



АДМИНИСТРАЦИЯ ТОМСКОЙ ОБЛАСТИ

ПОСТАНОВЛЕНИЕ

16.01.2023

№ 11а

О внесении изменений в постановление Администрации
Томской области от 08.07.2011 № 204а

В соответствии со статьей 15 Градостроительного кодекса Российской Федерации

ПОСТАНОВЛЯЮ:

1. Внести в постановление Администрации Томской области от 08.07.2011 № 204а «Об утверждении Схемы территориального планирования Томской области» («Собрание законодательства Томской области», № 7/2 (72), часть II от 29.07.2011) следующие изменения:

в Схеме территориального планирования Томской области, утвержденной указанным постановлением:

в таблице раздела 3 «Объекты регионального значения, планируемые для размещения в Схеме территориального планирования Томской области» Положений о территориальном планировании:

1) пункт 6.17 дополнить строкой 5 следующего содержания:

«5.	Создание объекта инновационной образовательной среды (кампус)	Развитие инфраструктуры для научных исследований и подготовки кадров	704010500	Строительство средств для размещения, в которых не оказываются гостиничные услуги; физкультурно-оздоровительного комплекса; многофункционального учебного центра; пассажирской подвесной канатной дороги	Городской округ Город Томск, г. Томск	не устанавливаются»;
-----	---	--	-----------	--	--	----------------------

2) в пункте 6.21 строки:

«6.21. Объекты (территории) в области электроэнергетики: линии электропередачи (кабельные и воздушные), проектный номинальный класс напряжения которых равен или превышает 110 кВ; подстанции, проектный номинальный класс напряжения которых равен или превышает 110 кВ; электрические станции, установленная генерирующая мощность которых превышает 5 МВт						
1-я очередь						
1.	ПС 110 кВ Трубачево	Повышение надежности электроснабжения агропромышленных	602040211	110 кВ 1х25 МВА	Томский район, Мирненское с.п.	охранная зона 20 м

		предприятий				
2.	ВЛ 110 кВ ПС Зональная – ПС Трубачево	Повышение надежности электрообеспечения агропромышленных предприятий	602040311	110 кВ 4 км	Томский район, Мирненское с.п.	охранная зона 20 м
3.	ПС 110 кВ ГПП 702	Повышение надежности электрообеспечения промышленных предприятий ЗАТО Северск	602040211	110 кВ 2х40 МВА	ЗАТО Северск	охранная зона 20 м
4.	ПС 110 кВ ОЭЗ-1	Повышение надежности электрообеспечения потребителей в районе южной площадки особой экономической зоны технико- внедренческого типа г. Томска и ТНЦ СО РАН	602040211	110 кВ 2х63 МВА	Городской округ Город Томск, г. Томск	охранная зона 20 м
5.	ВЛ 110кВ ПС Зональная – ПС ОЭЗ-1	Повышение надежности электрообеспечения потребителей в районе южной площадки особой экономической зоны технико- внедренческого типа г. Томска и ТНЦ СО РАН	602040311	110 кВ 6 км	Городской округ Город Томск, г. Томск	охранная зона 20 м
6.	ПС 110кВ ОЭЗ-2	Повышение надежности электрообеспечения потребителей в районе северной площадки особой экономической зоны технико- внедренческого типа и промышленного парка г. Томска	602040211	110 кВ 2х25 МВА	Городской округ Город Томск, г. Томск	охранная зона 20 м
7.	ВЛ 110кВ ПС ГПП-220 – ПС ОЭЗ-2	Повышение надежности электрообеспечения потребителей	602040311	110 кВ 12 км	Городской округ Город Томск, г. Томск	охранная зона 20 м
8.	ПС 110 кВ Карьероуправление	Повышение надежности электрообеспечения потребителей левобережья г. Томска	602040211	110 кВ 2х16 МВА	Томский район, Заречное с.п.	охранная зона 20 м

Расчетный срок						
1.	ПС 110 кВ Кузовлевский тракт	Повышение надежности электроснабжения потребителей северо-восточной части Томской агломерации	602040211	110 кВ 2х63 МВА	Городской округ Город Томск, г. Томск	охранная зона 20 м
2.	ПС 110 кВ Космынинская	Оптимизация схемы электрических сетей 35 – 110 кВ Томской агломерации	602040211	110 кВ 2х40 МВА	Городской округ Город Томск, г. Томск	охранная зона 20 м
3.	ТЭЦ ЛПК	Выработка электрической энергии	602040106	24 МВт	Верхнекетский район, Белоярское г.п., р. п. Белый Яр	С33 согласно проекту
4.	ВЛ 110 кВ ПС Белый Яр – ТЭЦ ЛПК	Выдача электроэнергии (мощности) в единую энергосистему от новых источников	602040311	1 км	Верхнекетский район, Белоярское г.п., р. п. Белый Яр	охранная зона 20 м
5.	ВЛ 110 кВ ПС Первомайская ПС Улу-Юл	Повышение надежности электроснабжения потребителей	602040311	80 км	Первомайский район	охранная зона 20 м
6.	ВЛ 110 кВ ПС Белый Яр – ТЭЦ ЛПК	Выдача электроэнергии (мощности) в единую энергосистему от новых источников	602040311	1 км	Верхнекетский район, Белоярское г.п., р. п. Белый Яр	охранная зона 20 м
7.	ВЛ 110 кВ ПС Лугинецкая – ПС Тарская» 2 линия	Повышение надежности электроснабжения потребителей	602040311	105 км	Парабельский район	охранная зона 20 м
8.	ВЛ 110 кВ ПС Турунтаево – ПС Зырянская»	Повышение надежности электроснабжения потребителей	602040311	45 км	Зырянский, Томский районы	охранная зона 20 м
9.	Асиновская ТЭЦ	Выработка электрической энергии	602040106	48 МВт	Асиновский район, Асиновское г.п., г. Асино	С33 согласно проекту
10.	Мини-ТЭЦ Стрежевой	Выработка электрической энергии	602040106	3 МВт	Городской округ город Стрежевой, г. Стрежевой	С33 согласно проекту
11.	ГПЭС Пионерная	Выработка электрической энергии	602040108	8х2 МВт	Каргасокский район, вахтовый п. Пионерный	С33 согласно проекту
12.	ГПЭС Даненберговская	Выработка электрической энергии	602040108	10х1 МВт	Александровский район,	С33 согласно проекту»

		энергии			Даненберговское НМР	
--	--	---------	--	--	------------------------	--

заменить строками:

«6.21. Объекты (территории) в области электроэнергетики: линии электропередачи (кабельные и воздушные), проектный номинальный класс напряжения которых равен или превышает 110 кВ; подстанции, проектный номинальный класс напряжения которых равен или превышает 110 кВ; электрические станции, установленная генерирующая мощность которых превышает 5 МВт						
1-я очередь						
1.	ПС 110кВ ОЭЗ-2	Повышение надежности электроснабжения потребителей в районе северной площадки особой экономической зоны технико-внедренческого типа и промышленного парка г. Томска	602040211	110 кВ 2х25 МВА	Городской округ Город Томск, г. Томск	охранная зона 20 м
2.	ВЛ 110кВ (от ОРУ - 110 кВ ПС 220 кВ ГПП-220 до ПС 110/10 кВ ОЭЗ-2)	Повышение надежности электроснабжения потребителей	602040311	110 кВ 2х11 км	Городской округ Город Томск, г. Томск	охранная зона 20 м
3.	ПС 110 кВ Карьероуправление	Повышение надежности электроснабжения потребителей левобережья г. Томска	602040211	110 кВ 2х16 МВА	Томский район, Заречное с.п.	охранная зона 20 м
4.	ВЛ 110 кВ (отпайки от ВЛ 110кВ Левобережная – Кандинка 1,2 до ПС 110 кВ Карьероуправление)	Повышение надежности электроснабжения потребителей	602040311	110кВ 2х0,05 км	Томский район, Заречное с.п.	охранная зона 20 м
5.	ПС 110 кВ Сибирский Титан	Повышение надежности электроснабжения потребителей	602040211	110 кВ 2х25 МВА	ЗАТО Северск	охранная зона 20 м
6.	ВЛ 110 кВ Сибирский Титан (отпайки от ВЛ 110 кВ ТЭЦ СХК – ГПП-2 СХК (ЛЭП А-100) и от ВЛ 110 кВ ТЭЦ СХК – ПС 782 К-8 (ЛЭП-8) до ПС 110 кВ)	Повышение надежности электроснабжения потребителей	602040311	110 кВ	ЗАТО Северск	охранная зона 20 м
7.	ПС 110 кВ Западная Сибирь	Повышение надежности	602040211	110 кВ 2х10 МВА	ЗАТО Северск	охранная зона 20 м

		электроснабжения потребителей				
8.	ВЛ 110 кВ Западная Сибирь (отпайки от ВЛ 110 кВ ГПП-1 СХК – ПС 301 с отпайкой на ПС 909 (ЛЭП-17) и от ВЛ 110 кВ ЭС-1 СХК – ПС 300 с отпайками (ЛЭП-29) до ПС 110 кВ)	Повышение надежности электроснабжения потребителей	602040311	110 кВ	ЗАТО Северск	охранная зона 20 м
9.	ПС 110 кВ ГПП 702	Повышение надежности электроснабжения промышленных предприятий ЗАТО Северск	602040211	110 кВ 2х40 МВА	ЗАТО Северск	охранная зона 20 м
10.	ПС 110 кВ ГОК-2	Повышение надежности электроснабжения потребителей	602040211	110 кВ 2х25 МВА	Томский район, с. Малиновка	охранная зона 20 м
11.	ВЛ 110 кВ от ПС 110 кВ Малиновка до новой ПС 110 кВ ГОК-2	Повышение надежности электроснабжения потребителей	602040311	110 кВ	Томский район, с. Малиновка	охранная зона 20 м
12.	ЦП 110 кВ	Повышение надежности электроснабжения потребителей	602040211	110 кВ 2х10 МВА	г. Томск, ул. Сенная курья	охранная зона 20 м
Расчетный срок						
1.	ПС 110 кВ Кузовлевский тракт	Повышение надежности электроснабжения потребителей северо-восточной части Томской агломерации	602040211	110 кВ 2х10 МВА	Городской округ Город Томск, г. Томск	охранная зона 20 м
2.	ПС 110 кВ Космынинская	Оптимизация схемы электрических сетей 35 – 110 кВ Томской агломерации	602040211	110 кВ 2х40 МВА	Городской округ Город Томск, г. Томск	охранная зона 20 м
3.	ВЛ 110 кВ (отпайки от двухцепной ВЛ 110кВ Зональная – Левобережная до ПС 110 кВ Космынинская)	Оптимизация схемы электрических сетей 35 – 110 кВ Томской агломерации	602040311	110 кВ	Городской округ Город Томск, г. Томск	охранная зона 20 м
4.	ТЭЦ ЛПК	Выработка электрической	602040106	24 МВт	Верхнекетский район,	СЗЗ согласно проекту

		энергии			Белоярское г.п., р. п. Белый Яр	
5.	ВЛ 110 кВ ПС Белый Яр – ТЭЦ ЛПК	Выдача электроэнергии (мощности) в единую энергосистему от новых источников	602040311	1 км	Верхнекетский район, Белоярское г.п., р. п. Белый Яр	охранная зона 20 м
6.	ВЛ 110 кВ ПС Первомайская ПС Улу-Юл	Повышение надежности электропитания потребителей	602040311	80 км	Первомайский район	охранная зона 20 м
7.	ВЛ 110 кВ ПС Белый Яр – ТЭЦ ЛПК	Выдача электроэнергии (мощности) в единую энергосистему от новых источников	602040311	1 км	Верхнекетский район, Белоярское г.п., р. п. Белый Яр	охранная зона 20 м
8.	ВЛ 110 кВ ПС Лугинецкая – ПС Тарская 2 линия	Повышение надежности электропитания потребителей	602040311	105 км	Парабельский район	охранная зона 20 м
9.	ВЛ 110 кВ ПС Турунтаево – ПС Зырянская	Повышение надежности электропитания потребителей	602040311	45 км	Зырянский, Томский районы	охранная зона 20 м
10.	Асиновская ТЭЦ	Выработка электрической энергии	602040106	48 МВт	Асиновский район, Асиновское г.п., г. Асино	С33 согласно проекту
11.	Мини-ТЭЦ Стрежевой	Выработка электрической энергии	602040106	3 МВт	Городской округ город Стрежевой, г. Стрежевой	С33 согласно проекту
12.	ГПЭС Пионерная	Выработка электрической энергии	602040108	24x1,03 МВт	Каргасокский район, вахтовый п. Пионерный	С33 согласно проекту
13.	ГПЭС Даненбергская	Выработка электрической энергии	602040108	10x1 МВт	Александровский район, Даненбергское НМР	С33 согласно проекту»;

3) пункт 6.22 дополнить строками 10 – 13 следующего содержания:

«10.	Газопровод межпоселковый от ГРС с-з «Чернореченский» до мкр. Южный и Центральный в с. Кисловка и до объектов Томского студенческого	Газоснабжение потребителей природным газом	602040601	По заданию на проектирование	Томский район, Заречное сельское поселение, Городской округ Город Томск, г. Томск	С33 согласно проекту
------	--	---	-----------	------------------------------------	---	-------------------------

	кампуса					
11.	Газопровод межпоселковый от н.п. Большое Протопопово до н.п. Мирный Томского района, с отводом на д. Малое Протопопово Протопопово (в т.ч. распределительный газопровод в д. Малое Протопопово)	Газоснабжение потребителей природным газом	602040601	По заданию на проектирование	Томский район, Мирненское сельское поселение	СЗЗ согласно проекту
12.	Газопровод межпоселковый до н.п. Вялово, Голещихино Парабельского района (в т.ч. распределительные газопроводы в д. Вялово и д. Голещихино)	Газоснабжение потребителей природным газом	602040601	По заданию на проектирование	Парабельский район, Парабельское сельское поселение	СЗЗ согласно проекту
13.	Газопровод межпоселковый от ГРС «Итатка» до с. Александровское Томского района (в т.ч. распределительный газопровод в с. Александровское)	Газоснабжение потребителей природным газом	602040601	По заданию на проектирование	Томский район, Итатское сельское поселение, Малиновское сельское поселение	СЗЗ согласно проекту»;

4) карту планируемого размещения объектов регионального значения в области образования, здравоохранения, физической культуры и спорта, культуры и искусства изложить в новой редакции согласно приложению № 1 к настоящему постановлению;

5) карту планируемого размещения объектов регионального значения в области энергетики изложить в новой редакции согласно приложению № 2 к настоящему постановлению;

6) сводную карту планируемого размещения объектов регионального значения изложить в новой редакции согласно приложению № 3 к настоящему постановлению.

2. Департаменту информационной политики Администрации Томской области обеспечить опубликование настоящего постановления.

3. Настоящее постановление вступает в силу со дня его официального опубликования.

Губернатор Томской области



В.В. Мазур



ТОМСКАЯ ОБЛАСТЬ

ПРОЕКТ ИЗМЕНЕНИЙ В СХЕМУ ТЕРРИТОРИАЛЬНОГО ПЛАНИРОВАНИЯ КАРТА ПЛАНИРУЕМОГО РАЗМЕЩЕНИЯ ОБЪЕКТОВ РЕГИОНАЛЬНОГО ЗНАЧЕНИЯ В ОБЛАСТИ ОБРАЗОВАНИЯ, ЗДРАВООХРАНЕНИЯ, ФИЗИЧЕСКОЙ КУЛЬТУРЫ И СПОРТА, КУЛЬТУРЫ И ИСКУССТВА

Приложение № 1

Утверждено постановлением
Администрации Томской области
от 16.01.2023 № 11а



УСЛОВНЫЕ ОБОЗНАЧЕНИЯ

Границы:

- границы области
- муниципальные районы
- границы округов
- границы населенных пунктов
- границы городов
- Земли населенных пунктов

Населенные пункты по типу поселения

Административный статус населенных пунктов

ТОМСК — город областного значения

Асино — центр муниципального района

Селенгинск — центр городского округа, САО

Таштаголь — центр сельского поселения

Объекты капитального строительства федерального значения*

Федеральное значение:

- район-образовательный комплекс
- здравоохранения

Региональное значение:

- район-образовательный комплекс
- культурно-культурно-научный комплекс
- спортивный комплекс
- здравоохранения
- социально-обеспечения

Объекты капитального строительства в иных областях**

Региональное значение:

- развития сферы подотраслевой науки и технологий и инноваций
- подотраслевой инновационной сферы
- обеспечения деятельности и развития сферы инновационной деятельности (ИД)

Объекты капитального строительства транспортного и инфраструктурного назначения

Железнодорожного транспорта

Федерального значения:

- железные дороги общего пользования
- станции железнодорожного транспорта
- станции метрополитана

Автомобильного транспорта

Федерального значения:

- автомагистрали

Регионального значения:

- автомагистрали
- автомагистрали

Муниципального значения:

- автомагистрали
- автомагистрали
- автомагистрали

Группы районов:

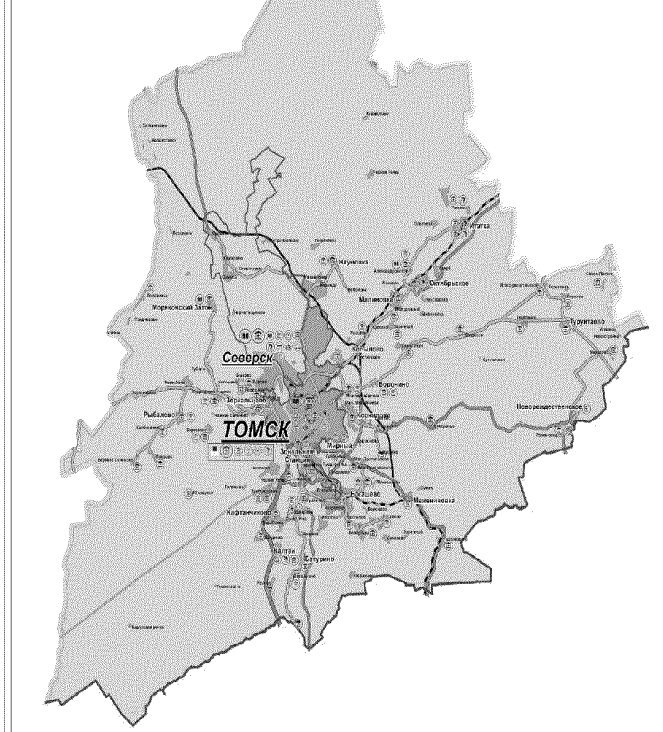
- Томский
- Асиновский
- Колыванский
- Степняковский

Примечания:

* В целях обеспечения информационной целостности проекта и комплексности развития инфраструктуры Томской области на карте отображены объекты федерального значения, развитие которых предусмотрено утвержденной СТП РФ

** Перечень с адресным описанием ОКС приведен в разделе 6 пояснительного записки Том II "Социально-экономическое развитие. Планирование организации территории"

Фрагмент карты планируемого размещения объектов регионального значения в области образования, здравоохранения, физической культуры и спорта, культуры и искусства в масштабе 1:200 000



ТЕХНИЧЕСКИЕ ДАННЫЕ

Исполнитель: ООО "Томскгеоинформ"

Генеральный директор: [Имя]

Руководитель проекта: [Имя]

Инженер-проектировщик: [Имя]

Дата разработки: [Дата]

Масштаб: 1:200 000

Состояние: [Состояние]

Лист: [Лист]

Кол-во листов: [Кол-во листов]

Кол-во объектов: [Кол-во объектов]

Кол-во объектов в листе: [Кол-во объектов в листе]

Кол-во объектов в масштабе: [Кол-во объектов в масштабе]

Кол-во объектов в масштабе: [Кол-во объектов в масштабе]

Кол-во объектов в масштабе: [Кол-во объектов в масштабе]



ТОМСКАЯ ОБЛАСТЬ

ПРОЕКТ ИЗМЕНЕНИЙ В СХЕМУ ТЕРРИТОРИАЛЬНОГО ПЛАНИРОВАНИЯ

КАРТА ПЛАНИРУЕМОГО РАЗМЕЩЕНИЯ ОБЪЕКТОВ РЕГИОНАЛЬНОГО ЗНАЧЕНИЯ ИНЖЕНЕРНОЙ ИНФРАСТРУКТУРЫ И ЭНЕРГЕТИКИ

Приложение № 2
Утверждено постановлением
Администрации Томской области
от 16.01.2023 № 11а



УСЛОВНЫЕ ОБОЗНАЧЕНИЯ

Границы

- Томской области
- муниципальных районов
- городов округа

Земли населенных пунктов

Населенные пункты по типу поселения

Административный статус населенных пунктов:

- ТОМСК** - центр области
- Асино** - центр муниципального района
- Спиринский** - центр городского округа, ЗАТО
- Чемаль** - центр сельского поселения

Объекты капитального строительства транспортной инфраструктуры

Железнодорожного транспорта

Федерального значения:

- линии железной дороги общего пользования
- станции железнодорожные
- вокзалы железнодорожные

Автомобильного транспорта

Федерального значения:

- автодорожные

Регионального значения:

- автодорожные дороги регионального или межмуниципального значения

Прочие:

- местные автомобильные дороги

Объекты капитального строительства трубопроводного транспорта (трубопроводы)

Федерального значения:

- газопроводы
- нефтепроводы
- теплопроводы

Объекты капитального строительства в области энергетики

Электротехники

Федерального значения:

- электростанции тепловые, теплотрансформаторы
- подстанции
- реконструкция с переводом на напряжение

подстанции

ЛЭП

ЛЭП

ЛЭП

Регионального значения:

электростанции дизельные

подстанции

ЛЭП

ЛЭП

Газоснабжения

Федерального значения:

- компрессорные станции
- газопроводы магистральные (ГРС)

Примечание:
* В целях обеспечения информационной целостности проекта и комплексности развития территории Томской области на карте отображены объекты федерального значения, размещение которых предусмотрено утвержденной СТП РФ

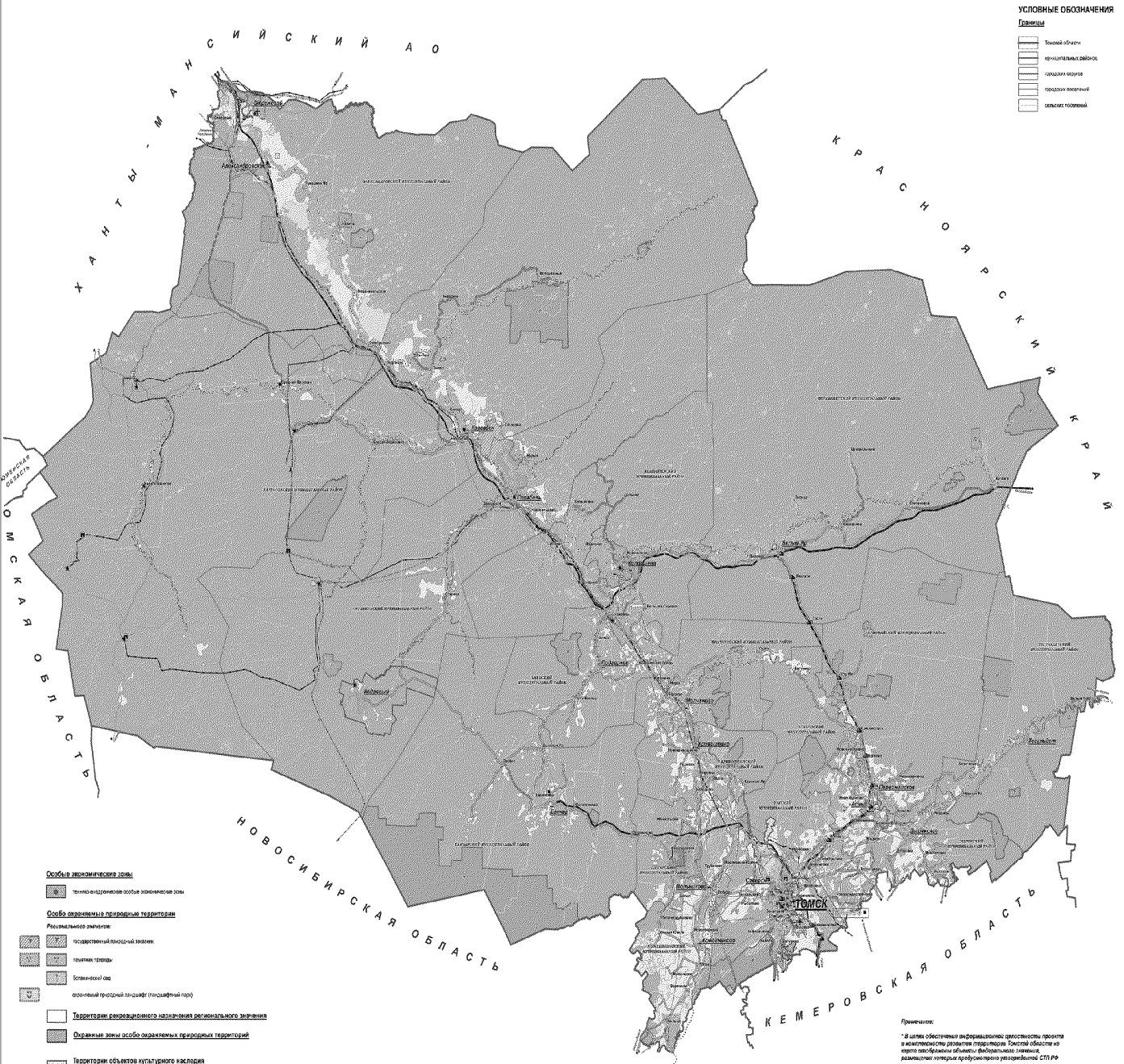


ТОМСКАЯ ОБЛАСТЬ

ПРОЕКТ ИЗМЕНЕНИЙ В СХЕМУ ТЕРРИТОРИАЛЬНОГО ПЛАНИРОВАНИЯ

СВОДНАЯ КАРТА ПЛАНИРУЕМОГО РАЗМЕЩЕНИЯ ОБЪЕКТОВ РЕГИОНАЛЬНОГО ЗНАЧЕНИЯ

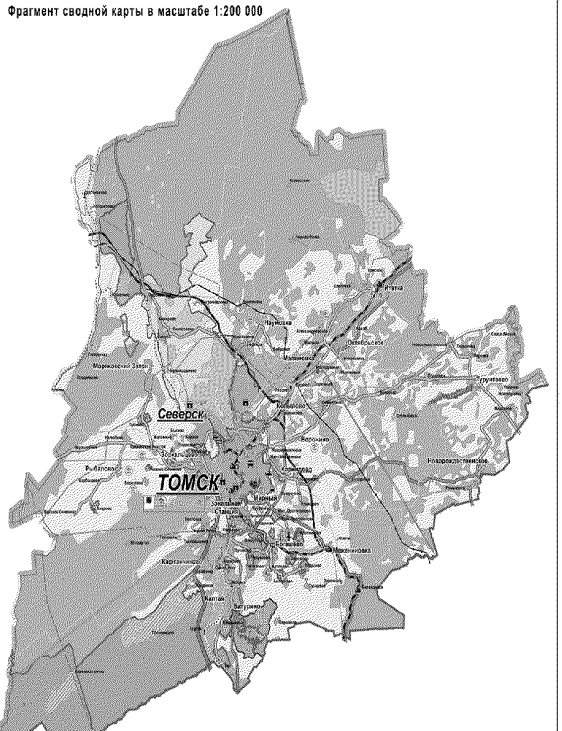
Утверждено постановлением
Администрации Томской области
от 16.01.2023 № 11а



- Населенные пункты по типу поселения**
- Административный статус населенных пунктов:
- ТОМСК** - центр области
 - Асино** - центр муниципального района
 - Семизвоново** - центр городского округа ЗАТО
 - Чичик - центр сельского поселения
- Земли по категориям**
- Земли населенных пунктов
 - Земли государственного назначения
 - Земли промышленности, энергетики, транспорта, связи, радиотехники, телекоммуникаций, информационных технологий, обороны, безопасности и жилищно-коммунального назначения
 - Земли водного фонда
 - Земли лесного фонда
 - Земли сельской территории
- Объекты капитального строительства**
- Федеральное значение***
- автомобильная дорога
- Региональное значение:**
- учебно-образовательного назначения
 - культурно-досуговое назначения
 - спортивное назначения
 - здорово-оздоровительное
 - охранительное назначения
- Объекты капитального строительства в иных областях****
- Региональное значение:**
- развития туризма в охраняемых местах и объектах историко-культурного наследия
 - инновационно-образовательный центр культуры

- Объекты капитального строительства транспортной инфраструктуры**
- Федеральное значение*
- железные дороги
 - аэропорты
 - морские порты
 - портовые пункты госпорта
- Региональное значение:**
- железные дороги
 - аэропорты
 - морские порты
 - портовые пункты госпорта
- Объекты капитального строительства современной инфраструктуры**
- Электротехническая**
- Федеральное значение*
- электростанции тепловые, теплоэлектростанции
 - линии электропередачи
 - станции
 - подстанции
 - станции с переводом на напряжение
 - станции с переводом на напряжение
- Региональное значение:**
- линии электропередачи
 - линии электропередачи
 - линии электропередачи
 - линии электропередачи
- Газоснабжение**
- Федеральное значение*
- газопроводы
 - газопроводы
 - газопроводы
 - газопроводы
- Объекты капитального строительства специальной инфраструктуры**

- Объекты капитального строительства транспортной инфраструктуры**
- Железнодорожного транспорта**
- Федеральное значение*
- линии железных дорог общего пользования
 - станции железных дорог
 - станции железных дорог
 - станции железных дорог
- Автомобильного транспорта**
- Федеральное значение*
- автомагистрали
- Региональное значение:**
- автомагистрали
 - автомагистрали
 - автомагистрали
 - автомагистрали
- Воздушного транспорта**
- Федеральное значение*
- аэропорты
 - аэропорты
 - аэропорты
 - аэропорты
- Водного транспорта**
- Федеральное значение*
- порты
 - порты
 - порты
 - порты
- Региональное значение:**
- порты
 - порты
 - порты
 - порты



Примечание:
* в целях обеспечения информативности достоверности проекта и исключительности данных территории Томской области на карте отображены объекты с федеральным значением, размещением которых предусмотрено законодательством РФ.
** перечень с адресной информацией СМТ, строений и зданий в жилищно-коммунальной системе Томска (Специально-назначенное здание, Специально-назначенная территория)

Наименование	Код	Символ	Свойства
Томская область	01	[Символ]	...
Томский район	02	[Символ]	...
Семизвоновский район	03	[Символ]	...
Сельское поселение	04	[Символ]	...
Населенный пункт	05	[Символ]	...
Земельный участок	06	[Символ]	...
Объект капитального строительства	07	[Символ]	...
Транспортная инфраструктура	08	[Символ]	...
Экономические зоны	09	[Символ]	...
Природные территории	10	[Символ]	...
Объекты культурного наследия	11	[Символ]	...