

# ГЛАВНОЕ УПРАВЛЕНИЕ ПО ГОСУДАРСТВЕННОЙ ОХРАНЕ ОБЪЕКТОВ КУЛЬТУРНОГО НАСЛЕДИЯ ТВЕРСКОЙ ОБЛАСТИ

## П Р И К А З

04.07.2023

№ 125-нп

г. Тверь

**Об утверждении границ территории объекта культурного наследия федерального значения «Каналы Вышневолоцкой водной системы – первые русские судоходные каналы /водохранилище, заводская плотина/», расположенного по адресу: Тверская область, Вышневолоцкий городской округ**

В соответствии с Федеральным законом от 25.06.2002 № 73-ФЗ «Об объектах культурного наследия (памятниках истории и культуры) народов Российской Федерации», Приказом Министерства культуры России от 04.06.2015 № 1745 «Об утверждении требований к составлению проектов границ территорий объектов культурного наследия» в целях сохранения территориальной целостности и неизменности облика объекта культурного наследия федерального значения «Каналы Вышневолоцкой водной системы – первые русские судоходные каналы /водохранилище, заводская плотина/», регистрационный номер в едином государственном реестре объектов культурного наследия (памятников истории и культуры) народов Российской Федерации 691621267820006, приказываю:

1. Утвердить текстовое описание границ территории объекта культурного наследия федерального значения «Каналы Вышневолоцкой водной системы – первые русские судоходные каналы /водохранилище, заводская плотина/», расположенного по адресу: Тверская область, Вышневолоцкий городской округ, согласно приложению 1 к настоящему приказу.

2. Утвердить перечень координат поворотных точек границ территории объекта культурного наследия федерального значения «Каналы Вышневолоцкой водной системы – первые русские судоходные каналы /водохранилище, заводская плотина/», расположенного по адресу: Тверская область, Вышневолоцкий городской округ, в системе координат, установленной для ведения государственного кадастра недвижимости (МСК-69, зона 2), согласно приложению 2 к настоящему приказу.

3. Утвердить схему границ территории объекта культурного наследия федерального значения «Каналы Вышневолоцкой водной системы – первые русские судоходные каналы /водохранилище, заводская плотина/»,

расположенного по адресу: Тверская область, Вышневолоцкий городской округ, согласно приложению 3 к настоящему приказу.

4. Утвердить режим использования территории объекта культурного наследия федерального значения «Каналы Вышневолоцкой водной системы – первые русские судоходные каналы /водохранилище, заводская плотина/», расположенного по адресу: Тверская область, Вышневолоцкий городской округ, согласно приложению 4 к настоящему приказу.

5. Настоящий приказ вступает в силу со дня его официального опубликования.

**Начальник Главного управления по  
государственной охране объектов  
культурного наследия  
Тверской области**



**Е. В. Лунькова**

Приложение 1  
к приказу Главного управления по  
государственной охране объектов  
культурного наследия Тверской  
области от 04.07.2023 № 125-нп

Текстовое описание границ территории объекта культурного наследия  
федерального значения «Каналы Вышневолоцкой водной системы – первые  
русские судоходные каналы /водохранилище, заводская плотина/»,  
расположенного по адресу: Тверская область, Вышневолоцкий городской  
округ

Прохождение границы		Описание прохождения границы
от точки	до точки	
Контур 1		
1	2	В юго-восточном направлении 41,84 м
2	3	В юго-восточном направлении 43,92 м
3	4	В юго-восточном направлении 31,26 м
4	5	В юго-восточном направлении 60,47 м
5	6	В юго-восточном направлении 46,32 м
6	7	В юго-восточном направлении 39,73 м
7	8	В юго-восточном направлении 37,27 м
8	9	В юго-восточном направлении 134,84 м
9	10	В юго-восточном направлении 142,65 м
10	11	В юго-восточном направлении 128,55 м
11	12	В юго-восточном направлении 46,17 м
12	13	В юго-восточном направлении 29,59 м
13	14	В юго-западном направлении 5,47 м
14	15	В юго-восточном направлении 7,30 м
15	16	В юго-восточном направлении 9,15 м
16	17	В юго-восточном направлении 9,74 м
17	18	В юго-восточном направлении 8,51 м
18	19	В юго-восточном направлении 12,15 м
19	20	В юго-восточном направлении 161,59 м
20	21	В юго-восточном направлении 52,76 м
21	22	В северо-восточном направлении 2,29 м
22	23	В юго-восточном направлении 3,27 м
23	24	В юго-западном направлении 2,35 м
24	25	В юго-восточном направлении 82,77 м
25	26	В северо-восточном направлении 1,51 м
26	27	В северо-восточном направлении 2,74 м
27	28	В северо-восточном направлении 0,81 м
28	29	В северо-восточном направлении 1,10 м

Прохождение границы		Описание прохождения границы
от точки	до точки	
29	30	В восточном направлении 27,18 м
30	31	В юго-восточном направлении 17,10 м
31	32	В юго-восточном направлении 34,21 м
32	33	В юго-восточном направлении 21,41 м
33	34	В юго-восточном направлении 19,38 м
34	35	В юго-восточном направлении 23,57 м
35	36	В юго-восточном направлении 18,88 м
36	37	В юго-восточном направлении 23,44 м
37	38	В южном направлении 8,04 м
38	39	В юго-западном направлении 5,72 м
39	40	В юго-западном направлении 16,47 м
40	41	В юго-восточном направлении 9,75 м
41	42	В юго-восточном направлении 12,82 м
42	43	В юго-восточном направлении 28,49 м
43	44	В юго-восточном направлении 36,63 м
44	45	В южном направлении 15,21 м
45	46	В юго-западном направлении 18,22 м
46	47	В юго-западном направлении 16,75 м
47	48	В юго-западном направлении 14,32 м
48	49	В юго-западном направлении 20,48 м
49	50	В юго-западном направлении 17,26 м
50	51	В юго-западном направлении 4,92 м
51	52	В северо-западном направлении 5,15 м
52	53	В северо-западном направлении 11,53 м
53	54	В северо-западном направлении 1,21 м
54	55	В северо-западном направлении 7,27 м
55	56	В северо-восточном направлении 8,15 м
56	57	В северо-восточном направлении 20,60 м
57	58	В северо-восточном направлении 19,14 м
58	59	В северном направлении 20,26 м
59	60	В северном направлении 18,25 м
60	61	В северном направлении 13,52 м
61	62	В северо-западном направлении 51,80 м
62	63	В северо-западном направлении 20,73 м
63	64	В северо-западном направлении 17,94 м
64	65	В северо-западном направлении 16,46 м
65	66	В северо-западном направлении 14,09 м
66	67	В северо-западном направлении 14,65 м
67	68	В северо-западном направлении 29,11 м
68	69	В северо-западном направлении 15,18 м
69	70	В западном направлении 17,39 м

Прохождение границы		Описание прохождения границы
от точки	до точки	
70	71	В западном направлении 5,39 м
71	72	В западном направлении 3,41 м
72	73	В западном направлении 0,72 м
73	74	В западном направлении 2,75 м
74	75	В юго-восточном направлении 1,19 м
75	76	В юго-восточном направлении 32,29 м
76	77	В юго-восточном направлении 29,10 м
77	78	В юго-восточном направлении 12,06 м
78	79	В юго-восточном направлении 9,88 м
79	80	В западном направлении 17,76 м
80	81	В северо-западном направлении 22,10 м
81	82	В северо-западном направлении 11,49 м
82	83	В северо-западном направлении 24,66 м
83	84	В северо-западном направлении 17,97 м
84	85	В северо-западном направлении 19,93 м
85	86	В северо-западном направлении 18,94 м
86	87	В северо-западном направлении 39,77 м
87	88	В юго-западном направлении 2,17 м
88	89	В северо-западном направлении 3,27 м
89	90	В северо-восточном направлении 2,17 м
90	91	В северо-западном направлении 54,95 м
91	92	В северо-западном направлении 2,66 м
92	93	В северо-западном направлении 67,15 м
93	94	В северо-западном направлении 93,80 м
94	95	В северо-западном направлении 12,17 м
95	96	В северо-западном направлении 5,50 м
96	97	В северо-западном направлении 3,18 м
97	98	В северо-западном направлении 13,81 м
98	99	В северо-западном направлении 12,43 м
99	100	В юго-западном направлении 3,45 м
100	101	В северо-западном направлении 30,95 м
101	102	В северо-западном направлении 6,15 м
102	103	В северо-западном направлении 11,73 м
103	104	В северо-западном направлении 54,77 м
104	105	В северо-западном направлении 52,61 м
105	106	В северо-западном направлении 52,63 м
106	107	В северо-западном направлении 69,72 м

Прохождение границы		Описание прохождения границы
от точки	до точки	
107	108	В северо-западном направлении 32,13 м
108	109	В северо-западном направлении 3,90 м
109	110	В северо-западном направлении 38,56 м
110	111	В северо-западном направлении 225,18 м
111	112	В северо-западном направлении 22,05 м
112	113	В западном направлении 5,04 м
113	114	В северо-западном направлении 21,34 м
114	115	В северо-западном направлении 2,97 м
115	116	В северо-западном направлении 34,17 м
116	117	В северо-западном направлении 33,32 м
117	118	В северо-западном направлении 43,48 м
118	119	В северо-западном направлении 47,10 м
119	1	В северо-восточном направлении 27,78 м
Контур 2		
120	121	В юго-восточном направлении 17,26 м
121	122	В северо-восточном направлении 5,30 м
122	123	В юго-восточном направлении 19,93 м
123	124	В юго-западном направлении 7,43 м
124	125	В юго-западном направлении 25,02 м
125	126	В юго-восточном направлении 12,28 м
126	127	В северо-западном направлении 8,99 м
127	128	В северо-западном направлении 17,31 м
128	129	В северо-западном направлении 18,27 м
129	120	В северо-восточном направлении 29,16 м
Контур 3		
130	131	В юго-восточном направлении 4,93 м
131	132	В юго-восточном направлении 5,99 м
132	133	В юго-восточном направлении 4,70 м
133	134	В юго-восточном направлении 3,28 м
134	135	В юго-восточном направлении 6,51 м
135	136	В юго-восточном направлении 9,87 м
136	137	В восточном направлении 4,41 м
137	138	В восточном направлении 11,64 м
138	139	В восточном направлении 38,52 м
139	140	В восточном направлении 102,74 м
140	141	В восточном направлении 10,68 м
141	142	В восточном направлении 32,23 м
142	143	В восточном направлении 50,10 м

Прохождение границы		Описание прохождения границы
от точки	до точки	
143	144	В восточном направлении 65,38 м
144	145	В восточном направлении 23,18 м
145	146	В восточном направлении 29,14 м
146	147	В северо-восточном направлении 18,06 м
147	148	В восточном направлении 15,94 м
148	149	В юго-восточном направлении 24,31 м
149	150	В восточном направлении 58,14 м
150	151	В восточном направлении 65,83 м
151	152	В восточном направлении 60,48 м
152	153	В восточном направлении 68,01 м
153	154	В восточном направлении 49,79 м
154	155	В восточном направлении 24,23 м
155	156	В восточном направлении 67,18 м
156	157	В восточном направлении 39,71 м
157	158	В восточном направлении 19,21 м
158	159	В юго-восточном направлении 14,14 м
159	160	В восточном направлении 26,75 м
160	161	В северо-восточном направлении 1,75 м
161	162	В восточном направлении 18,74 м
162	163	В восточном направлении 54,66 м
163	164	В юго-восточном направлении 36,96 м
164	165	В восточном направлении 89,99 м
165	166	В восточном направлении 58,00 м
166	167	В восточном направлении 42,89 м
167	168	В восточном направлении 77,41 м
168	169	В юго-восточном направлении 15,17 м
169	170	В восточном направлении 54,92 м
170	171	В юго-восточном направлении 61,55 м
171	172	В юго-восточном направлении 73,80 м
172	173	В юго-восточном направлении 73,09 м
173	174	В юго-восточном направлении 76,34 м
174	175	В юго-восточном направлении 85,67 м
175	176	В юго-восточном направлении 142,02 м
176	177	В юго-восточном направлении 124,84 м
177	178	В юго-восточном направлении 222,68 м
178	179	В юго-восточном направлении 115,30 м
179	180	В юго-восточном направлении 99,70 м
180	181	В юго-восточном направлении 79,51 м

Прохождение границы		Описание прохождения границы
от точки	до точки	
181	182	В юго-восточном направлении 31,55 м
182	183	В юго-восточном направлении 30,08 м
183	184	В юго-восточном направлении 26,34 м
184	185	В юго-восточном направлении 20,30 м
185	186	В юго-восточном направлении 57,86 м
186	187	В юго-восточном направлении 65,62 м
187	188	В юго-восточном направлении 20,31 м
188	189	В юго-восточном направлении 23,54 м
189	190	В юго-восточном направлении 12,53 м
190	191	В юго-восточном направлении 6,11 м
191	192	В юго-восточном направлении 8,77 м
192	193	В юго-восточном направлении 25,61 м
193	194	В юго-западном направлении 41,17 м
194	195	В северо-западном направлении 28,07 м
195	196	В северо-западном направлении 26,93 м
196	197	В северо-западном направлении 35,98 м
197	198	В северо-западном направлении 35,93 м
198	199	В северо-западном направлении 53,48 м
199	200	В северо-западном направлении 27,03 м
200	201	В северо-западном направлении 28,32 м
201	202	В северо-западном направлении 29,75 м
202	203	В западном направлении 39,33 м
203	204	В западном направлении 78,93 м
204	205	В западном направлении 90,97 м
205	206	В западном направлении 35,92 м
206	207	В северо-западном направлении 4,55 м
207	208	В западном направлении 12,23 м
208	209	В северо-западном направлении 17,26 м
209	210	В юго-западном направлении 19,94 м
210	211	В юго-западном направлении 18,55 м
211	212	В юго-западном направлении 16,19 м
212	213	В юго-западном направлении 8,55 м
213	214	В юго-восточном направлении 7,37 м
214	215	В юго-западном направлении 6,31 м
215	216	В северо-западном направлении 9,05 м
216	217	В северо-западном направлении 4,17 м
217	218	В северо-западном направлении 5,69 м
218	219	В северо-западном направлении 29,03 м



Прохождение границы		Описание прохождения границы
от точки	до точки	
219	220	В северо-западном направлении 52,11 м
220	221	В северо-западном направлении 38,28 м
221	222	В северо-западном направлении 40,84 м
222	223	В северо-западном направлении 37,18 м
223	224	В северо-западном направлении 30,00 м
224	225	В северо-западном направлении 35,56 м
225	226	В юго-западном направлении 3,92 м
226	227	В юго-западном направлении 5,85 м
227	228	В северо-западном направлении 5,66 м
228	229	В северо-западном направлении 4,35 м
229	230	В западном направлении 107,21 м
230	231	В северо-западном направлении 30,03 м
231	232	В юго-западном направлении 34,53 м
232	233	В юго-западном направлении 13,75 м
233	234	В юго-западном направлении 17,79 м
234	235	В юго-западном направлении 3,21 м
235	236	В северо-западном направлении 2,47 м
236	237	В северо-западном направлении 17,78 м
237	238	В северо-западном направлении 2,80 м
238	239	В северо-западном направлении 24,13 м
239	240	В северо-западном направлении 42,41 м
240	241	В западном направлении 23,48 м
241	242	В западном направлении 22,89 м
242	243	В юго-западном направлении 3,63 м
243	244	В северо-западном направлении 3,61 м
244	245	В северо-западном направлении 44,43 м
245	246	В северо-западном направлении 8,94 м
246	247	В юго-западном направлении 12,94 м
247	248	В западном направлении 32,17 м
248	249	В западном направлении 24,68 м
249	250	В северо-западном направлении 37,12 м
250	251	В северо-западном направлении 21,16 м
251	252	В северо-западном направлении 19,44 м
252	253	В северо-западном направлении 7,71 м
253	254	В северо-западном направлении 8,47 м
254	255	В западном направлении 6,52 м

Прохождение границы		Описание прохождения границы
от точки	до точки	
255	256	В юго-западном направлении 9,68 м
256	257	В западном направлении 15,19 м
257	258	В юго-западном направлении 15,13 м
258	259	В северо-западном направлении 28,67 м
259	260	В северо-западном направлении 22,11 м
260	261	В северо-западном направлении 15,38 м
261	262	В юго-западном направлении 11,87 м
262	263	В юго-западном направлении 23,30 м
263	264	В юго-западном направлении 36,90 м
264	265	В северо-западном направлении 9,11 м
265	266	В юго-западном направлении 14,21 м
266	267	В северо-западном направлении 13,31 м
267	268	В северо-западном направлении 4,11 м
268	269	В юго-западном направлении 6,71 м
269	270	В юго-западном направлении 23,69 м
270	271	В северо-западном направлении 5,31 м
271	272	В северо-восточном направлении 14,80 м
272	273	В северо-западном направлении 5,27 м
273	274	В северо-западном направлении 72,42 м
274	275	В северо-западном направлении 34,14 м
275	276	В западном направлении 24,37 м
276	277	В западном направлении 16,97 м
277	278	В северо-западном направлении 14,51 м
278	279	В северо-западном направлении 4,80 м
279	280	В юго-западном направлении 16,57 м
280	281	В юго-западном направлении 14,83 м
281	282	В северо-западном направлении 14,36 м
282	283	В северо-западном направлении 31,15 м
283	284	В западном направлении 25,26 м
284	285	В юго-западном направлении 20,04 м
285	286	В юго-западном направлении 15,43 м
286	287	В юго-западном направлении 21,10 м
287	288	В юго-западном направлении 39,56 м
288	289	В западном направлении 230,31 м
289	290	В западном направлении 88,55 м
290	291	В северо-западном направлении 41,79 м
291	292	В северо-западном направлении 25,82 м

Прохождение границы		Описание прохождения границы
от точки	до точки	
292	293	В юго-западном направлении 29,12 м
293	294	В юго-западном направлении 5,26 м
294	295	В северо-западном направлении 11,02 м
295	296	В северо-западном направлении 10,68 м
296	297	В северо-западном направлении 58,47 м
297	298	В северо-западном направлении 74,27 м
298	299	В северо-западном направлении 39,79 м
299	300	В северо-западном направлении 76,98 м
300	301	В северо-западном направлении 39,58 м
301	302	В юго-западном направлении 15,56 м
302	303	В северо-западном направлении 34,15 м
303	304	В юго-западном направлении 15,75 м
304	305	В юго-западном направлении 10,51 м
305	306	В юго-западном направлении 15,71 м
306	307	В юго-западном направлении 4,75 м
307	308	В юго-западном направлении 5,45 м
308	309	В юго-западном направлении 3,70 м
309	310	В юго-западном направлении 5,55 м
310	130	В северо-восточном направлении 62,60 м

Приложение 2  
к приказу Главного управления по  
государственной охране объектов  
культурного наследия Тверской  
области от 04.07.2023 № 125-нп

Перечень координат поворотных точек границ территории объекта культурного наследия федерального значения «Каналы Вышневолоцкой водной системы – первые русские судоходные каналы /водохранилище, заводская плотина/», расположенного по адресу: Тверская область, Вышневолоцкий городской округ в системе координат, установленной для ведения государственного кадастра недвижимости (МСК-69, зона 2)

№ точки	X	Y
1	373316,95	2193726,70
2	373289,99	2193758,69
3	373260,93	2193791,62
4	373240,31	2193815,11
5	373200,92	2193860,99
6	373170,77	2193896,16
7	373144,07	2193925,58
8	373118,57	2193952,76
9	373032,68	2194056,70
10	372940,20	2194165,31
11	372855,89	2194262,35
12	372825,57	2194297,17
13	372807,04	2194320,24
14	372802,05	2194318,01
15	372795,85	2194321,87
16	372789,54	2194328,50
17	372783,03	2194335,75
18	372777,39	2194342,12
19	372772,18	2194353,10
20	372666,92	2194475,70
21	372632,48	2194515,67
22	372634,25	2194517,12
23	372632,21	2194519,67
24	372630,34	2194518,25
25	372576,08	2194580,75
26	372577,12	2194581,85
27	372578,41	2194584,27
28	372578,93	2194584,89

№ точки	X	Y
29	372579,73	2194584,13
30	372594,45	2194606,98
31	372595,28	2194624,06
32	372591,46	2194658,06
33	372584,57	2194678,33
34	372572,75	2194693,69
35	372556,62	2194710,88
36	372539,77	2194719,40
37	372517,98	2194728,05
38	372509,98	2194727,28
39	372505,79	2194723,39
40	372489,37	2194722,09
41	372485,60	2194731,08
42	372474,41	2194737,35
43	372446,94	2194744,90
44	372410,80	2194750,86
45	372395,61	2194750,05
46	372377,60	2194747,32
47	372361,95	2194741,35
48	372348,99	2194735,26
49	372331,75	2194724,20
50	372322,25	2194709,79
51	372320,51	2194705,19
52	372324,62	2194702,09
53	372335,39	2194697,98
54	372335,90	2194699,08
55	372342,78	2194696,72
56	372349,34	2194701,55
57	372368,21	2194709,81
58	372387,07	2194713,07
59	372407,33	2194713,42
60	372425,57	2194712,78
61	372439,08	2194713,32
62	372490,66	2194708,58
63	372510,52	2194702,65
64	372524,12	2194690,95
65	372538,51	2194682,96
66	372548,30	2194672,83
67	372555,61	2194660,13
68	372562,63	2194631,88
69	372563,09	2194616,71
70	372563,19	2194599,32

№ точки	X	Y
71	372565,53	2194594,46
72	372568,72	2194593,25
73	372568,08	2194592,93
74	372567,49	2194590,24
75	372567,41	2194589,06
76	372537,30	2194600,72
77	372508,43	2194604,36
78	372497,33	2194609,07
79	372489,42	2194614,99
80	372489,56	2194597,23
81	372510,13	2194589,15
82	372519,35	2194582,29
83	372541,87	2194572,24
84	372557,35	2194563,12
85	372572,66	2194550,36
86	372585,48	2194536,42
87	372611,34	2194506,21
88	372609,74	2194504,75
89	372611,73	2194502,16
90	372613,42	2194503,52
91	372648,99	2194461,63
92	372651,31	2194460,33
93	372695,25	2194409,55
94	372756,31	2194338,34
95	372767,51	2194333,59
96	372771,05	2194329,38
97	372773,10	2194326,95
98	372781,99	2194316,38
99	372785,59	2194304,48
100	372783,38	2194301,83
101	372802,93	2194277,84
102	372805,45	2194272,23
103	372814,34	2194264,58
104	372850,34	2194223,31
105	372884,45	2194183,26
106	372919,17	2194143,71
107	372964,16	2194090,45
108	372983,36	2194064,69

№ точки	X	Y
109	372987,19	2194063,93
110	373012,98	2194035,27
111	373160,46	2193865,11
112	373174,17	2193847,84
113	373175,69	2193843,03
114	373189,11	2193826,44
115	373192,05	2193826,83
116	373215,56	2193802,04
117	373237,09	2193776,61
118	373265,65	2193743,83
119	373296,32	2193708,09
120	372232,48	2194078,78
121	372229,23	2194095,73
122	372233,16	2194099,28
123	372228,86	2194118,74
124	372225,04	2194112,36
125	372200,34	2194108,35
126	372190,20	2194115,27
127	372195,00	2194107,67
128	372201,60	2194091,67
129	372203,80	2194073,53
130	371967,76	2194717,64
131	371963,02	2194716,28
132	371957,18	2194714,97
133	371952,48	2194714,95
134	371949,50	2194716,32
135	371946,09	2194721,86
136	371943,70	2194731,44
137	371943,74	2194735,85
138	371943,08	2194747,47
139	371943,82	2194785,98
140	371941,99	2194888,70
141	371940,98	2194899,33
142	371940,43	2194931,56
143	371938,19	2194981,61
144	371938,78	2195046,99
145	371938,58	2195070,17
146	371938,22	2195099,31
147	371940,48	2195117,23

№ точки	X	Y
148	371940,19	2195133,17
149	371937,77	2195157,36
150	371936,92	2195215,49
151	371935,47	2195281,30
152	371935,00	2195341,78
153	371933,16	2195409,77
154	371932,83	2195459,56
155	371932,89	2195483,79
156	371930,77	2195550,94
157	371930,17	2195590,65
158	371929,73	2195609,85
159	371927,17	2195623,76
160	371927,86	2195650,50
161	371929,36	2195651,41
162	371929,84	2195670,14
163	371931,19	2195724,78
164	371927,82	2195761,59
165	371926,33	2195851,57
166	371925,22	2195909,56
167	371924,38	2195952,44
168	371922,41	2196029,82
169	371921,38	2196044,95
170	371922,07	2196099,87
171	371919,47	2196161,37
172	371918,09	2196235,16
173	371916,82	2196308,24
174	371915,86	2196384,57
175	371913,90	2196470,22
176	371911,48	2196612,22
177	371910,10	2196737,05
178	371905,82	2196959,69
179	371904,22	2197074,98
180	371902,89	2197174,67
181	371900,25	2197254,14
182	371896,33	2197285,45
183	371882,78	2197312,30
184	371864,71	2197331,47
185	371848,18	2197343,26



№ точки	X	Y
186	371798,92	2197373,61
187	371742,40	2197406,94
188	371725,46	2197418,14
189	371708,34	2197434,29
190	371700,04	2197443,68
191	371696,46	2197448,63
192	371693,00	2197456,69
193	371684,15	2197480,72
194	371660,30	2197447,16
195	371676,47	2197424,22
196	371695,80	2197405,47
197	371723,23	2197382,19
198	371755,79	2197367,00
199	371803,54	2197342,92
200	371826,03	2197327,93
201	371846,15	2197308,00
202	371857,20	2197280,38
203	371859,37	2197241,11
204	371860,75	2197162,19
205	371859,57	2197071,23
206	371858,78	2197035,32
207	371861,35	2197031,57
208	371861,55	2197019,34
209	371863,32	2197002,17
210	371859,37	2196982,63
211	371858,78	2196964,09
212	371859,37	2196947,91
213	371851,28	2196945,15
214	371844,18	2196947,12
215	371842,60	2196941,01
216	371851,08	2196937,85
217	371855,23	2196938,24
218	371859,97	2196935,09
219	371863,51	2196906,28
220	371865,09	2196854,19
221	371865,49	2196815,91
222	371865,89	2196775,07
223	371868,25	2196737,97
224	371867,66	2196707,98

№ точки	X	Y
225	371869,44	2196672,46
226	371866,47	2196669,90
227	371863,32	2196664,97
228	371866,08	2196660,03
229	371869,44	2196657,27
230	371873,18	2196550,13
231	371876,93	2196520,34
232	371876,54	2196485,81
233	371874,56	2196472,20
234	371856,81	2196471,01
235	371854,64	2196468,64
236	371855,82	2196466,47
237	371873,58	2196467,26
238	371875,75	2196465,49
239	371877,33	2196441,41
240	371883,05	2196399,39
241	371882,65	2196375,91
242	371882,26	2196353,02
243	371879,70	2196350,45
244	371881,47	2196347,30
245	371879,89	2196302,90
246	371880,88	2196294,02
247	371879,10	2196281,20
248	371878,12	2196249,04
249	371878,91	2196224,37
250	371880,49	2196187,28
251	371881,87	2196166,17
252	371883,84	2196146,83
253	371884,23	2196139,13
254	371887,79	2196131,44
255	371887,62	2196124,92
256	371884,23	2196115,85
257	371884,42	2196100,66
258	371882,46	2196085,66
259	371884,43	2196057,06
260	371885,22	2196034,96
261	371887,59	2196019,76

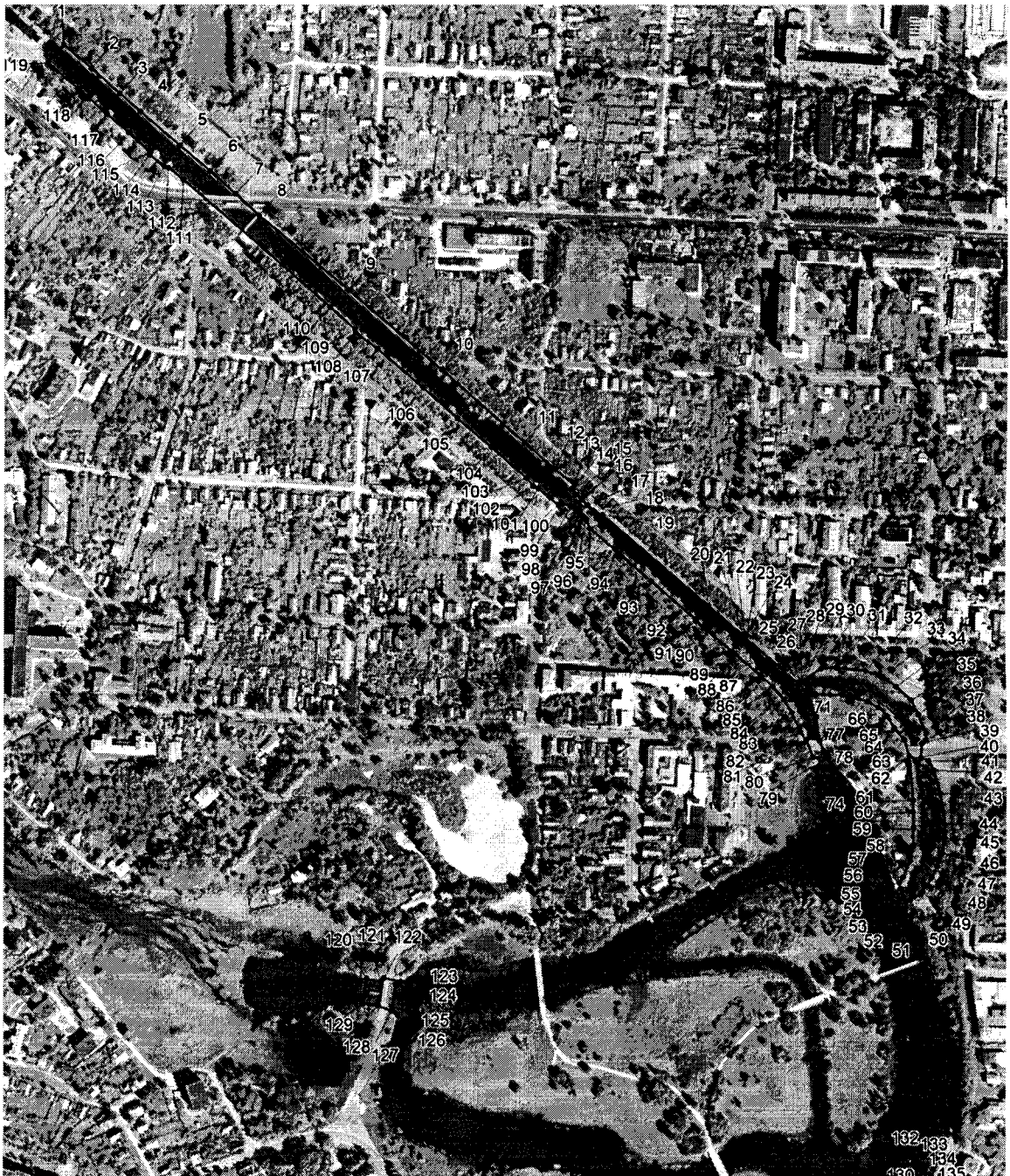
№ точки	X	Y
262	371886,60	2196007,93
263	371887,39	2195984,64
264	371887,98	2195947,74
265	371890,05	2195938,87
266	371889,76	2195924,66
267	371888,18	2195911,44
268	371889,31	2195907,49
269	371889,17	2195900,78
270	371870,82	2195885,79
271	371873,58	2195881,25
272	371885,42	2195890,13
273	371890,13	2195887,76
274	371888,97	2195815,35
275	371889,96	2195781,22
276	371893,73	2195757,14
277	371893,70	2195740,17
278	371895,48	2195725,77
279	371898,47	2195722,02
280	371898,64	2195705,45
281	371897,65	2195690,65
282	371899,00	2195676,35
283	371909,56	2195647,04
284	371908,87	2195621,79
285	371900,85	2195603,42
286	371896,23	2195588,70
287	371894,54	2195567,67
288	371894,31	2195528,11
289	371898,13	2195297,83
290	371899,58	2195209,29
291	371902,14	2195167,58
292	371908,69	2195142,60
293	371907,04	2195113,53
294	371904,41	2195108,97
295	371905,37	2195097,99
296	371908,93	2195087,92
297	371909,96	2195029,46
298	371911,17	2194955,20

№ точки	X	Y
299	371912,66	2194915,44
300	371914,64	2194838,49
301	371915,86	2194798,93
302	371915,70	2194783,37
303	371921,03	2194749,64
304	371921,38	2194733,89
305	371921,61	2194723,38
306	371920,98	2194707,68
307	371920,45	2194702,96
308	371917,67	2194698,27
309	371914,98	2194695,73
310	371910,36	2194692,65

Приложение 3  
к приказу Главного управления по  
государственной охране объектов  
культурного наследия Тверской  
области от 04.07.2023 № 125-нп

Схема границ территории объекта культурного наследия федерального  
значения «Каналы Вышневолоцкой водной системы – первые русские  
судоходные каналы /водохранилище, заводская плотина/»,  
расположенного по адресу: Тверская область, Вышневолоцкий городской  
округ

Лист 1



Лист 2



Лист 3



Условные обозначения:



- Граница территории объекта культурного наследия



1 - 310 – Поворотные точки границы территории (с указанием номера).

Приложение 4  
к приказу Главного управления по  
государственной охране объектов  
культурного наследия Тверской  
области от 04.07.2023 № 125-нп

Режим использования территории объекта культурного наследия  
федерального значения «Каналы Вышневолоцкой водной системы – первые  
русские судоходные каналы /водохранилище, заводская плотина/»  
расположенного по адресу: Тверская область, Вышневолоцкий городской  
округ

В соответствии со статьей 5.1 Федерального закона от 25.06.2002  
№ 73-ФЗ «Об объектах культурного наследия (памятниках истории и  
культуры) народов Российской Федерации» на территории объекта  
культурного наследия запрещаются строительство объектов капитального  
строительства и увеличение объемно-пространственных характеристик  
существующих на территории памятника объектов капитального  
строительства; проведение земляных, строительных, мелиоративных и иных  
работ, за исключением работ по сохранению объекта культурного наследия  
или его отдельных элементов, сохранению историко-градостроительной или  
природной среды объекта культурного наследия.

На территории объекта культурного наследия разрешается ведение  
хозяйственной деятельности, не противоречащей требованиям обеспечения  
сохранности объекта культурного наследия и позволяющей обеспечить  
функционирование объекта культурного наследия в современных условиях.