

ГЛАВНОЕ УПРАВЛЕНИЕ ПО ГОСУДАРСТВЕННОЙ ОХРАНЕ ОБЪЕКТОВ КУЛЬТУРНОГО НАСЛЕДИЯ ТВЕРСКОЙ ОБЛАСТИ

П Р И К А З

18.04.2023

№ 70-нп

г. Тверь

О включении выявленных объектов культурного наследия в единый государственный реестр объектов культурного наследия (памятников истории и культуры) народов Российской Федерации в качестве объектов культурного наследия регионального значения и утверждении границ их территории

В соответствии с пунктом 5 статьи 3.1, статьей 18 Федерального закона от 25.06.2002 № 73-ФЗ «Об объектах культурного наследия (памятниках истории и культуры) народов Российской Федерации», Приказом Министерства культуры Российской Федерации от 04.06.2015 № 1745 «Об утверждении требований к составлению проектов границ территорий объектов культурного наследия», на основании акта государственной историко-культурной экспертизы, приказываю:

1. Включить выявленные объекты культурного наследия согласно приложению № 1 к настоящему приказу в единый государственный реестр объектов культурного наследия (памятников истории и культуры) народов Российской Федерации в качестве объектов культурного наследия регионального значения в составе объекта культурного наследия регионального значения (ансамбля) «Комплекс зданий и сооружений Тверской Губернской Земской больницы, больничного сада и фрагментов Вокзального сада», расположенные по адресу: Тверская обл. г. Тверь, пер. Смоленский, д. 34, ул. Вокзальная, д. 1.

2. Утвердить текстовое описание границ территории объекта культурного наследия регионального значения (ансамбля) «Комплекс зданий и сооружений Тверской Губернской Земской больницы, больничного сада и фрагментов Вокзального сада» и объектов, входящих в его состав, расположенных по адресу: Тверская обл. г. Тверь, пер. Смоленский, д. 34, ул. Вокзальная, д.1, согласно приложению 2 к настоящему приказу.

3. Утвердить перечень координат поворотных точек границ территории объекта культурного наследия регионального значения (ансамбля) «Комплекс зданий и сооружений Тверской Губернской Земской больницы, больничного сада и фрагментов Вокзального сада» и объектов, входящих в его состав, в системе координат, установленной для ведения государственного кадастра недвижимости (МСК-69), расположенных по

адресу: Тверская обл. г. Тверь, пер. Смоленский, д. 34, ул. Вокзальная, д. 1, согласно приложению 3 к настоящему приказу.

4. Утвердить схему границ территории объекта культурного наследия регионального значения (ансамбля) «Комплекс зданий и сооружений Тверской Губернской Земской больницы, больничного сада и фрагментов Вокзального сада» и объектов, входящих в его состав, расположенных по адресу: Тверская обл. г. Тверь, пер. Смоленский, д. 34, ул. Вокзальная, д. 1, согласно приложению 4 к настоящему приказу.

5. Утвердить режим использования территории объекта культурного наследия регионального значения (ансамбля) «Комплекс зданий и сооружений Тверской Губернской Земской больницы, больничного сада и фрагментов Вокзального сада» и объектов, входящих в его состав, расположенных по адресу: Тверская обл. г. Тверь, пер. Смоленский, д. 34, ул. Вокзальная, д. 1, согласно приложению 5 к настоящему приказу.

6. Настоящий приказ вступает в силу со дня его официального опубликования.

**Начальник Главного управления по
государственной охране объектов
культурного наследия
Тверской области**



Е. В. Лунькова

Приложение 1
к приказу Главного управления по
государственной охране объектов
культурного наследия Тверской
области от 18.04.2023 № 70-нп

Перечень объектов культурного наследия, включаемых в единый
государственный реестр объектов культурного наследия (памятников
истории и культуры) народов Российской Федерации в качестве объектов
культурного наследия регионального значения

№ п/п	Наименование объекта культурного наследия	Датировка объекта культурного наследия	Вид объекта культурного наследия	Категория историко-культурного значения объекта	Адрес (местоположение) объекта культурного наследия
1	«Комплекс зданий и сооружений Тверской Губернской Земской больницы, больничного сада и фрагментов Вокзального сада»	1770-е гг., 1809-1812 гг., 1-я пол. – сер. XIX в., 2-я пол. XIX - нач. XX вв.,	Ансамбль	Региональная	Тверская обл. г. Тверь, пер. Смоленский, д. 34, ул. Вокзальная, д.1
1.1	Главное здание Тверской Губернской Земской больницы	1779-1785 гг., 1817-1818 гг., 1857 г., 1887 г.,	Памятник	Региональная	Тверская обл., г. Тверь, пер. Смоленский, д. 34
1.2	Лечебный корпус	1913 – 1914 гг.	Памятник	Региональная	Тверская область, г. Тверь, пер. Смоленский, д. 34
1.3	Партер перед западным фасадом главного здания Тверской Губернской Земской больницы с комплексом зеленых насаждений и фрагментами планировки	1779-1785 гг., 1817 г.	Памятник	Региональная	Тверская область, г. Тверь, Смоленский пер, д. 34
1.4	Здание «Паровой прачечной»	1850-е, 1890- е, 1913 – 1914 гг.	Памятник	Региональная	Тверская область, г. Тверь, ул. Вокзальная. д. 1
1.5	Сарай «железобетонный»	1911 г.	Памятник	Региональная	Тверская область, г. Тверь, ул. Вокзальная. д. 1
1.6	Погреб-ледник	1890 г.	Памятник	Региональная	Тверская область, г. Тверь, ул.

					Вокзальная. д. 1
1.7	Система защитных земляных дамб	1817 г.	Памятник	Региональная	Тверская область, г. Тверь, пер. Смоленский, д. 34
1.8	Больничные сад с фрагментами Вокзального сада	1779-1785 гг., 1817 г., 1879 г.	Памятник	Региональная	Тверская область, г. Тверь, пер. Смоленский, д. 34

Приложение 2
к приказу Главного управления по
государственной охране объектов
культурного наследия Тверской
области от 18.04.2023 № 70-нп

Текстовое описание границ территории объекта культурного наследия регионального значения (ансамбля) «Комплекс зданий и сооружений Тверской Губернской Земской больницы, больничного сада и фрагментов Вокзального сада» и объектов, входящих в его состав, расположенных по адресу: Тверская обл., г. Тверь, пер. Смоленский, д. 34, ул. Вокзальная, д.1

Базовой (начальной) точкой границ территории объекта культурного наследия является точка «1». Далее граница проходит по часовой стрелке.

На севере граница от поворотной точки «1» на протяжении 261 м 8 см до точки «2», проходит в направлении на юго-восток.

На востоке граница от поворотной точки «2» на протяжении 76 м 49 см до точки «3», проходит в направлении на юг-юго-запад. Далее от поворотной точки «3» на протяжении 64 м 46 см до точки «4», проходит в направлении на юг-юго-запад. От поворотной точки «4» на протяжении 32 м 66 см до точки «5», проходит в направлении на запад-северо-запад. От поворотной точки «5» на протяжении 9 м 81 см до точки «6», проходит в направлении на северо-запад. Далее от поворотной точки «6» на протяжении 32 м 54 см до точки «7», проходит в направлении на юго-запад.

На юге граница от поворотной точки «7» на протяжении 183 м 17 см до точки «8» граница проходит в направлении на северо-запад.

На западе граница от поворотной точки «8» на протяжении 174 м 89 см до точки «9», проходит в направлении на северо-северо-восток. Далее от поворотной точки «9» на протяжении 30 м 9 см до точки «1», проходит в направлении на северо-восток.

Приложение 3
к приказу Главного управления по
государственной охране объектов
культурного наследия Тверской
области от 18.04.2023 № 70-нп

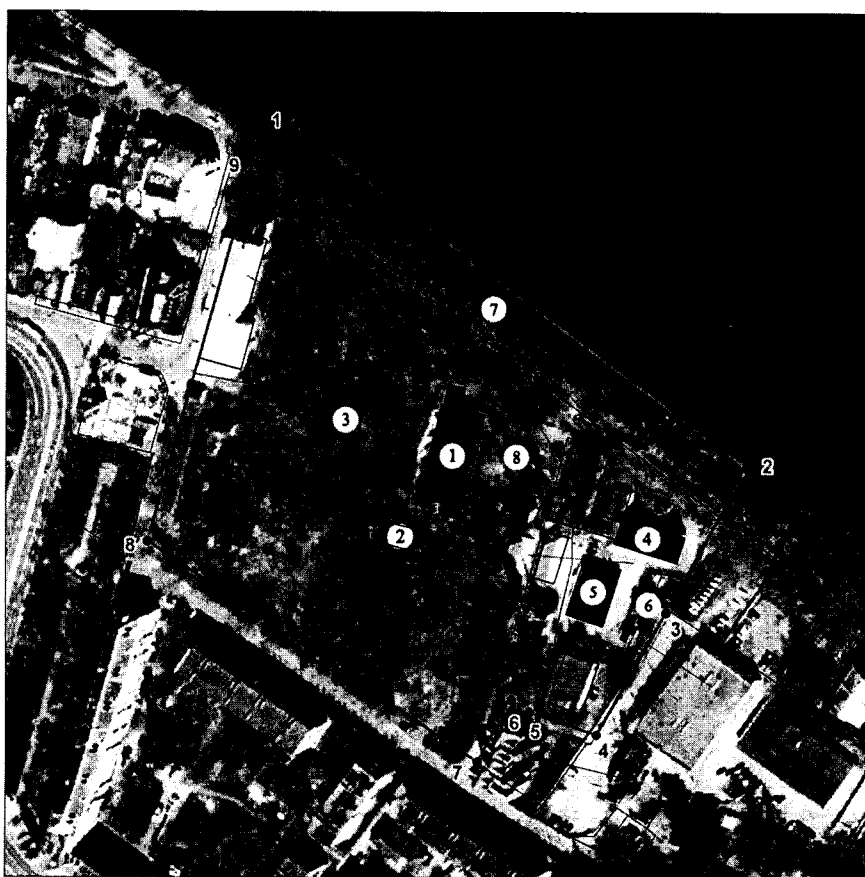
Перечень координат поворотных точек границ территории объекта культурного наследия регионального значения (ансамбля) «Комплекс зданий и сооружений Тверской Губернской Земской больницы, больничного сада и фрагментов Вокзального сада» и объектов, входящих в его состав, в системе координат, установленной для ведения государственного кадастра недвижимости (МСК-69), расположенных по адресу: г. Тверь, пер. Смоленский, д. 34, ул. Вокзальная, д.1

Обозначение характерных (поворотных) точек границ	Координаты в системе МСК-69 (Зона-2)	
	X	Y
1	291410,69	2277322,86
2	291254,40	2277531,99
3	291187,34	2277495,20
4	291131,31	2277463,32
5	291141,79	2277432,39
6	291147,16	2277424,18
7	291118,73	2277408,36
8	291219,96	2277255,70
9	291388,44	2277302,60

Средняя квадратическая погрешность положения характерной точки 0,1 м.

Приложение 4
к приказу Главного управления по
государственной охране объектов
культурного наследия Тверской
области от 18.04.2023 № 70-нп

Схема границ территории объекта культурного наследия регионального значения (ансамбля) «Комплекс зданий и сооружений Тверской Губернской Земской больницы, больничного сада и фрагментов Вокзального сада» и объектов, входящих в его состав, расположенных по адресу: Тверская обл., г. Тверь, пер. Смоленский, д. 34, ул. Вокзальная, д.1



- Граница территории объекта культурного наследия.

- 1-9 - характерные точки границы территории объекта культурного наследия.
- 1 - Главное здание Тверской Губернской Земской больницы
- 2 - Лечебный корпус
- 3 - Партер перед западным фасадом главного здания Тверской Губернской Земской больницы с комплексом зеленых насаждений и фрагментами планировки
- 4 - Здание «Паровой прачечной»
- 5 - Сарай «железобетонный»
- 6 - Погреб-ледник
- 7 - Система защитных земляных дамб
- 8 - Больничный сад с фрагментами Вокзального сада

Приложение 5
к приказу Главного управления по
государственной охране объектов
культурного наследия Тверской
области от 18.04.2023 № 70-нп

Режим использования территории объекта культурного наследия регионального значения (ансамбля) «Комплекс зданий и сооружений Тверской Губернской Земской больницы, больничного сада и фрагментов Вокзального сада» и объектов, входящих в его состав, расположенных по адресу: Тверская, обл., г. Тверь, пер. Смоленский, д. 34, ул. Вокзальная, д.1

В соответствии со статьей 5.1 Федерального закона от 25.06.2002 № 73-ФЗ «Об объектах культурного наследия (памятниках истории и культуры) народов Российской Федерации» на территории объекта культурного наследия запрещаются строительство объектов капитального строительства и увеличение объемно-пространственных характеристик существующих на территории памятника объектов капитального строительства; проведение земляных, строительных, мелиоративных и иных работ, за исключением работ по сохранению объекта культурного наследия или его отдельных элементов, сохранению историко-градостроительной или природной среды объекта культурного наследия.

На территории объекта культурного наследия разрешается ведение хозяйственной деятельности, не противоречащей требованиям обеспечения сохранности объекта культурного наследия и позволяющей обеспечить функционирование объекта культурного наследия в современных условиях.