



ПРАВИТЕЛЬСТВО ТВЕРСКОЙ ОБЛАСТИ

ПОСТАНОВЛЕНИЕ

18.12.2024

№ 606-пп

г. Тверь

Об особо охраняемой природной территории регионального значения – государственном природном заказнике «Остров Хачин»

В соответствии с Федеральным законом от 14.03.1995 № 33-ФЗ «Об особо охраняемых природных территориях», законом Тверской области от 08.12.2010 № 108-ЗО «Об особо охраняемых природных территориях в Тверской области», по результатам комплексного экологического обследования особо охраняемой природной территории регионального значения – государственного природного заказника «Остров Хачин», с учетом решения Комиссии при Правительстве Тверской области по вопросам организации и функционирования особо охраняемых природных территорий от 14.12.2023 № 5 Правительство Тверской области постановляет:

1. Определить уточненное наименование особо охраняемой природной территории регионального значения – комплексного государственного заказника остров Хачин, указанной в решении Исполнительного комитета Калининского областного совета народных депутатов от 25.04.1990 № 59 «Об утверждении Положения о комплексном государственном заказнике острова Хачин Осташковского района»: особо охраняемая природная территория регионального значения – государственный природный заказник «Остров Хачин».

2. Утвердить Положение об особо охраняемой природной территории регионального значения – государственном природном заказнике «Остров Хачин» (прилагается).

3. Признать утратившим силу решение Исполнительного комитета Калининского областного совета народных депутатов от 25.04.1990 № 59 «Об утверждении Положения о комплексном государственном заказнике острова Хачин Осташковского района».

4. Министерству природных ресурсов и экологии Тверской области направить в орган, осуществляющий государственный кадастровый учет и государственную регистрацию прав, комплект документов для внесения сведений об особо охраняемой природной территории регионального значения – государственном природном заказнике «Остров Хачин» в установленном порядке.

5. Министерству лесного комплекса Тверской области после вступления в силу настоящего постановления организовать внесение соответствующих изменений в лесохозяйственный регламент Осташковского лесничества Тверской области.

6. Контроль за исполнением настоящего постановления возложить на заместителя Председателя Правительства Тверской области, курирующего вопросы природных ресурсов и экологии.

Отчет об исполнении постановления представить в трехмесячный срок со дня его вступления в силу.

7. Настоящее постановление вступает в силу со дня его официального опубликования.

**Губернатор
Тверской области**



И.М. Руденя

Приложение
к постановлению Правительства
Тверской области
от 18.12.2024 № 606-пп

Положение
об особо охраняемой природной территории регионального значения –
государственном природном заказнике «Остров Хачин»

1. Наименование и цель создания особо охраняемой природной территории регионального значения.

Особо охраняемая природная территория регионального значения – государственный природный заказник «Остров Хачин» (далее – заказник) создана с целью охраны невосполнимых и ценных в экологическом, культурном, историческом, научном и эстетическом отношении природных комплексов и объектов и сохранения общего экологического баланса острова Хачин.

2. Местонахождение заказника.

Заказник находится в Осташковском муниципальном округе Тверской области, в 8 км к северу, северо-западу от города Осташков, на озере Селигер.

3. Описание границ заказника.

Заказник располагается в кварталах 31 – 70 Островного участкового лесничества Осташковского лесничества Тверской области и на прилегающих территориях.

Графическое описание местоположения границ особо охраняемой природной территории регионального значения – государственного природного заказника «Остров Хачин» приводится в приложении 1 к настоящему Положению.

План границ особо охраняемой природной территории регионального значения – государственного природного заказника «Остров Хачин» приводится в приложении 2 к настоящему Положению.

4. Площадь природного заказника.

Общая площадь заказника составляет 3 216,4 га.

5. Сведения о собственниках, землевладельцах, землепользователях и арендаторах земельных участков, на которых расположен заказник.

Земли лесного фонда (федеральная собственность), земли сельскохозяйственного назначения (государственная собственность, частная собственность), земли населенных пунктов (государственная собственность, частная собственность), земли особо охраняемых территорий и объектов (государственная собственность, частная собственность) и земли, государственная собственность на которые не разграничена.

6. Описание заказника.

Остров Хачин – самый большой остров, расположенный в центре озера Селигер в Осташковском муниципальном округе Тверской области. Остров отличается уникальным ландшафтом, представляющим экологическую, культурную, историческую, научную и эстетическую ценность. С севера на юг протяженность острова превышает 9 – 10 км, с запада на восток – 6 км.

Растительность острова Хачин очень разнообразна и представлена лесными, болотными, луговыми и озерными сообществами.

Преобладающими лесами на острове Хачин являются сосняки. В хорошо освещенных сосновых борах произрастают светолюбивые и теневыносливые растения. Господствующие типы сообществ – сосняк-зеленомошник.

Елово-мелколиственный лес сосредоточен в основном в западной части острова. Господствуют ельники-зеленомошники.

Лука в основном материковые. В травостое присутствуют белоус торчащий, чабрец, букашник горный, лапчатка серебристая.

Воды острова Хачин сосредоточены в озерах, ручьях и болотах. Длина самого длинного ручья около 2 км, еще три ручья имеют длину около 1 км, остальные 4 ручья длиной около 250 – 400 м. Основные массивы болот острова Хачина располагаются по побережьям острова. Ширина прибрежных болот не превышает 250 – 300 м. Все внутренние озера острова Хачина расположены по восточному и южному берегам острова. Отмечается общая вытянутость озерных котловин с севера на юг. Восточная группа озер образует единую цепочку. Некоторые из озер соединены друг с другом протоками.

Система внутренних озер включает в себя следующие озера:

1) озеро Каресово. Озеро округлой формы, ложе располагается среди пологих берегов. С севера из озера вытекает ручей, впадающий в озеро Селигер. Прибрежно-водная растительность озера представлена тростником обыкновенным, камышом лесным, хвощом приречным, сабельником болотным, осокой вздутой, отмечен рогоз узколистый, телиптерис болотный, вех ядовитый, наумбургия кистецветная, паслен сладко-горький, частуха подорожниковая; на воде отмечена кубышка желтая, кувшинка малая, пузырчатка. По берегу вокруг озера произрастает черноольшаник с березой. В подлеске крушина, малина, рябина. В травяном покрове кислица кислая, седмичник европейский, щитовник мужской, майник двулистный, лапчатка прямостоячая, черника, скерда болотная, марьянник луговой, щучка дернистая, подмаренник топяной, шлемник обыкновенный, хвощ лесной, череда трехраздельная, вербейник обыкновенный, крапива двудомная. По берегу отмечаются следы жизнедеятельности бобров (плотины, запруды, бобровая хатка, многочисленные погрызы и поваленные деревья). На озере встречается чайка озерная, крачка речная, а также скопа – вид, занесенный в Красную книгу Российской Федерации;

2) озеро Белое (северное). Ложе озера характеризуется быстро нарастающей глубиной, которая достигает 20 м. Озеро питается донными ключами, поэтому на глубине 10 м температура воды не выше 8 °С, а начиная с глубины 5 м дно очищено от донной растительности. С юга озеро ограничено пологими берегами, с востока, севера и запада более крутыми. По коренному берегу формируются сосняки, в составе которых отмечены старовозрастные сосны. По южному берегу произрастает черноольшаник. В прибрежной части у южного берега отмечен полушник щетинистый – вид, занесенный в Красную книгу Российской Федерации;

3) озеро Черное. Зарастающее озеро блюдцевидной формы. Ложе озера находится среди пологих берегов. Озеро бессточное, подпитывается из озера Белое, которое находится в 30 м к северу. Сплавинное заболачивание озера. Сплавнины сфагновые, образующие торфяник переходного типа. Древесный ярус образован березой бородавчатой, ольхой черной, сосной обыкновенной. Подлесок не выражен. Из болотных кустарничков образован изреженный

покров с участием хамедафны, багульника и голубики. В сфагнуме – клюква, осоки, марьянник луговой, пушица и вейники;

4) озеро Остреченье. Озеро овальной формы, со слабоизрезанной береговой линией. Пояса растительности выражены слабо. По берегу отмечаются следы жизнедеятельности бобров. Склон коренного южного берега крутой, обрывистый. По склону растут сосны, рябина, ольха серая, ель. Северный берег озера пологий, заболоченный. Здесь отмечена пальчатокоренник пятнистый – вид, занесенный в Красную книгу Российской Федерации. На юго-востоке из озера вытекает ручей (протока), питающий озеро Плотичье. По берегу протоки древесный ярус представлен сосной, елью, ольхой серой, ольхой черной, рябиной и березой. В травяном покрове преобладают крапива двудомная, папоротники (щитовник мужской, щитовник австрийский, кочедыжник женский, страусник, голокучник Линнея). В нижнем подъярусе мерингия, кислица, седмичник, земляника. На протоке отмечены бобровые плотины;

5) озеро Плотичье. Располагается в 180 м к юго-востоку от озера Остреченье. Озеро овальной формы, проточное. С севера-северо-запада принимает ручей, текущий из озера Остреченье, с юга из озера вытекает ручей в направлении озера Щучье. Озеро подвергается сплавинному зарастанию. На коренном берегу озера произрастает сосняк марьянниково-зеленомошный. На западном коренном берегу озера отмечены многоствольные сосны и можжевельник. По берегу вытекающей из озера протоки к озеру Щучьему произрастает черноольшаник-кисличник. На склоне правого берега протоки произрастает многоножка обыкновенная – вид, занесенный в Красную книгу Тверской области. На протоке устроена бобровая плотина;

6) озеро Щучье. Озеро располагается к югу от озера Плотичье. Озеро продолговатой формы, вытянуто с севера на юг. С севера озеро принимает протоку из озера Плотичьего, на востоке из озера вытекает ручей Теменка. С севера берег пологий, отсюда просматривается все озеро. По всему берегу узкой полосой произрастают ольха серая и ольха черная. Восточный и западный коренные берега крутые, поросшие сосняком;

7) озеро Запольское. Располагается в 370 м к юго-востоку от озера Щучье. Имеет овальную форму, изрезанную береговую линию. С севера из озера вытекает ручей, впадающий в озеро Селигер. Берега озера поросли сосняками разных типов. В первом ярусе отмечены старовозрастные сосны. Основную массу составляют молодые сосны. Второй ярус образован березой, осинкой, изредка ольхой серой. В подлеске крушина ломкая, малина. Травянистый ярус представлен кислицей кислой, ландышем майским, щучкой дернистой, орляком, кочедыжником женским, золотарником обыкновенным, мерингией трехжилковой, ожикой волосистой, седмичником европейским, вероникой лекарственной, лапчаткой прямостоячей. Хорошо выражен пояс прибрежно-водной растительности, представленный следующими видами: рогоз широколистный, манник большой, осока повислая, телиптерис болотный, сабельник болотный, хвощ приречный, вех ядовитый, вахта трехлистная, белокрыльник болотный, щавель водный,

вербейник обыкновенный. На открытой воде отмечены кубышка желтая, горец земноводный, рдест плавающий;

8) озеро Кобыльское. Располагается примерно в 550 м к югу от озера Запольское. Озеро вытянуто с севера на юг, слабопроточное. Колонии плавающих растений встречаются по всему зеркалу воды. Пояса прибрежно-водной растительности достигают ширины 10 м. Плотный пояс из рдеста и горца земноводного, у уреза воды пояс тростника. На западном склоне берега в первом ярусе основную массу составляет сосна, встречаются старовозрастные сосны. В подлеске довольно обилён можжевельник, встречается возобновление березы, ели, рябины, лещины, ближе к урезу воды дуб, липа, калина. В травяном покрове доминирует ландыш майский, произрастают орляк обыкновенный, пазник крапчатый, марьянник луговой, вереск обыкновенный, шлемник лесной, золотая розга, василек шероховатый, перловник поникший, купена лекарственная, смолка липкая, грушанка круглолистная, короставник полевой, костяника, печеночница благородная, вейник наземный, колокольчик персиколистный, колокольчик круглолистный, чина лесная, коровяк черный, тысячелистник обыкновенный, смородина колосистая, фиалка собачья, кислица кислая, скерда болотная, льнянка обыкновенная, герань лесная, щучка, девясил британский, истод хохлатый, тимьян обыкновенный;

9) озеро Гнилецкое 2-е. Располагается в юго-восточной части острова Хачин, на расстоянии 200 – 250 м к югу от озера Кобыльское. Расположено среди пологих берегов и отделено узкой полосой от озера Селигер. С озером Селигер соединено протокой. Берега озера заболочены. На заболоченном берегу озера произрастает сабельник болотный, дербенник иволистный, вербейник обыкновенный, звездчатка топяная, подмаренник топяной, шлемник обыкновенный, осока острая, доминирует тростник обыкновенный. На коренном берегу озера произрастает сосняк можжевельный. Второй ярус и подрост не выражены. Подлесок обильный, образован можжевельником. В напочвенном покрове зеленые мхи. Травяной покров образован брусникой, марьянником луговым, хвощом лесным. Озеро является местом охоты для цапли серой;

10) озеро Гнилецкое. Располагается в юго-восточной части острова, к югу от озера Гнилецкое 2-го и соединяется с ним протокой. Вытянуто с севера на юг. Западный берег зарос преимущественно тростником, а восточный – камышом, хвощом приречным, манником большим. Отмечены осока острая, калужница болотная, ряска малая, кипрей болотный. Берег заболачивается и заливается. По берегу озера тянется полоса черноольшаника. В первом ярусе ольха черная. В травостое таволга вязолистная, крапива двудомная, недотрога мелкоцветковая, герань Роберта, щитовник мужской, василистник водосборолистный, звездчатка топяная, лютик ползучий, зеленчук желтый, хвощ приречный, пырей собачий, чистец болотный, кочедыжник женский, селезеночник очереднолистный, вейник ланцетный, двулистник альпийский;

11) озеро Белое (южное). Располагается в южной части острова Хачин, в 1,6 км к западу от озера Гнилецкое 2-е. Вытянуто с запада на восток

на 950 м, с севера на юг – на 675 м. Озеро-сточное, сравнительно прозрачное. Берега пологие, залесенные. Дно песчано-галечное. На юге – юго-востоке озеро Белое соединяется протокой с озером Селигер. У правого берега протоки обнаружены заросли шильницы водной – вида, занесенного в Красную книгу Тверской области. Озеро является популярным объектом у туристов.

В лесных массивах кроме крупных млекопитающих встречаются лось, кабан, лисица, белка и ласка обыкновенная. В подстилке отмечены рыжая полевка и обыкновенная бурозубка. Из птиц на территории заказника отмечены зяблик, лесной конек, обыкновенная овсянка, пеночка-теньковка овсянка садовая, обыкновенный скворец, большая синица. Из рыб в озерах встречаются лещ, окунь, плотва.

7. Объекты особой охраны заказника:

- 1) система внутренних озера острова Хачин;
- 2) особо ценные ландшафты (экосистемы): участки сосновых, еловых, смешанных лесов и луговые сообщества;
- 3) популяции видов флоры и фауны, занесенных в Красную книгу Российской Федерации и Красную книгу Тверской области, и их места обитания.

8. Виды растений и животных, занесенных в Красную книгу Российской Федерации и Красную книгу Тверской области:

- 1) виды растений, занесенных в Красную книгу Российской Федерации:
 - лобария легочная;
 - пальчатокоренник пятнистый;
 - полушник озерный;
 - полушник щетинистый;
- 2) вид животного, занесенного в Красную книгу Российской Федерации, – скопа;
- 3) виды растений, занесенных в Красную книгу Тверской области:
 - баранец обыкновенный;
 - кубышка малая;
 - любка зеленоцветковая;
 - многоножка обыкновенная;
 - мякотница однолистная;
 - шильница водная;
 - цмин песчаный;
- 4) виды животных, занесенных в Красную книгу Тверской области:
 - голубянка торфяниковая;
 - дятел трехпалый;
 - жаба зеленая;
 - желтушка торфяниковая;
 - жужелица блестящая;
 - лебедь-шипун;
 - махаон;
 - медведица-госпожа;
 - неясыть бородатая;

орденская лента малиновая;
 павлиний глаз малый ночной;
 переливница большая;
 перламутровка зеленоватая;
 перламутровка эуномия;
 сенница геро;
 сизоворонка;
 сова ястребиная;
 тритон гребенчатый;
 удод.

9. Основные виды разрешенного использования земельных участков, расположенных в границах заказника (с учетом ограничений, установленных пунктом 10 настоящего Положения):

- 1) деятельность по особой охране и изучению природы;
- 2) охрана природных территорий;
- 3) природно-познавательный туризм;
- 4) использование лесов.

10. На территории заказника запрещается:

1) все виды рубок леса (за исключением лесохозяйственных мероприятий, направленных на ликвидацию последствий стихийных бедствий, и санитарно-оздоровительных мероприятий);

2) уничтожение и повреждение древесно-кустарниковой растительности;

3) выпас скота вне предназначенных для этих целей земельных участков;

4) промышленная заготовка и сбор ягод, лекарственных растений и других лесных ресурсов, а также заготовка и сбор с применением различных механических приспособлений (совки, гребенки и тому подобное);

5) расширение земель под сельскохозяйственные угодья;

6) предоставление участков под застройку, строительство капитальных и временных сооружений за пределами населенных пунктов;

7) разведка и добыча общераспространенных полезных ископаемых, снятие и повреждение почвенно-растительного слоя, проведение взрывных работ, применение взрывчатых веществ и пиротехнических устройств;

8) изменение естественного гидрологического режима территории;

9) применение химических средств борьбы с вредителями (за исключением феромонов), гербицидов и стимуляторов роста, минеральных удобрений в водоохраных зонах;

10) разведение костров за пределами специально оборудованных кострищ, а также использование открытого огня в периоды, когда объявлена высокая пожарная опасность;

11) организация туристских станций, бивуаков, палаточных лагерей, туристических троп и трасс;

12) проезд и стоянка механических транспортных средств вне дорог, а также перемещение и стоянка моторных плавательных средств, за исключением спецтранспорта, используемого для проведения

природоохранных мероприятий, вывоза мусора, ведения лесного хозяйства, поддержания правопорядка, предотвращения и ликвидации чрезвычайных ситуаций и спасения жизни людей, проведения ремонтных работ на существующих линейных объектах;

13) охота, натаска и нагонка охотничьих собак, а также нахождение с другими их породами, за исключением случаев, указанных в подпункте 3 пункта 11;

14) движение речного грузового флота, ледоколов, сухогрузов вокруг острова Хачин в период ледостава.

11. Допустимое использование заказника:

1) использование земельных участков в соответствии с их целевым назначением и установленным видом разрешенного использования, с учетом ограничений, установленных пунктом 10 настоящего Положения;

2) сенокосение на землях сельскохозяйственного назначения;

3) охота в целях регулирования численности охотничьих ресурсов;

4) расчистка русел рек и внутренних озер, не влияющая на береговую черту;

5) применение минеральных удобрений на землях сельскохозяйственного назначения;

6) установка информационных аншлагов и других информационных и предупредительных знаков;

7) проектирование и организация экологических троп (смотровых площадок);

8) осуществление научной деятельности;

9) проведение организованных экологических, образовательных экскурсий и туристская деятельность групп численностью не более десяти человек;

10) борьба с распространением борщевика Сосновского;

11) рекреационное использование: однодневные посещения, без разбивки палаток и разведения костров;

12) осуществление рекреационной деятельности на существующих объектах, располагаемых на землях особо охраняемых территорий и объектов, землях лесного фонда, в соответствии с проектом освоения лесов, на основании договора аренды лесного участка;

13) заготовка и сбор лекарственных растений, ягод и других пищевых лесных ресурсов для собственных нужд без использования механических приспособлений;

14) ремонт, регламентное обслуживание, реконструкция существующих коммуникаций, дорог, линейных объектов без расширения их полос отвода;

15) проведение мероприятий по охране лесов, расположенных в границах заказника, от пожаров, загрязнения и иного негативного воздействия, а также их защита от вредных организмов;

16) проведение мероприятий по уборке неликвидной древесины в лесах, расположенных в границах заказника, в случае создания угрозы очагов вредных организмов или обеспечения пожарной безопасности в лесах;

17) проведение мероприятий по воспроизводству лесов, расположенных в границах заказника, путем лесовосстановления и ухода за лесами;

18) проведение мероприятий по лесовосстановлению на лесных участках, лесные насаждения на которых погибли или повреждены в результате пожаров, воздействия вредных организмов, а также на лесных участках, на которых проводились выборочные рубки лесных насаждений.

Приложение 1
к Положению об особо охраняемой
природной территории регионального
значения – государственном природном
заказнике «Остров Хачин»

Графическое описание местоположения границ особо охраняемой природной
территории регионального значения – государственного природного
заказника «Остров Хачин»

Раздел 1

Сведения об объекте		
особо охраняемая природная территория регионального значения – государственный природный заказник «Остров Хачин» (далее – объект)		
№ п/п	Характеристики объекта	Описание характеристик
1	2	3
1	Местоположение объекта	Осташковский муниципальный округ Тверской области
2	Площадь объекта +/- величина погрешности определения площади (Р +/- Дельта Р)	32 164 214 кв. м (\pm 99 248 кв. м)
3	Иные характеристики объекта	-

Раздел 2

Сведения о местоположении границ объекта					
1. Система координат МСК-69, зона 1					
2. Сведения о характерных точках границ объекта					
Обозначение характерных точек границ	Координаты, м		Метод определения координат характерной точки	Средняя квадратическая погрешность положения характерной точки (Mt), м	Описание обозначения точки на местности (при наличии)
	X	Y			
1	2	3	4	5	6
1	336953.59	1279881.78	картометрический	5.00	-
2	336985.86	1279864.31	картометрический	5.00	-

Обозначение характерных точек границ	Координаты, м		Метод определения координат характерной точки	Средняя квадратическая погрешность положения характерной точки (Mt), м	Описание обозначения точки на местности (при наличии)
	X	Y			
1	2	3	4	5	6
3	337015.71	1279851.37	картометрический	5.00	-
4	337038.16	1279836.43	картометрический	5.00	-
5	337053.60	1279814.16	картометрический	5.00	-
6	337064.05	1279782.48	картометрический	5.00	-
7	337071.29	1279761.50	картометрический	5.00	-
8	337086.34	1279743.33	картометрический	5.00	-
9	337107.54	1279724.30	картометрический	5.00	-
10	337130.79	1279706.89	картометрический	5.00	-
11	337140.12	1279690.82	картометрический	5.00	-
12	337147.36	1279669.01	картометрический	5.00	-
13	337150.57	1279658.32	картометрический	5.00	-
14	337155.05	1279653.77	картометрический	5.00	-
15	337165.70	1279653.28	картометрический	5.00	-
16	337172.69	1279656.52	картометрический	5.00	-
17	337178.91	1279665.91	картометрический	5.00	-
18	337187.98	1279673.65	картометрический	5.00	-
19	337200.72	1279678.07	картометрический	5.00	-
20	337208.94	1279682.11	картометрический	5.00	-
21	337211.44	1279688.25	картометрический	5.00	-
22	337211.53	1279701.39	картометрический	5.00	-
23	337210.79	1279714.12	картометрический	5.00	-
24	337210.44	1279723.56	картометрический	5.00	-
25	337213.81	1279736.67	картометрический	5.00	-
26	337211.41	1279746.54	картометрический	5.00	-
27	337202.04	1279754.81	картометрический	5.00	-

Обозначение характерных точек границ	Координаты, м		Метод определения координат характерной точки	Средняя квадратическая погрешность положения характерной точки (Mt), м	Описание обозначения точки на местности (при наличии)
	X	Y			
1	2	3	4	5	6
28	337186.91	1279761.08	картометрический	5.00	-
29	337180.40	1279768.92	картометрический	5.00	-
30	337179.39	1279802.59	картометрический	5.00	-
31	337179.22	1279838.71	картометрический	5.00	-
32	337180.64	1279868.25	картометрический	5.00	-
33	337189.00	1279892.41	картометрический	5.00	-
34	337206.72	1279906.23	картометрический	5.00	-
35	337231.01	1279921.25	картометрический	5.00	-
36	337246.27	1279935.50	картометрический	5.00	-
37	337262.84	1279961.65	картометрический	5.00	-
38	337271.18	1279982.94	картометрический	5.00	-
39	337275.48	1280012.46	картометрический	5.00	-
40	337274.90	1280049.40	картометрический	5.00	-
41	337267.79	1280091.32	картометрический	5.00	-
42	337259.81	1280125.03	картометрический	5.00	-
43	337252.59	1280148.89	картометрический	5.00	-
44	337249.42	1280165.33	картометрический	5.00	-
45	337252.20	1280183.65	картометрический	5.00	-
46	337271.21	1280205.97	картометрический	5.00	-
47	337309.23	1280220.01	картометрический	5.00	-
48	337340.64	1280227.46	картометрический	5.00	-
49	337366.27	1280222.50	картометрический	5.00	-
50	337398.50	1280220.01	картометрический	5.00	-
51	337421.65	1280220.01	картометрический	5.00	-
52	337439.01	1280220.01	картометрический	5.00	-

Обозначение характерных точек границ	Координаты, м		Метод определения координат характерной точки	Средняя квадратическая погрешность положения характерной точки (Mt), м	Описание обозначения точки на местности (при наличии)
	X	Y			
1	2	3	4	5	6
53	337457.19	1280228.28	картометрический	5.00	-
54	337471.24	1280234.90	картометрический	5.00	-
55	337486.12	1280248.95	картометрический	5.00	-
56	337496.86	1280259.69	картометрический	5.00	-
57	337507.61	1280259.69	картометрический	5.00	-
58	337522.49	1280266.31	картометрический	5.00	-
59	337533.23	1280277.05	картометрический	5.00	-
60	337545.63	1280283.66	картометрический	5.00	-
61	337560.51	1280283.66	картометрический	5.00	-
62	337592.75	1280288.62	картометрический	5.00	-
63	337639.86	1280305.16	картометрический	5.00	-
64	337677.06	1280318.38	картометрический	5.00	-
65	337722.52	1280339.04	картометрический	5.00	-
66	337765.50	1280347.31	картометрический	5.00	-
67	337818.40	1280341.52	картометрический	5.00	-
68	337858.07	1280329.13	картометрический	5.00	-
69	337904.36	1280314.25	картометрический	5.00	-
70	337938.25	1280293.58	картометрический	5.00	-
71	337968.83	1280272.09	картометрический	5.00	-
72	337998.59	1280248.12	картометрический	5.00	-
73	338024.21	1280228.28	картометрический	5.00	-
74	338042.40	1280222.50	картометрический	5.00	-
75	338050.66	1280221.67	картометрический	5.00	-
76	338076.29	1280226.63	картометрический	5.00	-
77	338096.12	1280233.24	картометрический	5.00	-

Обозначение характерных точек границ	Координаты, м		Метод определения координат характерной точки	Средняя квадратическая погрешность положения характерной точки (Mt), м	Описание обозначения точки на местности (при наличии)
	X	Y			
1	2	3	4	5	6
78	338112.66	1280241.51	картометрический	5.00	-
79	338120.92	1280249.77	картометрический	5.00	-
80	338125.88	1280270.44	картометрический	5.00	-
81	338127.53	1280314.25	картометрический	5.00	-
82	338134.15	1280355.58	картометрический	5.00	-
83	338144.06	1280396.90	картометрический	5.00	-
84	338155.64	1280427.49	картометрический	5.00	-
85	338158.12	1280453.11	картометрический	5.00	-
86	338177.13	1280488.65	картометрический	5.00	-
87	338205.23	1280513.45	картометрический	5.00	-
88	338244.08	1280520.06	картометрический	5.00	-
89	338276.31	1280519.24	картометрический	5.00	-
90	338319.30	1280516.75	картометрический	5.00	-
91	338358.14	1280513.45	картометрический	5.00	-
92	338383.77	1280509.32	картометрический	5.00	-
93	338395.34	1280506.01	картометрический	5.00	-
94	338410.22	1280495.26	картометрический	5.00	-
95	338415.18	1280482.87	картометрический	5.00	-
96	338420.14	1280471.29	картометрический	5.00	-
97	338431.71	1280453.11	картометрический	5.00	-
98	338443.28	1280433.27	картометрический	5.00	-
99	338455.68	1280408.48	картометрический	5.00	-
100	338466.42	1280388.64	картометрический	5.00	-
101	338477.17	1280363.84	картометрический	5.00	-
102	338487.09	1280339.87	картометрический	5.00	-

Обозначение характерных точек границ	Координаты, м		Метод определения координат характерной точки	Средняя квадратическая погрешность положения характерной точки (Mt), м	Описание обозначения точки на местности (при наличии)
	X	Y			
1	2	3	4	5	6
103	338502.79	1280311.76	картометрический	5.00	-
104	338515.19	1280295.24	картометрический	5.00	-
105	338534.20	1280285.32	картометрический	5.00	-
106	338548.87	1280285.32	картометрический	5.00	-
107	338573.67	1280283.25	картометрический	5.00	-
108	338581.52	1280280.77	картометрический	5.00	-
109	338600.12	1280282.42	картометрический	5.00	-
110	338617.48	1280289.45	картометрический	5.00	-
111	338627.81	1280295.24	картометрический	5.00	-
112	338643.93	1280309.28	картометрический	5.00	-
113	338656.74	1280327.47	картометрический	5.00	-
114	338668.31	1280349.38	картометрический	5.00	-
115	338679.06	1280380.78	картометрический	5.00	-
116	338682.78	1280405.17	картометрический	5.00	-
117	338686.08	1280435.34	картометрический	5.00	-
118	338682.36	1280459.72	картометрический	5.00	-
119	338676.99	1280489.48	картометрический	5.00	-
120	338670.79	1280499.40	картометрический	5.00	-
121	338666.66	1280517.17	картометрический	5.00	-
122	338662.11	1280546.51	картометрический	5.00	-
123	338656.33	1280566.76	картометрический	5.00	-
124	338638.56	1280585.36	картометрический	5.00	-
125	338618.31	1280601.07	картометрический	5.00	-
126	338587.72	1280622.56	картометрический	5.00	-
127	338554.66	1280652.73	картометрический	5.00	-

Обозначение характерных точек границ	Координаты, м		Метод определения координат характерной точки	Средняя квадратическая погрешность положения характерной точки (Mt), м	Описание обозначения точки на местности (при наличии)
	X	Y			
1	2	3	4	5	6
128	338533.17	1280672.15	картометрический	5.00	-
129	338518.29	1280697.36	картометрический	5.00	-
130	338511.27	1280715.13	картометрический	5.00	-
131	338504.65	1280733.73	картометрический	5.00	-
132	338496.80	1280737.86	картометрический	5.00	-
133	338492.25	1280739.10	картометрический	5.00	-
134	338491.84	1280744.47	картометрический	5.00	-
135	338498.45	1280757.70	картометрический	5.00	-
136	338498.04	1280773.82	картометрический	5.00	-
137	338494.73	1280782.91	картометрический	5.00	-
138	338493.08	1280794.48	картометрический	5.00	-
139	338496.39	1280807.71	картометрический	5.00	-
140	338507.55	1280815.56	картометрический	5.00	-
141	338514.16	1280822.58	картометрический	5.00	-
142	338517.05	1280827.54	картометрический	5.00	-
143	338518.70	1280832.92	картометрический	5.00	-
144	338518.70	1280843.25	картометрический	5.00	-
145	338516.22	1280851.10	картометрический	5.00	-
146	338510.03	1280857.71	картометрический	5.00	-
147	338508.79	1280864.33	картометрический	5.00	-
148	338508.79	1280870.94	картометрический	5.00	-
149	338510.03	1280874.24	картометрический	5.00	-
150	338511.68	1280880.03	картометрический	5.00	-
151	338511.68	1280886.23	картометрический	5.00	-
152	338510.44	1280891.19	картометрический	5.00	-

Обозначение характерных точек границ	Координаты, м		Метод определения координат характерной точки	Средняя квадратическая погрешность положения характерной точки (Mt), м	Описание обозначения точки на местности (при наличии)
	X	Y			
1	2	3	4	5	6
153	338502.17	1280898.63	картометрический	5.00	-
154	338496.80	1280904.83	картометрический	5.00	-
155	338495.97	1280912.26	картометрический	5.00	-
156	338495.97	1280932.51	картометрический	5.00	-
157	338499.28	1280954.00	картометрический	5.00	-
158	338502.59	1280963.10	картометрический	5.00	-
159	338506.72	1280977.57	картометрический	5.00	-
160	338506.72	1280985.00	картометрический	5.00	-
161	338506.72	1280996.99	картометрический	5.00	-
162	338506.72	1281002.77	картометрический	5.00	-
163	338511.27	1281009.39	картометрический	5.00	-
164	338531.52	1281024.26	картометрический	5.00	-
165	338553.42	1281039.56	картометрический	5.00	-
166	338574.08	1281058.16	картометрический	5.00	-
167	338593.10	1281085.01	картометрический	5.00	-
168	338605.49	1281105.26	картометрический	5.00	-
169	338618.72	1281123.87	картометрический	5.00	-
170	338634.01	1281138.75	картометрический	5.00	-
171	338646.00	1281148.25	картометрический	5.00	-
172	338662.38	1281162.30	картометрический	5.00	-
173	338688.09	1281186.12	картометрический	5.00	-
174	338698.90	1281198.81	картометрический	5.00	-
175	338701.00	1281206.46	картометрический	5.00	-
176	338697.04	1281224.36	картометрический	5.00	-
177	338687.02	1281250.99	картометрический	5.00	-

Обозначение характерных точек границ	Координаты, м		Метод определения координат характерной точки	Средняя квадратическая погрешность положения характерной точки (Mt), м	Описание обозначения точки на местности (при наличии)
	X	Y			
1	2	3	4	5	6
178	338687.22	1281278.56	картометрический	5.00	-
179	338693.96	1281292.82	картометрический	5.00	-
180	338718.64	1281315.63	картометрический	5.00	-
181	338737.12	1281327.75	картометрический	5.00	-
182	338746.92	1281341.48	картометрический	5.00	-
183	338754.24	1281364.41	картометрический	5.00	-
184	338762.49	1281375.58	картометрический	5.00	-
185	338785.05	1281387.17	картометрический	5.00	-
186	338800.48	1281402.90	картометрический	5.00	-
187	338820.48	1281413.48	картометрический	5.00	-
188	338831.20	1281413.41	картометрический	5.00	-
189	338841.89	1281407.72	картометрический	5.00	-
190	338851.59	1281406.63	картометрический	5.00	-
191	338870.56	1281416.71	картометрический	5.00	-
192	338903.92	1281438.95	картометрический	5.00	-
193	338924.52	1281462.81	картометрический	5.00	-
194	338941.59	1281492.31	картометрический	5.00	-
195	338988.36	1281533.86	картометрический	5.00	-
196	339030.96	1281561.65	картометрический	5.00	-
197	339082.20	1281585.30	картометрический	5.00	-
198	339115.53	1281602.94	картометрический	5.00	-
199	339144.71	1281612.44	картометрический	5.00	-
200	339157.04	1281621.55	картометрический	5.00	-
201	339164.83	1281640.39	картометрический	5.00	-
202	339173.12	1281656.16	картометрический	5.00	-

Обозначение характерных точек границ	Координаты, м		Метод определения координат характерной точки	Средняя квадратическая погрешность положения характерной точки (Mt), м	Описание обозначения точки на местности (при наличии)
	X	Y			
1	2	3	4	5	6
203	339183.96	1281671.92	картометрический	5.00	-
204	339194.43	1281707.60	картометрический	5.00	-
205	339202.75	1281727.97	картометрический	5.00	-
206	339216.11	1281739.11	картометрический	5.00	-
207	339227.92	1281748.22	картометрический	5.00	-
208	339243.43	1281773.14	картометрический	5.00	-
209	339261.88	1281782.20	картометрический	5.00	-
210	339298.74	1281793.69	картометрический	5.00	-
211	339321.79	1281803.74	картометрический	5.00	-
212	339348.51	1281826.03	картометрический	5.00	-
213	339394.08	1281840.52	картометрический	5.00	-
214	339423.26	1281850.53	картометрический	5.00	-
215	339440.67	1281856.03	картометрический	5.00	-
216	339468.89	1281874.73	картометрический	5.00	-
217	339485.27	1281879.21	картометрический	5.00	-
218	339497.06	1281885.26	картометрический	5.00	-
219	339498.13	1281891.89	картометрический	5.00	-
220	339486.89	1281891.97	картометрический	5.00	-
221	339471.05	1281890.03	картометрический	5.00	-
222	339453.11	1281881.99	картометрический	5.00	-
223	339416.28	1281873.56	картометрический	5.00	-
224	339392.22	1281866.58	картометрический	5.00	-
225	339367.19	1281866.75	картометрический	5.00	-
226	339332.53	1281876.70	картометрический	5.00	-
227	339285.20	1281899.50	картометрический	5.00	-

Обозначение характерных точек границ	Координаты, м		Метод определения координат характерной точки	Средняя квадратическая погрешность положения характерной точки (Mt), м	Описание обозначения точки на местности (при наличии)
	X	Y			
1	2	3	4	5	6
228	339265.85	1281907.80	картометрический	5.00	-
229	339254.65	1281912.99	картометрический	5.00	-
230	339253.19	1281923.72	картометрический	5.00	-
231	339250.13	1281923.23	картометрический	5.00	-
232	339244.50	1281922.76	картометрический	5.00	-
233	339222.13	1281936.20	картометрический	5.00	-
234	339179.96	1281968.15	картометрический	5.00	-
235	339154.03	1281983.65	картометрический	5.00	-
236	339104.80	1282027.40	картометрический	5.00	-
237	339063.76	1282073.14	картометрический	5.00	-
238	339013.07	1282127.12	картометрический	5.00	-
239	338978.57	1282160.04	картометрический	5.00	-
240	338950.63	1282180.15	картометрический	5.00	-
241	338933.85	1282190.48	картометрический	5.00	-
242	338916.01	1282196.73	картометрический	5.00	-
243	338882.44	1282215.86	картометрический	5.00	-
244	338834.13	1282244.80	картометрический	5.00	-
245	338818.97	1282267.88	картометрический	5.00	-
246	338805.82	1282286.36	картометрический	5.00	-
247	338798.81	1282305.82	картометрический	5.00	-
248	338788.24	1282326.83	картометрический	5.00	-
249	338785.44	1282363.62	картометрический	5.00	-
250	338782.32	1282426.97	картометрический	5.00	-
251	338790.01	1282501.98	картометрический	5.00	-
252	338796.50	1282551.99	картометрический	5.00	-

Обозначение характерных точек границ	Координаты, м		Метод определения координат характерной точки	Средняя квадратическая погрешность положения характерной точки (Mt), м	Описание обозначения точки на местности (при наличии)
	X	Y			
1	2	3	4	5	6
253	338802.34	1282582.59	картометрический	5.00	-
254	338800.47	1282606.09	картометрический	5.00	-
255	338806.84	1282640.27	картометрический	5.00	-
256	338819.84	1282672.86	картометрический	5.00	-
257	338827.66	1282693.74	картометрический	5.00	-
258	338842.32	1282744.71	картометрический	5.00	-
259	338861.61	1282798.71	картометрический	5.00	-
260	338870.97	1282821.63	картометрический	5.00	-
261	338888.99	1282841.42	картометрический	5.00	-
262	338897.28	1282858.21	картометрический	5.00	-
263	338901.99	1282874.01	картометрический	5.00	-
264	338918.48	1282893.30	картометрический	5.00	-
265	338937.54	1282916.66	картометрический	5.00	-
266	338955.68	1282953.31	картометрический	5.00	-
267	338970.76	1282990.48	картометрический	5.00	-
268	338972.95	1283009.87	картометрический	5.00	-
269	338976.14	1283027.73	картометрический	5.00	-
270	338973.28	1283056.86	картометрический	5.00	-
271	338984.25	1283089.98	картометрический	5.00	-
272	338993.56	1283105.74	картометрический	5.00	-
273	338995.89	1283146.07	картометрический	5.00	-
274	339005.83	1283179.20	картометрический	5.00	-
275	339039.31	1283217.78	картометрический	5.00	-
276	339090.72	1283263.38	картометрический	5.00	-
277	339147.15	1283298.74	картометрический	5.00	-

Обозначение характерных точек границ	Координаты, м		Метод определения координат характерной точки	Средняя квадратическая погрешность положения характерной точки (Mt), м	Описание обозначения точки на местности (при наличии)
	X	Y			
1	2	3	4	5	6
278	339202.46	1283319.29	картометрический	5.00	-
279	339272.07	1283339.24	картометрический	5.00	-
280	339360.04	1283355.99	картометрический	5.00	-
281	339452.04	1283364.54	картометрический	5.00	-
282	339516.45	1283371.24	картометрический	5.00	-
283	339538.44	1283376.20	картометрический	5.00	-
284	339624.27	1283379.18	картометрический	5.00	-
285	339680.51	1283385.94	картометрический	5.00	-
286	339705.54	1283387.29	картометрический	5.00	-
287	339740.29	1283389.09	картометрический	5.00	-
288	339760.18	1283385.89	картометрический	5.00	-
289	339811.25	1283384.01	картометрический	5.00	-
290	339897.05	1283382.90	картометрический	5.00	-
291	340023.10	1283367.72	картометрический	5.00	-
292	340065.46	1283363.34	картометрический	5.00	-
293	340110.91	1283362.01	картометрический	5.00	-
294	340137.49	1283364.88	картометрический	5.00	-
295	340174.79	1283367.18	картометрический	5.00	-
296	340202.89	1283368.01	картометрический	5.00	-
297	340250.53	1283387.59	картометрический	5.00	-
298	340279.13	1283387.39	картометрический	5.00	-
299	340289.91	1283394.47	картометрический	5.00	-
300	340303.77	1283404.07	картометрический	5.00	-
301	340321.16	1283408.55	картометрический	5.00	-
302	340326.31	1283414.13	картометрический	5.00	-

Обозначение характерных точек границ	Координаты, м		Метод определения координат характерной точки	Средняя квадратическая погрешность положения характерной точки (Mt), м	Описание обозначения точки на местности (при наличии)
	X	Y			
1	2	3	4	5	6
303	340332.04	1283429.92	картометрический	5.00	-
304	340341.81	1283438.54	картометрический	5.00	-
305	340356.15	1283443.54	картометрический	5.00	-
306	340382.20	1283443.36	картометрический	5.00	-
307	340391.41	1283446.36	картометрический	5.00	-
308	340398.13	1283457.55	картометрический	5.00	-
309	340402.78	1283464.16	картометрический	5.00	-
310	340418.14	1283470.18	картометрический	5.00	-
311	340421.29	1283481.90	картометрический	5.00	-
312	340425.99	1283496.17	картометрический	5.00	-
313	340440.42	1283514.46	картометрический	5.00	-
314	340449.70	1283526.14	картометрический	5.00	-
315	340451.30	1283535.32	картометрический	5.00	-
316	340447.25	1283539.94	картометрический	5.00	-
317	340432.43	1283539.53	картометрический	5.00	-
318	340387.44	1283533.21	картометрический	5.00	-
319	340360.86	1283529.82	картометрический	5.00	-
320	340334.19	1283515.70	картометрический	5.00	-
321	340329.00	1283503.48	картометрический	5.00	-
322	340328.43	1283494.81	картометрический	5.00	-
323	340331.95	1283488.14	картометрический	5.00	-
324	340334.46	1283482.00	картометрический	5.00	-
325	340334.41	1283475.36	картометрический	5.00	-
326	340331.30	1283468.23	картометрический	5.00	-
327	340320.03	1283463.20	картометрический	5.00	-

Обозначение характерных точек границ	Координаты, м		Метод определения координат характерной точки	Средняя квадратическая погрешность положения характерной точки (Mt), м	Описание обозначения точки на местности (при наличии)
	X	Y			
1	2	3	4	5	6
328	340307.25	1283462.78	картометрический	5.00	-
329	340279.26	1283476.25	картометрический	5.00	-
330	340252.91	1283505.03	картометрический	5.00	-
331	340231.09	1283525.61	картометрический	5.00	-
332	340202.09	1283540.63	картометрический	5.00	-
333	340174.55	1283546.43	картометрический	5.00	-
334	340156.70	1283550.13	картометрический	5.00	-
335	340145.53	1283559.40	картометрический	5.00	-
336	340097.10	1283572.51	картометрический	5.00	-
337	340068.61	1283588.54	картометрический	5.00	-
338	340053.90	1283602.43	картометрический	5.00	-
339	340048.40	1283618.81	картометрический	5.00	-
340	340054.09	1283628.98	картометрический	5.00	-
341	340068.47	1283639.10	картометрический	5.00	-
342	340080.28	1283648.72	картометрический	5.00	-
343	340095.70	1283661.89	картометрический	5.00	-
344	340098.82	1283669.53	картометрический	5.00	-
345	340101.61	1283702.70	картометрический	5.00	-
346	340097.68	1283723.67	картометрический	5.00	-
347	340098.40	1283752.77	картометрический	5.00	-
348	340112.47	1283792.00	картометрический	5.00	-
349	340123.86	1283813.88	картометрический	5.00	-
350	340136.68	1283820.94	картометрический	5.00	-
351	340169.39	1283823.27	картометрический	5.00	-
352	340202.62	1283827.63	картометрический	5.00	-

Обозначение характерных точек границ	Координаты, м		Метод определения координат характерной точки	Средняя квадратическая погрешность положения характерной точки (Mt), м	Описание обозначения точки на местности (при наличии)
	X	Y			
1	2	3	4	5	6
353	340231.87	1283845.81	картометрический	5.00	-
354	340280.78	1283899.61	картометрический	5.00	-
355	340292.14	1283917.91	картометрический	5.00	-
356	340303.61	1283950.01	картометрический	5.00	-
357	340313.49	1283974.45	картометрический	5.00	-
358	340326.50	1284007.05	картометрический	5.00	-
359	340337.83	1284020.76	картометрический	5.00	-
360	340341.52	1284036.56	картометрический	5.00	-
361	340363.20	1284068.58	картометрический	5.00	-
362	340367.94	1284088.47	картометрический	5.00	-
363	340374.78	1284116.00	картометрический	5.00	-
364	340402.08	1284147.47	картометрический	5.00	-
365	340432.33	1284163.09	картометрический	5.00	-
366	340471.74	1284174.57	картометрический	5.00	-
367	340494.23	1284176.96	картометрический	5.00	-
368	340509.07	1284180.95	картометрический	5.00	-
369	340559.65	1284182.64	картометрический	5.00	-
370	340617.33	1284178.15	картометрический	5.00	-
371	340637.27	1284180.56	картометрический	5.00	-
372	340679.23	1284191.51	картометрический	5.00	-
373	340719.17	1284205.53	картометрический	5.00	-
374	340735.07	1284214.61	картометрический	5.00	-
375	340742.31	1284226.82	картометрический	5.00	-
376	340744.43	1284238.55	картометрический	5.00	-
377	340758.86	1284255.81	картометрический	5.00	-

Обозначение характерных точек границ	Координаты, м		Метод определения координат характерной точки	Средняя квадратическая погрешность положения характерной точки (Mt), м	Описание обозначения точки на местности (при наличии)
	X	Y			
1	2	3	4	5	6
378	340762.60	1284279.28	картометрический	5.00	-
379	340761.76	1284303.80	картометрический	5.00	-
380	340749.64	1284322.78	картометрический	5.00	-
381	340724.67	1284331.63	картометрический	5.00	-
382	340715.49	1284332.72	картометрический	5.00	-
383	340698.11	1284330.80	картометрический	5.00	-
384	340679.70	1284327.35	картометрический	5.00	-
385	340649.40	1284328.16	картометрический	5.00	-
386	340637.82	1284326.24	картометрический	5.00	-
387	340605.97	1284304.34	картометрический	5.00	-
388	340577.15	1284284.94	картометрический	5.00	-
389	340553.52	1284285.64	картометрический	5.00	-
390	340524.04	1284308.56	картометрический	5.00	-
391	340506.68	1284339.44	картометрический	5.00	-
392	340501.88	1284368.70	картометрический	5.00	-
393	340489.70	1284418.18	картометрический	5.00	-
394	340489.64	1284474.60	картометрический	5.00	-
395	340491.98	1284516.40	картометрический	5.00	-
396	340504.20	1284535.44	картометрический	5.00	-
397	340538.10	1284561.85	картометрический	5.00	-
398	340572.02	1284590.78	картометрический	5.00	-
399	340591.18	1284597.68	картометрический	5.00	-
400	340651.09	1284606.24	картометрический	5.00	-
401	340681.82	1284613.53	картометрический	5.00	-
402	340709.11	1284630.94	картометрический	5.00	-

Обозначение характерных точек границ	Координаты, м		Метод определения координат характерной точки	Средняя квадратическая погрешность положения характерной точки (Mt), м	Описание обозначения точки на местности (при наличии)
	X	Y			
1	2	3	4	5	6
403	340736.97	1284657.40	картометрический	5.00	-
404	340763.41	1284694.46	картометрический	5.00	-
405	340778.28	1284730.61	картометрический	5.00	-
406	340780.99	1284755.77	картометрический	5.00	-
407	340805.58	1284813.00	картометрический	5.00	-
408	340830.98	1284846.03	картометрический	5.00	-
409	340846.17	1284859.51	картометрический	5.00	-
410	340867.89	1284871.42	картометрический	5.00	-
411	340889.09	1284882.32	картометрический	5.00	-
412	340918.78	1284885.09	картометрический	5.00	-
413	340946.43	1284883.85	картометрический	5.00	-
414	340992.27	1284894.55	картометрический	5.00	-
415	341034.06	1284901.25	картометрический	5.00	-
416	341077.92	1284915.48	картометрический	5.00	-
417	341102.11	1284922.84	картометрический	5.00	-
418	341120.72	1284922.68	картометрический	5.00	-
419	341140.38	1284929.06	картометрический	5.00	-
420	341158.97	1284926.89	картометрический	5.00	-
421	341182.60	1284927.19	картометрический	5.00	-
422	341198.20	1284928.07	картометрический	5.00	-
423	341214.32	1284932.47	картометрический	5.00	-
424	341243.93	1284924.16	картометрический	5.00	-
425	341287.00	1284902.63	картометрический	5.00	-
426	341305.54	1284893.91	картометрический	5.00	-
427	341323.14	1284893.76	картометрический	5.00	-

Обозначение характерных точек границ	Координаты, м		Метод определения координат характерной точки	Средняя квадратическая погрешность положения характерной точки (Mt), м	Описание обозначения точки на местности (при наличии)
	X	Y			
1	2	3	4	5	6
428	341348.32	1284898.59	картометрический	5.00	-
429	341370.53	1284910.49	картометрический	5.00	-
430	341406.48	1284940.92	картометрический	5.00	-
431	341431.27	1284960.86	картометрический	5.00	-
432	341448.97	1284972.80	картометрический	5.00	-
433	341477.21	1284983.14	картометрический	5.00	-
434	341516.97	1284987.84	картометрический	5.00	-
435	341541.09	1284985.62	картометрический	5.00	-
436	341584.44	1284999.36	картометрический	5.00	-
437	341614.17	1285007.68	картометрический	5.00	-
438	341690.12	1285009.55	картометрический	5.00	-
439	341717.70	1285000.25	картометрический	5.00	-
440	341740.79	1284995.52	картометрический	5.00	-
441	341778.99	1284993.18	картометрический	5.00	-
442	341808.68	1284996.46	картометрический	5.00	-
443	341868.15	1285012.58	картометрический	5.00	-
444	341903.39	1285018.33	картометрический	5.00	-
445	341945.12	1285016.97	картометрический	5.00	-
446	341975.23	1285010.16	картометрический	5.00	-
447	342025.31	1284984.55	картометрический	5.00	-
448	342043.81	1284970.29	картометрический	5.00	-
449	342055.34	1284965.66	картометрический	5.00	-
450	342064.39	1284965.58	картометрический	5.00	-
451	342088.20	1284989.06	картометрический	5.00	-
452	342105.97	1285009.56	картометрический	5.00	-

Обозначение характерных точек границ	Координаты, м		Метод определения координат характерной точки	Средняя квадратическая погрешность положения характерной точки (Mt), м	Описание обозначения точки на местности (при наличии)
	X	Y			
1	2	3	4	5	6
453	342127.98	1285059.76	картометрический	5.00	-
454	342146.14	1285130.64	картометрический	5.00	-
455	342151.84	1285152.25	картометрический	5.00	-
456	342165.13	1285179.85	картометрический	5.00	-
457	342169.32	1285199.97	картометрический	5.00	-
458	342174.30	1285258.36	картометрический	5.00	-
459	342184.29	1285313.70	картометрический	5.00	-
460	342201.14	1285346.30	картометрический	5.00	-
461	342232.10	1285382.82	картометрический	5.00	-
462	342242.27	1285396.33	картометрический	5.00	-
463	342278.74	1285430.79	картометрический	5.00	-
464	342296.97	1285447.26	картометрический	5.00	-
465	342305.59	1285456.25	картометрический	5.00	-
466	342306.14	1285462.29	картометрический	5.00	-
467	342287.53	1285461.44	картометрический	5.00	-
468	342276.50	1285465.57	картометрический	5.00	-
469	342261.51	1285477.78	картометрический	5.00	-
470	342237.86	1285474.96	картометрический	5.00	-
471	342201.05	1285462.68	картометрический	5.00	-
472	342158.66	1285442.89	картометрический	5.00	-
473	342121.27	1285420.03	картометрический	5.00	-
474	342095.51	1285406.14	картометрический	5.00	-
475	342053.69	1285394.90	картометрический	5.00	-
476	342036.57	1285392.53	картометрический	5.00	-
477	341990.34	1285396.45	картометрический	5.00	-

Обозначение характерных точек границ	Координаты, м		Метод определения координат характерной точки	Средняя квадратическая погрешность положения характерной точки (Mt), м	Описание обозначения точки на местности (при наличии)
	X	Y			
1	2	3	4	5	6
478	341952.03	1285384.68	картометрический	5.00	-
479	341928.38	1285381.86	картометрический	5.00	-
480	341910.71	1285372.44	картометрический	5.00	-
481	341888.49	1285361.54	картометрический	5.00	-
482	341857.70	1285345.68	картометрический	5.00	-
483	341826.37	1285326.30	картометрический	5.00	-
484	341805.14	1285312.87	картометрический	5.00	-
485	341792.52	1285306.93	картометрический	5.00	-
486	341779.43	1285304.02	картометрический	5.00	-
487	341758.83	1285306.72	картометрический	5.00	-
488	341741.76	1285309.38	картометрический	5.00	-
489	341725.66	1285308.51	картометрический	5.00	-
490	341708.98	1285297.57	картометрический	5.00	-
491	341689.85	1285294.70	картометрический	5.00	-
492	341664.70	1285293.91	картометрический	5.00	-
493	341647.08	1285291.54	картометрический	5.00	-
494	341629.98	1285290.68	картометрический	5.00	-
495	341594.73	1285284.93	картометрический	5.00	-
496	341530.39	1285286.98	картометрический	5.00	-
497	341486.16	1285289.88	картометрический	5.00	-
498	341470.06	1285288.50	картометрический	5.00	-
499	341442.31	1285277.15	картометрический	5.00	-
500	341388.44	1285268.03	картометрический	5.00	-
501	341366.22	1285256.63	картометрический	5.00	-
502	341346.57	1285251.26	картометрический	5.00	-

Обозначение характерных точек границ	Координаты, м		Метод определения координат характерной точки	Средняя квадратическая погрешность положения характерной точки (Mt), м	Описание обозначения точки на местности (при наличии)
	X	Y			
1	2	3	4	5	6
503	341323.95	1285252.96	картометрический	5.00	-
504	341282.84	1285268.42	картометрический	5.00	-
505	341259.76	1285274.16	картометрический	5.00	-
506	341243.23	1285282.36	картометрический	5.00	-
507	341198.59	1285296.34	картометрический	5.00	-
508	341162.97	1285306.72	картометрический	5.00	-
509	341134.88	1285316.02	картометрический	5.00	-
510	341114.78	1285318.21	картометрический	5.00	-
511	341079.57	1285315.99	картометрический	5.00	-
512	341065.54	1285323.16	картометрический	5.00	-
513	341038.56	1285344.55	картометрический	5.00	-
514	341006.39	1285345.83	картометрический	5.00	-
515	340991.88	1285355.02	картометрический	5.00	-
516	340971.38	1285370.81	картометрический	5.00	-
517	340950.32	1285378.04	картометрический	5.00	-
518	340933.74	1285379.69	картометрический	5.00	-
519	340909.07	1285375.87	картометрический	5.00	-
520	340882.86	1285367.02	картометрический	5.00	-
521	340869.76	1285364.62	картометрический	5.00	-
522	340839.13	1285369.91	картометрический	5.00	-
523	340819.52	1285370.08	картометрический	5.00	-
524	340788.79	1285362.28	картометрический	5.00	-
525	340766.66	1285362.46	картометрический	5.00	-
526	340739.05	1285367.74	картометрический	5.00	-
527	340676.44	1285398.49	картометрический	5.00	-

Обозначение характерных точек границ	Координаты, м		Метод определения координат характерной точки	Средняя квадратическая погрешность положения характерной точки (Mt), м	Описание обозначения точки на местности (при наличии)
	X	Y			
1	2	3	4	5	6
528	340640.40	1285420.46	картометрический	5.00	-
529	340611.43	1285444.39	картометрический	5.00	-
530	340596.90	1285451.56	картометрический	5.00	-
531	340579.36	1285458.76	картометрический	5.00	-
532	340544.69	1285462.08	картометрический	5.00	-
533	340516.56	1285466.35	картометрический	5.00	-
534	340497.00	1285472.56	картометрический	5.00	-
535	340479.89	1285471.19	картометрический	5.00	-
536	340469.31	1285468.26	картометрический	5.00	-
537	340435.65	1285472.57	картометрический	5.00	-
538	340419.08	1285475.23	картометрический	5.00	-
539	340351.68	1285472.78	картометрический	5.00	-
540	340296.26	1285458.64	картометрический	5.00	-
541	340231.20	1285434.50	картометрический	5.00	-
542	340170.59	1285400.76	картометрический	5.00	-
543	340140.29	1285383.38	картометрический	5.00	-
544	340114.06	1285373.53	картометрический	5.00	-
545	340093.32	1285357.58	картометрический	5.00	-
546	340067.00	1285335.13	картометрический	5.00	-
547	340044.21	1285315.17	картометрический	5.00	-
548	340032.02	1285300.16	картометрический	5.00	-
549	340019.84	1285285.15	картометрический	5.00	-
550	339990.44	1285255.17	картометрический	5.00	-
551	339964.59	1285230.20	картометрический	5.00	-
552	339954.42	1285215.68	картометрический	5.00	-

Обозначение характерных точек границ	Координаты, м		Метод определения координат характерной точки	Средняя квадратическая погрешность положения характерной точки (Mt), м	Описание обозначения точки на местности (при наличии)
	X	Y			
1	2	3	4	5	6
553	339940.26	1285205.22	картометрический	5.00	-
554	339929.64	1285196.74	картометрический	5.00	-
555	339914.84	1285170.17	картометрический	5.00	-
556	339894.05	1285147.67	картометрический	5.00	-
557	339886.41	1285135.14	картометрический	5.00	-
558	339871.72	1285121.16	картометрический	5.00	-
559	339852.50	1285107.72	картометрический	5.00	-
560	339845.40	1285099.22	картометрический	5.00	-
561	339827.09	1285073.68	картометрический	5.00	-
562	339805.28	1285049.18	картометрический	5.00	-
563	339788.50	1285026.14	картометрический	5.00	-
564	339772.68	1284996.55	картометрический	5.00	-
565	339763.48	1284976.98	картометрический	5.00	-
566	339751.78	1284960.46	картометрический	5.00	-
567	339729.10	1284953.59	картометрический	5.00	-
568	339718.99	1284947.13	картометрический	5.00	-
569	339710.82	1284931.58	картометрический	5.00	-
570	339710.24	1284922.01	картометрический	5.00	-
571	339709.17	1284913.96	картометрический	5.00	-
572	339704.60	1284907.45	картометрический	5.00	-
573	339700.54	1284902.95	картометрический	5.00	-
574	339699.47	1284894.90	картометрический	5.00	-
575	339698.92	1284888.36	картометрический	5.00	-
576	339694.89	1284887.38	картометрический	5.00	-
577	339694.01	1284903.51	картометрический	5.00	-

Обозначение характерных точек границ	Координаты, м		Метод определения координат характерной точки	Средняя квадратическая погрешность положения характерной точки (Mt), м	Описание обозначения точки на местности (при наличии)
	X	Y			
1	2	3	4	5	6
578	339692.63	1284920.15	картометрический	5.00	-
579	339683.19	1284934.84	картометрический	5.00	-
580	339666.68	1284945.56	картометрический	5.00	-
581	339654.21	1284957.75	картометрический	5.00	-
582	339641.66	1284960.88	картометрический	5.00	-
583	339627.57	1284960.00	картометрический	5.00	-
584	339608.00	1284964.69	картометрический	5.00	-
585	339595.50	1284973.37	картометрический	5.00	-
586	339594.56	1284982.44	картометрический	5.00	-
587	339603.17	1284990.43	картометрический	5.00	-
588	339605.76	1284998.97	картометрический	5.00	-
589	339603.80	1285006.55	картометрический	5.00	-
590	339596.80	1285011.14	картометрический	5.00	-
591	339584.21	1285008.22	картометрический	5.00	-
592	339572.12	1285005.81	картометрический	5.00	-
593	339558.62	1285014.99	картометрический	5.00	-
594	339513.75	1285064.24	картометрический	5.00	-
595	339477.85	1285103.33	картометрический	5.00	-
596	339435.61	1285167.17	картометрический	5.00	-
597	339404.37	1285222.35	картометрический	5.00	-
598	339384.46	1285248.21	картометрический	5.00	-
599	339366.01	1285268.52	картометрический	5.00	-
600	339337.16	1285308.06	картометрический	5.00	-
601	339311.79	1285343.03	картометрический	5.00	-
602	339284.90	1285376.51	картометрический	5.00	-

Обозначение характерных точек границ	Координаты, м		Метод определения координат характерной точки	Средняя квадратическая погрешность положения характерной точки (Mt), м	Описание обозначения точки на местности (при наличии)
	X	Y			
1	2	3	4	5	6
603	339268.59	1285412.92	картометрический	5.00	-
604	339236.76	1285457.02	картометрический	5.00	-
605	339197.41	1285505.21	картометрический	5.00	-
606	339170.06	1285543.73	картометрический	5.00	-
607	339156.61	1285559.97	картометрический	5.00	-
608	339133.62	1285577.29	картометрический	5.00	-
609	339099.76	1285619.39	картометрический	5.00	-
610	339068.54	1285678.10	картометрический	5.00	-
611	339047.91	1285739.74	картометрический	5.00	-
612	339025.79	1285804.41	картометрический	5.00	-
613	339012.57	1285850.37	картометрический	5.00	-
614	338984.97	1285921.13	картометрический	5.00	-
615	338982.09	1285937.78	картометрический	5.00	-
616	338953.42	1286000.49	картометрический	5.00	-
617	338915.66	1286059.25	картометрический	5.00	-
618	338895.76	1286086.12	картометрический	5.00	-
619	338884.90	1286111.40	картометрический	5.00	-
620	338882.55	1286132.08	картометрический	5.00	-
621	338876.73	1286159.84	картометрический	5.00	-
622	338863.94	1286196.22	картометрический	5.00	-
623	338863.14	1286222.42	картометрический	5.00	-
624	338865.44	1286322.66	картометрический	5.00	-
625	338865.99	1286392.68	картометрический	5.00	-
626	338863.23	1286424.95	картометрический	5.00	-
627	338855.54	1286470.36	картометрический	5.00	-

Обозначение характерных точек границ	Координаты, м		Метод определения координат характерной точки	Средняя квадратическая погрешность положения характерной точки (Mt), м	Описание обозначения точки на местности (при наличии)
	X	Y			
1	2	3	4	5	6
628	338853.44	1286522.77	картометрический	5.00	-
629	338851.77	1286565.61	картометрический	5.00	-
630	338855.26	1286626.03	картометрический	5.00	-
631	338852.36	1286641.17	картометрический	5.00	-
632	338844.32	1286641.74	картометрический	5.00	-
633	338832.72	1286637.31	картометрический	5.00	-
634	338821.68	1286639.41	картометрический	5.00	-
635	338814.23	1286652.07	картометрический	5.00	-
636	338812.40	1286674.76	картометрический	5.00	-
637	338813.53	1286690.87	картометрический	5.00	-
638	338808.54	1286695.95	картометрический	5.00	-
639	338795.49	1286698.08	картометрический	5.00	-
640	338780.42	1286700.22	картометрический	5.00	-
641	338771.40	1286703.82	картометрический	5.00	-
642	338760.31	1286701.40	картометрический	5.00	-
643	338750.19	1286692.41	картометрический	5.00	-
644	338742.64	1286691.97	картометрический	5.00	-
645	338722.58	1286698.19	картометрический	5.00	-
646	338694.98	1286705.98	картометрический	5.00	-
647	338678.40	1286708.13	картометрический	5.00	-
648	338644.18	1286704.39	картометрический	5.00	-
649	338586.73	1286688.76	картометрический	5.00	-
650	338550.46	1286680.00	картометрический	5.00	-
651	338518.23	1286673.72	картометрический	5.00	-
652	338465.85	1286663.58	картометрический	5.00	-

Обозначение характерных точек границ	Координаты, м		Метод определения координат характерной точки	Средняя квадратическая погрешность положения характерной точки (Mt), м	Описание обозначения точки на местности (при наличии)
	X	Y			
1	2	3	4	5	6
653	338431.06	1286650.78	картометрический	5.00	-
654	338397.30	1286642.00	картометрический	5.00	-
655	338372.15	1286641.70	картометрический	5.00	-
656	338304.68	1286630.18	картометрический	5.00	-
657	338253.43	1286635.15	картометрический	5.00	-
658	338201.86	1286662.79	картометрический	5.00	-
659	338171.88	1286687.23	картометрический	5.00	-
660	338136.41	1286717.25	картометрический	5.00	-
661	338106.38	1286735.14	картометрический	5.00	-
662	338086.84	1286743.37	картометрический	5.00	-
663	338071.75	1286742.99	картометрический	5.00	-
664	338060.15	1286738.55	картометрический	5.00	-
665	338042.42	1286722.08	картометрический	5.00	-
666	338033.80	1286713.59	картометрический	5.00	-
667	338017.15	1286705.67	картометрический	5.00	-
668	337999.06	1286706.83	картометрический	5.00	-
669	337969.43	1286712.62	картометрический	5.00	-
670	337934.37	1286730.05	картометрический	5.00	-
671	337887.43	1286771.25	картометрический	5.00	-
672	337832.61	1286833.68	картометрический	5.00	-
673	337803.26	1286874.23	картометрический	5.00	-
674	337783.87	1286901.60	картометрический	5.00	-
675	337759.48	1286997.53	картометрический	5.00	-
676	337751.81	1287045.45	картометрический	5.00	-
677	337752.61	1287083.23	картометрический	5.00	-

Обозначение характерных точек границ	Координаты, м		Метод определения координат характерной точки	Средняя квадратическая погрешность положения характерной точки (Mt), м	Описание обозначения точки на местности (при наличии)
	X	Y			
1	2	3	4	5	6
678	337757.83	1287107.37	картометрический	5.00	-
679	337763.64	1287206.57	картометрический	5.00	-
680	337771.78	1287282.07	картометрический	5.00	-
681	337780.07	1287313.74	картометрический	5.00	-
682	337788.09	1287373.62	картометрический	5.00	-
683	337793.37	1287405.82	картометрический	5.00	-
684	337794.32	1287463.25	картометрический	5.00	-
685	337792.18	1287510.62	картометрический	5.00	-
686	337788.40	1287541.38	картометрический	5.00	-
687	337782.16	1287578.21	картометрический	5.00	-
688	337761.83	1287614.66	картометрический	5.00	-
689	337743.49	1287649.07	картометрический	5.00	-
690	337736.59	1287666.76	картометрический	5.00	-
691	337735.72	1287683.40	картометрический	5.00	-
692	337734.26	1287689.96	картометрический	5.00	-
693	337721.84	1287709.21	картометрический	5.00	-
694	337714.96	1287729.92	картометрический	5.00	-
695	337710.66	1287758.17	картометрический	5.00	-
696	337703.74	1287772.84	картометрический	5.00	-
697	337696.26	1287780.96	картометрический	5.00	-
698	337682.23	1287787.13	картометрический	5.00	-
699	337654.61	1287792.40	картометрический	5.00	-
700	337617.00	1287804.81	картометрический	5.00	-
701	337586.97	1287822.69	картометрический	5.00	-
702	337530.12	1287883.13	картометрический	5.00	-

Обозначение характерных точек границ	Координаты, м		Метод определения координат характерной точки	Средняя квадратическая погрешность положения характерной точки (Mt), м	Описание обозначения точки на местности (при наличии)
	X	Y			
1	2	3	4	5	6
703	337473.79	1287945.07	картометрический	5.00	-
704	337457.80	1287958.30	картометрический	5.00	-
705	337411.72	1287980.86	картометрический	5.00	-
706	337334.57	1288018.29	картометрический	5.00	-
707	337264.61	1288073.29	картометрический	5.00	-
708	337231.66	1288103.29	картометрический	5.00	-
709	337214.68	1288118.55	картометрический	5.00	-
710	337201.14	1288123.20	картометрический	5.00	-
711	337186.04	1288121.31	картометрический	5.00	-
712	337160.29	1288107.93	картометрический	5.00	-
713	337131.96	1288086.50	картометрический	5.00	-
714	337114.29	1288077.08	картометрический	5.00	-
715	337080.45	1288058.73	картометрический	5.00	-
716	337059.13	1288033.21	картометрический	5.00	-
717	337033.75	1288002.69	картометрический	5.00	-
718	337023.51	1287979.61	картометрический	5.00	-
719	337008.56	1287932.38	картометрический	5.00	-
720	336988.10	1287888.72	картометрический	5.00	-
721	336976.81	1287859.09	картометрический	5.00	-
722	336941.56	1287788.86	картометрический	5.00	-
723	336918.67	1287756.30	картометрический	5.00	-
724	336894.78	1287723.26	картометрический	5.00	-
725	336885.01	1287695.63	картометрический	5.00	-
726	336882.67	1287654.34	картометрический	5.00	-
727	336881.96	1287628.65	картометрический	5.00	-

Обозначение характерных точек границ	Координаты, м		Метод определения координат характерной точки	Средняя квадратическая погрешность положения характерной точки (Mt), м	Описание обозначения точки на местности (при наличии)
	X	Y			
1	2	3	4	5	6
728	336886.83	1287607.45	картометрический	5.00	-
729	336898.15	1287577.13	картометрический	5.00	-
730	336921.54	1287545.69	картометрический	5.00	-
731	336951.56	1287526.30	картометрический	5.00	-
732	336991.06	1287498.76	картометрический	5.00	-
733	337013.49	1287472.87	картометрический	5.00	-
734	337022.39	1287454.16	картометрический	5.00	-
735	337026.76	1287434.47	картометрический	5.00	-
736	337027.55	1287406.76	картометрический	5.00	-
737	337024.39	1287388.65	картометрический	5.00	-
738	337012.04	1287352.48	картометрический	5.00	-
739	337003.25	1287322.83	картометрический	5.00	-
740	336976.18	1287269.66	картометрический	5.00	-
741	336958.78	1287230.00	картометрический	5.00	-
742	336949.46	1287195.82	картометрический	5.00	-
743	336943.61	1287156.07	картометрический	5.00	-
744	336941.16	1287099.67	картометрический	5.00	-
745	336944.34	1287057.32	картометрический	5.00	-
746	336950.56	1287016.97	картометрический	5.00	-
747	336956.45	1286998.28	картометрический	5.00	-
748	336965.45	1286992.15	картометрический	5.00	-
749	336974.49	1286991.07	картометрический	5.00	-
750	336997.69	1286998.94	картометрический	5.00	-
751	337009.78	1287001.86	картометрический	5.00	-
752	337020.32	1286999.75	картометрический	5.00	-

Обозначение характерных точек границ	Координаты, м		Метод определения координат характерной точки	Средняя квадратическая погрешность положения характерной точки (Mt), м	Описание обозначения точки на местности (при наличии)
	X	Y			
1	2	3	4	5	6
753	337046.84	1286982.90	картометрический	5.00	-
754	337058.30	1286970.21	картометрический	5.00	-
755	337067.12	1286940.91	картометрический	5.00	-
756	337066.96	1286920.26	картометрический	5.00	-
757	337058.15	1286887.59	картометрический	5.00	-
758	337041.36	1286862.54	картометрический	5.00	-
759	337011.09	1286849.19	картометрический	5.00	-
760	336957.68	1286836.04	картометрический	5.00	-
761	336934.52	1286831.71	картометрический	5.00	-
762	336900.83	1286832.49	картометрический	5.00	-
763	336896.33	1286834.55	картометрический	5.00	-
764	336881.73	1286833.16	картометрический	5.00	-
765	336861.62	1286833.83	картометрический	5.00	-
766	336856.58	1286831.86	картометрический	5.00	-
767	336856.50	1286821.79	картометрический	5.00	-
768	336856.98	1286818.25	картометрический	5.00	-
769	336823.79	1286818.54	картометрический	5.00	-
770	336802.70	1286822.24	картометрический	5.00	-
771	336790.14	1286823.35	картометрический	5.00	-
772	336766.89	1286808.94	картометрический	5.00	-
773	336755.76	1286799.46	картометрический	5.00	-
774	336728.98	1286783.06	картометрический	5.00	-
775	336709.79	1286773.15	картометрический	5.00	-
776	336691.65	1286768.27	картометрический	5.00	-
777	336685.62	1286768.32	картометрический	5.00	-

Обозначение характерных точек границ	Координаты, м		Метод определения координат характерной точки	Средняя квадратическая погрешность положения характерной точки (Mt), м	Описание обозначения точки на местности (при наличии)
	X	Y			
1	2	3	4	5	6
778	336685.66	1286774.36	картометрический	5.00	-
779	336694.31	1286786.38	картометрический	5.00	-
780	336712.10	1286810.41	картометрический	5.00	-
781	336720.20	1286817.40	картометрический	5.00	-
782	336723.75	1286822.40	картометрический	5.00	-
783	336723.30	1286828.96	картометрический	5.00	-
784	336719.28	1286828.99	картометрический	5.00	-
785	336709.20	1286826.05	картометрический	5.00	-
786	336684.40	1286805.61	картометрический	5.00	-
787	336669.68	1286787.60	картометрический	5.00	-
788	336643.91	1286772.20	картометрический	5.00	-
789	336623.23	1286763.81	картометрический	5.00	-
790	336608.63	1286761.41	картометрический	5.00	-
791	336602.57	1286757.94	картометрический	5.00	-
792	336599.51	1286752.92	картометрический	5.00	-
793	336599.38	1286736.30	картометрический	5.00	-
794	336595.74	1286721.22	картометрический	5.00	-
795	336581.12	1286716.30	картометрический	5.00	-
796	336568.05	1286716.92	картометрический	5.00	-
797	336556.50	1286719.53	картометрический	5.00	-
798	336550.48	1286721.10	картометрический	5.00	-
799	336553.06	1286729.64	картометрический	5.00	-
800	336553.14	1286739.71	картометрический	5.00	-
801	336563.75	1286745.17	картометрический	5.00	-
802	336567.34	1286755.21	картометрический	5.00	-

Обозначение характерных точек границ	Координаты, м		Метод определения координат характерной точки	Средняя квадратическая погрешность положения характерной точки (Mt), м	Описание обозначения точки на местности (при наличии)
	X	Y			
1	2	3	4	5	6
803	336569.92	1286763.25	картометрический	5.00	-
804	336583.01	1286765.15	картометрический	5.00	-
805	336584.55	1286769.17	картометрический	5.00	-
806	336582.62	1286779.77	картометрический	5.00	-
807	336575.14	1286786.88	картометрический	5.00	-
808	336561.54	1286784.48	картометрический	5.00	-
809	336547.40	1286776.54	картометрический	5.00	-
810	336539.75	1286762.50	картометрический	5.00	-
811	336521.49	1286743.51	картометрический	5.00	-
812	336507.22	1286718.44	картометрический	5.00	-
813	336500.45	1286688.77	картометрический	5.00	-
814	336503.61	1286643.40	картометрический	5.00	-
815	336518.74	1286585.84	картометрический	5.00	-
816	336529.58	1286557.04	картометрический	5.00	-
817	336541.56	1286545.85	картометрический	5.00	-
818	336556.14	1286546.23	картометрический	5.00	-
819	336580.81	1286549.55	картометрический	5.00	-
820	336608.94	1286546.29	картометрический	5.00	-
821	336631.92	1286526.95	картометрический	5.00	-
822	336649.26	1286493.55	картометрический	5.00	-
823	336660.63	1286469.27	картометрический	5.00	-
824	336675.11	1286455.55	картометрический	5.00	-
825	336677.09	1286451.50	картометрический	5.00	-
826	336676.02	1286444.46	картометрический	5.00	-
827	336670.94	1286436.94	картометрический	5.00	-

Обозначение характерных точек границ	Координаты, м		Метод определения координат характерной точки	Средняя квадратическая погрешность положения характерной точки (Mt), м	Описание обозначения точки на местности (при наличии)
	X	Y			
1	2	3	4	5	6
828	336670.34	1286424.35	картометрический	5.00	-
829	336694.77	1286398.96	картометрический	5.00	-
830	336710.19	1286377.67	картометрический	5.00	-
831	336748.33	1286303.29	картометрический	5.00	-
832	336767.75	1286279.44	картометрический	5.00	-
833	336782.72	1286264.20	картометрический	5.00	-
834	336791.22	1286258.59	картометрический	5.00	-
835	336799.29	1286262.05	картометрический	5.00	-
836	336808.41	1286271.04	картометрический	5.00	-
837	336822.00	1286272.44	картометрический	5.00	-
838	336879.10	1286244.24	картометрический	5.00	-
839	336904.62	1286228.41	картометрический	5.00	-
840	336922.73	1286228.26	картометрический	5.00	-
841	336945.88	1286231.08	картометрический	5.00	-
842	336956.91	1286226.96	картометрический	5.00	-
843	336962.87	1286217.84	картометрический	5.00	-
844	336967.83	1286208.73	картометрический	5.00	-
845	336979.88	1286207.12	картометрический	5.00	-
846	336988.94	1286207.55	картометрический	5.00	-
847	336995.37	1286194.90	картометрический	5.00	-
848	337001.34	1286186.79	картометрический	5.00	-
849	337007.39	1286187.74	картометрический	5.00	-
850	337012.99	1286197.27	картометрический	5.00	-
851	337020.03	1286197.21	картометрический	5.00	-
852	337030.50	1286185.03	картометрический	5.00	-

Обозначение характерных точек границ	Координаты, м		Метод определения координат характерной точки	Средняя квадратическая погрешность положения характерной точки (Mt), м	Описание обозначения точки на местности (при наличии)
	X	Y			
1	2	3	4	5	6
853	337052.56	1286177.28	картометрический	5.00	-
854	337065.49	1286159.54	картометрический	5.00	-
855	337075.18	1286112.61	картометрический	5.00	-
856	337088.93	1286070.17	картометрический	5.00	-
857	337102.76	1286039.32	картометрический	5.00	-
858	337107.52	1286004.52	картометрический	5.00	-
859	337106.84	1285981.86	картометрический	5.00	-
860	337103.65	1285960.22	картометрический	5.00	-
861	337085.84	1285934.17	картометрический	5.00	-
862	337073.22	1285927.23	картометрический	5.00	-
863	337051.51	1285916.83	картометрический	5.00	-
864	336986.67	1285919.39	картометрический	5.00	-
865	336955.55	1285926.71	картометрический	5.00	-
866	336938.49	1285931.39	картометрический	5.00	-
867	336892.19	1285926.24	картометрический	5.00	-
868	336874.07	1285923.87	картометрический	5.00	-
869	336866.46	1285915.37	картометрический	5.00	-
870	336864.39	1285908.84	картометрический	5.00	-
871	336856.78	1285899.84	картометрический	5.00	-
872	336853.67	1285887.77	картометрический	5.00	-
873	336854.01	1285867.11	картометрический	5.00	-
874	336866.15	1285812.60	картометрический	5.00	-
875	336867.99	1285790.92	картометрический	5.00	-
876	336865.73	1285758.70	картометрический	5.00	-
877	336869.13	1285744.56	картометрический	5.00	-

Обозначение характерных точек границ	Координаты, м		Метод определения координат характерной точки	Средняя квадратическая погрешность положения характерной точки (Mt), м	Описание обозначения точки на местности (при наличии)
	X	Y			
1	2	3	4	5	6
878	336874.54	1285728.90	картометрический	5.00	-
879	336888.02	1285716.69	картометрический	5.00	-
880	336910.59	1285708.95	картометрический	5.00	-
881	336937.27	1285712.75	картометрический	5.00	-
882	336952.50	1285730.76	картометрический	5.00	-
883	336957.61	1285741.30	картометрический	5.00	-
884	336980.38	1285759.74	картометрический	5.00	-
885	337000.03	1285764.62	картометрический	5.00	-
886	337015.57	1285757.93	картометрический	5.00	-
887	337070.63	1285726.74	картометрический	5.00	-
888	337102.21	1285713.37	картометрический	5.00	-
889	337121.78	1285709.18	картометрический	5.00	-
890	337132.85	1285709.08	картометрический	5.00	-
891	337149.48	1285713.98	картометрический	5.00	-
892	337157.52	1285713.91	картометрический	5.00	-
893	337170.99	1285699.69	картометрический	5.00	-
894	337187.47	1285684.94	картометрический	5.00	-
895	337215.54	1285674.63	картометрический	5.00	-
896	337235.63	1285670.93	картометрический	5.00	-
897	337246.63	1285663.79	картометрический	5.00	-
898	337252.04	1285647.62	картометрический	5.00	-
899	337251.44	1285636.04	картометрический	5.00	-
900	337261.42	1285625.88	картометрический	5.00	-
901	337279.01	1285624.72	картометрический	5.00	-
902	337288.60	1285628.67	картометрический	5.00	-

Обозначение характерных точек границ	Координаты, м		Метод определения координат характерной точки	Средняя квадратическая погрешность положения характерной точки (Mt), м	Описание обозначения точки на местности (при наличии)
	X	Y			
1	2	3	4	5	6
903	337297.14	1285628.60	картометрический	5.00	-
904	337302.12	1285622.51	картометрический	5.00	-
905	337306.02	1285605.85	картометрический	5.00	-
906	337318.02	1285597.18	картометрический	5.00	-
907	337346.14	1285592.92	картометрический	5.00	-
908	337367.66	1285579.64	картометрический	5.00	-
909	337383.14	1285566.41	картометрический	5.00	-
910	337391.46	1285537.62	картометрический	5.00	-
911	337391.78	1285513.43	картометрический	5.00	-
912	337391.55	1285484.22	картометрический	5.00	-
913	337390.37	1285462.06	картометрический	5.00	-
914	337389.21	1285443.43	картометрический	5.00	-
915	337392.17	1285436.35	картометрический	5.00	-
916	337394.54	1285417.19	картометрический	5.00	-
917	337402.46	1285401.00	картометрический	5.00	-
918	337424.80	1285365.54	картометрический	5.00	-
919	337436.65	1285336.73	картометрический	5.00	-
920	337439.00	1285317.06	картометрический	5.00	-
921	337432.30	1285295.45	картометрический	5.00	-
922	337422.06	1285272.87	картометрический	5.00	-
923	337420.93	1285256.76	картометрический	5.00	-
924	337422.83	1285242.13	картометрический	5.00	-
925	337422.68	1285223.99	картометрический	5.00	-
926	337420.61	1285215.45	картометрический	5.00	-
927	337415.07	1285214.99	картометрический	5.00	-

Обозначение характерных точек границ	Координаты, м		Метод определения координат характерной точки	Средняя квадратическая погрешность положения характерной точки (Mt), м	Описание обозначения точки на местности (при наличии)
	X	Y			
1	2	3	4	5	6
928	337407.05	1285218.08	картометрический	5.00	-
929	337398.00	1285218.66	картометрический	5.00	-
930	337390.92	1285213.68	картометрический	5.00	-
931	337387.85	1285206.15	картометрический	5.00	-
932	337387.75	1285194.06	картометрический	5.00	-
933	337390.13	1285176.91	картометрический	5.00	-
934	337388.54	1285165.84	картометрический	5.00	-
935	337381.45	1285160.36	картометрический	5.00	-
936	337367.37	1285159.47	картометрический	5.00	-
937	337358.30	1285158.04	картометрический	5.00	-
938	337350.24	1285155.59	картометрический	5.00	-
939	337326.93	1285133.62	картометрический	5.00	-
940	337293.54	1285106.69	картометрический	5.00	-
941	337282.30	1285085.13	картометрический	5.00	-
942	337269.13	1285073.15	картометрический	5.00	-
943	337258.54	1285068.70	картометрический	5.00	-
944	337247.47	1285067.79	картометрический	5.00	-
945	337240.97	1285072.88	картометрический	5.00	-
946	337236.51	1285080.48	картометрический	5.00	-
947	337230.01	1285085.06	картометрический	5.00	-
948	337216.91	1285082.66	картометрический	5.00	-
949	337210.31	1285074.15	картометрический	5.00	-
950	337196.13	1285061.67	картометрический	5.00	-
951	337191.54	1285053.65	картометрический	5.00	-
952	337192.95	1285041.04	картометрический	5.00	-

Обозначение характерных точек границ	Координаты, м		Метод определения координат характерной точки	Средняя квадратическая погрешность положения характерной точки (Mt), м	Описание обозначения точки на местности (при наличии)
	X	Y			
1	2	3	4	5	6
953	337198.31	1285019.34	картометрический	5.00	-
954	337197.71	1285006.24	картометрический	5.00	-
955	337190.58	1284995.22	картометрический	5.00	-
956	337174.41	1284984.78	картометрический	5.00	-
957	337152.23	1284977.91	картометрический	5.00	-
958	337143.64	1284973.45	картометрический	5.00	-
959	337141.55	1284962.89	картометрический	5.00	-
960	337145.93	1284944.21	картометрический	5.00	-
961	337147.86	1284934.62	картометрический	5.00	-
962	337147.73	1284918.00	картометрический	5.00	-
963	337144.09	1284902.91	картометрический	5.00	-
964	337139.68	1284916.55	картометрический	5.00	-
965	337136.23	1284926.15	картометрический	5.00	-
966	337136.88	1284944.79	картометрический	5.00	-
967	337132.98	1284959.94	картометрический	5.00	-
968	337132.10	1284976.07	картометрический	5.00	-
969	337125.63	1284984.18	картометрический	5.00	-
970	337115.59	1284986.28	картометрический	5.00	-
971	337114.10	1284988.81	картометрический	5.00	-
972	337114.67	1284997.37	картометрический	5.00	-
973	337112.20	1285002.93	картометрический	5.00	-
974	337101.65	1285005.04	картометрический	5.00	-
975	337082.99	1284997.14	картометрический	5.00	-
976	337074.38	1284989.15	картометрический	5.00	-
977	337067.21	1284973.59	картометрический	5.00	-

Обозначение характерных точек границ	Координаты, м		Метод определения координат характерной точки	Средняя квадратическая погрешность положения характерной точки (Mt), м	Описание обозначения точки на местности (при наличии)
	X	Y			
1	2	3	4	5	6
978	337065.61	1284961.51	картометрический	5.00	-
979	337061.60	1284962.56	картометрический	5.00	-
980	337055.17	1284976.21	картометрический	5.00	-
981	337049.66	1284979.28	картометрический	5.00	-
982	337042.60	1284976.82	картометрический	5.00	-
983	337040.05	1284972.81	картометрический	5.00	-
984	337038.45	1284961.24	картометрический	5.00	-
985	337040.40	1284953.16	картометрический	5.00	-
986	337040.37	1284949.13	картометрический	5.00	-
987	337035.85	1284949.17	картометрический	5.00	-
988	337030.37	1284956.27	картометрический	5.00	-
989	337023.36	1284960.36	картометрический	5.00	-
990	337004.76	1284960.52	картометрический	5.00	-
991	336984.22	1284970.77	картометрический	5.00	-
992	336955.82	1285003.75	картометрический	5.00	-
993	336950.36	1285012.36	картометрический	5.00	-
994	336935.86	1285023.57	картометрический	5.00	-
995	336918.35	1285034.30	картометрический	5.00	-
996	336914.89	1285042.39	картометрический	5.00	-
997	336900.39	1285053.09	картометрический	5.00	-
998	336886.93	1285067.31	картометрический	5.00	-
999	336883.04	1285084.47	картометрический	5.00	-
1000	336889.65	1285092.98	картометрический	5.00	-
1001	336900.24	1285097.43	картометрический	5.00	-
1002	336913.38	1285105.38	картометрический	5.00	-

Обозначение характерных точек границ	Координаты, м		Метод определения координат характерной точки	Средняя квадратическая погрешность положения характерной точки (Mt), м	Описание обозначения точки на местности (при наличии)
	X	Y			
1	2	3	4	5	6
1003	336916.99	1285116.93	картометрический	5.00	-
1004	336914.59	1285131.56	картометрический	5.00	-
1005	336908.15	1285143.71	картометрический	5.00	-
1006	336888.20	1285164.53	картометрический	5.00	-
1007	336857.59	1285172.35	картометрический	5.00	-
1008	336791.83	1285187.52	картометрический	5.00	-
1009	336761.15	1285186.77	картометрический	5.00	-
1010	336729.42	1285179.48	картометрический	5.00	-
1011	336701.24	1285176.69	картометрический	5.00	-
1012	336665.01	1285173.47	картометрический	5.00	-
1013	336619.66	1285162.27	картометрический	5.00	-
1014	336594.51	1285160.47	картометрический	5.00	-
1015	336550.83	1285168.90	картометрический	5.00	-
1016	336507.09	1285169.77	картометрический	5.00	-
1017	336482.49	1285175.52	картометрический	5.00	-
1018	336448.86	1285183.36	картометрический	5.00	-
1019	336401.29	1285208.96	картометрический	5.00	-
1020	336371.75	1285224.82	картометрический	5.00	-
1021	336343.65	1285231.61	картометрический	5.00	-
1022	336315.48	1285230.84	картометрический	5.00	-
1023	336289.32	1285229.05	картометрический	5.00	-
1024	336233.92	1285217.93	картометрический	5.00	-
1025	336208.74	1285213.61	картометрический	5.00	-
1026	336154.39	1285208.02	картометрический	5.00	-
1027	336131.22	1285202.68	картометрический	5.00	-

Обозначение характерных точек границ	Координаты, м		Метод определения координат характерной точки	Средняя квадратическая погрешность положения характерной точки (Mt), м	Описание обозначения точки на местности (при наличии)
	X	Y			
1	2	3	4	5	6
1028	336082.40	1285197.55	картометрический	5.00	-
1029	336057.74	1285194.73	картометрический	5.00	-
1030	336035.60	1285192.90	картометрический	5.00	-
1031	336019.95	1285184.98	картометрический	5.00	-
1032	336000.24	1285171.54	картометрический	5.00	-
1033	335974.97	1285155.63	картометрический	5.00	-
1034	335955.71	1285137.15	картометрический	5.00	-
1035	335938.53	1285125.71	картометрический	5.00	-
1036	335910.30	1285117.39	картометрический	5.00	-
1037	335879.11	1285115.13	картометрический	5.00	-
1038	335821.22	1285106.55	картометрический	5.00	-
1039	335741.22	1285101.18	картометрический	5.00	-
1040	335680.88	1285101.69	картометрический	5.00	-
1041	335615.03	1285103.76	картометрический	5.00	-
1042	335583.34	1285102.02	картометрический	5.00	-
1043	335550.62	1285097.76	картометрический	5.00	-
1044	335526.41	1285088.39	картометрический	5.00	-
1045	335511.24	1285077.44	картометрический	5.00	-
1046	335497.06	1285065.47	картометрический	5.00	-
1047	335481.23	1285034.36	картометрический	5.00	-
1048	335473.92	1284999.66	картометрический	5.00	-
1049	335474.19	1284970.44	картометрический	5.00	-
1050	335474.09	1284958.35	картометрический	5.00	-
1051	335470.96	1284943.26	картометрический	5.00	-
1052	335465.81	1284928.19	картометрический	5.00	-

Обозначение характерных точек границ	Координаты, м		Метод определения координат характерной точки	Средняя квадратическая погрешность положения характерной точки (Mt), м	Описание обозначения точки на местности (при наличии)
	X	Y			
1	2	3	4	5	6
1053	335463.21	1284917.13	картометрический	5.00	-
1054	335465.12	1284904.02	картометрический	5.00	-
1055	335471.05	1284891.37	картометрический	5.00	-
1056	335468.40	1284874.27	картометрический	5.00	-
1057	335469.84	1284864.68	картометрический	5.00	-
1058	335466.69	1284848.59	картометрический	5.00	-
1059	335453.02	1284836.61	картометрический	5.00	-
1060	335444.41	1284829.13	картометрический	5.00	-
1061	335438.37	1284828.17	картометрический	5.00	-
1062	335435.29	1284820.14	картометрический	5.00	-
1063	335432.21	1284811.60	картометрический	5.00	-
1064	335422.58	1284802.11	картометрический	5.00	-
1065	335415.99	1284796.12	картометрический	5.00	-
1066	335413.45	1284792.11	картометрический	5.00	-
1067	335405.89	1284790.66	картометрический	5.00	-
1068	335398.30	1284783.67	картометрический	5.00	-
1069	335387.21	1284781.25	картометрический	5.00	-
1070	335371.64	1284782.39	картометрический	5.00	-
1071	335365.19	1284794.03	картометрический	5.00	-
1072	335363.75	1284803.11	картометрический	5.00	-
1073	335351.72	1284807.74	картометрический	5.00	-
1074	335345.71	1284810.31	картометрический	5.00	-
1075	335332.12	1284808.41	картометрический	5.00	-
1076	335313.44	1284799.00	картометрический	5.00	-
1077	335295.83	1284798.64	картометрический	5.00	-

Обозначение характерных точек границ	Координаты, м		Метод определения координат характерной точки	Средняя квадратическая погрешность положения характерной точки (Mt), м	Описание обозначения точки на местности (при наличии)
	X	Y			
1	2	3	4	5	6
1078	335272.25	1284805.39	картометрический	5.00	-
1079	335248.65	1284809.12	картометрический	5.00	-
1080	335230.61	1284816.83	картометрический	5.00	-
1081	335222.60	1284821.93	картометрический	5.00	-
1082	335206.03	1284824.59	картометрический	5.00	-
1083	335197.04	1284832.23	картометрический	5.00	-
1084	335193.61	1284843.34	картометрический	5.00	-
1085	335194.72	1284857.44	картометрический	5.00	-
1086	335196.86	1284873.54	картометрический	5.00	-
1087	335194.90	1284879.60	картометрический	5.00	-
1088	335189.42	1284885.69	картометрический	5.00	-
1089	335181.37	1284886.27	картометрический	5.00	-
1090	335176.30	1284880.77	картометрический	5.00	-
1091	335172.72	1284872.74	картометрический	5.00	-
1092	335172.64	1284863.16	картометрический	5.00	-
1093	335174.02	1284846.02	картометрический	5.00	-
1094	335172.41	1284832.94	картометрический	5.00	-
1095	335165.81	1284824.93	картометрический	5.00	-
1096	335155.18	1284815.96	картометрический	5.00	-
1097	335143.99	1284799.93	картометрический	5.00	-
1098	335137.39	1284792.93	картометрический	5.00	-
1099	335111.19	1284785.09	картометрический	5.00	-
1100	335099.07	1284779.65	картометрический	5.00	-
1101	335076.42	1284775.81	картометрический	5.00	-
1102	335025.10	1284772.22	картометрический	5.00	-

Обозначение характерных точек границ	Координаты, м		Метод определения координат характерной точки	Средняя квадратическая погрешность положения характерной точки (Mt), м	Описание обозначения точки на местности (при наличии)
	X	Y			
1	2	3	4	5	6
1103	334952.23	1284778.38	картометрический	5.00	-
1104	334874.40	1284792.13	картометрический	5.00	-
1105	334782.61	1284820.62	картометрический	5.00	-
1106	334732.44	1284835.15	картометрический	5.00	-
1107	334694.79	1284843.53	картометрический	5.00	-
1108	334659.19	1284855.92	картометрический	5.00	-
1109	334631.07	1284861.70	картометрический	5.00	-
1110	334572.46	1284889.90	картометрический	5.00	-
1111	334529.48	1284923.01	картометрический	5.00	-
1112	334500.13	1284964.07	картометрический	5.00	-
1113	334490.17	1284975.74	картометрический	5.00	-
1114	334447.25	1285016.91	картометрический	5.00	-
1115	334400.38	1285067.69	картометрический	5.00	-
1116	334370.56	1285111.77	картометрический	5.00	-
1117	334357.63	1285130.52	картометрический	5.00	-
1118	334351.60	1285130.57	картометрический	5.00	-
1119	334349.55	1285126.05	картометрический	5.00	-
1120	334348.97	1285115.48	картометрический	5.00	-
1121	334340.28	1285097.92	картометрический	5.00	-
1122	334316.45	1285072.93	картометрический	5.00	-
1123	334304.73	1285053.89	картометрический	5.00	-
1124	334302.03	1285029.73	картометрический	5.00	-
1125	334305.39	1285009.55	картометрический	5.00	-
1126	334324.86	1284991.75	картометрический	5.00	-
1127	334340.38	1284982.55	картометрический	5.00	-

Обозначение характерных точек границ	Координаты, м		Метод определения координат характерной точки	Средняя квадратическая погрешность положения характерной точки (Mt), м	Описание обозначения точки на местности (при наличии)
	X	Y			
1	2	3	4	5	6
1128	334366.86	1284961.67	картометрический	5.00	-
1129	334391.84	1284941.31	картометрический	5.00	-
1130	334417.85	1284923.45	картометрический	5.00	-
1131	334427.22	1284900.20	картометрический	5.00	-
1132	334438.01	1284865.85	картометрический	5.00	-
1133	334445.63	1284811.88	картометрический	5.00	-
1134	334447.88	1284777.60	картометрический	5.00	-
1135	334438.90	1284722.77	картометрический	5.00	-
1136	334422.40	1284671.01	картометрический	5.00	-
1137	334406.52	1284633.36	картометрический	5.00	-
1138	334394.32	1284616.84	картометрический	5.00	-
1139	334384.22	1284611.39	картометрический	5.00	-
1140	334369.13	1284611.01	картометрический	5.00	-
1141	334347.08	1284620.77	картометрический	5.00	-
1142	334299.51	1284645.86	картометрический	5.00	-
1143	334238.34	1284668.54	картометрический	5.00	-
1144	334225.31	1284674.19	картометрический	5.00	-
1145	334213.82	1284683.36	картометрический	5.00	-
1146	334204.82	1284689.48	картометрический	5.00	-
1147	334193.26	1284691.09	картометрический	5.00	-
1148	334167.04	1284681.74	картометрический	5.00	-
1149	334130.68	1284661.39	картометрический	5.00	-
1150	334119.98	1284643.85	картометрический	5.00	-
1151	334111.83	1284631.32	картометрический	5.00	-
1152	334104.23	1284623.33	картометрический	5.00	-

Обозначение характерных точек границ	Координаты, м		Метод определения координат характерной точки	Средняя квадратическая погрешность положения характерной точки (Mt), м	Описание обозначения точки на местности (при наличии)
	X	Y			
1	2	3	4	5	6
1153	334092.53	1284605.79	картометрический	5.00	-
1154	334080.72	1284575.66	картометрический	5.00	-
1155	334079.58	1284558.04	картометрический	5.00	-
1156	334083.41	1284533.32	картометрический	5.00	-
1157	334093.31	1284514.10	картометрический	5.00	-
1158	334112.78	1284496.30	картометрический	5.00	-
1159	334144.29	1284474.87	картометрический	5.00	-
1160	334163.77	1284458.08	картометрический	5.00	-
1161	334178.25	1284444.86	картометрический	5.00	-
1162	334218.31	1284424.37	картометрический	5.00	-
1163	334268.93	1284402.28	картометрический	5.00	-
1164	334327.09	1284381.63	картометрический	5.00	-
1165	334353.63	1284366.80	картометрический	5.00	-
1166	334372.06	1284344.48	картометрический	5.00	-
1167	334377.96	1284328.31	картометрический	5.00	-
1168	334377.85	1284314.20	картометрический	5.00	-
1169	334389.24	1284290.93	картометрический	5.00	-
1170	334394.56	1284264.69	картометрический	5.00	-
1171	334393.34	1284237.49	картометрический	5.00	-
1172	334391.60	1284207.78	картометрический	5.00	-
1173	334384.86	1284182.65	картометрический	5.00	-
1174	334372.92	1284134.89	картометрический	5.00	-
1175	334369.50	1284084.04	картометрический	5.00	-
1176	334361.03	1284029.70	картометрический	5.00	-
1177	334345.96	1283967.35	картометрический	5.00	-

Обозначение характерных точек границ	Координаты, м		Метод определения координат характерной точки	Средняя квадратическая погрешность положения характерной точки (Mt), м	Описание обозначения точки на местности (при наличии)
	X	Y			
1	2	3	4	5	6
1178	334323.25	1283893.99	картометрический	5.00	-
1179	334308.39	1283858.85	картометрический	5.00	-
1180	334304.71	1283838.23	картометрический	5.00	-
1181	334279.10	1283777.99	картометрический	5.00	-
1182	334257.07	1283726.28	картометрический	5.00	-
1183	334245.79	1283698.67	картометрический	5.00	-
1184	334218.07	1283627.87	картометрический	5.00	-
1185	334193.60	1283584.75	картометрический	5.00	-
1186	334134.70	1283512.70	картометрический	5.00	-
1187	334085.98	1283456.19	картометрический	5.00	-
1188	334007.87	1283370.19	картометрический	5.00	-
1189	333971.86	1283330.70	картометрический	5.00	-
1190	333948.44	1283295.13	картометрический	5.00	-
1191	333931.07	1283259.50	картометрический	5.00	-
1192	333898.52	1283212.93	картометрический	5.00	-
1193	333860.95	1283167.40	картометрический	5.00	-
1194	333844.11	1283136.81	картометрический	5.00	-
1195	333839.94	1283117.20	картометрический	5.00	-
1196	333840.25	1283092.51	картометрический	5.00	-
1197	333841.60	1283072.85	картометрический	5.00	-
1198	333833.85	1283046.21	картометрический	5.00	-
1199	333823.58	1283019.60	картометрический	5.00	-
1200	333821.97	1283006.51	картометрический	5.00	-
1201	333821.87	1282993.42	картометрический	5.00	-
1202	333826.84	1282986.32	картометрический	5.00	-

Обозначение характерных точек границ	Координаты, м		Метод определения координат характерной точки	Средняя квадратическая погрешность положения характерной точки (Mt), м.	Описание обозначения точки на местности (при наличии)
	X	Y			
1	2	3	4	5	6
1203	333832.89	1282988.29	картометрический	5.00	-
1204	333841.03	1283000.31	картометрический	5.00	-
1205	333855.84	1283028.90	картометрический	5.00	-
1206	333865.50	1283043.43	картометрический	5.00	-
1207	333880.15	1283050.86	картометрический	5.00	-
1208	333898.24	1283050.20	картометрический	5.00	-
1209	333929.31	1283036.34	картометрический	5.00	-
1210	333962.99	1283034.54	картометрический	5.00	-
1211	333976.05	1283032.92	картометрический	5.00	-
1212	333982.54	1283027.32	картометрический	5.00	-
1213	333983.99	1283019.75	картометрический	5.00	-
1214	333980.85	1283004.16	картометрический	5.00	-
1215	333953.84	1282958.55	картометрический	5.00	-
1216	333932.46	1282925.98	картометрический	5.00	-
1217	333921.15	1282894.84	картометрический	5.00	-
1218	333913.45	1282874.25	картометрический	5.00	-
1219	333912.23	1282847.06	картометрический	5.00	-
1220	333921.10	1282823.81	картометрический	5.00	-
1221	333931.09	1282815.66	картометрический	5.00	-
1222	333946.17	1282814.53	картометрический	5.00	-
1223	333954.71	1282813.45	картометрический	5.00	-
1224	333965.08	1282789.68	картометрический	5.00	-
1225	333988.91	1282751.19	картометрический	5.00	-
1226	334014.37	1282727.80	картометрический	5.00	-
1227	334019.27	1282711.13	картометрический	5.00	-

Обозначение характерных точек границ	Координаты, м		Метод определения координат характерной точки	Средняя квадратическая погрешность положения характерной точки (Mt), м	Описание обозначения точки на местности (при наличии)
	X	Y			
1	2	3	4	5	6
1228	334025.22	1282701.01	картометрический	5.00	-
1229	334040.22	1282689.80	картометрический	5.00	-
1230	334045.15	1282677.16	картометрический	5.00	-
1231	334050.11	1282668.55	картометрический	5.00	-
1232	334062.61	1282659.88	картометрический	5.00	-
1233	334071.57	1282647.21	картометрический	5.00	-
1234	334072.43	1282629.07	картометрический	5.00	-
1235	334066.75	1282610.48	картометрический	5.00	-
1236	334046.00	1282593.02	картометрический	5.00	-
1237	334030.86	1282586.09	картометрический	5.00	-
1238	334022.23	1282576.09	картометрический	5.00	-
1239	333988.99	1282569.82	картометрический	5.00	-
1240	333955.28	1282567.59	картометрический	5.00	-
1241	333939.14	1282560.17	картометрический	5.00	-
1242	333933.04	1282552.16	картометрический	5.00	-
1243	333926.40	1282539.62	картометрический	5.00	-
1244	333923.78	1282525.54	картометрический	5.00	-
1245	333926.18	1282511.41	картометрический	5.00	-
1246	333929.11	1282500.30	картометрический	5.00	-
1247	333934.03	1282486.66	картометрический	5.00	-
1248	333934.94	1282474.56	картометрический	5.00	-
1249	333929.33	1282464.03	картометрический	5.00	-
1250	333913.68	1282456.60	картометрический	5.00	-
1251	333898.07	1282453.71	картометрический	5.00	-
1252	333880.49	1282456.88	картометрический	5.00	-

Обозначение характерных точек границ	Координаты, м		Метод определения координат характерной точки	Средняя квадратическая погрешность положения характерной точки (Mt), м	Описание обозначения точки на местности (при наличии)
	X	Y			
1	2	3	4	5	6
1253	333858.98	1282470.67	картометрический	5.00	-
1254	333847.91	1282469.75	картометрический	5.00	-
1255	333837.91	1282476.39	картометрический	5.00	-
1256	333839.03	1282491.49	картометрический	5.00	-
1257	333836.23	1282519.22	картометрический	5.00	-
1258	333836.89	1282538.36	картометрический	5.00	-
1259	333841.53	1282552.93	картометрический	5.00	-
1260	333858.31	1282576.97	картометрический	5.00	-
1261	333872.54	1282595.49	картометрический	5.00	-
1262	333885.36	1282628.13	картометрический	5.00	-
1263	333892.15	1282660.32	картометрический	5.00	-
1264	333900.76	1282667.80	картометрический	5.00	-
1265	333912.35	1282670.22	картометрический	5.00	-
1266	333922.49	1282680.72	картометрический	5.00	-
1267	333923.56	1282689.77	картометрический	5.00	-
1268	333919.12	1282700.39	картометрический	5.00	-
1269	333895.07	1282711.18	картометрический	5.00	-
1270	333851.41	1282722.12	картометрический	5.00	-
1271	333830.80	1282722.80	картометрический	5.00	-
1272	333815.63	1282712.85	картометрический	5.00	-
1273	333775.13	1282678.44	картометрический	5.00	-
1274	333753.94	1282668.54	картометрический	5.00	-
1275	333721.74	1282666.80	картометрический	5.00	-
1276	333666.48	1282672.81	картометрический	5.00	-
1277	333619.39	1282695.37	картометрический	5.00	-

Обозначение характерных точек границ	Координаты, м		Метод определения координат характерной точки	Средняя квадратическая погрешность положения характерной точки (Mt), м	Описание обозначения точки на местности (при наличии)
	X	Y			
1	2	3	4	5	6
1278	333590.88	1282715.26	картометрический	5.00	-
1279	333538.42	1282758.02	картометрический	5.00	-
1280	333508.99	1282787.49	картометрический	5.00	-
1281	333494.00	1282800.21	картометрический	5.00	-
1282	333485.59	1282817.41	картометрический	5.00	-
1283	333485.67	1282827.49	картометрический	5.00	-
1284	333493.32	1282841.53	картометрический	5.00	-
1285	333509.62	1282868.09	картометрический	5.00	-
1286	333514.30	1282888.21	картометрический	5.00	-
1287	333517.44	1282902.79	картометрический	5.00	-
1288	333509.13	1282933.09	картометрический	5.00	-
1289	333504.83	1282962.34	картометрический	5.00	-
1290	333511.19	1283003.60	картометрический	5.00	-
1291	333511.05	1283049.45	картометрический	5.00	-
1292	333505.25	1283079.72	картометрический	5.00	-
1293	333483.39	1283112.66	картометрический	5.00	-
1294	333472.88	1283119.29	картометрический	5.00	-
1295	333452.36	1283132.06	картометрический	5.00	-
1296	333444.91	1283143.71	картометрический	5.00	-
1297	333443.53	1283159.85	картометрический	5.00	-
1298	333456.23	1283175.86	картометрический	5.00	-
1299	333462.86	1283187.39	картометрический	5.00	-
1300	333460.91	1283195.47	картометрический	5.00	-
1301	333445.41	1283207.19	картометрический	5.00	-
1302	333407.83	1283223.12	картометрический	5.00	-

Обозначение характерных точек границ	Координаты, м		Метод определения координат характерной точки	Средняя квадратическая погрешность положения характерной точки (Mt), м	Описание обозначения точки на местности (при наличии)
	X	Y			
1	2	3	4	5	6
1303	333373.28	1283242.56	картометрический	5.00	-
1304	333355.23	1283248.76	картометрический	5.00	-
1305	333340.14	1283247.88	картометрический	5.00	-
1306	333303.86	1283238.61	картометрический	5.00	-
1307	333269.11	1283231.35	картометрический	5.00	-
1308	333218.35	1283234.80	картометрический	5.00	-
1309	333192.79	1283246.61	картометрический	5.00	-
1310	333178.82	1283259.82	картометрический	5.00	-
1311	333147.35	1283286.29	картометрический	5.00	-
1312	333127.97	1283315.67	картометрический	5.00	-
1313	333118.20	1283351.52	картометрический	5.00	-
1314	333104.94	1283391.94	картометрический	5.00	-
1315	333091.05	1283416.74	картометрический	5.00	-
1316	333081.54	1283422.36	картометрический	5.00	-
1317	333071.48	1283421.44	картометрический	5.00	-
1318	333060.37	1283414.99	картометрический	5.00	-
1319	333047.21	1283405.02	картометрический	5.00	-
1320	333042.17	1283403.05	картометрический	5.00	-
1321	333033.64	1283405.64	картометрический	5.00	-
1322	332999.65	1283431.62	картометрический	5.00	-
1323	332987.17	1283442.31	картометрический	5.00	-
1324	332989.25	1283451.86	картометрический	5.00	-
1325	333007.10	1283483.45	картометрический	5.00	-
1326	333017.83	1283504.52	картометрический	5.00	-
1327	333024.11	1283535.70	картометрический	5.00	-

Обозначение характерных точек границ	Координаты, м		Метод определения координат характерной точки	Средняя квадратическая погрешность положения характерной точки (Mt), м	Описание обозначения точки на местности (при наличии)
	X	Y			
1	2	3	4	5	6
1328	333028.29	1283555.82	картометрический	5.00	-
1329	333031.85	1283561.33	картометрический	5.00	-
1330	333041.91	1283562.25	картометрический	5.00	-
1331	333058.38	1283545.99	картометрический	5.00	-
1332	333071.85	1283531.77	картометрический	5.00	-
1333	333086.33	1283519.05	картометрический	5.00	-
1334	333103.36	1283510.34	картометрический	5.00	-
1335	333110.83	1283501.72	картометрический	5.00	-
1336	333117.76	1283487.55	картометрический	5.00	-
1337	333132.74	1283474.32	картометрический	5.00	-
1338	333142.21	1283464.17	картометрический	5.00	-
1339	333145.54	1283439.45	картометрический	5.00	-
1340	333165.54	1283424.68	картометрический	5.00	-
1341	333176.06	1283420.56	картометрический	5.00	-
1342	333180.60	1283421.53	картометрический	5.00	-
1343	333180.66	1283430.09	картометрический	5.00	-
1344	333172.27	1283449.30	картометрический	5.00	-
1345	333154.36	1283473.64	картометрический	5.00	-
1346	333138.44	1283495.44	картометрический	5.00	-
1347	333105.93	1283517.88	картометрический	5.00	-
1348	333075.00	1283549.38	картометрический	5.00	-
1349	333046.58	1283580.35	картометрический	5.00	-
1350	333024.55	1283592.12	картометрический	5.00	-
1351	333005.08	1283610.42	картометрический	5.00	-
1352	332973.17	1283643.94	картометрический	5.00	-

Обозначение характерных точек границ	Координаты, м		Метод определения координат характерной точки	Средняя квадратическая погрешность положения характерной точки (Mt), м	Описание обозначения точки на местности (при наличии)
	X	Y			
1	2	3	4	5	6
1353	332960.75	1283663.70	картометрический	5.00	-
1354	332902.92	1283727.16	картометрический	5.00	-
1355	332849.19	1283800.66	картометрический	5.00	-
1356	332807.46	1283864.50	картометрический	5.00	-
1357	332764.80	1283938.41	картометрический	5.00	-
1358	332736.00	1283985.51	картометрический	5.00	-
1359	332709.65	1284024.02	картометрический	5.00	-
1360	332681.19	1284049.45	картометрический	5.00	-
1361	332649.26	1284080.95	картометрический	5.00	-
1362	332624.24	1284096.78	картометрический	5.00	-
1363	332609.75	1284107.99	картометрический	5.00	-
1364	332580.46	1284156.10	картометрический	5.00	-
1365	332574.20	1284191.92	картометрический	5.00	-
1366	332579.08	1284236.72	картометрический	5.00	-
1367	332585.38	1284270.42	картометрический	5.00	-
1368	332597.10	1284289.46	картометрический	5.00	-
1369	332604.72	1284299.47	картометрический	5.00	-
1370	332609.83	1284310.01	картометрический	5.00	-
1371	332624.54	1284326.01	картометрический	5.00	-
1372	332656.38	1284346.90	картометрический	5.00	-
1373	332705.83	1284368.65	картометрический	5.00	-
1374	332735.10	1284382.00	картометрический	5.00	-
1375	332767.98	1284405.91	картометрический	5.00	-
1376	332776.63	1284419.44	картометрический	5.00	-
1377	332779.22	1284428.48	картометрический	5.00	-

Обозначение характерных точек границ	Координаты, м		Метод определения координат характерной точки	Средняя квадратическая погрешность положения характерной точки (Mt), м	Описание обозначения точки на местности (при наличии)
	X	Y			
1	2	3	4	5	6
1378	332777.26	1284436.06	картометрический	5.00	-
1379	332769.23	1284437.13	картометрический	5.00	-
1380	332737.00	1284431.86	картометрический	5.00	-
1381	332691.58	1284411.09	картометрический	5.00	-
1382	332649.16	1284387.77	картометрический	5.00	-
1383	332629.98	1284378.86	картометрический	5.00	-
1384	332598.67	1284360.99	картометрический	5.00	-
1385	332589.09	1284358.55	картометрический	5.00	-
1386	332538.80	1284357.47	картометрический	5.00	-
1387	332516.59	1284346.57	картометрический	5.00	-
1388	332492.82	1284328.63	картометрический	5.00	-
1389	332469.99	1284304.14	картометрический	5.00	-
1390	332456.22	1284279.07	картометрический	5.00	-
1391	332447.45	1284251.43	картометрический	5.00	-
1392	332445.71	1284221.22	картометрический	5.00	-
1393	332449.01	1284193.99	картометрический	5.00	-
1394	332474.93	1284101.07	картометрический	5.00	-
1395	332506.80	1283998.03	картометрический	5.00	-
1396	332536.25	1283906.59	картометрический	5.00	-
1397	332552.81	1283837.43	картометрический	5.00	-
1398	332566.27	1283758.72	картометрический	5.00	-
1399	332572.53	1283723.91	картометрический	5.00	-
1400	332575.79	1283691.64	картометрический	5.00	-
1401	332574.52	1283657.89	картометрический	5.00	-
1402	332577.37	1283636.21	картометрический	5.00	-

Обозначение характерных точек границ	Координаты, м		Метод определения координат характерной точки	Средняя квадратическая погрешность положения характерной точки (Mt), м	Описание обозначения точки на местности (при наличии)
	X	Y			
1	2	3	4	5	6
1403	332578.23	1283618.06	картометрический	5.00	-
1404	332573.50	1283591.91	картометрический	5.00	-
1405	332568.56	1283539.05	картометрический	5.00	-
1406	332552.56	1283486.79	картометрический	5.00	-
1407	332536.13	1283444.11	картометрический	5.00	-
1408	332525.19	1283395.83	картометрический	5.00	-
1409	332516.37	1283361.65	картометрический	5.00	-
1410	332511.46	1283312.82	картометрический	5.00	-
1411	332505.06	1283265.52	картометрический	5.00	-
1412	332489.05	1283211.75	картометрический	5.00	-
1413	332481.27	1283182.09	картометрический	5.00	-
1414	332480.17	1283170.01	картометрический	5.00	-
1415	332485.96	1283139.23	картометрический	5.00	-
1416	332483.78	1283118.09	картометрический	5.00	-
1417	332467.44	1283085.98	картометрический	5.00	-
1418	332461.32	1283075.46	картометрический	5.00	-
1419	332459.14	1283053.31	картометрический	5.00	-
1420	332462.41	1283022.55	картометрический	5.00	-
1421	332459.21	1282999.40	картометрический	5.00	-
1422	332452.52	1282979.31	картометрический	5.00	-
1423	332449.89	1282964.72	картометрический	5.00	-
1424	332434.57	1282935.12	картометрический	5.00	-
1425	332401.59	1282898.12	картометрический	5.00	-
1426	332357.01	1282856.18	картометрический	5.00	-
1427	332315.05	1282827.31	картометрический	5.00	-

Обозначение характерных точек границ	Координаты, м		Метод определения координат характерной точки	Средняя квадратическая погрешность положения характерной точки (Mt), м	Описание обозначения точки на местности (при наличии)
	X	Y			
1	2	3	4	5	6
1428	332280.67	1282803.93	картометрический	5.00	-
1429	332229.21	1282781.69	картометрический	5.00	-
1430	332178.78	1282763.48	картометрический	5.00	-
1431	332147.02	1282753.67	картометрический	5.00	-
1432	332075.46	1282733.12	картометрический	5.00	-
1433	332061.35	1282729.21	картометрический	5.00	-
1434	332050.72	1282720.23	картометрический	5.00	-
1435	332016.92	1282706.41	картометрический	5.00	-
1436	331996.25	1282700.03	картометрический	5.00	-
1437	331985.16	1282695.59	картометрический	5.00	-
1438	331977.05	1282688.61	картометрический	5.00	-
1439	331967.91	1282676.09	картометрический	5.00	-
1440	331953.11	1282649.01	картометрический	5.00	-
1441	331954.05	1282640.94	картометрический	5.00	-
1442	331957.52	1282633.86	картометрический	5.00	-
1443	331953.91	1282622.81	картометрический	5.00	-
1444	331953.85	1282615.75	картометрический	5.00	-
1445	331956.79	1282605.15	картометрический	5.00	-
1446	331954.71	1282596.60	картометрический	5.00	-
1447	331957.70	1282594.06	картометрический	5.00	-
1448	331968.79	1282596.48	картометрический	5.00	-
1449	331978.87	1282599.42	картометрический	5.00	-
1450	331989.40	1282596.31	картометрический	5.00	-
1451	332000.82	1282577.57	картометрический	5.00	-
1452	332009.73	1282559.86	картометрический	5.00	-

Обозначение характерных точек границ	Координаты, м		Метод определения координат характерной точки	Средняя квадратическая погрешность положения характерной точки (Mt), м	Описание обозначения точки на местности (при наличии)
	X	Y			
1	2	3	4	5	6
1453	332015.60	1282538.65	картометрический	5.00	-
1454	332015.45	1282519.51	картометрический	5.00	-
1455	332017.85	1282504.88	картометрический	5.00	-
1456	332035.80	1282486.59	картометрический	5.00	-
1457	332045.73	1282469.38	картометрический	5.00	-
1458	332052.66	1282455.72	картометрический	5.00	-
1459	332064.09	1282438.49	картометрический	5.00	-
1460	332074.09	1282431.86	картометрический	5.00	-
1461	332090.65	1282427.69	картометрический	5.00	-
1462	332113.21	1282418.43	картометрический	5.00	-
1463	332125.19	1282407.75	картометрический	5.00	-
1464	332128.12	1282396.14	картометрический	5.00	-
1465	332119.42	1282377.06	картометрический	5.00	-
1466	332107.78	1282368.09	картометрический	5.00	-
1467	332088.62	1282361.71	картометрический	5.00	-
1468	332067.50	1282360.88	картометрический	5.00	-
1469	332038.86	1282364.14	картометрический	5.00	-
1470	332021.27	1282365.30	картометрический	5.00	-
1471	331994.17	1282371.57	картометрический	5.00	-
1472	331969.07	1282376.82	картометрический	5.00	-
1473	331950.53	1282385.04	картометрический	5.00	-
1474	331931.49	1282394.27	картометрический	5.00	-
1475	331919.02	1282406.47	картометрический	5.00	-
1476	331912.10	1282422.65	картометрический	5.00	-
1477	331907.14	1282430.25	картометрический	5.00	-

Обозначение характерных точек границ	Координаты, м		Метод определения координат характерной точки	Средняя квадратическая погрешность положения характерной точки (Mt), м	Описание обозначения точки на местности (при наличии)
	X	Y			
1	2	3	4	5	6
1478	331897.63	1282435.87	картометрический	5.00	-
1479	331865.02	1282445.72	картометрический	5.00	-
1480	331848.47	1282450.90	картометрический	5.00	-
1481	331826.96	1282465.69	картометрический	5.00	-
1482	331805.49	1282484.51	картометрический	5.00	-
1483	331793.53	1282498.72	картометрический	5.00	-
1484	331767.50	1282514.05	картометрический	5.00	-
1485	331742.43	1282522.83	картометрический	5.00	-
1486	331732.46	1282534.00	картометрический	5.00	-
1487	331711.97	1282549.79	картометрический	5.00	-
1488	331681.48	1282573.72	картометрический	5.00	-
1489	331664.96	1282581.92	картометрический	5.00	-
1490	331616.85	1282602.99	картометрический	5.00	-
1491	331578.30	1282623.97	картометрический	5.00	-
1492	331537.26	1282649.00	картометрический	5.00	-
1493	331527.29	1282660.67	картометрический	5.00	-
1494	331526.88	1282672.26	картометрический	5.00	-
1495	331524.01	1282689.92	картометрический	5.00	-
1496	331500.83	1282747.55	картометрический	5.00	-
1497	331480.44	1282776.94	картометрический	5.00	-
1498	331479.08	1282795.09	картометрический	5.00	-
1499	331454.73	1282832.58	картометрический	5.00	-
1500	331443.32	1282852.32	картометрический	5.00	-
1501	331412.54	1282902.96	картометрический	5.00	-
1502	331363.75	1282964.84	картометрический	5.00	-

Обозначение характерных точек границ	Координаты, м		Метод определения координат характерной точки	Средняя квадратическая погрешность положения характерной точки (Mt), м	Описание обозначения точки на местности (при наличии)
	X	Y			
1	2	3	4	5	6
1503	331347.94	1283000.24	картометрический	5.00	-
1504	331349.03	1283010.30	картометрический	5.00	-
1505	331333.26	1283051.75	картометрический	5.00	-
1506	331330.45	1283077.97	картометрический	5.00	-
1507	331340.30	1283115.67	картометрический	5.00	-
1508	331362.15	1283143.70	картометрический	5.00	-
1509	331393.46	1283161.07	картометрический	5.00	-
1510	331431.80	1283177.37	картометрический	5.00	-
1511	331452.03	1283191.81	картометрический	5.00	-
1512	331463.70	1283204.81	картометрический	5.00	-
1513	331471.90	1283224.89	картометрический	5.00	-
1514	331470.57	1283247.07	картометрический	5.00	-
1515	331463.65	1283262.74	картометрический	5.00	-
1516	331437.94	1283318.38	картометрический	5.00	-
1517	331421.45	1283331.62	картометрический	5.00	-
1518	331326.42	1283395.90	картометрический	5.00	-
1519	331261.40	1283440.28	картометрический	5.00	-
1520	331192.93	1283494.26	картометрический	5.00	-
1521	331140.41	1283529.47	картометрический	5.00	-
1522	331091.41	1283564.64	картометрический	5.00	-
1523	331039.80	1283587.25	картометрический	5.00	-
1524	330975.66	1283615.50	картометрический	5.00	-
1525	330903.06	1283655.91	картометрический	5.00	-
1526	330824.43	1283695.87	картометрический	5.00	-
1527	330812.91	1283701.51	картометрический	5.00	-

Обозначение характерных точек границ	Координаты, м		Метод определения координат характерной точки	Средняя квадратическая погрешность положения характерной точки (Mt), м	Описание обозначения точки на местности (при наличии)
	X	Y			
1	2	3	4	5	6
1528	330801.90	1283708.15	картометрический	5.00	-
1529	330769.91	1283732.10	картометрический	5.00	-
1530	330740.88	1283749.48	картометрический	5.00	-
1531	330721.32	1283755.69	картометрический	5.00	-
1532	330704.76	1283759.86	картометрический	5.00	-
1533	330685.63	1283757.50	картометрический	5.00	-
1534	330676.51	1283749.01	картометрический	5.00	-
1535	330670.42	1283741.51	картометрический	5.00	-
1536	330669.83	1283730.43	картометрический	5.00	-
1537	330673.74	1283715.79	картометрический	5.00	-
1538	330673.02	1283688.59	картометрический	5.00	-
1539	330657.01	1283635.32	картометрический	5.00	-
1540	330645.64	1283595.62	картометрический	5.00	-
1541	330640.29	1283555.86	картометрический	5.00	-
1542	330637.32	1283497.45	картометрический	5.00	-
1543	330642.50	1283453.07	картометрический	5.00	-
1544	330657.65	1283397.52	картометрический	5.00	-
1545	330673.95	1283359.60	картометрический	5.00	-
1546	330684.29	1283332.31	картометрический	5.00	-
1547	330695.56	1283294.43	картометрический	5.00	-
1548	330719.86	1283251.91	картометрический	5.00	-
1549	330734.19	1283219.04	картометрический	5.00	-
1550	330743.08	1283198.81	картометрический	5.00	-
1551	330744.42	1283177.14	картометрический	5.00	-
1552	330739.18	1283150.48	картометрический	5.00	-

Обозначение характерных точек границ	Координаты, м		Метод определения координат характерной точки	Средняя квадратическая погрешность положения характерной точки (Mt), м	Описание обозначения точки на местности (при наличии)
	X	Y			
1	2	3	4	5	6
1553	330739.09	1283138.89	картометрический	5.00	-
1554	330752.58	1283128.20	картометрический	5.00	-
1555	330795.04	1283092.07	картометрический	5.00	-
1556	330822.45	1283061.61	картометрический	5.00	-
1557	330840.32	1283032.24	картометрический	5.00	-
1558	330847.60	1282997.92	картометрический	5.00	-
1559	330848.27	1282955.59	картометрический	5.00	-
1560	330848.87	1282904.71	картометрический	5.00	-
1561	330847.49	1282856.86	картометрический	5.00	-
1562	330849.81	1282831.65	картометрический	5.00	-
1563	330856.76	1282821.01	картометрический	5.00	-
1564	330864.77	1282815.90	картометрический	5.00	-
1565	330882.84	1282812.22	картометрический	5.00	-
1566	330895.86	1282805.56	картометрический	5.00	-
1567	330905.38	1282800.95	картометрический	5.00	-
1568	330917.93	1282797.82	картометрический	5.00	-
1569	330937.04	1282799.17	картометрический	5.00	-
1570	330963.80	1282813.05	картометрический	5.00	-
1571	330998.49	1282811.25	картометрический	5.00	-
1572	331031.25	1282821.55	картометрический	5.00	-
1573	331041.31	1282821.46	картометрический	5.00	-
1574	331090.96	1282804.42	картометрический	5.00	-
1575	331125.98	1282781.95	картометрический	5.00	-
1576	331142.96	1282767.71	картометрический	5.00	-
1577	331170.93	1282743.29	картометрический	5.00	-

Обозначение характерных точек границ	Координаты, м		Метод определения координат характерной точки	Средняя квадратическая погрешность положения характерной точки (Mt), м	Описание обозначения точки на местности (при наличии)
	X	Y			
1	2	3	4	5	6
1578	331182.93	1282735.12	картометрический	5.00	-
1579	331208.48	1282723.32	картометрический	5.00	-
1580	331216.95	1282712.67	картометрический	5.00	-
1581	331223.37	1282698.51	картометрический	5.00	-
1582	331225.25	1282681.36	картометрический	5.00	-
1583	331225.23	1282615.37	картометрический	5.00	-
1584	331221.40	1282575.10	картометрический	5.00	-
1585	331214.58	1282539.89	картометрический	5.00	-
1586	331211.41	1282520.27	картометрический	5.00	-
1587	331206.26	1282504.19	картометрический	5.00	-
1588	331180.29	1282463.10	картометрический	5.00	-
1589	331158.38	1282426.50	картометрический	5.00	-
1590	331138.02	1282395.44	картометрический	5.00	-
1591	331122.83	1282382.98	картометрический	5.00	-
1592	331105.54	1282358.44	картометрический	5.00	-
1593	331082.10	1282318.83	картометрический	5.00	-
1594	331065.24	1282284.21	картометрический	5.00	-
1595	331053.53	1282266.18	картометрический	5.00	-
1596	331050.36	1282246.56	картометрический	5.00	-
1597	331058.22	1282223.31	картометрический	5.00	-
1598	331071.16	1282207.08	картометрический	5.00	-
1599	331087.60	1282187.30	картометрический	5.00	-
1600	331098.14	1282184.18	картометрический	5.00	-
1601	331119.24	1282182.49	картометрический	5.00	-
1602	331127.76	1282178.90	картометрический	5.00	-

Обозначение характерных точек границ	Координаты, м		Метод определения координат характерной точки	Средняя квадратическая погрешность положения характерной точки (Mt), м	Описание обозначения точки на местности (при наличии)
	X	Y			
1	2	3	4	5	6
1603	331134.75	1282172.29	картометрический	5.00	-
1604	331140.77	1282170.22	картометрический	5.00	-
1605	331148.83	1282172.67	картометрический	5.00	-
1606	331159.45	1282180.14	картометрический	5.00	-
1607	331190.65	1282183.40	картометрический	5.00	-
1608	331202.80	1282193.88	картометрический	5.00	-
1609	331215.59	1282220.47	картометрический	5.00	-
1610	331230.39	1282248.56	картометрический	5.00	-
1611	331240.09	1282267.62	картометрический	5.00	-
1612	331257.80	1282281.07	картометрический	5.00	-
1613	331275.40	1282281.43	картометрический	5.00	-
1614	331304.97	1282268.58	картометрический	5.00	-
1615	331323.91	1282247.26	картометрический	5.00	-
1616	331344.38	1282228.45	картометрический	5.00	-
1617	331360.29	1282205.65	картометрический	5.00	-
1618	331401.02	1282142.33	картометрический	5.00	-
1619	331417.84	1282107.42	картометрический	5.00	-
1620	331429.23	1282084.66	картометрический	5.00	-
1621	331455.08	1282046.65	картометрический	5.00	-
1622	331483.48	1282014.17	картометрический	5.00	-
1623	331513.96	1281989.73	картометрический	5.00	-
1624	331544.51	1281973.85	картометрический	5.00	-
1625	331568.58	1281964.58	картометрический	5.00	-
1626	331593.17	1281958.83	картометрический	5.00	-
1627	331601.21	1281958.26	картометрический	5.00	-

Обозначение характерных точек границ	Координаты, м		Метод определения координат характерной точки	Средняя квадратическая погрешность положения характерной точки (Mt), м	Описание обозначения точки на местности (при наличии)
	X	Y			
1	2	3	4	5	6
1628	331604.77	1281962.76	картометрический	5.00	-
1629	331598.93	1281988.00	картометрический	5.00	-
1630	331589.69	1282027.88	картометрический	5.00	-
1631	331586.50	1282070.23	картометрический	5.00	-
1632	331594.84	1282107.44	картометрический	5.00	-
1633	331624.51	1282171.17	картометрический	5.00	-
1634	331651.50	1282213.76	картометрический	5.00	-
1635	331687.44	1282244.69	картометрический	5.00	-
1636	331712.71	1282261.11	картометрический	5.00	-
1637	331728.87	1282269.03	картометрический	5.00	-
1638	331767.15	1282277.77	картометрический	5.00	-
1639	331799.84	1282278.00	картометрический	5.00	-
1640	331842.48	1282266.05	картометрический	5.00	-
1641	331880.55	1282247.09	картометрический	5.00	-
1642	331894.52	1282233.37	картометрический	5.00	-
1643	331904.95	1282216.66	картометрический	5.00	-
1644	331916.83	1282192.37	картометрический	5.00	-
1645	331922.11	1282161.09	картометрический	5.00	-
1646	331922.00	1282146.48	картометрический	5.00	-
1647	331914.29	1282125.89	картометрический	5.00	-
1648	331906.13	1282111.35	картометрический	5.00	-
1649	331893.97	1282099.36	картометрический	5.00	-
1650	331886.36	1282091.37	картометрический	5.00	-
1651	331885.79	1282082.30	картометрический	5.00	-
1652	331896.34	1282081.21	картометрический	5.00	-

Обозначение характерных точек границ	Координаты, м		Метод определения координат характерной точки	Средняя квадратическая погрешность положения характерной точки (Mt), м	Описание обозначения точки на местности (при наличии)
	X	Y			
1	2	3	4	5	6
1653	331908.97	1282088.66	картометрический	5.00	-
1654	331917.12	1282101.69	картометрический	5.00	-
1655	331924.84	1282123.79	картометрический	5.00	-
1656	331939.52	1282136.76	картометрический	5.00	-
1657	331956.62	1282136.62	картометрический	5.00	-
1658	331967.61	1282127.96	картометрический	5.00	-
1659	331974.53	1282112.29	картометрический	5.00	-
1660	331985.11	1282051.24	картометрический	5.00	-
1661	332005.69	1281982.55	картометрический	5.00	-
1662	332027.06	1281951.13	картометрический	5.00	-
1663	332071.58	1281921.03	картометрический	5.00	-
1664	332108.62	1281900.06	картометрический	5.00	-
1665	332125.17	1281894.88	картометрический	5.00	-
1666	332150.29	1281891.65	картометрический	5.00	-
1667	332176.88	1281884.37	картометрический	5.00	-
1668	332190.92	1281878.21	картометрический	5.00	-
1669	332202.37	1281864.51	картометрический	5.00	-
1670	332205.30	1281853.40	картометрический	5.00	-
1671	332206.17	1281835.25	картометрический	5.00	-
1672	332197.44	1281812.66	картометрический	5.00	-
1673	332186.71	1281791.08	картометрический	5.00	-
1674	332163.37	1281764.08	картометрический	5.00	-
1675	332127.47	1281739.69	картометрический	5.00	-
1676	332100.28	1281734.38	картометрический	5.00	-
1677	332076.07	1281725.02	картометрический	5.00	-

Обозначение характерных точек границ	Координаты, м		Метод определения координат характерной точки	Средняя квадратическая погрешность положения характерной точки (Mt), м	Описание обозначения точки на местности (при наличии)
	X	Y			
1	2	3	4	5	6
1678	332069.47	1281718.02	картометрический	5.00	-
1679	332073.47	1281714.46	картометрический	5.00	-
1680	332080.52	1281715.91	картометрический	5.00	-
1681	332141.93	1281723.95	картометрический	5.00	-
1682	332179.20	1281731.70	картометрический	5.00	-
1683	332196.31	1281733.57	картометрический	5.00	-
1684	332218.44	1281734.39	картометрический	5.00	-
1685	332229.09	1281744.88	картометрический	5.00	-
1686	332246.50	1281785.04	картометрический	5.00	-
1687	332263.33	1281815.12	картометрический	5.00	-
1688	332278.55	1281831.62	картометрический	5.00	-
1689	332302.21	1281834.95	картометрический	5.00	-
1690	332321.25	1281827.23	картометрический	5.00	-
1691	332349.83	1281816.41	картометрический	5.00	-
1692	332363.40	1281815.28	картометрический	5.00	-
1693	332380.52	1281819.17	картометрический	5.00	-
1694	332391.66	1281828.14	картометрический	5.00	-
1695	332396.24	1281835.66	картометрический	5.00	-
1696	332395.80	1281843.22	картометрический	5.00	-
1697	332383.30	1281851.89	картометрический	5.00	-
1698	332363.77	1281862.64	картометрический	5.00	-
1699	332340.23	1281874.93	картометрический	5.00	-
1700	332330.77	1281886.59	картометрический	5.00	-
1701	332330.38	1281900.20	картометрический	5.00	-
1702	332347.61	1281917.69	картометрический	5.00	-

Обозначение характерных точек границ	Координаты, м		Метод определения координат характерной точки	Средняя квадратическая погрешность положения характерной точки (Mt), м	Описание обозначения точки на местности (при наличии)
	X	Y			
1	2	3	4	5	6
1703	332367.28	1281924.57	картометрический	5.00	-
1704	332409.02	1281926.24	картометрический	5.00	-
1705	332449.33	1281936.48	картометрический	5.00	-
1706	332482.20	1281960.38	картометрический	5.00	-
1707	332516.62	1281988.30	картометрический	5.00	-
1708	332565.78	1282037.76	картометрический	5.00	-
1709	332603.82	1282079.25	картометрический	5.00	-
1710	332621.16	1282109.84	картометрический	5.00	-
1711	332625.91	1282138.52	картометрический	5.00	-
1712	332619.16	1282174.85	картометрический	5.00	-
1713	332626.31	1282188.89	картометрический	5.00	-
1714	332643.00	1282200.84	картометрический	5.00	-
1715	332661.80	1282225.87	картометрический	5.00	-
1716	332666.93	1282239.43	картометрический	5.00	-
1717	332666.53	1282251.53	картометрический	5.00	-
1718	332659.51	1282254.61	картометрический	5.00	-
1719	332647.44	1282254.21	картометрический	5.00	-
1720	332623.78	1282250.38	картометрический	5.00	-
1721	332605.70	1282253.55	картометрический	5.00	-
1722	332578.19	1282271.92	картометрический	5.00	-
1723	332547.12	1282285.28	картометрический	5.00	-
1724	332515.51	1282294.62	картометрический	5.00	-
1725	332511.05	1282302.21	картометрический	5.00	-
1726	332491.02	1282312.96	картометрический	5.00	-
1727	332464.03	1282333.85	картометрический	5.00	-

Обозначение характерных точек границ	Координаты, м		Метод определения координат характерной точки	Средняя квадратическая погрешность положения характерной точки (Mt), м	Описание обозначения точки на местности (при наличии)
	X	Y			
1	2	3	4	5	6
1728	332449.62	1282356.13	картометрический	5.00	-
1729	332446.75	1282374.80	картометрический	5.00	-
1730	332414.58	1282440.06	картометрический	5.00	-
1731	332392.95	1282503.22	картометрический	5.00	-
1732	332385.71	1282541.57	картометрический	5.00	-
1733	332388.45	1282570.26	картометрический	5.00	-
1734	332396.10	1282583.80	картометрический	5.00	-
1735	332408.25	1282593.77	картометрический	5.00	-
1736	332424.38	1282599.18	картометрический	5.00	-
1737	332434.47	1282603.63	картометрический	5.00	-
1738	332439.05	1282610.14	картометрический	5.00	-
1739	332441.15	1282620.70	картометрический	5.00	-
1740	332439.27	1282637.84	картометрический	5.00	-
1741	332419.80	1282655.64	картометрический	5.00	-
1742	332403.81	1282668.88	картометрический	5.00	-
1743	332396.88	1282682.54	картометрический	5.00	-
1744	332393.45	1282694.66	картометрический	5.00	-
1745	332398.14	1282714.27	картометрический	5.00	-
1746	332397.26	1282730.39	картометрический	5.00	-
1747	332396.84	1282741.48	картометрический	5.00	-
1748	332402.54	1282763.10	картометрический	5.00	-
1749	332416.25	1282779.10	картометрический	5.00	-
1750	332428.86	1282784.54	картометрический	5.00	-
1751	332447.99	1282787.40	картометрический	5.00	-
1752	332476.05	1282774.57	картометрический	5.00	-

Обозначение характерных точек границ	Координаты, м		Метод определения координат характерной точки	Средняя квадратическая погрешность положения характерной точки (Mt), м	Описание обозначения точки на местности (при наличии)
	X	Y			
1	2	3	4	5	6
1753	332494.00	1282755.27	картометрический	5.00	-
1754	332506.37	1282729.47	картометрический	5.00	-
1755	332513.76	1282710.77	картометрический	5.00	-
1756	332518.61	1282688.56	картометрический	5.00	-
1757	332517.84	1282654.31	картометрический	5.00	-
1758	332525.24	1282636.61	картометрический	5.00	-
1759	332542.67	1282614.80	картометрический	5.00	-
1760	332556.53	1282585.97	картометрический	5.00	-
1761	332564.92	1282566.25	картометрический	5.00	-
1762	332565.28	1282548.11	картометрический	5.00	-
1763	332568.50	1282509.79	картометрический	5.00	-
1764	332579.63	1282455.29	картометрический	5.00	-
1765	332619.31	1282385.43	картометрический	5.00	-
1766	332635.74	1282364.64	картометрический	5.00	-
1767	332667.68	1282334.64	картометрический	5.00	-
1768	332691.71	1282320.33	картометрический	5.00	-
1769	332724.72	1282298.39	картометрический	5.00	-
1770	332734.17	1282284.71	картометрический	5.00	-
1771	332738.50	1282259.48	картометрический	5.00	-
1772	332749.43	1282243.27	картометрический	5.00	-
1773	332782.48	1282225.86	картометрический	5.00	-
1774	332815.98	1282201.39	картометрический	5.00	-
1775	332828.97	1282191.21	картометрический	5.00	-
1776	332835.97	1282186.11	картометрический	5.00	-
1777	332836.42	1282179.05	картометрический	5.00	-

Обозначение характерных точек границ	Координаты, м		Метод определения координат характерной точки	Средняя квадратическая погрешность положения характерной точки (Mt), м	Описание обозначения точки на местности (при наличии)
	X	Y			
1	2	3	4	5	6
1778	332833.36	1282173.54	картометрический	5.00	-
1779	332818.73	1282167.11	картометрический	5.00	-
1780	332813.10	1282155.57	картометрический	5.00	-
1781	332808.50	1282145.54	картометрический	5.00	-
1782	332811.87	1282126.36	картометрический	5.00	-
1783	332818.84	1282117.24	картометрический	5.00	-
1784	332855.73	1282076.62	картометрический	5.00	-
1785	332879.16	1282051.74	картометрический	5.00	-
1786	332892.69	1282045.07	картометрический	5.00	-
1787	332904.75	1282044.97	картометрический	5.00	-
1788	332924.98	1282059.41	картометрический	5.00	-
1789	332940.59	1282062.30	картометрический	5.00	-
1790	332954.13	1282057.65	картометрический	5.00	-
1791	332961.68	1282057.59	картометрический	5.00	-
1792	332981.32	1282061.95	картометрический	5.00	-
1793	332994.90	1282061.84	картометрический	5.00	-
1794	333033.53	1282050.43	картометрический	5.00	-
1795	333072.70	1282044.56	картометрический	5.00	-
1796	333103.86	1282042.78	картометрический	5.00	-
1797	333126.02	1282047.13	картометрический	5.00	-
1798	333149.69	1282051.97	картометрический	5.00	-
1799	333168.28	1282049.79	картометрический	5.00	-
1800	333198.86	1282037.95	картометрический	5.00	-
1801	333202.80	1282027.33	картометрический	5.00	-
1802	333206.71	1282013.20	картометрический	5.00	-

Обозначение характерных точек границ	Координаты, м		Метод определения координат характерной точки	Средняя квадратическая погрешность положения характерной точки (Mt), м	Описание обозначения точки на местности (при наличии)
	X	Y			
1	2	3	4	5	6
1803	333209.12	1281999.57	картометрический	5.00	-
1804	333222.65	1281993.41	картометрический	5.00	-
1805	333239.75	1281994.78	картометрический	5.00	-
1806	333255.02	1282017.32	картометрический	5.00	-
1807	333274.18	1282023.71	картометрический	5.00	-
1808	333283.78	1282030.18	картометрический	5.00	-
1809	333293.39	1282037.15	картометрический	5.00	-
1810	333295.47	1282046.20	картометрический	5.00	-
1811	333294.57	1282059.81	картометрический	5.00	-
1812	333289.15	1282073.46	картометрический	5.00	-
1813	333278.12	1282077.58	картометрический	5.00	-
1814	333252.98	1282077.79	картометрический	5.00	-
1815	333245.41	1282073.83	картометрический	5.00	-
1816	333245.33	1282063.75	картометрический	5.00	-
1817	333243.77	1282057.22	картометрический	5.00	-
1818	333234.72	1282057.29	картометрический	5.00	-
1819	333206.67	1282071.64	картометрический	5.00	-
1820	333180.60	1282080.92	картометрический	5.00	-
1821	333168.57	1282086.57	картометрический	5.00	-
1822	333165.12	1282094.66	картометрический	5.00	-
1823	333176.82	1282112.70	картометрический	5.00	-
1824	333202.15	1282136.66	картометрический	5.00	-
1825	333208.29	1282150.21	картометрический	5.00	-
1826	333204.38	1282163.35	картометрический	5.00	-
1827	333185.44	1282184.67	картометрический	5.00	-

Обозначение характерных точек границ	Координаты, м		Метод определения координат характерной точки	Средняя квадратическая погрешность положения характерной точки (Mt), м	Описание обозначения точки на местности (при наличии)
	X	Y			
1	2	3	4	5	6
1828	333176.50	1282198.85	картометрический	5.00	-
1829	333176.07	1282208.42	картометрический	5.00	-
1830	333188.71	1282217.89	картометрический	5.00	-
1831	333194.74	1282217.33	картометрический	5.00	-
1832	333204.25	1282211.21	картометрический	5.00	-
1833	333212.75	1282205.09	картометрический	5.00	-
1834	333229.34	1282204.45	картометрический	5.00	-
1835	333239.38	1282202.35	картометрический	5.00	-
1836	333236.33	1282198.85	картометрический	5.00	-
1837	333222.69	1282189.89	картометрический	5.00	-
1838	333220.12	1282183.36	картометрический	5.00	-
1839	333220.58	1282177.82	картометрический	5.00	-
1840	333228.08	1282172.21	картометрический	5.00	-
1841	333238.10	1282167.60	картометрический	5.00	-
1842	333261.72	1282166.39	картометрический	5.00	-
1843	333287.44	1282175.24	картометрический	5.00	-
1844	333301.01	1282175.12	картометрический	5.00	-
1845	333316.58	1282171.97	картометрический	5.00	-
1846	333332.08	1282160.75	картометрический	5.00	-
1847	333348.02	1282142.48	картометрический	5.00	-
1848	333373.57	1282130.18	картометрический	5.00	-
1849	333399.70	1282127.94	картометрический	5.00	-
1850	333421.86	1282132.29	картометрический	5.00	-
1851	333456.77	1282159.20	картометрический	5.00	-
1852	333493.26	1282195.16	картометрический	5.00	-

Обозначение характерных точек границ	Координаты, м		Метод определения координат характерной точки	Средняя квадратическая погрешность положения характерной точки (Mt), м	Описание обозначения точки на местности (при наличии)
	X	Y			
1	2	3	4	5	6
1853	333507.41	1282204.11	картометрический	5.00	-
1854	333527.06	1282208.98	картометрический	5.00	-
1855	333571.80	1282207.60	картометрический	5.00	-
1856	333594.41	1282205.89	картометрический	5.00	-
1857	333619.10	1282212.23	картометрический	5.00	-
1858	333634.23	1282217.14	картометрический	5.00	-
1859	333656.46	1282230.56	картометрический	5.00	-
1860	333671.10	1282239.00	картометрический	5.00	-
1861	333686.20	1282240.89	картометрический	5.00	-
1862	333697.88	1282254.89	картометрический	5.00	-
1863	333697.17	1282292.68	картометрический	5.00	-
1864	333702.85	1282311.28	картометрический	5.00	-
1865	333718.05	1282326.26	картометрический	5.00	-
1866	333728.64	1282329.70	картометрический	5.00	-
1867	333730.57	1282319.61	картометрический	5.00	-
1868	333739.99	1282301.89	картометрический	5.00	-
1869	333749.49	1282295.26	картометрический	5.00	-
1870	333765.02	1282287.58	картометрический	5.00	-
1871	333784.11	1282285.40	картометрический	5.00	-
1872	333807.15	1282274.12	картометрический	5.00	-
1873	333824.11	1282256.85	картометрический	5.00	-
1874	333831.10	1282250.24	картометрический	5.00	-
1875	333840.62	1282246.13	картометрический	5.00	-
1876	333851.20	1282249.06	картометрический	5.00	-
1877	333871.90	1282259.97	картометрический	5.00	-

Обозначение характерных точек границ	Координаты, м		Метод определения координат характерной точки	Средняя квадратическая погрешность положения характерной точки (Mt), м	Описание обозначения точки на местности (при наличии)
	X	Y			
1	2	3	4	5	6
1878	333889.04	1282265.37	картометрический	5.00	-
1879	333902.10	1282263.75	картометрический	5.00	-
1880	333918.65	1282257.06	картометрический	5.00	-
1881	333928.59	1282242.36	картометрический	5.00	-
1882	333938.03	1282228.18	картометрический	5.00	-
1883	333943.99	1282219.06	картометрический	5.00	-
1884	333953.48	1282211.42	картометрический	5.00	-
1885	333968.51	1282203.23	картометрический	5.00	-
1886	333985.55	1282196.54	картометрический	5.00	-
1887	333991.53	1282189.43	картометрический	5.00	-
1888	333993.97	1282179.84	картометрический	5.00	-
1889	333992.89	1282171.29	картометрический	5.00	-
1890	333988.31	1282164.27	картометрический	5.00	-
1891	333973.23	1282164.40	картометрический	5.00	-
1892	333944.12	1282172.20	картометрический	5.00	-
1893	333929.04	1282172.83	картометрический	5.00	-
1894	333903.33	1282163.48	картометрический	5.00	-
1895	333877.04	1282146.07	картометрический	5.00	-
1896	333864.39	1282136.60	картометрический	5.00	-
1897	333844.77	1282134.25	картометрический	5.00	-
1898	333825.18	1282137.44	картометрический	5.00	-
1899	333821.14	1282134.95	картометрический	5.00	-
1900	333822.60	1282128.90	картометрический	5.00	-
1901	333831.11	1282124.29	картометрический	5.00	-
1902	333862.27	1282122.52	картометрический	5.00	-

Обозначение характерных точек границ	Координаты, м		Метод определения координат характерной точки	Средняя квадратическая погрешность положения характерной точки (Mt), м	Описание обозначения точки на местности (при наличии)
	X	Y			
1	2	3	4	5	6
1903	333883.37	1282119.82	картометрический	5.00	-
1904	333898.89	1282111.12	картометрический	5.00	-
1905	333907.37	1282102.99	картометрический	5.00	-
1906	333913.25	1282083.29	картометрический	5.00	-
1907	333924.16	1282064.06	картометрический	5.00	-
1908	333941.13	1282047.79	картометрический	5.00	-
1909	333953.66	1282042.14	картометрический	5.00	-
1910	333970.18	1282033.44	картометрический	5.00	-
1911	333999.07	1281997.93	картометрический	5.00	-
1912	334016.51	1281977.63	картометрический	5.00	-
1913	334023.98	1281967.99	картометрический	5.00	-
1914	334027.93	1281959.90	картометрический	5.00	-
1915	334027.85	1281948.82	картометрический	5.00	-
1916	334016.67	1281934.81	картометрический	5.00	-
1917	334007.89	1281905.16	картометрический	5.00	-
1918	334004.21	1281885.03	картометрический	5.00	-
1919	333985.91	1281858.99	картометрический	5.00	-
1920	333975.62	1281829.86	картометрический	5.00	-
1921	333977.82	1281790.04	картометрический	5.00	-
1922	333981.20	1281772.38	картометрический	5.00	-
1923	334000.07	1281742.50	картометрический	5.00	-
1924	334014.05	1281729.78	картометрический	5.00	-
1925	334032.44	1281701.92	картометрический	5.00	-
1926	334058.35	1281671.97	картометрический	5.00	-
1927	334069.34	1281662.81	картометрический	5.00	-

Обозначение характерных точек границ	Координаты, м		Метод определения координат характерной точки	Средняя квадратическая погрешность положения характерной точки (Mt), м	Описание обозначения точки на местности (при наличии)
	X	Y			
1	2	3	4	5	6
1928	334077.71	1281640.07	картометрический	5.00	-
1929	334088.14	1281623.86	картометрический	5.00	-
1930	334096.54	1281604.65	картометрический	5.00	-
1931	334100.96	1281591.51	картометрический	5.00	-
1932	334099.35	1281578.43	картометрический	5.00	-
1933	334092.60	1281551.78	картометрический	5.00	-
1934	334086.39	1281528.66	картометрический	5.00	-
1935	334087.28	1281514.55	картометрический	5.00	-
1936	334094.29	1281510.96	картометрический	5.00	-
1937	334101.84	1281511.90	картометрический	5.00	-
1938	334115.56	1281529.92	картометрический	5.00	-
1939	334132.35	1281554.97	картометрический	5.00	-
1940	334160.20	1281578.92	картометрический	5.00	-
1941	334175.92	1281596.42	картометрический	5.00	-
1942	334205.22	1281613.30	картометрический	5.00	-
1943	334213.86	1281624.31	картометрический	5.00	-
1944	334212.46	1281638.43	картометрический	5.00	-
1945	334206.55	1281654.60	картометрический	5.00	-
1946	334206.73	1281677.27	картометрический	5.00	-
1947	334228.01	1281697.74	картометрический	5.00	-
1948	334241.65	1281705.69	картометрический	5.00	-
1949	334258.73	1281703.53	картометрический	5.00	-
1950	334277.75	1281692.79	картометрический	5.00	-
1951	334290.21	1281678.07	картометрический	5.00	-
1952	334304.21	1281667.88	картометрический	5.00	-

Обозначение характерных точек границ	Координаты, м		Метод определения координат характерной точки	Средняя квадратическая погрешность положения характерной точки (Mt), м	Описание обозначения точки на местности (при наличии)
	X	Y			
1	2	3	4	5	6
1953	334329.25	1281654.57	картометрический	5.00	-
1954	334349.31	1281648.35	картометрический	5.00	-
1955	334364.32	1281639.16	картометрический	5.00	-
1956	334370.77	1281627.52	картометрический	5.00	-
1957	334382.24	1281551.85	картометрический	5.00	-
1958	334390.10	1281527.60	картометрический	5.00	-
1959	334403.03	1281509.36	картометрический	5.00	-
1960	334440.50	1281479.32	картометрический	5.00	-
1961	334477.53	1281456.33	картометрический	5.00	-
1962	334504.10	1281445.53	картометрический	5.00	-
1963	334538.68	1281431.13	картометрический	5.00	-
1964	334572.05	1281418.44	картометрический	5.00	-
1965	334607.59	1281393.64	картометрический	5.00	-
1966	334620.00	1281382.90	картометрический	5.00	-
1967	334635.28	1281372.56	картометрический	5.00	-
1968	334647.27	1281360.58	картометрический	5.00	-
1969	334653.89	1281346.11	картометрический	5.00	-
1970	334665.46	1281321.32	картометрический	5.00	-
1971	334671.24	1281310.16	картометрический	5.00	-
1972	334674.14	1281293.63	картометрический	5.00	-
1973	334677.44	1281273.38	картометрический	5.00	-
1974	334677.03	1281259.74	картометрический	5.00	-
1975	334676.20	1281246.51	картометрический	5.00	-
1976	334667.11	1281221.30	картометрический	5.00	-
1977	334666.28	1281203.95	картометрический	5.00	-

Обозначение характерных точек границ	Координаты, м		Метод определения координат характерной точки	Средняя квадратическая погрешность положения характерной точки (Mt), м	Описание обозначения точки на местности (при наличии)
	X	Y			
1	2	3	4	5	6
1978	334668.35	1281182.46	картометрический	5.00	-
1979	334674.55	1281166.75	картометрический	5.00	-
1980	334681.99	1281149.39	картометрический	5.00	-
1981	334693.15	1281135.34	картометрический	5.00	-
1982	334710.50	1281115.50	картометрический	5.00	-
1983	334722.08	1281101.45	картометрический	5.00	-
1984	334732.41	1281087.81	картометрический	5.00	-
1985	334741.91	1281076.24	картометрический	5.00	-
1986	334751.01	1281063.43	картометрический	5.00	-
1987	334760.92	1281056.82	картометрический	5.00	-
1988	334777.04	1281051.44	картометрический	5.00	-
1989	334793.99	1281051.44	картометрический	5.00	-
1990	334803.49	1281051.44	картометрический	5.00	-
1991	334815.47	1281050.62	картометрический	5.00	-
1992	334824.98	1281048.55	картометрический	5.00	-
1993	334835.72	1281047.31	картометрический	5.00	-
1994	334842.34	1281047.31	картометрический	5.00	-
1995	334848.13	1281047.31	картометрический	5.00	-
1996	334853.50	1281044.83	картометрический	5.00	-
1997	334857.22	1281041.52	картометрический	5.00	-
1998	334858.05	1281033.25	картометрический	5.00	-
1999	334858.05	1281023.75	картометрический	5.00	-
2000	334865.07	1281009.70	картометрический	5.00	-
2001	334879.95	1280982.01	картометрический	5.00	-
2002	334891.11	1280951.84	картометрический	5.00	-

Обозначение характерных точек границ	Координаты, м		Метод определения координат характерной точки	Средняя квадратическая погрешность положения характерной точки (Mt), м	Описание обозначения точки на местности (при наличии)
	X	Y			
1	2	3	4	5	6
2003	334898.96	1280935.31	картометрический	5.00	-
2004	334898.96	1280926.22	картометрический	5.00	-
2005	334897.31	1280908.03	картометрический	5.00	-
2006	334891.52	1280893.16	картометрический	5.00	-
2007	334882.22	1280871.66	картометрический	5.00	-
2008	334876.85	1280855.13	картометрический	5.00	-
2009	334880.16	1280845.63	картометрический	5.00	-
2010	334887.59	1280839.84	картометрический	5.00	-
2011	334893.38	1280839.84	картометрический	5.00	-
2012	334899.16	1280841.91	картометрический	5.00	-
2013	334925.20	1280845.63	картометрический	5.00	-
2014	334947.52	1280846.46	картометрический	5.00	-
2015	334964.88	1280844.80	картометрический	5.00	-
2016	334983.06	1280837.36	картометрический	5.00	-
2017	335003.72	1280829.10	картометрический	5.00	-
2018	335019.43	1280823.31	картометрический	5.00	-
2019	335033.48	1280819.18	картометрический	5.00	-
2020	335051.66	1280810.91	картометрический	5.00	-
2021	335059.11	1280796.03	картометрический	5.00	-
2022	335059.11	1280786.12	картометрический	5.00	-
2023	335048.36	1280779.50	картометрический	5.00	-
2024	335045.88	1280761.32	картометрический	5.00	-
2025	335048.36	1280751.40	картометрический	5.00	-
2026	335060.76	1280734.87	картометрический	5.00	-
2027	335092.16	1280708.42	картометрический	5.00	-

Обозначение характерных точек границ	Координаты, м		Метод определения координат характерной точки	Средняя квадратическая погрешность положения характерной точки (Mt), м	Описание обозначения точки на местности (при наличии)
	X	Y			
1	2	3	4	5	6
2028	335116.97	1280690.23	картометрический	5.00	-
2029	335156.64	1280669.57	картометрический	5.00	-
2030	335185.57	1280659.65	картометрический	5.00	-
2031	335202.93	1280658.82	картометрический	5.00	-
2032	335221.11	1280657.17	картометрический	5.00	-
2033	335231.03	1280663.78	картометрический	5.00	-
2034	335236.82	1280676.18	картометрический	5.00	-
2035	335233.51	1280686.93	картометрический	5.00	-
2036	335229.38	1280698.50	картометрический	5.00	-
2037	335229.38	1280716.68	картометрический	5.00	-
2038	335243.43	1280724.95	картометрический	5.00	-
2039	335261.62	1280722.47	картометрический	5.00	-
2040	335283.11	1280713.38	картометрический	5.00	-
2041	335304.59	1280705.94	картометрический	5.00	-
2042	335322.78	1280696.02	картометрический	5.00	-
2043	335351.71	1280658.82	картометрический	5.00	-
2044	335369.07	1280624.11	картометрический	5.00	-
2045	335381.47	1280606.75	картометрический	5.00	-
2046	335391.39	1280592.70	картометрический	5.00	-
2047	335405.44	1280582.78	картометрический	5.00	-
2048	335421.97	1280560.46	картометрический	5.00	-
2049	335431.06	1280524.09	картометрический	5.00	-
2050	335445.94	1280484.42	картометрический	5.00	-
2051	335463.30	1280434.00	картометрический	5.00	-
2052	335475.70	1280387.71	картометрический	5.00	-

Обозначение характерных точек границ	Координаты, м		Метод определения координат характерной точки	Средняя квадратическая погрешность положения характерной точки (Mt), м	Описание обозначения точки на местности (при наличии)
	X	Y			
1	2	3	4	5	6
2053	335485.61	1280360.43	картометрический	5.00	-
2054	335503.80	1280339.77	картометрический	5.00	-
2055	335526.94	1280336.46	картометрический	5.00	-
2056	335559.18	1280333.16	картометрический	5.00	-
2057	335586.46	1280319.93	картометрический	5.00	-
2058	335613.73	1280318.27	картометрический	5.00	-
2059	335632.74	1280326.55	картометрический	5.00	-
2060	335651.75	1280339.77	картометрический	5.00	-
2061	335666.63	1280351.34	картометрический	5.00	-
2062	335672.42	1280374.49	картометрический	5.00	-
2063	335685.64	1280385.23	картометрический	5.00	-
2064	335696.39	1280381.93	картометрический	5.00	-
2065	335710.44	1280367.05	картометрический	5.00	-
2066	335728.62	1280353.00	картометрический	5.00	-
2067	335746.81	1280343.90	картометрический	5.00	-
2068	335769.13	1280335.64	картометрический	5.00	-
2069	335782.35	1280329.85	картометрический	5.00	-
2070	335797.23	1280329.85	картометрический	5.00	-
2071	335816.24	1280330.68	картометрический	5.00	-
2072	335826.16	1280334.81	картометрический	5.00	-
2073	335835.25	1280348.86	картометрический	5.00	-
2074	335834.42	1280367.05	картометрический	5.00	-
2075	335829.46	1280385.23	картометрический	5.00	-
2076	335842.69	1280391.84	картометрический	5.00	-
2077	335867.49	1280415.81	картометрический	5.00	-

Обозначение характерных точек границ	Координаты, м		Метод определения координат характерной точки	Средняя квадратическая погрешность положения характерной точки (Mt), м	Описание обозначения точки на местности (при наличии)
	X	Y			
1	2	3	4	5	6
2078	335880.71	1280430.69	картометрический	5.00	-
2079	335894.76	1280467.89	картометрический	5.00	-
2080	335903.86	1280486.90	картометрический	5.00	-
2081	335905.51	1280508.39	картометрический	5.00	-
2082	335905.51	1280528.23	картометрический	5.00	-
2083	335905.51	1280553.02	картометрический	5.00	-
2084	335906.34	1280580.30	картометрический	5.00	-
2085	335919.56	1280600.97	картометрический	5.00	-
2086	335935.26	1280600.97	картометрический	5.00	-
2087	335960.89	1280597.66	картометрический	5.00	-
2088	335974.94	1280598.49	картометрический	5.00	-
2089	335999.74	1280615.01	картометрический	5.00	-
2090	336024.54	1280650.56	картометрический	5.00	-
2091	336036.11	1280678.66	картометрический	5.00	-
2092	336063.39	1280702.63	картометрический	5.00	-
2093	336112.98	1280726.60	картометрический	5.00	-
2094	336132.82	1280733.22	картометрический	5.00	-
2095	336174.14	1280736.52	картометрический	5.00	-
2096	336200.60	1280734.04	картометрический	5.00	-
2097	336222.09	1280724.12	картометрический	5.00	-
2098	336245.23	1280711.73	картометрический	5.00	-
2099	336283.25	1280688.58	картометрический	5.00	-
2100	336316.31	1280665.44	картометрический	5.00	-
2101	336337.80	1280652.21	картометрический	5.00	-
2102	336349.37	1280635.68	картометрический	5.00	-

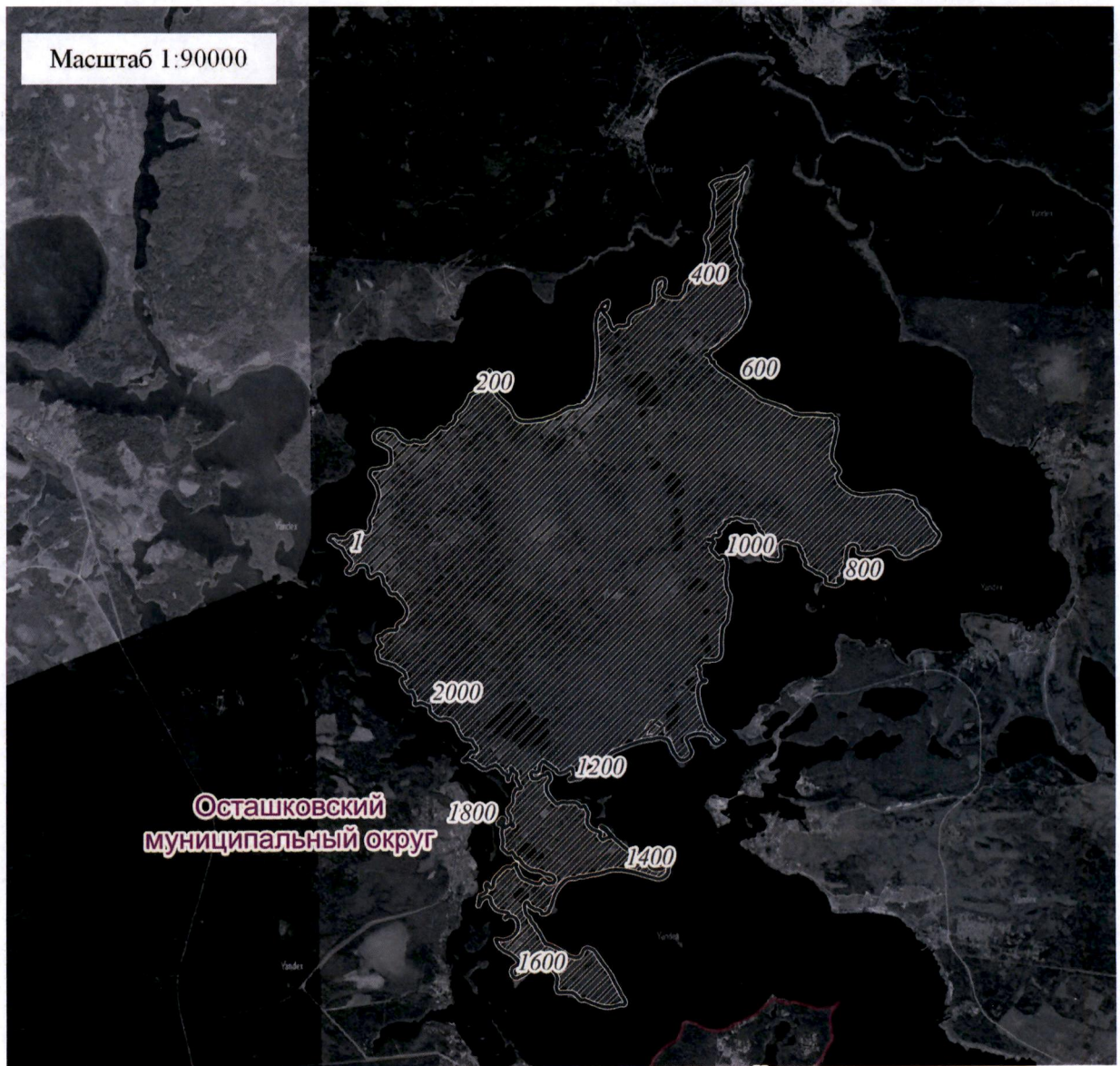
Обозначение характерных точек границ	Координаты, м		Метод определения координат характерной точки	Средняя квадратическая погрешность положения характерной точки (Mt), м	Описание обозначения точки на местности (при наличии)
	X	Y			
1	2	3	4	5	6
2103	336355.16	1280621.63	картометрический	5.00	-
2104	336367.56	1280614.19	картометрический	5.00	-
2105	336388.22	1280605.10	картометрический	5.00	-
2106	336398.14	1280597.66	картометрический	5.00	-
2107	336407.23	1280586.91	картометрический	5.00	-
2108	336408.06	1280573.69	картометрический	5.00	-
2109	336403.93	1280555.50	картометрический	5.00	-
2110	336405.58	1280540.63	картометрический	5.00	-
2111	336412.19	1280510.04	картометрический	5.00	-
2112	336420.46	1280500.12	картометрический	5.00	-
2113	336444.43	1280487.73	картометрический	5.00	-
2114	336481.63	1280475.33	картометрический	5.00	-
2115	336508.90	1280454.66	картометрический	5.00	-
2116	336526.26	1280441.44	картометрический	5.00	-
2117	336539.48	1280416.64	картометрический	5.00	-
2118	336557.67	1280416.64	картометрический	5.00	-
2119	336592.38	1280409.20	картометрический	5.00	-
2120	336632.06	1280399.28	картометрический	5.00	-
2121	336660.16	1280386.06	картометрический	5.00	-
2122	336678.35	1280375.31	картометрический	5.00	-
2123	336685.79	1280359.61	картометрический	5.00	-
2124	336689.92	1280330.68	картометрический	5.00	-
2125	336686.61	1280310.01	картометрический	5.00	-
2126	336670.08	1280290.18	картометрический	5.00	-
2127	336654.38	1280272.82	картометрический	5.00	-

Обозначение характерных точек границ	Координаты, м		Метод определения координат характерной точки	Средняя квадратическая погрешность положения характерной точки (Mt), м	Описание обозначения точки на местности (при наличии)
	X	Y			
1	2	3	4	5	6
2128	336645.28	1280254.64	картометрический	5.00	-
2129	336637.02	1280242.24	картометрический	5.00	-
2130	336637.02	1280229.84	картометрический	5.00	-
2131	336644.46	1280218.26	картометрический	5.00	-
2132	336654.38	1280211.65	картометрический	5.00	-
2133	336670.91	1280202.56	картометрический	5.00	-
2134	336691.57	1280195.95	картометрический	5.00	-
2135	336707.28	1280189.34	картометрический	5.00	-
2136	336715.54	1280189.34	картометрический	5.00	-
2137	336721.33	1280190.16	картометрический	5.00	-
2138	336726.29	1280196.77	картометрический	5.00	-
2139	336732.90	1280196.77	картометрический	5.00	-
2140	336745.30	1280191.82	картометрический	5.00	-
2141	336754.39	1280187.68	картометрический	5.00	-
2142	336767.61	1280185.20	картометрический	5.00	-
2143	336775.05	1280181.90	картометрический	5.00	-
2144	336789.11	1280170.35	картометрический	5.00	-
2145	336794.07	1280156.72	картометрический	5.00	-
2146	336800.27	1280141.01	картометрический	5.00	-
2147	336804.40	1280122.83	картометрический	5.00	-
2148	336804.40	1280105.47	картометрический	5.00	-
2149	336800.68	1280087.28	картометрический	5.00	-
2150	336794.07	1280069.10	картометрический	5.00	-
2151	336791.18	1280057.12	картометрический	5.00	-
2152	336785.39	1280047.20	картометрический	5.00	-


Обозначение характерных точек границ	Координаты, м		Метод определения координат характерной точки	Средняя квадратическая погрешность положения характерной точки (Mt), м	Описание обозначения точки на местности (при наличии)
	X	Y			
1	2	3	4	5	6
2153	336769.69	1280037.27	картометрический	5.00	-
2154	336753.98	1280032.73	картометрический	5.00	-
2155	336728.36	1280021.57	картометрический	5.00	-
2156	336701.49	1279984.79	картометрический	5.00	-
2157	336692.82	1279962.47	картометрический	5.00	-
2158	336684.96	1279940.57	картометрический	5.00	-
2159	336689.51	1279923.21	картометрический	5.00	-
2160	336695.71	1279904.61	картометрический	5.00	-
2161	336706.87	1279897.59	картометрический	5.00	-
2162	336716.37	1279897.18	картометрический	5.00	-
2163	336726.29	1279897.18	картометрический	5.00	-
2164	336742.41	1279898.00	картометрический	5.00	-
2165	336755.63	1279907.50	картометрический	5.00	-
2166	336766.79	1279918.25	картометрический	5.00	-
2167	336775.47	1279929.41	картометрический	5.00	-
2168	336787.87	1279948.84	картометрический	5.00	-
2169	336801.10	1279956.69	картометрический	5.00	-
2170	336810.60	1279956.69	картометрический	5.00	-
2171	336821.76	1279957.10	картометрический	5.00	-
2172	336832.92	1279964.54	картометрический	5.00	-
2173	336839.12	1279967.85	картометрический	5.00	-
2174	336848.62	1279967.85	картометрический	5.00	-
2175	336861.02	1279958.75	картометрический	5.00	-
2176	336876.31	1279946.36	картометрический	5.00	-
2177	336891.60	1279932.30	картометрический	5.00	-

Приложение 2
к Положению об особо охраняемой
природной территории регионального
значения – государственном природном
заказнике «Остров Хачин»

План границ особо охраняемой природной территории регионального
значения – государственного природного заказника «Остров Хачин»



Используемые условные знаки и обозначения

- 1
• характерная точка границы объекта
-  территория объекта