



## ПРАВИТЕЛЬСТВО ТВЕРСКОЙ ОБЛАСТИ

### ПОСТАНОВЛЕНИЕ

17.12.2024

№ 579-пп

г. Тверь

#### **Об особо охраняемой природной территории регионального значения – государственном природном заказнике «Болото Большое Половское»**

В соответствии с Федеральным законом от 14.03.1995 № 33-ФЗ «Об особо охраняемых природных территориях», законом Тверской области от 08.12.2010 № 108-ЗО «Об особо охраняемых природных территориях в Тверской области», по результатам комплексного экологического обследования особо охраняемой природной территории регионального значения – государственного природного заказника «Болото Большое Половское», с учетом решения Комиссии при Правительстве Тверской области по вопросам организации и функционирования особо охраняемых природных территорий от 17.07.2024 № 2 Правительство Тверской области постановляет:

1. Утвердить Положение об особо охраняемой природной территории регионального значения – государственном природном заказнике «Болото Большое Половское» (прилагается).

2. Признать утратившим силу постановление Правительства Тверской области от 04.12.2020 № 578-пп «Об утверждении графического описания местоположения границ особо охраняемой природной территории регионального значения – государственного природного заказника «Болото Большое Половское».

3. Министерству природных ресурсов и экологии Тверской области направить в орган, осуществляющий государственный кадастровый учет и государственную регистрацию прав, комплект документов для изменения сведений об особо охраняемой природной территории регионального значения – государственном природном заказнике «Болото Большое Половское» в установленном порядке.

4. Контроль за исполнением настоящего постановления возложить на заместителя Председателя Правительства Тверской области, курирующего вопросы природных ресурсов и экологии.

Отчет об исполнении постановления представить в трехмесячный срок со дня его вступления в силу.

5. Настоящее постановление вступает в силу со дня его официального опубликования.

**Губернатор  
Тверской области**



**И.М. Руденя**

Приложение  
к постановлению Правительства  
Тверской области  
от 17.12.2024 № 579-ПП

Положение об особо охраняемой природной территории  
регионального значения – государственном природном заказнике  
«Болото Большое Половское»

1. Наименование особо охраняемой природной территории регионального значения.

Особо охраняемая природная территория регионального значения – государственный природный заказник «Болото Большое Половское» (далее – заказник).

2. Значение заказника.

Региональное.

3. Профиль заказника.

Комплексный (ландшафтный).

4. Цель создания заказника.

Сохранение и восстановление ценного в экологическом, научном, природоохранном и эстетическом отношении природного комплекса.

5. Местоположение заказника.

Заказник находится в Пеновском муниципальном округе Тверской области, в окрестностях деревни Полово.

6. Описание границ заказника.

Территория заказника состоит из двух кластеров и располагается в кварталах 34 – 38, 50 – 53, 70 (часть), 71 – 74, 75 (часть), 85 (часть), 86 – 91, 114 (часть), 115 – 125, 126 (часть), 132 (часть), 133 – 143, 151 – 157, 174 – 182 Вселукского участкового лесничества Осташковского лесничества Тверской области.

Графическое описание местоположения границ особо охраняемой природной территории регионального значения – государственного природного заказника «Болото Большое Половское» приводится в приложении 1 к настоящему Положению.

План границ особо охраняемой природной территории регионального значения – государственного природного заказника «Болото Большое Половское» приводится в приложении 2 к настоящему Положению.

7. Площадь заказника.

Общая площадь заказника составляет 3 758,1 га.

8. Сведения о собственниках, землевладельцах, землепользователях и арендаторах земельных участков, на которых расположен заказник:

Земли лесного фонда (в собственности Российской Федерации).

9. Описание заказника.

Открытые участки болота поросли одиночными экземплярами березы пушистой и представлены сфагново-пушицевыми ассоциациями. Местами в большом количестве произрастают осоки, особенно осока вздутая, осока топяная и осока малоцветковая. На эвтрофно-мезотрофных участках произрастает сосняк с березой осоково-сфагновый. По окраине болота произрастают березняки с фрагментами ассоциаций осокового, осоково-сабельникового, сфагнового типов и сосняки с березой сфагновые. По периферии болота отмечены топкие березняки с хвощем лесным и сфагнумом оттопыренным.

Из копытных животных отмечены лось, кабан, из пушных зверей – белка, куница, медведь. Из птиц встречаются хохлатая синица, мухоловка-

пеструшка, пищуха, чиж и дрозд-деряба. В участке верхового болота, где произрастает клюква, кормятся тетерев, глухарь и рябчик.

#### 10. Объекты особой охраны заказника.

Ценный в экологическом, научном, природоохранном и эстетическом отношениях природный комплекс, нуждающийся в особой охране. Болотный массив обладает значительными биологическими ресурсами: растительными (лекарственные и ягодные растения) и животными (охотничьи виды животных).

11. Основные виды разрешенного использования земельных участков в границах заказника:

- 1) деятельность по особой охране и изучению природы;
- 2) охрана природных территорий;
- 3) природно-познавательный туризм;
- 4) использование лесов (с учетом ограничений, предусмотренных пунктом 12 настоящего Положения).

#### 12. В границах заказника запрещается:

1) любое строительство, включая прокладку новых дорог и коммуникаций, возведение некапитальных временных построек и сооружений (за исключением подпункта 1 пункта 13 настоящего Положения);

2) проведение сплошных рубок лесных насаждений;

3) разведка и добыча полезных ископаемых, выемка грунта, нарушение почвенно-растительного слоя, распашка земель, кроме проведения мероприятий, направленных на предупреждение и ликвидацию стихийных бедствий и чрезвычайных ситуаций;

4) промышленная заготовка и сбор ягод, лекарственных растений и других лесных ресурсов, а также заготовка и сбор с применением различных механических приспособлений (совки, гребенки и тому подобное);

5) стоянка и движение механизированного транспорта и специализированной техники, за исключением экстренных оперативных служб, проведения противопожарных и лесозащитных мероприятий, а также мероприятий, проводимых при возникновении чрезвычайных ситуаций и направленных на спасение жизни и сохранение здоровья людей;

6) изменение естественного гидрологического режима территории;

7) вырубка деревьев, уничтожение и повреждение древесно-кустарниковой растительности, заготовка живицы и другая деятельность, влекущая за собой нарушение условий обитания объектов растительного и животного мира;

8) применение химических средств борьбы с вредителями, болезнями растений, сорняками и малоценными породами деревьев и кустарников, стимуляторов роста;

9) разведение костров за пределами специально оборудованных кострищ, а также использование открытого огня в периоды, когда объявлена высокая пожарная опасность;

10) сброс сточных вод, сброс и складирование твердых и жидких отходов производства и потребления, захламление территории;

11) складирование ядохимикатов, минеральных и органических удобрений, нефтепродуктов;

12) использование взрывчатых веществ и пиротехнических устройств;

13) уничтожение и повреждение аншлагов, шламбаумов, стендов, ограждений, иных элементов обустройства заказника, в том числе экологических троп.

13. Допустимое использование заказника:

1) установка информационных аншлагов и других информационных и предупредительных знаков;

2) проектирование и организация экологических троп (смотровых площадок);

3) осуществление научной деятельности;

4) проведение организованных экологических, образовательных экскурсий и туристская деятельность групп численностью не более десяти человек;

5) борьба с распространением борщевика Сосновского без применения химических средств;

6) рекреационное использование (однодневные посещения);

7) заготовка и сбор лекарственных растений, ягод и других пищевых лесных ресурсов для собственных нужд без использования механических приспособлений;

8) ремонт, регламентное обслуживание, реконструкция существующих коммуникаций, дорог, линейных объектов без расширения их полос отвода;

9) проведение выборочных рубок лесных насаждений;

10) проведение мероприятий по охране лесов, расположенных в границах заказника, от пожаров, загрязнения и иного негативного воздействия, а также их защита от вредных организмов;

11) проведение мероприятий по уборке неликвидной древесины в лесах, расположенных в границах заказника, в случае создания угрозы очагов вредных организмов или обеспечения пожарной безопасности в лесах;

12) проведение мероприятий по воспроизводству лесов, расположенных в границах заказника, путем лесовосстановления и ухода за лесами;

13) проведение мероприятий по лесовосстановлению на лесных участках, лесные насаждения на которых погибли или повреждены в результате пожаров, воздействия вредных организмов, а также на лесных участках, на которых проводились сплошные рубки лесных насаждений.

Приложение 1  
к Положению об особо охраняемой  
природной территории регионального  
значения – государственном природном  
заказнике «Болото Большое Половское»

Графическое описание местоположения границ  
особо охраняемой природной территории регионального значения –  
государственного природного заказника «Болото Большое Половское»

Раздел 1

Сведения об объекте		
особо охраняемая природная территория регионального значения – государственный природный заказник «Болото Большое Половское» (далее – объект)		
№ п/п	Характеристики объекта	Описание характеристик
1	2	3
1	Местоположение объекта	Пеновский муниципальный округ Тверской области
2	Площадь объекта +/- величина погрешности определения площади (P +/- Дельта P)	37 581 049 кв. м ( $\pm$ 107 280 кв. м)
3	Иные характеристики объекта	-

Раздел 2

Сведения о местоположении границ объекта					
1. Система координат МСК-69, зона 1					
2. Сведения о характерных точках границ объекта					
Обозначение характерных точек границ	Координаты, м		Метод определения координат характерной точки	Средняя квадратическая погрешность положения характерной точки (Mt), м	Описание обозначения точки на местности (при наличии)
	X	Y			
1	2	3	4	5	6
Внешний контур 1					

Обозначение характерных точек границ	Координаты, м		Метод определения координат характерной точки	Средняя квадратическая погрешность положения характерной точки (Mt), м	Описание обозначения точки на местности (при наличии)
	X	Y			
1	2	3	4	5	6
1	310077.86	1241871.41	картометрический	5.00	-
2	310177.27	1242043.70	картометрический	5.00	-
3	310295.87	1242308.12	картометрический	5.00	-
4	310415.24	1242334.64	картометрический	5.00	-
5	310392.33	1242616.78	картометрический	5.00	-
6	310627.45	1242743.38	картометрический	5.00	-
7	310764.83	1242825.66	картометрический	5.00	-
8	310727.30	1243688.28	картометрический	5.00	-
9	310493.22	1243832.56	картометрический	5.00	-
10	310188.32	1244023.96	картометрический	5.00	-
11	309627.49	1244057.33	картометрический	5.00	-
12	309560.72	1244061.78	картометрический	5.00	-
13	309453.90	1244224.25	картометрический	5.00	-
14	309451.16	1244418.59	картометрический	5.00	-
15	309325.79	1244483.24	картометрический	5.00	-
16	308929.10	1244616.41	картометрический	5.00	-
17	308599.98	1244794.22	картометрический	5.00	-
18	308597.11	1244749.45	картометрический	5.00	-
19	307601.87	1244744.18	картометрический	5.00	-
20	307613.12	1245707.28	картометрический	5.00	-
21	306481.86	1245704.43	картометрический	5.00	-
22	306543.43	1248720.72	картометрический	5.00	-
23	305515.78	1248753.19	картометрический	5.00	-
24	305595.28	1249298.73	картометрический	5.00	-



Обозначение характерных точек границ	Координаты, м		Метод определения координат характерной точки	Средняя квадратическая погрешность положения характерной точки (Mt), м	Описание обозначения точки на местности (при наличии)
	X	Y			
1	2	3	4	5	6
25	305310.60	1249403.73	картометрический	5.00	-
26	305174.75	1249431.49	картометрический	5.00	-
27	305071.05	1249470.81	картометрический	5.00	-
28	304872.20	1249342.91	картометрический	5.00	-
29	304629.05	1249176.78	картометрический	5.00	-
30	304519.55	1249102.04	картометрический	5.00	-
31	304521.47	1249213.75	картометрический	5.00	-
32	304428.45	1249167.70	картометрический	5.00	-
33	304379.69	1249135.09	картометрический	5.00	-
34	304354.78	1249091.65	картометрический	5.00	-
35	304324.80	1249070.48	картометрический	5.00	-
36	304282.28	1249092.95	картометрический	5.00	-
37	304267.18	1249085.81	картометрический	5.00	-
38	304234.48	1248998.07	картометрический	5.00	-
39	304221.32	1248986.50	картометрический	5.00	-
40	304180.24	1248993.28	картометрический	5.00	-
41	304152.72	1248986.11	картометрический	5.00	-
42	304098.88	1248981.32	картометрический	5.00	-
43	304079.34	1248969.75	картометрический	5.00	-
44	304070.56	1248930.27	картометрический	5.00	-
45	304092.90	1248901.96	картометрический	5.00	-
46	304090.50	1248883.21	картометрический	5.00	-
47	304064.58	1248874.44	картометрический	5.00	-
48	304038.66	1248883.61	картометрический	5.00	-

Обозначение характерных точек границ	Координаты, м		Метод определения координат характерной точки	Средняя квадратическая погрешность положения характерной точки (Mt), м	Описание обозначения точки на местности (при наличии)
	X	Y			
1	2	3	4	5	6
49	304006.36	1248905.94	картометрический	5.00	-
50	303993.60	1248903.95	картометрический	5.00	-
51	303979.24	1248879.22	картометрический	5.00	-
52	303985.22	1248851.31	картометрический	5.00	-
53	303978.24	1248833.44	картометрический	5.00	-
54	303950.01	1248836.79	картометрический	5.00	-
55	303919.14	1248855.31	картометрический	5.00	-
56	303899.74	1248847.37	картометрический	5.00	-
57	303890.70	1248823.39	картометрический	5.00	-
58	303868.00	1248810.34	картометрический	5.00	-
59	303852.12	1248781.23	картометрический	5.00	-
60	303856.40	1248710.92	картометрический	5.00	-
61	303865.97	1248682.21	картометрический	5.00	-
62	303849.62	1248649.10	картометрический	5.00	-
63	303803.76	1248657.48	картометрический	5.00	-
64	303789.40	1248647.91	картометрический	5.00	-
65	303787.01	1248612.01	картометрический	5.00	-
66	303770.37	1248572.71	картометрический	5.00	-
67	303755.99	1248561.64	картометрический	5.00	-
68	303728.38	1248556.58	картометрический	5.00	-
69	303706.85	1248571.73	картометрический	5.00	-
70	303695.07	1248589.02	картометрический	5.00	-
71	303660.24	1248619.88	картометрический	5.00	-
72	303641.04	1248613.21	картометрический	5.00	-

Обозначение характерных точек границ	Координаты, м		Метод определения координат характерной точки	Средняя квадратическая погрешность положения характерной точки (Mt), м	Описание обозначения точки на местности (при наличии)
	X	Y			
1	2	3	4	5	6
73	303637.81	1248596.92	картометрический	5.00	-
74	303643.10	1248568.26	картометрический	5.00	-
75	303662.18	1248515.50	картометрический	5.00	-
76	303648.07	1248493.02	картометрический	5.00	-
77	303618.26	1248489.85	картометрический	5.00	-
78	303598.88	1248496.22	картометрический	5.00	-
79	303552.91	1248539.04	картометрический	5.00	-
80	303542.77	1248532.87	картометрический	5.00	-
81	303534.65	1248491.09	картометрический	5.00	-
82	303511.79	1248471.49	картометрический	5.00	-
83	303477.53	1248446.91	картометрический	5.00	-
84	303463.57	1248399.45	картометрический	5.00	-
85	303453.87	1248368.14	картометрический	5.00	-
86	303462.69	1248364.61	картометрический	5.00	-
87	303489.14	1248369.46	картометрический	5.00	-
88	303509.87	1248355.79	картометрический	5.00	-
89	303521.42	1248334.12	картометрический	5.00	-
90	303511.28	1248305.46	картометрический	5.00	-
91	303491.88	1248263.05	картометрический	5.00	-
92	303469.55	1248252.69	картометрический	5.00	-
93	303440.84	1248256.28	картометрический	5.00	-
94	303426.09	1248254.16	картометрический	5.00	-
95	303408.01	1248238.73	картометрический	5.00	-
96	303403.16	1248219.33	картометрический	5.00	-

Обозначение характерных точек границ	Координаты, м		Метод определения координат характерной точки	Средняя квадратическая погрешность положения характерной точки (Mt), м	Описание обозначения точки на местности (при наличии)
	X	Y			
1	2	3	4	5	6
97	303408.53	1248163.35	картометрический	5.00	-
98	303386.48	1248126.32	картометрический	5.00	-
99	303312.02	1248089.57	картометрический	5.00	-
100	303266.55	1248090.37	картометрический	5.00	-
101	303252.05	1248079.43	картометрический	5.00	-
102	303239.08	1248054.38	картометрический	5.00	-
103	303229.97	1248045.32	картометрический	5.00	-
104	303215.42	1248047.08	картометрический	5.00	-
105	303207.49	1248057.66	картометрический	5.00	-
106	303211.45	1248071.33	картометрический	5.00	-
107	303225.97	1248111.35	картометрический	5.00	-
108	303220.27	1248129.53	картометрический	5.00	-
109	303204.77	1248140.64	картометрический	5.00	-
110	303172.65	1248110.58	картометрический	5.00	-
111	303150.30	1248098.54	картометрический	5.00	-
112	303128.43	1248055.89	картометрический	5.00	-
113	303094.47	1248025.96	картометрический	5.00	-
114	303074.53	1248038.72	картометрический	5.00	-
115	303048.01	1248062.24	картометрический	5.00	-
116	303020.63	1248049.51	картометрический	5.00	-
117	303006.96	1248023.94	картометрический	5.00	-
118	303010.49	1247992.19	картометрический	5.00	-
119	303036.06	1247956.03	картометрический	5.00	-
120	303061.98	1247911.71	картометрический	5.00	-

Обозначение характерных точек границ	Координаты, м		Метод определения координат характерной точки	Средняя квадратическая погрешность положения характерной точки (Mt), м	Описание обозначения точки на местности (при наличии)
	X	Y			
1	2	3	4	5	6
121	303051.40	1247885.70	картометрический	5.00	-
122	303027.14	1247873.35	картометрический	5.00	-
123	302947.34	1247880.85	картометрический	5.00	-
124	302822.56	1247861.45	картометрический	5.00	-
125	302797.87	1247876.44	картометрический	5.00	-
126	302765.83	1247882.91	картометрический	5.00	-
127	302681.29	1247830.54	картометрический	5.00	-
128	302667.73	1247816.98	картометрический	5.00	-
129	302674.12	1247774.54	картометрический	5.00	-
130	302679.70	1247738.81	картометрический	5.00	-
131	302657.21	1247673.62	картометрический	5.00	-
132	302617.53	1247629.53	картометрический	5.00	-
133	302479.96	1247505.63	картометрический	5.00	-
134	302456.16	1247502.98	картометрический	5.00	-
135	302395.75	1247520.18	картометрический	5.00	-
136	302370.17	1247526.35	картометрический	5.00	-
137	302356.06	1247503.86	картометрический	5.00	-
138	302347.89	1247475.60	картометрический	5.00	-
139	302377.28	1247435.01	картометрический	5.00	-
140	302377.35	1247392.68	картометрический	5.00	-
141	302372.83	1247379.39	картометрический	5.00	-
142	302354.30	1247368.50	картометрический	5.00	-
143	302296.10	1247376.44	картометрический	5.00	-
144	302272.93	1247371.85	картометрический	5.00	-

Обозначение характерных точек границ	Координаты, м		Метод определения координат характерной точки	Средняя квадратическая погрешность положения характерной точки (Mt), м	Описание обозначения точки на местности (при наличии)
	X	Y			
1	2	3	4	5	6
145	302266.25	1247363.31	картометрический	5.00	-
146	302259.35	1247332.82	картометрический	5.00	-
147	302262.89	1247277.18	картометрический	5.00	-
148	302276.45	1247233.21	картометрический	5.00	-
149	302324.15	1247197.22	картометрический	5.00	-
150	302358.20	1247168.35	картометрический	5.00	-
151	302394.65	1247131.14	картометрический	5.00	-
152	302420.50	1247095.81	картометрический	5.00	-
153	302441.60	1247062.18	картометрический	5.00	-
154	302455.65	1247035.04	картометрический	5.00	-
155	302469.15	1247011.51	картометрический	5.00	-
156	302476.85	1247000.87	картометрический	5.00	-
157	302485.65	1246993.82	картометрический	5.00	-
158	302495.00	1246989.69	картометрический	5.00	-
159	302509.80	1246987.27	картометрический	5.00	-
160	302544.57	1246989.00	картометрический	5.00	-
161	302571.60	1246989.57	картометрический	5.00	-
162	302585.75	1246983.61	картометрический	5.00	-
163	302599.90	1246967.68	картометрический	5.00	-
164	302610.40	1246945.91	картометрический	5.00	-
165	302612.75	1246922.36	картометрический	5.00	-
166	302610.30	1246902.35	картометрический	5.00	-
167	302600.85	1246883.48	картометрический	5.00	-
168	302581.25	1246867.05	картометрический	5.00	-

Обозначение характерных точек границ	Координаты, м		Метод определения координат характерной точки	Средняя квадратическая погрешность положения характерной точки (Mt), м	Описание обозначения точки на местности (при наличии)
	X	Y			
1	2	3	4	5	6
169	302547.10	1246847.12	картометрический	5.00	-
170	302521.05	1246827.14	картометрический	5.00	-
171	302498.57	1246805.95	картометрический	5.00	-
172	302481.45	1246782.99	картометрический	5.00	-
173	302467.20	1246765.42	картометрический	5.00	-
174	302450.55	1246750.15	картометрический	5.00	-
175	302421.70	1246725.41	картометрический	5.00	-
176	302405.65	1246705.44	картометрический	5.00	-
177	302400.34	1246687.76	картометрический	5.00	-
178	302400.90	1246672.45	картометрический	5.00	-
179	302409.15	1246658.35	картометрический	5.00	-
180	302420.85	1246641.81	картометрический	5.00	-
181	302434.35	1246622.96	картометрический	5.00	-
182	302439.60	1246598.19	картометрический	5.00	-
183	302446.55	1246571.12	картометрический	5.00	-
184	302449.97	1246545.21	картометрический	5.00	-
185	302446.45	1246528.11	картометрический	5.00	-
186	302428.65	1246504.61	картометрический	5.00	-
187	302412.20	1246490.48	картометрический	5.00	-
188	302396.15	1246485.23	картометрический	5.00	-
189	302372.00	1246484.66	картометрический	5.00	-
190	302352.60	1246484.72	картометрический	5.00	-
191	302339.60	1246479.47	картометрический	5.00	-
192	302330.15	1246471.20	картометрический	5.00	-

Обозначение характерных точек границ	Координаты, м		Метод определения координат характерной точки	Средняя квадратическая погрешность положения характерной точки (Mt), м	Описание обозначения точки на местности (при наличии)
	X	Y			
1	2	3	4	5	6
193	302287.55	1246411.83	картометрический	5.00	-
194	302275.05	1246400.08	картометрический	5.00	-
195	302262.68	1246395.37	картометрический	5.00	-
196	302253.90	1246395.37	картометрический	5.00	-
197	302245.00	1246401.27	картометрический	5.00	-
198	302243.30	1246411.85	картометрический	5.00	-
199	302248.65	1246428.35	картометрический	5.00	-
200	302265.21	1246457.20	картометрический	5.00	-
201	302271.85	1246487.81	картометрический	5.00	-
202	302273.65	1246511.90	картометрический	5.00	-
203	302271.31	1246519.02	картометрический	5.00	-
204	302261.93	1246521.93	картометрический	5.00	-
205	302240.65	1246516.69	картометрический	5.00	-
206	302215.85	1246502.61	картометрический	5.00	-
207	302201.70	1246486.18	картометрический	5.00	-
208	302181.50	1246440.81	картометрический	5.00	-
209	302164.83	1246385.50	картометрический	5.00	-
210	302155.75	1246301.89	картометрический	5.00	-
211	302158.00	1246275.42	картометрический	5.00	-
212	302162.05	1246259.50	картометрический	5.00	-
213	302173.20	1246248.90	картометрический	5.00	-
214	302187.35	1246240.64	картометрический	5.00	-
215	302223.35	1246231.73	картометрический	5.00	-
216	302250.95	1246222.27	картометрический	5.00	-



Обозначение характерных точек границ	Координаты, м		Метод определения координат характерной точки	Средняя квадратическая погрешность положения характерной точки (Mt), м	Описание обозначения точки на местности (при наличии)
	X	Y			
1	2	3	4	5	6
217	302266.90	1246210.49	картометрический	5.00	-
218	302277.36	1246198.07	картометрический	5.00	-
219	302277.80	1246180.02	картометрический	5.00	-
220	302268.31	1246172.26	картометрический	5.00	-
221	302242.43	1246167.95	картометрический	5.00	-
222	302217.13	1246167.95	картометрический	5.00	-
223	302118.79	1246172.83	картометрический	5.00	-
224	302100.67	1246163.35	картометрический	5.00	-
225	302085.43	1246147.82	картометрический	5.00	-
226	302078.24	1246126.83	картометрический	5.00	-
227	302077.96	1246110.44	картометрический	5.00	-
228	302089.46	1246089.45	картометрический	5.00	-
229	302101.25	1246066.73	картометрический	5.00	-
230	302152.71	1246024.17	картометрический	5.00	-
231	302169.10	1246011.81	картометрический	5.00	-
232	302179.17	1245993.98	картометрический	5.00	-
233	302178.31	1245972.99	картометрический	5.00	-
234	302172.84	1245958.32	картометрический	5.00	-
235	302157.03	1245948.84	картометрический	5.00	-
236	302140.06	1245947.11	картометрический	5.00	-
237	302127.12	1245947.11	картометрический	5.00	-
238	302101.53	1245954.59	картометрический	5.00	-
239	302086.87	1245954.01	картометрический	5.00	-
240	302080.25	1245947.69	картометрический	5.00	-

Обозначение характерных точек границ	Координаты, м		Метод определения координат характерной точки	Средняя квадратическая погрешность положения характерной точки (Mt), м	Описание обозначения точки на местности (при наличии)
	X	Y			
1	2	3	4	5	6
241	302077.38	1245938.20	картометрический	5.00	-
242	302078.53	1245927.85	картометрический	5.00	-
243	302081.98	1245916.06	картометрический	5.00	-
244	302093.77	1245897.94	картометрический	5.00	-
245	302119.93	1245877.81	картометрический	5.00	-
246	302125.11	1245863.15	картометрический	5.00	-
247	302127.70	1245847.05	картометрический	5.00	-
248	302126.15	1245829.81	картометрический	5.00	-
249	302123.10	1245813.98	картометрический	5.00	-
250	302123.67	1245790.98	картометрический	5.00	-
251	302128.56	1245781.77	картометрический	5.00	-
252	302145.81	1245775.74	картометрический	5.00	-
253	302159.04	1245771.14	картометрический	5.00	-
254	302160.77	1245764.81	картометрический	5.00	-
255	302158.47	1245755.61	картометрический	5.00	-
256	302149.84	1245744.68	картометрический	5.00	-
257	302142.08	1245733.76	картометрический	5.00	-
258	302141.21	1245724.27	картометрический	5.00	-
259	302142.65	1245714.49	картометрический	5.00	-
260	302149.26	1245702.99	картометрический	5.00	-
261	302159.04	1245688.90	картометрический	5.00	-
262	302167.67	1245677.11	картометрический	5.00	-
263	302173.13	1245665.32	картометрический	5.00	-
264	302179.74	1245635.99	картометрический	5.00	-

Обозначение характерных точек границ	Координаты, м		Метод определения координат характерной точки	Средняя квадратическая погрешность положения характерной точки (Mt), м	Описание обозначения точки на местности (при наличии)
	X	Y			
1	2	3	4	5	6
265	302190.67	1245581.93	картометрический	5.00	-
266	302197.28	1245566.98	картометрический	5.00	-
267	302211.66	1245553.75	картометрический	5.00	-
268	302224.03	1245542.54	картометрический	5.00	-
269	302225.46	1245536.79	картометрический	5.00	-
270	302224.31	1245528.16	картометрический	5.00	-
271	302208.50	1245516.08	картометрический	5.00	-
272	302198.15	1245509.18	картометрический	5.00	-
273	302190.10	1245501.13	картометрический	5.00	-
274	302186.07	1245489.91	картометрический	5.00	-
275	302187.00	1245477.10	картометрический	5.00	-
276	302190.10	1245464.32	картометрический	5.00	-
277	302197.86	1245450.23	картометрический	5.00	-
278	302209.65	1245438.44	картометрический	5.00	-
279	302215.11	1245426.37	картометрический	5.00	-
280	302217.99	1245409.98	картометрический	5.00	-
281	302209.07	1245387.26	картометрический	5.00	-
282	302199.01	1245379.21	картометрический	5.00	-
283	302190.38	1245378.64	картометрический	5.00	-
284	302184.63	1245382.09	картометрический	5.00	-
285	302180.32	1245387.55	картометрический	5.00	-
286	302180.32	1245395.89	картометрический	5.00	-
287	302182.62	1245404.23	картометрический	5.00	-
288	302187.51	1245419.18	картометрический	5.00	-

Обозначение характерных точек границ	Координаты, м		Метод определения координат характерной точки	Средняя квадратическая погрешность положения характерной точки (Mt), м	Описание обозначения точки на местности (при наличии)
	X	Y			
1	2	3	4	5	6
289	302186.93	1245424.07	картометрический	5.00	-
290	302180.89	1245438.16	картометрический	5.00	-
291	302169.68	1245450.52	картометрический	5.00	-
292	302159.62	1245458.57	картометрический	5.00	-
293	302148.11	1245459.43	картометрический	5.00	-
294	302134.60	1245450.52	картометрический	5.00	-
295	302120.51	1245440.46	картометрический	5.00	-
296	302111.31	1245436.72	картометрический	5.00	-
297	302094.63	1245418.03	картометрический	5.00	-
298	302097.51	1245396.75	картометрический	5.00	-
299	302111.88	1245366.85	картометрический	5.00	-
300	302126.84	1245347.87	картометрический	5.00	-
301	302139.49	1245333.49	картометрический	5.00	-
302	302144.09	1245315.95	картометрический	5.00	-
303	302136.32	1245293.52	картометрический	5.00	-
304	302123.67	1245283.17	картометрический	5.00	-
305	302109.58	1245266.50	картометрический	5.00	-
306	302104.98	1245246.65	картометрический	5.00	-
307	302108.43	1245227.96	картометрический	5.00	-
308	302114.76	1245208.12	картометрический	5.00	-
309	302114.32	1245187.62	картометрический	5.00	-
310	302526.61	1245176.10	картометрический	5.00	-
311	302515.44	1243178.83	картометрический	5.00	-
312	303545.96	1243179.85	картометрический	5.00	-

Обозначение характерных точек границ	Координаты, м		Метод определения координат характерной точки	Средняя квадратическая погрешность положения характерной точки (Mt), м	Описание обозначения точки на местности (при наличии)
	X	Y			
1	2	3	4	5	6
313	303551.25	1243745.11	картометрический	5.00	-
314	304519.08	1243741.15	картометрический	5.00	-
315	304531.30	1243251.44	картометрический	5.00	-
316	304535.71	1242238.64	картометрический	5.00	-
317	305574.75	1242254.65	картометрический	5.00	-
318	306549.38	1242255.50	картометрический	5.00	-
319	306550.33	1241699.37	картометрический	5.00	-
320	307572.56	1241695.85	картометрический	5.00	-
321	307576.27	1242205.44	картометрический	5.00	-
322	308432.57	1242196.41	картометрический	5.00	-
323	308435.13	1241875.64	картометрический	5.00	-
324	308595.70	1242082.37	картометрический	5.00	-
325	308724.98	1242073.53	картометрический	5.00	-
326	309203.14	1242066.90	картометрический	5.00	-
327	309214.19	1242023.83	картометрический	5.00	-
328	309281.56	1241836.07	картометрический	5.00	-
329	309340.10	1241647.22	картометрический	5.00	-
330	309358.87	1241591.99	картометрический	5.00	-
331	310437.91	1241571.01	картометрический	5.00	-
1	310077.86	1241871.41	картометрический	5.00	-
Внешний контур 2					
332	310208.35	1245348.14	картометрический	5.00	-
333	310528.82	1245479.44	картометрический	5.00	-
334	310524.65	1246274.54	картометрический	5.00	-

Обозначение характерных точек границ	Координаты, м		Метод определения координат характерной точки	Средняя квадратическая погрешность положения характерной точки (Mt), м	Описание обозначения точки на местности (при наличии)
	X	Y			
1	2	3	4	5	6
335	309936.33	1246588.96	картометрический	5.00	-
336	308719.43	1245292.90	картометрический	5.00	-
337	308742.56	1245235.18	картометрический	5.00	-
338	308769.84	1245209.15	картометрический	5.00	-
339	308794.99	1245202.11	картометрический	5.00	-
340	308831.77	1245174.49	картометрический	5.00	-
341	308843.40	1245136.44	картометрический	5.00	-
342	308884.40	1245111.45	картометрический	5.00	-
343	308928.18	1245133.05	картометрический	5.00	-
344	308980.26	1245114.76	картометрический	5.00	-
345	309054.83	1245037.52	картометрический	5.00	-
346	309083.46	1244996.43	картометрический	5.00	-
347	309094.90	1244996.43	картометрический	5.00	-
348	309106.33	1244981.12	картометрический	5.00	-
349	309107.00	1244968.61	картометрический	5.00	-
350	309133.75	1244964.76	картометрический	5.00	-
351	309137.65	1244960.40	картометрический	5.00	-
352	309140.30	1244952.47	картометрический	5.00	-
353	309145.33	1244929.98	картометрический	5.00	-
354	309142.88	1244876.95	картометрический	5.00	-
355	309169.60	1244869.75	картометрический	5.00	-
356	309192.25	1244859.85	картометрический	5.00	-
357	309213.65	1244833.07	картометрический	5.00	-
358	309228.41	1244820.03	картометрический	5.00	-

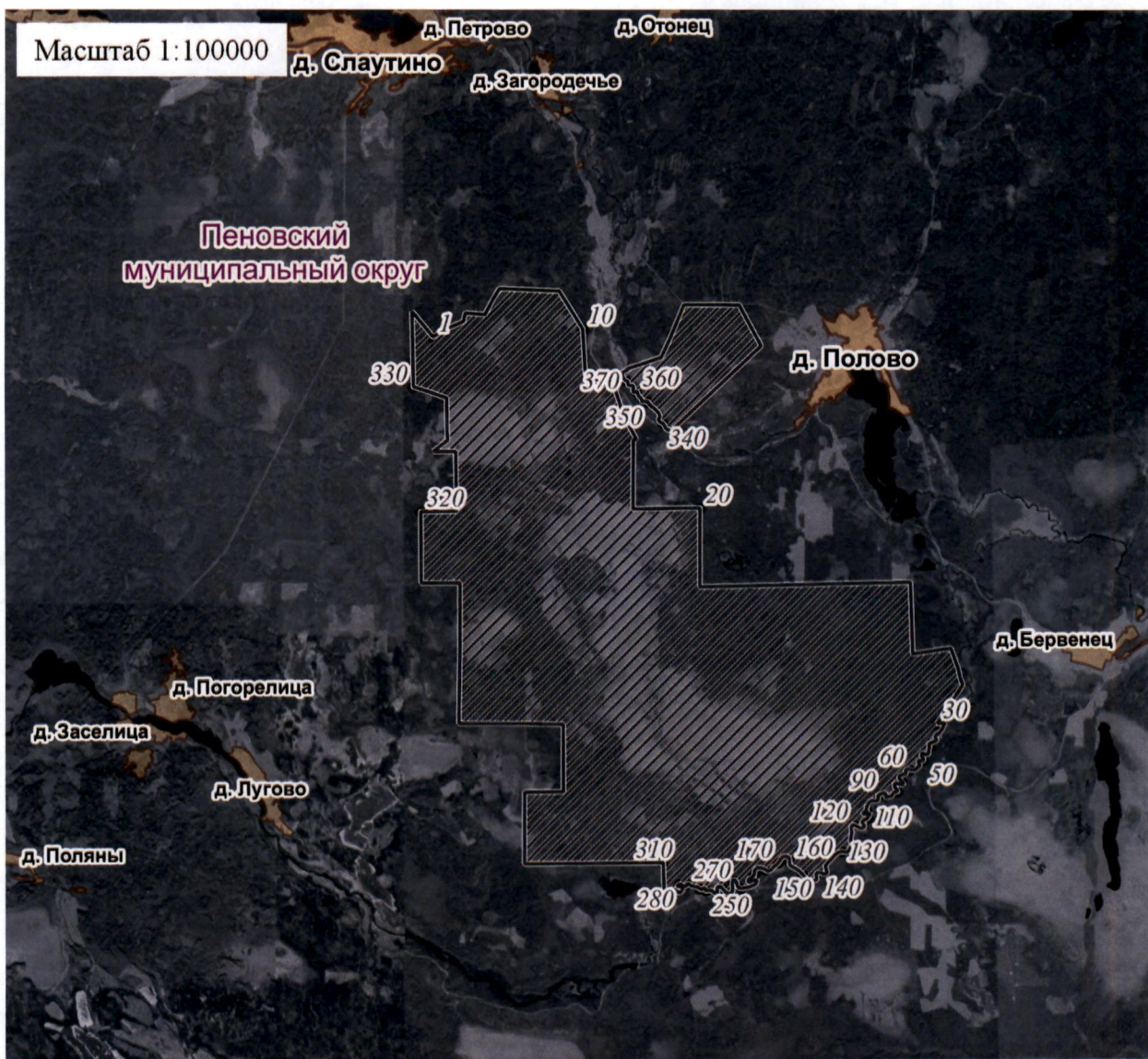
Обозначение характерных точек границ	Координаты, м		Метод определения координат характерной точки	Средняя квадратическая погрешность положения характерной точки (Mt), м	Описание обозначения точки на местности (при наличии)
	X	Y			
1	2	3	4	5	6
359	309277.59	1244810.05	картометрический	5.00	-
360	309286.43	1244792.99	картометрический	5.00	-
361	309278.21	1244771.74	картометрический	5.00	-
362	309280.00	1244746.32	картометрический	5.00	-
363	309305.90	1244745.55	картометрический	5.00	-
364	309339.00	1244750.34	картометрический	5.00	-
365	309361.05	1244750.36	картометрический	5.00	-
366	309369.45	1244736.08	картометрический	5.00	-
367	309373.45	1244684.10	картометрический	5.00	-
368	309387.20	1244673.40	картометрический	5.00	-
369	309434.96	1244668.54	картометрический	5.00	-
370	309447.64	1244628.75	картометрический	5.00	-
371	309508.23	1244593.19	картометрический	5.00	-
372	309556.70	1244592.58	картометрический	5.00	-
373	309594.75	1244655.32	картометрический	5.00	-
374	309620.81	1244684.93	картометрический	5.00	-
375	309660.87	1244815.12	картометрический	5.00	-
376	309774.37	1245154.51	картометрический	5.00	-
377	310063.69	1245288.05	картометрический	5.00	-
332	310208.35	1245348.14	картометрический	5.00	-







Приложение 2  
к Положению об особо охраняемой  
природной территории регионального  
значения – государственном природном  
заказнике «Болото Большое Половское»

План границ  
особо охраняемой природной территории регионального значения –  
государственного природного заказника «Болото Большое Половское»



Используемые условные знаки и обозначения

- $\circ$  1 характерная точка границы объекта
-  территория объекта
-  населенные пункты