

**ПРАВИТЕЛЬСТВО
ТВЕРСКОЙ ОБЛАСТИ**

ПОСТАНОВЛЕНИЕ

06.12.2024

№ 565-пп

г. Тверь

Об особо охраняемой природной территории регионального значения – государственном природном заказнике «Болото Гульневский Мох»

В соответствии с Федеральным законом от 14.03.1995 № 33-ФЗ «Об особо охраняемых природных территориях», законом Тверской области от 08.12.2010 № 108-ЗО «Об особо охраняемых природных территориях в Тверской области», по результатам комплексного экологического обследования особо охраняемой природной территории регионального значения – государственного природного заказника «Болото Гульневский Мох», с учетом решения Комиссии при Правительстве Тверской области по вопросам организации и функционирования особо охраняемых природных территорий от 17.07.2024 № 2 Правительство Тверской области постановляет:

1. Утвердить Положение об особо охраняемой природной территории регионального значения – государственном природном заказнике «Болото Гульневский Мох» (прилагается).

2. Признать утратившим силу постановление Правительства Тверской области от 02.12.2020 № 555-пп «Об утверждении графического описания местоположения границ особо охраняемой природной территории регионального значения – государственного природного заказника «Болото Гульневский Мох».

3. Министерству природных ресурсов и экологии Тверской области направить в орган, осуществляющий государственный кадастровый учет и государственную регистрацию прав, комплект документов для изменения сведений об особо охраняемой природной территории регионального значения – государственном природном заказнике «Болото Гульневский Мох» в установленном порядке.

4. Контроль за исполнением настоящего постановления возложить на заместителя Председателя Правительства Тверской области, курирующего вопросы природных ресурсов и экологии.

Отчет об исполнении постановления представить в трехмесячный срок со дня его вступления в силу.

5. Настоящее постановление вступает в силу со дня его официального опубликования.

**Губернатор
Тверской области**



И.М. Руденя

Приложение
к постановлению Правительства
Тверской области
от 06.12.2024 № 565-пп

Положение об особо охраняемой природной территории
регионального значения – государственном природном заказнике
«Болото Гульневский Мох»

1. Наименование особо охраняемой природной территории регионального значения.

Особо охраняемая природная территория регионального значения – государственный природный заказник «Болото Гульневский Мох» (далее – заказник).

2. Значение заказника.

Региональное.

3. Профиль заказника.

Комплексный (ландшафтный).

4. Цель создания заказника.

Сохранение и восстановление ценного в экологическом, научном, природоохранном и эстетическом отношении природного комплекса.

5. Местоположение заказника.

Заказник находится в Селижаровском муниципальном округе Тверской области, в окрестностях деревни Ранцево и в Пеновском муниципальном округе Тверской области, в окрестностях деревни Макарово.

6. Описание границ заказника.

Заказник располагается в кварталах 21 (часть), 22 (часть), 32 (часть), 33 (часть), 34 (часть), 35 (часть), 51 (часть), 52 (часть), 53 (часть) Шуваевского участкового лесничества, в кварталах 34 (часть), 35 (часть) Истоко-Двинского участкового лесничества Осташковского лесничества Тверской области.

Графическое описание местоположения границ особо охраняемой природной территории регионального значения – государственного природного заказника «Болото Гульневский Мох» приводится в приложении 1 к настоящему Положению.

План границ особо охраняемой природной территории регионального значения – государственного природного заказника «Болото Гульневский Мох» приводится в приложении 2 к настоящему Положению.

7. Площадь заказника.

Общая площадь заказника составляет 947,4 га.

8. Сведения о собственниках, землевладельцах, землепользователях и арендаторах земельных участков, на которых расположен заказник.

Земли лесного фонда (в собственности Российской Федерации).

9. Описание заказника.

На территории болота распространены сосняки. По краю болота произрастает топкий березняк с осинами и елью, на приствольных возвышениях отмечены осока вздутая и манник литовский.

Встречается топкий березняк с ивой пепельной, вахтой трёхлистной, тростником обыкновенным и осоками. На приствольных возвышениях берез отмечены сфагновые мхи. В переходной зоне к сфагновому болоту, где произрастает береза, ива пепельная и ива ушастая, на кочках отмечены щитовник гребенчатый, осока волосистоплодная, на ветвях берез крупные экземпляры эвернии мезоморфной и псевдевернии зернистой. На кочках появляется клюква, в древостое береза и ель, местами

произрастает сабельник болотный.

Из копытных животных отмечены лось, кабан, из пушных зверей – белка, куница, медведь. Из птиц отмечены хохлатая синица, мухоловка-пеструшка, пищуха и чиж, встречается дрозд-деряба. В участке верхового болота, где произрастает клюква, кормятся тетерев, глухарь и рябчик.

10. Объекты особой охраны заказника.

Ценный в экологическом, научном, природоохранном и эстетическом отношении природный комплекс, нуждающийся в особой охране. Болотный массив обладает значительными биологическими ресурсами: растительными (лекарственные и ягодные растения) и животными (охотничьи виды животных).

11. Основные виды разрешенного использования земельных участков в границах заказника:

- 1) деятельность по особой охране и изучению природы;
- 2) охрана природных территорий;
- 3) природно-познавательный туризм;
- 4) использование лесов (с учетом ограничений, предусмотренных пунктом 12 настоящего Положения).

12. В границах заказника запрещается:

1) любое строительство, включая прокладку новых дорог и коммуникаций, возведение некапитальных временных построек и сооружений (за исключением подпункта 1 пункта 13 настоящего Положения);

2) проведение сплошных рубок лесных насаждений;

3) разведка и добыча полезных ископаемых, выемка грунта, нарушение почвенно-растительного слоя, распашка земель, кроме проведения мероприятий, направленных на предупреждение и ликвидацию стихийных бедствий и чрезвычайных ситуаций;

4) промышленная заготовка и сбор ягод, лекарственных растений и других лесных ресурсов, а также заготовка и сбор с применением различных механических приспособлений (совки, гребенки и тому подобное);

5) стоянка и движение механизированного транспорта и специализированной техники, за исключением экстренных оперативных служб, проведения противопожарных и лесозащитных мероприятий, а также мероприятий, проводимых при возникновении чрезвычайных ситуаций и направленных на спасение жизни и сохранение здоровья людей;

6) изменение естественного гидрологического режима территории;

7) вырубка деревьев, уничтожение и повреждение древесно-кустарниковой растительности, заготовка живицы и другая деятельность, влекущая за собой нарушение условий обитания объектов растительного и животного мира;

8) применение химических средств борьбы с вредителями, болезнями растений, сорняками и малоценными породами деревьев и кустарников, стимуляторов роста;

9) разведение костров за пределами специально оборудованных кострищ, а также использование открытого огня в периоды, когда объявлена высокая пожарная опасность;

10) сброс сточных вод, сброс и складирование твердых и жидких отходов производства и потребления, захламление территории;

11) складирование ядохимикатов, минеральных и органических удобрений, нефтепродуктов;

12) использование взрывчатых веществ и пиротехнических устройств;

13) уничтожение и повреждение аншлагов, шлагбаумов, стендов, ограждений, иных элементов обустройства заказника, в том числе экологических троп.

13. Допустимое использование заказника:

1) установка информационных аншлагов и других информационных и предупредительных знаков;

2) проектирование и организация экологических троп (смотровых площадок);

3) осуществление научной деятельности;

4) проведение организованных экологических, образовательных экскурсий и туристская деятельность групп численностью не более десяти человек;

5) борьба с распространением борщевика Сосновского без применения химических средств;

6) рекреационное использование (однодневные посещения);

7) заготовка и сбор лекарственных растений, ягод и других пищевых лесных ресурсов для собственных нужд без использования механических приспособлений;

8) ремонт, регламентное обслуживание, реконструкция существующих коммуникаций, дорог, линейных объектов без расширения их полос отвода;

9) проведение выборочных рубок лесных насаждений;

10) проведение мероприятий по охране лесов, расположенных в границах заказника, от пожаров, загрязнения и иного негативного воздействия, а также их защита от вредных организмов;

11) проведение мероприятий по уборке неликвидной древесины в лесах, расположенных в границах заказника, в случае создания угрозы очагов вредных организмов или обеспечения пожарной безопасности в лесах;

12) проведение мероприятий по воспроизводству лесов, расположенных в границах заказника, путем лесовосстановления и ухода за лесами;

13) проведение мероприятий по лесовосстановлению на лесных участках, лесные насаждения на которых погибли или повреждены в результате пожаров, воздействия вредных организмов, а также на лесных участках, на которых проводились сплошные рубки лесных насаждений.

Приложение 1
к Положению об особо охраняемой
природной территории регионального
значения – государственном природном
заказнике «Болото Гульневский Мох»

Графическое описание местоположения границ
особо охраняемой природной территории регионального значения –
государственного природного заказника «Болото Гульневский Мох»

Раздел 1

Сведения об объекте		
особо охраняемая природная территория регионального значения – государственный природный заказник «Болото Гульневский Мох» (далее – объект)		
№ п/п	Характеристики объекта	Описание характеристик
1	2	3
1	Местоположение объекта	Селижаровский муниципальный округ, Пеновский муниципальный округ Тверской области
2	Площадь объекта +/- величина погрешности определения площади (Р +/- Дельта Р)	9 473 823 кв. м (\pm 53 864 кв. м)
3	Иные характеристики объекта	-

Раздел 2

Сведения о местоположении границ объекта					
1. Система координат МСК-69, зона 1					
2. Сведения о характерных точках границ объекта					
Обозначение характерных точек границ	Координаты, м		Метод определения координат характерной точки	Средняя квадратическая погрешность положения характерной точки (Mt), м	Описание обозначения точки на местности (при наличии)
	X	Y			
1	2	3	4	5	6
1	271362.90	1275753.08	картометрический	5.00	-

Обозначение характерных точек границ	Координаты, м		Метод определения координат характерной точки	Средняя квадратическая погрешность положения характерной точки (Mt), м	Описание обозначения точки на местности (при наличии)
	X	Y			
1	2	3	4	5	6
2	271378.75	1275798.33	картометрический	5.00	-
3	271370.13	1275810.31	картометрический	5.00	-
4	271331.03	1275803.31	картометрический	5.00	-
5	271297.96	1275814.12	картометрический	5.00	-
6	271295.10	1275845.28	картометрический	5.00	-
7	271268.71	1275879.93	картометрический	5.00	-
8	271278.57	1275912.36	картометрический	5.00	-
9	271281.74	1275946.07	картометрический	5.00	-
10	271276.66	1275959.74	картометрический	5.00	-
11	271269.03	1275970.87	картометрический	5.00	-
12	271258.22	1275980.09	картометрический	5.00	-
13	271243.59	1275984.54	картометрический	5.00	-
14	271230.87	1275987.72	картометрический	5.00	-
15	271215.93	1275985.17	картометрический	5.00	-
16	271202.26	1275983.58	картометрический	5.00	-
17	271187.00	1275981.36	картометрический	5.00	-
18	271174.92	1275977.54	картометрический	5.00	-
19	271160.61	1275972.46	картометрический	5.00	-
20	271149.48	1275966.73	картометрический	5.00	-
21	271141.85	1275954.65	картометрический	5.00	-
22	271145.03	1275941.61	картометрический	5.00	-
23	271160.61	1275915.23	картометрический	5.00	-
24	271170.15	1275902.83	картометрический	5.00	-
25	271177.14	1275875.48	картометрический	5.00	-

Обозначение характерных точек границ	Координаты, м		Метод определения координат характерной точки	Средняя квадратическая погрешность положения характерной точки (Mt), м	Описание обозначения точки на местности (при наличии)
	X	Y			
1	2	3	4	5	6
26	271176.19	1275862.45	картометрический	5.00	-
27	271159.34	1275806.17	картометрический	5.00	-
28	271135.49	1275809.03	картометрический	5.00	-
29	271108.47	1275816.35	картометрический	5.00	-
30	271050.92	1275820.16	картометрический	5.00	-
31	271037.25	1275817.94	картометрический	5.00	-
32	271023.90	1275814.44	картометрический	5.00	-
33	271010.86	1275814.12	картометрический	5.00	-
34	270968.89	1275825.25	картометрический	5.00	-
35	270902.44	1275851.96	картометрический	5.00	-
36	270867.15	1275877.07	картометрический	5.00	-
37	270856.34	1275918.72	картометрический	5.00	-
38	270845.85	1275974.68	картометрический	5.00	-
39	270839.17	1276017.28	картометрический	5.00	-
40	270838.22	1276029.37	картометрический	5.00	-
41	270847.76	1276072.61	картометрический	5.00	-
42	270860.16	1276128.56	картометрический	5.00	-
43	270892.27	1276192.79	картометрический	5.00	-
44	270948.23	1276291.03	картометрический	5.00	-
45	270943.77	1276318.37	картометрический	5.00	-
46	270952.36	1276327.28	картометрический	5.00	-
47	270966.98	1276331.73	картометрический	5.00	-
48	270976.84	1276337.45	картометрический	5.00	-
49	270962.53	1276382.92	картометрический	5.00	-

Обозначение характерных точек границ	Координаты, м		Метод определения координат характерной точки	Средняя квадратическая погрешность положения характерной точки (Mt), м	Описание обозначения точки на местности (при наличии)
	X	Y			
1	2	3	4	5	6
50	270933.60	1276351.12	картометрический	5.00	-
51	270909.44	1276314.24	картометрический	5.00	-
52	270862.38	1276340.31	картометрический	5.00	-
53	270863.34	1276372.42	картометрический	5.00	-
54	270873.19	1276411.21	картометрический	5.00	-
55	270893.54	1276480.84	картометрический	5.00	-
56	270873.83	1276507.87	картометрический	5.00	-
57	270800.70	1276499.28	картометрический	5.00	-
58	270762.23	1276525.99	картометрический	5.00	-
59	270754.28	1276525.03	картометрический	5.00	-
60	270699.28	1276528.85	картометрический	5.00	-
61	270663.03	1276553.97	картометрический	5.00	-
62	270651.59	1276562.87	картометрический	5.00	-
63	270615.66	1276624.87	картометрический	5.00	-
64	270625.52	1276670.65	картометрический	5.00	-
65	270663.35	1276746.64	картометрический	5.00	-
66	270700.55	1276808.00	картометрический	5.00	-
67	270717.40	1276848.38	картометрический	5.00	-
68	270722.17	1276862.69	картометрический	5.00	-
69	270724.71	1276889.08	картометрический	5.00	-
70	270728.85	1277032.15	картометрический	5.00	-
71	270727.58	1277061.40	картометрический	5.00	-
72	270723.76	1277089.06	картометрический	5.00	-
73	270719.31	1277117.04	картометрический	5.00	-

Обозначение характерных точек границ	Координаты, м		Метод определения координат характерной точки	Средняя квадратическая погрешность положения характерной точки (Mt), м	Описание обозначения точки на местности (при наличии)
	X	Y			
1	2	3	4	5	6
74	270710.41	1277159.64	картометрический	5.00	-
75	270699.28	1277208.61	картометрический	5.00	-
76	270679.88	1277265.84	картометрический	5.00	-
77	270669.07	1277307.17	картометрический	5.00	-
78	270657.31	1277362.81	картометрический	5.00	-
79	270648.41	1277405.09	картометрический	5.00	-
80	270637.60	1277461.69	картометрический	5.00	-
81	270630.92	1277504.61	картометрический	5.00	-
82	270623.93	1277586.00	картометрический	5.00	-
83	270556.21	1277587.59	картометрический	5.00	-
84	270534.90	1277714.13	картометрический	5.00	-
85	270501.84	1277713.49	картометрический	5.00	-
86	270515.83	1277834.31	картометрический	5.00	-
87	270454.99	1277955.76	картометрический	5.00	-
88	270415.66	1278030.11	картометрический	5.00	-
89	270406.67	1278061.32	картометрический	5.00	-
90	270407.73	1278128.09	картометрический	5.00	-
91	270416.93	1278156.01	картометрический	5.00	-
92	270463.69	1278227.92	картометрический	5.00	-
93	270464.41	1278245.89	картометрический	5.00	-
94	270434.73	1278307.35	картометрический	5.00	-
95	270395.73	1278367.97	картометрический	5.00	-
96	270357.16	1278416.30	картометрический	5.00	-
97	270323.79	1278439.67	картометрический	5.00	-

Обозначение характерных точек границ	Координаты, м		Метод определения координат характерной точки	Средняя квадратическая погрешность положения характерной точки (Mt), м	Описание обозначения точки на местности (при наличии)
	X	Y			
1	2	3	4	5	6
98	270172.33	1278486.25	картометрический	5.00	-
99	270137.14	1278509.56	картометрический	5.00	-
100	270096.87	1278551.53	картометрический	5.00	-
101	270059.56	1278626.99	картометрический	5.00	-
102	270016.75	1278694.82	картометрический	5.00	-
103	269977.75	1278766.03	картометрический	5.00	-
104	269912.46	1278860.57	картометрический	5.00	-
105	269696.69	1279035.22	картометрический	5.00	-
106	269586.89	1279113.23	картометрический	5.00	-
107	269534.75	1279137.81	картометрический	5.00	-
108	269463.76	1279160.76	картометрический	5.00	-
109	269387.23	1279173.85	картометрический	5.00	-
110	269358.82	1279175.97	картометрический	5.00	-
111	269288.88	1279167.91	картометрический	5.00	-
112	269259.63	1279162.82	картометрический	5.00	-
113	269222.13	1279169.66	картометрический	5.00	-
114	269218.51	1279186.99	картометрический	5.00	-
115	269196.04	1279193.35	картометрический	5.00	-
116	269159.16	1279193.77	картометрический	5.00	-
117	269139.47	1279206.54	картометрический	5.00	-
118	269123.97	1279240.83	картометрический	5.00	-
119	268998.07	1279264.14	картометрический	5.00	-
120	268895.29	1279287.93	картометрический	5.00	-
121	268844.18	1279321.37	картометрический	5.00	-

Обозначение характерных точек границ	Координаты, м		Метод определения координат характерной точки	Средняя квадратическая погрешность положения характерной точки (Mt), м	Описание обозначения точки на местности (при наличии)
	X	Y			
1	2	3	4	5	6
122	268776.36	1279349.35	картометрический	5.00	-
123	268735.05	1279356.61	картометрический	5.00	-
124	268608.06	1279356.13	картометрический	5.00	-
125	268544.92	1279368.05	картометрический	5.00	-
126	268580.08	1279706.71	картометрический	5.00	-
127	268530.06	1279665.17	картометрический	5.00	-
128	268446.12	1279618.96	картометрический	5.00	-
129	268347.77	1279633.80	картометрический	5.00	-
130	268310.47	1279591.83	картометрический	5.00	-
131	268289.27	1279572.33	картометрический	5.00	-
132	268268.93	1279556.22	картометрический	5.00	-
133	268223.37	1279542.82	картометрический	5.00	-
134	268211.70	1279538.80	картометрический	5.00	-
135	268161.41	1279549.26	картометрический	5.00	-
136	268151.75	1279558.11	картометрический	5.00	-
137	268150.54	1279572.60	картометрический	5.00	-
138	268169.86	1279625.31	картометрический	5.00	-
139	268196.41	1279675.61	картометрический	5.00	-
140	268233.03	1279707.00	картометрический	5.00	-
141	268292.59	1279733.56	картометрический	5.00	-
142	268307.07	1279737.98	картометрический	5.00	-
143	268314.72	1279748.45	картометрический	5.00	-
144	268314.31	1279764.14	картометрический	5.00	-
145	268309.08	1279775.41	картометрический	5.00	-

Обозначение характерных точек границ	Координаты, м		Метод определения координат характерной точки	Средняя квадратическая погрешность положения характерной точки (Mt), м	Описание обозначения точки на местности (при наличии)
	X	Y			
1	2	3	4	5	6
146	268297.01	1279783.05	картометрический	5.00	-
147	268256.37	1279785.87	картометрический	5.00	-
148	268173.48	1279768.16	картометрический	5.00	-
149	268142.09	1279763.74	картометрический	5.00	-
150	268058.39	1279760.92	картометрический	5.00	-
151	268052.76	1279777.42	картометрический	5.00	-
152	268076.50	1279809.61	картометрический	5.00	-
153	268105.07	1279836.17	картометрический	5.00	-
154	268198.83	1279872.79	картометрический	5.00	-
155	268251.14	1279891.70	картометрический	5.00	-
156	268289.37	1279898.54	картометрический	5.00	-
157	268336.04	1279952.46	картометрический	5.00	-
158	268373.91	1280062.22	картометрический	5.00	-
159	268086.59	1280091.75	картометрический	5.00	-
160	268085.15	1280079.41	картометрический	5.00	-
161	268094.41	1280037.77	картометрический	5.00	-
162	268105.67	1280012.62	картометрический	5.00	-
163	268106.48	1280001.95	картометрический	5.00	-
164	268080.52	1279988.88	картометрический	5.00	-
165	268051.95	1279940.59	картометрический	5.00	-
166	268035.46	1279900.55	картометрический	5.00	-
167	268020.57	1279846.83	картометрический	5.00	-
168	268012.52	1279837.98	картометрический	5.00	-
169	267983.55	1279831.94	картометрический	5.00	-

Обозначение характерных точек границ	Координаты, м		Метод определения координат характерной точки	Средняя квадратическая погрешность положения характерной точки (Mt), м	Описание обозначения точки на местности (при наличии)
	X	Y			
1	2	3	4	5	6
170	267957.39	1279819.87	картометрический	5.00	-
171	267959.40	1279862.12	картометрический	5.00	-
172	267946.93	1279915.64	картометрический	5.00	-
173	267932.85	1279939.38	картометрический	5.00	-
174	267919.57	1279979.62	картометрический	5.00	-
175	267908.70	1279985.66	картометрический	5.00	-
176	267823.80	1279983.24	картометрический	5.00	-
177	267803.68	1279978.41	картометрический	5.00	-
178	267792.81	1279961.11	картометрический	5.00	-
179	267792.81	1279932.94	картометрический	5.00	-
180	267804.08	1279922.48	картометрический	5.00	-
181	267825.41	1279915.64	картометрический	5.00	-
182	267860.42	1279890.69	картометрический	5.00	-
183	267909.51	1279896.33	картометрический	5.00	-
184	267915.95	1279873.39	картометрический	5.00	-
185	267883.75	1279840.19	картометрический	5.00	-
186	267849.55	1279818.66	картометрический	5.00	-
187	267821.58	1279811.62	картометрический	5.00	-
188	267807.10	1279809.01	картометрический	5.00	-
189	267800.26	1279797.34	картометрический	5.00	-
190	267797.84	1279783.05	картометрический	5.00	-
191	267808.31	1279762.73	картометрический	5.00	-
192	267804.48	1279759.31	картометрический	5.00	-
193	267761.63	1279758.71	картометрический	5.00	-

Обозначение характерных точек границ	Координаты, м		Метод определения координат характерной точки	Средняя квадратическая погрешность положения характерной точки (Mt), м	Описание обозначения точки на местности (при наличии)
	X	Y			
1	2	3	4	5	6
194	267721.79	1279747.84	картометрический	5.00	-
195	267725.21	1279672.80	картометрический	5.00	-
196	267698.25	1279640.40	картометрический	5.00	-
197	267670.08	1279605.80	картометрический	5.00	-
198	267643.12	1279571.59	картометрический	5.00	-
199	267611.13	1279545.84	картометрический	5.00	-
200	267594.03	1279534.78	картометрический	5.00	-
201	267562.24	1279494.34	картометрический	5.00	-
202	267567.27	1279453.69	картометрический	5.00	-
203	267606.10	1279395.15	картометрический	5.00	-
204	267633.26	1279363.76	картометрический	5.00	-
205	267647.55	1279355.11	картометрический	5.00	-
206	267657.61	1279355.71	картометрический	5.00	-
207	267664.20	1279336.21	картометрический	5.00	-
208	267665.69	1279324.13	картометрический	5.00	-
209	267635.80	1279298.90	картометрический	5.00	-
210	267622.66	1279269.65	картометрический	5.00	-
211	267557.38	1279205.64	картометрический	5.00	-
212	267541.27	1279233.41	картометрический	5.00	-
213	267489.76	1279265.41	картометрический	5.00	-
214	267454.36	1279339.39	картометрический	5.00	-
215	267451.40	1279375.42	картометрический	5.00	-
216	267427.66	1279447.91	картометрический	5.00	-
217	267402.64	1279485.22	картометрический	5.00	-

Обозначение характерных точек границ	Координаты, м		Метод определения координат характерной точки	Средняя квадратическая погрешность положения характерной точки (Mt), м	Описание обозначения точки на местности (при наличии)
	X	Y			
1	2	3	4	5	6
218	267296.66	1279593.53	картометрический	5.00	-
219	267224.23	1279614.05	картометрический	5.00	-
220	267190.43	1279538.40	картометрический	5.00	-
221	267181.58	1279538.40	картометрический	5.00	-
222	267189.63	1279501.38	картометрический	5.00	-
223	267169.50	1279485.61	картометрический	5.00	-
224	267143.58	1279477.54	картометрический	5.00	-
225	267143.57	1279406.73	картометрический	5.00	-
226	267143.75	1279406.69	картометрический	5.00	-
227	267143.57	1279406.56	картометрический	5.00	-
228	267143.56	1279402.35	картометрический	5.00	-
229	267056.35	1279332.86	картометрический	5.00	-
230	266899.01	1279253.98	картометрический	5.00	-
231	266653.24	1279139.39	картометрический	5.00	-
232	266652.71	1279161.57	картометрический	5.00	-
233	266623.00	1279147.22	картометрический	5.00	-
234	266729.95	1278950.99	картометрический	5.00	-
235	266985.01	1278868.50	картометрический	5.00	-
236	267037.53	1278761.41	картометрический	5.00	-
237	267067.07	1278447.77	картометрический	5.00	-
238	267085.22	1278386.09	картометрический	5.00	-
239	267093.93	1278371.55	картометрический	5.00	-
240	267162.05	1278266.98	картометрический	5.00	-
241	267283.66	1278081.66	картометрический	5.00	-

Обозначение характерных точек границ	Координаты, м		Метод определения координат характерной точки	Средняя квадратическая погрешность положения характерной точки (Mt), м	Описание обозначения точки на местности (при наличии)
	X	Y			
1	2	3	4	5	6
242	267438.37	1277845.90	картометрический	5.00	-
243	267466.55	1277814.15	картометрический	5.00	-
244	267544.98	1277877.71	картометрический	5.00	-
245	267705.22	1277956.24	картометрический	5.00	-
246	267729.70	1277973.30	картометрический	5.00	-
247	267752.59	1277971.18	картометрический	5.00	-
248	267785.23	1277939.81	картометрический	5.00	-
249	267787.78	1277922.01	картометрический	5.00	-
250	267779.30	1277899.97	картометрический	5.00	-
251	267778.03	1277870.72	картометрический	5.00	-
252	267792.02	1277841.89	картометрический	5.00	-
253	267792.86	1277806.70	картометрический	5.00	-
254	267779.72	1277791.87	картометрический	5.00	-
255	267781.42	1277765.16	картометрический	5.00	-
256	267825.08	1277675.71	картометрический	5.00	-
257	267840.34	1277618.48	картометрический	5.00	-
258	267831.86	1277548.96	картометрический	5.00	-
259	267872.98	1277538.36	картометрический	5.00	-
260	267897.15	1277524.80	картометрический	5.00	-
261	267916.22	1277502.33	картометрический	5.00	-
262	267923.01	1277464.18	картометрический	5.00	-
263	267928.94	1277429.42	картометрический	5.00	-
264	267953.53	1277393.38	картометрический	5.00	-
265	267986.59	1277419.24	картометрический	5.00	-

Обозначение характерных точек границ	Координаты, м		Метод определения координат характерной точки	Средняя квадратическая погрешность положения характерной точки (Mt), м	Описание обозначения точки на местности (при наличии)
	X	Y			
1	2	3	4	5	6
266	268033.65	1277459.94	картометрический	5.00	-
267	268030.68	1277439.17	картометрический	5.00	-
268	268037.04	1277406.52	картометрический	5.00	-
269	268061.20	1277355.65	картометрический	5.00	-
270	268099.78	1277297.15	картометрический	5.00	-
271	268136.24	1277251.37	картометрический	5.00	-
272	268165.07	1277221.27	картометрический	5.00	-
273	268187.11	1277202.62	картометрический	5.00	-
274	268232.89	1277167.86	картометрический	5.00	-
275	268268.50	1277142.00	картометрический	5.00	-
276	268293.94	1277135.64	картометрический	5.00	-
277	268357.95	1277129.28	картометрический	5.00	-
278	268356.25	1277097.91	картометрический	5.00	-
279	268374.06	1277091.55	картометрический	5.00	-
280	268407.12	1277086.04	картометрический	5.00	-
281	268419.97	1277081.11	картометрический	5.00	-
282	268456.85	1277059.49	картометрический	5.00	-
283	268521.39	1277030.56	картометрический	5.00	-
284	268571.31	1277014.03	картометрический	5.00	-
285	268611.68	1277005.44	картометрический	5.00	-
286	268640.94	1277002.58	картометрический	5.00	-
287	268698.80	1276999.08	картометрический	5.00	-
288	268732.50	1276995.27	картометрический	5.00	-
289	268848.87	1276973.01	картометрический	5.00	-

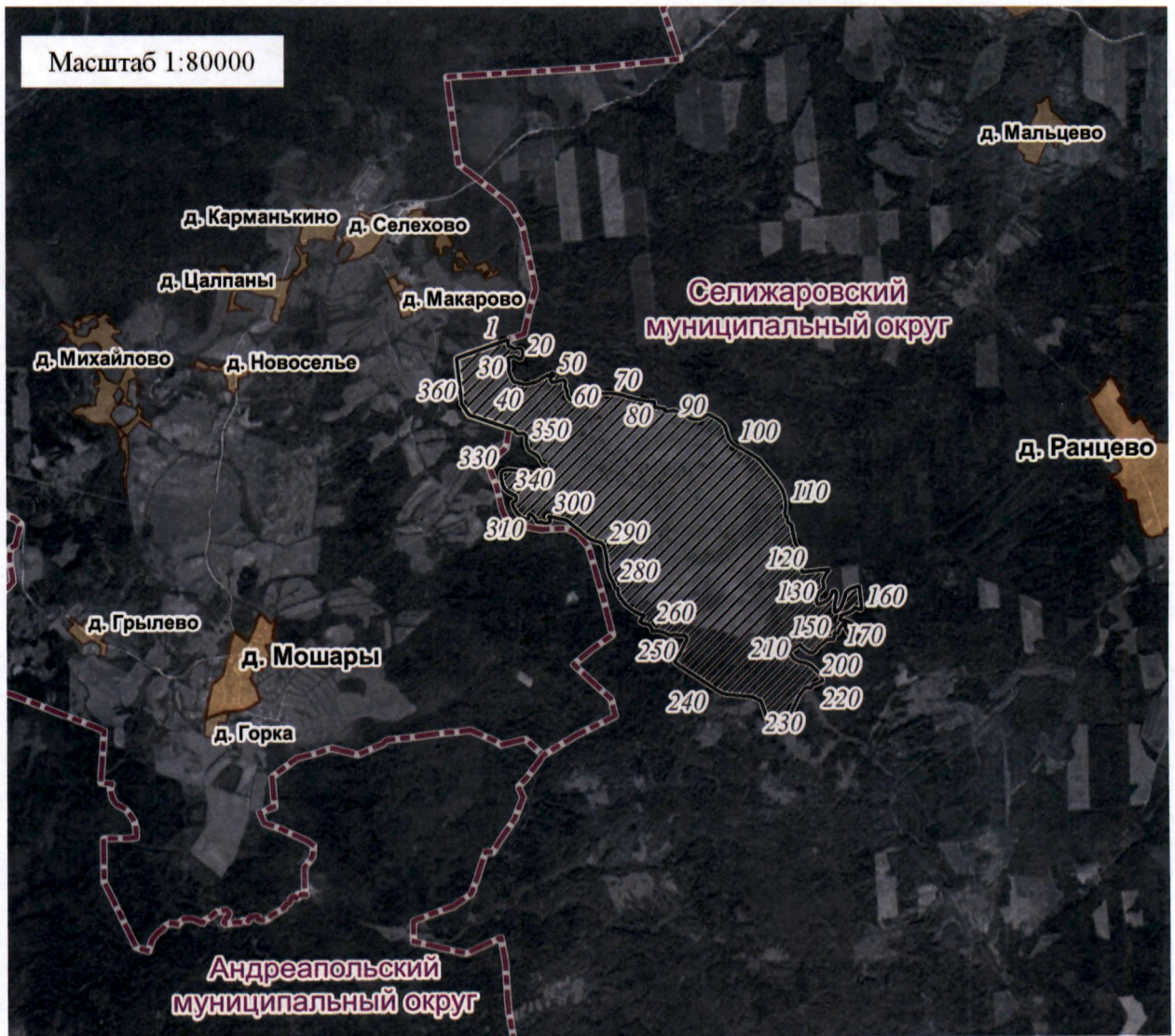
Обозначение характерных точек границ	Координаты, м		Метод определения координат характерной точки	Средняя квадратическая погрешность положения характерной точки (Mt), м	Описание обозначения точки на местности (при наличии)
	X	Y			
1	2	3	4	5	6
290	268871.12	1276962.52	картометрический	5.00	-
291	268896.24	1276948.21	картометрический	5.00	-
292	268911.50	1276933.91	картометрический	5.00	-
293	268917.86	1276915.47	картометрический	5.00	-
294	268931.53	1276859.83	картометрический	5.00	-
295	268951.24	1276807.68	картометрический	5.00	-
296	268975.41	1276768.58	картометрический	5.00	-
297	269048.22	1276681.14	картометрический	5.00	-
298	269106.40	1276608.34	картометрический	5.00	-
299	269184.41	1276513.52	картометрический	5.00	-
300	269233.79	1276291.30	картометрический	5.00	-
301	269168.48	1276318.32	картометрический	5.00	-
302	269154.49	1276303.06	картометрический	5.00	-
303	269147.71	1276239.90	картометрический	5.00	-
304	269168.06	1276202.59	картометрический	5.00	-
305	269169.33	1276190.30	картометрический	5.00	-
306	269161.28	1276180.55	картометрический	5.00	-
307	269161.70	1276149.60	картометрический	5.00	-
308	269230.38	1276108.06	картометрический	5.00	-
309	269266.64	1276070.38	картометрический	5.00	-
310	269263.87	1276058.88	картометрический	5.00	-
311	269251.15	1276048.28	картометрический	5.00	-
312	269209.60	1276046.16	картометрический	5.00	-
313	269199.85	1276041.92	картометрический	5.00	-

Обозначение характерных точек границ	Координаты, м		Метод определения координат характерной точки	Средняя квадратическая погрешность положения характерной точки (Mt), м	Описание обозначения точки на местности (при наличии)
	X	Y			
1	2	3	4	5	6
314	269196.89	1276019.03	картометрический	5.00	-
315	269207.06	1276003.35	картометрический	5.00	-
316	269229.10	1275951.63	картометрический	5.00	-
317	269287.61	1275896.52	картометрический	5.00	-
318	269348.23	1275863.88	картометрический	5.00	-
319	269382.99	1275853.28	картометрический	5.00	-
320	269404.18	1275856.25	картометрический	5.00	-
321	269424.34	1275899.96	картометрический	5.00	-
322	269478.71	1275899.33	картометрический	5.00	-
323	269519.40	1275825.57	картометрический	5.00	-
324	269539.75	1275789.96	картометрический	5.00	-
325	269561.37	1275767.70	картометрический	5.00	-
326	269596.98	1275745.45	картометрический	5.00	-
327	269637.04	1275731.46	картометрический	5.00	-
328	269705.72	1275718.74	картометрический	5.00	-
329	269761.67	1275714.92	картометрический	5.00	-
330	269789.65	1275736.54	картометрический	5.00	-
331	269803.64	1275769.61	картометрический	5.00	-
332	269806.19	1275823.66	картометрический	5.00	-
333	269786.47	1275946.38	картометрический	5.00	-
334	269766.76	1276055.76	картометрический	5.00	-
335	269753.41	1276118.71	картометрический	5.00	-
336	269768.03	1276186.75	картометрический	5.00	-
337	269805.55	1276245.88	картометрический	5.00	-





Обозначение характерных точек границ	Координаты, м		Метод определения координат характерной точки	Средняя квадратическая погрешность положения характерной точки (Mt), м	Описание обозначения точки на местности (при наличии)
	X	Y			
1	2	3	4	5	6
338	269842.43	1276266.87	картометрический	5.00	-
339	269865.83	1276270.42	картометрический	5.00	-
340	269867.10	1276228.45	картометрический	5.00	-
341	269881.09	1276214.04	картометрический	5.00	-
342	269948.30	1276175.94	картометрический	5.00	-
343	269981.37	1276150.50	картометрический	5.00	-
344	270001.72	1276116.16	картометрический	5.00	-
345	270016.98	1276090.73	картометрический	5.00	-
346	270030.97	1276065.29	картометрический	5.00	-
347	270046.85	1276048.28	картометрический	5.00	-
348	270071.43	1276036.84	картометрический	5.00	-
349	270098.99	1276033.02	картометрический	5.00	-
350	270123.15	1276020.73	картометрический	5.00	-
351	270209.21	1276025.39	картометрический	5.00	-
352	270220.23	1276021.58	картометрический	5.00	-
353	270248.44	1275987.72	картометрический	5.00	-
354	270239.86	1275921.58	картометрический	5.00	-
355	270248.12	1275901.87	картометрический	5.00	-
356	270264.02	1275889.79	картометрический	5.00	-
357	270292.00	1275878.98	картометрический	5.00	-
358	270306.05	1275813.27	картометрический	5.00	-
359	270470.90	1275331.93	картометрический	5.00	-
360	270602.90	1275242.92	картометрический	5.00	-
361	271156.00	1275181.85	картометрический	5.00	-

Приложение 2
к Положению об особо охраняемой
природной территории регионального
значения – государственном природном
заказнике «Болото Гульневский Мох»

План границ
особо охраняемой природной территории регионального значения –
государственного природного заказника «Болото Гульневский Мох»



Используемые условные знаки и обозначения

-  характеристическая точка границы объекта
-  территория объекта
-  граница административно-территориального деления
-  населенные пункты