



**ПРАВИТЕЛЬСТВО
ТВЕРСКОЙ ОБЛАСТИ**

ПОСТАНОВЛЕНИЕ

14.10.2024

№ 444-пп

г. Тверь

Об особо охраняемой природной территории регионального значения – государственном природном заказнике «Болото Овсяниковское»

В соответствии с Федеральным законом от 14.03.1995 № 33-ФЗ «Об особо охраняемых природных территориях», законом Тверской области от 08.12.2010 № 108-ЗО «Об особо охраняемых природных территориях в Тверской области», по результатам комплексного экологического обследования особо охраняемой природной территории регионального значения – государственного природного заказника «Болото Овсяниковское», с учетом решения Комиссии при Правительстве Тверской области по вопросам организации и функционирования особо охраняемых природных территорий от 04.04.2024 № 1 Правительство Тверской области постановляет:

1. Утвердить Положение об особо охраняемой природной территории регионального значения – государственном природном заказнике «Болото Овсяниковское» (прилагается).

2. Признать утратившим силу постановление Правительства Тверской области от 15.10.2021 № 565-пп «Об утверждении графического описания местоположения границ особо охраняемой природной территории регионального значения – государственного природного заказника «Болото Овсяниковское».

3. Министерству природных ресурсов и экологии Тверской области направить в орган, осуществляющий государственный кадастровый учет и государственную регистрацию прав, комплект документов для внесения сведений об особо охраняемой природной территории регионального значения – государственном природном заказнике «Болото Овсяниковское» в установленном порядке.

4. Контроль за исполнением настоящего постановления возложить на заместителя Председателя Правительства Тверской области, курирующего вопросы природных ресурсов и экологии.

Отчет об исполнении постановления представить в трехмесячный срок со дня его вступления в силу.

5. Настоящее постановление вступает в силу со дня его официального опубликования.

**Губернатор
Тверской области**



И.М. Руденя

Приложение
к постановлению Правительства
Тверской области
от 14.10.2024 № 444-пп

Положение
об особо охраняемой природной территории регионального значения –
государственном природном заказнике «Болото Овсяниковское»

1. Наименование особо охраняемой природной территории регионального значения.

Особо охраняемая природная территория регионального значения – государственный природный заказник «Болото Овсяниковское» (далее – заказник).

2. Значение заказника.

Региональное.

3. Профиль заказника.

Комплексный (ландшафтный).

4. Цель создания заказника.

Сохранение эталонных участков болотных ландшафтов южно-таежной природной зоны в Тверской области.

5. Местонахождение заказника.

Заказник находится в Весьегонском муниципальном округе Тверской области, в 12 км северо-западнее от города Весьегонска, в окрестностях деревни Большое Овсяниково.

6. Описание границ заказника.

Заказник располагается в кварталах 7 – 10, 17 – 20, 21 (часть), 32 – 36, 47, 53, 59 (часть), 60 – 65, 72 (часть), 73 – 79, 89, 96, 102 (часть), 103 – 111, 117 (часть), 118 – 127, 132 (часть), 134 – 142, 146 (часть), 147 – 153, 157 (часть), 158 – 164, 167 (часть), 168 – 173, 178 (часть), 179 – 182, 187 – 190 Приворотского участкового лесничества Краснохолмского лесничества Тверской области.

Графическое описание местоположения границ особо охраняемой природной территории регионального значения – государственного природного заказника «Болото Овсяниковское» приводится в приложении 1 к настоящему Положению.

План границ особо охраняемой природной территории регионального значения – государственного природного заказника «Болото Овсяниковское» приводится в приложении 2 к настоящему Положению.

7. Площадь заказника.

Общая площадь заказника составляет 11 835,2 га.

8. Сведения о собственниках, землевладельцах, землепользователях и арендаторах земельных участков, на которых расположен заказник.

Земли лесного фонда (в собственности Российской Федерации).

9. Описание заказника.

Заказник представляет собой типичный болотный массив проточных котловин, переходящих в олиготрофную стадию развития. Болотный массив верхового типа. В травяно-кустарничковом ярусе встречается пушица, багульник болотный, мирт болотный, подбел обыкновенный, марьянник луговой, клюква болотная. В моховом покрове доминируют мхи: сфагнум бурый, сфагнум магелланский, на кочках местами отмечен политрихум сжатый.

В 3 км от деревни Большое Овсяниково, на территории заказника располагаются три озера – Негановское, Овсяниковское и Черное. Озера

имеют округлую форму. Площадь акватории озера Негановское – 21 га, озера Овсяниковское – 18 га, озера Черное – 2,2 га. Глубина всех трех озер не превышает 1 – 1,5 м за счет мощных напластований торфа и сапропеля на дне. Берега озер сильно заболочены. Озера сточные, водоприемником является река Тресна – левый приток реки Званы.

На территории заказника встречаются лось, кабан, рысь, медведь, волк, куница, заяц-беляк, тетерев, глухарь, серая куропатка, белая куропатка, рябчик, утка кряква.

10. Объекты особой охраны заказника.

Ценные в экологическом, научном, природоохранном и эстетическом отношениях природные комплексы: олиготрофное болото топяно-лесного сосново-сфагнового типа.

11. Основные виды разрешенного использования земельных участков в границах заказника:

- 1) деятельность по особой охране и изучению природы;
- 2) охрана природных территорий;
- 3) природно-познавательный туризм.

12. В границах заказника запрещается:

1) любое строительство, включая прокладку новых дорог и коммуникаций, возведение некапитальных временных построек и сооружений (за исключением подпункта 1 пункта 13 настоящего Положения);

2) все виды рубок леса (за исключением лесохозяйственных мероприятий, направленных на ликвидацию последствий стихийных бедствий, и санитарно-оздоровительных мероприятий);

3) разведка и добыча общераспространенных полезных ископаемых, выемка грунта, нарушение почвенно-растительного слоя, распашка земель, кроме проведения мероприятий, направленных на предупреждение и ликвидацию стихийных бедствий и чрезвычайных ситуаций;

4) промышленная заготовка и сбор ягод, лекарственных растений и других лесных ресурсов, а также заготовка и сбор с применением различных механических приспособлений (совки, гребенки и тому подобное);

5) стоянка и движение механизированного транспорта и специализированной техники, за исключением экстренных оперативных служб, проведения противопожарных и лесозащитных мероприятий, а также мероприятий, проводимых при возникновении чрезвычайных ситуаций и направленных на спасение жизни и сохранение здоровья людей;

6) изменение естественного гидрологического режима территории;

7) вырубка деревьев, уничтожение и повреждение древесно-кустарниковой растительности, заготовка живицы и другая деятельность, влекущая за собой нарушение условий обитания объектов растительного и животного мира;

8) применение химических средств борьбы с вредителями, болезнями растений, сорняками и малоценными породами деревьев и кустарников, стимуляторов роста;

9) разведение костров за пределами специально оборудованных кострищ, а также использование открытого огня в периоды, когда объявлена высокая пожарная опасность;

10) сброс сточных вод, сброс и складирование твердых и жидких отходов производства и потребления, захламление территории;

11) складирование ядохимикатов, минеральных и органических удобрений, нефтепродуктов;

12) использование взрывчатых веществ и пиротехнических устройств;

13) уничтожение и повреждение аншлагов, шлагбаумов, стендов, ограждений, иных элементов обустройства заказника, в том числе экологических троп.

13. Допустимое использование заказника:

1) установка информационных аншлагов и других информационных и предупредительных знаков;

2) проектирование и организация экологических троп (смотровых площадок);

3) осуществление научной деятельности;

4) проведение организованных экологических, образовательных экскурсий и туристская деятельность групп численностью не более десяти человек;

5) борьба с распространением борщевика Сосновского без применения химических средств;

6) рекреационное использование: однодневные посещения;

7) заготовка и сбор лекарственных растений, ягод и других пищевых лесных ресурсов для собственных нужд без использования механических приспособлений;

8) ремонт, регламентное обслуживание, реконструкция существующих коммуникаций, дорог, линейных объектов без расширения их полос отвода.

Приложение 1
к Положению об особо охраняемой
природной территории регионального
значения – государственном природном
заказнике «Болото Овсяниковское»

Графическое описание местоположения границ
особо охраняемой природной территории регионального значения –
государственного природного заказника «Болото Овсяниковское»

Раздел 1

Сведения об объекте		
особо охраняемая природная территория регионального значения – государственный природный заказник «Болото Овсяниковское» (далее – объект)		
№ п/п	Характеристики объекта	Описание характеристик
1	2	3
1	Местоположение объекта	Весьегонский муниципальный округ Тверской области
2	Площадь объекта +/- величина погрешности определения площади (P +/- Дельта P)	118 351 923 кв. м (\pm 190 381 кв. м)
3	Иные характеристики объекта	

Раздел 2

Сведения о местоположении границ объекта					
1. Система координат МСК-69, зона 3					
2. Сведения о характерных точках границ объекта					
Обозначение характерных точек границ	Координаты, м		Метод определения координат характерной точки	Средняя квадратическая погрешность положения характерной точки (Mt), м	Описание обозначения точки на местности (при наличии)
	X	Y			
1	2	3	4	5	6
1	498769.20	3167211.40	картометрический	5.00	-
2	498798.85	3166902.95	картометрический	5.00	-

Обозначение характерных точек границ	Координаты, м		Метод определения координат характерной точки	Средняя квадратическая погрешность положения характерной точки (Mt), м	Описание обозначения точки на местности (при наличии)
	X	Y			
1	2	3	4	5	6
3	498281.74	3167043.36	картометрический	5.00	-
4	497571.94	3166716.18	картометрический	5.00	-
5	497439.49	3166772.48	картометрический	5.00	-
6	497312.61	3166844.89	картометрический	5.00	-
7	496521.99	3165590.27	картометрический	5.00	-
8	496426.09	3165572.02	картометрический	5.00	-
9	496445.53	3165378.40	картометрический	5.00	-
10	496336.53	3165351.70	картометрический	5.00	-
11	496306.25	3165330.90	картометрический	5.00	-
12	496349.12	3165204.83	картометрический	5.00	-
13	496327.58	3165090.60	картометрический	5.00	-
14	496057.63	3164787.12	картометрический	5.00	-
15	496049.45	3164673.18	картометрический	5.00	-
16	496152.14	3164622.12	картометрический	5.00	-
17	496328.65	3164556.77	картометрический	5.00	-
18	496243.17	3164190.81	картометрический	5.00	-
19	496258.10	3163816.54	картометрический	5.00	-
20	496180.16	3163714.33	картометрический	5.00	-
21	496176.49	3163637.97	картометрический	5.00	-
22	496609.99	3163616.24	картометрический	5.00	-
23	496505.89	3163427.77	картометрический	5.00	-
24	496832.76	3163423.19	картометрический	5.00	-
25	496873.12	3162464.60	картометрический	5.00	-
26	497926.04	3162488.64	картометрический	5.00	-

Обозначение характерных точек границ	Координаты, м		Метод определения координат характерной точки	Средняя квадратическая погрешность положения характерной точки (Mt), м	Описание обозначения точки на местности (при наличии)
	X	Y			
1	2	3	4	5	6
27	498403.89	3161850.43	картометрический	5.00	-
28	499007.96	3161560.33	картометрический	5.00	-
29	499025.38	3160395.86	картометрический	5.00	-
30	499510.95	3159423.78	картометрический	5.00	-
31	499955.01	3158871.70	картометрический	5.00	-
32	500151.12	3158684.32	картометрический	5.00	-
33	500391.22	3157863.65	картометрический	5.00	-
34	500869.74	3157204.63	картометрический	5.00	-
35	501196.76	3156881.05	картометрический	5.00	-
36	502132.63	3156579.48	картометрический	5.00	-
37	502231.13	3156004.06	картометрический	5.00	-
38	502349.33	3155912.36	картометрический	5.00	-
39	502437.01	3155830.94	картометрический	5.00	-
40	502606.08	3155662.82	картометрический	5.00	-
41	502644.86	3155549.12	картометрический	5.00	-
42	502596.57	3155510.49	картометрический	5.00	-
43	502606.10	3155413.42	картометрический	5.00	-
44	502631.29	3155353.77	картометрический	5.00	-
45	502713.51	3155304.47	картометрический	5.00	-
46	502782.97	3155132.08	картометрический	5.00	-
47	502815.24	3155042.43	картометрический	5.00	-
48	503042.58	3154678.56	картометрический	5.00	-
49	503514.63	3154219.74	картометрический	5.00	-
50	503763.30	3154182.48	картометрический	5.00	-

Обозначение характерных точек границ	Координаты, м		Метод определения координат характерной точки	Средняя квадратическая погрешность положения характерной точки (Mt), м	Описание обозначения точки на местности (при наличии)
	X	Y			
1	2	3	4	5	6
51	503939.45	3154180.25	картометрический	5.00	-
52	504044.85	3154137.11	картометрический	5.00	-
53	504595.97	3153995.93	картометрический	5.00	-
54	505015.32	3153794.81	картометрический	5.00	-
55	504954.53	3154243.59	картометрический	5.00	-
56	504990.67	3154222.86	картометрический	5.00	-
57	505072.70	3154168.81	картометрический	5.00	-
58	505132.92	3154125.53	картометрический	5.00	-
59	505533.89	3153818.61	картометрический	5.00	-
60	505813.24	3153599.94	картометрический	5.00	-
61	505692.07	3153434.59	картометрический	5.00	-
62	505891.95	3153273.04	картометрический	5.00	-
63	506095.25	3153108.74	картометрический	5.00	-
64	506298.10	3152940.39	картометрический	5.00	-
65	506363.45	3153038.74	картометрический	5.00	-
66	506428.40	3153154.89	картометрический	5.00	-
67	506458.27	3153201.97	картометрический	5.00	-
68	506488.14	3153249.04	картометрический	5.00	-
69	506787.80	3153091.87	картометрический	5.00	-
70	507037.22	3152969.59	картометрический	5.00	-
71	507470.15	3152864.46	картометрический	5.00	-
72	507854.89	3151672.25	картометрический	5.00	-
73	508069.49	3151715.53	картометрический	5.00	-
74	508478.17	3151797.48	картометрический	5.00	-

Обозначение характерных точек границ	Координаты, м		Метод определения координат характерной точки	Средняя квадратическая погрешность положения характерной точки (Mt), м	Описание обозначения точки на местности (при наличии)
	X	Y			
1	2	3	4	5	6
75	509465.14	3151990.76	картометрический	5.00	-
76	509766.60	3152047.93	картометрический	5.00	-
77	510234.87	3152159.40	картометрический	5.00	-
78	510131.11	3152863.23	картометрический	5.00	-
79	510038.40	3153355.57	картометрический	5.00	-
80	510021.77	3153464.87	картометрический	5.00	-
81	510046.75	3153496.74	картометрический	5.00	-
82	510240.36	3153689.64	картометрический	5.00	-
83	510557.75	3154027.50	картометрический	5.00	-
84	511568.16	3155071.05	картометрический	5.00	-
85	513125.41	3156466.07	картометрический	5.00	-
86	512681.19	3156977.93	картометрический	5.00	-
87	512754.69	3157661.26	картометрический	5.00	-
88	512928.81	3159390.87	картометрический	5.00	-
89	512968.01	3159780.21	картометрический	5.00	-
90	512978.55	3159859.13	картометрический	5.00	-
91	512238.49	3159111.14	картометрический	5.00	-
92	512037.34	3160496.64	картометрический	5.00	-
93	511964.91	3160518.25	картометрический	5.00	-
94	511864.70	3160489.25	картометрический	5.00	-
95	511643.75	3160291.86	картометрический	5.00	-
96	511591.09	3160269.48	картометрический	5.00	-
97	511509.14	3160243.66	картометрический	5.00	-
98	511412.99	3160173.93	картометрический	5.00	-

Обозначение характерных точек границ	Координаты, м		Метод определения координат характерной точки	Средняя квадратическая погрешность положения характерной точки (Mt), м	Описание обозначения точки на местности (при наличии)
	X	Y			
1	2	3	4	5	6
99	511359.07	3160151.13	картометрический	5.00	-
100	511288.18	3160162.17	картометрический	5.00	-
101	511176.63	3160300.32	картометрический	5.00	-
102	511141.22	3160316.81	картометрический	5.00	-
103	511039.80	3160347.47	картометрический	5.00	-
104	510774.33	3160235.32	картометрический	5.00	-
105	510630.72	3160151.43	картометрический	5.00	-
106	510431.87	3160059.90	картометрический	5.00	-
107	510475.49	3159948.52	картометрический	5.00	-
108	510494.11	3159918.55	картометрический	5.00	-
109	510570.11	3159744.30	картометрический	5.00	-
110	510525.56	3159649.92	картометрический	5.00	-
111	510622.29	3159523.96	картометрический	5.00	-
112	510643.33	3159194.28	картометрический	5.00	-
113	510647.47	3159066.37	картометрический	5.00	-
114	510652.58	3158933.24	картометрический	5.00	-
115	510391.97	3158927.63	картометрический	5.00	-
116	509921.07	3158906.24	картометрический	5.00	-
117	509917.83	3159209.77	картометрический	5.00	-
118	509729.68	3159194.21	картометрический	5.00	-
119	509708.41	3159192.46	картометрический	5.00	-
120	509687.15	3159190.70	картометрический	5.00	-
121	509578.08	3159454.50	картометрический	5.00	-
122	509294.56	3159455.91	картометрический	5.00	-

Обозначение характерных точек границ	Координаты, м		Метод определения координат характерной точки	Средняя квадратическая погрешность положения характерной точки (Mt), м	Описание обозначения точки на местности (при наличии)
	X	Y			
1	2	3	4	5	6
123	509277.16	3159607.46	картометрический	5.00	-
124	509086.57	3159601.98	картометрический	5.00	-
125	508214.51	3159587.64	картометрический	5.00	-
126	508137.48	3159668.28	картометрический	5.00	-
127	508064.71	3159737.43	картометрический	5.00	-
128	507788.36	3160008.51	картометрический	5.00	-
129	507745.32	3160054.50	картометрический	5.00	-
130	507277.75	3160512.62	картометрический	5.00	-
131	506967.75	3160599.47	картометрический	5.00	-
132	506695.39	3160683.61	картометрический	5.00	-
133	506653.17	3160697.34	картометрический	5.00	-
134	506646.93	3160816.66	картометрический	5.00	-
135	506719.45	3160840.29	картометрический	5.00	-
136	506778.39	3160886.93	картометрический	5.00	-
137	506604.00	3161107.24	картометрический	5.00	-
138	506638.22	3161116.66	картометрический	5.00	-
139	506595.16	3161315.44	картометрический	5.00	-
140	506468.78	3161411.95	картометрический	5.00	-
141	506470.24	3161605.86	картометрический	5.00	-
142	506413.86	3161851.56	картометрический	5.00	-
143	506188.80	3162042.03	картометрический	5.00	-
144	506048.14	3162044.78	картометрический	5.00	-
145	505933.26	3162084.34	картометрический	5.00	-
146	505917.45	3162084.48	картометрический	5.00	-

Обозначение характерных точек границ	Координаты, м		Метод определения координат характерной точки	Средняя квадратическая погрешность положения характерной точки (Mt), м	Описание обозначения точки на местности (при наличии)
	X	Y			
1	2	3	4	5	6
147	505903.17	3162074.84	картометрический	5.00	-
148	505887.77	3162074.48	картометрический	5.00	-
149	505872.14	3162084.11	картометрический	5.00	-
150	505857.97	3162099.22	картометрический	5.00	-
151	505857.06	3162109.41	картометрический	5.00	-
152	505861.67	3162115.88	картометрический	5.00	-
153	505766.07	3162244.34	картометрический	5.00	-
154	505722.38	3162244.80	картометрический	5.00	-
155	505705.45	3162219.41	картометрический	5.00	-
156	505690.22	3162207.00	картометрический	5.00	-
157	505676.12	3162203.62	картометрический	5.00	-
158	505660.88	3162206.44	картометрический	5.00	-
159	505642.95	3162217.50	картометрический	5.00	-
160	505626.81	3162229.61	картометрический	5.00	-
161	505618.10	3162243.94	картометрический	5.00	-
162	505597.93	3162245.10	картометрический	5.00	-
163	505450.17	3162411.40	картометрический	5.00	-
164	505345.85	3162528.81	картометрический	5.00	-
165	505405.21	3162641.92	картометрический	5.00	-
166	505405.03	3162708.87	картометрический	5.00	-
167	505404.83	3162781.85	картометрический	5.00	-
168	505342.22	3162835.13	картометрический	5.00	-
169	505304.17	3162873.75	картометрический	5.00	-
170	505287.55	3162889.84	картометрический	5.00	-

Обозначение характерных точек границ	Координаты, м		Метод определения координат характерной точки	Средняя квадратическая погрешность положения характерной точки (Mt), м	Описание обозначения точки на местности (при наличии)
	X	Y			
1	2	3	4	5	6
171	505260.37	3163114.25	картометрический	5.00	-
172	505129.12	3163249.84	картометрический	5.00	-
173	505115.99	3163259.28	картометрический	5.00	-
174	505097.89	3163265.73	картометрический	5.00	-
175	505081.89	3163275.11	картометрический	5.00	-
176	505061.97	3163283.32	картометрический	5.00	-
177	505045.60	3163293.05	картометрический	5.00	-
178	505036.08	3163301.49	картометрический	5.00	-
179	505037.93	3163316.31	картометрический	5.00	-
180	505052.93	3163320.25	картометрический	5.00	-
181	504908.80	3163357.99	картометрический	5.00	-
182	504897.28	3163357.33	картометрический	5.00	-
183	504831.85	3163385.80	картометрический	5.00	-
184	504790.23	3163378.07	картометрический	5.00	-
185	504774.07	3163413.95	картометрический	5.00	-
186	504747.90	3163424.83	картометрический	5.00	-
187	504734.25	3163548.38	картометрический	5.00	-
188	504727.61	3163575.80	картометрический	5.00	-
189	504648.94	3163614.68	картометрический	5.00	-
190	504617.80	3163651.55	картометрический	5.00	-
191	504590.27	3163650.84	картометрический	5.00	-
192	504558.55	3163689.31	картометрический	5.00	-
193	504561.06	3163715.09	картометрический	5.00	-
194	504546.60	3163751.31	картометрический	5.00	-

Обозначение характерных точек границ	Координаты, м		Метод определения координат характерной точки	Средняя квадратическая погрешность положения характерной точки (Mt), м	Описание обозначения точки на местности (при наличии)
	X	Y			
1	2	3	4	5	6
195	504512.63	3163781.19	картометрический	5.00	-
196	504461.49	3163835.90	картометрический	5.00	-
197	504444.08	3163850.83	картометрический	5.00	-
198	504316.73	3163935.98	картометрический	5.00	-
199	504284.88	3163943.05	картометрический	5.00	-
200	504282.42	3163943.54	картометрический	5.00	-
201	504264.08	3163947.24	картометрический	5.00	-
202	504234.78	3163948.02	картометрический	5.00	-
203	504208.31	3163934.56	картометрический	5.00	-
204	504179.04	3163948.93	картометрический	5.00	-
205	504163.27	3163951.44	картометрический	5.00	-
206	504144.33	3163938.80	картометрический	5.00	-
207	504121.73	3163948.19	картометрический	5.00	-
208	504122.80	3163956.99	картометрический	5.00	-
209	504128.47	3163980.60	картометрический	5.00	-
210	503841.87	3164046.85	картометрический	5.00	-
211	503727.74	3163989.91	картометрический	5.00	-
212	503640.70	3163955.26	картометрический	5.00	-
213	503484.89	3164057.56	картометрический	5.00	-
214	503482.26	3164082.31	картометрический	5.00	-
215	503477.69	3164106.01	картометрический	5.00	-
216	503459.35	3164171.54	картометрический	5.00	-
217	503431.65	3164230.75	картометрический	5.00	-
218	503420.38	3164252.84	картометрический	5.00	-

Обозначение характерных точек границ	Координаты, м		Метод определения координат характерной точки	Средняя квадратическая погрешность положения характерной точки (Mt), м	Описание обозначения точки на местности (при наличии)
	X	Y			
1	2	3	4	5	6
219	503377.58	3164314.46	картометрический	5.00	-
220	503315.76	3164367.50	картометрический	5.00	-
221	503266.36	3164407.22	картометрический	5.00	-
222	503200.00	3164466.64	картометрический	5.00	-
223	502995.61	3164649.68	картометрический	5.00	-
224	502976.11	3164649.90	картометрический	5.00	-
225	502903.24	3164651.00	картометрический	5.00	-
226	502922.26	3164708.38	картометрический	5.00	-
227	502831.81	3164797.67	картометрический	5.00	-
228	502799.73	3164829.35	картометрический	5.00	-
229	502808.65	3164881.11	картометрический	5.00	-
230	502751.90	3164922.63	картометрический	5.00	-
231	502754.87	3164951.34	картометрический	5.00	-
232	502679.49	3165021.27	картометрический	5.00	-
233	502620.09	3165078.31	картометрический	5.00	-
234	502531.32	3165087.79	картометрический	5.00	-
235	502471.20	3165068.57	картометрический	5.00	-
236	502292.79	3165165.47	картометрический	5.00	-
237	502121.20	3165161.85	картометрический	5.00	-
238	502108.47	3165161.58	картометрический	5.00	-
239	501913.26	3165143.21	картометрический	5.00	-
240	501845.62	3165171.67	картометрический	5.00	-
241	501778.77	3165113.40	картометрический	5.00	-
242	501521.61	3164983.55	картометрический	5.00	-

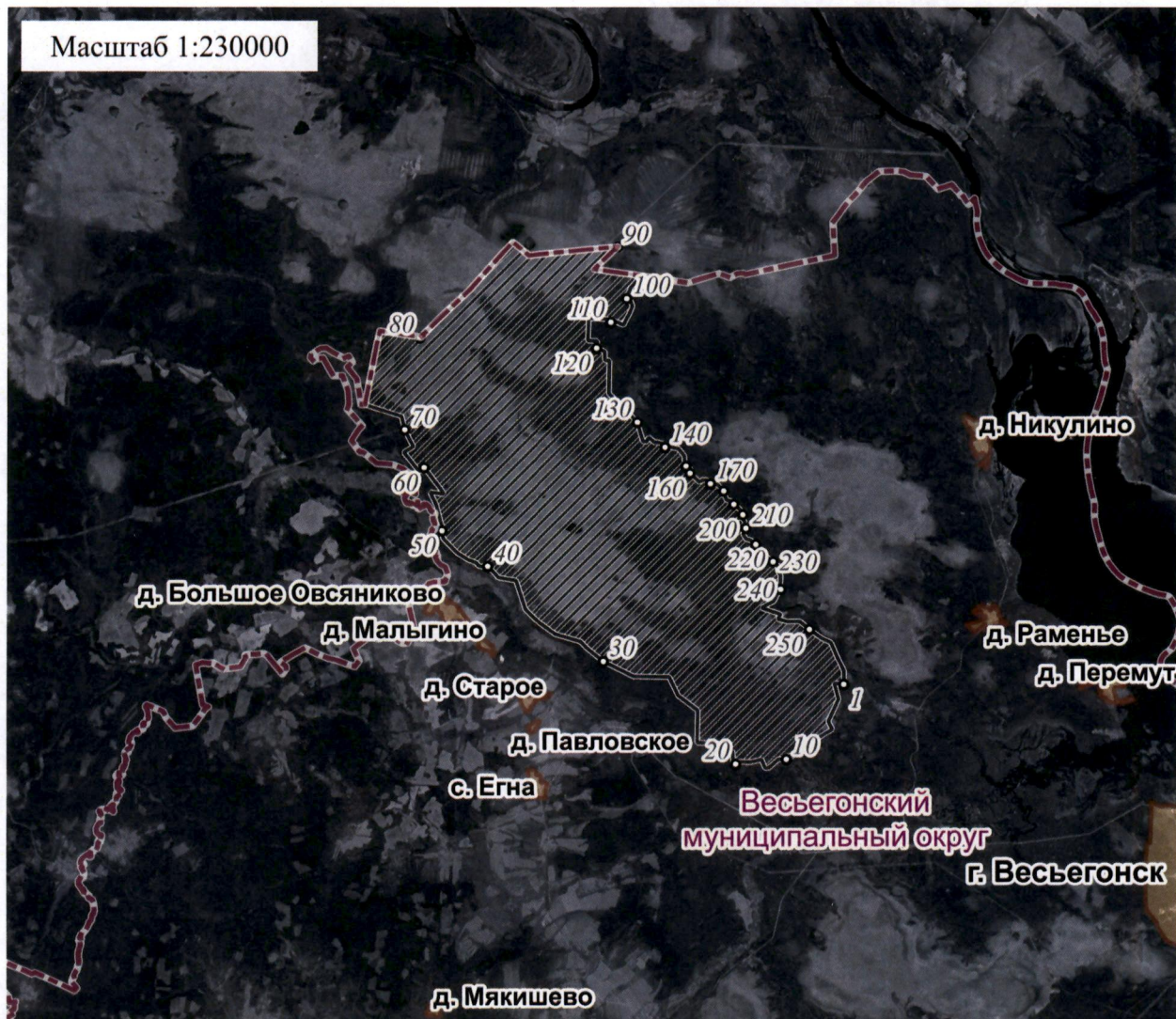
Обозначение характерных точек границ	Координаты, м		Метод определения координат характерной точки	Средняя квадратическая погрешность положения характерной точки (Mt), м	Описание обозначения точки на местности (при наличии)
	X	Y			
1	2	3	4	5	6
243	501451.23	3164945.16	картометрический	5.00	-
244	501239.23	3164549.52	картометрический	5.00	-
245	501026.37	3165168.40	картометрический	5.00	-
246	500865.69	3165085.72	картометрический	5.00	-
247	500790.40	3165397.70	картометрический	5.00	-
248	500799.77	3165786.06	картометрический	5.00	-
249	500604.56	3166023.75	картометрический	5.00	-
250	500543.69	3166100.45	картометрический	5.00	-
251	500399.27	3166294.99	картометрический	5.00	-
252	500255.72	3166492.31	картометрический	5.00	-
253	500114.53	3166796.38	картометрический	5.00	-
254	499663.69	3166989.61	картометрический	5.00	-
255	499202.94	3167218.49	картометрический	5.00	-
1	498769.20	3167211.40	картометрический	5.00	-

3. Сведения о характерных точках части (частей) границы объекта

Обозначение характерных точек части границы	Координаты, м		Метод определения координат характерной точки	Средняя квадратическая погрешность положения характерной точки (Mt), м	Описание обозначения точки на местности (при наличии)
	X	Y			
1	2	3	4	5	6
-	-	-	-	-	-

Приложение 2
к Положению об особо охраняемой
природной территории регионального
значения – государственном природном
заказнике «Болото Овсяниковское»

План границ особо охраняемой природной территории
регионального значения – государственного природного заказника
«Болото Овсяниковское»



Используемые условные знаки и обозначения

- ⊙ характеристическая точка границы объекта
- ▨ территория объекта
- ⋯ граница административно-территориального деления
- населенные пункты