



ПРАВИТЕЛЬСТВО ТВЕРСКОЙ ОБЛАСТИ

ПОСТАНОВЛЕНИЕ

02.08.2024

№ 368-пп

г. Тверь

Об особо охраняемой природной территории регионального значения – государственном природном заказнике «Казенный»

В соответствии с Федеральным законом от 14.03.1995 № 33-ФЗ «Об особо охраняемых природных территориях», законом Тверской области от 08.12.2010 № 108-ЗО «Об особо охраняемых природных территориях в Тверской области», по результатам комплексного экологического обследования особо охраняемой природной территории регионального значения – государственного природного заказника «Казенный», с учетом решения Комиссии при Правительстве Тверской области по вопросам организации и функционирования особо охраняемых природных территорий от 04.04.2024 № 1 Правительство Тверской области постановляет:

1. Утвердить Положение об особо охраняемой природной территории регионального значения – государственном природном заказнике «Казенный» (прилагается).

2. Признать утратившим силу постановление Правительства Тверской области от 04.12.2020 № 581-пп «Об утверждении графического описания местоположения границ особо охраняемой природной территории регионального значения – государственного природного заказника «Казенный».

3. Министерству природных ресурсов и экологии Тверской области направить в орган, осуществляющий государственный кадастровый учет и государственную регистрацию прав, комплект документов для изменения сведений об особо охраняемой природной территории регионального значения – государственном природном заказнике «Казенный» в установленном порядке.

4. Контроль за исполнением настоящего постановления возложить на заместителя Председателя Правительства Тверской области, курирующего вопросы природных ресурсов и экологии.

Отчет об исполнении постановления представить в трехмесячный срок со дня его вступления в силу.

5. Настоящее постановление вступает в силу со дня его официального опубликования.

**Губернатор
Тверской области**



И.М. Руденя

Приложение
к постановлению Правительства
Тверской области
от 02.08.2024 № 368-пп

Положение об особо охраняемой природной территории
регионального значения – государственном природном заказнике
«Казенный»

1. Наименование особо охраняемой природной территории регионального значения.

Особо охраняемая природная территория регионального значения – государственный природный заказник «Казенный» (далее – заказник).

2. Значение заказника.

Региональное.

3. Профиль заказника.

Комплексный (ландшафтный).

4. Цель создания заказника.

Сохранение и восстановление ценного в экологическом, научном, природоохранном и эстетическом отношениях природного комплекса.

5. Местоположение заказника.

Заказник находится в Бежецком муниципальном округе Тверской области, в 26 км к северо-западу от города Бежецка, к западу от села Еськи.

6. Описание границ заказника.

Заказник располагается в кварталах 140, 141 Бежецкого участкового лесничества Бежецкого лесничества Тверской области, кварталах 1 – 13, 154 (часть) Бережайского участкового лесничества Бежецкого лесничества Тверской области, квартале 49 Селецкого участкового лесничества Удомельского лесничества Тверской области.

Графическое описание местоположения границ особо охраняемой природной территории регионального значения – государственного природного заказника «Казенный» приводится в приложении 1 к настоящему Положению.

План границ особо охраняемой природной территории регионального значения – государственного природного заказника «Казенный» приводится в приложении 2 к настоящему Положению.

7. Площадь заказника.

Общая площадь заказника составляет 2 523,3 га.

8. Сведения о собственниках, землевладельцах, землепользователях и арендаторах земельных участков, на которых расположен заказник.

Земли лесного фонда (в собственности Российской Федерации).

9. Описание заказника.

Территория заказника образована озером Кибердово (проток реки Молога). По границе заказника с севера на юг протекает река Дубровка.

На территории заказника преобладают березовые насаждения.

Березняк травяно-таволжный представлен насаждениями с преобладанием березы. Форма насаждений простая, состав – смешанный. В подлеске изредка встречаются ива и рябина обыкновенная. Подрост представлен елью в возрасте от 10 до 30 лет.

Ельник травяно-таволжный. Форма насаждений простая. Древостои смешанные. Подлесок встречается под пологом насаждений, по видовому составу довольно разнообразен и представлен редкими, а в разреженных древостоях средней густоты – рябиной обыкновенной, ивой, крушиной и кленом остролистным. Подрост ели удовлетворительного состояния

наблюдается под пологом древостоев. Травостой представлен таволгой вязолистной, щитовником игольчатым, кочедыжником женским, черникой обыкновенной.

На территории заказника отмечены представители копытных: лось, косуля, кабан, из пушных: белка, куница, медведь, волк обыкновенный, заяц-беляк, заяц-русак, ласка. Гнездящимися видами на территории заказника являются зяблик и пеночка-трещотка.

10. Объекты особой охраны заказника:

1) ценный в экологическом, научном, природоохранном и эстетическом отношении природный комплекс, нуждающийся в особой охране;

2) вид растения, занесенный в Красную книгу Тверской области, – крестовник татарский.

11. Основные виды разрешенного использования земельных участков в границах заказника:

1) деятельность по особой охране и изучению природы;

2) охрана природных территорий;

3) природно-познавательный туризм.

12. В границах заказника запрещается:

1) любое строительство, включая прокладку новых дорог и коммуникаций, возведение некапитальных временных построек и сооружений (за исключением подпунктов 1 и 8 пункта 13 настоящего Положения);

2) все виды рубок леса (за исключением лесохозяйственных мероприятий, направленных на ликвидацию последствий стихийных бедствий, и санитарно-оздоровительных мероприятий);

3) разведка и добыча общераспространенных полезных ископаемых, выемка грунта, нарушение почвенно-растительного слоя, распашка земель, кроме проведения мероприятий, направленных на предупреждение и ликвидацию стихийных бедствий и чрезвычайных ситуаций;

4) промышленная заготовка и сбор ягод, лекарственных растений и других лесных ресурсов, а также заготовка и сбор с применением различных механических приспособлений (совки, гребенки и тому подобное);

5) стоянка и движение механизированного транспорта и специализированной техники, за исключением экстренных оперативных служб, проведения противопожарных и лесозащитных мероприятий, а также мероприятий, проводимых при возникновении чрезвычайных ситуаций и направленных на спасение жизни и сохранение здоровья людей;

6) изменение естественного гидрологического режима территории;

7) вырубка деревьев, уничтожение и повреждение древесно-кустарниковой растительности, заготовка живицы и другая деятельность, влекущая за собой нарушение условий обитания объектов растительного и животного мира;

8) применение химических средств борьбы с вредителями, болезнями растений, сорняками и малоценными породами деревьев и кустарников, стимуляторов роста;

9) разведение костров за пределами специально оборудованных кострищ, а также использование открытого огня в периоды, когда объявлена высокая пожарная опасность;

10) сброс сточных вод, сброс и складирование твердых и жидких отходов производства и потребления, захламление территории;

11) складирование ядохимикатов, минеральных и органических удобрений, нефтепродуктов;

12) использование взрывчатых веществ и пиротехнических устройств;

13) уничтожение и повреждение аншлагов, шлагбаумов, стендов, ограждений, иных элементов обустройства заказника, в том числе экологических троп.

13. Допустимое использование заказника:

1) установка информационных аншлагов и других информационных и предупредительных знаков;

2) проектирование и организация экологических троп (смотровых площадок);

3) осуществление научной деятельности;

4) проведение организованных экологических, образовательных экскурсий и туристская деятельность групп численностью не более десяти человек;

5) борьба с распространением борщевика Сосновского без применения химических средств;

6) рекреационное использование (однодневные посещения);

7) заготовка и сбор лекарственных растений, ягод и других пищевых лесных ресурсов для собственных нужд без использования механических приспособлений;

8) ремонт, регламентное обслуживание, реконструкция существующих коммуникаций, дорог, линейных объектов без расширения их полос отвода;

9) создание объектов лесной инфраструктуры, объектов, не связанных с созданием лесной инфраструктуры, в соответствии с разрешенным видом использования лесов;

10) осуществление мероприятий по охране, защите, воспроизводству лесов.

Приложение 1
к Положению об особо охраняемой
природной территории регионального
значения Тверской области –
государственном природном заказнике
«Казенный»

Графическое описание местоположения границ
особо охраняемой природной территории регионального значения –
государственного природного заказника «Казенный»

Раздел 1

Сведения об объекте		
особо охраняемая природная территория регионального значения – государственный природный заказник «Казенный» (далее – объект)		
№ п/п	Характеристики объекта	Описание характеристик
1	2	3
1	Местоположение объекта	Бежецкий муниципальный округ Тверской области
2	Площадь объекта +/- величина погрешности определения площади (P +/- Дельта P)	25 232 897 кв. м (\pm 87 907 кв. м)
3	Иные характеристики объекта	-

Раздел 2

Сведения о местоположении границ объекта					
1. Система координат МСК-69, зона 2					
2. Сведения о характерных точках границ объекта					
Обозначение характерных точек границ	Координаты, м		Метод определения координат характерной точки	Средняя квадратическая погрешность положения характерной точки (Mt), м	Описание обозначения точки на местности (при наличии)
	X	Y			
1	2	3	4	5	6
1	414909.09	2297870.59	картометрический	5.00	–
2	414629.63	2298095.79	картометрический	5.00	–

Обозначение характерных точек границ	Координаты, м		Метод определения координат характерной точки	Средняя квадратическая погрешность положения характерной точки (Mt), м	Описание обозначения точки на местности (при наличии)
	X	Y			
1	2	3	4	5	6
3	414606.50	2298113.37	картометрический	5.00	–
4	414711.09	2298407.27	картометрический	5.00	–
5	414655.23	2298558.54	картометрический	5.00	–
6	414695.16	2298805.36	картометрический	5.00	–
7	414708.35	2298953.79	картометрический	5.00	–
8	414720.11	2299146.00	картометрический	5.00	–
9	414795.32	2299447.36	картометрический	5.00	–
10	414929.04	2299644.29	картометрический	5.00	–
11	415037.88	2299803.78	картометрический	5.00	–
12	415061.31	2299883.90	картометрический	5.00	–
13	415105.64	2300080.83	картометрический	5.00	–
14	415038.71	2300163.02	картометрический	5.00	–
15	415555.59	2300223.13	картометрический	5.00	–
16	415607.96	2300415.87	картометрический	5.00	–
17	415858.70	2300701.98	картометрический	5.00	–
18	416033.84	2300807.80	картометрический	5.00	–
19	416085.84	2300831.13	картометрический	5.00	–
20	416147.05	2301103.16	картометрический	5.00	–
21	416213.58	2301562.37	картометрический	5.00	–
22	416046.03	2301647.25	картометрический	5.00	–
23	415765.69	2301778.49	картометрический	5.00	–
24	415421.20	2301931.68	картометрический	5.00	–
25	415136.14	2301969.09	картометрический	5.00	–
26	414965.72	2301992.76	картометрический	5.00	–

Обозначение характерных точек границ	Координаты, м		Метод определения координат характерной точки	Средняя квадратическая погрешность положения характерной точки (Mt), м	Описание обозначения точки на местности (при наличии)
	X	Y			
1	2	3	4	5	6
27	414852.12	2302008.52	картометрический	5.00	—
28	414607.61	2302039.28	картометрический	5.00	—
29	414551.06	2302238.20	картометрический	5.00	—
30	414518.30	2302353.92	картометрический	5.00	—
31	414576.34	2302663.00	картометрический	5.00	—
32	414415.88	2302654.29	картометрический	5.00	—
33	414032.89	2302576.44	картометрический	5.00	—
34	413964.57	2302588.14	картометрический	5.00	—
35	413859.89	2302575.10	картометрический	5.00	—
36	413599.56	2302510.04	картометрический	5.00	—
37	413433.28	2302472.57	картометрический	5.00	—
38	413267.04	2302438.70	картометрический	5.00	—
39	413165.62	2302400.37	картометрический	5.00	—
40	412963.44	2302269.03	картометрический	5.00	—
41	412943.83	2302249.83	картометрический	5.00	—
42	412849.63	2302152.78	картометрический	5.00	—
43	412784.98	2302092.62	картометрический	5.00	—
44	412670.63	2302026.12	картометрический	5.00	—
45	412547.02	2301991.63	картометрический	5.00	—
46	412469.12	2301994.56	картометрический	5.00	—
47	412380.00	2302017.13	картометрический	5.00	—
48	412289.54	2302061.40	картометрический	5.00	—
49	412219.02	2302129.58	картометрический	5.00	—
50	412158.49	2302190.59	картометрический	5.00	—

Обозначение характерных точек границ	Координаты, м		Метод определения координат характерной точки	Средняя квадратическая погрешность положения характерной точки (Mt), м	Описание обозначения точки на местности (при наличии)
	X	Y			
1	2	3	4	5	6
51	412065.39	2302245.50	картометрический	5.00	—
52	411982.21	2302287.98	картометрический	5.00	—
53	411898.01	2302321.26	картометрический	5.00	—
54	411713.56	2302383.43	картометрический	5.00	—
55	411666.37	2302434.92	картометрический	5.00	—
56	411626.32	2302443.50	картометрический	5.00	—
57	411539.09	2302402.02	картометрический	5.00	—
58	411509.06	2302341.96	картометрический	5.00	—
59	411493.33	2302293.34	картометрический	5.00	—
60	411464.73	2302228.98	картометрический	5.00	—
61	411456.15	2302167.49	картометрический	5.00	—
62	411448.99	2302114.58	картометрический	5.00	—
63	411386.07	2301981.58	картометрический	5.00	—
64	411367.48	2301900.07	картометрический	5.00	—
65	411387.50	2301812.83	картометрический	5.00	—
66	411423.25	2301785.66	картометрический	5.00	—
67	411469.02	2301775.65	картометрический	5.00	—
68	411549.10	2301792.81	картометрический	5.00	—
69	411636.33	2301801.39	картометрический	5.00	—
70	411769.52	2301866.02	картометрический	5.00	—
71	411826.97	2301871.20	картометрический	5.00	—
72	411866.44	2301844.93	картометрический	5.00	—
73	411892.94	2301780.77	картометрический	5.00	—
74	411916.70	2301710.45	картометрический	5.00	—

Обозначение характерных точек границ	Координаты, м		Метод определения координат характерной точки	Средняя квадратическая погрешность положения характерной точки (Mt), м	Описание обозначения точки на местности (при наличии)
	X	Y			
1	2	3	4	5	6
75	411916.59	2301643.14	картометрический	5.00	—
76	411858.00	2301568.29	картометрический	5.00	—
77	411690.68	2301555.42	картометрический	5.00	—
78	411596.29	2301541.12	картометрический	5.00	—
79	411531.94	2301511.09	картометрический	5.00	—
80	411460.44	2301471.05	картометрический	5.00	—
81	411416.10	2301423.85	картометрический	5.00	—
82	411373.20	2301330.90	картометрический	5.00	—
83	411336.02	2301292.29	картометрический	5.00	—
84	411281.68	2301288.00	картометрический	5.00	—
85	411235.91	2301300.87	картометрический	5.00	—
86	411194.44	2301329.47	картометрический	5.00	—
87	411150.11	2301409.55	картометрический	5.00	—
88	411112.93	2301438.15	картометрический	5.00	—
89	411070.03	2301452.46	картометрический	5.00	—
90	411024.26	2301496.79	картометрический	5.00	—
91	410999.95	2301555.42	картометрический	5.00	—
92	411008.53	2301625.49	картометрический	5.00	—
93	411035.70	2301681.27	картометрический	5.00	—
94	411027.12	2301705.58	картометрический	5.00	—
95	410995.66	2301731.32	картометрический	5.00	—
96	410888.41	2301774.22	картометрический	5.00	—
97	410832.63	2301825.70	картометрический	5.00	—
98	410791.16	2301840.01	картометрический	5.00	—

Обозначение характерных точек границ	Координаты, м		Метод определения координат характерной точки	Средняя квадратическая погрешность положения характерной точки (Mt), м	Описание обозначения точки на местности (при наличии)
	X	Y			
1	2	3	4	5	6
99	410768.28	2301801.39	картометрический	5.00	—
100	410769.71	2301754.20	картометрический	5.00	—
101	410815.47	2301678.41	картометрический	5.00	—
102	410871.25	2301618.34	картометрический	5.00	—
103	410894.13	2301523.96	картометрический	5.00	—
104	410859.81	2301466.76	картометрический	5.00	—
105	410806.89	2301439.58	картометрический	5.00	—
106	410761.13	2301435.29	картометрический	5.00	—
107	410698.21	2301472.48	картометрический	5.00	—
108	410652.44	2301513.95	картометрический	5.00	—
109	410606.68	2301609.76	картометрический	5.00	—
110	410593.81	2301654.10	картометрический	5.00	—
111	410565.21	2301689.85	картометрический	5.00	—
112	410462.25	2301704.15	картометрический	5.00	—
113	410363.57	2301737.04	картометрический	5.00	—
114	410320.67	2301734.18	картометрический	5.00	—
115	410290.64	2301711.30	картометрический	5.00	—
116	410276.34	2301664.11	картометрический	5.00	—
117	410270.62	2301605.47	картометрический	5.00	—
118	410274.91	2301584.02	картометрический	5.00	—
119	410343.55	2301488.21	картометрический	5.00	—
120	410354.99	2301456.75	картометрический	5.00	—
121	410377.87	2301432.43	картометрический	5.00	—
122	410389.31	2301385.24	картометрический	5.00	—

Обозначение характерных точек границ	Координаты, м		Метод определения координат характерной точки	Средняя квадратическая погрешность положения характерной точки (Mt), м	Описание обозначения точки на местности (при наличии)
	X	Y			
1	2	3	4	5	6
123	410432.21	2301363.79	картометрический	5.00	—
124	410498.00	2301355.21	картометрический	5.00	—
125	410532.32	2301315.17	картометрический	5.00	—
126	410535.18	2301280.85	картометрический	5.00	—
127	410477.98	2301202.19	картометрический	5.00	—
128	410422.20	2301097.80	картометрический	5.00	—
129	410322.10	2300994.83	картометрический	5.00	—
130	410270.62	2300986.25	картометрический	5.00	—
131	410234.86	2301010.56	картометрический	5.00	—
132	410224.85	2301059.19	картометрический	5.00	—
133	410190.53	2301140.70	картометрический	5.00	—
134	410164.79	2301157.86	картометрический	5.00	—
135	410100.44	2301136.41	картометрический	5.00	—
136	410073.27	2301113.53	картометрический	5.00	—
137	410061.83	2301060.62	картометрический	5.00	—
138	410067.55	2300976.24	картометрический	5.00	—
139	410074.28	2300908.71	картометрический	5.00	—
140	410120.13	2300769.78	картометрический	5.00	—
141	410142.04	2300739.07	картометрический	5.00	—
142	410139.41	2300676.78	картометрический	5.00	—
143	410153.92	2300618.50	картометрический	5.00	—
144	410180.22	2300607.01	картометрический	5.00	—
145	410204.13	2300549.45	картометрический	5.00	—
146	410209.72	2300464.84	картометрический	5.00	—

Обозначение характерных точек границ	Координаты, м		Метод определения координат характерной точки	Средняя квадратическая погрешность положения характерной точки (Mt), м	Описание обозначения точки на местности (при наличии)
	X	Y			
1	2	3	4	5	6
147	410242.71	2300423.18	картометрический	5.00	—
148	410290.04	2300382.97	картометрический	5.00	—
149	410312.34	2300349.46	картометрический	5.00	—
150	410399.57	2300308.34	картометрический	5.00	—
151	410425.65	2300280.83	картометрический	5.00	—
152	410446.47	2300238.26	картометрический	5.00	—
153	410446.75	2300214.28	картометрический	5.00	—
154	410430.15	2300158.39	картометрический	5.00	—
155	410385.78	2300101.01	картометрический	5.00	—
156	410325.57	2300039.45	картометрический	5.00	—
157	410352.39	2299989.70	картометрический	5.00	—
158	410412.81	2299944.38	картометрический	5.00	—
159	410437.23	2299905.14	картометрический	5.00	—
160	410419.23	2299877.63	картометрический	5.00	—
161	410438.85	2299827.36	картометрический	5.00	—
162	410479.92	2299661.98	картометрический	5.00	—
163	410452.87	2299648.49	картометрический	5.00	—
164	410430.02	2299668.27	картометрический	5.00	—
165	410407.41	2299631.56	картометрический	5.00	—
166	410355.15	2299566.15	картометрический	5.00	—
167	410334.34	2299522.70	картометрический	5.00	—
168	410350.96	2299450.38	картометрический	5.00	—
169	410388.55	2299421.21	картометрический	5.00	—
170	410486.42	2299434.61	картометрический	5.00	—

Обозначение характерных точек границ	Координаты, м		Метод определения координат характерной точки	Средняя квадратическая погрешность положения характерной точки (Mt), м	Описание обозначения точки на местности (при наличии)
	X	Y			
1	2	3	4	5	6
171	410534.36	2299446.40	картометрический	5.00	—
172	410587.14	2299384.60	картометрический	5.00	—
173	410622.97	2299332.97	картометрический	5.00	—
174	410636.79	2299286.72	картометрический	5.00	—
175	410645.80	2299213.42	картометрический	5.00	—
176	410633.47	2299147.36	картометрический	5.00	—
177	410600.14	2299111.27	картометрический	5.00	—
178	410562.79	2299060.10	картометрический	5.00	—
179	410574.51	2299042.07	картометрический	5.00	—
180	410566.64	2299017.76	картометрический	5.00	—
181	410548.05	2299009.89	картометрический	5.00	—
182	410518.74	2298981.94	картометрический	5.00	—
183	410495.78	2298964.57	картометрический	5.00	—
184	410448.35	2298957.07	картометрический	5.00	—
185	410385.98	2298919.52	картометрический	5.00	—
186	410335.41	2298869.80	картометрический	5.00	—
187	410299.95	2298812.08	картометрический	5.00	—
188	410269.90	2298774.65	картометрический	5.00	—
189	410219.13	2298732.46	картометрический	5.00	—
190	410152.63	2298711.01	картометрический	5.00	—
191	410119.03	2298714.58	картометрический	5.00	—
192	410062.54	2298707.43	картометрический	5.00	—
193	410013.20	2298685.27	картометрический	5.00	—
194	409992.47	2298664.53	картометрический	5.00	—

Обозначение характерных точек границ	Координаты, м		Метод определения координат характерной точки	Средняя квадратическая погрешность положения характерной точки (Mt), м	Описание обозначения точки на местности (при наличии)
	X	Y			
1	2	3	4	5	6
195	409920.96	2298625.92	картометрический	5.00	—
196	409807.99	2298611.62	картометрический	5.00	—
197	409757.93	2298593.74	картометрический	5.00	—
198	409738.63	2298568.72	картометрический	5.00	—
199	409732.89	2298533.55	картометрический	5.00	—
200	409723.61	2298450.73	картометрический	5.00	—
201	409706.45	2298386.38	картометрический	5.00	—
202	409699.30	2298327.75	картометрический	5.00	—
203	409707.17	2298259.10	картометрический	5.00	—
204	409736.48	2298196.18	картометрический	5.00	—
205	409766.52	2298148.99	картометрический	5.00	—
206	409774.38	2298176.88	картометрический	5.00	—
207	409841.59	2298211.91	картометрический	5.00	—
208	409864.48	2298205.48	картометрический	5.00	—
209	409878.06	2298216.20	картометрический	5.00	—
210	409903.80	2298207.62	картометрический	5.00	—
211	409917.39	2298205.48	картометрический	5.00	—
212	409929.54	2298229.79	картометрический	5.00	—
213	409939.55	2298233.36	картометрический	5.00	—
214	409970.30	2298199.04	картометрический	5.00	—
215	409997.47	2298201.19	картометрический	5.00	—
216	409988.18	2298216.92	картометрический	5.00	—
217	409996.04	2298235.51	картометрический	5.00	—
218	410023.93	2298218.35	картометрический	5.00	—

Обозначение характерных точек границ	Координаты, м		Метод определения координат характерной точки	Средняя квадратическая погрешность положения характерной точки (Mt), м	Описание обозначения точки на местности (при наличии)
	X	Y			
1	2	3	4	5	6
219	410051.81	2298205.48	картометрический	5.00	—
220	410064.69	2298235.51	картометрический	5.00	—
221	410053.96	2298251.95	картометрический	5.00	—
222	410051.81	2298269.12	картометрический	5.00	—
223	410128.32	2298301.29	картометрический	5.00	—
224	410184.10	2298308.44	картометрический	5.00	—
225	410196.25	2298336.33	картометрический	5.00	—
226	410199.11	2298396.39	картометрический	5.00	—
227	410184.81	2298435.00	картометрический	5.00	—
228	410213.41	2298482.20	картометрический	5.00	—
229	410247.73	2298495.07	картометрический	5.00	—
230	410310.66	2298486.49	картометрический	5.00	—
231	410405.04	2298449.30	картометрический	5.00	—
232	410565.21	2298394.96	картометрический	5.00	—
233	410676.76	2298349.20	картометрический	5.00	—
234	410741.11	2298277.70	картометрический	5.00	—
235	410741.11	2298217.63	картометрический	5.00	—
236	410718.23	2298156.14	картометрический	5.00	—
237	410610.97	2298083.21	картометрический	5.00	—
238	410628.13	2298026.00	картометрический	5.00	—
239	410630.99	2297950.21	картометрический	5.00	—
240	410625.27	2297883.00	картометрический	5.00	—
241	410712.11	2297626.63	картометрический	5.00	—
242	410853.49	2297383.32	картометрический	5.00	—

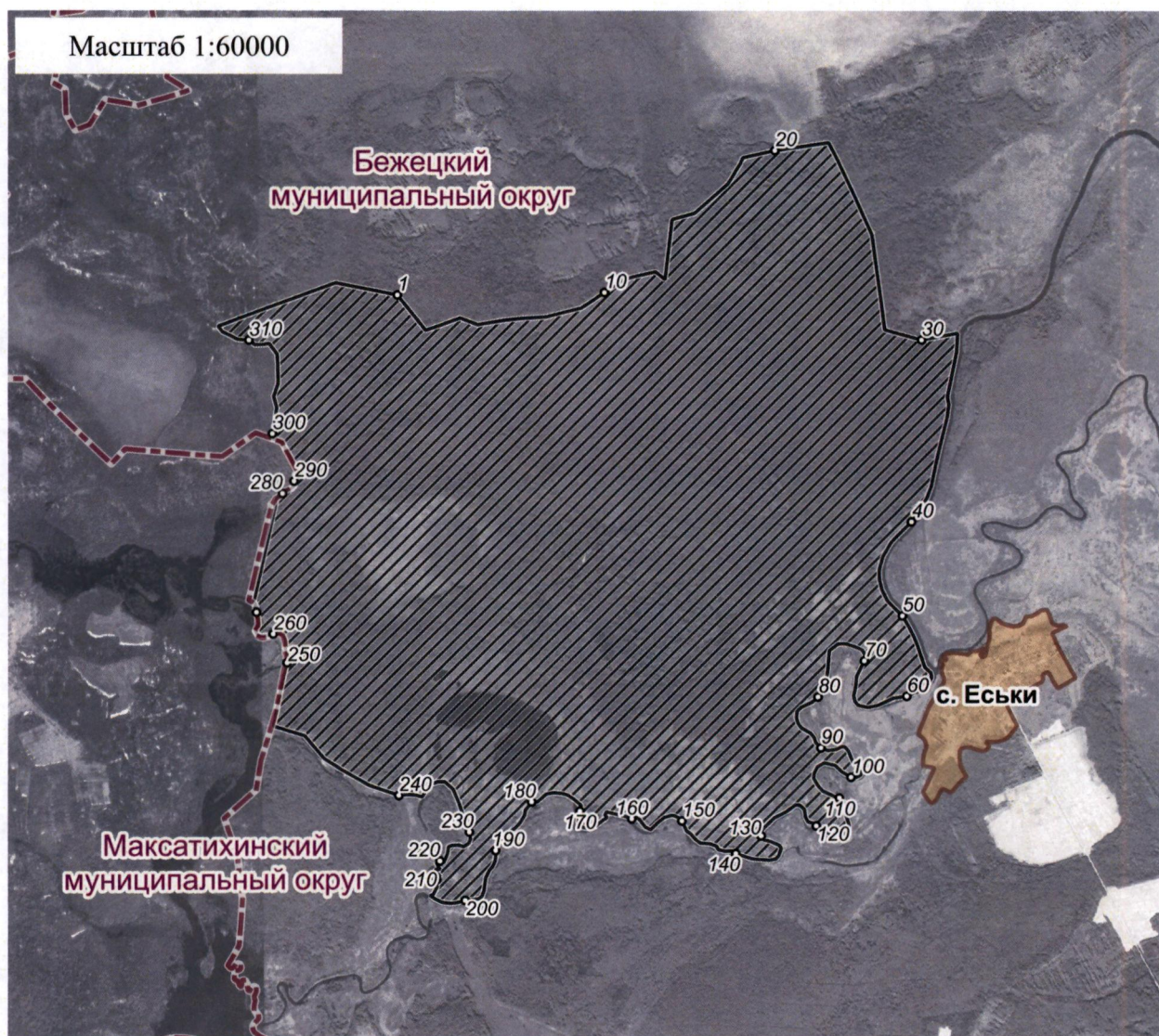
Обозначение характерных точек границ	Координаты, м		Метод определения координат характерной точки	Средняя квадратическая погрешность положения характерной точки (Mt), м	Описание обозначения точки на местности (при наличии)
	X	Y			
1	2	3	4	5	6
243	410942.03	2297245.24	картометрический	5.00	—
244	411138.39	2297077.05	картометрический	5.00	—
245	411219.82	2296809.87	картометрический	5.00	—
246	411273.32	2296823.41	картометрический	5.00	—
247	411473.50	2296861.18	картометрический	5.00	—
248	411641.75	2296898.80	картометрический	5.00	—
249	411752.42	2296929.95	картометрический	5.00	—
250	411763.48	2296926.70	картометрический	5.00	—
251	411785.67	2296927.25	картометрический	5.00	—
252	411839.49	2296924.77	картометрический	5.00	—
253	411893.32	2296912.62	картометрический	5.00	—
254	411918.39	2296914.72	картометрический	5.00	—
255	411953.02	2296917.20	картометрический	5.00	—
256	411973.13	2296908.25	картометрический	5.00	—
257	411999.61	2296890.85	картометрический	5.00	—
258	412017.28	2296855.77	картометрический	5.00	—
259	412015.14	2296824.03	картометрический	5.00	—
260	412010.99	2296808.98	картометрический	5.00	—
261	411995.80	2296770.53	картометрический	5.00	—
262	411992.02	2296691.82	картометрический	5.00	—
263	412001.82	2296679.74	картометрический	5.00	—
264	412035.78	2296657.28	картометрический	5.00	—
265	412056.77	2296663.93	картометрический	5.00	—
266	412064.94	2296668.80	картометрический	5.00	—

Обозначение характерных точек границ	Координаты, м		Метод определения координат характерной точки	Средняя квадратическая погрешность положения характерной точки (Mt), м	Описание обозначения точки на местности (при наличии)
	X	Y			
1	2	3	4	5	6
267	412075.01	2296680.96	картометрический	5.00	—
268	412090.91	2296685.63	картометрический	5.00	—
269	412131.92	2296681.89	картометрический	5.00	—
270	412198.38	2296665.92	картометрический	5.00	—
271	412258.10	2296658.28	картометрический	5.00	—
272	412269.06	2296654.72	картометрический	5.00	—
273	412284.35	2296644.10	картометрический	5.00	—
274	413179.17	2296841.90	картометрический	5.00	—
275	413186.49	2296856.89	картометрический	5.00	—
276	413192.91	2296863.18	картометрический	5.00	—
277	413200.88	2296867.06	картометрический	5.00	—
278	413208.86	2296871.74	картометрический	5.00	—
279	413214.51	2296879.62	картометрический	5.00	—
280	413214.63	2296887.56	картометрический	5.00	—
281	413217.90	2296897.84	картометрический	5.00	—
282	413224.33	2296904.92	картометрический	5.00	—
283	413242.76	2296921.40	картометрический	5.00	—
284	413249.26	2296934.02	картометрический	5.00	—
285	413254.99	2296952.22	картометрический	5.00	—
286	413259.13	2296964.08	картометрический	5.00	—
287	413264.79	2296971.17	картометрический	5.00	—
288	413273.60	2296980.60	картометрический	5.00	—
289	413286.35	2296986.03	картометрический	5.00	—
290	413320.44	2296985.67	картометрический	5.00	—



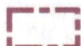
Обозначение характерных точек границ	Координаты, м		Метод определения координат характерной точки	Средняя квадратическая погрешность положения характерной точки (Mt), м	Описание обозначения точки на местности (при наличии)
	X	Y			
1	2	3	4	5	6
291	413330.76	2296987.15	картометрический	5.00	–
292	413358.63	2296997.17	картометрический	5.00	–
293	413372.13	2296999.41	картометрический	5.00	–
294	413381.66	2297000.90	картометрический	5.00	–
295	413392.04	2297006.34	картометрический	5.00	–
296	413405.62	2297014.93	картометрический	5.00	–
297	413416.21	2297009.31	картометрический	5.00	–
298	413652.98	2296883.72	картометрический	5.00	–
299	413690.99	2296777.19	картометрический	5.00	–
300	413724.95	2296802.58	картометрический	5.00	–
301	413787.88	2296819.74	картометрический	5.00	–
302	413948.05	2296839.76	картометрический	5.00	–
303	414042.43	2296814.02	картометрический	5.00	–
304	414151.12	2296851.20	картометрический	5.00	–
305	414314.14	2296848.34	картометрический	5.00	–
306	414402.81	2296842.62	картометрический	5.00	–
307	414494.33	2296773.97	картометрический	5.00	–
308	414485.75	2296731.07	картометрический	5.00	–
309	414482.89	2296653.85	картометрический	5.00	–
310	414522.93	2296602.37	картометрический	5.00	–
311	414531.52	2296502.26	картометрический	5.00	–
312	414557.26	2296456.50	картометрический	5.00	–
313	414594.44	2296376.41	картометрический	5.00	–
314	414643.06	2296339.23	картометрический	5.00	–

Приложение 2
к Положению об особо охраняемой
природной территории регионального
значения Тверской области –
государственном природном заказнике
«Казенный»

План границ
особо охраняемой природной территории регионального значения –
государственного природного заказника «Казенный»



Используемые условные знаки и обозначения:

- 24 характерная точка границы объекта
-  территория объекта
-  населенные пункты
-  граница административно-территориального деления