



ПРАВИТЕЛЬСТВО ТВЕРСКОЙ ОБЛАСТИ

ПОСТАНОВЛЕНИЕ

26.04.2024

№ 178-пп

г. Тверь

Об утверждении Положения об особо охраняемой природной территории регионального значения – государственном природном заказнике «Болото Зимняк»

В соответствии с Федеральным законом от 14.03.1995 № 33-ФЗ «Об особо охраняемых природных территориях», законом Тверской области от 08.12.2010 № 108-ЗО «Об особо охраняемых природных территориях в Тверской области», по результатам комплексного экологического обследования особо охраняемой природной территории регионального значения – государственного природного заказника «Болото Зимняк», с учетом решения Комиссии при Правительстве Тверской области по вопросам организации и функционирования особо охраняемых природных территорий от 10.11.2023 № 3 Правительство Тверской области постановляет:

1. Утвердить Положение об особо охраняемой природной территории регионального значения – государственном природном заказнике «Болото Зимняк» (прилагается).

2. Министерству природных ресурсов и экологии Тверской области направить в орган, осуществляющий государственный кадастровый учет и государственную регистрацию прав, комплект документов для внесения сведений об особо охраняемой природной территории регионального значения – государственном природном заказнике «Болото Зимняк» в установленном порядке.

3. Контроль за исполнением настоящего постановления возложить на заместителя Председателя Правительства Тверской области, курирующего вопросы природных ресурсов и экологии.

Отчет об исполнении постановления представить в трехмесячный срок со дня его вступления в силу.

4. Настоящее постановление вступает в силу со дня его официального опубликования.

**Губернатор
Тверской области**



И.М. Руденя

Приложение
к постановлению Правительства
Тверской области
от 26.04.2024 № 178-пп

Положение
об особо охраняемой природной территории регионального значения –
государственном природном заказнике «Болото Зимняк»

1. Наименование особо охраняемой природной территории регионального значения.

Особо охраняемая природная территория регионального значения – государственный природный заказник «Болото Зимняк» (далее – заказник).

2. Значение заказника.

Региональное.

3. Профиль заказника.

Комплексный (ландшафтный).

4. Цель создания заказника.

Сохранение эталонных участков болотных ландшафтов южно-таежной природной зоны, являющихся местом произрастания редких охраняемых видов растений, занесенных в Красную книгу Тверской области.

5. Местоположение заказника.

Заказник находится в Андреапольском муниципальном округе Тверской области, в 56 км к северо-западу от города Андреаполь, в 2 км к востоку от деревни Дмитрово, между озерами Лучанское и Отлово.

6. Описание границ заказника.

Заказник располагается в кварталах 43 (выделы 14, 16, 21), 44 (выделы 12 – 14, 20, 21), 47 (выделы 4, 5, 15, 16), 48, 49, 50 (выделы 1, 4, 6, 7), 56 (выделы 6, 7, 35), 57 (выделы 1 – 6, 11, 12, 15, 16, 19), 58, 59, 62 (выделы 6, 10, 11, 18), 63 (выделы 1 – 11, 15), 64 (выделы 1 – 4, 6, 7, 11 – 14), 67 (выделы 2, 3, 11), 68 (выделы 1, 7) Бобровского участкового лесничества Торопецкого лесничества Тверской области.

Графическое описание местоположения границ особо охраняемой природной территории регионального значения – государственного природного заказника «Болото Зимняк» приводится в приложении 1 к настоящему Положению.

План границ особо охраняемой природной территории регионального значения – государственного природного заказника «Болото Зимняк» приводится в приложении 2 к настоящему Положению.

7. Площадь заказника.

Общая площадь заказника составляет 978,6 га.

8. Сведения о собственниках, землевладельцах, землепользователях и арендаторах земельных участков, на которых расположен заказник.

Земли лесного фонда, в собственности Российской Федерации.

9. Описание заказника.

На большей площади болотного массива растительное сообщество представлено сосняком пушицево-сфагновым. На 100 кв. м насчитывается 10 – 15 экземпляров сосен с максимальной высотой до 4,5 м, диаметром ствола – 0,1 – 0,2 м. Возобновление сосен единично. В моховом покрове на кочках местами отмечен политрихум сжатый, сфагнум бурый, сфагнум магелланский. Открытые участки болота поросли одиночными экземплярами березы пушистой и представлены сфагново-пушицевыми ассоциациями. Местами в большом количестве произрастают осоки, особенно осока вздутая,

осока топяная и осока малоцветковая. Встречается сосняк с березой осоково-сфагновый, отмечена ива мирзинолистная. Преобладает осока волосистоплодная, местами – осока вздутая, вахта трехлистная, хвощ речной, ситник скученный. По окраине болота произрастают березняки с фрагментами ассоциаций осоковых, осоково-сабельниковых, сфагновых, а также сосняки сфагновые. По периферии болота отмечены топкие березняки с ивой пепельной, хвощом лесным, сфагнумом оттопыренным. Березняк с сомкнутостью крон 0,25 м. Высота берез достигает 16 м, диаметр – 20 см. В подлеске отмечены рябина и крушина. Наблюдается интенсивное возобновление ели. Отмечены виды, занесенные в Красную книгу Тверской области, – морошка приземистая и водяника черная.

Животный мир характерен для верховых болот. Встречаются лось, кабан, медведь, лиса, заяц, глухарь, тетерев.

10. Объекты особой охраны заказника:

1) ценный в экологическом, научном, природоохранном и эстетическом отношениях природный комплекс: олиготрофное болото сосново-сфагнового типа;

2) виды растений, занесенных в Красную книгу Тверской области:

водяника черная;

морошка приземистая.

11. Основные виды разрешенного использования земельных участков в границах заказника:

1) деятельность по особой охране и изучению природы;

2) охрана природных территорий;

3) природно-познавательный туризм.

12. В границах заказника запрещается:

1) любое строительство, включая прокладку новых дорог и коммуникаций, возведение некапитальных временных построек и сооружений, за исключением подпунктов 1, 9 пункта 13 настоящего Положения;

2) все виды рубок леса (за исключением лесохозяйственных мероприятий, направленных на ликвидацию последствий стихийных бедствий, и санитарно-оздоровительных мероприятий);

3) разведка и добыча общераспространенных полезных ископаемых, выемка грунта, нарушение почвенно-растительного слоя, распашка земель, кроме проведения мероприятий, направленных на предупреждение и ликвидацию стихийных бедствий и чрезвычайных ситуаций;

4) промышленная заготовка и сбор ягод, лекарственных растений и других лесных ресурсов, а также заготовка и сбор с применением различных механических приспособлений (совки, гребенки и тому подобное);

5) стоянка и движение механизированного транспорта и специализированной техники, за исключением экстренных оперативных служб, проведения противопожарных и лесозащитных мероприятий, а также мероприятий, проводимых при возникновении чрезвычайных ситуаций и направленных на спасение жизни и сохранение здоровья людей;

- б) изменение естественного гидрологического режима территории;
- 7) вырубка деревьев, уничтожение и повреждение древесно-кустарниковой растительности, заготовка живицы и другая деятельность, влекущая за собой нарушение условий обитания объектов растительного и животного мира;
- 8) применение химических средств борьбы с вредителями, болезнями растений, сорняками и малоценными породами деревьев и кустарников, стимуляторов роста;
- 9) разведение костров за пределами специально оборудованных кострищ, а также использование открытого огня в периоды, когда объявлена высокая пожарная опасность;
- 10) сброс сточных вод, сброс и складирование твердых и жидких отходов производства и потребления, захламление территории;
- 11) складирование ядохимикатов, минеральных и органических удобрений, нефтепродуктов;
- 12) использование взрывчатых веществ и пиротехнических устройств;
- 13) уничтожение и повреждение аншлагов, шламбаумов, стендов, ограждений, иных элементов обустройства заказника, в том числе экологических троп.

13. Допустимое использование заказника:

- 1) установка информационных аншлагов и других информационных и предупредительных знаков;
- 2) проектирование и организация экологических троп (смотровых площадок);
- 3) осуществление научной деятельности;
- 4) проведение организованных экологических, образовательных экскурсий и туристская деятельность групп численностью не более десяти человек;
- 5) борьба с распространением борщевика Сосновского без применения химических средств;
- б) рекреационное использование: однодневные посещения;
- 7) заготовка и сбор лекарственных растений, ягод и других пищевых лесных ресурсов для собственных нужд без использования механических приспособлений;
- 8) ремонт, регламентное обслуживание, реконструкция существующих коммуникаций, дорог, линейных объектов без расширения их полос отвода;
- 9) создание объектов лесной инфраструктуры, объектов, не связанных с созданием лесной инфраструктуры, в соответствии с разрешенным видом использования лесов;
- 10) осуществление мероприятий по охране, защите, воспроизводству лесов.

Приложение 1
к Положению об особо охраняемой
природной территории регионального
значения – государственном природном
заказнике «Болото Зимняк»

Графическое описание местоположения границ
особо охраняемой природной территории регионального значения –
государственного природного заказника «Болото Зимняк»

Раздел 1

Сведения об объекте		
особо охраняемая природная территория регионального значения – государственный природный заказник «Болото Зимняк» (далее – объект)		
№ п/п	Характеристики объекта	Описание характеристик
1	2	3
1	Местоположение объекта	Андреапольский муниципальный округ Тверской области
2	Площадь объекта +/- величина погрешности определения площади (Р +/- Дельта Р)	9 786 099 кв. м (\pm 32 519 кв. м)
3	Иные характеристики объекта	-

Раздел 2

Сведения о местоположении границ объекта					
1. Система координат МСК-69, зона 1					
2. Сведения о характерных точках границ объекта					
Обозначение характерных точек границ	Координаты, м		Метод определения координат характерной точки	Средняя квадратическая погрешность положения характерной точки (Mt), м	Описание обозначения точки на местности (при наличии)
	X	Y			
1	2	3	4	5	6
1	295533.50	1226871.37	картометрический	5.00	–

2. Сведения о характерных точках границ объекта					
Обозначение характерных точек границ	Координаты, м		Метод определения координат характерной точки	Средняя квадратическая погрешность положения характерной точки (Mt), м	Описание обозначения точки на местности (при наличии)
	X	Y			
1	2	3	4	5	6
2	295536.29	1226950.98	картометрический	5.00	—
3	295581.78	1227040.33	картометрический	5.00	—
4	295609.79	1227031.16	картометрический	5.00	—
5	295638.27	1227094.88	картометрический	5.00	—
6	295664.46	1227132.81	картометрический	5.00	—
7	295702.81	1227166.18	картометрический	5.00	—
8	295700.78	1227190.84	картометрический	5.00	—
9	295657.00	1227193.41	картометрический	5.00	—
10	295630.41	1227229.52	картометрический	5.00	—
11	295492.95	1227155.39	картометрический	5.00	—
12	295481.10	1227063.54	картометрический	5.00	—
13	295375.38	1227030.72	картометрический	5.00	—
14	295356.66	1227072.30	картометрический	5.00	—
15	295519.70	1227272.97	картометрический	5.00	—
16	295514.35	1227314.51	картометрический	5.00	—
17	295481.93	1227318.11	картометрический	5.00	—
18	295452.37	1227265.60	картометрический	5.00	—
19	295407.86	1227320.88	картометрический	5.00	—
20	295459.98	1227381.07	картометрический	5.00	—
21	295621.51	1227389.94	картометрический	5.00	—
22	295681.34	1227445.54	картометрический	5.00	—
23	295731.14	1227503.52	картометрический	5.00	—
24	295666.18	1227510.73	картометрический	5.00	—

2. Сведения о характерных точках границ объекта					
Обозначение характерных точек границ	Координаты, м		Метод определения координат характерной точки	Средняя квадратическая погрешность положения характерной точки (Mt), м	Описание обозначения точки на местности (при наличии)
	X	Y			
1	2	3	4	5	6
25	295685.40	1227538.62	картометрический	5.00	—
26	295722.44	1227547.29	картометрический	5.00	—
27	295751.62	1227548.18	картометрический	5.00	—
28	295790.55	1227494.09	картометрический	5.00	—
29	295808.35	1227476.03	картометрический	5.00	—
30	295808.09	1227442.39	картометрический	5.00	—
31	295820.22	1227423.19	картометрический	5.00	—
32	295888.88	1227454.10	картометрический	5.00	—
33	295969.36	1227562.28	картометрический	5.00	—
34	295938.34	1227615.19	картометрический	5.00	—
35	295916.19	1227653.51	картометрический	5.00	—
36	295910.73	1227674.88	картометрический	5.00	—
37	295916.59	1227702.82	картометрический	5.00	—
38	296035.92	1227795.47	картометрический	5.00	—
39	296170.52	1227948.10	картометрический	5.00	—
40	296174.21	1227960.02	картометрический	5.00	—
41	296174.07	1227972.74	картометрический	5.00	—
42	295973.31	1228264.73	картометрический	5.00	—
43	295954.71	1228476.87	картометрический	5.00	—
44	295827.05	1228657.26	картометрический	5.00	—
45	295517.99	1228708.93	картометрический	5.00	—
46	295144.78	1228891.14	картометрический	5.00	—
47	295007.22	1228940.43	картометрический	5.00	—

2. Сведения о характерных точках границ объекта					
Обозначение характерных точек границ	Координаты, м		Метод определения координат характерной точки	Средняя квадратическая погрешность положения характерной точки (Mt), м	Описание обозначения точки на местности (при наличии)
	X	Y			
1	2	3	4	5	6
48	294905.25	1228954.66	картометрический	5.00	—
49	294846.55	1229045.98	картометрический	5.00	—
50	294738.19	1229112.90	картометрический	5.00	—
51	294707.94	1229106.41	картометрический	5.00	—
52	294690.95	1229094.20	картометрический	5.00	—
53	294655.08	1229097.85	картометрический	5.00	—
54	294522.19	1229171.74	картометрический	5.00	—
55	294380.13	1229209.86	картометрический	5.00	—
56	294319.66	1229231.63	картометрический	5.00	—
57	294229.91	1229228.92	картометрический	5.00	—
58	294127.99	1229235.30	картометрический	5.00	—
59	294003.35	1229219.43	картометрический	5.00	—
60	293980.19	1229263.34	картометрический	5.00	—
61	293927.40	1229263.74	картометрический	5.00	—
62	293929.30	1229217.72	картометрический	5.00	—
63	293836.49	1229250.97	картометрический	5.00	—
64	293808.54	1229533.68	картометрический	5.00	—
65	293380.91	1229566.03	картометрический	5.00	—
66	293317.14	1229660.64	картометрический	5.00	—
67	293281.24	1229713.90	картометрический	5.00	—
68	292709.16	1229682.32	картометрический	5.00	—
69	292742.61	1229450.28	картометрический	5.00	—
70	292632.09	1229393.26	картометрический	5.00	—

2. Сведения о характерных точках границ объекта					
Обозначение характерных точек границ	Координаты, м		Метод определения координат характерной точки	Средняя квадратическая погрешность положения характерной точки (Mt), м	Описание обозначения точки на местности (при наличии)
	X	Y			
1	2	3	4	5	6
71	292628.67	1229319.58	картометрический	5.00	—
72	292225.33	1229297.87	картометрический	5.00	—
73	292223.80	1229244.07	картометрический	5.00	—
74	292142.12	1229278.36	картометрический	5.00	—
75	292071.31	1229253.06	картометрический	5.00	—
76	291881.39	1229352.08	картометрический	5.00	—
77	291850.15	1229366.87	картометрический	5.00	—
78	291846.90	1229391.56	картометрический	5.00	—
79	291838.27	1229425.31	картометрический	5.00	—
80	291823.80	1229446.71	картометрический	5.00	—
81	291793.64	1229464.86	картометрический	5.00	—
82	291744.24	1229456.26	картометрический	5.00	—
83	291704.74	1229426.29	картометрический	5.00	—
84	291676.87	1229434.39	картометрический	5.00	—
85	291624.38	1229465.06	картометрический	5.00	—
86	291600.72	1229451.77	картометрический	5.00	—
87	291627.06	1229373.08	картометрический	5.00	—
88	291650.43	1229353.81	картометрический	5.00	—
89	291670.59	1229352.56	картометрический	5.00	—
90	291798.24	1229322.45	картометрический	5.00	—
91	291835.15	1229314.28	картометрический	5.00	—
92	291887.73	1229287.22	картометрический	5.00	—
93	291888.15	1228982.72	картометрический	5.00	—

2. Сведения о характерных точках границ объекта					
Обозначение характерных точек границ	Координаты, м		Метод определения координат характерной точки	Средняя квадратическая погрешность положения характерной точки (Mt), м	Описание обозначения точки на местности (при наличии)
	X	Y			
1	2	3	4	5	6
94	291873.09	1228965.14	картометрический	5.00	—
95	291872.70	1228911.95	картометрический	5.00	—
96	291877.03	1228868.96	картометрический	5.00	—
97	291822.19	1228662.27	картометрический	5.00	—
98	291811.36	1228581.14	картометрический	5.00	—
99	292234.35	1228616.20	картометрический	5.00	—
100	292180.14	1228482.29	картометрический	5.00	—
101	292124.96	1228469.62	картометрический	5.00	—
102	292114.50	1228448.22	картометрический	5.00	—
103	292105.69	1228386.75	картометрический	5.00	—
104	292051.57	1228387.14	картометрический	5.00	—
105	291974.68	1228332.64	картометрический	5.00	—
106	291992.07	1228287.78	картометрический	5.00	—
107	292057.41	1228291.90	картометрический	5.00	—
108	292146.14	1228148.05	картометрический	5.00	—
109	292018.55	1228056.86	картометрический	5.00	—
110	291936.38	1228159.57	картометрический	5.00	—
111	291924.92	1228137.18	картометрический	5.00	—
112	291834.22	1228147.99	картометрический	5.00	—
113	291697.49	1228312.77	картометрический	5.00	—
114	291637.01	1228316.54	картометрический	5.00	—
115	291607.11	1228369.52	картометрический	5.00	—
116	291544.05	1228331.85	картометрический	5.00	—

2. Сведения о характерных точках границ объекта					
Обозначение характерных точек границ	Координаты, м		Метод определения координат характерной точки	Средняя квадратическая погрешность положения характерной точки (Mt), м	Описание обозначения точки на местности (при наличии)
	X	Y			
1	2	3	4	5	6
117	291603.95	1228248.41	картометрический	5.00	—
118	291548.55	1228196.08	картометрический	5.00	—
119	291481.76	1228256.07	картометрический	5.00	—
120	291470.50	1228257.29	картометрический	5.00	—
121	291445.89	1228257.47	картометрический	5.00	—
122	291432.35	1228248.61	картометрический	5.00	—
123	291350.75	1228137.04	картометрический	5.00	—
124	291319.08	1228103.62	картометрический	5.00	—
125	291277.65	1228103.95	картометрический	5.00	—
126	291254.11	1228112.00	картометрический	5.00	—
127	291229.56	1228122.24	картометрический	5.00	—
128	291016.30	1228250.58	картометрический	5.00	—
129	290954.86	1228137.81	картометрический	5.00	—
130	290972.09	1228039.01	картометрический	5.00	—
131	291023.65	1228039.71	картометрический	5.00	—
132	291062.54	1227845.42	картометрический	5.00	—
133	291090.36	1227807.07	картометрический	5.00	—
134	291024.83	1227753.70	картометрический	5.00	—
135	291008.58	1227670.89	картометрический	5.00	—
136	291075.05	1227569.42	картометрический	5.00	—
137	291313.27	1227625.98	картометрический	5.00	—
138	291359.60	1227667.10	картометрический	5.00	—
139	291401.22	1227692.57	картометрический	5.00	—

2. Сведения о характерных точках границ объекта					
Обозначение характерных точек границ	Координаты, м		Метод определения координат характерной точки	Средняя квадратическая погрешность положения характерной точки (Mt), м	Описание обозначения точки на местности (при наличии)
	X	Y			
1	2	3	4	5	6
140	291429.35	1227702.43	картометрический	5.00	—
141	291463.05	1227708.96	картометрический	5.00	—
142	291550.09	1227654.45	картометрический	5.00	—
143	291579.49	1227676.64	картометрический	5.00	—
144	291600.48	1227643.99	картометрический	5.00	—
145	291648.23	1227586.42	картометрический	5.00	—
146	291741.27	1227576.74	картометрический	5.00	—
147	291845.86	1227612.93	картометрический	5.00	—
148	291852.10	1227697.01	картометрический	5.00	—
149	291932.15	1227760.32	картометрический	5.00	—
150	291947.51	1227556.13	картометрический	5.00	—
151	291949.54	1227531.44	картометрический	5.00	—
152	292060.98	1227434.15	картометрический	5.00	—
153	292041.73	1227410.74	картометрический	5.00	—
154	292173.24	1227308.81	картометрический	5.00	—
155	292243.93	1227313.89	картометрический	5.00	—
156	292281.38	1227369.66	картометрический	5.00	—
157	292373.83	1227284.84	картометрический	5.00	—
158	292373.65	1227255.68	картометрический	5.00	—
159	292465.31	1227213.49	картометрический	5.00	—
160	292476.70	1227248.19	картометрический	5.00	—
161	292959.24	1227284.93	картометрический	5.00	—
162	292964.88	1227292.71	картометрический	5.00	—

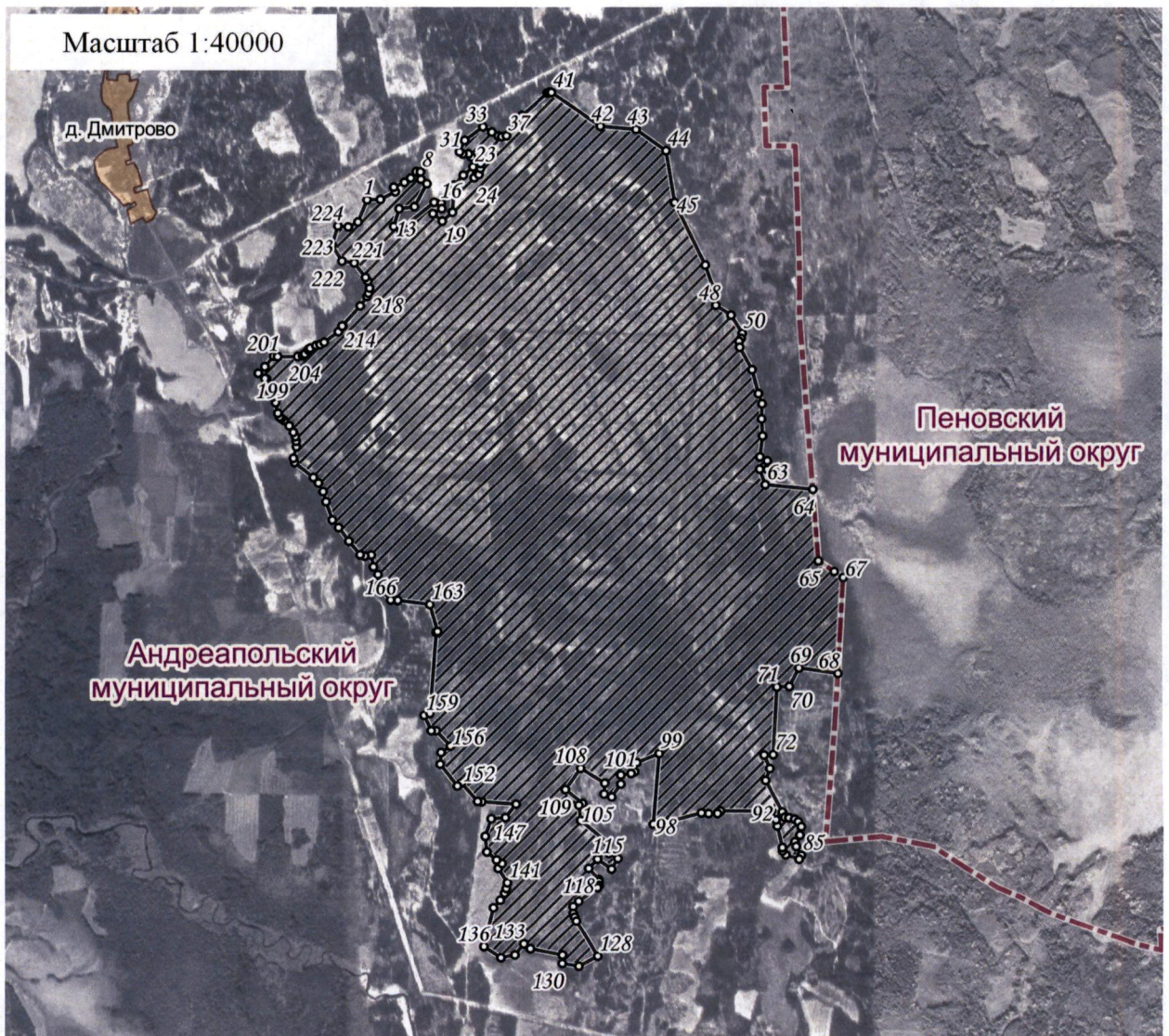
2. Сведения о характерных точках границ объекта					
Обозначение характерных точек границ	Координаты, м		Метод определения координат характерной точки	Средняя квадратическая погрешность положения характерной точки (Mt), м	Описание обозначения точки на местности (при наличии)
	X	Y			
1	2	3	4	5	6
163	293124.93	1227246.68	картометрический	5.00	—
164	293149.26	1227054.74	картометрический	5.00	—
165	293149.71	1227054.62	картометрический	5.00	—
166	293152.28	1227012.07	картометрический	5.00	—
167	293203.54	1226965.70	картометрический	5.00	—
168	293239.29	1226945.23	картометрический	5.00	—
169	293303.16	1226935.77	картометрический	5.00	—
170	293348.86	1226908.52	картометрический	5.00	—
171	293419.41	1226895.68	картометрический	5.00	—
172	293413.51	1226856.44	картометрический	5.00	—
173	293421.23	1226829.48	картометрический	5.00	—
174	293502.56	1226762.73	картометрический	5.00	—
175	293583.98	1226701.55	картометрический	5.00	—
176	293628.51	1226664.18	картометрический	5.00	—
177	293738.19	1226626.38	картометрический	5.00	—
178	293798.64	1226609.10	картометрический	5.00	—
179	293850.02	1226581.77	картометрический	5.00	—
180	293883.38	1226551.24	картометрический	5.00	—
181	293972.22	1226438.39	картометрический	5.00	—
182	293999.09	1226431.48	картометрический	5.00	—
183	294066.59	1226448.93	картометрический	5.00	—
184	294100.12	1226447.53	картометрический	5.00	—
185	294127.09	1226442.87	картометрический	5.00	—

2. Сведения о характерных точках границ объекта					
Обозначение характерных точек границ	Координаты, м		Метод определения координат характерной точки	Средняя квадратическая погрешность положения характерной точки (Mt), м	Описание обозначения точки на местности (при наличии)
	X	Y			
1	2	3	4	5	6
186	294152.78	1226430.33	картометрический	5.00	—
187	294191.79	1226405.38	картометрический	5.00	—
188	294224.14	1226373.74	картометрический	5.00	—
189	294235.15	1226356.80	картометрический	5.00	—
190	294245.23	1226347.77	картометрический	5.00	—
191	294266.45	1226337.53	картометрический	5.00	—
192	294329.11	1226323.56	картометрический	5.00	—
193	294363.72	1226307.60	картометрический	5.00	—
194	294379.46	1226301.90	картометрический	5.00	—
195	294405.06	1226284.86	картометрический	5.00	—
196	294438.66	1226271.15	картометрический	5.00	—
197	294467.83	1226269.85	картометрический	5.00	—
198	294472.24	1226260.80	картометрический	5.00	—
199	294503.30	1226221.35	картометрический	5.00	—
200	294541.73	1226260.28	картометрический	5.00	—
201	294603.79	1226312.51	картометрический	5.00	—
202	294601.76	1226336.09	картометрический	5.00	—
203	294602.63	1226456.12	картометрический	5.00	—
204	294607.36	1226487.48	картометрический	5.00	—
205	294617.54	1226499.73	картометрический	5.00	—
206	294642.37	1226519.74	картометрический	5.00	—
207	294651.43	1226531.98	картометрический	5.00	—
208	294667.38	1226566.64	картометрический	5.00	—




2. Сведения о характерных точках границ объекта					
Обозначение характерных точек границ	Координаты, м		Метод определения координат характерной точки	Средняя квадратическая погрешность положения характерной точки (Mt), м	Описание обозначения точки на местности (при наличии)
	X	Y			
1	2	3	4	5	6
209	294673.26	1226591.24	картометрический	5.00	—
210	294686.81	1226615.81	картометрический	5.00	—
211	294749.14	1226700.59	картометрический	5.00	—
212	294781.86	1226723.88	картометрический	5.00	—
213	294782.85	1226726.57	картометрический	5.00	—
214	294782.98	1226722.78	картометрический	5.00	—
215	294902.65	1226830.61	картометрический	5.00	—
216	294959.00	1226870.61	картометрический	5.00	—
217	294978.21	1226879.43	картометрический	5.00	—
218	295009.58	1226885.88	картометрический	5.00	—
219	295049.95	1226875.50	картометрический	5.00	—
220	295072.19	1226861.85	картометрический	5.00	—
221	295158.53	1226794.56	картометрический	5.00	—
222	295168.96	1226721.60	картометрический	5.00	—
223	295264.95	1226662.59	картометрический	5.00	—
224	295378.46	1226697.60	картометрический	5.00	—
225	295372.21	1226759.31	картометрический	5.00	—
226	295401.84	1226817.43	картометрический	5.00	—
1	295533.50	1226871.37	картометрический	5.00	—

Приложение 2
к Положению об особо охраняемой
природной территории регионального
значения – государственном
природном заказнике «Болото Зимняк»

План границ
особо охраняемой природной территории регионального значения –
государственного природного заказника «Болото Зимняк»



Используемые условные знаки и обозначения:

- 24 характерная точка границы объекта
-  территория объекта
-  населенные пункты
-  граница административно-территориального деления