



**ПРАВИТЕЛЬСТВО  
ТВЕРСКОЙ ОБЛАСТИ**

**ПОСТАНОВЛЕНИЕ**

26.04.2024

№ 169-пп

г. Тверь

**Об утверждении Паспорта особо охраняемой  
природной территории регионального значения –  
памятника природы «Парк Восход»**

В соответствии с Федеральным законом от 14.03.1995 № 33-ФЗ «Об особо охраняемых природных территориях», законом Тверской области от 08.12.2010 № 108-ЗО «Об особо охраняемых природных территориях в Тверской области», по результатам комплексного экологического обследования особо охраняемой природной территории регионального значения – памятника природы «Парк Восход», с учетом решения Комиссии при Правительстве Тверской области по вопросам организации и функционирования особо охраняемых природных территорий от 10.11.2023 № 3 Правительство Тверской области постановляет:

1. Утвердить Паспорт особо охраняемой природной территории регионального значения – памятника природы «Парк Восход» (прилагается).

2. Министерству природных ресурсов и экологии Тверской области направить в орган, осуществляющий государственный кадастровый учет и государственную регистрацию прав, комплект документов для внесения сведений об особо охраняемой природной территории регионального значения – памятнике природы «Парк Восход» в установленном порядке.

3. Контроль за исполнением настоящего постановления возложить на заместителя Председателя Правительства Тверской области, курирующего вопросы природных ресурсов и экологии.

Отчет об исполнении постановления представить в трехмесячный срок со дня его вступления в силу.

4. Настоящее постановление вступает в силу со дня его официального опубликования.

**Губернатор  
Тверской области**



**И.М. Руденя**

Приложение  
к постановлению Правительства  
Тверской области  
от 26.04.2024 № 169-пп

Паспорт  
особо охраняемой природной территории регионального значения –  
памятника природы «Парк Восход»

1. Наименование и цель создания особо охраняемой природной территории регионального значения.

Особо охраняемая природная территория регионального значения – памятник природы «Парк Восход» (далее – памятник природы) создана с целью сохранения особо ценных природных и культурных ландшафтов в Тверской области и использования ее в просветительских, рекреационных, научных и культурных целях.

2. Местонахождение памятника природы.

Памятник природы находится в Весьегонском муниципальном округе Тверской области около деревни Восход.

3. Описание границ памятника природы.

Памятник природы расположен около южной части деревни Восход Весьегонского муниципального округа Тверской области.

Графическое описание местоположения границ особо охраняемой природной территории регионального значения – памятника природы «Парк Восход» приводится в приложении 1 к настоящему Паспорту.

План границ особо охраняемой природной территории регионального значения – памятника природы «Парк Восход» приводится в приложении 2 к настоящему Паспорту.

4. Площадь памятника природы.

Общая площадь памятника природы составляет 4,5 га.

5. Сведения о собственниках, землевладельцах, землепользователях и арендаторах земельных участков, на которых расположен памятник природы.

Земли, государственная собственность на которые не разграничена.

6. Описание памятника природы.

Древесный ярус памятника природы представлен следующими видами: липа европейская, тополь дрожащий, береза пушистая, рябина обыкновенная, черемуха обыкновенная, акация, бузина красная. Ярус полукустарников составляет малина обыкновенная. Травянистые растения: крапива двудомная, сныть обыкновенная, дягиль лекарственный, иван-чай узколистный, колокольчик рапунцелевидный и другие луговые травы.

На территории памятника природы гнездятся зяблик и пеночка-трещотка, серая ворона, сизый голубь, домовый воробей, зяблик, синица большая, поползень обыкновенный, дятел пестрый.

7. Объекты особой охраны памятника природы.

Мелколиственный лес, в древостое которого преобладают липа и тополь.

8. Основные виды разрешенного использования земельных участков, расположенных в границах памятника природы:

- 1) деятельность по особой охране и изучению природы;
- 2) охрана природных территорий;
- 3) природно-познавательный туризм.

9. В границах памятника природы запрещается всякая деятельность, влекущая за собой нарушение сохранности памятника природы, в том числе:

1) снос, повреждение деревьев, их ветвей и корневой системы, за исключением мероприятий, направленных на ликвидацию последствий стихийных бедствий и оздоровление деревьев;

2) повреждение почвенно-растительного покрова, выемка грунта;

3) любое строительство, включая прокладку новых дорог и коммуникаций, возведение некапитальных временных построек и сооружений, за исключением подпункта 1 пункта 10 настоящего Паспорта;

4) стоянка и движение механизированного транспорта, кроме транспортных средств экстренных оперативных служб;

5) использование открытого огня, разведение костров, сжигание мусора, устройство палов травы и иной растительности;

6) сброс сточных вод, сброс и складирование твердых и жидких отходов производства и потребления, захламление территории;

7) любое изменение естественного гидрологического режима территории;

8) проведение взрывных работ и применение пиротехнических средств;

9) мойка транспортных средств;

10) уничтожение и повреждение аншлагов и других информационных и предупредительных знаков.

10. Допустимое использование памятника природы:

1) установка информационных аншлагов и других информационных и предупредительных знаков;

2) проектирование и организация экологических троп;

3) осуществление научной деятельности;

4) проведение организованных экологических, образовательных экскурсий и туристская деятельность групп численностью не более десяти человек;

5) борьба с распространением борщевика Сосновского без применения химических средств;

6) рекреационное использование: однодневные посещения;

7) уборка опасных, зависших деревьев, а также проведение расчистки территории для ликвидации последствий стихийных бедствий и оздоровления насаждений;

8) пломбирование повреждений механического характера, санация дупел, стяжка и укрепление деревьев;

9) ремонт, регламентное обслуживание, реконструкция существующих строений, коммуникаций, дорог, линейных объектов без расширения их полос отвода.

Приложение 1  
к Паспорту особо охраняемой  
природной территории  
регионального значения –  
памятника природы «Парк  
Восход»

Графическое описание местоположения границ  
особо охраняемой природной территории регионального значения –  
памятника природы «Парк Восход»

Раздел 1

| Сведения об объекте   |  |  |
|---|--|--|
| особо охраняемая природная территория регионального значения –<br>памятник природы «Парк Восход» (далее - объект) |  |  |
| №<br>п/п  | Характеристики объекта   | Описание характеристик                               |
| 1   | 2  | 3  |
| 1   | Местоположение объекта   | Весьегонский муниципальный<br>округ Тверской области |
| 2   | Площадь объекта ± величина погрешности<br>определения площади ( $P \pm \text{Дельта } P$ ) | 44 979 кв. м ( $\pm 2 121$ кв. м)                    |
| 3   | Иные характеристики объекта  | -  |

Раздел 2

| Сведения о местоположении границ объекта        |               |   |  |   |   |
|---|---------------|---|--|---|---|
| 1. Система координат МСК-69, зона 3             |               |   |  |   |   |
| 2. Сведения о характерных точках границ объекта |               |   |  |   |   |
| Обозначение<br>характерных<br>точек границ      | Координаты, м |   | Метод<br>определения<br>координат<br>характерной точки | Средняя<br>квадратическа<br>я<br>погрешность<br>положения<br>характерной<br>точки (Mt), м | Описание<br>обозначения<br>точки на<br>местности (при<br>наличии) |
|   | X             | Y |  |   |   |
| 1   | 2             | 3 | 4  | 5   | 6   |

| 2. Сведения о характерных точках границ объекта |               |            |  |   |   |
|---|---------------|------------|--|---|---|
| Обозначение<br>характерных<br>точек границ      | Координаты, м |            | Метод<br>определения<br>координат<br>характерной точки | Средняя<br>квадратическа<br>я<br>погрешность<br>положения<br>характерной<br>точки (Mt), м | Описание<br>обозначения<br>точки на<br>местности (при<br>наличии) |
|   | X             | Y          |  |   |   |
| 1   | 2             | 3          | 4  | 5   | 6   |
| 1   | 479913.16     | 3169507.69 | картометрический                                       | 5.00  | —   |
| 2   | 479892.96     | 3169543.98 | картометрический                                       | 5.00  | —   |
| 3   | 479872.53     | 3169575.33 | картометрический                                       | 5.00  | —   |
| 4   | 479840.76     | 3169604.45 | картометрический                                       | 5.00  | —   |
| 5   | 479810.52     | 3169617.10 | картометрический                                       | 5.00  | —   |
| 6   | 479778.09     | 3169623.07 | картометрический                                       | 5.00  | —   |
| 7   | 479742.25     | 3169626.53 | картометрический                                       | 5.00  | —   |
| 8   | 479704.90     | 3169622.45 | картометрический                                       | 5.00  | —   |
| 9   | 479680.12     | 3169619.43 | картометрический                                       | 5.00  | —   |
| 10  | 479661.21     | 3169606.57 | картометрический                                       | 5.00  | —   |
| 11  | 479666.37     | 3169561.82 | картометрический                                       | 5.00  | —   |
| 12  | 479681.38     | 3169514.78 | картометрический                                       | 5.00  | —   |
| 13  | 479697.98     | 3169477.37 | картометрический                                       | 5.00  | —   |
| 14  | 479716.32     | 3169422.78 | картометрический                                       | 5.00  | —   |
| 15  | 479734.84     | 3169387.85 | картометрический                                       | 5.00  | —   |
| 16  | 479765.58     | 3169381.07 | картометрический                                       | 5.00  | —   |
| 17  | 479789.78     | 3169374.93 | картометрический                                       | 5.00  | —   |
| 18  | 479833.02     | 3169374.19 | картометрический                                       | 5.00  | —   |
| 19  | 479852.30     | 3169406.16 | картометрический                                       | 5.00  | —   |
| 20  | 479855.25     | 3169425.33 | картометрический                                       | 5.00  | —   |
| 21  | 479864.94     | 3169436.31 | картометрический                                       | 5.00  | —   |
| 22  | 479884.07     | 3169438.39 | картометрический                                       | 5.00  | —   |
| 23  | 479893.22     | 3169437.70 | картометрический                                       | 5.00  | —   |

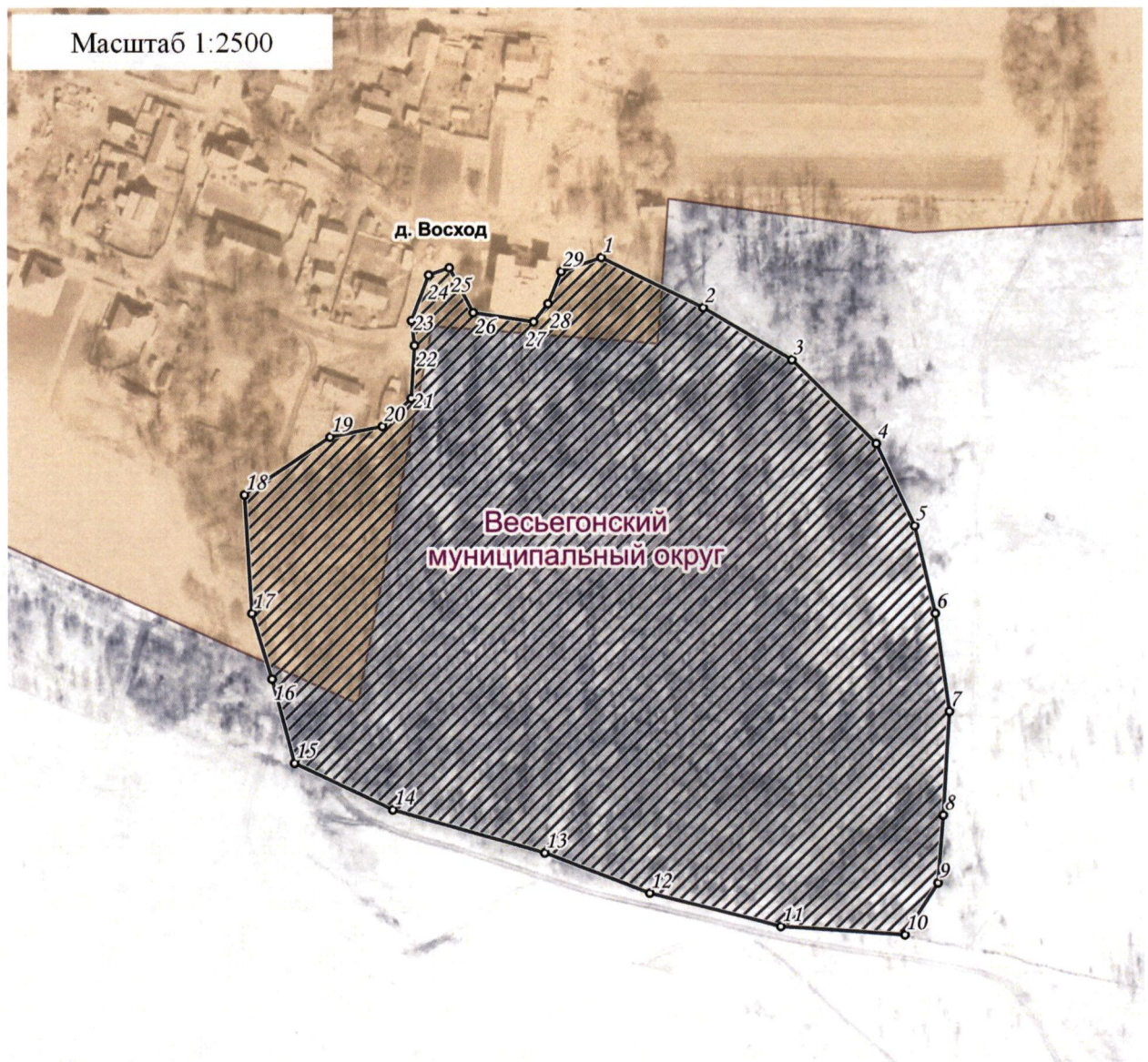
| 2. Сведения о характерных точках границ объекта                 |               |            |  |   |  |
|---|---------------|------------|--|---|--|
| Обозначение<br>характерных<br>точек границ                      | Координаты, м |            | Метод<br>определения<br>координат<br>характерной точки | Средняя<br>квадратическая<br>погрешность<br>положения<br>характерной<br>точки (Mt), м | Описание<br>обозначения<br>точки на<br>местности (при<br>наличии)    |
|   | X             | Y          |  |   |  |
| 1   | 2             | 3          | 4  | 5   | 6  |
| 24  | 479909.67     | 3169444.68 | картометрический                                       | 5.00  | –  |
| 25  | 479911.96     | 3169452.25 | картометрический                                       | 5.00  | –  |
| 26  | 479895.04     | 3169460.19 | картометрический                                       | 5.00  | –  |
| 27  | 479890.70     | 3169482.13 | картометрический                                       | 5.00  | –  |
| 28  | 479897.09     | 3169487.64 | картометрический                                       | 5.00  | –  |
| 29  | 479908.68     | 3169492.89 | картометрический                                       | 5.00  | –  |
| 1   | 479913.16     | 3169507.69 | картометрический                                       | 5.00  | –  |
| 3. Сведения о характерных точках части (частей) границы объекта |               |            |  |   |  |
| Обозначение<br>характерных<br>точек части<br>границы            | Координаты, м |            | Метод определения<br>координат<br>характерной точки    | Средняя<br>квадратическая<br>погрешность<br>положения<br>характерной<br>точки (Mt), м | Описание<br>обозначения<br>точки на<br>местности<br>(при<br>наличии) |
|   | X             | Y          |  |   |  |
| 1   | 2             | 3          | 4  | 5   | 6  |
| -   | -             | -          | -  | -   | -  |





Приложение 2  
к Паспорту особо охраняемой  
природной территории  
регионального значения – памятника  
природы «Парк Восход»

План границ особо охраняемой природной территории регионального  
значения – памятника природы «Парк Восход»



Используемые условные знаки и обозначения:

- <sup>24</sup> характерная точка границы объекта
- ▨ территория объекта
- населенные пункты