



ПРАВИТЕЛЬСТВО ТВЕРСКОЙ ОБЛАСТИ

ПОСТАНОВЛЕНИЕ

26.04.2024

№ 171-ПП

г. Тверь

Об особо охраняемой природной территории регионального значения – памятнике природы «Озеро Красногородское»

В соответствии с Федеральным законом от 14.03.1995 № 33-ФЗ «Об особо охраняемых природных территориях», законом Тверской области от 08.12.2010 № 108-ЗО «Об особо охраняемых природных территориях в Тверской области», по результатам комплексного экологического обследования особо охраняемой природной территории регионального значения – памятника природы «Озеро Красногородское», с учетом решения Комиссии при Правительстве Тверской области по вопросам организации и функционирования особо охраняемых природных территорий от 10.11.2023 № 3 Правительство Тверской области постановляет:

1. Определить уточненное наименование особо охраняемой природной территории Тверской области – памятника природы «Озеро Красногородское», указанной в пункте 12 перечня земель и объектов природно-заповедного фонда Бельского района, утвержденного решением Малого совета Тверского областного совета народных депутатов от 25.08.1993 № 340 «О дополнении к решению малого Совета № 128 от 22.09.92 г. и № 224 от 01.04.93 г. «О корректировке и расширении природно-заповедного фонда области»: особо охраняемая природная территория регионального значения – памятник природы «Озеро Красногородское».

2. Утвердить Паспорт особо охраняемой природной территории регионального значения – памятника природы «Озеро Красногородское» (прилагается).

3. Министерству природных ресурсов и экологии Тверской области направить в орган, осуществляющий государственный кадастровый учет и государственную регистрацию прав, комплект документов для внесения сведений об особо охраняемой природной территории регионального

значения – памятнике природы «Озеро Красногородское» в установленном порядке.

4. Контроль за исполнением настоящего постановления возложить на заместителя Председателя Правительства Тверской области, курирующего вопросы природных ресурсов и экологии.

Отчет об исполнении постановления представить в трехмесячный срок со дня его вступления в силу.

5. Настоящее постановление вступает в силу со дня его официального опубликования.

**Губернатор
Тверской области**



И.М. Руденя

Приложение
к постановлению Правительства
Тверской области
от 26.04.2024 № 171-пп

Паспорт
особо охраняемой природной территории регионального значения —
памятника природы «Озеро Красногородское»

1. Наименование и цель создания особо охраняемой природной территории регионального значения.

Особо охраняемая природная территория регионального значения – памятник природы «Озеро Красногородское» (далее – памятник природы) создана с целью сохранения особо ценных ландшафтов (экосистем) Тверской области.

2. Местонахождение памятника природы.

Памятник природы находится в Бельском муниципальном округе Тверской области, к югу и юго-западу от города Белый в 18 км, в окрестностях деревень Демяхи, Дворище, Околица.

3. Описание границ памятника природы.

Памятник природы располагается в 18 км к югу и юго-западу от города Белый, в окрестностях деревень Дворище, Демяхи, Околица Бельского муниципального округа Тверской области.

Графическое описание местоположения границ особо охраняемой природной территории регионального значения – памятника природы «Озеро Красногородское» приводится в приложении 1 к настоящему Паспорту.

План границ особо охраняемой природной территории регионального значения – памятника природы «Озеро Красногородское» приводится в приложении 2 к настоящему Паспорту.

4. Площадь памятника природы.

Общая площадь памятника природы составляет 65,86 га.

5. Сведения о собственниках, землевладельцах, землепользователях и арендаторах земельных участков, на которых расположен памятник природы.

Земли водного фонда, в собственности Российской Федерации.

6. Описание памятника природы.

Площадь озера Красногородское – 0,65 кв. км, длина – 1,163 км, максимальная ширина – 0,73 км, средняя – 0,60 км, максимальная глубина – 2,50 м, средняя – 1,85 м. Длина береговой линии – 3,8 км, коэффициент развитости берегов – 1,29. Форма озера – овальная. Отметка уровня – 183,45 м. Озеро Красногородское – проточное. На юге в него впадает без названия, на востоке – река Шлюба. На севере из озера вытекает река Лосьмянка, соединяя его с озером Чичатским. Происхождение озера – ледниковое (ложбинное). Питание озера – смешанное: дождевое, снеговое, подземное.

Озеро со всех сторон окружено смешанным лесом. В юго-западной и западной частях поверхность озера от берегов сильно заросшая. По берегу озера произрастает тростник обыкновенный. Среди прибрежных и водных растений наиболее обильно встречаются рогоз широколистный, осока водная, камыш лесной, кубышка желтая, кубышка четырехгранная, наумбургия, вербейник обыкновенный, дербенник иволистный, рдесты плавающий и пронзеннолистный, водокрас лягушачий, камыш озерный, стрелолист, хвощ приречный, лютик длиннолистный. По берегу озера встречается ольха серая, черемуха и вяз гладкий.

Практически вся поверхность озера занята зарослями рогульника плавающего – видом, занесенным в Красную книгу Тверской области. При

значительном удалении от берега обилие его несколько сокращается, что, вероятно, связано с отрицательным воздействием ветра и волн. Оптимальная глубина произрастания водяного ореха здесь – 80 – 120 см при толщине ила – 40 – 60 см. В прибрежной части озера на глубине 60 – 100 см растет водяной орех в сообществе со рдестом плавающим, рдестом пронзеннолистным, кувшинкой четырехгранной и кубышкой желтой.

На озере отмечена утка кряква, чайка сизая. В период сезонных миграций озеро служит местом кратковременного отдыха перелетных птиц. Из рептилий по берегам встречаются живородящая ящерица и гадюка обыкновенная, из амфибий – остромордая лягушка. Фауна позвоночных животных в охранной зоне представлена типичными интразональными комплексами видов пойменных заливных и суходольных лугов. Наземные позвоночные животные в пределах акватории озера представлены несколькими видами млекопитающих: водяная полевка, ондатра, горностай. Ихтиофауна озера разнообразна: щука, карась, лещ, плотва, окунь, линь, красноперка, ерш, налим, судак, раки.

7. Объекты особой охраны памятника природы:

1) ценные в экологическом, научном и эстетическом отношении природные комплексы (экосистемы): экосистема озера Красногородское и эталонные пойменные фитоценозы;

2) вид растения, занесенного в Красную книгу Тверской области, – рогульник плавающий.

8. Основные виды разрешенного использования земельных участков, расположенных в границах памятника природы:

1) деятельность по особой охране и изучению природы;

2) охрана природных территорий;

3) природно-познавательный туризм.

9. В границах памятника природы запрещается всякая деятельность, влекущая за собой нарушение сохранности памятника природы, в том числе:

1) любое строительство;

2) разведка и добыча общераспространенных полезных ископаемых, выемка грунта, нарушение почвенно-растительного покрова прибрежной зоны;

3) осушение прибрежной зоны озера и другие виды мелиоративных работ, приводящих к нарушению гидрологического режима природных комплексов;

4) заготовка и сбор лекарственных растений, ягод и других пищевых лесных ресурсов для собственных нужд без использования механических приспособлений;

5) охота, рыболовство, добывание животных, не отнесенных к объектам охоты и рыболовства, другие виды пользования животным миром;

6) использование токсичных химических препаратов;

7) использование взрывчатых веществ и пиротехнических устройств;

8) организация и проведение массовых мероприятий;

9) разведение костров за пределами специально оборудованных кострищ, а также использование открытого огня в периоды, когда объявлена высокая пожарная опасность;

10) сброс сточных вод, сброс и складирование твердых и жидких отходов производства и потребления, захламление территории;

11) складирование ядохимикатов, минеральных и органических удобрений, нефтепродуктов;

12) мойка транспортных средств;

13) выпас, прогон и водопой скота;

14) уничтожение и повреждение аншлагов и других информационных и предупредительных знаков.

10. Допустимое использование памятника природы:

1) установка информационных аншлагов и других информационных и предупредительных знаков;

2) экскурсионная, научно-исследовательская, образовательная и эколого-просветительская деятельность, не влекущая за собой нарушение сохранности памятника природы;

3) заготовка и сбор лекарственных растений, ягод и других пищевых лесных ресурсов для собственных нужд без использования механических приспособлений;

4) рыбалка и охота в установленные сроки в соответствии с законодательством Российской Федерации.

Приложение 1
к Паспорту особо охраняемой
природной территории регионального
значения – памятника природы
«Озеро Красногородское»

Графическое описание местоположения границ
особо охраняемой природной территории регионального значения –
памятника природы «Озеро Красногородское»

Раздел 1

Сведения об объекте		
особо охраняемая природная территория регионального значения – памятник природы «Озеро Красногородское» (далее – объект)		
№ п/п	Характеристики объекта	Описание характеристик
1	2	3
1	Местоположение объекта	Бельский муниципальный округ Тверской области
2	Площадь объекта +/- величина погрешности определения площади (Р +/- Дельта Р)	658 587 кв. м (\pm 4 140 кв. м)
3	Иные характеристики объекта	-

Раздел 2

Сведения о местоположении границ объекта					
1. Система координат МСК-69, зона 2					
2. Сведения о характерных точках границ объекта					
Обозначение характерных точек границ	Координаты, м		Метод определения координат характерной точки	Средняя квадратическая погрешность положения характерной точки (Mt), м	Описание обозначения точки на местности (при наличии)
	X	Y			
1	2	3	4	5	6
1	163461.20	1266029.10	картометрический	2.50	–
2	163471.80	1266027.67	картометрический	2.50	–

2. Сведения о характерных точках границ объекта					
Обозначение характерных точек границ	Координаты, м		Метод определения координат характерной точки	Средняя квадратическая погрешность положения характерной точки (Mt), м	Описание обозначения точки на местности (при наличии)
	X	Y			
1	2	3	4	5	6
3	163478.81	1266023.06	картометрический	2.50	–
4	163486.40	1266018.12	картометрический	2.50	–
5	163491.87	1266013.64	картометрический	2.50	–
6	163500.08	1266005.31	картометрический	2.50	–
7	163509.32	1265995.50	картометрический	2.50	–
8	163517.93	1265987.19	картометрический	2.50	–
9	163534.27	1265970.63	картометрический	2.50	–
10	163543.08	1265958.29	картометрический	2.50	–
11	163558.13	1265946.04	картометрический	2.50	–
12	163572.23	1265932.66	картометрический	2.50	–
13	163585.40	1265910.54	картометрический	2.50	–
14	163594.01	1265900.94	картометрический	2.50	–
15	163599.86	1265889.24	картометрический	2.50	–
16	163610.32	1265872.86	картометрический	2.50	–
17	163624.24	1265845.28	картометрический	2.50	–
18	163632.47	1265839.93	картометрический	2.50	–
19	163639.61	1265832.66	картометрический	2.50	–
20	163644.02	1265826.49	картометрический	2.50	–
21	163650.29	1265816.72	картометрический	2.50	–
22	163655.06	1265802.69	картометрический	2.50	–
23	163660.12	1265799.49	картометрический	2.50	–
24	163667.50	1265795.41	картометрический	2.50	–
25	163679.98	1265794.89	картометрический	2.50	–

2. Сведения о характерных точках границ объекта					
Обозначение характерных точек границ	Координаты, м		Метод определения координат характерной точки	Средняя квадратическая погрешность положения характерной точки (Mt), м	Описание обозначения точки на местности (при наличии)
	X	Y			
1	2	3	4	5	6
26	163692.27	1265794.59	картометрический	2.50	—
27	163700.72	1265792.62	картометрический	2.50	—
28	163708.92	1265790.19	картометрический	2.50	—
29	163715.43	1265780.06	картометрический	2.50	—
30	163718.86	1265774.10	картометрический	2.50	—
31	163725.37	1265761.08	картометрический	2.50	—
32	163731.70	1265754.21	картометрический	2.50	—
33	163722.66	1265748.24	картометрический	2.50	—
34	163710.92	1265740.25	картометрический	2.50	—
35	163709.28	1265732.87	картометрический	2.50	—
36	163717.42	1265727.09	картометрический	2.50	—
37	163727.54	1265726.00	картометрический	2.50	—
38	163741.65	1265724.01	картометрический	2.50	—
39	163753.04	1265723.83	картометрический	2.50	—
40	163763.34	1265722.21	картометрический	2.50	—
41	163780.34	1265716.60	картометрический	2.50	—
42	163793.54	1265721.30	картометрический	2.50	—
43	163801.69	1265729.40	картометрический	2.50	—
44	163803.63	1265734.25	картометрический	2.50	—
45	163808.29	1265735.48	картометрический	2.50	—
46	163814.01	1265735.46	картометрический	2.50	—
47	163824.60	1265736.42	картометрический	2.50	—
48	163835.84	1265740.83	картометрический	2.50	—

2. Сведения о характерных точках границ объекта					
Обозначение характерных точек границ	Координаты, м		Метод определения координат характерной точки	Средняя квадратическая погрешность положения характерной точки (Mt), м	Описание обозначения точки на местности (при наличии)
	X	Y			
1	2	3	4	5	6
49	163849.61	1265742.44	картометрический	2.50	—
50	163861.90	1265744.25	картометрический	2.50	—
51	163870.16	1265744.83	картометрический	2.50	—
52	163878.20	1265741.15	картометрический	2.50	—
53	163888.50	1265732.81	картометрический	2.50	—
54	163893.52	1265724.32	картометрический	2.50	—
55	163897.88	1265713.05	картометрический	2.50	—
56	163902.29	1265707.31	картометрический	2.50	—
57	163907.31	1265699.01	картометрический	2.50	—
58	163911.91	1265692.64	картометрический	2.50	—
59	163916.32	1265682.80	картометрический	2.50	—
60	163921.96	1265672.60	картометрический	2.50	—
61	163926.35	1265663.67	картометрический	2.50	—
62	163931.14	1265653.27	картометрический	2.50	—
63	163931.50	1265644.78	картометрический	2.50	—
64	163929.28	1265631.05	картометрический	2.50	—
65	163926.87	1265620.27	картометрический	2.50	—
66	163919.81	1265611.43	картометрический	2.50	—
67	163906.36	1265600.71	картометрический	2.50	—
68	163894.02	1265591.70	картометрический	2.50	—
69	163885.48	1265581.82	картометрический	2.50	—
70	163878.18	1265568.95	картометрический	2.50	—
71	163874.92	1265556.69	картометрический	2.50	—

2. Сведения о характерных точках границ объекта					
Обозначение характерных точек границ	Координаты, м		Метод определения координат характерной точки	Средняя квадратическая погрешность положения характерной точки (Mt), м	Описание обозначения точки на местности (при наличии)
	X	Y			
1	2	3	4	5	6
72	163877.13	1265541.44	картометрический	2.50	—
73	163880.19	1265526.15	картометрический	2.50	—
74	163883.88	1265508.99	картометрический	2.50	—
75	163889.11	1265500.46	картометрический	2.50	—
76	163898.19	1265494.90	картометрический	2.50	—
77	163907.07	1265494.19	картометрический	2.50	—
78	163913.44	1265495.85	картометрический	2.50	—
79	163919.20	1265503.00	картометрический	2.50	—
80	163924.00	1265511.52	картометрический	2.50	—
81	163923.62	1265518.71	картометрический	2.50	—
82	163919.46	1265527.75	картометрический	2.50	—
83	163914.91	1265536.61	картометрический	2.50	—
84	163913.28	1265545.30	картометрический	2.50	—
85	163915.66	1265551.63	картометрический	2.50	—
86	163919.10	1265557.23	картометрический	2.50	—
87	163928.14	1265564.82	картометрический	2.50	—
88	163941.29	1265566.57	картометрический	2.50	—
89	163946.38	1265568.22	картометрический	2.50	—
90	163951.25	1265568.21	картометрический	2.50	—
91	163960.23	1265569.25	картометрический	2.50	—
92	163972.17	1265571.60	картометрический	2.50	—
93	163991.88	1265569.97	картометрический	2.50	—
94	164017.08	1265562.63	картометрический	2.50	—

2. Сведения о характерных точках границ объекта					
Обозначение характерных точек границ	Координаты, м		Метод определения координат характерной точки	Средняя квадратическая погрешность положения характерной точки (Mt), м	Описание обозначения точки на местности (при наличии)
	X	Y			
1	2	3	4	5	6
95	164025.31	1265560.23	картометрический	2.50	—
96	164035.45	1265553.52	картометрический	2.50	—
97	164039.61	1265543.75	картометрический	2.50	—
98	164046.48	1265543.21	картометрический	2.50	—
99	164050.27	1265545.38	картометрический	2.50	—
100	164052.26	1265552.07	картометрический	2.50	—
101	164055.16	1265562.20	картометрический	2.50	—
102	164060.22	1265571.60	картометрический	2.50	—
103	164075.68	1265573.50	картометрический	2.50	—
104	164082.87	1265571.35	картометрический	2.50	—
105	164099.59	1265570.36	картометрический	2.50	—
106	164102.55	1265569.49	картометрический	2.50	—
107	164106.33	1265565.66	картометрический	2.50	—
108	164112.03	1265562.01	картометрический	2.50	—
109	164120.29	1265562.79	картометрический	2.50	—
110	164126.22	1265563.82	картометрический	2.50	—
111	164130.24	1265563.15	картометрический	2.50	—
112	164139.31	1265558.43	картометрический	2.50	—
113	164149.46	1265555.59	картометрический	2.50	—
114	164162.76	1265550.63	картометрический	2.50	—
115	164168.87	1265546.34	картометрический	2.50	—
116	164177.31	1265541.42	картометрический	2.50	—
117	164183.65	1265540.74	картометрический	2.50	—

2. Сведения о характерных точках границ объекта					
Обозначение характерных точек границ	Координаты, м		Метод определения координат характерной точки	Средняя квадратическая погрешность положения характерной точки (Mt), м	Описание обозначения точки на местности (при наличии)
	X	Y			
1	2	3	4	5	6
118	164185.95	1265537.31	картометрический	2.50	–
119	164188.21	1265528.41	картометрический	2.50	–
120	164193.27	1265525.41	картометрический	2.50	–
121	164196.91	1265530.26	картометрический	2.50	–
122	164203.74	1265536.55	картометрический	2.50	–
123	164216.21	1265534.56	картометрический	2.50	–
124	164215.73	1265526.51	картометрический	2.50	–
125	164217.58	1265518.87	картометрический	2.50	–
126	164223.06	1265514.81	картометрический	2.50	–
127	164226.86	1265514.79	картометрический	2.50	–
128	164236.23	1265520.85	картометрический	2.50	–
129	164249.46	1265533.47	картометрический	2.50	–
130	164258.18	1265539.12	картометрический	2.50	–
131	164268.78	1265540.93	картометрический	2.50	–
132	164285.16	1265530.48	картометрический	2.50	–
133	164297.82	1265530.48	картометрический	2.50	–
134	164315.54	1265530.84	картометрический	2.50	–
135	164325.70	1265534.88	картометрический	2.50	–
136	164334.57	1265531.83	картометрический	2.50	–
137	164338.33	1265524.83	картометрический	2.50	–
138	164344.01	1265520.32	картометрический	2.50	–
139	164354.35	1265513.89	картометрический	2.50	–
140	164365.55	1265511.27	картометрический	2.50	–

2. Сведения о характерных точках границ объекта					
Обозначение характерных точек границ	Координаты, м		Метод определения координат характерной точки	Средняя квадратическая погрешность положения характерной точки (Mt), м	Описание обозначения точки на местности (при наличии)
	X	Y			
1	2	3	4	5	6
141	164375.25	1265506.32	картометрический	2.50	—
142	164385.78	1265498.62	картометрический	2.50	—
143	164396.53	1265491.14	картометрический	2.50	—
144	164405.13	1265481.13	картометрический	2.50	—
145	164411.88	1265477.94	картометрический	2.50	—
146	164420.38	1265472.16	картометрический	2.50	—
147	164427.97	1265456.79	картометрический	2.50	—
148	164437.41	1265444.88	картометрический	2.50	—
149	164439.25	1265436.60	картометрический	2.50	—
150	164442.18	1265430.23	картометрический	2.50	—
151	164444.04	1265423.86	картометрический	2.50	—
152	164444.62	1265416.67	картометрический	2.50	—
153	164443.09	1265409.47	картометрический	2.50	—
154	164438.82	1265398.70	картометрический	2.50	—
155	164426.97	1265384.46	картометрический	2.50	—
156	164422.55	1265375.97	картометрический	2.50	—
157	164420.20	1265362.59	картометрический	2.50	—
158	164422.91	1265345.41	картометрический	2.50	—
159	164428.87	1265338.36	картометрический	2.50	—
160	164434.81	1265329.73	картометрический	2.50	—
161	164435.37	1265316.83	картометрический	2.50	—
162	164437.24	1265312.37	картометрический	2.50	—
163	164437.19	1265306.23	картометрический	2.50	—

2. Сведения о характерных точках границ объекта					
Обозначение характерных точек границ	Координаты, м		Метод определения координат характерной точки	Средняя квадратическая погрешность положения характерной точки (Mt), м	Описание обозначения точки на местности (при наличии)
	X	Y			
1	2	3	4	5	6
164	164433.76	1265299.91	картометрический	2.50	—
165	164431.78	1265291.02	картометрический	2.50	—
166	164430.01	1265280.87	картометрический	2.50	—
167	164424.89	1265275.61	картометрический	2.50	—
168	164410.43	1265271.29	картометрический	2.50	—
169	164406.36	1265265.18	картометрический	2.50	—
170	164408.65	1265259.88	картометрический	2.50	—
171	164415.40	1265256.64	картометрический	2.50	—
172	164430.32	1265255.38	картометрический	2.50	—
173	164442.98	1265251.40	картометрический	2.50	—
174	164455.99	1265249.23	картометрический	2.50	—
175	164472.63	1265247.42	картометрический	2.50	—
176	164480.22	1265241.27	картометрический	2.50	—
177	164495.68	1265204.12	картометрический	2.50	—
178	164488.37	1265188.33	картометрический	2.50	—
179	164481.06	1265175.84	картометрический	2.50	—
180	164458.28	1265168.97	картометрический	2.50	—
181	164436.95	1265161.37	картометрический	2.50	—
182	164418.96	1265162.15	картометрический	2.50	—
183	164411.55	1265161.79	картометрический	2.50	—
184	164408.19	1265165.83	картометрический	2.50	—
185	164402.47	1265165.67	картометрический	2.50	—
186	164393.36	1265163.42	картометрический	2.50	—

2. Сведения о характерных точках границ объекта					
Обозначение характерных точек границ	Координаты, м		Метод определения координат характерной точки	Средняя квадратическая погрешность положения характерной точки (Mt), м	Описание обозначения точки на местности (при наличии)
	X	Y			
1	2	3	4	5	6
187	164383.22	1265156.02	картометрический	2.50	—
188	164379.42	1265156.26	картометрический	2.50	—
189	164370.11	1265157.60	картометрический	2.50	—
190	164359.53	1265158.09	картометрический	2.50	—
191	164344.05	1265154.81	картометрический	2.50	—
192	164330.91	1265153.23	картометрический	2.50	—
193	164296.71	1265144.66	картометрический	2.50	—
194	164279.23	1265143.59	картометрический	2.50	—
195	164257.17	1265137.20	картометрический	2.50	—
196	164244.62	1265130.72	картометрический	2.50	—
197	164234.41	1265124.87	картометрический	2.50	—
198	164224.20	1265118.59	картометрический	2.50	—
199	164212.53	1265115.29	картометрический	2.50	—
200	164202.56	1265111.14	картометрический	2.50	—
201	164192.15	1265108.46	картометрический	2.50	—
202	164185.15	1265105.97	картометрический	2.50	—
203	164173.72	1265107.75	картометрический	2.50	—
204	164165.85	1265102.51	картометрический	2.50	—
205	164155.89	1265101.32	картометрический	2.50	—
206	164146.36	1265101.60	картометрический	2.50	—
207	164132.14	1265096.63	картометрический	2.50	—
208	164124.90	1265092.21	картометрический	2.50	—
209	164125.06	1265084.81	картометрический	2.50	—

2. Сведения о характерных точках границ объекта					
Обозначение характерных точек границ	Координаты, м		Метод определения координат характерной точки	Средняя квадратическая погрешность положения характерной точки (Mt), м	Описание обозначения точки на местности (при наличии)
	X	Y			
1	2	3	4	5	6
210	164121.22	1265080.83	картометрический	2.50	—
211	164111.47	1265079.62	картометрический	2.50	—
212	164106.42	1265083.25	картометрический	2.50	—
213	164104.14	1265090.27	картометрический	2.50	—
214	164098.44	1265093.28	картометрический	2.50	—
215	164094.82	1265090.96	картометрический	2.50	—
216	164087.84	1265092.71	картометрический	2.50	—
217	164080.72	1265102.30	картометрический	2.50	—
218	164074.28	1265107.08	картометрический	2.50	—
219	164067.32	1265110.32	картометрический	2.50	—
220	164059.07	1265114.17	картометрический	2.50	—
221	164048.95	1265118.70	картометрический	2.50	—
222	164033.13	1265127.29	картометрический	2.50	—
223	164021.53	1265132.46	картометрический	2.50	—
224	163988.95	1265136.68	картометрический	2.50	—
225	163981.52	1265134.39	картометрический	2.50	—
226	163967.28	1265128.15	картометрический	2.50	—
227	163959.01	1265125.04	картометрический	2.50	—
228	163947.33	1265120.68	картометрический	2.50	—
229	163927.82	1265116.59	картометрический	2.50	—
230	163915.66	1265116.60	картометрический	2.50	—
231	163910.61	1265120.44	картометрический	2.50	—
232	163899.62	1265124.91	картометрический	2.50	—

2. Сведения о характерных точках границ объекта					
Обозначение характерных точек границ	Координаты, м		Метод определения координат характерной точки	Средняя квадратическая погрешность положения характерной точки (Mt), м	Описание обозначения точки на местности (при наличии)
	X	Y			
1	2	3	4	5	6
233	163892.02	1265126.71	картометрический	2.50	—
234	163881.90	1265131.05	картометрический	2.50	—
235	163870.69	1265129.79	картометрический	2.50	—
236	163861.29	1265124.73	картометрический	2.50	—
237	163844.95	1265119.47	картометрический	2.50	—
238	163826.75	1265118.53	картометрический	2.50	—
239	163815.09	1265118.42	картометрический	2.50	—
240	163803.01	1265116.18	картометрический	2.50	—
241	163792.82	1265112.66	картометрический	2.50	—
242	163780.95	1265111.25	картометрический	2.50	—
243	163767.39	1265111.14	картометрический	2.50	—
244	163758.27	1265108.45	картометрический	2.50	—
245	163741.48	1265099.68	картометрический	2.50	—
246	163732.76	1265096.37	картометрический	2.50	—
247	163725.53	1265092.39	картометрический	2.50	—
248	163718.32	1265090.12	картометрический	2.50	—
249	163683.53	1265084.15	картометрический	2.50	—
250	163662.01	1265092.97	картометрический	2.50	—
251	163640.21	1265093.15	картометрический	2.50	—
252	163600.68	1265090.97	картометрический	2.50	—
253	163567.60	1265098.62	картометрический	2.50	—
254	163536.23	1265106.25	картометрический	2.50	—
255	163522.94	1265117.37	картометрический	2.50	—

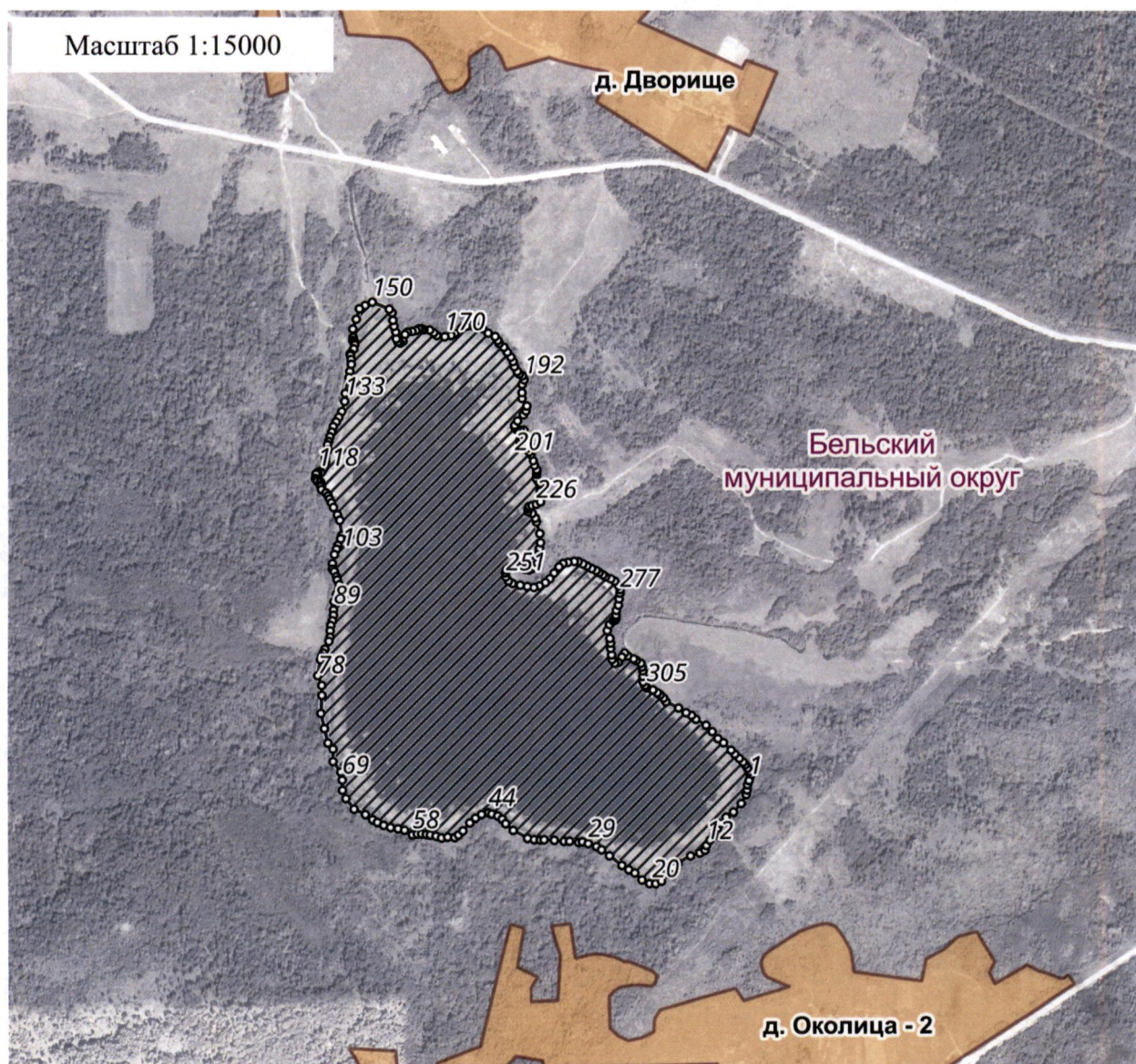
2. Сведения о характерных точках границ объекта					
Обозначение характерных точек границ	Координаты, м		Метод определения координат характерной точки	Средняя квадратическая погрешность положения характерной точки (Mt), м	Описание обозначения точки на местности (при наличии)
	X	Y			
1	2	3	4	5	6
256	163495.82	1265117.37	картометрический	2.50	—
257	163472.99	1265134.23	картометрический	2.50	—
258	163455.66	1265137.34	картометрический	2.50	—
259	163433.63	1265137.93	картометрический	2.50	—
260	163415.70	1265145.49	картометрический	2.50	—
261	163392.53	1265163.02	картометрический	2.50	—
262	163381.05	1265187.65	картометрический	2.50	—
263	163370.02	1265203.38	картометрический	2.50	—
264	163364.06	1265214.05	картометрический	2.50	—
265	163357.87	1265227.65	картометрический	2.50	—
266	163353.10	1265242.72	картометрический	2.50	—
267	163350.31	1265259.28	картометрический	2.50	—
268	163347.02	1265273.49	картометрический	2.50	—
269	163337.06	1265290.52	картометрический	2.50	—
270	163338.84	1265301.31	картометрический	2.50	—
271	163339.12	1265310.83	картометрический	2.50	—
272	163337.93	1265321.02	картометрический	2.50	—
273	163336.72	1265329.69	картометрический	2.50	—
274	163334.27	1265342.21	картометрический	2.50	—
275	163330.34	1265354.32	картометрический	2.50	—
276	163331.92	1265367.44	картометрический	2.50	—
277	163330.83	1265382.79	картометрический	2.50	—
278	163336.39	1265390.81	картометрический	2.50	—

2. Сведения о характерных точках границ объекта					
Обозначение характерных точек границ	Координаты, м		Метод определения координат характерной точки	Средняя квадратическая погрешность положения характерной точки (Mt), м	Описание обозначения точки на местности (при наличии)
	X	Y			
1	2	3	4	5	6
279	163345.37	1265400.68	картометрический	2.50	—
280	163362.38	1265415.65	картометрический	2.50	—
281	163372.87	1265427.95	картометрический	2.50	—
282	163380.74	1265441.26	картометрический	2.50	—
283	163384.45	1265456.68	картометрический	2.50	—
284	163381.54	1265463.92	картометрический	2.50	—
285	163377.41	1265476.64	картометрический	2.50	—
286	163370.28	1265486.44	картометрический	2.50	—
287	163360.60	1265493.93	картометрический	2.50	—
288	163346.10	1265510.34	картометрический	2.50	—
289	163328.91	1265541.46	картометрический	2.50	—
290	163325.91	1265557.08	картометрический	2.50	—
291	163324.95	1265570.07	картометрический	2.50	—
292	163325.43	1265578.52	картометрический	2.50	—
293	163324.33	1265600.98	картометрический	2.50	—
294	163321.95	1265622.17	картометрический	2.50	—
295	163322.04	1265634.03	картометрический	2.50	—
296	163319.65	1265653.68	картометрический	2.50	—
297	163320.92	1265662.05	картометрический	2.50	—
298	163317.20	1265674.78	картометрический	2.50	—
299	163310.55	1265692.62	картометрический	2.50	—
300	163303.43	1265703.46	картометрический	2.50	—
301	163290.22	1265720.73	картометрический	2.50	—



2. Сведения о характерных точках границ объекта					
Обозначение характерных точек границ	Координаты, м		Метод определения координат характерной точки	Средняя квадратическая погрешность положения характерной точки (Mt), м	Описание обозначения точки на местности (при наличии)
	X	Y			
1	2	3	4	5	6
302	163269.20	1265747.81	картометрический	2.50	—
303	163259.93	1265762.92	картометрический	2.50	—
304	163252.73	1265776.07	картометрический	2.50	—
305	163237.38	1265791.62	картометрический	2.50	—
306	163229.24	1265808.42	картометрический	2.50	—
307	163228.92	1265821.54	картометрический	2.50	—
308	163234.31	1265834.43	картометрический	2.50	—
309	163249.86	1265847.86	картометрический	2.50	—
310	163263.24	1265859.80	картометрический	2.50	—
311	163274.00	1265870.73	картометрический	2.50	—
312	163289.28	1265898.13	картометрический	2.50	—
313	163295.44	1265918.30	картометрический	2.50	—
314	163301.46	1265929.68	картометрический	2.50	—
315	163311.64	1265932.79	картометрический	2.50	—
316	163323.14	1265940.76	картометрический	2.50	—
317	163332.41	1265949.16	картометрический	2.50	—
318	163349.21	1265957.52	картометрический	2.50	—
319	163359.34	1265963.67	картометрический	2.50	—
320	163372.72	1265975.97	картометрический	2.50	—
321	163383.92	1265992.24	картометрический	2.50	—
322	163402.37	1266009.23	картометрический	2.50	—
323	163421.54	1266020.08	картометрический	2.50	—
324	163431.50	1266022.12	картометрический	2.50	—

Приложение 2
к Паспорту особо охраняемой
природной территории регионального
значения – памятника природы
«Озеро Красногородское»

План границ
особо охраняемой природной территории регионального значения –
памятника природы «Озеро Красногородское»



Используемые условные знаки и обозначения:

- 24 характерная точка границы объекта
-  территория объекта
-  населенные пункты