



ПРАВИТЕЛЬСТВО ТВЕРСКОЙ ОБЛАСТИ

ПОСТАНОВЛЕНИЕ

26.04.2024

№ 173-пп

г. Тверь

Об утверждении Положения об особо охраняемой природной территории регионального значения – государственном природном заказнике «Болото Шейкинский Мох»

В соответствии с Федеральным законом от 14.03.1995 № 33-ФЗ «Об особо охраняемых природных территориях», законом Тверской области от 08.12.2010 № 108-ЗО «Об особо охраняемых природных территориях в Тверской области», по результатам комплексного экологического обследования особо охраняемой природной территории регионального значения – государственного природного заказника «Болото Шейкинский Мох», с учетом решения Комиссии при Правительстве Тверской области по вопросам организации и функционирования особо охраняемых природных территорий от 10.11.2023 № 3 Правительство Тверской области постановляет:

1. Утвердить Положение об особо охраняемой природной территории регионального значения – государственном природном заказнике «Болото Шейкинский Мох» (прилагается).

2. Министерству природных ресурсов и экологии Тверской области направить в орган, осуществляющий государственный кадастровый учет и государственную регистрацию прав, комплект документов для внесения сведений об особо охраняемой природной территории регионального значения – государственном природном заказнике «Болото Шейкинский Мох» в установленном порядке.

3. Контроль за исполнением настоящего постановления возложить на заместителя Председателя Правительства Тверской области, курирующего вопросы природных ресурсов и экологии.

Отчет об исполнении постановления представить в трехмесячный срок со дня его вступления в силу.

4. Настоящее постановление вступает в силу со дня его официального опубликования.

**Губернатор
Тверской области**



И.М. Руденя

Приложение
к постановлению Правительства
Тверской области
от 26.04.2024 № 173-пп

Положение
об особо охраняемой природной территории регионального значения –
государственном природном заказнике «Болото Шейкинский Мох»

1. Название особо охраняемой природной территории регионального значения.

Особо охраняемая природная территория регионального значения – государственный природный заказник «Болото Шейкинский Мох» (далее – заказник).

2. Значение заказника.

Региональное.

3. Профиль заказника.

Комплексный (ландшафтный).

4. Цель создания заказника.

Сохранение эталонных участков болотных ландшафтов южно-таежной природной зоны, являющихся местом обитания (произрастания) редких охраняемых видов растений, занесенных в Красную книгу Российской Федерации и Красную книгу Тверской области.

5. Местоположение заказника.

Заказник находится в Бельском муниципальном округе Тверской области в окрестностях деревни Понизовье.

6. Описание границ заказника.

Заказник располагается в кварталах 1 (часть), 2 (часть), 4 – 5, 6 (часть), 10 – 11, 12 (часть), 16 – 20, 21 (часть), 30, 31 (часть), 32 (часть), 41 (часть), 42 (часть), 43 (часть) Смородинского участкового лесничества Западнодвинского лесничества Тверской области.

Графическое описание местоположения границ особо охраняемой природной территории регионального значения – государственного природного заказника «Болото Шейкинский Мох» приводится в приложении 1 к настоящему Положению.

План границ особо охраняемой природной территории регионального значения – государственного природного заказника «Болото Шейкинский Мох» приводится в приложении 2 к настоящему Положению.

7. Площадь заказника.

Общая площадь заказника составляет 5 329 га.

8. Сведения о собственниках, землевладельцах, землепользователях и арендаторах земельных участков, на которых расположен заказник.

Земли лесного фонда, в собственности Российской Федерации.

9. Описание заказника.

В границах заказника представлены грядо-озерковые болотные комплексы, пушицево-сосновые сообщества, сосняки и березняки сфагновые, кустарничково-сфагновые, долгомошные, переходные сфагново-тростниковые топи, сосняки тростниковые, черноольшанники, ельники приручьевые. По окраине болота встречаются березняки с фрагментами ассоциаций осокового, осоково-сабельникового, сфагнового типов и сосняки с березой сфагнового типа. По периферии болота отмечены топкие березняки с ивой пепельной, хвощем лесным, сфагнумом оттопыренным. В травяно-кустарничковом ярусе произрастает пушица, мирт болотный, подбел

обыкновенный, шейхцерия болотная, марьянник луговой, клюква болотная, по кочкам – росянка круглолистная, по окраинам болота встречается голубика, багульник. В моховом покрове – сфагнум бурый, сфагнум магелланский, на кочках – политрихум сжатый. На приствольных возвышениях преобладают зеленые мхи: плеврозиум Шребера, дикранум многощетинковый, реже – гилокомиум блестящий. Местами в большом количестве произрастают осоки, особенно осока вздутая, осока топяная, осока малоцветковая. На эвтрофно-мезотрофных участках произрастает сосняк с березой осоково-сфагновый, здесь отмечена ива мирзинолистная. Преобладает осока волосистоплодная, местами – осока вздутая, вахта трехлистная, хвощ речной, ситник скученный.

Видовой состав животных заказника типичен для верховых болот. Из птиц, добывающих на болоте корм, в гнездовое время можно отметить: болотного луня, лугового луня, серебристую чайку, большого пестрого дятла, а также деревенскую ласточку. В пролетное время отмечены чомга, кликун, белолобый и серый гуси, беркут, большой крохаль. В зимний период на верховом болоте встречаются тетерев, глухарь, серая куропатка, белая куропатка, рябчик, утка кряква, большой пестрый и седой дятлы, сойка, лазоревка, большая и хохлатая синицы, пухляк и чечетка, большой подорлик, дербник, малый подорлик, серый журавль, средний кроншнеп, травник, южная золотистая ржанка. Из крупных млекопитающих на болотах регулярно встречаются лось, кабан, бурый медведь, пересекающие болотные массивы в поисках корма.

10. Объекты особой охраны заказника:

1) ценные в экологическом, научном, природоохранном и эстетическом отношении природные комплексы: пушицево-сосновые сообщества и облесенные грядово-озерковые комплексы, переходные сфагново-тростниковые топи, сосняки тростниковые и черноольшанники;

2) виды растений, занесенных в Красную книгу Тверской области:

морощка приземистая;
шпажник черепитчатый;

3) виды животных, занесенных в Красную книгу Тверской области:

дербник;
журавль серый;
кроншнеп средний;
травник;

4) виды животных, занесенных в Красную книгу Российской Федерации:

беркут;
куропатка белая;
подорлик большой;
подорлик маленький;
ржанка золотистая.

11. Основные виды разрешенного использования земельных участков в границах заказника:

- 1) деятельность по особой охране и изучению природы;
- 2) охрана природных территорий;
- 3) природно-познавательный туризм.

12. В границах заказника запрещается:

1) любое строительство, включая прокладку новых дорог и коммуникаций, возведение некапитальных временных построек и сооружений, за исключением подпунктов 1, 9 пункта 13 настоящего Положения;

2) все виды рубок леса (за исключением лесохозяйственных мероприятий, направленных на ликвидацию последствий стихийных бедствий, и санитарно-оздоровительных мероприятий);

3) разведка и добыча общераспространенных полезных ископаемых, выемка грунта, нарушение почвенно-растительного слоя, распашка земель, кроме проведения мероприятий, направленных на предупреждение и ликвидацию стихийных бедствий и чрезвычайных ситуаций;

4) промышленная заготовка и сбор ягод, лекарственных растений и других лесных ресурсов, а также заготовка и сбор с применением различных механических приспособлений (совки, гребенки и тому подобное);

5) стоянка и движение механизированного транспорта и специализированной техники, за исключением экстренных оперативных служб, проведения противопожарных и лесозащитных мероприятий, а также мероприятий, проводимых при возникновении чрезвычайных ситуаций и направленных на спасение жизни и сохранение здоровья людей;

6) изменение естественного гидрологического режима территории;

7) вырубка деревьев, уничтожение и повреждение древесно-кустарниковой растительности, заготовка живицы и другая деятельность, влекущая за собой нарушение условий обитания объектов растительного и животного мира;

8) применение химических средств борьбы с вредителями, болезнями растений, сорняками и малоценными породами деревьев и кустарников, стимуляторов роста;

9) разведение костров за пределами специально оборудованных кострищ, а также использование открытого огня в периоды, когда объявлена высокая пожарная опасность;

10) сброс сточных вод, сброс и складирование твердых и жидких отходов производства и потребления, захламление территории;

11) складирование ядохимикатов, минеральных и органических удобрений, нефтепродуктов;

12) использование взрывчатых веществ и пиротехнических устройств;

13) уничтожение и повреждение аншлагов, шлагбаумов, стенов, ограждений, иных элементов обустройства заказника, в том числе экологических троп.

13. Допустимое использование заказника:

- 1) установка информационных аншлагов и других информационных и предупредительных знаков;
- 2) проектирование и организация экологических троп (смотровых площадок);
- 3) осуществление научной деятельности;
- 4) проведение организованных экологических, образовательных экскурсий и туристская деятельность групп численностью не более десяти человек;
- 5) борьба с распространением борщевика Сосновского без применения химических средств;
- 6) рекреационное использование (однодневные посещения);
- 7) заготовка и сбор лекарственных растений, ягод и других пищевых лесных ресурсов для собственных нужд без использования механических приспособлений;
- 8) ремонт, регламентное обслуживание, реконструкция существующих коммуникаций, дорог, линейных объектов без расширения их полос отвода;
- 9) создание объектов лесной инфраструктуры, объектов, не связанных с созданием лесной инфраструктуры, в соответствии с разрешенным видом использования лесов;
- 10) осуществление мероприятий по охране, защите, воспроизводству лесов.

Приложение 1
к Положению об особо охраняемой
природной территории регионального
значения – государственном
природном заказнике «Болото
Шейкинский Мох»

Графическое описание местоположения границ
особо охраняемой природной территории регионального значения –
государственного природного заказника «Болото Шейкинский Мох»

Раздел 1

Сведения об объекте		
особо охраняемая природная территория регионального значения – государственный природный заказник «Болото Шейкинский Мох» (далее – объект)		
№ п/п	Характеристики объекта	Описание характеристик
1	2	3
1	Местоположение объекта	Бельский муниципальный округ Тверской области
2	Площадь объекта +/- величина погрешности определения площади (P +/- Дельта P)	53 298 758 кв. м (\pm 74 115 кв. м)
3	Иные характеристики объекта	-

Раздел 2

Сведения о местоположении границ объекта					
1. Система координат МСК-69, зона 1					
2. Сведения о характерных точках границ объекта					
Обозначение характерных точек границ	Координаты, м		Метод определения координат характерной точки	Средняя квадратическая погрешность положения характерной точки (Mt), м	Описание обозначения точки на местности (при наличии)
	X	Y			
1	2	3	4	5	6

2. Сведения о характерных точках границ объекта					
Обозначение характерных точек границ	Координаты, м		Метод определения координат характерной точки	Средняя квадратическая погрешность положения характерной точки (Mt), м	Описание обозначения точки на местности (при наличии)
	X	Y			
1	2	3	4	5	6
1	184270.68	1257105.52	картометрический	5.00	—
2	184160.28	1256946.70	картометрический	5.00	—
3	184158.76	1256773.66	картометрический	5.00	—
4	184170.31	1256632.58	картометрический	5.00	—
5	184246.97	1256619.28	картометрический	5.00	—
6	184394.56	1256669.61	картометрический	5.00	—
7	184278.17	1256529.35	картометрический	5.00	—
8	184315.37	1256394.52	картометрический	5.00	—
9	184346.51	1256298.18	картометрический	5.00	—
10	184274.61	1256125.59	картометрический	5.00	—
11	184471.97	1256015.37	картометрический	5.00	—
12	184554.24	1255912.30	картометрический	5.00	—
13	184733.82	1255962.43	картометрический	5.00	—
14	184783.76	1255821.10	картометрический	5.00	—
15	184911.20	1255762.61	картометрический	5.00	—
16	184960.69	1255570.01	картометрический	5.00	—
17	185043.01	1255473.35	картометрический	5.00	—
18	185138.80	1255453.51	картометрический	5.00	—
19	185188.63	1255299.37	картометрический	5.00	—
20	185226.79	1255273.49	картометрический	5.00	—
21	185329.43	1255304.88	картометрический	5.00	—
22	185406.14	1255297.98	картометрический	5.00	—
23	185540.49	1255297.13	картометрический	5.00	—

2. Сведения о характерных точках границ объекта					
Обозначение характерных точек границ	Координаты, м		Метод определения координат характерной точки	Средняя квадратическая погрешность положения характерной точки (Mt), м	Описание обозначения точки на местности (при наличии)
	X	Y			
1	2	3	4	5	6
24	185607.66	1255187.08	картометрический	5.00	—
25	185155.79	1254596.23	картометрический	5.00	—
26	184859.45	1254204.03	картометрический	5.00	—
27	184908.66	1253851.41	картометрический	5.00	—
28	184918.57	1253780.42	картометрический	5.00	—
29	185005.82	1253297.39	картометрический	5.00	—
30	184777.84	1253184.09	картометрический	5.00	—
31	184549.54	1253062.98	картометрический	5.00	—
32	184118.72	1252867.17	картометрический	5.00	—
33	184065.89	1252843.15	картометрический	5.00	—
34	183986.60	1252807.12	картометрический	5.00	—
35	183524.96	1252786.26	картометрический	5.00	—
36	182938.29	1252579.94	картометрический	5.00	—
37	182625.80	1252058.60	картометрический	5.00	—
38	182505.12	1251873.00	картометрический	5.00	—
39	182459.40	1251802.68	картометрический	5.00	—
40	182178.24	1251370.26	картометрический	5.00	—
41	182049.54	1251301.59	картометрический	5.00	—
42	181972.21	1251348.91	картометрический	5.00	—
43	181869.18	1251252.40	картометрический	5.00	—
44	181667.60	1251238.75	картометрический	5.00	—
45	181539.62	1251187.91	картометрический	5.00	—
46	181417.58	1251247.58	картометрический	5.00	—

2. Сведения о характерных точках границ объекта					
Обозначение характерных точек границ	Координаты, м		Метод определения координат характерной точки	Средняя квадратическая погрешность положения характерной точки (Mt), м	Описание обозначения точки на местности (при наличии)
	X	Y			
1	2	3	4	5	6
47	181000.86	1251187.53	картометрический	5.00	—
48	180680.71	1250977.28	картометрический	5.00	—
49	180721.91	1250755.72	картометрический	5.00	—
50	180857.37	1250754.45	картометрический	5.00	—
51	180921.08	1250738.11	картометрический	5.00	—
52	180960.12	1250507.70	картометрический	5.00	—
53	180754.29	1250407.21	картометрический	5.00	—
54	180637.91	1250289.67	картометрический	5.00	—
55	180673.85	1250170.90	картометрический	5.00	—
56	180843.40	1250074.93	картометрический	5.00	—
57	180796.75	1249790.11	картометрический	5.00	—
58	181033.68	1249363.87	картометрический	5.00	—
59	180842.66	1248947.80	картометрический	5.00	—
60	180738.56	1248486.01	картометрический	5.00	—
61	180542.42	1248288.70	картометрический	5.00	—
62	180113.69	1248278.42	картометрический	5.00	—
63	180074.28	1248269.89	картометрический	5.00	—
64	180094.64	1248240.01	картометрический	5.00	—
65	180101.32	1248219.66	картометрический	5.00	—
66	180096.55	1248208.97	картометрический	5.00	—
67	180073.65	1248199.83	картометрический	5.00	—
68	180033.59	1248179.47	картометрический	5.00	—
69	180002.59	1248162.69	картометрический	5.00	—

2. Сведения о характерных точках границ объекта					
Обозначение характерных точек границ	Координаты, м		Метод определения координат характерной точки	Средняя квадратическая погрешность положения характерной точки (Mt), м	Описание обозначения точки на местности (при наличии)
	X	Y			
1	2	3	4	5	6
70	179984.94	1248142.33	картометрический	5.00	—
71	179978.27	1248121.47	картометрический	5.00	—
72	179981.02	1248103.16	картометрический	5.00	—
73	179821.48	1248058.43	картометрический	5.00	—
74	179571.64	1248023.41	картометрический	5.00	—
75	179306.98	1248038.66	картометрический	5.00	—
76	179113.64	1247983.46	картометрический	5.00	—
77	179007.47	1247999.44	картометрический	5.00	—
78	178862.74	1248080.77	картометрический	5.00	—
79	178789.78	1248187.60	картометрический	5.00	—
80	178807.52	1248261.85	картометрический	5.00	—
81	178812.46	1248335.18	картометрический	5.00	—
82	178810.51	1248380.06	картометрический	5.00	—
83	178773.92	1248481.91	картометрический	5.00	—
84	178676.51	1248532.72	картометрический	5.00	—
85	178669.59	1248693.52	картометрический	5.00	—
86	178622.87	1248711.29	картометрический	5.00	—
87	178595.10	1248824.07	картометрический	5.00	—
88	178585.45	1248863.26	картометрический	5.00	—
89	178550.36	1248961.47	картометрический	5.00	—
90	178580.76	1249080.71	картометрический	5.00	—
91	178582.87	1249157.05	картометрический	5.00	—
92	178544.92	1249303.64	картометрический	5.00	—

2. Сведения о характерных точках границ объекта					
Обозначение характерных точек границ	Координаты, м		Метод определения координат характерной точки	Средняя квадратическая погрешность положения характерной точки (Mt), м	Описание обозначения точки на местности (при наличии)
	X	Y			
1	2	3	4	5	6
93	178459.82	1249319.42	картометрический	5.00	—
94	178466.16	1249354.29	картометрический	5.00	—
95	178466.16	1249548.36	картометрический	5.00	—
96	178479.41	1249631.49	картометрический	5.00	—
97	178367.30	1249656.89	картометрический	5.00	—
98	178176.28	1249763.35	картометрический	5.00	—
99	178108.30	1249828.26	картометрический	5.00	—
100	178033.58	1249899.62	картометрический	5.00	—
101	177772.80	1249956.85	картометрический	5.00	—
102	177543.73	1250514.96	картометрический	5.00	—
103	177613.12	1250680.33	картометрический	5.00	—
104	177639.25	1250819.80	картометрический	5.00	—
105	177572.07	1251053.22	картометрический	5.00	—
106	177449.02	1251261.75	картометрический	5.00	—
107	177535.32	1251375.73	картометрический	5.00	—
108	177164.89	1251546.50	картометрический	5.00	—
109	177129.11	1251715.52	картометрический	5.00	—
110	176613.39	1251842.98	картометрический	5.00	—
111	176468.76	1251873.62	картометрический	5.00	—
112	176231.41	1251915.35	картометрический	5.00	—
113	176050.63	1251947.86	картометрический	5.00	—
114	175833.72	1251999.35	картометрический	5.00	—
115	175648.06	1252102.34	картометрический	5.00	—

2. Сведения о характерных точках границ объекта					
Обозначение характерных точек границ	Координаты, м		Метод определения координат характерной точки	Средняя квадратическая погрешность положения характерной точки (Mt), м	Описание обозначения точки на местности (при наличии)
	X	Y			
1	2	3	4	5	6
116	175507.42	1252133.02	картометрический	5.00	—
117	175343.34	1252167.96	картометрический	5.00	—
118	175110.27	1252220.12	картометрический	5.00	—
119	175042.71	1252230.55	картометрический	5.00	—
120	174880.99	1252348.93	картометрический	5.00	—
121	174812.58	1252366.14	картометрический	5.00	—
122	174797.86	1252309.06	картометрический	5.00	—
123	174739.58	1252312.23	картометрический	5.00	—
124	174695.90	1252314.60	картометрический	5.00	—
125	174647.04	1252298.27	картометрический	5.00	—
126	174512.66	1252253.36	картометрический	5.00	—
127	174466.64	1252173.62	картометрический	5.00	—
128	174430.52	1252120.85	картометрический	5.00	—
129	174339.84	1252134.05	картометрический	5.00	—
130	174387.94	1252476.43	картометрический	5.00	—
131	174318.66	1252569.54	картометрический	5.00	—
132	174181.31	1252592.85	картометрический	5.00	—
133	174085.60	1252622.30	картометрический	5.00	—
134	173998.49	1252605.14	картометрический	5.00	—
135	173988.16	1252818.40	картометрический	5.00	—
136	173916.20	1253001.53	картометрический	5.00	—
137	173930.67	1253115.42	картометрический	5.00	—
138	173890.09	1253193.79	картометрический	5.00	—

2. Сведения о характерных точках границ объекта					
Обозначение характерных точек границ	Координаты, м		Метод определения координат характерной точки	Средняя квадратическая погрешность положения характерной точки (Mt), м	Описание обозначения точки на местности (при наличии)
	X	Y			
1	2	3	4	5	6
139	173966.01	1253171.82	картометрический	5.00	—
140	174051.34	1253090.39	картометрический	5.00	—
141	174265.40	1253060.18	картометрический	5.00	—
142	174323.51	1253120.70	картометрический	5.00	—
143	174396.58	1253053.36	картометрический	5.00	—
144	174457.80	1253113.43	картометрический	5.00	—
145	174525.29	1253148.25	картометрический	5.00	—
146	174550.07	1253420.49	картометрический	5.00	—
147	174504.38	1253540.65	картометрический	5.00	—
148	174268.69	1253646.51	картометрический	5.00	—
149	174190.51	1253634.07	картометрический	5.00	—
150	173999.93	1253676.71	картометрический	5.00	—
151	173948.14	1253711.81	картометрический	5.00	—
152	173913.65	1253742.44	картометрический	5.00	—
153	173966.10	1253794.11	картометрический	5.00	—
154	174007.73	1253850.20	картометрический	5.00	—
155	174062.08	1253867.14	картометрический	5.00	—
156	174112.45	1253923.15	картометрический	5.00	—
157	174104.03	1253966.62	картометрический	5.00	—
158	174068.86	1254077.20	картометрический	5.00	—
159	174057.06	1254241.33	картометрический	5.00	—
160	174073.14	1254316.15	картометрический	5.00	—
161	174078.34	1254386.94	картометрический	5.00	—

2. Сведения о характерных точках границ объекта					
Обозначение характерных точек границ	Координаты, м		Метод определения координат характерной точки	Средняя квадратическая погрешность положения характерной точки (Mt), м	Описание обозначения точки на местности (при наличии)
	X	Y			
1	2	3	4	5	6
162	174039.35	1254478.06	картометрический	5.00	—
163	174028.12	1254550.15	картометрический	5.00	—
164	174058.59	1254615.82	картометрический	5.00	—
165	174056.15	1254660.08	картометрический	5.00	—
166	174077.83	1254752.33	картометрический	5.00	—
167	174570.56	1254657.34	картометрический	5.00	—
168	174596.51	1254698.83	картометрический	5.00	—
169	174636.05	1254829.97	картометрический	5.00	—
170	174506.09	1254965.40	картометрический	5.00	—
171	174533.17	1255135.07	картометрический	5.00	—
172	174597.69	1255195.54	картометрический	5.00	—
173	174754.23	1255172.11	картометрический	5.00	—
174	174780.21	1255216.81	картометрический	5.00	—
175	174896.36	1255197.18	картометрический	5.00	—
176	174683.50	1254041.33	картометрический	5.00	—
177	174718.68	1254041.11	картометрический	5.00	—
178	174771.69	1253853.25	картометрический	5.00	—
179	174864.54	1253871.94	картометрический	5.00	—
180	174937.47	1253797.77	картометрический	5.00	—
181	175017.41	1253794.06	картометрический	5.00	—
182	175103.83	1253799.91	картометрический	5.00	—
183	175139.41	1253844.55	картометрический	5.00	—
184	175241.51	1253815.06	картометрический	5.00	—

2. Сведения о характерных точках границ объекта					
Обозначение характерных точек границ	Координаты, м		Метод определения координат характерной точки	Средняя квадратическая погрешность положения характерной точки (M _t), м	Описание обозначения точки на местности (при наличии)
	X	Y			
1	2	3	4	5	6
185	175309.08	1253859.49	картометрический	5.00	—
186	175328.53	1253888.21	картометрический	5.00	—
187	175408.24	1253858.86	картометрический	5.00	—
188	175465.71	1253845.67	картометрический	5.00	—
189	175569.87	1253845.11	картометрический	5.00	—
190	175648.39	1253946.44	картометрический	5.00	—
191	175615.81	1254145.08	картометрический	5.00	—
192	175622.36	1254221.21	картометрический	5.00	—
193	175648.17	1254280.58	картометрический	5.00	—
194	175751.30	1254332.54	картометрический	5.00	—
195	175756.19	1254440.22	картометрический	5.00	—
196	175675.52	1254445.19	картометрический	5.00	—
197	175671.24	1254502.54	картометрический	5.00	—
198	175568.50	1254580.45	картометрический	5.00	—
199	175494.68	1254616.19	картометрический	5.00	—
200	175488.93	1254689.93	картометрический	5.00	—
201	175377.29	1254901.79	картометрический	5.00	—
202	175274.20	1254968.73	картометрический	5.00	—
203	175192.46	1254928.13	картометрический	5.00	—
204	175181.74	1254881.24	картометрический	5.00	—
205	175138.65	1254817.93	картометрический	5.00	—
206	175067.07	1254824.96	картометрический	5.00	—
207	175116.57	1254907.02	картометрический	5.00	—

2. Сведения о характерных точках границ объекта					
Обозначение характерных точек границ	Координаты, м		Метод определения координат характерной точки	Средняя квадратическая погрешность положения характерной точки (Mt), м	Описание обозначения точки на местности (при наличии)
	X	Y			
1	2	3	4	5	6
208	175181.05	1254964.29	картометрический	5.00	—
209	175220.50	1255034.24	картометрический	5.00	—
210	175164.57	1255051.36	картометрический	5.00	—
211	175132.31	1255130.26	картометрический	5.00	—
212	175141.15	1255167.11	картометрический	5.00	—
213	175253.15	1255159.31	картометрический	5.00	—
214	175336.14	1255139.55	картометрический	5.00	—
215	175371.39	1255145.74	картометрический	5.00	—
216	175403.37	1255145.53	картометрический	5.00	—
217	175403.16	1255093.58	картометрический	5.00	—
218	175463.71	1255077.97	картометрический	5.00	—
219	175481.60	1255140.70	картометрический	5.00	—
220	175452.58	1255187.90	картометрический	5.00	—
221	175476.38	1255273.49	картометрический	5.00	—
222	175436.77	1255305.55	картометрический	5.00	—
223	175366.51	1255318.82	картометрический	5.00	—
224	175315.84	1255376.83	картометрический	5.00	—
225	175335.45	1255424.77	картометрический	5.00	—
226	175412.31	1255433.89	картометрический	5.00	—
227	175475.72	1255369.40	картометрический	5.00	—
228	175529.82	1255337.00	картометрический	5.00	—
229	175561.86	1255343.21	картометрический	5.00	—
230	175651.26	1255323.41	картометрический	5.00	—

2. Сведения о характерных точках границ объекта					
Обозначение характерных точек границ	Координаты, м		Метод определения координат характерной точки	Средняя квадратическая погрешность положения характерной точки (Mt), м	Описание обозначения точки на местности (при наличии)
	X	Y			
1	2	3	4	5	6
231	175685.99	1255271.91	картометрический	5.00	—
232	175712.32	1255253.95	картометрический	5.00	—
233	175762.72	1255316.51	картометрический	5.00	—
234	175792.98	1255301.12	картометрический	5.00	—
235	175833.73	1255338.27	картометрический	5.00	—
236	175834.26	1255399.15	картометрический	5.00	—
237	175760.97	1255431.67	картометрический	5.00	—
238	175719.64	1255460.77	картометрический	5.00	—
239	175655.27	1255416.32	картометрический	5.00	—
240	175613.46	1255390.95	картометрический	5.00	—
241	175562.28	1255414.04	картометрический	5.00	—
242	175502.30	1255473.85	картометрический	5.00	—
243	175508.34	1255526.62	картометрический	5.00	—
244	176454.48	1255356.74	картометрический	5.00	—
245	176925.26	1255294.81	картометрический	5.00	—
246	176945.84	1255437.84	картометрический	5.00	—
247	177226.31	1255457.56	картометрический	5.00	—
248	177233.49	1255547.25	картометрический	5.00	—
249	177444.44	1255526.67	картометрический	5.00	—
250	177527.24	1255484.48	картометрический	5.00	—
251	178023.41	1255522.97	картометрический	5.00	—
252	178053.08	1255622.13	картометрический	5.00	—
253	178177.83	1255621.33	картометрический	5.00	—

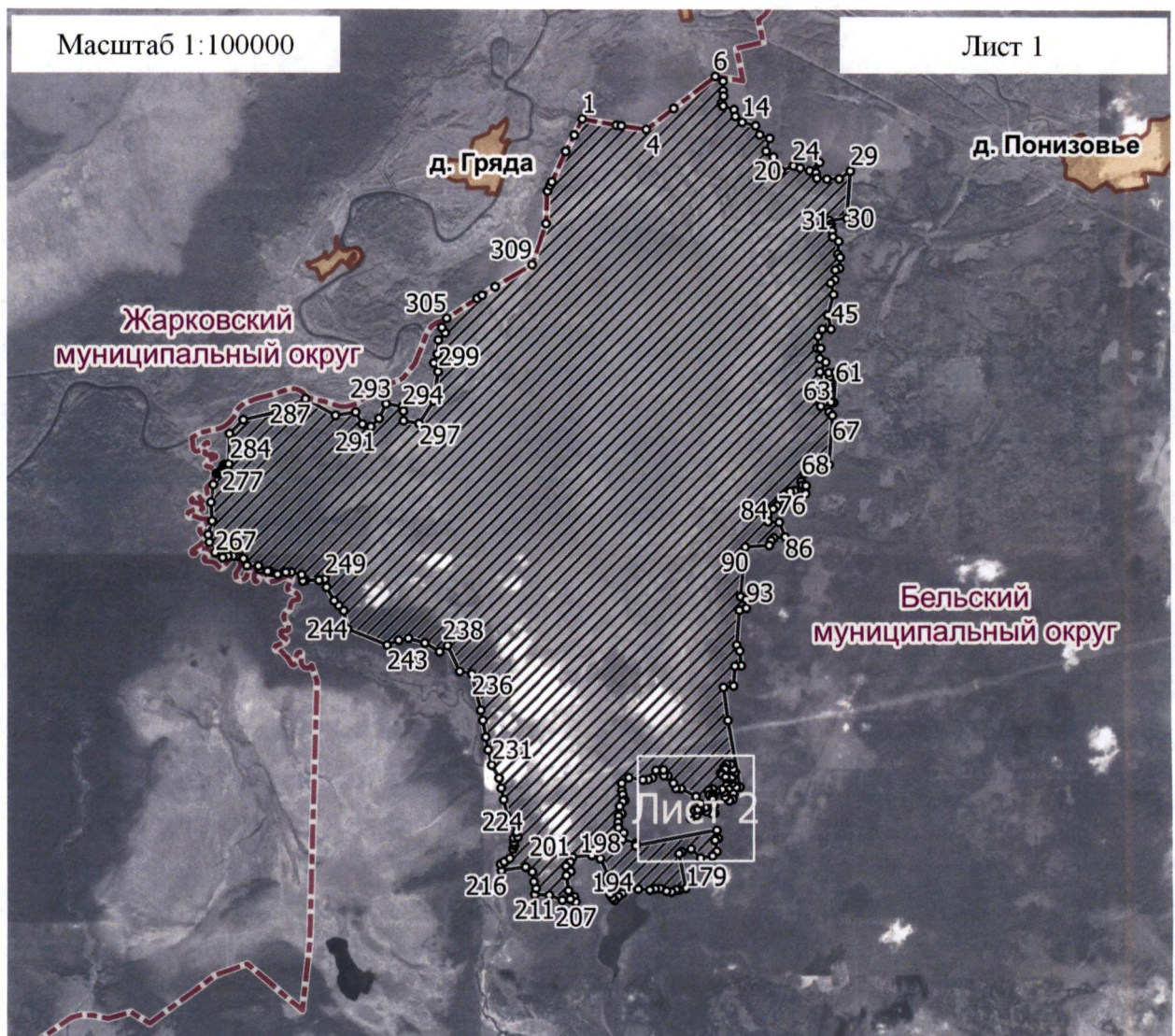
2. Сведения о характерных точках границ объекта					
Обозначение характерных точек границ	Координаты, м		Метод определения координат характерной точки	Средняя квадратическая погрешность положения характерной точки (Mt), м	Описание обозначения точки на местности (при наличии)
	X	Y			
1	2	3	4	5	6
254	178218.71	1255540.96	картометрический	5.00	—
255	178918.87	1255607.50	картометрический	5.00	—
256	178938.86	1255949.75	картометрический	5.00	—
257	179006.26	1255974.96	картометрический	5.00	—
258	179045.01	1256016.37	картометрический	5.00	—
259	179059.19	1256173.31	картометрический	5.00	—
260	179266.40	1256091.87	картометрический	5.00	—
261	179274.62	1255934.79	картометрический	5.00	—
262	179367.32	1255927.79	картометрический	5.00	—
263	179454.40	1256007.35	картометрический	5.00	—
264	179499.66	1256061.54	картометрический	5.00	—
265	179592.73	1256096.20	картометрический	5.00	—
266	179660.44	1256156.65	картометрический	5.00	—
267	179702.81	1256246.11	картометрический	5.00	—
268	179712.97	1256310.14	картометрический	5.00	—
269	179672.77	1256467.42	картометрический	5.00	—
270	179784.78	1256473.11	картометрический	5.00	—
271	179790.70	1256418.60	картометрический	5.00	—
272	179844.97	1256405.43	картометрический	5.00	—
273	179960.52	1256449.56	картометрический	5.00	—
274	180024.94	1256500.42	картометрический	5.00	—
275	180038.56	1256593.27	картометрический	5.00	—
276	180055.28	1256676.48	картометрический	5.00	—

2. Сведения о характерных точках границ объекта					
Обозначение характерных точек границ	Координаты, м		Метод определения координат характерной точки	Средняя квадратическая погрешность положения характерной точки (Mt), м	Описание обозначения точки на местности (при наличии)
	X	Y			
1	2	3	4	5	6
277	180081.81	1256800.56	картометрический	5.00	—
278	180782.95	1256848.09	картометрический	5.00	—
279	180833.73	1256802.90	картометрический	5.00	—
280	180915.86	1256683.81	картометрический	5.00	—
281	180964.21	1256725.16	картометрический	5.00	—
282	180971.51	1256827.66	картометрический	5.00	—
283	180965.48	1256869.36	картометрический	5.00	—
284	181394.33	1256892.26	картометрический	5.00	—
285	181393.51	1256799.33	картометрический	5.00	—
286	181336.05	1256812.51	картометрический	5.00	—
287	181268.85	1256809.74	картометрический	5.00	—
288	181163.32	1256813.62	картометрический	5.00	—
289	181124.45	1256759.39	картометрический	5.00	—
290	181091.99	1256705.11	картометрический	5.00	—
291	181226.53	1256726.69	картометрический	5.00	—
292	181329.06	1256745.26	картометрический	5.00	—
293	181405.18	1256671.07	картометрический	5.00	—
294	181543.49	1256756.71	картометрический	5.00	—
295	181593.94	1256673.07	картометрический	5.00	—
296	181741.19	1256684.95	картометрический	5.00	—
297	181743.94	1256633.66	картометрический	5.00	—
298	181916.81	1256648.57	картометрический	5.00	—
299	182016.48	1256705.62	картометрический	5.00	—




2. Сведения о характерных точках границ объекта					
Обозначение характерных точек границ	Координаты, м		Метод определения координат характерной точки	Средняя квадратическая погрешность положения характерной точки (Mt), м	Описание обозначения точки на местности (при наличии)
	X	Y			
1	2	3	4	5	6
300	182017.58	1256830.59	картометрический	5.00	—
301	182215.53	1256787.67	картометрический	5.00	—
302	182510.55	1256869.11	картометрический	5.00	—
303	182673.32	1256826.41	картометрический	5.00	—
304	182721.84	1256886.99	картометрический	5.00	—
305	182859.44	1256892.52	картометрический	5.00	—
306	182885.57	1256953.24	картометрический	5.00	—
307	183039.19	1256961.87	картометрический	5.00	—
308	183086.89	1256929.52	картометрический	5.00	—
309	183269.33	1256941.17	картометрический	5.00	—
310	183332.57	1256857.45	картометрический	5.00	—
311	183418.85	1256847.29	картометрический	5.00	—
312	183469.86	1256827.73	картометрический	5.00	—
313	183514.68	1256830.65	картометрический	5.00	—
314	183568.86	1256807.87	картометрический	5.00	—
315	183599.84	1257057.63	картометрический	5.00	—
1	184270.68	1257105.52	картометрический	5.00	—
3. Сведения о характерных точках части (частей) границы объекта					
Обозначение характерных точек части границы	Координаты, м		Метод определения координат характерной точки	Средняя квадратическая погрешность положения характерной точки (Mt), м	Описание обозначения точки на местности (при наличии)
	X	Y			
1	2	3	4	5	6
-	-	-	-	-	-

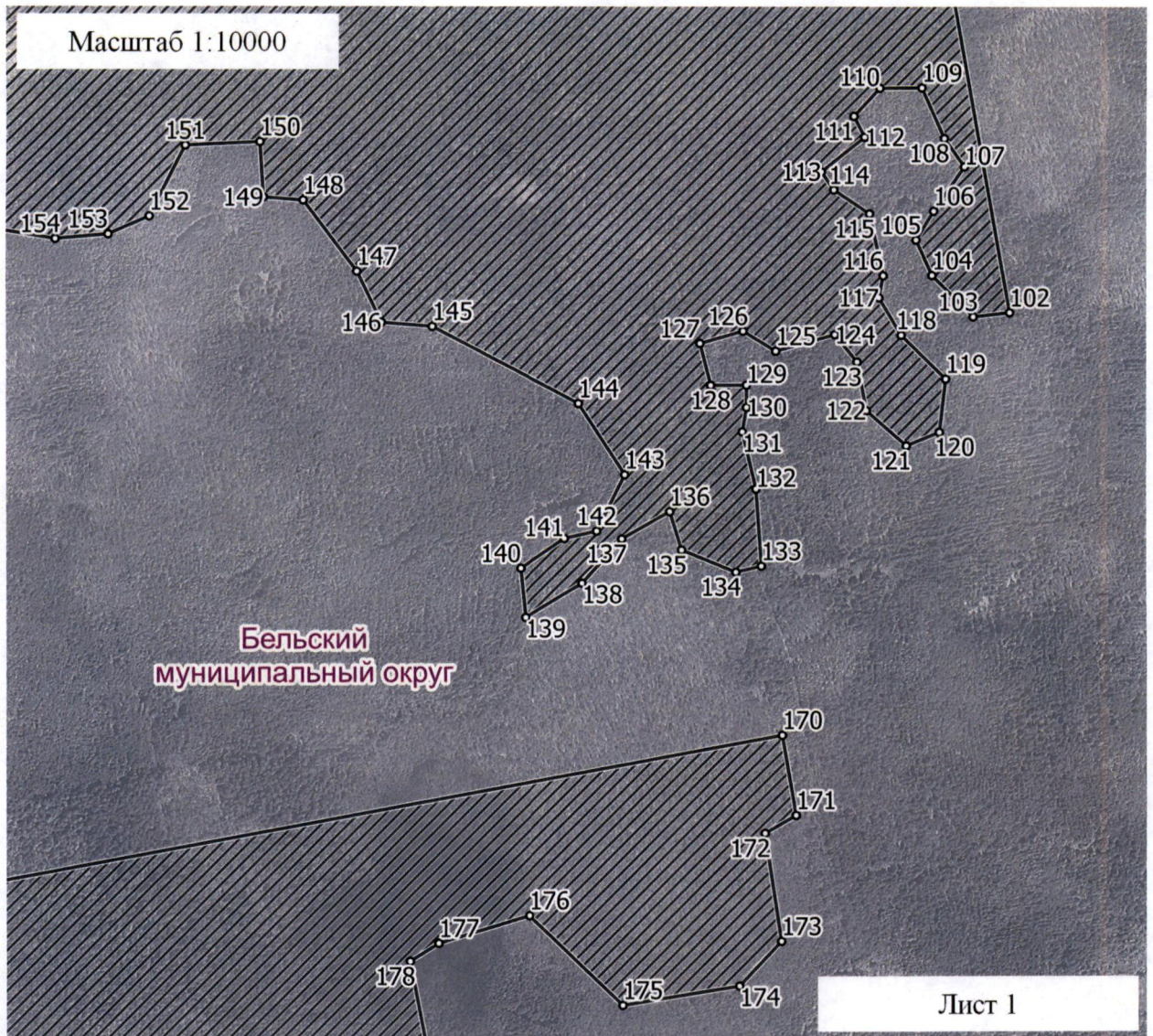
Приложение 2
к Положению об особо охраняемой
природной территории регионального
значения – государственном
природном заказнике «Болото
Шейкинский Мох»

План границ
особо охраняемой природной территории регионального значения –
государственного природного заказника «Болото Шейкинский Мох»




Используемые условные знаки и обозначения:

- 24 характерная точка границы объекта
-  территория объекта
-  населенные пункты
-  граница административно-территориального деления



Используемые условные знаки и обозначения:

• 24 характерная точка границы объекта

 территория объекта