



**ПРАВИТЕЛЬСТВО
ТВЕРСКОЙ ОБЛАСТИ**

ПОСТАНОВЛЕНИЕ

26.04.2024

№ 174-пп

г. Тверь

**Об утверждении Положения об особо охраняемой
природной территории регионального значения –
государственном природном заказнике
«Болото Сосенский Мох»**

В соответствии с Федеральным законом от 14.03.1995 № 33-ФЗ «Об особо охраняемых природных территориях», законом Тверской области от 08.12.2010 № 108-ЗО «Об особо охраняемых природных территориях в Тверской области», по результатам комплексного экологического обследования особо охраняемой природной территории регионального значения – государственного природного заказника «Болото Сосенский Мох», с учетом решения Комиссии при Правительстве Тверской области по вопросам организации и функционирования особо охраняемых природных территорий от 10.11.2023 № 3 Правительство Тверской области постановляет:

1. Утвердить Положение об особо охраняемой природной территории регионального значения – государственном природном заказнике «Болото Сосенский Мох» (прилагается).

2. Министерству природных ресурсов и экологии Тверской области направить в орган, осуществляющий государственный кадастровый учет и государственную регистрацию прав, комплект документов для внесения сведений об особо охраняемой природной территории регионального значения – государственном природном заказнике «Болото Сосенский Мох» в установленном порядке.

3. Контроль за исполнением настоящего постановления возложить на заместителя Председателя Правительства Тверской области, курирующего вопросы природных ресурсов и экологии.

Отчет об исполнении постановления представить в трехмесячный срок со дня его вступления в силу.

4. Настоящее постановление вступает в силу со дня его официального опубликования.

**Губернатор
Тверской области**



И.М. Руденя

Приложение
к постановлению Правительства
Тверской области
от 26.04.2024 № 174-пп

Положение
об особо охраняемой природной территории регионального значения –
государственном природном заказнике «Болото Сосенский Мох»

1. Наименование особо охраняемой природной территории регионального значения.

Особо охраняемая природная территория регионального значения – государственный природный заказник «Болото Сосенский Мох» (далее – заказник).

2. Значение заказника.

Региональное.

3. Профиль заказника.

Комплексный (ландшафтный).

4. Цель создания заказника.

Сохранение эталонных участков болотных ландшафтов южно-таежной природной зоны, являющихся местом произрастания редкого охраняемого вида растения, занесенного в Красную книгу Твёрской области.

5. Местоположение заказника.

Заказник находится в Бельском муниципальном округе Тверской области, в 3 км к северо-востоку от деревни Максимовка.

6. Описание границ заказника.

Заказник располагается в кварталах 58, 59, 70, 71, 76, 77, 142, 143, 150 Смородинского участкового лесничества Западновинского лесничества Тверской области.

Графическое описание местоположения границ особо охраняемой природной территории регионального значения – государственного природного заказника «Болото Сосенский Мох» приводится в приложении 1 к настоящему Положению.

План границ особо охраняемой природной территории регионального значения – государственного природного заказника «Болото Сосенский Мох» приводится в приложении 2 к настоящему Положению.

7. Площадь заказника.

Общая площадь заказника составляет 747,8 га.

8. Сведения о собственниках, землевладельцах, землепользователях и арендаторах земельных участков, на которых расположен заказник.

Земли лесного фонда, в собственности Российской Федерации.

9. Описание заказника.

На большей площади болотного массива растительное сообщество представлено сосняком пушицево-сфагновым. На 100 кв. м насчитывается 6 – 7 экземпляров сосен. Возобновление сосен единично. В травяно-кустарничковом ярусе встречаются пушица, мирт болотный, подбел обыкновенный, клюква болотная, очеретник белый, росянка круглолистная. В моховом покрове на кочках местами произрастает политрихум сжатый, сфагнум бурый, сфагнум магелланский. По окраине болота произрастают березняки с фрагментами ассоциаций осокового, осоково-сабельникового, сфагнового и сосняки с березой сфагновые. Отмечены топкие березняки с ивой пепельной, хвощем лесным, сфагнумом оттопыренным.

Большую часть болотного массива занимают гряды-озерковые болотные комплексы. Около 15 % площади заказника занимают сосняки,

преимущественно сфагновые, с небольшим участием черничников. Также на небольших площадях представлены фрагменты березняков и ельников. В мочажинах встречается очеретник белый – вид, занесенный в Красную книгу Тверской области.

Видовой состав животных типичен для сосновых лесов и верховых болот. Встречаются лось, кабан, рысь, медведь, волк, куница, заяц-беляк, тетерев, глухарь, серая куропатка, рябчик, утка кряква.

10. Объекты особой охраны заказника:

1) ценные в экологическом, научном, природоохранном и эстетическом отношении природные комплексы: олиготрофное болото топяно-лесного типа с лесной кустарниково-сосновой ассоциацией, олиготрофное болото топяно-лесного сосново-сфагнового типа, олиготрофное болото топяного осокового типа, мезотрофное топяное шейхцерево-сфагновое болото;

2) вид растения, занесенного в Красную книгу Тверской области, – очеретник белый.

11. Основные виды разрешенного использования земельных участков в границах заказника:

1) деятельность по особой охране и изучению природы;

2) охрана природных территорий;

3) природно-познавательный туризм.

12. В границах заказника запрещается:

1) любое строительство, включая прокладку новых дорог и коммуникаций, возведение некапитальных временных построек и сооружений, за исключением подпункта 1 пункта 13 настоящего Положения;

2) все виды рубок леса (за исключением лесохозяйственных мероприятий, направленных на ликвидацию последствий стихийных бедствий, и санитарно-оздоровительных мероприятий);

3) разведка и добыча общераспространенных полезных ископаемых, выемка грунта, нарушение почвенно-растительного слоя, распашка земель, кроме проведения мероприятий, направленных на предупреждение и ликвидацию стихийных бедствий и чрезвычайных ситуаций;

4) промышленная заготовка и сбор ягод, лекарственных растений и других лесных ресурсов, а также заготовка и сбор с применением различных механических приспособлений (совки, гребенки и тому подобное);

5) стоянка и движение механизированного транспорта и специализированной техники, за исключением экстренных оперативных служб, проведения противопожарных и лесозащитных мероприятий, а также мероприятий, проводимых при возникновении чрезвычайных ситуаций и направленных на спасение жизни и сохранение здоровья людей;

6) изменение естественного гидрологического режима территории;

7) вырубка деревьев, уничтожение и повреждение древесно-кустарниковой растительности, заготовка живицы и другая деятельность, влекущая за собой нарушение условий обитания объектов растительного и животного мира;

8) применение химических средств борьбы с вредителями, болезнями растений, сорняками и малоценными породами деревьев и кустарников, стимуляторов роста;

9) разведение костров за пределами специально оборудованных кострищ, а также использование открытого огня в периоды, когда объявлена высокая пожарная опасность;

10) сброс сточных вод, сброс и складирование твердых и жидких отходов производства и потребления, захламление территории;

11) складирование ядохимикатов, минеральных и органических удобрений, нефтепродуктов;

12) использование взрывчатых веществ и пиротехнических устройств;

13) уничтожение и повреждение аншлагов, шламбаумов, стендов, ограждений, иных элементов обустройства заказчика, в том числе экологических троп.

13. Допустимое использование заказчика:

1) установка информационных аншлагов и других информационных и предупредительных знаков;

2) проектирование и организация экологических троп (смотровых площадок);

3) осуществление научной деятельности;

4) проведение организованных экологических, образовательных экскурсий и туристская деятельность групп численностью не более десяти человек;

5) борьба с распространением борщевика Сосновского без применения химических средств;

6) рекреационное использование: однодневные посещения;

7) заготовка и сбор лекарственных растений, ягод и других пищевых лесных ресурсов для собственных нужд без использования механических приспособлений;

8) ремонт, регламентное обслуживание, реконструкция существующих коммуникаций, дорог, линейных объектов без расширения их полос отвода.

Приложение 1
к Положению об особо охраняемой
природной территории регионального
значения – государственном
природном заказнике «Болото
Сосенский Мох»

Графическое описание местоположения границ
особо охраняемой природной территории регионального значения –
государственного природного заказника «Болото Сосенский Мох»

Раздел 1

Сведения об объекте		
особо охраняемая природная территория регионального значения – государственный природный заказник «Болото Сосенский Мох» (далее – объект)		
№ п/п	Характеристики объекта	Описание характеристик
1	2	3
1	Местоположение объекта	Бельский муниципальный округ Тверской области
2	Площадь объекта +/- величина погрешности определения площади (Р +/- Дельта Р)	7 478 710 кв. м (\pm 27 844 кв. м)
3	Иные характеристики объекта	-

Раздел 2

Сведения о местоположении границ объекта					
1. Система координат МСК-69, зона 1					
2. Сведения о характерных точках границ объекта					
Обозначение характерных точек границ	Координаты, м		Метод определения координат характерной точки	Средняя квадратическая погрешность положения характерной точки (Mt), м	Описание обозначения точки на местности (при наличии)
	X	Y			
1	2	3	4	5	6
1	172942.95	1260841.84	картометрический	5.00	-

2. Сведения о характерных точках границ объекта					
Обозначение характерных точек границ	Координаты, м		Метод определения координат характерной точки	Средняя квадратическая погрешность положения характерной точки (Mt), м	Описание обозначения точки на местности (при наличии)
	X	Y			
1	2	3	4	5	6
2	172959.81	1260858.49	картометрический	5.00	—
3	172947.20	1260892.07	картометрический	5.00	—
4	173001.61	1260922.17	картометрический	5.00	—
5	173044.04	1260925.83	картометрический	5.00	—
6	173055.88	1260942.48	картометрический	5.00	—
7	173038.35	1260970.19	картометрический	5.00	—
8	173056.53	1261026.15	картометрический	5.00	—
9	172823.54	1261087.02	картометрический	5.00	—
10	172763.54	1261090.43	картометрический	5.00	—
11	172736.22	1261119.17	картометрический	5.00	—
12	172781.07	1261199.60	картометрический	5.00	—
13	172768.62	1261246.98	картометрический	5.00	—
14	172786.63	1261284.26	картометрический	5.00	—
15	172828.43	1261343.05	картометрический	5.00	—
16	172829.74	1261378.48	картометрический	5.00	—
17	172851.68	1261424.59	картометрический	5.00	—
18	172850.01	1261466.94	картометрический	5.00	—
19	172792.57	1261555.02	картометрический	5.00	—
20	172745.86	1261618.44	картометрический	5.00	—
21	172816.68	1261619.89	картометрический	5.00	—
22	172820.53	1261728.14	картометрический	5.00	—
23	172746.94	1261771.05	картометрический	5.00	—
24	172664.89	1261859.34	картометрический	5.00	—

2. Сведения о характерных точках границ объекта					
Обозначение характерных точек границ	Координаты, м		Метод определения координат характерной точки	Средняя квадратическая погрешность положения характерной точки (Mt), м	Описание обозначения точки на местности (при наличии)
	X	Y			
1	2	3	4	5	6
25	172612.04	1261910.92	картометрический	5.00	—
26	172581.71	1261934.78	картометрический	5.00	—
27	172565.04	1261947.75	картометрический	5.00	—
28	172513.46	1262018.02	картометрический	5.00	—
29	172500.69	1262028.97	картометрический	5.00	—
30	172478.13	1262043.89	картометрический	5.00	—
31	172450.69	1262064.80	картометрический	5.00	—
32	172431.12	1262077.72	картометрический	5.00	—
33	172411.75	1262116.28	картометрический	5.00	—
34	172399.13	1262141.04	картометрический	5.00	—
35	172381.59	1262162.79	картометрический	5.00	—
36	172354.17	1262191.60	картометрический	5.00	—
37	172342.57	1262220.23	картометрический	5.00	—
38	172329.08	1262257.72	картометрический	5.00	—
39	172318.47	1262285.42	картометрический	5.00	—
40	172311.74	1262307.14	картометрический	5.00	—
41	172295.25	1262339.75	картометрический	5.00	—
42	172274.73	1262371.42	картометрический	5.00	—
43	172264.11	1262395.10	картометрический	5.00	—
44	172259.41	1262422.72	картометрический	5.00	—
45	172253.70	1262451.34	картометрический	5.00	—
46	172249.86	1262470.04	картометрический	5.00	—
47	172230.32	1262492.87	картометрический	5.00	—

2. Сведения о характерных точках границ объекта					
Обозначение характерных точек границ	Координаты, м		Метод определения координат характерной точки	Средняя квадратическая погрешность положения характерной точки (Mt), м	Описание обозначения точки на местности (при наличии)
	X	Y			
1	2	3	4	5	6
48	172188.39	1262546.38	картометрический	5.00	—
49	172182.64	1262560.20	картометрический	5.00	—
50	172173.92	1262588.82	картометрический	5.00	—
51	172171.06	1262599.69	картометрический	5.00	—
52	172099.81	1262679.01	картометрический	5.00	—
53	172070.69	1262734.36	картометрический	5.00	—
54	172046.46	1262788.70	картометрический	5.00	—
55	172017.21	1262837.21	картометрический	5.00	—
56	172012.70	1262893.38	картометрический	5.00	—
57	172009.84	1262908.13	картометрический	5.00	—
58	171989.49	1262950.66	картометрический	5.00	—
59	171966.23	1262990.19	картометрический	5.00	—
60	171970.21	1263020.17	картометрический	5.00	—
61	171950.24	1263045.45	картометрический	5.00	—
62	171926.53	1263081.09	картометрический	5.00	—
63	171883.45	1263122.82	картометрический	5.00	—
64	171808.32	1263207.24	картометрический	5.00	—
65	171816.83	1263332.75	картометрический	5.00	—
66	171746.44	1263323.24	картометрический	5.00	—
67	171696.46	1263363.80	картометрический	5.00	—
68	171663.87	1263374.07	картометрический	5.00	—
69	171641.08	1263349.10	картометрический	5.00	—
70	171618.42	1263331.73	картометрический	5.00	—

2. Сведения о характерных точках границ объекта					
Обозначение характерных точек границ	Координаты, м		Метод определения координат характерной точки	Средняя квадратическая погрешность положения характерной точки (Mt), м	Описание обозначения точки на местности (при наличии)
	X	Y			
1	2	3	4	5	6
71	171583.25	1263334.47	картометрический	5.00	—
72	171563.23	1263339.67	картометрический	5.00	—
73	171543.04	1263332.27	картометрический	5.00	—
74	171520.19	1263322.18	картометрический	5.00	—
75	171487.67	1263320.14	картометрический	5.00	—
76	171460.07	1263320.35	картометрический	5.00	—
77	171437.95	1263335.91	картометрический	5.00	—
78	171330.49	1263326.83	картометрический	5.00	—
79	171269.79	1263392.08	картометрический	5.00	—
80	171249.30	1263394.41	картометрический	5.00	—
81	171115.85	1263336.33	картометрический	5.00	—
82	171062.96	1263371.19	картометрический	5.00	—
83	170996.06	1263374.66	картометрический	5.00	—
84	170937.82	1263334.30	картометрический	5.00	—
85	171024.71	1263205.52	картометрический	5.00	—
86	171138.07	1263244.90	картометрический	5.00	—
87	171117.67	1263199.84	картометрический	5.00	—
88	171134.73	1263134.41	картометрический	5.00	—
89	171131.58	1263049.01	картометрический	5.00	—
90	171033.86	1262948.28	картометрический	5.00	—
91	171004.89	1262904.31	картометрический	5.00	—
92	170989.48	1262849.20	картометрический	5.00	—
93	170976.54	1262804.05	картометрический	5.00	—

2. Сведения о характерных точках границ объекта					
Обозначение характерных точек границ	Координаты, м		Метод определения координат характерной точки	Средняя квадратическая погрешность положения характерной точки (Mt), м	Описание обозначения точки на местности (при наличии)
	X	Y			
1	2	3	4	5	6
94	170956.16	1262764.01	картометрический	5.00	—
95	170902.61	1262726.33	картометрический	5.00	—
96	170885.23	1262686.72	картометрический	5.00	—
97	170885.25	1262653.59	картометрический	5.00	—
98	170888.94	1262617.12	картометрический	5.00	—
99	170892.80	1262603.30	картометрический	5.00	—
100	170900.54	1262587.46	картометрический	5.00	—
101	170928.86	1262565.48	картометрический	5.00	—
102	170938.77	1262561.44	картометрический	5.00	—
103	170944.35	1262527.91	картометрический	5.00	—
104	170944.31	1262514.17	картометрический	5.00	—
105	170931.37	1262467.83	картометрический	5.00	—
106	170855.67	1262430.77	картометрический	5.00	—
107	170778.20	1262401.18	картометрический	5.00	—
108	170684.81	1262409.42	картометрический	5.00	—
109	170598.02	1262428.24	картометрический	5.00	—
110	170501.63	1262435.92	картометрический	5.00	—
111	170461.59	1262453.79	картометрический	5.00	—
112	170433.79	1262463.91	картометрический	5.00	—
113	170343.50	1262504.96	картометрический	5.00	—
114	170278.72	1262512.93	картометрический	5.00	—
115	170122.16	1262543.07	картометрический	5.00	—
116	170085.91	1262561.06	картометрический	5.00	—

2. Сведения о характерных точках границ объекта					
Обозначение характерных точек границ	Координаты, м		Метод определения координат характерной точки	Средняя квадратическая погрешность положения характерной точки (M _t), м	Описание обозначения точки на местности (при наличии)
	X	Y			
1	2	3	4	5	6
117	170034.43	1262662.88	картометрический	5.00	—
118	170023.82	1262687.58	картометрический	5.00	—
119	169994.54	1262731.16	картометрический	5.00	—
120	169959.00	1262758.88	картометрический	5.00	—
121	169905.06	1262743.60	картометрический	5.00	—
122	169873.37	1262716.82	картометрический	5.00	—
123	169842.52	1262675.17	картометрический	5.00	—
124	169791.33	1262683.42	картометрический	5.00	—
125	169719.79	1262662.72	картометрический	5.00	—
126	169637.59	1262534.84	картометрический	5.00	—
127	169632.52	1262514.20	картометрический	5.00	—
128	169593.23	1262399.26	картометрический	5.00	—
129	169539.83	1262375.05	картометрический	5.00	—
130	169460.12	1262378.60	картометрический	5.00	—
131	169434.65	1262390.60	картометрический	5.00	—
132	169402.84	1262360.31	картометрический	5.00	—
133	169159.34	1262317.80	картометрический	5.00	—
134	169140.95	1262234.24	картометрический	5.00	—
135	169043.38	1262221.20	картометрический	5.00	—
136	169029.43	1262207.48	картометрический	5.00	—
137	169010.56	1262191.91	картометрический	5.00	—
138	168991.82	1262175.26	картометрический	5.00	—
139	168970.95	1262156.74	картометрический	5.00	—

2. Сведения о характерных точках границ объекта					
Обозначение характерных точек границ	Координаты, м		Метод определения координат характерной точки	Средняя квадратическая погрешность положения характерной точки (Mt), м	Описание обозначения точки на местности (при наличии)
	X	Y			
1	2	3	4	5	6
140	168940.94	1262096.86	картометрический	5.00	—
141	168953.38	1262044.59	картометрический	5.00	—
142	168869.61	1261906.33	картометрический	5.00	—
143	168867.59	1261901.44	картометрический	5.00	—
144	168875.32	1261879.69	картометрический	5.00	—
145	168800.15	1261827.09	картометрический	5.00	—
146	168776.23	1261794.76	картометрический	5.00	—
147	168753.33	1261767.39	картометрический	5.00	—
148	168744.36	1261740.86	картометрический	5.00	—
149	168722.30	1261696.65	картометрический	5.00	—
150	168709.96	1261619.96	картометрический	5.00	—
151	168726.49	1261597.19	картометрический	5.00	—
152	168757.82	1261570.36	картометрический	5.00	—
153	168754.62	1261539.85	картометрический	5.00	—
154	168719.93	1261515.46	картометрический	5.00	—
155	168694.11	1261475.28	картометрический	5.00	—
156	168654.52	1261449.01	картометрический	5.00	—
157	168686.71	1261415.28	картометрический	5.00	—
158	168740.97	1261425.68	картометрический	5.00	—
159	168794.05	1261415.44	картометрический	5.00	—
160	168802.46	1261354.33	картометрический	5.00	—
161	168817.97	1261323.71	картометрический	5.00	—
162	168833.64	1261311.74	картометрический	5.00	—

2. Сведения о характерных точках границ объекта					
Обозначение характерных точек границ	Координаты, м		Метод определения координат характерной точки	Средняя квадратическая погрешность положения характерной точки (Mt), м	Описание обозначения точки на местности (при наличии)
	X	Y			
1	2	3	4	5	6
163	168859.22	1261302.70	картометрический	5.00	—
164	168871.85	1261279.94	картометрический	5.00	—
165	168886.36	1261249.33	картометрический	5.00	—
166	168917.68	1261218.55	картометрический	5.00	—
167	168939.24	1261201.67	картометрический	5.00	—
168	168967.70	1261189.61	картометрический	5.00	—
169	169001.05	1261167.74	картометрический	5.00	—
170	169049.94	1261126.99	картометрический	5.00	—
171	169066.46	1260966.30	картометрический	5.00	—
172	168963.82	1260929.64	картометрический	5.00	—
173	168979.87	1260844.84	картометрический	5.00	—
174	169004.30	1260820.05	картометрический	5.00	—
175	169024.86	1260801.16	картометрический	5.00	—
176	169043.53	1260788.25	картометрический	5.00	—
177	169065.12	1260782.17	картометрический	5.00	—
178	169093.77	1260799.68	картометрический	5.00	—
179	169119.69	1260836.91	картометрический	5.00	—
180	169155.24	1260850.44	картометрический	5.00	—
181	169181.69	1260831.55	картометрический	5.00	—
182	169186.57	1260823.62	картометрический	5.00	—
183	169191.32	1260807.79	картометрический	5.00	—
184	169173.46	1260787.24	картометрический	5.00	—
185	169159.48	1260759.78	картометрический	5.00	—

2. Сведения о характерных точках границ объекта					
Обозначение характерных точек границ	Координаты, м		Метод определения координат характерной точки	Средняя квадратическая погрешность положения характерной точки (Mt), м	Описание обозначения точки на местности (при наличии)
	X	Y			
1	2	3	4	5	6
186	169189.97	1260757.57	картометрический	5.00	—
187	169221.49	1260759.32	картометрический	5.00	—
188	169237.29	1260759.22	картометрический	5.00	—
189	169299.15	1260738.03	картометрический	5.00	—
190	169332.82	1260758.47	картометрический	5.00	—
191	169347.81	1260782.98	картометрический	5.00	—
192	169400.74	1260759.00	картометрический	5.00	—
193	169403.74	1260755.98	картометрический	5.00	—
194	169420.26	1260729.26	картометрический	5.00	—
195	169424.96	1260694.79	картометрический	5.00	—
196	169402.23	1260685.11	картометрический	5.00	—
197	169374.60	1260676.45	картометрический	5.00	—
198	169393.01	1260644.77	картометрический	5.00	—
199	169403.62	1260614.18	картометрический	5.00	—
200	169419.12	1260577.60	картометрический	5.00	—
201	169429.26	1260489.89	картометрический	5.00	—
202	169455.49	1260564.52	картометрический	5.00	—
203	169456.53	1260579.33	картометрический	5.00	—
204	169490.85	1260680.50	картометрический	5.00	—
205	169460.35	1260687.60	картометрический	5.00	—
206	169476.18	1260833.26	картометрический	5.00	—
207	169495.21	1260870.56	картометрический	5.00	—
208	169567.31	1260900.52	картометрический	5.00	—

2. Сведения о характерных точках границ объекта					
Обозначение характерных точек границ	Координаты, м		Метод определения координат характерной точки	Средняя квадратическая погрешность положения характерной точки (Mt), м	Описание обозначения точки на местности (при наличии)
	X	Y			
1	2	3	4	5	6
209	169598.98	1260918.01	картометрический	5.00	—
210	169624.79	1260955.24	картометрический	5.00	—
211	169651.57	1260976.70	картометрический	5.00	—
212	169682.24	1260996.21	картометрический	5.00	—
213	169702.95	1261000.93	картометрический	5.00	—
214	169721.49	1260977.15	картометрический	5.00	—
215	169744.08	1260973.09	картометрический	5.00	—
216	169777.91	1261008.28	картометрический	5.00	—
217	169782.98	1261034.82	картометрический	5.00	—
218	169743.92	1261087.32	картометрический	5.00	—
219	169757.01	1261114.78	картометрический	5.00	—
220	169765.95	1261121.61	картометрический	5.00	—
221	169773.86	1261127.48	картометрический	5.00	—
222	169814.17	1261128.13	картометрический	5.00	—
223	169829.97	1261125.08	картометрический	5.00	—
224	169893.67	1261086.19	картометрический	5.00	—
225	169938.82	1261066.18	картометрический	5.00	—
226	169941.50	1261025.75	картометрический	5.00	—
227	169957.03	1261001.04	картометрический	5.00	—
228	169964.78	1260985.21	картометрический	5.00	—
229	169968.62	1260962.54	картометрический	5.00	—
230	169977.24	1260936.85	картометрический	5.00	—
231	170016.67	1260941.53	картометрический	5.00	—

2. Сведения о характерных точках границ объекта					
Обозначение характерных точек границ	Координаты, м		Метод определения координат характерной точки	Средняя квадратическая погрешность положения характерной точки (Mt), м	Описание обозначения точки на местности (при наличии)
	X	Y			
1	2	3	4	5	6
232	170049.34	1260958.01	картометрический	5.00	—
233	170068.21	1260982.51	картометрический	5.00	—
234	170107.66	1260997.98	картометрический	5.00	—
235	170149.91	1260973.01	картометрический	5.00	—
236	170139.85	1260954.39	картометрический	5.00	—
237	170148.73	1260945.46	картометрический	5.00	—
238	170187.17	1260956.98	картометрический	5.00	—
239	170236.68	1260986.16	картометрический	5.00	—
240	170255.56	1261013.61	картометрический	5.00	—
241	170337.61	1261056.33	картометрический	5.00	—
242	170365.22	1261056.07	картометрический	5.00	—
243	170393.56	1261036.17	картометрический	5.00	—
244	170435.67	1261000.42	картометрический	5.00	—
245	170464.98	1260969.66	картометрический	5.00	—
246	170501.20	1260938.87	картометрический	5.00	—
247	170550.05	1260883.33	картометрический	5.00	—
248	170686.02	1260892.16	картометрический	5.00	—
249	170802.43	1261047.94	картометрический	5.00	—
250	170803.81	1261110.94	картометрический	5.00	—
251	170791.18	1261136.65	картометрический	5.00	—
252	170826.01	1261172.83	картометрический	5.00	—
253	170856.37	1261157.81	картометрический	5.00	—
254	170878.79	1261130.08	картометрический	5.00	—

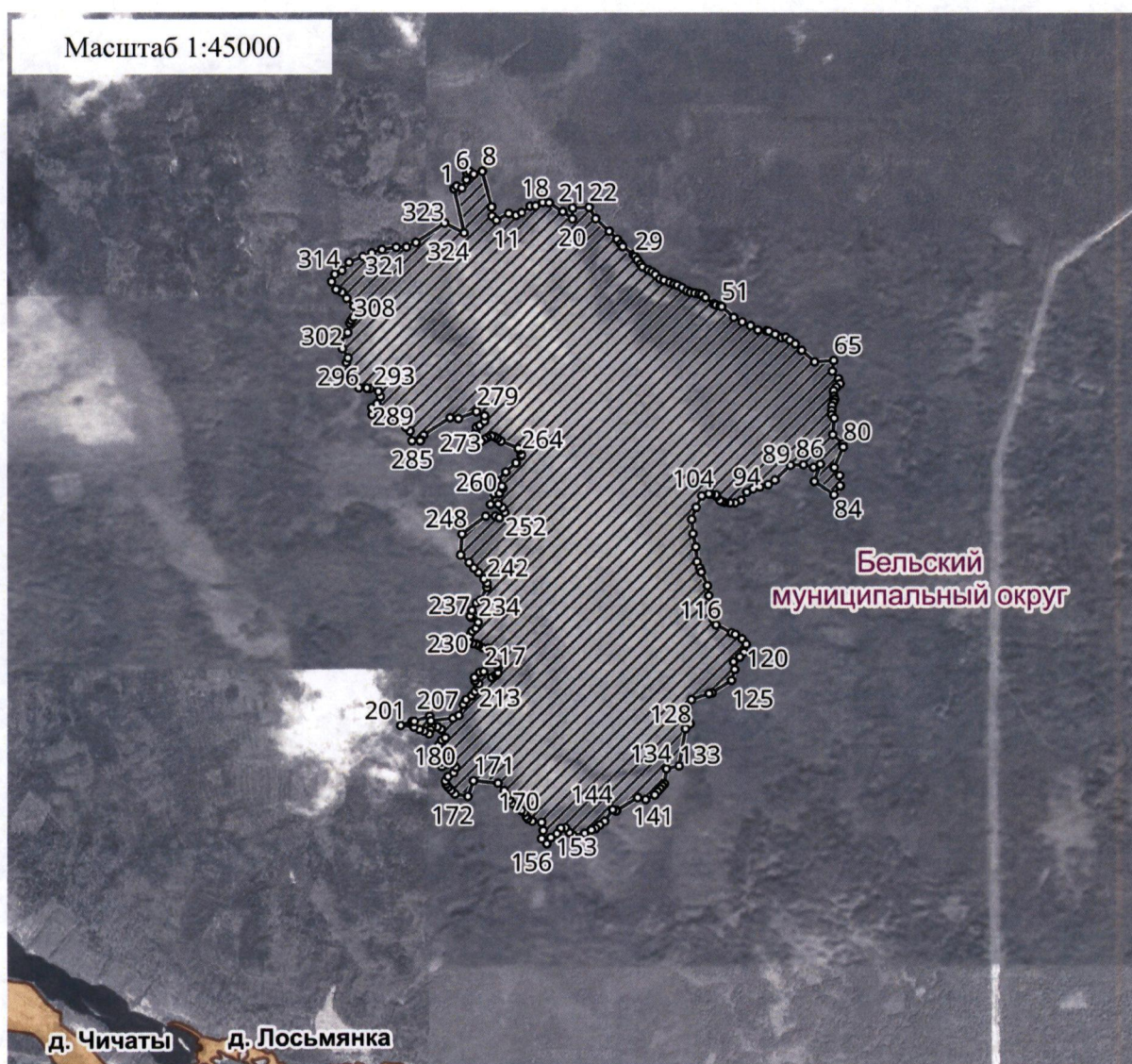
2. Сведения о характерных точках границ объекта					
Обозначение характерных точек границ	Координаты, м		Метод определения координат характерной точки	Средняя квадратическая погрешность положения характерной точки (Mt), м	Описание обозначения точки на местности (при наличии)
	X	Y			
1	2	3	4	5	6
255	170878.43	1261078.88	картометрический	5.00	—
256	170949.53	1261102.98	картометрический	5.00	—
257	170950.73	1261137.43	картометрический	5.00	—
258	170985.42	1261160.81	картометрический	5.00	—
259	170996.20	1261153.82	картометрический	5.00	—
260	171033.42	1261123.04	картометрический	5.00	—
261	171090.01	1261179.68	картометрический	5.00	—
262	171149.53	1261246.24	картометрический	5.00	—
263	171197.04	1261280.37	картометрический	5.00	—
264	171202.06	1261284.25	картометрический	5.00	—
265	171234.43	1261272.18	картометрический	5.00	—
266	171244.20	1261261.30	картометрический	5.00	—
267	171290.68	1261148.68	картометрический	5.00	—
268	171309.21	1261124.92	картометрический	5.00	—
269	171319.86	1261107.06	картометрический	5.00	—
270	171325.60	1261087.35	картометрический	5.00	—
271	171315.62	1261059.83	картометрический	5.00	—
272	171304.65	1261040.22	картометрический	5.00	—
273	171290.68	1261019.67	картометрический	5.00	—
274	171351.49	1260982.75	картометрический	5.00	—
275	171384.02	1260987.43	картометрический	5.00	—
276	171394.98	1261009.99	картометрический	5.00	—
277	171422.79	1261041.30	картометрический	5.00	—

2. Сведения о характерных точках границ объекта					
Обозначение характерных точек границ	Координаты, м		Метод определения координат характерной точки	Средняя квадратическая погрешность положения характерной точки (Mt), м	Описание обозначения точки на местности (при наличии)
	X	Y			
1	2	3	4	5	6
278	171457.31	1261042.03	картометрический	5.00	—
279	171484.45	1260988.69	картометрический	5.00	—
280	171439.28	1260869.84	картометрический	5.00	—
281	171444.71	1260815.62	картометрический	5.00	—
282	171333.18	1260643.15	картометрический	5.00	—
283	171300.51	1260624.65	картометрический	5.00	—
284	171294.60	1260620.78	картометрический	5.00	—
285	171294.14	1260566.56	картометрический	5.00	—
286	171359.13	1260553.30	картометрический	5.00	—
287	171384.44	1260525.56	картометрический	5.00	—
288	171463.98	1260351.64	картометрический	5.00	—
289	171465.53	1260304.32	картометрический	5.00	—
290	171511.85	1260302.02	картометрический	5.00	—
291	171538.64	1260336.28	картометрический	5.00	—
292	171584.12	1260359.57	картометрический	5.00	—
293	171618.50	1260346.50	картометрический	5.00	—
294	171637.86	1260291.24	картометрический	5.00	—
295	171639.59	1260270.54	картометрический	5.00	—
296	171641.25	1260217.32	картометрический	5.00	—
297	171713.87	1260184.28	картометрический	5.00	—
298	171747.08	1260146.62	картометрический	5.00	—
299	171807.95	1260134.37	картометрический	5.00	—
300	171836.59	1260144.97	картометрический	5.00	—



2. Сведения о характерных точках границ объекта					
Обозначение характерных точек границ	Координаты, м		Метод определения координат характерной точки	Средняя квадратическая погрешность положения характерной точки (Mt), м	Описание обозначения точки на местности (при наличии)
	X	Y			
1	2	3	4	5	6
301	171896.40	1260109.07	картометрический	5.00	—
302	171988.04	1260112.31	картометрический	5.00	—
303	171997.12	1260136.88	картометрический	5.00	—
304	172003.03	1260142.76	картометрический	5.00	—
305	172063.19	1260156.12	картометрический	5.00	—
306	172083.03	1260165.80	картометрический	5.00	—
307	172102.76	1260179.42	картометрический	5.00	—
308	172175.70	1260181.83	картометрический	5.00	—
309	172226.59	1260137.17	картометрический	5.00	—
310	172266.71	1260106.34	картометрический	5.00	—
311	172284.22	1260072.67	картометрический	5.00	—
312	172285.10	1260066.77	картометрический	5.00	—
313	172335.13	1260037.87	картометрический	5.00	—
314	172384.50	1260059.14	картометрический	5.00	—
315	172408.55	1260105.26	картометрический	5.00	—
316	172463.10	1260152.12	картометрический	5.00	—
317	172500.17	1260243.43	картометрический	5.00	—
318	172524.24	1260301.34	картометрический	5.00	—
319	172546.45	1260368.15	картометрический	5.00	—
320	172560.92	1260462.59	картометрический	5.00	—
321	172562.41	1260529.58	картометрический	5.00	—
322	172591.41	1260592.37	картометрический	5.00	—
323	172718.90	1260779.54	картометрический	5.00	—

Приложение 2
к Положению об особо охраняемой
природной территории регионального
значения – государственном
природном заказнике «Болото
Сосенский Мох»

План границ
особо охраняемой природной территории регионального значения –
государственного природного заказника «Болото Сосенский Мох»



Используемые условные знаки и обозначения:

- 24 характерная точка границы объекта
-  территория объекта
-  населенные пункты