



**ПРАВИТЕЛЬСТВО
ТВЕРСКОЙ ОБЛАСТИ**

ПОСТАНОВЛЕНИЕ

09.02.2024

№ 46-пп

Об утверждении Положения об особо охраняемой природной территории регионального значения – государственном природном заказнике «Кимрский государственный общевидовой заказник»

В соответствии с Федеральным законом от 14.03.1995 № 33-ФЗ «Об особо охраняемых природных территориях», законом Тверской области от 08.12.2010 № 108-ЗО «Об особо охраняемых природных территориях в Тверской области», по результатам комплексного экологического обследования особо охраняемой природной территории регионального значения – государственного природного заказника «Кимрский государственный общевидовой заказник», с учетом решения Комиссии при Правительстве Тверской области по вопросам организации и функционирования особо охраняемых природных территорий от 22.06.2023 № 1 Правительство Тверской области постановляет:

1. Утвердить Положение об особо охраняемой природной территории регионального значения – государственном природном заказнике «Кимрский государственный общевидовой заказник» (прилагается).

2. Министерству природных ресурсов и экологии Тверской области направить в орган, осуществляющий государственный кадастровый учет и государственную регистрацию прав, комплект документов для внесения сведений об особо охраняемой природной территории регионального значения – государственном природном заказнике «Кимрский государственный общевидовой заказник» в установленном порядке.

3. Контроль за исполнением настоящего постановления возложить на заместителя Председателя Правительства Тверской области, курирующего вопросы природных ресурсов и экологии.

Отчет об исполнении постановления представить в трехмесячный срок со дня его вступления в силу.

4. Настоящее постановление вступает в силу со дня его официального опубликования.

**Губернатор
Тверской области**



И.М. Руденя

Приложение
к постановлению Правительства
Тверской области
от 09.02.2024 № 46-пп

Положение
об особо охраняемой природной территории регионального значения –
государственном природном заказнике «Кимрский государственный
общевидовой заказник»

1. Наименование особо охраняемой природной территории регионального значения.

Особо охраняемая природная территория регионального значения – государственный природный заказник «Кимрский государственный общевидовой заказник» (далее – заказник).

2. Значение заказника.

Региональное.

3. Профиль заказника.

Комплексный (ландшафтный).

4. Цель создания заказника:

Сохранение и восстановление природных комплексов и их компонентов в естественном состоянии и поддержание экологического баланса территории.

5. Местонахождение заказника.

Заказник находится в Кимрском муниципальном округе Тверской области.

6. Описание границ заказника.

Северная граница. От точки 1 по руслу реки Большая Пудица до точки 34, далее по границе земельного участка (далее – ЗУ) 69:14:0000014:50 до точки 134, далее по границе деревни Паскино (69:14-4.231) до точки 181. В границах деревни Паскино по реке Большая Пудица до пересечения с границей деревни в точке 212, далее по границе до точки 265. От точки 265 по границе ЗУ 69:14:0000014:143 до точки 291, далее на северо-восток по каналу в пойме реки Большая Пудица до пересечения с границей ЗУ 69:14:0000012:1707 и по ней до точки 324 (общая точка ЗУ 69:14:0000012:1707, 69:14:0000012:2666, 69:14:0000012:169), далее по границе ЗУ 69:14:0000012:169 до точки 331, по реке Большая Пудица до точки 334, по границе ЗУ 69:14:0000012:1706 до точки 339, далее по руслу реки до точки 352. От точки 352 по границе ЗУ 69:14:0000012:1708 до точки 379, по руслу реки до точки 384, по границе ЗУ 69:14:0000012:1704 до точки 434, по границе ЗУ 69:14:0000012:158 до точки 443 (общая точка ЗУ 69:14:0000012:158 и 69:14:0000012:1704), через точку 444 на границе ЗУ 69:14:0000012:1704 к точке 445 и по границе ЗУ 69:14:0000012:169 (квартал 38 Ильинского участкового лесничества Кашинского лесничества Тверской области) до точки 449, далее по руслу реки Большая Пудица, от точки 483 до точки 488 по границе ЗУ 69:14:0000012:158, от точки 489 до точки 491 по границе ЗУ 69:14:0000012:1735, далее по границе ЗУ 69:14:0000012:1672 до точки 512, далее по берегу реки Большая Пудица до точки 520, от точки 520 до точки 522 по границе кадастрового квартала 69:14:0121701 (деревня Спирово), далее по берегу реки Большая Пудица. От точки 528 до точки 541 по границе ЗУ 69:14:0000012:1560.

Восточная граница. От точки 541 по берегу реки Большая Пудица до пересечения с автомобильной дорогой 28Н-0729 «Паскино – Неклюдово – Романово» в точке 551 (мост), далее на юго-запад по автодороге до точки 557, далее по границе ЗУ 69:14:0000012:2654 и по границе участка до точки

561. От точки 561 по автодороге 28Н-0729 до пересечения с охранной зоной ВЛ-10кв (69:14-6.42), далее от точки 582 на юг по границе ЗУ 69:14:0000012:169 до точки 584, далее через квартал 63 Суворовского участкового лесничества Кашинского лесничества Тверской области до точки 601, далее по границе ЗУ 69:14:0000013:353 до точки 610, далее по границе ЗУ 69:14:0000013:305 до точки 620, далее по границе ЗУ 69:14:0000013:349 до точки 628, далее по ручью до точки 637 и на юго-восток по границе ЗУ 69:14:0000013:297, далее по границе ЗУ 69:14:0000013:307 до точки 647, по границе ЗУ 69:14:0000013:308 до точки 651, по границе ЗУ 69:14:0000013:302 до точки 652, далее через реку Малая Пудица к точке 653, 654 на границе ЗУ 69:14:0000013:365.

Южная граница. От точки 654 до угла ЗУ 69:14:0000013:1116, далее от точки 656 по границе ЗУ 69:14:0000013:924, от точки 660 по границе ЗУ 69:14:0000013:365 до точки 680, далее по грунтовой дороге в квартале 3 Ильинского участкового лесничества Кашинского лесничества Тверской области, от точки 688 по грунтовой дороге на границе квартала 1 Ильинского участкового лесничества Кашинского лесничества Тверской области до границы ЗУ 69:14:0000018:378 (точки 691, 692), по участку до границы деревни Сошниково (северо-восточнее деревни Андрейцево) в точке 695. Вдоль северной границы деревни Сошниково (северо-восточнее деревни Андрейцево) до точки 699, далее на юг по дороге в деревню Сошниково (северо-восточнее деревни Андрейцево) (69:14:0180101:15) до точки 704, далее на запад до точки 706, далее по автомобильной дороге деревня Андрейцево – деревня Сошниково (северо-восточнее деревни Андрейцево) (69:14:0000018:538) до точки 739 на границе деревни Андрейцево. От точки 739 до 747 по границе зоны с особыми условиями использования территорий 69:14-6.52. От точки 748 до 752 по автодороге в деревне Фетенино (69:14:0180301:45). От точки 753 до 772 по автомобильной дороге деревня Фетенино – деревня Бортниково (южнее деревни Плосково) (69:14:0000000:219). От точки 773 до 785 по автодороге в деревне Бортниково (южнее деревни Плосково) (69:14:0171001:65), далее на юг по автомобильной дороге «подъезд от автомобильной дороги «Дубна – Кимры – Горицы» к деревне Бортниково (южнее деревни Плосково) (69:14:0000017:498) до точки 799. Далее от точки 800 на северо-запад по автомобильной дороге «Дубна – Кимры – Горицы» до точки 886.

Западная граница. От точки 887 по границе ЗУ 69:14:0000000:269 до северного угла участка в точке 892, далее в северном направлении до точки 1.

Населенные пункты в границах заказника (частично или полностью): деревня Мазлово, деревня Абатурово, деревня Заручьево (севернее деревни Плосково), деревня Лукьяново, деревня Радилово, деревня Фетенино, деревня Вороново (восточнее деревни Спирово), деревня Андрейцево, деревня Одинцово, деревня Сошниково (северо-восточнее деревни Андрейцево), деревня Глухино, деревня Покровское, деревня Паскино, деревня Голявино, деревня Володарское, деревня Спирово, деревня

Семенцево, деревня Бортниково (южнее деревни Плосково), деревня Большое Чириково (южнее деревни Редриково), деревня Завидово (северо-восточнее деревни Паскино), деревня Троице-Кочки, деревня Матвеевка, деревня Жилино, деревня Сотское, деревня Отрословля, деревня Плосково, деревня Редриково.

Земли лесного фонда: кварталы 1 – 19 Ильинского участкового лесничества Кашинского лесничества Тверской области, кварталы 38, 39 Ильинского участкового лесничества Кашинского лесничества Тверской области, кварталы 1 – 4, 13 Ильинского участкового лесничества Кашинского лесничества Тверской области, кварталы 1 – 3, 13 – 16 Ильинского участкового лесничества Кашинского лесничества Тверской области, кварталы 1 – 4 Кимрского участкового лесничества Кашинского лесничества Тверской области, кварталы 62, 63, 84, 85 Суворовского участкового лесничества Кашинского лесничества Тверской области и прилегающие территории.

Графическое описание местоположения границ особо охраняемой природной территории регионального значения – государственного природного заказника «Кимрский государственный общевидовой заказник» приводится в приложении 1 к настоящему Положению.

План границ особо охраняемой природной территории регионального значения – государственного природного заказника «Кимрский государственный общевидовой заказник» приводится в приложении 2 к настоящему Положению.

7. Площадь заказника.

Общая площадь заказника составляет 13 589,0 га.

8. Сведения о собственниках, землевладельцах, землепользователях и арендаторах земельных участков, на которых расположен заказник.

Земли лесного фонда (в собственности Российской Федерации), земли сельскохозяйственного назначения (в государственной собственности, в частной собственности), земли населенных пунктов (в государственной собственности, в частной собственности), земли промышленности, энергетики, транспорта, связи, радиовещания, телевидения, информатики, земли для обеспечения космической деятельности, земли обороны, безопасности и земли иного специального назначения (в государственной собственности) и земли, государственная собственность на которые не разграничена.

9. Описание заказника.

Заказник находится в междуречье рек Большая Пудица и Малая Пудица.

Большая Пудица (Пудица, Верхняя Пудица) – река протекает в Кимрском муниципальном округе Тверской области. Устье реки находится в 11 км по правому берегу Угличского водохранилища (залив реки Медведицы). Длина реки составляет 50 км, площадь водосборного бассейна – 382 кв. км.

Малая Пудица (Пудица, Нижняя Пудица) – река в Тверской области. Устье реки находится в 1,6 км по правому берегу Угличского водохранилища (залив реки Медведицы). Длина реки составляет 60 км, площадь водосборного бассейна – 489 кв. км.

На территории заказника находятся два озера: Большое (Покровское) и Малое.

Преобладающими насаждениями на территории заказника являются смешанные леса. Экосистема смешанных лесов с участием хвойных и широколиственных пород с развитым кустарниковым ярусом на дерново-подзолистых суглинистых почвах.

Угодья открытого типа, представленные в основном лугами, пашнями, пастбищами и сенокосами, интенсивно зарастают густой травянистой растительностью, кустарниками (в основном ивами и шиповником) и лиственным мелколесьем.

Видовой состав животных заказника типичен для смешанных лесов. Встречаются лось, кабан, рысь, медведь, волк, куница, заяц-беляк, тетерев, глухарь, серая куропатка, белая куропатка, рябчик, утка кряква.

10. Объекты особой охраны заказника.

Ценная в экологическом, научном, природоохранном и эстетическом отношении экосистема смешанных лесов с участием хвойных и широколиственных пород.

11. Основные виды разрешенного использования земельных участков в границах заказника:

- 1) сельскохозяйственное использование с учетом ограничений, установленных пунктом 12 настоящего Положения;
- 2) общественное использование объектов капитального строительства;
- 3) предпринимательство;
- 4) отдых (рекреация);
- 5) транспорт;
- 6) деятельность по особой охране и изучению природы;
- 7) использование лесов;
- 8) водные объекты;
- 9) земельные участки (территории) общего пользования;
- 10) земельные участки общего назначения.

12. В границах заказника запрещается:

- 1) перевод земельных участков в другую категорию, за исключением подпунктов 2, 3 пункта 13 настоящего Положения;
- 2) промышленная заготовка и сбор ягод, лекарственных растений и других лесных ресурсов;
- 3) разведка и добыча общераспространенных полезных ископаемых, использование взрывчатых веществ и пиротехнических устройств;
- 4) движение вне дорог общего пользования механизированного транспорта и специализированной техники, за исключением транспорта экстренных оперативных служб, проведения противопожарных и лесозащитных мероприятий, а также мероприятий, проводимых при

возникновении чрезвычайных ситуаций и направленных на спасение жизни и сохранение здоровья людей.

Допускается проезд механических транспортных средств землевладельцев, землепользователей, лесопользователей и собственников земель к участкам, находящимся в их владении, пользовании или собственности и расположенным в границах заказника;

5) загрязнение почв, лесной подстилки, растительности, засорение и захламление территории и акватории водных объектов.

13. Допустимое использование заказника:

1) использование земельных участков в соответствии с их целевым назначением и установленным видом разрешенного использования, с учетом ограничений, установленных пунктом 12 настоящего Положения;

2) перевод земельных участков в категорию земель лесного фонда, особо охраняемых природных территорий, природоохранного, рекреационного и иного особо ценного назначения;

3) перевод земельных участков в другую категорию с целью строительства либо реконструкции линейных сооружений (автомобильных и железных дорог, трубопроводов, линий электропередач и связи) и объектов инфраструктуры (водозаборы, очистные сооружения, электроподстанции и иные объекты);

4) проектирование и организация экологических троп (смотровых площадок);

5) осуществление научной деятельности;

6) проведение организованных экологических, образовательных экскурсий и туристская деятельность;

7) борьба с распространением борщевика Сосновского без применения химических средств;

8) заготовка и сбор лекарственных растений, ягод и других пищевых лесных ресурсов для собственных нужд без использования механических приспособлений;

9) проведение работ с целью содержания, эксплуатации, ремонта, регламентного обслуживания, реконструкции и строительства линейных объектов и коммуникаций к населенным пунктам на основании проектной документации, разработанной в соответствии с требованиями законодательства Российской Федерации;

10) проведение мероприятий по охране лесов, расположенных в границах заказника, от пожаров, загрязнения и иного негативного воздействия, а также их защита от вредных организмов;

11) проведение мероприятий по уборке неликвидной древесины в лесах, расположенных в границах заказника, в случае создания угрозы очагов вредных организмов или обеспечения пожарной безопасности в лесах;

12) проведение мероприятий по воспроизводству лесов, расположенных в границах заказника, путем лесовосстановления и ухода за лесами;

13) проведение мероприятий по лесовосстановлению на лесных участках, лесные насаждения на которых погибли или повреждены в результате пожаров, воздействия вредных организмов, а также на лесных участках, на которых проводились выборочные рубки лесных насаждений.

Приложение 1
к Положению об особо охраняемой
природной территории регионального
значения – государственном природном
заказнике «Кимрский государственный
общевидовой заказник»

Графическое описание местоположения границ
особо охраняемой природной территории регионального значения –
государственного природного заказника «Кимрский государственный
общевидовой заказник»

Раздел 1

Сведения об объекте		
особо охраняемая природная территория регионального значения – государственный природный заказник «Кимрский государственный общевидовой заказник» (далее – объект)		
№ п/п	Характеристики объекта	Описание характеристик
1	2	3
1	Местоположение объекта	Кимрский муниципальный округ Тверской области
2	Площадь объекта +/- величина погрешности определения площади (P +/- Дельта P)	135 890 247 кв. м (\pm 204 001 кв. м)
3	Иные характеристики объекта	-

Раздел 2

Сведения о местоположении границ объекта					
1. Система координат МСК-69, зона 3					
2. Сведения о характерных точках границ объекта					
Обозна- чение характер- ных точек границ	Координаты, м		Метод определения координат характерной точки	Средняя квадратичес- кая погрешность положения характерной точки (M_t), м	Описание обозначе- ния точки на местности (при наличии)
	X	Y			
1	2	3	4	5	6
1	316428.51	3156342.40	картометрический	5.00	-

2. Сведения о характерных точках границ объекта					
Обозначение характерных точек границ	Координаты, м		Метод определения координат характерной точки	Средняя квадратическая погрешность положения характерной точки (M_t), м	Описание обозначения точки на местности (при наличии)
	X	Y			
1	2	3	4	5	6
2	316469.28	3156515.65	картометрический	5.00	-
3	316525.33	3156556.41	картометрический	5.00	-
4	316586.47	3156704.18	картометрический	5.00	-
5	316625.96	3156722.01	картометрический	5.00	-
6	316645.07	3156747.49	картометрический	5.00	-
7	316678.19	3156848.12	картометрический	5.00	-
8	316678.19	3156918.19	картометрический	5.00	-
9	316703.67	3157008.63	картометрический	5.00	-
10	316750.80	3157037.93	картометрический	5.00	-
11	316801.75	3157095.25	картометрический	5.00	-
12	316803.03	3157174.23	картометрический	5.00	-
13	316801.75	3157271.04	картометрический	5.00	-
14	316813.22	3157333.46	картометрический	5.00	-
15	316848.15	3157383.69	картометрический	5.00	-
16	316888.37	3157479.20	картометрический	5.00	-
17	316929.68	3157592.23	картометрический	5.00	-
18	316948.53	3157805.24	картометрический	5.00	-
19	316950.42	3157995.63	картометрический	5.00	-
20	316995.66	3158103.08	картометрический	5.00	-
21	316995.66	3158385.84	картометрический	5.00	-
22	317044.67	3158546.07	картометрический	5.00	-
23	317121.96	3158632.79	картометрический	5.00	-
24	317163.43	3158753.43	картометрический	5.00	-
25	317225.09	3158835.99	картометрический	5.00	-
26	317353.79	3158963.99	картометрический	5.00	-
27	317470.79	3159087.87	картометрический	5.00	-
28	317576.78	3159215.89	картометрический	5.00	-
29	317587.79	3159349.40	картометрический	5.00	-
30	317671.75	3159568.26	картометрический	5.00	-
31	317673.13	3159659.11	картометрический	5.00	-
32	317816.28	3159766.47	картометрический	5.00	-
33	317861.71	3159884.85	картометрический	5.00	-
34	317925.13	3159984.65	картометрический	5.00	-
35	317926.17	3160011.08	картометрический	5.00	-
36	317936.61	3160035.67	картометрический	5.00	-
37	317977.88	3160063.07	картометрический	5.00	-
38	317985.62	3160089.86	картометрический	5.00	-
39	317980.84	3160153.25	картометрический	5.00	-
40	317967.06	3160204.97	картометрический	5.00	-
41	317974.96	3160240.97	картометрический	5.00	-
42	317995.02	3160284.92	картометрический	5.00	-

2. Сведения о характерных точках границ объекта					
Обозначение характерных точек границ	Координаты, м		Метод определения координат характерной точки	Средняя квадратическая погрешность положения характерной точки (M_t), м	Описание обозначения точки на местности (при наличии)
	X	Y			
1	2	3	4	5	6
43	317995.34	3160321.44	картометрический	5.00	-
44	317983.69	3160382.74	картометрический	5.00	-
45	317984.59	3160441.31	картометрический	5.00	-
46	318000.05	3160495.21	картометрический	5.00	-
47	318031.02	3160528.67	картометрический	5.00	-
48	318088.49	3160551.76	картометрический	5.00	-
49	318122.39	3160568.50	картометрический	5.00	-
50	318148.66	3160624.90	картометрический	5.00	-
51	318191.88	3160725.68	картометрический	5.00	-
52	318216.11	3160803.76	картометрический	5.00	-
53	318226.37	3160890.46	картометрический	5.00	-
54	318202.87	3160934.10	картометрический	5.00	-
55	318197.28	3161006.04	картометрический	5.00	-
56	318188.18	3161035.48	картометрический	5.00	-
57	318176.18	3161044.47	картометрический	5.00	-
58	318127.15	3161020.35	картометрический	5.00	-
59	318091.10	3160987.70	картометрический	5.00	-
60	318070.41	3160974.90	картометрический	5.00	-
61	318046.39	3160968.97	картометрический	5.00	-
62	318036.36	3160978.11	картометрический	5.00	-
63	318040.00	3161014.80	картометрический	5.00	-
64	318033.98	3161049.76	картометрический	5.00	-
65	318025.42	3161068.02	картометрический	5.00	-
66	317996.29	3161096.11	картометрический	5.00	-
67	317963.70	3161120.80	картометрический	5.00	-
68	317970.00	3161172.80	картометрический	5.00	-
69	318003.69	3161159.07	картометрический	5.00	-
70	318051.70	3161155.50	картометрический	5.00	-
71	318070.57	3161167.74	картометрический	5.00	-
72	318080.96	3161178.99	картометрический	5.00	-
73	318090.17	3161204.50	картометрический	5.00	-
74	318072.23	3161242.56	картометрический	5.00	-
75	318053.28	3161271.16	картометрический	5.00	-
76	318026.16	3161297.30	картометрический	5.00	-
77	318035.22	3161341.55	картометрический	5.00	-
78	318025.02	3161359.45	картометрический	5.00	-
79	317989.30	3161369.98	картометрический	5.00	-
80	317990.57	3161334.46	картометрический	5.00	-
81	317989.45	3161320.16	картометрический	5.00	-
82	317962.15	3161300.77	картометрический	5.00	-
83	317943.43	3161329.45	картометрический	5.00	-

2. Сведения о характерных точках границ объекта					
Обозначение характерных точек границ	Координаты, м		Метод определения координат характерной точки	Средняя квадратическая погрешность положения характерной точки (M_t), м	Описание обозначения точки на местности (при наличии)
	X	Y			
1	2	3	4	5	6
84	317930.26	3161369.30	картометрический	5.00	-
85	317921.10	3161390.50	картометрический	5.00	-
86	317907.70	3161417.10	картометрический	5.00	-
87	317882.80	3161468.80	картометрический	5.00	-
88	317891.10	3161507.70	картометрический	5.00	-
89	317851.70	3161552.00	картометрический	5.00	-
90	317837.86	3161609.44	картометрический	5.00	-
91	317801.74	3161633.44	картометрический	5.00	-
92	317735.09	3161689.99	картометрический	5.00	-
93	317690.90	3161696.09	картометрический	5.00	-
94	317674.71	3161718.49	картометрический	5.00	-
95	317660.33	3161750.38	картометрический	5.00	-
96	317650.36	3161785.84	картометрический	5.00	-
97	317661.45	3161868.84	картометрический	5.00	-
98	317701.98	3161917.67	картометрический	5.00	-
99	317743.27	3161944.08	картометрический	5.00	-
100	317822.16	3162055.06	картометрический	5.00	-
101	317892.10	3162145.03	картометрический	5.00	-
102	317913.35	3162142.20	картометрический	5.00	-
103	317914.18	3162172.16	картометрический	5.00	-
104	317978.26	3162195.91	картометрический	5.00	-
105	318007.10	3162231.00	картометрический	5.00	-
106	318028.66	3162287.15	картометрический	5.00	-
107	318113.52	3162308.06	картометрический	5.00	-
108	318140.63	3162337.58	картометрический	5.00	-
109	318153.90	3162393.12	картометрический	5.00	-
110	318220.86	3162435.36	картометрический	5.00	-
111	318238.55	3162450.89	картометрический	5.00	-
112	318267.56	3162477.22	картометрический	5.00	-
113	318247.06	3162514.63	картометрический	5.00	-
114	318254.25	3162549.78	картометрический	5.00	-
115	318266.09	3162557.37	картометрический	5.00	-
116	318318.32	3162573.99	картометрический	5.00	-
117	318326.56	3162601.79	картометрический	5.00	-
118	318321.84	3162633.04	картометрический	5.00	-
119	318305.50	3162662.20	картометрический	5.00	-
120	318295.20	3162678.63	картометрический	5.00	-
121	318296.25	3162703.79	картометрический	5.00	-
122	318312.60	3162729.89	картометрический	5.00	-
123	318301.11	3162758.45	картометрический	5.00	-
124	318316.40	3162773.70	картометрический	5.00	-

2. Сведения о характерных точках границ объекта					
Обозначение характерных точек границ	Координаты, м		Метод определения координат характерной точки	Средняя квадратическая погрешность положения характерной точки (M ₁), м	Описание обозначения точки на местности (при наличии)
	X	Y			
1	2	3	4	5	6
125	318321.80	3162831.30	картометрический	5.00	-
126	318310.10	3162901.70	картометрический	5.00	-
127	318263.30	3162944.40	картометрический	5.00	-
128	318215.70	3163010.00	картометрический	5.00	-
129	318155.49	3163087.70	картометрический	5.00	-
130	318099.60	3163094.66	картометрический	5.00	-
131	318064.30	3163106.08	картометрический	5.00	-
132	318030.37	3163132.32	картометрический	5.00	-
133	318018.39	3163152.40	картометрический	5.00	-
134	318021.13	3163185.82	картометрический	5.00	-
135	318002.74	3163179.98	картометрический	5.00	-
136	317983.25	3163203.65	картометрический	5.00	-
137	317960.57	3163205.74	картометрический	5.00	-
138	317941.58	3163202.06	картометрический	5.00	-
139	317924.08	3163207.54	картометрический	5.00	-
140	317907.16	3163196.19	картометрический	5.00	-
141	317893.93	3163194.56	картометрический	5.00	-
142	317880.12	3163209.78	картометрический	5.00	-
143	317880.19	3163221.11	картометрический	5.00	-
144	317890.34	3163225.16	картометрический	5.00	-
145	317888.97	3163254.13	картометрический	5.00	-
146	317875.50	3163273.48	картометрический	5.00	-
147	317854.45	3163291.87	картометрический	5.00	-
148	317841.68	3163295.52	картометрический	5.00	-
149	317823.74	3163309.83	картометрический	5.00	-
150	317807.10	3163328.87	картометрический	5.00	-
151	317793.25	3163330.25	картометрический	5.00	-
152	317776.23	3163310.06	картометрический	5.00	-
153	317781.10	3163285.84	картометрический	5.00	-
154	317766.09	3163275.62	картометрический	5.00	-
155	317756.32	3163281.79	картометрический	5.00	-
156	317743.72	3163305.59	картометрический	5.00	-
157	317746.05	3163314.76	картометрический	5.00	-
158	317732.74	3163332.47	картометрический	5.00	-
159	317731.38	3163340.84	картометрический	5.00	-
160	317739.13	3163345.27	картометрический	5.00	-
161	317726.46	3163373.50	картометрический	5.00	-
162	317726.12	3163392.27	картометрический	5.00	-
163	317713.46	3163405.02	картометрический	5.00	-
164	317692.54	3163401.06	картометрический	5.00	-
165	317686.25	3163413.09	картометрический	5.00	-

2. Сведения о характерных точках границ объекта					
Обозначение характерных точек границ	Координаты, м		Метод определения координат характерной точки	Средняя квадратическая погрешность положения характерной точки (M_t), м	Описание обозначения точки на местности (при наличии)
	X	Y			
1	2	3	4	5	6
166	317695.20	3163436.74	картометрический	5.00	-
167	317703.38	3163442.41	картометрический	5.00	-
168	317704.45	3163489.10	картометрический	5.00	-
169	317714.15	3163500.48	картометрический	5.00	-
170	317731.23	3163520.53	картометрический	5.00	-
171	317753.73	3163528.67	картометрический	5.00	-
172	317764.10	3163535.49	картометрический	5.00	-
173	317777.48	3163528.83	картометрический	5.00	-
174	317794.86	3163529.70	картометрический	5.00	-
175	317813.13	3163557.38	картометрический	5.00	-
176	317803.34	3163579.31	картометрический	5.00	-
177	317786.58	3163604.96	картометрический	5.00	-
178	317760.44	3163629.89	картометрический	5.00	-
179	317759.40	3163642.02	картометрический	5.00	-
180	317739.55	3163669.28	картометрический	5.00	-
181	317727.86	3163696.92	картометрический	5.00	-
182	317700.62	3163735.18	картометрический	5.00	-
183	317748.62	3163828.09	картометрический	5.00	-
184	317757.92	3163917.13	картометрический	5.00	-
185	317764.88	3163958.16	картометрический	5.00	-
186	317760.06	3163990.63	картометрический	5.00	-
187	317773.85	3164008.98	картометрический	5.00	-
188	317778.57	3164051.38	картометрический	5.00	-
189	317801.45	3164064.84	картометрический	5.00	-
190	317822.98	3164062.15	картометрический	5.00	-
191	317825.67	3164091.08	картометрический	5.00	-
192	317805.48	3164102.52	картометрический	5.00	-
193	317767.80	3164104.54	картометрический	5.00	-
194	317737.51	3164103.20	картометрический	5.00	-
195	317697.13	3164077.62	картометрический	5.00	-
196	317680.31	3164087.05	картометрический	5.00	-
197	317678.96	3164124.73	картометрический	5.00	-
198	317699.15	3164150.31	картометрический	5.00	-
199	317705.88	3164183.96	картометрический	5.00	-
200	317687.71	3164213.57	картометрический	5.00	-
201	317698.48	3164235.77	картометрический	5.00	-
202	317732.13	3164251.93	картометрический	5.00	-
203	317751.65	3164253.95	картометрический	5.00	-
204	317767.12	3164272.79	картометрический	5.00	-
205	317772.51	3164297.02	картометрический	5.00	-
206	317795.39	3164294.32	картометрический	5.00	-

2. Сведения о характерных точках границ объекта					
Обозначение характерных точек границ	Координаты, м		Метод определения координат характерной точки	Средняя квадратическая погрешность положения характерной точки (M _t), м	Описание обозначения точки на местности (при наличии)
	X	Y			
1	2	3	4	5	6
207	317816.25	3164279.52	картометрический	5.00	-
208	317837.11	3164270.77	картометрический	5.00	-
209	317851.92	3164294.32	картометрический	5.00	-
210	317849.23	3164323.93	картометрический	5.00	-
211	317874.80	3164329.32	картометрический	5.00	-
212	317914.67	3164301.15	картометрический	5.00	-
213	317920.87	3164295.17	картометрический	5.00	-
214	317934.23	3164301.23	картометрический	5.00	-
215	317947.29	3164326.08	картометрический	5.00	-
216	317963.68	3164356.02	картометрический	5.00	-
217	317975.71	3164392.50	картометрический	5.00	-
218	317974.63	3164422.90	картометрический	5.00	-
219	317965.66	3164450.27	картометрический	5.00	-
220	317978.37	3164478.81	картометрический	5.00	-
221	318001.02	3164484.26	картометрический	5.00	-
222	318035.24	3164465.30	картометрический	5.00	-
223	318075.48	3164463.65	картометрический	5.00	-
224	318100.10	3164506.97	картометрический	5.00	-
225	318101.71	3164549.09	картометрический	5.00	-
226	318105.98	3164576.41	картометрический	5.00	-
227	318120.25	3164619.55	картометрический	5.00	-
228	318111.32	3164660.41	картометрический	5.00	-
229	318097.99	3164680.27	картометрический	5.00	-
230	318062.26	3164698.96	картометрический	5.00	-
231	318056.54	3164718.14	картометрический	5.00	-
232	318075.55	3164735.43	картометрический	5.00	-
233	318086.66	3164735.10	картометрический	5.00	-
234	318094.15	3164745.30	картометрический	5.00	-
235	318107.10	3164758.13	картометрический	5.00	-
236	318123.92	3164798.61	картометрический	5.00	-
237	318132.70	3164810.20	картометрический	5.00	-
238	318145.78	3164815.70	картометрический	5.00	-
239	318149.93	3164792.49	картометрический	5.00	-
240	318160.71	3164791.16	картометрический	5.00	-
241	318170.97	3164782.35	картометрический	5.00	-
242	318190.86	3164834.96	картометрический	5.00	-
243	318162.14	3164881.19	картометрический	5.00	-
244	318140.60	3164906.47	картометрический	5.00	-
245	318116.77	3164949.07	картометрический	5.00	-
246	318100.99	3164983.70	картометрический	5.00	-
247	318091.87	3165038.18	картометрический	5.00	-

2. Сведения о характерных точках границ объекта					
Обозначение характерных точек границ	Координаты, м		Метод определения координат характерной точки	Средняя квадратическая погрешность положения характерной точки (M_t), м	Описание обозначения точки на местности (при наличии)
	X	Y			
1	2	3	4	5	6
248	318116.36	3165079.68	картометрический	5.00	-
249	318173.92	3165136.71	картометрический	5.00	-
250	318191.08	3165170.83	картометрический	5.00	-
251	318230.30	3165234.57	картометрический	5.00	-
252	318272.91	3165268.92	картометрический	5.00	-
253	318323.46	3165289.83	картометрический	5.00	-
254	318376.96	3165292.04	картометрический	5.00	-
255	318433.68	3165309.41	картометрический	5.00	-
256	318488.27	3165352.45	картометрический	5.00	-
257	318511.45	3165380.24	картометрический	5.00	-
258	318531.07	3165419.96	картометрический	5.00	-
259	318535.75	3165474.09	картометрический	5.00	-
260	318541.03	3165531.56	картометрический	5.00	-
261	318530.33	3165569.40	картометрический	5.00	-
262	318524.09	3165600.65	картометрический	5.00	-
263	318524.68	3165623.35	картометрический	5.00	-
264	318520.42	3165636.94	картометрический	5.00	-
265	318499.05	3165647.13	картометрический	5.00	-
266	318514.54	3165674.39	картометрический	5.00	-
267	318557.36	3165675.00	картометрический	5.00	-
268	318635.60	3165626.22	картометрический	5.00	-
269	318661.02	3165634.79	картометрический	5.00	-
270	318674.66	3165660.92	картометрический	5.00	-
271	318662.22	3165705.32	картометрический	5.00	-
272	318624.47	3165741.07	картометрический	5.00	-
273	318612.29	3165834.77	картометрический	5.00	-
274	318656.20	3165906.38	картометрический	5.00	-
275	318743.82	3165967.55	картометрический	5.00	-
276	318881.24	3165939.94	картометрический	5.00	-
277	318906.89	3165917.38	картометрический	5.00	-
278	318954.60	3165909.06	картометрический	5.00	-
279	318990.33	3165927.11	картометрический	5.00	-
280	319008.55	3165956.23	картометрический	5.00	-
281	319064.48	3165969.17	картометрический	5.00	-
282	319111.24	3166011.22	картометрический	5.00	-
283	319167.25	3166107.92	картометрический	5.00	-
284	319220.23	3166154.37	картометрический	5.00	-
285	319298.06	3166136.77	картометрический	5.00	-
286	319323.80	3166150.74	картометрический	5.00	-
287	319380.95	3166287.51	картометрический	5.00	-
288	319417.15	3166269.71	картометрический	5.00	-

2. Сведения о характерных точках границ объекта					
Обозначение характерных точек границ	Координаты, м		Метод определения координат характерной точки	Средняя квадратическая погрешность положения характерной точки (M _t), м	Описание обозначения точки на местности (при наличии)
	X	Y			
1	2	3	4	5	6
289	319398.03	3166250.98	картометрический	5.00	-
290	319433.75	3166229.28	картометрический	5.00	-
291	319471.72	3166276.08	картометрический	5.00	-
292	319528.82	3166306.53	картометрический	5.00	-
293	319890.88	3166543.42	картометрический	5.00	-
294	320048.36	3166647.06	картометрический	5.00	-
295	320055.09	3166663.21	картометрический	5.00	-
296	320147.96	3166756.08	картометрический	5.00	-
297	320287.94	3166901.45	картометрический	5.00	-
298	320406.38	3167023.93	картометрический	5.00	-
299	320413.78	3167042.10	картометрический	5.00	-
300	320435.99	3167055.56	картометрический	5.00	-
301	320468.97	3167089.88	картометрический	5.00	-
302	320638.56	3167263.51	картометрический	5.00	-
303	320654.71	3167310.62	картометрический	5.00	-
304	320747.58	3167369.84	картометрический	5.00	-
305	320803.26	3167407.45	картометрический	5.00	-
306	320857.37	3167437.68	картометрический	5.00	-
307	320878.81	3167475.83	картометрический	5.00	-
308	320935.34	3167489.97	картометрический	5.00	-
309	320990.66	3167506.57	картометрический	5.00	-
310	321006.02	3167520.67	картометрический	5.00	-
311	321009.88	3167547.20	картометрический	5.00	-
312	321019.89	3167566.51	картометрический	5.00	-
313	321025.23	3167584.78	картометрический	5.00	-
314	321021.53	3167597.73	картометрический	5.00	-
315	321025.13	3167614.27	картометрический	5.00	-
316	321031.17	3167615.70	картометрический	5.00	-
317	321034.84	3167604.91	картометрический	5.00	-
318	321032.10	3167588.81	картометрический	5.00	-
319	321042.45	3167592.04	картометрический	5.00	-
320	321047.87	3167603.85	картометрический	5.00	-
321	321047.39	3167619.55	картометрический	5.00	-
322	321069.60	3167641.72	картометрический	5.00	-
323	321065.86	3167657.31	картометрический	5.00	-
324	321047.52	3167661.94	картометрический	5.00	-
325	321031.56	3167663.66	картометрический	5.00	-
326	321019.37	3167684.75	картометрический	5.00	-
327	321018.59	3167709.82	картометрический	5.00	-
328	321012.91	3167737.12	картометрический	5.00	-
329	321026.74	3167770.13	картометрический	5.00	-

2. Сведения о характерных точках границ объекта					
Обозначение характерных точек границ	Координаты, м		Метод определения координат характерной точки	Средняя квадратическая погрешность положения характерной точки (M _t), м	Описание обозначения точки на местности (при наличии)
	X	Y			
1	2	3	4	5	6
330	321044.82	3167797.86	картометрический	5.00	-
331	321018.19	3167804.32	картометрический	5.00	-
332	321010.51	3167820.84	картометрический	5.00	-
333	321005.88	3167858.27	картометрический	5.00	-
334	321018.81	3167875.69	картометрический	5.00	-
335	321027.06	3167880.51	картометрический	5.00	-
336	321038.85	3167892.06	картометрический	5.00	-
337	321040.98	3167903.10	картометрический	5.00	-
338	321054.65	3167921.02	картометрический	5.00	-
339	321080.27	3167942.16	картометрический	5.00	-
340	321124.28	3167953.96	картометрический	5.00	-
341	321184.01	3167965.74	картометрический	5.00	-
342	321204.20	3167977.52	картометрический	5.00	-
343	321221.02	3168015.37	картометрический	5.00	-
344	321229.43	3168043.13	картометрический	5.00	-
345	321263.08	3168051.55	картометрический	5.00	-
346	321280.75	3168043.13	картометрический	5.00	-
347	321317.76	3168056.59	картометрический	5.00	-
348	321326.17	3168073.42	картометрический	5.00	-
349	321329.54	3168110.43	картометрический	5.00	-
350	321316.92	3168178.57	картометрический	5.00	-
351	321333.75	3168210.54	картометрический	5.00	-
352	321346.71	3168229.55	картометрический	5.00	-
353	321372.14	3168232.93	картометрический	5.00	-
354	321392.69	3168227.37	картометрический	5.00	-
355	321405.93	3168237.00	картометрический	5.00	-
356	321419.14	3168229.87	картометрический	5.00	-
357	321435.75	3168238.22	картометрический	5.00	-
358	321473.23	3168279.48	картометрический	5.00	-
359	321461.10	3168300.72	картометрический	5.00	-
360	321471.98	3168352.63	картометрический	5.00	-
361	321482.55	3168366.49	картометрический	5.00	-
362	321511.55	3168365.70	картометрический	5.00	-
363	321517.35	3168378.89	картометрический	5.00	-
364	321502.71	3168390.69	картометрический	5.00	-
365	321503.23	3168417.53	картометрический	5.00	-
366	321500.49	3168438.94	картометрический	5.00	-
367	321502.79	3168459.78	картометрический	5.00	-
368	321481.11	3168474.15	картометрический	5.00	-
369	321473.95	3168496.14	картометрический	5.00	-
370	321465.91	3168505.89	картометрический	5.00	-

2. Сведения о характерных точках границ объекта					
Обозначение характерных точек границ	Координаты, м		Метод определения координат характерной точки	Средняя квадратическая погрешность положения характерной точки (M _t), м	Описание обозначения точки на местности (при наличии)
	X	Y			
1	2	3	4	5	6
371	321455.29	3168489.76	картометрический	5.00	-
372	321446.24	3168489.93	картометрический	5.00	-
373	321440.30	3168502.90	картометрический	5.00	-
374	321409.22	3168515.08	картометрический	5.00	-
375	321396.83	3168514.18	картометрический	5.00	-
376	321399.64	3168525.63	картометрический	5.00	-
377	321390.70	3168555.99	картометрический	5.00	-
378	321397.99	3168597.70	картометрический	5.00	-
379	321388.76	3168607.26	картометрический	5.00	-
380	321377.28	3168626.73	картометрический	5.00	-
381	321391.58	3168654.28	картометрический	5.00	-
382	321416.40	3168671.53	картометрический	5.00	-
383	321437.85	3168683.73	картометрический	5.00	-
384	321454.73	3168683.01	картометрический	5.00	-
385	321485.32	3168674.00	картометрический	5.00	-
386	321509.26	3168701.10	картометрический	5.00	-
387	321533.50	3168723.98	картометрический	5.00	-
388	321558.99	3168776.54	картометрический	5.00	-
389	321561.72	3168793.08	картометрический	5.00	-
390	321547.44	3168791.03	картометрический	5.00	-
391	321562.78	3168812.17	картометрический	5.00	-
392	321581.72	3168823.46	картометрический	5.00	-
393	321601.55	3168823.14	картометрический	5.00	-
394	321622.99	3168806.75	картометрический	5.00	-
395	321642.71	3168797.22	картометрический	5.00	-
396	321652.79	3168806.64	картометрический	5.00	-
397	321656.92	3168823.81	картометрический	5.00	-
398	321648.51	3168834.94	картометрический	5.00	-
399	321650.81	3168840.45	картометрический	5.00	-
400	321671.90	3168833.09	картометрический	5.00	-
401	321682.35	3168835.21	картометрический	5.00	-
402	321676.99	3168848.11	картометрический	5.00	-
403	321675.10	3168857.99	картометрический	5.00	-
404	321692.29	3168852.83	картометрический	5.00	-
405	321715.69	3168862.83	картометрический	5.00	-
406	321729.25	3168888.04	картометрический	5.00	-
407	321720.74	3168904.64	картометрический	5.00	-
408	321665.30	3168901.28	картометрический	5.00	-
409	321642.83	3168921.33	картометрический	5.00	-
410	321640.43	3168940.43	картометрический	5.00	-
411	321648.34	3168956.30	картометрический	5.00	-

2. Сведения о характерных точках границ объекта					
Обозначение характерных точек границ	Координаты, м		Метод определения координат характерной точки	Средняя квадратическая погрешность положения характерной точки (M _t), м	Описание обозначения точки на местности (при наличии)
	X	Y			
1	2	3	4	5	6
412	321667.36	3168963.04	картометрический	5.00	-
413	321685.40	3168949.12	картометрический	5.00	-
414	321698.34	3168951.75	картометрический	5.00	-
415	321698.65	3168971.93	картометрический	5.00	-
416	321697.14	3168998.57	картометрический	5.00	-
417	321679.71	3169017.05	картометрический	5.00	-
418	321670.02	3169023.71	картометрический	5.00	-
419	321670.06	3169040.12	картометрический	5.00	-
420	321679.24	3169044.60	картометрический	5.00	-
421	321694.97	3169066.32	картометрический	5.00	-
422	321703.64	3169073.22	картометрический	5.00	-
423	321694.03	3169075.09	картометрический	5.00	-
424	321681.52	3169067.68	картометрический	5.00	-
425	321695.11	3169090.84	картометрический	5.00	-
426	321696.76	3169112.75	картометрический	5.00	-
427	321692.01	3169129.42	картометрический	5.00	-
428	321702.63	3169147.05	картометрический	5.00	-
429	321708.01	3169151.59	картометрический	5.00	-
430	321718.29	3169150.41	картометрический	5.00	-
431	321718.83	3169158.63	картометрический	5.00	-
432	321715.93	3169167.46	картометрический	5.00	-
433	321707.54	3169177.57	картометрический	5.00	-
434	321699.89	3169184.61	картометрический	5.00	-
435	321727.23	3169193.79	картометрический	5.00	-
436	321755.38	3169205.50	картометрический	5.00	-
437	321784.96	3169221.03	картометрический	5.00	-
438	321815.08	3169232.16	картометрический	5.00	-
439	321837.83	3169249.74	картометрический	5.00	-
440	321868.95	3169257.93	картометрический	5.00	-
441	321866.40	3169282.44	картометрический	5.00	-
442	321843.68	3169295.12	картометрический	5.00	-
443	321835.25	3169297.86	картометрический	5.00	-
444	321841.61	3169364.31	картометрический	5.00	-
445	321878.68	3169396.98	картометрический	5.00	-
446	321894.86	3169417.60	картометрический	5.00	-
447	321876.39	3169447.04	картометрический	5.00	-
448	321875.50	3169477.40	картометрический	5.00	-
449	321892.53	3169521.67	картометрический	5.00	-
450	321901.26	3169543.14	картометрический	5.00	-
451	321939.58	3169560.18	картометрический	5.00	-
452	321968.92	3169619.80	картометрический	5.00	-

2. Сведения о характерных точках границ объекта					
Обозначение характерных точек границ	Координаты, м		Метод определения координат характерной точки	Средняя квадратическая погрешность положения характерной точки (M _t), м	Описание обозначения точки на местности (при наличии)
	X	Y			
1	2	3	4	5	6
453	321961.35	3169638.72	картометрический	5.00	-
454	321928.23	3169638.25	картометрический	5.00	-
455	321910.72	3169672.79	картометрический	5.00	-
456	321888.48	3169700.71	картометрический	5.00	-
457	321871.92	3169702.61	картометрический	5.00	-
458	321883.28	3169745.67	картометрический	5.00	-
459	321861.51	3169767.91	картометрический	5.00	-
460	321874.28	3169792.98	картометрический	5.00	-
461	321925.39	3169831.79	картометрический	5.00	-
462	321968.45	3169802.92	картометрический	5.00	-
463	321994.00	3169806.23	картометрический	5.00	-
464	321999.21	3169848.82	картометрический	5.00	-
465	321988.32	3169895.19	картометрический	5.00	-
466	321973.18	3169911.75	картометрический	5.00	-
467	321947.63	3169902.76	картометрический	5.00	-
468	321926.91	3169918.00	картометрический	5.00	-
469	321920.66	3169936.83	картометрический	5.00	-
470	321928.97	3169955.75	картометрический	5.00	-
471	321963.72	3169987.46	картометрический	5.00	-
472	321979.33	3170027.69	картометрический	5.00	-
473	321990.69	3170074.06	картометрический	5.00	-
474	322023.81	3170107.18	картометрический	5.00	-
475	322065.93	3170129.42	картометрический	5.00	-
476	322096.21	3170151.66	картометрический	5.00	-
477	322119.87	3170161.60	картометрический	5.00	-
478	322153.94	3170158.29	картометрический	5.00	-
479	322177.60	3170171.53	картометрический	5.00	-
480	322205.04	3170213.65	картометрический	5.00	-
481	322227.76	3170279.90	картометрический	5.00	-
482	322225.86	3170380.21	картометрический	5.00	-
483	322213.08	3170427.39	картометрический	5.00	-
484	322212.99	3170459.30	картометрический	5.00	-
485	322211.35	3170479.43	картометрический	5.00	-
486	322204.08	3170520.53	картометрический	5.00	-
487	322191.31	3170540.54	картометрический	5.00	-
488	322185.61	3170547.36	картометрический	5.00	-
489	322186.00	3170603.00	картометрический	5.00	-
490	322174.00	3170640.00	картометрический	5.00	-
491	322160.00	3170685.00	картометрический	5.00	-
492	322144.00	3170723.00	картометрический	5.00	-
493	322115.00	3170747.00	картометрический	5.00	-

2. Сведения о характерных точках границ объекта					
Обозначение характерных точек границ	Координаты, м		Метод определения координат характерной точки	Средняя квадратическая погрешность положения характерной точки (M_i), м	Описание обозначения точки на местности (при наличии)
	X	Y			
1	2	3	4	5	6
494	322092.00	3170776.00	картометрический	5.00	-
495	322095.00	3170783.00	картометрический	5.00	-
496	322080.38	3170822.00	картометрический	5.00	-
497	322058.00	3170844.00	картометрический	5.00	-
498	322042.00	3170877.00	картометрический	5.00	-
499	322023.00	3170907.00	картометрический	5.00	-
500	322022.00	3170931.00	картометрический	5.00	-
501	321997.00	3170970.00	картометрический	5.00	-
502	322000.00	3171000.00	картометрический	5.00	-
503	321997.00	3171032.00	картометрический	5.00	-
504	321998.00	3171072.00	картометрический	5.00	-
505	322002.00	3171108.00	картометрический	5.00	-
506	322004.00	3171178.00	картометрический	5.00	-
507	322000.00	3171223.00	картометрический	5.00	-
508	321998.00	3171260.00	картометрический	5.00	-
509	321990.00	3171277.00	картометрический	5.00	-
510	321960.00	3171304.00	картометрический	5.00	-
511	321945.00	3171308.00	картометрический	5.00	-
512	321925.00	3171328.00	картометрический	5.00	-
513	321885.40	3171341.97	картометрический	5.00	-
514	321826.85	3171371.07	картометрический	5.00	-
515	321795.26	3171393.78	картометрический	5.00	-
516	321759.42	3171424.66	картометрический	5.00	-
517	321749.48	3171465.47	картометрический	5.00	-
518	321747.71	3171502.02	картометрический	5.00	-
519	321753.74	3171547.09	картометрический	5.00	-
520	321758.24	3171559.65	картометрический	5.00	-
521	321779.90	3171595.45	картометрический	5.00	-
522	321845.73	3171642.12	картометрический	5.00	-
523	321869.79	3171654.98	картометрический	5.00	-
524	321892.50	3171680.53	картометрический	5.00	-
525	321918.41	3171696.50	картометрический	5.00	-
526	321931.01	3171724.36	картометрический	5.00	-
527	321960.29	3171774.93	картометрический	5.00	-
528	321970.77	3171802.46	картометрический	5.00	-
529	321993.13	3171818.24	картометрический	5.00	-
530	322056.96	3171849.94	картометрический	5.00	-
531	322072.81	3171877.77	картометрический	5.00	-
532	322082.78	3171915.37	картометрический	5.00	-
533	322074.52	3171983.29	картометрический	5.00	-
534	322072.14	3172056.52	картометрический	5.00	-

2. Сведения о характерных точках границ объекта					
Обозначение характерных точек границ	Координаты, м		Метод определения координат характерной точки	Средняя квадратическая погрешность положения характерной точки (M_t), м	Описание обозначения точки на местности (при наличии)
	X	Y			
1	2	3	4	5	6
535	322060.62	3172081.78	картометрический	5.00	-
536	322020.52	3172137.41	картометрический	5.00	-
537	322022.39	3172175.14	картометрический	5.00	-
538	322041.98	3172203.60	картометрический	5.00	-
539	322052.57	3172243.41	картометрический	5.00	-
540	322073.14	3172272.15	картометрический	5.00	-
541	322075.32	3172294.93	картометрический	5.00	-
542	322070.98	3172328.75	картометрический	5.00	-
543	322072.28	3172360.61	картометрический	5.00	-
544	322054.11	3172381.17	картометрический	5.00	-
545	322024.68	3172391.12	картометрический	5.00	-
546	322003.91	3172396.10	картометрический	5.00	-
547	321986.71	3172399.99	картометрический	5.00	-
548	321967.56	3172399.34	картометрический	5.00	-
549	321952.96	3172406.81	картометрический	5.00	-
550	321933.97	3172402.18	картометрический	5.00	-
551	321909.91	3172399.60	картометрический	5.00	-
552	321883.16	3172330.13	картометрический	5.00	-
553	321852.32	3172271.44	картометрический	5.00	-
554	321836.15	3172247.78	картометрический	5.00	-
555	321811.90	3172242.69	картометрический	5.00	-
556	321732.55	3172231.61	картометрический	5.00	-
557	321656.18	3172219.35	картометрический	5.00	-
558	321553.02	3172186.43	картометрический	5.00	-
559	321491.85	3172170.52	картометрический	5.00	-
560	321428.79	3172162.57	картометрический	5.00	-
561	321368.42	3172189.42	картометрический	5.00	-
562	321312.81	3172211.10	картометрический	5.00	-
563	321292.15	3172215.59	картометрический	5.00	-
564	321271.71	3172215.14	картометрический	5.00	-
565	321231.73	3172209.08	картометрический	5.00	-
566	321185.25	3172197.18	картометрический	5.00	-
567	321137.41	3172181.68	картометрический	5.00	-
568	320992.22	3172131.71	картометрический	5.00	-
569	320731.71	3172044.13	картометрический	5.00	-
570	320537.67	3171979.00	картометрический	5.00	-
571	320171.90	3171855.33	картометрический	5.00	-
572	320138.35	3171845.73	картометрический	5.00	-
573	320105.35	3171839.34	картометрический	5.00	-
574	320068.08	3171827.10	картометрический	5.00	-
575	320013.25	3171798.35	картометрический	5.00	-

2. Сведения о характерных точках границ объекта					
Обозначение характерных точек границ	Координаты, м		Метод определения координат характерной точки	Средняя квадратическая погрешность положения характерной точки (M _t), м	Описание обозначения точки на местности (при наличии)
	X	Y			
1	2	3	4	5	6
576	319966.41	3171770.67	картометрический	5.00	-
577	319915.30	3171729.15	картометрический	5.00	-
578	319863.13	3171667.40	картометрический	5.00	-
579	319831.19	3171618.42	картометрический	5.00	-
580	319793.93	3171547.09	картометрический	5.00	-
581	319766.25	3171481.61	картометрический	5.00	-
582	319758.59	3171484.45	картометрический	5.00	-
583	319470.38	3171625.84	картометрический	5.00	-
584	319403.84	3171652.85	картометрический	5.00	-
585	319351.02	3171673.92	картометрический	5.00	-
586	319275.96	3171705.33	картометрический	5.00	-
587	319123.72	3171769.74	картометрический	5.00	-
588	319046.00	3171805.94	картометрический	5.00	-
589	318896.94	3171873.55	картометрический	5.00	-
590	318863.94	3171883.66	картометрический	5.00	-
591	318825.08	3171877.27	картометрический	5.00	-
592	318780.36	3171868.75	картометрический	5.00	-
593	318747.35	3171873.01	картометрический	5.00	-
594	318718.61	3171896.44	картометрический	5.00	-
595	318697.85	3171923.05	картометрический	5.00	-
596	318674.96	3171944.35	картометрический	5.00	-
597	318656.38	3171941.93	картометрический	5.00	-
598	318631.73	3171944.08	картометрический	5.00	-
599	318602.77	3171945.31	картометрический	5.00	-
600	318571.52	3171943.85	картометрический	5.00	-
601	318550.54	3171949.73	картометрический	5.00	-
602	318534.30	3171930.89	картометрический	5.00	-
603	318519.36	3171925.69	картометрический	5.00	-
604	318371.87	3171847.08	картометрический	5.00	-
605	318338.08	3171833.11	картометрический	5.00	-
606	318287.09	3171845.13	картометрический	5.00	-
607	318162.77	3171849.44	картометрический	5.00	-
608	318167.00	3171867.99	картометрический	5.00	-
609	318113.72	3171886.38	картометрический	5.00	-
610	318020.43	3171919.58	картометрический	5.00	-
611	317977.87	3172070.29	картометрический	5.00	-
612	317950.97	3172104.01	картометрический	5.00	-
613	317848.94	3172170.98	картометрический	5.00	-
614	317590.00	3172341.00	картометрический	5.00	-
615	317504.00	3172304.00	картометрический	5.00	-
616	317513.00	3172229.00	картометрический	5.00	-

2. Сведения о характерных точках границ объекта					
Обозначение характерных точек границ	Координаты, м		Метод определения координат характерной точки	Средняя квадратическая погрешность положения характерной точки (M _t), м	Описание обозначения точки на местности (при наличии)
	X	Y			
1	2	3	4	5	6
617	317589.25	3172223.08	картометрический	5.00	-
618	317567.90	3172148.38	картометрический	5.00	-
619	317469.10	3172191.77	картометрический	5.00	-
620	317426.00	3172132.00	картометрический	5.00	-
621	317283.00	3172353.00	картометрический	5.00	-
622	317132.00	3172407.00	картометрический	5.00	-
623	317022.00	3172357.00	картометрический	5.00	-
624	317019.00	3172300.00	картометрический	5.00	-
625	316862.00	3172182.00	картометрический	5.00	-
626	316881.00	3172048.00	картометрический	5.00	-
627	316748.00	3171981.00	картометрический	5.00	-
628	316571.00	3171935.00	картометрический	5.00	-
629	316534.46	3172002.78	картометрический	5.00	-
630	316504.39	3172002.01	картометрический	5.00	-
631	316448.88	3172005.47	картометрический	5.00	-
632	316418.81	3171961.52	картометрический	5.00	-
633	316368.49	3171974.83	картометрический	5.00	-
634	316324.55	3171965.58	картометрический	5.00	-
635	316254.58	3171924.52	картометрический	5.00	-
636	316213.00	3171971.00	картометрический	5.00	-
637	316189.00	3172010.00	картометрический	5.00	-
638	316133.00	3172020.00	картометрический	5.00	-
639	315965.00	3172143.00	картометрический	5.00	-
640	315979.00	3172185.00	картометрический	5.00	-
641	315922.00	3172184.00	картометрический	5.00	-
642	315709.00	3172411.00	картометрический	5.00	-
643	315642.00	3172434.00	картометрический	5.00	-
644	315219.00	3172766.00	картометрический	5.00	-
645	315218.71	3172783.86	картометрический	5.00	-
646	315212.00	3172814.00	картометрический	5.00	-
647	314938.00	3172993.00	картометрический	5.00	-
648	314969.00	3173038.00	картометрический	5.00	-
649	314871.00	3173153.00	картометрический	5.00	-
650	314846.10	3173131.11	картометрический	5.00	-
651	314714.26	3173138.02	картометрический	5.00	-
652	314640.00	3173158.00	картометрический	5.00	-
653	314625.75	3173154.75	картометрический	5.00	-
654	314519.78	3173157.38	картометрический	5.00	-
655	314407.11	3172888.30	картометрический	5.00	-
656	314407.10	3172875.99	картометрический	5.00	-
657	314377.30	3172869.36	картометрический	5.00	-

2. Сведения о характерных точках границ объекта					
Обозначение характерных точек границ	Координаты, м		Метод определения координат характерной точки	Средняя квадратическая погрешность положения характерной точки (M _t), м	Описание обозначения точки на местности (при наличии)
	X	Y			
1	2	3	4	5	6
658	314325.51	3172827.02	картометрический	5.00	-
659	314324.02	3172825.23	картометрический	5.00	-
660	314322.79	3172832.94	картометрический	5.00	-
661	314305.25	3172806.63	картометрический	5.00	-
662	314275.70	3172766.02	картометрический	5.00	-
663	314224.05	3172713.40	картометрический	5.00	-
664	314198.72	3172669.55	картометрический	5.00	-
665	314222.43	3172652.33	картометрический	5.00	-
666	314230.54	3172633.81	картометрический	5.00	-
667	314223.07	3172595.48	картометрический	5.00	-
668	314194.81	3172567.22	картометрический	5.00	-
669	314166.23	3172557.80	картометрический	5.00	-
670	314162.33	3172526.62	картометрический	5.00	-
671	314152.59	3172476.91	картометрический	5.00	-
672	314112.64	3172418.77	картометрический	5.00	-
673	314089.25	3172380.76	картометрический	5.00	-
674	314050.27	3172330.09	картометрический	5.00	-
675	314008.70	3172278.44	картометрический	5.00	-
676	313908.34	3172153.25	картометрический	5.00	-
677	313802.77	3172013.70	картометрический	5.00	-
678	313765.01	3171959.45	картометрический	5.00	-
679	313709.14	3171909.10	картометрический	5.00	-
680	313691.88	3171897.51	картометрический	5.00	-
681	313660.85	3171871.65	картометрический	5.00	-
682	313560.28	3171822.58	картометрический	5.00	-
683	313537.31	3171790.42	картометрический	5.00	-
684	313476.66	3171702.43	картометрический	5.00	-
685	313474.42	3171682.95	картометрический	5.00	-
686	313491.94	3171671.29	картометрический	5.00	-
687	313493.88	3171650.77	картометрический	5.00	-
688	313465.46	3171602.19	картометрический	5.00	-
689	313419.97	3171537.70	картометрический	5.00	-
690	313414.33	3171529.70	картометрический	5.00	-
691	313370.93	3171460.56	картометрический	5.00	-
692	313351.23	3171433.60	картометрический	5.00	-
693	313343.27	3171402.12	картометрический	5.00	-
694	313330.10	3171348.82	картометрический	5.00	-
695	313300.80	3171286.67	картометрический	5.00	-
696	313318.12	3171244.62	картометрический	5.00	-
697	313303.75	3171184.73	картометрический	5.00	-
698	313280.99	3171088.91	картометрический	5.00	-

2. Сведения о характерных точках границ объекта					
Обозначение характерных точек границ	Координаты, м		Метод определения координат характерной точки	Средняя квадратическая погрешность положения характерной точки (M _п), м	Описание обозначения точки на местности (при наличии)
	X	Y			
1	2	3	4	5	6
699	313279.05	3171062.69	картометрический	5.00	-
700	313276.50	3171063.10	картометрический	5.00	-
701	312973.43	3171111.45	картометрический	5.00	-
702	312970.11	3171111.98	картометрический	5.00	-
703	312889.59	3171124.83	картометрический	5.00	-
704	312864.81	3171128.31	картометрический	5.00	-
705	312855.19	3171069.60	картометрический	5.00	-
706	312849.61	3171033.89	картометрический	5.00	-
707	312848.65	3170987.83	картометрический	5.00	-
708	312844.79	3170914.31	картометрический	5.00	-
709	312837.69	3170898.20	картометрический	5.00	-
710	312824.32	3170867.83	картометрический	5.00	-
711	312821.73	3170861.95	картометрический	5.00	-
712	312802.43	3170853.82	картометрический	5.00	-
713	312757.16	3170827.14	картометрический	5.00	-
714	312751.91	3170824.04	картометрический	5.00	-
715	312748.34	3170821.94	картометрический	5.00	-
716	312706.56	3170802.11	картометрический	5.00	-
717	312691.18	3170794.81	картометрический	5.00	-
718	312647.11	3170777.31	картометрический	5.00	-
719	312597.43	3170741.85	картометрический	5.00	-
720	312562.89	3170722.91	картометрический	5.00	-
721	312492.22	3170685.24	картометрический	5.00	-
722	312427.77	3170644.48	картометрический	5.00	-
723	312378.35	3170605.59	картометрический	5.00	-
724	312285.74	3170565.00	картометрический	5.00	-
725	312199.43	3170505.77	картометрический	5.00	-
726	312128.82	3170426.23	картометрический	5.00	-
727	312098.58	3170391.81	картометрический	5.00	-
728	312077.10	3170372.03	картометрический	5.00	-
729	312059.35	3170355.68	картометрический	5.00	-
730	312008.45	3170308.82	картометрический	5.00	-
731	311887.14	3170198.95	картометрический	5.00	-
732	311822.13	3170132.21	картометрический	5.00	-
733	311705.20	3170014.65	картометрический	5.00	-
734	311639.18	3169946.52	картометрический	5.00	-
735	311615.75	3169920.46	картометрический	5.00	-
736	311500.63	3169816.08	картометрический	5.00	-
737	311349.21	3169679.35	картометрический	5.00	-
738	311315.55	3169643.50	картометрический	5.00	-
739	311228.81	3169560.57	картометрический	5.00	-

2. Сведения о характерных точках границ объекта					
Обозначение характерных точек границ	Координаты, м		Метод определения координат характерной точки	Средняя квадратическая погрешность положения характерной точки (M _t), м	Описание обозначения точки на местности (при наличии)
	X	Y			
1	2	3	4	5	6
740	311136.45	3169473.41	картометрический	5.00	-
741	311032.53	3169371.78	картометрический	5.00	-
742	311023.76	3169363.20	картометрический	5.00	-
743	311005.83	3169346.26	картометрический	5.00	-
744	310700.23	3169049.93	картометрический	5.00	-
745	310622.45	3168974.51	картометрический	5.00	-
746	310496.18	3168854.11	картометрический	5.00	-
747	310449.19	3168810.47	картометрический	5.00	-
748	310395.79	3168744.81	картометрический	5.00	-
749	310237.64	3168616.05	картометрический	5.00	-
750	310168.06	3168561.34	картометрический	5.00	-
751	310105.49	3168518.02	картометрический	5.00	-
752	310069.16	3168503.14	картометрический	5.00	-
753	309958.66	3168494.58	картометрический	5.00	-
754	309810.05	3168301.29	картометрический	5.00	-
755	309722.59	3168156.39	картометрический	5.00	-
756	309641.27	3168079.56	картометрический	5.00	-
757	309650.12	3168019.89	картометрический	5.00	-
758	309638.95	3167954.31	картометрический	5.00	-
759	309536.83	3167813.21	картометрический	5.00	-
760	309422.99	3167675.89	картометрический	5.00	-
761	309376.41	3167619.69	картометрический	5.00	-
762	309312.12	3167500.33	картометрический	5.00	-
763	309273.63	3167343.03	картометрический	5.00	-
764	309209.51	3167214.81	картометрический	5.00	-
765	309199.01	3167053.08	картометрический	5.00	-
766	309197.27	3167026.30	картометрический	5.00	-
767	309196.83	3167019.57	картометрический	5.00	-
768	309171.01	3166923.98	картометрический	5.00	-
769	309169.16	3166917.13	картометрический	5.00	-
770	309194.57	3166820.09	картометрический	5.00	-
771	309184.99	3166796.77	картометрический	5.00	-
772	308833.96	3165941.87	картометрический	5.00	-
773	308824.33	3165938.74	картометрический	5.00	-
774	308808.56	3165861.96	картометрический	5.00	-
775	308795.87	3165800.42	картометрический	5.00	-
776	308793.82	3165784.20	картометрический	5.00	-
777	308792.63	3165774.83	картометрический	5.00	-
778	308790.07	3165765.25	картометрический	5.00	-
779	308786.64	3165752.37	картометрический	5.00	-
780	308773.89	3165691.81	картометрический	5.00	-

2. Сведения о характерных точках границ объекта					
Обозначение характерных точек границ	Координаты, м		Метод определения координат характерной точки	Средняя квадратическая погрешность положения характерной точки (M_t), м	Описание обозначения точки на местности (при наличии)
	X	Y			
1	2	3	4	5	6
781	308763.66	3165641.34	картометрический	5.00	-
782	308763.14	3165639.23	картометрический	5.00	-
783	308747.86	3165576.97	картометрический	5.00	-
784	308725.15	3165500.82	картометрический	5.00	-
785	308709.22	3165475.10	картометрический	5.00	-
786	308617.98	3165485.52	картометрический	5.00	-
787	308581.40	3165476.23	картометрический	5.00	-
788	308558.65	3165462.74	картометрический	5.00	-
789	308522.29	3165450.58	картометрический	5.00	-
790	308330.95	3165424.60	картометрический	5.00	-
791	308026.99	3165383.49	картометрический	5.00	-
792	307803.51	3165350.13	картометрический	5.00	-
793	307700.00	3165337.26	картометрический	5.00	-
794	307671.07	3165326.28	картометрический	5.00	-
795	307632.79	3165304.15	картометрический	5.00	-
796	307398.75	3165155.60	картометрический	5.00	-
797	307125.49	3164986.47	картометрический	5.00	-
798	306872.40	3164818.94	картометрический	5.00	-
799	306859.93	3164810.69	картометрический	5.00	-
800	306859.30	3164810.24	картометрический	5.00	-
801	307060.11	3164643.02	картометрический	5.00	-
802	307170.35	3164551.23	картометрический	5.00	-
803	307199.95	3164525.29	картометрический	5.00	-
804	307218.16	3164506.89	картометрический	5.00	-
805	307338.99	3164360.32	картометрический	5.00	-
806	307582.70	3164063.24	картометрический	5.00	-
807	307677.72	3163946.58	картометрический	5.00	-
808	307709.76	3163915.00	картометрический	5.00	-
809	307733.44	3163899.08	картометрический	5.00	-
810	307750.14	3163893.19	картометрический	5.00	-
811	307763.11	3163890.59	картометрический	5.00	-
812	307773.89	3163889.56	картометрический	5.00	-
813	307807.33	3163886.45	картометрический	5.00	-
814	307823.92	3163883.75	картометрический	5.00	-
815	307843.70	3163879.07	картометрический	5.00	-
816	307869.76	3163869.77	картометрический	5.00	-
817	307962.23	3163834.18	картометрический	5.00	-
818	307965.21	3163833.04	картометрический	5.00	-
819	308002.01	3163818.88	картометрический	5.00	-
820	308109.67	3163777.44	картометрический	5.00	-
821	308196.25	3163747.06	картометрический	5.00	-

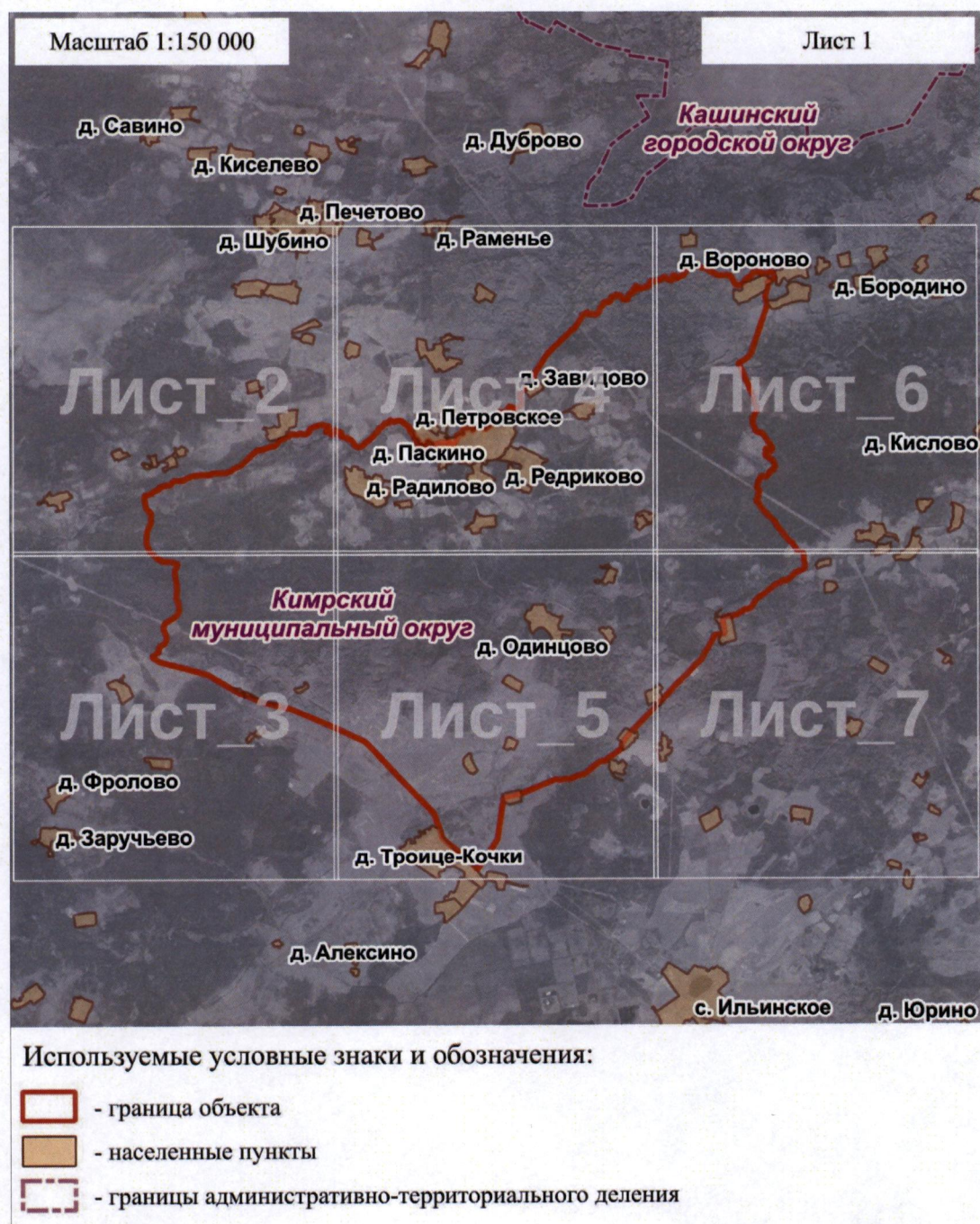
2. Сведения о характерных точках границ объекта					
Обозначение характерных точек границ	Координаты, м		Метод определения координат характерной точки	Средняя квадратическая погрешность положения характерной точки (M_t), м	Описание обозначения точки на местности (при наличии)
	X	Y			
1	2	3	4	5	6
822	308261.58	3163727.59	картометрический	5.00	-
823	308302.41	3163713.88	картометрический	5.00	-
824	308316.19	3163708.08	картометрический	5.00	-
825	308336.68	3163696.81	картометрический	5.00	-
826	308351.31	3163687.00	картометрический	5.00	-
827	308378.38	3163663.09	картометрический	5.00	-
828	308408.35	3163635.29	картометрический	5.00	-
829	308558.79	3163487.74	картометрический	5.00	-
830	309040.35	3163017.11	картометрический	5.00	-
831	309065.84	3162992.19	картометрический	5.00	-
832	309327.85	3162742.77	картометрический	5.00	-
833	309582.02	3162502.10	картометрический	5.00	-
834	309792.70	3162300.53	картометрический	5.00	-
835	309988.86	3162114.45	картометрический	5.00	-
836	310035.21	3162071.14	картометрический	5.00	-
837	310126.50	3161983.41	картометрический	5.00	-
838	310147.24	3161960.48	картометрический	5.00	-
839	310159.08	3161944.07	картометрический	5.00	-
840	310178.43	3161913.16	картометрический	5.00	-
841	310202.13	3161861.39	картометрический	5.00	-
842	310247.37	3161761.63	картометрический	5.00	-
843	310390.39	3161448.53	картометрический	5.00	-
844	310536.99	3161127.26	картометрический	5.00	-
845	310599.48	3160983.54	картометрический	5.00	-
846	310729.60	3160676.53	картометрический	5.00	-
847	310852.52	3160385.98	картометрический	5.00	-
848	310891.96	3160292.36	картометрический	5.00	-
849	310971.47	3160101.58	картометрический	5.00	-
850	310979.06	3160080.52	картометрический	5.00	-
851	310987.60	3160054.41	картометрический	5.00	-
852	310991.61	3160038.30	картометрический	5.00	-
853	311010.75	3159963.65	картометрический	5.00	-
854	311062.17	3159754.59	картометрический	5.00	-
855	311123.97	3159502.94	картометрический	5.00	-
856	311147.95	3159402.38	картометрический	5.00	-
857	311159.49	3159362.55	картометрический	5.00	-
858	311168.97	3159331.59	картометрический	5.00	-
859	311179.90	3159300.98	картометрический	5.00	-
860	311194.56	3159264.41	картометрический	5.00	-
861	311218.96	3159205.92	картометрический	5.00	-
862	311280.32	3159062.03	картометрический	5.00	-

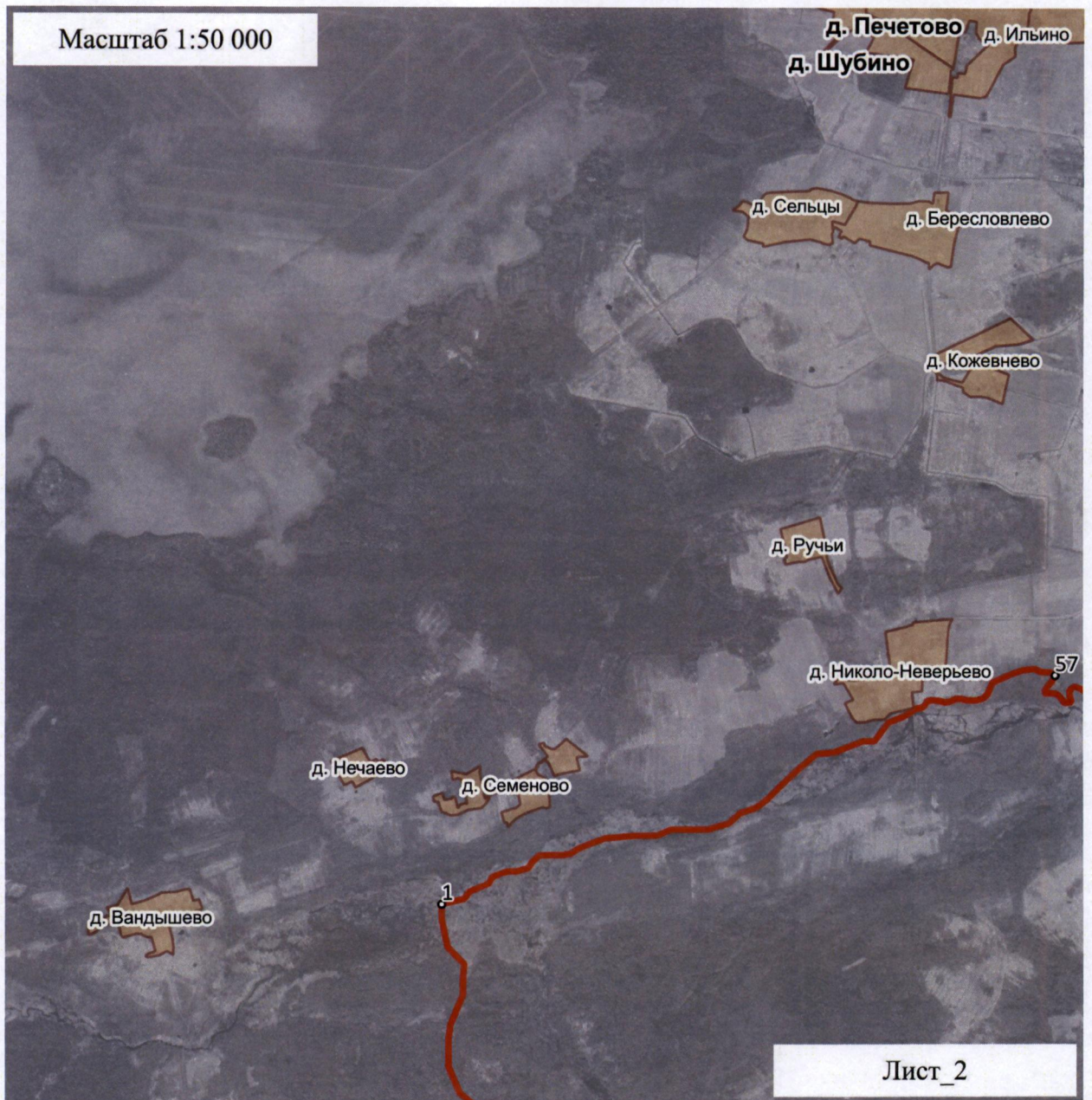
2. Сведения о характерных точках границ объекта					
Обозначение характерных точек границ	Координаты, м		Метод определения координат характерной точки	Средняя квадратическая погрешность положения характерной точки (M_t), м	Описание обозначения точки на местности (при наличии)
	X	Y			
1	2	3	4	5	6
863	311330.27	3158948.54	картометрический	5.00	-
864	311350.81	3158902.15	картометрический	5.00	-
865	311366.32	3158845.93	картометрический	5.00	-
866	311386.60	3158773.05	картометрический	5.00	-
867	311397.17	3158747.80	картометрический	5.00	-
868	311457.33	3158637.02	картометрический	5.00	-
869	311509.11	3158543.70	картометрический	5.00	-
870	311540.78	3158486.02	картометрический	5.00	-
871	311574.08	3158427.39	картометрический	5.00	-
872	311595.65	3158391.10	картометрический	5.00	-
873	311723.88	3158179.43	картометрический	5.00	-
874	311788.16	3158074.24	картометрический	5.00	-
875	311846.17	3157978.72	картометрический	5.00	-
876	311856.96	3157957.36	картометрический	5.00	-
877	311871.38	3157918.61	картометрический	5.00	-
878	311890.18	3157851.12	картометрический	5.00	-
879	311939.41	3157665.47	картометрический	5.00	-
880	312096.06	3157079.23	картометрический	5.00	-
881	312162.00	3156829.14	картометрический	5.00	-
882	312187.75	3156745.87	картометрический	5.00	-
883	312195.83	3156723.12	картометрический	5.00	-
884	312205.63	3156702.07	картометрический	5.00	-
885	312220.56	3156673.89	картометрический	5.00	-
886	312317.60	3156527.57	картометрический	5.00	-
887	312327.56	3156540.18	картометрический	5.00	-
888	312443.80	3156705.12	картометрический	5.00	-
889	312547.32	3156702.48	картометрический	5.00	-
890	312593.30	3156742.94	картометрический	5.00	-
891	312647.86	3156845.20	картометрический	5.00	-
892	312755.10	3156901.80	картометрический	5.00	-
893	312804.31	3156901.87	картометрический	5.00	-
894	312867.93	3156891.27	картометрический	5.00	-
895	312967.60	3156842.49	картометрический	5.00	-
896	313065.15	3156821.28	картометрический	5.00	-
897	313169.07	3156853.09	картометрический	5.00	-
898	313232.69	3156961.25	картометрический	5.00	-
899	313348.21	3157142.40	картометрический	5.00	-
900	313457.24	3157208.96	картометрический	5.00	-
901	313525.81	3157221.36	картометрический	5.00	-
902	313709.25	3157195.89	картометрический	5.00	-
903	313790.78	3157148.33	картометрический	5.00	-

2. Сведения о характерных точках границ объекта					
Обозначение характерных точек границ	Координаты, м		Метод определения координат характерной точки	Средняя квадратическая погрешность положения характерной точки (M_t), м	Описание обозначения точки на местности (при наличии)
	X	Y			
1	2	3	4	5	6
904	313906.27	3157158.52	картометрический	5.00	-
905	314033.66	3157163.62	картометрический	5.00	-
906	314183.12	3157153.42	картометрический	5.00	-
907	314346.18	3157126.25	картометрический	5.00	-
908	314519.46	3157110.99	картометрический	5.00	-
909	314630.05	3157171.31	картометрический	5.00	-
910	314676.75	3157184.28	картометрический	5.00	-
911	314691.63	3157157.48	картометрический	5.00	-
912	314729.34	3157039.35	картометрический	5.00	-
913	314744.42	3156803.09	картометрический	5.00	-
914	314814.79	3156687.47	картометрический	5.00	-
915	314985.70	3156481.37	картометрический	5.00	-
916	315186.78	3156395.92	картометрический	5.00	-
917	315392.88	3156395.92	картометрический	5.00	-
918	315508.50	3156411.00	картометрический	5.00	-
919	315734.71	3156506.51	картометрический	5.00	-
920	315855.35	3156506.51	картометрический	5.00	-
921	315969.92	3156515.65	картометрический	5.00	-
922	316099.86	3156388.26	картометрический	5.00	-
923	316318.96	3156342.40	картометрический	5.00	-
1	316428.51	3156342.40	картометрический	5.00	-
3. Сведения о характерных точках части (частей) границы объекта					
Обозначение характерных точек части границы	Координаты, м		Метод определения координат характерной точки	Средняя квадратическая погрешность положения характерной точки (M_t), м	Описание обозначения точки на местности (при наличии)
	X	Y			
1	2	3	4	5	6




Приложение 2
к Положению об особо охраняемой
природной территории регионального
значения – государственном природном
заказнике «Кимрский государственный
общевидовой заказник»

План границ
особо охраняемой природной территории регионального значения –
государственного природного заказника «Кимрский государственный
общевидовой заказник»

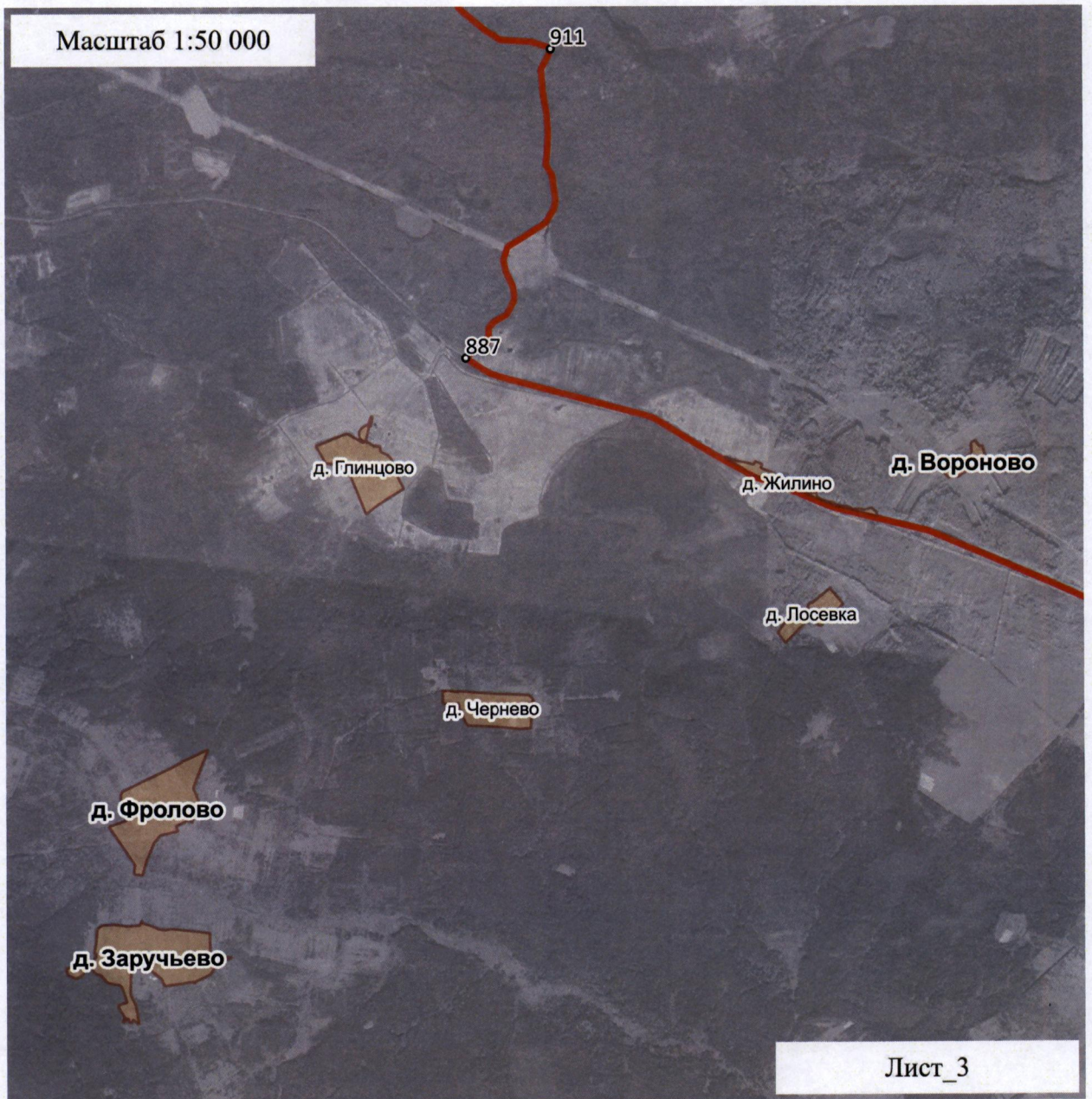




Используемые условные знаки и обозначения:

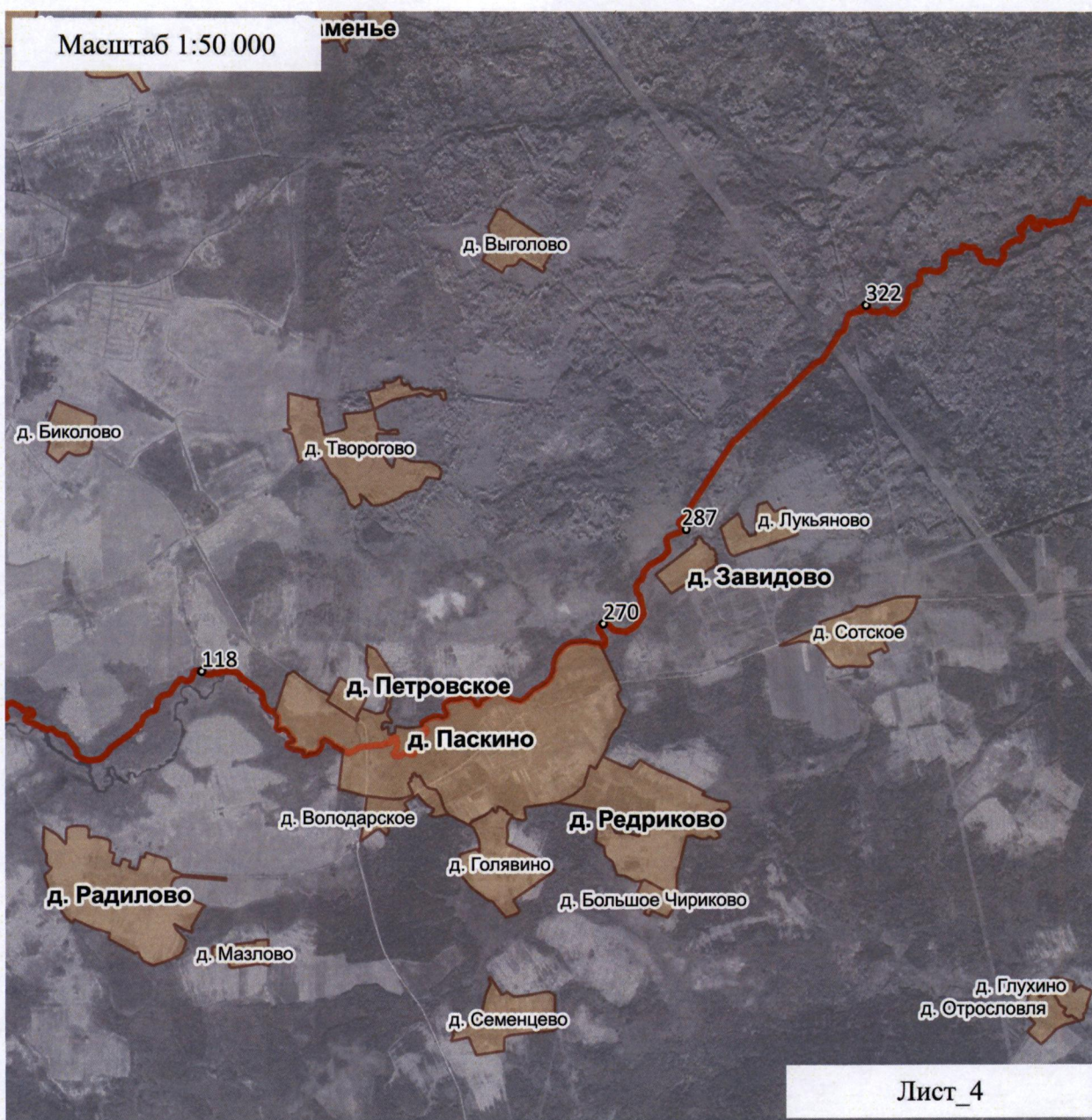
- o123 - характерная точка границы объекта
-  - граница объекта
-  - населенные пункты
-  - границы административно-территориального деления

Масштаб 1:50 000



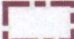


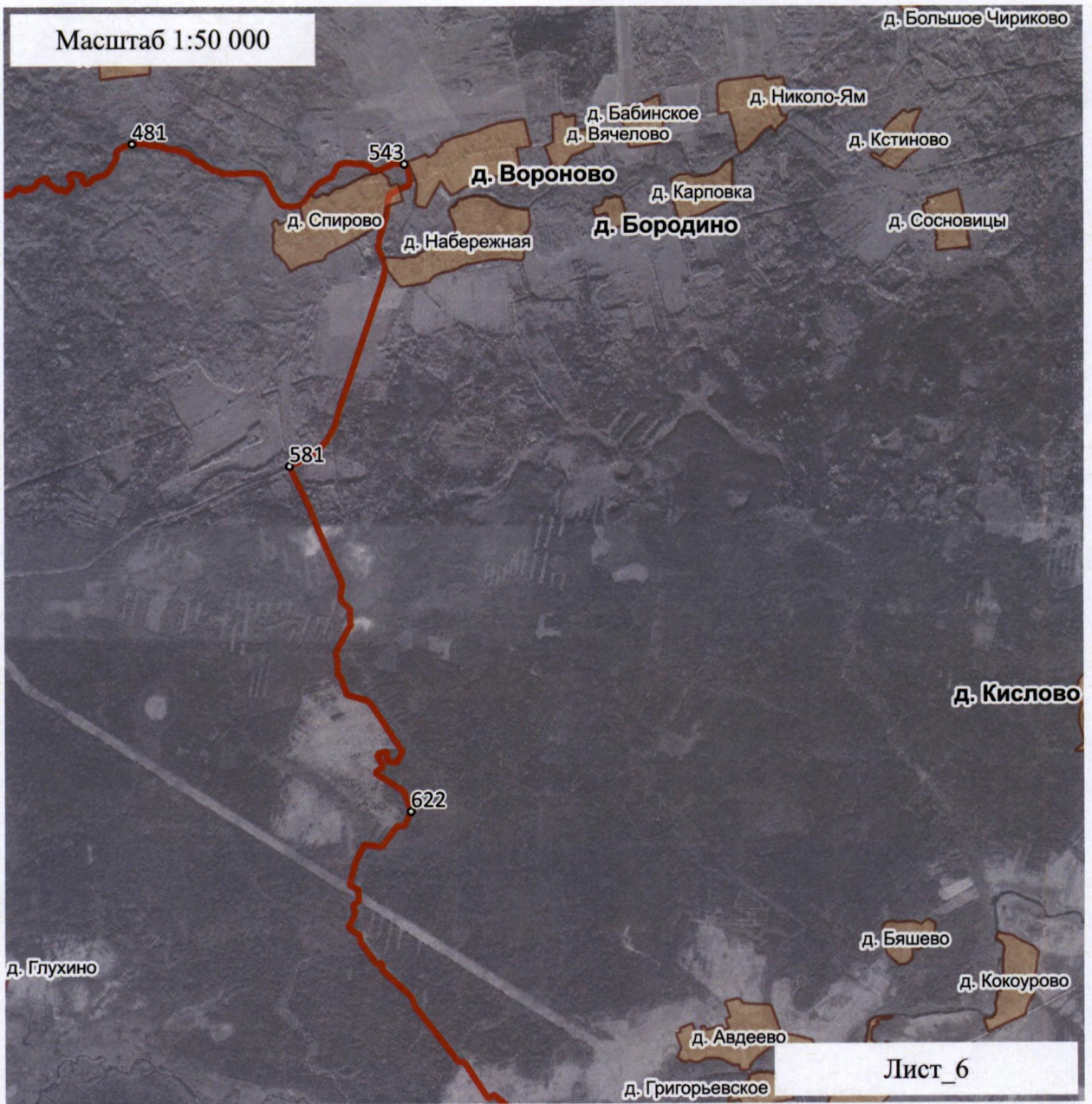
Используемые условные знаки и обозначения:

- 123 - характерная точка границы объекта
- граница объекта
- населенные пункты
- границы административно-территориального деления






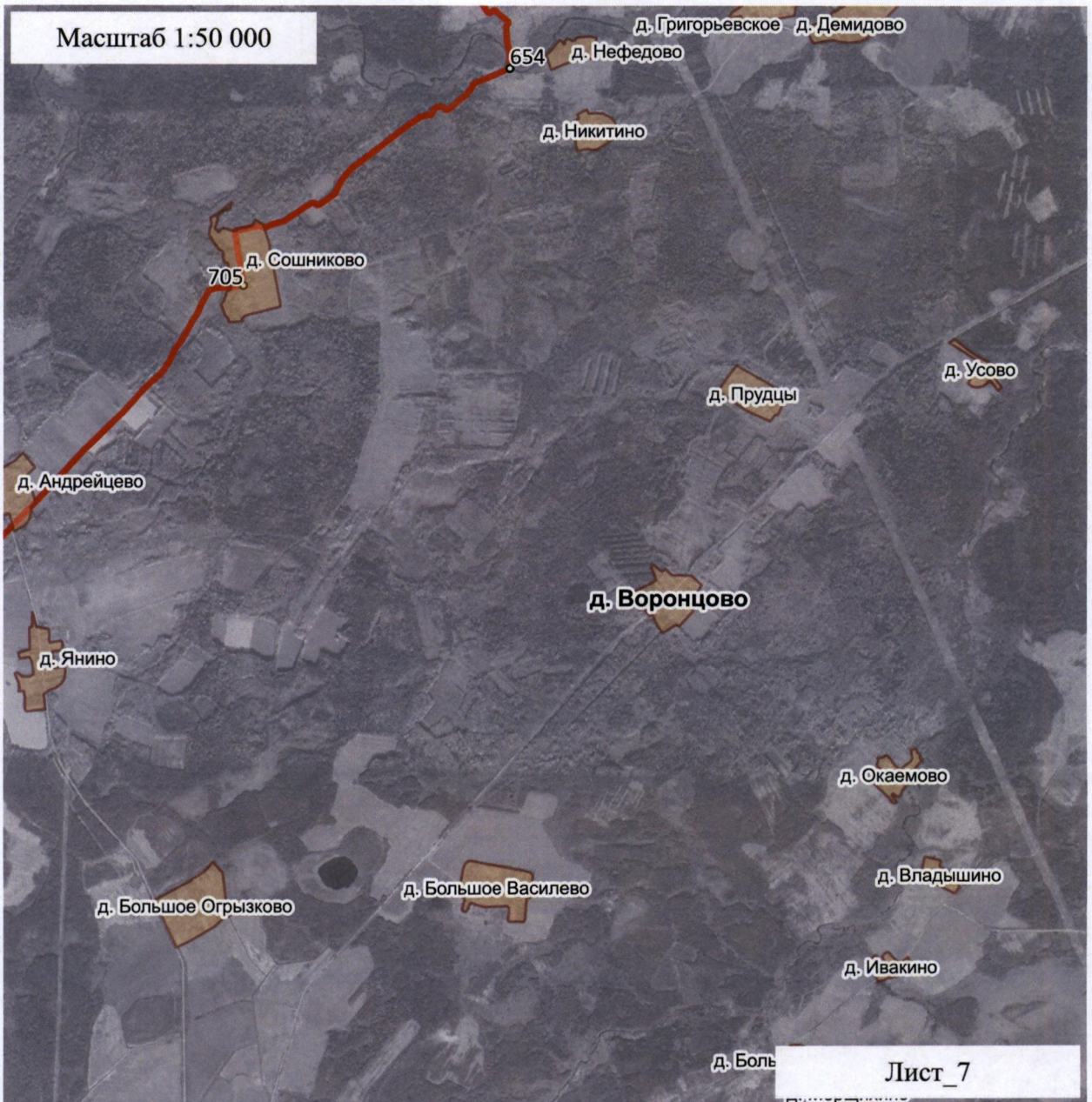
Используемые условные знаки и обозначения:

- 123 - характерная точка границы объекта
-  - граница объекта
-  - населенные пункты
-  - границы административно-территориального деления






Используемые условные знаки и обозначения:

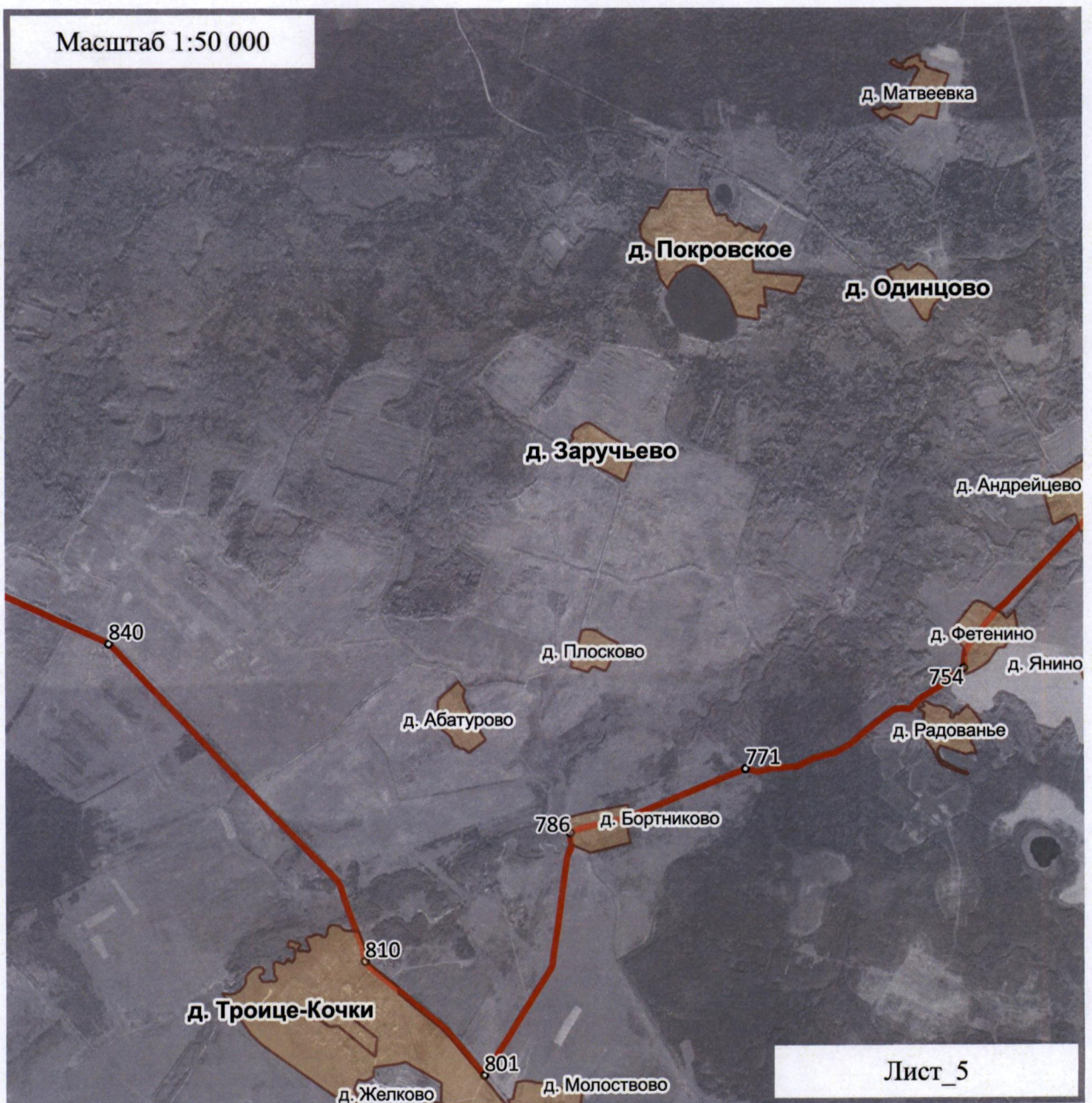
- 123 - характерная точка границы объекта
-  - граница объекта
-  - населенные пункты
-  - границы административно-территориального деления



Используемые условные знаки и обозначения:

- 123 - характерная точка границы объекта
-  - граница объекта
-  - населенные пункты
-  - границы административно-территориального деления

Масштаб 1:50 000



Используемые условные знаки и обозначения:

- 123 - характерная точка границы объекта
- граница объекта
- населенные пункты
- границы административно-территориального деления