



ПРАВИТЕЛЬСТВО ТВЕРСКОЙ ОБЛАСТИ

ПОСТАНОВЛЕНИЕ

26.01.2024

№ 26-пп

г. Тверь

Об особо охраняемой природной территории регионального значения – государственном природном заказнике «Озеро Верестово»

В соответствии с Федеральным законом от 14.03.1995 № 33-ФЗ «Об особо охраняемых природных территориях», законом Тверской области от 08.12.2010 № 108-ЗО «Об особо охраняемых природных территориях в Тверской области», по результатам комплексного экологического обследования особо охраняемой природной территории регионального значения государственного природного заказника «Озеро Верестово», с учетом решения Комиссии при Правительстве Тверской области по вопросам организации и функционирования особо охраняемых природных территорий от 14.12.2023 № 5 Правительство Тверской области постановляет:

1. Реорганизовать особо охраняемую природную территорию регионального значения – государственный природный заказник «Озеро Верестово» и особо охраняемую природную территорию регионального значения – памятник природы «Болото Заусик» путем их объединения с образованием особо охраняемой природной территории регионального значения – государственного природного заказника «Озеро Верестово».

2. Утвердить Положение об особо охраняемой природной территории регионального значения – государственном природном заказнике «Озеро Верестово».

3. Министерству природных ресурсов и экологии Тверской области направить в орган, осуществляющий государственный кадастровый учет и государственную регистрацию прав, комплект документов, необходимый для внесения сведений о границах особо охраняемой природной территории регионального значения – государственного природного заказника «Озеро Верестово» в установленном порядке.

4. Контроль за исполнением настоящего постановления возложить на заместителя Председателя Правительства Тверской области, курирующего вопросы природных ресурсов и экологии.

Отчет об исполнении постановления представить в трехмесячный срок со дня его вступления в силу.

5. Настоящее постановление вступает в силу со дня его официального опубликования.

**Губернатор
Тверской области**



И.М. Руденя

Приложение
к постановлению Правительства
Тверской области
от 26.01.2024 № 26-пп

Положение об особо охраняемой природной территории
регионального значения – государственном природном заказнике
«Озеро Верестово»

1. Наименование особо охраняемой природной территории регионального значения.

Особо охраняемая природная территория регионального значения – государственный природный заказник «Озеро Верестово» (далее – заказник).

2. Значение заказника.

Региональное.

3. Профиль заказника.

Комплексный (ландшафтный).

4. Цели создания заказника.

Сохранение ценного эталонного ландшафтного комплекса озера Верестово (долинно – руслового расширения реки Мологи).

5. Местонахождение заказника.

Заказник находится на территории Бежецкого муниципального округа Тверской области, северо-западнее от города Бежецк, севернее деревни Ягреново и деревни Глебени, имеет протяженность около 20 км на северо-запад вдоль долины реки Мологи до села Еськи.

6. Описание границ заказника.

Территория заказника включает кварталы 111 (часть), 115 (часть), 116, 120 (часть), 145 (часть), 155 (часть), 156 (часть), 159 (часть), 163 (часть), 164 (часть), 191, 192, 193, 203, 204, 205, 206, 208, 209, 210, 211 (часть), 214 (часть) Бежецкого участкового лесничества Бежецкого лесничества Тверской области; кварталы 34 (часть), 35 (часть), 36, 38 (часть), 39 (часть), 47 (часть) Бережайского участкового лесничества Бежецкого лесничества Тверской области; акватории озер Верестово, Равленское, Ямное и Сквородня, реки Молога и прилегающие к ним территории.

Графическое описание местоположения границ особо охраняемой природной территории регионального значения – государственного природного заказника «Озеро Верестово» приводится в приложении 1 к настоящему Положению.

План границ особо охраняемой природной территории регионального значения – государственного природного заказника «Озеро Верестово» приводится в приложении 2 к настоящему Положению.

7. Площадь заказника.

Общая площадь заказника составляет 7 492,9 га.

8. Сведения о собственниках, землевладельцах, землепользователях и арендаторах земельных участков, на которых расположен заказник.

Земли лесного и водного фонда (в собственности Российской Федерации), земли сельскохозяйственного назначения (в частной собственности) и земли, государственная собственность на которые не разграничена.

9. Описание заказника.

Озеро Верестово вытянуто с юго-востока на северо-запад, через него протекает река Молога. Место впадения реки Молога в озеро находится в 10 км от города Бежецка. Вытекает река Молога из противоположного конца

озера несколькими протоками возле села Еськи. Ниже истока из озера река Молога принимает справа большой приток – река Осень. Между городом Бежецком и озером Верестово на реке Молога расположены еще три озера, меньшие по размеру, – озеро Ямное, озеро Равленское и озеро Сквородня, в период паводка озера сливаются с озером Верестово, образуя один обширный водоем. Берега озера Верестово низкие, сильно заболоченные, заросшие тростником и камышом. В конце лета зарастает большая часть зеркала озера.

Озеро Верестово представляет собой долинно-русловое расширение реки Молога. В ходе сезонных колебаний уровня воды образуются обширные подтопляемые водно-болотные угодья.

По берегам озера Верестово доминируют луговые ассоциации. Преобладающими ассоциациями являются осоковые, тростниково-вейниковые, тростниковые. Характер распределения растительности неравномерный, мозаичный. В связи с изменением условий увлажнения растительные ассоциации сменяют друг друга: осоковые и тростниково-вейниковые меняются на лугово-овсяницево-разнотравные, мятликово-разнотравные, луговиково-разнотравные.

В луговиковых ассоциациях, располагающихся на возвышенных участках, общее проективное покрытие составляет 80 – 95 %, преобладает луговик дернистый, встречаются двукисточник тростниковый, таволга вязолистная, птармика хрящеватая, подмаренники болотный, подмаренник топяной, шлемник обыкновенный, осока лисья, осока черная, частуха подорожниковая, звездчатка болотная, василистник простой, василистник светлый, изредка пальчатокоренник мясо-красный, чина болотная, кадения сомнительная. Местами формируются двукисточниковые ассоциации с проективным покрытием доминантного вида в объеме 50 % и более.

В осоковых и осоково-разнотравных ассоциациях доминирует преимущественно осока острая, осока дернистая, со значительным покрытием участвует осока пузырчатая, сабельник болотный, таволга вязолистная. Произрастают калужница болотная, василистник простой, щавель приморский, чистец болотный, птармика хрящеватая, касатик желтый, чина болотная, звездчатка болотная, шлемник обыкновенный, паслен сладко-горький, повой заборный. Местами, где покрытие осок ниже, отмечены ситники, мятлики, менее высокорослая осока черная.

По наиболее влажным участкам (западинам, ложбинам, протокам) часто доминирует манник большой, произрастают сабельник болотный, омежник водный, поручейник широколистный, кизляк кистецветный, хвощ приречный, рогоз широколистный. По окраинам обводненных участков формируется ассоциация с преобладанием двукисточника тростникового, встречаются вербейник обыкновенный, чистец болотный, местами – дербенник иволистный. Часто по берегу доминирует тростник южный, местами образуя плотные заросли.

Прерывистой полосой вдоль берега озера и протока тянутся заросли ив (ушастая, козья, трехтычинковая, пепельная), занимая до 10 – 15 % площади

береговой линии. На юго-западном берегу озера Верестово обнаружен редкий вид, занесенный в Красную книгу Тверской области, – ива филиколистная.

На водной глади озера произрастают следующие растительные ассоциации: кубышковая, кубышково-озернокамышовая, кубышково-кувшинково-озернокамышовая, камышовая, сусаковая, стрелолистная.

Кубышковая ассоциация сформирована доминирующим видом кубышкой желтой (до 50 % покрытия). Общее проективное покрытие на поверхности воды достигает 80 %. Встречаются камыш озерный, ряска малая, многокоренник обыкновенный, кувшинка чисто-белая, стрелолист стрелолистный, в толще воды – роголистник погруженный, ряска трехдольная.

В кубышково-озернокамышовой ассоциации общее проективное покрытие составляет 15 – 30 %. Отмечена различная степень зарастания камышом озерным. Камыш встречается куртинами на площади 1 – 3 кв. м. Рассеянно произрастает кубышка, кувшинка, стрелолист, встречается ежеголовник обыкновенный, ряски, роголистник. Это основное сообщество, преобладающее по площади на водном зеркале озера Верестово.

В кубышково-кувшинково-озернокамышовой ассоциации также доминирует камыш озерный (до 30 % покрытия), но с большим покрытием сопутствуют нимфейные (до 15 %) – кубышка желтая и кувшинка чисто-белая, периодически встречается стрелолист, роголистник.

Участками камыш озерный произрастает более равномерно, образуя камышовые ассоциации. В этом случае камыш не образует плотных куртин, хотя его покрытие возрастает до 50 – 60 %. Такие ценозы являются практически чистыми. Участие кубышки и стрелолиста незначительное.

Сушаковые и стрелолистные ассоциации представлены спорадически среди озерно-камышовых, располагаются на мелководьях. Доминирующими видами являются соответственно сусак зонтичный и стрелолист, местами значительное покрытие имеет хвоц приречный, встречаются кубышка желтая, телорез алоэвидный, омежник водный, частуха подорожниковая, ежеголовник простой, жерушник земноводный, болотница болотная, в толще воды – роголистник, элодея канадская, местами – рдест пронзеннолистный. По небольшим заводям также имеет распространение водокрас лягушачий.

Озеро Верестово вместе с озерами Ямное, Равленское и Сквородня формируют единый комплекс пойменных озер верхней реки Молога. Сливающиеся в один водоем в период паводка, они почти полностью зарастают к концу лета. Протяженные заросли околководной растительности (тростники, камыши) и многочисленные протоки определяют характер животного мира, принадлежащего к единому зоокомплексу водно-болотных угодий.

Заказник является крупнейшим в Верхневолжье местом концентрации водоплавающих и болотных птиц во время их пролета и в период гнездования. Заросшие за последние десятилетия пространства влажных лугов, поддерживаемых ранее интенсивным скотоводством, не обеспечивают теперь возможности одновременного отдыха большого количества водоплавающей дичи. Тем не менее отмечены на гнездовании и пролете такие виды

водоплавающей и околоводной птицы, как кряква, чирок-свистун и чирок-трескунок, шилохвость, широконоска, свиязь, красноголовый нырок, хохлатая чернеть и лысуха. Имеются крупные колонии озерной чайки, серой цапли. Гнездятся сизая чайка, черная и речная крачки, большая выпь. На озеро Верестово залетают белый и черный аисты, скопа и орлан-белохвост.

В зарослях кустарников и околоводной растительности многочислен кабан. В прибрежные перелески заходят лось, лисица. Большой численности достигает серая полевка, обычны американская нора и ласка.

Озеро Верестово остается естественным питомником для получения посадочного материала щуки. Большой численности достигают травяная и съедобная лягушки, а также обыкновенный тритон. На заболоченных кочковатых лугах обычна гадюка.

На территории заказника произрастает не менее 215 видов сосудистых растений, отмечается не менее 105 видов животных. На территории зарегистрирован 1 адвентивный вид растений (элодея канадская).

На территории заказника выявлено 7 видов растений и 9 видов животных, занесенных в Красную книгу Тверской области, 7 видов животных, занесенных в Красную книгу Российской Федерации.

10. Объекты особой охраны заказника:

1) особо ценный ландшафт (экосистема): комплекс русловых озер и прилегающих болот, имеющих высокое природоохранное значение;

2) виды растений, занесенных в Красную книгу Тверской области:

болотница пятицветковая;

гвоздика пышная;

ива филиколистная;

кокушник длиннорогий;

крестовник татарский;

осока волосовидная;

пололепестник зеленый;

3) виды животных, занесенных в Красную книгу Российской Федерации:

аист черный;

кроншнеп большой;

кулик-сорока;

орлан-белохвост;

пискулька;

скопа;

сорокопут серый.

4) виды животных, занесенных в Красную книгу Тверской области:

аист белый;

веретенник большой;

журавль серый;

камышовка дроздовидная;

пастушок;

поручейник;

трясогузка желтоголовая;

травник;
турухтан.

11. Основные виды разрешенного использования земельных участков в границах заказника:

- 1) деятельность по особой охране и изучению природы;
- 2) охрана природных территорий;
- 3) природно-познавательный туризм.

12. В границах заказника запрещается:

1) любое строительство, включая прокладку новых дорог и коммуникаций, возведение некапитальных временных построек и сооружений (за исключением подпунктов 4, 8 пункта 13 настоящего Положения);

2) все виды рубок леса (за исключением лесохозяйственных мероприятий, направленных на ликвидацию последствий стихийных бедствий, и санитарно-оздоровительных мероприятий);

3) разведка и добыча общераспространенных полезных ископаемых, проведение взрывных работ, применение взрывчатых веществ и пиротехнических устройств;

4) промышленная заготовка и сбор ягод, лекарственных растений и других лесных ресурсов, а также заготовка и сбор с применением различных механических приспособлений (совки, гребенки);

5) стоянка и движение механизированного транспорта, моторных плавучих средств и специализированной техники, за исключением экстренных оперативных служб, проведения противопожарных и лесозащитных мероприятий, использования сельскохозяйственной техники на землях сельскохозяйственного назначения, а также мероприятий, проводимых при возникновении чрезвычайных ситуаций и направленных на спасение жизни и сохранение здоровья людей;

6) проведение, приводящих к изменению гидрологического режима водоемов и территории в целом;

7) уничтожение и повреждение древесно-кустарниковой растительности, за исключением мероприятий по расчистке земель сельскохозяйственного назначения;

8) любительская и спортивная охота на водоплавающую и боровую дичь в период весенней охоты;

9) разведение костров за пределами специально оборудованных кострищ, а также использование открытого огня в периоды, когда объявлена высокая пожарная опасность;

10) устройство привалов, бивуаков, туристических стоянок и лагерей за пределами специально отведенных и оборудованных мест;

11) сброс сточных вод, сброс и складирование твердых и жидких отходов производства и потребления, захламление территории;

12) складирование ядохимикатов, минеральных и органических удобрений, нефтепродуктов;

13) мойка транспортных средств;

14) выпас, прогон и водопой скота;

15) уничтожение и повреждение аншлагов, шлагбаумов, стендов, ограждений, иных элементов обустройства заказника, в том числе экологических троп.

13. Допустимое использование заказника:

1) использование земельных участков в соответствии с их целевым назначением и установленным видом разрешенного использования, с учетом ограничений, установленных пунктом 12 настоящего Положения;

2) проведение научных исследований (мониторинг состояния окружающей среды, изучение природных экосистем и их компонентов);

3) эколого-просветительские мероприятия (проведение учебно-познавательных экскурсий, создание и обустройство экологических учебных троп);

4) устройство мест отдыха и оборудование туристических стоянок лесной мебелью, кострищами, контейнерами для сбора мусора, установка информационных аншлагов и других информационных и предупредительных знаков;

5) рекреационное использование (однодневные посещения в пределах специально отведенных и оборудованных мест);

6) заготовка и сбор лекарственных растений, ягод и других пищевых лесных ресурсов для собственных нужд без использования механических приспособлений;

7) ремонт, регламентное обслуживание, реконструкция существующих коммуникаций, дорог, линейных объектов без расширения их полос отвода;

8) создание объектов лесной инфраструктуры, объектов, не связанных с созданием лесной инфраструктуры, в соответствии с разрешенным видом использования лесов;

9) осуществление мероприятий по охране, защите, воспроизводству лесов;

10) осуществление мероприятий по охране и сохранению охотничьих ресурсов и среды их обитания.

Приложение 1
к Положению об особо охраняемой
природной территории регионального
значения – государственном природном
заказнике «Озеро Верестово»

Графическое описание местоположения границ
особо охраняемой природной территории регионального значения –
государственного природного заказника «Озеро Верестово»

Раздел 1

Сведения об объекте		
особо охраняемая природная территория регионального значения – государственный природный заказник «Озеро Верестово» (далее – объект)		
№ п/п	Характеристики объекта	Описание характеристик
1	2	3
1	Местоположение объекта	Бежецкий муниципальный округ Тверской области
2	Площадь объекта +/- величина погрешности определения площади (Р +/- Дельта Р)	74 929 443 кв. м (\pm 151 483 кв. м)
3	Иные характеристики объекта	-

Раздел 2

Сведения о местоположении границ объекта					
1. Система координат МСК-69, зона 2					
2. Сведения о характерных точках границ объекта					
Обозначение характерных точек границ	Координаты, м		Метод определения координат характерной точки	Средняя квадратическая погрешность положения характерной точки (Mt), м	Описание обозначения точки на местности (при наличии)
	X	Y			
1	2	3	4	5	6
1	402475.41	2306569.42	картометрический	5.00	-
2	402747.18	2306483.07	картометрический	5.00	-

2. Сведения о характерных точках границ объекта					
Обозначение характерных точек границ	Координаты, м		Метод определения координат характерной точки	Средняя квадратическая погрешность положения характерной точки (Mt), м	Описание обозначения точки на местности (при наличии)
	X	Y			
1	2	3	4	5	6
3	402734.88	2306639.93	картометрический	5.00	-
4	402777.15	2306857.07	картометрический	5.00	-
5	402791.36	2307025.87	картометрический	5.00	-
6	402712.51	2307127.23	картометрический	5.00	-
7	402952.90	2307328.95	картометрический	5.00	-
8	402960.52	2307313.62	картометрический	5.00	-
9	402986.27	2307299.41	картометрический	5.00	-
10	402986.51	2307255.23	картометрический	5.00	-
11	403003.72	2307248.93	картометрический	5.00	-
12	403024.37	2307303.23	картометрический	5.00	-
13	403046.94	2307308.98	картометрический	5.00	-
14	403073.98	2307263.55	картометрический	5.00	-
15	403086.75	2307255.63	картометрический	5.00	-
16	403100.15	2307229.61	картометрический	5.00	-
17	403111.99	2307216.53	картометрический	5.00	-
18	403122.25	2307212.94	картометрический	5.00	-
19	403129.19	2307218.01	картометрический	5.00	-
20	403129.31	2307226.62	картометрический	5.00	-
21	403123.53	2307243.93	картометрический	5.00	-
22	403121.07	2307252.57	картометрический	5.00	-
23	403125.39	2307255.09	картометрический	5.00	-
24	403135.66	2307252.37	картометрический	5.00	-
25	403170.43	2307219.17	картометрический	5.00	-

2. Сведения о характерных точках границ объекта					
Обозначение характерных точек границ	Координаты, м		Метод определения координат характерной точки	Средняя квадратическая погрешность положения характерной точки (Mt), м	Описание обозначения точки на местности (при наличии)
	X	Y			
1	2	3	4	5	6
26	403166.07	2307214.06	картометрический	5.00	-
27	403154.02	2307212.50	картометрический	5.00	-
28	403152.09	2307196.17	картометрический	5.00	-
29	403162.82	2307164.16	картометрический	5.00	-
30	403155.80	2307153.06	картометрический	5.00	-
31	403127.33	2307143.12	картометрический	5.00	-
32	403127.94	2307125.03	картометрический	5.00	-
33	403140.71	2307116.24	картометрический	5.00	-
34	403147.59	2307117.01	картометрический	5.00	-
35	403162.41	2307133.16	картометрический	5.00	-
36	403181.33	2307135.49	картометрический	5.00	-
37	403194.07	2307124.98	картометрический	5.00	-
38	403194.79	2307114.63	картометрический	5.00	-
39	403191.21	2307103.49	картометрический	5.00	-
40	403195.42	2307097.40	картометрический	5.00	-
41	403212.36	2307081.40	картометрический	5.00	-
42	403220.80	2307068.63	картометрический	5.00	-
43	403224.06	2307055.67	картометрический	5.00	-
44	403220.46	2307042.80	картометрический	5.00	-
45	403215.14	2307030.82	картометрический	5.00	-
46	403218.48	2307023.89	картометрический	5.00	-
47	403231.32	2307020.26	картометрический	5.00	-
48	403243.25	2307013.21	картометрический	5.00	-

2. Сведения о характерных точках границ объекта					
Обозначение характерных точек границ	Координаты, м		Метод определения координат характерной точки	Средняя квадратическая погрешность положения характерной точки (Mt), м	Описание обозначения точки на местности (при наличии)
	X	Y			
1	2	3	4	5	6
49	403249.79	2306989.01	картометрический	5.00	-
50	403262.56	2306980.22	картометрический	5.00	-
51	403274.35	2306962.84	картометрический	5.00	-
52	403291.31	2306940.14	картометрический	5.00	-
53	403314.22	2306927.51	картометрический	5.00	-
54	403353.40	2306905.92	картометрический	5.00	-
55	403398.86	2306914.36	картометрический	5.00	-
56	403422.60	2306915.21	картометрический	5.00	-
57	403438.10	2306909	картометрический	5.00	-
58	403427.07	2306884.87	картометрический	5.00	-
59	403405.50	2306872.23	картометрический	5.00	-
60	403365.74	2306848.75	картометрический	5.00	-
61	403362.79	2306836.80	картометрический	5.00	-
62	403372.99	2306833.75	картометрический	5.00	-
63	403425.90	2306825.51	картометрический	5.00	-
64	403455.70	2306845.28	картометрический	5.00	-
65	403475.57	2306856.16	картометрический	5.00	-
66	403536.68	2306853.34	картометрический	5.00	-
67	403601.40	2306845.54	картометрический	5.00	-
68	403731.61	2306951.00	картометрический	5.00	-
69	403854.46	2307029.93	картометрический	5.00	-
70	403815.15	2307051.63	картометрический	5.00	-
71	403807.07	2307226.38	картометрический	5.00	-

2. Сведения о характерных точках границ объекта					
Обозначение характерных точек границ	Координаты, м		Метод определения координат характерной точки	Средняя квадратическая погрешность положения характерной точки (Mt), м	Описание обозначения точки на местности (при наличии)
	X	Y			
1	2	3	4	5	6
72	403865.62	2307257.34	картометрический	5.00	-
73	403856.03	2307326.27	картометрический	5.00	-
74	403880.10	2307347.11	картометрический	5.00	-
75	403883.16	2307376.18	картометрический	5.00	-
76	404026.41	2307419.23	картометрический	5.00	-
77	404122.61	2307497.31	картометрический	5.00	-
78	404239.38	2307535.43	картометрический	5.00	-
79	404313.48	2307550.88	картометрический	5.00	-
80	404377.53	2307593.36	картометрический	5.00	-
81	404407.10	2307651.63	картометрический	5.00	-
82	404693.60	2307771.81	картометрический	5.00	-
83	404747.49	2307829.32	картометрический	5.00	-
84	404773.60	2307888.89	картометрический	5.00	-
85	404834.98	2307939.54	картометрический	5.00	-
86	404891.55	2307947.22	картометрический	5.00	-
87	405002.77	2307893.92	картометрический	5.00	-
88	405053.31	2307870.51	картометрический	5.00	-
89	405107.94	2307895	картометрический	5.00	-
90	405131.83	2307895.13	картометрический	5.00	-
91	405128	2307848.90	картометрический	5.00	-
92	405153.66	2307840.35	картометрический	5.00	-
93	405300.92	2307926.77	картометрический	5.00	-
94	405294.75	2307970.66	картометрический	5.00	-

2. Сведения о характерных точках границ объекта					
Обозначение характерных точек границ	Координаты, м		Метод определения координат характерной точки	Средняя квадратическая погрешность положения характерной точки (Mt), м	Описание обозначения точки на местности (при наличии)
	X	Y			
1	2	3	4	5	6
95	405308.75	2307983.69	картометрический	5.00	-
96	405327.58	2307955.34	картометрический	5.00	-
97	405350.38	2307968.02	картометрический	5.00	-
98	405369.94	2307997.67	картометрический	5.00	-
99	405404.40	2308052.06	картометрический	5.00	-
100	405438.75	2308098.02	картометрический	5.00	-
101	405339.52	2308177.09	картометрический	5.00	-
102	405285.84	2308254.77	картометрический	5.00	-
103	405278.02	2308283.32	картометрический	5.00	-
104	405277.31	2308303.62	картометрический	5.00	-
105	405311.91	2308410.99	картометрический	5.00	-
106	405347.37	2308414.03	картометрический	5.00	-
107	405435.08	2308378.29	картометрический	5.00	-
108	405462.69	2308424.33	картометрический	5.00	-
109	405472.73	2308535.86	картометрический	5.00	-
110	405360.34	2308671.09	картометрический	5.00	-
111	405434.45	2308664.26	картометрический	5.00	-
112	405456.75	2308723.51	картометрический	5.00	-
113	405348.26	2308844.92	картометрический	5.00	-
114	405315.98	2308821.62	картометрический	5.00	-
115	405287.37	2308830.91	картометрический	5.00	-
116	405257.50	2308875.85	картометрический	5.00	-
117	405222.09	2308972.51	картометрический	5.00	-

2. Сведения о характерных точках границ объекта					
Обозначение характерных точек границ	Координаты, м		Метод определения координат характерной точки	Средняя квадратическая погрешность положения характерной точки (Mt), м	Описание обозначения точки на местности (при наличии)
	X	Y			
1	2	3	4	5	6
118	405175.48	2309073.67	картометрический	5.00	-
119	405108.77	2309086.86	картометрический	5.00	-
120	405092.71	2309125.07	картометрический	5.00	-
121	405098.01	2309167.74	картометрический	5.00	-
122	405120.89	2309167.65	картометрический	5.00	-
123	405133.27	2309129.72	картометрический	5.00	-
124	405146.25	2309132.76	картометрический	5.00	-
125	405168.21	2309159.40	картометрический	5.00	-
126	405182.15	2309153.80	картометрический	5.00	-
127	405196.57	2309108.30	картометрический	5.00	-
128	405208.35	2309102.73	картометрический	5.00	-
129	405238.47	2309170.22	картометрический	5.00	-
130	405235.47	2309186.44	картометрический	5.00	-
131	405179.43	2309188.35	картометрический	5.00	-
132	405159.07	2309193.02	картометрический	5.00	-
133	405153.06	2309210.91	картометрический	5.00	-
134	405206.03	2309275.48	картометрический	5.00	-
135	405224.89	2309269.28	картометрический	5.00	-
136	405267.78	2309288.87	картометрический	5.00	-
137	405253.76	2309303.31	картометрический	5.00	-
138	405257.46	2309313.95	картометрический	5.00	-
139	405340.60	2309332.99	картометрический	5.00	-
140	405387.26	2309369.15	картометрический	5.00	-

2. Сведения о характерных точках границ объекта					
Обозначение характерных точек границ	Координаты, м		Метод определения координат характерной точки	Средняя квадратическая погрешность положения характерной точки (Mt), м	Описание обозначения точки на местности (при наличии)
	X	Y			
1	2	3	4	5	6
141	405395.08	2309422.47	картометрический	5.00	-
142	405380.05	2309449.98	картометрический	5.00	-
143	405380.23	2309463.04	картометрический	5.00	-
144	405415.73	2309461.36	картометрический	5.00	-
145	405496.09	2309449.57	картометрический	5.00	-
146	405528.72	2309451.08	картометрический	5.00	-
147	405607.87	2309508.24	картометрический	5.00	-
148	405612.85	2309513.51	картометрический	5.00	-
149	405622.73	2309518.94	картометрический	5.00	-
150	405653.34	2309516.71	картометрический	5.00	-
151	405695.42	2309523.33	картометрический	5.00	-
152	405726.26	2309514.26	картометрический	5.00	-
153	405905.71	2309934.31	картометрический	5.00	-
154	405874.50	2309955.18	картометрический	5.00	-
155	405877.68	2310004.44	картометрический	5.00	-
156	405808.42	2309998.48	картометрический	5.00	-
157	405752.86	2309946.92	картометрический	5.00	-
158	405714.25	2309935.74	картометрический	5.00	-
159	405696.38	2309990.41	картометрический	5.00	-
160	405648.63	2310004.59	картометрический	5.00	-
161	405604.49	2309970.66	картометрический	5.00	-
162	405609.52	2309926.80	картометрический	5.00	-
163	405610.46	2309899.72	картометрический	5.00	-

2. Сведения о характерных точках границ объекта					
Обозначение характерных точек границ	Координаты, м		Метод определения координат характерной точки	Средняя квадратическая погрешность положения характерной точки (Mt), м	Описание обозначения точки на местности, (при наличии)
	X	Y			
1	2	3	4	5	6
164	405532.69	2309869.73	картометрический	5.00	-
165	405521.28	2309859.16	картометрический	5.00	-
166	405519.28	2309821.81	картометрический	5.00	-
167	405496.65	2309790.46	картометрический	5.00	-
168	405476.53	2309786.37	картометрический	5.00	-
169	405468.64	2309789.82	картометрический	5.00	-
170	405451.42	2310003.24	картометрический	5.00	-
171	405419.73	2309999.04	картометрический	5.00	-
172	405388.92	2309977.22	картометрический	5.00	-
173	405372.73	2309989.21	картометрический	5.00	-
174	405371.85	2310006.83	картометрический	5.00	-
175	405399.01	2310020.50	картометрический	5.00	-
176	405428.28	2310020.04	картометрический	5.00	-
177	405432.79	2310077.59	картометрический	5.00	-
178	405410.56	2310080.19	картометрический	5.00	-
179	405400.82	2310058.03	картометрический	5.00	-
180	405386.65	2310051.21	картометрический	5.00	-
181	405371.81	2310073.75	картометрический	5.00	-
182	405397.14	2310117.96	картометрический	5.00	-
183	405385.69	2310133.40	картометрический	5.00	-
184	405333.22	2310125.97	картометрический	5.00	-
185	405328.55	2310147.21	картометрический	5.00	-
186	405287.46	2310203.20	картометрический	5.00	-

2. Сведения о характерных точках границ объекта					
Обозначение характерных точек границ	Координаты, м		Метод определения координат характерной точки	Средняя квадратическая погрешность положения характерной точки (Mt), м	Описание обозначения точки на местности (при наличии)
	X	Y			
1	2	3	4	5	6
187	405263.29	2310209.49	картометрический	5.00	-
188	405364.55	2310268.74	картометрический	5.00	-
189	405552.58	2310169.54	картометрический	5.00	-
190	405629.21	2310130.78	картометрический	5.00	-
191	405791.75	2310047.24	картометрический	5.00	-
192	405783.96	2310094.17	картометрический	5.00	-
193	405762	2310111.43	картометрический	5.00	-
194	405727.48	2310152.22	картометрический	5.00	-
195	405768.27	2310235.37	картометрический	5.00	-
196	405815.34	2310265.18	картометрический	5.00	-
197	405947.12	2310262.04	картометрический	5.00	-
198	406071.06	2310216.55	картометрический	5.00	-
199	406182.45	2310164.77	картометрический	5.00	-
200	406240.50	2310111.43	картометрический	5.00	-
201	406318.94	2310007.89	картометрический	5.00	-
202	406359.73	2309876.10	картометрический	5.00	-
203	406325.22	2309760.01	картометрический	5.00	-
204	406306.39	2309637.64	картометрический	5.00	-
205	406359.73	2309534.09	картометрический	5.00	-
206	406453.87	2309359.95	картометрический	5.00	-
207	406598.20	2309155.99	картометрический	5.00	-
208	406792.74	2309008.52	картометрический	5.00	-
209	406846.08	2308901.84	картометрический	5.00	-

2. Сведения о характерных точках границ объекта					
Обозначение характерных точек границ	Координаты, м		Метод определения координат характерной точки	Средняя квадратическая погрешность положения характерной точки (Mt), м	Описание обозначения точки на местности (при наличии)
	X	Y			
1	2	3	4	5	6
210	406836.67	2308832.81	картометрический	5.00	-
211	406780.19	2308729.26	картометрический	5.00	-
212	406805.29	2308591.20	картометрический	5.00	-
213	406955.90	2308528.45	картометрический	5.00	-
214	407125.34	2308399.80	картометрический	5.00	-
215	407159.85	2308261.74	картометрический	5.00	-
216	407153.58	2308145.65	картометрический	5.00	-
217	407134.75	2308038.96	картометрический	5.00	-
218	407247.71	2307910.32	картометрический	5.00	-
219	407467.35	2307822.46	картометрический	5.00	-
220	407555.21	2307813.05	картометрический	5.00	-
221	407636.79	2307700.09	картометрический	5.00	-
222	407749.75	2307649.89	картометрический	5.00	-
223	407840.74	2307527.52	картометрический	5.00	-
224	407906.63	2307483.59	картометрический	5.00	-
225	407966.25	2307348.67	картометрический	5.00	-
226	408060.38	2307248.26	картометрический	5.00	-
227	408091.76	2307091.37	картометрический	5.00	-
228	408129.41	2306890.56	картометрический	5.00	-
229	408041.55	2306714.84	картометрический	5.00	-
230	407884.67	2306664.64	картометрический	5.00	-
231	407790.54	2306583.06	картометрический	5.00	-
232	407765.43	2306350.87	картометрический	5.00	-

2. Сведения о характерных точках границ объекта					
Обозначение характерных точек границ	Координаты, м		Метод определения координат характерной точки	Средняя квадратическая погрешность положения характерной точки (Mt), м	Описание обозначения точки на местности (при наличии)
	X	Y			
1	2	3	4	5	6
233	407906.63	2306306.94	картометрический	5.00	-
234	408019.59	2306278.70	картометрический	5.00	-
235	408141.96	2306115.54	картометрический	5.00	-
236	408311.40	2305880.21	картометрический	5.00	-
237	408380.43	2305773.53	картометрический	5.00	-
238	408433.77	2305673.12	картометрический	5.00	-
239	408634.58	2305635.47	картометрический	5.00	-
240	408841.67	2305597.81	картометрический	5.00	-
241	408992.28	2305509.96	картометрический	5.00	-
242	409061.31	2305362.49	картометрический	5.00	-
243	409092.69	2305208.74	картометрический	5.00	-
244	409142.90	2305142.84	картометрический	5.00	-
245	409287.23	2305152.26	картометрический	5.00	-
246	409572.76	2305174.22	картометрический	5.00	-
247	409808.09	2305145.98	картометрический	5.00	-
248	410015.18	2305039.30	картометрический	5.00	-
249	410084.21	2304888.69	картометрический	5.00	-
250	410153.24	2304760.04	картометрический	5.00	-
251	410269.34	2304706.70	картометрический	5.00	-
252	410376.02	2304634.53	картометрический	5.00	-
253	410485.84	2304477.65	картометрический	5.00	-
254	410576.84	2304383.52	картометрический	5.00	-
255	410790.20	2304273.69	картометрический	5.00	-

2. Сведения о характерных точках границ объекта					
Обозначение характерных точек границ	Координаты, м		Метод определения координат характерной точки	Средняя квадратическая погрешность положения характерной точки (Mt), м	Описание обозначения точки на местности (при наличии)
	X	Y			
1	2	3	4	5	6
256	410940.81	2304201.53	картометрический	5.00	-
257	411107.11	2304129.36	картометрический	5.00	-
258	411238.90	2304060.33	картометрический	5.00	-
259	411536.98	2304054.05	картометрический	5.00	-
260	411803.69	2304054.05	картометрический	5.00	-
261	411969.99	2304038.37	картометрический	5.00	-
262	412032.74	2304060.33	картометрический	5.00	-
263	412013.91	2304204.66	картометрический	5.00	-
264	411989.24	2304322.75	картометрический	5.00	-
265	412088.73	2304374.69	картометрический	5.00	-
266	412195.75	2304361.39	картометрический	5.00	-
267	412282.18	2304312.59	картометрический	5.00	-
268	412340.24	2304493.34	картометрический	5.00	-
269	412340.24	2304691.01	картометрический	5.00	-
270	412277.48	2304935.75	картометрический	5.00	-
271	412318.27	2305120.88	картометрический	5.00	-
272	412352.79	2305293.46	картометрический	5.00	-
273	412299.45	2305378.17	картометрический	5.00	-
274	412177.08	2305306.01	картометрический	5.00	-
275	412051.57	2305321.69	картометрический	5.00	-
276	411960.57	2305331.11	картометрический	5.00	-
277	411897.82	2305447.20	картометрический	5.00	-
278	411872.72	2305519.37	картометрический	5.00	-

2. Сведения о характерных точках границ объекта					
Обозначение характерных точек границ	Координаты, м		Метод определения координат характерной точки	Средняя квадратическая погрешность положения характерной точки (Mt), м	Описание обозначения точки на местности (при наличии)
	X	Y			
1	2	3	4	5	6
279	411835.06	2305613.50	картометрический	5.00	-
280	411718.97	2305704.50	картометрический	5.00	-
281	411643.66	2305757.84	картометрический	5.00	-
282	411577.77	2305842.56	картометрический	5.00	-
283	411543.25	2305955.52	картометрический	5.00	-
284	411565.22	2306090.44	картометрический	5.00	-
285	411565.22	2306197.12	картометрический	5.00	-
286	411489.91	2306325.77	картометрический	5.00	-
287	411449.12	2306388.52	картометрический	5.00	-
288	411389.51	2306492.07	картометрический	5.00	-
289	411276.55	2306567.37	картометрический	5.00	-
290	411212.22	2306600.32	картометрический	5.00	-
291	411205.95	2306700.73	картометрический	5.00	-
292	411296.94	2306772.89	картометрический	5.00	-
293	411369.11	2306801.13	картометрический	5.00	-
294	411481.25	2306824.16	картометрический	5.00	-
295	411544.36	2306901.76	картометрический	5.00	-
296	411631.08	2306996.36	картометрический	5.00	-
297	411650.97	2307035.45	картометрический	5.00	-
298	411665.57	2307064.13	картометрический	5.00	-
299	411677.48	2307113.86	картометрический	5.00	-
300	411669.88	2307148.55	картометрический	5.00	-
301	411626.32	2307230.50	картометрический	5.00	-

2. Сведения о характерных точках границ объекта					
Обозначение характерных точек границ	Координаты, м		Метод определения координат характерной точки	Средняя квадратическая погрешность положения характерной точки (Mt), м	Описание обозначения точки на местности (при наличии)
	X	Y			
1	2	3	4	5	6
302	411557.06	2307291.38	картометрический	5.00	-
303	411513.95	2307298.95	картометрический	5.00	-
304	411513.47	2307299.04	картометрический	5.00	-
305	411489.55	2307292.91	картометрический	5.00	-
306	411218.33	2307388	картометрический	5.00	-
307	411243.92	2307401.41	картометрический	5.00	-
308	411251.23	2307397.93	картометрический	5.00	-
309	411260.41	2307400.98	картометрический	5.00	-
310	411268.50	2307410.57	картометрический	5.00	-
311	411274.99	2307433.89	картометрический	5.00	-
312	411277.75	2307460.84	картометрический	5.00	-
313	411288.23	2307486.88	картометрический	5.00	-
314	411295.85	2307504.03	картометрический	5.00	-
315	411296.57	2307513.15	картометрический	5.00	-
316	411292.67	2307519.57	картометрический	5.00	-
317	411282.34	2307519.12	картометрический	5.00	-
318	411273.67	2307510.52	картометрический	5.00	-
319	411252.77	2307493.96	картометрический	5.00	-
320	411231.40	2307486.93	картометрический	5.00	-
321	411213.54	2307489.19	картометрический	5.00	-
322	411198.99	2307500.72	картометрический	5.00	-
323	411192.67	2307518.07	картометрический	5.00	-
324	411188.81	2307554.83	картометрический	5.00	-

2. Сведения о характерных точках границ объекта					
Обозначение характерных точек границ	Координаты, м		Метод определения координат характерной точки	Средняя квадратическая погрешность положения характерной точки (Mt), м	Описание обозначения точки на местности (при наличии)
	X	Y			
1	2	3	4	5	6
325	411179.92	2307572.85	картометрический	5.00	-
326	411160.45	2307587.61	картометрический	5.00	-
327	411153.89	2307601.60	картометрический	5.00	-
328	411149.68	2307614.28	картометрический	5.00	-
329	411147.59	2307620.55	картометрический	5.00	-
330	411146.42	2307621.51	картометрический	5.00	-
331	411122.23	2307641.37	картометрический	5.00	-
332	411087.64	2307655.38	картометрический	5.00	-
333	411066.75	2307668.58	картометрический	5.00	-
334	411034.33	2307695.27	картометрический	5.00	-
335	411013.03	2307704.91	картометрический	5.00	-
336	410986.08	2307713.46	картометрический	5.00	-
337	410953.45	2307726.04	картометрический	5.00	-
338	410936.25	2307732.85	картометрический	5.00	-
339	410918.38	2307736.69	картометрический	5.00	-
340	410891.56	2307735.29	картометрический	5.00	-
341	410827.53	2307734.44	картометрический	5.00	-
342	410795.57	2307737.70	картометрический	5.00	-
343	410767.84	2307744.48	картометрический	5.00	-
344	410734.98	2307778.20	картометрический	5.00	-
345	410694.19	2307794.36	картометрический	5.00	-
346	410550.17	2307819.42	картометрический	5.00	-
347	410491.58	2307853.04	картометрический	5.00	-

2. Сведения о характерных точках границ объекта					
Обозначение характерных точек границ	Координаты, м		Метод определения координат характерной точки	Средняя квадратическая погрешность положения характерной точки (Mt), м	Описание обозначения точки на местности (при наличии)
	X	Y			
1	2	3	4	5	6
348	410422.42	2307982.20	картометрический	5.00	-
349	410410.18	2308074.50	картометрический	5.00	-
350	410396.02	2308079.83	картометрический	5.00	-
351	410402.50	2308090.86	картометрический	5.00	-
352	410402.99	2308096.41	картометрический	5.00	-
353	410400.70	2308101.80	картометрический	5.00	-
354	410391.58	2308102.73	картометрический	5.00	-
355	410377.77	2308096.58	картометрический	5.00	-
356	410376.74	2308196.93	картометрический	5.00	-
357	410346.21	2308297.83	картометрический	5.00	-
358	410148.50	2308290.53	картометрический	5.00	-
359	409841.04	2308457.85	картометрический	5.00	-
360	409743.77	2308573.95	картометрический	5.00	-
361	409643.36	2308611.60	картометрический	5.00	-
362	409505.30	2308793.59	картометрический	5.00	-
363	409370.38	2308919.10	картометрический	5.00	-
364	409263.70	2309032.05	картометрический	5.00	-
365	409216.63	2309135.60	картометрический	5.00	-
366	409188.39	2309283.07	картометрический	5.00	-
367	409131.91	2309305.04	картометрический	5.00	-
368	409084.85	2309508.99	картометрический	5.00	-
369	409025.23	2309612.53	картометрический	5.00	-
370	408940.51	2309609.40	картометрический	5.00	-

2. Сведения о характерных точках границ объекта					
Обозначение характерных точек границ	Координаты, м		Метод определения координат характерной точки	Средняя квадратическая погрешность положения характерной точки (Mt), м	Описание обозначения точки на местности (при наличии)
	X	Y			
1	2	3	4	5	6
371	408899.72	2309665.87	картометрический	5.00	-
372	408840.11	2309788.25	картометрический	5.00	-
373	408742.84	2309775.70	картометрический	5.00	-
374	408604.78	2309803.93	картометрический	5.00	-
375	408554.57	2309941.99	картометрический	5.00	-
376	408476.13	2310014.16	картометрический	5.00	-
377	408322.38	2310152.22	картометрический	5.00	-
378	408174.91	2310302.83	картометрический	5.00	-
379	407996.06	2310387.55	картометрический	5.00	-
380	408002.33	2310509.92	картометрический	5.00	-
381	407807.79	2310704.46	картометрический	5.00	-
382	407594.43	2310839.38	картометрический	5.00	-
383	407463.82	2310926.35	картометрический	5.00	-
384	407454.86	2310911.77	картометрический	5.00	-
385	407424.14	2310891.49	картометрический	5.00	-
386	407400.41	2310864.40	картометрический	5.00	-
387	407382.01	2310850.36	картометрический	5.00	-
388	407354.99	2310843.14	картометрический	5.00	-
389	407321.67	2310837.98	картометрический	5.00	-
390	407289.49	2310829.25	картометрический	5.00	-
391	407258.54	2310824.07	картометрический	5.00	-
392	407245.85	2310822.65	картометрический	5.00	-
393	407208.04	2310836.60	картометрический	5.00	-

2. Сведения о характерных точках границ объекта					
Обозначение характерных точек границ	Координаты, м		Метод определения координат характерной точки	Средняя квадратическая погрешность положения характерной точки (M _t), м	Описание обозначения точки на местности (при наличии)
	X	Y			
1	2	3	4	5	6
394	407152.32	2310872.60	картометрический	5.00	-
395	407120.62	2310899.17	картометрический	5.00	-
396	407101.36	2310908.95	картометрический	5.00	-
397	407084.42	2310913.14	картометрический	5.00	-
398	407064.68	2310918.91	картометрический	5.00	-
399	407040.17	2310921.60	картометрический	5.00	-
400	407026.04	2310930.11	картометрический	5.00	-
401	407006.81	2310942.27	картометрический	5.00	-
402	406995.01	2310947.56	картометрический	5.00	-
403	406970	2310942.71	картометрический	5.00	-
404	406952.03	2310931.40	картометрический	5.00	-
405	406932.49	2310920.52	картометрический	5.00	-
406	406913.41	2310915.22	картометрический	5.00	-
407	406903.13	2310915.75	картометрический	5.00	-
408	406893.56	2310910.70	картометрический	5.00	-
409	406891.15	2310904.21	картометрический	5.00	-
410	406879.08	2310891.68	картометрический	5.00	-
411	406868.72	2310887.07	картометрический	5.00	-
412	406853.71	2310889.66	картометрический	5.00	-
413	406811.11	2310899.80	картометрический	5.00	-
414	406776.25	2310897.90	картометрический	5.00	-
415	406743.72	2310893.61	картометрический	5.00	-
416	406718.65	2310910.65	картометрический	5.00	-

2. Сведения о характерных точках границ объекта					
Обозначение характерных точек границ	Координаты, м		Метод определения координат характерной точки	Средняя квадратическая погрешность положения характерной точки (Mт), м	Описание обозначения точки на местности (при наличии)
	X	Y			
1	2	3	4	5	6
417	406646.25	2310939.47	картометрический	5.00	-
418	406576.94	2310962.69	картометрический	5.00	-
419	406532.16	2310997.70	картометрический	5.00	-
420	406509.21	2311027.08	картометрический	5.00	-
421	406478.01	2311061.96	картометрический	5.00	-
422	406455.07	2311101.43	картометрический	5.00	-
423	406400.92	2311182.18	картометрический	5.00	-
424	406351.64	2311188.99	картометрический	5.00	-
425	406286.83	2311247.08	картометрический	5.00	-
426	406258.78	2311276.06	картометрический	5.00	-
427	406227.97	2311331.28	картометрический	5.00	-
428	406216.85	2311379.86	картометрический	5.00	-
429	406198.12	2311429.06	картометрический	5.00	-
430	406162.30	2311466.68	картометрический	5.00	-
431	406158.63	2311482.29	картометрический	5.00	-
432	406179.74	2311485.04	картометрический	5.00	-
433	406213.10	2311495.02	картометрический	5.00	-
434	406263.86	2311500.65	картометрический	5.00	-
435	406296.66	2311522.41	картометрический	5.00	-
436	406308.24	2311554	картометрический	5.00	-
437	406308.95	2311599.23	картометрический	5.00	-
438	406313.18	2311616.63	картометрический	5.00	-
439	406323.95	2311639.53	картометрический	5.00	-

2. Сведения о характерных точках границ объекта					
Обозначение характерных точек границ	Координаты, м		Метод определения координат характерной точки	Средняя квадратическая погрешность положения характерной точки (Mt), м	Описание обозначения точки на местности (при наличии)
	X	Y			
1	2	3	4	5	6
440	406160.49	2311674.02	картометрический	5.00	-
441	406129.11	2311953.28	картометрический	5.00	-
442	406191.87	2312150.95	картометрический	5.00	-
443	406176.18	2312326.67	картометрический	5.00	-
444	406154.21	2312392.56	картометрический	5.00	-
445	406132.25	2312533.76	картометрический	5.00	-
446	406173.04	2312618.47	картометрический	5.00	-
447	406147.94	2312646.71	картометрический	5.00	-
448	406080.92	2312861.16	картометрический	5.00	-
449	406059.32	2312872.18	картометрический	5.00	-
450	406000.23	2312941.70	картометрический	5.00	-
451	405971.45	2312974.66	картометрический	5.00	-
452	405952.05	2312999.94	картометрический	5.00	-
453	405856.13	2312938.52	картометрический	5.00	-
454	405827.89	2312471	картометрический	5.00	-
455	405846.72	2312267.05	картометрический	5.00	-
456	405780.82	2312163.50	картометрический	5.00	-
457	405675.32	2312085.44	картометрический	5.00	-
458	405728.00	2311957.11	картометрический	5.00	-
459	405693.11	2311936.93	картометрический	5.00	-
460	405649.98	2311904.82	картометрический	5.00	-
461	405616.02	2311824.96	картометрический	5.00	-
462	405595.83	2311749.71	картометрический	5.00	-

2. Сведения о характерных точках границ объекта					
Обозначение характерных точек границ	Координаты, м		Метод определения координат характерной точки	Средняя квадратическая погрешность положения характерной точки (Mt), м	Описание обозначения точки на местности (при наличии)
	X	Y			
1	2	3	4	5	6
463	405537.82	2311755.56	картометрический	5.00	-
464	405473.13	2311770.78	картометрический	5.00	-
465	405433.02	2311788.03	картометрический	5.00	-
466	405165.87	2311614.82	картометрический	5.00	-
467	405145.90	2311666.18	картометрический	5.00	-
468	405121.14	2311703.83	картометрический	5.00	-
469	405087.16	2311761.64	картометрический	5.00	-
470	405062.38	2311809.37	картометрический	5.00	-
471	405043.75	2311857.11	картометрический	5.00	-
472	405020.48	2311890.79	картометрический	5.00	-
473	405027.51	2311953.45	картометрический	5.00	-
474	405034.85	2312070.92	картометрический	5.00	-
475	404993.55	2312149.85	картометрический	5.00	-
476	404914.63	2312232.90	картометрический	5.00	-
477	405189.13	2312407.53	картометрический	5.00	-
478	405183.09	2312516.11	картометрический	5.00	-
479	405068.56	2312688.68	картометрический	5.00	-
480	405019.93	2312862.82	картометрический	5.00	-
481	404901.32	2313049.32	картометрический	5.00	-
482	404901.27	2313096.95	картометрический	5.00	-
483	404924.56	2313118.86	картометрический	5.00	-
484	404902.11	2313150.93	картометрический	5.00	-
485	404873.26	2313229.10	картометрический	5.00	-

2. Сведения о характерных точках границ объекта					
Обозначение характерных точек границ	Координаты, м		Метод определения координат характерной точки	Средняя квадратическая погрешность положения характерной точки (Mt), м	Описание обозначения точки на местности (при наличии)
	X	Y			
1	2	3	4	5	6
486	404834.25	2313316.95	картометрический	5.00	-
487	404796.55	2313384.92	картометрический	5.00	-
488	404761.89	2313446.51	картометрический	5.00	-
489	404730.93	2313440.57	картометрический	5.00	-
490	404734.39	2313573.52	картометрический	5.00	-
491	404721.84	2313661.38	картометрический	5.00	-
492	404665.36	2313777.47	картометрический	5.00	-
493	404620.18	2313981.41	картометрический	5.00	-
494	404450.03	2313934.11	картометрический	5.00	-
495	404430.21	2313931.97	картометрический	5.00	-
496	404412.89	2313937.76	картометрический	5.00	-
497	404390.91	2313949.16	картометрический	5.00	-
498	404381.77	2313972.30	картометрический	5.00	-
499	404379.36	2314020.78	картометрический	5.00	-
500	404374.37	2314055.78	картометрический	5.00	-
501	404364.30	2314071	картометрический	5.00	-
502	404341.69	2314091.93	картометрический	5.00	-
503	404302.66	2314126.59	картометрический	5.00	-
504	404265.29	2314165.98	картометрический	5.00	-
505	404255.34	2314187.55	картометрический	5.00	-
506	404253.94	2314199.48	картометрический	5.00	-
507	404256.51	2314212.14	картометрический	5.00	-
508	404268.52	2314220.72	картометрический	5.00	-

2. Сведения о характерных точках границ объекта					
Обозначение характерных точек границ	Координаты, м		Метод определения координат характерной точки	Средняя квадратическая погрешность положения характерной точки (Mt), м	Описание обозначения точки на местности (при наличии)
	X	Y			
1	2	3	4	5	6
509	404297.08	2314225.10	картометрический	5.00	-
510	404329.43	2314219.11	картометрический	5.00	-
511	404367.19	2314204.31	картометрический	5.00	-
512	404410.52	2314191.83	картометрический	5.00	-
513	404435.06	2314192.30	картометрический	5.00	-
514	404430.51	2314205.06	картометрический	5.00	-
515	404414.17	2314224.33	картометрический	5.00	-
516	404385.41	2314256.47	картометрический	5.00	-
517	404362.11	2314286.17	картометрический	5.00	-
518	404325.14	2314299.35	картометрический	5.00	-
519	404380.26	2314374.83	картометрический	5.00	-
520	404062.92	2314649.76	картометрический	5.00	-
521	403953.10	2314593.28	картометрический	5.00	-
522	403767.97	2314674.86	картометрический	5.00	-
523	403767.97	2314718.79	картометрический	5.00	-
524	403658.15	2314759.58	картометрический	5.00	-
525	403673.84	2314881.95	картометрический	5.00	-
526	403529.64	2314904.84	картометрический	5.00	-
527	403528.99	2314904.94	картометрический	5.00	-
528	403341.24	2314954.12	картометрический	5.00	-
529	403099.64	2315029.42	картометрический	5.00	-
530	403049.43	2315038.84	картометрический	5.00	-
531	402947.46	2315020.01	картометрический	5.00	-

2. Сведения о характерных точках границ объекта					
Обозначение характерных точек границ	Координаты, м		Метод определения координат характерной точки	Средняя квадратическая погрешность положения характерной точки (Mt), м	Описание обозначения точки на местности (при наличии)
	X	Y			
1	2	3	4	5	6
532	402570.93	2315147.09	картометрический	5.00	-
533	402503.47	2315107.87	картометрический	5.00	-
534	402481.51	2315120.42	картометрический	5.00	-
535	402453.27	2315175.33	картометрический	5.00	-
536	402399.92	2315167.48	картометрический	5.00	-
537	402332.46	2315195.72	картометрический	5.00	-
538	402169.30	2315123.55	картометрический	5.00	-
539	402017.91	2315122.77	картометрический	5.00	-
540	401817.09	2315012.95	картометрический	5.00	-
541	401594.31	2315223.18	картометрический	5.00	-
542	401503.32	2315364.38	картометрический	5.00	-
543	401079.73	2315687.56	картометрический	5.00	-
544	401023.25	2315882.10	картометрический	5.00	-
545	400927.48	2315989.01	картометрический	5.00	-
546	400901.33	2316003.22	картометрический	5.00	-
547	400855.86	2316022.05	картометрический	5.00	-
548	400816.43	2316047.25	картометрический	5.00	-
549	400800.25	2316076.87	картометрический	5.00	-
550	400777.89	2316175.31	картометрический	5.00	-
551	400749.44	2316300.58	картометрический	5.00	-
552	400723.30	2316384.09	картометрический	5.00	-
553	400678.30	2316436.64	картометрический	5.00	-
554	400647.93	2316471.21	картометрический	5.00	-

2. Сведения о характерных точках границ объекта					
Обозначение характерных точек границ	Координаты, м		Метод определения координат характерной точки	Средняя квадратическая погрешность положения характерной точки (Mt), м	Описание обозначения точки на местности (при наличии)
	X	Y			
1	2	3	4	5	6
555	400643.11	2316518.11	картометрический	5.00	-
556	400640.16	2316583.25	картометрический	5.00	-
557	400629.54	2316613.57	картометрический	5.00	-
558	400594.50	2316652.97	картометрический	5.00	-
559	400562.37	2316675.67	картометрический	5.00	-
560	400498.41	2316690.07	картометрический	5.00	-
561	400408.04	2316716.30	картометрический	5.00	-
562	400356.18	2316722.74	картометрический	5.00	-
563	400312.13	2316710.35	картометрический	5.00	-
564	400271.75	2316696.12	картометрический	5.00	-
565	400246.51	2316686.94	картометрический	5.00	-
566	400231.37	2316687.86	картометрический	5.00	-
567	400219.44	2316690.16	картометрический	5.00	-
568	400218.98	2316701.63	картометрический	5.00	-
569	400216.68	2316720.92	картометрический	5.00	-
570	400218.52	2316752.10	картометрический	5.00	-
571	400222.65	2316802.57	картометрический	5.00	-
572	400225.86	2316848.93	картометрический	5.00	-
573	400215.77	2316909.05	картометрический	5.00	-
574	400232.10	2316916.37	картометрический	5.00	-
575	400258.53	2316931.82	картометрический	5.00	-
576	400274.82	2316956.98	картометрический	5.00	-
577	400289.40	2316975.80	картометрический	5.00	-

2. Сведения о характерных точках границ объекта					
Обозначение характерных точек границ	Координаты, м		Метод определения координат характерной точки	Средняя квадратическая погрешность положения характерной точки (Mt), м	Описание обозначения точки на местности (при наличии)
	X	Y			
1	2	3	4	5	6
578	400309.48	2316989.78	картометрический	5.00	-
579	400342.99	2317001.94	картометрический	5.00	-
580	400041.14	2317380.36	картометрический	5.00	-
581	399884.25	2317400.76	картометрический	5.00	-
582	399786.98	2317374.09	картометрический	5.00	-
583	399617.96	2317389.94	картометрический	5.00	-
584	399567.49	2317435.83	картометрический	5.00	-
585	399516.09	2317456.95	картометрический	5.00	-
586	399426.15	2317478.05	картометрический	5.00	-
587	399396.78	2317508.33	картометрический	5.00	-
588	399333.39	2317505.64	картометрический	5.00	-
589	399181.13	2317534.03	картометрический	5.00	-
590	399034.27	2317551.46	картометрический	5.00	-
591	398921.54	2317564.92	картометрический	5.00	-
592	398834.20	2317567.98	картометрический	5.00	-
593	398747.94	2317532.20	картометрический	5.00	-
594	398651.57	2317507.42	картометрический	5.00	-
595	398576.32	2317484.47	картометрический	5.00	-
596	398507.49	2317481.72	картометрический	5.00	-
597	398393.68	2317478.97	картометрический	5.00	-
598	398329.44	2317485.39	картометрический	5.00	-
599	398280.80	2317523.03	картометрический	5.00	-
600	398307.25	2317604.28	картометрический	5.00	-

2. Сведения о характерных точках границ объекта					
Обозначение характерных точек границ	Координаты, м		Метод определения координат характерной точки	Средняя квадратическая погрешность положения характерной точки (Mt), м	Описание обозначения точки на местности (при наличии)
	X	Y			
1	2	3	4	5	6
601	398271.62	2317627.65	картометрический	5.00	-
602	398171.93	2317708.78	картометрический	5.00	-
603	398078.80	2317808.72	картометрический	5.00	-
604	398032.27	2317871.56	картометрический	5.00	-
605	397981.98	2317960.32	картометрический	5.00	-
606	397941.89	2318056.34	картометрический	5.00	-
607	397938.67	2318083.96	картометрический	5.00	-
608	397874.34	2318180.55	картометрический	5.00	-
609	397842.15	2318221.72	картометрический	5.00	-
610	397808.30	2318204.22	картометрический	5.00	-
611	397777.09	2318248.24	картометрический	5.00	-
612	397765.14	2318272.12	картометрический	5.00	-
613	397746.81	2318292.31	картометрический	5.00	-
614	397726.61	2318318.92	картометрический	5.00	-
615	397713.69	2318338.57	картометрический	5.00	-
616	397688.68	2318374.49	картометрический	5.00	-
617	397682.20	2318392	картометрический	5.00	-
618	397677.13	2318404.16	картометрический	5.00	-
619	397657.21	2318429.44	картометрический	5.00	-
620	397632.33	2318472.18	картометрический	5.00	-
621	397616.24	2318501.93	картометрический	5.00	-
622	397613.48	2318516.35	картометрический	5.00	-
623	397539.51	2318635.75	картометрический	5.00	-

2. Сведения о характерных точках границ объекта					
Обозначение характерных точек границ	Координаты, м		Метод определения координат характерной точки	Средняя квадратическая погрешность положения характерной точки (Mt), м	Описание обозначения точки на местности (при наличии)
	X	Y			
1	2	3	4	5	6
624	397449.74	2318343.80	картометрический	5.00	-
625	397449.74	2318164.95	картометрический	5.00	-
626	397358.74	2318036.31	картометрический	5.00	-
627	397327.36	2317706.85	картометрический	5.00	-
628	397283.83	2317077.29	картометрический	5.00	-
629	397341.27	2317101.76	картометрический	5.00	-
630	397366.07	2317071.20	картометрический	5.00	-
631	397414.73	2317001.36	картометрический	5.00	-
632	397443.88	2316947.70	картометрический	5.00	-
633	397484.67	2316881.96	картометрический	5.00	-
634	397504.05	2316858.00	картометрический	5.00	-
635	397515.98	2316834.14	картометрический	5.00	-
636	397531.55	2316815.79	картометрический	5.00	-
637	397554.53	2316796.51	картометрический	5.00	-
638	397562.79	2316777.22	картометрический	5.00	-
639	397570.13	2316756.14	картометрический	5.00	-
640	397549.02	2316725.85	картометрический	5.00	-
641	397532.10	2316728.29	картометрический	5.00	-
642	397506.45	2316710.41	картометрический	5.00	-
643	397450.76	2316649.34	картометрический	5.00	-
644	397421.55	2316607.69	картометрический	5.00	-
645	397465.42	2316564.71	картометрический	5.00	-
646	397750.74	2316395.26	картометрический	5.00	-

2. Сведения о характерных точках границ объекта					
Обозначение характерных точек границ	Координаты, м		Метод определения координат характерной точки	Средняя квадратическая погрешность положения характерной точки (Mt), м	Описание обозначения точки на местности (при наличии)
	X	Y			
1	2	3	4	5	6
647	397767.18	2316141.27	картометрический	5.00	-
648	397518.77	2316178.77	картометрический	5.00	-
649	397399.53	2316072.09	картометрический	5.00	-
650	397317.95	2315852.45	картометрический	5.00	-
651	397399.53	2315507.30	картометрический	5.00	-
652	397818.06	2315354.96	картометрический	5.00	-
653	397742.76	2315122.77	картометрический	5.00	-
654	397767.86	2314683.49	картометрический	5.00	-
655	397636.07	2314488.95	картометрический	5.00	-
656	397667.45	2314388.54	картометрический	5.00	-
657	397334.85	2314369.72	картометрический	5.00	-
658	397127.76	2314633.29	картометрический	5.00	-
659	396977.15	2314445.02	картометрический	5.00	-
660	397065.01	2314288.14	картометрический	5.00	-
661	397039.91	2314030.84	картометрический	5.00	-
662	396952.05	2313836.30	картометрический	5.00	-
663	397008.53	2313616.66	картометрический	5.00	-
664	397127.76	2313591.56	картометрический	5.00	-
665	397221.89	2313315.44	картометрический	5.00	-
666	397441.54	2313334.27	картометрический	5.00	-
667	397573.32	2313478.60	картометрический	5.00	-
668	397604.70	2313315.44	картометрический	5.00	-
669	397460.36	2313076.97	картометрический	5.00	-

2. Сведения о характерных точках границ объекта					
Обозначение характерных точек границ	Координаты, м		Метод определения координат характерной точки	Средняя квадратическая погрешность положения характерной точки (M _t), м	Описание обозначения точки на местности (при наличии)
	X	Y			
1	2	3	4	5	6
670	397723.93	2313070.70	картометрический	5.00	-
671	397841.26	2313156	картометрический	5.00	-
672	397838.63	2313167.28	картометрический	5.00	-
673	397837.13	2313173.67	картометрический	5.00	-
674	397839.38	2313184.20	картометрический	5.00	-
675	397843.14	2313193.98	картометрический	5.00	-
676	397851.04	2313202.63	картометрический	5.00	-
677	397856.68	2313210.53	картометрический	5.00	-
678	397867.96	2313216.17	картометрический	5.00	-
679	397873.97	2313220.68	картометрический	5.00	-
680	397884.88	2313224.44	картометрический	5.00	-
681	397896.16	2313227.82	картометрический	5.00	-
682	397904.81	2313231.96	картометрический	5.00	-
683	397913.08	2313240.61	картометрический	5.00	-
684	397914.96	2313248.13	картометрический	5.00	-
685	397914.59	2313257.53	картометрический	5.00	-
686	397911.95	2313267.68	картометрический	5.00	-
687	397907.82	2313276.71	картометрический	5.00	-
688	397905.18	2313283.47	картометрический	5.00	-
689	397899.92	2313299.27	картометрический	5.00	-
690	397897.29	2313319.19	картометрический	5.00	-
691	397892.02	2313341	картометрический	5.00	-
692	397889.02	2313358.68	картометрический	5.00	-

2. Сведения о характерных точках границ объекта					
Обозначение характерных точек границ	Координаты, м		Метод определения координат характерной точки	Средняя квадратическая погрешность положения характерной точки (Mt), м	Описание обозначения точки на местности (при наличии)
	X	Y			
1	2	3	4	5	6
693	397887.51	2313378.61	картометрический	5.00	-
694	397887.89	2313395.53	картометрический	5.00	-
695	397889.77	2313417.71	картометрический	5.00	-
696	397893.15	2313430.12	картометрический	5.00	-
697	397896.91	2313441.40	картометрический	5.00	-
698	397900.30	2313448.55	картометрический	5.00	-
699	397906.31	2313453.81	картометрический	5.00	-
700	397919.10	2313460.20	картометрический	5.00	-
701	397926.99	2313467.72	картометрический	5.00	-
702	397926.84	2313473.59	картометрический	5.00	-
703	397921.13	2313484.64	картометрический	5.00	-
704	397911.20	2313502.39	картометрический	5.00	-
705	397900.97	2313524.65	картометрический	5.00	-
706	397896.76	2313540.89	картометрический	5.00	-
707	397897.06	2313553.83	картометрический	5.00	-
708	397901.57	2313568.27	картометрический	5.00	-
709	397914.21	2313582.11	картометрический	5.00	-
710	397931.36	2313590.83	картометрический	5.00	-
711	397937.67	2313593.54	картометрический	5.00	-
712	397947	2313599.86	картометрический	5.00	-
713	397958.43	2313607.07	картометрический	5.00	-
714	397966.25	2313614.90	картометрический	5.00	-
715	397971.36	2313624.22	картометрический	5.00	-

2. Сведения о характерных точках границ объекта					
Обозначение характерных точек границ	Координаты, м		Метод определения координат характерной точки	Средняя квадратическая погрешность положения характерной точки (Mt), м	Описание обозначения точки на местности (при наличии)
	X	Y			
1	2	3	4	5	6
716	397973.17	2313635.35	картометрический	5.00	-
717	397970.16	2313667.24	картометрический	5.00	-
718	397983.70	2313678.01	картометрический	5.00	-
719	398001.50	2313693.89	картометрический	5.00	-
720	398025.09	2313721.57	картометрический	5.00	-
721	398039.77	2313740.82	картометрический	5.00	-
722	398054.45	2313758.39	картометрический	5.00	-
723	398069.37	2313771.38	картометрический	5.00	-
724	398080.20	2313778.84	картометрический	5.00	-
725	398095.60	2313785.58	картометрический	5.00	-
726	398111.72	2313791.11	картометрический	5.00	-
727	398123.58	2313796.29	картометрический	5.00	-
728	398137.11	2313804.71	картометрический	5.00	-
729	398150.35	2313817.04	картометрический	5.00	-
730	398156.97	2313825.77	картометрический	5.00	-
731	398163.29	2313834.19	картометрический	5.00	-
732	398174.72	2313843.52	картометрический	5.00	-
733	398186.15	2313851.04	картометрический	5.00	-
734	398217.13	2313863.97	картометрический	5.00	-
735	398245.11	2313871.79	картометрический	5.00	-
736	398253.83	2313874.50	картометрический	5.00	-
737	398281.20	2313886.83	картометрический	5.00	-
738	398294.74	2313891.05	картометрический	5.00	-

2. Сведения о характерных точках границ объекта					
Обозначение характерных точек границ	Координаты, м		Метод определения координат характерной точки	Средняя квадратическая погрешность положения характерной точки (Mt), м	Описание обозначения точки на местности (при наличии)
	X	Y			
1	2	3	4	5	6
739	398302.56	2313899.47	картометрический	5.00	-
740	398309.48	2313908.49	картометрический	5.00	-
741	398317.90	2313920.52	картометрический	5.00	-
742	398323.32	2313924.14	картометрический	5.00	-
743	398329.94	2313926.84	картометрический	5.00	-
744	398337.16	2313927.14	картометрический	5.00	-
745	398341.67	2313924.74	картометрический	5.00	-
746	398349.49	2313920.83	картометрический	5.00	-
747	398358.51	2313915.11	картометрический	5.00	-
748	398363.93	2313913.61	картометрический	5.00	-
749	398377.16	2313912.10	картометрический	5.00	-
750	398388.47	2313910.48	картометрический	5.00	-
751	398401.23	2313906.87	картометрический	5.00	-
752	398406.04	2313904.22	картометрический	5.00	-
753	398412.30	2313898.44	картометрический	5.00	-
754	398417.35	2313891.71	картометрический	5.00	-
755	398420.24	2313884.97	картометрический	5.00	-
756	398426.50	2313879.67	картометрический	5.00	-
757	398435.40	2313875.58	картометрический	5.00	-
758	398444.06	2313871.73	картометрический	5.00	-
759	398461.39	2313867.88	картометрический	5.00	-
760	398470.06	2313864.75	картометрический	5.00	-
761	398476.55	2313860.42	картометрический	5.00	-

2. Сведения о характерных точках границ объекта					
Обозначение характерных точек границ	Координаты, м		Метод определения координат характерной точки	Средняя квадратическая погрешность положения характерной точки (Mt), м	Описание обозначения точки на местности (при наличии)
	X	Y			
1	2	3	4	5	6
762	398481.13	2313855.61	картометрический	5.00	-
763	398485.46	2313849.59	картометрический	5.00	-
764	398485.94	2313843.34	картометрический	5.00	-
765	398484.50	2313838.52	картометрический	5.00	-
766	398479.44	2313834.19	картометрический	5.00	-
767	398473.67	2313826.97	картометрический	5.00	-
768	398465.48	2313819.03	картометрический	5.00	-
769	398460.43	2313814.70	картометрический	5.00	-
770	398441.42	2313802.43	картометрический	5.00	-
771	398423.37	2313787.74	картометрический	5.00	-
772	398415.91	2313779.56	картометрический	5.00	-
773	398408.93	2313769.22	картометрический	5.00	-
774	398395.70	2313745.87	картометрический	5.00	-
775	398389.68	2313738.65	картометрический	5.00	-
776	398374.28	2313713.38	картометрический	5.00	-
777	398361.76	2313689.80	картометрический	5.00	-
778	398355.02	2313675.60	картометрический	5.00	-
779	398345.16	2313651.53	картометрический	5.00	-
780	398340.10	2313642.15	картометрический	5.00	-
781	398338.66	2313635.89	картометрический	5.00	-
782	398334.33	2313622.42	картометрический	5.00	-
783	398330.96	2313610.86	картометрический	5.00	-
784	398324.46	2313590.89	картометрический	5.00	-

2. Сведения о характерных точках границ объекта					
Обозначение характерных точек границ	Координаты, м		Метод определения координат характерной точки	Средняя квадратическая погрешность положения характерной точки (Mt), м	Описание обозначения точки на местности (при наличии)
	X	Y			
1	2	3	4	5	6
785	398318.93	2313569.47	картометрический	5.00	-
786	398313.63	2313552.63	картометрический	5.00	-
787	398310.26	2313547.82	картометрический	5.00	-
788	398307.14	2313540.11	картометрический	5.00	-
789	398305.21	2313529.52	картометрический	5.00	-
790	398299.43	2313507.86	картометрический	5.00	-
791	398288.84	2313468.88	картометрический	5.00	-
792	398280.30	2313441.02	картометрический	5.00	-
793	398271.88	2313404.93	картометрический	5.00	-
794	398268.27	2313385.97	картометрический	5.00	-
795	398262.86	2313355.89	картометрический	5.00	-
796	398258.04	2313327.32	картометрический	5.00	-
797	398254.13	2313300.84	картометрический	5.00	-
798	398252.93	2313260.24	картометрический	5.00	-
799	398253.83	2313249.11	картометрический	5.00	-
800	398256.84	2313235.87	картометрический	5.00	-
801	398261.35	2313223.53	картометрический	5.00	-
802	398266.16	2313208.79	картометрический	5.00	-
803	398272.18	2313188.34	картометрический	5.00	-
804	398275.49	2313173	картометрический	5.00	-
805	398277.29	2313161.87	картометрический	5.00	-
806	398279.70	2313153.14	картометрический	5.00	-
807	398281.14	2313142.55	картометрический	5.00	-

2. Сведения о характерных точках границ объекта					
Обозначение характерных точек границ	Координаты, м		Метод определения координат характерной точки	Средняя квадратическая погрешность положения характерной точки (Mt), м	Описание обозначения точки на местности (при наличии)
	X	Y			
1	2	3	4	5	6
808	398284.75	2313130.52	картометрический	5.00	-
809	398289.08	2313121.62	картометрический	5.00	-
810	398295.34	2313109.59	картометрический	5.00	-
811	398298.47	2313099.48	картометрический	5.00	-
812	398302.80	2313087.93	картометрический	5.00	-
813	398308.34	2313073.97	картометрический	5.00	-
814	398313.39	2313063.38	картометрический	5.00	-
815	398319.89	2313055.92	картометрический	5.00	-
816	398327.11	2313050.39	картометрический	5.00	-
817	398335.77	2313047.98	картометрический	5.00	-
818	398346.84	2313042.20	картометрический	5.00	-
819	398351.42	2313036.91	картометрический	5.00	-
820	398353.10	2313030.89	картометрический	5.00	-
821	398353.10	2313024.40	картометрический	5.00	-
822	398353.10	2313018.62	картометрический	5.00	-
823	398353.34	2313011.40	картометрический	5.00	-
824	398355.02	2313005.38	картометрический	5.00	-
825	398358.39	2312999.37	картометрический	5.00	-
826	398366.33	2312988.30	картометрический	5.00	-
827	398369.22	2312977.95	картометрический	5.00	-
828	398368.26	2312971.45	картометрический	5.00	-
829	398366.09	2312963.27	картометрический	5.00	-
830	398362.73	2312956.29	картометрический	5.00	-

2. Сведения о характерных точках границ объекта					
Обозначение характерных точек границ	Координаты, м		Метод определения координат характерной точки	Средняя квадратическая погрешность положения характерной точки (Mt), м	Описание обозначения точки на местности (при наличии)
	X	Y			
1	2	3	4	5	6
831	398355.74	2312945.46	картометрический	5.00	-
832	398348.95	2312933.25	картометрический	5.00	-
833	398335.36	2312917.23	картометрический	5.00	-
834	398335.73	2312910.84	картометрический	5.00	-
835	398334.98	2312902.19	картометрический	5.00	-
836	398333.09	2312894.67	картометрический	5.00	-
837	398329.34	2312885.64	картометрический	5.00	-
838	398323.70	2312876.24	картометрический	5.00	-
839	398317.30	2312864.21	картометрический	5.00	-
840	398314.29	2312854.43	картометрический	5.00	-
841	398315.05	2312849.17	картометрический	5.00	-
842	398318.05	2312842.78	картометрический	5.00	-
843	398321.06	2312831.87	картометрический	5.00	-
844	398321.44	2312827.36	картометрический	5.00	-
845	398319.56	2312818.71	картометрический	5.00	-
846	398319.56	2312807.43	картометрический	5.00	-
847	398319.93	2312798.78	картометрический	5.00	-
848	398322.19	2312793.89	картометрический	5.00	-
849	398328.58	2312789.38	картометрический	5.00	-
850	398337.61	2312787.13	картометрический	5.00	-
851	398344	2312786.37	картометрический	5.00	-
852	398345.50	2312782.24	картометрический	5.00	-
853	398344.37	2312778.10	картометрический	5.00	-

2. Сведения о характерных точках границ объекта					
Обозначение характерных точек границ	Координаты, м		Метод определения координат характерной точки	Средняя квадратическая погрешность положения характерной точки (Mt), м	Описание обозначения точки на местности (при наличии)
	X	Y			
1	2	3	4	5	6
854	398342.87	2312768.70	картометрический	5.00	-
855	398342.50	2312759.30	картометрический	5.00	-
856	398343.25	2312748.40	картометрический	5.00	-
857	398344	2312737.49	картометрический	5.00	-
858	398342.87	2312732.98	картометрический	5.00	-
859	398337.23	2312725.08	картометрический	5.00	-
860	398329.71	2312713.80	картометрический	5.00	-
861	398324.07	2312704.78	картометрический	5.00	-
862	398324.82	2312697.26	картометрический	5.00	-
863	398328.58	2312690.87	картометрический	5.00	-
864	398334.98	2312683.34	картометрический	5.00	-
865	398338.73	2312676.20	картометрический	5.00	-
866	398337.98	2312670.56	картометрический	5.00	-
867	398334.98	2312662.29	картометрический	5.00	-
868	398324.45	2312646.50	картометрический	5.00	-
869	398321.44	2312637.47	картометрический	5.00	-
870	398321.81	2312631.83	картометрический	5.00	-
871	398324.82	2312622.81	картометрический	5.00	-
872	398327.45	2312605.13	картометрический	5.00	-
873	398328.21	2312594.60	картометрический	5.00	-
874	398327.83	2312583.32	картометрический	5.00	-
875	398326.33	2312570.92	картометрический	5.00	-
876	398327.08	2312563.40	картометрический	5.00	-

2. Сведения о характерных точках границ объекта					
Обозначение характерных точек границ	Координаты, м		Метод определения координат характерной точки	Средняя квадратическая погрешность положения характерной точки (Mt), м	Описание обозначения точки на местности (при наличии)
	X	Y			
1	2	3	4	5	6
877	398330.09	2312556.25	картометрический	5.00	-
878	398333.85	2312549.48	картометрический	5.00	-
879	398341.37	2312541.96	картометрический	5.00	-
880	398298.13	2312520.03	картометрический	5.00	-
881	398327.94	2312298.82	картометрический	5.00	-
882	398337.36	2312276.85	картометрический	5.00	-
883	398384.42	2312135.66	картометрический	5.00	-
884	398535.03	2312035.25	картометрический	5.00	-
885	398550.72	2311859.54	картометрический	5.00	-
886	398729.57	2311542.63	картометрический	5.00	-
887	398764.09	2311410.84	картометрический	5.00	-
888	398829.98	2311191.20	картометрический	5.00	-
889	398892.73	2311131.58	картометрический	5.00	-
890	398920.97	2310987.25	картометрический	5.00	-
891	398958.63	2310924.49	картометрический	5.00	-
892	398999.42	2310871.15	картометрический	5.00	-
893	398990	2310824.09	картометрический	5.00	-
894	399008.83	2310733.09	картометрический	5.00	-
895	399040.21	2310632.69	картометрический	5.00	-
896	399121.79	2310453.84	картометрический	5.00	-
897	399231.61	2310422.46	картометрический	5.00	-
898	399256.40	2310388.09	картометрический	5.00	-
899	399568.51	2310481.93	картометрический	5.00	-

2. Сведения о характерных точках границ объекта					
Обозначение характерных точек границ	Координаты, м		Метод определения координат характерной точки	Средняя квадратическая погрешность положения характерной точки (Mt), м	Описание обозначения точки на местности (при наличии)
	X	Y			
1	2	3	4	5	6
900	399559.24	2310462.13	картометрический	5.00	-
901	399550.15	2310435.24	картометрический	5.00	-
902	399549.13	2310419.39	картометрический	5.00	-
903	399559.99	2310402.57	картометрический	5.00	-
904	399576.28	2310378.55	картометрический	5.00	-
905	399574.61	2310372.23	картометрический	5.00	-
906	399574.38	2310355.55	картометрический	5.00	-
907	399589.16	2310336.31	картометрический	5.00	-
908	399622.19	2310319.23	картометрический	5.00	-
909	399671.25	2310314.62	картометрический	5.00	-
910	399699.64	2310305.52	картометрический	5.00	-
911	399708.98	2310293.50	картометрический	5.00	-
912	399725.16	2310261.55	картометрический	5.00	-
913	399695.01	2310257.96	картометрический	5.00	-
914	399691.67	2310246.09	картометрический	5.00	-
915	399697.04	2310233.32	картометрический	5.00	-
916	399711.23	2310228.38	картометрический	5.00	-
917	399719.78	2310217.16	картометрический	5.00	-
918	399725.85	2310198.03	картометрический	5.00	-
919	399746.21	2310181.10	картометрический	5.00	-
920	399762.38	2310147.55	картометрический	5.00	-
921	399773.32	2310137.12	картометрический	5.00	-
922	399794.66	2310133.65	картометрический	5.00	-

2. Сведения о характерных точках границ объекта					
Обозначение характерных точек границ	Координаты, м		Метод определения координат характерной точки	Средняя квадратическая погрешность положения характерной точки (Mt), м	Описание обозначения точки на местности (при наличии)
	X	Y			
1	2	3	4	5	6
923	399815.18	2310127.82	картометрический	5.00	-
924	399831.53	2310106.96	картометрический	5.00	-
925	399839.95	2310104.71	картометрический	5.00	-
926	399874.97	2310097.69	картометрический	5.00	-
927	399887.52	2310088.80	картометрический	5.00	-
928	399899.76	2310057.67	картометрический	5.00	-
929	399909.18	2310052.02	картометрический	5.00	-
930	399936.79	2310043.72	картометрический	5.00	-
931	399952.41	2310027.64	картометрический	5.00	-
932	399969.76	2310021.86	картометрический	5.00	-
933	399982.28	2310010.58	картометрический	5.00	-
934	399985.11	2309986.72	картометрический	5.00	-
935	399997.63	2309975.44	картометрический	5.00	-
936	399999.08	2309965.92	картометрический	5.00	-
937	399996.50	2309951.66	картометрический	5.00	-
938	399995.54	2309939.76	картометрический	5.00	-
939	400014.25	2309918.09	картометрический	5.00	-
940	400011.65	2309902.25	картометрический	5.00	-
941	400006.59	2309880.88	картометрический	5.00	-
942	400013.61	2309873.64	картометрический	5.00	-
943	400020.37	2309846.57	картометрический	5.00	-
944	400025.15	2309848.09	картометрический	5.00	-
945	400023.73	2309860.00	картометрический	5.00	-

2. Сведения о характерных точках границ объекта					
Обозначение характерных точек границ	Координаты, м		Метод определения координат характерной точки	Средняя квадратическая погрешность положения характерной точки (Mt), м	Описание обозначения точки на местности (при наличии)
	X	Y			
1	2	3	4	5	6
946	400037.90	2309853.50	картометрический	5.00	-
947	400042.53	2309844.71	картометрический	5.00	-
948	400040.74	2309830.43	картометрический	5.00	-
949	400044.47	2309813.71	картометрический	5.00	-
950	400053.93	2309810.42	картометрический	5.00	-
951	400064.37	2309819.81	картометрический	5.00	-
952	400084.52	2309844.97	картометрический	5.00	-
953	400106.02	2309852.62	картометрический	5.00	-
954	400144.15	2309860.07	картометрический	5.00	-
955	400135.96	2309847.47	картометрический	5.00	-
956	400087.90	2309821.38	картометрический	5.00	-
957	400085.98	2309799.98	картометрический	5.00	-
958	400094.86	2309784.84	картометрический	5.00	-
959	400118.40	2309782.89	картометрический	5.00	-
960	400149.77	2309803.32	картометрический	5.00	-
961	400166.93	2309804.14	картометрический	5.00	-
962	400181.80	2309795.35	картометрический	5.00	-
963	400178.29	2309752.48	картометрический	5.00	-
964	400170.50	2309719.98	картометрический	5.00	-
965	400148.34	2309708.40	картометрический	5.00	-
966	400118.75	2309697.70	картометрический	5.00	-
967	400036.23	2309678.46	картометрический	5.00	-
968	400033.12	2309666.83	картометрический	5.00	-

2. Сведения о характерных точках границ объекта					
Обозначение характерных точек границ	Координаты, м		Метод определения координат характерной точки	Средняя квадратическая погрешность положения характерной точки (Mt), м	Описание обозначения точки на местности (при наличии)
	X	Y			
1	2	3	4	5	6
969	400040.39	2309651.18	картометрический	5.00	-
970	400096.03	2309610.17	картометрический	5.00	-
971	400095.33	2309598.94	картометрический	5.00	-
972	400087.59	2309582.98	картометрический	5.00	-
973	400069.07	2309562.35	картометрический	5.00	-
974	400070.26	2309533.41	картометрический	5.00	-
975	400077.77	2309498.50	картометрический	5.00	-
976	400082.72	2309471.08	картометрический	5.00	-
977	400079.71	2309448.62	картометрический	5.00	-
978	400075.66	2309428.34	картометрический	5.00	-
979	400083.95	2309407.73	картометрический	5.00	-
980	400083.50	2309367.35	картометрический	5.00	-
981	400066.09	2309341.66	картометрический	5.00	-
982	400048.58	2309318.32	картометрический	5.00	-
983	400038.82	2309300.17	картометрический	5.00	-
984	400062.28	2309114.19	картометрический	5.00	-
985	400140.95	2309037.60	картометрический	5.00	-
986	400168.73	2309033.29	картометрический	5.00	-
987	400203.17	2309034.66	картометрический	5.00	-
988	400328.99	2309051.43	картометрический	5.00	-
989	400581.18	2308946.32	картометрический	5.00	-
990	400691	2308786.29	картометрический	5.00	-
991	401075.02	2308641.80	картометрический	5.00	-

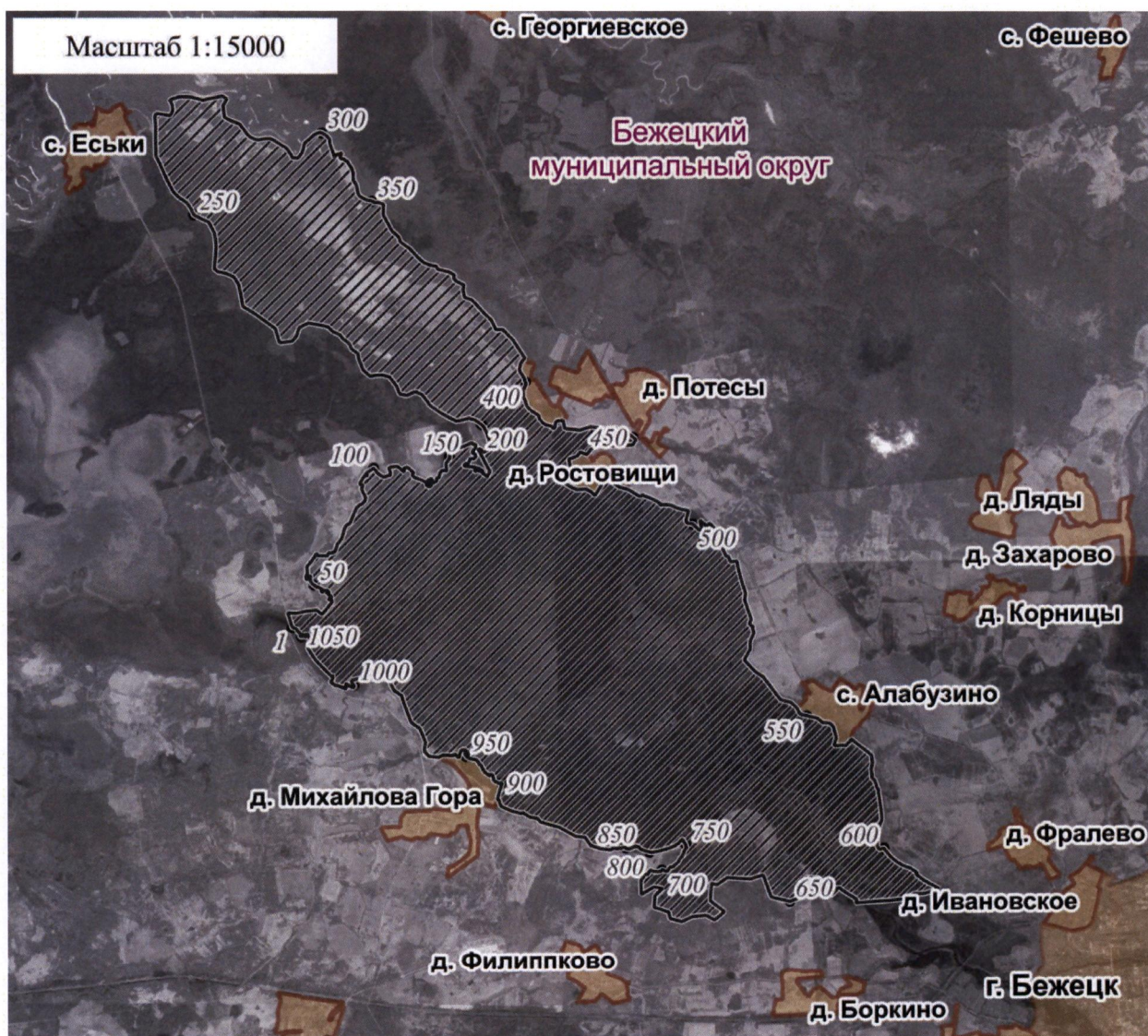
2. Сведения о характерных точках границ объекта					
Обозначение характерных точек границ	Координаты, м		Метод определения координат характерной точки	Средняя квадратическая погрешность положения характерной точки (Mt), м	Описание обозначения точки на местности (при наличии)
	X	Y			
1	2	3	4	5	6
992	401187.98	2308613.56	картометрический	5.00	-
993	401285.25	2308469.23	картометрический	5.00	-
994	401504.89	2308359.40	картометрический	5.00	-
995	401486.06	2308133.49	картометрический	5.00	-
996	401511.16	2307923.26	картометрический	5.00	-
997	401505.04	2307799.02	картометрический	5.00	-
998	401476.22	2307669.70	картометрический	5.00	-
999	401428.11	2307684.58	картометрический	5.00	-
1000	401387.39	2307719.18	картометрический	5.00	-
1001	401368.29	2307727.66	картометрический	5.00	-
1002	401343.45	2307717.51	картометрический	5.00	-
1003	401344.05	2307699.50	картометрический	5.00	-
1004	401382.25	2307621.88	картометрический	5.00	-
1005	401415.73	2307580.22	картометрический	5.00	-
1006	401406.74	2307564.93	картометрический	5.00	-
1007	401373.38	2307575.24	картометрический	5.00	-
1008	401351.48	2307579.35	картометрический	5.00	-
1009	401327.71	2307567.54	картометрический	5.00	-
1010	401320.45	2307558.28	картометрический	5.00	-
1011	401351.56	2307503.44	картометрический	5.00	-
1012	401366.22	2307450.46	картометрический	5.00	-
1013	401380.07	2307418.94	картометрический	5.00	-
1014	401388.59	2307399.04	картометрический	5.00	-

2. Сведения о характерных точках границ объекта					
Обозначение характерных точек границ	Координаты, м		Метод определения координат характерной точки	Средняя квадратическая погрешность положения характерной точки (Mt), м	Описание обозначения точки на местности (при наличии)
	X	Y			
1	2	3	4	5	6
1015	401382.24	2307376.01	картометрический	5.00	-
1016	401444.21	2307288.35	картометрический	5.00	-
1017	401465.01	2307284.25	картометрический	5.00	-
1018	401472.47	2307308.36	картометрический	5.00	-
1019	401501.80	2307325.06	картометрический	5.00	-
1020	401530.36	2307325.81	картометрический	5.00	-
1021	401553.11	2307344.24	картометрический	5.00	-
1022	401563.26	2307319.43	картометрический	5.00	-
1023	401547.43	2307307.84	картометрический	5.00	-
1024	401694.97	2307161.27	картометрический	5.00	-
1025	401805.16	2307055.03	картометрический	5.00	-
1026	401867.56	2306991.76	картометрический	5.00	-
1027	402075.34	2306860.83	картометрический	5.00	-
1028	402181.88	2306889.71	картометрический	5.00	-
1029	402279.17	2306927.98	картометрический	5.00	-
1030	402268.26	2306895.06	картометрический	5.00	-
1031	402290.52	2306875.48	картометрический	5.00	-
1032	402335.41	2306861.06	картометрический	5.00	-
1033	402347.27	2306848.41	картометрический	5.00	-
1034	402335.11	2306840.71	картометрический	5.00	-
1035	402322.94	2306836.49	картометрический	5.00	-
1036	402302.32	2306829.10	картометрический	5.00	-
1037	402291.42	2306819.44	картометрический	5.00	-

2. Сведения о характерных точках границ объекта					
Обозначение характерных точек границ	Координаты, м		Метод определения координат характерной точки	Средняя квадратическая погрешность положения характерной точки (Mt), м	Описание обозначения точки на местности (при наличии)
	X	Y			
1	2	3	4	5	6
1038	402290.30	2306808.66	картометрический	5.00	-
1039	402297.11	2306805.62	картометрический	5.00	-
1040	402321.96	2306821.75	картометрический	5.00	-
1041	402334.59	2306819.03	картометрический	5.00	-
1042	402334.35	2306802.98	картометрический	5.00	-
1043	402322.38	2306792.52	картометрический	5.00	-
1044	402296.80	2306779.12	картометрический	5.00	-
1045	402298.33	2306771.40	картометрический	5.00	-
1046	402335.62	2306763.70	картометрический	5.00	-
1047	402344.86	2306756.41	картометрический	5.00	-
1048	402339.06	2306750.11	картометрический	5.00	-
1049	402316.71	2306749.68	картометрический	5.00	-
1050	402300.19	2306743.76	картометрический	5.00	-
1051	402296.14	2306734.58	картометрический	5.00	-
1052	402303.07	2306720.18	картометрический	5.00	-
1053	402315.69	2306712.44	картометрический	5.00	-
1054	402370.21	2306710.41	картометрический	5.00	-
1055	402386.44	2306679.76	картометрический	5.00	-
1056	402407.87	2306661.65	картометрический	5.00	-
1057	402427.68	2306658.40	картометрический	5.00	-
1058	402442.31	2306648.05	картометрический	5.00	-
1059	402459.91	2306610.19	картометрический	5.00	-
1060	402475.41	2306569.42	картометрический	5.00	-

Приложение 2
к Положению об особо охраняемой
природной территории регионального
значения – государственном природном
заказнике «Озеро Верестово»

Графическое описание местоположения границ
особо охраняемой природной территории регионального значения –
государственного природного заказника «Озеро Верестово»



Используемые условные знаки и обозначения:

- ¹ характерная точка границы объекта
- ▨ территория объекта
- населенные пункты