



**ПРАВИТЕЛЬСТВО  
ТВЕРСКОЙ ОБЛАСТИ**

**ПОСТАНОВЛЕНИЕ**

15.01.2024

№ 13-пп

г. Тверь

**Об утверждении Паспорта особо охраняемой природной территории  
регионального значения – памятника природы «Озеро Стерж»**

В соответствии с Федеральным законом от 14.03.1995 № 33-ФЗ «Об особо охраняемых природных территориях», законом Тверской области от 08.12.2010 № 108-ЗО «Об особо охраняемых природных территориях в Тверской области», по результатам комплексного экологического обследования особо охраняемой природной территории регионального значения – памятника природы «Озеро Стерж», с учетом решения Комиссии при Правительстве Тверской области по вопросам организации и функционирования особо охраняемых природных территорий от 31.07.2023 № 2 Правительство Тверской области постановляет:

1. Утвердить Паспорт особо охраняемой природной территории регионального значения – памятника природы «Озеро Стерж» (прилагается).

2. Министерству природных ресурсов и экологии Тверской области направить в орган, осуществляющий государственный кадастровый учет и государственную регистрацию прав, комплект документов для внесения сведений об особо охраняемой природной территории регионального значения – памятнике природы «Озеро Стерж» в установленном порядке.

3. Контроль за исполнением настоящего постановления возложить на заместителя Председателя Правительства Тверской области, курирующего вопросы природных ресурсов и экологии.

Отчет об исполнении постановления представить в трехмесячный срок со дня его вступления в силу.

4. Настоящее постановление вступает в силу со дня его официального опубликования.

**Губернатор  
Тверской области**



**И.М. Руденя**

Приложение  
к постановлению Правительства  
Тверской области  
от 15.01.2024 № 13-пп

Паспорт  
особо охраняемой природной территории регионального значения –  
памятника природы «Озеро Стерж»

1. Наименование и цель создания особо охраняемой природной территории регионального значения.

Особо охраняемая природная территория регионального значения – памятник природы «Озеро Стерж» (далее – памятник природы) создана с целью сохранения особо ценных ландшафтов (экосистем) в Тверской области.

2. Местонахождение памятника природы.

Памятник природы находится в Пеновском муниципальном округе и Осташковском городском округе Тверской области, в 29 км к западу от города Осташков, в окрестностях деревень Новинка, Мосеевцы, Ивановское, Белка, Сосново, Высокое, Коковкино, Узгово, Воровское, Городок, Кожурица, Поребрица, Палиха Осташковского городского округа и села Ширково Пеновского муниципального округа Тверской области.

3. Описание границ памятника природы.

Памятник природы расположен на землях водного фонда, на землях лесного фонда в кварталах 173 (часть), 181 (часть), 183 (часть), 186 (часть), 188 (часть), 189 (часть) Свапущенского участкового лесничества, в квартале 9 Осташковского участкового лесничества, в квартале 123 (часть) Истоково-Волжского участкового лесничества, в кварталах 11 (часть), 12 (часть) Волжского участкового лесничества, Осташковского лесничества Тверской области и на прилегающих территориях.

Графическое описание местоположения границ особо охраняемой природной территории регионального значения – памятника природы «Озеро Стерж» приводится в приложении 1 к настоящему Паспорту.

План границ особо охраняемой природной территории регионального значения – памятника природы «Озеро Стерж» приводится в приложении 2 к настоящему Паспорту.

4. Площадь памятника природы.

Общая площадь памятника природы составляет 2 297,3 га.

5. Сведения о собственниках, землевладельцах, землепользователях и арендаторах земельных участков, на которых расположен памятник природы.

Земли водного и лесного фонда (в собственности Российской Федерации), земли сельскохозяйственного назначения (в частной собственности, собственность не зарегистрирована).

6. Описание памятника природы.

Стерж – озеро в Осташковском городском округе Тверской области, часть Верхневолжского водохранилища, третье по величине озеро в системе верхневолжских озер на Валдайской возвышенности, первое из группы озер, через которое проходит верхнее течение реки Волги. Длина – 12 км, ширина – до 1,5 км, средняя глубина – 5,1 м, наибольшая – 8 м. Площадь – около 18 кв. км. Высота над уровнем моря – 206 м. Длина береговой линии – 49,6 км, коэффициент развитости берегов – 3,31. Форма озера – удлинненно-извилистая. Озеро проточное. В озеро впадают реки Песчинка, Синчина, Руна (по правому берегу реки Волги) и Прокоп (протока от озера Стергут), Морщина, Ульинка (по левому берегу реки Волги). Озеро ложбинного типа. Прозрачность воды – 0,3 м.

Побережье озера представляет собой ледниково-озерную равнину, сложенную ледниковыми, водно-ледниковыми, озерными отложениями. Дно озера на литорали сложено песчаными наносами, на глубинах свыше 2 м обычны органогенные илы и сапропели. На территории озера расположено 3 острова.

По берегам озер отмечены осинники, ельники, сосняки. Из рыб в озере встречаются лещ, окунь и плотва.

7. Объекты особой охраны памятника природы.

Ценные в экологическом, научном и эстетическом отношении природные комплексы (экосистемы): экосистема озера Стерж и эталонные пойменные фитоценозы.

8. Основные виды разрешенного использования земельных участков, расположенных в границах памятника природы:

- 1) деятельность по особой охране и изучению природы;
- 2) охрана природных территорий;
- 3) природно-познавательный туризм;
- 4) использование лесов (с учетом ограничений, установленных пунктом 9 настоящего Паспорта);
- 5) сельскохозяйственное использование (с учетом ограничений, установленных в пункте 9 настоящего Паспорта).

9. В границах памятника природы запрещается всякая деятельность, влекущая за собой нарушение сохранности памятника природы, в том числе:

- 1) любое строительство, включая прокладку новых дорог и коммуникаций, возведение некапитальных временных построек и сооружений (за исключением подпункта 2 пункта 10 настоящего Паспорта);
- 2) разведка и добыча общераспространенных полезных ископаемых, проведение взрывных работ, применение взрывчатых веществ и пиротехнических устройств;
- 3) осушение прибрежной защитной полосы водного объекта и другие виды работ, приводящих к нарушению гидрологического режима водного объекта;
- 4) проведение сплошных рубок лесных насаждений;
- 5) промышленная заготовка и сбор ягод, лекарственных растений и других лесных ресурсов, а также заготовка и сбор с применением различных механических приспособлений (совки, гребенки);
- 6) организация и проведение массовых мероприятий;
- 7) разведение костров за пределами специально оборудованных кострищ по берегам водного объекта, а также использование открытого огня в периоды, когда объявлена высокая пожарная опасность;
- 8) сброс сточных вод, сброс и складирование твердых и жидких отходов производства и потребления, захламление территории по берегам водного объекта;
- 9) складирование ядохимикатов, минеральных удобрений, горюче-смазочных материалов, навоза по берегам водного объекта;
- 10) ремонт, обслуживание и мойка транспортных средств;

11) уничтожение и повреждение аншлагов и других информационных и предупредительных знаков.

10. Допустимое использование памятника природы:

1) использование земельных участков в соответствии с их целевым назначением и установленным видом разрешенного использования (с учетом ограничений, установленных пунктом 9 настоящего Паспорта);

2) установка информационных аншлагов и других информационных и предупредительных знаков;

3) экскурсионная, научно-исследовательская, эколого-просветительская деятельность, не влекущая за собой нарушение сохранности памятника природы;

4) заготовка и сбор лекарственных растений, ягод и других пищевых лесных ресурсов для собственных нужд без использования механических приспособлений;

5) проведение выборочных рубок лесных насаждений;

6) проведение мероприятий по охране лесов, расположенных в границах памятника природы, от пожаров, загрязнения и иного негативного воздействия, а также их защита от вредных организмов;

7) проведение мероприятий по уборке неликвидной древесины в лесах, расположенных в границах памятника природы, в случае создания угрозы очагов вредных организмов или обеспечения пожарной безопасности в лесах;

8) проведение мероприятий по воспроизводству лесов, расположенных в границах памятника природы, путем лесовосстановления и ухода за лесами;

9) проведение мероприятий по лесовосстановлению на лесных участках, лесные насаждения на которых погибли или повреждены в результате пожаров, воздействия вредных организмов, а также на лесных участках, на которых проводились выборочные рубки лесных насаждений.

Приложение 1  
к Паспорту особо охраняемой  
природной территории регионального  
значения – памятника природы  
«Озеро Стерж»

Графическое описание местоположения границ  
особо охраняемой природной территории регионального значения –  
памятника природы «Озеро Стерж»

Раздел 1

Сведения об объекте		
особо охраняемая природная территория регионального значения – памятник природы «Озеро Стерж» (далее – объект)		
№ п/п	Характеристики объекта	Описание характеристик
1	2	3
1	Местоположение объекта	Осташковский городской округ, Пеновский муниципальный округ Тверской области
2	Площадь объекта +/- величина погрешности определения площади (P +/- Дельта P)	22 973 305 кв. м ( $\pm$ 83 878 кв. м)
3	Иные характеристики объекта	-

Раздел 2

Сведения о местоположении границ объекта					
1. Система координат МСК-69, зона 1					
2. Сведения о характерных точках границ объекта					
Обозначение характерных точек границ	Координаты, м		Метод определения координат характерной точки	Средняя квадратическая погрешность положения характерной точки (Mt), м	Описание обозначения точки на местности (при наличии)
	X	Y			
1	2	3	4	5	6
1	321528.16	1256817.48	картометрический	5.00	-

2. Сведения о характерных точках границ объекта					
Обозначение характерных точек границ	Координаты, м		Метод определения координат характерной точки	Средняя квадратическая погрешность положения характерной точки (Mt), м	Описание обозначения точки на местности (при наличии)
	X	Y			
1	2	3	4	5	6
2	321528.16	1256817.48	картометрический	5.00	-
3	321533.09	1256794.04	картометрический	5.00	-
4	321571.95	1256796.50	картометрический	5.00	-
5	321600.32	1256817.48	картометрический	5.00	-
6	321601.61	1256837.21	картометрический	5.00	-
7	321602.27	1256847.21	картометрический	5.00	-
8	321607.11	1256852.63	картометрический	5.00	-
9	321723.06	1256797.74	картометрический	5.00	-
10	321747.65	1256788.46	картометрический	5.00	-
11	321788.27	1256760.54	картометрический	5.00	-
12	321805.45	1256748.21	картометрический	5.00	-
13	321838.35	1256730.10	картометрический	5.00	-
14	321882.70	1256717.03	картометрический	5.00	-
15	321933.95	1256716.69	картометрический	5.00	-
16	321969.24	1256723.84	картометрический	5.00	-
17	322015.97	1256732.85	картометрический	5.00	-
18	322024.05	1256727.18	картометрический	5.00	-
19	322024.70	1256719.60	картометрический	5.00	-
20	322017.20	1256706.48	картометрический	5.00	-
21	322015.85	1256691.09	картометрический	5.00	-
22	322019.50	1256684.30	картометрический	5.00	-
23	322024.90	1256686.11	картометрический	5.00	-
24	322033.10	1256698.80	картометрический	5.00	-

2. Сведения о характерных точках границ объекта					
Обозначение характерных точек границ	Координаты, м		Метод определения координат характерной точки	Средняя квадратическая погрешность положения характерной точки (Mt), м	Описание обозначения точки на местности (при наличии)
	X	Y			
1	2	3	4	5	6
25	322055.73	1256721.90	картометрический	5.00	-
26	322083.40	1256735.51	картометрический	5.00	-
27	322087.50	1256731.87	картометрический	5.00	-
28	322086.60	1256720.10	картометрический	5.00	-
29	322089.75	1256715.58	картометрический	5.00	-
30	322097.65	1256716.57	картометрический	5.00	-
31	322120.15	1256732.30	картометрический	5.00	-
32	322137.40	1256750.00	картометрический	5.00	-
33	322144.20	1256752.71	картометрический	5.00	-
34	322152.35	1256753.62	картометрический	5.00	-
35	322158.25	1256760.86	картометрический	5.00	-
36	322160.95	1256771.75	картометрический	5.00	-
37	322165.05	1256780.36	картометрический	5.00	-
38	322175.90	1256788.51	картометрический	5.00	-
39	322185.05	1256798.84	картометрический	5.00	-
40	322193.85	1256805.10	картометрический	5.00	-
41	322202.20	1256813.89	картометрический	5.00	-
42	322222.65	1256822.49	картометрический	5.00	-
43	322267.95	1256835.18	картометрический	5.00	-
44	322284.75	1256828.38	картометрический	5.00	-
45	322311.61	1256829.87	картометрический	5.00	-
46	322326.90	1256832.91	картометрический	5.00	-
47	322333.70	1256832.91	картометрический	5.00	-



2. Сведения о характерных точках границ объекта					
Обозначение характерных точек границ	Координаты, м		Метод определения координат характерной точки	Средняя квадратическая погрешность положения характерной точки (M <sub>t</sub> ), м	Описание обозначения точки на местности (при наличии)
	X	Y			
1	2	3	4	5	6
48	322335.10	1256827.48	картометрический	5.00	-
49	322352.30	1256831.54	картометрический	5.00	-
50	322353.65	1256835.64	картометрический	5.00	-
51	322356.40	1256832.47	картометрический	5.00	-
52	322362.75	1256832.47	картометрический	5.00	-
53	322366.35	1256835.64	картометрический	5.00	-
54	322370.00	1256834.28	картометрический	5.00	-
55	322374.50	1256838.81	картометрический	5.00	-
56	322380.85	1256838.81	картометрический	5.00	-
57	322382.70	1256841.06	картометрический	5.00	-
58	322388.55	1256841.06	картометрический	5.00	-
59	322402.65	1256849.23	картометрический	5.00	-
60	322414.40	1256850.59	картометрический	5.00	-
61	322421.70	1256848.31	картометрический	5.00	-
62	322424.85	1256851.95	картометрический	5.00	-
63	322444.05	1256850.67	картометрический	5.00	-
64	322452.95	1256852.40	картометрический	5.00	-
65	322476.55	1256853.31	картометрический	5.00	-
66	322479.25	1256860.55	картометрический	5.00	-
67	322490.60	1256861.45	картометрический	5.00	-
68	322502.90	1256860.92	картометрический	5.00	-
69	322509.61	1256867.87	картометрический	5.00	-
70	322536.27	1256879.21	картометрический	5.00	-

2. Сведения о характерных точках границ объекта					
Обозначение характерных точек границ	Координаты, м		Метод определения координат характерной точки	Средняя квадратическая погрешность положения характерной точки (Mt), м	Описание обозначения точки на местности (при наличии)
	X	Y			
1	2	3	4	5	6
71	322555.61	1256890.54	картометрический	5.00	-
72	322580.27	1256911.21	картометрический	5.00	-
73	322593.61	1256916.54	картометрический	5.00	-
74	322608.27	1256919.87	картометрический	5.00	-
75	322613.61	1256925.21	картометрический	5.00	-
76	322619.61	1256944.54	картометрический	5.00	-
77	322633.61	1256959.87	картометрический	5.00	-
78	322662.27	1256972.54	картометрический	5.00	-
79	322696.27	1256995.87	картометрический	5.00	-
80	322725.61	1257010.54	картометрический	5.00	-
81	322743.61	1257012.54	картометрический	5.00	-
82	322771.61	1257007.87	картометрический	5.00	-
83	322787.61	1257007.21	картометрический	5.00	-
84	322812.27	1257014.54	картометрический	5.00	-
85	322841.61	1257028.54	картометрический	5.00	-
86	322870.94	1257049.87	картометрический	5.00	-
87	322886.94	1257073.21	картометрический	5.00	-
88	322894.94	1257083.87	картометрический	5.00	-
89	322902.27	1257091.87	картометрический	5.00	-
90	322906.94	1257100.54	картометрический	5.00	-
91	322912.94	1257110.54	картометрический	5.00	-
92	322929.61	1257150.54	картометрический	5.00	-
93	322942.27	1257179.21	картометрический	5.00	-

2. Сведения о характерных точках границ объекта					
Обозначение характерных точек границ	Координаты, м		Метод определения координат характерной точки	Средняя квадратическая погрешность положения характерной точки (Mt), м	Описание обозначения точки на местности (при наличии)
	X	Y			
1	2	3	4	5	6
94	322957.61	1257203.87	картометрический	5.00	-
95	322965.61	1257211.21	картометрический	5.00	-
96	322981.61	1257214.54	картометрический	5.00	-
97	322992.90	1257212.09	картометрический	5.00	-
98	323000.90	1257212.09	картометрический	5.00	-
99	323020.30	1257204.79	картометрический	5.00	-
100	323031.50	1257192.92	картометрический	5.00	-
101	323037.20	1257164.40	картометрический	5.00	-
102	323035.80	1257132.68	картометрический	5.00	-
103	323036.50	1257100.06	картометрический	5.00	-
104	323039.70	1257066.28	картометрический	5.00	-
105	323040.45	1257032.64	картометрический	5.00	-
106	323037.80	1257003.32	картометрический	5.00	-
107	323030.70	1256973.44	картометрический	5.00	-
108	323019.10	1256946.25	картометрический	5.00	-
109	323020.55	1256927.76	картометрический	5.00	-
110	323021.05	1256901.29	картометрический	5.00	-
111	323017.90	1256877.44	картометрический	5.00	-
112	323018.60	1256848.29	картометрический	5.00	-
113	323023.55	1256809.55	картометрический	5.00	-
114	323027.30	1256789.67	картометрический	5.00	-
115	323026.25	1256760.52	картометрический	5.00	-
116	323017.70	1256723.55	картометрический	5.00	-

2. Сведения о характерных точках границ объекта					
Обозначение характерных точек границ	Координаты, м		Метод определения координат характерной точки	Средняя квадратическая погрешность положения характерной точки (M <sub>t</sub> ), м	Описание обозначения точки на местности (при наличии)
	X	Y			
1	2	3	4	5	6
117	323018.40	1256691.91	картометрический	5.00	-
118	323012.00	1256664.00	картометрический	5.00	-
119	323014.30	1256652.26	картометрический	5.00	-
120	323024.65	1256638.92	картометрический	5.00	-
121	323035.30	1256632.53	картометрический	5.00	-
122	323041.50	1256616.91	картометрический	5.00	-
123	323044.90	1256593.07	картометрический	5.00	-
124	323052.75	1256572.45	картометрический	5.00	-
125	323057.55	1256558.41	картометрический	5.00	-
126	323057.15	1256546.14	картометрический	5.00	-
127	323067.85	1256532.68	картометрический	5.00	-
128	323072.60	1256523.53	картометрический	5.00	-
129	323074.70	1256516.02	картометрический	5.00	-
130	323075.45	1256510.23	картометрический	5.00	-
131	323073.60	1256502.44	картометрический	5.00	-
132	323073.90	1256500.19	картометрический	5.00	-
133	323079.94	1256498.08	картометрический	5.00	-
134	323097.70	1256475.99	картометрический	5.00	-
135	323102.60	1256464.38	картометрический	5.00	-
136	323110.30	1256450.77	картометрический	5.00	-
137	323013.05	1256363.26	картометрический	5.00	-
138	323073.65	1256299.28	картометрический	5.00	-
139	323128.23	1256302.21	картометрический	5.00	-

2. Сведения о характерных точках границ объекта					
Обозначение характерных точек границ	Координаты, м		Метод определения координат характерной точки	Средняя квадратическая погрешность положения характерной точки (Mt), м	Описание обозначения точки на местности (при наличии)
	X	Y			
1	2	3	4	5	6
140	323150.65	1256291.48	картометрический	5.00	-
141	323177.94	1256271.99	картометрический	5.00	-
142	323187.69	1256281.74	картометрический	5.00	-
143	323176.97	1256313.90	картометрический	5.00	-
144	323176.97	1256343.14	картометрический	5.00	-
145	323211.08	1256374.33	картометрический	5.00	-
146	323311.47	1256367.51	картометрический	5.00	-
147	323268.59	1256208.64	картометрический	5.00	-
148	323322.19	1256150.15	картометрический	5.00	-
149	323342.66	1256149.18	картометрический	5.00	-
150	323357.28	1256115.07	картометрический	5.00	-
151	323370.93	1256102.39	картометрический	5.00	-
152	323364.11	1256084.85	картометрический	5.00	-
153	323373.85	1256048.79	картометрический	5.00	-
154	323380.68	1256061.46	картометрический	5.00	-
155	323407.97	1256078.03	картометрический	5.00	-
156	323423.56	1256109.22	картометрический	5.00	-
157	323402.12	1256134.56	картометрический	5.00	-
158	323400.17	1256154.05	картометрический	5.00	-
159	323411.87	1256172.57	картометрический	5.00	-
160	323443.06	1256164.77	картометрический	5.00	-
161	323472.30	1256040.99	картометрический	5.00	-
162	323437.21	1256044.89	картометрический	5.00	-

2. Сведения о характерных точках границ объекта					
Обозначение характерных точек границ	Координаты, м		Метод определения координат характерной точки	Средняя квадратическая погрешность положения характерной точки (Mt), м	Описание обозначения точки на местности (при наличии)
	X	Y			
1	2	3	4	5	6
163	323379.70	1256023.45	картометрический	5.00	-
164	323403.09	1255924.03	картометрический	5.00	-
165	323507.38	1255921.10	картометрический	5.00	-
166	323778.35	1256027.34	картометрический	5.00	-
167	323813.44	1256028.32	картометрический	5.00	-
168	323822.75	1256050.86	картометрический	5.00	-
169	323927.76	1256073.23	картометрический	5.00	-
170	324004.85	1256106.89	картометрический	5.00	-
171	324018.75	1256114.66	картометрический	5.00	-
172	324027.85	1256114.00	картометрический	5.00	-
173	324037.55	1256109.80	картометрический	5.00	-
174	324043.05	1256098.47	картометрический	5.00	-
175	324056.30	1256062.87	картометрический	5.00	-
176	324064.40	1256037.31	картометрический	5.00	-
177	324061.19	1256031.48	картометрический	5.00	-
178	324059.90	1256024.04	картометрический	5.00	-
179	324064.10	1256016.59	картометрический	5.00	-
180	324077.70	1256015.94	картометрический	5.00	-
181	324082.20	1256028.57	картометрический	5.00	-
182	324084.50	1256047.98	картометрический	5.00	-
183	324081.90	1256067.74	картометрический	5.00	-
184	324073.50	1256080.03	картометрический	5.00	-
185	324070.91	1256129.74	картометрический	5.00	-

2. Сведения о характерных точках границ объекта					
Обозначение характерных точек границ	Координаты, м		Метод определения координат характерной точки	Средняя квадратическая погрешность положения характерной точки (M <sub>t</sub> ), м	Описание обозначения точки на местности (при наличии)
	X	Y			
1	2	3	4	5	6
186	324079.95	1256131.35	картометрический	5.00	-
187	324092.50	1256130.38	картометрический	5.00	-
188	324100.60	1256132.64	картометрический	5.00	-
189	324109.35	1256127.47	картометрический	5.00	-
190	324119.71	1256131.01	картометрический	5.00	-
191	324166.25	1256159.80	картометрический	5.00	-
192	324171.40	1256175.02	картометрический	5.00	-
193	324163.30	1256183.44	картометрический	5.00	-
194	324163.97	1256190.57	картометрический	5.00	-
195	324167.55	1256196.39	картометрический	5.00	-
196	324162.01	1256208.36	картометрический	5.00	-
197	324154.90	1256209.33	картометрический	5.00	-
198	324144.55	1256224.22	картометрический	5.00	-
199	324137.75	1256242.02	картометрический	5.00	-
200	324140.00	1256250.76	картометрический	5.00	-
201	324143.25	1256255.61	картометрический	5.00	-
202	324142.30	1256261.44	картометрический	5.00	-
203	324151.00	1256270.50	картометрический	5.00	-
204	324158.45	1256275.03	картометрический	5.00	-
205	324163.30	1256278.27	картометрический	5.00	-
206	324168.21	1256274.71	картометрический	5.00	-
207	324173.35	1256277.60	картометрический	5.00	-
208	324182.40	1256277.61	картометрический	5.00	-

2. Сведения о характерных точках границ объекта					
Обозначение характерных точек границ	Координаты, м		Метод определения координат характерной точки	Средняя квадратическая погрешность положения характерной точки (Mt), м	Описание обозначения точки на местности (при наличии)
	X	Y			
1	2	3	4	5	6
209	324185.65	1256281.50	картометрический	5.00	-
210	324190.50	1256288.62	картометрический	5.00	-
211	324203.80	1256290.89	картометрический	5.00	-
212	324220.00	1256296.07	картометрический	5.00	-
213	324241.05	1256298.01	картометрический	5.00	-
214	324258.52	1256298.66	картометрический	5.00	-
215	324292.05	1256284.80	картометрический	5.00	-
216	324321.15	1256263.76	картометрический	5.00	-
217	324344.49	1256248.89	картометрический	5.00	-
218	324350.89	1256250.45	картометрический	5.00	-
219	324359.48	1256248.63	картометрический	5.00	-
220	324371.19	1256249.41	картометрический	5.00	-
221	324379.00	1256248.37	картометрический	5.00	-
222	324384.72	1256243.69	картометрический	5.00	-
223	324395.66	1256237.44	картометрический	5.00	-
224	324407.37	1256232.23	картометрический	5.00	-
225	324412.05	1256232.49	картометрический	5.00	-
226	324414.14	1256235.62	картометрический	5.00	-
227	324420.38	1256236.92	картометрический	5.00	-
228	324424.55	1256233.79	картометрический	5.00	-
229	324427.67	1256224.94	картометрический	5.00	-
230	324433.92	1256218.96	картометрический	5.00	-
231	324442.77	1256211.41	картометрический	5.00	-



2. Сведения о характерных точках границ объекта					
Обозначение характерных точек границ	Координаты, м		Метод определения координат характерной точки	Средняя квадратическая погрешность положения характерной точки (M <sub>t</sub> ), м	Описание обозначения точки на местности (при наличии)
	X	Y			
1	2	3	4	5	6
232	324452.92	1256208.81	картометрический	5.00	-
233	324459.69	1256213.75	картометрический	5.00	-
234	324462.81	1256215.31	картометрический	5.00	-
235	324471.40	1256214.01	картометрический	5.00	-
236	324475.04	1256210.11	картометрический	5.00	-
237	324477.39	1256204.38	картометрический	5.00	-
238	324482.07	1256206.46	картометрический	5.00	-
239	324482.33	1256213.49	картометрический	5.00	-
240	324476.87	1256224.94	картометрический	5.00	-
241	324471.92	1256230.15	картометрический	5.00	-
242	324466.71	1256233.01	картометрический	5.00	-
243	324460.73	1256233.53	картометрический	5.00	-
244	324456.82	1256230.41	картометрический	5.00	-
245	324452.92	1256224.42	картометрический	5.00	-
246	324451.62	1256218.96	картометрический	5.00	-
247	324449.01	1256218.44	картометрический	5.00	-
248	324444.59	1256223.12	картометрический	5.00	-
249	324442.25	1256228.85	картометрический	5.00	-
250	324444.85	1256235.62	картометрический	5.00	-
251	324448.23	1256239.52	картометрический	5.00	-
252	324452.92	1256239.78	картометрический	5.00	-
253	324453.44	1256243.95	картометрический	5.00	-
254	324448.49	1256250.19	картометрический	5.00	-

2. Сведения о характерных точках границ объекта					
Обозначение характерных точек границ	Координаты, м		Метод определения координат характерной точки	Средняя квадратическая погрешность положения характерной точки (Mt), м	Описание обозначения точки на местности (при наличии)
	X	Y			
1	2	3	4	5	6
255	324444.59	1256257.74	картометрический	5.00	-
256	324439.64	1256261.91	картометрический	5.00	-
257	324430.01	1256260.60	картометрический	5.00	-
258	324425.33	1256261.65	картометрический	5.00	-
259	324421.68	1256268.41	картометрический	5.00	-
260	324417.00	1256273.36	картометрический	5.00	-
261	324408.15	1256277.00	картометрический	5.00	-
262	324397.74	1256278.82	картометрический	5.00	-
263	324387.59	1256278.30	картометрический	5.00	-
264	324376.39	1256282.21	картометрический	5.00	-
265	324362.34	1256284.29	картометрический	5.00	-
266	324349.06	1256286.11	картометрический	5.00	-
267	324339.17	1256290.02	картометрический	5.00	-
268	324327.20	1256293.14	картометрический	5.00	-
269	324314.18	1256296.00	картометрический	5.00	-
270	324305.29	1256304.77	картометрический	5.00	-
271	324303.56	1256315.74	картометрический	5.00	-
272	324304.14	1256333.07	картометрический	5.00	-
273	324328.39	1256353.86	картометрический	5.00	-
274	324356.70	1256367.15	картометрический	5.00	-
275	324365.36	1256389.10	картометрический	5.00	-
276	324378.65	1256414.51	картометрический	5.00	-
277	324389.04	1256434.15	картометрический	5.00	-

2. Сведения о характерных точках границ объекта					
Обозначение характерных точек границ	Координаты, м		Метод определения координат характерной точки	Средняя квадратическая погрешность положения характерной точки (Mt), м	Описание обозначения точки на местности (при наличии)
	X	Y			
1	2	3	4	5	6
278	324409.84	1256450.90	картометрический	5.00	-
279	324435.25	1256473.43	картометрический	5.00	-
280	324454.31	1256496.53	картометрический	5.00	-
281	324472.79	1256520.79	картометрический	5.00	-
282	324494.16	1256557.75	картометрический	5.00	-
283	324529.40	1256608.58	картометрический	5.00	-
284	324565.79	1256648.44	картометрический	5.00	-
285	324581.38	1256673.85	картометрический	5.00	-
286	324589.47	1256695.22	картометрический	5.00	-
287	324613.15	1256729.30	картометрический	5.00	-
288	324629.32	1256758.76	картометрический	5.00	-
289	324648.96	1256787.06	картометрический	5.00	-
290	324654.16	1256775.51	картометрический	5.00	-
291	324662.97	1256758.22	картометрический	5.00	-
292	324677.55	1256727.77	картометрический	5.00	-
293	324696.81	1256695.23	картометрический	5.00	-
294	324711.40	1256677.42	картометрический	5.00	-
295	324719.20	1256667.90	картометрический	5.00	-
296	324722.22	1256664.92	картометрический	5.00	-
297	324734.20	1256653.15	картометрический	5.00	-
298	324749.65	1256637.97	картометрический	5.00	-
299	324778.92	1256611.47	картометрический	5.00	-
300	324819.93	1256588.94	картометрический	5.00	-

2. Сведения о характерных точках границ объекта					
Обозначение характерных точек границ	Координаты, м		Метод определения координат характерной точки	Средняя квадратическая погрешность положения характерной точки (Mt), м	Описание обозначения точки на местности (при наличии)
	X	Y			
1	2	3	4	5	6
301	324859.78	1256571.04	картометрический	5.00	-
302	324881.15	1256566.42	картометрический	5.00	-
303	324911.76	1256558.33	картометрический	5.00	-
304	324944.11	1256564.68	картометрический	5.00	-
305	324977.61	1256571.04	картометрический	5.00	-
306	325016.88	1256570.46	картометрический	5.00	-
307	325040.57	1256570.46	картометрический	5.00	-
308	325057.89	1256566.42	картометрический	5.00	-
309	325074.64	1256562.95	картометрический	5.00	-
310	325084.12	1256563.26	картометрический	5.00	-
311	325086.72	1256559.88	картометрический	5.00	-
312	325101.79	1256552.56	картометрический	5.00	-
313	325108.14	1256564.11	картометрический	5.00	-
314	325125.47	1256576.81	картометрический	5.00	-
315	325147.42	1256590.10	картометрический	5.00	-
316	325174.57	1256601.65	картометрический	5.00	-
317	325209.61	1256610.54	картометрический	5.00	-
318	325252.94	1256609.87	картометрический	5.00	-
319	325301.64	1256591.25	картометрический	5.00	-
320	325335.71	1256580.86	картометрический	5.00	-
321	325374.41	1256582.01	картометрический	5.00	-
322	325413.61	1256587.21	картометрический	5.00	-
323	325433.61	1256583.87	картометрический	5.00	-

2. Сведения о характерных точках границ объекта					
Обозначение характерных точек границ	Координаты, м		Метод определения координат характерной точки	Средняя квадратическая погрешность положения характерной точки (Mt), м	Описание обозначения точки на местности (при наличии)
	X	Y			
1	2	3	4	5	6
324	325472.27	1256579.21	картометрический	5.00	-
325	325516.27	1256567.21	картометрический	5.00	-
326	325569.61	1256548.54	картометрический	5.00	-
327	325629.71	1256528.87	картометрический	5.00	-
328	325622.20	1256516.46	картометрический	5.00	-
329	325630.00	1256499.99	картометрический	5.00	-
330	325633.17	1256480.93	картометрический	5.00	-
331	325657.14	1256497.11	картометрический	5.00	-
332	325675.34	1256488.73	картометрический	5.00	-
333	325689.49	1256502.02	картометрический	5.00	-
334	325720.68	1256512.99	картометрический	5.00	-
335	325769.20	1256546.49	картометрический	5.00	-
336	325810.78	1256580.57	картометрический	5.00	-
337	325909.01	1256544.90	картометрический	5.00	-
338	326138.06	1256762.26	картометрический	5.00	-
339	326159.50	1256850.95	картометрический	5.00	-
340	326159.65	1256860.70	картометрический	5.00	-
341	326201.81	1256882.65	картометрический	5.00	-
342	326244.30	1256906.51	картометрический	5.00	-
343	326289.14	1256933.80	картометрический	5.00	-
344	326328.88	1256962.36	картометрический	5.00	-
345	326375.09	1256984.88	картометрический	5.00	-
346	326389.61	1256999.21	картометрический	5.00	-

2. Сведения о характерных точках границ объекта					
Обозначение характерных точек границ	Координаты, м		Метод определения координат характерной точки	Средняя квадратическая погрешность положения характерной точки (Mt), м	Описание обозначения точки на местности (при наличии)
	X	Y			
1	2	3	4	5	6
347	326393.61	1256993.21	картометрический	5.00	-
348	326393.61	1256975.21	картометрический	5.00	-
349	326388.27	1256957.21	картометрический	5.00	-
350	326382.94	1256933.21	картометрический	5.00	-
351	326382.94	1256893.87	картометрический	5.00	-
352	326388.27	1256877.87	картометрический	5.00	-
353	326400.27	1256869.87	картометрический	5.00	-
354	326414.94	1256871.21	картометрический	5.00	-
355	326442.94	1256877.87	картометрический	5.00	-
356	326461.61	1256877.21	картометрический	5.00	-
357	326476.27	1256869.21	картометрический	5.00	-
358	326488.94	1256846.54	картометрический	5.00	-
359	326498.27	1256823.87	картометрический	5.00	-
360	326504.27	1256799.87	картометрический	5.00	-
361	326519.46	1256774.71	картометрический	5.00	-
362	326527.61	1256761.21	картометрический	5.00	-
363	326548.94	1256741.21	картометрический	5.00	-
364	326582.27	1256719.87	картометрический	5.00	-
365	326610.27	1256705.21	картометрический	5.00	-
366	326641.61	1256681.21	картометрический	5.00	-
367	326664.94	1256661.87	картометрический	5.00	-
368	326684.68	1256636.02	картометрический	5.00	-
369	326679.40	1256610.32	картометрический	5.00	-

2. Сведения о характерных точках границ объекта					
Обозначение характерных точек границ	Координаты, м		Метод определения координат характерной точки	Средняя квадратическая погрешность положения характерной точки (M <sub>t</sub> ), м	Описание обозначения точки на местности (при наличии)
	X	Y			
1	2	3	4	5	6
370	326700.75	1256583.07	картометрический	5.00	-
371	326736.66	1256623.31	картометрический	5.00	-
372	326748.94	1256629.21	картометрический	5.00	-
373	326761.61	1256626.54	картометрический	5.00	-
374	326784.94	1256619.87	картометрический	5.00	-
375	326804.27	1256611.87	картометрический	5.00	-
376	326818.94	1256599.21	картометрический	5.00	-
377	326828.27	1256592.54	картометрический	5.00	-
378	326842.27	1256587.21	картометрический	5.00	-
379	326988.21	1256527.30	картометрический	5.00	-
380	327042.27	1256507.87	картометрический	5.00	-
381	327067.61	1256489.87	картометрический	5.00	-
382	327091.88	1256461.01	картометрический	5.00	-
383	327116.72	1256461.58	картометрический	5.00	-
384	327158.27	1256478.54	картометрический	5.00	-
385	327218.27	1256483.21	картометрический	5.00	-
386	327294.94	1256505.21	картометрический	5.00	-
387	327378.94	1256540.54	картометрический	5.00	-
388	327436.94	1256557.87	картометрический	5.00	-
389	327480.60	1256573.64	картометрический	5.00	-
390	327520.46	1256577.68	картометрический	5.00	-
391	327547.02	1256597.32	картометрический	5.00	-
392	327596.27	1256632.54	картометрический	5.00	-

2. Сведения о характерных точках границ объекта					
Обозначение характерных точек границ	Координаты, м		Метод определения координат характерной точки	Средняя квадратическая погрешность положения характерной точки (Mt), м	Описание обозначения точки на местности (при наличии)
	X	Y			
1	2	3	4	5	6
393	327628.46	1256634.86	картометрический	5.00	-
394	327654.46	1256662.01	картометрический	5.00	-
395	327682.76	1256678.18	картометрический	5.00	-
396	327697.61	1256687.21	картометрический	5.00	-
397	327712.94	1256681.87	картометрический	5.00	-
398	327721.61	1256661.87	картометрический	5.00	-
399	327730.94	1256647.21	картометрический	5.00	-
400	327742.94	1256645.87	картометрический	5.00	-
401	327750.27	1256651.21	картометрический	5.00	-
402	327750.94	1256664.54	картометрический	5.00	-
403	327746.94	1256699.21	картометрический	5.00	-
404	327744.94	1256707.21	картометрический	5.00	-
405	327763.62	1256718.61	картометрический	5.00	-
406	327776.33	1256722.08	картометрический	5.00	-
407	327793.66	1256727.85	картометрический	5.00	-
408	327823.69	1256738.25	картометрический	5.00	-
409	327845.06	1256779.26	картометрический	5.00	-
410	327850.27	1256797.21	картометрический	5.00	-
411	327867.61	1256806.54	картометрический	5.00	-
412	327899.93	1256799.48	картометрический	5.00	-
413	327918.99	1256812.76	картометрический	5.00	-
414	327941.52	1256817.38	картометрический	5.00	-
415	327951.34	1256837.02	картометрический	5.00	-



2. Сведения о характерных точках границ объекта					
Обозначение характерных точек границ	Координаты, м		Метод определения координат характерной точки	Средняя квадратическая погрешность положения характерной точки (Mt), м	Описание обозначения точки на местности (при наличии)
	X	Y			
1	2	3	4	5	6
416	327976.94	1256866.54	картометрический	5.00	-
417	327986.94	1256862.54	картометрический	5.00	-
418	328007.94	1256861.86	картометрический	5.00	-
419	328035.09	1256879.76	картометрический	5.00	-
420	328054.94	1256900.54	картометрический	5.00	-
421	328076.27	1256894.54	картометрический	5.00	-
422	328110.27	1256893.87	картометрический	5.00	-
423	328144.27	1256913.87	картометрический	5.00	-
424	328204.25	1256969.50	картометрический	5.00	-
425	328226.27	1256993.21	картометрический	5.00	-
426	328274.04	1257063.09	картометрический	5.00	-
427	328281.10	1257101.95	картометрический	5.00	-
428	328303.20	1257116.58	картометрический	5.00	-
429	328315.22	1257148.34	картометрический	5.00	-
430	328280.27	1257161.87	картометрический	5.00	-
431	328273.61	1257175.87	картометрический	5.00	-
432	328274.94	1257180.54	картометрический	5.00	-
433	328283.61	1257180.54	картометрический	5.00	-
434	328296.94	1257177.21	картометрический	5.00	-
435	328324.94	1257177.21	картометрический	5.00	-
436	328353.34	1257177.80	картометрический	5.00	-
437	328375.61	1257197.87	картометрический	5.00	-
438	328408.21	1257206.10	картометрический	5.00	-

2. Сведения о характерных точках границ объекта					
Обозначение характерных точек границ	Координаты, м		Метод определения координат характерной точки	Средняя квадратическая погрешность положения характерной точки (M <sub>t</sub> ), м	Описание обозначения точки на местности (при наличии)
	X	Y			
1	2	3	4	5	6
439	328418.61	1257231.51	картометрический	5.00	-
440	328426.70	1257245.38	картометрический	5.00	-
441	328428.27	1257259.87	картометрический	5.00	-
442	328442.94	1257256.54	картометрический	5.00	-
443	328462.27	1257240.54	картометрический	5.00	-
444	328482.94	1257226.54	картометрический	5.00	-
445	328502.27	1257224.54	картометрический	5.00	-
446	328513.61	1257213.21	картометрический	5.00	-
447	328531.61	1257171.21	картометрический	5.00	-
448	328548.20	1257135.48	картометрический	5.00	-
449	328550.00	1257113.73	картометрический	5.00	-
450	328560.17	1257103.98	картометрический	5.00	-
451	328583.40	1257075.43	картометрический	5.00	-
452	328603.10	1257031.61	картометрический	5.00	-
453	328608.00	1256995.18	картометрический	5.00	-
454	328610.54	1256955.79	картометрический	5.00	-
455	328618.35	1256905.10	картометрический	5.00	-
456	328630.70	1256863.25	картометрический	5.00	-
457	328662.70	1256823.37	картометрический	5.00	-
458	328676.27	1256812.54	картометрический	5.00	-
459	328704.94	1256785.87	картометрический	5.00	-
460	328721.61	1256761.87	картометрический	5.00	-
461	328746.94	1256722.54	картометрический	5.00	-

2. Сведения о характерных точках границ объекта					
Обозначение характерных точек границ	Координаты, м		Метод определения координат характерной точки	Средняя квадратическая погрешность положения характерной точки (Mt), м	Описание обозначения точки на местности (при наличии)
	X	Y			
1	2	3	4	5	6
462	328761.12	1256698.97	картометрический	5.00	-
463	328810.94	1256687.87	картометрический	5.00	-
464	328834.27	1256671.87	картометрический	5.00	-
465	328865.61	1256645.21	картометрический	5.00	-
466	328871.61	1256623.87	картометрический	5.00	-
467	328883.61	1256598.54	картометрический	5.00	-
468	328896.86	1256573.64	картометрический	5.00	-
469	328918.23	1256568.44	картометрический	5.00	-
470	328934.98	1256573.06	картометрический	5.00	-
471	328950.57	1256566.13	картометрический	5.00	-
472	328965.61	1256565.21	картометрический	5.00	-
473	328978.94	1256525.21	картометрический	5.00	-
474	328996.27	1256501.21	картометрический	5.00	-
475	329014.94	1256478.54	картометрический	5.00	-
476	329033.61	1256452.54	картометрический	5.00	-
477	329043.95	1256418.84	картометрический	5.00	-
478	329056.66	1256380.72	картометрический	5.00	-
479	329075.52	1256346.84	картометрический	5.00	-
480	329102.09	1256322.19	картометрический	5.00	-
481	329136.36	1256321.04	картометрический	5.00	-
482	329164.47	1256314.88	картометрический	5.00	-
483	329187.19	1256304.09	картометрический	5.00	-
484	329206.83	1256293.70	картометрический	5.00	-

2. Сведения о характерных точках границ объекта					
Обозначение характерных точек границ	Координаты, м		Метод определения координат характерной точки	Средняя квадратическая погрешность положения характерной точки (Mt), м	Описание обозначения точки на местности (при наличии)
	X	Y			
1	2	3	4	5	6
485	329224.35	1256270.40	картометрический	5.00	-
486	329278.27	1256219.21	картометрический	5.00	-
487	329304.94	1256171.87	картометрический	5.00	-
488	329324.27	1256154.54	картометрический	5.00	-
489	329344.94	1256113.21	картометрический	5.00	-
490	329363.55	1256083.84	картометрический	5.00	-
491	329398.59	1256070.75	картометрический	5.00	-
492	329426.70	1256074.60	картометрический	5.00	-
493	329450.27	1256081.87	картометрический	5.00	-
494	329470.27	1256080.54	картометрический	5.00	-
495	329506.27	1256064.54	картометрический	5.00	-
496	329526.82	1256038.02	картометрический	5.00	-
497	329522.58	1256020.30	картометрический	5.00	-
498	329519.88	1256011.45	картометрический	5.00	-
499	329517.96	1256001.82	картометрический	5.00	-
500	329531.82	1255977.95	картометрический	5.00	-
501	329596.13	1255993.35	картометрический	5.00	-
502	329618.46	1256009.91	картометрический	5.00	-
503	329639.25	1256009.52	картометрический	5.00	-
504	329662.74	1255996.43	картометрический	5.00	-
505	329686.23	1255991.42	картометрический	5.00	-
506	329714.27	1256001.87	картометрический	5.00	-
507	329736.29	1256016.07	картометрический	5.00	-

2. Сведения о характерных точках границ объекта					
Обозначение характерных точек границ	Координаты, м		Метод определения координат характерной точки	Средняя квадратическая погрешность положения характерной точки (Mt), м	Описание обозначения точки на местности (при наличии)
	X	Y			
1	2	3	4	5	6
508	329745.53	1256030.32	картометрический	5.00	-
509	329738.21	1256041.10	картометрический	5.00	-
510	329729.36	1256053.03	картометрический	5.00	-
511	329736.27	1256057.87	картометрический	5.00	-
512	329755.61	1256051.21	картометрический	5.00	-
513	329768.27	1256043.21	картометрический	5.00	-
514	329784.94	1256029.21	картометрический	5.00	-
515	329806.27	1256018.54	картометрический	5.00	-
516	329832.27	1256009.21	картометрический	5.00	-
517	329843.36	1256004.87	картометрический	5.00	-
518	329874.94	1255992.54	картометрический	5.00	-
519	329890.27	1255983.87	картометрический	5.00	-
520	329894.94	1255971.21	картометрический	5.00	-
521	329902.27	1255950.54	картометрический	5.00	-
522	329920.27	1255939.87	картометрический	5.00	-
523	329941.61	1255934.54	картометрический	5.00	-
524	329960.94	1255931.21	картометрический	5.00	-
525	329996.27	1255944.54	картометрический	5.00	-
526	330012.27	1255966.54	картометрический	5.00	-
527	330044.94	1255993.21	картометрический	5.00	-
528	330120.27	1256025.21	картометрический	5.00	-
529	330140.27	1256027.87	картометрический	5.00	-
530	330145.61	1256024.54	картометрический	5.00	-

2. Сведения о характерных точках границ объекта					
Обозначение характерных точек границ	Координаты, м		Метод определения координат характерной точки	Средняя квадратическая погрешность положения характерной точки (Mt), м	Описание обозначения точки на местности (при наличии)
	X	Y			
1	2	3	4	5	6
531	330142.94	1256015.87	картометрический	5.00	-
532	330126.27	1256009.87	картометрический	5.00	-
533	330102.94	1255997.87	картометрический	5.00	-
534	330089.61	1255987.21	картометрический	5.00	-
535	330087.61	1255970.54	картометрический	5.00	-
536	330106.94	1255943.21	картометрический	5.00	-
537	330119.61	1255921.87	картометрический	5.00	-
538	330120.94	1255914.54	картометрический	5.00	-
539	330111.61	1255903.87	картометрический	5.00	-
540	330101.61	1255893.87	картометрический	5.00	-
541	330099.61	1255880.54	картометрический	5.00	-
542	330100.27	1255870.54	картометрический	5.00	-
543	330100.27	1255856.54	картометрический	5.00	-
544	330098.27	1255843.21	картометрический	5.00	-
545	330090.94	1255831.21	картометрический	5.00	-
546	330083.61	1255813.21	картометрический	5.00	-
547	330084.94	1255799.21	картометрический	5.00	-
548	330094.27	1255779.21	картометрический	5.00	-
549	330115.61	1255749.87	картометрический	5.00	-
550	330136.94	1255719.21	картометрический	5.00	-
551	330139.61	1255703.21	картометрический	5.00	-
552	330140.94	1255677.21	картометрический	5.00	-
553	330150.94	1255669.21	картометрический	5.00	-

2. Сведения о характерных точках границ объекта					
Обозначение характерных точек границ	Координаты, м		Метод определения координат характерной точки	Средняя квадратическая погрешность положения характерной точки (Mt), м	Описание обозначения точки на местности (при наличии)
	X	Y			
1	2	3	4	5	6
554	330165.61	1255662.54	картометрический	5.00	-
555	330187.61	1255661.87	картометрический	5.00	-
556	330230.27	1255659.21	картометрический	5.00	-
557	330257.61	1255662.54	картометрический	5.00	-
558	330281.61	1255664.54	картометрический	5.00	-
559	330304.94	1255677.21	картометрический	5.00	-
560	330316.27	1255687.87	картометрический	5.00	-
561	330328.94	1255703.21	картометрический	5.00	-
562	330340.27	1255728.54	картометрический	5.00	-
563	330360.94	1255767.87	картометрический	5.00	-
564	330403.22	1255797.35	картометрический	5.00	-
565	330416.50	1255830.85	картометрический	5.00	-
566	330410.27	1255860.54	картометрический	5.00	-
567	330419.61	1255881.21	картометрический	5.00	-
568	330428.27	1255884.54	картометрический	5.00	-
569	330434.27	1255884.54	картометрический	5.00	-
570	330434.70	1255877.30	картометрический	5.00	-
571	330454.70	1255876.90	картометрический	5.00	-
572	330460.57	1255873.00	картометрический	5.00	-
573	330467.30	1255881.58	картометрический	5.00	-
574	330494.95	1255883.74	картометрический	5.00	-
575	330516.20	1255900.38	картометрический	5.00	-
576	330520.85	1255914.22	картометрический	5.00	-

2. Сведения о характерных точках границ объекта					
Обозначение характерных точек границ	Координаты, м		Метод определения координат характерной точки	Средняя квадратическая погрешность положения характерной точки (Mt), м	Описание обозначения точки на местности (при наличии)
	X	Y			
1	2	3	4	5	6
577	330528.25	1255915.02	картометрический	5.00	-
578	330584.20	1255937.59	картометрический	5.00	-
579	330643.95	1255957.57	картометрический	5.00	-
580	330649.27	1255970.63	картометрический	5.00	-
581	330694.94	1256001.21	картометрический	5.00	-
582	330751.50	1256004.13	картометрический	5.00	-
583	330802.94	1256011.21	картометрический	5.00	-
584	330828.27	1256006.54	картометрический	5.00	-
585	330850.94	1255997.87	картометрический	5.00	-
586	330901.61	1255965.21	картометрический	5.00	-
587	330957.61	1255919.21	картометрический	5.00	-
588	330978.27	1255901.21	картометрический	5.00	-
589	330983.61	1255892.54	картометрический	5.00	-
590	330977.61	1255882.54	картометрический	5.00	-
591	330964.27	1255873.87	картометрический	5.00	-
592	330922.94	1255849.87	картометрический	5.00	-
593	330888.27	1255828.54	картометрический	5.00	-
594	330875.61	1255817.21	картометрический	5.00	-
595	330876.94	1255808.54	картометрический	5.00	-
596	330915.61	1255793.87	картометрический	5.00	-
597	330968.94	1255785.87	картометрический	5.00	-
598	330994.94	1255786.54	картометрический	5.00	-
599	331008.94	1255791.21	картометрический	5.00	-



2. Сведения о характерных точках границ объекта					
Обозначение характерных точек границ	Координаты, м		Метод определения координат характерной точки	Средняя квадратическая погрешность положения характерной точки (Mt), м	Описание обозначения точки на местности (при наличии)
	X	Y			
1	2	3	4	5	6
600	331020.27	1255803.21	картометрический	5.00	-
601	331037.61	1255806.54	картометрический	5.00	-
602	331081.64	1255802.89	картометрический	5.00	-
603	331102.10	1255761.32	картометрический	5.00	-
604	331080.90	1255733.37	картометрический	5.00	-
605	331076.10	1255698.83	картометрический	5.00	-
606	331094.50	1255682.72	картометрический	5.00	-
607	331116.45	1255685.75	картометрический	5.00	-
608	331144.27	1255707.21	картометрический	5.00	-
609	331198.20	1255716.86	картометрический	5.00	-
610	331247.25	1255711.44	картометрический	5.00	-
611	331282.75	1255760.57	картометрический	5.00	-
612	331345.50	1255762.08	картометрический	5.00	-
613	331415.05	1255767.37	картометрический	5.00	-
614	331438.30	1255756.21	картометрический	5.00	-
615	331485.95	1255714.64	картометрический	5.00	-
616	331539.95	1255701.43	картометрический	5.00	-
617	331571.45	1255673.31	картометрический	5.00	-
618	331607.49	1255655.13	картометрический	5.00	-
619	331647.89	1255644.95	картометрический	5.00	-
620	331695.07	1255631.69	картометрический	5.00	-
621	331715.68	1255629.70	картометрический	5.00	-
622	331752.14	1255629.15	картометрический	5.00	-

2. Сведения о характерных точках границ объекта					
Обозначение характерных точек границ	Координаты, м		Метод определения координат характерной точки	Средняя квадратическая погрешность положения характерной точки (Mt), м	Описание обозначения точки на местности (при наличии)
	X	Y			
1	2	3	4	5	6
623	331795.73	1255636.56	картометрический	5.00	-
624	331801.76	1255651.36	картометрический	5.00	-
625	331806.19	1255652.96	картометрический	5.00	-
626	331800.50	1255667.36	картометрический	5.00	-
627	331810.90	1255679.71	картометрический	5.00	-
628	331839.49	1255670.61	картометрический	5.00	-
629	331862.88	1255647.22	картометрический	5.00	-
630	331890.82	1255644.62	картометрический	5.00	-
631	331929.81	1255651.76	картометрический	5.00	-
632	331936.96	1255653.71	картометрический	5.00	-
633	331962.95	1255662.81	картометрический	5.00	-
634	331975.29	1255664.11	картометрический	5.00	-
635	331990.89	1255657.61	картометрический	5.00	-
636	332002.58	1255640.07	картометрический	5.00	-
637	332011.03	1255623.17	картометрический	5.00	-
638	332027.93	1255596.53	картометрический	5.00	-
639	332061.61	1255569.21	картометрический	5.00	-
640	332079.61	1255553.87	картометрический	5.00	-
641	332094.27	1255531.21	картометрический	5.00	-
642	332114.27	1255505.87	картометрический	5.00	-
643	332128.27	1255475.87	картометрический	5.00	-
644	332153.99	1255434.09	картометрический	5.00	-
645	332174.78	1255424.34	картометрический	5.00	-

2. Сведения о характерных точках границ объекта					
Обозначение характерных точек границ	Координаты, м		Метод определения координат характерной точки	Средняя квадратическая погрешность положения характерной точки (Mt), м	Описание обозначения точки на местности (при наличии)
	X	Y			
1	2	3	4	5	6
646	332187.77	1255417.84	картометрический	5.00	-
647	332226.76	1255415.24	картометрический	5.00	-
648	332237.16	1255421.09	картометрический	5.00	-
649	332246.26	1255438.63	картометрический	5.00	-
650	332258.27	1255447.87	картометрический	5.00	-
651	332275.61	1255449.87	картометрический	5.00	-
652	332288.27	1255453.21	картометрический	5.00	-
653	332302.94	1255460.54	картометрический	5.00	-
654	332315.61	1255469.21	картометрический	5.00	-
655	332326.27	1255479.21	картометрический	5.00	-
656	332326.94	1255490.54	картометрический	5.00	-
657	332310.27	1255513.87	картометрический	5.00	-
658	332312.27	1255523.87	картометрический	5.00	-
659	332330.27	1255537.21	картометрический	5.00	-
660	332354.94	1255546.54	картометрический	5.00	-
661	332383.61	1255570.54	картометрический	5.00	-
662	332414.27	1255591.87	картометрический	5.00	-
663	332456.27	1255608.54	картометрический	5.00	-
664	332486.27	1255617.21	картометрический	5.00	-
665	332498.05	1255612.62	картометрический	5.00	-
666	332505.36	1255592.39	картометрический	5.00	-
667	332500.73	1255571.68	картометрический	5.00	-
668	332467.83	1255536.10	картометрический	5.00	-

2. Сведения о характерных точках границ объекта					
Обозначение характерных точек границ	Координаты, м		Метод определения координат характерной точки	Средняя квадратическая погрешность положения характерной точки (Mt), м	Описание обозначения точки на местности (при наличии)
	X	Y			
1	2	3	4	5	6
669	332466.37	1255522.70	картометрический	5.00	-
670	332471.73	1255514.42	картометрический	5.00	-
671	332476.12	1255514.42	картометрический	5.00	-
672	332502.68	1255507.84	картометрический	5.00	-
673	332504.87	1255505.40	картометрический	5.00	-
674	332534.60	1255514.66	картометрический	5.00	-
675	332560.27	1255539.21	картометрический	5.00	-
676	332580.27	1255549.87	картометрический	5.00	-
677	332608.27	1255554.54	картометрический	5.00	-
678	332623.61	1255558.54	картометрический	5.00	-
679	332643.61	1255580.54	картометрический	5.00	-
680	332647.61	1255598.54	картометрический	5.00	-
681	332644.94	1255623.21	картометрический	5.00	-
682	332626.27	1255636.54	картометрический	5.00	-
683	332609.61	1255639.21	картометрический	5.00	-
684	332596.27	1255645.87	картометрический	5.00	-
685	332598.06	1255670.28	картометрический	5.00	-
686	332575.54	1255681.84	картометрический	5.00	-
687	332561.68	1255690.50	картометрический	5.00	-
688	332557.63	1255703.78	картометрический	5.00	-
689	332559.94	1255714.18	картометрический	5.00	-
690	332571.61	1255729.21	картометрический	5.00	-
691	332588.27	1255728.54	картометрический	5.00	-

2. Сведения о характерных точках границ объекта					
Обозначение характерных точек границ	Координаты, м		Метод определения координат характерной точки	Средняя квадратическая погрешность положения характерной точки (Mt), м	Описание обозначения точки на местности (при наличии)
	X	Y			
1	2	3	4	5	6
692	332602.27	1255714.54	картометрический	5.00	-
693	332616.27	1255706.54	картометрический	5.00	-
694	332636.27	1255703.21	картометрический	5.00	-
695	332670.94	1255688.54	картометрический	5.00	-
696	332712.27	1255667.87	картометрический	5.00	-
697	332751.13	1255607.04	картометрический	5.00	-
698	332793.29	1255608.77	картометрический	5.00	-
699	332806.94	1255641.21	картометрический	5.00	-
700	332808.27	1255671.87	картометрический	5.00	-
701	332804.94	1255689.87	картометрический	5.00	-
702	332796.94	1255698.54	картометрический	5.00	-
703	332795.02	1255719.38	картометрический	5.00	-
704	332797.33	1255741.91	картометрический	5.00	-
705	332807.15	1255774.83	картометрический	5.00	-
706	332816.97	1255802.55	картометрический	5.00	-
707	332838.92	1255798.80	картометрический	5.00	-
708	332857.98	1255798.80	картометрический	5.00	-
709	332882.27	1255776.54	картометрический	5.00	-
710	332886.27	1255764.54	картометрический	5.00	-
711	332899.61	1255757.21	картометрический	5.00	-
712	332907.07	1255746.24	картометрический	5.00	-
713	332970.61	1255742.77	картометрический	5.00	-
714	332990.83	1255686.75	картометрический	5.00	-

2. Сведения о характерных точках границ объекта					
Обозначение характерных точек границ	Координаты, м		Метод определения координат характерной точки	Средняя квадратическая погрешность положения характерной точки (Mt), м	Описание обозначения точки на местности (при наличии)
	X	Y			
1	2	3	4	5	6
715	333037.03	1255648.91	картометрический	5.00	-
716	333037.86	1255620.90	картометрический	5.00	-
717	333071.00	1255602.87	картометрический	5.00	-
718	333090.98	1255404.03	картометрический	5.00	-
719	333097.32	1255406.47	картометрический	5.00	-
720	333128.02	1255411.34	картометрический	5.00	-
721	333164.09	1255414.27	картометрический	5.00	-
722	333186.50	1255402.08	картометрический	5.00	-
723	333223.05	1255380.15	картометрический	5.00	-
724	333283.48	1255337.27	картометрический	5.00	-
725	333297.05	1255326.97	картометрический	5.00	-
726	333372.34	1255313.81	картометрический	5.00	-
727	333392.08	1255314.54	картометрический	5.00	-
728	333403.05	1255379.60	картометрический	5.00	-
729	333409.62	1255398.61	картометрический	5.00	-
730	333428.63	1255405.19	картометрический	5.00	-
731	333435.21	1255435.16	картометрический	5.00	-
732	333413.12	1255481.03	картометрический	5.00	-
733	333441.79	1255509.72	картометрический	5.00	-
734	333449.83	1255566.74	картометрический	5.00	-
735	333429.51	1255576.71	картометрический	5.00	-
736	333377.46	1255601.10	картометрический	5.00	-
737	333348.22	1255639.11	картометрический	5.00	-

2. Сведения о характерных точках границ объекта					
Обозначение характерных точек границ	Координаты, м		Метод определения координат характерной точки	Средняя квадратическая погрешность положения характерной точки (Mt), м	Описание обозначения точки на местности (при наличии)
	X	Y			
1	2	3	4	5	6
738	333322.63	1255658.12	картометрический	5.00	-
739	333334.97	1255680.42	картометрический	5.00	-
740	333400.12	1255683.71	картометрический	5.00	-
741	333438.87	1255657.39	картометрический	5.00	-
742	333449.10	1255660.31	картометрический	5.00	-
743	333456.41	1255685.90	картометрический	5.00	-
744	333479.07	1255699.06	картометрический	5.00	-
745	333478.34	1255711.48	картометрический	5.00	-
746	333473.95	1255721.72	картометрический	5.00	-
747	333398.66	1255750.96	картометрический	5.00	-
748	333370.88	1255758.27	картометрический	5.00	-
749	333403.78	1255786.78	картометрический	5.00	-
750	333446.91	1255811.63	картометрический	5.00	-
751	333459.33	1255859.88	картометрический	5.00	-
752	333457.14	1255887.66	картометрический	5.00	-
753	333443.25	1255935.18	картометрический	5.00	-
754	333403.05	1255962.22	картометрический	5.00	-
755	333332.14	1255944.68	картометрический	5.00	-
756	333289.74	1255925.67	картометрический	5.00	-
757	333271.46	1255932.25	картометрический	5.00	-
758	333264.88	1255942.49	картометрический	5.00	-
759	333261.14	1255960.81	картометрический	5.00	-
760	333272.11	1255974.10	картометрический	5.00	-

2. Сведения о характерных точках границ объекта					
Обозначение характерных точек границ	Координаты, м		Метод определения координат характерной точки	Средняя квадратическая погрешность положения характерной точки (Mt), м	Описание обозначения точки на местности (при наличии)
	X	Y			
1	2	3	4	5	6
761	333323.37	1255994.39	картометрический	5.00	-
762	333350.41	1256022.90	картометрический	5.00	-
763	333346.03	1256031.67	картометрический	5.00	-
764	333333.60	1256033.86	картометрический	5.00	-
765	333300.70	1256016.32	картометрический	5.00	-
766	333258.30	1256002.43	картометрический	5.00	-
767	333189.95	1256021.80	картометрический	5.00	-
768	333186.30	1256050.31	картометрический	5.00	-
769	333150.48	1256070.78	картометрический	5.00	-
770	333155.60	1256087.59	картометрический	5.00	-
771	333159.98	1256100.75	картометрический	5.00	-
772	333145.36	1256116.10	картометрический	5.00	-
773	333113.20	1256125.60	картометрический	5.00	-
774	333101.50	1256135.11	картометрический	5.00	-
775	333085.42	1256149.73	картометрический	5.00	-
776	333075.19	1256173.85	картометрический	5.00	-
777	333053.42	1256186.40	картометрический	5.00	-
778	333003.25	1256190.30	картометрический	5.00	-
779	332970.94	1256191.87	картометрический	5.00	-
780	332958.27	1256187.21	картометрический	5.00	-
781	332948.27	1256169.21	картометрический	5.00	-
782	332936.94	1256155.87	картометрический	5.00	-
783	332925.61	1256157.87	картометрический	5.00	-



2. Сведения о характерных точках границ объекта					
Обозначение характерных точек границ	Координаты, м		Метод определения координат характерной точки	Средняя квадратическая погрешность положения характерной точки (Mt), м	Описание обозначения точки на местности (при наличии)
	X	Y			
1	2	3	4	5	6
784	332924.27	1256161.87	картометрический	5.00	-
785	332930.27	1256172.54	картометрический	5.00	-
786	332942.27	1256185.21	картометрический	5.00	-
787	332952.27	1256202.54	картометрический	5.00	-
788	332954.94	1256219.21	картометрический	5.00	-
789	332947.61	1256225.21	картометрический	5.00	-
790	332938.27	1256225.87	картометрический	5.00	-
791	332922.27	1256224.54	картометрический	5.00	-
792	332893.61	1256211.87	картометрический	5.00	-
793	332866.94	1256203.21	картометрический	5.00	-
794	332797.26	1256198.24	картометрический	5.00	-
795	332778.27	1256195.21	картометрический	5.00	-
796	332774.47	1256192.68	картометрический	5.00	-
797	332764.27	1256185.87	картометрический	5.00	-
798	332761.38	1256177.12	картометрический	5.00	-
799	332731.61	1256153.87	картометрический	5.00	-
800	332714.27	1256153.21	картометрический	5.00	-
801	332696.94	1256147.87	картометрический	5.00	-
802	332666.94	1256139.87	картометрический	5.00	-
803	332644.94	1256139.87	картометрический	5.00	-
804	332610.94	1256138.54	картометрический	5.00	-
805	332595.61	1256136.54	картометрический	5.00	-
806	332532.98	1256136.18	картометрический	5.00	-

2. Сведения о характерных точках границ объекта					
Обозначение характерных точек границ	Координаты, м		Метод определения координат характерной точки	Средняя квадратическая погрешность положения характерной точки (M <sub>t</sub> ), м	Описание обозначения точки на местности (при наличии)
	X	Y			
1	2	3	4	5	6
807	332527.61	1256177.87	картометрический	5.00	-
808	332528.27	1256192.54	картометрический	5.00	-
809	332522.27	1256209.87	картометрический	5.00	-
810	332509.61	1256218.54	картометрический	5.00	-
811	332499.61	1256222.54	картометрический	5.00	-
812	332491.61	1256229.21	картометрический	5.00	-
813	332487.61	1256243.87	картометрический	5.00	-
814	332497.61	1256251.87	картометрический	5.00	-
815	332509.61	1256265.21	картометрический	5.00	-
816	332507.61	1256269.21	картометрический	5.00	-
817	332503.61	1256269.21	картометрический	5.00	-
818	332489.43	1256267.25	картометрический	5.00	-
819	332439.25	1256243.55	картометрический	5.00	-
820	332419.10	1256262.09	картометрический	5.00	-
821	332382.80	1256264.36	картометрический	5.00	-
822	332367.00	1256286.88	картометрический	5.00	-
823	332364.20	1256297.23	картометрический	5.00	-
824	332349.95	1256306.46	картометрический	5.00	-
825	332331.30	1256306.00	картометрический	5.00	-
826	332314.30	1256316.96	картометрический	5.00	-
827	332298.40	1256364.62	картометрический	5.00	-
828	332282.50	1256377.78	картометрический	5.00	-
829	332265.55	1256496.89	картометрический	5.00	-

2. Сведения о характерных точках границ объекта					
Обозначение характерных точек границ	Координаты, м		Метод определения координат характерной точки	Средняя квадратическая погрешность положения характерной точки (Mt), м	Описание обозначения точки на местности (при наличии)
	X	Y			
1	2	3	4	5	6
830	332253.95	1256549.08	картометрический	5.00	-
831	332241.95	1256615.01	картометрический	5.00	-
832	332230.15	1256659.79	картометрический	5.00	-
833	332215.85	1256689.02	картометрический	5.00	-
834	332181.20	1256727.92	картометрический	5.00	-
835	332145.40	1256752.27	картометрический	5.00	-
836	332093.90	1256789.77	картометрический	5.00	-
837	332058.45	1256824.00	картометрический	5.00	-
838	332026.10	1256865.65	картометрический	5.00	-
839	331992.50	1256902.34	картометрический	5.00	-
840	331965.75	1256924.73	картометрический	5.00	-
841	331934.90	1256934.61	картометрический	5.00	-
842	331892.60	1256955.77	картометрический	5.00	-
843	331839.10	1256965.71	картометрический	5.00	-
844	331802.00	1256979.60	картометрический	5.00	-
845	331712.15	1257001.16	картометрический	5.00	-
846	331703.84	1256979.94	картометрический	5.00	-
847	331690.27	1256979.21	картометрический	5.00	-
848	331669.61	1256979.21	картометрический	5.00	-
849	331628.94	1256982.54	картометрический	5.00	-
850	331596.27	1257003.21	картометрический	5.00	-
851	331571.76	1257035.96	картометрический	5.00	-
852	331555.68	1257048.66	картометрический	5.00	-

2. Сведения о характерных точках границ объекта					
Обозначение характерных точек границ	Координаты, м		Метод определения координат характерной точки	Средняя квадратическая погрешность положения характерной точки (Mt), м	Описание обозначения точки на местности (при наличии)
	X	Y			
1	2	3	4	5	6
853	331539.77	1257079.68	картометрический	5.00	-
854	331517.35	1257096.25	картометрический	5.00	-
855	331493.64	1257108.60	картометрический	5.00	-
856	331445.23	1257129.06	картометрический	5.00	-
857	331431.46	1257125.40	картометрический	5.00	-
858	331378.68	1257130.65	картометрический	5.00	-
859	331357.27	1257127.60	картометрический	5.00	-
860	331332.45	1257130.28	картометрический	5.00	-
861	331311.62	1257129.97	картометрический	5.00	-
862	331294.41	1257128.39	картометрический	5.00	-
863	331294.70	1257118.40	картометрический	5.00	-
864	331146.75	1257102.71	картометрический	5.00	-
865	331080.30	1257093.05	картометрический	5.00	-
866	331024.15	1257082.78	картометрический	5.00	-
867	330984.85	1257090.02	картометрический	5.00	-
868	330973.08	1257093.54	картометрический	5.00	-
869	330949.98	1257093.43	картометрический	5.00	-
870	330931.78	1257091.01	картометрический	5.00	-
871	330860.06	1257063.15	картометрический	5.00	-
872	330849.57	1257058.02	картометрический	5.00	-
873	330804.11	1257044.25	картометрический	5.00	-
874	330784.38	1257035.48	картометрический	5.00	-
875	330772.47	1257032.16	картометрический	5.00	-

2. Сведения о характерных точках границ объекта					
Обозначение характерных точек границ	Координаты, м		Метод определения координат характерной точки	Средняя квадратическая погрешность положения характерной точки (Mt), м	Описание обозначения точки на местности (при наличии)
	X	Y			
1	2	3	4	5	6
876	330750.61	1257031.82	картометрический	5.00	-
877	330719.82	1257035.35	картометрический	5.00	-
878	330704.81	1257039.39	картометрический	5.00	-
879	330683.33	1257039.73	картометрический	5.00	-
880	330637.36	1257037.37	картометрический	5.00	-
881	330605.87	1257033.87	картометрический	5.00	-
882	330589.55	1257030.24	картометрический	5.00	-
883	330578.45	1257030.25	картометрический	5.00	-
884	330564.83	1257034.61	картометрический	5.00	-
885	330559.55	1257033.31	картометрический	5.00	-
886	330554.86	1257025.50	картометрический	5.00	-
887	330530.57	1257010.71	картометрический	5.00	-
888	330480.68	1256986.71	картометрический	5.00	-
889	330469.49	1256986.97	картометрический	5.00	-
890	330447.10	1256991.66	картометрический	5.00	-
891	330418.91	1257000.16	картометрический	5.00	-
892	330393.35	1257005.64	картометрический	5.00	-
893	330371.36	1257012.48	картометрический	5.00	-
894	330345.13	1257015.89	картометрический	5.00	-
895	330327.37	1257016.65	картометрический	5.00	-
896	330307.51	1257013.37	картометрический	5.00	-
897	330275.47	1257005.45	картометрический	5.00	-
898	330252.38	1256997.39	картометрический	5.00	-

2. Сведения о характерных точках границ объекта					
Обозначение характерных точек границ	Координаты, м		Метод определения координат характерной точки	Средняя квадратическая погрешность положения характерной точки (Mt), м	Описание обозначения точки на местности (при наличии)
	X	Y			
1	2	3	4	5	6
899	330238.50	1256986.82	картометрический	5.00	-
900	330216.55	1256976.22	картометрический	5.00	-
901	330175.10	1256941.14	картометрический	5.00	-
902	330134.85	1256916.87	картометрический	5.00	-
903	330044.45	1256955.85	картометрический	5.00	-
904	330025.55	1256969.88	картометрический	5.00	-
905	329958.05	1256989.62	картометрический	5.00	-
906	329888.50	1257018.33	картометрический	5.00	-
907	329857.52	1257029.22	картометрический	5.00	-
908	329779.32	1257062.07	картометрический	5.00	-
909	329743.04	1257073.99	картометрический	5.00	-
910	329712.88	1257081.31	картометрический	5.00	-
911	329683.67	1257085.88	картометрический	5.00	-
912	329658.31	1257086.97	картометрический	5.00	-
913	329630.83	1257084.84	картометрический	5.00	-
914	329591.27	1257079.64	картометрический	5.00	-
915	329565.36	1257073.20	картометрический	5.00	-
916	329542.14	1257067.44	картометрический	5.00	-
917	329530.67	1257067.00	картометрический	5.00	-
918	329514.45	1257068.93	картометрический	5.00	-
919	329503.18	1257067.98	картометрический	5.00	-
920	329496.00	1257065.58	картометрический	5.00	-
921	329483.49	1257073.63	картометрический	5.00	-

2. Сведения о характерных точках границ объекта					
Обозначение характерных точек границ	Координаты, м		Метод определения координат характерной точки	Средняя квадратическая погрешность положения характерной точки (Mt), м	Описание обозначения точки на местности (при наличии)
	X	Y			
1	2	3	4	5	6
922	329476.64	1257081.85	картометрический	5.00	-
923	329470.25	1257096.91	картометрический	5.00	-
924	329468.89	1257108.32	картометрический	5.00	-
925	329471.17	1257121.55	картометрический	5.00	-
926	329462.95	1257139.81	картометрический	5.00	-
927	329441.50	1257167.19	картометрический	5.00	-
928	329424.62	1257184.99	картометрический	5.00	-
929	329412.75	1257202.33	картометрический	5.00	-
930	329401.80	1257229.25	картометрический	5.00	-
931	329385.37	1257251.16	картометрический	5.00	-
932	329368.03	1257266.22	картометрический	5.00	-
933	329356.16	1257274.89	картометрический	5.00	-
934	329336.21	1257280.78	картометрический	5.00	-
935	329316.40	1257290.99	картометрический	5.00	-
936	329237.36	1257312.04	картометрический	5.00	-
937	329213.19	1257332.88	картометрический	5.00	-
938	329178.17	1257348.86	картометрический	5.00	-
939	329169.33	1257355.76	картометрический	5.00	-
940	329147.10	1257379.14	картометрический	5.00	-
941	329146.23	1257394.92	картометрический	5.00	-
942	329144.41	1257417.28	картометрический	5.00	-
943	329146.69	1257446.94	картометрический	5.00	-
944	329146.23	1257488.01	картометрический	5.00	-

2. Сведения о характерных точках границ объекта					
Обозначение характерных точек границ	Координаты, м		Метод определения координат характерной точки	Средняя квадратическая погрешность положения характерной точки (Mt), м	Описание обозначения точки на местности (при наличии)
	X	Y			
1	2	3	4	5	6
945	329142.58	1257532.28	картометрический	5.00	-
946	329144.86	1257556.01	картометрический	5.00	-
947	329137.11	1257592.52	картометрический	5.00	-
948	329128.43	1257592.98	картометрический	5.00	-
949	329112.12	1257622.17	картометрический	5.00	-
950	329108.81	1257646.37	картометрический	5.00	-
951	329121.13	1257671.48	картометрический	5.00	-
952	329111.90	1257681.12	картометрический	5.00	-
953	329106.70	1257681.50	картометрический	5.00	-
954	329092.07	1257675.14	картометрический	5.00	-
955	329091.47	1257692.01	картометрический	5.00	-
956	329086.45	1257718.48	картометрический	5.00	-
957	329076.87	1257773.25	картометрический	5.00	-
958	329067.28	1257807.47	картометрический	5.00	-
959	329052.68	1257842.16	картометрический	5.00	-
960	329035.34	1257886.42	картометрический	5.00	-
961	329007.04	1257915.63	картометрический	5.00	-
962	328979.59	1257928.18	картометрический	5.00	-
963	328957.80	1257941.81	картометрический	5.00	-
964	328945.69	1257946.90	картометрический	5.00	-
965	328931.70	1257950.91	картометрический	5.00	-
966	328917.82	1257957.94	картометрический	5.00	-
967	328906.39	1257966.84	картометрический	5.00	-



2. Сведения о характерных точках границ объекта					
Обозначение характерных точек границ	Координаты, м		Метод определения координат характерной точки	Средняя квадратическая погрешность положения характерной точки (Mt), м	Описание обозначения точки на местности (при наличии)
	X	Y			
1	2	3	4	5	6
968	328870.46	1257978.13	картометрический	5.00	-
969	328865.58	1257984.06	картометрический	5.00	-
970	328870.27	1257992.47	картометрический	5.00	-
971	328875.89	1257993.38	картометрический	5.00	-
972	328885.79	1257991.69	картометрический	5.00	-
973	328901.81	1257986.06	картометрический	5.00	-
974	328920.39	1257982.86	картометрический	5.00	-
975	328939.13	1257983.03	картометрический	5.00	-
976	328961.86	1257980.44	картометрический	5.00	-
977	328980.11	1257981.81	картометрический	5.00	-
978	328989.24	1257994.58	картометрический	5.00	-
979	328991.98	1258005.99	картометрический	5.00	-
980	328990.15	1258018.32	картометрический	5.00	-
981	328982.85	1258031.09	картометрический	5.00	-
982	328968.25	1258047.07	картометрический	5.00	-
983	328939.39	1258064.86	картометрический	5.00	-
984	328921.91	1258074.25	картометрический	5.00	-
985	328904.95	1258080.43	картометрический	5.00	-
986	328890.09	1258083.71	картометрический	5.00	-
987	328805.72	1258081.23	картометрический	5.00	-
988	328795.52	1258085.89	картометрический	5.00	-
989	328786.15	1258092.32	картометрический	5.00	-
990	328788.90	1258101.37	картометрический	5.00	-

2. Сведения о характерных точках границ объекта					
Обозначение характерных точек границ	Координаты, м		Метод определения координат характерной точки	Средняя квадратическая погрешность положения характерной точки (Mt), м	Описание обозначения точки на местности (при наличии)
	X	Y			
1	2	3	4	5	6
991	328803.04	1258108.68	картометрический	5.00	-
992	328814.00	1258119.63	картометрический	5.00	-
993	328837.73	1258131.95	картометрический	5.00	-
994	328837.73	1258139.71	картометрический	5.00	-
995	328827.08	1258145.71	картометрический	5.00	-
996	328815.95	1258153.84	картометрический	5.00	-
997	328807.52	1258157.65	картометрический	5.00	-
998	328797.09	1258158.97	картометрический	5.00	-
999	328778.49	1258158.97	картометрический	5.00	-
1000	328770.78	1258161.18	картометрический	5.00	-
1001	328766.57	1258165.17	картометрический	5.00	-
1002	328763.37	1258171.94	картометрический	5.00	-
1003	328759.78	1258186.46	картометрический	5.00	-
1004	328758.78	1258204.97	картометрический	5.00	-
1005	328756.04	1258219.12	картометрический	5.00	-
1006	328741.43	1258229.61	картометрический	5.00	-
1007	328724.20	1258235.08	картометрический	5.00	-
1008	328709.79	1258243.04	картометрический	5.00	-
1009	328694.46	1258248.84	картометрический	5.00	-
1010	328679.07	1258252.41	картометрический	5.00	-
1011	328666.09	1258258.36	картометрический	5.00	-
1012	328657.17	1258265.50	картометрический	5.00	-
1013	328648.60	1258276.23	картометрический	5.00	-

2. Сведения о характерных точках границ объекта					
Обозначение характерных точек границ	Координаты, м		Метод определения координат характерной точки	Средняя квадратическая погрешность положения характерной точки (Mt), м	Описание обозначения точки на местности (при наличии)
	X	Y			
1	2	3	4	5	6
1014	328628.70	1258284.48	картометрический	5.00	-
1015	328613.94	1258292.08	картометрический	5.00	-
1016	328596.09	1258295.97	картометрический	5.00	-
1017	328586.13	1258292.00	картометрический	5.00	-
1018	328555.63	1258273.66	картометрический	5.00	-
1019	328530.11	1258259.64	картометрический	5.00	-
1020	328512.82	1258251.36	картометрический	5.00	-
1021	328499.82	1258250.50	картометрический	5.00	-
1022	328491.36	1258251.79	картометрический	5.00	-
1023	328485.88	1258254.51	картометрический	5.00	-
1024	328477.75	1258262.91	картометрический	5.00	-
1025	328476.28	1258281.64	картометрический	5.00	-
1026	328477.20	1258298.07	картометрический	5.00	-
1027	328478.11	1258315.87	картометрический	5.00	-
1028	328483.13	1258326.36	картометрический	5.00	-
1029	328496.36	1258341.42	картометрический	5.00	-
1030	328544.74	1258348.73	картометрический	5.00	-
1031	328574.86	1258345.08	картометрический	5.00	-
1032	328584.44	1258341.42	картометрический	5.00	-
1033	328601.33	1258347.36	картометрический	5.00	-
1034	328620.04	1258351.01	картометрический	5.00	-
1035	328645.14	1258357.85	картометрический	5.00	-
1036	328671.41	1258369.11	картометрический	5.00	-

2. Сведения о характерных точках границ объекта					
Обозначение характерных точек границ	Координаты, м		Метод определения координат характерной точки	Средняя квадратическая погрешность положения характерной точки (Mt), м	Описание обозначения точки на местности (при наличии)
	X	Y			
1	2	3	4	5	6
1037	328690.81	1258372.15	картометрический	5.00	-
1038	328694.30	1258375.20	картометрический	5.00	-
1039	328696.97	1258380.59	картометрический	5.00	-
1040	328694.48	1258390.49	картометрический	5.00	-
1041	328685.11	1258399.44	картометрический	5.00	-
1042	328658.94	1258417.61	картометрический	5.00	-
1043	328643.66	1258430.60	картометрический	5.00	-
1044	328631.84	1258445.90	картометрический	5.00	-
1045	328623.74	1258452.44	картометрический	5.00	-
1046	328616.54	1258455.42	картометрический	5.00	-
1047	328610.11	1258455.74	картометрический	5.00	-
1048	328601.64	1258449.47	картометрический	5.00	-
1049	328596.94	1258448.85	картометрический	5.00	-
1050	328590.65	1258450.56	картометрический	5.00	-
1051	328541.78	1258504.72	картометрический	5.00	-
1052	328527.44	1258512.97	картометрический	5.00	-
1053	328516.47	1258516.28	картометрический	5.00	-
1054	328500.96	1258518.16	картометрический	5.00	-
1055	328490.98	1258522.06	картометрический	5.00	-
1056	328486.29	1258526.13	картометрический	5.00	-
1057	328484.00	1258531.53	картометрический	5.00	-
1058	328484.96	1258543.18	картометрический	5.00	-
1059	328486.89	1258549.72	картометрический	5.00	-

2. Сведения о характерных точках границ объекта					
Обозначение характерных точек границ	Координаты, м		Метод определения координат характерной точки	Средняя квадратическая погрешность положения характерной точки (M <sub>t</sub> ), м	Описание обозначения точки на местности (при наличии)
	X	Y			
1	2	3	4	5	6
1060	328485.31	1258558.32	картометрический	5.00	-
1061	328435.73	1258601.63	картометрический	5.00	-
1062	328387.21	1258641.67	картометрический	5.00	-
1063	328369.78	1258653.54	картометрический	5.00	-
1064	328362.42	1258656.84	картометрический	5.00	-
1065	328352.06	1258655.61	картометрический	5.00	-
1066	328340.12	1258650.55	картометрический	5.00	-
1067	328321.59	1258639.76	картометрический	5.00	-
1068	328304.47	1258615.92	картометрический	5.00	-
1069	328280.94	1258588.54	картометрический	5.00	-
1070	328270.94	1258579.87	картометрический	5.00	-
1071	328251.61	1258575.87	картометрический	5.00	-
1072	328204.27	1258592.54	картометрический	5.00	-
1073	328107.61	1258601.87	картометрический	5.00	-
1074	328033.61	1258598.54	картометрический	5.00	-
1075	327996.36	1258595.50	картометрический	5.00	-
1076	327968.27	1258593.21	картометрический	5.00	-
1077	327912.85	1258584.28	картометрический	5.00	-
1078	327833.55	1258543.04	картометрический	5.00	-
1079	327709.80	1258452.78	картометрический	5.00	-
1080	327674.20	1258403.83	картометрический	5.00	-
1081	327677.40	1258357.09	картометрический	5.00	-
1082	327733.75	1258345.18	картометрический	5.00	-

2. Сведения о характерных точках границ объекта					
Обозначение характерных точек границ	Координаты, м		Метод определения координат характерной точки	Средняя квадратическая погрешность положения характерной точки (M <sub>t</sub> ), м	Описание обозначения точки на местности (при наличии)
	X	Y			
1	2	3	4	5	6
1083	327742.00	1258331.44	картометрический	5.00	-
1084	327726.45	1258311.28	картометрический	5.00	-
1085	327628.80	1258261.33	картометрический	5.00	-
1086	327548.75	1258211.90	картометрический	5.00	-
1087	327518.75	1258192.12	картометрический	5.00	-
1088	327425.65	1258160.62	картометрический	5.00	-
1089	327361.20	1258122.53	картометрический	5.00	-
1090	327320.15	1258115.94	картометрический	5.00	-
1091	327292.30	1258115.94	картометрический	5.00	-
1092	327234.15	1258119.29	картометрический	5.00	-
1093	327219.00	1258119.32	картометрический	5.00	-
1094	327192.15	1258112.67	картометрический	5.00	-
1095	327167.00	1258122.75	картометрический	5.00	-
1096	327174.94	1258088.11	картометрический	5.00	-
1097	327165.78	1258053.85	картометрический	5.00	-
1098	327168.02	1258043.93	картометрический	5.00	-
1099	327173.88	1258035.86	картометрический	5.00	-
1100	327186.52	1258024.96	картометрический	5.00	-
1101	327199.13	1258018.34	картометрический	5.00	-
1102	327202.24	1258013.98	картометрический	5.00	-
1103	327205.55	1258002.72	картометрический	5.00	-
1104	327205.66	1257994.30	картометрический	5.00	-
1105	327200.45	1257976.94	картометрический	5.00	-

2. Сведения о характерных точках границ объекта					
Обозначение характерных точек границ	Координаты, м		Метод определения координат характерной точки	Средняя квадратическая погрешность положения характерной точки (Mt), м	Описание обозначения точки на местности (при наличии)
	X	Y			
1	2	3	4	5	6
1106	327165.11	1257917.15	картометрический	5.00	-
1107	327154.16	1257886.61	картометрический	5.00	-
1108	327145.17	1257875.97	картометрический	5.00	-
1109	327135.75	1257861.73	картометрический	5.00	-
1110	327124.77	1257835.85	картометрический	5.00	-
1111	327118.19	1257818.50	картометрический	5.00	-
1112	327106.00	1257779.52	картометрический	5.00	-
1113	327098.84	1257743.92	картометрический	5.00	-
1114	327096.10	1257718.68	картометрический	5.00	-
1115	327095.61	1257695.48	картометрический	5.00	-
1116	327097.17	1257678.88	картометрический	5.00	-
1117	327099.15	1257661.75	картометрический	5.00	-
1118	327109.52	1257597.65	картометрический	5.00	-
1119	327109.54	1257576.24	картометрический	5.00	-
1120	327113.05	1257559.71	картометрический	5.00	-
1121	327118.31	1257546.45	картометрический	5.00	-
1122	327124.20	1257537.01	картометрический	5.00	-
1123	327134.83	1257525.79	картометрический	5.00	-
1124	327147.60	1257515.55	картометрический	5.00	-
1125	327168.24	1257503.62	картометрический	5.00	-
1126	327191.25	1257497.92	картометрический	5.00	-
1127	327199.32	1257494.01	картометрический	5.00	-
1128	327207.50	1257486.95	картометрический	5.00	-

2. Сведения о характерных точках границ объекта					
Обозначение характерных точек границ	Координаты, м		Метод определения координат характерной точки	Средняя квадратическая погрешность положения характерной точки (Mt), м	Описание обозначения точки на местности (при наличии)
	X	Y			
1	2	3	4	5	6
1129	327211.99	1257479.80	картометрический	5.00	-
1130	327214.56	1257470.97	картометрический	5.00	-
1131	327216.39	1257451.85	картометрический	5.00	-
1132	327217.22	1257440.55	картометрический	5.00	-
1133	327212.81	1257431.23	картометрический	5.00	-
1134	327205.20	1257419.58	картометрический	5.00	-
1135	327197.33	1257410.55	картометрический	5.00	-
1136	327193.93	1257399.64	картометрический	5.00	-
1137	327194.93	1257396.67	картометрический	5.00	-
1138	327197.47	1257394.65	картометрический	5.00	-
1139	327201.53	1257395.20	картометрический	5.00	-
1140	327213.91	1257400.16	картометрический	5.00	-
1141	327227.32	1257399.60	картометрический	5.00	-
1142	327246.06	1257389.64	картометрический	5.00	-
1143	327277.59	1257360.62	картометрический	5.00	-
1144	327290.31	1257344.61	картометрический	5.00	-
1145	327292.51	1257335.15	картометрический	5.00	-
1146	327293.28	1257325.03	картометрический	5.00	-
1147	327291.48	1257316.96	картометрический	5.00	-
1148	327284.65	1257297.86	картометрический	5.00	-
1149	327279.42	1257287.74	картометрический	5.00	-
1150	327270.79	1257274.85	картометрический	5.00	-
1151	327259.86	1257260.80	картометрический	5.00	-



2. Сведения о характерных точках границ объекта					
Обозначение характерных точек границ	Координаты, м		Метод определения координат характерной точки	Средняя квадратическая погрешность положения характерной точки (Mt), м	Описание обозначения точки на местности (при наличии)
	X	Y			
1	2	3	4	5	6
1152	327250.75	1257252.99	картометрический	5.00	-
1153	327249.44	1257244.40	картометрический	5.00	-
1154	327258.03	1257233.21	картометрический	5.00	-
1155	327268.71	1257222.54	картометрический	5.00	-
1156	327270.79	1257214.99	картометрический	5.00	-
1157	327268.97	1257212.12	картометрический	5.00	-
1158	327265.58	1257209.26	картометрический	5.00	-
1159	327256.21	1257212.91	картометрический	5.00	-
1160	327234.87	1257228.78	картометрический	5.00	-
1161	327206.50	1257250.13	картометрический	5.00	-
1162	327189.08	1257263.75	картометрический	5.00	-
1163	327175.92	1257271.87	картометрический	5.00	-
1164	327165.11	1257281.54	картометрический	5.00	-
1165	327153.36	1257296.52	картометрический	5.00	-
1166	327146.77	1257301.96	картометрический	5.00	-
1167	327135.70	1257306.09	картометрический	5.00	-
1168	327122.39	1257316.10	картометрический	5.00	-
1169	327111.93	1257327.50	картометрический	5.00	-
1170	327101.02	1257348.55	картометрический	5.00	-
1171	327079.82	1257376.06	картометрический	5.00	-
1172	327064.36	1257398.33	картометрический	5.00	-
1173	327058.63	1257413.18	картометрический	5.00	-
1174	327050.06	1257444.13	картометрический	5.00	-

2. Сведения о характерных точках границ объекта					
Обозначение характерных точек границ	Координаты, м		Метод определения координат характерной точки	Средняя квадратическая погрешность положения характерной точки (Mt), м	Описание обозначения точки на местности (при наличии)
	X	Y			
1	2	3	4	5	6
1175	327044.62	1257468.84	картометрический	5.00	-
1176	327035.03	1257502.14	картометрический	5.00	-
1177	327009.72	1257534.10	картометрический	5.00	-
1178	327002.98	1257554.12	картометрический	5.00	-
1179	326985.31	1257583.72	картометрический	5.00	-
1180	326973.55	1257605.68	картометрический	5.00	-
1181	326920.93	1257656.02	картометрический	5.00	-
1182	326904.97	1257674.42	картометрический	5.00	-
1183	326889.83	1257695.52	картометрический	5.00	-
1184	326878.60	1257714.96	картометрический	5.00	-
1185	326869.22	1257757.70	картометрический	5.00	-
1186	326855.94	1257795.82	картометрический	5.00	-
1187	326842.07	1257839.14	картометрический	5.00	-
1188	326819.55	1257875.53	картометрический	5.00	-
1189	326801.06	1257900.37	картометрический	5.00	-
1190	326780.85	1257926.36	картометрический	5.00	-
1191	326755.44	1257963.90	картометрический	5.00	-
1192	326738.89	1257990.93	картометрический	5.00	-
1193	326716.07	1258020.14	картометрический	5.00	-
1194	326704.20	1258032.01	картометрический	5.00	-
1195	326682.90	1258053.41	картометрический	5.00	-
1196	326672.26	1258071.91	картометрический	5.00	-
1197	326637.61	1258101.37	картометрический	5.00	-

2. Сведения о характерных точках границ объекта					
Обозначение характерных точек границ	Координаты, м		Метод определения координат характерной точки	Средняя квадратическая погрешность положения характерной точки (Mt), м	Описание обозначения точки на местности (при наличии)
	X	Y			
1	2	3	4	5	6
1198	326613.35	1258116.38	картометрический	5.00	-
1199	326596.60	1258126.20	картометрический	5.00	-
1200	326579.27	1258142.38	картометрический	5.00	-
1201	326566.38	1258149.75	картометрический	5.00	-
1202	326544.02	1258168.92	картометрический	5.00	-
1203	326520.24	1258178.77	картометрический	5.00	-
1204	326485.26	1258199.82	картометрический	5.00	-
1205	326471.01	1258210.96	картометрический	5.00	-
1206	326426.79	1258237.10	картометрический	5.00	-
1207	326409.46	1258252.12	картометрический	5.00	-
1208	326396.75	1258263.09	картометрический	5.00	-
1209	326363.55	1258278.07	картометрический	5.00	-
1210	326298.26	1258323.00	картометрический	5.00	-
1211	326264.55	1258343.61	картометрический	5.00	-
1212	326240.94	1258355.62	картометрический	5.00	-
1213	326221.51	1258363.86	картометрический	5.00	-
1214	326203.12	1258374.13	картометрический	5.00	-
1215	326191.53	1258380.73	картометрический	5.00	-
1216	326177.48	1258383.56	картометрический	5.00	-
1217	326148.84	1258380.42	картометрический	5.00	-
1218	326105.41	1258380.56	картометрический	5.00	-
1219	326056.05	1258374.25	картометрический	5.00	-
1220	326015.43	1258372.38	картометрический	5.00	-

2. Сведения о характерных точках границ объекта					
Обозначение характерных точек границ	Координаты, м		Метод определения координат характерной точки	Средняя квадратическая погрешность положения характерной точки (Mt), м	Описание обозначения точки на местности (при наличии)
	X	Y			
1	2	3	4	5	6
1221	325991.78	1258373.68	картометрический	5.00	-
1222	325973.17	1258377.74	картометрический	5.00	-
1223	325926.03	1258412.12	картометрический	5.00	-
1224	325931.79	1258423.95	картометрический	5.00	-
1225	325927.75	1258444.46	картометрический	5.00	-
1226	325928.32	1258458.90	картометрический	5.00	-
1227	325929.48	1258472.18	картометрический	5.00	-
1228	325929.77	1258485.47	картометрический	5.00	-
1229	325928.61	1258496.15	картометрический	5.00	-
1230	325920.53	1258504.24	картометрический	5.00	-
1231	325909.97	1258508.63	картометрический	5.00	-
1232	325902.99	1258511.14	картометрический	5.00	-
1233	325895.68	1258512.27	картометрический	5.00	-
1234	325882.72	1258521.46	картометрический	5.00	-
1235	325878.36	1258536.87	картометрический	5.00	-
1236	325874.32	1258559.11	картометрический	5.00	-
1237	325883.18	1258580.53	картометрический	5.00	-
1238	325906.57	1258627.32	картометрический	5.00	-
1239	325920.95	1258662.89	картометрический	5.00	-
1240	325919.24	1258678.98	картометрический	5.00	-
1241	325900.97	1258694.33	картометрический	5.00	-
1242	325892.93	1258701.88	картометрический	5.00	-
1243	325891.47	1258707.73	картометрический	5.00	-

2. Сведения о характерных точках границ объекта					
Обозначение характерных точек границ	Координаты, м		Метод определения координат характерной точки	Средняя квадратическая погрешность положения характерной точки (M <sub>t</sub> ), м	Описание обозначения точки на местности (при наличии)
	X	Y			
1	2	3	4	5	6
1244	325919.00	1258717.23	картометрический	5.00	-
1245	325928.75	1258729.42	картометрический	5.00	-
1246	325944.59	1258734.53	картометрический	5.00	-
1247	325954.09	1258730.39	картометрический	5.00	-
1248	325952.14	1258721.62	картометрический	5.00	-
1249	325938.98	1258700.91	картометрический	5.00	-
1250	325938.74	1258687.51	картометрический	5.00	-
1251	325949.70	1258673.37	картометрический	5.00	-
1252	325960.18	1258666.55	картометрический	5.00	-
1253	325962.86	1258672.64	картометрический	5.00	-
1254	325957.26	1258687.51	картометрический	5.00	-
1255	325953.36	1258701.88	картометрический	5.00	-
1256	325962.37	1258709.92	картометрический	5.00	-
1257	325986.25	1258705.54	картометрический	5.00	-
1258	326002.58	1258715.04	картометрический	5.00	-
1259	326028.65	1258745.99	картометрический	5.00	-
1260	326068.86	1258807.64	картометрический	5.00	-
1261	326090.06	1258830.54	картометрический	5.00	-
1262	326107.60	1258860.27	картометрический	5.00	-
1263	326092.01	1258886.59	картометрический	5.00	-
1264	326061.55	1258881.22	картометрический	5.00	-
1265	326036.21	1258871.23	картометрический	5.00	-
1266	326020.12	1258826.64	картометрический	5.00	-

2. Сведения о характерных точках границ объекта					
Обозначение характерных точек границ	Координаты, м		Метод определения координат характерной точки	Средняя квадратическая погрешность положения характерной точки (Mt), м	Описание обозначения точки на местности (при наличии)
	X	Y			
1	2	3	4	5	6
1267	325944.83	1258814.46	картометрический	5.00	-
1268	325895.85	1258827.62	картометрический	5.00	-
1269	325873.19	1258824.69	картометрический	5.00	-
1270	325861.74	1258794.23	картометрический	5.00	-
1271	325890.98	1258783.02	картометрический	5.00	-
1272	325901.94	1258754.27	картометрический	5.00	-
1273	325857.11	1258741.60	картометрический	5.00	-
1274	325840.54	1258739.41	картометрический	5.00	-
1275	325814.47	1258720.16	картометрический	5.00	-
1276	325811.05	1258701.88	картометрический	5.00	-
1277	325847.44	1258712.11	картометрический	5.00	-
1278	325852.13	1258713.80	картометрический	5.00	-
1279	325856.68	1258714.45	картометрический	5.00	-
1280	325859.94	1258713.54	картометрический	5.00	-
1281	325862.15	1258711.07	картометрический	5.00	-
1282	325863.06	1258705.21	картометрический	5.00	-
1283	325862.54	1258700.26	картометрический	5.00	-
1284	325858.37	1258694.15	картометрический	5.00	-
1285	325851.87	1258688.68	картометрический	5.00	-
1286	325844.58	1258685.04	картометрический	5.00	-
1287	325833.26	1258685.04	картометрический	5.00	-
1288	325821.80	1258684.39	картометрический	5.00	-
1289	325812.82	1258684.91	картометрический	5.00	-

2. Сведения о характерных точках границ объекта					
Обозначение характерных точек границ	Координаты, м		Метод определения координат характерной точки	Средняя квадратическая погрешность положения характерной точки (M <sub>t</sub> ), м	Описание обозначения точки на местности (при наличии)
	X	Y			
1	2	3	4	5	6
1290	325802.67	1258684.91	картометрический	5.00	-
1291	325795.90	1258681.13	картометрический	5.00	-
1292	325791.74	1258676.71	картометрический	5.00	-
1293	325787.94	1258669.99	картометрический	5.00	-
1294	325785.53	1258673.82	картометрический	5.00	-
1295	325782.49	1258691.62	картометрический	5.00	-
1296	325777.43	1258696.73	картометрический	5.00	-
1297	325767.22	1258697.01	картометрический	5.00	-
1298	325745.69	1258695.20	картометрический	5.00	-
1299	325731.70	1258690.48	картометрический	5.00	-
1300	325717.94	1258683.00	картометрический	5.00	-
1301	325709.81	1258676.10	картометрический	5.00	-
1302	325707.29	1258671.93	картометрический	5.00	-
1303	325707.23	1258665.32	картометрический	5.00	-
1304	325723.12	1258642.12	картометрический	5.00	-
1305	325738.13	1258616.30	картометрический	5.00	-
1306	325741.06	1258607.77	картометрический	5.00	-
1307	325744.25	1258589.53	картометрический	5.00	-
1308	325750.18	1258570.32	картометрический	5.00	-
1309	325750.99	1258551.34	картометрический	5.00	-
1310	325749.86	1258520.49	картометрический	5.00	-
1311	325746.26	1258500.46	картометрический	5.00	-
1312	325744.76	1258483.27	картометрический	5.00	-

2. Сведения о характерных точках границ объекта					
Обозначение характерных точек границ	Координаты, м		Метод определения координат характерной точки	Средняя квадратическая погрешность положения характерной точки (Mt), м	Описание обозначения точки на местности (при наличии)
	X	Y			
1	2	3	4	5	6
1313	325745.51	1258477.03	картометрический	5.00	-
1314	325754.84	1258464.78	картометрический	5.00	-
1315	325759.81	1258455.53	картометрический	5.00	-
1316	325761.73	1258445.60	картометрический	5.00	-
1317	325762.39	1258424.47	картометрический	5.00	-
1318	325758.89	1258395.03	картометрический	5.00	-
1319	325757.93	1258367.51	картометрический	5.00	-
1320	325766.00	1258336.12	картометрический	5.00	-
1321	325765.11	1258320.04	картометрический	5.00	-
1322	325766.37	1258315.08	картометрический	5.00	-
1323	325773.61	1258310.39	картометрический	5.00	-
1324	325781.75	1258307.44	картометрический	5.00	-
1325	325786.84	1258308.93	картометрический	5.00	-
1326	325796.65	1258317.63	картометрический	5.00	-
1327	325802.97	1258318.91	картометрический	5.00	-
1328	325810.29	1258317.82	картометрический	5.00	-
1329	325818.78	1258313.80	картометрический	5.00	-
1330	325826.80	1258306.87	картометрический	5.00	-
1331	325828.40	1258301.88	картометрический	5.00	-
1332	325828.52	1258293.11	картометрический	5.00	-
1333	325825.92	1258287.68	картометрический	5.00	-
1334	325819.75	1258280.85	картометрический	5.00	-
1335	325805.92	1258271.57	картометрический	5.00	-



2. Сведения о характерных точках границ объекта					
Обозначение характерных точек границ	Координаты, м		Метод определения координат характерной точки	Средняя квадратическая погрешность положения характерной точки (Mt), м	Описание обозначения точки на местности (при наличии)
	X	Y			
1	2	3	4	5	6
1336	325792.24	1258264.73	картометрический	5.00	-
1337	325783.89	1258263.47	картометрический	5.00	-
1338	325774.93	1258264.62	картометрический	5.00	-
1339	325766.14	1258267.30	картометрический	5.00	-
1340	325747.49	1258264.34	картометрический	5.00	-
1341	325737.71	1258263.86	картометрический	5.00	-
1342	325735.04	1258261.61	картометрический	5.00	-
1343	325737.16	1258255.37	картометрический	5.00	-
1344	325747.48	1258243.03	картометрический	5.00	-
1345	325752.02	1258242.02	картометрический	5.00	-
1346	325759.98	1258244.70	картометрический	5.00	-
1347	325763.80	1258243.72	картометрический	5.00	-
1348	325763.45	1258237.93	картометрический	5.00	-
1349	325750.96	1258211.38	картометрический	5.00	-
1350	325735.08	1258195.24	картометрический	5.00	-
1351	325729.73	1258194.68	картометрический	5.00	-
1352	325722.50	1258201.66	картометрический	5.00	-
1353	325715.56	1258205.13	картометрический	5.00	-
1354	325706.59	1258205.49	картометрический	5.00	-
1355	325695.91	1258208.35	картометрический	5.00	-
1356	325681.08	1258211.74	картометрический	5.00	-
1357	325668.06	1258215.38	картометрический	5.00	-
1358	325655.57	1258219.80	картометрический	5.00	-

2. Сведения о характерных точках границ объекта					
Обозначение характерных точек границ	Координаты, м		Метод определения координат характерной точки	Средняя квадратическая погрешность положения характерной точки (Mt), м	Описание обозначения точки на местности (при наличии)
	X	Y			
1	2	3	4	5	6
1359	325645.42	1258219.80	картометрический	5.00	-
1360	325636.57	1258214.86	картометрический	5.00	-
1361	325636.57	1258205.49	картометрический	5.00	-
1362	325641.25	1258199.24	картометрический	5.00	-
1363	325650.36	1258191.69	картометрический	5.00	-
1364	325657.65	1258179.46	картометрический	5.00	-
1365	325662.86	1258159.94	картометрический	5.00	-
1366	325671.71	1258146.66	картометрический	5.00	-
1367	325685.24	1258148.22	картометрический	5.00	-
1368	325693.05	1258153.95	картометрический	5.00	-
1369	325700.60	1258150.83	картометрический	5.00	-
1370	325707.63	1258151.61	картометрический	5.00	-
1371	325711.95	1258156.98	картометрический	5.00	-
1372	325714.30	1258162.71	картометрический	5.00	-
1373	325713.03	1258172.00	картометрический	5.00	-
1374	325714.47	1258178.77	картометрический	5.00	-
1375	325717.02	1258183.33	картометрический	5.00	-
1376	325720.50	1258184.31	картометрический	5.00	-
1377	325724.57	1258181.77	картометрический	5.00	-
1378	325734.02	1258171.84	картометрический	5.00	-
1379	325735.14	1258164.30	картометрический	5.00	-
1380	325705.06	1258134.85	картометрический	5.00	-
1381	325679.36	1258092.80	картометрический	5.00	-

2. Сведения о характерных точках границ объекта					
Обозначение характерных точек границ	Координаты, м		Метод определения координат характерной точки	Средняя квадратическая погрешность положения характерной точки (Mt), м	Описание обозначения точки на местности (при наличии)
	X	Y			
1	2	3	4	5	6
1382	325626.85	1258018.75	картометрический	5.00	-
1383	325588.57	1257972.08	картометрический	5.00	-
1384	325514.50	1257866.58	картометрический	5.00	-
1385	325490.78	1257840.72	картометрический	5.00	-
1386	325471.67	1257815.05	картометрический	5.00	-
1387	325460.84	1257802.77	картометрический	5.00	-
1388	325448.55	1257800.46	картометрический	5.00	-
1389	325436.85	1257801.65	картометрический	5.00	-
1390	325408.17	1257814.45	картометрический	5.00	-
1391	325386.04	1257824.07	картометрический	5.00	-
1392	325365.49	1257829.37	картометрический	5.00	-
1393	325344.41	1257832.49	картометрический	5.00	-
1394	325337.64	1257835.36	картометрический	5.00	-
1395	325327.63	1257853.58	картометрический	5.00	-
1396	325309.72	1257880.15	картометрический	5.00	-
1397	325293.26	1257890.26	картометрический	5.00	-
1398	325279.98	1257901.81	картометрический	5.00	-
1399	325269.00	1257910.18	картометрический	5.00	-
1400	325260.92	1257917.40	картометрический	5.00	-
1401	325252.25	1257932.42	картометрический	5.00	-
1402	325240.70	1257951.19	картометрический	5.00	-
1403	325221.35	1257972.85	картометрический	5.00	-
1404	325206.33	1257991.91	картометрический	5.00	-

2. Сведения о характерных точках границ объекта					
Обозначение характерных точек границ	Координаты, м		Метод определения координат характерной точки	Средняя квадратическая погрешность положения характерной точки (Mt), м	Описание обозначения точки на местности (при наличии)
	X	Y			
1	2	3	4	5	6
1405	325190.45	1258002.89	картометрический	5.00	-
1406	325172.36	1258010.01	картометрический	5.00	-
1407	325145.03	1258023.03	картометрический	5.00	-
1408	325109.37	1258039.68	картометрический	5.00	-
1409	325084.17	1258059.20	картометрический	5.00	-
1410	325058.18	1258072.49	картометрический	5.00	-
1411	325034.15	1258078.47	картометрический	5.00	-
1412	325014.10	1258082.37	картометрический	5.00	-
1413	325001.09	1258083.41	картометрический	5.00	-
1414	324992.50	1258082.89	картометрический	5.00	-
1415	324985.21	1258076.64	картометрический	5.00	-
1416	324977.66	1258074.56	картометрический	5.00	-
1417	324968.29	1258075.60	картометрический	5.00	-
1418	324949.55	1258085.23	картометрический	5.00	-
1419	324937.06	1258089.40	картометрический	5.00	-
1420	324922.74	1258096.17	картометрический	5.00	-
1421	324915.71	1258101.11	картометрический	5.00	-
1422	324910.32	1258113.21	картометрический	5.00	-
1423	324902.23	1258127.94	картометрический	5.00	-
1424	324890.68	1258144.40	картометрический	5.00	-
1425	324878.84	1258163.17	картометрический	5.00	-
1426	324863.66	1258172.69	картометрический	5.00	-
1427	324841.27	1258188.83	картометрический	5.00	-

2. Сведения о характерных точках границ объекта					
Обозначение характерных точек границ	Координаты, м		Метод определения координат характерной точки	Средняя квадратическая погрешность положения характерной точки (M <sub>t</sub> ), м	Описание обозначения точки на местности (при наличии)
	X	Y			
1	2	3	4	5	6
1428	324830.90	1258196.06	картометрический	5.00	-
1429	324777.76	1258253.85	картометрический	5.00	-
1430	324752.45	1258272.47	картометрический	5.00	-
1431	324737.00	1258281.21	картометрический	5.00	-
1432	324731.75	1258286.17	картометрический	5.00	-
1433	324726.51	1258293.46	картометрический	5.00	-
1434	324701.40	1258300.77	картометрический	5.00	-
1435	324696.15	1258296.67	картометрический	5.00	-
1436	324687.41	1258287.93	картометрический	5.00	-
1437	324675.39	1258282.97	картометрический	5.00	-
1438	324669.00	1258287.06	картометрический	5.00	-
1439	324661.10	1258284.43	картометрический	5.00	-
1440	324659.65	1258280.35	картометрический	5.00	-
1441	324655.30	1258277.72	картометрический	5.00	-
1442	324653.55	1258279.19	картометрический	5.00	-
1443	324649.75	1258279.19	картометрический	5.00	-
1444	324647.40	1258275.09	картометрический	5.00	-
1445	324641.25	1258276.55	картометрический	5.00	-
1446	324638.95	1258276.26	картометрический	5.00	-
1447	324638.35	1258273.06	картометрический	5.00	-
1448	324623.00	1258273.33	картометрический	5.00	-
1449	324619.20	1258275.95	картометрический	5.00	-
1450	324615.70	1258277.12	картометрический	5.00	-

2. Сведения о характерных точках границ объекта					
Обозначение характерных точек границ	Координаты, м		Метод определения координат характерной точки	Средняя квадратическая погрешность положения характерной точки (Mt), м	Описание обозначения точки на местности (при наличии)
	X	Y			
1	2	3	4	5	6
1451	324604.05	1258277.12	картометрический	5.00	-
1452	324598.20	1258275.08	картометрический	5.00	-
1453	324594.10	1258273.91	картометрический	5.00	-
1454	324590.35	1258277.12	картометрический	5.00	-
1455	324584.80	1258278.87	картометрический	5.00	-
1456	324578.35	1258278.87	картометрический	5.00	-
1457	324570.20	1258272.16	картометрический	5.00	-
1458	324564.95	1258273.91	картометрический	5.00	-
1459	324559.70	1258277.70	картометрический	5.00	-
1460	324553.25	1258276.24	картометрический	5.00	-
1461	324549.20	1258268.95	картометрический	5.00	-
1462	324543.37	1258271.57	картометрический	5.00	-
1463	324537.20	1258271.27	картометрический	5.00	-
1464	324522.05	1258263.12	картометрический	5.00	-
1465	324508.05	1258258.16	картометрический	5.00	-
1466	324485.25	1258251.76	картометрический	5.00	-
1467	324483.05	1258249.69	картометрический	5.00	-
1468	324478.65	1258252.61	картометрический	5.00	-
1469	324451.80	1258246.49	картометрический	5.00	-
1470	324443.05	1258245.32	картометрический	5.00	-
1471	324436.94	1258241.55	картометрический	5.00	-
1472	324429.35	1258238.62	картометрический	5.00	-
1473	324422.95	1258241.53	картометрический	5.00	-

2. Сведения о характерных точках границ объекта					
Обозначение характерных точек границ	Координаты, м		Метод определения координат характерной точки	Средняя квадратическая погрешность положения характерной точки (Mt), м	Описание обозначения точки на местности (при наличии)
	X	Y			
1	2	3	4	5	6
1474	324412.15	1258244.46	картометрический	5.00	-
1475	324394.35	1258245.32	картометрический	5.00	-
1476	324375.05	1258248.24	картометрический	5.00	-
1477	324360.75	1258251.16	картометрический	5.00	-
1478	324350.25	1258252.03	картометрический	5.00	-
1479	324336.70	1258261.37	картометрический	5.00	-
1480	324333.20	1258265.73	картометрический	5.00	-
1481	324300.80	1258279.47	картометрический	5.00	-
1482	324295.65	1258277.79	картометрический	5.00	-
1483	324282.40	1258272.17	картометрический	5.00	-
1484	324276.55	1258271.87	картометрический	5.00	-
1485	324272.50	1258262.53	картометрический	5.00	-
1486	324264.90	1258259.64	картометрический	5.00	-
1487	324239.70	1258241.40	картометрический	5.00	-
1488	324236.95	1258234.89	картометрический	5.00	-
1489	324226.29	1258227.84	картометрический	5.00	-
1490	324217.97	1258220.07	картометрический	5.00	-
1491	324213.28	1258218.53	картометрический	5.00	-
1492	324209.46	1258216.35	картометрический	5.00	-
1493	324206.61	1258212.02	картометрический	5.00	-
1494	324202.13	1258206.56	картометрический	5.00	-
1495	324196.74	1258201.57	картометрический	5.00	-
1496	324189.71	1258197.93	картометрический	5.00	-

2. Сведения о характерных точках границ объекта					
Обозначение характерных точек границ	Координаты, м		Метод определения координат характерной точки	Средняя квадратическая погрешность положения характерной точки (Mt), м	Описание обозначения точки на местности (при наличии)
	X	Y			
1	2	3	4	5	6
1497	324180.79	1258195.77	картометрический	5.00	-
1498	324165.57	1258191.48	картометрический	5.00	-
1499	324154.60	1258185.68	картометрический	5.00	-
1500	324148.85	1258180.13	картометрический	5.00	-
1501	324136.56	1258169.53	картометрический	5.00	-
1502	324118.95	1258150.00	картометрический	5.00	-
1503	324103.03	1258134.87	картометрический	5.00	-
1504	324082.14	1258117.66	картометрический	5.00	-
1505	324067.11	1258101.27	картометрический	5.00	-
1506	324049.16	1258080.73	картометрический	5.00	-
1507	324019.94	1258053.57	картометрический	5.00	-
1508	323993.34	1258043.37	картометрический	5.00	-
1509	323959.51	1258033.38	картометрический	5.00	-
1510	323937.54	1258033.72	картометрический	5.00	-
1511	323908.71	1258035.10	картометрический	5.00	-
1512	323875.90	1258041.28	картометрический	5.00	-
1513	323842.37	1258052.35	картометрический	5.00	-
1514	323815.25	1258065.04	картометрический	5.00	-
1515	323795.28	1258077.11	картометрический	5.00	-
1516	323777.66	1258083.75	картометрический	5.00	-
1517	323757.04	1258085.95	картометрический	5.00	-
1518	323735.04	1258090.96	картометрический	5.00	-
1519	323712.40	1258096.69	картометрический	5.00	-



2. Сведения о характерных точках границ объекта					
Обозначение характерных точек границ	Координаты, м		Метод определения координат характерной точки	Средняя квадратическая погрешность положения характерной точки (Mt), м	Описание обозначения точки на местности (при наличии)
	X	Y			
1	2	3	4	5	6
1520	323678.03	1258117.54	картометрический	5.00	-
1521	323656.94	1258129.67	картометрический	5.00	-
1522	323635.00	1258147.29	картометрический	5.00	-
1523	323621.71	1258161.73	картометрический	5.00	-
1524	323613.34	1258169.23	картометрический	5.00	-
1525	323601.21	1258183.39	картометрический	5.00	-
1526	323596.59	1258188.87	картометрический	5.00	-
1527	323591.88	1258187.79	картометрический	5.00	-
1528	323586.15	1258187.79	картометрический	5.00	-
1529	323574.93	1258196.96	картометрический	5.00	-
1530	323556.15	1258213.13	картометрический	5.00	-
1531	323527.85	1258237.68	картометрический	5.00	-
1532	323511.10	1258262.23	картометрический	5.00	-
1533	323500.99	1258279.55	картометрический	5.00	-
1534	323491.18	1258291.97	картометрический	5.00	-
1535	323479.80	1258310.01	картометрический	5.00	-
1536	323470.70	1258334.39	картометрический	5.00	-
1537	323455.78	1258389.73	картометрический	5.00	-
1538	323450.50	1258440.81	картометрический	5.00	-
1539	323435.60	1258503.62	картометрический	5.00	-
1540	323420.90	1258581.26	картометрический	5.00	-
1541	323394.60	1258642.38	картометрический	5.00	-
1542	323355.60	1258695.20	картометрический	5.00	-

2. Сведения о характерных точках границ объекта					
Обозначение характерных точек границ	Координаты, м		Метод определения координат характерной точки	Средняя квадратическая погрешность положения характерной точки (Mt), м	Описание обозначения точки на местности (при наличии)
	X	Y			
1	2	3	4	5	6
1543	323309.80	1258728.06	картометрический	5.00	-
1544	323263.20	1258720.74	картометрический	5.00	-
1545	323222.00	1258709.76	картометрический	5.00	-
1546	323178.12	1258725.11	картометрический	5.00	-
1547	323113.00	1258780.01	картометрический	5.00	-
1548	323071.20	1258780.72	картометрический	5.00	-
1549	323040.39	1258782.49	картометрический	5.00	-
1550	323026.00	1258788.88	картометрический	5.00	-
1551	323007.25	1258815.09	картометрический	5.00	-
1552	322992.32	1258830.68	картометрический	5.00	-
1553	322978.50	1258836.89	картометрический	5.00	-
1554	322970.35	1258835.81	картометрический	5.00	-
1555	322959.55	1258836.89	картометрический	5.00	-
1556	322948.75	1258840.60	картометрический	5.00	-
1557	322940.25	1258846.61	картометрический	5.00	-
1558	322925.55	1258844.67	картометрический	5.00	-
1559	322908.36	1258837.59	картометрический	5.00	-
1560	322891.27	1258829.87	картометрический	5.00	-
1561	322854.94	1258821.87	картометрический	5.00	-
1562	322805.29	1258823.93	картометрический	5.00	-
1563	322759.08	1258819.02	картометрический	5.00	-
1564	322759.08	1258819.02	картометрический	5.00	-
1565	322728.47	1258802.27	картометрический	5.00	-

2. Сведения о характерных точках границ объекта					
Обозначение характерных точек границ	Координаты, м		Метод определения координат характерной точки	Средняя квадратическая погрешность положения характерной точки (M <sub>t</sub> ), м	Описание обозначения точки на местности (при наличии)
	X	Y			
1	2	3	4	5	6
1566	322707.94	1258778.87	картометрический	5.00	-
1567	322696.27	1258767.21	картометрический	5.00	-
1568	322684.94	1258757.54	картометрический	5.00	-
1569	322673.61	1258749.87	картометрический	5.00	-
1570	322642.69	1258750.29	картометрический	5.00	-
1571	322608.04	1258734.12	картометрический	5.00	-
1572	322589.27	1258721.41	картометрический	5.00	-
1573	322578.00	1258712.75	картометрический	5.00	-
1574	322561.83	1258708.13	картометрический	5.00	-
1575	322541.33	1258708.70	картометрический	5.00	-
1576	322524.58	1258700.33	картометрический	5.00	-
1577	322504.07	1258683.58	картометрический	5.00	-
1578	322473.27	1258668.54	картометрический	5.00	-
1579	322441.94	1258653.21	картометрический	5.00	-
1580	322423.79	1258662.21	картометрический	5.00	-
1581	322407.04	1258688.20	картометрический	5.00	-
1582	322395.20	1258714.77	картометрический	5.00	-
1583	322377.00	1258727.77	картометрический	5.00	-
1584	322357.94	1258746.25	картометрический	5.00	-
1585	322357.65	1258780.33	картометрический	5.00	-
1586	322351.01	1258821.91	картометрический	5.00	-
1587	322334.26	1258849.64	картометрический	5.00	-
1588	322317.80	1258868.41	картометрический	5.00	-

2. Сведения о характерных точках границ объекта					
Обозначение характерных точек границ	Координаты, м		Метод определения координат характерной точки	Средняя квадратическая погрешность положения характерной точки (Mt), м	Описание обозначения точки на местности (при наличии)
	X	Y			
1	2	3	4	5	6
1589	322292.10	1258882.27	картометрический	5.00	-
1590	322263.61	1258883.54	картометрический	5.00	-
1591	322242.94	1258882.21	картометрический	5.00	-
1592	322218.27	1258877.54	картометрический	5.00	-
1593	322197.08	1258885.74	картометрический	5.00	-
1594	322186.40	1258894.40	картометрический	5.00	-
1595	322200.84	1258916.93	картометрический	5.00	-
1596	322206.90	1258947.83	картометрический	5.00	-
1597	322208.06	1258970.35	картометрический	5.00	-
1598	322217.30	1258998.94	картометрический	5.00	-
1599	322231.45	1259024.36	картометрический	5.00	-
1600	322239.25	1259040.82	картометрический	5.00	-
1601	322251.66	1259053.24	картометрический	5.00	-
1602	322262.64	1259066.23	картометрический	5.00	-
1603	322262.93	1259079.52	картометрический	5.00	-
1604	322258.02	1259090.49	картометрический	5.00	-
1605	322249.06	1259108.40	картометрический	5.00	-
1606	322224.61	1259151.87	картометрический	5.00	-
1607	322224.23	1259168.76	картометрический	5.00	-
1608	322224.81	1259180.60	картометрический	5.00	-
1609	322224.27	1259189.54	картометрический	5.00	-
1610	322230.27	1259198.87	картометрический	5.00	-
1611	322244.44	1259212.65	картометрический	5.00	-

2. Сведения о характерных точках границ объекта					
Обозначение характерных точек границ	Координаты, м		Метод определения координат характерной точки	Средняя квадратическая погрешность положения характерной точки (Mt), м	Описание обозначения точки на местности (при наличии)
	X	Y			
1	2	3	4	5	6
1612	322248.49	1259240.09	картометрический	5.00	-
1613	322246.47	1259267.52	картометрический	5.00	-
1614	322243.00	1259295.54	картометрический	5.00	-
1615	322239.82	1259308.53	картометрический	5.00	-
1616	322238.96	1259326.15	картометрический	5.00	-
1617	322240.40	1259343.19	картометрический	5.00	-
1618	322248.20	1259352.72	картометрический	5.00	-
1619	322266.10	1259381.60	картометрический	5.00	-
1620	322281.12	1259390.55	картометрический	5.00	-
1621	322300.94	1259399.21	картометрический	5.00	-
1622	322325.61	1259398.87	картометрический	5.00	-
1623	322347.61	1259396.87	картометрический	5.00	-
1624	322372.94	1259390.87	картометрический	5.00	-
1625	322389.27	1259389.54	картометрический	5.00	-
1626	322422.27	1259398.21	картометрический	5.00	-
1627	322458.61	1259414.54	картометрический	5.00	-
1628	322469.26	1259423.06	картометрический	5.00	-
1629	322481.94	1259433.21	картометрический	5.00	-
1630	322497.94	1259453.54	картометрический	5.00	-
1631	322548.84	1259500.29	картометрический	5.00	-
1632	322560.96	1259523.98	картометрический	5.00	-
1633	322562.70	1259543.04	картометрический	5.00	-
1634	322566.74	1259562.67	картометрический	5.00	-

2. Сведения о характерных точках границ объекта					
Обозначение характерных точек границ	Координаты, м		Метод определения координат характерной точки	Средняя квадратическая погрешность положения характерной точки (Mt), м	Описание обозначения точки на местности (при наличии)
	X	Y			
1	2	3	4	5	6
1635	322569.63	1259600.80	картометрический	5.00	-
1636	322558.08	1259634.30	картометрический	5.00	-
1637	322533.82	1259667.80	картометрический	5.00	-
1638	322519.38	1259690.32	картометрический	5.00	-
1639	322515.33	1259716.31	картометрический	5.00	-
1640	322513.60	1259730.75	картометрический	5.00	-
1641	322518.80	1259748.08	картометрический	5.00	-
1642	322529.20	1259770.61	картометрический	5.00	-
1643	322541.33	1259785.62	картометрический	5.00	-
1644	322559.27	1259803.54	картометрический	5.00	-
1645	322581.27	1259803.54	картометрический	5.00	-
1646	322605.44	1259793.13	картометрический	5.00	-
1647	322624.50	1259793.13	картометрический	5.00	-
1648	322634.27	1259802.87	картометрический	5.00	-
1649	322657.61	1259813.21	картометрический	5.00	-
1650	322688.94	1259834.54	картометрический	5.00	-
1651	322703.94	1259844.21	картометрический	5.00	-
1652	322719.61	1259868.87	картометрический	5.00	-
1653	322742.05	1259936.34	картометрический	5.00	-
1654	322745.00	1259949.71	картометрический	5.00	-
1655	322747.00	1259951.06	картометрический	5.00	-
1656	322749.50	1259955.14	картометрический	5.00	-
1657	322749.95	1259961.72	картометрический	5.00	-

2. Сведения о характерных точках границ объекта					
Обозначение характерных точек границ	Координаты, м		Метод определения координат характерной точки	Средняя квадратическая погрешность положения характерной точки (Mt), м	Описание обозначения точки на местности (при наличии)
	X	Y			
1	2	3	4	5	6
1658	322748.60	1259965.33	картометрический	5.00	-
1659	322750.90	1259968.05	картометрический	5.00	-
1660	322750.90	1259969.64	картометрический	5.00	-
1661	322749.94	1259972.38	картометрический	5.00	-
1662	322755.65	1259990.70	картометрический	5.00	-
1663	322757.89	1259991.85	картометрический	5.00	-
1664	322759.95	1259993.89	картометрический	5.00	-
1665	322757.89	1259995.23	картометрический	5.00	-
1666	322754.05	1259997.07	картометрический	5.00	-
1667	322756.54	1260003.64	картометрический	5.00	-
1668	322756.98	1260010.44	картометрический	5.00	-
1669	322759.50	1260020.42	картометрический	5.00	-
1670	322759.22	1260029.01	картометрический	5.00	-
1671	322758.35	1260040.58	картометрический	5.00	-
1672	322760.20	1260055.53	картометрический	5.00	-
1673	322760.04	1260063.04	картометрический	5.00	-
1674	322767.00	1260063.69	картометрический	5.00	-
1675	322773.10	1260067.08	картометрический	5.00	-
1676	322772.20	1260071.63	картометрический	5.00	-
1677	322767.90	1260072.31	картометрический	5.00	-
1678	322761.76	1260072.08	картометрический	5.00	-
1679	322760.41	1260078.65	картометрический	5.00	-
1680	322768.10	1260081.82	картометрический	5.00	-

2. Сведения о характерных точках границ объекта					
Обозначение характерных точек границ	Координаты, м		Метод определения координат характерной точки	Средняя квадратическая погрешность положения характерной точки (Mt), м	Описание обозначения точки на местности (при наличии)
	X	Y			
1	2	3	4	5	6
1681	322775.85	1260091.13	картометрический	5.00	-
1682	322778.10	1260096.33	картометрический	5.00	-
1683	322788.10	1260102.25	картометрический	5.00	-
1684	322790.10	1260113.10	картометрический	5.00	-
1685	322795.55	1260126.50	картометрический	5.00	-
1686	322799.84	1260138.26	картометрический	5.00	-
1687	322810.55	1260160.25	картометрический	5.00	-
1688	322809.85	1260206.25	картометрический	5.00	-
1689	322831.10	1260211.99	картометрический	5.00	-
1690	322856.94	1260253.21	картометрический	5.00	-
1691	322881.61	1260282.54	картометрический	5.00	-
1692	322896.91	1260288.85	картометрический	5.00	-
1693	322910.70	1260285.46	картометрический	5.00	-
1694	322917.99	1260284.16	картометрический	5.00	-
1695	322930.23	1260282.86	картометрический	5.00	-
1696	322935.95	1260284.68	картометрический	5.00	-
1697	322944.02	1260285.20	картометрический	5.00	-
1698	322952.35	1260286.50	картометрический	5.00	-
1699	322961.46	1260293.79	картометрический	5.00	-
1700	322966.41	1260297.70	картометрический	5.00	-
1701	322988.27	1260301.60	картометрический	5.00	-
1702	322999.98	1260297.70	картометрический	5.00	-
1703	323007.27	1260292.23	картометрический	5.00	-



2. Сведения о характерных точках границ объекта					
Обозначение характерных точек границ	Координаты, м		Метод определения координат характерной точки	Средняя квадратическая погрешность положения характерной точки (Mt), м	Описание обозначения точки на местности (при наличии)
	X	Y			
1	2	3	4	5	6
1704	323019.24	1260293.01	картометрический	5.00	-
1705	323028.09	1260299.00	картометрический	5.00	-
1706	323037.20	1260302.64	картометрический	5.00	-
1707	323051.26	1260310.71	картометрический	5.00	-
1708	323065.32	1260316.96	картометрический	5.00	-
1709	323066.88	1260317.34	картометрический	5.00	-
1710	323084.32	1260321.64	картометрический	5.00	-
1711	323086.28	1260321.87	картометрический	5.00	-
1712	323099.67	1260323.46	картометрический	5.00	-
1713	323131.43	1260318.78	картометрический	5.00	-
1714	323143.40	1260315.14	картометрический	5.00	-
1715	323167.35	1260304.72	картометрический	5.00	-
1716	323181.14	1260300.04	картометрический	5.00	-
1717	323186.61	1260304.98	картометрический	5.00	-
1718	323186.61	1260314.88	картометрический	5.00	-
1719	323174.90	1260321.64	картометрический	5.00	-
1720	323164.49	1260325.81	картометрический	5.00	-
1721	323155.90	1260338.30	картометрический	5.00	-
1722	323149.65	1260350.01	картометрический	5.00	-
1723	323145.22	1260359.64	картометрический	5.00	-
1724	323136.37	1260369.54	картометрический	5.00	-
1725	323119.46	1260381.25	картометрический	5.00	-
1726	323114.51	1260386.19	картометрический	5.00	-

2. Сведения о характерных точках границ объекта					
Обозначение характерных точек границ	Координаты, м		Метод определения координат характерной точки	Средняя квадратическая погрешность положения характерной точки (Mt), м	Описание обозначения точки на местности (при наличии)
	X	Y			
1	2	3	4	5	6
1727	323112.43	1260397.65	картометрический	5.00	-
1728	323105.66	1260408.32	картометрический	5.00	-
1729	323103.84	1260420.81	картометрический	5.00	-
1730	323099.93	1260431.75	картометрический	5.00	-
1731	323090.82	1260432.53	картометрический	5.00	-
1732	323081.19	1260431.48	картометрический	5.00	-
1733	323071.56	1260423.42	картометрический	5.00	-
1734	323062.71	1260421.07	картометрический	5.00	-
1735	323062.06	1260421.43	картометрический	5.00	-
1736	323042.41	1260432.53	картометрический	5.00	-
1737	323038.58	1260433.75	картометрический	5.00	-
1738	323030.18	1260436.43	картометрический	5.00	-
1739	323020.55	1260439.03	картометрический	5.00	-
1740	323008.31	1260449.18	картометрический	5.00	-
1741	323008.57	1260461.42	картометрический	5.00	-
1742	323007.79	1260472.35	картометрический	5.00	-
1743	323002.85	1260477.82	картометрический	5.00	-
1744	322984.89	1260479.90	картометрический	5.00	-
1745	322973.95	1260478.08	картометрический	5.00	-
1746	322967.19	1260470.27	картометрический	5.00	-
1747	322956.51	1260468.71	картометрический	5.00	-
1748	322941.68	1260471.57	картометрический	5.00	-
1749	322933.61	1260477.04	картометрический	5.00	-

2. Сведения о характерных точках границ объекта					
Обозначение характерных точек границ	Координаты, м		Метод определения координат характерной точки	Средняя квадратическая погрешность положения характерной точки (Mt), м	Описание обозначения точки на местности (при наличии)
	X	Y			
1	2	3	4	5	6
1750	322924.50	1260479.38	картометрический	5.00	-
1751	322918.51	1260474.43	картометрический	5.00	-
1752	322913.83	1260464.02	картометрический	5.00	-
1753	322900.81	1260460.38	картометрический	5.00	-
1754	322890.14	1260459.86	картометрический	5.00	-
1755	322888.27	1260455.21	картометрический	5.00	-
1756	322883.61	1260442.87	картометрический	5.00	-
1757	322869.94	1260427.54	картометрический	5.00	-
1758	322857.27	1260416.87	картометрический	5.00	-
1759	322850.27	1260401.87	картометрический	5.00	-
1760	322846.61	1260391.54	картометрический	5.00	-
1761	322839.61	1260358.21	картометрический	5.00	-
1762	322832.94	1260331.54	картометрический	5.00	-
1763	322825.27	1260312.87	картометрический	5.00	-
1764	322812.27	1260290.54	картометрический	5.00	-
1765	322798.61	1260278.21	картометрический	5.00	-
1766	322784.94	1260273.54	картометрический	5.00	-
1767	322762.94	1260271.87	картометрический	5.00	-
1768	322753.94	1260277.21	картометрический	5.00	-
1769	322744.94	1260288.21	картометрический	5.00	-
1770	322742.94	1260302.21	картометрический	5.00	-
1771	322747.61	1260330.21	картометрический	5.00	-
1772	322742.94	1260333.87	картометрический	5.00	-

2. Сведения о характерных точках границ объекта					
Обозначение характерных точек границ	Координаты, м		Метод определения координат характерной точки	Средняя квадратическая погрешность положения характерной точки (Mt), м	Описание обозначения точки на местности (при наличии)
	X	Y			
1	2	3	4	5	6
1773	322737.27	1260333.54	картометрический	5.00	-
1774	322712.94	1260299.21	картометрический	5.00	-
1775	322676.27	1260268.21	картометрический	5.00	-
1776	322618.27	1260240.21	картометрический	5.00	-
1777	322606.61	1260229.21	картометрический	5.00	-
1778	322597.61	1260213.87	картометрический	5.00	-
1779	322595.27	1260198.54	картометрический	5.00	-
1780	322578.94	1260162.54	картометрический	5.00	-
1781	322568.94	1260148.54	картометрический	5.00	-
1782	322561.27	1260140.54	картометрический	5.00	-
1783	322547.94	1260138.21	картометрический	5.00	-
1784	322532.27	1260137.87	картометрический	5.00	-
1785	322482.94	1260146.54	картометрический	5.00	-
1786	322440.27	1260167.54	картометрический	5.00	-
1787	322417.27	1260185.21	картометрический	5.00	-
1788	322397.61	1260209.87	картометрический	5.00	-
1789	322370.27	1260248.87	картометрический	5.00	-
1790	322335.61	1260266.87	картометрический	5.00	-
1791	322319.94	1260279.87	картометрический	5.00	-
1792	322315.94	1260286.87	картометрический	5.00	-
1793	322315.94	1260304.54	картометрический	5.00	-
1794	322319.94	1260312.54	картометрический	5.00	-
1795	322343.94	1260335.54	картометрический	5.00	-

2. Сведения о характерных точках границ объекта					
Обозначение характерных точек границ	Координаты, м		Метод определения координат характерной точки	Средняя квадратическая погрешность положения характерной точки (Mt), м	Описание обозначения точки на местности (при наличии)
	X	Y			
1	2	3	4	5	6
1796	322354.27	1260342.21	картометрический	5.00	-
1797	322376.61	1260346.54	картометрический	5.00	-
1798	322391.27	1260354.54	картометрический	5.00	-
1799	322422.61	1260380.21	картометрический	5.00	-
1800	322431.61	1260396.87	картометрический	5.00	-
1801	322437.94	1260406.21	картометрический	5.00	-
1802	322447.61	1260409.54	картометрический	5.00	-
1803	322454.27	1260408.87	картометрический	5.00	-
1804	322462.61	1260399.87	картометрический	5.00	-
1805	322483.61	1260394.87	картометрический	5.00	-
1806	322490.94	1260394.87	картометрический	5.00	-
1807	322498.27	1260398.54	картометрический	5.00	-
1808	322500.94	1260406.87	картометрический	5.00	-
1809	322504.27	1260431.54	картометрический	5.00	-
1810	322531.61	1260471.87	картометрический	5.00	-
1811	322541.61	1260480.87	картометрический	5.00	-
1812	322550.94	1260483.87	картометрический	5.00	-
1813	322553.61	1260489.54	картометрический	5.00	-
1814	322553.27	1260498.87	картометрический	5.00	-
1815	322548.94	1260507.21	картометрический	5.00	-
1816	322540.94	1260521.21	картометрический	5.00	-
1817	322529.27	1260548.54	картометрический	5.00	-
1818	322527.94	1260568.54	картометрический	5.00	-

2. Сведения о характерных точках границ объекта					
Обозначение характерных точек границ	Координаты, м		Метод определения координат характерной точки	Средняя квадратическая погрешность положения характерной точки (Mt), м	Описание обозначения точки на местности (при наличии)
	X	Y			
1	2	3	4	5	6
1819	322519.27	1260585.54	картометрический	5.00	-
1820	322515.27	1260599.54	картометрический	5.00	-
1821	322520.61	1260621.87	картометрический	5.00	-
1822	322525.27	1260644.21	картометрический	5.00	-
1823	322524.27	1260669.54	картометрический	5.00	-
1824	322527.27	1260676.54	картометрический	5.00	-
1825	322534.94	1260676.54	картометрический	5.00	-
1826	322555.61	1260663.87	картометрический	5.00	-
1827	322570.27	1260647.87	картометрический	5.00	-
1828	322584.27	1260628.54	картометрический	5.00	-
1829	322590.94	1260628.87	картометрический	5.00	-
1830	322594.61	1260632.21	картометрический	5.00	-
1831	322594.61	1260639.21	картометрический	5.00	-
1832	322595.27	1260657.21	картометрический	5.00	-
1833	322598.61	1260673.87	картометрический	5.00	-
1834	322608.27	1260702.21	картометрический	5.00	-
1835	322628.61	1260726.21	картометрический	5.00	-
1836	322646.94	1260734.54	картометрический	5.00	-
1837	322659.27	1260735.21	картометрический	5.00	-
1838	322664.61	1260741.87	картометрический	5.00	-
1839	322665.94	1260750.21	картометрический	5.00	-
1840	322662.27	1260757.54	картометрический	5.00	-
1841	322641.94	1260773.87	картометрический	5.00	-

2. Сведения о характерных точках границ объекта					
Обозначение характерных точек границ	Координаты, м		Метод определения координат характерной точки	Средняя квадратическая погрешность положения характерной точки (Mt), м	Описание обозначения точки на местности (при наличии)
	X	Y			
1	2	3	4	5	6
1842	322611.94	1260792.54	картометрический	5.00	-
1843	322604.27	1260805.21	картометрический	5.00	-
1844	322603.94	1260818.87	картометрический	5.00	-
1845	322604.94	1260824.87	картометрический	5.00	-
1846	322616.61	1260840.87	картометрический	5.00	-
1847	322622.61	1260853.87	картометрический	5.00	-
1848	322626.61	1260877.54	картометрический	5.00	-
1849	322623.61	1260886.54	картометрический	5.00	-
1850	322617.94	1260897.21	картометрический	5.00	-
1851	322617.61	1260905.54	картометрический	5.00	-
1852	322619.27	1260911.87	картометрический	5.00	-
1853	322623.61	1260915.87	картометрический	5.00	-
1854	322629.27	1260918.87	картометрический	5.00	-
1855	322633.61	1260923.54	картометрический	5.00	-
1856	322634.94	1260929.54	картометрический	5.00	-
1857	322624.61	1260958.54	картометрический	5.00	-
1858	322611.94	1260992.87	картометрический	5.00	-
1859	322600.94	1261031.87	картометрический	5.00	-
1860	322590.61	1261065.21	картометрический	5.00	-
1861	322587.61	1261079.21	картометрический	5.00	-
1862	322573.94	1261096.87	картометрический	5.00	-
1863	322564.27	1261103.21	картометрический	5.00	-
1864	322555.94	1261111.54	картометрический	5.00	-

2. Сведения о характерных точках границ объекта					
Обозначение характерных точек границ	Координаты, м		Метод определения координат характерной точки	Средняя квадратическая погрешность положения характерной точки (Mt), м	Описание обозначения точки на местности (при наличии)
	X	Y			
1	2	3	4	5	6
1865	322547.61	1261134.54	картометрический	5.00	-
1866	322536.27	1261148.87	картометрический	5.00	-
1867	322481.27	1261212.54	картометрический	5.00	-
1868	322471.27	1261220.87	картометрический	5.00	-
1869	322459.61	1261223.87	картометрический	5.00	-
1870	322446.27	1261220.87	картометрический	5.00	-
1871	322438.27	1261214.87	картометрический	5.00	-
1872	322430.94	1261198.54	картометрический	5.00	-
1873	322427.94	1261175.87	картометрический	5.00	-
1874	322430.01	1261139.67	картометрический	5.00	-
1875	322384.90	1261126.89	картометрический	5.00	-
1876	322357.12	1261118.23	картометрический	5.00	-
1877	322354.94	1261123.23	картометрический	5.00	-
1878	322350.59	1261147.88	картометрический	5.00	-
1879	322343.35	1261166.72	картометрический	5.00	-
1880	322340.45	1261182.67	картометрический	5.00	-
1881	322349.87	1261200.06	картометрический	5.00	-
1882	322376.69	1261199.34	картометрический	5.00	-
1883	322402.05	1261208.76	картометрический	5.00	-
1884	322410.03	1261216.73	картометрический	5.00	-
1885	322401.33	1261250.07	картометрический	5.00	-
1886	322403.69	1261252.77	картометрический	5.00	-
1887	322304.56	1261362.01	картометрический	5.00	-



2. Сведения о характерных точках границ объекта					
Обозначение характерных точек границ	Координаты, м		Метод определения координат характерной точки	Средняя квадратическая погрешность положения характерной точки (Mt), м	Описание обозначения точки на местности (при наличии)
	X	Y			
1	2	3	4	5	6
1888	322251.50	1261286.68	картометрический	5.00	-
1889	322204.06	1261312.70	картометрический	5.00	-
1890	322078.90	1261346.27	картометрический	5.00	-
1891	321954.65	1261385.80	картометрический	5.00	-
1892	321848.28	1261391.45	картометрический	5.00	-
1893	321652.48	1261513.82	картометрический	5.00	-
1894	321545.17	1261545.83	картометрический	5.00	-
1895	321464.21	1261542.06	картометрический	5.00	-
1896	321415.26	1261530.77	картометрический	5.00	-
1897	321386.08	1261541.12	картометрический	5.00	-
1898	321382.32	1261636.20	картометрический	5.00	-
1899	321358.78	1261711.50	картометрический	5.00	-
1900	321291.01	1261815.05	картометрический	5.00	-
1901	321264.65	1261865.88	картометрический	5.00	-
1902	321268.42	1261924.24	картометрический	5.00	-
1903	321250.51	1261948.73	картометрический	5.00	-
1904	321155.31	1261944.11	картометрический	5.00	-
1905	321125.49	1261950.15	картометрический	5.00	-
1906	321082.30	1261958.90	картометрический	5.00	-
1907	321039.79	1261978.31	картометрический	5.00	-
1908	321012.98	1261982.93	картометрический	5.00	-
1909	321007.44	1261973.69	картометрический	5.00	-
1910	321012.98	1261950.58	картометрический	5.00	-

2. Сведения о характерных точках границ объекта					
Обозначение характерных точек границ	Координаты, м		Метод определения координат характерной точки	Средняя квадратическая погрешность положения характерной точки (M <sub>t</sub> ), м	Описание обозначения точки на местности (при наличии)
	X	Y			
1	2	3	4	5	6
1911	321030.54	1261915.46	картометрический	5.00	-
1912	321037.94	1261885.88	картометрический	5.00	-
1913	321033.32	1261864.63	картометрический	5.00	-
1914	321017.60	1261853.54	картометрический	5.00	-
1915	321017.00	1261845.72	картометрический	5.00	-
1916	321016.68	1261841.52	картометрический	5.00	-
1917	321017.60	1261819.34	картометрический	5.00	-
1918	321030.54	1261807.33	картометрический	5.00	-
1919	321073.06	1261792.54	картометрический	5.00	-
1920	321113.72	1261760.19	картометрический	5.00	-
1921	321125.74	1261730.62	картометрический	5.00	-
1922	321125.74	1261691.80	картометрический	5.00	-
1923	321129.43	1261660.38	картометрический	5.00	-
1924	321163.63	1261622.48	картометрический	5.00	-
1925	321196.90	1261590.14	картометрический	5.00	-
1926	321208.92	1261567.96	картометрический	5.00	-
1927	321205.22	1261541.15	картометрический	5.00	-
1928	321182.11	1261520.82	картометрический	5.00	-
1929	321109.10	1261503.26	картометрический	5.00	-
1930	321103.56	1261494.94	картометрический	5.00	-
1931	321103.56	1261483.85	картометрический	5.00	-
1932	321113.72	1261473.69	картометрический	5.00	-
1933	321140.52	1261468.14	картометрический	5.00	-

2. Сведения о характерных точках границ объекта					
Обозначение характерных точек границ	Координаты, м		Метод определения координат характерной точки	Средняя квадратическая погрешность положения характерной точки (Mt), м	Описание обозначения точки на местности (при наличии)
	X	Y			
1	2	3	4	5	6
1934	321209.84	1261453.35	картометрический	5.00	-
1935	321268.07	1261421.93	картометрический	5.00	-
1936	321324.44	1261387.73	картометрический	5.00	-
1937	321373.43	1261317.49	картометрический	5.00	-
1938	321460.30	1261238.01	картометрический	5.00	-
1939	321511.13	1261215.83	картометрический	5.00	-
1940	321558.27	1261213.06	картометрический	5.00	-
1941	321678.39	1261214.14	картометрический	5.00	-
1942	321632.58	1261145.91	картометрический	5.00	-
1943	321448.36	1260615.68	картометрический	5.00	-
1944	321404.50	1260490.92	картометрический	5.00	-
1945	321416.61	1260464.54	картометрический	5.00	-
1946	321432.27	1260437.21	картометрический	5.00	-
1947	321449.27	1260414.21	картометрический	5.00	-
1948	321473.27	1260395.21	картометрический	5.00	-
1949	321481.61	1260386.54	картометрический	5.00	-
1950	321480.94	1260382.21	картометрический	5.00	-
1951	321477.94	1260379.54	картометрический	5.00	-
1952	321471.27	1260379.21	картометрический	5.00	-
1953	321463.94	1260379.54	картометрический	5.00	-
1954	321454.61	1260379.54	картометрический	5.00	-
1955	321446.94	1260378.87	картометрический	5.00	-
1956	321441.27	1260374.21	картометрический	5.00	-

2. Сведения о характерных точках границ объекта					
Обозначение характерных точек границ	Координаты, м		Метод определения координат характерной точки	Средняя квадратическая погрешность положения характерной точки (M <sub>t</sub> ), м	Описание обозначения точки на местности (при наличии)
	X	Y			
1	2	3	4	5	6
1957	321436.27	1260366.21	картометрический	5.00	-
1958	321424.61	1260353.87	картометрический	5.00	-
1959	321403.94	1260338.54	картометрический	5.00	-
1960	321400.27	1260327.21	картометрический	5.00	-
1961	321400.94	1260308.21	картометрический	5.00	-
1962	321413.27	1260289.21	картометрический	5.00	-
1963	321419.93	1260275.42	картометрический	5.00	-
1964	321431.48	1260266.18	картометрический	5.00	-
1965	321440.73	1260254.05	картометрический	5.00	-
1966	321458.27	1260239.54	картометрический	5.00	-
1967	321466.27	1260236.54	картометрический	5.00	-
1968	321470.27	1260240.21	картометрический	5.00	-
1969	321471.27	1260248.54	картометрический	5.00	-
1970	321471.94	1260259.54	картометрический	5.00	-
1971	321474.61	1260270.54	картометрический	5.00	-
1972	321479.27	1260277.54	картометрический	5.00	-
1973	321486.27	1260287.21	картометрический	5.00	-
1974	321505.99	1260311.81	картометрический	5.00	-
1975	321532.56	1260333.18	картометрический	5.00	-
1976	321538.92	1260330.29	картометрический	5.00	-
1977	321548.74	1260318.74	картометрический	5.00	-
1978	321551.05	1260307.77	картометрический	5.00	-
1979	321547.00	1260292.17	картометрический	5.00	-

2. Сведения о характерных точках границ объекта					
Обозначение характерных точек границ	Координаты, м		Метод определения координат характерной точки	Средняя квадратическая погрешность положения характерной точки (Mt), м	Описание обозначения точки на местности (при наличии)
	X	Y			
1	2	3	4	5	6
1980	321539.49	1260271.96	картометрический	5.00	-
1981	321525.63	1260244.23	картометрический	5.00	-
1982	321510.61	1260209.00	картометрический	5.00	-
1983	321503.11	1260185.90	картометрический	5.00	-
1984	321505.42	1260162.79	картометрический	5.00	-
1985	321513.50	1260137.38	картометрический	5.00	-
1986	321531.41	1260114.27	картометрический	5.00	-
1987	321555.09	1260099.26	картометрический	5.00	-
1988	321567.22	1260090.02	картометрический	5.00	-
1989	321572.99	1260077.89	картометрический	5.00	-
1990	321571.26	1260066.33	картометрический	5.00	-
1991	321554.51	1260044.39	картометрический	5.00	-
1992	321537.76	1260017.24	картометрический	5.00	-
1993	321531.41	1260002.80	картометрический	5.00	-
1994	321520.43	1259989.51	картометрический	5.00	-
1995	321512.61	1259970.21	картометрический	5.00	-
1996	321513.61	1259964.54	картометрический	5.00	-
1997	321524.61	1259960.54	картометрический	5.00	-
1998	321546.94	1259959.54	картометрический	5.00	-
1999	321577.04	1259942.73	картометрический	5.00	-
2000	321595.52	1259920.20	картометрический	5.00	-
2001	321618.05	1259882.08	картометрический	5.00	-
2002	321627.87	1259857.82	картометрический	5.00	-

2. Сведения о характерных точках границ объекта					
Обозначение характерных точек границ	Координаты, м		Метод определения координат характерной точки	Средняя квадратическая погрешность положения характерной точки (Mt), м	Описание обозначения точки на местности (при наличии)
	X	Y			
1	2	3	4	5	6
2003	321633.64	1259817.39	картометрический	5.00	-
2004	321625.55	1259795.44	картометрический	5.00	-
2005	321616.89	1259774.07	картометрический	5.00	-
2006	321603.03	1259739.99	картометрический	5.00	-
2007	321592.63	1259698.41	картометрический	5.00	-
2008	321595.94	1259646.87	картометрический	5.00	-
2009	321596.27	1259591.87	картометрический	5.00	-
2010	321603.61	1259551.21	картометрический	5.00	-
2011	321612.94	1259529.21	картометрический	5.00	-
2012	321632.27	1259499.21	картометрический	5.00	-
2013	321644.94	1259484.54	картометрический	5.00	-
2014	321649.27	1259475.21	картометрический	5.00	-
2015	321651.27	1259466.54	картометрический	5.00	-
2016	321647.50	1259406.72	картометрический	5.00	-
2017	321637.68	1259395.17	картометрический	5.00	-
2018	321620.36	1259369.18	картометрический	5.00	-
2019	321600.72	1259355.32	картометрический	5.00	-
2020	321581.08	1259332.79	картометрический	5.00	-
2021	321555.09	1259295.83	картометрический	5.00	-
2022	321530.25	1259266.37	картометрический	5.00	-
2023	321505.42	1259225.94	картометрический	5.00	-
2024	321493.86	1259194.17	картометрический	5.00	-
2025	321479.42	1259151.43	картометрический	5.00	-

2. Сведения о характерных точках границ объекта					
Обозначение характерных точек границ	Координаты, м		Метод определения координат характерной точки	Средняя квадратическая погрешность положения характерной точки (Mt), м	Описание обозначения точки на местности (при наличии)
	X	Y			
1	2	3	4	5	6
2026	321482.94	1259105.54	картометрический	5.00	-
2027	321475.61	1259068.21	картометрический	5.00	-
2028	321473.94	1259043.54	картометрический	5.00	-
2029	321478.94	1259024.21	картометрический	5.00	-
2030	321486.61	1259013.54	картометрический	5.00	-
2031	321496.94	1259007.21	картометрический	5.00	-
2032	321507.27	1259002.87	картометрический	5.00	-
2033	321512.27	1258995.21	картометрический	5.00	-
2034	321513.27	1258985.21	картометрический	5.00	-
2035	321518.27	1258959.21	картометрический	5.00	-
2036	321531.61	1258905.21	картометрический	5.00	-
2037	321546.94	1258876.87	картометрический	5.00	-
2038	321562.94	1258856.21	картометрический	5.00	-
2039	321570.61	1258839.87	картометрический	5.00	-
2040	321571.61	1258817.87	картометрический	5.00	-
2041	321571.27	1258778.87	картометрический	5.00	-
2042	321577.27	1258742.21	картометрический	5.00	-
2043	321579.27	1258723.21	картометрический	5.00	-
2044	321593.27	1258685.21	картометрический	5.00	-
2045	321619.61	1258645.21	картометрический	5.00	-
2046	321645.27	1258610.21	картометрический	5.00	-
2047	321676.27	1258587.87	картометрический	5.00	-
2048	321712.94	1258566.87	картометрический	5.00	-

2. Сведения о характерных точках границ объекта					
Обозначение характерных точек границ	Координаты, м		Метод определения координат характерной точки	Средняя квадратическая погрешность положения характерной точки (Mt), м	Описание обозначения точки на местности (при наличии)
	X	Y			
1	2	3	4	5	6
2049	321751.27	1258539.87	картометрический	5.00	-
2050	321793.27	1258507.21	картометрический	5.00	-
2051	321817.94	1258489.87	картометрический	5.00	-
2052	321834.94	1258478.54	картометрический	5.00	-
2053	321846.94	1258463.21	картометрический	5.00	-
2054	321868.27	1258439.87	картометрический	5.00	-
2055	321880.61	1258411.21	картометрический	5.00	-
2056	321895.94	1258388.21	картометрический	5.00	-
2057	321910.61	1258369.87	картометрический	5.00	-
2058	321924.27	1258357.54	картометрический	5.00	-
2059	321944.94	1258345.87	картометрический	5.00	-
2060	321975.27	1258331.54	картометрический	5.00	-
2061	322008.27	1258313.87	картометрический	5.00	-
2062	322032.27	1258298.87	картометрический	5.00	-
2063	322053.61	1258287.21	картометрический	5.00	-
2064	322067.94	1258276.21	картометрический	5.00	-
2065	322073.27	1258264.54	картометрический	5.00	-
2066	322074.94	1258257.54	картометрический	5.00	-
2067	322071.61	1258247.87	картометрический	5.00	-
2068	322061.94	1258238.21	картометрический	5.00	-
2069	322059.27	1258226.87	картометрический	5.00	-
2070	322059.61	1258218.87	картометрический	5.00	-
2071	322060.61	1258207.21	картометрический	5.00	-



2. Сведения о характерных точках границ объекта					
Обозначение характерных точек границ	Координаты, м		Метод определения координат характерной точки	Средняя квадратическая погрешность положения характерной точки (Mt), м	Описание обозначения точки на местности (при наличии)
	X	Y			
1	2	3	4	5	6
2072	322058.94	1258188.54	картометрический	5.00	-
2073	322038.24	1258158.55	картометрический	5.00	-
2074	322030.16	1258150.46	картометрический	5.00	-
2075	322019.94	1258138.54	картометрический	5.00	-
2076	322001.61	1258126.21	картометрический	5.00	-
2077	321993.61	1258117.54	картометрический	5.00	-
2078	321992.27	1258111.54	картометрический	5.00	-
2079	321993.94	1258103.87	картометрический	5.00	-
2080	321997.94	1258094.87	картометрический	5.00	-
2081	322003.27	1258084.87	картометрический	5.00	-
2082	322004.94	1258076.87	картометрический	5.00	-
2083	322002.94	1258067.54	картометрический	5.00	-
2084	322002.27	1258055.87	картометрический	5.00	-
2085	322007.27	1258048.21	картометрический	5.00	-
2086	322002.43	1258017.04	картометрический	5.00	-
2087	322011.10	1257999.71	картометрический	5.00	-
2088	322019.76	1257980.07	картометрический	5.00	-
2089	322030.16	1257967.37	картометрический	5.00	-
2090	322040.55	1257970.25	картометрический	5.00	-
2091	322045.18	1257976.03	картометрический	5.00	-
2092	322046.33	1257986.43	картометрический	5.00	-
2093	322044.60	1257995.67	картометрический	5.00	-
2094	322043.44	1258008.95	картометрический	5.00	-

2. Сведения о характерных точках границ объекта					
Обозначение характерных точек границ	Координаты, м		Метод определения координат характерной точки	Средняя квадратическая погрешность положения характерной точки (Mt), м	Описание обозначения точки на местности (при наличии)
	X	Y			
1	2	3	4	5	6
2095	322048.64	1258021.66	картометрический	5.00	-
2096	322056.73	1258034.37	картометрический	5.00	-
2097	322069.43	1258040.14	картометрический	5.00	-
2098	322086.18	1258041.88	картометрический	5.00	-
2099	322113.33	1258056.32	картометрический	5.00	-
2100	322124.31	1258074.80	картометрический	5.00	-
2101	322146.83	1258122.74	картометрический	5.00	-
2102	322155.50	1258152.20	картометрический	5.00	-
2103	322151.45	1258170.68	картометрический	5.00	-
2104	322143.94	1258180.54	картометрический	5.00	-
2105	322141.61	1258192.87	картометрический	5.00	-
2106	322141.61	1258196.54	картометрический	5.00	-
2107	322143.94	1258198.87	картометрический	5.00	-
2108	322149.94	1258198.21	картометрический	5.00	-
2109	322158.27	1258191.87	картометрический	5.00	-
2110	322168.27	1258187.87	картометрический	5.00	-
2111	322185.27	1258182.54	картометрический	5.00	-
2112	322203.27	1258183.54	картометрический	5.00	-
2113	322218.61	1258187.54	картометрический	5.00	-
2114	322233.27	1258193.21	картометрический	5.00	-
2115	322247.27	1258196.21	картометрический	5.00	-
2116	322260.04	1258180.50	картометрический	5.00	-
2117	322278.52	1258171.83	картометрический	5.00	-

2. Сведения о характерных точках границ объекта					
Обозначение характерных точек границ	Координаты, м		Метод определения координат характерной точки	Средняя квадратическая погрешность положения характерной точки (Mt), м	Описание обозначения точки на местности (при наличии)
	X	Y			
1	2	3	4	5	6
2118	322289.50	1258159.70	картометрический	5.00	-
2119	322299.27	1258146.87	картометрический	5.00	-
2120	322300.61	1258131.21	картометрический	5.00	-
2121	322306.61	1258115.54	картометрический	5.00	-
2122	322315.78	1258094.44	картометрический	5.00	-
2123	322338.30	1258072.49	картометрический	5.00	-
2124	322352.74	1258043.61	картометрический	5.00	-
2125	322367.76	1258003.75	картометрический	5.00	-
2126	322368.34	1257984.69	картометрический	5.00	-
2127	322370.65	1257968.52	картометрический	5.00	-
2128	322367.76	1257944.84	картометрический	5.00	-
2129	322364.29	1257909.61	картометрический	5.00	-
2130	322364.87	1257889.97	картометрический	5.00	-
2131	322364.29	1257877.26	картометрический	5.00	-
2132	322374.61	1257853.87	картометрический	5.00	-
2133	322381.04	1257833.94	картометрический	5.00	-
2134	322385.09	1257817.19	картометрический	5.00	-
2135	322387.40	1257800.44	картометрический	5.00	-
2136	322387.40	1257781.38	картометрический	5.00	-
2137	322388.55	1257761.17	картометрический	5.00	-
2138	322387.61	1257730.87	картометрический	5.00	-
2139	322386.94	1257718.87	картометрический	5.00	-
2140	322389.94	1257711.21	картометрический	5.00	-

2. Сведения о характерных точках границ объекта					
Обозначение характерных точек границ	Координаты, м		Метод определения координат характерной точки	Средняя квадратическая погрешность положения характерной точки (Mt), м	Описание обозначения точки на местности (при наличии)
	X	Y			
1	2	3	4	5	6
2141	322397.22	1257690.70	картометрический	5.00	-
2142	322398.95	1257676.26	картометрический	5.00	-
2143	322405.30	1257648.54	картометрический	5.00	-
2144	322391.44	1257626.01	картометрический	5.00	-
2145	322380.47	1257610.41	картометрический	5.00	-
2146	322363.14	1257595.97	картометрический	5.00	-
2147	322354.48	1257589.04	картометрический	5.00	-
2148	322340.04	1257582.11	картометрический	5.00	-
2149	322329.06	1257574.60	картометрический	5.00	-
2150	322311.73	1257562.47	картометрический	5.00	-
2151	322286.32	1257549.77	картометрический	5.00	-
2152	322253.97	1257538.22	картометрический	5.00	-
2153	322230.29	1257527.82	картометрический	5.00	-
2154	322210.66	1257523.78	картометрический	5.00	-
2155	322187.55	1257523.20	картометрический	5.00	-
2156	322163.87	1257520.89	картометрический	5.00	-
2157	322141.61	1257515.21	картометрический	5.00	-
2158	322124.61	1257514.54	картометрический	5.00	-
2159	322107.61	1257511.54	картометрический	5.00	-
2160	322089.94	1257506.87	картометрический	5.00	-
2161	322076.94	1257502.87	картометрический	5.00	-
2162	322062.94	1257499.54	картометрический	5.00	-
2163	322047.94	1257499.21	картометрический	5.00	-

2. Сведения о характерных точках границ объекта					
Обозначение характерных точек границ	Координаты, м		Метод определения координат характерной точки	Средняя квадратическая погрешность положения характерной точки (Mt), м	Описание обозначения точки на местности (при наличии)
	X	Y			
1	2	3	4	5	6
2164	322033.61	1257499.54	картометрический	5.00	-
2165	322023.61	1257497.54	картометрический	5.00	-
2166	322012.27	1257490.54	картометрический	5.00	-
2167	322003.61	1257481.54	картометрический	5.00	-
2168	321986.27	1257456.54	картометрический	5.00	-
2169	321976.73	1257455.62	картометрический	5.00	-
2170	321969.80	1257464.86	картометрический	5.00	-
2171	321973.26	1257491.43	картометрический	5.00	-
2172	321970.38	1257519.15	картометрический	5.00	-
2173	321951.89	1257553.81	картометрический	5.00	-
2174	321931.39	1257590.78	картометрический	5.00	-
2175	321915.79	1257614.46	картометрический	5.00	-
2176	321910.60	1257655.47	картометрический	5.00	-
2177	321902.51	1257679.15	картометрический	5.00	-
2178	321896.16	1257715.54	картометрический	5.00	-
2179	321886.92	1257739.79	картометрический	5.00	-
2180	321877.67	1257766.36	картометрический	5.00	-
2181	321870.16	1257788.89	картометрический	5.00	-
2182	321850.53	1257828.17	картометрический	5.00	-
2183	321826.27	1257853.58	картометрический	5.00	-
2184	321811.27	1257856.21	картометрический	5.00	-
2185	321804.27	1257861.87	картометрический	5.00	-
2186	321805.27	1257866.21	картометрический	5.00	-

2. Сведения о характерных точках границ объекта					
Обозначение характерных точек границ	Координаты, м		Метод определения координат характерной точки	Средняя квадратическая погрешность положения характерной точки (Mt), м	Описание обозначения точки на местности (при наличии)
	X	Y			
1	2	3	4	5	6
2187	321812.61	1257871.54	картометрический	5.00	-
2188	321821.94	1257871.87	картометрический	5.00	-
2189	321830.61	1257873.54	картометрический	5.00	-
2190	321835.61	1257879.87	картометрический	5.00	-
2191	321836.61	1257891.54	картометрический	5.00	-
2192	321830.27	1257898.87	картометрический	5.00	-
2193	321814.61	1257913.21	картометрический	5.00	-
2194	321799.27	1257925.21	картометрический	5.00	-
2195	321788.27	1257930.54	картометрический	5.00	-
2196	321783.27	1257929.54	картометрический	5.00	-
2197	321782.94	1257923.87	картометрический	5.00	-
2198	321783.27	1257915.54	картометрический	5.00	-
2199	321783.94	1257907.21	картометрический	5.00	-
2200	321784.27	1257891.87	картометрический	5.00	-
2201	321782.61	1257885.21	картометрический	5.00	-
2202	321776.61	1257879.87	картометрический	5.00	-
2203	321766.94	1257880.21	картометрический	5.00	-
2204	321747.14	1257902.68	картометрический	5.00	-
2205	321730.39	1257926.36	картометрический	5.00	-
2206	321722.30	1257944.84	картометрический	5.00	-
2207	321727.50	1257967.94	картометрический	5.00	-
2208	321735.01	1257988.16	картометрический	5.00	-
2209	321743.67	1257999.71	картометрический	5.00	-

2. Сведения о характерных точках границ объекта					
Обозначение характерных точек границ	Координаты, м		Метод определения координат характерной точки	Средняя квадратическая погрешность положения характерной точки (Mt), м	Описание обозначения точки на местности (при наличии)
	X	Y			
1	2	3	4	5	6
2210	321743.09	1258015.88	картометрический	5.00	-
2211	321726.92	1258036.10	картометрический	5.00	-
2212	321713.06	1258061.51	картометрический	5.00	-
2213	321700.35	1258066.71	картометрический	5.00	-
2214	321685.34	1258066.71	картометрический	5.00	-
2215	321666.28	1258089.24	картометрический	5.00	-
2216	321661.08	1258104.26	картометрический	5.00	-
2217	321646.64	1258115.23	картометрический	5.00	-
2218	321631.94	1258144.54	картометрический	5.00	-
2219	321628.94	1258146.87	картометрический	5.00	-
2220	321625.94	1258146.87	картометрический	5.00	-
2221	321619.61	1258145.54	картометрический	5.00	-
2222	321615.94	1258145.21	картометрический	5.00	-
2223	321610.61	1258140.87	картометрический	5.00	-
2224	321603.61	1258129.21	картометрический	5.00	-
2225	321599.27	1258117.21	картометрический	5.00	-
2226	321587.94	1258104.21	картометрический	5.00	-
2227	321575.59	1258116.38	картометрический	5.00	-
2228	321566.35	1258129.67	картометрический	5.00	-
2229	321550.18	1258146.42	картометрический	5.00	-
2230	321538.63	1258155.08	картометрический	5.00	-
2231	321526.50	1258179.34	картометрический	5.00	-
2232	321526.50	1258193.78	картометрический	5.00	-

2. Сведения о характерных точках границ объекта					
Обозначение характерных точек границ	Координаты, м		Метод определения координат характерной точки	Средняя квадратическая погрешность положения характерной точки (Mt), м	Описание обозначения точки на местности (при наличии)
	X	Y			
1	2	3	4	5	6
2233	321528.23	1258205.33	картометрический	5.00	-
2234	321542.67	1258204.76	картометрический	5.00	-
2235	321561.73	1258208.22	картометрический	5.00	-
2236	321576.17	1258215.73	картометрический	5.00	-
2237	321575.59	1258224.97	картометрический	5.00	-
2238	321560.58	1258233.64	картометрический	5.00	-
2239	321554.80	1258247.50	картометрический	5.00	-
2240	321543.25	1258258.47	картометрический	5.00	-
2241	321523.03	1258262.52	картометрический	5.00	-
2242	321514.95	1258263.67	картометрический	5.00	-
2243	321502.82	1258288.51	картометрический	5.00	-
2244	321482.60	1258313.34	картометрический	5.00	-
2245	321457.19	1258332.98	картометрический	5.00	-
2246	321423.11	1258348.58	картометрический	5.00	-
2247	321375.75	1258370.52	картометрический	5.00	-
2248	321348.02	1258382.65	картометрический	5.00	-
2249	321316.25	1258392.47	картометрический	5.00	-
2250	321246.94	1258413.27	картометрический	5.00	-
2251	321214.60	1258417.89	картометрический	5.00	-
2252	321179.37	1258428.86	картометрический	5.00	-
2253	321130.27	1258432.90	картометрический	5.00	-
2254	321108.32	1258433.48	картометрический	5.00	-
2255	321083.49	1258430.59	картометрический	5.00	-



2. Сведения о характерных точках границ объекта					
Обозначение характерных точек границ	Координаты, м		Метод определения координат характерной точки	Средняя квадратическая погрешность положения характерной точки (Mt), м	Описание обозначения точки на местности (при наличии)
	X	Y			
1	2	3	4	5	6
2256	321054.61	1258428.86	картометрический	5.00	-
2257	321010.13	1258433.48	картометрический	5.00	-
2258	320983.56	1258446.19	картометрический	5.00	-
2259	320940.82	1258453.70	картометрический	5.00	-
2260	320907.94	1258447.54	картометрический	5.00	-
2261	320885.37	1258454.28	картометрический	5.00	-
2262	320850.72	1258455.34	картометрический	5.00	-
2263	320852.45	1258466.98	картометрический	5.00	-
2264	320861.11	1258473.91	картометрический	5.00	-
2265	320859.96	1258482.00	картометрический	5.00	-
2266	320819.53	1258488.93	картометрический	5.00	-
2267	320798.15	1258496.44	картометрический	5.00	-
2268	320774.47	1258507.41	картометрический	5.00	-
2269	320760.03	1258511.46	картометрический	5.00	-
2270	320741.94	1258514.87	картометрический	5.00	-
2271	320732.27	1258515.21	картометрический	5.00	-
2272	320724.27	1258514.21	картометрический	5.00	-
2273	320721.94	1258509.21	картометрический	5.00	-
2274	320715.94	1258503.54	картометрический	5.00	-
2275	320704.27	1258495.21	картометрический	5.00	-
2276	320687.27	1258481.54	картометрический	5.00	-
2277	320676.94	1258472.87	картометрический	5.00	-
2278	320663.61	1258466.21	картометрический	5.00	-

2. Сведения о характерных точках границ объекта					
Обозначение характерных точек границ	Координаты, м		Метод определения координат характерной точки	Средняя квадратическая погрешность положения характерной точки (Mt), м	Описание обозначения точки на местности (при наличии)
	X	Y			
1	2	3	4	5	6
2279	320631.27	1258455.87	картометрический	5.00	-
2280	320605.94	1258444.87	картометрический	5.00	-
2281	320587.61	1258435.87	картометрический	5.00	-
2282	320559.61	1258418.87	картометрический	5.00	-
2283	320535.61	1258402.54	картометрический	5.00	-
2284	320512.27	1258384.87	картометрический	5.00	-
2285	320498.27	1258378.87	картометрический	5.00	-
2286	320483.94	1258375.54	картометрический	5.00	-
2287	320470.27	1258375.21	картометрический	5.00	-
2288	320457.61	1258372.21	картометрический	5.00	-
2289	320440.61	1258361.87	картометрический	5.00	-
2290	320420.27	1258345.21	картометрический	5.00	-
2291	320408.27	1258328.54	картометрический	5.00	-
2292	320398.27	1258318.87	картометрический	5.00	-
2293	320389.94	1258314.21	картометрический	5.00	-
2294	320385.94	1258314.87	картометрический	5.00	-
2295	320384.94	1258320.21	картометрический	5.00	-
2296	320390.27	1258327.21	картометрический	5.00	-
2297	320397.61	1258334.54	картометрический	5.00	-
2298	320400.27	1258340.54	картометрический	5.00	-
2299	320400.27	1258343.54	картометрический	5.00	-
2300	320397.94	1258344.87	картометрический	5.00	-
2301	320388.61	1258341.87	картометрический	5.00	-

2. Сведения о характерных точках границ объекта					
Обозначение характерных точек границ	Координаты, м		Метод определения координат характерной точки	Средняя квадратическая погрешность положения характерной точки (Mt), м	Описание обозначения точки на местности (при наличии)
	X	Y			
1	2	3	4	5	6
2302	320370.27	1258332.21	картометрический	5.00	-
2303	320356.59	1258326.34	картометрический	5.00	-
2304	320337.81	1258320.85	картометрический	5.00	-
2305	320317.60	1258314.21	картометрический	5.00	-
2306	320303.74	1258309.01	картометрический	5.00	-
2307	320277.27	1258302.54	картометрический	5.00	-
2308	320256.61	1258304.21	картометрический	5.00	-
2309	320256.37	1258309.30	картометрический	5.00	-
2310	320253.20	1258315.36	картометрический	5.00	-
2311	320244.24	1258315.94	картометрический	5.00	-
2312	320233.27	1258311.32	картометрический	5.00	-
2313	320220.85	1258313.34	картометрический	5.00	-
2314	320184.75	1258320.27	картометрический	5.00	-
2315	320154.14	1258332.40	картометрический	5.00	-
2316	320132.48	1258348.00	картометрический	5.00	-
2317	320115.44	1258357.53	картометрический	5.00	-
2318	320094.61	1258359.54	картометрический	5.00	-
2319	320091.61	1258362.54	картометрический	5.00	-
2320	320088.27	1258366.87	картометрический	5.00	-
2321	320091.76	1258373.41	картометрический	5.00	-
2322	320099.56	1258382.94	картометрический	5.00	-
2323	320105.33	1258387.85	картометрический	5.00	-
2324	320101.00	1258395.36	картометрический	5.00	-

2. Сведения о характерных точках границ объекта					
Обозначение характерных точек границ	Координаты, м		Метод определения координат характерной точки	Средняя квадратическая погрешность положения характерной точки (Mt), м	Описание обозначения точки на местности (при наличии)
	X	Y			
1	2	3	4	5	6
2325	320093.20	1258400.27	картометрический	5.00	-
2326	320081.36	1258401.14	картометрический	5.00	-
2327	320074.27	1258392.54	картометрический	5.00	-
2328	320070.61	1258386.87	картометрический	5.00	-
2329	320067.27	1258380.54	картометрический	5.00	-
2330	320063.94	1258377.87	картометрический	5.00	-
2331	320064.04	1258384.68	картометрический	5.00	-
2332	320063.17	1258394.21	картометрический	5.00	-
2333	320058.84	1258408.93	картометрический	5.00	-
2334	320052.48	1258418.18	картометрический	5.00	-
2335	320044.69	1258421.93	картометрический	5.00	-
2336	320030.82	1258426.26	картометрический	5.00	-
2337	320018.12	1258427.71	картометрический	5.00	-
2338	320008.88	1258427.71	картометрический	5.00	-
2339	320002.23	1258428.86	картометрический	5.00	-
2340	320000.21	1258433.19	картометрический	5.00	-
2341	320001.37	1258439.55	картометрический	5.00	-
2342	319997.04	1258444.17	картометрический	5.00	-
2343	319989.24	1258445.61	картометрический	5.00	-
2344	319975.94	1258434.54	картометрический	5.00	-
2345	319971.94	1258426.21	картометрический	5.00	-
2346	319968.73	1258425.68	картометрический	5.00	-
2347	319964.98	1258425.11	картометрический	5.00	-

2. Сведения о характерных точках границ объекта					
Обозначение характерных точек границ	Координаты, м		Метод определения координат характерной точки	Средняя квадратическая погрешность положения характерной точки (Mt), м	Описание обозначения точки на местности (при наличии)
	X	Y			
1	2	3	4	5	6
2348	319963.82	1258428.57	картометрический	5.00	-
2349	319962.67	1258435.22	картометрический	5.00	-
2350	319963.25	1258443.88	картометрический	5.00	-
2351	319962.67	1258451.10	картометрический	5.00	-
2352	319958.91	1258459.47	картометрический	5.00	-
2353	319951.41	1258458.61	картометрический	5.00	-
2354	319947.61	1258453.54	картометрический	5.00	-
2355	319938.27	1258442.21	картометрический	5.00	-
2356	319927.61	1258425.21	картометрический	5.00	-
2357	319920.61	1258411.87	картометрический	5.00	-
2358	319914.73	1258408.07	картометрический	5.00	-
2359	319910.40	1258409.22	картометрический	5.00	-
2360	319907.80	1258412.98	картометрический	5.00	-
2361	319906.06	1258419.62	картометрический	5.00	-
2362	319909.53	1258427.13	картометрический	5.00	-
2363	319913.86	1258433.77	картометрический	5.00	-
2364	319918.77	1258443.88	картометрический	5.00	-
2365	319920.50	1258454.28	картометрический	5.00	-
2366	319922.24	1258462.07	картометрический	5.00	-
2367	319917.91	1258466.69	картометрический	5.00	-
2368	319901.61	1258461.54	картометрический	5.00	-
2369	319894.61	1258461.54	картометрический	5.00	-
2370	319874.01	1258466.98	картометрический	5.00	-

2. Сведения о характерных точках границ объекта					
Обозначение характерных точек границ	Координаты, м		Метод определения координат характерной точки	Средняя квадратическая погрешность положения характерной точки (Mt), м	Описание обозначения точки на местности (при наличии)
	X	Y			
1	2	3	4	5	6
2371	319856.97	1258465.25	картометрический	5.00	-
2372	319834.15	1258469.00	картометрический	5.00	-
2373	319822.89	1258470.74	картометрический	5.00	-
2374	319806.43	1258477.09	картометрический	5.00	-
2375	319781.88	1258484.31	картометрический	5.00	-
2376	319770.04	1258484.60	картометрический	5.00	-
2377	319766.27	1258475.87	картометрический	5.00	-
2378	319762.61	1258470.87	картометрический	5.00	-
2379	319758.49	1258469.29	картометрический	5.00	-
2380	319748.67	1258466.69	картометрический	5.00	-
2381	319733.94	1258471.31	картометрический	5.00	-
2382	319723.26	1258473.34	картометрический	5.00	-
2383	319715.17	1258473.63	картометрический	5.00	-
2384	319707.94	1258465.21	картометрический	5.00	-
2385	319702.27	1258454.87	картометрический	5.00	-
2386	319694.27	1258446.87	картометрический	5.00	-
2387	319680.94	1258430.87	картометрический	5.00	-
2388	319667.23	1258423.66	картометрический	5.00	-
2389	319659.43	1258417.89	картометрический	5.00	-
2390	319644.99	1258412.11	картометрический	5.00	-
2391	319632.29	1258409.22	картометрический	5.00	-
2392	319618.71	1258413.56	картометрический	5.00	-
2393	319611.78	1258417.89	картометрический	5.00	-

2. Сведения о характерных точках границ объекта					
Обозначение характерных точек границ	Координаты, м		Метод определения координат характерной точки	Средняя квадратическая погрешность положения характерной точки (Mt), м	Описание обозначения точки на местности (при наличии)
	X	Y			
1	2	3	4	5	6
2394	319605.94	1258415.54	картометрический	5.00	-
2395	319602.61	1258413.87	картометрический	5.00	-
2396	319597.27	1258407.54	картометрический	5.00	-
2397	319593.94	1258399.54	картометрический	5.00	-
2398	319589.94	1258391.21	картометрический	5.00	-
2399	319587.27	1258380.21	картометрический	5.00	-
2400	319583.94	1258376.54	картометрический	5.00	-
2401	319579.27	1258376.54	картометрический	5.00	-
2402	319574.27	1258377.21	картометрический	5.00	-
2403	319569.61	1258381.87	картометрический	5.00	-
2404	319564.27	1258390.21	картометрический	5.00	-
2405	319561.61	1258409.54	картометрический	5.00	-
2406	319553.61	1258430.87	картометрический	5.00	-
2407	319545.61	1258458.54	картометрический	5.00	-
2408	319535.27	1258482.87	картометрический	5.00	-
2409	319523.94	1258495.87	картометрический	5.00	-
2410	319518.94	1258499.87	картометрический	5.00	-
2411	319516.94	1258499.87	картометрический	5.00	-
2412	319512.61	1258494.54	картометрический	5.00	-
2413	319512.61	1258487.87	картометрический	5.00	-
2414	319514.94	1258477.54	картометрический	5.00	-
2415	319526.27	1258456.87	картометрический	5.00	-
2416	319540.27	1258416.87	картометрический	5.00	-

2. Сведения о характерных точках границ объекта					
Обозначение характерных точек границ	Координаты, м		Метод определения координат характерной точки	Средняя квадратическая погрешность положения характерной точки (Mt), м	Описание обозначения точки на местности (при наличии)
	X	Y			
1	2	3	4	5	6
2417	319542.61	1258406.87	картометрический	5.00	-
2418	319541.94	1258404.21	картометрический	5.00	-
2419	319538.94	1258403.87	картометрический	5.00	-
2420	319534.27	1258405.87	картометрический	5.00	-
2421	319528.61	1258414.87	картометрический	5.00	-
2422	319522.27	1258430.21	картометрический	5.00	-
2423	319513.61	1258454.21	картометрический	5.00	-
2424	319505.94	1258467.21	картометрический	5.00	-
2425	319489.04	1258480.27	картометрический	5.00	-
2426	319475.18	1258507.41	картометрический	5.00	-
2427	319463.63	1258536.58	картометрический	5.00	-
2428	319457.85	1258549.87	картометрический	5.00	-
2429	319450.63	1258560.26	картометрический	5.00	-
2430	319443.12	1258573.84	картометрический	5.00	-
2431	319430.42	1258582.21	картометрический	5.00	-
2432	319424.27	1258581.21	картометрический	5.00	-
2433	319419.27	1258581.54	картометрический	5.00	-
2434	319399.61	1258577.87	картометрический	5.00	-
2435	319383.94	1258572.87	картометрический	5.00	-
2436	319369.27	1258571.87	картометрический	5.00	-
2437	319355.94	1258572.21	картометрический	5.00	-
2438	319351.94	1258571.87	картометрический	5.00	-
2439	319348.94	1258567.54	картометрический	5.00	-



2. Сведения о характерных точках границ объекта					
Обозначение характерных точек границ	Координаты, м		Метод определения координат характерной точки	Средняя квадратическая погрешность положения характерной точки (Mt), м	Описание обозначения точки на местности (при наличии)
	X	Y			
1	2	3	4	5	6
2440	319350.94	1258562.54	картометрический	5.00	-
2441	319350.94	1258558.21	картометрический	5.00	-
2442	319348.27	1258553.21	картометрический	5.00	-
2443	319339.27	1258546.54	картометрический	5.00	-
2444	319326.61	1258533.54	картометрический	5.00	-
2445	319314.27	1258519.21	картометрический	5.00	-
2446	319297.61	1258511.87	картометрический	5.00	-
2447	319285.61	1258510.54	картометрический	5.00	-
2448	319273.61	1258512.21	картометрический	5.00	-
2449	319268.61	1258514.21	картометрический	5.00	-
2450	319263.61	1258513.87	картометрический	5.00	-
2451	319258.94	1258510.21	картометрический	5.00	-
2452	319255.94	1258501.54	картометрический	5.00	-
2453	319256.94	1258494.54	картометрический	5.00	-
2454	319259.94	1258488.87	картометрический	5.00	-
2455	319266.27	1258481.87	картометрический	5.00	-
2456	319274.61	1258478.21	картометрический	5.00	-
2457	319281.27	1258474.54	картометрический	5.00	-
2458	319287.27	1258461.54	картометрический	5.00	-
2459	319298.61	1258444.54	картометрический	5.00	-
2460	319313.94	1258423.54	картометрический	5.00	-
2461	319327.94	1258401.87	картометрический	5.00	-
2462	319328.94	1258395.87	картометрический	5.00	-

2. Сведения о характерных точках границ объекта					
Обозначение характерных точек границ	Координаты, м		Метод определения координат характерной точки	Средняя квадратическая погрешность положения характерной точки (Mt), м	Описание обозначения точки на местности (при наличии)
	X	Y			
1	2	3	4	5	6
2463	319326.94	1258391.87	картометрический	5.00	-
2464	319324.61	1258389.54	картометрический	5.00	-
2465	319321.94	1258382.54	картометрический	5.00	-
2466	319321.94	1258374.87	картометрический	5.00	-
2467	319321.94	1258366.54	картометрический	5.00	-
2468	319321.61	1258361.87	картометрический	5.00	-
2469	319312.01	1258356.09	картометрический	5.00	-
2470	319290.35	1258345.40	картометрический	5.00	-
2471	319256.56	1258332.69	картометрический	5.00	-
2472	319223.06	1258322.01	картометрический	5.00	-
2473	319197.36	1258321.43	картометрический	5.00	-
2474	319176.86	1258322.87	картометрический	5.00	-
2475	319166.94	1258307.54	картометрический	5.00	-
2476	319159.94	1258300.21	картометрический	5.00	-
2477	319152.61	1258294.21	картометрический	5.00	-
2478	319140.94	1258284.21	картометрический	5.00	-
2479	319130.94	1258275.21	картометрический	5.00	-
2480	319117.61	1258262.21	картометрический	5.00	-
2481	319101.27	1258236.21	картометрический	5.00	-
2482	319087.27	1258218.21	картометрический	5.00	-
2483	319075.27	1258205.87	картометрический	5.00	-
2484	319059.94	1258197.54	картометрический	5.00	-
2485	319056.27	1258198.87	картометрический	5.00	-

2. Сведения о характерных точках границ объекта					
Обозначение характерных точек границ	Координаты, м		Метод определения координат характерной точки	Средняя квадратическая погрешность положения характерной точки (Mt), м	Описание обозначения точки на местности (при наличии)
	X	Y			
1	2	3	4	5	6
2486	319059.60	1258204.18	картометрический	5.00	-
2487	319064.80	1258215.73	картометрический	5.00	-
2488	319068.27	1258227.28	картометрический	5.00	-
2489	319068.53	1258232.81	картометрический	5.00	-
2490	319059.13	1258240.35	картометрический	5.00	-
2491	319064.05	1258268.08	картометрический	5.00	-
2492	319062.50	1258285.03	картометрический	5.00	-
2493	319055.20	1258288.51	картометрический	5.00	-
2494	319039.00	1258290.43	картометрический	5.00	-
2495	319034.75	1258285.41	картометрический	5.00	-
2496	319033.60	1258274.24	картометрический	5.00	-
2497	319027.80	1258266.14	картометрический	5.00	-
2498	319022.80	1258263.45	картометрический	5.00	-
2499	319018.55	1258263.06	картометрический	5.00	-
2500	318999.30	1258280.40	картометрический	5.00	-
2501	318977.70	1258306.61	картометрический	5.00	-
2502	318957.25	1258315.85	картометрический	5.00	-
2503	318939.55	1258328.20	картометрический	5.00	-
2504	318925.27	1258330.50	картометрический	5.00	-
2505	318913.70	1258326.65	картометрический	5.00	-
2506	318901.00	1258318.95	картометрический	5.00	-
2507	318892.10	1258318.56	картометрический	5.00	-
2508	318881.70	1258326.65	картометрический	5.00	-

2. Сведения о характерных точках границ объекта					
Обозначение характерных точек границ	Координаты, м		Метод определения координат характерной точки	Средняя квадратическая погрешность положения характерной точки (Mt), м	Описание обозначения точки на местности (при наличии)
	X	Y			
1	2	3	4	5	6
2509	318869.74	1258342.46	картометрический	5.00	-
2510	318863.20	1258344.77	картометрический	5.00	-
2511	318859.35	1258339.38	картометрический	5.00	-
2512	318860.90	1258319.33	картометрический	5.00	-
2513	318864.35	1258295.06	картометрический	5.00	-
2514	318862.05	1258274.62	картометрический	5.00	-
2515	318857.40	1258266.56	картометрический	5.00	-
2516	318851.65	1258260.34	картометрический	5.00	-
2517	318842.00	1258258.42	картометрический	5.00	-
2518	318830.05	1258263.43	картометрический	5.00	-
2519	318803.45	1258281.54	картометрический	5.00	-
2520	318788.40	1258295.03	картометрический	5.00	-
2521	318775.43	1258317.68	картометрический	5.00	-
2522	318765.61	1258318.25	картометрический	5.00	-
2523	318758.10	1258315.65	картометрический	5.00	-
2524	318753.51	1258312.12	картометрический	5.00	-
2525	318629.87	1258255.02	картометрический	5.00	-
2526	318604.41	1258244.48	картометрический	5.00	-
2527	318595.61	1258221.21	картометрический	5.00	-
2528	318594.27	1258191.21	картометрический	5.00	-
2529	318590.27	1258132.61	картометрический	5.00	-
2530	318574.14	1258095.01	картометрический	5.00	-
2531	318559.12	1258029.75	картометрический	5.00	-

2. Сведения о характерных точках границ объекта					
Обозначение характерных точек границ	Координаты, м		Метод определения координат характерной точки	Средняя квадратическая погрешность положения характерной точки (M <sub>t</sub> ), м	Описание обозначения точки на местности (при наличии)
	X	Y			
1	2	3	4	5	6
2532	318559.12	1257980.65	картометрический	5.00	-
2533	318552.19	1257949.46	картометрический	5.00	-
2534	318555.66	1257927.51	картометрический	5.00	-
2535	318568.36	1257887.66	картометрический	5.00	-
2536	318600.71	1257848.96	картометрический	5.00	-
2537	318617.46	1257832.79	картометрический	5.00	-
2538	318620.92	1257820.08	картометрический	5.00	-
2539	318629.59	1257794.09	картометрический	5.00	-
2540	318650.38	1257761.17	картометрический	5.00	-
2541	318671.48	1257735.67	картометрический	5.00	-
2542	318682.15	1257711.72	картометрический	5.00	-
2543	318690.22	1257701.83	картометрический	5.00	-
2544	318700.63	1257682.04	картометрический	5.00	-
2545	318705.83	1257671.06	картометрический	5.00	-
2546	318717.96	1257659.51	картометрический	5.00	-
2547	318741.64	1257651.42	картометрический	5.00	-
2548	318751.89	1257638.99	картометрический	5.00	-
2549	318887.86	1257493.76	картометрический	5.00	-
2550	318952.68	1257232.06	картометрический	5.00	-
2551	319195.86	1257310.03	картометрический	5.00	-
2552	319579.61	1257435.87	картометрический	5.00	-
2553	319689.54	1257421.63	картометрический	5.00	-
2554	319724.63	1257450.87	картометрический	5.00	-

2. Сведения о характерных точках границ объекта					
Обозначение характерных точек границ	Координаты, м		Метод определения координат характерной точки	Средняя квадратическая погрешность положения характерной точки (Mt), м	Описание обозначения точки на местности (при наличии)
	X	Y			
1	2	3	4	5	6
2555	319755.82	1257487.91	картометрический	5.00	-
2556	319834.28	1257497.66	картометрический	5.00	-
2557	319946.86	1257495.22	картометрический	5.00	-
2558	320034.58	1257361.69	картометрический	5.00	-
2559	320007.29	1257228.16	картометрический	5.00	-
2560	319946.86	1257213.54	картометрический	5.00	-
2561	319919.57	1257195.02	картометрический	5.00	-
2562	319895.20	1257152.13	картометрический	5.00	-
2563	319935.16	1257115.09	картометрический	5.00	-
2564	319967.33	1257058.56	картометрический	5.00	-
2565	319939.06	1256933.80	картометрический	5.00	-
2566	319960.50	1256926.98	картометрический	5.00	-
2567	319997.54	1256874.35	картометрический	5.00	-
2568	320017.03	1256874.35	картометрический	5.00	-
2569	320080.39	1257007.88	картометрический	5.00	-
2570	320076.49	1257137.51	картометрический	5.00	-
2571	320214.90	1257194.04	картометрический	5.00	-
2572	320202.22	1257323.68	картометрический	5.00	-
2573	320443.95	1257337.32	картометрический	5.00	-
2574	320601.85	1257251.55	картометрический	5.00	-
2575	320750.00	1257307.11	картометрический	5.00	-
2576	320694.44	1257396.78	картометрический	5.00	-
2577	320646.68	1257396.78	картометрический	5.00	-

2. Сведения о характерных точках границ объекта					
Обозначение характерных точек границ	Координаты, м		Метод определения координат характерной точки	Средняя квадратическая погрешность положения характерной точки (Mt), м	Описание обозначения точки на местности (при наличии)
	X	Y			
1	2	3	4	5	6
2578	320584.30	1257429.92	картометрический	5.00	-
2579	320652.53	1257501.07	картометрический	5.00	-
2580	320706.94	1257463.21	картометрический	5.00	-
2581	320800.68	1257410.42	картометрический	5.00	-
2582	320882.56	1257289.56	картометрический	5.00	-
2583	320886.94	1257255.87	картометрический	5.00	-
2584	320878.27	1257239.87	картометрический	5.00	-
2585	320863.61	1257223.21	картометрический	5.00	-
2586	320862.94	1257209.87	картометрический	5.00	-
2587	320867.61	1257198.54	картометрический	5.00	-
2588	320880.94	1257189.21	картометрический	5.00	-
2589	320895.61	1257176.54	картометрический	5.00	-
2590	320906.27	1257154.54	картометрический	5.00	-
2591	320905.61	1257142.54	картометрический	5.00	-
2592	320894.27	1257119.87	картометрический	5.00	-
2593	320888.94	1257099.87	картометрический	5.00	-
2594	320894.27	1257081.21	картометрический	5.00	-
2595	320913.61	1257072.54	картометрический	5.00	-
2596	320932.94	1257059.87	картометрический	5.00	-
2597	320952.94	1257054.54	картометрический	5.00	-
2598	320970.94	1257053.87	картометрический	5.00	-
2599	320990.94	1257053.21	картометрический	5.00	-
2600	321006.94	1257036.54	картометрический	5.00	-

2. Сведения о характерных точках границ объекта					
Обозначение характерных точек границ	Координаты, м		Метод определения координат характерной точки	Средняя квадратическая погрешность положения характерной точки (Mt), м	Описание обозначения точки на местности (при наличии)
	X	Y			
1	2	3	4	5	6
2601	321014.27	1257017.87	картометрический	5.00	-
2602	321024.27	1257012.54	картометрический	5.00	-
2603	321051.61	1257003.87	картометрический	5.00	-
2604	321059.46	1256985.46	картометрический	5.00	-
2605	321102.35	1256933.80	картометрический	5.00	-
2606	321075.54	1256899.69	картометрический	5.00	-
2607	321132.07	1256867.52	картометрический	5.00	-
2608	321136.95	1256802.71	картометрический	5.00	-
2609	321161.80	1256808.07	картометрический	5.00	-
2610	321198.35	1256775.90	картометрический	5.00	-
2611	321244.16	1256764.21	картометрический	5.00	-
2612	321289.61	1256689.21	картометрический	5.00	-
2613	321288.94	1256672.54	картометрический	5.00	-
2614	321280.27	1256657.87	картометрический	5.00	-
2615	321271.61	1256648.54	картометрический	5.00	-
2616	321271.61	1256626.54	картометрический	5.00	-
2617	321302.94	1256619.21	картометрический	5.00	-
2618	321316.27	1256613.21	картометрический	5.00	-
2619	321290.68	1256599.67	картометрический	5.00	-
2620	321284.47	1256578.83	картометрический	5.00	-
2621	321245.36	1256533.88	картометрический	5.00	-
2622	321368.54	1256563.85	картометрический	5.00	-
2623	321369.61	1256580.54	картометрический	5.00	-

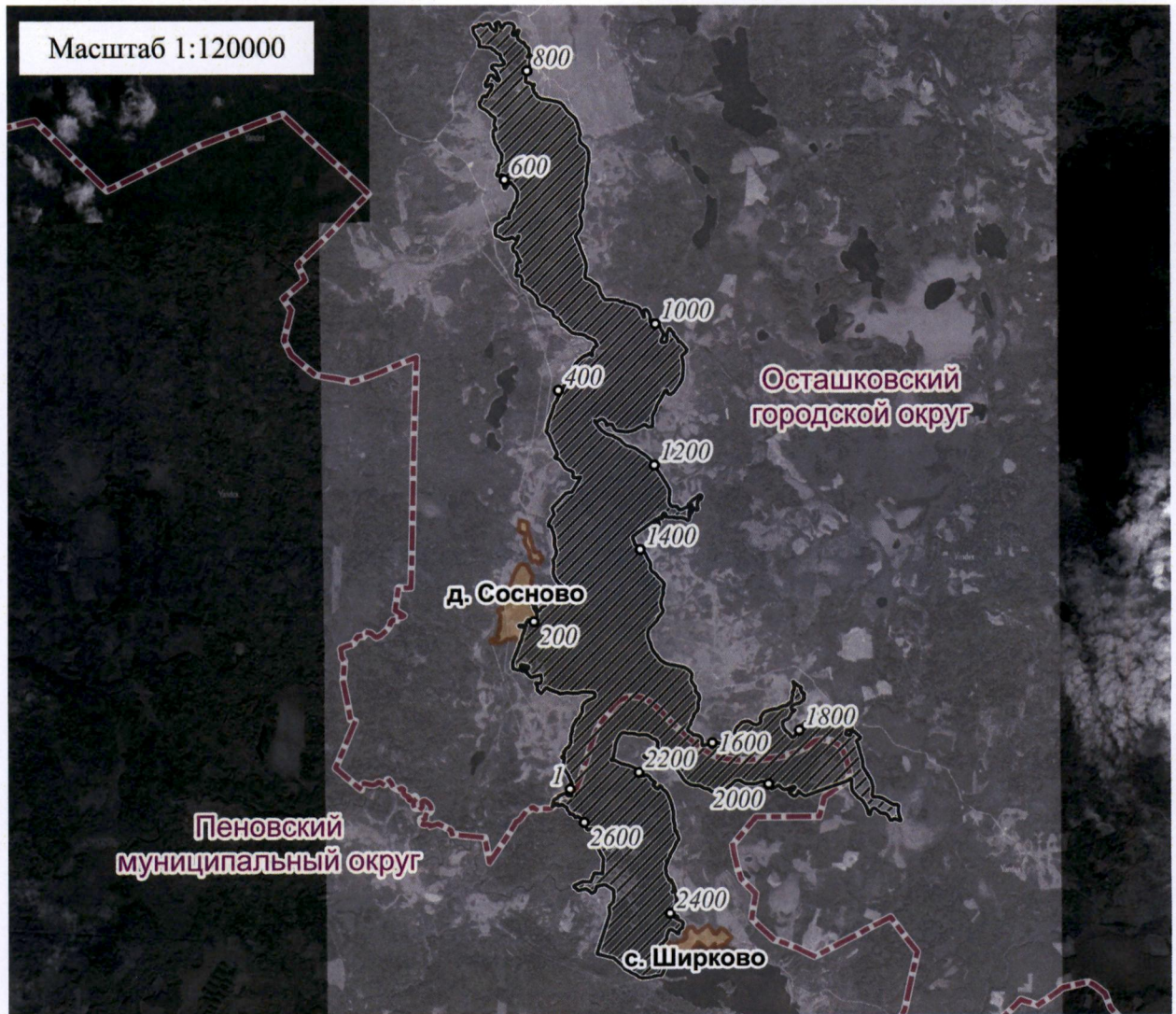


2. Сведения о характерных точках границ объекта					
Обозначение характерных точек границ	Координаты, м		Метод определения координат характерной точки	Средняя квадратическая погрешность положения характерной точки (Mt), м	Описание обозначения точки на местности (при наличии)
	X	Y			
1	2	3	4	5	6
2624	321377.68	1256593.09	картометрический	5.00	-
2625	321393.03	1256623.79	картометрический	5.00	-
2626	321421.54	1256639.87	картометрический	5.00	-
2627	321462.47	1256737.83	картометрический	5.00	-
2628	321447.61	1256759.21	картометрический	5.00	-
2629	321446.27	1256761.21	картометрический	5.00	-
2630	321427.61	1256778.54	картометрический	5.00	-
2631	321422.07	1256795.27	картометрический	5.00	-
2632	321418.94	1256839.21	картометрический	5.00	-
2633	321420.22	1256844.61	картометрический	5.00	-
2634	321442.42	1256840.91	картометрический	5.00	-
2635	321480.66	1256830.43	картометрический	5.00	-
1	321528.16	1256817.48	картометрический	5.00	-
3. Сведения о характерных точках части (частей) границы объекта					
Обозначение характерных точек части границы	Координаты, м		Метод определения координат характерной точки	Средняя квадратическая погрешность положения характерной точки (Mt), м	Описание обозначения точки на местности (при наличии)
	X	Y			
1	2	3	4	5	6
-	-	-	-	-	-



Приложение 2  
к Паспорту особо охраняемой  
природной территории регионального  
значения – памятника природы «Озеро  
Стерж»

План границ  
особо охраняемой природной территории регионального значения –  
памятника природы «Озеро Стерж»



Используемые условные знаки и обозначения

- <sup>1</sup> характерная точка границы объекта
- ▨ территория объекта
- граница административно-территориального деления
- населенные пункты