



**ПРАВИТЕЛЬСТВО  
ТВЕРСКОЙ ОБЛАСТИ**

**РАСПОРЯЖЕНИЕ**

01.12.2023

№ 1509-рп

г. Тверь

**О внесении изменений в документацию по планировке территории в границах земельных участков с кадастровыми номерами 69:40:0100119:19 (почтовый адрес ориентира: Тверская область, г. Тверь, ул. Седова, д. 57) и 69:40:0100119:2003 (почтовый адрес ориентира: Тверская область, г. Тверь, ул. Красина) в Заволжском районе города Твери**

В соответствии со статьей 45 Градостроительного кодекса Российской Федерации, законом Тверской области от 20.12.2019 № 89-30 «О перераспределении отдельных полномочий в области градостроительной деятельности между органами местного самоуправления муниципальных образований Тверской области и органами государственной власти Тверской области»:

1. Внести изменения в документацию по планировке территории в границах земельных участков с кадастровыми номерами 69:40:0100119:19 (почтовый адрес ориентира: Тверская область, г. Тверь, ул. Седова, д. 57) и 69:40:0100119:2003 (почтовый адрес ориентира: Тверская область, г. Тверь, ул. Красина) в Заволжском районе города Твери, утвержденную постановлением Администрации города Твери от 29.08.2017 № 1153 «Об утверждении документации по планировке территории в границах земельных участков с кадастровыми номерами 69:40:0100119:19 (почтовый адрес ориентира: Тверская область, г. Тверь, ул. Седова, д. 57) и 69:40:0100119:2003 (почтовый адрес ориентира: Тверская область, г. Тверь, ул. Красина) в Заволжском районе города Твери», изложив ее в новой редакции (прилагается).

2. Настоящее распоряжение вступает в силу со дня его подписания и подлежит официальному опубликованию.

**Губернатор  
Тверской области**

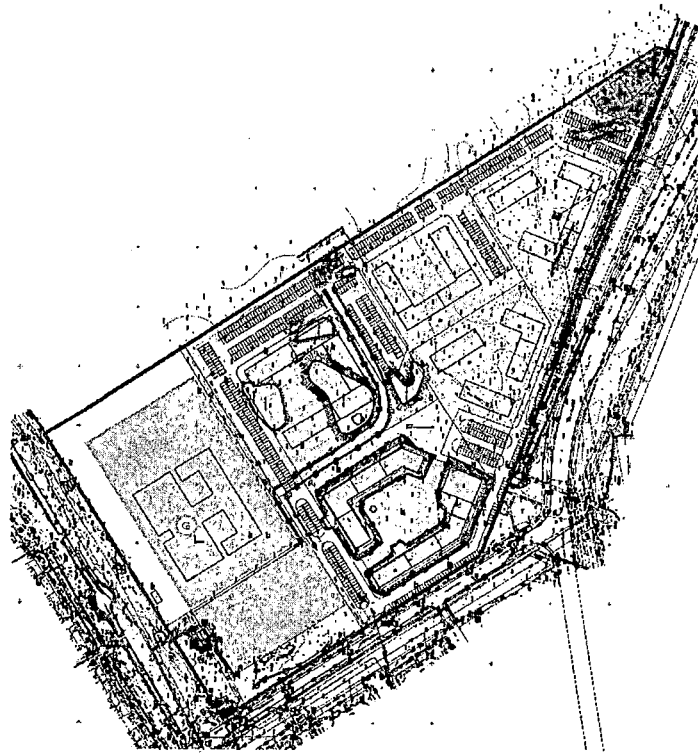


**И.М. Руденя**



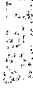

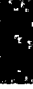


Приложение  
к распоряжению Правительства  
Тверской области  
от 01.12.2023 № 1509-рп

Документация по планировке территории в границах земельных участков с кадастровыми номерами 69:40:0100119:19  
(почтовый адрес ориентира: Тверская область, г. Тверь, ул. Седова, д. 57) и 69:40:0100119:2003 (почтовый адрес  
ориентира: Тверская область, г. Тверь, ул. Красина) в Заволжском районе города Твери

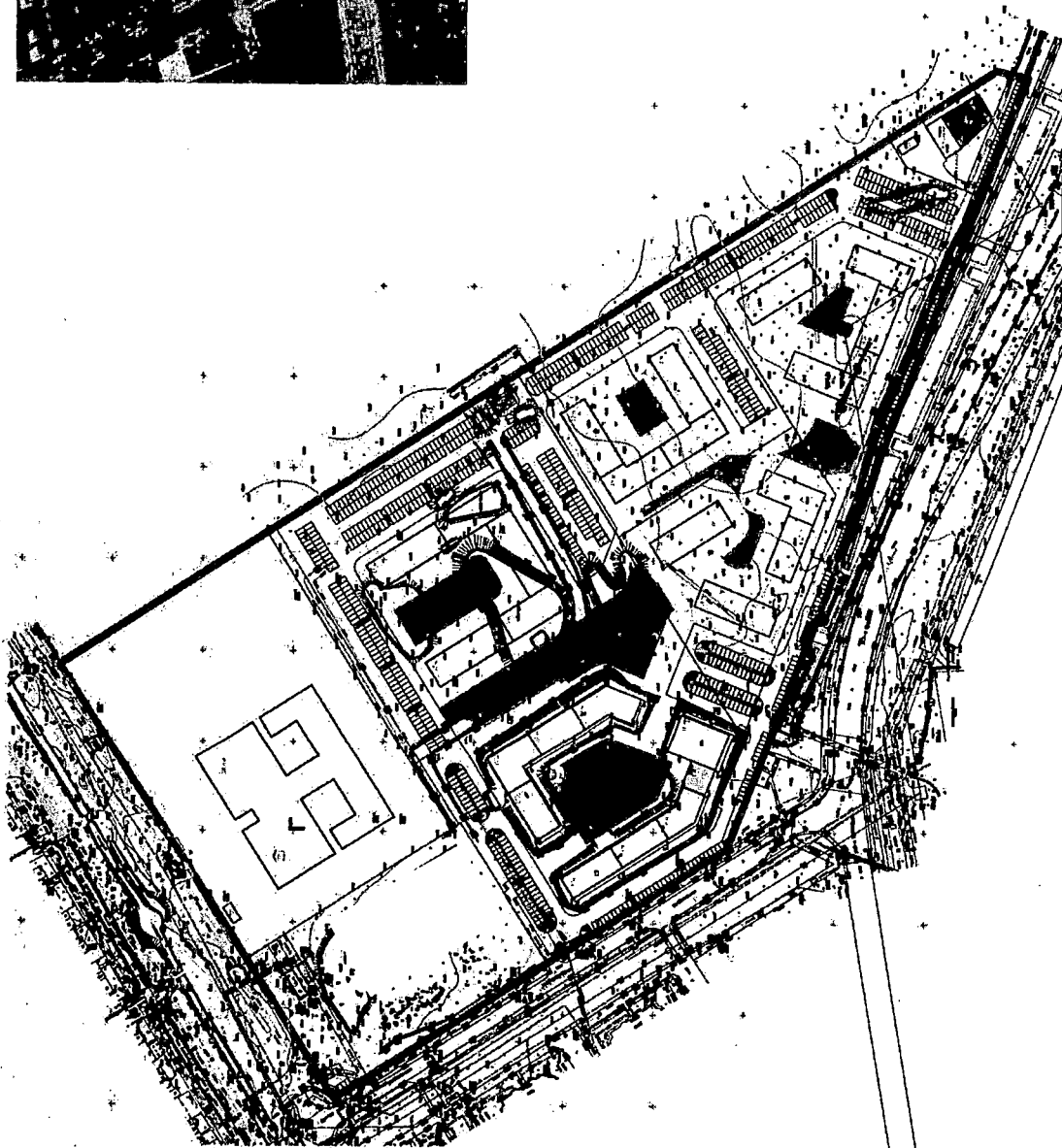
Раздел I. Проект планировки территории  
Подраздел I. Графическая часть. Основной чертеж



Условные обозначения:

-  границы проектирования
-  граница земельных участков
-  зона планируемого размещения  
многоэтажной (высотной) жилой застройки
-  зона планируемого размещения для нежилых зданий,  
строений, сооружений
-  зона планируемого размещения для объектов коммунального  
хозяйства и инженерной инфраструктуры, хозяйственных целей
-  общеобразовательная организация
-  объект здравоохранения

Чертеж планировки территории (эскиз застройки)



образовательная организация



объект здравоохранения

## Раздел II. Текстовая часть

1. Документация по планировке территории в границах земельных участков с кадастровыми номерами 69:40:0100119:19 (почтовый адрес ориентира: Тверская область, г. Тверь, ул. Седова, д. 57) и 69:40:0100119:2003 (почтовый адрес ориентира: Тверская область, г. Тверь, ул. Красина) в Заволжском районе города Твери (далее – ДПТ) выполнена в целях изменения параметров жилой застройки согласно правилам землепользования и застройки города Твери, утвержденным решением Тверской городской Думы от 02.07.2003 № 71 «Правила землепользования и застройки города Твери» (далее – Правила), и региональным нормативам градостроительного проектирования Тверской области, утвержденным постановлением Правительства Тверской области от 18.11.2019 № 455-пп «О региональных нормативах градостроительного проектирования Тверской области» (далее – РНПП). Проектируемая территория расположена в северо-западной части Заволжского района города Твери Тверской области.

2. Территория проектирования расположена в северо-западной части Заволжского района города Твери Тверской области, в соответствии с отводом земельного участка ограничена улицами: с юга – ул. Красина, с юго-запада – ул. 2-я Красина, с северо-запада – ул. Цветочная.

3. ДПТ разработана в отношении земельных участков с кадастровыми номерами 69:40:0100119:2256, 69:40:0100119:2255, 69:40:0100119:2257, 69:40:0100119:2258, 69:40:0100119:2259, 69:40:0100119:2260, 69:40:0100119:2261, 69:40:0100119:2254, 69:40:0100119:2253, 69:40:0100119:2262, 69:40:0100119:2263, образованных путем перераспределения исходных земельных участков с кадастровыми номерами 69:40:0100119:19 и 69:40:0100119:2003.

Территория имеет общую совокупную площадь – 12,7349 га.

На земельных участках отсутствуют объекты культурного наследия. Проектируемая территория находится вне зон ограничения застройки по природоохранным, санитарным и иным требованиям.

4. Общая площадь квартир в границах всего комплекса составляет 122 985 кв. м. Согласно РНПП норма жилой площади на человека составляет 30 кв. м (для уровня комфорта жилья – массовый). Таким образом, население всего комплекса составит 3 767 человек.

Расчет плотности застройки взят на участки, где предусмотрено размещение многоквартирных жилых домов – I, III, IV, VI кварталы.

5. Коэффициенты застройки территории приведены в таблице 1.

Таблица 1\*

№ квартала	Площадь застройки, кв.м	Общая площадь, кв.м	Площадь земельного участка, кв.м	Средняя этажность	Коэффициент застройки	Коэффициент застройки согласно ПЗЗ	Плотность застройки	Плотность застройки согласно ПЗЗ
II	Расчет не предусмотрен, т.к. застройка квартала уже реализуется согласно действующему разрешению на строительство № 69-гу69304000-9-2019 от 20.02.2019							
I	2459	27024	9935	11	0,25	0,25	2,72	2,75
III	2394	33138	12065	14	0,20	0,23	2,75	3,22
IV	2684	35756	24691	13	0,11	0,23	1,45	2,99
VI	2697	35241	16905	13	0,16	0,23	2,08	2,99

\* Данные параметры ориентировочные и могут быть уточнены на стадии проектирования каждого объекта отдельно.

6. Очередность строительства разбита на 6 этапов в соответствии с рисунком 1.

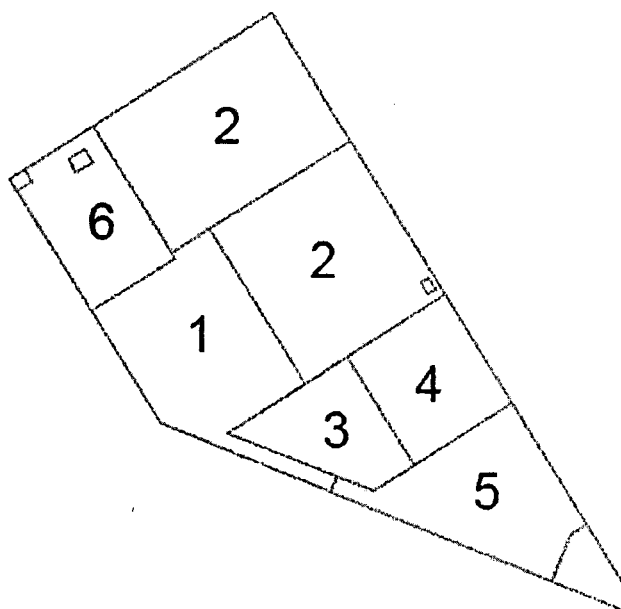


Рисунок 1. Очередность строительства.

7. ДПТ предусмотрено размещение пешеходного бульвара для общего пользования жителей микрорайона. Схема размещения бульвара представлена на рисунке 2.



Рисунок 2. Схема размещения пешеходного бульвара.

8. Обслуживание проектируемой территории общественным транспортом будет осуществляться существующими маршрутами со стороны улиц 2-ая Красина, Цветочная, Хромова.

На первую очередь предусмотрено 153 машино-места (обеспеченность остальными машино-местами для первой очереди предусмотрена за счет автокооператива № 8 – ул. Челюскинцев, д. 21).

Согласно РНГП обеспеченность машино-местами на 1 квартиру при массовом типе жилья должна составлять: постоянными – 1, временными – 0,35. Таким образом, необходимая обеспеченность машино-местами при количестве квартир 1 612 для I, III, IV, VI кварталов: постоянными – 1 612, временными – 565.

В границах территории размещено 878 временных машино-мест.

Жилая застройка должна быть обеспечена автостоянками (паркингами) для постоянного хранения легковых автомобилей, расположенными на расстоянии не более чем в 800 м от мест жительства автовладельцев. В радиусе 800 м от жилого комплекса расположен гаражный кооператив № 15, на территории которого также могут быть предоставлены места для обеспечения постоянным парковочными местами автомобилей в количестве 811 штук, а также 431 – ул. Челюскинцев, д. 21, автокооператив № 8, 370 – ул. Адмирала Ушакова, д.21, автокооператив № 7.

9. ДПТ предлагается развитие инженерного обеспечения, в том числе:

1) согласно техническим условиям общества с ограниченной ответственностью «Тверь Водоканал» (далее – ООО «Тверь Водоканал») водоснабжение проектируемой застройки возможно при подключении в существующую водопроводную сеть  $D = 600$  мм, проходящую по ул. 2-я Красина. Наружное пожаротушение осуществляется от существующего и проектируемых пожарных гидрантов;

2) согласно техническим условиям ООО «Тверь Водоканал» водоотведение хозяйственно-бытовых сточных вод от объектов застройки возможно в существующий колодец канализационного коллектора  $D = 1\ 000$  мм, проходящего по ул. Прошина;

3) ливневая канализация – организация поверхностного стока осуществляется с помощью вертикальной планировки и системы удаления дождевых и талых вод с учетом решения вопросов взаимосвязи всех существующих отметок. Согласно техническим условиям муниципального унитарного предприятия города Твери «Жилищно-эксплуатационный комплекс» (далее – МУП «ЖЭК» г. Твери) предусматривается организованный отвод дождевых и поверхностных сточных вод закрытой сетью ливневой канализации. Сброс сточных вод производится в коллектор ливневой канализации  $D = 800$  мм по ул. 2-я Красина. Для подключения к существующей ливневой канализации предусматривается насосная станция;

4) электроснабжение жилой застройки осуществляется в соответствии с техническими условиями муниципального унитарного предприятия города Твери «Тверьгорэлектро». Основным источником питания – базовая подстанция 110/35/10 кВ «Северная», фидера 10кВ № 12 и № 27. Питающая сеть на напряжении 10 кВ от ПС «Северная» до границы жилой застройки выполняется двумя взаиморезервируемыми кабельными линиями в земле.

На территории объекта предусматривается строительство РТП-10/0,4 кВ и трех встроенных ТП-10/0,4 кВ.

Проектом предусматривается вынос участка существующей ВЛ-35 кВ ПС «Северная» – ПС «Соминка», попадающего в зону застройки, путем строительства нового участка ВЛ-35 кВ в обход территории застройки;

5) сети связи – построение сетей телефонизации, радиофикации, интернета выполняется на основании технических условий публичного акционерного общества «Ростелеком» по оптоволоконным линиям связи по технологии ФТТВ от АТС-255 (ул. Оборонная, д. 4);

6) теплоснабжение жилой застройки предусматривается от проектируемой котельной мощностью до 20,0 МВт. Котельная предназначена для теплоснабжения жилой застройки и школы на 1 224 места.

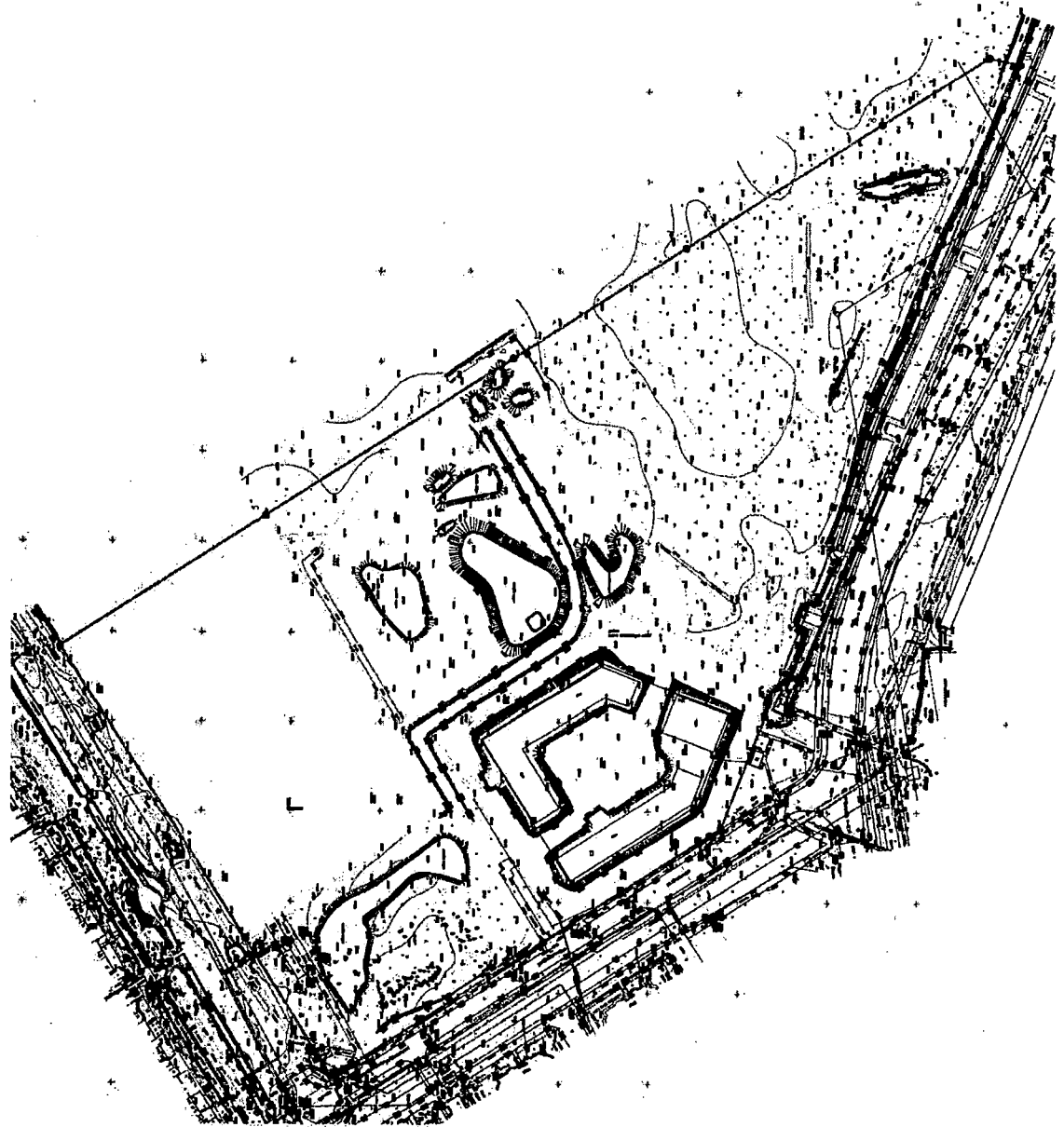
10. Основные технико-экономические показатели приведены в таблице 2.

Таблица 2

№ п/п	Наименование показателей	Единицы измерения	Существующее положение (согласно утвержденной документации)	Расчетные показатели по проекту
1	Территория			
1.1	Площадь проектируемой территории	га	12,7349	12,7349
1.2	Площадь территории в рамках землеотвода	га	12,7349	12,7349
	В том числе территории:			
	а) жилой зоны	га	10,08	8,5758
	б) социальных объектов – школы и детского сада	га	2,60	3,8282
	в) объекты инженерного обеспечения	га	0,02	0,3309
1.3	Из общей территории:	га		
	-земли муниципальной собственности		12,7349	12,7349
2	Население			
2.1	Число проживающих	чел.	5285	3767
2.2	Плотность населения:	чел/га	416	296
3	Жилищный фонд			
3.1	Общая площадь квартир, в том числе:	тыс. кв. м общей площади	169,00	112,985
	опорный (существующий сохраняемый, строящийся)	тыс. кв. м общей площади	-	32,476
	новое строительство	тыс. кв. м общей площади	169,00	80,509
4	Культурно-бытовое обслуживание			
4.1	Детские дошкольные организации, в т.ч. (необходимая мощность)	мест	275	227
	Новые	мест	-	350
4.2	Общеобразовательные организации (необходимая мощность)	мест	492	378
4.3	Предприятия розничной торговли, питания и бытового обслуживания (коммерческая)	кв. м	1749	5800
5	Элементы благоустройства территории			
5.1	Площадь внутриквартальных проездов	кв. м	28050	28050
5.2	Площадь озеленения	кв. м	24610	24500
5.3	Площадь дворовой территории	кв. м	-	9169
5.4	Площадь бульвара	кв. м	7746	6190
5.5	Стоянки для временного хранения легковых автомобилей	м/мест	808	878
6	Инженерное оборудование			
6.1	Водопотребление	куб. м/сут	1112,24	1112,24
6.2	Водоотведение	куб. м/сут	1112,24	1112,24
6.3	Электропотребление	кВт	6089,8	6089,8
6.4	Теплопотребление	Гкал/ч	15,27	15,27





Раздел III. Проект межевания территории.  
Подраздел I. Чертеж межевания территории (чертеж красных линий)



Каталог координат существующих красных линий

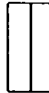

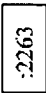
№ п/п	Координаты	
	X	Y
1	2	3
1	294626,85	2273403,5
2	294635,94	2273417,75
3	294675,57	2273479,83
4	294779,21	2273642,17
5	294664,5	2273714,61
6	294525,99	2273802,08
7	294429,27	2273863,16
8	294519,8	2273932,29
9	294260	2273970,06
10	294242,7	2273966,42
11	294268,38	2273900,8
12	294347,97	2273697,42
13	294409,22	2273540,91
14	294415,46	2273536,97
15	294508,56	2273478,19
16	294616,28	2273410,18

Условные обозначения:

-  существующие красные линии
-  характерные точки красных линий

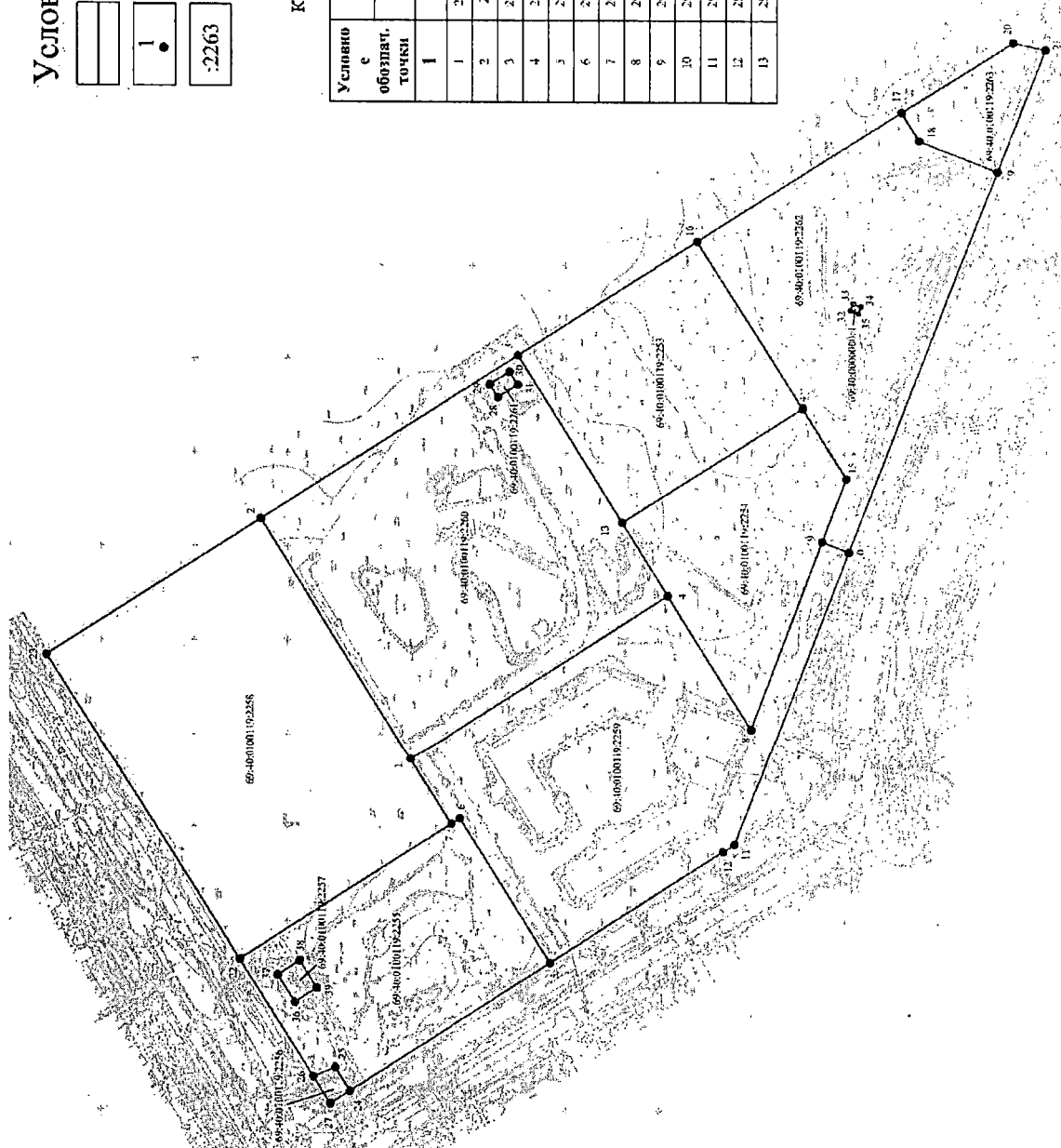
# Схема образуемых земельных участков

## Условные обозначения:

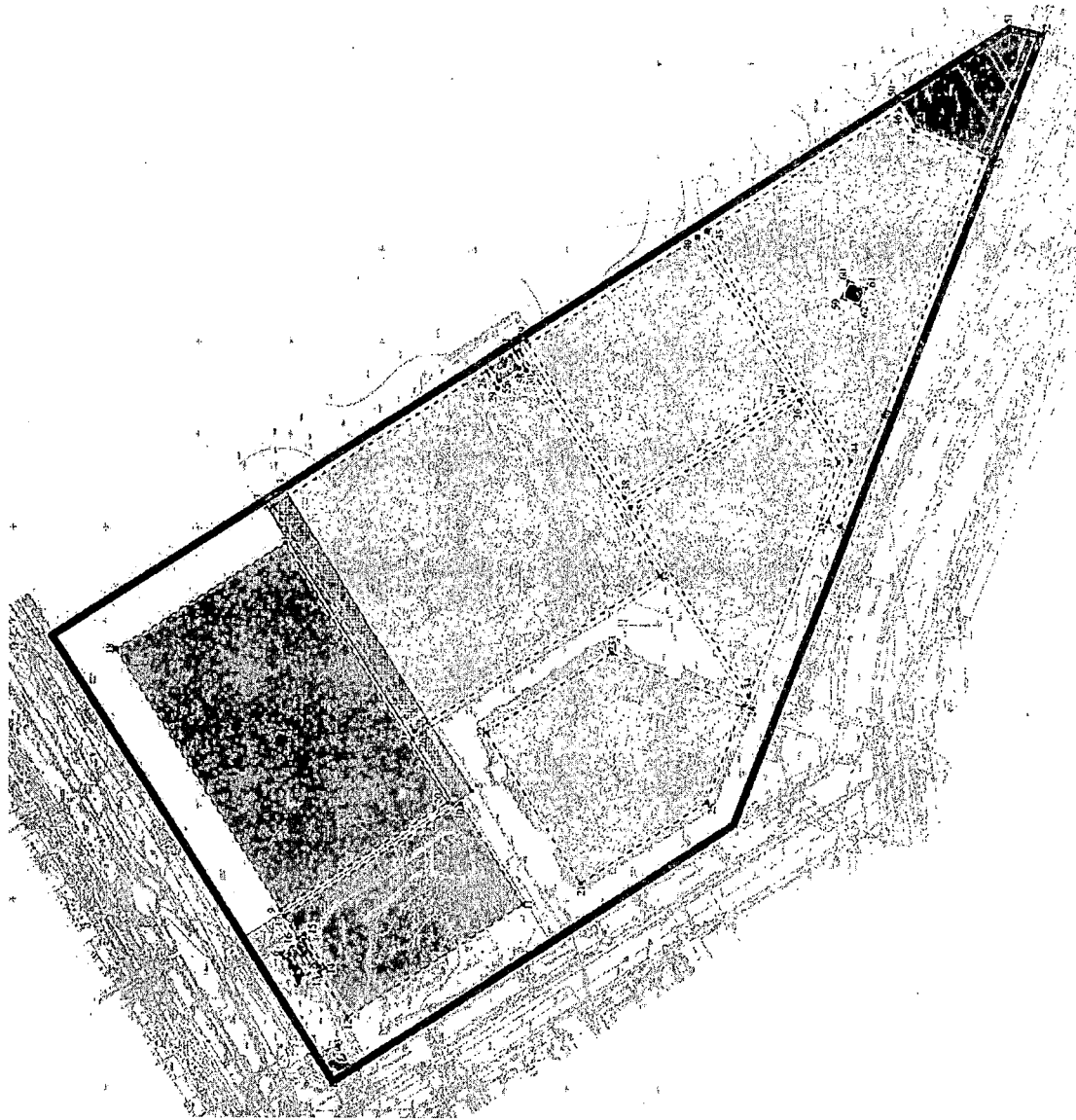
-  границы земельных участков
-  характерные точки земельных участков
-  обозначение земельного участка

Каталог координат точек сохраняемых исходных земельных участков

Условно е обознач. точки	Координаты		Условно е обознач. точки	Координаты		Условно е обознач. точки	Координаты	
	X	Y		X	Y		X	Y
1	2	3	4	5	6	7	8	9
1	294583,71	2273586,7	14	294372,94	2273774	27	294656,85	2273403,5
2	294664,5	2273714,6	15	294393,37	2273767	28	294536,73	2273787,7
3	294523,89	2273802,1	16	294429,27	2273803,2	29	294541,11	2273886,6
4	294445,15	2273674,2	17	294319,8	2273832,3	30	294530,45	2273793,3
5	294398,26	2273479,2	18	294310,25	2273917,2	31	294556,07	2273786,1
6	294386,09	2273384,8	19	294364,38	2273908,8	32	294347,2	2273806,6
7	294561,78	2273551,7	20	294260	2273970,1	33	294345,69	2273830,3
8	294400,39	2273603,3	21	294247,7	2273966,4	34	294341,43	2273828,6
9	294362,25	2273703	22	294675,57	2273479,8	35	294343,04	2273824,9
10	294379,7	2273697,4	23	294770,21	2273623,3	36	294645,91	2273457,1
11	294409,23	2273540,9	24	294616,28	2273410,2	37	294655,09	2273471,7
12	294413,46	2273537	25	294634,16	2273327,7	38	294643,25	2273479,1
13	294469,64	2273712,9	26	294655,94	2273417,8	39	294634,08	2273464,6



# Схема границ зон планируемого размещения объектов капитального строительства



Классификация точек зоны планируемого размещения объектов капитального строительства

Условные обозначения точек	Координаты		Условные обозначения точек	Координаты		Условные обозначения точек	Координаты		Условные обозначения точек	Координаты	
	X	Y		X	Y		X	Y		X	Y
1	248028.87	277386.2	1	248133.5	277396.4	6	248151.8	277397.9	10	248214.4	277394.1
2	248028.87	277386.2	2	248112.5	277396.1	7	248151.8	277397.9	11	248214.4	277394.1
3	248028.87	277386.2	3	248112.5	277396.1	8	248151.8	277397.9	12	248214.4	277394.1
4	248028.87	277386.2	4	248112.5	277396.1	9	248151.8	277397.9			
5	248028.87	277386.2	5	248112.5	277396.1	10	248151.8	277397.9			
6	248028.87	277386.2	6	248112.5	277396.1	11	248151.8	277397.9			
7	248028.87	277386.2	7	248112.5	277396.1	12	248151.8	277397.9			
8	248028.87	277386.2	8	248112.5	277396.1						
9	248028.87	277386.2	9	248112.5	277396.1						
10	248028.87	277386.2	10	248112.5	277396.1						
11	248028.87	277386.2	11	248112.5	277396.1						
12	248028.87	277386.2	12	248112.5	277396.1						
13	248028.87	277386.2	13	248112.5	277396.1						
14	248028.87	277386.2	14	248112.5	277396.1						
15	248028.87	277386.2	15	248112.5	277396.1						
16	248028.87	277386.2	16	248112.5	277396.1						
17	248028.87	277386.2	17	248112.5	277396.1						
18	248028.87	277386.2	18	248112.5	277396.1						
19	248028.87	277386.2	19	248112.5	277396.1						
20	248028.87	277386.2	20	248112.5	277396.1						
21	248028.87	277386.2	21	248112.5	277396.1						
22	248028.87	277386.2	22	248112.5	277396.1						
23	248028.87	277386.2	23	248112.5	277396.1						
24	248028.87	277386.2	24	248112.5	277396.1						
25	248028.87	277386.2	25	248112.5	277396.1						
26	248028.87	277386.2	26	248112.5	277396.1						
27	248028.87	277386.2	27	248112.5	277396.1						
28	248028.87	277386.2	28	248112.5	277396.1						
29	248028.87	277386.2	29	248112.5	277396.1						
30	248028.87	277386.2	30	248112.5	277396.1						
31	248028.87	277386.2	31	248112.5	277396.1						
32	248028.87	277386.2	32	248112.5	277396.1						
33	248028.87	277386.2	33	248112.5	277396.1						
34	248028.87	277386.2	34	248112.5	277396.1						
35	248028.87	277386.2	35	248112.5	277396.1						
36	248028.87	277386.2	36	248112.5	277396.1						
37	248028.87	277386.2	37	248112.5	277396.1						
38	248028.87	277386.2	38	248112.5	277396.1						
39	248028.87	277386.2	39	248112.5	277396.1						
40	248028.87	277386.2	40	248112.5	277396.1						
41	248028.87	277386.2	41	248112.5	277396.1						
42	248028.87	277386.2	42	248112.5	277396.1						
43	248028.87	277386.2	43	248112.5	277396.1						
44	248028.87	277386.2	44	248112.5	277396.1						
45	248028.87	277386.2	45	248112.5	277396.1						
46	248028.87	277386.2	46	248112.5	277396.1						
47	248028.87	277386.2	47	248112.5	277396.1						
48	248028.87	277386.2	48	248112.5	277396.1						
49	248028.87	277386.2	49	248112.5	277396.1						
50	248028.87	277386.2	50	248112.5	277396.1						

Классификация точек зоны планируемого размещения объектов капитального строительства

Условные обозначения точек	Координаты	
	X	Y
1	248028.87	277386.2
2	248028.87	277386.2
3	248028.87	277386.2
4	248028.87	277386.2
5	248028.87	277386.2

## Условные обозначения:

- Границы проектирования
- Границы зоны планируемого размещения объектов капитального строительства
- зона планируемого размещения для объектов многоэтажной (высотной) жилой застройки
- зона планируемого размещения для нежилых зданий, строений, сооружений
- зона планируемого размещения для объектов коммунального хозяйства и инженерной инфраструктуры
- характерные точки граница зоны планируемого размещения объектов капитального строительства
- зона планируемого размещения публичного сервитута
- характерные точки граница зоны публичного сервитута

## Подраздел II. Пояснительная записка

11. Проект межевания территории разработан в составе документации по планировке территории.

Рассматриваемая территория расположена на землях населенных пунктов в границах города Твери.

12. Характеристики исходных земельных участков согласно сведениям Единого государственного реестра недвижимости (далее – ЕГРН) представлены в таблице 3.

Таблица 3

№ п/п	Кадастровый номер	Площадь, кв.м	Категория земельных участков	Вид разрешенного использования
1	69:40:0100119:2256	199	Земли населенных пунктов	Коммунальное обслуживание
2	69:40:0100119:2255	12249		Многоэтажная жилая застройка (высотная застройка)
3	69:40:0100119:2257	241		Коммунальное обслуживание
4	69:40:0100119:2258	26033		Дошкольное, начальное и среднее общее образование
5	69:40:0100119:2259	22162		Многоэтажная жилая застройка (высотная застройка)
6	69:40:0100119:2260	24691		Многоэтажная жилая застройка (высотная застройка)
7	69:40:0100119:2261	103		Коммунальное обслуживание
8	69:40:0100119:2254	9935		Коммунальное обслуживание
9	69:40:0100119:2253	12065		Многоэтажная жилая застройка (высотная застройка)
10	69:40:0100119:2262	16905		Многоэтажная жилая застройка (высотная застройка)
11	69:40:0100119:2263	2766		Коммунальное обслуживание

Согласно Генеральному плану города Твери, утвержденному постановлением Правительства Тверской области от 22.11.2021 № 615-пп «Об утверждении генерального плана городского округа – города Твери Тверской области», проектируемая территория расположена в функциональной зоне «зона застройки многоэтажными жилыми домами (9 этажей и более)».

Согласно Правилам проектируемая территория расположена в территориальной зоне – Ж5 – зона многоэтажной жилой застройки до 17 этажей.

Согласно градостроительному регламенту территориальной зоны Ж5 при определении зоны планируемого размещения объектов капитального строительства соблюдены минимальные расстояния от границ земельных участков.

13. Линии отступа от красных линий в целях определения мест допустимого размещения зданий, строений, сооружений определены в ДПТ в соответствии с Правилами.

Границы и виды разрешенного использования земельных участков сохраняются в соответствии со сведениями ЕГРН, за исключением земельного участка с кадастровым номером 69:40:0100119:2255.

14. Земельный участок с кадастровым номером 69:40:0100119:2255 может использоваться в соответствии с перечнем видов разрешенного использования земельных участков, представленным в таблице 4.

Таблица 4

№ п/п	Наименование вида разрешенного использования земельного участка (далее – ВРИ ЗУ)	Описание ВРИ ЗУ	Код ВРИ ЗУ
1	Административные здания организаций, обеспечивающих предоставление коммунальных услуг	размещение зданий, предназначенных для приема физических и юридических лиц в связи с предоставлением им коммунальных услуг	3.1.2
2	Дома социального обслуживания	размещение зданий, предназначенных для размещения домов престарелых, домов ребенка, детских домов, пунктов ночлега для бездомных граждан; размещение объектов капитального строительства для временного размещения вынужденных переселенцев, лиц, признанных беженцами	3.2.1
3	Оказание социальной помощи населению	размещение зданий, предназначенных для служб психологической и бесплатной юридической помощи, социальных, пенсионных и иных служб (службы занятости населения, пункты питания малоимущих граждан), в которых осуществляется прием граждан по вопросам оказания социальной помощи и назначения социальных или пенсионных выплат, а также для размещения общественных некоммерческих организаций: некоммерческих фондов, благотворительных организаций, клубов по интересам	3.2.2
4	Оказание услуг связи	размещение зданий, предназначенных для размещения пунктов оказания услуг почтовой, телеграфной, междугородней и международной телефонной связи	3.2.3
5	Амбулаторно-поликлиническое обслуживание	размещение объектов капитального строительства, предназначенных для оказания гражданам амбулаторно-поликлинической медицинской помощи (поликлиники, фельдшерские пункты, пункты здравоохранения, центры матери и ребенка, диагностические центры, молочные кухни, станции донорства крови, клинические лаборатории)	3.4.1
6	Стационарное медицинское обслуживание	размещение объектов капитального строительства, предназначенных для оказания гражданам медицинской помощи в стационарах (больницы, родильные дома, диспансеры, научно-медицинские учреждения и прочие объекты, обеспечивающие оказание услуги по лечению в стационаре); размещение станций скорой помощи; размещение площадок санитарной авиации	3.4.2
7	Дошкольное, начальное и среднее общее образование	размещение объектов капитального строительства, предназначенных для просвещения, дошкольного, начального и среднего общего образования (детские ясли, детские сады, школы, лицеи, гимназии, художественные, музыкальные школы, образовательные кружки и иные организации, осуществляющие деятельность по воспитанию, образованию и просвещению), в том числе зданий,	3.5.1

№ п/п	Наименование вида разрешенного использования земельного участка (далее – ВРИ ЗУ)	Описание ВРИ ЗУ	Код ВРИ ЗУ
		спортивных сооружений, предназначенных для занятия обучающихся физической культурой и спортом	
8	Среднее и высшее профессиональное образование	размещение объектов капитального строительства, предназначенных для профессионального образования и просвещения (профессиональные технические училища, колледжи, художественные, музыкальные училища, общества знаний, институты, университеты, организации по переподготовке и повышению квалификации специалистов и иные организации, осуществляющие деятельность по образованию и просвещению), в том числе зданий, спортивных сооружений, предназначенных для занятия обучающихся физической культурой и спортом	3.5.2
9	Объекты культурно-досуговой деятельности	размещение зданий, предназначенных для размещения музеев, выставочных залов, художественных галерей, домов культуры, библиотек, кинотеатров и кинозалов, театров, филармоний, концертных залов, планетариев	3.6.1
10	Государственное управление	размещение зданий, предназначенных для размещения государственных органов, государственного пенсионного фонда, органов местного самоуправления, судов, а также организаций, непосредственно обеспечивающих их деятельность или оказывающих государственные и (или) муниципальные услуги	3.8.1
11	Представительская деятельность	размещение зданий, предназначенных для дипломатических представительств иностранных государств и субъектов Российской Федерации, консульских учреждений в Российской Федерации	3.8.2
12	Парки культуры и отдыха	размещение парков культуры и отдыха	3.6.2
13	Обеспечение занятий спортом в помещениях	размещение спортивных клубов, спортивных залов, бассейнов, физкультурно-оздоровительных комплексов в зданиях и сооружениях	5.1.2
14	Площадки для занятий спортом	размещение площадок для занятия спортом и физкультурой на открытом воздухе (физкультурные площадки, беговые дорожки, поля для спортивной игры)	5.1.3
15	Оборудованные площадки для занятий спортом	размещение сооружений для занятия спортом и физкультурой на открытом воздухе (теннисные корты, автодромы, мотодромы, трамплины, спортивные стрельбища)	5.1.4
16	Обеспечение внутреннего правопорядка	размещение объектов капитального строительства, необходимых для подготовки и поддержания в готовности органов внутренних дел, Росгвардии и спасательных служб, в которых существует военизированная служба; размещение объектов гражданской обороны, за исключением объектов гражданской обороны, являющихся частями производственных зданий	8.3
17	Запас	отсутствие хозяйственной деятельности	12.3
18	Осуществление религиозных обрядов	размещение зданий и сооружений, предназначенных для совершения религиозных обрядов и церемоний (в том числе церкви, соборы, храмы, часовни, мечети, молельные дома, синагоги)	3.7.1
19	Религиозное управление и образование	размещение зданий, предназначенных для постоянного местонахождения духовных лиц, паломников и послушников в связи с	3.7.2

№ п/п	Наименование вида разрешенного использования земельного участка (далее – ВРИ ЗУ)	Описание ВРИ ЗУ	Код ВРИ ЗУ
		осуществлением ими религиозной службы, а также для осуществления благотворительной и религиозной образовательной деятельности (монастыри, скиты, дома священнослужителей, воскресные и религиозные школы, семинарии, духовные училища)	
20	Благоустройство территории	размещение декоративных, технических, планировочных, конструктивных устройств, элементов озеленения, различных видов оборудования и оформления, малых архитектурных форм, некапитальных нестационарных строений и сооружений, информационных щитов и указателей, применяемых как составные части благоустройства территории, общественных туалетов	12.0.2