



ПРАВИТЕЛЬСТВО ТВЕРСКОЙ ОБЛАСТИ

ПОСТАНОВЛЕНИЕ

31.10.2023

№ 447-пп

г. Тверь

Об утверждении Паспорта особо охраняемой природной территории регионального значения – памятника природы «Дендропарк Сорога»

В соответствии с Федеральным законом от 14.03.1995 № 33-ФЗ «Об особо охраняемых природных территориях», законом Тверской области от 08.12.2010 № 108-ЗО «Об особо охраняемых природных территориях в Тверской области», по результатам комплексного экологического обследования особо охраняемой природной территории регионального значения – памятника природы «Дендропарк Сорога», с учетом решения Комиссии при Правительстве Тверской области по вопросам организации и функционирования особо охраняемых природных территорий от 22.06.2023 № 1 Правительство Тверской области постановляет:

1. Утвердить Паспорт особо охраняемой природной территории регионального значения – памятника природы «Дендропарк Сорога» (прилагается).

2. Министерству природных ресурсов и экологии Тверской области направить в орган, осуществляющий государственный кадастровый учет и государственную регистрацию прав, комплект документов для внесения сведений об особо охраняемой природной территории регионального значения – памятнике природы «Дендропарк Сорога» в установленном порядке.

3. Контроль за исполнением настоящего постановления возложить на заместителя Председателя Правительства Тверской области, курирующего вопросы экологии.

Отчет об исполнении постановления представить в трехмесячный срок со дня его вступления в силу.

4. Настоящее постановление вступает в силу со дня его официального опубликования.

**Губернатор
Тверской области**



И.М. Руденя

Приложение
к постановлению Правительства
Тверской области
от 31.10.2023 № 447-пп

Паспорт
особо охраняемой природной территории регионального значения –
памятника природы «Дендропарк Сорога»

1. Наименование и цель создания особо охраняемой природной территории регионального значения.

Особо охраняемая природная территория регионального значения – памятник природы «Дендропарк Сорога» (далее – памятник природы) создана с целью охраны невосполнимых и ценных в экологическом, научном, рекреационном и эстетическом отношении природных и природно-антропогенных комплексов и объектов, требующих режима особой охраны.

2. Местонахождение памятника природы.

Памятник природы находится в деревне Сорога Осташковского городского округа Тверской области.

3. Описание границ памятника природы.

Памятник природы расположен в устье реки Сорога в месте впадения в озеро Селигер в деревне Сорога Осташковского городского округа Тверской области.

Графическое описание местоположения границ особо охраняемой природной территории регионального значения – памятника природы «Дендропарк Сорога» приводится в приложении 1 к настоящему Паспорту.

План границ особо охраняемой природной территории регионального значения – памятника природы «Дендропарк Сорога» приводится в приложении 2 к настоящему Паспорту.

4. Площадь памятника природы.

Общая площадь памятника природы составляет 0,38 га.

5. Сведения о собственниках, землевладельцах, землепользователях и арендаторах земельных участков, на которых расположен памятник природы.

Земли, государственная собственность на которые не разграничена, земли населенных пунктов (в частной собственности, собственность не зарегистрирована).

6. Описание памятника природы.

Памятник природы лежит в устье реки Сорога в месте впадения в озеро Селигер. Произрастают: березы, сосны, липы, ели, дубы, разнообразные виды декоративных и плодово-ягодных кустарников. Преобладающими породами являются липа мелколистная, дуб черешчатый. Территория является украшением ландшафта.

Животный мир типичен для широколиственных лесов. Из птиц встречаются зяблик, лесной конек, обыкновенная овсянка, пеночка-теньковка, овсянка садовая, серая ворона, обыкновенный скворец, большая синица.

7. Объекты особой охраны памятника природы.

Ценные природные комплексы: элементы ландшафта, имеющие высокую эстетическую, эколого-просветительскую, рекреационную ценность.

8. Основные виды разрешенного использования земельных участков, расположенных в границах памятника природы:

1) деятельность по особой охране и изучению природы;

- 2) охрана природных территорий;
- 3) природно-познавательный туризм.

9. В границах памятника природы запрещается всякая деятельность, влекущая за собой нарушение сохранности памятника природы, в том числе:

- 1) снос, повреждение деревьев, их ветвей и корневой системы, за исключением мероприятий, направленных на ликвидацию последствий стихийных бедствий и оздоровление деревьев;

- 2) разведка и добыча общераспространенных полезных ископаемых, выемка грунта;

- 3) любое строительство, включая прокладку новых дорог и коммуникаций, возведение некапитальных временных построек и сооружений;

- 4) стоянка и движение механизированного транспорта, кроме транспортных средств экстренных оперативных служб;

- 5) использование открытого огня, разведение костров, сжигание мусора, устройство палов травы и иной растительности;

- 6) сброс сточных вод, сброс и складирование твердых и жидких отходов производства и потребления, захламление территории;

- 7) любое изменение естественного гидрологического режима, включая проведение мелиорации;

- 8) проведение взрывных работ и применение пиротехнических средств;

- 9) мойка транспортных средств;

- 10) уничтожение и повреждение аншлагов и других информационных и предупредительных знаков.

10. Допустимое использование памятника природы:

- 1) использование земельных участков в соответствии с их целевым назначением и установленным видом разрешенного использования, с учетом ограничений, установленных пунктом 9 настоящего Паспорта.

- 2) установка информационных аншлагов и других информационных и предупредительных знаков;

- 3) проектирование и организация экологических троп;

- 4) осуществление научной деятельности;

- 5) проведение организованных экологических, образовательных экскурсий и туристская деятельность групп численностью не более десяти человек;

- 6) борьба с распространением борщевика Сосновского без применения химических средств;

- 7) рекреационное использование: однодневные посещения;

- 8) ремонт, регламентное обслуживание, реконструкция существующих коммуникаций, дорог, линейных объектов без расширения их полос отвода.

Приложение 1
к Паспорту особо охраняемой
природной территории регионального
значения – памятника природы
«Дендропарк Сорога»

Графическое описание местоположения границ
особо охраняемой природной территории регионального значения –
памятника природы «Дендропарк Сорога»

Раздел 1

Сведения об объекте		
особо охраняемая природная территория регионального значения – памятник природы «Дендропарк Сорога» (далее – объект)		
№ п/п	Характеристики объекта	Описание характеристик
1	2	3
1	Местоположение объекта	Осташковский городской округ Тверской области
2	Площадь объекта +/- величина погрешности определения площади (Р +/- Дельта Р)	3800 кв. м (\pm 12 кв. м)
3	Иные характеристики объекта	-

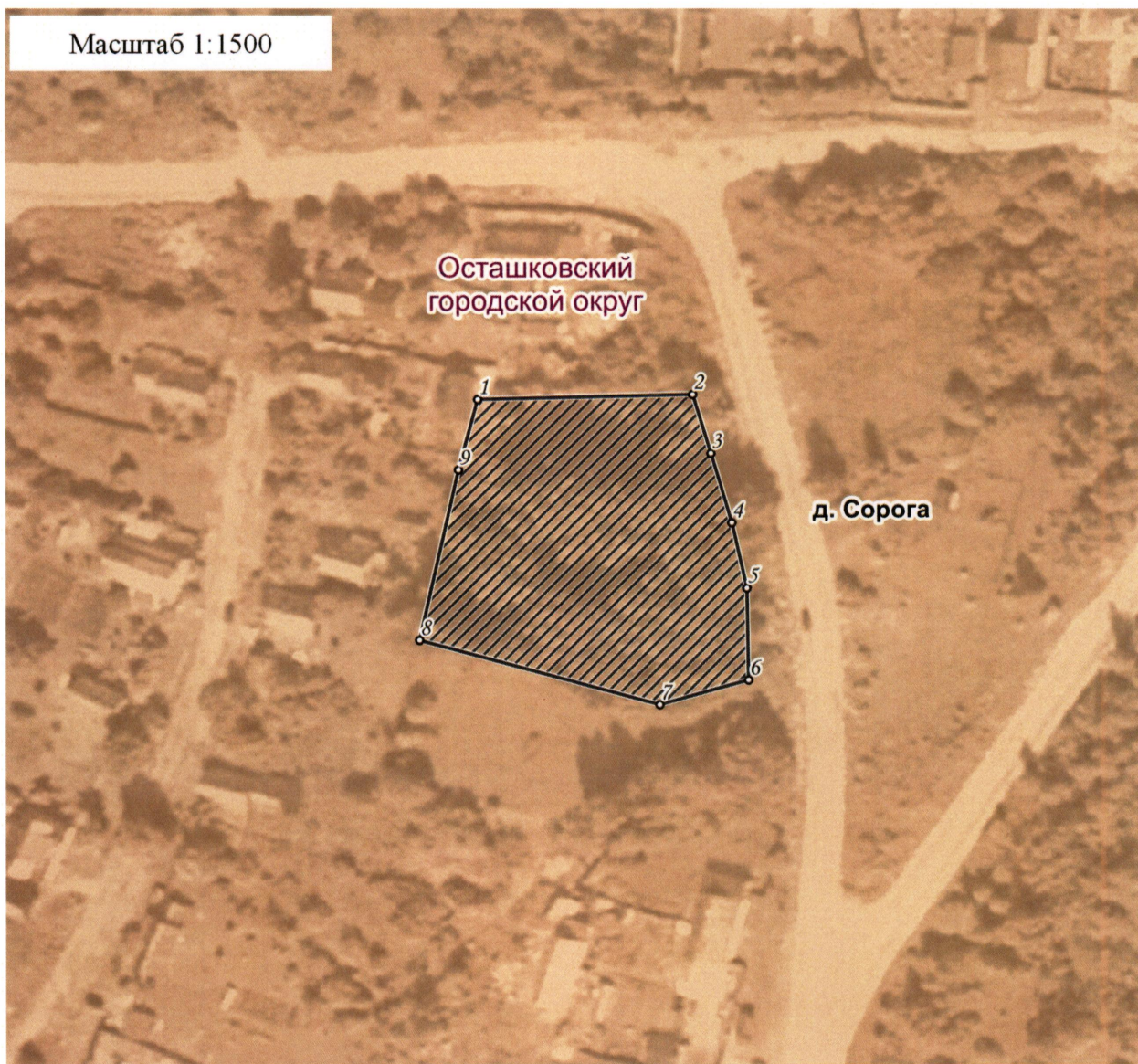
Раздел 2

Сведения о местоположении границ объекта					
1. Система координат МСК-69, зона 1					
2. Сведения о характерных точках границ объекта					
Обозначение характерных точек границ	Координаты, м		Метод определения координат характерной точки	Средняя квадратическая погрешность положения характерной точки (Mt), м	Описание обозначения точки на местности (при наличии)
	X	Y			
1	2	3	4	5	6
1	326990.63	1292345.99	Картометрический	0.10	–
2	326991.60	1292392.69	Картометрический	0.10	–



2. Сведения о характерных точках границ объекта					
Обозначение характерных точек границ	Координаты, м		Метод определения координат характерной точки	Средняя квадратическая погрешность положения характерной точки (Mt), м	Описание обозначения точки на местности (при наличии)
	X	Y			
1	2	3	4	5	6
3	326978.72	1292396.65	Картометрический	0.10	–
4	326963.51	1292401.16	Картометрический	0.10	–
5	326949.30	1292404.38	Картометрический	0.10	–
6	326929.36	1292404.77	Картометрический	0.10	–
7	326924.05	1292385.46	Картометрический	0.10	–
8	326938.20	1292333.33	Картометрический	0.10	–
9	326975.25	1292341.79	Картометрический	0.10	–
1	326990.63	1292345.99	Картометрический	0.10	–
3. Сведения о характерных точках части (частей) границы объекта					
Обозначение характерных точек части границы	Координаты, м		Метод определения координат характерной точки	Средняя квадратическая погрешность положения характерной точки (Mt), м	Описание обозначения точки на местности (при наличии)
	X	Y			
1	2	3	4	5	6
-	-	-	-	-	-

Приложение 2
к Паспорту особо охраняемой
природной территории регионального
значения – памятника природы
«Дендропарк Сорога»

План границ
особо охраняемой природной территории регионального значения –
памятника природы «Дендропарк Сорога»



Используемые условные знаки и обозначения:

- 24 характерная точка границы объекта
-  территория объекта
-  населенные пункты