



ПРАВИТЕЛЬСТВО ТВЕРСКОЙ ОБЛАСТИ

ПОСТАНОВЛЕНИЕ

20.10.2023

№ 438-пп

г. Тверь

Об утверждении Положения об особо охраняемой природной территории регионального значения – государственном природном заказнике «Болото Межник»

В соответствии с Федеральным законом от 14.03.1995 № 33-ФЗ «Об особо охраняемых природных территориях», законом Тверской области от 08.12.2010 № 108-ЗО «Об особо охраняемых природных территориях в Тверской области», по результатам комплексного экологического обследования особо охраняемой природной территории регионального значения – государственного природного заказника «Болото Межник», с учетом решения Комиссии при Правительстве Тверской области по вопросам организации и функционирования особо охраняемых природных территорий от 22.06.2023 № 1 Правительство Тверской области постановляет:

1. Утвердить Положение об особо охраняемой природной территории регионального значения – государственном природном заказнике «Болото Межник» (прилагается).

2. Министерству природных ресурсов и экологии Тверской области направить в орган, осуществляющий государственный кадастровый учет и государственную регистрацию прав, комплект документов для внесения сведений об особо охраняемой природной территории регионального значения – государственном природном заказнике «Болото Межник» в установленном порядке.

3. Контроль за исполнением настоящего постановления возложить на заместителя Председателя Правительства Тверской области, курирующего вопросы экологии.

Отчет об исполнении постановления представить в трехмесячный срок со дня его вступления в силу.

4. Настоящее постановление вступает в силу со дня его официального опубликования.

**Губернатор
Тверской области**



И.М. Руденя

Приложение
к постановлению Правительства
Тверской области
от 20.10.2023 № 438-пп

Положение
об особо охраняемой природной территории регионального значения –
государственном природном заказнике «Болото Межник»

1. Наименование особо охраняемой природной территории регионального значения.

Особо охраняемая природная территория регионального значения – государственный природный заказник «Болото Межник» (далее – заказник).

2. Значение заказника.

Региональное.

3. Профиль заказника.

Комплексный (ландшафтный).

4. Цель создания заказника.

Сохранение эталонных участков болотных ландшафтов южно-таежной природной зоны.

5. Местонахождение заказника.

Заказник находится в Осташковском городском округе Тверской области, в 2 км к востоку от деревни Межник, в 1,5 км северо-восточнее от деревни Ровень Мосты.

6. Описание границ заказника.

Заказник располагается в кварталах 124 – 138, 143 – 146, 153 Верхнеселигерского участкового лесничества (по лесоустройству – Машугиногорское) Осташковского лесничества Тверской области.

Графическое описание местоположения границ особо охраняемой природной территории регионального значения – государственного природного заказника «Болото Межник» приводится в приложении 1 к настоящему Положению.

План границ особо охраняемой природной территории регионального значения – государственного природного заказника «Болото Межник» приводится в приложении 2 к настоящему Положению.

7. Площадь заказника.

Общая площадь заказника составляет 1 359,5 га.

8. Сведения о собственниках, землевладельцах, землепользователях и арендаторах земельных участков, на которых расположен заказник.

Земли лесного фонда, в собственности Российской Федерации.

9. Описание заказника.

По обводненным участкам болота встречается осока вздутая. На приствольных возвышениях преобладают зеленые мхи: плеврозиум Шребера, дикранум многощетинковый, реже встречается гилокомиум блестящий. Открытые участки болота с крупными мочажинами поросли одиночными экземплярами березы пушистой и представлены сфагновопушицевыми ассоциациями. Местами в большом количестве произрастают осоки, особенно осока вздутая, осока топяная, осока малоцветковая. На эвтрофно-мезотрофных участках произрастает сосняк с березой осоково-сфагновый.

Животный мир характерен для верховых и переходных болот. Встречаются лось, кабан, медведь, лиса, заяц, глухарь, тетерев.

10. Объекты особой охраны заказника:

Ценный в экологическом, научном, природоохранном и эстетическом отношениях природный комплекс: олиготрофное болото сосново-сфагнового типа.

11. Основные виды разрешенного использования земельных участков в границах заказника:

- 1) деятельность по особой охране и изучению природы;
- 2) охрана природных территорий;
- 3) природно-познавательный туризм.

12. В границах заказника запрещается:

1) любое строительство, включая прокладку новых дорог и коммуникаций, возведение некапитальных временных построек и сооружений, за исключением подпунктов 1, 9 пункта 13 настоящего Положения;

2) все виды рубок леса (за исключением лесохозяйственных мероприятий, направленных на ликвидацию последствий стихийных бедствий, и санитарно-оздоровительных мероприятий);

3) разведка и добыча общераспространенных полезных ископаемых, выемка грунта, нарушение почвенно-растительного слоя, распашка земель, кроме проведения мероприятий, направленных на предупреждение и ликвидацию стихийных бедствий и чрезвычайных ситуаций;

4) промышленная заготовка и сбор ягод, лекарственных растений и других лесных ресурсов, а также заготовка и сбор с применением различных механических приспособлений (совки, гребенки и тому подобное);

5) стоянка и движение механизированного транспорта и специализированной техники, за исключением экстренных оперативных служб, проведения противопожарных и лесозащитных мероприятий, а также мероприятий, проводимых при возникновении чрезвычайных ситуаций и направленных на спасение жизни и сохранение здоровья людей;

6) изменение естественного гидрологического режима территории;

7) вырубка деревьев, уничтожение и повреждение древесно-кустарниковой растительности, заготовка живицы и другая деятельность, влекущая за собой нарушение условий обитания объектов растительного и животного мира;

8) применение химических средств борьбы с вредителями, болезнями растений, сорняками и малоценными породами деревьев и кустарников, стимуляторов роста;

9) разведение костров за пределами специально оборудованных кострищ, а также использование открытого огня в периоды, когда объявлена высокая пожарная опасность;

10) сброс сточных вод, сброс и складирование твердых и жидких отходов производства и потребления, захламливание территории;

11) складирование ядохимикатов, минеральных и органических удобрений, нефтепродуктов;

12) использование взрывных веществ и пиротехнических устройств;

13) уничтожение и повреждение аншлагов, шлагбаумов, стендов, ограждений, иных элементов обустройства заказчика, в том числе экологических троп.

13. Допустимое использование заказчика:

1) установка информационных аншлагов и других информационных и предупредительных знаков;

2) проектирование и организация экологических троп (смотровых площадок);

3) осуществление научной деятельности;

4) проведение организованных экологических, образовательных экскурсий и туристская деятельность групп численностью не более десяти человек;

5) борьба с распространением борщевика Сосновского без применения химических средств;

6) рекреационное использование: однодневные посещения;

7) заготовка и сбор лекарственных растений, ягод и других пищевых лесных ресурсов для собственных нужд без использования механических приспособлений;

8) ремонт, регламентное обслуживание, реконструкция существующих коммуникаций, дорог, линейных объектов без расширения их полос отвода;

9) создание объектов лесной инфраструктуры, объектов, не связанных с созданием лесной инфраструктуры, в соответствии с разрешенным видом использования лесов;

10) осуществление мероприятий по охране, защите, воспроизводству лесов.

Приложение 1
к Положению об особо охраняемой
природной территории
регионального значения –
государственном природном
заказнике «Болото Межник»

Графическое описание местоположения границ
особо охраняемой природной территории регионального значения –
государственного природного заказника «Болото Межник»

Раздел 1

Сведения об объекте		
особо охраняемая природная территория регионального значения – государственный природный заказник «Болото Межник» (далее – объект)		
№ п/п	Характеристики объекта	Описание характеристик
1	2	3
1	Местоположение объекта	Осташковский городской округ Тверской области
2	Площадь объекта +/- величина погрешности определения площади (P +/- Дельта P)	13 594 957 кв. м (\pm 64 525 кв. м)
3	Иные характеристики объекта	-

Раздел 2

Сведения о местоположении границ объекта
1. Система координат МСК-69, зона 1

2. Сведения о характерных точках границ объекта					
Обозначение характерных точек границ	Координаты, м		Метод определения координат характерной точки	Средняя квадратическая погрешность положения характерной точки (Mt), м	Описание обозначения точки на местности (при наличии)
	X	Y			
1	2	3	4	5	6
1	357993.10	1270653.35	картометрический	5.00	-
2	357975.90	1270679.68	картометрический	5.00	-
3	357971.70	1270698.40	картометрический	5.00	-
4	357969.40	1270722.07	картометрический	5.00	-
5	357968.65	1270741.17	картометрический	5.00	-
6	357962.50	1270759.10	картометрический	5.00	-
7	357961.75	1270774.75	картометрический	5.00	-
8	357965.95	1270791.17	картометрический	5.00	-
9	357975.15	1270806.45	картометрический	5.00	-
10	357994.18	1270815.23	картометрический	5.00	-
11	358013.30	1270824.40	картометрический	5.00	-
12	358032.40	1270825.92	картометрический	5.00	-
13	358047.30	1270837.75	картометрический	5.00	-
14	358066.40	1270845.40	картометрический	5.00	-
15	358094.66	1270850.36	картометрический	5.00	-
16	358107.65	1270850.36	картометрический	5.00	-
17	358117.20	1270844.99	картометрический	5.00	-
18	358127.90	1270845.02	картометрический	5.00	-
19	358135.56	1270853.01	картометрический	5.00	-
20	358140.92	1270852.65	картометрический	5.00	-
21	358148.55	1270850.74	картометрический	5.00	-
22	358156.55	1270847.68	картометрический	5.00	-
23	358163.05	1270853.41	картометрический	5.00	-

2. Сведения о характерных точках границ объекта					
Обозначение характерных точек границ	Координаты, м		Метод определения координат характерной точки	Средняя квадратическая погрешность положения характерной точки (Mt), м	Описание обозначения точки на местности (при наличии)
	X	Y			
1	2	3	4	5	6
24	358168.80	1270857.23	картометрический	5.00	-
25	358179.08	1270852.64	картометрический	5.00	-
26	358185.60	1270851.50	картометрический	5.00	-
27	358189.10	1270860.96	картометрический	5.00	-
28	358189.30	1270869.16	картометрический	5.00	-
29	358188.15	1270884.05	картометрический	5.00	-
30	358188.35	1270890.17	картометрический	5.00	-
31	358193.70	1270897.41	картометрический	5.00	-
32	358203.65	1270903.90	картометрический	5.00	-
33	358209.95	1270902.19	картометрический	5.00	-
34	358215.65	1270901.25	картометрический	5.00	-
35	358219.64	1270906.20	картометрический	5.00	-
36	358221.00	1270911.92	картометрический	5.00	-
37	358226.55	1270918.23	картометрический	5.00	-
38	358232.46	1270915.55	картометрический	5.00	-
39	358228.84	1270908.50	картометрический	5.00	-
40	358227.10	1270903.50	картометрический	5.00	-
41	358226.33	1270895.12	картометрический	5.00	-
42	358232.46	1270891.68	картометрический	5.00	-
43	358238.41	1270888.06	картометрический	5.00	-
44	358240.85	1270902.57	картометрический	5.00	-
45	358246.40	1270912.30	картометрический	5.00	-
46	358258.65	1270929.10	картометрический	5.00	-

2. Сведения о характерных точках границ объекта					
Обозначение характерных точек границ	Координаты, м		Метод определения координат характерной точки	Средняя квадратическая погрешность положения характерной точки (Mt), м	Описание обозначения точки на местности (при наличии)
	X	Y			
1	2	3	4	5	6
47	358271.00	1270939.02	картометрический	5.00	-
48	358286.40	1270952.60	картометрический	5.00	-
49	358299.05	1270976.14	картометрический	5.00	-
50	358307.20	1270980.06	картометрический	5.00	-
51	358321.07	1270974.93	картометрический	5.00	-
52	358332.90	1270972.82	картометрический	5.00	-
53	358333.80	1270985.80	картометрический	5.00	-
54	358341.35	1270999.68	картометрический	5.00	-
55	358344.35	1271011.46	картометрический	5.00	-
56	358345.25	1271022.91	картометрический	5.00	-
57	358347.65	1271034.09	картометрический	5.00	-
58	358358.55	1271045.86	картометрический	5.00	-
59	358364.15	1271053.85	картометрический	5.00	-
60	358357.75	1271077.31	картометрический	5.00	-
61	358346.35	1271101.04	картометрический	5.00	-
62	358334.50	1271119.99	картометрический	5.00	-
63	358297.75	1271172.38	картометрический	5.00	-
64	358284.25	1271206.75	картометрический	5.00	-
65	358284.95	1271219.78	картометрический	5.00	-
66	358297.75	1271231.41	картометрический	5.00	-
67	358299.65	1271236.38	картометрический	5.00	-
68	358291.60	1271247.06	картометрический	5.00	-
69	358276.65	1271253.20	картометрический	5.00	-

2. Сведения о характерных точках границ объекта					
Обозначение характерных точек границ	Координаты, м		Метод определения координат характерной точки	Средняя квадратическая погрешность положения характерной точки (Mt), м	Описание обозначения точки на местности (при наличии)
	X	Y			
1	2	3	4	5	6
70	358264.80	1271255.81	картометрический	5.00	-
71	358252.45	1271260.78	картометрический	5.00	-
72	358242.95	1271263.87	картометрический	5.00	-
73	358231.80	1271270.29	картометрический	5.00	-
74	358226.35	1271279.75	картометрический	5.00	-
75	358219.25	1271288.05	картометрический	5.00	-
76	358217.10	1271298.00	картометрический	5.00	-
77	358211.65	1271305.35	картометрический	5.00	-
78	358209.30	1271314.60	картометрический	5.00	-
79	358209.30	1271335.70	картометрический	5.00	-
80	358209.05	1271343.52	картометрический	5.00	-
81	358204.55	1271350.17	картометрический	5.00	-
82	358196.95	1271355.38	картометрический	5.00	-
83	358184.67	1271369.35	картометрический	5.00	-
84	358183.20	1271380.50	картометрический	5.00	-
85	358183.22	1271394.73	картометрический	5.00	-
86	358183.93	1271402.79	картометрический	5.00	-
87	358191.05	1271410.37	картометрический	5.00	-
88	358191.75	1271418.66	картометрический	5.00	-
89	358182.25	1271426.02	картометрический	5.00	-
90	358175.85	1271436.21	картометрический	5.00	-
91	358173.50	1271450.91	картометрический	5.00	-
92	358173.24	1271467.00	картометрический	5.00	-

2. Сведения о характерных точках границ объекта					
Обозначение характерных точек границ	Координаты, м		Метод определения координат характерной точки	Средняя квадратическая погрешность положения характерной точки (Mt), м	Описание обозначения точки на местности (при наличии)
	X	Y			
1	2	3	4	5	6
93	358181.55	1271491.21	картометрический	5.00	-
94	358184.43	1271497.84	картометрический	5.00	-
95	358184.15	1271509.46	картометрический	5.00	-
96	358195.80	1271525.58	картометрический	5.00	-
97	358202.65	1271539.80	картометрический	5.00	-
98	358199.80	1271567.06	картометрический	5.00	-
99	358188.65	1271600.97	картометрический	5.00	-
100	358177.75	1271629.40	картометрический	5.00	-
101	358166.85	1271654.08	картометрический	5.00	-
102	358159.50	1271668.53	картометрический	5.00	-
103	358161.65	1271680.37	картометрический	5.00	-
104	358168.25	1271700.51	картометрический	5.00	-
105	358176.55	1271727.06	картометрический	5.00	-
106	358184.65	1271728.27	картометрический	5.00	-
107	358191.06	1271740.60	картометрический	5.00	-
108	358198.15	1271753.40	картометрический	5.00	-
109	358203.60	1271756.00	картометрический	5.00	-
110	358209.55	1271761.47	картометрический	5.00	-
111	358214.05	1271769.28	картометрический	5.00	-
112	358218.05	1271778.53	картометрический	5.00	-
113	358221.40	1271782.34	картометрический	5.00	-
114	358221.60	1271789.67	картометрический	5.00	-
115	358215.70	1271792.04	картометрический	5.00	-

2. Сведения о характерных точках границ объекта					
Обозначение характерных точек границ	Координаты, м		Метод определения координат характерной точки	Средняя квадратическая погрешность положения характерной точки (Mt), м	Описание обозначения точки на местности (при наличии)
	X	Y			
1	2	3	4	5	6
116	358210.50	1271802.22	картометрический	5.00	-
117	358206.90	1271814.09	картометрический	5.00	-
118	358207.15	1271827.84	картометрический	5.00	-
119	358213.30	1271839.21	картометрический	5.00	-
120	358210.00	1271853.21	картометрический	5.00	-
121	358211.45	1271858.18	картометрический	5.00	-
122	358220.65	1271863.87	картометрический	5.00	-
123	358230.87	1271870.99	картометрический	5.00	-
124	358239.15	1271876.43	картометрический	5.00	-
125	358246.50	1271889.25	картометрический	5.00	-
126	358250.30	1271900.61	картометрический	5.00	-
127	358245.35	1271914.84	картометрический	5.00	-
128	358240.60	1271925.03	картометрический	5.00	-
129	358242.00	1271934.04	картометрический	5.00	-
130	358237.50	1271947.07	картометрический	5.00	-
131	358233.25	1271957.98	картометрический	5.00	-
132	358228.65	1271999.98	картометрический	5.00	-
133	358229.10	1272013.15	картометрический	5.00	-
134	358241.75	1272024.66	картометрический	5.00	-
135	358252.65	1272043.42	картометрический	5.00	-
136	358257.15	1272063.59	картометрический	5.00	-
137	358250.30	1272101.06	картометрический	5.00	-
138	358250.30	1272131.91	картометрический	5.00	-

2. Сведения о характерных точках границ объекта					
Обозначение характерных точек границ	Координаты, м		Метод определения координат характерной точки	Средняя квадратическая погрешность положения характерной точки (Mt), м	Описание обозначения точки на местности (при наличии)
	X	Y			
1	2	3	4	5	6
139	358242.10	1272161.46	картометрический	5.00	-
140	358240.55	1272182.08	картометрический	5.00	-
141	358247.30	1272204.82	картометрический	5.00	-
142	358250.40	1272229.67	картометрический	5.00	-
143	358270.05	1272266.39	картометрический	5.00	-
144	358275.22	1272274.69	картометрический	5.00	-
145	358276.25	1272288.12	картометрический	5.00	-
146	358285.05	1272300.54	картометрический	5.00	-
147	358299.05	1272309.84	картометрический	5.00	-
148	358306.80	1272319.67	картометрический	5.00	-
149	358309.40	1272334.68	картометрический	5.00	-
150	358312.00	1272346.07	картометрический	5.00	-
151	358326.55	1272371.68	картометрический	5.00	-
152	358332.75	1272381.32	картометрический	5.00	-
153	358338.10	1272391.00	картометрический	5.00	-
154	358337.85	1272401.91	картометрический	5.00	-
155	358339.30	1272409.02	картометрический	5.00	-
156	358337.40	1272415.43	картометрический	5.00	-
157	358330.05	1272427.78	картометрический	5.00	-
158	358329.35	1272436.31	картометрический	5.00	-
159	358334.30	1272442.71	картометрический	5.00	-
160	358340.50	1272447.94	картометрический	5.00	-
161	358350.95	1272451.49	картометрический	5.00	-

2. Сведения о характерных точках границ объекта					
Обозначение характерных точек границ	Координаты, м		Метод определения координат характерной точки	Средняя квадратическая погрешность положения характерной точки (Mt), м	Описание обозначения точки на местности (при наличии)
	X	Y			
1	2	3	4	5	6
162	358358.05	1272462.41	картометрический	5.00	-
163	358357.80	1272470.48	картометрический	5.00	-
164	358352.10	1272477.59	картометрический	5.00	-
165	358349.50	1272485.19	картометрический	5.00	-
166	358352.80	1272493.97	картометрический	5.00	-
167	358358.05	1272504.17	картометрический	5.00	-
168	358355.85	1272517.89	картометрический	5.00	-
169	358356.70	1272527.88	картометрический	5.00	-
170	358359.30	1272533.91	картометрический	5.00	-
171	358356.70	1272546.66	картометрический	5.00	-
172	358356.55	1272577.71	картометрический	5.00	-
173	358367.50	1272610.93	картометрический	5.00	-
174	358379.50	1272635.43	картометрический	5.00	-
175	358399.75	1272664.60	картометрический	5.00	-
176	358418.46	1272683.64	картометрический	5.00	-
177	357508.50	1273430.16	картометрический	5.00	-
178	357509.00	1273512.59	картометрический	5.00	-
179	357506.15	1273811.96	картометрический	5.00	-
180	357357.25	1274055.74	картометрический	5.00	-
181	357385.08	1274375.27	картометрический	5.00	-
182	357179.40	1274670.81	картометрический	5.00	-
183	356947.40	1274819.02	картометрический	5.00	-
184	357074.85	1275130.97	картометрический	5.00	-

2. Сведения о характерных точках границ объекта					
Обозначение характерных точек границ	Координаты, м		Метод определения координат характерной точки	Средняя квадратическая погрешность положения характерной точки (Mt), м	Описание обозначения точки на местности (при наличии)
	X	Y			
1	2	3	4	5	6
185	357068.51	1275130.21	картометрический	5.00	-
186	356659.87	1275149.45	картометрический	5.00	-
187	356358.02	1275200.64	картометрический	5.00	-
188	356000.53	1275254.11	картометрический	5.00	-
189	355814.15	1275281.99	картометрический	5.00	-
190	355347.52	1275337.09	картометрический	5.00	-
191	354382.13	1275469.42	картометрический	5.00	-
192	354381.49	1275084.15	картометрический	5.00	-
193	354380.65	1274585.55	картометрический	5.00	-
194	355338.85	1274590.97	картометрический	5.00	-
195	355332.76	1274067.26	картометрический	5.00	-
196	356347.92	1274037.52	картометрический	5.00	-
197	356344.54	1273523.96	картометрический	5.00	-
198	356341.45	1273055.67	картометрический	5.00	-
199	356337.69	1272484.89	картометрический	5.00	-
200	356334.81	1272047.26	картометрический	5.00	-
201	355309.55	1272069.67	картометрический	5.00	-
202	355303.73	1271569.80	картометрический	5.00	-
203	354175.42	1271597.07	картометрический	5.00	-
204	354174.26	1271544.12	картометрический	5.00	-
205	354223.67	1271362.63	картометрический	5.00	-
206	354238.24	1271181.46	картометрический	5.00	-
207	354256.64	1271097.72	картометрический	5.00	-

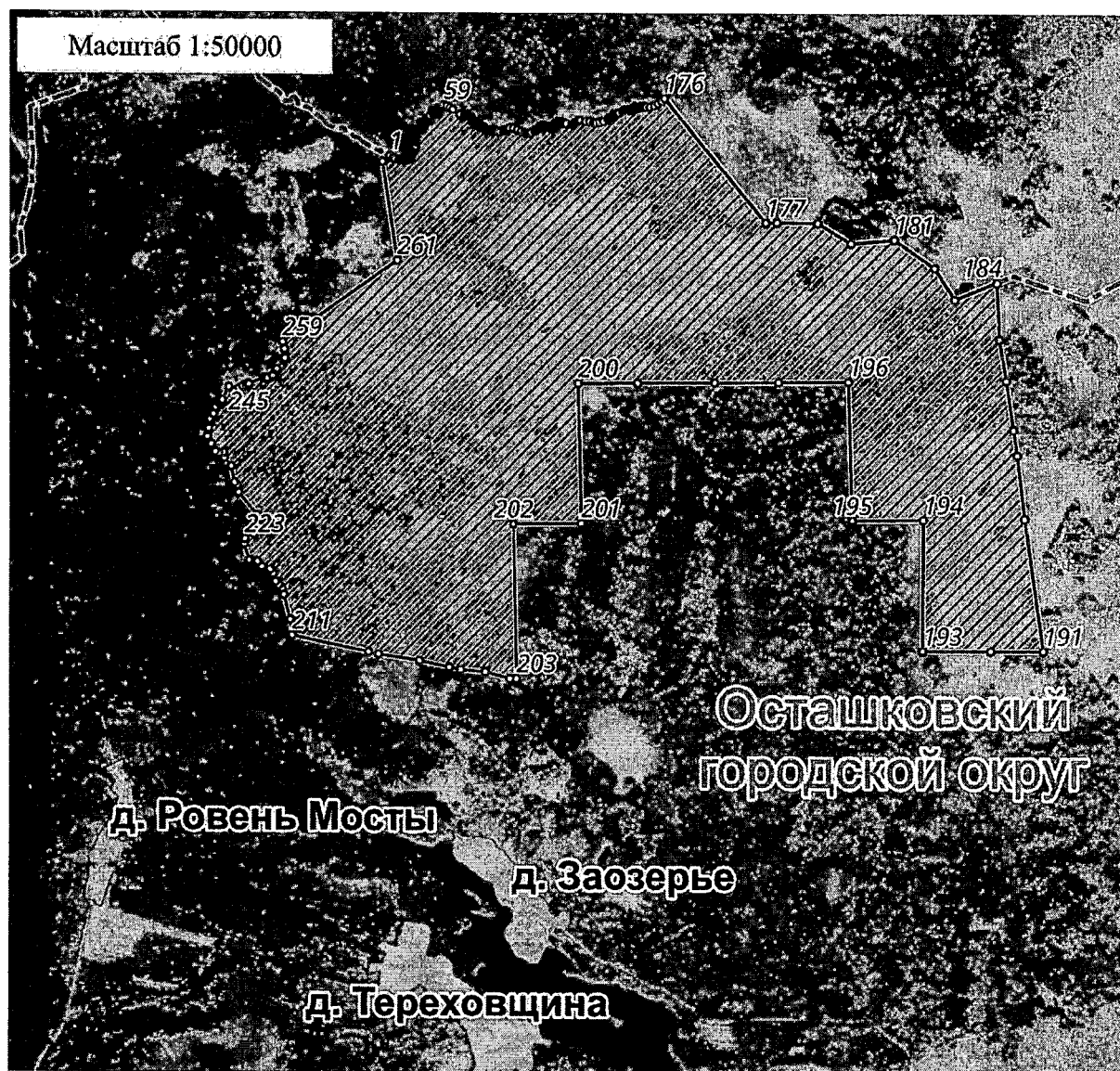
2. Сведения о характерных точках границ объекта					
Обозначение характерных точек границ	Координаты, м		Метод определения координат характерной точки	Средняя квадратическая погрешность положения характерной точки (Mt), м	Описание обозначения точки на местности (при наличии)
	X	Y			
1	2	3	4	5	6
208	354304.99	1270877.74	картометрический	5.00	-
209	354350.78	1270574.85	картометрический	5.00	-
210	354366.31	1270502.56	картометрический	5.00	-
211	354484.57	1269938.19	картометрический	5.00	-
212	354598.40	1269924.36	картометрический	5.00	-
213	354781.26	1269876.40	картометрический	5.00	-
214	354828.31	1269865.16	картометрический	5.00	-
215	354851.93	1269838.65	картометрический	5.00	-
216	354878.25	1269814.76	картометрический	5.00	-
217	354935.30	1269797.27	картометрический	5.00	-
218	354966.98	1269775.99	картометрический	5.00	-
219	354985.50	1269715.46	картометрический	5.00	-
220	355023.68	1269682.27	картометрический	5.00	-
221	355032.18	1269621.60	картометрический	5.00	-
222	355150.26	1269585.27	картометрический	5.00	-
223	355187.67	1269588.72	картометрический	5.00	-
224	355222.98	1269656.93	картометрический	5.00	-
225	355281.91	1269693.90	картометрический	5.00	-
226	355363.61	1269678.48	картометрический	5.00	-
227	355528.03	1269543.41	картометрический	5.00	-
228	355582.52	1269531.98	картометрический	5.00	-
229	355600.37	1269512.62	картометрический	5.00	-
230	355720.55	1269489.16	картометрический	5.00	-

2. Сведения о характерных точках границ объекта					
Обозначение характерных точек границ	Координаты, м		Метод определения координат характерной точки	Средняя квадратическая погрешность положения характерной точки (Mt), м	Описание обозначения точки на местности (при наличии)
	X	Y			
1	2	3	4	5	6
231	355779.30	1269436.86	картометрический	5.00	-
232	355821.00	1269430.31	картометрический	5.00	-
233	355816.08	1269393.53	картометрический	5.00	-
234	355826.16	1269371.74	картометрический	5.00	-
235	355883.32	1269341.75	картометрический	5.00	-
236	355938.37	1269313.88	картометрический	5.00	-
237	355985.22	1269308.25	картометрический	5.00	-
238	355997.40	1269322.31	картометрический	5.00	-
239	356063.00	1269329.10	картометрический	5.00	-
240	356101.41	1269356.51	картометрический	5.00	-
241	356152.48	1269374.08	картометрический	5.00	-
242	356177.78	1269403.83	картометрический	5.00	-
243	356194.89	1269409.92	картометрический	5.00	-
244	356204.72	1269422.11	картометрический	5.00	-
245	356300.61	1269469.72	картометрический	5.00	-
246	356292.19	1269544.17	картометрический	5.00	-
247	356305.96	1269573.75	картометрический	5.00	-
248	356308.73	1269600.68	картометрический	5.00	-
249	356320.72	1269616.35	картометрический	5.00	-
250	356368.80	1269721.01	картометрический	5.00	-
251	356363.54	1269740.09	картометрический	5.00	-
252	356366.60	1269754.29	картометрический	5.00	-
253	356384.87	1269793.65	картометрический	5.00	-

2. Сведения о характерных точках границ объекта					
Обозначение характерных точек границ	Координаты, м		Метод определения координат характерной точки	Средняя квадратическая погрешность положения характерной точки (Mt), м	Описание обозначения точки на местности (при наличии)
	X	Y			
1	2	3	4	5	6
254	356425.40	1269817.07	картометрический	5.00	-
255	356432.31	1269822.52	картометрический	5.00	-
256	356498.85	1269870.55	картометрический	5.00	-
257	356511.02	1269882.49	картометрический	5.00	-
258	356578.59	1269878.59	картометрический	5.00	-
259	356629.56	1269863.63	картометрический	5.00	-
260	356801.27	1270106.09	картометрический	5.00	-
261	357228.38	1270712.87	картометрический	5.00	-
262	357951.55	1270600.90	картометрический	5.00	-
1	357993.10	1270653.35	картометрический	5.00	-
3. Сведения о характерных точках части (частей) границы объекта					
Обозначение характерных точек части границы	Координаты, м		Метод определения координат характерной точки	Средняя квадратическая погрешность положения характерной точки (Mt), м	Описание обозначения точки на местности (при наличии)
	X	Y			
1	2	3	4	5	6
-	-	-	-	-	-

Приложение 2
к Положению об особо охраняемой
природной территории
регионального значения —
государственном природном
заказнике «Болото Межник»

План границ
особо охраняемой природной территории регионального значения —
государственного природного заказника «Болото Межник»



Используемые условные знаки и обозначения:

- | | | | |
|---|-----------------------------------|---|--|
| ○ | характерная точка границы объекта | ■ | населенные пункты |
| ▨ | территория объекта | □ | границы административно-территориального деления |