



ТВЕРСКАЯ ОБЛАСТЬ

ЗАКОН

О преобразовании муниципальных образований, входящих в состав территории муниципального образования Тверской области Бологовский муниципальный район, путем объединения поселений и создании вновь образованного муниципального образования с наделением его статусом муниципального округа и внесении изменений в отдельные законы Тверской области

Принят Законодательным Собранием
Тверской области 25 мая 2023 года

Статья 1

1. Преобразовать муниципальные образования Тверской области, входящие в состав территории муниципального образования Тверской области Бологовский муниципальный район: городское поселение город Бологое, Куженкинское городское поселение, Березайское сельское поселение, Березорядское сельское поселение, Валдайское сельское поселение, Выползовское сельское поселение, Гузятинское сельское поселение, Кафтинское сельское поселение, Кемецкое сельское поселение, Куженкинское сельское поселение, Рютинское сельское поселение, путем объединения, не влекущего изменения границ иных муниципальных образований, во вновь образованное муниципальное образование, наделив его статусом муниципальный округ, с наименованием Бологовский муниципальный округ Тверской области (далее также – вновь образованное муниципальное образование, вновь образованное муниципальное образование Бологовский муниципальный округ, Бологовский муниципальный округ).

2. Преобразование осуществляется по инициативе Собрания депутатов Бологовского района, поддержанной Советами депутатов Куженкинского городского поселения, Березайского сельского поселения, Березорядского сельского поселения, Валдайского сельского поселения, Выползовского сельского поселения, Гузятинского сельского поселения, Кафтинского сельского поселения, Кемецкого сельского поселения, Куженкинского сельского поселения, Рютинского сельского поселения, и с согласия населения муниципального образования Тверской области Бологовский муниципальный

район (далее также – Бологовский район, муниципальный район), Куженкинского городского поселения, Березайского сельского поселения, Березорядского сельского поселения, Валдайского сельского поселения, Выползовского сельского поселения, Гузятинского сельского поселения, Кафтинского сельского поселения, Кемецкого сельского поселения, Куженкинского сельского поселения, Рютинского сельского поселения, выраженного представительными органами муниципального района и каждого из поселений, указанных в настоящей части.

3. Муниципальные образования Тверской области, входящие в состав территории муниципального образования Тверской области Бологовский муниципальный район: городское поселение город Бологое, Куженкинское городское поселение, Березайское сельское поселение, Березорядское сельское поселение, Валдайское сельское поселение, Выползовское сельское поселение, Гузятинское сельское поселение, Кафтинское сельское поселение, Кемецкое сельское поселение, Куженкинское сельское поселение, Рютинское сельское поселение, а также муниципальное образование Тверской области Бологовский муниципальный район утрачивают статус муниципальных образований со дня создания вновь образованного муниципального образования.

Днем создания вновь образованного муниципального образования является день вступления в силу настоящего закона.

4. Преобразование муниципальных образований, указанных в части 1 настоящей статьи, не влечет за собой изменения категорий территориальных единиц Тверской области, предусмотренных статьей 6 закона Тверской области от 17.04.2006 № 34-ЗО «Об административно-территориальном устройстве Тверской области» для населенных пунктов, входящих в состав территории Бологовского муниципального округа.

Статья 2

1. До формирования органов местного самоуправления вновь образованного муниципального образования Бологовский муниципальный округ полномочия по решению вопросов местного значения на соответствующих территориях в соответствии со статьей 16 Федерального закона от 06.10.2003 № 131-ФЗ «Об общих принципах организации местного самоуправления в Российской Федерации» осуществляют органы местного самоуправления Бологовского района, городского поселения город Бологое, Куженкинского городского поселения, Березайского сельского поселения, Березорядского сельского поселения, Валдайского сельского поселения, Выползовского сельского поселения, Гузятинского сельского поселения, Кафтинского сельского поселения, Кемецкого сельского поселения, Куженкинского сельского поселения, Рютинского сельского поселения.

2. Муниципальные правовые акты, принятые органами местного самоуправления Бологовского района, а также поселений, которые на день

создания вновь образованного муниципального образования Бологовский муниципальный округ осуществляли полномочия по решению вопросов местного значения на соответствующих территориях, действуют в части, не противоречащей федеральным законам и иным нормативным правовым актам Российской Федерации, Уставу Тверской области, законам и иным нормативным правовым актам Тверской области, а также муниципальным правовым актам органов местного самоуправления вновь образованного муниципального образования.

3. Органы местного самоуправления вновь образованного муниципального образования Бологовский муниципальный округ в соответствии со своей компетенцией являются правопреемниками органов местного самоуправления Бологовского района, городского поселения город Бологое, Куженкинского городского поселения, Березайского сельского поселения, Березорядского сельского поселения, Валдайского сельского поселения, Выползовского сельского поселения, Гузятинского сельского поселения, Кафтинского сельского поселения, Кемецкого сельского поселения, Куженкинского сельского поселения, Рютинского сельского поселения, которые на день создания вновь образованного муниципального образования осуществляли полномочия по решению вопросов местного значения на соответствующей территории, в отношениях с органами государственной власти Российской Федерации, органами государственной власти субъектов Российской Федерации, органами местного самоуправления, физическими и юридическими лицами. Вопросы правопреемства подлежат урегулированию муниципальными правовыми актами вновь образованного муниципального образования Бологовский муниципальный округ.

4. До урегулирования муниципальными правовыми актами вновь образованного муниципального образования Бологовский муниципальный округ вопросов правопреемства в отношении органов местных администраций, муниципальных учреждений, предприятий и организаций, ранее созданных органами местного самоуправления Бологовского района, городского поселения город Бологое, Куженкинского городского поселения, Березайского сельского поселения, Березорядского сельского поселения, Валдайского сельского поселения, Выползовского сельского поселения, Гузятинского сельского поселения, Кафтинского сельского поселения, Кемецкого сельского поселения, Куженкинского сельского поселения, Рютинского сельского поселения, которые на день создания вновь образованного муниципального образования Бологовский муниципальный округ осуществляли полномочия по решению вопросов местного значения на соответствующей территории, или с их участием, соответствующие органы местных администраций, муниципальные учреждения, предприятия и организации продолжают осуществлять свою деятельность с сохранением их прежней организационно-правовой формы.

Статья 3

Границы Бологовского муниципального округа совпадают с границами Бологовского района.

Статья 4

1. Представительным органом Бологовского муниципального округа является Дума Бологовского муниципального округа.

2. Установить численность депутатов Думы Бологовского муниципального округа первого созыва в количестве 20 депутатов.

3. Дума Бологовского муниципального округа первого созыва избирается на муниципальных выборах на основе всеобщего равного и прямого избирательного права при тайном голосовании.

Выборы депутатов Думы Бологовского муниципального округа проводятся по мажоритарной избирательной системе относительного большинства.

4. Схема избирательных округов для проведения выборов депутатов Думы Бологовского муниципального округа определяется в соответствии с требованиями законодательства организующей выборы избирательной комиссией и утверждается ею не позднее чем через 5 дней со дня официального опубликования решения о назначении выборов.

Статья 5

Установить срок полномочий депутатов Думы Бологовского муниципального округа – 5 лет.

Статья 6

Первый Глава вновь образованного муниципального образования Бологовский муниципальный округ избирается Думой Бологовского муниципального округа из числа кандидатов, представленных конкурсной комиссией по результатам конкурса, и возглавляет местную Администрацию.

Статья 7

Установить срок полномочий первого Главы вновь образованного муниципального образования Бологовский муниципальный округ – 5 лет.

Статья 8

1. Полномочия первого Главы вновь образованного муниципального образования Бологовский муниципальный округ начинаются со дня

вступления его в должность. Днем вступления Главы вновь образованного муниципального образования Бологовский муниципальный округ в должность является день принятия Думой Бологовского муниципального округа решения о его избрании.

2. Глава вновь образованного муниципального образования Бологовский муниципальный округ в пределах полномочий, установленных частью 2 статьи 36 Федерального закона от 06.10.2003 № 131-ФЗ «Об общих принципах организации местного самоуправления в Российской Федерации»:

1) представляет вновь образованное муниципальное образование в отношениях с органами местного самоуправления других муниципальных образований, органами государственной власти, гражданами и организациями, без доверенности действует от имени вновь образованного муниципального образования;

2) подписывает и обнародует в порядке, установленном Уставом муниципального образования Бологовский муниципальный округ, нормативные правовые акты, принятые Думой Бологовского муниципального округа;

3) издает в пределах своих полномочий правовые акты;

4) вправе требовать созыва внеочередного заседания Думы Бологовского муниципального округа;

5) обеспечивает осуществление органами местного самоуправления полномочий по решению вопросов местного значения и отдельных государственных полномочий, переданных органам местного самоуправления федеральными законами и законами Тверской области.

Статья 9

Материально-техническое обеспечение проведения выборов в Думу Бологовского муниципального округа осуществляется за счет средств областного бюджета Тверской области в соответствии с федеральным законодательством, в том числе путем предоставления межбюджетных трансфертов.

Порядок предоставления межбюджетных трансфертов устанавливается Правительством Тверской области.

Статья 10

Внести в закон Тверской области от 18.01.2005 № 4-ЗО «Об установлении границ муниципальных образований Тверской области и наделении их статусом городских округов, муниципальных округов, муниципальных районов» (с изменениями, внесенными законами Тверской области от 18.11.2015 № 103-ЗО, от 07.12.2015 № 117-ЗО, от 02.04.2019 № 13-ЗО, от 17.05.2019 № 23-ЗО, от 06.11.2019 № 69-ЗО, от 18.12.2019 № 86-ЗО, от 18.12.2019 № 87-ЗО, от 23.04.2020 № 19-ЗО, от 23.04.2020

№ 20-ЗО, от 23.04.2020 № 21-ЗО, от 23.04.2020 № 22-ЗО, от 23.04.2020 № 23-ЗО, от 05.04.2021 № 17-ЗО, от 05.04.2021 № 18-ЗО, от 05.04.2021 № 19-ЗО, от 05.04.2021 № 20-ЗО, от 07.04.2022 № 8-ЗО, от 07.04.2022 № 9-ЗО, от 07.04.2022 № 10-ЗО, от 07.04.2022 № 11-ЗО, от 07.04.2022 № 12-ЗО, от 05.05.2022 № 17-ЗО, от 05.05.2022 № 18-ЗО, от 05.05.2022 № 19-ЗО, от 28.07.2022 № 45-ЗО, от 02.03.2023 № 3-ЗО, от 13.04.2023 № 12-ЗО, от 13.04.2023 № 13-ЗО, от 13.04.2023 № 14-ЗО, от 13.04.2023 № 15-ЗО, от 04.05.2023 № 17-ЗО, от 04.05.2023 № 18-ЗО) следующие изменения:

1) часть 2 статьи 1 дополнить пунктом 29 следующего содержания:

«29) Бологовский муниципальный округ Тверской области (далее – Бологовский муниципальный округ), с административным центром город Бологое (приложения 5⁶⁵ и 5⁶⁶).»;

2) пункт 3 статьи 2 признать утратившим силу;

3) в приложениях 1¹, 5² слова «Бологовский район» заменить словами «Бологовский муниципальный округ»;

4) в приложении 5⁵⁴ слова «Бологовский муниципальный район» заменить словами «Бологовский муниципальный округ», слова «Кувшиновский муниципальный район» заменить словами «Кувшиновский муниципальный округ»;

5) дополнить приложением 5⁶⁵ согласно приложению 1 к настоящему закону;

6) дополнить приложением 5⁶⁶ согласно приложению 2 к настоящему закону;

7) приложение 9 признать утратившим силу.

Статья 11

Внести в закон Тверской области от 17.04.2006 № 34-ЗО «Об административно-территориальном устройстве Тверской области» (с изменениями, внесенными законами Тверской области от 20.07.2012 № 64-ЗО, от 07.12.2012 № 111-ЗО, от 07.12.2015 № 117-ЗО, от 17.04.2017 № 27-ЗО, от 07.04.2018 № 17-ЗО, от 02.04.2019 № 13-ЗО, от 17.05.2019 № 23-ЗО, от 13.06.2019 № 33-ЗО, от 18.12.2019 № 87-ЗО, от 23.04.2020 № 23-ЗО, от 05.04.2021 № 20-ЗО, от 07.04.2022 № 11-ЗО, от 05.05.2022 № 17-ЗО, от 05.05.2022 № 19-ЗО, от 28.07.2022 № 45-ЗО, от 13.04.2023 № 14-ЗО, от 04.05.2023 № 17-ЗО) следующие изменения:

1) абзац седьмой статьи 1 признать утратившим силу;

2) в статье 20:

а) пункт 4 части 3 признать утратившим силу;

б) часть 3¹ изложить в следующей редакции:

«3¹. Объекты административно-территориального устройства город Андреаполь и иные населенные пункты, входящие в состав территории муниципального образования Тверской области Андреапольский муниципальный округ, город Бежецк и иные населенные пункты, входящие в

состав территории муниципального образования Тверской области Бежецкий муниципальный округ, город Белый и иные населенные пункты, входящие в состав территории муниципального образования Тверской области Бельский муниципальный округ, город Бологое и иные населенные пункты, входящие в состав территории муниципального образования Тверской области Бологовский муниципальный округ, город Весьегонск и иные населенные пункты, входящие в состав территории муниципального образования Тверской области Весьегонский муниципальный округ, город Вышний Волочек и иные населенные пункты, входящие в состав территории муниципального образования Тверской области Вышневолоцкий городской округ, поселок городского типа Жарковский и иные населенные пункты, входящие в состав территории муниципального образования Тверской области Жарковский муниципальный округ, город Западная Двина и иные населенные пункты, входящие в состав территории муниципального образования Тверской области Западнотвинский муниципальный округ, город Зубцов и иные населенные пункты, входящие в состав территории муниципального образования Тверской области Зубцовский муниципальный округ, город Калязин и иные населенные пункты, входящие в состав территории муниципального образования Тверской области Калязинский муниципальный округ, город Кашин и иные населенные пункты, входящие в состав территории муниципального образования Тверской области Кашинский городской округ, поселок городского типа Кесова Гора и иные населенные пункты, входящие в состав территории муниципального образования Тверской области Кесовогорский муниципальный округ, город Кимры и иные населенные пункты, входящие в состав территории муниципального образования Тверской области Кимрский муниципальный округ, город Конаково и иные населенные пункты, входящие в состав территории муниципального образования Тверской области Конаковский муниципальный округ, город Красный Холм и иные населенные пункты, входящие в состав территории муниципального образования Тверской области Краснохолмский муниципальный округ, город Кувшиново и иные населенные пункты, входящие в состав территории муниципального образования Тверской области Кувшиновский муниципальный округ, село Лесное и иные населенные пункты, входящие в состав территории муниципального образования Тверской области Лесной муниципальный округ, город Лихославль и иные населенные пункты, входящие в состав территории муниципального образования Тверской области Лихославльский муниципальный округ, поселок городского типа Максатиха и иные населенные пункты, входящие в состав территории муниципального образования Тверской области Максатихинский муниципальный округ, поселок городского типа Молоково и иные населенные пункты, входящие в состав территории муниципального образования Тверской области Молоковский муниципальный округ, город Нелидово и иные населенные пункты, входящие в состав территории муниципального образования

Тверской области Нелидовский городской округ, поселок городского типа Оленино и иные населенные пункты, входящие в состав территории муниципального образования Тверской области Оленинский муниципальный округ, город Осташков и иные населенные пункты, входящие в состав территории муниципального образования Тверской области Осташковский городской округ, поселок городского типа Пено и иные населенные пункты, входящие в состав территории муниципального образования Тверской области Пеновский муниципальный округ, поселок городского типа Рамешки и иные населенные пункты, входящие в состав территории муниципального образования Тверской области Рамешковский муниципальный округ, город Ржев и иные населенные пункты, входящие в состав территории муниципального образования Тверской области Ржевский муниципальный округ, поселок городского типа Сандово и иные населенные пункты, входящие в состав территории муниципального образования Тверской области Сандовский муниципальный округ, поселок городского типа Селижарово и иные населенные пункты, входящие в состав территории муниципального образования Тверской области Селижаровский муниципальный округ, поселок городского типа Сонково и иные населенные пункты, входящие в состав территории муниципального образования Тверской области Сонковский муниципальный округ, поселок городского типа Спирово и иные населенные пункты, входящие в состав территории муниципального образования Тверской области Спировский муниципальный округ, город Старица и иные населенные пункты, входящие в состав территории муниципального образования Тверской области Старицкий муниципальный округ, город Торопец и иные населенные пункты, входящие в состав территории муниципального образования Тверской области Торопецкий муниципальный округ, город Удомля и иные населенные пункты, входящие в состав территории муниципального образования Тверской области Удомельский городской округ, поселок городского типа Фирово и иные населенные пункты, входящие в состав территории муниципального образования Тверской области Фировский муниципальный округ, в соответствии с законом Тверской области от 18.01.2005 № 4-30 «Об установлении границ муниципальных образований Тверской области и наделении их статусом городских округов, муниципальных округов, муниципальных районов» соответствуют категории административно-территориальной единицы «округ».

Объекты административно-территориального устройства город Андреаполь, город Бежецк, город Белый, город Бологое, город Весьегонск, город Вышний Волочек, город Западная Двина, город Зубцов, город Калязин, город Кашин, город Кимры, город Конаково, город Красный Холм, город Кувшиново, город Лихославль, город Нелидово, город Осташков, город Ржев, город Старица, город Торопец и город Удомля соответствуют категории территориальной единицы «город» (город окружного значения).».

Статья 12

Внести в статью 2 закона Тверской области от 10.12.2018 № 60-ЗО «О создании и упразднении судебных участков и установлении количества мировых судей Тверской области» (с изменениями, внесенными законами Тверской области от 22.04.2019 № 15-ЗО, от 31.05.2019 № 26-ЗО, от 13.06.2019 № 33-ЗО, от 18.12.2019 № 86-ЗО, от 18.12.2019 № 87-ЗО, от 23.04.2020 № 19-ЗО, от 23.04.2020 № 20-ЗО, от 23.04.2020 № 21-ЗО, от 23.04.2020 № 22-ЗО, от 23.04.2020 № 23-ЗО, от 05.04.2021 № 17-ЗО, от 05.04.2021 № 18-ЗО, от 05.04.2021 № 19-ЗО, от 05.04.2021 № 20-ЗО, от 25.06.2021 № 39-ЗО, от 25.02.2022 № 3-ЗО, от 07.04.2022 № 8-ЗО, от 07.04.2022 № 9-ЗО, от 07.04.2022 № 10-ЗО, от 07.04.2022 № 11-ЗО, от 07.04.2022 № 12-ЗО, от 05.05.2022 № 17-ЗО, от 05.05.2022 № 18-ЗО, от 05.05.2022 № 19-ЗО, от 28.07.2022 № 45-ЗО, от 02.03.2023 № 3-ЗО, от 13.04.2023 № 12-ЗО, от 13.04.2023 № 13-ЗО, от 13.04.2023 № 14-ЗО, от 13.04.2023 № 15-ЗО, от 04.05.2023 № 17-ЗО, от 04.05.2023 № 18-ЗО) изменения, изложив пункты 5 и 6 в следующей редакции:

«5) судебный участок № 5 Тверской области.

Бологовский муниципальный округ:

Город Бологое:

Площади: Ленина, Советская.

Улицы: 1-2-я Загородная, 1-3-я Замостинская, 1-я Линейная, 1 Мая, 1-2-я Новоломоносовская, 1-2-й Островок, 1-3-я Пролетарская, 1-3-я Революции, 1-4-я Советская, 2-я Куженкинская, Авангардная, Авиахима, Армейская, Бакунина, Белинского, Береговая, Бологое-Полоцкое, Больничный городок, Большегородских, Бушевецкая, Валдайская, Веерная, Вербушкина Дача, Ветка Холодильника, Вильямса, Вишневая, Возрождения, Володарского, Высоковская, Вячеслава Виноградова, Гагарина, Геннадия Леонтьева, Герцена, Главная, Глинки, Гоголя, Горская, Гражданская, Грибоедова, Демьяна Бедного, Детская, Дзержинского, Добролюбова, Докучаева, Долгое, Дружбы, Дунаевского, Елагина, Ивана Родионова, Железнодорожная, Желябова, Жуковского, Заводская, Замостинская, Заозерье, Заречная, Зеленая, Зеленая Слобода, Злино, Змейка, Калинина, Каляева, Капустина, Каравайчика, Карла Либкнехта, Кима, Кирова, Кирпичная, Клары Цеткин, Клубная, Кобликова, Колхозная, Кольцова, Коммунальная, Кооперативная, Короленко, Котовского, Крайняя, Красная, Красноармейская, Красногвардейская, Кратюка, Крестьянская, Крупской, Кудринская, Куженкинское шоссе, Кузнецова, Курчатова, Кутузова, Ленинградская, Лермонтова, Лесная, Линейная, Ломоносовская, Луначарского, Макаренко, Максима Горького, Маньковского, Марата, Машинистов, Маяковского, Механизаторов, Мира, Мирная, Мичурина, Мишутино, Молодежная, Московская, Мостовая, Моховая, Мусоргского, Набережная, Надежды, Народная, Некрасова, Николаева, Новая, Новобологовская, Новостроящаяся, Ногина, Озерная, Октябрьская, Олега

Кошевого, Островского, Павлова, Парниковая, Переездная Слобода, Песочная, Плеханова, Поддубская, Подлипье, Подол, Полевая, Полоцкая, Полоцкая-Бушевецкая, Почтовая, Правды, Привокзальная, Производственная, Прорабская, Пруды, Путевая, Путьская, Пушкина, Равенства, Радищева, Разъезжая, Реалбаза, Репина, Родниковая, Рощинская, Рылеева, Садовая, Сакко и Ванцетти, Свердлова, Светлая, Северная, Северный склад, Сельская, Старобологовская, Степана Разина, Строителей, Студенческая, Суворова, Сурикова, Толстого, Торфяная, Труда, Тургенева, Угольная, Урицкого, Цветочная, Фадеева, Федосихинская, Фруктовая, Фрунзе, Халтурина, Чапаева, Черкасова, Швечкова, Шевченко, Школьная, Шмидта, Шоссе на Бологое 2, Шпалозаводская, Щорса, Южная, Ясная.

Переулки: Айвазовского, Апрельский, Банный, Безымянный, Болотникова, Больничный, Весенний, Веселый, Вокзальный, Восточный, Гвардейский, Глухой, Декабристов, Добролюбова, Дорожный, Дундича, Заводской, Зеленый, Железнодорожный, Клубный, Комсомольский, Кривой, Кузнечный, Лазо, Лазурный, Лассалья, Липовый, Луговой, Малый, Нагорный, Огородный, Оранжерейный, Переходной, Пионерский, Пожарный, Правды, Пугачева, Равенства, Разъезжий, Речной, Светлый, Свободы, Связистов, Сенной, Служебный, Солнечный, Софьи Перовской, Средний, Тихий, Торговый, Трифонова, Труда, Тупиковый, Угольный, Фестивальный, Футбольный, Черепичный, Чехова, Шевченко, Школьный, Шоссейный.

Дом подсобного хозяйства ПЖКО.

Железнодорожные казармы: 4 км, 294 км, 295 км, 296 км, 322 км.

Казармы: 301 км, 318 км, 328 км.

Микрорайоны: Заводской, Западный.

Деревни: Алатовщина, Апаничено, Бабошино, Беленец, Бели, Бехово, Большое Лошаково, Бор, Борок, Бочановка, Будущее, Бухалово, Бушевец, Васильево, Вольное Раменье, Ганево, Глубокое, Гоголево, Горка (бывшее Кафтинское сельское поселение), Городок (бывшее Березорядское сельское поселение), Дмитровка, Дудино, Дуплево, Жуково, Забелье, Заозерье, Захарино, Избоищи, Ильмовицы, Исаковское, Казанское, Камыши, Кафтинский городок, Кононково, Корпино, Корхово, Косино, Котлованово, Красное Раменье, Крутец, Куликово, Липно, Ловница, Логиново, Любитово, Малое Лошаково, Медведево, Межозерье, Николаевское-Жальники, Новосадовая, Олешево, Павлушкино, Пальцево, Поддубье (бывшее Кафтинское сельское поселение), Проказово, Ригодищи, Рудаково, Савино (бывшее городское поселение город Бологое), Сеглино, Селилово, Скробово, Сорочины, Тимково, Тугановичи, Устье, Филимоново, Хворостово, Холщебинка, Чешово, Шляхово, Ямник.

Территория Подстанция 330.

Железнодорожная станция Платищенка.

Поселок Кафтино.

Села: Березовский Рядок, Кемцы;

б) судебный участок № 6 Тверской области.

Бологовский муниципальный округ:

Город Бологое:

Улицы: 1-2-я Локомотивная, 1-3-я Социалистическая, Бориса Косманова, Боровая, Глубочиха, Данилина, Дачная, Красная Горка, Ленинская, Матюшкина, Никифорово, Николая Светлова, Рабочая, Совхозная, Солнечная, Тепличный комплекс, Трамплинная, Турбаза Озерная.

Переулки: Ключевой, Красногорский, Спортивный.

Микрорайон Заозерный.

СНТ: № 1, № 2, № 3.

Поселок городского типа Куженкино.

Деревни: Анисимово, Базарово, Балакирево, Большая Горнешница, Большое Клешино, Булдаково, Великуши, Велье, Волково, Гарусово, Головково, Горка (бывшее Рютинское сельское поселение), Городок (бывшее Гузятинское сельское поселение), Грязны, Гузятино, Денисова Горка, Дубровка, Заборки, Заключение, Заостровье, Калиновка, Корыхново, Кузнецово, Кулигино, Леоново-Городок, Линево, Липское, Лопатино, Лутково, Лыкошино, Львово, Любец, Макарово, Мартыново, Межутоки, Михайловское (бывшее Валдайское сельское поселение), Михайловское (бывшее Выползовское сельское поселение), Мишнево, Молчаново, Мшенцы, Нарачино, Никитеревец, Новый Березай, Озеревичи, Острые Клетки, Отдыхалово, Пахотино, Пищалино, Погарино, Поддубье (бывшее Куженкинское сельское поселение), Подмошье, Поречье, Порожки, Рютинское, Савино (бывшее Рютинское сельское поселение), Сифонтово, Сопки, Старое, Старый Березай, Токарево, Тресно, Трубичино, Турны, Угрево, Хмелевка, Широкое, Юсино, Ям-Григино.

Населенные пункты: Котово (база отдыха), Лесной Кордон, Лесной Кордон 14 км.

Поселки: Березайка, Выползово, Гузятино, Дачный, Лыкошино, Солнечный.

Села: Ильятино, Куженкино, Хотилово.

Хутор Сергеево.

Станция Алешинка.

Железнодорожные станции: Нарачино, Поплавенец.

От 327 км + 195 м до 362 км + 020 м автодороги Москва - Санкт-Петербург (учетный номер М-10 «Россия»), от 390 км + 200 м до 334 км + 890 м скоростной автодороги Москва-Санкт-Петербург (учетный номер М-11);».

Статья 13

Внести в часть 1 статьи 2 закона Тверской области от 06.11.2019 № 69-ЗО «О внесении изменений в закон Тверской области «Об установлении границ муниципальных образований Тверской области и наделении их статусом городских округов, муниципальных округов, муниципальных районов» (с изменениями, внесенными законами Тверской области от

18.12.2019 № 86-ЗО, от 18.12.2019 № 87-ЗО, от 23.04.2020 № 19-ЗО, от 23.04.2020 № 20-ЗО, от 23.04.2020 № 21-ЗО, от 23.04.2020 № 22-ЗО, от 23.04.2020 № 23-ЗО, от 05.04.2021 № 17-ЗО, от 05.04.2021 № 18-ЗО, от 05.04.2021 № 19-ЗО, от 05.04.2021 № 20-ЗО, от 07.04.2022 № 8-ЗО, от 07.04.2022 № 9-ЗО, от 07.04.2022 № 10-ЗО, от 07.04.2022 № 11-ЗО, от 07.04.2022 № 12-ЗО, от 05.05.2022 № 17-ЗО, от 05.05.2022 № 18-ЗО, от 05.05.2022 № 19-ЗО, от 28.07.2022 № 45-ЗО, от 13.04.2023 № 12-ЗО, от 13.04.2023 № 13-ЗО, от 13.04.2023 № 14-ЗО, от 13.04.2023 № 15-ЗО, от 04.05.2023 № 17-ЗО, от 04.05.2023 № 18-ЗО) следующие изменения:

- 1) пункт 2 дополнить абзацем следующего содержания:
«Бологовский муниципальный округ;»;
- 2) абзац четвертый пункта 3 признать утратившим силу.

Статья 14

Признать утратившими силу:

закон Тверской области от 28.02.2005 № 20-ЗО «Об установлении границ муниципальных образований, входящих в состав территории муниципального образования Тверской области «Бологовский район», и наделении их статусом городского, сельского поселения»;

закон Тверской области от 06.05.2009 № 36-ЗО «О внесении изменений в закон Тверской области «Об установлении границ муниципальных образований, входящих в состав территории муниципального образования Тверской области «Бологовский район», и наделении их статусом городского, сельского поселения»;

закон Тверской области от 13.07.2009 № 57-ЗО «О внесении изменения в Приложение № 1 к закону Тверской области «Об установлении границ муниципальных образований, входящих в состав территории муниципального образования Тверской области «Бологовский район», и наделении их статусом городского, сельского поселения».

Статья 15

1. Со дня начала осуществления полномочий органами местного самоуправления вновь образованного муниципального образования Бологовский муниципальный округ данные органы местного самоуправления осуществляют бюджетные полномочия, связанные с исполнением решений о местных бюджетах преобразованных муниципальных образований, входивших в состав территории муниципального образования Бологовский муниципальный район, включительно по 31.12.2023 отдельно по каждому преобразованному муниципальному образованию.

2. При формировании соответствующих бюджетов на 2024 год и на плановый период 2025 и 2026 годов в межбюджетных отношениях в Тверской

области бюджет вновь образованного муниципального образования учитывается как бюджет Бологовского муниципального округа.

3. Составление проекта бюджета Бологовского муниципального округа на 2024 год и на плановый период 2025 и 2026 годов до формирования Администрации Бологовского муниципального округа осуществляется Администрацией Бологовского района.

Статья 16

1. Настоящий закон вступает в силу по истечении 10 дней со дня его официального опубликования, за исключением статей 4 - 9 настоящего закона.

2. Статьи 4 - 9 настоящего закона вступают в силу по истечении одного месяца со дня вступления в силу настоящего закона в случае отсутствия инициативы жителей вновь образованного муниципального образования Бологовский муниципальный округ о проведении местного референдума по вопросу определения структуры органов местного самоуправления указанного муниципального образования.

Губернатор
Тверской области



И.М. Руденя

Тверь
26 мая 2023 года
№ 24-ЗО

Приложение 1
к закону Тверской области «О преобразовании муниципальных образований, входящих в состав территории муниципального образования Тверской области Бологовский муниципальный район, путем объединения поселений и создании вновь образованного муниципального образования с наделением его статусом муниципального округа и внесении изменений в отдельные законы Тверской области»

«Приложение 5⁶⁵
к закону Тверской области от 18.01.2005 № 4-30
«Об установлении границ муниципальных образований Тверской области и наделении их статусом городских округов, муниципальных округов, муниципальных районов»

**Перечень
населенных пунктов Бологовского муниципального округа**

Наименование муниципального округа (численность населения)	Административный центр Бологовского муниципального округа	Населенные пункты в составе Бологовского муниципального округа
Бологовский муниципальный округ (30649)	город Бологое	1. дер. Алатовщина 2. ст. Алешинка 3. дер. Анисимово 4. дер. Апаничено 5. дер. Бабошино 6. дер. Базарово 7. дер. Балакирево 8. дер. Беленец 9. дер. Бели 10. пос. Березайка 11. с. Березовский Рядок 12. дер. Бехово 13. г. Бологое 14. дер. Большая Горнешница 15. дер. Большое Клецино 16. дер. Большое Лошаково 17. дер. Бор 18. дер. Борок 19. дер. Бочановка 20. дер. Будущее 21. дер. Булдаково 22. дер. Бухалово 23. дер. Бушевец 24. дер. Васильево

- | | | |
|--|--|-----------------------------|
| | | 25. дер. Великуши |
| | | 26. дер. Велье |
| | | 27. дер. Волково |
| | | 28. дер. Вольное Раменье |
| | | 29. пос. Выползово |
| | | 30. дер. Ганево |
| | | 31. дер. Гарусово |
| | | 32. дер. Глубокое |
| | | 33. дер. Гоголево |
| | | 34. дер. Головково |
| | | 35. дер. Горка |
| | | 36. дер. Горка |
| | | 37. дер. Городок |
| | | 38. дер. Городок |
| | | 39. дер. Грязны |
| | | 40. дер. Гузятино |
| | | 41. пос. Гузятино |
| | | 42. пос. Дачный |
| | | 43. дер. Денисова Горка |
| | | 44. дер. Дмитровка |
| | | 45. дер. Дубровка |
| | | 46. дер. Дудино |
| | | 47. дер. Дуплево |
| | | 48. дер. Жуково |
| | | 49. дер. Забелье |
| | | 50. дер. Заборки |
| | | 51. дер. Заключение |
| | | 52. дер. Заозерье |
| | | 53. дер. Заостровье |
| | | 54. дер. Захарино |
| | | 55. дер. Избоищи |
| | | 56. дер. Ильмовицы |
| | | 57. с. Ильятино |
| | | 58. дер. Исаковское |
| | | 59. дер. Казанское |
| | | 60. дер. Калиновка |
| | | 61. дер. Камыши |
| | | 62. пос. Кафтино |
| | | 63. дер. Кафтинский Городок |
| | | 64. с. Кемцы |
| | | 65. дер. Кононково |
| | | 66. дер. Корпино |
| | | 67. дер. Корхово |
| | | 68. дер. Корыхново |

- | | | |
|--|--|---|
| | | 69. дер. Косино
70. дер. Котлованово
71. н.п. Котово (база отдыха)
72. дер. Красное Раменье
73. дер. Крутец
74. пгт Куженкино
75. с. Куженкино
76. дер. Кузнецово
77. дер. Кулигино
78. дер. Куликово
79. дер. Леоново-Городок
80. н.п. Лесной Кордон
81. н.п. Лесной Кордон 14 км
82. дер. Линево
83. дер. Липно
84. дер. Липское
85. дер. Ловница
86. дер. Логиново
87. дер. Лопатино
88. дер. Лутково
89. дер. Лыкошино
90. пос. Лыкошино
91. дер. Львово
92. дер. Любец
93. дер. Любитово
94. дер. Макарово
95. дер. Малое Лошаково
96. дер. Мартыново
97. дер. Медведево
98. дер. Межозерье
99. дер. Межутоки
100. дер. Михайловское
101. дер. Михайловское
102. дер. Мишнево
103. дер. Молчаново
104. дер. Мшенцы
105. дер. Нарачино
106. ж.-д. ст. Нарачино
107. дер. Никитеревец
108. дер. Николаевское-Жальники
109. дер. Новосадовая
110. дер. Новый Березай
111. дер. Озеревичи
112. дер. Олешево |
|--|--|---|

- | | | |
|--|--|---------------------------|
| | | 113. дер. Острые Клетки |
| | | 114. дер. Отдыхалово |
| | | 115. дер. Павлушкино |
| | | 116. дер. Пальцево |
| | | 117. дер. Пахотино |
| | | 118. дер. Пищалино |
| | | 119. ж.-д. ст. Платищенка |
| | | 120. дер. Погарино |
| | | 121. дер. Поддубье |
| | | 122. дер. Поддубье |
| | | 123. дер. Подмошье |
| | | 124. ж.-д. ст. Поплавенец |
| | | 125. дер. Поречье |
| | | 126. дер. Порожки |
| | | 127. дер. Проказово |
| | | 128. дер. Ригодищи |
| | | 129. дер. Рудаково |
| | | 130. дер. Рютино |
| | | 131. дер. Савино |
| | | 132. дер. Савино |
| | | 133. дер. Сеглино |
| | | 134. дер. Селилово |
| | | 135. хутор Сергеево |
| | | 136. дер. Сифонтово |
| | | 137. дер. Скробово |
| | | 138. пос. Солнечный |
| | | 139. дер. Сопки |
| | | 140. дер. Сорочины |
| | | 141. дер. Старое |
| | | 142. дер. Старый Березай |
| | | 143. дер. Тимково |
| | | 144. дер. Токарево |
| | | 145. дер. Тресно |
| | | 146. дер. Трубичино |
| | | 147. дер. Тугановичи |
| | | 148. дер. Турны |
| | | 149. дер. Угрево |
| | | 150. дер. Устье |
| | | 151. дер. Филимоново |
| | | 152. дер. Хворостово |
| | | 153. дер. Хмелевка |
| | | 154. дер. Холщебинка |
| | | 155. с. Хотилово |
| | | 156. дер. Чешово |

		157. дер. Широкое 158. дер. Шляхово 159. дер. Юсино 160. дер. Ям-Григино 161. дер. Ямник
--	--	--

».

*Приложение 2
к закону Тверской области «О преобразовании муниципальных образований, входящих в состав территории муниципального образования Тверской области Бологовский муниципальный район, путем объединения поселений и создании вновь образованного муниципального образования с наделением его статусом муниципального округа и внесении изменений в отдельные законы Тверской области»*

*«Приложение 5⁶⁶
к закону Тверской области от 18.01.2005 № 4-30
«Об установлении границ муниципальных образований Тверской области и наделении их статусом городских округов, муниципальных округов, муниципальных районов»*

1. Описание границ

Описание границы между муниципальным образованием Тверской области Бологовский муниципальный округ и муниципальным образованием Новгородской области Окуловский муниципальный район от узловой точки № 14 до узловой точки № 13

Граница между муниципальным образованием Тверской области Бологовский муниципальный округ и муниципальным образованием Новгородской области Окуловский муниципальный район начинается от узловой точки № 14, расположенной на стыке границ муниципального образования Тверской области Бологовский муниципальный округ и муниципальных образований Новгородской области Окуловский муниципальный район и Валдайский муниципальный район, с географическими координатами 58°04'02" северной широты и 33°33'19" восточной долготы.

От этой узловой точки граница проходит в северо-восточном направлении до точки № 29 с географическими координатами 58°06'02" северной широты и 33°36'22" восточной долготы, в точке № 29 граница поворачивает на северо-запад и проходит до точки № 33 с географическими координатами 58°06'30" северной широты и 33°34'48" восточной долготы, затем опять поворачивает на северо-восток и доходит до точки № 37 с географическими координатами 58°07'30" северной широты и 33°36'21" восточной долготы, затем поворачивает в юго-восточном направлении и идет до точки № 41 с географическими координатами 58°06'27" северной широты и 33°38'03" восточной долготы, вновь принимает северо-восточное направление и проходит до точки № 210 с географическими координатами 58°10'16" северной широты и 33°42'25" восточной долготы, после чего поворачивает на юго-восток и идет к узловой точке № 13 с географическими

координатами $58^{\circ}10'04''$ северной широты и $33^{\circ}43'06''$ восточной долготы, находящейся на стыке границ муниципального образования Тверской области Бологовский муниципальный округ и муниципальных образований Новгородской области Боровичский муниципальный район и Окуловский муниципальный район.

Описание границы между муниципальным образованием Тверской области Бологовский муниципальный округ и муниципальным образованием Новгородской области Боровичский муниципальный район от узловой точки № 13 до узловой точки № 12

Граница между муниципальным образованием Тверской области Бологовский муниципальный округ и муниципальным образованием Новгородской области Боровичский муниципальный район начинается от узловой точки № 13 с географическими координатами $58^{\circ}10'04''$ северной широты и $33^{\circ}43'06''$ восточной долготы, которая расположена на стыке границ муниципального образования Тверской области Бологовский муниципальный округ и муниципальных образований Новгородской области Окуловский муниципальный район и Боровичский муниципальный район.

От этой узловой точки граница проходит на восток к точке № 223 с географическими координатами $58^{\circ}10'10''$ северной широты и $33^{\circ}46'54''$ восточной долготы, после чего меняет свое направление на север и проходит до точки № 236 с географическими координатами $58^{\circ}08'18''$ северной широты и $33^{\circ}48'22''$ восточной долготы, затем принимает направление на северо-восток до точки № 279 с географическими координатами $58^{\circ}10'56''$ северной широты и $33^{\circ}58'03''$ восточной долготы, поворачивая на север, проходит до точки № 296 с географическими координатами $58^{\circ}12'04''$ северной широты и $33^{\circ}57'33''$ восточной долготы, затем опять принимает северо-восточное направление и проходит до точки № 308 с географическими координатами $58^{\circ}12'48''$ северной широты и $34^{\circ}00'35''$ восточной долготы, принимает направление на юг и проходит до точки № 321 с географическими координатами $58^{\circ}10'59''$ северной широты и $34^{\circ}01'31''$ восточной долготы.

От точки № 321 граница проходит в северо-восточном направлении к точке № 404 с географическими координатами $58^{\circ}12'54''$ северной широты и $34^{\circ}08'09''$ восточной долготы, поворачивает на юго-восток и проходит до точки № 538 с географическими координатами $58^{\circ}11'45''$ северной широты и $34^{\circ}11'52''$ восточной долготы, проходит общим направлением через точку № 652 с географическими координатами $58^{\circ}11'16''$ северной широты и $34^{\circ}16'50''$ восточной долготы до точки № 697 с географическими координатами $58^{\circ}09'25''$ северной широты и $34^{\circ}28'51''$ восточной долготы, после меняет направление на юго-восток и проходит до точки № 727 с географическими координатами $58^{\circ}08'37''$ северной широты и $34^{\circ}29'44''$ восточной долготы, проходит общим направлением до точки № 752 с географическими координатами $58^{\circ}06'22''$ северной широты и $34^{\circ}33'07''$

восточной долготы, затем - на северо-восток до точки № 786 с географическими координатами 58°07'05" северной широты и 34°35'49" восточной долготы, поворачивает в юго-восточном направлении и идет до точки № 821 с географическими координатами 58°04'40" северной широты и 34°38'44" восточной долготы.

Далее граница проходит в юго-западном направлении до узловой точки № 12, расположенной на стыке границ муниципальных образований Тверской области Бологовский муниципальный округ, Удомельский городской округ и муниципального образования Новгородской области Боровичский муниципальный район, с географическими координатами 58°04'25" северной широты и 34°38'24" восточной долготы.

Описание границы между муниципальными образованиями Тверской области Бологовский муниципальный округ и Удомельский городской округ от узловой точки № 12 до узловой точки № 30

Граница между муниципальными образованиями Тверской области Бологовский муниципальный округ и Удомельский городской округ начинается от узловой точки № 12, расположенной на стыке границ муниципального образования Новгородской области Боровичский муниципальный район и муниципальных образований Тверской области Бологовский муниципальный округ и Удомельский городской округ, с географическими координатами 58°04'25" северной широты и 34°38'24" восточной долготы.

От этой узловой точки граница проходит в западном направлении до точки № 967 с географическими координатами 58°04'45" северной широты и 34°31'37" восточной долготы, поворачивает на северо-запад до точки № 983 с географическими координатами 58°00'11" северной широты и 34°28'28" восточной долготы, принимает направление на юго-запад и проходит до точки № 1022 с географическими координатами 58°05'06" северной широты и 34°28'09" восточной долготы, затем меняет направление на юго-восток и идет до точки № 1089 с географическими координатами 58°03'37" северной широты и 34°30'40" восточной долготы, после чего проходит на юго-запад до точки № 1178 с географическими координатами 58°00'11" северной широты и 34°28'28" восточной долготы, затем - на юго-восток до точки № 1284 с географическими координатами 57°56'56" северной широты и 34°30'48" восточной долготы, затем опять принимает направление на юго-запад и проходит до точки № 1332 с географическими координатами 57°54'26" северной широты и 34°26'27" восточной долготы.

От точки № 1332 граница принимает северо-западное направление и проходит до точки № 1363 с географическими координатами 57°55'02" северной широты и 34°22'04" восточной долготы, поворачивает на юго-восток и проходит к точке № 1392 с географическими координатами 57°52'48" северной широты и 34°28'28" восточной долготы, после чего в направлении на

юг проходит до узловой точки № 30 с географическими координатами 57°52'05" северной широты и 34°28'11" восточной долготы, находящейся на стыке границ муниципальных образований Тверской области Бологовский муниципальный округ, Удомельский городской округ и Вышневолоцкий городской округ.

Описание границы между муниципальными образованиями Тверской области Бологовский муниципальный округ и Вышневолоцкий городской округ от узловой точки № 30 до узловой точки № 31

Граница между муниципальными образованиями Тверской области Бологовский муниципальный округ и Вышневолоцкий городской округ начинается от узловой точки № 30, находящейся на стыке границ муниципальных образований Тверской области Бологовский муниципальный округ, Вышневолоцкий городской округ и Удомельский городской округ, с географическими координатами 57°52'05" северной широты и 34°28'11" восточной долготы.

От этой узловой точки граница проходит в западном направлении до точки № 1405 с географическими координатами 57°51'54" северной широты и 34°26'01" восточной долготы, в точке № 1405 поворачивает на северо-запад и проходит до точки № 1437 с географическими координатами 57°53'37" северной широты и 34°23'04" восточной долготы, затем принимает направление на юго-запад и проходит до точки № 1496 с географическими координатами 57°50'36" северной широты и 34°19'13" восточной долготы, после поворачивает на юго-восток и идет до точки № 1515 с географическими координатами 57°49'13" северной широты и 34°20'49" восточной долготы, вновь принимает юго-западное направление и проходит до точки № 1556 с географическими координатами 57°45'56" северной широты и 34°13'20" восточной долготы, затем - на север до точки № 1561 с географическими координатами 57°44'51" северной широты и 34°13'39" восточной долготы, затем - на запад до точки № 1575 с географическими координатами 57°45'13" северной широты и 34°10'34" восточной долготы, принимает направление на юго-запад и идет к точке № 1610 с географическими координатами 57°52'05" северной широты и 34°28'11" восточной долготы, поворачивает на юго-восток, проходит до точки № 1622 с географическими координатами 57°40'29" северной широты и 34°10'28" восточной долготы, вновь принимает направление на юго-запад и идет до точки № 1630 с географическими координатами 57°39'46" северной широты и 34°07'49" восточной долготы.

Далее граница проходит на север до точки № 1634 с географическими координатами 57°37'16" северной широты и 34°08'17" восточной долготы, затем принимает направление на северо-запад и проходит до точки № 1946 с географическими координатами 57°38'18" северной широты и 34°06'03" восточной долготы и, принимая западное направление, завершает свое направление в узловой точке № 31 с географическими координатами 57°38'17"

северной широты и 34°04'34" восточной долготы, расположенной на стыке границ муниципальных образований Тверской области Бологовский муниципальный округ, Вышневолоцкий городской округ и Фировский муниципальный округ.

Описание границы между муниципальными образованиями Тверской области Бологовский муниципальный округ и Фировский муниципальный округ от узловой точки № 31 до узловой точки № 40

Граница между муниципальными образованиями Тверской области Бологовский муниципальный округ и Фировский муниципальный округ начинается от узловой точки № 31, находящейся на стыке границ муниципальных образований Тверской области Бологовский муниципальный округ, Фировский муниципальный округ и Вышневолоцкий городской округ, с географическими координатами 57°38'17" северной широты и 34°04'34" восточной долготы.

От этой узловой точки граница проходит в северо-западном направлении до точки № 1955 с географическими координатами 57°39'03" северной широты и 34°00'08" восточной долготы, затем поворачивает на юго-запад до точки № 1961 с географическими координатами 57°38'11" северной широты и 33°57'26" восточной долготы, меняет направление на север и проходит до точки № 2043 с географическими координатами 57°42'32" северной широты и 33°56'00" восточной долготы.

Далее граница проходит в юго-западном направлении до точки № 2055 с географическими координатами 57°41'53" северной широты и 34°54'56" восточной долготы, поворачивает затем на северо-запад и проходит до узловой точки № 40 с географическими координатами 57°43'49" северной широты и 33°48'41" восточной долготы, которая находится на стыке границ муниципальных образований Тверской области Бологовский муниципальный округ, Фировский муниципальный округ и городской округ ЗАТО «Озерный».

Описание границы между муниципальными образованиями Тверской области Бологовский муниципальный округ и городской округ ЗАТО «Озерный» от узловой точки № 40 до узловой точки № 45

Граница между муниципальными образованиями Тверской области Бологовский муниципальный округ и городской округ ЗАТО «Озерный» начинается от узловой точки № 40, находящейся на стыке границ муниципальных образований Тверской области Бологовский муниципальный округ, городской округ ЗАТО «Озерный» и Фировский муниципальный округ, с географическими координатами 57°43'49" северной широты и 33°48'41" восточной долготы.

От этой узловой точки граница проходит в северном направлении до точки № 2087 с географическими координатами 57°47'32" северной широты и

33°48'56" восточной долготы, поворачивает на северо-запад и проходит до точки № 2109 с географическими координатами 57°49'17" северной широты и 33°46'21" восточной долготы, затем меняет свое направление на юго-запад и проходит до точки № 2124 с географическими координатами 57°46'57" северной широты и 33°44'58" восточной долготы, затем - на запад до точки № 2153 с географическими координатами 57°47'35" северной широты и 33°37'41" восточной долготы, затем поворачивает на северо-запад и проходит до точки № 2167 с географическими координатами 57°49'19" северной широты и 33°36'27" восточной долготы.

Далее граница проходит общим направлением на северо-запад через точку № 2170 с географическими координатами 57°49'19" северной широты и 33°35'06" восточной долготы до узловой точки № 38 с географическими координатами 57°49'32" северной широты и 33°33'30" восточной долготы, расположенной на стыке границ муниципальных образований Тверской области городской округ ЗАТО «Озерный», Бологовский муниципальный округ и муниципального образования Новгородской области Валдайский муниципальный район.

Затем граница проходит от узловой точки № 35, расположенной на стыке границ муниципальных образований Тверской области городской округ ЗАТО «Озерный», Бологовский муниципальный округ и муниципального образования Новгородской области Валдайский муниципальный район, с географическими координатами 57°52'09" северной широты и 33°35'14" восточной долготы и идет в юго-восточном направлении до точки № 2498 с географическими координатами 57°50'58" северной широты и 33°39'44" восточной долготы, затем - на северо-восток до точки № 2523 с географическими координатами 57°51'33" северной широты и 33°43'00" восточной долготы, после чего поворачивает на северо-запад и проходит до узловой точки № 34 с географическими координатами 57°53'24" северной широты и 33°40'13" восточной долготы, находящейся на стыке границ муниципальных образований Тверской области городской округ ЗАТО «Озерный», Бологовский муниципальный округ и муниципального образования Новгородской области Валдайский муниципальный район.

Далее граница проходит от узловой точки № 39, расположенной на стыке границ муниципальных образований Тверской области городской округ ЗАТО «Озерный», Бологовский муниципальный округ и муниципального образования Новгородской области Валдайский муниципальный район, с географическими координатами 57°47'46" северной широты и 33°33'59" восточной долготы. От этой узловой точки граница проходит в юго-восточном направлении до точки № 3074 с географическими координатами 57°45'39" северной широты и 33°37'34" восточной долготы, затем поворачивает на северо-восток и проходит до точки № 3099 с географическими координатами 57°46'24" северной широты и 33°39'57" восточной долготы, затем опять в юго-восточном направлении идет до точки № 3263 с географическими координатами 57°45'24" северной широты и 33°41'59" восточной долготы,

затем - на юго-запад до точки № 3289 с географическими координатами 57°44'31" северной широты и 33°40'00" восточной долготы, затем - в юго-восточном направлении до точки № 3295 с географическими координатами 57°43'19" северной широты и 33°41'47" восточной долготы, потом - на юго-запад до точки № 3379 с географическими координатами 57°43'00" северной широты и 33°39'37" восточной долготы, затем - на северо-запад до точки № 3391 с географическими координатами 57°43'49" северной широты и 33°38'31" восточной долготы, поворачивает на юго-запад и проходит до точки № 3410 с географическими координатами 57°43'00" северной широты и 33°35'17" восточной долготы, и, принимая северо-западное направление, доходит до узловой точки № 49 с географическими координатами 57°43'20" северной широты и 33°34'46" восточной долготы, расположенной на стыке границ муниципальных образований Тверской области городской округ ЗАТО «Озерный», Бологовский муниципальный округ и муниципального образования Новгородской области Валдайский муниципальный район.

Граница от узловой точки № 46, расположенной на стыке границ муниципальных образований Тверской области городской округ ЗАТО «Озерный», Бологовский муниципальный округ и муниципального образования Новгородской области Валдайский муниципальный район, с географическими координатами 57°44'25" северной широты и 33°35'27" восточной долготы проходит в северо-восточном направлении до точки № 3444 с географическими координатами 57°45'08" северной широты и 33°36'17" восточной долготы, затем меняет направление на запад и проходит до узловой точки № 45 с географическими координатами 57°45'08" северной широты и 33°34'23" восточной долготы, являющейся стыком границ муниципальных образований Тверской области городской округ ЗАТО «Озерный», Бологовский муниципальный округ и муниципального образования Новгородской области Валдайский муниципальный район.

Описание границы между муниципальным образованием Тверской области Бологовский муниципальный округ и муниципальным образованием Новгородской области Валдайский муниципальный район от узловой точки № 38 до узловой точки № 39

Граница начинается от узловой точки № 38 с географическими координатами 57°49'32" северной широты и 33°33'30" восточной долготы, находящейся на стыке границ муниципальных образований Тверской области городской округ ЗАТО «Озерный», Бологовский муниципальный округ и муниципального образования Новгородской области Валдайский муниципальный район, и продолжает свое направление на северо-запад до точки № 2225 с географическими координатами 57°49'37" северной широты и 33°33'06" восточной долготы, поворачивая на север, проходит до точки № 2226 с географическими координатами 57°50'10" северной широты и 33°33'04" восточной долготы, затем - на северо-восток до точки № 2315 с

географическими координатами 57°50'22" северной широты и 33°34'31" восточной долготы, после меняет направление на северо-запад и проходит до точки № 2354 с географическими координатами 57°51'04" северной широты и 33°33'02" восточной долготы, затем - на северо-восток до узловой точки № 35 с географическими координатами 57°52'09" северной широты и 33°35'14" восточной долготы, которая находится на стыке границ муниципальных образований Тверской области городской округ ЗАТО «Озерный», Бологовский муниципальный округ и муниципального образования Новгородской области Валдайский муниципальный район.

Далее граница проходит до узловой точки № 34, расположенной на стыке границ муниципальных образований Тверской области городской округ ЗАТО «Озерный», Бологовский муниципальный округ и муниципального образования Новгородской области Валдайский муниципальный район, с географическими координатами 57°53'24" северной широты и 33°40'13" восточной долготы.

От узловой точки № 34 граница проходит на север через точку № 2611 с географическими координатами 57°57'32" северной широты и 33°40'16" восточной долготы до точки № 2624 с географическими координатами 58°00'08" северной широты 33°41'31" восточной долготы, затем поворачивает на запад и проходит до точки № 2655 с географическими координатами 58°00'20" северной широты и 33°37'36" восточной долготы, затем опять принимает направление на север и проходит до точки № 2660 с географическими координатами 58°02'22" северной широты и 33°37'32" восточной долготы, далее - на северо-запад до точки № 2693 с географическими координатами 58°03'52" северной широты и 33°31'55" восточной долготы и в северо-восточном направлении до узловой точки № 14 с географическими координатами 58°04'02" северной широты и 33°33'19" восточной долготы.

Затем граница проходит от узловой точки № 49, расположенной на стыке границ муниципальных образований Тверской области городской округ ЗАТО «Озерный», Бологовский муниципальный округ и муниципального образования Новгородской области Валдайский муниципальный район, с географическими координатами 57°53'24" северной широты и 33°40'13" восточной долготы и продолжает свое направление на северо-восток до точки № 3419 с географическими координатами 57°45'08" северной широты и 33°36'17" восточной долготы, после чего меняет направление на север и идет до узловой точки № 46 с географическими координатами 57°44'25" северной широты и 33°35'27" восточной долготы, расположенной на стыке границ муниципальных образований Тверской области городской округ ЗАТО «Озерный», Бологовский муниципальный округ и муниципального образования Новгородской области Валдайский муниципальный район.

От узловой точки № 45, расположенной на стыке границ муниципальных образований Тверской области городской округ ЗАТО «Озерный», Бологовский муниципальный округ и муниципального

образования Новгородской области Валдайский муниципальный район, с географическими координатами $57^{\circ}45'08''$ северной широты и $33^{\circ}34'23''$ восточной долготы, граница проходит в северо-западном направлении до точки № 3466 с географическими координатами $57^{\circ}45'01''$ северной широты и $33^{\circ}32'54''$ восточной долготы, поворачивает на север и идет до точки № 3477 с географическими координатами $57^{\circ}47'26''$ северной широты и $33^{\circ}32'43''$ восточной долготы, меняет направление на северо-восток и проходит до узловой точки № 39 с географическими координатами $57^{\circ}47'46''$ северной широты и $33^{\circ}33'59''$ восточной долготы, находящейся на стыке границ муниципальных образований Тверской области городской округ ЗАТО «Озерный», Бологовский муниципальный округ и муниципального образования Новгородской области Валдайский муниципальный район.

2. Схема границ муниципального образования Тверской области Бологовский муниципальный округ



Описание смежеств:

- от УТ 14 до УТ 13 – граница с Новгородской областью (муниципальное образование Окуловский муниципальный район);
- от УТ 13 до УТ 12 – граница с Новгородской областью (муниципальное образование Боровичский муниципальный район);
- от УТ 12 до УТ 30 – граница с муниципальным образованием Тверской области Удомельский городской округ;
- от УТ 30 до УТ 31 – граница с муниципальным образованием Тверской области Вышневолоцкий городской округ;
- от УТ 31 до УТ 40 – граница с муниципальным образованием Тверской области Фировский муниципальный округ;
- от УТ 40 до УТ 38 – граница с муниципальным образованием Тверской области городской округ ЗАТО «Озерный»;
- от УТ 38 до УТ 35 – граница с Новгородской областью (муниципальное образование Валдайский муниципальный район);

от УТ 35 до УТ 34 – граница с муниципальным образованием Тверской области городской округ ЗАТО «Озерный»;
от УТ 34 до УТ 14 – граница с Новгородской областью (муниципальное образование Валдайский муниципальный район);
от УТ 39 до УТ 49 – граница с муниципальным образованием Тверской области городской округ ЗАТО «Озерный»;
от УТ 49 до УТ 46 – граница с Новгородской областью (муниципальное образование Валдайский муниципальный район);
от УТ 46 до УТ 45 – граница с муниципальным образованием Тверской области городской округ ЗАТО «Озерный»;
от УТ 45 до УТ 39 – граница с Новгородской областью (муниципальное образование Валдайский муниципальный район).

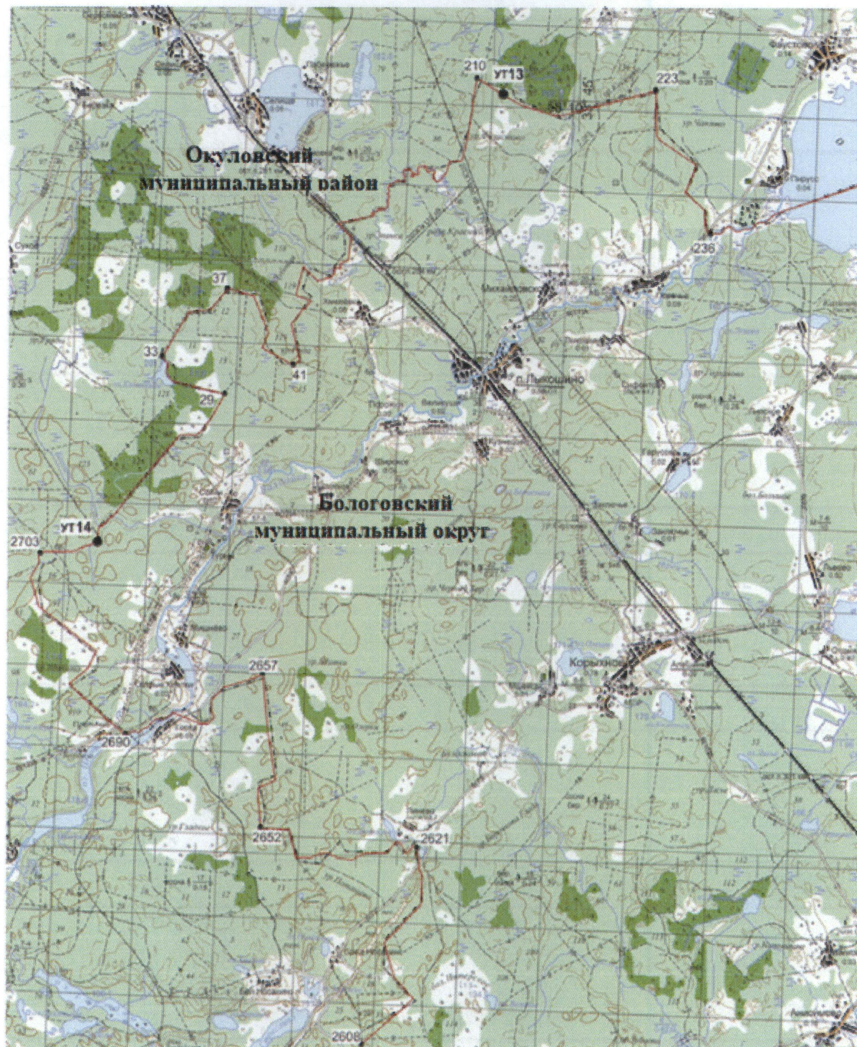
Условные обозначения:

————— - граница муниципального образования

- УТ 14 - узловая точка границы муниципального образования и ее номер

3. Схема прохождения границ муниципального образования Тверской области Бологовский муниципальный округ

Схема прохождения границы между муниципальным образованием Тверской области Бологовский муниципальный округ и муниципальным образованием Новгородской области Окуловский муниципальный район



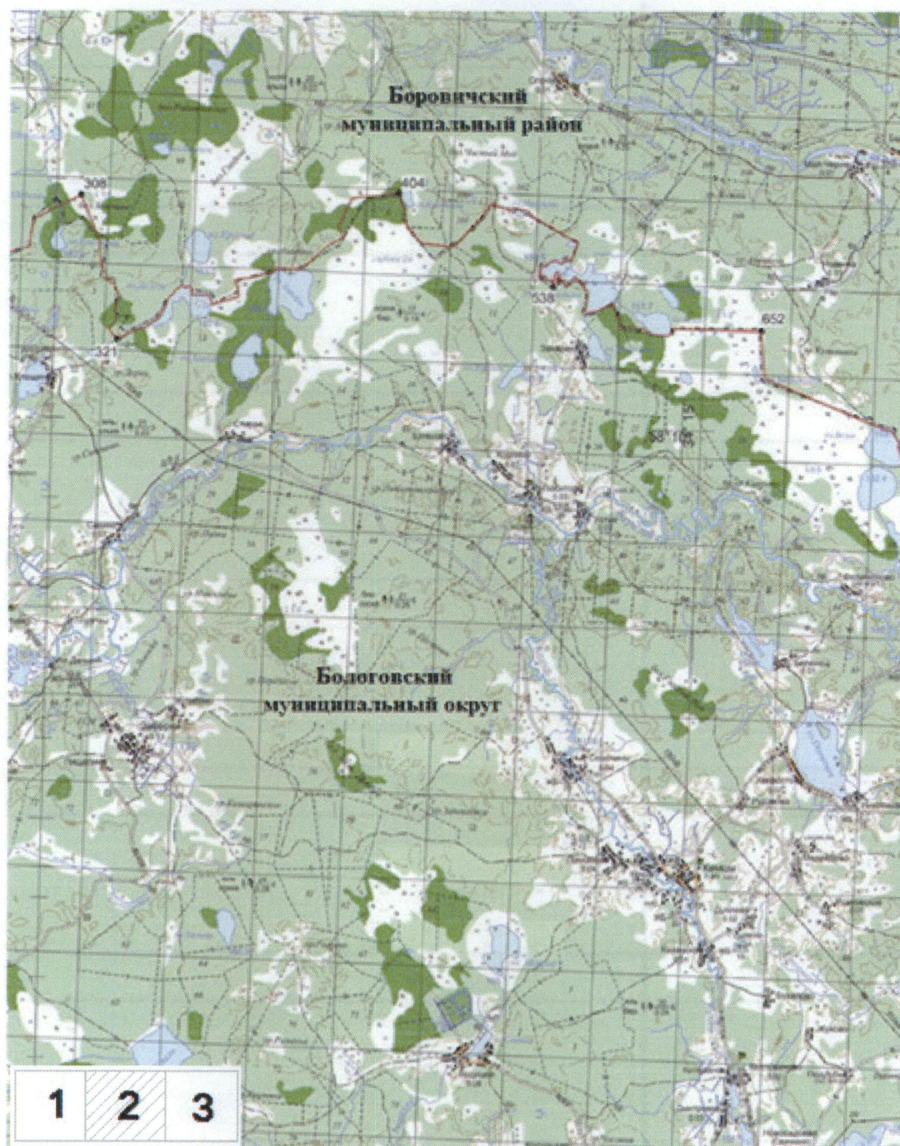
Масштаб 1:100000

*Схема прохождения границы между муниципальным образованием Тверской области
Бологовский муниципальный округ и муниципальным образованием Новгородской области
Боровичский муниципальный район*



Масштаб 1:100 000

*Схема прохождения границы между муниципальным образованием Тверской области
Бологовский муниципальный округ и муниципальным образованием Новгородской области
Боровичский муниципальный район*



Масштаб 1:100 000

*Схема прохождения границы между муниципальным образованием Тверской области
Бологовский муниципальный округ и муниципальным образованием Новгородской области
Боровичский муниципальный район*



Масштаб 1:100 000

*Схема прохождения границы между муниципальными образованиями Тверской области
Бологовский муниципальный округ и Удомельский городской округ:*



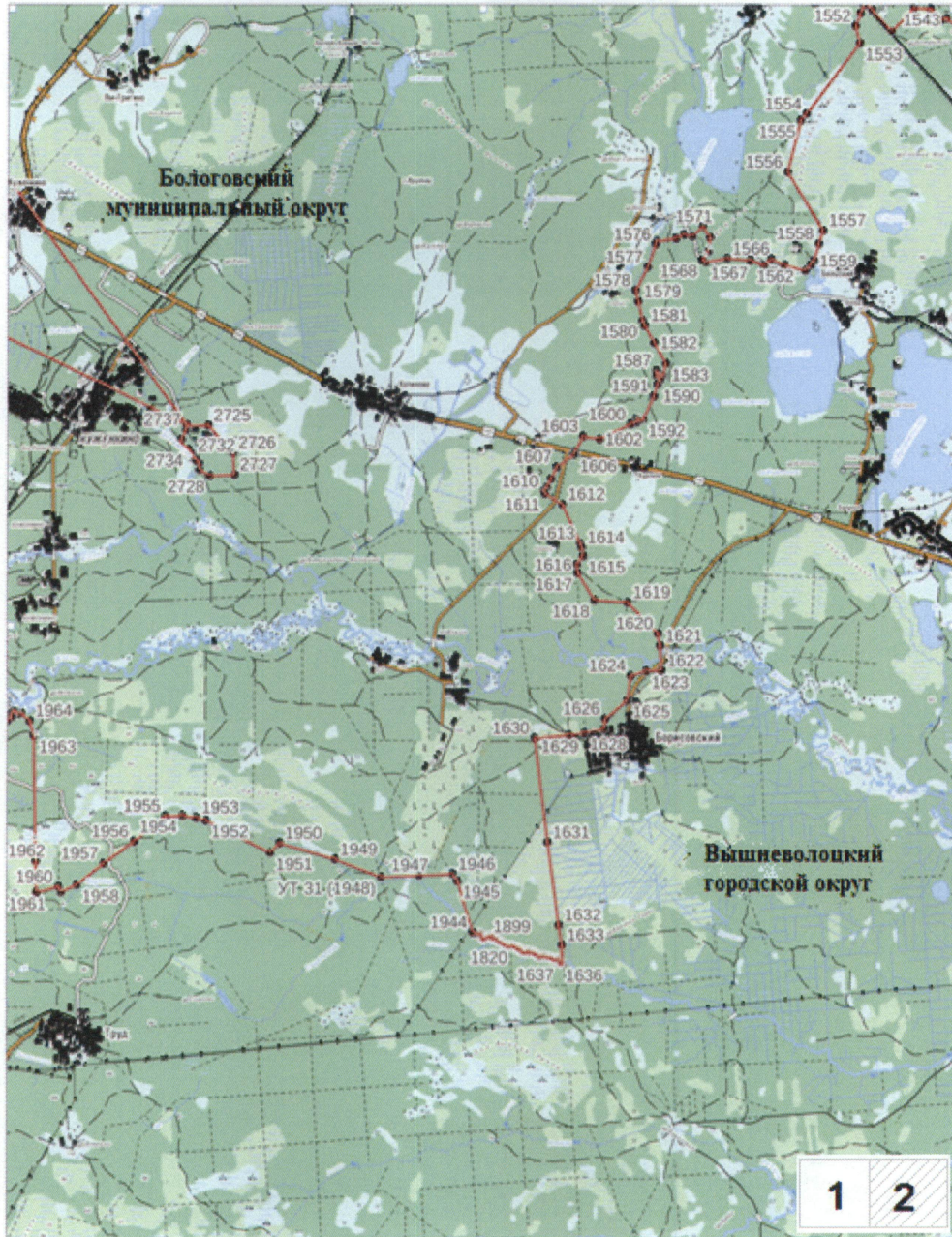
Масштаб 1:100 000

*Схема прохождения границы между муниципальными образованиями Тверской области
Бологовский муниципальный округ и Вышневолоцкий городской округ*



Масштаб 1:100 000

*Схема прохождения границы между муниципальными образованиями Тверской области
Бологовский муниципальный округ и Вышневолоцкий городской округ:*



Масштаб 1:100 000

*Схема прохождения границы между муниципальными образованиями Тверской области
Бологовский муниципальный округ и Фировский муниципальный округ*



Масштаб 1:100 000

*Схема прохождения границы между муниципальными образованиями Тверской области
Бологовский муниципальный округ и городской округ ЗАТО "Озерный"*



Масштаб 1:100 000

*Схема прохождения границы между муниципальным образованием Тверской области
Бологовский муниципальный округ и муниципальным образованием Новгородской области
Валдайский муниципальный район*



Масштаб 1:100 000

*Схема прохождения границы между муниципальным образованием Тверской области
Бологовский муниципальный округ и муниципальным образованием Новгородской области
Валдайский муниципальный район*



Масштаб 1:100 000

**4. Координатное описание границ муниципального образования
Тверской области Бологовский муниципальный округ
Система координат: МСК-69**

Номер точки	X	Y
УТ 14 (1)	427615.45	2136208.15
2	427747.65	2136211.48
3	427819.90	2136225.92
4	427871.00	2136217.02
5	427918.80	2136223.71
6	427954.35	2136230.36
7	427976.60	2136242.58
8	427992.13	2136240.36
9	428006.37	2136294.79
10	428033.25	2136338.12
11	428066.60	2136388.11
12	428109.95	2136413.67
13	428132.15	2136452.56
14	428183.68	2136489.06
15	428193.96	2136477.46
16	428205.87	2136510.85
17	428208.56	2136529.57
18	428346.90	2136668.01
19	428814.45	2137012.39
20	429601.85	2137666.02
21	429807.81	2137849.11
22	429811.13	2137851.69
23	429980.23	2137997.89
24	430235.25	2138211.31
25	430254.44	2138437.11
26	430244.18	2138600.90
27	430308.40	2138702.71
28	430646.30	2138971.17
29	431245.90	2139303.21
30	431541.45	2138019.47
31	431755.90	2137865.21
32	431952.05	2137914.88
33	432137.75	2137784.17
34	432605.90	2138053.46
35	433228.35	2138422.11
36	433293.75	2138952.87

Номер точки	X	Y
37	433801.15	2139363.35
38	433623.30	2140003.92
39	432718.35	2140372.57
40	432349.58	2140215.70
41	431949.45	2140979.15
42	432035.32	2141143.94
43	432167.15	2141111.98
44	432171.17	2141111.07
45	432602.66	2141013.68
46	432650.37	2141000.35
47	432821.84	2140961.49
48	432949.44	2140932.57
49	433202.05	2141143.11
50	433255.66	2141179.12
51	433302.88	2141210.81
52	433307.01	2141212.79
53	433303.77	2141243.33
54	433480.79	2141396.10
55	433498.03	2141411.00
56	433645.93	2141043.92
57	433700.97	2141056.97
58	433700.90	2141057.37
59	433912.47	2141109.12
60	434045.98	2141144.20
61	434331.51	2141215.19
62	434147.24	2141400.33
63	434137.71	2141413.81
64	433987.13	2141570.66
65	433976.45	2141585.17
66	433977.68	2141587.63
67	433984.30	2141587.77
68	434015.25	2141619.83
69	434012.45	2141640.08
70	434005.14	2141663.76
71	434013.00	2141706.42
72	434034.35	2141731.73

Номер точки	X	Y
73	434040.56	2141750.29
74	434056.85	2141775.59
75	434062.50	2141805.95
76	434058.55	2141841.93
77	434070.95	2141879.62
78	434116.50	2141933.60
79	434164.30	2141976.32
80	434228.45	2141975.77
81	434291.40	2141980.82
82	434301.55	2142000.50
83	434306.60	2142043.24
84	434295.35	2142105.10
85	434294.25	2142132.63
86	434312.77	2142145.59
87	434394.90	2142115.22
88	434408.38	2142124.21
89	434497.85	2142324.95
90	434685.83	2142350.85
91	434755.91	2142353.75
92	434797.59	2142357.73
93	434990.82	2142376.19
94	435068.50	2142387.36
95	435391.34	2142064.59
96	435591.60	2142962.03
97	435614.10	2142918.17
98	435641.10	2142886.69
99	435653.45	2142899.06
100	435655.70	2142924.92
101	435662.45	2142967.66
102	435671.45	2142999.15
103	435689.45	2143021.65
104	435732.20	2143051.32
105	435764.26	2143073.04
106	435777.85	2143098.80
107	435767.35	2143109.88
108	435753.75	2143105.60
109	435717.32	2143082.76
110	435701.95	2143097.58
111	435711.80	2143114.22
112	435726.00	2143114.83

Номер точки	X	Y
113	435757.50	2143128.41
114	435766.06	2143137.66
115	435743.90	2143152.47
116	435725.40	2143155.54
117	435724.17	2143168.51
118	435763.35	2143254.54
119	435818.85	2143282.92
120	435843.55	2143290.33
121	435869.45	2143292.80
122	435905.25	2143282.92
123	435933.80	2143267.04
124	435959.55	2143274.28
125	435995.35	2143302.67
126	436026.95	2143318.87
127	436068.15	2143296.51
128	436096.71	2143278.15
129	436123.70	2143287.87
130	436166.90	2143317.48
131	436188.05	2143318.27
132	436206.40	2143301.44
133	436223.70	2143292.80
134	436247.15	2143289.09
135	436282.91	2143295.27
136	436337.75	2143351.88
137	436387.25	2143423.98
138	436416.19	2143486.10
139	436432.00	2143495.57
140	436455.15	2143525.58
141	436441.50	2143544.52
142	436418.27	2143558.74
143	436418.85	2143636.11
144	436430.95	2143666.63
145	436459.65	2143683.57
146	436485.00	2143670.89
147	436513.35	2143676.11
148	436523.05	2143699.96
149	436533.50	2143691.76
150	436529.75	2143670.89
151	436575.25	2143651.51
152	436609.47	2143646.87

Номер точки	X	Y
153	436632.46	2143643.65
154	436650.60	2143641.06
155	436687.15	2143650.01
156	436684.20	2143714.90
157	436703.55	2143783.50
158	436681.95	2143831.98
159	436637.20	2143880.45
160	436615.55	2143884.19
161	436564.80	2143866.29
162	436518.57	2143841.69
163	436530.50	2143867.03
164	436518.55	2143881.20
165	436516.35	2143896.11
166	436531.25	2143914.02
167	436561.06	2143917.74
168	436576.00	2143914.77
169	436591.70	2143922.96
170	436604.35	2143942.34
171	436584.20	2143966.20
172	436567.80	2144001.27
173	436575.25	2144025.13
174	436610.37	2144028.10
175	436655.88	2144028.86
176	436687.90	2144020.66
177	436723.70	2144018.41
178	436744.60	2144033.34
179	436770.70	2144076.59
180	436784.90	2144124.32
181	436768.50	2144154.15
182	436741.60	2144172.80
183	436744.60	2144189.21
184	436764.75	2144193.68
185	436792.35	2144190.69
186	436809.50	2144200.40
187	436792.32	2144216.81
188	436736.40	2144236.18
189	436676.70	2144243.63
190	436643.90	2144251.85
191	436642.40	2144272.73
192	436674.50	2144355.51

Номер точки	X	Y
193	436681.95	2144405.48
194	436660.30	2144434.55
195	436640.15	2144442.03
196	436607.35	2144423.38
197	436572.30	2144386.10
198	436549.90	2144403.99
199	436511.85	2144415.92
200	436485.00	2144406.23
201	436461.85	2144421.88
202	436434.25	2144459.92
203	436408.15	2144527.05
204	436456.65	2144581.49
205	436553.60	2144645.62
206	436626.30	2144728.45
207	436897.80	2144802.85
208	436919.85	2145097.67
209	437445.90	2145233.79
210	438919.35	2145460.78
211	438675.45	2145873.89
212	438613.01	2145978.67
213	438543.76	2146096.47
УТ 13 (214)	438530.66	2146115.97
215	438467.43	2146218.85
216	438271.35	2146558.62
217	438003.85	2147447.74
218	438017.99	2147512.05
219	438019.43	2147515.81
220	438123.31	2147914.67
221	438212.60	2148262.97
222	438249.42	2148418.27
223	438634.50	2149845.56
224	437660.58	2149861.15
225	437549.35	2149862.95
226	437385.20	2150008.36
227	436971.20	2150628.75
228	436827.35	2150844.33
229	436149.90	2150574.71
230	435856.85	2150914.38
231	435725.15	2151048.66

Номер точки	X	Y
232	435623.65	2151038.76
233	435516.25	2151048.93
234	435282.20	2151081.70
235	435199.29	2151148.80
236	435139.75	2151197.00
237	435165.00	2151223.15
238	435173.35	2151252.74
239	435170.10	2151289.69
240	435159.90	2151342.83
241	435153.45	2151390.42
242	435153.45	2151427.40
243	435165.02	2151470.38
244	435185.80	2151508.27
245	435223.70	2151535.54
246	435271.15	2151560.42
247	435306.30	2151594.62
248	435334.05	2151644.06
249	435336.35	2151679.18
250	435328.50	2151713.84
251	435297.05	2151752.19
252	435258.80	2151779.37
253	435234.75	2151801.55
254	435223.65	2151836.21
255	435221.80	2151894.44
256	435223.15	2151916.91
257	435246.30	2151977.90
258	435266.15	2152021.81
259	435264.75	2152101.29
260	435275.35	2152181.94
261	435297.10	2152232.31
262	435352.10	2152296.53
263	435406.20	2152346.90
264	435437.58	2152393.58
265	435442.55	2152438.16
266	435443.00	2152483.44
267	435447.15	2152527.35
268	435454.55	2152564.77
269	435467.50	2152593.88
270	435494.31	2152630.39
271	435543.30	2152672.44

Номер точки	X	Y
272	435583.05	2152719.11
273	435648.50	2152805.32
274	436840.35	2156381.03
275	437785.30	2158405.09
276	438054.60	2158905.67
277	438937.80	2160099.92
278	439394.80	2160485.60
279	439806.35	2160823.81
280	439793.60	2160870.01
281	439711.21	2160997.38
282	439764.80	2161073.02
283	439861.75	2161122.47
284	439962.65	2161112.58
285	440043.75	2161065.11
286	440142.70	2160978.09
287	440186.20	2160570.65
288	440477.55	2160562.25
289	441015.70	2160535.54
290	441166.05	2160380.29
291	441422.25	2160641.36
292	441506.35	2160711.57
293	441621.10	2160738.28
294	441675.50	2160722.44
295	441838.75	2160360.51
296	441909.95	2160370.40
297	441893.15	2160545.44
298	441949.70	2160669.40
299	442030.40	2160719.85
300	442080.85	2160825.77
301	442121.25	2160982.13
302	442075.80	2161105.71
303	441672.20	2161133.43
304	441810.95	2161572.25
305	442012.75	2162182.55
306	442257.45	2162195.18
307	442658.55	2162296.03
308	443203.48	2163370.36
309	442121.25	2163816.73
310	441911.85	2163796.56
311	441589.55	2163837.52

Номер точки	X	Y
312	441156.90	2164029.21
313	441141.80	2164136.38
314	440822.65	2164287.70
315	440533.80	2164166.64
316	440291.60	2164208.26
317	440172.90	2164119.69
318	440061.85	2164046.89
319	439905.40	2164139.16
320	439815.95	2164165.83
321	439825.35	2164210.52
322	439871.50	2164263.87
323	439878.70	2164348.94
324	439903.20	2164406.59
325	439948.65	2164472.91
326	439970.30	2164522.64
327	440033.00	2164632.93
328	440083.50	2164815.30
329	440110.89	2164920.56
330	440133.25	2164928.48
331	440170.75	2164961.64
332	440193.80	2165002.71
333	440211.85	2165039.49
334	440222.65	2165076.97
335	440234.90	2165106.52
336	440255.80	2165133.93
337	440301.25	2165185.09
338	440342.35	2165219.69
339	440374.80	2165241.32
340	440425.25	2165265.10
341	440488.00	2165302.59
342	440583.90	2165350.17
343	440622.10	2165364.58
344	440717.50	2165393.58
345	440816.50	2165449.66
346	440832.95	2165478.51
347	440848.70	2165500.65
348	440869.20	2165520.77
349	440903.10	2165542.92
350	440942.70	2165575.45
351	440987.30	2165609.32

Номер точки	X	Y
352	441011.81	2165637.51
353	441030.25	2165666.00
354	441038.65	2165676.75
355	441050.70	2165686.82
356	441063.45	2165709.28
357	441066.50	2165728.06
358	441063.80	2165737.79
359	441052.03	2165748.19
360	441046.70	2165771.67
361	441043.35	2165795.15
362	441029.25	2165809.60
363	441025.55	2165818.30
364	441039.30	2165837.75
365	441050.40	2165870.96
366	441057.45	2165911.21
367	441051.04	2165931.01
368	441033.95	2165953.82
369	441004.10	2165965.56
370	440984.95	2165981.32
371	440963.15	2165983.67
372	440930.25	2165965.89
373	440904.10	2165957.85
374	440894.05	2165958.18
375	440867.20	2165975.29
376	440854.75	2165990.71
377	440850.75	2166008.16
378	440853.75	2166038.33
379	440849.75	2166057.79
380	440850.10	2166093.35
381	440851.75	2166146.69
382	440845.05	2166167.48
383	440845.70	2166205.05
384	440856.45	2166266.77
385	440858.44	2166316.75
386	440835.00	2166353.65
387	440794.40	2166388.88
388	440767.20	2166399.94
389	440719.54	2166423.77
390	440699.10	2166429.12
391	440662.50	2166433.50

Номер точки	X	Y
392	440631.90	2166430.15
393	440740.70	2166789.98
394	440825.50	2167065.05
395	441215.80	2166965.89
396	441264.85	2167312.87
397	441379.75	2167828.12
398	441488.45	2167952.28
399	441451.15	2168529.63
400	442052.65	2169171.51
401	442217.00	2169493.24
402	442442.95	2169392.27
403	443144.85	2169695.17
404	443232.15	2170787.01
405	442880.90	2170943.98
406	442638.60	2170867.73
407	442099.81	2171290.12
408	442008.62	2172036.00
409	442092.35	2172166.28
410	442704.80	2172744.91
411	443023.35	2172946.75
412	442861.90	2173353.80
413	442874.30	2173352.96
414	442881.75	2173345.50
415	442887.50	2173344.93
416	442885.85	2173353.88
417	442879.54	2173375.90
418	442864.55	2173400.17
419	442851.15	2173425.33
420	442844.40	2173441.38
421	442836.95	2173458.55
422	442834.36	2173469.36
423	442836.60	2173491.00
424	442837.16	2173503.69
425	442840.15	2173517.68
426	442852.45	2173531.49
427	442873.85	2173551.56
428	442885.80	2173560.15
429	442893.25	2173571.71
430	442897.20	2173582.16
431	442895.50	2173589.81

Номер точки	X	Y
432	442881.70	2173622.09
433	442862.90	2173656.90
434	442862.90	2173662.50
435	442869.25	2173678.35
436	442870.00	2173683.96
437	442865.90	2173687.32
438	442867.00	2173689.93
439	442869.45	2173690.11
440	442868.15	2173697.59
441	442858.40	2173717.33
442	442856.55	2173725.19
443	442854.50	2173741.60
444	442851.15	2173750.74
445	442848.55	2173767.15
446	442844.05	2173788.48
447	442836.20	2173806.95
448	442821.30	2173822.97
449	442785.87	2173865.53
450	442778.05	2173871.66
451	442757.35	2173877.82
452	442749.90	2173877.82
453	442741.73	2173873.26
454	442250.25	2174720.28
455	442129.10	2174983.91
456	441653.65	2174828.73
457	441650.25	2174820.87
458	441685.35	2174769.51
459	441685.65	2174741.38
460	441676.55	2174726.41
461	441663.70	2174713.52
462	441657.60	2174701.77
463	441652.30	2174655.54
464	441641.30	2174636.56
465	441623.50	2174621.02
466	441599.60	2174614.19
467	441585.55	2174596.37
468	441601.50	2174562.26
469	441621.20	2174537.60
470	441630.70	2174520.16
471	441636.00	2174501.60

Номер точки	X	Y
472	441655.68	2174481.51
473	441671.25	2174460.27
474	441673.55	2174437.54
475	441663.31	2174422.37
476	441658.00	2174392.04
477	441649.65	2174375.36
478	441642.45	2174360.57
479	441638.25	2174341.99
480	441639.80	2174310.54
481	441634.10	2174295.36
482	441614.40	2174286.27
483	441602.25	2174285.13
484	441600.75	2174265.05
485	441590.50	2174246.84
486	441584.40	2174249.49
487	441578.75	2174260.49
488	441569.25	2174262.01
489	441562.45	2174255.94
490	441557.50	2174247.60
491	441550.30	2174247.98
492	441535.50	2174239.64
493	441536.25	2174229.77
494	441541.95	2174211.19
495	441549.55	2174192.25
496	441549.15	2174173.29
497	441543.10	2174145.65
498	441538.15	2174121.71
499	441529.82	2174107.33
500	441507.45	2174100.12
501	441468.74	2174094.81
502	441421.00	2174090.66
503	441365.25	2174096.34
504	441344.40	2174102.78
505	441340.60	2174123.63
506	441326.95	2174133.11
507	441321.60	2174125.16
508	441324.65	2174115.29
509	441321.60	2174112.25
510	441310.65	2174114.15
511	441268.15	2174147.14

Номер точки	X	Y
512	441256.80	2174155.48
513	441267.80	2174161.54
514	441280.30	2174160.79
515	441285.60	2174163.82
516	441290.90	2174186.55
517	441294.31	2174212.72
518	441293.20	2174226.37
519	441279.15	2174229.02
520	441262.45	2174225.61
521	441230.60	2174237.37
522	441215.05	2174255.20
523	441214.70	2174278.31
524	441203.30	2174319.26
525	441180.55	2174345.43
526	441207.85	2174371.96
527	441220.40	2174399.63
528	441216.20	2174412.90
529	441181.30	2174404.95
530	441159.70	2174382.57
531	441152.11	2174365.13
532	441144.14	2174378.42
533	441127.85	2174385.22
534	441100.93	2174404.56
535	441084.60	2174403.42
536	441045.95	2174395.08
537	441039.85	2174396.23
538	441037.20	2174400.40
539	441051.25	2174414.79
540	441069.45	2174425.41
541	441082.70	2174424.27
542	441114.60	2174429.59
543	441131.25	2174435.64
544	441143.00	2174471.67
545	441149.85	2174494.41
546	441174.10	2174516.40
547	441201.40	2174528.53
548	441216.95	2174528.16
549	441236.30	2174519.81
550	441261.35	2174496.69
551	441265.10	2174472.42

Номер точки	X	Y
552	441254.50	2174440.19
553	441269.65	2174433.75
554	441291.30	2174433.76
555	441300.40	2174428.08
556	441325.80	2174428.46
557	441359.80	2174439.63
558	441392.75	2174456.67
559	441409.80	2174486.19
560	441398.45	2174503.22
561	441334.86	2174547.53
562	441307.55	2174556.60
563	441299.60	2174550.92
564	441289.44	2174510.04
565	441275.75	2174506.63
566	441254.21	2174530.46
567	441222.35	2174565.69
568	441205.35	2174595.21
569	441211.00	2174611.11
570	441235.97	2174633.80
571	441230.30	2174647.45
572	441217.65	2174653.81
573	441152.65	2174666.81
574	441126.95	2174655.20
575	441100.95	2174663.65
576	441087.60	2174671.73
577	441076.35	2174694.23
578	441076.35	2174708.99
579	441078.80	2174721.99
580	441104.80	2174753.98
581	441123.80	2174758.54
582	441143.50	2174746.24
583	441156.15	2174742.02
584	441169.85	2174746.94
585	441189.90	2174782.79
586	441192.00	2174805.99
587	441206.05	2174820.77
588	441262.65	2174862.93
589	441283.73	2174875.93
590	441285.50	2174933.57
591	441269.70	2174936.38

Номер точки	X	Y
592	441255.30	2174943.41
593	441243.73	2174967.65
594	441231.00	2175005.99
595	441188.83	2174999.32
596	441183.55	2175004.22
597	441177.95	2175060.46
598	441144.90	2175123.02
599	441128.70	2175125.13
600	441066.85	2175105.45
601	441033.10	2175101.59
602	441018.35	2175108.96
603	440989.50	2175139.54
604	440988.10	2175149.03
605	440990.90	2175164.15
606	440982.10	2175179.60
607	440966.30	2175195.08
608	440938.20	2175197.16
609	440883.70	2175225.64
610	440840.45	2175212.30
611	440777.15	2175195.77
612	440679.80	2175177.85
613	440583.44	2175168.00
614	440563.75	2175153.24
615	440540.90	2175152.19
616	440485.73	2175164.15
617	440430.20	2175190.85
618	440420.35	2175201.73
619	440421.05	2175207.37
620	440487.50	2175275.91
621	440490.29	2175288.58
622	440482.90	2175328.98
623	440490.50	2175403.36
624	440502.25	2175420.71
625	440504.35	2175438.98
626	440509.65	2175453.75
627	440525.80	2175475.88
628	440573.95	2175588.70
629	440597.85	2175634.04
630	440617.55	2175654.43
631	440647.80	2175699.41

Номер точки	X	Y
632	440661.85	2175771.13
633	440654.75	2175775.65
634	440123.15	2175999.18
635	440104.95	2176494.64
636	440040.40	2176559.03
637	439991.85	2176617.91
638	439966.30	2176666.79
639	439928.10	2176758.69
640	439924.20	2176782.97
641	439926.13	2176865.48
642	439926.80	2176918.87
643	439916.10	2176972.91
644	439912.90	2177056.74
645	439949.80	2177122.60
646	439961.60	2177133.26
647	439991.85	2177151.71
648	440027.04	2177151.89
649	440051.90	2177158.51
650	440085.25	2177154.14
651	440086.10	2177162.12
652	440026.72	2179249.49
653	438940.25	2179325.86
654	438285.00	2180851.49
655	437774.05	2182037.72
656	437757.50	2182105.95
657	437730.80	2182158.86
658	437736.15	2182195.34
659	437726.35	2182209.99
660	437726.35	2182230.00
661	437688.56	2182284.24
662	437689.00	2182297.60
663	437680.98	2182301.59
664	437673.90	2182313.58
665	437660.10	2182317.61
666	437649.85	2182339.82
667	437516.00	2182398.52
668	437485.30	2182431.88
669	437458.60	2182455.88
670	437427.95	2182467.44
671	437402.55	2182459.44

Номер точки	X	Y
672	437383.90	2182432.30
673	437366.55	2182434.97
674	437290.05	2182458.54
675	437232.25	2182478.55
676	437137.05	2182487.44
677	437118.40	2182487.89
678	437053.00	2182509.67
679	437021.00	2182549.24
680	437012.35	2182552.98
681	437020.57	2182612.99
682	437041.25	2182763.89
683	437011.31	2182785.79
684	436997.25	2182796.09
685	437146.60	2183093.49
686	437107.60	2183293.61
687	437118.72	2183309.72
688	437362.95	2183408.24
689	437994.80	2183427.45
690	437999.78	2183429.85
691	438003.51	2183431.65
692	438162.15	2183507.99
693	438687.02	2183731.10
694	438101.66	2185178.73
695	437652.70	2184779.38
696	437125.85	2184236.61
697	436606.50	2184449.74
698	436818.45	2184841.32
699	436942.40	2184849.99
700	436908.82	2185002.86
701	436860.97	2185226.34
702	436839.50	2185334.49
703	437025.45	2185351.86
704	437279.55	2185525.34
705	437381.20	2185784.30
706	437201.45	2186113.92
707	436700.67	2186169.67
708	436463.87	2186925.33
709	436416.28	2187126.63
710	436125.30	2187336.81
711	435912.51	2190093.46

Номер точки	X	Y
712	435664.10	2190441.14
713	435603.23	2190496.64
714	435620.34	2190572.97
715	435658.06	2190663.36
716	435690.85	2190672.36
717	435730.09	2190575.76
718	435752.52	2190624.83
719	435774.25	2190689.92
720	435827.22	2190723.27
721	435877.66	2190691.33
722	435927.85	2190714.95
723	436011.37	2190757.16
724	436194.42	2190851.35
725	436230.99	2190870.95
726	436246.14	2190878.79
727	436426.16	2190975.50
728	436349.20	2191127.32
729	436347.17	2191131.55
730	436321.18	2191180.65
731	436245.74	2191397.71
732	435698.87	2191838.80
733	435517.33	2191933.76
734	435486.80	2191951.88
735	435358.01	2192078.58
736	435247.84	2192291.38
737	435174.32	2192414.61
738	435168.63	2192425.01
739	434946.73	2192554.23
740	434780.13	2192636.80
741	434763.67	2192642.16
742	434569.90	2192743.13
743	434376.06	2192532.43
744	434060.57	2192196.09
745	433811.00	2192054.85
746	433724.56	2192003.10
747	433676.91	2191970.10
748	433650.52	2191961.83
749	433521.31	2191917.67
750	433361.62	2191863.86
751	433220.44	2191836.49

Номер точки	X	Y
752	433071.73	2191797.65
753	432964.80	2191952.55
754	432772.83	2192230.94
755	432698.81	2192331.02
756	432621.58	2192435.31
757	432585.35	2192489.08
758	432579.88	2192499.42
759	432578.42	2192499.17
760	432575.93	2192502.83
761	432338.00	2192849.40
762	432155.14	2193023.25
763	431886.78	2193163.20
764	431958.60	2193561.84
765	431701.32	2194143.78
766	431651.43	2194033.08
767	431626.44	2193882.09
768	431563.73	2193969.68
769	431575.13	2194004.04
770	431560.96	2194034.47
771	431509.39	2194057.37
772	431552.68	2194103.36
773	431584.06	2194153.72
774	431406.20	2194313.67
775	431364.98	2194263.69
776	431403.64	2194208.38
777	431399.68	2194167.02
778	431397.79	2194164.15
779	431182.58	2194416.35
780	431191.54	2194516.12
781	431146.90	2194566.91
782	431089.87	2194630.10
783	430997.43	2194736.97
784	430789.87	2194974.05
785	430708.43	2195065.76
786	430698.42	2195084.93
787	430700.55	2195089.11
788	430772.00	2195229.43
789	430776.44	2195238.14
790	430904.40	2195489.45
791	431051.57	2195563.97

Номер точки	X	Y
792	431140.90	2195613.61
793	431144.94	2195614.98
794	431431.85	2195776.07
795	431434.57	2195778.78
796	431485.33	2195797.89
797	431549.86	2195829.85
798	431568.34	2195833.05
799	431571.59	2195849.83
800	431555.52	2195850.89
801	431552.09	2195875.76
802	431552.95	2195880.42
803	431556.09	2195932.72
804	431581.91	2195929.76
805	431606.58	2195943.59
806	431647.92	2196055.93
807	431650.65	2196067.66
808	431839.52	2196642.70
809	431839.28	2196758.26
810	431885.61	2196784.54
811	431829.08	2196969.96
812	431808.99	2196957.22
813	431787.09	2196963.76
814	431779.90	2197042.67
815	431807.05	2197056.24
816	431796.61	2197081.26
817	431797.01	2197110.09
818	431762.88	2197220.46
819	431698.82	2197441.78
820	431868.89	2197635.86
821	431990.83	2197750.05
822	431901.70	2197848.86
823	431643.00	2197905.29
824	431441.48	2197667.98
825	431297.54	2197549.42
826	431292.55	2197551.18
827	431279.25	2197555.29
828	431162.28	2197496.36
829	431116.08	2197460.59
830	431093.11	2197473.25
831	431083.63	2197569.02

Номер точки	X	Y
832	430903.29	2197739.46
833	430870.46	2197777.34
834	430807.21	2197824.55
835	430785.27	2197808.72
836	430749.82	2197834.42
837	430700.58	2197826.59
838	430688.73	2197863.69
839	430692.24	2197890.85
840	430485.37	2198017.20
841	430480.45	2198017.83
842	430270.03	2198147.21
843	430216.73	2198437.13
844	430586.61	2199004.65
845	430520.46	2198998.42
846	429932.04	2198889.99
847	429165.71	2198921.56
848	428884.26	2199258.20
849	429107.97	2199547.26
850	428198.87	2200166.26
851	428167.01	2200188.02
852	428137.84	2200207.89
853	428060.25	2200260.68
854	428035.68	2200277.34
855	427993.99	2200305.97
856	427944.04	2200340.00
857	427457.11	2200556.99
УТ 12 (858)	427016.14	2200234.53
859	426995.80	2200092.78
860	427063.24	2200032.15
861	427056.74	2199925.64
862	427018.16	2199783.46
863	427037.79	2199730.78
864	427027.99	2199682.86
865	427045.47	2199642.97
866	427043.08	2199518.21
867	427065.82	2199487.62
868	427130.15	2199404.92
869	427144.57	2199341.10
870	427102.69	2199257.52

Номер точки	X	Y
871	427048.14	2199168.11
872	427058.03	2199139.04
873	427078.21	2199137.71
874	427101.18	2199171.30
875	427115.91	2199168.00
876	427113.62	2199112.94
877	427124.92	2199100.40
878	427146.20	2199128.44
879	427155.35	2199128.67
880	427104.51	2199037.54
881	427117.28	2199039.67
882	427144.95	2199061.48
883	427206.10	2199150.13
884	427229.67	2199159.90
885	427257.70	2199130.35
886	427256.02	2199057.88
887	427233.73	2198923.46
888	427248.46	2198846.82
889	427288.54	2198781.83
890	427285.52	2198756.09
891	427211.43	2198715.69
892	427191.39	2198638.18
893	427196.42	2198583.29
894	427188.73	2198524.41
895	427165.10	2198511.38
896	427166.90	2198500.07
897	427167.49	2198496.35
898	427188.42	2198364.56
899	427191.01	2198356.76
900	427205.26	2198284.22
901	427207.90	2198299.36
902	427202.69	2198361.57
903	427185.35	2198395.97
904	427193.31	2198443.85
905	427238.75	2198457.84
906	427261.31	2198434.58
907	427292.42	2198362.03
908	427259.06	2198304.33
909	427245.00	2198206.79
910	427270.63	2198134.10

Номер точки	X	Y
911	427259.41	2198069.63
912	427232.31	2198050.54
913	427237.50	2198002.61
914	427266.85	2197927.08
915	427315.83	2197915.50
916	427321.07	2197965.43
917	427335.93	2197976.64
918	427403.53	2197954.54
919	427517.64	2197974.76
920	427581.27	2198046.75
921	427660.77	2198045.52
922	427722.53	2198083.90
923	427778.56	2197841.79
924	427699.12	2197786.68
925	427695.34	2197699.97
926	427659.78	2197651.44
927	427631.82	2197580.36
928	427659.56	2197486.88
929	427744.17	2197454.39
930	427729.93	2197418.30
931	427756.30	2197372.89
932	427826.82	2197376.55
933	427837.19	2197357.09
934	427825.56	2197336.18
935	427754.86	2197328.58
936	427618.88	2197231.43
937	427615.98	2197214.64
938	427615.09	2197209.51
939	427659.60	2197159.51
940	427974.65	2197145.72
941	428077.88	2197134.29
942	428082.47	2197133.78
943	428174.13	2197123.63
944	428312.72	2196683.14
945	428300.36	2196623.42
946	428325.91	2196516.97
947	428321.65	2196120.92
948	427908.58	2196129.44
949	427926.68	2195767.48
950	427909.65	2195686.57

Номер точки	X	Y
951	427854.29	2195618.43
952	427824.48	2195567.32
953	427777.64	2195524.75
954	427739.31	2195490.68
955	427679.69	2195452.35
956	427639.24	2195064.83
957	427754.22	2195030.78
958	427826.61	2194945.61
959	427864.94	2194779.52
960	427843.64	2194656.02
961	427749.96	2194600.65
962	427886.23	2194285.55
963	427889.95	2194214.87
964	427879.43	2194218.20
965	427831.89	2194030.34
966	427820.93	2193987.06
967	427715.79	2193571.65
968	427810.58	2193443.68
969	427967.48	2193281.02
970	427991.96	2193258.00
971	428147.58	2193052.61
972	428147.82	2193050.48
973	428339.19	2192806.63
974	428399.04	2192579.65
975	428426.71	2192521.19
976	428454.79	2192496.06
977	428698.88	2192454.19
978	429436.62	2191846.10
979	429454.58	2191806.34
980	429620.34	2191678.92
981	429839.60	2191510.56
982	429861.50	2191484.14
983	429899.30	2191432.69
984	429879.25	2191403.13
985	429837.80	2191388.96
986	429786.50	2191398.76
987	429722.10	2191440.21
988	429678.44	2191441.31
989	429638.12	2191426.03
990	429604.25	2191390.04

Номер точки	X	Y
991	429570.45	2191332.23
992	429546.42	2191232.96
993	429506.05	2191123.87
994	429475.50	2191084.60
995	429460.20	2191025.70
996	429441.45	2190948.42
997	429452.13	2190870.35
998	429492.90	2190813.56
999	429606.50	2190799.37
1000	429688.15	2190758.55
1001	429739.65	2190689.35
1002	429744.95	2190589.97
1003	429739.65	2190485.29
1004	429704.15	2190419.61
1005	429643.80	2190385.91
1006	429588.75	2190401.88
1007	429537.30	2190471.08
1008	429496.45	2190543.83
1009	429400.60	2190579.33
1010	429200.00	2190609.50
1011	429079.32	2190646.77
1012	428992.35	2190637.88
1013	428967.50	2190582.89
1014	428961.28	2190531.42
1015	428955.05	2190479.96
1016	428907.15	2190408.98
1017	428777.55	2190373.48
1018	428655.05	2190348.64
1019	428584.05	2190297.18
1020	428543.25	2190208.46
1021	428495.30	2190169.44
1022	428420.75	2190160.54
1023	428358.65	2190247.50
1024	428272.45	2190368.04
1025	428189.05	2190478.06
1026	428148.20	2190556.14
1027	428094.95	2190614.69
1028	428057.70	2190632.44
1029	427972.50	2190637.78
1030	427848.20	2190705.20

Номер точки	X	Y
1031	427779.00	2190738.91
1032	427734.60	2190799.25
1033	427729.30	2190882.66
1034	427708.00	2190951.85
1035	427665.50	2191004.64
1036	427606.90	2191028.59
1037	427535.00	2191030.37
1038	427465.80	2191009.08
1039	427394.81	2190946.98
1040	427337.10	2190924.79
1041	427254.56	2190915.02
1042	427220.80	2190915.02
1043	427172.00	2190953.19
1044	427142.60	2190988.53
1045	427098.95	2191076.88
1046	427080.40	2191154.34
1047	427050.95	2191214.34
1048	427009.50	2191269.98
1049	427004.05	2191303.79
1050	427001.85	2191487.06
1051	426965.85	2191521.98
1052	426935.30	2191537.24
1053	426882.90	2191541.61
1054	426831.63	2191531.79
1055	426785.81	2191489.25
1056	426736.65	2191472.88
1057	426686.49	2191479.43
1058	426647.20	2191508.88
1059	426592.65	2191557.97
1060	426497.70	2191571.06
1061	426425.65	2191585.25
1062	426373.30	2191607.06
1063	426319.80	2191665.96
1064	426286.00	2191742.34
1065	426265.21	2191838.33
1066	426265.22	2191929.96
1067	426274.00	2191999.77
1068	426281.60	2192027.04
1069	426322.00	2192069.59
1070	426339.45	2192116.50

Номер точки	X	Y
1071	426352.55	2192171.04
1072	426342.75	2192198.33
1073	426312.20	2192214.67
1074	426258.70	2192219.05
1075	426195.40	2192207.03
1076	426123.10	2192212.03
1077	426047.80	2192161.87
1078	426008.50	2192140.07
1079	425964.85	2192133.51
1080	425926.65	2192145.51
1081	425892.86	2192179.33
1082	425875.35	2192233.87
1083	425849.21	2192294.96
1084	425817.55	2192350.59
1085	425792.45	2192376.77
1086	425686.60	2192441.14
1087	425651.65	2192472.77
1088	425630.95	2192524.04
1089	425614.57	2192605.85
1090	425596.00	2192665.85
1091	425558.90	2192698.58
1092	425510.90	2192686.57
1093	425460.70	2192656.04
1094	425424.74	2192601.49
1095	425408.30	2192541.50
1096	425377.06	2192477.55
1097	425341.30	2192432.64
1098	425300.90	2192409.20
1099	425226.00	2192405.29
1100	425119.20	2192409.86
1101	425034.55	2192402.04
1102	424967.45	2192383.18
1103	424904.23	2192342.79
1104	424834.60	2192312.20
1105	424794.20	2192282.24
1106	424795.50	2192216.47
1107	424801.35	2192150.73
1108	424786.40	2192116.22
1109	424716.68	2192091.49
1110	424557.15	2192071.95

Номер точки	X	Y
1111	424456.80	2192058.92
1112	424335.05	2192022.47
1113	424275.75	2191997.08
1114	424211.32	2191946.28
1115	424176.10	2191931.95
1116	424135.10	2191933.27
1117	424093.40	2191953.44
1118	424062.78	2192024.41
1119	424047.15	2192054.37
1120	424008.10	2192092.77
1121	423963.80	2192110.36
1122	423856.35	2192124.04
1123	423573.65	2192255.54
1124	423475.00	2192297.86
1125	423391.60	2192323.91
1126	423263.95	2192340.84
1127	423144.15	2192372.09
1128	423076.05	2192398.78
1129	422989.45	2192463.23
1130	422930.85	2192518.57
1131	422892.40	2192534.85
1132	422824.65	2192538.76
1133	422751.75	2192535.51
1134	422528.20	2192468.56
1135	422292.45	2192387.17
1136	422244.66	2192359.33
1137	422081.10	2192316.13
1138	422027.35	2192288.12
1139	422001.65	2192264.76
1140	421985.30	2192218.04
1141	421967.80	2192158.48
1142	421925.70	2192123.44
1143	421889.50	2192103.59
1144	421859.15	2192060.37
1145	421847.45	2192017.17
1146	421848.60	2191930.75
1147	421838.10	2191819.81
1148	421846.30	2191687.85
1149	421855.65	2191578.08
1150	421847.45	2191508.00

Номер точки	X	Y
1151	421824.13	2191467.13
1152	421792.55	2191458.96
1153	421744.65	2191494.00
1154	421697.90	2191513.85
1155	421636.00	2191518.51
1156	421558.90	2191505.66
1157	421328.35	2191358.89
1158	421252.40	2191326.19
1159	421167.10	2191305.17
1160	420919.45	2191195.39
1161	420822.50	2191149.85
1162	420762.10	2191128.83
1163	420581.05	2191139.34
1164	420532.00	2191135.82
1165	420482.90	2191103.13
1166	420465.43	2191038.90
1167	420457.20	2190948.98
1168	420439.70	2190899.94
1169	420406.50	2190867.38
1170	420315.25	2190817.36
1171	420080.10	2190734.09
1172	420006.50	2190637.00
1173	419879.95	2190526.17
1174	419794.60	2190461.45
1175	419720.66	2190439.92
1176	419581.31	2190412.46
1177	419452.80	2190355.57
1178	419277.15	2190345.77
1179	419218.75	2190358.46
1180	419145.15	2190405.54
1181	419085.30	2190472.24
1182	419042.15	2190501.65
1183	418897.20	2190519.26
1184	418829.51	2190521.22
1185	418687.22	2190512.40
1186	418616.60	2190526.14
1187	418533.60	2190569.17
1188	418431.55	2190589.77
1189	418342.25	2190594.68
1190	418239.25	2190585.85

Номер точки	X	Y
1191	418183.75	2190559.35
1192	418131.75	2190505.41
1193	418066.00	2190495.61
1194	417998.30	2190491.68
1195	417935.48	2190508.35
1196	417833.45	2190640.77
1197	417791.25	2190672.15
1198	417757.90	2190687.85
1199	417696.10	2190686.86
1200	417613.95	2190688.71
1201	417559.05	2190704.41
1202	417541.35	2190740.69
1203	417522.70	2190813.27
1204	417507.05	2190861.32
1205	417400.45	2190954.37
1206	417378.85	2190998.50
1207	417386.70	2191053.42
1208	417384.75	2191122.09
1209	417372.95	2191168.18
1210	417338.61	2191222.12
1211	417288.60	2191259.42
1212	417235.57	2191272.14
1213	417178.70	2191268.22
1214	417092.34	2191239.77
1215	417027.60	2191232.91
1216	416935.95	2191237.60
1217	416908.50	2191304.29
1218	416857.48	2191369.03
1219	416818.27	2191470.05
1220	416781.95	2191506.32
1221	416727.95	2191520.07
1222	416639.65	2191497.52
1223	416538.60	2191475.93
1224	416380.65	2191467.12
1225	416338.95	2191478.89
1226	416297.25	2191490.63
1227	416211.90	2191497.52
1228	416131.50	2191540.02
1229	416095.95	2191553.35
1230	416080.40	2191555.56

Номер точки	X	Y
1231	416060.40	2191528.94
1232	416011.50	2191480.06
1233	415962.65	2191457.85
1234	415922.65	2191448.96
1235	415882.65	2191462.28
1236	415842.65	2191484.51
1237	415802.65	2191540.01
1238	415731.60	2191586.66
1239	415673.80	2191635.52
1240	415638.25	2191679.95
1241	415598.25	2191702.16
1242	415527.20	2191739.92
1243	415484.95	2191753.24
1244	415429.40	2191735.47
1245	415360.55	2191697.72
1246	415309.45	2191662.18
1247	415220.60	2191580.02
1248	415187.25	2191573.36
1249	415113.95	2191637.75
1250	415087.25	2191675.50
1251	415071.70	2191773.23
1252	415056.15	2191799.88
1253	415033.92	2191808.77
1254	414938.40	2191786.56
1255	414916.20	2191753.23
1256	414902.85	2191595.58
1257	414871.75	2191551.13
1258	414831.75	2191540.01
1259	414756.25	2191557.79
1260	414576.26	2191626.66
1261	414487.95	2191653.29
1262	414383.55	2191664.40
1263	414245.80	2191708.82
1264	414214.70	2191726.60
1265	414150.28	2191771.01
1266	414119.15	2191784.33
1267	414056.95	2191793.23
1268	414008.06	2191842.08
1269	413981.40	2192068.62
1270	413968.05	2192117.49

Номер точки	X	Y
1271	413945.85	2192146.35
1272	413894.75	2192159.69
1273	413801.45	2192170.79
1274	413710.85	2192226.32
1275	413601.95	2192244.07
1276	413553.10	2192252.98
1277	413506.45	2192272.96
1278	413417.55	2192259.62
1279	413388.70	2192268.53
1280	413359.80	2192299.61
1281	413335.35	2192408.44
1282	413304.25	2192468.40
1283	413250.95	2192528.38
1284	413215.76	2192559.45
1285	413153.55	2192563.91
1286	413070.30	2192589.35
1287	413001.95	2192540.17
1288	412948.45	2192506.34
1289	412856.75	2192482.31
1290	412803.25	2192474.67
1291	412755.20	2192404.81
1292	412714.80	2192337.13
1293	412697.30	2192282.56
1294	412662.10	2192238.90
1295	412590.05	2192178.32
1296	412513.60	2192031.51
1297	412485.20	2192006.40
1298	412432.25	2191845.40
1299	412396.75	2191808.30
1300	412303.40	2191793.55
1301	412247.70	2191757.52
1302	412213.35	2191719.87
1303	412138.00	2191630.92
1304	411981.30	2191410.42
1305	411856.25	2191244.53
1306	411816.40	2191153.37
1307	411759.65	2191076.96
1308	411714.85	2191034.94
1309	411677.20	2190953.61
1310	411612.75	2190845.57

Номер точки	X	Y
1311	411547.80	2190757.12
1312	411380.89	2190509.75
1313	411264.35	2190411.79
1314	410824.49	2190042.09
1315	410814.23	2190041.97
1316	410808.98	2190041.92
1317	410672.95	2190040.40
1318	410569.44	2189945.38
1319	410560.86	2189937.51
1320	410302.86	2189700.70
1321	410172.08	2189580.66
1322	409856.37	2189290.87
1323	409861.20	2189281.83
1324	409909.17	2189208.49
1325	409910.70	2189206.65
1326	409941.80	2189158.47
1327	409861.10	2189107.59
1328	409786.16	2189226.44
1329	409671.20	2189120.92
1330	409065.70	2188524.91
1331	408939.40	2188524.93
1332	408638.46	2188187.27
1333	410281.03	2186934.73
1334	410295.77	2187036.80
1335	410396.16	2186928.71
1336	410391.18	2186852.51
1337	410370.45	2186676.76
1338	410362.05	2186283.43
1339	410347.07	2186282.76
1340	410370.22	2186088.71
1341	410388.12	2185994.19
1342	410411.18	2185897.02
1343	410438.56	2185802.81
1344	410470.44	2185709.73
1345	410555.14	2185494.89
1346	410535.64	2185367.08
1347	410426.10	2184546.08
1348	410373.15	2184540.52
1349	410316.50	2184489.46
1350	410264.51	2184485.75

Номер точки	X	Y
1351	410206.95	2184449.54
1352	410149.35	2184441.19
1353	410123.35	2184417.05
1354	410094.55	2184346.52
1355	410047.20	2184334.43
1356	410031.40	2184319.57
1357	409955.25	2184281.50
1358	409914.40	2184170.49
1359	409904.30	2184098.31
1360	409898.18	2184077.08
1361	409876.45	2184001.76
1362	409844.85	2183921.92
1363	409806.65	2183875.28
1364	409725.30	2183912.16
1365	409669.05	2183942.12
1366	409667.75	2183942.81
1367	409666.52	2183944.21
1368	409602.27	2184017.21
1369	409579.50	2184043.08
1370	409449.80	2184186.78
1371	409296.60	2184248.98
1372	409166.55	2184291.69
1373	409119.70	2184330.45
1374	409017.50	2184416.79
1375	408954.35	2184478.98
1376	408883.80	2184493.84
1377	408845.70	2184536.54
1378	408751.90	2184611.74
1379	408710.15	2184716.65
1380	408700.13	2184728.67
1381	408673.04	2184761.21
1382	408668.15	2184770.18
1383	408641.25	2184819.61
1384	408625.35	2184848.82
1385	408578.90	2184908.23
1386	408499.05	2184949.08
1387	408388.21	2184935.80
1388	408298.47	2185015.92
1389	408396.90	2185979.56
1390	407499.45	2187392.33

Номер точки	X	Y
1391	406805.70	2188454.47
1392	405566.40	2190130.72
1393	404485.20	2190143.25
УТ 30 (1394)	404254.45	2189837.06
1395	404328.70	2189742.64
1396	404820.05	2189129.71
1397	404798.33	2188966.20
1398	404797.74	2188961.73
1399	404793.55	2188930.21
1400	404786.08	2188883.59
1401	404784.29	2188872.41
1402	404611.15	2188627.67
1403	404439.64	2188015.34
1404	404408.28	2187896.60
1405	403927.05	2187680.24
1406	403929.29	2187678.02
1407	404038.31	2187568.70
1408	404045.36	2187561.64
1409	404071.19	2187535.74
1410	404075.15	2187428.17
1411	404198.94	2187390.96
1412	404222.02	2187384.02
1413	404230.26	2187381.54
1414	404339.45	2187338.14
1415	404555.67	2187251.11
1416	404788.19	2187106.90
1417	404987.49	2186976.12
1418	405201.99	2186946.09
1419	405461.44	2186916.23
1420	405799.80	2186636.53
1421	406147.89	2186461.64
1422	406217.04	2186521.32
1423	406628.44	2186133.46
1424	406595.74	2185880.69
1425	406588.04	2185838.76
1426	406617.53	2185809.66
1427	406905.69	2185494.06
1428	406986.89	2185412.11
1429	407015.54	2185383.72

Номер точки	X	Y
1430	406972.01	2185221.67
1431	406970.99	2185217.73
1432	406940.00	2185092.38
1433	406991.33	2185036.36
1434	407062.59	2184959.93
1435	407099.99	2184914.98
1436	407134.55	2184878.88
1437	407187.79	2184822.67
1438	407187.35	2184818.94
1439	407077.35	2184724.96
1440	407021.85	2184706.81
1441	406948.19	2184692.21
1442	406794.95	2184600.29
1443	406669.80	2184432.47
1444	406639.00	2184383.15
1445	406472.78	2184246.08
1446	406416.45	2184223.60
1447	406279.67	2184181.53
1448	406254.75	2184174.49
1449	406024.75	2184110.69
1450	405928.60	2184151.64
1451	405785.05	2184149.57
1452	405607.50	2184142.74
1453	405508.44	2184197.68
1454	405254.30	2184342.99
1455	405144.69	2184211.56
1456	404978.30	2184000.34
1457	404775.60	2183916.49
1458	404767.84	2183833.54
1459	404660.55	2183692.65
1460	404625.12	2183690.34
1461	404603.47	2183688.93
1462	404497.29	2183682.00
1463	404397.90	2183519.13
1464	404396.11	2183516.21
1465	404392.50	2183518.06
1466	404390.84	2183515.54
1467	404353.80	2183459.39
1468	404252.51	2183303.32
1469	404216.09	2183301.11

Номер точки	X	Y
1470	404215.85	2183299.76
1471	403994.94	2183300.94
1472	403919.19	2183402.49
1473	403881.97	2183350.82
1474	403864.80	2183328.56
1475	403848.62	2183184.76
1476	403791.20	2183075.43
1477	403722.36	2182901.05
1478	403615.67	2182816.14
1479	403321.30	2182749.28
1480	403290.06	2182712.57
1481	403168.05	2182576.95
1482	402838.45	2182456.74
1483	402581.77	2182345.44
1484	402130.67	2182233.74
1485	401965.59	2182307.26
1486	401915.35	2182164.42
1487	401848.31	2182094.11
1488	401778.00	2182020.37
1489	401756.60	2181980.76
1490	401639.60	2181791.60
1491	401602.86	2180953.15
1492	402099.87	2180799.92
1493	402257.49	2180453.71
1494	402065.55	2180460.48
1495	401607.09	2180575.37
1496	401632.50	2180921.22
1497	401452.10	2180755.79
1498	401298.85	2180879.11
1499	401295.14	2180994.94
1500	401255.10	2181071.68
1501	401278.69	2181155.55
1502	401192.50	2181192.92
1503	401114.75	2181044.90
1504	401165.84	2180954.75
1505	401121.20	2180894.52
1506	401266.24	2180746.79
1507	401218.40	2180697.12
1508	401038.68	2180690.82
1509	400906.52	2180600.00

Номер точки	X	Y
1510	400865.40	2180548.31
1511	400542.85	2180775.08
1512	400354.25	2180946.86
1513	399852.30	2181113.33
1514	399374.10	2181764.49
1515	399039.12	2182463.46
1516	398915.74	2181683.78
1517	398094.39	2181160.41
1518	398053.45	2181134.31
1519	398049.32	2181130.91
1520	397923.39	2181048.86
1521	397741.02	2180943.39
1522	397737.48	2180941.33
1523	397692.10	2180914.85
1524	397396.32	2180736.60
1525	397337.44	2180619.57
1526	397181.32	2180562.11
1527	397126.93	2180541.40
1528	396989.14	2180494.49
1529	396955.50	2180122.57
1530	396973.35	2179995.00
1531	396934.35	2179872.99
1532	397265.86	2179343.12
1533	397268.84	2179337.73
1534	397161.19	2178678.49
1535	396849.99	2178687.80
1536	396610.59	2179128.44
1537	396191.20	2179058.80
1538	396008.10	2179209.03
1539	395888.35	2179093.01
1540	395892.65	2178598.95
1541	396097.25	2178323.69
1542	396068.55	2178214.88
1543	396303.84	2178009.36
1544	396350.90	2177669.98
1545	395886.15	2177192.61
1546	396337.45	2176804.18
1547	396509.09	2176663.01
1548	396427.20	2176627.04
1549	396303.00	2176572.33

Номер точки	X	Y
1550	396299.39	2176570.65
1551	396293.24	2176567.94
1552	396028.55	2176451.43
1553	395665.64	2176529.63
1554	394274.89	2175373.53
1555	394146.31	2175251.42
1556	393092.01	2174937.74
1557	391861.84	2175603.00
1558	391594.80	2175507.81
1559	391254.65	2175385.85
1560	391156.60	2175313.04
1561	391060.25	2175204.46
1562	391186.95	2174781.83
1563	391324.65	2174513.04
1564	391201.59	2174357.90
1565	391315.84	2174083.43
1566	391377.65	2173604.30
1567	391322.30	2173152.47
1568	391367.89	2173091.59
1569	391539.45	2173220.70
1570	391821.66	2173275.05
1571	392053.36	2173135.46
1572	391863.33	2172907.24
1573	391898.07	2172737.89
1574	391830.35	2172567.95
1575	391789.69	2172168.04
1576	391731.26	2172150.66
1577	391269.62	2171968.23
1578	390806.77	2171699.04
1579	390571.35	2171742.17
1580	390179.36	2171811.44
1581	390073.71	2171853.55
1582	389716.77	2172033.54
1583	389279.65	2172253.96
1584	389035.48	2172178.90
1585	389000.10	2172154.18
1586	389105.62	2172084.55
1587	389143.38	2172049.26
1588	389043.33	2172049.80
1589	388948.94	2172118.44

Номер точки	X	Y
1590	388865.55	2172060.18
1591	388627.30	2171981.36
1592	388163.74	2171732.72
1593	388147.42	2171669.66
1594	388183.30	2171628.28
1595	388183.15	2171619.54
1596	388183.50	2171605.62
1597	388183.85	2171590.26
1598	388135.49	2171642.57
1599	388110.27	2171578.63
1600	388083.85	2171478.25
1601	387809.69	2170829.47
1602	387807.99	2170825.45
1603	387872.51	2170488.27
1604	387576.85	2170307.71
1605	387514.50	2170290.11
1606	387513.20	2170288.65
1607	387277.25	2169916.14
1608	387037.99	2169791.00
1609	386866.06	2169690.15
1610	386790.01	2169628.65
1611	386738.80	2169650.13
1612	386503.70	2169999.33
1613	385692.55	2170338.07
1614	385615.55	2170361.61
1615	385439.39	2170381.03
1616	385270.73	2170247.03
1617	385097.68	2170259.54
1618	384530.00	2170582.48
1619	384449.26	2171259.70
1620	383781.74	2171859.36
1621	383531.50	2171893.13
1622	383023.10	2171899.85
1623	383029.94	2171588.72
1624	382941.90	2171263.81
1625	382442.50	2171168.17
1626	382088.65	2170700.62
1627	381877.59	2170665.69
1628	381816.24	2170263.67
1629	381789.80	2169940.02

Номер точки	X	Y
1630	381753.20	2169231.74
1631	379608.55	2169404.87
1632	377894.34	2169561.46
1633	377489.15	2169609.00
1634	377097.85	2169603.29
1635	377099.00	2169566.49
1636	377099.40	2169555.75
1637	377104.95	2169539.07
1638	377114.00	2169536.77
1639	377119.90	2169539.07
1640	377133.54	2169553.84
1641	377136.80	2169555.75
1642	377142.15	2169556.53
1643	377146.39	2169557.29
1644	377150.25	2169556.52
1645	377155.00	2169552.11
1646	377159.60	2169544.25
1647	377163.24	2169533.90
1648	377165.95	2169523.55
1649	377172.64	2169515.68
1650	377183.41	2169513.19
1651	377190.03	2169514.07
1652	377204.09	2169515.51
1653	377212.34	2169512.82
1654	377218.50	2169506.66
1655	377219.25	2169501.89
1656	377218.10	2169494.96
1657	377214.65	2169489.82
1658	377206.40	2169483.30
1659	377196.45	2169476.77
1660	377190.88	2169465.60
1661	377189.95	2169455.48
1662	377188.75	2169434.97
1663	377188.99	2169432.92
1664	377191.05	2169415.33
1665	377197.35	2169408.63
1666	377209.25	2169405.74
1667	377218.24	2169405.17
1668	377227.89	2169403.44
1669	377231.72	2169398.08

Номер точки	X	Y
1670	377232.45	2169391.76
1671	377234.21	2169384.27
1672	377236.50	2169381.01
1673	377238.20	2169373.15
1674	377236.85	2169368.16
1675	377233.40	2169363.17
1676	377227.67	2169356.86
1677	377226.70	2169350.15
1678	377228.80	2169342.86
1679	377236.50	2169340.18
1680	377239.07	2169339.63
1681	377246.25	2169338.07
1682	377251.05	2169334.43
1683	377254.50	2169331.39
1684	377254.69	2169327.36
1685	377251.84	2169323.51
1686	377250.50	2169318.51
1687	377250.85	2169310.82
1688	377252.40	2169305.48
1689	377258.14	2169298.38
1690	377261.60	2169283.82
1691	377266.19	2169271.73
1692	377268.69	2169260.02
1693	377266.78	2169252.77
1694	377262.00	2169248.35
1695	377257.94	2169242.78
1696	377257.40	2169234.38
1697	377262.40	2169225.12
1698	377272.72	2169212.10
1699	377276.95	2169196.76
1700	377281.96	2169185.25
1701	377281.95	2169169.56
1702	377277.35	2169162.63
1703	377266.19	2169152.66
1704	377258.95	2169145.38
1705	377252.40	2169134.64
1706	377250.85	2169126.59
1707	377252.80	2169120.07
1708	377256.65	2169113.94
1709	377266.20	2169108.19

Номер точки	X	Y
1710	377281.96	2169104.35
1711	377298.05	2169096.29
1712	377313.40	2169091.31
1713	377324.50	2169079.04
1714	377324.90	2169067.54
1715	377319.52	2169051.82
1716	377318.00	2169037.26
1717	377323.00	2169029.97
1718	377331.40	2169026.91
1719	377352.15	2169029.21
1720	377361.69	2169027.29
1721	377369.39	2169024.61
1722	377371.70	2169018.47
1723	377365.94	2169013.11
1724	377359.79	2169012.35
1725	377351.34	2169006.21
1726	377344.85	2169001.22
1727	377342.95	2168997.37
1728	377342.15	2168991.24
1729	377345.24	2168982.80
1730	377355.95	2168982.03
1731	377362.10	2168978.97
1732	377364.00	2168972.45
1733	377364.00	2168965.53
1734	377359.40	2168961.33
1735	377354.45	2168957.11
1736	377349.45	2168950.98
1737	377346.40	2168939.85
1738	377345.63	2168930.69
1739	377346.00	2168918.39
1740	377350.20	2168914.55
1741	377355.95	2168911.11
1742	377361.70	2168911.48
1743	377365.95	2168912.25
1744	377370.95	2168916.85
1745	377375.56	2168921.83
1746	377380.50	2168926.05
1747	377387.80	2168929.48
1748	377393.14	2168927.97
1749	377393.95	2168918.77

Номер точки	X	Y
1750	377393.95	2168912.26
1751	377392.40	2168903.81
1752	377393.14	2168900.36
1753	377392.40	2168895.75
1754	377386.65	2168885.79
1755	377379.74	2168878.89
1756	377371.70	2168876.97
1757	377359.40	2168869.69
1758	377352.15	2168858.95
1759	377354.05	2168834.80
1760	377355.60	2168830.58
1761	377360.20	2168826.75
1762	377369.02	2168826.74
1763	377378.59	2168827.13
1764	377385.10	2168821.37
1765	377385.50	2168816.77
1766	377381.30	2168809.10
1767	377371.30	2168806.81
1768	377363.25	2168803.35
1769	377356.75	2168794.90
1770	377356.75	2168789.17
1771	377361.35	2168782.27
1772	377369.74	2168781.50
1773	377375.55	2168779.97
1774	377376.30	2168768.85
1775	377377.45	2168761.56
1776	377382.80	2168760.80
1777	377387.79	2168759.26
1778	377393.95	2168761.17
1779	377402.00	2168761.17
1780	377409.62	2168758.50
1781	377418.10	2168753.13
1782	377435.00	2168750.06
1783	377441.10	2168751.21
1784	377446.10	2168751.22
1785	377451.09	2168746.23
1786	377450.30	2168737.80
1787	377449.15	2168730.88
1788	377445.35	2168719.78
1789	377444.85	2168718.91

Номер точки	X	Y
1790	377441.50	2168713.26
1791	377435.75	2168710.18
1792	377431.55	2168702.51
1793	377430.40	2168696.76
1794	377429.60	2168688.32
1795	377432.70	2168680.64
1796	377436.15	2168679.12
1797	377441.50	2168679.51
1798	377446.50	2168680.64
1799	377451.10	2168684.49
1800	377456.85	2168688.71
1801	377462.20	2168689.86
1802	377477.15	2168687.58
1803	377479.09	2168677.23
1804	377479.09	2168661.47
1805	377473.70	2168646.53
1806	377472.43	2168640.67
1807	377475.65	2168637.34
1808	377482.55	2168635.79
1809	377490.20	2168637.34
1810	377493.65	2168638.09
1811	377500.55	2168636.94
1812	377503.65	2168635.03
1813	377504.77	2168631.96
1814	377503.23	2168625.45
1815	377499.40	2168621.22
1816	377495.95	2168613.55
1817	377495.95	2168607.80
1818	377500.06	2168602.19
1819	377503.99	2168601.28
1820	377506.67	2168599.37
1821	377509.75	2168593.61
1822	377515.15	2168585.94
1823	377518.60	2168575.59
1824	377522.80	2168561.02
1825	377527.80	2168548.37
1826	377523.94	2168539.17
1827	377519.35	2168538.77
1828	377514.00	2168541.08
1829	377510.51	2168544.14

Номер точки	X	Y
1830	377503.24	2168544.53
1831	377498.30	2168543.38
1832	377495.20	2168537.25
1833	377500.19	2168524.59
1834	377508.25	2168518.46
1835	377515.55	2168513.87
1836	377518.20	2168504.27
1837	377518.20	2168485.87
1838	377515.90	2168472.08
1839	377515.15	2168458.27
1840	377520.50	2168448.30
1841	377524.75	2168443.69
1842	377541.60	2168440.25
1843	377548.90	2168437.55
1844	377553.12	2168434.50
1845	377556.62	2168422.98
1846	377556.62	2168416.49
1847	377553.88	2168403.44
1848	377548.90	2168398.07
1849	377548.15	2168383.90
1850	377550.05	2168378.50
1851	377560.40	2168375.83
1852	377570.00	2168380.04
1853	377578.45	2168370.07
1854	377585.75	2168363.92
1855	377589.20	2168357.80
1856	377594.95	2168352.05
1857	377601.05	2168352.81
1858	377614.49	2168350.13
1859	377615.65	2168344.78
1860	377613.75	2168337.47
1861	377610.30	2168329.81
1862	377608.35	2168315.24
1863	377612.95	2168298.37
1864	377618.35	2168291.46
1865	377624.10	2168283.03
1866	377639.45	2168276.13
1867	377647.82	2168273.44
1868	377656.70	2168269.61
1869	377667.45	2168267.69

Номер точки	X	Y
1870	377672.79	2168263.85
1871	377680.45	2168254.26
1872	377686.59	2168242.38
1873	377689.30	2168232.82
1874	377690.45	2168219.38
1875	377683.90	2168204.43
1876	377669.35	2168185.63
1877	377672.80	2168177.59
1878	377681.60	2168173.76
1879	377689.30	2168172.99
1880	377697.76	2168173.36
1881	377706.95	2168171.47
1882	377715.00	2168171.08
1883	377717.65	2168176.44
1884	377719.95	2168184.49
1885	377729.55	2168187.56
1886	377737.22	2168187.56
1887	377747.21	2168181.81
1888	377751.80	2168176.44
1889	377753.35	2168166.48
1890	377742.99	2168155.36
1891	377738.37	2168153.06
1892	377721.05	2168140.79
1893	377717.31	2168137.57
1894	377705.40	2168122.37
1895	377700.80	2168110.11
1896	377701.21	2168102.82
1897	377708.85	2168100.90
1898	377725.32	2168100.62
1899	377729.95	2168092.46
1900	377727.24	2168080.58
1901	377723.80	2168075.21
1902	377718.45	2168069.46
1903	377703.49	2168057.58
1904	377697.07	2168053.10
1905	377694.65	2168051.42
1906	377691.53	2168047.80
1907	377690.04	2168046.07
1908	377682.00	2168028.04
1909	377673.55	2168014.23

Номер точки	X	Y
1910	377667.45	2167999.67
1911	377664.75	2167986.25
1912	377666.30	2167973.21
1913	377671.65	2167971.30
1914	377682.00	2167974.36
1915	377690.80	2167979.35
1916	377700.80	2167986.62
1917	377711.55	2167990.46
1918	377715.74	2167987.02
1919	377717.30	2167978.96
1920	377707.30	2167968.61
1921	377706.95	2167961.71
1922	377708.44	2167956.70
1923	377714.20	2167952.89
1924	377727.65	2167954.82
1925	377734.54	2167954.81
1926	377740.30	2167956.34
1927	377753.35	2167957.11
1928	377763.30	2167954.81
1929	377772.50	2167944.83
1930	377777.50	2167943.30
1931	377785.20	2167943.31
1932	377794.75	2167953.27
1933	377799.00	2167954.04
1934	377806.25	2167948.67
1935	377810.50	2167936.80
1936	377806.64	2167920.30
1937	377795.15	2167908.78
1938	377788.25	2167894.98
1939	377787.48	2167879.28
1940	377800.50	2167860.88
1941	377809.75	2167842.07
1942	377805.00	2167819.25
1943	377812.35	2167803.08
1944	377827.60	2167781.04
1945	378892.71	2167513.52
1946	379041.81	2167419.44
1947	379044.25	2166727.52
УТ 31 (1948)	379046.50	2165941.52

Номер точки	X	Y
1949	379452.25	2165011.80
1950	379836.10	2163886.62
1951	379647.55	2163683.63
1952	380365.90	2162393.11
1953	380429.55	2162191.29
1954	380487.95	2161913.33
1955	380489.85	2161564.60
1956	380002.25	2160899.12
1957	379581.25	2160252.04
1958	379159.00	2159674.73
1959	379031.39	2159347.03
1960	379142.95	2159302.14
1961	379042.42	2158844.46
1962	379693.40	2158856.01
1963	382263.35	2158922.32
1964	382569.00	2158845.74
1965	382735.15	2158680.60
1966	382726.55	2158612.53
1967	382771.55	2158556.14
1968	382776.28	2158512.84
1969	382731.50	2158478.46
1970	382664.83	2158474.22
1971	382589.20	2158382.85
1972	382581.32	2158307.22
1973	382597.07	2158248.93
1974	382627.01	2158192.22
1975	382619.13	2158154.40
1976	382568.71	2158107.14
1977	382493.09	2158108.73
1978	382341.85	2158152.83
1979	382282.00	2158162.27
1980	382181.24	2158078.35
1981	382136.18	2158045.59
1982	382116.15	2158042.63
1983	382062.25	2158047.32
1984	382032.63	2158043.13
1985	381997.65	2158000.71
1986	381985.40	2157965.98
1987	381990.30	2157933.17
1988	382000.60	2157908.71

Номер точки	X	Y
1989	382012.35	2157890.61
1990	382061.80	2157841.66
1991	382079.40	2157814.75
1992	382118.10	2157715.88
1993	382118.05	2157660.51
1994	382428.15	2157702.29
1995	382586.05	2157739.43
1996	382704.77	2157790.75
1997	382740.15	2157846.07
1998	382711.65	2157873.95
1999	382777.80	2157962.55
2000	382703.98	2157997.72
2001	382795.03	2158096.02
2002	382852.55	2158124.96
2003	382896.55	2158243.08
2004	382863.00	2158308.53
2005	382968.20	2158307.46
2006	383067.75	2158325.17
2007	383171.55	2158277.86
2008	383537.55	2158346.63
2009	383646.70	2158376.20
2010	383693.75	2158361.09
2011	383828.06	2158378.45
2012	383868.85	2158372.69
2013	383937.45	2158382.97
2014	384000.15	2158374.30
2015	384206.55	2158386.26
2016	384415.30	2158354.58
2017	384614.25	2158198.99
2018	384752.15	2157940.00
2019	384850.36	2157853.99
2020	385216.90	2157979.48
2021	385315.00	2158007.79
2022	385408.35	2158023.42
2023	385401.40	2158082.98
2024	385661.70	2158111.78
2025	385683.60	2157913.00
2026	385662.15	2157822.31
2027	385667.68	2157704.66
2028	385673.22	2157645.15

Номер точки	X	Y
2029	385671.83	2157503.98
2030	385664.91	2157386.32
2031	385651.07	2157348.96
2032	385645.54	2157322.65
2033	385659.10	2157305.66
2034	385675.46	2157309.19
2035	385849.46	2157346.40
2036	385920.30	2157362.89
2037	385948.05	2157369.02
2038	385999.27	2157371.09
2039	386066.39	2157391.85
2040	386064.73	2157407.49
2041	386049.70	2157706.31
2042	386800.82	2157626.96
2043	387115.45	2157596.14
2044	387036.25	2157317.41
2045	387033.84	2156951.92
2046	387033.35	2156876.44
2047	386947.75	2156853.96
2048	386670.61	2156777.77
2049	386665.61	2156776.47
2050	386575.85	2156751.21
2051	386207.66	2156526.33
2052	386204.14	2156524.17
2053	386193.55	2156517.70
2054	386172.86	2156516.98
2055	385960.55	2156513.85
2056	386026.44	2156350.85
2057	386104.50	2156196.74
2058	386321.40	2156020.74
2059	386771.50	2155704.62
2060	387430.78	2155419.27
2061	387803.86	2155270.12
2062	387948.00	2155170.11
2063	388145.30	2155067.49
2064	388218.00	2154993.00
2065	388274.26	2154933.22
2066	388296.20	2154909.91
2067	388478.45	2154716.25
2068	388486.55	2154572.58

Номер точки	X	Y
2069	388491.29	2154422.12
2070	388492.64	2154378.08
2071	388492.84	2154373.09
2072	388493.20	2154361.81
2073	388497.64	2154358.24
2074	388607.73	2154274.05
2075	388617.35	2154266.75
2076	388928.06	2154028.93
2077	389053.50	2153804.23
2078	389055.51	2153800.63
2079	389399.66	2153187.08
2080	389908.34	2152278.56
2081	389969.67	2151954.70
2082	390040.60	2151497.47
УТ 40 (2083)	389682.41	2150381.67
2084	395205.27	2150721.17
2085	395696.60	2150742.49
2086	395834.87	2150754.12
2087	396578.90	2150807.70
2088	396843.04	2150617.25
2089	397041.14	2150460.01
2090	397047.51	2150454.95
2091	397084.14	2150425.87
2092	397087.37	2150423.31
2093	397234.39	2150306.62
2094	397848.05	2149880.69
2095	397864.06	2149875.06
2096	397867.96	2149873.69
2097	397953.17	2149843.73
2098	397958.87	2149841.73
2099	398404.58	2149685.04
2100	398471.40	2149660.83
2101	398869.92	2149378.43
2102	399083.99	2149154.70
2103	399131.51	2149105.49
2104	399273.01	2148956.38
2105	399274.44	2148953.87
2106	399639.73	2148574.16
2107	399799.75	2148420.21

Номер точки	X	Y
2108	399810.70	2148410.50
2109	399878.64	2148324.55
2110	399843.03	2148296.15
2111	399838.34	2148292.72
2112	399631.49	2148115.82
2113	399628.52	2148113.14
2114	399321.79	2147835.84
2115	399284.41	2147792.16
2116	399069.61	2147625.16
2117	398500.61	2147131.04
2118	398421.04	2147059.80
2119	398299.92	2147178.92
2120	397849.69	2147138.13
2121	396503.84	2146983.35
2122	396265.37	2146949.95
2123	395612.98	2146855.48
2124	395600.64	2146853.69
2125	395646.22	2146289.21
2126	395646.70	2146283.19
2127	395664.80	2146054.67
2128	395665.26	2146048.81
2129	395696.65	2145652.62
2130	395631.40	2145410.41
2131	395742.12	2144680.38
2132	395882.06	2143815.09
2133	395889.11	2143751.32
2134	395890.83	2143740.97
2135	396005.52	2143049.41
2136	396006.66	2143042.55
2137	396009.88	2143023.14
2138	396045.60	2142804.27
2139	396055.65	2142369.96
2140	396168.74	2142042.98
2141	396175.95	2142020.50
2142	396251.35	2141804.15
2143	396253.86	2141791.64
2144	396254.72	2141787.32
2145	396343.21	2141346.00
2146	396344.66	2141338.79
2147	396368.12	2141221.76

Номер точки	X	Y
2148	396261.65	2141082.52
2149	396611.17	2140752.37
2150	396625.98	2140738.39
2151	396906.88	2140460.30
2152	396967.30	2139680.31
2153	396967.27	2139653.90
2154	397016.69	2139645.11
2155	397020.99	2139643.91
2156	397581.05	2139527.28
2157	397852.82	2139480.67
2158	398287.05	2139394.89
2159	398293.86	2139392.76
2160	398552.90	2139341.71
2161	399407.67	2139076.54
2162	399411.99	2139075.19
2163	399565.85	2139008.99
2164	399663.90	2138960.94
2165	399718.10	2138922.92
2166	400052.22	2138640.07
2167	400193.25	2138520.68
2168	400222.00	2137919.49
2169	400238.51	2137359.36
2170	400247.54	2137194.24
2171	400548.60	2137240.73
2172	400586.40	2137246.32
2173	400854.50	2137097.97
2174	401204.76	2136940.90
2175	401130.72	2136897.15
2176	401122.90	2136864.79
2177	401097.62	2136831.43
2178	401034.95	2136787.97
2179	401008.65	2136741.48
2180	400977.30	2136712.18
2181	400963.15	2136671.74
2182	400896.45	2136630.31
2183	400863.05	2136617.17
2184	400818.60	2136580.79
2185	400796.35	2136551.48
2186	400802.40	2136501.96
2187	400775.10	2136434.24

Номер точки	X	Y
2188	400762.91	2136418.08
2189	400661.20	2136375.15
2190	400608.60	2136356.96
2191	400578.30	2136325.63
2192	400582.37	2136197.28
2193	400604.55	2136151.80
2194	400608.60	2136130.57
2195	400600.55	2136104.32
2196	400596.50	2136055.79
2197	400602.55	2136020.42
2198	400614.70	2135990.09
2199	400637.95	2135934.49
2200	400639.60	2135898.45
2201	400622.40	2135851.96
2202	400592.10	2135777.17
2203	400592.10	2135742.81
2204	400608.25	2135679.13
2205	400631.50	2135661.96
2206	400655.75	2135656.90
УТ 38 (2207)	400703.30	2135618.50
2208	400705.30	2135609.40
2209	400692.15	2135594.24
2210	400686.10	2135578.08
2211	400714.74	2135548.72
2212	400745.75	2135477.00
2213	400760.90	2135466.89
2214	400775.05	2135465.89
2215	400780.15	2135469.93
2216	400798.35	2135466.90
2217	400814.50	2135452.75
2218	400831.70	2135428.49
2219	400836.75	2135408.28
2220	400842.80	2135377.96
2221	400838.75	2135344.61
2222	400842.80	2135329.45
2223	400860.00	2135310.26
2224	400871.97	2135294.24
2225	400843.80	2135226.36
2226	401883.33	2135226.44

Номер точки	X	Y
2227	401879.84	2135242.01
2228	401875.40	2135252.49
2229	401877.60	2135263.93
2230	401895.70	2135287.45
2231	401898.60	2135300.48
2232	401893.80	2135319.87
2233	401881.75	2135339.25
2234	401870.30	2135385.01
2235	401859.74	2135410.34
2236	401820.50	2135448.17
2237	401777.55	2135476.14
2238	401743.85	2135495.21
2239	401736.90	2135506.98
2240	401734.35	2135527.62
2241	401740.70	2135537.14
2242	401771.20	2135552.72
2243	401777.25	2135558.11
2244	401776.00	2135571.80
2245	401771.20	2135588.00
2246	401771.55	2135601.03
2247	401776.60	2135616.49
2248	401783.30	2135629.63
2249	401789.94	2135640.64
2250	401791.55	2135669.88
2251	401793.09	2135686.72
2252	401801.40	2135696.58
2253	401836.35	2135691.49
2254	401869.10	2135696.57
2255	401877.90	2135703.78
2256	401884.55	2135717.43
2257	401894.10	2135753.65
2258	401896.42	2135776.87
2259	401895.05	2135810.24
2260	401894.75	2135822.62
2261	401897.60	2135831.20
2262	401903.95	2135837.87
2263	401935.79	2135848.69
2264	401944.65	2135848.69
2265	401950.70	2135850.90
2266	401952.90	2135857.58

Номер точки	X	Y
2267	401948.15	2135888.41
2268	401932.90	2135909.06
2269	401907.15	2135925.16
2270	401888.40	2135940.41
2271	401877.90	2135947.08
2272	401863.00	2135955.18
2273	401840.72	2135976.32
2274	401827.35	2135982.99
2275	401815.60	2135985.21
2276	401804.15	2135983.31
2277	401783.15	2135960.43
2278	401773.95	2135948.67
2279	401766.00	2135943.90
2280	401756.80	2135945.18
2281	401737.70	2135959.81
2282	401731.05	2135974.40
2283	401730.10	2135991.25
2284	401734.20	2136006.82
2285	401748.21	2136029.06
2286	401780.60	2136071.97
2287	401783.80	2136081.50
2288	401781.25	2136089.45
2289	401772.05	2136094.85
2290	401754.55	2136097.71
2291	401715.90	2136099.26
2292	401699.33	2136104.34
2293	401692.35	2136114.21
2294	401697.75	2136143.75
2295	401700.25	2136184.23
2296	401704.48	2136216.00
2297	401710.80	2136244.30
2298	401712.40	2136260.82
2299	401720.95	2136288.79
2300	401736.25	2136309.43
2301	401771.20	2136335.50
2302	401799.15	2136349.81
2303	401831.30	2136358.38
2304	401838.90	2136364.10
2305	401852.25	2136400.01
2306	401881.34	2136461.82

Номер точки	X	Y
2307	401889.30	2136478.96
2308	401910.60	2136501.85
2309	401929.30	2136512.97
2310	401987.80	2136531.40
2311	402023.03	2136531.09
2312	402086.95	2136558.73
2313	402165.27	2136615.55
2314	402212.34	2136657.50
2315	402222.85	2136666.72
2316	402239.70	2136667.34
2317	402248.90	2136661.64
2318	402253.69	2136649.24
2319	402255.60	2136632.71
2320	402258.44	2136617.46
2321	402264.50	2136603.48
2322	402276.64	2136588.85
2323	402298.95	2136573.38
2324	402330.45	2136569.88
2325	402360.95	2136572.74
2326	402391.80	2136581.65
2327	402408.30	2136592.77
2328	402425.15	2136614.69
2329	402460.65	2136659.43
2330	402488.30	2136715.37
2331	402532.15	2136747.79
2332	402581.10	2136775.12
2333	402605.45	2136797.62
2334	402621.65	2136808.10
2335	402637.55	2136815.10
2336	402648.05	2136815.10
2337	402654.70	2136811.29
2338	402660.75	2136805.59
2339	402668.70	2136801.44
2340	402674.44	2136801.44
2341	402681.75	2136809.70
2342	402689.72	2136823.36
2343	402696.70	2136837.96
2344	402699.25	2136845.93
2345	402811.00	2136733.43
2346	403048.70	2136471.51

Номер точки	X	Y
2347	402936.80	2136102.45
2348	403054.70	2136000.60
2349	403245.83	2135783.44
2350	403314.53	2135603.15
2351	403366.87	2135492.07
2352	403489.60	2135269.37
2353	403524.55	2135282.97
2354	403549.95	2135243.36
2355	403924.15	2135380.79
2356	403937.75	2135473.36
2357	403971.80	2135520.28
2358	404149.20	2135667.87
2359	404287.70	2135807.47
2360	404401.05	2135952.43
2361	404293.45	2136079.43
2362	404578.00	2136687.83
2363	404806.94	2136800.40
2364	404808.98	2136801.40
2365	405079.44	2136934.38
2366	405318.18	2137065.07
2367	405325.71	2137069.19
2368	405428.27	2137125.91
2369	405399.79	2137149.86
2370	405672.04	2137302.93
2371	405577.60	2137404.19
УТ 35 (2372)	405502.30	2137472.06
2373	405418.55	2137547.53
2374	405313.25	2137457.29
2375	405261.16	2137496.31
2376	405224.55	2137557.24
2377	405175.50	2137568.73
2378	405142.85	2137603.79
2379	405109.75	2137598.98
2380	405094.90	2137634.07
2381	405067.00	2137639.27
2382	405051.90	2137654.02
2383	404968.65	2137794.87
2384	404965.00	2137848.39
2385	404959.15	2137858.70

Номер точки	X	Y
2386	404927.18	2137869.72
2387	404876.45	2137968.70
2388	404851.40	2137993.66
2389	404881.20	2138054.88
2390	404901.80	2138096.64
2391	404900.75	2138111.97
2392	404895.05	2138131.43
2393	404897.35	2138146.89
2394	404901.90	2138156.03
2395	404894.45	2138160.60
2396	404882.47	2138157.74
2397	404875.60	2138158.88
2398	404872.30	2138167.27
2399	404872.85	2138183.85
2400	404871.15	2138190.71
2401	404848.25	2138202.16
2402	404823.65	2138209.61
2403	404795.00	2138239.92
2404	404760.10	2138239.35
2405	404759.55	2138248.50
2406	404767.55	2138255.36
2407	404771.00	2138266.25
2408	404771.00	2138275.39
2409	404768.70	2138284.55
2410	404760.10	2138289.71
2411	404753.25	2138303.43
2412	404752.10	2138320.02
2413	404744.11	2138337.18
2414	404744.10	2138343.47
2415	404749.80	2138347.48
2416	404750.96	2138353.20
2417	404734.94	2138384.67
2418	404734.95	2138405.26
2419	404738.32	2138420.14
2420	404734.35	2138429.29
2421	404726.35	2138430.44
2422	404721.75	2138443.02
2423	404721.75	2138455.04
2424	404707.45	2138470.49
2425	404692.75	2138505.12

Номер точки	X	Y
2426	404684.75	2138545.74
2427	404689.90	2138596.66
2428	404689.28	2138640.15
2429	404653.27	2138668.17
2430	404644.10	2138680.76
2431	404645.25	2138691.06
2432	404655.00	2138707.66
2433	404664.15	2138733.95
2434	404666.40	2138751.13
2435	404662.40	2138773.44
2436	404654.40	2138790.03
2437	404630.95	2138806.06
2438	404617.80	2138831.80
2439	404609.75	2138866.70
2440	404585.15	2138890.72
2441	404515.45	2138997.30
2442	404481.10	2139023.61
2443	404451.95	2139053.36
2444	404452.50	2139072.24
2445	404494.25	2139136.89
2446	404501.15	2139154.62
2447	404495.40	2139167.78
2448	404478.25	2139179.81
2449	404398.70	2139191.81
2450	404374.10	2139192.38
2451	404354.05	2139200.39
2452	404347.75	2139271.90
2453	404310.00	2139372.60
2454	404312.85	2139392.95
2455	404335.75	2139404.39
2456	404371.25	2139410.69
2457	404402.70	2139429.00
2458	404430.15	2139466.75
2459	404418.15	2139511.39
2460	404402.15	2139525.11
2461	404381.55	2139522.24
2462	404358.65	2139508.51
2463	404345.45	2139509.09
2464	404304.25	2139547.42
2465	404297.95	2139560.57

Номер точки	X	Y
2466	404314.55	2139705.64
2467	404334.05	2139753.12
2468	404345.45	2139834.93
2469	404356.90	2139838.37
2470	404399.25	2139807.48
2471	404411.83	2139809.75
2472	404415.30	2139821.20
2473	404401.55	2139854.38
2474	404380.95	2139880.12
2475	404352.90	2139929.32
2476	404326.31	2139956.26
2477	404313.70	2139998.59
2478	404325.15	2140034.07
2479	404393.85	2140039.78
2480	404412.12	2140077.54
2481	404435.05	2140090.12
2482	404483.10	2140092.41
2483	404508.31	2140155.34
2484	404490.00	2140182.80
2485	404495.70	2140206.83
2486	404570.10	2140204.54
2487	404588.40	2140213.70
2488	404598.69	2140244.60
2489	404593.00	2140277.77
2490	404626.20	2140332.69
2491	404598.70	2140389.92
2492	404576.95	2140411.64
2493	404518.46	2140994.74
2494	404278.57	2141432.67
2495	403475.77	2141476.94
2496	403314.93	2141640.14
2497	403285.46	2141683.57
2498	403178.18	2141864.06
2499	403299.99	2142158.87
2500	403294.40	2142162.45
2501	403281.72	2142170.80
2502	403286.68	2142179.42
2503	403245.14	2142208.18
2504	403242.62	2142225.80
2505	403256.81	2142342.80

Номер точки	X	Y
2506	403179.88	2142457.00
2507	403106.40	2142504.84
2508	403202.05	2142675.88
2509	403194.67	2142725.70
2510	403187.97	2142875.56
2511	403116.13	2143252.84
2512	403052.25	2143254.95
2513	402895.51	2143260.01
2514	402921.31	2143612.17
2515	402926.62	2143684.84
2516	403165.24	2143720.55
2517	403172.57	2143780.88
2518	403292.21	2143791.24
2519	403304.44	2143741.81
2520	403611.76	2143786.48
2521	403761.44	2143820.22
2522	403894.27	2144387.72
2523	404192.52	2145129.81
2524	404442.80	2144893.24
2525	404444.90	2144890.94
2526	404463.40	2144872.04
2527	404687.79	2144678.73
2528	404673.15	2144668.22
2529	404735.01	2144614.05
2530	404765.96	2144586.94
2531	404791.92	2144564.76
2532	404804.40	2144553.30
2533	404806.85	2144551.13
2534	404922.90	2144622.31
2535	405067.25	2144686.51
2536	405177.85	2144413.20
2537	405192.50	2144442.44
2538	405221.10	2144479.93
2539	405240.70	2144495.55
2540	405372.35	2144209.04
2541	405380.50	2144203.27
2542	405432.75	2144211.31
2543	405435.35	2144210.90
2544	405507.23	2144228.26
2545	405607.76	2144080.88

Номер точки	X	Y
2546	405660.68	2144090.39
2547	405663.90	2144084.94
2548	405667.71	2144079.06
2549	405682.98	2144055.58
2550	405690.46	2144044.09
2551	405696.57	2144033.58
2552	405728.80	2143984.15
2553	405732.97	2143981.46
2554	405813.25	2143955.30
2555	405833.35	2143949.71
2556	405871.75	2143891.06
2557	405878.27	2143879.91
2558	405881.85	2143873.78
2559	405882.90	2143871.29
2560	405885.90	2143866.17
2561	405887.55	2143867.15
2562	405889.60	2143863.71
2563	405888.05	2143862.81
2564	405889.60	2143860.23
2565	405894.95	2143850.65
2566	405896.20	2143848.50
2567	405897.90	2143849.48
2568	405899.95	2143845.84
2569	405898.35	2143844.90
2570	405901.30	2143839.76
2571	405902.65	2143837.65
2572	405917.24	2143846.17
2573	405929.68	2143827.20
2574	405955.49	2143835.60
2575	405970.17	2143813.05
2576	405994.83	2143804.19
2577	406016.60	2143778.06
2578	406019.21	2143756.27
2579	406030.90	2143739.52
2580	406044.98	2143719.35
2581	406053.93	2143706.53
2582	406062.45	2143671.53
2583	406087.82	2143642.24
2584	406122.97	2143593.90
2585	406246.10	2143455.66

Номер точки	X	Y
2586	406270.60	2143432.82
2587	406250.27	2143407.00
2588	406235.85	2143388.69
2589	406270.96	2143353.06
2590	406287.38	2143336.39
2591	406398.95	2143358.33
2592	406489.60	2143277.44
2593	406596.15	2143214.17
2594	406753.90	2143429.44
2595	406824.00	2143428.29
УТ 34 (2596)	407687.30	2142461.35
2597	407735.80	2142504.59
2598	408352.60	2142982.52
2599	409184.20	2143650.22
2600	409839.55	2144183.08
2601	410025.70	2144315.03
2602	410112.75	2143602.79
2603	410140.50	2143358.68
2604	410272.43	2143242.34
2605	410346.22	2143297.51
2606	410663.05	2143259.01
2607	411685.70	2143156.95
2608	412489.95	2143066.02
2609	413169.30	2142982.95
2610	414531.40	2142827.50
2611	415363.25	2142714.11
2612	416481.45	2143996.41
2613	416976.50	2143527.96
2614	417004.07	2143519.92
2615	417104.78	2143490.54
2616	417843.55	2143274.35
2617	417910.60	2143341.21
2618	418254.10	2143674.19
2619	418747.20	2144170.09
2620	419460.95	2144209.72
2621	419641.40	2144117.43
2622	419725.10	2144121.05
2623	419886.90	2144127.99
2624	420137.27	2144081.82

Номер точки	X	Y
2625	420149.35	2144055.47
2626	420181.80	2143979.29
2627	420068.30	2143873.73
2628	420023.40	2143823.56
2629	420026.05	2143799.80
2630	420118.45	2143754.93
2631	420171.25	2143720.63
2632	420195.03	2143704.78
2633	420250.45	2143667.83
2634	420290.05	2143554.34
2635	420139.55	2143425.00
2636	420086.75	2143369.58
2637	420031.30	2143261.36
2638	420028.65	2143132.03
2639	420015.45	2143018.53
2640	420010.20	2142820.57
2641	419983.80	2142712.35
2642	419937.11	2142627.47
2643	419859.70	2142493.29
2644	419883.45	2142295.33
2645	419899.30	2142152.80
2646	419994.35	2141954.85
2647	420023.40	2141830.79
2648	420002.25	2141675.05
2649	419973.25	2141585.33
2650	419899.29	2141440.15
2651	419915.15	2141331.93
2652	419925.70	2141287.07
2653	419891.40	2141110.22
2654	420604.25	2140920.18
2655	420629.95	2140227.33
2656	421601.60	2140161.34
2657	421789.05	2140588.95
2658	422948.80	2140404.17
2659	424392.58	2140272.95
2660	424420.70	2140270.38
2661	424322.48	2140053.58
2662	424109.14	2139315.06
2663	424001.86	2139219.07
2664	423824.78	2139026.40

Номер точки	X	Y
2665	423821.05	2139024.65
2666	423514.44	2139024.57
2667	423366.23	2139083.06
2668	423200.99	2138915.71
2669	423213.65	2138771.92
2670	423207.80	2138747.77
2671	423450.55	2138171.21
2672	423467.45	2138115.47
2673	423466.45	2138060.74
2674	423400.75	2137976.13
2675	423364.88	2137918.43
2676	423351.00	2137876.63
2677	423338.05	2137706.47
2678	423308.20	2137644.75
2679	423258.40	2137571.12
2680	423174.80	2137502.44
2681	423118.05	2137490.50
2682	423090.15	2137451.69
2683	423082.19	2137407.90
2684	423074.25	2137366.11
2685	423055.35	2137337.25
2686	423015.50	2137297.44
2687	422972.70	2137267.59
2688	422955.80	2137229.76
2689	422955.80	2137198.91
2690	423006.55	2137164.09
2691	422994.60	2137113.33
2692	422957.75	2137009.83
2693	422898.06	2136917.27
2694	423514.54	2136246.10
2695	423531.08	2136228.91
2696	423663.76	2136082.17
2697	423970.53	2135749.82
2698	424184.39	2135539.99
2699	424235.05	2135592.74
2700	424554.00	2135991.18
2701	424987.70	2136192.87
2702	426053.55	2134794.63
2703	426767.15	2134580.43
2704	427151.65	2134801.99

Номер точки	X	Y
2705	427282.50	2134772.62
2706	427346.60	2134818.01
2707	427402.65	2134935.47
2708	427406.78	2134991.21
2709	427380.09	2135350.40
2710	427393.21	2135401.63
2711	427412.05	2135436.07
2712	427409.85	2135496.06
2713	427403.20	2135523.83
2714	427397.09	2135570.82
2715	427420.82	2135630.20
2716	427418.80	2135673.81
2717	427467.79	2135759.52
2718	427547.78	2136000.98
2719	427549.17	2136005.17
2720	427556.55	2136023.75
2721	427584.30	2136101.49
2722	427606.55	2136164.81
УТ 14 (1)	427615.45	2136208.15
2723	388475.89	2162340.24
2724	388447.81	2162372.68
2725	388439.81	2162781.49
2726	387862.82	2163269.66
2727	387414.02	2163277.98
2728	387413.37	2162772.13
2729	387549.36	2162560.92
2730	387686.26	2162564.49
2731	387739.40	2162504.85
2732	387845.72	2162424.48
2733	387907.72	2162401.53
2734	387970.84	2162353.33
2735	388140.45	2162178.20
2736	388182.31	2162220.85
2737	388378.06	2162323.95
2723	388475.89	2162340.24
2738	401989.94	2137056.81
2739	401957.33	2137040.55
2740	401951.15	2137037.48
2741	401879.89	2137001.96
2742	401858.68	2136997.82

Номер точки	X	Y
2743	401836.76	2136993.54
2744	401821.40	2136990.54
2745	401742.85	2136985.59
2746	401718.91	2136973.24
2747	401644.41	2136979.01
2748	401623.77	2136982.42
2749	401611.20	2136983.58
2750	401610.99	2136984.48
2751	401597.04	2136986.77
2752	401602.01	2136943.84
2753	401586.43	2136927.39
2754	401532.94	2136899.10
2755	401380.43	2136810.37
2756	401554.15	2136557.78
2757	401708.65	2136536.80
2758	401716.90	2136600.36
2759	401735.35	2136676.64
2760	401822.45	2136695.70
2761	401872.05	2136705.87
2762	401870.15	2136698.87
2763	401863.75	2136683.62
2764	401854.85	2136649.30
2765	401846.60	2136619.43
2766	401846.60	2136600.36
2767	401863.75	2136590.83
2768	401884.10	2136560.32
2769	401910.80	2136583.89
2770	401961.78	2136642.09
2771	402027.61	2136677.42
2772	402073.49	2136695.89
2773	402188.77	2136714.79
2774	402260.36	2136719.99
2775	402318.18	2136713.24
2776	402385.74	2136721.92
2777	402446.83	2136759.60
2778	402547.29	2136819.35
2779	402555.85	2136951.31
2780	402507.43	2136967.97
2781	402350.45	2136964.55
2782	402308.31	2137024.12

Номер точки	X	Y
2783	402228.86	2137012.14
2784	402131.29	2137018.71
2785	402044.91	2137038.41
2738	401989.94	2137056.81
2786	396106.75	2154419.97
2787	395727.16	2154022.03
2788	395740.58	2153753.63
2789	395849.11	2153650.10
2790	395868.30	2153670.21
2791	396116.45	2153433.52
2792	396207.95	2153346.24
2793	396212.04	2153342.34
2794	396232.67	2153363.98
2795	396242.08	2153373.84
2796	396700.10	2153854.00
2797	396237.31	2154297.40
2786	396106.75	2154419.97
2798	397004.97	2134834.11
2799	397127.35	2134940.37
2800	397164.31	2134973.16
2801	397208.80	2135037.83
2802	397243.20	2135110.60
2803	397267.45	2135221.77
2804	397269.45	2135306.67
2805	397239.15	2135373.38
2806	397243.20	2135448.16
2807	397289.70	2135510.82
2808	397324.05	2135559.33
2809	397348.30	2135601.78
2810	397344.30	2135680.62
2811	397334.15	2135723.06
2812	397307.35	2135812.50
2813	397320.74	2135855.14
2814	397321.93	2135858.92
2815	397323.55	2135864.05
2816	397360.95	2135931.76
УТ 39 (2817)	397407.10	2135997.78
2818	397385.90	2136014.56
2819	397364.70	2136020.62

Номер точки	X	Y
2820	397336.40	2136021.13
2821	397312.10	2136015.08
2822	397303.79	2136026.28
2823	397290.90	2136035.79
2824	397273.92	2136050.13
2825	397261.94	2136060.32
2826	397253.50	2136062.56
2827	397246.40	2136062.57
2828	397232.75	2136060.55
2829	397227.20	2136054.98
2830	397218.60	2136054.51
2831	397215.55	2136064.59
2832	397207.12	2136079.59
2833	397200.05	2136099.29
2834	397190.45	2136115.47
2835	397176.30	2136134.66
2836	397166.20	2136149.83
2837	397153.54	2136164.48
2838	397142.95	2136174.10
2839	397122.70	2136192.28
2840	397116.66	2136205.91
2841	397107.05	2136213.50
2842	397105.55	2136220.57
2843	397097.95	2136234.74
2844	397094.90	2136238.00
2845	397085.80	2136247.85
2846	397077.25	2136245.83
2847	397068.66	2136242.80
2848	397059.05	2136247.36
2849	397052.95	2136254.42
2850	397052.45	2136260.50
2851	397056.00	2136264.53
2852	397053.45	2136270.59
2853	397049.45	2136284.74
2854	397043.85	2136300.41
2855	397041.35	2136315.56
2856	397045.40	2136330.22
2857	397044.35	2136345.90
2858	397039.45	2136350.78
2859	397030.85	2136353.81

Номер точки	X	Y
2860	397028.30	2136356.86
2861	397030.85	2136362.92
2862	397028.80	2136364.43
2863	397024.25	2136369.97
2864	397018.17	2136373.52
2865	397011.65	2136374.04
2866	397006.05	2136377.56
2867	397000.50	2136379.59
2868	397000.50	2136386.15
2869	396998.00	2136390.70
2870	396990.90	2136393.72
2871	396983.85	2136399.29
2872	396980.85	2136408.80
2873	396969.70	2136429.01
2874	396966.70	2136442.16
2875	396969.20	2136451.75
2876	396972.72	2136457.81
2877	396985.40	2136460.36
2878	396993.50	2136463.88
2879	396993.50	2136469.95
2880	396984.90	2136475.50
2881	396973.75	2136486.12
2882	396961.15	2136491.16
2883	396949.50	2136494.21
2884	396944.45	2136496.22
2885	396941.90	2136503.30
2886	396943.45	2136507.84
2887	396942.95	2136511.89
2888	396938.40	2136514.91
2889	396933.37	2136519.96
2890	396936.85	2136529.57
2891	396943.95	2136539.68
2892	396948.50	2136547.76
2893	396953.05	2136549.28
2894	396959.10	2136546.25
2895	396960.60	2136549.78
2896	396958.10	2136558.36
2897	396952.05	2136567.47
2898	396941.90	2136581.11
2899	396935.85	2136588.18

Номер точки	X	Y
2900	396936.85	2136595.25
2901	396939.90	2136596.78
2902	396945.45	2136598.79
2903	396952.05	2136607.39
2904	396951.50	2136613.45
2905	396948.45	2136616.41
2906	396940.90	2136623.56
2907	396936.35	2136637.20
2908	396939.40	2136654.90
2909	396953.05	2136657.92
2910	396964.15	2136661.96
2911	396970.72	2136679.65
2912	396973.73	2136704.41
2913	396972.64	2136724.35
2914	396968.65	2136733.44
2915	396961.05	2136733.44
2916	396953.45	2136743.05
2917	396954.45	2136756.22
2918	396959.00	2136767.80
2919	396968.10	2136782.47
2920	396981.75	2136796.12
2921	396981.75	2136805.21
2922	396974.73	2136816.33
2923	396965.10	2136826.93
2924	396951.45	2136833.50
2925	396935.25	2136846.64
2926	396937.80	2136856.24
2927	396947.40	2136867.86
2928	396957.00	2136875.44
2929	396970.65	2136885.04
2930	396966.60	2136892.12
2931	396946.40	2136897.68
2932	396927.85	2136906.15
2933	396905.60	2136911.19
2934	396891.45	2136911.71
2935	396880.35	2136924.33
2936	396871.25	2136940.02
2937	396860.60	2136950.11
2938	396843.95	2136954.66
2939	396833.30	2136952.13

Номер точки	X	Y
2940	396824.70	2136957.69
2941	396819.65	2136965.27
2942	396816.65	2136980.43
2943	396818.65	2137000.64
2944	396826.75	2137011.76
2945	396832.79	2137017.32
2946	396832.76	2137026.92
2947	396825.25	2137038.05
2948	396817.65	2137043.09
2949	396800.95	2137048.64
2950	396786.30	2137045.62
2951	396779.25	2137033.99
2952	396771.65	2137028.94
2953	396757.50	2137034.50
2954	396747.90	2137047.12
2955	396748.40	2137066.82
2956	396748.41	2137079.98
2957	396752.95	2137094.12
2958	396753.95	2137115.35
2959	396746.35	2137133.54
2960	396739.75	2137153.25
2961	396723.60	2137168.92
2962	396698.61	2137185.84
2963	396718.80	2137204.03
2964	396756.20	2137244.46
2965	396757.25	2137274.79
2966	396742.08	2137306.11
2967	396670.30	2137366.75
2968	396639.95	2137381.91
2969	396637.94	2137395.05
2970	396643.00	2137426.37
2971	396643.98	2137447.60
2972	396635.90	2137468.82
2973	396621.75	2137483.97
2974	396588.40	2137500.14
2975	396536.85	2137513.30
2976	396484.25	2137517.33
2977	396437.75	2137522.39
2978	396391.25	2137516.32
2979	396368.00	2137518.33

Номер точки	X	Y
2980	396344.25	2137542.45
2981	396309.85	2137581.86
2982	396287.60	2137591.97
2983	396268.40	2137597.02
2984	396231.00	2137587.93
2985	396193.60	2137588.94
2986	396166.30	2137596.01
2987	396126.88	2137618.26
2988	396094.50	2137643.51
2989	396045.00	2137665.75
2990	396035.90	2137680.91
2991	396031.54	2137686.58
2992	396012.65	2137711.23
2993	395992.44	2137728.39
2994	395972.20	2137734.47
2995	395955.00	2137725.36
2996	395942.90	2137708.20
2997	395930.75	2137696.05
2998	395910.55	2137693.04
2999	395890.30	2137729.43
3000	395870.10	2137757.70
3001	395842.78	2137782.98
3002	395816.15	2137803.95
3003	395788.85	2137843.37
3004	395775.70	2137918.15
3005	395754.44	2137976.78
3006	395727.15	2138012.14
3007	395683.70	2138030.35
3008	395616.95	2138076.82
3009	395585.60	2138114.23
3010	395569.42	2138143.53
3011	395533.05	2138168.80
3012	395477.45	2138199.10
3013	395438.00	2138223.37
3014	395386.45	2138238.53
3015	395334.90	2138237.50
3016	395267.15	2138186.98
3017	395238.85	2138157.67
3018	395206.50	2138129.38
3019	395159.00	2138121.29

Номер точки	X	Y
3020	395136.75	2138133.42
3021	395114.00	2138169.30
3022	395089.75	2138187.49
3023	395059.40	2138201.64
3024	394953.75	2138220.32
3025	394916.39	2138235.48
3026	394893.10	2138249.63
3027	394874.90	2138273.88
3028	394867.78	2138304.21
3029	394865.80	2138321.38
3030	394842.55	2138342.61
3031	394809.20	2138353.72
3032	394787.95	2138349.68
3033	394756.60	2138314.32
3034	394753.60	2138285.00
3035	394750.55	2138256.70
3036	394732.38	2138235.48
3037	394645.40	2138188.99
3038	394602.95	2138179.90
3039	394565.55	2138190.00
3040	394552.40	2138206.17
3041	394560.50	2138215.27
3042	394581.70	2138227.40
3043	394603.95	2138247.62
3044	394620.10	2138267.83
3045	394619.10	2138277.93
3046	394583.74	2138308.26
3047	394498.30	2138361.57
3048	394457.90	2138399.97
3049	394439.70	2138434.34
3050	394412.40	2138445.46
3051	394340.60	2138448.50
3052	394189.95	2138514.19
3053	394080.81	2138578.86
3054	394003.95	2138643.54
3055	394004.30	2138713.96
3056	394024.48	2138719.02
3057	394041.70	2138734.17
3058	394038.65	2138772.57
3059	394026.55	2138815.03

Номер точки	X	Y
3060	394007.30	2138870.61
3061	393975.98	2138918.10
3062	393944.65	2138948.43
3063	393879.95	2138988.86
3064	393821.30	2139009.07
3065	393776.80	2139020.19
3066	393730.30	2139023.21
3067	393706.05	2139023.22
3068	393653.51	2139092.94
3069	393601.90	2139157.62
3070	393502.85	2139187.94
3071	393474.55	2139222.30
3072	393442.20	2139327.41
3073	393407.50	2139384.82
3074	393362.85	2139444.98
3075	393378.31	2139482.11
3076	393381.38	2139488.70
3077	393384.90	2139470.16
3078	393585.80	2139915.68
3079	393570.45	2139934.68
3080	393607.81	2140022.81
3081	393541.79	2140054.36
3082	393683.86	2140277.02
3083	393681.57	2140278.82
3084	393695.89	2140299.26
3085	393518.87	2140451.00
3086	393550.74	2140571.38
3087	393558.90	2140609.07
3088	393559.73	2140615.14
3089	393633.05	2140911.20
3090	393678.64	2141089.80
3091	393665.26	2141087.00
3092	393717.65	2141305.45
3093	394016.61	2141433.59
3094	394034.76	2141428.23
3095	394136.45	2141466.54
3096	394294.70	2141677.70
3097	394512.26	2141778.79
3098	394517.50	2141780.80
3099	394701.85	2141851.23

Номер точки	X	Y
3100	394687.85	2141888.68
3101	394672.40	2141908.13
3102	394647.20	2141913.29
3103	394620.35	2141916.15
3104	394598.00	2141937.88
3105	394596.30	2141957.91
3106	394600.30	2141971.06
3107	394615.75	2141980.22
3108	394619.10	2141984.28
3109	394632.35	2142007.10
3110	394628.35	2142020.27
3111	394615.15	2142027.13
3112	394597.45	2142029.44
3113	394583.70	2142031.70
3114	394571.10	2142047.73
3115	394553.95	2142055.16
3116	394537.35	2142052.90
3117	394523.05	2142059.18
3118	394511.60	2142077.50
3119	394502.45	2142093.50
3120	394493.30	2142102.08
3121	394473.25	2142100.93
3122	394446.90	2142092.92
3123	394438.35	2142091.49
3124	394424.40	2142090.00
3125	394404.96	2142103.73
3126	394389.50	2142114.59
3127	394363.75	2142116.88
3128	394344.85	2142121.46
3129	394325.40	2142124.32
3130	394311.65	2142122.04
3131	394297.35	2142123.17
3132	394287.05	2142135.77
3133	394279.60	2142154.64
3134	394283.05	2142170.08
3135	394304.20	2142189.54
3136	394316.81	2142202.70
3137	394319.10	2142214.71
3138	394318.55	2142230.16
3139	394307.66	2142243.88

Номер точки	X	Y
3140	394283.60	2142251.89
3141	394266.45	2142252.46
3142	394236.10	2142232.44
3143	394215.50	2142222.72
3144	394207.50	2142223.29
3145	394204.05	2142241.03
3146	394204.65	2142262.76
3147	394201.80	2142275.35
3148	394181.75	2142281.07
3149	394162.30	2142300.52
3150	394154.75	2142315.10
3151	394147.40	2142331.99
3152	394125.75	2142330.58
3153	394108.05	2142328.28
3154	394098.90	2142323.70
3155	394092.00	2142323.13
3156	394082.85	2142334.00
3157	394078.85	2142356.88
3158	394078.25	2142365.47
3159	394096.60	2142398.08
3160	394090.30	2142406.09
3161	394088.55	2142421.53
3162	394093.70	2142452.43
3163	394090.60	2142467.07
3164	394076.85	2142484.80
3165	394066.00	2142517.99
3166	394040.20	2142548.88
3167	394033.95	2142563.77
3168	393988.70	2142599.23
3169	393965.85	2142602.09
3170	393940.65	2142612.96
3171	393922.90	2142630.12
3172	393919.45	2142649.59
3173	393909.75	2142670.76
3174	393899.45	2142686.18
3175	393877.68	2142707.94
3176	393862.25	2142727.37
3177	393859.40	2142736.53
3178	393862.80	2142759.99
3179	393867.95	2142778.86

Номер точки	X	Y
3180	393866.80	2142792.59
3181	393849.10	2142806.91
3182	393834.20	2142816.62
3183	393806.75	2142816.05
3184	393791.27	2142819.49
3185	393780.40	2142837.22
3186	393770.10	2142857.24
3187	393763.80	2142868.68
3188	393752.95	2142891.58
3189	393743.20	2142911.61
3190	393745.50	2142924.17
3191	393742.62	2142931.04
3192	393734.05	2142948.19
3193	393738.05	2142957.92
3194	393738.05	2142964.79
3195	393744.90	2142971.09
3196	393751.21	2142983.10
3197	393752.35	2142996.83
3198	393752.36	2143012.87
3199	393750.08	2143034.02
3200	393756.95	2143054.04
3201	393755.80	2143076.35
3202	393755.20	2143098.66
3203	393758.85	2143134.31
3204	393758.25	2143151.47
3205	393755.40	2143170.35
3206	393750.27	2143177.78
3207	393738.21	2143182.70
3208	393730.80	2143190.94
3209	393718.20	2143209.83
3210	393713.05	2143228.70
3211	393713.05	2143241.86
3212	393716.50	2143248.15
3213	393719.35	2143251.01
3214	393717.05	2143281.91
3215	393717.65	2143292.22
3216	393727.35	2143298.50
3217	393733.65	2143311.65
3218	393737.65	2143331.69
3219	393739.40	2143358.58

Номер точки	X	Y
3220	393733.10	2143383.18
3221	393711.90	2143408.34
3222	393709.06	2143425.49
3223	393691.30	2143438.07
3224	393675.30	2143452.96
3225	393663.85	2143471.84
3226	393633.50	2143497.02
3227	393630.05	2143506.74
3228	393594.59	2143521.61
3229	393578.55	2143534.20
3230	393557.95	2143544.50
3231	393504.30	2143524.47
3232	393495.75	2143516.46
3233	393477.40	2143515.89
3234	393439.05	2143519.32
3235	393401.30	2143518.76
3236	393377.85	2143512.47
3237	393374.43	2143489.57
3238	393385.85	2143462.68
3239	393387.55	2143427.22
3240	393408.15	2143384.31
3241	393405.30	2143371.72
3242	393329.50	2143415.33
3243	393305.90	2143423.04
3244	393268.20	2143396.30
3245	393246.30	2143402.38
3246	393200.10	2143412.11
3247	393123.50	2143415.75
3248	393052.35	2143415.68
3249	393000.05	2143402.31
3250	392951.40	2143424.19
3251	392893.05	2143408.39
3252	392812.80	2143421.77
3253	392738.60	2143412.04
3254	392739.80	2143432.70
3255	392750.75	2143478.88
3256	392733.75	2143542.10
3257	392716.73	2143589.52
3258	392710.65	2143628.41
3259	392724.00	2143663.66

Номер точки	X	Y
3260	392726.45	2143692.83
3261	392764.15	2143731.74
3262	392794.55	2143779.14
3263	392792.10	2143818.04
3264	392760.50	2143860.58
3265	392719.15	2143866.67
3266	392642.55	2143844.78
3267	392586.60	2143803.45
3268	392553.80	2143742.67
3269	392544.05	2143638.14
3270	392517.90	2143596.97
3271	392469.25	2143507.01
3272	392207.80	2143400.05
3273	392205.40	2143282.14
3274	392119.05	2143171.53
3275	392135.30	2143146.83
3276	392115.90	2143122.64
3277	392539.86	2142515.09
3278	392419.75	2142462.06
3279	392310.30	2142339.29
3280	392253.15	2142210.42
3281	392273.85	2142136.30
3282	392264.10	2142099.82
3283	392214.25	2142073.08
3284	392211.85	2142053.63
3285	392039.65	2142117.46
3286	391944.00	2141912.94
3287	391788.98	2141893.15
3288	391608.04	2141860.53
3289	391211.52	2141798.64
3290	390255.80	2142506.97
3291	389817.55	2142828.55
3292	389428.45	2143149.47
3293	388980.80	2143493.30
3294	388973.73	2143485.87
3295	388932.18	2143519.09
3296	388883.27	2143471.46
3297	388894.50	2143448.15
3298	388917.21	2143426.38
3299	388914.73	2143423.77

Номер точки	X	Y
3300	388890.85	2143443.26
3301	388879.31	2143468.13
3302	388781.49	2143382.34
3303	388777.62	2143378.94
3304	388788.24	2143377.07
3305	388817.82	2143354.01
3306	388839.50	2143344.60
3307	388869.70	2143318.98
3308	388865.65	2143280.06
3309	388887.15	2143249.28
3310	388892.95	2143213.85
3311	388916.75	2143173.19
3312	388935.95	2143165.05
3313	388944.10	2143156.92
3314	388963.24	2143150.53
3315	388986.50	2143130.78
3316	388997.55	2143104.64
3317	388999.30	2143088.37
3318	389012.05	2143084.30
3319	389033.55	2143082.56
3320	389043.30	2143072.22
3321	389039.20	2143058.85
3322	389036.30	2143050.71
3323	389044.45	2143032.71
3324	389062.43	2143011.22
3325	389070.62	2143007.73
3326	389074.65	2142996.10
3327	389071.75	2142987.99
3328	389058.40	2142981.59
3329	389057.25	2142969.39
3330	389072.90	2142946.15
3331	389082.20	2142935.12
3332	389102.55	2142924.09
3333	389114.75	2142910.15
3334	389122.90	2142913.02
3335	389126.40	2142919.43
3336	389157.75	2142909.56
3337	389171.10	2142898.52
3338	389169.40	2142870.64
3339	389170.55	2142832.87

Номер точки	X	Y
3340	389177.50	2142809.06
3341	389138.60	2142764.33
3342	389139.15	2142726.00
3343	389144.95	2142688.82
3344	389148.45	2142649.32
3345	389129.85	2142619.69
3346	389099.65	2142610.38
3347	389045.05	2142563.35
3348	389025.25	2142544.75
3349	388993.30	2142491.31
3350	388976.45	2142487.25
3351	388972.36	2142469.81
3352	388959.60	2142448.34
3353	388960.75	2142437.87
3354	388976.45	2142432.06
3355	388982.25	2142423.35
3356	388979.95	2142414.07
3357	388971.80	2142408.85
3358	388966.72	2142405.10
3359	388966.60	2142366.42
3360	388961.11	2142328.60
3361	388943.90	2142289.19
3362	388931.71	2142297.30
3363	388927.05	2142313.56
3364	388925.92	2142337.38
3365	388915.45	2142348.44
3366	388895.10	2142290.33
3367	388866.65	2142215.40
3368	388846.90	2142163.11
3369	388825.38	2142096.32
3370	388799.80	2142060.30
3371	388738.80	2142036.49
3372	388669.65	2142014.41
3373	388630.70	2141983.64
3374	388540.15	2141871.71
3375	388510.40	2141752.80
3376	388551.30	2141626.44
3377	388502.91	2141459.21
3378	388423.05	2141410.90
3379	388411.91	2141344.00

Номер точки	X	Y
3380	388523.40	2141223.23
3381	388512.25	2141128.46
3382	388545.69	2140981.67
3383	388674.17	2140969.67
3384	388678.33	2140969.28
3385	389184.05	2140922.01
3386	389174.07	2140817.71
3387	389176.75	2140661.58
3388	389176.84	2140656.48
3389	389139.27	2140425.16
3390	389131.88	2140257.82
3391	389124.86	2140131.22
3392	389369.43	2140023.12
3393	389807.70	2140225.52
3394	389944.32	2140297.30
3395	390000.68	2140014.42
3396	389753.15	2139747.58
3397	389668.82	2139471.13
3398	389153.47	2138985.51
3399	388976.80	2138727.69
3400	388825.38	2138499.42
3401	388808.56	2138413.17
3402	388803.33	2138106.36
3403	388795.36	2137883.89
3404	388749.37	2137735.07
3405	388704.33	2137653.53
3406	388707.63	2137582.38
3407	388670.71	2137501.20
3408	388565.43	2137139.78
3409	388542.24	2137081.55
3410	388530.50	2137052.08
3411	388847.97	2136836.92
3412	388880.73	2136751.02
УТ 49 (3413)	389143.20	2136549.90
3414	389474.69	2136642.99
3415	389548.95	2136663.84
3416	389605.65	2136784.05
3417	389791.21	2137177.43
3418	389816.76	2137231.57

Номер точки	X	Y
3419	390107.20	2137441.25
3420	390424.07	2137337.03
3421	390548.67	2137296.05
3422	390852.60	2137196.07
УТ 46 (3423)	391155.78	2137282.19
3424	391185.47	2137278.19
3425	391217.06	2137280.41
3426	391464.64	2137429.07
3427	391469.67	2137432.09
3428	391485.82	2137441.79
3429	391572.21	2137617.75
3430	391607.13	2137759.18
3431	391867.52	2137876.14
3432	391936.00	2137924.64
3433	392022.50	2138040.37
3434	392096.24	2138114.83
3435	392146.87	2138163.41
3436	392160.26	2138181.89
3437	392164.90	2138181.51
3438	392149.76	2138160.65
3439	392096.40	2138103.42
3440	392214.38	2138184.76
3441	392285.28	2138171.75
3442	392289.63	2138171.40
3443	392393.52	2138162.98
3444	392440.52	2138149.54
3445	392452.64	2138131.60
3446	392455.37	2138127.56
3447	392512.62	2138042.84
3448	392524.83	2138021.63
3449	392526.86	2138018.11

Номер точки	X	Y
3450	392574.18	2137935.97
3451	392575.00	2137934.54
3452	392581.23	2137923.73
3453	392652.58	2137833.29
3454	392557.45	2137209.48
3455	392361.88	2136951.89
3456	392297.76	2136842.98
3457	392410.19	2136656.63
3458	392511.03	2136549.44
3459	392505.53	2136423.04
УТ 45 (3460)	392503.09	2136267.32
3461	392571.69	2136240.53
3462	392627.44	2136215.08
3463	392732.72	2136171.76
3464	393056.50	2136034.81
3465	393540.50	2134915.48
3466	393750.25	2134828.37
3467	394147.10	2135117.19
3468	394165.94	2135125.07
3469	394208.70	2135142.94
3470	394515.02	2135126.15
3471	394519.34	2135125.91
3472	395683.25	2135062.08
3473	396430.70	2135027.73
3474	396452.94	2134967.09
3475	396545.50	2134796.83
3476	396577.40	2134787.21
3477	396828.16	2134724.56
3478	397000.77	2134831.50
2798	397004.97	2134834.11

Площадь муниципального образования Тверской области Бологовский муниципальный округ составляет 241026 га.».