



**ПРАВИТЕЛЬСТВО  
ТВЕРСКОЙ ОБЛАСТИ**

**ПОСТАНОВЛЕНИЕ**

05.04.2021

№ 186-пп

г. Тверь

**Об утверждении графического описания  
местоположения границ особо охраняемой  
природной территории регионального значения –  
государственного природного заказника  
«Болото Хмелевское»**

В соответствии с Федеральным законом от 14.03.1995 № 33-ФЗ «Об особо охраняемых природных территориях», законом Тверской области от 08.12.2010 № 108-ЗО «Об особо охраняемых природных территориях в Тверской области», с учетом решения Комиссии при Правительстве Тверской области по вопросам организации и функционирования особо охраняемых природных территорий от 04.12.2020 № 7 Правительство Тверской области постановляет:

1. Утвердить графическое описание местоположения границ особо охраняемой природной территории регионального значения – государственного природного заказника «Болото Хмелевское» (прилагается).

2. Министерству природных ресурсов и экологии Тверской области направить в орган, осуществляющий государственный кадастровый учет и государственную регистрацию прав, комплект документов, необходимый для внесения сведений о границах особо охраняемой природной территории регионального значения, указанной в пункте 1 настоящего постановления, в установленном порядке.

3. Контроль за исполнением настоящего постановления возложить на заместителя Председателя Правительства Тверской области, курирующего вопросы экологии.

Отчет об исполнении представить в трехмесячный срок со дня вступления в силу настоящего постановления.

4. Настоящее постановление вступает в силу со дня его официального опубликования.

**Губернатор  
Тверской области**



**И.М. Руденя**

Приложение  
к постановлению Правительства  
Тверской области  
от 05.04.2021 № 186-пп

Графическое описание местоположения границ  
особо охраняемой природной территории регионального значения –  
государственного природного заказника «Болото Хмелевское»

Раздел 1

Сведения об объекте		
Особо охраняемая природная территория регионального значения – государственный природный заказник «Болото Хмелевское» (далее – объект)		
№ п/п	Характеристики объекта	Описание характеристик
1	2	3
1	Местоположение объекта	Лесной муниципальный округ Тверской области
2	Площадь объекта +/- величина погрешности определения площади (Р +/- Дельта Р)	9 730 810 кв м ( $\pm$ 33 272 кв. м)
3	Иные характеристики объекта	-

Раздел 2

Сведения о местоположении границ объекта					
1. Система координат МСК-69, зона 2					
2. Сведения о характерных точках границ объекта					
Обозначение характерных точек границ	Координаты, м		Метод определения координат характерной точки	Средняя квадратическая погрешность положения характерной точки (Mt), м	Описание обозначения точки на местности (при наличии)
	X	Y			
1	2	3	4	5	6
1	461506.55	2254864.23	Картометрический	5.00	–
2	461976.16	2254740.17	Картометрический	5.00	–
3	462122.51	2254697.42	Картометрический	5.00	–

2. Сведения о характерных точках границ объекта					
Обозначение характерных точек границ	Координаты, м		Метод определения координат характерной точки	Средняя квадратическая погрешность положения характерной точки (Mt), м	Описание обозначения точки на местности (при наличии)
	X	Y			
1	2	3	4	5	6
4	462277.18	2254657.82	Картометрический	5.00	—
5	462495.27	2254501.03	Картометрический	5.00	—
6	462725.18	2254334.85	Картометрический	5.00	—
7	462763.47	2254327.52	Картометрический	5.00	—
8	462904.60	2254268.38	Картометрический	5.00	—
9	462978.89	2254273.99	Картометрический	5.00	—
10	463065.86	2254233.59	Картометрический	5.00	—
11	463145.38	2254164.11	Картометрический	5.00	—
12	463138.17	2254142.38	Картометрический	5.00	—
13	463226.65	2254102.98	Картометрический	5.00	—
14	463284.79	2254099.35	Картометрический	5.00	—
15	463368.04	2254093.53	Картометрический	5.00	—
16	463419.32	2254047.07	Картометрический	5.00	—
17	463514.67	2254025.81	Картометрический	5.00	—
18	463553.73	2254076.21	Картометрический	5.00	—
19	463555.80	2254184.75	Картометрический	5.00	—
20	463651.44	2254190.58	Картометрический	5.00	—
21	463671.55	2254233.33	Картометрический	5.00	—
22	463700.89	2254247.91	Картометрический	5.00	—
23	463773.69	2254220.26	Картометрический	5.00	—
24	463819.71	2254237.83	Картометрический	5.00	—
25	463848.57	2254264.40	Картометрический	5.00	—
26	464128.59	2254283.79	Картометрический	5.00	—

2. Сведения о характерных точках границ объекта					
Обозначение характерных точек границ	Координаты, м		Метод определения координат характерной точки	Средняя квадратическая погрешность положения характерной точки (Mt), м	Описание обозначения точки на местности (при наличии)
	X	Y			
1	2	3	4	5	6
27	464364.53	2254334.76	Картометрический	5.00	–
28	464497.46	2254402.79	Картометрический	5.00	–
29	464518.14	2254425.27	Картометрический	5.00	–
30	464588.55	2254442.47	Картометрический	5.00	–
31	464689.54	2254439.66	Картометрический	5.00	–
32	464729.33	2254450.67	Картометрический	5.00	–
33	464786.32	2254436.94	Картометрический	5.00	–
34	464822.41	2254444.25	Картометрический	5.00	–
35	464962.81	2254420.04	Картометрический	5.00	–
36	464997.01	2254392.33	Картометрический	5.00	–
37	465260.69	2254374.14	Картометрический	5.00	–
38	465349.16	2254458.51	Картометрический	5.00	–
39	465464.20	2254341.82	Картометрический	5.00	–
40	465588.20	2254173.46	Картометрический	5.00	–
41	465592.05	2254018.04	Картометрический	5.00	–
42	465540.88	2253900.34	Картометрический	5.00	–
43	465552.28	2253880.75	Картометрический	5.00	–
44	465587.39	2253867.44	Картометрический	5.00	–
45	465592.76	2253841.24	Картометрический	5.00	–
46	465568.12	2253829.94	Картометрический	5.00	–
47	465550.65	2253798.29	Картометрический	5.00	–
48	465536.35	2253650.41	Картометрический	5.00	–
49	465609.49	2253566.67	Картометрический	5.00	–

2. Сведения о характерных точках границ объекта					
Обозначение характерных точек границ	Координаты, м		Метод определения координат характерной точки	Средняя квадратическая погрешность положения характерной точки (Mt), м	Описание обозначения точки на местности (при наличии)
	X	Y			
1	2	3	4	5	6
50	465629.12	2253522.49	Картометрический	5.00	–
51	465639.40	2253411.61	Картометрический	5.00	–
52	465593.75	2253370.41	Картометрический	5.00	–
53	465525.43	2253382.32	Картометрический	5.00	–
54	465500.97	2253327.40	Картометрический	5.00	–
55	465549.77	2253301.81	Картометрический	5.00	–
56	465552.62	2253252.45	Картометрический	5.00	–
57	465623.23	2253096.88	Картометрический	5.00	–
58	465655.65	2252999.28	Картометрический	5.00	–
59	465677.81	2252846.32	Картометрический	5.00	–
60	465689.08	2252805.81	Картометрический	5.00	–
61	465663.95	2252772.67	Картометрический	5.00	–
62	465522.46	2252721.79	Картометрический	5.00	–
63	465447.08	2252705.71	Картометрический	5.00	–
64	465228.69	2252684.82	Картометрический	5.00	–
65	464973.19	2252465.71	Картометрический	5.00	–
66	464924.97	2252423.76	Картометрический	5.00	–
67	464824.81	2252454.62	Картометрический	5.00	–
68	464724.20	2252390.68	Картометрический	5.00	–
69	464617.84	2252391.58	Картометрический	5.00	–
70	464528.05	2252443.86	Картометрический	5.00	–
71	464454.90	2252444.28	Картометрический	5.00	–
72	464368.07	2252510.72	Картометрический	5.00	–

2. Сведения о характерных точках границ объекта					
Обозначение характерных точек границ	Координаты, м		Метод определения координат характерной точки	Средняя квадратическая погрешность положения характерной точки (Mt), м	Описание обозначения точки на местности (при наличии)
	X	Y			
1	2	3	4	5	6
73	464351.06	2252594.12	Картометрический	5.00	—
74	464288.46	2252605.40	Картометрический	5.00	—
75	464157.15	2252691.86	Картометрический	5.00	—
76	463961.59	2252634.02	Картометрический	5.00	—
77	463602.63	2252524.09	Картометрический	5.00	—
78	463563.25	2252451.41	Картометрический	5.00	—
79	463519.68	2252425.41	Картометрический	5.00	—
80	463467.28	2252425.86	Картометрический	5.00	—
81	463352.10	2252437.12	Картометрический	5.00	—
82	463267.51	2252475.40	Картометрический	5.00	—
83	463189.65	2252535.48	Картометрический	5.00	—
84	463028.82	2252602.67	Картометрический	5.00	—
85	462977.89	2252679.93	Картометрический	5.00	—
86	462956.87	2252693.39	Картометрический	5.00	—
87	462615.12	2252877.11	Картометрический	5.00	—
88	462580.90	2252836.60	Картометрический	5.00	—
89	462515.58	2252748.32	Картометрический	5.00	—
90	462324.57	2252446.15	Картометрический	5.00	—
91	462247.92	2252226.09	Картометрический	5.00	—
92	462195.13	2251995.68	Картометрический	5.00	—
93	462232.51	2251943.85	Картометрический	5.00	—
94	462367.57	2251864.37	Картометрический	5.00	—
95	462367.49	2251834.33	Картометрический	5.00	—

2. Сведения о характерных точках границ объекта					
Обозначение характерных точек границ	Координаты, м		Метод определения координат характерной точки	Средняя квадратическая погрешность положения характерной точки (Mt), м	Описание обозначения точки на местности (при наличии)
	X	Y			
1	2	3	4	5	6
96	462347.81	2251813.82	Картометрический	5.00	—
97	462304.18	2251802.76	Картометрический	5.00	—
98	462194.19	2251818.26	Картометрический	5.00	—
99	462174.48	2251821.35	Картометрический	5.00	—
100	462168.28	2251780.87	Картометрический	5.00	—
101	461960.56	2251725.50	Картометрический	5.00	—
102	461772.82	2251648.07	Картометрический	5.00	—
103	461707.58	2251646.14	Картометрический	5.00	—
104	461703.51	2251646.02	Картометрический	5.00	—
105	461692.88	2251645.71	Картометрический	5.00	—
106	461680.38	2251667.46	Картометрический	5.00	—
107	461607.68	2251678.62	Картометрический	5.00	—
108	461552.56	2251715.78	Картометрический	5.00	—
109	461509.82	2251794.48	Картометрический	5.00	—
110	461543.88	2251880.72	Картометрический	5.00	—
111	461493.86	2251958.36	Картометрический	5.00	—
112	461336.98	2252006.57	Картометрический	5.00	—
113	461334.82	2251950.77	Картометрический	5.00	—
114	461378.11	2251865.17	Картометрический	5.00	—
115	461362.39	2251793.96	Картометрический	5.00	—
116	461301.33	2251737.74	Картометрический	5.00	—
117	461199.62	2251693.79	Картометрический	5.00	—
118	461142.27	2251802.53	Картометрический	5.00	—



2. Сведения о характерных точках границ объекта					
Обозначение характерных точек границ	Координаты, м		Метод определения координат характерной точки	Средняя квадратическая погрешность положения характерной точки (Mt), м	Описание обозначения точки на местности (при наличии)
	X	Y			
1	2	3	4	5	6
119	461095.40	2251868.77	Картометрический	5.00	—
120	461101.14	2252078.37	Картометрический	5.00	—
121	461097.91	2252130.24	Картометрический	5.00	—
122	461046.90	2252187.13	Картометрический	5.00	—
123	461003.38	2252153.77	Картометрический	5.00	—
124	460962.86	2252166.08	Картометрический	5.00	—
125	460903.25	2252238.50	Картометрический	5.00	—
126	460855.54	2252332.75	Картометрический	5.00	—
127	460766.78	2252492.20	Картометрический	5.00	—
128	460753.96	2252526.90	Картометрический	5.00	—
129	460583.14	2252725.03	Картометрический	5.00	—
130	460484.23	2252844.00	Картометрический	5.00	—
131	460405.24	2252882.11	Картометрический	5.00	—
132	460338.77	2252895.37	Картометрический	5.00	—
133	460294.59	2252953.23	Картометрический	5.00	—
134	460329.72	2252991.74	Картометрический	5.00	—
135	460385.21	2253014.85	Картометрический	5.00	—
136	460443.20	2253013.46	Картометрический	5.00	—
137	460601.09	2253034.13	Картометрический	5.00	—
138	460749.48	2253079.42	Картометрический	5.00	—
139	460773.32	2253091.95	Картометрический	5.00	—
140	460848.89	2253187.67	Картометрический	5.00	—
141	460874.77	2253290.45	Картометрический	5.00	—

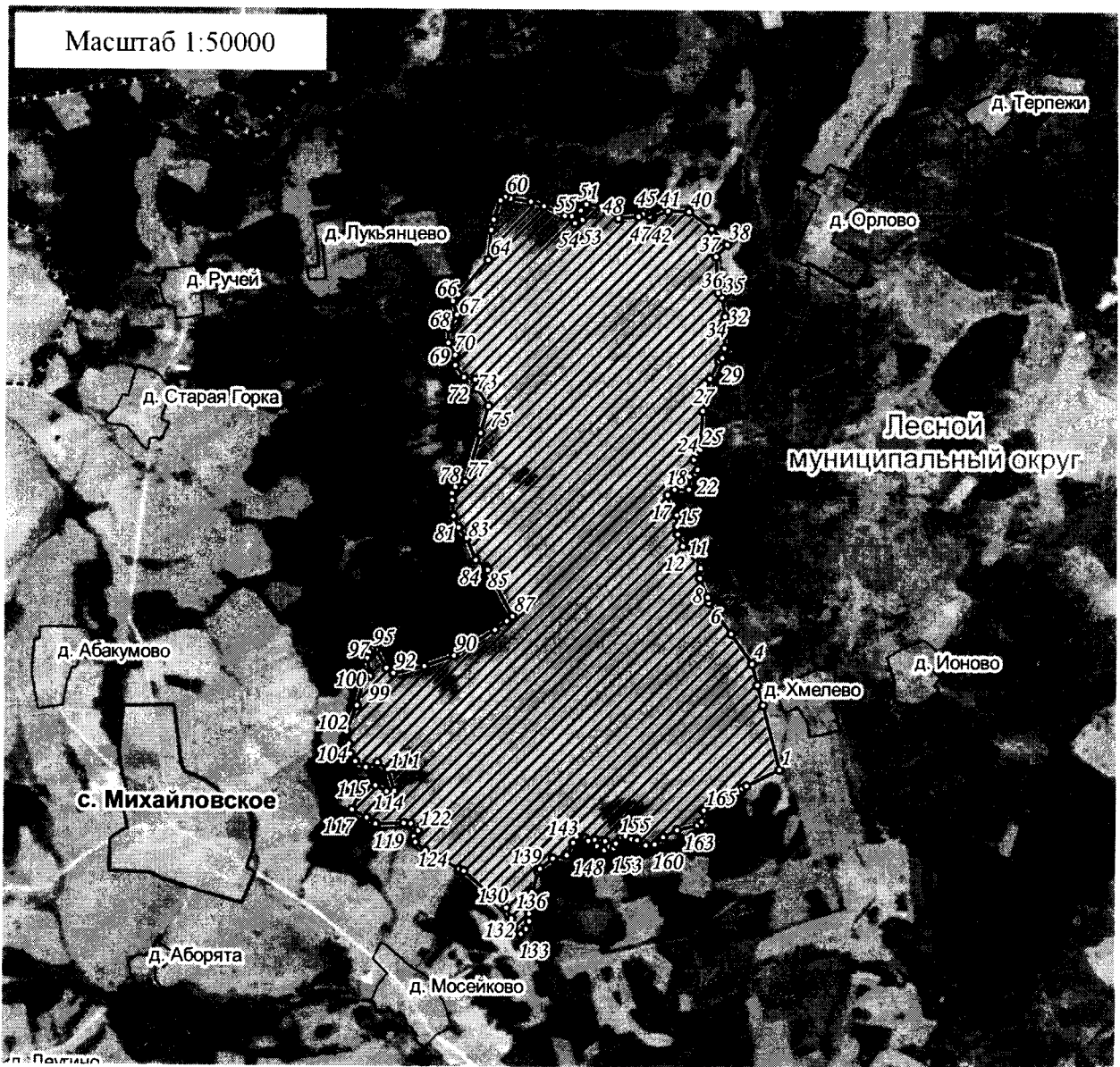
2. Сведения о характерных точках границ объекта					
Обозначение характерных точек границ	Координаты, м		Метод определения координат характерной точки	Средняя квадратическая погрешность положения характерной точки (Mt), м	Описание обозначения точки на местности (при наличии)
	X	Y			
1	2	3	4	5	6
142	460964.82	2253338.52	Картометрический	5.00	--
143	461010.44	2253363.58	Картометрический	5.00	--
144	460998.35	2253429.94	Картометрический	5.00	--
145	460979.61	2253449.59	Картометрический	5.00	--
146	460986.76	2253501.49	Картометрический	5.00	--
147	460941.05	2253515.85	Картометрический	5.00	--
148	460909.83	2253548.95	Картометрический	5.00	--
149	460912.89	2253569.71	Картометрический	5.00	--
150	460981.46	2253548.16	Картометрический	5.00	--
151	460977.25	2253576.16	Картометрический	5.00	--
152	460938.76	2253607.15	Картометрический	5.00	--
153	460927.26	2253640.31	Картометрический	5.00	--
154	460961.49	2253654.96	Картометрический	5.00	--
155	461006.25	2253698.09	Картометрический	5.00	--
156	461015.51	2253727.17	Картометрический	5.00	--
157	460994.69	2253769.64	Картометрический	5.00	--
158	460987.35	2253812.16	Картометрический	5.00	--
159	460949.91	2253877.41	Картометрический	5.00	--
160	460957.01	2253943.84	Картометрический	5.00	--
161	461010.74	2254006.25	Картометрический	5.00	--
162	461062.30	2254108.09	Картометрический	5.00	--
163	461097.18	2254259.67	Картометрический	5.00	--
164	461126.12	2254290.88	Картометрический	5.00	--

2. Сведения о характерных точках границ объекта					
Обозначение характерных точек границ	Координаты, м		Метод определения координат характерной точки	Средняя квадратическая погрешность положения характерной точки (Mt), м	Описание обозначения точки на местности (при наличии)
	X	Y			
1	2	3	4	5	6
165	461208.96	2254305.66	Картометрический	5.00	–
166	461273.57	2254416.35	Картометрический	5.00	–
167	461325.23	2254508.38	Картометрический	5.00	–
168	461370.27	2254588.58	Картометрический	5.00	–
169	461388.45	2254620.51	Картометрический	5.00	–
1	461506.55	2254864.23	Картометрический	5.00	–



3. Сведения о характерных точках части (частей) границы объекта					
Обозначение характерных точек части границы	Координаты, м		Метод определения координат характерной точки	Средняя квадратическая погрешность положения характерной точки (Mt), м	Описание обозначения точки на местности (при наличии)
	X	Y			
1	2	3	4	5	6
-	-	-	-	-	-



## План границ объекта



Используемые условные знаки и обозначения:

- 24 характерная точка границы объекта
-  территория объекта
-  населенные пункты

Примечание. Документ с подписью и оттиском печати (при наличии) лица, составившего описание местоположения границ объекта, предоставляется в орган, осуществляющий государственный кадастровый учет и государственную регистрацию прав.