



## ТВЕРСКАЯ ОБЛАСТЬ

# ЗАКОН

**О преобразовании муниципальных образований, входящих в состав территории муниципального образования Тверской области Лихославльский муниципальный район, путем объединения поселений и создании вновь образованного муниципального образования с наделением его статусом муниципального округа и внесении изменений в отдельные законы Тверской области**

Принят Законодательным Собранием  
Тверской области 25 марта 2021 года

### **Статья 1**

1. Преобразовать муниципальные образования Тверской области, входящие в состав территории муниципального образования Тверской области Лихославльский муниципальный район: городское поселение город Лихославль, городское поселение поселок Калашниково, Вескинское сельское поселение, Кавское сельское поселение, Микшинское сельское поселение, Сосновицкое сельское поселение, Станское сельское поселение, Толмачевское сельское поселение, путем объединения, не влекущего изменения границ иных муниципальных образований, во вновь образованное муниципальное образование, наделив его статусом муниципального округа, с наименованием Лихославльский муниципальный округ Тверской области (далее также - вновь образованное муниципальное образование, вновь образованное муниципальное образование Лихославльский муниципальный округ, Лихославльский муниципальный округ).

2. Преобразование осуществляется по инициативе Собрания депутатов Лихославльского района Тверской области, поддержанной Советами депутатов городского поселения город Лихославль, городского поселения поселок Калашниково, Вескинского сельского поселения, Кавского сельского поселения, Микшинского сельского поселения, Сосновицкого сельского поселения, Станского сельского поселения, Толмачевского сельского поселения Лихославльского района Тверской области, и с согласия населения муниципального образования Тверской области Лихославльский муниципальный район (далее также - Лихославльский район, муниципальный

район), городского поселения город Лихославль, городского поселения поселок Калашниково, Вескинского сельского поселения, Кавского сельского поселения, Микшинского сельского поселения, Сосновицкого сельского поселения, Станского сельского поселения, Толмачевского сельского поселения Лихославльского района Тверской области, выраженного представительными органами муниципального района и каждого из поселений, указанных в настоящей части.

3. Муниципальные образования Тверской области, входящие в состав территории муниципального образования Тверской области Лихославльский муниципальный район: городское поселение город Лихославль, городское поселение поселок Калашниково, Вескинское сельское поселение, Кавское сельское поселение, Микшинское сельское поселение, Сосновицкое сельское поселение, Станское сельское поселение, Толмачевское сельское поселение, а также муниципальное образование Тверской области Лихославльский муниципальный район утрачивают статус муниципальных образований со дня создания вновь образованного муниципального образования.

Днем создания вновь образованного муниципального образования является день вступления в силу настоящего закона.

4. Преобразование муниципальных образований, указанных в части 1 настоящей статьи, не влечет за собой изменения категорий территориальных единиц Тверской области, предусмотренных статьей 6 закона Тверской области от 17.04.2006 № 34-ЗО «Об административно-территориальном устройстве Тверской области» (городские населенные пункты и сельские населенные пункты), для населенных пунктов, входящих в состав территории Лихославльского муниципального округа.

## **Статья 2**

1. До формирования органов местного самоуправления вновь образованного муниципального образования Лихославльский муниципальный округ полномочия по решению вопросов местного значения на соответствующих территориях в соответствии со статьей 16 Федерального закона от 06.10.2003 № 131-ФЗ «Об общих принципах организации местного самоуправления в Российской Федерации» (далее - Федеральный закон) осуществляют органы местного самоуправления Лихославльского района, городского поселения город Лихославль, городского поселения поселок Калашниково, Вескинского сельского поселения, Кавского сельского поселения, Микшинского сельского поселения, Сосновицкого сельского поселения, Станского сельского поселения, Толмачевского сельского поселения.

2. Муниципальные правовые акты, принятые органами местного самоуправления Лихославльского района, а также поселений, которые на день создания вновь образованного муниципального образования Лихославльский муниципальный округ осуществляли полномочия по решению вопросов

местного значения на соответствующих территориях, действуют в части, не противоречащей федеральным законам и иным нормативным правовым актам Российской Федерации, Уставу Тверской области, законам и иным нормативным правовым актам Тверской области, а также муниципальным правовым актам органов местного самоуправления вновь образованного муниципального образования.

3. Органы местного самоуправления вновь образованного муниципального образования Лихославльский муниципальный округ в соответствии со своей компетенцией являются правопреемниками органов местного самоуправления Лихославльского района, городского поселения город Лихославль, городского поселения поселок Калашниково, Вескинского сельского поселения, Кавского сельского поселения, Микшинского сельского поселения, Сосновицкого сельского поселения, Станского сельского поселения, Толмачевского сельского поселения, которые на день создания вновь образованного муниципального образования осуществляли полномочия по решению вопросов местного значения на соответствующей территории, в отношениях с органами государственной власти Российской Федерации, органами государственной власти субъектов Российской Федерации, органами местного самоуправления, физическими и юридическими лицами. Вопросы правопреемства подлежат урегулированию муниципальными правовыми актами вновь образованного муниципального образования Лихославльский муниципальный округ.

4. До урегулирования муниципальными правовыми актами вновь образованного муниципального образования Лихославльский муниципальный округ вопросов правопреемства в отношении органов местных администраций, муниципальных учреждений, предприятий и организаций, ранее созданных органами местного самоуправления Лихославльского района, городского поселения город Лихославль, городского поселения поселок Калашниково, Вескинского сельского поселения, Кавского сельского поселения, Микшинского сельского поселения, Сосновицкого сельского поселения, Станского сельского поселения, Толмачевского сельского поселения, которые на день создания вновь образованного муниципального образования Лихославльский муниципальный округ осуществляли полномочия по решению вопросов местного значения на соответствующей территории, или с их участием, соответствующие органы местных администраций, муниципальные учреждения, предприятия и организации продолжают осуществлять свою деятельность с сохранением их прежней организационно-правовой формы.

### **Статья 3**

Границы Лихославльского муниципального округа совпадают с границами Лихославльского района.

#### **Статья 4**

1. Представительным органом Лихославльского муниципального округа является Дума Лихославльского муниципального округа.

2. Установить численность депутатов Думы Лихославльского муниципального округа первого созыва в количестве 18 депутатов.

3. Дума Лихославльского муниципального округа первого созыва избирается на муниципальных выборах на основе всеобщего равного и прямого избирательного права при тайном голосовании.

Выборы депутатов Думы Лихославльского муниципального округа проводятся по мажоритарной избирательной системе относительного большинства.

4. Схема избирательных округов для проведения выборов депутатов Думы Лихославльского муниципального округа определяется в соответствии с требованиями законодательства организующей выборы избирательной комиссией и утверждается ею не позднее чем через 5 дней со дня официального опубликования решения о назначении выборов.

#### **Статья 5**

Установить срок полномочий депутатов Думы Лихославльского муниципального округа - 5 лет.

#### **Статья 6**

Первый глава вновь образованного муниципального образования Лихославльский муниципальный округ избирается Думой Лихославльского муниципального округа из числа кандидатов, представленных конкурсной комиссией по результатам конкурса, и возглавляет местную администрацию.

#### **Статья 7**

Установить срок полномочий первого главы вновь образованного муниципального образования Лихославльский муниципальный округ - 5 лет.

#### **Статья 8**

1. Полномочия первого главы вновь образованного муниципального образования Лихославльский муниципальный округ начинаются со дня вступления его в должность. Днем вступления главы вновь образованного муниципального образования Лихославльский муниципальный округ в должность является день принятия Думой Лихославльского муниципального округа решения о его избрании.

2. Глава вновь образованного муниципального образования

Лихославльский муниципальный округ в пределах полномочий, установленных частью 2 статьи 36 Федерального закона:

1) представляет вновь образованное муниципальное образование в отношениях с органами местного самоуправления других муниципальных образований, органами государственной власти, гражданами и организациями, без доверенности действует от имени вновь образованного муниципального образования;

2) подписывает и обнародует в порядке, установленном Уставом муниципального образования Лихославльский муниципальный округ, нормативные правовые акты, принятые Думой Лихославльского муниципального округа;

3) издает в пределах своих полномочий правовые акты;

4) вправе требовать созыва внеочередного заседания Думы Лихославльского муниципального округа;

5) обеспечивает осуществление органами местного самоуправления полномочий по решению вопросов местного значения и отдельных государственных полномочий, переданных органам местного самоуправления федеральными законами и законами Тверской области.

## **Статья 9**

Материально-техническое обеспечение проведения выборов в Думу Лихославльского муниципального округа осуществляется за счет средств областного бюджета Тверской области в соответствии с федеральным законодательством, в том числе путем предоставления межбюджетных трансфертов.

Порядок предоставления межбюджетных трансфертов устанавливается Правительством Тверской области.

## **Статья 10**

Внести в закон Тверской области от 18.01.2005 № 4-ЗО «Об установлении границ муниципальных образований Тверской области и наделении их статусом городских округов, муниципальных округов, муниципальных районов» (с изменениями, внесенными законами Тверской области от 18.09.2006 № 88-ЗО, от 24.07.2012 № 65-ЗО, от 24.12.2014 № 111-ЗО, от 30.12.2014 № 126-ЗО, от 01.04.2015 № 26-ЗО, от 18.11.2015 № 103-ЗО, от 07.12.2015 № 117-ЗО, от 17.04.2017 № 27-ЗО, от 18.07.2017 № 40-ЗО, от 07.04.2018 № 16-ЗО, от 07.04.2018 № 17-ЗО, от 02.04.2019 № 13-ЗО, от 17.05.2019 № 23-ЗО, от 13.06.2019 № 33-ЗО, от 20.06.2019 № 36-ЗО, от 06.11.2019 № 69-ЗО, от 18.12.2019 № 86-ЗО, от 18.12.2019 № 87-ЗО, от 23.04.2020 № 19-ЗО, от 23.04.2020 № 20-ЗО, от 23.04.2020 № 21-ЗО, от 23.04.2020 № 22-ЗО, от 23.04.2020 № 23-ЗО) следующие изменения:

- 1) часть 2 статьи 1 дополнить пунктом 10 следующего содержания:  
«10) Лихославльский муниципальный округ Тверской области (далее - Лихославльский муниципальный округ), с административным центром город Лихославль (приложения 5<sup>27</sup> и 5<sup>28</sup>).»;
- 2) пункт 15 статьи 2 признать утратившим силу;
- 3) дополнить приложением 5<sup>27</sup> согласно приложению 1 к настоящему закону;
- 4) дополнить приложением 5<sup>28</sup> согласно приложению 2 к настоящему закону;
- 5) в приложении 15 слова «Лихославльский район» заменить словами «Лихославльский муниципальный округ»;
- 6) приложение 24 признать утратившим силу;
- 7) в приложениях 25, 38 слова «Лихославльский район» заменить словами «Лихославльский муниципальный округ».

### **Статья 11**

Внести в пункты 36, 37 статьи 2 закона Тверской области от 10.12.2018 № 60-ЗО «О создании и упразднении судебных участков и установлении количества мировых судей Тверской области» (с изменениями, внесенными законами Тверской области от 22.04.2019 № 15-ЗО, от 31.05.2019 № 26-ЗО, от 13.06.2019 № 33-ЗО, от 18.12.2019 № 86-ЗО, от 18.12.2019 № 87-ЗО, от 23.04.2020 № 19-ЗО, от 23.04.2020 № 20-ЗО, от 23.04.2020 № 21-ЗО, от 23.04.2020 № 22-ЗО, от 23.04.2020 № 23-ЗО) изменения, заменив слова «Лихославльского района» словами «Лихославльского муниципального округа».

### **Статья 12**

Внести в часть 1 статьи 2 закона Тверской области от 06.11.2019 № 69-ЗО «О внесении изменений в закон Тверской области «Об установлении границ муниципальных образований Тверской области и наделении их статусом городских округов, муниципальных округов, муниципальных районов» (с изменениями, внесенными законами Тверской области от 18.12.2019 № 86-ЗО, от 18.12.2019 № 87-ЗО, от 23.04.2020 № 19-ЗО, от 23.04.2020 № 20-ЗО, от 23.04.2020 № 21-ЗО, от 23.04.2020 № 22-ЗО, от 23.04.2020 № 23-ЗО) следующие изменения:

- 1) пункт 2 дополнить абзацем следующего содержания:  
«Лихославльский муниципальный округ;»;
- 2) абзац шестнадцатый пункта 3 признать утратившим силу.

### **Статья 13**

Признать утратившими силу:

закон Тверской области от 28.02.2005 № 35-ЗО «Об установлении

границ муниципальных образований, входящих в состав территории муниципального образования Тверской области «Лихославльский район», и наделении их статусом городского, сельского поселения»;

статью 8 закона Тверской области от 06.06.2006 № 52-ЗО «О внесении изменений в отдельные законы Тверской области, регулирующие вопросы установления границ муниципальных образований Тверской области»;

закон Тверской области от 17.04.2017 № 24-ЗО «О преобразовании муниципальных образований Лихославльского района Тверской области и внесении изменений в закон Тверской области «Об установлении границ муниципальных образований, входящих в состав территории муниципального образования Тверской области «Лихославльский район», и наделении их статусом городского, сельского поселения»;

закон Тверской области от 04.05.2017 № 32-ЗО «О внесении изменения в Приложение № 1 к закону Тверской области «Об установлении границ муниципальных образований, входящих в состав территории муниципального образования Тверской области «Лихославльский район», и наделении их статусом городского, сельского поселения».

## **Статья 14**

1. Со дня начала осуществления полномочий органами местного самоуправления вновь образованного муниципального образования Лихославльский муниципальный округ данные органы местного самоуправления осуществляют бюджетные полномочия, связанные с исполнением решений о местных бюджетах преобразованных муниципальных образований, входящих в состав территории муниципального образования Лихославльский муниципальный район, включительно по 31.12.2021 раздельно по каждому преобразованному муниципальному образованию.

2. При формировании соответствующих бюджетов на 2022 год и на плановый период 2023 и 2024 годов в межбюджетных отношениях в Тверской области бюджет вновь образованного муниципального образования учитывается как бюджет Лихославльского муниципального округа.

3. Составление проекта бюджета Лихославльского муниципального округа на 2022 год и на плановый период 2023 и 2024 годов до формирования администрации Лихославльского муниципального округа осуществляется администрацией Лихославльского района.

## **Статья 15**

1. Настоящий закон вступает в силу по истечении 10 дней со дня его официального опубликования, за исключением статей 4 - 9 настоящего закона.

2. Статьи 4 - 9 настоящего закона вступают в силу по истечении одного месяца со дня вступления в силу настоящего закона в случае отсутствия инициативы жителей вновь образованного муниципального образования

Лихославльский муниципальный округ о проведении местного референдума по вопросу определения структуры органов местного самоуправления указанного муниципального образования.

Губернатор Тверской области

Тверь  
5 апреля 2021 года  
№ 17-30



И.М. Руденя



*Приложение 1*  
к закону Тверской области «О преобразовании муниципальных образований, входящих в состав территории муниципального образования Тверской области Лихославльский муниципальный район, путем объединения поселений и создании вновь образованного муниципального образования с наделением его статусом муниципального округа и внесении изменений в отдельные законы Тверской области»

*«Приложение 5<sup>27</sup>*  
к закону Тверской области от 18.01.2005 № 4-30  
«Об установлении границ муниципальных образований Тверской области и наделении их статусом городских округов, муниципальных округов, муниципальных районов»

**ПЕРЕЧЕНЬ**  
населенных пунктов Лихославльского муниципального округа

Наименование муниципального округа (численность населения)	Административный центр Лихославльского муниципального округа	Населенные пункты в составе Лихославльского муниципального округа
Лихославльский муниципальный округ (25730)	город Лихославль	<ol style="list-style-type: none"> <li>1. дер. Алайково</li> <li>2. дер. Александрово</li> <li>3. дер. Ананкино</li> <li>4. дер. Андрюково</li> <li>5. дер. Анжиково</li> <li>6. дер. Анцифарово</li> <li>7. дер. Афанасово</li> <li>8. дер. Барановка</li> <li>9. дер. Бархатиха</li> <li>10. дер. Белочеревица</li> <li>11. дер. Березовка</li> <li>12. дер. Берестово</li> <li>13. дер. Бобрище</li> <li>14. дер. Бойцово</li> <li>15. дер. Большая Переходня</li> <li>16. дер. Большое Звягино</li> <li>17. с. Большое Плоское</li> <li>18. дер. Бор</li> <li>19. дер. Борки</li> <li>20. дер. Бочельниково</li> <li>21. дер. Бронино</li> </ol>

		22. дер. Васильки
		23. дер. Васиха
		24. дер. Вески
		25. дер. Ветча
		26. дер. Ветчино
		27. дер. Виноколы
		28. дер. Владенино
		29. дер. Владычня
		30. дер. Волосово
		31. дер. Волхово
		32. дер. Воробьево
		33. дер. Ворониха
		34. дер. Воскресенское
		35. дер. Вырец
		36. дер. Вырцово
		37. дер. Высокое
		38. дер. Высокуши
		39. дер. Выставка
		40. с. Вышково
		41. дер. Гаврилково
		42. дер. Гайново
		43. дер. Гнездово
		44. дер. Гнездцы
		45. дер. Горка
		46. дер. Горки
		47. дер. Городилово
		48. дер. Горшково
		49. дер. Гришкино
		50. дер. Гришутино
		51. дер. Губка
		52. дер. Гурилиха
		53. дер. Гутты
		54. дер. Дворище
		55. дер. Дели
		56. дер. Денежное
		57. дер. Дерново
		58. дер. Дивовка
		59. дер. Дойбино
		60. дер. Долганово
		61. дер. Доманиха
		62. дер. Домантово
		63. дер. Дроздово
		64. дер. Дубиха
		65. дер. Дубниха

	66.	дер. Дубровка
	67.	дер. Дуброво
	68.	дер. Ершиха
	69.	дер. Жерехово
	70.	дер. Житниково
	71.	дер. Заболотье
	72.	дер. Задниково
	73.	дер. Зайково
	74.	с. Залазино
	75.	дер. Заручевье
	76.	дер. Затулки
	77.	дер. Захарино
	78.	дер. Захарово
	79.	дер. Зенево
	80.	дер. Змеево
	81.	дер. Золотиха
	82.	дер. Иваново
	83.	дер. Иванцево
	84.	дер. Иваньково
	85.	дер. Ивашиха
	86.	с. Ильинское
	87.	дер. Исачиха
	88.	дер. Кава
	89.	дер. Кагрушки
	90.	пгт Калашниково
	91.	дер. Калейкино
	92.	дер. Капустино
	93.	дер. Климово
	94.	дер. Кльпиха
	95.	дер. Кожухово
	96.	дер. Козлово
	97.	дер. Колмодворка
	98.	дер. Комариха
	99.	дер. Константиново
	100.	дер. Крапивка
	101.	дер. Красная Горка
	102.	дер. Красница
	103.	дер. Кратусово
	104.	дер. Крутое
	105.	дер. Крючково
	106.	пос. Крючково
	107.	дер. Куденево
	108.	дер. Кузовино
	109.	дер. Кузьмиха

			110. дер. Кунилово
			111. дер. Курганы
			112. дер. Курочкино
			113. дер. Лазарево
			114. дер. Лазарево
			115. дер. Лежнево
			116. дер. Лисицино
			117. дер. Лисьи Горы
			118. дер. Лиховидово
			119. г. Лихославль
			120. дер. Локотцы
			121. дер. Ломки
			122. дер. Ломовое
			123. дер. Лужки
			124. дер. Лукино
			125. дер. Любимовка
			126. дер. Макаровская Горка
			127. дер. Малая Березовка
			128. дер. Малая Переходня
			129. дер. Малиновка
			130. дер. Малое Звягино
			131. дер. Малое Плоское
			132. дер. Марково
			133. дер. Марково
			134. дер. Марьино
			135. дер. Марьино
			136. дер. Маханы
			137. дер. Меледиха
			138. с. Микшино
			139. пос. Мирный
			140. дер. Митецкое
			141. дер. Михайлова Гора
			142. дер. Михайловское
			143. дер. Михеево
			144. дер. Мотошелиха
			145. н.п. МПМК
			146. дер. Мудрово
			147. дер. Мухреево
			148. дер. Мяммино
			149. дер. Назарово
			150. дер. Назарово
			151. дер. Некрасиха
			152. дер. Нигерево

		153. дер. Никифариха
		154. дер. Никифорово
		155. дер. Никулина Гора
		156. дер. Новая
		157. дер. Новинка
		158. дер. Ново- Воскресенское
		159. дер. Новый Стан
		160. дер. Овинное
		161. дер. Ожирово
		162. дер. Октябрево
		163. дер. Олино
		164. пос. Осиновая Гряда
		165. дер. Осипково
		166. дер. Осташево
		167. дер. Осташково
		168. дер. Павлово
		169. дер. Павлово
		170. дер. Пальцево
		171. дер. Пантелиха
		172. дер. Парфеново
		173. дер. Пекши
		174. дер. Первитино
		175. дер. Песчанка
		176. дер. Петрушкино
		177. дер. Пиногощи
		178. дер. Плешково
		179. дер. Пнево
		180. дер. Поддубье
		181. дер. Подрезово
		182. дер. Покровка
		183. дер. Поляши
		184. дер. Поповка
		185. дер. Поповка
		186. дер. Поршинец
		187. дер. Поторочкино
		188. пос. Приозерный
		189. дер. Прудово
		190. дер. Пруды
		191. дер. Пруды
		192. дер. Прядчиха
		193. дер. Пурышево
		194. дер. Пятниха
		195. дер. Райки

		196. дер. Раменье
		197. пос. Рассвет
		198. дер. Репное
		199. дер. Рогово
		200. дер. Рудаево
		201. дер. Рычково
		202. дер. Рычково
		203. дер. Сальниково
		204. дер. Селезениха
		205. дер. Семьеново
		206. дер. Соколово
		207. дер. Соломоново
		208. дер. Сорокино
		209. дер. Сосновицы
		210. дер. Сосновка
		211. дер. Сошники
		212. дер. Стан
		213. дер. Станки
		214. дер. Старо-Карельское
		215. дер. Старо-Потрасово
		216. дер. Старо-Русское
		217. дер. Старчиха
		218. дер. Степанково
		219. дер. Степаново
		220. дер. Степная Нива
		221. дер. Сурминки
		222. дер. Сутоки
		223. дер. Сухая Нива
		224. дер. Телицино
		225. дер. Терешкино
		226. дер. Тимошкино
		227. с. Толмачи
		228. дер. Трестенка
		229. дер. Трещетино
		230. дер. Трофимки
		231. дер. Федово
		232. дер. Хлестово
		233. дер. Хмелевка
		234. дер. Хмелевка
		235. дер. Хмельники
		236. дер. Холм
		237. дер. Чашково
		238. дер. Челновка
		239. дер. Черновка

		240. дер. Черняево 241. дер. Шейново 242. дер. Шелехово 243. дер. Широкая 244. дер. Шульгино 245. пос. Юбилейный 246. дер. Яблонька 247. дер. Язвиха 248. дер. Ячменниково
--	--	--

».

*Приложение 2  
к закону Тверской области «О преобразовании муниципальных образований, входящих в состав территории муниципального образования Тверской области Лихославльский муниципальный район, путем объединения поселений и создании вновь образованного муниципального образования с наделением его статусом муниципального округа и внесении изменений в отдельные законы Тверской области»*

*«Приложение 5<sup>28</sup>  
к закону Тверской области от 18.01.2005 № 4-ЗО  
«Об установлении границ муниципальных образований  
Тверской области и наделении их статусом городских округов, муниципальных округов, муниципальных районов»*

## 1. Описание границ

### **Описание границы между муниципальными образованиями Тверской области Лихославльский муниципальный округ и Спировский муниципальный округ от узловой точки № 78 до узловой точки № 55**

Граница между муниципальными образованиями Тверской области Лихославльский муниципальный округ и Спировский муниципальный округ начинается от узловой точки № 78, находящейся на стыке границ муниципальных образований Тверской области Лихославльский муниципальный округ, Спировский муниципальный округ и Торжокский район, с географическими координатами (далее также – координаты) 57°12'36" северной широты и 35°13'29" восточной долготы.

От этой узловой точки граница проходит на северо-запад до точки № 3 с координатами 57°12'54" северной широты и 35°13'15" восточной долготы, далее - на северо-восток до точки № 9 с координатами 57°14'12" северной широты и 35°13'56" восточной долготы, далее - на северо-запад до точки № 11 с координатами 57°14'60" северной широты и 35°13'35" восточной долготы, далее - на юго-запад до точки № 13 с координатами 57°14'54" северной широты и 35°11'42" восточной долготы, далее - на северо-восток до точки № 15 с координатами 57°15'48" северной широты и 35°11'53" восточной долготы, далее - на северо-восток до точки № 16 с координатами 57°15'53" северной широты и 35°12'23" восточной долготы, далее - на северо-запад до точки № 26 с координатами 57°16'35" северной широты и 35°12'03" восточной долготы, далее - на юго-запад до точки № 37 с координатами 57°16'27" северной широты и 35°10'29" восточной долготы, далее - на северо-запад до точки № 44 с координатами 57°17'27" северной широты и 35°09'48" восточной долготы, далее - на юго-запад до точки № 55 с координатами 57°16'31" северной широты и 35°07'35" восточной долготы, далее - на северо-запад до точки № 61 с координатами 57°17'04" северной широты и 35°06'49" восточной долготы, далее - на северо-восток до точки № 78 с координатами 57°19'48" северной





восточной долготы, далее - на юго-восток до точки № 527 с координатами 57°26'37" северной широты и 35°25'41" восточной долготы, далее - на север до точки № 530 с координатами 57°27'40" северной широты и 35°25'45" восточной долготы, далее - на северо-восток до точки № 531 с координатами 57°27'44" северной широты и 35°26'36" восточной долготы, далее - на юго-восток до точки № 532 с координатами 57°27'17" северной широты и 35°27'23" восточной долготы, далее - на северо-восток до точки № 549 с координатами 57°29'02" северной широты и 35°28'13" восточной долготы, далее - на северо-восток до точки № 576 с координатами 57°29'41" северной широты и 35°32'28" восточной долготы, далее - на север до точки № 586 с координатами 57°30'20" северной широты и 35°32'31" восточной долготы, далее - на северо-восток до точки № 592 с координатами 57°30'24" северной широты и 35°33'44" восточной долготы, далее - на северо-восток до точки № 605 с координатами 57°31'24" северной широты и 35°34'15" восточной долготы, далее - на северо-восток до точки № 609 с координатами 57°31'28" северной широты и 35°34'44" восточной долготы, далее - на северо-восток до точки № 611 с координатами 57°31'38" северной широты и 35°34'47" восточной долготы, далее - на северо-запад до точки № 618 с координатами 57°32'17" северной широты и 35°34'05" восточной долготы, далее - на юго-восток до точки № 622 с координатами 57°32'06" северной широты и 35°34'51" восточной долготы, далее - на северо-восток до точки № 629 с координатами 57°32'49" северной широты и 35°35'26" восточной долготы, далее - на северо-запад до точки № 630 с координатами 57°32'59" северной широты и 35°35'01" восточной долготы, далее - на северо-восток до точки № 694 с координатами 57°33'41" северной широты и 35°36'37" восточной долготы, далее - на северо-запад до точки № 704 с координатами 57°34'13" северной широты и 35°36'17" восточной долготы, далее - на юго-восток до точки № 709 с координатами 57°34'06" северной широты и 35°38'07" восточной долготы, далее - на юго-восток до точки № 712 с координатами 57°33'26" северной широты и 35°38'29" восточной долготы.

Затем граница следует на северо-восток до узловой точки № 55 с координатами 57°34'18" северной широты и 35°44'00" восточной долготы, находящейся на стыке границ муниципальных образований Тверской области Лихославльский муниципальный округ, Спировский муниципальный округ и Максатихинский район.

**Описание границы между муниципальными образованиями  
Тверской области Лихославльский муниципальный округ и  
Максатихинский район от узловой точки № 55 до узловой точки № 56**

Граница между муниципальными образованиями Тверской области Максатихинский район и Лихославльский муниципальный округ начинается от узловой точки № 55, находящейся на стыке границ муниципальных образований Тверской области Спировский муниципальный округ,

Лихославльский муниципальный округ и Максатихинский район, с координатами 57°34'18" северной широты и 35°44'00" восточной долготы.

От этой узловой точки граница следует на юго-запад до точки № 785 с координатами 57°33'31" северной широты и 35°43'53" восточной долготы, далее - на восток до точки № 855 с координатами 57°33'26" северной широты и 35°47'27" восточной долготы, далее - на северо-восток до точки № 858 с координатами 57°33'55" северной широты и 35°48'00" восточной долготы, далее - на юго-восток до точки № 860 с координатами 57°33'46" северной широты и 35°48'55" восточной долготы, далее - на юго-восток до точки № 864 с координатами 57°33'17" северной широты и 35°49'13" восточной долготы, далее - на юго-запад до точки № 874 с координатами 57°32'12" северной широты и 35°47'47" восточной долготы, далее - на восток до точки № 884 с координатами 57°32'10" северной широты и 35°49'27" восточной долготы, далее - на юг до точки № 895 с координатами 57°30'46" северной широты и 35°49'30" восточной долготы, далее - на восток до точки № 909 с координатами 57°30'37" северной широты и 35°54'42" восточной долготы.

Затем граница поворачивает на юго-восток до узловой точки № 56 с координатами 57°28'59" северной широты и 35°55'58" восточной долготы, находящейся на стыке границ муниципальных образований Тверской области Максатихинский район, Лихославльский муниципальный округ, Рамешковский муниципальный округ.

### **Описание границы между муниципальными образованиями Тверской области Лихославльский муниципальный округ и Рамешковский муниципальный округ от узловой точки № 56 до узловой точки № 76**

Граница между муниципальными образованиями Тверской области Лихославльский муниципальный округ и Рамешковский муниципальный округ начинается от узловой точки № 56, находящейся на стыке границ муниципальных образований Тверской области Рамешковский муниципальный округ, Лихославльский муниципальный округ и Максатихинский район, с географическими координатами 57°28'59" северной широты и 35°55'58" восточной долготы.

От этой узловой точки граница проходит на юго-запад до точки № 1044 с координатами 57°28'50" северной широты и 35°54'39" восточной долготы, далее - на юго-запад до точки № 1046 с координатами 57°28'08" северной широты и 35°53'54" восточной долготы, далее - на юго-восток до точки № 1047 с координатами 57°27'56" северной широты и 35°54'57" восточной долготы, далее - на юго-восток до точки № 1048 с координатами 57°27'36" северной широты и 35°55'01" восточной долготы, далее - на северо-запад до точки № 1050 с координатами 57°27'48" северной широты и 35°54'13" восточной долготы, далее - на юго-запад до точки № 1059 с координатами 57°27'20" северной широты и 35°53'13" восточной долготы, далее - на северо-восток до точки № 1063 с координатами 57°27'31" северной широты и 35°53'57"

восточной долготы, далее - на юго-восток до точки № 1086 с координатами 57°26'07" северной широты и 35°58'52" восточной долготы, далее - на юго-запад до точки № 1265 с координатами 57°24'08" северной широты и 35°57'22" восточной долготы, далее - на северо-запад до точки № 1274 с координатами 57°24'21" северной широты и 35°56'05" восточной долготы, далее - на юго-запад до точки № 1275 с координатами 57°23'54" северной широты и 35°55'56" восточной долготы, далее - на запад до точки № 1281 с координатами 57°23'52" северной широты и 35°54'34" восточной долготы, далее - на юго-восток до точки № 1316 с координатами 57°23'14" северной широты и 35°55'00" восточной долготы, далее - на юго-запад до точки № 1584 с координатами 57°22'52" северной широты и 35°52'03" восточной долготы, далее - на северо-запад до точки № 1682 с координатами 57°23'17" северной широты и 35°50'23" восточной долготы, далее - на юго-восток до точки № 1758 с координатами 57°22'45" северной широты и 35°50'33" восточной долготы, далее - на юго-восток до точки № 1867 с координатами 57°21'51" северной широты и 35°51'03" восточной долготы, далее - на северо-запад до точки № 1877 с координатами 57°22'03" северной широты и 35°49'50" восточной долготы, далее - на юго-восток до точки № 1889 с координатами 57°21'21" северной широты и 35°50'28" восточной долготы, далее - на юго-запад до точки № 1901 с координатами 57°20'40" северной широты и 35°49'40" восточной долготы, далее - на северо-запад до точки № 1927 с координатами 57°21'08" северной широты и 35°49'12" восточной долготы, далее - на запад до точки № 1943 с координатами 57°21'09" северной широты и 35°48'12" восточной долготы, далее - на юг до точки № 1959 с координатами 57°20'17" северной широты и 35°48'15" восточной долготы, далее - на юго-запад до точки № 1964 с координатами 57°20'02" северной широты и 35°47'21" восточной долготы, далее - на юг до точки № 1972 с координатами 57°18'56" северной широты и 35°47'18" восточной долготы, далее - на юго-восток до точки № 1984 с координатами 57°18'48" северной широты и 35°48'49" восточной долготы, далее - на юго-запад до точки № 2007 с координатами 57°17'56" северной широты и 35°48'20" восточной долготы, далее - на северо-запад до точки № 2014 с координатами 57°18'01" северной широты и 35°46'34" восточной долготы, далее - на юго-восток до точки № 2024 с координатами 57°17'24" северной широты и 35°48'16" восточной долготы, далее - на юго-запад до точки № 2031 с координатами 57°16'50" северной широты и 35°47'51" восточной долготы, далее - на северо-запад до точки № 2038 с координатами 57°16'55" северной широты и 35°46'16" восточной долготы, далее - на северо-запад до точки № 2043 с координатами 57°17'32" северной широты и 35°45'43" восточной долготы, далее - на юго-запад до точки № 2046 с координатами 57°17'28" северной широты и 35°45'02" восточной долготы, далее - на юго-восток до точки № 2057 с координатами 57°16'06" северной широты и 35°46'34" восточной долготы, далее - на юго-восток до точки № 2068 с координатами 57°14'31" северной широты и 35°47'52" восточной долготы, далее - на юго-запад до точки № 2082 с координатами 57°13'47" северной

широты и  $35^{\circ}47'07''$  восточной долготы, далее - на юго-восток до точки № 2087 с координатами  $57^{\circ}13'42''$  северной широты и  $35^{\circ}48'32''$  восточной долготы, далее - на юго-восток до точки № 2125 с координатами  $57^{\circ}12'08''$  северной широты и  $35^{\circ}50'45''$  восточной долготы, далее - на юго-запад до точки № 2129 с координатами  $57^{\circ}11'39''$  северной широты и  $35^{\circ}50'27''$  восточной долготы, далее - на юго-восток до точки № 2138 с координатами  $57^{\circ}11'27''$  северной широты и  $35^{\circ}51'08''$  восточной долготы, далее - на юго-запад до точки № 2141 с координатами  $57^{\circ}11'05''$  северной широты и  $35^{\circ}50'32''$  восточной долготы, далее - на северо-запад до точки № 2145 с координатами  $57^{\circ}11'29''$  северной широты и  $35^{\circ}49'36''$  восточной долготы, далее - на юго-запад до точки № 2156 с координатами  $57^{\circ}10'10''$  северной широты и  $35^{\circ}49'07''$  восточной долготы, далее - на юго-восток до точки № 2169 с координатами  $57^{\circ}08'31''$  северной широты и  $35^{\circ}52'10''$  восточной долготы, далее - на юго-запад до точки № 2173 с координатами  $57^{\circ}07'50''$  северной широты и  $35^{\circ}52'04''$  восточной долготы, далее - на запад до точки № 2180 с координатами  $57^{\circ}07'51''$  северной широты и  $35^{\circ}49'36''$  восточной долготы, далее - на северо-запад до точки № 2182 с координатами  $57^{\circ}08'26''$  северной широты и  $35^{\circ}48'48''$  восточной долготы, далее - на юго-запад до точки № 2186 с координатами  $57^{\circ}07'58''$  северной широты и  $35^{\circ}47'47''$  восточной долготы, далее - на юго-восток до точки № 2191 с координатами  $57^{\circ}07'51''$  северной широты и  $35^{\circ}48'32''$  восточной долготы, далее - на юго-запад до точки № 2197 с координатами  $57^{\circ}07'18''$  северной широты и  $35^{\circ}48'26''$  восточной долготы, далее - на северо-запад до точки № 2216 с координатами  $57^{\circ}07'35''$  северной широты и  $35^{\circ}45'35''$  восточной долготы, далее - на юго-запад до точки № 2218 с координатами  $57^{\circ}07'02''$  северной широты и  $35^{\circ}44'55''$  восточной долготы.

Затем граница следует на юго-восток до узловой точки № 76 с координатами  $57^{\circ}06'36''$  северной широты и  $35^{\circ}45'06''$  восточной долготы, находящейся на стыке границ муниципальных образований Тверской области Рамешковский муниципальный округ, Лихославльский муниципальный округ и Калининский район.

**Описание границы между муниципальными образованиями Тверской области Лихославльский муниципальный округ и Калининский район от узловой точки № 76 до узловой точки № 77**

Граница между муниципальными образованиями Тверской области Лихославльский муниципальный округ и Калининский район начинается от узловой точки № 76, находящейся на стыке границ муниципальных образований Тверской области Калининский район, Лихославльский муниципальный округ и Рамешковский муниципальный округ, с географическими с координатами  $57^{\circ}06'36''$  северной широты и  $35^{\circ}45'06''$  восточной долготы.

От этой узловой точки граница проходит на юго-запад до точки № 2252 с координатами  $57^{\circ}05'53''$  северной широты и  $35^{\circ}44'26''$  восточной долготы,

далее - на северо-запад до точки № 2279 с координатами 57°05'60" северной широты и 35°43'18" восточной долготы, далее - на юг до точки № 2288 с координатами 57°05'23" северной широты и 35°43'19" восточной долготы, далее - на юго-запад до точки № 2297 с координатами 57°05'13" северной широты и 35°42'53" восточной долготы, далее - на северо-восток до точки № 2298 с координатами 57°05'13" северной широты и 35°43'11" восточной долготы, далее - на юг до точки № 2303 с координатами 57°04'40" северной широты и 35°43'11" восточной долготы, далее - на запад до точки № 2308 с координатами 57°04'41" северной широты и 35°42'15" восточной долготы, далее - на юг до точки № 2314 с координатами 57°03'21" северной широты и 35°42'12" восточной долготы, далее - на запад до точки № 2325 с координатами 57°03'20" северной широты и 35°37'15" восточной долготы, далее - на юг до точки № 2327 с координатами 57°01'59" северной широты и 35°37'14" восточной долготы, далее - на запад до точки № 2329 с координатами 57°01'59" северной широты и 35°35'55" восточной долготы, далее - на юго-восток до точки № 2337 с координатами 57°01'26" северной широты и 35°36'44" восточной долготы, далее - на запад до точки № 2341 с координатами 57°01'26" северной широты и 35°35'17" восточной долготы, далее - на юг до точки № 2344 с координатами 57°00'55" северной широты и 35°35'16" восточной долготы, далее - на запад до точки № 2350 с координатами 57°00'53" северной широты и 35°32'20" восточной долготы, далее - на юг до точки № 2352 с координатами 56°59'49" северной широты и 35°32'21" восточной долготы, далее - на северо-запад до точки № 2411 с координатами 57°00'05" северной широты и 35°31'46" восточной долготы, далее - на юго-запад до точки № 2419 с координатами 56°59'19" северной широты и 35°30'49" восточной долготы, далее - на запад до точки № 2559 с координатами 56°59'18" северной широты и 35°28'51" восточной долготы, далее - на северо-запад до точки № 2617 с координатами 57°00'49" северной широты и 35°27'08" восточной долготы, далее - на северо-запад до точки № 2639 с координатами 57°01'06" северной широты и 35°24'03" восточной долготы, далее - на северо-запад до точки № 2644 с координатами 57°01'26" северной широты и 35°23'22" восточной долготы.

Затем граница следует на юго-запад до узловой точки № 77 с координатами 57°01'21" северной широты и 35°22'45" восточной долготы, находящейся на стыке границ муниципальных образований Тверской области Торжокский район, Лихославльский муниципальный округ и Калининский район.

**Описание границы между муниципальными образованиями Тверской области Лихославльский муниципальный округ и Торжокский район от узловой точки № 77 до узловой точки № 78**

Граница между муниципальными образованиями Тверской области Лихославльский муниципальный округ и Торжокский район начинается от

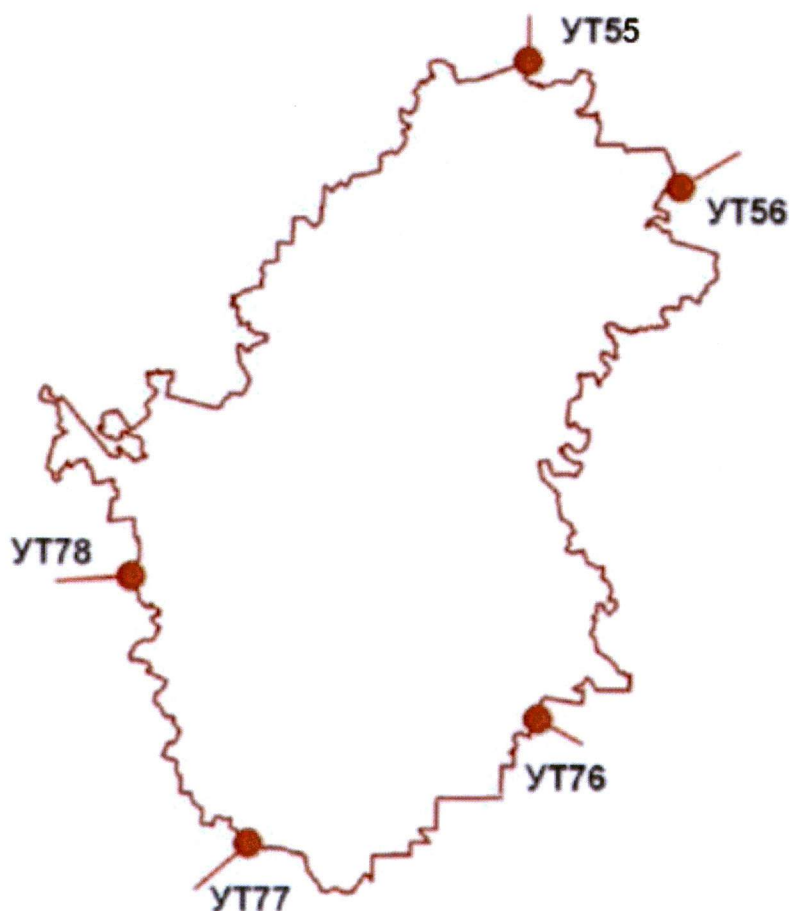
узловой точки № 77, находящейся на стыке границ муниципальных образований Тверской области Лихославльский муниципальный округ, Торжокский район и Калининский район, с географическими координатами 57°01'21" северной широты и 35°22'45" восточной долготы.

От этой узловой точки граница проходит на северо-запад до точки № 2648 с координатами 57°01'25" северной широты и 35°22'05" восточной долготы, далее - на северо-запад до точки № 2657 с координатами 57°02'26" северной широты и 35°21'21" восточной долготы, далее - на запад до точки № 2660 с координатами 57°02'27" северной широты и 35°20'07" восточной долготы, далее - на юго-запад до точки № 2663 с координатами 57°02'06" северной широты и 35°19'60" восточной долготы, далее - на северо-запад до точки № 2666 с координатами 57°02'09" северной широты и 35°19'09" восточной долготы, далее - на север до точки № 2668 с координатами 57°02'47" северной широты и 35°19'11" восточной долготы, далее - на северо-запад до точки № 2676 с координатами 57°03'28" северной широты и 35°18'14" восточной долготы, далее - на северо-запад до точки № 2678 с координатами 57°03'31" северной широты и 35°17'28" восточной долготы, далее - на северо-запад до точки № 2694 с координатами 57°04'48" северной широты и 35°17'11" восточной долготы, далее - на северо-запад до точки № 2702 с координатами 57°05'01" северной широты и 35°16'03" восточной долготы, далее - на северо-восток до точки № 2741 с координатами 57°05'34" северной широты и 35°16'27" восточной долготы, далее - на северо-восток до точки № 2771 с координатами 57°06'04" северной широты и 35°17'20" восточной долготы, далее - на северо-запад до точки № 2788 с координатами 57°07'22" северной широты и 35°15'20" восточной долготы, далее - на северо-восток до точки № 2821 с координатами 57°08'11" северной широты и 35°16'20" восточной долготы, далее - на северо-запад до точки № 2829 с координатами 57°08'36" северной широты и 35°14'44" восточной долготы, далее - на северо-восток до точки № 2831 с координатами 57°08'42" северной широты и 35°15'08" восточной долготы, далее - на северо-запад до точки № 2832 с координатами 57°08'58" северной широты и 35°14'52" восточной долготы, далее - на северо-запад до точки № 2838 с координатами 57°09'03" северной широты и 35°13'32" восточной долготы, далее - на северо-восток до точки № 2840 с координатами 57°09'43" северной широты и 35°13'53" восточной долготы, далее - на северо-восток до точки № 2846 с координатами 57°09'55" северной широты и 35°15'16" восточной долготы, далее - на северо-восток до точки № 2847 с координатами 57°10'26" северной широты и 35°15'43" восточной долготы, далее - на северо-запад до точки № 2850 с координатами 57°10'47" северной широты и 35°15'04" восточной долготы, далее - на северо-восток до точки № 2858 с координатами 57°11'09" северной широты и 35°15'41" восточной долготы, далее - на северо-запад до точки № 2868 с координатами 57°11'37" северной широты и 35°14'01" восточной долготы, далее - на северо-запад до точки № 2874 с координатами 57°12'34" северной широты и 35°13'51" восточной долготы.

Затем граница проходит на северо-запад до узловой точки № 78 с координатами  $57^{\circ}12'36''$  северной широты и  $35^{\circ}13'29''$  восточной долготы, находящейся на стыке границ муниципальных образований Тверской области Лихославльский муниципальный округ, Спировский муниципальный округ и Торжокский район.



## 2. Схема границ муниципального образования Тверской области Лихославльский муниципальный округ



### Описание смежеств:

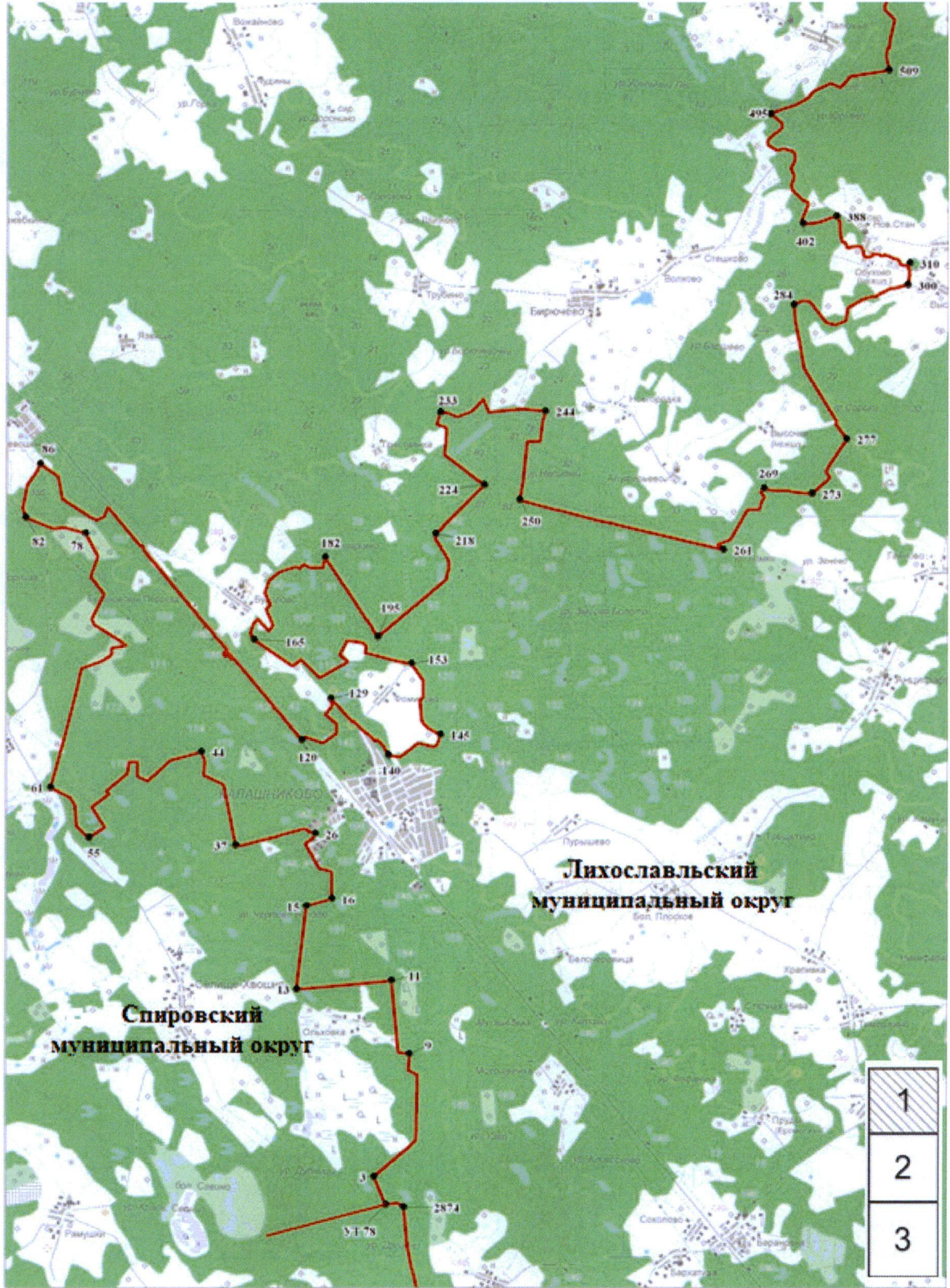
- от УТ 55 до УТ 56 – граница с муниципальным образованием Тверской области  
Максатихинский район
- от УТ 56 до УТ 76 – граница с муниципальным образованием Тверской области  
Рамешковский муниципальный округ
- от УТ 76 до УТ 77 – граница с муниципальным образованием Тверской области  
Калининский район
- от УТ 77 до УТ 78 – граница с муниципальным образованием Тверской области  
Торжокский район
- от УТ 78 до УТ 55 – граница с муниципальным образованием Тверской области  
Спировский муниципальный округ

### Условные обозначения:

- граница муниципального образования
- УТ 55 узловая точка границы муниципального образования и ее номер

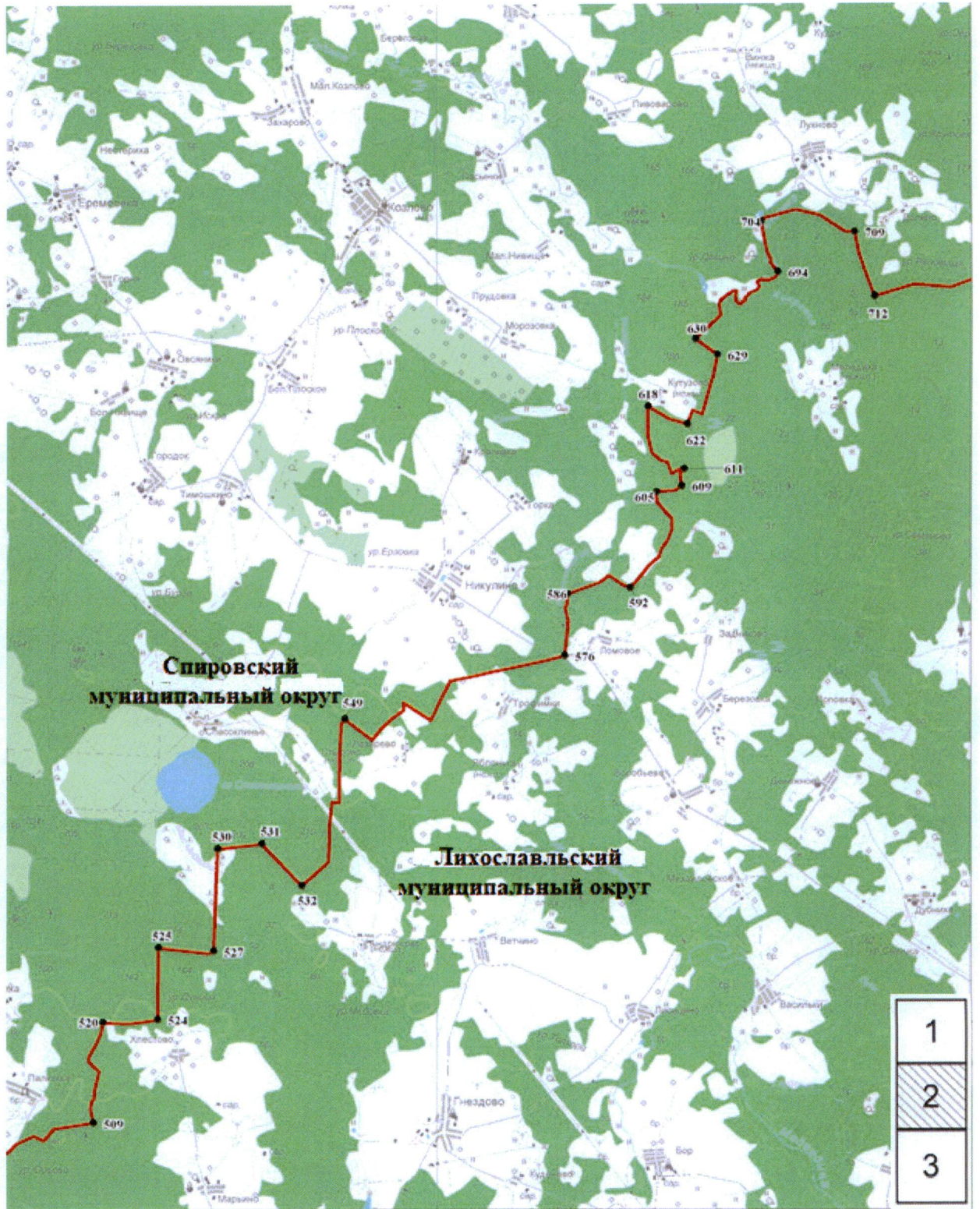
### 3. Схема прохождения границы муниципального образования Тверской области Лихославльский муниципальный округ

*Схема прохождения границы между муниципальными образованиями Тверской  
области Лихославльский муниципальный округ и Спировский муниципальный округ*



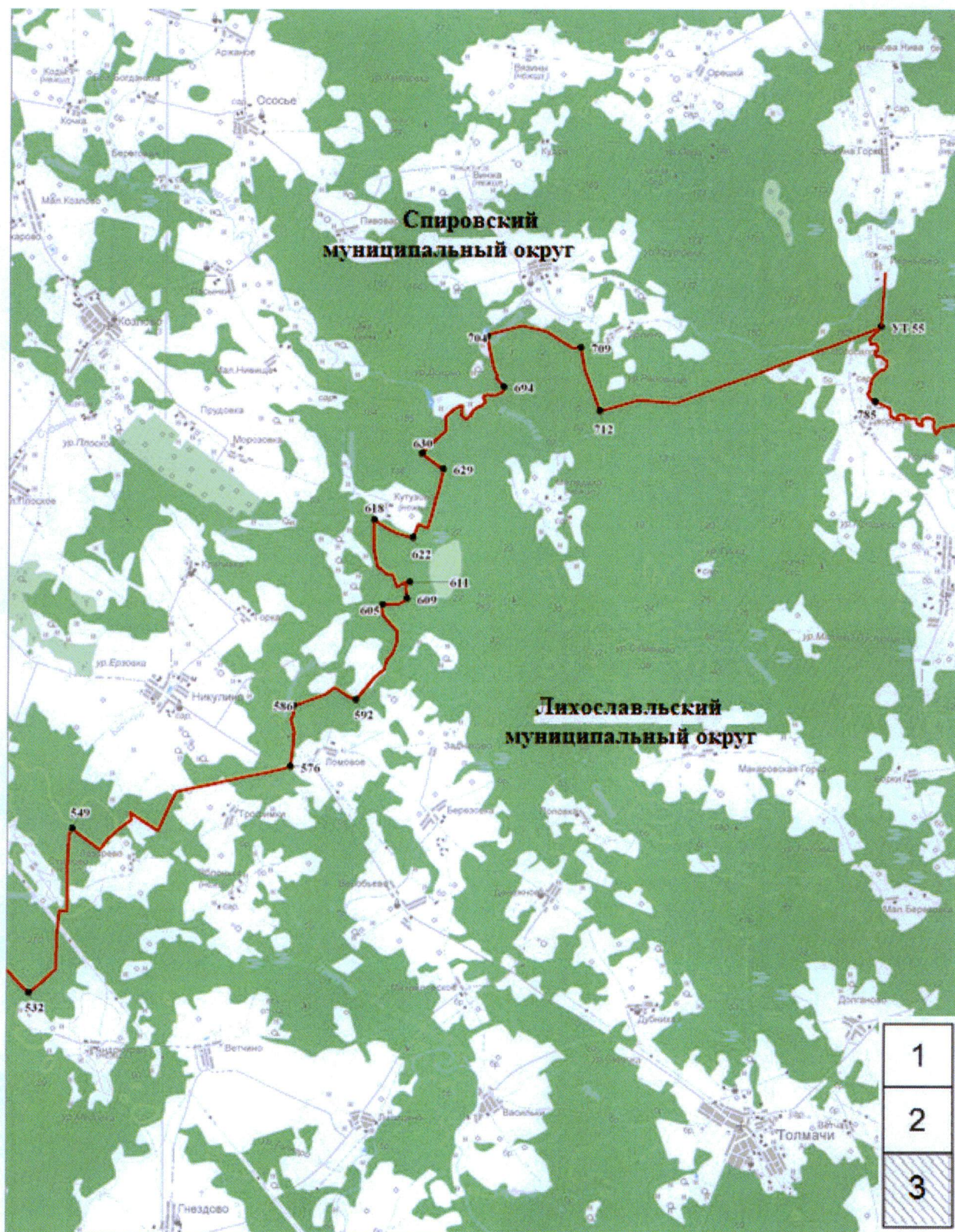
Масштаб 1:100 000

*Схема прохождения границы между муниципальными образованиями Тверской области Лихославльский муниципальный округ и Спировский муниципальный округ*



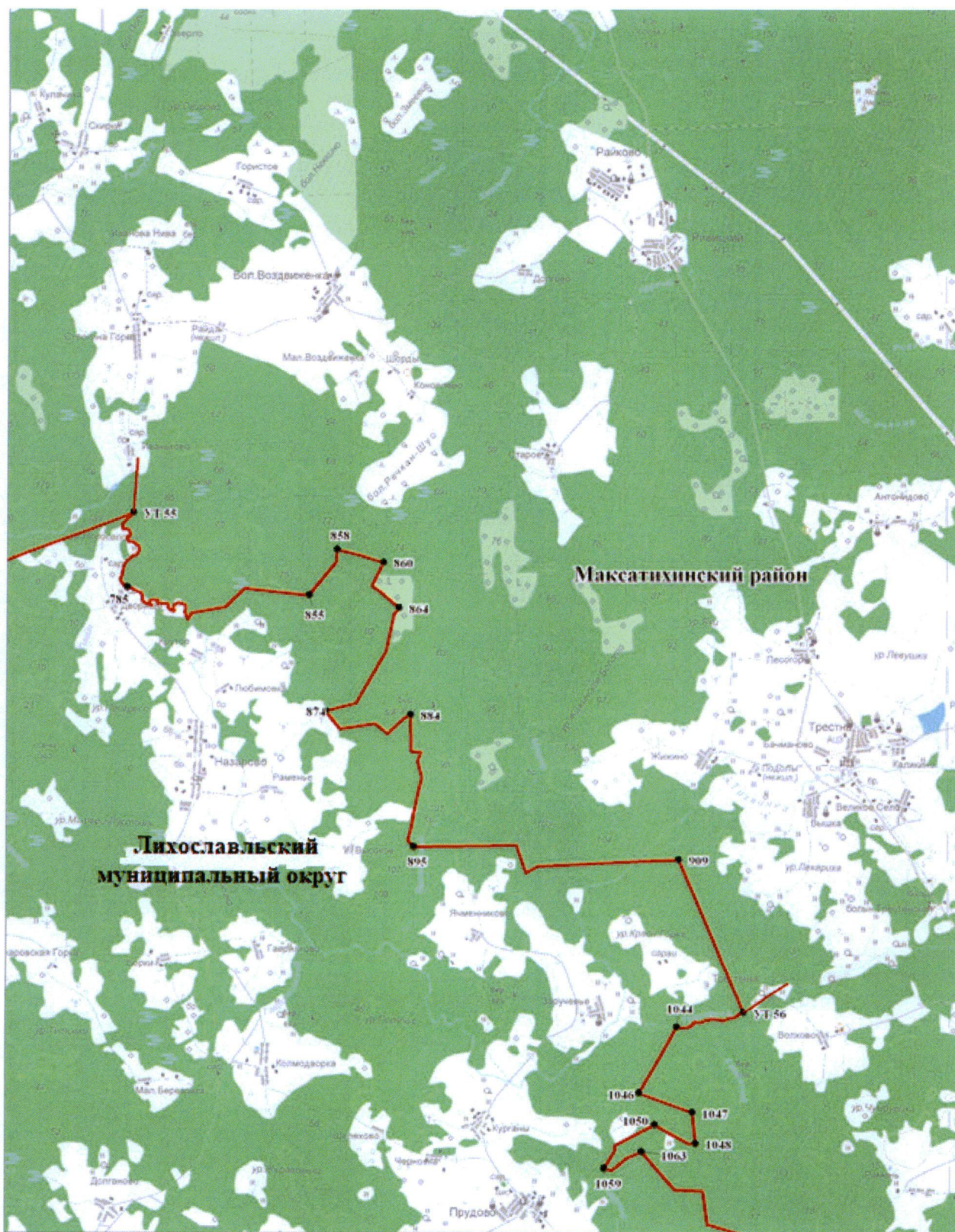
Масштаб 1:100 000

*Схема прохождения границы между муниципальными образованиями Тверской области Лихославльский муниципальный округ и Спировский муниципальный округ*

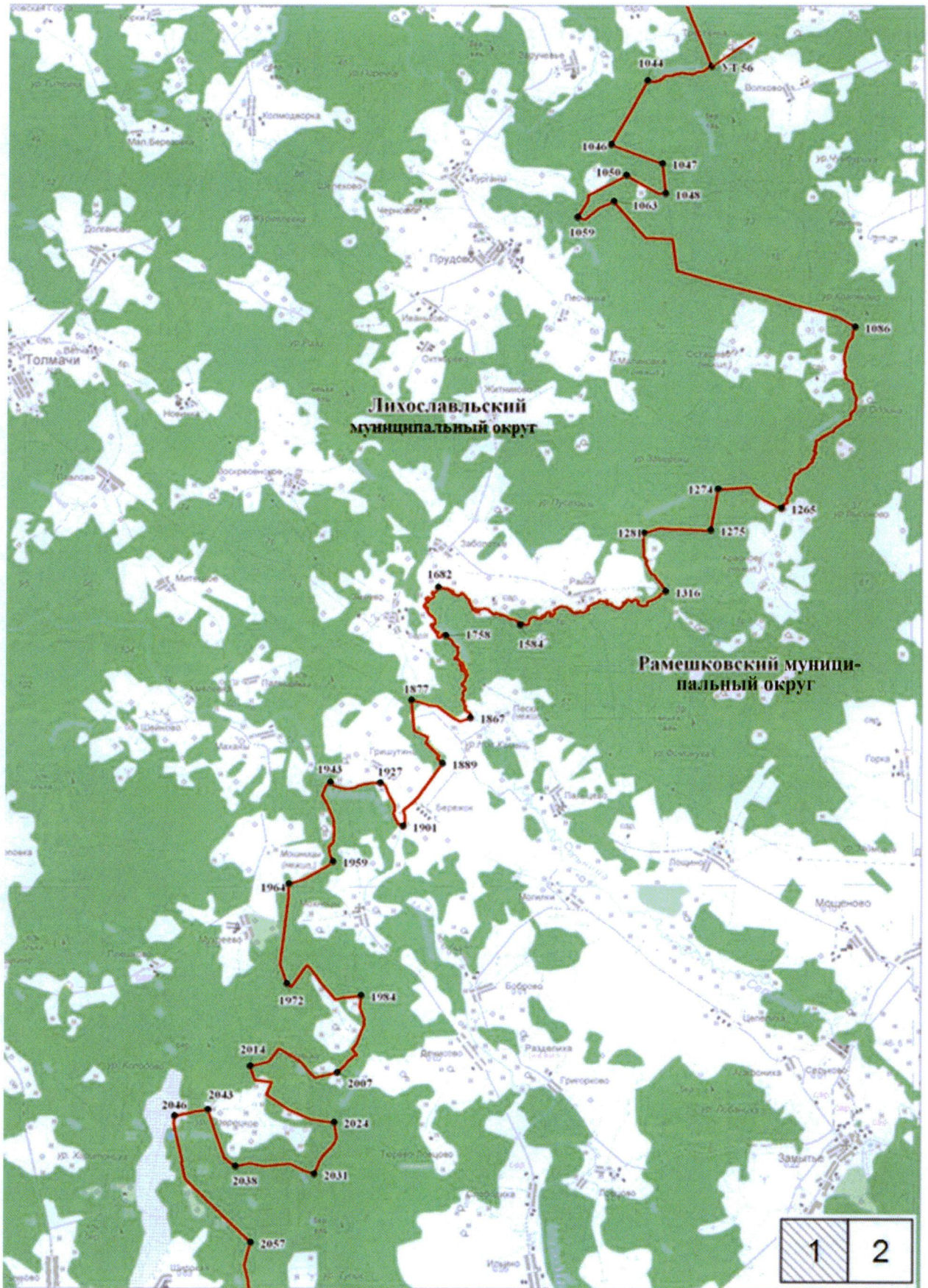


Масштаб 1:100 000

**Схема прохождения границы между муниципальными образованиями Тверской области Лихославльский муниципальный округ и Максатихинский район**

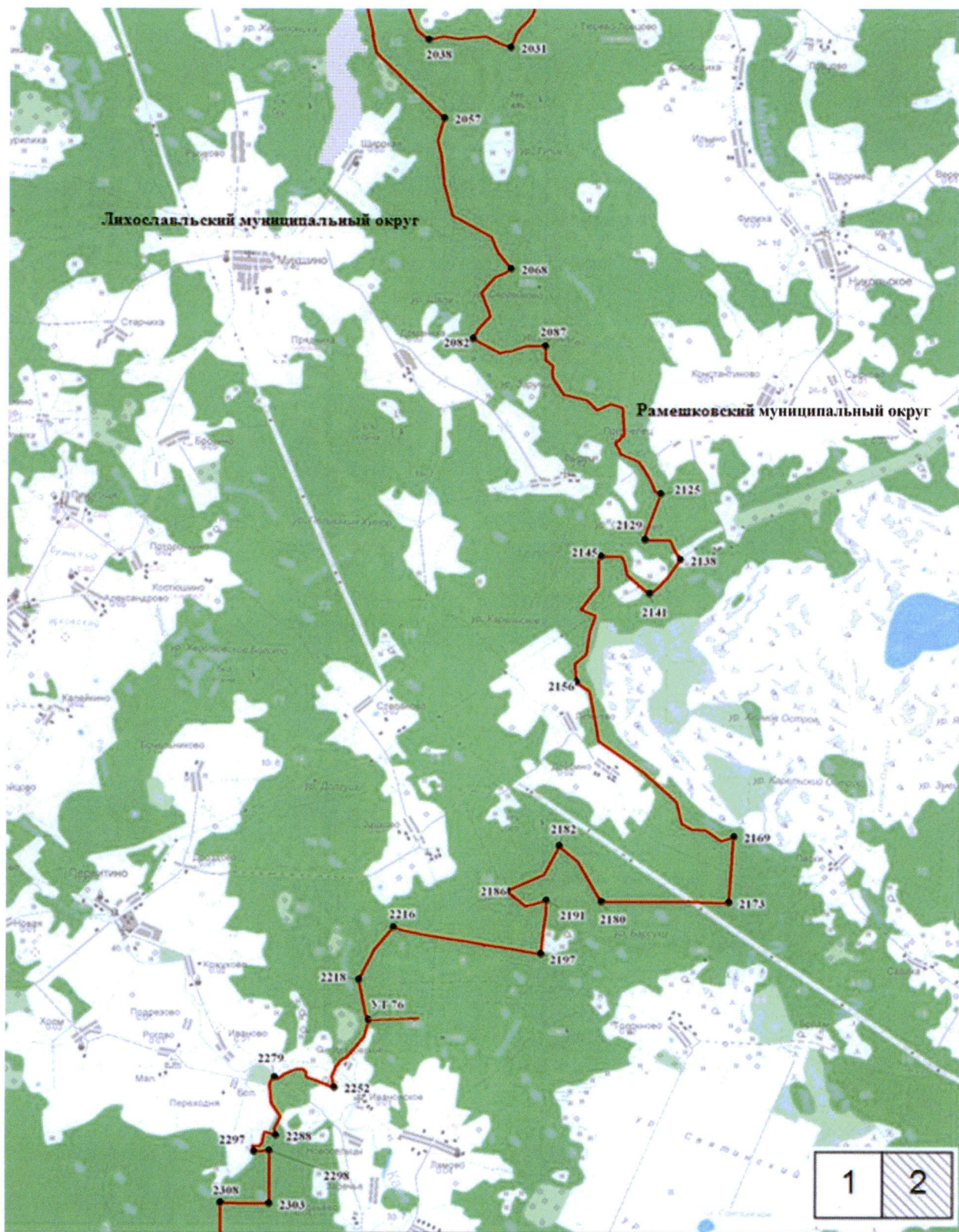


*Схема прохождения границы между муниципальными образованиями Тверской области Лихославльский муниципальный округ и Рамешковский муниципальный округ*

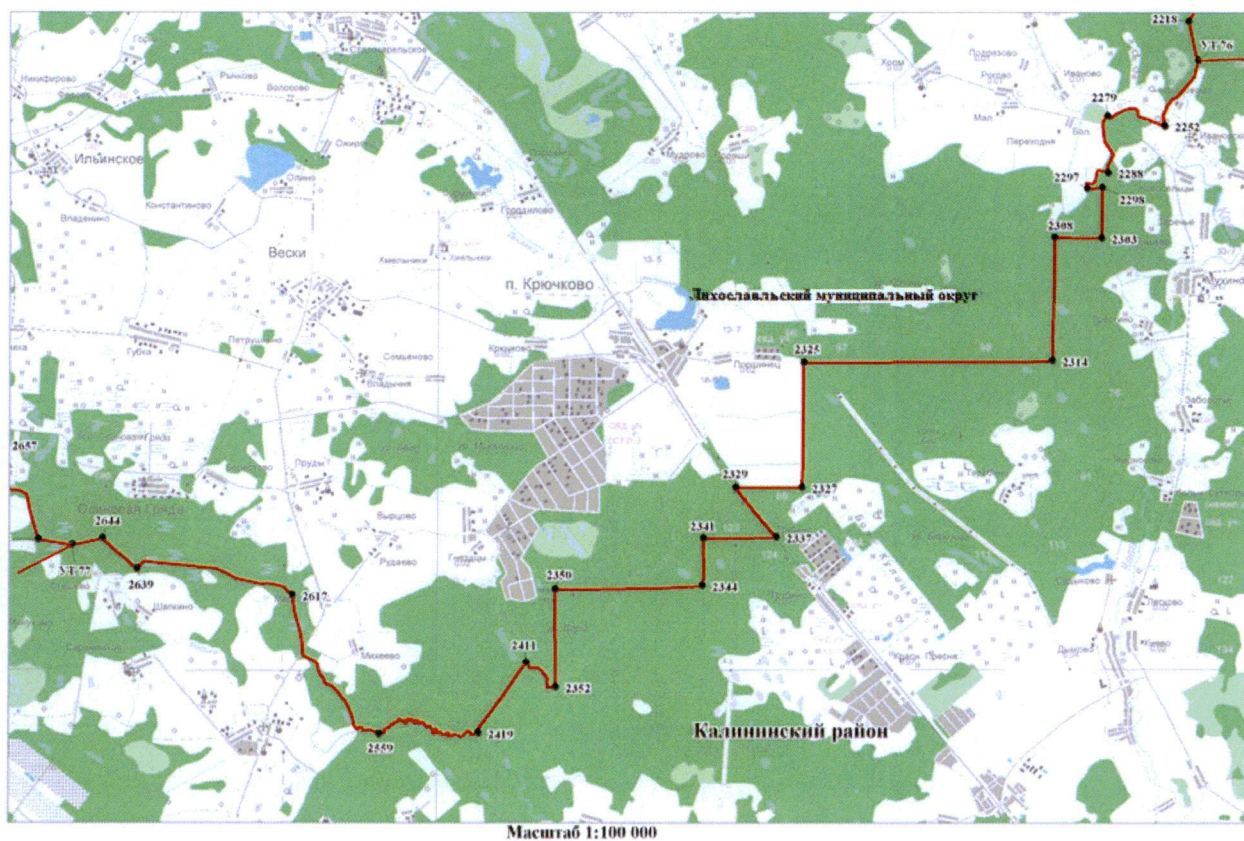


Масштаб 1:100 000

*Схема прохождения границы между муниципальными образованиями Тверской области Лихославльский муниципальный округ и Рамешковский муниципальный округ*

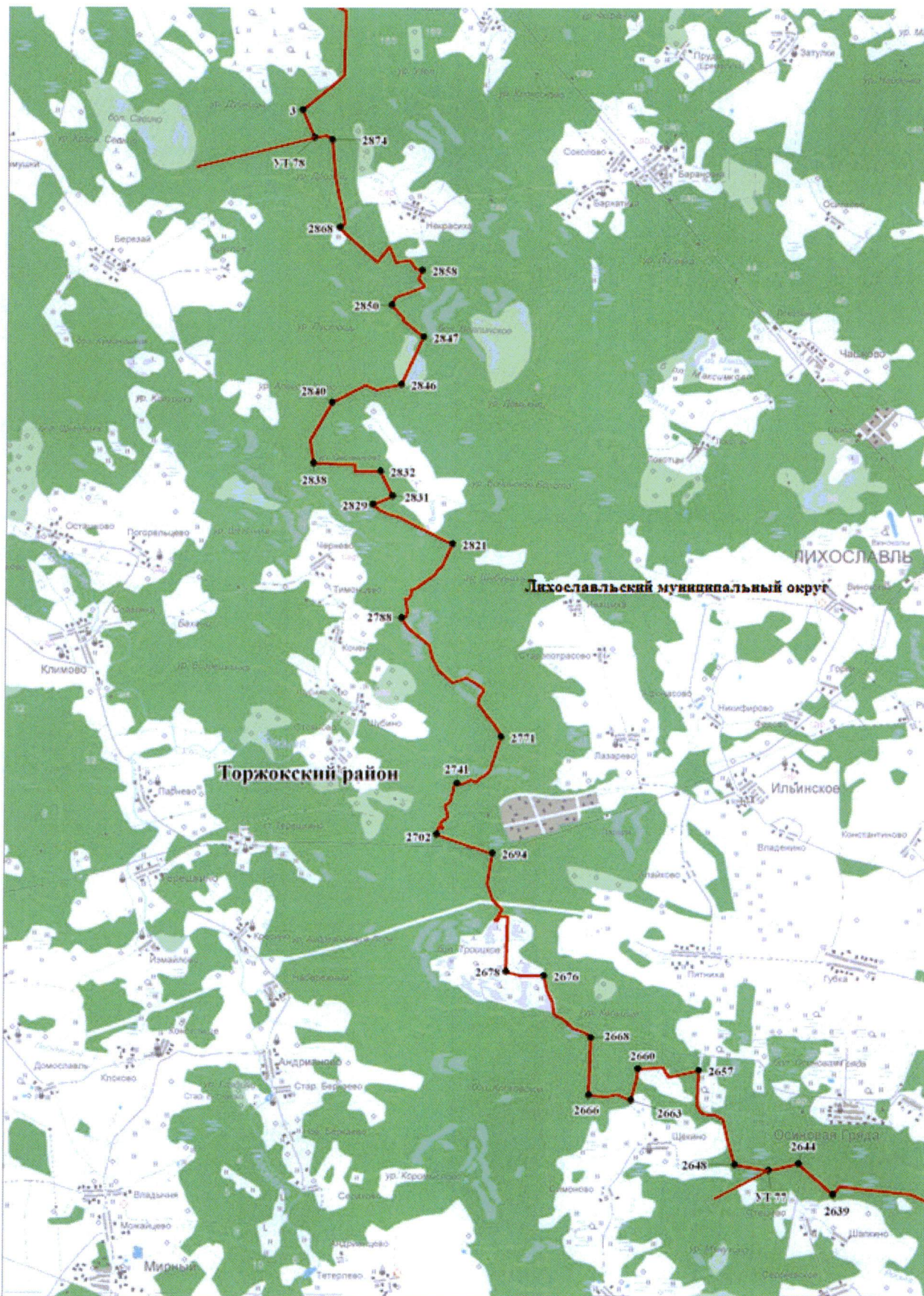


*Схема прохождения границы между муниципальными образованиями Тверской области Лихославльский муниципальный округ и Калининский район*





**Схема прохождения границы между муниципальными образованиями Тверской области Лихославльский муниципальный округ и Торжокский район**



**Масштаб 1:100 000**

#### 4. Координатное описание границ муниципального образования Тверской области Лихославльский муниципальный округ

Система координат: МСК-69

Номер точки	X	Y
УТ 78 (1)	330535.76	2234374.51
2	330546.75	2234370.62
3	331093.50	2234139.13
4	331693.99	2234866.38
5	331798.78	2234972.19
6	331937.87	2234972.77
7	333100.48	2235002.38
8	333179.02	2234824.29
9	333510.56	2234843.48
10	333543.70	2234624.78
11	334988.35	2234489.49
12	334930.38	2233844.21
13	334818.18	2232595.20
14	335333.47	2232656.59
15	336487.00	2232787.83
16	336635.20	2233297.17
17	337180.61	2233288.32
18	337184.85	2233272.33
19	337245.75	2233045.44
20	337717.71	2232782.38
21	337734.31	2232773.13
22	337738.22	2232770.82
23	337769.09	2232815.54
24	337812.31	2232878.15
25	337836.72	2232913.53
26	337930.92	2232965.24
27	337943.50	2232939.27
28	337978.12	2232836.63
29	337989.64	2232844.05
30	337995.49	2232847.82
31	338039.02	2232750.67
32	337967.63	2232508.11
33	337921.33	2232344.90
34	337863.26	2232157.09
35	337810.51	2231897.97
36	337695.25	2231495.07
37	337707.14	2231387.65
38	338104.19	2231311.14
39	338449.98	2231240.94
40	338916.67	2231146.20
41	339083.81	2230794.40
42	339101.10	2230746.87
43	339383.36	2230779.01
44	339568.71	2230711.76
45	339396.42	2230089.76
46	338986.58	2229641.47
47	339077.98	2229433.93
48	339376.27	2229439.02
49	339368.57	2229265.59
50	339135.93	2229237.23
51	338792.28	2228816.48
52	338718.98	2228866.80
53	338470.24	2228529.13

Номер точки	X	Y
54	338064.80	2228784.95
55	337846.93	2228470.07
56	337923.00	2228379.60
57	338083.90	2228222.75
58	338292.10	2228208.69
59	338505.55	2228194.28
60	338657.95	2228094.99
61	338848.63	2227706.99
62	339850.96	2227977.27
63	340613.27	2228174.55
64	340885.59	2228243.65
65	341007.29	2228271.16
66	341235.78	2228317.07
67	341377.96	2228726.32
68	341511.98	2228913.17
69	341640.60	2228916.84
70	341691.67	2229207.97
71	341785.27	2229086.01
72	342120.70	2228566.95
73	342224.49	2228525.93
74	342715.98	2228765.52
75	343067.89	2228498.81
76	343476.86	2228637.71
77	343879.63	2228420.21
78	343932.63	2228399.15
79	344049.43	2227974.01
80	344025.27	2227745.02
81	344138.12	2227456.26
82	344244.72	2227198.75
83	344441.16	2227145.15
84	344904.38	2227233.05
85	345147.49	2227414.18
86	345311.95	2227491.13
87	345065.62	2227845.68
88	344616.73	2227926.62
89	344245.14	2228504.15
90	344189.53	2228620.88
91	344259.52	2228763.14
92	344451.37	2228835.24
93	343686.35	2229475.82
94	343686.95	2229532.18
95	343593.60	2229552.95
96	342369.11	2230571.31
97	342230.39	2230686.69
98	342109.10	2230801.54
99	342095.20	2230784.07
100	342072.64	2230804.65
101	342084.21	2230819.63
102	341996.71	2230892.17
103	341855.46	2230998.50
104	341807.23	2231050.48
105	341596.97	2231221.08
106	341531.14	2231143.55

Номер точки	X	Y
107	341481.10	2231186.56
108	341539.57	2231255.72
109	341488.73	2231303.49
110	341459.93	2231268.59
111	341426.48	2231299.68
112	341447.56	2231330.74
113	341427.63	2231354.31
114	340870.06	2231818.03
115	340472.40	2232148.74
116	340454.04	2232129.55
117	340435.99	2232145.04
118	340451.84	2232165.84
119	340319.62	2232275.80
120	339807.00	2232702.14
121	339813.68	2232710.43
122	339858.60	2232766.12
123	339859.93	2232806.06
124	339744.28	2233116.84
125	339944.97	2233390.20
126	340125.30	2233397.15
127	340321.24	2233160.93
128	340473.41	2233296.59
129	340637.85	2233273.78
130	340504.30	2233397.29
131	340174.09	2233697.23
132	340191.47	2233720.89
133	339982.66	2233936.16
134	339868.06	2234085.81
135	339787.26	2234161.55
136	339820.44	2234196.12
137	339707.04	2234306.16
138	339687.79	2234324.83
139	339652.67	2234343.25
140	339503.07	2234419.62
141	339466.26	2234658.04
142	339749.04	2235011.67
143	339672.10	2235327.94
144	339703.83	2235386.43
145	339908.52	2235454.03
146	340031.23	2235224.85
147	340136.44	2235113.83
148	340211.07	2235080.43
149	340606.13	2235045.80
150	340661.42	2235114.00
151	340825.65	2235108.88
152	340993.55	2235113.65
153	341334.17	2234878.59
154	341393.66	2234566.19
155	341551.73	2233962.88
156	341692.73	2233980.41
157	341763.45	2233887.15
158	341792.44	2233592.71
159	341519.07	2233456.10
160	341370.84	2233614.86
161	341051.07	2233051.29
162	341420.26	2232679.50
163	341298.57	2232533.21
164	341296.70	2232501.19

Номер точки	X	Y
165	341811.79	2231750.44
166	341942.27	2231676.09
167	342155.03	2231742.23
168	342228.14	2231822.85
169	341993.24	2232038.26
170	342097.53	2232119.65
171	342434.03	2231985.53
172	342503.16	2232075.79
173	342756.43	2231962.19
174	342992.61	2232034.56
175	343161.83	2232243.83
176	343235.47	2232465.97
177	343266.07	2232575.85
178	343235.35	2232656.50
179	343316.28	2232736.22
180	343244.73	2232873.22
181	343246.64	2233112.51
182	343454.85	2233155.28
183	343375.71	2233207.80
184	343303.73	2233255.63
185	342985.58	2233467.04
186	342913.26	2233514.26
187	342861.73	2233551.94
188	342711.54	2233658.78
189	342542.41	2233766.50
190	342439.47	2233832.55
191	342214.19	2233978.79
192	342208.57	2233993.95
193	342038.41	2234104.50
194	342031.64	2234097.63
195	341862.64	2234207.15
196	341953.72	2234311.79
197	342368.94	2234798.53
198	342609.45	2235085.49
199	342878.86	2235399.55
200	342999.44	2235548.27
201	343019.20	2235570.35
202	343084.48	2235570.40
203	343122.99	2235577.89
204	343197.42	2235605.45
205	343231.10	2235611.96
206	343302.84	2235615.85
207	343334.84	2235613.71
208	343349.52	2235609.67
209	343383.13	2235607.10
210	343403.15	2235600.59
211	343425.89	2235586.87
212	343475.11	2235560.73
213	343503.79	2235543.33
214	343561.05	2235508.56
215	343598.86	2235472.93
216	343680.17	2235440.94
217	343805.70	2235350.86
218	343914.85	2235349.17
219	344071.48	2235500.98
220	344202.49	2235626.53
221	344443.23	2235874.84
222	344579.12	2236004.42

Номер точки	X	Y
223	344765.04	2236183.04
224	344897.00	2236311.11
225	345052.21	2236099.58
226	345214.47	2235891.79
227	345360.90	2235700.90
228	345497.47	2235519.17
229	345676.05	2235539.64
230	345708.28	2235544.24
231	346037.06	2235557.02
232	346104.63	2235365.90
233	346332.92	2235435.51
234	346335.21	2235565.56
235	346253.38	2235785.22
236	346267.80	2235818.75
237	346357.40	2236064.38
238	346434.49	2236135.06
239	346572.40	2236255.75
240	346610.96	2236293.76
241	346412.97	2236366.48
242	346342.27	2236391.43
243	346409.49	2237077.44
244	346364.79	2237528.11
245	346161.87	2237463.46
246	345762.99	2237415.75
247	345763.39	2237227.76
248	345760.05	2237164.07
249	344986.53	2237085.03
250	344598.95	2237013.83
251	344559.55	2237156.74
252	344416.82	2237685.56
253	344383.59	2237812.78
254	344203.99	2238512.13
255	344161.42	2238704.12
256	344133.01	2238840.68
257	344094.74	2238995.59
258	343959.41	2239552.22
259	343877.59	2239888.61
260	343811.38	2240164.87
261	343600.64	2241065.19
262	343709.53	2240954.84
263	343799.26	2241203.71
264	344400.31	2241543.28
265	344395.02	2241779.88
266	344552.21	2241823.34
267	344652.37	2241880.51
268	344762.99	2241804.73
269	344816.52	2241872.16
270	344774.96	2242070.72
271	344788.66	2242338.43
272	344750.56	2242466.17
273	344714.29	2242831.15
274	345044.04	2243180.91
275	345156.52	2243099.84
276	345309.37	2243183.46
277	345803.58	2243515.87
278	346108.44	2243293.73
279	346156.12	2243310.51
280	347215.57	2242656.25

Номер точки	X	Y
281	347751.81	2242563.04
282	348124.97	2242487.64
283	348275.31	2242474.72
284	348482.86	2242456.86
285	348559.78	2242623.39
286	348548.06	2242770.51
287	348122.87	2243098.92
288	348081.99	2243282.41
289	348169.19	2243492.37
290	348420.92	2243519.10
291	348586.63	2243818.10
292	348649.50	2244024.77
293	348627.66	2244079.65
294	348676.66	2244114.05
295	348801.65	2244367.79
296	348809.09	2244402.11
297	348804.26	2244409.98
298	348839.96	2244590.06
299	348849.24	2244593.94
300	348872.73	2244720.52
301	348936.39	2244728.34
302	348944.60	2244733.86
303	348960.10	2244731.51
304	348960.62	2244731.31
305	349005.14	2244736.79
306	349074.99	2244752.98
307	349156.51	2244754.59
308	349207.44	2244728.47
309	349248.19	2244722.71
310	349304.92	2244757.80
311	349309.29	2244749.07
312	349296.21	2244730.11
313	349278.76	2244709.67
314	349262.76	2244695.07
315	349256.94	2244686.33
316	349255.49	2244680.50
317	349255.50	2244671.76
318	349256.98	2244639.71
319	349275.01	2244598.55
320	349283.80	2244579.90
321	349294.94	2244570.48
322	349321.72	2244559.34
323	349339.50	2244554.84
324	349355.36	2244545.20
325	349385.58	2244513.29
326	349394.99	2244485.00
327	349403.77	2244425.87
328	349421.56	2244400.38
329	349438.05	2244367.18
330	349462.48	2244304.84
331	349469.70	2244272.99
332	349469.71	2244255.51
333	349462.72	2244234.46
334	349455.99	2244206.64
335	349455.76	2244202.61
336	349461.19	2244184.85
337	349470.83	2244169.42
338	349484.76	2244140.29

Номер точки	X	Y
339	349488.68	2244095.69
340	349490.22	2244057.42
341	349498.96	2244035.58
342	349498.68	2244017.10
343	349484.33	2244008.11
344	349470.19	2244011.75
345	349458.62	2244013.89
346	349448.38	2244004.30
347	349442.24	2243990.27
348	349437.88	2243972.80
349	349423.36	2243921.78
350	349430.09	2243881.90
351	349443.62	2243862.42
352	349457.98	2243844.22
353	349482.40	2243834.57
354	349506.18	2243831.57
355	349535.97	2243836.29
356	349564.89	2243831.14
357	349591.88	2243814.86
358	349639.44	2243776.94
359	349647.80	2243749.93
360	349651.66	2243704.95
361	349640.39	2243641.03
362	349638.21	2243631.71
363	349627.33	2243591.48
364	349619.86	2243557.89
365	349617.58	2243523.07
366	349627.02	2243511.50
367	349634.30	2243504.64
368	349656.59	2243493.92
369	349676.30	2243490.72
370	349705.65	2243482.99
371	349718.29	2243473.15
372	349725.36	2243452.16
373	349734.14	2243434.17
374	349744.86	2243422.17
375	349773.99	2243394.52
376	349784.49	2243391.74
377	349796.70	2243394.31
378	349810.64	2243398.59
379	349833.76	2243388.45
380	349862.17	2243382.01
381	349946.16	2243373.43
382	350084.99	2243368.30
383	350109.84	2243361.43
384	350151.83	2243356.29
385	350191.26	2243347.73
386	350216.97	2243334.86
387	350229.82	2243324.58
388	350242.68	2243300.59
389	350246.05	2243279.64
390	350245.30	2243271.73
391	350232.96	2243254.70
392	350219.88	2243229.91
393	350198.97	2243138.62
394	350167.59	2243071.00
395	350144.34	2243018.49
396	350128.37	2242963.11

Номер точки	X	Y
397	350113.86	2242897.54
398	350105.17	2242836.31
399	350097.28	2242797.81
400	350093.59	2242748.88
401	350096.54	2242681.86
402	350096.78	2242634.31
403	350128.48	2242611.17
404	350153.35	2242603.30
405	350179.54	2242613.55
406	350208.64	2242623.81
407	350358.50	2242680.92
408	350422.51	2242711.66
409	350453.89	2242724.46
410	350489.71	2242735.85
411	350513.70	2242729.00
412	350527.15	2242717.11
413	350539.12	2242707.41
414	350539.14	2242677.47
415	350550.61	2242658.01
416	350559.36	2242642.01
417	350614.71	2242573.64
418	350658.09	2242537.77
419	350688.98	2242503.86
420	350699.20	2242483.48
421	350748.37	2242441.08
422	350776.41	2242424.58
423	350795.36	2242415.35
424	350815.40	2242407.28
425	350838.07	2242404.27
426	350858.25	2242405.19
427	350882.32	2242407.50
428	350907.08	2242412.74
429	350941.78	2242432.99
430	350963.69	2242441.80
431	350982.12	2242445.28
432	350999.26	2242446.76
433	351024.62	2242451.12
434	351049.62	2242453.00
435	351073.56	2242449.15
436	351095.57	2242440.17
437	351148.16	2242413.54
438	351174.97	2242404.34
439	351187.34	2242400.25
440	351214.13	2242398.30
441	351227.49	2242401.31
442	351250.63	2242411.61
443	351283.06	2242428.76
444	351316.03	2242447.07
445	351343.82	2242462.63
446	351367.50	2242468.90
447	351394.25	2242474.14
448	351420.03	2242476.29
449	351447.85	2242476.37
450	351490.08	2242466.21
451	351512.79	2242458.04
452	351529.29	2242444.68
453	351547.89	2242419.98
454	351561.37	2242377.76

Номер точки	X	Y
455	351567.62	2242344.78
456	351582.09	2242306.68
457	351595.59	2242264.44
458	351599.75	2242248.99
459	351595.67	2242228.35
460	351587.46	2242207.70
461	351567.98	2242161.24
462	351561.83	2242145.75
463	351561.85	2242135.44
464	351562.91	2242122.03
465	351572.22	2242100.41
466	351602.21	2242047.92
467	351631.16	2241995.42
468	351653.90	2241957.35
469	351666.29	2241943.97
470	351676.59	2241936.81
471	351702.37	2241931.72
472	351726.10	2241927.68
473	351750.80	2241927.76
474	351768.30	2241936.06
475	351796.08	2241954.72
476	351819.73	2241978.51
477	351842.34	2242004.37
478	351889.61	2242066.40
479	351945.10	2242139.78
480	351989.30	2242191.49
481	352005.76	2242204.95
482	352031.49	2242215.34
483	352058.27	2242219.55
484	352078.87	2242220.65
485	352101.55	2242215.57
486	352114.96	2242205.30
487	352139.73	2242185.79
488	352166.59	2242150.82
489	352188.28	2242122.02
490	352212.05	2242085.99
491	352235.81	2242048.96
492	352255.44	2242023.24
493	352274.33	2241992.21
494	352277.45	2241996.53
495	352280.61	2241990.74
496	352285.00	2241992.16
497	352298.77	2241996.58
498	352390.99	2242246.42
499	352435.01	2242389.91
500	352466.87	2242488.27
501	352490.85	2242538.83
502	352547.37	2242624.56
503	352603.90	2242726.57
504	352671.54	2242782.35
505	352751.17	2242857.00
506	352901.07	2243186.93
507	352813.81	2243376.00
508	353035.57	2243573.36
509	353154.78	2244342.49
510	353354.17	2244300.62
511	353429.54	2244284.79
512	353581.06	2244306.49

Номер точки	X	Y
513	353614.46	2244347.64
514	353795.09	2244371.10
515	354169.19	2244453.16
516	354355.74	2244250.58
517	354463.60	2244257.63
518	354673.36	2244382.19
519	354905.34	2244489.66
520	355112.54	2244525.17
521	355091.27	2245016.61
522	355150.47	2245455.11
523	355161.10	2245514.40
524	355174.48	2245588.98
525	356578.89	2245602.90
526	356472.22	2246584.14
527	356519.65	2246673.60
528	356516.70	2246659.36
529	356525.48	2246673.81
530	358490.80	2246747.91
531	358587.72	2247607.59
532	357779.31	2248374.84
533	358145.66	2248785.37
534	358184.70	2248829.11
535	358242.59	2248893.96
536	358601.54	2248905.06
537	358601.54	2248904.88
538	358901.93	2248914.09
539	358944.45	2248915.38
540	359043.91	2248925.32
541	359059.44	2248926.88
542	359198.24	2248940.77
543	359395.35	2248960.49
544	359394.40	2249110.50
545	359935.45	2249114.36
546	359995.94	2249115.21
547	360322.68	2249117.51
548	360905.31	2249147.45
549	361001.20	2249212.07
550	360595.67	2249748.56
551	360809.57	2249903.66
552	360890.71	2249999.64
553	360930.26	2250042.92
554	360934.40	2250047.45
555	360940.34	2250053.95
556	361002.41	2250121.86
557	361181.28	2250359.82
558	361325.61	2250344.42
559	361252.82	2250449.63
560	360973.94	2250883.91
561	361441.47	2251096.67
562	361644.33	2251199.88
563	361737.86	2251247.46
564	361754.19	2251322.46
565	361826.47	2251654.22
566	361889.93	2251945.99
567	361914.90	2252061.98
568	361929.56	2252129.63
569	361942.77	2252190.85
570	361948.13	2252215.67

Номер точки	X	Y
571	361948.69	2252218.33
572	362036.80	2252626.56
573	362128.24	2253054.88
574	362148.08	2253138.53
575	362151.86	2253154.43
576	362225.33	2253464.14
577	362234.41	2253465.15
578	362705.62	2253518.36
579	362719.76	2253520.01
580	362732.18	2253521.41
581	362811.56	2253530.49
582	362861.93	2253514.75
583	362870.38	2253542.09
584	363160.37	2253472.69
585	363234.88	2253515.42
586	363422.94	2253518.80
587	363532.71	2253816.11
588	363649.49	2254140.21
589	363783.97	2254322.79
590	363697.26	2254453.74
591	363630.89	2254553.97
592	363541.04	2254728.05
593	363809.04	2254956.23
594	363987.24	2255102.57
595	364143.65	2255289.22
596	364308.22	2255334.69
597	364457.84	2255449.10
598	364599.14	2255505.04
599	364666.15	2255531.57
600	364870.73	2255539.34
601	364895.98	2255533.05
602	365034.71	2255402.97
603	365084.70	2255360.86
604	365210.06	2255255.22
605	365395.65	2255236.40
606	365399.60	2255279.51
607	365411.69	2255277.93
608	365429.47	2255586.05
609	365518.55	2255725.58
610	365773.90	2255693.49
611	365843.38	2255773.63
612	365855.61	2255703.31
613	365761.86	2255527.76
614	365993.40	2255443.28
615	366004.41	2255339.54
616	366157.40	2255146.23
617	366478.09	2255075.81
618	367056.00	2255075.58
619	366878.79	2255378.39
620	366814.41	2255484.92
621	366782.26	2255592.22
622	366710.43	2255836.80
623	366978.08	2255939.32
624	366901.79	2256120.28
625	367175.42	2256202.71
626	367455.45	2256273.59
627	367668.86	2256341.43
628	368021.92	2256416.19

Номер точки	X	Y
629	368045.72	2256420.58
630	368353.76	2255999.76
631	368448.59	2256087.63
632	368465.49	2256104.81
633	368807.64	2256476.67
634	369028.67	2256456.19
635	369049.93	2256461.67
636	369051.90	2256462.25
637	369079.36	2256472.80
638	369097.82	2256482.81
639	369146.97	2256542.75
640	369188.11	2256592.56
641	369226.25	2256645.04
642	369259.50	2256700.08
643	369276.29	2256736.56
644	369285.60	2256767.08
645	369277.04	2256790.46
646	369235.26	2256781.37
647	369184.77	2256770.03
648	369138.74	2256781.70
649	369114.17	2256767.25
650	369079.58	2256793.38
651	369045.11	2256830.96
652	369029.99	2256861.65
653	369024.07	2256880.73
654	369060.47	2256893.81
655	369063.38	2256908.03
656	369066.28	2256916.02
657	369088.99	2256951.26
658	369106.60	2256964.65
659	369109.71	2256961.62
660	369092.11	2256946.32
661	369090.46	2256936.77
662	369095.61	2256934.00
663	369132.82	2256949.44
664	369155.60	2256975.18
665	369167.83	2256983.65
666	369177.58	2256996.35
667	369204.12	2257013.48
668	369215.23	2257023.57
669	369252.22	2257074.21
670	369290.95	2257170.54
671	369322.47	2257206.76
672	369365.61	2257235.77
673	369398.76	2257225.48
674	369435.10	2257196.15
675	369457.39	2257197.60
676	369481.03	2257224.68
677	369482.49	2257237.21
678	369503.25	2257269.17
679	369501.82	2257298.03
680	369488.10	2257319.92
681	369487.31	2257341.43
682	369500.64	2257358.48
683	369503.31	2257379.81
684	369484.73	2257393.01
685	369483.69	2257414.39
686	369492.50	2257446.21

Номер точки	X	Y
687	369512.76	2257471.06
688	369521.79	2257493.34
689	369524.42	2257509.09
690	369541.82	2257531.47
691	369544.30	2257551.38
692	369562.35	2257573.66
693	369622.81	2257592.18
694	369648.43	2257594.04
695	369702.95	2257555.50
696	369735.86	2257526.92
697	369749.74	2257507.65
698	369810.40	2257469.90
699	369827.80	2257453.91
700	369833.61	2257444.27
701	369854.30	2257452.81
702	369886.54	2257460.01
703	370036.45	2257389.78
704	370625.27	2257263.92
705	370690.18	2257326.48
706	370852.03	2257942.08
707	370738.95	2258422.94
708	370422.57	2258914.88
709	370416.47	2259091.44
710	369995.88	2259172.67
711	369488.77	2259353.68
712	369178.57	2259467.99
713	369346.16	2260046.51
714	369401.59	2260237.97
715	369344.49	2260954.44
716	369376.96	2261047.33
717	369696.22	2261922.32
718	369935.16	2262604.60
719	369939.04	2262614.57
720	369946.17	2262607.60
721	369955.35	2262634.58
722	369948.54	2262639.01
723	370056.70	2262917.13
724	370513.46	2264144.65
725	370581.80	2264324.99
726	370620.99	2264428.30
727	370756.31	2264779.85
УТ 55 (728)	370829.29	2264965.52
729	370768.42	2264926.25
730	370750.89	2264898.46
731	370731.83	2264871.48
732	370709.62	2264853.24
733	370682.63	2264823.09
734	370649.30	2264788.98
735	370619.15	2264762.82
736	370592.99	2264746.94
737	370581.90	2264746.94
738	370560.56	2264751.73
739	370537.64	2264758.10
740	370511.52	2264760.50
741	370502.84	2264768.44
742	370499.71	2264781.96
743	370510.91	2264826.38
744	370510.19	2264850.98

Номер точки	X	Y
745	370499.94	2264866.07
746	370465.17	2264885.14
747	370406.66	2264903.44
748	370386.86	2264900.27
749	370377.35	2264892.34
750	370366.96	2264853.47
751	370359.02	2264845.52
752	370343.19	2264843.15
753	370313.13	2264847.14
754	370273.61	2264867.00
755	370258.61	2264879.72
756	370253.13	2264905.92
757	370257.99	2264937.67
758	370257.27	2264955.92
759	370249.78	2264974.38
760	370216.69	2265013.34
761	370182.06	2265061.81
762	370164.72	2265078.52
763	370141.77	2265084.12
764	370117.13	2265083.22
765	370070.30	2265072.68
766	370032.48	2265052.73
767	370000.26	2265031.02
768	369992.70	2265026.44
769	369983.93	2265009.78
770	369981.46	2264988.36
771	369987.70	2264966.12
772	369982.11	2264952.64
773	369900.19	2264861.50
774	369865.22	2264827.43
775	369831.87	2264805.27
776	369800.93	2264789.45
777	369663.04	2264753.98
778	369590.94	2264740.62
779	369559.23	2264730.35
780	369537.77	2264710.55
781	369521.94	2264709.78
782	369466.63	2264737.67
783	369376.68	2264810.85
784	369369.65	2264826.74
785	369366.56	2264848.18
786	369365.12	2264893.42
787	369351.89	2264941.07
788	369334.56	2264964.12
789	369311.30	2264991.96
790	369289.85	2265051.79
791	369270.46	2265095.72
792	369253.63	2265119.55
793	369240.45	2265130.15
794	369176.56	2265151.38
795	369119.97	2265147.21
796	369100.42	2265151.46
797	369076.72	2265174.23
798	369063.63	2265208.12
799	369026.90	2265281.18
800	369014.86	2265312.96
801	369015.95	2265319.83
802	369021.78	2265325.64



Номер точки	X	Y
803	369032.81	2265306.06
804	369053.36	2265286.45
805	369076.06	2265279.55
806	369091.41	2265283.76
807	369100.96	2265292.76
808	369116.47	2265337.72
809	369118.77	2265386.40
810	369113.67	2265434.55
811	369108.41	2265443.03
812	369100.50	2265448.85
813	369089.93	2265449.40
814	369051.87	2265450.50
815	369041.32	2265456.33
816	369059.43	2265492.29
817	369058.43	2265507.63
818	369041.63	2265537.29
819	369052.95	2265595.48
820	369046.25	2265641.01
821	369031.50	2265657.43
822	368975.98	2265653.77
823	368941.67	2265674.45
824	368915.41	2265713.64
825	368903.42	2265758.09
826	368909.29	2265772.91
827	368919.87	2265773.94
828	368943.58	2265753.30
829	368961.01	2265747.46
830	368982.70	2265752.72
831	369028.26	2265774.90
832	369035.71	2265787.06
833	369058.65	2265841.01
834	369073.01	2265864.28
835	369073.07	2265879.10
836	369057.81	2265899.76
837	369042.05	2265926.23
838	369037.41	2265963.80
839	369024.28	2265980.22
840	368986.55	2265998.25
841	368955.63	2265999.35
842	368923.86	2265988.79
843	368885.79	2265988.31
844	368870.15	2265991.46
845	368846.35	2265999.28
846	368824.05	2266004.24
847	368808.94	2266007.34
848	368799.25	2266014.31
849	368776.64	2266027.40
850	368740.60	2266040.32
851	368753.98	2266048.36
852	368870.43	2266117.97
853	368983.44	2266776.13
854	369351.84	2267160.98
855	369213.39	2268411.21
856	369340.47	2268504.53
857	369878.43	2268943.59
858	370115.74	2268952.61
859	370003.47	2269406.91
860	369860.57	2269868.72

Номер точки	X	Y
861	369396.69	2269642.71
862	369347.26	2269716.02
863	369298.33	2269792.53
864	368967.01	2270176.64
865	368837.29	2270076.56
866	368120.01	2269929.94
867	367889.44	2269795.86
868	367800.43	2269743.98
869	367301.75	2269454.17
870	367298.04	2269452.00
871	367107.40	2269341.18
872	367017.86	2269011.84
873	366967.04	2268825.10
874	366944.91	2268743.79
875	366918.15	2268766.06
876	366597.87	2269032.78
877	366621.45	2269200.62
878	366685.99	2269659.81
879	366686.67	2269664.63
880	366694.26	2269718.61
881	366505.63	2269960.78
882	366504.71	2269965.45
883	366807.03	2270288.13
884	366867.70	2270406.89
885	366157.47	2270424.65
886	366137.22	2270618.16
887	365972.28	2270554.12
888	365645.46	2270639.04
889	365330.62	2270565.34
890	364992.52	2270494.36
891	364934.32	2270482.13
892	364912.82	2270477.66
893	364711.08	2270442.26
894	364417.39	2270368.98
895	364282.58	2270481.44
896	364287.91	2270758.48
897	364287.95	2270760.48
898	364289.48	2270840.02
899	364291.79	2270959.92
900	364312.02	2272008.43
901	364328.62	2272491.52
902	363870.69	2272651.40
903	363775.26	2272687.85
904	363906.31	2272905.00
905	363930.24	2273384.97
906	363930.34	2273387.03
907	363997.37	2274731.16
908	364003.00	2274885.77
909	364032.01	2275680.70
910	363474.22	2275923.37
911	363470.45	2275925.00
912	362789.05	2276221.45
913	362786.22	2276222.68
914	362768.79	2276230.26
915	362061.39	2276526.28
916	362055.86	2276528.60
917	361534.32	2276746.84
918	361383.05	2276809.35

Номер точки	X	Y
919	361377.54	2276811.62
УТ 56 (920)	361021.33	2276958.81
921	361013.29	2276961.94
922	361010.09	2276960.69
923	361010.06	2276956.41
924	361013.23	2276952.34
925	361021.60	2276947.03
926	361021.65	2276943.54
927	361018.92	2276942.24
928	360999.79	2276943.06
929	360996.90	2276939.15
930	360995.66	2276928.06
931	361001.49	2276923.77
932	360999.41	2276919.62
933	360996.66	2276908.14
934	360998.15	2276904.29
935	360995.48	2276899.85
936	360996.16	2276898.32
937	361002.33	2276896.66
938	361002.73	2276895.65
939	360994.66	2276887.32
940	360994.06	2276882.09
941	360997.43	2276875.90
942	360995.72	2276872.33
943	360992.38	2276869.60
944	360993.00	2276868.04
945	360994.83	2276866.66
946	360987.87	2276854.19
947	360950.72	2276832.16
948	360927.09	2276778.28
949	360914.12	2276733.89
950	360914.95	2276696.84
951	360905.18	2276656.66
952	360878.35	2276597.53
953	360873.92	2276564.74
954	360874.68	2276551.10
955	360863.32	2276556.51
956	360859.56	2276552.61
957	360863.65	2276547.61
958	360868.13	2276539.69
959	360874.46	2276541.29
960	360875.24	2276540.93
961	360876.13	2276525.00
962	360875.55	2276524.93
963	360870.89	2276519.32
964	360871.15	2276516.43
965	360876.86	2276511.75
966	360878.68	2276479.00
967	360892.83	2276372.03
968	360888.35	2276332.90
969	360887.12	2276304.33
970	360886.08	2276296.01
971	360886.04	2276290.78
972	360883.15	2276289.83
973	360882.61	2276284.53
974	360881.58	2276284.19
975	360875.46	2276285.78
976	360870.43	2276282.67

Номер точки	X	Y
977	360868.55	2276272.26
978	360868.35	2276264.82
979	360879.15	2276259.81
980	360883.24	2276256.18
981	360880.01	2276252.18
982	360875.60	2276251.58
983	360877.58	2276249.18
984	360878.43	2276241.57
985	360870.66	2276220.55
986	360864.45	2276203.74
987	360843.06	2276161.49
988	360838.66	2276130.81
989	360829.82	2276059.94
990	360833.92	2276034.53
991	360839.09	2276012.27
992	360836.66	2276005.12
993	360831.74	2276001.47
994	360829.19	2275996.77
995	360827.38	2275991.09
996	360820.58	2275990.23
997	360817.46	2275987.70
998	360815.84	2275983.88
999	360818.75	2275972.77
1000	360817.19	2275969.80
1001	360812.94	2275967.46
1002	360794.49	2275967.59
1003	360790.83	2275965.30
1004	360782.21	2275955.36
1005	360775.97	2275945.91
1006	360771.11	2275942.00
1007	360770.97	2275929.79
1008	360765.88	2275928.30
1009	360762.79	2275921.61
1010	360758.12	2275918.10
1011	360755.02	2275914.33
1012	360766.11	2275917.17
1013	360769.33	2275914.93
1014	360768.61	2275909.56
1015	360764.78	2275906.24
1016	360758.67	2275908.98
1017	360753.17	2275910.08
1018	360749.95	2275908.87
1019	360749.05	2275903.17
1020	360746.49	2275899.09
1021	360741.34	2275896.88
1022	360743.79	2275888.42
1023	360741.17	2275885.92
1024	360737.58	2275887.77
1025	360735.17	2275887.77
1026	360732.66	2275883.61
1027	360728.11	2275881.17
1028	360728.46	2275880.02
1029	360732.02	2275878.43
1030	360730.07	2275873.56
1031	360731.79	2275868.92
1032	360734.65	2275852.89
1033	360735.05	2275846.62
1034	360729.04	2275837.15

Номер точки	X	Y
1035	360730.43	2275830.37
1036	360731.56	2275828.95
1037	360724.85	2275819.00
1038	360716.17	2275777.75
1039	360722.34	2275744.92
1040	360720.15	2275730.12
1041	360717.87	2275699.43
1042	360716.69	2275678.27
1043	360728.87	2275655.29
1044	360732.41	2275648.58
1045	360098.91	2275297.33
1046	359423.26	2274908.73
1047	359038.26	2275959.90
1048	358425.14	2276026.51
1049	358434.93	2275869.84
1050	358799.50	2275217.23
1051	358794.14	2275214.53
1052	358791.22	2275208.25
1053	358640.30	2274921.94
1054	358611.01	2274866.38
1055	358390.77	2274448.63
1056	358282.84	2274440.51
1057	358017.50	2274279.77
1058	357968.83	2274250.30
1059	357942.26	2274234.20
1060	357903.91	2274381.47
1061	357977.40	2274472.25
1062	358138.05	2274670.65
1063	358263.27	2274964.47
1064	357900.77	2275288.02
1065	357532.50	2275616.73
1066	357504.62	2276169.28
1067	357468.60	2276174.34
1068	357464.52	2276174.91
1069	356855.65	2276260.35
1070	356852.62	2276306.93
1071	356686.26	2276884.77
1072	356684.89	2276889.53
1073	356639.80	2277046.20
1074	356498.07	2277575.79
1075	356497.37	2277578.40
1076	356435.60	2277809.25
1077	356434.49	2277813.38
1078	356367.71	2278062.92
1079	356215.72	2278538.34
1080	356178.36	2278671.74
1081	356177.80	2278673.74
1082	356117.52	2278888.99
1083	355983.82	2279366.42
1084	355929.78	2279559.35
1085	355714.57	2279901.20
1086	355713.50	2279902.90
1087	355699.05	2279894.88
1088	355690.48	2279895.40
1089	355685.13	2279882.55
1090	355671.21	2279879.33
1091	355659.96	2279876.67
1092	355649.77	2279869.71

Номер точки	X	Y
1093	355646.04	2279873.44
1094	355638.01	2279871.85
1095	355631.05	2279859.00
1096	355604.82	2279858.98
1097	355593.04	2279852.05
1098	355582.87	2279854.71
1099	355577.52	2279860.61
1100	355565.74	2279862.76
1101	355544.86	2279859.00
1102	355523.98	2279846.68
1103	355502.57	2279851.50
1104	355494.27	2279841.21
1105	355444.59	2279792.35
1106	355418.27	2279775.05
1107	355373.70	2279753.05
1108	355350.69	2279751.60
1109	355320.46	2279739.86
1110	355286.24	2279724.17
1111	355200.45	2279710.36
1112	355155.92	2279694.73
1113	355048.75	2279686.59
1114	355004.41	2279699.54
1115	354974.26	2279699.70
1116	354931.56	2279719.78
1117	354918.07	2279719.87
1118	354866.38	2279699.51
1119	354836.97	2279694.91
1120	354772.76	2279703.21
1121	354733.23	2279723.26
1122	354714.97	2279720.97
1123	354695.90	2279717.91
1124	354665.85	2279732.37
1125	354647.83	2279765.01
1126	354587.31	2279847.91
1127	354566.77	2279860.71
1128	354527.87	2279856.95
1129	354464.45	2279864.44
1130	354424.87	2279877.36
1131	354377.36	2279891.92
1132	354310.97	2279928.01
1133	354262.63	2279937.01
1134	354174.47	2279924.01
1135	354147.51	2279925.74
1136	354119.00	2279933.04
1137	354101.53	2279930.76
1138	354079.19	2279913.42
1139	354069.65	2279909.49
1140	354039.50	2279909.68
1141	354022.79	2279900.25
1142	354018.21	2279885.88
1143	354014.65	2279874.87
1144	353996.27	2279853.56
1145	353961.96	2279825.96
1146	353883.45	2279831.17
1147	353860.40	2279824.14
1148	353839.63	2279804.40
1149	353825.93	2279772.73
1150	353816.10	2279729.13

Номер точки	X	Y
1151	353776.79	2279665.05
1152	353673.54	2279533.86
1153	353655.11	2279508.56
1154	353627.99	2279487.28
1155	353602.51	2279473.93
1156	353587.40	2279469.25
1157	353580.17	2279455.00
1158	353579.28	2279441.50
1159	353584.71	2279424.02
1160	353580.66	2279411.34
1161	353557.45	2279382.11
1162	353540.68	2279366.31
1163	353532.60	2279344.92
1164	353526.76	2279303.69
1165	353517.17	2279294.21
1166	353492.48	2279280.06
1167	353490.04	2279270.55
1168	353492.31	2279255.46
1169	353485.11	2279245.97
1170	353473.14	2279236.52
1171	353463.50	2279219.10
1172	353448.33	2279204.90
1173	353430.77	2279190.70
1174	353419.48	2279163.79
1175	353419.32	2279140.76
1176	353416.92	2279136.81
1177	353402.61	2279132.92
1178	353391.43	2279122.66
1179	353381.84	2279113.19
1180	353372.33	2279114.05
1181	353335.97	2279134.08
1182	353316.14	2279134.19
1183	353297.80	2279121.62
1184	353296.14	2279111.29
1185	353298.46	2279101.74
1186	353288.12	2279097.85
1187	353269.90	2279102.71
1188	353253.31	2279113.11
1189	353231.87	2279110.05
1190	353223.10	2279099.79
1191	353214.25	2279085.54
1192	353203.90	2279080.85
1193	353192.03	2279085.65
1194	353173.24	2279122.28
1195	353159.02	2279131.09
1196	353145.51	2279127.99
1197	353132.72	2279113.80
1198	353114.27	2279084.51
1199	353102.31	2279075.85
1200	353089.63	2279077.50
1201	353060.34	2279087.98
1202	353049.99	2279081.69
1203	353039.40	2279040.47
1204	353032.24	2279040.52
1205	353013.34	2279060.46
1206	352999.86	2279061.33
1207	352978.40	2279055.11
1208	352964.02	2279040.88

Номер точки	X	Y
1209	352957.56	2279024.25
1210	352950.33	2279011.60
1211	352935.96	2279001.36
1212	352935.08	2278986.28
1213	352931.86	2278980.74
1214	352916.76	2278975.27
1215	352865.73	2278939.03
1216	352847.31	2278915.32
1217	352834.39	2278881.27
1218	352818.35	2278856.75
1219	352816.70	2278847.23
1220	352825.26	2278823.37
1221	352822.01	2278812.27
1222	352802.11	2278802.07
1223	352790.14	2278791.82
1224	352770.27	2278786.37
1225	352759.87	2278774.53
1226	352753.38	2278755.49
1227	352746.17	2278743.65
1228	352730.23	2278732.61
1229	352726.18	2278720.73
1230	352731.59	2278700.06
1231	352725.21	2278695.32
1232	352698.21	2278691.50
1233	352657.56	2278666.34
1234	352639.30	2278663.28
1235	352616.34	2278667.37
1236	352595.62	2278657.15
1237	352574.09	2278641.41
1238	352518.42	2278622.67
1239	352458.04	2278609.50
1240	352420.72	2278608.11
1241	352370.84	2278620.30
1242	352355.78	2278622.75
1243	352339.85	2278614.12
1244	352327.82	2278598.31
1245	352313.51	2278590.45
1246	352292.07	2278585.81
1247	352279.28	2278574.77
1248	352268.87	2278560.54
1249	352212.35	2278532.28
1250	352193.30	2278531.59
1251	352171.18	2278545.99
1252	352157.74	2278552.42
1253	352145.81	2278548.54
1254	352136.18	2278532.69
1255	352128.07	2278506.54
1256	352127.92	2278484.32
1257	352121.47	2278470.07
1258	352113.49	2278462.98
1259	352096.85	2278467.04
1260	352081.04	2278475.05
1261	352065.95	2278471.96
1262	352057.91	2278457.72
1263	352051.43	2278441.09
1264	352037.89	2278430.05
1265	352024.40	2278426.12
1266	352047.46	2278380.97

Номер точки	X	Y
1267	352213.04	2278056.80
1268	352318.28	2277899.86
1269	352465.06	2277783.94
1270	352455.39	2277664.60
1271	352455.07	2277660.55
1272	352434.55	2277407.23
1273	352430.87	2277361.85
1274	352412.17	2277130.95
1275	351578.86	2276982.37
1276	351598.87	2276429.02
1277	351602.48	2276303.35
1278	351611.65	2276141.76
1279	351611.95	2276136.43
1280	351623.46	2275933.88
1281	351515.66	2275611.56
1282	351220.81	2275614.21
1283	351219.17	2275614.22
1284	351125.04	2275615.06
1285	351042.89	2275615.78
1286	351024.98	2275633.88
1287	350981.80	2275665.83
1288	350958.64	2275682.86
1289	350947.02	2275685.04
1290	350934.28	2275677.70
1291	350927.80	2275662.89
1292	350918.31	2275661.88
1293	350823.37	2275703.59
1294	350794.17	2275720.49
1295	350775.87	2275730.58
1296	350751.78	2275737.48
1297	350729.32	2275755.44
1298	350707.33	2275761.84
1299	350683.81	2275777.70
1300	350684.53	2275814.46
1301	350671.03	2275840.78
1302	350648.58	2275857.16
1303	350609.34	2275876.76
1304	350575.89	2275898.97
1305	350544.64	2275940.60
1306	350523.72	2275950.67
1307	350502.26	2275959.69
1308	350496.02	2275969.69
1309	350494.00	2275983.36
1310	350480.93	2275992.36
1311	350451.59	2275997.73
1312	350394.64	2276037.36
1313	350372.14	2276044.30
1314	350349.60	2276048.60
1315	350337.10	2276065.99
1316	350329.24	2276067.09
1317	350299.75	2276044.61
1318	350297.01	2276022.06
1319	350298.47	2275999.98
1320	350286.75	2275965.36
1321	350279.38	2275959.09
1322	350265.21	2275958.62
1323	350251.05	2275958.15
1324	350242.61	2275948.21

Номер точки	X	Y
1325	350192.81	2275852.84
1326	350166.90	2275812.51
1327	350151.51	2275777.40
1328	350147.74	2275759.03
1329	350143.95	2275735.41
1330	350134.94	2275718.12
1331	350120.18	2275702.44
1332	350106.49	2275692.51
1333	350090.22	2275689.95
1334	350075.56	2275694.74
1335	350067.19	2275699.00
1336	350059.32	2275697.44
1337	350053.52	2275691.69
1338	350050.30	2275679.10
1339	350044.80	2275628.70
1340	350044.16	2275601.38
1341	350046.65	2275582.47
1342	350054.37	2275555.13
1343	350067.88	2275529.86
1344	350085.58	2275506.15
1345	350096.58	2275501.90
1346	350106.03	2275504.49
1347	350121.28	2275512.82
1348	350135.47	2275513.81
1349	350149.06	2275509.02
1350	350160.00	2275495.85
1351	350169.35	2275479.51
1352	350174.51	2275462.17
1353	350173.87	2275440.11
1354	350163.26	2275417.04
1355	350151.14	2275406.06
1356	350125.37	2275392.52
1357	350117.46	2275384.68
1358	350116.37	2275376.27
1359	350118.96	2275370.49
1360	350132.01	2275358.37
1361	350153.97	2275345.13
1362	350164.91	2275331.42
1363	350170.06	2275313.54
1364	350168.40	2275297.79
1365	350155.69	2275273.17
1366	350143.04	2275262.19
1367	350133.59	2275259.61
1368	350117.34	2275261.77
1369	350108.43	2275262.87
1370	350102.64	2275259.23
1371	350102.60	2275250.28
1372	350110.40	2275237.12
1373	350113.45	2275219.79
1374	350110.78	2275210.32
1375	350104.46	2275204.59
1376	350094.49	2275203.58
1377	350087.70	2275209.38
1378	350081.97	2275216.24
1379	350074.12	2275220.47
1380	350067.29	2275218.40
1381	350050.43	2275203.26
1382	349999.30	2275153.07

Номер точки	X	Y
1383	349989.24	2275137.34
1384	349986.04	2275126.85
1385	349989.13	2275114.76
1386	350000.56	2275090.03
1387	350000.99	2275075.84
1388	350001.43	2275060.06
1389	350006.65	2275053.76
1390	350018.66	2275044.77
1391	350031.12	2275021.61
1392	350039.84	2274986.90
1393	350049.74	2274971.63
1394	350060.75	2274970.00
1395	350078.59	2274972.04
1396	350088.01	2274967.78
1397	350090.10	2274962.00
1398	350083.15	2274941.02
1399	350081.48	2274923.69
1400	350076.16	2274908.99
1401	350067.15	2274890.67
1402	350069.21	2274883.31
1403	350080.69	2274872.75
1404	350100.02	2274859.53
1405	350111.03	2274858.44
1406	350121.54	2274862.59
1407	350141.05	2274881.43
1408	350149.97	2274882.43
1409	350155.70	2274876.62
1410	350157.24	2274869.26
1411	350136.15	2274842.04
1412	350129.75	2274827.90
1413	350129.13	2274813.72
1414	350131.67	2274793.74
1415	350142.00	2274762.71
1416	350150.79	2274740.10
1417	350150.74	2274729.58
1418	350148.06	2274719.11
1419	350144.73	2274708.62
1420	350129.47	2274705.38
1421	350116.09	2274699.79
1422	350109.57	2274679.87
1423	350104.20	2274654.68
1424	350090.98	2274634.79
1425	350085.08	2274612.75
1426	350082.87	2274592.82
1427	350078.64	2274581.28
1428	350070.20	2274571.84
1429	350058.10	2274564.55
1430	350050.14	2274546.73
1431	350041.10	2274517.87
1432	350030.47	2274495.86
1433	350017.29	2274482.80
1434	349997.32	2274473.42
1435	349981.05	2274472.97
1436	349974.78	2274477.72
1437	349975.36	2274488.21
1438	349976.49	2274503.96
1439	349972.84	2274508.19
1440	349966.03	2274509.28

Номер точки	X	Y
1441	349960.24	2274505.09
1442	349959.67	2274495.65
1443	349955.92	2274481.48
1444	349937.94	2274453.20
1445	349913.67	2274424.94
1446	349902.53	2274400.83
1447	349897.20	2274384.57
1448	349897.12	2274368.82
1449	349901.82	2274360.90
1450	349911.71	2274350.89
1451	349924.31	2274341.89
1452	349929.40	2274331.44
1453	349927.52	2274321.27
1454	349916.55	2274308.42
1455	349908.25	2274293.96
1456	349897.51	2274281.65
1457	349889.24	2274282.44
1458	349884.69	2274280.04
1459	349883.09	2274273.62
1460	349890.58	2274269.35
1461	349905.04	2274267.73
1462	349907.98	2274270.15
1463	349914.67	2274269.08
1464	349919.76	2274261.84
1465	349916.28	2274250.87
1466	349904.23	2274242.57
1467	349899.08	2274248.00
1468	349891.74	2274243.30
1469	349891.17	2274234.38
1470	349892.73	2274216.07
1471	349898.33	2274201.88
1472	349913.87	2274181.80
1473	349925.11	2274171.64
1474	349929.40	2274162.26
1475	349923.77	2274153.96
1476	349930.04	2274145.98
1477	349934.72	2274139.13
1478	349943.11	2274139.09
1479	349959.93	2274146.37
1480	349965.69	2274144.24
1481	349969.33	2274137.40
1482	349972.49	2274127.73
1483	349968.74	2274121.58
1484	349967.67	2274115.68
1485	349966.87	2274110.61
1486	349970.74	2274106.92
1487	349993.22	2274093.18
1488	350003.62	2274076.34
1489	350012.92	2274050.02
1490	350013.30	2274023.24
1491	350015.84	2274007.46
1492	350018.94	2273997.47
1493	350031.38	2273969.05
1494	350029.70	2273949.12
1495	350021.17	2273923.41
1496	350010.05	2273901.92
1497	349997.00	2273870.21
1498	349986.81	2273863.78

Номер точки	X	Y
1499	349975.57	2273841.83
1500	349964.86	2273809.18
1501	349949.88	2273799.53
1502	349934.35	2273794.18
1503	349916.73	2273808.33
1504	349898.40	2273818.37
1505	349886.90	2273819.48
1506	349875.85	2273813.22
1507	349871.08	2273802.73
1508	349867.83	2273783.83
1509	349860.47	2273780.20
1510	349845.24	2273776.59
1511	349831.56	2273772.77
1512	349824.06	2273758.31
1513	349820.85	2273737.41
1514	349825.14	2273722.98
1515	349836.91	2273720.30
1516	349850.83	2273721.90
1517	349863.14	2273729.40
1518	349872.24	2273732.09
1519	349885.09	2273732.61
1520	349898.47	2273731.01
1521	349911.86	2273723.52
1522	349922.02	2273716.38
1523	349922.97	2273698.53
1524	349917.62	2273678.60
1525	349911.67	2273668.11
1526	349901.18	2273649.63
1527	349885.27	2273636.71
1528	349875.46	2273628.76
1529	349858.33	2273622.34
1530	349851.37	2273632.50
1531	349840.66	2273623.38
1532	349821.31	2273612.30
1533	349809.74	2273607.10
1534	349807.47	2273588.60
1535	349826.74	2273593.94
1536	349839.06	2273589.67
1537	349843.87	2273579.49
1538	349836.79	2273565.49
1539	349825.67	2273554.87
1540	349819.25	2273545.77
1541	349806.95	2273548.44
1542	349787.67	2273555.40
1543	349776.42	2273554.87
1544	349770.54	2273546.84
1545	349769.46	2273535.05
1546	349779.10	2273521.14
1547	349792.44	2273508.41
1548	349791.30	2273491.12
1549	349778.11	2273476.46
1550	349770.19	2273464.94
1551	349772.76	2273456.00
1552	349778.51	2273452.82
1553	349791.63	2273454.34
1554	349798.43	2273450.63
1555	349805.18	2273441.67
1556	349808.80	2273428.00

Номер точки	X	Y
1557	349805.85	2273387.84
1558	349804.79	2273357.85
1559	349798.37	2273335.34
1560	349788.73	2273321.98
1561	349771.07	2273311.28
1562	349755.01	2273302.70
1563	349743.62	2273299.06
1564	349731.45	2273294.68
1565	349718.61	2273291.46
1566	349698.80	2273290.39
1567	349685.42	2273288.78
1568	349676.85	2273282.90
1569	349669.36	2273278.09
1570	349654.37	2273274.33
1571	349652.23	2273260.41
1572	349655.76	2273244.84
1573	349645.65	2273217.58
1574	349649.78	2273206.00
1575	349657.60	2273197.57
1576	349674.34	2273189.09
1577	349678.49	2273179.62
1578	349674.71	2273169.39
1579	349666.68	2273160.82
1580	349663.46	2273147.45
1581	349655.43	2273146.37
1582	349651.69	2273136.73
1583	349650.62	2273128.16
1584	349636.16	2273112.63
1585	349642.42	2273102.57
1586	349644.48	2273095.21
1587	349682.47	2273105.68
1588	349689.96	2273079.99
1589	349703.06	2273065.01
1590	349729.58	2273053.22
1591	349748.85	2273015.74
1592	349760.64	2272972.91
1593	349771.33	2272946.14
1594	349762.78	2272927.94
1595	349770.26	2272902.24
1596	349788.47	2272876.54
1597	349814.16	2272847.62
1598	349834.50	2272816.58
1599	349835.57	2272795.17
1600	349843.07	2272770.52
1601	349858.06	2272763.04
1602	349853.80	2272748.05
1603	349838.79	2272746.97
1604	349844.14	2272722.35
1605	349836.65	2272703.07
1606	349855.92	2272696.65
1607	349866.62	2272705.23
1608	349878.40	2272696.65
1609	349871.98	2272676.30
1610	349869.84	2272655.96
1611	349885.90	2272636.69
1612	349901.96	2272629.19
1613	349897.67	2272614.20
1614	349886.97	2272610.99

Номер точки	X	Y
1615	349870.91	2272603.50
1616	349866.62	2272592.78
1617	349878.40	2272584.22
1618	349860.20	2272578.84
1619	349852.89	2272558.52
1620	349897.86	2272534.96
1621	349927.86	2272487.85
1622	349965.34	2272468.58
1623	349973.90	2272416.12
1624	349972.83	2272346.51
1625	349963.19	2272283.34
1626	349971.76	2272255.51
1627	349967.48	2272236.22
1628	349947.15	2272237.29
1629	349932.14	2272237.29
1630	349930.00	2272250.13
1631	349930.00	2272269.41
1632	349915.01	2272266.20
1633	349903.23	2272245.86
1634	349910.73	2272204.10
1635	349924.65	2272198.73
1636	349953.56	2272193.39
1637	349954.63	2272211.59
1638	349967.48	2272216.95
1639	349983.54	2272205.17
1640	349989.96	2272179.47
1641	349976.04	2272178.42
1642	349952.49	2272168.76
1643	349946.07	2272153.78
1644	349997.46	2272123.80
1645	350009.24	2272125.94
1646	350046.71	2272101.31
1647	350073.48	2272104.53
1648	350092.76	2272078.81
1649	350154.86	2272075.61
1650	350181.65	2272034.92
1651	350207.33	2272009.22
1652	350242.67	2271985.66
1653	350300.49	2271914.98
1654	350290.85	2271902.15
1655	350270.51	2271896.79
1656	350237.31	2271848.61
1657	350239.45	2271829.33
1658	350254.44	2271821.83
1659	350266.22	2271789.71
1660	350274.79	2271766.16
1661	350283.35	2271740.46
1662	350285.50	2271721.18
1663	350307.98	2271710.48
1664	350315.48	2271730.83
1665	350329.40	2271746.88
1666	350346.53	2271729.75
1667	350351.88	2271699.77
1668	350360.45	2271680.51
1669	350349.74	2271675.13
1670	350334.75	2271673.00
1671	350339.03	2271659.07
1672	350362.57	2271658.01

Номер точки	X	Y
1673	350386.15	2271641.95
1674	350389.36	2271623.75
1675	350389.36	2271607.68
1676	350381.87	2271600.17
1677	350380.79	2271588.41
1678	350395.25	2271577.70
1679	350388.83	2271560.57
1680	350393.11	2271529.52
1681	350409.17	2271473.85
1682	350403.82	2271433.15
1683	350372.77	2271421.37
1684	350329.93	2271411.74
1685	350315.99	2271384.97
1686	350316.01	2271354.98
1687	350322.44	2271323.92
1688	350307.45	2271316.43
1689	350284.96	2271316.43
1690	350262.48	2271332.49
1691	350246.41	2271353.91
1692	350222.86	2271356.05
1693	350188.59	2271312.15
1694	350159.68	2271277.88
1695	350204.65	2271247.90
1696	350210.01	2271227.56
1697	350185.38	2271187.94
1698	350171.46	2271189.01
1699	350159.68	2271208.28
1700	350143.63	2271220.06
1701	350135.05	2271245.76
1702	350107.21	2271236.13
1703	350093.30	2271199.73
1704	350082.56	2271172.94
1705	350059.03	2271162.24
1706	350036.54	2271150.47
1707	350017.27	2271157.96
1708	349999.06	2271174.02
1709	349994.78	2271197.58
1710	350007.63	2271210.43
1711	349997.99	2271226.49
1712	349979.79	2271227.56
1713	349941.24	2271207.22
1714	349920.90	2271221.14
1715	349891.98	2271243.62
1716	349866.29	2271268.25
1717	349836.31	2271291.81
1718	349833.10	2271311.08
1719	349805.24	2271333.56
1720	349779.56	2271360.33
1721	349732.45	2271380.68
1722	349701.40	2271383.89
1723	349662.85	2271379.61
1724	349650.00	2271359.25
1725	349656.43	2271336.77
1726	349659.64	2271318.57
1727	349648.93	2271307.86
1728	349639.29	2271292.88
1729	349624.30	2271296.11
1730	349613.57	2271313.22



Номер точки	X	Y
1731	349605.03	2271329.28
1732	349582.54	2271334.64
1733	349558.98	2271331.42
1734	349548.28	2271339.98
1735	349547.21	2271356.05
1736	349551.49	2271374.25
1737	349542.92	2271387.10
1738	349530.08	2271384.96
1739	349501.16	2271379.61
1740	349497.95	2271392.47
1741	349506.52	2271424.59
1742	349502.23	2271440.64
1743	349488.31	2271440.64
1744	349466.90	2271419.23
1745	349450.84	2271413.86
1746	349430.47	2271426.72
1747	349406.93	2271438.50
1748	349384.45	2271450.29
1749	349378.02	2271472.76
1750	349388.73	2271493.11
1751	349408.00	2271510.24
1752	349434.77	2271510.23
1753	349450.84	2271518.82
1754	349447.62	2271537.01
1755	349427.28	2271546.65
1756	349405.86	2271548.79
1757	349402.65	2271566.99
1758	349412.29	2271598.05
1759	349370.53	2271645.17
1760	349359.82	2271674.07
1761	349350.18	2271696.55
1762	349325.55	2271721.18
1763	349297.71	2271728.68
1764	349264.52	2271742.61
1765	349242.03	2271766.13
1766	349222.76	2271779.00
1767	349205.64	2271798.28
1768	349202.42	2271825.04
1769	349190.63	2271846.47
1770	349143.52	2271831.47
1771	349113.54	2271841.12
1772	349083.56	2271846.47
1773	349045.31	2271841.10
1774	349024.14	2271834.15
1775	348998.97	2271833.08
1776	348981.31	2271832.86
1777	348972.21	2271816.48
1778	348973.81	2271794.07
1779	348972.74	2271783.29
1780	348956.14	2271777.94
1781	348942.22	2271783.28
1782	348937.40	2271801.50
1783	348945.97	2271815.95
1784	348935.80	2271832.00
1785	348931.51	2271850.22
1786	348929.37	2271859.31
1787	348922.41	2271864.13
1788	348911.70	2271874.84

Номер точки	X	Y
1789	348904.74	2271880.73
1790	348877.44	2271891.97
1791	348874.23	2271907.50
1792	348869.54	2271939.08
1793	348862.24	2271949.59
1794	348852.80	2271949.61
1795	348843.34	2271943.34
1796	348838.04	2271929.72
1797	348842.14	2271905.57
1798	348845.32	2271882.87
1799	348823.35	2271882.87
1800	348807.31	2271898.94
1801	348809.67	2271915.07
1802	348815.03	2271944.44
1803	348810.93	2271967.55
1804	348800.49	2271978.07
1805	348784.76	2271979.15
1806	348761.67	2271973.97
1807	348754.30	2271958.89
1808	348748.42	2271926.76
1809	348738.24	2271910.71
1810	348706.65	2271926.77
1811	348702.81	2271940.52
1812	348703.89	2271948.92
1813	348716.83	2271955.69
1814	348732.89	2271974.42
1815	348730.30	2271996.07
1816	348717.80	2272017.07
1817	348696.88	2272028.68
1818	348676.95	2272026.61
1819	348664.36	2272001.74
1820	348650.97	2271993.70
1821	348634.89	2271996.92
1822	348632.22	2272012.43
1823	348632.77	2272026.37
1824	348624.57	2272041.41
1825	348616.17	2272049.87
1826	348608.14	2272046.71
1827	348599.58	2272039.20
1828	348593.37	2272031.93
1829	348580.84	2272017.25
1830	348557.82	2272006.53
1831	348536.40	2272000.65
1832	348514.99	2271991.55
1833	348486.08	2271984.06
1834	348464.12	2271959.43
1835	348437.89	2271928.91
1836	348404.17	2271934.25
1837	348392.38	2271950.86
1838	348382.08	2271980.10
1839	348369.57	2271996.90
1840	348349.54	2272001.72
1841	348325.99	2271999.59
1842	348311.54	2271995.30
1843	348297.14	2271980.29
1844	348282.63	2271956.76
1845	348267.10	2271950.33
1846	348236.05	2271955.69

Номер точки	X	Y
1847	348203.75	2271963.73
1848	348163.83	2271950.18
1849	348138.08	2271933.21
1850	348110.24	2271932.13
1851	348103.77	2271941.40
1852	348099.93	2271962.92
1853	348082.20	2271987.08
1854	348070.62	2271982.99
1855	348053.49	2271971.21
1856	348037.96	2271964.79
1857	348022.97	2271975.48
1858	348001.55	2271997.45
1859	347975.08	2272013.04
1860	347966.75	2272010.30
1861	347936.26	2271986.22
1862	347923.39	2271986.74
1863	347902.51	2272012.99
1864	347866.21	2272058.41
1865	347843.54	2272093.61
1866	347840.66	2272093.99
1867	347739.78	2272107.49
1868	347668.62	2271888.40
1869	347734.17	2271762.36
1870	347865.25	2271587.91
1871	347984.49	2271429.21
1872	347999.51	2271256.08
1873	348014.35	2271216.45
1874	348017.10	2271209.15
1875	348019.06	2271203.92
1876	348071.10	2271064.98
1877	348092.43	2270900.20
1878	347641.19	2270942.10
1879	347553.88	2270950.21
1880	347478.14	2270957.26
1881	347351.35	2271238.71
1882	347253.72	2271209.58
1883	347227.39	2271199.70
1884	347151.82	2271280.64
1885	347013.32	2271429.01
1886	346971.48	2271473.83
1887	346928.47	2271425.40
1888	346862.82	2271481.58
1889	346803.07	2271532.69
1890	346382.73	2271231.34
1891	346273.77	2271149.19
1892	346223.06	2271114.98
1893	346142.07	2271058.08
1894	346102.37	2271030.33
1895	346029.19	2270948.65
1896	345907.55	2270810.80
1897	345846.46	2270748.89
1898	345734.78	2270785.02
1899	345611.24	2270782.40
1900	345553.18	2270774.54
1901	345523.98	2270742.46
1902	345540.36	2270729.58
1903	345551.37	2270712.30
1904	345573.10	2270676.10

Номер точки	X	Y
1905	345586.20	2270655.15
1906	345624.70	2270623.10
1907	345650.70	2270610.64
1908	345673.01	2270599.87
1909	345691.62	2270590.89
1910	345693.74	2270589.89
1911	345695.72	2270588.94
1912	345724.39	2270575.16
1913	345737.84	2270568.70
1914	345768.91	2270553.74
1915	345801.62	2270549.39
1916	345826.98	2270554.58
1917	345857.72	2270570.34
1918	345887.31	2270573.39
1919	345973.81	2270559.31
1920	346030.67	2270534.75
1921	346151.62	2270461.26
1922	346259.58	2270414.59
1923	346307.92	2270399.38
1924	346347.54	2270386.60
1925	346372.84	2270364.32
1926	346391.73	2270326.16
1927	346405.79	2270272.16
1928	346410.21	2270189.59
1929	346408.20	2270088.00
1930	346392.02	2270010.26
1931	346381.07	2269939.83
1932	346363.74	2269886.49
1933	346356.44	2269830.62
1934	346325.39	2269784.57
1935	346299.69	2269727.84
1936	346294.60	2269668.37
1937	346289.67	2269625.54
1938	346292.68	2269584.23
1939	346308.97	2269493.70
1940	346334.74	2269394.43
1941	346360.64	2269325.31
1942	346380.36	2269296.69
1943	346418.28	2269255.32
1944	346367.94	2269169.72
1945	346158.14	2269089.25
1946	346145.88	2269103.41
1947	346081.18	2269142.03
1948	346028.09	2269173.72
1949	346009.55	2269181.83
1950	345948.08	2269208.73
1951	345715.95	2269310.30
1952	345674.30	2269328.53
1953	345399.01	2269339.82
1954	345321.12	2269335.66
1955	345202.30	2269329.29
1956	345122.45	2269230.11
1957	345050.22	2269240.18
1958	344966.31	2269251.87
1959	344811.53	2269320.21
1960	344717.24	2269191.43
1961	344557.89	2268918.98
1962	344498.61	2268817.66

Номер точки	X	Y
1963	344472.98	2268759.55
1964	344353.03	2268416.04
1965	344124.62	2268420.04
1966	343592.27	2268354.21
1967	343585.82	2268353.40
1968	343476.01	2268339.86
1969	342728.03	2268249.14
1970	342716.31	2268248.47
1971	342679.36	2268260.76
1972	342301.31	2268386.53
1973	342241.42	2268475.64
1974	342427.86	2268611.50
1975	342585.43	2268726.32
1976	342692.30	2268804.19
1977	342674.43	2268826.49
1978	342283.87	2269122.45
1979	341982.46	2269374.44
1980	341996.57	2269449.59
1981	341996.96	2269451.59
1982	342010.45	2269523.32
1983	342039.63	2269765.80
1984	342053.96	2269898.78
1985	341819.97	2269876.71
1986	341571.36	2269968.69
1987	341520.39	2269964.55
1988	341509.03	2269963.63
1989	341465.09	2269968.04
1990	341341.66	2269920.29
1991	341073.05	2269816.36
1992	340997.91	2269759.85
1993	340954.11	2269726.93
1994	340852.13	2269819.47
1995	340825.16	2269814.11
1996	340819.54	2269810.35
1997	340817.28	2269801.97
1998	340814.59	2269769.82
1999	340804.03	2269746.64
2000	340788.37	2269725.42
2001	340777.53	2269716.09
2002	340733.94	2269679.24
2003	340721.96	2269649.72
2004	340721.07	2269647.54
2005	340637.26	2269598.20
2006	340488.21	2269441.26
2007	340468.11	2269420.10
2008	340367.08	2268967.58
2009	340507.97	2268836.42
2010	340701.83	2268671.75
2011	340782.68	2268541.41
2012	340972.81	2268234.81
2013	340699.18	2268029.33
2014	340598.22	2267646.55
2015	340319.48	2267741.65
2016	340317.03	2267762.31
2017	340314.23	2267786.10
2018	340309.26	2267828.24
2019	340278.62	2268087.87
2020	340025.49	2267982.87

Номер точки	X	Y
2021	339720.70	2268425.20
2022	339523.51	2268881.43
2023	339455.09	2269326.25
2024	339454.91	2269360.16
2025	339155.41	2269413.27
2026	339051.65	2269364.88
2027	338921.08	2269270.09
2028	338809.31	2269147.99
2029	338671.21	2269055.24
2030	338577.80	2269020.80
2031	338418.46	2268953.10
2032	338460.03	2268847.39
2033	338498.73	2268744.61
2034	338637.12	2268460.51
2035	338584.21	2267937.87
2036	338624.37	2267722.84
2037	338638.00	2267649.83
2038	338572.27	2267350.53
2039	338677.61	2267220.16
2040	338701.60	2267190.47
2041	338753.20	2267126.61
2042	339174.41	2266968.60
2043	339705.51	2266792.22
2044	339674.91	2266552.08
2045	339643.03	2266397.44
2046	339585.44	2266118.06
2047	339440.61	2266097.82
2048	339329.16	2266123.32
2049	339322.54	2266104.62
2050	339305.45	2266108.49
2051	339306.51	2266128.49
2052	338672.13	2266273.57
2053	338650.94	2266257.08
2054	338320.13	2266332.14
2055	337856.27	2266816.93
2056	337851.89	2266821.53
2057	337046.30	2267663.53
2058	336862.09	2267605.92
2059	336602.67	2267539.01
2060	336290.07	2267616.33
2061	335762.71	2267665.82
2062	335138.66	2267835.27
2063	335048.61	2268014.43
2064	334723.71	2268599.81
2065	334523.16	2268669.30
2066	334409.27	2268734.26
2067	334246.05	2268867.15
2068	334098.73	2268980.84
2069	334022.94	2268865.84
2070	334003.77	2268836.25
2071	333994.41	2268812.94
2072	333934.18	2268662.94
2073	333748.34	2268505.21
2074	333631.86	2268406.12
2075	333561.16	2268438.41
2076	333514.49	2268451.24
2077	333405.48	2268489.62
2078	333365.88	2268510.88

Номер точки	X	Y
2079	333173.94	2268579.36
2080	333031.04	2268447.78
2081	332920.76	2268345.87
2082	332735.20	2268238.58
2083	332452.32	2268766.64
2084	332479.27	2268873.45
2085	332492.55	2268970.67
2086	332590.32	2269284.60
2087	332588.05	2269658.20
2088	332317.56	2269663.58
2089	332212.05	2269812.29
2090	332081.89	2269794.94
2091	331965.66	2269806.10
2092	331650.95	2270017.22
2093	331627.43	2270111.91
2094	331538.63	2270469.69
2095	331344.35	2270670.70
2096	331460.24	2270930.48
2097	331393.06	2271165.77
2098	331319.14	2271180.95
2099	331209.20	2271183.61
2100	330926.06	2271198.38
2101	330876.59	2271207.91
2102	330833.94	2271193.96
2103	330857.07	2271163.38
2104	330835.57	2271153.17
2105	330792.59	2271128.42
2106	330747.47	2271103.76
2107	330751.61	2271080.11
2108	330744.99	2271050.29
2109	330712.77	2271033.87
2110	330687.09	2271034.45
2111	330650.84	2271058.83
2112	330608.16	2271081.21
2113	330576.24	2271109.75
2114	330542.04	2271121.25
2115	330512.07	2271121.93
2116	330492.90	2271137.37
2117	330473.28	2271174.59
2118	330341.08	2271491.68
2119	330277.02	2271531.42
2120	330270.33	2271535.41
2121	330258.32	2271543.02
2122	330012.58	2271695.47
2123	329889.23	2271756.41
2124	329764.80	2271805.71
2125	329702.06	2271912.92
2126	329491.21	2271844.11
2127	329041.81	2271674.90
2128	328915.72	2271633.19
2129	328803.54	2271614.68
2130	328813.71	2271878.18
2131	328801.48	2272108.97
2132	328624.35	2272184.99
2133	328511.28	2272253.61
2134	328504.43	2272257.77
2135	328498.45	2272261.40
2136	328456.20	2272287.06

Номер точки	X	Y
2137	328454.30	2272288.26
2138	328422.16	2272307.70
2139	328085.44	2272069.13
2140	327866.29	2271862.79
2141	327751.06	2271703.55
2142	328130.96	2271270.91
2143	328414.93	2271202.82
2144	328482.34	2271164.39
2145	328479.65	2270752.69
2146	328396.91	2270710.77
2147	327900.05	2270720.65
2148	327761.13	2270615.16
2149	327760.32	2270614.55
2150	327589.78	2270485.13
2151	327445.10	2270371.58
2152	327330.55	2270662.57
2153	327022.63	2270550.76
2154	326574.93	2270483.38
2155	326391.94	2270269.23
2156	326033.51	2270290.48
2157	325854.03	2270554.39
2158	325196.65	2270678.86
2159	324884.76	2270733.10
2160	324277.29	2271599.50
2161	323691.69	2272258.11
2162	323267.92	2272356.12
2163	323150.26	2272570.71
2164	323143.19	2272703.05
2165	323137.34	2272827.75
2166	322962.37	2273077.42
2167	322924.27	2273140.30
2168	322964.61	2273263.68
2169	323006.55	2273374.57
2170	322965.24	2273362.11
2171	322217.46	2273311.83
2172	322213.37	2273311.55
2173	321716.19	2273278.14
2174	321732.45	2272710.62
2175	321736.02	2272615.96
2176	321738.24	2272524.73
2177	321737.76	2272470.89
2178	321734.76	2272192.75
2179	321733.93	2271596.94
2180	321735.00	2270791.51
2181	322520.95	2270341.79
2182	322820.56	2269971.90
2183	322801.87	2269962.08
2184	322796.65	2269972.49
2185	322267.93	2269680.79
2186	321942.93	2268954.83
2187	321935.34	2268962.76
2188	321645.08	2269322.36
2189	321669.35	2269410.03
2190	321671.12	2269416.44
2191	321755.22	2269720.12
2192	321627.06	2269722.78
2193	321531.47	2269721.10
2194	321149.86	2269660.75

Номер точки	X	Y
2195	321049.05	2269652.69
2196	321043.37	2269652.24
2197	320712.71	2269625.87
2198	320836.39	2268926.57
2199	320836.81	2268923.92
2200	320888.15	2268598.88
2201	320888.82	2268594.62
2202	320901.53	2268514.17
2203	320880.59	2268524.17
2204	320880.59	2268516.35
2205	320902.86	2268505.70
2206	320957.29	2268161.10
2207	320958.01	2268156.60
2208	321013.18	2267807.25
2209	321063.29	2267511.13
2210	321063.67	2267506.68
2211	321091.87	2267356.85
2212	321092.62	2267352.83
2213	321171.22	2266935.18
2214	321228.02	2266777.55
2215	321234.14	2266760.54
2216	321232.12	2266742.91
2217	320797.21	2266374.45
2218	320198.86	2266071.69
2219	319520.36	2266211.79
УТ 76 (2220)	319402.24	2266266.63
2221	319081.70	2266183.65
2222	318693.88	2265855.03
2223	318686.73	2265839.20
2224	318678.62	2265833.63
2225	318652.93	2265799.83
2226	318645.04	2265778.71
2227	318626.91	2265743.34
2228	318609.34	2265726.11
2229	318592.44	2265709.32
2230	318575.54	2265694.64
2231	318555.13	2265695.16
2232	318546.31	2265689.52
2233	318532.55	2265665.17
2234	318511.03	2265656.00
2235	318496.56	2265642.24
2236	318482.45	2265624.95
2237	318455.28	2265626.36
2238	318438.70	2265616.48
2239	318402.89	2265603.43
2240	318373.60	2265580.50
2241	318337.26	2265578.03
2242	318309.39	2265559.68
2243	318279.05	2265556.86
2244	318241.65	2265568.15
2245	318204.46	2265572.99
2246	318180.29	2265583.90
2247	318171.20	2265582.69
2248	318150.75	2265582.30
2249	318137.49	2265584.24
2250	318116.22	2265589.67
2251	318101.05	2265588.61
2252	318083.93	2265597.08

Номер точки	X	Y
2253	318084.64	2265579.79
2254	318095.75	2265540.98
2255	318132.10	2265472.53
2256	318157.85	2265400.20
2257	318188.55	2265318.00
2258	318224.01	2265255.19
2259	318236.71	2265211.79
2260	318253.29	2265167.34
2261	318277.28	2265086.89
2262	318288.75	2265060.43
2263	318320.50	2265047.38
2264	318384.01	2265052.67
2265	318405.27	2265034.50
2266	318423.73	2265013.57
2267	318434.61	2265003.26
2268	318435.87	2264984.88
2269	318441.05	2264962.57
2270	318437.99	2264872.38
2271	318423.00	2264819.10
2272	318391.95	2264747.83
2273	318364.43	2264681.50
2274	318341.85	2264637.04
2275	318302.69	2264583.77
2276	318256.11	2264523.43
2277	318250.12	2264491.68
2278	318261.76	2264464.51
2279	318284.08	2264440.85
2280	318241.90	2264392.84
2281	318191.65	2264362.19
2282	318149.59	2264349.47
2283	318143.75	2264348.11
2284	318114.91	2264343.42
2285	317778.74	2264382.08
2286	317508.08	2264559.95
2287	317266.31	2264434.98
2288	317135.58	2264465.39
2289	317184.39	2264325.69
2290	317200.34	2264248.19
2291	317155.37	2264232.15
2292	317071.47	2264216.94
2293	316976.71	2264201.18
2294	316954.26	2264174.58
2295	316917.22	2264159.88
2296	316927.98	2264015.03
2297	316816.52	2264036.80
2298	316836.97	2264340.59
2299	316678.59	2264342.59
2300	316521.08	2264342.11
2301	316291.12	2264345.28
2302	316190.87	2264343.05
2303	315819.20	2264334.73
2304	315818.06	2264226.63
2305	315817.54	2264178.00
2306	315818.70	2264122.96
2307	315820.33	2264047.62
2308	315833.87	2263388.86
2309	315000.32	2263394.60
2310	314832.63	2263384.54

Номер точки	X	Y
2311	313566.28	2263352.85
2312	313548.39	2263366.72
2313	313382.48	2263361.02
2314	313355.94	2263352.46
2315	313345.20	2263292.11
2316	313346.83	2263142.78
2317	313339.21	2262997.15
2318	313334.74	2262763.73
2319	313331.53	2262305.11
2320	313332.70	2262107.34
2321	313328.79	2261294.53
2322	313333.40	2261158.17
2323	313329.75	2260126.01
2324	313317.97	2259436.81
2325	313325.41	2258351.29
2326	311328.64	2258355.18
2327	310806.27	2258326.40
2328	310805.70	2257589.33
2329	310806.46	2256998.66
2330	310616.71	2257141.82
2331	310562.63	2257186.67
2332	310573.63	2257199.73
2333	310564.06	2257207.56
2334	310553.21	2257194.47
2335	310416.34	2257307.88
2336	310366.48	2257349.18
2337	309805.48	2257821.15
2338	309801.82	2257751.81
2339	309800.62	2257729.17
2340	309799.39	2257359.91
2341	309784.55	2256355.65
2342	308998.76	2256367.60
2343	308922.35	2256355.76
2344	308829.50	2256341.37
2345	308782.39	2255381.02
2346	308770.91	2254879.24
2347	308770.03	2254814.78
2348	308769.90	2254804.17
2349	308756.11	2253800.00
2350	308758.93	2253381.09
2351	307775.11	2253388.22
2352	306788.12	2253400.11
2353	306788.13	2253241.53
2354	306793.52	2253241.28
2355	306804.48	2253243.10
2356	306825.95	2253242.79
2357	306854.46	2253236.27
2358	306887.66	2253229.75
2359	306911.03	2253226.71
2360	306925.91	2253229.50
2361	306942.66	2253235.43
2362	306953.98	2253235.07
2363	306961.01	2253233.14
2364	306968.42	2253235.52
2365	306980.13	2253235.17
2366	306989.15	2253225.05
2367	306998.16	2253215.31
2368	307007.93	2253211.84

Номер точки	X	Y
2369	307021.21	2253210.71
2370	307036.85	2253203.74
2371	307048.22	2253189.33
2372	307061.56	2253174.15
2373	307074.50	2253159.35
2374	307086.62	2253152.76
2375	307097.19	2253144.59
2376	307114.79	2253136.85
2377	307126.55	2253124.78
2378	307137.92	2253110.77
2379	307151.24	2253098.70
2380	307159.09	2253089.36
2381	307164.60	2253077.27
2382	307176.75	2253064.43
2383	307186.16	2253053.91
2384	307190.89	2253043.78
2385	307192.49	2253034.80
2386	307190.58	2253025.41
2387	307183.98	2253015.62
2388	307177.38	2253008.19
2389	307171.56	2252999.95
2390	307170.03	2252992.91
2391	307174.35	2252986.29
2392	307182.57	2252980.07
2393	307187.67	2252975.01
2394	307187.70	2252967.20
2395	307182.66	2252959.37
2396	307178.01	2252952.32
2397	307175.31	2252944.50
2398	307178.85	2252935.92
2399	307182.79	2252927.73
2400	307182.43	2252921.48
2401	307178.94	2252916.39
2402	307179.39	2252901.93
2403	307186.46	2252890.24
2404	307198.22	2252877.79
2405	307215.83	2252866.91
2406	307231.07	2252861.50
2407	307249.04	2252856.49
2408	307261.16	2252851.86
2409	307270.19	2252838.99
2410	307278.84	2252824.19
2411	307283.21	2252805.84
2412	307253.15	2252777.63
2413	307112.09	2252681.23
2414	306574.14	2252302.01
2415	306007.74	2251887.37
2416	305895.09	2251806.30
2417	305903.74	2251850.98
2418	305898.57	2251871.78
2419	305857.06	2251846.40
2420	305856.23	2251816.20
2421	305844.15	2251796.90
2422	305849.81	2251768.45
2423	305841.41	2251726.15
2424	305849.85	2251704.57
2425	305867.67	2251696.65
2426	305894.32	2251694.56

Номер точки	X	Y
2427	305907.97	2251676.10
2428	305909.62	2251643.71
2429	305887.95	2251611.42
2430	305858.31	2251595.65
2431	305824.53	2251563.05
2432	305797.24	2251528.69
2433	305790.56	2251502.94
2434	305799.23	2251483.84
2435	305829.56	2251447.34
2436	305836.48	2251404.55
2437	305839.96	2251389.05
2438	305836.63	2251369.99
2439	305844.08	2251355.07
2440	305829.48	2251344.26
2441	305804.22	2251329.49
2442	305797.55	2251311.38
2443	305798.98	2251292.32
2444	305803.75	2251279.45
2445	305807.56	2251266.11
2446	305819.95	2251254.19
2447	305834.72	2251255.15
2448	305849.50	2251253.24
2449	305863.79	2251271.35
2450	305881.55	2251265.78
2451	305877.01	2251226.87
2452	305867.36	2251209.05
2453	305847.15	2251201.92
2454	305834.19	2251178.85
2455	305838.15	2251152.24
2456	305850.03	2251131.57
2457	305895.27	2251103.10
2458	305896.39	2251085.89
2459	305859.86	2251072.19
2460	305857.10	2251056.05
2461	305870.22	2251043.92
2462	305864.75	2251007.32
2463	305883.34	2251003.82
2464	305918.74	2251026.65
2465	305952.96	2251015.54
2466	305953.44	2250999.37
2467	305938.51	2250975.88
2468	305912.84	2250964.60
2469	305850.73	2250951.54
2470	305959.47	2250933.46
2471	305958.60	2250919.75
2472	305969.75	2250901.51
2473	305995.14	2250898.36
2474	306016.56	2250882.48
2475	306018.94	2250867.42
2476	306011.01	2250858.67
2477	305991.97	2250849.92
2478	305990.38	2250834.84
2479	306003.08	2250815.00
2480	306010.84	2250799.73
2481	306024.38	2250788.62
2482	306029.83	2250780.68
2483	306037.00	2250777.90
2484	306093.78	2250746.26

Номер точки	X	Y
2485	306093.06	2250725.42
2486	306086.16	2250718.73
2487	306085.70	2250705.51
2488	306085.87	2250702.54
2489	306078.46	2250703.14
2490	306059.42	2250696.00
2491	306053.87	2250677.73
2492	306072.91	2250639.65
2493	306087.99	2250636.48
2494	306118.14	2250650.00
2495	306122.11	2250636.51
2496	306116.55	2250624.60
2497	306084.82	2250612.67
2498	306073.71	2250599.96
2499	306068.95	2250580.92
2500	306080.85	2250565.83
2501	306095.93	2250568.23
2502	306112.59	2250591.27
2503	306126.87	2250592.86
2504	306131.63	2250580.16
2505	306129.22	2250565.60
2506	306116.83	2250558.46
2507	306097.77	2250541.78
2508	306104.92	2250527.48
2509	306117.31	2250518.90
2510	306133.51	2250519.38
2511	306150.19	2250523.19
2512	306154.48	2250512.71
2513	306145.42	2250484.59
2514	306123.50	2250476.97
2515	306112.54	2250475.06
2516	306107.30	2250459.34
2517	306115.88	2250447.90
2518	306134.94	2250453.14
2519	306153.05	2250450.28
2520	306153.05	2250432.17
2521	306136.37	2250417.88
2522	306114.92	2250426.93
2523	306073.94	2250414.07
2524	306064.41	2250393.10
2525	306075.85	2250364.51
2526	306099.67	2250353.07
2527	306126.51	2250348.10
2528	306125.30	2250342.82
2529	306108.64	2250326.94
2530	306111.03	2250311.86
2531	306127.69	2250306.32
2532	306146.73	2250285.71
2533	306151.49	2250264.27
2534	306145.90	2250250.77
2535	306124.50	2250239.63
2536	306092.00	2250238.83
2537	306077.70	2250216.58
2538	306088.80	2250181.67
2539	306088.05	2250161.82
2540	306069.80	2250152.28
2541	306058.70	2250155.45
2542	306046.00	2250157.03

Номер точки	X	Y
2543	306035.65	2250140.35
2544	306041.20	2250117.33
2545	306034.10	2250100.67
2546	305992.05	2250078.40
2547	305980.15	2250063.31
2548	305968.05	2249999.46
2549	305950.95	2249980.49
2550	305924.70	2249961.53
2551	305912.10	2249960.97
2552	305898.45	2249964.12
2553	305886.90	2249966.72
2554	305872.75	2249961.43
2555	305869.60	2249950.93
2556	305872.25	2249918.33
2557	305868.05	2249901.50
2558	305842.35	2249867.28
2559	305838.65	2249855.70
2560	305847.05	2249842.04
2561	305874.40	2249813.17
2562	305892.80	2249785.87
2563	305909.60	2249751.71
2564	305937.45	2249690.25
2565	305942.20	2249675.01
2566	305941.70	2249652.93
2567	305922.80	2249606.63
2568	305924.36	2249589.39
2569	305931.41	2249569.28
2570	305929.29	2249543.52
2571	305939.17	2249539.29
2572	305969.16	2249534.35
2573	305986.81	2249508.59
2574	305983.28	2249473.31
2575	305972.69	2249449.67
2576	305942.70	2249435.21
2577	305966.95	2249410.53
2578	305999.51	2249379.11
2579	306043.08	2249347.71
2580	306094.24	2249348.41
2581	306131.80	2249343.77
2582	306246.05	2249308.18
2583	306348.30	2249265.34
2584	306430.50	2249230.77
2585	306499.20	2249188.51
2586	306788.85	2248952.17
2587	306832.75	2248897.80
2588	306833.30	2248883.60
2589	306843.30	2248871.00
2590	306838.60	2248844.70
2591	306843.30	2248830.52
2592	306871.70	2248809.00
2593	306878.00	2248801.65
2594	306882.20	2248781.15
2595	306887.95	2248771.71
2596	306903.75	2248763.84
2597	306956.46	2248758.28
2598	306963.09	2248753.94
2599	306969.46	2248749.46
2600	307004.59	2248724.05

Номер точки	X	Y
2601	307074.89	2248675.10
2602	307159.35	2248641.37
2603	307218.23	2248631.90
2604	307264.13	2248620.66
2605	307309.16	2248578.18
2606	307337.35	2248532.90
2607	307352.75	2248495.77
2608	307354.30	2248489.22
2609	307397.05	2248394.41
2610	307433.00	2248335.18
2611	307471.88	2248325.71
2612	307485.19	2248321.78
2613	307502.15	2248316.74
2614	307550.27	2248324.49
2615	307851.12	2248290.62
2616	308318.59	2248152.58
2617	308636.85	2248115.24
2618	308762.92	2247983.43
2619	308770.95	2247974.81
2620	308818.65	2247925.20
2621	308856.55	2247769.63
2622	308886.05	2247607.74
2623	308867.20	2247515.18
2624	308979.80	2246997.76
2625	308989.30	2246972.48
2626	309088.30	2246779.71
2627	309176.85	2246569.01
2628	309211.45	2246204.02
2629	309220.95	2246170.32
2630	309235.75	2246005.56
2631	309236.20	2246000.26
2632	309237.50	2245984.60
2633	309245.62	2245895.28
2634	309264.90	2245717.13
2635	309290.65	2245480.94
2636	309311.05	2245294.07
2637	309328.95	2245131.30
2638	309169.00	2244991.19
2639	309164.85	2244987.34
2640	309435.00	2244688.92
2641	309490.95	2244609.02
2642	309699.10	2244380.33
2643	309716.35	2244361.34
2644	309781.15	2244290.66
2645	309665.95	2243772.21
2646	309664.55	2243766.63
УТ 77 (2647)	309645.40	2243678.60
2648	309756.81	2242997.28
2649	310298.90	2242839.30
2650	310662.14	2242759.36
2651	310748.55	2242601.95
2652	310756.85	2242457.86
2653	310770.47	2242363.02
2654	310803.09	2242327.19
2655	310841.10	2242289.45
2656	310932.59	2242230.66
2657	311645.52	2242258.00
2658	311509.31	2241660.10



Номер точки	X	Y
2659	311714.17	2241534.60
2660	311671.44	2241019.40
2661	311537.61	2241024.59
2662	311184.16	2240929.33
2663	311037.06	2240888.51
2664	311152.45	2240607.55
2665	311103.24	2240396.75
2666	311132.80	2240029.27
2667	311803.75	2240056.94
2668	312304.58	2240076.22
2669	312404.22	2239980.90
2670	312498.52	2239719.01
2671	312707.96	2239481.23
2672	312741.78	2239397.03
2673	312791.50	2239331.25
2674	313039.72	2239297.20
2675	313268.16	2239179.05
2676	313570.59	2239118.69
2677	313575.96	2238627.01
2678	313654.27	2238341.83
2679	313801.99	2238341.88
2680	314247.82	2238361.53
2681	314606.09	2238366.16
2682	314776.40	2238377.46
2683	314776.50	2238220.88
2684	314754.26	2238197.34
2685	314696.25	2238167.73
2686	314691.24	2238147.09
2687	314690.84	2238120.39
2688	314937.34	2238267.42
2689	315004.44	2238195.19
2690	315012.02	2238187.91
2691	315013.84	2238173.70
2692	315142.83	2238062.42
2693	315457.04	2237957.61
2694	316065.41	2238055.49
2695	316066.65	2238019.58
2696	316187.90	2237709.60
2697	316186.45	2237656.30
2698	316304.72	2237344.97
2699	316358.35	2237177.84
2700	316404.44	2237050.35
2701	316433.04	2236958.33
2702	316445.61	2236917.88
2703	316480.18	2236926.76
2704	316502.38	2236943.03
2705	316532.01	2236951.88
2706	316575.26	2236957.09
2707	316594.97	2236973.34
2708	316604.80	2236998.19
2709	316587.43	2237021.65
2710	316577.48	2237041.45
2711	316581.16	2237052.64
2712	316597.22	2237053.98
2713	316636.84	2237026.92
2714	316669.03	2237007.27
2715	316686.33	2237007.38
2716	316706.08	2237021.13

Номер точки	X	Y
2717	316735.63	2237054.79
2718	316766.36	2237113.27
2719	316792.24	2237141.96
2720	316810.74	2237148.26
2721	316846.60	2237143.52
2722	316865.14	2237142.39
2723	316898.50	2237143.82
2724	316944.30	2237121.77
2725	316990.06	2237105.92
2726	317025.93	2237099.94
2727	317051.85	2237107.52
2728	317061.65	2237137.35
2729	317085.06	2237166.02
2730	317125.74	2237196.03
2731	317154.10	2237219.76
2732	317184.97	2237228.63
2733	317231.95	2237221.47
2734	317252.95	2237225.31
2735	317291.19	2237247.86
2736	317339.34	2237265.51
2737	317380.09	2237271.97
2738	317413.48	2237268.43
2739	317449.28	2237281.05
2740	317470.22	2237304.74
2741	317472.63	2237327.08
2742	317445.36	2237357.93
2743	317442.86	2237366.60
2744	317451.46	2237384.01
2745	317468.69	2237406.44
2746	317473.56	2237432.52
2747	317469.78	2237456.06
2748	317498.06	2237507.08
2749	317518.89	2237569.22
2750	317547.19	2237611.57
2751	317549.63	2237622.74
2752	317544.64	2237638.83
2753	317509.88	2237693.20
2754	317501.14	2237725.40
2755	317525.82	2237737.95
2756	317543.08	2237754.17
2757	317560.28	2237786.53
2758	317570.14	2237796.51
2759	317591.12	2237806.56
2760	317609.57	2237840.15
2761	317647.67	2237911.08
2762	317701.90	2237963.50
2763	317762.34	2238002.32
2764	317845.03	2238038.77
2765	317899.38	2238049.01
2766	317945.02	2238076.58
2767	318274.44	2238179.32
2768	318311.25	2238192.54
2769	318348.07	2238207.93
2770	318380.57	2238212.44
2771	318415.22	2238223.48
2772	318436.91	2238223.59
2773	318462.95	2238215.04
2774	318691.13	2238077.28

Номер точки	X	Y
2775	318839.05	2237947.79
2776	319012.99	2237818.44
2777	319086.95	2237751.52
2778	319225.64	2237773.94
2779	319353.22	2237872.31
2780	319392.27	2237866.00
2781	319514.34	2237688.61
2782	319612.55	2237515.44
2783	319515.99	2237237.05
2784	319770.72	2236953.96
2785	320022.72	2236822.84
2786	320272.30	2236763.35
2787	320609.95	2236337.42
2788	320814.28	2236195.17
2789	320818.51	2236227.77
2790	320835.71	2236264.77
2791	320870.30	2236293.17
2792	320902.80	2236299.86
2793	320926.66	2236297.81
2794	320952.61	2236317.49
2795	320965.59	2236324.08
2796	320983.00	2236311.13
2797	321011.17	2236313.45
2798	321043.77	2236291.91
2799	321063.28	2236294.18
2800	321078.41	2236305.13
2801	321084.91	2236307.32
2802	321091.46	2236294.34
2803	321111.02	2236283.57
2804	321132.71	2236283.69
2805	321165.17	2236299.06
2806	321178.19	2236299.12
2807	321202.09	2236281.88
2808	321210.80	2236273.25
2809	321217.23	2236292.81
2810	321208.50	2236307.96
2811	321206.26	2236329.66
2812	321219.22	2236344.93
2813	321275.48	2236373.45
2814	321305.80	2236386.63
2815	321366.47	2236395.63
2816	321403.37	2236384.97
2817	321424.70	2236482.78
2818	321709.53	2236862.03
2819	321819.83	2236938.60
2820	321886.78	2237012.77
2821	322324.03	2237216.94
2822	322422.34	2237017.72
2823	322592.72	2236673.41
2824	322669.20	2236513.15
2825	322780.54	2236305.31
2826	322867.88	2236138.59
2827	322921.72	2235926.83
2828	323013.97	2235743.38
2829	323117.14	2235602.29
2830	323241.09	2235882.49
2831	323288.47	2236002.27
2832	323793.76	2235749.22

Номер точки	X	Y
2833	323795.25	2235234.25
2834	323903.48	2235237.68
2835	323932.85	2235238.62
2836	323939.66	2234867.26
2837	323949.47	2234718.29
2838	323947.21	2234392.96
2839	324423.01	2234325.25
2840	325180.50	2234762.51
2841	325241.97	2234873.14
2842	325536.32	2235441.88
2843	325431.48	2235666.15
2844	325452.52	2235716.53
2845	325488.86	2235875.54
2846	325545.39	2236155.26
2847	326507.25	2236609.43
2848	326851.82	2236180.86
2849	326889.03	2236201.19
2850	327155.12	2235955.24
2851	327308.91	2236032.15
2852	327336.25	2236108.95
2853	327365.41	2236186.85
2854	327426.58	2236350.28
2855	327524.99	2236607.88
2856	327560.45	2236607.59
2857	327682.82	2236502.43
2858	327855.47	2236577.68
2859	327887.28	2236441.56
2860	328057.69	2236319.11
2861	328019.76	2236031.44
2862	328117.16	2235998.19
2863	328326.28	2235909.27
2864	328024.78	2235656.19
2865	328241.96	2235402.94
2866	328564.26	2235052.69
2867	328644.62	2234972.09
2868	328716.74	2234895.93
2869	328806.95	2234998.50
2870	329040.61	2234959.26
2871	329253.13	2234909.03
2872	329330.97	2234884.33
2873	329744.79	2234802.11
2874	330490.93	2234735.07
2875	330570.35	2234613.97
УТ 78 (1)	330535.76	2234374.51

Площадь муниципального образования Тверской области  
Лихославльский муниципальный округ составляет 178343 га.».