



## ТВЕРСКАЯ ОБЛАСТЬ

# ЗАКОН

**О преобразовании муниципальных образований, входящих в состав территории муниципального образования Тверской области Спировский муниципальный район, путем объединения поселений и создании вновь образованного муниципального образования с наделением его статусом муниципального округа и внесении изменений в отдельные законы Тверской области**

Принят Законодательным Собранием  
Тверской области 25 марта 2021 года

### Статья 1

1. Преобразовать муниципальные образования Тверской области, входящие в состав территории муниципального образования Тверской области Спировский муниципальный район: городское поселение поселок Спирово, Выдропужское сельское поселение, Козловское сельское поселение, Краснознаменское сельское поселение, Пеньковское сельское поселение, путем объединения, не влекущего изменения границ иных муниципальных образований, во вновь образованное муниципальное образование, наделив его статусом муниципального округа, с наименованием Спировский муниципальный округ Тверской области (далее также - вновь образованное муниципальное образование, вновь образованное муниципальное образование Спировский муниципальный округ, Спировский муниципальный округ).

2. Преобразование осуществляется по инициативе Собрания депутатов Спировского района Тверской области, поддержанной Советами депутатов городского поселения поселок Спирово, Выдропужского сельского поселения, Козловского сельского поселения, Краснознаменского сельского поселения, Пеньковского сельского поселения Спировского района Тверской области, и с согласия населения муниципального образования Тверской области Спировский муниципальный район (далее также – Спировский район, муниципальный район), городского поселения поселок Спирово, Выдропужского сельского поселения, Козловского сельского поселения, Краснознаменского сельского поселения, Пеньковского сельского поселения

Спировского района Тверской области, выраженного представительными органами муниципального района и каждого из поселений, указанных в настоящей части.

3. Муниципальные образования Тверской области, входящие в состав территории муниципального образования Тверской области Спировский муниципальный район: городское поселение поселок Спирово, Выдропужское сельское поселение, Козловское сельское поселение, Краснознаменское сельское поселение, Пеньковское сельское поселение, а также муниципальное образование Тверской области Спировский муниципальный район утрачивают статус муниципальных образований со дня создания вновь образованного муниципального образования.

Днем создания вновь образованного муниципального образования является день вступления в силу настоящего закона.

4. Преобразование муниципальных образований, указанных в части 1 настоящей статьи, не влечет за собой изменения категорий территориальных единиц Тверской области, предусмотренных статьей 6 закона Тверской области от 17.04.2006 № 34-ЗО «Об административно-территориальном устройстве Тверской области» для населенных пунктов, входящих в состав территории Спировского муниципального округа.

## **Статья 2**

1. До формирования органов местного самоуправления вновь образованного муниципального образования Спировский муниципальный округ полномочия по решению вопросов местного значения на соответствующих территориях в соответствии со статьей 16 Федерального закона от 06.10.2003 № 131-ФЗ «Об общих принципах организации местного самоуправления в Российской Федерации» (далее - Федеральный закон) осуществляют органы местного самоуправления Спировского района, городского поселения поселок Спирово, Выдропужского сельского поселения, Козловского сельского поселения, Краснознаменского сельского поселения, Пеньковского сельского поселения.

2. Муниципальные правовые акты, принятые органами местного самоуправления Спировского района, а также поселений, которые на день создания вновь образованного муниципального образования Спировский муниципальный округ осуществляли полномочия по решению вопросов местного значения на соответствующих территориях, действуют в части, не противоречащей федеральным законам и иным нормативным правовым актам Российской Федерации, Уставу Тверской области, законам и иным нормативным правовым актам Тверской области, а также муниципальным правовым актам органов местного самоуправления вновь образованного муниципального образования.

3. Органы местного самоуправления вновь образованного муниципального образования Спировский муниципальный округ в

соответствии со своей компетенцией являются правопреемниками органов местного самоуправления Спировского района, городского поселения поселок Спирово, Выдропужского сельского поселения, Козловского сельского поселения, Краснознаменского сельского поселения, Пеньковского сельского поселения, которые на день создания вновь образованного муниципального образования осуществляли полномочия по решению вопросов местного значения на соответствующей территории, в отношениях с органами государственной власти Российской Федерации, органами государственной власти субъектов Российской Федерации, органами местного самоуправления, физическими и юридическими лицами. Вопросы правопреемства подлежат урегулированию муниципальными правовыми актами вновь образованного муниципального образования Спировский муниципальный округ.

4. До урегулирования муниципальными правовыми актами вновь образованного муниципального образования Спировский муниципальный округ вопросов правопреемства в отношении органов местных администраций, муниципальных учреждений, предприятий и организаций, ранее созданных органами местного самоуправления Спировского района, городского поселения поселок Спирово, Выдропужского сельского поселения, Козловского сельского поселения, Краснознаменского сельского поселения, Пеньковского сельского поселения, которые на день создания вновь образованного муниципального образования Спировский муниципальный округ осуществляли полномочия по решению вопросов местного значения на соответствующей территории, или с их участием, соответствующие органы местных администраций, муниципальные учреждения, предприятия и организации продолжают осуществлять свою деятельность с сохранением их прежней организационно-правовой формы.

### **Статья 3**

Границы Спировского муниципального округа совпадают с границами Спировского района.

### **Статья 4**

1. Представительным органом Спировского муниципального округа является Дума Спировского муниципального округа.

2. Установить численность депутатов Думы Спировского муниципального округа первого созыва в количестве 15 депутатов.

3. Дума Спировского муниципального округа первого созыва избирается на муниципальных выборах на основе всеобщего равного и прямого избирательного права при тайном голосовании.

Выборы депутатов Думы Спировского муниципального округа проводятся по мажоритарной избирательной системе относительного

большинства.

4. Схема избирательных округов для проведения выборов депутатов Думы Спировского муниципального округа определяется в соответствии с требованиями законодательства организующей выборы избирательной комиссией и утверждается ею не позднее чем через 5 дней со дня официального опубликования решения о назначении выборов.

### **Статья 5**

Установить срок полномочий депутатов Думы Спировского муниципального округа - 5 лет.

### **Статья 6**

Первый глава вновь образованного муниципального образования Спировский муниципальный округ избирается Думой Спировского муниципального округа из числа кандидатов, представленных конкурсной комиссией по результатам конкурса, и возглавляет местную администрацию.

### **Статья 7**

Установить срок полномочий первого главы вновь образованного муниципального образования Спировский муниципальный округ - 5 лет.

### **Статья 8**

1. Полномочия первого главы вновь образованного муниципального образования Спировский муниципальный округ начинаются со дня вступления его в должность. Днем вступления главы вновь образованного муниципального образования Спировский муниципальный округ в должность является день принятия Думой Спировского муниципального округа решения о его избрании.

2. Глава вновь образованного муниципального образования Спировский муниципальный округ в пределах полномочий, установленных частью 2 статьи 36 Федерального закона:

1) представляет вновь образованное муниципальное образование в отношениях с органами местного самоуправления других муниципальных образований, органами государственной власти, гражданами и организациями, без доверенности действует от имени вновь образованного муниципального образования;

2) подписывает и обнародует в порядке, установленном Уставом муниципального образования Спировский муниципальный округ, нормативные правовые акты, принятые Думой Спировского муниципального округа;



- 3) издает в пределах своих полномочий правовые акты;
- 4) вправе требовать созыва внеочередного заседания Думы Спировского муниципального округа;
- 5) обеспечивает осуществление органами местного самоуправления полномочий по решению вопросов местного значения и отдельных государственных полномочий, переданных органам местного самоуправления федеральными законами и законами Тверской области.

## **Статья 9**

Материально-техническое обеспечение проведения выборов в Думу Спировского муниципального округа осуществляется за счет средств областного бюджета Тверской области в соответствии с федеральным законодательством, в том числе путем предоставления межбюджетных трансфертов.

Порядок предоставления межбюджетных трансфертов устанавливается Правительством Тверской области.

## **Статья 10**

Внести в закон Тверской области от 18.01.2005 № 4-ЗО «Об установлении границ муниципальных образований Тверской области и наделении их статусом городских округов, муниципальных округов, муниципальных районов» (с изменениями, внесенными законами Тверской области от 18.09.2006 № 88-ЗО, от 24.07.2012 № 65-ЗО, от 24.12.2014 № 111-ЗО, от 30.12.2014 № 126-ЗО, от 01.04.2015 № 26-ЗО, от 18.11.2015 № 103-ЗО, от 07.12.2015 № 117-ЗО, от 17.04.2017 № 27-ЗО, от 18.07.2017 № 40-ЗО, от 07.04.2018 № 16-ЗО, от 07.04.2018 № 17-ЗО, от 02.04.2019 № 13-ЗО, от 17.05.2019 № 23-ЗО, от 13.06.2019 № 33-ЗО, от 20.06.2019 № 36-ЗО, от 06.11.2019 № 69-ЗО, от 18.12.2019 № 86-ЗО, от 18.12.2019 № 87-ЗО, от 23.04.2020 № 19-ЗО, от 23.04.2020 № 20-ЗО, от 23.04.2020 № 21-ЗО, от 23.04.2020 № 22-ЗО, от 23.04.2020 № 23-ЗО) следующие изменения:

- 1) часть 2 статьи 1 дополнить пунктом 11 следующего содержания:  
«11) Спировский муниципальный округ Тверской области (далее – Спировский муниципальный округ), с административным центром поселок городского типа Спирово (приложения 5<sup>29</sup> и 5<sup>30</sup>).»;
- 2) пункт 25 статьи 2 признать утратившим силу;
- 3) в приложении 1<sup>1</sup> слова «Спировский район» заменить словами «Спировский муниципальный округ»;
- 4) дополнить приложением 5<sup>29</sup> согласно приложению 1 к настоящему закону;
- 5) дополнить приложением 5<sup>30</sup> согласно приложению 2 к настоящему закону;

- 6) в приложении 25 слова «Спировский район» заменить словами «Спировский муниципальный округ»;
- 7) приложение 36 признать утратившим силу;
- 8) в приложении 38 слова «Спировский район» заменить словами «Спировский муниципальный округ».

### **Статья 11**

Внести в пункт 54 статьи 2 закона Тверской области от 10.12.2018 № 60-ЗО «О создании и упразднении судебных участков и установлении количества мировых судей Тверской области» (с изменениями, внесенными законами Тверской области от 22.04.2019 № 15-ЗО, от 31.05.2019 № 26-ЗО, от 13.06.2019 № 33-ЗО, от 18.12.2019 № 86-ЗО, от 18.12.2019 № 87-ЗО, от 23.04.2020 № 19-ЗО, от 23.04.2020 № 20-ЗО, от 23.04.2020 № 21-ЗО, от 23.04.2020 № 22-ЗО, от 23.04.2020 № 23-ЗО) изменение, заменив слова «Спировского района» словами «Спировского муниципального округа».

### **Статья 12**

Внести в часть 1 статьи 2 закона Тверской области от 06.11.2019 № 69-ЗО «О внесении изменений в закон Тверской области «Об установлении границ муниципальных образований Тверской области и наделении их статусом городских округов, муниципальных округов, муниципальных районов» (с изменениями, внесенными законами Тверской области от 18.12.2019 № 86-ЗО, от 18.12.2019 № 87-ЗО, от 23.04.2020 № 19-ЗО, от 23.04.2020 № 20-ЗО, от 23.04.2020 № 21-ЗО, от 23.04.2020 № 22-ЗО, от 23.04.2020 № 23-ЗО) следующие изменения:

- 1) пункт 2 дополнить абзацем следующего содержания:  
«Спировский муниципальный округ;»;
- 2) абзац двадцать шестой пункта 3 признать утратившим силу.

### **Статья 13**

Признать утратившим силу закон Тверской области от 28.02.2005 № 47-ЗО «Об установлении границ муниципальных образований, входящих в состав территории муниципального образования Тверской области «Спировский район», и наделении их статусом городского, сельского поселения».

### **Статья 14**

1. Со дня начала осуществления полномочий органами местного самоуправления вновь образованного муниципального образования Спировский муниципальный округ данные органы местного самоуправления

осуществляют бюджетные полномочия, связанные с исполнением решений о местных бюджетах преобразованных муниципальных образований, входящих в состав территории муниципального образования Спировский район, включительно по 31 декабря 2021 года отдельно по каждому преобразованному муниципальному образованию.

2. При формировании соответствующих бюджетов на 2022 год и на плановый период 2023 и 2024 годов в межбюджетных отношениях в Тверской области бюджет вновь образованного муниципального образования учитывается как бюджет Спировского муниципального округа.

3. Составление проекта бюджета Спировского муниципального округа на 2022 год и на плановый период 2023 и 2024 годов до формирования администрации Спировского муниципального округа осуществляется администрацией Спировского района.

## **Статья 15**

1. Настоящий закон вступает в силу по истечении 10 дней со дня его официального опубликования, за исключением статей 4 - 9 настоящего закона.

2. Статьи 4 - 9 настоящего закона вступают в силу по истечении одного месяца со дня вступления в силу настоящего закона в случае отсутствия инициативы жителей вновь образованного муниципального образования Спировский муниципальный округ о проведении местного референдума по вопросу определения структуры органов местного самоуправления указанного муниципального образования.

Губернатор Тверской области

Тверь  
5 апреля 2021 года  
№ 19-30



И.М. Руденя

*Приложение 1*  
к закону Тверской области «О преобразовании муниципальных образований, входящих в состав территории муниципального образования Тверской области Спировский муниципальный район, путем объединения поселений и создании вновь образованного муниципального образования с наделением его статусом муниципального округа и внесении изменений в отдельные законы Тверской области»

*«Приложение 5<sup>29</sup>*  
к закону Тверской области от 18.01.2005 № 4-30  
«Об установлении границ муниципальных образований Тверской области и наделении их статусом городских округов, муниципальных округов, муниципальных районов»

**ПЕРЕЧЕНЬ**  
населенных пунктов Спировского муниципального округа

Наименование муниципального округа (численность населения)	Административный центр Спировского муниципального округа	Населенные пункты в составе Спировского муниципального округа
Спировский муниципальный округ (10936)	пгт Спирово	<ol style="list-style-type: none"> <li>1. дер. Алуферьево</li> <li>2. дер. Аржаное</li> <li>3. дер. Бабье</li> <li>4. дер. Береговая</li> <li>5. дер. Бережки</li> <li>6. дер. Березай</li> <li>7. дер. Бирючево</li> <li>8. дер. Большая Богданиха</li> <li>9. дер. Большое Нивище</li> <li>10. дер. Большое Петрово</li> <li>11. дер. Большое Плоское</li> <li>12. дер. Борисково</li> <li>13. дер. Борлино</li> <li>14. дер. Будилово</li> <li>15. дер. Будовка</li> <li>16. дер. Бутино</li> <li>17. дер. Бухолово</li> <li>18. дер. Важайново</li> <li>19. дер. Вешки</li> <li>20. дер. Винжа</li> <li>21. дер. Волхово</li> <li>22. дер. Ворожебкино</li> </ol>

		<p>23. с. Выдропужск 24. дер. Высочка 25. дер. Грестьянка 26. дер. Головино 27. дер. Горбуново 28. дер. Горка 29. дер. Горки 30. дер. Горма 31. дер. Горня 32. дер. Городок 33. дер. Городок 34. дер. Грязновец 35. дер. Данилково 36. дер. Двойка 37. дер. Дербужье 38. дер. Добрыни 39. дер. Долино 40. дер. Дубровка 41. дер. Дупле 42. дер. Дядькино 43. дер. Еремеевка 44. дер. Заболотье 45. дер. Захарово 46. дер. Зыбуново 47. дер. Казиха 48. дер. Калягино 49. дер. Катиха 50. дер. Климово 51. дер. Коды 52. дер. Козленево 53. с. Козлово 54. дер. Козлово 55. дер. Косково 56. дер. Костыгово 57. дер. Кочка 58. дер. Крапивка 59. дер. Красноармеец 60. пос. Красное Знамя 61. дер. Кресты 62. дер. Крутово 63. дер. Кудри 64. дер. Кутузово 65. дер. Ладеньково 66. пос. Лешошинка</p>
--	--	-----------------------------------------------------------------------------------------------------------------------------------------------------------------------------------------------------------------------------------------------------------------------------------------------------------------------------------------------------------------------------------------------------------------------------------------------------------------------------------------------------------------------------------------------------------------------------------------------------------------------------------------------------------------------------------------------------------------------------------------------------------------------------------------------------------------------------------------------------------------------------------------------------------------------------------------------------------------------------------

		<p>67. дер. Лежа 68. дер. Линдино 69. дер. Локтево 70. дер. Ломовка 71. дер. Лукино 72. дер. Лукино 73. дер. Лухново 74. пос. Любинка 75. дер. Малое Козлово 76. дер. Малое Нивище 77. с. Матвеево 78. дер. Медведково 79. дер. Морозовка 80. дер. Мошково 81. дер. Мышлятино 82. дер. Наумково 83. дер. Наумково 84. дер. Нестериха 85. дер. Никиткино 86. дер. Никулино 87. дер. Новая Дубровка 88. дер. Новгородка 89. дер. Новое Лукино 90. пос. Новое Ободово 91. с. Ободово 92. дер. Обухово 93. дер. Овсяники 94. дер. Олехново 95. пос. Ольховка 96. дер. Ососье 97. дер. Паниха 98. дер. Пасынки 99. дер. Пень 100. дер. Пеньково 101. дер. Перхово 102. дер. Пестово 103. дер. Песчаница 104. дер. Пивоварово 105. дер. Полюжье 106. дер. Поляна 107. дер. Прудовка 108. дер. Пустошка 109. дер. Раменье 110. дер. Рачково</p>
--	--	----------------------------------------------------------------------------------------------------------------------------------------------------------------------------------------------------------------------------------------------------------------------------------------------------------------------------------------------------------------------------------------------------------------------------------------------------------------------------------------------------------------------------------------------------------------------------------------------------------------------------------------------------------------------------------------------------------------------------------------------------------------------------------------------------------------------------------------------------------------------------------------------------------------------------------------------------------------------------------------------------------------------

		<p>111. дер. Реброво 112. дер. Родина 113. дер. Саково 114. дер. Светлая Заря 115. с. Селище-Хвошня 116. дер. Семенниково 117. дер. Скоморохово 118. дер. Спасоклинье 119. дер. Спиrosso 120. пгт Спиrosso 121. дер. Стешково 122. дер. Стройково 123. дер. Стырово 124. дер. Тарасово 125. дер. Телепнево 126. дер. Тимошкино 127. дер. Тихменево 128. дер. Трубино 129. дер. Тупики 130. дер. Фалино 131. дер. Фомиково 132. дер. Цивилево 133. дер. Цирибушево 134. дер. Черенково 135. дер. Черный Ручей 136. дер. Чудины 137. дер. Шилково 138. дер. Юхово 139. дер. Язвище 140. дер. Яковцево 141. дер. Ямное</p>
--	--	-------------------------------------------------------------------------------------------------------------------------------------------------------------------------------------------------------------------------------------------------------------------------------------------------------------------------------------------------------------------------------------------------------------------------------------------------------------------------------------------------------------------------------------------------------------------------------------------------------------------------------------------------------------------------------------------------------------------------------------------------

*Приложение 2*  
*к закону Тверской области «О преобразовании муниципальных образований, входящих в состав территории муниципального образования Тверской области Спировский муниципальный район, путем объединения поселений и создании вновь образованного муниципального образования с наделением его статусом муниципального округа и внесении изменений в отдельные законы Тверской области»*

*«Приложение 5<sup>30</sup>*  
*к закону Тверской области от 18.01.2005 № 4-30*  
*«Об установлении границ муниципальных образований Тверской области и наделении их статусом городских округов, муниципальных округов, муниципальных районов»*

## 1. Описание границ

### **Описание границы между муниципальными образованиями Тверской области Спировский муниципальный округ и Вышневолоцкий городской округ от узловой точки № 81 до узловой точки № 27**

Граница между муниципальными образованиями Тверской области Спировский муниципальный округ и Вышневолоцкий городской округ начинается от узловой точки № 81, находящейся на стыке границ муниципальных образований Тверской области Спировский муниципальный округ, Вышневолоцкий городской округ и Торжокский район, с географическими координатами (далее – координатами) 57°15'05" северной широты и 34°38'42" восточной долготы.

От этой узловой точки граница проходит далее на северо-запад до точки № 90 с координатами 57°17'50" северной широты и 34°38'13" восточной долготы, далее - на северо-восток до точки № 92 с координатами 57°17'58" северной широты и 34°38'45" восточной долготы, далее - на северо-запад до точки № 106 с координатами 57°18'58" северной широты и 34°37'29" восточной долготы, далее - на северо-восток до точки № 112 с координатами 57°19'33" северной широты и 34°37'45" восточной долготы, далее - на северо-восток до точки № 588 с координатами 57°20'45" северной широты и 34°45'13" восточной долготы, далее - на северо-запад до точки № 592 с координатами 57°21'07" северной широты и 34°45'07" восточной долготы, далее - на восток до точки № 595 с координатами 57°21'07" северной широты и 34°45'37" восточной долготы, далее - на юго-восток до точки № 601 с координатами 57°20'53" северной широты и 34°45'52" восточной долготы, далее - на северо-восток до точки № 701 с координатами 57°22'52" северной широты и 34°49'22" восточной долготы, далее - на северо-запад до точки № 714 с координатами 57°23'21" северной широты и 34°49'02" восточной долготы, далее - на северо-восток до точки № 725 с координатами 57°24'10" северной широты и 34°50'18" восточной долготы, далее - на северо-запад до



точки № 738 с координатами 57°25'24" северной широты и 34°49'52" восточной долготы, далее - на юго-восток до точки № 765 с координатами 57°25'21" северной широты и 34°51'16" восточной долготы, далее - на северо-запад до точки № 804 с координатами 57°26'14" северной широты и 34°50'15" восточной долготы, далее - на юго-запад до точки № 811 с координатами 57°26'09" северной широты и 34°49'42" восточной долготы, далее - на северо-запад до точки № 815 с координатами 57°26'50" северной широты и 34°49'29" восточной долготы, далее - на северо-восток до точки № 819 с координатами 57°27'18" северной широты и 34°51'27" восточной долготы, далее - на северо-восток до точки № 823 с координатами 57°28'20" северной широты и 34°51'54" восточной долготы, далее - на северо-восток до точки № 846 с координатами 57°30'42" северной широты и 34°57'07" восточной долготы, далее - на северо-запад до точки № 849 с координатами 57°32'15" северной широты и 34°57'04" восточной долготы, далее - на северо-восток до точки № 860 с координатами 57°32'33" северной широты и 34°59'60" восточной долготы, далее - на северо-восток до точки № 931 с координатами 57°36'09" северной широты и 35°00'23" восточной долготы, далее - на северо-восток до точки № 937 с координатами 57°36'12" северной широты и 35°02'09" восточной долготы, далее - на северо-восток до точки № 941 с координатами 57°36'42" северной широты и 35°02'19" восточной долготы, далее - на юго-восток до точки № 943 с координатами 57°36'24" северной широты и 35°02'45" восточной долготы, далее - на северо-восток до точки № 949 с координатами 57°36'28" северной широты и 35°03'44" восточной долготы, далее - на северо-восток до точки № 1073 с координатами 57°38'04" северной широты и 35°05'22" восточной долготы, далее - на северо-восток до точки № 1083 с координатами 57°38'17" северной широты и 35°07'21" восточной долготы, далее - на юго-восток до точки № 1107 с координатами 57°36'45" северной широты и 35°08'46" восточной долготы, далее - на северо-восток до точки № 1122 с координатами 57°37'19" северной широты и 35°09'31" восточной долготы, далее - на юго-восток до точки № 1123 с координатами 57°37'18" северной широты и 35°09'47" восточной долготы, далее - на юго-запад до точки № 1127 с координатами 57°37'00" северной широты и 35°09'31" восточной долготы, далее - на северо-восток до точки № 1147 с координатами 57°37'38" северной широты и 35°11'46" восточной долготы, далее - на юго-восток до точки № 1153 с координатами 57°37'00" северной широты и 35°12'02" восточной долготы, далее - на северо-восток до точки № 1161 с координатами 57°37'30" северной широты и 35°13'36" восточной долготы, далее - на северо-запад до точки № 1181 с координатами 57°38'32" северной широты и 35°11'57" восточной долготы, далее - на северо-восток до точки № 1189 с координатами 57°38'45" северной широты и 35°13'54" восточной долготы, далее - на юго-запад до точки № 1195 с координатами 57°37'59" северной широты и 35°13'16" восточной долготы, далее - на юго-восток до точки № 1212 с координатами 57°37'35" северной широты и 35°15'17" восточной долготы, далее - на северо-восток до точки № 1233 с координатами 57°38'45" северной широты и 35°16'48" восточной долготы,

далее - на северо-запад до точки № 1236 с координатами 57°38'59" северной широты и 35°16'19" восточной долготы, далее - на северо-восток до точки № 1257 с координатами 57°39'09" северной широты и 35°17'42" восточной долготы, далее - на юго-восток до точки № 1259 с координатами 57°38'40" северной широты и 35°18'02" восточной долготы, далее - на юго-запад до точки № 1286 с координатами 57°37'15" северной широты и 35°16'27" восточной долготы, далее - на юго-восток до точки № 1299 с координатами 57°36'56" северной широты и 35°17'13" восточной долготы, далее - на северо-восток до точки № 1310 с координатами 57°37'51" северной широты и 35°17'52" восточной долготы, далее - на юго-восток до точки № 1331 с координатами 57°38'09" северной широты и 35°21'41" восточной долготы, далее - на северо-восток до точки № 1339 с координатами 57°38'31" северной широты и 35°21'45" восточной долготы, далее - на северо-запад до точки № 1343 с координатами 57°38'56" северной широты и 35°20'03" восточной долготы, далее - на северо-восток до точки № 1345 с координатами 57°39'11" северной широты и 35°20'09" восточной долготы, далее - на юго-восток до точки № 1365 с координатами 57°39'06" северной широты и 35°21'29" восточной долготы, далее - на северо-восток до точки № 1367 с координатами 57°39'32" северной широты и 35°21'37" восточной долготы, далее - на восток до точки № 1390 с координатами 57°39'32" северной широты и 35°22'02" восточной долготы, далее - на юго-запад до точки № 1391 с координатами 57°39'15" северной широты и 35°22'00" восточной долготы.

Затем граница следует на северо-восток до узловой точки № 27 с координатами 57°41'22" северной широты и 35°25'19" восточной долготы, находящейся на пересечении границ муниципальных образований Тверской области Вышневолоцкий городской округ, Спировский муниципальный округ и Максатихинский район.

#### **Описание границы между муниципальными образованиями Тверской области Спировский муниципальный округ и Максатихинский район от узловой точки № 27 до узловой точки № 55**

Граница между муниципальными образованиями Тверской области Спировский муниципальный округ и Максатихинский район начинается от узловой точки № 27, находящейся на стыке границ муниципальных образований Тверской области Вышневолоцкий городской округ, Спировский муниципальный округ и Максатихинский район, с географическими координатами 57°41'22" северной широты и 35°25'19" восточной долготы.

От этой узловой точки граница проходит на восток до точки № 1421 с координатами 57°41'23" северной широты и 35°25'58" восточной долготы, далее - на юго-восток до точки № 1422 с координатами 57°41'02" северной широты и 35°26'14" восточной долготы, далее - на северо-восток до точки № 1425 с координатами 57°41'11" северной широты и 35°27'14" восточной

долготы, далее - на северо-запад до точки № 1426 с координатами 57°41'51" северной широты и 35°27'02" восточной долготы, далее - на северо-восток до точки № 1427 с координатами 57°41'54" северной широты и 35°27'33" восточной долготы, далее - на юго-восток до точки № 1432 с координатами 57°41'10" северной широты и 35°27'48" восточной долготы, далее - на юго-восток до точки № 1438 с координатами 57°40'53" северной широты и 35°29'01" восточной долготы, далее - на северо-запад до точки № 1442 с координатами 57°41'26" северной широты и 35°28'54" восточной долготы, далее - на восток до точки № 1446 с координатами 57°41'24" северной широты и 35°30'04" восточной долготы, далее - на северо-запад до точки № 1457 с координатами 57°42'34" северной широты и 35°29'21" восточной долготы, далее - на юго-восток до точки № 1467 с координатами 57°42'18" северной широты и 35°35'35" восточной долготы, далее - на юго-запад до точки № 1474 с координатами 57°40'51" северной широты и 35°35'23" восточной долготы, далее - на юго-восток до точки № 1478 с координатами 57°40'44" северной широты и 35°36'09" восточной долготы, далее - на юго-запад до точки № 1480 с координатами 57°40'24" северной широты и 35°35'40" восточной долготы, далее - на северо-восток до точки № 1484 с координатами 57°40'26" северной широты и 35°36'36" восточной долготы, далее - на юго-запад до точки № 1493 с координатами 57°39'42" северной широты и 35°35'11" восточной долготы, далее - на юго-восток до точки № 1504 с координатами 57°38'15" северной широты и 35°36'16" восточной долготы, далее - на юго-запад до точки № 1511 с координатами 57°38'07" северной широты и 35°34'38" восточной долготы, далее - на юго-запад до точки № 1549 с координатами 57°36'41" северной широты и 35°34'23" восточной долготы, далее - на восток до точки № 1558 с координатами 57°36'44" северной широты и 35°37'27" восточной долготы, далее - на юго-восток до точки № 1568 с координатами 57°35'51" северной широты и 35°41'54" восточной долготы, далее - на северо-восток до точки № 1570 с координатами 57°36'22" северной широты и 35°42'34" восточной долготы, далее - на юго-восток до точки № 1577 с координатами 57°36'02" северной широты и 35°43'16" восточной долготы, далее - на юго-восток до точки № 1593 с координатами 57°34'32" северной широты и 35°43'23" восточной долготы, далее - на юго-запад до точки № 1596 с координатами 57°34'20" северной широты и 35°42'59" восточной долготы, далее - на северо-восток до точки № 1651 с координатами 57°34'43" северной широты и 35°44'04" восточной долготы.

Затем граница проходит на юго-запад до узловой точки № 55 с координатами 57°34'18" северной широты и 35°44'00" восточной долготы, находящейся на стыке границ муниципальных образований Тверской области Максатихинский район, Лихославльский муниципальный округ и Спировский муниципальный округ.

**Описание границы между муниципальными образованиями Тверской области Спировский муниципальный округ и Лихославльский муниципальный округ от узловой точки № 55 до узловой точки № 78**

Граница между муниципальными образованиями Тверской области Спировский муниципальный округ и Лихославльский муниципальный округ начинается от узловой точки № 55, находящейся на стыке границ муниципальных образований Тверской области Лихославльский муниципальный округ, Максатихинский район и Спировский муниципальный округ, с географическими координатами 57°34'18" северной широты и 35°44'00" восточной долготы.

От этой узловой точки граница проходит на юго-запад до точки № 1688 с координатами 57°33'26" северной широты и 35°38'29" восточной долготы, далее - на северо-запад до точки № 1691 с координатами 57°34'06" северной широты и 35°38'07" восточной долготы, далее - на северо-запад до точки № 1696 с координатами 57°34'13" северной широты и 35°36'17" восточной долготы, далее - на юго-восток до точки № 1706 с координатами 57°33'41" северной широты и 35°36'37" восточной долготы, далее - на юго-запад до точки № 1770 с координатами 57°32'59" северной широты и 35°35'01" восточной долготы, далее - на юго-восток до точки № 1771 с координатами 57°32'49" северной широты и 35°35'26" восточной долготы, далее - на юго-запад до точки № 1778 с координатами 57°32'06" северной широты и 35°34'51" восточной долготы, далее - на северо-запад до точки № 1782 с координатами 57°32'17" северной широты и 35°34'05" восточной долготы, далее - на юго-восток до точки № 1789 с координатами 57°31'38" северной широты и 35°34'47" восточной долготы, далее - на юго-запад до точки № 1791 с координатами 57°31'28" северной широты и 35°34'44" восточной долготы, далее - на юго-запад до точки № 1795 с координатами 57°31'24" северной широты и 35°34'15" восточной долготы, далее - на юго-запад до точки № 1808 с координатами 57°30'24" северной широты и 35°33'44" восточной долготы, далее - на юго-запад до точки № 1814 с координатами 57°30'20" северной широты и 35°32'31" восточной долготы, далее - на юго-запад до точки № 1824 с координатами 57°29'41" северной широты и 35°32'28" восточной долготы, далее - на юго-запад до точки № 1851 с координатами 57°29'02" северной широты и 35°28'13" восточной долготы, далее - на юго-запад до точки № 1868 с координатами 57°27'17" северной широты и 35°27'23" восточной долготы, далее на северо-запад до точки № 1869 с координатами 57°27'44" северной широты и 35°26'36" восточной долготы, далее - на юго-запад до точки № 1870 с координатами 57°27'40" северной широты и 35°25'45" восточной долготы, далее - на юго-запад до точки № 1873 с координатами 57°26'37" северной широты и 35°25'41" восточной долготы, далее - на северо-запад до точки № 1875 с координатами 57°26'39" северной широты и 35°24'36" восточной долготы, далее - на юг до точки № 1876 с координатами 57°25'53" северной широты и 35°24'36" восточной долготы, далее - на юго-запад до точки № 1880 с координатами

57°25'51" северной широты и 35°23'32" восточной долготы, далее - на юго-запад до точки № 1891 с координатами 57°24'48" северной широты и 35°23'21" восточной долготы, далее - на юго-запад до точки № 1905 с координатами 57°24'19" северной широты и 35°21'00" восточной долготы, далее - на юго-восток до точки № 1998 с координатами 57°23'09" северной широты и 35°21'39" восточной долготы, далее - на северо-восток до точки № 2012 с координатами 57°23'14" северной широты и 35°22'19" восточной долготы, далее - на юго-восток до точки № 2090 с координатами 57°22'43" северной широты и 35°23'46" восточной долготы, далее - на юго-запад до точки № 2100 с координатами 57°22'29" северной широты и 35°23'44" восточной долготы, далее - на юго-запад до точки № 2116 с координатами 57°22'17" северной широты и 35°21'29" восточной долготы, далее - на юго-восток до точки № 2123 с координатами 57°20'50" северной широты и 35°22'32" восточной долготы, далее - на юго-запад до точки № 2127 с координатами 57°20'15" северной широты и 35°21'51" восточной долготы, далее - на северо-запад до точки № 2131 с координатами 57°20'18" северной широты и 35°20'54" восточной долготы, далее - на юго-запад до точки № 2139 с координатами 57°19'39" северной широты и 35°20'06" восточной долготы, далее - на северо-запад до точки № 2150 с координатами 57°20'11" северной широты и 35°16'04" восточной долготы, далее - на северо-восток до точки № 2156 с координатами 57°21'08" северной широты и 35°16'34" восточной долготы, далее - на юго-запад до точки № 2167 с координатами 57°21'07" северной широты и 35°14'29" восточной долготы, далее - на юго-восток до точки № 2176 с координатами 57°20'20" северной широты и 35°15'22" восточной долготы, далее - на юго-запад до точки № 2205 с координатами 57°18'42" северной широты и 35°13'17" восточной долготы, далее - на северо-запад до точки № 2218 с координатами 57°19'33" северной широты и 35°12'13" восточной долготы, далее - на юго-запад до точки № 2235 с координатами 57°18'40" северной широты и 35°10'50" восточной долготы, далее - на юго-восток до точки № 2247 с координатами 57°18'25" северной широты и 35°13'57" восточной долготы, далее - на юго-восток до точки № 2255 с координатами 57°17'39" северной широты и 35°14'31" восточной долготы, далее - на юго-запад до точки № 2260 с координатами 57°17'26" северной широты и 35°13'30" восточной долготы, далее - на северо-запад до точки № 2271 с координатами 57°18'02" северной широты и 35°12'21" восточной долготы, далее - на юго-запад до точки № 2280 с координатами 57°17'35" северной широты и 35°11'47" восточной долготы, далее - на северо-запад до точки № 2314 с координатами 57°20'32" северной широты и 35°06'34" восточной долготы, далее - на юго-запад до точки № 2318 с координатами 57°19'58" северной широты и 35°06'17" восточной долготы, далее - на юго-восток до точки № 2322 с координатами 57°19'48" северной широты и 35°07'29" восточной долготы, далее - на юго-запад до точки № 2339 с координатами 57°17'04" северной широты и 35°06'49" восточной долготы, далее - на юго-восток до точки № 2345 с координатами 57°16'31" северной широты и 35°07'35" восточной долготы, далее - на северо-

восток до точки № 2356 с координатами 57°17'27" северной широты и 35°09'48" восточной долготы, далее - на юго-восток до точки № 2363 с координатами 57°16'27" северной широты и 35°10'29" восточной долготы, далее - на северо-восток до точки № 2374 с координатами 57°16'35" северной широты и 35°12'03" восточной долготы, далее - на юго-восток до точки № 2384 с координатами 57°15'53" северной широты и 35°12'23" восточной долготы, далее - на юго-запад до точки № 2385 с координатами 57°15'48" северной широты и 35°11'53" восточной долготы, далее - на юго-запад до точки № 2387 с координатами 57°14'54" северной широты и 35°11'42" восточной долготы, далее - на северо-восток до точки № 2389 с координатами 57°14'60" северной широты и 35°13'35" восточной долготы, далее - на юго-запад до точки № 2397 с координатами 57°12'54" северной широты и 35°13'15" восточной долготы.

Затем граница следует на юго-восток до узловой точки № 78 с координатами 57°12'36" северной широты и 35°13'29" восточной долготы, находящейся на стыке границ муниципальных образований Тверской области Лихославльский муниципальный округ, Спировский муниципальный округ и Торжокский район.

**Описание границы между муниципальными образованиями  
Тверской области Спировский муниципальный округ и Торжокский  
район от узловой точки № 78 до узловой точки № 81**

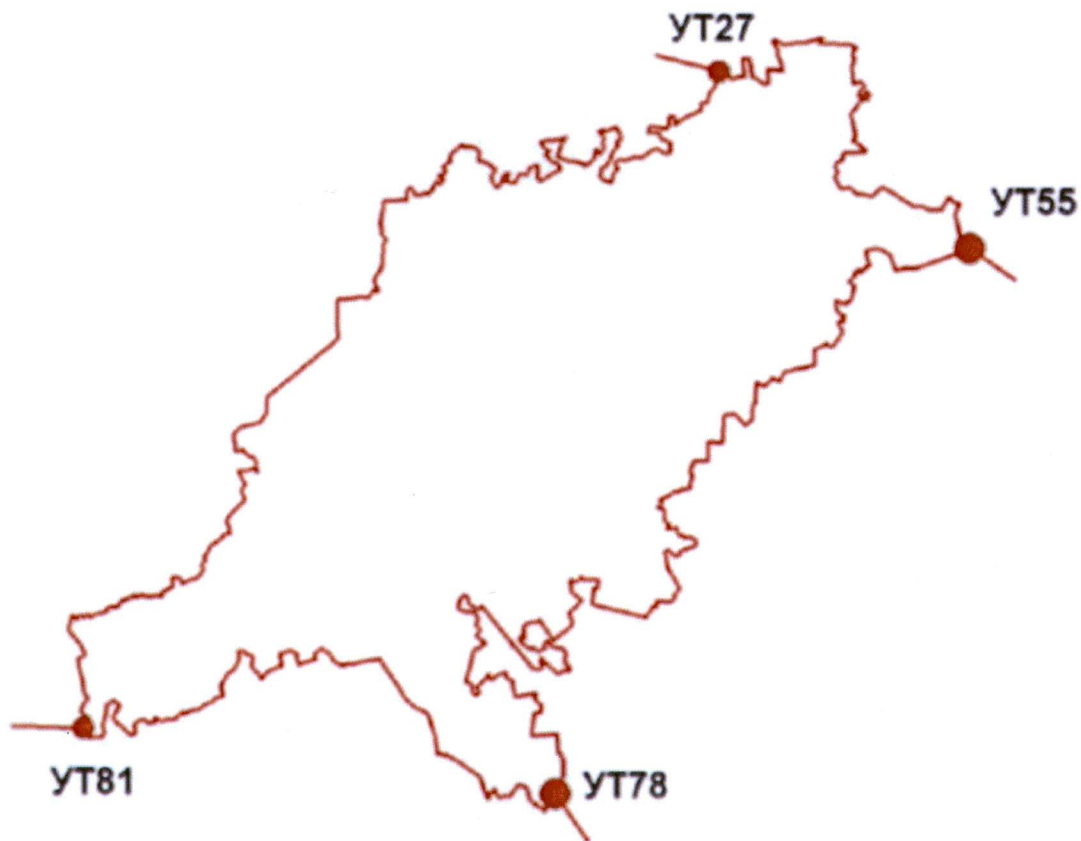
Граница между муниципальными образованиями Тверской области Спировский муниципальный округ и Торжокский район начинается от узловой точки № 78, находящейся на стыке границ муниципальных образований Тверской области Лихославльский муниципальный округ, Спировский муниципальный округ и Торжокский район, с географическими координатами 57°12'36" северной широты и 35°13'29" восточной долготы.

От этой узловой точки граница проходит на юго-запад до точки № 2405 с координатами 57°11'55" северной широты и 35°12'38" восточной долготы, далее - на северо-запад до точки № 2414 с координатами 57°12'51" северной широты и 35°11'22" восточной долготы, далее - на северо-запад до точки № 2417 с координатами 57°12'58" северной широты и 35°10'41" восточной долготы, далее - на юго-запад до точки № 2422 с координатами 57°12'27" северной широты и 35°09'18" восточной долготы, далее - на северо-запад до точки № 2423 с координатами 57°12'47" северной широты и 35°09'03" восточной долготы, далее - на юго-запад до точки № 2433 с координатами 57°12'27" северной широты и 35°08'28" восточной долготы, далее - на северо-запад до точки № 2519 с координатами 57°14'08" северной широты и 35°04'46" восточной долготы, далее - на северо-запад до точки № 2536 с координатами 57°17'55" северной широты и 35°00'31" восточной долготы, далее - на северо-запад до точки № 2546 с координатами 57°18'22" северной широты и 34°56'12" восточной долготы, далее - на юго-запад до точки № 2548 с координатами 57°17'54" северной широты и 34°55'45" восточной

долготы, далее - на юго-запад до точки № 2553 с координатами 57°17'42" северной широты и 34°54'32" восточной долготы, далее - на северо-запад до точки № 2558 с координатами 57°18'06" северной широты и 34°54'25" восточной долготы, далее - на северо-запад до точки № 2567 с координатами 57°18'08" северной широты и 34°53'02" восточной долготы, далее - на юго-восток до точки № 2569 с координатами 57°17'39" северной широты и 34°53'18" восточной долготы, далее - на юго-запад до точки № 2679 с координатами 57°17'07" северной широты и 34°51'47" восточной долготы, далее - на северо-запад до точки № 2708 с координатами 57°18'13" северной широты и 34°50'02" восточной долготы, далее - на юго-запад до точки № 2749 с координатами 57°16'26" северной широты и 34°48'59" восточной долготы, далее - на юго-запад до точки № 2870 с координатами 57°14'48" северной широты и 34°42'18" восточной долготы, далее - на северо-запад до точки № 2876 с координатами 57°15'27" северной широты и 34°40'57" восточной долготы, далее - на северо-восток до точки № 2878 с координатами 57°15'59" северной широты и 34°41'22" восточной долготы, далее - на северо-запад до точки № 2884 с координатами 57°16'04" северной широты и 34°40'28" восточной долготы, далее - на юго-запад до точки № 2896 с координатами 57°14'43" северной широты и 34°40'09" восточной долготы, далее - на юго-запад до точки № 2898 с координатами 57°14'41" северной широты и 34°39'07" восточной долготы.

Далее граница проходит на северо-запад до узловой точки № 81 с координатами 57°15'05" северной широты и 34°38'42" восточной долготы, находящейся на стыке границ муниципальных образований Тверской области Торжокский район, Спировский муниципальный округ и Вышневолоцкий городской округ.

## 2. Схема границ муниципального образования Тверской области Спировский муниципальный округ



### Описание смежеств:

- от УТ 27 до УТ 55 – граница с муниципальным образованием Тверской области  
Максатихинский район
- от УТ 55 до УТ 78 – граница с муниципальным образованием Тверской области  
Лихославльский муниципальный округ
- от УТ 78 до УТ 81 – граница с муниципальным образованием Тверской области  
Торжокский район
- от УТ 81 до УТ 27 – граница с муниципальным образованием Тверской области  
Вышневолоцкий городской округ

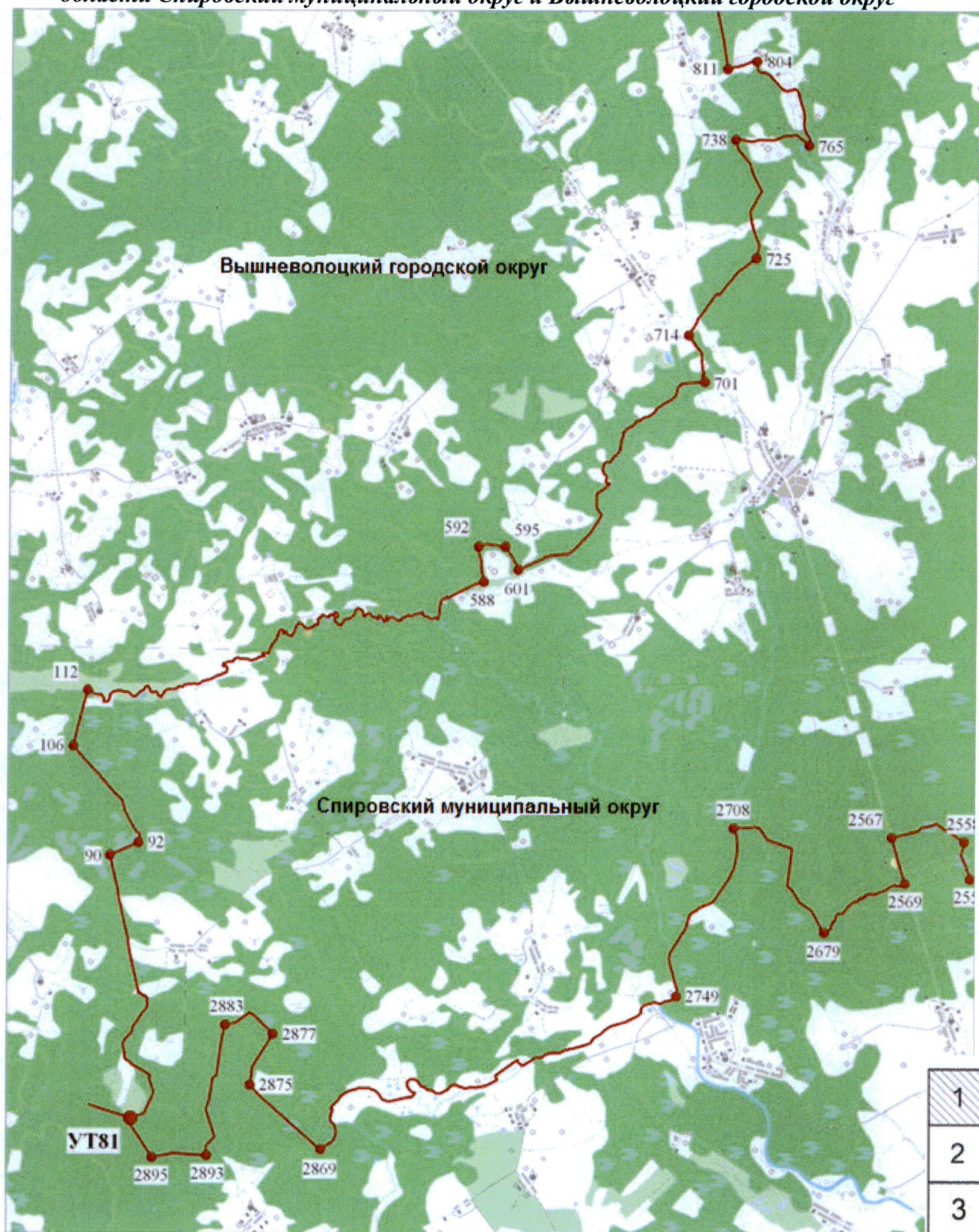
### Условные обозначения:

- - граница муниципального образования
- УТ 78 - узловая точка границы муниципального образования и ее номер



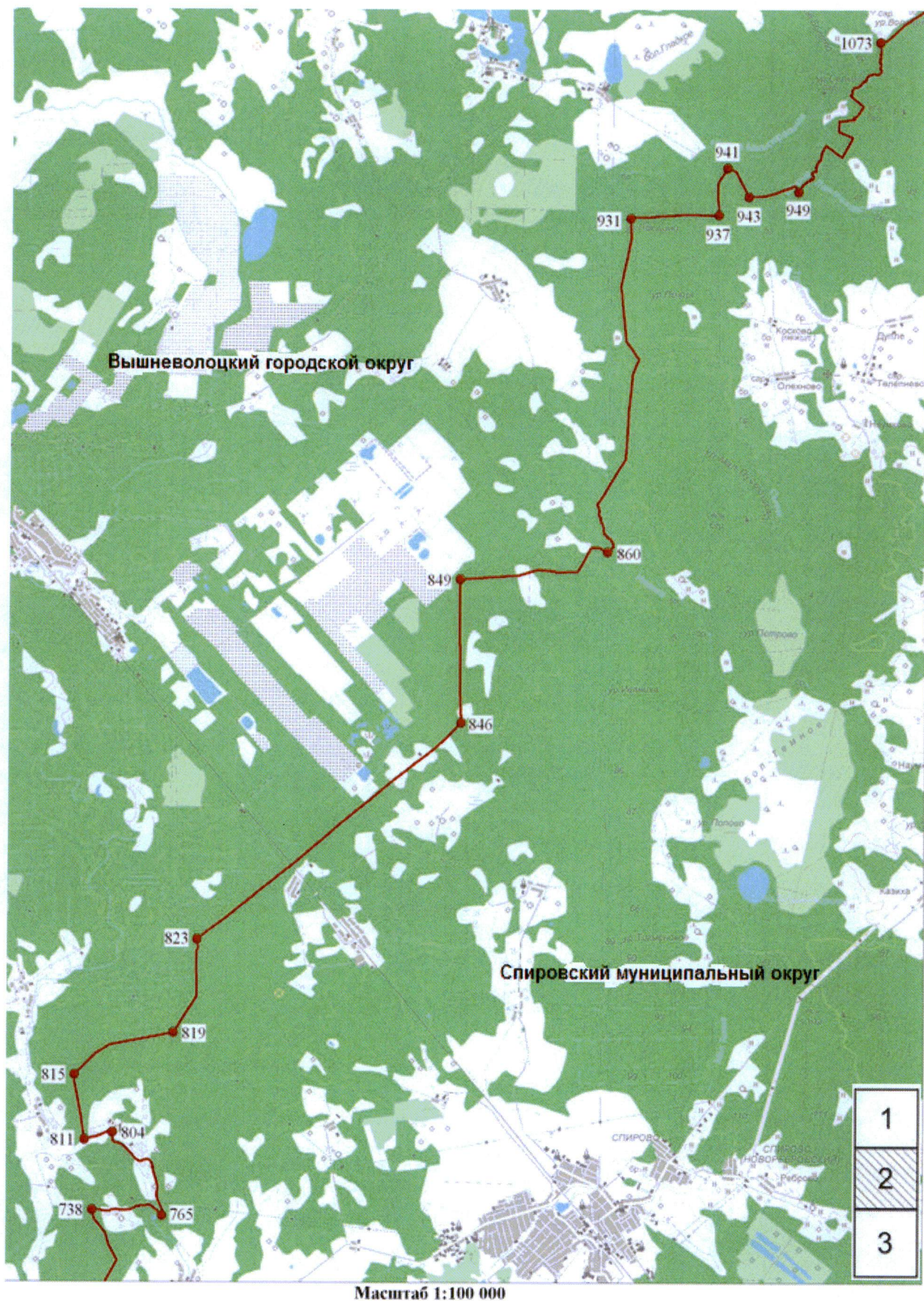
### 3. Схема прохождения границы муниципального образования Тверской области Спировский муниципальный округ

*Схема прохождения границы между муниципальными образованиями Тверской области Спировский муниципальный округ и Вышневолоцкий городской округ*



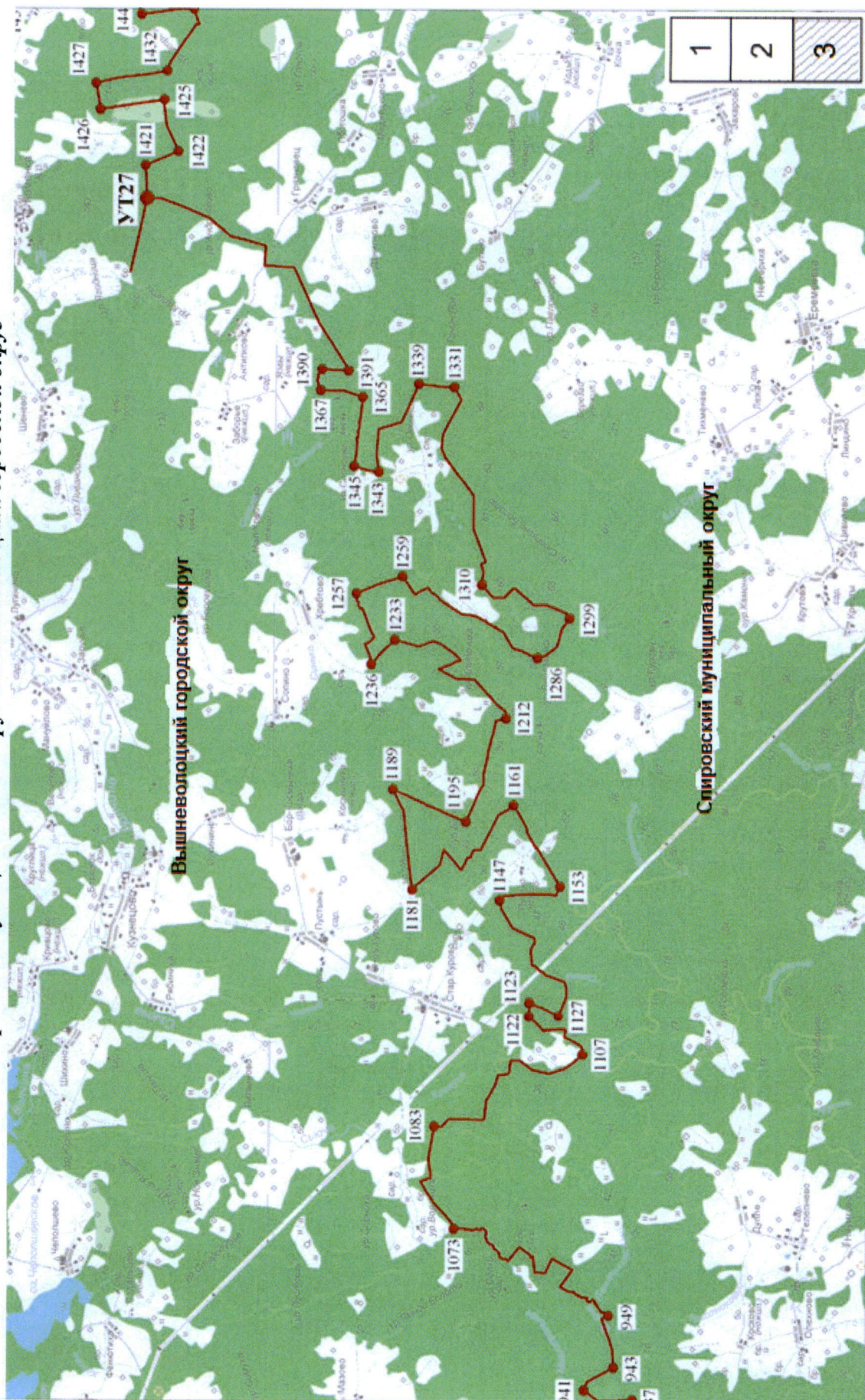


*Схема прохождения границы между муниципальными образованиями Тверской области Спировский муниципальный округ и Вышневолоцкий городской округ*



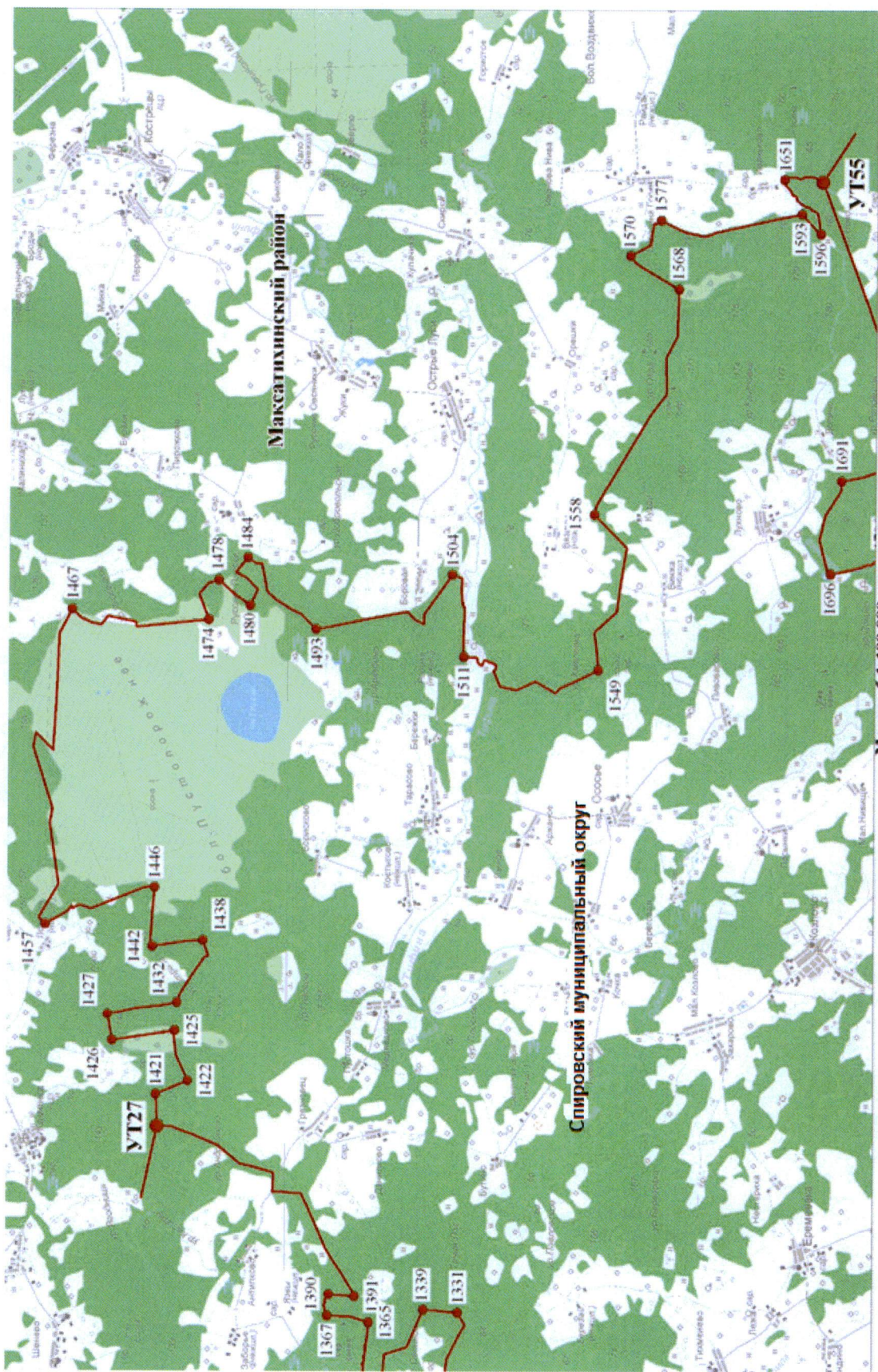


*Схема прохождения границы между муниципальными образованиями Тверской области  
Спировский муниципальный округ и Вышневолоцкий городской округ*





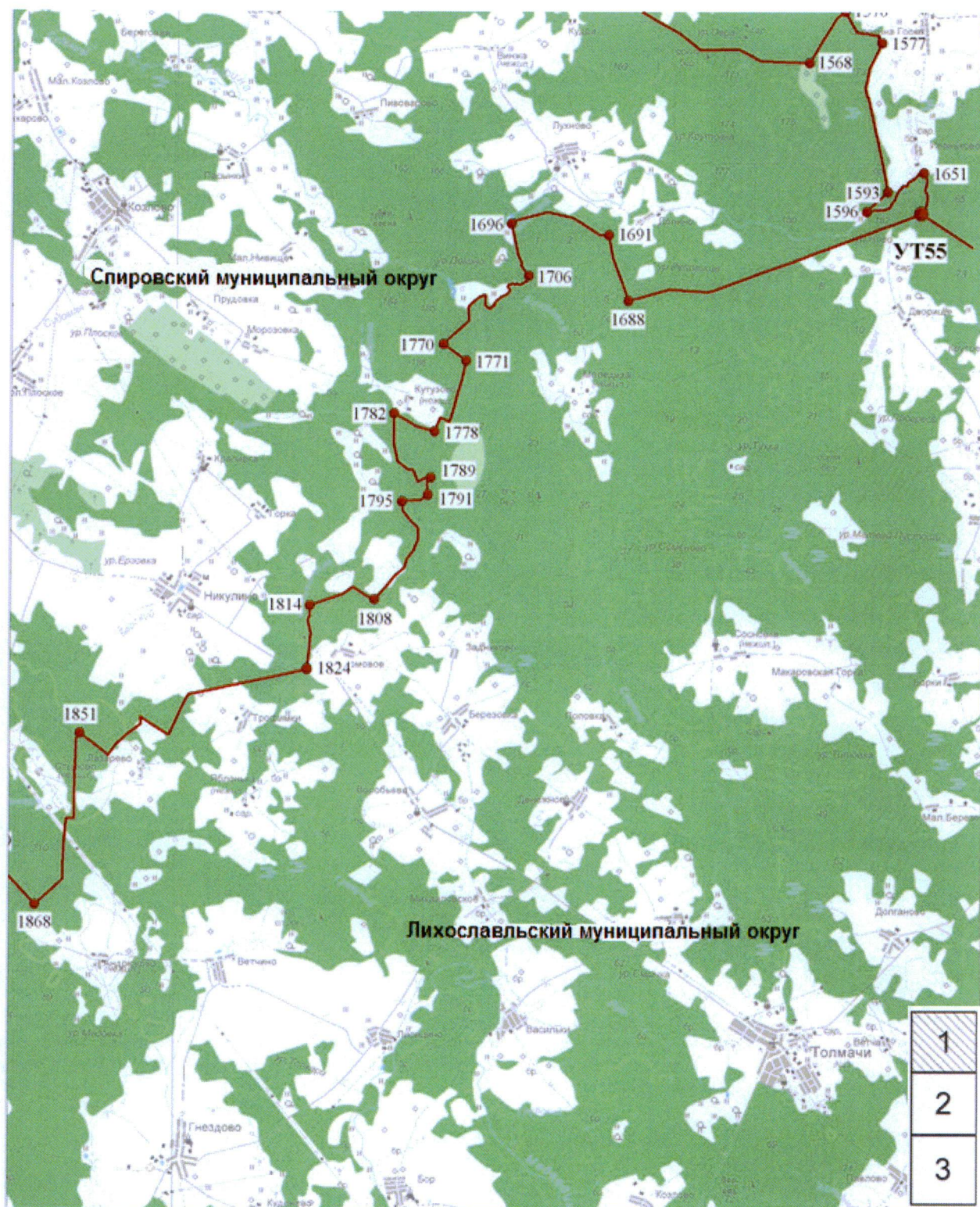
*Схема прохождения границы между муниципальными образованиями Тверской области  
Спировский муниципальный округ и Максатихинский район*



Масштаб 1:100 000



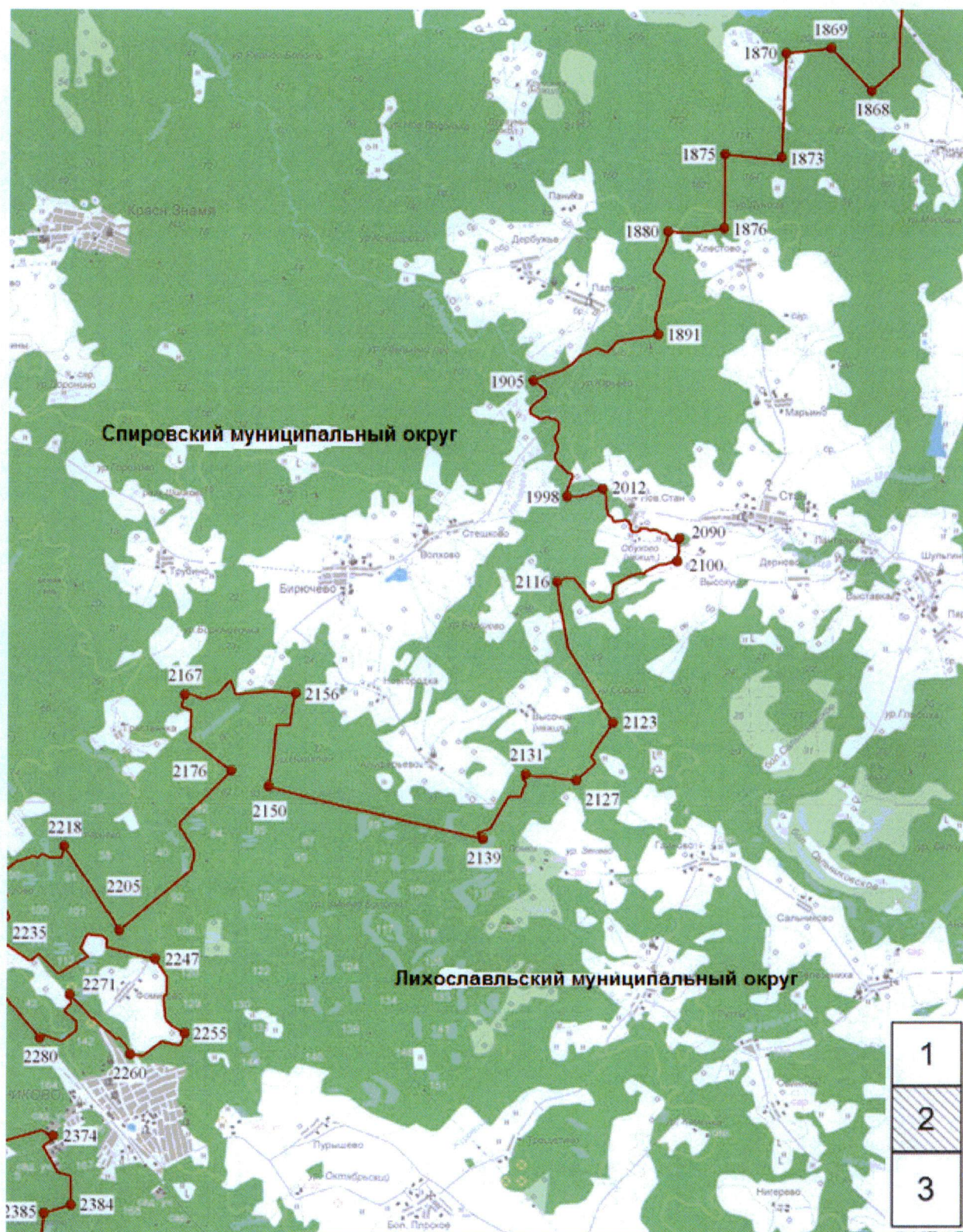
*Схема прохождения границы между муниципальными образованиями Тверской области Спировский муниципальный округ и Лихославльский муниципальный округ*



Масштаб 1:100 000



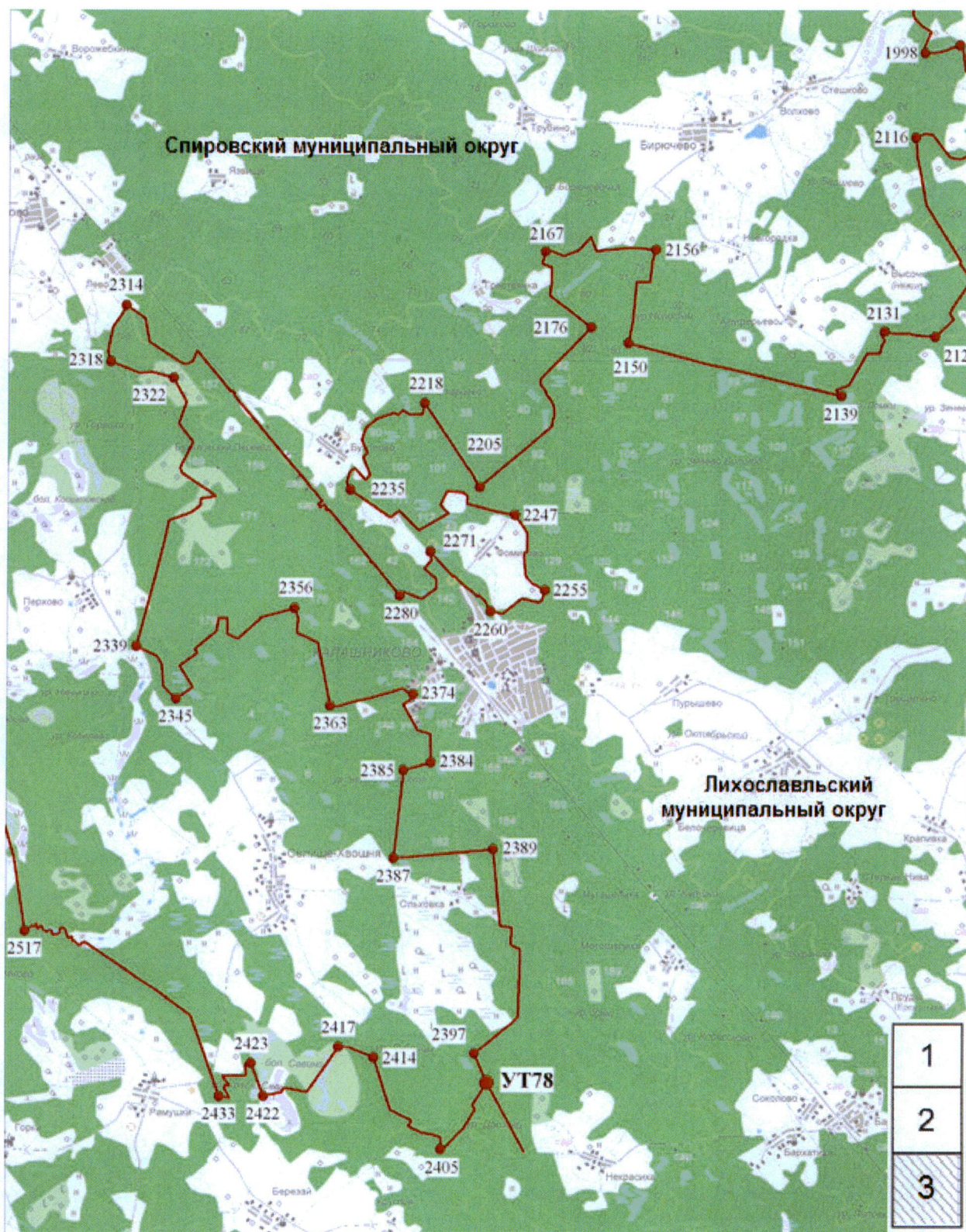
**Схема прохождения границы между муниципальными образованиями Тверской области Спировский муниципальный округ и Лихославльский муниципальный округ**



Масштаб 1:100 000



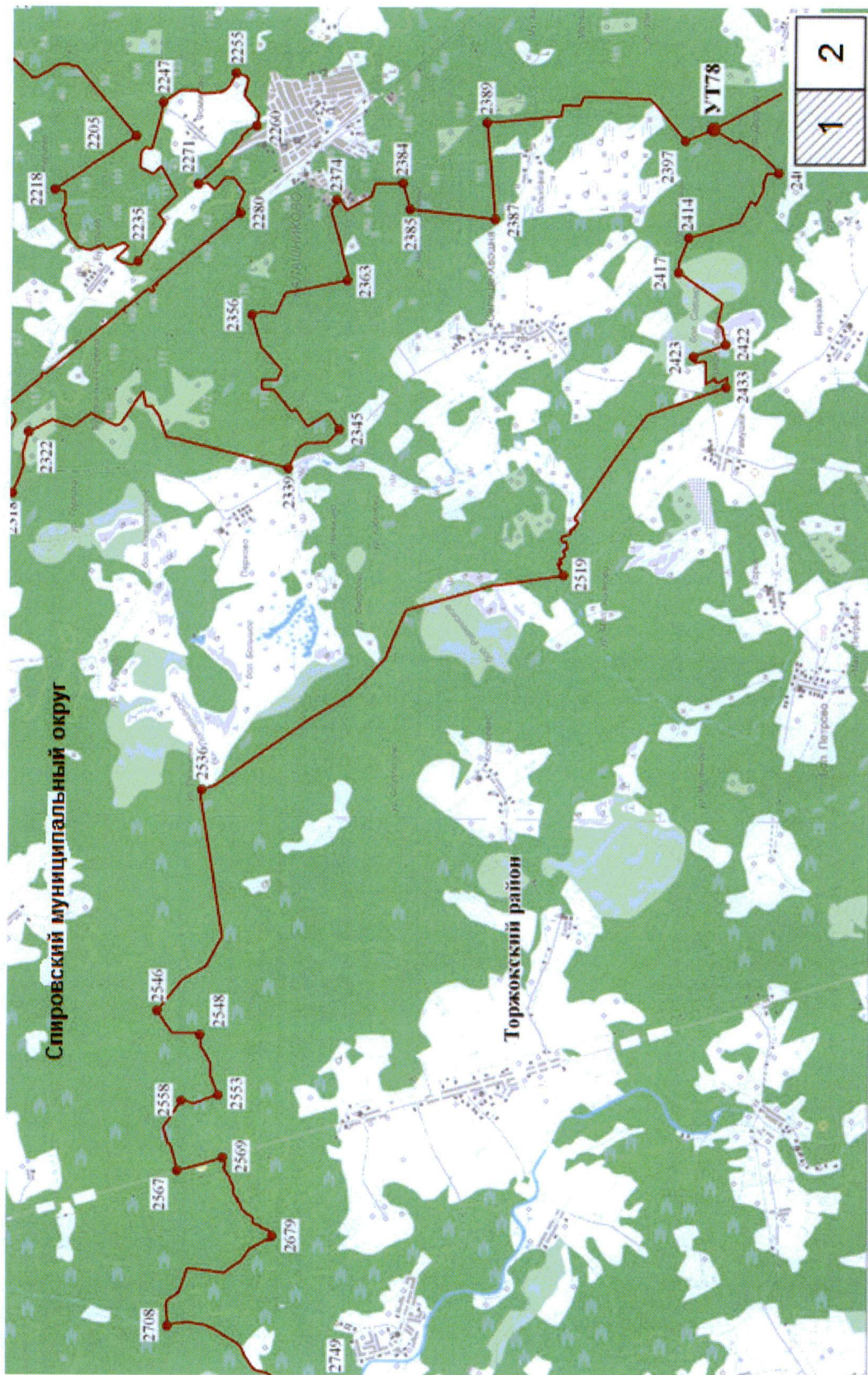
**Схема прохождения границы между муниципальными образованиями Тверской области Спировский муниципальный округ и Лихославльский муниципальный округ**



Масштаб 1:100 000



*Схема прохождения границы между муниципальными образованиями Тверской области  
Спировский муниципальный округ и Торжокский район*



Масштаб 1:100 000



*Схема прохождения границы между муниципальными образованиями Тверской области Спировский муниципальный округ и Торжокский район*



Масштаб 1:100 000

#### 4. Координатное описание границ муниципального образования Тверской области Спировский муниципальный округ

*Система координат: МСК-69*

Номер точки	X	Y
УТ 81 (1)	335425.30	2199396.11
2	335519.25	2199654.96
3	335643.23	2199710.87
4	335918.15	2199834.85
5	336192.07	2199745.44
6	336247.29	2199770.15
7	336409.73	2199491.17
8	336456.36	2199424.75
9	336475.17	2199402.29
10	336500.07	2199372.58
11	336523.41	2199342.18
12	336547.81	2199304.15
13	336567.15	2199288.09
14	336600.74	2199280.88
15	336638.07	2199281.35
16	336663.92	2199282.67
17	336723.47	2199265.24
18	336778.21	2199250.63
19	336836.70	2199242.77
20	336857.75	2199242.10
21	336873.99	2199247.10
22	336901.53	2199264.72
23	336932.85	2199285.28
24	336983.07	2199327.20
25	337037.04	2199379.72
26	337055.97	2199396.28
27	337086.39	2199413.95
28	337132.10	2199426.86
29	337165.25	2199427.31
30	337190.26	2199436.70
31	337233.19	2199459.42
32	337301.89	2199512.65
33	337339.81	2199535.30
34	337403.63	2199574.38
35	337448.48	2199604.16
36	337484.25	2199640.87
37	337519.11	2199666.48
38	337537.00	2199683.80
39	337561.97	2199696.24
40	337586.87	2199697.53
41	337599.12	2199699.76
42	337631.07	2199715.27
43	337642.12	2199715.42
44	337686.62	2199691.86
45	337695.64	2199692.99
46	337724.54	2199712.49
47	337741.59	2199715.74
48	337746.64	2199713.81
49	337753.79	2199703.83

Номер точки	X	Y
50	337760.90	2199696.88
51	337768.99	2199690.97
52	337773.13	2199682.96
53	337770.21	2199674.87
54	337773.27	2199670.89
55	337791.34	2199671.13
56	337795.40	2199667.18
57	337794.50	2199660.13
58	337783.57	2199649.90
59	337778.65	2199640.78
60	337782.75	2199634.80
61	337791.83	2199630.89
62	337804.90	2199629.06
63	337810.98	2199626.13
64	337813.22	2199606.03
65	337820.34	2199599.08
66	337826.39	2199597.15
67	337829.44	2199594.17
68	337821.51	2199585.01
69	337823.56	2199579.01
70	337828.65	2199576.05
71	337840.75	2199572.19
72	337852.79	2199572.36
73	337850.89	2199563.27
74	337841.95	2199556.11
75	337841.10	2199543.02
76	337863.38	2199537.46
77	338162.06	2199468.94
78	338529.25	2199384.22
79	338826.91	2199338.77
80	338860.26	2199334.31
81	338916.77	2199325.01
82	339105.54	2199284.95
83	339150.08	2199275.53
84	339407.33	2199220.90
85	339536.29	2199191.44
86	339668.92	2199157.21
87	339727.03	2199145.62
88	339942.16	2199111.37
89	340077.93	2199081.25
90	340548.61	2198977.62
91	340756.43	2199437.28
92	340794.39	2199521.20
93	340954.79	2199551.52
94	341014.03	2199469.81
95	341217.34	2199355.81
96	341402.36	2199258.70
97	341620.11	2199197.23
98	341727.03	2199077.94



Номер точки	X	Y
99	341769.46	2199046.48
100	341853.05	2198971.83
101	341936.69	2198895.74
102	342058.20	2198790.55
103	342201.28	2198668.65
104	342336.35	2198548.94
105	342412.98	2198474.25
106	342655.32	2198264.10
107	343008.05	2198344.68
108	343073.63	2198359.66
109	343242.40	2198400.03
110	343508.51	2198475.49
111	343651.46	2198516.74
112	343738.98	2198542.00
113	343727.00	2198576.57
114	343710.96	2198596.33
115	343696.96	2198623.51
116	343680.79	2198655.05
117	343667.88	2198678.87
118	343659.61	2198697.06
119	343651.73	2198717.74
120	343646.80	2198732.51
121	343645.49	2198754.18
122	343652.71	2198765.02
123	343658.29	2198775.17
124	343659.28	2198789.30
125	343653.37	2198802.43
126	343631.05	2198813.93
127	343609.38	2198829.67
128	343588.01	2198846.13
129	343573.60	2198852.00
130	343553.25	2198843.14
131	343540.80	2198835.98
132	343521.41	2198839.52
133	343512.55	2198849.69
134	343509.26	2198866.44
135	343510.91	2198887.78
136	343518.13	2198916.65
137	343530.24	2198940.30
138	343546.69	2198948.51
139	343570.98	2198945.24
140	343603.15	2198955.73
141	343639.91	2198961.97
142	343655.67	2198971.83
143	343675.99	2198982.65
144	343693.42	2198996.75
145	343703.60	2199022.37
146	343716.07	2199048.30
147	343726.25	2199078.17
148	343726.90	2199147.44
149	343724.28	2199184.85
150	343722.35	2199199.69
151	343709.50	2199219.49
152	343709.26	2199237.39
153	343705.23	2199257.42

Номер точки	X	Y
154	343706.22	2199272.50
155	343708.73	2199279.50
156	343708.53	2199295.27
157	343701.62	2199306.98
158	343695.06	2199325.04
159	343678.64	2199344.07
160	343664.86	2199354.56
161	343644.83	2199368.02
162	343631.07	2199388.36
163	343621.86	2199415.28
164	343622.18	2199445.49
165	343632.69	2199466.83
166	343651.73	2199484.23
167	343676.02	2199502.30
168	343693.09	2199525.92
169	343714.10	2199540.37
170	343725.29	2199558.10
171	343733.14	2199578.44
172	343744.63	2199603.72
173	343763.99	2199618.82
174	343786.64	2199625.72
175	343807.66	2199638.85
176	343818.69	2199650.57
177	343819.33	2199684.27
178	343812.78	2199703.12
179	343791.24	2199710.41
180	343771.22	2199714.35
181	343745.17	2199728.46
182	343725.12	2199734.46
183	343716.59	2199742.79
184	343703.93	2199755.06
185	343701.96	2199781.64
186	343705.57	2199810.20
187	343707.54	2199829.90
188	343707.87	2199849.26
189	343706.74	2199859.48
190	343685.87	2199873.23
191	343645.50	2199879.63
192	343632.75	2199891.04
193	343626.30	2199902.52
194	343615.95	2199926.08
195	343624.81	2199954.32
196	343647.67	2199958.61
197	343670.77	2199981.55
198	343693.09	2199994.03
199	343713.44	2199997.97
200	343741.50	2200022.09
201	343753.68	2200057.00
202	343764.96	2200115.49
203	343768.92	2200184.41
204	343770.56	2200213.99
205	343791.57	2200238.91
206	343809.02	2200255.71
207	343807.33	2200290.46
208	343807.66	2200324.92

Номер точки	X	Y
209	343818.51	2200345.92
210	343836.21	2200369.24
211	343851.31	2200388.28
212	343859.46	2200425.93
213	343859.31	2200437.79
214	343858.53	2200470.34
215	343861.82	2200499.88
216	343864.44	2200526.48
217	343872.32	2200544.20
218	343873.63	2200560.29
219	343872.99	2200578.67
220	343868.79	2200605.03
221	343860.50	2200623.64
222	343855.91	2200643.66
223	343863.81	2200665.99
224	343887.10	2200684.36
225	343908.10	2200698.81
226	343918.61	2200712.92
227	343921.89	2200735.90
228	343926.16	2200756.57
229	343936.33	2200767.08
230	343944.54	2200784.16
231	343946.51	2200805.15
232	343944.87	2200821.59
233	343953.71	2200845.87
234	343972.44	2200888.88
235	344003.60	2200943.35
236	344018.07	2200980.78
237	344027.26	2201008.36
238	344042.85	2201040.81
239	344047.09	2201058.55
240	344057.30	2201083.97
241	344066.94	2201106.90
242	344077.54	2201134.25
243	344089.27	2201153.72
244	344104.32	2201175.88
245	344116.45	2201188.80
246	344129.75	2201195.53
247	344160.77	2201200.94
248	344176.95	2201198.42
249	344194.30	2201196.30
250	344203.35	2201188.78
251	344207.40	2201180.69
252	344211.06	2201168.95
253	344211.44	2201153.15
254	344214.91	2201130.41
255	344221.27	2201121.74
256	344226.28	2201115.38
257	344237.87	2201112.10
258	344248.63	2201112.10
259	344257.11	2201114.02
260	344265.97	2201120.58
261	344271.56	2201130.41
262	344274.45	2201146.98
263	344277.34	2201166.82

Номер точки	X	Y
264	344286.97	2201183.97
265	344295.83	2201203.26
266	344298.53	2201219.05
267	344301.19	2201247.27
268	344300.65	2201263.92
269	344299.11	2201288.59
270	344302.96	2201304.39
271	344310.48	2201314.41
272	344324.35	2201317.30
273	344336.68	2201317.69
274	344348.05	2201322.13
275	344352.86	2201331.94
276	344370.01	2201351.40
277	344377.69	2201367.01
278	344386.97	2201382.23
279	344387.55	2201397.26
280	344380.03	2201412.48
281	344357.87	2201436.95
282	344355.75	2201454.86
283	344371.16	2201505.93
284	344370.39	2201517.32
285	344359.22	2201537.91
286	344360.76	2201559.88
287	344354.02	2201594.35
288	344333.41	2201636.57
289	344333.52	2201655.82
290	344341.98	2201681.65
291	344347.18	2201716.90
292	344358.55	2201748.11
293	344368.44	2201765.34
294	344392.27	2201784.73
295	344398.82	2201814.79
296	344399.97	2201832.70
297	344400.17	2201854.09
298	344398.05	2201867.58
299	344397.08	2201882.22
300	344401.71	2201898.05
301	344415.39	2201908.63
302	344427.54	2201904.96
303	344435.81	2201895.13
304	344437.54	2201886.07
305	344440.63	2201877.98
306	344443.71	2201868.35
307	344450.84	2201861.42
308	344458.74	2201859.29
309	344466.83	2201862.57
310	344473.38	2201871.83
311	344473.57	2201896.67
312	344476.68	2201920.56
313	344477.43	2201942.34
314	344473.76	2201960.44
315	344469.34	2201985.49
316	344472.61	2201989.36
317	344490.72	2201990.91
318	344522.15	2201995.51

Номер точки	X	Y
319	344561.05	2202006.69
320	344591.10	2202018.43
321	344621.17	2202030.38
322	344655.65	2202052.16
323	344684.55	2202075.66
324	344719.23	2202114.58
325	344740.04	2202130.96
326	344756.03	2202135.00
327	344782.24	2202137.13
328	344803.24	2202141.93
329	344814.99	2202141.36
330	344824.43	2202150.61
331	344824.24	2202155.23
332	344826.74	2202160.82
333	344836.18	2202164.67
334	344884.93	2202173.36
335	344909.59	2202185.48
336	344918.65	2202200.31
337	344932.69	2202219.01
338	344934.49	2202240.68
339	344928.47	2202251.20
340	344920.58	2202256.39
341	344874.33	2202259.28
342	344853.51	2202261.91
343	344892.68	2202283.57
344	344899.56	2202310.16
345	344884.90	2202322.45
346	344834.58	2202335.53
347	344831.13	2202337.17
348	344826.93	2202370.26
349	344816.34	2202397.03
350	344811.33	2202420.16
351	344818.26	2202428.83
352	344839.46	2202432.29
353	344850.44	2202435.38
354	344859.69	2202447.53
355	344883.77	2202470.44
356	344901.11	2202478.74
357	344921.54	2202476.24
358	344945.63	2202476.62
359	344997.06	2202494.92
360	345012.48	2202511.87
361	345029.22	2202523.82
362	345043.50	2202532.69
363	345069.13	2202540.37
364	345075.10	2202547.52
365	345071.75	2202560.73
366	345065.85	2202571.42
367	345025.01	2202628.07
368	345006.51	2202645.20
369	344980.50	2202659.07
370	344965.47	2202676.40
371	344959.49	2202689.50
372	344954.87	2202703.40
373	344954.29	2202723.42

Номер точки	X	Y
374	344975.87	2202776.22
375	344977.99	2202788.17
376	344988.98	2202801.63
377	344996.30	2202824.00
378	345033.50	2202872.94
379	345032.42	2202899.54
380	345041.67	2202922.08
381	345055.54	2202928.63
382	345077.12	2202929.98
383	345100.62	2202923.43
384	345110.07	2202916.49
385	345114.89	2202904.73
386	345125.48	2202902.23
387	345146.10	2202911.09
388	345155.92	2202919.18
389	345159.04	2202933.54
390	345158.81	2202948.85
391	345160.93	2202961.17
392	345169.41	2202974.68
393	345186.56	2202979.87
394	345201.39	2202975.62
395	345213.15	2202975.63
396	345223.17	2202981.61
397	345227.48	2202994.39
398	345221.98	2203016.74
399	345208.33	2203045.21
400	345190.60	2203061.00
401	345177.89	2203082.19
402	345168.45	2203116.86
403	345173.46	2203123.22
404	345189.64	2203130.54
405	345217.20	2203129.77
406	345224.13	2203132.47
407	345231.65	2203143.07
408	345233.77	2203153.47
409	345232.03	2203167.34
410	345212.38	2203209.35
411	345214.29	2203218.21
412	345223.95	2203227.45
413	345239.93	2203232.85
414	345251.11	2203228.23
415	345267.10	2203217.44
416	345273.65	2203217.43
417	345281.55	2203224.38
418	345285.60	2203241.90
419	345280.01	2203256.55
420	345264.21	2203273.50
421	345252.38	2203293.88
422	345229.53	2203302.22
423	345199.08	2203303.56
424	345174.42	2203282.94
425	345175.20	2203240.37
426	345155.54	2203225.15
427	345140.51	2203223.41
428	345124.71	2203230.54

Номер точки	X	Y
429	345101.98	2203234.78
430	345086.78	2203247.11
431	345075.96	2203269.85
432	345060.19	2203288.09
433	345043.21	2203301.63
434	345034.16	2203313.77
435	345020.09	2203345.37
436	345025.68	2203363.30
437	345034.35	2203373.11
438	345104.28	2203396.43
439	345119.11	2203406.85
440	345129.36	2203428.80
441	345150.14	2203461.17
442	345148.22	2203495.27
443	345153.61	2203518.01
444	345168.84	2203541.14
445	345199.47	2203577.94
446	345214.50	2203587.74
447	345232.42	2203607.20
448	345254.95	2203619.93
449	345285.59	2203618.00
450	345297.83	2203619.35
451	345310.35	2203626.68
452	345343.20	2203654.42
453	345352.62	2203665.70
454	345354.67	2203676.29
455	345353.32	2203686.31
456	345349.37	2203694.79
457	345338.58	2203705.87
458	345330.92	2203724.86
459	345323.24	2203738.76
460	345292.92	2203774.71
461	345260.99	2203776.79
462	345238.37	2203785.64
463	345215.92	2203776.76
464	345194.04	2203786.88
465	345192.95	2203802.75
466	345200.96	2203818.97
467	345237.52	2203834.66
468	345249.37	2203843.92
469	345260.16	2203862.71
470	345262.57	2203878.32
471	345255.15	2203899.39
472	345237.55	2203922.38
473	345198.09	2203935.58
474	345186.56	2203954.51
475	345185.10	2203973.59
476	345184.87	2203988.71
477	345180.57	2204007.18
478	345167.51	2204021.10
479	345153.00	2204056.39
480	345150.72	2204070.73
481	345164.93	2204073.09
482	345181.69	2204067.13
483	345198.26	2204060.40

Номер точки	X	Y
484	345208.86	2204060.09
485	345216.16	2204066.16
486	345220.57	2204079.65
487	345215.55	2204091.56
488	345208.42	2204098.92
489	345207.27	2204099.61
490	345205.36	2204108.40
491	345160.45	2204136.62
492	345150.79	2204138.53
493	345104.20	2204168.89
494	345097.00	2204184.02
495	345100.87	2204192.55
496	345123.99	2204204.11
497	345123.41	2204211.63
498	345119.35	2204223.19
499	345114.17	2204230.57
500	345114.90	2204231.69
501	345114.21	2204259.24
502	345121.46	2204261.53
503	345132.08	2204262.11
504	345142.29	2204258.25
505	345148.46	2204240.14
506	345156.22	2204223.10
507	345160.59	2204214.13
508	345170.97	2204202.38
509	345176.97	2204197.56
510	345185.06	2204199.50
511	345192.19	2204205.85
512	345197.97	2204223.96
513	345196.43	2204243.23
514	345191.25	2204254.47
515	345176.29	2204302.41
516	345177.59	2204318.81
517	345170.76	2204350.55
518	345133.53	2204410.87
519	345116.80	2204434.62
520	345111.80	2204463.04
521	345135.09	2204497.08
522	345145.18	2204501.37
523	345134.77	2204511.57
524	345133.91	2204512.41
525	345142.55	2204514.27
526	345162.88	2204513.63
527	345169.75	2204516.44
528	345175.53	2204527.82
529	345179.54	2204548.67
530	345180.34	2204561.16
531	345187.19	2204555.19
532	345190.15	2204577.99
533	345207.30	2204610.72
534	345235.32	2204625.13
535	345234.16	2204637.08
536	345230.54	2204648.62
537	345211.51	2204656.28
538	345207.86	2204675.40

Номер точки	X	Y
539	345212.62	2204703.74
540	345224.48	2204714.97
541	345241.87	2204747.90
542	345240.35	2204772.22
543	345248.65	2204795.42
544	345254.14	2204818.74
545	345262.71	2204847.06
546	345262.13	2204868.63
547	345285.45	2204893.11
548	345291.81	2204904.49
549	345290.46	2204911.81
550	345279.47	2204918.35
551	345229.38	2204914.69
552	345218.78	2204917.59
553	345206.07	2204943.79
554	345197.98	2204975.58
555	345200.10	2205006.80
556	345191.62	2205018.35
557	345170.43	2205031.66
558	345161.59	2205046.80
559	345157.11	2205088.19
560	345176.98	2205164.40
561	345158.00	2205194.65
562	345142.86	2205203.89
563	345155.54	2205211.31
564	345172.78	2205213.42
565	345191.98	2205211.18
566	345212.50	2205221.21
567	345330.94	2205233.64
568	345350.03	2205228.96
569	345385.68	2205238.05
570	345419.77	2205242.65
571	345468.49	2205253.13
572	345485.77	2205256.05
573	345498.41	2205252.44
574	345523.47	2205261.72
575	345539.70	2205280.46
576	345539.21	2205296.70
577	345545.73	2205317.15
578	345564.68	2205346.51
579	345580.89	2205365.95
580	345597.42	2205371.51
581	345566.35	2205381.05
582	345574.22	2205391.44
583	345573.05	2205427.03
584	345579.24	2205437.33
585	345603.42	2205451.22
586	345703.61	2205645.97
587	345834.49	2205905.63
588	345873.69	2206070.14
589	346110.88	2206022.44
590	346295.47	2206011.54
591	346420.89	2205975.59
592	346563.10	2205972.27
593	346618.08	2206130.78

Номер точки	X	Y
594	346571.34	2206420.27
595	346561.76	2206479.08
596	346517.32	2206513.49
597	346514.09	2206516.60
598	346369.76	2206609.91
599	346298.57	2206644.71
600	346193.85	2206702.62
601	346112.77	2206726.69
602	346306.64	2207144.68
603	346313.32	2207159.73
604	346324.65	2207182.34
605	346355.69	2207226.59
606	346388.79	2207322.56
607	346412.68	2207483.24
608	346428.23	2207675.11
609	346503.65	2207778.48
610	346765.14	2208025.59
611	346814.87	2208075.21
612	346871.18	2208105.19
613	346876.55	2208107.74
614	346890.83	2208119.73
615	347179.63	2208299.41
616	347313.23	2208207.04
617	347611.35	2208204.17
618	347631.79	2208262.36
619	347720.34	2208374.06
620	347787.85	2208453.16
621	347801.44	2208417.54
622	347790.64	2208409.25
623	347792.26	2208400.79
624	347814.41	2208391.79
625	347821.25	2208396.83
626	347830.44	2208393.41
627	347825.76	2208380.26
628	347837.10	2208371.26
629	347868.98	2208373.96
630	347883.02	2208384.94
631	347937.06	2208391.80
632	347965.84	2208366.89
633	347979.45	2208343.51
634	347991.34	2208337.75
635	348005.59	2208338.75
636	348021.59	2208334.75
637	348047.79	2208317.37
638	348059.58	2208314.13
639	348073.80	2208314.29
640	348181.03	2208346.56
641	348199.34	2208362.73
642	348206.74	2208376.25
643	348217.71	2208461.27
644	348238.44	2208488.38
645	348311.26	2208516.07
646	348336.95	2208547.47
647	348367.49	2208599.92
648	348443.15	2208644.04

Номер точки	X	Y
649	348526.24	2208653.50
650	348619.10	2208669.19
651	348646.83	2208669.42
652	348642.87	2208681.67
653	348648.45	2208685.63
654	348674.58	2208677.58
655	348697.09	2208688.56
656	348704.75	2208707.11
657	348771.38	2208698.11
658	348780.00	2208691.75
659	348799.99	2208700.40
660	348803.23	2208732.27
661	348822.72	2208744.79
662	348841.50	2208760.28
663	348846.60	2208765.06
664	348850.40	2208768.38
665	348855.45	2208773.19
666	348868.62	2208798.06
667	348894.56	2208819.85
668	348893.84	2208839.84
669	348903.02	2208843.62
670	348908.06	2208858.92
671	348905.36	2208871.17
672	348949.48	2208922.13
673	348954.52	2208922.31
674	349004.14	2208949.51
675	349010.62	2208973.64
676	349011.70	2209004.61
677	349040.87	2209034.87
678	349085.06	2209108.83
679	349086.86	2209135.12
680	349112.80	2209214.00
681	349164.42	2209261.13
682	349182.39	2209299.50
683	349200.99	2209303.88
684	349224.09	2209318.84
685	349235.50	2209328.60
686	349254.49	2209344.88
687	349310.15	2209416.53
688	349374.09	2209523.82
689	349461.02	2209661.98
690	349497.37	2209704.02
691	349563.40	2209719.02
692	349645.42	2209731.92
693	349703.81	2209790.07
694	349709.48	2209778.34
695	349715.27	2209786.40
696	349712.62	2209814.20
697	349741.40	2209805.18
698	349754.56	2210063.84
699	349761.29	2210227.71
700	349763.29	2210242.20
701	349766.19	2210263.20
702	349860.23	2210245.51
703	349856.03	2210230.54

Номер точки	X	Y
704	349853.38	2210221.14
705	349901.25	2210189.26
706	349906.95	2210224.14
707	349910.01	2210242.78
708	349957.83	2210233.71
709	349972.85	2210215.86
710	350200.28	2210187.26
711	350323.87	2210197.72
712	350394.78	2210137.55
713	350618.02	2209982.24
714	350670.94	2209945.29
715	350848.59	2210045.19
716	350932.80	2210094.14
717	350990.18	2210119.11
718	351085.80	2210188.89
719	351310.76	2210342.09
720	351411.15	2210409.59
721	351484.93	2210487.14
722	351453.27	2210522.77
723	351493.30	2210548.12
724	351901.83	2210866.82
725	352160.20	2211224.06
726	352419.95	2211272.29
727	352642.47	2211194.38
728	352747.88	2211160.96
729	352854.24	2211133.11
730	352921.80	2211119.78
731	353062.54	2211098.86
732	353291.99	2211219.34
733	353463.70	2211322.01
734	353783.54	2211159.10
735	354003.90	2211092.77
736	354270.65	2210868.14
737	354394.66	2210837.33
738	354459.74	2210820.80
739	354464.65	2210876.64
740	354470.74	2210911.06
741	354458.69	2210942.04
742	354430.25	2211130.58
743	354431.14	2211152.04
744	354454.07	2211217.28
745	354470.53	2211305.91
746	354449.39	2211391.53
747	354448.01	2211460.86
748	354468.37	2211582.21
749	354500.53	2211667.60
750	354524.76	2211706.71
751	354535.99	2211779.25
752	354547.97	2211806.91
753	354534.95	2211841.59
754	354542.88	2211887.89
755	354551.21	2211910.49
756	354549.24	2211954.11
757	354559.18	2211976.80
758	354554.60	2211989.24



Номер точки	X	Y
759	354499.39	2212050.90
760	354479.94	2212065.70
761	354446.49	2212126.87
762	354381.16	2212164.36
763	354367.00	2212190.06
764	354358.85	2212206.32
765	354351.66	2212220.87
766	354422.75	2212235.69
767	354456.00	2212233.92
768	354486.11	2212224.59
769	354532.44	2212199.33
770	354599.19	2212159.28
771	354639.05	2212142.53
772	354705.65	2212123.93
773	354775.43	2212113.92
774	354812.91	2212116.45
775	354838.59	2212122.10
776	354880.29	2212134.35
777	354910.29	2212135.74
778	355091.87	2212089.40
779	355199.39	2212055.13
780	355275.69	2212035.55
781	355342.25	2212024.47
782	355378.84	2212010.90
783	355425.14	2211985.64
784	355450.19	2211939.77
785	355445.19	2211900.00
786	355419.10	2211821.40
787	355407.54	2211791.24
788	355407.70	2211774.07
789	355416.48	2211752.69
790	355449.04	2211703.68
791	355503.14	2211647.39
792	355558.11	2211610.42
793	355584.34	2211582.30
794	355662.89	2211508.38
795	355704.34	2211470.94
796	355748.10	2211399.81
797	355763.20	2211363.13
798	355775.49	2211286.42
799	355795.89	2211243.48
800	355816.03	2211229.99
801	355853.94	2211223.03
802	355924.24	2211239.57
803	355949.54	2211236.70
804	355984.42	2211219.17
805	355999.59	2211170.90
806	355989.59	2211119.21
807	355950.45	2211034.57
808	355916.54	2210951.04
809	355892.18	2210863.40
810	355854.89	2210696.67
811	355836.29	2210660.64
812	355881.77	2210651.58
813	356355.64	2210577.81

Номер точки	X	Y
814	357013.27	2210448.90
815	357124.28	2210461.56
816	357304.79	2210638.55
817	357553.69	2210888.61
818	357734.55	2211161.10
819	357983.54	2212430.28
820	358723.56	2212903.85
821	359617.29	2212887.03
822	359695.14	2212927.23
823	359870.43	2212903.20
824	359961.69	2213019.27
825	360673.24	2213917.59
826	360688.23	2213935.27
827	360869.90	2214149.61
828	361022.50	2214339.36
829	361297.70	2214691.07
830	361327.64	2214729.34
831	361355.20	2214760.89
832	361391.35	2214809.71
833	361471.67	2214900.18
834	361617.53	2215064.24
835	361628.56	2215077.14
836	361632.69	2215081.94
837	361879.29	2215369.80
838	362238.69	2215789.36
839	362528.39	2216147.77
840	362629.24	2216271.67
841	362950.52	2216654.46
842	363034.20	2216754.15
843	363694.23	2217591.73
844	363727.00	2217638.63
845	363941.37	2217871.66
846	364220.35	2218147.99
847	364754.21	2218122.50
848	365792.28	2218115.00
849	367106.99	2218118.94
850	367155.83	2218787.94
851	367182.95	2219163.95
852	367191.35	2219298.15
853	367309.38	2219670.30
854	367277.21	2220009.97
855	367245.78	2220020.53
856	367267.64	2220453.24
857	367500.69	2220599.16
858	367745.52	2220728.62
859	367747.41	2220889.07
860	367652.91	2221054.33
861	367731.35	2221133.85
862	367758.64	2221173.50
863	367777.04	2221163.70
864	367857.54	2221160.12
865	367866.09	2221150.27
866	367874.69	2221130.53
867	367894.49	2221122.21
868	367924.21	2221116.79

Номер точки	X	Y
869	367934.14	2221106.97
870	367932.57	2221076.55
871	367949.00	2221056.49
872	367982.56	2221032.79
873	368006.73	2221012.82
874	368020.40	2220990.05
875	368043.64	2220986.25
876	368063.44	2220977.93
877	368077.59	2220973.79
878	368095.13	2220966.96
879	368128.39	2220977.01
880	368158.38	2220970.27
881	368165.10	2220963.59
882	368200.48	2220967.65
883	368237.33	2220945.31
884	368250.14	2220928.44
885	368256.04	2220914.07
886	368265.75	2220917.28
887	368285.32	2220913.67
888	368299.23	2220905.33
889	368329.23	2220920.58
890	368346.24	2220916.46
891	368357.59	2220908.08
892	368368.98	2220892.61
893	368391.64	2220880.07
894	368413.95	2220870.85
895	368457.94	2220887.63
896	368484.80	2220885.02
897	368515.16	2220871.36
898	368541.35	2220878.39
899	368568.29	2220860.21
900	368614.99	2220837.94
901	368693.17	2220891.66
902	368799.19	2220967.98
903	369024.29	2221096.90
904	369180.67	2221189.99
905	369257.57	2221237.27
906	369347.90	2221291.63
907	369402.44	2221328.23
908	369520.24	2221403.87
909	369741.31	2221418.20
910	370012.99	2221434.32
911	370493.12	2221467.45
912	370975.89	2221510.50
913	371208.19	2221527.74
914	371489.05	2221644.63
915	371511.79	2221654.10
916	371525.65	2221659.86
917	371580.30	2221619.96
918	371722.20	2221518.71
919	371876.59	2221407.11
920	372293.75	2221363.64
921	372592.51	2221331.97
922	372820.90	2221308.28
923	372959.04	2221286.71

Номер точки	X	Y
924	373247.61	2221348.63
925	373428.82	2221384.69
926	373537.09	2221413.72
927	373638.39	2221431.39
928	373717.17	2221448.87
929	373963.34	2221495.82
930	374049.33	2221492.22
931	374334.70	2221477.53
932	374363.26	2221503.00
933	374363.40	2221778.02
934	374385.43	2222058.28
935	374421.49	2222628.90
936	374413.69	2222844.32
937	374408.34	2223240.24
938	374436.18	2223246.59
939	374683.29	2223228.68
940	375061.39	2223221.23
941	375343.19	2223411.67
942	375282.99	2223584.01
943	374768.64	2223846.68
944	374801.39	2224205.75
945	374853.64	2224385.99
946	374922.79	2224553.24
947	374998.19	2224776.76
948	374887.73	2224817.19
949	374875.13	2224832.28
950	374875.06	2224863.05
951	374889.41	2224872.67
952	374921.49	2224881.85
953	374935.34	2224889.73
954	374945.01	2224888.86
955	374972.94	2224895.61
956	374990.04	2224909.23
957	375014.11	2224910.08
958	375022.48	2224921.64
959	375028.89	2224943.29
960	375049.33	2224962.62
961	375054.27	2224973.63
962	375088.77	2225010.19
963	375095.66	2225027.06
964	375093.66	2225044.50
965	375096.88	2225053.17
966	375123.54	2225049.17
967	375139.43	2225070.05
968	375140.35	2225086.03
969	375121.02	2225087.36
970	375133.02	2225105.13
971	375133.38	2225124.99
972	375149.15	2225123.66
973	375150.35	2225136.91
974	375164.71	2225133.11
975	375173.71	2225143.10
976	375192.68	2225137.02
977	375217.54	2225102.47
978	375234.59	2225105.10

Номер точки	X	Y
979	375245.12	2225092.58
980	375256.14	2225101.33
981	375267.45	2225098.95
982	375278.75	2225111.13
983	375277.92	2225119.15
984	375295.50	2225142.69
985	375282.40	2225154.48
986	375276.37	2225171.54
987	375289.21	2225180.73
988	375319.07	2225189.26
989	375356.82	2225187.96
990	375363.19	2225182.08
991	375392.61	2225182.60
992	375407.58	2225190.10
993	375406.23	2225205.96
994	375413.82	2225209.02
995	375434.50	2225199.62
996	375447.24	2225210.54
997	375466.21	2225212.18
998	375472.21	2225236.12
999	375500.82	2225236.81
1000	375508.58	2225244.61
1001	375514.87	2225273.51
1002	375534.18	2225276.30
1003	375542.87	2225273.41
1004	375678.15	2225302.95
1005	375807.51	2225378.54
1006	375571.35	2225700.76
1007	375967.67	2225915.14
1008	376093.55	2225631.95
1009	376299.63	2225651.67
1010	376294.88	2225659.99
1011	376327.84	2225961.91
1012	376377.53	2225931.23
1013	376382.83	2225986.18
1014	376594.25	2226133.38
1015	376812.86	2225859.72
1016	376828.32	2225886.40
1017	376859.34	2225911.29
1018	376871.54	2225912.40
1019	376875.89	2225902.35
1020	376926.39	2225905.00
1021	376926.20	2225924.17
1022	376957.40	2225926.48
1023	376969.32	2225934.63
1024	376975.97	2225950.84
1025	376975.08	2226004.61
1026	376983.08	2226022.39
1027	377023.86	2226069.27
1028	377095.96	2226122.38
1029	377084.96	2226147.49
1030	377091.85	2226163.05
1031	377108.96	2226178.61
1032	377159.07	2226185.71
1033	377173.18	2226201.48

Номер точки	X	Y
1034	377195.12	2226213.63
1035	377210.16	2226231.19
1036	377234.22	2226304.74
1037	377246.94	2226333.58
1038	377244.67	2226351.88
1039	377232.62	2226364.80
1040	377228.85	2226385.86
1041	377230.16	2226423.18
1042	377239.62	2226437.58
1043	377243.09	2226453.64
1044	377251.37	2226463.66
1045	377294.06	2226485.79
1046	377324.00	2226488.07
1047	377339.82	2226475.14
1048	377342.33	2226451.06
1049	377356.97	2226449.43
1050	377382.77	2226465.74
1051	377393.79	2226476.70
1052	377413.23	2226481.59
1053	377429.68	2226468.14
1054	377450.11	2226471.86
1055	377468.94	2226461.36
1056	377482.15	2226439.41
1057	377492.76	2226439.97
1058	377495.65	2226466.63
1059	377514.98	2226465.52
1060	377530.87	2226444.74
1061	377542.92	2226440.00
1062	377551.31	2226472.74
1063	377562.33	2226477.15
1064	377601.36	2226475.35
1065	377626.75	2226459.26
1066	377637.54	2226460.47
1067	377639.98	2226467.32
1068	377632.47	2226476.46
1069	377642.52	2226483.51
1070	377676.27	2226479.16
1071	377712.23	2226485.06
1072	377834.73	2226467.66
1073	377859.01	2226473.02
1074	377867.93	2226489.12
1075	377905.21	2226593.67
1076	378009.20	2226723.71
1077	378229.14	2226951.62
1078	378362.97	2227147.39
1079	378504.22	2227379.36
1080	378306.58	2227452.51
1081	378317.89	2227602.31
1082	378355.91	2227814.61
1083	378249.99	2228446.79
1084	378109.34	2228426.98
1085	377954.34	2228602.30
1086	377683.81	2228599.51
1087	377301.22	2228573.07
1088	377299.18	2228598.38

Номер точки	X	Y
1089	377276.42	2228598.25
1090	377243.79	2228955.95
1091	377156.55	2229106.59
1092	377069.30	2229257.24
1093	377019.81	2229446.73
1094	376815.92	2229476.56
1095	376811.64	2229500.12
1096	376797.64	2229503.72
1097	376796.69	2229515.11
1098	376786.15	2229640.88
1099	376768.72	2229737.20
1100	376612.96	2229732.06
1101	376352.09	2229550.51
1102	376231.13	2229519.59
1103	376027.85	2229481.24
1104	375884.56	2229529.61
1105	375750.45	2229574.88
1106	375600.10	2229671.25
1107	375387.41	2229847.07
1108	375391.16	2229868.51
1109	375419.00	2230017.74
1110	375447.34	2230031.59
1111	375748.44	2230198.07
1112	375715.87	2230324.36
1113	375743.58	2230323.67
1114	375739.96	2230351.50
1115	376132.85	2230326.36
1116	376130.13	2230314.04
1117	376153.00	2230313.47
1118	376152.14	2230323.32
1119	376164.51	2230324.36
1120	376217.49	2230399.24
1121	376299.83	2230470.52
1122	376426.67	2230590.06
1123	376413.34	2230865.42
1124	376399.17	2230860.96
1125	376368.85	2230836.35
1126	376157.68	2230771.10
1127	375857.26	2230597.92
1128	375707.03	2230987.15
1129	375707.11	2231134.69
1130	375742.28	2231269.63
1131	376117.78	2231403.68
1132	376106.12	2231415.67
1133	376146.02	2231445.77
1134	376185.87	2231478.17
1135	376197.44	2231467.20
1136	376295.26	2231566.77
1137	376369.76	2231588.85
1138	376401.47	2231886.80
1139	376354.75	2231970.44
1140	376318.83	2232013.86
1141	376331.57	2232117.29
1142	376344.87	2232122.70
1143	376345.93	2232128.02

Номер точки	X	Y
1144	376752.69	2232301.24
1145	376756.77	2232307.42
1146	376965.17	2232666.71
1147	376998.86	2232838.44
1148	376927.88	2232922.46
1149	376515.13	2232952.65
1150	376290.37	2232959.35
1151	376063.11	2232966.70
1152	375926.03	2232930.85
1153	375837.40	2233101.95
1154	375928.38	2233241.41
1155	376293.43	2233859.87
1156	376307.14	2233835.12
1157	376484.75	2234153.94
1158	376473.54	2234197.46
1159	376482.58	2234214.35
1160	376657.89	2234541.79
1161	376746.70	2234659.05
1162	376821.44	2234597.35
1163	377033.16	2234477.48
1164	377372.67	2233806.44
1165	377488.69	2233806.74
1166	377493.44	2233798.54
1167	377516.42	2233799.16
1168	377577.43	2233660.80
1169	377614.70	2233667.49
1170	377624.43	2233647.42
1171	377631.71	2233650.81
1172	377667.32	2233558.93
1173	377746.00	2233416.67
1174	377823.97	2233500.90
1175	377915.95	2233618.53
1176	378079.22	2233802.71
1177	378088.95	2233806.71
1178	378160.97	2233514.24
1179	378626.54	2233116.25
1180	378617.54	2233102.09
1181	378690.04	2233036.45
1182	378700.12	2233102.63
1183	378736.79	2233343.49
1184	378762.14	2233574.67
1185	378828.29	2234150.27
1186	378871.98	2234577.83
1187	378878.11	2234583.27
1188	378886.18	2234579.67
1189	379072.74	2234963.13
1190	378792.80	2234844.43
1191	378355.19	2234639.04
1192	378166.32	2234562.58
1193	378047.89	2234507.56
1194	377854.05	2234425.32
1195	377657.97	2234340.75
1196	377385.14	2234991.61
1197	377326.49	2235064.51
1198	377322.83	2235202.84

Номер точки	X	Y
1199	377322.82	2235204.47
1200	377319.74	2235294.10
1201	377281.80	2235466.52
1202	377280.48	2235472.19
1203	377251.84	2235601.42
1204	377236.12	2235721.85
1205	377214.61	2235805.83
1206	377185.57	2235929.89
1207	377175.52	2235960.15
1208	377145.84	2236049.67
1209	377090.15	2236297.62
1210	376930.18	2236327.90
1211	376903.53	2236330.99
1212	376896.75	2236334.22
1213	376909.40	2236385.92
1214	376919.99	2236484.81
1215	376935.87	2236493.96
1216	376937.48	2236500.52
1217	377073.55	2236607.58
1218	377507.69	2237089.73
1219	377679.89	2237101.70
1220	377857.41	2237105.58
1221	378212.77	2237292.52
1222	378030.07	2237359.98
1223	377941.21	2237391.80
1224	377908.78	2237423.62
1225	377773.89	2237468.86
1226	377935.30	2237607.57
1227	378171.14	2237776.42
1228	378314.21	2237835.27
1229	378556.75	2237740.46
1230	378603.58	2237736.49
1231	378677.06	2237746.35
1232	378820.20	2237788.25
1233	379060.89	2237850.12
1234	379354.48	2237568.67
1235	379487.28	2237386.54
1236	379506.70	2237376.74
1237	379549.99	2237469.44
1238	379503.71	2237428.85
1239	379566.29	2237606.05
1240	379640.60	2237775.92
1241	379582.06	2237792.28
1242	379489.46	2237857.18
1243	379502.70	2237876.10
1244	379454.21	2237897.77
1245	379529.14	2238021.69
1246	379605.39	2238227.35
1247	379686.06	2238460.59
1248	379729.39	2238465.17
1249	379747.74	2238471.76
1250	379776.00	2238549.28
1251	379756.74	2238561.82
1252	379775.91	2238599.69
1253	379795.12	2238601.76

Номер точки	X	Y
1254	379836.61	2238715.60
1255	379809.61	2238708.51
1256	379798.60	2238730.74
1257	379801.51	2238747.89
1258	379399.54	2238930.42
1259	378915.98	2239081.82
1260	378677.56	2238728.14
1261	378568.92	2238798.25
1262	378426.07	2238867.92
1263	378360.97	2238779.55
1264	378246.76	2238706.37
1265	378192.21	2238632.58
1266	377773.96	2238360.66
1267	377534.11	2238324.90
1268	377540.42	2238318.10
1269	377460.33	2238302.81
1270	377336.20	2238226.94
1271	377320.61	2238240.69
1272	377286.14	2238219.16
1273	377309.08	2238210.43
1274	377145.39	2238109.87
1275	377128.92	2238100.92
1276	377117.04	2238114.26
1277	377095.29	2238101.08
1278	377109.29	2238090.40
1279	376966.89	2238012.26
1280	376925.92	2237944.06
1281	376920.97	2237936.26
1282	376780.39	2237695.55
1283	376691.34	2237673.33
1284	376573.29	2237634.45
1285	376320.78	2237514.78
1286	376295.14	2237501.92
1287	376133.14	2237566.60
1288	375930.99	2237723.77
1289	375875.98	2237917.35
1290	375864.81	2237958.31
1291	375874.77	2237958.09
1292	375863.93	2237991.14
1293	375854.88	2237993.48
1294	375841.18	2238042.85
1295	375846.95	2238042.95
1296	375832.79	2238086.12
1297	375814.69	2238110.75
1298	375807.31	2238110.01
1299	375686.07	2238270.51
1300	375740.49	2238376.05
1301	376005.14	2238482.42
1302	376140.51	2238540.81
1303	376372.23	2238531.57
1304	376749.09	2238861.33
1305	376761.60	2238847.62
1306	376777.99	2238862.81
1307	376839.62	2238796.58
1308	376946.16	2238678.15

Номер точки	X	Y
1309	377158.38	2238669.81
1310	377378.80	2238915.61
1311	377374.68	2239064.21
1312	377353.47	2239184.97
1313	377409.32	2239322.05
1314	377315.80	2239365.88
1315	377316.09	2239380.05
1316	377348.14	2239454.96
1317	377459.29	2239761.14
1318	377547.09	2239980.77
1319	377550.82	2240635.29
1320	377766.32	2240922.47
1321	377853.99	2241028.80
1322	377983.09	2241201.38
1323	378110.86	2241372.17
1324	378189.79	2241549.51
1325	378156.74	2241821.00
1326	378056.71	2242014.43
1327	377943.42	2242230.66
1328	377868.43	2242373.43
1329	377820.97	2242453.67
1330	377801.89	2242480.57
1331	377941.94	2242718.84
1332	377988.97	2242722.49
1333	378000.98	2242724.78
1334	378148.86	2242731.64
1335	378366.68	2242755.40
1336	378549.10	2242770.86
1337	378589.87	2242778.32
1338	378597.57	2242768.07
1339	378630.56	2242779.05
1340	378953.33	2242055.67
1341	379395.55	2241914.77
1342	379436.09	2241420.65
1343	379392.35	2241085.43
1344	379618.72	2241118.81
1345	379873.14	2241196.11
1346	379858.64	2241276.02
1347	379831.69	2241491.20
1348	379815.05	2241691.11
1349	379831.03	2241709.42
1350	379826.92	2241737.30
1351	379810.49	2241722.01
1352	379790.07	2241845.44
1353	379810.29	2241850.25
1354	379805.25	2241884.47
1355	379794.47	2241887.86
1356	379784.09	2241891.26
1357	379764.04	2242028.60
1358	379771.59	2242024.58
1359	379785.98	2242015.35
1360	379773.62	2242099.26
1361	379757.17	2242071.61
1362	379749.72	2242138.21
1363	379707.23	2242476.87

Номер точки	X	Y
1364	379717.32	2242481.73
1365	379710.76	2242526.18
1366	380068.06	2242642.63
1367	380524.14	2242655.94
1368	380531.23	2242670.36
1369	380553.16	2242696.61
1370	380565.36	2242717.54
1371	380570.40	2242739.16
1372	380572.74	2242783.23
1373	380566.85	2242795.23
1374	380567.87	2242808.43
1375	380575.29	2242816.80
1376	380589.06	2242825.17
1377	380596.23	2242834.84
1378	380597.73	2242855.95
1379	380593.62	2242875.96
1380	380566.84	2242902.29
1381	380564.93	2242919.62
1382	380570.88	2242931.86
1383	380584.19	2242944.38
1384	380581.81	2242961.48
1385	380563.33	2242968.99
1386	380532.18	2243002.62
1387	380509.60	2243013.67
1388	380497.98	2243025.14
1389	380496.41	2243046.28
1390	380503.07	2243064.76
1391	379992.24	2243036.08
1392	380008.10	2243059.11
1393	379975.49	2243053.69
1394	380068.84	2243175.78
1395	380241.54	2243446.47
1396	380305.29	2243551.31
1397	380431.39	2243737.23
1398	380465.54	2243787.58
1399	380566.69	2243950.29
1400	380838.32	2244544.20
1401	380957.90	2244806.78
1402	380977.20	2244847.86
1403	381059.58	2245019.88
1404	381165.56	2245026.04
1405	381216.89	2245028.66
1406	381294.89	2245033.10
1407	381305.49	2245033.69
1408	381545.80	2245048.39
1409	381624.93	2245051.35
1410	381622.33	2245083.31
1411	381602.84	2245430.71
1412	382024.84	2245547.60
1413	382277.14	2245609.29
1414	382703.64	2245966.65
1415	383223.71	2246186.92
1416	383467.08	2246271.74
1417	383612.04	2246333.02
УТ 27 (1418)	383908.22	2246336.71

Номер точки	X	Y
1419	383930.63	2246829.36
1420	383930.81	2246833.38
1421	383937.39	2246977.82
1422	383302.65	2247242.14
1423	383533.53	2247733.09
1424	383583.74	2248154.27
1425	383571.09	2248242.69
1426	384808.87	2248046.68
1427	384898.92	2248562.68
1428	384494.99	2248649.89
1429	384450.06	2248659.59
1430	384356.73	2248679.75
1431	383848.19	2248737.92
1432	383524.55	2248804.79
1433	383471.93	2248971.04
1434	383225.88	2249343.37
1435	382970.17	2249716.56
1436	382917.55	2249709.73
1437	383011.49	2249996.47
1438	383019.03	2250018.69
1439	383227.38	2250016.00
1440	383280.18	2250011.22
1441	383368.41	2250002.62
1442	384024.08	2249904.65
1443	384066.06	2250003.70
1444	384024.49	2250535.57
1445	384020.40	2250588.25
1446	383982.58	2251058.51
1447	383990.16	2251068.26
1448	384129.01	2251060.78
1449	384199.40	2251052.90
1450	385241.66	2250634.39
1451	385468.33	2250714.73
1452	385606.79	2250637.58
1453	385620.34	2250695.88
1454	385644.13	2250663.84
1455	385683.97	2250632.36
1456	385677.70	2250598.09
1457	386141.26	2250339.80
1458	386282.13	2250459.00
1459	385887.92	2251111.38
1460	386069.58	2252317.80
1461	386020.38	2252615.37
1462	386400.45	2253824.03
1463	386350.91	2254098.58
1464	386003.90	2253749.40
1465	385933.13	2255100.13
1466	385900.64	2256053.25
1467	385640.40	2256543.18
1468	385474.20	2256372.10
1469	385276.45	2256272.84
1470	385068.18	2256234.17
1471	384936.00	2256401.76
1472	384376.05	2256296.28
1473	384375.04	2256189.83

Номер точки	X	Y
1474	382942.89	2256341.20
1475	382945.69	2256373.66
1476	383133.55	2256848.36
1477	382944.12	2257059.92
1478	382745.36	2257117.03
1479	382424.28	2256841.11
1480	382120.21	2256628.58
1481	381973.68	2256944.35
1482	382197.84	2257161.37
1483	382413.81	2257275.56
1484	382172.63	2257562.76
1485	382011.78	2257444.99
1486	381900.20	2257452.27
1487	381840.05	2257149.57
1488	381788.53	2256890.25
1489	381609.02	2256740.28
1490	381448.37	2256634.29
1491	381300.69	2256536.85
1492	381115.71	2256458.75
1493	380815.68	2256154.75
1494	380576.34	2256195.04
1495	380166.78	2256288.63
1496	379919.62	2256335.39
1497	379433.72	2256425.46
1498	379000.14	2256503.85
1499	378930.00	2256422.17
1500	378899.67	2256395.79
1501	378844.88	2256348.15
1502	378679.30	2256260.77
1503	378691.21	2256448.79
1504	378122.47	2257228.38
1505	377964.15	2257177.22
1506	377932.63	2257167.03
1507	377941.92	2256925.88
1508	377914.46	2256621.44
1509	377878.81	2256599.13
1510	377900.41	2255783.27
1511	377882.85	2255615.96
1512	377655.38	2255617.08
1513	377625.47	2255597.60
1514	377614.96	2255556.16
1515	377612.06	2255528.60
1516	377602.22	2255507.45
1517	377600.38	2255500.33
1518	377589.86	2255489.00
1519	377574.41	2255466.18
1520	377559.93	2255456.01
1521	377536.77	2255451.63
1522	377529.53	2255457.43
1523	377522.29	2255467.58
1524	377502.01	2255516.87
1525	377484.64	2255547.32
1526	377475.41	2255551.93
1527	377453.97	2255556.09
1528	377453.75	2255556.86

Номер точки	X	Y
1529	377441.20	2255553.07
1530	377418.03	2255539.99
1531	377381.83	2255519.63
1532	377358.66	2255513.81
1533	377306.53	2255502.15
1534	377280.47	2255487.60
1535	377264.54	2255473.08
1536	377252.95	2255455.65
1537	377247.16	2255433.89
1538	377248.61	2255399.08
1539	377255.85	2255383.13
1540	377268.86	2255368.64
1541	377294.94	2255348.36
1542	377173.31	2255036.33
1543	376841.71	2254972.11
1544	376468.12	2255142.86
1545	376067.02	2254916.09
1546	375997.51	2255010.30
1547	375747.00	2255114.46
1548	375567.45	2255205.64
1549	375224.27	2255361.91
1550	375269.80	2255810.55
1551	375311.16	2256117.80
1552	374866.62	2256511.87
1553	374798.57	2257019.50
1554	374729.07	2257472.03
1555	374692.47	2257705.48
1556	374675.83	2257770.78
1557	374755.96	2257850.81
1558	375321.13	2258423.62
1559	375285.86	2258598.51
1560	375091.39	2258943.37
1561	375050.51	2259000.84
1562	374695.97	2259593.68
1563	374417.33	2260059.09
1564	374221.19	2260394.20
1565	373909.95	2260799.97
1566	373926.68	2261505.56
1567	373703.49	2261934.31
1568	373672.25	2262852.88
1569	374526.54	2263354.74
1570	374640.98	2263513.02
1571	374249.45	2263733.96
1572	374217.64	2263917.87
1573	374176.19	2264162.78
1574	374154.55	2264151.36
1575	374149.93	2264151.02
1576	374137.61	2264145.53
1577	374037.76	2264213.10
1578	373829.90	2264110.99
1579	373556.98	2263976.06
1580	373351.39	2263935.44
1581	373349.56	2263940.89
1582	373232.15	2263914.37
1583	373225.21	2263909.74

Номер точки	X	Y
1584	373185.15	2263902.24
1585	373020.83	2263941.86
1586	373012.99	2263963.67
1587	372825.89	2264005.76
1588	372398.03	2264100.97
1589	372396.75	2264095.90
1590	372366.38	2264103.26
1591	372367.15	2264107.84
1592	371734.52	2264248.62
1593	371241.15	2264341.02
1594	371103.03	2264185.84
1595	370887.96	2263951.36
1596	370861.39	2263949.94
1597	370856.57	2263970.61
1598	370856.63	2263985.98
1599	370865.22	2264012.46
1600	370874.65	2264032.94
1601	370887.51	2264060.26
1602	370891.84	2264082.46
1603	370898.02	2264155.88
1604	370911.11	2264261.79
1605	370919.79	2264315.57
1606	370933.53	2264351.43
1607	370950.63	2264377.04
1608	370962.61	2264391.55
1609	370975.41	2264400.09
1610	370991.60	2264404.34
1611	371010.34	2264404.33
1612	371029.96	2264412.00
1613	371046.16	2264426.52
1614	371062.42	2264443.58
1615	371068.34	2264449.50
1616	371100.16	2264470.29
1617	371117.88	2264477.70
1618	371135.80	2264487.08
1619	371147.74	2264491.34
1620	371165.62	2264491.33
1621	371181.82	2264495.61
1622	371198.04	2264507.53
1623	371249.22	2264533.97
1624	371273.13	2264551.89
1625	371292.79	2264574.08
1626	371300.48	2264585.18
1627	371324.37	2264598.84
1628	371341.44	2264610.77
1629	371347.44	2264621.88
1630	371348.24	2264631.17
1631	371354.36	2264638.52
1632	371347.29	2264680.24
1633	371351.56	2264691.73
1634	371363.91	2264703.15
1635	371388.58	2264707.24
1636	371405.63	2264711.51
1637	371421.84	2264721.74
1638	371440.64	2264741.38



Номер точки	X	Y
1639	371462.06	2264785.76
1640	371474.92	2264811.37
1641	371490.32	2264835.27
1642	371511.69	2264859.17
1643	371550.76	2264892.98
1644	371556.32	2264896.50
1645	371557.45	2264899.24
1646	371567.51	2264911.49
1647	371573.90	2264908.16
1648	371585.61	2264924.03
1649	371599.00	2264959.52
1650	371597.84	2264994.27
1651	371590.27	2265016.95
1652	371574.61	2265046.71
1653	371559.10	2265060.36
1654	371510.20	2265062.75
1655	371460.76	2265070.72
1656	371424.66	2265070.72
1657	371396.80	2265068.28
1658	371344.81	2265059.12
1659	371300.27	2265038.26
1660	371280.13	2265035.89
1661	371248.13	2265047.75
1662	371218.45	2265064.94
1663	371187.41	2265076.49
1664	371114.67	2265081.01
1665	371046.36	2265068.42
1666	370982.93	2265065.92
1667	370927.17	2265040.59
1668	370889.27	2265034.35
1669	370868.73	2265025.39
1670	370853.37	2265009.25
1671	370847.90	2264989.17
УТ 55 (1672)	370829.29	2264965.52
1673	370756.31	2264779.85
1674	370620.99	2264428.30
1675	370581.80	2264324.99
1676	370513.46	2264144.65
1677	370056.70	2262917.13
1678	369948.54	2262639.01
1679	369955.35	2262634.58
1680	369946.17	2262607.60
1681	369939.04	2262614.57
1682	369935.16	2262604.60
1683	369696.22	2261922.32
1684	369376.96	2261047.33
1685	369344.49	2260954.44
1686	369401.59	2260237.97
1687	369346.16	2260046.51
1688	369178.57	2259467.99
1689	369488.77	2259353.68
1690	369995.88	2259172.67
1691	370416.47	2259091.44
1692	370422.57	2258914.88
1693	370738.95	2258422.94

Номер точки	X	Y
1694	370852.03	2257942.08
1695	370690.18	2257326.48
1696	370625.27	2257263.92
1697	370036.45	2257389.78
1698	369886.54	2257460.01
1699	369854.30	2257452.81
1700	369833.61	2257444.27
1701	369827.80	2257453.91
1702	369810.40	2257469.90
1703	369749.74	2257507.65
1704	369735.86	2257526.92
1705	369702.95	2257555.50
1706	369648.43	2257594.04
1707	369622.81	2257592.18
1708	369562.35	2257573.66
1709	369544.30	2257551.38
1710	369541.82	2257531.47
1711	369524.42	2257509.09
1712	369521.79	2257493.34
1713	369512.76	2257471.06
1714	369492.50	2257446.21
1715	369483.69	2257414.39
1716	369484.73	2257393.01
1717	369503.31	2257379.81
1718	369500.64	2257358.48
1719	369487.31	2257341.43
1720	369488.10	2257319.92
1721	369501.82	2257298.03
1722	369503.25	2257269.17
1723	369482.49	2257237.21
1724	369481.03	2257224.68
1725	369457.39	2257197.60
1726	369435.10	2257196.15
1727	369398.76	2257225.48
1728	369365.61	2257235.77
1729	369322.47	2257206.76
1730	369290.95	2257170.54
1731	369252.22	2257074.21
1732	369215.23	2257023.57
1733	369204.12	2257013.48
1734	369177.58	2256996.35
1735	369167.83	2256983.65
1736	369155.60	2256975.18
1737	369132.82	2256949.44
1738	369095.61	2256934.00
1739	369090.46	2256936.77
1740	369092.11	2256946.32
1741	369109.71	2256961.62
1742	369106.60	2256964.65
1743	369088.99	2256951.26
1744	369066.28	2256916.02
1745	369063.38	2256908.03
1746	369060.47	2256893.81
1747	369024.07	2256880.73
1748	369029.99	2256861.65

Номер точки	X	Y
1749	369045.11	2256830.96
1750	369079.58	2256793.38
1751	369114.17	2256767.25
1752	369138.74	2256781.70
1753	369184.77	2256770.03
1754	369235.26	2256781.37
1755	369277.04	2256790.46
1756	369285.60	2256767.08
1757	369276.29	2256736.56
1758	369259.50	2256700.08
1759	369226.25	2256645.04
1760	369188.11	2256592.56
1761	369146.97	2256542.75
1762	369097.82	2256482.81
1763	369079.36	2256472.80
1764	369051.90	2256462.25
1765	369049.93	2256461.67
1766	369028.67	2256456.19
1767	368807.64	2256476.67
1768	368465.49	2256104.81
1769	368448.59	2256087.63
1770	368353.76	2255999.76
1771	368045.72	2256420.58
1772	368021.92	2256416.19
1773	367668.86	2256341.43
1774	367455.45	2256273.59
1775	367175.42	2256202.71
1776	366901.79	2256120.28
1777	366978.08	2255939.32
1778	366710.43	2255836.80
1779	366782.26	2255592.22
1780	366814.41	2255484.92
1781	366878.79	2255378.39
1782	367056.00	2255075.58
1783	366478.09	2255075.81
1784	366157.40	2255146.23
1785	366004.41	2255339.54
1786	365993.40	2255443.28
1787	365761.86	2255527.76
1788	365855.61	2255703.31
1789	365843.38	2255773.63
1790	365773.90	2255693.49
1791	365518.55	2255725.58
1792	365429.47	2255586.05
1793	365411.69	2255277.93
1794	365399.60	2255279.51
1795	365395.65	2255236.40
1796	365210.06	2255255.22
1797	365084.70	2255360.86
1798	365034.71	2255402.97
1799	364895.98	2255533.05
1800	364870.73	2255539.34
1801	364666.15	2255531.57
1802	364599.14	2255505.04
1803	364457.84	2255449.10

Номер точки	X	Y
1804	364308.22	2255334.69
1805	364143.65	2255289.22
1806	363987.24	2255102.57
1807	363809.04	2254956.23
1808	363541.04	2254728.05
1809	363630.89	2254553.97
1810	363697.26	2254453.74
1811	363783.97	2254322.79
1812	363649.49	2254140.21
1813	363532.71	2253816.11
1814	363422.94	2253518.80
1815	363234.88	2253515.42
1816	363160.37	2253472.69
1817	362870.38	2253542.09
1818	362861.93	2253514.75
1819	362811.56	2253530.49
1820	362732.18	2253521.41
1821	362719.76	2253520.01
1822	362705.62	2253518.36
1823	362234.41	2253465.15
1824	362225.33	2253464.14
1825	362151.86	2253154.43
1826	362148.08	2253138.53
1827	362128.24	2253054.88
1828	362036.80	2252626.56
1829	361948.69	2252218.33
1830	361948.13	2252215.67
1831	361942.77	2252190.85
1832	361929.56	2252129.63
1833	361914.90	2252061.98
1834	361889.93	2251945.99
1835	361826.47	2251654.22
1836	361754.19	2251322.46
1837	361737.86	2251247.46
1838	361644.33	2251199.88
1839	361441.47	2251096.67
1840	360973.94	2250883.91
1841	361252.82	2250449.63
1842	361325.61	2250344.42
1843	361181.28	2250359.82
1844	361002.41	2250121.86
1845	360940.34	2250053.95
1846	360934.40	2250047.45
1847	360930.26	2250042.92
1848	360890.71	2249999.64
1849	360809.57	2249903.66
1850	360595.67	2249748.56
1851	361001.20	2249212.07
1852	360905.31	2249147.45
1853	360322.68	2249117.51
1854	359995.94	2249115.21
1855	359935.45	2249114.36
1856	359394.40	2249110.50
1857	359395.35	2248960.49
1858	359198.24	2248940.77

Номер точки	X	Y
1859	359059.44	2248926.88
1860	359043.91	2248925.32
1861	358944.45	2248915.38
1862	358901.93	2248914.09
1863	358601.54	2248904.88
1864	358601.54	2248905.06
1865	358242.59	2248893.96
1866	358184.70	2248829.11
1867	358145.66	2248785.37
1868	357779.31	2248374.84
1869	358587.72	2247607.59
1870	358490.80	2246747.91
1871	356525.48	2246673.81
1872	356516.70	2246659.36
1873	356519.65	2246673.60
1874	356472.22	2246584.14
1875	356578.89	2245602.90
1876	355174.48	2245588.98
1877	355161.10	2245514.40
1878	355150.47	2245455.11
1879	355091.27	2245016.61
1880	355112.54	2244525.17
1881	354905.34	2244489.66
1882	354673.36	2244382.19
1883	354463.60	2244257.63
1884	354355.74	2244250.58
1885	354169.19	2244453.16
1886	353795.09	2244371.10
1887	353614.46	2244347.64
1888	353581.06	2244306.49
1889	353429.54	2244284.79
1890	353354.17	2244300.62
1891	353154.78	2244342.49
1892	353035.57	2243573.36
1893	352813.81	2243376.00
1894	352901.07	2243186.93
1895	352751.17	2242857.00
1896	352671.54	2242782.35
1897	352603.90	2242726.57
1898	352547.37	2242624.56
1899	352490.85	2242538.83
1900	352466.87	2242488.27
1901	352435.01	2242389.91
1902	352390.99	2242246.42
1903	352298.77	2241996.58
1904	352285.00	2241992.16
1905	352280.61	2241990.74
1906	352277.45	2241996.53
1907	352274.33	2241992.21
1908	352255.44	2242023.24
1909	352235.81	2242048.96
1910	352212.05	2242085.99
1911	352188.28	2242122.02
1912	352166.59	2242150.82
1913	352139.73	2242185.79

Номер точки	X	Y
1914	352114.96	2242205.30
1915	352101.55	2242215.57
1916	352078.87	2242220.65
1917	352058.27	2242219.55
1918	352031.49	2242215.34
1919	352005.76	2242204.95
1920	351989.30	2242191.49
1921	351945.10	2242139.78
1922	351889.61	2242066.40
1923	351842.34	2242004.37
1924	351819.73	2241978.51
1925	351796.08	2241954.72
1926	351768.30	2241936.06
1927	351750.80	2241927.76
1928	351726.10	2241927.68
1929	351702.37	2241931.72
1930	351676.59	2241936.81
1931	351666.29	2241943.97
1932	351653.90	2241957.35
1933	351631.16	2241995.42
1934	351602.21	2242047.92
1935	351572.22	2242100.41
1936	351562.91	2242122.03
1937	351561.85	2242135.44
1938	351561.83	2242145.75
1939	351567.98	2242161.24
1940	351587.46	2242207.70
1941	351595.67	2242228.35
1942	351599.75	2242248.99
1943	351595.59	2242264.44
1944	351582.09	2242306.68
1945	351567.62	2242344.78
1946	351561.37	2242377.76
1947	351547.89	2242419.98
1948	351529.29	2242444.68
1949	351512.79	2242458.04
1950	351490.08	2242466.21
1951	351447.85	2242476.37
1952	351420.03	2242476.29
1953	351394.25	2242474.14
1954	351367.50	2242468.90
1955	351343.82	2242462.63
1956	351316.03	2242447.07
1957	351283.06	2242428.76
1958	351250.63	2242411.61
1959	351227.49	2242401.31
1960	351214.13	2242398.30
1961	351187.34	2242400.25
1962	351174.97	2242404.34
1963	351148.16	2242413.54
1964	351095.57	2242440.17
1965	351073.56	2242449.15
1966	351049.62	2242453.00
1967	351024.62	2242451.12
1968	350999.26	2242446.76

Номер точки	X	Y
1969	350982.12	2242445.28
1970	350963.69	2242441.80
1971	350941.78	2242432.99
1972	350907.08	2242412.74
1973	350882.32	2242407.50
1974	350858.25	2242405.19
1975	350838.07	2242404.27
1976	350815.40	2242407.28
1977	350795.36	2242415.35
1978	350776.41	2242424.58
1979	350748.37	2242441.08
1980	350699.20	2242483.48
1981	350688.98	2242503.86
1982	350658.09	2242537.77
1983	350614.71	2242573.64
1984	350559.36	2242642.01
1985	350550.61	2242658.01
1986	350539.14	2242677.47
1987	350539.12	2242707.41
1988	350527.15	2242717.11
1989	350513.70	2242729.00
1990	350489.71	2242735.85
1991	350453.89	2242724.46
1992	350422.51	2242711.66
1993	350358.50	2242680.92
1994	350208.64	2242623.81
1995	350179.54	2242613.55
1996	350153.35	2242603.30
1997	350128.48	2242611.17
1998	350096.78	2242634.31
1999	350096.54	2242681.86
2000	350093.59	2242748.88
2001	350097.28	2242797.81
2002	350105.17	2242836.31
2003	350113.86	2242897.54
2004	350128.37	2242963.11
2005	350144.34	2243018.49
2006	350167.59	2243071.00
2007	350198.97	2243138.62
2008	350219.88	2243229.91
2009	350232.96	2243254.70
2010	350245.30	2243271.73
2011	350246.05	2243279.64
2012	350242.68	2243300.59
2013	350229.82	2243324.58
2014	350216.97	2243334.86
2015	350191.26	2243347.73
2016	350151.83	2243356.29
2017	350109.84	2243361.43
2018	350084.99	2243368.30
2019	349946.16	2243373.43
2020	349862.17	2243382.01
2021	349833.76	2243388.45
2022	349810.64	2243398.59
2023	349796.70	2243394.31

Номер точки	X	Y
2024	349784.49	2243391.74
2025	349773.99	2243394.52
2026	349744.86	2243422.17
2027	349734.14	2243434.17
2028	349725.36	2243452.16
2029	349718.29	2243473.15
2030	349705.65	2243482.99
2031	349676.30	2243490.72
2032	349656.59	2243493.92
2033	349634.30	2243504.64
2034	349627.02	2243511.50
2035	349617.58	2243523.07
2036	349619.86	2243557.89
2037	349627.33	2243591.48
2038	349638.21	2243631.71
2039	349640.39	2243641.03
2040	349651.66	2243704.95
2041	349647.80	2243749.93
2042	349639.44	2243776.94
2043	349591.88	2243814.86
2044	349564.89	2243831.14
2045	349535.97	2243836.29
2046	349506.18	2243831.57
2047	349482.40	2243834.57
2048	349457.98	2243844.22
2049	349443.62	2243862.42
2050	349430.09	2243881.90
2051	349423.36	2243921.78
2052	349437.88	2243972.80
2053	349442.24	2243990.27
2054	349448.38	2244004.30
2055	349458.62	2244013.89
2056	349470.19	2244011.75
2057	349484.33	2244008.11
2058	349498.68	2244017.10
2059	349498.96	2244035.58
2060	349490.22	2244057.42
2061	349488.68	2244095.69
2062	349484.76	2244140.29
2063	349470.83	2244169.42
2064	349461.19	2244184.85
2065	349455.76	2244202.61
2066	349455.99	2244206.64
2067	349462.72	2244234.46
2068	349469.71	2244255.51
2069	349469.70	2244272.99
2070	349462.48	2244304.84
2071	349438.05	2244367.18
2072	349421.56	2244400.38
2073	349403.77	2244425.87
2074	349394.99	2244485.00
2075	349385.58	2244513.29
2076	349355.36	2244545.20
2077	349339.50	2244554.84
2078	349321.72	2244559.34

Номер точки	X	Y
2079	349294.94	2244570.48
2080	349283.80	2244579.90
2081	349275.01	2244598.55
2082	349256.98	2244639.71
2083	349255.50	2244671.76
2084	349255.49	2244680.50
2085	349256.94	2244686.33
2086	349262.76	2244695.07
2087	349278.76	2244709.67
2088	349296.21	2244730.11
2089	349309.29	2244749.07
2090	349304.92	2244757.80
2091	349248.19	2244722.71
2092	349207.44	2244728.47
2093	349156.51	2244754.59
2094	349074.99	2244752.98
2095	349005.14	2244736.79
2096	348960.62	2244731.31
2097	348960.10	2244731.51
2098	348944.60	2244733.86
2099	348936.39	2244728.34
2100	348872.73	2244720.52
2101	348849.24	2244593.94
2102	348839.96	2244590.06
2103	348804.26	2244409.98
2104	348809.09	2244402.11
2105	348801.65	2244367.79
2106	348676.66	2244114.05
2107	348627.66	2244079.65
2108	348649.50	2244024.77
2109	348586.63	2243818.10
2110	348420.92	2243519.10
2111	348169.19	2243492.37
2112	348081.99	2243282.41
2113	348122.87	2243098.92
2114	348548.06	2242770.51
2115	348559.78	2242623.39
2116	348482.86	2242456.86
2117	348275.31	2242474.72
2118	348124.97	2242487.64
2119	347751.81	2242563.04
2120	347215.57	2242656.25
2121	346156.12	2243310.51
2122	346108.44	2243293.73
2123	345803.58	2243515.87
2124	345309.37	2243183.46
2125	345156.52	2243099.84
2126	345044.04	2243180.91
2127	344714.29	2242831.15
2128	344750.56	2242466.17
2129	344788.66	2242338.43
2130	344774.96	2242070.72
2131	344816.52	2241872.16
2132	344762.99	2241804.73
2133	344652.37	2241880.51

Номер точки	X	Y
2134	344552.21	2241823.34
2135	344395.02	2241779.88
2136	344400.31	2241543.28
2137	343799.26	2241203.71
2138	343709.53	2240954.84
2139	343600.64	2241065.19
2140	343811.38	2240164.87
2141	343877.59	2239888.61
2142	343959.41	2239552.22
2143	344094.74	2238995.59
2144	344133.01	2238840.68
2145	344161.42	2238704.12
2146	344203.99	2238512.13
2147	344383.59	2237812.78
2148	344416.82	2237685.56
2149	344559.55	2237156.74
2150	344598.95	2237013.83
2151	344986.53	2237085.03
2152	345760.05	2237164.07
2153	345763.39	2237227.76
2154	345762.99	2237415.75
2155	346161.87	2237463.46
2156	346364.79	2237528.11
2157	346409.49	2237077.44
2158	346342.27	2236391.43
2159	346412.97	2236366.48
2160	346610.96	2236293.76
2161	346572.40	2236255.75
2162	346434.49	2236135.06
2163	346357.40	2236064.38
2164	346267.80	2235818.75
2165	346253.38	2235785.22
2166	346335.21	2235565.56
2167	346332.92	2235435.51
2168	346104.63	2235365.90
2169	346037.06	2235557.02
2170	345708.28	2235544.24
2171	345676.05	2235539.64
2172	345497.47	2235519.17
2173	345360.90	2235700.90
2174	345214.47	2235891.79
2175	345052.21	2236099.58
2176	344897.00	2236311.11
2177	344765.04	2236183.04
2178	344579.12	2236004.42
2179	344443.23	2235874.84
2180	344202.49	2235626.53
2181	344071.48	2235500.98
2182	343914.85	2235349.17
2183	343805.70	2235350.86
2184	343680.17	2235440.94
2185	343598.86	2235472.93
2186	343561.05	2235508.56
2187	343503.79	2235543.33
2188	343475.11	2235560.73

Номер точки	X	Y
2189	343425.89	2235586.87
2190	343403.15	2235600.59
2191	343383.13	2235607.10
2192	343349.52	2235609.67
2193	343334.84	2235613.71
2194	343302.84	2235615.85
2195	343231.10	2235611.96
2196	343197.42	2235605.45
2197	343122.99	2235577.89
2198	343084.48	2235570.40
2199	343019.20	2235570.35
2200	342999.44	2235548.27
2201	342878.86	2235399.55
2202	342609.45	2235085.49
2203	342368.94	2234798.53
2204	341953.72	2234311.79
2205	341862.64	2234207.15
2206	342031.64	2234097.63
2207	342038.41	2234104.50
2208	342208.57	2233993.95
2209	342214.19	2233978.79
2210	342439.47	2233832.55
2211	342542.41	2233766.50
2212	342711.54	2233658.78
2213	342861.73	2233551.94
2214	342913.26	2233514.26
2215	342985.58	2233467.04
2216	343303.73	2233255.63
2217	343375.71	2233207.80
2218	343454.85	2233155.28
2219	343246.64	2233112.51
2220	343244.73	2232873.22
2221	343316.28	2232736.22
2222	343235.35	2232656.50
2223	343266.07	2232575.85
2224	343235.47	2232465.97
2225	343161.83	2232243.83
2226	342992.61	2232034.56
2227	342756.43	2231962.19
2228	342503.16	2232075.79
2229	342434.03	2231985.53
2230	342097.53	2232119.65
2231	341993.24	2232038.26
2232	342228.14	2231822.85
2233	342155.03	2231742.23
2234	341942.27	2231676.09
2235	341811.79	2231750.44
2236	341296.70	2232501.19
2237	341298.57	2232533.21
2238	341420.26	2232679.50
2239	341051.07	2233051.29
2240	341370.84	2233614.86
2241	341519.07	2233456.10
2242	341792.44	2233592.71
2243	341763.45	2233887.15

Номер точки	X	Y
2244	341692.73	2233980.41
2245	341551.73	2233962.88
2246	341393.66	2234566.19
2247	341334.17	2234878.59
2248	340993.55	2235113.65
2249	340825.65	2235108.88
2250	340661.42	2235114.00
2251	340606.13	2235045.80
2252	340211.07	2235080.43
2253	340136.44	2235113.83
2254	340031.23	2235224.85
2255	339908.52	2235454.03
2256	339703.83	2235386.43
2257	339672.10	2235327.94
2258	339749.04	2235011.67
2259	339466.26	2234658.04
2260	339503.07	2234419.62
2261	339652.67	2234343.25
2262	339687.79	2234324.83
2263	339707.04	2234306.16
2264	339820.44	2234196.12
2265	339787.26	2234161.55
2266	339868.06	2234085.81
2267	339982.66	2233936.16
2268	340191.47	2233720.89
2269	340174.09	2233697.23
2270	340504.30	2233397.29
2271	340637.85	2233273.78
2272	340473.41	2233296.59
2273	340321.24	2233160.93
2274	340125.30	2233397.15
2275	339944.97	2233390.20
2276	339744.28	2233116.84
2277	339859.93	2232806.06
2278	339858.60	2232766.12
2279	339813.68	2232710.43
2280	339807.00	2232702.14
2281	340319.62	2232275.80
2282	340451.84	2232165.84
2283	340435.99	2232145.04
2284	340454.04	2232129.55
2285	340472.40	2232148.74
2286	340870.06	2231818.03
2287	341427.63	2231354.31
2288	341447.56	2231330.74
2289	341426.48	2231299.68
2290	341459.93	2231268.59
2291	341488.73	2231303.49
2292	341539.57	2231255.72
2293	341481.10	2231186.56
2294	341531.14	2231143.55
2295	341596.97	2231221.08
2296	341807.23	2231050.48
2297	341855.46	2230998.50
2298	341996.71	2230892.17

Номер точки	X	Y
2299	342084.21	2230819.63
2300	342072.64	2230804.65
2301	342095.20	2230784.07
2302	342109.10	2230801.54
2303	342230.39	2230686.69
2304	342369.11	2230571.31
2305	343593.60	2229552.95
2306	343686.95	2229532.18
2307	343686.35	2229475.82
2308	344451.37	2228835.24
2309	344259.52	2228763.14
2310	344189.53	2228620.88
2311	344245.14	2228504.15
2312	344616.73	2227926.62
2313	345065.62	2227845.68
2314	345311.95	2227491.13
2315	345147.49	2227414.18
2316	344904.38	2227233.05
2317	344441.16	2227145.15
2318	344244.72	2227198.75
2319	344138.12	2227456.26
2320	344025.27	2227745.02
2321	344049.43	2227974.01
2322	343932.63	2228399.15
2323	343879.63	2228420.21
2324	343476.86	2228637.71
2325	343067.89	2228498.81
2326	342715.98	2228765.52
2327	342224.49	2228525.93
2328	342120.70	2228566.95
2329	341785.27	2229086.01
2330	341691.67	2229207.97
2331	341640.60	2228916.84
2332	341511.98	2228913.17
2333	341377.96	2228726.32
2334	341235.78	2228317.07
2335	341007.29	2228271.16
2336	340885.59	2228243.65
2337	340613.27	2228174.55
2338	339850.96	2227977.27
2339	338848.63	2227706.99
2340	338657.95	2228094.99
2341	338505.55	2228194.28
2342	338292.10	2228208.69
2343	338083.90	2228222.75
2344	337923.00	2228379.60
2345	337846.93	2228470.07
2346	338064.80	2228784.95
2347	338470.24	2228529.13
2348	338718.98	2228866.80
2349	338792.28	2228816.48
2350	339135.93	2229237.23
2351	339368.57	2229265.59
2352	339376.27	2229439.02
2353	339077.98	2229433.93

Номер точки	X	Y
2354	338986.58	2229641.47
2355	339396.42	2230089.76
2356	339568.71	2230711.76
2357	339383.36	2230779.01
2358	339101.10	2230746.87
2359	339083.81	2230794.40
2360	338916.67	2231146.20
2361	338449.98	2231240.94
2362	338104.19	2231311.14
2363	337707.14	2231387.65
2364	337695.25	2231495.07
2365	337810.51	2231897.97
2366	337863.26	2232157.09
2367	337921.33	2232344.90
2368	337967.63	2232508.11
2369	338039.02	2232750.67
2370	337995.49	2232847.82
2371	337989.64	2232844.05
2372	337978.12	2232836.63
2373	337943.50	2232939.27
2374	337930.92	2232965.24
2375	337836.72	2232913.53
2376	337812.31	2232878.15
2377	337769.09	2232815.54
2378	337738.22	2232770.82
2379	337734.31	2232773.13
2380	337717.71	2232782.38
2381	337245.75	2233045.44
2382	337184.85	2233272.33
2383	337180.61	2233288.32
2384	336635.20	2233297.17
2385	336487.00	2232787.83
2386	335333.47	2232656.59
2387	334818.18	2232595.20
2388	334930.38	2233844.21
2389	334988.35	2234489.49
2390	333543.70	2234624.78
2391	333510.56	2234843.48
2392	333179.02	2234824.29
2393	333100.48	2235002.38
2394	331937.87	2234972.77
2395	331798.78	2234972.19
2396	331693.99	2234866.38
2397	331093.50	2234139.13
2398	330546.75	2234370.62
УТ 78 (2399)	330535.76	2234374.51
2400	330112.06	2234108.93
2401	330027.29	2234160.93
2402	329683.88	2233951.45
2403	329500.84	2233779.36
2404	329280.53	2233569.28
2405	329261.84	2233505.63
2406	329314.02	2233504.45
2407	329494.27	2233509.03
2408	329555.14	2233333.29

Номер точки	X	Y
2409	329573.31	2233160.38
2410	329705.75	2232891.54
2411	329811.41	2232955.86
2412	329884.81	2232805.63
2413	330017.36	2232549.27
2414	331017.39	2232236.56
2415	331209.79	2231769.75
2416	331224.85	2231584.13
2417	331219.35	2231563.06
2418	331130.59	2231507.18
2419	330352.55	2230969.19
2420	330444.09	2230539.60
2421	330360.30	2230497.94
2422	330280.53	2230151.50
2423	330906.11	2229915.75
2424	330886.37	2229798.02
2425	330708.69	2229830.92
2426	330661.45	2229813.54
2427	330673.77	2229375.30
2428	330592.88	2229422.70
2429	330481.91	2229504.01
2430	330483.61	2229423.53
2431	330414.25	2229409.74
2432	330238.11	2229514.79
2433	330268.63	2229311.64
2434	331816.97	2228764.85
2435	332082.36	2228412.07
2436	332490.86	2227837.73
2437	332817.69	2227351.57
2438	333145.43	2226871.60
2439	333190.70	2226804.52
2440	333228.03	2226749.86
2441	333218.37	2226741.11
2442	333209.87	2226721.53
2443	333212.16	2226703.14
2444	333205.74	2226694.42
2445	333183.12	2226686.62
2446	333171.31	2226675.68
2447	333161.72	2226656.10
2448	333171.68	2226623.70
2449	333199.90	2226604.46
2450	333209.73	2226587.22
2451	333217.42	2226569.96
2452	333236.91	2226562.57
2453	333248.85	2226554.00
2454	333244.58	2226548.55
2455	333232.84	2226527.86
2456	333236.11	2226523.56
2457	333254.49	2226518.32
2458	333289.05	2226519.72
2459	333318.26	2226513.48
2460	333316.24	2226492.88
2461	333311.03	2226485.01
2462	333294.83	2226467.77
2463	333294.98	2226445.04

Номер точки	X	Y
2464	333306.97	2226428.88
2465	333347.02	2226418.42
2466	333383.73	2226404.35
2467	333407.26	2226395.35
2468	333419.85	2226394.15
2469	333448.14	2226391.48
2470	333467.71	2226377.27
2471	333481.33	2226353.13
2472	333487.05	2226326.96
2473	333484.99	2226302.72
2474	333469.35	2226287.78
2475	333434.69	2226284.63
2476	333414.79	2226283.60
2477	333392.36	2226272.81
2478	333375.22	2226242.24
2479	333365.03	2226160.82
2480	333363.63	2226138.06
2481	333380.24	2226123.67
2482	333397.20	2226124.27
2483	333419.36	2226132.38
2484	333432.40	2226135.76
2485	333441.18	2226125.49
2486	333447.73	2226111.83
2487	333438.67	2226078.11
2488	333416.81	2226039.54
2489	333420.14	2226022.98
2490	333446.32	2225965.64
2491	333465.90	2225954.90
2492	333512.59	2225955.05
2493	333525.96	2225933.12
2494	333526.64	2225912.04
2495	333502.29	2225894.77
2496	333475.25	2225882.81
2497	333481.40	2225845.75
2498	333499.23	2225852.51
2499	333498.52	2225855.24
2500	333498.95	2225855.48
2501	333509.82	2225848.03
2502	333528.18	2225846.02
2503	333549.72	2225854.89
2504	333564.86	2225851.78
2505	333564.97	2225834.45
2506	333552.05	2225828.89
2507	333537.05	2225812.51
2508	333508.00	2225794.92
2509	333510.28	2225780.87
2510	333529.83	2225765.90
2511	333535.31	2225754.02
2512	333526.72	2225747.45
2513	333505.22	2225732.08
2514	333492.39	2225714.65
2515	333460.14	2225694.85
2516	333448.30	2225687.15
2517	333433.29	2225671.85
2518	333428.06	2225647.98



Номер точки	X	Y
2519	333431.51	2225617.68
2520	334382.95	2225473.67
2521	334829.46	2225408.44
2522	336517.36	2224927.83
2523	336785.58	2224308.58
2524	336903.36	2223992.32
2525	337116.45	2223756.78
2526	337180.60	2223683.65
2527	337569.65	2223282.71
2528	337766.97	2223158.61
2529	337890.56	2223083.77
2530	337959.96	2223039.92
2531	338365.37	2222797.24
2532	339194.07	2222213.48
2533	339265.67	2222158.80
2534	340053.22	2221589.88
2535	340238.68	2221462.44
2536	340487.84	2221377.78
2537	340515.44	2221239.34
2538	340287.19	2219856.09
2539	340228.54	2219461.70
2540	340135.63	2218877.32
2541	340075.97	2218501.13
2542	340106.17	2218452.66
2543	340383.55	2217922.09
2544	340573.43	2217819.00
2545	340854.48	2217653.13
2546	341337.99	2217056.81
2547	341040.23	2216596.98
2548	340496.63	2216593.75
2549	340475.98	2216315.52
2550	340456.16	2216305.51
2551	340283.24	2215998.86
2552	340285.97	2215741.65
2553	340128.25	2215368.11
2554	340166.04	2215369.13
2555	340359.89	2215302.83
2556	340602.10	2215200.87
2557	340740.52	2215240.57
2558	340852.66	2215261.50
2559	341010.75	2215019.81
2560	341090.07	2214897.35
2561	341203.21	2214736.86
2562	341156.52	2214574.87
2563	341121.67	2214420.08
2564	341066.61	2214394.28
2565	340982.59	2214089.79
2566	340929.15	2213886.14
2567	340925.87	2213873.98
2568	340402.76	2214020.32
2569	340040.77	2214129.27
2570	340035.71	2214122.92
2571	340026.79	2214093.02
2572	340003.29	2214062.94
2573	339990.39	2214055.72

Номер точки	X	Y
2574	339981.86	2214043.71
2575	339980.89	2214031.23
2576	339985.85	2214018.84
2577	340000.59	2213999.53
2578	340001.78	2213986.00
2579	339990.02	2213972.32
2580	339986.86	2213963.62
2581	339992.83	2213959.35
2582	340001.48	2213957.84
2583	340017.75	2213949.92
2584	340023.23	2213941.33
2585	340022.23	2213930.49
2586	340005.16	2213905.89
2587	339984.40	2213870.98
2588	339980.24	2213853.05
2589	339972.80	2213839.96
2590	339957.74	2213831.63
2591	339953.52	2213820.20
2592	339943.92	2213806.01
2593	339919.27	2213784.03
2594	339911.83	2213770.94
2595	339901.25	2213745.34
2596	339886.08	2213687.21
2597	339861.11	2213639.22
2598	339842.61	2213594.57
2599	339827.17	2213567.29
2600	339818.71	2213546.62
2601	339824.80	2213528.82
2602	339826.49	2213520.71
2603	339815.83	2213504.33
2604	339815.44	2213486.45
2605	339825.83	2213470.88
2606	339828.57	2213466.04
2607	339822.21	2213452.42
2608	339828.78	2213442.22
2609	339826.66	2213435.69
2610	339819.20	2213425.30
2611	339805.33	2213405.62
2612	339807.56	2213398.07
2613	339812.50	2213388.40
2614	339808.20	2213385.09
2615	339793.10	2213383.27
2616	339786.12	2213379.38
2617	339784.02	2213372.32
2618	339782.99	2213365.80
2619	339776.55	2213361.93
2620	339769.58	2213356.42
2621	339771.82	2213346.70
2622	339771.91	2213336.42
2623	339761.68	2213331.95
2624	339739.03	2213329.49
2625	339733.21	2213314.81
2626	339737.13	2213299.14
2627	339746.46	2213280.85
2628	339744.95	2213267.84

Номер точки	X	Y
2629	339721.26	2213261.03
2630	339703.04	2213244.02
2631	339685.40	2213223.74
2632	339682.26	2213211.25
2633	339682.55	2213178.22
2634	339660.52	2213128.95
2635	339649.41	2213116.07
2636	339614.81	2213079.32
2637	339579.02	2213036.08
2638	339561.82	2213026.11
2639	339509.15	2212996.74
2640	339467.81	2212969.65
2641	339448.02	2212947.20
2642	339441.17	2212927.62
2643	339441.94	2212901.63
2644	339441.89	2212866.85
2645	339434.86	2212844.13
2646	339420.94	2212830.96
2647	339399.05	2212822.19
2648	339367.38	2212814.13
2649	339334.10	2212805.66
2650	339309.51	2212791.08
2651	339289.16	2212771.86
2652	339279.99	2212753.37
2653	339274.02	2212749.27
2654	339255.94	2212751.25
2655	339234.32	2212744.08
2656	339211.82	2212724.30
2657	339195.61	2212718.33
2658	339180.32	2212716.42
2659	339159.84	2212723.33
2660	339144.95	2212721.39
2661	339135.84	2212705.99
2662	339128.86	2212685.94
2663	339121.12	2212682.82
2664	339104.20	2212680.67
2665	339092.93	2212674.04
2666	339088.67	2212665.86
2667	339090.40	2212653.96
2668	339091.62	2212645.19
2669	339081.34	2212640.86
2670	339074.90	2212635.89
2671	339076.55	2212630.50
2672	339081.42	2212623.02
2673	339079.55	2212619.27
2674	339071.27	2212617.42
2675	339065.91	2212612.49
2676	339069.22	2212604.40
2677	339075.22	2212597.98
2678	339071.98	2212592.67
2679	339064.49	2212589.72
2680	339057.51	2212584.77
2681	339062.97	2212576.70
2682	339081.39	2212570.98
2683	339092.24	2212563.55

Номер точки	X	Y
2684	339099.94	2212546.86
2685	339099.07	2212523.01
2686	339102.88	2212519.25
2687	339184.60	2212515.32
2688	339505.19	2212347.02
2689	339521.68	2212317.37
2690	339663.00	2212116.56
2691	339925.19	2211950.53
2692	339988.85	2211877.72
2693	340303.26	2211920.82
2694	340718.88	2211973.94
2695	340724.92	2211955.97
2696	340730.97	2211956.75
2697	340768.86	2211827.28
2698	340795.75	2211752.01
2699	340828.47	2211661.01
2700	340854.22	2211589.00
2701	340887.21	2211497.48
2702	341115.83	2211342.54
2703	341114.90	2211311.74
2704	341131.93	2211296.87
2705	341126.99	2211224.59
2706	341122.84	2211168.50
2707	341106.69	2210902.75
2708	341108.84	2210852.75
2709	341090.88	2210861.76
2710	341029.03	2210892.75
2711	340983.06	2210901.25
2712	340932.44	2210908.25
2713	340866.91	2210918.00
2714	340804.03	2210918.75
2715	340736.78	2210931.25
2716	340657.00	2210920.26
2717	340625.01	2210916.82
2718	340391.79	2210877.22
2719	340330.70	2210858.24
2720	340187.15	2210792.76
2721	339969.14	2210664.33
2722	339859.61	2210589.68
2723	339768.81	2210538.23
2724	339661.90	2210450.19
2725	339631.09	2210384.28
2726	339594.12	2210290.78
2727	339541.80	2210202.18
2728	339493.66	2210137.30
2729	339465.06	2210088.47
2730	339423.20	2210031.98
2731	339357.62	2210001.27
2732	339296.23	2209987.32
2733	339158.89	2209948.86
2734	339111.37	2209927.32
2735	339049.96	2209882.23
2736	338981.61	2209838.74
2737	338909.75	2209802.44
2738	338857.10	2209765.99

Номер точки	X	Y
2739	338795.71	2209722.26
2740	338703.10	2209677.96
2741	338644.28	2209642.11
2742	338590.14	2209629.01
2743	338518.36	2209629.40
2744	338456.31	2209639.89
2745	338283.50	2209689.51
2746	338075.41	2209742.45
2747	337971.99	2209774.55
2748	337887.58	2209788.84
2749	337811.19	2209771.41
2750	337762.94	2209732.26
2751	337731.34	2209660.36
2752	337716.48	2209550.94
2753	337671.49	2209483.27
2754	337693.11	2209398.86
2755	337692.42	2209325.61
2756	337655.79	2209211.19
2757	337625.09	2209132.71
2758	337551.17	2209099.92
2759	337494.64	2209101.32
2760	337428.37	2209036.84
2761	337381.85	2208948.50
2762	337313.18	2208812.21
2763	337275.89	2208664.41
2764	337230.90	2208532.77
2765	337197.03	2208471.66
2766	337124.67	2208379.73
2767	337060.69	2208309.58
2768	337028.94	2208252.84
2769	337017.31	2208233.76
2770	336965.54	2208184.35
2771	336904.74	2208140.83
2772	336859.39	2208042.00
2773	336802.05	2207835.62
2774	336768.57	2207691.11
2775	336734.41	2207605.88
2776	336701.45	2207545.44
2777	336695.19	2207504.84
2778	336694.29	2207387.73
2779	336686.02	2207325.33
2780	336661.13	2207280.00
2781	336617.68	2207221.69
2782	336604.55	2207192.26
2783	336604.82	2207169.74
2784	336613.37	2207141.33
2785	336616.59	2207121.09
2786	336607.30	2207082.70
2787	336558.58	2207028.08
2788	336451.05	2206856.03
2789	336510.86	2206771.09
2790	336574.31	2206755.23
2791	336268.88	2206333.70
2792	336183.08	2206368.63
2793	336069.36	2206149.69

Номер точки	X	Y
2794	336055.47	2206042.56
2795	336044.03	2205995.88
2796	336033.67	2205920.70
2797	336036.26	2205825.40
2798	336019.02	2205763.65
2799	336062.30	2205641.82
2800	336090.75	2205571.61
2801	336085.99	2205530.28
2802	336072.90	2205499.34
2803	336051.43	2205478.82
2804	336017.40	2205449.13
2805	335982.01	2205419.59
2806	335977.80	2205379.84
2807	335942.17	2205336.38
2808	335915.45	2205275.28
2809	335918.86	2205238.54
2810	335928.94	2205207.14
2811	335946.36	2205188.58
2812	335973.53	2205165.64
2813	335981.31	2205139.46
2814	335985.64	2205086.97
2815	335992.85	2205045.77
2816	336013.98	2205028.01
2817	336038.26	2204998.28
2818	336052.08	2204965.42
2819	336066.74	2204925.81
2820	336075.88	2204910.90
2821	336089.44	2204902.06
2822	336133.07	2204879.31
2823	336160.95	2204860.13
2824	336173.19	2204837.00
2825	336187.97	2204786.14
2826	336192.13	2204749.41
2827	336187.95	2204723.10
2828	336174.62	2204688.68
2829	336153.98	2204669.76
2830	336057.68	2204662.88
2831	336012.69	2204694.90
2832	335937.01	2204767.13
2833	335937.99	2204808.68
2834	335905.96	2204797.79
2835	335864.40	2204771.04
2836	335847.87	2204735.40
2837	335834.84	2204585.82
2838	335810.17	2204499.11
2839	335779.56	2204380.03
2840	335770.86	2204270.69
2841	335816.24	2204171.19
2842	335872.73	2204137.17
2843	335965.95	2204066.19
2844	336023.34	2203933.50
2845	336028.81	2203769.94
2846	335970.97	2203558.13
2847	335900.61	2203438.19
2848	335839.56	2203374.57

Номер точки	X	Y
2849	335783.91	2203310.02
2850	335754.12	2203269.81
2851	335733.39	2203241.84
2852	335722.31	2203226.91
2853	335664.84	2203189.21
2854	335521.97	2203128.89
2855	335456.88	2203143.33
2856	335460.25	2203181.43
2857	335408.64	2203199.15
2858	335375.91	2203214.77
2859	335354.32	2203237.69
2860	335346.12	2203264.97
2861	335172.53	2203308.79
2862	335115.53	2203293.63
2863	335022.96	2203256.90
2864	334990.40	2203238.27
2865	334977.85	2203220.98
2866	334958.77	2203183.95
2867	334950.70	2203161.74
2868	334920.87	2203110.27
2869	334866.48	2203043.72
2870	334846.85	2203012.63
2871	334935.76	2202906.04
2872	335557.59	2202203.62
2873	335723.23	2202014.48
2874	335820.56	2201903.34
2875	335929.81	2201794.38

Номер точки	X	Y
2876	336074.56	2201669.27
2877	336412.35	2201706.55
2878	337056.68	2202099.22
2879	337440.89	2201717.20
2880	337431.82	2201704.36
2881	337475.70	2201661.64
2882	337417.09	2201583.64
2883	337270.39	2201388.40
2884	337230.91	2201195.81
2885	337110.09	2201160.94
2886	336873.53	2201116.42
2887	336246.59	2201033.25
2888	336202.42	2200953.97
2889	335795.41	2200894.59
2890	335602.13	2200830.74
2891	335076.59	2200994.46
2892	335083.50	2201003.41
2893	335069.61	2201008.04
2894	335024.72	2200953.32
2895	334906.77	2200829.00
2896	334722.47	2200841.60
2897	334766.67	2200199.65
2898	334685.00	2199800.77
2899	335042.86	2199563.76
2900	335320.72	2199378.23
УТ 81 (1)	335425.30	2199396.11

Площадь муниципального образования Тверской области Спировский муниципальный округ составляет 151450 га.».