



## ТВЕРСКАЯ ОБЛАСТЬ

# ЗАКОН

**О преобразовании муниципальных образований, входящих в состав территории муниципального образования Тверской области Селижаровский муниципальный район, путем объединения поселений и создании вновь образованного муниципального образования с наделением его статусом муниципального округа и внесении изменений в отдельные законы Тверской области**

Принят Законодательным Собранием  
Тверской области 9 апреля 2020 года

### **Статья 1**

1. Преобразовать муниципальные образования Тверской области, входящие в состав территории муниципального образования Тверской области Селижаровский муниципальный район: городское поселение – поселок Селижарово, Большекошинское сельское поселение, Дмитровское сельское поселение, Оковецкое сельское поселение, Селижаровское сельское поселение, Селищенское сельское поселение, путем объединения, не влекущего изменения границ иных муниципальных образований, во вновь образованное муниципальное образование, наделив его статусом муниципальный округ, с наименованием Селижаровский муниципальный округ Тверской области (далее также - вновь образованное муниципальное образование, вновь образованное муниципальное образование Селижаровский муниципальный округ, Селижаровский муниципальный округ).

2. Преобразование осуществляется по инициативе Собрания депутатов Селижаровского района Тверской области, поддержанной Советами депутатов городского поселения – поселок Селижарово, Большекошинского сельского поселения, Дмитровского сельского поселения, Оковецкого сельского поселения, Селижаровского сельского поселения, Селищенского сельского поселения Селижаровского района Тверской области, и с согласия населения муниципального образования Тверской области Селижаровский муниципальный район (далее также - Селижаровский район, муниципальный район), городского поселения – поселок Селижарово, Большекошинского сельского поселения, Дмитровского сельского поселения, Оковецкого

сельского поселения, Селижаровского сельского поселения, Селищенского сельского поселения Селижаровского района Тверской области, выраженного представительными органами муниципального района и каждого из поселений, указанных в настоящей части.

3. Муниципальные образования Тверской области, входящие в состав территории муниципального образования Тверской области Селижаровский муниципальный район: городское поселение – поселок Селижарово, Большекошинское сельское поселение, Дмитровское сельское поселение, Оковецкое сельское поселение, Селижаровское сельское поселение, Селищенское сельское поселение, а также муниципальное образование Тверской области Селижаровский муниципальный район утрачивают статус муниципальных образований со дня создания вновь образованного муниципального образования.

Днем создания вновь образованного муниципального образования является день вступления в силу настоящего закона.

4. Преобразование муниципальных образований, указанных в части 1 настоящей статьи, не влечет за собой изменения категорий территориальных единиц Тверской области, предусмотренных статьей 6 закона Тверской области от 17.04.2006 № 34-ЗО «Об административно-территориальном устройстве Тверской области» (городские населенные пункты и сельские населенные пункты), для населенных пунктов, входящих в состав территории Селижаровского муниципального округа.

## **Статья 2**

1. До формирования органов местного самоуправления вновь образованного муниципального образования Селижаровский муниципальный округ полномочия по решению вопросов местного значения на соответствующих территориях в соответствии со статьей 16 Федерального закона от 06.10.2003 № 131-ФЗ «Об общих принципах организации местного самоуправления в Российской Федерации» (далее - Федеральный закон) осуществляют органы местного самоуправления Селижаровского района, городского поселения – поселок Селижарово, Большекошинского сельского поселения, Дмитровского сельского поселения, Оковецкого сельского поселения, Селижаровского сельского поселения, Селищенского сельского поселения.

2. Муниципальные правовые акты, принятые органами местного самоуправления Селижаровского района, а также поселений, которые на день создания вновь образованного муниципального образования Селижаровский муниципальный округ осуществляли полномочия по решению вопросов местного значения на соответствующих территориях, действуют в части, не противоречащей федеральным законам и иным нормативным правовым актам Российской Федерации, Уставу Тверской области, законам и иным нормативным правовым актам Тверской области, а также муниципальным

правовым актам органов местного самоуправления вновь образованного муниципального образования.

3. Органы местного самоуправления вновь образованного муниципального образования Селижаровский муниципальный округ в соответствии со своей компетенцией являются правопреемниками органов местного самоуправления Селижаровского района, городского поселения – поселок Селижарово, Большекошинского сельского поселения, Дмитровского сельского поселения, Оковецкого сельского поселения, Селижаровского сельского поселения, Селищенского сельского поселения, которые на день создания вновь образованного муниципального образования осуществляли полномочия по решению вопросов местного значения на соответствующей территории, в отношениях с органами государственной власти Российской Федерации, органами государственной власти субъектов Российской Федерации, органами местного самоуправления, физическими и юридическими лицами. Вопросы правопреемства подлежат урегулированию муниципальными правовыми актами вновь образованного муниципального образования Селижаровский муниципальный округ.

4. До урегулирования муниципальными правовыми актами вновь образованного муниципального образования Селижаровский муниципальный округ вопросов правопреемства в отношении органов местных администраций, муниципальных учреждений, предприятий и организаций, ранее созданных органами местного самоуправления Селижаровского района, городского поселения – поселок Селижарово, Большекошинского сельского поселения, Дмитровского сельского поселения, Оковецкого сельского поселения, Селижаровского сельского поселения, Селищенского сельского поселения, которые на день создания вновь образованного муниципального образования Селижаровский муниципальный округ осуществляли полномочия по решению вопросов местного значения на соответствующей территории, или с их участием, соответствующие органы местных администраций, муниципальные учреждения, предприятия и организации продолжают осуществлять свою деятельность с сохранением их прежней организационно-правовой формы.

### **Статья 3**

Границы Селижаровского муниципального округа совпадают с границами Селижаровского района.

### **Статья 4**

1. Представительным органом Селижаровского муниципального округа является Дума Селижаровского муниципального округа.

2. Установить численность депутатов Думы Селижаровского муниципального округа первого созыва в количестве 16 депутатов.

3. Дума Селижаровского муниципального округа первого созыва избирается на муниципальных выборах на основе всеобщего равного и прямого избирательного права при тайном голосовании.

Выборы депутатов Думы Селижаровского муниципального округа проводятся по мажоритарной избирательной системе относительного большинства.

4. Схема избирательных округов для проведения выборов депутатов Думы Селижаровского муниципального округа определяется в соответствии с требованиями законодательства организующей выборы избирательной комиссией и утверждается ею не позднее чем через 5 дней со дня официального опубликования решения о назначении выборов.

### **Статья 5**

Установить срок полномочий депутатов Думы Селижаровского муниципального округа - 5 лет.

### **Статья 6**

Первый глава вновь образованного муниципального образования Селижаровский муниципальный округ избирается Думой Селижаровского муниципального округа из числа кандидатов, представленных конкурсной комиссией по результатам конкурса, и возглавляет местную администрацию.

### **Статья 7**

Установить срок полномочий первого главы вновь образованного муниципального образования Селижаровский муниципальный округ - 5 лет.

### **Статья 8**

1. Полномочия первого главы вновь образованного муниципального образования Селижаровский муниципальный округ начинаются со дня вступления его в должность. Днем вступления главы вновь образованного муниципального образования Селижаровский муниципальный округ в должность является день принятия Думой Селижаровского муниципального округа решения о его избрании.

2. Глава вновь образованного муниципального образования Селижаровский муниципальный округ в пределах полномочий, установленных частью 2 статьи 36 Федерального закона:

1) представляет вновь образованное муниципальное образование в отношениях с органами местного самоуправления других муниципальных образований, органами государственной власти, гражданами и организациями, без доверенности действует от имени вновь образованного муниципального образования;

2) подписывает и обнародует в порядке, установленном Уставом муниципального образования Селижаровский муниципальный округ, нормативные правовые акты, принятые Думой Селижаровского муниципального округа;

3) издает в пределах своих полномочий правовые акты;

4) вправе требовать созыва внеочередного заседания Думы Селижаровского муниципального округа;

5) обеспечивает осуществление органами местного самоуправления полномочий по решению вопросов местного значения и отдельных государственных полномочий, переданных органам местного самоуправления федеральными законами и законами Тверской области.

### **Статья 9**

Материально-техническое обеспечение проведения выборов в Думу Селижаровского муниципального округа осуществляется за счет средств областного бюджета Тверской области в соответствии с федеральным законодательством, в том числе путем предоставления межбюджетных трансфертов.

Порядок предоставления межбюджетных трансфертов устанавливается Правительством Тверской области.

### **Статья 10**

Внести в закон Тверской области от 18.01.2005 № 4-ЗО «Об установлении границ муниципальных образований Тверской области и наделении их статусом городских округов, муниципальных округов, муниципальных районов» (с изменениями, внесенными законами Тверской области от 18.09.2006 № 88-ЗО, от 24.07.2012 № 65-ЗО, от 24.12.2014 № 111-ЗО, от 30.12.2014 № 126-ЗО, от 01.04.2015 № 26-ЗО, от 18.11.2015 № 103-ЗО, от 07.12.2015 № 117-ЗО, от 17.04.2017 № 27-ЗО, от 18.07.2017 № 40-ЗО, от 07.04.2018 № 16-ЗО, от 07.04.2018 № 17-ЗО, от 02.04.2019 № 13-ЗО, от 17.05.2019 № 23-ЗО, от 13.06.2019 № 33-ЗО, от 20.06.2019 № 36-ЗО, от 06.11.2019 № 69-ЗО, от 18.12.2019 № 86-ЗО, от 18.12.2019 № 87-ЗО) следующие изменения:

1) часть 2 статьи 1 дополнить пунктом 9 следующего содержания:

«9) Селижаровский муниципальный округ Тверской области (далее - Селижаровский муниципальный округ), с административным центром поселок городского типа Селижарово (приложения 5<sup>25</sup> и 5<sup>26</sup>).»;

2) пункт 23 статьи 2 признать утратившим силу;

3) в приложениях 5<sup>4</sup>, 5<sup>8</sup>, 5<sup>12</sup> и 5<sup>14</sup> слова «Селижаровский район» заменить словами «Селижаровский муниципальный округ»;

4) дополнить приложением 5<sup>25</sup> согласно приложению 1 к настоящему закону;

- 5) дополнить приложением 5<sup>26</sup> согласно приложению 2 к настоящему закону;
- 6) в приложениях 22, 32 слова «Селижаровский район» заменить словами «Селижаровский муниципальный округ»;
- 7) приложение 34 признать утратившим силу;
- 8) в приложении 37 слова «Селижаровский район» заменить словами «Селижаровский муниципальный округ».

## **Статья 11**

Внести в статью 20 закона Тверской области от 17.04.2006 № 34-ЗО «Об административно-территориальном устройстве Тверской области» (с изменениями, внесенными законами Тверской области от 20.07.2012 № 64-ЗО, от 07.12.2012 № 111-ЗО, от 07.12.2015 № 117-ЗО, от 17.04.2017 № 27-ЗО, от 07.04.2018 № 17-ЗО, от 02.04.2019 № 13-ЗО, от 17.05.2019 № 23-ЗО, от 13.06.2019 № 33-ЗО, от 18.12.2019 № 87-ЗО) следующие изменения:

- 1) в пункте 4 части 3 слова «Западная Двина,» и «Красный Холм,» исключить;

- 2) часть 3<sup>1</sup> изложить в следующей редакции:

«3<sup>1</sup>. Объекты административно-территориального устройства город Андреаполь и иные населенные пункты, входящие в состав территории муниципального образования Тверской области Андреапольский муниципальный округ, город Весьегонск и иные населенные пункты, входящие в состав территории муниципального образования Тверской области Весьегонский муниципальный округ, город Вышний Волочек и иные населенные пункты, входящие в состав территории муниципального образования Тверской области Вышневолоцкий городской округ, город Западная Двина и иные населенные пункты, входящие в состав территории муниципального образования Тверской области Западнодвинский муниципальный округ, город Кашин и иные населенные пункты, входящие в состав территории муниципального образования Тверской области Кашинский городской округ, город Красный Холм и иные населенные пункты, входящие в состав территории муниципального образования Тверской области Краснохолмский муниципальный округ, село Лесное и иные населенные пункты, входящие в состав территории муниципального образования Тверской области Лесной муниципальный округ, город Нелидово и иные населенные пункты, входящие в состав территории муниципального образования Тверской области Нелидовский городской округ, поселок городского типа Оленино и иные населенные пункты, входящие в состав территории муниципального образования Тверской области Оленинский муниципальный округ, город Осташков и иные населенные пункты, входящие в состав территории муниципального образования Тверской области Осташковский городской округ, поселок городского типа Пено и иные населенные пункты, входящие в состав

территории муниципального образования Тверской области Пеновский муниципальный округ, поселок городского типа Сандово и иные населенные пункты, входящие в состав территории муниципального образования Тверской области Сандовский муниципальный округ, поселок городского типа Селижарово и иные населенные пункты, входящие в состав территории муниципального образования Тверской области Селижаровский муниципальный округ, город Удомля и иные населенные пункты, входящие в состав территории муниципального образования Тверской области Удомельский городской округ в соответствии с законом Тверской области от 18.01.2005 № 4-ЗО «Об установлении границ муниципальных образований Тверской области и наделении их статусом городских округов, муниципальных округов, муниципальных районов», соответствуют категории административно-территориальной единицы «округ».

Объекты административно-территориального устройства город Андреаполь, город Весьегонск, город Вышний Волочек, город Западная Двина, город Кашин, город Красный Холм, город Нелидово, город Осташков и город Удомля, соответствуют категории территориальной единицы «город» (город окружного значения).».

## **Статья 12**

Внести в пункт 52 статьи 2 закона Тверской области от 10.12.2018 № 60-ЗО «О создании и упразднении судебных участков и установлении количества мировых судей Тверской области» (с изменениями, внесенными законами Тверской области от 22.04.2019 № 15-ЗО, от 31.05.2019 № 26-ЗО, от 13.06.2019 № 33-ЗО, от 18.12.2019 № 86-ЗО, от 18.12.2019 № 87-ЗО) изменение, заменив слова «Селижаровского района» словами «Селижаровского муниципального округа».

## **Статья 13**

Внести в часть 1 статьи 2 закона Тверской области от 06.11.2019 № 69-ЗО «О внесении изменений в закон Тверской области «Об установлении границ муниципальных образований Тверской области и наделении их статусом городских округов, муниципальных округов, муниципальных районов» следующие изменения:

- 1) пункт 2 дополнить абзацем следующего содержания:  
«Селижаровский муниципальный округ;»;
- 2) абзац двадцать четвертый пункта 3 признать утратившим силу.

## **Статья 14**

Признать утратившими силу:

закон Тверской области от 28.02.2005 № 45-ЗО «Об установлении границ муниципальных образований, входящих в состав территории

муниципального образования Тверской области «Селижаровский район», и наделении их статусом городского, сельского поселения»;

закон Тверской области от 28.03.2013 № 21-ЗО «О преобразовании муниципальных образований Максимковское сельское поселение Селижаровского района Тверской области и Дмитровское сельское поселение Селижаровского района Тверской области и внесении изменений в закон Тверской области «Об установлении границ муниципальных образований, входящих в состав территории муниципального образования Тверской области «Селижаровский район», и наделении их статусом городского, сельского поселения»;

статью 10 закона Тверской области от 30.05.2013 № 33-ЗО «О представительных органах и главах вновь образованных муниципальных образований Тверской области и внесении изменений в отдельные законы Тверской области»;

закон Тверской области от 02.12.2013 № 110-ЗО «О внесении изменений в закон Тверской области «Об установлении границ муниципальных образований, входящих в состав территории муниципального образования Тверской области «Селижаровский район», и наделении их статусом городского, сельского поселения»;

закон Тверской области от 04.06.2014 № 36-ЗО «О внесении изменений в приложение № 1 к закону Тверской области «Об установлении границ муниципальных образований, входящих в состав территории муниципального образования Тверской области «Селижаровский район», и наделении их статусом городского, сельского поселения»;

закон Тверской области от 17.04.2017 № 25-ЗО «О преобразовании муниципальных образований Селижаровского района Тверской области и внесении изменений в закон Тверской области «Об установлении границ муниципальных образований, входящих в состав территории муниципального образования Тверской области «Селижаровский район», и наделении их статусом городского, сельского поселения».

## **Статья 15**

1. Со дня начала осуществления полномочий органами местного самоуправления вновь образованного муниципального образования Селижаровский муниципальный округ данные органы местного самоуправления осуществляют бюджетные полномочия, связанные с исполнением решений о местных бюджетах преобразованных муниципальных образований, входящих в состав территории муниципального образования Селижаровский район, включительно по 31.12.2020 года отдельно по каждому преобразованному муниципальному образованию.

2. При формировании соответствующих бюджетов на 2021 год и на плановый период 2022 и 2023 годов в межбюджетных отношениях в



Тверской области бюджет вновь образованного муниципального образования учитывается как бюджет Селижаровского муниципального округа.

3. Составление проекта бюджета Селижаровского муниципального округа на 2021 год и на плановый период 2022 и 2023 годов до формирования администрации Селижаровского муниципального округа осуществляется администрацией Селижаровского района.

## Статья 16

1. Настоящий закон вступает в силу по истечении 10 дней со дня его официального опубликования, за исключением статей 4 - 9 настоящего закона.

2. Статьи 4 - 9 настоящего закона вступают в силу по истечении одного месяца со дня вступления в силу настоящего закона в случае отсутствия инициативы жителей вновь образованного муниципального образования Селижаровский муниципальный округ о проведении местного референдума по вопросу определения структуры органов местного самоуправления указанного муниципального образования.

Губернатор Тверской области

Тверь  
23 апреля 2020 года  
№ 23-30



И.М. Руденя

*Приложение 1*  
к закону Тверской области «О преобразовании муниципальных образований, входящих в состав территории муниципального образования Тверской области Селижаровский муниципальный район, путем объединения поселений и создании вновь образованного муниципального образования с наделением его статусом муниципального округа и внесении изменений в отдельные законы Тверской области»

*«Приложение 5<sup>25</sup>*  
к закону Тверской области от 18.01.2005 № 4-30  
«Об установлении границ муниципальных образований Тверской области и наделении их статусом городских округов, муниципальных округов, муниципальных районов»

**ПЕРЕЧЕНЬ**  
населенных пунктов Селижаровского муниципального округа

Наименование муниципального округа (численность населения)	Административный центр Селижаровского муниципального округа	Населенные пункты в составе Селижаровского муниципального округа
Селижаровский муниципальный округ (11058)	пгт Селижарово	<ol style="list-style-type: none"> <li>1. пгт Селижарово</li> <li>2. дер. Аббакумово</li> <li>3. дер. Азаново</li> <li>4. дер. Азародня</li> <li>5. дер. Алексеевское</li> <li>6. дер. Алешино</li> <li>7. дер. Ананьино</li> <li>8. дер. Апокинъ</li> <li>9. дер. Артюхи</li> <li>10. дер. Бабенки</li> <li>11. дер. Баклановка</li> <li>12. дер. Барагино</li> <li>13. дер. Безумничино</li> <li>14. дер. Безымянка</li> <li>15. дер. Березуг</li> <li>16. дер. Березуг</li> <li>17. дер. Берники</li> <li>18. дер. Блазново</li> <li>19. дер. Боброво</li> <li>20. дер. Боково</li> <li>21. дер. Болотниково</li> <li>22. дер. Большаково</li> <li>23. дер. Большая Волга</li> </ol>

		<p>24. дер. Большая Коша 25. дер. Большая Лапушка 26. дер. Большие Ключки 27. дер. Большие Мошки 28. дер. Большие Нивы 29. дер. Большое Ананкино 30. дер. Большое Выжлятниково 31. дер. Большое Гольтино 32. дер. Большое Ивахново 33. дер. Большое Кашино 34. дер. Большое Коньшино 35. дер. Большое Кукушкино 36. дер. Большое Ларионово 37. дер. Большое Якшино 38. дер. Большой Бор 39. дер. Большой Рог 40. дер. Бор Волго 41. дер. Борисовка 42. дер. Борисово 43. дер. Борисово 44. дер. Боровицы 45. дер. Бородулино 46. дер. Бортники 47. дер. Ботвинино 48. дер. Бредки 49. дер. Бугор 50. дер. Будаево 51. дер. Булатово 52. дер. Бураково 53. дер. Бутырки 54. дер. Бучково 55. дер. Быковка 56. дер. Быково 57. дер. Быково 58. дер. Валушино 59. дер. Василево 60. дер. Васильевское 61. дер. Верхневолжский Бейшлот 62. дер. Верхнее Голенково 63. дер. Верхние Горицы 64. дер. Верхние Горки 65. дер. Вилейка</p>
--	--	---

		66. дер. Волга 67. дер. Волково 68. дер. Волково-Тулупьево 69. дер. Ворожино 70. дер. Вороново 71. дер. Вороново 72. дер. Выпрягово 73. дер. Высоково 74. дер. Высокое 75. дер. Выставка 76. дер. Вышегород 77. дер. Гафидово 78. дер. Глухарево 79. дер. Гогино 80. дер. Голенково-Погост 81. дер. Голубево 82. дер. Гора 83. дер. Горелуша 84. дер. Горицы 85. дер. Горлово 86. дер. Гороватка 87. дер. Городище 88. дер. Гришино 89. дер. Гришкино 90. дер. Гущино 91. дер. Давыдкино 92. дер. Девичье 93. дер. Девясилка 94. дер. Дедово 95. дер. Дергуново 96. дер. Дерюшино 97. дер. Деряжкино 98. дер. Дмитрово 99. дер. Дор 100. дер. Дорки 101. дер. Доронино 102. дер. Дружная Горка 103. дер. Дрыгомо 104. дер. Дубровки 105. дер. Дубы 106. дер. Дудино 107. дер. Дягилево 108. с. Ельцы 109. дер. Жегорино
--	--	--

		110. дер. Жилино
		111. дер. Завирье
		112. дер. Заднее Заручевье
		113. дер. Зажогино
		114. дер. Замошье
		115. дер. Заозерье
		116. дер. Заречье
		117. дер. Заручевье
		118. дер. Заручевье
		119. дер. Заря
		120. дер. Захарово
		121. дер. Зеленая
		122. дер. Зеленино
		123. дер. Зеленино
		124. дер. Зеленоваха
		125. дер. Зенцово
		126. дер. Зимник
		127. дер. Иванково
		128. дер. Ивково
		129. дер. Измайлово
		130. дер. Ильино
		131. дер. Ильино
		132. дер. Кадищи
		133. дер. Казаково
		134. дер. Казицино
		135. дер. Каменка
		136. дер. Кекешево
		137. дер. Килешино
		138. дер. Киселево
		139. дер. Клыпино
		140. дер. Ключки
		141. дер. Козлово
		142. дер. Козловцы
		143. дер. Колобово
		144. дер. Колтаково
		145. дер. Кононово
		146. дер. Конопад
		147. дер. Коптево
		148. дер. Копылы
		149. дер. Коробово
		150. дер. Коровкино
		151. дер. Кртошино
		152. дер. Косорово
		153. дер. Костенево

- |  |  |                                 |
|--|--|---------------------------------|
|  |  | 154. ж.-д. ст. Красицы          |
|  |  | 155. дер. Краски                |
|  |  | 156. дер. Красная Горка         |
|  |  | 157. дер. Красный Озерок        |
|  |  | 158. дер. Крестцы               |
|  |  | 159. дер. Крючье                |
|  |  | 160. дер. Кубышкино             |
|  |  | 161. дер. Кудрявцево            |
|  |  | 162. дер. Кузнятино             |
|  |  | 163. дер. Кузьминское           |
|  |  | 164. дер. Кулаково Ближнее      |
|  |  | 165. дер. Кулаково Дальнее      |
|  |  | 166. дер. Кулешино              |
|  |  | 167. дер. Кулешиха              |
|  |  | 168. дер. Кунино                |
|  |  | 169. дер. Куниченково           |
|  |  | 170. дер. Куричино              |
|  |  | 171. дер. Кутолово              |
|  |  | 172. дер. Ладное                |
|  |  | 173. дер. Ладышкино             |
|  |  | 174. дер. Ланино                |
|  |  | 175. дер. Ларионово             |
|  |  | 176. дер. Лежки                 |
|  |  | 177. дер. Лемно                 |
|  |  | 178. дер. Ленино                |
|  |  | 179. дер. Литвиново             |
|  |  | 180. дер. Лосево                |
|  |  | 181. дер. Лошаково              |
|  |  | 182. дер. Лошаково              |
|  |  | 183. дер. Лукино                |
|  |  | 184. дер. Лыткино               |
|  |  | 185. дер. Лыткино               |
|  |  | 186. дер. Макарово              |
|  |  | 187. дер. Макарово              |
|  |  | 188. дер. Максимково            |
|  |  | 189. дер. Малая Волга           |
|  |  | 190. дер. Малая Лапушка         |
|  |  | 191. дер. Малая Неведайка       |
|  |  | 192. дер. Малое Ананкино        |
|  |  | 193. дер. Малое<br>Выжлятниково |
|  |  | 194. дер. Малое Гольтино        |
|  |  | 195. дер. Малое Ивахново        |
|  |  | 196. дер. Малое Кашино          |

		197. дер. Малое Панино
		198. дер. Малое Рябцево
		199. дер. Малое Якшино
		200. дер. Малые Ключки
		201. дер. Мальцево
		202. дер. Мамоново
		203. дер. Манина Гора
		204. дер. Манухино
		205. дер. Манухино
		206. дер. Манухино
		207. дер. Маревка
		208. дер. Машкорино
		209. дер. Медведево
		210. дер. Мелентьево
		211. дер. Митино
		212. дер. Митьково
		213. дер. Михалево
		214. дер. Мишина Нива
		215. дер. Мишково
		216. дер. Морочи
		217. дер. Мосолово
		218. дер. Мосягино
		219. дер. Мочалище
		220. дер. Мошки
		221. дер. Мясково
		222. дер. Нероново
		223. дер. Нивы
		224. дер. Нивы
		225. дер. Нижнее Голенково
		226. дер. Нижние Горицы
		227. дер. Нижняя Дубровка
		228. дер. Никиткино
		229. дер. Никоново
		230. дер. Никулино
		231. дер. Новики
		232. дер. Новоселки
		233. дер. Оковцы
		234. дер. Ольхово
		235. дер. Островки
		236. дер. Острые
		237. дер. Палихово
		238. дер. Панино
		239. дер. Парамоновка
		240. дер. Пашутино

- |  |  |                       |
|--|--|-----------------------|
|  |  | 241. дер. Перово      |
|  |  | 242. дер. Перхово     |
|  |  | 243. дер. Песочня     |
|  |  | 244. дер. Петелино    |
|  |  | 245. дер. Петренево   |
|  |  | 246. дер. Петрыжиха   |
|  |  | 247. дер. Печеницыно  |
|  |  | 248. дер. Пискачево   |
|  |  | 249. дер. Плаксино    |
|  |  | 250. дер. Плоское     |
|  |  | 251. дер. Плющево     |
|  |  | 252. дер. Повадино    |
|  |  | 253. дер. Подберезье  |
|  |  | 254. дер. Поддубное   |
|  |  | 255. дер. Подмошье    |
|  |  | 256. дер. Подмошье    |
|  |  | 257. дер. Подсосонье  |
|  |  | 258. дер. Покровка    |
|  |  | 259. дер. Полоновка   |
|  |  | 260. дер. Полоохино   |
|  |  | 261. дер. Попково     |
|  |  | 262. дер. Починок     |
|  |  | 263. дер. Проваленная |
|  |  | 264. дер. Пронино     |
|  |  | 265. дер. Пруды       |
|  |  | 266. дер. Прутки      |
|  |  | 267. дер. Пунятино    |
|  |  | 268. дер. Пустошка    |
|  |  | 269. дер. Пустошка    |
|  |  | 270. дер. Пустошка    |
|  |  | 271. дер. Пустошка    |
|  |  | 272. дер. Пыхари      |
|  |  | 273. дер. Пьянково    |
|  |  | 274. дер. Разинино    |
|  |  | 275. дер. Раменье     |
|  |  | 276. дер. Ранцево     |
|  |  | 277. дер. Растворово  |
|  |  | 278. дер. Ржавцы      |
|  |  | 279. дер. Рожково     |
|  |  | 280. дер. Ручьевая    |
|  |  | 281. дер. Ручьево     |
|  |  | 282. дер. Рыжково     |
|  |  | 283. дер. Рылово      |
|  |  | 284. дер. Рытое       |



		285. дер. Рябиновка
		286. дер. Рябово
		287. дер. Сады
		288. дер. Санево
		289. дер. Сапрыгино
		290. дер. Сеитово
		291. дер. Селино
		292. пос. Селище
		293. дер. Сенино
		294. дер. Сидорова Гора
		295. дер. Сидорово
		296. дер. Сижинское
		297. дер. Скакулино
		298. ж.-д. ст. Скакулино
		299. дер. Скворово
		300. дер. Славотино
		301. дер. Смольки
		302. дер. Соколово
		303. дер. Соловьево
		304. дер. Сорокино
		305. дер. Сосноватка
		306. дер. Сосновка
		307. дер. Спасская Власовка
		308. дер. Старая
		309. дер. Стрельник
		310. дер. Струги
		311. дер. Ступино
		312. дер. Сутоки
		313. дер. Сутоки
		314. дер. Сухошины
		315. дер. Сушково
		316. дер. Сысоево
		317. дер. Тальцы
		318. дер. Татариново
		319. дер. Тверицы
		320. дер. Тверское
		321. дер. Тверское
		322. дер. Теглецы
		323. дер. Терентьево
		324. дер. Тетенькино
		325. дер. Толочино
		326. дер. Тростино
		327. дер. Тростянка
		328. дер. Трофимково

		329. н.п. Турбаза «Чайка»
		330. дер. Угольница
		331. дер. Устье
		332. пос. Устье
		333. дер. Филиппово
		334. дер. Филиппово
		335. дер. Филистово
		336. дер. Фролово
		337. дер. Фуники
		338. дер. Хиловец
		339. дер. Хилово
		340. дер. Хитицы
		341. дер. Хмелевка
		342. дер. Хмелевка
		343. дер. Холзуево
		344. дер. Холм
		345. дер. Холопово
		346. дер. Хомяково
		347. дер. Хорево
		348. дер. Хотошино
		349. дер. Чашевка
		350. дер. Черницино
		351. дер. Черногубово
		352. дер. Черное Дмитрово
		353. дер. Черное Рытое
		354. дер. Чижи
		355. дер. Шалахино
		356. дер. Шамрино
		357. дер. Шевели
		358. дер. Шедовка
		359. дер. Шелехово
		360. дер. Шелуденево
		361. дер. Шихино
		362. дер. Шохино-Левченки
		363. дер. Шуваево
		364. дер. Щуряевка
		365. дер. Юркино
		366. дер. Юшино
		367. дер. Юшино
		368. дер. Языково
		369. дер. Ям Столыпино
		370. дер. Ямская
		371. дер. Яровынь

*Приложение 2*

*к закону Тверской области «О преобразовании муниципальных образований, входящих в состав территории муниципального образования Тверской области Селижаровский муниципальный район, путем объединения поселений и создании вновь образованного муниципального образования с наделением его статусом муниципального округа и внесении изменений в отдельные законы Тверской области»*

*«Приложение 5<sup>26</sup>*

*к закону Тверской области от 18.01.2005 № 4-30  
«Об установлении границ муниципальных образований  
Тверской области и наделении их статусом городских округов, муниципальных округов, муниципальных районов»*

## **1. Описание границ**

### **Описание границы между муниципальными образованиями Тверской области Селижаровский муниципальный округ и Осташковский городской округ от узловой точки № 104 до узловой точки № 84**

Граница между муниципальными образованиями Тверской области Селижаровский муниципальный округ и Осташковский городской округ начинается от узловой точки № 104, расположенной на стыке границ муниципальных образований Тверской области Пеновский муниципальный округ, Селижаровский муниципальный округ и Осташковский городской округ, с географическими координатами (далее – координаты) 56°52'14" северной широты и 32°57'41" восточной долготы.

От этой узловой точки граница проходит далее на северо-восток до точки № 3197 с координатами 56°52'27" северной широты и 32°59'31" восточной долготы, далее - на северо-восток до точки № 3446 с координатами 56°56'06" северной широты и 33°01'12" восточной долготы, далее - на восток до точки № 70 с координатами 56°56'07" северной широты и 33°03'17" восточной долготы, далее - на юго-восток до точки № 124 с координатами 56°55'35" северной широты и 33°04'21" восточной долготы, далее - на северо-восток до точки № 142 с координатами 56°55'50" северной широты и 33°07'28" восточной долготы, далее - на северо-восток до точки № 146 с координатами 56°56'47" северной широты и 33°08'27" восточной долготы, далее - на северо-запад до точки № 182 с координатами 56°57'25" северной широты и 33°08'18" восточной долготы, далее - на северо-восток до точки № 206 с координатами 56°58'58" северной широты и 33°11'08" восточной долготы, далее - на юго-восток до точки № 214 с координатами 56°58'29" северной широты и 33°11'53" восточной долготы, далее - на юго-запад до точки № 235 с координатами 56°57'41" северной широты и 33°10'33" восточной долготы, далее - на юго-восток до точки № 249 с координатами 56°57'07" северной широты и 33°11'27" восточной долготы, далее - на северо-восток до точки № 280 с координатами

56°57'17" северной широты и 33°12'37" восточной долготы, далее - на юго-восток до точки № 291 с координатами 56°56'56" северной широты и 33°12'56" восточной долготы, далее - на северо-восток до точки № 352 с координатами 56°58'18" северной широты и 33°19'50" восточной долготы, далее - на северо-запад до точки № 368 с координатами 57°00'29" северной широты и 33°18'57" восточной долготы, далее - на северо-восток до точки № 372 с координатами 57°00'48" северной широты и 33°20'35" восточной долготы, далее - на юго-восток до точки № 374 с координатами 57°00'14" северной широты и 33°22'24" восточной долготы, далее - на северо-восток до точки № 377 с координатами 57°01'57" северной широты и 33°26'28" восточной долготы, далее - на юго-восток до точки № 380 с координатами 57°01'39" северной широты и 33°27'28" восточной долготы, далее - на северо-восток до точки № 394 с координатами 57°02'40" северной широты и 33°31'57" восточной долготы, далее - на северо-запад до точки № 395 с координатами 57°03'03" северной широты и 33°31'18" восточной долготы, далее - на северо-восток до точки № 397 с координатами 57°03'57" северной широты и 33°32'21" восточной долготы, далее - на юго-восток до точки № 416 с координатами 57°02'20" северной широты и 33°37'49" восточной долготы, далее - на юго-запад до точки № 422 с координатами 57°01'43" северной широты и 33°36'15" восточной долготы, далее - на юго-восток до точки № 426 с координатами 57°01'14" северной широты и 33°37'08" восточной долготы, далее - на северо-восток до точки № 435 с координатами 57°02'60" северной широты и 33°38'54" восточной долготы, далее - на северо-восток до точки № 438 с координатами 57°03'02" северной широты и 33°39'55" восточной долготы, далее - на северо-запад до точки № 443 с координатами 57°04'06" северной широты и 33°39'09" восточной долготы, далее - на северо-восток до узловой точки № 84 с координатами 57°04'23" северной широты и 33°42'46" восточной долготы, находящейся на стыке границ муниципальных образований Тверской области Селижаровский муниципальный округ, Осташковский городской округ и Кувшиновский район.

**Описание границы между муниципальными образованиями Тверской области Селижаровский муниципальный округ и Кувшиновский район от узловой точки № 84 до узловой точки № 107**

Граница между муниципальными образованиями Тверской области Селижаровский муниципальный округ и Кувшиновский район начинается от узловой точки № 84 с координатами 57°04'23" северной широты и 33°42'46" восточной долготы, находящейся на стыке границ муниципальных образований Тверской области Селижаровский муниципальный округ, Осташковский городской округ и Кувшиновский район.

От этой узловой точки граница проходит далее на юго-восток до точки № 467 с координатами 57°03'46" северной широты и 33°42'58" восточной долготы, далее - на юго-запад до точки № 470 с координатами 57°03'27" северной широты и 33°42'04" восточной долготы, далее - на юго-запад до

точки № 476 с координатами 57°01'35" северной широты и 33°41'45" восточной долготы, далее - на юго-восток до точки № 486 с координатами 57°01'01" северной широты и 33°44'39" восточной долготы, далее - на северо-восток до точки № 491 с координатами 57°01'55" северной широты и 33°47'24" восточной долготы, далее - на северо-восток до точки № 493 с координатами 57°02'05" северной широты и 33°50'51" восточной долготы, далее - на юго-восток до точки № 505 с координатами 57°01'27" северной широты и 33°52'03" восточной долготы, далее - на юго-запад до точки № 733 с координатами 56°59'30" северной широты и 33°49'16" восточной долготы, далее - на восток до точки № 735 с координатами 56°59'29" северной широты и 33°51'19" восточной долготы, далее - на юг до точки № 737 с координатами 56°57'12" северной широты и 33°51'15" восточной долготы, далее - на юго-восток до точки № 755 с координатами 56°56'37" северной широты и 33°53'44" восточной долготы, далее - на юго-запад до точки № 961 с координатами 56°54'24" северной широты и 33°53'00" восточной долготы, далее - на юго-восток до точки № 965 с координатами 56°54'01" северной широты и 33°53'39" восточной долготы, далее - на юго-запад до точки № 968 с координатами 56°53'45" северной широты и 33°53'08" восточной долготы, далее - на юго-восток до точки № 977 с координатами 56°53'01" северной широты и 33°53'59" восточной долготы, далее - на юго-запад до точки № 978 с координатами 56°52'54" северной широты и 33°53'30" восточной долготы, далее - на юго-восток до точки № 987 с координатами 56°52'15" северной широты и 33°54'38" восточной долготы, далее - на юго-запад до точки № 1005 с координатами 56°51'26" северной широты и 33°52'31" восточной долготы, далее - на юго-восток до точки № 1016 с координатами 56°50'50" северной широты и 33°55'59" восточной долготы, далее - на юго-восток до узловой точки № 107 с координатами 56°49'18" северной широты и 33°57'51" восточной долготы, находящейся на стыке границ муниципальных образований Тверской области Селижаровский муниципальный округ, Кувшиновский район и Старицкий район.

**Описание границы между муниципальными образованиями Тверской области Селижаровский муниципальный округ и Старицкий район от узловой точки № 107 до узловой точки № 106**

Граница между муниципальными образованиями Тверской области Селижаровский муниципальный округ и Старицкий район начинается от узловой точки № 107, находящейся на стыке границ муниципальных образований Тверской области Селижаровский муниципальный округ, Кувшиновский район и Старицкий район, с географическими координатами 56°49'18" северной широты и 33°57'51" восточной долготы.

От этой узловой точки граница проходит далее на юго-восток до точки № 1093 с координатами 56°48'48" северной широты и 33°58'51" восточной долготы, далее - на юго-запад до точки № 1109 с координатами 56°47'53"

северной широты и 33°58'15" восточной долготы, далее - на юго-восток до точки № 1113 с координатами 56°47'32" северной широты и 33°59'20" восточной долготы, далее - на юг до точки № 1147 с координатами 56°44'13" северной широты и 33°59'04" восточной долготы, далее - на юго-восток до точки № 1243 с координатами 56°43'59" северной широты и 34°01'16" восточной долготы, далее - на юго-запад до точки № 1247 с координатами 56°43'20" северной широты и 34°00'58" восточной долготы, далее - на северо-запад до точки № 1249 с координатами 56°43'31" северной широты и 33°59'45" восточной долготы, далее - на юго-восток до точки № 1252 с координатами 56°42'37" северной широты и 33°59'57" восточной долготы, далее - на юго-запад до точки № 1261 с координатами 56°42'17" северной широты и 33°57'26" восточной долготы, далее - на юго-восток до точки № 1265 с координатами 56°42'08" северной широты и 33°58'58" восточной долготы, далее - на юго-запад до точки № 1273 с координатами 56°41'24" северной широты и 33°56'36" восточной долготы, далее - на северо-запад до точки № 1281 с координатами 56°41'41" северной широты и 33°55'25" восточной долготы, далее - на юго-запад до точки № 1284 с координатами 56°40'54" северной широты и 33°55'17" восточной долготы, далее - на юго-восток до узловой точки № 106 с координатами 56°39'49" северной широты и 33°59'54" восточной долготы, находящейся на стыке границ муниципальных образований Тверской области Селижаровский муниципальный округ, Старицкий район и Ржевский район.

**Описание границы между муниципальными образованиями  
Тверской области Селижаровский муниципальный округ и Ржевский  
район от узловой точки № 106 до узловой точки № 105**

Граница между муниципальными образованиями Тверской области Селижаровский муниципальный округ и Ржевский район начинается от узловой точки № 106, находящейся на стыке границ муниципальных образований Тверской области Селижаровский муниципальный округ, Старицкий район и Ржевский район, с географическими координатами 56°39'49" северной широты и 33°59'54" восточной долготы.

От этой узловой точки граница проходит далее на юго-запад до точки № 1317 с координатами 56°38'44" северной широты и 33°55'43" восточной долготы, далее - на северо-запад до точки № 1350 с координатами 56°38'57" северной широты и 33°54'01" восточной долготы, далее - на юго-запад до точки № 1383 с координатами 56°37'58" северной широты и 33°53'11" восточной долготы, далее - на юго-восток до точки № 1391 с координатами 56°37'45" северной широты и 33°53'55" восточной долготы, далее - на юго-запад до точки № 1419 с координатами 56°37'24" северной широты и 33°52'17" восточной долготы, далее - на юго-запад до точки № 1428 с координатами 56°36'30" северной широты и 33°51'51" восточной долготы, далее - на юго-восток до точки № 1436 с координатами 56°35'36" северной широты и 33°52'41" восточной долготы, далее - на юго-запад до точки № 1460 с

координатами 56°34'57" северной широты и 33°48'56" восточной долготы, далее - на северо-запад до точки № 1470 с координатами 56°35'28" северной широты и 33°47'31" восточной долготы, далее - на юго-запад до точки № 1521 с координатами 56°34'16" северной широты и 33°43'15" восточной долготы, далее - на северо-запад до точки № 1607 с координатами 56°34'49" северной широты и 33°42'37" восточной долготы, далее - на юго-запад до точки № 1615 с координатами 56°33'40" северной широты и 33°41'03" восточной долготы, далее - на юго-восток до точки № 1623 с координатами 56°32'10" северной широты и 33°41'22" восточной долготы, далее - на северо-запад до точки № 1649 с координатами 56°32'47" северной широты и 33°39'34" восточной долготы, далее - на юго-восток до точки № 1655 с координатами 56°31'13" северной широты и 33°40'04" восточной долготы, далее - на запад до узловой точки № 105 с координатами 56°31'12" северной широты и 33°37'49" восточной долготы, находящейся на стыке границ муниципальных образований Тверской области Селижаровский муниципальный округ, Ржевский район и Оленинский муниципальный округ.

**Описание границы между муниципальными образованиями  
Тверской области Селижаровский муниципальный округ и Оленинский  
муниципальный округ от узловой точки № 105 до узловой точки № 144**

Граница между муниципальными образованиями Тверской области Селижаровский муниципальный округ и Старицкий район начинается от узловой точки № 105, расположенной на стыке границ муниципальных образований Тверской области Селижаровский муниципальный округ, Ржевский район и Оленинский муниципальный округ, с координатами 56°31'12" северной широты и 33°37'49" восточной долготы.

От этой узловой точки граница проходит далее на северо-запад до точки № 1664 с координатами 56°31'28" северной широты и 33°35'51" восточной долготы, далее - на юго-восток до точки № 1671 с координатами 56°30'40" северной широты и 33°36'11" восточной долготы, далее - на юго-запад до точки № 1680 с координатами 56°30'21" северной широты и 33°34'18" восточной долготы, далее - на юг до точки № 1683 с координатами 56°29'06" северной широты и 33°34'14" восточной долготы, далее - на юго-запад до точки № 1689 с координатами 56°28'57" северной широты и 33°32'34" восточной долготы, далее - на северо-запад до точки № 1693 с координатами 56°29'49" северной широты и 33°31'50" восточной долготы, далее - на запад до точки № 1715 с координатами 56°29'44" северной широты и 33°27'17" восточной долготы, далее - на северо-запад до точки № 1730 с координатами 56°31'14" северной широты и 33°26'29" восточной долготы, далее - на юго-запад до точки № 1737 с координатами 56°30'37" северной широты и 33°25'24" восточной долготы, далее - на северо-запад до точки № 1747 с координатами 56°31'23" северной широты и 33°24'21" восточной долготы, далее - на юго-запад до точки № 1799 с координатами 56°31'09" северной широты и 33°23'21"

восточной долготы, далее - на юг до точки № 1821 с координатами 56°29'41" северной широты и 33°23'18" восточной долготы, далее - на юго-запад до точки № 1929 с координатами 56°27'47" северной широты и 33°17'37" восточной долготы, далее - на северо-запад до узловой точки № 1960 с координатами 56°28'48" северной широты и 33°16'26" восточной долготы, далее - на юго-запад до точки № 144 с координатами 56°27'37" северной широты и 33°11'51" восточной долготы, расположенной на стыке границ муниципальных образований Тверской области Селижаровский муниципальный округ, Оленинский муниципальный округ и Нелидовский городской округ.

**Описание границы между муниципальными образованиями Тверской области Селижаровский муниципальный округ и Нелидовский городской округ от узловой точки № 144 до узловой точки № 102**

Граница между муниципальными образованиями Тверской области Селижаровский муниципальный округ и Нелидовский городской округ начинается от узловой точки № 144, расположенной на стыке границ муниципальных образований Тверской области Селижаровский муниципальный округ, Нелидовский городской округ и Оленинский муниципальный округ, с географическими координатами 56°27'37" северной широты и 33°11'51" восточной долготы.

От этой узловой точки граница проходит далее на северо-восток до точки № 2335 с координатами 56°29'49" северной широты и 33°14'36" восточной долготы, далее - на северо-запад до точки № 2364 с координатами 56°31'05" северной широты и 33°12'00" восточной долготы, далее - на северо-восток до точки № 2366 с координатами 56°31'33" северной широты и 33°12'11" восточной долготы, далее - на северо-запад до точки № 2369 с координатами 56°31'44" северной широты и 33°11'36" восточной долготы, далее - на юго-запад до точки № 2370 с координатами 56°31'29" северной широты и 33°10'23" восточной долготы, далее - на северо-запад до точки № 2375 с координатами 56°32'16" северной широты и 33°09'13" восточной долготы, далее - на юго-запад до точки № 2971 с координатами 56°31'28" северной широты и 33°05'07" восточной долготы, далее - на северо-восток до точки № 2974 с координатами 56°32'01" северной широты и 33°05'30" восточной долготы, далее - на северо-запад до точки № 2985 с координатами 56°32'56" северной широты и 33°01'45" восточной долготы, далее - на юго-запад до точки № 2990 с координатами 56°32'02" северной широты и 33°00'48" восточной долготы, далее - на северо-запад до точки № 2991 с координатами 56°33'07" северной широты и 33°00'43" восточной долготы, далее - на юго-запад до точки № 2993 с координатами 56°32'53" северной широты и 32°59'38" восточной долготы, далее - на северо-запад до узловой точки № 102 с координатами 56°34'20" северной широты и 32°56'29" восточной долготы на стыке границ муниципальных образований Тверской области Селижаровский



муниципальный округ, Нелидовский городской округ и Андреапольский муниципальный округ.

**Описание границы между муниципальными образованиями Тверской области Селижаровский муниципальный округ и Андреапольский муниципальный округ от узловой точки № 102 до узловой точки № 103**

Граница между муниципальными образованиями Тверской области Селижаровский муниципальный округ и Андреапольский муниципальный округ начинается от узловой точки № 102, находящейся на стыке границ муниципальных образований Тверской области Селижаровский муниципальный округ, Нелидовский городской округ и Андреапольский муниципальный округ, с географическими координатами 56°34'20" северной широты и 32°56'29" восточной долготы.

От этой узловой точки граница проходит далее на северо-запад до точки № 3007 с координатами 56°36'02" северной широты и 32°56'08" восточной долготы, далее - на юго-запад до точки № 3011 с координатами 56°35'57" северной широты и 32°54'16" восточной долготы, далее - на северо-запад до точки № 3017 с координатами 56°36'48" северной широты и 32°54'06" восточной долготы, далее - на запад до точки № 3019 с координатами 56°36'46" северной широты и 32°53'04" восточной долготы, далее - на северо-восток до узловой точки № 103 с координатами 56°37'59" северной широты и 32°54'38" восточной долготы, расположенной на стыке границ муниципальных образований Тверской области Андреапольский муниципальный округ, Селижаровский муниципальный округ и Пеновский муниципальный округ.

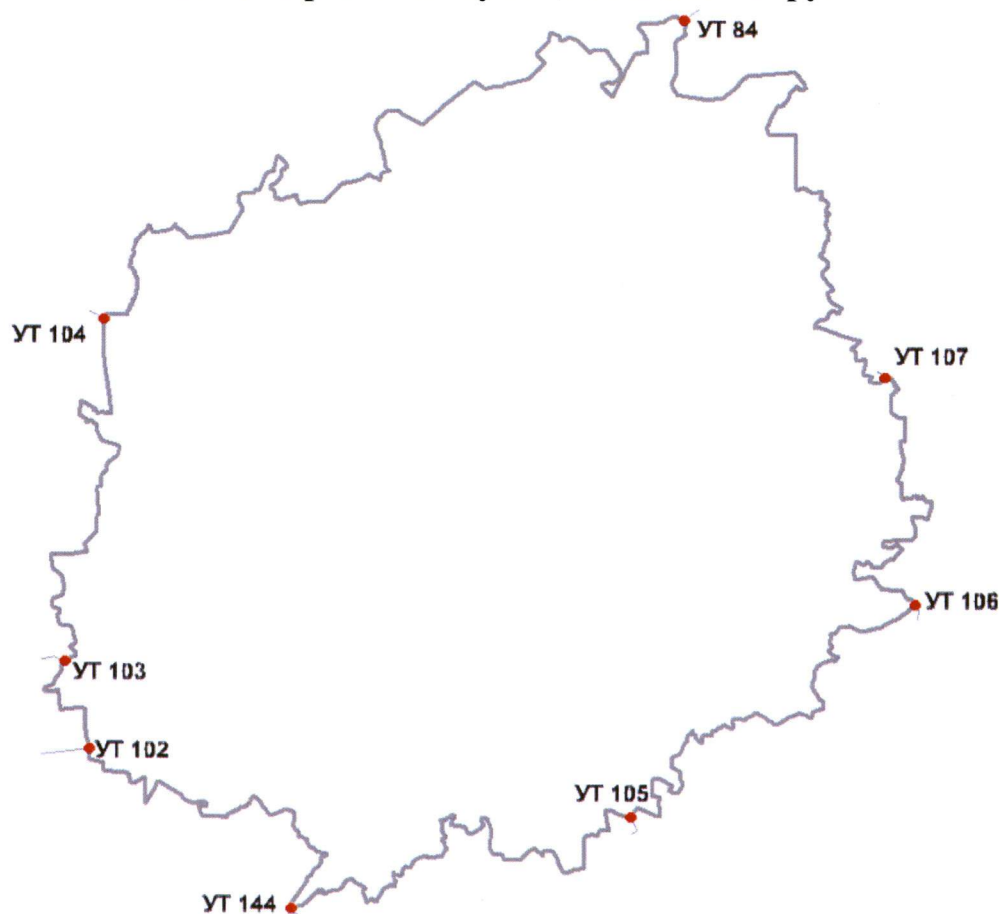
**Описание границы между муниципальными образованиями Тверской области Селижаровский муниципальный округ и Пеновский муниципальный округ от узловой точки № 103 до узловой точки № 104**

Граница между муниципальными образованиями Тверской области Селижаровский муниципальный округ и Пеновский муниципальный округ начинается от узловой точки № 103, находящейся на стыке границ муниципальных образований Тверской области Селижаровский муниципальный округ, Андреапольский муниципальный округ и Пеновский муниципальный округ, с географическими координатами 56°37'59" северной широты и 32°54'38" восточной долготы.

От этой узловой точки граница проходит далее на северо-восток до точки № 3041 с координатами 56°38'14" северной широты и 32°55'29" восточной долготы, далее - на северо-запад до точки № 3065 с координатами 56°40'35" северной широты и 32°53'39" восточной долготы, далее - на северо-восток до точки № 3069 с координатами 56°41'02" северной широты и 32°54'35" восточной долготы, далее - на северо-запад до точки № 3074 с координатами 56°42'25" северной широты и 32°53'33" восточной долготы,

далее - на северо-восток до точки № 3077 с координатами 56°42'31" северной широты и 32°56'20" восточной долготы, далее - на северо-запад до точки № 3078 с координатами 56°42'51" северной широты и 32°56'08" восточной долготы, далее - на северо-восток до точки № 3100 с координатами 56°46'53" северной широты и 32°58'53" восточной долготы, далее - на северо-запад до точки № 3115 с координатами 56°48'48" северной широты и 32°55'58" восточной долготы, далее - на юго-восток до точки № 3183 с координатами 56°48'16" северной широты и 32°58'16" восточной долготы, далее - на северо-запад до узловой точки № 104 с координатами 56°52'14" северной широты и 32°57'41" восточной долготы, расположенной на стыке границ муниципальных образований Тверской области Осташковский городской округ, Селижаровский муниципальный округ и Пеновский муниципальный округ.

## 2. Схема границ муниципального образования Тверской области Селижаровский муниципальный округ



### Описание смежеств:

от УТ 104 до УТ 84 – граница с муниципальным образованием Тверской области Осташковский городской округ

от УТ 84 до УТ107 – граница с муниципальным образованием Тверской области Кувшиновский район

от УТ 107 до УТ 106 – граница с муниципальным образованием Тверской области Старицкий район

от УТ 106 до УТ 105 – граница с муниципальным образованием Тверской области Ржевский район

от УТ 105 до УТ 144 – граница с муниципальным образованием Тверской области Оленинский муниципальный округ

от УТ 144 до УТ 102 – граница с муниципальным образованием Тверской области Нелидовский городской округ

от УТ 102 до УТ 103 – граница с муниципальным образованием Тверской области Андреапольский муниципальный округ

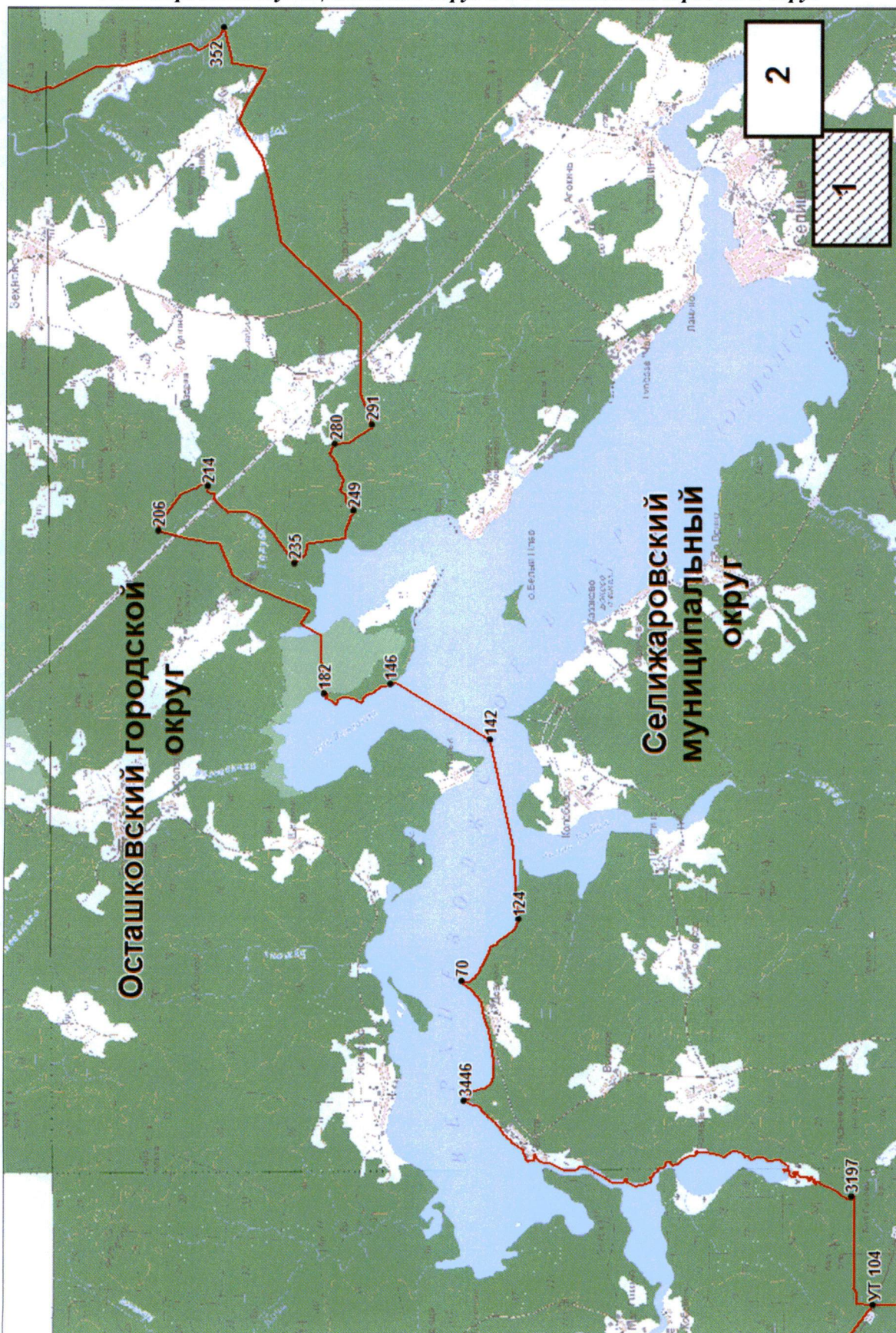
от УТ 103 до УТ 104 – граница с муниципальным образованием Тверской области Пеновский муниципальный округ

### Условные обозначения:

— граница муниципального образования

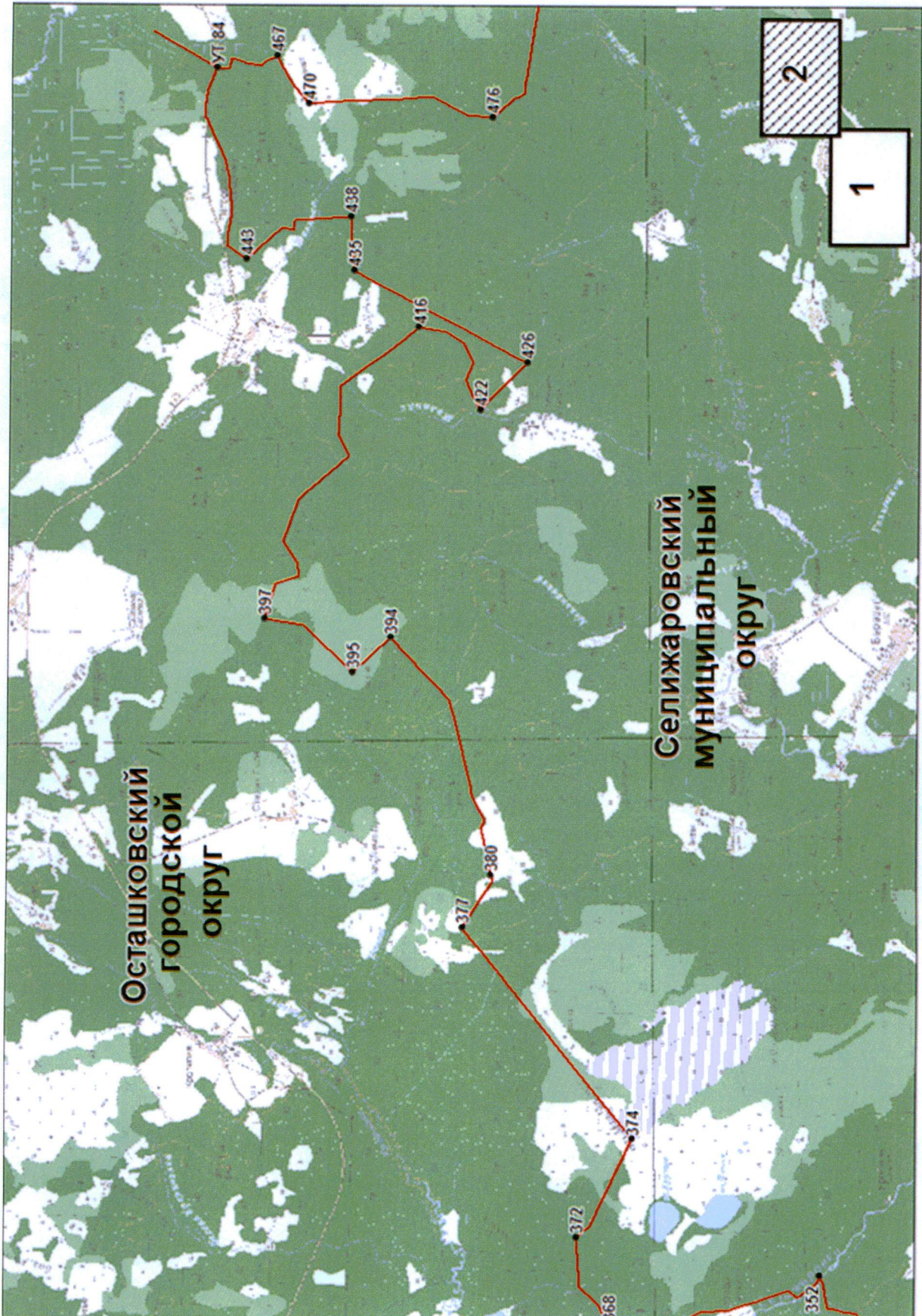
• УТ 144 узловая точка границы муниципального образования и ее номер

**3. Схема прохождения границы муниципального образования  
Тверской области Селижаровский муниципальный округ**  
*Схема прохождения границы между муниципальными образованиями Тверской области  
Селижаровский муниципальный округ и Осташковский городской округ*



Масштаб 1:100000

Схема прохождения границы между муниципальными образованиями Тверской области  
Селижаровский муниципальный округ и Осташковский городской округ



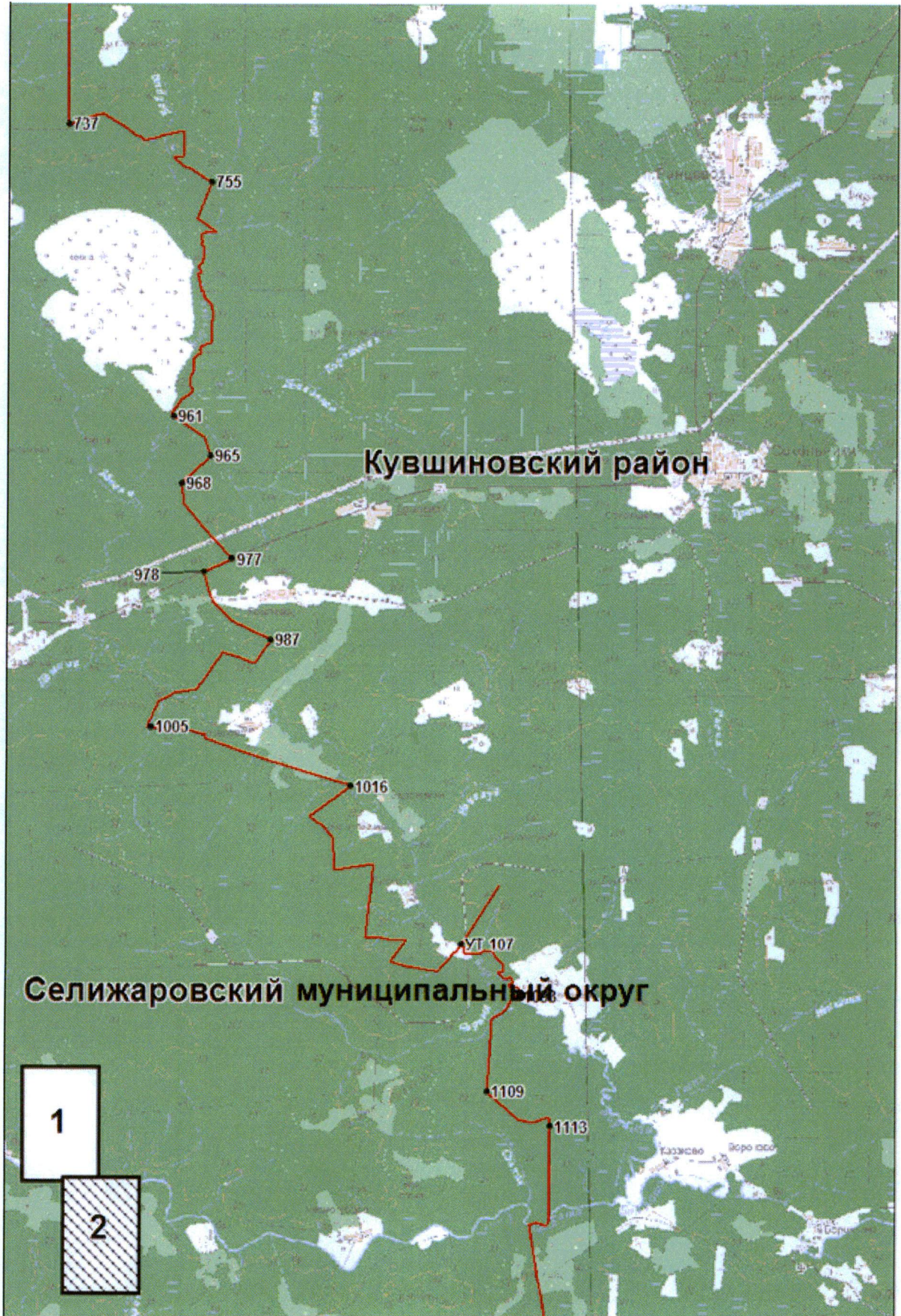
Масштаб 1:100000

*Схема прохождения границы между муниципальными образованиями  
Тверской области Селижаровский муниципальный округ и Кувшиновский район*



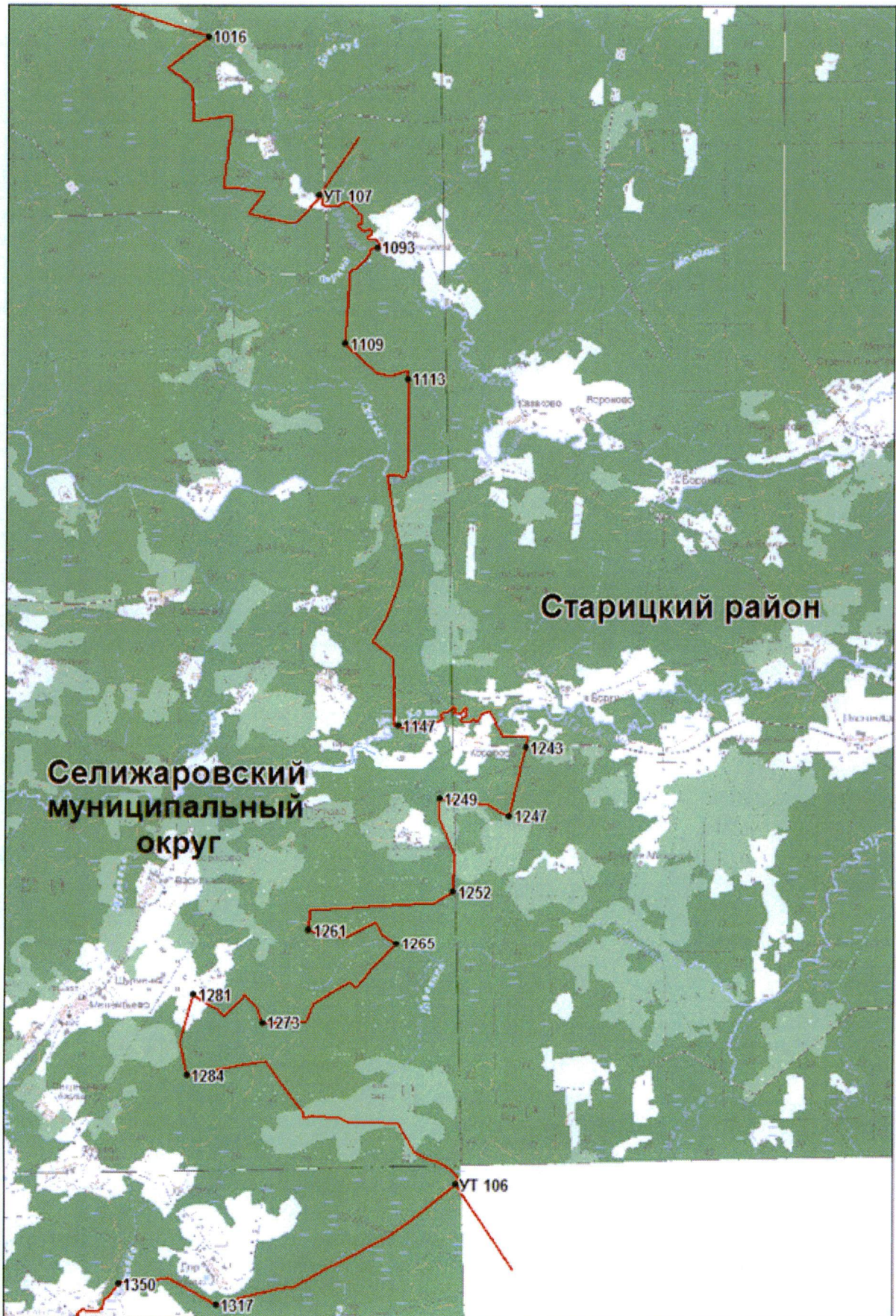
Масштаб 1:100000

*Схема прохождения границы между муниципальными образованиями  
Тверской области Селижаровский муниципальный округ и Кувшиновский район*



Масштаб 1:100000

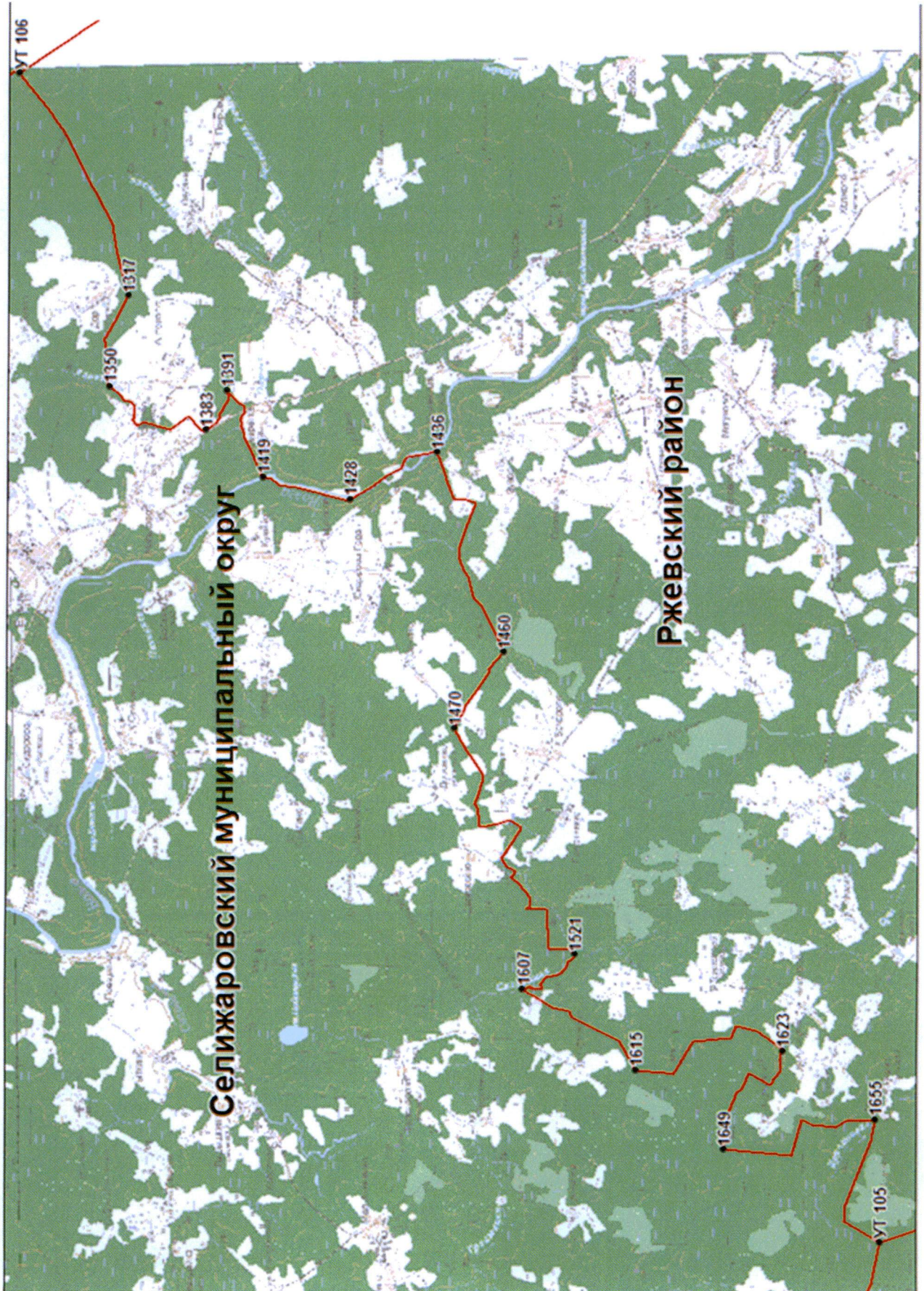
*Схема прохождения границы между муниципальными образованиями Тверской области  
Селижаровский муниципальный округ и Старицкий район*



Масштаб 1:100000

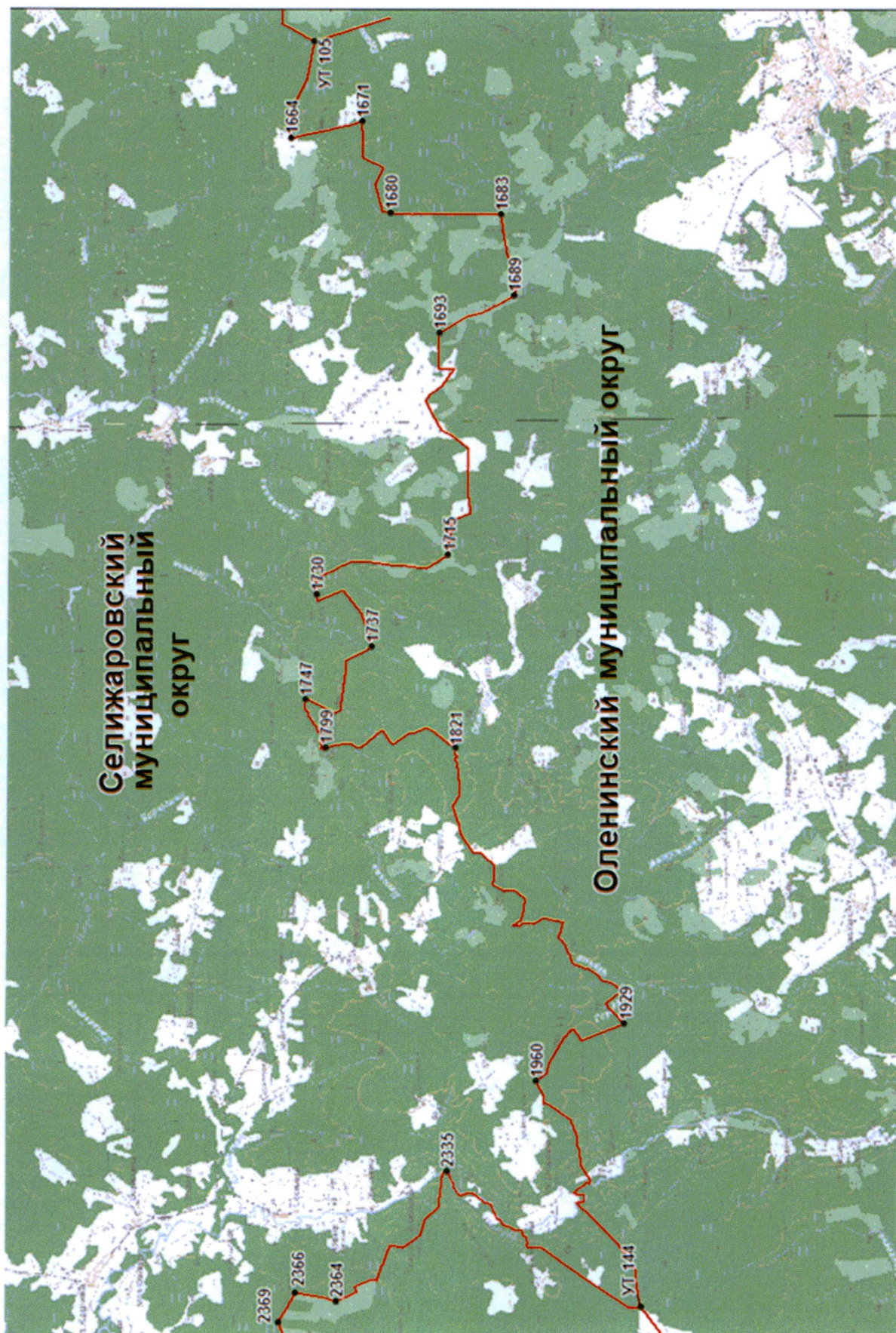


*Схема прохождения границы между муниципальными образованиями Тверской области  
Селижаровский муниципальный округ и Ржевский район*



Масштаб 1:100000

*Схема прохождения границы между муниципальными образованиями Тверской области  
Селижаровский муниципальный округ и Оленинский муниципальный округ*



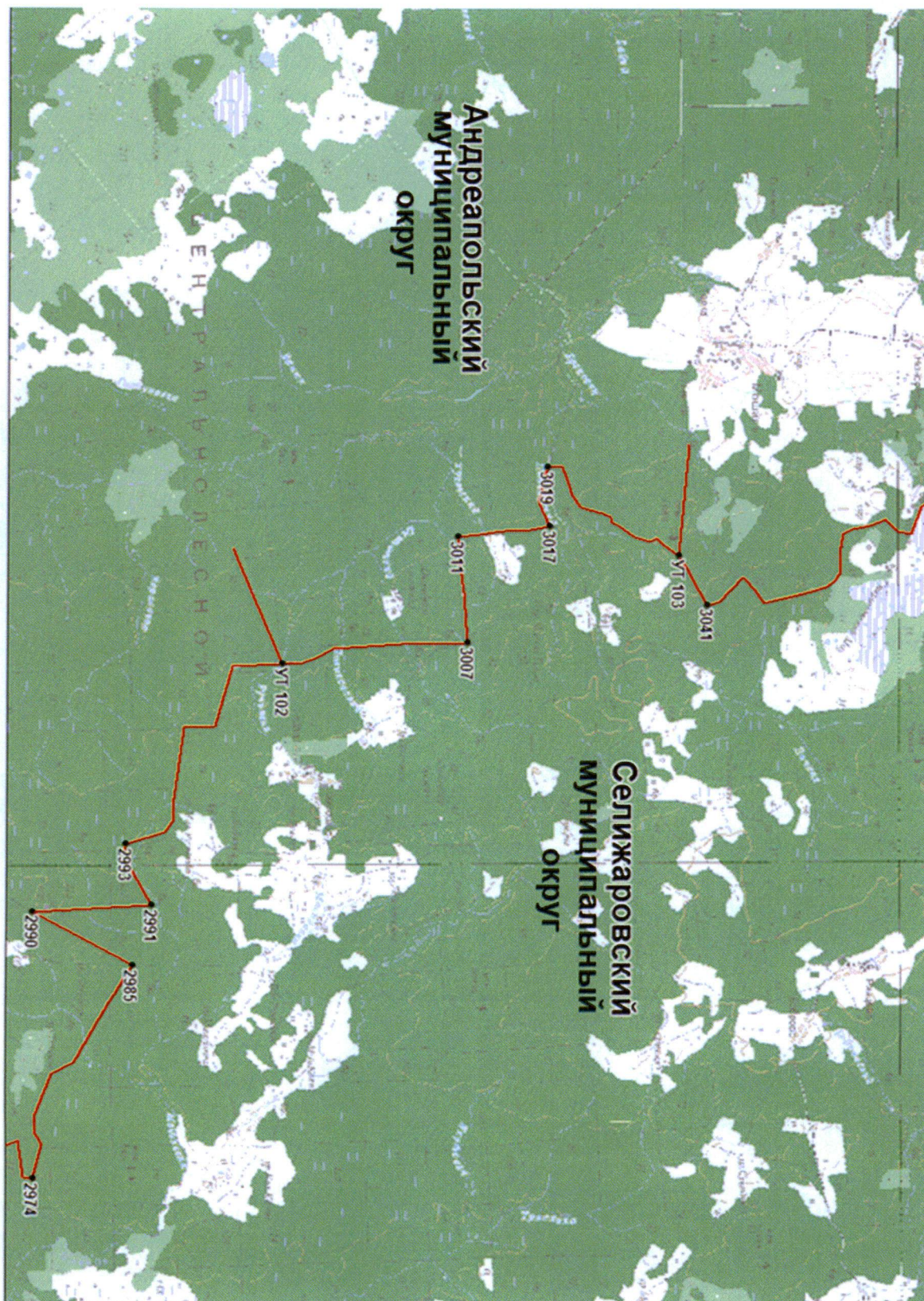
Масштаб 1:100000

*Схема прохождения границы между муниципальными образованиями Тверской области  
Селижаровский муниципальный округ и Нелидовский городской округ*



Масштаб 1:100000

*Схема прохождения границы между муниципальными образованиями Тверской области  
Селижаровский муниципальный округ и Андреапольский муниципальный округ*



Масштаб 1:100000

*Схема прохождения границы между муниципальными образованиями Тверской области  
Селижаровский муниципальный округ и Пеновский муниципальный округ*



Масштаб 1:100000

#### 4. Координатное описание границ муниципального образования Тверской области Селижаровский муниципальный округ

*Система координат: МСК-69*

Номер точки	X	Y
1	300023.65	1282679.43
2	300021.20	1282694.39
3	300003.05	1282704.81
4	299991.55	1282708.82
5	299982.20	1282703.48
6	299961.35	1282689.87
7	299932.25	1282699.21
8	299919.40	1282724.05
9	299918.04	1282753.43
10	299925.82	1282778.00
11	299933.30	1282794.31
12	299935.45	1282802.85
13	299931.45	1282814.07
14	299914.30	1282822.35
15	299865.70	1282839.98
16	299801.55	1282858.15
17	299747.30	1282874.71
18	299698.40	1282888.86
19	299645.50	1282899.55
20	299618.75	1282910.76
21	299590.95	1282932.40
22	299564.25	1282962.60
23	299533.30	1283008.49
24	299516.88	1283035.67
25	299506.83	1283074.51
26	299492.90	1283135.16
27	299487.00	1283203.03
28	299489.70	1283256.73
29	299492.90	1283331.26
30	299496.47	1283375.82
31	299504.41	1283451.49
32	299516.40	1283535.91
33	299527.10	1283607.50
34	299536.45	1283680.60
35	299543.95	1283738.89
36	299551.95	1283784.78
37	299571.40	1283845.84
38	299582.70	1283896.83
39	299590.14	1283951.29
40	299611.00	1284003.01
41	299625.25	1284030.36
42	299630.70	1284060.43
43	299629.10	1284073.74
44	299630.30	1284083.61
45	299640.00	1284094.32
46	299651.50	1284117.71
47	299663.40	1284152.81
48	299672.50	1284205.25
49	299686.60	1284274.64
50	299698.95	1284344.65

Номер точки	X	Y
51	299706.00	1284381.56
52	299711.85	1284414.44
53	299734.59	1284448.34
54	299763.90	1284482.19
55	299787.20	1284520.10
56	299806.90	1284538.80
57	299824.60	1284554.48
58	299855.40	1284583.27
59	299877.15	1284610.07
60	299888.80	1284625.23
61	299896.85	1284636.84
62	299918.59	1284650.99
63	299942.90	1284666.15
64	299947.45	1284679.79
65	299956.00	1284688.89
66	299976.76	1284700.53
67	300034.90	1284734.37
68	300085.45	1284764.19
69	300111.70	1284784.93
70	300072.80	1284777.34
71	300039.45	1284773.30
72	299990.40	1284773.79
73	299961.59	1284774.30
74	299932.25	1284780.87
75	299915.25	1284788.31
76	299895.00	1284798.88
77	299876.90	1284815.17
78	299866.35	1284827.06
79	299844.30	1284842.94
80	299826.25	1284851.71
81	299810.85	1284872.42
82	299800.25	1284890.47
83	299769.90	1284931.67
84	299750.65	1284965.10
85	299728.50	1284999.24
86	299715.75	1285028.68
87	299707.40	1285050.12
88	299688.13	1285081.36
89	299676.50	1285105.35
90	299660.15	1285136.60
91	299645.96	1285171.12
92	299635.05	1285194.01
93	299622.00	1285212.54
94	299611.45	1285226.00
95	299605.25	1285248.15
96	299592.20	1285279.05
97	299580.55	1285307.02
98	299569.30	1285332.82
99	299560.90	1285356.80
100	299554.00	1285377.15

Номер точки	X	Y
101	299545.28	1285390.58
102	299527.50	1285409.85
103	299502.40	1285426.57
104	299489.65	1285430.19
105	299478.40	1285426.18
106	299460.96	1285428.02
107	299439.50	1285446.20
108	299418.06	1285471.98
109	299401.00	1285498.51
110	299387.90	1285519.24
111	299362.45	1285536.67
112	299332.30	1285557.02
113	299304.65	1285578.82
114	299270.85	1285594.07
115	299241.05	1285620.24
116	299206.50	1285644.95
117	299178.17	1285667.86
118	299156.75	1285683.46
119	299145.10	1285696.54
120	299130.20	1285720.52
121	299114.20	1285750.32
122	299097.10	1285788.84
123	299086.95	1285825.91
124	299076.05	1285873.16
125	299072.05	1285912.74
126	299071.30	1285947.26
127	299068.05	1285973.43
128	299068.40	1286000.67
129	299073.50	1286040.29
130	299082.20	1286079.91
131	299089.50	1286131.13
132	299096.00	1286163.11
133	299099.30	1286198.36
134	299100.75	1286230.33
135	299102.55	1286275.39
136	299103.30	1286312.09
137	299105.85	1286332.80
138	299110.90	1286360.43
139	299112.40	1286392.76
140	299114.20	1286418.19
141	299173.61	1287187.81
142	299579.60	1289031.34
143	301239.67	1290054.95
144	301262.47	1290035.65
145	301302.81	1290019.88
146	301336.14	1290012.85
147	301388.76	1289998.82
148	301425.59	1289991.80
149	301474.70	1289977.77
150	301499.26	1289960.24
151	301532.59	1289939.18
152	301572.93	1289919.89
153	301615.02	1289891.82
154	301644.84	1289870.78
155	301683.43	1289856.74

Номер точки	X	Y
156	301718.51	1289846.23
157	301734.29	1289830.44
158	301746.57	1289821.66
159	301772.88	1289793.60
160	301806.21	1289770.80
161	301827.26	1289714.67
162	301848.30	1289702.39
163	301878.12	1289709.41
164	301916.71	1289735.72
165	301948.28	1289753.26
166	301983.36	1289767.29
167	302023.70	1289783.08
168	302072.82	1289795.35
169	302123.68	1289800.62
170	302165.78	1289791.85
171	302209.63	1289779.57
172	302237.69	1289748.00
173	302255.23	1289693.62
174	302272.77	1289663.80
175	302300.83	1289672.67
176	302351.70	1289705.90
177	302418.35	1289746.24
178	302465.71	1289784.83
179	302442.91	1289818.17
180	302446.41	1289851.48
181	302474.48	1289849.73
182	302506.05	1289847.97
183	302535.05	1290389.39
184	302558.67	1290875.82
185	302853.34	1291044.20
186	302889.25	1291089.66
187	302748.45	1291311.56
188	303141.07	1291474.71
189	303350.00	1291560.99
190	303540.73	1291636.25
191	303581.77	1291652.74
192	303624.18	1291669.62
193	303757.15	1291731.75
194	303947.84	1291821.04
195	303990.60	1291842.40
196	304113.65	1291930.32
197	304193.91	1292150.71
198	304227.20	1292242.14
199	304328.00	1292486.03
200	304564.00	1292508.42
201	304644.04	1292525.97
202	304895.85	1292577.71
203	305060.70	1292616.38
204	305139.99	1292632.73
205	305223.20	1292650.12
206	305423.35	1292694.76
207	305388.25	1292843.44
208	305009.65	1293344.96
209	304898.94	1293395.52
210	304773.64	1293452.52

Номер точки	X	Y
211	304743.48	1293466.21
212	304688.10	1293491.35
213	304588.19	1293533.37
214	304551.20	1293472.34
215	304545.70	1293401.80
216	304512.66	1293365.31
217	304472.19	1293366.84
218	304437.34	1293364.31
219	304423.95	1293331.76
220	304426.35	1293292.89
221	304447.88	1293278.06
222	304437.07	1293263.92
223	304350.35	1293181.32
224	304189.62	1293028.22
225	303900.89	1293053.20
226	303865.80	1293056.22
227	303782.90	1293008.53
228	303666.05	1292943.25
229	303533.90	1292797.52
230	303495.08	1292759.25
231	303385.60	1292650.49
232	303366.61	1292625.10
233	303362.97	1292620.27
234	303166.70	1292357.60
235	303028.25	1292126.24
236	302830.20	1292291.24
237	302797.85	1292488.77
238	302725.55	1292498.72
239	302659.64	1292507.65
240	302210.69	1292568.90
241	302112.65	1292582.62
242	302117.80	1292660.62
243	302115.42	1292683.32
244	302109.15	1292742.37
245	302096.70	1292807.82
246	302055.45	1292902.26
247	302020.65	1292964.88
248	301991.20	1293019.95
249	301991.20	1293047.56
250	302005.70	1293088.32
251	302038.55	1293137.00
252	302074.44	1293189.34
253	302106.60	1293210.37
254	302122.93	1293250.11
255	302111.85	1293296.26
256	302111.85	1293319.64
257	302130.00	1293359.39
258	302167.54	1293374.27
259	302199.10	1293396.36
260	302214.25	1293438.64
261	302209.18	1293487.88
262	302185.85	1293544.68
263	302168.80	1293566.14
264	302160.60	1293602.11
265	302170.05	1293633.67

Номер точки	X	Y
266	302184.60	1293652.47
267	302212.35	1293687.96
268	302246.70	1293744.71
269	302270.55	1293785.87
270	302272.70	1293829.96
271	302279.95	1293877.63
272	302305.95	1293925.30
273	302352.20	1293987.43
274	302390.50	1294031.51
275	302401.35	1294071.23
276	302378.25	1294106.63
277	302365.95	1294154.31
278	302351.89	1294212.12
279	302348.50	1294224.79
280	302317.90	1294228.13
281	302218.77	1294245.71
282	302156.08	1294256.92
283	302093.58	1294267.89
284	302083.60	1294269.52
285	302059.35	1294273.77
286	301902.66	1294372.68
287	301881.71	1294385.86
288	301798.61	1294438.30
289	301677.12	1294514.96
290	301659.56	1294526.03
291	301669.47	1294553.96
292	301725.25	1294710.97
293	301742.23	1294760.61
294	301830.15	1295017.86
295	301837.91	1295040.73
296	301841.02	1295049.65
297	301856.60	1295095.84
298	301861.65	1295600.43
299	301862.90	1295633.14
300	301862.94	1295639.58
301	301863.44	1295726.15
302	301864.03	1295829.49
303	301865.11	1296016.94
304	301868.36	1296357.92
305	301953.46	1296481.50
306	301970.45	1296506.25
307	302062.50	1296610.62
308	302212.60	1296736.27
309	302262.13	1296783.62
310	302280.82	1296801.50
311	302296.57	1296816.57
312	302400.50	1296915.97
313	302520.74	1297038.13
314	302529.15	1297046.67
315	302562.50	1297082.07
316	302587.10	1297108.21
317	302686.54	1297203.58
318	302982.33	1297487.38
319	303082.75	1297583.11
320	303174.86	1297674.82



Номер точки	X	Y
321	303209.26	1297709.74
322	303270.70	1297770.30
323	303336.95	1298084.45
324	303366.42	1298230.65
325	303512.25	1298920.91
326	303548.05	1299044.98
327	303608.40	1299254.13
328	303733.35	1299419.94
329	303890.23	1299681.91
330	303897.79	1299694.45
331	303975.01	1299823.49
332	304025.05	1299907.05
333	303904.68	1300138.14
334	303695.26	1300543.63
335	303689.81	1300554.24
336	303688.29	1300557.20
337	303557.95	1300809.57
338	303639.34	1300823.14
339	303680.31	1300829.96
340	303851.81	1300858.50
341	303907.85	1300867.83
342	304115.64	1300908.17
343	304140.41	1300912.97
344	304164.88	1301014.78
345	304192.63	1301130.22
346	304198.99	1301156.74
347	304223.98	1301260.69
348	304251.65	1301375.60
349	304263.05	1301422.95
350	304273.13	1301466.39
351	304278.36	1301490.33
352	304303.41	1301523.39
353	304337.53	1301429.92
354	304352.55	1301384.60
355	304409.61	1301347.61
356	304477.50	1301315.31
357	304522.38	1301264.54
358	304574.00	1301229.14
359	304732.19	1301109.66
360	304891.40	1301241.06
361	305509.15	1301037.77
362	305828.10	1300936.15
363	306004.40	1300872.82
364	306586.65	1300818.93
365	307342.30	1300451.62
366	307357.35	1300490.28
367	307671.35	1300383.77
368	308330.40	1300586.91
369	308495.80	1300936.35
370	308595.50	1301028.88
371	308877.85	1301291.35
372	308945.25	1302229.43
373	308686.60	1302430.22
374	307897.15	1304078.53
375	309356.55	1305900.29

Номер точки	X	Y
376	309429.81	1305991.75
377	311161.85	1308153.87
378	310819.95	1308678.18
379	310572.40	1309065.05
380	310612.35	1309167.32
381	310695.96	1309535.15
382	310806.65	1310059.28
383	310727.90	1310213.48
384	310933.95	1310549.50
385	310972.15	1310650.05
386	310988.15	1310715.61
387	310984.00	1310772.20
388	310989.47	1310797.62
389	311348.64	1312213.41
390	311439.56	1312516.50
391	311501.86	1312584.23
392	311598.49	1312689.19
393	311899.48	1312994.30
394	312560.25	1313690.08
395	313270.55	1313020.89
396	314212.32	1313924.67
397	314950.50	1314049.24
398	314738.45	1314732.69
399	314291.33	1314855.53
400	314349.95	1315137.96
401	314502.75	1315369.54
402	314591.10	1315527.31
403	314329.54	1316329.29
404	314151.90	1316491.58
405	314066.40	1316562.78
406	313372.65	1317158.32
407	313583.10	1317593.99
408	313559.80	1317926.03
409	313536.97	1318220.25
410	313540.50	1318269.12
411	313530.50	1318506.00
412	313267.90	1318696.63
413	313055.05	1318858.06
414	312720.15	1319110.85
415	312299.55	1319433.78
416	312052.25	1319625.75
417	311536.21	1319545.80
418	311212.65	1319322.15
419	311009.50	1318948.98
420	311157.40	1318643.71
421	311008.70	1318312.89
422	310879.65	1318054.15
423	310682.65	1318250.03
424	310623.65	1318319.90
425	310287.50	1318664.17
426	309994.70	1318964.09
427	310355.97	1319155.76
428	310912.69	1319455.31
429	311286.70	1319651.88
430	311669.89	1319843.38

Номер точки	X	Y
431	311900.65	1319956.26
432	312342.85	1320188.70
433	312701.66	1320378.48
434	312917.35	1320500.54
435	313288.80	1320701.17
436	313311.10	1321014.15
437	313333.25	1321236.25
438	313369.40	1321728.41
439	314443.50	1321659.07
440	314443.95	1321477.31
441	314663.70	1321527.84
442	314887.25	1321335.13
443	315354.20	1320922.69
444	315727.65	1321179.17
445	315684.70	1321447.16
446	315616.90	1321815.45
447	315656.50	1322030.32
448	315704.50	1322520.67
449	315759.80	1322821.53
450	315858.20	1323035.43
451	315966.70	1323275.07
452	316121.25	1323584.56
453	316129.85	1323619.27
454	316135.30	1323752.43
455	316137.85	1323924.67
456	316114.30	1324047.32
457	316089.95	1324184.28
УТ 84 (458)	315938.56	1324560.96
459	315703.24	1324575.75
460	315645.17	1324759.73
461	315562.20	1324724.56
462	315362.55	1324670.70
463	315084.38	1324626.80
464	315005.24	1324699.40
465	314889.49	1324747.25
466	314869.06	1324757.38
467	314787.82	1324797.26
468	314547.09	1324371.71
469	314444.14	1324188.22
470	314183.14	1323898.96
471	313905.20	1323917.13
472	313564.84	1323931.75
473	312424.18	1323991.72
474	311833.10	1324033.24
475	311168.70	1323689.12
476	310701.03	1323641.44
477	310341.44	1323946.99
478	310276.64	1324012.13
479	310232.09	1324036.92
480	310177.53	1324037.71
481	310088.75	1324104.86
482	310063.98	1324272.25
483	310058.58	1324334.92
484	310038.03	1324359.29
485	310042.51	1324436.29

Номер точки	X	Y
486	309712.01	1326594.78
487	309786.80	1326981.17
488	309915.44	1327645.81
489	310824.92	1328801.54
490	311231.69	1329041.03
491	311451.22	1329334.87
492	311587.64	1329623.97
493	311805.73	1332825.09
494	311827.84	1333309.72
495	310986.07	1334013.75
496	310719.85	1334107.59
497	310659.98	1334124.47
498	310657.36	1334111.40
499	310658.97	1334101.78
500	310665.85	1334087.14
501	310670.47	1334078.52
502	310673.96	1334070.19
503	310674.55	1334063.34
504	310670.28	1334059.19
505	310662.09	1334058.19
506	310660.55	1334055.07
507	310659.63	1334034.41
508	310659.21	1334029.42
509	310652.07	1334015.14
510	310645.09	1334004.24
511	310642.24	1333998.54
512	310637.34	1333993.13
513	310623.09	1333981.88
514	310615.48	1333978.48
515	310611.11	1333974.70
516	310606.63	1333969.29
517	310594.25	1333967.97
518	310585.74	1333968.36
519	310576.78	1333968.96
520	310568.25	1333966.31
521	310562.62	1333959.10
522	310563.29	1333953.24
523	310558.27	1333935.04
524	310555.65	1333929.32
525	310549.32	1333922.81
526	310544.08	1333915.15
527	310542.00	1333909.85
528	310539.60	1333905.30
529	310534.56	1333900.13
530	310529.47	1333897.06
531	310523.26	1333896.91
532	310517.33	1333894.05
533	310512.24	1333885.38
534	310508.43	1333881.17
535	310507.19	1333875.03
536	310508.71	1333868.35
537	310513.57	1333860.87
538	310515.42	1333853.68
539	310516.52	1333847.07
540	310511.76	1333828.83

Номер точки	X	Y
541	310510.76	1333819.77
542	310510.45	1333812.34
543	310509.32	1333806.16
544	310505.57	1333800.95
545	310491.25	1333791.42
546	310484.73	1333784.24
547	310481.49	1333776.54
548	310480.06	1333757.72
549	310481.48	1333751.51
550	310483.50	1333736.86
551	310479.85	1333729.16
552	310470.98	1333720.85
553	310460.94	1333714.03
554	310450.66	1333707.25
555	310448.17	1333701.74
556	310447.09	1333696.82
557	310451.57	1333689.60
558	310459.45	1333682.05
559	310471.10	1333672.38
560	310487.90	1333662.72
561	310496.79	1333653.41
562	310504.31	1333644.39
563	310514.98	1333642.47
564	310522.82	1333633.03
565	310530.78	1333629.57
566	310535.71	1333624.59
567	310537.40	1333619.74
568	310532.79	1333606.02
569	310537.26	1333602.78
570	310543.37	1333600.63
571	310549.02	1333601.44
572	310555.08	1333602.81
573	310576.51	1333599.78
574	310588.97	1333600.69
575	310603.29	1333605.45
576	310615.93	1333610.68
577	310623.84	1333611.58
578	310655.85	1333613.70
579	310663.37	1333615.25
580	310678.73	1333615.80
581	310689.51	1333615.32
582	310696.75	1333610.68
583	310699.97	1333604.10
584	310699.74	1333598.91
585	310701.43	1333589.52
586	310708.06	1333576.39
587	310721.13	1333551.74
588	310732.33	1333529.13
589	310733.67	1333522.65
590	310733.39	1333511.69
591	310730.03	1333505.81
592	310727.60	1333495.98
593	310727.18	1333486.05
594	310732.30	1333465.21
595	310735.23	1333456.79

Номер точки	X	Y
596	310735.85	1333445.72
597	310737.90	1333437.71
598	310744.38	1333421.23
599	310742.88	1333404.19
600	310740.20	1333385.32
601	310738.13	1333366.83
602	310734.45	1333354.84
603	310730.16	1333344.72
604	310722.58	1333339.35
605	310719.77	1333335.03
606	310715.02	1333332.32
607	310710.35	1333325.70
608	310704.37	1333323.94
609	310700.74	1333321.15
610	310697.81	1333317.05
611	310692.47	1333312.86
612	310677.28	1333303.22
613	310672.36	1333299.20
614	310667.06	1333296.30
615	310649.79	1333292.65
616	310636.59	1333290.48
617	310629.33	1333288.02
618	310621.32	1333282.87
619	310618.36	1333270.10
620	310613.52	1333259.81
621	310606.65	1333250.54
622	310593.56	1333241.73
623	310587.36	1333238.99
624	310583.34	1333234.80
625	310584.14	1333228.63
626	310586.17	1333219.40
627	310585.60	1333210.97
628	310581.09	1333205.09
629	310574.78	1333199.47
630	310563.49	1333194.09
631	310548.42	1333186.09
632	310539.14	1333176.57
633	310530.94	1333164.95
634	310523.46	1333155.52
635	310506.11	1333136.76
636	310465.20	1333115.74
637	310435.19	1333084.22
638	310411.84	1333054.54
639	310390.98	1333028.02
640	310338.67	1332963.99
641	310302.96	1332931.37
642	310252.91	1332901.74
643	310206.16	1332887.85
644	310158.50	1332883.27
645	310060.87	1332884.21
646	310026.52	1332883.97
647	309984.19	1332866.03
648	309934.86	1332838.94
649	309827.29	1332795.40
650	309787.41	1332773.82

Номер точки	X	Y
651	309720.85	1332718.17
652	309689.02	1332675.85
653	309667.03	1332659.45
654	309662.12	1332649.20
655	309627.13	1332637.56
656	309617.78	1332628.69
657	309612.45	1332616.63
658	309609.08	1332602.12
659	309594.96	1332579.68
660	309587.55	1332561.46
661	309579.18	1332555.50
662	309542.02	1332548.19
663	309499.15	1332526.99
664	309471.73	1332508.73
665	309462.98	1332501.05
666	309460.82	1332493.04
667	309460.26	1332480.18
668	309451.95	1332468.61
669	309415.81	1332415.69
670	309408.31	1332409.42
671	309394.50	1332401.64
672	309382.08	1332392.31
673	309361.32	1332362.96
674	309352.99	1332356.75
675	309333.32	1332348.14
676	309320.21	1332333.90
677	309315.75	1332326.93
678	309313.72	1332301.27
679	309313.30	1332284.83
680	309310.33	1332265.19
681	309298.03	1332242.36
682	309294.14	1332237.14
683	309281.56	1332231.11
684	309270.33	1332227.92
685	309258.58	1332219.55
686	309248.01	1332203.25
687	309238.50	1332171.33
688	309235.67	1332134.31
689	309235.14	1332115.45
690	309242.09	1332096.00
691	309241.29	1332077.75
692	309248.93	1332054.68
693	309252.39	1332037.76
694	309259.58	1332023.65
695	309276.54	1332007.66
696	309281.35	1332000.85
697	309287.76	1331983.78
698	309279.99	1331963.16
699	309248.64	1331939.39
700	309225.40	1331914.37
701	309220.15	1331882.07
702	309214.36	1331877.22
703	309189.96	1331872.53
704	309148.42	1331869.64
705	309107.55	1331856.55

Номер точки	X	Y
706	309080.02	1331832.37
707	309068.99	1331820.73
708	309063.32	1331804.42
709	309056.44	1331798.11
710	309032.30	1331788.70
711	309003.51	1331787.20
712	308930.30	1331765.59
713	308869.60	1331739.58
714	308824.55	1331714.98
715	308805.88	1331696.04
716	308746.80	1331670.53
717	308725.55	1331651.59
718	308702.72	1331621.70
719	308667.70	1331590.15
720	308634.75	1331580.58
721	308597.25	1331556.28
722	308536.81	1331524.75
723	308503.83	1331501.94
724	308349.80	1331435.91
725	308262.18	1331401.15
726	308231.44	1331380.45
727	308035.51	1331303.03
728	307952.44	1331271.34
729	307737.41	1331161.13
730	307685.94	1331157.30
731	307433.20	1331155.73
732	307136.18	1331214.02
733	306999.60	1331319.84
734	307009.07	1331899.93
735	307013.38	1333388.76
736	305617.01	1333402.27
737	302769.88	1333416.98
738	302937.93	1333901.87
739	302963.14	1334009.05
740	302955.56	1334030.18
741	302825.67	1334239.35
742	302690.68	1334448.65
743	302597.52	1334583.71
744	302546.22	1334683.92
745	302498.16	1334757.72
746	302551.31	1335032.14
747	302569.08	1335041.59
748	302613.24	1335238.91
749	302662.82	1335478.03
750	302215.31	1335454.34
751	302192.48	1335435.35
752	302182.51	1335268.14
753	302051.16	1335451.51
754	301977.18	1335587.53
755	301746.66	1335953.92
756	301109.91	1335702.49
757	300966.07	1335916.67
758	300869.64	1336036.45
759	300867.70	1336030.12
760	300869.81	1336018.68

Номер точки	X	Y
761	300866.64	1335987.40
762	300863.12	1335956.18
763	300852.11	1335916.61
764	300853.50	1335896.37
765	300856.52	1335886.06
766	300864.65	1335880.72
767	300872.51	1335869.31
768	300871.59	1335859.89
769	300860.36	1335852.53
770	300848.38	1335827.19
771	300842.52	1335812.09
772	300839.24	1335794.41
773	300836.15	1335789.19
774	300826.45	1335786.93
775	300819.83	1335786.69
776	300809.80	1335782.68
777	300785.71	1335787.90
778	300777.01	1335789.00
779	300771.80	1335792.60
780	300764.52	1335793.28
781	300757.74	1335789.48
782	300745.85	1335786.45
783	300740.20	1335787.58
784	300731.81	1335791.52
785	300725.24	1335792.35
786	300712.63	1335798.06
787	300706.44	1335799.59
788	300683.33	1335792.91
789	300659.71	1335789.66
790	300650.30	1335790.77
791	300634.04	1335797.74
792	300626.48	1335804.51
793	300613.05	1335823.47
794	300605.25	1335827.38
795	300591.61	1335830.83
796	300584.30	1335831.69
797	300570.63	1335837.46
798	300562.95	1335837.09
799	300556.82	1335835.39
800	300549.99	1335834.79
801	300529.20	1335837.68
802	300514.39	1335830.14
803	300500.42	1335828.60
804	300491.00	1335829.37
805	300448.46	1335820.34
806	300409.54	1335827.58
807	300398.80	1335821.12
808	300390.18	1335811.69
809	300374.18	1335800.63
810	300361.82	1335797.95
811	300342.09	1335798.27
812	300321.47	1335791.35
813	300317.71	1335783.29
814	300308.17	1335777.87
815	300300.88	1335774.98

Номер точки	X	Y
816	300295.46	1335764.87
817	300286.61	1335750.82
818	300270.22	1335734.39
819	300226.62	1335734.17
820	300192.71	1335766.70
821	300169.47	1335787.83
822	300163.10	1335788.47
823	300154.61	1335782.06
824	300148.15	1335772.88
825	300143.94	1335749.89
826	300138.28	1335731.94
827	300120.86	1335714.37
828	300106.00	1335709.65
829	300096.48	1335712.03
830	300087.02	1335721.02
831	300074.95	1335737.95
832	300057.00	1335739.47
833	300015.09	1335736.84
834	300002.61	1335740.97
835	299989.81	1335755.95
836	299967.28	1335767.31
837	299948.24	1335767.78
838	299914.08	1335758.02
839	299901.56	1335762.51
840	299873.54	1335780.82
841	299865.62	1335788.12
842	299848.65	1335787.26
843	299837.36	1335781.53
844	299829.25	1335784.37
845	299820.59	1335797.95
846	299813.33	1335815.05
847	299802.83	1335823.18
848	299789.40	1335826.46
849	299769.96	1335826.77
850	299746.10	1335836.06
851	299728.88	1335844.45
852	299706.02	1335847.78
853	299680.00	1335859.22
854	299668.73	1335867.04
855	299663.32	1335873.70
856	299659.51	1335884.92
857	299652.83	1335891.31
858	299643.93	1335907.38
859	299634.65	1335916.71
860	299614.87	1335925.07
861	299592.08	1335938.20
862	299579.32	1335950.47
863	299565.07	1335966.98
864	299539.72	1335983.77
865	299511.56	1335983.97
866	299469.30	1335994.78
867	299452.52	1335994.61
868	299409.86	1335990.58
869	299372.58	1335995.81
870	299343.52	1335997.94

Номер точки	X	Y
871	299314.20	1335981.78
872	299297.60	1335974.63
873	299259.27	1335973.51
874	299203.20	1335975.38
875	299158.17	1335978.28
876	299125.78	1335981.67
877	299097.31	1335971.12
878	299077.11	1335977.38
879	299057.44	1335980.72
880	299043.30	1335985.80
881	299025.70	1335983.82
882	298999.90	1335981.10
883	298976.34	1335977.85
884	298944.59	1335979.61
885	298892.11	1335958.55
886	298878.66	1335945.06
887	298879.65	1335931.09
888	298884.73	1335916.78
889	298884.03	1335895.33
890	298880.23	1335861.04
891	298874.14	1335848.85
892	298854.15	1335827.95
893	298850.32	1335818.29
894	298848.30	1335797.34
895	298843.09	1335787.58
896	298822.40	1335779.56
897	298802.32	1335769.74
898	298790.17	1335768.67
899	298756.82	1335780.31
900	298739.10	1335779.66
901	298728.87	1335772.96
902	298682.25	1335701.60
903	298657.69	1335674.49
904	298636.48	1335666.86
905	298620.71	1335665.57
906	298589.58	1335654.30
907	298565.34	1335653.20
908	298544.69	1335651.81
909	298517.17	1335646.44
910	298482.55	1335652.37
911	298461.44	1335654.41
912	298444.52	1335647.81
913	298426.88	1335651.98
914	298361.10	1335620.80
915	298337.37	1335607.96
916	298299.98	1335605.65
917	298250.40	1335595.74
918	298211.40	1335593.18
919	298172.43	1335584.89
920	298140.35	1335596.93
921	298099.95	1335621.76
922	298077.46	1335641.85
923	298071.51	1335640.88
924	298060.11	1335636.54
925	298047.09	1335624.99

Номер точки	X	Y
926	298033.70	1335621.11
927	298016.36	1335621.40
928	298003.00	1335610.20
929	297994.02	1335592.58
930	297992.45	1335571.61
931	297987.17	1335558.44
932	297975.47	1335547.39
933	297966.05	1335532.25
934	297962.70	1335516.85
935	297951.96	1335500.94
936	297917.82	1335466.38
937	297910.33	1335453.21
938	297900.05	1335434.39
939	297881.73	1335420.41
940	297853.97	1335413.23
941	297833.70	1335395.56
942	297820.28	1335385.63
943	297785.37	1335374.76
944	297767.24	1335360.74
945	297758.10	1335347.41
946	297756.12	1335335.35
947	297749.32	1335330.83
948	297741.89	1335330.63
949	297737.66	1335321.19
950	297728.73	1335316.94
951	297713.37	1335316.90
952	297699.74	1335305.53
953	297694.59	1335299.54
954	297679.99	1335291.96
955	297678.94	1335280.41
956	297668.31	1335274.45
957	297655.32	1335274.31
958	297642.24	1335281.31
959	297620.36	1335291.30
960	297611.38	1335297.77
961	297601.67	1335297.51
962	297593.23	1335292.47
963	297578.52	1335334.54
964	297235.77	1335854.99
965	296901.76	1335960.01
966	296628.21	1335653.30
967	296445.39	1335462.94
968	296412.72	1335450.64
969	296059.58	1335482.77
970	295756.53	1335741.74
971	295621.64	1335856.98
972	295606.16	1335870.21
973	295457.91	1336000.97
974	295405.79	1336046.94
975	295369.73	1336078.74
976	295137.87	1336284.88
977	295069.21	1336346.02
978	294843.17	1335852.99
979	294524.95	1335926.42
980	294308.31	1336018.66

Номер точки	X	Y
981	294261.48	1336063.63
982	294023.97	1336323.41
983	293958.81	1336407.54
984	293908.61	1336510.58
985	293829.71	1336669.00
986	293654.04	1337039.18
987	293644.21	1337033.79
988	293416.77	1336887.91
989	293227.92	1336756.98
990	293239.07	1336728.16
991	293328.28	1336476.07
992	293423.72	1336179.50
993	293091.76	1335962.28
994	292896.70	1335834.64
995	292762.10	1335732.32
996	292704.65	1335339.82
997	292665.30	1335272.84
998	292601.54	1335152.62
999	292551.21	1335066.00
1000	292540.77	1335049.45
1001	292342.20	1334957.23
1002	292285.17	1334931.40
1003	292205.92	1334897.79
1004	292096.87	1334853.69
1005	292092.51	1334913.55
1006	292071.23	1335336.42
1007	292053.77	1335571.16
1008	291965.01	1335897.24
1009	291900.23	1335898.28
1010	291687.71	1336494.32
1011	291648.79	1336608.02
1012	291606.40	1336743.25
1013	291546.37	1336934.74
1014	291159.47	1338168.81
1015	291087.48	1338398.41
1016	291054.47	1338452.61
1017	290870.40	1338204.12
1018	290518.72	1337730.75
1019	290406.86	1337861.68
1020	290365.04	1337941.35
1021	290170.32	1338144.19
1022	289653.94	1338187.56
1023	289566.82	1338183.82
1024	289623.30	1338601.02
1025	289670.24	1338882.28
1026	289540.17	1338867.32
1027	289117.14	1338820.72
1028	288985.68	1338803.16
1029	288861.69	1338786.44
1030	288789.10	1338777.11
1031	288388.75	1338736.02
1032	288365.02	1339026.62
1033	288348.65	1339138.48
1034	288308.70	1339452.39
1035	288180.13	1339355.34

Номер точки	X	Y
1036	287931.36	1339177.57
1037	287862.67	1339452.97
1038	287784.33	1339816.65
1039	287758.38	1339954.46
1040	287754.86	1339993.46
1041	287794.02	1340044.25
1042	287822.20	1340064.82
1043	287931.24	1340170.00
1044	287960.22	1340188.92
1045	288000.71	1340232.39
1046	288047.82	1340263.51
1047	288082.96	1340294.33
1048	288111.89	1340330.98
1049	288199.98	1340414.50
1050	288215.78	1340406.49
УТ 107 (1051)	288242.31	1340422.23
1052	288263.49	1340448.08
1053	288250.78	1340468.99
1054	288207.53	1340466.12
1055	288138.58	1340491.95
1056	288084.18	1340493.06
1057	288069.47	1340510.28
1058	288060.79	1340636.29
1059	288061.07	1340741.44
1060	288071.32	1340782.55
1061	288099.84	1340798.87
1062	288119.54	1340845.43
1063	288113.97	1340939.44
1064	288098.15	1340992.34
1065	288064.83	1341015.56
1066	288032.01	1341035.53
1067	288007.33	1341050.53
1068	287979.98	1341090.54
1069	287937.98	1341126.83
1070	287937.35	1341127.50
1071	287904.49	1341163.46
1072	287878.70	1341190.29
1073	287758.56	1341190.86
1074	287745.12	1341176.11
1075	287744.59	1341149.83
1076	287751.52	1341121.52
1077	287745.65	1341110.40
1078	287717.31	1341101.56
1079	287632.50	1341178.43
1080	287618.35	1341220.03
1081	287626.55	1341253.67
1082	287651.98	1341303.86
1083	287650.53	1341324.54
1084	287575.94	1341350.48
1085	287553.14	1341337.82
1086	287529.77	1341296.97
1087	287510.81	1341286.09
1088	287493.99	1341292.08
1089	287471.67	1341393.93

Номер точки	X	Y
1090	287466.89	1341435.36
1091	287376.34	1341508.55
1092	287355.47	1341487.79
1093	287322.70	1341455.24
1094	287291.86	1341416.39
1095	287313.80	1341387.79
1096	287311.51	1341367.17
1097	287288.40	1341339.48
1098	287229.83	1341321.91
1099	287208.91	1341309.20
1100	287180.13	1341279.72
1101	287102.49	1341247.50
1102	287073.52	1341208.67
1103	287010.23	1341144.23
1104	286963.64	1341070.06
1105	286934.44	1341019.94
1106	286905.51	1340982.98
1107	286882.67	1340968.43
1108	286861.22	1340967.15
1109	285617.29	1340892.93
1110	285114.01	1341440.38
1111	285046.82	1341686.29
1112	285161.16	1342001.60
1113	284991.75	1342007.50
1114	284425.09	1342023.38
1115	283550.18	1342020.77
1116	283409.94	1342023.95
1117	283328.49	1341992.04
1118	283269.36	1341970.81
1119	283259.48	1341948.50
1120	283272.02	1341910.04
1121	283294.84	1341850.02
1122	283310.17	1341780.18
1123	283301.36	1341720.28
1124	283283.04	1341656.85
1125	282375.20	1341796.81
1126	282074.65	1341857.23
1127	281665.08	1341929.43
1128	281587.73	1341907.32
1129	281292.34	1341835.13
1130	281061.77	1341764.41
1131	280998.42	1341737.89
1132	280725.13	1341619.29
1133	280704.50	1341608.24
1134	280403.21	1341437.34
1135	280339.13	1341403.46
1136	280108.56	1341698.85
1137	280064.36	1341758.52
1138	279810.22	1341772.51
1139	279744.66	1341779.88
1140	279524.42	1341787.41
1141	279480.69	1341777.78
1142	279097.78	1341794.47
1143	278869.54	1341805.50
1144	278844.61	1341807.08

Номер точки	X	Y
1145	278847.40	1341825.81
1146	278847.28	1341842.98
1147	278837.85	1341862.96
1148	278813.83	1341896.74
1149	278796.51	1341931.38
1150	278809.33	1341955.39
1151	278850.99	1342020.23
1152	278877.26	1342055.33
1153	278928.20	1342165.26
1154	278931.43	1342190.72
1155	278923.99	1342206.50
1156	278898.23	1342212.28
1157	278870.20	1342216.99
1158	278860.21	1342231.44
1159	278863.51	1342266.67
1160	278878.92	1342308.97
1161	278875.34	1342388.63
1162	278871.10	1342426.23
1163	278877.52	1342465.70
1164	278899.13	1342502.20
1165	278907.78	1342534.51
1166	278926.22	1342587.77
1167	278945.89	1342627.46
1168	278976.48	1342667.45
1169	278990.12	1342672.35
1170	279000.38	1342666.41
1171	279013.08	1342631.21
1172	279025.85	1342621.06
1173	279038.85	1342621.29
1174	279051.51	1342628.33
1175	279058.76	1342636.95
1176	279067.28	1342657.66
1177	279073.16	1342685.69
1178	279073.18	1342709.13
1179	279078.23	1342725.15
1180	279096.42	1342746.12
1181	279128.74	1342770.97
1182	279169.71	1342809.14
1183	279175.46	1342840.20
1184	279162.95	1342869.63
1185	279147.48	1342885.89
1186	279130.49	1342892.91
1187	279106.47	1342882.94
1188	279100.70	1342864.54
1189	279090.55	1342853.30
1190	279065.89	1342844.23
1191	279053.25	1342860.39
1192	279046.99	1342902.23
1193	279048.59	1342925.12
1194	279053.35	1342950.02
1195	279067.77	1342976.53
1196	279076.55	1342998.81
1197	279112.66	1343017.76
1198	279137.40	1343025.24
1199	279152.24	1343036.32



Номер точки	X	Y
1200	279156.92	1343058.11
1201	279150.38	1343075.06
1202	279136.05	1343082.69
1203	279101.40	1343070.98
1204	279063.16	1343073.26
1205	279048.35	1343090.18
1206	279039.21	1343093.69
1207	279025.52	1343089.22
1208	279001.95	1343028.44
1209	278985.64	1343009.67
1210	278979.13	1342978.77
1211	278953.80	1342977.36
1212	278936.84	1342986.38
1213	278915.84	1343018.00
1214	278911.73	1343032.68
1215	278902.44	1343065.98
1216	278901.30	1343115.99
1217	278906.91	1343132.53
1218	278930.39	1343157.01
1219	278942.31	1343176.52
1220	278939.57	1343209.30
1221	278918.33	1343232.31
1222	278903.16	1343260.50
1223	278912.21	1343279.45
1224	278932.55	1343273.67
1225	278956.49	1343280.36
1226	278991.62	1343312.57
1227	279015.67	1343323.90
1228	279047.95	1343348.24
1229	279076.51	1343383.11
1230	279093.08	1343440.06
1231	279087.84	1343480.86
1232	279052.69	1343511.60
1233	278897.15	1343587.52
1234	278878.04	1343597.80
1235	278860.05	1343604.94
1236	278800.23	1343639.33
1237	278660.64	1343733.52
1238	278652.80	1343931.13
1239	278651.23	1344063.00
1240	278648.09	1344158.58
1241	278500.46	1344126.71
1242	278483.79	1344122.33
1243	278458.03	1344119.68
1244	278147.71	1344042.54
1245	278116.74	1344034.84
1246	278114.54	1344034.29
1247	277241.85	1343835.53
1248	277454.35	1343478.28
1249	277545.21	1342598.64
1250	277201.80	1342602.18
1251	276533.55	1342868.27
1252	275894.34	1342840.34
1253	275708.32	1342510.10
1254	275691.80	1342196.27

Номер точки	X	Y
1255	275688.24	1342142.25
1256	275645.78	1341363.55
1257	275645.63	1341360.78
1258	275634.37	1341154.21
1259	275627.72	1341059.34
1260	275587.10	1340323.28
1261	275225.61	1340282.00
1262	275095.50	1340919.89
1263	275375.40	1341471.00
1264	275153.65	1341585.53
1265	274973.70	1341848.70
1266	274539.75	1341425.25
1267	274356.55	1341274.32
1268	274179.99	1341124.58
1269	274283.18	1341020.49
1270	273902.13	1340381.55
1271	273600.70	1340254.34
1272	273578.80	1339778.45
1273	273558.20	1339467.95
1274	273855.50	1339363.72
1275	274053.76	1339150.45
1276	273996.60	1339096.77
1277	273767.99	1338870.30
1278	273684.60	1338787.70
1279	273799.20	1338656.70
1280	273853.62	1338570.90
1281	274058.15	1338248.45
1282	273199.61	1338006.22
1283	272944.61	1338061.18
1284	272608.20	1338133.67
1285	272817.75	1339117.37
1286	272867.06	1339527.61
1287	272534.80	1339771.51
1288	271941.70	1340208.83
1289	271850.38	1340202.03
1290	271903.30	1340360.78
1291	271853.70	1340839.23
1292	271797.30	1340964.79
1293	271771.00	1341636.21
1294	271753.00	1341878.72
1295	271250.15	1342168.59
1296	271232.13	1342206.50
1297	271130.70	1342419.89
1298	271101.06	1342560.78
1299	271031.25	1342680.01
1300	270955.54	1342798.66
1301	270810.43	1342931.46
1302	270783.90	1342943.89
УТ 106 (1303)	270687.70	1342900.06
1304	270073.43	1342129.60
1305	270018.58	1342050.49
1306	269884.18	1341856.71
1307	269880.75	1341851.73
1308	269865.22	1341829.33

Номер точки	X	Y
1309	269760.36	1341678.12
1310	269315.38	1340796.09
1311	269220.08	1340602.95
1312	268914.96	1340029.10
1313	268869.91	1339713.84
1314	268812.94	1339457.51
1315	268736.77	1339174.69
1316	268706.30	1339041.56
1317	268595.13	1338661.43
1318	268819.48	1338246.76
1319	268931.90	1338038.92
1320	268990.56	1337930.49
1321	269034.50	1337849.28
1322	269052.70	1337815.63
1323	269049.15	1337787.15
1324	269031.17	1337642.81
1325	269025.06	1337595.01
1326	269011.90	1337488.20
1327	269028.60	1337479.39
1328	269030.24	1337463.17
1329	269027.65	1337446.67
1330	269014.10	1337429.71
1331	269000.95	1337401.29
1332	268999.15	1337381.91
1333	269005.00	1337352.22
1334	269017.50	1337323.64
1335	269023.15	1337300.61
1336	269020.90	1337271.24
1337	269003.15	1337245.45
1338	268977.45	1337222.83
1339	268983.65	1337212.59
1340	268999.76	1337200.00
1341	269007.95	1337159.30
1342	269006.25	1337131.35
1343	269006.30	1337111.40
1344	268987.45	1337071.40
1345	268968.35	1337047.51
1346	268965.40	1337012.53
1347	268976.80	1336990.65
1348	268979.50	1336974.87
1349	268973.80	1336942.36
1350	268944.96	1336920.56
1351	268789.70	1336803.46
1352	268762.87	1336774.36
1353	268748.66	1336759.42
1354	268672.55	1336677.33
1355	268604.89	1336663.02
1356	268562.93	1336649.05
1357	268555.05	1336630.78
1358	268522.77	1336645.05
1359	268516.92	1336640.64
1360	268509.10	1336620.76
1361	268510.68	1336591.38
1362	268489.24	1336577.14
1363	268474.42	1336563.31

Номер точки	X	Y
1364	268466.71	1336538.45
1365	268470.31	1336503.24
1366	268466.93	1336470.47
1367	268468.20	1336448.75
1368	268462.52	1336421.25
1369	268478.44	1336394.72
1370	268473.48	1336360.18
1371	268496.77	1336326.97
1372	268503.09	1336291.78
1373	268465.55	1336264.42
1374	268457.92	1336230.86
1375	268422.46	1336223.48
1376	268425.74	1336216.29
1377	268408.28	1336190.14
1378	268307.35	1336241.92
1379	267791.62	1336117.34
1380	267441.00	1336366.52
1381	267195.23	1336120.21
1382	267142.59	1336067.43
1383	267104.28	1336099.27
1384	267093.02	1336115.38
1385	266884.55	1336284.10
1386	266875.63	1336303.18
1387	266872.48	1336306.79
1388	266841.75	1336372.96
1389	266855.92	1336378.52
1390	266669.11	1336711.17
1391	266724.63	1336859.41
1392	266474.06	1336630.00
1393	266461.14	1336619.27
1394	266379.89	1336540.48
1395	266363.13	1336524.23
1396	266387.20	1336511.66
1397	266378.21	1336500.39
1398	266374.74	1336484.33
1399	266366.67	1336431.10
1400	266382.12	1336431.08
1401	266401.78	1336422.63
1402	266422.83	1336411.38
1403	266414.35	1336377.70
1404	266424.15	1336353.81
1405	266450.82	1336341.14
1406	266449.32	1336277.96
1407	266426.80	1336251.31
1408	266428.09	1336175.48
1409	266384.44	1336109.55
1410	266392.81	1336074.43
1411	266364.66	1336035.16
1412	266364.63	1336019.71
1413	266373.02	1335995.83
1414	266361.75	1335976.18
1415	266371.56	1335955.12
1416	266368.72	1335938.26
1417	266240.00	1335670.00
1418	266036.80	1335225.16

Номер точки	X	Y
1419	266026.80	1335207.91
1420	265877.32	1335208.70
1421	265716.71	1335069.57
1422	265629.34	1335050.71
1423	265563.41	1335041.38
1424	265493.15	1335038.09
1425	264990.82	1334932.21
1426	264828.78	1334871.91
1427	264470.76	1334790.60
1428	264359.44	1334793.58
1429	263981.37	1335004.04
1430	263699.08	1335222.06
1431	263389.06	1335383.37
1432	263328.57	1335554.76
1433	263276.90	1335595.09
1434	262887.49	1335666.92
1435	262736.26	1335709.77
1436	262713.18	1335681.15
1437	262645.36	1335493.87
1438	262620.09	1335428.06
1439	262603.33	1335386.85
1440	262563.79	1335313.37
1441	262501.04	1335091.97
1442	262387.60	1334798.61
1443	262284.12	1334808.41
1444	262228.28	1334817.16
1445	262060.01	1334756.86
1446	261979.17	1334726.40
1447	262052.85	1334507.41
1448	262156.52	1334246.10
1449	262196.36	1334102.62
1450	262263.03	1333890.78
1451	262275.06	1333632.41
1452	262191.59	1333464.70
1453	262085.22	1333264.90
1454	262083.45	1333229.98
1455	262025.11	1332951.85
1456	261969.85	1332878.62
1457	261861.96	1332753.25
1458	261525.08	1332095.80
1459	261422.33	1331882.62
1460	261440.94	1331862.89
1461	261699.64	1331570.62
1462	261716.43	1331554.67
1463	261686.68	1331489.32
1464	261903.00	1331192.18
1465	261991.08	1331061.76
1466	262124.41	1330876.87
1467	262232.31	1330661.63
1468	262247.52	1330629.66
1469	262250.81	1330624.59
1470	262357.72	1330395.71
1471	262269.72	1330247.53
1472	262148.10	1330044.85
1473	262057.71	1329900.03

Номер точки	X	Y
1474	262003.60	1329802.85
1475	261838.03	1329542.10
1476	261814.88	1329504.57
1477	261795.91	1329473.65
1478	261875.36	1329218.80
1479	261969.82	1328970.18
1480	261897.59	1328857.96
1481	261887.66	1328792.11
1482	261888.53	1328763.11
1483	261886.57	1328749.17
1484	261869.86	1328546.32
1485	261759.28	1328552.07
1486	261734.82	1328553.34
1487	261655.53	1328557.46
1488	261652.86	1328558.13
1489	261527.36	1328589.66
1490	261528.79	1328595.69
1491	261384.67	1328639.67
1492	261329.04	1328652.30
1493	261287.25	1328664.56
1494	261079.40	1328515.44
1495	261087.30	1328495.36
1496	261198.26	1328316.06
1497	261286.02	1328170.93
1498	261367.14	1328045.23
1499	261452.59	1327944.31
1500	261427.70	1327895.41
1501	261357.24	1327767.89
1502	261188.05	1327680.31
1503	261270.19	1327572.21
1504	261142.19	1327440.35
1505	261018.73	1327311.72
1506	261010.67	1327300.69
1507	260898.92	1327180.33
1508	260898.64	1327027.93
1509	260946.80	1327002.33
1510	260998.14	1326975.02
1511	260584.90	1326949.99
1512	260552.40	1326191.11
1513	260395.29	1326195.56
1514	260096.37	1326172.66
1515	260090.55	1326155.19
1516	260100.07	1326136.67
1517	260095.84	1326119.21
1518	260058.27	1326085.87
1519	260031.81	1326081.10
1520	260034.45	1326069.46
1521	260055.62	1326065.76
1522	260060.12	1326040.36
1523	260087.64	1326007.55
1524	260128.38	1325964.68
1525	260155.37	1325965.74
1526	260169.13	1325959.92
1527	260178.13	1325936.63
1528	260167.02	1325921.82

Номер точки	X	Y
1529	260170.19	1325910.70
1530	260185.27	1325916.52
1531	260192.68	1325904.88
1532	260181.04	1325890.06
1533	260190.57	1325883.18
1534	260203.80	1325882.13
1535	260202.74	1325866.78
1536	260219.14	1325854.61
1537	260217.03	1325847.20
1538	260197.97	1325847.20
1539	260195.33	1325837.14
1540	260220.20	1325826.03
1541	260217.03	1325811.74
1542	260229.20	1325792.69
1543	260240.05	1325789.52
1544	260257.77	1325800.63
1545	260260.42	1325790.57
1546	260273.39	1325778.67
1547	260258.30	1325754.59
1548	260265.18	1325747.18
1549	260286.62	1325749.83
1550	260300.37	1325755.12
1551	260309.64	1325748.77
1552	260300.90	1325732.36
1553	260307.78	1325729.45
1554	260316.52	1325736.33
1555	260325.78	1325737.65
1556	260328.95	1325728.66
1557	260321.54	1325715.16
1558	260330.80	1325704.58
1559	260358.06	1325709.08
1560	260390.21	1325704.58
1561	260388.09	1325689.23
1562	260398.14	1325679.71
1563	260422.49	1325672.30
1564	260441.80	1325678.65
1565	260459.00	1325680.24
1566	260479.11	1325663.83
1567	260494.33	1325661.19
1568	260554.13	1325667.54
1569	260565.90	1325659.60
1570	260575.43	1325653.78
1571	260586.54	1325658.01
1572	260606.12	1325628.37
1573	260641.58	1325586.57
1574	260637.87	1325570.16
1575	260664.33	1325549.52
1576	260687.09	1325515.92
1577	260702.17	1325488.93
1578	260693.04	1325471.20
1579	260675.05	1325453.74
1580	260672.93	1325433.10
1581	260684.04	1325420.40
1582	260740.40	1325404.52
1583	260754.69	1325414.58

Номер точки	X	Y
1584	260766.33	1325416.70
1585	260796.76	1325403.99
1586	260810.52	1325428.87
1587	260818.46	1325427.28
1588	260820.31	1325411.67
1589	260838.83	1325426.49
1590	260849.68	1325421.19
1591	260840.16	1325402.94
1592	260851.01	1325398.17
1593	260865.56	1325416.17
1594	260882.76	1325412.46
1595	260889.90	1325416.43
1596	260881.50	1325427.15
1597	260861.39	1325430.85
1598	260858.75	1325439.85
1599	260866.68	1325449.90
1600	260901.61	1325445.67
1601	260903.73	1325455.72
1602	260909.02	1325462.60
1603	260928.07	1325458.37
1604	260950.30	1325442.49
1605	260960.35	1325417.09
1606	260987.34	1325409.15
1607	261050.95	1325399.65
1608	260660.00	1325157.87
1609	260483.55	1325045.24
1610	260160.35	1324975.34
1611	260099.62	1324860.27
1612	259190.90	1324392.26
1613	259103.64	1324229.98
1614	258967.65	1323978.69
1615	258891.85	1323838.28
1616	258308.75	1323795.61
1617	258169.55	1323769.32
1618	257812.25	1324393.70
1619	257078.45	1324474.04
1620	256985.40	1324692.29
1621	256600.16	1324612.60
1622	256098.75	1324249.10
1623	256106.25	1324214.55
1624	256119.72	1324194.20
1625	256131.71	1324158.57
1626	256121.07	1324122.15
1627	256116.44	1324098.06
1628	256124.95	1324067.09
1629	256137.80	1324051.26
1630	256136.60	1324023.40
1631	256128.30	1323998.57
1632	256135.80	1323964.06
1633	256130.65	1323928.30
1634	256132.85	1323896.71
1635	256136.80	1323864.13
1636	256142.25	1323823.41
1637	256166.60	1323783.66
1638	256191.95	1323745.67

Номер точки	X	Y
1639	256227.45	1323713.53
1640	256253.85	1323679.98
1641	256274.10	1323648.51
1642	256283.20	1323610.34
1643	256315.30	1323581.92
1644	256340.20	1323554.75
1645	256728.60	1323798.24
1646	256868.20	1323491.63
1647	256969.31	1323415.24
1648	257184.40	1322941.57
1649	257230.25	1322343.98
1650	255911.35	1322245.01
1651	255739.75	1322920.64
1652	255509.90	1322817.17
1653	255083.10	1322772.58
1654	254844.80	1322919.24
1655	254339.95	1322912.09
1656	254409.75	1322505.25
1657	254902.10	1321300.21
1658	254925.00	1320999.22
УТ 105 (1659)	254247.75	1320603.94
1660	254394.35	1319809.87
1661	254602.35	1319421.28
1662	254703.40	1319168.20
1663	254759.34	1319007.09
1664	254731.85	1318571.83
1665	254294.15	1318682.64
1666	254060.15	1318737.30
1667	253919.66	1318763.21
1668	253854.25	1318775.27
1669	253646.51	1318825.42
1670	253483.05	1318866.73
1671	253233.12	1318931.81
1672	253223.90	1318745.40
1673	253217.00	1318457.62
1674	253208.25	1318177.99
1675	253018.20	1318077.83
1676	252783.20	1317956.09
1677	252947.53	1317600.53
1678	252902.00	1317424.90
1679	252816.80	1317047.14
1680	252621.70	1317007.76
1681	252177.10	1316985.16
1682	251756.40	1317000.60
1683	250297.35	1316981.37
1684	250273.37	1316785.61
1685	250243.05	1316605.86
1686	250160.05	1316150.96
1687	250089.55	1315937.82
1688	249943.44	1315520.61
1689	250006.30	1315283.40
1690	250507.30	1314993.75
1691	250701.60	1314916.63
1692	250996.80	1314829.92

Номер точки	X	Y
1693	251590.47	1314496.77
1694	251616.60	1313750.21
1695	251243.65	1313746.69
1696	251527.65	1313372.42
1697	251796.15	1313198.78
1698	251855.20	1313056.81
1699	251710.30	1312766.55
1700	251637.20	1312627.86
1701	251527.60	1312447.46
1702	251302.70	1312321.14
1703	251239.60	1312273.43
1704	250975.60	1312073.81
1705	250960.30	1311830.55
1706	250971.45	1311602.72
1707	250950.15	1311256.34
1708	250941.25	1311034.00
1709	250911.45	1310713.05
1710	251106.20	1310636.12
1711	251314.20	1310553.79
1712	251339.85	1310197.94
1713	251348.73	1310093.04
1714	251358.42	1309978.60
1715	251371.70	1309821.79
1716	251833.40	1309535.82
1717	252242.65	1309592.27
1718	252597.85	1309615.26
1719	252985.07	1309654.69
1720	253401.84	1309697.13
1721	253509.22	1309639.13
1722	253577.51	1309602.25
1723	253581.61	1309600.27
1724	253716.11	1309538.29
1725	253829.83	1309485.89
1726	253867.20	1309468.67
1727	253957.11	1309422.15
1728	254007.36	1309396.15
1729	254181.42	1309306.10
1730	254157.25	1308977.50
1731	254127.75	1308845.56
1732	253901.45	1308950.46
1733	253600.90	1309067.10
1734	253279.90	1308690.83
1735	253218.83	1308595.78
1736	253080.15	1308263.08
1737	252985.82	1307879.82
1738	253180.46	1307748.36
1739	253514.30	1307615.57
1740	253531.60	1307309.12
1741	253609.25	1306745.49
1742	253626.45	1306563.17
1743	253744.00	1306477.96
1744	253932.45	1306562.20
1745	254302.43	1306765.02
1746	254369.70	1306805.00
1747	254382.75	1306778.62

Номер точки	X	Y
1748	254380.05	1306710.37
1749	254376.30	1306677.03
1750	254380.75	1306668.84
1751	254383.50	1306656.86
1752	254373.25	1306587.46
1753	254366.45	1306558.91
1754	254324.25	1306518.58
1755	254311.55	1306479.42
1756	254293.35	1306454.07
1757	254290.90	1306422.92
1758	254283.80	1306395.96
1759	254263.35	1306363.09
1760	254246.00	1306347.22
1761	254231.55	1306339.52
1762	254224.80	1306325.58
1763	254217.85	1306303.76
1764	254210.25	1306275.86
1765	254190.95	1306247.35
1766	254177.55	1306235.38
1767	254160.19	1306231.54
1768	254148.55	1306219.44
1769	254137.50	1306168.82
1770	254122.15	1306136.48
1771	254104.75	1306114.00
1772	254102.54	1306092.74
1773	254094.15	1306079.86
1774	254080.75	1306074.12
1775	254049.70	1306065.85
1776	254041.00	1306049.48
1777	254039.15	1306033.81
1778	254038.35	1306023.79
1779	254025.75	1306014.48
1780	254020.35	1306002.43
1781	254028.00	1305990.47
1782	254040.00	1305973.00
1783	254034.75	1305961.81
1784	254026.50	1305950.05
1785	254026.45	1305940.75
1786	254041.80	1305929.85
1787	254047.05	1305920.50
1788	254036.45	1305877.56
1789	254047.90	1305867.57
1790	254049.60	1305859.99
1791	254032.65	1305851.21
1792	254022.90	1305834.24
1793	254033.25	1305820.08
1794	254036.05	1305809.15
1795	254024.06	1305796.56
1796	254018.30	1305779.48
1797	254036.75	1305744.31
1798	253986.25	1305722.72
1799	253958.70	1305760.99
1800	253791.75	1305812.77
1801	253684.48	1305837.04
1802	253640.20	1305836.93

Номер точки	X	Y
1803	253417.55	1305849.82
1804	253306.05	1305779.12
1805	253183.96	1305771.98
1806	252748.95	1306120.46
1807	252564.93	1305874.29
1808	252531.95	1305831.29
1809	252340.65	1305946.33
1810	252182.80	1306057.89
1811	252164.25	1306071.08
1812	252069.05	1306069.90
1813	251946.95	1306123.16
1814	251831.60	1306189.47
1815	251809.15	1306189.02
1816	251640.60	1306075.65
1817	251490.57	1305956.40
1818	251346.35	1305863.71
1819	251209.64	1305783.18
1820	251216.25	1305758.18
1821	251212.38	1305742.28
1822	251206.75	1305729.98
1823	251202.90	1305717.64
1824	251204.35	1305699.83
1825	251202.85	1305671.51
1826	251192.20	1305627.28
1827	251168.50	1305604.77
1828	251164.60	1305585.27
1829	251171.40	1305570.96
1830	251194.15	1305554.48
1831	251200.75	1305533.02
1832	251200.20	1305504.58
1833	251183.75	1305481.90
1834	251161.80	1305452.20
1835	251163.28	1305439.73
1836	251166.55	1305425.41
1837	251162.88	1305416.64
1838	251162.44	1305400.67
1839	251172.60	1305375.58
1840	251175.85	1305359.53
1841	251162.85	1305334.95
1842	251135.35	1305291.14
1843	251132.55	1305246.85
1844	251131.65	1305202.47
1845	251120.40	1305174.28
1846	251125.40	1305154.66
1847	251130.15	1305126.13
1848	251120.65	1305097.94
1849	251102.35	1305075.20
1850	251091.00	1305043.51
1851	251091.95	1305000.90
1852	251103.60	1304938.61
1853	251113.54	1304782.18
1854	251245.30	1304520.93
1855	251201.00	1304378.09
1856	251152.15	1304228.48
1857	251112.53	1304143.12

Номер точки	X	Y
1858	251094.75	1304026.42
1859	251049.40	1303896.14
1860	251039.05	1303836.11
1861	250922.05	1303717.25
1862	250811.70	1303569.72
1863	250681.65	1303554.01
1864	250539.20	1303440.86
1865	250450.35	1303375.14
1866	250367.23	1303295.36
1867	250376.60	1303142.39
1868	250399.75	1302966.75
1869	250396.05	1302875.96
1870	250196.45	1302772.31
1871	250152.20	1302757.16
1872	250080.05	1302774.09
1873	249898.43	1302751.09
1874	249697.55	1302569.76
1875	249719.57	1302499.58
1876	249768.15	1302319.59
1877	249818.00	1302152.01
1878	249887.45	1302096.91
1879	249981.15	1302036.92
1880	249823.50	1302028.28
1881	249745.25	1302091.30
1882	249530.58	1302074.89
1883	249320.35	1302192.27
1884	249127.95	1302155.72
1885	248969.10	1302131.20
1886	248904.30	1302120.83
1887	248914.08	1302082.99
1888	248937.05	1302001.04
1889	248955.55	1301955.97
1890	248968.43	1301902.78
1891	248987.30	1301846.62
1892	249001.05	1301823.97
1893	249007.30	1301804.30
1894	249004.74	1301788.45
1895	248984.60	1301766.21
1896	248943.85	1301729.36
1897	248928.35	1301700.71
1898	248910.15	1301676.36
1899	248872.55	1301628.98
1900	248839.60	1301556.48
1901	248807.50	1301487.45
1902	248795.65	1301442.07
1903	248771.80	1301411.59
1904	248740.30	1301383.51
1905	248742.65	1301350.09
1906	248738.50	1301306.47
1907	248703.00	1301239.60
1908	248661.95	1301216.67
1909	248585.50	1301188.00
1910	248521.80	1301149.13
1911	248465.70	1301128.78
1912	248413.00	1301124.29

Номер точки	X	Y
1913	248386.80	1301120.28
1914	248273.05	1301046.52
1915	248213.90	1300994.04
1916	248177.95	1300966.04
1917	248155.95	1300940.25
1918	248130.95	1300896.92
1919	248104.15	1300880.03
1920	248043.00	1300848.97
1921	247944.30	1300821.27
1922	247882.30	1300801.48
1923	247816.35	1300776.81
1924	247789.40	1300757.39
1925	247677.00	1300635.90
1926	247993.65	1300366.71
1927	247891.18	1300243.74
1928	247796.65	1300136.86
1929	247614.50	1299944.24
1930	248148.80	1299733.74
1931	248508.80	1299577.84
1932	248559.90	1299659.44
1933	248598.44	1299712.23
1934	248614.74	1299733.92
1935	248692.75	1299839.43
1936	248705.10	1299830.33
1937	248728.55	1299818.50
1938	248742.15	1299808.11
1939	248752.95	1299790.24
1940	248765.15	1299774.89
1941	248784.80	1299759.32
1942	248796.95	1299743.98
1943	248812.80	1299728.45
1944	248817.40	1299713.31
1945	248819.60	1299699.41
1946	248825.67	1299691.77
1947	248833.20	1299689.04
1948	248851.80	1299683.57
1949	248865.40	1299674.43
1950	248884.65	1299642.55
1951	248905.20	1299611.96
1952	248913.28	1299589.13
1953	248915.45	1299571.49
1954	248928.90	1299562.39
1955	248944.90	1299548.17
1956	248955.35	1299516.51
1957	248968.56	1299493.56
1958	249191.55	1299097.60
1959	249256.70	1298900.20
1960	249486.65	1298718.75
1961	249298.00	1298373.20
1962	249324.95	1298251.99
1963	249222.80	1298233.14
1964	248743.25	1297897.23
1965	248586.75	1297531.95
1966	248589.82	1297458.91
1967	248592.90	1297381.12

Номер точки	X	Y
1968	248579.67	1297337.41
1969	248562.65	1297281.39
1970	248531.40	1297119.09
1971	248500.21	1296926.59
1972	248408.58	1296778.28
1973	248340.57	1296668.77
1974	248314.65	1296627.00
1975	248306.25	1296610.57
1976	248307.10	1296581.87
1977	248304.69	1296567.54
1978	248338.49	1296581.36
1979	248356.15	1296589.80
1980	248378.41	1296600.55
1981	248394.53	1296612.07
1982	248409.12	1296594.41
1983	248428.32	1296562.92
1984	248455.22	1296531.45
1985	248508.16	1296501.50
1986	248571.12	1296469.26
1987	248596.46	1296456.98
1988	248621.79	1296432.41
1989	248641.51	1296411.23
1990	248653.27	1296389.41
1991	248640.99	1296375.60
1992	248625.63	1296366.38
1993	248604.14	1296361.01
1994	248589.54	1296361.77
1995	248573.43	1296360.24
1996	248558.07	1296352.56
1997	248538.88	1296344.88
1998	248522.75	1296349.49
1999	248507.40	1296354.87
2000	248493.58	1296356.40
2001	248469.01	1296343.35
2002	248448.28	1296332.60
2003	248425.50	1296322.70
2004	248424.48	1296288.84
2005	248432.16	1296257.36
2006	248446.74	1296229.73
2007	248462.87	1296207.43
2008	248478.22	1296192.09
2009	248512.77	1296198.24
2010	248545.79	1296200.55
2011	248564.21	1296199.75
2012	248606.44	1296185.95
2013	248626.35	1296167.52
2014	248583.20	1296139.11
2015	248319.91	1295895.42
2016	247976.94	1295564.46
2017	247838.67	1295411.68
2018	247594.55	1295148.43
2019	247511.80	1295025.37
2020	247347.75	1294777.72
2021	247342.15	1294533.92
2022	247260.60	1294042.79

Номер точки	X	Y
УТ 144 (2023)	247247.57	1294021.84
2024	247528.50	1294028.77
2025	247680.00	1294108.75
2026	248304.57	1294536.52
2027	249121.59	1295096.11
2028	249126.67	1295099.59
2029	249149.28	1295115.08
2030	249365.35	1295263.19
2031	249667.47	1295271.74
2032	249660.50	1295279.32
2033	249658.60	1295281.54
2034	249657.80	1295282.76
2035	249656.90	1295284.71
2036	249654.50	1295293.11
2037	249653.95	1295295.25
2038	249653.00	1295299.54
2039	249652.10	1295302.71
2040	249647.30	1295316.82
2041	249641.60	1295333.62
2042	249635.55	1295352.23
2043	249635.30	1295353.40
2044	249635.30	1295355.81
2045	249635.75	1295358.23
2046	249637.35	1295363.00
2047	249638.50	1295365.28
2048	249641.45	1295369.38
2049	249642.65	1295371.49
2050	249643.10	1295372.63
2051	249643.50	1295374.88
2052	249643.70	1295379.48
2053	249644.30	1295382.84
2054	249647.55	1295392.49
2055	249649.40	1295397.25
2056	249654.10	1295408.15
2057	249656.50	1295414.71
2058	249657.50	1295418.04
2059	249658.60	1295423.15
2060	249659.05	1295427.14
2061	249659.43	1295435.16
2062	249659.80	1295441.15
2063	249661.30	1295453.38
2064	249662.50	1295459.46
2065	249662.97	1295461.27
2066	249664.44	1295464.69
2067	249666.40	1295467.90
2068	249667.88	1295469.97
2069	249671.22	1295473.87
2070	249674.85	1295477.41
2071	249676.80	1295478.96
2072	249679.90	1295481.09
2073	249682.80	1295482.66
2074	249688.80	1295485.41
2075	249693.15	1295487.69
2076	249695.15	1295489.17



Номер точки	X	Y
2077	249698.95	1295492.64
2078	249701.00	1295494.05
2079	249702.15	1295494.57
2080	249710.85	1295497.59
2081	249727.18	1295503.27
2082	249733.98	1295507.05
2083	249738.97	1295519.51
2084	249740.80	1295521.98
2085	249743.45	1295525.59
2086	249744.55	1295527.49
2087	249744.90	1295528.40
2088	249745.30	1295530.40
2089	249745.30	1295532.50
2090	249745.15	1295533.88
2091	249744.55	1295536.50
2092	249744.25	1295537.23
2093	249743.25	1295538.58
2094	249740.90	1295541.13
2095	249740.05	1295542.50
2096	249739.70	1295544.18
2097	249739.69	1295545.40
2098	249740.30	1295548.04
2099	249741.40	1295548.72
2100	249744.00	1295549.88
2101	249744.50	1295550.97
2102	249743.85	1295551.72
2103	249742.00	1295553.32
2104	249741.55	1295554.20
2105	249741.60	1295557.63
2106	249741.90	1295559.47
2107	249742.75	1295562.00
2108	249743.30	1295562.91
2109	249744.75	1295564.55
2110	249748.10	1295567.57
2111	249749.35	1295569.21
2112	249749.65	1295570.42
2113	249749.60	1295571.39
2114	249749.10	1295573.53
2115	249747.65	1295577.92
2116	249747.45	1295579.71
2117	249748.05	1295580.90
2118	249748.75	1295581.22
2119	249756.53	1295582.40
2120	249758.83	1295582.57
2121	249761.95	1295582.87
2122	249763.45	1295583.31
2123	249764.56	1295584.06
2124	249765.00	1295584.75
2125	249765.46	1295586.44
2126	249765.30	1295588.49
2127	249764.85	1295591.44
2128	249764.70	1295592.90
2129	249764.75	1295594.98
2130	249764.96	1295595.91
2131	249772.10	1295616.40

Номер точки	X	Y
2132	249807.00	1295609.37
2133	249811.15	1295608.76
2134	249813.95	1295608.58
2135	249819.55	1295608.66
2136	249828.05	1295609.68
2137	249844.85	1295612.98
2138	249876.05	1295618.98
2139	249921.10	1295627.38
2140	249926.80	1295628.59
2141	249938.05	1295631.65
2142	249949.18	1295635.41
2143	249956.45	1295638.19
2144	249970.90	1295644.19
2145	249973.75	1295645.55
2146	249979.10	1295648.88
2147	249982.50	1295651.43
2148	249989.10	1295656.82
2149	249994.10	1295660.76
2150	249999.30	1295664.29
2151	250002.08	1295665.78
2152	250006.35	1295667.59
2153	250014.75	1295669.99
2154	250080.35	1295690.11
2155	250112.95	1295700.84
2156	250134.55	1295708.56
2157	250145.35	1295712.64
2158	250161.50	1295719.09
2159	250163.75	1295720.18
2160	250165.20	1295721.03
2161	250167.90	1295723.00
2162	250171.55	1295726.50
2163	250173.75	1295729.11
2164	250177.70	1295734.69
2165	250180.80	1295740.10
2166	250186.26	1295751.30
2167	250189.20	1295756.72
2168	250190.90	1295759.30
2169	250215.50	1295794.11
2170	250238.96	1295827.12
2171	250241.30	1295830.33
2172	250246.50	1295836.47
2173	250252.05	1295842.26
2174	250256.00	1295845.94
2175	250264.15	1295852.91
2176	250265.05	1295853.58
2177	250267.10	1295854.60
2178	250269.25	1295855.26
2179	250273.77	1295856.33
2180	250277.05	1295857.46
2181	250278.56	1295858.33
2182	250288.55	1295865.60
2183	250293.30	1295869.55
2184	250297.70	1295873.74
2185	250299.80	1295875.95
2186	250303.55	1295880.67

Номер точки	X	Y
2187	250305.20	1295883.17
2188	250307.40	1295887.13
2189	250316.05	1295905.45
2190	250321.63	1295917.70
2191	250332.60	1295942.34
2192	250357.30	1295998.33
2193	250365.20	1296017.14
2194	250368.95	1296026.60
2195	250371.82	1296034.16
2196	250377.05	1296049.41
2197	250381.00	1296060.81
2198	250388.25	1296080.67
2199	250403.20	1296120.26
2200	250407.20	1296130.25
2201	250409.70	1296135.06
2202	250412.73	1296139.63
2203	250414.60	1296141.85
2204	250415.99	1296143.23
2205	250419.08	1296145.51
2206	250422.45	1296147.18
2207	250429.60	1296149.65
2208	250434.55	1296151.05
2209	250444.50	1296153.53
2210	250451.85	1296155.65
2211	250455.70	1296157.07
2212	250463.40	1296160.22
2213	250469.26	1296162.25
2214	250478.35	1296164.33
2215	250484.50	1296165.31
2216	250496.85	1296167.02
2217	250506.08	1296168.48
2218	250510.65	1296169.47
2219	250527.05	1296173.74
2220	250535.20	1296176.19
2221	250547.30	1296180.26
2222	250557.03	1296183.97
2223	250561.75	1296186.04
2224	250568.65	1296189.54
2225	250575.30	1296193.59
2226	250578.50	1296195.85
2227	250586.05	1296201.98
2228	250590.85	1296206.21
2229	250600.12	1296215.07
2230	250604.00	1296219.09
2231	250611.50	1296227.35
2232	250615.45	1296231.25
2233	250617.55	1296233.07
2234	250625.60	1296239.47
2235	250641.95	1296251.87
2236	250654.15	1296261.29
2237	250687.80	1296288.30
2238	250718.10	1296311.46
2239	250729.00	1296320.10
2240	250750.50	1296337.83
2241	250766.70	1296351.06

Номер точки	X	Y
2242	250775.15	1296357.51
2243	250779.50	1296360.54
2244	250786.15	1296364.89
2245	250793.13	1296368.94
2246	250796.75	1296370.87
2247	250800.65	1296372.74
2248	250808.61	1296375.76
2249	250816.70	1296378.08
2250	250822.20	1296379.26
2251	250833.35	1296381.07
2252	250846.00	1296382.53
2253	250852.30	1296383.02
2254	250861.80	1296383.48
2255	250876.49	1296383.57
2256	250889.41	1296382.85
2257	250896.05	1296381.94
2258	250902.70	1296380.69
2259	250906.00	1296379.87
2260	250911.70	1296378.24
2261	250922.85	1296374.64
2262	250933.75	1296370.70
2263	250955.35	1296362.38
2264	250971.65	1296356.31
2265	250979.96	1296353.50
2266	250998.60	1296347.70
2267	251007.90	1296345.00
2268	251021.95	1296341.30
2269	251036.00	1296338.08
2270	251043.00	1296336.68
2271	251047.90	1296336.04
2272	251051.15	1296335.89
2273	251057.75	1296336.19
2274	251061.05	1296336.61
2275	251067.70	1296337.96
2276	251074.30	1296339.90
2277	251078.70	1296341.46
2278	251087.45	1296345.09
2279	251097.20	1296349.92
2280	251101.80	1296352.56
2281	251108.19	1296357.00
2282	251112.20	1296360.27
2283	251114.10	1296362.06
2284	251116.84	1296364.89
2285	251126.61	1296375.93
2286	251132.85	1296383.34
2287	251145.10	1296398.51
2288	251159.19	1296416.80
2289	251166.10	1296426.11
2290	251173.15	1296436.61
2291	251177.55	1296443.79
2292	251185.90	1296458.53
2293	251190.95	1296468.00
2294	251193.30	1296472.82
2295	251196.55	1296480.15
2296	251199.25	1296487.68

Номер точки	X	Y
2297	251199.89	1296491.59
2298	251202.70	1296501.38
2299	251207.15	1296521.14
2300	251210.50	1296535.94
2301	251212.34	1296543.80
2302	251215.75	1296559.55
2303	251218.55	1296571.30
2304	251221.80	1296582.97
2305	251223.75	1296588.77
2306	251224.91	1296591.15
2307	251227.20	1296595.87
2308	251229.35	1296598.71
2309	251233.75	1296604.32
2310	251236.95	1296608.57
2311	251243.40	1296617.09
2312	251256.75	1296633.72
2313	251262.95	1296642.44
2314	251265.75	1296646.96
2315	251267.30	1296649.88
2316	251269.95	1296655.90
2317	251272.05	1296662.13
2318	251275.60	1296674.88
2319	251278.45	1296684.38
2320	251280.15	1296688.99
2321	251289.85	1296711.56
2322	251294.95	1296722.73
2323	251302.98	1296739.41
2324	251309.45	1296751.60
2325	251312.97	1296757.47
2326	251318.24	1296766.26
2327	251324.25	1296774.63
2328	251327.30	1296778.80
2329	251333.80	1296786.99
2330	251337.25	1296791.02
2331	251342.60	1296797.02
2332	251346.15	1296800.50
2333	251348.00	1296802.07
2334	251350.86	1296804.24
2335	251355.50	1296807.04
2336	251360.45	1296809.30
2337	251363.00	1296810.23
2338	251370.95	1296812.37
2339	251376.30	1296813.44
2340	251387.05	1296815.03
2341	251390.79	1296815.60
2342	251398.38	1296816.95
2343	251404.05	1296817.48
2344	251407.76	1296817.31
2345	251409.60	1296817.02
2346	251412.25	1296816.23
2347	251441.09	1296805.27
2348	251442.21	1296796.09
2349	251453.90	1296703.54
2350	251502.25	1296283.15
2351	251526.50	1296074.79

Номер точки	X	Y
2352	251824.00	1295827.92
2353	251909.37	1295485.75
2354	252276.15	1295244.27
2355	252543.80	1295294.21
2356	252632.50	1295072.25
2357	252636.53	1295062.23
2358	252705.06	1294891.43
2359	252718.41	1294857.96
2360	252835.93	1294548.79
2361	252937.79	1294584.31
2362	253300.03	1294427.32
2363	253239.26	1294328.36
2364	253697.18	1294122.02
2365	253912.60	1294206.79
2366	254562.28	1294298.16
2367	254716.46	1294023.62
2368	254853.35	1293781.57
2369	254900.95	1293696.63
2370	254409.25	1292443.87
2371	254441.10	1292307.92
2372	254781.30	1292059.58
2373	255153.30	1291762.63
2374	255494.10	1291530.13
2375	255863.40	1291233.17
2376	255851.25	1291075.28
2377	255820.35	1290995.24
2378	255801.18	1290945.37
2379	255795.59	1290936.75
2380	255784.50	1290918.80
2381	255773.45	1290902.21
2382	255767.45	1290893.69
2383	255764.30	1290889.57
2384	255759.20	1290883.67
2385	255755.72	1290880.11
2386	255748.27	1290873.32
2387	255742.80	1290868.22
2388	255738.50	1290863.68
2389	255730.15	1290854.30
2390	255725.55	1290850.02
2391	255723.05	1290848.12
2392	255720.85	1290846.74
2393	255716.30	1290844.44
2394	255713.20	1290843.17
2395	255706.81	1290840.91
2396	255702.00	1290839.15
2397	255686.70	1290833.34
2398	255678.25	1290830.86
2399	255672.55	1290829.62
2400	255661.05	1290827.78
2401	255651.54	1290826.77
2402	255646.75	1290826.54
2403	255639.55	1290826.69
2404	255632.45	1290827.59
2405	255628.95	1290828.38
2406	255622.20	1290830.34

Номер точки	X	Y
2407	255608.81	1290834.87
2408	255588.75	1290842.60
2409	255583.40	1290844.31
2410	255580.65	1290844.97
2411	255576.50	1290845.43
2412	255573.75	1290845.28
2413	255572.45	1290845.05
2414	255570.55	1290844.46
2415	255567.20	1290843.02
2416	255560.62	1290839.81
2417	255548.55	1290833.63
2418	255542.10	1290830.68
2419	255537.75	1290828.92
2420	255528.80	1290825.91
2421	255525.30	1290825.15
2422	255518.25	1290824.39
2423	255514.72	1290823.85
2424	255513.00	1290823.43
2425	255499.35	1290819.34
2426	255492.55	1290817.14
2427	255482.50	1290813.55
2428	255460.40	1290805.05
2429	255448.37	1290800.31
2430	255433.40	1290793.76
2431	255401.65	1290779.58
2432	255397.45	1290777.61
2433	255389.25	1290773.40
2434	255380.00	1290767.54
2435	255370.38	1290762.89
2436	255368.93	1290762.09
2437	255366.00	1290760.18
2438	255363.80	1290759.03
2439	255362.30	1290758.65
2440	255361.60	1290758.64
2441	255360.50	1290758.87
2442	255353.40	1290761.97
2443	255345.65	1290765.36
2444	255343.95	1290765.97
2445	255340.40	1290766.64
2446	255337.95	1290766.81
2447	255333.05	1290766.85
2448	255329.40	1290766.92
2449	255321.80	1290767.17
2450	255317.95	1290766.93
2451	255316.65	1290766.70
2452	255314.15	1290765.80
2453	255311.85	1290764.43
2454	255307.45	1290760.75
2455	255303.15	1290756.55
2456	255301.25	1290754.39
2457	255298.95	1290750.98
2458	255297.90	1290748.56
2459	255297.55	1290747.27
2460	255297.25	1290745.28
2461	255297.30	1290742.13

Номер точки	X	Y
2462	255298.25	1290735.82
2463	255298.80	1290731.06
2464	255298.80	1290723.03
2465	255300.05	1290716.86
2466	255300.15	1290713.36
2467	255300.05	1290706.34
2468	255299.90	1290705.05
2469	255299.75	1290703.37
2470	255298.90	1290697.46
2471	255298.50	1290693.04
2472	255298.55	1290691.82
2473	255299.00	1290689.42
2474	255299.75	1290687.07
2475	255301.70	1290682.38
2476	255302.85	1290678.84
2477	255303.15	1290677.04
2478	255303.45	1290670.58
2479	255303.25	1290667.33
2480	255302.65	1290664.09
2481	255302.20	1290662.52
2482	255300.60	1290657.91
2483	255296.95	1290648.93
2484	255291.70	1290637.49
2485	255289.40	1290633.35
2486	255287.66	1290630.75
2487	255283.65	1290625.74
2488	255281.20	1290623.26
2489	255279.43	1290621.80
2490	255275.59	1290619.25
2491	255271.80	1290617.24
2492	255269.20	1290616.05
2493	255263.85	1290614.00
2494	255261.50	1290613.31
2495	255256.60	1290612.31
2496	255253.05	1290611.22
2497	255249.30	1290609.48
2498	255246.90	1290608.19
2499	255242.25	1290605.35
2500	255229.85	1290596.69
2501	255227.00	1290595.02
2502	255221.00	1290592.07
2503	255218.20	1290590.32
2504	255216.85	1290589.25
2505	255213.65	1290585.91
2506	255211.75	1290583.50
2507	255208.20	1290578.45
2508	255200.15	1290566.70
2509	255197.90	1290563.05
2510	255193.70	1290555.57
2511	255193.10	1290554.12
2512	255192.35	1290551.02
2513	255191.53	1290548.77
2514	255190.25	1290547.12
2515	255189.20	1290546.23
2516	255186.82	1290544.76

Номер точки	X	Y
2517	255185.97	1290544.64
2518	255184.05	1290545.14
2519	255183.15	1290544.75
2520	255181.34	1290538.55
2521	255181.40	1290536.74
2522	255181.10	1290534.12
2523	255180.60	1290532.87
2524	255177.80	1290528.24
2525	255173.95	1290522.36
2526	255170.40	1290518.65
2527	255165.60	1290512.62
2528	255160.20	1290504.59
2529	255158.40	1290502.73
2530	255154.30	1290499.48
2531	255151.40	1290496.86
2532	255147.91	1290492.80
2533	255146.30	1290490.67
2534	255144.10	1290487.28
2535	255139.91	1290477.85
2536	255135.79	1290470.93
2537	255133.45	1290467.63
2538	255125.85	1290458.44
2539	255115.30	1290445.11
2540	255111.70	1290440.11
2541	255110.05	1290437.49
2542	255107.90	1290433.39
2543	255099.85	1290415.15
2544	255093.35	1290400.93
2545	255086.85	1290385.49
2546	255073.55	1290356.42
2547	255071.05	1290350.40
2548	255066.30	1290338.22
2549	255062.45	1290329.23
2550	255059.00	1290322.33
2551	255051.60	1290308.81
2552	255033.10	1290276.76
2553	255025.70	1290265.01
2554	255024.30	1290262.41
2555	255022.05	1290257.04
2556	255020.25	1290251.47
2557	255017.35	1290240.04
2558	255016.65	1290236.08
2559	255016.45	1290234.07
2560	255016.45	1290231.10
2561	255017.05	1290226.55
2562	255017.90	1290223.60
2563	255018.65	1290221.62
2564	255020.45	1290217.80
2565	255021.10	1290216.75
2566	255022.55	1290214.88
2567	255027.80	1290210.14
2568	255030.10	1290207.56
2569	255030.95	1290206.02
2570	255033.25	1290200.52
2571	255034.15	1290197.69

Номер точки	X	Y
2572	255035.30	1290193.38
2573	255037.25	1290183.51
2574	255037.75	1290178.53
2575	255037.90	1290174.51
2576	255037.75	1290166.49
2577	255037.50	1290162.14
2578	255036.55	1290153.49
2579	255035.80	1290150.80
2580	255033.40	1290145.66
2581	255032.30	1290143.10
2582	255031.90	1290141.80
2583	255031.55	1290139.11
2584	255031.55	1290137.72
2585	255031.80	1290135.58
2586	255032.85	1290132.52
2587	255034.60	1290129.45
2588	255035.60	1290128.06
2589	255037.35	1290126.23
2590	255039.40	1290124.75
2591	255040.55	1290124.18
2592	255048.30	1290121.16
2593	255053.52	1290119.47
2594	255064.00	1290116.50
2595	255079.80	1290112.80
2596	255084.45	1290111.31
2597	255086.65	1290110.20
2598	255088.70	1290108.59
2599	255089.70	1290107.54
2600	255090.50	1290106.49
2601	255091.65	1290104.33
2602	255092.25	1290102.13
2603	255092.44	1290100.64
2604	255092.43	1290097.64
2605	255092.05	1290091.68
2606	255091.62	1290088.71
2607	255090.58	1290084.36
2608	255085.05	1290067.04
2609	255083.90	1290063.33
2610	255081.35	1290055.30
2611	255081.05	1290053.41
2612	255081.45	1290049.52
2613	255081.50	1290047.59
2614	255081.35	1290046.64
2615	255080.45	1290043.74
2616	255079.65	1290041.87
2617	255077.65	1290038.29
2618	255075.55	1290035.34
2619	255070.85	1290029.94
2620	255064.15	1290022.55
2621	255060.55	1290019.42
2622	255057.91	1290017.92
2623	255056.50	1290017.40
2624	255054.25	1290017.01
2625	255051.70	1290016.92
2626	255046.57	1290016.98

Номер точки	X	Y
2627	255042.80	1290017.01
2628	255032.30	1290016.93
2629	255027.05	1290016.71
2630	255023.15	1290016.26
2631	255015.45	1290014.75
2632	255009.70	1290013.61
2633	255007.72	1290013.38
2634	255003.71	1290013.07
2635	255000.72	1290012.38
2636	254999.78	1290011.97
2637	254998.15	1290010.86
2638	254993.95	1290006.50
2639	254984.65	1289997.23
2640	254976.00	1289987.96
2641	254969.20	1289980.84
2642	254959.95	1289972.20
2643	254957.00	1289968.61
2644	254955.80	1289966.66
2645	254954.33	1289963.52
2646	254947.25	1289944.69
2647	254942.60	1289932.31
2648	254941.55	1289929.25
2649	254939.70	1289923.05
2650	254938.30	1289918.40
2651	254935.95	1289911.96
2652	254934.55	1289908.82
2653	254933.40	1289906.93
2654	254930.60	1289903.51
2655	254928.70	1289900.78
2656	254920.35	1289884.95
2657	254917.25	1289881.84
2658	254916.35	1289881.08
2659	254914.26	1289879.81
2660	254912.81	1289878.78
2661	254907.49	1289874.14
2662	254900.85	1289867.63
2663	254893.75	1289861.30
2664	254887.90	1289854.50
2665	254886.80	1289853.82
2666	254884.20	1289853.06
2667	254882.45	1289852.19
2668	254877.20	1289846.60
2669	254872.40	1289842.75
2670	254871.45	1289841.81
2671	254869.65	1289839.70
2672	254865.00	1289832.74
2673	254863.20	1289830.63
2674	254862.15	1289829.67
2675	254860.44	1289828.41
2676	254859.24	1289827.89
2677	254856.68	1289827.33
2678	254855.75	1289827.28
2679	254853.79	1289827.39
2680	254852.40	1289826.87
2681	254851.45	1289825.64

Номер точки	X	Y
2682	254850.85	1289822.70
2683	254850.70	1289821.28
2684	254850.70	1289818.44
2685	254850.40	1289816.36
2686	254849.65	1289814.68
2687	254847.75	1289811.59
2688	254844.80	1289807.99
2689	254838.30	1289801.32
2690	254835.50	1289797.73
2691	254834.35	1289795.72
2692	254830.65	1289786.61
2693	254827.55	1289779.97
2694	254824.76	1289773.76
2695	254823.60	1289771.52
2696	254820.75	1289767.28
2697	254815.35	1289760.01
2698	254813.50	1289757.38
2699	254813.26	1289756.69
2700	254813.59	1289755.09
2701	254813.50	1289754.01
2702	254811.95	1289751.32
2703	254808.60	1289746.14
2704	254806.25	1289742.13
2705	254789.40	1289707.81
2706	254784.75	1289698.23
2707	254780.60	1289690.81
2708	254776.75	1289682.32
2709	254776.10	1289680.74
2710	254775.00	1289677.62
2711	254773.99	1289675.35
2712	254773.20	1289674.23
2713	254771.35	1289672.23
2714	254769.95	1289670.71
2715	254767.00	1289667.26
2716	254765.80	1289665.25
2717	254765.35	1289663.42
2718	254765.63	1289659.70
2719	254766.25	1289655.05
2720	254766.15	1289652.48
2721	254765.90	1289651.19
2722	254765.33	1289649.33
2723	254762.70	1289643.00
2724	254757.30	1289629.85
2725	254756.60	1289628.37
2726	254754.95	1289625.50
2727	254753.75	1289623.36
2728	254749.25	1289614.25
2729	254748.05	1289612.21
2730	254745.40	1289608.27
2731	254743.85	1289605.12
2732	254742.05	1289599.87
2733	254740.00	1289597.48
2734	254735.95	1289592.25
2735	254734.75	1289591.41
2736	254731.65	1289590.84

Номер точки	X	Y
2737	254730.15	1289590.41
2738	254729.46	1289590.06
2739	254727.41	1289588.36
2740	254726.55	1289587.39
2741	254725.45	1289585.74
2742	254725.01	1289584.52
2743	254724.57	1289581.96
2744	254723.90	1289580.17
2745	254718.95	1289572.13
2746	254714.30	1289564.96
2747	254712.45	1289561.01
2748	254712.20	1289559.50
2749	254712.50	1289556.48
2750	254712.75	1289554.22
2751	254713.15	1289545.96
2752	254712.75	1289541.83
2753	254712.25	1289539.81
2754	254710.65	1289535.99
2755	254704.40	1289525.15
2756	254699.20	1289515.31
2757	254696.05	1289510.61
2758	254695.15	1289509.80
2759	254692.95	1289508.75
2760	254688.65	1289507.22
2761	254686.05	1289506.23
2762	254684.90	1289505.60
2763	254684.00	1289504.13
2764	254683.70	1289500.08
2765	254683.30	1289495.25
2766	254682.80	1289494.31
2767	254680.15	1289491.98
2768	254679.05	1289490.66
2769	254678.75	1289489.90
2770	254677.20	1289482.49
2771	254676.85	1289480.34
2772	254676.25	1289476.03
2773	254675.36	1289472.90
2774	254673.97	1289470.21
2775	254670.70	1289465.20
2776	254668.25	1289461.47
2777	254658.40	1289445.25
2778	254650.65	1289431.93
2779	254646.95	1289425.16
2780	254644.60	1289419.89
2781	254641.10	1289408.83
2782	254639.15	1289403.38
2783	254638.00	1289400.74
2784	254625.90	1289377.55
2785	254620.15	1289364.93
2786	254617.40	1289359.67
2787	254617.05	1289358.72
2788	254616.65	1289356.70
2789	254616.25	1289355.19
2790	254615.40	1289353.37
2791	254614.25	1289352.22

Номер точки	X	Y
2792	254612.90	1289351.96
2793	254612.00	1289351.56
2794	254608.85	1289348.62
2795	254608.05	1289347.14
2796	254607.20	1289346.38
2797	254605.10	1289345.04
2798	254602.90	1289343.42
2799	254597.15	1289337.50
2800	254594.85	1289334.13
2801	254589.60	1289323.95
2802	254586.30	1289318.73
2803	254585.65	1289316.88
2804	254585.55	1289315.90
2805	254585.55	1289305.40
2806	254585.56	1289298.31
2807	254585.75	1289295.59
2808	254586.80	1289290.25
2809	254588.95	1289281.29
2810	254590.35	1289275.30
2811	254590.81	1289272.31
2812	254590.65	1289271.40
2813	254589.45	1289269.66
2814	254588.66	1289268.30
2815	254587.45	1289264.43
2816	254587.10	1289262.43
2817	254587.00	1289258.99
2818	254587.50	1289252.12
2819	254587.55	1289248.69
2820	254587.40	1289246.99
2821	254585.53	1289234.20
2822	254584.25	1289227.84
2823	254581.88	1289218.39
2824	254579.97	1289212.47
2825	254576.00	1289200.78
2826	254572.05	1289190.60
2827	254569.80	1289185.63
2828	254567.80	1289182.26
2829	254566.25	1289180.19
2830	254562.70	1289176.36
2831	254559.65	1289173.61
2832	254553.30	1289168.42
2833	254548.75	1289164.31
2834	254529.30	1289144.21
2835	254508.90	1289123.50
2836	254489.15	1289102.24
2837	254484.65	1289097.63
2838	254475.30	1289088.72
2839	254468.45	1289081.84
2840	254466.40	1289079.23
2841	254463.10	1289073.43
2842	254460.40	1289069.17
2843	254456.65	1289064.49
2844	254455.00	1289062.50
2845	254452.10	1289059.37
2846	254447.20	1289055.00

Номер точки	X	Y
2847	254443.00	1289052.16
2848	254440.84	1289051.09
2849	254437.30	1289050.05
2850	254429.25	1289048.82
2851	254419.35	1289046.96
2852	254417.35	1289046.24
2853	254416.10	1289045.56
2854	254413.80	1289043.87
2855	254412.85	1289042.59
2856	254411.80	1289039.35
2857	254411.00	1289038.09
2858	254410.40	1289037.68
2859	254403.60	1289035.20
2860	254393.70	1289031.20
2861	254390.20	1289030.21
2862	254382.86	1289028.70
2863	254372.95	1289026.86
2864	254371.05	1289026.17
2865	254367.40	1289024.19
2866	254364.60	1289022.85
2867	254360.85	1289021.59
2868	254353.21	1289019.46
2869	254351.20	1289019.09
2870	254347.20	1289018.80
2871	254344.17	1289018.20
2872	254342.80	1289017.63
2873	254340.30	1289016.02
2874	254338.15	1289013.90
2875	254336.90	1289012.28
2876	254334.75	1289008.74
2877	254334.30	1289007.02
2878	254334.70	1289003.36
2879	254334.70	1289001.55
2880	254334.45	1289000.71
2881	254332.70	1288997.11
2882	254331.65	1288995.41
2883	254329.90	1288993.05
2884	254327.70	1288991.02
2885	254326.40	1288990.20
2886	254323.95	1288989.18
2887	254318.90	1288988.18
2888	254316.45	1288987.57
2889	254315.25	1288987.11
2890	254310.65	1288984.65
2891	254306.15	1288982.84
2892	254303.90	1288982.10
2893	254300.40	1288981.23
2894	254299.00	1288981.05
2895	254296.10	1288981.01
2896	254293.95	1288980.92
2897	254288.05	1288980.17
2898	254285.20	1288979.55
2899	254282.35	1288978.51
2900	254280.95	1288977.83
2901	254279.30	1288976.83

Номер точки	X	Y
2902	254276.55	1288974.46
2903	254274.20	1288971.71
2904	254270.20	1288965.52
2905	254266.55	1288959.25
2906	254265.05	1288956.04
2907	254263.85	1288952.74
2908	254263.35	1288951.00
2909	254262.55	1288946.57
2910	254262.20	1288943.62
2911	254261.85	1288937.70
2912	254261.76	1288930.15
2913	254261.91	1288926.36
2914	254262.45	1288920.71
2915	254263.60	1288914.75
2916	254264.50	1288911.87
2917	254266.20	1288907.66
2918	254268.50	1288903.55
2919	254269.85	1288901.52
2920	254271.80	1288898.99
2921	254275.90	1288894.50
2922	254280.40	1288890.64
2923	254283.65	1288888.34
2924	254290.59	1288884.23
2925	254293.70	1288882.63
2926	254299.94	1288879.78
2927	254306.30	1288877.34
2928	254310.60	1288875.91
2929	254319.25	1288873.45
2930	254323.40	1288872.78
2931	254331.85	1288872.47
2932	254336.05	1288872.05
2933	254338.15	1288871.60
2934	254341.64	1288870.42
2935	254343.34	1288869.67
2936	254345.70	1288868.26
2937	254347.95	1288866.47
2938	254348.95	1288865.42
2939	254351.10	1288862.58
2940	254352.25	1288860.61
2941	254354.20	1288856.47
2942	254356.70	1288850.64
2943	254357.75	1288847.71
2944	254358.55	1288844.33
2945	254358.85	1288843.17
2946	254359.15	1288839.56
2947	254359.15	1288837.16
2948	254358.85	1288832.35
2949	254358.15	1288825.72
2950	254357.30	1288822.46
2951	254352.65	1288811.62
2952	254348.95	1288802.06
2953	254346.43	1288796.78
2954	254344.54	1288793.40
2955	254340.30	1288786.91
2956	254327.90	1288770.22



Номер точки	X	Y
2957	254293.35	1288724.83
2958	254284.40	1288713.48
2959	254279.75	1288707.92
2960	254272.60	1288699.75
2961	254265.10	1288691.88
2962	254261.20	1288688.05
2963	254258.90	1288686.30
2964	254253.70	1288683.61
2965	254251.20	1288682.14
2966	254250.05	1288681.25
2967	254241.57	1288667.42
2968	254332.90	1288608.57
2969	254329.65	1287986.50
2970	254329.60	1287976.50
2971	254324.71	1287041.16
2972	255104.00	1286761.88
2973	255174.76	1287417.59
2974	255341.55	1287436.24
2975	255382.62	1287248.37
2976	255486.95	1286813.87
2977	255368.02	1286590.74
2978	255366.49	1286568.99
2979	255360.08	1286334.37
2980	255665.35	1285540.41
2981	256044.23	1285339.81
2982	256535.33	1284441.44
2983	256936.82	1283744.62
2984	256938.94	1283740.94
2985	257032.56	1283578.46
2986	256824.19	1283461.20
2987	256598.28	1283332.13
2988	256592.52	1283328.89
2989	256404.29	1283221.01
2990	255337.17	1282616.05
2991	257358.18	1282503.70
2992	256892.65	1281632.52
2993	256908.65	1281397.54
2994	257597.55	1281189.75
2995	257721.84	1280995.16
2996	257721.84	1280748.25
2997	257908.01	1279300.02
2998	258446.10	1279292.45
2999	258741.45	1278210.41
УТ 102 (3000)	259583.45	1278162.63
3001	259947.49	1278146.99
3002	259986.00	1278122.14
3003	260145.75	1278045.72
3004	260451.25	1277890.54
3005	261043.17	1277841.28
3006	261620.10	1277796.81
3007	262739.95	1277784.08
3008	262667.00	1276866.12
3009	262612.55	1276411.29
3010	262586.00	1276157.14

Номер точки	X	Y
3011	262563.90	1275871.23
3012	262951.00	1275825.18
3013	263070.45	1275804.77
3014	263198.95	1275782.82
3015	263376.25	1275768.22
3016	263822.34	1275745.35
3017	264131.59	1275691.70
3018	263937.13	1275268.91
3019	264087.71	1274631.51
3020	264333.40	1274633.57
3021	264425.55	1274868.42
3022	264515.15	1275124.00
3023	264666.30	1275337.37
3024	264864.95	1275411.47
3025	265019.25	1275457.49
3026	265171.90	1275512.36
3027	265164.15	1275595.23
3028	265310.60	1275687.39
3029	265570.75	1275866.34
3030	265835.60	1275965.50
3031	265935.55	1275919.66
3032	265970.90	1275916.09
3033	266052.05	1275997.49
УТ 103 (3034)	266337.15	1276215.67
3035	266377.95	1276285.43
3036	266416.42	1276350.25
3037	266497.89	1276486.11
3038	266570.45	1276607.03
3039	266795.00	1277062.25
3040	266805.97	1277084.39
3041	266810.50	1277093.50
3042	267024.30	1277041.14
3043	267438.05	1276591.87
3044	267639.52	1276836.50
3045	267793.05	1277061.92
3046	268290.80	1276939.02
3047	268530.80	1276872.28
3048	268750.70	1276807.69
3049	268867.80	1276773.27
3050	269020.80	1276647.00
3051	269069.60	1276547.76
3052	269075.49	1276540.44
3053	269091.02	1276484.96
3054	269086.36	1276426.09
3055	269075.40	1276193.06
3056	269130.55	1275920.57
3057	269144.25	1275804.90
3058	269319.00	1275723.55
3059	269615.45	1275656.10
3060	269869.40	1275557.59
3061	270072.40	1275775.66
3062	270306.05	1275813.27
3063	270470.90	1275331.93
3064	270602.90	1275242.92

Номер точки	X	Y
3065	271156.00	1275181.85
3066	271362.90	1275753.08
3067	271449.40	1275999.89
3068	271737.95	1276061.90
3069	271997.55	1276137.58
3070	272767.65	1275976.10
3071	273010.60	1275832.34
3072	273336.25	1275434.89
3073	273508.60	1275209.00
3074	274567.90	1275069.29
3075	274678.20	1276862.23
3076	274685.50	1276935.00
3077	274782.15	1277904.33
3078	275394.20	1277692.51
3079	275790.35	1278085.36
3080	276362.65	1278647.07
3081	276599.25	1278656.91
3082	277566.30	1278717.88
3083	277605.93	1278737.69
3084	277711.10	1278790.33
3085	277708.47	1278826.21
3086	278408.15	1278762.30
3087	279428.10	1278680.35
3088	279745.60	1278651.92
3089	279808.06	1278792.08
3090	279845.23	1278872.72
3091	279909.90	1278993.58
3092	280701.10	1279026.14
3093	280962.74	1279351.05
3094	281536.69	1279441.69
3095	281815.80	1279798.10
3096	282081.95	1280123.38
3097	282209.50	1280300.20
3098	282264.95	1280311.23
3099	282588.30	1280385.55
3100	282877.90	1280439.39
3101	282972.75	1280374.71
3102	283069.30	1280098.53
3103	283407.14	1279024.41
3104	284202.01	1278631.22
3105	284541.22	1278691.65
3106	284844.73	1278300.74
3107	284876.01	1278259.03
3108	284930.20	1278183.23
3109	284765.70	1277823.02
3110	284784.02	1277801.78
3111	284832.89	1277826.56
3112	284945.64	1277845.42
3113	284989.38	1277839.10
3114	285331.31	1277237.55
3115	286440.85	1277449.23
3116	286339.76	1277546.13
3117	286276.52	1277637.54
3118	286241.07	1277707.34
3119	286232.07	1277762.65

Номер точки	X	Y
3120	286209.34	1277829.46
3121	286187.90	1277860.72
3122	286152.47	1277882.96
3123	286124.50	1277906.42
3124	286102.39	1277939.34
3125	286081.45	1277988.48
3126	286071.00	1278008.46
3127	286045.94	1278029.65
3128	286026.52	1278044.04
3129	286019.21	1278058.59
3130	286019.13	1278072.55
3131	286024.91	1278097.02
3132	286019.69	1278113.41
3133	285995.26	1278120.68
3134	285970.20	1278167.80
3135	285889.39	1278311.17
3136	285832.04	1278305.96
3137	285811.19	1278334.62
3138	285795.56	1278391.97
3139	285772.09	1278371.12
3140	285727.77	1278371.13
3141	285701.70	1278412.84
3142	285746.02	1278420.65
3143	285746.02	1278446.72
3144	285722.56	1278504.07
3145	285764.26	1278535.35
3146	285730.38	1278535.35
3147	285709.53	1278556.20
3148	285725.16	1278595.30
3149	285704.31	1278587.50
3150	285673.03	1278600.52
3151	285649.55	1278623.98
3152	285631.32	1278592.70
3153	285594.83	1278579.66
3154	285579.19	1278605.73
3155	285610.47	1278623.98
3156	285545.30	1278694.36
3157	285503.59	1278702.20
3158	285443.64	1278756.95
3159	285469.70	1278832.52
3160	285472.31	1278897.70
3161	285500.98	1278957.65
3162	285516.62	1279035.85
3163	285553.11	1279056.71
3164	285563.54	1279121.88
3165	285547.90	1279140.13
3166	285485.34	1279150.53
3167	285461.88	1279176.62
3168	285482.74	1279213.11
3169	285527.05	1279252.22
3170	285521.84	1279291.32
3171	285469.73	1279286.10
3172	285420.20	1279275.69
3173	285401.93	1279306.96
3174	285422.78	1279413.83

Номер точки	X	Y
3175	285461.88	1279379.95
3176	285490.56	1279385.16
3177	285459.27	1279429.48
3178	285506.20	1279442.51
3179	285500.98	1279486.83
3180	285508.81	1279541.56
3181	285461.88	1279606.73
3182	285451.45	1279671.90
3183	285446.24	1279807.46
3184	286814.20	1279626.95
3185	289052.75	1279289.52
3186	289771.54	1279177.36
3187	290522.65	1279196.53
УТ104 (3188)	292817.23	1279153.93
3189	293114.43	1279184.68
3190	293102.22	1279366.29
3191	293165.65	1279440.50
3192	293151.90	1280487.12
3193	293152.30	1280966.47
3194	293156.70	1281046.75
3195	293169.75	1281047.43
3196	293198.90	1281023.25
3197	293212.05	1281015.10
3198	293246.70	1280992.81
3199	293292.35	1280996.37
3200	293347.00	1281039.23
3201	293404.20	1281057.24
3202	293453.15	1281118.16
3203	293510.73	1281150.86
3204	293577.30	1281193.22
3205	293651.65	1281212.17
3206	293753.60	1281248.66
3207	293765.00	1281253.41
3208	293769.30	1281258.65
3209	293767.60	1281265.55
3210	293760.00	1281276.71
3211	293765.00	1281289.05
3212	293773.71	1281292.21
3213	293778.80	1281291.67
3214	293798.50	1281282.16
3215	293812.80	1281269.80
3216	293820.40	1281254.83
3217	293827.55	1281250.31
3218	293838.92	1281252.69
3219	293856.55	1281260.54
3220	293864.60	1281266.95
3221	293872.25	1281276.22
3222	293872.70	1281287.63
3223	293864.85	1281295.23
3224	293852.95	1281301.18
3225	293843.20	1281310.68
3226	293844.92	1281322.33
3227	293852.00	1281331.36
3228	293866.75	1281334.99
3229	293890.92	1281321.80

Номер точки	X	Y
3230	293899.35	1281325.00
3231	293901.85	1281333.20
3232	293894.80	1281346.63
3233	293889.19	1281356.91
3234	293893.25	1281364.26
3235	293905.65	1281364.55
3236	293916.85	1281361.62
3237	293925.65	1281351.88
3238	293929.20	1281342.16
3239	293929.78	1281329.78
3240	293932.72	1281319.49
3241	293940.11	1281312.12
3242	293951.00	1281308.00
3243	293961.05	1281310.06
3244	293966.90	1281315.07
3245	293971.65	1281323.92
3246	293972.80	1281332.15
3247	293971.05	1281341.28
3248	293965.15	1281350.42
3249	293960.45	1281362.78
3250	293960.15	1281373.40
3251	293964.00	1281381.63
3252	293971.65	1281385.46
3253	293981.97	1281383.40
3254	293994.90	1281375.15
3255	294010.25	1281373.40
3256	294040.00	1281371.61
3257	294083.00	1281376.04
3258	294110.10	1281381.05
3259	294121.58	1281385.46
3260	294130.15	1281396.06
3261	294131.90	1281407.55
3262	294134.25	1281426.11
3263	294139.85	1281438.48
3264	294152.85	1281449.97
3265	294166.10	1281458.80
3266	294177.00	1281463.22
3267	294191.70	1281462.64
3268	294207.65	1281457.03
3269	294216.75	1281448.51
3270	294222.07	1281438.20
3271	294221.75	1281429.35
3272	294214.40	1281421.41
3273	294201.45	1281415.51
3274	294190.85	1281408.45
3275	294185.25	1281397.25
3276	294186.40	1281382.52
3277	294198.50	1281369.25
3278	294216.75	1281366.61
3279	294241.80	1281371.32
3280	294266.85	1281381.34
3281	294284.80	1281394.60
3282	294290.70	1281413.83
3283	294283.05	1281450.26
3284	294291.25	1281464.34

Номер точки	X	Y
3285	294310.55	1281472.25
3286	294386.05	1281466.59
3287	294383.37	1281501.81
3288	294327.03	1281494.77
3289	294305.12	1281511.98
3290	294313.73	1281543.28
3291	294373.98	1281585.53
3292	294443.62	1281626.22
3293	294460.84	1281654.39
3294	294483.76	1281666.21
3295	294520.31	1281667.69
3296	294576.65	1281641.09
3297	294615.77	1281647.35
3298	294627.51	1281655.96
3299	294652.16	1281639.52
3300	294677.19	1281643.44
3301	294698.32	1281669.26
3302	294739.01	1281699.78
3303	294769.53	1281713.08
3304	294820.39	1281706.04
3305	294897.85	1281691.17
3306	294935.81	1281667.69
3307	294984.71	1281666.91
3308	295007.40	1281688.04
3309	294996.45	1281708.38
3310	295024.62	1281733.42
3311	295061.39	1281725.60
3312	295070.00	1281704.47
3313	295088.00	1281716.21
3314	295090.35	1281747.51
3315	295134.16	1281785.85
3316	295271.23	1281812.78
3317	295414.14	1281743.56
3318	295433.86	1281720.90
3319	295475.33	1281716.21
3320	295508.19	1281738.12
3321	295711.46	1281776.82
3322	295780.19	1281807.19
3323	295850.53	1281805.41
3324	295906.87	1281786.63
3325	295937.38	1281821.06
3326	295937.38	1281774.11
3327	295965.55	1281736.55
3328	296082.92	1281711.51
3329	296190.91	1281641.09
3330	296248.42	1281581.62
3331	296327.34	1281566.53
3332	296347.02	1281567.32
3333	296366.81	1281564.27
3334	296382.91	1281581.59
3335	296411.01	1281619.96
3336	296428.44	1281632.91
3337	296447.35	1281634.08
3338	296457.77	1281621.72
3339	296472.43	1281576.97

Номер точки	X	Y
3340	296498.53	1281525.38
3341	296536.43	1281522.23
3342	296571.09	1281514.18
3343	296586.65	1281506.74
3344	296597.09	1281484.47
3345	296675.91	1281416.66
3346	296683.11	1281393.29
3347	296700.66	1281370.39
3348	296738.08	1281362.43
3349	296733.37	1281323.54
3350	296720.11	1281298.78
3351	296721.31	1281287.56
3352	296744.08	1281276.76
3353	296793.08	1281252.45
3354	296823.62	1281246.17
3355	296872.19	1281232.77
3356	296913.86	1281216.56
3357	296962.09	1281210.00
3358	297008.69	1281212.75
3359	297105.22	1281238.38
3360	297160.33	1281267.85
3361	297142.46	1281281.77
3362	297135.13	1281298.37
3363	297139.29	1281313.02
3364	297156.73	1281324.99
3365	297177.57	1281318.06
3366	297187.21	1281299.91
3367	297203.80	1281277.92
3368	297219.23	1281270.20
3369	297415.50	1281274.62
3370	297459.83	1281295.63
3371	297539.87	1281347.66
3372	297730.14	1281447.27
3373	297744.57	1281468.19
3374	297822.66	1281510.04
3375	297900.15	1281535.67
3376	297940.52	1281538.33
3377	297976.56	1281540.86
3378	298004.90	1281506.50
3379	298056.54	1281486.16
3380	298078.45	1281471.29
3381	298169.11	1281478.41
3382	298206.75	1281478.04
3383	298222.10	1281477.65
3384	298257.20	1281483.09
3385	298315.00	1281500.13
3386	298442.30	1281557.28
3387	298538.90	1281603.90
3388	298623.90	1281613.42
3389	298670.09	1281628.07
3390	298686.40	1281633.24
3391	298734.80	1281674.76
3392	298770.60	1281747.15
3393	298777.85	1281728.09
3394	298773.50	1281711.44

<b>Номер точки</b>	<b>X</b>	<b>Y</b>
3395	298763.20	1281695.06
3396	298762.25	1281686.33
3397	298773.10	1281665.22
3398	298777.95	1281655.82
3399	298799.55	1281647.17
3400	298817.50	1281645.98
3401	298838.25	1281645.77
3402	298851.35	1281639.53
3403	298875.70	1281626.24
3404	298899.05	1281630.48
3405	298914.80	1281646.38
3406	298928.50	1281689.29
3407	298958.05	1281758.46
3408	298965.20	1281793.48
3409	298971.45	1281814.67
3410	298984.20	1281834.32
3411	298996.25	1281840.58
3412	299033.52	1281852.82
3413	299067.70	1281881.10
3414	299098.00	1281901.27
3415	299129.35	1281923.43
3416	299151.00	1281940.67
3417	299170.05	1281956.72
3418	299198.50	1281980.06
3419	299225.85	1282006.78
3420	299248.90	1282028.85
3421	299287.35	1282064.27
3422	299326.60	1282099.70
3423	299347.25	1282127.83
3424	299360.30	1282157.69
3425	299382.00	1282193.68
3426	299411.35	1282230.88
3427	299445.30	1282268.81
3428	299477.35	1282298.73
3429	299506.25	1282320.11
3430	299531.90	1282339.61
3431	299564.75	1282367.13
3432	299595.17	1282396.79
3433	299627.55	1282431.27
3434	299651.35	1282462.51
3435	299675.40	1282476.67
3436	299697.60	1282498.58
3437	299732.85	1282543.73
3438	299749.95	1282564.82
3439	299766.25	1282579.80
3440	299801.25	1282593.42
3441	299834.70	1282602.51
3442	299871.05	1282611.32
3443	299920.20	1282631.10
3444	299951.20	1282644.45
3445	299995.30	1282664.22
3446	300011.60	1282671.95
1	300023.65	1282679.43

Площадь муниципального образования Тверской области  
Селижаровский муниципальный округ составляет 309868 га.»