



## ТВЕРСКАЯ ОБЛАСТЬ

# ЗАКОН

**О преобразовании муниципальных образований, входящих в состав территории муниципального образования Краснохолмский муниципальный район Тверской области, путем объединения поселений и создании вновь образованного муниципального образования с наделением его статусом муниципального округа и внесении изменений в отдельные законы Тверской области**

Принят Законодательным Собранием  
Тверской области 9 апреля 2020 года

### **Статья 1**

1. Преобразовать муниципальные образования Тверской области, входящие в состав территории муниципального образования Краснохолмский муниципальный район Тверской области: городское поселение – город Красный Холм, Барбинское сельское поселение, Глебенское сельское поселение, Лихачевское сельское поселение, путем объединения, не влекущего изменения границ иных муниципальных образований, во вновь образованное муниципальное образование, наделив его статусом муниципального округа, с наименованием Краснохолмский муниципальный округ Тверской области (далее также - вновь образованное муниципальное образование, вновь образованное муниципальное образование Краснохолмский муниципальный округ, Краснохолмский муниципальный округ).

2. Преобразование осуществляется по инициативе Собрания депутатов Краснохолмского района Тверской области, поддержанной Советами депутатов городского поселения – город Красный Холм, Барбинского сельского поселения, Глебенского сельского поселения, Лихачевского сельского поселения Краснохолмского района Тверской области, и с согласия населения муниципального образования Краснохолмский муниципальный район Тверской области (далее также - Краснохолмский район, муниципальный район), городского поселения – город Красный Холм, Барбинского сельского поселения, Глебенского сельского поселения,

Лихачевского сельского поселения Краснохолмского района Тверской области, выраженного представительными органами муниципального района и каждого из поселений, указанных в настоящей части.

3. Муниципальные образования Тверской области, входящие в состав территории муниципального образования Краснохолмский муниципальный район Тверской области: городское поселение – город Красный Холм, Барбинское сельское поселение, Глебенское сельское поселение, Лихачевское сельское поселение, а также муниципальное образование Краснохолмский муниципальный район Тверской области утрачивают статус муниципальных образований со дня создания вновь образованного муниципального образования.

Днем создания вновь образованного муниципального образования является день вступления в силу настоящего закона.

4. Преобразование муниципальных образований, указанных в части 1 настоящей статьи, не влечет за собой изменения категорий территориальных единиц Тверской области, предусмотренных статьей 6 закона Тверской области от 17.04.2006 № 34-ЗО «Об административно-территориальном устройстве Тверской области» (городские и сельские населенные пункты), для населенных пунктов, входящих в состав территории Краснохолмского муниципального округа.

## **Статья 2**

1. До формирования органов местного самоуправления вновь образованного муниципального образования Краснохолмский муниципальный округ полномочия по решению вопросов местного значения на соответствующих территориях в соответствии со статьей 16 Федерального закона от 06.10.2003 № 131-ФЗ «Об общих принципах организации местного самоуправления в Российской Федерации» (далее - Федеральный закон) осуществляют органы местного самоуправления Краснохолмского района, городского поселения – город Красный Холм, Барбинского сельского поселения, Глебенского сельского поселения, Лихачевского сельского поселения.

2. Муниципальные правовые акты, принятые органами местного самоуправления Краснохолмского района, а также поселений, которые на день создания вновь образованного муниципального образования Краснохолмский муниципальный округ осуществляли полномочия по решению вопросов местного значения на соответствующих территориях, действуют в части, не противоречащей федеральным законам и иным нормативным правовым актам Российской Федерации, Уставу Тверской области, законам и иным нормативным правовым актам Тверской области, а также муниципальным правовым актам органов местного самоуправления вновь образованного муниципального образования.

3. Органы местного самоуправления вновь образованного муниципального образования Краснохолмский муниципальный округ в

соответствии со своей компетенцией являются правопреемниками органов местного самоуправления Краснохолмского района, городского поселения – город Красный Холм, Барбинского сельского поселения, Глебенского сельского поселения, Лихачевского сельского поселения, которые на день создания вновь образованного муниципального образования осуществляли полномочия по решению вопросов местного значения на соответствующей территории, в отношениях с органами государственной власти Российской Федерации, органами государственной власти субъектов Российской Федерации, органами местного самоуправления, физическими и юридическими лицами. Вопросы правопреемства подлежат урегулированию муниципальными правовыми актами вновь образованного муниципального образования Краснохолмский муниципальный округ.

4. До урегулирования муниципальными правовыми актами вновь образованного муниципального образования Краснохолмский муниципальный округ вопросов правопреемства в отношении органов местных администраций, муниципальных учреждений, предприятий и организаций, ранее созданных органами местного самоуправления Краснохолмского района, городского поселения – город Красный Холм, Барбинского сельского поселения, Глебенского сельского поселения, Лихачевского сельского поселения, которые на день создания вновь образованного муниципального образования Краснохолмский муниципальный округ осуществляли полномочия по решению вопросов местного значения на соответствующей территории, или с их участием, соответствующие органы местных администраций, муниципальные учреждения, предприятия и организации продолжают осуществлять свою деятельность с сохранением их прежней организационно-правовой формы.

### **Статья 3**

Границы Краснохолмского муниципального округа совпадают с границами Краснохолмского района.

### **Статья 4**

1. Представительным органом Краснохолмского муниципального округа является Дума Краснохолмского муниципального округа.

2. Установить численность депутатов Думы Краснохолмского муниципального округа первого созыва в количестве 15 депутатов.

3. Дума Краснохолмского муниципального округа первого созыва избирается на муниципальных выборах на основе всеобщего равного и прямого избирательного права при тайном голосовании.

Выборы депутатов Думы Краснохолмского муниципального округа проводятся по мажоритарной избирательной системе относительного большинства.

4. Схема избирательных округов для проведения выборов депутатов Думы Краснохолмского муниципального округа определяется в соответствии с требованиями законодательства организующей выборы избирательной комиссией и утверждается ею не позднее чем через 5 дней со дня официального опубликования решения о назначении выборов.

### **Статья 5**

Установить срок полномочий депутатов Думы Краснохолмского муниципального округа - 5 лет.

### **Статья 6**

Первый глава вновь образованного муниципального образования Краснохолмский муниципальный округ избирается Думой Краснохолмского муниципального округа из числа кандидатов, представленных конкурсной комиссией по результатам конкурса, и возглавляет местную администрацию.

### **Статья 7**

Установить срок полномочий первого главы вновь образованного муниципального образования Краснохолмский муниципальный округ - 5 лет.

### **Статья 8**

1. Полномочия первого главы вновь образованного муниципального образования Краснохолмский муниципальный округ начинаются со дня вступления его в должность. Днем вступления главы вновь образованного муниципального образования Краснохолмский муниципальный округ в должность является день принятия Думой Краснохолмского муниципального округа решения о его избрании.

2. Глава вновь образованного муниципального образования Краснохолмский муниципальный округ в пределах полномочий, установленных частью 2 статьи 36 Федерального закона:

1) представляет вновь образованное муниципальное образование в отношениях с органами местного самоуправления других муниципальных образований, органами государственной власти, гражданами и организациями, без доверенности действует от имени вновь образованного муниципального образования;

2) подписывает и обнародует в порядке, установленном Уставом муниципального образования Краснохолмский муниципальный округ, нормативные правовые акты, принятые Думой Краснохолмского муниципального округа;

3) издает в пределах своих полномочий правовые акты;



4) вправе требовать созыва внеочередного заседания Думы Краснохолмского муниципального округа;

5) обеспечивает осуществление органами местного самоуправления полномочий по решению вопросов местного значения и отдельных государственных полномочий, переданных органам местного самоуправления федеральными законами и законами Тверской области.

## **Статья 9**

Материально-техническое обеспечение проведения выборов в Думу Краснохолмского муниципального округа осуществляется за счет средств областного бюджета Тверской области в соответствии с федеральным законодательством, в том числе путем предоставления межбюджетных трансфертов.

Порядок предоставления межбюджетных трансфертов устанавливается Правительством Тверской области.

## **Статья 10**

Внести в закон Тверской области от 18.01.2005 № 4-ЗО «Об установлении границ муниципальных образований Тверской области и наделении их статусом городских округов, муниципальных округов, муниципальных районов» (с изменениями, внесенными законами Тверской области от 18.09.2006 № 88-ЗО, от 24.07.2012 № 65-ЗО, от 24.12.2014 № 111-ЗО, от 30.12.2014 № 126-ЗО, от 01.04.2015 № 26-ЗО, от 18.11.2015 № 103-ЗО, от 07.12.2015 № 117-ЗО, от 17.04.2017 № 27-ЗО, от 18.07.2017 № 40-ЗО, от 07.04.2018 № 16-ЗО, от 07.04.2018 № 17-ЗО, от 02.04.2019 № 13-ЗО, от 17.05.2019 № 23-ЗО, от 13.06.2019 № 33-ЗО, от 20.06.2019 № 36-ЗО, от 06.11.2019 № 69-ЗО, от 18.12.2019 № 86-ЗО, от 18.12.2019 № 87-ЗО) следующие изменения:

1) часть 2 статьи 1 дополнить пунктом 8 следующего содержания:

«8) Краснохолмский муниципальный округ Тверской области (далее - Краснохолмский муниципальный округ), с административным центром город Красный Холм (приложения 5<sup>23</sup> и 5<sup>24</sup>).»;

2) пункт 12 статьи 2 признать утратившим силу;

3) в приложении 5<sup>10</sup> слова «Краснохолмский район» заменить словами «Краснохолмский муниципальный округ»;

4) дополнить приложением 5<sup>23</sup> согласно приложению 1 к настоящему закону;

5) дополнить приложением 5<sup>24</sup> согласно приложению 2 к настоящему закону;

6) в приложении 7 слова «Краснохолмский район» заменить словами «Краснохолмский муниципальный округ»;

7) приложение 21 признать утратившим силу;

8) в приложении 26 слова «Краснохолмский район» заменить словами «Краснохолмский муниципальный округ»;

9) в приложении 35 слова «Краснохолмский район» заменить словами «Краснохолмский муниципальный округ».

### **Статья 11**

Внести в пункт 33 статьи 2 закона Тверской области от 10.12.2018 № 60-ЗО «О создании и упразднении судебных участков и установлении количества мировых судей Тверской области» (с изменениями, внесенными законами Тверской области от 22.04.2019 № 15-ЗО, от 31.05.2019 № 26-ЗО, от 13.06.2019 № 33-ЗО, от 18.12.2019 № 86-ЗО, от 18.12.2019 № 87-ЗО) изменение, заменив слова «Краснохолмского района» словами «Краснохолмского муниципального округа».

### **Статья 12**

Внести в часть 1 статьи 2 закона Тверской области от 06.11.2019 № 69-ЗО «О внесении изменений в закон Тверской области «Об установлении границ муниципальных образований Тверской области и наделении их статусом городских округов, муниципальных округов, муниципальных районов» следующие изменения:

- 1) пункт 2 дополнить абзацем следующего содержания:  
«Краснохолмский муниципальный округ»;
- 2) абзац тринадцатый пункта 3 признать утратившим силу.

### **Статья 13**

Признать утратившими силу:

закон Тверской области от 28.02.2005 № 32-ЗО «Об установлении границ муниципальных образований, входящих в состав территории муниципального образования Тверской области «Краснохолмский район», и наделении их статусом городского, сельского поселения»;

закон Тверской области от 09.06.2009 № 43-ЗО «О внесении изменений в закон Тверской области «Об установлении границ муниципальных образований, входящих в состав территории муниципального образования Тверской области «Краснохолмский район», и наделении их статусом городского, сельского поселения»;

закон Тверской области от 28.03.2013 № 17-ЗО «О преобразовании муниципальных образований Краснохолмского района Тверской области и внесении изменений в закон Тверской области «Об установлении границ муниципальных образований, входящих в состав территории муниципального образования Тверской области «Краснохолмский район», и наделении их статусом городского, сельского поселения»;

статью 9 закона Тверской области от 30.05.2013 № 33-ЗО «О представительных органах и главах вновь образованных муниципальных образований Тверской области и внесении изменений в отдельные законы Тверской области».

#### **Статья 14**

1. Со дня начала осуществления полномочий органами местного самоуправления вновь образованного муниципального образования Краснохолмский муниципальный округ данные органы местного самоуправления осуществляют бюджетные полномочия, связанные с исполнением решений о местных бюджетах преобразованных муниципальных образований, входящих в состав территории муниципального образования Краснохолмский район, включительно по 31.12.2020 года отдельно по каждому преобразованному муниципальному образованию.

2. При формировании соответствующих бюджетов на 2021 год и на плановый период 2022 и 2023 годов в межбюджетных отношениях в Тверской области бюджет вновь образованного муниципального образования учитывается как бюджет Краснохолмского муниципального округа.»

3. Составление проекта бюджета Краснохолмского муниципального округа на 2021 год и на плановый период 2022 и 2023 годов до формирования администрации Краснохолмского муниципального округа осуществляется администрацией Краснохолмского района.»

#### **Статья 15**

1. Настоящий закон вступает в силу по истечении 10 дней со дня его официального опубликования, за исключением статей 4 - 9 настоящего закона.

2. Статьи 4 - 9 настоящего закона вступают в силу по истечении одного месяца со дня вступления в силу настоящего закона в случае отсутствия инициативы жителей вновь образованного муниципального образования Краснохолмский муниципальный округ о проведении местного референдума по вопросу определения структуры органов местного самоуправления указанного муниципального образования.

Губернатор Тверской области

Тверь  
23 апреля 2020 года  
№ 22-ЗО



И.М. Руденя

## Приложение 1

*к закону Тверской области «О преобразовании муниципальных образований, входящих в состав территории муниципального образования Краснохолмский муниципальный район Тверской области, путем объединения поселений и создании вновь образованного муниципального образования с наделением его статусом муниципального округа и внесении изменений в отдельные законы Тверской области»*

*«Приложение 5<sup>23</sup>  
к закону Тверской области от 18.01.2005 № 4-30  
«Об установлении границ муниципальных образований  
Тверской области и наделении их статусом городских  
округов, муниципальных округов, муниципальных районов»*

## ПЕРЕЧЕНЬ

населенных пунктов Краснохолмского муниципального округа

Наименование муниципального округа (численность населения)	Административный центр Краснохолмского муниципального округа	Населенные пункты в составе Краснохолмского муниципального округа
Краснохолмский муниципальный округ (9730)	г. Красный Холм	<ol style="list-style-type: none"> <li>1. дер. Александровка</li> <li>2. дер. Анисимово</li> <li>3. дер. Афанасово</li> <li>4. дер. Бабино</li> <li>5. дер. Барбино</li> <li>6. дер. Бекрень</li> <li>7. дер. Бельково</li> <li>8. дер. Бибирево</li> <li>9. с. Болонино</li> <li>10. дер. Большая Погорелка</li> <li>11. дер. Большое Рагозино</li> <li>12. дер. Большой Дорок</li> <li>13. дер. Бортница</li> <li>14. дер. Боярское</li> <li>15. дер. Брагино</li> <li>16. дер. Братское</li> <li>17. дер. Будакино</li> <li>18. дер. Будилово</li> <li>19. дер. Буньково</li> <li>20. дер. Быковищи</li> <li>21. дер. Валгус</li> </ol>

- |  |  |  |
|--|--|--|
|  |  | <ol style="list-style-type: none"><li>22. дер. Василево</li><li>23. дер. Васильки</li><li>24. дер. Васьки</li><li>25. дер. Васюнино</li><li>26. дер. Ведерница</li><li>27. дер. Володино</li><li>28. дер. Воробьиха</li><li>29. дер. Высокуша</li><li>30. дер. Гаврилово</li><li>31. дер. Глебени</li><li>32. дер. Глумиха</li><li>33. дер. Глунцово</li><li>34. дер. Головково</li><li>35. дер. Горка</li><li>36. дер. Горчаково</li><li>37. дер. Григорково</li><li>38. дер. Григорово</li><li>39. дер. Гришки</li><li>40. дер. Грудино</li><li>41. дер. Гущино</li><li>42. дер. Давыдово</li><li>43. дер. Дашкино</li><li>44. дер. Дедово</li><li>45. дер. Деревково</li><li>46. дер. Дмитровка</li><li>47. дер. Дор</li><li>48. дер. Дор</li><li>49. н.п. Дор-Разъезд</li><li>50. с. Дроздеево</li><li>51. дер. Дулово</li><li>52. дер. Думино</li><li>53. дер. Дымцево</li><li>54. дер. Ескино</li><li>55. дер. Ждани</li><li>56. дер. Желобни</li><li>57. дер. Жигариха</li><li>58. дер. Завидово</li><li>59. дер. Загайно</li><li>60. дер. Заполек</li><li>61. дер. Захариха</li><li>62. дер. Ивакино</li><li>63. дер. Каменка</li><li>64. дер. Кесово</li><li>65. дер. Клабуки</li></ol> |
|--|--|--|

		<p>66. дер. Кожанково 67. дер. Козлово 68. дер. Кокорекино 69. дер. Кокошкино 70. дер. Колпино 71. дер. Коробово 72. дер. Коровкино 73. дер. Костево 74. дер. Костино 75. дер. Костычево 76. дер. Косяково 77. дер. Кочерово 78. дер. Крапивкино 79. дер. Красново 80. г. Красный Холм 81. дер. Круглиха 82. дер. Крюково 83. дер. Куднево 84. дер. Кузьминское 85. дер. Курниково 86. дер. Лаптево 87. дер. Лапшино 88. дер. Ларихово 89. дер. Лесной Холм 90. дер. Лизиково 91. дер. Литвиновка 92. дер. Лихачево 93. дер. Лобнево 94. дер. Лопатиха 95. дер. Лохово 96. дер. Лысково 97. дер. Маковеево 98. дер. Максимцы 99. дер. Малая Погорелка 100. дер. Малое Рагозино 101. с. Мартыново 102. дер. Машино 103. дер. Медведево 104. дер. Медведчиково 105. дер. Михалево 106. дер. Михалиха 107. дер. Михеево 108. дер. Могочи 109. дер. Мокравицы</p>
--	--	---

		110. дер. Мокрени 111. дер. Морозово 112. дер. Муравьево 113. дер. Муравьево 114. дер. Нави 115. дер. Назимово 116. дер. Наумово 117. дер. Нева 118. пос. Неледино 119. дер. Нивы 120. дер. Никулино 121. дер. Новинка 122. дер. Новое Рощино 123. дер. Новоселка 124. дер. Носово 125. дер. Овинищи 126. дер. Огибалово 127. дер. Осиновка 128. дер. Осташково 129. рзд. Остолопово 130. дер. Остров 131. дер. Ошуково 132. дер. Пальниково 133. дер. Пахирево 134. дер. Перха 135. дер. Петелино 136. дер. Петрушино 137. дер. Петряево 138. дер. Плишкино 139. дер. Покровское 140. дер. Полежаиха 141. дер. Поляны 142. дер. Поповка 143. дер. Поповка 144. дер. Поповское 145. дер. Поповское 146. дер. Потешкино 147. дер. Починок 148. дер. Прокино 149. дер. Прокофьево 150. дер. Пронино 151. дер. Пруды 152. дер. Путилово 153. дер. Раменье
--	--	---

		154. с. Рачево 155. дер. Ргени 156. дер. Ременники 157. дер. Рудихово 158. дер. Русиново 159. дер. Рыжково 160. дер. Рычманово 161. дер. Сварухино 162. пос. Северный 163. дер. Седнева 164. дер. Селилово 165. дер. Семеновское 166. дер. Симаново 167. дер. Скоросово 168. дер. Слобода 169. дер. Слудново 170. дер. Старово 171. дер. Старое Гвоздино 172. дер. Стрелка 173. дер. Струбищи 174. дер. Стяжки 175. дер. Суслово 176. дер. Сутоки 177. дер. Терешково 178. дер. Токариха 179. дер. Толстиково 180. дер. Трещевец 181. дер. Трофимово 182. дер. Турково 183. дер. Тучево 184. дер. Тушани 185. дер. Ульянино 186. дер. Утехово 187. дер. Филиппково 188. дер. Фоминка 189. дер. Фролятино 190. с. Хабоцкое 191. дер. Хвалеево 192. дер. Хвошино 193. дер. Холмцы 194. дер. Хребтово 195. дер. Чернава 196. дер. Черная 197. дер. Черницино
--	--	--



		198. дер. Чернуха 199. дер. Чурилово 200. дер. Шаблыкино 201. дер. Шелгирогово 202. дер. Эглень 203. дер. Юрицево 204. дер. Юрово 205. дер. Якимиха 206. дер. Ям 207. дер. Янкино
--	--	--

*Приложение 2*  
к закону Тверской области «О преобразовании муниципальных образований, входящих в состав территории муниципального образования Краснохолмский муниципальный район Тверской области, путем объединения поселений и создании вновь образованного муниципального образования с наделением его статусом муниципального округа и внесении изменений в отдельные законы Тверской области»

*«Приложение 5<sup>24</sup>*  
к закону Тверской области от 18.01.2005 № 4-30  
*«Об установлении границ муниципальных образований Тверской области и наделении их статусом городских округов, муниципальных округов, муниципальных районов»*

## 1. Описание границ

### **Описание границы между муниципальными образованиями Тверской области Краснохолмский муниципальный округ и Весьегонский муниципальный округ от узловой точки № 4 до узловой точки № 5**

Граница между муниципальными образованиями Тверской области Краснохолмский муниципальный округ и Весьегонский муниципальный округ начинается от узловой точки № 4 с географическими координатами (далее также – координаты) 58°20'50" северной широты и 37°22'14" восточной долготы, находящейся на стыке границ муниципальных образований Тверской области Краснохолмский муниципальный округ, Весьегонский муниципальный округ и Ярославской области.

От этой узловой точки граница проходит в северо-восточном направлении и доходит до точки № 382 с координатами 58°21'08" северной широты и 37°22'20" восточной долготы. Далее граница принимает общее северо-западное направление и проходит через точки с географическими координатами:

№ 361 58°21'25" северной широты и 37°21'06" восточной долготы,  
№ 358 58°21'47" северной широты и 37°20'45" восточной долготы,  
№ 355 58°21'54" северной широты и 37°20'23" восточной долготы,  
№ 353 58°21'48" северной широты и 37°20'13" восточной долготы,  
№ 346 58°22'33" северной широты и 37°20'09" восточной долготы,  
доходит до точки № 338 с координатами 58°22'42" северной широты и 37°19'07" восточной долготы.

От точки № 338 граница поворачивает на юго-запад, доходит до точки № 322 с координатами 58°21'42" северной широты и 37°17'57" восточной долготы.

От точки № 322 граница меняет направление на общее северо-западное, проходит через точки с географическими координатами:

№ 289 58°22'14" северной широты и 37°15'19" восточной долготы,

№ 283 58°22'13" северной широты и 37°14'46" восточной долготы,  
№ 274 58°22'48" северной широты и 37°14'01" восточной долготы,  
№ 272 58°22'49" северной широты и 37°13'14" восточной долготы,  
№ 267 58°22'21" северной широты и 37°13'07" восточной долготы,  
№ 266 58°22'23" северной широты и 37°12'41" восточной долготы,  
доходит до точки № 243 с координатами 58°22'49" северной широты и 37°12'49" восточной долготы, расположенной в русле реки Перемутка.

От точки № 243 граница доходит до точки № 202 с координатами 58°22'44" северной широты и 37°11'07" восточной долготы. Далее граница принимает общее южное направление, проходит через точки с географическими координатами:

№ 185 58°22'19" северной широты и 37°11'24" восточной долготы,  
№ 184 58°22'14" северной широты и 37°11'14" восточной долготы,  
№ 176 58°21'18" северной широты и 37°11'43" восточной долготы,  
№ 173 58°21'17" северной широты и 37°11'08" восточной долготы,  
№ 164 58°20'35" северной широты и 37°11'21" восточной долготы,  
доходит до точки № 162 с координатами 58°20'24" северной широты и 37°11'09" восточной долготы.

От точки № 162 граница проходит по северным, восточным и южным границам кварталов леса №№ 132, 139, 143, 144, 148, 149, 146 Ламского участкового лесничества Краснохолмского лесничества, доходит до точки № 85 с координатами 58°18'20" северной широты и 37°09'22" восточной долготы.

Далее граница продолжает идти в западном направлении через точки с географическими координатами:

№ 82 58°18'31" северной широты и 37°08'30" восточной долготы,  
№ 80 58°18'15" северной широты и 37°08'31" восточной долготы,  
№ 61 58°18'24" северной широты и 37°05'54" восточной долготы,  
№ 29 58°18'04" северной широты и 37°05'32" восточной долготы,  
№ 22 58°18'17" северной широты и 37°04'51" восточной долготы,  
№ 20 58°18'03" северной широты и 37°04'42" восточной долготы,  
№ 12 58°18'04" северной широты и 37°03'39" восточной долготы,  
№ 8 58°18'05" северной широты и 37°03'04" восточной долготы,  
№ 7 58°18'01" северной широты и 37°03'00" восточной долготы,  
№ 1 58°18'12" северной широты и 37°02'16" восточной долготы и доходит до узловой точки № 5 с координатами 58°18'12" северной широты и 37°01'57" восточной долготы, находящейся на стыке границ муниципальных образований Тверской области Краснохолмский муниципальный округ, Весьегонский муниципальный округ и Молоковский район.

**Описание границы между муниципальным образованием  
Тверской области Краснохолмский муниципальный округ и  
Ярославской областью от узловой точки № 4 до узловой точки № 21**

Граница между муниципальным образованием Тверской области Краснохолмский муниципальный округ и Ярославской областью начинается от узловой точки № 4 с географическими координатами 58°20'50" северной широты и 37°22'14" восточной долготы, находящейся на стыке границ муниципальных образований Тверской области Краснохолмский муниципальный округ, Весьегонский муниципальный округ и Ярославской области.

От узловой точки № 4 граница проходит в общем направлении на юго-восток через точки с географическими координатами:

№ 429 58°20'14" северной широты и 37°22'16" восточной долготы,  
№ 432 58°20'03" северной широты и 37°23'02" восточной долготы,  
№ 436 58°19'42" северной широты и 37°23'24" восточной долготы,  
№ 438 58°19'43" северной широты и 37°23'38" восточной долготы,  
№ 440 58°19'18" северной широты и 37°23'45" восточной долготы,  
№ 444 58°19'16" северной широты и 37°23'35" восточной долготы,  
№ 453 58°18'47" северной широты и 37°23'43" восточной долготы,  
№ 456 58°18'46" северной широты и 37°24'10" восточной долготы,  
№ 458 58°18'34" северной широты и 37°24'28" восточной долготы,  
доходит до точки № 463 с координатами 58°18'46" северной широты и 37°25'21" восточной долготы, меняет направление на юго-западное и доходит до точки № 481 с координатами 58°18'32" северной широты и 37°25'14" восточной долготы.

Далее граница меняет общее направление на южное и проходит через точки с географическими координатами:

№ 483 58°18'24" северной широты и 37°25'21" восточной долготы,  
№ 484 58°18'16" северной широты и 37°26'03" восточной долготы,  
№ 491 58°17'33" северной широты и 37°26'19" восточной долготы,  
№ 492 58°17'32" северной широты и 37°25'53" восточной долготы,  
доходит до точки № 502 с координатами 58°16'33" северной широты и 37°26'10" восточной долготы, затем поворачивает на юго-запад, проходит через точку № 507 с координатами 58°16'13" северной широты и 37°24'17" восточной долготы, доходит до точки № 513 с координатами 58°16'06" северной широты и 37°22'26" восточной долготы.

От точки № 513 граница принимает общее юго-восточное направление и проходит через точки с географическими координатами:

№ 515 58°15'47" северной широты и 37°22'43" восточной долготы,  
№ 517 58°15'23" северной широты и 37°22'47" восточной долготы,  
№ 519 58°15'00" северной широты и 37°23'16" восточной долготы,  
доходит до точки № 522 с координатами 58°14'59" северной широты и 37°22'03" восточной долготы. Затем граница поворачивает на юг, доходит до точки № 525 с координатами 58°14'31" северной широты и 37°22'18"

восточной долготы, поворачивает на юго-запад, доходит до точки № 532 с координатами  $58^{\circ}14'11''$  северной широты и  $37^{\circ}19'54''$  восточной долготы.

От точки № 532 граница проходит в юго-восточном направлении, до точки № 535 с координатами  $58^{\circ}13'29''$  северной широты и  $37^{\circ}20'03''$  восточной долготы, затем поворачивает на северо-восток, доходит до точки № 542 с координатами  $58^{\circ}14'02''$  северной широты и  $37^{\circ}22'42''$  восточной долготы.

От точки № 542 граница поворачивает на юг, затем на юго-восток, проходит по северным и северо-восточным границам кварталов №№ 3, 4, 1, 5, 9, 11, 18, 20, 21, 22 Рычмановского участкового лесничества Краснохолмского лесничества (далее - Рычмановское участковое лесничество), доходит до точки № 565 с координатами  $58^{\circ}11'10''$  северной широты и  $37^{\circ}27'23''$  восточной долготы. Далее граница продолжает идти в юго-восточном направлении до точки № 568 с координатами  $58^{\circ}10'45''$  северной широты и  $37^{\circ}28'45''$  восточной долготы.

Затем граница проходит в северо-восточном направлении через точку № 571 с координатами  $58^{\circ}11'08''$  северной широты и  $37^{\circ}29'25''$  восточной долготы до точки № 619 с координатами  $58^{\circ}11'19''$  северной широты и  $37^{\circ}30'25''$  восточной долготы.

Далее граница принимает юго-восточное направление, проходит по северо-восточным границам кварталов №№ 27, 28, 29, 32, 33 Рычмановского участкового лесничества до точки № 658 с координатами  $58^{\circ}09'48''$  северной широты и  $37^{\circ}34'38''$  восточной долготы. Далее граница продолжает идти в том же направлении до точки № 659 с координатами  $58^{\circ}09'44''$  северной широты и  $37^{\circ}35'08''$  восточной долготы. В точке № 659 поворачивает на юго-запад, проходит через точку № 704 с координатами  $58^{\circ}09'26''$  северной широты и  $37^{\circ}35'32''$  восточной долготы.

От точки № 704 граница принимает общее юго-западное направление, проходит через точки с географическими координатами:

№ 706  $58^{\circ}09'09''$  северной широты и  $37^{\circ}35'22''$  восточной долготы,

№ 708  $58^{\circ}09'08''$  северной широты и  $37^{\circ}35'02''$  восточной долготы, доходит до точки № 776 с координатами  $58^{\circ}08'15''$  северной широты и  $37^{\circ}35'09''$  восточной долготы.

Затем от точки № 776 поворачивает на восток до точки № 784 с координатами  $58^{\circ}08'06''$  северной широты и  $37^{\circ}37'06''$  восточной долготы.

От точки № 784 граница проходит в общем юго-восточном направлении по границам кварталов №№ 45, 47 Рычмановского участкового лесничества, доходит до юго-восточного угла квартала № 47 в точке № 786 с координатами  $58^{\circ}07'11''$  северной широты и  $37^{\circ}36'54''$  восточной долготы, далее продолжает идти в том же направлении по юго-восточным границам лесных кварталов №№ 9, 10, 14 Краснохолмского участкового лесничества Краснохолмского лесничества (далее - Краснохолмское участковое лесничество) до точки № 797 с координатами  $58^{\circ}06'00''$  северной широты и  $37^{\circ}39'51''$  восточной долготы.

От точки № 797 граница проходит в юго-восточном направлении с переходом на западное, огибает массив леса Рычмановского участкового лесничества и проходит по северо-восточным, восточным и южным границам кварталов №№ 55, 56, 57, 59, 58, доходит до точки № 838 с координатами 58°04'27" северной широты и 37°40'19" восточной долготы.

Далее, огибая с южной стороны лесной квартал № 24 Краснохолмского участкового лесничества, граница доходит до точки № 850 с координатами 58°04'30" северной широты и 37°39'10" восточной долготы, которая находится в юго-восточном углу квартала № 53 Рычмановского участкового лесничества.

От точки № 850 граница продолжает идти в общем юго-западном направлении и проходит по южным и восточным границам кварталов №№ 53, 52, 51, 54 Рычмановского участкового лесничества, доходит до точки № 857 с координатами 58°03'56" северной широты и 37°35'25" восточной долготы.

От точки № 857 граница продолжает идти в юго-западном направлении через точки с географическими координатами:

№ 858 58°03'37" северной широты и 37°35'22" восточной долготы,

№ 859 58°03'37" северной широты и 37°34'38" восточной долготы,

№ 866 58°03'04" северной широты и 37°34'42" восточной долготы,

№ 870 58°02'38" северной широты и 37°33'49" восточной долготы,

№ 878 58°02'36" северной широты и 37°32'08" восточной долготы, доходит до точки № 880 с координатами 58°02'41" северной широты и 37°31'18" восточной долготы.

От точки № 880 граница проходит по руслу реки Болотея в южном направлении до точки № 908 с координатами 57°59'50" северной широты и 37°32'30" восточной долготы, далее граница, не меняя направления, доходит до точки № 909 с координатами 57°59'15" северной широты и 37°32'28" восточной долготы.

В точке № 909 граница меняет направление на западное, проходит до точки № 911 с координатами 57°59'19" северной широты и 37°30'10" восточной долготы, затем граница принимает южное направление, доходит до точки № 912 с координатами 57°58'47" северной широты и 37°30'10" восточной долготы и вновь меняет направление на западное, доходит до точки № 913 с координатами 57°58'47" северной широты и 37°29'17" восточной долготы.

От точки № 913 граница меняет направление на юго-восточное, доходит до точки № 916 с координатами 57°58'12" северной широты и 37°30'07" восточной долготы. Далее граница вновь меняет направление на юго-западное, проходит через точку № 917 с координатами 57°58'11" северной широты и 37°29'23" восточной долготы, доходит до точки № 918 с координатами 57°57'54" северной широты и 37°28'53" восточной долготы.

От точки № 918 граница принимает общее северо-западное направление, проходит через точки с географическими координатами:

№ 922 57°58'58" северной широты и 37°26'53" восточной долготы,

№ 924 57°58'53" северной широты и 37°25'58" восточной долготы, доходит до точки № 926 с координатами 57°59'05" северной широты и 37°25'45" восточной долготы.

От точки № 926 граница проходит в западном направлении по обводному каналу, доходит до узловой точки № 21, расположенной на стыке границ муниципальных образований Тверской области Краснохолмский муниципальный округ, Сонковский район и Ярославской области, имеющей географические координаты 57°59'23" северной широты и 37°21'19" восточной долготы.

**Описание границы между муниципальными образованиями  
Тверской области Краснохолмский муниципальный округ и  
Сонковский район от узловой точки № 21 до узловой точки № 22**

Граница между муниципальными образованиями Тверской области Краснохолмский муниципальный округ и Сонковский район начинается от узловой точки № 21, находящейся на стыке границ муниципальных образований Краснохолмский муниципальный округ, Сонковский район и Ярославской области, имеющей географические координаты 57°59'23" северной широты и 37°21'19" восточной долготы.

От узловой точки № 21 граница проходит в западном направлении до точки № 945 с координатами 57°59'31" северной широты и 37°20'49" восточной долготы, затем меняет общее направление на юго-западное, проходит через точки с географическими координатами:

№ 946 57°59'29" северной широты и 37°19'56" восточной долготы,  
 № 951 57°59'11" северной широты и 37°19'34" восточной долготы,  
 № 955 57°59'13" северной широты и 37°19'18" восточной долготы,  
 № 960 57°58'47" северной широты и 37°18'35" восточной долготы,  
 № 964 57°58'49" северной широты и 37°18'25" восточной долготы,  
 № 974 57°58'36" северной широты и 37°18'04" восточной долготы,  
 № 982 57°58'34" северной широты и 37°17'05" восточной долготы,  
 № 985 57°58'31" северной широты и 37°16'54" восточной долготы,  
 № 989 57°58'23" северной широты и 37°16'38" восточной долготы,  
 № 991 57°58'22" северной широты и 37°16'21" восточной долготы,  
 № 995 57°58'16" северной широты и 37°15'48" восточной долготы,  
 № 998 57°58'23" северной широты и 37°15'40" восточной долготы,  
 № 1007 57°58'06" северной широты и 37°14'18" восточной долготы, в которой меняет направление на северо-западное и проходит до точки № 1010 с координатами 57°58'23" северной широты и 37°13'30" восточной долготы.

В точке № 1010 граница меняет направление на юго-западное, доходит до точки № 1012 с координатами 57°58'02" северной широты и 37°13'17" восточной долготы. От точки № 1012 граница принимает юго-восточное направление и проходит через точки с географическими координатами:

№ 1016 57°57'47" северной широты и 37°14'45" восточной долготы,  
 № 1019 57°57'20" северной широты и 37°14'54" восточной долготы,

№ 2021 57°57'16" северной широты и 37°15'42" восточной долготы и поворачивает на юг, проходит через точку № 1025 с координатами 57°56'54" северной широты и 37°15'34" восточной долготы. Вновь приняв общее юго-западное направление, граница проходит через точки с географическими координатами:

№ 1026 57°56'47" северной широты и 37°15'34" восточной долготы,  
№ 1029 57°56'37" северной широты и 37°15'29" восточной долготы,  
№ 1031 57°56'38" северной широты и 37°15'17" восточной долготы,  
№ 1032 57°56'29" северной широты и 37°15'01" восточной долготы,  
№ 1033 57°56'24" северной широты и 37°14'59" восточной долготы,  
№ 1034 57°56'17" северной широты и 37°14'42" восточной долготы до точки № 1037, имеющей координаты 57°56'02" северной широты и 37°14'38" восточной долготы.

От точки № 1037 граница проходит в юго-западном направлении через точку № 1142 с координатами 57°55'52" северной широты и 37°13'18" восточной долготы до точки № 1161 с координатами 57°55'04" северной широты и 37°12'39" восточной долготы.

От точки № 1161 граница меняет общее направление на юго-восточное, проходит через точку № 1167 с координатами 57°54'10" северной широты и 37°13'28" восточной долготы, доходит до точки № 1172 с координатами 57°53'20" северной широты и 37°13'25" восточной долготы.

От точки № 1172 граница меняет общее направление на юго-западное, проходит через точки с географическими координатами:

№ 1175 57°52'44" северной широты и 37°11'59" восточной долготы,  
№ 1177 57°52'46" северной широты и 37°11'39" восточной долготы, доходит до точки № 1178 с координатами 57°52'31" северной широты и 37°11'35" восточной долготы. Далее от этой точки граница меняет общее направление на северо-западное, проходит через точки с географическими координатами:

№ 1181 57°52'35" северной широты и 37°10'28" восточной долготы,  
№ 1183 57°52'51" северной широты и 37°10'23" восточной долготы,  
№ 1184 57°52'53" северной широты и 37°10'15" восточной долготы,  
№ 1189 57°52'55" северной широты и 37°10'01" восточной долготы,  
№ 1191 57°52'55" северной широты и 37°09'50" восточной долготы,  
№ 1194 57°52'55" северной широты и 37°09'40" восточной долготы,  
№ 1199 57°53'07" северной широты и 37°08'26" восточной долготы,  
№ 1204 57°53'06" северной широты и 37°08'12" восточной долготы,  
№ 1210 57°53'14" северной широты и 37°07'41" восточной долготы.

От точки № 1210 граница меняет общее направление на юго-западное, проходит через точки с географическими координатами:

№ 1215 57°53'10" северной широты и 37°07'27" восточной долготы,  
№ 1219 57°53'06" северной широты и 37°07'00" восточной долготы,  
№ 1221 57°52'56" северной широты и 37°06'38" восточной долготы,  
№ 1224 57°52'44" северной широты и 37°06'23" восточной долготы,  
№ 1227 57°52'28" северной широты и 37°06'14" восточной долготы,



№ 1229 57°52'28" северной широты и 37°05'42" восточной долготы,  
№ 1230 57°52'28" северной широты и 37°04'56" восточной долготы,  
№ 1233 57°51'45" северной широты и 37°04'10" восточной долготы,  
доходит до точки № 1291 с координатами 57°51'40" северной широты и 37°03'18" восточной долготы и меняет общее направление на северо-западное.

От точки № 1291 граница проходит через точки с географическими координатами:

№ 1294 57°52'04" северной широты и 37°03'13" восточной долготы,  
№ 1298 57°52'07" северной широты и 37°01'05" восточной долготы,  
№ 1300 57°53'02" северной широты и 37°00'36" восточной долготы,  
№ 1301 57°52'53" северной широты и 37°00'02" восточной долготы,  
№ 1303 57°53'14" северной широты и 36°59'57" восточной долготы.

Далее граница проходит по юго-западным и юго-восточным границам кварталов №№ 93, 91, 90, 89 Рычмановского участкового лесничества, доходит до узловой точки № 22, находящейся на стыке границ муниципальных образований Тверской области Краснохолмский муниципальный округ, Сонковский район и Бежецкий район, с географическими координатами 57°53'39" северной широты и 36°56'35" восточной долготы.

#### **Описание границы между муниципальными образованиями Тверской области Краснохолмский муниципальный округ и Бежецкий район от узловой точки № 19 до узловой точки № 22**

Граница между муниципальными образованиями Тверской области Краснохолмский муниципальный округ и Бежецкий район начинается от узловой точки № 19, находящейся на стыке границ муниципальных образований Тверской области Краснохолмский муниципальный округ, Бежецкий район и Молоковский район, с географическими координатами 58°02'14" северной широты и 36°49'19" восточной долготы.

От узловой точки № 19 граница проходит в восточном направлении до точки № 1622 с координатами 58°02'12" северной широты и 36°49'46" восточной долготы, далее граница проходит в южном направлении до точки № 1614 с координатами 58°01'29" северной широты и 36°49'36" восточной долготы. От точки № 1614 граница проходит в северо-восточном направлении до точки № 1612 с координатами 58°01'32" северной широты и 36°49'50" восточной долготы.

От точки № 1612 граница проходит в южном направлении до точки № 1605 с координатами 58°00'50" северной широты и 36°49'41" восточной долготы, затем поворачивает на юго-восток до точки № 1600 с координатами 58°00'25" северной широты и 36°50'22" восточной долготы.

От точки № 1600 граница проходит в юго-западном направлении до точки № 1599 с координатами 58°00'22" северной широты и 36°50'03"

восточной долготы, затем граница поворачивает на юг до точки № 1595 с координатами 58°00'06" северной широты и 36°50'11" восточной долготы.

От точки № 1595 граница проходит в северо-восточном направлении до точки № 1590 с координатами 58°00'14" северной широты и 36°50'47" восточной долготы, далее граница проходит в юго-восточном направлении до точки № 1583 с координатами 58°00'01" северной широты и 36°51'35" восточной долготы. От точки № 1583 граница проходит в юго-западном направлении до точки № 1577 с координатами 57°59'39" северной широты и 36°50'58" восточной долготы.

От точки № 1577 граница проходит в южном направлении через точку № 1576 с координатами 57°59'20" северной широты и 36°50'52" восточной долготы до точки № 1574 с координатами 57°59'09" северной широты и 36°50'57" восточной долготы.

От точки № 1574 граница проходит в восточном направлении до точки № 1570 с координатами 57°59'07" северной широты и 36°51'27" восточной долготы. От точки № 1570 граница проходит в южном направлении до точки № 1563 с координатами 57°58'31" северной широты и 36°51'32" восточной долготы.

От точки № 1563 граница проходит в западном направлении до точки № 1557 с координатами 57°58'34" северной широты и 36°50'31" восточной долготы, затем поворачивает на юго-запад до точки № 1549 с координатами 57°58'05" северной широты и 36°49'41" восточной долготы.

От точки № 1549 граница проходит в юго-восточном направлении до точки № 1537 с координатами 57°57'32" северной широты и 36°50'09" восточной долготы, далее поворачивает на северо-восток до точки № 1525 с координатами 57°57'51" северной широты и 36°51'13" восточной долготы.

От точки № 1525 граница принимает общее юго-восточное направление и проходит через точки с географическими координатами:

№ 1520 57°57'45" северной широты и 36°51'26" восточной долготы,

№ 1516 57°57'28" северной широты и 36°51'14" восточной долготы,

№ 1426 57°57'34" северной широты и 36°52'15" восточной долготы,

№ 1420 57°57'29" северной широты и 36°52'31" восточной долготы,

№ 1413 57°57'22" северной широты и 36°52'54" восточной долготы,

№ 1408 57°57'13" северной широты и 36°53'17" восточной долготы,

№ 1405 57°57'00" северной широты и 36°53'43" восточной долготы.

В точке № 1405 граница меняет направление на северо-восточное и проходит через точки с географическими координатами:

№ 1400 57°57'16" северной широты и 36°54'13" восточной долготы,

№ 1396 57°57'31" северной широты и 36°54'10" восточной долготы,

№ 1388 57°57'36" северной широты и 36°55'08" восточной долготы.

От точки № 1388 граница проходит в юго-восточном направлении через точки с географическими координатами:

№ 1362 57°55'54" северной широты и 36°56'03" восточной долготы,

№ 1359 57°55'53" северной широты и 36°56'35" восточной долготы,

№ 1352 57°55'29" северной широты и 36°57'11" восточной долготы,

№ 1339 57°54'53" северной широты и 36°58'06" восточной долготы.

От точки № 1339 граница проходит в юго-западном направлении через точки с географическими координатами:

№ 1338 57°54'48" северной широты и 36°57'51" восточной долготы,

№ 1334 57°54'41" северной широты и 36°57'41" восточной долготы.

От точки № 1334 граница проходит в юго-восточном направлении до точки № 1332 с координатами 57°54'31" северной широты и 36°57'50" восточной долготы.

От точки № 1332 граница проходит в юго-западном направлении до точки № 1325 с координатами 57°54'22" северной широты и 36°56'44" восточной долготы, далее граница проходит в южном направлении до узловой точки № 22, расположенной на стыке границ муниципальных образований Тверской области Краснохолмский муниципальный округ, Бежецкий район и Сонковский район, с географическими координатами 57°53'39" северной широты и 36°56'35" восточной долготы.

### **Описание границы между муниципальными образованиями Тверской области Краснохолмский муниципальный округ и Молоковский район от узловой точки № 5 до узловой точки № 19**

Граница между муниципальными образованиями Тверской области Краснохолмский муниципальный округ и Молоковский район начинается от узловой точки № 5, находящейся на стыке границ муниципальных образований Тверской области Краснохолмский муниципальный округ, Весьегонский муниципальный округ и Молоковский район, с географическими координатами 58°18'12" северной широты и 37°01'57" восточной долготы.

От узловой точки № 5 граница проходит в южном направлении через точки с географическими координатами:

№ 2558 58°17'19" северной широты и 37°01'41" восточной долготы,

№ 2539 58°16'45" северной широты и 37°02'22" восточной долготы,

№ 2485 58°15'40" северной широты и 37°01'50" восточной долготы,

№ 2443 58°15'14" северной широты и 37°02'36" восточной долготы,

№ 2370 58°14'26" северной широты и 37°01'58" восточной долготы,

№ 2332 58°13'43" северной широты и 37°02'37" восточной долготы.

Затем граница меняет направление на северо-восточное в точке № 2328 с координатами 58°13'32" северной широты и 37°02'46" восточной долготы, далее граница проходит до точки № 2245 с координатами 58°13'18" северной широты и 37°03'50" восточной долготы. Затем в этой точке граница поворачивает на юго-запад и проходит через точки с географическими координатами:

№ 2171 58°12'52" северной широты и 37°01'00" восточной долготы,

№ 2128 58°12'51" северной широты и 36°59'56" восточной долготы,

№ 2127 58°12'36" северной широты и 36°59'47" восточной долготы.

От точки № 2127 граница делает поворот на юго-восток, доходит до точки № 2124 с координатами 58°12'14" северной широты и 37°00'00" восточной долготы и вновь изменяет направление на юго-западное, проходит через точки с географическими координатами:

№ 2122 58°12'09" северной широты и 36°59'55" восточной долготы,

№ 2120 58°11'38" северной широты и 36°59'16" восточной долготы,

№ 2098 58°11'06" северной широты и 36°58'38" восточной долготы.

Затем принимает общее южное направление и проходит через точки с географическими координатами:

№ 2088 58°10'25" северной широты и 36°59'13" восточной долготы,

№ 2083 58°10'03" северной широты и 36°58'44" восточной долготы,

№ 2075 58°09'33" северной широты и 36°59'14" восточной долготы,

№ 2039 58°08'47" северной широты и 36°58'55" восточной долготы,

№ 2028 58°08'40" северной широты и 36°58'04" восточной долготы,

№ 2014 58°08'06" северной широты и 36°58'28" восточной долготы,

№ 2001 58°07'28" северной широты и 36°58'54" восточной долготы,

№ 1991 58°07'10" северной широты и 36°58'24" восточной долготы,

№ 1973 58°06'30" северной широты и 36°58'34" восточной долготы,

доходит до точки № 1959 с координатами 58°06'12" северной широты и 36°59'59" восточной долготы.

От точки № 1959 граница поворачивает на юго-восток, доходит до пересечения с рекой Колпанка в точке № 1917 с координатами 58°05'47" северной широты и 36°59'42" восточной долготы.

Затем граница проходит в северо-западном направлении по руслу реки Колпанка до точки № 1810 с координатами 58°06'26" северной широты и 36°57'41" восточной долготы. Далее граница проходит в северном направлении через точки с географическими координатами:

№ 1806 58°06'40" северной широты и 36°57'44" восточной долготы,

№ 1805 58°06'47" северной широты и 36°57'50" восточной долготы,

№ 1803 58°06'50" северной широты и 36°57'49" восточной долготы.

От точки № 1803 граница принимает общее юго-западное направление и проходит через точки с географическими координатами:

№ 1802 58°06'43" северной широты и 36°57'29" восточной долготы,

№ 1773 58°06'23" северной широты и 36°56'08" восточной долготы,

№ 1765 58°06'57" северной широты и 36°55'18" восточной долготы,

№ 1720 58°06'06" северной широты и 36°54'22" восточной долготы,

№ 1704 58°05'34" северной широты и 36°53'43" восточной долготы,

№ 1689 58°05'34" северной широты и 36°53'43" восточной долготы,

№ 1676 58°05'17" северной широты и 36°51'34" восточной долготы,

№ 1664 58°04'26" северной широты и 36°50'07" восточной долготы,

№ 1656 58°04'25" северной широты и 36°48'55" восточной долготы.

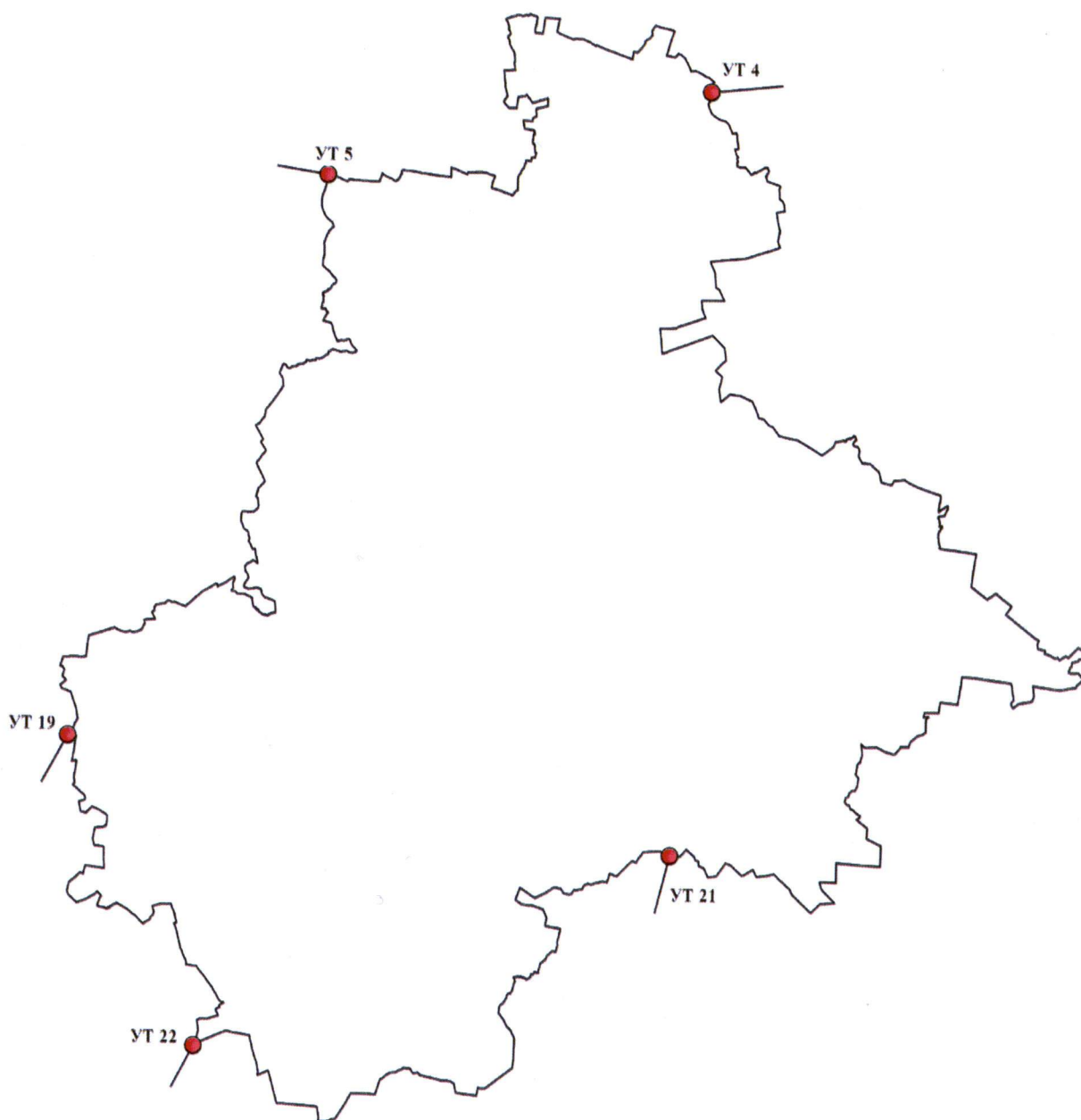
От точки № 1656 граница принимает общее южное направление, проходит через точки с географическими координатами:

№ 1641 58°03'26" северной широты и 36°49'23" восточной долготы,

№ 1638 58°03'11" северной широты и 36°49'33" восточной долготы,

№ 1635 58°03'00" северной широты и 36°49'41" восточной долготы,  
№ 1628 58°02'42" северной широты и 36°49'48" восточной долготы,  
доходит до узловой точки № 19 с географическими координатами 58°02'14"  
северной широты и 36°49'19" восточной долготы, расположенной на стыке  
границ муниципальных образований Тверской области Краснохолмский  
муниципальный округ, Молоковский район и Бежецкий район.

## 2. Схема границ муниципального образования Тверской области Краснохолмский муниципальный округ



### Описание смежеств:

от УТ 5 до УТ 4 – граница с муниципальным образованием Тверской области  
Весьегонский муниципальный округ

от УТ 4 до УТ 21 – граница с Ярославской областью

от УТ 21 до УТ 22 – граница с муниципальным образованием Тверской области  
Сонковский район

от УТ 22 до УТ 19 – граница с муниципальным образованием Тверской области  
Бежецкий район

от УТ 19 до УТ 5 – граница с муниципальным образованием Тверской области  
Молоковский район

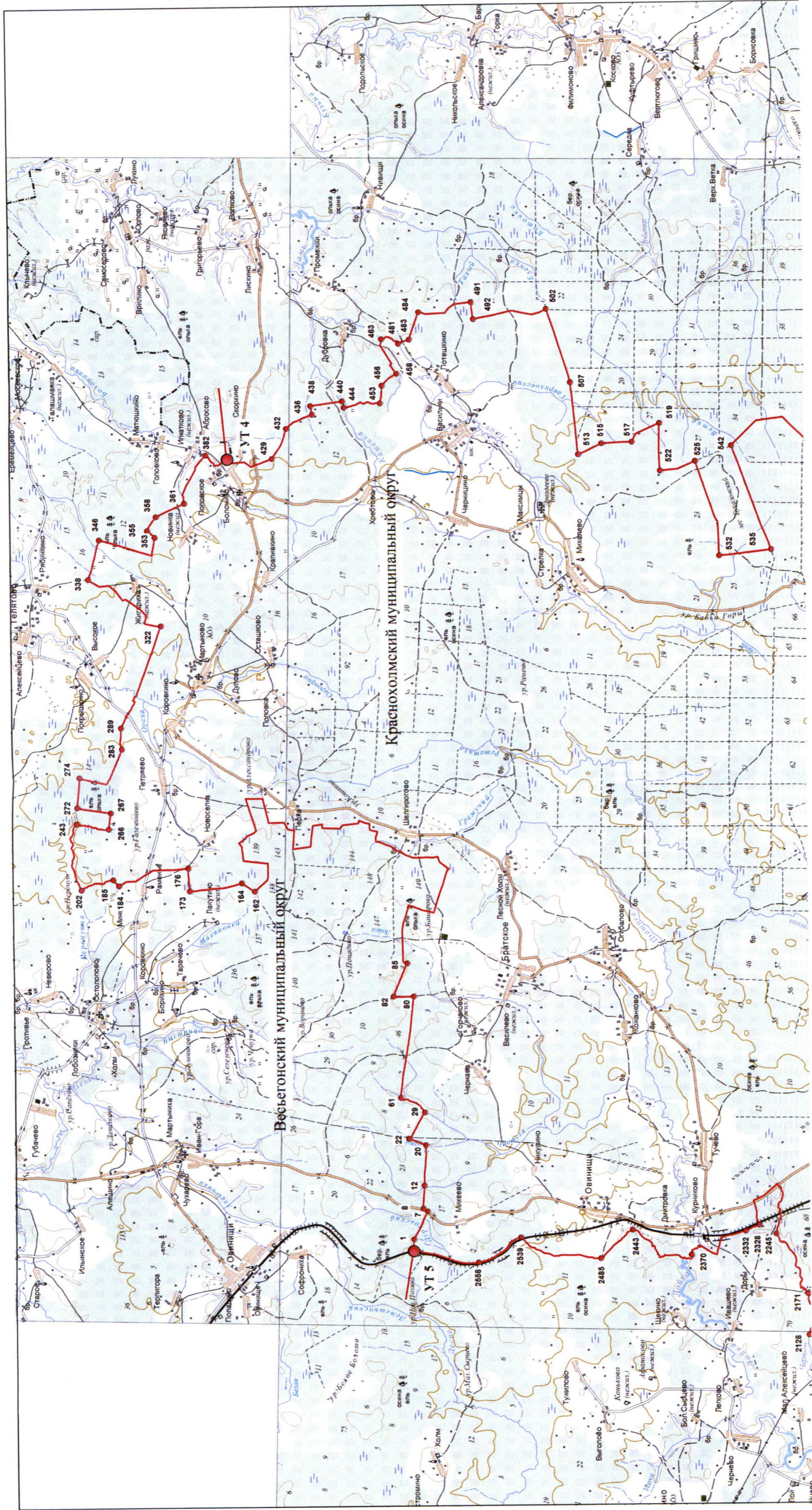
### Условные обозначения:

- граница муниципального образования
- УТ 22 узловая точка границы муниципального образования и ее номер



### 3. Схема прохождения границ муниципального образования Тверской области Краснохолмский муниципальный округ

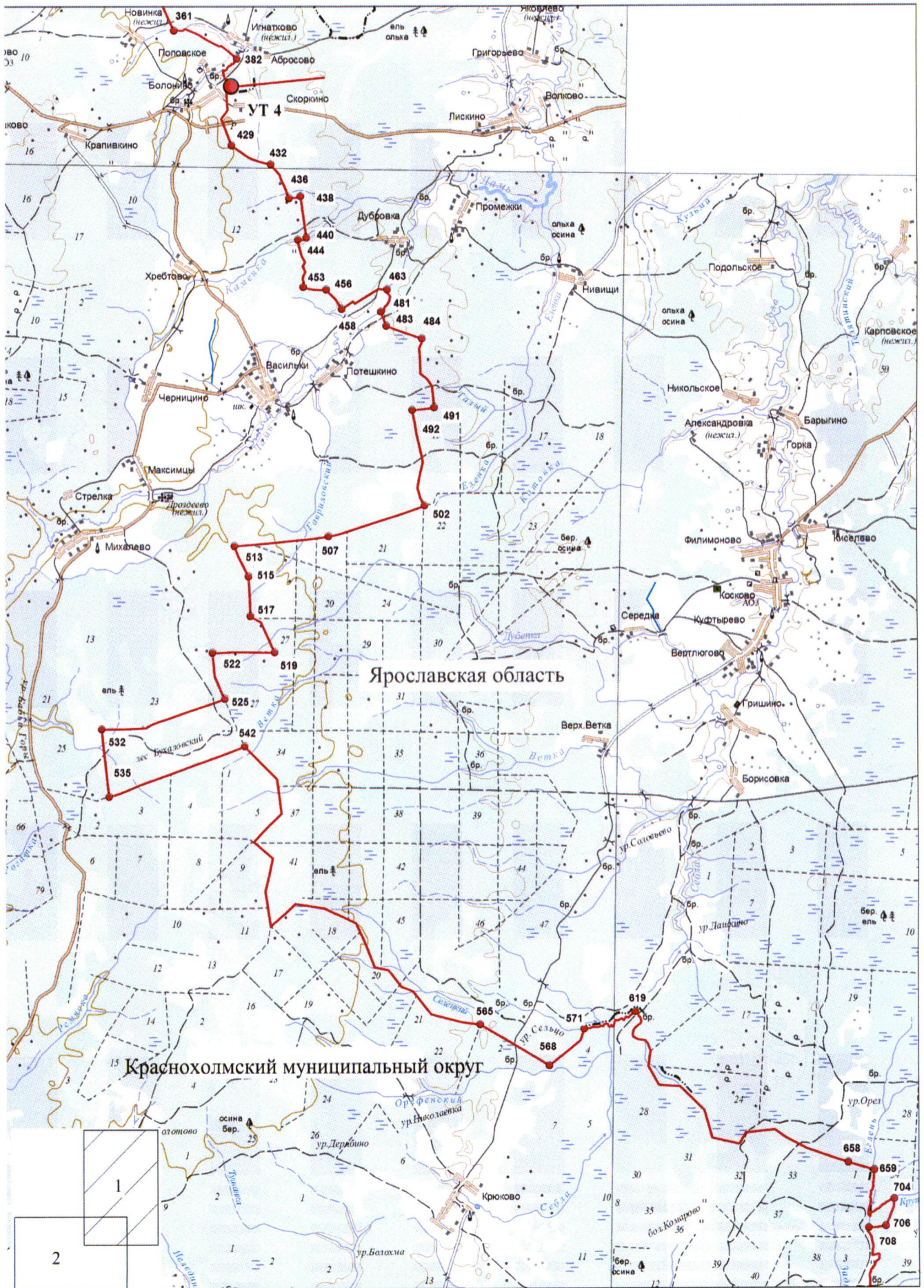
Схема прохождения границы между муниципальными образованиями Тверской области Краснохолмский муниципальный округ и Весьегонский муниципальный округ



Масштаб 1:100000



**Схема прохождения границы между муниципальным образованием Тверской области Краснохолмский муниципальный округ и Ярославской областью**



Масштаб 1:100000



Схема прохождения границы между муниципальным образованием Тверской области Краснохолмский муниципальный округ и Ярославской областью

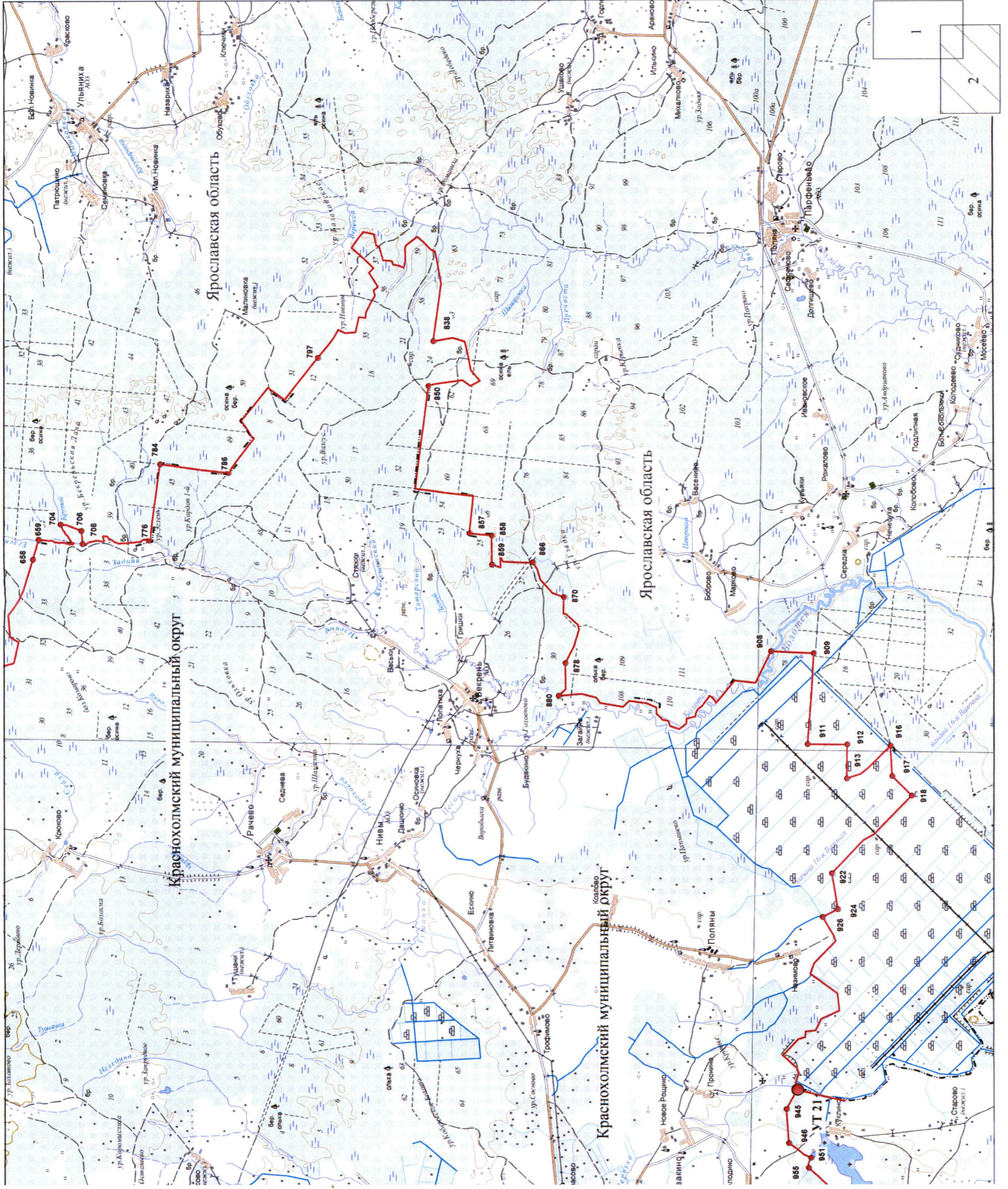
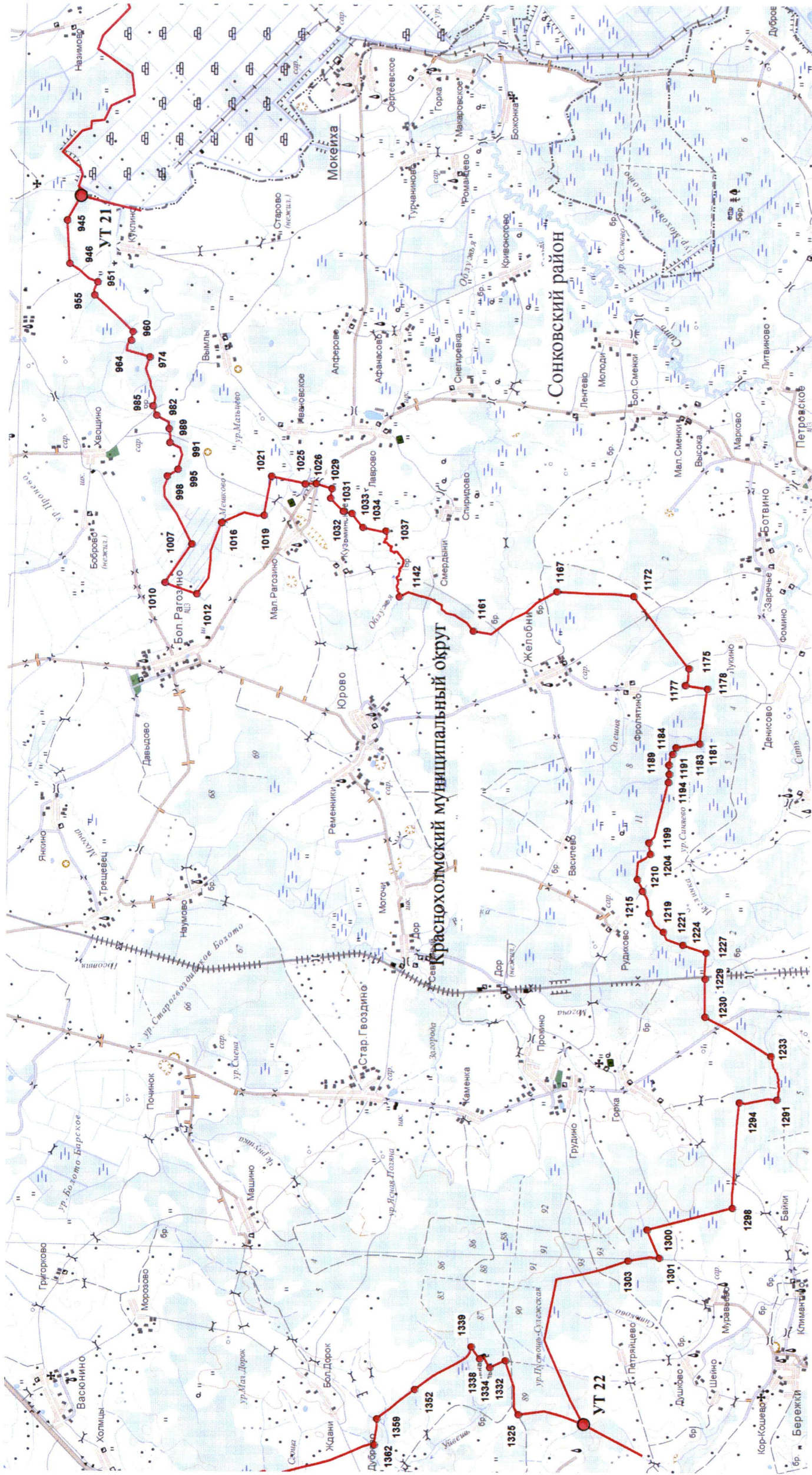




Схема прохождения границы между муниципальными образованиями Тверской области Краснохолмский муниципальный округ и Сонковский район



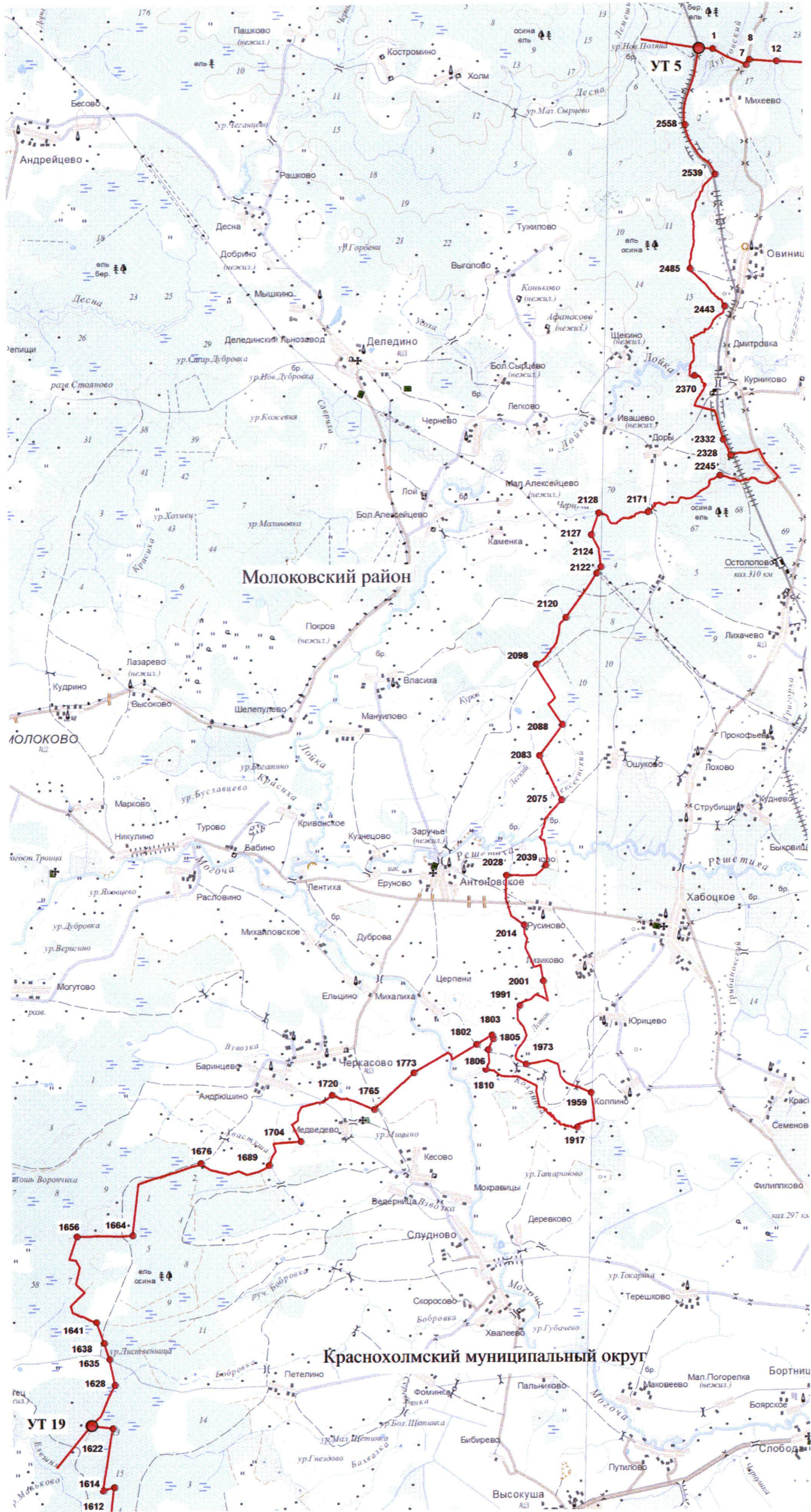
Масштаб 1:100000







Схема прохождения границы между муниципальными образованиями  
Тверской области Краснохолмский муниципальный округ и Молоковский район



Масштаб 1:100000



#### 4. Координатное описание границ муниципального образования Тверской области Краснохолмский муниципальный округ

*Система координат: МСК-69*

Номер точки	X	Y
УТ 5	453193.95	3164939.24
1	453184.16	3165242.67
2	453079.00	3165432.99
3	453009.10	3165550.84
4	452941.64	3165714.97
5	452926.43	3165761.00
6	452861.99	3165901.31
7	452835.95	3165960.40
8	452942.49	3166025.43
9	452934.93	3166170.55
10	452918.79	3166358.04
11	452913.23	3166455.98
12	452908.91	3166596.50
13	452904.91	3166720.43
14	452897.35	3166867.11
15	452881.82	3167023.98
16	452876.07	3167157.72
17	452862.09	3167341.09
18	452857.27	3167506.51
19	452865.27	3167600.07
20	452865.40	3167619.79
21	452992.93	3167669.70
22	453292.48	3167773.55
23	453241.79	3167794.79
24	453179.36	3167912.29
25	453079.36	3168095.42
26	453037.68	3168185.86
27	452961.61	3168311.37
28	452904.08	3168417.03
29	452885.98	3168441.04
30	452894.49	3168458.35
31	452899.37	3168472.46
32	452910.47	3168487.23
33	452922.18	3168497.85
34	452926.64	3168508.33
35	452932.12	3168519.33
36	452940.75	3168529.90
37	452956.62	3168538.00
38	452973.64	3168568.45
39	452991.72	3168597.89
40	453003.47	3168606.45
41	453018.89	3168612.47
42	453029.09	3168620.99
43	453039.72	3168634.18
44	453058.15	3168644.95
45	453075.04	3168655.17
46	453086.13	3168671.47
47	453098.40	3168680.05
48	453113.36	3168683.47
49	453137.09	3168689.17
50	453156.56	3168700.47
51	453190.01	3168712.07

Номер точки	X	Y
52	453227.13	3168721.68
53	453256.06	3168726.43
54	453275.44	3168741.88
55	453311.71	3168766.53
56	453323.66	3168766.78
57	453348.57	3168765.22
58	453371.34	3168766.73
59	453388.02	3168761.89
60	453406.36	3168750.33
61	453485.57	3168808.05
62	453474.40	3168874.75
63	453457.42	3169026.41
64	453442.40	3169157.37
65	453427.45	3169337.09
66	453394.80	3169540.94
67	453362.24	3169715.28
68	453357.87	3169745.77
69	453337.45	3169861.83
70	453319.28	3169979.11
71	453293.69	3170127.07
72	453275.62	3170239.77
73	453240.74	3170457.20
74	453224.54	3170591.63
75	453203.51	3170800.22
76	453190.84	3170929.02
77	453178.33	3171048.68
78	453161.95	3171192.26
79	453147.84	3171337.02
80	453147.58	3171350.73
81	453619.53	3171342.20
82	453654.72	3171347.82
83	453617.39	3171433.22
84	453575.43	3171538.72
85	453304.36	3172181.93
86	453401.93	3172212.47
87	453421.44	3173000.92
88	453410.14	3173055.51
89	453391.24	3173177.96
90	453313.03	3173408.23
91	453244.79	3173636.49
92	453078.18	3173578.14
93	452900.78	3173509.66
94	452731.71	3173466.70
95	452623.89	3173451.40
96	452457.80	3173957.03
97	452395.98	3174136.85
98	452279.26	3174480.07
99	452241.89	3174532.34
100	452466.82	3174714.31
101	452514.22	3174834.40
102	452666.62	3174825.16
103	452764.67	3174831.44

Номер точки	X	Y
104	452997.68	3174818.23
105	453139.99	3174817.62
106	453246.21	3174859.38
107	453317.35	3174889.43
108	453381.71	3174928.17
109	453426.15	3174969.86
110	453519.66	3174994.08
111	453602.51	3175044.97
112	453658.80	3175091.61
113	453705.93	3175117.16
114	453783.47	3175145.14
115	453826.91	3175163.01
116	453872.29	3175180.92
117	453919.51	3175200.76
118	453993.32	3175224.86
119	454029.39	3175229.30
120	454061.62	3175235.55
121	454059.34	3175256.45
122	454067.01	3175330.28
123	454035.70	3175426.05
124	454025.21	3175477.63
125	454214.65	3175521.72
126	454223.08	3175587.17
127	454218.52	3175658.27
128	454214.86	3175679.72
129	454349.34	3175712.41
130	454481.64	3175764.15
131	454505.72	3175692.26
132	454897.54	3175653.85
133	454964.03	3175568.79
134	455406.77	3175582.45
135	455403.62	3175674.30
136	455645.92	3175645.75
137	455682.86	3175314.80
138	455704.93	3175117.18
139	456140.76	3175056.14
140	456109.79	3175529.45
141	456263.58	3175549.23
142	456367.03	3175729.90
143	456391.28	3175729.06
144	456722.92	3175717.57
145	456743.95	3175716.84
146	456901.97	3176325.17
147	457019.31	3176325.57
148	457125.78	3176325.94
149	457208.06	3176326.24
150	457273.57	3176326.47
151	457318.68	3176326.63
152	457058.39	3175523.62
153	457124.30	3175468.28
154	457287.98	3175386.69
155	457372.21	3175292.53
156	457493.80	3175222.18
157	457425.26	3175135.54
158	457377.11	3174766.85
159	456770.58	3174703.70
160	456771.88	3174361.77
161	456786.87	3174286.40

Номер точки	X	Y
162	457109.61	3174002.92
163	457269.79	3174110.35
164	457427.19	3174209.72
165	457519.58	3174183.34
166	457731.40	3174125.76
167	457886.02	3174092.61
168	458064.44	3174085.66
169	458209.35	3174065.82
170	458288.47	3174055.65
171	458492.29	3174044.30
172	458570.58	3174028.65
173	458726.87	3174014.51
174	458747.18	3174271.69
175	458758.77	3174483.08
176	458758.84	3174589.61
177	458920.86	3174573.67
178	459105.76	3174556.25
179	459237.02	3174558.73
180	459642.48	3174551.20
181	459850.16	3174425.77
182	460071.51	3174279.70
183	460305.70	3174272.71
184	460494.19	3174156.44
185	460636.09	3174315.12
186	460708.51	3174308.88
187	460834.82	3174267.53
188	460881.36	3174217.05
189	461031.41	3174233.21
190	461107.64	3174227.04
191	461142.14	3174212.47
192	461180.58	3174190.39
193	461224.56	3174177.90
194	461251.16	3174180.30
195	461268.55	3174165.42
196	461291.70	3174146.84
197	461318.50	3174137.83
198	461347.30	3174123.16
199	461366.68	3174102.60
200	461389.70	3174091.62
201	461408.86	3174082.47
202	461435.95	3174058.25
203	461450.38	3174104.18
204	461472.52	3174144.55
205	461496.14	3174209.68
206	461512.64	3174246.15
207	461527.40	3174273.06
208	461542.30	3174292.33
209	461551.15	3174330.57
210	461563.82	3174368.85
211	461583.96	3174414.89
212	461590.49	3174477.79
213	461602.79	3174537.00
214	461613.71	3174565.75
215	461643.30	3174615.76
216	461665.31	3174663.73
217	461668.53	3174698.04
218	461650.52	3174749.06
219	461645.71	3174809.85

Номер точки	X	Y
220	461625.67	3174866.53
221	461609.47	3174923.29
222	461616.32	3174967.18
223	461623.21	3175009.16
224	461641.29	3175064.66
225	461665.37	3175103.16
226	461672.58	3175126.14
227	461668.42	3175146.98
228	461645.16	3175171.27
229	461633.39	3175191.97
230	461627.26	3175216.59
231	461638.12	3175249.15
232	461669.87	3175283.98
233	461695.65	3175333.93
234	461702.57	3175374.00
235	461683.09	3175400.27
236	461646.34	3175435.72
237	461624.68	3175477.16
238	461622.12	3175515.15
239	461631.05	3175549.56
240	461618.68	3175604.50
241	461594.94	3175657.33
242	461564.01	3175685.27
243	461550.14	3175717.34
244	461521.60	3175716.80
245	461493.20	3175708.65
246	461440.13	3175696.23
247	461398.34	3175691.64
248	461371.84	3175683.52
249	461341.27	3175690.55
250	461314.75	3175682.45
251	461290.24	3175670.56
252	461257.76	3175677.55
253	461227.36	3175675.05
254	461189.64	3175655.34
255	461155.66	3175639.47
256	461117.78	3175629.25
257	461081.59	3175632.36
258	461066.38	3175630.17
259	461043.79	3175616.43
260	461015.51	3175600.67
261	460981.43	3175590.51
262	460926.19	3175593.26
263	460878.86	3175579.07
264	460846.57	3175574.64
265	460804.67	3175577.65
266	460745.63	3175580.35
267	460687.17	3175992.02
268	461254.80	3176071.28
269	461323.15	3176080.18
270	461385.18	3176092.53
271	461448.78	3176105.20
272	461532.59	3176121.90
273	461493.15	3176541.63
274	461484.08	3176888.33
275	461425.75	3176863.97
276	460804.07	3176719.03
277	460772.75	3176769.81

Номер точки	X	Y
278	460739.27	3176835.74
279	460727.49	3176856.44
280	460516.41	3177322.21
281	460442.16	3177479.11
282	460401.97	3177570.60
283	460399.10	3177601.43
284	460414.32	3177643.29
285	460421.93	3177696.57
286	460435.26	3177742.23
287	460433.35	3177786.00
288	460418.67	3177929.46
289	460422.15	3178128.72
290	460338.70	3178291.31
291	460261.89	3178465.07
292	460225.95	3178506.54
293	460187.53	3178559.36
294	460163.17	3178589.67
295	460150.23	3178615.61
296	460141.79	3178643.91
297	460134.42	3178676.79
298	460119.21	3178702.70
299	460093.87	3178721.60
300	460084.46	3178740.78
301	460081.98	3178753.28
302	460076.15	3178762.27
303	460069.14	3178773.53
304	460066.63	3178787.13
305	460071.95	3178808.86
306	460088.84	3178818.24
307	460104.72	3178820.82
308	460113.67	3178828.95
309	460108.97	3178837.97
310	460091.76	3178847.91
311	460083.63	3178858.01
312	460079.70	3178888.67
313	460066.99	3178900.97
314	460064.41	3178919.13
315	460046.19	3178921.11
316	460034.56	3178936.80
317	460021.60	3178963.89
318	459838.06	3179468.30
319	459743.81	3179733.12
320	459625.99	3180046.19
321	459468.49	3180489.58
322	459402.18	3180682.62
323	459526.70	3180685.72
324	459798.79	3180750.41
325	459796.83	3180768.77
326	459799.32	3180793.32
327	459788.77	3180830.31
328	459755.25	3180942.01
329	459907.38	3181101.37
330	460180.12	3181309.51
331	460277.65	3181363.13
332	460341.57	3181336.76
333	460438.03	3181458.32
334	460524.84	3181580.34
335	460688.74	3181715.61

Номер точки	X	Y
336	460917.70	3181691.15
337	461129.54	3181807.17
338	461210.19	3181856.50
339	461152.47	3182002.67
340	461131.83	3182053.02
341	461085.59	3182225.54
342	461037.00	3182415.21
343	460993.59	3182607.08
344	460987.58	3182630.53
345	460986.77	3182634.40
346	460930.02	3182851.52
347	460665.96	3182776.90
348	460357.45	3182683.49
349	459908.88	3182543.87
350	459607.91	3182449.82
351	459599.84	3182554.47
352	459569.48	3182662.95
353	459536.06	3182897.74
354	459589.00	3182965.68
355	459726.81	3183070.15
356	459713.68	3183108.58
357	459642.41	3183226.96
358	459507.30	3183417.62
359	459269.47	3183530.84
360	458944.27	3183680.58
361	458798.03	3183746.95
362	458816.57	3183761.13
363	458822.41	3183776.90
364	458816.62	3183799.25
365	458810.05	3183818.87
366	458804.14	3183844.08
367	458801.23	3183870.30
368	458800.72	3183894.09
369	458803.83	3183914.40
370	458822.99	3183939.04
371	458834.88	3183961.90
372	458811.82	3184012.69
373	458760.02	3184137.73
374	458728.25	3184207.75
375	458683.38	3184280.11
376	458650.68	3184332.84
377	458513.96	3184573.51
378	458501.06	3184606.06
379	458507.99	3184648.98
380	458446.76	3184726.97
381	458352.73	3184833.90
382	458252.84	3184950.25
383	458248.25	3184944.38
384	458237.93	3184937.96
385	458234.47	3184925.41
386	458235.10	3184917.60
387	458231.08	3184908.71
388	458216.50	3184907.43
389	458208.78	3184901.58
390	458198.91	3184899.88
391	458182.74	3184902.76
392	458173.97	3184897.42
393	458163.24	3184882.65

Номер точки	X	Y
394	458162.58	3184855.56
395	458162.66	3184849.83
396	458158.03	3184846.13
397	458140.38	3184843.25
398	458134.75	3184835.87
399	458125.11	3184818.53
400	458121.63	3184806.51
401	458115.50	3184798.60
402	458105.66	3184794.81
403	458099.57	3184783.78
404	458090.93	3184769.06
405	458061.87	3184763.41
406	458053.13	3184755.48
407	458044.00	3184739.18
408	458032.31	3184718.18
409	458034.63	3184701.22
410	458038.88	3184680.95
411	458017.10	3184689.27
412	458009.49	3184687.06
413	457968.38	3184689.22
414	457922.72	3184701.32
415	457888.77	3184715.05
416	457836.87	3184751.38
УТ 4	457715.28	3184835.17
417	457704.01	3184816.58
418	457658.11	3184740.18
419	457290.81	3184767.87
420	457290.58	3184768.11
421	457269.24	3184770.16
422	457108.99	3184648.46
423	457052.81	3184670.34
424	457010.52	3184694.19
425	457009.38	3184687.25
426	456992.23	3184693.95
427	456992.62	3184696.34
428	456949.37	3184710.64
429	456593.64	3184849.21
430	456365.47	3185172.17
431	456308.99	3185324.69
432	456229.39	3185599.86
433	456031.39	3185765.90
434	455946.51	3185790.92
435	455788.22	3185866.30
436	455579.74	3185943.48
437	455603.39	3186118.53
438	455618.45	3186169.06
439	455131.54	3186237.57
440	454823.35	3186274.71
441	454798.71	3186246.53
442	454783.35	3186215.81
443	454779.95	3186180.04
444	454784.95	3186113.98
445	454738.73	3186114.52
446	454481.58	3186180.29
447	454360.33	3186251.02
448	454277.82	3186208.61
449	454172.79	3186255.80
450	454096.80	3186218.78



Номер точки	X	Y
451	454020.41	3186206.90
452	453973.91	3186225.98
453	453875.05	3186217.97
454	453831.39	3186390.28
455	453825.21	3186530.42
456	453825.82	3186661.41
457	453640.80	3186842.19
458	453455.49	3186956.82
459	453603.92	3187173.66
460	453558.54	3187204.65
461	453840.44	3187665.87
462	453828.97	3187726.54
463	453827.41	3187821.77
464	453799.82	3187814.69
465	453774.67	3187818.24
466	453745.27	3187841.56
467	453711.68	3187879.35
468	453685.22	3187882.88
469	453647.05	3187875.63
470	453611.53	3187867.08
471	453567.03	3187842.51
472	453539.58	3187824.84
473	453503.21	3187787.19
474	453481.02	3187770.94
475	453454.57	3187774.46
476	453414.92	3187776.44
477	453399.22	3187766.93
478	453383.66	3187749.44
479	453383.91	3187733.57
480	453393.46	3187713.88
481	453401.52	3187704.78
482	453303.19	3187745.45
483	453126.71	3187804.66
484	452887.52	3188491.25
485	452839.86	3188499.73
486	452708.75	3188443.26
487	452458.96	3188458.88
488	452215.88	3188469.33
489	452122.92	3188588.17
490	451982.70	3188690.32
491	451562.22	3188732.17
492	451509.44	3188309.22
493	451271.06	3188356.80
494	451057.92	3188394.22
495	450836.65	3188446.04
496	450625.99	3188492.75
497	450521.37	3188513.49
498	450271.44	3188455.02
499	450029.27	3188407.27
500	449842.25	3188462.33
501	449730.40	3188523.95
502	449683.87	3188544.33
503	449642.02	3188435.13
504	449502.09	3188013.36
505	449362.32	3187580.99
506	449140.72	3186894.54
507	449096.23	3186700.62
508	449061.45	3186393.07

Номер точки	X	Y
509	448995.52	3185797.90
510	448974.20	3185558.06
511	448957.49	3185359.32
512	448927.88	3185059.82
513	448913.29	3184895.51
514	448716.69	3184972.89
515	448329.52	3185163.49
516	447902.67	3185190.68
517	447568.48	3185202.25
518	447454.48	3185400.13
519	446873.41	3185664.17
520	446882.55	3185165.53
521	446878.35	3184843.94
522	446865.69	3184471.94
523	446413.47	3184517.23
524	446086.43	3184662.53
525	445981.39	3184709.71
526	445711.19	3183923.22
527	445605.07	3183618.43
528	445541.98	3183432.14
529	445496.58	3183295.09
530	445421.71	3183187.99
531	445411.06	3182772.36
532	445403.24	3182342.21
533	445119.04	3182367.84
534	444683.91	3182417.41
535	444102.05	3182480.35
536	444167.73	3182669.31
537	444248.84	3182885.04
538	444330.33	3183076.94
539	444518.85	3183598.77
540	444665.92	3183986.27
541	444869.47	3184561.29
542	445065.81	3185089.86
543	444540.08	3185614.18
544	444443.53	3185709.13
545	444065.12	3185762.28
546	443786.05	3185794.61
547	443559.92	3185565.88
548	443239.98	3185257.48
549	442930.61	3185622.72
550	442642.40	3185563.61
551	442296.54	3185478.38
552	441609.78	3185577.93
553	442035.26	3186060.10
554	441955.22	3186618.41
555	441798.27	3186943.89
556	441664.62	3187214.73
557	441337.58	3187364.79
558	441081.09	3187470.26
559	440814.12	3187572.94
560	440758.50	3187836.60
561	440437.84	3188079.93
562	440345.86	3188304.61
563	439900.76	3188654.34
564	439747.67	3189240.54
565	439697.24	3189594.26
566	439563.17	3189808.98

Номер точки	X	Y
567	439281.06	3190288.47
568	438898.90	3190914.45
569	439190.17	3191285.85
570	439383.32	3191512.70
571	439604.06	3191581.27
572	439617.95	3191704.55
573	439632.08	3191729.93
574	439636.03	3191814.67
575	439631.57	3191846.35
576	439654.68	3191889.08
577	439659.72	3191903.72
578	439648.68	3191933.98
579	439655.08	3191947.31
580	439678.63	3191960.93
581	439691.58	3191977.03
582	439699.14	3191999.65
583	439702.79	3192019.55
584	439693.35	3192032.65
585	439654.82	3192049.18
586	439645.33	3192063.57
587	439651.64	3192082.22
588	439672.45	3192102.40
589	439657.81	3192110.08
590	439644.42	3192121.77
591	439645.55	3192133.72
592	439662.59	3192141.92
593	439699.25	3192161.08
594	439729.65	3192158.93
595	439749.32	3192167.21
596	439768.79	3192188.70
597	439768.52	3192205.90
598	439762.79	3192234.91
599	439766.60	3192244.24
600	439780.93	3192256.38
601	439791.03	3192285.68
602	439801.32	3192303.04
603	439795.86	3192314.85
604	439777.17	3192327.77
605	439771.69	3192340.91
606	439779.44	3192351.62
607	439806.99	3192362.67
608	439833.09	3192380.32
609	439836.87	3192392.28
610	439822.02	3192414.52
611	439823.07	3192431.74
612	439863.36	3192472.12
613	439870.99	3192490.80
614	439892.01	3192497.74
615	439903.78	3192504.55
616	439900.77	3192528.32
617	439905.84	3192541.63
618	439929.35	3192557.91
619	439933.14	3192568.55
620	439927.75	3192575.08
621	439916.93	3192592.09
622	439921.94	3192609.38
623	439917.73	3192625.19
624	439909.79	3192626.38

Номер точки	X	Y
625	439876.88	3192620.54
626	439861.00	3192622.91
627	439842.32	3192635.82
628	439818.23	3192656.58
629	439794.29	3192668.10
630	439747.88	3192680.53
631	439721.61	3192672.15
632	439699.42	3192657.22
633	439683.93	3192633.15
634	439651.58	3192591.58
635	439607.39	3192547.18
636	439564.14	3192526.60
637	439511.52	3192515.13
638	439471.91	3192515.79
639	439449.25	3192528.63
640	439423.60	3192565.24
641	439397.71	3192616.41
642	439385.07	3192665.15
643	439377.39	3192733.83
644	439381.02	3192755.05
645	439309.00	3192801.46
646	439178.82	3192850.87
647	438877.07	3192815.34
648	438525.34	3193018.44
649	438500.53	3193422.89
650	438052.24	3193891.63
651	437527.13	3194038.88
652	437409.33	3194563.48
653	437622.58	3194687.49
654	437675.99	3195238.78
655	437524.62	3195462.48
656	437312.26	3195871.70
657	437117.08	3196449.06
658	437055.69	3196658.56
659	436904.03	3197153.48
660	436889.94	3197128.09
661	436876.70	3197127.88
662	436856.74	3197138.12
663	436839.42	3197148.42
664	436777.34	3197150.01
665	436716.79	3197138.41
666	436650.84	3197134.65
667	436615.29	3197128.76
668	436595.37	3197136.36
669	436555.92	3197126.45
670	436530.99	3197116.74
671	436507.52	3197097.83
672	436489.19	3197088.27
673	436456.17	3197089.03
674	436435.01	3197091.31
675	436411.40	3197081.64
676	436386.42	3197074.62
677	436363.94	3197076.87
678	436340.06	3197084.43
679	436301.81	3197082.46
680	436264.93	3197076.54
681	436191.31	3197058.09
682	436120.31	3197038.37

Номер точки	X	Y
683	436056.89	3197041.27
684	436032.95	3197052.77
685	436018.18	3197068.39
686	436045.67	3197083.41
687	436064.17	3197082.40
688	436079.91	3197089.28
689	436091.45	3197109.33
690	436106.94	3197133.40
691	436122.40	3197157.50
692	436154.80	3197196.38
693	436173.95	3197237.73
694	436195.98	3197264.57
695	436217.96	3197294.05
696	436243.90	3197323.59
697	436254.09	3197347.58
698	436272.21	3197370.38
699	436289.11	3197387.86
700	436300.65	3197409.23
701	436314.71	3197438.57
702	436332.73	3197467.98
703	436341.35	3197507.82
704	436354.05	3197539.79
705	436216.91	3197529.54
706	435995.18	3197441.11
707	435840.43	3197375.00
708	435817.80	3197218.49
709	435807.34	3197043.67
710	435785.19	3197024.77
711	435768.12	3197019.20
712	435744.28	3197024.10
713	435724.33	3197033.00
714	435705.54	3197052.52
715	435686.86	3197065.45
716	435665.55	3197077.00
717	435638.85	3197096.39
718	435570.01	3197108.44
719	435523.75	3197111.65
720	435479.95	3197126.78
721	435429.71	3197131.25
722	435338.89	3197113.81
723	435279.56	3197108.87
724	435263.49	3197123.15
725	435272.36	3197147.08
726	435282.60	3197167.11
727	435282.23	3197190.92
728	435297.74	3197212.34
729	435302.75	3197229.64
730	435291.96	3197244.01
731	435270.70	3197252.91
732	435241.78	3197244.48
733	435225.99	3197241.57
734	435197.00	3197237.11
735	435181.36	3197224.94
736	435165.98	3197195.57
737	435151.71	3197179.45
738	435111.08	3197161.57
739	435067.78	3197143.64
740	435057.36	3197134.22

Номер точки	X	Y
741	435050.97	3197120.88
742	435037.86	3197115.36
743	435020.81	3197109.77
744	435007.83	3197093.67
745	434984.28	3197080.03
746	434950.01	3197076.84
747	434935.70	3197063.35
748	434893.52	3197058.67
749	434816.87	3197063.99
750	434769.41	3197059.21
751	434707.36	3197059.49
752	434633.30	3197067.50
753	434610.70	3197077.71
754	434556.58	3197078.10
755	434499.77	3197079.79
756	434453.34	3197093.56
757	434417.84	3197085.03
758	434396.66	3197088.65
759	434383.23	3197102.97
760	434352.98	3197095.86
761	434343.65	3197100.99
762	434332.72	3197124.61
763	434316.80	3197132.28
764	434280.75	3197155.50
765	434268.92	3197153.97
766	434250.58	3197143.08
767	434237.36	3197144.16
768	434223.92	3197161.12
769	434213.31	3197162.29
770	434204.20	3197154.20
771	434200.47	3197139.59
772	434196.65	3197130.25
773	434188.71	3197131.44
774	434178.05	3197137.89
775	434162.23	3197136.29
776	434150.37	3197134.75
777	434142.25	3197147.86
778	434139.46	3197157.07
779	434115.25	3197185.77
780	434072.85	3197541.96
781	434009.33	3198013.10
782	433967.27	3198288.03
783	433937.93	3198560.11
784	433865.62	3199045.78
785	432851.31	3198902.95
786	432167.44	3198819.96
787	431898.82	3199195.15
788	431514.80	3199690.11
789	431581.37	3199738.87
790	431668.72	3199886.98
791	431832.66	3200129.46
792	431555.49	3200463.49
793	431169.55	3200959.75
794	430756.76	3200654.15
795	430486.80	3200993.67
796	430090.27	3201502.21
797	429928.45	3201700.94
798	429621.74	3202082.89

Номер точки	X	Y
799	429522.21	3202213.64
800	429437.30	3202364.31
801	429413.43	3202412.11
802	429246.37	3202327.17
803	428983.91	3202347.23
804	428896.03	3202730.72
805	428730.75	3202714.05
806	428722.27	3202842.00
807	428610.02	3203064.25
808	428494.82	3203270.95
809	428527.45	3203406.52
810	428412.73	3203490.09
811	428585.34	3203763.51
812	428644.31	3203841.10
813	428526.15	3203967.44
814	428775.49	3204198.07
815	429072.68	3204475.48
816	428960.52	3204640.28
817	428782.83	3204873.44
818	428519.78	3204811.48
819	428456.73	3204528.49
820	428382.57	3204497.80
821	428291.64	3204162.03
822	428071.94	3204139.71
823	428036.07	3204052.01
824	427915.16	3204035.19
825	427773.50	3203975.90
826	427731.46	3204131.31
827	427730.52	3204300.07
828	427735.69	3204434.56
829	427722.71	3204522.79
830	427606.57	3204611.58
831	427426.77	3204740.23
832	427237.38	3204581.42
833	427084.50	3204419.94
834	426982.94	3204381.44
835	426922.77	3204093.84
836	426833.08	3203561.67
837	426891.60	3203134.08
838	427034.75	3202118.22
839	426540.88	3202205.89
840	426238.62	3202108.95
841	426221.50	3202042.55
842	426160.80	3201787.27
843	426086.10	3201391.46
844	425857.45	3201118.44
845	426093.44	3200992.02
846	426301.07	3201133.51
847	426797.30	3201064.52
848	427027.02	3201037.60
849	427085.09	3201006.11
850	427157.77	3200990.18
851	427265.94	3200139.66
852	427406.98	3199043.44
853	427480.97	3198421.05
854	427016.63	3198359.89
855	426726.54	3198313.59
856	426024.97	3198227.36

Номер точки	X	Y
857	426132.96	3197294.27
858	425567.54	3197237.23
859	425564.64	3196502.84
860	425346.03	3196435.68
861	425350.52	3196721.42
862	425282.74	3196583.98
863	425105.47	3196574.25
864	424896.51	3196561.97
865	424606.13	3196556.03
866	424536.29	3196565.71
867	424419.32	3196397.99
868	424346.03	3196131.36
869	424040.35	3195791.81
870	423759.81	3195688.64
871	423764.61	3195279.09
872	423702.59	3195258.16
873	423400.18	3194985.34
874	423380.71	3194869.71
875	423423.80	3194736.91
876	423452.47	3194625.40
877	423503.22	3194455.53
878	423727.30	3194029.53
879	423714.96	3193381.97
880	423895.00	3193211.32
881	423321.64	3193263.54
882	422943.31	3193164.79
883	422850.83	3193028.80
884	422277.78	3192931.40
885	422128.09	3193086.25
886	421691.95	3193023.91
887	421441.31	3192911.26
888	421443.36	3192765.23
889	421285.50	3192596.87
890	421255.29	3192601.96
891	421139.11	3192573.16
892	421102.00	3192447.96
893	420875.48	3192369.03
894	420762.40	3192457.76
895	420695.47	3192520.16
896	420683.72	3192635.85
897	420477.29	3192686.18
898	420452.40	3192795.82
899	420406.36	3192869.63
900	420307.90	3192948.88
901	420146.70	3193158.23
902	420122.13	3193211.29
903	420043.47	3193169.14
904	419977.07	3193080.64
905	419952.85	3193020.41
906	419486.64	3193590.64
907	418958.59	3193534.77
908	418572.79	3194317.04
909	417500.28	3194269.03
910	417556.23	3193347.58
911	417658.77	3191995.09
912	416660.11	3191983.85
913	416674.45	3191125.17
914	416313.90	3191243.74

Номер точки	X	Y
915	416138.31	3191389.86
916	415582.52	3191945.91
917	415539.32	3191190.30
918	415046.02	3190699.21
919	415996.55	3189718.89
920	416255.74	3189576.03
921	416801.22	3188999.15
922	417046.30	3188748.34
923	416959.00	3188279.17
924	416893.42	3187839.98
925	417258.62	3187652.93
926	417272.47	3187645.72
927	416987.59	3187169.30
928	416988.54	3187146.19
929	416945.84	3187041.20
930	417477.65	3186489.20
931	417582.68	3186215.25
932	417357.19	3186061.96
933	416895.38	3185722.18
934	416840.84	3185290.57
935	417304.94	3185079.61
936	417439.26	3184795.30
937	417692.89	3184772.31
938	417702.56	3184628.17
939	417882.57	3184575.91
940	418271.06	3184151.33
941	417916.26	3183838.15
942	417874.66	3183696.42
943	417952.12	3183460.94
944	417806.21	3183338.60
УТ 21	417911.98	3183276.00
945	418178.53	3182786.02
946	418121.40	3181917.08
947	417910.81	3181775.42
948	417845.33	3181717.29
949	417727.58	3181622.80
950	417615.91	3181572.43
951	417562.09	3181547.07
952	417595.04	3181478.48
953	417595.29	3181474.90
954	417632.70	3181393.68
955	417621.39	3181291.66
956	417400.38	3181091.65
957	417171.60	3180881.28
958	416870.48	3180580.08
959	416868.81	3180578.54
960	416850.46	3180559.80
961	416869.91	3180468.96
962	416881.70	3180405.35
963	416882.39	3180405.06
964	416887.57	3180385.00
965	416900.10	3180393.16
966	416918.85	3180363.36
967	416938.81	3180328.47
968	416956.64	3180287.05
969	416958.46	3180275.17
970	416973.14	3180204.78
971	416974.28	3180199.78

Номер точки	X	Y
972	416976.55	3180189.78
973	416667.98	3180098.83
974	416513.69	3180053.36
975	416584.31	3179822.88
976	416559.23	3179734.34
977	416506.43	3179577.24
978	416495.95	3179510.01
979	416490.70	3179476.40
980	416402.20	3179244.57
981	416416.73	3179135.80
982	416452.09	3179076.12
983	416421.44	3179014.18
984	416398.45	3178952.62
985	416375.45	3178891.06
986	416339.43	3178863.95
987	416183.18	3178781.97
988	416131.09	3178754.66
989	416132.95	3178625.55
990	416098.29	3178469.26
991	416113.33	3178344.65
992	415903.71	3178239.89
993	415883.55	3178172.01
994	415863.39	3178104.12
995	415940.61	3177805.53
996	415996.81	3177770.45
997	416116.25	3177694.88
998	416154.13	3177673.35
999	416153.10	3177598.14
1000	416190.25	3177517.15
1001	416218.53	3177455.52
1002	416208.90	3177290.71
1003	416196.94	3177250.77
1004	416190.43	3177241.69
1005	415962.40	3176923.75
1006	415807.58	3176617.91
1007	415652.74	3176312.07
1008	415756.68	3176167.29
1009	415860.60	3176022.51
1010	416193.81	3175541.48
1011	416048.80	3175477.24
1012	415557.16	3175307.38
1013	415319.99	3175630.22
1014	415279.10	3176014.02
1015	415272.29	3176182.72
1016	415060.95	3176744.80
1017	414610.23	3176949.21
1018	414340.72	3176879.19
1019	414215.65	3176883.46
1020	414136.99	3177325.92
1021	414072.48	3177669.17
1022	413800.63	3177614.68
1023	413664.71	3177587.43
1024	413506.70	3177553.04
1025	413407.88	3177521.42
1026	413185.10	3177529.66
1027	413168.17	3177525.56
1028	413136.59	3177513.88
1029	412872.90	3177428.13

Номер точки	X	Y
1030	412883.38	3177332.29
1031	412893.85	3177236.44
1032	412645.43	3176974.23
1033	412472.19	3176924.30
1034	412251.68	3176647.17
1035	411851.78	3176559.99
1036	411833.47	3176564.07
1037	411796.63	3176581.06
1038	411783.30	3176554.30
1039	411780.38	3176533.37
1040	411775.35	3176505.99
1041	411769.66	3176495.54
1042	411770.22	3176477.81
1043	411773.49	3176457.23
1044	411773.29	3176439.71
1045	411770.72	3176426.13
1046	411783.30	3176418.58
1047	411800.11	3176416.46
1048	411804.74	3176411.78
1049	411806.91	3176397.69
1050	411816.22	3176386.62
1051	411818.53	3176373.39
1052	411828.80	3176364.25
1053	411827.89	3176355.78
1054	411811.94	3176353.21
1055	411797.65	3176344.00
1056	411775.20	3176351.55
1057	411763.78	3176338.06
1058	411746.51	3176314.81
1059	411739.37	3176303.44
1060	411730.91	3176295.54
1061	411718.47	3176291.48
1062	411704.69	3176280.54
1063	411701.62	3176274.05
1064	411695.28	3176268.22
1065	411686.82	3176273.15
1066	411677.06	3176273.50
1067	411671.47	3176269.12
1068	411674.89	3176258.96
1069	411681.09	3176244.97
1070	411690.50	3176232.74
1071	411689.19	3176211.00
1072	411693.10	3176202.10
1073	411696.64	3176190.47
1074	411692.41	3176181.56
1075	411683.85	3176177.84
1076	411661.86	3176174.62
1077	411651.24	3176168.28
1078	411643.69	3176161.43
1079	411629.44	3176156.75
1080	411619.45	3176143.49
1081	411611.33	3176146.23
1082	411605.69	3176163.09
1083	411592.65	3176168.43
1084	411569.90	3176168.68
1085	411553.90	3176145.14
1086	411544.84	3176133.96
1087	411532.16	3176120.37

Номер точки	X	Y
1088	411520.28	3176109.70
1089	411498.34	3176085.65
1090	411483.74	3176060.18
1091	411467.23	3176036.72
1092	411444.08	3176005.92
1093	411441.65	3175992.02
1094	411437.54	3175957.60
1095	411427.85	3175941.38
1096	411434.02	3175934.55
1097	411442.10	3175931.30
1098	411448.01	3175918.74
1099	411450.17	3175900.97
1100	411456.46	3175887.59
1101	411461.39	3175881.20
1102	411478.10	3175861.06
1103	411487.56	3175853.82
1104	411492.45	3175839.42
1105	411512.75	3175818.61
1106	411519.69	3175810.33
1107	411519.35	3175801.11
1108	411513.30	3175796.79
1109	411501.67	3175787.68
1110	411502.10	3175773.63
1111	411511.75	3175767.83
1112	411518.00	3175762.28
1113	411520.33	3175744.04
1114	411525.62	3175718.92
1115	411526.52	3175700.62
1116	411528.97	3175680.50
1117	411548.00	3175664.04
1118	411565.30	3175654.98
1119	411571.03	3175642.15
1120	411564.95	3175621.39
1121	411550.95	3175609.76
1122	411541.30	3175607.16
1123	411541.55	3175593.75
1124	411547.55	3175582.70
1125	411543.95	3175569.05
1126	411538.95	3175558.94
1127	411541.87	3175527.46
1128	411548.82	3175501.73
1129	411557.27	3175499.29
1130	411563.54	3175491.65
1131	411567.45	3175473.94
1132	411568.70	3175457.78
1133	411566.62	3175447.42
1134	411550.11	3175431.57
1135	411541.36	3175414.93
1136	411555.45	3175388.33
1137	411553.40	3175376.98
1138	411541.35	3175361.11
1139	411507.45	3175326.02
1140	411516.33	3175302.86
1141	411526.15	3175276.23
1142	411527.70	3175258.74
1143	411490.77	3175277.15
1144	411342.42	3175351.30
1145	411151.50	3175293.25

Номер точки	X	Y
1146	411095.17	3175279.92
1147	411038.85	3175266.60
1148	410878.65	3175220.96
1149	410757.45	3175144.83
1150	410728.40	3175130.34
1151	410670.32	3175101.35
1152	410671.97	3175012.13
1153	410605.65	3174960.89
1154	410572.50	3174935.28
1155	410504.20	3174921.06
1156	410435.91	3174906.86
1157	410394.50	3174884.55
1158	410311.70	3174839.92
1159	410210.10	3174774.14
1160	410159.30	3174741.25
1161	410043.05	3174582.59
1162	409667.23	3174526.00
1163	409328.54	3174775.03
1164	408980.65	3174959.01
1165	408764.75	3175146.32
1166	408423.65	3175334.65
1167	408367.70	3175365.96
1168	408054.23	3175351.53
1169	407714.30	3175339.85
1170	407213.25	3175330.63
1171	407123.44	3175315.83
1172	406824.40	3175289.73
1173	406539.72	3174921.87
1174	405786.43	3173928.74
1175	405714.59	3173844.13
1176	405727.45	3173612.55
1177	405788.28	3173506.21
1178	405345.66	3173435.71
1179	405439.90	3172649.88
1180	405456.62	3172645.88
1181	405492.18	3172336.87
1182	405559.21	3172326.94
1183	405963.30	3172267.06
1184	406027.78	3172128.32
1185	406071.44	3172051.12
1186	406092.73	3171975.84
1187	406089.56	3171976.10
1188	406089.18	3171975.71
1189	406103.80	3171906.28
1190	406100.10	3171724.98
1191	406101.44	3171717.26
1192	406114.07	3171644.23
1193	406116.75	3171629.36
1194	406113.85	3171562.92
1195	406175.60	3171317.43
1196	406317.18	3170749.95
1197	406388.13	3170467.59
1198	406477.06	3170380.60
1199	406504.95	3170353.31
1200	406504.87	3170352.65
1201	406505.04	3170352.49
1202	406504.82	3170352.27
1203	406490.32	3170245.31

Номер точки	X	Y
1204	406473.54	3170121.58
1205	406515.03	3170084.10
1206	406556.50	3170046.63
1207	406716.65	3169956.14
1208	406725.70	3169855.14
1209	406743.78	3169653.14
1210	406732.67	3169616.15
1211	406727.10	3169597.65
1212	406623.30	3169416.31
1213	406620.66	3169411.63
1214	406609.21	3169388.91
1215	406628.76	3169377.42
1216	406579.32	3169301.87
1217	406573.34	3169296.45
1218	406518.94	3169209.66
1219	406495.99	3168936.31
1220	406371.40	3168691.68
1221	406207.71	3168559.14
1222	406143.64	3168422.30
1223	406130.42	3168406.93
1224	405819.13	3168303.52
1225	405507.83	3168200.11
1226	405430.13	3168173.47
1227	405352.42	3168146.83
1228	405374.82	3167726.50
1229	405367.86	3167626.74
1230	405373.10	3166865.09
1231	404890.07	3166617.52
1232	404131.74	3166128.38
1233	404055.33	3166078.33
1234	404052.75	3166069.16
1235	404050.15	3166059.98
1236	404047.59	3166057.28
1237	404042.43	3166051.87
1238	404035.53	3166041.41
1239	404034.95	3166031.48
1240	404034.35	3166021.55
1241	404031.82	3166016.99
1242	404026.73	3166007.89
1243	404023.80	3165996.71
1244	404030.54	3165976.19
1245	404025.29	3165962.60
1246	404025.50	3165952.28
1247	404017.87	3165938.62
1248	404019.18	3165925.95
1249	404019.84	3165919.60
1250	404009.70	3165913.04
1251	404009.95	3165900.35
1252	404011.80	3165886.89
1253	404002.50	3165878.75
1254	404002.85	3165860.50
1255	403994.51	3165844.45
1256	403977.51	3165825.03
1257	403966.81	3165807.35
1258	403960.12	3165786.57
1259	403953.30	3165772.13
1260	403932.41	3165750.24
1261	403926.41	3165734.25

Номер точки	X	Y
1262	403922.82	3165716.69
1263	403921.45	3165706.36
1264	403910.99	3165676.76
1265	403912.94	3165658.54
1266	403910.90	3165642.62
1267	403900.28	3165622.55
1268	403898.95	3165608.22
1269	403904.00	3165592.45
1270	403909.85	3165576.70
1271	403909.40	3165560.02
1272	403906.08	3165550.03
1273	403902.73	3165540.04
1274	403899.02	3165525.67
1275	403904.50	3165491.64
1276	403896.99	3165472.43
1277	403894.07	3165460.06
1278	403891.16	3165447.70
1279	403891.25	3165424.27
1280	403891.34	3165400.86
1281	403895.58	3165386.65
1282	403903.90	3165366.19
1283	403901.24	3165341.52
1284	403905.89	3165324.04
1285	403904.88	3165307.40
1286	403903.86	3165290.77
1287	403906.72	3165279.97
1288	403912.43	3165258.39
1289	403911.55	3165249.90
1290	403911.11	3165245.65
1291	403936.35	3165209.68
1292	404097.95	3165230.54
1293	404549.63	3165136.85
1294	404671.85	3165151.33
1295	404714.21	3164692.51
1296	404777.06	3163571.36
1297	404803.24	3163315.63
1298	404800.11	3163033.62
1299	404820.72	3163032.49
1300	406506.90	3162592.33
1301	406262.60	3162030.87
1302	406443.94	3162047.81
1303	406886.95	3161964.47
1304	407229.62	3161848.28
1305	407400.96	3161790.18
1306	407658.11	3161724.21
1307	407797.60	3161691.48
1308	408076.60	3161626.02
1309	408231.53	3161595.05
1310	408309.00	3161579.57
1311	408359.68	3161317.73
1312	408410.35	3161055.89
1313	408475.82	3160704.45
1314	408541.30	3160353.00
1315	408466.50	3160153.73
1316	408290.72	3159743.13
1317	408114.05	3159330.44
1318	408007.40	3159104.46
1319	407925.47	3158952.82

Номер точки	X	Y
УТ 22	407763.62	3158651.18
1320	408167.12	3158798.00
1321	408338.81	3158849.66
1322	408542.94	3158905.27
1323	408815.03	3158865.59
1324	409064.33	3158831.29
1325	409066.42	3158831.00
1326	409102.20	3158896.94
1327	409149.73	3158969.52
1328	409152.04	3159392.77
1329	409169.44	3159445.51
1330	409169.88	3159446.86
1331	409270.95	3159753.26
1332	409329.39	3159930.49
1333	409487.68	3159857.19
1334	409645.96	3159783.87
1335	409706.12	3159893.67
1336	409766.28	3160003.46
1337	409790.59	3159989.47
1338	409845.81	3159957.69
1339	410016.98	3160208.63
1340	410031.62	3160088.29
1341	410112.89	3159989.97
1342	410113.55	3159989.17
1343	410132.70	3159966.00
1344	410229.19	3159907.13
1345	410272.53	3159884.33
1346	410472.39	3159778.65
1347	410573.38	3159723.49
1348	410667.50	3159672.06
1349	410721.77	3159639.20
1350	410776.04	3159606.34
1351	411018.84	3159426.27
1352	411145.42	3159332.36
1353	411254.97	3159249.16
1354	411414.17	3159128.29
1355	411629.20	3158945.89
1356	411826.07	3158797.28
1357	411875.37	3158762.28
1358	411876.19	3158761.71
1359	411898.64	3158745.79
1360	411893.03	3158606.70
1361	411916.42	3158449.25
1362	411950.79	3158226.97
1363	412040.06	3158232.94
1364	412043.14	3158232.74
1365	412125.51	3158211.80
1366	412162.22	3158200.78
1367	412252.05	3158161.07
1368	412408.97	3158088.72
1369	412676.82	3157980.83
1370	412819.93	3157918.65
1371	412883.77	3157905.59
1372	413070.36	3157853.93
1373	413365.09	3157782.51
1374	413368.13	3157781.78
1375	413398.67	3157774.38
1376	413594.05	3157722.37



Номер точки	X	Y
1377	413882.47	3157646.69
1378	414069.94	3157586.63
1379	414071.72	3157588.69
1380	414123.06	3157699.48
1381	414302.67	3157655.27
1382	414467.33	3157614.76
1383	414647.51	3157567.42
1384	414808.38	3157504.13
1385	414918.27	3157459.52
1386	414998.54	3157430.07
1387	415027.20	3157423.61
1388	415109.18	3157388.24
1389	415098.00	3157165.26
1390	415091.61	3157045.21
1391	415096.45	3156988.94
1392	415110.66	3156886.46
1393	415106.37	3156865.72
1394	415060.32	3156713.76
1395	415022.58	3156596.93
1396	414972.21	3156425.42
1397	414803.33	3156469.03
1398	414749.94	3156483.83
1399	414696.54	3156498.65
1400	414507.90	3156469.92
1401	414396.52	3156335.46
1402	414279.08	3156310.03
1403	414195.30	3156145.26
1404	414109.09	3156035.22
1405	414035.86	3155964.38
1406	414119.11	3155873.08
1407	414227.47	3155756.55
1408	414432.35	3155540.31
1409	414479.56	3155483.19
1410	414513.49	3155442.82
1411	414534.70	3155416.85
1412	414568.68	3155375.23
1413	414733.46	3155173.93
1414	414785.07	3155111.45
1415	414816.72	3155073.13
1416	414845.13	3155019.29
1417	414859.93	3154991.23
1418	414878.40	3154956.22
1419	414914.68	3154891.19
1420	414959.36	3154809.54
1421	414983.42	3154768.27
1422	414985.71	3154764.31
1423	415026.93	3154692.98
1424	415067.32	3154623.28
1425	415093.31	3154577.45
1426	415120.71	3154538.80
1427	415104.23	3154532.05
1428	415090.83	3154528.97
1429	415080.93	3154525.32
1430	415071.21	3154521.74
1431	415059.23	3154508.35
1432	415055.63	3154492.39
1433	415053.23	3154476.44
1434	415055.74	3154453.08

Номер точки	X	Y
1435	415058.18	3154432.50
1436	415051.78	3154417.66
1437	415041.78	3154404.71
1438	415029.22	3154399.65
1439	415017.89	3154393.02
1440	415013.34	3154384.18
1441	415014.35	3154374.28
1442	415017.56	3154355.30
1443	415015.45	3154343.34
1444	415007.00	3154332.02
1445	414990.10	3154326.46
1446	414972.54	3154314.92
1447	414964.56	3154300.04
1448	414957.86	3154281.22
1449	414948.19	3154271.06
1450	414933.76	3154261.19
1451	414927.62	3154252.31
1452	414927.07	3154241.98
1453	414924.51	3154232.78
1454	414911.52	3154211.44
1455	414886.81	3154183.85
1456	414878.59	3154179.28
1457	414869.85	3154181.07
1458	414859.40	3154187.56
1459	414853.09	3154186.22
1460	414847.71	3154179.34
1461	414847.52	3154169.81
1462	414851.31	3154159.97
1463	414861.55	3154145.53
1464	414864.90	3154137.27
1465	414862.68	3154130.08
1466	414860.53	3154120.49
1467	414861.07	3154114.16
1468	414866.41	3154105.15
1469	414866.16	3154098.79
1470	414862.01	3154089.96
1471	414854.19	3154085.80
1472	414844.64	3154087.56
1473	414835.08	3154090.11
1474	414831.59	3154086.85
1475	414830.49	3154082.86
1476	414832.62	3154076.56
1477	414835.44	3154074.24
1478	414837.92	3154069.54
1479	414835.72	3154061.94
1480	414827.91	3154056.99
1481	414807.89	3154049.36
1482	414802.09	3154042.87
1483	414800.65	3154036.49
1484	414803.16	3154030.98
1485	414808.05	3154024.76
1486	414813.40	3154015.75
1487	414818.47	3154001.57
1488	414825.20	3153984.67
1489	414823.44	3153974.70
1490	414824.57	3153960.04
1491	414829.62	3153946.26
1492	414845.94	3153925.22

Номер точки	X	Y
1493	414864.49	3153910.96
1494	414878.55	3153901.78
1495	414880.63	3153897.46
1496	414878.83	3153889.47
1497	414874.23	3153882.62
1498	414867.55	3153880.47
1499	414858.80	3153881.85
1500	414854.14	3153878.16
1501	414851.58	3153868.97
1502	414854.94	3153860.32
1503	414864.61	3153853.01
1504	414876.28	3153844.95
1505	414877.13	3153842.18
1506	414874.86	3153837.37
1507	414869.50	3153829.30
1508	414867.35	3153819.33
1509	414871.03	3153814.26
1510	414873.88	3153810.75
1511	414875.33	3153799.66
1512	414872.67	3153780.02
1513	414882.46	3153768.38
1514	414888.45	3153750.27
1515	414905.95	3153683.25
1516	414958.74	3153534.61
1517	415063.09	3153567.65
1518	415269.49	3153632.84
1519	415349.31	3153666.78
1520	415464.29	3153750.14
1521	415482.99	3153731.53
1522	415508.72	3153705.91
1523	415580.60	3153633.84
1524	415653.26	3153557.16
1525	415677.09	3153532.01
1526	415591.08	3153441.97
1527	415573.65	3153424.02
1528	415535.16	3153384.41
1529	415441.95	3153222.25
1530	415285.46	3152932.88
1531	415234.91	3152812.54
1532	415232.00	3152805.60
1533	415168.03	3152653.36
1534	415166.99	3152650.89
1535	415097.03	3152484.37
1536	415093.75	3152476.54
1537	415091.40	3152470.97
1538	415146.23	3152397.81
1539	415164.38	3152378.38
1540	415348.64	3152181.00
1541	415499.83	3152018.36
1542	415534.36	3152008.15
1543	415728.52	3151950.77
1544	415752.94	3151955.39
1545	415861.35	3151985.38
1546	415931.69	3152000.85
1547	415967.06	3152008.41
1548	416019.57	3152015.91
1549	416137.88	3152030.33
1550	416145.39	3152044.76

Номер точки	X	Y
1551	416186.23	3152088.75
1552	416431.72	3152360.71
1553	416584.10	3152530.03
1554	416671.09	3152625.34
1555	416594.29	3152786.03
1556	416889.44	3152847.92
1557	417028.72	3152875.64
1558	417024.46	3152911.20
1559	417023.57	3152918.62
1560	416970.84	3153358.43
1561	416923.76	3153703.33
1562	416907.23	3153849.00
1563	416906.18	3153872.42
1564	417096.75	3153863.69
1565	417377.77	3153855.81
1566	417531.52	3153850.81
1567	417574.91	3153849.41
1568	417844.81	3153838.83
1569	417978.96	3153833.55
1570	418023.90	3153831.79
1571	418037.96	3153721.62
1572	418062.88	3153526.31
1573	418086.48	3153341.24
1574	418086.79	3153338.82
1575	418341.38	3153280.76
1576	418418.67	3153263.13
1577	419011.53	3153369.44
1578	419051.82	3153820.04
1579	419099.56	3153899.20
1580	419120.11	3153936.61
1581	419415.66	3153984.51
1582	419534.18	3154004.95
1583	419672.59	3153988.57
1584	419719.00	3153913.35
1585	419808.72	3153780.86
1586	419884.37	3153657.97
1587	419886.84	3153653.96
1588	419968.30	3153521.68
1589	420024.79	3153388.24
1590	420097.41	3153214.80
1591	419958.20	3153064.78
1592	419906.62	3153015.23
1593	419813.40	3152917.09
1594	419775.54	3152877.17
1595	419852.39	3152611.88
1596	420019.88	3152575.83
1597	420303.82	3152514.58
1598	420329.39	3152509.10
1599	420367.15	3152500.94
1600	420458.95	3152813.53
1601	420568.55	3152851.32
1602	420596.75	3152837.44
1603	420600.94	3152835.41
1604	420713.10	3152779.94
1605	421247.10	3152165.60
1606	421312.95	3152262.07
1607	421544.65	3152241.11
1608	421617.30	3152230.04

Номер точки	X	Y
1609	422055.75	3152284.89
1610	422506.84	3152336.19
1611	422525.07	3152338.27
1612	422526.71	3152338.45
1613	422485.34	3152200.87
1614	422455.83	3152102.74
1615	422457.02	3152102.93
1616	422456.94	3152102.63
1617	422476.10	3152106.00
1618	422888.84	3152172.41
1619	422980.66	3152185.79
1620	423366.06	3152247.87
1621	423546.87	3152276.35
1622	423779.72	3152312.41
1623	423784.24	3152278.10
УТ 19	423835.19	3151856.46
1624	423839.88	3151855.60
1625	424040.72	3152062.53
1626	424145.53	3152117.09
1627	424420.11	3152220.97
1628	424710.53	3152368.11
1629	424712.58	3152367.93
1630	424739.80	3152361.86
1631	424767.30	3152355.12
1632	424973.76	3152314.18
1633	425236.15	3152260.80
1634	425241.52	3152261.08
1635	425262.37	3152256.95
1636	425384.23	3152215.68
1637	425431.55	3152199.72
1638	425614.32	3152137.94
1639	425732.40	3152096.14
1640	425740.64	3152093.23
1641	426068.73	3151977.15
1642	426133.64	3151827.00
1643	426173.00	3151759.46
1644	426203.53	3151687.51
1645	426201.42	3151661.84
1646	426278.33	3151484.35
1647	426281.54	3151476.56
1648	426424.60	3151436.02
1649	426616.96	3151633.14
1650	426713.49	3151733.95
1651	426890.96	3151541.98
1652	427247.76	3151628.60
1653	427403.24	3151543.75
1654	427412.73	3151409.20
1655	427426.54	3151413.63
1656	427906.31	3151567.52
1657	427909.30	3151710.94
1658	427909.45	3151716.71
1659	427911.83	3151831.88
1660	427914.60	3151923.59
1661	427915.47	3152007.72
1662	427914.30	3152270.23
1663	427903.88	3152481.04
1664	427921.37	3152753.46
1665	427948.94	3152756.89

Номер точки	X	Y
1666	428453.32	3152812.09
1667	429021.86	3152885.80
1668	429142.05	3153226.06
1669	429175.10	3153358.50
1670	429228.36	3153515.86
1671	429274.57	3153660.32
1672	429341.22	3153867.78
1673	429381.23	3153988.20
1674	429387.54	3154001.27
1675	429425.24	3154150.18
1676	429463.65	3154209.05
1677	429445.94	3154229.72
1678	429417.54	3154265.36
1679	429321.51	3154421.61
1680	429230.58	3154805.81
1681	429278.97	3154969.81
1682	429294.14	3155019.02
1683	429221.56	3155196.49
1684	429243.42	3155292.64
1685	429277.36	3155428.83
1686	429367.89	3155612.38
1687	429385.34	3155646.93
1688	429390.26	3155650.01
1689	429413.92	3155664.74
1690	429423.26	3155670.56
1691	429424.94	3155671.62
1692	429445.08	3155684.18
1693	429526.22	3155703.11
1694	429617.37	3155741.20
1695	429618.42	3155741.93
1696	429622.74	3155743.44
1697	429683.85	3155787.16
1698	429712.02	3155806.62
1699	429748.96	3155797.30
1700	429857.19	3155761.33
1701	429880.05	3155764.23
1702	429884.77	3155763.04
1703	429896.70	3155945.24
1704	429925.27	3156336.92
1705	430285.22	3156148.97
1706	430290.20	3156156.47
1707	430375.72	3156277.47
1708	430534.93	3156289.82
1709	430539.89	3156292.38
1710	430540.94	3156292.48
1711	430571.42	3156308.67
1712	430654.74	3156351.72
1713	430655.12	3156353.16
1714	430658.38	3156354.89
1715	430659.30	3156358.16
1716	430730.22	3156608.75
1717	430750.99	3156692.32
1718	430749.88	3156740.18
1719	430751.85	3156816.32
1720	430905.89	3157005.36
1721	430905.76	3157008.23
1722	430906.15	3157008.74
1723	430905.63	3157010.50

Номер точки	X	Y
1724	430904.01	3157041.12
1725	430899.19	3157047.41
1726	430896.39	3157052.98
1727	430883.30	3157069.35
1728	430879.74	3157085.94
1729	430874.77	3157104.49
1730	430873.08	3157111.99
1731	430872.63	3157112.45
1732	430871.91	3157115.14
1733	430859.27	3157126.10
1734	430851.93	3157133.59
1735	430842.60	3157146.58
1736	430845.90	3157160.16
1737	430843.65	3157164.43
1738	430843.73	3157165.28
1739	430842.55	3157166.51
1740	430840.23	3157170.87
1741	430829.82	3157179.77
1742	430818.32	3157192.55
1743	430817.74	3157194.96
1744	430818.17	3157205.99
1745	430831.19	3157226.93
1746	430831.14	3157228.94
1747	430833.38	3157232.54
1748	430830.97	3157236.66
1749	430830.95	3157237.26
1750	430826.29	3157244.63
1751	430816.42	3157261.43
1752	430827.89	3157297.92
1753	430834.63	3157319.33
1754	430833.44	3157320.92
1755	430812.88	3157352.24
1756	430812.49	3157361.26
1757	430812.77	3157374.16
1758	430794.90	3157431.36
1759	430778.01	3157485.41
1760	430776.14	3157486.05
1761	430772.34	3157495.48
1762	430704.16	3157663.58
1763	430638.02	3157820.89
1764	430604.27	3157903.47
1765	430603.25	3157906.26
1766	430640.27	3157942.13
1767	430695.48	3157995.77
1768	430770.31	3158091.60
1769	430789.20	3158105.54
1770	431150.94	3158500.62
1771	431178.97	3158536.05
1772	431229.71	3158587.38
1773	431378.46	3158748.62
1774	431485.58	3158925.08
1775	431487.49	3158928.78
1776	431669.42	3159244.61
1777	431710.58	3159314.03
1778	431787.34	3159444.38
1779	431805.72	3159469.20
1780	431810.24	3159475.38
1781	431809.77	3159476.40

Номер точки	X	Y
1782	431809.94	3159476.68
1783	431808.84	3159478.44
1784	431801.92	3159493.56
1785	431776.42	3159530.21
1786	431764.06	3159538.79
1787	431759.72	3159543.18
1788	431750.21	3159548.43
1789	431748.68	3159549.49
1790	431745.36	3159551.10
1791	431734.00	3159557.37
1792	431730.52	3159558.30
1793	431716.31	3159565.20
1794	431715.69	3159565.46
1795	431682.75	3159565.69
1796	431674.31	3159564.36
1797	431667.20	3159564.18
1798	431659.46	3159569.01
1799	431699.48	3159633.18
1800	431817.83	3159826.67
1801	431975.79	3160084.93
1802	431978.54	3160086.38
1803	432185.93	3160417.07
1804	432144.01	3160429.97
1805	432102.16	3160443.46
1806	431872.50	3160338.10
1807	431840.51	3160341.58
1808	431837.18	3160341.74
1809	431602.84	3160363.95
1810	431444.27	3160279.67
1811	431440.57	3160301.51
1812	431440.23	3160303.49
1813	431427.86	3160376.39
1814	431420.60	3160463.91
1815	431339.05	3160564.79
1816	431301.29	3160631.60
1817	431297.15	3160788.22
1818	431296.56	3160842.66
1819	431295.85	3160965.08
1820	431295.23	3160967.66
1821	431294.60	3160969.12
1822	431289.37	3160981.19
1823	431289.25	3160983.14
1824	431247.26	3161065.83
1825	431242.58	3161070.35
1826	431221.93	3161110.60
1827	431224.61	3161108.46
1828	431226.34	3161107.10
1829	431116.89	3161322.76
1830	431089.66	3161365.66
1831	430962.98	3161355.69
1832	430631.85	3161429.89
1833	430624.10	3161514.97
1834	430623.93	3161516.88
1835	430621.90	3161515.23
1836	430618.07	3161512.13
1837	430614.53	3161512.01
1838	430597.60	3161530.32
1839	430581.48	3161526.11

Номер точки	X	Y
1840	430570.15	3161533.95
1841	430571.71	3161538.60
1842	430589.65	3161547.18
1843	430589.58	3161550.97
1844	430588.20	3161563.98
1845	430588.89	3161568.83
1846	430582.23	3161571.12
1847	430579.58	3161574.27
1848	430575.70	3161573.36
1849	430573.92	3161572.94
1850	430569.68	3161571.93
1851	430563.51	3161566.53
1852	430547.70	3161569.84
1853	430526.25	3161590.84
1854	430515.53	3161601.08
1855	430502.91	3161602.35
1856	430500.07	3161613.31
1857	430513.08	3161640.37
1858	430510.15	3161654.50
1859	430504.80	3161661.19
1860	430498.61	3161656.34
1861	430491.41	3161648.28
1862	430475.79	3161644.23
1863	430466.81	3161646.63
1864	430463.92	3161658.64
1865	430470.68	3161683.47
1866	430466.66	3161701.74
1867	430456.88	3161716.74
1868	430444.53	3161706.47
1869	430437.10	3161686.34
1870	430429.81	3161684.07
1871	430431.51	3161702.49
1872	430424.38	3161715.98
1873	430424.56	3161732.24
1874	430413.97	3161736.18
1875	430392.57	3161729.90
1876	430374.48	3161742.58
1877	430383.65	3161754.88
1878	430368.53	3161774.47
1879	430352.20	3161779.33
1880	430350.36	3161790.31
1881	430335.72	3161789.96
1882	430328.14	3161799.21
1883	430339.03	3161828.88
1884	430324.91	3161850.59
1885	430310.93	3161842.91
1886	430297.26	3161845.20
1887	430285.99	3161856.99
1888	430264.15	3161870.66
1889	430270.81	3161901.79
1890	430268.39	3161915.90
1891	430262.51	3161922.07
1892	430272.18	3161936.47
1893	430266.10	3161949.45
1894	430249.83	3161949.58
1895	430245.04	3161952.62
1896	430251.31	3161979.01
1897	430239.01	3161989.22

Номер точки	X	Y
1898	430238.26	3161999.17
1899	430242.68	3162013.45
1900	430240.82	3162026.01
1901	430224.63	3162024.57
1902	430229.79	3162051.47
1903	430238.05	3162081.60
1904	430229.40	3162092.40
1905	430225.42	3162106.48
1906	430219.10	3162104.76
1907	430212.95	3162099.89
1908	430208.17	3162102.92
1909	430206.73	3162120.73
1910	430196.44	3162137.28
1911	430196.73	3162147.26
1912	430206.84	3162163.26
1913	430200.88	3162173.61
1914	430201.73	3162181.51
1915	430227.14	3162195.24
1916	430209.06	3162206.88
1917	430207.11	3162223.63
1918	430222.03	3162214.54
1919	430234.62	3162212.75
1920	430244.14	3162207.72
1921	430252.88	3162217.38
1922	430259.66	3162219.12
1923	430271.27	3162238.30
1924	430276.22	3162253.11
1925	430272.67	3162270.87
1926	430274.62	3162277.73
1927	430292.62	3162292.87
1928	430291.40	3162302.29
1929	430283.75	3162315.24
1930	430284.68	3162320.50
1931	430298.69	3162328.19
1932	430305.38	3162334.66
1933	430298.19	3162350.75
1934	430299.05	3162358.65
1935	430306.44	3162358.29
1936	430312.06	3162364.21
1937	430316.37	3162382.16
1938	430326.69	3162389.76
1939	430327.96	3162402.91
1940	430319.28	3162416.88
1941	430321.03	3162432.67
1942	430335.07	3162437.73
1943	430338.57	3162444.63
1944	430333.06	3162458.15
1945	430345.38	3162471.57
1946	430344.98	3162488.88
1947	430355.68	3162503.32
1948	430355.51	3162510.14
1949	430347.35	3162522.55
1950	430347.30	3162526.21
1951	430352.88	3162534.75
1952	430350.67	3162539.41
1953	430345.55	3162557.65
1954	430355.57	3162578.91
1955	430354.76	3162592.54

Номер точки	X	Y
1956	430402.62	3162589.12
1957	430521.84	3162580.62
1958	430591.65	3162575.64
1959	430950.84	3162520.75
1960	431038.28	3162302.96
1961	431057.03	3162253.60
1962	431117.12	3162095.49
1963	431120.94	3162086.06
1964	431158.05	3161994.95
1965	431186.65	3161970.77
1966	431295.68	3161878.23
1967	431501.51	3161828.89
1968	431559.49	3161814.66
1969	431639.98	3161600.18
1970	431632.09	3161573.98
1971	431587.86	3161356.54
1972	431583.68	3161326.70
1973	431558.91	3161139.53
1974	431574.97	3161108.38
1975	431660.45	3160942.52
1976	431662.62	3160938.32
1977	431668.17	3160936.76
1978	431697.06	3160928.73
1979	431698.09	3160928.31
1980	431742.33	3160916.14
1981	431763.72	3160925.05
1982	431767.12	3160926.45
1983	431895.28	3160977.81
1984	432040.70	3161091.50
1985	432076.64	3161110.89
1986	432178.31	3161158.02
1987	432363.49	3161090.70
1988	432507.93	3160969.32
1989	432541.46	3160968.56
1990	432730.18	3160964.62
1991	432806.12	3161013.88
1992	432862.06	3161050.20
1993	432889.53	3161068.08
1994	432945.63	3161249.06
1995	433045.33	3161360.23
1996	433006.58	3161457.76
1997	432989.08	3161501.65
1998	432939.07	3161577.60
1999	432911.54	3161611.05
2000	433045.37	3161580.70
2001	433332.85	3161515.24
2002	433510.02	3161485.53
2003	433557.36	3161477.52
2004	433676.92	3161457.07
2005	433629.38	3161328.25
2006	433632.50	3161326.55
2007	433632.97	3161326.34
2008	433864.53	3161223.92
2009	434029.90	3161150.77
2010	434058.56	3161138.12
2011	434184.74	3161167.53
2012	434237.47	3161179.85
2013	434341.22	3161118.39

Номер точки	X	Y
2014	434529.20	3161109.40
2015	434546.37	3161086.66
2016	434595.59	3161021.53
2017	434662.25	3160934.72
2018	434723.15	3160843.81
2019	434978.60	3160766.01
2020	435007.12	3160757.35
2021	435081.81	3160734.58
2022	435172.64	3160735.21
2023	435202.88	3160735.46
2024	435210.49	3160735.50
2025	435250.54	3160735.82
2026	435275.89	3160735.70
2027	435310.92	3160736.54
2028	435583.85	3160740.59
2029	435583.86	3160745.69
2030	435584.13	3160812.99
2031	435584.21	3160845.45
2032	435584.49	3161011.67
2033	435580.97	3161039.24
2034	435590.45	3161343.74
2035	435591.54	3161378.60
2036	435687.50	3161482.93
2037	435710.95	3161509.53
2038	435744.94	3161535.98
2039	435799.68	3161578.81
2040	435958.62	3161613.25
2041	435986.63	3161608.64
2042	436038.33	3161599.80
2043	436133.37	3161589.10
2044	436153.63	3161592.64
2045	436155.99	3161585.80
2046	436265.52	3161565.05
2047	436328.19	3161550.03
2048	436339.61	3161522.59
2049	436340.06	3161520.19
2050	436343.17	3161513.98
2051	436355.99	3161483.19
2052	436388.76	3161463.33
2053	436397.71	3161461.80
2054	436435.06	3161493.62
2055	436451.15	3161498.75
2056	436463.07	3161505.35
2057	436474.75	3161511.03
2058	436490.64	3161500.44
2059	436539.31	3161514.09
2060	436553.04	3161514.91
2061	436586.24	3161521.42
2062	436590.00	3161531.06
2063	436614.31	3161544.27
2064	436624.81	3161546.08
2065	436683.27	3161558.58
2066	436712.58	3161571.72
2067	436724.08	3161572.49
2068	436757.79	3161570.69
2069	436775.47	3161565.04
2070	436783.31	3161572.20
2071	436846.54	3161626.94

Номер точки	X	Y
2072	436921.67	3161692.38
2073	437047.61	3161802.19
2074	437056.03	3161809.38
2075	437192.19	3161928.18
2076	437411.89	3161820.11
2077	437463.08	3161795.26
2078	437465.26	3161794.26
2079	437754.73	3161651.90
2080	437864.47	3161598.32
2081	438141.83	3161462.29
2082	438142.62	3161462.89
2083	438145.47	3161461.42
2084	438224.65	3161525.81
2085	438301.04	3161584.84
2086	438482.19	3161724.83
2087	438705.31	3161883.33
2088	438802.39	3161952.31
2089	439240.69	3161659.07
2090	439290.93	3161717.62
2091	439317.84	3161744.43
2092	439370.30	3161802.97
2093	439464.53	3161753.70
2094	439903.68	3161486.92
2095	440040.02	3161409.71
2096	440056.23	3161400.64
2097	440089.88	3161401.10
2098	440092.10	3161400.62
2099	440109.38	3161433.35
2100	440147.59	3161495.48
2101	440177.70	3161552.12
2102	440202.67	3161573.58
2103	440208.64	3161588.27
2104	440225.43	3161604.22
2105	440248.29	3161616.01
2106	440270.27	3161638.37
2107	440299.29	3161654.30
2108	440316.21	3161666.63
2109	440339.74	3161692.34
2110	440365.78	3161709.83
2111	440411.27	3161729.13
2112	440430.49	3161741.49
2113	440451.80	3161775.37
2114	440543.55	3161836.01
2115	440778.76	3161891.56
2116	440890.05	3161898.44
2117	440936.30	3161909.92
2118	440985.99	3161942.73
2119	440997.93	3161966.80
2120	441081.43	3162039.32
2121	441709.96	3162493.05
2122	442025.80	3162697.13
2123	442086.05	3162739.93
2124	442161.18	3162789.37
2125	442515.68	3162750.11
2126	442546.17	3162746.76
2127	442846.65	3162582.80
2128	443304.63	3162748.41
2129	443313.44	3162775.19

Номер точки	X	Y
2130	443306.57	3162778.06
2131	443305.03	3162799.48
2132	443273.64	3162840.98
2133	443279.60	3162867.62
2134	443269.17	3162882.21
2135	443270.20	3162895.42
2136	443258.32	3162916.66
2137	443212.12	3162947.18
2138	443177.17	3162953.27
2139	443158.29	3162970.70
2140	443135.89	3162974.54
2141	443099.41	3163001.70
2142	443077.61	3163038.25
2143	443081.68	3163133.07
2144	443114.83	3163156.32
2145	443141.82	3163200.55
2146	443163.79	3163216.57
2147	443173.45	3163244.86
2148	443196.18	3163271.09
2149	443193.03	3163321.84
2150	443196.81	3163340.71
2151	443185.16	3163380.95
2152	443212.10	3163417.89
2153	443195.54	3163428.77
2154	443201.13	3163442.04
2155	443214.63	3163455.02
2156	443229.21	3163459.31
2157	443234.48	3163464.24
2158	443220.65	3163488.53
2159	443230.12	3163516.90
2160	443260.87	3163517.36
2161	443283.13	3163547.39
2162	443298.57	3163599.24
2163	443312.17	3163613.01
2164	443318.26	3163628.92
2165	443318.11	3163646.53
2166	443317.32	3163684.62
2167	443311.18	3163711.48
2168	443310.77	3163731.32
2169	443323.56	3163761.04
2170	443319.26	3163781.51
2171	443322.20	3163793.50
2172	443350.20	3163824.29
2173	443359.44	3163836.34
2174	443364.56	3163841.10
2175	443364.63	3163843.07
2176	443365.68	3163844.47
2177	443368.33	3163862.65
2178	443390.98	3163882.99
2179	443396.39	3163902.21
2180	443397.74	3163900.71
2181	443404.40	3163910.96
2182	443420.58	3163906.29
2183	443427.29	3163909.63
2184	443423.36	3163917.96
2185	443445.03	3163923.09
2186	443446.14	3163947.73
2187	443456.42	3163944.42

Номер точки	X	Y
2188	443460.95	3163948.34
2189	443470.02	3163959.26
2190	443480.20	3163960.81
2191	443484.78	3163950.03
2192	443481.82	3163944.15
2193	443487.30	3163934.17
2194	443501.67	3163934.08
2195	443513.52	3163965.88
2196	443507.40	3163986.33
2197	443506.75	3163992.49
2198	443512.57	3164003.95
2199	443509.99	3164013.43
2200	443512.17	3164023.01
2201	443523.84	3164035.97
2202	443522.76	3164049.44
2203	443521.89	3164050.38
2204	443522.00	3164050.82
2205	443520.28	3164052.10
2206	443509.74	3164063.44
2207	443505.32	3164073.55
2208	443503.95	3164079.45
2209	443489.39	3164086.36
2210	443491.26	3164109.88
2211	443477.71	3164128.27
2212	443472.34	3164153.29
2213	443486.53	3164189.60
2214	443495.76	3164198.90
2215	443508.04	3164219.81
2216	443520.96	3164249.10
2217	443513.55	3164374.75
2218	443520.49	3164419.60
2219	443554.38	3164448.71
2220	443579.97	3164455.22
2221	443621.20	3164482.37
2222	443627.72	3164514.10
2223	443622.00	3164558.58
2224	443612.68	3164580.97
2225	443602.03	3164611.76
2226	443611.72	3164702.07
2227	443647.08	3164775.47
2228	443734.80	3164885.99
2229	443761.97	3164911.58
2230	443779.41	3164955.83
2231	443800.08	3164979.52
2232	443826.06	3165042.54
2233	443861.40	3165082.45
2234	443900.55	3165110.13
2235	443940.09	3165121.42
2236	443922.40	3165103.80
2237	443955.08	3165101.34
2238	443978.78	3165109.01
2239	443999.10	3165126.13
2240	444012.70	3165161.36
2241	444025.88	3165215.63
2242	444040.68	3165231.04
2243	444069.31	3165269.78
2244	444077.40	3165303.79
2245	444094.95	3165327.37

Номер точки	X	Y
2246	444093.44	3165353.44
2247	444080.49	3165372.53
2248	444075.99	3165388.19
2249	444067.71	3165460.28
2250	444060.21	3165482.54
2251	444062.43	3165492.04
2252	444049.27	3165522.72
2253	444032.18	3165565.77
2254	444023.58	3165602.74
2255	444017.90	3165648.67
2256	444011.82	3165666.83
2257	443989.22	3165697.76
2258	443976.15	3165724.14
2259	443969.07	3165766.82
2260	443983.07	3165809.06
2261	443995.34	3165835.85
2262	443997.88	3165878.89
2263	444007.03	3165874.90
2264	444005.66	3165893.83
2265	443994.16	3165917.11
2266	443992.33	3165933.27
2267	443992.90	3165935.24
2268	444001.28	3165953.40
2269	444015.48	3165967.44
2270	444017.65	3165969.34
2271	444021.29	3165973.18
2272	444028.93	3165983.08
2273	444030.04	3165984.53
2274	444031.99	3165987.04
2275	444032.43	3166001.62
2276	444033.71	3166010.95
2277	444040.81	3166025.92
2278	444040.04	3166028.59
2279	444041.06	3166031.73
2280	444037.06	3166046.28
2281	444036.17	3166065.10
2282	444031.17	3166080.70
2283	444001.73	3166113.54
2284	443974.01	3166138.04
2285	443955.09	3166168.51
2286	443942.23	3166207.46
2287	443930.78	3166256.92
2288	443919.47	3166323.12
2289	443918.70	3166361.86
2290	443933.84	3166389.38
2291	443943.29	3166404.78
2292	443952.38	3166416.81
2293	443952.24	3166419.36
2294	443953.06	3166420.69
2295	443956.84	3166467.36
2296	443968.19	3166491.28
2297	443983.30	3166508.49
2298	444004.13	3166525.87
2299	444013.20	3166528.94
2300	444016.50	3166527.67
2301	444019.55	3166531.10
2302	444023.45	3166535.76
2303	444028.93	3166542.22



Номер точки	X	Y
2304	444041.71	3166558.64
2305	444058.39	3166580.08
2306	444073.14	3166564.36
2307	444177.70	3166470.22
2308	444311.30	3166352.33
2309	444382.27	3166296.66
2310	444436.84	3166266.06
2311	444461.24	3166256.82
2312	444631.77	3166176.24
2313	444645.56	3166169.16
2314	444639.48	3166148.94
2315	444640.79	3166148.27
2316	444638.07	3166137.92
2317	444628.88	3166109.56
2318	444627.82	3166110.09
2319	444603.10	3166027.82
2320	444594.60	3166002.60
2321	444594.26	3165998.47
2322	444592.01	3165987.58
2323	444571.39	3165888.58
2324	444579.62	3165740.66
2325	444538.07	3165619.40
2326	444540.13	3165618.42
2327	444522.65	3165572.75
2328	444516.73	3165557.29
2329	444640.22	3165509.38
2330	444650.76	3165518.22
2331	444752.31	3165457.54
2332	444859.41	3165407.37
2333	444874.92	3165417.54
2334	444968.50	3165379.54
2335	445056.90	3165349.10
2336	445208.44	3165308.24
2337	445309.60	3165288.94
2338	445476.73	3165225.68
2339	445511.43	3165076.88
2340	445538.48	3164982.14
2341	445557.40	3164902.68
2342	445581.22	3164803.72
2343	445584.59	3164804.31
2344	445706.00	3164850.54
2345	445930.26	3164996.77
2346	445988.72	3165021.29
2347	445996.38	3165001.15
2348	446004.88	3164997.66
2349	446017.00	3165002.31
2350	446021.67	3165007.07
2351	446021.74	3165013.52
2352	446015.43	3165020.64
2353	446014.88	3165029.63
2354	446015.27	3165030.96
2355	446020.08	3165042.42
2356	446022.73	3165045.46
2357	446034.32	3165042.60
2358	446073.33	3164967.99
2359	446089.32	3164956.21
2360	446122.15	3164961.77
2361	446153.59	3164939.17

Номер точки	X	Y
2362	446166.43	3164930.18
2363	446185.72	3164930.02
2364	446202.50	3164911.76
2365	446209.50	3164874.82
2366	446191.18	3164846.07
2367	446189.35	3164830.17
2368	446197.02	3164823.95
2369	446207.82	3164821.62
2370	446217.83	3164807.09
2371	446198.54	3164772.75
2372	446200.11	3164748.30
2373	446222.78	3164700.53
2374	446247.65	3164700.69
2375	446312.48	3164710.37
2376	446336.59	3164706.26
2377	446363.63	3164707.03
2378	446380.46	3164723.57
2379	446382.91	3164725.01
2380	446399.14	3164729.89
2381	446417.21	3164724.99
2382	446421.83	3164711.33
2383	446481.93	3164736.60
2384	446482.11	3164736.74
2385	446482.58	3164736.94
2386	446503.41	3164752.21
2387	446513.94	3164768.02
2388	446521.24	3164777.83
2389	446541.60	3164791.49
2390	446560.55	3164797.13
2391	446566.74	3164798.29
2392	446600.85	3164799.93
2393	446618.41	3164798.31
2394	446647.55	3164792.54
2395	446748.39	3164785.86
2396	446758.79	3164784.00
2397	446787.25	3164788.83
2398	446804.84	3164789.19
2399	446816.62	3164787.88
2400	446829.47	3164789.32
2401	446854.07	3164792.09
2402	446887.20	3164804.27
2403	446908.39	3164774.66
2404	446934.46	3164760.60
2405	446938.62	3164760.39
2406	446938.79	3164758.28
2407	446952.73	3164750.78
2408	446955.63	3164758.13
2409	446956.57	3164765.52
2410	446959.91	3164763.89
2411	446990.30	3164741.23
2412	447016.40	3164737.18
2413	447026.12	3164739.56
2414	447029.83	3164797.27
2415	447039.70	3164800.89
2416	447066.66	3164810.77
2417	447066.52	3164814.20
2418	447064.83	3164853.40
2419	447097.47	3164887.49

Номер точки	X	Y
2420	447107.27	3164931.74
2421	447139.21	3164960.27
2422	447137.05	3165017.12
2423	447151.42	3165031.05
2424	447173.48	3165034.09
2425	447194.82	3165028.81
2426	447195.82	3165029.26
2427	447207.88	3165043.24
2428	447198.69	3165070.49
2429	447218.70	3165113.95
2430	447269.53	3165159.79
2431	447302.63	3165180.40
2432	447395.47	3165217.27
2433	447472.11	3165299.43
2434	447507.27	3165348.87
2435	447530.17	3165397.37
2436	447554.86	3165423.08
2437	447573.19	3165431.02
2438	447584.08	3165434.20
2439	447598.53	3165438.41
2440	447650.43	3165442.89
2441	447675.09	3165452.15
2442	447686.09	3165453.22
2443	447692.39	3165453.84
2444	447701.28	3165452.91
2445	447709.98	3165449.63
2446	447740.02	3165429.09
2447	447764.99	3165411.16
2448	447783.83	3165407.78
2449	447813.57	3165402.04
2450	447828.68	3165387.56
2451	447840.52	3165375.17
2452	447843.16	3165347.71
2453	447850.03	3165330.52
2454	447860.22	3165323.16
2455	447866.10	3165316.37
2456	447887.59	3165300.91
2457	447891.53	3165294.79
2458	447899.36	3165280.39
2459	447904.10	3165269.51
2460	447925.65	3165250.91
2461	447944.81	3165244.97
2462	447957.48	3165241.87
2463	447960.70	3165225.80
2464	447965.02	3165216.58
2465	447965.58	3165212.58
2466	447967.86	3165210.53
2467	447969.77	3165206.49
2468	447977.44	3165201.96
2469	447981.74	3165198.10
2470	448132.18	3165084.82
2471	448170.36	3165056.68
2472	448177.83	3165049.32
2473	448219.68	3164997.72
2474	448302.01	3164903.14
2475	448359.01	3164857.73
2476	448382.82	3164831.79
2477	448407.91	3164795.24

Номер точки	X	Y
2478	448441.63	3164749.38
2479	448454.74	3164740.33
2480	448456.76	3164737.71
2481	448459.55	3164737.01
2482	448461.98	3164735.33
2483	448493.32	3164728.13
2484	448494.82	3164728.20
2485	448500.35	3164726.93
2486	448523.41	3164729.78
2487	448547.17	3164732.05
2488	448564.01	3164732.12
2489	448599.93	3164728.07
2490	448633.48	3164729.95
2491	448660.62	3164728.43
2492	448680.35	3164739.80
2493	448681.80	3164740.53
2494	448696.60	3164745.93
2495	448715.44	3164751.89
2496	448741.81	3164752.52
2497	448773.46	3164753.80
2498	448773.82	3164753.86
2499	448775.95	3164753.91
2500	448840.77	3164763.05
2501	448901.03	3164779.65
2502	448927.97	3164788.55
2503	449000.67	3164812.01
2504	449015.73	3164813.88
2505	449073.59	3164819.28
2506	449088.86	3164818.35
2507	449113.09	3164816.53
2508	449201.55	3164817.31
2509	449319.11	3164817.45
2510	449402.30	3164819.40
2511	449441.31	3164815.66
2512	449476.24	3164818.88
2513	449484.48	3164817.92
2514	449519.47	3164806.96
2515	449565.28	3164795.46
2516	449616.80	3164796.04
2517	449657.18	3164790.36
2518	449677.60	3164793.49
2519	449723.19	3164820.37
2520	449780.97	3164845.59
2521	449807.75	3164852.50
2522	449843.88	3164860.95
2523	449885.34	3164865.89
2524	449937.79	3164884.31
2525	449987.23	3164919.24
2526	450047.35	3164948.46
2527	450113.02	3164965.89
2528	450152.63	3165008.09
2529	450156.46	3165010.30
2530	450195.73	3165018.11
2531	450239.15	3165026.43
2532	450254.00	3165037.68
2533	450257.13	3165039.20
2534	450263.67	3165044.99
2535	450299.57	3165072.18

Номер точки	X	Y
2536	450304.06	3165087.64
2537	450307.52	3165096.64
2538	450418.79	3165205.52
2539	450493.03	3165280.72
2540	450512.25	3165274.06
2541	450574.77	3165251.84
2542	450638.13	3165219.42
2543	450681.14	3165194.40
2544	450740.45	3165150.23
2545	450782.90	3165097.98
2546	450816.21	3165061.93
2547	450807.27	3165052.41
2548	450897.36	3164960.06
2549	450904.47	3164953.61
2550	450948.55	3164913.58
2551	450960.14	3164903.05
2552	451045.40	3164854.15
2553	451126.15	3164803.71
2554	451193.86	3164765.71
2555	451285.67	3164721.71
2556	451374.21	3164688.34
2557	451471.44	3164660.05
2558	451565.80	3164640.24
2559	451658.68	3164628.08
2560	451847.59	3164626.46

Номер точки	X	Y
2561	451848.81	3164626.49
2562	451947.56	3164635.55
2563	452041.73	3164653.28
2564	452137.38	3164678.20
2565	452161.21	3164686.65
2566	452227.40	3164710.11
2567	452291.48	3164733.65
2568	452315.97	3164742.64
2569	452415.34	3164780.65
2570	452511.87	3164812.15
2571	452580.15	3164831.46
2572	452608.96	3164839.61
2573	452624.27	3164843.22
2574	452710.62	3164863.56
2575	452768.23	3164874.06
2576	452806.63	3164881.06
2577	452900.96	3164899.00
2578	452908.86	3164900.51
2579	453010.73	3164917.25
2580	453105.36	3164935.60
УТ 5	453193.95	3164939.24

Площадь муниципального образования Тверской области Краснохолмский муниципальный округ составляет 149751 га.».