



## ТВЕРСКАЯ ОБЛАСТЬ

# ЗАКОН

**О преобразовании муниципальных образований, входящих в состав территории муниципального образования Тверской области Сандовский муниципальный район, путем объединения поселений и создании вновь образованного муниципального образования с наделением его статусом муниципального округа и внесении изменений в отдельные законы Тверской области**

Принят Законодательным Собранием  
Тверской области 9 апреля 2020 года

### Статья 1

1. Преобразовать муниципальные образования Тверской области, входящие в состав территории муниципального образования Тверской области Сандовский муниципальный район: городское поселение «Поселок Сандово», Большемалинское сельское поселение, Лукинское сельское поселение, Соболинское сельское поселение, Топоровское сельское поселение, путем объединения, не влекущего изменения границ иных муниципальных образований, во вновь образованное муниципальное образование, наделив его статусом муниципальный округ, с наименованием Сандовский муниципальный округ Тверской области (далее также - вновь образованное муниципальное образование, вновь образованное муниципальное образование Сандовский муниципальный округ, Сандовский муниципальный округ).

2. Преобразование осуществляется по инициативе Собрания депутатов Сандовского района Тверской области, поддержанной Советами депутатов городского поселения «Поселок Сандово», Большемалинского сельского поселения, Лукинского сельского поселения, Соболинского сельского поселения, Топоровского сельского поселения Сандовского района Тверской области, и с согласия населения муниципального образования Тверской области Сандовский муниципальный район (далее также - Сандовский район, муниципальный район), городского поселения «Поселок Сандово», Большемалинского сельского поселения, Лукинского сельского поселения,

Соболинского сельского поселения, Топоровского сельского поселения Сандовского района Тверской области, выраженного представительными органами муниципального района и каждого из поселений, указанных в настоящей части.

3. Муниципальные образования Тверской области, входящие в состав территории муниципального образования Тверской области Сандовский муниципальный район: городское поселение «Поселок Сандово», Большемалинское сельское поселение, Лукинское сельское поселение, Соболинское сельское поселение, Топоровское сельское поселение, а также муниципальное образование Тверской области Сандовский муниципальный район утрачивают статус муниципальных образований со дня создания вновь образованного муниципального образования.

Днем создания вновь образованного муниципального образования является день вступления в силу настоящего закона.

4. Преобразование муниципальных образований, указанных в части 1 настоящей статьи, не влечет за собой изменения категорий территориальных единиц Тверской области, предусмотренных статьей 6 закона Тверской области от 17.04.2006 № 34-ЗО «Об административно-территориальном устройстве Тверской области» (городские населенные пункты и сельские населенные пункты), для населенных пунктов, входящих в состав территории Сандовского муниципального округа.

## **Статья 2**

1. До формирования органов местного самоуправления вновь образованного муниципального образования Сандовский муниципальный округ полномочия по решению вопросов местного значения на соответствующих территориях в соответствии со статьей 16 Федерального закона от 06.10.2003 № 131-ФЗ «Об общих принципах организации местного самоуправления в Российской Федерации» (далее - Федеральный закон) осуществляют органы местного самоуправления Сандовского района, городского поселения «Поселок Сандово», Большемалинского сельского поселения, Лукинское сельское поселение, Соболинское сельское поселение, Топоровское сельское поселение.

2. Муниципальные правовые акты, принятые органами местного самоуправления Сандовского района, а также поселений, которые на день создания вновь образованного муниципального образования Сандовский муниципальный округ осуществляли полномочия по решению вопросов местного значения на соответствующих территориях, действуют в части, не противоречащей федеральным законам и иным нормативным правовым актам Российской Федерации, Уставу Тверской области, законам и иным нормативным правовым актам Тверской области, а также муниципальным правовым актам органов местного самоуправления вновь образованного муниципального образования.

3. Органы местного самоуправления вновь образованного муниципального образования Сандовский муниципальный округ в соответствии со своей компетенцией являются правопреемниками органов местного самоуправления Сандовского района, городского поселения «Поселок Сандово», Большемалинского сельского поселения, Лукинского сельского поселения, Соболинского сельского поселения, Топоровского сельского поселения, которые на день создания вновь образованного муниципального образования осуществляли полномочия по решению вопросов местного значения на соответствующей территории, в отношениях с органами государственной власти Российской Федерации, органами государственной власти субъектов Российской Федерации, органами местного самоуправления, физическими и юридическими лицами. Вопросы правопреемства подлежат урегулированию муниципальными правовыми актами вновь образованного муниципального образования Сандовский муниципальный округ.

4. До урегулирования муниципальными правовыми актами вновь образованного муниципального образования Сандовский муниципальный округ вопросов правопреемства в отношении органов местных администраций, муниципальных учреждений, предприятий и организаций, ранее созданных органами местного самоуправления Сандовского района, городского поселения «Поселок Сандово», Большемалинского сельского поселения, Лукинского сельского поселения, Соболинского сельского поселения, Топоровского сельского поселения, которые на день создания вновь образованного муниципального образования Сандовский муниципальный округ осуществляли полномочия по решению вопросов местного значения на соответствующей территории, или с их участием, соответствующие органы местных администраций, муниципальные учреждения, предприятия и организации продолжают осуществлять свою деятельность с сохранением их прежней организационно-правовой формы.

### **Статья 3**

Границы Сандовского муниципального округа совпадают с границами Сандовского района.

### **Статья 4**

1. Представительным органом Сандовского муниципального округа является Дума Сандовского муниципального округа.

2. Установить численность депутатов Думы Сандовского муниципального округа первого созыва в количестве 15 депутатов.

3. Дума Сандовского муниципального округа первого созыва избирается на муниципальных выборах на основе всеобщего равного и прямого избирательного права при тайном голосовании.

Выборы депутатов Думы Сандовского муниципального округа проводятся по мажоритарной избирательной системе относительного большинства.

4. Схема избирательных округов для проведения выборов депутатов Думы Сандовского муниципального округа определяется в соответствии с требованиями законодательства организующей выборы избирательной комиссией и утверждается ею не позднее чем через 5 дней со дня официального опубликования решения о назначении выборов.

### **Статья 5**

Установить срок полномочий депутатов Думы Сандовского муниципального округа - 5 лет.

### **Статья 6**

Первый глава вновь образованного муниципального образования Сандовский муниципальный округ избирается Думой Сандовского муниципального округа из числа кандидатов, представленных конкурсной комиссией по результатам конкурса, и возглавляет местную администрацию.

### **Статья 7**

Установить срок полномочий первого главы вновь образованного муниципального образования Сандовский муниципальный округ - 5 лет.

### **Статья 8**

1. Полномочия первого главы вновь образованного муниципального образования Сандовский муниципальный округ начинаются со дня вступления его в должность. Днем вступления главы вновь образованного муниципального образования Сандовский муниципальный округ в должность является день принятия Думой Сандовского муниципального округа решения о его избрании.

2. Глава вновь образованного муниципального образования Сандовский муниципальный округ в пределах полномочий, установленных частью 2 статьи 36 Федерального закона:

1) представляет вновь образованное муниципальное образование в отношениях с органами местного самоуправления других муниципальных образований, органами государственной власти, гражданами и организациями, без доверенности действует от имени вновь образованного муниципального образования;

2) подписывает и обнародует в порядке, установленном Уставом муниципального образования Сандовский муниципальный округ,



нормативные правовые акты, принятые Думой Сандовского муниципального округа;

3) издает в пределах своих полномочий правовые акты;

4) вправе требовать созыва внеочередного заседания Думы Сандовского муниципального округа;

5) обеспечивает осуществление органами местного самоуправления полномочий по решению вопросов местного значения и отдельных государственных полномочий, переданных органам местного самоуправления федеральными законами и законами Тверской области.

## **Статья 9**

Материально-техническое обеспечение проведения выборов в Думу Сандовского муниципального округа осуществляется за счет средств областного бюджета Тверской области в соответствии с федеральным законодательством, в том числе путем предоставления межбюджетных трансфертов.

Порядок предоставления межбюджетных трансфертов устанавливается Правительством Тверской области.

## **Статья 10**

Внести в закон Тверской области от 18.01.2005 № 4-ЗО «Об установлении границ муниципальных образований Тверской области и наделении их статусом городских округов, муниципальных округов, муниципальных районов» (с изменениями, внесенными законами Тверской области от 18.09.2006 № 88-ЗО, от 24.07.2012 № 65-ЗО, от 24.12.2014 № 111-ЗО, от 30.12.2014 № 126-ЗО, от 01.04.2015 № 26-ЗО, от 18.11.2015 № 103-ЗО, от 07.12.2015 № 117-ЗО, от 17.04.2017 № 27-ЗО, от 18.07.2017 № 40-ЗО, от 07.04.2018 № 16-ЗО, от 07.04.2018 № 17-ЗО, от 02.04.2019 № 13-ЗО, от 17.05.2019 № 23-ЗО, от 13.06.2019 № 33-ЗО, от 20.06.2019 № 36-ЗО, от 06.11.2019 № 69-ЗО, от 18.12.2019 № 86-ЗО, от 18.12.2019 № 87-ЗО) следующие изменения:

1) часть 2 статьи 1 дополнить пунктом 7 следующего содержания:

«7) Сандовский муниципальный округ Тверской области (далее - Сандовский муниципальный округ), с административным центром поселок городского типа Сандово (приложения 5<sup>21</sup> и 5<sup>22</sup>).»;

2) пункт 22 статьи 2 признать утратившим силу;

3) в приложениях 5<sup>10</sup> и 5<sup>16</sup> слова «Сандовский район» заменить словами «Сандовский муниципальный округ»;

4) дополнить приложением 5<sup>21</sup> согласно приложению 1 к настоящему закону;

5) дополнить приложением 5<sup>22</sup> согласно приложению 2 к настоящему закону;

- 6) в приложении 25 слова «Сандовский район» заменить словами «Сандовский муниципальный округ»;
- 7) в приложении 26 слова «Сандовский район» заменить словами «Сандовский муниципальный округ»;
- 8) приложение 33 признать утратившим силу.

### **Статья 11**

Внести в пункт 51 статьи 2 закона Тверской области от 10.12.2018 № 60-ЗО «О создании и упразднении судебных участков и установлении количества мировых судей Тверской области» (с изменениями, внесенными законами Тверской области от 22.04.2019 № 15-ЗО, от 31.05.2019 № 26-ЗО, от 13.06.2019 № 33-ЗО, от 18.12.2019 № 86-ЗО, от 18.12.2019 № 87-ЗО) изменение, заменив слова «Сандовского района» словами «Сандовского муниципального округа».

### **Статья 12**

Внести в часть 1 статьи 2 закона Тверской области от 06.11.2019 № 69-ЗО «О внесении изменений в закон Тверской области «Об установлении границ муниципальных образований Тверской области и наделении их статусом городских округов, муниципальных округов, муниципальных районов» следующие изменения:

- 1) пункт 2 дополнить абзацем следующего содержания:  
«Сандовский муниципальный округ»;
- 2) абзац двадцать третий пункта 3 признать утратившим силу.

### **Статья 13**

Признать утратившими силу:

закон Тверской области от 28.02.2005 № 44-ЗО «Об установлении границ муниципальных образований, входящих в состав территории муниципального образования Тверской области «Сандовский район», и наделении их статусом городского, сельского поселения»;

закон Тверской области от 09.11.2007 № 120-ЗО «О внесении изменения в приложение № 1 к закону Тверской области «Об установлении границ муниципальных образований, входящих в состав территории муниципального образования Тверской области «Сандовский район», и наделении их статусом городского, сельского поселения»;

закон Тверской области от 28.03.2013 № 18-ЗО «О преобразовании муниципальных образований Топоровское сельское поселение Сандовского района Тверской области и Старосандовское сельское поселение Сандовского района Тверской области и внесении изменений в закон Тверской области «Об установлении границ муниципальных образований, входящих в состав территории муниципального образования Тверской

области «Сандовский район», и наделении их статусом городского, сельского поселения».

#### **Статья 14**

1. Со дня начала осуществления полномочий органами местного самоуправления вновь образованного муниципального образования Сандовский муниципальный округ данные органы местного самоуправления осуществляют бюджетные полномочия, связанные с исполнением решений о местных бюджетах преобразованных муниципальных образований, входящих в состав территории муниципального образования Сандовский муниципальный район, включительно по 31.12.2020 года отдельно по каждому преобразованному муниципальному образованию.

2. При формировании соответствующих бюджетов на 2021 год и на плановый период 2022 и 2023 годов в межбюджетных отношениях в Тверской области бюджет вновь образованного муниципального образования учитывается как бюджет Сандовского муниципального округа.

3. Составление проекта бюджета Сандовского муниципального округа на 2021 год и на плановый период 2022 и 2023 годов до формирования администрации Сандовского муниципального округа осуществляется администрацией Сандовского района.

#### **Статья 15**

1. Настоящий закон вступает в силу по истечении 10 дней со дня его официального опубликования, за исключением статей 4 - 9 настоящего закона.

2. Статьи 4 - 9 настоящего закона вступают в силу по истечении одного месяца со дня вступления в силу настоящего закона в случае отсутствия инициативы жителей вновь образованного муниципального образования Сандовский муниципальный округ о проведении местного референдума по вопросу определения структуры органов местного самоуправления указанного муниципального образования.

Губернатор Тверской области

Тверь  
23 апреля 2020 года  
№ 21-30



И.М. Руденя

*Приложение 1*  
к закону Тверской области «О преобразовании муниципальных образований, входящих в состав территории муниципального образования Тверской области Сандовский муниципальный район, путем объединения поселений и создании вновь образованного муниципального образования с наделением его статусом муниципального округа и внесении изменений в отдельные законы Тверской области»

*«Приложение 5<sup>21</sup>*  
к закону Тверской области от 18.01.2005 № 4-30  
«Об установлении границ муниципальных образований Тверской области и наделении их статусом городских округов, муниципальных округов, муниципальных районов»

## ПЕРЕЧЕНЬ

населенных пунктов Сандовского муниципального округа

Наименование муниципального округа (численность населения)	Административный центр Сандовского муниципального округа	Населенные пункты в составе Сандовского муниципального округа
Сандовский муниципальный округ (5123)	пгт Сандово	1. пгт Сандово 2. дер. Агафоново 3. хутор Александровский 4. дер. Александровское 5. дер. Андрейцево 6. дер. Аннинское 7. дер. Апаркино 8. дер. Артемиха 9. дер. Арханское 10. дер. Батиха 11. дер. Безлы 12. дер. Белые Межи 13. дер. Бережок 14. дер. Березницы 15. дер. Березье 16. дер. Благовещенье 17. дер. Болота 18. дер. Большая Каменка 19. дер. Большая Попиха 20. дер. Большое Малинское 21. дер. Большое Никитино

		<p>22. дер. Большое Раменье 23. дер. Большое Сидельниково 24. дер. Борисково 25. дер. Боровское 26. дер. Борок 27. дер. Брехово 28. дер. Бурдомачеха 29. дер. Веригино 30. дер. Ветреное 31. дер. Вичиха 32. дер. Вокшино 33. дер. Воробей 34. дер. Ворсино 35. дер. Высокуша 36. дер. Вяжища 37. дер. Гаврилово 38. дер. Гавриловское 39. дер. Гавшиха 40. дер. Глебени 41. дер. Глебени 42. дер. Гойморово 43. дер. Гольцово 44. дер. Горка 45. дер. Горка 46. дер. Горка 47. дер. Городище 48. дер. Горошково 49. дер. Григорово 50. дер. Григорцево 51. дер. Грядки 52. дер. Давыдово 53. дер. Дектярка 54. дер. Детково 55. дер. Детково 56. дер. Детково- Бабарыкино 57. дер. Дмитровка 58. н. п. Дом Инвалидов 59. дер. Дремучево 60. дер. Дроздово 61. дер. Дупли 62. дер. Дурниково 63. дер. Дымцево</p>
--	--	---

		<p>64. ж.-д. ст. Дынино 65. дер. Елизаветино 66. дер. Ескино 67. дер. Желонки 68. дер. Завражье 69. дер. Загранье 70. дер. Заднее 71. дер. Залужье 72. дер. Запрудье 73. дер. Заречье 74. дер. Заручевье 75. дер. Збудово 76. дер. Иваньково 77. дер. Игуньково 78. дер. Ильино 79. дер. Ильино 80. дер. Искра 81. дер. Караваево 82. дер. Карамышево 83. дер. Карельское Васильково 84. дер. Карпово 85. дер. Карповское 86. дер. Квашонки 87. дер. Китай Гора 88. дер. Кольцово 89. дер. Колюбякино 90. дер. Косячиха 91. дер. Котиха 92. дер. Коурово 93. дер. Кресты 94. дер. Крылово 95. дер. Кстинкино 96. дер. Кузнецкое 97. дер. Куниково 98. дер. Ладожское 99. дер. Логаниха 100. с. Лукино 101. дер. Лунево 102. дер. Лысцево 103. дер. Львовское 104. дер. Макаровское 105. дер. Малая Попиха 106. дер. Малая Попишка</p>
--	--	---

		<p>107. дер. Малечкино 108. дер. Малое Малинское 109. дер. Малое Мякишево 110. дер. Малое Никитино 111. дер. Малое     Сидельниково 112. дер. Манжуриха 113. дер. Мантурьево 114. дер. Мариниха 115. дер. Маслово 116. дер. Матвейково 117. дер. Матвейцево 118. дер. Медово 119. дер. Мистелиха 120. дер. Михеево 121. дер. Мокей Гора 122. дер. Молвино 123. дер. Молоково 124. дер. Мосеево 125. дер. Муравино 126. дер. Мухино 127. дер. Надеево 128. дер. Найденка 129. дер. Нефедьево 130. дер. Нивицы 131. дер. Никаниха 132. дер. Никиткино 133. дер. Никольское 134. дер. Новая Выставка 135. дер. Овсище 136. дер. Ольховец 137. дер. Остречиха 138. дер. Отрубнево 139. дер. Павское 140. дер. Пальцево 141. дер. Паншино 142. дер. Парфеньево 143. дер. Парфеньево 144. дер. Перфильево 145. дер. Перьми 146. дер. Песочня 147. дер. Петровское 148. дер. Петровское 149. дер. Плосково</p>
--	--	---

		150. дер. Плосково 151. с. Пнево 152. дер. Погорелка 153. дер. Подберезье 154. дер. Подгорье 155. дер. Пожарье 156. дер. Пономарево 157. дер. Поцеп 158. дер. Починки 159. дер. Пропасти 160. дер. Путилово 161. дер. Путилово-Зарека 162. дер. Ражково 163. дер. Ракитино 164. дер. Раменец 165. дер. Раскопино 166. дер. Расторопово 167. дер. Рекуша 168. дер. Речица 169. дер. Решетиха 170. дер. Родиониха 171. дер. Рославлево 172. дер. Русское Васильково 173. дер. Саваны 174. дер. Садовая 175. дер. Сельцы 176. дер. Семеново 177. дер. Сменцево 178. дер. Соболины 179. дер. Соснино 180. дер. Сосновец 181. дер. Станки 182. дер. Старая Выставка 183. с. Старое Сандово 184. дер. Столбово 185. дер. Стулово 186. дер. Судилово 187. дер. Сулоиха 188. дер. Сухоломово 189. дер. Сушигорицы 190. дер. Сыропятово 191. дер. Тавнежи 192. дер. Тимхово 193. дер. Толстиково
--	--	--



		194. дер. Топалки 195. ст. Топорово 196. дер. Топорово 197. дер. Туково 198. с. Тухани 199. дер. Тюхтово 200. дер. Удали 201. дер. Устровка 202. дер. Федосеево 203. дер. Халамеево 204. дер. Харовичи 205. дер. Ховрино 206. дер. Холм 207. дер. Шерепово 208. дер. Шуниха 209. дер. Щербово 210. дер. Щурово 211. хутор Югский 212. с. Юрьево 213. дер. Язвиха 214. хутор Язвиха 215. дер. Якушино 216. дер. Ярцево
--	--	---

*Приложение 2*  
*к закону Тверской области «О преобразовании муниципальных образований, входящих в состав территории муниципального образования Тверской области Сандовский муниципальный район, путем объединения поселений и создании вновь образованного муниципального образования с наделением его статусом муниципального округа и внесении изменений в отдельные законы Тверской области»*

*«Приложение 5<sup>22</sup>*  
*к закону Тверской области от 18.01.2005 № 4-ЗО*  
*«Об установлении границ муниципальных образований Тверской области и наделении их статусом городских округов, муниципальных округов, муниципальных районов»*

## **1. Описание границ**

### **Описание границы между муниципальным образованием Тверской области Сандовский муниципальный округ и Новгородской областью от узловой точки № 7 до узловой точки № 8**

Граница между муниципальным образованием Тверской области Сандовский муниципальный округ и Новгородской областью начинается от узловой точки № 7, находящейся на стыке границ Тверской, Новгородской и Вологодской областей, с географическими координатами (далее также – координаты) 58°30'40" северной широты и 36°11'08" восточной долготы.

От узловой точки № 7 граница проходит в юго-западном направлении до точки № 280 с координатами 58°30'03" северной широты и 36°09'18" восточной долготы.

Далее граница меняет направление на северо-западное, доходит до точки № 272 с координатами 58°30'09" северной широты и 36°08'14" восточной долготы, затем поворачивает на юго-запад, проходит через точку № 268 с координатами 58°29'57" северной широты и 36°08'01" восточной долготы, доходит до точки № 265 с координатами 58°29'54" северной широты и 36°07'41" восточной долготы.

Далее граница поворачивает на северо-запад, доходит до точки № 254 с координатами 58°30'16" северной широты и 36°06'16" восточной долготы. От точки № 254 граница поворачивает на юго-запад, доходит до точки № 248, которая имеет координаты 58°29'49" северной широты и 36°04'40" восточной долготы.

Далее граница принимает общее юго-западное направление, проходит по юго-восточным и южным границам кварталов №№ 140, 139, 89, 88, 91, 90, 85, 84, 82, 102, 119 Пестовского лесничества Новгородской области, доходит до точки № 127 с координатами 58°26'28" северной широты и 35°55'15" восточной долготы. От точки № 127 граница поворачивает на восток,

доходит до точки № 123 с координатами 58°26'24" северной широты и 35°56'37" восточной долготы.

Затем граница поворачивает на юг, доходит до точки № 116 с координатами 58°25'45" северной широты и 35°56'31" восточной долготы. Далее граница проходит в западном направлении до точки № 94 с координатами 58°25'38" северной широты и 35°55'56" восточной долготы, затем поворачивает на юго-запад, доходит до точки № 83, которая имеет координаты 58°25'19" северной широты и 35°55'07" восточной долготы.

От точки № 83 граница принимает общее западное направление, проходит по северным границам лесного массива Сандовского участкового лесничества Краснохолмского лесничества (далее - Сандовское участковое лесничество) по кварталам №№ 3, 1, 2, 9, 8, 17, 16, 7, 6, 5, 4 и доходит до узловой точки № 8 с географическими координатами 58°25'56" северной широты и 35°46'11" восточной долготы, расположенной на стыке границ Тверской, Новгородской и Вологодской областей.

**Описание границы между муниципальным образованием  
Тверской области Сандовский муниципальный округ и Вологодской  
областью от узловой точки № 7 до узловой точки № 2**

Граница между муниципальным образованием Тверской области Сандовский муниципальный округ и Вологодской областью начинается от узловой точки № 7, находящейся на стыке границ Тверской, Новгородской и Вологодской областей, с географическими координатами 58°30'40" северной широты и 36°11'08" восточной долготы.

От узловой точки № 7 граница проходит в юго-восточном направлении до точки № 308 с координатами 58°30'23" северной широты и 36°13'07" восточной долготы. Далее граница поворачивает на юг, доходит до точки № 311 с координатами 58°29'52" северной широты и 36°13'06" восточной долготы, затем граница принимает восточное направление, доходит до точки № 317 с координатами 58°30'09" северной широты и 36°14'16" восточной долготы.

От точки № 317 граница поворачивает на север, доходит до точки № 319 с координатами 58°30'32" северной широты и 36°14'09" восточной долготы, далее принимает северо-восточное направление, доходит до точки № 324 с координатами 58°31'15" северной широты и 36°14'51" восточной долготы.

Далее граница имеет общее юго-восточное направление, доходит до точки № 439 с координатами 58°30'25" северной широты и 36°18'16" восточной долготы. От точки № 439 граница, сохраняя юго-восточное направление, проходит через точки № 444 с координатами 58°29'25" северной широты и 36°19'49" восточной долготы, № 447 с координатами 58°29'01" северной широты и 36°19'53" восточной долготы, № 451 с координатами 58°29'03" северной широты и 36°20'29" восточной долготы,

достигает точки № 453 с координатами 58°28'39" северной широты и 36°21'03" восточной долготы.

От точки № 453 граница поворачивает на северо-восток, доходит до точки № 457 с координатами 58°28'48" северной широты и 36°21'40" восточной долготы и далее поворачивает на северо-запад, проходит до точки № 465 с координатами 58°29'23" северной широты и 36°21'15" восточной долготы. От точки № 465 граница поворачивает общим направлением на северо-восток, проходит по точкам № 473 с координатами 58°29'43" северной широты и 36°21'47" восточной долготы, № 480 с координатами 58°30'07" северной широты и 36°21'57" восточной долготы, № 491 с координатами 58°30'28" северной широты и 36°22'53" восточной долготы, № 496 с координатами 58°30'45" северной широты и 36°23'00" восточной долготы, № 499 с координатами 58°30'45" северной широты и 36°23'39" восточной долготы, доходит до точки № 501, имеющей координаты 58°30'52" северной широты и 36°23'37" восточной долготы, далее поворачивает на северо-запад и доходит до точки № 504, имеющей координаты 58°30'58" северной широты и 36°23'06" восточной долготы. От точки № 504 граница меняет направление на северо-восточное, доходит до точки № 510 с координатами 58°31'21" северной широты и 36°23'46" восточной долготы.

Далее граница принимает общее юго-восточное направление, проходит через точки № 521 с координатами 58°30'47" северной широты и 36°24'57" восточной долготы, № 526 с координатами 58°30'49" северной широты и 36°25'55" восточной долготы до точки № 528, имеющей координаты 58°30'41" северной широты и 36°26'08" восточной долготы.

От точки № 528 граница меняет направление на северо-восточное и доходит до точки № 533 с координатами 58°31'10" северной широты и 36°26'43" восточной долготы, затем поворачивает на юго-восток и идет до точки № 538 с координатами 58°31'01" северной широты и 36°27'16" восточной долготы. Далее граница поворачивает на северо-восток, доходит до точки № 544, имеющей координаты 58°31'42" северной широты и 36°27'36" восточной долготы.

Затем граница поворачивает на юго-восток, доходит до точки № 549 с координатами 58°31'35" северной широты и 36°28'56" восточной долготы. Далее граница поворачивает на юг, доходит до пересечения с северной границей квартала леса № 226 Сандовского участкового лесничества в точке № 571 с координатами 58°31'04" северной широты и 36°28'51" восточной долготы.

От точки № 571 граница поворачивает на восток, проходит по части северной границы квартала № 226, доходит до точки № 582 с координатами 58°30'57" северной широты и 36°30'22" восточной долготы. Далее граница принимает общее северо-восточное направление, проходит по точкам № 586 с координатами 58°31'25" северной широты и 36°30'45" восточной долготы, № 590 с координатами 58°31'33" северной широты и 36°31'19" восточной

долготы, доходит до точки № 603 с координатами 58°32'30" северной широты и 36°31'20" восточной долготы.

От точки № 603 граница проходит в северо-восточном направлении до пересечения с рекой Сенна, затем по середине реки Сенна идет вниз по течению до слияния с рекой Звана, далее по середине реки Звана доходит до узловой точки № 2 с координатами 58°36'16" северной широты и 36°35'30" восточной долготы, расположенной на стыке границ муниципальных образований Тверской области Сандовский муниципальный округ, Весьегонский муниципальный округ и Вологодской области.

### **Описание границы между муниципальными образованиями Тверской области Сандовский муниципальный округ и Весьегонский муниципальный округ от узловой точки № 2 до узловой точки № 6**

Граница между муниципальными образованиями Тверской области Сандовский муниципальный округ и Весьегонский муниципальный округ начинается от узловой точки № 2, расположенной на стыке границ муниципальных образований Тверской области Сандовский муниципальный округ, Весьегонский муниципальный округ и Вологодской области, с географическими координатами 58°36'16" северной широты и 36°35'30" восточной долготы.

От этой узловой точки граница проходит в юго-восточном направлении через точки № 1070 с координатами 58°36'00" северной широты и 36°35'44" восточной долготы, № 1079 с координатами 58°36'02" северной широты и 36°36'18" восточной долготы, доходит до точки № 1115 с координатами 58°35'55" северной широты и 36°37'01" восточной долготы. Далее граница поворачивает на северо-восток, доходит до точки № 1129 с координатами 58°36'04" северной широты и 36°37'43" восточной долготы.

От точки № 1129 граница вновь проходит в юго-восточном направлении, доходит до точки № 1150 с координатами 58°35'26" северной широты и 36°38'45" восточной долготы, затем меняет направление на юго-западное, доходит до точки № 1197 с координатами 58°35'16" северной широты и 36°38'09" восточной долготы. Далее граница идет в южном направлении до точки № 1210 с координатами 58°35'01" северной широты и 36°38'07" восточной долготы. Затем граница принимает общее юго-восточное направление, проходит через точки № 1218 с координатами 58°34'50" северной широты и 36°39'11" восточной долготы, № 1253 с координатами 58°34'12" северной широты и 36°39'15" восточной долготы, доходит до точки № 1262 с координатами 58°33'58" северной широты и 36°41'01" восточной долготы.

От точки № 1262 граница меняет направление на северо-восточное, проходит через точку № 1268 с координатами 58°34'16" северной широты и 36°41'09" восточной долготы, доходит до точки № 1281 с координатами 58°34'46" северной широты и 36°41'31" восточной долготы.

Далее граница поворачивает на юго-восток, доходит до точки № 1291 с координатами 58°34'33" северной широты и 36°42'30" восточной долготы и принимает южное направление, доходит до точки № 1312 с координатами 58°33'37" северной широты и 36°41'58" восточной долготы. От точки № 1312 граница поворачивает на юго-восток, доходит до точки № 1321 с координатами 58°33'27" северной широты и 36°42'27" восточной долготы.

Далее граница принимает юго-западное направление, проходит через точки № 1332 с координатами 58°32'32" северной широты и 36°42'21" восточной долготы, № 1337 с координатами 58°32'25" северной широты и 36°41'50" восточной долготы, затем поворачивает на северо-запад и проходит до точки № 1348 с координатами 58°32'30" северной широты и 36°41'08" восточной долготы. От точки № 1348 граница поворачивает на юг, доходит до точки № 1352 с координатами 58°32'13" северной широты и 36°41'06" восточной долготы. Далее граница проходит в юго-восточном направлении, доходит до точки № 1397 с координатами 58°31'59" северной широты и 36°42'06" восточной долготы.

В точке № 1397 граница меняет направление на северо-восточное, доходит до точки № 1413 с координатами 58°32'50" северной широты и 36°43'19" восточной долготы, затем поворачивает на юго-восток, проходит через точку № 1431 с координатами 58°32'34" северной широты и 36°44'50" восточной долготы, доходит до точки № 1451 с координатами 58°31'45" северной широты и 36°45'10" восточной долготы, далее граница поворачивает на запад, доходит до точки № 1554 с координатами 58°31'24" северной широты и 36°44'37" восточной долготы.

Далее граница поворачивает на восток, доходит до точки № 1568 с координатами 58°31'24" северной широты и 36°46'07" восточной долготы. От точки № 1568 граница поворачивает на северо-запад, доходит до точки № 1571 с координатами 58°31'51" северной широты и 36°45'60" восточной долготы, расположенной на середине реки Радуга, далее граница идет по середине реки Радуга до слияния ее с рекой Реня, затем проходит по реке Реня в юго-западном направлении, доходит до точки № 2399 с координатами 58°29'55" северной широты и 36°47'18" восточной долготы. От точки № 2399 граница поворачивает на юго-восток, доходит до точки № 2409 с координатами 58°29'25" северной широты и 36°48'05" восточной долготы, затем граница принимает юго-западное направление, проходит через точку № 2417 с координатами 58°29'05" северной широты и 36°47'49" восточной долготы, доходит до точки № 2436 с координатами 58°28'39" северной широты и 36°46'29" восточной долготы, расположенной на середине реки Ротыня. Далее граница проходит на юго-восток по середине реки Ротыня, доходит до точки № 2531 с координатами 58°28'17" северной широты и 36°47'17" восточной долготы. От точки № 2531 граница поворачивает на юг, доходит до пересечения с северной границей квартала № 121 Ламского участкового лесничества Краснохолмского лесничества в точке № 2533 с координатами 58°28'10" северной широты и 36°47'15" восточной долготы.

Далее граница принимает общее юго-восточное направление и проходит по западным и южным границам кварталов №№ 121, 122, 123, 126, 128, 129, 130, 131, 132 Ламского участкового лесничества Краснохолмского лесничества, доходит до юго-западного угла квартала № 132 в точке № 2824 с координатами 58°23'54" северной широты и 36°50'01" восточной долготы.

От точки № 2824 граница проходит в северо-восточном направлении, доходит до точки № 2838 с координатами 58°23'56" северной широты и 36°51'14" восточной долготы, затем поворачивает на юго-запад, доходит до северо-восточного угла квартала № 250 Сандовского участкового лесничества в точке № 2853 с координатами 58°23'24" северной широты и 36°50'42" восточной долготы.

От точки № 2853 граница проходит общим юго-восточным направлением по северным и западным границам кварталов №№ 250, 251, 252, 253 Сандовского участкового лесничества, доходит до юго-восточного угла квартала № 253 в точке № 2924 с координатами 58°21'31" северной широты и 36°53'11" восточной долготы. Далее граница продолжает проходить в юго-восточном направлении через точку № 2943 с координатами 58°21'17" северной широты и 36°53'20" восточной долготы.

От точки № 2943 граница проходит до узловой точки № 6, имеющей географические координаты 58°20'43" северной широты и 36°53'10" восточной долготы, расположенной на стыке границ муниципальных образований Тверской области Сандовский муниципальный округ, Весьегонский муниципальный округ и Молоковский район.

#### **Описание границы между муниципальными образованиями Тверской области Сандовский муниципальный округ и Молоковский район от узловой точки № 17 до узловой точки № 6**

Граница между муниципальными образованиями Тверской области Сандовский муниципальный округ и Молоковский район начинается от узловой точки № 17, находящейся на стыке границ муниципальных образований Тверской области Сандовский муниципальный округ, Молоковский район и Максатихинский район, с географическими координатами 58°10'14" северной широты и 36°10'21" восточной долготы.

От этой точки граница проходит на юго-восток, доходит до точки № 4257 с координатами 58°10'05" северной широты и 36°11'01" восточной долготы. Далее граница принимает северо-восточное направление, доходит до точки № 4253 с координатами 58°10'27" северной широты и 36°11'50" восточной долготы. От точки № 4253 граница вновь принимает юго-восточное направление, доходит до точки № 4251 с координатами 58°10'20" северной широты и 36°12'13" восточной долготы, затем в северо-восточном направлении доходит до точки № 4250 с координатами 58°10'25" северной широты и 36°12'26" восточной долготы.

Затем в точке № 4250 граница меняет общее направление на северо-западное и идет до точки № 4240 с координатами  $58^{\circ}11'08''$  северной широты и  $36^{\circ}11'18''$  восточной долготы.

В точке № 4240 граница меняет общее направление на северо-восточное и доходит до точки № 4218 с координатами  $58^{\circ}11'49''$  северной широты и  $36^{\circ}14'04''$  восточной долготы, от точки № 4218 граница проходит по западной и юго-западной границам кварталов №№ 199, 200, 202 Сандовского участкового лесничества до точки № 4176 с координатами  $58^{\circ}09'35''$  северной широты и  $36^{\circ}17'22''$  восточной долготы. Затем в точке № 4176 граница принимает общее северо-западное направление и идет по восточной границе кварталов №№ 202, 201, 199 Сандовского участкового лесничества до точки № 4151 с координатами  $58^{\circ}11'42''$  северной широты и  $36^{\circ}15'05''$  восточной долготы. От точки № 4151 граница идет в северо-восточном направлении до точки № 4135 с координатами  $58^{\circ}12'55''$  северной широты и  $36^{\circ}17'09''$  восточной долготы.

От точки № 4135 граница поворачивает на северо-запад, доходит до точки № 4125 с координатами  $58^{\circ}13'52''$  северной широты и  $36^{\circ}16'13''$  восточной долготы.

Далее граница поворачивает на юго-запад, доходит до точки № 4121 с координатами  $58^{\circ}13'26''$  северной широты и  $36^{\circ}15'10''$  восточной долготы и затем проходит по западной границе квартала № 183 Сандовского участкового лесничества до точки № 4114 с координатами  $58^{\circ}12'34''$  северной широты и  $36^{\circ}14'60''$  восточной долготы. В точке № 4114 граница меняет общее направление на северо-западное и идет по восточной границе кварталов №№ 194, 193, 182 Сандовского участкового лесничества до точки № 4098 с координатами  $58^{\circ}13'26''$  северной широты и  $36^{\circ}13'18''$  восточной долготы. Далее граница идет по северо-восточной границе кварталов №№ 182, 181, 174 Сандовского участкового лесничества до точки № 4078 с координатами  $58^{\circ}15'08''$  северной широты и  $36^{\circ}14'58''$  восточной долготы.

От точки № 4078 граница поворачивает на юго-восток и идет по границе квартала № 169 Лукинского участкового лесничества Краснохолмского лесничества до точки № 4065 с координатами  $58^{\circ}15'27''$  северной широты и  $36^{\circ}16'05''$  восточной долготы. От точки № 4065 граница вновь идет на юго-восток до точки № 3982 с координатами  $58^{\circ}15'16''$  северной широты и  $36^{\circ}17'26''$  восточной долготы. В точке № 3982 граница меняет направление на северо-западное и проходит в этом направлении по границе лесного квартала № 171 Сандовского участкового лесничества до точки № 3965 с координатами  $58^{\circ}15'51''$  северной широты и  $36^{\circ}16'49''$  восточной долготы.

От точки № 3965 граница принимает общее направление на восток до точки № 3921 с координатами  $58^{\circ}16'13''$  северной широты и  $36^{\circ}20'58''$  восточной долготы.

Далее граница поворачивает на юго-восток, доходит до точки № 3907 с координатами  $58^{\circ}15'09''$  северной широты и  $36^{\circ}22'35''$  восточной долготы,



поворачивает на северо-восток и проходит до точки № 3902 с координатами 58°15'25" северной широты и 36°23'07" восточной долготы, затем поворачивает на северо-запад до точки № 3882 с координатами 58°16'13" северной широты и 36°21'30" восточной долготы.

От точки № 3882 граница принимает восточное направление, доходит до точки № 3856 с координатами 58°16'32" северной широты и 36°25'57" восточной долготы.

От точки № 3856 граница проходит в северо-восточном направлении до точки № 3794 с координатами 58°17'00" северной широты и 36°26'13" восточной долготы. Далее граница поворачивает на юго-восток, проходит через точку № 3779 с координатами 58°16'33" северной широты и 36°27'18" восточной долготы, затем идет на юг до точки № 3763 с координатами 58°15'30" северной широты и 36°27'27" восточной долготы. Далее граница проходит общим направлением на восток через точки № 3591 с координатами 58°15'44" северной широты и 36°31'05" восточной долготы, № 3852 с координатами 58°15'29" северной широты и 36°32'01" восточной долготы, № 3525 с координатами 58°15'47" северной широты и 36°35'26" восточной долготы, № 3515 с координатами 58°15'28" северной широты и 36°36'52" восточной долготы, № 3457 с координатами 58°15'09" северной широты и 36°36'45" восточной долготы, № 3425 с координатами 58°16'23" северной широты и 36°39'20" восточной долготы до точки № 3301 с координатами 58°16' 36" северной широты и 36°42'44" восточной долготы.

От точки № 3301 граница идет на северо-восток до точки № 3294 с координатами 58°17'03" северной широты и 36°43'20" восточной долготы, затем в этой точке поворачивает на северо-запад до точки № 3291 с координатами 58°17'14" северной широты и 36°42'35" восточной долготы. Затем граница меняет общее направление на северо-восток, проходя через точки № 3280 с координатами 58°18'10" северной широты и 36°42'44" восточной долготы, № 3223 с координатами 58°18'38" северной широты и 36°43'05" восточной долготы до точки № 3194 с координатами 58°20'05" северной широты и 36°45'30" восточной долготы. В точке № 3194 граница поворачивает на юго-восток через точки № 3129 с координатами 58°18'59" северной широты и 36°47'43" восточной долготы, № 3067 с координатами 58°18'32" северной широты и 36°48'48" восточной долготы и доходит до точки № 3040 с координатами 58°17'57" северной широты и 36°51'20" восточной долготы.

В точке № 3040 граница меняет общее направление и идет вновь на северо-восток, проходя через точку № 3033 с координатами 58°18'20" северной широты и 36°51'54" восточной долготы, до точки № 3019 с координатами 58°19'12" северной широты и 36°51'46" восточной долготы. Затем граница поворачивает на восток и проходит по южной и восточной границе квартала № 174 Соболинского участкового лесничества Краснохолмского лесничества до точки № 2968 с координатами 58°19'35" северной широты и 36°53'14" восточной долготы, от которой в северо-

западном направлении выходит к узловой точке № 6 на стыке границ муниципальных образований Тверской области Сандовский муниципальный округ, Молоковский район и Весьегонский муниципальный округ с географическими координатами 58°20'43" северной широты и 36°53'10" восточной долготы.

**Описание границы между муниципальными образованиями  
Тверской области Сандовский муниципальный округ и  
Максатихинский район от узловой точки № 16 до узловой точки № 17**

Граница между муниципальными образованиями Тверской области Сандовский муниципальный округ и Максатихинский район начинается от узловой точки № 16, находящейся на стыке границ муниципальных образований Тверской области Сандовский муниципальный округ, Лесной муниципальный округ и Максатихинский район, с географическими координатами 58°11'07" северной широты и 36°06'55" восточной долготы.

От этой узловой точки граница проходит в восточном направлении по северным, а затем западным границам кварталов №№ 196, 197, 191, 192, 198, 200 Сандовского участкового лесничества, доходит до узловой точки № 17 с координатами 58°10'14" северной широты и 36°10'21" восточной долготы, расположенной на стыке границ муниципальных образований Тверской области Сандовский муниципальный округ, Молоковский район и Максатихинский район.

**Описание границы между муниципальными образованиями  
Тверской области Сандовский муниципальный округ и Лесной  
муниципальный округ от узловой точки № 8 до узловой точки № 16**

Граница между муниципальными образованиями Тверской области Сандовский муниципальный округ и Лесной муниципальный округ начинается от узловой точки № 8, расположенной на стыке границ муниципальных образований Тверской области Сандовский муниципальный округ, Лесной муниципальный округ и Новгородской области, с географическими координатами 58°25'56" северной широты и 35°46'11" восточной долготы.

От этой узловой точки граница проходит в южном направлении по середине реки Молога, доходит до точки № 4567 с координатами 58°24'12" северной широты и 35°47'45" восточной долготы, расположенной в юго-западном углу квартала № 25 Сандовского участкового лесничества, затем проходит в юго-восточном направлении по западным границам кварталов №№ 25, 33, 42, 43, 44, 51, 57, 63, 64, 65, 66 Сандовского участкового лесничества, доходит до точки № 4467, расположенной на середине реки Молога, с координатами 58°20'27" северной широты и 35°54'35" восточной долготы.

От точки № 4467 граница проходит по середине реки Молога в юго-восточном направлении, доходит до точки № 4420, расположенной на середине реки Молога в северо-западном углу квартала № 75 Сандовского участкового лесничества, с координатами  $58^{\circ}18'08''$  северной широты и  $35^{\circ}56'52''$  восточной долготы. Далее граница проходит в южном и восточном направлениях по западным и южным границам кварталов №№ 75, 81, 82, 83, 84, 85, 86 Сандовского участкового лесничества, доходит до точки № 4398 с координатами  $58^{\circ}16'57''$  северной широты и  $36^{\circ}03'49''$  восточной долготы, расположенной в юго-восточной части квартала № 86 Сандовского участкового лесничества.

От точки № 4398 граница поворачивает на юго-восток, доходит до точки № 4376 с координатами  $58^{\circ}15'47''$  северной широты и  $36^{\circ}05'40''$  восточной долготы, далее поворачивает на юго-запад, доходит до точки № 4355 с координатами  $58^{\circ}14'20''$  северной широты и  $36^{\circ}04'56''$  восточной долготы и вновь поворачивает на юго-восток. В юго-восточном направлении граница проходит до точки № 4342 с координатами  $58^{\circ}13'28''$  северной широты и  $36^{\circ}06'08''$  восточной долготы, далее - по юго-западной и южной границам квартала № 179 Сандовского участкового лесничества до точки № 4323 с координатами  $58^{\circ}13'26''$  северной широты и  $36^{\circ}07'26''$  восточной долготы, затем - в южном направлении до точки № 4313 с координатами  $58^{\circ}12'54''$  северной широты и  $36^{\circ}06'54''$  восточной долготы. От этой точки граница продолжает идти в южном направлении по восточным границам кварталов №№ 119, 120, 129, 138 Медведковского участкового лесничества Удомельского лесничества, доходит до узловой точки № 16, расположенной в юго-восточном углу квартала № 138 Медведковского участкового лесничества Удомельского лесничества, находящейся на стыке границ муниципальных образований Тверской области Сандовский муниципальный округ, Лесной муниципальный округ и Максатихинский район, с координатами  $58^{\circ}11'07''$  северной широты и  $36^{\circ}06'55''$  восточной долготы.

## 2. Схема границ муниципального образования Тверской области Сандовский муниципальный округ



### Описание смежеств:

от УТ 8 до УТ 7 – граница с Новгородской областью

от УТ 7 до УТ 2 – граница с Вологодской областью

от УТ 2 до УТ 6 – граница с муниципальным образованием Тверской области Весьегонский муниципальный округ

от УТ 6 до УТ 17 – граница с муниципальным образованием Тверской области Молоковский район

от УТ 17 до УТ 16 – граница с муниципальным образованием Тверской области Максатихинский район

от УТ 16 до УТ 8 – граница с муниципальным образованием Тверской области Лесной муниципальный округ

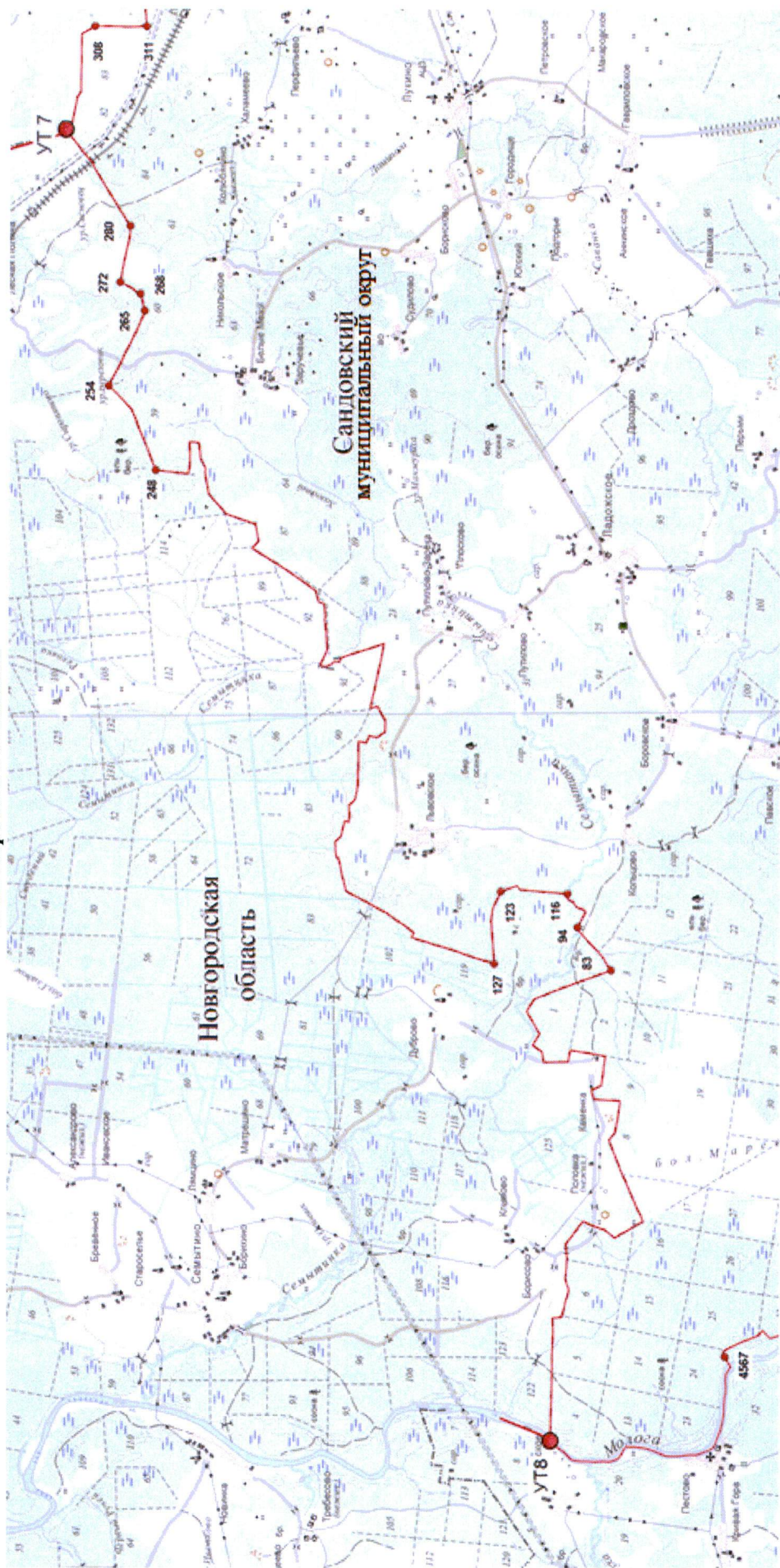
### Условные обозначения:

— граница муниципального образования

• УТ 7 узловая точка границы муниципального образования и ее номер



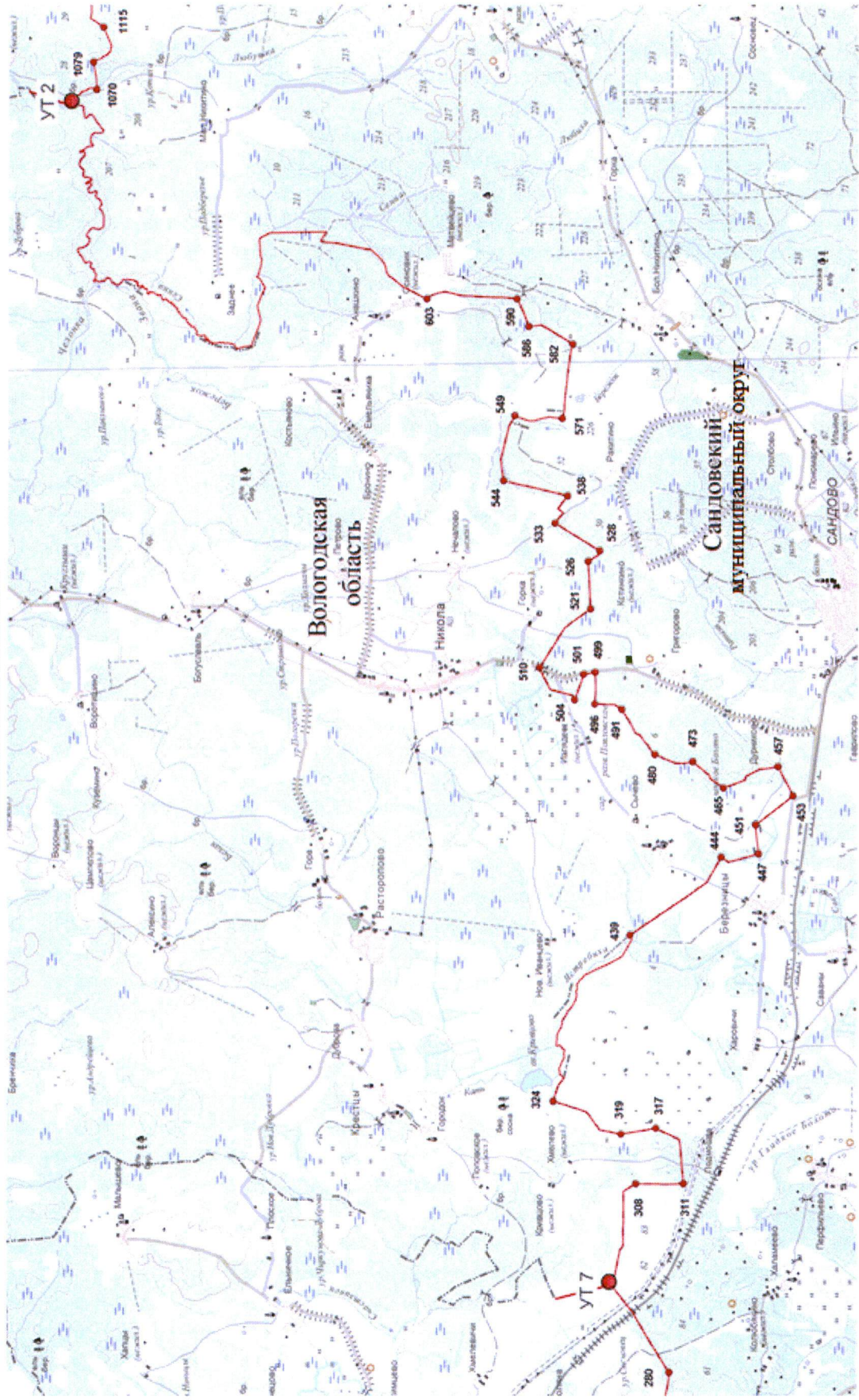
### 3. Схема прохождения границы муниципального образования Тверской области Сандовский муниципальный округ Схема прохождения границы между муниципальным образованием Тверской области Сандовский муниципальный округ и Новгородской областью



Масштаб 1:100000



Схема прохождения границы между муниципальным образованием Тверской области Сандовский муниципальный округ и Вологодской областью



Масштаб 1:100000



Схема прохождения границы между муниципальными образованиями Тверской области  
Сандовский муниципальный округ и Весьегонский муниципальный округ



Масштаб 1:100000



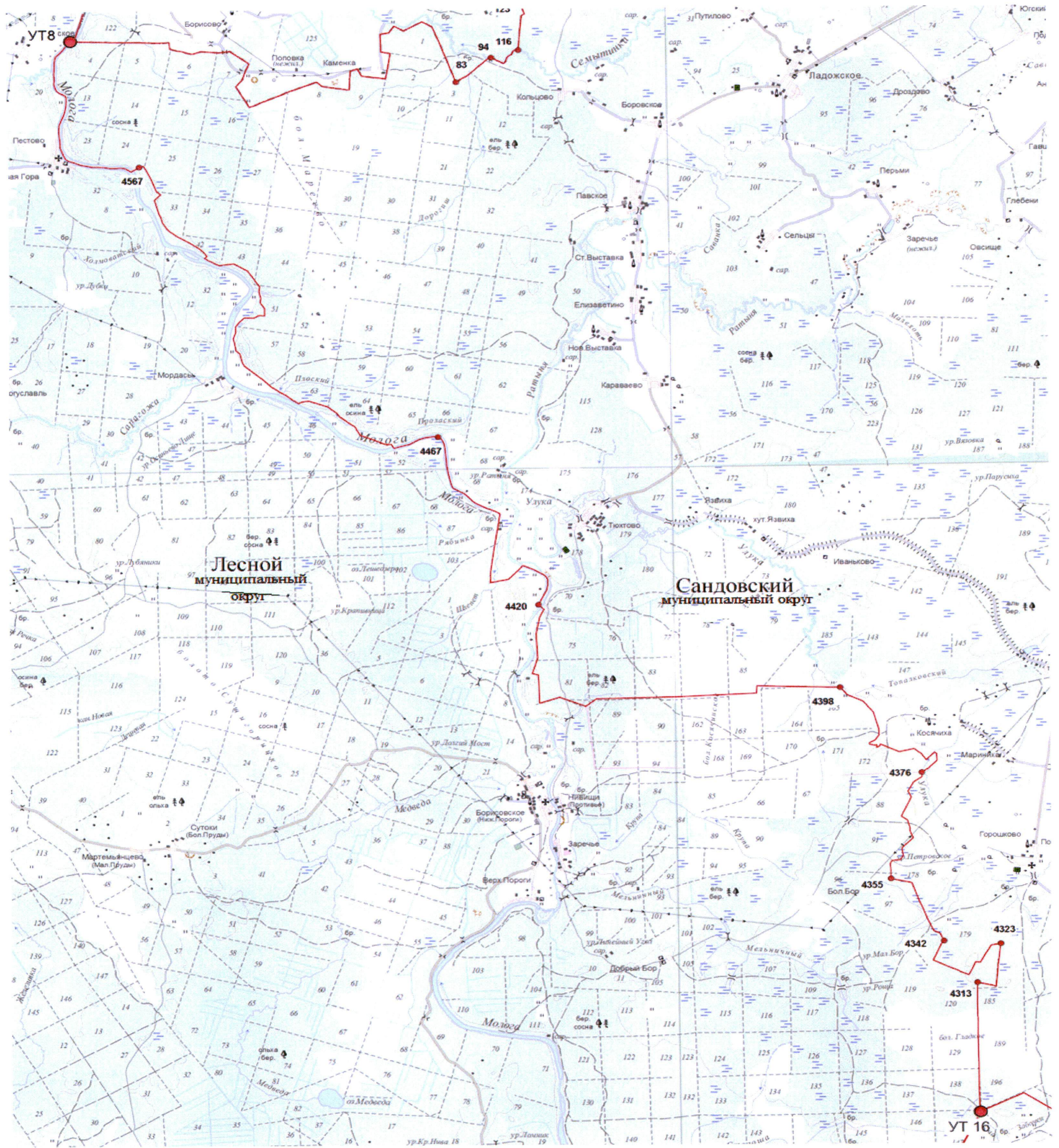








Схема прохождения границы между муниципальными образованиями Тверской области  
Сандовский муниципальный округ и Лесной муниципальный округ



Масштаб 1:100000



*Схема прохождения границы между муниципальными образованиями  
Тверской области Сандовский муниципальный округ и Максатихинский район*



Масштаб 1:100000

#### 4. Координатное описание границы муниципального образования Тверской области Сандовский муниципальный округ

*Система координат: МСК-69*

Номер точки	X	Y
УТ8	466670.83	2266737.73
1	466668.03	2266825.34
2	466649.90	2267391.64
3	466647.72	2267658.35
4	466637.90	2268142.03
5	466636.22	2268257.42
6	466624.32	2268464.06
7	466622.67	2268731.83
8	466624.06	2268979.48
9	466462.89	2268994.12
10	466412.21	2269164.80
11	466397.01	2269272.83
12	466358.64	2269383.11
13	466331.84	2269490.15
14	466332.00	2269519.79
15	466364.08	2269602.17
16	466388.86	2269697.29
17	466389.03	2269727.97
18	466385.40	2269832.76
19	466367.58	2270036.08
20	466359.46	2270092.20
21	466370.64	2270205.39
22	466383.84	2270304.80
23	466386.19	2270347.13

Номер точки	X	Y
24	466378.91	2270365.15
25	466273.25	2270504.37
26	466165.55	2270656.32
27	466066.11	2270777.51
28	465904.43	2270699.04
29	465855.88	2270686.61
30	465664.72	2270615.69
31	465629.78	2270587.32
32	465533.42	2270505.29
33	465492.13	2270472.70
34	465474.25	2270478.10
35	465352.43	2270554.97
36	465237.92	2270620.17
37	465163.35	2270666.09
38	465005.73	2270751.63
39	464963.71	2270773.03
40	465012.87	2270894.46
41	465068.31	2271007.41
42	465134.55	2271167.91
43	465193.26	2271299.88
44	465246.67	2271426.59
45	465282.99	2271513.16
46	465336.35	2271632.46
47	465383.33	2271741.20

Номер точки	X	Y
48	465404.87	2271822.59
49	465448.83	2271914.85
50	465594.00	2272290.73
51	465480.33	2272419.48
52	465453.88	2272615.46
53	465413.78	2272829.48
54	465389.32	2272997.91
55	465389.49	2273029.66
56	465610.98	2273040.99
57	465863.23	2273056.37
58	465923.45	2273213.69
59	465738.61	2273313.26
60	465715.13	2273468.97
61	465686.78	2273700.93
62	465663.29	2273854.55
63	465929.48	2273900.54
64	466112.94	2273930.08
65	466307.00	2273961.70
66	466343.93	2273748.74
67	466796.32	2273743.84
68	466834.47	2273935.16
69	467002.28	2274054.95
70	466876.04	2274263.18
71	466940.42	2274386.61
72	467106.59	2274680.84
73	467082.41	2274722.26
74	466976.22	2274908.14
75	466966.68	2274911.36
76	466864.74	2274952.77

Номер точки	X	Y
77	466845.62	2274962.76
78	466566.53	2275071.36
79	466292.70	2275172.54
80	466097.12	2275246.77
81	465918.43	2275310.32
82	465760.90	2275368.45
83	465564.24	2275438.44
84	465652.86	2275566.76
85	465712.68	2275678.77
86	465791.42	2275765.32
87	465877.61	2275860.32
88	465946.75	2275932.08
89	465979.77	2275975.38
90	466052.12	2276053.48
91	466131.94	2276144.27
92	466162.74	2276167.46
93	466174.56	2276202.34
94	466181.04	2276228.79
95	466168.49	2276256.32
96	466155.98	2276293.41
97	466137.09	2276319.93
98	466112.91	2276354.93
99	466105.64	2276381.41
100	466093.10	2276411.08
101	466053.23	2276476.82
102	466038.56	2276505.45
103	466038.67	2276526.61
104	466056.79	2276553.02
105	466086.48	2276570.89

Номер точки	X	Y
106	466128.89	2276581.36
107	466182.95	2276599.21
108	466214.84	2276629.80
109	466234.06	2276664.68
110	466263.87	2276700.57
111	466303.14	2276723.73
112	466340.25	2276740.56
113	466366.82	2276763.75
114	466373.42	2276812.43
115	466358.79	2276848.45
116	466366.20	2276849.51
117	466614.99	2276876.28
118	466849.91	2276893.05
119	467096.38	2276915.63
120	467237.07	2276928.38
121	467296.83	2276999.91
122	467457.03	2276940.56
123	467590.89	2276888.81
124	467741.62	2276569.16
125	467771.58	2276347.75
126	467741.42	2276008.23
127	467713.54	2275555.44
128	467814.25	2275591.77
129	468083.40	2275675.57
130	468307.03	2275751.23
131	468385.49	2275781.36
132	468596.35	2275845.48
133	468818.85	2275911.63
134	468958.76	2275960.36

Номер точки	X	Y
135	469112.40	2276005.83
136	469234.27	2276045.17
137	469195.84	2276132.24
138	469376.64	2276271.71
139	469595.57	2276420.44
140	469685.61	2276480.11
141	469858.98	2276580.46
142	470018.27	2276673.53
143	470206.12	2276774.85
144	470344.12	2276843.71
145	470448.16	2276900.13
146	470528.03	2277243.52
147	470564.20	2277406.25
148	470591.43	2277508.71
149	470625.40	2277528.58
150	470637.69	2277657.90
151	470642.01	2277688.37
152	470640.91	2277691.74
153	470651.93	2277807.81
154	470538.64	2277918.67
155	470506.98	2278059.67
156	470471.04	2278193.28
157	470392.62	2278167.38
158	470388.21	2278278.54
159	470392.99	2278483.83
160	470287.01	2278581.96
161	470253.52	2278758.94
162	470231.21	2278878.71
163	470231.80	2279087.20

Номер точки	X	Y
164	470228.78	2279183.27
165	470225.07	2279561.66
166	470223.25	2279670.15
167	470093.39	2279636.60
168	470018.79	2279773.60
169	469950.39	2279753.94
170	469889.39	2279732.65
171	469830.46	2279776.43
172	469745.75	2279834.65
173	469738.46	2279986.04
174	469734.70	2280048.49
175	469763.59	2280091.17
176	469823.73	2280206.68
177	469877.96	2280310.57
178	470011.03	2280278.49
179	469994.21	2280362.21
180	469923.76	2280698.19
181	469860.82	2280972.69
182	469836.92	2281097.72
183	469804.30	2281259.87
184	469764.12	2281469.16
185	469859.64	2281439.44
186	469968.85	2281403.27
187	470068.62	2281369.82
188	470310.30	2281293.13
189	470414.78	2281258.58
190	470548.80	2281212.21
191	470558.11	2281185.16
192	470576.97	2281160.70

Номер точки	X	Y
193	470586.38	2281145.82
194	470596.91	2281138.88
195	470610.64	2281135.61
196	470640.78	2281134.89
197	470667.74	2281132.06
198	470685.69	2281127.19
199	470697.83	2281123.39
200	470709.39	2281113.82
201	470718.29	2281103.69
202	470727.20	2281089.88
203	470735.59	2281080.84
204	470751.97	2281078.08
205	470771.51	2281073.71
206	470783.65	2281069.41
207	470794.69	2281060.86
208	470804.68	2281052.33
209	470815.21	2281046.44
210	470834.76	2281043.67
211	470864.39	2281044.54
212	470881.88	2281048.13
213	470910.59	2281065.41
214	470936.68	2281089.05
215	470896.02	2281167.63
216	470812.80	2281352.33
217	470829.82	2281640.62
218	470841.44	2281845.34
219	470852.13	2281858.50
220	470856.93	2281933.08
221	470847.50	2281944.79

Номер точки	X	Y
222	470860.49	2282120.92
223	470868.45	2282193.37
224	470870.08	2282199.17
225	470968.31	2282245.64
226	471022.14	2282436.33
227	471197.74	2282569.61
228	471382.30	2282698.60
229	471554.20	2282820.19
230	471965.84	2283080.93
231	472195.57	2283224.38
232	472083.57	2283358.49
233	472137.07	2283675.65
234	472365.14	2283748.19
235	472603.86	2283831.25
236	472682.38	2283858.24
237	472756.18	2283951.93
238	473002.97	2284232.84
239	473069.85	2284626.10
240	473058.88	2284703.44
241	473158.82	2284880.57
242	473176.14	2285172.55
243	473354.01	2285191.47
244	473349.35	2285018.98
245	473352.46	2284768.13
246	473378.50	2284599.66
247	473539.41	2284613.42
248	473974.57	2284659.14
249	474164.92	2285140.47
250	474303.25	2285478.22

Номер точки	X	Y
251	474358.39	2285616.51
252	474421.18	2285781.17
253	474621.85	2285989.37
254	474847.03	2286217.52
255	474804.49	2286313.07
256	474737.45	2286438.15
257	474654.32	2286594.32
258	474594.19	2286721.76
259	474541.36	2286838.02
260	474466.62	2286986.21
261	474406.37	2287101.48
262	474355.48	2287199.22
263	474293.87	2287338.30
264	474208.58	2287543.72
265	474185.32	2287599.98
266	474224.18	2287681.73
267	474217.77	2287729.93
268	474272.98	2287917.92
269	474353.26	2287959.68
270	474444.84	2288022.54
271	474546.38	2288076.83
272	474644.16	2288124.82
273	474622.57	2288245.11
274	474602.13	2288373.84
275	474568.31	2288542.89
276	474533.88	2288702.96
277	474499.23	2288839.75
278	474480.86	2288909.73
279	474470.41	2289032.57



Номер точки	X	Y
280	474461.51	2289154.88
281	474519.50	2289242.83
282	474579.65	2289338.18
283	474615.13	2289397.74
284	474670.96	2289483.06
285	474741.31	2289596.86
286	474833.75	2289746.47
287	474892.32	2289841.84
288	474965.38	2289959.87
289	475031.07	2290079.51
290	475090.89	2290173.79
291	475154.50	2290287.51
292	475173.92	2290323.33
293	475198.59	2290355.92
294	475216.82	2290379.05
295	475297.26	2290483.10
296	475370.07	2290566.05
297	475416.24	2290630.19
298	475489.11	2290719.49
299	475563.09	2290813.03
300	475613.45	2290872.91
УТ7	475654.21	2290926.53
301	475560.67	2290987.70
302	475518.25	2291182.82
303	475442.72	2291552.89
304	475374.91	2291645.58
305	475373.35	2291903.83
306	475366.43	2292257.38
307	475360.71	2292726.31

Номер точки	X	Y
308	475119.86	2292868.19
309	474736.78	2292865.30
310	474517.71	2292861.99
311	474172.79	2292865.10
312	474196.59	2293118.90
313	474209.38	2293332.58
314	474231.83	2293558.88
315	474252.68	2293733.34
316	474254.82	2293753.59
317	474721.50	2293983.07
318	475021.97	2293935.09
319	475417.24	2293865.88
320	475843.00	2293950.84
321	476016.26	2294200.71
322	476100.13	2294318.28
323	476297.93	2294381.99
324	476763.92	2294529.82
325	476658.79	2294856.85
326	476546.11	2294989.19
327	476628.44	2295065.65
328	476627.64	2295087.88
329	476638.75	2295134.34
330	476646.55	2295168.13
331	476641.64	2295200.98
332	476628.17	2295224.43
333	476607.56	2295271.17
334	476582.91	2295333.88
335	476555.92	2295377.53
336	476541.36	2295398.85

Номер точки	X	Y
337	476543.76	2295423.16
338	476551.62	2295462.25
339	476550.98	2295498.24
340	476537.54	2295524.84
341	476534.50	2295536.50
342	476535.78	2295555.54
343	476558.23	2295576.51
344	476582.70	2295588.95
345	476592.59	2295620.60
346	476622.56	2295649.96
347	476638.53	2295660.38
348	476651.19	2295658.13
349	476666.97	2295648.45
350	476680.62	2295641.99
351	476693.31	2295641.84
352	476699.72	2295648.13
353	476705.13	2295658.67
354	476705.29	2295672.42
355	476698.11	2295691.54
356	476693.38	2295739.21
357	476689.73	2295789.00
358	476685.03	2295839.84
359	476681.14	2295868.46
360	476674.00	2295891.82
361	476656.27	2295913.16
362	476643.78	2295930.21
363	476641.88	2295948.23
364	476640.98	2295961.99
365	476638.99	2295972.60

Номер точки	X	Y
366	476625.38	2295984.38
367	476612.80	2295995.07
368	476604.71	2296025.85
369	476601.83	2296051.28
370	476593.65	2296075.70
371	476583.30	2296094.87
372	476586.06	2296149.86
373	476581.09	2296177.45
374	476570.74	2296196.59
375	476556.13	2296213.67
376	476533.09	2296232.95
377	476520.58	2296250.00
378	476510.30	2296274.45
379	476497.99	2296307.37
380	476486.57	2296325.49
381	476479.37	2296340.37
382	476471.14	2296362.69
383	476454.38	2296376.61
384	476429.25	2296398.03
385	476423.05	2296410.78
386	476402.08	2296425.82
387	476382.37	2296458.81
388	476357.57	2296508.80
389	476335.81	2296549.24
390	476320.11	2296562.09
391	476315.71	2296568.58
392	476313.17	2296577.07
393	476315.39	2296585.52
394	476317.14	2296598.73

Номер точки	X	Y
395	476317.25	2296607.19
396	476309.00	2296622.64
397	476303.37	2296636.99
398	476297.69	2296647.62
399	476297.80	2296656.11
400	476303.30	2296672.98
401	476301.91	2296688.33
402	476298.35	2296699.50
403	476298.49	2296710.61
404	476302.35	2296723.26
405	476309.90	2296735.35
406	476310.54	2296743.79
407	476302.28	2296759.25
408	476288.80	2296779.52
409	476283.73	2296795.98
410	476283.42	2296813.45
411	476285.73	2296829.30
412	476291.84	2296850.94
413	476295.23	2296869.93
414	476294.85	2296879.48
415	476290.25	2296893.28
416	476276.75	2296911.97
417	476264.74	2296922.70
418	476254.35	2296936.58
419	476250.32	2296951.96
420	476247.29	2296963.11
421	476240.51	2296970.60
422	476229.00	2296978.68
423	476215.89	2296985.72

Номер точки	X	Y
424	476207.02	2296994.28
425	476192.43	2297010.33
426	476174.68	2297026.93
427	476159.01	2297040.36
428	476141.34	2297063.31
429	476120.44	2297081.56
430	476092.55	2297089.83
431	476053.74	2297111.45
432	476009.67	2297135.25
433	475887.82	2297189.61
434	475659.94	2297297.07
435	475543.54	2297362.47
436	475497.34	2297384.19
437	475393.54	2297445.73
438	475193.14	2297788.90
439	475241.73	2297864.55
440	474748.44	2298196.36
441	474271.83	2298515.25
442	474148.23	2298598.21
443	473710.61	2298906.08
444	473425.63	2299403.72
445	473279.58	2299311.25
446	473137.36	2299345.73
447	472681.46	2299474.94
448	472713.78	2299753.97
449	472731.33	2299879.73
450	472740.05	2299977.00
451	472744.21	2300049.97
452	472481.60	2300247.83

Номер точки	X	Y
453	472005.74	2300620.72
454	472091.68	2300800.69
455	472219.74	2301047.91
456	472241.43	2301089.15
457	472301.17	2301205.91
458	472345.47	2301197.98
459	472563.95	2301168.92
460	472674.78	2301154.91
461	472802.82	2301084.58
462	472898.70	2301039.91
463	472945.94	2301016.06
464	472951.28	2300941.92
465	473381.47	2300787.63
466	473650.44	2300981.29
467	473662.71	2301028.81
468	473669.94	2301043.61
469	473761.30	2301113.97
470	473850.06	2301187.53
471	473870.89	2301203.69
472	473969.82	2301286.66
473	473989.08	2301304.95
474	474140.52	2301280.93
475	474179.52	2301273.07
476	474351.98	2301281.59
477	474447.70	2301322.79
478	474575.33	2301377.90
479	474657.24	2301414.52
480	474745.04	2301455.79
481	474798.96	2301493.80

Номер точки	X	Y
482	474866.94	2301595.66
483	474906.44	2301662.40
484	474979.56	2301750.42
485	475038.27	2301832.30
486	475137.28	2301881.93
487	475174.38	2301965.61
488	475237.20	2302076.55
489	475272.37	2302135.94
490	475321.00	2302213.17
491	475406.97	2302353.97
492	475498.81	2302421.14
493	475549.47	2302453.36
494	475670.56	2302454.58
495	475841.88	2302457.29
496	475946.05	2302458.70
497	475933.98	2302737.75
498	475927.86	2302910.35
499	475944.07	2303091.66
500	476046.36	2303071.40
501	476169.77	2303049.29
502	476223.68	2302892.54
503	476310.10	2302638.54
504	476344.28	2302547.12
505	476397.46	2302638.06
506	476633.76	2302694.61
507	476827.94	2302744.34
508	476935.29	2302952.73
509	476971.05	2303019.02
510	477041.95	2303187.60

Номер точки	X	Y
511	477035.77	2303200.37
512	476956.95	2303322.94
513	476861.57	2303473.23
514	476730.01	2303689.53
515	476641.93	2303832.33
516	476554.82	2303967.70
517	476544.50	2303987.92
518	476429.33	2304079.16
519	476415.69	2304087.77
520	476107.96	2304306.40
521	476034.61	2304356.99
522	476047.99	2304641.56
523	476058.62	2304837.35
524	476068.17	2304991.21
525	476082.89	2305221.21
526	476084.87	2305296.60
527	475872.84	2305435.48
528	475857.30	2305508.75
529	476157.76	2305693.24
530	476310.83	2305790.20
531	476441.45	2305866.68
532	476610.36	2305973.40
533	476748.18	2306055.13
534	476626.86	2306219.79
535	476582.16	2306273.32
536	476694.42	2306344.82
537	476589.59	2306480.68
538	476501.48	2306602.54
539	476754.26	2306655.75

Номер точки	X	Y
540	476948.82	2306709.69
541	477179.41	2306765.82
542	477427.99	2306822.75
543	477641.57	2306874.88
544	477768.00	2306903.87
545	477827.26	2307314.79
546	477655.84	2308007.22
547	477622.73	2308056.37
548	477547.44	2308186.55
549	477545.40	2308190.80
550	477490.97	2308161.90
551	477463.27	2308150.65
552	477440.98	2308146.71
553	477398.43	2308133.54
554	477379.25	2308125.31
555	477372.82	2308120.12
556	477362.22	2308119.21
557	477333.51	2308111.13
558	477297.28	2308095.75
559	477278.16	2308091.78
560	477260.17	2308092.02
561	477247.44	2308090.08
562	477229.44	2308090.32
563	477222.08	2308093.59
564	477196.67	2308092.89
565	477169.16	2308094.32
566	477023.64	2308131.24
567	476897.05	2308159.44
568	476871.79	2308169.32

Номер точки	X	Y
569	476760.38	2308151.77
570	476675.52	2308141.27
571	476606.57	2308132.70
572	476577.03	2308275.99
573	476569.91	2308349.12
574	476556.20	2308548.32
575	476539.58	2308700.97
576	476527.78	2308823.93
577	476516.80	2308932.08
578	476500.98	2309068.82
579	476489.79	2309163.20
580	476481.53	2309214.25
581	476444.92	2309450.58
582	476405.49	2309611.49
583	476496.89	2309674.86
584	476868.94	2309898.57
585	477032.34	2309998.85
586	477275.08	2309965.67
587	477363.23	2310190.87
588	477445.64	2310385.49
589	477470.81	2310439.11
590	477518.45	2310509.32
591	477798.20	2310543.33
592	477947.38	2310547.50
593	478136.78	2310553.19
594	478335.76	2310562.98
595	478471.25	2310570.52
596	478632.17	2310580.88
597	478806.28	2310622.77

Номер точки	X	Y
598	478944.25	2310653.57
599	479085.67	2310634.55
600	479201.32	2310590.54
601	479238.98	2310565.63
602	479274.43	2310533.35
603	479303.65	2310508.58
604	479428.35	2310569.21
605	479476.37	2310596.02
606	479591.53	2310655.73
607	479709.82	2310712.21
608	479781.28	2310750.33
609	479854.07	2310805.36
610	479946.20	2310880.22
611	479999.79	2310924.95
612	480060.81	2310971.69
613	480085.70	2311007.31
614	480103.12	2311038.81
615	480123.26	2311108.37
616	480134.64	2311159.01
617	480159.86	2311215.80
618	480187.00	2311259.87
619	480208.62	2311289.19
620	480242.95	2311320.43
621	480273.15	2311357.04
622	480293.55	2311376.85
623	480337.41	2311407.96
624	480378.29	2311451.81
625	480410.56	2311486.28
626	480529.22	2311499.34

Номер точки	X	Y
627	480735.11	2311542.92
628	480918.59	2311577.27
629	481080.90	2311608.76
630	481166.73	2311619.16
631	481349.56	2311641.02
632	481416.66	2311665.42
633	481312.58	2311839.24
634	482415.43	2311826.29
635	482451.70	2311808.73
636	482511.46	2311776.87
637	482570.52	2311750.59
638	482617.52	2311715.76
639	482634.25	2311674.22
640	482632.06	2311640.11
641	482631.50	2311608.37
642	482624.77	2311541.78
643	482623.98	2311496.55
644	482616.96	2311458.53
645	482610.54	2311409.42
646	482610.32	2311350.68
647	482599.48	2311322.26
648	482588.47	2311282.73
649	482591.62	2311236.63
650	482603.04	2311164.22
651	482626.38	2311092.42
652	482639.05	2311045.39
653	482648.31	2311031.77
654	482652.28	2310985.67
655	482661.38	2310961.71

Номер точки	X	Y
656	482685.78	2310950.25
657	482648.79	2310922.98
658	482628.07	2310917.75
659	482521.55	2310728.03
660	482589.75	2310589.66
661	482671.78	2310380.43
662	482655.09	2310289.39
663	482639.87	2310236.43
664	482601.58	2310090.13
665	482639.12	2309968.09
666	482736.44	2309726.11
667	482793.40	2309580.78
668	482923.23	2309562.16
669	483081.19	2309518.52
670	483126.32	2309602.78
671	483134.29	2309604.26
672	483166.25	2309617.28
673	483198.12	2309623.95
674	483230.86	2309635.37
675	483257.85	2309637.34
676	483295.06	2309630.43
677	483311.80	2309634.16
678	483339.87	2309651.21
679	483353.36	2309651.00
680	483377.83	2309643.49
681	483396.18	2309650.37
682	483415.26	2309650.88
683	483445.16	2309636.13
684	483462.61	2309635.87

Номер точки	X	Y
685	483478.38	2309630.09
686	483491.97	2309635.43
687	483510.25	2309636.75
688	483523.54	2309625.45
689	483529.86	2309623.74
690	483538.67	2309628.39
691	483549.04	2309631.43
692	483558.62	2309634.44
693	483570.10	2309655.70
694	483580.47	2309658.72
695	483588.28	2309653.05
696	483607.33	2309651.17
697	483618.62	2309661.33
698	483618.05	2309674.03
699	483622.89	2309678.73
700	483641.01	2309671.31
701	483649.94	2309682.29
702	483650.98	2309696.57
703	483648.06	2309710.90
704	483657.04	2309725.06
705	483671.28	2309722.46
706	483696.97	2309694.29
707	483704.13	2309694.99
708	483711.48	2309706.79
709	483703.85	2309724.36
710	483698.84	2309755.40
711	483704.01	2309778.34
712	483716.16	2309792.45
713	483731.19	2309788.25

Номер точки	X	Y
714	483761.09	2309775.10
715	483782.56	2309777.17
716	483808.92	2309787.10
717	483822.37	2309784.51
718	483847.83	2309788.10
719	483869.49	2309801.28
720	483880.17	2309821.75
721	483875.71	2309837.70
722	483863.37	2309860.10
723	483863.63	2309874.38
724	483874.28	2309891.71
725	483887.86	2309897.84
726	483902.32	2309907.96
727	483905.75	2309922.20
728	483908.38	2309937.25
729	483925.36	2309954.45
730	483943.01	2309965.31
731	483966.70	2309958.59
732	483981.10	2309964.73
733	483992.64	2309989.16
734	484003.16	2310000.93
735	484024.98	2310022.82
736	484044.99	2310032.85
737	484057.08	2310046.15
738	484069.68	2310082.49
739	484074.02	2310103.86
740	484083.88	2310122.76
741	484098.37	2310134.45
742	484113.35	2310128.67



Номер точки	X	Y
743	484132.45	2310131.55
744	484148.02	2310159.91
745	484167.36	2310176.31
746	484185.21	2310198.25
747	484214.94	2310219.24
748	484215.21	2310234.33
749	484217.03	2310247.79
750	484244.31	2310264.85
751	484257.50	2310292.46
752	484251.49	2310311.59
753	484261.29	2310327.33
754	484290.07	2310339.58
755	484299.79	2310350.56
756	484321.73	2310379.60
757	484329.17	2310396.16
758	484339.66	2310406.32
759	484350.84	2310410.13
760	484369.81	2310405.87
761	484376.23	2310409.75
762	484376.38	2310418.46
763	484376.66	2310434.37
764	484395.92	2310445.97
765	484413.40	2310447.29
766	484438.23	2310460.42
767	484451.21	2310476.10
768	484473.17	2310506.73
769	484485.92	2310508.93
770	484511.26	2310506.17
771	484526.86	2310490.06

Номер точки	X	Y
772	484537.96	2310489.89
773	484556.43	2310502.33
774	484570.42	2310530.70
775	484573.25	2310554.45
776	484581.53	2310575.77
777	484596.77	2310585.08
778	484615.01	2310584.80
779	484630.71	2310574.24
780	484640.30	2310578.05
781	484650.20	2310599.35
782	484658.23	2310604.79
783	484670.06	2310599.85
784	484685.93	2310600.42
785	484709.30	2310620.70
786	484725.52	2310640.30
787	484735.98	2310648.10
788	484751.72	2310640.72
789	484769.79	2310630.12
790	484783.57	2310646.58
791	484791.63	2310653.62
792	484809.77	2310646.19
793	484814.79	2310616.75
794	484822.49	2310603.13
795	484836.75	2310602.13
796	484856.81	2310614.53
797	484863.30	2310622.37
798	484849.34	2310640.84
799	484856.66	2310651.05
800	484856.73	2310655.02

Номер точки	X	Y
801	484852.24	2310672.56
802	484853.46	2310693.18
803	484860.87	2310709.75
804	484873.68	2310715.89
805	484897.33	2310709.19
806	484912.58	2310716.91
807	484920.85	2310735.83
808	484928.26	2310750.80
809	484950.00	2310768.73
810	484967.71	2310782.76
811	484978.68	2310774.66
812	484979.33	2310766.72
813	484961.64	2310753.48
814	484955.15	2310745.63
815	484962.07	2310732.83
816	484985.90	2310734.06
817	485011.78	2310761.45
818	485022.25	2310770.03
819	485043.71	2310772.09
820	485059.00	2310783.78
821	485060.06	2310798.85
822	485043.84	2310822.88
823	485043.93	2310829.25
824	485072.61	2310835.98
825	485074.31	2310842.30
826	485061.77	2310851.21
827	485061.93	2310859.94
828	485068.32	2310862.23
829	485089.65	2310856.35

Номер точки	X	Y
830	485096.14	2310864.99
831	485103.28	2310864.88
832	485116.77	2310864.69
833	485127.41	2310882.78
834	485140.94	2310884.18
835	485170.24	2310882.17
836	485186.27	2310890.63
837	485199.00	2310892.03
838	485218.76	2310887.77
839	485238.65	2310890.64
840	485249.19	2310903.18
841	485263.50	2310904.57
842	485284.78	2310896.30
843	485312.53	2310894.32
844	485326.96	2310902.82
845	485337.28	2310902.67
846	485349.66	2310885.02
847	485363.30	2310848.30
848	485385.16	2310827.33
849	485434.53	2310791.66
850	485463.69	2310780.12
851	485481.31	2310789.38
852	485498.29	2310807.38
853	485514.40	2310820.63
854	485542.20	2310821.80
855	485558.97	2310827.92
856	485567.88	2310838.09
857	485577.93	2310868.12
858	485593.68	2310905.98

Номер точки	X	Y
859	485613.82	2310923.15
860	485640.15	2310930.70
861	485665.45	2310925.56
862	485683.39	2310907.82
863	485711.29	2310869.30
864	485730.93	2310857.89
865	485758.88	2310867.79
866	485780.23	2310863.50
867	485796.57	2310844.99
868	485810.02	2310842.41
869	485845.29	2310862.54
870	485882.95	2310882.61
871	485894.72	2310875.28
872	485905.27	2310843.37
873	485922.89	2310853.43
874	485925.69	2310878.00
875	485893.79	2310912.61
876	485879.39	2310950.94
877	485878.48	2310990.65
878	485882.00	2311011.23
879	485890.18	2311023.01
880	485916.71	2311042.46
881	485920.89	2311054.31
882	485916.72	2311087.71
883	485928.99	2311106.59
884	485948.79	2311106.30
885	485974.27	2311113.05
886	485999.78	2311162.69
887	485992.14	2311179.48

Номер точки	X	Y
888	485965.59	2311204.48
889	485971.48	2311223.45
890	486004.51	2311250.73
891	486025.02	2311244.08
892	486064.41	2311227.61
893	486092.16	2311225.61
894	486121.18	2311249.79
895	486128.91	2311284.60
896	486154.04	2311314.39
897	486166.79	2311362.64
898	486201.29	2311383.55
899	486213.51	2311400.05
900	486238.05	2311443.33
901	486241.27	2311490.92
902	486216.35	2311516.69
903	486179.89	2311520.43
904	486130.14	2311534.65
905	486075.05	2311560.87
906	486036.20	2311608.30
907	486010.19	2311663.46
908	486007.70	2311702.40
909	486025.48	2311720.40
910	486062.67	2311760.33
911	486070.01	2311770.54
912	486062.13	2311805.62
913	486024.64	2311842.29
914	485999.95	2311885.08
915	485974.90	2311905.64
916	485927.43	2311914.97

Номер точки	X	Y
917	485873.25	2311902.20
918	485843.44	2311891.10
919	485816.59	2311895.53
920	485759.06	2311920.69
921	485741.94	2311934.68
922	485733.68	2311946.95
923	485727.15	2311966.05
924	485726.14	2311999.86
925	485725.37	2312111.30
926	485730.69	2312145.53
927	485737.05	2312180.30
928	485750.34	2312217.56
929	485770.58	2312262.15
930	485793.59	2312282.91
931	485812.81	2312297.93
932	485816.62	2312305.26
933	485816.82	2312316.87
934	485815.42	2312327.98
935	485806.90	2312334.20
936	485800.33	2312339.30
937	485781.63	2312355.44
938	485775.04	2312370.85
939	485772.74	2312390.41
940	485776.82	2312413.59
941	485790.53	2312443.99
942	485807.83	2312472.25
943	485823.93	2312489.42
944	485862.20	2312499.15
945	485891.47	2312540.96

Номер точки	X	Y
946	485873.56	2312610.08
947	485868.67	2312633.46
948	485884.73	2312644.81
949	485932.04	2312625.96
950	485981.50	2312609.18
951	486019.78	2312620.12
952	486028.61	2312642.20
953	486039.05	2312697.05
954	486027.78	2312719.48
955	485997.47	2312742.26
956	485971.45	2312768.13
957	485971.74	2312786.12
958	485981.50	2312799.70
959	485998.62	2312811.04
960	486040.67	2312794.40
961	486072.32	2312786.41
962	486080.93	2312796.86
963	486074.95	2312819.17
964	486056.12	2312832.22
965	486005.56	2312846.90
966	485975.07	2312861.22
967	485972.17	2312875.04
968	485977.72	2312890.80
969	486004.52	2312911.50
970	486042.89	2312927.72
971	486087.31	2312925.85
972	486125.50	2312931.51
973	486137.37	2312945.05
974	486137.03	2312988.46

Номер точки	X	Y
975	486127.42	2313046.86
976	486135.27	2313073.17
977	486150.48	2313097.24
978	486192.29	2313129.29
979	486210.79	2313159.65
980	486215.46	2313186.02
981	486207.47	2313214.75
982	486178.06	2313291.50
983	486151.08	2313323.74
984	486123.86	2313341.17
985	486112.53	2313361.49
986	486112.41	2313416.54
987	486120.12	2313434.40
988	486131.82	2313438.41
989	486172.79	2313419.68
990	486200.29	2313419.16
991	486207.87	2313429.61
992	486193.42	2313451.05
993	486150.27	2313465.61
994	486111.41	2313484.29
995	486080.21	2313516.62
996	486021.38	2313543.09
997	485974.80	2313542.89
998	485953.68	2313544.32
999	485948.64	2313559.23
1000	485948.94	2313577.23
1001	485962.92	2313590.73
1002	485987.38	2313597.70
1003	485994.43	2313639.90

Номер точки	X	Y
1004	485987.32	2313721.53
1005	485961.70	2313771.75
1006	485936.73	2313797.61
1007	485889.34	2313811.17
1008	485862.82	2313807.43
1009	485845.78	2313807.00
1010	485801.54	2313807.69
1011	485765.79	2313812.42
1012	485753.27	2313820.03
1013	485744.06	2313836.01
1014	485740.07	2313850.85
1015	485744.50	2313862.40
1016	485757.41	2313878.04
1017	485788.65	2313918.75
1018	485815.54	2313951.08
1019	485830.66	2313974.09
1020	485847.85	2313992.84
1021	485885.97	2314053.64
1022	485934.80	2314125.78
1023	485976.74	2314166.29
1024	486007.54	2314173.14
1025	486026.50	2314167.50
1026	486051.38	2314136.34
1027	486073.20	2314110.55
1028	486098.56	2314110.08
1029	486120.16	2314136.17
1030	486120.80	2314174.25
1031	486134.57	2314238.57
1032	486134.41	2314292.55

Номер точки	X	Y
1033	486137.93	2314313.66
1034	486155.30	2314339.80
1035	486178.73	2314348.90
1036	486244.47	2314356.18
1037	486285.53	2314343.78
1038	486331.04	2314344.01
1039	486349.54	2314374.37
1040	486359.66	2314410.18
УТ2	486368.77	2314428.31
1041	486355.36	2314434.00
1042	486351.37	2314432.74
1043	486330.18	2314430.43
1044	486319.76	2314438.53
1045	486317.32	2314450.47
1046	486290.90	2314450.90
1047	486271.18	2314455.16
1048	486264.76	2314467.17
1049	486274.72	2314506.70
1050	486269.80	2314529.27
1051	486263.50	2314545.26
1052	486246.54	2314557.42
1053	486219.01	2314569.76
1054	486195.75	2314599.23
1055	486163.09	2314620.92
1056	486159.79	2314621.64
1057	486149.70	2314627.55
1058	486143.73	2314631.59
1059	486135.68	2314637.17
1060	486107.99	2314644.08

Номер точки	X	Y
1061	486078.40	2314659.55
1062	486042.65	2314682.53
1063	486027.25	2314696.37
1064	485987.77	2314703.34
1065	485963.92	2314700.66
1066	485939.61	2314686.45
1067	485913.77	2314671.98
1068	485892.07	2314666.98
1069	485876.22	2314668.78
1070	485871.87	2314668.86
1071	485874.95	2314727.00
1072	485879.62	2314816.91
1073	485883.83	2314876.10
1074	485895.90	2314967.97
1075	485907.57	2315033.38
1076	485923.58	2315107.19
1077	485931.00	2315169.52
1078	485938.87	2315196.89
1079	485943.40	2315214.79
1080	485900.49	2315244.15
1081	485871.28	2315261.80
1082	485856.60	2315264.13
1083	485810.68	2315276.39
1084	485807.81	2315277.74
1085	485804.10	2315278.67
1086	485782.16	2315289.58
1087	485772.85	2315300.27
1088	485771.88	2315301.45
1089	485760.85	2315314.02

Номер точки	X	Y
1090	485742.31	2315325.88
1091	485705.71	2315335.14
1092	485701.81	2315336.86
1093	485695.55	2315338.40
1094	485687.95	2315342.99
1095	485687.09	2315343.36
1096	485686.78	2315343.69
1097	485683.00	2315345.97
1098	485663.84	2315367.45
1099	485658.76	2315372.71
1100	485653.33	2315379.23
1101	485645.74	2315387.74
1102	485625.07	2315410.23
1103	485611.05	2315425.70
1104	485604.11	2315451.15
1105	485599.23	2315473.40
1106	485594.08	2315502.77
1107	485583.19	2315536.38
1108	485583.70	2315537.60
1109	485582.45	2315540.20
1110	485641.01	2315694.53
1111	485690.44	2315808.90
1112	485713.53	2315863.47
1113	485716.62	2315870.47
1114	485734.04	2315914.30
1115	485736.92	2315916.33
1116	485737.67	2315918.02
1117	485816.64	2315972.81
1118	485854.01	2315999.71

Номер точки	X	Y
1119	485863.62	2316005.43
1120	485884.10	2316019.83
1121	485999.54	2316095.63
1122	485981.97	2316158.78
1123	485981.00	2316170.43
1124	485975.83	2316185.32
1125	485974.74	2316245.94
1126	485974.23	2316252.07
1127	485974.56	2316255.54
1128	485972.08	2316393.56
1129	486030.14	2316586.83
1130	486028.33	2316587.59
1131	485987.90	2316590.56
1132	485919.98	2316617.08
1133	485893.99	2316634.85
1134	485872.07	2316642.65
1135	485818.97	2316657.47
1136	485571.44	2316533.95
1137	485491.04	2316559.73
1138	485305.54	2316517.69
1139	485304.13	2316521.28
1140	485303.66	2316521.18
1141	485299.83	2316532.18
1142	485225.31	2316721.27
1143	485119.76	2316964.24
1144	485060.83	2317100.54
1145	485003.81	2317228.98
1146	484979.69	2317286.54
1147	484940.56	2317374.55

Номер точки	X	Y
1148	484914.01	2317456.83
1149	484880.78	2317552.91
1150	484865.74	2317598.70
1151	484849.01	2317591.30
1152	484832.96	2317581.41
1153	484831.84	2317580.57
1154	484828.47	2317576.93
1155	484822.12	2317573.25
1156	484819.79	2317571.49
1157	484818.27	2317571.01
1158	484817.82	2317570.75
1159	484817.46	2317570.76
1160	484806.73	2317567.37
1161	484777.62	2317553.32
1162	484741.09	2317527.86
1163	484723.48	2317510.77
1164	484721.16	2317509.89
1165	484723.46	2317509.77
1166	484713.13	2317506.82
1167	484710.14	2317504.79
1168	484697.10	2317496.79
1169	484696.10	2317496.08
1170	484687.93	2317487.61
1171	484685.62	2317482.14
1172	484685.87	2317472.74
1173	484688.04	2317465.04
1174	484686.26	2317458.42
1175	484686.30	2317456.88
1176	484685.53	2317455.69

Номер точки	X	Y
1177	484684.96	2317453.53
1178	484676.02	2317437.75
1179	484670.01	2317423.39
1180	484669.29	2317419.84
1181	484667.78	2317407.48
1182	484667.39	2317406.42
1183	484667.35	2317406.15
1184	484666.98	2317405.31
1185	484664.34	2317398.26
1186	484659.11	2317378.75
1187	484646.93	2317351.35
1188	484646.34	2317349.44
1189	484644.51	2317342.76
1190	484629.96	2317276.55
1191	484620.26	2317215.99
1192	484615.29	2317178.47
1193	484609.13	2317158.33
1194	484595.25	2317133.26
1195	484590.02	2317121.92
1196	484568.90	2317085.70
1197	484537.66	2317029.30
1198	484485.56	2317020.35
1199	484416.85	2317005.47
1200	484313.79	2316990.83
1201	484313.15	2316990.74
1202	484309.04	2316990.16
1203	484199.46	2316992.86
1204	484131.23	2316997.84
1205	484073.76	2317000.08



Номер точки	X	Y
1206	484073.39	2317002.06
1207	484072.01	2317002.16
1208	484070.96	2317002.28
1209	484070.35	2317005.61
1210	484066.92	2317012.82
1211	483993.32	2317424.73
1212	483985.07	2317468.30
1213	483984.29	2317475.30
1214	483984.25	2317475.52
1215	483967.63	2317612.00
1216	483960.61	2317682.21
1217	483858.62	2317838.82
1218	483739.48	2318047.28
1219	483600.39	2317980.30
1220	483572.05	2317965.36
1221	483563.31	2317960.30
1222	483562.18	2317960.17
1223	483560.31	2317959.19
1224	483555.84	2317959.47
1225	483513.21	2317954.78
1226	483494.75	2317950.68
1227	483451.04	2317940.18
1228	483446.02	2317938.91
1229	483411.21	2317929.31
1230	483357.65	2317921.44
1231	483322.73	2317904.61
1232	483299.38	2317906.34
1233	483297.94	2317906.30
1234	483273.46	2317893.79

Номер точки	X	Y
1235	483238.73	2317888.51
1236	483194.00	2317890.65
1237	483149.41	2317898.54
1238	483142.40	2317901.52
1239	483131.28	2317905.42
1240	483127.06	2317908.04
1241	483110.69	2317915.01
1242	483082.39	2317948.68
1243	483045.33	2317976.69
1244	483022.31	2317979.92
1245	482977.39	2317970.48
1246	482924.06	2317975.61
1247	482874.96	2317974.90
1248	482836.25	2317989.93
1249	482703.22	2318061.30
1250	482673.14	2318081.13
1251	482657.88	2318088.89
1252	482618.39	2318117.24
1253	482593.32	2318133.77
1254	482582.94	2318179.28
1255	482511.65	2318482.43
1256	482362.59	2319046.26
1257	482362.13	2319048.01
1258	482347.20	2319104.49
1259	482285.36	2319335.37
1260	482220.48	2319629.49
1261	482164.92	2319848.33
1262	482169.18	2319849.17
1263	482169.04	2319849.75

Номер точки	X	Y
1264	482435.28	2319901.56
1265	482442.86	2319902.79
1266	482572.93	2319928.30
1267	482688.32	2319952.59
1268	482743.60	2319964.99
1269	482881.99	2320094.32
1270	482936.47	2320143.62
1271	483001.99	2320206.13
1272	483039.73	2320242.40
1273	483299.96	2320328.66
1274	483338.39	2320339.60
1275	483356.30	2320345.48
1276	483420.65	2320362.99
1277	483455.98	2320373.04
1278	483544.42	2320355.90
1279	483595.99	2320343.53
1280	483646.39	2320324.82
1281	483668.11	2320314.98
1282	483655.94	2320385.05
1283	483641.17	2320457.22
1284	483630.40	2320532.12
1285	483626.96	2320551.91
1286	483612.95	2320672.53
1287	483608.68	2320716.47
1288	483475.09	2320923.49
1289	483408.86	2321064.36
1290	483355.47	2321165.60
1291	483295.53	2321266.97
1292	483170.60	2321198.45

Номер точки	X	Y
1293	483091.85	2321154.10
1294	483067.34	2321139.74
1295	482957.92	2321072.22
1296	482874.10	2321021.50
1297	482823.85	2320989.55
1298	482776.49	2320962.43
1299	482695.40	2320913.37
1300	482639.00	2320904.22
1301	482502.99	2320877.67
1302	482373.83	2320859.38
1303	482265.86	2320847.15
1304	482239.64	2320845.13
1305	482215.42	2320842.09
1306	482183.04	2320840.79
1307	482172.78	2320840.00
1308	482075.53	2320836.09
1309	482042.70	2320834.00
1310	481972.95	2320827.43
1311	481734.84	2320814.17
1312	481539.65	2320784.25
1313	481530.97	2320786.13
1314	481354.86	2320821.95
1315	481326.77	2320912.33
1316	481314.66	2320973.82
1317	481307.70	2321001.19
1318	481271.70	2321136.29
1319	481265.48	2321156.46
1320	481246.37	2321213.69
1321	481233.53	2321260.98

Номер точки	X	Y
1322	481099.83	2321346.75
1323	481014.72	2321383.10
1324	480965.51	2321385.63
1325	480845.26	2321390.88
1326	480632.78	2321398.01
1327	480622.12	2321397.92
1328	480585.72	2321399.59
1329	480463.40	2321403.70
1330	480132.38	2321418.98
1331	479777.30	2321273.94
1332	479548.26	2321191.01
1333	479421.74	2321147.55
1334	479351.40	2321122.56
1335	479330.80	2320858.51
1336	479325.75	2320787.22
1337	479319.32	2320689.83
1338	479260.85	2320555.29
1339	479231.91	2320492.42
1340	479202.29	2320411.14
1341	479198.84	2320399.63
1342	479260.24	2320331.73
1343	479277.22	2320313.68
1344	479309.85	2320257.59
1345	479355.42	2320238.18
1346	479384.74	2320226.19
1347	479446.91	2320071.07
1348	479470.99	2320012.88
1349	479470.24	2320012.86
1350	479470.57	2320012.03

Номер точки	X	Y
1351	479016.20	2320003.54
1352	478943.20	2319989.26
1353	478856.92	2320055.35
1354	478747.55	2320151.59
1355	478566.41	2320301.96
1356	478521.39	2320411.92
1357	478527.05	2320442.42
1358	478528.09	2320458.19
1359	478528.37	2320473.02
1360	478528.83	2320474.25
1361	478528.61	2320480.59
1362	478534.84	2320490.47
1363	478536.17	2320494.05
1364	478537.81	2320495.17
1365	478540.17	2320498.92
1366	478553.21	2320505.73
1367	478561.82	2320511.63
1368	478583.05	2320523.56
1369	478591.97	2320533.87
1370	478598.35	2320544.91
1371	478598.68	2320562.90
1372	478593.89	2320589.44
1373	478595.34	2320611.64
1374	478606.88	2320636.66
1375	478607.66	2320639.13
1376	478611.03	2320660.08
1377	478613.31	2320672.99
1378	478614.11	2320679.63
1379	478609.81	2320688.62

Номер точки	X	Y
1380	478600.25	2320705.76
1381	478583.79	2320729.33
1382	478580.18	2320746.72
1383	478573.04	2320778.85
1384	478561.88	2320818.06
1385	478561.66	2320819.23
1386	478558.12	2320827.14
1387	478555.67	2320851.21
1388	478555.05	2320854.58
1389	478549.88	2320867.32
1390	478548.62	2320869.56
1391	478534.94	2320887.83
1392	478532.55	2320898.21
1393	478532.35	2320898.57
1394	478529.68	2320910.39
1395	478522.11	2320936.74
1396	478506.28	2320967.82
1397	478505.95	2320968.46
1398	478636.75	2321049.68
1399	478637.10	2321050.58
1400	478759.50	2321093.77
1401	478857.36	2321130.28
1402	478863.64	2321131.57
1403	478923.61	2321145.57
1404	479022.91	2321161.82
1405	479145.35	2321189.46
1406	479344.10	2321366.30
1407	479604.81	2321619.37
1408	479815.32	2321833.58

Номер точки	X	Y
1409	479923.32	2321931.49
1410	479948.95	2321956.14
1411	480011.59	2322012.67
1412	480100.88	2322110.06
1413	480098.75	2322119.90
1414	480084.04	2322177.30
1415	480063.35	2322260.18
1416	480039.58	2322346.31
1417	480015.57	2322425.70
1418	479985.05	2322520.73
1419	479958.50	2322614.29
1420	479943.01	2322665.44
1421	479906.14	2322786.71
1422	479879.97	2322885.64
1423	479863.52	2322941.41
1424	479803.99	2323147.07
1425	479796.06	2323165.25
1426	479795.20	2323166.77
1427	479789.63	2323180.00
1428	479678.06	2323435.82
1429	479653.95	2323521.07
1430	479648.90	2323536.37
1431	479630.99	2323602.24
1432	479580.84	2323619.57
1433	479512.45	2323641.30
1434	479030.52	2323794.49
1435	479026.70	2323795.70
1436	478949.34	2323820.28
1437	478903.49	2323833.99

Номер точки	X	Y
1438	478830.84	2323836.90
1439	478811.55	2323837.50
1440	478772.65	2323839.24
1441	478596.80	2323753.11
1442	478570.09	2323753.38
1443	478469.88	2323756.13
1444	478439.67	2323762.29
1445	478414.67	2323767.96
1446	478396.98	2323778.19
1447	478243.63	2323866.90
1448	478215.10	2323888.91
1449	478186.55	2323910.82
1450	478167.19	2323925.99
1451	478145.12	2323953.69
1452	478136.87	2323953.07
1453	478135.74	2323953.85
1454	478067.28	2323919.90
1455	478066.58	2323919.47
1456	478051.24	2323905.42
1457	478037.51	2323890.58
1458	478031.76	2323882.79
1459	478025.50	2323869.07
1460	478023.60	2323864.11
1461	478020.36	2323854.56
1462	478019.43	2323838.67
1463	478020.35	2323835.24
1464	478027.24	2323814.76
1465	478029.62	2323803.96
1466	478033.58	2323793.81

Номер точки	X	Y
1467	478033.78	2323785.17
1468	478033.91	2323784.56
1469	478033.83	2323782.89
1470	478034.16	2323767.34
1471	478032.54	2323757.59
1472	478032.37	2323754.16
1473	478031.44	2323750.95
1474	478028.20	2323731.44
1475	478019.33	2323722.19
1476	478014.17	2323716.41
1477	477988.98	2323702.71
1478	477978.35	2323688.19
1479	477977.01	2323670.03
1480	477989.60	2323643.73
1481	477989.60	2323625.67
1482	477983.68	2323602.46
1483	477986.01	2323567.68
1484	477989.57	2323550.50
1485	477991.55	2323543.06
1486	477994.32	2323535.48
1487	477993.64	2323518.63
1488	477999.41	2323499.29
1489	478043.09	2323409.93
1490	478035.04	2323401.60
1491	478016.82	2323371.16
1492	478018.13	2323341.33
1493	478040.05	2323321.42
1494	478057.65	2323318.34
1495	478085.73	2323330.00



Номер точки	X	Y
1496	478108.92	2323327.76
1497	478113.28	2323312.78
1498	478108.13	2323284.93
1499	478086.40	2323266.66
1500	478036.21	2323273.12
1501	478010.32	2323261.59
1502	477985.85	2323253.85
1503	477955.17	2323258.12
1504	477904.22	2323263.08
1505	477821.71	2323270.92
1506	477782.98	2323286.45
1507	477769.45	2323308.09
1508	477777.27	2323328.46
1509	477808.21	2323344.72
1510	477864.37	2323365.23
1511	477881.33	2323378.94
1512	477884.19	2323399.11
1513	477897.92	2323430.50
1514	477908.56	2323462.14
1515	477903.35	2323489.98
1516	477891.31	2323514.13
1517	477869.97	2323550.66
1518	477862.41	2323560.49
1519	477822.70	2323583.34
1520	477804.89	2323591.03
1521	477780.67	2323594.59
1522	477763.92	2323593.25
1523	477753.57	2323590.47
1524	477735.27	2323581.67

Номер точки	X	Y
1525	477722.66	2323572.27
1526	477717.58	2323567.73
1527	477705.82	2323550.55
1528	477701.18	2323521.75
1529	477699.64	2323512.85
1530	477699.40	2323510.71
1531	477699.01	2323509.23
1532	477696.44	2323494.31
1533	477693.69	2323488.64
1534	477693.01	2323486.02
1535	477689.70	2323480.41
1536	477682.16	2323464.88
1537	477670.81	2323456.40
1538	477670.68	2323456.26
1539	477670.13	2323455.89
1540	477658.60	2323447.27
1541	477650.87	2323445.32
1542	477637.07	2323441.24
1543	477609.28	2323436.72
1544	477608.54	2323436.78
1545	477600.34	2323435.50
1546	477572.91	2323439.11
1547	477552.24	2323442.99
1548	477550.34	2323443.27
1549	477548.73	2323443.65
1550	477536.07	2323446.03
1551	477518.68	2323449.23
1552	477514.80	2323448.87
1553	477491.65	2323442.51

Номер точки	X	Y
1554	477463.88	2323432.74
1555	477462.61	2323438.36
1556	477431.87	2323580.01
1557	477387.85	2323769.13
1558	477376.78	2323818.73
1559	477374.98	2323826.16
1560	477344.94	2323961.39
1561	477329.49	2324039.97
1562	477355.17	2324229.04
1563	477366.92	2324299.59
1564	477374.02	2324343.51
1565	477383.68	2324400.06
1566	477386.41	2324433.89
1567	477552.43	2324790.10
1568	477492.05	2324891.61
1569	478236.27	2324760.20
1570	478313.18	2324749.45
1571	478325.91	2324752.88
1572	478312.72	2324768.67
1573	478306.89	2324803.41
1574	478309.68	2324837.86
1575	478323.12	2324865.73
1576	478337.80	2324883.99
1577	478335.07	2324898.06
1578	478334.22	2324911.15
1579	478339.07	2324939.19
1580	478351.45	2324959.81
1581	478365.82	2324969.43
1582	478375.26	2324974.48

Номер точки	X	Y
1583	478377.48	2324976.63
1584	478376.88	2324979.24
1585	478372.27	2324984.02
1586	478344.50	2325000.44
1587	478340.32	2325013.44
1588	478342.81	2325031.85
1589	478343.96	2325039.80
1590	478339.90	2325050.52
1591	478343.56	2325067.20
1592	478355.67	2325089.41
1593	478361.18	2325102.06
1594	478371.27	2325119.29
1595	478395.17	2325137.19
1596	478404.56	2325161.74
1597	478412.42	2325172.63
1598	478431.98	2325189.46
1599	478445.91	2325199.82
1600	478472.60	2325222.56
1601	478508.12	2325261.12
1602	478547.25	2325297.97
1603	478563.86	2325302.11
1604	478580.40	2325303.04
1605	478588.93	2325305.53
1606	478591.08	2325315.27
1607	478586.01	2325328.82
1608	478583.41	2325340.27
1609	478585.62	2325367.23
1610	478597.21	2325381.78
1611	478609.55	2325385.38

Номер точки	X	Y
1612	478631.75	2325388.85
1613	478645.58	2325394.52
1614	478648.40	2325403.36
1615	478643.62	2325412.37
1616	478638.44	2325427.76
1617	478638.62	2325437.11
1618	478645.92	2325448.83
1619	478663.06	2325451.80
1620	478677.33	2325451.71
1621	478688.55	2325457.48
1622	478699.50	2325477.28
1623	478697.87	2325496.19
1624	478679.45	2325518.51
1625	478673.59	2325535.39
1626	478675.64	2325550.05
1627	478693.37	2325570.83
1628	478703.01	2325588.06
1629	478713.91	2325599.89
1630	478733.53	2325608.23
1631	478747.75	2325620.05
1632	478750.93	2325638.06
1633	478738.31	2325646.14
1634	478733.78	2325650.60
1635	478732.07	2325658.40
1636	478736.62	2325670.26
1637	478737.25	2325678.66
1638	478730.37	2325692.27
1639	478731.26	2325703.90
1640	478747.07	2325715.92

Номер точки	X	Y
1641	478755.14	2325720.80
1642	478759.17	2325730.00
1643	478737.64	2325729.76
1644	478722.57	2325729.59
1645	478709.01	2325738.68
1646	478705.79	2325758.27
1647	478706.87	2325766.94
1648	478687.32	2325786.36
1649	478687.60	2325801.47
1650	478700.47	2325824.85
1651	478702.35	2325833.93
1652	478697.58	2325860.96
1653	478701.86	2325886.67
1654	478702.49	2325897.92
1655	478697.38	2325905.68
1656	478680.13	2325919.92
1657	478663.86	2325941.34
1658	478655.25	2325944.39
1659	478627.56	2325936.34
1660	478612.94	2325942.95
1661	478609.20	2325960.89
1662	478611.89	2325978.81
1663	478605.77	2325984.51
1664	478587.11	2325983.00
1665	478567.06	2325986.12
1666	478557.62	2325999.84
1667	478560.45	2326013.26
1668	478553.27	2326025.74
1669	478544.70	2326038.27

Номер точки	X	Y
1670	478543.82	2326057.50
1671	478503.01	2326066.49
1672	478470.40	2326084.03
1673	478462.75	2326096.18
1674	478464.14	2326107.01
1675	478475.35	2326120.02
1676	478484.86	2326130.29
1677	478489.21	2326143.60
1678	478499.02	2326148.03
1679	478511.74	2326146.55
1680	478525.33	2326139.07
1681	478534.26	2326132.71
1682	478547.03	2326129.12
1683	478555.10	2326133.88
1684	478556.55	2326142.57
1685	478550.37	2326157.89
1686	478540.01	2326171.04
1687	478534.82	2326185.74
1688	478533.84	2326204.89
1689	478529.69	2326220.79
1690	478523.16	2326232.13
1691	478509.56	2326243.65
1692	478496.82	2326254.90
1693	478487.57	2326264.77
1694	478480.57	2326275.57
1695	478477.41	2326286.82
1696	478481.08	2326299.22
1697	478478.60	2326308.08
1698	478471.58	2326314.21

Номер точки	X	Y
1699	478466.39	2326323.87
1700	478470.91	2326336.48
1701	478482.12	2326338.31
1702	478498.22	2326333.46
1703	478511.51	2326330.97
1704	478513.12	2326336.42
1705	478494.33	2326341.28
1706	478480.42	2326345.76
1707	478476.81	2326355.10
1708	478483.69	2326363.10
1709	478503.22	2326360.58
1710	478506.97	2326362.03
1711	478507.31	2326364.29
1712	478499.38	2326370.01
1713	478475.49	2326371.86
1714	478468.69	2326377.60
1715	478464.80	2326387.97
1716	478471.02	2326397.16
1717	478473.88	2326399.96
1718	478501.73	2326407.13
1719	478524.85	2326411.10
1720	478543.97	2326417.85
1721	478560.77	2326430.67
1722	478561.00	2326443.38
1723	478555.70	2326452.33
1724	478553.57	2326456.21
1725	478545.46	2326465.10
1726	478545.50	2326465.53
1727	478543.61	2326467.23

Номер точки	X	Y
1728	478545.96	2326478.83
1729	478560.94	2326488.08
1730	478578.39	2326494.50
1731	478582.10	2326497.33
1732	478589.53	2326505.55
1733	478595.05	2326513.48
1734	478598.26	2326534.06
1735	478600.15	2326553.45
1736	478600.55	2326554.41
1737	478600.98	2326558.79
1738	478606.33	2326568.26
1739	478606.73	2326569.22
1740	478606.93	2326569.32
1741	478608.67	2326572.41
1742	478622.51	2326577.45
1743	478623.39	2326577.43
1744	478623.55	2326577.51
1745	478624.24	2326577.42
1746	478640.46	2326577.11
1747	478654.91	2326577.92
1748	478659.85	2326578.86
1749	478662.94	2326578.28
1750	478676.41	2326578.03
1751	478680.60	2326574.94
1752	478682.88	2326574.51
1753	478695.81	2326560.39
1754	478695.87	2326559.99
1755	478698.15	2326557.52
1756	478697.33	2326550.04

Номер точки	X	Y
1757	478697.56	2326548.46
1758	478696.67	2326544.04
1759	478695.54	2326533.75
1760	478691.58	2326517.69
1761	478691.00	2326510.41
1762	478692.07	2326506.78
1763	478695.34	2326502.95
1764	478703.38	2326504.49
1765	478705.95	2326507.84
1766	478708.76	2326512.51
1767	478711.18	2326524.04
1768	478711.54	2326540.87
1769	478713.86	2326547.42
1770	478714.10	2326550.15
1771	478717.81	2326558.52
1772	478721.64	2326569.26
1773	478723.35	2326575.32
1774	478725.33	2326585.02
1775	478723.09	2326605.56
1776	478724.63	2326616.13
1777	478726.85	2326617.30
1778	478728.00	2326621.01
1779	478738.03	2326620.82
1780	478751.71	2326617.92
1781	478774.41	2326616.98
1782	478778.30	2326612.32
1783	478780.61	2326611.18
1784	478784.55	2326604.81
1785	478788.32	2326600.31



Номер точки	X	Y
1786	478793.28	2326584.88
1787	478803.30	2326581.74
1788	478807.13	2326582.94
1789	478810.63	2326593.46
1790	478810.48	2326608.49
1791	478809.28	2326617.39
1792	478805.82	2326634.87
1793	478804.29	2326641.20
1794	478804.36	2326642.29
1795	478804.03	2326643.95
1796	478802.70	2326656.13
1797	478810.29	2326666.59
1798	478833.48	2326670.89
1799	478833.95	2326671.11
1800	478847.79	2326679.83
1801	478852.25	2326684.00
1802	478872.94	2326706.18
1803	478896.50	2326721.10
1804	478916.71	2326736.35
1805	478918.39	2326737.78
1806	478925.60	2326744.73
1807	478927.28	2326747.63
1808	478927.95	2326754.16
1809	478922.06	2326756.90
1810	478902.86	2326753.94
1811	478889.05	2326756.12
1812	478885.52	2326764.87
1813	478883.75	2326767.91
1814	478883.90	2326775.30

Номер точки	X	Y
1815	478900.46	2326789.72
1816	478922.69	2326809.54
1817	478948.91	2326816.46
1818	478973.09	2326826.06
1819	478990.57	2326834.80
1820	478991.80	2326837.16
1821	478993.08	2326844.95
1822	478990.57	2326851.62
1823	478978.80	2326857.12
1824	478962.38	2326861.37
1825	478953.87	2326864.83
1826	478948.73	2326879.64
1827	478948.66	2326887.39
1828	478948.56	2326897.32
1829	478948.44	2326924.45
1830	478953.52	2326935.29
1831	478963.26	2326939.89
1832	478969.56	2326933.76
1833	478979.98	2326915.43
1834	478990.78	2326901.73
1835	479005.00	2326901.06
1836	479030.77	2326923.92
1837	479052.48	2326929.92
1838	479057.55	2326935.55
1839	479057.69	2326943.07
1840	479050.61	2326953.12
1841	479038.56	2326956.45
1842	479011.38	2326960.92
1843	478998.83	2326970.55

Номер точки	X	Y
1844	478996.50	2326977.41
1845	478996.40	2326981.23
1846	478996.57	2326989.78
1847	479006.60	2326995.72
1848	479016.63	2327003.55
1849	479015.94	2327014.63
1850	478998.05	2327031.59
1851	478981.79	2327062.56
1852	478979.27	2327083.91
1853	478990.76	2327097.21
1854	479013.99	2327090.00
1855	479033.06	2327084.40
1856	479045.50	2327086.79
1857	479049.58	2327102.63
1858	479040.88	2327123.18
1859	479018.34	2327172.17
1860	478996.74	2327209.90
1861	478960.79	2327228.07
1862	478936.04	2327236.23
1863	478898.66	2327248.13
1864	478858.79	2327268.00
1865	478806.67	2327284.93
1866	478772.55	2327283.13
1867	478709.08	2327273.26
1868	478674.82	2327273.50
1869	478647.84	2327262.97
1870	478633.71	2327257.32
1871	478607.14	2327244.37
1872	478591.56	2327238.03

Номер точки	X	Y
1873	478580.67	2327228.51
1874	478567.59	2327216.09
1875	478570.72	2327202.51
1876	478584.58	2327177.14
1877	478579.15	2327165.03
1878	478565.55	2327159.96
1879	478523.07	2327155.30
1880	478512.17	2327153.06
1881	478499.58	2327147.64
1882	478482.03	2327143.23
1883	478461.87	2327146.67
1884	478446.24	2327161.45
1885	478428.78	2327164.52
1886	478401.35	2327162.83
1887	478374.31	2327175.70
1888	478352.83	2327176.59
1889	478329.87	2327173.78
1890	478306.51	2327173.07
1891	478285.58	2327178.66
1892	478271.45	2327187.23
1893	478265.45	2327199.87
1894	478254.07	2327226.48
1895	478257.03	2327264.11
1896	478260.00	2327283.49
1897	478252.64	2327302.02
1898	478243.67	2327311.75
1899	478234.74	2327320.24
1900	478219.95	2327325.78
1901	478205.54	2327314.86

Номер точки	X	Y
1902	478209.13	2327296.92
1903	478207.78	2327281.09
1904	478199.04	2327273.09
1905	478194.12	2327268.13
1906	478182.45	2327265.92
1907	478170.45	2327269.36
1908	478155.22	2327288.91
1909	478146.30	2327293.07
1910	478123.54	2327299.95
1911	478097.94	2327304.87
1912	478083.76	2327306.25
1913	478068.88	2327305.52
1914	478037.15	2327303.42
1915	478013.50	2327308.46
1916	477994.77	2327319.92
1917	477975.23	2327344.00
1918	477973.33	2327368.93
1919	477994.50	2327394.58
1920	478016.96	2327397.41
1921	478043.41	2327399.54
1922	478057.10	2327397.72
1923	478064.58	2327401.82
1924	478065.23	2327408.68
1925	478061.77	2327418.81
1926	478054.59	2327426.68
1927	478033.06	2327441.88
1928	478017.28	2327458.64
1929	478010.24	2327481.53
1930	478009.39	2327506.16

Номер точки	X	Y
1931	478003.86	2327524.28
1932	477986.91	2327535.17
1933	477970.97	2327536.89
1934	477962.04	2327536.35
1935	477948.00	2327531.11
1936	477946.06	2327530.15
1937	477928.47	2327525.88
1938	477924.42	2327511.22
1939	477927.23	2327504.93
1940	477940.29	2327494.63
1941	477956.51	2327487.45
1942	477979.92	2327470.08
1943	477984.24	2327445.76
1944	477972.74	2327419.83
1945	477956.59	2327408.87
1946	477947.82	2327401.98
1947	477928.30	2327392.16
1948	477917.27	2327382.90
1949	477898.50	2327386.47
1950	477888.45	2327389.74
1951	477867.28	2327413.73
1952	477850.61	2327450.20
1953	477838.67	2327480.83
1954	477838.87	2327530.58
1955	477833.42	2327549.72
1956	477814.00	2327569.22
1957	477797.24	2327589.38
1958	477797.13	2327589.80
1959	477797.03	2327589.91

Номер точки	X	Y
1960	477796.86	2327590.77
1961	477791.71	2327610.64
1962	477792.61	2327630.64
1963	477792.69	2327634.46
1964	477792.79	2327634.67
1965	477792.87	2327636.44
1966	477796.45	2327642.30
1967	477801.52	2327652.81
1968	477813.19	2327655.24
1969	477828.35	2327647.54
1970	477835.12	2327642.45
1971	477845.79	2327636.26
1972	477856.04	2327632.76
1973	477872.27	2327641.45
1974	477884.60	2327656.49
1975	477896.23	2327696.91
1976	477910.10	2327739.16
1977	477936.31	2327771.98
1978	477953.25	2327784.97
1979	477964.02	2327802.77
1980	477969.51	2327825.37
1981	477974.60	2327846.48
1982	477975.29	2327853.36
1983	477964.72	2327871.10
1984	477962.54	2327874.77
1985	477936.38	2327886.90
1986	477905.90	2327898.67
1987	477901.80	2327900.25
1988	477894.04	2327903.67

Номер точки	X	Y
1989	477882.01	2327908.74
1990	477863.84	2327924.92
1991	477862.32	2327930.38
1992	477859.72	2327933.84
1993	477857.42	2327950.27
1994	477857.64	2327960.53
1995	477856.94	2327977.30
1996	477855.73	2327983.45
1997	477852.41	2327994.17
1998	477836.48	2328010.73
1999	477816.23	2328021.66
2000	477795.21	2328026.67
2001	477769.40	2328022.49
2002	477731.85	2328008.39
2003	477717.25	2327997.71
2004	477706.23	2327987.64
2005	477707.34	2327977.85
2006	477709.05	2327967.28
2007	477715.78	2327961.57
2008	477719.95	2327960.21
2009	477729.00	2327958.41
2010	477774.09	2327956.58
2011	477774.34	2327956.55
2012	477783.28	2327956.73
2013	477812.20	2327948.88
2014	477824.39	2327937.13
2015	477822.14	2327918.38
2016	477801.74	2327889.40
2017	477799.48	2327887.35

Номер точки	X	Y
2018	477785.06	2327874.29
2019	477774.30	2327868.93
2020	477759.11	2327867.87
2021	477746.46	2327872.40
2022	477733.60	2327889.60
2023	477719.43	2327910.71
2024	477706.02	2327920.38
2025	477681.72	2327926.76
2026	477652.71	2327927.92
2027	477643.86	2327926.60
2028	477636.02	2327921.58
2029	477637.57	2327914.79
2030	477637.93	2327914.29
2031	477645.22	2327906.59
2032	477665.49	2327890.86
2033	477672.50	2327876.54
2034	477674.76	2327855.23
2035	477669.16	2327839.45
2036	477654.53	2327822.26
2037	477641.84	2327822.48
2038	477634.54	2327825.81
2039	477627.02	2327833.69
2040	477613.80	2327844.18
2041	477605.03	2327844.35
2042	477597.40	2327842.83
2043	477579.49	2327844.83
2044	477567.54	2327849.21
2045	477551.84	2327852.13
2046	477540.36	2327847.33

Номер точки	X	Y
2047	477533.44	2327842.87
2048	477504.71	2327813.21
2049	477493.78	2327799.05
2050	477479.81	2327794.36
2051	477468.28	2327800.49
2052	477457.16	2327816.22
2053	477440.55	2327819.34
2054	477423.57	2327814.60
2055	477396.28	2327790.82
2056	477379.99	2327778.70
2057	477364.37	2327778.34
2058	477350.46	2327793.59
2059	477350.83	2327812.77
2060	477350.83	2327838.10
2061	477349.83	2327849.30
2062	477344.83	2327863.20
2063	477340.70	2327871.21
2064	477331.33	2327880.95
2065	477330.27	2327881.95
2066	477309.91	2327886.78
2067	477308.42	2327886.77
2068	477294.58	2327886.62
2069	477279.87	2327883.18
2070	477272.98	2327874.84
2071	477265.21	2327859.67
2072	477258.43	2327850.75
2073	477251.85	2327852.44
2074	477246.78	2327858.23
2075	477237.71	2327869.67

Номер точки	X	Y
2076	477229.45	2327875.79
2077	477225.22	2327878.91
2078	477217.45	2327877.93
2079	477209.36	2327877.61
2080	477196.03	2327872.04
2081	477193.13	2327859.39
2082	477193.31	2327846.38
2083	477193.77	2327814.39
2084	477190.34	2327802.28
2085	477187.51	2327796.42
2086	477180.43	2327782.88
2087	477171.92	2327775.54
2088	477162.16	2327768.39
2089	477153.22	2327764.60
2090	477139.49	2327754.48
2091	477130.15	2327760.10
2092	477111.36	2327774.03
2093	477079.27	2327795.34
2094	477069.21	2327799.72
2095	477038.63	2327810.93
2096	477016.48	2327813.76
2097	477012.87	2327813.59
2098	476995.33	2327810.39
2099	476986.86	2327807.73
2100	476969.67	2327799.06
2101	476964.78	2327794.86
2102	476960.00	2327789.77
2103	476954.80	2327780.97
2104	476950.62	2327770.13

Номер точки	X	Y
2105	476949.59	2327757.79
2106	476956.61	2327744.19
2107	476979.16	2327732.75
2108	476995.63	2327737.57
2109	477002.79	2327737.89
2110	477018.97	2327740.87
2111	477028.61	2327731.68
2112	477036.18	2327697.99
2113	477030.62	2327642.74
2114	477021.29	2327618.16
2115	477013.78	2327602.95
2116	477001.39	2327591.53
2117	476981.14	2327583.83
2118	476960.88	2327586.83
2119	476943.56	2327594.64
2120	476935.85	2327606.39
2121	476944.04	2327618.94
2122	476968.05	2327630.66
2123	476987.32	2327643.03
2124	476996.44	2327649.96
2125	476998.43	2327660.87
2126	476985.94	2327671.67
2127	476982.39	2327673.32
2128	476964.71	2327675.92
2129	476941.46	2327667.72
2130	476899.79	2327638.13
2131	476883.48	2327628.01
2132	476852.60	2327612.38
2133	476827.26	2327611.44



Номер точки	X	Y
2134	476804.56	2327621.10
2135	476789.32	2327631.41
2136	476760.86	2327632.27
2137	476732.63	2327607.03
2138	476686.14	2327547.69
2139	476654.38	2327519.64
2140	476653.72	2327507.18
2141	476659.51	2327500.95
2142	476677.26	2327495.13
2143	476677.83	2327495.04
2144	476703.10	2327490.62
2145	476719.70	2327488.69
2146	476730.72	2327484.97
2147	476733.29	2327483.34
2148	476736.44	2327477.00
2149	476730.22	2327460.30
2150	476673.10	2327432.84
2151	476654.49	2327402.78
2152	476617.11	2327376.34
2153	476585.12	2327368.64
2154	476560.00	2327366.47
2155	476542.22	2327368.81
2156	476535.56	2327374.02
2157	476528.53	2327387.25
2158	476514.16	2327409.87
2159	476491.72	2327417.59
2160	476475.39	2327413.38
2161	476468.03	2327401.91
2162	476474.48	2327385.92

Номер точки	X	Y
2163	476489.69	2327364.29
2164	476491.21	2327356.48
2165	476487.22	2327342.45
2166	476474.30	2327317.63
2167	476467.35	2327301.01
2168	476470.27	2327290.66
2169	476476.86	2327283.33
2170	476484.85	2327284.20
2171	476507.12	2327306.05
2172	476520.77	2327314.30
2173	476532.45	2327317.82
2174	476541.53	2327312.49
2175	476537.77	2327295.50
2176	476531.90	2327276.82
2177	476533.01	2327265.93
2178	476537.36	2327255.45
2179	476543.34	2327240.62
2180	476542.63	2327220.57
2181	476539.51	2327212.75
2182	476491.23	2327178.16
2183	476466.93	2327146.18
2184	476458.90	2327124.77
2185	476451.79	2327110.91
2186	476443.30	2327111.50
2187	476436.62	2327114.42
2188	476432.92	2327127.19
2189	476428.07	2327141.96
2190	476425.15	2327154.32
2191	476420.15	2327162.35

Номер точки	X	Y
2192	476416.23	2327167.74
2193	476415.08	2327168.86
2194	476407.11	2327167.05
2195	476400.09	2327147.32
2196	476399.62	2327125.51
2197	476395.31	2327109.72
2198	476392.67	2327107.18
2199	476392.47	2327106.50
2200	476383.97	2327097.51
2201	476379.57	2327097.71
2202	476373.22	2327095.60
2203	476356.79	2327099.23
2204	476344.36	2327104.76
2205	476344.06	2327105.65
2206	476342.53	2327106.21
2207	476340.33	2327114.59
2208	476342.84	2327121.30
2209	476347.05	2327128.73
2210	476349.31	2327138.53
2211	476349.57	2327140.22
2212	476349.32	2327140.85
2213	476340.72	2327150.47
2214	476326.90	2327157.47
2215	476316.57	2327156.94
2216	476299.93	2327160.45
2217	476273.20	2327178.32
2218	476259.84	2327178.22
2219	476248.41	2327169.74
2220	476244.27	2327160.67

Номер точки	X	Y
2221	476241.77	2327150.28
2222	476242.02	2327131.59
2223	476243.98	2327122.92
2224	476245.70	2327115.32
2225	476240.53	2327104.57
2226	476237.34	2327092.27
2227	476236.52	2327086.43
2228	476233.12	2327078.80
2229	476227.37	2327067.29
2230	476225.76	2327055.55
2231	476227.35	2327043.73
2232	476229.78	2327036.56
2233	476235.17	2327029.98
2234	476241.42	2327025.37
2235	476255.27	2327024.85
2236	476281.89	2327027.94
2237	476305.23	2327026.31
2238	476320.59	2327021.67
2239	476324.28	2327015.33
2240	476329.68	2326998.23
2241	476324.44	2326975.13
2242	476307.60	2326968.70
2243	476279.80	2326982.83
2244	476264.34	2326992.34
2245	476243.68	2326991.63
2246	476230.50	2326969.40
2247	476212.83	2326966.12
2248	476185.49	2326969.24
2249	476146.95	2326997.18

Номер точки	X	Y
2250	476132.31	2327004.88
2251	476110.57	2326996.00
2252	476065.37	2326939.96
2253	476047.76	2326917.07
2254	476040.56	2326897.57
2255	476043.59	2326885.82
2256	476058.77	2326879.35
2257	476093.42	2326880.94
2258	476120.31	2326878.86
2259	476131.43	2326876.72
2260	476145.18	2326871.84
2261	476154.10	2326864.35
2262	476156.06	2326860.48
2263	476160.20	2326852.32
2264	476160.46	2326845.07
2265	476159.91	2326838.44
2266	476156.84	2326830.59
2267	476151.90	2326826.13
2268	476151.74	2326825.88
2269	476151.47	2326825.74
2270	476146.07	2326820.87
2271	476130.82	2326817.87
2272	476105.92	2326826.97
2273	476075.97	2326846.72
2274	476064.75	2326853.77
2275	476060.17	2326854.37
2276	476057.76	2326853.90
2277	476053.12	2326849.15
2278	476051.98	2326843.28

Номер точки	X	Y
2279	476057.30	2326831.37
2280	476064.50	2326823.50
2281	476085.44	2326796.26
2282	476088.44	2326782.30
2283	476087.59	2326773.07
2284	476077.37	2326758.71
2285	476061.75	2326752.40
2286	476050.15	2326751.94
2287	476043.36	2326761.34
2288	476042.36	2326774.17
2289	476038.17	2326787.30
2290	476032.32	2326793.53
2291	476021.05	2326805.39
2292	476013.16	2326814.11
2293	475991.44	2326829.81
2294	475978.31	2326829.71
2295	475968.61	2326825.99
2296	475963.59	2326813.81
2297	475965.98	2326799.27
2298	475971.02	2326787.25
2299	475975.87	2326778.37
2300	475979.87	2326773.84
2301	475981.64	2326767.79
2302	475983.08	2326765.18
2303	475983.71	2326760.80
2304	475984.69	2326757.49
2305	475984.32	2326756.54
2306	475984.81	2326753.24
2307	475972.90	2326737.37

Номер точки	X	Y
2308	475949.82	2326721.96
2309	475934.93	2326713.26
2310	475920.76	2326713.83
2311	475913.83	2326722.60
2312	475917.71	2326738.21
2313	475919.40	2326748.33
2314	475919.55	2326750.53
2315	475912.98	2326765.74
2316	475894.20	2326755.23
2317	475878.92	2326744.42
2318	475870.96	2326746.03
2319	475863.94	2326753.85
2320	475859.74	2326768.02
2321	475844.84	2326772.31
2322	475822.68	2326769.94
2323	475808.89	2326768.37
2324	475800.17	2326762.50
2325	475799.68	2326752.63
2326	475808.74	2326739.89
2327	475814.64	2326736.00
2328	475826.72	2326725.85
2329	475825.56	2326713.94
2330	475821.61	2326693.38
2331	475809.99	2326670.61
2332	475803.87	2326661.52
2333	475793.12	2326652.13
2334	475770.46	2326643.65
2335	475762.43	2326644.07
2336	475754.16	2326646.60

Номер точки	X	Y
2337	475748.02	2326644.10
2338	475746.55	2326637.49
2339	475750.36	2326630.14
2340	475761.04	2326621.04
2341	475769.37	2326616.56
2342	475777.98	2326610.04
2343	475788.42	2326597.54
2344	475795.54	2326581.64
2345	475802.85	2326553.04
2346	475800.55	2326538.53
2347	475788.39	2326525.53
2348	475758.27	2326521.70
2349	475742.03	2326520.30
2350	475699.95	2326515.61
2351	475667.11	2326522.15
2352	475654.91	2326529.49
2353	475648.48	2326537.89
2354	475649.81	2326563.17
2355	475655.38	2326586.39
2356	475655.91	2326602.25
2357	475650.60	2326609.82
2358	475632.36	2326612.97
2359	475607.68	2326601.28
2360	475569.02	2326583.85
2361	475549.43	2326578.22
2362	475516.10	2326579.29
2363	475472.85	2326561.48
2364	475465.30	2326548.40
2365	475462.27	2326529.93

Номер точки	X	Y
2366	475462.02	2326518.05
2367	475468.02	2326513.07
2368	475501.27	2326491.43
2369	475529.83	2326474.47
2370	475533.40	2326471.14
2371	475541.15	2326466.29
2372	475549.42	2326458.74
2373	475555.24	2326445.42
2374	475552.91	2326434.34
2375	475540.63	2326430.84
2376	475535.18	2326431.25
2377	475532.96	2326430.62
2378	475515.84	2326432.69
2379	475512.98	2326432.90
2380	475479.19	2326434.54
2381	475437.82	2326426.79
2382	475429.99	2326429.11
2383	475420.99	2326429.27
2384	475403.23	2326433.41
2385	475373.51	2326435.30
2386	475335.00	2326434.26
2387	475325.70	2326433.59
2388	475323.13	2326433.93
2389	475301.59	2326433.35
2390	475294.95	2326437.49
2391	475272.14	2326438.51
2392	475204.78	2326445.77
2393	475200.36	2326445.65
2394	475100.39	2326359.53

Номер точки	X	Y
2395	475040.24	2326309.75
2396	475007.38	2326294.69
2397	474935.46	2326257.97
2398	474828.62	2326157.92
2399	474756.94	2326088.08
2400	474679.57	2326162.44
2401	474636.43	2326203.35
2402	474445.37	2326376.06
2403	474252.94	2326538.12
2404	474198.34	2326585.03
2405	474123.52	2326651.31
2406	474002.65	2326757.67
2407	473999.54	2326760.30
2408	473979.57	2326777.19
2409	473852.17	2326865.27
2410	473804.23	2326846.06
2411	473770.68	2326832.62
2412	473605.76	2326770.21
2413	473600.88	2326768.36
2414	473580.57	2326760.69
2415	473453.50	2326709.03
2416	473288.05	2326641.39
2417	473236.92	2326620.90
2418	473210.57	2326557.04
2419	473159.78	2326444.66
2420	473129.78	2326368.95
2421	473101.58	2326221.25
2422	473086.48	2326095.54
2423	473074.96	2325975.39

Номер точки	X	Y
2424	473065.40	2325878.90
2425	473063.65	2325879.16
2426	473063.54	2325878.02
2427	472804.67	2325910.82
2428	472768.23	2325849.33
2429	472668.24	2325748.24
2430	472610.78	2325654.38
2431	472554.30	2325543.24
2432	472534.17	2325517.51
2433	472506.98	2325476.71
2434	472463.42	2325410.76
2435	472427.33	2325347.87
2436	472414.43	2325336.45
2437	472400.70	2325336.68
2438	472397.78	2325352.03
2439	472402.58	2325370.76
2440	472402.29	2325390.01
2441	472393.94	2325403.42
2442	472387.37	2325408.89
2443	472386.23	2325408.91
2444	472378.89	2325409.03
2445	472376.03	2325402.41
2446	472372.07	2325394.56
2447	472366.97	2325392.76
2448	472362.04	2325392.66
2449	472352.09	2325398.95
2450	472335.80	2325409.08
2451	472324.63	2325423.56
2452	472321.00	2325424.85

Номер точки	X	Y
2453	472312.55	2325425.00
2454	472305.15	2325425.11
2455	472295.55	2325421.04
2456	472288.15	2325421.18
2457	472281.93	2325426.58
2458	472277.56	2325428.85
2459	472269.11	2325431.76
2460	472264.04	2325431.13
2461	472257.52	2325421.70
2462	472248.97	2325416.57
2463	472248.70	2325416.49
2464	472245.11	2325413.31
2465	472238.58	2325414.63
2466	472233.08	2325414.72
2467	472231.46	2325416.07
2468	472230.60	2325416.24
2469	472219.37	2325418.40
2470	472216.88	2325416.74
2471	472215.09	2325415.02
2472	472207.61	2325409.86
2473	472202.24	2325409.95
2474	472198.15	2325411.64
2475	472186.68	2325420.80
2476	472183.96	2325423.98
2477	472176.56	2325430.42
2478	472176.45	2325432.43
2479	472176.58	2325439.26
2480	472179.65	2325448.85
2481	472164.37	2325462.75



Номер точки	X	Y
2482	472146.08	2325467.12
2483	472128.05	2325468.52
2484	472107.80	2325475.36
2485	472104.22	2325484.20
2486	472105.78	2325493.86
2487	472124.13	2325493.53
2488	472147.61	2325500.23
2489	472154.36	2325509.48
2490	472153.62	2325516.54
2491	472144.21	2325526.33
2492	472144.47	2325538.92
2493	472139.86	2325542.91
2494	472128.65	2325538.45
2495	472111.55	2325520.97
2496	472096.08	2325509.24
2497	472081.66	2325505.93
2498	472072.19	2325518.27
2499	472073.60	2325535.41
2500	472068.75	2325545.64
2501	472062.53	2325559.88
2502	472061.89	2325583.06
2503	472070.49	2325598.47
2504	472064.14	2325615.85
2505	472038.88	2325623.42
2506	472020.23	2325628.18
2507	472009.20	2325647.88
2508	472014.98	2325666.20
2509	472014.22	2325674.37
2510	471993.79	2325687.15

Номер точки	X	Y
2511	471971.05	2325726.20
2512	471954.89	2325761.33
2513	471939.24	2325783.11
2514	471938.48	2325799.86
2515	471942.08	2325815.22
2516	471944.99	2325819.84
2517	471941.71	2325827.64
2518	471934.61	2325829.79
2519	471912.53	2325859.45
2520	471891.06	2325905.81
2521	471886.40	2325937.77
2522	471878.71	2325961.44
2523	471866.91	2325969.27
2524	471867.25	2325985.52
2525	471876.15	2326010.60
2526	471870.69	2326048.03
2527	471858.01	2326075.81
2528	471818.28	2326089.91
2529	471784.34	2326088.39
2530	471751.01	2326104.24
2531	471734.14	2326129.47
2532	471715.74	2326125.52
2533	471508.28	2326103.84
2534	471515.89	2326077.48
2535	471550.69	2325954.88
2536	471598.57	2325815.35
2537	471662.45	2325631.06
2538	471710.40	2325494.72
2539	471768.13	2325320.08

Номер точки	X	Y
2540	471820.99	2325165.64
2541	471734.82	2325135.43
2542	471577.43	2325145.48
2543	471544.72	2325117.14
2544	471505.51	2325078.15
2545	471411.12	2325216.40
2546	471358.75	2325395.17
2547	471317.58	2325500.72
2548	471064.18	2325662.99
2549	470993.66	2325751.56
2550	470953.29	2325799.76
2551	470878.53	2325884.39
2552	470806.75	2325886.75
2553	470777.60	2325903.29
2554	470708.58	2325942.48
2555	470616.28	2325988.32
2556	470597.46	2325997.67
2557	470455.08	2325928.55
2558	470412.10	2325906.51
2559	470332.59	2325866.00
2560	470289.37	2325844.16
2561	470116.09	2325756.44
2562	469968.52	2325700.67
2563	469829.83	2325632.24
2564	469711.32	2325569.80
2565	469675.33	2325618.07
2566	469481.86	2325871.36
2567	469325.92	2326099.66
2568	469320.19	2326107.99

Номер точки	X	Y
2569	469317.10	2326112.46
2570	469131.00	2326385.78
2571	469068.29	2326470.53
2572	469057.30	2326470.18
2573	468888.51	2326492.11
2574	468842.88	2326502.10
2575	468867.92	2326538.71
2576	468910.71	2326565.47
2577	468928.77	2326570.43
2578	468955.36	2326579.47
2579	468970.94	2326597.14
2580	468971.51	2326597.91
2581	468974.92	2326606.27
2582	468979.61	2326629.85
2583	468986.14	2326639.27
2584	468992.72	2326645.16
2585	468998.45	2326652.95
2586	469001.45	2326658.41
2587	469002.29	2326663.04
2588	469001.81	2326671.83
2589	468999.83	2326681.45
2590	468995.13	2326692.27
2591	468985.83	2326704.91
2592	468984.08	2326708.19
2593	468979.35	2326713.69
2594	468972.29	2326730.74
2595	468972.60	2326746.70
2596	468971.77	2326756.12
2597	468970.25	2326775.99

Номер точки	X	Y
2598	468968.24	2326779.65
2599	468957.40	2326793.29
2600	468951.73	2326795.50
2601	468917.38	2326804.84
2602	468912.34	2326807.58
2603	468896.83	2326815.69
2604	468884.54	2326834.97
2605	468883.56	2326838.68
2606	468881.23	2326842.60
2607	468872.77	2326877.81
2608	468852.29	2326907.36
2609	468832.78	2326921.62
2610	468827.88	2326924.98
2611	468820.87	2326928.19
2612	468816.28	2326932.95
2613	468815.87	2326933.23
2614	468796.92	2326942.87
2615	468781.15	2326948.66
2616	468777.26	2326955.18
2617	468774.94	2326957.58
2618	468775.07	2326963.58
2619	468773.24	2326972.10
2620	468754.49	2326979.40
2621	468742.12	2326986.43
2622	468741.81	2326988.96
2623	468737.59	2327007.56
2624	468729.11	2327027.51
2625	468726.76	2327031.44
2626	468712.39	2327052.88

Номер точки	X	Y
2627	468712.52	2327059.49
2628	468711.86	2327067.61
2629	468717.29	2327086.68
2630	468717.07	2327093.52
2631	468716.44	2327095.36
2632	468707.80	2327105.52
2633	468697.79	2327115.60
2634	468695.82	2327118.89
2635	468695.29	2327125.56
2636	468694.86	2327127.28
2637	468691.85	2327142.23
2638	468686.01	2327152.16
2639	468680.57	2327159.59
2640	468676.29	2327160.94
2641	468667.93	2327161.76
2642	468647.68	2327162.12
2643	468628.90	2327168.53
2644	468614.61	2327177.43
2645	468591.50	2327191.55
2646	468588.26	2327196.79
2647	468585.31	2327199.15
2648	468584.21	2327203.32
2649	468580.24	2327209.76
2650	468578.55	2327230.96
2651	468580.87	2327242.73
2652	468580.66	2327251.42
2653	468571.88	2327267.07
2654	468571.08	2327272.61
2655	468569.21	2327276.22

Номер точки	X	Y
2656	468569.59	2327293.42
2657	468568.04	2327309.89
2658	468564.57	2327324.37
2659	468567.06	2327344.43
2660	468570.52	2327357.08
2661	468725.74	2327507.82
2662	468852.92	2327628.40
2663	468927.32	2327702.23
2664	468753.44	2327863.77
2665	468751.93	2327865.12
2666	468722.47	2327818.04
2667	468681.25	2327765.85
2668	468655.82	2327710.19
2669	468615.41	2327645.26
2670	468588.33	2327615.01
2671	468583.97	2327609.35
2672	468576.45	2327604.02
2673	468562.52	2327591.16
2674	468547.41	2327583.65
2675	468534.87	2327575.18
2676	468525.29	2327568.73
2677	468509.99	2327553.98
2678	468497.88	2327529.84
2679	468474.27	2327512.25
2680	468449.78	2327503.16
2681	468440.20	2327503.33
2682	468432.57	2327501.46
2683	468428.47	2327500.44
2684	468415.67	2327488.94

Номер точки	X	Y
2685	468414.07	2327489.05
2686	468413.42	2327488.38
2687	468354.69	2327492.20
2688	468317.07	2327501.98
2689	468295.54	2327506.92
2690	468285.61	2327510.16
2691	468257.31	2327517.27
2692	468216.01	2327524.74
2693	468167.44	2327538.96
2694	468160.68	2327540.12
2695	468123.88	2327539.83
2696	468086.55	2327533.75
2697	468078.29	2327531.93
2698	468034.67	2327517.88
2699	467997.49	2327509.02
2700	467941.84	2327497.84
2701	467933.91	2327495.98
2702	467875.36	2327479.95
2703	467866.14	2327477.89
2704	467836.04	2327469.51
2705	467821.43	2327467.90
2706	467820.93	2327467.79
2707	467783.17	2327462.50
2708	467735.00	2327438.46
2709	467695.35	2327411.65
2710	467657.75	2327381.60
2711	467618.29	2327364.31
2712	467576.96	2327358.69
2713	467523.13	2327362.83

Номер точки	X	Y
2714	467497.24	2327367.27
2715	467477.58	2327370.64
2716	467232.44	2327091.75
2717	467161.32	2327008.65
2718	466993.25	2327180.34
2719	466858.13	2327319.39
2720	466879.34	2327351.29
2721	466888.40	2327364.89
2722	466913.53	2327378.75
2723	466917.70	2327382.35
2724	466928.42	2327400.73
2725	466934.07	2327413.62
2726	466935.36	2327417.41
2727	466955.05	2327484.31
2728	466961.53	2327608.07
2729	466943.24	2327708.74
2730	466943.00	2327710.02
2731	466943.05	2327710.14
2732	466978.12	2327798.28
2733	467084.47	2327920.96
2734	467100.11	2327988.16
2735	466958.85	2328136.86
2736	466971.88	2328270.01
2737	466974.59	2328361.80
2738	466975.78	2328442.36
2739	466978.34	2328509.00
2740	466978.71	2328527.11
2741	466984.89	2328596.84
2742	466994.61	2328654.43

Номер точки	X	Y
2743	466994.04	2328666.12
2744	466962.91	2328763.18
2745	466926.41	2328878.19
2746	466902.34	2328960.96
2747	466872.85	2329046.85
2748	466856.97	2329088.30
2749	466827.41	2329155.49
2750	466782.33	2329197.29
2751	466740.93	2329226.50
2752	466717.06	2329246.20
2753	466688.42	2329265.60
2754	466625.04	2329290.38
2755	466609.07	2329295.33
2756	466571.78	2329307.26
2757	466546.05	2329315.20
2758	466508.38	2329322.28
2759	466445.51	2329322.19
2760	466380.60	2329333.50
2761	466341.77	2329339.24
2762	466257.45	2329350.22
2763	466199.25	2329350.26
2764	466182.86	2329349.29
2765	466163.87	2329353.52
2766	466137.34	2329356.66
2767	466081.99	2329363.09
2768	466038.31	2329360.01
2769	466002.48	2329351.48
2770	465982.55	2329347.92
2771	465929.38	2329355.22

Номер точки	X	Y
2772	465881.87	2329355.13
2773	465842.35	2329341.55
2774	465824.92	2329288.67
2775	465813.67	2329246.57
2776	465784.82	2329114.54
2777	465695.75	2329023.31
2778	465550.34	2328852.93
2779	465528.47	2328828.72
2780	465312.19	2328643.00
2781	465206.32	2328657.25
2782	465094.69	2328540.45
2783	465076.66	2328519.74
2784	465070.81	2328509.34
2785	465052.93	2328492.50
2786	465039.77	2328477.39
2787	464983.04	2328422.33
2788	464981.96	2328423.78
2789	464980.25	2328422.10
2790	464912.37	2328515.47
2791	464915.64	2328520.13
2792	464939.32	2328553.86
2793	464939.52	2328563.38
2794	464948.29	2328571.85
2795	464950.13	2328575.83
2796	464952.36	2328582.82
2797	464953.69	2328597.26
2798	464962.51	2328614.74
2799	464964.35	2328620.53
2800	464964.36	2328620.76

Номер точки	X	Y
2801	464964.06	2328639.91
2802	464966.35	2328651.70
2803	464967.38	2328667.82
2804	464966.42	2328672.03
2805	464962.85	2328686.39
2806	464957.33	2328698.01
2807	464951.68	2328725.93
2808	464941.10	2328756.56
2809	464937.26	2328763.49
2810	464936.34	2328770.48
2811	464929.64	2328790.15
2812	464916.17	2328806.57
2813	464902.79	2328822.88
2814	464797.27	2328760.53
2815	464696.14	2328736.48
2816	464661.04	2328728.13
2817	464599.97	2328715.38
2818	464508.83	2328695.37
2819	464258.09	2328768.65
2820	464145.75	2328804.57
2821	463941.26	2328869.32
2822	463869.55	2328890.49
2823	463685.01	2328951.89
2824	463652.19	2328962.81
2825	463663.70	2329039.90
2826	463665.07	2329049.11
2827	463722.94	2329126.61
2828	463787.00	2329196.89
2829	463820.02	2329260.59



Номер точки	X	Y
2830	463918.50	2329385.76
2831	463957.70	2329441.42
2832	463921.42	2329489.73
2833	463837.25	2329600.06
2834	463787.59	2329691.48
2835	463787.83	2329859.01
2836	463744.02	2330043.99
2837	463732.52	2330121.59
2838	463727.73	2330135.12
2839	463692.63	2330101.44
2840	463658.94	2330068.61
2841	463585.24	2329993.76
2842	463548.15	2329983.82
2843	463515.89	2329975.18
2844	463427.84	2329895.07
2845	463377.75	2329888.05
2846	463267.83	2329863.10
2847	463164.22	2329837.22
2848	463092.39	2329852.07
2849	463059.23	2329842.94
2850	463043.74	2329838.68
2851	462926.65	2329811.48
2852	462899.06	2329779.16
2853	462757.05	2329647.19
2854	462680.31	2329834.83
2855	462640.96	2329942.79
2856	462592.32	2330075.09
2857	462508.78	2330289.92
2858	462455.09	2330263.06

Номер точки	X	Y
2859	462333.28	2330200.74
2860	462320.13	2330231.66
2861	462304.94	2330286.53
2862	462289.14	2330332.90
2863	462205.64	2330428.70
2864	462179.88	2330455.69
2865	462061.90	2330578.55
2866	461821.69	2330699.28
2867	461821.71	2330702.13
2868	461821.13	2330702.42
2869	461822.04	2330745.26
2870	461823.58	2330950.62
2871	461835.72	2331131.68
2872	461859.62	2331250.26
2873	461883.87	2331384.06
2874	461777.87	2331645.87
2875	461647.43	2331578.98
2876	461598.60	2331568.23
2877	461584.40	2331569.78
2878	461497.33	2331573.31
2879	461387.03	2331534.82
2880	461330.51	2331511.82
2881	461316.62	2331498.97
2882	461325.72	2331548.39
2883	461321.37	2331588.85
2884	461315.07	2331658.42
2885	461303.88	2331688.45
2886	461274.33	2331724.12
2887	461239.39	2331754.61

Номер точки	X	Y
2888	461218.79	2331778.18
2889	461195.48	2331797.85
2890	461170.82	2331816.23
2891	461170.47	2331816.70
2892	461154.83	2331838.39
2893	461142.00	2331855.20
2894	461112.09	2331875.00
2895	461099.21	2331897.80
2896	461091.47	2331918.45
2897	461083.61	2331994.81
2898	461080.42	2332046.34
2899	461132.83	2332084.96
2900	461196.22	2332141.20
2901	461231.54	2332206.51
2902	461264.80	2332269.87
2903	461276.49	2332292.97
2904	461290.26	2332322.53
2905	461246.93	2332464.20
2906	461155.90	2332448.16
2907	461119.32	2332440.52
2908	460833.54	2332390.83
2909	460750.52	2332374.44
2910	460646.37	2332353.28
2911	460374.75	2332301.12
2912	460087.23	2332243.97
2913	460065.24	2332241.38
2914	460021.54	2332232.92
2915	459982.43	2332226.44
2916	459960.48	2332223.87

Номер точки	X	Y
2917	459933.48	2332218.23
2918	459838.65	2332209.58
2919	459747.34	2332198.87
2920	459656.73	2332192.46
2921	459556.58	2332182.85
2922	459400.02	2332174.09
2923	459325.26	2332136.31
2924	459297.65	2332130.47
2925	459244.25	2332147.72
2926	459206.82	2332156.43
2927	459179.66	2332153.04
2928	459167.13	2332147.55
2929	459131.62	2332122.93
2930	459073.62	2332078.51
2931	459038.97	2332066.60
2932	459004.09	2332071.29
2933	458958.91	2332088.10
2934	458897.97	2332109.20
2935	458884.34	2332119.43
2936	458873.67	2332142.79
2937	458867.51	2332162.11
2938	458850.32	2332189.58
2939	458850.60	2332201.49
2940	458860.65	2332236.35
2941	458862.36	2332252.85
2942	458854.25	2332273.54
2943	458852.05	2332292.75
2944	458756.01	2332284.26
2945	458676.50	2332274.16

Номер точки	X	Y
2946	458637.03	2332267.57
2947	458523.51	2332245.30
2948	458400.39	2332219.00
2949	458018.03	2332128.78
2950	457972.41	2332120.67
2951	457904.63	2332108.61
2952	457869.07	2332113.32
2953	457819.95	2332121.47
УТ6	457800.84	2332145.22
2954	457801.36	2332143.75
2955	457801.09	2332143.17
2956	457803.82	2332136.93
2957	457813.16	2332111.04
2958	457772.10	2331976.36
2959	457598.25	2331999.97
2960	457298.10	2332046.22
2961	457067.35	2332078.37
2962	456839.85	2332112.58
2963	456762.95	2332125.76
2964	456538.52	2332155.68
2965	456246.70	2332195.40
2966	456053.85	2332220.45
2967	455901.05	2332240.46
2968	455714.50	2332263.25
2969	455742.73	2332439.48
2970	455755.10	2332518.62
2971	455697.00	2332615.06
2972	455611.12	2332791.46
2973	455499.75	2332820.16

Номер точки	X	Y
2974	455290.40	2332863.53
2975	455058.95	2332911.58
2976	454854.00	2332773.84
2977	454815.86	2332626.40
2978	454792.32	2332566.52
2979	454802.85	2332512.34
2980	454821.69	2332415.64
2981	454864.62	2332206.22
2982	454891.34	2332184.44
2983	454892.60	2332183.42
2984	454880.85	2332129.67
2985	454882.40	2332057.64
2986	454927.17	2331980.54
2987	454966.40	2331938.46
2988	455030.30	2331913.89
2989	455067.55	2331877.15
2990	455076.30	2331845.22
2991	455022.95	2331821.93
2992	454996.83	2331789.65
2993	454981.30	2331755.03
2994	454992.40	2331683.87
2995	455024.45	2331651.48
2996	455098.15	2331640.47
2997	455135.57	2331614.31
2998	455155.20	2331592.75
2999	455222.40	2331572.34
3000	455233.85	2331563.64
3001	455227.23	2331553.20
3002	455214.75	2331513.20

Номер точки	X	Y
3003	455197.62	2331504.03
3004	455192.67	2331470.26
3005	455167.70	2331442.16
3006	455160.35	2331397.85
3007	455118.55	2331370.11
3008	455105.10	2331336.51
3009	455108.50	2331299.39
3010	455124.00	2331237.68
3011	455116.30	2331176.45
3012	455085.40	2331116.71
3013	455070.35	2331058.80
3014	455043.58	2330995.83
3015	455019.55	2330961.37
3016	455012.80	2330942.45
3017	455014.20	2330910.66
3018	454990.95	2330864.55
3019	454977.70	2330838.35
3020	454969.30	2330843.90
3021	454941.25	2330862.39
3022	454803.89	2330957.53
3023	454626.66	2330823.28
3024	454329.37	2330795.04
3025	454314.51	2330785.08
3026	454297.99	2330810.18
3027	454293.41	2330811.55
3028	454167.44	2330663.52
3029	453943.00	2330487.86
3030	453841.30	2330476.00
3031	453768.80	2330602.25

Номер точки	X	Y
3032	453707.45	2330690.94
3033	453368.65	2330995.22
3034	453319.17	2330861.76
3035	453256.75	2330670.35
3036	453231.90	2330615.29
3037	453196.15	2330502.72
3038	453162.35	2330499.13
3039	452867.75	2330477.26
3040	452651.40	2330466.58
3041	452535.65	2330360.84
3042	452565.30	2330193.01
3043	452513.80	2330143.20
3044	452455.25	2330054.34
3045	452515.10	2329920.90
3046	452592.75	2329782.84
3047	452631.95	2329676.25
3048	452671.30	2329576.00
3049	452650.93	2329439.85
3050	452633.57	2329353.91
3051	452616.22	2329267.97
3052	452637.31	2329032.58
3053	452779.52	2329024.55
3054	452852.02	2328833.71
3055	452905.08	2328705.14
3056	452958.13	2328576.57
3057	453060.08	2328322.69
3058	453119.33	2328157.49
3059	453207.98	2328122.62
3060	453252.31	2328105.19

Номер точки	X	Y
3061	453359.23	2328069.80
3062	453466.14	2328034.40
3063	453527.42	2328012.06
3064	453588.71	2327989.71
3065	453595.18	2327987.55
3066	453608.13	2327983.24
3067	453665.85	2327963.10
3068	453669.51	2327725.92
3069	453677.21	2327583.91
3070	453686.59	2327263.02
3071	453694.40	2326998.86
3072	453696.00	2326944.22
3073	453711.80	2326941.80
3074	453727.84	2326952.09
3075	453738.46	2326951.89
3076	453754.30	2326949.15
3077	453765.80	2326947.15
3078	453777.52	2326951.16
3079	453800.95	2326959.19
3080	453828.45	2326961.85
3081	453853.85	2326963.50
3082	453872.87	2326965.26
3083	453898.09	2326956.32
3084	453913.94	2326956.02
3085	453934.25	2326963.40
3086	453941.65	2326966.09
3087	453972.05	2326954.93
3088	453987.89	2326954.64
3089	453994.54	2326969.33

Номер точки	X	Y
3090	453999.33	2326976.44
3091	454006.49	2326987.10
3092	454021.30	2326986.83
3093	454046.30	2326969.42
3094	454060.90	2326959.63
3095	454076.85	2326963.56
3096	454082.45	2326980.39
3097	454088.15	2326982.41
3098	454090.99	2326983.42
3099	454094.13	2326982.08
3100	454106.67	2326976.76
3101	454118.33	2326966.38
3102	454121.25	2326963.78
3103	454138.15	2326963.47
3104	454147.85	2326972.83
3105	454160.39	2326966.23
3106	454169.90	2326966.05
3107	454179.40	2326965.88
3108	454186.95	2326973.15
3109	454198.55	2326971.87
3110	454221.24	2326944.98
3111	454248.49	2326934.95
3112	454281.29	2326935.40
3113	454306.85	2326944.45
3114	454328.10	2326949.34
3115	454357.50	2326940.32
3116	454381.75	2326937.78
3117	454399.94	2326949.05
3118	454425.45	2326954.93

Номер точки	X	Y
3119	454438.25	2326961.75
3120	454444.64	2326965.16
3121	454461.64	2326969.07
3122	454467.90	2326964.72
3123	454468.61	2326947.77
3124	454472.74	2326943.47
3125	454491.65	2326937.81
3126	454510.05	2326930.47
3127	454509.57	2326926.39
3128	454509.10	2326922.31
3129	454494.85	2326892.88
3130	454494.47	2326870.66
3131	454515.01	2326836.48
3132	454520.52	2326788.76
3133	454530.77	2326769.55
3134	454535.90	2326759.95
3135	454579.79	2326731.76
3136	454628.10	2326715.15
3137	454648.43	2326711.32
3138	454658.59	2326709.41
3139	454667.32	2326703.64
3140	454684.75	2326692.08
3141	454710.39	2326648.29
3142	454709.90	2326618.66
3143	454699.70	2326599.76
3144	454694.60	2326590.31
3145	454671.95	2326563.14
3146	454663.94	2326526.22
3147	454644.49	2326500.03

Номер точки	X	Y
3148	454642.95	2326471.48
3149	454651.10	2326454.42
3150	454656.37	2326454.34
3151	454666.90	2326454.19
3152	454688.57	2326453.86
3153	454710.24	2326453.53
3154	454729.15	2326447.94
3155	454748.05	2326442.37
3156	454766.43	2326434.68
3157	454784.78	2326427.00
3158	454810.74	2326403.32
3159	454815.55	2326373.61
3160	454810.75	2326339.81
3161	454811.21	2326304.88
3162	454822.40	2326279.30
3163	454846.25	2326254.59
3164	454852.28	2326237.57
3165	454849.93	2326221.36
3166	454848.73	2326213.26
3167	454853.44	2326180.42
3168	454866.95	2326166.42
3169	454886.87	2326157.66
3170	454898.34	2326155.38
3171	454921.61	2326150.78
3172	454948.78	2326133.44
3173	454954.65	2326106.88
3174	454943.85	2326092.23
3175	454923.44	2326072.43
3176	454897.54	2326040.00



Номер точки	X	Y
3177	454895.94	2326030.41
3178	454894.01	2326018.89
3179	454926.67	2326014.18
3180	455027.70	2325992.02
3181	455128.73	2325969.83
3182	455253.00	2325947.84
3183	455409.89	2325917.96
3184	455484.63	2325903.07
3185	455669.78	2325857.93
3186	455854.92	2325812.79
3187	455914.95	2325802.36
3188	456132.98	2325765.19
3189	456268.83	2325740.91
3190	456358.49	2325608.29
3191	456391.84	2325335.77
3192	456432.98	2325022.89
3193	456447.68	2324955.98
3194	456482.66	2324684.48
3195	456345.65	2324671.73
3196	456042.76	2324502.72
3197	456045.56	2324357.66
3198	456053.95	2324291.91
3199	456014.84	2324166.54
3200	455992.47	2324073.03
3201	455947.70	2323886.00
3202	455662.01	2323665.05
3203	455620.16	2323632.68
3204	455516.29	2323550.62
3205	455317.28	2323402.27

Номер точки	X	Y
3206	455265.90	2323362.82
3207	455117.14	2323249.69
3208	455050.70	2323199.96
3209	454984.25	2323150.23
3210	454775.05	2322993.88
3211	454641.05	2322899.78
3212	454533.61	2322810.54
3213	454503.35	2322777.17
3214	454441.50	2322777.14
3215	454379.63	2322777.11
3216	454255.02	2322674.39
3217	454118.00	2322588.82
3218	453965.98	2322491.84
3219	453868.50	2322426.79
3220	453783.03	2322380.57
3221	453766.68	2322382.96
3222	453750.30	2322385.35
3223	453740.60	2322374.91
3224	453724.77	2322376.25
3225	453725.20	2322399.53
3226	453712.72	2322410.32
3227	453686.33	2322412.88
3228	453642.31	2322433.72
3229	453626.55	2322439.27
3230	453602.99	2322423.80
3231	453582.61	2322427.16
3232	453574.53	2322428.50
3233	453560.72	2322425.56
3234	453553.32	2322425.67

Номер точки	X	Y
3235	453544.92	2322428.99
3236	453536.55	2322432.31
3237	453513.36	2322437.98
3238	453509.30	2322446.52
3239	453509.44	2322453.93
3240	453501.04	2322457.23
3241	453489.93	2322462.79
3242	453483.75	2322471.37
3243	453470.14	2322477.95
3244	453457.30	2322469.72
3245	453451.71	2322470.75
3246	453450.96	2322470.89
3247	453453.36	2322485.67
3248	453445.02	2322492.17
3249	453420.71	2322492.59
3250	453414.67	2322508.58
3251	453395.86	2322520.56
3252	453370.97	2322546.42
3253	453356.58	2322568.55
3254	453349.39	2322579.61
3255	453344.85	2322581.81
3256	453335.76	2322586.20
3257	453301.80	2322579.40
3258	453293.73	2322580.95
3259	453277.58	2322584.07
3260	453248.88	2322576.11
3261	453227.34	2322555.33
3262	453199.88	2322556.88
3263	453184.80	2322542.33

Номер точки	X	Y
3264	453163.64	2322541.63
3265	453145.39	2322527.15
3266	453127.46	2322527.47
3267	453111.80	2322540.45
3268	453091.78	2322543.98
3269	453077.70	2322544.94
3270	453070.66	2322545.42
3271	453063.16	2322540.26
3272	453063.00	2322531.80
3273	453058.45	2322515.99
3274	453047.12	2322511.96
3275	453041.44	2322509.95
3276	453036.60	2322496.28
3277	453026.92	2322468.93
3278	453026.45	2322465.97
3279	452898.78	2322091.64
3280	452889.10	2322058.56
3281	452760.42	2322090.75
3282	452633.51	2322122.97
3283	452529.81	2322149.99
3284	452251.80	2322170.53
3285	452173.78	2322141.93
3286	452011.88	2322078.43
3287	451729.75	2321878.67
3288	451498.67	2321828.40
3289	451335.67	2321898.15
3290	451217.46	2321919.08
3291	451134.67	2321932.13
3292	451133.17	2322300.52

Номер точки	X	Y
3293	451025.61	2322426.27
3294	450820.86	2322672.32
3295	450668.52	2322611.53
3296	450630.12	2322538.12
3297	450591.73	2322464.72
3298	450529.20	2322345.15
3299	450466.65	2322225.59
3300	450217.53	2322162.29
3301	449968.38	2322098.99
3302	449936.92	2321956.01
3303	449889.72	2321741.55
3304	449792.06	2321273.31
3305	449681.77	2320808.46
3306	449649.11	2320591.00
3307	449661.63	2320572.03
3308	449671.73	2320556.73
3309	449675.30	2320529.55
3310	449679.12	2320500.47
3311	449690.11	2320466.41
3312	449701.53	2320427.03
3313	449712.94	2320387.65
3314	449712.43	2320379.19
3315	449709.82	2320336.91
3316	449699.51	2320301.82
3317	449697.44	2320294.80
3318	449703.34	2320216.37
3319	449701.92	2320140.18
3320	449719.87	2320082.69
3321	449770.56	2319967.47

Номер точки	X	Y
3322	449801.77	2319940.45
3323	449825.67	2319907.00
3324	449831.64	2319898.64
3325	449857.15	2319849.50
3326	449897.10	2319783.15
3327	449887.50	2319776.97
3328	449874.68	2319769.78
3329	449861.89	2319764.72
3330	449848.89	2319748.02
3331	449837.10	2319739.77
3332	449835.29	2319737.59
3333	449832.77	2319734.56
3334	449840.05	2319728.07
3335	449855.82	2319722.49
3336	449845.02	2319711.04
3337	449829.12	2319709.22
3338	449827.38	2319705.89
3339	449824.73	2319700.84
3340	449820.63	2319691.47
3341	449819.20	2319688.21
3342	449817.53	2319687.79
3343	449807.53	2319685.26
3344	449803.97	2319675.14
3345	449803.83	2319665.61
3346	449807.80	2319649.69
3347	449803.96	2319642.64
3348	449796.90	2319629.69
3349	449782.80	2319607.65
3350	449775.15	2319591.88

Номер точки	X	Y
3351	449761.68	2319584.99
3352	449754.94	2319581.55
3353	449746.07	2319577.09
3354	449728.30	2319568.13
3355	449715.07	2319565.64
3356	449701.83	2319563.16
3357	449685.75	2319548.55
3358	449680.20	2319532.74
3359	449678.80	2319511.60
3360	449661.65	2319495.93
3361	449646.61	2319480.24
3362	449645.42	2319471.79
3363	449643.03	2319454.88
3364	449638.54	2319439.06
3365	449623.59	2319428.67
3366	449602.25	2319415.18
3367	449600.96	2319401.44
3368	449600.70	2319385.82
3369	449600.70	2319385.57
3370	449597.06	2319382.02
3371	449589.95	2319375.10
3372	449581.53	2319375.22
3373	449573.08	2319375.31
3374	449563.77	2319365.56
3375	449559.11	2319360.69
3376	449553.73	2319354.76
3377	449542.98	2319342.89
3378	449537.44	2319327.09
3379	449537.14	2319309.09

Номер точки	X	Y
3380	449531.63	2319295.41
3381	449507.20	2319286.19
3382	449478.74	2319289.72
3383	449469.05	2319278.20
3384	449453.07	2319269.93
3385	449449.87	2319267.86
3386	449449.61	2319251.98
3387	449446.02	2319247.80
3388	449438.84	2319239.41
3389	449435.19	2319230.99
3390	449433.36	2319226.78
3391	449436.30	2319212.97
3392	449434.85	2319189.72
3393	449418.90	2319182.51
3394	449415.66	2319178.31
3395	449428.15	2319168.63
3396	449428.05	2319162.27
3397	449422.70	2319157.05
3398	449408.68	2319139.24
3399	449410.65	2319130.75
3400	449428.42	2319121.00
3401	449428.35	2319116.76
3402	449422.28	2319110.83
3403	449410.13	2319098.99
3404	449409.94	2319087.36
3405	449416.18	2319081.46
3406	449422.40	2319075.56
3407	449422.30	2319069.21
3408	449413.60	2319054.50

Номер точки	X	Y
3409	449408.68	2319042.92
3410	449403.73	2319031.34
3411	449404.08	2319020.21
3412	449404.42	2319009.08
3413	449420.84	2318980.31
3414	449448.00	2318963.04
3415	449454.78	2318957.13
3416	449461.54	2318951.22
3417	449468.50	2318924.67
3418	449483.95	2318901.19
3419	449496.50	2318893.63
3420	449522.65	2318879.54
3421	449533.00	2318866.70
3422	449528.40	2318843.47
3423	449514.38	2318825.65
3424	449516.20	2318807.66
3425	449521.18	2318791.71
3426	449490.94	2318748.68
3427	449453.00	2318689.18
3428	449377.10	2318570.18
3429	449259.00	2318515.57
3430	449236.72	2318508.44
3431	449192.13	2318494.18
3432	449072.48	2318453.35
3433	449012.65	2318432.94
3434	448899.58	2318394.67
3435	448786.49	2318356.40
3436	448670.80	2318319.63
3437	448547.65	2318232.76

Номер точки	X	Y
3438	448428.25	2318152.82
3439	448348.63	2318099.52
3440	448255.00	2317949.70
3441	448198.41	2317859.62
3442	448159.26	2317798.88
3443	448104.77	2317708.74
3444	448038.81	2317627.30
3445	447981.67	2317565.78
3446	447924.82	2317520.15
3447	447883.97	2317453.61
3448	447843.13	2317387.08
3449	447819.88	2317329.23
3450	447677.13	2316975.96
3451	447633.58	2316847.52
3452	447549.53	2316720.50
3453	447507.50	2316656.99
3454	447496.70	2316643.76
3455	447475.08	2316617.30
3456	447345.48	2316465.98
3457	447175.47	2316300.52
3458	447308.03	2316052.76
3459	447321.04	2316043.06
3460	447336.62	2316026.40
3461	447353.15	2316004.98
3462	447366.34	2316005.31
3463	447370.41	2316025.35
3464	447359.26	2316051.99
3465	447355.56	2316058.81
3466	447359.46	2316069.86

Номер точки	X	Y
3467	447367.45	2316072.91
3468	447382.67	2316067.36
3469	447402.56	2316051.34
3470	447417.56	2316034.71
3471	447434.45	2316002.16
3472	447448.65	2315998.76
3473	447463.71	2316016.00
3474	447460.93	2316037.74
3475	447451.18	2316052.72
3476	447435.70	2316062.24
3477	447435.84	2316069.68
3478	447444.37	2316073.73
3479	447467.75	2316080.78
3480	447486.10	2316101.63
3481	447510.40	2316102.28
3482	447534.94	2316113.52
3483	447535.23	2316129.39
3484	447517.66	2316151.90
3485	447500.20	2316179.73
3486	447513.13	2316192.21
3487	447536.36	2316191.83
3488	447553.29	2316192.60
3489	447601.49	2316227.78
3490	447607.18	2316247.81
3491	447596.10	2316279.75
3492	447599.45	2316290.28
3493	447613.45	2316303.80
3494	447630.23	2316297.18
3495	447656.25	2316274.52

Номер точки	X	Y
3496	447665.76	2316274.36
3497	447670.22	2316286.99
3498	447664.26	2316308.25
3499	447671.73	2316312.34
3500	447682.30	2316312.19
3501	447700.37	2316316.12
3502	447708.05	2316332.94
3503	447694.57	2316349.04
3504	447679.90	2316354.57
3505	447643.80	2316345.64
3506	447634.51	2316358.50
3507	447632.72	2316376.52
3508	447658.57	2316402.56
3509	447664.05	2316413.05
3510	447673.23	2316424.02
3511	447682.41	2316434.96
3512	447697.72	2316434.19
3513	447713.04	2316433.41
3514	447750.60	2316405.26
3515	447764.38	2316408.23
3516	447772.53	2316391.14
3517	447839.10	2316214.33
3518	447874.33	2316039.43
3519	447943.27	2315874.32
3520	448035.82	2315670.72
3521	448047.98	2315640.94
3522	448199.68	2315496.78
3523	448345.49	2315257.48
3524	448366.79	2315147.06

Номер точки	X	Y
3525	448336.63	2314994.04
3526	448295.76	2314953.37
3527	448128.15	2314973.92
3528	447923.21	2314974.89
3529	447887.11	2314484.30
3530	447812.85	2314407.07
3531	447564.49	2314161.05
3532	447490.18	2314081.74
3533	447318.26	2313918.15
3534	447352.59	2313827.65
3535	447125.90	2313073.22
3536	447155.60	2312839.88
3537	447188.22	2312532.42
3538	447202.83	2312381.87
3539	447220.69	2312241.91
3540	447100.91	2312026.58
3541	447058.89	2311911.80
3542	447018.79	2311785.33
3543	447016.35	2311765.26
3544	447066.45	2311769.37
3545	447088.37	2311760.50
3546	447105.08	2311735.33
3547	447102.20	2311686.97
3548	447078.23	2311655.31
3549	447036.81	2311646.69
3550	447012.54	2311642.09
3551	446996.26	2311601.04
3552	446970.01	2311560.16
3553	446978.07	2311528.72

Номер точки	X	Y
3554	447014.37	2311482.60
3555	447050.16	2311432.42
3556	447066.57	2311400.44
3557	447090.60	2311380.00
3558	447160.19	2311369.52
3559	447229.39	2311349.07
3560	447336.75	2311338.87
3561	447435.31	2311360.85
3562	447488.91	2311374.98
3563	447506.35	2311398.21
3564	447501.59	2311459.49
3565	447522.63	2311484.77
3566	447550.59	2311497.89
3567	447575.31	2311532.39
3568	447573.59	2311559.46
3569	447538.22	2311573.55
3570	447519.60	2311565.98
3571	447494.32	2311542.17
3572	447460.05	2311535.58
3573	447429.38	2311531.05
3574	447406.56	2311574.83
3575	447389.08	2311642.01
3576	447409.46	2311671.60
3577	447445.30	2311688.13
3578	447482.43	2311695.39
3579	447552.85	2311692.18
3580	447599.06	2311688.62
3581	447683.30	2311675.57
3582	447718.98	2311658.13



Номер точки	X	Y
3583	447704.69	2311624.47
3584	447571.58	2311265.70
3585	447500.36	2311082.19
3586	447620.92	2311015.94
3587	447745.74	2310950.72
3588	447848.47	2310894.26
3589	448019.37	2310802.98
3590	448151.78	2310738.98
3591	448156.87	2310736.51
3592	448165.69	2310692.99
3593	448211.72	2310597.09
3594	448219.29	2310538.79
3595	448238.26	2310469.71
3596	448242.74	2310418.84
3597	448231.57	2310381.94
3598	448234.13	2310343.81
3599	448222.32	2310332.32
3600	448205.40	2310332.56
3601	448176.18	2310357.31
3602	448162.35	2310352.21
3603	448148.22	2310328.06
3604	448155.23	2310303.62
3605	448155.78	2310271.85
3606	448172.56	2310263.15
3607	448194.93	2310273.42
3608	448213.86	2310265.75
3609	448226.28	2310249.72
3610	448222.64	2310220.12
3611	448191.31	2310179.29

Номер точки	X	Y
3612	448173.19	2310170.01
3613	448146.89	2310178.84
3614	448137.30	2310174.73
3615	448129.48	2310148.37
3616	448106.95	2310128.58
3617	448085.35	2310100.30
3618	448078.50	2310068.64
3619	448066.65	2310055.03
3620	448052.00	2310063.71
3621	448039.44	2310073.40
3622	448027.71	2310067.23
3623	448019.99	2310047.22
3624	448005.15	2310045.32
3625	447983.02	2310049.85
3626	447978.72	2310046.10
3627	447972.27	2310040.47
3628	447972.12	2310029.89
3629	447997.09	2310004.14
3630	448001.10	2309990.33
3631	447989.20	2309973.56
3632	447979.34	2309952.52
3633	447968.62	2309943.16
3634	447955.95	2309943.32
3635	447926.68	2309965.95
3636	447905.50	2309964.13
3637	447898.92	2309949.40
3638	447898.73	2309937.76
3639	447929.99	2309908.75
3640	447925.53	2309893.99

Номер точки	X	Y
3641	447899.78	2309871.07
3642	447870.62	2309833.37
3643	447866.96	2309802.71
3644	447863.58	2309790.06
3645	447848.63	2309780.74
3646	447834.75	2309772.47
3647	447810.39	2309770.69
3648	447793.03	2309741.29
3649	447782.86	2309702.27
3650	447793.90	2309665.08
3651	447788.35	2309650.32
3652	447758.63	2309642.27
3653	447739.20	2309617.15
3654	447737.80	2309595.99
3655	447757.45	2309568.19
3656	447763.79	2309568.11
3657	447790.67	2309595.25
3658	447817.07	2309592.77
3659	447855.65	2309558.37
3660	447875.72	2309557.03
3661	447905.75	2309582.02
3662	447926.85	2309580.67
3663	447965.56	2309553.67
3664	447999.36	2309551.09
3665	448060.82	2309558.70
3666	448079.48	2309535.16
3667	448115.43	2309469.05
3668	448120.31	2309441.45
3669	448114.67	2309421.41

Номер точки	X	Y
3670	448080.03	2309371.09
3671	448046.88	2309348.26
3672	448023.72	2309354.93
3673	447999.75	2309377.49
3674	447976.40	2309373.60
3675	447957.89	2309338.91
3676	447927.90	2309314.97
3677	447914.20	2309318.34
3678	447897.74	2309347.15
3679	447881.00	2309358.49
3680	447864.25	2309369.84
3681	447833.50	2309363.92
3682	447805.52	2309333.62
3683	447793.10	2309282.98
3684	447802.18	2309257.45
3685	447818.68	2309165.13
3686	447817.68	2309102.69
3687	447798.88	2309051.09
3688	447775.08	2309017.56
3689	447735.79	2309007.51
3690	447699.98	2309016.48
3691	447671.37	2309013.69
3692	447648.98	2309002.36
3693	447640.15	2308979.20
3694	447662.90	2308947.12
3695	447701.81	2308932.82
3696	447713.13	2308913.62
3697	447713.92	2308896.67
3698	447699.87	2308876.76

Номер точки	X	Y
3699	447656.05	2308848.78
3700	447608.98	2308815.56
3701	447589.42	2308783.01
3702	447561.15	2308733.65
3703	447535.48	2308706.14
3704	447515.52	2308689.61
3705	447460.04	2308674.50
3706	447343.51	2308668.04
3707	447217.01	2308653.79
3708	447157.62	2308640.71
3709	447106.91	2308613.69
3710	447084.84	2308588.28
3711	447076.58	2308562.70
3712	447079.84	2308514.27
3713	447107.12	2308490.24
3714	447151.95	2308451.16
3715	447172.01	2308404.48
3716	447188.89	2308343.05
3717	447184.54	2308314.47
3718	447152.43	2308277.34
3719	447126.36	2308248.03
3720	447105.04	2308205.83
3721	447082.63	2308156.72
3722	447062.08	2308099.69
3723	447061.56	2308063.16
3724	447075.16	2308048.16
3725	447117.04	2308010.14
3726	447139.35	2307983.19
3727	447152.50	2307936.61

Номер точки	X	Y
3728	447147.95	2307895.19
3729	447157.20	2307849.65
3730	447175.75	2307835.59
3731	447183.12	2307803.89
3732	447179.70	2307766.41
3733	447154.40	2307724.25
3734	447141.10	2307689.84
3735	447146.80	2307673.98
3736	447162.45	2307664.89
3737	447192.90	2307656.62
3738	447227.93	2307622.61
3739	447242.40	2307597.74
3740	447237.20	2307579.04
3741	447258.35	2307539.27
3742	447275.90	2307524.24
3743	447318.25	2307521.74
3744	447358.25	2307489.65
3745	447389.50	2307465.55
3746	447447.30	2307435.21
3747	447474.95	2307435.85
3748	447501.25	2307411.82
3749	447505.85	2307391.04
3750	447491.80	2307373.42
3751	447491.45	2307348.75
3752	447516.70	2307321.77
3753	447540.41	2307322.46
3754	447581.17	2307343.69
3755	447610.55	2307327.52
3756	447622.98	2307300.70

Номер точки	X	Y
3757	447633.54	2307279.83
3758	447676.93	2307278.32
3759	447702.29	2307257.25
3760	447713.66	2307224.52
3761	447713.44	2307208.72
3762	447683.83	2307208.10
3763	447669.73	2307188.53
3764	447682.49	2307183.43
3765	447845.47	2307126.11
3766	447978.14	2307158.05
3767	448050.52	2307112.70
3768	448343.34	2307234.52
3769	448468.89	2307250.73
3770	448610.41	2307279.35
3771	448687.85	2307300.58
3772	448850.97	2307402.21
3773	449099.76	2307359.87
3774	449323.58	2307419.44
3775	449415.43	2307414.02
3776	449510.70	2307425.48
3777	449518.65	2307389.39
3778	449575.13	2307199.21
3779	449632.67	2307009.01
3780	449742.97	2307037.24
3781	449957.19	2307090.58
3782	450189.37	2307143.70
3783	450248.62	2306924.90
3784	450321.02	2306664.64
3785	450371.16	2306473.48

Номер точки	X	Y
3786	450422.32	2306281.25
3787	450469.69	2306118.71
3788	450461.10	2306109.28
3789	450436.35	2306076.79
3790	450421.05	2306042.06
3791	450413.05	2305998.76
3792	450417.90	2305969.07
3793	450438.87	2305957.16
3794	450454.65	2305951.68
3795	450464.92	2305928.24
3796	450458.17	2305905.04
3797	450430.50	2305889.53
3798	450411.51	2305890.82
3799	450397.28	2305893.12
3800	450383.04	2305895.42
3801	450361.79	2305887.23
3802	450341.80	2305892.78
3803	450319.73	2305900.47
3804	450300.55	2305889.08
3805	450290.70	2305868.03
3806	450279.85	2305845.95
3807	450258.65	2305841.99
3808	450238.75	2305854.94
3809	450212.60	2305872.21
3810	450176.82	2305885.38
3811	450149.30	2305879.37
3812	450131.16	2305869.02
3813	450126.70	2305852.15
3814	450116.95	2305834.28

Номер точки	X	Y
3815	450101.10	2305834.48
3816	450072.85	2305854.94
3817	450048.55	2305855.27
3818	450027.60	2305868.24
3819	450010.75	2305873.76
3820	449993.61	2305855.98
3821	449981.70	2305834.97
3822	449979.22	2305810.64
3823	449988.50	2305793.59
3824	450019.85	2305768.83
3825	450018.60	2305755.10
3826	449988.75	2305738.55
3827	449964.45	2305736.73
3828	449957.15	2305744.25
3829	449952.16	2305764.42
3830	449939.55	2305770.93
3831	449906.75	2305767.12
3832	449887.85	2305776.89
3833	449862.50	2305775.10
3834	449851.70	2305759.36
3835	449845.92	2305727.67
3836	449829.95	2305716.24
3837	449810.01	2305724.97
3838	449805.20	2305759.96
3839	449783.10	2305766.60
3840	449756.55	2305757.41
3841	449731.12	2305752.44
3842	449718.71	2305771.65
3843	449709.34	2305782.36

Номер точки	X	Y
3844	449680.65	2305768.96
3845	449677.25	2305753.13
3846	449679.15	2305737.24
3847	449676.80	2305722.45
3848	449663.01	2305719.45
3849	449646.15	2305721.78
3850	449611.50	2305737.04
3851	449567.23	2305746.08
3852	449552.31	2305736.76
3853	449550.05	2305725.13
3854	449553.05	2305713.45
3855	449582.45	2305702.50
3856	449587.65	2305695.02
3857	449576.95	2305684.57
3858	449552.36	2305665.85
3859	449515.75	2305625.47
3860	449470.76	2305575.86
3861	449380.57	2305474.34
3862	449266.66	2305340.34
3863	449334.57	2305210.32
3864	449387.26	2305009.47
3865	449390.65	2304878.17
3866	449287.49	2304680.49
3867	449183.01	2304463.79
3868	449160.20	2304272.48
3869	449148.35	2304182.66
3870	449081.65	2303948.53
3871	449336.95	2303637.30
3872	449653.05	2303592.02

Номер точки	X	Y
3873	449900.90	2303496.81
3874	449688.10	2303166.09
3875	449609.25	2303043.24
3876	449375.05	2302690.56
3877	449338.92	2302635.68
3878	449278.99	2302544.67
3879	449110.60	2302288.53
3880	449249.80	2301761.78
3881	449174.45	2301662.17
3882	448944.06	2301356.04
3883	448875.00	2301473.33
3884	448825.20	2301681.41
3885	448759.35	2301874.88
3886	448697.61	2301914.82
3887	448571.80	2301976.73
3888	448536.40	2302012.12
3889	448471.36	2302057.65
3890	448401.23	2302113.85
3891	448402.21	2302134.08
3892	448388.80	2302144.62
3893	448226.10	2302281.97
3894	448137.50	2302362.13
3895	448075.29	2302423.17
3896	448054.10	2302459.98
3897	448003.92	2302540.61
3898	447927.97	2302607.76
3899	447824.65	2302689.05
3900	447694.78	2302779.60
3901	447521.05	2302899.33

Номер точки	X	Y
3902	447458.75	2302957.40
3903	447318.09	2302826.86
3904	447239.26	2302750.82
3905	447157.20	2302654.10
3906	447051.06	2302527.06
3907	446958.15	2302429.48
3908	447054.35	2302181.36
3909	447191.91	2301859.63
3910	447217.91	2301666.72
3911	447436.75	2301601.72
3912	447633.01	2301543.90
3913	447859.67	2301474.86
3914	448090.40	2301415.64
3915	448182.50	2301378.91
3916	448215.15	2301359.07
3917	448321.50	2301245.68
3918	448443.55	2301121.52
3919	448525.70	2301071.23
3920	448833.55	2300881.40
3921	448919.50	2300837.01
3922	448848.65	2300576.40
3923	448692.20	2300143.19
3924	448514.36	2300017.18
3925	448493.92	2300000.08
3926	448389.20	2299917.62
3927	448218.37	2299802.08
3928	448190.11	2299746.30
3929	448134.51	2299574.79
3930	448005.70	2299291.71

Номер точки	X	Y
3931	447916.23	2299080.71
3932	447845.67	2299014.67
3933	447830.15	2298913.81
3934	447928.18	2298556.71
3935	447942.70	2298428.16
3936	447936.80	2298382.72
3937	447949.95	2298339.51
3938	447959.09	2298309.45
3939	447936.72	2298298.04
3940	447937.35	2298265.23
3941	447931.50	2298226.13
3942	447933.35	2298203.88
3943	447968.77	2298165.39
3944	447997.10	2298147.07
3945	448014.77	2298125.70
3946	448020.62	2298088.59
3947	448019.87	2298033.55
3948	448036.45	2298006.92
3949	448041.45	2297985.69
3950	448033.55	2297948.73
3951	448049.15	2297929.50
3952	448060.32	2297896.57
3953	448083.40	2297881.49
3954	448115.87	2297859.95
3955	448138.31	2297797.25
3956	448107.36	2297699.18
3957	448121.42	2297689.83
3958	448213.95	2297648.50
3959	448305.95	2297653.77

Номер точки	X	Y
3960	448388.20	2297555.43
3961	448332.80	2297431.18
3962	448383.80	2297280.30
3963	448321.05	2297077.82
3964	448240.05	2296851.21
3965	448187.35	2296776.68
3966	448108.90	2296755.39
3967	447966.78	2296716.85
3968	447821.75	2296784.17
3969	447736.35	2296627.48
3970	447653.00	2296468.64
3971	447565.95	2296522.58
3972	447595.00	2296736.04
3973	447760.52	2296875.93
3974	447753.26	2296973.38
3975	447687.05	2297175.27
3976	447667.20	2297279.22
3977	447623.90	2297282.89
3978	447584.80	2297284.42
3979	447435.00	2297307.34
3980	447265.15	2297332.65
3981	447223.88	2297329.96
3982	447115.75	2297389.45
3983	447055.46	2297384.86
3984	447034.90	2297259.14
3985	446988.63	2297279.81
3986	446977.01	2297279.94
3987	446975.89	2297269.93
3988	446974.64	2297258.81



Номер точки	X	Y
3989	446976.55	2297254.87
3990	446983.90	2297239.64
3991	446984.80	2297224.81
3992	446969.75	2297204.88
3993	446974.65	2297175.19
3994	446967.15	2297164.71
3995	446964.75	2297141.43
3996	446969.85	2297125.50
3997	446976.75	2297087.31
3998	446980.65	2297057.63
3999	446996.24	2297037.35
4000	447003.30	2297010.79
4001	447001.05	2297000.23
4002	446998.57	2296998.89
4003	446991.48	2296995.07
4004	446986.22	2296989.40
4005	446980.77	2296983.54
4006	446984.82	2296968.67
4007	446993.25	2296966.46
4008	446999.55	2296962.15
4009	446998.25	2296940.99
4010	447011.80	2296927.09
4011	447008.45	2296912.30
4012	447009.26	2296893.24
4013	447028.20	2296886.67
4014	447028.16	2296883.49
4015	447019.46	2296863.48
4016	447025.65	2296849.66
4017	447024.22	2296821.09

Номер точки	X	Y
4018	447037.56	2296789.18
4019	447040.64	2296781.73
4020	447032.00	2296763.85
4021	447030.85	2296756.45
4022	447038.00	2296736.26
4023	447037.90	2296730.96
4024	447034.55	2296714.07
4025	447028.81	2296678.15
4026	447045.75	2296677.94
4027	447043.40	2296662.09
4028	447034.55	2296627.28
4029	447039.41	2296595.47
4030	447059.12	2296564.54
4031	447072.86	2296564.38
4032	447091.83	2296557.81
4033	447109.95	2296570.30
4034	447122.60	2296569.08
4035	447135.05	2296549.89
4036	447155.05	2296543.30
4037	447158.05	2296531.62
4038	447148.35	2296514.80
4039	447148.05	2296489.41
4040	447145.76	2296475.67
4041	447145.70	2296469.32
4042	447160.35	2296457.51
4043	447193.05	2296453.96
4044	447216.38	2296460.02
4045	447225.35	2296458.87
4046	447234.30	2296457.70

Номер точки	X	Y
4047	447257.35	2296439.43
4048	447276.40	2296442.38
4049	447283.75	2296437.00
4050	447300.65	2296435.74
4051	447317.70	2296449.30
4052	447324.04	2296447.12
4053	447331.12	2296419.52
4054	447358.30	2296398.02
4055	447358.05	2296378.98
4056	447339.80	2296353.79
4057	447339.57	2296335.79
4058	447366.55	2296297.38
4059	447370.45	2296267.69
4060	447376.32	2296228.46
4061	447400.15	2296189.02
4062	447431.50	2296161.13
4063	447439.55	2296129.29
4064	447444.30	2296086.89
4065	447437.80	2296073.21
4066	447409.10	2296060.85
4067	447195.00	2296009.39
4068	447098.45	2295979.85
4069	446956.30	2295947.10
4070	446923.56	2295939.56
4071	446775.06	2295896.87
4072	446596.65	2295826.99
4073	446421.60	2295774.01
4074	446483.69	2295666.38
4075	446614.10	2295439.39

Номер точки	X	Y
4076	446655.50	2295369.07
4077	446769.15	2295158.14
4078	446860.06	2294984.57
4079	446743.65	2294886.44
4080	446654.00	2294817.64
4081	446470.44	2294673.76
4082	446148.71	2294674.37
4083	446148.09	2294674.37
4084	446086.50	2294565.02
4085	446024.90	2294455.67
4086	445798.45	2294086.84
4087	445751.15	2294047.34
4088	445618.85	2293937.38
4089	445313.65	2293863.91
4090	445014.75	2293791.43
4091	444884.45	2293765.08
4092	444683.07	2293716.08
4093	444509.23	2293673.18
4094	444383.15	2293645.74
4095	444197.40	2293576.48
4096	443904.40	2293463.74
4097	443795.15	2293429.79
4098	443681.37	2293390.98
4099	443588.46	2293508.22
4100	443435.10	2293711.75
4101	443278.60	2293916.34
4102	443211.90	2294010.08
4103	443140.66	2294077.58
4104	442949.02	2294247.67

Номер точки	X	Y
4105	442713.35	2294265.74
4106	442659.45	2294269.43
4107	442478.65	2294277.49
4108	442366.44	2294454.24
4109	442337.35	2294489.24
4110	442290.25	2294545.98
4111	442266.59	2294606.53
4112	442219.98	2294722.31
4113	442219.60	2294722.07
4114	442081.42	2295066.56
4115	442374.20	2295233.15
4116	442435.95	2295267.50
4117	442448.27	2295274.34
4118	442949.10	2295557.97
4119	443136.45	2295475.77
4120	443300.65	2295403.30
4121	443699.50	2295223.86
4122	443815.55	2295379.42
4123	444124.25	2295762.99
4124	444334.55	2296019.82
4125	444515.87	2296239.95
4126	444337.35	2296333.08
4127	444186.15	2296415.30
4128	443993.00	2296521.30
4129	443829.45	2296603.85
4130	443566.66	2296751.33
4131	443416.30	2296831.06
4132	443280.65	2296901.14
4133	443069.30	2297012.14

Номер точки	X	Y
4134	442906.35	2297100.45
4135	442759.10	2297177.00
4136	442772.35	2296947.19
4137	442545.05	2296772.57
4138	442471.45	2296717.17
4139	442419.15	2296677.45
4140	442227.06	2296527.89
4141	441975.25	2296335.52
4142	441860.02	2296248.76
4143	441621.00	2296064.72
4144	441416.10	2295907.89
4145	441337.15	2295847.24
4146	441131.20	2295691.47
4147	440898.60	2295515.87
4148	440818.52	2295453.10
4149	440723.63	2295386.25
4150	440641.51	2295324.58
4151	440458.91	2295173.87
4152	440305.02	2295225.07
4153	440176.40	2295256.98
4154	440088.82	2295277.91
4155	439880.00	2295330.68
4156	439751.30	2295363.64
4157	439633.15	2295392.28
4158	439495.97	2295421.07
4159	439358.79	2295450.94
4160	439227.93	2295477.57
4161	439174.95	2295467.35
4162	438950.55	2295398.21

Номер точки	X	Y
4163	438882.35	2295394.13
4164	438858.59	2295392.79
4165	438640.35	2295312.45
4166	438520.76	2295258.12
4167	438399.75	2295584.81
4168	438243.55	2296013.49
4169	438140.66	2296271.73
4170	438279.16	2296933.97
4171	438124.01	2296949.80
4172	437601.70	2297010.73
4173	437429.16	2297031.54
4174	437253.45	2297050.81
4175	437064.66	2297162.26
4176	436565.97	2297457.91
4177	436566.65	2297264.21
4178	436577.65	2296889.40
4179	436584.95	2296590.87
4180	436665.90	2296475.73
4181	436857.45	2296211.81
4182	437100.40	2295872.75
4183	437302.99	2295602.37
4184	437508.52	2295312.91
4185	437650.50	2295135.23
4186	437920.20	2295030.87
4187	437776.78	2294727.51
4188	437627.11	2294425.80
4189	437689.35	2294209.24
4190	437950.35	2294168.48
4191	438069.61	2294443.51

Номер точки	X	Y
4192	438494.23	2294304.23
4193	438324.00	2294131.32
4194	438297.85	2294093.22
4195	438228.45	2294032.50
4196	438155.67	2293955.95
4197	438128.90	2293924.46
4198	438057.23	2293853.20
4199	438230.35	2293542.45
4200	438253.15	2293406.75
4201	438523.06	2293434.81
4202	438610.95	2293445.60
4203	438834.26	2293462.47
4204	438917.90	2293471.18
4205	439089.43	2293488.55
4206	439147.60	2293494.35
4207	439351.62	2293513.22
4208	439316.02	2293958.06
4209	439477.00	2293978.86
4210	439606.20	2293996.74
4211	439866.70	2294031.47
4212	439993.75	2294047.27
4213	440113.15	2294112.38
4214	440291.90	2294205.96
4215	440406.98	2294262.12
4216	440412.99	2294265.25
4217	440419.55	2294268.27
4218	440670.24	2294174.89
4219	440687.46	2294105.93
4220	440732.30	2293932.72

Номер точки	X	Y
4221	440680.13	2293792.42
4222	440619.15	2293627.87
4223	440542.30	2293660.30
4224	440336.85	2293736.21
4225	440258.22	2293597.21
4226	440238.35	2293614.32
4227	440160.45	2293653.14
4228	439825.88	2293556.29
4229	439873.82	2293428.89
4230	439872.00	2293366.75
4231	439943.37	2293212.66
4232	439966.30	2293180.69
4233	439914.02	2292931.38
4234	439893.45	2292780.21
4235	439878.10	2292627.96
4236	439869.70	2292530.64
4237	439863.30	2292424.86
4238	439666.65	2292019.14
4239	439619.43	2291925.45
4240	439394.50	2291466.97
4241	439130.07	2291697.35
4242	439000.12	2291800.23
4243	438890.00	2291880.68
4244	438730.60	2291997.60
4245	438583.70	2292100.64
4246	438378.64	2292295.26
4247	438299.01	2292371.48
4248	438263.56	2292405.42
4249	438229.41	2292438.33

Номер точки	X	Y
4250	438060.65	2292601.08
4251	437897.51	2292387.80
4252	437969.15	2292269.62
4253	438125.85	2292004.55
4254	437978.71	2291896.97
4255	437883.70	2291816.42
4256	437710.00	2291695.32
4257	437442.50	2291509.54
4258	437488.20	2291437.12
4259	437548.77	2291177.20
4260	437585.25	2291040.33
4261	437630.75	2290854.67
УГ17	437688.75	2290559.86
4262	437834.88	2290576.43
4263	437977.13	2290626.91
4264	438041.66	2290629.45
4265	438207.80	2290640.53
4266	438438.54	2290661.57
4267	438330.52	2290836.21
4268	438351.24	2290985.23
4269	438413.36	2291243.93
4270	438517.29	2291365.69
4271	438620.76	2291351.99
4272	438895.32	2291319.69
4273	439030.07	2291078.11
4274	439122.45	2290830.59
4275	439193.75	2290719.58
4276	439548.30	2290849.78
4277	439577.22	2290884.45

Номер точки	X	Y
4278	439589.74	2290978.43
4279	439840.74	2291070.45
4280	439916.74	2290993.62
4281	440257.02	2291073.13
4282	440343.65	2290654.28
4283	440276.88	2290435.80
4284	440250.07	2290296.17
4285	440161.49	2290048.08
4286	439961.46	2289973.54
4287	439730.47	2289879.13
4288	439336.72	2289729.99
4289	439202.40	2289442.16
4290	439115.51	2289234.38
4291	439107.83	2289207.99
4292	439327.07	2288868.54
4293	439482.75	2288639.71
4294	439580.88	2288486.49
4295	439797.13	2288165.05
4296	439637.92	2287827.69
4297	439602.24	2287759.19
4298	439459.42	2287469.32
4299	439405.26	2287353.33
УТ16	439311.30	2287177.31
4300	439325.08	2287180.44
4301	439885.77	2287164.14
4302	440282.20	2287160.86
4303	440557.23	2287158.59
4304	440859.06	2287154.12
4305	441270.97	2287147.60

Номер точки	X	Y
4306	441417.65	2287145.78
4307	441573.30	2287144.86
4308	441722.72	2287139.66
4309	441748.57	2287139.11
4310	441892.28	2287133.75
4311	442043.85	2287129.32
4312	442376.69	2287125.50
4313	442616.29	2287125.64
4314	442578.62	2287281.53
4315	442545.17	2287437.39
4316	442517.67	2287548.75
4317	442719.30	2287568.25
4318	442926.18	2287583.47
4319	443090.60	2287593.75
4320	443188.28	2287608.80
4321	443446.15	2287634.19
4322	443597.92	2287648.59
4323	443600.02	2287648.79
4324	443555.49	2287435.36
4325	443451.03	2287379.08
4326	443317.68	2287295.51
4327	443125.83	2287193.39
4328	443126.08	2287180.36
4329	443127.94	2287085.41
4330	442951.22	2287011.73
4331	442809.71	2286928.00
4332	442886.09	2286749.67
4333	442886.93	2286747.91
4334	442926.79	2286687.01

Номер точки	X	Y
4335	442986.22	2286538.94
4336	443005.25	2286498.89
4337	443034.69	2286452.21
4338	443080.91	2286339.65
4339	443180.68	2286129.68
4340	443600.02	2286311.60
4341	443613.58	2286320.86
4342	443676.33	2286370.69
4343	443724.03	2286345.10
4344	443857.63	2286284.56
4345	443929.18	2286147.35
4346	444235.22	2286000.50
4347	444327.86	2285965.75
4348	444504.75	2285902.67
4349	444691.98	2285816.24
4350	444891.98	2285739.18
4351	445145.75	2285642.59
4352	445146.15	2285640.93
4353	445153.02	2285638.27
4354	445233.79	2285280.90
4355	445260.13	2285173.04
4356	445482.52	2285169.36
4357	445639.97	2285153.96
4358	445710.54	2285200.71
4359	445728.22	2285374.22
4360	445832.37	2285448.75
4361	446031.63	2285413.70
4362	446135.21	2285516.83
4363	446276.47	2285664.62

Номер точки	X	Y
4364	446281.85	2285662.83
4365	446288.39	2285669.35
4366	446480.28	2285601.03
4367	446548.57	2285600.43
4368	446747.60	2285544.33
4369	446842.40	2285406.68
4370	447323.01	2285634.07
4371	447465.80	2285559.15
4372	447707.71	2285688.45
4373	447833.83	2285872.06
4374	447836.98	2285871.99
4375	447844.14	2285882.16
4376	447945.63	2285874.26
4377	448059.14	2286032.72
4378	448252.64	2286223.77
4379	448427.04	2286210.71
4380	448455.56	2286170.96
4381	448274.50	2285971.28
4382	448426.82	2285868.05
4383	448550.21	2285703.38
4384	448472.05	2285363.22
4385	448670.24	2284945.58
4386	448624.15	2284933.78
4387	448584.17	2284861.30
4388	448655.89	2284866.09
4389	448642.45	2284815.72
4390	448667.85	2284697.67
4391	448705.97	2284696.17
4392	448767.98	2284825.43



Номер точки	X	Y
4393	448904.71	2284916.60
4394	449059.51	2284909.10
4395	449480.92	2284791.88
4396	449764.76	2284563.88
4397	449918.96	2284212.83
4398	450119.57	2284043.10
4399	450154.03	2282723.48
4400	450172.11	2282169.11
4401	449977.84	2282157.60
4402	449900.44	2280354.04
4403	449875.51	2279328.59
4404	449850.61	2278544.27
4405	449665.47	2278298.48
4406	449893.34	2277704.40
4407	449755.35	2277266.02
4408	449751.99	2277243.82
4409	450093.91	2277235.74
4410	450124.36	2277235.24
4411	450310.50	2277225.63
4412	450473.40	2277221.47
4413	450482.82	2277178.21
4414	450507.63	2277082.39
4415	450900.77	2277213.88
4416	451313.50	2277191.08
4417	451526.59	2277179.62
4418	451930.75	2277257.05
4419	452141.12	2277357.37
4420	452252.01	2277230.56
4421	452263.30	2277236.43

Номер точки	X	Y
4422	452517.69	2277368.94
4423	452615.66	2277417.58
4424	452635.62	2277427.49
4425	452773.33	2277447.83
4426	452900.22	2277437.54
4427	452932.87	2277420.41
4428	452967.16	2277402.40
4429	453003.89	2277369.38
4430	453065.51	2277275.92
4431	453144.70	2277130.48
4432	453216.37	2276971.36
4433	453246.52	2276883.53
4434	453211.18	2276846.49
4435	453193.64	2276831.48
4436	453192.19	2276830.05
4437	452905.15	2276564.18
4438	452826.20	2276167.36
4439	452822.21	2276147.30
4440	452925.74	2276152.71
4441	453094.03	2276150.69
4442	453583.40	2276224.49
4443	454573.34	2276373.76
4444	454622.68	2276288.73
4445	454627.20	2276279.83
4446	454654.13	2276223.77
4447	454708.15	2276098.14
4448	454732.32	2276033.79
4449	454804.33	2275890.82
4450	454819.90	2275868.40

Номер точки	X	Y
4451	454895.65	2275759.31
4452	455029.63	2275635.36
4453	455088.71	2275569.51
4454	455151.21	2275447.78
4455	455217.64	2275337.59
4456	455259.27	2275302.44
4457	455326.69	2275273.41
4458	455428.32	2275245.86
4459	455611.44	2275202.78
4460	455802.40	2275171.41
4461	455938.83	2275162.46
4462	456189.28	2275140.41
4463	456272.38	2275128.47
4464	456364.01	2275115.45
4465	456460.83	2275072.78
4466	456526.65	2275015.39
4467	456538.20	2274977.25
4468	456550.61	2274899.94
4469	456547.05	2274824.81
4470	456525.16	2274707.41
4471	456483.92	2274558.34
4472	456426.89	2274450.57
4473	456358.13	2274338.64
4474	456326.57	2274211.75
4475	456307.83	2274146.58
4476	456257.50	2273984.45
4477	456362.48	2273921.64
4478	456344.95	2273823.27
4479	456400.85	2273702.45

Номер точки	X	Y
4480	456471.46	2273529.66
4481	456567.36	2273296.49
4482	456588.39	2273237.15
4483	456739.36	2273147.71
4484	456812.74	2273110.40
4485	456866.74	2273032.96
4486	457069.08	2272763.42
4487	457163.66	2272698.53
4488	457324.74	2272496.88
4489	457467.73	2272081.50
4490	457456.58	2271982.06
4491	457438.01	2271898.72
4492	457406.92	2271844.83
4493	457469.14	2271755.80
4494	457484.75	2271728.45
4495	457532.38	2271657.23
4496	457570.32	2271625.23
4497	457626.93	2271551.65
4498	457663.50	2271485.67
4499	457694.87	2271431.39
4500	457759.79	2271339.74
4501	457817.38	2271262.99
4502	457841.45	2271226.76
4503	457910.66	2271157.30
4504	458013.40	2271049.39
4505	458095.13	2270953.34
4506	458188.39	2270841.31
4507	458287.94	2270726.03
4508	458368.64	2270634.22

Номер точки	X	Y
4509	458441.12	2270594.37
4510	458497.88	2270571.58
4511	458620.93	2270542.87
4512	458689.28	2270523.16
4513	458728.30	2270479.06
4514	458765.79	2270436.68
4515	458867.84	2270422.98
4516	458963.56	2270402.99
4517	459065.57	2270379.78
4518	459230.03	2270440.61
4519	459376.34	2270436.01
4520	459478.77	2270518.60
4521	459596.07	2270633.89
4522	459593.74	2270845.58
4523	459655.26	2270964.57
4524	459649.42	2271087.39
4525	459742.06	2271089.68
4526	459836.80	2271088.74
4527	459977.46	2270986.83
4528	460098.58	2271002.57
4529	460180.60	2270979.55
4530	460274.23	2270962.76
4531	460391.16	2270983.85
4532	460634.38	2270818.24
4533	460705.08	2270771.24
4534	460796.42	2270707.89
4535	460864.42	2270599.28
4536	460931.37	2270491.73
4537	460979.44	2270400.26

Номер точки	X	Y
4538	460959.88	2270243.80
4539	460953.23	2270159.21
4540	460938.16	2270074.68
4541	460980.96	2269981.13
4542	461023.85	2269911.93
4543	461061.44	2269832.16
4544	461125.26	2269733.12
4545	461171.83	2269795.12
4546	461277.84	2269715.77
4547	461364.92	2269633.43
4548	461438.15	2269523.69
4549	461519.76	2269394.84
4550	461597.16	2269268.14
4551	461677.57	2269138.41
4552	461743.68	2269046.57
4553	461772.42	2269006.72
4554	461810.69	2268955.97
4555	461848.91	2268918.39
4556	461863.30	2268904.25
4557	461964.53	2268838.73
4558	462038.35	2268790.96
4559	462170.96	2268751.36
4560	462264.04	2268715.70
4561	462613.34	2268608.98
4562	462755.35	2268750.02
4563	462829.96	2268657.08
4564	463150.47	2268545.69
4565	463395.34	2268423.69
4566	463488.83	2268368.14

Номер точки	X	Y
4567	463450.23	2268274.95
4568	463379.82	2268141.78
4569	463341.36	2268095.38
4570	463385.74	2268023.20
4571	463423.76	2267954.26
4572	463443.56	2267851.50
4573	463438.90	2267743.57
4574	463437.37	2267621.87
4575	463459.17	2267486.32
4576	463471.42	2267351.84
4577	463470.89	2267213.20
4578	463526.18	2266936.73
4579	463586.25	2266794.64
4580	463633.61	2266667.43
4581	463670.60	2266609.06
4582	463754.47	2266573.76
4583	463971.10	2266497.65
4584	464108.24	2266490.69
4585	464247.48	2266475.25
4586	464384.63	2266469.34
4587	464542.04	2266477.11
4588	464645.34	2266517.93

Номер точки	X	Y
4589	464794.43	2266576.53
4590	464885.12	2266602.91
4591	465016.86	2266627.39
4592	465139.19	2266638.49
4593	465257.22	2266639.02
4594	465299.68	2266612.38
4595	465332.40	2266556.13
4596	465362.98	2266488.26
4597	465412.72	2266426.65
4598	465496.58	2266389.24
4599	465587.94	2266366.62
4600	465711.90	2266374.94
4601	465848.48	2266370.75
4602	465989.93	2266377.50
4603	466110.09	2266379.11
4604	466244.11	2266389.08
4605	466295.27	2266420.60
4606	466367.86	2266493.32
4607	466428.29	2266548.77
4608	466478.88	2266588.93
4609	466533.20	2266630.15
УТ8	466670.83	2266737.73

Площадь муниципального образования Тверской области Сандовский муниципальный округ составляет 160284 га.».