



ПРАВИТЕЛЬСТВО ТВЕРСКОЙ ОБЛАСТИ

ПОСТАНОВЛЕНИЕ

10.04.2020

№ 166-пп

г. Тверь

Об утверждении графического описания местоположения границ особо охраняемой природной территории регионального значения – памятника природы «Лесные массивы у озер Мец и Пучино»

В соответствии с Федеральным законом от 14.03.1995 № 33-ФЗ «Об особо охраняемых природных территориях», законом Тверской области от 08.12.2010 № 108-ЗО «Об особо охраняемых природных территориях в Тверской области», с учетом решения Комиссии при Правительстве Тверской области по вопросам организации и функционирования особо охраняемых природных территорий от 01.11.2019 № 4 Правительство Тверской области постановляет:

1. Утвердить графическое описание местоположения границ особо охраняемой природной территории регионального значения – памятника природы «Лесные массивы у озер Мец и Пучино» (прилагается).

2. Министерству природных ресурсов и экологии Тверской области направить в орган, осуществляющий государственный кадастровый учет и государственную регистрацию прав, комплект документов, необходимый для внесения сведений о границах особо охраняемой природной территории регионального значения, указанной в пункте 1 настоящего постановления, в установленном порядке.

3. Контроль за исполнением настоящего постановления возложить на заместителя Председателя Правительства Тверской области, курирующего вопросы экологии.

Отчет об исполнении представить в тридцатидневный срок со дня вступления в силу настоящего постановления.

4. Настоящее постановление вступает в силу со дня его официального опубликования.

**Губернатор
Тверской области**



И.М. Руденя

Приложение
к постановлению Правительства
Тверской области
от 10.04.2020 № 166-пп

Графическое описание местоположения границ
особо охраняемой природной территории регионального значения –
памятника природы «Лесные массивы у озер Мец и Пучино»

Раздел 1

Сведения об объекте		
Особо охраняемая природная территория регионального значения – памятник природы «Лесные массивы у озер Мец и Пучино» (далее – объект)		
№ п/п	Характеристики объекта	Описание характеристик
1	2	3
1	Местоположение объекта	Вышневолоцкий городской округ Тверской области
2	Площадь объекта +/- величина погрешности определения площади (Р +/- Дельта Р)	23568054 кв. м (\pm 84957 кв. м)
3	Иные характеристики объекта	-

Раздел 2

Сведения о местоположении границ объекта					
1. Система координат МСК-69, зона 2					
2. Сведения о характерных точках границ объекта					
Обозначение характерных точек границ	Координаты, м		Метод определения координат характерной точки	Средняя квадратическая погрешность положения характерной точки (Mt), м	Описание обозначения точки на местности (при наличии)
	X	Y			
1	2	3	4	5	6
1	381384.74	2202663.43	картометрический	5.00	-
2	381527.06	2203831.23	картометрический	5.00	-

2. Сведения о характерных точках границ объекта					
Обозначение характерных точек границ	Координаты, м		Метод определения координат характерной точки	Средняя квадратическая погрешность положения характерной точки (Mt), м	Описание обозначения точки на местности (при наличии)
	X	Y			
1	2	3	4	5	6
3	381763.71	2203841.75	картометрический	5.00	-
4	381926.74	2203946.93	картометрический	5.00	-
5	381989.84	2204309.79	картометрический	5.00	-
6	382310.63	2204641.10	картометрический	5.00	-
7	383122.01	2204599.70	картометрический	5.00	-
8	383089.34	2204622.10	картометрический	5.00	-
9	383036.45	2204673.62	картометрический	5.00	-
10	383013.59	2204709.92	картометрический	5.00	-
11	382993.90	2204735.88	картометрический	5.00	-
12	382968.80	2204758.29	картометрический	5.00	-
13	382939.65	2204775.75	картометрический	5.00	-
14	382901.14	2204818.76	картометрический	5.00	-
15	382880.59	2204867.50	картометрический	5.00	-
16	382872.54	2204910.97	картометрический	5.00	-
17	382871.19	2204937.39	картометрический	5.00	-
18	382853.74	2204982.19	картометрический	5.00	-
19	382821.49	2205045.12	картометрический	5.00	-
20	382795.48	2205088.54	картометрический	5.00	-
21	382786.09	2205121.27	картометрический	5.00	-
22	382786.08	2205149.03	картометрический	5.00	-
23	382790.14	2205170.10	картометрический	5.00	-
24	382796.40	2205181.74	картометрический	5.00	-
25	382795.94	2205197.43	картометрический	5.00	-

2. Сведения о характерных точках границ объекта					
Обозначение характерных точек границ	Координаты, м		Метод определения координат характерной точки	Средняя квадратическая погрешность положения характерной точки (Mt), м	Описание обозначения точки на местности (при наличии)
	X	Y			
1	2	3	4	5	6
26	382792.77	2205209.51	картометрический	5.00	-
27	382783.85	2205222.93	картометрический	5.00	-
28	382779.79	2205235.50	картометрический	5.00	-
29	382777.14	2205251.62	картометрический	5.00	-
30	382770.39	2205279.40	картометрический	5.00	-
31	382753.95	2205305.78	картометрический	5.00	-
32	382729.74	2205338.05	картометрический	5.00	-
33	382716.74	2205377.47	картометрический	5.00	-
34	382711.35	2205400.76	картометрический	5.00	-
35	382710.44	2205430.77	картометрический	5.00	-
36	382714.04	2205467.50	картометрический	5.00	-
37	382717.15	2205530.45	картометрический	5.00	-
38	382727.05	2205565.40	картометрический	5.00	-
39	382746.29	2205590.47	картометрический	5.00	-
40	382773.64	2205605.26	картометрический	5.00	-
41	382799.19	2205610.63	картометрический	5.00	-
42	382822.05	2205607.50	картометрический	5.00	-
43	382842.68	2205594.51	картометрический	5.00	-
44	382861.89	2205571.23	картометрический	5.00	-
45	382894.19	2205514.31	картометрический	5.00	-
46	382918.39	2205482.52	картометрический	5.00	-
47	382941.25	2205468.18	картометрический	5.00	-
48	382959.14	2205464.60	картометрический	5.00	-

2. Сведения о характерных точках границ объекта					
Обозначение характерных точек границ	Координаты, м		Метод определения координат характерной точки	Средняя квадратическая погрешность положения характерной точки (Mt), м	Описание обозначения точки на местности (при наличии)
	X	Y			
1	2	3	4	5	6
49	382966.35	2205473.55	картометрический	5.00	-
50	382947.49	2205518.79	картометрический	5.00	-
51	382940.35	2205549.26	картометрический	5.00	-
52	382941.69	2205592.28	картометрический	5.00	-
53	382941.60	2205631.60	картометрический	5.00	-
54	382940.73	2205667.87	картометрический	5.00	-
55	382934.35	2205710.00	картометрический	5.00	-
56	382922.29	2205762.40	картометрический	5.00	-
57	382908.00	2205817.05	картометрический	5.00	-
58	382907.09	2205859.18	картометрический	5.00	-
59	382906.64	2205914.74	картометрический	5.00	-
60	382918.75	2205955.94	картометрический	5.00	-
61	382952.69	2206000.56	картометрический	5.00	-
62	382962.09	2206014.43	картометрический	5.00	-
63	382967.50	2206033.25	картометрический	5.00	-
64	382964.35	2206055.64	картометрический	5.00	-
65	382967.04	2206074.92	картометрический	5.00	-
66	382986.32	2206096.40	картометрический	5.00	-
67	383004.25	2206121.05	картометрический	5.00	-
68	383014.09	2206138.08	картометрический	5.00	-
69	383015.19	2206144.80	картометрический	5.00	-
70	383016.34	2206151.51	картометрический	5.00	-
71	383015.89	2206164.06	картометрический	5.00	-

2. Сведения о характерных точках границ объекта					
Обозначение характерных точек границ	Координаты, м		Метод определения координат характерной точки	Средняя квадратическая погрешность положения характерной точки (Mt), м	Описание обозначения точки на местности (при наличии)
	X	Y			
1	2	3	4	5	6
72	383008.70	2206174.83	картометрический	5.00	-
73	382994.34	2206184.22	картометрический	5.00	-
74	382983.63	2206194.06	картометрический	5.00	-
75	382979.59	2206205.70	картометрический	5.00	-
76	382978.70	2206224.52	картометрический	5.00	-
77	382973.29	2206275.45	картометрический	5.00	-
78	382966.15	2206307.70	картометрический	5.00	-
79	382965.69	2206350.25	картометрический	5.00	-
80	382959.84	2206376.23	картометрический	5.00	-
81	382943.75	2206403.55	картометрический	5.00	-
82	382923.99	2206419.70	картометрический	5.00	-
83	382907.89	2206450.15	картометрический	5.00	-
84	382894.49	2206493.49	картометрический	5.00	-
85	382894.49	2206530.67	картометрический	5.00	-
86	382901.24	2206557.54	картометрический	5.00	-
87	382898.54	2206571.43	картометрический	5.00	-
88	382883.30	2206583.51	картометрический	5.00	-
89	382860.90	2206608.18	картометрический	5.00	-
90	382826.84	2206649.37	картометрический	5.00	-
91	382812.05	2206678.96	картометрический	5.00	-
92	382783.04	2206717.79	картометрический	5.00	-
93	382766.45	2206736.17	картометрический	5.00	-
94	382752.09	2206745.12	картометрический	5.00	-

2. Сведения о характерных точках границ объекта					
Обозначение характерных точек границ	Координаты, м		Метод определения координат характерной точки	Средняя квадратическая погрешность положения характерной точки (Mt), м	Описание обозначения точки на местности (при наличии)
	X	Y			
1	2	3	4	5	6
95	382713.69	2206754.08	картометрический	5.00	-
96	382676.04	2206756.34	картометрический	5.00	-
97	382654.09	2206762.59	картометрический	5.00	-
98	382646.95	2206771.98	картометрический	5.00	-
99	382644.24	2206789.93	картометрический	5.00	-
100	382641.55	2206801.57	картометрический	5.00	-
101	382628.09	2206819.05	картометрический	5.00	-
102	382616.46	2206829.33	картометрический	5.00	-
103	382601.65	2206844.12	картометрический	5.00	-
104	382586.90	2206857.57	картометрический	5.00	-
105	382565.13	2206867.44	картометрический	5.00	-
106	382543.14	2206871.01	картометрический	5.00	-
107	382519.39	2206867.43	картометрический	5.00	-
108	382484.44	2206852.19	картометрический	5.00	-
109	382449.04	2206845.47	картометрический	5.00	-
110	382418.11	2206856.69	картометрический	5.00	-
111	382384.10	2206872.34	картометрический	5.00	-
112	382346.00	2206895.61	картометрический	5.00	-
113	382308.85	2206917.58	картометрический	5.00	-
114	382279.72	2206934.16	картометрический	5.00	-
115	382262.24	2206936.40	картометрический	5.00	-
116	382197.24	2206917.58	картометрический	5.00	-
117	382109.45	2206891.61	картометрический	5.00	-

2. Сведения о характерных точках границ объекта					
Обозначение характерных точек границ	Координаты, м		Метод определения координат характерной точки	Средняя квадратическая погрешность положения характерной точки (Mt), м	Описание обозначения точки на местности (при наличии)
	X	Y			
1	2	3	4	5	6
118	382059.24	2206882.20	картометрический	5.00	-
119	382014.19	2206884.92	картометрический	5.00	-
120	381990.43	2206895.23	картометрический	5.00	-
121	381968.89	2206918.51	картометрический	5.00	-
122	381942.94	2206945.40	картометрический	5.00	-
123	381931.29	2206971.39	картометрический	5.00	-
124	381911.10	2206983.93	картометрический	5.00	-
125	381855.69	2207002.74	картометрический	5.00	-
126	381806.83	2207015.74	картометрический	5.00	-
127	381757.55	2207025.13	картометрический	5.00	-
128	381723.65	2207034.41	картометрический	5.00	-
129	381701.70	2207045.60	картометрический	5.00	-
130	381679.30	2207065.76	картометрический	5.00	-
131	381637.59	2207092.64	картометрический	5.00	-
132	381607.59	2207115.94	картометрический	5.00	-
133	381559.64	2207138.34	картометрический	5.00	-
134	381531.02	2207150.34	картометрический	5.00	-
135	381513.60	2207169.61	картометрический	5.00	-
136	381504.20	2207200.98	картометрический	5.00	-
137	381503.74	2207251.14	картометрический	5.00	-
138	381502.40	2207303.12	картометрический	5.00	-
139	381502.40	2207329.54	картометрический	5.00	-
140	381510.00	2207351.94	картометрический	5.00	-

2. Сведения о характерных точках границ объекта					
Обозначение характерных точек границ	Координаты, м		Метод определения координат характерной точки	Средняя квадратическая погрешность положения характерной точки (Mt), м	Описание обозначения точки на местности (при наличии)
	X	Y			
1	2	3	4	5	6
141	381514.49	2207373.89	картометрический	5.00	-
142	381515.84	2207393.60	картометрический	5.00	-
143	381514.04	2207406.59	картометрический	5.00	-
144	381506.40	2207419.58	картометрический	5.00	-
145	381490.29	2207425.41	картометрический	5.00	-
146	381471.44	2207430.33	картометрический	5.00	-
147	381411.89	2207433.00	картометрический	5.00	-
148	381326.49	2207432.12	картометрический	5.00	-
149	381290.65	2207434.34	картометрический	5.00	-
150	381228.34	2207464.82	картометрический	5.00	-
151	381174.59	2207497.52	картометрический	5.00	-
152	381067.40	2207567.16	картометрический	5.00	-
153	381020.35	2207619.14	картометрический	5.00	-
154	380984.49	2207662.58	картометрический	5.00	-
155	380975.57	2207691.24	картометрический	5.00	-
156	380977.34	2207732.46	картометрический	5.00	-
157	380995.24	2207764.73	картометрический	5.00	-
158	380998.50	2207771.18	картометрический	5.00	-
159	380758.19	2207772.78	картометрический	5.00	-
160	380345.64	2207772.31	картометрический	5.00	-
161	380194.84	2207769.87	картометрический	5.00	-
162	379835.84	2207769.96	картометрический	5.00	-
163	379861.88	2207845.78	картометрический	5.00	-

2. Сведения о характерных точках границ объекта					
Обозначение характерных точек границ	Координаты, м		Метод определения координат характерной точки	Средняя квадратическая погрешность положения характерной точки (Mt), м	Описание обозначения точки на местности (при наличии)
	X	Y			
1	2	3	4	5	6
164	379863.65	2207850.91	картометрический	5.00	-
165	379912.65	2207993.56	картометрический	5.00	-
166	379836.04	2208116.24	картометрический	5.00	-
167	379919.84	2208188.71	картометрический	5.00	-
168	379886.94	2208301.28	картометрический	5.00	-
169	379645.25	2208244.50	картометрический	5.00	-
170	379588.70	2208231.21	картометрический	5.00	-
171	379382.39	2208377.44	картометрический	5.00	-
172	378951.19	2208476.01	картометрический	5.00	-
173	378972.49	2208672.74	картометрический	5.00	-
174	379124.84	2208632.43	картометрический	5.00	-
175	379382.10	2208687.59	картометрический	5.00	-
176	379464.45	2208585.00	картометрический	5.00	-
177	379710.45	2208609.07	картометрический	5.00	-
178	379740.49	2208612.03	картометрический	5.00	-
179	379894.39	2208560.31	картометрический	5.00	-
180	380112.49	2208580.77	картометрический	5.00	-
181	380311.46	2208374.13	картометрический	5.00	-
182	380314.76	2208370.71	картометрический	5.00	-
183	380348.70	2208335.46	картометрический	5.00	-
184	380212.83	2208216.66	картометрический	5.00	-
185	380177.70	2208007.06	картометрический	5.00	-
186	380247.65	2207979.53	картометрический	5.00	-

2. Сведения о характерных точках границ объекта					
Обозначение характерных точек границ	Координаты, м		Метод определения координат характерной точки	Средняя квадратическая погрешность положения характерной точки (Mt), м	Описание обозначения точки на местности (при наличии)
	X	Y			
1	2	3	4	5	6
187	380341.14	2208073.60	картометрический	5.00	-
188	380493.60	2208122.92	картометрический	5.00	-
189	380938.28	2207904.53	картометрический	5.00	-
190	381192.24	2208171.94	картометрический	5.00	-
191	381237.49	2208285.16	картометрический	5.00	-
192	381363.71	2208424.52	картометрический	5.00	-
193	381526.73	2208500.78	картометрический	5.00	-
194	381645.06	2208545.48	картометрический	5.00	-
195	381763.38	2208574.40	картометрический	5.00	-
196	381965.85	2208624.36	картометрический	5.00	-
197	382060.51	2208582.29	картометрический	5.00	-
198	382113.10	2208456.08	картометрический	5.00	-
199	382170.94	2208321.97	картометрический	5.00	-
200	382265.60	2208179.99	картометрический	5.00	-
201	382286.64	2207998.55	картометрический	5.00	-
202	382207.76	2207832.90	картометрический	5.00	-
203	382142.02	2207709.32	картометрический	5.00	-
204	382052.62	2207633.06	картометрический	5.00	-
205	382118.36	2207530.52	картометрический	5.00	-
206	382176.20	2207441.11	картометрический	5.00	-
207	382273.49	2207535.77	картометрический	5.00	-
208	382376.04	2207572.59	картометрический	5.00	-
209	382494.36	2207567.33	картометрический	5.00	-

2. Сведения о характерных точках границ объекта					
Обозначение характерных точек границ	Координаты, м		Метод определения координат характерной точки	Средняя квадратическая погрешность положения характерной точки (Mt), м	Описание обозначения точки на местности (при наличии)
	X	Y			
1	2	3	4	5	6
210	382575.88	2207538.40	картометрический	5.00	-
211	382644.24	2207493.70	картометрический	5.00	-
212	382749.42	2208613.84	картометрический	5.00	-
213	382468.07	2208587.55	картометрический	5.00	-
214	381437.33	2208839.97	картометрический	5.00	-
215	381145.46	2208855.75	картометрический	5.00	-
216	381119.17	2209010.89	картометрический	5.00	-
217	380958.86	2209122.38	картометрический	5.00	-
218	380631.98	2208286.35	картометрический	5.00	-
219	380496.76	2208305.68	картометрический	5.00	-
220	380344.94	2208497.58	картометрический	5.00	-
221	380259.40	2208728.20	картометрический	5.00	-
222	380356.63	2208924.06	картометрический	5.00	-
223	380463.10	2209134.21	картометрический	5.00	-
224	380438.14	2209254.55	картометрический	5.00	-
225	380493.02	2209446.97	картометрический	5.00	-
226	380531.74	2209582.74	картометрический	5.00	-
227	380459.07	2209815.81	картометрический	5.00	-
228	380246.89	2210006.97	картометрический	5.00	-
229	380247.05	2210123.11	картометрический	5.00	-
230	380362.95	2210244.67	картометрический	5.00	-
231	380532.84	2210422.89	картометрический	5.00	-
232	380466.84	2210474.29	картометрический	5.00	-

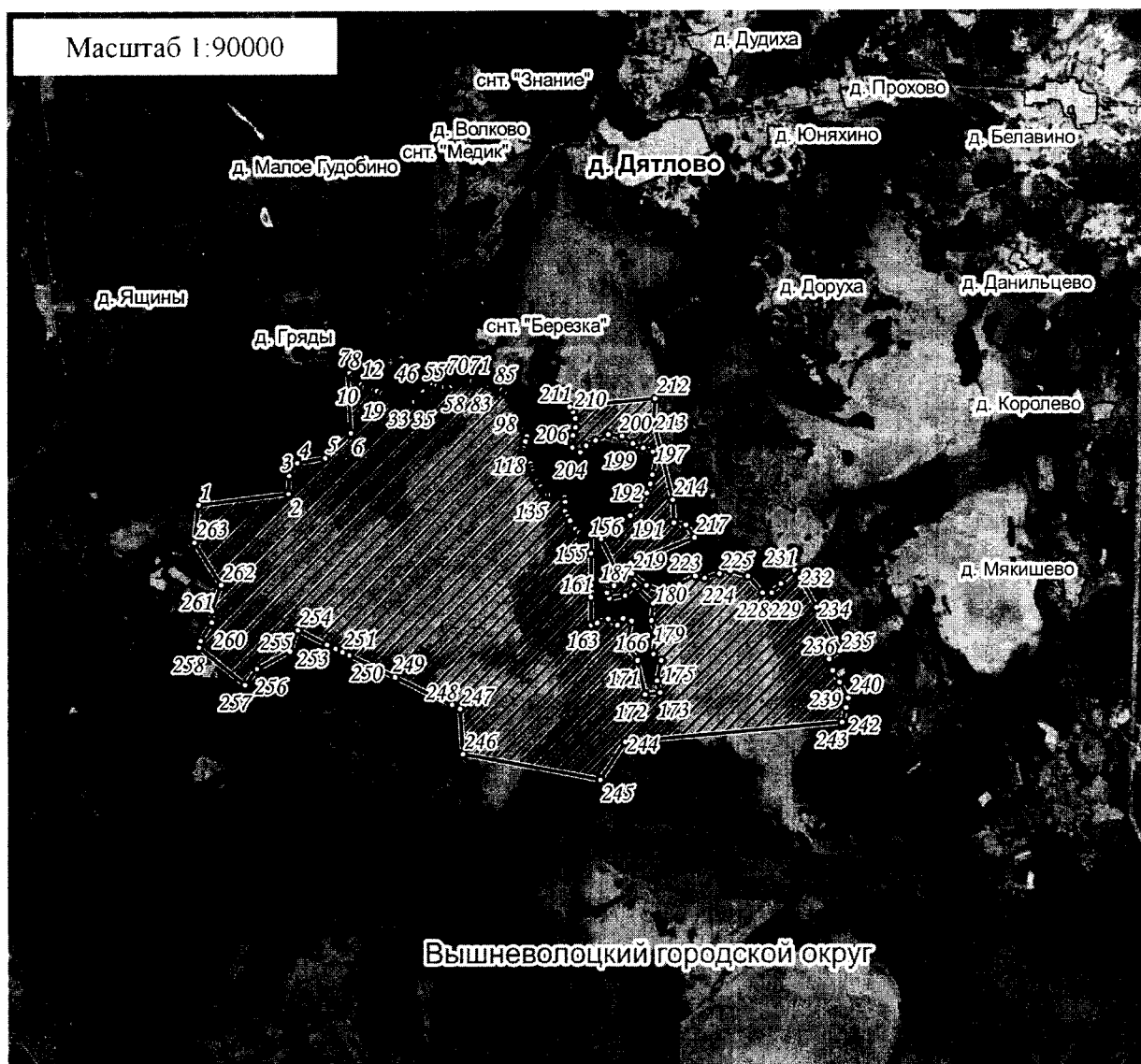
2. Сведения о характерных точках границ объекта					
Обозначение характерных точек границ	Координаты, м		Метод определения координат характерной точки	Средняя квадратическая погрешность положения характерной точки (Mt), м	Описание обозначения точки на местности (при наличии)
	X	Y			
1	2	3	4	5	6
233	380437.87	2210490.78	картометрический	5.00	-
234	380056.70	2210707.81	картометрический	5.00	-
235	379500.00	2211006.50	картометрический	5.00	-
236	379394.74	2210870.50	картометрический	5.00	-
237	379282.09	2210897.18	картометрический	5.00	-
238	379250.18	2210915.80	картометрический	5.00	-
239	379099.33	2211003.81	картометрический	5.00	-
240	378904.90	2211112.43	картометрический	5.00	-
241	378896.94	2211115.59	картометрический	5.00	-
242	378773.70	2211088.91	картометрический	5.00	-
243	378586.85	2211036.87	картометрический	5.00	-
244	378339.86	2208216.80	картометрический	5.00	-
245	377850.78	2207890.75	картометрический	5.00	-
246	378185.24	2206097.97	картометрический	5.00	-
247	378767.93	2206062.58	картометрический	5.00	-
248	378820.72	2205955.48	картометрический	5.00	-
249	379178.80	2205212.51	картометрический	5.00	-
250	379455.94	2204618.95	картометрический	5.00	-
251	379497.90	2204528.67	картометрический	5.00	-
252	379539.84	2204438.40	картометрический	5.00	-
253	379592.19	2204329.16	картометрический	5.00	-
254	379779.95	2203951.31	картометрический	5.00	-
255	379509.29	2203850.36	картометрический	5.00	-

2. Сведения о характерных точках границ объекта					
Обозначение характерных точек границ	Координаты, м		Метод определения координат характерной точки	Средняя квадратическая погрешность положения характерной точки (Mt), м	Описание обозначения точки на местности (при наличии)
	X	Y			
1	2	3	4	5	6
256	379285.62	2203421.99	картометрический	5.00	-
257	379082.55	2203269.01	картометрический	5.00	-
258	379562.04	2202667.05	картометрический	5.00	-
259	379646.54	2202690.60	картометрический	5.00	-
260	379883.50	2202832.27	картометрический	5.00	-
261	380027.44	2202834.59	картометрический	5.00	-
262	380360.44	2202955.91	картометрический	5.00	-
263	380909.74	2202612.04	картометрический	5.00	-
1	381384.74	2202663.43	картометрический	5.00	-



3. Сведения о характерных точках части (частей) границы объекта					
Обозначение характерных точек части границы	Координаты, м		Метод определения координат характерной точки	Средняя квадратическая погрешность положения характерной точки (Mt), м	Описание обозначения точки на местности (при наличии)
	X	Y			
1	2	3	4	5	6
-	-	-	-	-	-

Раздел 4

План границ объекта



Используемые условные знаки и обозначения:

- 8 характерная точка границы объекта
-  территория памятника природы
-  населенные пункты

Примечание. Документ с подписью и оттиском печати (при наличии) лица, составившего описание местоположения границ объекта, предоставляется в орган, осуществляющий государственный кадастровый учет и государственную регистрацию прав.