



ПРАВИТЕЛЬСТВО ТВЕРСКОЙ ОБЛАСТИ

ПОСТАНОВЛЕНИЕ

23.03.2020

№ 110-пп

г. Тверь

Об утверждении паспорта особо охраняемой природной территории регионального значения – памятника природы «Лесопарк Конаковский»

В соответствии с Федеральным законом от 14.03.1995 № 33-ФЗ «Об особо охраняемых природных территориях», законом Тверской области от 08.12.2010 № 108-ЗО «Об особо охраняемых природных территориях в Тверской области», по результатам комплексного экологического обследования особо охраняемой природной территории регионального значения памятника природы «Лесопарк Конаковский», с учетом решения Комиссии при Правительстве Тверской области по вопросам организации и функционирования особо охраняемых природных территорий от 02.10.2019 № 3, Правительство Тверской области постановляет:

1. Утвердить паспорт особо охраняемой природной территории регионального значения – памятника природы «Лесопарк Конаковский» (прилагается).

2. Министерству природных ресурсов и экологии Тверской области направить в орган, осуществляющий государственный кадастровый учет и государственную регистрацию прав, комплект документов для внесения сведений об особо охраняемой природной территории регионального значения – памятнике природы «Лесопарк Конаковский» в установленном порядке.

3. Министерству лесного хозяйства Тверской области после вступления в силу настоящего постановления организовать внесение соответствующих изменений в лесохозяйственный регламент Тверского лесничества Тверской области.

4. Контроль за исполнением настоящего постановления возложить на заместителя Председателя Правительства Тверской области, курирующего вопросы природных ресурсов и экологии.

Отчет об исполнении постановления представить в тридцатидневный срок со дня вступления в силу настоящего постановления.

5. Настоящее постановление вступает в силу со дня его официального опубликования.

**Губернатор
Тверской области**



И.М. Руденя

Приложение
к постановлению Правительства
Тверской области
от 23.03.2020 № 110-пп

Паспорт
особо охраняемой природной территории регионального значения –
памятника природы «Лесопарк Конаковский»

1. Наименование и цель создания особо охраняемой природной территории регионального значения:

Особо охраняемая природная территория регионального значения – памятник природы «Лесопарк Конаковский» (далее также – памятник природы) создан с целью охраны невосполнимых и ценных в экологическом, научном и эстетическом отношении природных комплексов и объектов.

2. Местонахождение памятника природы:

Памятник природы расположен в городском поселении город Конаково, которое является административным центром муниципального образования Тверской области «Конаковский район», на правом берегу Иваньковского водохранилища, между правыми притоками реки Волги: реками Сучок и Донховка.

3. Описание границ памятника природы:

Памятник природы расположен на территории 94-го, 97-го и 98-го кварталов Вяземского участкового лесничества Тверского лесничества.

Графическое описание местоположения границ особо охраняемой природной территории регионального значения – памятника природы «Лесопарк Конаковский» приводится в приложении к настоящему паспорту.

4. Площадь памятника природы:

Общая площадь памятника природы составляет 331,07 га.

5. Сведения о собственниках, землевладельцах, землепользователях и арендаторах земельных участков, на которых расположен памятник природы:

Федеральная собственность, земли лесного фонда.

6. Описание памятника природы:

В растительном покрове господствуют лесные ассоциации, луговая растительность встречается на полянах, прогалинах, свежих и зарастающих вырубках, на границах кварталов, по склонам берегов рек Волги, Донховки и Сучок. Фрагменты болотных ассоциаций развиваются в микропонижениях рельефа в разных участках лесопарка. Вдоль русел рек отмечены ассоциации прибрежно-водной и водной растительности.

В лесном покрове преобладает сосновая формация. Она занимает практически полностью 94-й квартал, северную и центральную часть 97-го квартала. Фрагментами встречаются чистые сосняки, сосняки с участием в первом ярусе ели, сосняки с участием мелколиственных пород деревьев, а также сосняки с участием широколиственных пород (дуба). Преобладают разновозрастные насаждения сосны обыкновенной. Возраст сосен от 60 до 150 лет, высота 25 – 30 (33) м. В старовозрастных сосняках встречаются деревья свыше 200 лет. В подросте преобладает ель европейская. В подлеске чаще встречается крушина ломкая или ольховидная, рябина обыкновенная, реже жимолость обыкновенная, или лесная, черемуха обыкновенная, бересклет бородавчатый, малина. Из растительных ассоциаций наиболее широко распространены сосняки-зеленомошники, где в напочвенном покрове доминируют зеленые мхи: дикранум многоножковый, плеврозиум Шребера, гилокомиум блестящий.

В западинах рельефа развиваются сосняки чернично-сфагновые, разнотравно-сфагновые. В моховом покрове распространен сфагнум Гиргензона и сфагнум оттопыренный. В травяно-кустарничковом ярусе появляются голубика, багульник болотный, молиния голубая, пушица влагалищная, некоторые виды осок (осока шаровидная, осока черная), сабельник болотный.

По мере продвижения в южном направлении доля ели в составе древостоя лесопарка возрастает и в 97-м квартале более обычными являются сосново-еловые, елово-сосновые и еловые леса. Фрагментарно представлены ельники в 94-м и 98-м кварталах. Среди разновозрастных еловых сообществ (60 – 90 лет) встречаются относительно молодые (30 – 50 лет) лесопосадки на месте бывших вырубок. Ели почтенного возраста (более 100 – 150 (200) лет) встречаются разреженно, чаще в понижениях вдоль ручьев и по береговой линии Иваньковского водохранилища. На территории лесопарка отмечены ельники чернично-зеленомошные, чернично-разнотравные, кислично-зеленомошные, мелкотравно-зеленомошные, мертвопокровные.

Мелколиственные и хвойно-мелколиственные леса с участием ольхи, березы и осины господствуют в 98-м квартале Вяземского участкового лесничества и небольшими фрагментами представлены в 94-м и 97-м кварталах.

Черноольховые фрагменты леса расположены в местах с избыточным увлажнением – вдоль Костихинского ручья, вблизи его устья по берегу реки Донховки в 94-м квартале, на заболоченном участке в северной части 97-го квартала и местами в заболоченных участках леса 98-го квартала.

Серольшаники расположены на влажных участках в южной части 97-го квартала, в западной, юго-западной и южной частях 98-го квартала.

В лесных сообществах памятника природы присутствуют также широколиственные породы деревьев: дуб черешчатый, вяз гладкий, липа сердцевидная, липа крупнолистная. Посадки дуба расположены в юго-восточной части 94-го квартала.

Липа отмечена в северо-восточной части 94-го квартала и северо-западной части 98-го квартала.

Ивовые сообщества из кустарниковых ив пепельной, мирзинолистной отмечены на открытых заболоченных участках 98-го квартала.

Фрагменты низинных болот отмечены в 98-м квартале, приурочены к отрицательным формам рельефа с близким залеганием грунтовых вод. Господствуют осока острая и осока пузырчатая, камыш лесной, встречается чистец болотный. Фрагменты верховых болот с типичными для данных сообществ видами (пушица, багульник, голубика) встречаются в сосняках сфагновых.

Животный мир исследованной территории отличается крайним разнообразием, связанным с разнообразием рельефа и степени увлажнения территории, так и с мозаичностью растительного покрова, сочетающего в себе большинство типов, характерных для территории Тверской области.

Наибольшей численности на территории памятника природы достигает травяная лягушка, в численности ей уступают прудовая и остромордая лягушки. На относительно сухих участках внутри территории встречается серая жаба. На территории парка встречаются практически все виды пресмыкающихся, обитающих на территории Тверской области. Первое место по численности делят живородящая ящерица и гадюка. За ними следуют уж и прыткая ящерица. Наиболее многочисленны по видовому составу птицы. Млекопитающие представлены преимущественно видами мелкого и среднего размерного классов. К мелкому размерному классу относятся еж обыкновенный, крот европейский, бурозубка обыкновенная, ласка, горностай, норка европейская, белка обыкновенная, мышь домовая, полевка рыжая. К среднему размерному классу относятся енотовидная собака, лисица обыкновенная, заяц-беляк, бобр.

На территории памятника природы выявлено 613 видов сосудистых растений, 152 вида мхов, 41 вид печеночников и 108 видов лишайников, отмечено 106 видов позвоночных животных, в том числе 14 видов млекопитающих, 83 вида птиц, 5 видов рептилий, 4 вида амфибий. На территории памятника природы выявлено 8 видов растений, 3 вида лишайников и 4 вида животных, занесенных в Красную книгу Тверской области.

7. Объекты особой охраны памятника природы:

1) особо ценные ландшафты (экосистемы):

участки старовозрастных сосновых, еловых, смешанных лесов;

участки природных комплексов с максимальной концентрацией местонахождения охраняемых видов, в том числе в 94-м квартале – сосняки с левкобриумом сизым, новеллией криволистной, риккардией широколопастной, муравьиным львом, веретеницей ломкой; в 98-м квартале – смешанный лес с участием ольхи черной, ольхи серой, вяза, осины, березы, где произрастают осока раздвинутая и комплекс эпифитно-бизифильных мхов: гомалия, мириния, улота, неккера;

липовая аллея в районе бывшей дачи Готье как сохранившийся элемент старинного парка, с растущем на стволах лип лишайником пармелией липовой;

2) виды животных, занесенных в Красную книгу Тверской области:

веретеница ломкая;

дятел белоспинный;

махаон;

муравьиный лев;

3) виды растений, занесенных в Красную книгу Тверской области:

гомалия трихомановидная;

левкобриум сизый;

мириния подушковидная;

осока раздвинутая;

плагиотециум скрывающийся;

риккардия широколопастная;
улопа курчавая;

4) виды лишайников, занесенных в Красную книгу Тверской области:
калициум зеленый;
микарея бугорчатая;
пармелия липовая.

8. Основные виды разрешенного использования земельных участков, расположенных в границах памятника природы:

- 1) деятельность по особой охране и изучению природы;
- 2) охрана природных территорий;
- 3) природно-познавательный туризм.

9. В границах памятника природы запрещается всякая деятельность, влекущая за собой нарушение сохранности памятника природы, в том числе:

- 1) любое строительство, возведение временных построек, установка твердых покрытий, уплотнение напочвенного покрова;
- 2) организация туристских станций, палаточных лагерей вне специально оборудованных мест, туристических троп и трасс;
- 4) распашка земель, выемка грунта, нарушение почвенно-растительного слоя, кроме создания противопожарных разрывов и минерализованных полос;
- 5) выпас, прогон и водопой скота;
- 6) ведение садоводства и огородничества;
- 7) все виды рубок леса, за исключением выборочных рубок аварийных деревьев, а также лесохозяйственных мероприятий, направленных на ликвидацию последствий стихийных бедствий и санитарно-оздоровительных мероприятий;
- 8) посадка экзотических пород деревьев и кустарников, травянистых растений;
- 9) сбор растений на букеты, заготовка лекарственных и иных растений, другие виды пользования растительным миром, за исключением непромышленного сбора грибов и ягод;
- 10) заготовка живицы;
- 11) разведка и добыча полезных ископаемых;
- 12) разведение костров, использование открытого огня, мангалов и иных средств тепловой обработки пищи за пределами специально оборудованных мест;
- 13) любое изменение естественного гидрологического режима территории и водных объектов, включая проведение мелиорации, спрямление русел, устройство гидротехнических сооружений;
- 14) виды деятельности, которые могут привести к загрязнению территории и акватории, в том числе:
проведение авиационно-химических работ;

применение химических средств борьбы с вредителями (за исключением феромонов), болезнями растений, сорняками и малоценными породами деревьев и кустарников, стимуляторов роста;

складирование ядохимикатов, минеральных удобрений, горюче-смазочных материалов, навоза;

сброс сточных вод, сброс и складирование твердых и жидких отходов производства и потребления;

ремонт, обслуживание и мойка транспортных средств;

15) стоянка и передвижение вне дорог на моторных транспортных средствах; стоянка водно-моторных плавательных средств, за исключением транспортных средств экстренных оперативных служб, случаев возникновения чрезвычайных ситуаций, угрозы жизни и здоровью людей;

16) уничтожение и повреждение аншлагов, шлагбаумов, стенов, ограждений, иных элементов обустройства памятника природы, в том числе экологических троп, мест отдыха.

10. Допустимое использование памятника природы:

1) функциональное обустройство и поддержание в рабочем состоянии отдельных элементов функционального обустройства памятника природы, в том числе мест отдыха, детских площадок и оборудование их контейнерами для сбора мусора, информационными аншлагами;

2) проектирование и организация экологических троп;

3) осуществление научной деятельности;

4) проведение организованных экологических и краеведческих экскурсий с численностью групп не более тридцати человек;

5) борьба с распространением борщевика Сосновского;

6) рекреационное использование: однодневные посещения;

7) сбор грибов и ягод для собственных нужд без использования механических приспособлений;

8) на лесных участках осуществление лесохозяйственной деятельности в соответствии с целевым назначением и категорией лесов;

9) ремонт, регламентное обслуживание, реконструкция существующих коммуникаций, дорог, линейных объектов без расширения их полос отвода;

10) развешивание искусственных гнездовий для птиц и летучих мышей; подкормка птиц и зверей в зимний период.

Приложение
к паспорту особо охраняемой
природной территории
регионального значения –
памятника природы
«Лесопарк Конаковский»

Графическое описание местоположения границ
особо охраняемой природной территории регионального значения –
памятника природы «Лесопарк Конаковский»

Раздел 1

| Сведения об объекте | | |
|--|---|---------------------------------------|
| Особо охраняемой природной территории регионального значения – памятник природы «Лесопарк Конаковский» (далее – объект) | | |
| № п/п | Характеристики объекта | Описание характеристик |
| 1 | 2 | 3 |
| 1 | Местоположение объекта | Конаковский район Тверской области |
| 2 | Площадь объекта +/- величина погрешности определения площади (P +/- Дельта P) | 3310665 кв. м (± 2647 кв. м) |
| 3 | Иные характеристики объекта | - |

Раздел 2

| Сведения о местоположении границ объекта | | | | | |
|---|---------------|---|---|---|---|
| 1. Система координат МСК-69, зона 2 | | | | | |
| 2. Сведения о характерных точках границ объекта | | | | | |
| Обозначение характерных точек границ | Координаты, м | | Метод определения координат характерной точки | Средняя квадратическая погрешность положения характерной точки (Mt), м | Описание обозначения точки на местности (при наличии) |
| | X | Y | | | |
| 1 | 2 | 3 | 4 | 5 | 6 |
| - | - | - | - | - | - |

| 3. Сведения о характерных точках части (частей) границы объекта | | | | | |
|---|---------------|------------|--|---|--|
| Обозначение характерных точек части границы | Координаты, м | | Метод определения координат характерной точки | Средняя квадратическая погрешность положения характерной точки (Mt), м | Описание обозначения точки на местности (при наличии) |
| | X | Y | | | |
| 1 | 2 | 3 | 4 | 5 | 6 |
| Часть № 1 | | | | | |
| 1 | 275249.60 | 2327858.33 | аналитический | 0.20 | - |
| 2 | 275234.05 | 2327894.57 | аналитический | 0.20 | - |
| 3 | 275053.82 | 2327827.98 | аналитический | 0.20 | - |
| 4 | 275002.24 | 2327948.18 | аналитический | 0.20 | - |
| 5 | 275116.70 | 2327975.27 | аналитический | 0.20 | - |
| 6 | 275102.04 | 2328113.09 | аналитический | 0.20 | - |
| 7 | 275098.91 | 2328114.07 | аналитический | 0.20 | - |
| 8 | 275090.44 | 2328117.69 | аналитический | 0.20 | - |
| 9 | 275089.03 | 2328118.02 | аналитический | 0.20 | - |
| 10 | 275077.59 | 2328119.77 | аналитический | 0.20 | - |
| 11 | 275072.74 | 2328121.76 | аналитический | 0.20 | - |
| 12 | 275061.48 | 2328127.57 | аналитический | 0.20 | - |
| 13 | 275056.78 | 2328135.65 | аналитический | 0.20 | - |
| 14 | 275049.79 | 2328145.84 | аналитический | 0.20 | - |
| 15 | 275048.45 | 2328147.48 | аналитический | 0.20 | - |
| 16 | 275047.58 | 2328148.35 | аналитический | 0.20 | - |
| 17 | 275046.88 | 2328148.61 | аналитический | 0.20 | - |
| 18 | 275040.89 | 2328148.55 | аналитический | 0.20 | - |
| 19 | 275040.22 | 2328148.44 | аналитический | 0.20 | - |
| 20 | 275037.87 | 2328147.78 | аналитический | 0.20 | - |
| 21 | 275026.61 | 2328145.64 | аналитический | 0.20 | - |
| 22 | 275013.69 | 2328146.70 | аналитический | 0.20 | - |
| 23 | 275000.83 | 2328156.73 | аналитический | 0.20 | - |
| 24 | 274999.73 | 2328160.32 | аналитический | 0.20 | - |
| 25 | 274986.44 | 2328159.04 | аналитический | 0.20 | - |
| 26 | 274969.49 | 2328167.33 | аналитический | 0.20 | - |
| 27 | 274967.75 | 2328175.44 | аналитический | 0.20 | - |
| 28 | 274961.60 | 2328176.64 | аналитический | 0.20 | - |
| 29 | 274961.20 | 2328176.66 | аналитический | 0.20 | - |
| 30 | 274953.76 | 2328176.91 | аналитический | 0.20 | - |
| 31 | 274938.60 | 2328175.95 | аналитический | 0.20 | - |
| 32 | 274924.99 | 2328182.17 | аналитический | 0.20 | - |
| 33 | 274922.15 | 2328185.32 | аналитический | 0.20 | - |
| 34 | 274916.23 | 2328185.75 | аналитический | 0.20 | - |

| 3. Сведения о характерных точках части (частей) границы объекта | | | | | |
|---|---------------|------------|---|--|---|
| Обозначение характерных точек части границы | Координаты, м | | Метод определения координат характерной точки | Средняя квадратическая погрешность положения характерной точки (Mt), м | Описание обозначения точки на местности (при наличии) |
| | X | Y | | | |
| 1 | 2 | 3 | 4 | 5 | 6 |
| 35 | 274904.11 | 2328187.81 | аналитический | 0.20 | - |
| 36 | 274890.35 | 2328194.36 | аналитический | 0.20 | - |
| 37 | 274881.60 | 2328203.11 | аналитический | 0.20 | - |
| 38 | 274879.05 | 2328209.31 | аналитический | 0.20 | - |
| 39 | 274874.63 | 2328211.44 | аналитический | 0.20 | - |
| 40 | 274858.42 | 2328216.38 | аналитический | 0.20 | - |
| 41 | 274850.20 | 2328231.52 | аналитический | 0.20 | - |
| 42 | 274849.23 | 2328246.94 | аналитический | 0.20 | - |
| 43 | 274854.85 | 2328261.62 | аналитический | 0.20 | - |
| 44 | 274865.88 | 2328267.04 | аналитический | 0.20 | - |
| 45 | 274875.23 | 2328271.56 | аналитический | 0.20 | - |
| 46 | 274881.04 | 2328272.16 | аналитический | 0.20 | - |
| 47 | 274890.93 | 2328272.54 | аналитический | 0.20 | - |
| 48 | 274897.17 | 2328272.79 | аналитический | 0.20 | - |
| 49 | 274906.00 | 2328272.86 | аналитический | 0.20 | - |
| 50 | 274915.04 | 2328269.11 | аналитический | 0.20 | - |
| 51 | 274918.74 | 2328267.39 | аналитический | 0.20 | - |
| 52 | 274928.31 | 2328270.36 | аналитический | 0.20 | - |
| 53 | 274945.00 | 2328270.30 | аналитический | 0.20 | - |
| 54 | 274954.06 | 2328266.40 | аналитический | 0.20 | - |
| 55 | 274962.09 | 2328269.10 | аналитический | 0.20 | - |
| 56 | 274968.93 | 2328270.97 | аналитический | 0.20 | - |
| 57 | 274969.41 | 2328274.08 | аналитический | 0.20 | - |
| 58 | 274973.02 | 2328285.01 | аналитический | 0.20 | - |
| 59 | 274980.55 | 2328297.75 | аналитический | 0.20 | - |
| 60 | 275001.06 | 2328305.39 | аналитический | 0.20 | - |
| 61 | 275001.81 | 2328305.79 | аналитический | 0.20 | - |
| 62 | 275007.72 | 2328309.40 | аналитический | 0.20 | - |
| 63 | 275010.41 | 2328311.26 | аналитический | 0.20 | - |
| 64 | 275010.62 | 2328311.92 | аналитический | 0.20 | - |
| 65 | 275012.33 | 2328318.70 | аналитический | 0.20 | - |
| 66 | 275012.71 | 2328330.29 | аналитический | 0.20 | - |
| 67 | 275016.76 | 2328342.32 | аналитический | 0.20 | - |
| 68 | 275016.79 | 2328347.58 | аналитический | 0.20 | - |
| 69 | 275016.85 | 2328365.90 | аналитический | 0.20 | - |
| 70 | 275023.83 | 2328375.87 | аналитический | 0.20 | - |
| 71 | 275014.60 | 2328393.03 | аналитический | 0.20 | - |

| 3. Сведения о характерных точках части (частей) границы объекта | | | | | |
|---|---------------|------------|--|---|--|
| Обозначение характерных точек части границы | Координаты, м | | Метод определения координат характерной точки | Средняя квадратическая погрешность положения характерной точки (Mt), м | Описание обозначения точки на местности (при наличии) |
| | X | Y | | | |
| 1 | 2 | 3 | 4 | 5 | 6 |
| 72 | 275016.05 | 2328398.54 | аналитический | 0.20 | - |
| 73 | 275029.85 | 2328422.35 | аналитический | 0.20 | - |
| 74 | 275030.30 | 2328424.85 | аналитический | 0.20 | - |
| 75 | 275040.70 | 2328442.15 | аналитический | 0.20 | - |
| 76 | 275043.05 | 2328446.20 | аналитический | 0.20 | - |
| 77 | 275044.30 | 2328448.31 | аналитический | 0.20 | - |
| 78 | 275058.06 | 2328472.54 | аналитический | 0.20 | - |
| 79 | 275057.22 | 2328474.75 | аналитический | 0.20 | - |
| 80 | 275057.10 | 2328475.40 | аналитический | 0.20 | - |
| 81 | 275030.15 | 2328502.85 | аналитический | 0.20 | - |
| 82 | 275025.13 | 2328503.65 | аналитический | 0.20 | - |
| 83 | 275031.40 | 2328565.83 | аналитический | 0.20 | - |
| 84 | 274909.85 | 2328547.98 | аналитический | 0.20 | - |
| 85 | 274909.66 | 2328549.58 | аналитический | 0.20 | - |
| 86 | 274894.42 | 2328547.90 | аналитический | 0.20 | - |
| 87 | 274894.34 | 2328549.60 | аналитический | 0.20 | - |
| 88 | 274893.81 | 2328560.30 | аналитический | 0.20 | - |
| 89 | 274885.38 | 2328559.66 | аналитический | 0.20 | - |
| 90 | 274885.35 | 2328559.86 | аналитический | 0.20 | - |
| 91 | 274883.10 | 2328577.44 | аналитический | 0.20 | - |
| 92 | 274678.05 | 2328568.41 | аналитический | 0.20 | - |
| 93 | 274630.90 | 2328566.34 | аналитический | 0.20 | - |
| 94 | 274618.05 | 2328579.02 | аналитический | 0.20 | - |
| 95 | 274323.03 | 2328570.53 | аналитический | 0.20 | - |
| 96 | 274319.13 | 2328559.88 | аналитический | 0.20 | - |
| 97 | 274316.55 | 2328550.47 | аналитический | 0.20 | - |
| 98 | 274313.38 | 2328541.24 | аналитический | 0.20 | - |
| 99 | 274309.75 | 2328530.41 | аналитический | 0.20 | - |
| 100 | 274298.44 | 2328499.60 | аналитический | 0.20 | - |
| 101 | 274291.89 | 2328484.05 | аналитический | 0.20 | - |
| 102 | 274268.66 | 2328433.76 | аналитический | 0.20 | - |
| 103 | 274263.31 | 2328425.32 | аналитический | 0.20 | - |
| 104 | 274227.05 | 2328371.59 | аналитический | 0.20 | - |
| 105 | 274184.11 | 2328309.09 | аналитический | 0.20 | - |
| 106 | 274167.20 | 2328286.77 | аналитический | 0.20 | - |
| 107 | 274117.08 | 2328220.04 | аналитический | 0.20 | - |
| 108 | 274084.69 | 2328168.61 | аналитический | 0.20 | - |

| 3. Сведения о характерных точках части (частей) границы объекта | | | | | |
|---|---------------|------------|--|---|--|
| Обозначение характерных точек части границы | Координаты, м | | Метод определения координат характерной точки | Средняя квадратическая погрешность положения характерной точки (Mt), м | Описание обозначения точки на местности (при наличии) |
| | X | Y | | | |
| 1 | 2 | 3 | 4 | 5 | 6 |
| 109 | 274071.30 | 2328141.83 | аналитический | 0.20 | - |
| 110 | 274067.59 | 2328123.12 | аналитический | 0.20 | - |
| 111 | 274065.66 | 2328100.73 | аналитический | 0.20 | - |
| 112 | 274067.84 | 2328041.26 | аналитический | 0.20 | - |
| 113 | 274063.89 | 2327995.89 | аналитический | 0.20 | - |
| 114 | 274053.13 | 2327935.96 | аналитический | 0.20 | - |
| 115 | 274043.06 | 2327897.73 | аналитический | 0.20 | - |
| 116 | 274032.14 | 2327870.97 | аналитический | 0.20 | - |
| 117 | 274009.60 | 2327822.10 | аналитический | 0.20 | - |
| 118 | 274004.30 | 2327797.60 | аналитический | 0.20 | - |
| 119 | 273987.25 | 2327694.00 | аналитический | 0.20 | - |
| 120 | 273964.49 | 2327559.36 | аналитический | 0.20 | - |
| 121 | 273952.33 | 2327483.84 | аналитический | 0.20 | - |
| 122 | 273951.90 | 2327464.96 | аналитический | 0.20 | - |
| 123 | 273952.64 | 2327443.85 | аналитический | 0.20 | - |
| 124 | 273953.29 | 2327430.18 | аналитический | 0.20 | - |
| 125 | 273966.16 | 2327368.09 | аналитический | 0.20 | - |
| 126 | 273992.78 | 2327256.95 | аналитический | 0.20 | - |
| 127 | 273998.64 | 2327206.82 | аналитический | 0.20 | - |
| 128 | 274004.95 | 2327147.58 | аналитический | 0.20 | - |
| 129 | 274013.65 | 2327102.51 | аналитический | 0.20 | - |
| 130 | 274027.56 | 2327062.48 | аналитический | 0.20 | - |
| 131 | 274033.48 | 2327042.18 | аналитический | 0.20 | - |
| 132 | 274036.68 | 2327028.55 | аналитический | 0.20 | - |
| 133 | 274042.80 | 2327022.73 | аналитический | 0.20 | - |
| 134 | 274074.04 | 2327021.07 | аналитический | 0.20 | - |
| 135 | 274088.34 | 2326985.32 | аналитический | 0.20 | - |
| 136 | 274095.53 | 2326953.58 | аналитический | 0.20 | - |
| 137 | 274099.77 | 2326934.95 | аналитический | 0.20 | - |
| 138 | 274103.04 | 2326935.41 | аналитический | 0.20 | - |
| 139 | 274108.51 | 2326906.77 | аналитический | 0.20 | - |
| 140 | 274109.10 | 2326901.50 | аналитический | 0.20 | - |
| 141 | 274151.28 | 2326893.26 | аналитический | 0.20 | - |
| 142 | 274159.97 | 2326891.46 | аналитический | 0.20 | - |
| 143 | 274173.50 | 2326903.01 | аналитический | 0.20 | - |
| 144 | 274198.91 | 2326905.98 | аналитический | 0.20 | - |
| 145 | 274227.62 | 2326909.61 | аналитический | 0.20 | - |

| 3. Сведения о характерных точках части (частей) границы объекта | | | | | |
|---|---------------|------------|--|---|--|
| Обозначение характерных точек части границы | Координаты, м | | Метод определения координат характерной точки | Средняя квадратическая погрешность положения характерной точки (Mt), м | Описание обозначения точки на местности (при наличии) |
| | X | Y | | | |
| 1 | 2 | 3 | 4 | 5 | 6 |
| 146 | 274255.68 | 2326913.24 | аналитический | 0.20 | - |
| 147 | 274269.21 | 2326921.16 | аналитический | 0.20 | - |
| 148 | 274309.80 | 2326935.68 | аналитический | 0.20 | - |
| 149 | 274334.22 | 2326942.28 | аналитический | 0.20 | - |
| 150 | 274366.90 | 2326961.42 | аналитический | 0.20 | - |
| 151 | 274396.27 | 2326990.79 | аналитический | 0.20 | - |
| 152 | 274417.35 | 2327012.17 | аналитический | 0.20 | - |
| 153 | 274423.45 | 2327027.16 | аналитический | 0.20 | - |
| 154 | 274435.38 | 2327041.62 | аналитический | 0.20 | - |
| 155 | 274453.86 | 2327051.19 | аналитический | 0.20 | - |
| 156 | 274474.61 | 2327073.63 | аналитический | 0.20 | - |
| 157 | 274492.76 | 2327095.57 | аналитический | 0.20 | - |
| 158 | 274505.02 | 2327121.82 | аналитический | 0.20 | - |
| 159 | 274515.91 | 2327145.25 | аналитический | 0.20 | - |
| 160 | 274526.47 | 2327159.11 | аналитический | 0.20 | - |
| 161 | 274542.64 | 2327180.57 | аналитический | 0.20 | - |
| 162 | 274553.86 | 2327196.74 | аналитический | 0.20 | - |
| 163 | 274568.05 | 2327227.10 | аналитический | 0.20 | - |
| 164 | 274579.93 | 2327249.54 | аналитический | 0.20 | - |
| 165 | 274592.80 | 2327261.75 | аналитический | 0.20 | - |
| 166 | 274606.01 | 2327287.17 | аналитический | 0.20 | - |
| 167 | 274617.89 | 2327304.66 | аналитический | 0.20 | - |
| 168 | 274631.42 | 2327322.15 | аналитический | 0.20 | - |
| 169 | 274650.23 | 2327337.99 | аналитический | 0.20 | - |
| 170 | 274661.45 | 2327346.57 | аналитический | 0.20 | - |
| 171 | 274687.19 | 2327371.98 | аналитический | 0.20 | - |
| 172 | 274711.78 | 2327394.42 | аналитический | 0.20 | - |
| 173 | 274722.01 | 2327412.25 | аналитический | 0.20 | - |
| 174 | 274733.56 | 2327428.42 | аналитический | 0.20 | - |
| 175 | 274750.40 | 2327445.58 | аналитический | 0.20 | - |
| 176 | 274778.45 | 2327466.04 | аналитический | 0.20 | - |
| 177 | 274807.49 | 2327486.83 | аналитический | 0.20 | - |
| 178 | 274833.89 | 2327512.58 | аналитический | 0.20 | - |
| 179 | 274850.40 | 2327530.07 | аналитический | 0.20 | - |
| 180 | 274861.29 | 2327540.96 | аналитический | 0.20 | - |
| 181 | 274875.81 | 2327556.47 | аналитический | 0.20 | - |
| 182 | 274890.00 | 2327566.04 | аналитический | 0.20 | - |

| 3. Сведения о характерных точках части (частей) границы объекта | | | | | |
|---|---------------|------------|--|---|--|
| Обозначение характерных точек части границы | Координаты, м | | Метод определения координат характерной точки | Средняя квадратическая погрешность положения характерной точки (Mt), м | Описание обозначения точки на местности (при наличии) |
| | X | Y | | | |
| 1 | 2 | 3 | 4 | 5 | 6 |
| 183 | 274904.19 | 2327579.57 | аналитический | 0.20 | - |
| 184 | 274925.31 | 2327597.39 | аналитический | 0.20 | - |
| 185 | 274947.09 | 2327617.53 | аналитический | 0.20 | - |
| 186 | 274965.91 | 2327633.37 | аналитический | 0.20 | - |
| 187 | 274994.29 | 2327655.48 | аналитический | 0.20 | - |
| 188 | 275023.00 | 2327675.61 | аналитический | 0.20 | - |
| 189 | 275039.83 | 2327689.14 | аналитический | 0.20 | - |
| 190 | 275058.32 | 2327705.97 | аналитический | 0.20 | - |
| 191 | 275085.05 | 2327731.39 | аналитический | 0.20 | - |
| 192 | 275110.46 | 2327753.83 | аналитический | 0.20 | - |
| 193 | 275124.98 | 2327767.04 | аналитический | 0.20 | - |
| 194 | 275145.11 | 2327771.33 | аналитический | 0.20 | - |
| 195 | 275172.84 | 2327782.22 | аналитический | 0.20 | - |
| 196 | 275192.97 | 2327794.10 | аналитический | 0.20 | - |
| 197 | 275204.19 | 2327810.27 | аналитический | 0.20 | - |
| 198 | 275213.43 | 2327824.13 | аналитический | 0.20 | - |
| 199 | 275221.02 | 2327836.67 | аналитический | 0.20 | - |
| 200 | 275231.25 | 2327847.89 | аналитический | 0.20 | - |
| 201 | 275239.83 | 2327854.16 | аналитический | 0.20 | - |
| 1 | 275249.60 | 2327858.33 | аналитический | 0.20 | - |
| Часть № 2 | | | | | |
| 202 | 274017.19 | 2327033.58 | аналитический | 0.20 | - |
| 203 | 273997.45 | 2327093.23 | аналитический | 0.20 | - |
| 204 | 273985.75 | 2327142.37 | аналитический | 0.20 | - |
| 205 | 273974.35 | 2327239.55 | аналитический | 0.20 | - |
| 206 | 273947.07 | 2327366.93 | аналитический | 0.20 | - |
| 207 | 273946.60 | 2327369.15 | аналитический | 0.20 | - |
| 208 | 273945.85 | 2327368.99 | аналитический | 0.20 | - |
| 209 | 273943.82 | 2327369.01 | аналитический | 0.20 | - |
| 210 | 273939.06 | 2327370.13 | аналитический | 0.20 | - |
| 211 | 273933.95 | 2327371.33 | аналитический | 0.20 | - |
| 212 | 273933.41 | 2327370.71 | аналитический | 0.20 | - |
| 213 | 273927.71 | 2327364.06 | аналитический | 0.20 | - |
| 214 | 273924.21 | 2327358.87 | аналитический | 0.20 | - |
| 215 | 273921.80 | 2327353.73 | аналитический | 0.20 | - |
| 216 | 273914.82 | 2327337.02 | аналитический | 0.20 | - |
| 217 | 273910.48 | 2327330.31 | аналитический | 0.20 | - |

| 3. Сведения о характерных точках части (частей) границы объекта | | | | | |
|---|---------------|------------|--|---|--|
| Обозначение характерных точек части границы | Координаты, м | | Метод определения координат характерной точки | Средняя квадратическая погрешность положения характерной точки (Mt), м | Описание обозначения точки на местности (при наличии) |
| | X | Y | | | |
| 1 | 2 | 3 | 4 | 5 | 6 |
| 218 | 273908.70 | 2327328.49 | аналитический | 0.20 | - |
| 219 | 273901.05 | 2327324.86 | аналитический | 0.20 | - |
| 220 | 273890.22 | 2327321.19 | аналитический | 0.20 | - |
| 221 | 273879.52 | 2327317.50 | аналитический | 0.20 | - |
| 222 | 273866.35 | 2327307.79 | аналитический | 0.20 | - |
| 223 | 273853.68 | 2327298.46 | аналитический | 0.20 | - |
| 224 | 273846.78 | 2327293.55 | аналитический | 0.20 | - |
| 225 | 273837.65 | 2327286.22 | аналитический | 0.20 | - |
| 226 | 273828.94 | 2327279.22 | аналитический | 0.20 | - |
| 227 | 273820.53 | 2327272.70 | аналитический | 0.20 | - |
| 228 | 273792.47 | 2327252.20 | аналитический | 0.20 | - |
| 229 | 273771.58 | 2327238.02 | аналитический | 0.20 | - |
| 230 | 273757.46 | 2327229.12 | аналитический | 0.20 | - |
| 231 | 273753.14 | 2327225.26 | аналитический | 0.20 | - |
| 232 | 273749.60 | 2327220.96 | аналитический | 0.20 | - |
| 233 | 273733.99 | 2327199.43 | аналитический | 0.20 | - |
| 234 | 273715.14 | 2327174.12 | аналитический | 0.20 | - |
| 235 | 273714.23 | 2327172.79 | аналитический | 0.20 | - |
| 236 | 273700.63 | 2327152.94 | аналитический | 0.20 | - |
| 237 | 273699.95 | 2327151.96 | аналитический | 0.20 | - |
| 238 | 273696.20 | 2327147.96 | аналитический | 0.20 | - |
| 239 | 273694.45 | 2327146.10 | аналитический | 0.20 | - |
| 240 | 273677.03 | 2327132.24 | аналитический | 0.20 | - |
| 241 | 273683.50 | 2327121.28 | аналитический | 0.20 | - |
| 242 | 273675.35 | 2327098.62 | аналитический | 0.20 | - |
| 243 | 273706.70 | 2327085.09 | аналитический | 0.20 | - |
| 202 | 274017.19 | 2327033.58 | аналитический | 0.20 | - |
| Часть № 3 (внешний контур) | | | | | |
| 244 | 273940.94 | 2327395.56 | аналитический | 0.20 | - |
| 245 | 273940.54 | 2327397.48 | аналитический | 0.20 | - |
| 246 | 273940.23 | 2327398.89 | аналитический | 0.20 | - |
| 247 | 273933.85 | 2327428.70 | аналитический | 0.20 | - |
| 248 | 273931.50 | 2327481.85 | аналитический | 0.20 | - |
| 249 | 273954.10 | 2327637.87 | аналитический | 0.20 | - |
| 250 | 273965.20 | 2327698.63 | аналитический | 0.20 | - |
| 251 | 273910.00 | 2327714.79 | аналитический | 0.20 | - |
| 252 | 273905.70 | 2327710.54 | аналитический | 0.20 | - |

| 3. Сведения о характерных точках части (частей) границы объекта | | | | | |
|---|---------------|------------|--|---|--|
| Обозначение характерных точек части границы | Координаты, м | | Метод определения координат характерной точки | Средняя квадратическая погрешность положения характерной точки (Mt), м | Описание обозначения точки на местности (при наличии) |
| | X | Y | | | |
| 1 | 2 | 3 | 4 | 5 | 6 |
| 253 | 273873.15 | 2327715.45 | аналитический | 0.20 | - |
| 254 | 273776.85 | 2327707.98 | аналитический | 0.20 | - |
| 255 | 273748.75 | 2327696.26 | аналитический | 0.20 | - |
| 256 | 273720.95 | 2327683.62 | аналитический | 0.20 | - |
| 257 | 273711.00 | 2327678.95 | аналитический | 0.20 | - |
| 258 | 273646.00 | 2327676.65 | аналитический | 0.20 | - |
| 259 | 273634.15 | 2327676.26 | аналитический | 0.20 | - |
| 260 | 273455.80 | 2327670.44 | аналитический | 0.20 | - |
| 261 | 273303.55 | 2327665.47 | аналитический | 0.20 | - |
| 262 | 273312.95 | 2327624.60 | аналитический | 0.20 | - |
| 263 | 273267.65 | 2327615.17 | аналитический | 0.20 | - |
| 264 | 273131.00 | 2327590.21 | аналитический | 0.20 | - |
| 265 | 273035.70 | 2327574.40 | аналитический | 0.20 | - |
| 266 | 273022.35 | 2327571.60 | аналитический | 0.20 | - |
| 267 | 273022.25 | 2327534.26 | аналитический | 0.20 | - |
| 268 | 273022.30 | 2327523.70 | аналитический | 0.20 | - |
| 269 | 273023.25 | 2327420.12 | аналитический | 0.20 | - |
| 270 | 272799.94 | 2327409.01 | аналитический | 0.20 | - |
| 271 | 272759.88 | 2327048.33 | аналитический | 0.20 | - |
| 272 | 272799.35 | 2327033.70 | аналитический | 0.20 | - |
| 273 | 272885.00 | 2327001.96 | аналитический | 0.20 | - |
| 274 | 272862.10 | 2326908.05 | аналитический | 0.20 | - |
| 275 | 272934.20 | 2326884.57 | аналитический | 0.20 | - |
| 276 | 272984.10 | 2326879.28 | аналитический | 0.20 | - |
| 277 | 273039.25 | 2326872.66 | аналитический | 0.20 | - |
| 278 | 273044.50 | 2326872.06 | аналитический | 0.20 | - |
| 279 | 273049.00 | 2326871.55 | аналитический | 0.20 | - |
| 280 | 273163.60 | 2326858.54 | аналитический | 0.20 | - |
| 281 | 273249.70 | 2326854.01 | аналитический | 0.20 | - |
| 282 | 273287.60 | 2326852.01 | аналитический | 0.20 | - |
| 283 | 273333.55 | 2326865.10 | аналитический | 0.20 | - |
| 284 | 273366.50 | 2326889.01 | аналитический | 0.20 | - |
| 285 | 273367.90 | 2326904.69 | аналитический | 0.20 | - |
| 286 | 273392.70 | 2326928.18 | аналитический | 0.20 | - |
| 287 | 273410.40 | 2326938.07 | аналитический | 0.20 | - |
| 288 | 273427.80 | 2326919.49 | аналитический | 0.20 | - |
| 289 | 273450.15 | 2326897.87 | аналитический | 0.20 | - |

| 3. Сведения о характерных точках части (частей) границы объекта | | | | | |
|---|---------------|------------|--|---|--|
| Обозначение характерных точек части границы | Координаты, м | | Метод определения координат характерной точки | Средняя квадратическая погрешность положения характерной точки (Mt), м | Описание обозначения точки на местности (при наличии) |
| | X | Y | | | |
| 1 | 2 | 3 | 4 | 5 | 6 |
| 290 | 273516.10 | 2326972.68 | аналитический | 0.20 | - |
| 291 | 273550.00 | 2327007.82 | аналитический | 0.20 | - |
| 292 | 273562.05 | 2327033.95 | аналитический | 0.20 | - |
| 293 | 273557.90 | 2327034.85 | аналитический | 0.20 | - |
| 294 | 273567.80 | 2327068.82 | аналитический | 0.20 | - |
| 295 | 273590.15 | 2327098.78 | аналитический | 0.20 | - |
| 296 | 273601.65 | 2327119.72 | аналитический | 0.20 | - |
| 297 | 273605.20 | 2327128.18 | аналитический | 0.20 | - |
| 298 | 273612.00 | 2327142.97 | аналитический | 0.20 | - |
| 299 | 273641.00 | 2327158.63 | аналитический | 0.20 | - |
| 300 | 273669.30 | 2327145.24 | аналитический | 0.20 | - |
| 301 | 273671.45 | 2327141.58 | аналитический | 0.20 | - |
| 302 | 273688.84 | 2327152.49 | аналитический | 0.20 | - |
| 303 | 273693.03 | 2327156.99 | аналитический | 0.20 | - |
| 304 | 273697.50 | 2327163.59 | аналитический | 0.20 | - |
| 305 | 273702.07 | 2327170.34 | аналитический | 0.20 | - |
| 306 | 273703.24 | 2327172.08 | аналитический | 0.20 | - |
| 307 | 273708.24 | 2327177.15 | аналитический | 0.20 | - |
| 308 | 273710.80 | 2327181.06 | аналитический | 0.20 | - |
| 309 | 273719.57 | 2327193.28 | аналитический | 0.20 | - |
| 310 | 273742.32 | 2327225.04 | аналитический | 0.20 | - |
| 311 | 273747.13 | 2327230.86 | аналитический | 0.20 | - |
| 312 | 273752.58 | 2327235.73 | аналитический | 0.20 | - |
| 313 | 273759.27 | 2327240.09 | аналитический | 0.20 | - |
| 314 | 273767.86 | 2327245.41 | аналитический | 0.20 | - |
| 315 | 273787.80 | 2327258.94 | аналитический | 0.20 | - |
| 316 | 273801.98 | 2327269.31 | аналитический | 0.20 | - |
| 317 | 273815.63 | 2327279.28 | аналитический | 0.20 | - |
| 318 | 273820.28 | 2327282.88 | аналитический | 0.20 | - |
| 319 | 273823.61 | 2327285.44 | аналитический | 0.20 | - |
| 320 | 273844.53 | 2327302.07 | аналитический | 0.20 | - |
| 321 | 273858.93 | 2327312.60 | аналитический | 0.20 | - |
| 322 | 273875.41 | 2327324.64 | аналитический | 0.20 | - |
| 323 | 273887.40 | 2327329.31 | аналитический | 0.20 | - |
| 324 | 273892.90 | 2327331.10 | аналитический | 0.20 | - |
| 325 | 273898.77 | 2327333.25 | аналитический | 0.20 | - |
| 326 | 273903.85 | 2327335.91 | аналитический | 0.20 | - |

| 3. Сведения о характерных точках части (частей) границы объекта | | | | | |
|---|---------------|------------|--|---|--|
| Обозначение характерных точек части границы | Координаты, м | | Метод определения координат характерной точки | Средняя квадратическая погрешность положения характерной точки (Mt), м | Описание обозначения точки на местности (при наличии) |
| | X | Y | | | |
| 1 | 2 | 3 | 4 | 5 | 6 |
| 327 | 273906.68 | 2327340.53 | аналитический | 0.20 | - |
| 328 | 273909.77 | 2327347.44 | аналитический | 0.20 | - |
| 329 | 273913.96 | 2327357.56 | аналитический | 0.20 | - |
| 330 | 273916.64 | 2327362.79 | аналитический | 0.20 | - |
| 331 | 273920.72 | 2327369.24 | аналитический | 0.20 | - |
| 332 | 273922.61 | 2327371.53 | аналитический | 0.20 | - |
| 333 | 273928.79 | 2327378.98 | аналитический | 0.20 | - |
| 334 | 273938.16 | 2327393.12 | аналитический | 0.20 | - |
| 335 | 273940.26 | 2327395.10 | аналитический | 0.20 | - |
| 244 | 273940.94 | 2327395.56 | аналитический | 0.20 | - |
| Часть № 3 (внутренний контур) | | | | | |
| 336 | 273677.65 | 2327633.75 | аналитический | 0.20 | - |
| 337 | 273653.45 | 2327631.62 | аналитический | 0.20 | - |
| 338 | 273648.75 | 2327659.55 | аналитический | 0.20 | - |
| 339 | 273675.00 | 2327662.81 | аналитический | 0.20 | - |
| 336 | 273677.65 | 2327633.75 | аналитический | 0.20 | - |
| Часть № 4 | | | | | |
| 340 | 273969.60 | 2327718.12 | аналитический | 0.20 | - |
| 341 | 273972.65 | 2327733.23 | аналитический | 0.20 | - |
| 342 | 273980.20 | 2327802.27 | аналитический | 0.20 | - |
| 343 | 273986.05 | 2327829.17 | аналитический | 0.20 | - |
| 344 | 274006.10 | 2327869.15 | аналитический | 0.20 | - |
| 345 | 274022.10 | 2327905.33 | аналитический | 0.20 | - |
| 346 | 274045.10 | 2328008.16 | аналитический | 0.20 | - |
| 347 | 274048.90 | 2328037.25 | аналитический | 0.20 | - |
| 348 | 274047.19 | 2328078.98 | аналитический | 0.20 | - |
| 349 | 274046.35 | 2328079.16 | аналитический | 0.20 | - |
| 350 | 274044.73 | 2328079.88 | аналитический | 0.20 | - |
| 351 | 274043.85 | 2328080.27 | аналитический | 0.20 | - |
| 352 | 274037.42 | 2328083.10 | аналитический | 0.20 | - |
| 353 | 274035.50 | 2328083.94 | аналитический | 0.20 | - |
| 354 | 274032.80 | 2328085.13 | аналитический | 0.20 | - |
| 355 | 274013.39 | 2328088.13 | аналитический | 0.20 | - |
| 356 | 274001.34 | 2328089.99 | аналитический | 0.20 | - |
| 357 | 273991.64 | 2328091.65 | аналитический | 0.20 | - |
| 358 | 273956.12 | 2328097.73 | аналитический | 0.20 | - |
| 359 | 273931.49 | 2328099.17 | аналитический | 0.20 | - |

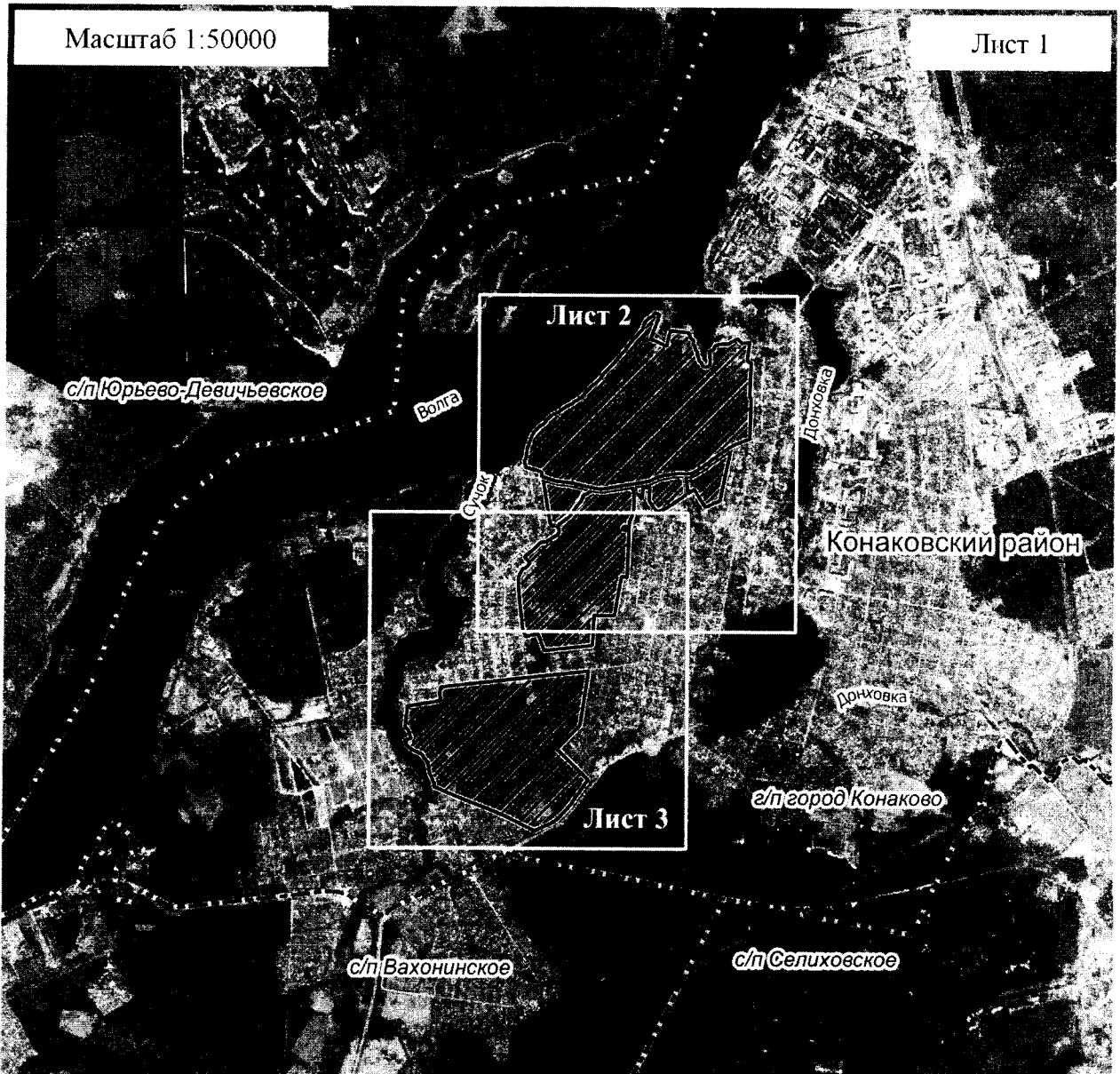
| 3. Сведения о характерных точках части (частей) границы объекта | | | | | |
|---|---------------|------------|--|---|--|
| Обозначение характерных точек части границы | Координаты, м | | Метод определения координат характерной точки | Средняя квадратическая погрешность положения характерной точки (Mt), м | Описание обозначения точки на местности (при наличии) |
| | X | Y | | | |
| 1 | 2 | 3 | 4 | 5 | 6 |
| 360 | 273909.57 | 2328098.34 | аналитический | 0.20 | - |
| 361 | 273809.35 | 2327947.48 | аналитический | 0.20 | - |
| 362 | 273785.85 | 2327883.19 | аналитический | 0.20 | - |
| 363 | 273817.10 | 2327860.10 | аналитический | 0.20 | - |
| 364 | 273847.80 | 2327837.14 | аналитический | 0.20 | - |
| 365 | 273870.05 | 2327824.76 | аналитический | 0.20 | - |
| 366 | 273963.45 | 2327829.69 | аналитический | 0.20 | - |
| 367 | 273961.90 | 2327779.22 | аналитический | 0.20 | - |
| 368 | 273882.45 | 2327772.98 | аналитический | 0.20 | - |
| 369 | 273883.25 | 2327766.80 | аналитический | 0.20 | - |
| 370 | 273910.90 | 2327749.55 | аналитический | 0.20 | - |
| 371 | 273912.05 | 2327730.76 | аналитический | 0.20 | - |
| 340 | 273969.60 | 2327718.12 | аналитический | 0.20 | - |
| Часть № 5 | | | | | |
| 372 | 274046.25 | 2328101.96 | аналитический | 0.20 | - |
| 373 | 274044.75 | 2328138.43 | аналитический | 0.20 | - |
| 374 | 274049.04 | 2328147.96 | аналитический | 0.20 | - |
| 375 | 274060.20 | 2328172.76 | аналитический | 0.20 | - |
| 376 | 274113.70 | 2328255.53 | аналитический | 0.20 | - |
| 377 | 274140.85 | 2328283.64 | аналитический | 0.20 | - |
| 378 | 274201.65 | 2328376.95 | аналитический | 0.20 | - |
| 379 | 274234.15 | 2328422.79 | аналитический | 0.20 | - |
| 380 | 274242.10 | 2328429.13 | аналитический | 0.20 | - |
| 381 | 274226.40 | 2328426.33 | аналитический | 0.20 | - |
| 382 | 274218.70 | 2328424.92 | аналитический | 0.20 | - |
| 383 | 274110.40 | 2328402.11 | аналитический | 0.20 | - |
| 384 | 273869.00 | 2328351.21 | аналитический | 0.20 | - |
| 385 | 273850.40 | 2328308.80 | аналитический | 0.20 | - |
| 386 | 273821.36 | 2328242.49 | аналитический | 0.20 | - |
| 387 | 273950.78 | 2328160.40 | аналитический | 0.20 | - |
| 388 | 273920.00 | 2328114.03 | аналитический | 0.20 | - |
| 389 | 273932.34 | 2328112.57 | аналитический | 0.20 | - |
| 390 | 273946.15 | 2328110.93 | аналитический | 0.20 | - |
| 391 | 273955.85 | 2328109.77 | аналитический | 0.20 | - |
| 392 | 273970.70 | 2328108.01 | аналитический | 0.20 | - |
| 393 | 274002.86 | 2328103.45 | аналитический | 0.20 | - |
| 394 | 274033.26 | 2328098.17 | аналитический | 0.20 | - |

| 3. Сведения о характерных точках части (частей) границы объекта | | | | | |
|---|---------------|------------|--|---|--|
| Обозначение характерных точек части границы | Координаты, м | | Метод определения координат характерной точки | Средняя квадратическая погрешность положения характерной точки (Mt), м | Описание обозначения точки на местности (при наличии) |
| | X | Y | | | |
| 1 | 2 | 3 | 4 | 5 | 6 |
| 395 | 274041.97 | 2328099.50 | аналитический | 0.20 | - |
| 396 | 274045.43 | 2328101.64 | аналитический | 0.20 | - |
| 372 | 274046.25 | 2328101.96 | аналитический | 0.20 | - |
| Часть № 6 | | | | | |
| 397 | 272486.80 | 2326280.01 | аналитический | 0.20 | - |
| 398 | 272511.45 | 2326499.64 | аналитический | 0.20 | - |
| 399 | 272533.60 | 2326697.21 | аналитический | 0.20 | - |
| 400 | 272558.15 | 2326916.14 | аналитический | 0.20 | - |
| 401 | 272585.75 | 2327162.49 | аналитический | 0.20 | - |
| 402 | 272605.40 | 2327337.53 | аналитический | 0.20 | - |
| 403 | 272609.85 | 2327382.74 | аналитический | 0.20 | - |
| 404 | 272606.40 | 2327380.08 | аналитический | 0.20 | - |
| 405 | 272598.85 | 2327377.90 | аналитический | 0.20 | - |
| 406 | 272571.05 | 2327374.56 | аналитический | 0.20 | - |
| 407 | 272565.80 | 2327375.71 | аналитический | 0.20 | - |
| 408 | 272363.71 | 2327343.94 | аналитический | 0.20 | - |
| 409 | 272359.90 | 2327342.74 | аналитический | 0.20 | - |
| 410 | 272359.55 | 2327343.29 | аналитический | 0.20 | - |
| 411 | 272216.95 | 2327320.87 | аналитический | 0.20 | - |
| 412 | 272205.60 | 2327316.96 | аналитический | 0.20 | - |
| 413 | 272130.12 | 2327242.87 | аналитический | 0.20 | - |
| 414 | 272036.90 | 2327151.43 | аналитический | 0.20 | - |
| 415 | 272032.70 | 2327147.01 | аналитический | 0.20 | - |
| 416 | 271808.44 | 2327382.72 | аналитический | 0.20 | - |
| 417 | 271734.63 | 2327332.82 | аналитический | 0.20 | - |
| 418 | 271667.04 | 2327282.75 | аналитический | 0.20 | - |
| 419 | 271632.03 | 2327261.15 | аналитический | 0.20 | - |
| 420 | 271605.33 | 2327240.57 | аналитический | 0.20 | - |
| 421 | 271535.05 | 2327172.21 | аналитический | 0.20 | - |
| 422 | 271514.62 | 2327152.10 | аналитический | 0.20 | - |
| 423 | 271490.97 | 2327114.97 | аналитический | 0.20 | - |
| 424 | 271429.71 | 2326981.54 | аналитический | 0.20 | - |
| 425 | 271435.00 | 2326974.66 | аналитический | 0.20 | - |
| 426 | 271441.70 | 2326960.90 | аналитический | 0.20 | - |
| 427 | 271449.34 | 2326945.22 | аналитический | 0.20 | - |
| 428 | 271481.56 | 2326879.09 | аналитический | 0.20 | - |
| 429 | 271535.45 | 2326768.48 | аналитический | 0.20 | - |



| 3. Сведения о характерных точках части (частей) границы объекта | | | | | |
|---|---------------|------------|--|---|--|
| Обозначение характерных точек части границы | Координаты, м | | Метод определения координат характерной точки | Средняя квадратическая погрешность положения характерной точки (Mt), м | Описание обозначения точки на местности (при наличии) |
| | X | Y | | | |
| 1 | 2 | 3 | 4 | 5 | 6 |
| 430 | 271541.09 | 2326754.65 | аналитический | 0.20 | - |
| 431 | 271577.10 | 2326666.44 | аналитический | 0.20 | - |
| 432 | 271656.28 | 2326454.55 | аналитический | 0.20 | - |
| 433 | 271661.45 | 2326441.68 | аналитический | 0.20 | - |
| 434 | 271680.18 | 2326396.95 | аналитический | 0.20 | - |
| 435 | 271750.30 | 2326229.54 | аналитический | 0.20 | - |
| 436 | 271753.25 | 2326230.46 | аналитический | 0.20 | - |
| 437 | 271769.00 | 2326235.29 | аналитический | 0.20 | - |
| 438 | 271790.75 | 2326227.27 | аналитический | 0.20 | - |
| 439 | 271852.20 | 2326199.57 | аналитический | 0.20 | - |
| 440 | 271926.80 | 2326185.27 | аналитический | 0.20 | - |
| 441 | 271994.80 | 2326136.32 | аналитический | 0.20 | - |
| 442 | 272013.70 | 2326088.25 | аналитический | 0.20 | - |
| 443 | 272038.75 | 2326045.72 | аналитический | 0.20 | - |
| 444 | 272066.75 | 2326014.59 | аналитический | 0.20 | - |
| 445 | 272062.70 | 2326025.12 | аналитический | 0.20 | - |
| 446 | 272083.75 | 2326023.60 | аналитический | 0.20 | - |
| 447 | 272087.50 | 2326011.08 | аналитический | 0.20 | - |
| 448 | 272094.70 | 2326013.86 | аналитический | 0.20 | - |
| 449 | 272107.10 | 2326058.46 | аналитический | 0.20 | - |
| 450 | 272150.45 | 2326045.61 | аналитический | 0.20 | - |
| 451 | 272172.45 | 2326032.50 | аналитический | 0.20 | - |
| 452 | 272193.50 | 2326014.19 | аналитический | 0.20 | - |
| 453 | 272299.40 | 2326025.65 | аналитический | 0.20 | - |
| 454 | 272333.60 | 2326030.07 | аналитический | 0.20 | - |
| 455 | 272345.70 | 2326031.62 | аналитический | 0.20 | - |
| 456 | 272348.55 | 2326048.65 | аналитический | 0.20 | - |
| 457 | 272372.40 | 2326201.62 | аналитический | 0.20 | - |
| 458 | 272381.20 | 2326260.21 | аналитический | 0.20 | - |
| 459 | 272384.75 | 2326260.28 | аналитический | 0.20 | - |
| 460 | 272386.85 | 2326278.40 | аналитический | 0.20 | - |
| 461 | 272414.32 | 2326274.46 | аналитический | 0.20 | - |
| 462 | 272438.70 | 2326270.94 | аналитический | 0.20 | - |
| 397 | 272486.80 | 2326280.01 | аналитический | 0.20 | - |

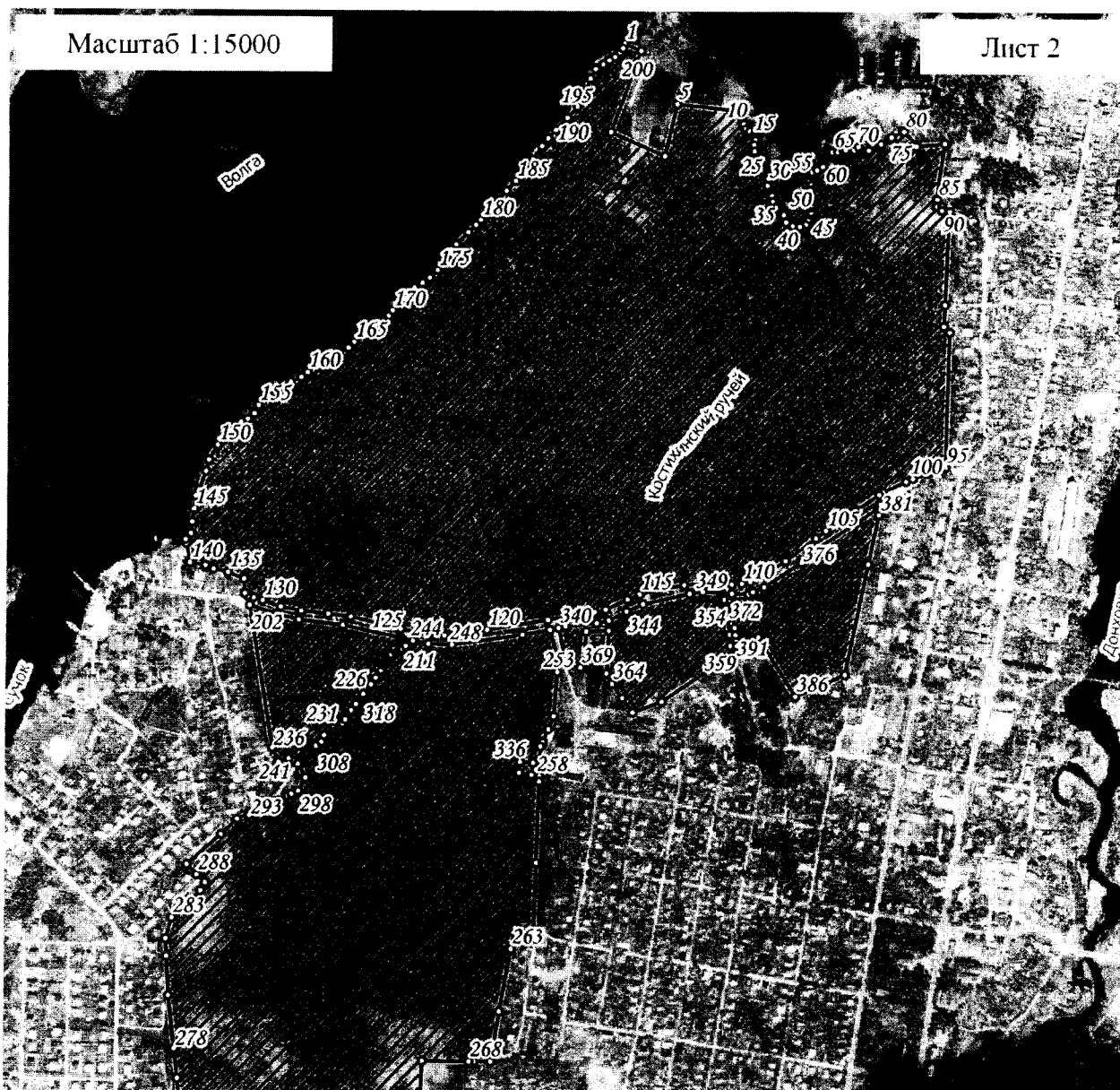
Раздел 4

План границ объекта




Используемые условные знаки и обозначения:

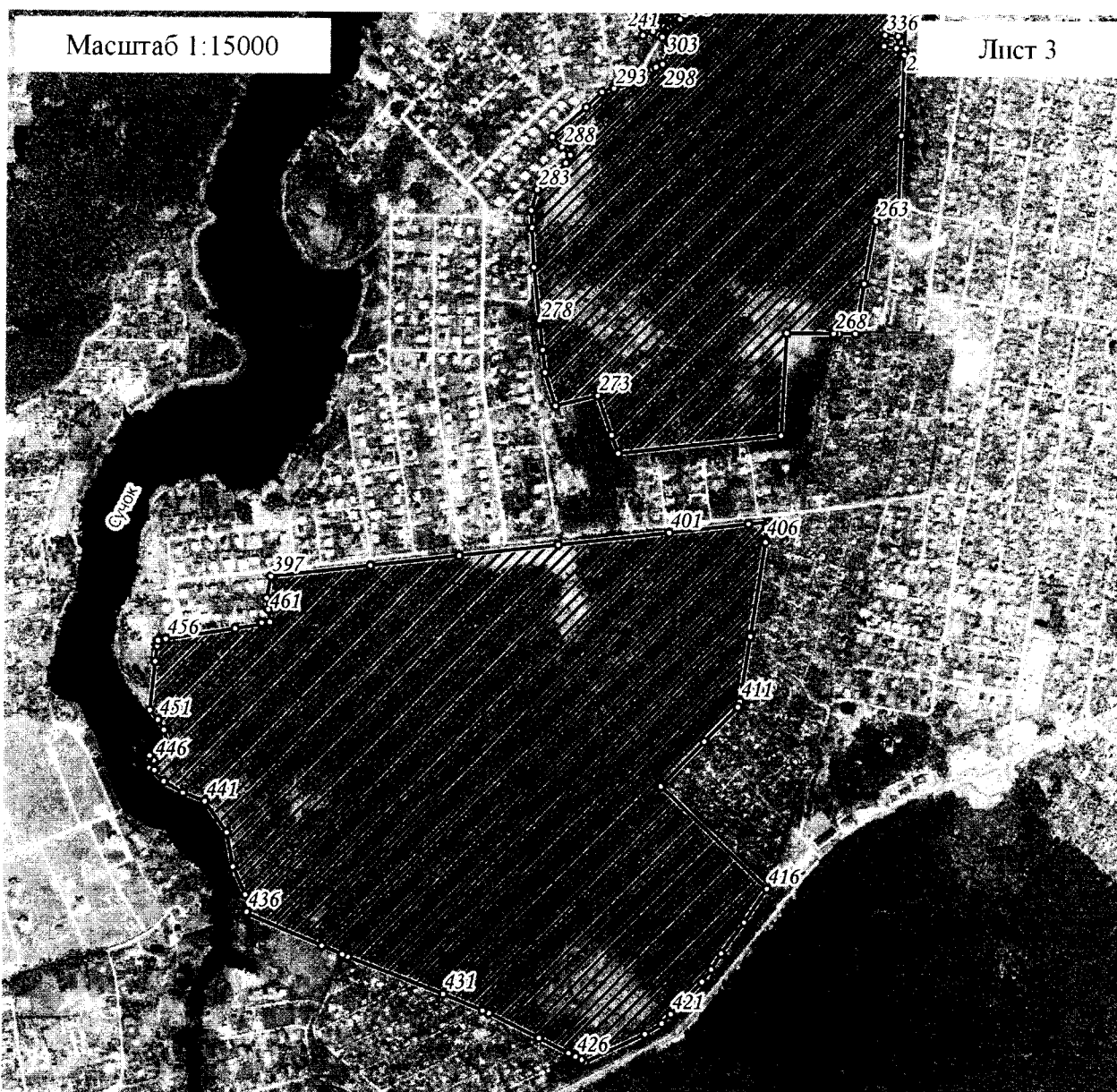
-  территория памятника природы
-  границы административно-территориального деления




Используемые условные знаки и обозначения:

 территория памятника природы

○95 характерная точка границы памятника природы



Используемые условные знаки и обозначения:

 территория памятника природы

○95 характерная точка границы памятника природы

Примечание. Документ с подписью и оттиском печати (при наличии) лица, составившего описание местоположения границ объекта, предоставляется в орган, осуществляющий государственный кадастровый учет и государственную регистрацию прав.