



МИНИСТЕРСТВО ЭКОЛОГИИ И ПРИРОДНЫХ РЕСУРСОВ ТАМБОВСКОЙ ОБЛАСТИ

П Р И К А З

«22» 04 _____ 2024

№ 165

г. Тамбов

Об установлении границ и режима зон санитарной охраны действующего водозабора общества с ограниченной ответственностью «Тамбовский бекон» месторождение «Восточно-Бурнакское 1»

В соответствии с частью 5 статьи 18 Федерального закона от 30.03.1999 № 52-ФЗ «О санитарно-эпидемиологическом благополучии населения», подпунктом 3.1.3.26 Положения о министерстве экологии и природных ресурсов Тамбовской области, утвержденного постановлением Главы Тамбовской области от 15.12.2022 № 60, на основании санитарно-эпидемиологического заключения, выданного территориальным отделом Управления Федеральной службы по надзору в сфере защиты прав потребителей и благополучия человека по Тамбовской области в городе Жердевка, Сампурском, Жердевском, Токаревском, Мордовском, Знаменском районах от 24.06.2015 № 68.06.05.000.Т.000006.06.15 о соответствии проекта организации зон санитарной охраны действующего водозабора общества с ограниченной ответственностью «Тамбовский бекон» (далее – ООО «Тамбовский бекон»), заявления ООО «Тамбовский бекон» ПРИКАЗЫВАЮ:

1. Установить первый пояс зоны санитарной охраны источников подземного водоснабжения скважины № 3 ООО «Тамбовский бекон» в соответствии с приложением № 1.

2. Установить первый пояс зоны санитарной охраны источников подземного водоснабжения скважины № 5 ООО «Тамбовский бекон» в соответствии с приложением № 2.

3. Установить первый пояс зоны санитарной охраны источников подземного водоснабжения скважины № 8255 ООО «Тамбовский бекон» в соответствии с приложением № 3.

4. Установить второй пояс зоны санитарной охраны источников подземного водоснабжения скважины № 3 ООО «Тамбовский бекон» в соответствии с приложением № 4.

5. Установить второй пояс зоны санитарной охраны источников подземного водоснабжения скважины № 5 ООО «Тамбовский бекон» в соответствии с приложением № 5.

6. Установить второй пояс зоны санитарной охраны источников подземного водоснабжения скважины № 8255 ООО «Тамбовский бекон» в соответствии с приложением № 6.

7. Установить третий пояс зоны санитарной охраны источников подземного водоснабжения скважин № 3, № 5 и № 8255 ООО «Тамбовский бекон» в соответствии с приложением № 7.

8. Установить режим зон санитарной охраны источников подземного водоснабжения скважин № 3, № 5 и № 8255 ООО «Тамбовский бекон» в соответствии с приложением № 8.

9. Зоны санитарной охраны источников подземного водоснабжения скважин № 3, № 5 и № 8255 ООО «Тамбовский бекон» установлены бессрочно.

10. Возложить обязанность по возмещению убытков, в том числе упущенной выгоды, причиненных ограничением прав лиц, указанных в пункте 2 статьи 57¹ Земельного кодекса Российской Федерации, в связи с установлением зон с особыми условиями использования территории (далее - ЗОУИТ) на собственника водозабора. Обязанность по возмещению убытков возникает со дня установления ЗОУИТ в соответствии с действующим законодательством с учетом особенностей и сроков, установленных статьей 57¹ Земельного кодекса Российской Федерации.

11. Отделу недропользования управления природопользования министерства экологии и природных ресурсов Тамбовской области (Матайс) обеспечить направление ООО «Тамбовский бекон» второго экземпляра настоящего приказа.

12. Сведения об установлении зон санитарной охраны источников питьевого и хозяйственно-бытового водоснабжения направить в филиал ФГБУ «ФКП Росреестра» по Тамбовской области.

13. Опубликовать настоящий приказ на «Официальном интернет-портале правовой информации» (www.pravo.gov.ru), сайте сетевого издания «Тамбовская жизнь» (www.tamlife.ru), разместить на официальном сайте министерства экологии и природных ресурсов Тамбовской области в информационно-телекоммуникационной сети «Интернет».

14. Настоящий приказ вступает в силу на следующий день после дня его первого официального опубликования.

15. Контроль за исполнением настоящего приказа возложить на заместителя министра - начальника управления природопользования министерства экологии и природных ресурсов Тамбовской области Сомова Д.А.

Министр

А.В. Албегова

ПРИЛОЖЕНИЕ № 1
к приказу министерства экологии и
природных ресурсов Тамбовской области
от 22.04 2024 № 165

**Первый пояс зоны санитарной охраны источников подземного водоснабжения
скважины № 3 ООО «Тамбовский бекон»**

Описание местоположения границ объекта		
Первый пояс зоны санитарной охраны источников подземного водоснабжения скважины № 3 ООО «Тамбовский бекон»		
(наименование объекта, местоположение границ которого описано (далее - объект))		
Раздел 1		
Сведения об объекте		
№ п/п	Характеристики объекта	Описание характеристик
1	2	3
1.	Местоположение объекта	Тамбовская область, округ Жердевский
2.	Площадь объекта +/- величина погрешности определения площади (Р +/- Дельта Р)	702 +/- 9 м ²
3.	Иные характеристики объекта	Мероприятия по первому поясу зоны санитарной охраны (далее - ЗСО): 1) территория первого пояса ЗСО должна быть спланирована для отвода поверхностного стока за ее пределы, озеленена, ограждена и обеспечена охраной. Дорожки к сооружениям должны иметь твердое покрытие; 2) не допускается посадка высокоствольных деревьев, все виды строительства, не имеющие непосредственного отношения к эксплуатации, реконструкции и расширению водопроводных сооружений, в том числе прокладка трубопроводов различного назначения, размещение жилых и хозяйственно - бытовых зданий, проживание людей, применение ядохимикатов и удобрений; 3) здания должны быть оборудованы канализацией с отведением сточных вод в ближайшую систему бытовой или производственной канализации или на местные станции очистных сооружений, расположенные за пределами первого пояса ЗСО с

		<p>учетом санитарного режима на территории второго пояса.</p> <p>В исключительных случаях при отсутствии канализации должны устраиваться водонепроницаемые приемники нечистот и бытовых отходов, расположенные в местах, исключающих загрязнение территории первого пояса ЗСО при их вывозе;</p> <p>4) водопроводные сооружения, расположенные в первом поясе зоны санитарной охраны, должны быть оборудованы с учетом предотвращения возможности загрязнения питьевой воды через оголовки и устья скважин, люки и переливные трубы резервуаров и устройства заливки насосов;</p> <p>5) все водозаборы должны быть оборудованы аппаратурой для систематического контроля соответствия фактического дебита при эксплуатации водопровода проектной производительности, предусмотренной при его проектировании и обосновании границ ЗСО.</p>
--	--	---

Раздел 2

Сведения о местоположении границ объекта

1. Система координат МСК-68, зона 1

2. Сведения о характерных точках границ объекта

Обозначение характерных точек границ	Координаты, м		Метод определения координат характерной точки	Средняя квадратическая погрешность положения характерной точки (Mt), м	Описание обозначения точки на местности (при наличии)
	X	Y			
1	2	3	4	5	6

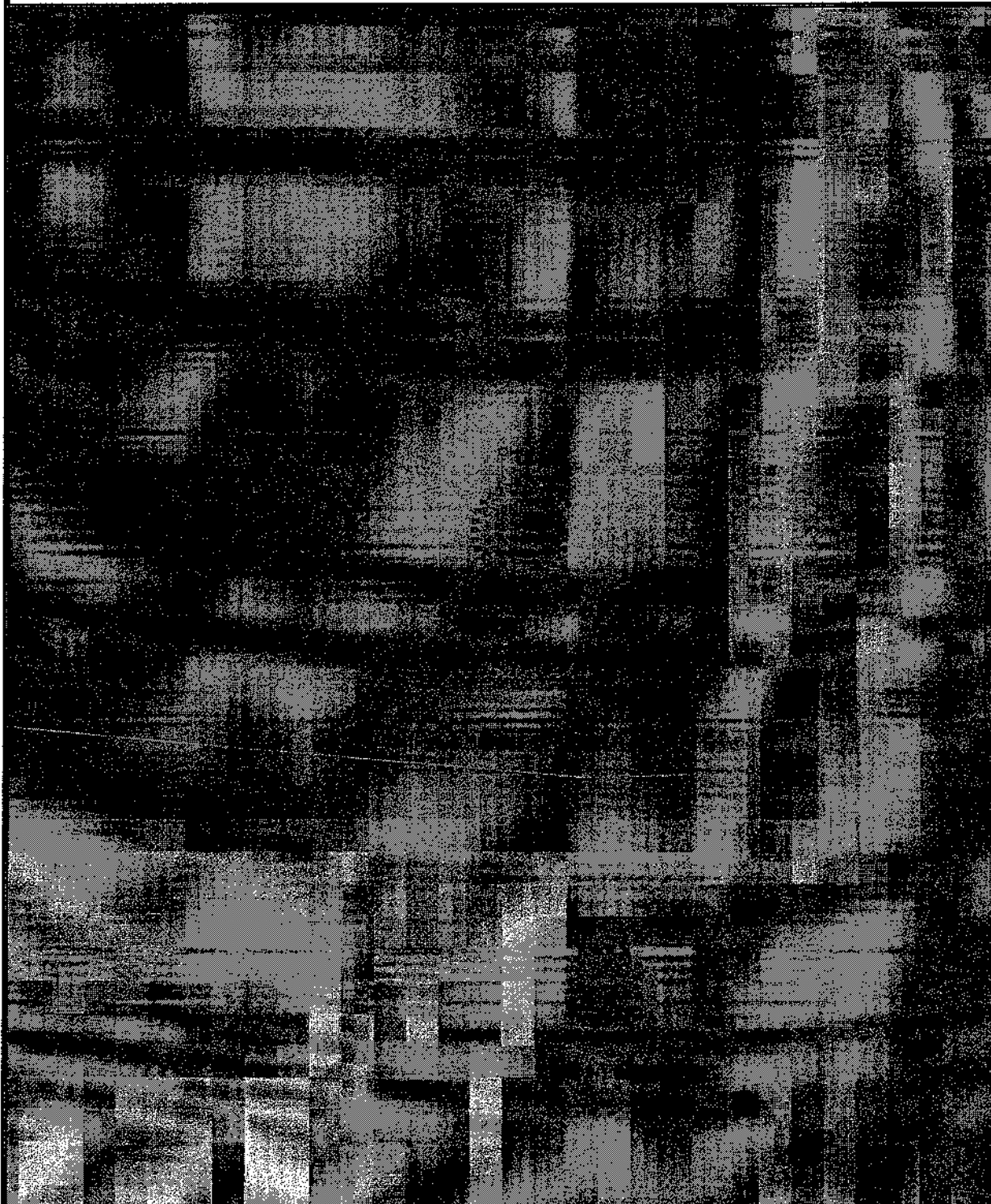
3. Сведения о характерных точках части (частей) границы объекта

Обозначение характерных точек части границы	Координаты, м		Метод определения координат характерной точки	Средняя квадратическая погрешность положения характерной точки (Mt), м	Описание обозначения точки на местности (при наличии)
	X	Y			
1	2	3	4	5	6
1	335796.91	1252707.43	Метод спутниковых геодезических измерений (определений)	0.1	-
2	335796.26	1252710.50	Метод спутниковых геодезических измерений (определений)	0.1	-

3	335794.98	1252713.36	Метод спутниковых геодезических измерений (определений)	0.1	-
4	335793.14	1252715.90	Метод спутниковых геодезических измерений (определений)	0.1	-
5	335790.81	1252718.00	Метод спутниковых геодезических измерений (определений)	0.1	-
6	335788.10	1252719.56	Метод спутниковых геодезических измерений (определений)	0.1	-
7	335785.11	1252720.53	Метод спутниковых геодезических измерений (определений)	0.1	-
8	335781.99	1252720.86	Метод спутниковых геодезических измерений (определений)	0.1	-
9	335778.88	1252720.53	Метод спутниковых геодезических измерений (определений)	0.1	-
10	335775.89	1252719.56	Метод спутниковых геодезических измерений (определений)	0.1	-
11	335773.18	1252718.00	Метод спутниковых геодезических измерений (определений)	0.1	-
12	335770.85	1252715.90	Метод спутниковых геодезических измерений (определений)	0.1	-
13	335769.00	1252713.36	Метод спутниковых геодезических измерений (определений)	0.1	-
14	335767.73	1252710.50	Метод спутниковых геодезических измерений (определений)	0.1	-
15	335767.08	1252707.43	Метод спутниковых геодезических измерений (определений)	0.1	-
16	335767.08	1252704.29	Метод спутниковых геодезических измерений (определений)	0.1	-
17	335767.73	1252701.23	Метод спутниковых геодезических измерений (определений)	0.1	-

18	335769.00	1252698.36	Метод спутниковых геодезических измерений (определений)	0.1	-
19	335770.85	1252695.82	Метод спутниковых геодезических измерений (определений)	0.1	-
20	335773.18	1252693.73	Метод спутниковых геодезических измерений (определений)	0.1	-
21	335775.89	1252692.16	Метод спутниковых геодезических измерений (определений)	0.1	-
22	335778.88	1252691.19	Метод спутниковых геодезических измерений (определений)	0.1	-
23	335781.99	1252690.86	Метод спутниковых геодезических измерений (определений)	0.1	-
24	335785.11	1252691.19	Метод спутниковых геодезических измерений (определений)	0.1	-
25	335788.10	1252692.16	Метод спутниковых геодезических измерений (определений)	0.1	-
26	335790.81	1252693.73	Метод спутниковых геодезических измерений (определений)	0.1	-
27	335793.14	1252695.82	Метод спутниковых геодезических измерений (определений)	0.1	-
28	335794.98	1252698.36	Метод спутниковых геодезических измерений (определений)	0.1	-
29	335796.26	1252701.23	Метод спутниковых геодезических измерений (определений)	0.1	-
30	335796.91	1252704.29	Метод спутниковых геодезических измерений (определений)	0.1	-
1	335796.91	1252707.43	Метод спутниковых геодезических измерений (определений)	0.1	-
Раздел 3					

Раздел 4
План грании объекта



Условные обозначения и знаки

Масштаб 1:2000

- - граница охранной зоны
- - граница кадастрового квартала
- 66.03.0208044 - кадастровый номер квартала
- - граница муниципального образования, населенного пункта
- 1 ● - обозначение характерной точки охранной зоны

ПРИЛОЖЕНИЕ № 2
к приказу министерства экологии и
природных ресурсов Тамбовской области
от 22.04 2024 № 165

**Первый пояс зоны санитарной охраны источников подземного водоснабжения
скважины № 5 ООО «Тамбовский бекон»**

Описание местоположения границ объекта		
Первый пояс зоны санитарной охраны источников подземного водоснабжения скважины № 5 ООО «Тамбовский бекон»		
(наименование объекта, местоположение границ которого описано (далее - объект))		
Раздел 1		
Сведения об объекте		
№ п/п	Характеристики объекта	Описание характеристик
1	2	3
1.	Местоположение объекта	Тамбовская область, округ Жердевский
2.	Площадь объекта +/- величина погрешности определения площади (Р +/- Дельта Р)	702 +/- 9 м ²
3.	Иные характеристики объекта	<p>Мероприятия по первому поясу зоны санитарной охраны (далее – ЗСО):</p> <p>1) территория первого пояса ЗСО должна быть спланирована для отвода поверхностного стока за ее пределы, озеленена, ограждена и обеспечена охраной. Дорожки к сооружениям должны иметь твердое покрытие;</p> <p>2) не допускается посадка высокоствольных деревьев, все виды строительства, не имеющие непосредственного отношения к эксплуатации, реконструкции и расширению водопроводных сооружений, в том числе прокладка трубопроводов различного назначения, размещение жилых и хозяйственно - бытовых зданий, проживание людей, применение ядохимикатов и удобрений;</p> <p>3) здания должны быть оборудованы канализацией с отведением сточных вод в ближайшую систему бытовой или производственной канализации или на местные станции очистных сооружений, расположенные за пределами первого пояса ЗСО с</p>

		<p>учетом санитарного режима на территории второго пояса.</p> <p>В исключительных случаях при отсутствии канализации должны устраиваться водонепроницаемые приемники нечистот и бытовых отходов, расположенные в местах, исключающих загрязнение территории первого пояса ЗСО при их вывозе;</p> <p>4) водопроводные сооружения, расположенные в первом поясе зоны санитарной охраны, должны быть оборудованы с учетом предотвращения возможности загрязнения питьевой воды через оголовки и устья скважин, люки и переливные трубы резервуаров и устройства заливки насосов;</p> <p>5) все водозаборы должны быть оборудованы аппаратурой для систематического контроля соответствия фактического дебита при эксплуатации водопровода проектной производительности, предусмотренной при его проектировании и обосновании границ ЗСО.</p>
--	--	---

Раздел 2

Сведения о местоположении границ объекта

1. Система координат МСК-68, зона 1

2. Сведения о характерных точках границ объекта

Обозначение характерных точек границ	Координаты, м		Метод определения координат характерной точки	Средняя квадратическая погрешность положения характерной точки (Mt), м	Описание обозначения точки на местности (при наличии)
	X	Y			
1	2	3	4	5	6

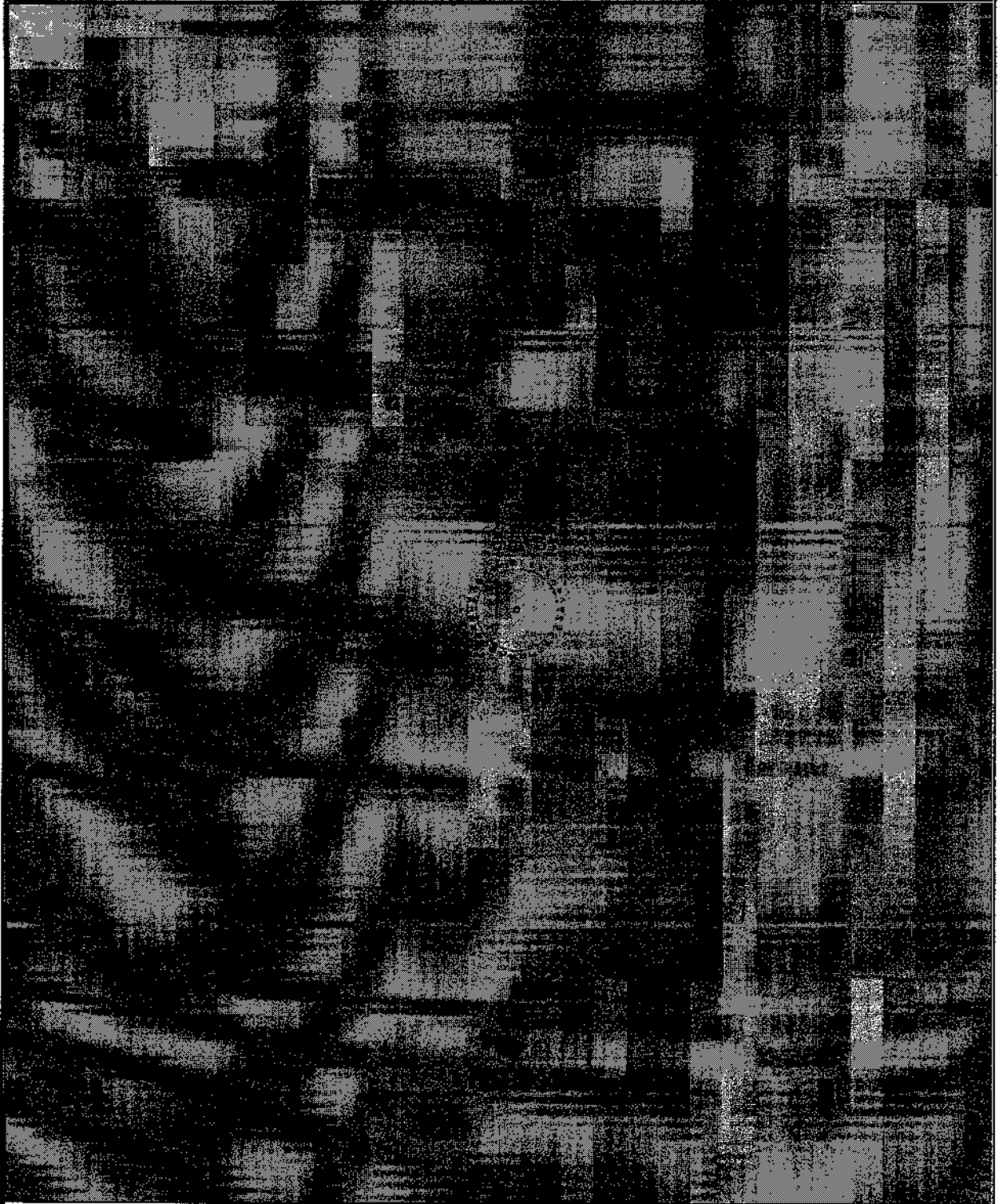
3. Сведения о характерных точках части (частей) границы объекта

Обозначение характерных точек части границы	Координаты, м		Метод определения координат характерной точки	Средняя квадратическая погрешность положения характерной точки (Mt), м	Описание обозначения точки на местности (при наличии)
	X	Y			
1	2	3	4	5	6
1	336085.76	1252732.03	Метод спутниковых геодезических измерений (определений)	0.1	-
2	336085.11	1252735.10	Метод спутниковых геодезических измерений (определений)	0.1	-

3	336083.84	1252737.96	Метод спутниковых геодезических измерений (определений)	0.1	-
4	336081.99	1252740.50	Метод спутниковых геодезических измерений (определений)	0.1	-
5	336079.66	1252742.60	Метод спутниковых геодезических измерений (определений)	0.1	-
6	336076.95	1252744.17	Метод спутниковых геодезических измерений (определений)	0.1	-
7	336073.97	1252745.14	Метод спутниковых геодезических измерений (определений)	0.1	-
8	336070.85	1252745.46	Метод спутниковых геодезических измерений (определений)	0.1	-
9	336067.73	1252745.14	Метод спутниковых геодезических измерений (определений)	0.1	-
10	336064.75	1252744.17	Метод спутниковых геодезических измерений (определений)	0.1	-
11	336062.03	1252742.60	Метод спутниковых геодезических измерений (определений)	0.1	-
12	336059.70	1252740.50	Метод спутниковых геодезических измерений (определений)	0.1	-
13	336057.86	1252737.96	Метод спутниковых геодезических измерений (определений)	0.1	-
14	336056.58	1252735.10	Метод спутниковых геодезических измерений (определений)	0.1	-
15	336055.93	1252732.03	Метод спутниковых геодезических измерений (определений)	0.1	-
16	336055.93	1252728.90	Метод спутниковых геодезических измерений (определений)	0.1	-
17	336056.58	1252725.83	Метод спутниковых геодезических измерений (определений)	0.1	-

18	336057.86	1252722.96	Метод спутниковых геодезических измерений (определений)	0.1	-
19	336059.70	1252720.43	Метод спутниковых геодезических измерений (определений)	0.1	-
20	336062.03	1252718.33	Метод спутниковых геодезических измерений (определений)	0.1	-
21	336064.75	1252716.76	Метод спутниковых геодезических измерений (определений)	0.1	-
22	336067.73	1252715.79	Метод спутниковых геодезических измерений (определений)	0.1	-
23	336070.85	1252715.46	Метод спутниковых геодезических измерений (определений)	0.1	-
24	336073.97	1252715.79	Метод спутниковых геодезических измерений (определений)	0.1	-
25	336076.95	1252716.76	Метод спутниковых геодезических измерений (определений)	0.1	-
26	336079.66	1252718.33	Метод спутниковых геодезических измерений (определений)	0.1	-
27	336081.99	1252720.43	Метод спутниковых геодезических измерений (определений)	0.1	-
28	336083.84	1252722.96	Метод спутниковых геодезических измерений (определений)	0.1	-
29	336085.11	1252725.83	Метод спутниковых геодезических измерений (определений)	0.1	-
30	336085.76	1252728.90	Метод спутниковых геодезических измерений (определений)	0.1	-
1	336085.76	1252732.03	Метод спутниковых геодезических измерений (определений)	0.1	-
Раздел 3					

Раздел 4
План границ объекта



Условные обозначения и знаки

Масштаб 1:2000

- - граница охранной зоны
- - граница кадастрового квартала
- 68.05.0205044 - кадастровый номер квартала
- - граница муниципального образования, населенного пункта
- 1 ● - обозначение характерной точки охранной зоны

ПРИЛОЖЕНИЕ № 3
к приказу министерства экологии и
природных ресурсов Тамбовской области
от 22.04 2024 № 165

**Первый пояс зоны санитарной охраны источников подземного водоснабжения
скважины № 8255 ООО «Тамбовский бекон»**

Описание местоположения границ объекта		
Первый пояс зоны санитарной охраны источников подземного водоснабжения скважины № 8255 ООО «Тамбовский бекон»		
<small>(наименование объекта, местоположение границ которого описано (далее - объект))</small>		
Раздел 1		
Сведения об объекте		
№ п/п	Характеристики объекта	Описание характеристик
1	2	3
1.	Местоположение объекта	Тамбовская область, округ Жердевский
2.	Площадь объекта +/- величина погрешности определения площади (Р +/- Дельта Р)	702 +/- 9 м ²
3.	Иные характеристики объекта	<p>Мероприятия по первому поясу зоны санитарной охраны (далее – ЗСО):</p> <p>1) территория первого пояса ЗСО должна быть спланирована для отвода поверхностного стока за ее пределы, озеленена, ограждена и обеспечена охраной. Дорожки к сооружениям должны иметь твердое покрытие;</p> <p>2) не допускается посадка высокоствольных деревьев, все виды строительства, не имеющие непосредственного отношения к эксплуатации, реконструкции и расширению водопроводных сооружений, в том числе прокладка трубопроводов различного назначения, размещение жилых и хозяйственно - бытовых зданий, проживание людей, применение ядохимикатов и удобрений;</p> <p>3) здания должны быть оборудованы канализацией с отведением сточных вод в ближайшую систему бытовой или производственной канализации или на местные станции очистных сооружений, расположенные за пределами первого пояса ЗСО с</p>

		<p>учетом санитарного режима на территории второго пояса.</p> <p>В исключительных случаях при отсутствии канализации должны устраиваться водонепроницаемые приемники нечистот и бытовых отходов, расположенные в местах, исключающих загрязнение территории первого пояса ЗСО при их вывозе;</p> <p>4) водопроводные сооружения, расположенные в первом поясе зоны санитарной охраны, должны быть оборудованы с учетом предотвращения возможности загрязнения питьевой воды через оголовки и устья скважин, люки и переливные трубы резервуаров и устройства заливки насосов;</p> <p>5) все водозаборы должны быть оборудованы аппаратурой для систематического контроля соответствия фактического дебита при эксплуатации водопровода проектной производительности, предусмотренной при его проектировании и обосновании границ ЗСО.</p>
--	--	---

Раздел 2

Сведения о местоположении границ объекта

1. Система координат МСК-68, зона 1

2. Сведения о характерных точках границ объекта

Обозначение характерных точек границ	Координаты, м		Метод определения координат характерной точки	Средняя квадратическая погрешность положения характерной точки (Mt), м	Описание обозначения точки на местности (при наличии)
	X	Y			
1	2	3	4	5	6

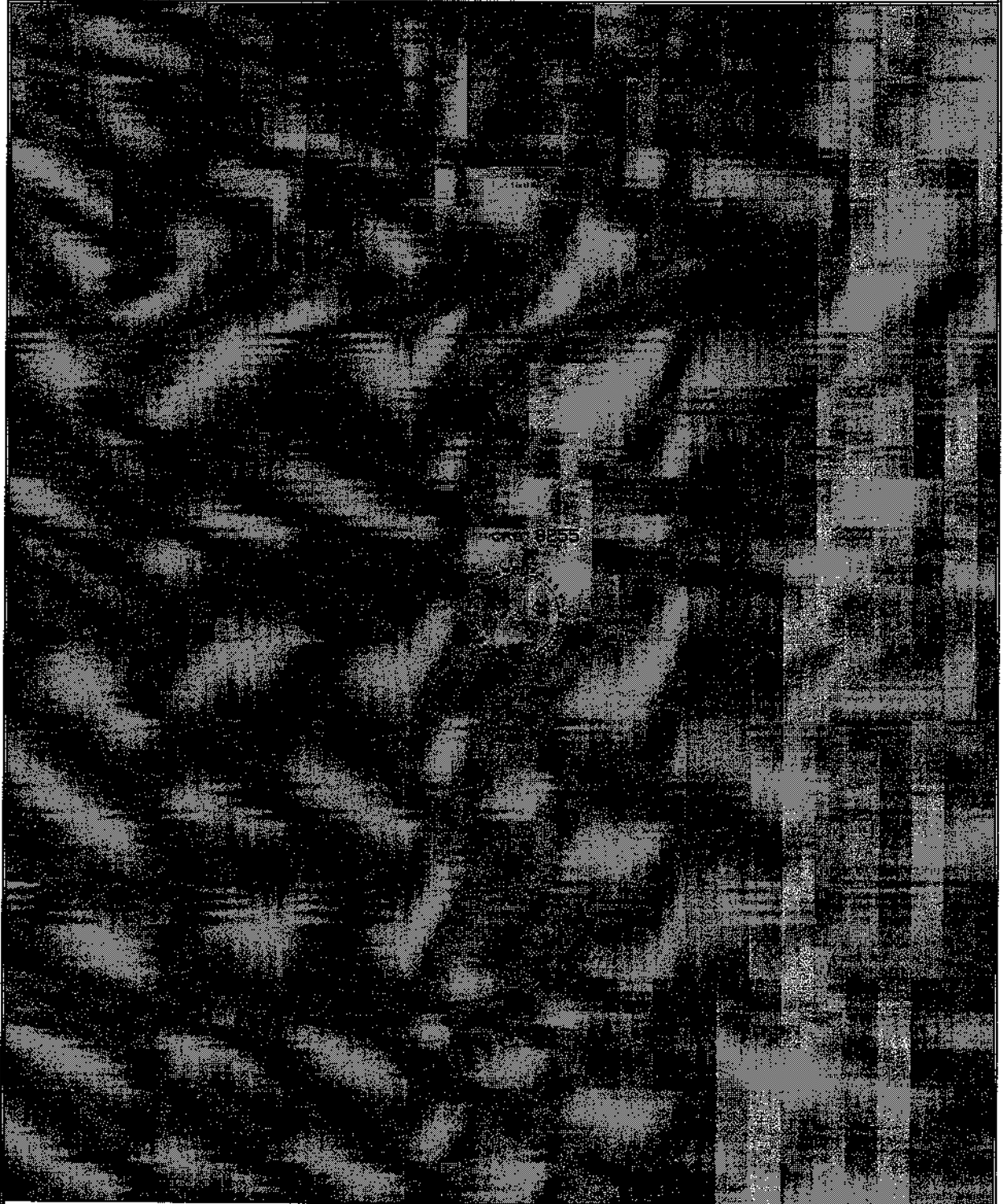
3. Сведения о характерных точках части (частей) границы объекта

Обозначение характерных точек части границы	Координаты, м		Метод определения координат характерной точки	Средняя квадратическая погрешность положения характерной точки (Mt), м	Описание обозначения точки на местности (при наличии)
	X	Y			
1	2	3	4	5	6
1	336016.40	1252709.72	Метод спутниковых геодезических измерений (определений)	0.1	-
2	336015.75	1252712.79	Метод спутниковых геодезических измерений (определений)	0.1	-

3	336014.47	1252715.65	Метод спутниковых геодезических измерений (определений)	0.1	-
4	336012.63	1252718.19	Метод спутниковых геодезических измерений (определений)	0.1	-
5	336010.30	1252720.29	Метод спутниковых геодезических измерений (определений)	0.1	-
6	336007.58	1252721.85	Метод спутниковых геодезических измерений (определений)	0.1	-
7	336004.60	1252722.82	Метод спутниковых геодезических измерений (определений)	0.1	-
8	336001.48	1252723.15	Метод спутниковых геодезических измерений (определений)	0.1	-
9	335998.36	1252722.82	Метод спутниковых геодезических измерений (определений)	0.1	-
10	335995.38	1252721.85	Метод спутниковых геодезических измерений (определений)	0.1	-
11	335992.66	1252720.29	Метод спутниковых геодезических измерений (определений)	0.1	-
12	335990.33	1252718.19	Метод спутниковых геодезических измерений (определений)	0.1	-
13	335988.49	1252715.65	Метод спутниковых геодезических измерений (определений)	0.1	-
14	335987.21	1252712.79	Метод спутниковых геодезических измерений (определений)	0.1	-
15	335986.56	1252709.72	Метод спутниковых геодезических измерений (определений)	0.1	-
16	335986.56	1252706.58	Метод спутниковых геодезических измерений (определений)	0.1	-
17	335987.21	1252703.51	Метод спутниковых геодезических измерений (определений)	0.1	-

18	335988.49	1252700.65	Метод спутниковых геодезических измерений (определений)	0.1	-
19	335990.33	1252698.11	Метод спутниковых геодезических измерений (определений)	0.1	-
20	335992.66	1252696.01	Метод спутниковых геодезических измерений (определений)	0.1	-
21	335995.38	1252694.45	Метод спутниковых геодезических измерений (определений)	0.1	-
22	335998.36	1252693.48	Метод спутниковых геодезических измерений (определений)	0.1	-
23	336001.48	1252693.15	Метод спутниковых геодезических измерений (определений)	0.1	-
24	336004.60	1252693.48	Метод спутниковых геодезических измерений (определений)	0.1	-
25	336007.58	1252694.45	Метод спутниковых геодезических измерений (определений)	0.1	-
26	336010.30	1252696.01	Метод спутниковых геодезических измерений (определений)	0.1	-
27	336012.63	1252698.11	Метод спутниковых геодезических измерений (определений)	0.1	-
28	336014.47	1252700.65	Метод спутниковых геодезических измерений (определений)	0.1	-
29	336015.75	1252703.51	Метод спутниковых геодезических измерений (определений)	0.1	-
30	336016.40	1252706.58	Метод спутниковых геодезических измерений (определений)	0.1	-
1	336016.40	1252709.72	Метод спутниковых геодезических измерений (определений)	0.1	-
Раздел 3					

Раздел 4
План границ объекта



Условные обозначения и знаки Масштаб 1:2000

- - граница охранной зоны
- - граница кадастрового квартала
- 68:05:0200044 - кадастровый номер квартала
- - граница муниципального образования, населенного пункта
- 1● - обозначение характерной точки охранной зоны

ПРИЛОЖЕНИЕ № 4
к приказу министерства экологии и
природных ресурсов Тамбовской области
от 22.04.2024 № 165

**Второй пояс зоны санитарной охраны источников подземного водоснабжения
скважины № 3 ООО «Тамбовский бекон»**

Описание местоположения границ объекта		
Второй пояс зоны санитарной охраны источников подземного водоснабжения скважины № 3 ООО «Тамбовский бекон»		
(наименование объекта, местоположение границ которого описано (далее - объект))		
Раздел 1		
Сведения об объекте		
№ п/п	Характеристики объекта	Описание характеристик
1	2	3
1.	Местоположение объекта	Тамбовская область, округ Жердевский
2.	Площадь объекта +/- величина погрешности определения площади (Р +/- Дельта Р)	49828 +/- 78 м ²
3.	Иные характеристики объекта	Мероприятия по второму поясу зоны санитарной охраны (далее – ЗСО): 1) выявление, тампонирование или восстановление всех старых, бездействующих, дефектных или неправильно эксплуатируемых скважин, представляющих опасность в части возможности загрязнения водоносных горизонтов; 2) бурение новых скважин и новое строительство, связанное с нарушением почвенного покрова, производится при обязательном согласовании с центром государственного санитарно - эпидемиологического надзора; 3) запрещение закачки отработанных вод в подземные горизонты, подземное складирование твердых отходов и разработка недр земли; 4) запрещение размещения складов горюче-смазочных материалов, ядохимикатов и минеральных удобрений, накопителей промстоков, шламохранилищ и других объектов, обуславливающих опасность химического загрязнения подземных

		<p>вод;</p> <p>5) своевременное выполнение необходимых мероприятий по санитарной охране поверхностных вод, имеющих непосредственную гидрологическую связь с используемым водоносным горизонтом, в соответствии с гигиеническими требованиями к охране поверхностных вод.</p> <p>Кроме мероприятий, указанных выше, в пределах второго пояса ЗСО подземных источников водоснабжения не допускается:</p> <p>1) размещение кладбищ, скотомогильников, полей ассенизации, полей фильтрации, навозохранилищ, силосных траншей, животноводческих и птицеводческих предприятий и других объектов, обуславливающих опасность микробного загрязнения подземных вод;</p> <p>2) применение удобрений и ядохимикатов;</p> <p>3) рубка леса главного пользования и реконструкции.</p> <p>выполнение мероприятий по санитарному благоустройству территории населенных пунктов и других объектов (оборудование канализацией, устройство водонепроницаемых выгребов, организация отвода поверхностного стока и др.).</p>
--	--	--

Раздел 2

Сведения о местоположении границ объекта

1. Система координат МСК-68, зона 1

2. Сведения о характерных точках границ объекта

Обозначение характерных точек границ	Координаты, м		Метод определения координат характерной точки	Средняя квадратическая погрешность положения характерной точки (Mt), м	Описание обозначения точки на местности (при наличии)
	X	Y			
1	2	3	4	5	6
1	335907.80	1252715.76	Метод спутниковых геодезических измерений (определений)	0.1	-
2	335904.71	1252735.32	Метод спутниковых геодезических измерений (определений)	0.1	-
3	335898.59	1252754.16	Метод спутниковых геодезических измерений	0.1	-

			(определений)		
4	335889.60	1252771.80	Метод спутниковых геодезических измерений (определений)	0.1	-
5	335877.96	1252787.82	Метод спутниковых геодезических измерений (определений)	0.1	-
6	335863.95	1252801.82	Метод спутниковых геодезических измерений (определений)	0.1	-
7	335847.93	1252813.46	Метод спутниковых геодезических измерений (определений)	0.1	-
8	335830.29	1252822.45	Метод спутниковых геодезических измерений (определений)	0.1	-
9	335811.45	1252828.57	Метод спутниковых геодезических измерений (определений)	0.1	-
10	335791.90	1252831.67	Метод спутниковых геодезических измерений (определений)	0.1	-
11	335772.09	1252831.67	Метод спутниковых геодезических измерений (определений)	0.1	-
12	335752.53	1252828.57	Метод спутниковых геодезических измерений (определений)	0.1	-
13	335733.70	1252822.45	Метод спутниковых геодезических измерений (определений)	0.1	-
14	335716.05	1252813.46	Метод спутниковых геодезических измерений (определений)	0.1	-
15	335700.03	1252801.82	Метод спутниковых геодезических измерений (определений)	0.1	-
16	335686.03	1252787.82	Метод спутниковых геодезических измерений (определений)	0.1	-
17	335674.39	1252771.80	Метод спутниковых геодезических измерений (определений)	0.1	-
18	335665.40	1252754.16	Метод спутниковых геодезических измерений (определений)	0.1	-

			измерений (определений)		
19	335659.28	1252735.32	Метод спутниковых геодезических измерений (определений)	0.1	-
20	335656.18	1252715.76	Метод спутниковых геодезических измерений (определений)	0.1	-
21	335656.18	1252695.96	Метод спутниковых геодезических измерений (определений)	0.1	-
22	335659.28	1252676.40	Метод спутниковых геодезических измерений (определений)	0.1	-
23	335665.40	1252657.57	Метод спутниковых геодезических измерений (определений)	0.1	-
24	335674.39	1252639.92	Метод спутниковых геодезических измерений (определений)	0.1	-
25	335686.03	1252623.90	Метод спутниковых геодезических измерений (определений)	0.1	-
26	335700.03	1252609.90	Метод спутниковых геодезических измерений (определений)	0.1	-
27	335716.05	1252598.26	Метод спутниковых геодезических измерений (определений)	0.1	-
28	335733.70	1252589.27	Метод спутниковых геодезических измерений (определений)	0.1	-
29	335752.53	1252583.15	Метод спутниковых геодезических измерений (определений)	0.1	-
30	335772.09	1252580.05	Метод спутниковых геодезических измерений (определений)	0.1	-
31	335791.90	1252580.05	Метод спутниковых геодезических измерений (определений)	0.1	-
32	335811.45	1252583.15	Метод спутниковых геодезических измерений (определений)	0.1	-
33	335830.29	1252589.27	Метод спутниковых	0.1	-

			геодезических измерений (определений)		
34	335847.93	1252598.26	Метод спутниковых геодезических измерений (определений)	0.1	-
35	335863.95	1252609.90	Метод спутниковых геодезических измерений (определений)	0.1	-
36	335877.96	1252623.90	Метод спутниковых геодезических измерений (определений)	0.1	-
37	335889.60	1252639.92	Метод спутниковых геодезических измерений (определений)	0.1	-
38	335898.59	1252657.57	Метод спутниковых геодезических измерений (определений)	0.1	-
39	335904.71	1252676.40	Метод спутниковых геодезических измерений (определений)	0.1	-
40	335907.80	1252695.96	Метод спутниковых геодезических измерений (определений)	0.1	-
1	335907.80	1252715.76	Метод спутниковых геодезических измерений (определений)	0.1	-

3. Сведения о характерных точках части (частей) границы объекта

Обозначение характерных точек части границы	Координаты, м		Метод определения координат характерной точки	Средняя квадратическая погрешность положения характерной точки (Mt), м	Описание обозначения точки на местности (при наличии)
	X	Y			
1	2	3	4	5	6

Раздел 3

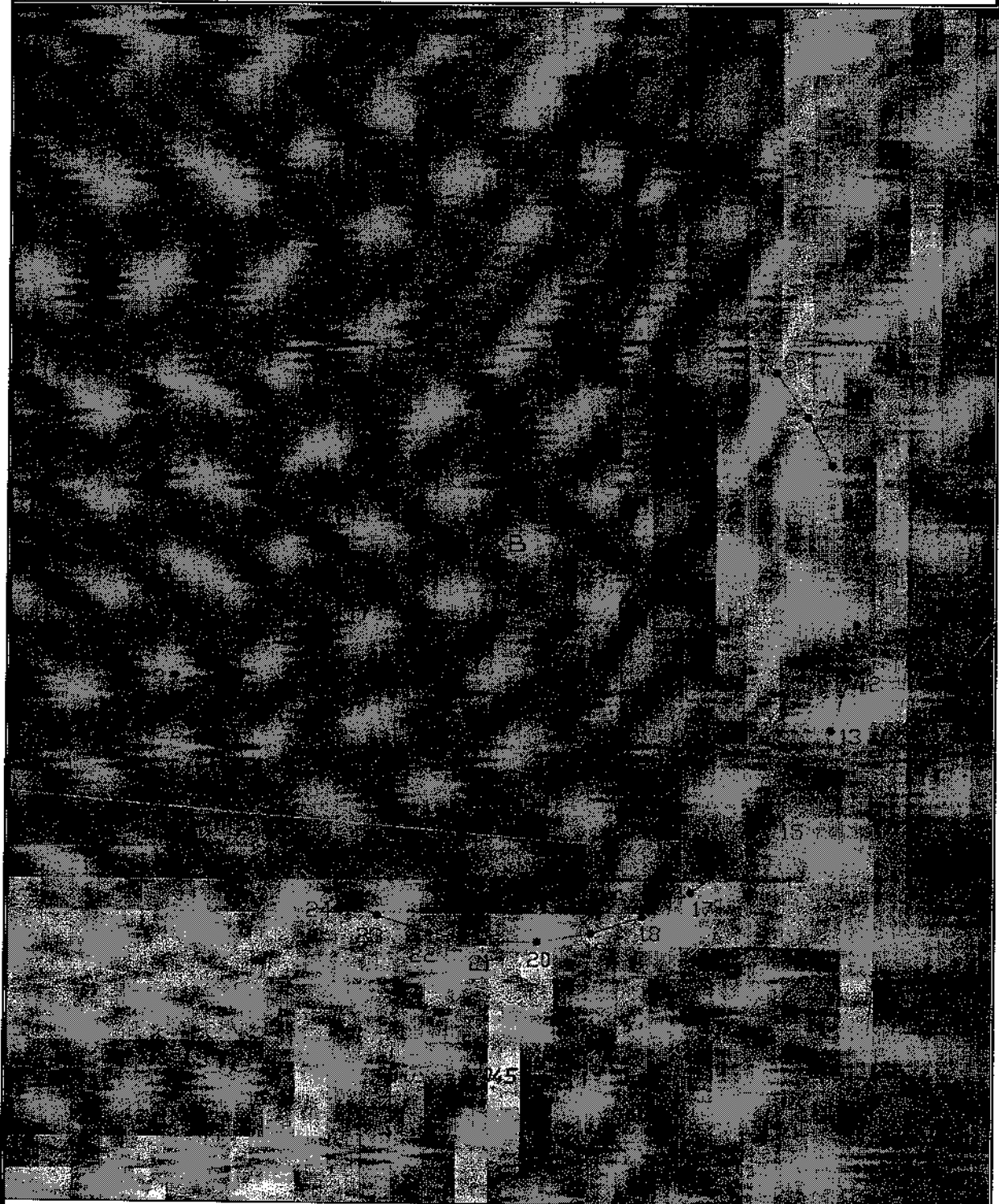
Сведения о местоположении измененных (уточненных) границ объекта

1. Система координат -

2. Сведения о характерных точках границ объекта

Обозначение характерных точек границ	Существующие координаты, м	Измененные (уточненные) координаты, м	Метод определения координат	Средняя квадратическая погрешность	Описание обозначения точки на
--------------------------------------	----------------------------	---------------------------------------	-----------------------------	------------------------------------	-------------------------------

Раздел 4
План границ объекта



Условные обозначения и знаки Масштаб 1:2000

- - граница охранной зоны
- - граница кадастрового квартала
- 66.03.020004 - кадастровый номер квартала
- - граница муниципального образования, населенного пункта
- 1 ● - обозначение характерной точки охранной зоны

ПРИЛОЖЕНИЕ № 5
к приказу министерства экологии и
природных ресурсов Тамбовской области
от 22.04.2024 № 165

**Второй пояс зоны санитарной охраны источников подземного водоснабжения
скважины № 5 ООО «Тамбовский бекон»**

Описание местоположения границ объекта		
Второй пояс зоны санитарной охраны источников подземного водоснабжения скважины № 5 ООО «Тамбовский бекон»		
<small>(наименование объекта, местоположение границ которого описано (далее - объект))</small>		
Раздел 1		
Сведения об объекте		
№ п/п	Характеристики объекта	Описание характеристик
1	2	3
1.	Местоположение объекта	Тамбовская область, округ Жердевский
2.	Площадь объекта +/- величина погрешности определения площади (Р +/- Дельта Р)	49830 +/- 78 м ²
3.	Иные характеристики объекта	<p>Мероприятия по второму поясу зоны санитарной охраны (далее – ЗСО):</p> <p>1) выявление, тампонирование или восстановление всех старых, бездействующих, дефектных или неправильно эксплуатируемых скважин, представляющих опасность в части возможности загрязнения водоносных горизонтов;</p> <p>2) бурение новых скважин и новое строительство, связанное с нарушением почвенного покрова, производится при обязательном согласовании с центром государственного санитарно - эпидемиологического надзора;</p> <p>3) запрещение закачки отработанных вод в подземные горизонты, подземное складирование твердых отходов и разработка недр земли;</p> <p>4) запрещение размещения складов горюче-смазочных материалов, ядохимикатов и минеральных удобрений, накопителей промстоков, шламохранилищ и других объектов, обуславливающих опасность химического загрязнения подземных</p>

		<p>вод;</p> <p>5) своевременное выполнение необходимых мероприятий по санитарной охране поверхностных вод, имеющих непосредственную гидрологическую связь с используемым водоносным горизонтом, в соответствии с гигиеническими требованиями к охране поверхностных вод.</p> <p>Кроме мероприятий, указанных выше, в пределах второго пояса ЗСО подземных источников водоснабжения не допускается:</p> <p>1) размещение кладбищ, скотомогильников, полей ассенизации, полей фильтрации, навозохранилищ, силосных траншей, животноводческих и птицеводческих предприятий и других объектов, обуславливающих опасность микробного загрязнения подземных вод;</p> <p>2) применение удобрений и ядохимикатов;</p> <p>3) рубка леса главного пользования и реконструкции.</p> <p>выполнение мероприятий по санитарному благоустройству территории населенных пунктов и других объектов (оборудование канализацией, устройство водонепроницаемых выгребов, организация отвода поверхностного стока и др.).</p>			
Раздел 2					
Сведения о местоположении границ объекта					
1. Система координат МСК-68, зона 1					
2. Сведения о характерных точках границ объекта					
Обозначение характерных точек границ	Координаты, м		Метод определения координат характерной точки	Средняя квадратическая погрешность положения характерной точки (Mt), м	Описание обозначения точки на местности (при наличии)
	X	Y			
1	2	3	4	5	6
1	336196.66	1252740.37	Метод спутниковых геодезических измерений (определений)	0.1	-
2	336193.56	1252759.92	Метод спутниковых геодезических измерений (определений)	0.1	-
3	336187.44	1252778.76	Метод спутниковых геодезических измерений	0.1	-

			(определений)		
4	336178.45	1252796.40	Метод спутниковых геодезических измерений (определений)	0.1	-
5	336166.81	1252812.42	Метод спутниковых геодезических измерений (определений)	0.1	-
6	336152.81	1252826.43	Метод спутниковых геодезических измерений (определений)	0.1	-
7	336136.79	1252838.07	Метод спутниковых геодезических измерений (определений)	0.1	-
8	336119.14	1252847.06	Метод спутниковых геодезических измерений (определений)	0.1	-
9	336100.31	1252853.18	Метод спутниковых геодезических измерений (определений)	0.1	-
10	336080.75	1252856.28	Метод спутниковых геодезических измерений (определений)	0.1	-
11	336060.95	1252856.28	Метод спутниковых геодезических измерений (определений)	0.1	-
12	336041.39	1252853.18	Метод спутниковых геодезических измерений (определений)	0.1	-
13	336022.55	1252847.06	Метод спутниковых геодезических измерений (определений)	0.1	-
14	336004.91	1252838.07	Метод спутниковых геодезических измерений (определений)	0.1	-
15	335988.89	1252826.43	Метод спутниковых геодезических измерений (определений)	0.1	-
16	335974.88	1252812.42	Метод спутниковых геодезических измерений (определений)	0.1	-
17	335963.24	1252796.40	Метод спутниковых геодезических измерений (определений)	0.1	-
18	335954.25	1252778.76	Метод спутниковых геодезических измерений (определений)	0.1	-

			измерений (определений)		
19	335948.13	1252759.92	Метод спутниковых геодезических измерений (определений)	0.1	-
20	335945.04	1252740.37	Метод спутниковых геодезических измерений (определений)	0.1	-
21	335945.04	1252720.56	Метод спутниковых геодезических измерений (определений)	0.1	-
22	335948.13	1252701.00	Метод спутниковых геодезических измерений (определений)	0.1	-
23	335954.25	1252682.17	Метод спутниковых геодезических измерений (определений)	0.1	-
24	335963.24	1252664.52	Метод спутниковых геодезических измерений (определений)	0.1	-
25	335974.88	1252648.50	Метод спутниковых геодезических измерений (определений)	0.1	-
26	335988.89	1252634.50	Метод спутниковых геодезических измерений (определений)	0.1	-
27	336004.91	1252622.86	Метод спутниковых геодезических измерений (определений)	0.1	-
28	336022.55	1252613.87	Метод спутниковых геодезических измерений (определений)	0.1	-
29	336041.39	1252607.75	Метод спутниковых геодезических измерений (определений)	0.1	-
30	336060.95	1252604.65	Метод спутниковых геодезических измерений (определений)	0.1	-
31	336080.75	1252604.65	Метод спутниковых геодезических измерений (определений)	0.1	-
32	336100.31	1252607.75	Метод спутниковых геодезических измерений (определений)	0.1	-
33	336119.14	1252613.87	Метод спутниковых	0.1	-

			геодезических измерений (определений)		
34	336136.79	1252622.86	Метод спутниковых геодезических измерений (определений)	0.1	-
35	336152.81	1252634.50	Метод спутниковых геодезических измерений (определений)	0.1	-
36	336166.81	1252648.50	Метод спутниковых геодезических измерений (определений)	0.1	-
37	336178.45	1252664.52	Метод спутниковых геодезических измерений (определений)	0.1	-
38	336187.44	1252682.17	Метод спутниковых геодезических измерений (определений)	0.1	-
39	336193.56	1252701.00	Метод спутниковых геодезических измерений (определений)	0.1	-
40	336196.66	1252720.56	Метод спутниковых геодезических измерений (определений)	0.1	-
1	336196.66	1252740.37	Метод спутниковых геодезических измерений (определений)	0.1	-

3. Сведения о характерных точках части (частей) границы объекта

Обозначение характерных точек части границы	Координаты, м		Метод определения координат характерной точки	Средняя квадратическая погрешность положения характерной точки (Mt), м	Описание обозначения точки на местности (при наличии)
	X	Y			
1	2	3	4	5	6

Раздел 3

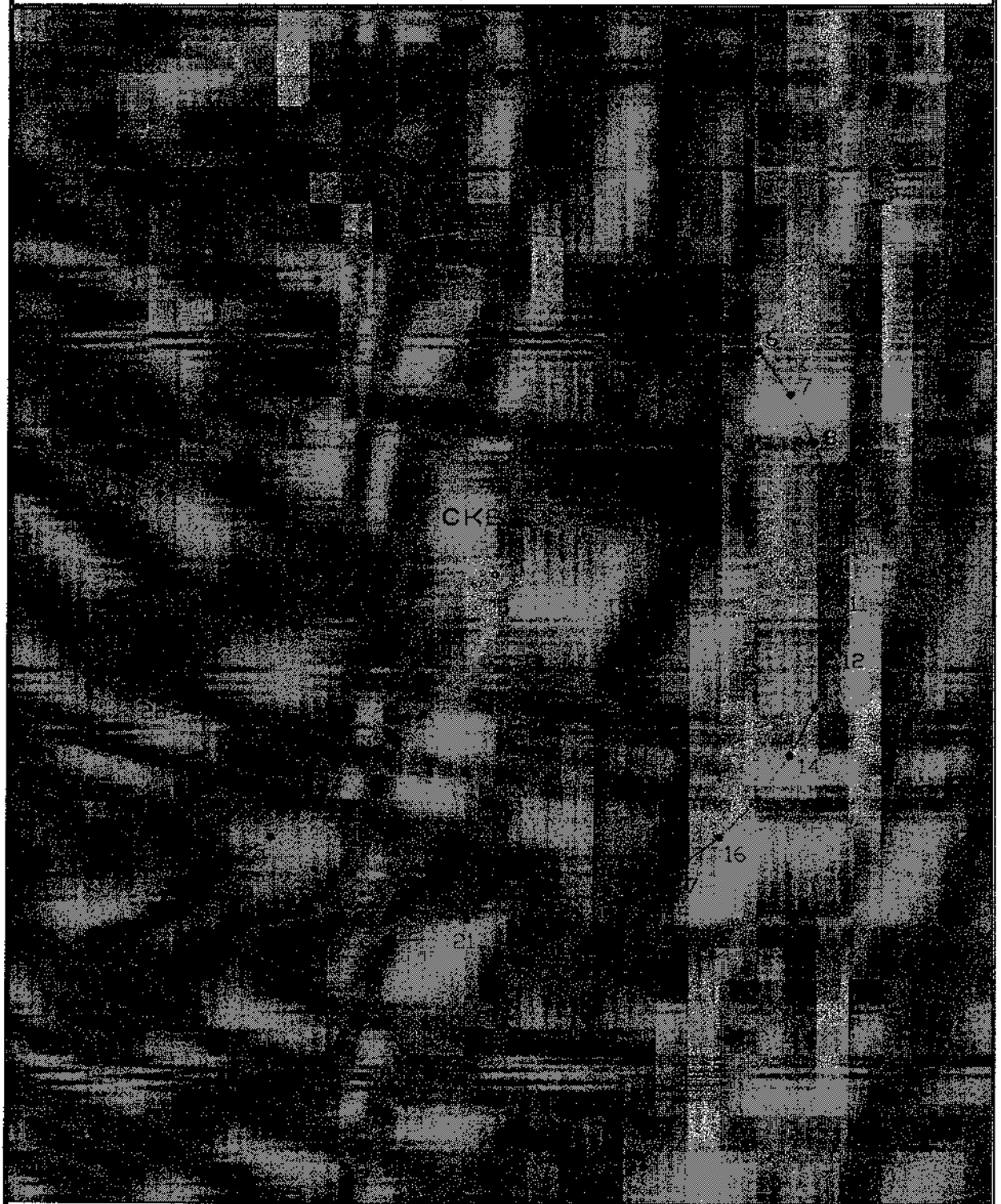
Сведения о местоположении измененных (уточненных) границ объекта

1. Система координат -

2. Сведения о характерных точках границ объекта

Обозначение характерных точек границ	Существующие координаты, м	Измененные (уточненные) координаты, м	Метод определения координат	Средняя квадратическая погрешность	Описание обозначения точки на

Раздел 4
План гранич объекта



Условные обозначения и знаки

Масштаб 1:2000

- - граница охранной зоны
- - граница кадастрового квартала
- 00.03.0203044 - кадастровый номер квартала
- - граница муниципального образования, населенного пункта
- 1 ● - обозначение характерной точки охранной зоны

ПРИЛОЖЕНИЕ № 6
к приказу министерства экологии и
природных ресурсов Тамбовской области
от 22.04 2024 № 165

**Второй пояс зоны санитарной охраны источников подземного водоснабжения
скважины № 8255 ООО «Тамбовский бекон»**

Описание местоположения границ объекта		
Второй пояс зоны санитарной охраны источников подземного водоснабжения скважины № 8255 ООО «Тамбовский бекон»		
(наименование объекта, местоположение границ которого описано (далее - объект))		
Раздел 1		
Сведения об объекте		
№ п/п	Характеристики объекта	Описание характеристик
1	2	3
1.	Местоположение объекта	Тамбовская область, округ Жердевский
2.	Площадь объекта +/- величина погрешности определения площади (Р +/- Дельта Р)	49827 +/- 78 м ²
3.	Иные характеристики объекта	Мероприятия по второму поясу зоны санитарной охраны (далее – ЗСО): 1) выявление, тампонирование или восстановление всех старых, бездействующих, дефектных или неправильно эксплуатируемых скважин, представляющих опасность в части возможности загрязнения водоносных горизонтов; 2) бурение новых скважин и новое строительство, связанное с нарушением почвенного покрова, производится при обязательном согласовании с центром государственного санитарно - эпидемиологического надзора; 3) запрещение закачки отработанных вод в подземные горизонты, подземное складирование твердых отходов и разработка недр земли; 4) запрещение размещения складов горюче-смазочных материалов, ядохимикатов и минеральных удобрений, накопителей промстоков, шламохранилищ и других объектов, обуславливающих опасность химического загрязнения подземных

		<p>вод;</p> <p>5) своевременное выполнение необходимых мероприятий по санитарной охране поверхностных вод, имеющих непосредственную гидрологическую связь с используемым водоносным горизонтом, в соответствии с гигиеническими требованиями к охране поверхностных вод.</p> <p>Кроме мероприятий, указанных выше, в пределах второго пояса ЗСО подземных источников водоснабжения не допускается:</p> <p>1) размещение кладбищ, скотомогильников, полей ассенизации, полей фильтрации, навозохранилищ, силосных траншей, животноводческих и птицеводческих предприятий и других объектов, обуславливающих опасность микробного загрязнения подземных вод;</p> <p>2) применение удобрений и ядохимикатов;</p> <p>3) рубка леса главного пользования и реконструкции.</p> <p>выполнение мероприятий по санитарному благоустройству территории населенных пунктов и других объектов (оборудование канализацией, устройство водонепроницаемых выгребов, организация отвода поверхностного стока и др.).</p>
--	--	--

Раздел 2

Сведения о местоположении границ объекта

1. Система координат МСК-68, зона 1

2. Сведения о характерных точках границ объекта

Обозначение характерных точек границ	Координаты, м		Метод определения координат характерной точки	Средняя квадратическая погрешность положения характерной точки (Mt), м	Описание обозначения точки на местности (при наличии)
	X	Y			
1	2	3	4	5	6
1	336127.29	1252718.05	Метод спутниковых геодезических измерений (определений)	0.1	-
2	336124.19	1252737.61	Метод спутниковых геодезических измерений (определений)	0.1	-
3	336118.07	1252756.44	Метод спутниковых геодезических измерений	0.1	-

			(определений)		
4	336109.08	1252774.09	Метод спутниковых геодезических измерений (определений)	0.1	-
5	336097.44	1252790.11	Метод спутниковых геодезических измерений (определений)	0.1	-
6	336083.44	1252804.11	Метод спутниковых геодезических измерений (определений)	0.1	-
7	336067.42	1252815.75	Метод спутниковых геодезических измерений (определений)	0.1	-
8	336049.78	1252824.74	Метод спутниковых геодезических измерений (определений)	0.1	-
9	336030.94	1252830.86	Метод спутниковых геодезических измерений (определений)	0.1	-
10	336011.38	1252833.96	Метод спутниковых геодезических измерений (определений)	0.1	-
11	335991.58	1252833.96	Метод спутниковых геодезических измерений (определений)	0.1	-
12	335972.02	1252830.86	Метод спутниковых геодезических измерений (определений)	0.1	-
13	335953.19	1252824.74	Метод спутниковых геодезических измерений (определений)	0.1	-
14	335935.54	1252815.75	Метод спутниковых геодезических измерений (определений)	0.1	-
15	335919.52	1252804.11	Метод спутниковых геодезических измерений (определений)	0.1	-
16	335905.52	1252790.11	Метод спутниковых геодезических измерений (определений)	0.1	-
17	335893.88	1252774.09	Метод спутниковых геодезических измерений (определений)	0.1	-
18	335884.89	1252756.44	Метод спутниковых геодезических	0.1	-

			измерений (определений)		
19	335878.77	1252737.61	Метод спутниковых геодезических измерений (определений)	0.1	-
20	335875.67	1252718.05	Метод спутниковых геодезических измерений (определений)	0.1	-
21	335875.67	1252698.25	Метод спутниковых геодезических измерений (определений)	0.1	-
22	335878.77	1252678.69	Метод спутниковых геодезических измерений (определений)	0.1	-
23	335884.89	1252659.86	Метод спутниковых геодезических измерений (определений)	0.1	-
24	335893.88	1252642.21	Метод спутниковых геодезических измерений (определений)	0.1	-
25	335905.52	1252626.19	Метод спутниковых геодезических измерений (определений)	0.1	-
26	335919.52	1252612.19	Метод спутниковых геодезических измерений (определений)	0.1	-
27	335935.54	1252600.55	Метод спутниковых геодезических измерений (определений)	0.1	-
28	335953.19	1252591.56	Метод спутниковых геодезических измерений (определений)	0.1	-
29	335972.02	1252585.44	Метод спутниковых геодезических измерений (определений)	0.1	-
30	335991.58	1252582.34	Метод спутниковых геодезических измерений (определений)	0.1	-
31	336011.38	1252582.34	Метод спутниковых геодезических измерений (определений)	0.1	-
32	336030.94	1252585.44	Метод спутниковых геодезических измерений (определений)	0.1	-
33	336049.78	1252591.56	Метод спутниковых	0.1	-

			геодезических измерений (определений)		
34	336067.42	1252600.55	Метод спутниковых геодезических измерений (определений)	0.1	-
35	336083.44	1252612.19	Метод спутниковых геодезических измерений (определений)	0.1	-
36	336097.44	1252626.19	Метод спутниковых геодезических измерений (определений)	0.1	-
37	336109.08	1252642.21	Метод спутниковых геодезических измерений (определений)	0.1	-
38	336118.07	1252659.86	Метод спутниковых геодезических измерений (определений)	0.1	-
39	336124.19	1252678.69	Метод спутниковых геодезических измерений (определений)	0.1	-
40	336127.29	1252698.25	Метод спутниковых геодезических измерений (определений)	0.1	-
1	336127.29	1252718.05	Метод спутниковых геодезических измерений (определений)	0.1	-

3. Сведения о характерных точках части (частей) границы объекта

Обозначение характерных точек части границы	Координаты, м		Метод определения координат характерной точки	Средняя квадратическая погрешность положения характерной точки (Mt), м	Описание обозначения точки на местности (при наличии)
	X	Y			
1	2	3	4	5	6

Раздел 3

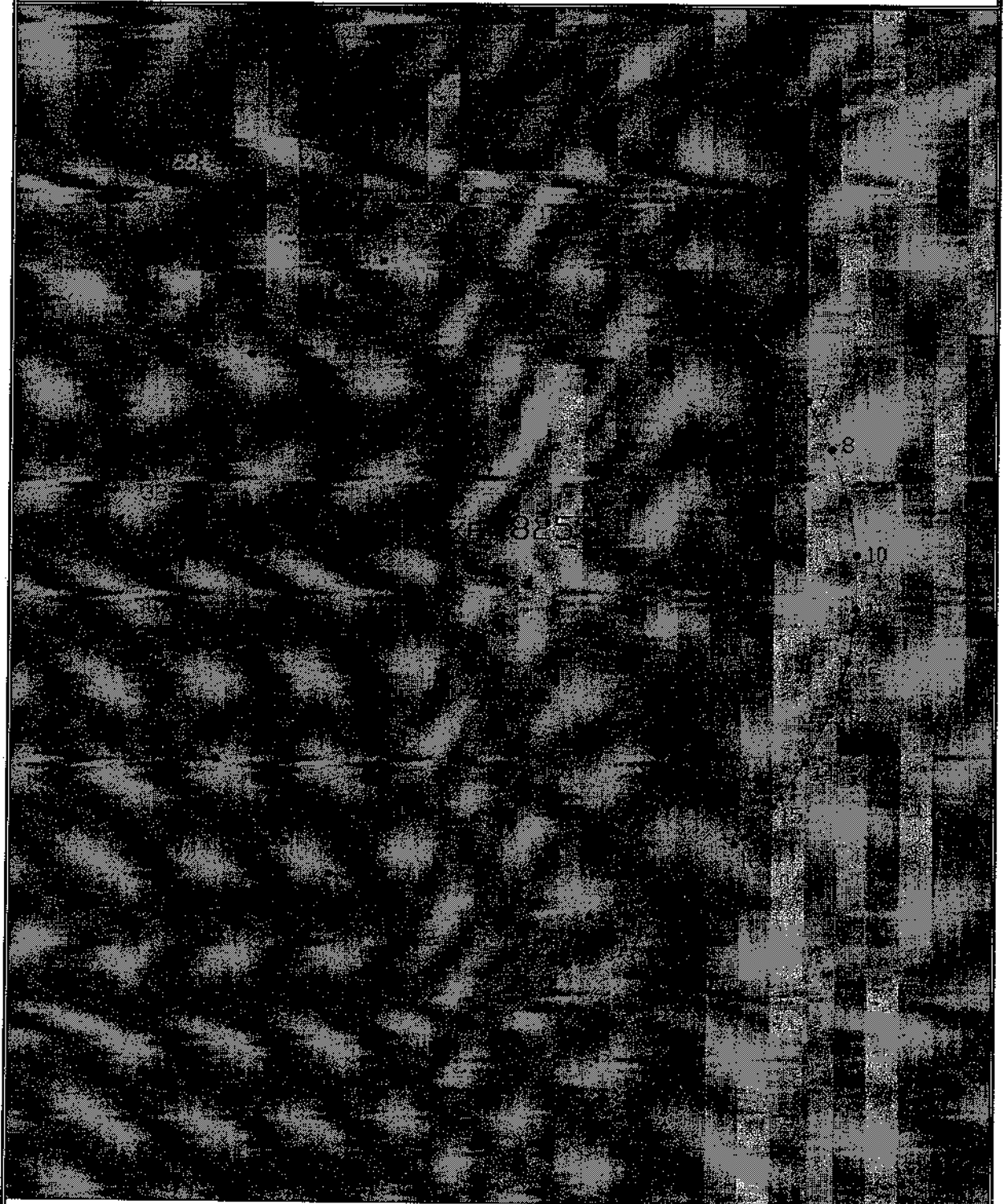
Сведения о местоположении измененных (уточненных) границ объекта

1. Система координат -

2. Сведения о характерных точках границ объекта

Обозначение характерных точек границ	Существующие координаты, м	Измененные (уточненные) координаты, м	Метод определения координат	Средняя квадратическая погрешность	Описание обозначения точки на
--------------------------------------	----------------------------	---------------------------------------	-----------------------------	------------------------------------	-------------------------------

Раздел 4
План границ объекта



Условные обозначения и знаки Масштаб 1:2000

- - граница охранной зоны
- - граница кадастрового квартала
- 68:03:0205044 - кадастровый номер квартала
- - граница муниципального образования, населенного пункта
- 1 ● - обозначение характерной точки охранной зоны

ПРИЛОЖЕНИЕ № 7
к приказу министерства экологии и
природных ресурсов Тамбовской области
от 22.04 2024 № 165

**Третий пояс зоны санитарной охраны источников подземного водоснабжения
скважин № 3, № 5 и № 8255 ООО «Тамбовский бекон»**

Описание местоположения границ объекта		
Третий пояс зоны санитарной охраны источников подземного водоснабжения скважин № 3, № 5 и № 8255 ООО «Тамбовский бекон»		
(наименование объекта, местоположение границ которого описано (далее - объект))		
Раздел 1		
Сведения об объекте		
№ п/п	Характеристики объекта	Описание характеристик
1	2	3
1.	Местоположение объекта	Тамбовская область, округ Жердевский
2.	Площадь объекта +/- величина погрешности определения площади (Р +/- Дельта Р)	3013573 +/- 608 м ²
3.	Иные характеристики объекта	Мероприятия по третьему поясу зоны санитарной охраны (далее - ЗСО): 1) выявление, тампонирование или восстановление всех старых, бездействующих, дефектных или неправильно эксплуатируемых скважин, представляющих опасность в части возможности загрязнения водоносных горизонтов; 2) бурение новых скважин и новое строительство, связанное с нарушением почвенного покрова, производится при обязательном согласовании с центром государственного санитарно - эпидемиологического надзора; 3) запрещение закачки отработанных вод в подземные горизонты, подземное складирование твердых отходов и разработка недр земли; 4) запрещение размещения складов горюче - смазочных материалов, ядохимикатов и минеральных удобрений, накопителей промстоков, шламохранилищ и других объектов, обуславливающих опасность химического загрязнения подземных

		<p>вод.</p> <p>Размещение таких объектов допускается в пределах третьего пояса ЗСО только при использовании защищенных подземных вод, при условии выполнения специальных мероприятий по защите водоносного горизонта от загрязнения при наличии санитарно-эпидемиологического заключения центра государственного санитарно-эпидемиологического надзора, выданного с учетом заключения органов геологического контроля.</p> <p>Своевременное выполнение необходимых мероприятий по санитарной охране поверхностных вод, имеющих непосредственную гидрологическую связь с используемым водоносным горизонтом, в соответствии с гигиеническими требованиями к охране поверхностных вод.</p>
--	--	--

Раздел 2

Сведения о местоположении границ объекта

1. Система координат МСК-68, зона 1

2. Сведения о характерных точках границ объекта

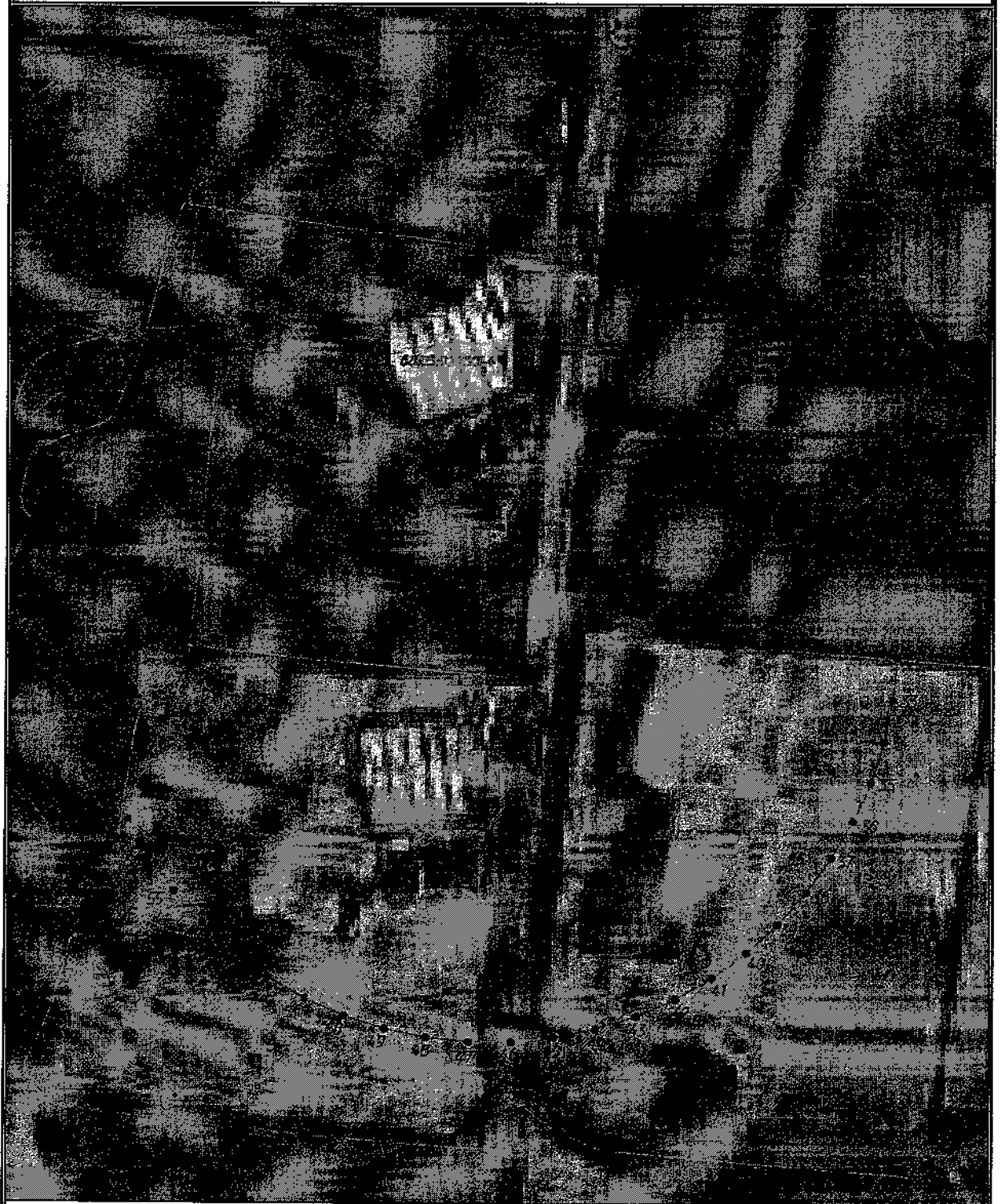
Обозначение характерных точек границ	Координаты, м		Метод определения координат характерной точки	Средняя квадратическая погрешность положения характерной точки (Mt), м	Описание обозначения точки на местности (при наличии)
	X	Y			
1	2	3	4	5	6
1	335828.69	1251814.78	Метод спутниковых геодезических измерений (определений)	0.1	-
2	336210.43	1251849.15	Метод спутниковых геодезических измерений (определений)	0.1	-
3	336301.79	1251868.57	Метод спутниковых геодезических измерений (определений)	0.1	-
4	336390.62	1251897.43	Метод спутниковых геодезических измерений (определений)	0.1	-
5	336475.94	1251935.42	Метод спутниковых геодезических измерений (определений)	0.1	-
6	336556.83	1251982.12	Метод спутниковых геодезических измерений (определений)	0.1	-
7	336632.39	1252037.02	Метод спутниковых геодезических измерений (определений)	0.1	-

8	336701.80	1252099.51	Метод спутниковых геодезических измерений (определений)	0.1	-
9	336764.29	1252168.92	Метод спутниковых геодезических измерений (определений)	0.1	-
10	336819.19	1252244.48	Метод спутниковых геодезических измерений (определений)	0.1	-
11	336865.89	1252325.37	Метод спутниковых геодезических измерений (определений)	0.1	-
12	336903.88	1252410.69	Метод спутниковых геодезических измерений (определений)	0.1	-
13	336932.74	1252499.52	Метод спутниковых геодезических измерений (определений)	0.1	-
14	336952.16	1252590.88	Метод спутниковых геодезических измерений (определений)	0.1	-
15	336961.92	1252683.76	Метод спутниковых геодезических измерений (определений)	0.1	-
16	336961.92	1252777.16	Метод спутниковых геодезических измерений (определений)	0.1	-
17	336952.16	1252870.05	Метод спутниковых геодезических измерений (определений)	0.1	-
18	336932.74	1252961.41	Метод спутниковых геодезических измерений (определений)	0.1	-
19	336903.88	1253050.24	Метод спутниковых геодезических измерений (определений)	0.1	-
20	336865.89	1253135.56	Метод спутниковых геодезических измерений (определений)	0.1	-
21	336819.19	1253216.45	Метод спутниковых геодезических измерений (определений)	0.1	-
22	336764.29	1253292.01	Метод спутниковых геодезических измерений (определений)	0.1	-
23	336701.80	1253361.42	Метод спутниковых геодезических измерений (определений)	0.1	-
24	336632.39	1253423.91	Метод спутниковых геодезических измерений (определений)	0.1	-
25	336556.83	1253478.81	Метод спутниковых геодезических измерений (определений)	0.1	-
26	336475.94	1253525.51	Метод спутниковых геодезических измерений (определений)	0.1	-

27	336390.62	1253563.50	Метод спутниковых геодезических измерений (определений)	0.1	-
28	336301.79	1253592.36	Метод спутниковых геодезических измерений (определений)	0.1	-
29	336210.43	1253611.78	Метод спутниковых геодезических измерений (определений)	0.1	-
30	336117.55	1253621.54	Метод спутниковых геодезических измерений (определений)	0.1	-
31	336024.15	1253621.54	Метод спутниковых геодезических измерений (определений)	0.1	-
32	335735.29	1253596.94	Метод спутниковых геодезических измерений (определений)	0.1	-
33	335642.41	1253587.18	Метод спутниковых геодезических измерений (определений)	0.1	-
34	335551.05	1253567.76	Метод спутниковых геодезических измерений (определений)	0.1	-
35	335462.22	1253538.89	Метод спутниковых геодезических измерений (определений)	0.1	-
36	335376.90	1253500.91	Метод спутниковых геодезических измерений (определений)	0.1	-
37	335296.01	1253454.21	Метод спутниковых геодезических измерений (определений)	0.1	-
38	335220.45	1253399.31	Метод спутниковых геодезических измерений (определений)	0.1	-
39	335151.04	1253336.81	Метод спутниковых геодезических измерений (определений)	0.1	-
40	335088.55	1253267.40	Метод спутниковых геодезических измерений (определений)	0.1	-
41	335033.65	1253191.84	Метод спутниковых геодезических измерений (определений)	0.1	-
42	334986.95	1253110.96	Метод спутниковых геодезических измерений (определений)	0.1	-
43	334948.96	1253025.63	Метод спутниковых геодезических измерений (определений)	0.1	-
44	334920.10	1252936.81	Метод спутниковых геодезических измерений (определений)	0.1	-
45	334900.68	1252845.45	Метод спутниковых геодезических измерений (определений)	0.1	-

46	334890.92	1252752.56	Метод спутниковых геодезических измерений (определений)	0.1	-
47	334890.92	1252659.16	Метод спутниковых геодезических измерений (определений)	0.1	-
48	334900.68	1252566.27	Метод спутниковых геодезических измерений (определений)	0.1	-
49	334920.10	1252474.92	Метод спутниковых геодезических измерений (определений)	0.1	-
50	334948.96	1252386.09	Метод спутниковых геодезических измерений (определений)	0.1	-
51	334986.95	1252300.77	Метод спутниковых геодезических измерений (определений)	0.1	-
52	335033.65	1252219.88	Метод спутниковых геодезических измерений (определений)	0.1	-
53	335088.55	1252144.32	Метод спутниковых геодезических измерений (определений)	0.1	-
54	335151.04	1252074.91	Метод спутниковых геодезических измерений (определений)	0.1	-
55	335220.45	1252012.41	Метод спутниковых геодезических измерений (определений)	0.1	-
56	335296.01	1251957.52	Метод спутниковых геодезических измерений (определений)	0.1	-
57	335376.90	1251910.82	Метод спутниковых геодезических измерений (определений)	0.1	-
58	335462.22	1251872.83	Метод спутниковых геодезических измерений (определений)	0.1	-
59	335551.05	1251843.97	Метод спутниковых геодезических измерений (определений)	0.1	-
60	335642.41	1251824.55	Метод спутниковых геодезических измерений (определений)	0.1	-
61	335735.29	1251814.78	Метод спутниковых геодезических измерений (определений)	0.1	-
1	335828.69	1251814.78	Метод спутниковых геодезических измерений (определений)	0.1	-
3. Сведения о характерных точках части (частей) границы объекта					
Обозначение характерных точек части	Координаты, м		Метод определения координат характерной точки	Средняя квадратическая погрешность	Описание обозначения точки на

Раздел 4.
План гранич объекта.



Масштаб 1:12000

Условные обозначения и знаки

- - граница охранной зоны
- - граница кадастрового квартала
- 66:03:0200044 - кадастровый номер квартала
- - - - - граница муниципального образования, населенного пункта
- 1 ● - обозначение характерной точки охранной зоны

ПРИЛОЖЕНИЕ № 8
к приказу министерства экологии и
природных ресурсов Тамбовской области
от 22.04.2024 № 165

Режим зон санитарной охраны источников подземного водоснабжения
скважин № 3, № 5 и № 8255 ООО «Тамбовский бекон»

1. На территории первого пояса зоны санитарной охраны (далее - ЗСО) запрещается:

1.1. все виды строительства, не имеющие непосредственного отношения к эксплуатации, реконструкции и расширению водопроводных сооружений, в том числе прокладка трубопроводов различного назначения, размещение жилых и хозяйственно - бытовых зданий, проживание людей;

1.2. применение ядохимикатов и удобрений;

1.3. посадка высокоствольных деревьев.

2. На территории второго пояса ЗСО запрещается:

2.1. закачка отработанных вод в подземные горизонты, подземное складирование твердых отходов и разработка недр земли;

2.2. размещение складов горюче - смазочных материалов, ядохимикатов и минеральных удобрений, накопителей промстоков, шламохранилищ и других объектов, обуславливающих опасность химического загрязнения подземных вод;

2.3. размещение кладбищ, скотомогильников, полей ассенизации, полей фильтрации, навозохранилищ, силосных траншей, животноводческих и птицеводческих предприятий и других объектов, обуславливающих опасность микробного загрязнения подземных вод, применение удобрений и ядохимикатов и рубка леса главного пользования и реконструкции.

3. На территории третьего пояса ЗСО запрещается:

3.1. закачка отработанных вод в подземные горизонты, подземное складирование твердых отходов и разработка недр земли;

3.2. размещение складов горюче - смазочных материалов, ядохимикатов и минеральных удобрений, накопителей промстоков, шламохранилищ и других объектов, обуславливающих опасность химического загрязнения подземных вод. Размещение таких объектов допускается в пределах третьего пояса ЗСО только при использовании защищенных подземных вод, при условии выполнения специальных мероприятий по защите водоносного горизонта от загрязнения при наличии санитарно - эпидемиологического заключения центра государственного санитарно - эпидемиологического надзора, выданного с учетом заключения органов геологического контроля.

4. На территории первого пояса ЗСО необходимо предусмотреть следующие мероприятия:

4.1. территория первого пояса ЗСО должна быть спланирована для отвода поверхностного стока за ее пределы, озеленена, ограждена и обеспечена охраной;

4.2. дорожки к сооружениям должны иметь твердое покрытие;

4.3. водопроводные сооружения должны быть оборудованы с учетом предотвращения возможности загрязнения питьевой воды через оголовки и устья скважин, люки и переливные трубы резервуаров и устройства заливки насосов;

4.4. все водозаборы должны быть оборудованы аппаратурой для систематического контроля соответствия фактического дебита при эксплуатации водопровода проектной производительности, предусмотренной при его проектировании и обосновании границ ЗСО;

4.5. здания должны быть оборудованы канализацией с отведением сточных вод в ближайшую систему бытовой или производственной канализации или на местные станции очистных сооружений, расположенные за пределами первого пояса ЗСО с учетом санитарного режима на территории второго пояса. В исключительных случаях при отсутствии канализации должны устраиваться водонепроницаемые приемники нечистот и бытовых отходов, расположенные в местах, исключающих загрязнение территории первого пояса ЗСО при их вывозе.

5. На территории второго пояса ЗСО необходимо предусмотреть следующие мероприятия:

5.1. выявление, тампонирующее или восстановление всех старых, бездействующих, дефектных или неправильно эксплуатируемых скважин, представляющих опасность в части возможности загрязнения водоносных горизонтов;

5.2. бурение новых скважин и новое строительство, связанное с нарушением почвенного покрова, производится при обязательном согласовании с центром государственного санитарно-эпидемиологического надзора;

5.3. мероприятия по санитарному благоустройству территории населенных пунктов и других объектов (оборудование канализацией, устройство водонепроницаемых выгребов, организация отвода поверхностного стока и др.);

5.4. своевременное выполнение необходимых мероприятий по санитарной охране поверхностных вод, имеющих непосредственную гидрологическую связь с используемым водоносным горизонтом, в соответствии с гигиеническими требованиями к охране поверхностных вод.

6. На территории третьего пояса ЗСО необходимо предусмотреть следующие мероприятия:

6.1. выявление, тампонирующее или восстановление всех старых, бездействующих, дефектных или неправильно эксплуатируемых скважин, представляющих опасность в части возможности загрязнения водоносных горизонтов;

6.2. бурение новых скважин и новое строительство, связанное с нарушением почвенного покрова, производится при обязательном согласовании с центром государственного санитарно - эпидемиологического надзора;

6.3. своевременное выполнение необходимых мероприятий по санитарной охране поверхностных вод, имеющих непосредственную гидрологическую связь с используемым водоносным горизонтом, в соответствии с гигиеническими требованиями к охране поверхностных вод.