



**МИНИСТЕРСТВО ЭКОЛОГИИ И ПРИРОДНЫХ РЕСУРСОВ
ТАМБОВСКОЙ ОБЛАСТИ**

П Р И К А З

«22» 04 2024

№ 164

г. Тамбов

Об установлении границ и режима зон санитарной охраны действующего водозабора общества с ограниченной ответственностью «Тамбовский бекон» месторождение «Питимское 3»

В соответствии с частью 5 статьи 18 Федерального закона от 30.03.1999 № 52-ФЗ «О санитарно-эпидемиологическом благополучии населения», подпунктом 3.1.3.26 Положения о министерстве экологии и природных ресурсов Тамбовской области, утвержденного постановлением Главы Тамбовской области от 15.12.2022 № 60, на основании санитарно-эпидемиологического заключения, выданного территориальным отделом Управления Федеральной службы по надзору в сфере защиты прав потребителей и благополучия человека по Тамбовской области в городе Жердевка, Сампурском, Жердевском, Токаревском, Мордовском, Знаменском районах от 20.04.2022 № 68.06.05.000.Т.000007.04.22 о соответствии проекта организации зон санитарной охраны действующего водозабора общества с ограниченной ответственностью «Тамбовский бекон» (далее – ООО «Тамбовский бекон»), заявления ООО «Тамбовский бекон» ПРИКАЗЫВАЮ:

1. Установить первый пояс зоны санитарной охраны источников подземного водоснабжения скважины № 8377 ООО «Тамбовский бекон» в соответствии с приложением № 1.
2. Установить первый пояс зоны санитарной охраны источников подземного водоснабжения скважины № 8378 ООО «Тамбовский бекон» в соответствии с приложением № 2.
3. Установить первый пояс зоны санитарной охраны источников подземного водоснабжения скважины № 8379 ООО «Тамбовский бекон» в соответствии с приложением № 3.
4. Установить второй пояс зоны санитарной охраны источников подземного водоснабжения скважины № 8377 ООО «Тамбовский бекон» в соответствии с приложением № 4.
5. Установить второй пояс зоны санитарной охраны источников подземного водоснабжения скважины № 8378 ООО «Тамбовский бекон» в соответствии с приложением № 5.

6. Установить второй пояс зоны санитарной охраны источников подземного водоснабжения скважины № 8379 ООО «Тамбовский бекон» в соответствии с приложением № 6.

7. Установить третий пояс зоны санитарной охраны источников подземного водоснабжения скважин № 8377, № 8378 и № 8379 ООО «Тамбовский бекон» в соответствии с приложением № 7.

8. Установить режим зон санитарной охраны источников подземного водоснабжения скважин № 8377, № 8378 и № 8379 ООО «Тамбовский бекон» в соответствии с приложением № 8.

9. Зоны санитарной охраны источников подземного водоснабжения скважин № 8377, № 8378 и № 8379 ООО «Тамбовский бекон» установлены бессрочно.

10. Возложить обязанность по возмещению убытков, в том числе упущенной выгоды, причиненных ограничением прав лиц, указанных в пункте 2 статьи 57¹ Земельного кодекса Российской Федерации, в связи с установлением зон с особыми условиями использования территории (далее - ЗОУИТ) на собственника водозабора. Обязанность по возмещению убытков возникает со дня установления ЗОУИТ в соответствии с действующим законодательством с учетом особенностей и сроков, установленных статьей 57¹ Земельного кодекса Российской Федерации.

11. Отделу недропользования управления природопользования министерства экологии и природных ресурсов Тамбовской области (Матайс) обеспечить направление ООО «Тамбовский бекон» второго экземпляра настоящего приказа.

12. Сведения об установлении зон санитарной охраны источников питьевого и хозяйственно-бытового водоснабжения направить в филиал ФГБУ «ФКП Росреестра» по Тамбовской области.

13. Опубликовать настоящий приказ на «Официальном интернет-портале правовой информации» (www.pravo.gov.ru), сайте сетевого издания «Тамбовская жизнь» (www.tamlife.ru), разместить на официальном сайте министерства экологии и природных ресурсов Тамбовской области в информационно-телекоммуникационной сети «Интернет».

14. Настоящий приказ вступает в силу на следующий день после дня его первого официального опубликования.

15. Контроль за исполнением настоящего приказа возложить на заместителя министра - начальника управления природопользования министерства экологии и природных ресурсов Тамбовской области Сомова Д.А.

Министр

А.В. Албегова

ПРИЛОЖЕНИЕ № 1
к приказу министерства экологии и
природных ресурсов Тамбовской области
от 22.04 2024 № 164

**Первый пояс зоны санитарной охраны источников подземного водоснабжения
скважины № 8377 ООО «Тамбовский бекон»**

Описание местоположения границ объекта		
Первый пояс зоны санитарной охраны источников подземного водоснабжения скважины № 8377 ООО «Тамбовский бекон»		
(наименование объекта, местоположение границ которого описано (далее - объект))		
Раздел 1		
Сведения об объекте		
№ п/п	Характеристики объекта	Описание характеристик
1	2	3
1.	Местоположение объекта	Тамбовская область, округ Жердевский
2.	Площадь объекта +/- величина погрешности определения площади (P +/- Дельта P)	847 +/- 10 м ²
3.	Иные характеристики объекта	<p>Мероприятия по первому поясу зоны санитарной охраны (далее – ЗСО):</p> <p>1) территория первого пояса ЗСО должна быть спланирована для отвода поверхностного стока за ее пределы, озеленена, ограждена и обеспечена охраной. Дорожки к сооружениям должны иметь твердое покрытие;</p> <p>2) не допускается посадка высокоствольных деревьев, все виды строительства, не имеющие непосредственного отношения к эксплуатации, реконструкции и расширению водопроводных сооружений, в том числе прокладка трубопроводов различного назначения, размещение жилых и хозяйственно - бытовых зданий, проживание людей, применение ядохимикатов и удобрений;</p> <p>3) здания должны быть оборудованы канализацией с отведением сточных вод в ближайшую систему бытовой или производственной канализации или на местные станции очистных сооружений, расположенные за пределами первого пояса ЗСО с</p>

		<p>учетом санитарного режима на территории второго пояса.</p> <p>В исключительных случаях при отсутствии канализации должны устраиваться водонепроницаемые приемники нечистот и бытовых отходов, расположенные в местах, исключающих загрязнение территории первого пояса ЗСО при их вывозе;</p> <p>4) водопроводные сооружения, расположенные в первом поясе зоны санитарной охраны, должны быть оборудованы с учетом предотвращения возможности загрязнения питьевой воды через оголовки и устья скважин, люки и переливные трубы резервуаров и устройства заливки насосов;</p> <p>5) все водозаборы должны быть оборудованы аппаратурой для систематического контроля соответствия фактического дебита при эксплуатации водопровода проектной производительности, предусмотренной при его проектировании и обосновании границ ЗСО.</p>
--	--	---

Раздел 2

Сведения о местоположении границ объекта

1. Система координат МСК-68, зона 1

2. Сведения о характерных точках границ объекта

Обозначение характерных точек границ	Координаты, м		Метод определения координат характерной точки	Средняя квадратическая погрешность положения характерной точки (Mt), м	Описание обозначения точки на местности (при наличии)
	X	Y			
1	2	3	4	5	6

3. Сведения о характерных точках части (частей) границы объекта

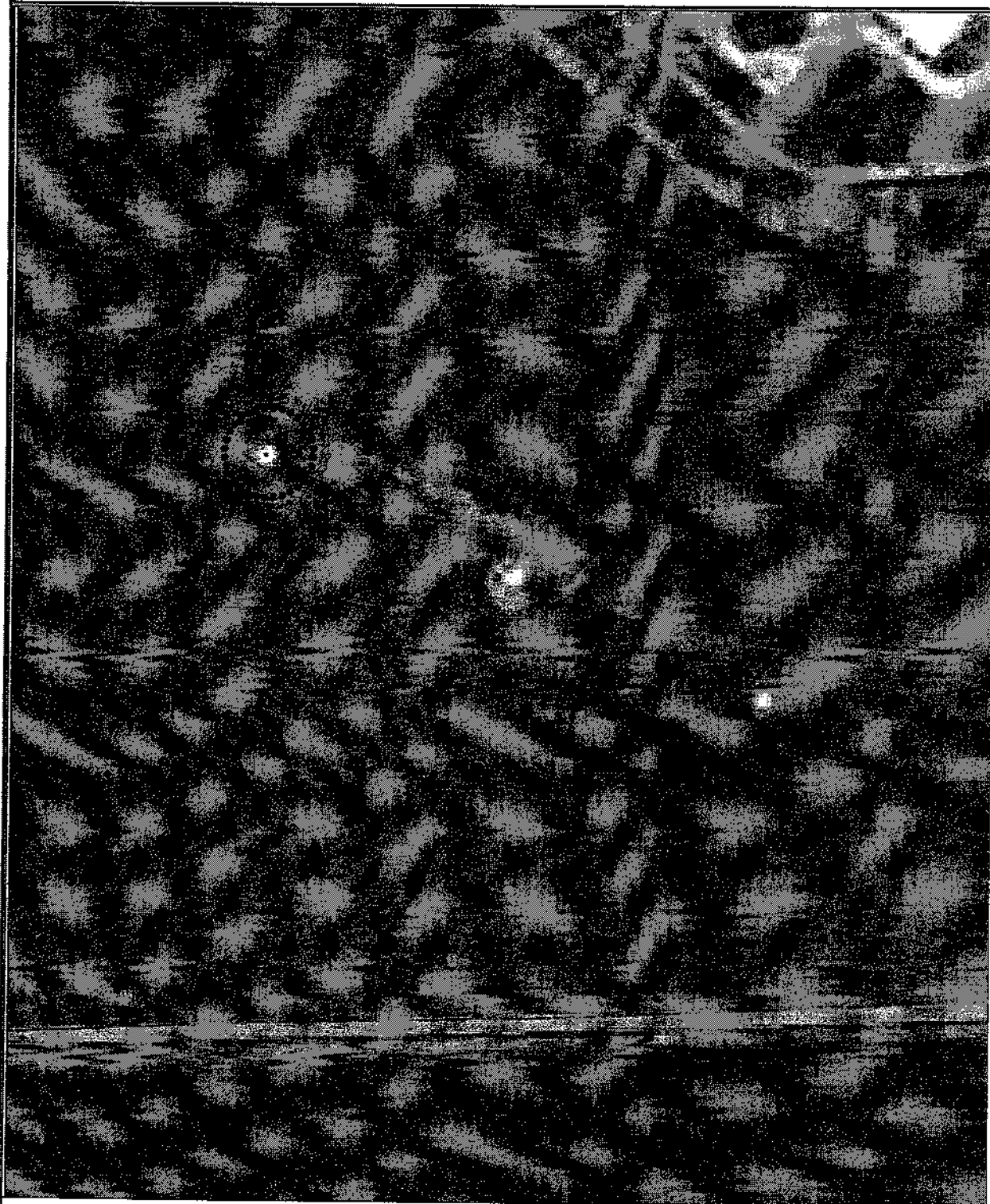
Обозначение характерных точек части границы	Координаты, м		Метод определения координат характерной точки	Средняя квадратическая погрешность положения характерной точки (Mt), м	Описание обозначения точки на местности (при наличии)
	X	Y			
1	2	3	4	5	6
1	324892.20	1228395.15	Метод спутниковых геодезических измерений (определений)	0.1	-
2	324894.47	1228392.85	Метод спутниковых геодезических измерений (определений)	0.1	-

3	324897.15	1228391.05	Метод спутниковых геодезических измерений (определений)	0.1	-
4	324900.12	1228389.79	Метод спутниковых геодезических измерений (определений)	0.1	-
5	324903.29	1228389.15	Метод спутниковых геодезических измерений (определений)	0.1	-
6	324906.51	1228389.13	Метод спутниковых геодезических измерений (определений)	0.1	-
7	324909.68	1228389.74	Метод спутниковых геодезических измерений (определений)	0.1	-
8	324912.68	1228390.95	Метод спутниковых геодезических измерений (определений)	0.1	-
9	324915.38	1228392.72	Метод спутниковых геодезических измерений (определений)	0.1	-
10	324917.68	1228394.98	Метод спутниковых геодезических измерений (определений)	0.1	-
11	324919.51	1228397.64	Метод спутниковых геодезических измерений (определений)	0.1	-
12	324920.78	1228400.61	Метод спутниковых геодезических измерений (определений)	0.1	-
13	324921.45	1228403.77	Метод спутниковых геодезических измерений (определений)	0.1	-
14	324921.48	1228407.00	Метод спутниковых геодезических измерений (определений)	0.1	-
15	324920.89	1228410.17	Метод спутниковых геодезических измерений (определений)	0.1	-
16	324919.68	1228413.16	Метод спутниковых геодезических измерений (определений)	0.1	-
17	324917.91	1228415.86	Метод спутниковых геодезических измерений (определений)	0.1	-

18	324915.64	1228418.16	Метод спутниковых геодезических измерений (определений)	0.1	-
19	324912.96	1228419.97	Метод спутниковых геодезических измерений (определений)	0.1	-
20	324909.99	1228421.22	Метод спутниковых геодезических измерений (определений)	0.1	-
21	324906.82	1228421.86	Метод спутниковых геодезических измерений (определений)	0.1	-
22	324903.60	1228421.88	Метод спутниковых геодезических измерений (определений)	0.1	-
23	324900.43	1228421.27	Метод спутниковых геодезических измерений (определений)	0.1	-
24	324897.43	1228420.06	Метод спутниковых геодезических измерений (определений)	0.1	-
25	324894.73	1228418.29	Метод спутниковых геодезических измерений (определений)	0.1	-
26	324892.43	1228416.03	Метод спутниковых геодезических измерений (определений)	0.1	-
27	324890.60	1228413.37	Метод спутниковых геодезических измерений (определений)	0.1	-
28	324889.33	1228410.40	Метод спутниковых геодезических измерений (определений)	0.1	-
29	324888.66	1228407.24	Метод спутниковых геодезических измерений (определений)	0.1	-
30	324888.63	1228404.02	Метод спутниковых геодезических измерений (определений)	0.1	-
31	324889.22	1228400.84	Метод спутниковых геодезических измерений (определений)	0.1	-
32	324890.43	1228397.85	Метод спутниковых геодезических измерений (определений)	0.1	-

1	324892.20	1228395.15	Метод спутниковых геодезических измерений (определений)		0.1	-	
Раздел 3							
Сведения о местоположении измененных (уточненных) границ объекта							
1. Система координат -							
2. Сведения о характерных точках границ объекта							
Обозначение характерных точек границ	Существующие координаты, м		Измененные (уточненные) координаты, м		Метод определения координат характерной точки	Средняя квадратическая погрешность положения характерной точки (Mt), м	Описание обозначения точки на местности (при наличии)
	X	Y	X	Y			
1	2	3	4	5	6	7	8
-	-	-	-	-	-	-	
3. Сведения о характерных точках части (частей) границы объекта							
Обозначение характерных точек части границы	Существующие координаты, м		Измененные (уточненные) координаты, м		Метод определения координат характерной точки	Средняя квадратическая погрешность положения характерной точки (Mt), м	Описание обозначения точки на местности (при наличии)
	X	Y	X	Y			
1	2	3	4	5	6	7	8
-	-	-	-	-	-	-	

Раздел 4
План грании объекта



Условные обозначения и знаки

Масштаб 1:2000

- - граница охранной зоны
- - граница кадастрового квартала
- 68-03-1006005 - кадастровый номер квартала
- - граница муниципального образования, населенного пункта
- 1● - обозначение характерной точки охранной зоны

ПРИЛОЖЕНИЕ № 2
к приказу министерства экологии и
природных ресурсов Тамбовской области
от 22.04 2024 № 164

**Первый пояс зоны санитарной охраны источников подземного водоснабжения
скважины № 8378 ООО «Тамбовский бекон»**

Описание местоположения границ объекта		
Первый пояс зоны санитарной охраны источников подземного водоснабжения скважины № 8378 ООО «Тамбовский бекон»		
(наименование объекта, местоположение границ которого описано (далее - объект))		
Раздел 1		
Сведения об объекте		
№ п/п	Характеристики объекта	Описание характеристик
1	2	3
1.	Местоположение объекта	Тамбовская область, округ Жердевский
2.	Площадь объекта +/- величина погрешности определения площади (P +/- Дельта P)	790 +/- 10 м ²
3.	Иные характеристики объекта	<p>Мероприятия по первому поясу зоны санитарной охраны (далее – ЗСО):</p> <p>1) территория первого пояса ЗСО должна быть спланирована для отвода поверхностного стока за ее пределы, озеленена, ограждена и обеспечена охраной. Дорожки к сооружениям должны иметь твердое покрытие;</p> <p>2) не допускается посадка высокоствольных деревьев, все виды строительства, не имеющие непосредственного отношения к эксплуатации, реконструкции и расширению водопроводных сооружений, в том числе прокладка трубопроводов различного назначения, размещение жилых и хозяйственно – бытовых зданий, проживание людей, применение ядохимикатов и удобрений;</p> <p>3) здания должны быть оборудованы канализацией с отведением сточных вод в ближайшую систему бытовой или производственной канализации или на местные станции очистных сооружений, расположенные за пределами первого пояса ЗСО с</p>

		<p>учетом санитарного режима на территории второго пояса.</p> <p>В исключительных случаях при отсутствии канализации должны устраиваться водонепроницаемые приемники нечистот и бытовых отходов, расположенные в местах, исключающих загрязнение территории первого пояса ЗСО при их вывозе;</p> <p>4) водопроводные сооружения, расположенные в первом поясе зоны санитарной охраны, должны быть оборудованы с учетом предотвращения возможности загрязнения питьевой воды через оголовки и устья скважин, люки и переливные трубы резервуаров и устройства заливки насосов;</p> <p>5) все водозаборы должны быть оборудованы аппаратурой для систематического контроля соответствия фактического дебита при эксплуатации водопровода проектной производительности, предусмотренной при его проектировании и обосновании границ ЗСО.</p>
--	--	---

Раздел 2

Сведения о местоположении границ объекта

1. Система координат МСК-68, зона 1

2. Сведения о характерных точках границ объекта

Обозначение характерных точек границ	Координаты, м		Метод определения координат характерной точки	Средняя квадратическая погрешность положения характерной точки (Mt), м	Описание обозначения точки на местности (при наличии)
	X	Y			
1	2	3	4	5	6

3. Сведения о характерных точках части (частей) границы объекта

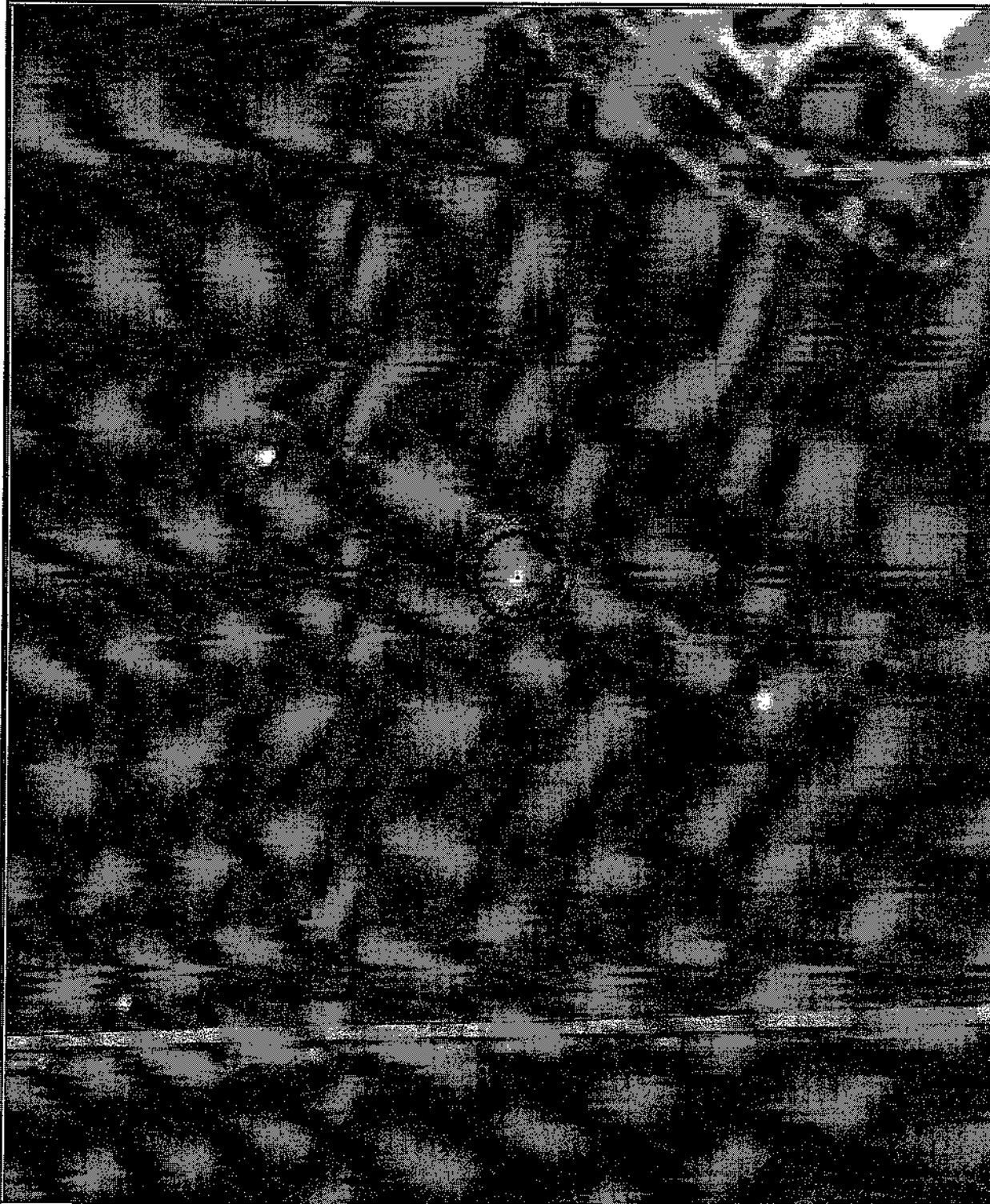
Обозначение характерных точек части границы	Координаты, м		Метод определения координат характерной точки	Средняя квадратическая погрешность положения характерной точки (Mt), м	Описание обозначения точки на местности (при наличии)
	X	Y			
1	2	3	4	5	6
1	324874.07	1228506.82	Метод спутниковых геодезических измерений (определений)	0.1	-
2	324871.93	1228509.10	Метод спутниковых геодезических измерений (определений)	0.1	-

3	324869.37	1228510.88	Метод спутниковых геодезических измерений (определений)	0.1	-
4	324866.51	1228512.12	Метод спутниковых геодезических измерений (определений)	0.1	-
5	324863.46	1228512.78	Метод спутниковых геодезических измерений (определений)	0.1	-
6	324860.34	1228512.85	Метод спутниковых геодезических измерений (определений)	0.1	-
7	324857.26	1228512.34	Метод спутниковых геодезических измерений (определений)	0.1	-
8	324854.33	1228511.27	Метод спутниковых геодезических измерений (определений)	0.1	-
9	324851.64	1228509.69	Метод спутниковых геодезических измерений (определений)	0.1	-
10	324849.28	1228507.65	Метод спутниковых геодезических измерений (определений)	0.1	-
11	324847.34	1228505.20	Метод спутниковых геодезических измерений (определений)	0.1	-
12	324845.90	1228502.43	Метод спутниковых геодезических измерений (определений)	0.1	-
13	324845.03	1228499.44	Метод спутниковых геодезических измерений (определений)	0.1	-
14	324844.78	1228496.33	Метод спутниковых геодезических измерений (определений)	0.1	-
15	324845.16	1228493.23	Метод спутниковых геодезических измерений (определений)	0.1	-
16	324846.18	1228490.29	Метод спутниковых геодезических измерений (определений)	0.1	-
17	324847.80	1228487.62	Метод спутниковых геодезических измерений (определений)	0.1	-

18	324849.94	1228485.35	Метод спутниковых геодезических измерений (определений)	0.1	-
19	324852.50	1228483.56	Метод спутниковых геодезических измерений (определений)	0.1	-
20	324855.36	1228482.32	Метод спутниковых геодезических измерений (определений)	0.1	-
21	324858.41	1228481.67	Метод спутниковых геодезических измерений (определений)	0.1	-
22	324861.53	1228481.60	Метод спутниковых геодезических измерений (определений)	0.1	-
23	324864.61	1228482.11	Метод спутниковых геодезических измерений (определений)	0.1	-
24	324867.54	1228483.17	Метод спутниковых геодезических измерений (определений)	0.1	-
25	324870.23	1228484.75	Метод спутниковых геодезических измерений (определений)	0.1	-
26	324872.59	1228486.80	Метод спутниковых геодезических измерений (определений)	0.1	-
27	324874.52	1228489.24	Метод спутниковых геодезических измерений (определений)	0.1	-
28	324875.96	1228492.01	Метод спутниковых геодезических измерений (определений)	0.1	-
29	324876.84	1228495.01	Метод спутниковых геодезических измерений (определений)	0.1	-
30	324877.09	1228498.12	Метод спутниковых геодезических измерений (определений)	0.1	-
31	324876.70	1228501.21	Метод спутниковых геодезических измерений (определений)	0.1	-
32	324875.68	1228504.16	Метод спутниковых геодезических измерений (определений)	0.1	-

1	324874.07	1228506.82	Метод спутниковых геодезических измерений (определений)		0.1	-	
Раздел 3							
Сведения о местоположении измененных (уточненных) границ объекта							
1. Система координат -							
2. Сведения о характерных точках границ объекта							
Обозначение характерных точек границ	Существующие координаты, м		Измененные (уточненные) координаты, м		Метод определения координат характерной точки	Средняя квадратическая погрешность положения характерной точки (M _t), м	Описание обозначения точки на местности (при наличии)
	X	Y	X	Y			
1	2	3	4	5	6	7	8
-	-	-	-	-	-	-	
3. Сведения о характерных точках части (частей) границы объекта							
Обозначение характерных точек части границы	Существующие координаты, м		Измененные (уточненные) координаты, м		Метод определения координат характерной точки	Средняя квадратическая погрешность положения характерной точки (M _t), м	Описание обозначения точки на местности (при наличии)
	X	Y	X	Y			
1	2	3	4	5	6	7	8
-	-	-	-	-	-	-	

Раздел 4
План границ объекта



Условные обозначения и знаки

Масштаб 1:2000

- - граница охранной зоны
- - граница кадастрового квартала
- 68-03-106025 - кадастровый номер квартала
- - граница муниципального образования, населенного пункта
- 1● - обозначение характерной точки охранной зоны

ПРИЛОЖЕНИЕ № 3
к приказу министерства экологии и
природных ресурсов Тамбовской области
от 22.04 2024 № 164

**Первый пояс зоны санитарной охраны источников подземного водоснабжения
скважины № 8379 ООО «Тамбовский бекон»**

Описание местоположения границ объекта		
Первый пояс зоны санитарной охраны источников подземного водоснабжения скважины № 8379 ООО «Тамбовский бекон»		
<small>(наименование объекта, местоположение границ которого описано (далее - объект))</small>		
Раздел 1		
Сведения об объекте		
№ п/п	Характеристики объекта	Описание характеристик
1	2	3
1.	Местоположение объекта	Тамбовская область, округ Жердевский
2.	Площадь объекта +/- величина погрешности определения площади (P +/- Дельта P)	814 +/- 10 м ²
3.	Иные характеристики объекта	<p>Мероприятия по первому поясу зоны санитарной охраны (далее – ЗСО):</p> <p>1) территория первого пояса ЗСО должна быть спланирована для отвода поверхностного стока за ее пределы, озеленена, ограждена и обеспечена охраной. Дорожки к сооружениям должны иметь твердое покрытие;</p> <p>2) не допускается посадка высокоствольных деревьев, все виды строительства, не имеющие непосредственного отношения к эксплуатации, реконструкции и расширению водопроводных сооружений, в том числе прокладка трубопроводов различного назначения, размещение жилых и хозяйственно - бытовых зданий, проживание людей, применение ядохимикатов и удобрений;</p> <p>3) здания должны быть оборудованы канализацией с отведением сточных вод в ближайшую систему бытовой или производственной канализации или на местные станции очистных сооружений, расположенные за пределами первого пояса ЗСО с</p>

		<p>учетом санитарного режима на территории второго пояса. В исключительных случаях при отсутствии канализации должны устраиваться водонепроницаемые приемники нечистот и бытовых отходов, расположенные в местах, исключающих загрязнение территории первого пояса ЗСО при их вывозе;</p> <p>4) водопроводные сооружения, расположенные в первом поясе зоны санитарной охраны, должны быть оборудованы с учетом предотвращения возможности загрязнения питьевой воды через оголовки и устья скважин, люки и переливные трубы резервуаров и устройства заливки насосов;</p> <p>5) все водозаборы должны быть оборудованы аппаратурой для систематического контроля соответствия фактического дебита при эксплуатации водопровода проектной производительности, предусмотренной при его проектировании и обосновании границ ЗСО.</p>
--	--	--

Раздел 2

Сведения о местоположении границ объекта

1. Система координат МСК-68, зона 1

2. Сведения о характерных точках границ объекта

Обозначение характерных точек границ	Координаты, м		Метод определения координат характерной точки	Средняя квадратическая погрешность положения характерной точки (Mt), м	Описание обозначения точки на местности (при наличии)
	X	Y			
1	2	3	4	5	6

3. Сведения о характерных точках части (частей) границы объекта

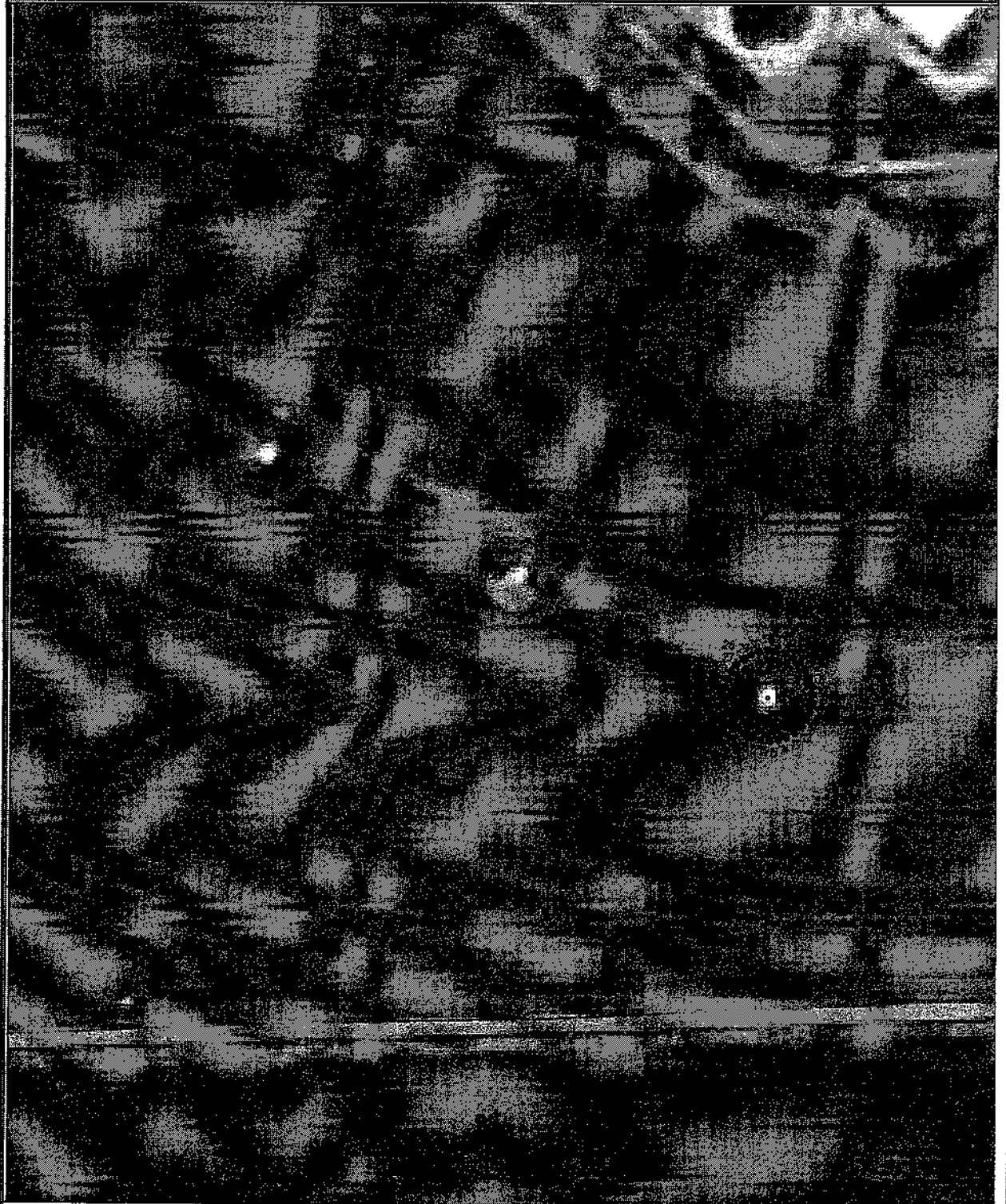
Обозначение характерных точек части границы	Координаты, м		Метод определения координат характерной точки	Средняя квадратическая погрешность положения характерной точки (Mt), м	Описание обозначения точки на местности (при наличии)
	X	Y			
1	2	3	4	5	6
1	324832.60	1228590.58	Метод спутниковых геодезических измерений (определений)	0.1	-
2	324831.73	1228593.62	Метод спутниковых геодезических измерений (определений)	0.1	-

3	324830.29	1228596.44	Метод спутниковых геодезических измерений (определений)	0.1	-
4	324828.32	1228598.91	Метод спутниковых геодезических измерений (определений)	0.1	-
5	324825.90	1228600.96	Метод спутниковых геодезических измерений (определений)	0.1	-
6	324823.13	1228602.50	Метод спутниковых геодезических измерений (определений)	0.1	-
7	324820.12	1228603.47	Метод спутниковых геодезических измерений (определений)	0.1	-
8	324816.98	1228603.84	Метод спутниковых геодезических измерений (определений)	0.1	-
9	324813.82	1228603.60	Метод спутниковых геодезических измерений (определений)	0.1	-
10	324810.77	1228602.75	Метод спутниковых геодезических измерений (определений)	0.1	-
11	324807.94	1228601.33	Метод спутниковых геодезических измерений (определений)	0.1	-
12	324805.45	1228599.39	Метод спутниковых геодезических измерений (определений)	0.1	-
13	324803.37	1228596.99	Метод спутниковых геодезических измерений (определений)	0.1	-
14	324801.81	1228594.24	Метод спутниковых геодезических измерений (определений)	0.1	-
15	324800.82	1228591.23	Метод спутниковых геодезических измерений (определений)	0.1	-
16	324800.44	1228588.09	Метод спутниковых геодезических измерений (определений)	0.1	-
17	324800.69	1228584.93	Метод спутниковых геодезических измерений (определений)	0.1	-

18	324801.56	1228581.89	Метод спутниковых геодезических измерений (определений)	0.1	-
19	324803.00	1228579.07	Метод спутниковых геодезических измерений (определений)	0.1	-
20	324804.97	1228576.60	Метод спутниковых геодезических измерений (определений)	0.1	-
21	324807.39	1228574.55	Метод спутниковых геодезических измерений (определений)	0.1	-
22	324810.16	1228573.01	Метод спутниковых геодезических измерений (определений)	0.1	-
23	324813.17	1228572.04	Метод спутниковых геодезических измерений (определений)	0.1	-
24	324816.31	1228571.67	Метод спутниковых геодезических измерений (определений)	0.1	-
25	324819.47	1228571.91	Метод спутниковых геодезических измерений (определений)	0.1	-
26	324822.52	1228572.76	Метод спутниковых геодезических измерений (определений)	0.1	-
27	324825.35	1228574.18	Метод спутниковых геодезических измерений (определений)	0.1	-
28	324827.85	1228576.12	Метод спутниковых геодезических измерений (определений)	0.1	-
29	324829.92	1228578.52	Метод спутниковых геодезических измерений (определений)	0.1	-
30	324831.48	1228581.27	Метод спутниковых геодезических измерений (определений)	0.1	-
31	324832.47	1228584.28	Метод спутниковых геодезических измерений (определений)	0.1	-
32	324832.85	1228587.42	Метод спутниковых геодезических измерений (определений)	0.1	-

1	324832.60	1228590.58	Метод спутниковых геодезических измерений (определений)		0.1	-	
Раздел 3							
Сведения о местоположении измененных (уточненных) границ объекта							
1. Система координат -							
2. Сведения о характерных точках границ объекта							
Обозначение характерных точек границ	Существующие координаты, м		Измененные (уточненные) координаты, м		Метод определения координат характерной точки	Средняя квадратическая погрешность положения характерной точки (Mt), м	Описание обозначения точки на местности (при наличии)
	X	Y	X	Y			
1	2	3	4	5	6	7	8
-	-	-	-	-	-	-	
3. Сведения о характерных точках части (частей) границы объекта							
Обозначение характерных точек части границы	Существующие координаты, м		Измененные (уточненные) координаты, м		Метод определения координат характерной точки	Средняя квадратическая погрешность положения характерной точки (Mt), м	Описание обозначения точки на местности (при наличии)
	X	Y	X	Y			
1	2	3	4	5	6	7	8
-	-	-	-	-	-	-	

Раздел 4
План границ объекта



Условные обозначения и знаки

Масштаб 1:2000

- - граница охранной зоны
- - граница кадастрового квартала
- 68.03.006025 - кадастровый номер квартала
- - граница муниципального образования, населенного пункта
- 1.● - обозначение характерной точки охранной зоны

ПРИЛОЖЕНИЕ № 4
к приказу министерства экологии и
природных ресурсов Тамбовской области
от 22.04 2024 № 164

**Второй пояс зоны санитарной охраны источников подземного водоснабжения
скважины № 8377 ООО «Тамбовский бекон»**

Описание местоположения границ объекта		
Второй пояс зоны санитарной охраны источников подземного водоснабжения скважины № 8377 ООО «Тамбовский бекон»		
(наименование объекта, местоположение границ которого описано (далее - объект))		
Раздел 1		
Сведения об объекте		
№ п/п	Характеристики объекта	Описание характеристик
1	2	3
1.	Местоположение объекта	Тамбовская область, округ Жердевский
2.	Площадь объекта +/- величина погрешности определения площади (Р +/- Дельта Р)	16651 +/- 45 м ²
3.	Иные характеристики объекта	Мероприятия по второму поясу зоны санитарной охраны (далее – ЗСО): 1) выявление, тампонирование или восстановление всех старых, бездействующих, дефектных или неправильно эксплуатируемых скважин, представляющих опасность в части возможности загрязнения водоносных горизонтов; 2) бурение новых скважин и новое строительство, связанное с нарушением почвенного покрова, производится при обязательном согласовании с центром государственного санитарно - эпидемиологического надзора; 3) запрещение закачки отработанных вод в подземные горизонты, подземное складирование твердых отходов и разработка недр земли; 4) запрещение размещения складов горюче-смазочных материалов, ядохимикатов и минеральных удобрений, накопителей промстоков, шламохранилищ и других объектов, обуславливающих опасность химического загрязнения подземных

		<p>вод;</p> <p>5) своевременное выполнение необходимых мероприятий по санитарной охране поверхностных вод, имеющих непосредственную гидрологическую связь с используемым водоносным горизонтом, в соответствии с гигиеническими требованиями к охране поверхностных вод.</p> <p>Кроме мероприятий, указанных выше, в пределах второго пояса ЗСО подземных источников водоснабжения не допускается:</p> <p>1) размещение кладбищ, скотомогильников, полей ассенизации, полей фильтрации, навозохранилищ, силосных траншей, животноводческих и птицеводческих предприятий и других объектов, обуславливающих опасность микробного загрязнения подземных вод;</p> <p>2) применение удобрений и ядохимикатов;</p> <p>3) рубка леса главного пользования и реконструкции.</p> <p>выполнение мероприятий по санитарному благоустройству территории населенных пунктов и других объектов (оборудование канализацией, устройство водонепроницаемых выгребов, организация отвода поверхностного стока и др.).</p>
--	--	--

Раздел 2

Сведения о местоположении границ объекта

1. Система координат МСК-68, зона I

2. Сведения о характерных точках границ объекта

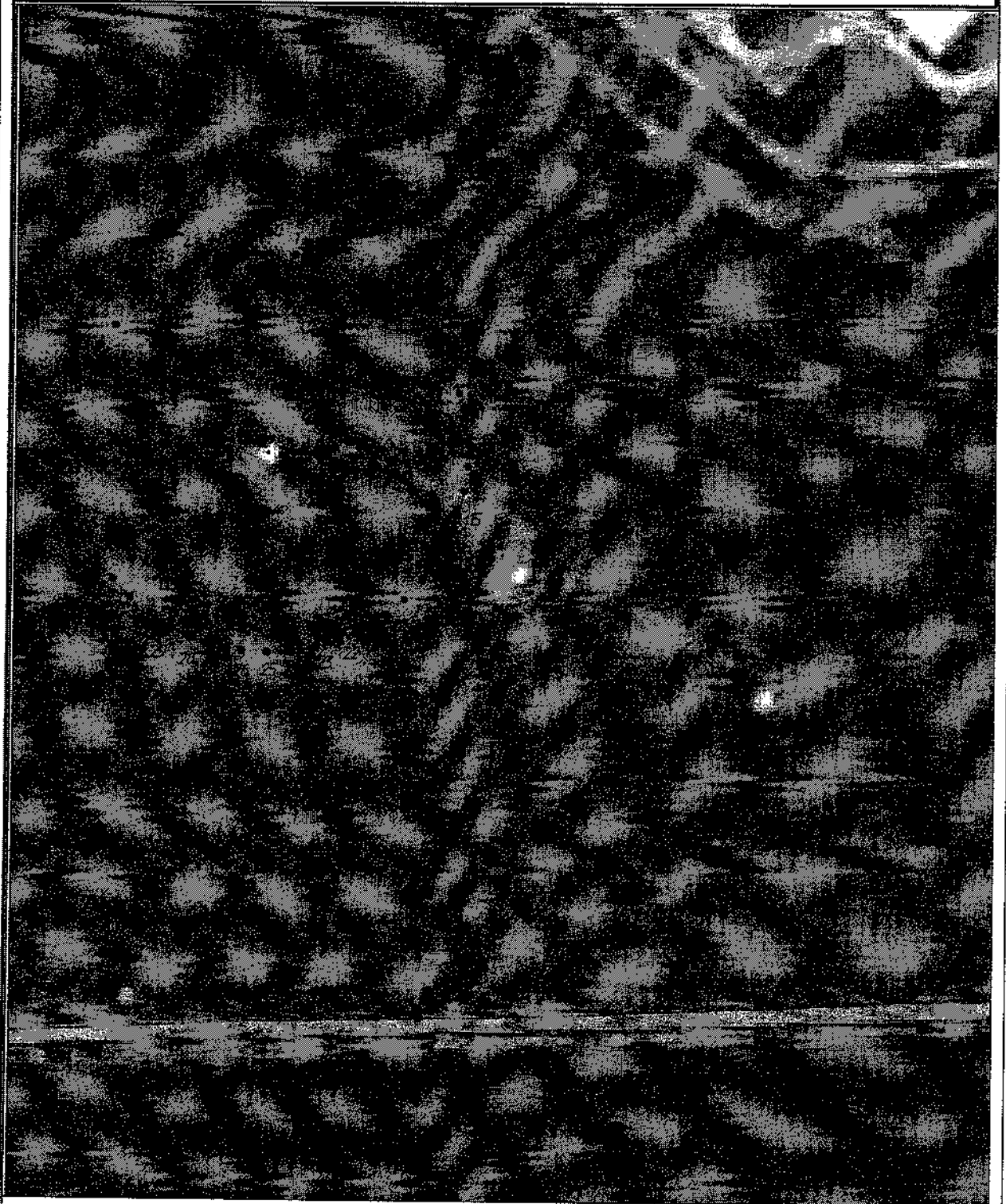
Обозначение характерных точек границ	Координаты, м		Метод определения координат характерной точки	Средняя квадратическая погрешность положения характерной точки (Mt), м	Описание обозначения точки на местности (при наличии)
	X	Y			
1	2	3	4	5	6
1	324976.60	1228413.70	Метод спутниковых геодезических измерений (определений)	0.1	-
2	324974.88	1228422.69	Метод спутниковых геодезических измерений (определений)	0.1	-
3	324972.05	1228431.40	Метод спутниковых геодезических измерений	0.1	-

			(определений)		
4	324968.16	1228439.68	Метод спутниковых геодезических измерений (определений)	0.1	-
5	324963.25	1228447.41	Метод спутниковых геодезических измерений (определений)	0.1	-
6	324957.41	1228454.46	Метод спутниковых геодезических измерений (определений)	0.1	-
7	324950.74	1228460.73	Метод спутниковых геодезических измерений (определений)	0.1	-
8	324943.33	1228466.11	Метод спутниковых геодезических измерений (определений)	0.1	-
9	324935.31	1228470.52	Метод спутниковых геодезических измерений (определений)	0.1	-
10	324926.80	1228473.89	Метод спутниковых геодезических измерений (определений)	0.1	-
11	324917.93	1228476.17	Метод спутниковых геодезических измерений (определений)	0.1	-
12	324908.85	1228477.32	Метод спутниковых геодезических измерений (определений)	0.1	-
13	324899.70	1228477.32	Метод спутниковых геодезических измерений (определений)	0.1	-
14	324890.61	1228476.17	Метод спутниковых геодезических измерений (определений)	0.1	-
15	324881.75	1228473.89	Метод спутниковых геодезических измерений (определений)	0.1	-
16	324873.23	1228470.52	Метод спутниковых геодезических измерений (определений)	0.1	-
17	324865.21	1228466.11	Метод спутниковых геодезических измерений (определений)	0.1	-
18	324857.80	1228460.73	Метод спутниковых геодезических измерений (определений)	0.1	-

			измерений (определений)		
19	324851.13	1228454.46	Метод спутниковых геодезических измерений (определений)	0.1	-
20	324845.30	1228447.41	Метод спутниковых геодезических измерений (определений)	0.1	-
21	324840.39	1228439.68	Метод спутниковых геодезических измерений (определений)	0.1	-
22	324836.49	1228431.40	Метод спутниковых геодезических измерений (определений)	0.1	-
23	324833.66	1228422.69	Метод спутниковых геодезических измерений (определений)	0.1	-
24	324831.95	1228413.70	Метод спутниковых геодезических измерений (определений)	0.1	-
25	324831.37	1228404.56	Метод спутниковых геодезических измерений (определений)	0.1	-
26	324831.95	1228395.42	Метод спутниковых геодезических измерений (определений)	0.1	-
27	324833.66	1228386.43	Метод спутниковых геодезических измерений (определений)	0.1	-
28	324836.49	1228377.73	Метод спутниковых геодезических измерений (определений)	0.1	-
29	324840.39	1228369.44	Метод спутниковых геодезических измерений (определений)	0.1	-
30	324845.30	1228361.71	Метод спутниковых геодезических измерений (определений)	0.1	-
31	324851.13	1228354.66	Метод спутниковых геодезических измерений (определений)	0.1	-
32	324857.80	1228348.39	Метод спутниковых геодезических измерений (определений)	0.1	-
33	324865.21	1228343.01	Метод спутниковых	0.1	-

			геодезических измерений (определений)		
34	324873.23	1228338.60	Метод спутниковых геодезических измерений (определений)	0.1	-
35	324881.75	1228335.23	Метод спутниковых геодезических измерений (определений)	0.1	-
36	324890.61	1228332.95	Метод спутниковых геодезических измерений (определений)	0.1	-
37	324899.70	1228331.81	Метод спутниковых геодезических измерений (определений)	0.1	-
38	324908.85	1228331.81	Метод спутниковых геодезических измерений (определений)	0.1	-
39	324917.93	1228332.95	Метод спутниковых геодезических измерений (определений)	0.1	-
40	324926.80	1228335.23	Метод спутниковых геодезических измерений (определений)	0.1	-
41	324935.31	1228338.60	Метод спутниковых геодезических измерений (определений)	0.1	-
42	324943.33	1228343.01	Метод спутниковых геодезических измерений (определений)	0.1	-
43	324950.74	1228348.39	Метод спутниковых геодезических измерений (определений)	0.1	-
44	324957.41	1228354.66	Метод спутниковых геодезических измерений (определений)	0.1	-
45	324963.25	1228361.71	Метод спутниковых геодезических измерений (определений)	0.1	-
46	324968.16	1228369.44	Метод спутниковых геодезических измерений (определений)	0.1	-
47	324972.05	1228377.73	Метод спутниковых геодезических измерений (определений)	0.1	-

Раздел 4
План границ объекта



Условные обозначения и знаки Масштаб 1:2000

- - граница охранной зоны
- - граница кадастрового квартала
- 68.03.1006005 - кадастровый номер квартала
- - - - - граница муниципального образования, населенного пункта
- 1● - обозначение характерной точки охранной зоны

ПРИЛОЖЕНИЕ № 5
к приказу министерства экологии и
природных ресурсов Тамбовской области
от 22.04 2024 № 164

**Второй пояс зоны санитарной охраны источников подземного водоснабжения
скважины № 8378 ООО «Тамбовский бекон»**

Описание местоположения границ объекта		
Второй пояс зоны санитарной охраны источников подземного водоснабжения скважины № 8378 ООО «Тамбовский бекон»		
(наименование объекта, местоположение границ которого описано (далее - объект))		
Раздел 1		
Сведения об объекте		
№ п/п	Характеристики объекта	Описание характеристик
1	2	3
1.	Местоположение объекта	Тамбовская область, округ Жердевский
2.	Площадь объекта +/- величина погрешности определения площади (Р +/- Дельта Р)	15353 +/- 43 м ²
3.	Иные характеристики объекта	<p>Мероприятия по второму поясу зоны санитарной охраны (далее – ЗСО):</p> <p>1) выявление, тампонирование или восстановление всех старых, бездействующих, дефектных или неправильно эксплуатируемых скважин, представляющих опасность в части возможности загрязнения водоносных горизонтов;</p> <p>2) бурение новых скважин и новое строительство, связанное с нарушением почвенного покрова, производится при обязательном согласовании с центром государственного санитарно - эпидемиологического надзора;</p> <p>3) запрещение закачки отработанных вод в подземные горизонты, подземное складирование твердых отходов и разработка недр земли;</p> <p>4) запрещение размещения складов горюче-смазочных материалов, ядохимикатов и минеральных удобрений, накопителей промстоков, шламохранилищ и других объектов, обуславливающих опасность химического загрязнения подземных</p>

		<p>вод;</p> <p>5) своевременное выполнение необходимых мероприятий по санитарной охране поверхностных вод, имеющих непосредственную гидрологическую связь с используемым водоносным горизонтом, в соответствии с гигиеническими требованиями к охране поверхностных вод.</p> <p>Кроме мероприятий, указанных выше, в пределах второго пояса ЗСО подземных источников водоснабжения не допускается:</p> <p>1) размещение кладбищ, скотомогильников, полей ассенизации, полей фильтрации, навозохранилищ, силосных траншей, животноводческих и птицеводческих предприятий и других объектов, обуславливающих опасность микробного загрязнения подземных вод;</p> <p>2) применение удобрений и ядохимикатов;</p> <p>3) рубка леса главного пользования и реконструкции.</p> <p>выполнение мероприятий по санитарному благоустройству территории населенных пунктов и других объектов (оборудование канализацией, устройство водонепроницаемых выгребов, организация отвода поверхностного стока и др.).</p>
--	--	--

Раздел 2

Сведения о местоположении границ объекта

1. Система координат МСК-68, зона I

2. Сведения о характерных точках границ объекта

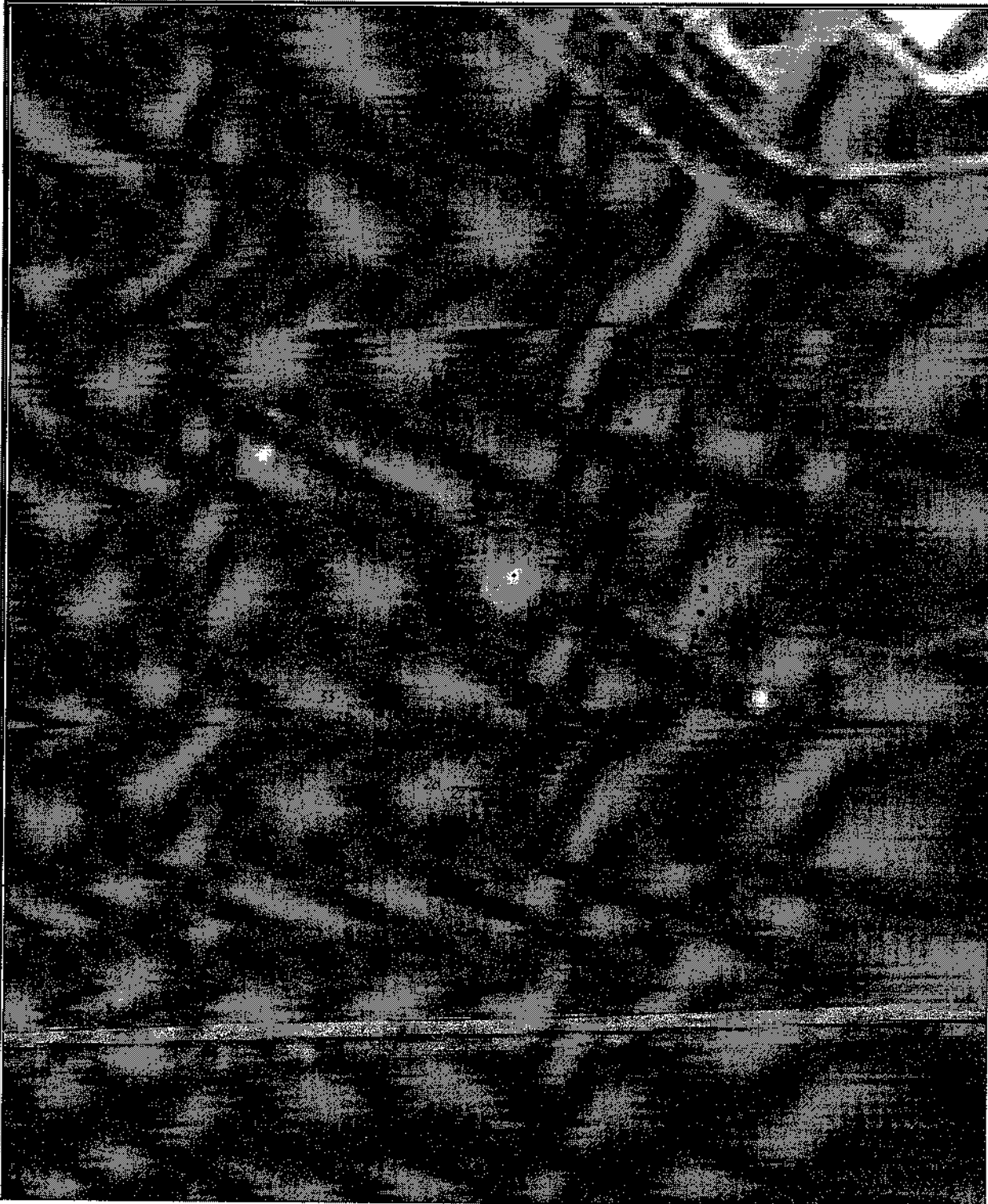
Обозначение характерных точек границ	Координаты, м		Метод определения координат характерной точки	Средняя квадратическая погрешность положения характерной точки (Mt), м	Описание обозначения точки на местности (при наличии)
	X	Y			
1	2	3	4	5	6
1	324929.74	1228505.47	Метод спутниковых геодезических измерений (определений)	0.1	-
2	324928.10	1228514.10	Метод спутниковых геодезических измерений (определений)	0.1	-
3	324925.38	1228522.46	Метод спутниковых геодезических измерений	0.1	-

			(определений)		
4	324921.64	1228530.42	Метод спутниковых геодезических измерений (определений)	0.1	-
5	324916.93	1228537.84	Метод спутниковых геодезических измерений (определений)	0.1	-
6	324911.32	1228544.61	Метод спутниковых геодезических измерений (определений)	0.1	-
7	324904.92	1228550.63	Метод спутниковых геодезических измерений (определений)	0.1	-
8	324897.80	1228555.80	Метод спутниковых геодезических измерений (определений)	0.1	-
9	324890.10	1228560.03	Метод спутниковых геодезических измерений (определений)	0.1	-
10	324881.93	1228563.27	Метод спутниковых геодезических измерений (определений)	0.1	-
11	324873.41	1228565.46	Метод спутниковых геодезических измерений (определений)	0.1	-
12	324864.69	1228566.56	Метод спутниковых геодезических измерений (определений)	0.1	-
13	324855.90	1228566.56	Метод спутниковых геодезических измерений (определений)	0.1	-
14	324847.18	1228565.46	Метод спутниковых геодезических измерений (определений)	0.1	-
15	324838.66	1228563.27	Метод спутниковых геодезических измерений (определений)	0.1	-
16	324830.49	1228560.03	Метод спутниковых геодезических измерений (определений)	0.1	-
17	324822.79	1228555.80	Метод спутниковых геодезических измерений (определений)	0.1	-
18	324815.68	1228550.63	Метод спутниковых геодезических измерений (определений)	0.1	-

			измерений (определений)		
19	324809.27	1228544.61	Метод спутниковых геодезических измерений (определений)	0.1	-
20	324803.66	1228537.84	Метод спутниковых геодезических измерений (определений)	0.1	-
21	324798.95	1228530.42	Метод спутниковых геодезических измерений (определений)	0.1	-
22	324795.21	1228522.46	Метод спутниковых геодезических измерений (определений)	0.1	-
23	324792.49	1228514.10	Метод спутниковых геодезических измерений (определений)	0.1	-
24	324790.85	1228505.47	Метод спутниковых геодезических измерений (определений)	0.1	-
25	324790.30	1228496.70	Метод спутниковых геодезических измерений (определений)	0.1	-
26	324790.85	1228487.92	Метод спутниковых геодезических измерений (определений)	0.1	-
27	324792.49	1228479.29	Метод спутниковых геодезических измерений (определений)	0.1	-
28	324795.21	1228470.93	Метод спутниковых геодезических измерений (определений)	0.1	-
29	324798.95	1228462.97	Метод спутниковых геодезических измерений (определений)	0.1	-
30	324803.66	1228455.55	Метод спутниковых геодезических измерений (определений)	0.1	-
31	324809.27	1228448.78	Метод спутниковых геодезических измерений (определений)	0.1	-
32	324815.68	1228442.76	Метод спутниковых геодезических измерений (определений)	0.1	-
33	324822.79	1228437.59	Метод спутниковых	0.1	-

			геодезических измерений (определений)		
34	324830.49	1228433.36	Метод спутниковых геодезических измерений (определений)	0.1	-
35	324838.66	1228430.12	Метод спутниковых геодезических измерений (определений)	0.1	-
36	324847.18	1228427.94	Метод спутниковых геодезических измерений (определений)	0.1	-
37	324855.90	1228426.83	Метод спутниковых геодезических измерений (определений)	0.1	-
38	324864.69	1228426.83	Метод спутниковых геодезических измерений (определений)	0.1	-
39	324873.41	1228427.94	Метод спутниковых геодезических измерений (определений)	0.1	-
40	324881.93	1228430.12	Метод спутниковых геодезических измерений (определений)	0.1	-
41	324890.10	1228433.36	Метод спутниковых геодезических измерений (определений)	0.1	-
42	324897.80	1228437.59	Метод спутниковых геодезических измерений (определений)	0.1	-
43	324904.92	1228442.76	Метод спутниковых геодезических измерений (определений)	0.1	-
44	324911.32	1228448.78	Метод спутниковых геодезических измерений (определений)	0.1	-
45	324916.93	1228455.55	Метод спутниковых геодезических измерений (определений)	0.1	-
46	324921.64	1228462.97	Метод спутниковых геодезических измерений (определений)	0.1	-
47	324925.38	1228470.93	Метод спутниковых геодезических измерений (определений)	0.1	-

Раздел 4
План границ объекта



Условные обозначения и знаки

Масштаб 1:2000

- - граница охранной зоны
- - граница кадастрового квартала
- - кадастровый номер квартала
- - граница муниципального образования, населенного пункта
- 1● - обозначение характерной точки охранной зоны

ПРИЛОЖЕНИЕ № 6
к приказу министерства экологии и
природных ресурсов Тамбовской области
от 22.04 2024 № 164

**Второй пояс зоны санитарной охраны источников подземного водоснабжения
скважины № 8379 ООО «Тамбовский бекон»**

Описание местоположения границ объекта		
Второй пояс зоны санитарной охраны источников подземного водоснабжения скважины № 8379 ООО «Тамбовский бекон»		
(наименование объекта, местоположение границ которого описано (далее - объект))		
Раздел 1		
Сведения об объекте		
№ п/п	Характеристики объекта	Описание характеристик
1	2	3
1.	Местоположение объекта	Тамбовская область, округ Жердевский
2.	Площадь объекта +/- величина погрешности определения площади (Р +/- Дельта Р)	15353 +/- 43 м ²
3.	Иные характеристики объекта	Мероприятия по второму поясу зоны санитарной охраны (далее – ЗСО): 1) выявление, тампонирование или восстановление всех старых, бездействующих, дефектных или неправильно эксплуатируемых скважин, представляющих опасность в части возможности загрязнения водоносных горизонтов; 2) бурение новых скважин и новое строительство, связанное с нарушением почвенного покрова, производится при обязательном согласовании с центром государственного санитарно - эпидемиологического надзора; 3) запрещение закачки отработанных вод в подземные горизонты, подземное складирование твердых отходов и разработка недр земли; 4) запрещение размещения складов горюче-смазочных материалов, ядохимикатов и минеральных удобрений, накопителей промстоков, шламохранилищ и других объектов, обуславливающих опасность химического загрязнения подземных

		<p>вод;</p> <p>5) своевременное выполнение необходимых мероприятий по санитарной охране поверхностных вод, имеющих непосредственную гидрологическую связь с используемым водоносным горизонтом, в соответствии с гигиеническими требованиями к охране поверхностных вод.</p> <p>Кроме мероприятий, указанных выше, в пределах второго пояса ЗСО подземных источников водоснабжения не допускается:</p> <p>1) размещение кладбищ, скотомогильников, полей ассенизации, полей фильтрации, навозохранилищ, силосных траншей, животноводческих и птицеводческих предприятий и других объектов, обуславливающих опасность микробного загрязнения подземных вод;</p> <p>2) применение удобрений и ядохимикатов;</p> <p>3) рубка леса главного пользования и реконструкции.</p> <p>выполнение мероприятий по санитарному благоустройству территории населенных пунктов и других объектов (оборудование канализацией, устройство водонепроницаемых выгребов, организация отвода поверхностного стока и др.).</p>
--	--	--

Раздел 2

Сведения о местоположении границ объекта

1. Система координат МСК-68, зона I

2. Сведения о характерных точках границ объекта

Обозначение характерных точек границ	Координаты, м		Метод определения координат характерной точки	Средняя квадратическая погрешность положения характерной точки (Mt), м	Описание обозначения точки на местности (при наличии)
	X	Y			
1	2	3	4	5	6
1	324885.20	1228596.19	Метод спутниковых геодезических измерений (определений)	0.1	-
2	324883.55	1228604.83	Метод спутниковых геодезических измерений (определений)	0.1	-
3	324880.83	1228613.19	Метод спутниковых геодезических измерений	0.1	-

			(определений)		
4	324877.09	1228621.14	Метод спутниковых геодезических измерений (определений)	0.1	-
5	324872.38	1228628.57	Метод спутниковых геодезических измерений (определений)	0.1	-
6	324866.78	1228635.34	Метод спутниковых геодезических измерений (определений)	0.1	-
7	324860.37	1228641.36	Метод спутниковых геодезических измерений (определений)	0.1	-
8	324853.26	1228646.52	Метод спутниковых геодезических измерений (определений)	0.1	-
9	324845.55	1228650.76	Метод спутниковых геодезических измерений (определений)	0.1	-
10	324837.38	1228653.99	Метод спутниковых геодезических измерений (определений)	0.1	-
11	324828.86	1228656.18	Метод спутниковых геодезических измерений (определений)	0.1	-
12	324820.14	1228657.28	Метод спутниковых геодезических измерений (определений)	0.1	-
13	324811.35	1228657.28	Метод спутниковых геодезических измерений (определений)	0.1	-
14	324802.63	1228656.18	Метод спутниковых геодезических измерений (определений)	0.1	-
15	324794.12	1228653.99	Метод спутниковых геодезических измерений (определений)	0.1	-
16	324785.94	1228650.76	Метод спутниковых геодезических измерений (определений)	0.1	-
17	324778.24	1228646.52	Метод спутниковых геодезических измерений (определений)	0.1	-
18	324771.13	1228641.36	Метод спутниковых геодезических измерений (определений)	0.1	-

			измерений (определений)		
19	324764.72	1228635.34	Метод спутниковых геодезических измерений (определений)	0.1	-
20	324759.12	1228628.57	Метод спутниковых геодезических измерений (определений)	0.1	-
21	324754.41	1228621.14	Метод спутниковых геодезических измерений (определений)	0.1	-
22	324750.66	1228613.19	Метод спутниковых геодезических измерений (определений)	0.1	-
23	324747.95	1228604.83	Метод спутниковых геодезических измерений (определений)	0.1	-
24	324746.30	1228596.19	Метод спутниковых геодезических измерений (определений)	0.1	-
25	324745.75	1228587.42	Метод спутниковых геодезических измерений (определений)	0.1	-
26	324746.30	1228578.65	Метод спутниковых геодезических измерений (определений)	0.1	-
27	324747.95	1228570.01	Метод спутниковых геодезических измерений (определений)	0.1	-
28	324750.66	1228561.65	Метод спутниковых геодезических измерений (определений)	0.1	-
29	324754.41	1228553.70	Метод спутниковых геодезических измерений (определений)	0.1	-
30	324759.12	1228546.28	Метод спутниковых геодезических измерений (определений)	0.1	-
31	324764.72	1228539.50	Метод спутниковых геодезических измерений (определений)	0.1	-
32	324771.13	1228533.48	Метод спутниковых геодезических измерений (определений)	0.1	-
33	324778.24	1228528.32	Метод спутниковых	0.1	-

			геодезических измерений (определений)		
34	324785.94	1228524.08	Метод спутниковых геодезических измерений (определений)	0.1	-
35	324794.12	1228520.85	Метод спутниковых геодезических измерений (определений)	0.1	-
36	324802.63	1228518.66	Метод спутниковых геодезических измерений (определений)	0.1	-
37	324811.35	1228517.56	Метод спутниковых геодезических измерений (определений)	0.1	-
38	324820.14	1228517.56	Метод спутниковых геодезических измерений (определений)	0.1	-
39	324828.86	1228518.66	Метод спутниковых геодезических измерений (определений)	0.1	-
40	324837.38	1228520.85	Метод спутниковых геодезических измерений (определений)	0.1	-
41	324845.55	1228524.08	Метод спутниковых геодезических измерений (определений)	0.1	-
42	324853.26	1228528.32	Метод спутниковых геодезических измерений (определений)	0.1	-
43	324860.37	1228533.48	Метод спутниковых геодезических измерений (определений)	0.1	-
44	324866.78	1228539.50	Метод спутниковых геодезических измерений (определений)	0.1	-
45	324872.38	1228546.28	Метод спутниковых геодезических измерений (определений)	0.1	-
46	324877.09	1228553.70	Метод спутниковых геодезических измерений (определений)	0.1	-
47	324880.83	1228561.65	Метод спутниковых геодезических измерений (определений)	0.1	-

Раздел 4
План границ объекта



Условные обозначения и знаки

Масштаб 1:2000

- - граница охранной зоны
- - граница кадастрового квартала
- 69.03.1006005 - кадастровый номер квартала
- - граница муниципального образования, населенного пункта
- 1● - обозначение характерной точки охранной зоны

ПРИЛОЖЕНИЕ № 7
к приказу министерства экологии и
природных ресурсов Тамбовской области
от 22.04.2024 № 164

**Третий пояс зоны санитарной охраны источников подземного водоснабжения
скважин № 8377, № 8378 и № 8379 ООО «Тамбовский бекон»**

Описание местоположения границ объекта		
Третий пояс зоны санитарной охраны источников подземного водоснабжения скважин № 8377, № 8378 и № 8379 ООО «Тамбовский бекон»		
<small>(наименование объекта, местоположение границ которого описано (далее - объект))</small>		
Раздел 1		
Сведения об объекте		
№ п/п	Характеристики объекта	Описание характеристик
1	2	3
1.	Местоположение объекта	Тамбовская область, округ Жердевский
2.	Площадь объекта +/- величина погрешности определения площади (Р +/- Дельта Р)	789110 +/- 311 м ²
3.	Иные характеристики объекта	Мероприятия по третьему поясу зоны санитарной охраны (далее – ЗСО): 1) выявление, тампонирование или восстановление всех старых, бездействующих, дефектных или неправильно эксплуатируемых скважин, представляющих опасность в части возможности загрязнения водоносных горизонтов; 2) бурение новых скважин и новое строительство, связанное с нарушением почвенного покрова, производится при обязательном согласовании с центром государственного санитарно - эпидемиологического надзора; 3) запрещение закачки отработанных вод в подземные горизонты, подземное складирование твердых отходов и разработка недр земли; 4) запрещение размещения складов горюче - смазочных материалов, ядохимикатов и минеральных удобрений, накопителей промстоков, шламохранилищ и других объектов, обуславливающих опасность химического загрязнения подземных

		<p>вод.</p> <p>Размещение таких объектов допускается в пределах третьего пояса ЗСО только при использовании защищенных подземных вод, при условии выполнения специальных мероприятий по защите водоносного горизонта от загрязнения при наличии санитарно-эпидемиологического заключения центра государственного санитарно-эпидемиологического надзора, выданного с учетом заключения органов геологического контроля.</p> <p>Своевременное выполнение необходимых мероприятий по санитарной охране поверхностных вод, имеющих непосредственную гидрологическую связь с используемым водоносным горизонтом, в соответствии с гигиеническими требованиями к охране поверхностных вод.</p>
--	--	--

Раздел 2

Сведения о местоположении границ объекта

1. Система координат МСК-68, зона 1

2. Сведения о характерных точках границ объекта

Обозначение характерных точек границ	Координаты, м		Метод определения координат характерной точки	Средняя квадратическая погрешность положения характерной точки (Mt), м	Описание обозначения точки на местности (при наличии)
	X	Y			
1	2	3	4	5	6
1	325360.19	1228536.04	Метод спутниковых геодезических измерений (определений)	0.1	-
2	325355.56	1228575.14	Метод спутниковых геодезических измерений (определений)	0.1	-
3	325347.88	1228613.75	Метод спутниковых геодезических измерений (определений)	0.1	-
4	325337.19	1228651.65	Метод спутниковых геодезических измерений (определений)	0.1	-
5	325323.56	1228688.59	Метод спутниковых геодезических измерений (определений)	0.1	-
6	325307.08	1228724.34	Метод спутниковых геодезических измерений (определений)	0.1	-
7	325287.84	1228758.70	Метод спутниковых геодезических измерений (определений)	0.1	-

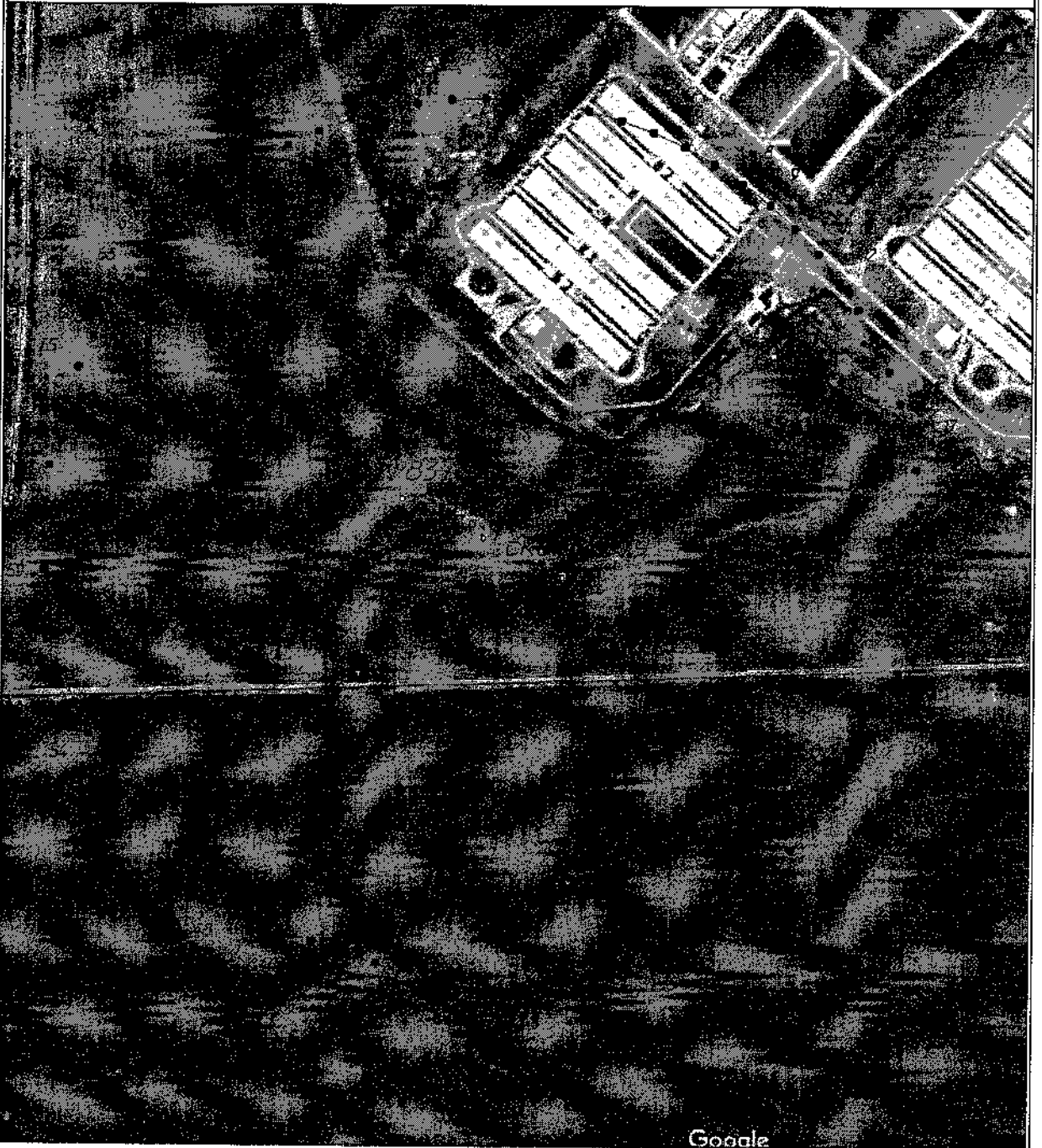
8	325265.97	1228791.43	Метод спутниковых геодезических измерений (определений)	0.1	-
9	325241.59	1228822.35	Метод спутниковых геодезических измерений (определений)	0.1	-
10	325214.87	1228851.27	Метод спутниковых геодезических измерений (определений)	0.1	-
11	325185.95	1228877.99	Метод спутниковых геодезических измерений (определений)	0.1	-
12	325155.03	1228902.37	Метод спутниковых геодезических измерений (определений)	0.1	-
13	325122.30	1228924.24	Метод спутниковых геодезических измерений (определений)	0.1	-
14	325087.94	1228943.48	Метод спутниковых геодезических измерений (определений)	0.1	-
15	325052.19	1228959.96	Метод спутниковых геодезических измерений (определений)	0.1	-
16	325015.25	1228973.59	Метод спутниковых геодезических измерений (определений)	0.1	-
17	324977.35	1228984.28	Метод спутниковых геодезических измерений (определений)	0.1	-
18	324938.74	1228991.96	Метод спутниковых геодезических измерений (определений)	0.1	-
19	324899.64	1228996.59	Метод спутниковых геодезических измерений (определений)	0.1	-
20	324860.30	1228998.13	Метод спутниковых геодезических измерений (определений)	0.1	-
21	324820.95	1228996.59	Метод спутниковых геодезических измерений (определений)	0.1	-
22	324781.85	1228991.96	Метод спутниковых геодезических измерений (определений)	0.1	-
23	324743.24	1228984.28	Метод спутниковых геодезических измерений (определений)	0.1	-
24	324705.34	1228973.59	Метод спутниковых геодезических измерений (определений)	0.1	-
25	324668.40	1228959.96	Метод спутниковых геодезических измерений (определений)	0.1	-
26	324632.65	1228943.48	Метод спутниковых геодезических измерений (определений)	0.1	-

27	324598.29	1228924.24	Метод спутниковых геодезических измерений (определений)	0.1	-
28	324565.56	1228902.37	Метод спутниковых геодезических измерений (определений)	0.1	-
29	324534.64	1228877.99	Метод спутниковых геодезических измерений (определений)	0.1	-
30	324505.73	1228851.27	Метод спутниковых геодезических измерений (определений)	0.1	-
31	324479.00	1228822.35	Метод спутниковых геодезических измерений (определений)	0.1	-
32	324454.62	1228791.43	Метод спутниковых геодезических измерений (определений)	0.1	-
33	324432.75	1228758.70	Метод спутниковых геодезических измерений (определений)	0.1	-
34	324413.51	1228724.34	Метод спутниковых геодезических измерений (определений)	0.1	-
35	324397.03	1228688.59	Метод спутниковых геодезических измерений (определений)	0.1	-
36	324383.40	1228651.65	Метод спутниковых геодезических измерений (определений)	0.1	-
37	324372.71	1228613.75	Метод спутниковых геодезических измерений (определений)	0.1	-
38	324365.03	1228575.14	Метод спутниковых геодезических измерений (определений)	0.1	-
39	324360.40	1228536.04	Метод спутниковых геодезических измерений (определений)	0.1	-
40	324358.86	1228496.70	Метод спутниковых геодезических измерений (определений)	0.1	-
41	324360.40	1228457.35	Метод спутниковых геодезических измерений (определений)	0.1	-
42	324365.03	1228418.25	Метод спутниковых геодезических измерений (определений)	0.1	-
43	324372.71	1228379.64	Метод спутниковых геодезических измерений (определений)	0.1	-
44	324383.40	1228341.74	Метод спутниковых геодезических измерений (определений)	0.1	-
45	324397.03	1228304.80	Метод спутниковых геодезических измерений (определений)	0.1	-

46	324413.51	1228269.05	Метод спутниковых геодезических измерений (определений)	0.1	-
47	324432.75	1228234.70	Метод спутниковых геодезических измерений (определений)	0.1	-
48	324454.62	1228201.96	Метод спутниковых геодезических измерений (определений)	0.1	-
49	324479.00	1228171.04	Метод спутниковых геодезических измерений (определений)	0.1	-
50	324505.73	1228142.13	Метод спутниковых геодезических измерений (определений)	0.1	-
51	324534.64	1228115.40	Метод спутниковых геодезических измерений (определений)	0.1	-
52	324565.56	1228091.02	Метод спутниковых геодезических измерений (определений)	0.1	-
53	324598.29	1228069.15	Метод спутниковых геодезических измерений (определений)	0.1	-
54	324632.65	1228049.91	Метод спутниковых геодезических измерений (определений)	0.1	-
55	324668.40	1228033.43	Метод спутниковых геодезических измерений (определений)	0.1	-
56	324705.34	1228019.80	Метод спутниковых геодезических измерений (определений)	0.1	-
57	324743.24	1228009.11	Метод спутниковых геодезических измерений (определений)	0.1	-
58	324781.85	1228001.43	Метод спутниковых геодезических измерений (определений)	0.1	-
59	324820.95	1227996.80	Метод спутниковых геодезических измерений (определений)	0.1	-
60	324860.30	1227995.26	Метод спутниковых геодезических измерений (определений)	0.1	-
61	324899.64	1227996.80	Метод спутниковых геодезических измерений (определений)	0.1	-
62	324938.74	1228001.43	Метод спутниковых геодезических измерений (определений)	0.1	-
63	324977.35	1228009.11	Метод спутниковых геодезических измерений (определений)	0.1	-
64	325015.25	1228019.80	Метод спутниковых геодезических измерений (определений)	0.1	-

65	325052.19	1228033.43	Метод спутниковых геодезических измерений (определений)	0.1	-
66	325087.94	1228049.91	Метод спутниковых геодезических измерений (определений)	0.1	-
67	325122.30	1228069.15	Метод спутниковых геодезических измерений (определений)	0.1	-
68	325155.03	1228091.02	Метод спутниковых геодезических измерений (определений)	0.1	-
69	325185.95	1228115.40	Метод спутниковых геодезических измерений (определений)	0.1	-
70	325214.87	1228142.13	Метод спутниковых геодезических измерений (определений)	0.1	-
71	325241.59	1228171.04	Метод спутниковых геодезических измерений (определений)	0.1	-
72	325265.97	1228201.96	Метод спутниковых геодезических измерений (определений)	0.1	-
73	325287.84	1228234.70	Метод спутниковых геодезических измерений (определений)	0.1	-
74	325307.08	1228269.05	Метод спутниковых геодезических измерений (определений)	0.1	-
75	325323.56	1228304.80	Метод спутниковых геодезических измерений (определений)	0.1	-
76	325337.19	1228341.74	Метод спутниковых геодезических измерений (определений)	0.1	-
77	325347.88	1228379.64	Метод спутниковых геодезических измерений (определений)	0.1	-
78	325355.56	1228418.25	Метод спутниковых геодезических измерений (определений)	0.1	-
79	325360.19	1228457.35	Метод спутниковых геодезических измерений (определений)	0.1	-
80	325361.73	1228496.70	Метод спутниковых геодезических измерений (определений)	0.1	-
1	325360.19	1228536.04	Метод спутниковых геодезических измерений (определений)	0.1	-
3. Сведения о характерных точках части (частей) границы объекта					
Обозначение характерных точек части	Координаты, м	Метод определения координат характерной точки	Средняя квадратическая погрешность	Описание обозначения точки на	

Раздел 4.
План границ объекта



Условные обозначения и знаки

Google

Масштаб 1:7000

- - граница охранной зоны
- - граница кадастрового квартала
- 68.03.1005005 - кадастровый номер квартала
- - граница муниципального образования, населенного пункта
- - обозначение характерной точки охранной зоны

ПРИЛОЖЕНИЕ № 8
к приказу министерства экологии и
природных ресурсов Тамбовской области
от 22.04 2024 № 164

**Режим зон санитарной охраны источников подземного водоснабжения
скважин № 8377, № 8378 и № 8379 ООО «Тамбовский бекон»**

1. На территории первого пояса зоны санитарной охраны (далее - ЗСО) запрещается:

1.1. все виды строительства, не имеющие непосредственного отношения к эксплуатации, реконструкции и расширению водопроводных сооружений, в том числе прокладка трубопроводов различного назначения, размещение жилых и хозяйственно - бытовых зданий, проживание людей;

1.2. применение ядохимикатов и удобрений;

1.3. посадка высокоствольных деревьев.

2. На территории второго пояса ЗСО запрещается:

2.1. закачка отработанных вод в подземные горизонты, подземное складирование твердых отходов и разработка недр земли;

2.2. размещение складов горюче - смазочных материалов, ядохимикатов и минеральных удобрений, накопителей промстоков, шламохранилищ и других объектов, обуславливающих опасность химического загрязнения подземных вод;

2.3. размещение кладбищ, скотомогильников, полей ассенизации, полей фильтрации, навозохранилищ, силосных траншей, животноводческих и птицеводческих предприятий и других объектов, обуславливающих опасность микробного загрязнения подземных вод, применение удобрений и ядохимикатов и рубка леса главного пользования и реконструкции.

3. На территории третьего пояса ЗСО запрещается:

3.1. закачка отработанных вод в подземные горизонты, подземное складирование твердых отходов и разработка недр земли;

3.2. размещение складов горюче - смазочных материалов, ядохимикатов и минеральных удобрений, накопителей промстоков, шламохранилищ и других объектов, обуславливающих опасность химического загрязнения подземных вод. Размещение таких объектов допускается в пределах третьего пояса ЗСО только при использовании защищенных подземных вод, при условии выполнения специальных мероприятий по защите водоносного горизонта от загрязнения при наличии санитарно - эпидемиологического заключения центра государственного санитарно - эпидемиологического надзора, выданного с учетом заключения органов геологического контроля.

4. На территории первого пояса ЗСО необходимо предусмотреть следующие мероприятия:

4.1. территория первого пояса ЗСО должна быть спланирована для отвода поверхностного стока за ее пределы, озеленена, ограждена и обеспечена охраной;

4.2. дорожки к сооружениям должны иметь твердое покрытие;

4.3. водопроводные сооружения должны быть оборудованы с учетом предотвращения возможности загрязнения питьевой воды через оголовки и устья скважин, люки и переливные трубы резервуаров и устройства заливки насосов;

4.4. все водозаборы должны быть оборудованы аппаратурой для систематического контроля соответствия фактического дебита при эксплуатации водопровода проектной производительности, предусмотренной при его проектировании и обосновании границ ЗСО;

4.5. здания должны быть оборудованы канализацией с отведением сточных вод в ближайшую систему бытовой или производственной канализации или на местные станции очистных сооружений, расположенные за пределами первого пояса ЗСО с учетом санитарного режима на территории второго пояса. В исключительных случаях при отсутствии канализации должны устраиваться водонепроницаемые приемники нечистот и бытовых отходов, расположенные в местах, исключаящих загрязнение территории первого пояса ЗСО при их вывозе.

5. На территории второго пояса ЗСО необходимо предусмотреть следующие мероприятия:

5.1. выявление, тампонирование или восстановление всех старых, бездействующих, дефектных или неправильно эксплуатируемых скважин, представляющих опасность в части возможности загрязнения водоносных горизонтов;

5.2. бурение новых скважин и новое строительство, связанное с нарушением почвенного покрова, производится при обязательном согласовании с центром государственного санитарно-эпидемиологического надзора;

5.3. мероприятия по санитарному благоустройству территории населенных пунктов и других объектов (оборудование канализацией, устройство водонепроницаемых выгребов, организация отвода поверхностного стока и др.);

5.4. своевременное выполнение необходимых мероприятий по санитарной охране поверхностных вод, имеющих непосредственную гидрологическую связь с используемым водоносным горизонтом, в соответствии с гигиеническими требованиями к охране поверхностных вод.

6. На территории третьего пояса ЗСО необходимо предусмотреть следующие мероприятия:

6.1. выявление, тампонирование или восстановление всех старых, бездействующих, дефектных или неправильно эксплуатируемых скважин, представляющих опасность в части возможности загрязнения водоносных горизонтов;

6.2. бурение новых скважин и новое строительство, связанное с нарушением почвенного покрова, производится при обязательном согласовании с центром государственного санитарно - эпидемиологического надзора;

6.3. своевременное выполнение необходимых мероприятий по санитарной охране поверхностных вод, имеющих непосредственную гидрологическую связь с используемым водоносным горизонтом, в соответствии с гигиеническими требованиями к охране поверхностных вод.