



**МИНИСТЕРСТВО ЭКОЛОГИИ И ПРИРОДНЫХ РЕСУРСОВ
ТАМБОВСКОЙ ОБЛАСТИ**

П Р И К А З

«15»04 2024

№ 143

г. Тамбов

Об установлении границ и режима зон санитарной охраны действующего водозабора общества с ограниченной ответственностью «Тамбовский бекон» участок «Цветковский» (скважина № 10 и № 11)

В соответствии с частью 5 статьи 18 Федерального закона от 30.03.1999 № 52-ФЗ «О санитарно-эпидемиологическом благополучии населения», подпунктом 3.1.3.26 Положения о министерстве экологии и природных ресурсов Тамбовской области, утвержденного постановлением Главы Тамбовской области от 15.12.2022 № 60, на основании санитарно-эпидемиологического заключения, выданного территориальным отделом Управления Федеральной службы по надзору в сфере защиты прав потребителей и благополучия человека по Тамбовской области в городе Жердевка, Сампурском, Жердевском, Токаревском, Мордовском, Знаменском районах от 24.06.2015 № 68.06.05.000.Т.000006.06.15 о соответствии проекта организации зон санитарной охраны действующего водозабора общества с ограниченной ответственностью «Тамбовский бекон» (далее – ООО «Тамбовский бекон»), заявления ООО «Тамбовский бекон» ПРИКАЗЫВАЮ:

1. Установить первый пояс зоны санитарной охраны источников подземного водоснабжения скважины № 10 ООО «Тамбовский бекон», в соответствии с приложением № 1.

2. Установить первый пояс зоны санитарной охраны источников подземного водоснабжения скважины № 11 ООО «Тамбовский бекон», в соответствии с приложением № 2.

3. Установить второй пояс зоны санитарной охраны источников подземного водоснабжения скважин № 10 и № 11 ООО «Тамбовский бекон», в соответствии с приложением № 3.

4. Установить третий пояс зоны санитарной охраны источников подземного водоснабжения скважин № 10 и № 11 ООО «Тамбовский бекон», в соответствии с приложением № 4.

5. Установить режим зон санитарной охраны источников подземного водоснабжения скважин № 10 и № 11 ООО «Тамбовский бекон», в соответствии с приложением № 5.

6. Зоны санитарной охраны источников подземного водоснабжения скважин № 10 и № 11 ООО «Тамбовский бекон» установлены бессрочно.

7. Возложить обязанность по возмещению убытков, в том числе упущенной выгоды, причиненных ограничением прав лиц, указанных в пункте 2 статьи 57¹ Земельного кодекса Российской Федерации, в связи с установлением зон с особыми условиями использования территории (далее - ЗОУИТ), на собственника водозабора. Обязанность по возмещению убытков возникает со дня установления ЗОУИТ в соответствии с действующим законодательством, с учетом особенностей и сроков, установленных статьей 57¹ Земельного кодекса Российской Федерации.

8. Отделу недропользования управления природопользования министерства экологии и природных ресурсов Тамбовской области (Матайс) обеспечить направление ООО «Тамбовский бекон» второго экземпляра настоящего приказа.

9. Сведения об установлении зон санитарной охраны источников питьевого и хозяйственно-бытового водоснабжения направить в филиал ФГБУ «ФКП Росреестра» по Тамбовской области.

10. Опубликовать настоящий приказ на «Официальном интернет-портале правовой информации» (www.pravo.gov.ru), сайте сетевого издания «Тамбовская жизнь» (www.tamlife.ru), разместить на официальном сайте министерства экологии и природных ресурсов Тамбовской области в информационно-телекоммуникационной сети «Интернет».

11. Настоящий приказ вступает в силу на следующий день после дня его первого официального опубликования.

12. Контроль за исполнением настоящего приказа возложить на заместителя министра - начальника управления природопользования министерства экологии и природных ресурсов Тамбовской области Сомова Д.А.

Министр

А.В. Албегова

ПРИЛОЖЕНИЕ № 1
к приказу министерства экологии и
природных ресурсов Тамбовской области
от 15.04 2024 № 143

**Первый пояс зоны санитарной охраны источников подземного водоснабжения
скважины № 10 ООО «Тамбовский бекон»**

Описание местоположения границ объекта		
Первый пояс зоны санитарной охраны источников подземного водоснабжения скважины № 10 ООО «Тамбовский бекон»		
(наименование объекта, местоположение границ которого описано (далее - объект))		
Раздел 1		
Сведения об объекте		
№ п/п	Характеристики объекта	Описание характеристик
1	2	3
1.	Местоположение объекта	Тамбовская область, округ Жердевский
2.	Площадь объекта +/- величина погрешности определения площади (Р +/- Дельта Р)	702 +/- 9 м ²
3.	Иные характеристики объекта	Мероприятия по первому поясу зоны санитарной охраны (далее - ЗСО): 1) территория первого пояса ЗСО должна быть спланирована для отвода поверхностного стока за ее пределы, озеленена, ограждена и обеспечена охраной. Дорожки к сооружениям должны иметь твердое покрытие; 2) не допускается посадка высокоствольных деревьев, все виды строительства, не имеющие непосредственного отношения к эксплуатации, реконструкции и расширению водопроводных сооружений, в том числе прокладка трубопроводов различного назначения, размещение жилых и хозяйственно - бытовых зданий, проживание людей, применение ядохимикатов и удобрений; 3) здания должны быть оборудованы канализацией с отведением сточных вод в ближайшую систему бытовой или производственной канализации или на местные станции очистных сооружений, расположенные за пределами первого пояса ЗСО с

		<p>учетом санитарного режима на территории второго пояса.</p> <p>В исключительных случаях при отсутствии канализации должны устраиваться водонепроницаемые приемники нечистот и бытовых отходов, расположенные в местах, исключающих загрязнение территории первого пояса ЗСО при их вывозе;</p> <p>4) водопроводные сооружения, расположенные в первом поясе зоны санитарной охраны, должны быть оборудованы с учетом предотвращения возможности загрязнения питьевой воды через оголовки и устья скважин, люки и переливные трубы резервуаров и устройства заливки насосов;</p> <p>5) все водозаборы должны быть оборудованы аппаратурой для систематического контроля соответствия фактического дебита при эксплуатации водопровода проектной производительности, предусмотренной при его проектировании и обосновании границ ЗСО.</p>
--	--	---

Раздел 2

Сведения о местоположении границ объекта

1. Система координат МСК-68, зона I

2. Сведения о характерных точках границ объекта

Обозначение характерных точек границ	Координаты, м		Метод определения координат характерной точки	Средняя квадратическая погрешность положения характерной точки (Mt), м	Описание обозначения точки на местности (при наличии)
	X	Y			
1	2	3	4	5	6

3. Сведения о характерных точках части (частей) границы объекта

Обозначение характерных точек части границы	Координаты, м		Метод определения координат характерной точки	Средняя квадратическая погрешность положения характерной точки (Mt), м	Описание обозначения точки на местности (при наличии)
	X	Y			
1	2	3	4	5	6
1	330021.88	1246214.67	Метод спутниковых геодезических измерений (определений)	0.1	-
2	330020.91	1246217.66	Метод спутниковых геодезических измерений (определений)	0.1	-

3	330019.35	1246220.37	Метод спутниковых геодезических измерений (определений)	0.1	-
4	330017.25	1246222.70	Метод спутниковых геодезических измерений (определений)	0.1	-
5	330014.71	1246224.54	Метод спутниковых геодезических измерений (определений)	0.1	-
6	330011.85	1246225.82	Метод спутниковых геодезических измерений (определений)	0.1	-
7	330008.78	1246226.47	Метод спутниковых геодезических измерений (определений)	0.1	-
8	330005.64	1246226.47	Метод спутниковых геодезических измерений (определений)	0.1	-
9	330002.58	1246225.82	Метод спутниковых геодезических измерений (определений)	0.1	-
10	329999.71	1246224.54	Метод спутниковых геодезических измерений (определений)	0.1	-
11	329997.17	1246222.70	Метод спутниковых геодезических измерений (определений)	0.1	-
12	329995.08	1246220.37	Метод спутниковых геодезических измерений (определений)	0.1	-
13	329993.51	1246217.66	Метод спутниковых геодезических измерений (определений)	0.1	-
14	329992.54	1246214.67	Метод спутниковых геодезических измерений (определений)	0.1	-
15	329992.21	1246211.55	Метод спутниковых геодезических измерений (определений)	0.1	-
16	329992.54	1246208.44	Метод спутниковых геодезических измерений (определений)	0.1	-
17	329993.51	1246205.45	Метод спутниковых геодезических измерений (определений)	0.1	-

18	329995.08	1246202.74	Метод спутниковых геодезических измерений (определений)	0.1	-
19	329997.17	1246200.41	Метод спутниковых геодезических измерений (определений)	0.1	-
20	329999.71	1246198.56	Метод спутниковых геодезических измерений (определений)	0.1	-
21	330002.58	1246197.29	Метод спутниковых геодезических измерений (определений)	0.1	-
22	330005.64	1246196.64	Метод спутниковых геодезических измерений (определений)	0.1	-
23	330008.78	1246196.64	Метод спутниковых геодезических измерений (определений)	0.1	-
24	330011.85	1246197.29	Метод спутниковых геодезических измерений (определений)	0.1	-
25	330014.71	1246198.56	Метод спутниковых геодезических измерений (определений)	0.1	-
26	330017.25	1246200.41	Метод спутниковых геодезических измерений (определений)	0.1	-
27	330019.35	1246202.74	Метод спутниковых геодезических измерений (определений)	0.1	-
28	330020.91	1246205.45	Метод спутниковых геодезических измерений (определений)	0.1	-
29	330021.88	1246208.44	Метод спутниковых геодезических измерений (определений)	0.1	-
30	330022.21	1246211.55	Метод спутниковых геодезических измерений (определений)	0.1	-
1	330021.88	1246214.67	Метод спутниковых геодезических измерений (определений)	0.1	-
Раздел 3					

Раздел 4
План границ объекта



Условные обозначения и знаки Масштаб 1:1000

для оформления графической части технического плана

- - граница охранной зоны
- - граница кадастрового квартала
- 66.03.0805021 - кадастровый номер квартала
- - граница муниципального образования, населенного пункта
- 1 ● - обозначение характерной точки охранной зоны

ПРИЛОЖЕНИЕ № 2
к приказу министерства экологии и
природных ресурсов Тамбовской области
от 15.04. 2024 № 143

**Первый пояс зоны санитарной охраны источников подземного водоснабжения
скважины № 11 ООО «Тамбовский бекон»**

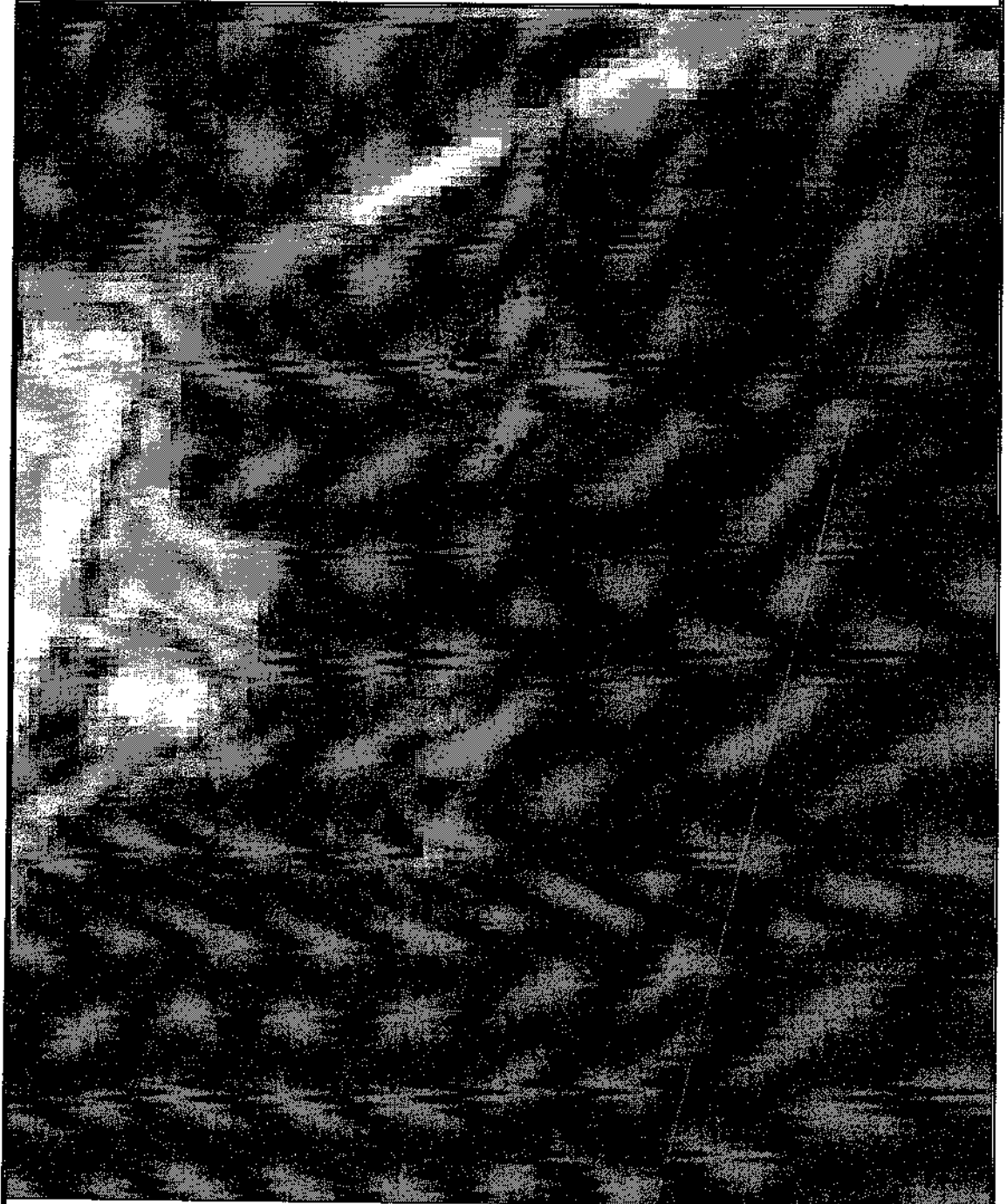
Описание местоположения границ объекта		
Первый пояс зоны санитарной охраны источников подземного водоснабжения скважины № 11 ООО «Тамбовский бекон»		
<small>(наименование объекта, местоположение границ которого описано (далее - объект))</small>		
Раздел 1		
Сведения об объекте		
№ п/п	Характеристики объекта	Описание характеристик
1	2	3
1.	Местоположение объекта	Тамбовская область, округ Жердевский
2.	Площадь объекта +/- величина погрешности определения площади (Р +/- Дельта Р)	702 +/- 9 м ²
3.	Иные характеристики объекта	<p>Мероприятия по первому поясу зоны санитарной охраны (далее – ЗСО):</p> <p>1) территория первого пояса ЗСО должна быть спланирована для отвода поверхностного стока за ее пределы, озеленена, ограждена и обеспечена охраной. Дорожки к сооружениям должны иметь твердое покрытие;</p> <p>2) не допускается посадка высокоствольных деревьев, все виды строительства, не имеющие непосредственного отношения к эксплуатации, реконструкции и расширению водопроводных сооружений, в том числе прокладка трубопроводов различного назначения, размещение жилых и хозяйственно - бытовых зданий, проживание людей, применение ядохимикатов и удобрений;</p> <p>3) здания должны быть оборудованы канализацией с отведением сточных вод в ближайшую систему бытовой или производственной канализации или на местные станции очистных сооружений, расположенные за пределами первого пояса ЗСО с</p>

		<p>учетом санитарного режима на территории второго пояса. В исключительных случаях при отсутствии канализации должны устраиваться водонепроницаемые приемники нечистот и бытовых отходов, расположенные в местах, исключающих загрязнение территории первого пояса ЗСО при их вывозе; 4) водопроводные сооружения, расположенные в первом поясе зоны санитарной охраны, должны быть оборудованы с учетом предотвращения возможности загрязнения питьевой воды через оголовки и устья скважин, люки и переливные трубы резервуаров и устройства заливки насосов; 5) все водозаборы должны быть оборудованы аппаратурой для систематического контроля соответствия фактического дебита при эксплуатации водопровода проектной производительности, предусмотренной при его проектировании и обосновании границ ЗСО.</p>			
Раздел 2					
Сведения о местоположении границ объекта					
1. Система координат МСК-68, зона 1					
2. Сведения о характерных точках границ объекта					
Обозначение характерных точек границ	Координаты, м		Метод определения координат характерной точки	Средняя квадратическая погрешность положения характерной точки (Mt), м	Описание обозначения точки на местности (при наличии)
	X	Y			
1	2	3	4	5	6
3. Сведения о характерных точках части (частей) границы объекта					
Обозначение характерных точек части границы	Координаты, м		Метод определения координат характерной точки	Средняя квадратическая погрешность положения характерной точки (Mt), м	Описание обозначения точки на местности (при наличии)
	X	Y			
1	2	3	4	5	6
1	330096.52	1246232.69	Метод спутниковых геодезических измерений (определений)	0.1	-
2	330095.55	1246235.67	Метод спутниковых геодезических измерений (определений)	0.1	-

3	330093.98	1246238.39	Метод спутниковых геодезических измерений (определений)	0.1	-
4	330091.88	1246240.72	Метод спутниковых геодезических измерений (определений)	0.1	-
5	330089.35	1246242.56	Метод спутниковых геодезических измерений (определений)	0.1	-
6	330086.48	1246243.83	Метод спутниковых геодезических измерений (определений)	0.1	-
7	330083.42	1246244.49	Метод спутниковых геодезических измерений (определений)	0.1	-
8	330080.28	1246244.49	Метод спутниковых геодезических измерений (определений)	0.1	-
9	330077.21	1246243.83	Метод спутниковых геодезических измерений (определений)	0.1	-
10	330074.35	1246242.56	Метод спутниковых геодезических измерений (определений)	0.1	-
11	330071.81	1246240.72	Метод спутниковых геодезических измерений (определений)	0.1	-
12	330069.71	1246238.39	Метод спутниковых геодезических измерений (определений)	0.1	-
13	330068.14	1246235.67	Метод спутниковых геодезических измерений (определений)	0.1	-
14	330067.18	1246232.69	Метод спутниковых геодезических измерений (определений)	0.1	-
15	330066.85	1246229.57	Метод спутниковых геодезических измерений (определений)	0.1	-
16	330067.18	1246226.45	Метод спутниковых геодезических измерений (определений)	0.1	-
17	330068.14	1246223.47	Метод спутниковых геодезических измерений (определений)	0.1	-

18	330069.71	1246220.75	Метод спутниковых геодезических измерений (определений)	0.1	-
19	330071.81	1246218.42	Метод спутниковых геодезических измерений (определений)	0.1	-
20	330074.35	1246216.58	Метод спутниковых геодезических измерений (определений)	0.1	-
21	330077.21	1246215.30	Метод спутниковых геодезических измерений (определений)	0.1	-
22	330080.28	1246214.65	Метод спутниковых геодезических измерений (определений)	0.1	-
23	330083.42	1246214.65	Метод спутниковых геодезических измерений (определений)	0.1	-
24	330086.48	1246215.30	Метод спутниковых геодезических измерений (определений)	0.1	-
25	330089.35	1246216.58	Метод спутниковых геодезических измерений (определений)	0.1	-
26	330091.88	1246218.42	Метод спутниковых геодезических измерений (определений)	0.1	-
27	330093.98	1246220.75	Метод спутниковых геодезических измерений (определений)	0.1	-
28	330095.55	1246223.47	Метод спутниковых геодезических измерений (определений)	0.1	-
29	330096.52	1246226.45	Метод спутниковых геодезических измерений (определений)	0.1	-
30	330096.85	1246229.57	Метод спутниковых геодезических измерений (определений)	0.1	-
1	330096.52	1246232.69	Метод спутниковых геодезических измерений (определений)	0.1	-
Раздел 3					

Раздел 4
План границ объекта



Условные обозначения и звяки Масштаб 1:1000

для оформления графической части технического плана

- - граница охранной зоны
- - граница кадастрового квартала
- 66:03:005021 - кадастровый номер квартала
- - граница муниципального образования, населенного пункта
- 1 ● - обозначение характерной точки охранной зоны

ПРИЛОЖЕНИЕ № 3
к приказу министерства экологии и
природных ресурсов Тамбовской области
от 16.04 2024 № 143

**Второй пояс зоны санитарной охраны источников подземного водоснабжения
скважин № 10 № 11 ООО «Тамбовский бекон»**

Описание местоположения границ объекта		
Второй пояс зоны санитарной охраны источников подземного водоснабжения скважин № 10 № 11 ООО «Тамбовский бекон»		
(наименование объекта, местоположение границ которого описано (далее - объект))		
Раздел 1		
Сведения об объекте		
№ п/п	Характеристики объекта	Описание характеристик
1	2	3
1.	Местоположение объекта	Тамбовская область, округ Жердевский
2.	Площадь объекта +/- величина погрешности определения площади (Р +/- Дельта Р)	19474 +/- 49 м ²
3.	Иные характеристики объекта	Мероприятия по второму поясу зоны санитарной охраны (далее – ЗСО): 1) выявление, тампонирование или восстановление всех старых, бездействующих, дефектных или неправильно эксплуатируемых скважин, представляющих опасность в части возможности загрязнения водоносных горизонтов; 2) бурение новых скважин и новое строительство, связанное с нарушением почвенного покрова, производится при обязательном согласовании с центром государственного санитарно - эпидемиологического надзора; 3) запрещение закачки отработанных вод в подземные горизонты, подземное складирование твердых отходов и разработка недр земли; 4) запрещение размещения складов горюче-смазочных материалов, ядохимикатов и минеральных удобрений, накопителей промстоков, шламохранилищ и других объектов, обуславливающих опасность химического загрязнения подземных

		<p>вод;</p> <p>5) своевременное выполнение необходимых мероприятий по санитарной охране поверхностных вод, имеющих непосредственную гидрологическую связь с используемым водоносным горизонтом, в соответствии с гигиеническими требованиями к охране поверхностных вод.</p> <p>Кроме мероприятий, указанных выше, в пределах второго пояса ЗСО подземных источников водоснабжения не допускается:</p> <p>1) размещение кладбищ, скотомогильников, полей ассенизации, полей фильтрации, навозохранилищ, силосных траншей, животноводческих и птицеводческих предприятий и других объектов, обуславливающих опасность микробного загрязнения подземных вод;</p> <p>2) применение удобрений и ядохимикатов;</p> <p>3) рубка леса главного пользования и реконструкции.</p> <p>выполнение мероприятий по санитарному благоустройству территории населенных пунктов и других объектов (оборудование канализацией, устройство водонепроницаемых выгребов, организация отвода поверхностного стока и др.).</p>			
Раздел 2					
Сведения о местоположении границ объекта					
1. Система координат МСК-68, зона I					
2. Сведения о характерных точках границ объекта					
Обозначение характерных точек границ	Координаты, м		Метод определения координат характерной точки	Средняя квадратическая погрешность положения характерной точки (Mt), м	Описание обозначения точки на местности (при наличии)
	X	Y			
1	2	3	4	5	6
1	329997.20	1246268.71	Метод спутниковых геодезических измерений (определений)	0.1	-
2	329996.38	1246268.60	Метод спутниковых геодезических измерений (определений)	0.1	-
3	329989.31	1246266.79	Метод спутниковых геодезических измерений	0.1	-

			(определений)		
4	329982.53	1246264.10	Метод спутниковых геодезических измерений (определений)	0.1	-
5	329976.13	1246260.59	Метод спутниковых геодезических измерений (определений)	0.1	-
6	329970.23	1246256.30	Метод спутниковых геодезических измерений (определений)	0.1	-
7	329964.91	1246251.31	Метод спутниковых геодезических измерений (определений)	0.1	-
8	329960.26	1246245.68	Метод спутниковых геодезических измерений (определений)	0.1	-
9	329956.35	1246239.53	Метод спутниковых геодезических измерений (определений)	0.1	-
10	329953.25	1246232.92	Метод спутниковых геодезических измерений (определений)	0.1	-
11	329950.99	1246225.99	Метод спутниковых геодезических измерений (определений)	0.1	-
12	329949.63	1246218.82	Метод спутниковых геодезических измерений (определений)	0.1	-
13	329949.17	1246211.54	Метод спутниковых геодезических измерений (определений)	0.1	-
14	329949.63	1246204.26	Метод спутниковых геодезических измерений (определений)	0.1	-
15	329950.99	1246197.09	Метод спутниковых геодезических измерений (определений)	0.1	-
16	329953.25	1246190.15	Метод спутниковых геодезических измерений (определений)	0.1	-
17	329956.35	1246183.55	Метод спутниковых геодезических измерений (определений)	0.1	-
18	329960.26	1246177.39	Метод спутниковых геодезических измерений (определений)	0.1	-

			измерений (определений)		
19	329964.91	1246171.77	Метод спутниковых геодезических измерений (определений)	0.1	-
20	329970.23	1246166.78	Метод спутниковых геодезических измерений (определений)	0.1	-
21	329976.13	1246162.49	Метод спутниковых геодезических измерений (определений)	0.1	-
22	329982.53	1246158.98	Метод спутниковых геодезических измерений (определений)	0.1	-
23	329989.31	1246156.29	Метод спутниковых геодезических измерений (определений)	0.1	-
24	329996.38	1246154.48	Метод спутниковых геодезических измерений (определений)	0.1	-
25	330003.61	1246153.56	Метод спутниковых геодезических измерений (определений)	0.1	-
26	330010.91	1246153.56	Метод спутниковых геодезических измерений (определений)	0.1	-
27	330018.15	1246154.48	Метод спутниковых геодезических измерений (определений)	0.1	-
28	330091.93	1246172.42	Метод спутниковых геодезических измерений (определений)	0.1	-
29	330092.75	1246172.52	Метод спутниковых геодезических измерений (определений)	0.1	-
30	330099.82	1246174.33	Метод спутниковых геодезических измерений (определений)	0.1	-
31	330106.60	1246177.02	Метод спутниковых геодезических измерений (определений)	0.1	-
32	330112.99	1246180.53	Метод спутниковых геодезических измерений (определений)	0.1	-
33	330118.90	1246184.82	Метод спутниковых	0.1	-

			геодезических измерений (определений)		
34	330124.21	1246189.82	Метод спутниковых геодезических измерений (определений)	0.1	-
35	330128.86	1246195.44	Метод спутниковых геодезических измерений (определений)	0.1	-
36	330132.77	1246201.60	Метод спутниковых геодезических измерений (определений)	0.1	-
37	330135.88	1246208.20	Метод спутниковых геодезических измерений (определений)	0.1	-
38	330138.13	1246215.14	Метод спутниковых геодезических измерений (определений)	0.1	-
39	330139.50	1246222.30	Метод спутниковых геодезических измерений (определений)	0.1	-
40	330139.96	1246229.58	Метод спутниковых геодезических измерений (определений)	0.1	-
41	330139.50	1246236.86	Метод спутниковых геодезических измерений (определений)	0.1	-
42	330138.13	1246244.03	Метод спутниковых геодезических измерений (определений)	0.1	-
43	330135.88	1246250.97	Метод спутниковых геодезических измерений (определений)	0.1	-
44	330132.77	1246257.57	Метод спутниковых геодезических измерений (определений)	0.1	-
45	330128.86	1246263.73	Метод спутниковых геодезических измерений (определений)	0.1	-
46	330124.21	1246269.35	Метод спутниковых геодезических измерений (определений)	0.1	-
47	330118.90	1246274.34	Метод спутниковых геодезических измерений (определений)	0.1	-

48	330112.99	1246278.63	Метод спутниковых геодезических измерений (определений)	0.1	-		
49	330106.60	1246282.15	Метод спутниковых геодезических измерений (определений)	0.1	-		
50	330099.82	1246284.83	Метод спутниковых геодезических измерений (определений)	0.1	-		
51	330092.75	1246286.65	Метод спутниковых геодезических измерений (определений)	0.1	-		
52	330085.51	1246287.56	Метод спутниковых геодезических измерений (определений)	0.1	-		
53	330078.22	1246287.56	Метод спутниковых геодезических измерений (определений)	0.1	-		
54	330070.98	1246286.65	Метод спутниковых геодезических измерений (определений)	0.1	-		
1	329997.20	1246268.71	Метод спутниковых геодезических измерений (определений)	0.1	-		
3. Сведения о характерных точках части (частей) границы объекта							
Обозначение характерных точек части границы	Координаты, м		Метод определения координат характерной точки	Средняя квадратическая погрешность положения характерной точки (Mt), м	Описание обозначения точки на местности (при наличии)		
	X	Y					
1	2	3	4	5	6		
Раздел 3							
Сведения о местоположении измененных (уточненных) границ объекта							
1. Система координат -							
2. Сведения о характерных точках границ объекта							
Обозначение характерных точек границ	Существующие координаты, м		Измененные (уточненные) координаты, м		Метод определения координат характерной точки	Средняя квадратическая погрешность положения характерной точки (Mt), м	Описание обозначения точки на местности (при наличии)
	X	Y	X	Y			

Раздел 4
План границ объекта



Условные обозначения и знаки Масштаб 1:1000

для оформления графической части технического плана

- - граница охранной зоны
- - граница кадастрового квартала
- 66:03:00605021 - кадастровый номер квартала
- - граница муниципального образования, населенного пункта
- 1 ● - обозначение характерной точки охранной зоны

ПРИЛОЖЕНИЕ № 4
к приказу министерства экологии и
природных ресурсов Тамбовской области
от 15.04 2024 № 143

**Третий пояс зоны санитарной охраны источников подземного водоснабжения
скважин № 10 и № 11 ООО «Тамбовский бекон»**

Описание местоположения границ объекта		
Третий пояс зоны санитарной охраны источников подземного водоснабжения скважин № 10 и № 11 ООО «Тамбовский бекон»		
<small>(наименование объекта, местоположение границ которого описано (далее - объект))</small>		
Раздел 1		
Сведения об объекте		
№ п/п	Характеристики объекта	Описание характеристик
1	2	3
1.	Местоположение объекта	Тамбовская область, округ Жердевский
2.	Площадь объекта +/- величина погрешности определения площади (Р +/- Дельта Р)	593250 +/- 270 м ²
3.	Иные характеристики объекта	Мероприятия по третьему поясу зоны санитарной охраны (далее – ЗСО): 1) выявление, тампонирование или восстановление всех старых, бездействующих, дефектных или неправильно эксплуатируемых скважин, представляющих опасность в части возможности загрязнения водоносных горизонтов; 2) бурение новых скважин и новое строительство, связанное с нарушением почвенного покрова, производится при обязательном согласовании с центром государственного санитарно - эпидемиологического надзора; 3) запрещение закачки отработанных вод в подземные горизонты, подземное складирование твердых отходов и разработка недр земли; 4) запрещение размещения складов горюче - смазочных материалов, ядохимикатов и минеральных удобрений, накопителей промстоков, шламохранилищ и других объектов, обусловливающих опасность химического загрязнения подземных

		<p>вод. Размещение таких объектов допускается в пределах третьего пояса ЗСО только при использовании защищенных подземных вод, при условии выполнения специальных мероприятий по защите водоносного горизонта от загрязнения при наличии санитарно-эпидемиологического заключения центра государственного санитарно-эпидемиологического надзора, выданного с учетом заключения органов геологического контроля. Своевременное выполнение необходимых мероприятий по санитарной охране поверхностных вод, имеющих непосредственную гидрологическую связь с используемым водоносным горизонтом, в соответствии с гигиеническими требованиями к охране поверхностных вод.</p>			
Раздел 2					
Сведения о местоположении границ объекта					
1. Система координат МСК-68, зона 1					
2. Сведения о характерных точках границ объекта					
Обозначение характерных точек границ	Координаты, м		Метод определения координат характерной точки	Средняя квадратическая погрешность положения характерной точки (Mt), м	Описание обозначения точки на местности (при наличии)
	X	Y			
1	2	3	4	5	6
1	330103.16	1245811.91	Метод спутниковых геодезических измерений (определений)	0.1	-
2	330177.80	1245829.92	Метод спутниковых геодезических измерений (определений)	0.1	-
3	330208.86	1245838.68	Метод спутниковых геодезических измерений (определений)	0.1	-
4	330239.13	1245849.85	Метод спутниковых геодезических измерений (определений)	0.1	-
5	330268.44	1245863.36	Метод спутниковых геодезических измерений (определений)	0.1	-
6	330296.60	1245879.13	Метод спутниковых геодезических измерений (определений)	0.1	-
7	330323.43	1245897.06	Метод спутниковых геодезических измерений (определений)	0.1	-

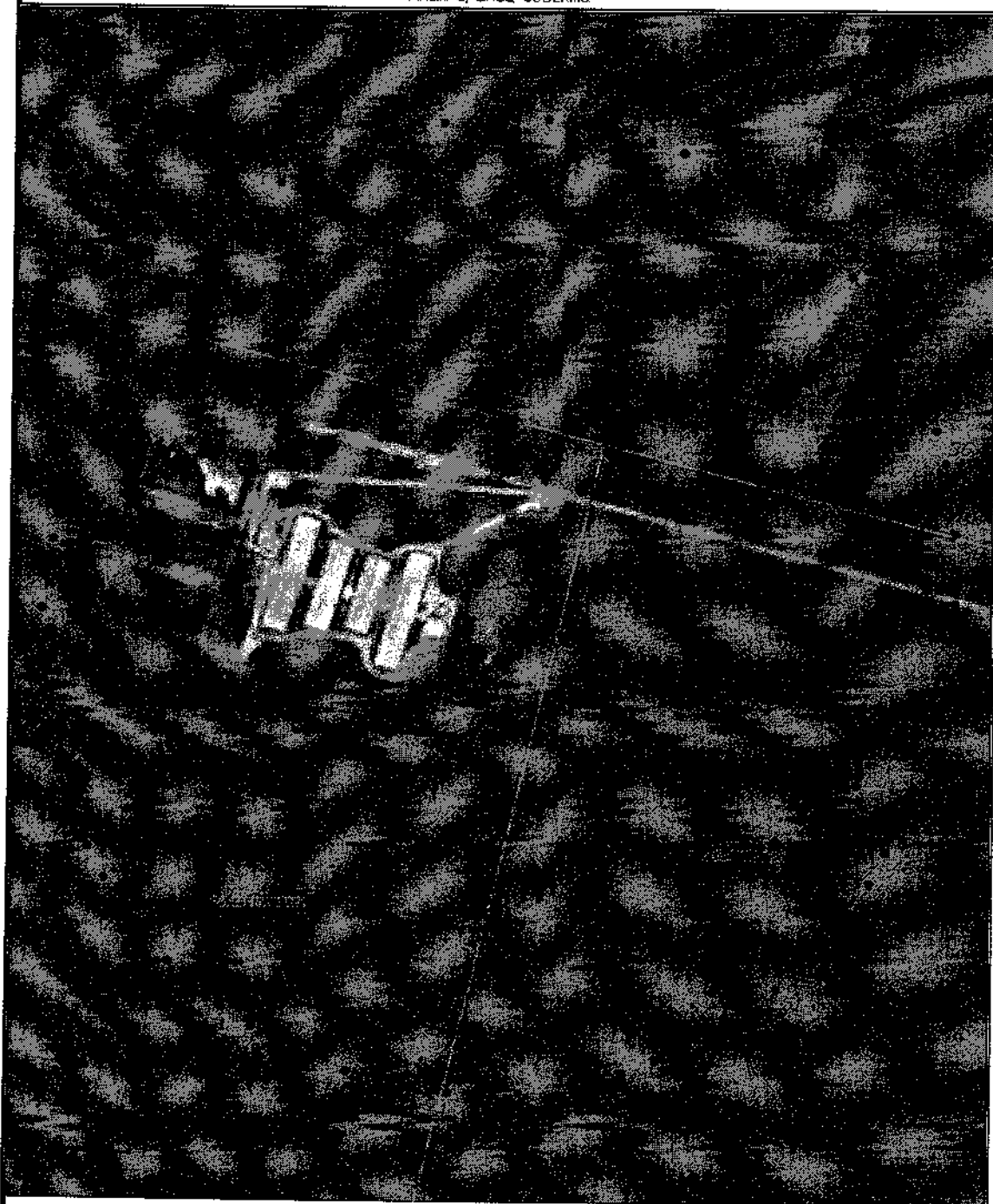
8	330348.77	1245917.04	Метод спутниковых геодезических измерений (определений)	0.1	-
9	330372.47	1245938.94	Метод спутниковых геодезических измерений (определений)	0.1	-
10	330394.38	1245962.64	Метод спутниковых геодезических измерений (определений)	0.1	-
11	330414.36	1245987.99	Метод спутниковых геодезических измерений (определений)	0.1	-
12	330432.29	1246014.82	Метод спутниковых геодезических измерений (определений)	0.1	-
13	330448.05	1246042.98	Метод спутниковых геодезических измерений (определений)	0.1	-
14	330461.57	1246072.28	Метод спутниковых геодезических измерений (определений)	0.1	-
15	330472.73	1246102.56	Метод спутниковых геодезических измерений (определений)	0.1	-
16	330481.49	1246133.62	Метод спутниковых геодезических измерений (определений)	0.1	-
17	330487.79	1246165.27	Метод спутниковых геодезических измерений (определений)	0.1	-
18	330491.58	1246197.32	Метод спутниковых геодезических измерений (определений)	0.1	-
19	330492.85	1246229.57	Метод спутниковых геодезических измерений (определений)	0.1	-
20	330491.58	1246261.81	Метод спутниковых геодезических измерений (определений)	0.1	-
21	330487.79	1246293.86	Метод спутниковых геодезических измерений (определений)	0.1	-
22	330481.49	1246325.51	Метод спутниковых геодезических измерений (определений)	0.1	-
23	330472.73	1246356.57	Метод спутниковых геодезических измерений (определений)	0.1	-
24	330461.57	1246386.85	Метод спутниковых геодезических измерений (определений)	0.1	-
25	330448.05	1246416.16	Метод спутниковых геодезических измерений (определений)	0.1	-
26	330432.29	1246444.31	Метод спутниковых геодезических измерений (определений)	0.1	-

27	330414.36	1246471.15	Метод спутниковых геодезических измерений (определений)	0.1	-
28	330394.38	1246496.49	Метод спутниковых геодезических измерений (определений)	0.1	-
29	330372.47	1246520.19	Метод спутниковых геодезических измерений (определений)	0.1	-
30	330348.77	1246542.09	Метод спутниковых геодезических измерений (определений)	0.1	-
31	330323.43	1246562.07	Метод спутниковых геодезических измерений (определений)	0.1	-
32	330296.60	1246580.00	Метод спутниковых геодезических измерений (определений)	0.1	-
33	330268.44	1246595.77	Метод спутниковых геодезических измерений (определений)	0.1	-
34	330239.13	1246609.28	Метод спутниковых геодезических измерений (определений)	0.1	-
35	330208.86	1246620.45	Метод спутниковых геодезических измерений (определений)	0.1	-
36	330177.80	1246629.21	Метод спутниковых геодезических измерений (определений)	0.1	-
37	330146.15	1246635.51	Метод спутниковых геодезических измерений (определений)	0.1	-
38	330114.10	1246639.30	Метод спутниковых геодезических измерений (определений)	0.1	-
39	330081.85	1246640.57	Метод спутниковых геодезических измерений (определений)	0.1	-
40	330049.60	1246639.30	Метод спутниковых геодезических измерений (определений)	0.1	-
41	330017.56	1246635.51	Метод спутниковых геодезических измерений (определений)	0.1	-
42	329985.90	1246629.21	Метод спутниковых геодезических измерений (определений)	0.1	-
43	329911.27	1246611.20	Метод спутниковых геодезических измерений (определений)	0.1	-
44	329880.21	1246602.44	Метод спутниковых геодезических измерений (определений)	0.1	-
45	329849.93	1246591.27	Метод спутниковых геодезических измерений (определений)	0.1	-

46	329820.62	1246577.75	Метод спутниковых геодезических измерений (определений)	0.1	-
47	329792.47	1246561.99	Метод спутниковых геодезических измерений (определений)	0.1	-
48	329765.63	1246544.06	Метод спутниковых геодезических измерений (определений)	0.1	-
49	329740.29	1246524.08	Метод спутниковых геодезических измерений (определений)	0.1	-
50	329716.59	1246502.17	Метод спутниковых геодезических измерений (определений)	0.1	-
51	329694.69	1246478.47	Метод спутниковых геодезических измерений (определений)	0.1	-
52	329674.71	1246453.13	Метод спутниковых геодезических измерений (определений)	0.1	-
53	329656.78	1246426.30	Метод спутниковых геодезических измерений (определений)	0.1	-
54	329641.01	1246398.14	Метод спутниковых геодезических измерений (определений)	0.1	-
55	329627.50	1246368.83	Метод спутниковых геодезических измерений (определений)	0.1	-
56	329616.33	1246338.56	Метод спутниковых геодезических измерений (определений)	0.1	-
57	329607.57	1246307.50	Метод спутниковых геодезических измерений (определений)	0.1	-
58	329601.27	1246275.85	Метод спутниковых геодезических измерений (определений)	0.1	-
59	329597.48	1246243.80	Метод спутниковых геодезических измерений (определений)	0.1	-
60	329596.21	1246211.55	Метод спутниковых геодезических измерений (определений)	0.1	-
61	329597.48	1246179.30	Метод спутниковых геодезических измерений (определений)	0.1	-
62	329601.27	1246147.26	Метод спутниковых геодезических измерений (определений)	0.1	-
63	329607.57	1246115.60	Метод спутниковых геодезических измерений (определений)	0.1	-
64	329616.33	1246084.55	Метод спутниковых геодезических измерений (определений)	0.1	-

65	329627.50	1246054.27	Метод спутниковых геодезических измерений (определений)	0.1	-
66	329641.01	1246024.96	Метод спутниковых геодезических измерений (определений)	0.1	-
67	329656.78	1245996.80	Метод спутниковых геодезических измерений (определений)	0.1	-
68	329674.71	1245969.97	Метод спутниковых геодезических измерений (определений)	0.1	-
69	329694.69	1245944.63	Метод спутниковых геодезических измерений (определений)	0.1	-
70	329716.59	1245920.93	Метод спутниковых геодезических измерений (определений)	0.1	-
71	329740.29	1245899.02	Метод спутниковых геодезических измерений (определений)	0.1	-
72	329765.63	1245879.04	Метод спутниковых геодезических измерений (определений)	0.1	-
73	329792.47	1245861.12	Метод спутниковых геодезических измерений (определений)	0.1	-
74	329820.62	1245845.35	Метод спутниковых геодезических измерений (определений)	0.1	-
75	329849.93	1245831.84	Метод спутниковых геодезических измерений (определений)	0.1	-
76	329880.21	1245820.67	Метод спутниковых геодезических измерений (определений)	0.1	-
77	329911.27	1245811.91	Метод спутниковых геодезических измерений (определений)	0.1	-
78	329942.92	1245805.61	Метод спутниковых геодезических измерений (определений)	0.1	-
79	329974.97	1245801.82	Метод спутниковых геодезических измерений (определений)	0.1	-
80	330007.21	1245800.55	Метод спутниковых геодезических измерений (определений)	0.1	-
81	330039.46	1245801.82	Метод спутниковых геодезических измерений (определений)	0.1	-
82	330071.51	1245805.61	Метод спутниковых геодезических измерений (определений)	0.1	-
1	330103.16	1245811.91	Метод спутниковых геодезических измерений (определений)	0.1	-
3. Сведения о характерных точках части (частей) границы объекта					

Раздел 4
План границ объекта



Условные обозначения и знаки Масштаб 1:5000

для оформления графической части технического плана

- - граница охранной зоны
- - граница кадастрового квартала
- 68-03/005021 - кадастровый номер квартала
- - граница муниципального образования, населенного пункта
- 1 ● - обозначение характерной точки охранной зоны

ПРИЛОЖЕНИЕ № 5
к приказу министерства экологии и
природных ресурсов Тамбовской области
от 15.04 2024 № 143

Режим зон санитарной охраны источников подземного водоснабжения скважин
№ 10 и № 11 ООО «Тамбовский бекон»

1. На территории первого пояса зоны санитарной охраны (далее - ЗСО) запрещаются:

1.1. все виды строительства, не имеющие непосредственного отношения к эксплуатации, реконструкции и расширению водопроводных сооружений, в том числе прокладка трубопроводов различного назначения, размещение жилых и хозяйственно - бытовых зданий, проживание людей;

1.2. применение ядохимикатов и удобрений;

1.3. посадка высокоствольных деревьев.

2. На территории второго пояса ЗСО запрещаются:

2.1. закачка отработанных вод в подземные горизонты, подземное складирование твердых отходов и разработка недр земли;

2.2. размещение складов горюче - смазочных материалов, ядохимикатов и минеральных удобрений, накопителей промстоков, шламохранилищ и других объектов, обуславливающих опасность химического загрязнения подземных вод;

2.3. размещение кладбищ, скотомогильников, полей ассенизации, полей фильтрации, навозохранилищ, силосных траншей, животноводческих и птицеводческих предприятий и других объектов, обуславливающих опасность микробного загрязнения подземных вод, применение удобрений и ядохимикатов и рубка леса главного пользования и реконструкции.

3. На территории третьего пояса ЗСО запрещаются:

3.1. закачка отработанных вод в подземные горизонты, подземное складирование твердых отходов и разработка недр земли;

3.2. размещение складов горюче - смазочных материалов, ядохимикатов и минеральных удобрений, накопителей промстоков, шламохранилищ и других объектов, обуславливающих опасность химического загрязнения подземных вод. Размещение таких объектов допускается в пределах третьего пояса ЗСО только при использовании защищенных подземных вод, при условии выполнения специальных мероприятий по защите водоносного горизонта от загрязнения при наличии санитарно - эпидемиологического заключения центра государственного санитарно - эпидемиологического надзора, выданного с учетом заключения органов геологического контроля.

4. На территории первого пояса ЗСО необходимо предусмотреть следующие мероприятия:

4.1. территория первого пояса ЗСО должна быть спланирована для отвода поверхностного стока за ее пределы, озеленена, ограждена и обеспечена охраной;

4.2. дорожки к сооружениям должны иметь твердое покрытие;

4.3. водопроводные сооружения должны быть оборудованы с учетом предотвращения возможности загрязнения питьевой воды через оголовки и устья скважин, люки и переливные трубы резервуаров и устройства заливки насосов;

4.4. все водозаборы должны быть оборудованы аппаратурой для систематического контроля соответствия фактического дебита при эксплуатации водопровода проектной производительности, предусмотренной при его проектировании и обосновании границ ЗСО;

4.5. здания должны быть оборудованы канализацией с отведением сточных вод в ближайшую систему бытовой или производственной канализации или на местные станции очистных сооружений, расположенные за пределами первого пояса ЗСО с учетом санитарного режима на территории второго пояса. В исключительных случаях при отсутствии канализации должны устраиваться водонепроницаемые приемники нечистот и бытовых отходов, расположенные в местах, исключаящих загрязнение территории первого пояса ЗСО при их вывозе.

5. На территории второго пояса ЗСО необходимо предусмотреть следующие мероприятия:

5.1. выявление, тампонирование или восстановление всех старых, бездействующих, дефектных или неправильно эксплуатируемых скважин, представляющих опасность в части возможности загрязнения водоносных горизонтов;

5.2. бурение новых скважин и новое строительство, связанное с нарушением почвенного покрова, производится при обязательном согласовании с центром государственного санитарно-эпидемиологического надзора;

5.3. мероприятия по санитарному благоустройству территории населенных пунктов и других объектов (оборудование канализацией, устройство водонепроницаемых выгребов, организация отвода поверхностного стока и др.);

5.4. своевременное выполнение необходимых мероприятий по санитарной охране поверхностных вод, имеющих непосредственную гидрологическую связь с используемым водоносным горизонтом, в соответствии с гигиеническими требованиями к охране поверхностных вод.

6. На территории третьего пояса ЗСО необходимо предусмотреть следующие мероприятия:

6.1. выявление, тампонирование или восстановление всех старых, бездействующих, дефектных или неправильно эксплуатируемых скважин, представляющих опасность в части возможности загрязнения водоносных горизонтов;

6.2. бурение новых скважин и новое строительство, связанное с нарушением почвенного покрова, производится при обязательном согласовании с центром государственного санитарно - эпидемиологического надзора;

6.3. своевременное выполнение необходимых мероприятий по санитарной охране поверхностных вод, имеющих непосредственную гидрологическую связь с используемым водоносным горизонтом, в соответствии с гигиеническими требованиями к охране поверхностных вод.