



**МИНИСТЕРСТВО ЭКОЛОГИИ И ПРИРОДНЫХ РЕСУРСОВ  
ТАМБОВСКОЙ ОБЛАСТИ**

**П Р И К А З**

«24» 03 2024

№ 110

г. Тамбов

Об установлении границ и режима зон санитарной охраны действующего водозабора общества с ограниченной ответственностью «Тамбовский бекон» месторождение «Западносаюкинское 2»

В соответствии с частью 5 статьи 18 Федерального закона от 30.03.1999 № 52-ФЗ «О санитарно-эпидемиологическом благополучии населения», подпунктом 3.1.3.26 Положения о министерстве экологии и природных ресурсов Тамбовской области, утвержденного постановлением Главы Тамбовской области от 15.12.2022 № 60, на основании санитарно-эпидемиологического заключения, выданного территориальным отделом Управления Федеральной службы по надзору в сфере защиты прав потребителей и благополучия человека по Тамбовской области в городе Жердевка, Сампурском, Жердевском, Токаревском, Мордовском, Знаменском районах от 16.02.2022 № 68.06.05.000.Т.000002.02.22 о соответствии проекта организации зон санитарной охраны действующего водозабора общества с ограниченной ответственностью «Тамбовский бекон» (далее – ООО «Тамбовский бекон»), заявления ООО «Тамбовский бекон» ПРИКАЗЫВАЮ:

1. Установить первый пояс зоны санитарной охраны источников подземного водоснабжения скважины № 1/ГВК 68200559 ООО «Тамбовский бекон», в соответствии с приложением № 1.
2. Установить первый пояс зоны санитарной охраны источников подземного водоснабжения скважины № 2/ГВК 68200560 ООО «Тамбовский бекон», в соответствии с приложением № 2.
3. Установить второй пояс зоны санитарной охраны источников подземного водоснабжения скважины № 1/ГВК 68200559 ООО «Тамбовский бекон», в соответствии с приложением № 3.
4. Установить второй пояс зоны санитарной охраны источников подземного водоснабжения скважины № 2/ГВК 68200560 ООО «Тамбовский бекон», в соответствии с приложением № 4.
5. Установить третий пояс зоны санитарной охраны источников подземного водоснабжения скважин № 1/ГВК 68200559 и № 2/ГВК 68200560 ООО «Тамбовский бекон», в соответствии с приложением № 5.

6. Установить режим зон санитарной охраны источников подземного водоснабжения скважин № 1/ГВК 68200559 и № 2/ГВК 68200560 ООО «Тамбовский бекон», в соответствии с приложением № 6.

7. Зоны санитарной охраны источников подземного водоснабжения скважин № 1/ГВК 68200559 и № 2/ГВК 68200560 ООО «Тамбовский бекон» установлены бессрочно.

8. Возложить обязанность по возмещению убытков, в том числе упущенной выгоды, причиненных ограничением прав лиц, указанных в пункте 2 статьи 57<sup>1</sup> Земельного кодекса Российской Федерации, в связи с установлением зон с особыми условиями использования территории (далее - ЗОУИТ), на собственника водозабора. Обязанность по возмещению убытков возникает со дня установления ЗОУИТ в соответствии с действующим законодательством, с учетом особенностей и сроков, установленных статьей 57<sup>1</sup> Земельного кодекса Российской Федерации.

9. Отделу недропользования управления природопользования министерства экологии и природных ресурсов Тамбовской области (Матайс) обеспечить направление ООО «Тамбовский бекон» второго экземпляра настоящего приказа.

10. Сведения об установлении зон санитарной охраны источников питьевого и хозяйственно-бытового водоснабжения направить в филиал ФГБУ «ФКП Росреестра» по Тамбовской области.

11. Опубликовать настоящий приказ на «Официальном интернет-портале правовой информации» ([www.pravo.gov.ru](http://www.pravo.gov.ru)), сайте сетевого издания «Тамбовская жизнь» ([www.tamlife.ru](http://www.tamlife.ru)), разместить на официальном сайте министерства экологии и природных ресурсов Тамбовской области в информационно-телекоммуникационной сети «Интернет».

12. Настоящий приказ вступает в силу на следующий день после дня его первого официального опубликования.

13. Контроль за исполнением настоящего приказа возложить на заместителя министра - начальника управления природопользования министерства экологии и природных ресурсов Тамбовской области Сомова Д.А.

Министр

А.В. Албегова

**ПРИЛОЖЕНИЕ № 1**  
к приказу министерства экологии и  
природных ресурсов Тамбовской области  
от 24.03 2024 № 110

**Первый пояс зоны санитарной охраны источников подземного водоснабжения  
скважины № 1/ГВК 68200559 ООО «Тамбовский бекон»**

Описание местоположения границ объекта		
<b>Первый пояс зоны санитарной охраны источников подземного водоснабжения скважины № 1/ГВК 68200559 ООО «Тамбовский бекон»</b>		
<small>(наименование объекта, местоположение границ которого описано (далее - объект))</small>		
Раздел 1		
Сведения об объекте		
№ п/п	Характеристики объекта	Описание характеристик
1	2	3
1.	Местоположение объекта	Тамбовская область, округ Знаменский
2.	Площадь объекта +/- величина погрешности определения площади (Р +/- Дельта Р)	878 +/- 10 м <sup>2</sup>
3.	Иные характеристики объекта	<p>Мероприятия по первому поясу зоны санитарной охраны (далее - ЗСО):</p> <p>1) территория первого пояса ЗСО должна быть спланирована для отвода поверхностного стока за ее пределы, озеленена, ограждена и обеспечена охраной. Дорожки к сооружениям должны иметь твердое покрытие;</p> <p>2) не допускается посадка высокоствольных деревьев, все виды строительства, не имеющие непосредственного отношения к эксплуатации, реконструкции и расширению водопроводных сооружений, в том числе прокладка трубопроводов различного назначения, размещение жилых и хозяйственно - бытовых зданий, проживание людей, применение ядохимикатов и удобрений;</p> <p>3) здания должны быть оборудованы канализацией с отведением сточных вод в ближайшую систему бытовой или производственной канализации или на местные станции очистных сооружений, расположенные за пределами первого пояса ЗСО с</p>

		<p>учетом санитарного режима на территории второго пояса.</p> <p>В исключительных случаях при отсутствии канализации должны устраиваться водонепроницаемые приемники нечистот и бытовых отходов, расположенные в местах, исключающих загрязнение территории первого пояса ЗСО при их вывозе;</p> <p>4) водопроводные сооружения, расположенные в первом поясе зоны санитарной охраны, должны быть оборудованы с учетом предотвращения возможности загрязнения питьевой воды через оголовки и устья скважин, люки и переливные трубы резервуаров и устройства заливки насосов;</p> <p>5) все водозаборы должны быть оборудованы аппаратурой для систематического контроля соответствия фактического дебита при эксплуатации водопровода проектной производительности, предусмотренной при его проектировании и обосновании границ ЗСО.</p>
--	--	---

## Раздел 2

## Сведения о местоположении границ объекта

1. Система координат МСК-68, зона I

2. Сведения о характерных точках границ объекта

Обозначение характерных точек границ	Координаты, м		Метод определения координат характерной точки	Средняя квадратическая погрешность положения характерной точки (Mt), м	Описание обозначения точки на местности (при наличии)
	X	Y			
1	2	3	4	5	6

3. Сведения о характерных точках части (частей) границы объекта

Обозначение характерных точек части границы	Координаты, м		Метод определения координат характерной точки	Средняя квадратическая погрешность положения характерной точки (Mt), м	Описание обозначения точки на местности (при наличии)
	X	Y			
1	2	3	4	5	6
1	393249.85	1241063.92	Метод спутниковых геодезических измерений (определений)	0.1	-
2	393249.73	1241064.09	Метод спутниковых геодезических измерений (определений)	0.1	-

3	393249.62	1241064.26	Метод спутниковых геодезических измерений (определений)	0.1	-
4	393249.50	1241064.43	Метод спутниковых геодезических измерений (определений)	0.1	-
5	393249.38	1241064.60	Метод спутниковых геодезических измерений (определений)	0.1	-
6	393249.25	1241064.76	Метод спутниковых геодезических измерений (определений)	0.1	-
7	393249.13	1241064.93	Метод спутниковых геодезических измерений (определений)	0.1	-
8	393249.00	1241065.09	Метод спутниковых геодезических измерений (определений)	0.1	-
9	393248.87	1241065.25	Метод спутниковых геодезических измерений (определений)	0.1	-
10	393248.74	1241065.40	Метод спутниковых геодезических измерений (определений)	0.1	-
11	393248.60	1241065.56	Метод спутниковых геодезических измерений (определений)	0.1	-
12	393248.47	1241065.71	Метод спутниковых геодезических измерений (определений)	0.1	-
13	393248.33	1241065.86	Метод спутниковых геодезических измерений (определений)	0.1	-
14	393248.19	1241066.01	Метод спутниковых геодезических измерений (определений)	0.1	-
15	393248.04	1241066.16	Метод спутниковых геодезических измерений (определений)	0.1	-
16	393247.90	1241066.31	Метод спутниковых геодезических измерений (определений)	0.1	-
17	393247.75	1241066.45	Метод спутниковых геодезических измерений (определений)	0.1	-

18	393247.60	1241066.59	Метод спутниковых геодезических измерений (определений)	0.1	-
19	393247.45	1241066.73	Метод спутниковых геодезических измерений (определений)	0.1	-
20	393247.30	1241066.87	Метод спутниковых геодезических измерений (определений)	0.1	-
21	393247.14	1241067.00	Метод спутниковых геодезических измерений (определений)	0.1	-
22	393246.99	1241067.14	Метод спутниковых геодезических измерений (определений)	0.1	-
23	393246.83	1241067.27	Метод спутниковых геодезических измерений (определений)	0.1	-
24	393246.67	1241067.39	Метод спутниковых геодезических измерений (определений)	0.1	-
25	393246.51	1241067.52	Метод спутниковых геодезических измерений (определений)	0.1	-
26	393246.34	1241067.64	Метод спутниковых геодезических измерений (определений)	0.1	-
27	393246.18	1241067.77	Метод спутниковых геодезических измерений (определений)	0.1	-
28	393246.01	1241067.89	Метод спутниковых геодезических измерений (определений)	0.1	-
29	393245.84	1241068.00	Метод спутниковых геодезических измерений (определений)	0.1	-
30	393245.67	1241068.12	Метод спутниковых геодезических измерений (определений)	0.1	-
31	393245.50	1241068.23	Метод спутниковых геодезических измерений (определений)	0.1	-
32	393245.32	1241068.34	Метод спутниковых геодезических измерений (определений)	0.1	-

33	393245.15	1241068.45	Метод спутниковых геодезических измерений (определений)	0.1	-
34	393244.97	1241068.55	Метод спутниковых геодезических измерений (определений)	0.1	-
35	393244.80	1241068.66	Метод спутниковых геодезических измерений (определений)	0.1	-
36	393244.62	1241068.76	Метод спутниковых геодезических измерений (определений)	0.1	-
37	393244.44	1241068.86	Метод спутниковых геодезических измерений (определений)	0.1	-
38	393244.26	1241068.95	Метод спутниковых геодезических измерений (определений)	0.1	-
39	393244.07	1241069.05	Метод спутниковых геодезических измерений (определений)	0.1	-
40	393243.89	1241069.14	Метод спутниковых геодезических измерений (определений)	0.1	-
41	393243.70	1241069.23	Метод спутниковых геодезических измерений (определений)	0.1	-
42	393243.52	1241069.31	Метод спутниковых геодезических измерений (определений)	0.1	-
43	393243.33	1241069.40	Метод спутниковых геодезических измерений (определений)	0.1	-
44	393243.14	1241069.48	Метод спутниковых геодезических измерений (определений)	0.1	-
45	393242.95	1241069.56	Метод спутниковых геодезических измерений (определений)	0.1	-
46	393242.76	1241069.63	Метод спутниковых геодезических измерений (определений)	0.1	-
47	393242.57	1241069.71	Метод спутниковых геодезических измерений (определений)	0.1	-

48	393242.38	1241069.78	Метод спутниковых геодезических измерений (определений)	0.1	-
49	393242.18	1241069.85	Метод спутниковых геодезических измерений (определений)	0.1	-
50	393241.99	1241069.91	Метод спутниковых геодезических измерений (определений)	0.1	-
51	393241.79	1241069.98	Метод спутниковых геодезических измерений (определений)	0.1	-
52	393241.60	1241070.04	Метод спутниковых геодезических измерений (определений)	0.1	-
53	393241.40	1241070.10	Метод спутниковых геодезических измерений (определений)	0.1	-
54	393241.20	1241070.16	Метод спутниковых геодезических измерений (определений)	0.1	-
55	393241.00	1241070.21	Метод спутниковых геодезических измерений (определений)	0.1	-
56	393240.81	1241070.26	Метод спутниковых геодезических измерений (определений)	0.1	-
57	393240.61	1241070.31	Метод спутниковых геодезических измерений (определений)	0.1	-
58	393240.41	1241070.36	Метод спутниковых геодезических измерений (определений)	0.1	-
59	393240.21	1241070.40	Метод спутниковых геодезических измерений (определений)	0.1	-
60	393240.00	1241070.44	Метод спутниковых геодезических измерений (определений)	0.1	-
61	393239.80	1241070.48	Метод спутниковых геодезических измерений (определений)	0.1	-
62	393239.60	1241070.52	Метод спутниковых геодезических измерений (определений)	0.1	-



63	393239.40	1241070.55	Метод спутниковых геодезических измерений (определений)	0.1	-
64	393239.20	1241070.59	Метод спутниковых геодезических измерений (определений)	0.1	-
65	393238.99	1241070.62	Метод спутниковых геодезических измерений (определений)	0.1	-
66	393238.79	1241070.64	Метод спутниковых геодезических измерений (определений)	0.1	-
67	393238.58	1241070.67	Метод спутниковых геодезических измерений (определений)	0.1	-
68	393238.38	1241070.69	Метод спутниковых геодезических измерений (определений)	0.1	-
69	393238.18	1241070.71	Метод спутниковых геодезических измерений (определений)	0.1	-
70	393237.97	1241070.73	Метод спутниковых геодезических измерений (определений)	0.1	-
71	393237.77	1241070.74	Метод спутниковых геодезических измерений (определений)	0.1	-
72	393237.56	1241070.75	Метод спутниковых геодезических измерений (определений)	0.1	-
73	393237.36	1241070.76	Метод спутниковых геодезических измерений (определений)	0.1	-
74	393237.15	1241070.77	Метод спутниковых геодезических измерений (определений)	0.1	-
75	393236.95	1241070.78	Метод спутниковых геодезических измерений (определений)	0.1	-
76	393236.74	1241070.78	Метод спутниковых геодезических измерений (определений)	0.1	-
77	393236.53	1241070.78	Метод спутниковых геодезических измерений (определений)	0.1	-

78	393236.33	1241070.78	Метод спутниковых геодезических измерений (определений)	0.1	-
79	393236.12	1241070.77	Метод спутниковых геодезических измерений (определений)	0.1	-
80	393235.92	1241070.76	Метод спутниковых геодезических измерений (определений)	0.1	-
81	393235.71	1241070.76	Метод спутниковых геодезических измерений (определений)	0.1	-
82	393235.51	1241070.74	Метод спутниковых геодезических измерений (определений)	0.1	-
83	393235.30	1241070.73	Метод спутниковых геодезических измерений (определений)	0.1	-
84	393235.10	1241070.71	Метод спутниковых геодезических измерений (определений)	0.1	-
85	393234.89	1241070.70	Метод спутниковых геодезических измерений (определений)	0.1	-
86	393234.69	1241070.67	Метод спутниковых геодезических измерений (определений)	0.1	-
87	393234.49	1241070.65	Метод спутниковых геодезических измерений (определений)	0.1	-
88	393234.28	1241070.63	Метод спутниковых геодезических измерений (определений)	0.1	-
89	393234.08	1241070.60	Метод спутниковых геодезических измерений (определений)	0.1	-
90	393233.87	1241070.57	Метод спутниковых геодезических измерений (определений)	0.1	-
91	393233.67	1241070.53	Метод спутниковых геодезических измерений (определений)	0.1	-
92	393233.47	1241070.50	Метод спутниковых геодезических измерений (определений)	0.1	-

93	393233.27	1241070.46	Метод спутниковых геодезических измерений (определений)	0.1	-
94	393233.07	1241070.42	Метод спутниковых геодезических измерений (определений)	0.1	-
95	393232.86	1241070.38	Метод спутниковых геодезических измерений (определений)	0.1	-
96	393232.66	1241070.34	Метод спутниковых геодезических измерений (определений)	0.1	-
97	393232.46	1241070.29	Метод спутниковых геодезических измерений (определений)	0.1	-
98	393232.26	1241070.25	Метод спутниковых геодезических измерений (определений)	0.1	-
99	393232.06	1241070.19	Метод спутниковых геодезических измерений (определений)	0.1	-
100	393231.87	1241070.14	Метод спутниковых геодезических измерений (определений)	0.1	-
101	393231.67	1241070.09	Метод спутниковых геодезических измерений (определений)	0.1	-
102	393231.47	1241070.03	Метод спутниковых геодезических измерений (определений)	0.1	-
103	393231.27	1241069.97	Метод спутниковых геодезических измерений (определений)	0.1	-
104	393231.08	1241069.91	Метод спутниковых геодезических измерений (определений)	0.1	-
105	393230.88	1241069.85	Метод спутниковых геодезических измерений (определений)	0.1	-
106	393230.69	1241069.78	Метод спутниковых геодезических измерений (определений)	0.1	-
107	393230.49	1241069.71	Метод спутниковых геодезических измерений (определений)	0.1	-

108	393230.30	1241069.64	Метод спутниковых геодезических измерений (определений)	0.1	-
109	393230.11	1241069.57	Метод спутниковых геодезических измерений (определений)	0.1	-
110	393229.91	1241069.50	Метод спутниковых геодезических измерений (определений)	0.1	-
111	393229.72	1241069.42	Метод спутниковых геодезических измерений (определений)	0.1	-
112	393229.53	1241069.35	Метод спутниковых геодезических измерений (определений)	0.1	-
113	393229.34	1241069.27	Метод спутниковых геодезических измерений (определений)	0.1	-
114	393229.16	1241069.18	Метод спутниковых геодезических измерений (определений)	0.1	-
115	393228.97	1241069.10	Метод спутниковых геодезических измерений (определений)	0.1	-
116	393228.78	1241069.01	Метод спутниковых геодезических измерений (определений)	0.1	-
117	393228.60	1241068.93	Метод спутниковых геодезических измерений (определений)	0.1	-
118	393228.41	1241068.84	Метод спутниковых геодезических измерений (определений)	0.1	-
119	393228.23	1241068.74	Метод спутниковых геодезических измерений (определений)	0.1	-
120	393228.05	1241068.65	Метод спутниковых геодезических измерений (определений)	0.1	-
121	393227.86	1241068.55	Метод спутниковых геодезических измерений (определений)	0.1	-
122	393227.68	1241068.46	Метод спутниковых геодезических измерений (определений)	0.1	-

123	393227.50	1241068.36	Метод спутниковых геодезических измерений (определений)	0.1	-
124	393227.33	1241068.26	Метод спутниковых геодезических измерений (определений)	0.1	-
125	393227.15	1241068.15	Метод спутниковых геодезических измерений (определений)	0.1	-
126	393226.97	1241068.05	Метод спутниковых геодезических измерений (определений)	0.1	-
127	393226.80	1241067.94	Метод спутниковых геодезических измерений (определений)	0.1	-
128	393226.62	1241067.83	Метод спутниковых геодезических измерений (определений)	0.1	-
129	393226.45	1241067.72	Метод спутниковых геодезических измерений (определений)	0.1	-
130	393226.28	1241067.61	Метод спутниковых геодезических измерений (определений)	0.1	-
131	393226.11	1241067.49	Метод спутниковых геодезических измерений (определений)	0.1	-
132	393225.94	1241067.37	Метод спутниковых геодезических измерений (определений)	0.1	-
133	393225.77	1241067.26	Метод спутниковых геодезических измерений (определений)	0.1	-
134	393225.60	1241067.14	Метод спутниковых геодезических измерений (определений)	0.1	-
135	393225.44	1241067.01	Метод спутниковых геодезических измерений (определений)	0.1	-
136	393225.27	1241066.89	Метод спутниковых геодезических измерений (определений)	0.1	-
137	393225.11	1241066.77	Метод спутниковых геодезических измерений (определений)	0.1	-

138	393224.95	1241066.64	Метод спутниковых геодезических измерений (определений)	0.1	-
139	393224.79	1241066.51	Метод спутниковых геодезических измерений (определений)	0.1	-
140	393224.63	1241066.38	Метод спутниковых геодезических измерений (определений)	0.1	-
141	393224.47	1241066.25	Метод спутниковых геодезических измерений (определений)	0.1	-
142	393224.32	1241066.11	Метод спутниковых геодезических измерений (определений)	0.1	-
143	393224.16	1241065.98	Метод спутниковых геодезических измерений (определений)	0.1	-
144	393224.01	1241065.84	Метод спутниковых геодезических измерений (определений)	0.1	-
145	393223.86	1241065.70	Метод спутниковых геодезических измерений (определений)	0.1	-
146	393223.71	1241065.56	Метод спутниковых геодезических измерений (определений)	0.1	-
147	393223.56	1241065.42	Метод спутниковых геодезических измерений (определений)	0.1	-
148	393223.41	1241065.27	Метод спутниковых геодезических измерений (определений)	0.1	-
149	393223.27	1241065.13	Метод спутниковых геодезических измерений (определений)	0.1	-
150	393223.13	1241064.98	Метод спутниковых геодезических измерений (определений)	0.1	-
151	393222.98	1241064.83	Метод спутниковых геодезических измерений (определений)	0.1	-
152	393222.84	1241064.68	Метод спутниковых геодезических измерений (определений)	0.1	-

153	393222.70	1241064.53	Метод спутниковых геодезических измерений (определений)	0.1	-
154	393222.57	1241064.38	Метод спутниковых геодезических измерений (определений)	0.1	-
142	393224.32	1241066.11	Метод спутниковых геодезических измерений (определений)	0.1	-
155	393222.43	1241064.23	Метод спутниковых геодезических измерений (определений)	0.1	-
156	393222.30	1241064.07	Метод спутниковых геодезических измерений (определений)	0.1	-
157	393222.17	1241063.91	Метод спутниковых геодезических измерений (определений)	0.1	-
158	393222.04	1241063.75	Метод спутниковых геодезических измерений (определений)	0.1	-
159	393221.91	1241063.59	Метод спутниковых геодезических измерений (определений)	0.1	-
160	393221.78	1241063.43	Метод спутниковых геодезических измерений (определений)	0.1	-
161	393221.65	1241063.27	Метод спутниковых геодезических измерений (определений)	0.1	-
162	393221.53	1241063.10	Метод спутниковых геодезических измерений (определений)	0.1	-
163	393221.41	1241062.94	Метод спутниковых геодезических измерений (определений)	0.1	-
164	393221.29	1241062.77	Метод спутниковых геодезических измерений (определений)	0.1	-
165	393221.17	1241062.60	Метод спутниковых геодезических измерений (определений)	0.1	-
166	393221.06	1241062.43	Метод спутниковых геодезических измерений (определений)	0.1	-

167	393220.94	1241062.26	Метод спутниковых геодезических измерений (определений)	0.1	-
168	393220.83	1241062.09	Метод спутниковых геодезических измерений (определений)	0.1	-
169	393220.72	1241061.92	Метод спутниковых геодезических измерений (определений)	0.1	-
170	393220.61	1241061.74	Метод спутниковых геодезических измерений (определений)	0.1	-
171	393220.51	1241061.56	Метод спутниковых геодезических измерений (определений)	0.1	-
172	393220.40	1241061.39	Метод спутниковых геодезических измерений (определений)	0.1	-
173	393220.30	1241061.21	Метод спутниковых геодезических измерений (определений)	0.1	-
174	393220.20	1241061.03	Метод спутниковых геодезических измерений (определений)	0.1	-
175	393220.10	1241060.85	Метод спутниковых геодезических измерений (определений)	0.1	-
176	393220.01	1241060.67	Метод спутниковых геодезических измерений (определений)	0.1	-
177	393219.92	1241060.48	Метод спутниковых геодезических измерений (определений)	0.1	-
178	393219.82	1241060.30	Метод спутниковых геодезических измерений (определений)	0.1	-
179	393219.73	1241060.12	Метод спутниковых геодезических измерений (определений)	0.1	-
180	393219.65	1241059.93	Метод спутниковых геодезических измерений (определений)	0.1	-
181	393219.56	1241059.74	Метод спутниковых геодезических измерений (определений)	0.1	-



182	393219.48	1241059.55	Метод спутниковых геодезических измерений (определений)	0.1	-
183	393219.40	1241059.37	Метод спутниковых геодезических измерений (определений)	0.1	-
184	393219.32	1241059.18	Метод спутниковых геодезических измерений (определений)	0.1	-
185	393219.24	1241058.98	Метод спутниковых геодезических измерений (определений)	0.1	-
186	393219.17	1241058.79	Метод спутниковых геодезических измерений (определений)	0.1	-
187	393219.10	1241058.60	Метод спутниковых геодезических измерений (определений)	0.1	-
188	393219.03	1241058.41	Метод спутниковых геодезических измерений (определений)	0.1	-
189	393218.96	1241058.21	Метод спутниковых геодезических измерений (определений)	0.1	-
190	393218.90	1241058.02	Метод спутниковых геодезических измерений (определений)	0.1	-
191	393218.84	1241057.82	Метод спутниковых геодезических измерений (определений)	0.1	-
192	393218.78	1241057.63	Метод спутниковых геодезических измерений (определений)	0.1	-
193	393218.72	1241057.43	Метод спутниковых геодезических измерений (определений)	0.1	-
194	393218.66	1241057.23	Метод спутниковых геодезических измерений (определений)	0.1	-
195	393218.61	1241057.03	Метод спутниковых геодезических измерений (определений)	0.1	-
196	393218.56	1241056.83	Метод спутниковых геодезических измерений (определений)	0.1	-

197	393218.51	1241056.63	Метод спутниковых геодезических измерений (определений)	0.1	-
198	393218.47	1241056.43	Метод спутниковых геодезических измерений (определений)	0.1	-
199	393218.42	1241056.23	Метод спутниковых геодезических измерений (определений)	0.1	-
200	393218.38	1241056.03	Метод спутниковых геодезических измерений (определений)	0.1	-
201	393218.35	1241055.83	Метод спутниковых геодезических измерений (определений)	0.1	-
202	393218.31	1241055.63	Метод спутниковых геодезических измерений (определений)	0.1	-
203	393218.28	1241055.42	Метод спутниковых геодезических измерений (определений)	0.1	-
204	393218.25	1241055.22	Метод спутниковых геодезических измерений (определений)	0.1	-
205	393218.22	1241055.02	Метод спутниковых геодезических измерений (определений)	0.1	-
206	393218.19	1241054.81	Метод спутниковых геодезических измерений (определений)	0.1	-
207	393218.17	1241054.61	Метод спутниковых геодезических измерений (определений)	0.1	-
208	393218.15	1241054.40	Метод спутниковых геодезических измерений (определений)	0.1	-
209	393218.14	1241054.20	Метод спутниковых геодезических измерений (определений)	0.1	-
210	393218.12	1241053.99	Метод спутниковых геодезических измерений (определений)	0.1	-
211	393218.11	1241053.79	Метод спутниковых геодезических измерений (определений)	0.1	-

212	393218.10	1241053.58	Метод спутниковых геодезических измерений (определений)	0.1	-
213	393218.09	1241053.38	Метод спутниковых геодезических измерений (определений)	0.1	-
214	393218.09	1241053.17	Метод спутниковых геодезических измерений (определений)	0.1	-
215	393218.09	1241052.97	Метод спутниковых геодезических измерений (определений)	0.1	-
216	393218.09	1241052.76	Метод спутниковых геодезических измерений (определений)	0.1	-
217	393218.09	1241052.56	Метод спутниковых геодезических измерений (определений)	0.1	-
218	393218.10	1241052.35	Метод спутниковых геодезических измерений (определений)	0.1	-
219	393218.11	1241052.15	Метод спутниковых геодезических измерений (определений)	0.1	-
220	393218.12	1241051.94	Метод спутниковых геодезических измерений (определений)	0.1	-
221	393218.14	1241051.74	Метод спутниковых геодезических измерений (определений)	0.1	-
222	393218.15	1241051.53	Метод спутниковых геодезических измерений (определений)	0.1	-
223	393218.18	1241051.33	Метод спутниковых геодезических измерений (определений)	0.1	-
224	393218.20	1241051.12	Метод спутниковых геодезических измерений (определений)	0.1	-
225	393218.22	1241050.92	Метод спутниковых геодезических измерений (определений)	0.1	-
226	393218.25	1241050.72	Метод спутниковых геодезических измерений (определений)	0.1	-

227	393218.28	1241050.51	Метод спутниковых геодезических измерений (определений)	0.1	-
228	393218.32	1241050.31	Метод спутниковых геодезических измерений (определений)	0.1	-
229	393218.36	1241050.11	Метод спутниковых геодезических измерений (определений)	0.1	-
230	393218.40	1241049.91	Метод спутниковых геодезических измерений (определений)	0.1	-
231	393218.44	1241049.71	Метод спутниковых геодезических измерений (определений)	0.1	-
232	393218.48	1241049.51	Метод спутниковых геодезических измерений (определений)	0.1	-
233	393218.53	1241049.31	Метод спутниковых геодезических измерений (определений)	0.1	-
234	393218.58	1241049.11	Метод спутниковых геодезических измерений (определений)	0.1	-
235	393218.64	1241048.91	Метод спутниковых геодезических измерений (определений)	0.1	-
236	393218.69	1241048.71	Метод спутниковых геодезических измерений (определений)	0.1	-
237	393218.75	1241048.51	Метод спутниковых геодезических измерений (определений)	0.1	-
238	393218.81	1241048.32	Метод спутниковых геодезических измерений (определений)	0.1	-
239	393218.88	1241048.12	Метод спутниковых геодезических измерений (определений)	0.1	-
240	393218.94	1241047.93	Метод спутниковых геодезических измерений (определений)	0.1	-
241	393219.01	1241047.74	Метод спутниковых геодезических измерений (определений)	0.1	-

242	393219.09	1241047.54	Метод спутниковых геодезических измерений (определений)	0.1	-
243	393219.16	1241047.35	Метод спутниковых геодезических измерений (определений)	0.1	-
244	393219.24	1241047.16	Метод спутниковых геодезических измерений (определений)	0.1	-
245	393219.32	1241046.97	Метод спутниковых геодезических измерений (определений)	0.1	-
246	393219.40	1241046.79	Метод спутниковых геодезических измерений (определений)	0.1	-
247	393219.49	1241046.60	Метод спутниковых геодезических измерений (определений)	0.1	-
248	393219.58	1241046.41	Метод спутниковых геодезических измерений (определений)	0.1	-
249	393219.67	1241046.23	Метод спутниковых геодезических измерений (определений)	0.1	-
250	393219.76	1241046.05	Метод спутниковых геодезических измерений (определений)	0.1	-
251	393219.86	1241045.87	Метод спутниковых геодезических измерений (определений)	0.1	-
252	393219.96	1241045.69	Метод спутниковых геодезических измерений (определений)	0.1	-
253	393220.06	1241045.51	Метод спутниковых геодезических измерений (определений)	0.1	-
254	393220.16	1241045.33	Метод спутниковых геодезических измерений (определений)	0.1	-
255	393220.27	1241045.15	Метод спутниковых геодезических измерений (определений)	0.1	-
256	393220.38	1241044.98	Метод спутниковых геодезических измерений (определений)	0.1	-

257	393220.49	1241044.81	Метод спутниковых геодезических измерений (определений)	0.1	-
258	393220.60	1241044.64	Метод спутниковых геодезических измерений (определений)	0.1	-
259	393220.72	1241044.47	Метод спутниковых геодезических измерений (определений)	0.1	-
260	393220.84	1241044.30	Метод спутниковых геодезических измерений (определений)	0.1	-
261	393220.96	1241044.13	Метод спутниковых геодезических измерений (определений)	0.1	-
262	393221.08	1241043.97	Метод спутниковых геодезических измерений (определений)	0.1	-
263	393221.21	1241043.81	Метод спутниковых геодезических измерений (определений)	0.1	-
264	393221.34	1241043.64	Метод спутниковых геодезических измерений (определений)	0.1	-
265	393221.47	1241043.49	Метод спутниковых геодезических измерений (определений)	0.1	-
266	393221.60	1241043.33	Метод спутниковых геодезических измерений (определений)	0.1	-
267	393221.73	1241043.17	Метод спутниковых геодезических измерений (определений)	0.1	-
268	393221.87	1241043.02	Метод спутниковых геодезических измерений (определений)	0.1	-
269	393222.01	1241042.87	Метод спутниковых геодезических измерений (определений)	0.1	-
270	393222.15	1241042.72	Метод спутниковых геодезических измерений (определений)	0.1	-
271	393222.29	1241042.57	Метод спутниковых геодезических измерений (определений)	0.1	-

272	393222.44	1241042.43	Метод спутниковых геодезических измерений (определений)	0.1	-
273	393222.59	1241042.28	Метод спутниковых геодезических измерений (определений)	0.1	-
274	393222.73	1241042.14	Метод спутниковых геодезических измерений (определений)	0.1	-
275	393222.89	1241042.00	Метод спутниковых геодезических измерений (определений)	0.1	-
276	393223.04	1241041.86	Метод спутниковых геодезических измерений (определений)	0.1	-
277	393223.19	1241041.73	Метод спутниковых геодезических измерений (определений)	0.1	-
278	393223.35	1241041.60	Метод спутниковых геодезических измерений (определений)	0.1	-
279	393223.51	1241041.47	Метод спутниковых геодезических измерений (определений)	0.1	-
280	393223.67	1241041.34	Метод спутниковых геодезических измерений (определений)	0.1	-
281	393223.83	1241041.21	Метод спутниковых геодезических измерений (определений)	0.1	-
282	393223.99	1241041.09	Метод спутниковых геодезических измерений (определений)	0.1	-
283	393224.16	1241040.97	Метод спутниковых геодезических измерений (определений)	0.1	-
284	393224.33	1241040.85	Метод спутниковых геодезических измерений (определений)	0.1	-
285	393224.50	1241040.73	Метод спутниковых геодезических измерений (определений)	0.1	-
286	393224.67	1241040.61	Метод спутниковых геодезических измерений (определений)	0.1	-

287	393224.84	1241040.50	Метод спутниковых геодезических измерений (определений)	0.1	-
288	393225.01	1241040.39	Метод спутниковых геодезических измерений (определений)	0.1	-
289	393225.19	1241040.28	Метод спутниковых геодезических измерений (определений)	0.1	-
290	393225.36	1241040.18	Метод спутниковых геодезических измерений (определений)	0.1	-
291	393225.54	1241040.07	Метод спутниковых геодезических измерений (определений)	0.1	-
292	393225.72	1241039.97	Метод спутниковых геодезических измерений (определений)	0.1	-
293	393225.90	1241039.87	Метод спутниковых геодезических измерений (определений)	0.1	-
294	393226.08	1241039.78	Метод спутниковых геодезических измерений (определений)	0.1	-
295	393226.26	1241039.68	Метод спутниковых геодезических измерений (определений)	0.1	-
296	393226.45	1241039.59	Метод спутниковых геодезических измерений (определений)	0.1	-
297	393226.63	1241039.51	Метод спутниковых геодезических измерений (определений)	0.1	-
298	393226.82	1241039.42	Метод спутниковых геодезических измерений (определений)	0.1	-
299	393227.01	1241039.33	Метод спутниковых геодезических измерений (определений)	0.1	-
300	393227.20	1241039.25	Метод спутниковых геодезических измерений (определений)	0.1	-
301	393227.39	1241039.17	Метод спутниковых геодезических измерений (определений)	0.1	-



302	393227.58	1241039.10	Метод спутниковых геодезических измерений (определений)	0.1	-
303	393227.77	1241039.02	Метод спутниковых геодезических измерений (определений)	0.1	-
304	393227.96	1241038.95	Метод спутниковых геодезических измерений (определений)	0.1	-
305	393228.15	1241038.88	Метод спутниковых геодезических измерений (определений)	0.1	-
306	393228.35	1241038.82	Метод спутниковых геодезических измерений (определений)	0.1	-
307	393228.54	1241038.75	Метод спутниковых геодезических измерений (определений)	0.1	-
308	393228.74	1241038.69	Метод спутниковых геодезических измерений (определений)	0.1	-
309	393228.94	1241038.63	Метод спутниковых геодезических измерений (определений)	0.1	-
310	393229.13	1241038.58	Метод спутниковых геодезических измерений (определений)	0.1	-
311	393229.33	1241038.52	Метод спутниковых геодезических измерений (определений)	0.1	-
312	393229.53	1241038.47	Метод спутниковых геодезических измерений (определений)	0.1	-
313	393229.73	1241038.42	Метод спутниковых геодезических измерений (определений)	0.1	-
314	393229.93	1241038.37	Метод спутниковых геодезических измерений (определений)	0.1	-
315	393230.13	1241038.33	Метод спутниковых геодезических измерений (определений)	0.1	-
316	393230.33	1241038.29	Метод спутниковых геодезических измерений (определений)	0.1	-

317	393230.53	1241038.25	Метод спутниковых геодезических измерений (определений)	0.1	-
318	393230.74	1241038.21	Метод спутниковых геодезических измерений (определений)	0.1	-
319	393230.94	1241038.18	Метод спутниковых геодезических измерений (определений)	0.1	-
320	393231.14	1241038.15	Метод спутниковых геодезических измерений (определений)	0.1	-
321	393231.34	1241038.12	Метод спутниковых геодезических измерений (определений)	0.1	-
322	393231.55	1241038.09	Метод спутниковых геодезических измерений (определений)	0.1	-
323	393231.75	1241038.06	Метод спутниковых геодезических измерений (определений)	0.1	-
324	393231.96	1241038.04	Метод спутниковых геодезических измерений (определений)	0.1	-
325	393232.16	1241038.02	Метод спутниковых геодезических измерений (определений)	0.1	-
326	393232.37	1241038.01	Метод спутниковых геодезических измерений (определений)	0.1	-
327	393232.57	1241037.99	Метод спутниковых геодезических измерений (определений)	0.1	-
328	393232.78	1241037.98	Метод спутниковых геодезических измерений (определений)	0.1	-
329	393232.98	1241037.97	Метод спутниковых геодезических измерений (определений)	0.1	-
330	393233.19	1241037.96	Метод спутниковых геодезических измерений (определений)	0.1	-
331	393233.39	1241037.96	Метод спутниковых геодезических измерений (определений)	0.1	-

332	393233.60	1241037.95	Метод спутниковых геодезических измерений (определений)	0.1	-
333	393233.80	1241037.95	Метод спутниковых геодезических измерений (определений)	0.1	-
334	393234.01	1241037.96	Метод спутниковых геодезических измерений (определений)	0.1	-
335	393234.21	1241037.96	Метод спутниковых геодезических измерений (определений)	0.1	-
336	393234.42	1241037.97	Метод спутниковых геодезических измерений (определений)	0.1	-
337	393234.62	1241037.98	Метод спутниковых геодезических измерений (определений)	0.1	-
338	393234.83	1241037.99	Метод спутниковых геодезических измерений (определений)	0.1	-
339	393235.03	1241038.00	Метод спутниковых геодезических измерений (определений)	0.1	-
340	393235.24	1241038.02	Метод спутниковых геодезических измерений (определений)	0.1	-
341	393235.44	1241038.04	Метод спутниковых геодезических измерений (определений)	0.1	-
342	393235.65	1241038.06	Метод спутниковых геодезических измерений (определений)	0.1	-
343	393235.85	1241038.08	Метод спутниковых геодезических измерений (определений)	0.1	-
344	393236.05	1241038.11	Метод спутниковых геодезических измерений (определений)	0.1	-
345	393236.26	1241038.13	Метод спутниковых геодезических измерений (определений)	0.1	-
346	393236.46	1241038.16	Метод спутниковых геодезических измерений (определений)	0.1	-

347	393236.66	1241038.20	Метод спутниковых геодезических измерений (определений)	0.1	-
348	393236.87	1241038.23	Метод спутниковых геодезических измерений (определений)	0.1	-
349	393237.07	1241038.27	Метод спутниковых геодезических измерений (определений)	0.1	-
350	393237.27	1241038.31	Метод спутниковых геодезических измерений (определений)	0.1	-
351	393237.47	1241038.35	Метод спутниковых геодезических измерений (определений)	0.1	-
352	393237.67	1241038.39	Метод спутниковых геодезических измерений (определений)	0.1	-
353	393237.87	1241038.44	Метод спутниковых геодезических измерений (определений)	0.1	-
354	393238.07	1241038.49	Метод спутниковых геодезических измерений (определений)	0.1	-
355	393238.27	1241038.54	Метод спутниковых геодезических измерений (определений)	0.1	-
356	393238.47	1241038.59	Метод спутниковых геодезических измерений (определений)	0.1	-
357	393238.67	1241038.64	Метод спутниковых геодезических измерений (определений)	0.1	-
358	393238.87	1241038.70	Метод спутниковых геодезических измерений (определений)	0.1	-
359	393239.06	1241038.76	Метод спутниковых геодезических измерений (определений)	0.1	-
360	393239.26	1241038.82	Метод спутниковых геодезических измерений (определений)	0.1	-
361	393239.45	1241038.88	Метод спутниковых геодезических измерений (определений)	0.1	-

362	393239.65	1241038.95	Метод спутниковых геодезических измерений (определений)	0.1	-
363	393239.84	1241039.02	Метод спутниковых геодезических измерений (определений)	0.1	-
364	393240.04	1241039.09	Метод спутниковых геодезических измерений (определений)	0.1	-
365	393240.23	1241039.16	Метод спутниковых геодезических измерений (определений)	0.1	-
366	393240.42	1241039.23	Метод спутниковых геодезических измерений (определений)	0.1	-
367	393240.61	1241039.31	Метод спутниковых геодезических измерений (определений)	0.1	-
368	393240.80	1241039.39	Метод спутниковых геодезических измерений (определений)	0.1	-
369	393240.99	1241039.47	Метод спутниковых геодезических измерений (определений)	0.1	-
370	393241.18	1241039.55	Метод спутниковых геодезических измерений (определений)	0.1	-
371	393241.37	1241039.63	Метод спутниковых геодезических измерений (определений)	0.1	-
372	393241.55	1241039.72	Метод спутниковых геодезических измерений (определений)	0.1	-
373	393241.74	1241039.81	Метод спутниковых геодезических измерений (определений)	0.1	-
374	393241.92	1241039.90	Метод спутниковых геодезических измерений (определений)	0.1	-
375	393242.11	1241039.99	Метод спутниковых геодезических измерений (определений)	0.1	-
376	393242.29	1241040.08	Метод спутниковых геодезических измерений (определений)	0.1	-

377	393242.47	1241040.18	Метод спутниковых геодезических измерений (определений)	0.1	-
378	393242.65	1241040.27	Метод спутниковых геодезических измерений (определений)	0.1	-
379	393242.83	1241040.37	Метод спутниковых геодезических измерений (определений)	0.1	-
380	393243.01	1241040.48	Метод спутниковых геодезических измерений (определений)	0.1	-
381	393243.19	1241040.58	Метод спутниковых геодезических измерений (определений)	0.1	-
382	393243.36	1241040.69	Метод спутниковых геодезических измерений (определений)	0.1	-
383	393243.54	1241040.79	Метод спутниковых геодезических измерений (определений)	0.1	-
384	393243.71	1241040.90	Метод спутниковых геодезических измерений (определений)	0.1	-
385	393243.89	1241041.01	Метод спутниковых геодезических измерений (определений)	0.1	-
386	393244.06	1241041.13	Метод спутниковых геодезических измерений (определений)	0.1	-
387	393244.23	1241041.24	Метод спутниковых геодезических измерений (определений)	0.1	-
388	393244.40	1241041.36	Метод спутниковых геодезических измерений (определений)	0.1	-
389	393244.57	1241041.47	Метод спутниковых геодезических измерений (определений)	0.1	-
390	393244.73	1241041.59	Метод спутниковых геодезических измерений (определений)	0.1	-
391	393244.90	1241041.72	Метод спутниковых геодезических измерений (определений)	0.1	-

392	393245.06	1241041.84	Метод спутниковых геодезических измерений (определений)	0.1	-
393	393245.22	1241041.97	Метод спутниковых геодезических измерений (определений)	0.1	-
394	393245.39	1241042.09	Метод спутниковых геодезических измерений (определений)	0.1	-
395	393245.55	1241042.22	Метод спутниковых геодезических измерений (определений)	0.1	-
396	393245.70	1241042.35	Метод спутниковых геодезических измерений (определений)	0.1	-
397	393245.86	1241042.48	Метод спутниковых геодезических измерений (определений)	0.1	-
398	393246.02	1241042.62	Метод спутниковых геодезических измерений (определений)	0.1	-
399	393246.17	1241042.75	Метод спутниковых геодезических измерений (определений)	0.1	-
400	393246.32	1241042.89	Метод спутниковых геодезических измерений (определений)	0.1	-
401	393246.48	1241043.03	Метод спутниковых геодезических измерений (определений)	0.1	-
402	393246.63	1241043.17	Метод спутниковых геодезических измерений (определений)	0.1	-
403	393246.77	1241043.31	Метод спутниковых геодезических измерений (определений)	0.1	-
404	393246.92	1241043.46	Метод спутниковых геодезических измерений (определений)	0.1	-
405	393247.07	1241043.60	Метод спутниковых геодезических измерений (определений)	0.1	-
406	393247.21	1241043.75	Метод спутниковых геодезических измерений (определений)	0.1	-

407	393247.35	1241043.90	Метод спутниковых геодезических измерений (определений)	0.1	-
408	393247.49	1241044.05	Метод спутниковых геодезических измерений (определений)	0.1	-
409	393247.63	1241044.20	Метод спутниковых геодезических измерений (определений)	0.1	-
410	393247.77	1241044.35	Метод спутниковых геодезических измерений (определений)	0.1	-
411	393247.90	1241044.51	Метод спутниковых геодезических измерений (определений)	0.1	-
412	393248.04	1241044.66	Метод спутниковых геодезических измерений (определений)	0.1	-
413	393248.17	1241044.82	Метод спутниковых геодезических измерений (определений)	0.1	-
414	393248.30	1241044.98	Метод спутниковых геодезических измерений (определений)	0.1	-
415	393248.43	1241045.14	Метод спутниковых геодезических измерений (определений)	0.1	-
416	393248.56	1241045.30	Метод спутниковых геодезических измерений (определений)	0.1	-
417	393248.68	1241045.46	Метод спутниковых геодезических измерений (определений)	0.1	-
418	393248.80	1241045.63	Метод спутниковых геодезических измерений (определений)	0.1	-
419	393248.92	1241045.79	Метод спутниковых геодезических измерений (определений)	0.1	-
420	393249.04	1241045.96	Метод спутниковых геодезических измерений (определений)	0.1	-
421	393249.16	1241046.13	Метод спутниковых геодезических измерений (определений)	0.1	-



422	393249.28	1241046.30	Метод спутниковых геодезических измерений (определений)	0.1	-
423	393249.39	1241046.47	Метод спутниковых геодезических измерений (определений)	0.1	-
424	393249.50	1241046.64	Метод спутниковых геодезических измерений (определений)	0.1	-
425	393249.61	1241046.81	Метод спутниковых геодезических измерений (определений)	0.1	-
426	393249.72	1241046.99	Метод спутниковых геодезических измерений (определений)	0.1	-
427	393249.83	1241047.17	Метод спутниковых геодезических измерений (определений)	0.1	-
428	393249.93	1241047.34	Метод спутниковых геодезических измерений (определений)	0.1	-
429	393250.03	1241047.52	Метод спутниковых геодезических измерений (определений)	0.1	-
430	393250.13	1241047.70	Метод спутниковых геодезических измерений (определений)	0.1	-
431	393250.23	1241047.88	Метод спутниковых геодезических измерений (определений)	0.1	-
432	393250.33	1241048.06	Метод спутниковых геодезических измерений (определений)	0.1	-
433	393250.42	1241048.25	Метод спутниковых геодезических измерений (определений)	0.1	-
434	393250.51	1241048.43	Метод спутниковых геодезических измерений (определений)	0.1	-
435	393250.60	1241048.61	Метод спутниковых геодезических измерений (определений)	0.1	-
436	393250.69	1241048.80	Метод спутниковых геодезических измерений (определений)	0.1	-

437	393250.77	1241048.99	Метод спутниковых геодезических измерений (определений)	0.1	-
438	393250.86	1241049.18	Метод спутниковых геодезических измерений (определений)	0.1	-
439	393250.94	1241049.36	Метод спутниковых геодезических измерений (определений)	0.1	-
440	393251.02	1241049.55	Метод спутниковых геодезических измерений (определений)	0.1	-
441	393251.09	1241049.75	Метод спутниковых геодезических измерений (определений)	0.1	-
442	393251.17	1241049.94	Метод спутниковых геодезических измерений (определений)	0.1	-
443	393251.24	1241050.13	Метод спутниковых геодезических измерений (определений)	0.1	-
444	393251.31	1241050.32	Метод спутниковых геодезических измерений (определений)	0.1	-
445	393251.37	1241050.52	Метод спутниковых геодезических измерений (определений)	0.1	-
446	393251.44	1241050.71	Метод спутниковых геодезических измерений (определений)	0.1	-
447	393251.50	1241050.91	Метод спутниковых геодезических измерений (определений)	0.1	-
448	393251.56	1241051.10	Метод спутниковых геодезических измерений (определений)	0.1	-
449	393251.62	1241051.30	Метод спутниковых геодезических измерений (определений)	0.1	-
450	393251.67	1241051.50	Метод спутниковых геодезических измерений (определений)	0.1	-
451	393251.73	1241051.70	Метод спутниковых геодезических измерений (определений)	0.1	-

452	393251.78	1241051.90	Метод спутниковых геодезических измерений (определений)	0.1	-
453	393251.82	1241052.10	Метод спутниковых геодезических измерений (определений)	0.1	-
454	393251.87	1241052.30	Метод спутниковых геодезических измерений (определений)	0.1	-
455	393251.91	1241052.50	Метод спутниковых геодезических измерений (определений)	0.1	-
456	393251.95	1241052.70	Метод спутниковых геодезических измерений (определений)	0.1	-
457	393251.99	1241052.90	Метод спутниковых геодезических измерений (определений)	0.1	-
458	393252.03	1241053.10	Метод спутниковых геодезических измерений (определений)	0.1	-
459	393252.06	1241053.31	Метод спутниковых геодезических измерений (определений)	0.1	-
460	393252.09	1241053.51	Метод спутниковых геодезических измерений (определений)	0.1	-
461	393252.12	1241053.71	Метод спутниковых геодезических измерений (определений)	0.1	-
462	393252.14	1241053.92	Метод спутниковых геодезических измерений (определений)	0.1	-
463	393252.16	1241054.12	Метод спутниковых геодезических измерений (определений)	0.1	-
464	393252.18	1241054.33	Метод спутниковых геодезических измерений (определений)	0.1	-
465	393252.20	1241054.53	Метод спутниковых геодезических измерений (определений)	0.1	-
466	393252.22	1241054.74	Метод спутниковых геодезических измерений (определений)	0.1	-

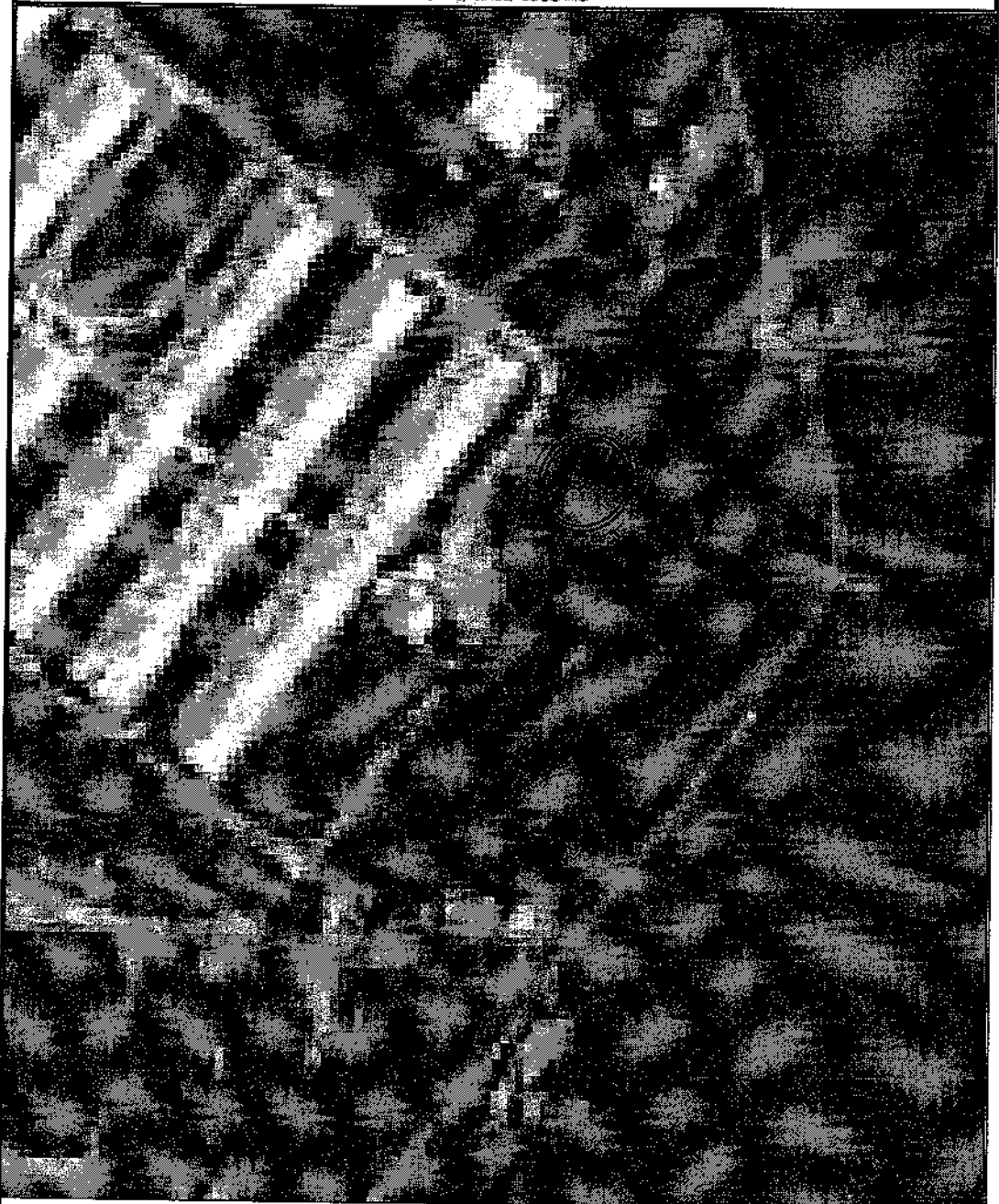
467	393252.23	1241054.94	Метод спутниковых геодезических измерений (определений)	0.1	-
468	393252.24	1241055.15	Метод спутниковых геодезических измерений (определений)	0.1	-
469	393252.24	1241055.35	Метод спутниковых геодезических измерений (определений)	0.1	-
470	393252.25	1241055.56	Метод спутниковых геодезических измерений (определений)	0.1	-
471	393252.25	1241055.76	Метод спутниковых геодезических измерений (определений)	0.1	-
472	393252.25	1241055.97	Метод спутниковых геодезических измерений (определений)	0.1	-
473	393252.24	1241056.17	Метод спутниковых геодезических измерений (определений)	0.1	-
474	393252.24	1241056.38	Метод спутниковых геодезических измерений (определений)	0.1	-
475	393252.23	1241056.58	Метод спутниковых геодезических измерений (определений)	0.1	-
476	393252.21	1241056.79	Метод спутниковых геодезических измерений (определений)	0.1	-
477	393252.20	1241056.99	Метод спутниковых геодезических измерений (определений)	0.1	-
478	393252.18	1241057.20	Метод спутниковых геодезических измерений (определений)	0.1	-
479	393252.16	1241057.40	Метод спутниковых геодезических измерений (определений)	0.1	-
480	393252.14	1241057.61	Метод спутниковых геодезических измерений (определений)	0.1	-
481	393252.11	1241057.81	Метод спутниковых геодезических измерений (определений)	0.1	-

482	393252.08	1241058.01	Метод спутниковых геодезических измерений (определений)	0.1	-
483	393252.05	1241058.22	Метод спутниковых геодезических измерений (определений)	0.1	-
484	393252.02	1241058.42	Метод спутниковых геодезических измерений (определений)	0.1	-
485	393251.98	1241058.62	Метод спутниковых геодезических измерений (определений)	0.1	-
486	393251.94	1241058.82	Метод спутниковых геодезических измерений (определений)	0.1	-
487	393251.90	1241059.02	Метод спутниковых геодезических измерений (определений)	0.1	-
488	393251.85	1241059.22	Метод спутниковых геодезических измерений (определений)	0.1	-
489	393251.80	1241059.42	Метод спутниковых геодезических измерений (определений)	0.1	-
490	393251.75	1241059.62	Метод спутниковых геодезических измерений (определений)	0.1	-
491	393251.70	1241059.82	Метод спутниковых геодезических измерений (определений)	0.1	-
492	393251.64	1241060.02	Метод спутниковых геодезических измерений (определений)	0.1	-
493	393251.59	1241060.22	Метод спутниковых геодезических измерений (определений)	0.1	-
494	393251.52	1241060.41	Метод спутниковых геодезических измерений (определений)	0.1	-
495	393251.46	1241060.61	Метод спутниковых геодезических измерений (определений)	0.1	-
496	393251.39	1241060.80	Метод спутниковых геодезических измерений (определений)	0.1	-

497	393251.32	1241060.99	Метод спутниковых геодезических измерений (определений)	0.1	-
498	393251.25	1241061.19	Метод спутниковых геодезических измерений (определений)	0.1	-
499	393251.17	1241061.38	Метод спутниковых геодезических измерений (определений)	0.1	-
500	393251.10	1241061.57	Метод спутниковых геодезических измерений (определений)	0.1	-
501	393251.02	1241061.76	Метод спутниковых геодезических измерений (определений)	0.1	-
502	393250.93	1241061.94	Метод спутниковых геодезических измерений (определений)	0.1	-
503	393250.85	1241062.13	Метод спутниковых геодезических измерений (определений)	0.1	-
504	393250.76	1241062.32	Метод спутниковых геодезических измерений (определений)	0.1	-
505	393250.67	1241062.50	Метод спутниковых геодезических измерений (определений)	0.1	-
506	393250.57	1241062.68	Метод спутниковых геодезических измерений (определений)	0.1	-
507	393250.48	1241062.86	Метод спутниковых геодезических измерений (определений)	0.1	-
508	393250.38	1241063.05	Метод спутниковых геодезических измерений (определений)	0.1	-
509	393250.28	1241063.22	Метод спутниковых геодезических измерений (определений)	0.1	-
510	393250.17	1241063.40	Метод спутниковых геодезических измерений (определений)	0.1	-
511	393250.07	1241063.58	Метод спутниковых геодезических измерений (определений)	0.1	-

512	393249.96	1241063.75	Метод спутниковых геодезических измерений (определений)		0.1	-	
1	393249.85	1241063.92	Метод спутниковых геодезических измерений (определений)		0.1	-	
<b>Раздел 3</b>							
<b>Сведения о местоположении измененных (уточненных) границ объекта</b>							
1. Система координат -							
2. Сведения о характерных точках границ объекта							
Обозначение характерных точек границ	Существующие координаты, м		Измененные (уточненные) координаты, м		Метод определения координат характерной точки	Средняя квадратическая погрешность положения характерной точки (Mt), м	Описание обозначения точки на местности (при наличии)
	X	Y	X	Y			
1	2	3	4	5	6	7	8
-	-	-	-	-	-	-	
3. Сведения о характерных точках части (частей) границы объекта							
Обозначение характерных точек части границы	Существующие координаты, м		Измененные (уточненные) координаты, м		Метод определения координат характерной точки	Средняя квадратическая погрешность положения характерной точки (Mt), м	Описание обозначения точки на местности (при наличии)
	X	Y	X	Y			
1	2	3	4	5	6	7	8
-	-	-	-	-	-	-	

Раздел 4  
План границ объекта



Условные обозначения и знаки Масштаб 1:1000

для оформления графической части технического плана

- - граница охранной зоны
- - граница кадастрового квартала
- 62.03.005035 - кадастровый номер квартала
- - граница муниципального образования, населенного пункта
- - обозначение характерной точки охранной зоны



**ПРИЛОЖЕНИЕ № 2**  
к приказу министерства экологии и  
природных ресурсов Тамбовской области  
от 14.03.2024 № 110

**Первый пояс зоны санитарной охраны источников подземного водоснабжения  
скважины № 2/ГВК 68200560 ООО «Тамбовский бекон»**

Описание местоположения границ объекта		
Первый пояс зоны санитарной охраны источников подземного водоснабжения скважины № 2/ГВК 68200560 ООО «Тамбовский бекон»		
<small>(наименование объекта, местоположение границ которого описано (далее - объект))</small>		
Раздел 1		
Сведения об объекте		
№ п/п	Характеристики объекта	Описание характеристик
1	2	3
1.	Местоположение объекта	Тамбовская область, округ Знаменский
2.	Площадь объекта +/- величина погрешности определения площади (Р +/- Дельта Р)	2959 +/- 19 м <sup>2</sup>
3.	Иные характеристики объекта	<p>Мероприятия по первому поясу зоны санитарной охраны (далее – ЗСО):</p> <p>1) территория первого пояса ЗСО должна быть спланирована для отвода поверхностного стока за ее пределы, озеленена, ограждена и обеспечена охраной. Дорожки к сооружениям должны иметь твердое покрытие;</p> <p>2) не допускается посадка высокоствольных деревьев, все виды строительства, не имеющие непосредственного отношения к эксплуатации, реконструкции и расширению водопроводных сооружений, в том числе прокладка трубопроводов различного назначения, размещение жилых и хозяйственно - бытовых зданий, проживание людей, применение ядохимикатов и удобрений;</p> <p>3) здания должны быть оборудованы канализацией с отведением сточных вод в ближайшую систему бытовой или производственной канализации или на местные станции очистных сооружений, расположенные за пределами первого пояса ЗСО с</p>

		<p>учетом санитарного режима на территории второго пояса.</p> <p>В исключительных случаях при отсутствии канализации должны устраиваться водонепроницаемые приемники нечистот и бытовых отходов, расположенные в местах, исключаящих загрязнение территории первого пояса ЗСО при их вывозе;</p> <p>4) водопроводные сооружения, расположенные в первом поясе зоны санитарной охраны, должны быть оборудованы с учетом предотвращения возможности загрязнения питьевой воды через оголовки и устья скважин, люки и переливные трубы резервуаров и устройства заливки насосов;</p> <p>5) все водозаборы должны быть оборудованы аппаратурой для систематического контроля соответствия фактического дебита при эксплуатации водопровода проектной производительности, предусмотренной при его проектировании и обосновании границ ЗСО.</p>
--	--	---

## Раздел 2

## Сведения о местоположении границ объекта

1. Система координат МСК-68, зона 1

2. Сведения о характерных точках границ объекта

Обозначение характерных точек границ	Координаты, м		Метод определения координат характерной точки	Средняя квадратическая погрешность положения характерной точки (Mt), м	Описание обозначения точки на местности (при наличии)
	X	Y			
1	2	3	4	5	6

3. Сведения о характерных точках части (частей) границы объекта

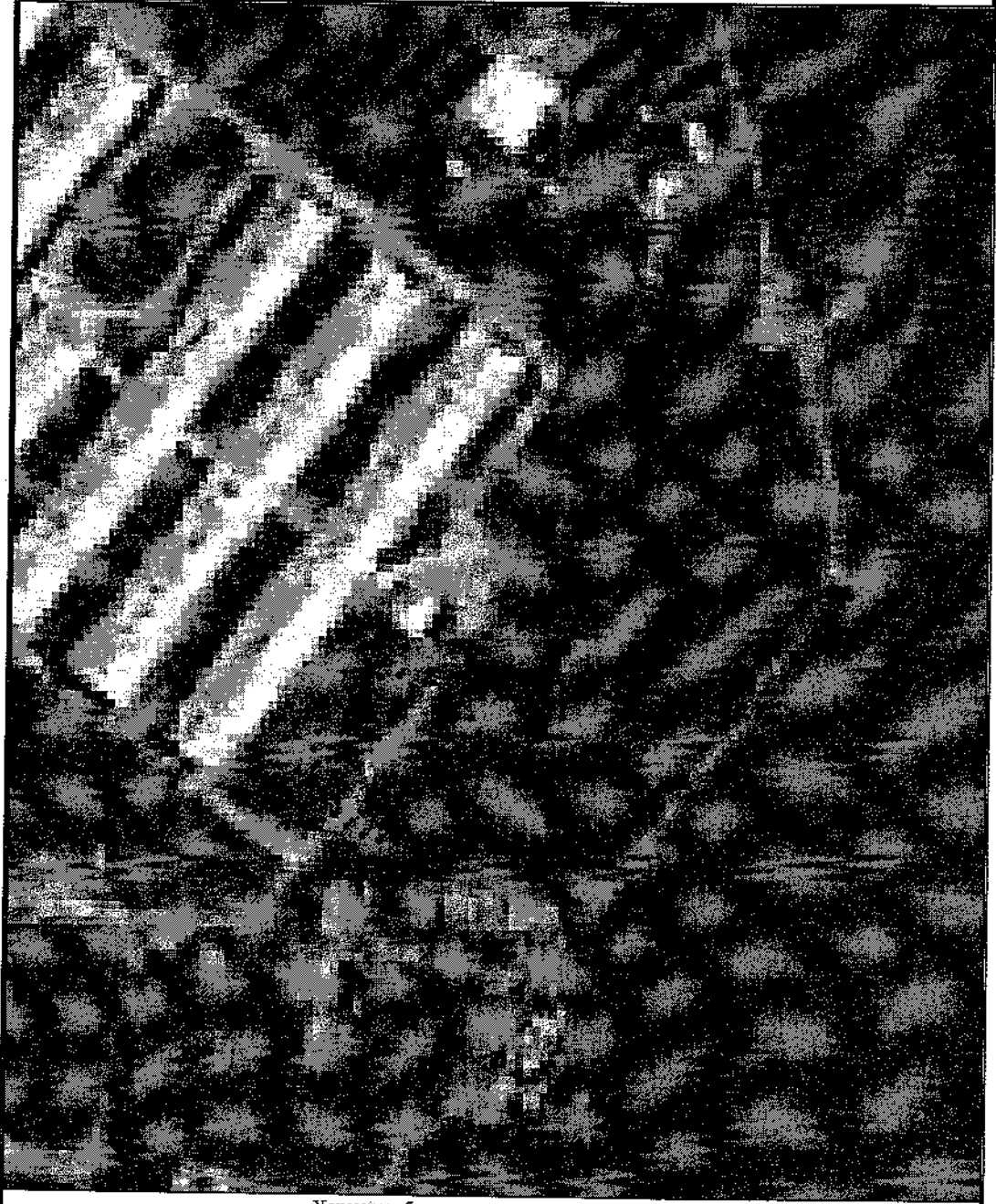
Обозначение характерных точек части границы	Координаты, м		Метод определения координат характерной точки	Средняя квадратическая погрешность положения характерной точки (Mt), м	Описание обозначения точки на местности (при наличии)
	X	Y			
1	2	3	4	5	6
1	393160.82	1240993.37	Метод спутниковых геодезических измерений (определений)	0.1	-
2	393158.83	1240999.50	Метод спутниковых геодезических измерений (определений)	0.1	-

3	393155.61	1241005.07	Метод спутниковых геодезических измерений (определений)	0.1	-
4	393151.30	1241009.86	Метод спутниковых геодезических измерений (определений)	0.1	-
5	393146.09	1241013.64	Метод спутниковых геодезических измерений (определений)	0.1	-
6	393140.21	1241016.26	Метод спутниковых геодезических измерений (определений)	0.1	-
7	393133.91	1241017.60	Метод спутниковых геодезических измерений (определений)	0.1	-
8	393127.47	1241017.60	Метод спутниковых геодезических измерений (определений)	0.1	-
9	393121.17	1241016.26	Метод спутниковых геодезических измерений (определений)	0.1	-
10	393115.29	1241013.64	Метод спутниковых геодезических измерений (определений)	0.1	-
11	393110.08	1241009.86	Метод спутниковых геодезических измерений (определений)	0.1	-
12	393105.77	1241005.07	Метод спутниковых геодезических измерений (определений)	0.1	-
13	393102.55	1240999.50	Метод спутниковых геодезических измерений (определений)	0.1	-
14	393100.56	1240993.37	Метод спутниковых геодезических измерений (определений)	0.1	-
15	393099.88	1240986.97	Метод спутниковых геодезических измерений (определений)	0.1	-
16	393100.56	1240980.56	Метод спутниковых геодезических измерений (определений)	0.1	-
17	393102.55	1240974.44	Метод спутниковых геодезических измерений (определений)	0.1	-

18	393105.77	1240968.86	Метод спутниковых геодезических измерений (определений)	0.1	-
19	393110.08	1240964.07	Метод спутниковых геодезических измерений (определений)	0.1	-
20	393115.29	1240960.29	Метод спутниковых геодезических измерений (определений)	0.1	-
21	393121.17	1240957.67	Метод спутниковых геодезических измерений (определений)	0.1	-
22	393127.47	1240956.33	Метод спутниковых геодезических измерений (определений)	0.1	-
23	393133.91	1240956.33	Метод спутниковых геодезических измерений (определений)	0.1	-
24	393140.21	1240957.67	Метод спутниковых геодезических измерений (определений)	0.1	-
25	393146.09	1240960.29	Метод спутниковых геодезических измерений (определений)	0.1	-
26	393151.30	1240964.07	Метод спутниковых геодезических измерений (определений)	0.1	-
27	393155.61	1240968.86	Метод спутниковых геодезических измерений (определений)	0.1	-
28	393158.83	1240974.44	Метод спутниковых геодезических измерений (определений)	0.1	-
29	393160.82	1240980.56	Метод спутниковых геодезических измерений (определений)	0.1	-
30	393161.49	1240986.97	Метод спутниковых геодезических измерений (определений)	0.1	-
I	393160.82	1240993.37	Метод спутниковых геодезических измерений (определений)	0.1	-
Раздел 3					



Раздел 4  
План границ объекта



Условные обозначения и знаки Масштаб 1:1000

для оформления графической части технического плана

- - граница охранной зоны
- - граница кадастрового квартала
- 66423:1005018 - кадастровый номер квартала
- - граница муниципального образования, населенного пункта
- 1 ● - обозначение характерной точки охранной зоны

**ПРИЛОЖЕНИЕ № 3**  
к приказу министерства экологии и  
природных ресурсов Тамбовской области  
от 24.03 2024 № 110

**Второй пояс зоны санитарной охраны источников подземного водоснабжения  
скважины № 1/ГВК 68200559 ООО «Тамбовский бекон»**

Описание местоположения границ объекта		
Второй пояс зоны санитарной охраны источников подземного водоснабжения скважины № 1/ГВК 68200559 ООО «Тамбовский бекон»		
<small>(наименование объекта, местоположение границ которого описано (далее - объект))</small>		
Раздел 1		
Сведения об объекте		
№ п/п	Характеристики объекта	Описание характеристик
1	2	3
1.	Местоположение объекта	Тамбовская область, округ Знаменский
2.	Площадь объекта +/- величина погрешности определения площади (Р +/- Дельта Р)	19463 +/- 49 м <sup>2</sup>
3.	Иные характеристики объекта	Мероприятия по второму поясу зоны санитарной охраны (далее - ЗСО): 1) выявление, тампонирование или восстановление всех старых, бездействующих, дефектных или неправильно эксплуатируемых скважин, представляющих опасность в части возможности загрязнения водоносных горизонтов; 2) бурение новых скважин и новое строительство, связанное с нарушением почвенного покрова, производится при обязательном согласовании с центром государственного санитарно - эпидемиологического надзора; 3) запрещение закачки отработанных вод в подземные горизонты, подземное складирование твердых отходов и разработка недр земли; 4) запрещение размещения складов горюче-смазочных материалов, ядохимикатов и минеральных удобрений, накопителей промстоков, шламохранилищ и других объектов, обуславливающих опасность химического загрязнения подземных

		<p>вод;</p> <p>5) своевременное выполнение необходимых мероприятий по санитарной охране поверхностных вод, имеющих непосредственную гидрологическую связь с используемым водоносным горизонтом, в соответствии с гигиеническими требованиями к охране поверхностных вод.</p> <p>Кроме мероприятий, указанных выше, в пределах второго пояса ЗСО подземных источников водоснабжения не допускается:</p> <p>1) размещение кладбищ, скотомогильников, полей ассенизации, полей фильтрации, навозохранилищ, силосных траншей, животноводческих и птицеводческих предприятий и других объектов, обуславливающих опасность микробного загрязнения подземных вод;</p> <p>2) применение удобрений и ядохимикатов;</p> <p>3) рубка леса главного пользования и реконструкции.</p> <p>выполнение мероприятий по санитарному благоустройству территории населенных пунктов и других объектов (оборудование канализацией, устройство водонепроницаемых выгребов, организация отвода поверхностного стока и др.).</p>			
<b>Раздел 2</b>					
<b>Сведения о местоположении границ объекта</b>					
1. Система координат МСК-68, зона I					
2. Сведения о характерных точках границ объекта					
Обозначение характерных точек границ	Координаты, м		Метод определения координат характерной точки	Средняя квадратическая погрешность положения характерной точки (M <sub>t</sub> ), м	Описание обозначения точки на местности (при наличии)
	X	Y			
1	2	3	4	5	6
1	393314.23	1241072.69	Метод спутниковых геодезических измерений (определений)	0.1	-
2	393309.13	1241088.40	Метод спутниковых геодезических измерений (определений)	0.1	-
3	393300.87	1241102.70	Метод спутниковых геодезических измерений (определений)	0.1	-

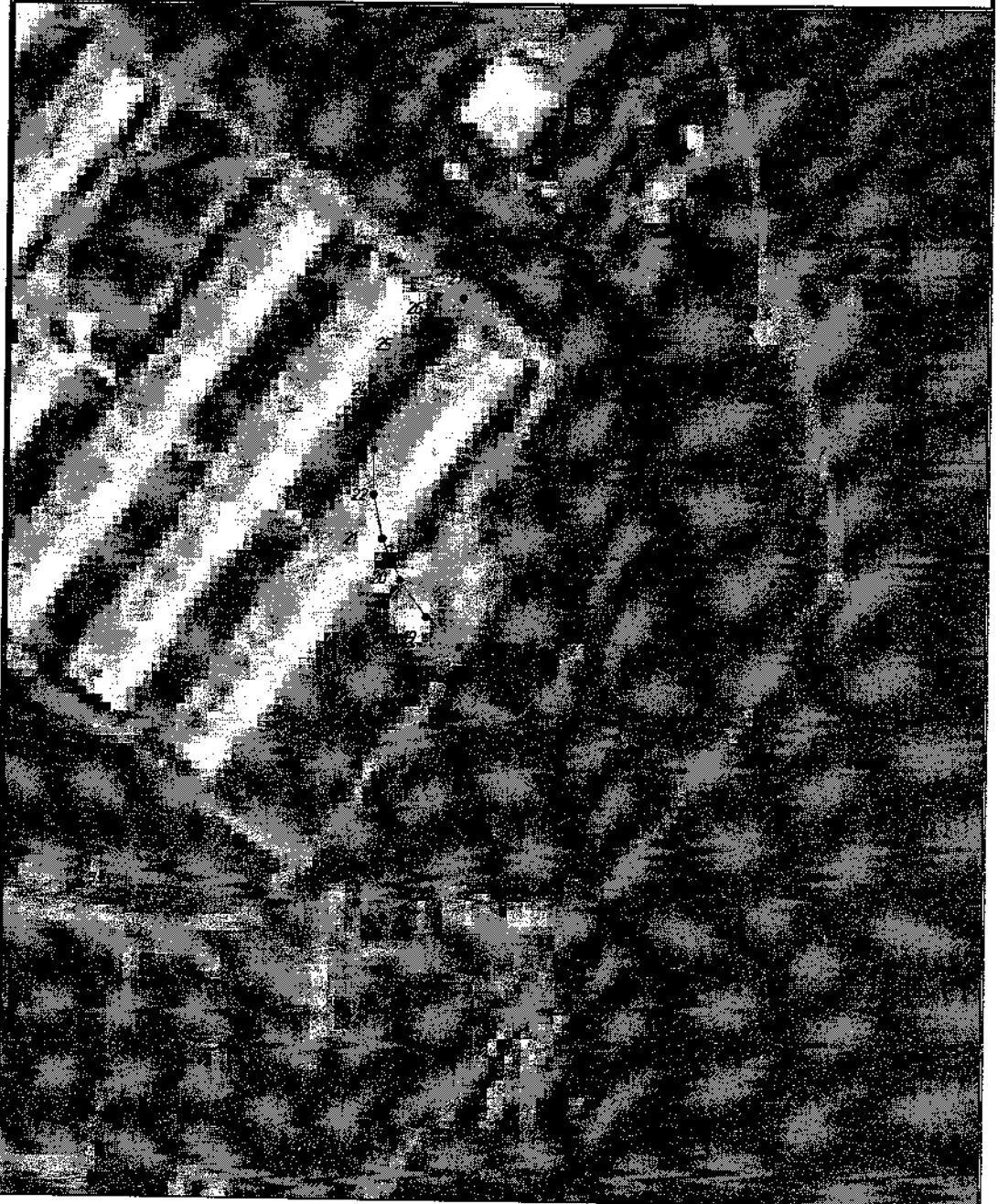


4	393289.82	1241114.97	Метод спутниковых геодезических измерений (определений)	0.1	-
5	393276.46	1241124.68	Метод спутниковых геодезических измерений (определений)	0.1	-
6	393261.37	1241131.40	Метод спутниковых геодезических измерений (определений)	0.1	-
7	393245.22	1241134.83	Метод спутниковых геодезических измерений (определений)	0.1	-
8	393228.70	1241134.83	Метод спутниковых геодезических измерений (определений)	0.1	-
9	393212.55	1241131.40	Метод спутниковых геодезических измерений (определений)	0.1	-
10	393197.46	1241124.68	Метод спутниковых геодезических измерений (определений)	0.1	-
11	393184.10	1241114.97	Метод спутниковых геодезических измерений (определений)	0.1	-
12	393173.05	1241102.70	Метод спутниковых геодезических измерений (определений)	0.1	-
13	393164.79	1241088.40	Метод спутниковых геодезических измерений (определений)	0.1	-
14	393159.69	1241072.69	Метод спутниковых геодезических измерений (определений)	0.1	-
15	393157.96	1241056.26	Метод спутниковых геодезических измерений (определений)	0.1	-
16	393159.69	1241039.84	Метод спутниковых геодезических измерений (определений)	0.1	-
17	393164.79	1241024.13	Метод спутниковых геодезических измерений (определений)	0.1	-
18	393173.05	1241009.83	Метод спутниковых геодезических измерений	0.1	-

			(определений)		
19	393184.10	1240997.56	Метод спутниковых геодезических измерений (определений)	0.1	-
20	393197.46	1240987.85	Метод спутниковых геодезических измерений (определений)	0.1	-
21	393212.55	1240981.13	Метод спутниковых геодезических измерений (определений)	0.1	-
22	393228.70	1240977.70	Метод спутниковых геодезических измерений (определений)	0.1	-
23	393245.22	1240977.70	Метод спутниковых геодезических измерений (определений)	0.1	-
24	393261.37	1240981.13	Метод спутниковых геодезических измерений (определений)	0.1	-
25	393276.46	1240987.85	Метод спутниковых геодезических измерений (определений)	0.1	-
26	393289.82	1240997.56	Метод спутниковых геодезических измерений (определений)	0.1	-
27	393300.87	1241009.83	Метод спутниковых геодезических измерений (определений)	0.1	-
28	393309.13	1241024.13	Метод спутниковых геодезических измерений (определений)	0.1	-
29	393314.23	1241039.84	Метод спутниковых геодезических измерений (определений)	0.1	-
30	393315.96	1241056.26	Метод спутниковых геодезических измерений (определений)	0.1	-
1	393314.23	1241072.69	Метод спутниковых геодезических измерений (определений)	0.1	-
<b>3. Сведения о характерных точках части (частей) границы объекта</b>					
Обозначение характерных точек части	Координаты, м	Метод определения координат характерной точки	Средняя квадратическая погрешность	Описание обозначения точки на	



Раздел 4  
План границ объекта



Условные обозначения и знаки Масштаб 1:1000

для оформления графической части технического плана

- - граница охранной зоны
- - граница кадастрового квартала
- 63:05:005015** - кадастровый номер квартала
- - граница муниципального образования, населенного пункта
- - обозначение характерной точки охранной зоны

ПРИЛОЖЕНИЕ № 4  
к приказу министерства экологии и  
природных ресурсов Тамбовской области  
от 24.03 2024 № 110

Второй пояс зоны санитарной охраны источников подземного водоснабжения  
скважины № 2/ГВК 68200560 ООО «Тамбовский бекон»

Описание местоположения границ объекта		
Второй пояс зоны санитарной охраны источников подземного водоснабжения скважины № 2/ГВК 68200560 ООО «Тамбовский бекон»		
(наименование объекта, местоположение границ которого описано (далее - объект))		
Раздел 1		
Сведения об объекте		
№ п/п	Характеристики объекта	Описание характеристик
1	2	3
1.	Местоположение объекта	Тамбовская область, округ Знаменский
2.	Площадь объекта +/- величина погрешности определения площади (Р +/- Дельта Р)	12378 +/- 39 м <sup>2</sup>
3.	Иные характеристики объекта	Мероприятия по второму поясу зоны санитарной охраны (далее - ЗСО): 1) выявление, тампонирование или восстановление всех старых, бездействующих, дефектных или неправильно эксплуатируемых скважин, представляющих опасность в части возможности загрязнения водоносных горизонтов; 2) бурение новых скважин и новое строительство, связанное с нарушением почвенного покрова, производится при обязательном согласовании с центром государственного санитарно - эпидемиологического надзора; 3) запрещение закачки отработанных вод в подземные горизонты, подземное складирование твердых отходов и разработка недр земли; 4) запрещение размещения складов горюче-смазочных материалов, ядохимикатов и минеральных удобрений, накопителей промстоков, шламохранилищ и других объектов, обуславливающих опасность химического загрязнения подземных

		<p>вод;</p> <p>5) своевременное выполнение необходимых мероприятий по санитарной охране поверхностных вод, имеющих непосредственную гидрологическую связь с используемым водоносным горизонтом, в соответствии с гигиеническими требованиями к охране поверхностных вод.</p> <p>Кроме мероприятий, указанных выше, в пределах второго пояса ЗСО подземных источников водоснабжения не допускается:</p> <p>1) размещение кладбищ, скотомогильников, полей ассенизации, полей фильтрации, навозохранилищ, силосных траншей, животноводческих и птицеводческих предприятий и других объектов, обуславливающих опасность микробного загрязнения подземных вод;</p> <p>2) применение удобрений и ядохимикатов;</p> <p>3) рубка леса главного пользования и реконструкции.</p> <p>выполнение мероприятий по санитарному благоустройству территории населенных пунктов и других объектов (оборудование канализацией, устройство водонепроницаемых выгребов, организация отвода поверхностного стока и др.).</p>			
<b>Раздел 2</b>					
<b>Сведения о местоположении границ объекта</b>					
1. Система координат МСК-68, зона 1					
2. Сведения о характерных точках границ объекта					
Обозначение характерных точек границ	Координаты, м		Метод определения координат характерной точки	Средняя квадратическая погрешность положения характерной точки (M <sub>t</sub> ), м	Описание обозначения точки на местности (при наличии)
	X	Y			
1	2	3	4	5	6
1	393187.16	1240991.28	Метод спутниковых геодезических измерений (определений)	0.1	-
2	393185.78	1240978.19	Метод спутниковых геодезических измерений (определений)	0.1	-
3	393181.71	1240965.66	Метод спутниковых геодезических измерений (определений)	0.1	-

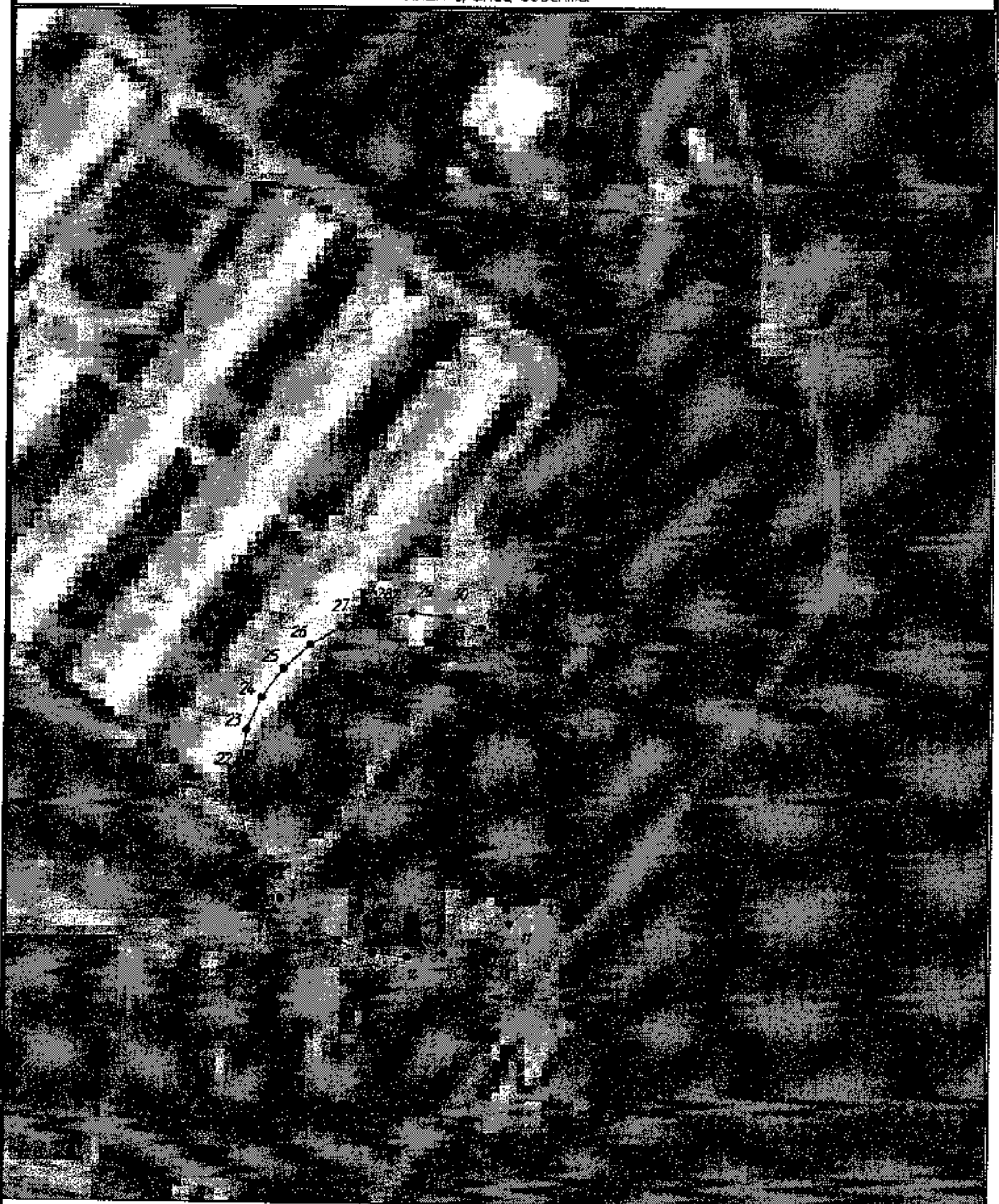
4	393175.13	1240954.25	Метод спутниковых геодезических измерений (определений)	0.1	-
5	393166.32	1240944.47	Метод спутниковых геодезических измерений (определений)	0.1	-
6	393155.66	1240936.72	Метод спутниковых геодезических измерений (определений)	0.1	-
7	393143.63	1240931.37	Метод спутниковых геодезических измерений (определений)	0.1	-
8	393130.75	1240928.63	Метод спутниковых геодезических измерений (определений)	0.1	-
9	393117.58	1240928.63	Метод спутниковых геодезических измерений (определений)	0.1	-
10	393104.69	1240931.37	Метод спутниковых геодезических измерений (определений)	0.1	-
11	393092.66	1240936.72	Метод спутниковых геодезических измерений (определений)	0.1	-
12	393082.01	1240944.47	Метод спутниковых геодезических измерений (определений)	0.1	-
13	393073.19	1240954.25	Метод спутниковых геодезических измерений (определений)	0.1	-
14	393066.61	1240965.66	Метод спутниковых геодезических измерений (определений)	0.1	-
15	393062.54	1240978.19	Метод спутниковых геодезических измерений (определений)	0.1	-
16	393061.16	1240991.28	Метод спутниковых геодезических измерений (определений)	0.1	-
17	393062.54	1241004.38	Метод спутниковых геодезических измерений (определений)	0.1	-
18	393066.61	1241016.91	Метод спутниковых геодезических измерений	0.1	-

			(определений)		
19	393073.19	1241028.31	Метод спутниковых геодезических измерений (определений)	0.1	-
20	393082.01	1241038.10	Метод спутниковых геодезических измерений (определений)	0.1	-
21	393092.66	1241045.84	Метод спутниковых геодезических измерений (определений)	0.1	-
22	393104.69	1241051.20	Метод спутниковых геодезических измерений (определений)	0.1	-
23	393117.58	1241053.94	Метод спутниковых геодезических измерений (определений)	0.1	-
24	393130.75	1241053.94	Метод спутниковых геодезических измерений (определений)	0.1	-
25	393143.63	1241051.20	Метод спутниковых геодезических измерений (определений)	0.1	-
26	393155.66	1241045.84	Метод спутниковых геодезических измерений (определений)	0.1	-
27	393166.32	1241038.10	Метод спутниковых геодезических измерений (определений)	0.1	-
28	393175.13	1241028.31	Метод спутниковых геодезических измерений (определений)	0.1	-
29	393181.71	1241016.91	Метод спутниковых геодезических измерений (определений)	0.1	-
30	393185.78	1241004.38	Метод спутниковых геодезических измерений (определений)	0.1	-
1	393187.16	1240991.28	Метод спутниковых геодезических измерений (определений)	0.1	-
<b>3. Сведения о характерных точках части (частей) границы объекта</b>					
Обозначение характерных точек части	Координаты, м	Метод определения координат характерной точки	Средняя квадратическая погрешность	Описание обозначения точки на	





Раздел 4  
План границ объекта



Условные обозначения и знаки Масштаб 1:1000

для оформления графической части технического плана

- - граница охранной зоны
- - граница кадастрового квартала
- 66:03:00508 - кадастровый номер квартала
- - граница муниципального образования, населенного пункта
- 1● - обозначение характерной точки охранной зоны

**ПРИЛОЖЕНИЕ № 5**  
к приказу министерства экологии и  
природных ресурсов Тамбовской области  
от 27.03 2024 № 110

Третий пояс зоны санитарной охраны источников подземного водоснабжения скважин № 1/ГВК 68200559 и № 2/ГВК 68200560 ООО «Тамбовский бекон»

Описание местоположения границ объекта		
Третий пояс зоны санитарной охраны источников подземного водоснабжения скважин № 1/ГВК 68200559 и № 2/ГВК 68200560 ООО «Тамбовский бекон»		
(наименование объекта, местоположение границ которого описано (далее - объект))		
Раздел 1		
Сведения об объекте		
№ п/п	Характеристики объекта	Описание характеристик
1	2	3
1.	Местоположение объекта	Тамбовская область, округ Знаменский
2.	Площадь объекта +/- величина погрешности определения площади (Р +/- Дельта Р)	768034 +/- 307 м <sup>2</sup>
3.	Иные характеристики объекта	<p>Мероприятия по третьему поясу зоны санитарной охраны (далее – ЗСО):</p> <p>1) выявление, тампонирование или восстановление всех старых, бездействующих, дефектных или неправильно эксплуатируемых скважин, представляющих опасность в части возможности загрязнения водоносных горизонтов;</p> <p>2) бурение новых скважин и новое строительство, связанное с нарушением почвенного покрова, производится при обязательном согласовании с центром государственного санитарно - эпидемиологического надзора;</p> <p>3) запрещение закачки отработанных вод в подземные горизонты, подземное складирование твердых отходов и разработка недр земли;</p> <p>4) запрещение размещения складов горюче - смазочных материалов, ядохимикатов и минеральных удобрений, накопителей промстоков, шламоохранилищ и других объектов, обуславливающих опасность химического загрязнения подземных</p>

		<p>вод. Размещение таких объектов допускается в пределах третьего пояса ЗСО только при использовании защищенных подземных вод, при условии выполнения специальных мероприятий по защите водоносного горизонта от загрязнения при наличии санитарно-эпидемиологического заключения центра государственного санитарно-эпидемиологического надзора, выданного с учетом заключения органов геологического контроля.</p> <p>Своевременное выполнение необходимых мероприятий по санитарной охране поверхностных вод, имеющих непосредственную гидрологическую связь с используемым водоносным горизонтом, в соответствии с гигиеническими требованиями к охране поверхностных вод.</p>			
<b>Раздел 2</b>					
<b>Сведения о местоположении границ объекта</b>					
1. Система координат МСК-68, зона 1					
2. Сведения о характерных точках границ объекта					
Обозначение характерных точек границ	Координаты, м		Метод определения координат характерной точки	Средняя квадратическая погрешность положения характерной точки (Mt), м	Описание обозначения точки на местности (при наличии)
	X	Y			
1	2	3	4	5	6
1	393672.21	1241081.24	Метод спутниковых геодезических измерений (определений)	0.1	-
2	393662.22	1241137.93	Метод спутниковых геодезических измерений (определений)	0.1	-
3	393645.71	1241193.07	Метод спутниковых геодезических измерений (определений)	0.1	-
4	393622.91	1241245.93	Метод спутниковых геодезических измерений (определений)	0.1	-
5	393594.13	1241295.78	Метод спутниковых геодезических измерений (определений)	0.1	-
6	393559.75	1241341.95	Метод спутниковых геодезических измерений (определений)	0.1	-
7	393520.25	1241383.82	Метод спутниковых геодезических измерений (определений)	0.1	-

8	393476.15	1241420.82	Метод спутниковых геодезических измерений (определений)	0.1	-
9	393428.06	1241452.46	Метод спутниковых геодезических измерений (определений)	0.1	-
10	393376.62	1241478.29	Метод спутниковых геодезических измерений (определений)	0.1	-
11	393322.53	1241497.98	Метод спутниковых геодезических измерений (определений)	0.1	-
12	393266.52	1241511.25	Метод спутниковых геодезических измерений (определений)	0.1	-
13	393209.34	1241517.94	Метод спутниковых геодезических измерений (определений)	0.1	-
14	393151.78	1241517.94	Метод спутниковых геодезических измерений (определений)	0.1	-
15	393094.60	1241511.25	Метод спутниковых геодезических измерений (определений)	0.1	-
16	393038.59	1241497.98	Метод спутниковых геодезических измерений (определений)	0.1	-
17	392984.50	1241478.29	Метод спутниковых геодезических измерений (определений)	0.1	-
18	392933.06	1241452.46	Метод спутниковых геодезических измерений (определений)	0.1	-
19	392884.97	1241420.82	Метод спутниковых геодезических измерений (определений)	0.1	-
20	392840.87	1241383.82	Метод спутниковых геодезических измерений (определений)	0.1	-
21	392801.37	1241341.95	Метод спутниковых геодезических измерений (определений)	0.1	-
22	392766.99	1241295.78	Метод спутниковых геодезических измерений (определений)	0.1	-
23	392738.21	1241245.93	Метод спутниковых геодезических измерений (определений)	0.1	-
24	392715.41	1241193.07	Метод спутниковых геодезических измерений (определений)	0.1	-
25	392698.90	1241137.93	Метод спутниковых геодезических измерений (определений)	0.1	-
26	392688.91	1241081.24	Метод спутниковых геодезических измерений (определений)	0.1	-

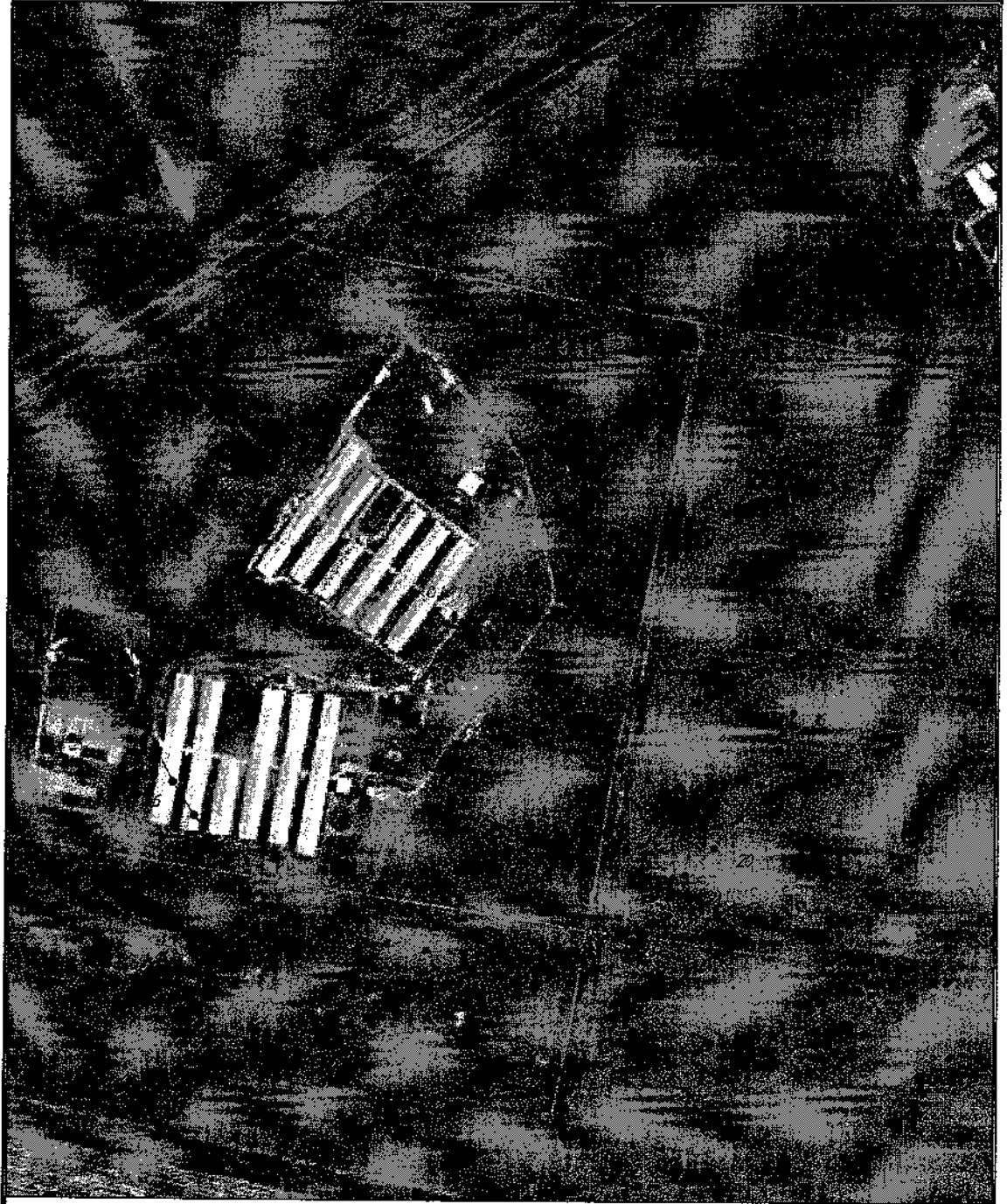
27	392685.56	1241023.77	Метод спутниковых геодезических измерений (определений)	0.1	-
28	392688.91	1240966.31	Метод спутниковых геодезических измерений (определений)	0.1	-
29	392698.90	1240909.62	Метод спутниковых геодезических измерений (определений)	0.1	-
30	392715.41	1240854.47	Метод спутниковых геодезических измерений (определений)	0.1	-
31	392738.21	1240801.62	Метод спутниковых геодезических измерений (определений)	0.1	-
32	392766.99	1240751.77	Метод спутниковых геодезических измерений (определений)	0.1	-
33	392801.37	1240705.59	Метод спутниковых геодезических измерений (определений)	0.1	-
34	392840.87	1240663.72	Метод спутниковых геодезических измерений (определений)	0.1	-
35	392884.97	1240626.72	Метод спутниковых геодезических измерений (определений)	0.1	-
36	392933.06	1240595.09	Метод спутниковых геодезических измерений (определений)	0.1	-
37	392984.50	1240569.26	Метод спутниковых геодезических измерений (определений)	0.1	-
38	393038.59	1240549.57	Метод спутниковых геодезических измерений (определений)	0.1	-
39	393094.60	1240536.29	Метод спутниковых геодезических измерений (определений)	0.1	-
40	393151.78	1240529.61	Метод спутниковых геодезических измерений (определений)	0.1	-
41	393209.34	1240529.61	Метод спутниковых геодезических измерений (определений)	0.1	-
42	393266.52	1240536.29	Метод спутниковых геодезических измерений (определений)	0.1	-
43	393322.53	1240549.57	Метод спутниковых геодезических измерений (определений)	0.1	-
44	393376.62	1240569.26	Метод спутниковых геодезических измерений (определений)	0.1	-
45	393428.06	1240595.09	Метод спутниковых геодезических измерений (определений)	0.1	-







Раздел 4  
План границ объекта



Условные обозначения и знаки Масштаб 1:8000  
для оформления графической части технического плана

- - граница охранной зоны
- - граница кадастрового квартала
- 66.03.00503 - кадастровый номер квартала
- — — - граница муниципального образования, населенного пункта
- 1● - обозначение характерной точки охранной зоны

ПРИЛОЖЕНИЕ № 6  
к приказу министерства экологии и  
природных ресурсов Тамбовской области  
от 24.03 2024 № 110

Режим зон санитарной охраны источников подземного водоснабжения скважин  
№ 1/ГВК 68200559 и № 2/ГВК 68200560 ООО «Тамбовский бекон»

1. На территории первого пояса зоны санитарной охраны (далее - ЗСО) запрещаются:

1.1. все виды строительства, не имеющие непосредственного отношения к эксплуатации, реконструкции и расширению водопроводных сооружений, в том числе прокладка трубопроводов различного назначения, размещение жилых и хозяйственно - бытовых зданий, проживание людей;

1.2. применение ядохимикатов и удобрений;

1.3. посадка высокоствольных деревьев.

2. На территории второго пояса ЗСО запрещаются:

2.1. закачка отработанных вод в подземные горизонты, подземное складирование твердых отходов и разработка недр земли;

2.2. размещение складов горюче - смазочных материалов, ядохимикатов и минеральных удобрений, накопителей промстоков, шламохранилищ и других объектов, обуславливающих опасность химического загрязнения подземных вод;

2.3. размещение кладбищ, скотомогильников, полей ассенизации, полей фильтрации, навозохранилищ, силосных траншей, животноводческих и птицеводческих предприятий и других объектов, обуславливающих опасность микробного загрязнения подземных вод, применение удобрений и ядохимикатов и рубка леса главного пользования и реконструкции.

3. На территории третьего пояса ЗСО запрещаются:

3.1. закачка отработанных вод в подземные горизонты, подземное складирование твердых отходов и разработка недр земли;

3.2. размещение складов горюче - смазочных материалов, ядохимикатов и минеральных удобрений, накопителей промстоков, шламохранилищ и других объектов, обуславливающих опасность химического загрязнения подземных вод. Размещение таких объектов допускается в пределах третьего пояса ЗСО только при использовании защищенных подземных вод, при условии выполнения специальных мероприятий по защите водоносного горизонта от загрязнения при наличии санитарно - эпидемиологического заключения центра государственного санитарно - эпидемиологического надзора, выданного с учетом заключения органов геологического контроля.

4. На территории первого пояса ЗСО необходимо предусмотреть следующие мероприятия:

4.1. территория первого пояса ЗСО должна быть спланирована для отвода поверхностного стока за ее пределы, озеленена, ограждена и обеспечена охраной;

4.2. дорожки к сооружениям должны иметь твердое покрытие;

4.3. водопроводные сооружения должны быть оборудованы с учетом предотвращения возможности загрязнения питьевой воды через оголовки и устья скважин, люки и переливные трубы резервуаров и устройства заливки насосов;

4.4. все водозаборы должны быть оборудованы аппаратурой для систематического контроля соответствия фактического дебита при эксплуатации водопровода проектной производительности, предусмотренной при его проектировании и обосновании границ ЗСО;

4.5. здания должны быть оборудованы канализацией с отведением сточных вод в ближайшую систему бытовой или производственной канализации или на местные станции очистных сооружений, расположенные за пределами первого пояса ЗСО с учетом санитарного режима на территории второго пояса. В исключительных случаях при отсутствии канализации должны устраиваться водонепроницаемые приемники нечистот и бытовых отходов, расположенные в местах, исключающих загрязнение территории первого пояса ЗСО при их вывозе.

5. На территории второго пояса ЗСО необходимо предусмотреть следующие мероприятия:

5.1. выявление, тампонирование или восстановление всех старых, бездействующих, дефектных или неправильно эксплуатируемых скважин, представляющих опасность в части возможности загрязнения водоносных горизонтов;

5.2. бурение новых скважин и новое строительство, связанное с нарушением почвенного покрова, производится при обязательном согласовании с центром государственного санитарно-эпидемиологического надзора;

5.3. мероприятия по санитарному благоустройству территории населенных пунктов и других объектов (оборудование канализацией, устройство водонепроницаемых выгребов, организация отвода поверхностного стока и др.);

5.4. своевременное выполнение необходимых мероприятий по санитарной охране поверхностных вод, имеющих непосредственную гидрологическую связь с используемым водоносным горизонтом, в соответствии с гигиеническими требованиями к охране поверхностных вод.

6. На территории третьего пояса ЗСО необходимо предусмотреть следующие мероприятия:

6.1. выявление, тампонирование или восстановление всех старых, бездействующих, дефектных или неправильно эксплуатируемых скважин, представляющих опасность в части возможности загрязнения водоносных горизонтов;

6.2. бурение новых скважин и новое строительство, связанное с нарушением почвенного покрова, производится при обязательном согласовании с центром государственного санитарно - эпидемиологического надзора;

6.3. своевременное выполнение необходимых мероприятий по санитарной охране поверхностных вод, имеющих непосредственную гидрологическую связь с используемым водоносным горизонтом, в соответствии с гигиеническими требованиями к охране поверхностных вод.