



**МИНИСТЕРСТВО ЭКОЛОГИИ И ПРИРОДНЫХ РЕСУРСОВ
ТАМБОВСКОЙ ОБЛАСТИ**

П Р И К А З

«24» 03 2024

№ 113

г. Тамбов

Об установлении границ и режима зон санитарной охраны действующего водозабора общества с ограниченной ответственностью «Тамбовский бекон» месторождение «Питимское 2»

В соответствии с частью 5 статьи 18 Федерального закона от 30.03.1999 № 52-ФЗ «О санитарно-эпидемиологическом благополучии населения», подпунктом 3.1.3.26 Положения о министерстве экологии и природных ресурсов Тамбовской области, утвержденного постановлением Главы Тамбовской области от 15.12.2022 № 60, на основании санитарно-эпидемиологического заключения, выданного территориальным отделом Управления Федеральной службы по надзору в сфере защиты прав потребителей и благополучия человека по Тамбовской области в городе Жердевка, Сампурском, Жердевском, Токаревском, Мордовском, Знаменском районах от 20.04.2022 № 68.06.05.000.Т.000006.04.22 о соответствии проекта организации зон санитарной охраны действующего водозабора общества с ограниченной ответственностью «Тамбовский бекон» (далее – ООО «Тамбовский бекон»), заявления ООО «Тамбовский бекон» **ПРИКАЗЫВАЮ:**

1. Установить первый пояс зоны санитарной охраны источников подземного водоснабжения скважины № 8383 ООО «Тамбовский бекон», в соответствии с приложением № 1.
2. Установить первый пояс зоны санитарной охраны источников подземного водоснабжения скважины № 8384 ООО «Тамбовский бекон», в соответствии с приложением № 2.
3. Установить первый пояс зоны санитарной охраны источников подземного водоснабжения скважины № 8385 ООО «Тамбовский бекон», в соответствии с приложением № 3.
4. Установить второй пояс зоны санитарной охраны источников подземного водоснабжения скважины № 8383 ООО «Тамбовский бекон», в соответствии с приложением № 4.
5. Установить второй пояс зоны санитарной охраны источников подземного водоснабжения скважины № 8384 ООО «Тамбовский бекон», в соответствии с приложением № 5.

6. Установить второй пояс зоны санитарной охраны источников подземного водоснабжения скважины № 8385 ООО «Тамбовский бекон», в соответствии с приложением № 6.

7. Установить третий пояс зоны санитарной охраны источников подземного водоснабжения скважин № 8383, № 8384 и № 8385 ООО «Тамбовский бекон», в соответствии с приложением № 7.

8. Установить режим зон санитарной охраны источников подземного водоснабжения скважин № 8383, № 8384 и № 8385 ООО «Тамбовский бекон», в соответствии с приложением № 8.

9. Зоны санитарной охраны источников подземного водоснабжения скважин № 8383, № 8384 и № 8385 ООО «Тамбовский бекон» установлены бессрочно.

10. Возложить обязанность по возмещению убытков, в том числе упущенной выгоды, причиненных ограничением прав лиц, указанных в пункте 2 статьи 57¹ Земельного кодекса Российской Федерации, в связи с установлением зон с особыми условиями использования территории (далее - ЗОУИТ), на собственника водозабора. Обязанность по возмещению убытков возникает со дня установления ЗОУИТ в соответствии с действующим законодательством, с учетом особенностей и сроков, установленных статьей 57¹ Земельного кодекса Российской Федерации.

11. Отделу недропользования управления природопользования министерства экологии и природных ресурсов Тамбовской области (Матайс) обеспечить направление ООО «Тамбовский бекон» второго экземпляра настоящего приказа.

12. Сведения об установлении зон санитарной охраны источников питьевого и хозяйственно-бытового водоснабжения направить в филиал ФГБУ «ФКП Росреестра» по Тамбовской области.

13. Опубликовать настоящий приказ на «Официальном интернет-портале правовой информации» (www.pravo.gov.ru), сайте сетевого издания «Тамбовская жизнь» (www.tamlife.ru), разместить на официальном сайте министерства экологии и природных ресурсов Тамбовской области в информационно-телекоммуникационной сети «Интернет».

14. Настоящий приказ вступает в силу на следующий день после дня его первого официального опубликования.

15. Контроль за исполнением настоящего приказа возложить на заместителя министра - начальника управления природопользования министерства экологии и природных ресурсов Тамбовской области Сомова Д.А.

Министр

А.В. Албегова

ПРИЛОЖЕНИЕ № 1
к приказу министерства экологии и
природных ресурсов Тамбовской области
от 24.03 2024 № 113

**Первый пояс зоны санитарной охраны источников подземного водоснабжения
скважины № 8383 ООО «Тамбовский бекон»**

Описание местоположения границ объекта		
Первый пояс зоны санитарной охраны источников подземного водоснабжения скважины № 8383 ООО «Тамбовский бекон»		
<small>(наименование объекта, местоположение границ которого описано (далее - объект))</small>		
Раздел 1		
Сведения об объекте		
№ п/п	Характеристики объекта	Описание характеристик
1	2	3
1.	Местоположение объекта	Тамбовская область, округ Жердевский
2.	Площадь объекта +/- величина погрешности определения площади (Р +/- Дельта Р)	859 +/- 10 м ²
3.	Иные характеристики объекта	<p>Мероприятия по первому поясу зоны санитарной охраны (далее – ЗСО):</p> <p>1) территория первого пояса ЗСО должна быть спланирована для отвода поверхностного стока за ее пределы, озеленена, ограждена и обеспечена охраной. Дорожки к сооружениям должны иметь твердое покрытие;</p> <p>2) не допускается посадка высокоствольных деревьев, все виды строительства, не имеющие непосредственного отношения к эксплуатации, реконструкции и расширению водопроводных сооружений, в том числе прокладка трубопроводов различного назначения, размещение жилых и хозяйственно - бытовых зданий, проживание людей, применение ядохимикатов и удобрений;</p> <p>3) здания должны быть оборудованы канализацией с отведением сточных вод в ближайшую систему бытовой или производственной канализации или на местные станции очистных сооружений, расположенные за пределами первого пояса ЗСО с</p>

		<p>учетом санитарного режима на территории второго пояса.</p> <p>В исключительных случаях при отсутствии канализации должны устраиваться водонепроницаемые приемники нечистот и бытовых отходов, расположенные в местах, исключающих загрязнение территории первого пояса ЗСО при их вывозе;</p> <p>4) водопроводные сооружения, расположенные в первом поясе зоны санитарной охраны, должны быть оборудованы с учетом предотвращения возможности загрязнения питьевой воды через оголовки и устья скважин, люки и переливные трубы резервуаров и устройства заливки насосов;</p> <p>5) все водозаборы должны быть оборудованы аппаратурой для систематического контроля соответствия фактического дебита при эксплуатации водопровода проектной производительности, предусмотренной при его проектировании и обосновании границ ЗСО.</p>
--	--	---

Раздел 2

Сведения о местоположении границ объекта

1. Система координат МСК-68, зона 1

2. Сведения о характерных точках границ объекта

Обозначение характерных точек границ	Координаты, м		Метод определения координат характерной точки	Средняя квадратическая погрешность положения характерной точки (Mt), м	Описание обозначения точки на местности (при наличии)
	X	Y			
1	2	3	4	5	6

3. Сведения о характерных точках части (частей) границы объекта

Обозначение характерных точек части границы	Координаты, м		Метод определения координат характерной точки	Средняя квадратическая погрешность положения характерной точки (Mt), м	Описание обозначения точки на местности (при наличии)
	X	Y			
1	2	3	4	5	6
1	325633.94	1228087.99	Метод спутниковых геодезических измерений (определений)	0.1	-
2	325631.99	1228090.59	Метод спутниковых геодезических измерений (определений)	0.1	-

3	325629.56	1228092.75	Метод спутниковых геодезических измерений (определений)	0.1	-
4	325626.75	1228094.39	Метод спутниковых геодезических измерений (определений)	0.1	-
5	325623.68	1228095.45	Метод спутниковых геодезических измерений (определений)	0.1	-
6	325620.45	1228095.89	Метод спутниковых геодезических измерений (определений)	0.1	-
7	325617.21	1228095.71	Метод спутниковых геодезических измерений (определений)	0.1	-
8	325614.05	1228094.91	Метод спутниковых геодезических измерений (определений)	0.1	-
9	325611.11	1228093.53	Метод спутниковых геодезических измерений (определений)	0.1	-
10	325608.49	1228091.60	Метод спутниковых геодезических измерений (определений)	0.1	-
11	325606.29	1228089.21	Метод спутниковых геодезических измерений (определений)	0.1	-
12	325604.59	1228086.44	Метод спутниковых геодезических измерений (определений)	0.1	-
13	325603.46	1228083.39	Метод спутниковых геодезических измерений (определений)	0.1	-
14	325602.96	1228080.18	Метод спутниковых геодезических измерений (определений)	0.1	-
15	325603.10	1228076.93	Метод спутниковых геодезических измерений (определений)	0.1	-
16	325603.89	1228073.77	Метод спутниковых геодезических измерений (определений)	0.1	-
17	325605.28	1228070.84	Метод спутниковых геодезических измерений (определений)	0.1	-

18	325607.24	1228068.24	Метод спутниковых геодезических измерений (определений)	0.1	-
19	325609.67	1228066.08	Метод спутниковых геодезических измерений (определений)	0.1	-
20	325612.48	1228064.44	Метод спутниковых геодезических измерений (определений)	0.1	-
21	325615.55	1228063.38	Метод спутниковых геодезических измерений (определений)	0.1	-
22	325618.77	1228062.93	Метод спутниковых геодезических измерений (определений)	0.1	-
23	325622.02	1228063.11	Метод спутниковых геодезических измерений (определений)	0.1	-
24	325625.17	1228063.91	Метод спутниковых геодезических измерений (определений)	0.1	-
25	325628.11	1228065.30	Метод спутниковых геодезических измерений (определений)	0.1	-
26	325630.74	1228067.22	Метод спутниковых геодезических измерений (определений)	0.1	-
27	325632.94	1228069.61	Метод спутниковых геодезических измерений (определений)	0.1	-
28	325634.64	1228072.38	Метод спутниковых геодезических измерений (определений)	0.1	-
29	325635.76	1228075.44	Метод спутниковых геодезических измерений (определений)	0.1	-
30	325636.27	1228078.65	Метод спутниковых геодезических измерений (определений)	0.1	-
31	325636.13	1228081.90	Метод спутниковых геодезических измерений (определений)	0.1	-
32	325635.34	1228085.05	Метод спутниковых геодезических измерений (определений)	0.1	-

1	325633.94	1228087.99	Метод спутниковых геодезических измерений (определений)		0.1	-	
Раздел 3							
Сведения о местоположении измененных (уточненных) границ объекта							
1. Система координат -							
2. Сведения о характерных точках границ объекта							
Обозначение характерных точек границ	Существующие координаты, м		Измененные (уточненные) координаты, м		Метод определения координат характерной точки	Средняя квадратическая погрешность положения характерной точки (Mt), м	Описание обозначения точки на местности (при наличии)
	X	Y	X	Y			
1	2	3	4	5	6	7	8
-	-	-	-	-	-	-	
3. Сведения о характерных точках части (частей) границы объекта							
Обозначение характерных точек части границы	Существующие координаты, м		Измененные (уточненные) координаты, м		Метод определения координат характерной точки	Средняя квадратическая погрешность положения характерной точки (Mt), м	Описание обозначения точки на местности (при наличии)
	X	Y	X	Y			
1	2	3	4	5	6	7	8
-	-	-	-	-	-	-	

Раздел 4
План границ объекта



Условные обозначения и знаки

Масштаб 1:2000

- - граница охранной зоны
- - граница кадастрового квартала
- 65:08:006005** - кадастровый номер квартала
- - граница муниципального образования, населенного пункта
- 1● - обозначение характерной точки охранной зоны

ПРИЛОЖЕНИЕ № 2
к приказу министерства экологии и
природных ресурсов Тамбовской области
от 27.03 2024 № 113

**Первый пояс зоны санитарной охраны источников подземного водоснабжения
скважины № 8384 ООО «Тамбовский бекон»**

Описание местоположения границ объекта		
Первый пояс зоны санитарной охраны источников подземного водоснабжения скважины № 8384 ООО «Тамбовский бекон»		
<small>(наименование объекта, местоположение границ которого описано (далее - объект))</small>		
Раздел 1		
Сведения об объекте		
№ п/п	Характеристики объекта	Описание характеристик
1	2	3
1.	Местоположение объекта	Тамбовская область, округ Жердевский
2.	Площадь объекта +/- величина погрешности определения площади (Р +/- Дельта Р)	820 +/- 10 м ²
3.	Иные характеристики объекта	<p>Мероприятия по первому поясу зоны санитарной охраны (далее – ЗСО):</p> <p>1) территория первого пояса ЗСО должна быть спланирована для отвода поверхностного стока за ее пределы, озеленена, ограждена и обеспечена охраной. Дорожки к сооружениям должны иметь твердое покрытие;</p> <p>2) не допускается посадка высокоствольных деревьев, все виды строительства, не имеющие непосредственного отношения к эксплуатации, реконструкции и расширению водопроводных сооружений, в том числе прокладка трубопроводов различного назначения, размещение жилых и хозяйственно - бытовых зданий, проживание людей, применение ядохимикатов и удобрений;</p> <p>3) здания должны быть оборудованы канализацией с отведением сточных вод в ближайшую систему бытовой или производственной канализации или на местные станции очистных сооружений, расположенные за пределами первого пояса ЗСО с</p>

		<p>учетом санитарного режима на территории второго пояса.</p> <p>В исключительных случаях при отсутствии канализации должны устраиваться водонепроницаемые приемники нечистот и бытовых отходов, расположенные в местах, исключающих загрязнение территории первого пояса ЗСО при их вывозе;</p> <p>4) водопроводные сооружения, расположенные в первом поясе зоны санитарной охраны, должны быть оборудованы с учетом предотвращения возможности загрязнения питьевой воды через оголовки и устья скважин, люки и переливные трубы резервуаров и устройства заливки насосов;</p> <p>5) все водозаборы должны быть оборудованы аппаратурой для систематического контроля соответствия фактического дебита при эксплуатации водопровода проектной производительности, предусмотренной при его проектировании и обосновании границ ЗСО.</p>
--	--	---

Раздел 2

Сведения о местоположении границ объекта

1. Система координат МСК-68, зона 1

2. Сведения о характерных точках границ объекта

Обозначение характерных точек границ	Координаты, м		Метод определения координат характерной точки	Средняя квадратическая погрешность положения характерной точки (Mt), м	Описание обозначения точки на местности (при наличии)
	X	Y			
1	2	3	4	5	6

3. Сведения о характерных точках части (частей) границы объекта

Обозначение характерных точек части границы	Координаты, м		Метод определения координат характерной точки	Средняя квадратическая погрешность положения характерной точки (Mt), м	Описание обозначения точки на местности (при наличии)
	X	Y			
1	2	3	4	5	6
1	325593.57	1228175.20	Метод спутниковых геодезических измерений (определений)	0.1	-
2	325592.47	1228178.18	Метод спутниковых геодезических измерений (определений)	0.1	-

3	325590.80	1228180.89	Метод спутниковых геодезических измерений (определений)	0.1	-
4	325588.63	1228183.21	Метод спутниковых геодезических измерений (определений)	0.1	-
5	325586.05	1228185.06	Метод спутниковых геодезических измерений (определений)	0.1	-
6	325583.16	1228186.38	Метод спутниковых геодезических измерений (определений)	0.1	-
7	325580.07	1228187.13	Метод спутниковых геодезических измерений (определений)	0.1	-
8	325576.90	1228187.29	Метод спутниковых геодезических измерений (определений)	0.1	-
9	325573.75	1228186.86	Метод спутниковых геодезических измерений (определений)	0.1	-
10	325570.74	1228185.85	Метод спутниковых геодезических измерений (определений)	0.1	-
11	325567.97	1228184.29	Метод спутниковых геодезических измерений (определений)	0.1	-
12	325565.55	1228182.22	Метод спутниковых геодезических измерений (определений)	0.1	-
13	325563.59	1228179.73	Метод спутниковых геодезических измерений (определений)	0.1	-
14	325562.15	1228176.89	Метод спутниковых геодезических измерений (определений)	0.1	-
15	325561.32	1228173.83	Метод спутниковых геодезических измерений (определений)	0.1	-
16	325561.13	1228170.66	Метод спутниковых геодезических измерений (определений)	0.1	-
17	325561.59	1228167.51	Метод спутниковых геодезических измерений (определений)	0.1	-

18	325562.68	1228164.53	Метод спутниковых геодезических измерений (определений)	0.1	-
19	325564.35	1228161.83	Метод спутниковых геодезических измерений (определений)	0.1	-
20	325566.52	1228159.51	Метод спутниковых геодезических измерений (определений)	0.1	-
21	325569.10	1228157.66	Метод спутниковых геодезических измерений (определений)	0.1	-
22	325571.99	1228156.34	Метод спутниковых геодезических измерений (определений)	0.1	-
23	325575.08	1228155.59	Метод спутниковых геодезических измерений (определений)	0.1	-
24	325578.25	1228155.42	Метод спутниковых геодезических измерений (определений)	0.1	-
25	325581.40	1228155.85	Метод спутниковых геодезических измерений (определений)	0.1	-
26	325584.41	1228156.87	Метод спутниковых геодезических измерений (определений)	0.1	-
27	325587.18	1228158.43	Метод спутниковых геодезических измерений (определений)	0.1	-
28	325589.60	1228160.49	Метод спутниковых геодезических измерений (определений)	0.1	-
29	325591.57	1228162.99	Метод спутниковых геодезических измерений (определений)	0.1	-
30	325593.00	1228165.82	Метод спутниковых геодезических измерений (определений)	0.1	-
31	325593.83	1228168.89	Метод спутниковых геодезических измерений (определений)	0.1	-
32	325594.03	1228172.06	Метод спутниковых геодезических измерений (определений)	0.1	-

1	325593.57	1228175.20	Метод спутниковых геодезических измерений (определений)		0.1	-	
Раздел 3							
Сведения о местоположении измененных (уточненных) границ объекта							
1. Система координат -							
2. Сведения о характерных точках границ объекта							
Обозначение характерных точек границ	Существующие координаты, м		Измененные (уточненные) координаты, м		Метод определения координат характерной точки	Средняя квадратическая погрешность положения характерной точки (Mt), м	Описание обозначения точки на местности (при наличии)
	X	Y	X	Y			
1	2	3	4	5	6	7	8
-	-	-	-	-	-	-	
3. Сведения о характерных точках части (частей) границы объекта							
Обозначение характерных точек части границы	Существующие координаты, м		Измененные (уточненные) координаты, м		Метод определения координат характерной точки	Средняя квадратическая погрешность положения характерной точки (Mt), м	Описание обозначения точки на местности (при наличии)
	X	Y	X	Y			
1	2	3	4	5	6	7	8
-	-	-	-	-	-	-	

Раздел 4
План границ объекта



Условные обозначения и знаки

Масштаб 1:2000

- - граница охранной зоны
- - граница кадастрового квартала
- 66:03:006005** - кадастровый номер квартала
- - граница муниципального образования, населенного пункта
- 1● - обозначение характерной точки охранной зоны

ПРИЛОЖЕНИЕ № 3
к приказу министерства экологии и
природных ресурсов Тамбовской области
от 24.03 2024 № 113

**Первый пояс зоны санитарной охраны источников подземного водоснабжения
скважины № 8385 ООО «Тамбовский бекон»**

Описание местоположения границ объекта		
Первый пояс зоны санитарной охраны источников подземного водоснабжения скважины № 8385 ООО «Тамбовский бекон»		
<small>(наименование объекта, местоположение границ которого описано (далее - объект))</small>		
Раздел 1		
Сведения об объекте		
№ п/п	Характеристики объекта	Описание характеристик
1	2	3
1.	Местоположение объекта	Тамбовская область, округ Жердевский
2.	Площадь объекта +/- величина погрешности определения площади (Р +/- Дельта Р)	811 +/- 10 м ²
3.	Иные характеристики объекта	<p>Мероприятия по первому поясу зоны санитарной охраны (далее – ЗСО):</p> <p>1) территория первого пояса ЗСО должна быть спланирована для отвода поверхностного стока за ее пределы, озеленена, ограждена и обеспечена охраной. Дорожки к сооружениям должны иметь твердое покрытие;</p> <p>2) не допускается посадка высокоствольных деревьев, все виды строительства, не имеющие непосредственного отношения к эксплуатации, реконструкции и расширению водопроводных сооружений, в том числе прокладка трубопроводов различного назначения, размещение жилых и хозяйственно – бытовых зданий, проживание людей, применение ядохимикатов и удобрений;</p> <p>3) здания должны быть оборудованы канализацией с отведением сточных вод в ближайшую систему бытовой или производственной канализации или на местные станции очистных сооружений, расположенные за пределами первого пояса ЗСО с</p>

		<p>учетом санитарного режима на территории второго пояса.</p> <p>В исключительных случаях при отсутствии канализации должны устраиваться водонепроницаемые приемники нечистот и бытовых отходов, расположенные в местах, исключающих загрязнение территории первого пояса ЗСО при их вывозе;</p> <p>4) водопроводные сооружения, расположенные в первом поясе зоны санитарной охраны, должны быть оборудованы с учетом предотвращения возможности загрязнения питьевой воды через оголовки и устья скважин, люки и переливные трубы резервуаров и устройства заливки насосов;</p> <p>5) все водозаборы должны быть оборудованы аппаратурой для систематического контроля соответствия фактического дебита при эксплуатации водопровода проектной производительности, предусмотренной при его проектировании и обосновании границ ЗСО.</p>
--	--	---

Раздел 2

Сведения о местоположении границ объекта

1. Система координат МСК-68, зона 1

2. Сведения о характерных точках границ объекта

Обозначение характерных точек границ	Координаты, м		Метод определения координат характерной точки	Средняя квадратическая погрешность положения характерной точки (Mt), м	Описание обозначения точки на местности (при наличии)
	X	Y			
1	2	3	4	5	6

3. Сведения о характерных точках части (частей) границы объекта

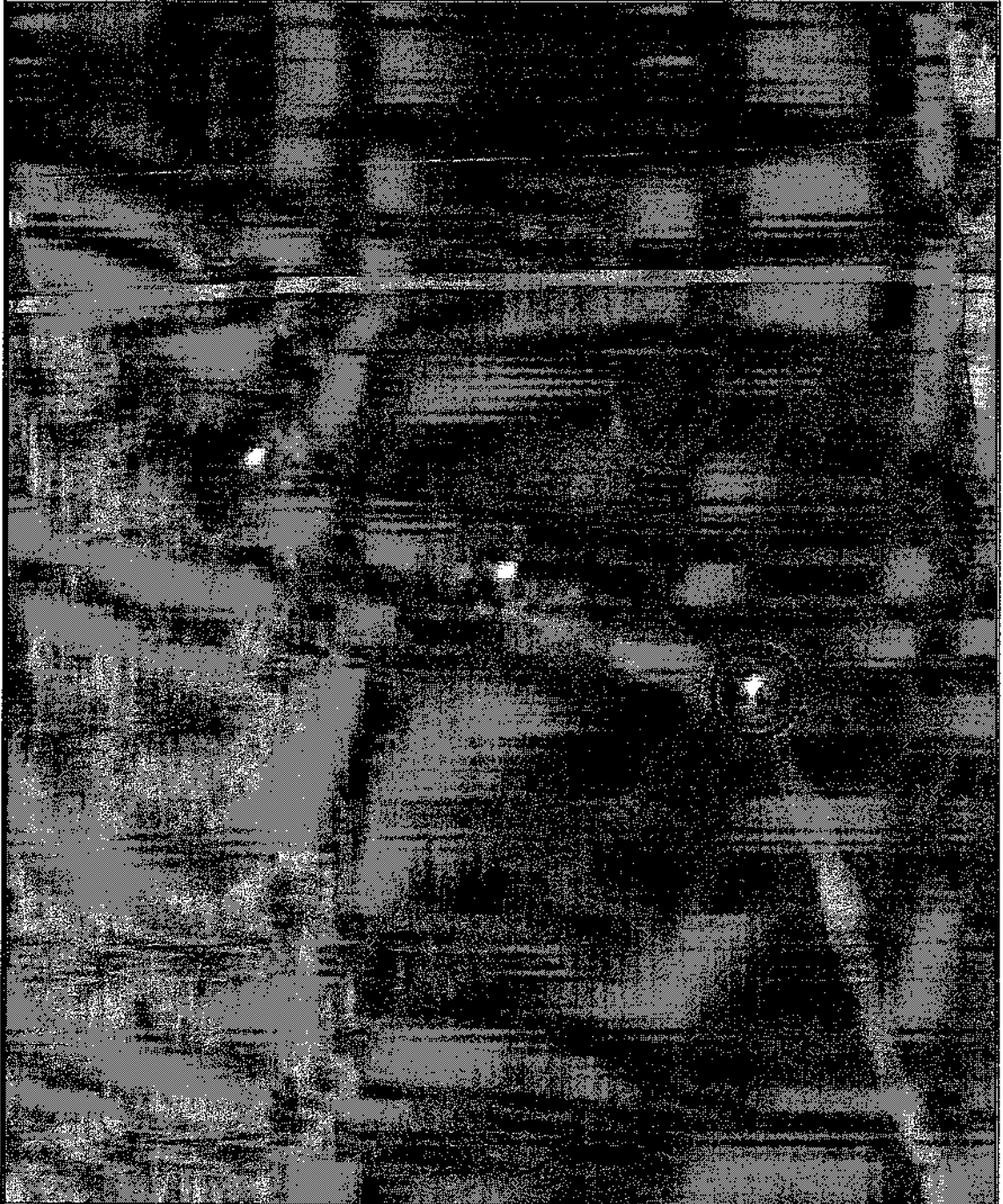
Обозначение характерных точек части границы	Координаты, м		Метод определения координат характерной точки	Средняя квадратическая погрешность положения характерной точки (Mt), м	Описание обозначения точки на местности (при наличии)
	X	Y			
1	2	3	4	5	6
1	325547.69	1228272.33	Метод спутниковых геодезических измерений (определений)	0.1	-
2	325545.45	1228274.56	Метод спутниковых геодезических измерений (определений)	0.1	-

3	325542.81	1228276.29	Метод спутниковых геодезических измерений (определений)	0.1	-
4	325539.87	1228277.46	Метод спутниковых геодезических измерений (определений)	0.1	-
5	325536.76	1228278.04	Метод спутниковых геодезических измерений (определений)	0.1	-
6	325533.60	1228278.01	Метод спутниковых геодезических измерений (определений)	0.1	-
7	325530.50	1228277.39	Метод спутниковых геодезических измерений (определений)	0.1	-
8	325527.57	1228276.21	Метод спутниковых геодезических измерений (определений)	0.1	-
9	325524.91	1228274.50	Метод спутниковых геодезических измерений (определений)	0.1	-
10	325522.62	1228272.33	Метод спутниковых геодезических измерений (определений)	0.1	-
11	325520.77	1228269.77	Метод спутниковых геодезических измерений (определений)	0.1	-
12	325519.45	1228266.90	Метод спутниковых геодезических измерений (определений)	0.1	-
13	325518.70	1228263.83	Метод спутниковых геодезических измерений (определений)	0.1	-
14	325518.59	1228260.67	Метод спутниковых геодезических измерений (определений)	0.1	-
15	325519.12	1228257.55	Метод спутниковых геодезических измерений (определений)	0.1	-
16	325520.27	1228254.61	Метод спутниковых геодезических измерений (определений)	0.1	-
17	325522.00	1228251.97	Метод спутниковых геодезических измерений (определений)	0.1	-

18	325524.24	1228249.74	Метод спутниковых геодезических измерений (определений)	0.1	-
19	325526.89	1228248.01	Метод спутниковых геодезических измерений (определений)	0.1	-
20	325529.82	1228246.84	Метод спутниковых геодезических измерений (определений)	0.1	-
21	325532.93	1228246.26	Метод спутниковых геодезических измерений (определений)	0.1	-
22	325536.09	1228246.29	Метод спутниковых геодезических измерений (определений)	0.1	-
23	325539.19	1228246.91	Метод спутниковых геодезических измерений (определений)	0.1	-
24	325542.12	1228248.09	Метод спутниковых геодезических измерений (определений)	0.1	-
25	325544.78	1228249.80	Метод спутниковых геодезических измерений (определений)	0.1	-
26	325547.07	1228251.97	Метод спутниковых геодезических измерений (определений)	0.1	-
27	325548.92	1228254.53	Метод спутниковых геодезических измерений (определений)	0.1	-
28	325550.25	1228257.40	Метод спутниковых геодезических измерений (определений)	0.1	-
29	325550.99	1228260.48	Метод спутниковых геодезических измерений (определений)	0.1	-
30	325551.10	1228263.63	Метод спутниковых геодезических измерений (определений)	0.1	-
31	325550.58	1228266.75	Метод спутниковых геодезических измерений (определений)	0.1	-
32	325549.42	1228269.69	Метод спутниковых геодезических измерений (определений)	0.1	-

1	325547.69	1228272.33	Метод спутниковых геодезических измерений (определений)		0.1	-	
Раздел 3							
Сведения о местоположении измененных (уточненных) границ объекта							
1. Система координат -							
2. Сведения о характерных точках границ объекта							
Обозначение характерных точек границ	Существующие координаты, м		Измененные (уточненные) координаты, м		Метод определения координат характерной точки	Средняя квадратическая погрешность положения характерной точки (Mt), м	Описание обозначения точки на местности (при наличии)
	X	Y	X	Y			
1	2	3	4	5	6	7	8
-	-	-	-	-	-	-	
3. Сведения о характерных точках части (частей) границы объекта							
Обозначение характерных точек части границы	Существующие координаты, м		Измененные (уточненные) координаты, м		Метод определения координат характерной точки	Средняя квадратическая погрешность положения характерной точки (Mt), м	Описание обозначения точки на местности (при наличии)
	X	Y	X	Y			
1	2	3	4	5	6	7	8
-	-	-	-	-	-	-	

Раздел 4
План границ объекта



Условные обозначения и знаки

Масштаб 1:2000

- - граница охранной зоны
- - граница кадастрового квартала
- 68-03-1006005 - кадастровый номер квартала
- - граница муниципального образования, населенного пункта
- 1● - обозначение характерной точки охранной зоны

ПРИЛОЖЕНИЕ № 4
к приказу министерства экологии и
природных ресурсов Тамбовской области
от 24.03 2024 № 113

**Второй пояс зоны санитарной охраны источников подземного водоснабжения
скважины № 8383 ООО «Тамбовский бекон»**

Описание местоположения границ объекта		
Второй пояс зоны санитарной охраны источников подземного водоснабжения скважины № 8383 ООО «Тамбовский бекон»		
<small>(наименование объекта, местоположение границ которого описано (далее - объект))</small>		
Раздел 1		
Сведения об объекте		
№ п/п	Характеристики объекта	Описание характеристик
1	2	3
1.	Местоположение объекта	Тамбовская область, округ Жердевский
2.	Площадь объекта +/- величина погрешности определения площади (Р +/- Дельта Р)	16652 +/- 45 м ²
3.	Иные характеристики объекта	<p>Мероприятия по второму поясу зоны санитарной охраны (далее - ЗСО):</p> <p>1) выявление, тампонирование или восстановление всех старых, бездействующих, дефектных или неправильно эксплуатируемых скважин, представляющих опасность в части возможности загрязнения водоносных горизонтов;</p> <p>2) бурение новых скважин и новое строительство, связанное с нарушением почвенного покрова, производится при обязательном согласовании с центром государственного санитарно - эпидемиологического надзора;</p> <p>3) запрещение закачки отработанных вод в подземные горизонты, подземное складирование твердых отходов и разработка недр земли;</p> <p>4) запрещение размещения складов горюче-смазочных материалов, ядохимикатов и минеральных удобрений, накопителей промстоков, шламохранилищ и других объектов, обуславливающих опасность химического загрязнения подземных</p>

		<p>вод;</p> <p>5) своевременное выполнение необходимых мероприятий по санитарной охране поверхностных вод, имеющих непосредственную гидрологическую связь с используемым водоносным горизонтом, в соответствии с гигиеническими требованиями к охране поверхностных вод.</p> <p>Кроме мероприятий, указанных выше, в пределах второго пояса ЗСО подземных источников водоснабжения не допускается:</p> <p>1) размещение кладбищ, скотомогильников, полей ассенизации, полей фильтрации, навозохранилищ, силосных траншей, животноводческих и птицеводческих предприятий и других объектов, обуславливающих опасность микробного загрязнения подземных вод;</p> <p>2) применение удобрений и ядохимикатов;</p> <p>3) рубка леса главного пользования и реконструкции.</p> <p>выполнение мероприятий по санитарному благоустройству территории населенных пунктов и других объектов (оборудование канализацией, устройство водонепроницаемых выгребов, организация отвода поверхностного стока и др.).</p>
--	--	--

Раздел 2

Сведения о местоположении границ объекта

1. Система координат МСК-68, зона 1

2. Сведения о характерных точках границ объекта

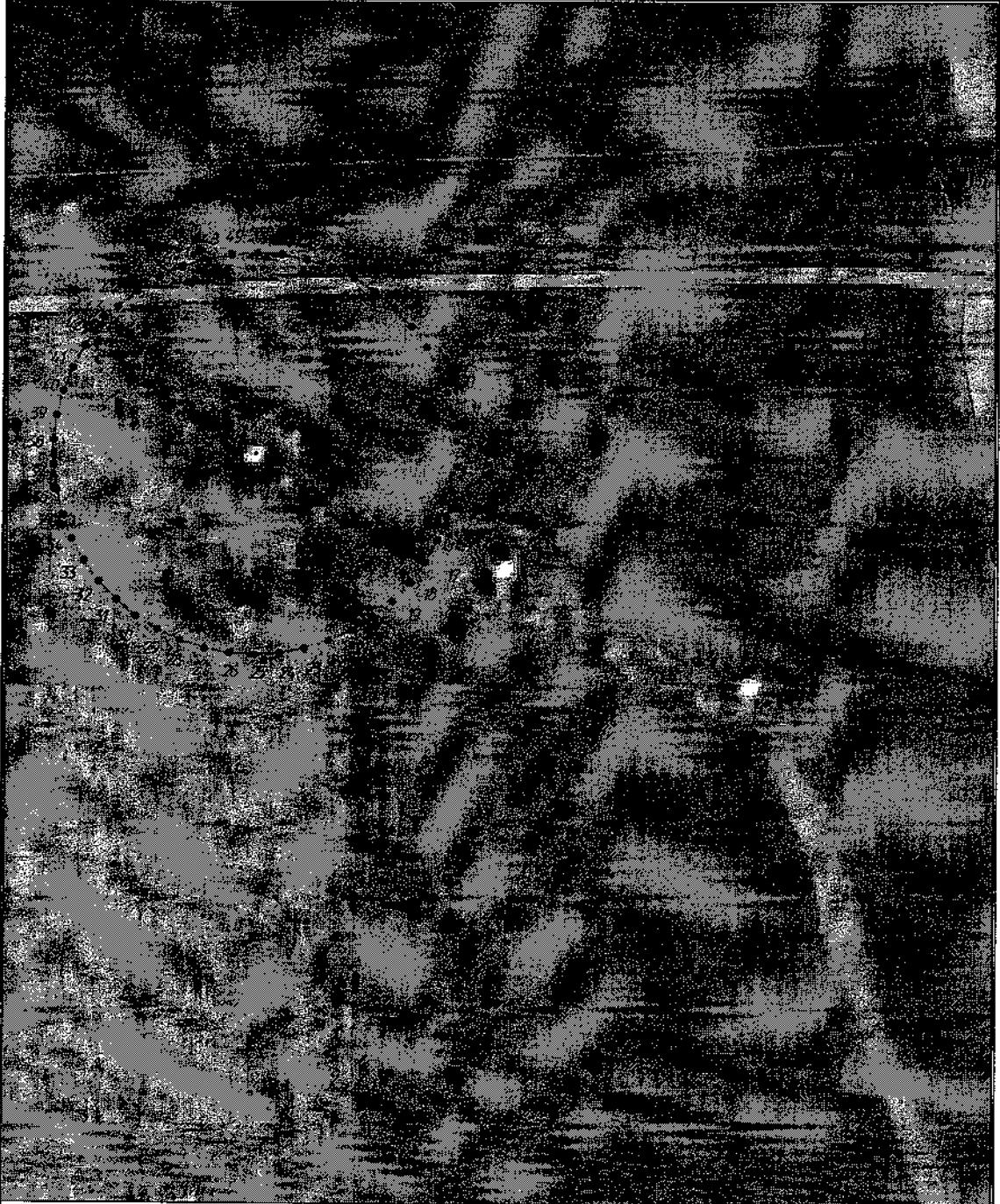
Обозначение характерных точек границ	Координаты, м		Метод определения координат характерной точки	Средняя квадратическая погрешность положения характерной точки (Mt), м	Описание обозначения точки на местности (при наличии)
	X	Y			
1	2	3	4	5	6
1	325693.22	1228089.58	Метод спутниковых геодезических измерений (определений)	0.1	-
2	325691.50	1228098.58	Метод спутниковых геодезических измерений (определений)	0.1	-
3	325688.67	1228107.28	Метод спутниковых геодезических измерений	0.1	-

			(определений)		
4	325684.78	1228115.57	Метод спутниковых геодезических измерений (определений)	0.1	-
5	325679.87	1228123.30	Метод спутниковых геодезических измерений (определений)	0.1	-
6	325674.04	1228130.35	Метод спутниковых геодезических измерений (определений)	0.1	-
7	325667.36	1228136.62	Метод спутниковых геодезических измерений (определений)	0.1	-
8	325659.96	1228142.00	Метод спутниковых геодезических измерений (определений)	0.1	-
9	325651.93	1228146.41	Метод спутниковых геодезических измерений (определений)	0.1	-
10	325643.42	1228149.78	Метод спутниковых геодезических измерений (определений)	0.1	-
11	325634.55	1228152.06	Метод спутниковых геодезических измерений (определений)	0.1	-
12	325625.47	1228153.20	Метод спутниковых геодезических измерений (определений)	0.1	-
13	325616.32	1228153.20	Метод спутниковых геодезических измерений (определений)	0.1	-
14	325607.23	1228152.06	Метод спутниковых геодезических измерений (определений)	0.1	-
15	325598.37	1228149.78	Метод спутниковых геодезических измерений (определений)	0.1	-
16	325589.85	1228146.41	Метод спутниковых геодезических измерений (определений)	0.1	-
17	325581.83	1228142.00	Метод спутниковых геодезических измерений (определений)	0.1	-
18	325574.43	1228136.62	Метод спутниковых геодезических измерений (определений)	0.1	-

			измерений (определений)		
19	325567.75	1228130.35	Метод спутниковых геодезических измерений (определений)	0.1	-
20	325561.92	1228123.30	Метод спутниковых геодезических измерений (определений)	0.1	-
21	325557.01	1228115.57	Метод спутниковых геодезических измерений (определений)	0.1	-
22	325553.11	1228107.28	Метод спутниковых геодезических измерений (определений)	0.1	-
23	325550.28	1228098.58	Метод спутниковых геодезических измерений (определений)	0.1	-
24	325548.57	1228089.58	Метод спутниковых геодезических измерений (определений)	0.1	-
25	325547.99	1228080.45	Метод спутниковых геодезических измерений (определений)	0.1	-
26	325548.57	1228071.31	Метод спутниковых геодезических измерений (определений)	0.1	-
27	325550.28	1228062.32	Метод спутниковых геодезических измерений (определений)	0.1	-
28	325553.11	1228053.61	Метод спутниковых геодезических измерений (определений)	0.1	-
29	325557.01	1228045.33	Метод спутниковых геодезических измерений (определений)	0.1	-
30	325561.92	1228037.60	Метод спутниковых геодезических измерений (определений)	0.1	-
31	325567.75	1228030.54	Метод спутниковых геодезических измерений (определений)	0.1	-
32	325574.43	1228024.28	Метод спутниковых геодезических измерений (определений)	0.1	-

33	325581.83	1228018.90	Метод спутниковых геодезических измерений (определений)	0.1	-
34	325589.85	1228014.49	Метод спутниковых геодезических измерений (определений)	0.1	-
35	325598.37	1228011.12	Метод спутниковых геодезических измерений (определений)	0.1	-
36	325607.23	1228008.84	Метод спутниковых геодезических измерений (определений)	0.1	-
37	325616.32	1228007.69	Метод спутниковых геодезических измерений (определений)	0.1	-
38	325625.47	1228007.69	Метод спутниковых геодезических измерений (определений)	0.1	-
39	325634.55	1228008.84	Метод спутниковых геодезических измерений (определений)	0.1	-
40	325643.42	1228011.12	Метод спутниковых геодезических измерений (определений)	0.1	-
41	325651.93	1228014.49	Метод спутниковых геодезических измерений (определений)	0.1	-
42	325659.96	1228018.90	Метод спутниковых геодезических измерений (определений)	0.1	-
43	325667.36	1228024.28	Метод спутниковых геодезических измерений (определений)	0.1	-
44	325674.04	1228030.54	Метод спутниковых геодезических измерений (определений)	0.1	-
45	325679.87	1228037.60	Метод спутниковых геодезических измерений (определений)	0.1	-
46	325684.78	1228045.33	Метод спутниковых геодезических измерений (определений)	0.1	-
47	325688.67	1228053.61	Метод спутниковых геодезических измерений	0.1	-

Раздел 4
План границ объекта



Условные обозначения и знаки Масштаб 1:2000

- - граница охранной зоны
- - граница кадастрового квартала
- 66.03.010005** - кадастровый номер квартала
- - граница муниципального образования, населенного пункта
- 1● - обозначение характерной точки охранной зоны

ПРИЛОЖЕНИЕ № 5
 к приказу министерства экологии и
 природных ресурсов Тамбовской области
 от 24.03 2024 № 113

**Второй пояс зоны санитарной охраны источников подземного водоснабжения
 скважины № 8384 ООО «Тамбовский бекон»**

Описание местоположения границ объекта		
Второй пояс зоны санитарной охраны источников подземного водоснабжения скважины № 8384 ООО «Тамбовский бекон»		
(наименование объекта, местоположение границ которого описано (далее - объект))		
Раздел 1		
Сведения об объекте		
№ п/п	Характеристики объекта	Описание характеристик
1	2	3
1.	Местоположение объекта	Тамбовская область, округ Жердевский
2.	Площадь объекта +/- величина погрешности определения площади (Р +/- Дельта Р)	16927 +/- 46 м ²
3.	Иные характеристики объекта	Мероприятия по второму поясу зоны санитарной охраны (далее - ЗСО): 1) выявление, тампонирование или восстановление всех старых, бездействующих, дефектных или неправильно эксплуатируемых скважин, представляющих опасность в части возможности загрязнения водоносных горизонтов; 2) бурение новых скважин и новое строительство, связанное с нарушением почвенного покрова, производится при обязательном согласовании с центром государственного санитарно - эпидемиологического надзора; 3) запрещение закачки отработанных вод в подземные горизонты, подземное складирование твердых отходов и разработка недр земли; 4) запрещение размещения складов горюче-смазочных материалов, ядохимикатов и минеральных удобрений, накопителей промстоков, шламохранилищ и других объектов, обуславливающих опасность химического загрязнения подземных

		<p>вод;</p> <p>5) своевременное выполнение необходимых мероприятий по санитарной охране поверхностных вод, имеющих непосредственную гидрологическую связь с используемым водоносным горизонтом, в соответствии с гигиеническими требованиями к охране поверхностных вод.</p> <p>Кроме мероприятий, указанных выше, в пределах второго пояса ЗСО подземных источников водоснабжения не допускается:</p> <p>1) размещение кладбищ, скотомогильников, полей ассенизации, полей фильтрации, навозохранилищ, силосных траншей, животноводческих и птицеводческих предприятий и других объектов, обуславливающих опасность микробного загрязнения подземных вод;</p> <p>2) применение удобрений и ядохимикатов;</p> <p>3) рубка леса главного пользования и реконструкции.</p> <p>выполнение мероприятий по санитарному благоустройству территории населенных пунктов и других объектов (оборудование канализацией, устройство водонепроницаемых выгребов, организация отвода поверхностного стока и др.).</p>
--	--	--

Раздел 2

Сведения о местоположении границ объекта

1. Система координат МСК-68, зона 1

2. Сведения о характерных точках границ объекта

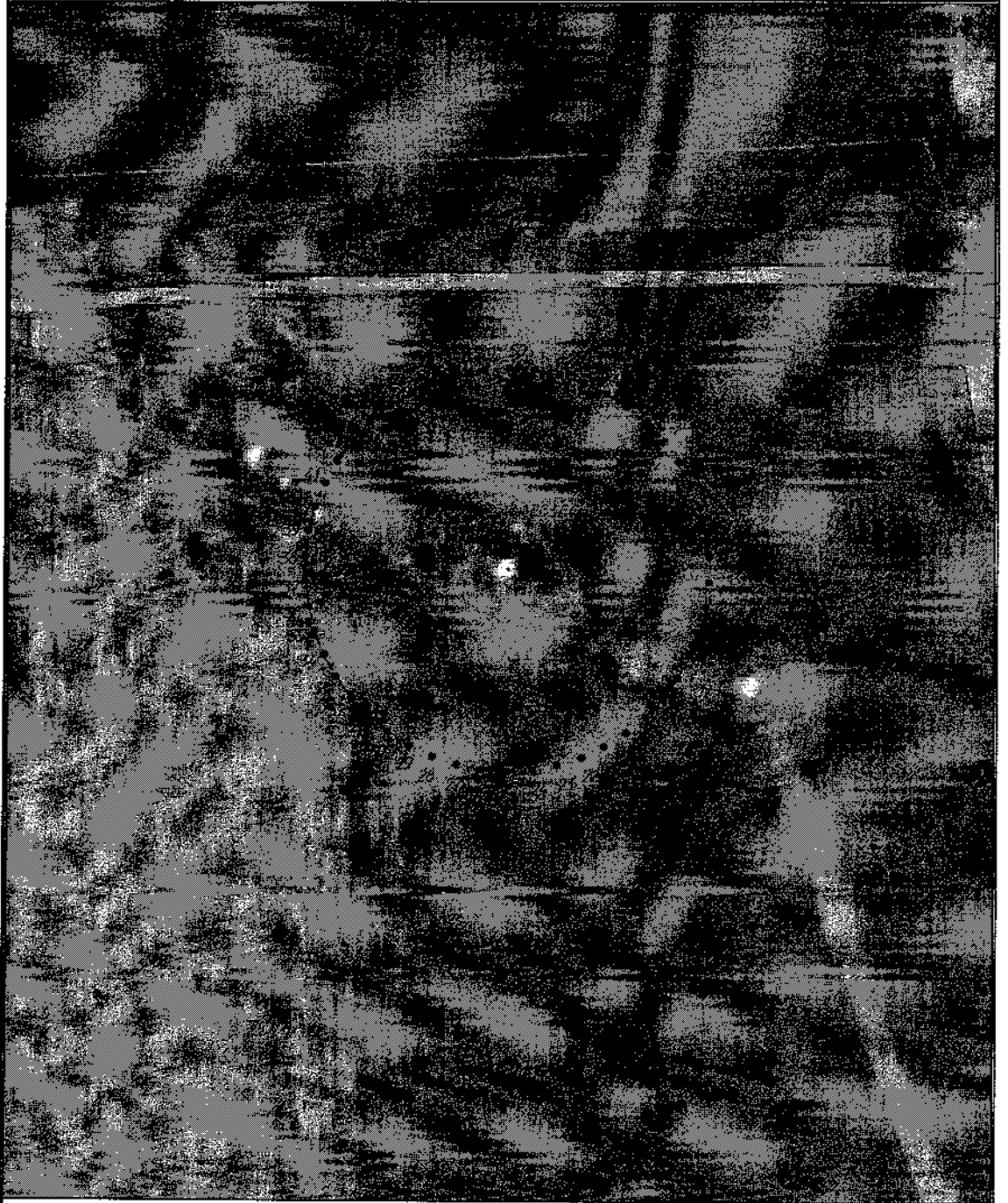
Обозначение характерных точек границ	Координаты, м		Метод определения координат характерной точки	Средняя квадратическая погрешность положения характерной точки (Mt), м	Описание обозначения точки на местности (при наличии)
	X	Y			
1	2	3	4	5	6
1	325651.75	1228181.27	Метод спутниковых геодезических измерений (определений)	0.1	-
2	325650.02	1228190.34	Метод спутниковых геодезических измерений (определений)	0.1	-
3	325647.16	1228199.11	Метод спутниковых геодезических измерений	0.1	-

			(определений)		
4	325643.23	1228207.47	Метод спутниковых геодезических измерений (определений)	0.1	-
5	325638.29	1228215.26	Метод спутниковых геодезических измерений (определений)	0.1	-
6	325632.41	1228222.37	Метод спутниковых геодезических измерений (определений)	0.1	-
7	325625.68	1228228.69	Метод спутниковых геодезических измерений (определений)	0.1	-
8	325618.21	1228234.12	Метод спутниковых геодезических измерений (определений)	0.1	-
9	325610.12	1228238.56	Метод спутниковых геодезических измерений (определений)	0.1	-
10	325601.54	1228241.96	Метод спутниковых геодезических измерений (определений)	0.1	-
11	325592.60	1228244.26	Метод спутниковых геодезических измерений (определений)	0.1	-
12	325583.44	1228245.41	Метод спутниковых геодезических измерений (определений)	0.1	-
13	325574.21	1228245.41	Метод спутниковых геодезических измерений (определений)	0.1	-
14	325565.05	1228244.26	Метод спутниковых геодезических измерений (определений)	0.1	-
15	325556.11	1228241.96	Метод спутниковых геодезических измерений (определений)	0.1	-
16	325547.53	1228238.56	Метод спутниковых геодезических измерений (определений)	0.1	-
17	325539.44	1228234.12	Метод спутниковых геодезических измерений (определений)	0.1	-
18	325531.98	1228228.69	Метод спутниковых геодезических измерений (определений)	0.1	-

			измерений (определений)		
19	325525.25	1228222.37	Метод спутниковых геодезических измерений (определений)	0.1	-
20	325519.36	1228215.26	Метод спутниковых геодезических измерений (определений)	0.1	-
21	325514.42	1228207.47	Метод спутниковых геодезических измерений (определений)	0.1	-
22	325510.49	1228199.11	Метод спутниковых геодезических измерений (определений)	0.1	-
23	325507.64	1228190.34	Метод спутниковых геодезических измерений (определений)	0.1	-
24	325505.91	1228181.27	Метод спутниковых геодезических измерений (определений)	0.1	-
25	325505.33	1228172.06	Метод спутниковых геодезических измерений (определений)	0.1	-
26	325505.91	1228162.85	Метод спутниковых геодезических измерений (определений)	0.1	-
27	325507.64	1228153.78	Метод спутниковых геодезических измерений (определений)	0.1	-
28	325510.49	1228145.00	Метод спутниковых геодезических измерений (определений)	0.1	-
29	325514.42	1228136.65	Метод спутниковых геодезических измерений (определений)	0.1	-
30	325519.36	1228128.86	Метод спутниковых геодезических измерений (определений)	0.1	-
31	325525.25	1228121.74	Метод спутниковых геодезических измерений (определений)	0.1	-
32	325531.98	1228115.42	Метод спутниковых геодезических измерений (определений)	0.1	-
33	325539.44	1228110.00	Метод спутниковых	0.1	-

			геодезических измерений (определений)		
34	325547.53	1228105.55	Метод спутниковых геодезических измерений (определений)	0.1	-
35	325556.11	1228102.15	Метод спутниковых геодезических измерений (определений)	0.1	-
36	325565.05	1228099.86	Метод спутниковых геодезических измерений (определений)	0.1	-
37	325574.21	1228098.70	Метод спутниковых геодезических измерений (определений)	0.1	-
38	325583.44	1228098.70	Метод спутниковых геодезических измерений (определений)	0.1	-
39	325592.60	1228099.86	Метод спутниковых геодезических измерений (определений)	0.1	-
40	325601.54	1228102.15	Метод спутниковых геодезических измерений (определений)	0.1	-
41	325610.12	1228105.55	Метод спутниковых геодезических измерений (определений)	0.1	-
42	325618.21	1228110.00	Метод спутниковых геодезических измерений (определений)	0.1	-
43	325625.68	1228115.42	Метод спутниковых геодезических измерений (определений)	0.1	-
44	325632.41	1228121.74	Метод спутниковых геодезических измерений (определений)	0.1	-
45	325638.29	1228128.86	Метод спутниковых геодезических измерений (определений)	0.1	-
46	325643.23	1228136.65	Метод спутниковых геодезических измерений (определений)	0.1	-
47	325647.16	1228145.00	Метод спутниковых геодезических измерений (определений)	0.1	-

Раздел 4
План границ объекта



Условные обозначения и знаки Масштаб 1:2000

- - граница охранной зоны
- - граница кадастрового квартала
- 68:03:006005 - кадастровый номер квартала
- - граница муниципального образования, населенного пункта
- 1● - обозначение характерной точки охранной зоны

ПРИЛОЖЕНИЕ № 6
 к приказу министерства экологии и
 природных ресурсов Тамбовской области
 от 11.03.2024 № 113

**Второй пояс зоны санитарной охраны источников подземного водоснабжения
 скважины № 8385 ООО «Тамбовский бекон»**

Описание местоположения границ объекта		
Второй пояс зоны санитарной охраны источников подземного водоснабжения скважины № 8385 ООО «Тамбовский бекон»		
(наименование объекта, местоположение границ которого описано (далее - объект))		
Раздел 1		
Сведения об объекте		
№ п/п	Характеристики объекта	Описание характеристик
1	2	3
1.	Местоположение объекта	Тамбовская область, округ Жердевский
2.	Площадь объекта +/- величина погрешности определения площади (Р +/- Дельта Р)	16652 +/- 45 м ²
3.	Иные характеристики объекта	Мероприятия по второму поясу зоны санитарной охраны (далее – ЗСО): 1) выявление, тампонирование или восстановление всех старых, бездействующих, дефектных или неправильно эксплуатируемых скважин, представляющих опасность в части возможности загрязнения водоносных горизонтов; 2) бурение новых скважин и новое строительство, связанное с нарушением почвенного покрова, производится при обязательном согласовании с центром государственного санитарно - эпидемиологического надзора; 3) запрещение закачки отработанных вод в подземные горизонты, подземное складирование твердых отходов и разработка недр земли; 4) запрещение размещения складов горюче-смазочных материалов, ядохимикатов и минеральных удобрений, накопителей промстоков, шламохранилищ и других объектов, обуславливающих опасность химического загрязнения подземных

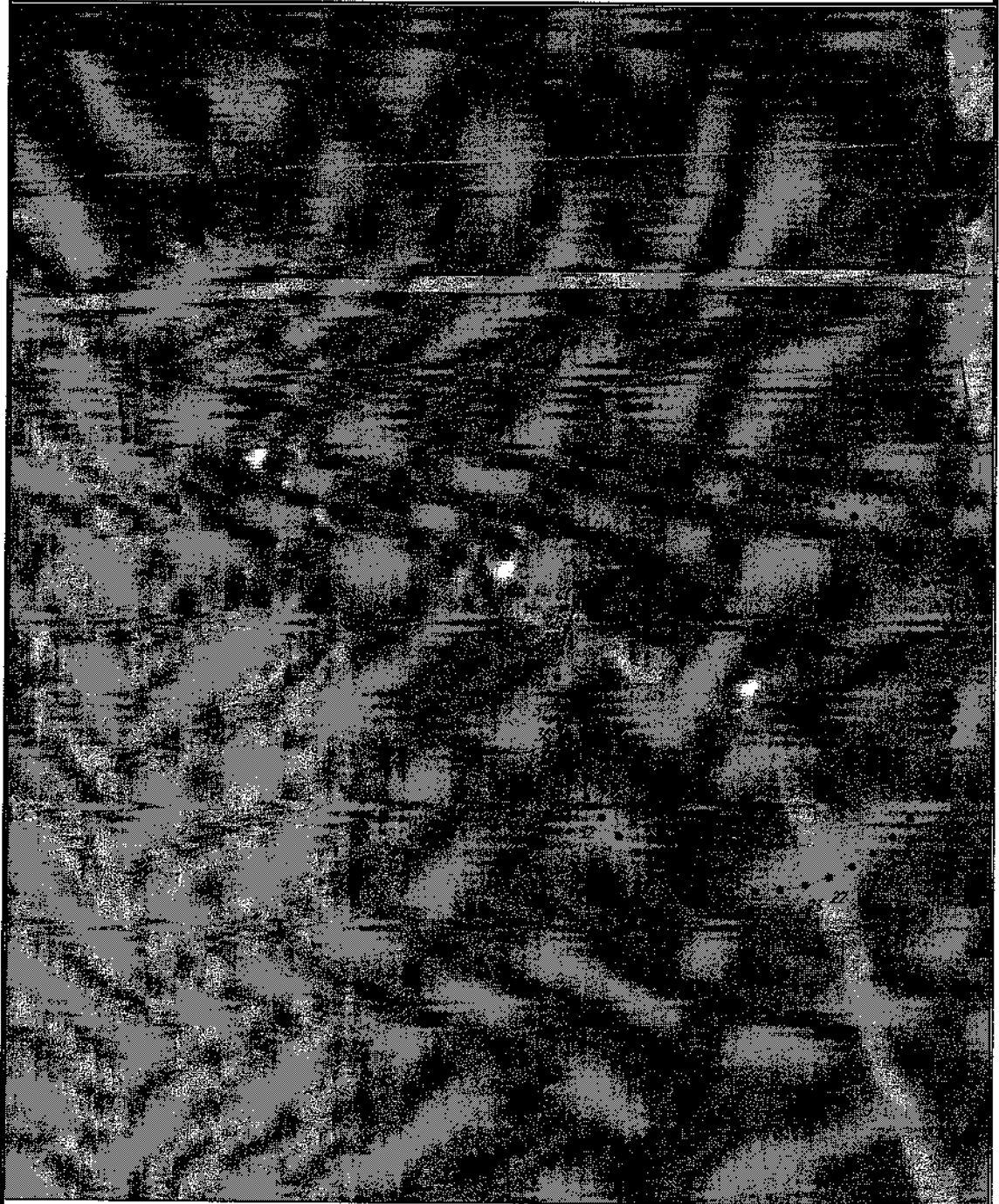
		<p>вод;</p> <p>5) своевременное выполнение необходимых мероприятий по санитарной охране поверхностных вод, имеющих непосредственную гидрологическую связь с используемым водоносным горизонтом, в соответствии с гигиеническими требованиями к охране поверхностных вод.</p> <p>Кроме мероприятий, указанных выше, в пределах второго пояса ЗСО подземных источников водоснабжения не допускается:</p> <p>1) размещение кладбищ, скотомогильников, полей ассенизации, полей фильтрации, навозохранилищ, силосных траншей, животноводческих и птицеводческих предприятий и других объектов, обуславливающих опасность микробного загрязнения подземных вод;</p> <p>2) применение удобрений и ядохимикатов;</p> <p>3) рубка леса главного пользования и реконструкции.</p> <p>выполнение мероприятий по санитарному благоустройству территории населенных пунктов и других объектов (оборудование канализацией, устройство водонепроницаемых выгребов, организация отвода поверхностного стока и др.).</p>			
Раздел 2					
Сведения о местоположении границ объекта					
1. Система координат МСК-68, зона 1					
2. Сведения о характерных точках границ объекта					
Обозначение характерных точек границ	Координаты, м		Метод определения координат характерной точки	Средняя квадратическая погрешность положения характерной точки (Mt), м	Описание обозначения точки на местности (при наличии)
	X	Y			
1	2	3	4	5	6
1	325607.96	1228272.43	Метод спутниковых геодезических измерений (определений)	0.1	-
2	325606.25	1228281.42	Метод спутниковых геодезических измерений (определений)	0.1	-
3	325603.42	1228290.13	Метод спутниковых геодезических измерений	0.1	-

			(определений)		
4	325599.52	1228298.41	Метод спутниковых геодезических измерений (определений)	0.1	-
5	325594.61	1228306.14	Метод спутниковых геодезических измерений (определений)	0.1	-
6	325588.78	1228313.19	Метод спутниковых геодезических измерений (определений)	0.1	-
7	325582.10	1228319.46	Метод спутниковых геодезических измерений (определений)	0.1	-
8	325574.70	1228324.84	Метод спутниковых геодезических измерений (определений)	0.1	-
9	325566.67	1228329.25	Метод спутниковых геодезических измерений (определений)	0.1	-
10	325558.16	1228332.62	Метод спутниковых геодезических измерений (определений)	0.1	-
11	325549.30	1228334.90	Метод спутниковых геодезических измерений (определений)	0.1	-
12	325540.21	1228336.04	Метод спутниковых геодезических измерений (определений)	0.1	-
13	325531.06	1228336.04	Метод спутниковых геодезических измерений (определений)	0.1	-
14	325521.98	1228334.90	Метод спутниковых геодезических измерений (определений)	0.1	-
15	325513.11	1228332.62	Метод спутниковых геодезических измерений (определений)	0.1	-
16	325504.60	1228329.25	Метод спутниковых геодезических измерений (определений)	0.1	-
17	325496.57	1228324.84	Метод спутниковых геодезических измерений (определений)	0.1	-
18	325489.17	1228319.46	Метод спутниковых геодезических	0.1	-

			измерений (определений)		
19	325482.49	1228313.19	Метод спутниковых геодезических измерений (определений)	0.1	-
20	325476.66	1228306.14	Метод спутниковых геодезических измерений (определений)	0.1	-
21	325471.75	1228298.41	Метод спутниковых геодезических измерений (определений)	0.1	-
22	325467.85	1228290.13	Метод спутниковых геодезических измерений (определений)	0.1	-
23	325465.03	1228281.42	Метод спутниковых геодезических измерений (определений)	0.1	-
24	325463.31	1228272.43	Метод спутниковых геодезических измерений (определений)	0.1	-
25	325462.74	1228263.29	Метод спутниковых геодезических измерений (определений)	0.1	-
26	325463.31	1228254.15	Метод спутниковых геодезических измерений (определений)	0.1	-
27	325465.03	1228245.16	Метод спутниковых геодезических измерений (определений)	0.1	-
28	325467.85	1228236.45	Метод спутниковых геодезических измерений (определений)	0.1	-
29	325471.75	1228228.17	Метод спутниковых геодезических измерений (определений)	0.1	-
30	325476.66	1228220.44	Метод спутниковых геодезических измерений (определений)	0.1	-
31	325482.49	1228213.39	Метод спутниковых геодезических измерений (определений)	0.1	-
32	325489.17	1228207.12	Метод спутниковых геодезических измерений (определений)	0.1	-
33	325496.57	1228201.74	Метод спутниковых	0.1	-

			геодезических измерений (определений)		
34	325504.60	1228197.33	Метод спутниковых геодезических измерений (определений)	0.1	-
35	325513.11	1228193.96	Метод спутниковых геодезических измерений (определений)	0.1	-
36	325521.98	1228191.68	Метод спутниковых геодезических измерений (определений)	0.1	-
37	325531.06	1228190.53	Метод спутниковых геодезических измерений (определений)	0.1	-
38	325540.21	1228190.53	Метод спутниковых геодезических измерений (определений)	0.1	-
39	325549.30	1228191.68	Метод спутниковых геодезических измерений (определений)	0.1	-
40	325558.16	1228193.96	Метод спутниковых геодезических измерений (определений)	0.1	-
41	325566.67	1228197.33	Метод спутниковых геодезических измерений (определений)	0.1	-
42	325574.70	1228201.74	Метод спутниковых геодезических измерений (определений)	0.1	-
43	325582.10	1228207.12	Метод спутниковых геодезических измерений (определений)	0.1	-
44	325588.78	1228213.39	Метод спутниковых геодезических измерений (определений)	0.1	-
45	325594.61	1228220.44	Метод спутниковых геодезических измерений (определений)	0.1	-
46	325599.52	1228228.17	Метод спутниковых геодезических измерений (определений)	0.1	-
47	325603.42	1228236.45	Метод спутниковых геодезических измерений (определений)	0.1	-

Раздел 4
План грании объекта



Условные обозначения и знаки Масштаб 1:2000

- - граница охранной зоны.
- - граница кадастрового квартала
- 68.05.1006005** - кадастровый номер квартала
- - граница муниципального образования, населенного пункта
- 1● - обозначение характерной точки охранной зоны

ПРИЛОЖЕНИЕ № 7
к приказу министерства экологии и
природных ресурсов Тамбовской области
от 27.05. 2024 № 113

**Третий пояс зоны санитарной охраны источников подземного водоснабжения
скважин № 8383, № 8384 и № 8385 ООО «Тамбовский бекон»**

Описание местоположения границ объекта		
Третий пояс зоны санитарной охраны источников подземного водоснабжения скважин № 8383, № 8384 и № 8385 ООО «Тамбовский бекон»		
(наименование объекта, местоположение границ которого описано (далее - объект))		
Раздел 1		
Сведения об объекте		
№ п/п	Характеристики объекта	Описание характеристик
1	2	3
1.	Местоположение объекта	Тамбовская область, округ Жердевский
2.	Площадь объекта +/- величина погрешности определения площади (Р +/- Дельта Р)	839825 +/- 321 м ²
3.	Иные характеристики объекта	Мероприятия по третьему поясу зоны санитарной охраны (далее – ЗСО): 1) выявление, тампонирование или восстановление всех старых, бездействующих, дефектных или неправильно эксплуатируемых скважин, представляющих опасность в части возможности загрязнения водоносных горизонтов; 2) бурение новых скважин и новое строительство, связанное с нарушением почвенного покрова, производится при обязательном согласовании с центром государственного санитарно - эпидемиологического надзора; 3) запрещение закачки отработанных вод в подземные горизонты, подземное складирование твердых отходов и разработка недр земли; 4) запрещение размещения складов горюче - смазочных материалов, ядохимикатов и минеральных удобрений, накопителей промстоков, шламохранилищ и других объектов, обуславливающих опасность химического загрязнения подземных

		<p>вод. Размещение таких объектов допускается в пределах третьего пояса ЗСО только при использовании защищенных подземных вод, при условии выполнения специальных мероприятий по защите водоносного горизонта от загрязнения при наличии санитарно-эпидемиологического заключения центра государственного санитарно-эпидемиологического надзора, выданного с учетом заключения органов геологического контроля.</p> <p>Своевременное выполнение необходимых мероприятий по санитарной охране поверхностных вод, имеющих непосредственную гидрологическую связь с используемым водоносным горизонтом, в соответствии с гигиеническими требованиями к охране поверхностных вод.</p>			
Раздел 2					
Сведения о местоположении границ объекта					
1. Система координат МСК-68, зона 1					
2. Сведения о характерных точках границ объекта					
Обозначение характерных точек границ	Координаты, м		Метод определения координат характерной точки	Средняя квадратическая погрешность положения характерной точки (Mt), м	Описание обозначения точки на местности (при наличии)
	X	Y			
1	2	3	4	5	6
1	326093.97	1228212.46	Метод спутниковых геодезических измерений (определений)	0.1	-
2	326089.20	1228252.79	Метод спутниковых геодезических измерений (определений)	0.1	-
3	326081.27	1228292.63	Метод спутниковых геодезических измерений (определений)	0.1	-
4	326070.25	1228331.72	Метод спутниковых геодезических измерений (определений)	0.1	-
5	326056.19	1228369.83	Метод спутниковых геодезических измерений (определений)	0.1	-
6	326039.18	1228406.72	Метод спутниковых геодезических измерений (определений)	0.1	-
7	326019.34	1228442.16	Метод спутниковых геодезических измерений (определений)	0.1	-

8	325996.77	1228475.93	Метод спутниковых геодезических измерений (определений)	0.1	-
9	325971.62	1228507.83	Метод спутниковых геодезических измерений (определений)	0.1	-
10	325944.05	1228537.65	Метод спутниковых геодезических измерений (определений)	0.1	-
11	325914.22	1228565.23	Метод спутниковых геодезических измерений (определений)	0.1	-
12	325882.33	1228590.37	Метод спутниковых геодезических измерений (определений)	0.1	-
13	325848.55	1228612.94	Метод спутниковых геодезических измерений (определений)	0.1	-
14	325813.11	1228632.79	Метод спутниковых геодезических измерений (определений)	0.1	-
15	325776.23	1228649.79	Метод спутниковых геодезических измерений (определений)	0.1	-
16	325738.12	1228663.85	Метод спутниковых геодезических измерений (определений)	0.1	-
17	325699.03	1228674.88	Метод спутниковых геодезических измерений (определений)	0.1	-
18	325659.19	1228682.80	Метод спутниковых геодезических измерений (определений)	0.1	-
19	325618.85	1228687.57	Метод спутниковых геодезических измерений (определений)	0.1	-
20	325578.26	1228689.17	Метод спутниковых геодезических измерений (определений)	0.1	-
21	325537.68	1228687.57	Метод спутниковых геодезических измерений (определений)	0.1	-
22	325497.34	1228682.80	Метод спутниковых геодезических измерений (определений)	0.1	-
23	325457.50	1228674.88	Метод спутниковых геодезических измерений (определений)	0.1	-
24	325418.41	1228663.85	Метод спутниковых геодезических измерений (определений)	0.1	-
25	325380.30	1228649.79	Метод спутниковых геодезических измерений (определений)	0.1	-
26	325343.42	1228632.79	Метод спутниковых геодезических измерений (определений)	0.1	-

27	325307.98	1228612.94	Метод спутниковых геодезических измерений (определений)	0.1	-
28	325274.20	1228590.37	Метод спутниковых геодезических измерений (определений)	0.1	-
29	325242.30	1228565.23	Метод спутниковых геодезических измерений (определений)	0.1	-
30	325212.48	1228537.65	Метод спутниковых геодезических измерений (определений)	0.1	-
31	325184.91	1228507.83	Метод спутниковых геодезических измерений (определений)	0.1	-
32	325159.76	1228475.93	Метод спутниковых геодезических измерений (определений)	0.1	-
33	325137.19	1228442.16	Метод спутниковых геодезических измерений (определений)	0.1	-
34	325117.35	1228406.72	Метод спутниковых геодезических измерений (определений)	0.1	-
35	325100.34	1228369.83	Метод спутниковых геодезических измерений (определений)	0.1	-
36	325086.28	1228331.72	Метод спутниковых геодезических измерений (определений)	0.1	-
37	325075.26	1228292.63	Метод спутниковых геодезических измерений (определений)	0.1	-
38	325067.33	1228252.79	Метод спутниковых геодезических измерений (определений)	0.1	-
39	325062.56	1228212.46	Метод спутниковых геодезических измерений (определений)	0.1	-
40	325060.96	1228171.87	Метод спутниковых геодезических измерений (определений)	0.1	-
41	325062.56	1228131.28	Метод спутниковых геодезических измерений (определений)	0.1	-
42	325067.33	1228090.94	Метод спутниковых геодезических измерений (определений)	0.1	-
43	325075.26	1228051.11	Метод спутниковых геодезических измерений (определений)	0.1	-
44	325086.28	1228012.01	Метод спутниковых геодезических измерений (определений)	0.1	-
45	325100.34	1227973.91	Метод спутниковых геодезических измерений (определений)	0.1	-

46	325117.35	1227937.02	Метод спутниковых геодезических измерений (определений)	0.1	-
47	325137.19	1227901.58	Метод спутниковых геодезических измерений (определений)	0.1	-
48	325159.76	1227867.81	Метод спутниковых геодезических измерений (определений)	0.1	-
49	325184.91	1227835.91	Метод спутниковых геодезических измерений (определений)	0.1	-
50	325212.48	1227806.08	Метод спутниковых геодезических измерений (определений)	0.1	-
51	325242.30	1227778.51	Метод спутниковых геодезических измерений (определений)	0.1	-
52	325274.20	1227753.36	Метод спутниковых геодезических измерений (определений)	0.1	-
53	325307.98	1227730.80	Метод спутниковых геодезических измерений (определений)	0.1	-
54	325343.42	1227710.95	Метод спутниковых геодезических измерений (определений)	0.1	-
55	325380.30	1227693.95	Метод спутниковых геодезических измерений (определений)	0.1	-
56	325418.41	1227679.89	Метод спутниковых геодезических измерений (определений)	0.1	-
57	325457.50	1227668.86	Метод спутниковых геодезических измерений (определений)	0.1	-
58	325497.34	1227660.94	Метод спутниковых геодезических измерений (определений)	0.1	-
59	325537.68	1227656.16	Метод спутниковых геодезических измерений (определений)	0.1	-
60	325578.26	1227654.57	Метод спутниковых геодезических измерений (определений)	0.1	-
61	325618.85	1227656.16	Метод спутниковых геодезических измерений (определений)	0.1	-
62	325659.19	1227660.94	Метод спутниковых геодезических измерений (определений)	0.1	-
63	325699.03	1227668.86	Метод спутниковых геодезических измерений (определений)	0.1	-
64	325738.12	1227679.89	Метод спутниковых геодезических измерений (определений)	0.1	-

65	325776.23	1227693.95	Метод спутниковых геодезических измерений (определений)	0.1	-
66	325813.11	1227710.95	Метод спутниковых геодезических измерений (определений)	0.1	-
67	325848.55	1227730.80	Метод спутниковых геодезических измерений (определений)	0.1	-
68	325882.33	1227753.36	Метод спутниковых геодезических измерений (определений)	0.1	-
69	325914.22	1227778.51	Метод спутниковых геодезических измерений (определений)	0.1	-
70	325944.05	1227806.08	Метод спутниковых геодезических измерений (определений)	0.1	-
71	325971.62	1227835.91	Метод спутниковых геодезических измерений (определений)	0.1	-
72	325996.77	1227867.81	Метод спутниковых геодезических измерений (определений)	0.1	-
73	326019.34	1227901.58	Метод спутниковых геодезических измерений (определений)	0.1	-
74	326039.18	1227937.02	Метод спутниковых геодезических измерений (определений)	0.1	-
75	326056.19	1227973.91	Метод спутниковых геодезических измерений (определений)	0.1	-
76	326070.25	1228012.01	Метод спутниковых геодезических измерений (определений)	0.1	-
77	326081.27	1228051.11	Метод спутниковых геодезических измерений (определений)	0.1	-
78	326089.20	1228090.94	Метод спутниковых геодезических измерений (определений)	0.1	-
79	326093.97	1228131.28	Метод спутниковых геодезических измерений (определений)	0.1	-
80	326095.56	1228171.87	Метод спутниковых геодезических измерений (определений)	0.1	-
1	326093.97	1228212.46	Метод спутниковых геодезических измерений (определений)	0.1	-
3. Сведения о характерных точках части (частей) границы объекта					
Обозначение характерных точек части	Координаты, м	Метод определения координат характерной точки	Средняя квадратическая погрешность	Описание обозначения точки на	

Раздел 4
План вранки объекта



Условные обозначения и знаки

Масштаб 1:7000

- - граница охранной зоны
- - граница кадастрового квартала
- 63.03.1006005 - кадастровый номер квартала
- - - - - граница муниципального образования, населенного пункта
- 1● - обозначение характерной точки охранной зоны

ПРИЛОЖЕНИЕ № 8
к приказу министерства экологии и
природных ресурсов Тамбовской области
от _____ 27.03. 2024 № 113

Режим зон санитарной охраны источников подземного водоснабжения скважин
№ 8383, № 8384 и № 8385 ООО «Тамбовский бекон»

1. На территории первого пояса зоны санитарной охраны (далее - ЗСО) запрещаются:

1.1. все виды строительства, не имеющие непосредственного отношения к эксплуатации, реконструкции и расширению водопроводных сооружений, в том числе прокладка трубопроводов различного назначения, размещение жилых и хозяйственно - бытовых зданий, проживание людей;

1.2. применение ядохимикатов и удобрений;

1.3. посадка высокоствольных деревьев.

2. На территории второго пояса ЗСО запрещаются:

2.1. закачка отработанных вод в подземные горизонты, подземное складирование твердых отходов и разработка недр земли;

2.2. размещение складов горюче - смазочных материалов, ядохимикатов и минеральных удобрений, накопителей промстоков, шламохранилищ и других объектов, обуславливающих опасность химического загрязнения подземных вод;

2.3. размещение кладбищ, скотомогильников, полей ассенизации, полей фильтрации, навозохранилищ, силосных траншей, животноводческих и птицеводческих предприятий и других объектов, обуславливающих опасность микробного загрязнения подземных вод, применение удобрений и ядохимикатов и рубка леса главного пользования и реконструкции.

3. На территории третьего пояса ЗСО запрещаются:

3.1. закачка отработанных вод в подземные горизонты, подземное складирование твердых отходов и разработка недр земли;

3.2. размещение складов горюче - смазочных материалов, ядохимикатов и минеральных удобрений, накопителей промстоков, шламохранилищ и других объектов, обуславливающих опасность химического загрязнения подземных вод. Размещение таких объектов допускается в пределах третьего пояса ЗСО только при использовании защищенных подземных вод, при условии выполнения специальных мероприятий по защите водоносного горизонта от загрязнения при наличии санитарно - эпидемиологического заключения центра государственного санитарно - эпидемиологического надзора, выданного с учетом заключения органов геологического контроля.

4. На территории первого пояса ЗСО необходимо предусмотреть следующие мероприятия:

4.1. территория первого пояса ЗСО должна быть спланирована для отвода поверхностного стока за ее пределы, озеленена, ограждена и обеспечена охраной;

4.2. дорожки к сооружениям должны иметь твердое покрытие;

4.3. водопроводные сооружения должны быть оборудованы с учетом предотвращения возможности загрязнения питьевой воды через оголовки и устья скважин, люки и переливные трубы резервуаров и устройства заливки насосов;

4.4. все водозаборы должны быть оборудованы аппаратурой для систематического контроля соответствия фактического дебита при эксплуатации водопровода проектной производительности, предусмотренной при его проектировании и обосновании границ ЗСО;

4.5. здания должны быть оборудованы канализацией с отведением сточных вод в ближайшую систему бытовой или производственной канализации или на местные станции очистных сооружений, расположенные за пределами первого пояса ЗСО с учетом санитарного режима на территории второго пояса. В исключительных случаях при отсутствии канализации должны устраиваться водонепроницаемые приемники нечистот и бытовых отходов, расположенные в местах, исключающих загрязнение территории первого пояса ЗСО при их вывозе.

5. На территории второго пояса ЗСО необходимо предусмотреть следующие мероприятия:

5.1. выявление, тампонирование или восстановление всех старых, бездействующих, дефектных или неправильно эксплуатируемых скважин, представляющих опасность в части возможности загрязнения водоносных горизонтов;

5.2. бурение новых скважин и новое строительство, связанное с нарушением почвенного покрова, производится при обязательном согласовании с центром государственного санитарно-эпидемиологического надзора;

5.3. мероприятия по санитарному благоустройству территории населенных пунктов и других объектов (оборудование канализацией, устройство водонепроницаемых выгребов, организация отвода поверхностного стока и др.);

5.4. своевременное выполнение необходимых мероприятий по санитарной охране поверхностных вод, имеющих непосредственную гидрологическую связь с используемым водоносным горизонтом, в соответствии с гигиеническими требованиями к охране поверхностных вод.

6. На территории третьего пояса ЗСО необходимо предусмотреть следующие мероприятия:

6.1. выявление, тампонирование или восстановление всех старых, бездействующих, дефектных или неправильно эксплуатируемых скважин, представляющих опасность в части возможности загрязнения водоносных горизонтов;

6.2. бурение новых скважин и новое строительство, связанное с нарушением почвенного покрова, производится при обязательном согласовании с центром государственного санитарно - эпидемиологического надзора;

6.3. своевременное выполнение необходимых мероприятий по санитарной охране поверхностных вод, имеющих непосредственную гидрологическую связь с используемым водоносным горизонтом, в соответствии с гигиеническими требованиями к охране поверхностных вод.