



**МИНИСТЕРСТВО ЭКОЛОГИИ И ПРИРОДНЫХ РЕСУРСОВ  
ТАМБОВСКОЙ ОБЛАСТИ**

**П Р И К А З**

«04» 03 2024

№ 71

г. Тамбов

Об установлении границ и режима зон санитарной охраны действующего водозабора общества с ограниченной ответственностью «Тамбовский бекон» месторождение «Восточномарьевское 1»

В соответствии с частью 5 статьи 18 Федерального закона от 30.03.1999 № 52-ФЗ «О санитарно-эпидемиологическом благополучии населения», подпунктом 3.1.3.26 Положения о министерстве экологии и природных ресурсов Тамбовской области, утвержденного постановлением Главы Тамбовской области от 15.12.2022 № 60, на основании санитарно-эпидемиологического заключения, выданного территориальным отделом Управления Федеральной службы по надзору в сфере защиты прав потребителей и благополучия человека по Тамбовской области в городе Жердевка, Сампурском, Жердевском, Токаревском, Мордовском, Знаменском районах от 20.04.2022 № 68.06.05.000.Т.000010.04.22 о соответствии проекта организации зон санитарной охраны действующего водозабора общества с ограниченной ответственностью «Тамбовский бекон» (далее – ООО «Тамбовский бекон»), заявления ООО «Тамбовский бекон» ПРИКАЗЫВАЮ:

1. Установить первый пояс зоны санитарной охраны источников подземного водоснабжения скважины № 8403 ООО «Тамбовский бекон», в соответствии с приложением № 1.
2. Установить первый пояс зоны санитарной охраны источников подземного водоснабжения скважины № 8404 ООО «Тамбовский бекон», в соответствии с приложением № 2.
3. Установить первый пояс зоны санитарной охраны источников подземного водоснабжения скважины № 8405 ООО «Тамбовский бекон», в соответствии с приложением № 3.
4. Установить второй пояс зоны санитарной охраны источников подземного водоснабжения скважины № 8403 ООО «Тамбовский бекон», в соответствии с приложением № 4.
5. Установить второй пояс зоны санитарной охраны источников подземного водоснабжения скважины № 8404 ООО «Тамбовский бекон», в соответствии с приложением № 5.

6. Установить второй пояс зоны санитарной охраны источников подземного водоснабжения скважины № 8405 ООО «Тамбовский бекон», в соответствии с приложением № 6.

7. Установить третий пояс зоны санитарной охраны источников подземного водоснабжения скважин № 8403, № 8404 и № 8405 ООО «Тамбовский бекон», в соответствии с приложением № 7.

8. Установить режим зон санитарной охраны источников подземного водоснабжения скважин № 8403, № 8404 и № 8405 ООО «Тамбовский бекон», в соответствии с приложением № 8.

9. Зоны санитарной охраны источников подземного водоснабжения скважин № 8403, № 8404 и № 8405 ООО «Тамбовский бекон» установлены бессрочно.

10. Возложить обязанность по возмещению убытков, в том числе упущенной выгоды, причиненных ограничением прав лиц, указанных в пункте 2 статьи 57<sup>1</sup> Земельного кодекса Российской Федерации, в связи с установлением зон с особыми условиями использования территории (далее - ЗОУИТ), на собственника водозабора. Обязанность по возмещению убытков возникает со дня установления ЗОУИТ в соответствии с действующим законодательством, с учетом особенностей и сроков, установленных статьей 57<sup>1</sup> Земельного кодекса Российской Федерации.

11. Отделу недропользования управления по охране окружающей среды и природопользованию министерства экологии и природных ресурсов Тамбовской области (Матайс) обеспечить направление ООО «Тамбовский бекон» второго экземпляра настоящего приказа.

12. Сведения об установлении зон санитарной охраны источников питьевого и хозяйственно-бытового водоснабжения направить в филиал ФГБУ «ФКП Росреестра» по Тамбовской области.

13. Опубликовать настоящий приказ на «Официальном интернет-портале правовой информации» ([www.pravo.gov.ru](http://www.pravo.gov.ru)), сайте сетевого издания «Тамбовская жизнь» ([www.tamlife.ru](http://www.tamlife.ru)), разместить на официальном сайте министерства экологии и природных ресурсов Тамбовской области в информационно-телекоммуникационной сети «Интернет».

14. Настоящий приказ вступает в силу на следующий день после дня его первого официального опубликования.

15. Контроль за исполнением настоящего приказа возложить на заместителя министра - начальника управления по охране окружающей среды и природопользованию министерства экологии и природных ресурсов Тамбовской области Сомова Д.А.

Министр

А.В. Албегова

**ПРИЛОЖЕНИЕ № 1**  
к приказу министерства экологии и  
природных ресурсов Тамбовской области  
от 04.03 2024 № 71

**Первый пояс зоны санитарной охраны источников подземного водоснабжения  
скважины № 8403 ООО «Тамбовский бекон»**

Описание местоположения границ объекта		
Первый пояс зоны санитарной охраны источников подземного водоснабжения скважины № 8403 ООО «Тамбовский бекон»		
(наименование объекта, местоположение границ которого описано (далее - объект))		
Раздел 1		
Сведения об объекте		
№ п/п	Характеристики объекта	Описание характеристик
1	2	3
1.	Местоположение объекта	Тамбовская область, округ Сампурский
2.	Площадь объекта +/- величина погрешности определения площади (Р +/- Дельта Р)	674 +/- 9 м <sup>2</sup>
3.	Иные характеристики объекта	Мероприятия по первому поясу зоны санитарной охраны (далее - ЗСО): 1) территория первого пояса ЗСО должна быть спланирована для отвода поверхностного стока за ее пределы, озеленена, ограждена и обеспечена охраной. Дорожки к сооружениям должны иметь твердое покрытие; 2) не допускается посадка высокоствольных деревьев, все виды строительства, не имеющие непосредственного отношения к эксплуатации, реконструкции и расширению водопроводных сооружений, в том числе прокладка трубопроводов различного назначения, размещение жилых и хозяйственно - бытовых зданий, проживание людей, применение ядохимикатов и удобрений; 3) здания должны быть оборудованы канализацией с отведением сточных вод в ближайшую систему бытовой или производственной канализации или на местные станции очистных сооружений, расположенные за пределами первого пояса ЗСО с

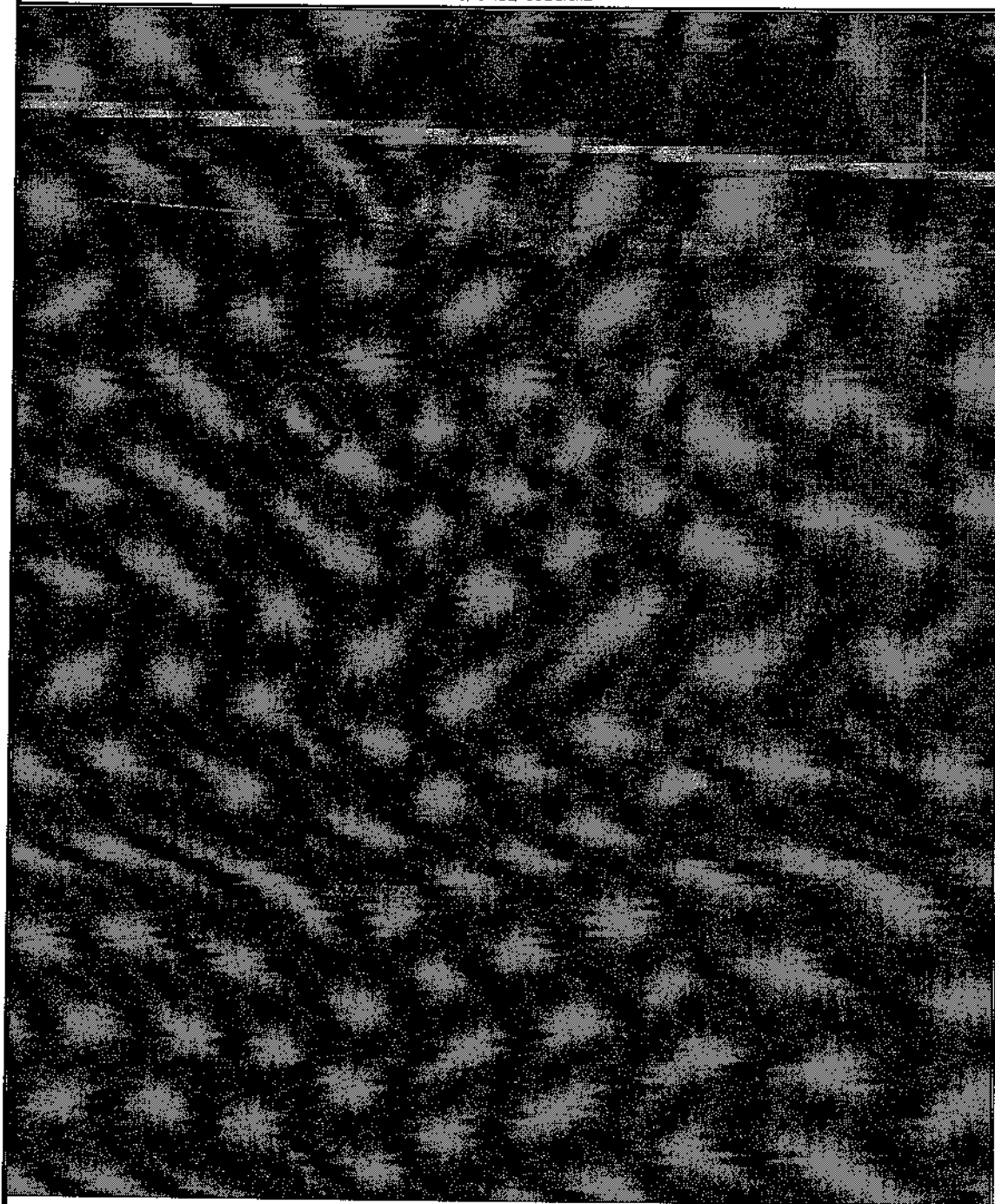
		<p>учетом санитарного режима на территории второго пояса.</p> <p>В исключительных случаях при отсутствии канализации должны устраиваться водонепроницаемые приемники нечистот и бытовых отходов, расположенные в местах, исключающих загрязнение территории первого пояса ЗСО при их вывозе;</p> <p>4) водопроводные сооружения, расположенные в первом поясе зоны санитарной охраны, должны быть оборудованы с учетом предотвращения возможности загрязнения питьевой воды через оголовки и устья скважин, люки и переливные трубы резервуаров и устройства заливки насосов;</p> <p>5) все водозаборы должны быть оборудованы аппаратурой для систематического контроля соответствия фактического дебита при эксплуатации водопровода проектной производительности, предусмотренной при его проектировании и обосновании границ ЗСО.</p>			
<b>Раздел 2</b>					
<b>Сведения о местоположении границ объекта</b>					
1. Система координат МСК-68, зона 1					
2. Сведения о характерных точках границ объекта					
Обозначение характерных точек границ	Координаты, м		Метод определения координат характерной точки	Средняя квадратическая погрешность положения характерной точки (Mt), м	Описание обозначения точки на местности (при наличии)
	X	Y			
1	2	3	4	5	6
3. Сведения о характерных точках части (частей) границы объекта					
Обозначение характерных точек части границы	Координаты, м		Метод определения координат характерной точки	Средняя квадратическая погрешность положения характерной точки (Mt), м	Описание обозначения точки на местности (при наличии)
	X	Y			
1	2	3	4	5	6
1	373483.54	1253779.52	Метод спутниковых геодезических измерений (определений)	0.1	-
2	373482.59	1253782.44	Метод спутниковых геодезических измерений (определений)	0.1	-

3	373481.05	1253785.10	Метод спутниковых геодезических измерений (определений)	0.1	-
4	373478.99	1253787.38	Метод спутниковых геодезических измерений (определений)	0.1	-
5	373476.51	1253789.19	Метод спутниковых геодезических измерений (определений)	0.1	-
6	373473.70	1253790.44	Метод спутниковых геодезических измерений (определений)	0.1	-
7	373470.69	1253791.08	Метод спутниковых геодезических измерений (определений)	0.1	-
8	373467.62	1253791.08	Метод спутниковых геодезических измерений (определений)	0.1	-
9	373464.62	1253790.44	Метод спутниковых геодезических измерений (определений)	0.1	-
10	373461.81	1253789.19	Метод спутниковых геодезических измерений (определений)	0.1	-
11	373459.32	1253787.38	Метод спутниковых геодезических измерений (определений)	0.1	-
12	373457.27	1253785.10	Метод спутниковых геодезических измерений (определений)	0.1	-
13	373455.73	1253782.44	Метод спутниковых геодезических измерений (определений)	0.1	-
14	373454.78	1253779.52	Метод спутниковых геодезических измерений (определений)	0.1	-
15	373454.46	1253776.46	Метод спутниковых геодезических измерений (определений)	0.1	-
16	373454.78	1253773.40	Метод спутниковых геодезических измерений (определений)	0.1	-
17	373455.73	1253770.48	Метод спутниковых геодезических измерений (определений)	0.1	-

18	373457.27	1253767.82	Метод спутниковых геодезических измерений (определений)	0.1	-
19	373459.32	1253765.54	Метод спутниковых геодезических измерений (определений)	0.1	-
20	373461.81	1253763.73	Метод спутниковых геодезических измерений (определений)	0.1	-
21	373464.62	1253762.48	Метод спутниковых геодезических измерений (определений)	0.1	-
22	373467.62	1253761.84	Метод спутниковых геодезических измерений (определений)	0.1	-
23	373470.69	1253761.84	Метод спутниковых геодезических измерений (определений)	0.1	-
24	373473.70	1253762.48	Метод спутниковых геодезических измерений (определений)	0.1	-
25	373476.51	1253763.73	Метод спутниковых геодезических измерений (определений)	0.1	-
26	373478.99	1253765.54	Метод спутниковых геодезических измерений (определений)	0.1	-
27	373481.05	1253767.82	Метод спутниковых геодезических измерений (определений)	0.1	-
28	373482.59	1253770.48	Метод спутниковых геодезических измерений (определений)	0.1	-
29	373483.54	1253773.40	Метод спутниковых геодезических измерений (определений)	0.1	-
30	373483.86	1253776.46	Метод спутниковых геодезических измерений (определений)	0.1	-
1	373483.54	1253779.52	Метод спутниковых геодезических измерений (определений)	0.1	-
Раздел 3					



Раздел 4  
План границ объекта



Условные обозначения и знаки Масштаб 1:2000

- - граница охранной зоны
- - граница кадастрового квартала
- 62:17:2001007 - кадастровый номер квартала
- - граница муниципального образования, населенного пункта
- 1● - обозначение характерной точки охранной зоны



**ПРИЛОЖЕНИЕ № 2**  
к приказу министерства экологии и  
природных ресурсов Тамбовской области  
от 04.03 2024 № 71

**Первый пояс зоны санитарной охраны источников подземного водоснабжения  
скважины № 8404 ООО «Тамбовский бекон»**

Описание местоположения границ объекта		
Первый пояс зоны санитарной охраны источников подземного водоснабжения скважины № 8404 ООО «Тамбовский бекон»		
<small>(наименование объекта, местоположение границ которого описано (далее - объект))</small>		
Раздел 1		
Сведения об объекте		
№ п/п	Характеристики объекта	Описание характеристик
1	2	3
1.	Местоположение объекта	Тамбовская область, округ Сампурский
2.	Площадь объекта +/- величина погрешности определения площади (Р +/- Дельта Р)	674 +/- 9 м <sup>2</sup>
3.	Иные характеристики объекта	<p>Мероприятия по первому поясу зоны санитарной охраны (далее – ЗСО):</p> <p>1) территория первого пояса ЗСО должна быть спланирована для отвода поверхностного стока за ее пределы, озеленена, ограждена и обеспечена охраной. Дорожки к сооружениям должны иметь твердое покрытие;</p> <p>2) не допускается посадка высокоствольных деревьев, все виды строительства, не имеющие непосредственного отношения к эксплуатации, реконструкции и расширению водопроводных сооружений, в том числе прокладка трубопроводов различного назначения, размещение жилых и хозяйственно - бытовых зданий, проживание людей, применение ядохимикатов и удобрений;</p> <p>3) здания должны быть оборудованы канализацией с отведением сточных вод в ближайшую систему бытовой или производственной канализации или на местные станции очистных сооружений, расположенные за пределами первого пояса ЗСО с</p>

		<p>учетом санитарного режима на территории второго пояса.</p> <p>В исключительных случаях при отсутствии канализации должны устраиваться водонепроницаемые приемники нечистот и бытовых отходов, расположенные в местах, исключающих загрязнение территории первого пояса ЗСО при их вывозе;</p> <p>4) водопроводные сооружения, расположенные в первом поясе зоны санитарной охраны, должны быть оборудованы с учетом предотвращения возможности загрязнения питьевой воды через оголовки и устья скважин, люки и переливные трубы резервуаров и устройства заливки насосов;</p> <p>5) все водозаборы должны быть оборудованы аппаратурой для систематического контроля соответствия фактического дебита при эксплуатации водопровода проектной производительности, предусмотренной при его проектировании и обосновании границ ЗСО.</p>
--	--	---

## Раздел 2

## Сведения о местоположении границ объекта

1. Система координат МСК-68, зона I

2. Сведения о характерных точках границ объекта

Обозначение характерных точек границ	Координаты, м		Метод определения координат характерной точки	Средняя квадратическая погрешность положения характерной точки (Mt), м	Описание обозначения точки на местности (при наличии)
	X	Y			
1	2	3	4	5	6

3. Сведения о характерных точках части (частей) границы объекта

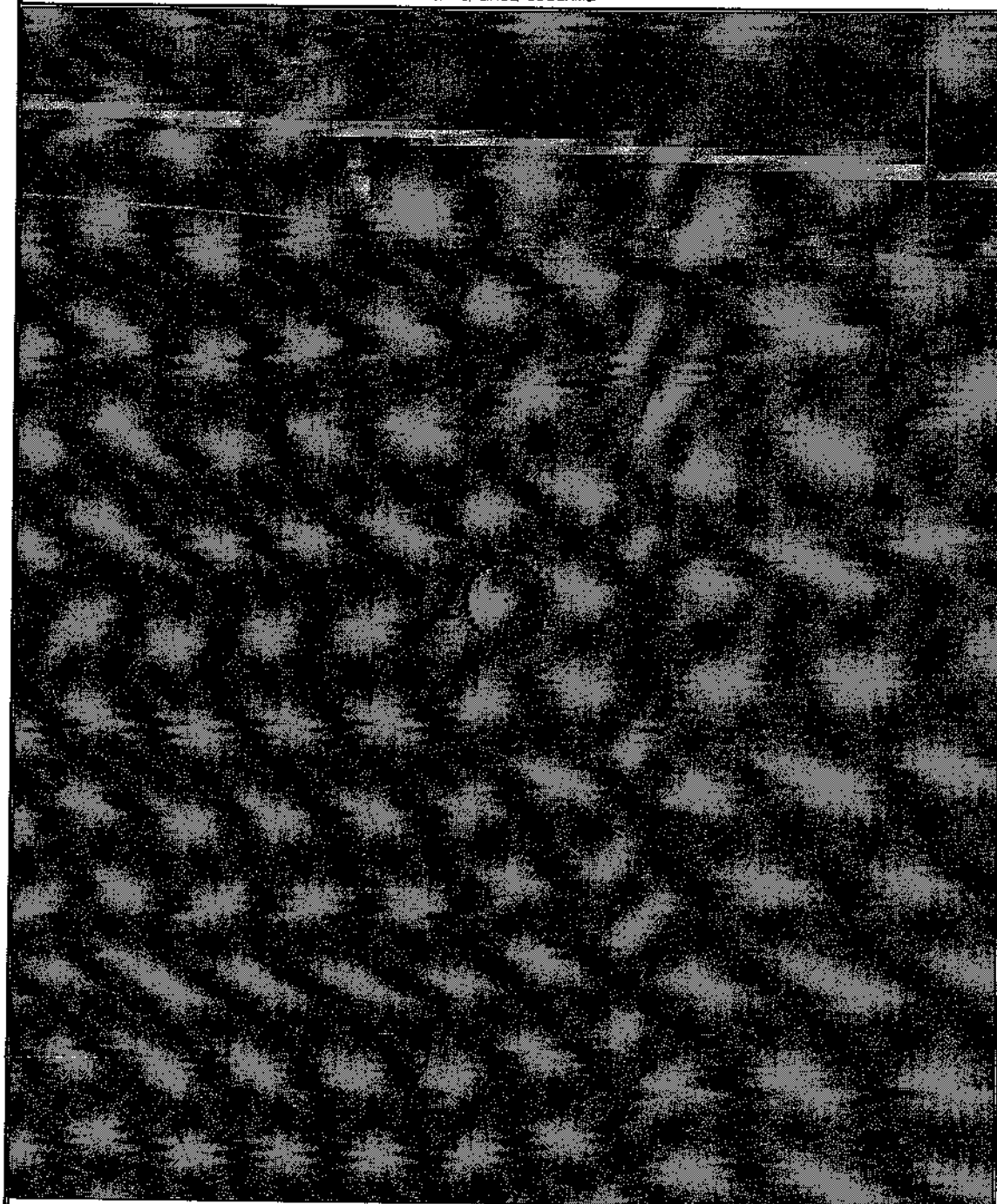
Обозначение характерных точек части границы	Координаты, м		Метод определения координат характерной точки	Средняя квадратическая погрешность положения характерной точки (Mt), м	Описание обозначения точки на местности (при наличии)
	X	Y			
1	2	3	4	5	6
1	373417.11	1253853.26	Метод спутниковых геодезических измерений (определений)	0.1	-
2	373416.16	1253856.18	Метод спутниковых геодезических измерений (определений)	0.1	-

3	373414.62	1253858.84	Метод спутниковых геодезических измерений (определений)	0.1	-
4	373412.57	1253861.12	Метод спутниковых геодезических измерений (определений)	0.1	-
5	373410.08	1253862.93	Метод спутниковых геодезических измерений (определений)	0.1	-
6	373407.27	1253864.18	Метод спутниковых геодезических измерений (определений)	0.1	-
7	373404.27	1253864.82	Метод спутниковых геодезических измерений (определений)	0.1	-
8	373401.19	1253864.82	Метод спутниковых геодезических измерений (определений)	0.1	-
9	373398.19	1253864.18	Метод спутниковых геодезических измерений (определений)	0.1	-
10	373395.38	1253862.93	Метод спутниковых геодезических измерений (определений)	0.1	-
11	373392.89	1253861.12	Метод спутниковых геодезических измерений (определений)	0.1	-
12	373390.84	1253858.84	Метод спутниковых геодезических измерений (определений)	0.1	-
13	373389.30	1253856.18	Метод спутниковых геодезических измерений (определений)	0.1	-
14	373388.35	1253853.26	Метод спутниковых геодезических измерений (определений)	0.1	-
15	373388.03	1253850.20	Метод спутниковых геодезических измерений (определений)	0.1	-
16	373388.35	1253847.14	Метод спутниковых геодезических измерений (определений)	0.1	-
17	373389.30	1253844.22	Метод спутниковых геодезических измерений (определений)	0.1	-

18	373390.84	1253841.56	Метод спутниковых геодезических измерений (определений)	0.1	-
19	373392.89	1253839.28	Метод спутниковых геодезических измерений (определений)	0.1	-
20	373395.38	1253837.47	Метод спутниковых геодезических измерений (определений)	0.1	-
21	373398.19	1253836.22	Метод спутниковых геодезических измерений (определений)	0.1	-
22	373401.19	1253835.58	Метод спутниковых геодезических измерений (определений)	0.1	-
23	373404.27	1253835.58	Метод спутниковых геодезических измерений (определений)	0.1	-
24	373407.27	1253836.22	Метод спутниковых геодезических измерений (определений)	0.1	-
25	373410.08	1253837.47	Метод спутниковых геодезических измерений (определений)	0.1	-
26	373412.57	1253839.28	Метод спутниковых геодезических измерений (определений)	0.1	-
27	373414.62	1253841.56	Метод спутниковых геодезических измерений (определений)	0.1	-
28	373416.16	1253844.22	Метод спутниковых геодезических измерений (определений)	0.1	-
29	373417.11	1253847.14	Метод спутниковых геодезических измерений (определений)	0.1	-
30	373417.43	1253850.20	Метод спутниковых геодезических измерений (определений)	0.1	-
1	373417.11	1253853.26	Метод спутниковых геодезических измерений (определений)	0.1	-
Раздел 3					



Раздел 4  
План границ объекта



Условные обозначения и знаки      Масштаб 1:2000

- - граница охранной зоны
- - граница кадастрового квартала
- 63:17:2801007** - кадастровый номер квартала
- - граница муниципального образования, населенного пункта
- 1● - обозначение характерной точки охранной зоны

**ПРИЛОЖЕНИЕ № 3**  
к приказу министерства экологии и  
природных ресурсов Тамбовской области  
от 04.03 2024 № 71

**Первый пояс зоны санитарной охраны источников подземного водоснабжения  
скважины № 8405 ООО «Тамбовский бекон»**

Описание местоположения границ объекта		
Первый пояс зоны санитарной охраны источников подземного водоснабжения скважины № 8405 ООО «Тамбовский бекон»		
(наименование объекта, местоположение границ которого описано (далее - объект))		
Раздел 1		
Сведения об объекте		
№ п/п	Характеристики объекта	Описание характеристик
1	2	3
1.	Местоположение объекта	Тамбовская область, округ Сампурский
2.	Площадь объекта +/- величина погрешности определения площади (Р +/- Дельта Р)	702 +/- 9 м <sup>2</sup>
3.	Иные характеристики объекта	Мероприятия по первому поясу зоны санитарной охраны (далее – ЗСО): 1) территория первого пояса ЗСО должна быть спланирована для отвода поверхностного стока за ее пределы, озеленена, ограждена и обеспечена охраной. Дорожки к сооружениям должны иметь твердое покрытие; 2) не допускается посадка высокоствольных деревьев, все виды строительства, не имеющие непосредственного отношения к эксплуатации, реконструкции и расширению водопроводных сооружений, в том числе прокладка трубопроводов различного назначения, размещение жилых и хозяйственно - бытовых зданий, проживание людей, применение ядохимикатов и удобрений; 3) здания должны быть оборудованы канализацией с отведением сточных вод в ближайшую систему бытовой или производственной канализации или на местные станции очистных сооружений, расположенные за пределами первого пояса ЗСО с

		<p>учетом санитарного режима на территории второго пояса. В исключительных случаях при отсутствии канализации должны устраиваться водонепроницаемые приемники нечистот и бытовых отходов, расположенные в местах, исключающих загрязнение территории первого пояса ЗСО при их вывозе;</p> <p>4) водопроводные сооружения, расположенные в первом поясе зоны санитарной охраны, должны быть оборудованы с учетом предотвращения возможности загрязнения питьевой воды через оголовки и устья скважин, люки и переливные трубы резервуаров и устройства заливки насосов;</p> <p>5) все водозаборы должны быть оборудованы аппаратурой для систематического контроля соответствия фактического дебита при эксплуатации водопровода проектной производительности, предусмотренной при его проектировании и обосновании границ ЗСО.</p>			
<b>Раздел 2</b>					
<b>Сведения о местоположении границ объекта</b>					
1. Система координат МСК-68, зона I					
2. Сведения о характерных точках границ объекта					
Обозначение характерных точек границ	Координаты, м		Метод определения координат характерной точки	Средняя квадратическая погрешность положения характерной точки (M), м	Описание обозначения точки на местности (при наличии)
	X	Y			
1	2	3	4	5	6
3. Сведения о характерных точках части (частей) границы объекта					
Обозначение характерных точек части границы	Координаты, м		Метод определения координат характерной точки	Средняя квадратическая погрешность положения характерной точки (M), м	Описание обозначения точки на местности (при наличии)
	X	Y			
1	2	3	4	5	6
1	373350.81	1253928.07	Метод спутниковых геодезических измерений (определений)	0.1	-
2	373349.84	1253931.05	Метод спутниковых геодезических измерений (определений)	0.1	-

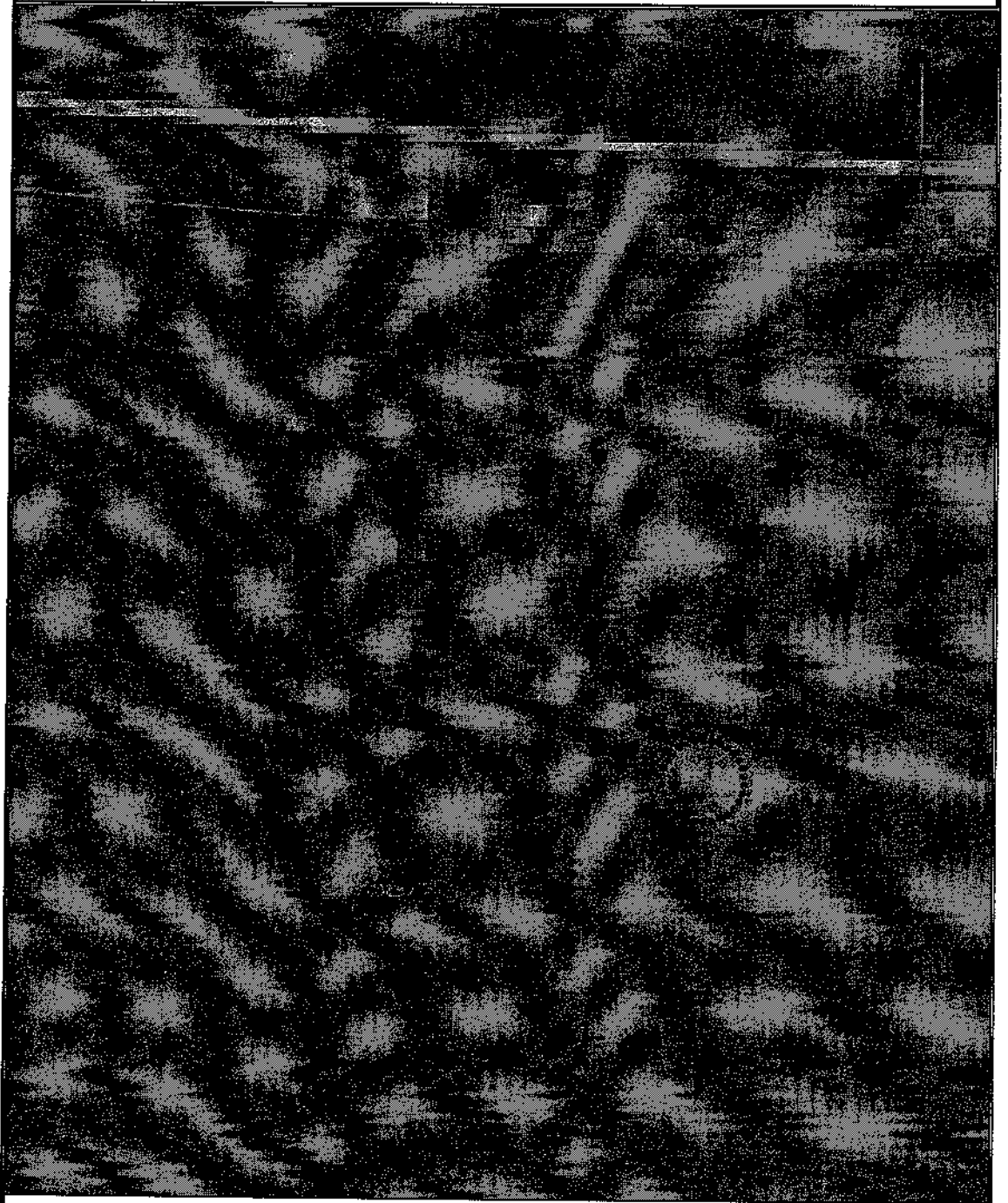


3	373348.27	1253933.77	Метод спутниковых геодезических измерений (определений)	0.1	-
4	373346.18	1253936.10	Метод спутниковых геодезических измерений (определений)	0.1	-
5	373343.64	1253937.94	Метод спутниковых геодезических измерений (определений)	0.1	-
6	373340.77	1253939.22	Метод спутниковых геодезических измерений (определений)	0.1	-
7	373337.71	1253939.87	Метод спутниковых геодезических измерений (определений)	0.1	-
8	373334.57	1253939.87	Метод спутниковых геодезических измерений (определений)	0.1	-
9	373331.50	1253939.22	Метод спутниковых геодезических измерений (определений)	0.1	-
10	373328.64	1253937.94	Метод спутниковых геодезических измерений (определений)	0.1	-
11	373326.10	1253936.10	Метод спутниковых геодезических измерений (определений)	0.1	-
12	373324.00	1253933.77	Метод спутниковых геодезических измерений (определений)	0.1	-
13	373322.44	1253931.05	Метод спутниковых геодезических измерений (определений)	0.1	-
14	373321.47	1253928.07	Метод спутниковых геодезических измерений (определений)	0.1	-
15	373321.14	1253924.95	Метод спутниковых геодезических измерений (определений)	0.1	-
16	373321.47	1253921.83	Метод спутниковых геодезических измерений (определений)	0.1	-
17	373322.44	1253918.85	Метод спутниковых геодезических измерений (определений)	0.1	-

18	373324.00	1253916.14	Метод спутниковых геодезических измерений (определений)	0.1	-
19	373326.10	1253913.81	Метод спутниковых геодезических измерений (определений)	0.1	-
20	373328.64	1253911.96	Метод спутниковых геодезических измерений (определений)	0.1	-
21	373331.50	1253910.69	Метод спутниковых геодезических измерений (определений)	0.1	-
22	373334.57	1253910.03	Метод спутниковых геодезических измерений (определений)	0.1	-
23	373337.71	1253910.03	Метод спутниковых геодезических измерений (определений)	0.1	-
24	373340.77	1253910.69	Метод спутниковых геодезических измерений (определений)	0.1	-
25	373343.64	1253911.96	Метод спутниковых геодезических измерений (определений)	0.1	-
26	373346.18	1253913.81	Метод спутниковых геодезических измерений (определений)	0.1	-
27	373348.27	1253916.14	Метод спутниковых геодезических измерений (определений)	0.1	-
28	373349.84	1253918.85	Метод спутниковых геодезических измерений (определений)	0.1	-
29	373350.81	1253921.83	Метод спутниковых геодезических измерений (определений)	0.1	-
30	373351.14	1253924.95	Метод спутниковых геодезических измерений (определений)	0.1	-
1	373350.81	1253928.07	Метод спутниковых геодезических измерений (определений)	0.1	-
Раздел 3					



Раздел 4  
План границ объекта



Условные обозначения и знаки Масштаб 1:2000

- - граница охранной зоны
- - граница кадастрового квартала
- --- - кадастровый номер квартала
- - граница муниципального образования, населенного пункта
- 1● - обозначение характерной точки охранной зоны

**ПРИЛОЖЕНИЕ № 4**  
к приказу министерства экологии и  
природных ресурсов Тамбовской области  
от 04.03 2024 № 71

**Второй пояс зоны санитарной охраны источников подземного водоснабжения  
скважины № 8403 ООО «Тамбовский бекон»**

Описание местоположения границ объекта		
Второй пояс зоны санитарной охраны источников подземного водоснабжения скважины № 8403 ООО «Тамбовский бекон»		
(наименование объекта, местоположение границ которого описано (далее - объект))		
Раздел 1		
Сведения об объекте		
№ п/п	Характеристики объекта	Описание характеристик
1	2	3
1.	Местоположение объекта	Тамбовская область, округ Сампурский
2.	Площадь объекта +/- величина погрешности определения площади (P +/- Дельта P)	4042 +/- 22 м <sup>2</sup>
3.	Иные характеристики объекта	Мероприятия по второму поясу зоны санитарной охраны (далее – ЗСО): 1) выявление, тампонирование или восстановление всех старых, бездействующих, дефектных или неправильно эксплуатируемых скважин, представляющих опасность в части возможности загрязнения водоносных горизонтов; 2) бурение новых скважин и новое строительство, связанное с нарушением почвенного покрова, производится при обязательном согласовании с центром государственного санитарно - эпидемиологического надзора; 3) запрещение закачки отработанных вод в подземные горизонты, подземное складирование твердых отходов и разработка недр земли; 4) запрещение размещения складов горюче-смазочных материалов, ядохимикатов и минеральных удобрений, накопителей промстоков, шламохранилищ и других объектов, обуславливающих опасность химического загрязнения подземных

		<p>вод;</p> <p>5) своевременное выполнение необходимых мероприятий по санитарной охране поверхностных вод, имеющих непосредственную гидрологическую связь с используемым водоносным горизонтом, в соответствии с гигиеническими требованиями к охране поверхностных вод.</p> <p>Кроме мероприятий, указанных выше, в пределах второго пояса ЗСО подземных источников водоснабжения не допускается:</p> <p>1) размещение кладбищ, скотомогильников, полей ассенизации, полей фильтрации, навозохранилищ, силосных траншей, животноводческих и птицеводческих предприятий и других объектов, обуславливающих опасность микробного загрязнения подземных вод;</p> <p>2) применение удобрений и ядохимикатов;</p> <p>3) рубка леса главного пользования и реконструкции.</p> <p>выполнение мероприятий по санитарному благоустройству территории населенных пунктов и других объектов (оборудование канализацией, устройство водонепроницаемых выгребов, организация отвода поверхностного стока и др.).</p>
--	--	--

## Раздел 2

## Сведения о местоположении границ объекта

1. Система координат МСК-68, зона 1

2. Сведения о характерных точках границ объекта

Обозначение характерных точек границ	Координаты, м		Метод определения координат характерной точки	Средняя квадратическая погрешность положения характерной точки (Mt), м	Описание обозначения точки на местности (при наличии)
	X	Y			
1	2	3	4	5	6
1	373504.37	1253783.94	Метод спутниковых геодезических измерений (определений)	0.1	-
2	373502.05	1253791.10	Метод спутниковых геодезических измерений (определений)	0.1	-
3	373498.28	1253797.62	Метод спутниковых геодезических измерений	0.1	-

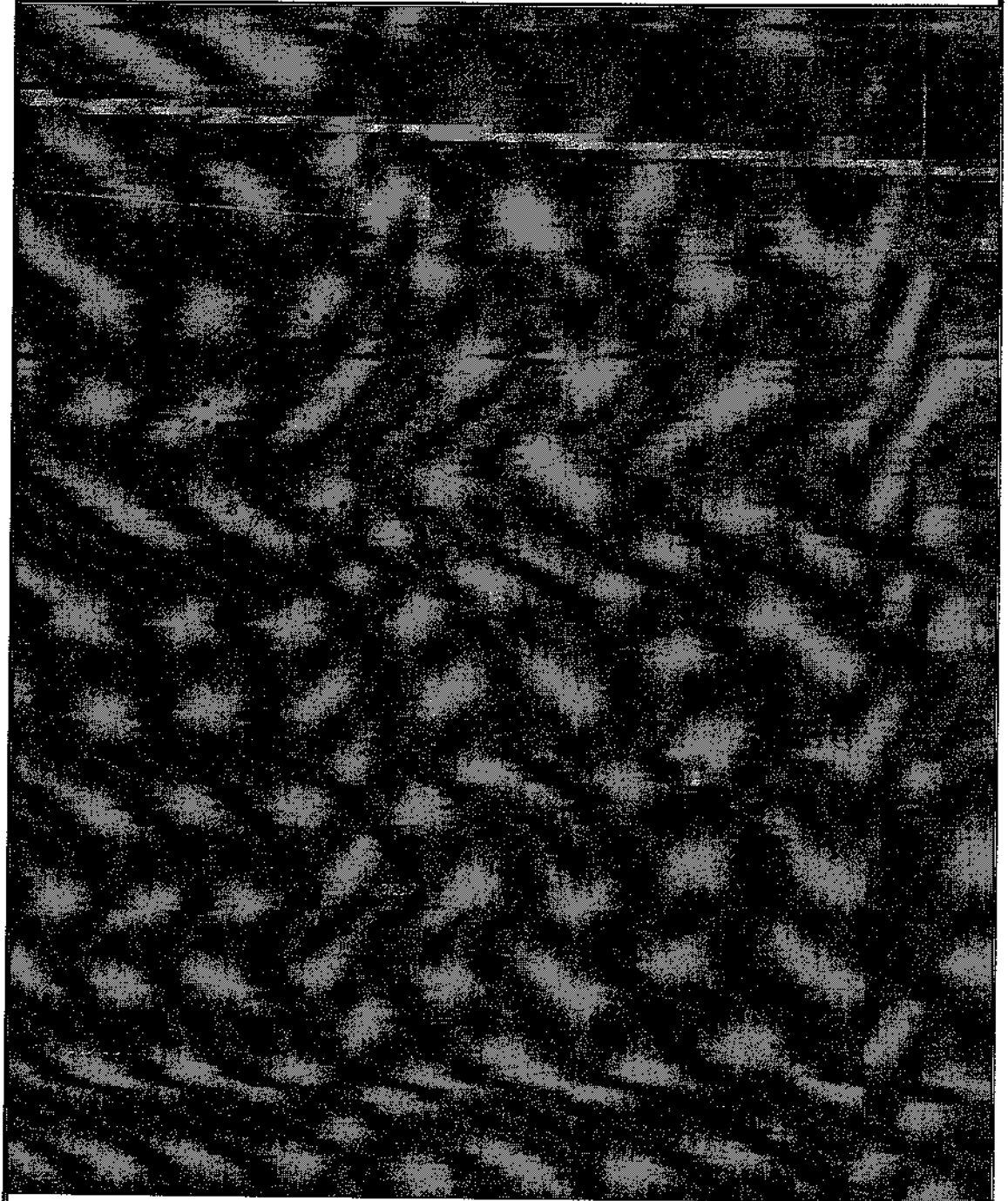
			(определений)		
4	373493.25	1253803.21	Метод спутниковых геодезических измерений (определений)	0.1	-
5	373487.16	1253807.64	Метод спутниковых геодезических измерений (определений)	0.1	-
6	373480.28	1253810.70	Метод спутниковых геодезических измерений (определений)	0.1	-
7	373472.92	1253812.26	Метод спутниковых геодезических измерений (определений)	0.1	-
8	373465.40	1253812.26	Метод спутниковых геодезических измерений (определений)	0.1	-
9	373458.03	1253810.70	Метод спутниковых геодезических измерений (определений)	0.1	-
10	373451.16	1253807.64	Метод спутниковых геодезических измерений (определений)	0.1	-
11	373445.07	1253803.21	Метод спутниковых геодезических измерений (определений)	0.1	-
12	373440.03	1253797.62	Метод спутниковых геодезических измерений (определений)	0.1	-
13	373436.27	1253791.10	Метод спутниковых геодезических измерений (определений)	0.1	-
14	373433.94	1253783.94	Метод спутниковых геодезических измерений (определений)	0.1	-
15	373433.16	1253776.46	Метод спутниковых геодезических измерений (определений)	0.1	-
16	373433.94	1253768.97	Метод спутниковых геодезических измерений (определений)	0.1	-
17	373436.27	1253761.82	Метод спутниковых геодезических измерений (определений)	0.1	-
18	373440.03	1253755.30	Метод спутниковых геодезических	0.1	-

			измерений (определений)		
19	373445.07	1253749.71	Метод спутниковых геодезических измерений (определений)	0.1	-
20	373451.16	1253745.28	Метод спутниковых геодезических измерений (определений)	0.1	-
21	373458.03	1253742.22	Метод спутниковых геодезических измерений (определений)	0.1	-
22	373465.40	1253740.66	Метод спутниковых геодезических измерений (определений)	0.1	-
23	373472.92	1253740.66	Метод спутниковых геодезических измерений (определений)	0.1	-
24	373480.28	1253742.22	Метод спутниковых геодезических измерений (определений)	0.1	-
25	373487.16	1253745.28	Метод спутниковых геодезических измерений (определений)	0.1	-
26	373493.25	1253749.71	Метод спутниковых геодезических измерений (определений)	0.1	-
27	373498.28	1253755.30	Метод спутниковых геодезических измерений (определений)	0.1	-
28	373502.05	1253761.82	Метод спутниковых геодезических измерений (определений)	0.1	-
29	373504.37	1253768.97	Метод спутниковых геодезических измерений (определений)	0.1	-
30	373505.16	1253776.46	Метод спутниковых геодезических измерений (определений)	0.1	-
1	373504.37	1253783.94	Метод спутниковых геодезических измерений (определений)	0.1	-
3. Сведения о характерных точках части (частей) границы объекта					
Обозначение характерных точек части	Координаты, м		Метод определения координат характерной точки	Средняя квадратическая погрешность	Описание обозначения точки на





Раздел 4  
План границ объекта



Условные обозначения и знаки Масштаб 1:2000

- - граница охранной зоны
- - граница кадастрового квартала
- 66:17:2001007 - кадастровый номер квартала
- - граница муниципального образования, населенного пункта
- 1● - обозначение характерной точки охранной зоны

**ПРИЛОЖЕНИЕ № 5**  
к приказу министерства экологии и  
природных ресурсов Тамбовской области  
от 04.03 2024 № 71

**Второй пояс зоны санитарной охраны источников подземного водоснабжения  
скважины № 8404 ООО «Тамбовский бекон»**

Описание местоположения границ объекта		
Второй пояс зоны санитарной охраны источников подземного водоснабжения скважины № 8404 ООО «Тамбовский бекон»		
(наименование объекта, местоположение границ которого описано (далее - объект))		
Раздел 1		
Сведения об объекте		
№ п/п	Характеристики объекта	Описание характеристик
1	2	3
1.	Местоположение объекта	Тамбовская область, округ Сампурский
2.	Площадь объекта +/- величина погрешности определения площади (P +/- Дельта P)	4042 +/- 22 м <sup>2</sup>
3.	Иные характеристики объекта	Мероприятия по второму поясу зоны санитарной охраны (далее – ЗСО): 1) выявление, тампонирование или восстановление всех старых, бездействующих, дефектных или неправильно эксплуатируемых скважин, представляющих опасность в части возможности загрязнения водоносных горизонтов; 2) бурение новых скважин и новое строительство, связанное с нарушением почвенного покрова, производится при обязательном согласовании с центром государственного санитарно - эпидемиологического надзора; 3) запрещение закачки отработанных вод в подземные горизонты, подземное складирование твердых отходов и разработка недр земли; 4) запрещение размещения складов горюче-смазочных материалов, ядохимикатов и минеральных удобрений, накопителей промстоков, шламохранилищ и других объектов, обуславливающих опасность химического загрязнения подземных

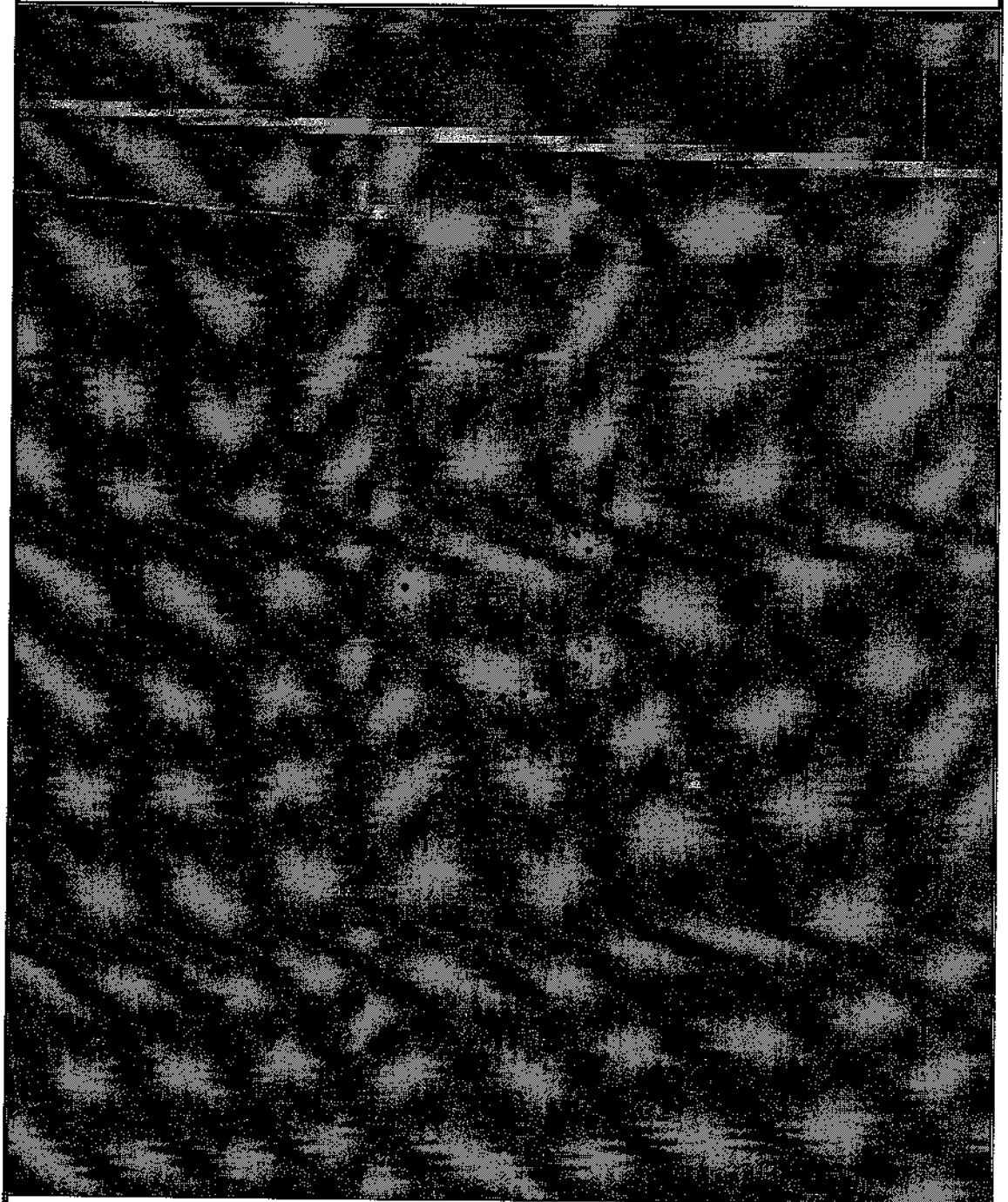
		<p>вод;</p> <p>5) своевременное выполнение необходимых мероприятий по санитарной охране поверхностных вод, имеющих непосредственную гидрологическую связь с используемым водоносным горизонтом, в соответствии с гигиеническими требованиями к охране поверхностных вод.</p> <p>Кроме мероприятий, указанных выше, в пределах второго пояса ЗСО подземных источников водоснабжения не допускается:</p> <p>1) размещение кладбищ, скотомогильников, полей ассенизации, полей фильтрации, навозохранилищ, силосных траншей, животноводческих и птицеводческих предприятий и других объектов, обуславливающих опасность микробного загрязнения подземных вод;</p> <p>2) применение удобрений и ядохимикатов;</p> <p>3) рубка леса главного пользования и реконструкции.</p> <p>выполнение мероприятий по санитарному благоустройству территории населенных пунктов и других объектов (оборудование канализацией, устройство водонепроницаемых выгребов, организация отвода поверхностного стока и др.).</p>			
<b>Раздел 2</b>					
<b>Сведения о местоположении границ объекта</b>					
1. Система координат МСК-68, зона 1					
2. Сведения о характерных точках границ объекта					
Обозначение характерных точек границ	Координаты, м		Метод определения координат характерной точки	Средняя квадратическая погрешность положения характерной точки (Mt), м	Описание обозначения точки на местности (при наличии)
	X	Y			
1	2	3	4	5	6
1	373437.94	1253857.68	Метод спутниковых геодезических измерений (определений)	0.1	-
2	373435.62	1253864.84	Метод спутниковых геодезических измерений (определений)	0.1	-
3	373431.85	1253871.36	Метод спутниковых геодезических измерений	0.1	-

			(определений)		
4	373426.82	1253876.95	Метод спутниковых геодезических измерений (определений)	0.1	-
5	373420.73	1253881.38	Метод спутниковых геодезических измерений (определений)	0.1	-
6	373413.85	1253884.44	Метод спутниковых геодезических измерений (определений)	0.1	-
7	373406.49	1253886.00	Метод спутниковых геодезических измерений (определений)	0.1	-
8	373398.97	1253886.00	Метод спутниковых геодезических измерений (определений)	0.1	-
9	373391.60	1253884.44	Метод спутниковых геодезических измерений (определений)	0.1	-
10	373384.73	1253881.38	Метод спутниковых геодезических измерений (определений)	0.1	-
11	373378.64	1253876.95	Метод спутниковых геодезических измерений (определений)	0.1	-
12	373373.60	1253871.36	Метод спутниковых геодезических измерений (определений)	0.1	-
13	373369.84	1253864.84	Метод спутниковых геодезических измерений (определений)	0.1	-
14	373367.52	1253857.68	Метод спутниковых геодезических измерений (определений)	0.1	-
15	373366.73	1253850.20	Метод спутниковых геодезических измерений (определений)	0.1	-
16	373367.52	1253842.71	Метод спутниковых геодезических измерений (определений)	0.1	-
17	373369.84	1253835.56	Метод спутниковых геодезических измерений (определений)	0.1	-
18	373373.60	1253829.04	Метод спутниковых геодезических	0.1	-

			измерений (определений)		
19	373378.64	1253823.45	Метод спутниковых геодезических измерений (определений)	0.1	-
20	373384.73	1253819.02	Метод спутниковых геодезических измерений (определений)	0.1	-
21	373391.60	1253815.96	Метод спутниковых геодезических измерений (определений)	0.1	-
22	373398.97	1253814.40	Метод спутниковых геодезических измерений (определений)	0.1	-
23	373406.49	1253814.40	Метод спутниковых геодезических измерений (определений)	0.1	-
24	373413.85	1253815.96	Метод спутниковых геодезических измерений (определений)	0.1	-
25	373420.73	1253819.02	Метод спутниковых геодезических измерений (определений)	0.1	-
26	373426.82	1253823.45	Метод спутниковых геодезических измерений (определений)	0.1	-
27	373431.85	1253829.04	Метод спутниковых геодезических измерений (определений)	0.1	-
28	373435.62	1253835.56	Метод спутниковых геодезических измерений (определений)	0.1	-
29	373437.94	1253842.71	Метод спутниковых геодезических измерений (определений)	0.1	-
30	373438.73	1253850.20	Метод спутниковых геодезических измерений (определений)	0.1	-
1	373437.94	1253857.68	Метод спутниковых геодезических измерений (определений)	0.1	-
3. Сведения о характерных точках части (частей) границы объекта					
Обозначение характерных точек части	Координаты, м		Метод определения координат характерной точки	Средняя квадратическая погрешность	Описание обозначения точки на



Раздел 4  
План границ объекта



Условные обозначения и знаки Масштаб 1:2000

- - граница охранной зоны
- - граница кадастрового квартала
- 65:17:200107 - кадастровый номер квартала
- - граница муниципального образования, населенного пункта
- 1● - обозначение характерной точки охранной зоны



**ПРИЛОЖЕНИЕ № 6**  
к приказу министерства экологии и  
природных ресурсов Тамбовской области  
от 04.03 2024 № 71

**Второй пояс зоны санитарной охраны источников подземного водоснабжения  
скважины № 8405 ООО «Тамбовский бекон»**

Описание местоположения границ объекта		
<b>Второй пояс зоны санитарной охраны источников подземного водоснабжения скважины № 8405 ООО «Тамбовский бекон»</b>		
<small>(наименование объекта, местоположение границ которого описано (далее - объект))</small>		
Раздел 1		
Сведения об объекте		
№ п/п	Характеристики объекта	Описание характеристик
1	2	3
1.	Местоположение объекта	Тамбовская область, округ Сампурский
2.	Площадь объекта +/- величина погрешности определения площади (P +/- Дельта P)	4269 +/- 23 м <sup>2</sup>
3.	Иные характеристики объекта	<p>Мероприятия по второму поясу зоны санитарной охраны (далее – ЗСО):</p> <p>1) выявление, тампонирование или восстановление всех старых, бездействующих, дефектных или неправильно эксплуатируемых скважин, представляющих опасность в части возможности загрязнения водоносных горизонтов;</p> <p>2) бурение новых скважин и новое строительство, связанное с нарушением почвенного покрова, производится при обязательном согласовании с центром государственного санитарно - эпидемиологического надзора;</p> <p>3) запрещение закачки отработанных вод в подземные горизонты, подземное складирование твердых отходов и разработка недр земли;</p> <p>4) запрещение размещения складов горюче-смазочных материалов, ядохимикатов и минеральных удобрений, накопителей промстоков, шламохранилищ и других объектов, обуславливающих опасность химического загрязнения подземных</p>

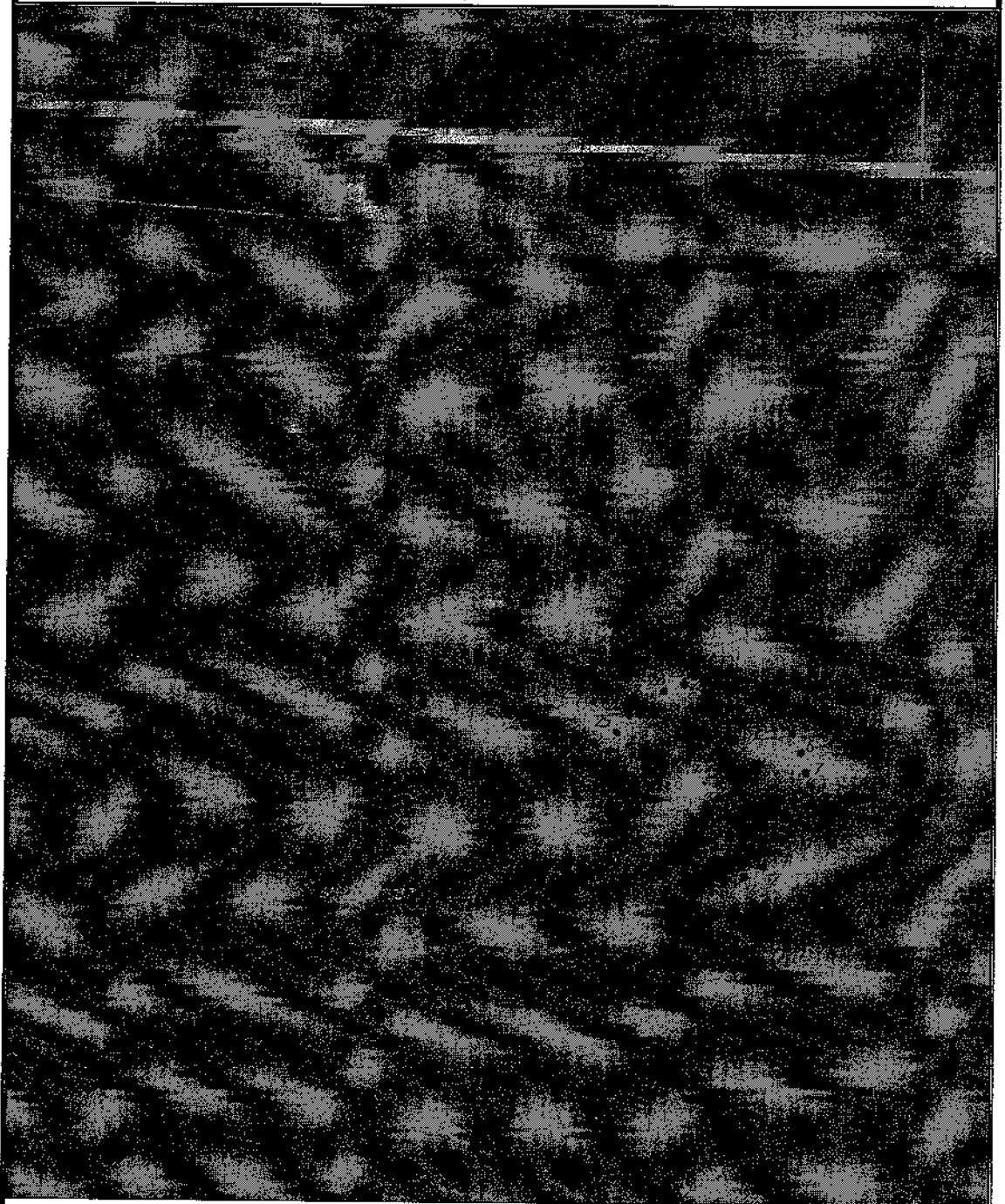
		<p>вод;</p> <p>5) своевременное выполнение необходимых мероприятий по санитарной охране поверхностных вод, имеющих непосредственную гидрологическую связь с используемым водоносным горизонтом, в соответствии с гигиеническими требованиями к охране поверхностных вод.</p> <p>Кроме мероприятий, указанных выше, в пределах второго пояса ЗСО подземных источников водоснабжения не допускается:</p> <p>1) размещение кладбищ, скотомогильников, полей ассенизации, полей фильтрации, навозохранилищ, силосных траншей, животноводческих и птицеводческих предприятий и других объектов, обуславливающих опасность микробного загрязнения подземных вод;</p> <p>2) применение удобрений и ядохимикатов;</p> <p>3) рубка леса главного пользования и реконструкции.</p> <p>выполнение мероприятий по санитарному благоустройству территории населенных пунктов и других объектов (оборудование канализацией, устройство водонепроницаемых выгребов, организация отвода поверхностного стока и др.).</p>			
<b>Раздел 2</b>					
<b>Сведения о местоположении границ объекта</b>					
1. Система координат МСК-68, зона 1					
2. Сведения о характерных точках границ объекта					
Обозначение характерных точек границ	Координаты, м		Метод определения координат характерной точки	Средняя квадратическая погрешность положения характерной точки (Mt), м	Описание обозначения точки на местности (при наличии)
	X	Y			
1	2	3	4	5	6
1	373372.33	1253932.65	Метод спутниковых геодезических измерений (определений)	0.1	-
2	373369.94	1253940.00	Метод спутниковых геодезических измерений (определений)	0.1	-
3	373366.07	1253946.70	Метод спутниковых геодезических измерений	0.1	-

			(определений)		
4	373360.90	1253952.45	Метод спутниковых геодезических измерений (определений)	0.1	-
5	373354.64	1253957.00	Метод спутниковых геодезических измерений (определений)	0.1	-
6	373347.57	1253960.14	Метод спутниковых геодезических измерений (определений)	0.1	-
7	373340.01	1253961.75	Метод спутниковых геодезических измерений (определений)	0.1	-
8	373332.27	1253961.75	Метод спутниковых геодезических измерений (определений)	0.1	-
9	373324.71	1253960.14	Метод спутниковых геодезических измерений (определений)	0.1	-
10	373317.64	1253957.00	Метод спутниковых геодезических измерений (определений)	0.1	-
11	373311.38	1253952.45	Метод спутниковых геодезических измерений (определений)	0.1	-
12	373306.21	1253946.70	Метод спутниковых геодезических измерений (определений)	0.1	-
13	373302.34	1253940.00	Метод спутниковых геодезических измерений (определений)	0.1	-
14	373299.95	1253932.65	Метод спутниковых геодезических измерений (определений)	0.1	-
15	373299.14	1253924.95	Метод спутниковых геодезических измерений (определений)	0.1	-
16	373299.95	1253917.26	Метод спутниковых геодезических измерений (определений)	0.1	-
17	373302.34	1253909.90	Метод спутниковых геодезических измерений (определений)	0.1	-
18	373306.21	1253903.20	Метод спутниковых геодезических измерений (определений)	0.1	-

			измерений (определений)		
19	373311.38	1253897.46	Метод спутниковых геодезических измерений (определений)	0.1	-
20	373317.64	1253892.91	Метод спутниковых геодезических измерений (определений)	0.1	-
21	373324.71	1253889.76	Метод спутниковых геодезических измерений (определений)	0.1	-
22	373332.27	1253888.16	Метод спутниковых геодезических измерений (определений)	0.1	-
23	373340.01	1253888.16	Метод спутниковых геодезических измерений (определений)	0.1	-
24	373347.57	1253889.76	Метод спутниковых геодезических измерений (определений)	0.1	-
25	373354.64	1253892.91	Метод спутниковых геодезических измерений (определений)	0.1	-
26	373360.90	1253897.46	Метод спутниковых геодезических измерений (определений)	0.1	-
27	373366.07	1253903.20	Метод спутниковых геодезических измерений (определений)	0.1	-
28	373369.94	1253909.90	Метод спутниковых геодезических измерений (определений)	0.1	-
29	373372.33	1253917.26	Метод спутниковых геодезических измерений (определений)	0.1	-
30	373373.14	1253924.95	Метод спутниковых геодезических измерений (определений)	0.1	-
1	373372.33	1253932.65	Метод спутниковых геодезических измерений (определений)	0.1	-
3. Сведения о характерных точках части (частей) границы объекта					
Обозначение характерных точек части	Координаты, м		Метод определения координат характерной точки	Средняя квадратическая погрешность	Описание обозначения точки на



Раздел 4  
План грании объекта



Условные обозначения и знаки Масштаб 1:2000

- - граница охранной зоны
- - граница кадастрового квартала
- 66:17:2001007 - кадастровый номер квартала
- - граница муниципального образования, населенного пункта
- 1● - обозначение характерной точки охранной зоны

**ПРИЛОЖЕНИЕ № 7**  
к приказу министерства экологии и  
природных ресурсов Тамбовской области  
от 04.03.2024 № 71

**Третий пояс зоны санитарной охраны источников подземного водоснабжения  
скважин № 8403, № 8404 и № 8405 ООО «Тамбовский бекон»**

Описание местоположения границ объекта		
<b>Третий пояс зоны санитарной охраны источников подземного водоснабжения скважин № 8403, № 8404 и № 8405 ООО «Тамбовский бекон»</b>		
(наименование объекта, местоположение границ которого описано (далее - объект))		
Раздел 1		
Сведения об объекте		
№ п/п	Характеристики объекта	Описание характеристик
1	2	3
1.	Местоположение объекта	Тамбовская область, округ Сампурский
2.	Площадь объекта +/- величина погрешности определения площади (Р +/- Дельта Р)	404151 +/- 223 м <sup>2</sup>
3.	Иные характеристики объекта	Мероприятия по третьему поясу зоны санитарной охраны (далее – ЗСО): 1) выявление, тампонирование или восстановление всех старых, бездействующих, дефектных или неправильно эксплуатируемых скважин, представляющих опасность в части возможности загрязнения водоносных горизонтов; 2) бурение новых скважин и новое строительство, связанное с нарушением почвенного покрова, производится при обязательном согласовании с центром государственного санитарно - эпидемиологического надзора; 3) запрещение закачки отработанных вод в подземные горизонты, подземное складирование твердых отходов и разработка недр земли; 4) запрещение размещения складов горюче - смазочных материалов, ядохимикатов и минеральных удобрений, накопителей промстоков, шламохранилищ и других объектов, обуславливающих опасность химического загрязнения подземных

		<p>вод.</p> <p>Размещение таких объектов допускается в пределах третьего пояса ЗСО только при использовании защищенных подземных вод, при условии выполнения специальных мероприятий по защите водоносного горизонта от загрязнения при наличии санитарно-эпидемиологического заключения центра государственного санитарно-эпидемиологического надзора, выданного с учетом заключения органов геологического контроля.</p> <p>Своевременное выполнение необходимых мероприятий по санитарной охране поверхностных вод, имеющих непосредственную гидрологическую связь с используемым водоносным горизонтом, в соответствии с гигиеническими требованиями к охране поверхностных вод.</p>			
<b>Раздел 2</b>					
<b>Сведения о местоположении границ объекта</b>					
1. Система координат МСК-68, зона 1					
2. Сведения о характерных точках границ объекта					
Обозначение характерных точек границ	Координаты, м		Метод определения координат характерной точки	Средняя квадратическая погрешность положения характерной точки (M <sub>t</sub> ), м	Описание обозначения точки на местности (при наличии)
	X	Y			
1	2	3	4	5	6
1	373759.76	1253887.73	Метод спутниковых геодезических измерений (определений)	0.1	-
2	373753.88	1253924.84	Метод спутниковых геодезических измерений (определений)	0.1	-
3	373744.16	1253961.14	Метод спутниковых геодезических измерений (определений)	0.1	-
4	373730.69	1253996.22	Метод спутниковых геодезических измерений (определений)	0.1	-
5	373713.63	1254029.70	Метод спутниковых геодезических измерений (определений)	0.1	-
6	373693.17	1254061.21	Метод спутниковых геодезических измерений (определений)	0.1	-
7	373669.52	1254090.42	Метод спутниковых геодезических измерений (определений)	0.1	-



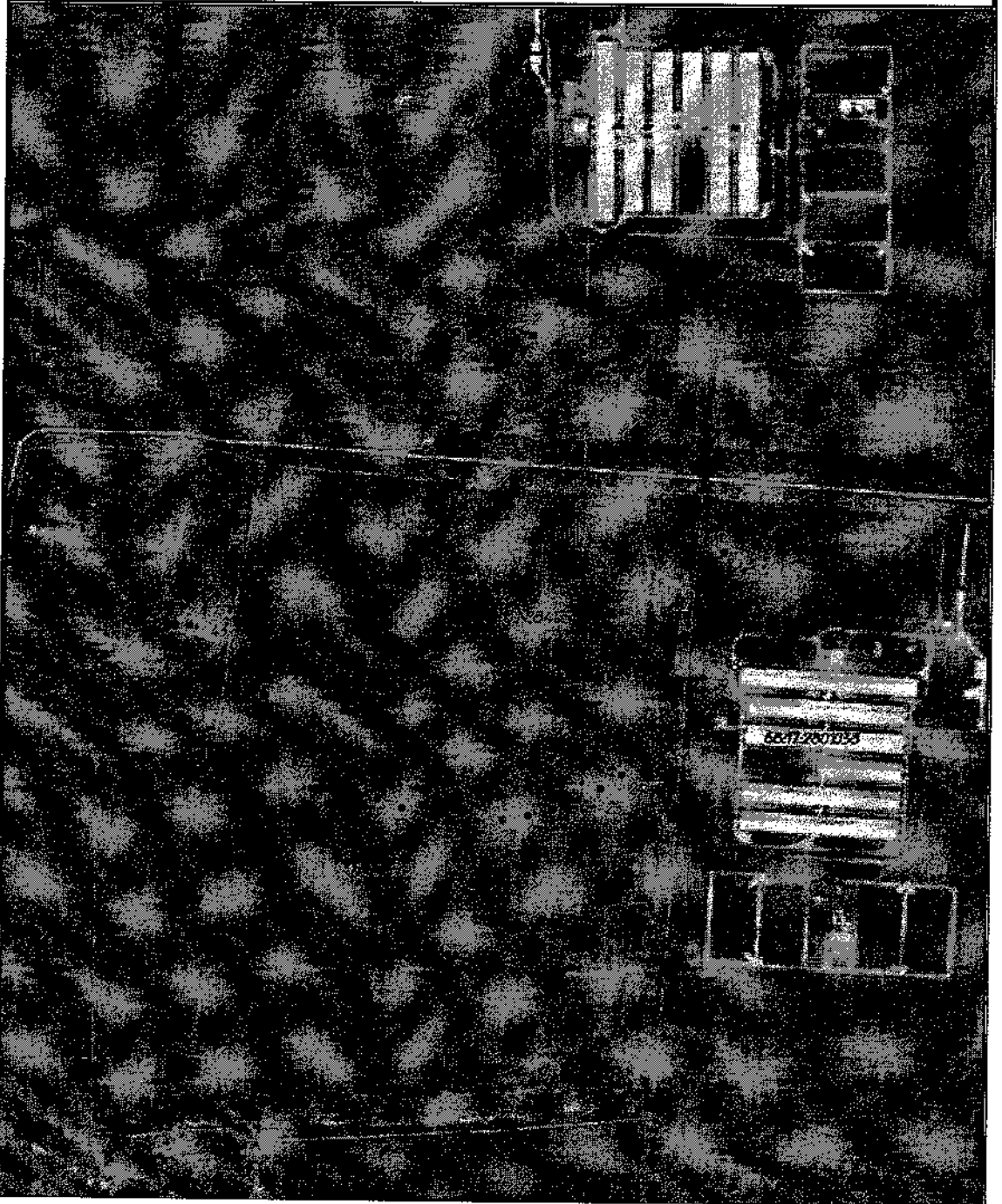
8	373642.95	1254116.99	Метод спутниковых геодезических измерений (определений)	0.1	-
9	373613.74	1254140.64	Метод спутниковых геодезических измерений (определений)	0.1	-
10	373582.23	1254161.10	Метод спутниковых геодезических измерений (определений)	0.1	-
11	373548.75	1254178.16	Метод спутниковых геодезических измерений (определений)	0.1	-
12	373513.67	1254191.63	Метод спутниковых геодезических измерений (определений)	0.1	-
13	373477.37	1254201.35	Метод спутниковых геодезических измерений (определений)	0.1	-
14	373440.25	1254207.23	Метод спутниковых геодезических измерений (определений)	0.1	-
15	373402.73	1254209.20	Метод спутниковых геодезических измерений (определений)	0.1	-
16	373365.20	1254207.23	Метод спутниковых геодезических измерений (определений)	0.1	-
17	373328.09	1254201.35	Метод спутниковых геодезических измерений (определений)	0.1	-
18	373291.79	1254191.63	Метод спутниковых геодезических измерений (определений)	0.1	-
19	373256.71	1254178.16	Метод спутниковых геодезических измерений (определений)	0.1	-
20	373223.23	1254161.10	Метод спутниковых геодезических измерений (определений)	0.1	-
21	373191.71	1254140.64	Метод спутниковых геодезических измерений (определений)	0.1	-
22	373162.51	1254116.99	Метод спутниковых геодезических измерений (определений)	0.1	-
23	373135.94	1254090.42	Метод спутниковых геодезических измерений (определений)	0.1	-
24	373112.29	1254061.21	Метод спутниковых геодезических измерений (определений)	0.1	-
25	373091.83	1254029.70	Метод спутниковых геодезических измерений (определений)	0.1	-
26	373074.77	1253996.22	Метод спутниковых геодезических измерений (определений)	0.1	-

27	373061.30	1253961.14	Метод спутниковых геодезических измерений (определений)	0.1	-
28	373051.57	1253924.84	Метод спутниковых геодезических измерений (определений)	0.1	-
29	373045.70	1253887.73	Метод спутниковых геодезических измерений (определений)	0.1	-
30	373043.73	1253850.20	Метод спутниковых геодезических измерений (определений)	0.1	-
31	373045.70	1253812.67	Метод спутниковых геодезических измерений (определений)	0.1	-
32	373051.57	1253775.56	Метод спутниковых геодезических измерений (определений)	0.1	-
33	373061.30	1253739.26	Метод спутниковых геодезических измерений (определений)	0.1	-
34	373074.77	1253704.18	Метод спутниковых геодезических измерений (определений)	0.1	-
35	373091.83	1253670.70	Метод спутниковых геодезических измерений (определений)	0.1	-
36	373112.29	1253639.18	Метод спутниковых геодезических измерений (определений)	0.1	-
37	373135.94	1253609.98	Метод спутниковых геодезических измерений (определений)	0.1	-
38	373162.51	1253583.41	Метод спутниковых геодезических измерений (определений)	0.1	-
39	373191.71	1253559.76	Метод спутниковых геодезических измерений (определений)	0.1	-
40	373223.23	1253539.30	Метод спутниковых геодезических измерений (определений)	0.1	-
41	373256.71	1253522.24	Метод спутниковых геодезических измерений (определений)	0.1	-
42	373291.79	1253508.77	Метод спутниковых геодезических измерений (определений)	0.1	-
43	373328.09	1253499.04	Метод спутниковых геодезических измерений (определений)	0.1	-
44	373365.20	1253493.17	Метод спутниковых геодезических измерений (определений)	0.1	-
45	373402.73	1253491.20	Метод спутниковых геодезических измерений (определений)	0.1	-

46	373440.25	1253493.17	Метод спутниковых геодезических измерений (определений)	0.1	-
47	373477.37	1253499.04	Метод спутниковых геодезических измерений (определений)	0.1	-
48	373513.67	1253508.77	Метод спутниковых геодезических измерений (определений)	0.1	-
49	373548.75	1253522.24	Метод спутниковых геодезических измерений (определений)	0.1	-
50	373582.23	1253539.30	Метод спутниковых геодезических измерений (определений)	0.1	-
51	373613.74	1253559.76	Метод спутниковых геодезических измерений (определений)	0.1	-
52	373642.95	1253583.41	Метод спутниковых геодезических измерений (определений)	0.1	-
53	373669.52	1253609.98	Метод спутниковых геодезических измерений (определений)	0.1	-
54	373693.17	1253639.18	Метод спутниковых геодезических измерений (определений)	0.1	-
55	373713.63	1253670.70	Метод спутниковых геодезических измерений (определений)	0.1	-
56	373730.69	1253704.18	Метод спутниковых геодезических измерений (определений)	0.1	-
57	373744.16	1253739.26	Метод спутниковых геодезических измерений (определений)	0.1	-
58	373753.88	1253775.56	Метод спутниковых геодезических измерений (определений)	0.1	-
59	373759.76	1253812.67	Метод спутниковых геодезических измерений (определений)	0.1	-
60	373761.73	1253850.20	Метод спутниковых геодезических измерений (определений)	0.1	-
1	373759.76	1253887.73	Метод спутниковых геодезических измерений (определений)	0.1	-
3. Сведения о характерных точках части (частей) границы объекта					
Обозначение характерных точек части границы	Координаты, м		Метод определения координат характерной точки	Средняя квадратическая погрешность положения характерной точки (Mt), м	Описание обозначения точки на местности (при наличии)
	X	Y			
1	2	3	4	5	6



Раздел 4  
План границ объекта



Условные обозначения и знаки

Масштаб 1:8000

- - граница охранной зоны
- - граница кадастрового квартала
- 6017-2801007 - кадастровый номер квартала
- - - - граница муниципального образования, населенного пункта
- 1● - обозначение характерной точки охранной зоны

ПРИЛОЖЕНИЕ № 8  
к приказу министерства экологии и  
природных ресурсов Тамбовской области  
от 04.03 2024 № 71

Режим зон санитарной охраны источников подземного водоснабжения скважин  
№ 8403, № 8404 и № 8405 ООО «Тамбовский бекон»

1. На территории первого пояса зоны санитарной охраны (далее - ЗСО) запрещаются:

1.1. все виды строительства, не имеющие непосредственного отношения к эксплуатации, реконструкции и расширению водопроводных сооружений, в том числе прокладка трубопроводов различного назначения, размещение жилых и хозяйственно - бытовых зданий, проживание людей;

1.2. применение ядохимикатов и удобрений;

1.3. посадка высокоствольных деревьев.

2. На территории второго пояса ЗСО запрещаются:

2.1. закачка отработанных вод в подземные горизонты, подземное складирование твердых отходов и разработка недр земли;

2.2. размещение складов горюче - смазочных материалов, ядохимикатов и минеральных удобрений, накопителей промстоков, шламохранилищ и других объектов, обуславливающих опасность химического загрязнения подземных вод;

2.3. размещение кладбищ, скотомогильников, полей ассенизации, полей фильтрации, навозохранилищ, силосных траншей, животноводческих и птицеводческих предприятий и других объектов, обуславливающих опасность микробного загрязнения подземных вод, применение удобрений и ядохимикатов и рубка леса главного пользования и реконструкции.

3. На территории третьего пояса ЗСО запрещаются:

3.1. закачка отработанных вод в подземные горизонты, подземное складирование твердых отходов и разработка недр земли;

3.2. размещение складов горюче - смазочных материалов, ядохимикатов и минеральных удобрений, накопителей промстоков, шламохранилищ и других объектов, обуславливающих опасность химического загрязнения подземных вод. Размещение таких объектов допускается в пределах третьего пояса ЗСО только при использовании защищенных подземных вод, при условии выполнения специальных мероприятий по защите водоносного горизонта от загрязнения при наличии санитарно - эпидемиологического заключения центра государственного санитарно - эпидемиологического надзора, выданного с учетом заключения органов геологического контроля.

4. На территории первого пояса ЗСО необходимо предусмотреть следующие мероприятия:

4.1. территория первого пояса ЗСО должна быть спланирована для отвода поверхностного стока за ее пределы, озеленена, ограждена и обеспечена охраной;

4.2. дорожки к сооружениям должны иметь твердое покрытие;

4.3. водопроводные сооружения должны быть оборудованы с учетом предотвращения возможности загрязнения питьевой воды через оголовки и устья скважин, люки и переливные трубы резервуаров и устройства заливки насосов;

4.4. все водозаборы должны быть оборудованы аппаратурой для систематического контроля соответствия фактического дебита при эксплуатации водопровода проектной производительности, предусмотренной при его проектировании и обосновании границ ЗСО;

4.5. здания должны быть оборудованы канализацией с отведением сточных вод в ближайшую систему бытовой или производственной канализации или на местные станции очистных сооружений, расположенные за пределами первого пояса ЗСО с учетом санитарного режима на территории второго пояса. В исключительных случаях при отсутствии канализации должны устраиваться водонепроницаемые приемники нечистот и бытовых отходов, расположенные в местах, исключаящих загрязнение территории первого пояса ЗСО при их вывозе.

5. На территории второго пояса ЗСО необходимо предусмотреть следующие мероприятия:

5.1. выявление, тампонирование или восстановление всех старых, бездействующих, дефектных или неправильно эксплуатируемых скважин, представляющих опасность в части возможности загрязнения водоносных горизонтов;

5.2. бурение новых скважин и новое строительство, связанное с нарушением почвенного покрова, производится при обязательном согласовании с центром государственного санитарно-эпидемиологического надзора;

5.3. мероприятия по санитарному благоустройству территории населенных пунктов и других объектов (оборудование канализацией, устройство водонепроницаемых выгребов, организация отвода поверхностного стока и др.);

5.4. своевременное выполнение необходимых мероприятий по санитарной охране поверхностных вод, имеющих непосредственную гидрологическую связь с используемым водоносным горизонтом, в соответствии с гигиеническими требованиями к охране поверхностных вод.

6. На территории третьего пояса ЗСО необходимо предусмотреть следующие мероприятия:

6.1. выявление, тампонирование или восстановление всех старых, бездействующих, дефектных или неправильно эксплуатируемых скважин, представляющих опасность в части возможности загрязнения водоносных горизонтов;

6.2. бурение новых скважин и новое строительство, связанное с нарушением почвенного покрова, производится при обязательном согласовании с центром государственного санитарно - эпидемиологического надзора;

6.3. своевременное выполнение необходимых мероприятий по санитарной охране поверхностных вод, имеющих непосредственную гидрологическую связь с используемым водоносным горизонтом, в соответствии с гигиеническими требованиями к охране поверхностных вод.