

**МИНИСТЕРСТВО ЭКОЛОГИИ И ПРИРОДНЫХ РЕСУРСОВ
ТАМБОВСКОЙ ОБЛАСТИ**

П Р И К А З

«23» 08 2023

№ 420

г. Тамбов

Об установлении границ и режима зон санитарной охраны водозаборных скважин АО «Тамбовская сетевая компания»

В соответствии с частью 5 статьи 18 Федерального закона от 30.03.1999 № 52-ФЗ «О санитарно-эпидемиологическом благополучии населения», подпунктом 3.1.3.26 Положения о министерстве экологии и природных ресурсов Тамбовской области, утвержденного постановлением Главы Тамбовской области от 15.12.2022 № 60, на основании санитарно-эпидемиологического заключения, выданного Управлением Федеральной службы по надзору в сфере защиты прав потребителей и благополучия человека по Тамбовской области от 18.03.2022 № 68.01.03.000.Т.000076.03.22 о соответствии проекта зон санитарной охраны (ЗСО) артезианских скважин АО «Тамбовская сетевая компания» (эксплуатационные скважины № 47279, № 267Д, № 268Д, № 269Д, № 270Д) расположенных в г. Уварово Тамбовской области, заявлений АО «Тамбовская сетевая компания» (далее – заявитель) ПРИКАЗЫВАЮ:

1. Установить первый пояс границы зоны санитарной охраны водозаборной скважины № 269Д в соответствии с приложением № 1.
2. Установить первый пояс границы зоны санитарной охраны водозаборной скважины № 270Д в соответствии с приложением № 2.
3. Установить первый пояс границы зоны санитарной охраны водозаборной скважины № 267Д в соответствии с приложением № 3.
4. Установить первый пояс границы зоны санитарной охраны водозаборной скважины № 268Д в соответствии с приложением № 4.
5. Установить первый пояс границы зоны санитарной охраны водозаборной скважины № 47279 в соответствии с приложением № 5.
6. Установить второй пояс границы зоны санитарной охраны водозаборной скважины № 269Д в соответствии с приложением № 6.
7. Установить второй пояс границы зоны санитарной охраны водозаборной скважины № 270Д в соответствии с приложением № 7.
8. Установить второй пояс границы зоны санитарной охраны водозаборной скважины № 267Д в соответствии с приложением № 8.

9. Установить второй пояс границы зоны санитарной охраны водозаборной скважины № 268Д в соответствии с приложением № 9.

10. Установить второй пояс границы зоны санитарной охраны водозаборной скважины № 47279 в соответствии с приложением № 10.

11. Установить третий пояс границы зоны санитарной охраны водозаборной скважины № 269Д в соответствии с приложением № 11.

12. Установить третий пояс границы зоны санитарной охраны водозаборной скважины № 270Д в соответствии с приложением № 12.

13. Установить третий пояс границы зоны санитарной охраны водозаборной скважины № 268Д в соответствии с приложением № 13.

14. Установить третий пояс границы зоны санитарной охраны водозаборной скважины № 267Д в соответствии с приложением № 14.

15. Установить третий пояс границы зоны санитарной охраны водозаборной скважины № 47279 в соответствии с приложением № 15.

16. Установить режим зон санитарной охраны скважин № 47279, № 267Д, № 268Д, № 269Д, № 270Д, расположенных в г. Уварово Тамбовской области и эксплуатируемых АО «Тамбовская сетевая компания», в соответствии с приложением № 16.

17. Зоны санитарной охраны водозаборных скважин № 47279, № 267Д, № 268Д, № 269Д, № 270Д, расположенных в г. Уварово Тамбовской области и эксплуатируемых АО «Тамбовская сетевая компания», установлены бессрочно.

18. Возложить обязанность по возмещению убытков, в том числе упущенной выгоды, причиненных ограничением прав лиц, указанных в пункте 2 статьи 57¹ Земельного кодекса Российской Федерации, в связи с установлением зон с особыми условиями использования территории (далее - ЗОУИТ), на собственника скважин. Обязанность по возмещению убытков возникает со дня установления ЗОУИТ в соответствии с действующим законодательством, с учетом особенностей и сроков, установленных статьей 57¹ Земельного кодекса Российской Федерации.

19. Отделу недропользования управления по охране окружающей среды и природопользованию министерства экологии и природных ресурсов области (Матайс) обеспечить направление в адрес заявителя второго экземпляра настоящего приказа.

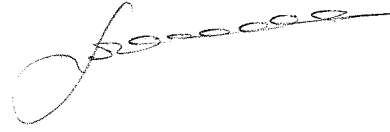
20. Сведения об установлении зон санитарной охраны источников питьевого и хозяйственно-бытового водоснабжения направить в филиал ФГБУ «ФКП Росреестра» по Тамбовской области.

21. Опубликовать настоящий приказ на «Официальном интернет-портале правовой информации» (www.pravo.gov.ru), сайте сетевого издания «Тамбовская жизнь» (www.tamlife.ru), разместить на официальном сайте министерства экологии и природных ресурсов Тамбовской области в информационно-телекоммуникационной сети «Интернет».

22. Настоящий приказ вступает в силу на следующий день после дня его первого официального опубликования.

23. Контроль за исполнением настоящего приказа возложить на заместителя министра - начальника управления по охране окружающей среды и природопользованию министерства экологии и природных ресурсов Тамбовской области Ухналевича А.А.

Исполняющая обязанности министра



А.В. Албегова

Приложение № 1
к приказу министерства экологии и
природных ресурсов Тамбовской области
от 13.08 2023 № 420

Первый пояс границы зоны санитарной охраны водозаборной
скважины № 269Д

Описание местоположения границ объекта		
Первый пояс зоны санитарной охраны артезианской скважины № 269Д, расположенной по адресу: Тамбовская область, Уваровский район, примерно в 1480 м на юго-восток от д. № 1 по ул. Осипова г. Уварово		
(наименование объекта, местоположение границ которого описано (далее - объект))		
Раздел 1		
Сведения об объекте		
№ п/п	Характеристики объекта	Описание характеристик
1	2	3
1.	Местоположение объекта	393460, Тамбовская область, Уваровский район
2.	Площадь объекта +/- величина погрешности определения площади (Р +/- Дельта Р)	3605 кв.м ± 21 кв.м
3.	Иные характеристики объекта	<p>Мероприятия по первому поясу зоны санитарной охраны (далее - ЗСО):</p> <p>1. Территория первого пояса ЗСО должна быть спланирована для отвода поверхностного стока за ее пределы, озеленена, ограждена и обеспечена охраной. Дорожки к сооружениям должны иметь твердое покрытие.</p> <p>2. Не допускается посадка высокоствольных деревьев, все виды строительства, не имеющие непосредственного отношения к эксплуатации, реконструкции и расширению водопроводных сооружений, в том числе прокладка трубопроводов различного назначения, размещение жилых и хозяйственно - бытовых зданий, проживание людей, применение ядохимикатов и удобрений.</p> <p>3. Здания должны быть оборудованы канализацией с отведением сточных вод в ближайшую систему бытовой или производственной канализации или на местные станции очистных сооружений,</p>

		<p>расположенные за пределами первого пояса ЗСО с учетом санитарного режима на территории второго пояса. В исключительных случаях при отсутствии канализации должны устраиваться водонепроницаемые приемники нечистот и бытовых отходов, расположенные в местах, исключающих загрязнение территории первого пояса ЗСО при их вывозе.</p> <p>4. Водопроводные сооружения, расположенные в первом поясе зоны санитарной охраны, должны быть оборудованы с учетом предотвращения возможности загрязнения питьевой воды через оголовки и устья скважин, люки и переливные трубы резервуаров и устройства заливки насосов.</p> <p>5. Все водозаборы должны быть оборудованы аппаратурой для систематического контроля соответствия фактического дебита при эксплуатации водопровода проектной производительности, предусмотренной при его проектировании и обосновании границ ЗСО.</p>
--	--	-----------------------------------------------------------------------------------------------------------------------------------------------------------------------------------------------------------------------------------------------------------------------------------------------------------------------------------------------------------------------------------------------------------------------------------------------------------------------------------------------------------------------------------------------------------------------------------------------------------------------------------------------------------------------------------------------------------------------------------------------------------------------------------------------------------------------------------------------------------------------------------

Раздел 2

Сведения о местоположении границ объекта

1. Система координат МСК-68, зона 1

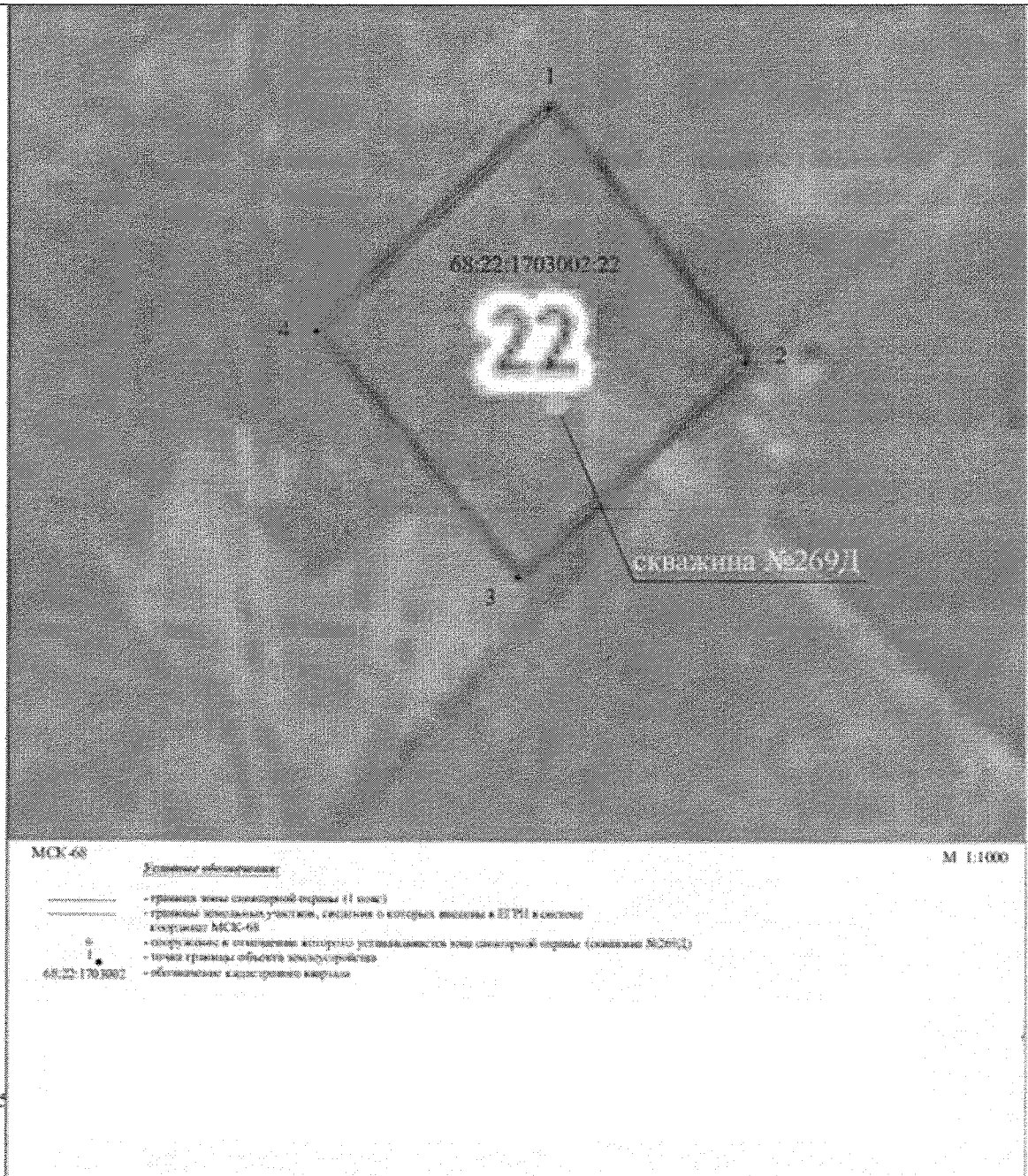
2. Сведения о характерных точках границ объекта

Обозначение характерных точек границ	Координаты, м		Метод определения координат характерной точки	Средняя квадратическая погрешность положения характерной точки (Mt), м	Описание обозначения точки на местности (при наличии)
	X	Y			
1	2	3	4	5	6
1	346604.55	1305370.10	Картометрический метод	1	Закрепление отсутствует
2	346556.92	1305407.53	Картометрический метод	1	Закрепление отсутствует
3	346516.16	1305364.80	Картометрический метод	1	Закрепление отсутствует
4	346562.39	1305326.29	Картометрический метод	1	Закрепление отсутствует
1	346604.55	1305370.10	Картометрический метод	1	Закрепление отсутствует

3. Сведения о характерных точках части (частей) границы объекта

Обозначение характерных точек части границы	Координаты, м		Метод определения координат характерной точки	Средняя квадратическая погрешность положения характерной точки (Mt), м	Описание обозначения точки на местности (при наличии)
	X	Y			

Раздел 4



Приложение № 2
к приказу министерства экологии и
природных ресурсов Тамбовской области
от 23.08 2023 № 420

Первый пояс границы зоны санитарной охраны водозаборной
скважины № 270Д

Описание местоположения границ объекта		
Первый пояс зоны санитарной охраны артезианской скважины №270Д, расположенной по адресу: Тамбовская область, Уваровский район, примерно в 1480 м на юго-восток от д. № 1 по ул. Осипова г. Уварово		
<small>(наименование объекта, местоположение границ которого описано (далее - объект))</small>		
Раздел 1		
Сведения об объекте		
№ п/п	Характеристики объекта	Описание характеристик
1	2	3
1.	Местоположение объекта	393460, Тамбовская область, район Уваровский
2.	Площадь объекта +/- величина погрешности определения площади (Р +/- Дельта Р)	3559 кв.м ± 21 кв.м
3.	Иные характеристики объекта	Мероприятия по первому поясу зоны санитарной охраны (далее - ЗСО): 1. Территория первого пояса ЗСО должна быть спланирована для отвода поверхностного стока за ее пределы, озеленена, ограждена и обеспечена охраной. Дорожки к сооружениям должны иметь твердое покрытие. 2. Не допускается посадка высокоствольных деревьев, все виды строительства, не имеющие непосредственного отношения к эксплуатации, реконструкции и расширению водопроводных сооружений, в том числе прокладка трубопроводов различного назначения, размещение жилых и хозяйственно - бытовых зданий, проживание людей, применение ядохимикатов и удобрений. 3. Здания должны быть оборудованы канализацией с отведением сточных вод в ближайшую систему бытовой или производственной канализации или на местные станции очистных сооружений,

		<p>расположенные за пределами первого пояса ЗСО с учетом санитарного режима на территории второго пояса. В исключительных случаях при отсутствии канализации должны устраиваться водонепроницаемые приемники нечистот и бытовых отходов, расположенные в местах, исключающих загрязнение территории первого пояса ЗСО при их вывозе.</p> <p>4. Водопроводные сооружения, расположенные в первом поясе зоны санитарной охраны, должны быть оборудованы с учетом предотвращения возможности загрязнения питьевой воды через оголовки и устья скважин, люки и переливные трубы резервуаров и устройства заливки насосов.</p> <p>5. Все водозаборы должны быть оборудованы аппаратурой для систематического контроля соответствия фактического дебита при эксплуатации водопровода проектной производительности, предусмотренной при его проектировании и обосновании границ ЗСО.</p>
--	--	-----------------------------------------------------------------------------------------------------------------------------------------------------------------------------------------------------------------------------------------------------------------------------------------------------------------------------------------------------------------------------------------------------------------------------------------------------------------------------------------------------------------------------------------------------------------------------------------------------------------------------------------------------------------------------------------------------------------------------------------------------------------------------------------------------------------------------------------------------------------------------------

Раздел 2

Сведения о местоположении границ объекта

1. Система координат МСК-68, зона 1

2. Сведения о характерных точках границ объекта

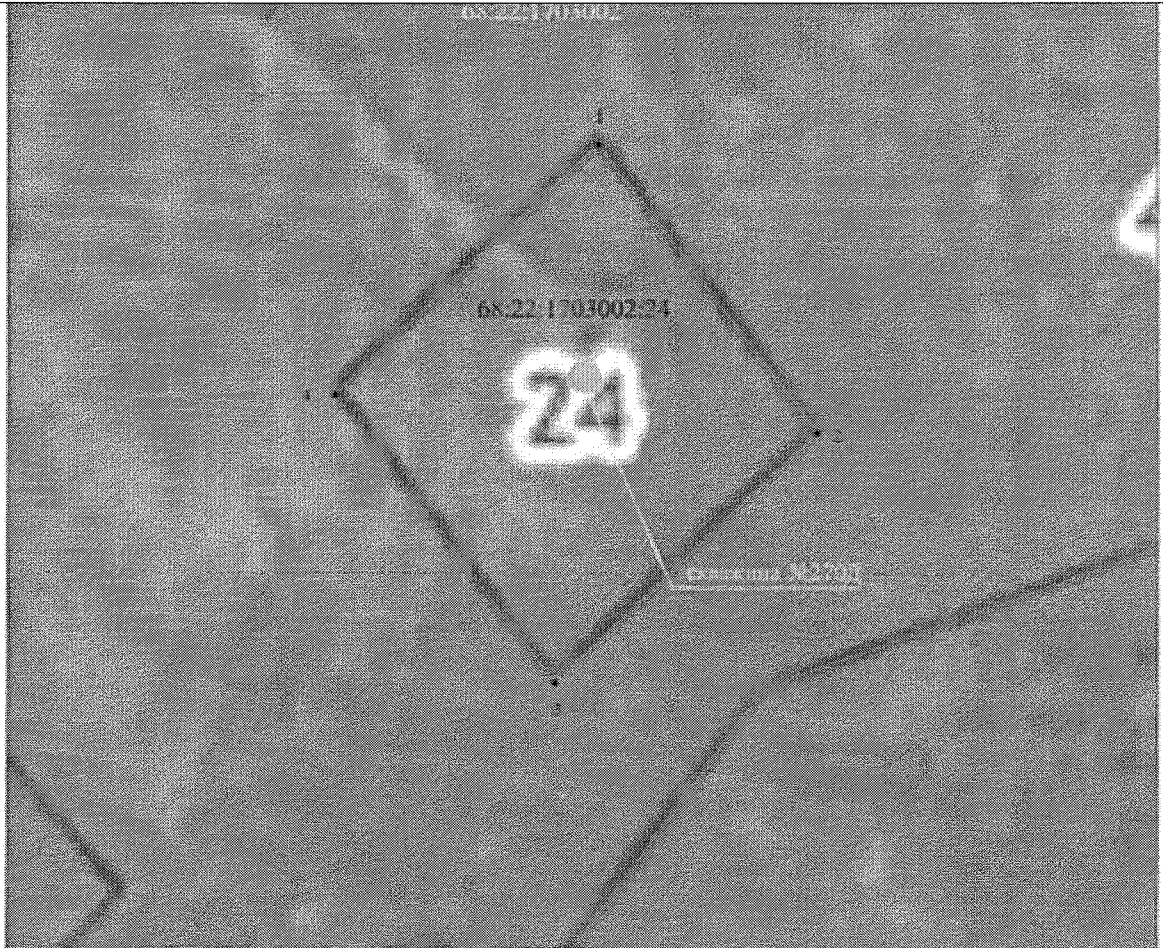
Обозначение характерных точек границ	Координаты, м		Метод определения координат характерной точки	Средняя квадратическая погрешность положения характерной точки (Mt), м	Описание обозначения точки на местности (при наличии)
	X	Y			
1	2	3	4	5	6
1	346473.19	1305502.41	Картометрический метод	1	Закрепление отсутствует
2	346425.58	1305538.49	Картометрический метод	1	Закрепление отсутствует
3	346384.39	1305495.35	Картометрический метод	1	Закрепление отсутствует
4	346431.83	1305458.84	Картометрический метод	1	Закрепление отсутствует
1	346473.19	1305502.41	Картометрический метод	1	Закрепление отсутствует

3. Сведения о характерных точках части (частей) границы объекта

Обозначение характерных точек части границы	Координаты, м		Метод определения координат характерной точки	Средняя квадратическая погрешность положения характерной точки (Mt), м	Описание обозначения точки на местности (при наличии)
	X	Y			

1	2	3	4	5	6		
-	-	-	-	-	-		
Раздел 3							
Сведения о местоположении измененных (уточненных) границ объекта							
1. Система координат -							
2. Сведения о характерных точках границ объекта							
Обозначение характерных точек границ	Существующие координаты, м		Измененные (уточненные) координаты, м		Метод определени я координат характерно й точки	Средняя квадратическа я погрешность положения характерной точки (Mt), м	Описание обозначения точки на местности (при наличии)
	X	Y	X	Y			
1	2	3	4	5	6	7	8
-	-	-	-	-	-	-	
3. Сведения о характерных точках части (частей) границы объекта							
Обозначение характерных точек части границы	Существующие координаты, м		Измененные (уточненные) координаты, м		Метод определени я координат характерно й точки	Средняя квадратическа я погрешность положения характерной точки (Mt), м	Описание обозначения точки на местности (при наличии)
	X	Y	X	Y			
1	2	3	4	5	6	7	8
-	-	-	-	-	-	-	

Раздел 4



МСК-68

М 1:1000

Условные обозначения:

- граница зоны санитарной охраны (1 зона)
- границы земельных участков, сведения о которых внесены в ИТН в составе кадастра МСК-68
- - оборудование и сооружения, которые устанавливаются в зоне санитарной охраны (ссылка на №2703)
- - точка границы объекта землеустройства
- 68.22.1703002 - обозначение кадастрового квартала

Приложение № 3
к приказу министерства экологии и
природных ресурсов Тамбовской области
от 23.08 2023 № 420

Первый пояс границы зоны санитарной охраны водозаборной
скважины № 267Д

Описание местоположения границ объекта		
Первый пояс зоны санитарной охраны артезианской скважины №267Д, расположенной по адресу: Тамбовская область, Уваровский район, примерно в 1295 м на юго-восток от д. № 1 по ул. Осипова г. Уварово		
(наименование объекта, местоположение границ которого описано (далее - объект))		
Раздел 1		
Сведения об объекте		
№ п/п	Характеристики объекта	Описание характеристик
1	2	3
1.	Местоположение объекта	393460, Тамбовская область, район Уваровский
2.	Площадь объекта +/- величина погрешности определения площади (Р +/- Дельта Р)	1603 кв.м ± 140 кв.м
3.	Иные характеристики объекта	<p>Мероприятия по первому поясу зоны санитарной охраны (далее - ЗСО):</p> <p>1. Территория первого пояса ЗСО должна быть спланирована для отвода поверхностного стока за ее пределы, озеленена, ограждена и обеспечена охраной. Дорожки к сооружениям должны иметь твердое покрытие.</p> <p>2. Не допускается посадка высокоствольных деревьев, все виды строительства, не имеющие непосредственного отношения к эксплуатации, реконструкции и расширению водопроводных сооружений, в том числе прокладка трубопроводов различного назначения, размещение жилых и хозяйственно - бытовых зданий, проживание людей, применение ядохимикатов и удобрений.</p> <p>3. Здания должны быть оборудованы канализацией с отведением сточных вод в ближайшую систему бытовой или производственной канализации или на местные станции очистных сооружений,</p>

	<p>расположенные за пределами первого пояса ЗСО с учетом санитарного режима на территории второго пояса. В исключительных случаях при отсутствии канализации должны устраиваться водонепроницаемые приемники нечистот и бытовых отходов, расположенные в местах, исключающих загрязнение территории первого пояса ЗСО при их вывозе.</p> <p>4. Водопроводные сооружения, расположенные в первом поясе зоны санитарной охраны, должны быть оборудованы с учетом предотвращения возможности загрязнения питьевой воды через оголовки и устья скважин, люки и переливные трубы резервуаров и устройства заливки насосов.</p> <p>5. Все водозаборы должны быть оборудованы аппаратурой для систематического контроля соответствия фактического дебита при эксплуатации водопровода проектной производительности, предусмотренной при его проектировании и обосновании границ ЗСО.</p>
--	-----------------------------------------------------------------------------------------------------------------------------------------------------------------------------------------------------------------------------------------------------------------------------------------------------------------------------------------------------------------------------------------------------------------------------------------------------------------------------------------------------------------------------------------------------------------------------------------------------------------------------------------------------------------------------------------------------------------------------------------------------------------------------------------------------------------------------------------------------------------------------------

Раздел 2

Сведения о местоположении границ объекта

1. Система координат МСК-68, зона 1

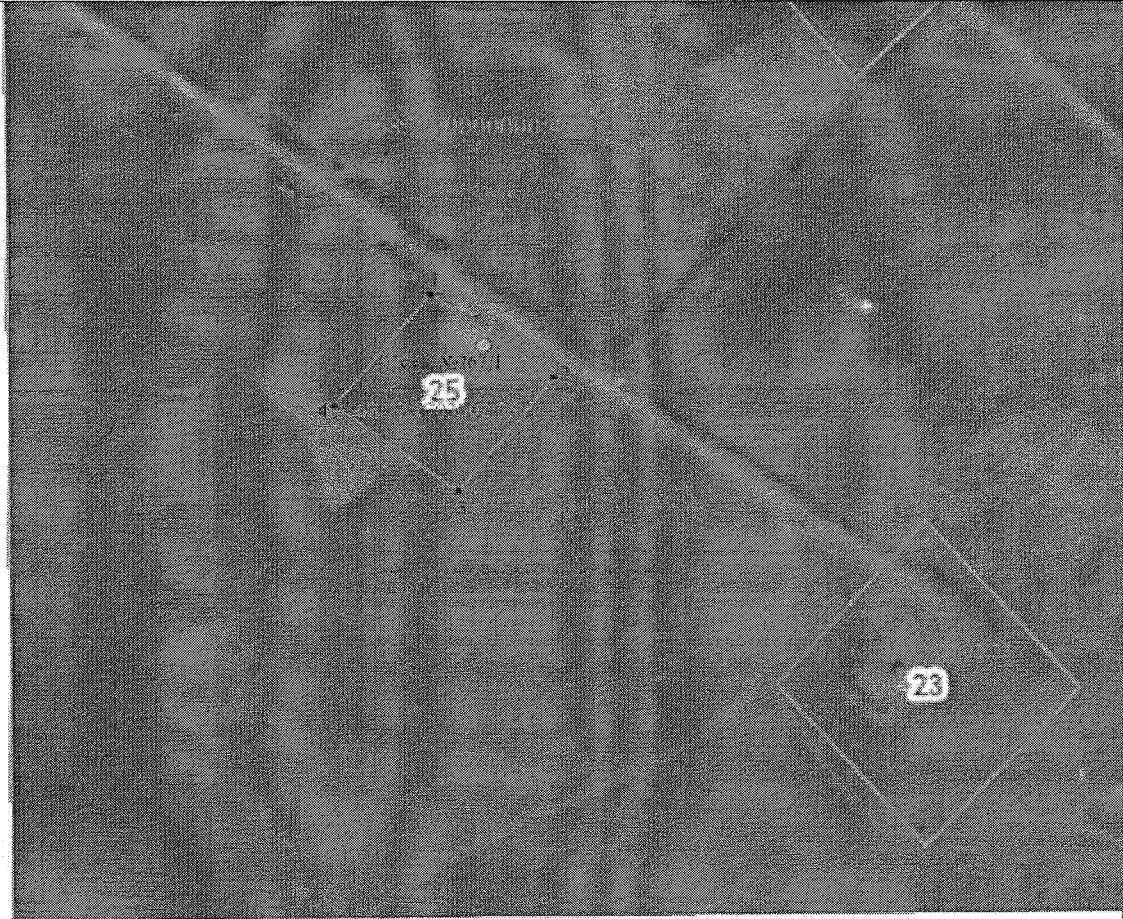
2. Сведения о характерных точках границ объекта

Обозначение характерных точек границ	Координаты, м		Метод определения координат характерной точки	Средняя квадратическая погрешность положения характерной точки (Mt), м	Описание обозначения точки на местности (при наличии)
	X	Y			
1	2	3	4	5	6
1	346456.67	1305251.97	Картометрический метод	1	Закрепление отсутствует
2	346433.58	1305284.48	Картометрический метод	1	Закрепление отсутствует
3	346402.52	1305259.28	Картометрический метод	1	Закрепление отсутствует
4	346425.85	1305226.31	Картометрический метод	1	Закрепление отсутствует
1	346456.67	1305251.97	Картометрический метод	1	Закрепление отсутствует

3. Сведения о характерных точках части (частей) границы объекта

Обозначение характерных точек части границы	Координаты, м		Метод определения координат характерной точки	Средняя квадратическая погрешность положения характерной точки (Mt), м	Описание обозначения точки на местности (при наличии)
	X	Y			

Раздел 4



М 1:2000

Условные обозначения:

- - граница зоны санитарной охраны I пояса скважины № 267Д
- - границы земельных участков, сведения о которых внесены в ЕГРН в системе координат МСК-68
- сква. №267Д
⊙ - обозначение объекта относительно которого установлена зоны санитарной охраны (ЗСО)
- КК 68.22-1/703002 - обозначение кадастрового квартала
- 1 - точка границы объекта землеустройства

Приложение № 4
к приказу министерства экологии и
природных ресурсов Тамбовской области
от 23.08 2023 № 410

Первый пояс границы зоны санитарной охраны водозаборной
скважины № 268Д

Описание местоположения границ объекта		
Первый пояс зоны санитарной охраны артезианской скважины №268Д, расположенной по адресу: Тамбовская область, Уваровский район, примерно в 1433 м на юго-восток от д. № 1 по ул. Осипова г. Уварово		
<small>(наименование объекта, местоположение границ которого описано (далее - объект))</small>		
Раздел 1		
Сведения об объекте		
№ п/п	Характеристики объекта	Описание характеристик
1	2	3
1.	Местоположение объекта	393460, Тамбовская область, район Уваровский
2.	Площадь объекта +/- величина погрешности определения площади (Р +/- Дельта Р)	3598 кв.м ± 210 кв.м
3.	Иные характеристики объекта	<p>Мероприятия по первому поясу зоны санитарной охраны (далее - ЗСО):</p> <p>1. Территория первого пояса ЗСО должна быть спланирована для отвода поверхностного стока за ее пределы, озеленена, ограждена и обеспечена охраной. Дорожки к сооружениям должны иметь твердое покрытие.</p> <p>2. Не допускается посадка высокоствольных деревьев, все виды строительства, не имеющие непосредственного отношения к эксплуатации, реконструкции и расширению водопроводных сооружений, в том числе прокладка трубопроводов различного назначения, размещение жилых и хозяйственно - бытовых зданий, проживание людей, применение ядохимикатов и удобрений.</p> <p>3. Здания должны быть оборудованы канализацией с отведением сточных вод в ближайшую систему бытовой или производственной канализации или на местные станции очистных сооружений,</p>

		<p>расположенные за пределами первого пояса ЗСО с учетом санитарного режима на территории второго пояса. В исключительных случаях при отсутствии канализации должны устраиваться водонепроницаемые приемники нечистот и бытовых отходов, расположенные в местах, исключающих загрязнение территории первого пояса ЗСО при их вывозе.</p> <p>4. Водопроводные сооружения, расположенные в первом поясе зоны санитарной охраны, должны быть оборудованы с учетом предотвращения возможности загрязнения питьевой воды через оголовки и устья скважин, люки и переливные трубы резервуаров и устройства заливки насосов.</p> <p>5. Все водозаборы должны быть оборудованы аппаратурой для систематического контроля соответствия фактического дебита при эксплуатации водопровода проектной производительности, предусмотренной при его проектировании и обосновании границ ЗСО.</p>
--	--	-----------------------------------------------------------------------------------------------------------------------------------------------------------------------------------------------------------------------------------------------------------------------------------------------------------------------------------------------------------------------------------------------------------------------------------------------------------------------------------------------------------------------------------------------------------------------------------------------------------------------------------------------------------------------------------------------------------------------------------------------------------------------------------------------------------------------------------------------------------------------------------

Раздел 2

Сведения о местоположении границ объекта

1. Система координат МСК-68, зона 1

2. Сведения о характерных точках границ объекта

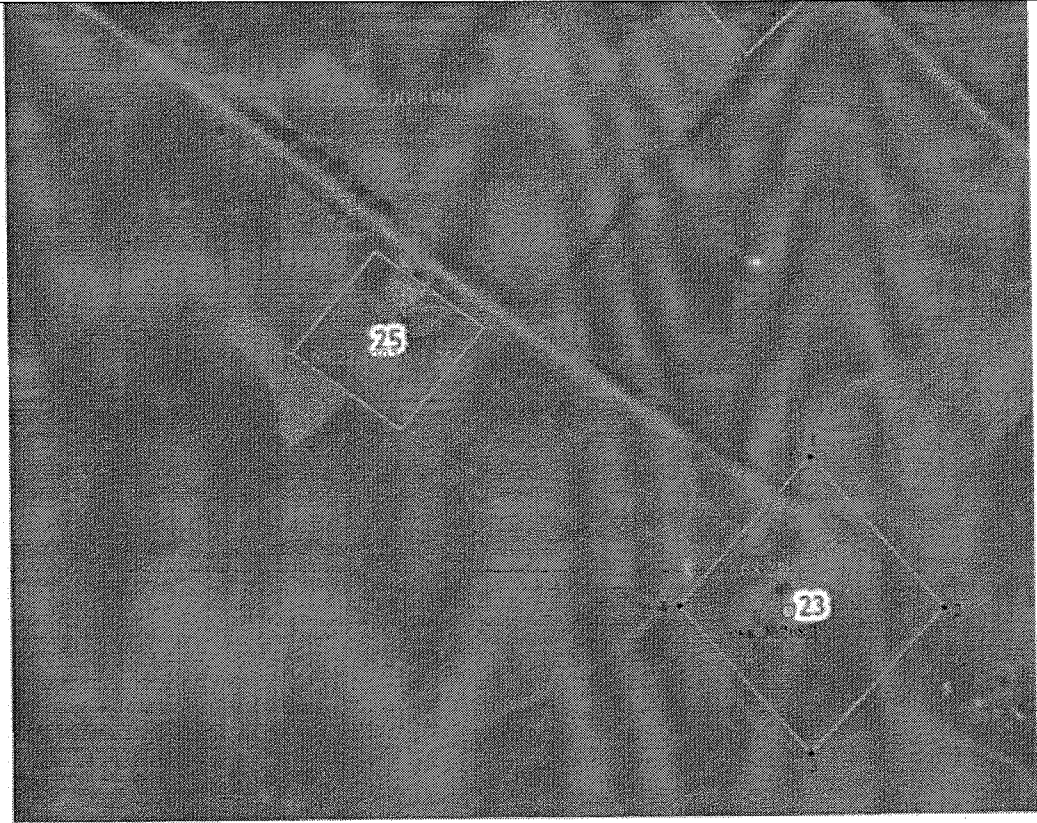
Обозначение характерных точек границ	Координаты, м		Метод определения координат характерной точки	Средняя квадратическая погрешность положения характерной точки (Mt), м	Описание обозначения точки на местности (при наличии)
	X	Y			
1	2	3	4	5	6
1	346394.41	1305383.09	Картометрический метод	1	Закрепление отсутствует
2	346348.25	1305423.81	Картометрический метод	1	Закрепление отсутствует
3	346304.26	1305383.33	Картометрический метод	1	Закрепление отсутствует
4	346349.01	1305343.99	Картометрический метод	1	Закрепление отсутствует
1	346394.41	1305383.09	Картометрический метод	1	Закрепление отсутствует

3. Сведения о характерных точках части (частей) границы объекта

Обозначение характерных точек части границы	Координаты, м		Метод определения координат характерной точки	Средняя квадратическая погрешность положения характерной точки (Mt), м	Описание обозначения точки на местности (при наличии)
	X	Y			

1	2	3	4	5	6		
-	-	-	-	-	-		
Раздел 3							
Сведения о местоположении измененных (уточненных) границ объекта							
1. Система координат -							
2. Сведения о характерных точках границ объекта							
Обозначение характерных точек границ	Существующие координаты, м		Измененные (уточненные) координаты, м		Метод определени я координат характерно й точки	Средняя квадратическа я погрешность положения характерной точки (Mt), м	Описание обозначения точки на местности (при наличии)
	X	Y	X	Y			
1	2	3	4	5	6	7	8
-	-	-	-	-	-	-	
3. Сведения о характерных точках части (частей) границы объекта							
Обозначение характерных точек части границы	Существующие координаты, м		Измененные (уточненные) координаты, м		Метод определени я координат характерно й точки	Средняя квадратическа я погрешность положения характерной точки (Mt), м	Описание обозначения точки на местности (при наличии)
	X	Y	X	Y			
1	2	3	4	5	6	7	8
-	-	-	-	-	-	-	

Раздел 4



М 1:2000

Условные обозначения:

- граница зоны санитарной охраны I пояса скважины № 268Д
- границы земельных участков, сведения о которых внесены в ЕГРН в системе координат МСК-68
- скв. №268Д ○ - обозначение объекта относительно которого установлена зона санитарной охраны (ЗСО)
- КК 68:22:1703002 - обозначение кадастрового квартала
- 1 - точка границы объекта землеустройства

Приложение № 5
к приказу министерства экологии и
природных ресурсов Тамбовской области
от 23.08.2023 № 420

Первый пояс границы зоны санитарной охраны водозаборной
скважины № 47279

Описание местоположения границ объекта		
Первый пояс зоны санитарной охраны артезианской скважины №47279, расположенной по адресу: Тамбовская область, Уваровский район, примерно в 580 м на юго от д. № 16 по ул. Осипова г. Уварово		
<small>(наименование объекта, местоположение границ которого описано (далее - объект))</small>		
Раздел 1		
Сведения об объекте		
№ п/п	Характеристики объекта	Описание характеристик
1	2	3
1.	Местоположение объекта	393460, Тамбовская область, район Уваровский
2.	Площадь объекта +/- величина погрешности определения площади (P +/- Дельта P)	527 кв.м ± 80 кв.м
3.	Иные характеристики объекта	Мероприятия по первому поясу зоны санитарной охраны (далее - ЗСО): 1. Территория первого пояса ЗСО должна быть спланирована для отвода поверхностного стока за ее пределы, озеленена, ограждена и обеспечена охраной. Дорожки к сооружениям должны иметь твердое покрытие. 2. Не допускается посадка высокоствольных деревьев, все виды строительства, не имеющие непосредственного отношения к эксплуатации, реконструкции и расширению водопроводных сооружений, в том числе прокладка трубопроводов различного назначения, размещение жилых и хозяйственно - бытовых зданий, проживание людей, применение ядохимикатов и удобрений. 3. Здания должны быть оборудованы канализацией с отведением сточных вод в ближайшую систему бытовой или производственной канализации или на местные станции очистных сооружений,

		<p>расположенные за пределами первого пояса ЗСО с учетом санитарного режима на территории второго пояса. В исключительных случаях при отсутствии канализации должны устраиваться водонепроницаемые приемники нечистот и бытовых отходов, расположенные в местах, исключающих загрязнение территории первого пояса ЗСО при их вывозе.</p> <p>4. Водопроводные сооружения, расположенные в первом поясе зоны санитарной охраны, должны быть оборудованы с учетом предотвращения возможности загрязнения питьевой воды через оголовки и устья скважин, люки и переливные трубы резервуаров и устройства заливки насосов.</p> <p>5. Все водозаборы должны быть оборудованы аппаратурой для систематического контроля соответствия фактического дебита при эксплуатации водопровода проектной производительности, предусмотренной при его проектировании и обосновании границ ЗСО.</p>
--	--	-----------------------------------------------------------------------------------------------------------------------------------------------------------------------------------------------------------------------------------------------------------------------------------------------------------------------------------------------------------------------------------------------------------------------------------------------------------------------------------------------------------------------------------------------------------------------------------------------------------------------------------------------------------------------------------------------------------------------------------------------------------------------------------------------------------------------------------------------------------------------------------

Раздел 2

Сведения о местоположении границ объекта

1. Система координат МСК-68, зона I

2. Сведения о характерных точках границ объекта

Обозначение характерных точек границ	Координаты, м		Метод определения координат характерной точки	Средняя квадратическая погрешность положения характерной точки (Mt), м	Описание обозначения точки на местности (при наличии)
	X	Y			
1	2	3	4	5	6
1	346729.52	1304369.88	Картометрический метод	1	Закрепление
2	346729.35	1304373.67	Картометрический метод	1	Закрепление
3	346716.73	1304373.56	Картометрический метод	1	Закрепление
4	346704.39	1304370.11	Картометрический метод	1	Закрепление
5	346690.95	1304366.44	Картометрический метод	1	Закрепление
6	346693.14	1304356.04	Картометрический метод	1	Закрепление
7	346696.78	1304351.16	Картометрический метод	1	Закрепление
8	346709.18	1304352.69	Картометрический метод	1	Закрепление
9	346714.47	1304356.26	Картометрический метод	1	Закрепление
10	346718.68	1304360.88	Картометрический метод	1	Закрепление
11	346723.84	1304365.43	Картометрический метод	1	Закрепление
1	346729.52	1304369.88	Картометрический метод	1	Закрепление

3. Сведения о характерных точках части (частей) границы объекта

Раздел 4



М 1:2000

Условные обозначения:

- граница зоны санитарной охраны 1 пояса скважины №47279
- граница земельных участков, сведения о которых внесены в ЕГРН в системе координат МСК-68
- границы муниципального образования
- сскв. №47279
● - обозначение объекта относительно которого установлена зона санитарной охраны (ЗСО)
- КК 68.22.1708902 - обозначение кадастрового квартала
- 1 - точка границы объекта землеустройства

Приложение № 6
к приказу министерства экологии и
природных ресурсов Тамбовской области
от 23.08.2023 № 420

Второй пояс границы зоны санитарной охраны водозаборной
скважины № 269Д

Описание местоположения границ объекта		
Второй пояс зоны санитарной охраны артезианской скважины № 269Д, расположенной по адресу: Тамбовская область, Уваровский район, примерно в 1480 м на юго-восток от д. № 1 по ул. Осипова г. Уварово		
<small>(наименование объекта, местоположение границ которого описано (далее - объект))</small>		
Раздел 1		
Сведения об объекте		
№ п/п	Характеристики объекта	Описание характеристик
1	2	3
1.	Местоположение объекта	393460, Тамбовская область, Уваровский район
2.	Площадь объекта +/- величина погрешности определения площади (Р +/- Дельта Р)	147392 кв.м ± 134 кв.м
3.	Иные характеристики объекта	<p>Мероприятия по второму поясу зоны санитарной охраны (далее - ЗСО):</p> <ol style="list-style-type: none"> 1. Выявление, тампонирование или восстановление всех старых, бездействующих, дефектных или неправильно эксплуатируемых скважин, представляющих опасность в части возможности загрязнения водоносных горизонтов. 2. Бурение новых скважин и новое строительство, связанное с нарушением почвенного покрова, производится при обязательном согласовании с центром государственного санитарно - эпидемиологического надзора. 3. Запрещение закачки отработанных вод в подземные горизонты, подземного складирования твердых отходов и разработки недр земли. 4. Запрещение размещения складов горюче - смазочных материалов, ядохимикатов и минеральных удобрений,

		<p>накопителей промстоков, шламохранилищ и других объектов, обуславливающих опасность химического загрязнения подземных вод.</p> <p>5. Своевременное выполнение необходимых мероприятий по санитарной охране поверхностных вод, имеющих непосредственную гидрологическую связь с используемым водоносным горизонтом, в соответствии с гигиеническими требованиями к охране поверхностных вод.</p> <p>6. В пределах второго пояса ЗСО не допускается размещение кладбищ, скотомогильников, полей ассенизации, полей фильтрации, навозохранилищ, силосных траншей, животноводческих и птицеводческих предприятий и других объектов, обуславливающих опасность микробного загрязнения подземных вод, применение удобрений и ядохимикатов, рубка леса главного пользования и реконструкции.</p> <p>7. В границах второго пояса осуществляется выполнение мероприятий по санитарному благоустройству территории населенных пунктов и других объектов (оборудование канализацией, устройство водонепроницаемых выгребов, организация отвода поверхностного стока и др.).</p>
--	--	------------------------------------------------------------------------------------------------------------------------------------------------------------------------------------------------------------------------------------------------------------------------------------------------------------------------------------------------------------------------------------------------------------------------------------------------------------------------------------------------------------------------------------------------------------------------------------------------------------------------------------------------------------------------------------------------------------------------------------------------------------------------------------------------------------------------------------------------------------------------------------------------------------------------------------------------------------------------------------------------------------------------------------------------------------------------

Раздел 2

Сведения о местоположении границ объекта

1. Система координат МСК-68, зона 1

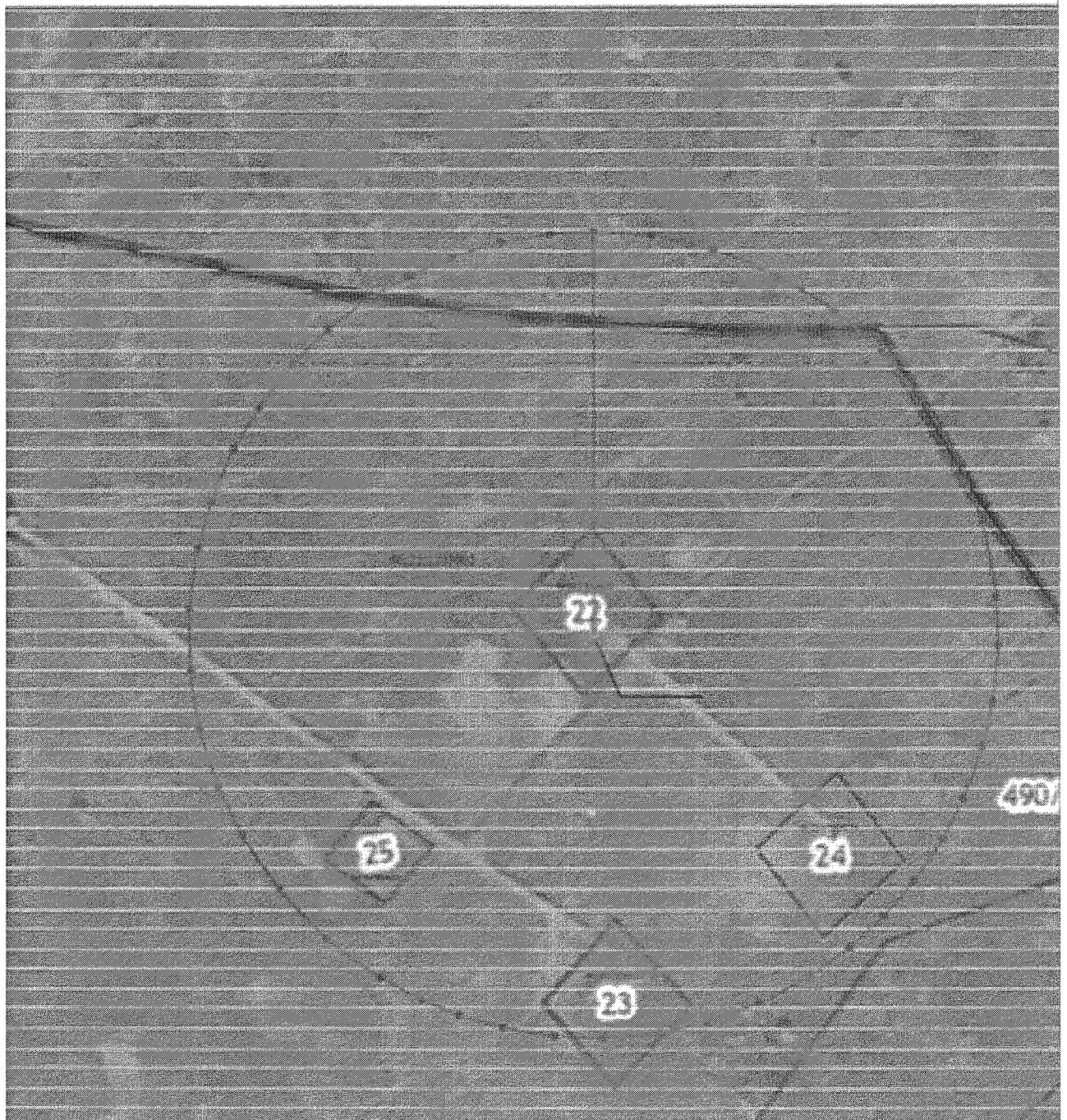
2. Сведения о характерных точках границ объекта

Обозначение характерных точек границ	Координаты, м		Метод определения координат характерной точки	Средняя квадратическая погрешность положения характерной точки (M _t), м	Описание обозначения точки на местности (при наличии)
	X	Y			
1	2	3	4	5	6
1	346766.55	1305372.16	Картометрический метод	1	Закрепление отсутствует
2	346764.44	1305402.92	Картометрический метод	1	Закрепление отсутствует

3	346757.01	1305435.71	Картометрический метод	1	Закрепление отсутствует
4	346742.23	1305471.71	Картометрический метод	1	Закрепление отсутствует
5	346723.14	1305501.94	Картометрический метод	1	Закрепление отсутствует
6	346701.74	1305526.83	Картометрический метод	1	Закрепление отсутствует
7	346674.94	1305549.14	Картометрический метод	1	Закрепление отсутствует
8	346641.26	1305568.62	Картометрический метод	1	Закрепление отсутствует
9	346610.07	1305580.56	Картометрический метод	1	Закрепление отсутствует
10	346569.57	1305588.00	Картометрический метод	1	Закрепление отсутствует
11	346543.69	1305589.02	Картометрический метод	1	Закрепление отсутствует
12	346513.34	1305586.16	Картометрический метод	1	Закрепление отсутствует
13	346489.40	1305580.37	Картометрический метод	1	Закрепление отсутствует
14	346461.36	1305570.26	Картометрический метод	1	Закрепление отсутствует
15	346439.57	1305559.07	Картометрический метод	1	Закрепление отсутствует
16	346417.24	1305543.97	Картометрический метод	1	Закрепление отсутствует
17	346398.42	1305527.47	Картометрический метод	1	Закрепление отсутствует
18	346381.39	1305509.41	Картометрический метод	1	Закрепление отсутствует
19	346366.21	1305487.97	Картометрический метод	1	Закрепление отсутствует
20	346351.23	1305460.20	Картометрический метод	1	Закрепление отсутствует
21	346341.02	1305432.21	Картометрический метод	1	Закрепление отсутствует
22	346335.41	1305407.41	Картометрический метод	1	Закрепление отсутствует
23	346332.60	1305377.38	Картометрический метод	1	Закрепление отсутствует
24	346333.54	1305350.99	Картометрический метод	1	Закрепление отсутствует
25	346338.30	1305323.17	Картометрический метод	1	Закрепление отсутствует
26	346345.03	1305299.87	Картометрический метод	1	Закрепление отсутствует
27	346353.19	1305279.86	Картометрический метод	1	Закрепление отсутствует
28	346365.20	1305257.73	Картометрический метод	1	Закрепление отсутствует
29	346385.77	1305229.25	Картометрический метод	1	Закрепление отсутствует
30	346412.80	1305204.13	Картометрический метод	1	Закрепление отсутствует
31	346441.52	1305184.03	Картометрический метод	1	Закрепление отсутствует
32	346468.14	1305170.99	Картометрический метод	1	Закрепление отсутствует
33	346499.49	1305161.00	Картометрический метод	1	Закрепление отсутствует
34	346530.55	1305156.28	Картометрический метод	1	Закрепление отсутствует
35	346563.83	1305155.45	Картометрический метод	1	Закрепление отсутствует
36	346595.74	1305160.16	Картометрический метод	1	Закрепление отсутствует

Раздел 4

План границ объекта



МСК-68

М 1:300

Ключевые обозначения:

- граница зоны санитарной охраны (ЗСО)
- границы земельных участков, сведения о которых внесены в Единый государственный реестр недвижимости МСК-68
- границы кадастровых кварталов
- кадастровый номер в обозначении которого указана кадастровая зона санитарной охраны (кадастровый №169/01)
- точка граница объекта землеустройства
- обозначение кадастрового квартала

68.22.1793042

Приложение № 7
к приказу министерства экологии и
природных ресурсов Тамбовской области
от 23.08 2023 № 420

Второй пояс границы зоны санитарной охраны водозаборной
скважины № 270Д

Описание местоположения границ объекта		
Второй пояс зоны санитарной охраны артезианской скважины №270Д, расположенной по адресу: Тамбовская область, Уваровский район, примерно в 1480 м на юго-восток от д. № 1 по ул. Осипова г. Уварово		
<small>(наименование объекта, местоположение границ которого описано (далее - объект))</small>		
Раздел 1		
Сведения об объекте		
№ п/п	Характеристики объекта	Описание характеристик
1	2	3
1.	Местоположение объекта	393460, Тамбовская область, район Уваровский
2.	Площадь объекта +/- величина погрешности определения площади (Р +/- Дельта Р)	155699 кв.м ± 138 кв.м
3.	Иные характеристики объекта	Мероприятия по второму поясу зоны санитарной охраны (далее - ЗСО): 1. Выявление, тампонирование или восстановление всех старых, бездействующих, дефектных или неправильно эксплуатируемых скважин, представляющих опасность в части возможности загрязнения водоносных горизонтов. 2. Бурение новых скважин и новое строительство, связанное с нарушением почвенного покрова, производится при обязательном согласовании с центром государственного санитарно - эпидемиологического надзора. 3. Запрещение закачки отработанных вод в подземные горизонты, подземного складирования твердых отходов и разработки недр земли. 4. Запрещение размещения складов горюче - смазочных материалов, ядохимикатов и минеральных удобрений,

		<p>накопителей промстоков, шламохранилищ и других объектов, обуславливающих опасность химического загрязнения подземных вод.</p> <p>5. Своевременное выполнение необходимых мероприятий по санитарной охране поверхностных вод, имеющих непосредственную гидрологическую связь с используемым водоносным горизонтом, в соответствии с гигиеническими требованиями к охране поверхностных вод.</p> <p>6. В пределах второго пояса ЗСО не допускается размещение кладбищ, скотомогильников, полей ассенизации, полей фильтрации, навозохранилищ, силосных траншей, животноводческих и птицеводческих предприятий и других объектов, обуславливающих опасность микробного загрязнения подземных вод, применение удобрений и ядохимикатов, рубка леса главного пользования и реконструкции.</p> <p>7. В границах второго пояса осуществляется выполнение мероприятий по санитарному благоустройству территории населенных пунктов и других объектов (оборудование канализацией, устройство водонепроницаемых выгребов, организация отвода поверхностного стока и др.).</p>
--	--	------------------------------------------------------------------------------------------------------------------------------------------------------------------------------------------------------------------------------------------------------------------------------------------------------------------------------------------------------------------------------------------------------------------------------------------------------------------------------------------------------------------------------------------------------------------------------------------------------------------------------------------------------------------------------------------------------------------------------------------------------------------------------------------------------------------------------------------------------------------------------------------------------------------------------------------------------------------------------------------------------------------------------------------------------------------------

Раздел 2

Сведения о местоположении границ объекта

1. Система координат МСК-68, зона 1

2. Сведения о характерных точках границ объекта

Обозначение характерных точек границ	Координаты, м		Метод определения координат характерной точки	Средняя квадратическая погрешность положения характерной точки (Mt), м	Описание обозначения точки на местности (при наличии)
	X	Y			
1	2	3	4	5	6
1	346657.56	1305489.12	Картометрический метод	1	Закрепление отсутствует
2	346657.56	1305514.27	Картометрический метод	1	Закрепление отсутствует

3	346654.15	1305541.89	Картометрический метод	1	Закрепление отсутствует
4	346648.05	1305564.68	Картометрический метод	1	Закрепление отсутствует
5	346641.54	1305584.21	Картометрический метод	1	Закрепление отсутствует
6	346628.49	1305610.71	Картометрический метод	1	Закрепление отсутствует
7	346615.45	1305631.29	Картометрический метод	1	Закрепление отсутствует
8	346601.00	1305648.99	Картометрический метод	1	Закрепление отсутствует
9	346582.13	1305667.61	Картометрический метод	1	Закрепление отсутствует
10	346561.90	1305683.67	Картометрический метод	1	Закрепление отсутствует
11	346532.73	1305700.42	Картометрический метод	1	Закрепление отсутствует
12	346507.30	1305711.09	Картометрический метод	1	Закрепление отсутствует
13	346476.59	1305719.28	Картометрический метод	1	Закрепление отсутствует
14	346444.99	1305722.92	Картометрический метод	1	Закрепление отсутствует
15	346414.57	1305722.24	Картометрический метод	1	Закрепление отсутствует
16	346388.41	1305718.60	Картометрический метод	1	Закрепление отсутствует
17	346356.11	1305708.83	Картометрический метод	1	Закрепление отсутствует
18	346322.92	1305693.15	Картометрический метод	1	Закрепление отсутствует
19	346291.11	1305670.66	Картометрический метод	1	Закрепление отсутствует
20	346268.84	1305649.29	Картометрический метод	1	Закрепление отсутствует
21	346249.52	1305623.83	Картометрический метод	1	Закрепление отсутствует
22	346232.91	1305594.72	Картометрический метод	1	Закрепление отсутствует
23	346222.02	1305567.25	Картометрический метод	1	Закрепление отсутствует
24	346214.97	1305536.57	Картометрический метод	1	Закрепление отсутствует
25	346212.02	1305508.15	Картометрический метод	1	Закрепление отсутствует
26	346212.69	1305482.24	Картометрический метод	1	Закрепление отсутствует
27	346217.47	1305451.77	Картометрический метод	1	Закрепление отсутствует
28	346224.97	1305425.40	Картометрический метод	1	Закрепление отсутствует
29	346237.24	1305397.01	Картометрический метод	1	Закрепление отсутствует
30	346249.51	1305376.55	Картометрический метод	1	Закрепление отсутствует
31	346265.20	1305355.87	Картометрический метод	1	Закрепление отсутствует
32	346284.75	1305336.09	Картометрический метод	1	Закрепление отсутствует
33	346303.39	1305320.19	Картометрический метод	1	Закрепление отсутствует
34	346325.44	1305306.09	Картометрический метод	1	Закрепление отсутствует
35	346352.49	1305292.92	Картометрический метод	1	Закрепление отсутствует
36	346381.82	1305283.60	Картометрический метод	1	Закрепление отсутствует

37	346407.73	1305279.05	Картометрический метод	1	Закрепление отсутствует
38	346434.56	1305277.23	Картометрический метод	1	Закрепление отсутствует
39	346462.94	1305279.27	Картометрический метод	1	Закрепление отсутствует
40	346485.47	1305283.13	Картометрический метод	1	Закрепление отсутствует
41	346513.88	1305292.00	Картометрический метод	1	Закрепление отсутствует
42	346540.45	1305304.26	Картометрический метод	1	Закрепление отсутствует
43	346566.58	1305319.93	Картометрический метод	1	Закрепление отсутствует
44	346588.63	1305338.82	Картометрический метод	1	Закрепление отсутствует
45	346609.54	1305361.54	Картометрический метод	1	Закрепление отсутствует
46	346627.50	1305387.68	Картометрический метод	1	Закрепление отсутствует
47	346642.05	1305418.37	Картометрический метод	1	Закрепление отсутствует
48	346650.67	1305444.48	Картометрический метод	1	Закрепление отсутствует
49	346655.44	1305467.86	Картометрический метод	1	Закрепление отсутствует
1	346657.56	1305489.12	Картометрический метод	1	Закрепление отсутствует

3. Сведения о характерных точках части (частей) границы объекта

Обозначение характерных точек части границы	Координаты, м		Метод определения координат характерной точки	Средняя квадратическая погрешность положения характерной точки (Mt), м	Описание обозначения точки на местности (при наличии)
	X	Y			
1	2	3	4	5	6
-	-	-	-	-	-

Раздел 3

Сведения о местоположении измененных (уточненных) границ объекта

1. Система координат -

2. Сведения о характерных точках границ объекта

Обозначение характерных точек границ	Существующие координаты, м		Измененные (уточненные) координаты, м		Метод определения координат характерной точки	Средняя квадратическая погрешность положения характерной точки (Mt), м	Описание обозначения точки на местности (при наличии)
	X	Y	X	Y			
1	2	3	4	5	6	7	8
-	-	-	-	-	-	-	-

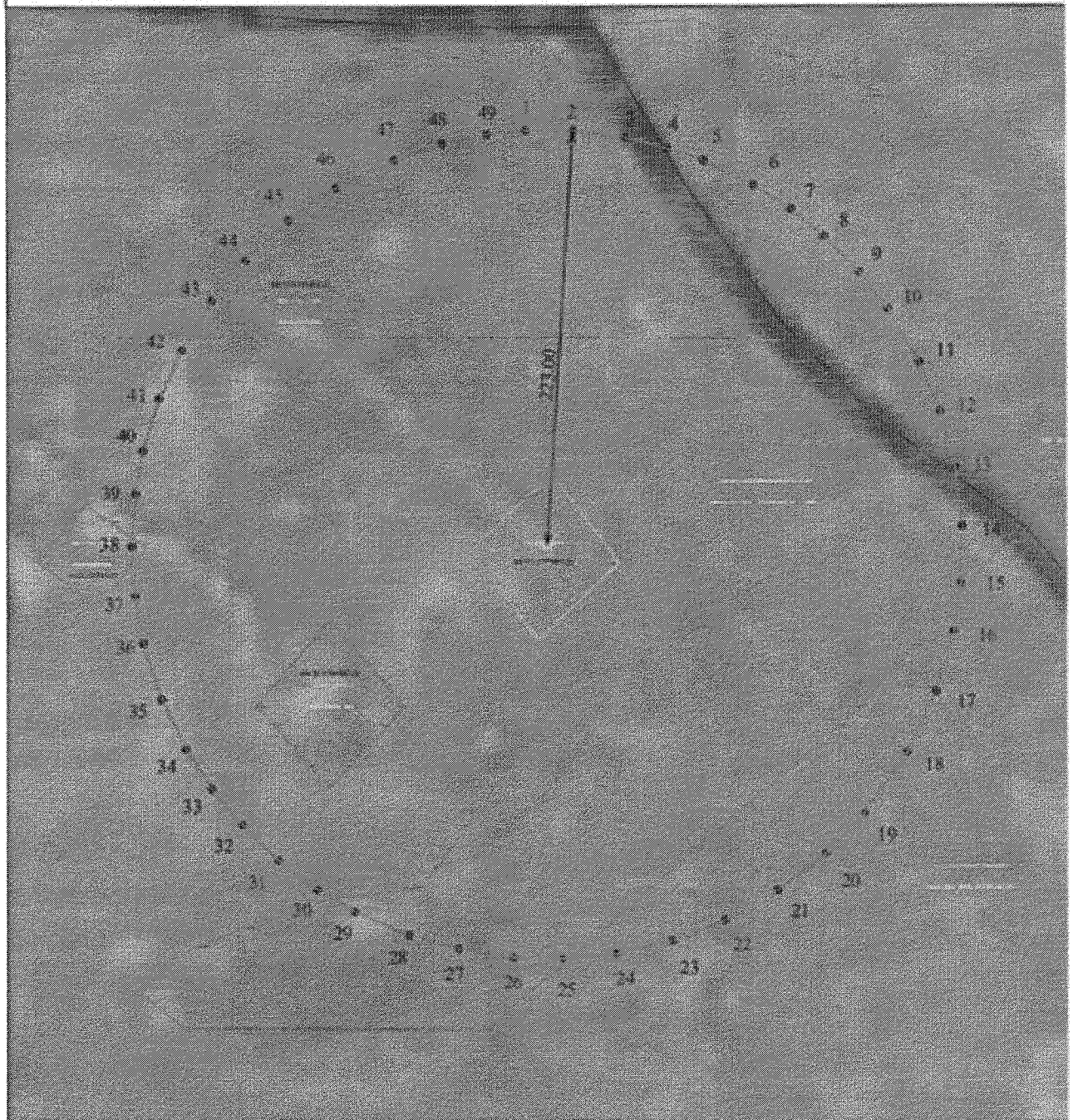
3. Сведения о характерных точках части (частей) границы объекта

Обозначение характерных точек части границы	Существующие координаты, м		Измененные (уточненные) координаты, м		Метод определения координат характерной точки	Средняя квадратическая погрешность положения характерной точки (Mt), м	Описание обозначения точки на местности (при наличии)
	X	Y	X	Y			

1	2	3	4	5	6	7	8
-	-	-	-	-	-	-	

Раздел 4




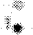


План границ объекта



МСК-68

М 1:3000

Условные обозначения:

-  - границы зоны санитарной охраны (ЗСО)
-  - границы земельных участков, сведения о которых внесены в ЕГРН в системе координат МСК-68
-  - границы кадастрового квартала
-  - объекты и сооружения, в отношении которых устанавливается зона санитарной охраны (схематично №27/01)
-  - точка граница объекта землеустройства
-  - обозначение кадастрового квартала

64.02.170.002

Приложение № 8
к приказу министерства экологии и
природных ресурсов Тамбовской области
от 23.08 2023 № 400

Второй пояс границы зоны санитарной охраны водозаборной
скважины № 267Д

Описание местоположения границ объекта		
Второй пояс зоны санитарной охраны артезианской скважины №267Д, расположенной по адресу: Тамбовская область, Уваровский район, примерно в 1295 м на юго-восток от д. № 1 по ул. Осипова г. Уварово		
<small>(наименование объекта, местоположение границ которого описано (далее - объект))</small>		
Раздел 1		
Сведения об объекте		
№ п/п	Характеристики объекта	Описание характеристик
1	2	3
1.	Местоположение объекта	393460, Тамбовская область, район Уваровский
2.	Площадь объекта +/- величина погрешности определения площади (Р +/- Дельта Р)	154650 кв.м ± 1376 кв.м
3.	Иные характеристики объекта	Мероприятия по второму поясу зоны санитарной охраны (далее - ЗСО): 1. Выявление, тампонирование или восстановление всех старых, бездействующих, дефектных или неправильно эксплуатируемых скважин, представляющих опасность в части возможности загрязнения водоносных горизонтов. 2. Бурение новых скважин и новое строительство, связанное с нарушением почвенного покрова, производится при обязательном согласовании с центром государственного санитарно - эпидемиологического надзора. 3. Запрещение закачки отработанных вод в подземные горизонты, подземного складирования твердых отходов и разработки недр земли. 4. Запрещение размещения складов горюче - смазочных материалов, ядохимикатов и минеральных удобрений,

		<p>накопителей промстоков, шламохранилищ и других объектов, обуславливающих опасность химического загрязнения подземных вод.</p> <p>5. Своевременное выполнение необходимых мероприятий по санитарной охране поверхностных вод, имеющих непосредственную гидрологическую связь с используемым водоносным горизонтом, в соответствии с гигиеническими требованиями к охране поверхностных вод.</p> <p>6. В пределах второго пояса ЗСО не допускается размещение кладбищ, скотомогильников, полей ассенизации, полей фильтрации, навозохранилищ, силосных траншей, животноводческих и птицеводческих предприятий и других объектов, обуславливающих опасность микробного загрязнения подземных вод, применение удобрений и ядохимикатов, рубка леса главного пользования и реконструкции.</p> <p>7. В границах второго пояса осуществляется выполнение мероприятий по санитарному благоустройству территории населенных пунктов и других объектов (оборудование канализацией, устройство водонепроницаемых выгребов, организация отвода поверхностного стока и др.).</p>
--	--	------------------------------------------------------------------------------------------------------------------------------------------------------------------------------------------------------------------------------------------------------------------------------------------------------------------------------------------------------------------------------------------------------------------------------------------------------------------------------------------------------------------------------------------------------------------------------------------------------------------------------------------------------------------------------------------------------------------------------------------------------------------------------------------------------------------------------------------------------------------------------------------------------------------------------------------------------------------------------------------------------------------------------------------------------------------------

Раздел 2

Сведения о местоположении границ объекта

1. Система координат МСК-68, зона 1

2. Сведения о характерных точках границ объекта

Обозначение характерных точек границ	Координаты, м		Метод определения координат характерной точки	Средняя квадратическая погрешность положения характерной точки (M _t), м	Описание обозначения точки на местности (при наличии)
	X	Y			
1	2	3	4	5	6
1	346664.41	1305265.97	Картометрический метод	1	Закрепление отсутствует
2	346663.03	1305290.68	Картометрический метод	1	Закрепление отсутствует

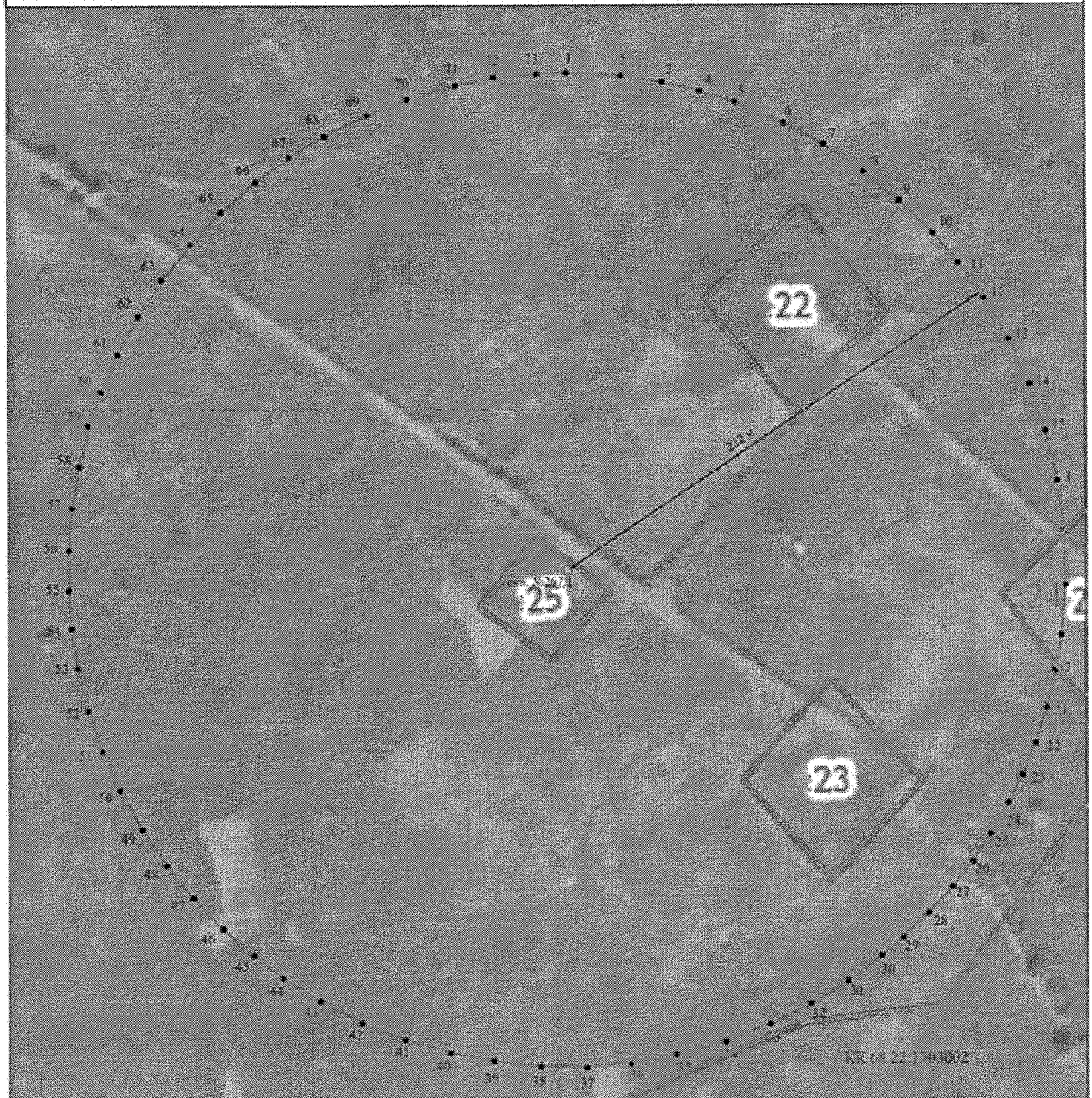
3	346660.19	1305309.06	Картометрический метод	1	Закрепление отсутствует
4	346656.26	1305325.57	Картометрический метод	1	Закрепление отсутствует
5	346651.20	1305341.39	Картометрический метод	1	Закрепление отсутствует
6	346641.90	1305363.37	Картометрический метод	1	Закрепление отсутствует
7	346632.40	1305380.81	Картометрический метод	1	Закрепление отсутствует
8	346620.19	1305398.94	Картометрический метод	1	Закрепление отсутствует
9	346607.59	1305414.30	Картометрический метод	1	Закрепление отсутствует
10	346592.88	1305429.20	Картометрический метод	1	Закрепление отсутствует
11	346579.76	1305440.39	Картометрический метод	1	Закрепление отсутствует
12	346564.05	1305451.69	Картометрический метод	1	Закрепление отсутствует
13	346545.47	1305462.61	Картометрический метод	1	Закрепление отсутствует
14	346525.22	1305471.96	Картометрический метод	1	Закрепление отсутствует
15	346504.39	1305479.16	Картометрический метод	1	Закрепление отсутствует
16	346482.09	1305484.41	Картометрический метод	1	Закрепление отсутствует
17	346459.39	1305487.34	Картометрический метод	1	Закрепление отсутствует
18	346435.54	1305487.88	Картометрический метод	1	Закрепление отсутствует
19	346413.40	1305486.09	Картометрический метод	1	Закрепление отсутствует
20	346397.64	1305483.43	Картометрический метод	1	Закрепление отсутствует
21	346380.96	1305479.32	Картометрический метод	1	Закрепление отсутствует
22	346365.17	1305474.13	Картометрический метод	1	Закрепление отсутствует
23	346351.13	1305468.37	Картометрический метод	1	Закрепление отсутствует
24	346338.22	1305462.03	Картометрический метод	1	Закрепление отсутствует
25	346324.20	1305453.92	Картометрический метод	1	Закрепление отсутствует
26	346312.21	1305445.82	Картометрический метод	1	Закрепление отсутствует
27	346300.82	1305437.00	Картометрический метод	1	Закрепление отсутствует
28	346288.89	1305426.37	Картометрический метод	1	Закрепление отсутствует
29	346278.05	1305415.24	Картометрический метод	1	Закрепление отсутствует
30	346269.92	1305405.78	Картометрический метод	1	Закрепление отсутствует
31	346258.68	1305390.64	Картометрический метод	1	Закрепление отсутствует
32	346248.57	1305374.25	Картометрический метод	1	Закрепление отсутствует
33	346239.46	1305356.02	Картометрический метод	1	Закрепление отсутствует
34	346231.77	1305336.19	Картометрический метод	1	Закрепление отсутствует
35	346225.79	1305314.72	Картометрический метод	1	Закрепление отсутствует
36	346222.17	1305294.17	Картометрический метод	1	Закрепление отсутствует

37	346220.53	1305274.11	Картометрический метод	1	Закрепление отсутствует
38	346220.73	1305253.40	Картометрический метод	1	Закрепление отсутствует
39	346222.89	1305232.64	Картометрический метод	1	Закрепление отсутствует
40	346226.70	1305213.36	Картометрический метод	1	Закрепление отсутствует
41	346232.66	1305193.15	Картометрический метод	1	Закрепление отсутствует
42	346240.28	1305174.10	Картометрический метод	1	Закрепление отсутствует
43	346249.75	1305155.61	Картометрический метод	1	Закрепление отсутствует
44	346260.20	1305139.10	Картометрический метод	1	Закрепление отсутствует
45	346270.01	1305126.06	Картометрический метод	1	Закрепление отсутствует
46	346281.96	1305112.50	Картометрический метод	1	Закрепление отсутствует
47	346295.70	1305099.33	Картометрический метод	1	Закрепление отсутствует
48	346310.35	1305087.49	Картометрический метод	1	Закрепление отсутствует
49	346326.36	1305076.69	Картометрический метод	1	Закрепление отсутствует
50	346343.99	1305066.96	Картометрический метод	1	Закрепление отсутствует
51	346361.67	1305059.16	Картометрический метод	1	Закрепление отсутствует
52	346379.83	1305052.96	Картометрический метод	1	Закрепление отсутствует
53	346399.11	1305048.22	Картометрический метод	1	Закрепление отсутствует
54	346416.80	1305045.44	Картометрический метод	1	Закрепление отсутствует
55	346433.75	1305044.13	Картометрический метод	1	Закрепление отсутствует
56	346451.29	1305044.14	Картометрический метод	1	Закрепление отсутствует
57	346470.16	1305045.70	Картометрический метод	1	Закрепление отсутствует
58	346488.73	1305048.85	Картометрический метод	1	Закрепление отсутствует
59	346506.96	1305053.56	Картометрический метод	1	Закрепление отсутствует
60	346522.32	1305058.85	Картометрический метод	1	Закрепление отсутствует
61	346539.13	1305066.14	Картометрический метод	1	Закрепление отсутствует
62	346556.22	1305075.36	Картометрический метод	1	Закрепление отсутствует
63	346572.25	1305085.90	Картометрический метод	1	Закрепление отсутствует
64	346588.27	1305098.61	Картометрический метод	1	Закрепление отсутствует
65	346602.63	1305112.30	Картометрический метод	1	Закрепление отсутствует
66	346615.98	1305127.57	Картометрический метод	1	Закрепление отсутствует
67	346626.93	1305142.54	Картометрический метод	1	Закрепление отсутствует
68	346636.47	1305158.16	Картометрический метод	1	Закрепление отсутствует
69	346645.65	1305176.66	Картометрический метод	1	Закрепление отсутствует
70	346652.73	1305194.93	Картометрический метод	1	Закрепление отсутствует
71	346658.81	1305216.44	Картометрический метод	1	Закрепление отсутствует

72	346662.05	1305233.72	Картометрический метод	1	Закрепление отсутствует		
73	346663.98	1305252.20	Картометрический метод	1	Закрепление отсутствует		
1	346664.41	1305265.97	Картометрический метод	1	Закрепление отсутствует		
3. Сведения о характерных точках части (частей) границы объекта							
Обозначение характерных точек части границы	Координаты, м		Метод определения координат характерной точки	Средняя квадратическая погрешность положения характерной точки (Mt), м	Описание обозначения точки на местности (при наличии)		
	X	Y					
1	2	3	4	5	6		
-	-	-	-	-	-		
Раздел 3							
Сведения о местоположении измененных (уточненных) границ объекта							
1. Система координат -							
2. Сведения о характерных точках границ объекта							
Обозначение характерных точек границ	Существующие координаты, м		Измененные (уточненные) координаты, м		Метод определения координат характерной точки	Средняя квадратическая погрешность положения характерной точки (Mt), м	Описание обозначения точки на местности (при наличии)
	X	Y	X	Y			
1	2	3	4	5	6	7	8
-	-	-	-	-	-	-	-
3. Сведения о характерных точках части (частей) границы объекта							
Обозначение характерных точек части границы	Существующие координаты, м		Измененные (уточненные) координаты, м		Метод определения координат характерной точки	Средняя квадратическая погрешность положения характерной точки (Mt), м	Описание обозначения точки на местности (при наличии)
	X	Y	X	Y			
1	2	3	4	5	6	7	8
-	-	-	-	-	-	-	-

Раздел 4

План границ объекта землеустройства



М 1:2500

Условные обозначения:

- - граница зоны санитарной охраны 2 пояса скважины № 267Д
- - границы земельных участков, сведения о которых внесены в ЕГРН в системе координат МСК-68
- скв. №267Д
⊙ - обозначение объекта относительно которого установлена зона санитарной охраны (ЗСО)
- КК 68.22.1700002 - обозначение кадастрового квартала
- 1 - точка границы объекта землеустройства

Приложение № 9
к приказу министерства экологии и
природных ресурсов Тамбовской области
от 23.08 2023 № 420

Второй пояс границы зоны санитарной охраны водозаборной
скважины № 268Д

Описание местоположения границ объекта		
Второй пояс зоны санитарной охраны артезианской скважины №268Д, расположенной по адресу: Тамбовская область, Уваровский район, примерно в 1433 м на юго-восток от д. № 1 по ул. Осипова г. Уварово		
<small>(наименование объекта, местоположение границ которого описано (далее - объект))</small>		
Раздел 1		
Сведения об объекте		
№ п/п	Характеристики объекта	Описание характеристик
1	2	3
1.	Местоположение объекта	393460, Тамбовская область, район Уваровский
2.	Площадь объекта +/- величина погрешности определения площади (Р +/- Дельта Р)	154650 кв.м ± 1376 кв.м
3.	Иные характеристики объекта	<p>Мероприятия по второму поясу зоны санитарной охраны (далее - ЗСО):</p> <ol style="list-style-type: none"> 1. Выявление, тампонирование или восстановление всех старых, бездействующих, дефектных или неправильно эксплуатируемых скважин, представляющих опасность в части возможности загрязнения водоносных горизонтов. 2. Бурение новых скважин и новое строительство, связанное с нарушением почвенного покрова, производится при обязательном согласовании с центром государственного санитарно - эпидемиологического надзора. 3. Запрещение закачки отработанных вод в подземные горизонты, подземного складирования твердых отходов и разработки недр земли. 4. Запрещение размещения складов горюче - смазочных материалов, ядохимикатов и минеральных удобрений,

		<p>накопителей промстоков, шламохранилищ и других объектов, обуславливающих опасность химического загрязнения подземных вод.</p> <p>5. Своевременное выполнение необходимых мероприятий по санитарной охране поверхностных вод, имеющих непосредственную гидрологическую связь с используемым водоносным горизонтом, в соответствии с гигиеническими требованиями к охране поверхностных вод.</p> <p>6. В пределах второго пояса ЗСО не допускается размещение кладбищ, скотомогильников, полей ассенизации, полей фильтрации, навозохранилищ, силосных траншей, животноводческих и птицеводческих предприятий и других объектов, обуславливающих опасность микробного загрязнения подземных вод, применение удобрений и ядохимикатов, рубка леса главного пользования и реконструкции.</p> <p>7. В границах второго пояса осуществляется выполнение мероприятий по санитарному благоустройству территории населенных пунктов и других объектов (оборудование канализацией, устройство водонепроницаемых выгребов, организация отвода поверхностного стока и др.).</p>
--	--	------------------------------------------------------------------------------------------------------------------------------------------------------------------------------------------------------------------------------------------------------------------------------------------------------------------------------------------------------------------------------------------------------------------------------------------------------------------------------------------------------------------------------------------------------------------------------------------------------------------------------------------------------------------------------------------------------------------------------------------------------------------------------------------------------------------------------------------------------------------------------------------------------------------------------------------------------------------------------------------------------------------------------------------------------------------------

Раздел 2

Сведения о местоположении границ объекта

1. Система координат МСК-68, зона 1

2. Сведения о характерных точках границ объекта

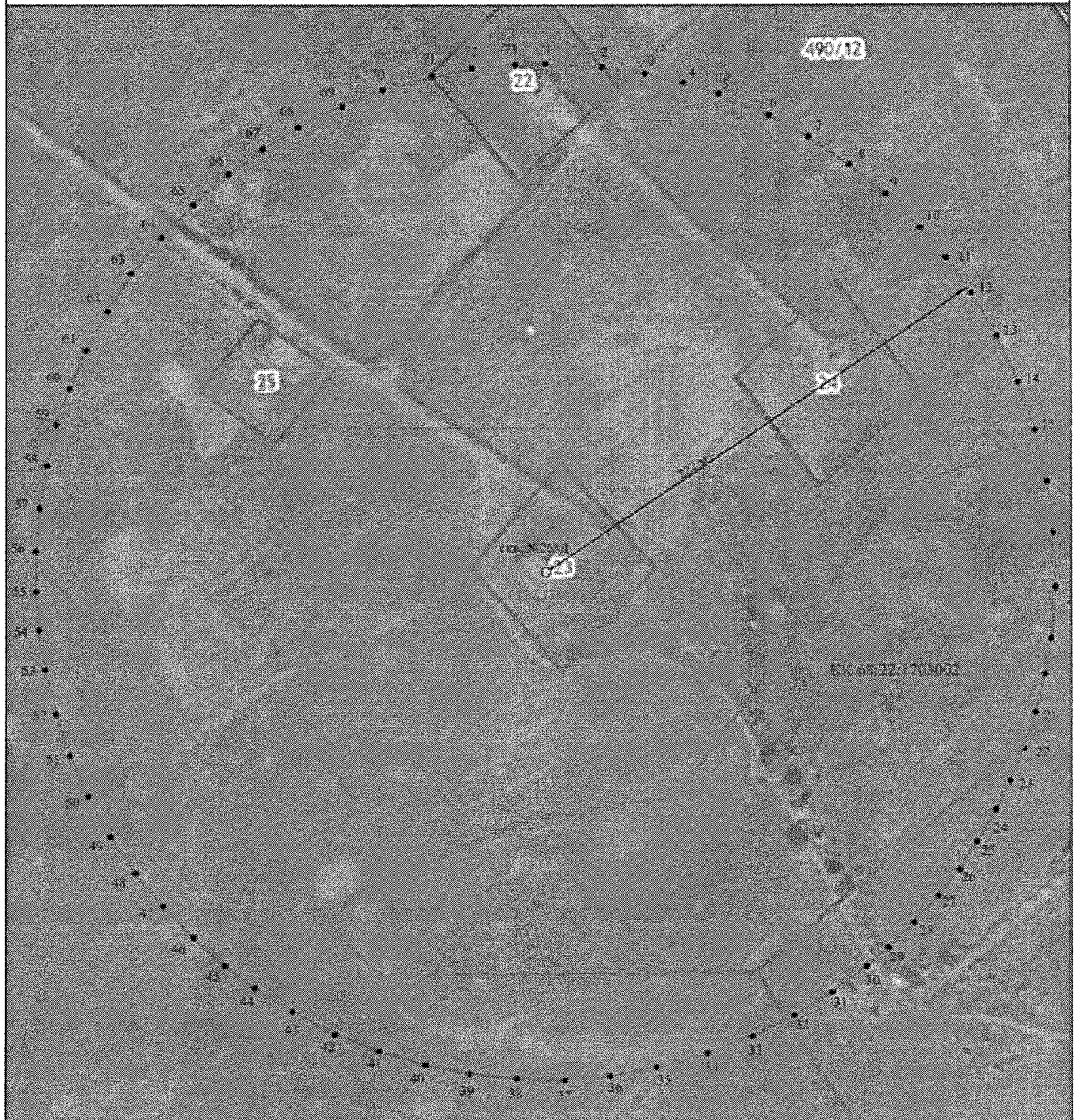
Обозначение характерных точек границ	Координаты, м		Метод определения координат характерной точки	Средняя квадратическая погрешность положения характерной точки (Mt), м	Описание обозначения точки на местности (при наличии)
	X	Y			
1	2	3	4	5	6
1	346569.27	1305376.60	Картометрический метод	1	Закрепление отсутствует
2	346567.89	1305401.31	Картометрический метод	1	Закрепление отсутствует

3	346565.05	1305419.69	Картометрический метод	1	Закрепление отсутствует
4	346561.12	1305436.20	Картометрический метод	1	Закрепление отсутствует
5	346556.07	1305452.02	Картометрический метод	1	Закрепление отсутствует
6	346546.77	1305474.00	Картометрический метод	1	Закрепление отсутствует
7	346537.27	1305491.44	Картометрический метод	1	Закрепление отсутствует
8	346525.05	1305509.57	Картометрический метод	1	Закрепление отсутствует
9	346512.46	1305524.93	Картометрический метод	1	Закрепление отсутствует
10	346497.75	1305539.83	Картометрический метод	1	Закрепление отсутствует
11	346484.63	1305551.02	Картометрический метод	1	Закрепление отсутствует
12	346468.91	1305562.32	Картометрический метод	1	Закрепление отсутствует
13	346450.33	1305573.24	Картометрический метод	1	Закрепление отсутствует
14	346430.08	1305582.59	Картометрический метод	1	Закрепление отсутствует
15	346409.26	1305589.79	Картометрический метод	1	Закрепление отсутствует
16	346386.95	1305595.04	Картометрический метод	1	Закрепление отсутствует
17	346364.26	1305597.97	Картометрический метод	1	Закрепление отсутствует
18	346340.41	1305598.51	Картометрический метод	1	Закрепление отсутствует
19	346318.27	1305596.72	Картометрический метод	1	Закрепление отсутствует
20	346302.51	1305594.06	Картометрический метод	1	Закрепление отсутствует
21	346285.83	1305589.95	Картометрический метод	1	Закрепление отсутствует
22	346270.03	1305584.76	Картометрический метод	1	Закрепление отсутствует
23	346256.00	1305579.00	Картометрический метод	1	Закрепление отсутствует
24	346243.09	1305572.66	Картометрический метод	1	Закрепление отсутствует
25	346229.07	1305564.55	Картометрический метод	1	Закрепление отсутствует
26	346217.08	1305556.45	Картометрический метод	1	Закрепление отсутствует
27	346205.69	1305547.62	Картометрический метод	1	Закрепление отсутствует
28	346193.76	1305537.00	Картометрический метод	1	Закрепление отсутствует
29	346182.91	1305525.87	Картометрический метод	1	Закрепление отсутствует
30	346174.79	1305516.41	Картометрический метод	1	Закрепление отсутствует
31	346163.55	1305501.27	Картометрический метод	1	Закрепление отсутствует
32	346153.44	1305484.88	Картометрический метод	1	Закрепление отсутствует
33	346144.32	1305466.65	Картометрический метод	1	Закрепление отсутствует
34	346136.64	1305446.82	Картометрический метод	1	Закрепление отсутствует
35	346130.66	1305425.35	Картометрический метод	1	Закрепление отсутствует
36	346127.04	1305404.80	Картометрический метод	1	Закрепление отсутствует

37	346125.39	1305384.74	Картометрический метод	1	Закрепление отсутствует
38	346125.60	1305364.03	Картометрический метод	1	Закрепление отсутствует
39	346127.76	1305343.27	Картометрический метод	1	Закрепление отсутствует
40	346131.57	1305323.99	Картометрический метод	1	Закрепление отсутствует
41	346137.53	1305303.78	Картометрический метод	1	Закрепление отсутствует
42	346145.15	1305284.72	Картометрический метод	1	Закрепление отсутствует
43	346154.62	1305266.24	Картометрический метод	1	Закрепление отсутствует
44	346165.07	1305249.73	Картометрический метод	1	Закрепление отсутствует
45	346174.88	1305236.69	Картометрический метод	1	Закрепление отсутствует
46	346186.83	1305223.13	Картометрический метод	1	Закрепление отсутствует
47	346200.56	1305209.96	Картометрический метод	1	Закрепление отсутствует
48	346215.21	1305198.12	Картометрический метод	1	Закрепление отсутствует
49	346231.23	1305187.32	Картометрический метод	1	Закрепление отсутствует
50	346248.86	1305177.59	Картометрический метод	1	Закрепление отсутствует
51	346266.53	1305169.78	Картометрический метод	1	Закрепление отсутствует
52	346284.69	1305163.59	Картометрический метод	1	Закрепление отсутствует
53	346303.98	1305158.85	Картометрический метод	1	Закрепление отсутствует
54	346321.67	1305156.07	Картометрический метод	1	Закрепление отсутствует
55	346338.62	1305154.76	Картометрический метод	1	Закрепление отсутствует
56	346356.15	1305154.77	Картометрический метод	1	Закрепление отсутствует
57	346375.02	1305156.33	Картометрический метод	1	Закрепление отсутствует
58	346393.60	1305159.48	Картометрический метод	1	Закрепление отсутствует
59	346411.83	1305164.19	Картометрический метод	1	Закрепление отсутствует
60	346427.19	1305169.48	Картометрический метод	1	Закрепление отсутствует
61	346443.99	1305176.77	Картометрический метод	1	Закрепление отсутствует
62	346461.09	1305185.99	Картометрический метод	1	Закрепление отсутствует
63	346477.12	1305196.53	Картометрический метод	1	Закрепление отсутствует
64	346493.13	1305209.24	Картометрический метод	1	Закрепление отсутствует
65	346507.50	1305222.93	Картометрический метод	1	Закрепление отсутствует
66	346520.85	1305238.20	Картометрический метод	1	Закрепление отсутствует
67	346531.80	1305253.17	Картометрический метод	1	Закрепление отсутствует
68	346541.33	1305268.79	Картометрический метод	1	Закрепление отсутствует
69	346550.51	1305287.29	Картометрический метод	1	Закрепление отсутствует
70	346557.60	1305305.56	Картометрический метод	1	Закрепление отсутствует
71	346563.68	1305327.07	Картометрический метод	1	Закрепление отсутствует

Раздел 4

План границ объекта землеустройства



М 1:2500

Кадастровый инженер

Условные обозначения:

- - граница зоны санитарной охраны 2 пояса скважины № 268Д
- - границы земельных участков, сведения о которых внесены в ЕГРН в системе координат МСК-68
- св. №268Д
● - обозначение объекта относительно которого установлена зоны санитарной охраны (ЗСО)
- КК 68.22.1703002 - обозначение кадастрового квартала
- 1 - точка границы объекта землеустройства

Приложение № 10
к приказу министерства экологии и
природных ресурсов Тамбовской области
от 23.08 2023 № 400

Второй пояс границы зоны санитарной охраны водозаборной
скважины № 47279

Описание местоположения границ объекта		
Второй пояс зоны санитарной охраны артезианской скважины № 47279, расположенной по адресу: Тамбовская область, Уваровский район, примерно в 580 м на юго от д. № 16 по ул. Осипова г. Уварово		
<small>(наименование объекта, местоположение границ которого описано (далее - объект))</small>		
Раздел 1		
Сведения об объекте		
№ п/п	Характеристики объекта	Описание характеристик
1	2	3
1.	Местоположение объекта	393460, Тамбовская область, район Уваровский ; Тамбовская область, город Уварово
2.	Площадь объекта +/- величина погрешности определения площади (Р +/- Дельта Р)	258722 кв.м ± 1780 кв.м
3.	Иные характеристики объекта	Мероприятия по второму поясу зоны санитарной охраны (далее - ЗСО): 1. Выявление, тампонирование или восстановление всех старых, бездействующих, дефектных или неправильно эксплуатируемых скважин, представляющих опасность в части возможности загрязнения водоносных горизонтов. 2. Бурение новых скважин и новое строительство, связанное с нарушением почвенного покрова, производится при обязательном согласовании с центром государственного санитарно - эпидемиологического надзора. 3. Запрещение закачки отработанных вод в подземные горизонты, подземного складирования твердых отходов и разработки недр земли. 4. Запрещение размещения складов горюче - смазочных материалов, ядохимикатов и минеральных удобрений,

		<p>накопителей промстоков, шламохранилищ и других объектов, обуславливающих опасность химического загрязнения подземных вод.</p> <p>5. Своевременное выполнение необходимых мероприятий по санитарной охране поверхностных вод, имеющих непосредственную гидрологическую связь с используемым водоносным горизонтом, в соответствии с гигиеническими требованиями к охране поверхностных вод.</p> <p>6. В пределах второго пояса ЗСО не допускается размещение кладбищ, скотомогильников, полей ассенизации, полей фильтрации, навозохранилищ, силосных траншей, животноводческих и птицеводческих предприятий и других объектов, обуславливающих опасность микробного загрязнения подземных вод, применение удобрений и ядохимикатов, рубка леса главного пользования и реконструкции.</p> <p>7. В границах второго пояса осуществляется выполнение мероприятий по санитарному благоустройству территории населенных пунктов и других объектов (оборудование канализацией, устройство водонепроницаемых выгребов, организация отвода поверхностного стока и др.).</p>
--	--	------------------------------------------------------------------------------------------------------------------------------------------------------------------------------------------------------------------------------------------------------------------------------------------------------------------------------------------------------------------------------------------------------------------------------------------------------------------------------------------------------------------------------------------------------------------------------------------------------------------------------------------------------------------------------------------------------------------------------------------------------------------------------------------------------------------------------------------------------------------------------------------------------------------------------------------------------------------------------------------------------------------------------------------------------------------------

Раздел 2

Сведения о местоположении границ объекта

1. Система координат МСК-68, зона 1

2. Сведения о характерных точках границ объекта

Обозначение характерных точек границ	Координаты, м		Метод определения координат характерной точки	Средняя квадратическая погрешность положения характерной точки (Mt), м	Описание обозначения точки на местности (при наличии)
	X	Y			
1	2	3	4	5	6
1	346987.76	1304363.23	Картометрический метод	1	Закрепление отсутствует
2	346987.22	1304380.93	Картометрический метод	1	Закрепление отсутствует

3	346986.01	1304394.86	Картометрический метод	1	Закрепление отсутствует
4	346984.40	1304407.05	Картометрический метод	1	Закрепление отсутствует
5	346982.46	1304418.15	Картометрический метод	1	Закрепление отсутствует
6	346980.12	1304429.03	Картометрический метод	1	Закрепление отсутствует
7	346976.64	1304442.37	Картометрический метод	1	Закрепление отсутствует
8	346972.48	1304455.62	Картометрический метод	1	Закрепление отсутствует
9	346967.52	1304469.10	Картометрический метод	1	Закрепление отсутствует
10	346962.15	1304481.74	Картометрический метод	1	Закрепление отсутствует
11	346956.07	1304494.32	Картометрический метод	1	Закрепление отсутствует
12	346949.63	1304506.19	Картометрический метод	1	Закрепление отсутствует
13	346942.51	1304517.91	Картометрический метод	1	Закрепление отсутствует
14	346935.82	1304527.91	Картометрический метод	1	Закрепление отсутствует
15	346927.53	1304539.15	Картометрический метод	1	Закрепление отсутствует
16	346918.49	1304550.22	Картометрический метод	1	Закрепление отсутствует
17	346909.28	1304560.45	Картометрический метод	1	Закрепление отсутствует
18	346899.04	1304570.74	Картометрический метод	1	Закрепление отсутствует
19	346888.66	1304580.19	Картометрический метод	1	Закрепление отсутствует
20	346878.77	1304588.37	Картометрический метод	1	Закрепление отсутствует
21	346867.06	1304597.15	Картометрический метод	1	Закрепление отсутствует
22	346856.48	1304604.33	Картометрический метод	1	Закрепление отсутствует
23	346844.74	1304611.52	Картометрический метод	1	Закрепление отсутствует
24	346833.13	1304617.90	Картометрический метод	1	Закрепление отсутствует
25	346820.82	1304623.93	Картометрический метод	1	Закрепление отсутствует
26	346809.16	1304628.99	Картометрический метод	1	Закрепление отсутствует
27	346797.11	1304633.59	Картометрический метод	1	Закрепление отсутствует
28	346785.30	1304637.52	Картометрический метод	1	Закрепление отсутствует
29	346772.21	1304641.22	Картометрический метод	1	Закрепление отсутствует
30	346758.31	1304644.43	Картометрический метод	1	Закрепление отсутствует
31	346743.90	1304646.99	Картометрический метод	1	Закрепление отсутствует
32	346729.27	1304648.84	Картометрический метод	1	Закрепление отсутствует
33	346714.04	1304649.95	Картометрический метод	1	Закрепление отсутствует
34	346699.88	1304650.26	Картометрический метод	1	Закрепление отсутствует
35	346684.86	1304649.82	Картометрический метод	1	Закрепление отсутствует
36	346670.59	1304648.67	Картометрический метод	1	Закрепление отсутствует

37	346655.29	1304646.64	Картометрический метод	1	Закрепление отсутствует
38	346640.62	1304643.90	Картометрический метод	1	Закрепление отсутствует
39	346626.64	1304640.53	Картометрический метод	1	Закрепление отсутствует
40	346613.44	1304636.67	Картометрический метод	1	Закрепление отсутствует
41	346600.14	1304632.06	Картометрический метод	1	Закрепление отсутствует
42	346586.57	1304626.58	Картометрический метод	1	Закрепление отсутствует
43	346572.37	1304619.96	Картометрический метод	1	Закрепление отсутствует
44	346558.50	1304612.54	Картометрический метод	1	Закрепление отсутствует
45	346544.10	1304603.76	Картометрический метод	1	Закрепление отсутствует
46	346533.02	1304596.16	Картометрический метод	1	Закрепление отсутствует
47	346519.66	1304585.94	Картометрический метод	1	Закрепление отсутствует
48	346508.21	1304576.12	Картометрический метод	1	Закрепление отсутствует
49	346499.11	1304567.53	Картометрический метод	1	Закрепление отсутствует
50	346490.03	1304558.15	Картометрический метод	1	Закрепление отсутствует
51	346479.71	1304546.36	Картометрический метод	1	Закрепление отсутствует
52	346471.14	1304535.49	Картометрический метод	1	Закрепление отсутствует
53	346463.14	1304524.28	Картометрический метод	1	Закрепление отсутствует
54	346456.56	1304514.12	Картометрический метод	1	Закрепление отсутствует
55	346450.15	1304503.22	Картометрический метод	1	Закрепление отсутствует
56	346445.10	1304493.76	Картометрический метод	1	Закрепление отсутствует
57	346440.00	1304483.26	Картометрический метод	1	Закрепление отсутствует
58	346435.61	1304473.22	Картометрический метод	1	Закрепление отсутствует
59	346430.85	1304460.98	Картометрический метод	1	Закрепление отсутствует
60	346427.25	1304450.37	Картометрический метод	1	Закрепление отсутствует
61	346423.92	1304439.15	Картометрический метод	1	Закрепление отсутствует
62	346420.73	1304426.39	Картометрический метод	1	Закрепление отсутствует
63	346418.34	1304414.63	Картометрический метод	1	Закрепление отсутствует
64	346416.44	1304402.78	Картометрический метод	1	Закрепление отсутствует
65	346414.90	1304389.48	Картометрический метод	1	Закрепление отсутствует
66	346414.03	1304377.07	Картометрический метод	1	Закрепление отсутствует
67	346413.70	1304364.52	Картометрический метод	1	Закрепление отсутствует
68	346413.92	1304352.01	Картометрический метод	1	Закрепление отсутствует
69	346414.64	1304339.97	Картометрический метод	1	Закрепление отсутствует
70	346416.05	1304326.58	Картометрический метод	1	Закрепление отсутствует
71	346418.14	1304312.89	Картометрический метод	1	Закрепление отсутствует

72	346420.85	1304299.55	Картометрический метод	1	Закрепление отсутствует
73	346424.08	1304286.73	Картометрический метод	1	Закрепление отсутствует
74	346427.56	1304275.09	Картометрический метод	1	Закрепление отсутствует
75	346432.20	1304261.85	Картометрический метод	1	Закрепление отсутствует
76	346437.00	1304249.93	Картометрический метод	1	Закрепление отсутствует
77	346442.10	1304238.74	Картометрический метод	1	Закрепление отсутствует
78	346447.24	1304228.58	Картометрический метод	1	Закрепление отсутствует
79	346453.49	1304217.41	Картометрический метод	1	Закрепление отсутствует
80	346460.16	1304206.66	Картометрический метод	1	Закрепление отсутствует
81	346468.77	1304194.17	Картометрический метод	1	Закрепление отсутствует
82	346476.25	1304184.35	Картометрический метод	1	Закрепление отсутствует
83	346484.06	1304174.97	Картометрический метод	1	Закрепление отсутствует
84	346492.15	1304166.05	Картометрический метод	1	Закрепление отсутствует
85	346500.25	1304157.81	Картометрический метод	1	Закрепление отсутствует
86	346509.34	1304149.32	Картометрический метод	1	Закрепление отсутствует
87	346518.77	1304141.24	Картометрический метод	1	Закрепление отсутствует
88	346528.11	1304133.90	Картометрический метод	1	Закрепление отсутствует
89	346537.84	1304126.89	Картометрический метод	1	Закрепление отсутствует
90	346547.43	1304120.56	Картометрический метод	1	Закрепление отсутствует
91	346558.67	1304113.81	Картометрический метод	1	Закрепление отсутствует
92	346570.01	1304107.69	Картометрический метод	1	Закрепление отсутствует
93	346580.80	1304102.45	Картометрический метод	1	Закрепление отсутствует
94	346591.89	1304097.63	Картометрический метод	1	Закрепление отсутствует
95	346604.97	1304092.64	Картометрический метод	1	Закрепление отсутствует
96	346620.93	1304087.51	Картометрический метод	1	Закрепление отсутствует
97	346636.19	1304083.54	Картометрический метод	1	Закрепление отсутствует
98	346653.53	1304080.10	Картометрический метод	1	Закрепление отсутствует
99	346667.40	1304078.14	Картометрический метод	1	Закрепление отсутствует
100	346682.45	1304076.78	Картометрический метод	1	Закрепление отсутствует
101	346697.70	1304076.21	Картометрический метод	1	Закрепление отсутствует
102	346712.46	1304076.43	Картометрический метод	1	Закрепление отсутствует
103	346728.49	1304077.54	Картометрический метод	1	Закрепление отсутствует
104	346743.20	1304079.35	Картометрический метод	1	Закрепление отсутствует
105	346759.20	1304082.21	Картометрический метод	1	Закрепление отсутствует
106	346773.16	1304085.48	Картометрический метод	1	Закрепление отсутствует

107	346787.32	1304089.57	Картометрический метод	1	Закрепление отсутствует
108	346802.54	1304094.86	Картометрический метод	1	Закрепление отсутствует
109	346816.26	1304100.47	Картометрический метод	1	Закрепление отсутствует
110	346830.79	1304107.35	Картометрический метод	1	Закрепление отсутствует
111	346844.46	1304114.78	Картометрический метод	1	Закрепление отсутствует
112	346858.25	1304123.28	Картометрический метод	1	Закрепление отсутствует
113	346872.08	1304132.95	Картометрический метод	1	Закрепление отсутствует
114	346885.26	1304143.37	Картометрический метод	1	Закрепление отсутствует
115	346898.28	1304154.99	Картометрический метод	1	Закрепление отсутствует
116	346909.72	1304166.48	Картометрический метод	1	Закрепление отсутствует
117	346920.95	1304179.13	Картометрический метод	1	Закрепление отсутствует
118	346930.71	1304191.48	Картометрический метод	1	Закрепление отсутствует
119	346939.41	1304203.80	Картометрический метод	1	Закрепление отсутствует
120	346948.27	1304217.93	Картометрический метод	1	Закрепление отсутствует
121	346955.84	1304231.67	Картометрический метод	1	Закрепление отсутствует
122	346962.94	1304246.47	Картометрический метод	1	Закрепление отсутствует
123	346969.09	1304261.38	Картометрический метод	1	Закрепление отсутствует
124	346974.00	1304275.43	Картометрический метод	1	Закрепление отсутствует
125	346978.46	1304290.73	Картометрический метод	1	Закрепление отсутствует
126	346981.70	1304304.56	Картометрический метод	1	Закрепление отсутствует
127	346984.49	1304320.03	Картометрический метод	1	Закрепление отсутствует
128	346986.25	1304333.83	Картометрический метод	1	Закрепление отсутствует
129	346987.47	1304350.26	Картометрический метод	1	Закрепление отсутствует
1	346987.76	1304363.23	Картометрический метод	1	Закрепление отсутствует

3. Сведения о характерных точках части (частей) границы объекта

Обозначение характерных точек части границы	Координаты, м		Метод определения координат характерной точки	Средняя квадратическая погрешность положения характерной точки (Mt), м	Описание обозначения точки на местности (при наличии)
	X	Y			
1	2	3	4	5	6
-	-	-	-	-	-

Раздел 3

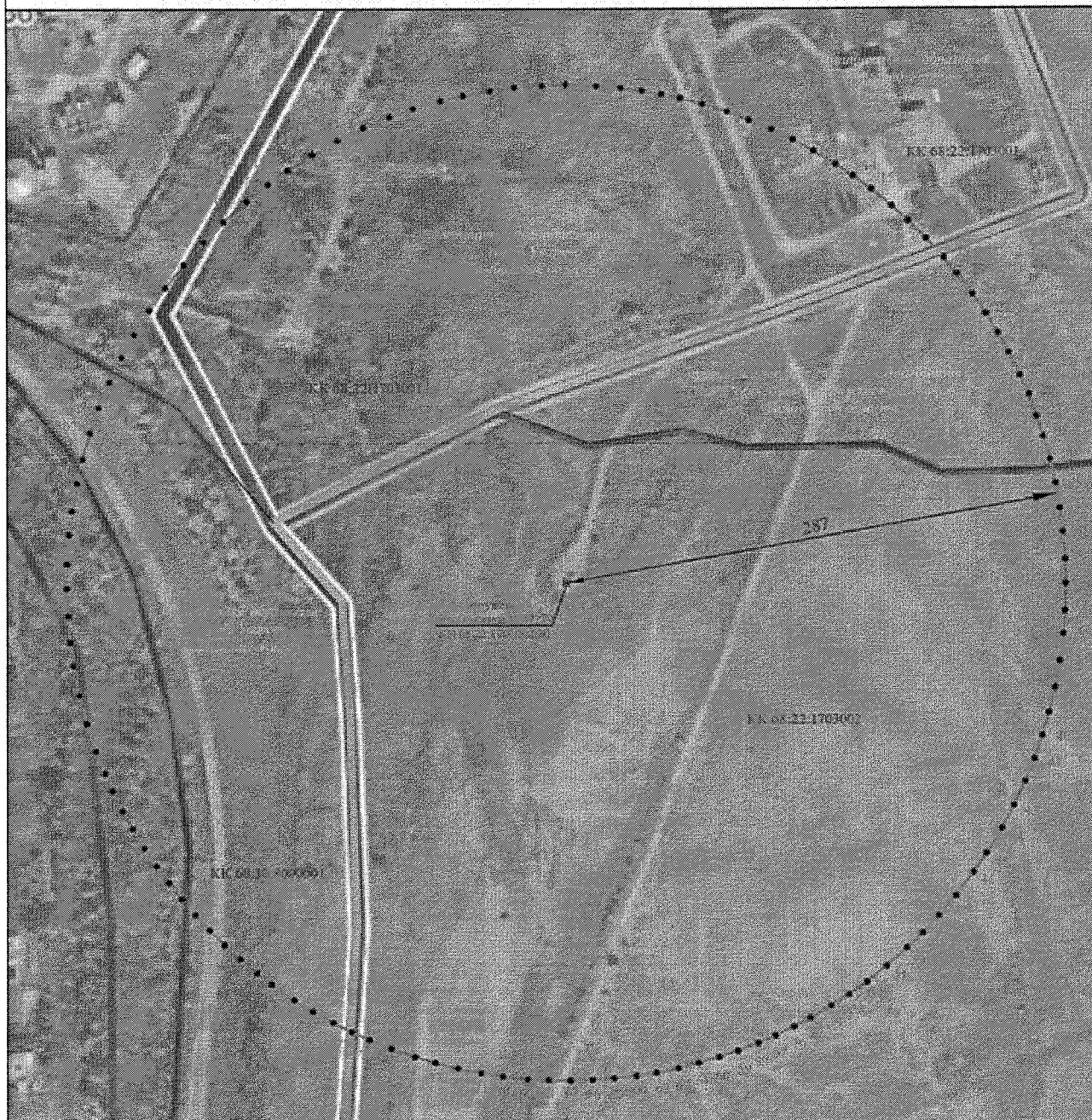
Сведения о местоположении измененных (уточненных) границ объекта

1. Система координат -

2. Сведения о характерных точках границ объекта

Раздел 4

План границ объекта землеустройства



М 1:3500

Условные обозначения:

- - граница зоны санитарной охраны 2 пояса скважины №47279
- - границы муниципального образования
- ски. №47279
● - обозначение объекта относительно которого установлена зоны санитарной охраны (ЗСО)
- КК 68.22.1703002 - обозначение кадастрового квартала
- 1 - точка границы объекта землеустройства

Приложение № 11
к приказу министерства экологии и
природных ресурсов Тамбовской области
от 23.08 2023 № 420

Третий пояс границы зоны санитарной охраны водозаборной
скважины № 269Д

Описание местоположения границ объекта		
Третий пояс зоны санитарной охраны артезианской скважины № 269Д, расположенной по адресу: Тамбовская область, Уваровский район, примерно в 1480 м на юго-восток от д. № 1 по ул. Осипова г. Уварово		
<small>(наименование объекта, местоположение границ которого описано (далее - объект))</small>		
Раздел 1		
Сведения об объекте		
№ п/п	Характеристики объекта	Описание характеристик
1	2	3
1.	Местоположение объекта	393460, Тамбовская область, Уваровский район; Тамбовская область, город Уварово
2.	Площадь объекта +/- величина погрешности определения площади (Р +/- Дельта Р)	6765174 кв.м ± 910 кв.м
3.	Иные характеристики объекта	Мероприятия по третьему поясу зоны санитарной охраны (далее - ЗСО): 1. Выявление, тампонирование или восстановление всех старых, бездействующих, дефектных или неправильно эксплуатируемых скважин, представляющих опасность в части возможности загрязнения водоносных горизонтов. 2. Бурение новых скважин и новое строительство, связанное с нарушением почвенного покрова, производится при обязательном согласовании с центром государственного санитарно - эпидемиологического надзора. 3. Запрещение закачки отработанных вод в подземные горизонты, подземного складирования твердых отходов и разработки недр земли. 4. Запрещение размещения складов горюче - смазочных материалов, ядохимикатов и минеральных удобрений,

	накопителей промстоков, шламохранилищ и других объектов, обуславливающих опасность химического загрязнения подземных вод. Размещение таких объектов допускается в пределах третьего пояса ЗСО только при использовании защищенных подземных вод, при условии выполнения специальных мероприятий по защите водоносного горизонта от загрязнения при наличии санитарно - эпидемиологического заключения центра государственного санитарно - эпидемиологического надзора, выданного с учетом заключения органов геологического контроля. 5. Своевременное выполнение необходимых мероприятий по санитарной охране поверхностных вод, имеющих непосредственную гидрологическую связь с используемым водоносным горизонтом, в соответствии с гигиеническими требованиями к охране поверхностных вод.
--	----------------------------------------------------------------------------------------------------------------------------------------------------------------------------------------------------------------------------------------------------------------------------------------------------------------------------------------------------------------------------------------------------------------------------------------------------------------------------------------------------------------------------------------------------------------------------------------------------------------------------------------------------------------------------------------------------------------------------------------------------------------------------------------------------

Раздел 2

Сведения о местоположении границ объекта

1. Система координат МСК-68, зона 1

2. Сведения о характерных точках границ объекта

Обозначение характерных точек границ	Координаты, м		Метод определения координат характерной точки	Средняя квадратическая погрешность положения характерной точки (Mt), м	Описание обозначения точки на местности (при наличии)
	X	Y			
1	2	3	4	5	6
1	348032.58	1305365.86	Картометрический метод	1	Закрепление отсутствует
2	348023.17	1305531.87	Картометрический метод	1	Закрепление отсутствует
3	347996.75	1305688.33	Картометрический метод	1	Закрепление отсутствует
4	347949.57	1305852.69	Картометрический метод	1	Закрепление отсутствует
5	347885.72	1306006.10	Картометрический метод	1	Закрепление отсутствует
6	347806.98	1306148.11	Картометрический метод	1	Закрепление отсутствует
7	347711.68	1306282.29	Картометрический метод	1	Закрепление отсутствует

8	347603.49	1306403.43	Картометрический метод	1	Закрепление отсутствует
9	347484.58	1306510.29	Картометрический метод	1	Закрепление отсутствует
10	347345.27	1306609.62	Картометрический метод	1	Закрепление отсутствует
11	347200.49	1306689.61	Картометрический метод	1	Закрепление отсутствует
12	347044.12	1306754.04	Картометрический метод	1	Закрепление отсутствует
13	346888.92	1306798.38	Картометрический метод	1	Закрепление отсутствует
14	346726.57	1306825.79	Картометрический метод	1	Закрепление отсутствует
15	346563.58	1306834.86	Картометрический метод	1	Закрепление отсутствует
16	346398.01	1306825.50	Картометрический метод	1	Закрепление отсутствует
17	346237.11	1306798.13	Картометрический метод	1	Закрепление отсутствует
18	346075.39	1306751.37	Картометрический метод	1	Закрепление отсутствует
19	345928.36	1306690.43	Картометрический метод	1	Закрепление отсутствует
20	345782.78	1306610.18	Картометрический метод	1	Закрепление отсутствует
21	345649.48	1306515.81	Картометрический метод	1	Закрепление отсутствует
22	345524.35	1306404.12	Картометрический метод	1	Закрепление отсутствует
23	345420.06	1306288.00	Картометрический метод	1	Закрепление отсутствует
24	345321.66	1306150.46	Картометрический метод	1	Закрепление отсутствует
25	345239.06	1306001.17	Картометрический метод	1	Закрепление отсутствует
26	345176.64	1305849.97	Картометрический метод	1	Закрепление отсутствует
27	345130.01	1305686.54	Картометрический метод	1	Закрепление отсутствует
28	345104.23	1305534.00	Картометрический метод	1	Закрепление отсутствует
29	345094.58	1305365.86	Картометрический метод	1	Закрепление отсутствует
30	345104.38	1305196.50	Картометрический метод	1	Закрепление отсутствует
31	345130.51	1305042.95	Картометрический метод	1	Закрепление отсутствует
32	345176.63	1304881.80	Картометрический метод	1	Закрепление отсутствует
33	345236.41	1304736.13	Картометрический метод	1	Закрепление отсутствует
34	345318.53	1304586.24	Картометрический метод	1	Закрепление отсутствует
35	345417.23	1304447.25	Картометрический метод	1	Закрепление отсутствует
36	345516.07	1304335.97	Картометрический метод	1	Закрепление отсутствует
37	345644.22	1304220.11	Картометрический метод	1	Закрепление отсутствует
38	345779.68	1304123.50	Картометрический метод	1	Закрепление отсутствует
39	345924.38	1304043.22	Картометрический метод	1	Закрепление отсутствует
40	346078.13	1303979.40	Картометрический метод	1	Закрепление отсутствует
41	346233.24	1303934.49	Картометрический метод	1	Закрепление отсутствует

42	346401.18	1303905.87	Картометрический метод	1	Закрепление отсутствует
43	346563.58	1303896.86	Картометрический метод	1	Закрепление отсутствует
44	346730.35	1303906.36	Картометрический метод	1	Закрепление отсутствует
45	346889.37	1303933.45	Картометрический метод	1	Закрепление отсутствует
46	347048.21	1303979.11	Картометрический метод	1	Закрепление отсутствует
47	347194.41	1304039.21	Картометрический метод	1	Закрепление отсутствует
48	347344.58	1304121.68	Картометрический метод	1	Закрепление отсутствует
49	347475.97	1304214.56	Картометрический метод	1	Закрепление отсутствует
50	347601.01	1304325.81	Картометрический метод	1	Закрепление отсутствует
51	347717.33	1304456.57	Картометрический метод	1	Закрепление отсутствует
52	347806.61	1304583.03	Картометрический метод	1	Закрепление отсутствует
53	347888.01	1304730.37	Картометрический метод	1	Закрепление отсутствует
54	347949.96	1304880.17	Картометрический метод	1	Закрепление отсутствует
55	347995.16	1305036.39	Картометрический метод	1	Закрепление отсутствует
56	348022.94	1305197.88	Картометрический метод	1	Закрепление отсутствует
1	348032.58	1305365.86	Картометрический метод	1	Закрепление отсутствует

3. Сведения о характерных точках части (частей) границы объекта

Обозначение характерных точек части границы	Координаты, м		Метод определения координат характерной точки	Средняя квадратическая погрешность положения характерной точки (Mt), м	Описание обозначения точки на местности (при наличии)
	X	Y			
1	2	3	4	5	6
Часть 1					

Раздел 3

Сведения о местоположении измененных (уточненных) границ объекта

1. Система координат -

2. Сведения о характерных точках границ объекта

Обозначение характерных точек границ	Существующие координаты, м		Измененные (уточненные) координаты, м		Метод определения координат характерной точки	Средняя квадратическая погрешность положения характерной точки (Mt), м	Описание обозначения точки на местности (при наличии)
	X	Y	X	Y			
1	2	3	4	5	6	7	8
-	-	-	-	-	-	-	

3. Сведения о характерных точках части (частей) границы объекта

Раздел 4

План границ объекта



МСК-68

М 1:13 000

Условные обозначения:

- граница зоны санитарной охраны (3 пояс)
- границы земельных участков, сведения о которых внесены в ЕГРН в системе координат МСК-68
- граница муниципального образования
- граница кадастрового квартала
- сооружение в отношении которого устанавливается зона санитарной охраны (скважина №269Д)
- точка границы объекта землеустройства
- обозначение кадастрового квартала

КК 68.22.1703002

Приложение № 12
к приказу министерства экологии и
природных ресурсов Тамбовской области
от 23.08 2023 № 420

Третий пояс границы зоны санитарной охраны водозаборной
скважины № 270Д

Описание местоположения границ объекта		
Третий пояс зоны санитарной охраны артезианской скважины №270Д, расположенной по адресу: Тамбовская область, Уваровский район, примерно в 1480 м на юго-восток от д. № 1 по ул. Осипова г. Уварово		
<small>(наименование объекта, местоположение границ которого описано (далее - объект))</small>		
Раздел 1		
Сведения об объекте		
№ п/п	Характеристики объекта	Описание характеристик
1	2	3
1.	Местоположение объекта	393460, Тамбовская область, район Уваровский; Тамбовская область, город Уварово
2.	Площадь объекта +/- величина погрешности определения площади (Р +/- Дельта Р)	7107063 кв.м ± 933 кв.м
3.	Иные характеристики объекта	Мероприятия по третьему поясу зоны санитарной охраны (далее - ЗСО): 1. Выявление, тампонирование или восстановление всех старых, бездействующих, дефектных или неправильно эксплуатируемых скважин, представляющих опасность в части возможности загрязнения водоносных горизонтов. 2. Бурение новых скважин и новое строительство, связанное с нарушением почвенного покрова, производится при обязательном согласовании с центром государственного санитарно - эпидемиологического надзора. 3. Запрещение закачки отработанных вод в подземные горизонты, подземного складирования твердых отходов и разработки недр земли. 4. Запрещение размещения складов горюче - смазочных материалов, ядохимикатов и минеральных удобрений,

		<p>накопителей промстоков, шламохранилищ и других объектов, обуславливающих опасность химического загрязнения подземных вод. Размещение таких объектов допускается в пределах третьего пояса ЗСО только при использовании защищенных подземных вод, при условии выполнения специальных мероприятий по защите водоносного горизонта от загрязнения при наличии санитарно - эпидемиологического заключения центра государственного санитарно - эпидемиологического надзора, выданного с учетом заключения органов геологического контроля.</p> <p>5. Своевременное выполнение необходимых мероприятий по санитарной охране поверхностных вод, имеющих непосредственную гидрологическую связь с используемым водоносным горизонтом, в соответствии с гигиеническими требованиями к охране поверхностных вод.</p>
--	--	---------------------------------------------------------------------------------------------------------------------------------------------------------------------------------------------------------------------------------------------------------------------------------------------------------------------------------------------------------------------------------------------------------------------------------------------------------------------------------------------------------------------------------------------------------------------------------------------------------------------------------------------------------------------------------------------------------------------------------------------------------------------------------------------------------------

Раздел 2

Сведения о местоположении границ объекта

1. Система координат МСК-68, зона 1

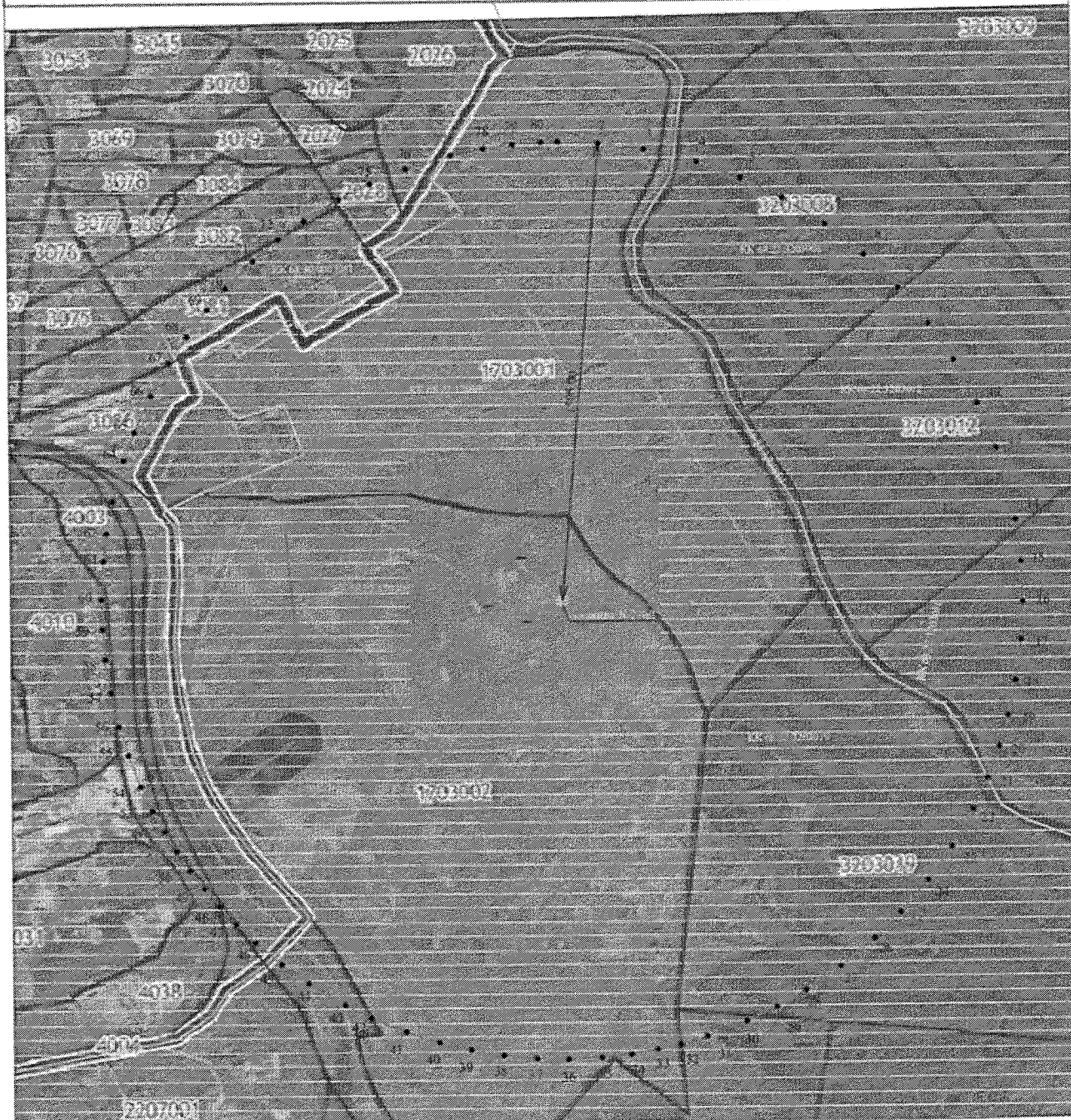
2. Сведения о характерных точках границ объекта

Обозначение характерных точек границ	Координаты, м		Метод определения координат характерной точки	Средняя квадратическая погрешность положения характерной точки (Mt), м	Описание обозначения точки на местности (при наличии)
	X	Y			
1	2	3	4	5	6
1	347939.86	1305500.14	Картометрический метод	1	Закрепление отсутствует
2	347934.14	1305631.29	Картометрический метод	1	Закрепление отсутствует
3	347913.31	1305781.61	Картометрический метод	1	Закрепление отсутствует
4	347870.32	1305952.34	Картометрический метод	1	Закрепление отсутствует
5	347817.19	1306095.29	Картометрический метод	1	Закрепление отсутствует
6	347749.64	1306232.53	Картометрический метод	1	Закрепление отсутствует
7	347661.06	1306372.77	Картометрический метод	1	Закрепление отсутствует

8	347562.03	1306497.40	Картометрический метод	1	Закрепление отсутствует
9	347452.29	1306609.14	Картометрический метод	1	Закрепление отсутствует
10	347334.83	1306706.41	Картометрический метод	1	Закрепление отсутствует
11	347215.14	1306787.08	Картометрический метод	1	Закрепление отсутствует
12	347071.52	1306863.85	Картометрический метод	1	Закрепление отсутствует
13	346923.69	1306923.55	Картометрический метод	1	Закрепление отсутствует
14	346687.34	1306983.82	Картометрический метод	1	Закрепление отсутствует
15	346552.13	1307000.57	Картометрический метод	1	Закрепление отсутствует
16	346416.92	1307005.04	Картометрический метод	1	Закрепление отсутствует
17	346293.35	1306998.48	Картометрический метод	1	Закрепление отсутствует
18	346160.28	1306979.88	Картометрический метод	1	Закрепление отсутствует
19	346046.44	1306954.16	Картометрический метод	1	Закрепление отсутствует
20	345946.63	1306923.75	Картометрический метод	1	Закрепление отсутствует
21	345843.23	1306883.98	Картометрический метод	1	Закрепление отсутствует
22	345741.81	1306836.07	Картометрический метод	1	Закрепление отсутствует
23	345620.13	1306765.54	Картометрический метод	1	Закрепление отсутствует
24	345508.96	1306686.62	Картометрический метод	1	Закрепление отсутствует
25	345404.03	1306596.69	Картометрический метод	1	Закрепление отсутствует
26	345319.69	1306510.80	Картометрический метод	1	Закрепление отсутствует
27	345227.67	1306398.87	Картометрический метод	1	Закрепление отсутствует
28	345151.06	1306285.55	Картометрический метод	1	Закрепление отсутствует
29	345096.27	1306188.03	Картометрический метод	1	Закрепление отсутствует
30	345050.21	1306089.85	Картометрический метод	1	Закрепление отсутствует
31	345001.82	1305959.94	Картометрический метод	1	Закрепление отсутствует
32	344977.06	1305874.07	Картометрический метод	1	Закрепление отсутствует
33	344959.72	1305798.43	Картометрический метод	1	Закрепление отсутствует
34	344944.95	1305712.73	Картометрический метод	1	Закрепление отсутствует
35	344934.39	1305616.82	Картометрический метод	1	Закрепление отсутствует
36	344929.89	1305508.12	Картометрический метод	1	Закрепление отсутствует
37	344932.81	1305406.00	Картометрический метод	1	Закрепление отсутствует
38	344943.69	1305296.59	Картометрический метод	1	Закрепление отсутствует
39	344962.14	1305190.11	Картометрический метод	1	Закрепление отсутствует
40	344987.74	1305086.81	Картометрический метод	1	Закрепление отсутствует
41	345022.88	1304979.27	Картометрический метод	1	Закрепление отсутствует

42	345069.92	1304866.14	Картометрический метод	1	Закрепление отсутствует
43	345113.02	1304780.59	Картометрический метод	1	Закрепление отсутствует
44	345185.22	1304661.45	Картометрический метод	1	Закрепление отсутствует
45	345248.74	1304573.80	Картометрический метод	1	Закрепление отсутствует
46	345320.52	1304488.59	Картометрический метод	1	Закрепление отсутствует
47	345382.77	1304423.98	Картометрический метод	1	Закрепление отсутствует
48	345440.92	1304370.05	Картометрический метод	1	Закрепление отсутствует
49	347475.97	1304214.56	Картометрический метод	1	Закрепление отсутствует
50	347601.01	1304325.81	Картометрический метод	1	Закрепление отсутствует
51	347717.33	1304456.57	Картометрический метод	1	Закрепление отсутствует
52	347806.61	1304583.03	Картометрический метод	1	Закрепление отсутствует
53	347888.01	1304730.37	Картометрический метод	1	Закрепление отсутствует
54	347949.96	1304880.17	Картометрический метод	1	Закрепление отсутствует
55	347995.16	1305036.39	Картометрический метод	1	Закрепление отсутствует
56	348022.94	1305197.88	Картометрический метод	1	Закрепление отсутствует
57	346145.42	1304023.24	Картометрический метод	1	Закрепление отсутствует
58	346254.68	1304005.97	Картометрический метод	1	Закрепление отсутствует
59	346352.79	1303997.38	Картометрический метод	1	Закрепление отсутствует
60	346451.62	1303995.24	Картометрический метод	1	Закрепление отсутствует
61	346576.32	1304001.81	Картометрический метод	1	Закрепление отсутствует
62	346666.96	1304013.15	Картометрический метод	1	Закрепление отсутствует
63	346774.63	1304034.00	Картометрический метод	1	Закрепление отсутствует
64	346907.59	1304071.32	Картометрический метод	1	Закрепление отсутствует
65	347001.43	1304105.86	Картометрический метод	1	Закрепление отсутствует
66	347121.05	1304160.67	Картометрический метод	1	Закрепление отсутствует
67	347227.61	1304220.86	Картометрический метод	1	Закрепление отсутствует
68	347313.67	1304278.37	Картометрический метод	1	Закрепление отсутствует
69	347399.52	1304344.95	Картометрический метод	1	Закрепление отсутствует
70	347468.56	1304406.30	Картометрический метод	1	Закрепление отсутствует
71	347558.00	1304498.35	Картометрический метод	1	Закрепление отсутствует
72	347627.89	1304582.69	Картометрический метод	1	Закрепление отсутствует
73	347688.18	1304666.94	Картометрический метод	1	Закрепление отсутствует
74	347757.88	1304782.75	Картометрический метод	1	Закрепление отсутствует
75	347808.29	1304884.74	Картометрический метод	1	Закрепление отсутствует








Раздел 4 План границ объекта



МСК-68

М 1:13 000

Условные обозначения:

-  граница зоны санитарной охраны (3 пояс)
 -  границы земельных участков, сведения о которых внесены в ЕГРН в системе координат МСК-68
 -  граница муниципального образования
 -  граница кадастрового квартала
 -  сооружение в отношении которого устанавливается зона санитарной охраны. (скажица №270Д)
 -  точка границы объекта землеустройства
 -  обозначение кадастрового квартала
- КК 68-22:1703002

Приложение № 13
к приказу министерства экологии и
природных ресурсов Тамбовской области
от 23.08 2023 № 420

Третий пояс границы зоны санитарной охраны водозаборной
скважины № 268Д

Описание местоположения границ объекта		
Третий пояс зоны санитарной охраны артезианской скважины № 268Д, расположенной по адресу: Тамбовская область, Уваровский район, примерно в 1433 м на юго-восток от д. № 1 по ул. Осипова г. Уварово		
<small>(наименование объекта, местоположение границ которого описано (далее - объект))</small>		
Раздел 1		
Сведения об объекте		
№ п/п	Характеристики объекта	Описание характеристик
1	2	3
1.	Местоположение объекта	393460, Тамбовская область, район Уваровский
2.	Площадь объекта +/- величина погрешности определения площади (Р +/- Дельта Р)	705,8 Га +/- 0,9 Га
3.	Иные характеристики объекта	Мероприятия по третьему поясу зоны санитарной охраны (далее - ЗСО): 1. Выявление, тампонирование или восстановление всех старых, бездействующих, дефектных или неправильно эксплуатируемых скважин, представляющих опасность в части возможности загрязнения водоносных горизонтов. 2. Бурение новых скважин и новое строительство, связанное с нарушением почвенного покрова, производится при обязательном согласовании с центром государственного санитарно - эпидемиологического надзора. 3. Запрещение закачки отработанных вод в подземные горизонты, подземного складирования твердых отходов и разработки недр земли. 4. Запрещение размещения складов горюче - смазочных материалов, ядохимикатов и минеральных удобрений,

		<p>накопителей промстоков, шламохранилищ и других объектов, обуславливающих опасность химического загрязнения подземных вод. Размещение таких объектов допускается в пределах третьего пояса ЗСО только при использовании защищенных подземных вод, при условии выполнения специальных мероприятий по защите водоносного горизонта от загрязнения при наличии санитарно - эпидемиологического заключения центра государственного санитарно - эпидемиологического надзора, выданного с учетом заключения органов геологического контроля.</p> <p>5. Своевременное выполнение необходимых мероприятий по санитарной охране поверхностных вод, имеющих непосредственную гидрологическую связь с используемым водоносным горизонтом, в соответствии с гигиеническими требованиями к охране поверхностных вод.</p>
--	--	---------------------------------------------------------------------------------------------------------------------------------------------------------------------------------------------------------------------------------------------------------------------------------------------------------------------------------------------------------------------------------------------------------------------------------------------------------------------------------------------------------------------------------------------------------------------------------------------------------------------------------------------------------------------------------------------------------------------------------------------------------------------------------------------------------------

Раздел 2

Сведения о местоположении границ объекта

1. Система координат МСК-68, зона 1

2. Сведения о характерных точках границ объекта

Обозначение характерных точек границ	Координаты, м		Метод определения координат характерной точки	Средняя квадратическая погрешность положения характерной точки (Mt), м	Описание обозначения точки на местности (при наличии)
	X	Y			
1	2	3	4	5	6
1	347846.66	1305377.10	Картометрический метод	1	Закрепление отсутствует
2	347843.57	1305472.77	Картометрический метод	1	Закрепление отсутствует
3	347834.05	1305570.75	Картометрический метод	1	Закрепление отсутствует
4	347817.87	1305666.39	Картометрический метод	1	Закрепление отсутствует
5	347794.80	1305763.15	Картометрический метод	1	Закрепление отсутствует
6	347765.69	1305860.59	Картометрический метод	1	Закрепление отсутствует
7	347732.53	1305950.42	Картометрический метод	1	Закрепление отсутствует

8	347689.68	1306045.07	Картометрический метод	1	Закрепление отсутствует
9	347644.22	1306128.11	Картометрический метод	1	Закрепление отсутствует
10	347590.19	1306215.25	Картометрический метод	1	Закрепление отсутствует
11	347536.89	1306288.62	Картометрический метод	1	Закрепление отсутствует
12	347473.73	1306366.81	Картометрический метод	1	Закрепление отсутствует
13	347407.98	1306435.85	Картометрический метод	1	Закрепление отсутствует
14	347346.00	1306494.42	Картометрический метод	1	Закрепление отсутствует
15	347263.83	1306563.80	Картометрический метод	1	Закрепление отсутствует
16	347182.96	1306621.55	Картометрический метод	1	Закрепление отсутствует
17	347099.49	1306674.01	Картометрический метод	1	Закрепление отсутствует
18	347012.28	1306719.97	Картометрический метод	1	Закрепление отсутствует
19	346919.87	1306762.39	Картометрический метод	1	Закрепление отсутствует
20	346828.52	1306796.72	Картометрический метод	1	Закрепление отсутствует
21	346739.82	1306823.61	Картометрический метод	1	Закрепление отсутствует
22	346629.68	1306849.25	Картометрический метод	1	Закрепление отсутствует
23	346542.06	1306863.90	Картометрический метод	1	Закрепление отсутствует
24	346439.75	1306873.26	Картометрический метод	1	Закрепление отсутствует
25	346347.70	1306876.07	Картометрический метод	1	Закрепление отсутствует
26	346244.99	1306872.06	Картометрический метод	1	Закрепление отсутствует
27	346155.50	1306863.76	Картометрический метод	1	Закрепление отсутствует
28	346055.80	1306847.18	Картометрический метод	1	Закрепление отсутствует
29	345961.32	1306826.14	Картометрический метод	1	Закрепление отсутствует
30	345858.73	1306794.30	Картометрический метод	1	Закрепление отсутствует
31	345769.26	1306760.78	Картометрический метод	1	Закрепление отсутствует
32	345692.73	1306724.94	Картометрический метод	1	Закрепление отсутствует
33	345593.23	1306673.38	Картометрический метод	1	Закрепление отсутствует
34	345515.37	1306623.70	Картометрический метод	1	Закрепление отсутствует
35	345430.68	1306564.08	Картометрический метод	1	Закрепление отсутствует
36	345358.05	1306502.85	Картометрический метод	1	Закрепление отсутствует
37	345284.34	1306434.90	Картометрический метод	1	Закрепление отсутствует
38	345220.11	1306366.45	Картометрический метод	1	Закрепление отсутствует
39	345157.86	1306288.74	Картометрический метод	1	Закрепление отсутствует
40	345099.56	1306206.83	Картометрический метод	1	Закрепление отсутствует
41	345044.82	1306120.00	Картометрический метод	1	Закрепление отсутствует

42	345000.38	1306035.89	Картометрический метод	1	Закрепление отсутствует
43	344961.37	1305949.37	Картометрический метод	1	Закрепление отсутствует
44	344921.52	1305840.87	Картометрический метод	1	Закрепление отсутствует
45	344897.45	1305757.79	Картометрический метод	1	Закрепление отсутствует
46	344873.46	1305658.59	Картометрический метод	1	Закрепление отсутствует
47	344859.92	1305570.86	Картометрический метод	1	Закрепление отсутствует
48	344850.83	1305474.59	Картометрический метод	1	Закрепление отсутствует
49	344847.47	1305377.07	Картометрический метод	1	Закрепление отсутствует
50	344851.66	1305267.62	Картометрический метод	1	Закрепление отсутствует
51	344861.07	1305175.03	Картометрический метод	1	Закрепление отсутствует
52	344879.40	1305066.60	Картометрический метод	1	Закрепление отсутствует
53	344899.15	1304986.99	Картометрический метод	1	Закрепление отсутствует
54	344928.94	1304889.21	Картометрический метод	1	Закрепление отсутствует
55	344967.37	1304791.00	Картометрический метод	1	Закрепление отсутствует
56	345001.74	1304713.50	Картометрический метод	1	Закрепление отсутствует
57	345052.05	1304618.86	Картометрический метод	1	Закрепление отсутствует
58	345105.07	1304537.03	Картометрический метод	1	Закрепление отсутствует
59	345158.86	1304462.03	Картометрический метод	1	Закрепление отсутствует
60	345225.42	1304382.01	Картометрический метод	1	Закрепление отсутствует
61	345287.61	1304314.99	Картометрический метод	1	Закрепление отсутствует
62	345354.49	1304251.18	Картометрический метод	1	Закрепление отсутствует
63	345435.35	1304186.44	Картометрический метод	1	Закрепление отсутствует
64	345532.20	1304117.16	Картометрический метод	1	Закрепление отсутствует
65	345595.19	1304079.86	Картометрический метод	1	Закрепление отсутствует
66	345688.24	1304030.13	Картометрический метод	1	Закрепление отсутствует
67	345768.89	1303993.28	Картометрический метод	1	Закрепление отсутствует
68	345852.74	1303961.45	Картометрический метод	1	Закрепление отсутствует
69	345946.89	1303930.79	Картометрический метод	1	Закрепление отсутствует
70	346058.71	1303905.60	Картометрический метод	1	Закрепление отсутствует
71	346154.24	1303890.06	Картометрический метод	1	Закрепление отсутствует
72	346275.03	1303878.27	Картометрический метод	1	Закрепление отсутствует
73	346355.73	1303877.37	Картометрический метод	1	Закрепление отсутствует
74	346453.16	1303881.35	Картометрический метод	1	Закрепление отсутствует
75	346545.31	1303890.75	Картометрический метод	1	Закрепление отсутствует

76	346644.31	1303905.74	Картометрический метод	1	Закрепление отсутствует
77	346735.73	1303928.30	Картометрический метод	1	Закрепление отсутствует
78	346819.29	1303953.89	Картометрический метод	1	Закрепление отсутствует
79	346916.56	1303989.91	Картометрический метод	1	Закрепление отсутствует
80	347021.92	1304038.05	Картометрический метод	1	Закрепление отсутствует
81	347100.55	1304079.50	Картометрический метод	1	Закрепление отсутствует
82	347181.95	1304131.56	Картометрический метод	1	Закрепление отсутствует
83	347257.63	1304185.52	Картометрический метод	1	Закрепление отсутствует
84	347347.81	1304259.95	Картометрический метод	1	Закрепление отсутствует
85	347406.72	1304316.26	Картометрический метод	1	Закрепление отсутствует
86	347487.10	1304403.00	Картометрический метод	1	Закрепление отсутствует
87	347537.12	1304464.18	Картометрический метод	1	Закрепление отсутствует
88	347607.88	1304565.24	Картометрический метод	1	Закрепление отсутствует
89	347645.82	1304626.93	Картометрический метод	1	Закрепление отсутствует
90	347697.87	1304725.36	Картометрический метод	1	Закрепление отсутствует
91	347730.99	1304800.41	Картометрический метод	1	Закрепление отсутствует
92	347767.10	1304893.93	Картометрический метод	1	Закрепление отсутствует
93	347794.42	1304984.25	Картометрический метод	1	Закрепление отсутствует
94	347819.01	1305089.13	Картометрический метод	1	Закрепление отсутствует
95	347832.86	1305173.31	Картометрический метод	1	Закрепление отсутствует
96	347843.79	1305283.02	Картометрический метод	1	Закрепление отсутствует
1	347846.66	1305377.10	Картометрический метод	1	Закрепление отсутствует

3. Сведения о характерных точках части (частей) границы объекта

Обозначение характерных точек части границы	Координаты, м		Метод определения координат характерной точки	Средняя квадратическая погрешность положения характерной точки (Mt), м	Описание обозначения точки на местности (при наличии)
	X	Y			
1	2	3	4	5	6
Часть 1					

Раздел 3

Сведения о местоположении измененных (уточненных) границ объекта

1. Система координат -

2. Сведения о характерных точках границ объекта

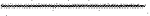



Раздел 4

План границ объекта землеустройства



М 1:12000

Условные обозначения:

- | | |
|----------------------------------------------------------------------------------------------------|--------------------------------------------------------------------------------------|
|  | - граница зоны санитарной охраны 3 пояса скважины № 268Д |
|  | - границы муниципального образования |
| сква. №268Д
 | - обозначение объекта относительно которого установлена зоны санитарной охраны (ЗСО) |
|  1 | - точка границы объекта землеустройства |

Приложение № 14
к приказу министерства экологии и
природных ресурсов Тамбовской области
от 23.08 2023 № 420

Третий пояс границы зоны санитарной охраны водозаборной
скважины № 267Д

Описание местоположения границ объекта		
Третий пояс зоны санитарной охраны артезианской скважины № 267Д, расположенной по адресу: Тамбовская область, Уваровский район, примерно в 1295 м на юго-восток от д. № 1 по ул. Осипова г. Уварово		
<small>(наименование объекта, местоположение границ которого описано (далее - объект))</small>		
Раздел 1		
Сведения об объекте		
№ п/п	Характеристики объекта	Описание характеристик
1	2	3
1.	Местоположение объекта	393460, Тамбовская область, район Уваровский
2.	Площадь объекта +/- величина погрешности определения площади (Р +/- Дельта Р)	706,3 Га +/- 0,9 Га
3.	Иные характеристики объекта	<p>Мероприятия по третьему поясу зоны санитарной охраны (далее - ЗСО):</p> <ol style="list-style-type: none"> 1. Выявление, тампонирование или восстановление всех старых, бездействующих, дефектных или неправильно эксплуатируемых скважин, представляющих опасность в части возможности загрязнения водоносных горизонтов. 2. Бурение новых скважин и новое строительство, связанное с нарушением почвенного покрова, производится при обязательном согласовании с центром государственного санитарно - эпидемиологического надзора. 3. Запрещение закачки отработанных вод в подземные горизонты, подземного складирования твердых отходов и разработки недр земли. 4. Запрещение размещения складов горюче - смазочных материалов, ядохимикатов и минеральных удобрений,

		<p>накопителей промстоков, шламохранилищ и других объектов, обуславливающих опасность химического загрязнения подземных вод. Размещение таких объектов допускается в пределах третьего пояса ЗСО только при использовании защищенных подземных вод, при условии выполнения специальных мероприятий по защите водоносного горизонта от загрязнения при наличии санитарно - эпидемиологического заключения центра государственного санитарно - эпидемиологического надзора, выданного с учетом заключения органов геологического контроля.</p> <p>5. Своевременное выполнение необходимых мероприятий по санитарной охране поверхностных вод, имеющих непосредственную гидрологическую связь с используемым водоносным горизонтом, в соответствии с гигиеническими требованиями к охране поверхностных вод.</p>
--	--	---------------------------------------------------------------------------------------------------------------------------------------------------------------------------------------------------------------------------------------------------------------------------------------------------------------------------------------------------------------------------------------------------------------------------------------------------------------------------------------------------------------------------------------------------------------------------------------------------------------------------------------------------------------------------------------------------------------------------------------------------------------------------------------------------------------

Раздел 2

Сведения о местоположении границ объекта

1. Система координат МСК-68, зона 1

2. Сведения о характерных точках границ объекта

Обозначение характерных точек границ	Координаты, м		Метод определения координат характерной точки	Средняя квадратическая погрешность положения характерной точки (M _t), м	Описание обозначения точки на местности (при наличии)
	X	Y			
1	2	3	4	5	6
1	347942.42	1305266.50	Картометрический метод	1	Закрепление отсутствует
2	347939.33	1305362.20	Картометрический метод	1	Закрепление отсутствует
3	347929.81	1305460.22	Картометрический метод	1	Закрепление отсутствует
4	347913.63	1305555.89	Картометрический метод	1	Закрепление отсутствует
5	347890.55	1305652.69	Картометрический метод	1	Закрепление отсутствует
6	347861.43	1305750.17	Картометрический метод	1	Закрепление отсутствует
7	347828.25	1305840.03	Картометрический метод	1	Закрепление отсутствует

8	347785.39	1305934.71	Картометрический метод	1	Закрепление отсутствует
9	347739.91	1306017.78	Картометрический метод	1	Закрепление отсутствует
10	347685.86	1306104.95	Картометрический метод	1	Закрепление отсутствует
11	347632.54	1306178.35	Картометрический метод	1	Закрепление отсутствует
12	347569.36	1306256.57	Картометрический метод	1	Закрепление отсутствует
13	347503.59	1306325.63	Картометрический метод	1	Закрепление отсутствует
14	347441.59	1306384.22	Картометрический метод	1	Закрепление отсутствует
15	347359.39	1306453.63	Картометрический метод	1	Закрепление отсутствует
16	347278.48	1306511.40	Картометрический метод	1	Закрепление отсутствует
17	347194.98	1306563.88	Картометрический метод	1	Закрепление отсутствует
18	347107.75	1306609.86	Картометрический метод	1	Закрепление отсутствует
19	347015.30	1306652.29	Картометрический метод	1	Закрепление отсутствует
20	346923.91	1306686.64	Картометрический метод	1	Закрепление отсутствует
21	346835.19	1306713.54	Картометрический метод	1	Закрепление отсутствует
22	346725.01	1306739.18	Картометрический метод	1	Закрепление отсутствует
23	346637.36	1306753.83	Картометрический метод	1	Закрепление отсутствует
24	346535.01	1306763.20	Картометрический метод	1	Закрепление отсутствует
25	346442.92	1306766.01	Картометрический метод	1	Закрепление отсутствует
26	346340.18	1306762.00	Картометрический метод	1	Закрепление отсутствует
27	346250.65	1306753.70	Картометрический метод	1	Закрепление отсутствует
28	346150.92	1306737.11	Картометрический метод	1	Закрепление отсутствует
29	346056.40	1306716.06	Картометрический метод	1	Закрепление отсутствует
30	345953.78	1306684.22	Картометрический метод	1	Закрепление отсутствует
31	345864.27	1306650.67	Картометрический метод	1	Закрепление отсутствует
32	345787.72	1306614.83	Картометрический метод	1	Закрепление отсутствует
33	345688.18	1306563.24	Картометрический метод	1	Закрепление отсутствует
34	345610.30	1306513.55	Картометрический метод	1	Закрепление отсутствует
35	345525.57	1306453.90	Картометрический метод	1	Закрепление отсутствует
36	345452.92	1306392.65	Картометрический метод	1	Закрепление отсутствует
37	345379.18	1306324.68	Картометрический метод	1	Закрепление отсутствует
38	345314.93	1306256.21	Картометрический метод	1	Закрепление отсутствует
39	345252.66	1306178.47	Картометрический метод	1	Закрепление отсутствует
40	345194.34	1306096.53	Картометрический метод	1	Закрепление отсутствует
41	345139.57	1306009.67	Картометрический метод	1	Закрепление отсутствует

42	345095.12	1305925.53	Картометрический метод	1	Закрепление отсутствует
43	345056.10	1305838.98	Картометрический метод	1	Закрепление отсутствует
44	345016.23	1305730.44	Картометрический метод	1	Закрепление отсутствует
45	344992.16	1305647.33	Картометрический метод	1	Закрепление отсутствует
46	344968.16	1305548.09	Картометрический метод	1	Закрепление отсутствует
47	344954.61	1305460.33	Картометрический метод	1	Закрепление отсутствует
48	344945.52	1305364.02	Картометрический метод	1	Закрепление отсутствует
49	344942.15	1305266.47	Картометрический метод	1	Закрепление отсутствует
50	344946.35	1305156.98	Картометрический метод	1	Закрепление отсутствует
51	344955.76	1305064.36	Картометрический метод	1	Закрепление отсутствует
52	344974.09	1304955.89	Картометрический метод	1	Закрепление отсутствует
53	344993.85	1304876.25	Картометрический метод	1	Закрепление отсутствует
54	345023.65	1304778.44	Картометрический метод	1	Закрепление отсутствует
55	345062.10	1304680.19	Картометрический метод	1	Закрепление отсутствует
56	345096.48	1304602.67	Картометрический метод	1	Закрепление отсутствует
57	345146.81	1304507.99	Картометрический метод	1	Закрепление отсутствует
58	345199.85	1304426.13	Картометрический метод	1	Закрепление отсутствует
59	345253.65	1304351.10	Картометрический метод	1	Закрепление отсутствует
60	345320.24	1304271.05	Картометрический метод	1	Закрепление отсутствует
61	345382.46	1304204.01	Картометрический метод	1	Закрепление отсутствует
62	345449.35	1304140.17	Картометрический метод	1	Закрепление отсутствует
63	345530.25	1304075.41	Картометрический метод	1	Закрепление отсутствует
64	345627.13	1304006.10	Картометрический метод	1	Закрепление отсутствует
65	345690.14	1303968.79	Картометрический метод	1	Закрепление отсутствует
66	345783.23	1303919.04	Картометрический метод	1	Закрепление отсутствует
67	345863.91	1303882.18	Картометрический метод	1	Закрепление отсутствует
68	345947.79	1303850.34	Картометрический метод	1	Закрепление отсутствует
69	346041.98	1303819.67	Картометрический метод	1	Закрепление отсутствует
70	346153.83	1303794.47	Картометрический метод	1	Закрепление отсутствует
71	346249.39	1303778.92	Картометрический метод	1	Закрепление отсутствует
72	346370.23	1303767.13	Картометрический метод	1	Закрепление отсутствует
73	346450.95	1303766.23	Картометрический метод	1	Закрепление отсутствует
74	346548.42	1303770.21	Картометрический метод	1	Закрепление отсутствует
75	346640.61	1303779.61	Картометрический метод	1	Закрепление отсутствует

76	346739.64	1303794.61	Картометрический метод	1	Закрепление отсутствует
77	346831.09	1303817.18	Картометрический метод	1	Закрепление отсутствует
78	346914.69	1303842.78	Картометрический метод	1	Закрепление отсутствует
79	347011.99	1303878.81	Картометрический метод	1	Закрепление отсутствует
80	347117.39	1303926.97	Картометрический метод	1	Закрепление отсутствует
81	347196.05	1303968.43	Картометрический метод	1	Закрепление отсутствует
82	347277.48	1304020.51	Картометрический метод	1	Закрепление отсутствует
83	347353.19	1304074.49	Картометрический метод	1	Закрепление отсутствует
84	347443.40	1304148.94	Картометрический метод	1	Закрепление отсутствует
85	347502.33	1304205.27	Картометрический метод	1	Закрепление отсутствует
86	347582.74	1304292.05	Картометрический метод	1	Закрепление отсутствует
87	347632.78	1304353.25	Картометрический метод	1	Закрепление отсутствует
88	347703.56	1304454.35	Картометрический метод	1	Закрепление отсутствует
89	347741.51	1304516.06	Картометрический метод	1	Закрепление отсутствует
90	347793.58	1304614.53	Картометрический метод	1	Закрепление отсутствует
91	347826.71	1304689.60	Картометрический метод	1	Закрепление отсутствует
92	347862.83	1304783.15	Картометрический метод	1	Закрепление отсутствует
93	347890.17	1304873.51	Картометрический метод	1	Закрепление отсутствует
94	347914.76	1304978.43	Картометрический метод	1	Закрепление отсутствует
95	347928.62	1305062.63	Картометрический метод	1	Закрепление отсутствует
96	347939.55	1305172.38	Картометрический метод	1	Закрепление отсутствует
1	347942.42	1305266.50	Картометрический метод	1	Закрепление отсутствует

3. Сведения о характерных точках части (частей) границы объекта

Обозначение характерных точек части границы	Координаты, м		Метод определения координат характерной точки	Средняя квадратическая погрешность положения характерной точки (Mt), м	Описание обозначения точки на местности (при наличии)
	X	Y			
1	2	3	4	5	6
Часть 1					

Раздел 3

Сведения о местоположении измененных (уточненных) границ объекта

1. Система координат -

2. Сведения о характерных точках границ объекта

Раздел 4

План границ объекта землеустройства



М 1:12000

Условные обозначения:

- - граница зоны санитарной охраны 3 поля скважины № 267Д
- - границы муниципального образования
- скв. №267Д - обозначение объекта относительно которого установлена зона санитарной охраны (ЗСО)
- 1 - точка границы объекта землеустройства

Приложение № 15
к приказу министерства экологии и
природных ресурсов Тамбовской области
от 23.08 2023 № 420

Третий пояс границы зоны санитарной охраны водозаборной
скважины № 47279

Описание местоположения границ объекта		
Третий пояс зоны санитарной охраны артезианской скважины № 47279, расположенной по адресу: Тамбовская область, Уваровский район, примерно в 580 м на юго от д. № 16 по ул. Осипова г. Уварово		
<small>(наименование объекта, местоположение границ которого описано (далее - объект))</small>		
Раздел 1		
Сведения об объекте		
№ п/п	Характеристики объекта	Описание характеристик
1	2	3
1.	Местоположение объекта	393460, Тамбовская область, район Уваровский; Тамбовская область, город Уварово
2.	Площадь объекта +/- величина погрешности определения площади (Р +/- Дельта Р)	1182,02 Га +/- 1,2 Га
3.	Иные характеристики объекта	<p>Мероприятия по третьему поясу зоны санитарной охраны (далее - ЗСО):</p> <p>1. Выявление, тампонирование или восстановление всех старых, бездействующих, дефектных или неправильно эксплуатируемых скважин, представляющих опасность в части возможности загрязнения водоносных горизонтов.</p> <p>2. Бурение новых скважин и новое строительство, связанное с нарушением почвенного покрова, производится при обязательном согласовании с центром государственного санитарно - эпидемиологического надзора.</p> <p>3. Запрещение закачки отработанных вод в подземные горизонты, подземного складирования твердых отходов и разработки недр земли.</p> <p>4. Запрещение размещения складов горюче - смазочных материалов, ядохимикатов и минеральных удобрений,</p>

		<p>накопителей промстоков, шламохранилищ и других объектов, обуславливающих опасность химического загрязнения подземных вод. Размещение таких объектов допускается в пределах третьего пояса ЗСО только при использовании защищенных подземных вод, при условии выполнения специальных мероприятий по защите водоносного горизонта от загрязнения при наличии санитарно - эпидемиологического заключения центра государственного санитарно - эпидемиологического надзора, выданного с учетом заключения органов геологического контроля.</p> <p>5. Своевременное выполнение необходимых мероприятий по санитарной охране поверхностных вод, имеющих непосредственную гидрологическую связь с используемым водоносным горизонтом, в соответствии с гигиеническими требованиями к охране поверхностных вод.</p>
--	--	---------------------------------------------------------------------------------------------------------------------------------------------------------------------------------------------------------------------------------------------------------------------------------------------------------------------------------------------------------------------------------------------------------------------------------------------------------------------------------------------------------------------------------------------------------------------------------------------------------------------------------------------------------------------------------------------------------------------------------------------------------------------------------------------------------------

Раздел 2

Сведения о местоположении границ объекта

1. Система координат МСК-68, зона 1

2. Сведения о характерных точках границ объекта

Обозначение характерных точек границ	Координаты, м		Метод определения координат характерной точки	Средняя квадратическая погрешность положения характерной точки (M _t), м	Описание обозначения точки на местности (при наличии)
	X	Y			
1	2	3	4	5	6
1	348640.84	1304363.05	Картометрический метод	1	Закрепление отсутствует
2	348636.84	1304487.55	Картометрический метод	1	Закрепление отсутствует
3	348628.51	1304581.47	Картометрический метод	1	Закрепление отсутствует
4	348617.21	1304664.90	Картометрический метод	1	Закрепление отсутствует
5	348597.62	1304770.28	Картометрический метод	1	Закрепление отсутствует
6	348575.64	1304861.80	Картометрический метод	1	Закрепление отсутствует
7	348546.19	1304961.63	Картометрический метод	1	Закрепление отсутствует

8	348512.46	1305057.07	Картометрический метол	1	Закрепление отсутствует
9	348474.64	1305148.72	Картометрический метол	1	Закрепление отсутствует
10	348437.66	1305227.39	Картометрический метол	1	Закрепление отсутствует
11	348399.28	1305300.56	Картометрический метол	1	Закрепление отсутствует
12	348357.86	1305371.97	Картометрический метол	1	Закрепление отсутствует
13	348308.97	1305448.21	Картометрический метол	1	Закрепление отсутствует
14	348264.83	1305510.91	Картометрический метол	1	Закрепление отсутствует
15	348214.94	1305575.96	Картометрический метол	1	Закрепление отсутствует
16	348160.86	1305640.55	Картометрический метол	1	Закрепление отсутствует
17	348107.90	1305698.65	Картометрический метол	1	Закрепление отсутствует
18	348050.85	1305756.30	Картометрический метол	1	Закрепление отсутствует
19	347991.07	1305811.84	Картометрический метол	1	Закрепление отсутствует
20	347931.93	1305862.42	Картометрический метол	1	Закрепление отсутствует
21	347863.20	1305916.31	Картометрический метол	1	Закрепление отсутствует
22	347792.35	1305966.89	Картометрический метол	1	Закрепление отсутствует
23	347720.08	1306013.77	Картометрический метол	1	Закрепление отсутствует
24	347630.25	1306065.97	Картометрический метол	1	Закрепление отсутствует
25	347554.80	1306105.02	Картометрический метол	1	Закрепление отсутствует
26	347481.85	1306138.93	Картометрический метол	1	Закрепление отсутствует
27	347405.50	1306170.59	Картометрический метол	1	Закрепление отсутствует
28	347340.31	1306194.67	Картометрический метол	1	Закрепление отсутствует
29	347268.79	1306218.09	Картометрический метол	1	Закрепление отсутствует
30	347189.66	1306240.50	Картометрический метол	1	Закрепление отсутствует
31	347110.55	1306259.34	Картометрический метол	1	Закрепление отсутствует
32	347027.23	1306275.44	Картометрический метол	1	Закрепление отсутствует
33	346939.82	1306288.32	Картометрический метол	1	Закрепление отсутствует
34	346855.79	1306296.90	Картометрический метол	1	Закрепление отсутствует
35	346771.21	1306301.83	Картометрический метол	1	Закрепление отсутствует
36	346700.79	1306303.11	Картометрический метол	1	Закрепление отсутствует
37	346619.35	1306301.40	Картометрический метол	1	Закрепление отсутствует
38	346548.26	1306297.10	Картометрический метол	1	Закрепление отсутствует
39	346475.24	1306289.95	Картометрический метол	1	Закрепление отсутствует
40	346406.94	1306280.72	Картометрический метол	1	Закрепление отсутствует
41	346328.94	1306267.14	Картометрический метол	1	Закрепление отсутствует

42	346252.70	1306250.65	Картометрический метол	1	Закрепление отсутствует
43	346176.73	1306230.98	Картометрический метол	1	Закрепление отсутствует
44	346099.06	1306207.43	Картометрический метол	1	Закрепление отсутствует
45	346032.05	1306184.20	Картометрический метол	1	Закрепление отсутствует
46	345959.11	1306155.73	Картометрический метол	1	Закрепление отсутствует
47	345891.22	1306126.12	Картометрический метол	1	Закрепление отсутствует
48	345817.25	1306090.24	Картометрический метол	1	Закрепление отсутствует
49	345745.94	1306051.86	Картометрический метол	1	Закрепление отсутствует
50	345671.21	1306007.36	Картометрический метол	1	Закрепление отсутствует
51	345601.12	1305961.34	Картометрический метол	1	Закрепление отсутствует
52	345535.21	1305913.93	Картометрический метол	1	Закрепление отсутствует
53	345466.94	1305860.19	Картометрический метол	1	Закрепление отсутствует
54	345410.42	1305811.76	Картометрический метол	1	Закрепление отсутствует
55	345351.14	1305756.70	Картометрический метол	1	Закрепление отсутствует
56	345291.07	1305695.91	Картометрический метол	1	Закрепление отсутствует
57	345231.02	1305629.38	Картометрический метол	1	Закрепление отсутствует
58	345174.16	1305560.21	Картометрический метол	1	Закрепление отсутствует
59	345120.19	1305488.00	Картометрический метол	1	Закрепление отсутствует
60	345074.55	1305420.95	Картометрический метол	1	Закрепление отсутствует
61	345030.62	1305350.13	Картометрический метол	1	Закрепление отсутствует
62	344987.96	1305274.11	Картометрический метол	1	Закрепление отсутствует
63	344948.37	1305195.42	Картометрический метол	1	Закрепление отсутствует
64	344909.90	1305109.04	Картометрический метол	1	Закрепление отсутствует
65	344876.64	1305023.57	Картометрический метол	1	Закрепление отсутствует
66	344845.27	1304929.48	Картометрический метол	1	Закрепление отсутствует
67	344821.71	1304845.62	Картометрический метол	1	Закрепление отсутствует
68	344801.84	1304760.26	Картометрический метол	1	Закрепление отсутствует
69	344786.02	1304675.23	Картометрический метол	1	Закрепление отсутствует
70	344772.97	1304580.53	Картометрический метол	1	Закрепление отсутствует
71	344764.69	1304486.85	Картометрический метол	1	Закрепление отсутствует
72	344760.89	1304386.87	Картометрический метол	1	Закрепление отсутствует
73	344762.09	1304290.57	Картометрический метол	1	Закрепление отсутствует
74	344768.22	1304192.79	Картометрический метол	1	Закрепление отсутствует
75	344776.54	1304115.96	Картометрический метол	1	Закрепление отсутствует

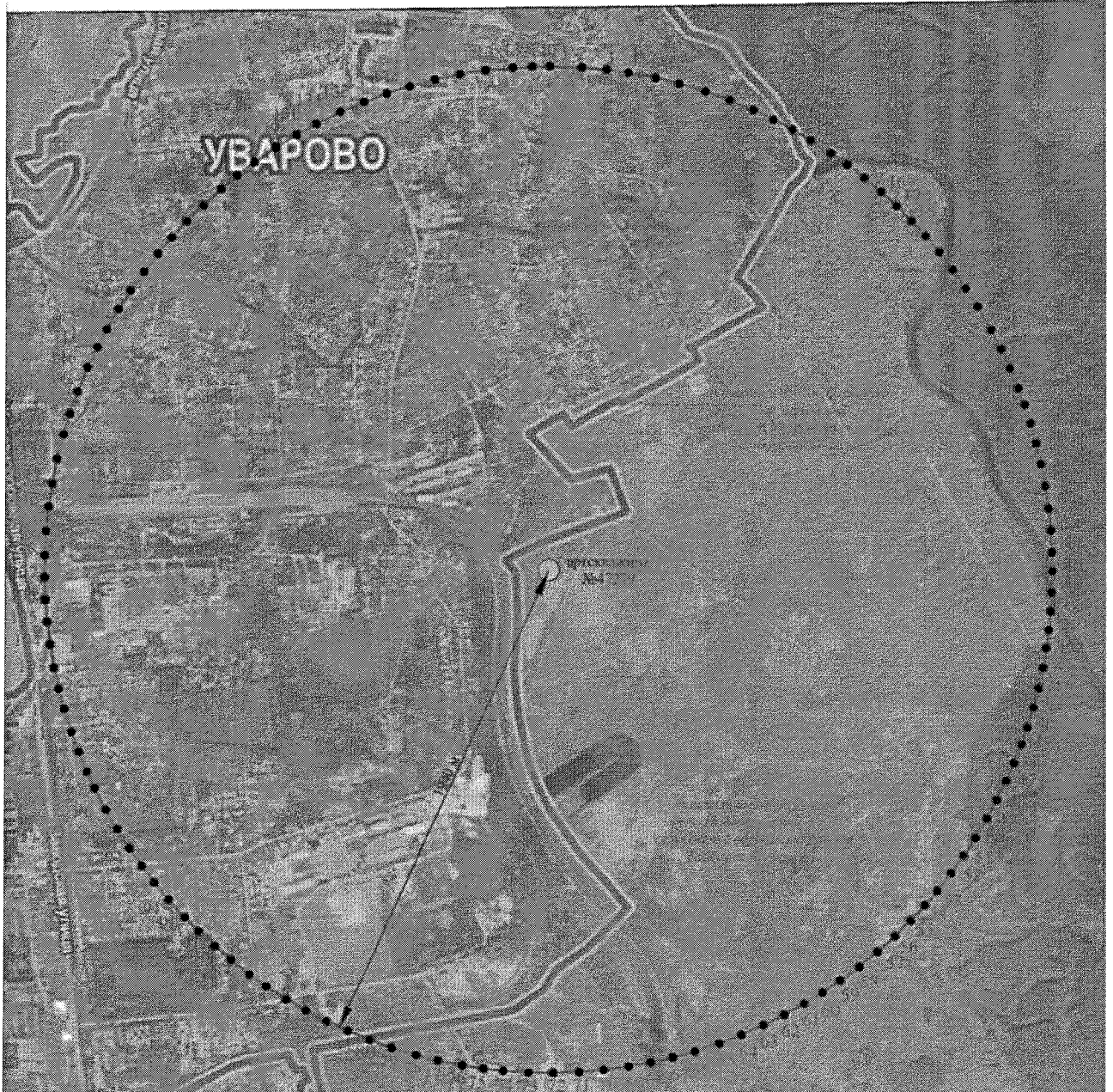
76	344788.90	1304033.71	Картометрический метол	1	Закрепление отсутствует
77	344807.31	1303940.54	Картометрический метол	1	Закрепление отсутствует
78	344828.11	1303856.23	Картометрический метол	1	Закрепление отсутствует
79	344856.30	1303761.68	Картометрический метол	1	Закрепление отсутствует
80	344886.08	1303677.03	Картометрический метол	1	Закрепление отсутствует
81	344919.30	1303594.88	Картометрический метол	1	Закрепление отсутствует
82	344957.62	1303511.49	Картометрический метол	1	Закрепление отсутствует
83	344998.35	1303432.73	Картометрический метол	1	Закрепление отсутствует
84	345042.33	1303356.43	Картометрический метол	1	Закрепление отсутствует
85	345092.07	1303278.71	Картометрический метол	1	Закрепление отсутствует
86	345137.16	1303214.64	Картометрический метол	1	Закрепление отсутствует
87	345193.75	1303141.33	Картометрический метол	1	Закрепление отсутствует
88	345246.17	1303079.36	Картометрический метол	1	Закрепление отсутствует
89	345303.18	1303017.51	Картометрический метол	1	Закрепление отсутствует
90	345356.45	1302964.28	Картометрический метол	1	Закрепление отсутствует
91	345423.46	1302902.84	Картометрический метол	1	Закрепление отсутствует
92	345491.00	1302846.41	Картометрический метол	1	Закрепление отсутствует
93	345554.91	1302797.57	Картометрический метол	1	Закрепление отсутствует
94	345620.90	1302751.34	Картометрический метол	1	Закрепление отсутствует
95	345694.27	1302704.53	Картометрический метол	1	Закрепление отсутствует
96	345770.81	1302660.43	Картометрический метол	1	Закрепление отсутствует
97	345853.61	1302617.75	Картометрический метол	1	Закрепление отсутствует
98	345918.74	1302587.61	Картометрический метол	1	Закрепление отсутствует
99	345994.09	1302556.30	Картометрический метол	1	Закрепление отсутствует
100	346073.68	1302527.16	Картометрический метол	1	Закрепление отсутствует
101	346161.54	1302499.45	Картометрический метол	1	Закрепление отсутствует
102	346241.02	1302478.27	Картометрический метол	1	Закрепление отсутствует
103	346321.10	1302460.52	Картометрический метол	1	Закрепление отсутствует
104	346411.29	1302444.73	Картометрический метол	1	Закрепление отсутствует
105	346497.19	1302433.72	Картометрический метол	1	Закрепление отсутствует
106	346580.90	1302426.71	Картометрический метол	1	Закрепление отсутствует
107	346665.55	1302423.32	Картометрический метол	1	Закрепление отсутствует
108	346750.85	1302423.65	Картометрический метол	1	Закрепление отсутствует
109	346845.90	1302428.44	Картометрический метол	1	Закрепление отсутствует

	110	346939.06	1302437.69	Картометрический метол	1	Закрепление отсутствует
	111	347027.27	1302450.67	Картометрический метол	1	Закрепление отсутствует
	112	347122.81	1302469.46	Картометрический метол	1	Закрепление отсутствует
	113	347217.43	1302493.06	Картометрический метол	1	Закрепление отсутствует
	114	347298.59	1302517.40	Картометрический метол	1	Закрепление отсутствует
	115	347383.08	1302546.94	Картометрический метол	1	Закрепление отсутствует
	116	347478.38	1302585.66	Картометрический метол	1	Закрепление отсутствует
	117	347556.61	1302621.97	Картометрический метол	1	Закрепление отсутствует
	118	347626.60	1302658.16	Картометрический метол	1	Закрепление отсутствует
	119	347702.72	1302701.75	Картометрический метол	1	Закрепление отсутствует
	120	347775.31	1302747.75	Картометрический метол	1	Закрепление отсутствует
	121	347849.70	1302799.79	Картометрический метол	1	Закрепление отсутствует
	122	347918.60	1302852.84	Картометрический метол	1	Закрепление отсутствует
	123	347981.65	1302905.94	Картометрический метол	1	Закрепление отсутствует
	124	348044.01	1302963.21	Картометрический метол	1	Закрепление отсутствует
	125	348106.14	1303025.60	Картометрический метол	1	Закрепление отсутствует
	126	348168.37	1303094.19	Картометрический метол	1	Закрепление отсутствует
	127	348220.30	1303156.87	Картометрический метол	1	Закрепление отсутствует
	128	348270.92	1303223.54	Картометрический метол	1	Закрепление отсутствует
	129	348328.63	1303307.62	Картометрический метол	1	Закрепление отсутствует
	130	348377.42	1303386.99	Картометрический метол	1	Закрепление отсутствует
	131	348419.73	1303463.59	Картометрический метол	1	Закрепление отсутствует
	132	348464.09	1303554.00	Картометрический метол	1	Закрепление отсутствует
	133	348503.71	1303646.63	Картометрический метол	1	Закрепление отсутствует
	134	348535.85	1303733.50	Картометрический метол	1	Закрепление отсутствует
	135	348563.95	1303822.29	Картометрический метол	1	Закрепление отсутствует
	136	348589.61	1303920.17	Картометрический метол	1	Закрепление отсутствует
	137	348609.60	1304016.29	Картометрический метол	1	Закрепление отсутствует
	138	348624.82	1304114.22	Картометрический метол	1	Закрепление отсутствует
	139	348635.54	1304219.74	Картометрический метол	1	Закрепление отсутствует
	140	348639.64	1304294.78	Картометрический метол	1	Закрепление отсутствует
	1	348640.84	1304363.05	Картометрический метол	1	Закрепление отсутствует

3. Сведения о характерных точках части (частей) границы объекта

Раздел 4

План границ объекта землеустройства



М 1:15000

Условные обозначения:

- - граница зоны санитарной охраны 3 пояса скважины № 47279
- - - - - границы муниципального образования
- скв. №47279
○ - обозначение объекта относительно которого установлена зона санитарной охраны (ЗСО)
- 1 - точка границы объекта землеустройства

**Режим зон санитарной охраны
скважин № 47279, № 267Д, № 268Д, № 269Д, № 270Д, расположенные в
г. Уварово Тамбовской области и эксплуатируемых
АО «Тамбовская сетевая компания»**

**1. На территории первого пояса зоны санитарной охраны
(далее - ЗСО) запрещается:**

1.1. все виды строительства, не имеющие непосредственного отношения к эксплуатации, реконструкции и расширению водопроводных сооружений, в том числе прокладка трубопроводов различного назначения, размещение жилых и хозяйственно - бытовых зданий, проживание людей;

1.2. применение ядохимикатов, нефтепродуктов, токсичных веществ;

1.3. посадка высокоствольных деревьев;

1.4. размещение любых видов отходов.

2. На территории второго пояса ЗСО запрещается:

2.1. закачка отработанных вод в подземные горизонты, подземное складирование твердых отходов и разработка недр земли;

2.2. размещение складов горюче - смазочных материалов, ядохимикатов и минеральных удобрений, накопителей промстоков, шламохранилищ и других объектов, обуславливающих опасность химического загрязнения подземных вод;

2.3. размещение кладбищ, скотомогильников, полей ассенизации, полей фильтрации, навозохранилищ, силосных траншей, животноводческих и птицеводческих предприятий и других объектов, обуславливающих опасность микробного загрязнения подземных вод, применение удобрений и ядохимикатов.

3. На территории третьего пояса ЗСО запрещается:

3.1. закачка отработанных вод в подземные горизонты, подземное складирование твердых отходов и разработка недр земли;

3.2. размещение складов горюче - смазочных материалов, ядохимикатов и минеральных удобрений, накопителей промстоков, шламохранилищ и других объектов, обуславливающих опасность химического загрязнения подземных вод. Размещение таких объектов допускается в пределах третьего пояса ЗСО только при использовании защищенных подземных вод, при условии выполнения специальных мероприятий по защите водоносного горизонта от загрязнения при наличии санитарно - эпидемиологического заключения центра государственного санитарно - эпидемиологического надзора, выданного с учетом заключения органов геологического контроля.

4. На территории первого пояса ЗСО необходимо предусмотреть следующие мероприятия:

4.1 территория первого пояса ЗСО должна быть спланирована для отвода поверхностного стока за ее пределы, озеленена, ограждена и обеспечена охраной;

4.2 дорожки к сооружениям должны иметь твердое покрытие;

4.3 водопроводные сооружения должны быть оборудованы с учетом предотвращения возможности загрязнения питьевой воды через оголовки и устья скважин, люки и переливные трубы резервуаров и устройства заливки насосов;

4.4 все водозаборы должны быть оборудованы аппаратурой для систематического контроля соответствия фактического дебита при эксплуатации водопровода проектной производительности, предусмотренной при его проектировании и обосновании границ ЗСО.

5. На территории второго пояса ЗСО необходимо предусмотреть следующие мероприятия:

5.1 выявление, тампонирование или восстановление всех старых, бездействующих, дефектных или неправильно эксплуатируемых скважин, представляющих опасность в части возможности загрязнения водоносных горизонтов.

5.2 бурение новых скважин и новое строительство, связанное с нарушением почвенного покрова, производится при обязательном согласовании с органом государственного санитарно - эпидемиологического надзора и органом - распределителем недр;

5.3. мероприятия по санитарному благоустройству территории населенных пунктов и других объектов (оборудование канализацией, устройство водонепроницаемых выгребов, организация отвода поверхностного стока и др.).

6. На территории третьего пояса ЗСО необходимо предусмотреть следующие мероприятия:

6.1 выявление, тампонирование или восстановление всех старых, бездействующих, дефектных или неправильно эксплуатируемых скважин, представляющих опасность в части возможности загрязнения водоносных горизонтов.

6.2 бурение новых скважин и новое строительство, связанное с нарушением почвенного покрова, производится при обязательном согласовании с органом государственного санитарно - эпидемиологического надзора и органом - распределителем недр;