



УПРАВЛЕНИЕ ЛЕСАМИ ТАМБОВСКОЙ ОБЛАСТИ

П Р И К А З

178 октября 2022 г.

г. Тамбов

№ 478

Об установлении площадей и границ лесов, расположенных в зеленых зонах, лесов, расположенных в лесопарковых зонах, на территории Степного лесничества Тамбовской области

В соответствии с пунктами 1¹, 1² статьи 82, статьей 114 Лесного кодекса Российской Федерации, постановлением Правительства Российской Федерации от 21.12.2019 № 1755 «Об утверждении Правил изменения границ земель, на которых располагаются леса, указанные в пунктах 3 и 4 части 1 статьи 114 Лесного кодекса Российской Федерации, и определения функциональных зон в лесах, расположенных в лесопарковых зонах», постановлением главы администрации области от 08.09.2014 № 87 «Об утверждении Положения об управлении лесами Тамбовской области», приказываю:

1. Отнести леса на территории Степного лесничества Тамбовской области к лесам, расположенным в зеленых зонах, лесам, расположенным в лесопарковых зонах, согласно приложению 1.

2. Установить площади и границы лесов, расположенных в зеленых зонах, лесов, расположенных в лесопарковых зонах на территории Степного лесничества Тамбовской области согласно приложениям №№ 2-4.

3. Отделу перспективного развития, использования лесов и ведения лесного реестра (Загороднев А.Н.) обеспечить в установленном порядке внесение информации в государственный лесной реестр в связи с установлением границ лесов, расположенных в зеленых зонах, лесов, расположенных в лесопарковых зонах, на территории Степного лесничества Тамбовской области.

4. Опубликовать настоящий приказ на «Официальном интернет-портале правовой информации» (www.pravo.gov.ru), на сайте сетевого издания «Тамбовская жизнь» (www.tamlife.ru) и разместить на официальном сайте управления.

5. Контроль за исполнением приказа возложить на заместителя начальника управления Д.Ф. Налдеева.

И.о. начальника управления



М.А. Сатин

ПРИЛОЖЕНИЕ № 1
к приказу управления лесами
Тамбовской области
от 28 октября № 478

Площади и границы лесов, расположенных лесов, расположенных в зеленых зонах, в лесопарковых зонах, на территории Степного лесничества Тамбовской области

Целевое назначение лесов, категории защитных лесов	Местоположение лесных участков	Номера лесных кварталов	Площадь, га
1	2	3	4
Степное лесничество			
Леса, выполняющие функции защиты природных и иных объектов, в том числе: леса, расположенные в лесопарковых зонах			2519
	Котовское участковое лесничество	39-73, 75-80, 82-83, 86-89, 97-101, 103-107, части кварталов 74, 81, 85, 90, 93-96, 102	1966
	Кандауровское участковое лесничество	5, 9, 10, 12-13, 20-21, 30-31	553
леса, расположенные в зеленых зонах			39
	Котовское участковое лесничество	108, части кварталов 74, 81, 85, 90, 93-96, 102	39

ПРИЛОЖЕНИЕ № 2
к приказу управления лесами
Тамбовской области
от 28 октября № 478

Графическое описание местоположения границ лесов, расположенных в
лесопарковых зонах, лесов, расположенных в зеленых зонах, на территории
Степного лесничества Тамбовской области

1. Графическое описание местоположения границ лесов, расположенных в
лесопарковых зонах, на территории Степного лесничества Тамбовской
области

Порядковый номер контура	Порядковый номер поворотной точки	Координаты	
		X	Y
1	2	3	4
1	1	415 790.36	1 256 360.3
1	2	415 774.35	1 256 360.25
1	3	415 747.81	1 256 358.73
1	4	415 736.32	1 256 358.13
1	5	415 644.84	1 256 293.07
1	6	415 536.24	1 256 213.91
1	7	415 481.51	1 256 173.92
1	8	415 305.9	1 256 132.16
1	9	415 217.48	1 256 085.71
1	10	415 206.88	1 256 080.14
1	11	415 128.97	1 256 039.14
1	12	415 058.63	1 256 002.22
1	13	415 043.37	1 255 974.78
1	14	415 021.05	1 255 934.71
1	15	415 013.13	1 255 920.53
1	16	415 006.83	1 255 909.12
1	17	414 918.84	1 255 751.24
1	18	414 703.73	1 255 764.65
1	19	414 423.3	1 255 746.28
1	20	414 349.43	1 255 704.33
1	21	414 333.29	1 255 696.48
1	22	414 290.88	1 255 676.01
1	23	414 240.72	1 255 651.67
1	24	414 187.59	1 255 625.94
1	25	414 187.69	1 255 614.44
1	26	414 187.74	1 255 604.14
1	27	414 187.85	1 255 595.24
1	28	414 188.41	1 255 532.45
1	29	414 188.65	1 255 502.25
1	30	414 189.32	1 255 427.76
1	31	414 095.12	1 255 429.91
1	32	414 047.54	1 255 431.88
1	33	413 964.81	1 255 435.32

1	2	3	4
1	34	413 928.88	1 255 438.69
1	35	413 896.47	1 255 441.67
1	36	413 832.45	1 255 447.77
1	37	413 749.76	1 255 455.52
1	38	413 636.51	1 255 453.43
1	39	413 637.82	1 255 386.55
1	40	413 637.85	1 255 383.27
1	41	413 637.78	1 255 332.65
1	42	413 637.85	1 255 318.95
1	43	413 637.83	1 255 122.09
1	44	413 637.81	1 255 020.87
1	45	413 637.84	1 254 903.95
1	46	413 637.84	1 254 802.13
1	47	413 637.8	1 254 504.06
1	48	413 637.77	1 254 443.84
1	49	413 637.75	1 254 374.92
1	50	413 572.82	1 254 375.39
1	51	413 490.47	1 254 375.96
1	52	413 320.3	1 254 377.2
1	53	413 257.76	1 254 377.65
1	54	413 206.24	1 254 378.08
1	55	413 112	1 254 378.73
1	56	412 858.47	1 254 377.89
1	57	412 806.66	1 254 377.71
1	58	412 840.86	1 253 985.81
1	59	412 851.42	1 253 865.34
1	60	412 853.19	1 253 839.79
1	61	412 867.11	1 253 813.17
1	62	412 886.69	1 253 775.93
1	63	412 930.89	1 253 735.65
1	64	413 046.93	1 253 656.73
1	65	413 070.34	1 253 642.22
1	66	413 071.76	1 253 812.92
1	67	413 071.97	1 253 838.92
1	68	413 072.2	1 253 864.04
1	69	413 072.34	1 253 871.64
1	70	413 076.8	1 253 876.1
1	71	413 083.57	1 253 877.04
1	72	413 100.07	1 253 876.91
1	73	413 354.7	1 253 871.77
1	74	413 424.57	1 253 870.37
1	75	413 637.77	1 253 866.21
1	76	413 779.07	1 253 864.07
1	77	414 113.72	1 253 859.1
1	78	414 168.15	1 253 858.27
1	79	414 223.9	1 253 857.4
1	80	414 379.11	1 253 855.04
1	81	414 380.46	1 253 908.9
1	82	414 380.66	1 253 914.7
1	83	414 382.49	1 253 986.48

1	2	3	4
1	84	414 383.96	1 254 042.44
1	85	414 384.53	1 254 063.77
1	86	414 385.92	1 254 116.42
1	87	414 388.3	1 254 206.84
1	88	414 388.67	1 254 222.25
1	89	414 391.32	1 254 322.56
1	90	414 392.43	1 254 366.01
1	91	414 392.69	1 254 375.72
1	92	414 393.24	1 254 420.65
1	93	414 394.01	1 254 488.59
1	94	414 394.14	1 254 493.5
1	95	414 396.95	1 254 725.55
1	96	414 398.85	1 254 888.14
1	97	414 463.89	1 254 887.19
1	98	414 597.09	1 254 885.18
1	99	414 708.87	1 254 883.42
1	100	414 708.66	1 254 776.4
1	101	414 708.39	1 254 752.28
1	102	414 707.16	1 254 660.22
1	103	414 706.3	1 254 583.37
1	104	414 706.06	1 254 567.06
1	105	414 704.37	1 254 424.77
1	106	414 704.28	1 254 378.05
1	107	414 704.2	1 254 357.04
1	108	414 704.02	1 254 260.71
1	109	414 703.13	1 254 237.09
1	110	414 702.98	1 254 174.85
1	111	414 702.19	1 253 985.59
1	112	414 701.61	1 253 848.45
1	113	414 701.62	1 253 845.44
1	114	414 379.04	1 253 842.63
1	115	414 167.76	1 253 843.46
1	116	413 637.71	1 253 853.5
1	117	413 099.82	1 253 863.69
1	118	413 083.32	1 253 864.02
1	119	413 081.69	1 253 635.21
1	120	413 097.53	1 253 625.25
1	121	413 112.04	1 253 616.25
1	122	413 128.51	1 253 605.92
1	123	413 144.04	1 253 596.25
1	124	413 162.54	1 253 584.78
1	125	413 243.6	1 253 534.17
1	126	413 313.52	1 253 467.45
1	127	413 335.02	1 253 446.99
1	128	413 375.44	1 253 403.37
1	129	413 422.09	1 253 352.97
1	130	413 452.95	1 253 319.42
1	131	413 493.36	1 253 275.4
1	132	413 561.5	1 253 199.63
1	133	413 639.19	1 253 127.79

1	2	3	4
1	134	413 686.6	1 253 081.41
1	135	413 712.37	1 253 062.09
1	136	413 727.04	1 253 051.19
1	137	413 794.22	1 253 040.91
1	138	413 904.22	1 253 024.09
1	139	414 013.52	1 253 007.35
1	140	414 036.93	1 252 986.85
1	141	414 055.69	1 252 970.5
1	142	414 064.57	1 252 962.8
1	143	414 142.86	1 252 876.47
1	144	414 145	1 253 003.18
1	145	414 146.18	1 253 073.13
1	146	414 149.1	1 253 240.97
1	147	414 149.15	1 253 248.18
1	148	414 149.43	1 253 260.59
1	149	414 159.43	1 253 260.73
1	150	414 164.13	1 253 260.8
1	151	414 690.4	1 253 268.13
1	152	414 697.3	1 253 268.15
1	153	414 696.4	1 253 291.53
1	154	414 935.28	1 253 336.87
1	155	414 980.1	1 253 345.41
1	156	415 010.62	1 253 351.17
1	157	415 036.34	1 253 356.06
1	158	415 090.11	1 253 366.31
1	159	415 132.63	1 253 374.67
1	160	415 235.19	1 253 394.21
1	161	415 406.06	1 253 395.69
1	162	415 440.77	1 253 395.99
1	163	415 445	1 253 441.35
1	164	415 461.36	1 253 616.96
1	165	415 561.4	1 253 616.69
1	166	415 766.05	1 253 770.28
1	167	415 860.59	1 253 775.54
1	168	415 909.06	1 253 733.2
1	169	416 026.13	1 253 630.5
1	170	416 059.77	1 253 637.97
1	171	416 297.82	1 253 690.37
1	172	416 299.37	1 253 781.85
1	173	416 299.44	1 253 788.65
1	174	416 299.47	1 253 799.36
1	175	416 299.52	1 253 809.46
1	176	416 299.5	1 253 818.96
1	177	416 299.57	1 253 828.57
1	178	416 300.01	1 253 923.21
1	179	416 301.83	1 254 346.36
1	180	416 303.55	1 254 755.21
1	222	418 873.35	1 253 523.95
1	223	418 938.87	1 253 524.12
1	224	418 954.66	1 253 524.16

1	2	3	4
1	225	418 969.07	1 253 524.15
1	226	418 968.04	1 253 667.05
1	227	418 967.65	1 253 716.24
1	228	418 967.11	1 253 787.05
1	229	418 967.14	1 253 791.95
1	230	418 967.08	1 253 796.54
1	231	418 966.87	1 253 834.74
1	232	418 966.82	1 253 865.25
1	233	418 963.76	1 254 000.38
1	234	418 963.7	1 254 007.98
1	235	418 961.2	1 254 121.02
1	236	418 959.83	1 254 184.09
1	237	418 956.2	1 254 347.5
1	238	418 957.28	1 254 501.97
1	239	418 958.4	1 254 666.64
1	240	418 959.76	1 254 853.74
1	241	418 936.95	1 254 853.95
1	242	418 722.84	1 254 855.57
1	243	418 479.23	1 254 857.48
1	244	418 416.79	1 254 858.03
1	245	418 329	1 254 857.31
1	246	417 919.91	1 254 853.91
1	247	417 916.93	1 254 853.81
1	248	417 911.72	1 254 853.83
1	249	417 892.62	1 254 853.67
1	250	417 892.23	1 255 349.77
1	251	417 892.18	1 255 452.69
1	252	417 892.01	1 255 594.22
1	253	418 220.36	1 255 589.03
1	254	418 501.78	1 255 584.62
1	255	418 956.22	1 255 577.48
1	256	418 956.47	1 255 616.8
1	257	418 957.77	1 255 857.9
1	258	418 957.68	1 255 912.61
1	259	418 958	1 255 920.72
1	260	418 917.69	1 255 920.43
1	261	418 911.1	1 255 920.4
1	262	418 672.7	1 255 918.98
1	181	416 303.65	1 254 787.03
1	182	416 822.57	1 254 781.6
1	183	416 820.6	1 254 559.78
1	184	416 818.6	1 254 344.67
1	185	416 819.38	1 254 310.78
1	186	416 824	1 254 098.09
1	187	416 828.12	1 253 906.19
1	188	416 830.17	1 253 811.94
1	189	416 830.34	1 253 807.14
1	190	416 830.39	1 253 802.55
1	191	416 830.86	1 253 783.25
1	192	416 831.24	1 253 763.46

1	2	3	4
1	193	416 835.47	1 253 570.86
1	194	416 839.58	1 253 381.86
1	195	416 839.85	1 253 368.37
1	196	416 840.02	1 253 360.57
1	197	416 841.23	1 253 305.1
1	198	416 931.89	1 253 309.63
1	199	416 938.49	1 253 309.85
1	200	416 951.26	1 253 310.4
1	201	416 966.75	1 253 311.02
1	202	416 976.94	1 253 311.48
1	203	416 992.7	1 253 312.52
1	204	417 111.53	1 253 385.13
1	205	417 334.93	1 253 543.56
1	206	417 359.99	1 253 553.33
1	207	417 571.87	1 253 552.63
1	208	417 743.42	1 253 551.93
1	209	417 855.17	1 253 551.59
1	210	417 890.78	1 253 551.41
1	211	417 900.19	1 253 551.34
1	212	417 902.44	1 253 532.41
1	213	418 013.69	1 253 531.44
1	214	418 107.44	1 253 530.58
1	215	418 181.09	1 253 529.91
1	216	418 250.22	1 253 529.29
1	217	418 325.77	1 253 528.69
1	218	418 378.42	1 253 527.71
1	219	418 435.46	1 253 526.57
1	220	418 596.9	1 253 523.53
1	221	418 747.04	1 253 523.8
1	222	418 873.35	1 253 523.95
1	223	418 938.87	1 253 524.12
1	224	418 954.66	1 253 524.16
1	225	418 969.07	1 253 524.15
1	226	418 968.04	1 253 667.05
1	227	418 967.65	1 253 716.24
1	228	418 967.11	1 253 787.05
1	229	418 967.14	1 253 791.95
1	230	418 967.08	1 253 796.54
1	231	418 966.87	1 253 834.74
1	232	418 966.82	1 253 865.25
1	233	418 963.76	1 254 000.38
1	234	418 963.7	1 254 007.98
1	235	418 961.2	1 254 121.02
1	236	418 959.83	1 254 184.09
1	237	418 956.2	1 254 347.5
1	238	418 957.28	1 254 501.97
1	239	418 958.4	1 254 666.64
1	240	418 959.76	1 254 853.74
1	241	418 936.95	1 254 853.95
1	242	418 722.84	1 254 855.57

1	2	3	4
1	243	418 479.23	1 254 857.48
1	244	418 416.79	1 254 858.03
1	245	418 329	1 254 857.31
1	246	417 919.91	1 254 853.91
1	247	417 916.93	1 254 853.81
1	248	417 911.72	1 254 853.83
1	249	417 892.62	1 254 853.67
1	250	417 892.23	1 255 349.77
1	251	417 892.18	1 255 452.69
1	252	417 892.01	1 255 594.22
1	253	418 220.36	1 255 589.03
1	254	418 501.78	1 255 584.62
1	255	418 956.22	1 255 577.48
1	256	418 956.47	1 255 616.8
1	257	418 957.77	1 255 857.9
1	258	418 957.68	1 255 912.61
1	259	418 958	1 255 920.72
1	260	418 917.69	1 255 920.43
1	261	418 911.1	1 255 920.4
1	262	418 672.7	1 255 918.98
1	263	418 598.2	1 255 918.52
1	264	418 306.08	1 255 916.76
1	265	418 137.39	1 255 915.74
1	266	418 121.78	1 255 915.6
1	267	417 989.99	1 255 914.87
1	268	417 887.88	1 255 914.25
1	269	417 782.18	1 255 913.91
1	270	417 686.56	1 255 913.61
1	271	417 613.36	1 255 913.36
1	272	417 356.13	1 255 912.53
1	273	417 252.22	1 255 912.05
1	274	417 179.02	1 255 911.72
1	275	417 015.21	1 255 910.98
1	276	416 823.59	1 255 910.18
1	277	416 770.16	1 255 910.35
1	278	416 705.05	1 255 910.6
1	279	416 682.24	1 255 910.72
1	280	416 597.91	1 255 911.01
1	281	416 518.88	1 255 911.39
1	282	416 498.77	1 255 911.5
1	283	416 487.36	1 255 911.5
1	284	416 322.31	1 255 912.12
1	285	416 216.72	1 255 911.18
1	286	415 780.95	1 255 907.38
1	287	415 788.51	1 256 268.61
1	1	415 790.36	1 256 360.3
1	288	418 433.99	1 254 402.32
1	289	418 423.19	1 254 402.25
1	290	418 367.08	1 254 402.31
1	291	418 343.37	1 254 402.3

1	2	3	4
1	292	418 343.66	1 254 356.3
1	293	418 423.85	1 254 357.16
1	294	418 433.85	1 254 357.3
1	295	418 567.47	1 254 357.51
1	296	418 724.69	1 254 357.82
1	297	418 724.68	1 254 401.84
1	298	418 632.15	1 254 401.95
1	299	418 631.65	1 254 401.93
1	288	418 433.99	1 254 402.32
1	300	414 521.94	1 253 779.64
1	301	414 413.47	1 253 778.01
1	302	414 412.08	1 253 676.03
1	303	414 499.06	1 253 677.42
1	304	414 520.85	1 253 677.77
1	305	414 521.09	1 253 702.59
1	300	414 521.94	1 253 779.64
2	306	411 528.5	1 254 394.21
2	307	411 526.7	1 254 280.93
2	308	411 524.12	1 254 181.51
2	309	411 519.57	1 254 008.83
2	310	411 515.19	1 253 839.64
2	311	411 514.8	1 253 821.92
2	312	411 514.39	1 253 804.79
2	313	411 512.15	1 253 701.3
2	314	411 506.9	1 253 464.57
2	315	411 503.45	1 253 309.11
2	316	411 502.44	1 253 254.26
2	317	411 501.21	1 253 185.4
2	318	411 499.07	1 253 067.3
2	319	411 497.39	1 252 973.92
2	320	411 496.49	1 252 918.78
2	321	411 495.27	1 252 852.32
2	322	411 495.01	1 252 836.61
2	323	411 493.57	1 252 759.34
2	324	411 493.17	1 252 715.71
2	325	411 492.41	1 252 627.37
2	326	411 491.78	1 252 550.13
2	327	411 490.62	1 252 418.36
2	328	411 490.28	1 252 375.94
2	329	411 440.07	1 252 364
2	330	411 386.39	1 252 351.35
2	331	411 371.7	1 252 347.84
2	332	411 288.72	1 252 320.59
2	333	411 180.72	1 252 285.06
2	334	411 023.04	1 252 231.32
2	335	411 008.1	1 252 226.21
2	336	410 994.36	1 252 221.53
2	337	410 968.42	1 252 190.63
2	338	410 896.99	1 252 134.16
2	339	410 897.29	1 252 133.17

1	2	3	4
2	340	410 985.81	1 252 118.61
2	341	410 989.64	1 252 117.94
2	342	411 041.55	1 252 146.54
2	343	411 053.53	1 252 153.15
2	344	411 112.83	1 252 185.7
2	345	411 195.13	1 252 218.04
2	346	411 291.8	1 252 100.34
2	347	411 310.2	1 252 071.87
2	348	411 325.82	1 252 047.69
2	349	411 343.27	1 252 000.09
2	350	411 353.17	1 251 974.22
2	351	411 387.98	1 251 918.61
2	352	411 433.41	1 251 897.66
2	353	411 551.83	1 251 843.13
2	354	411 692.13	1 251 806.16
2	355	411 774.29	1 251 796.37
2	356	411 818.28	1 251 791.09
2	357	411 895.53	1 251 760.84
2	358	411 932.88	1 251 745.42
2	359	411 992.84	1 251 720.58
2	360	412 013.95	1 251 711.91
2	361	412 049.58	1 251 693.92
2	362	412 062.3	1 251 684.77
2	363	412 082.81	1 251 669.97
2	364	412 122.4	1 251 641.52
2	365	412 179.4	1 251 615.88
2	366	412 201.98	1 251 610.66
2	367	412 294.54	1 251 589.13
2	368	412 345.31	1 251 584.58
2	369	412 366.58	1 251 582.72
2	370	412 390.62	1 251 572.94
2	371	412 435.56	1 251 554.78
2	372	412 532.16	1 251 549.51
2	373	412 610.1	1 251 511.28
2	374	412 620.58	1 251 506.14
2	375	412 628.11	1 251 502.4
2	376	412 644.9	1 251 493.98
2	377	412 662.05	1 251 486.76
2	378	412 738.43	1 251 435.78
2	379	412 737.91	1 251 372.45
2	380	412 737.45	1 251 316.02
2	381	412 739.93	1 251 296.29
2	382	412 751.51	1 251 207.08
2	383	412 752.75	1 251 197.32
2	384	412 755.66	1 251 182.42
2	385	412 771.63	1 251 174.46
2	386	412 781.67	1 251 164.61
2	387	412 803.12	1 251 143.44
2	388	412 812.87	1 251 132.87
2	389	412 834.69	1 251 109.12

1	2	3	4
2	390	412 865.13	1 251 087.86
2	391	412 911.85	1 251 014.95
2	392	412 893.01	1 250 981.39
2	393	412 891.56	1 250 965.45
2	394	412 898.54	1 250 951.67
2	395	412 919.5	1 250 940.9
2	396	412 946.78	1 250 939.33
2	397	412 967.74	1 250 931.56
2	398	412 977.45	1 250 925.39
2	399	412 994.54	1 250 914.67
2	400	413 025.42	1 250 903.43
2	401	413 054.14	1 250 906.02
2	402	413 075.15	1 250 917.44
2	403	413 085.91	1 250 939.22
2	404	413 093.73	1 250 973.21
2	405	413 088.8	1 250 997.74
2	406	413 088.18	1 251 015.82
2	407	413 087.86	1 251 024.92
2	408	413 075.54	1 251 025.29
2	409	413 044.3	1 251 031.91
2	410	413 055.15	1 251 065.39
2	411	413 101.22	1 251 078.19
2	412	413 107.37	1 251 079.9
2	413	413 125.48	1 251 085.72
2	414	413 202.93	1 251 110.59
2	415	413 238.43	1 251 110.82
2	416	413 247.95	1 251 095.74
2	417	413 224.86	1 251 075.34
2	418	413 214.7	1 251 073.78
2	419	413 159.87	1 251 065.5
2	420	413 164.86	1 251 048.48
2	421	413 178.61	1 251 033.04
2	422	413 215.67	1 251 016.51
2	423	413 219.85	1 251 014.65
2	424	413 255.14	1 250 994.47
2	425	413 276.02	1 250 986.89
2	426	413 310.41	1 250 987.27
2	427	413 324.55	1 251 006.76
2	428	413 328.07	1 251 011.68
2	429	413 415.05	1 251 007.28
2	430	413 455.29	1 250 977.46
2	431	413 480.63	1 250 961.42
2	432	413 530.02	1 250 965.12
2	433	413 577.7	1 251 003.87
2	434	413 596.35	1 251 028.92
2	435	413 596.33	1 251 032.42
2	436	413 596.18	1 251 051.12
2	437	413 584.74	1 251 060.73
2	438	413 529.42	1 251 066.83
2	439	413 528.41	1 251 081.6

1	2	3	4
2	440	413 573.51	1 251 108.05
2	441	413 616.23	1 251 128.03
2	442	413 707.59	1 251 150.18
2	443	413 837.57	1 251 186.46
2	444	413 881.02	1 251 202.76
2	445	413 956.25	1 251 254.77
2	446	413 981.84	1 251 272.55
2	447	414 020.43	1 251 299.29
2	448	414 102.12	1 251 300.1
2	449	414 153.56	1 251 279.27
2	450	414 231.44	1 251 242.44
2	451	414 290.92	1 251 162.17
2	452	414 352.49	1 251 119.88
2	453	414 394.46	1 251 161.83
2	454	414 394.51	1 251 166.33
2	455	414 394.97	1 251 225.36
2	456	414 395.46	1 251 292.4
2	457	414 395.58	1 251 352.72
2	458	414 395.05	1 251 382.8
2	459	414 394.56	1 251 423.1
2	460	414 394.9	1 251 439.32
2	461	414 399.96	1 251 635.14
2	462	414 399.91	1 251 639.64
2	463	414 399.83	1 251 662.24
2	464	414 374.21	1 251 662.65
2	465	414 373.01	1 251 662.61
2	466	414 371.01	1 251 662.65
2	467	414 368.81	1 251 662.67
2	468	414 365.61	1 251 662.56
2	469	414 341.36	1 251 663.82
2	470	414 301.72	1 251 664.75
2	471	414 168.69	1 251 667.67
2	472	414 160.58	1 251 667.8
2	473	414 158.93	1 251 675.15
2	474	414 157.27	1 251 682.59
2	475	414 157.63	1 251 689.71
2	476	414 159.35	1 251 729.77
2	477	414 160.76	1 251 793.34
2	478	414 161.86	1 251 842.58
2	479	414 239.88	1 251 964.4
2	480	414 326.07	1 252 005.98
2	481	414 174.29	1 252 146.88
2	482	414 153.42	1 252 166.27
2	483	414 071.16	1 252 170.34
2	484	413 863.04	1 252 180.67
2	485	413 796.02	1 252 183.97
2	486	413 626.99	1 252 192.35
2	487	413 625.49	1 252 441.96
2	488	413 623.8	1 252 720.76
2	489	413 622.43	1 252 812.84

1	2	3	4
2	490	413 622.24	1 252 823.94
2	491	413 620.46	1 252 948.41
2	492	413 619.02	1 253 045.37
2	493	413 618.46	1 253 081.87
2	494	413 618.12	1 253 103.56
2	495	413 604.95	1 253 128.61
2	496	413 543.94	1 253 189.53
2	497	413 462	1 253 277.22
2	498	413 440.67	1 253 300.99
2	499	413 421.75	1 253 322.15
2	500	413 353.93	1 253 397.53
2	501	413 305.88	1 253 450.99
2	502	413 281.72	1 253 472.96
2	503	413 272.64	1 253 481.25
2	504	413 260.4	1 253 490.63
2	505	413 204.52	1 253 533.22
2	506	413 143.68	1 253 565.93
2	507	413 128.3	1 253 574.21
2	508	413 112.19	1 253 582.85
2	509	413 102	1 253 588.4
2	510	413 096.77	1 253 592.03
2	511	413 080.91	1 253 602.77
2	512	413 077.19	1 253 277.87
2	513	413 072.26	1 252 726.68
2	514	413 063.13	1 252 195.84
2	515	413 060.63	1 252 021.72
2	516	413 022.2	1 252 001.89
2	517	412 996.68	1 251 985
2	518	412 979.57	1 251 967.71
2	519	412 969.08	1 251 946.85
2	520	412 967.83	1 251 878.58
2	521	412 964.86	1 251 706.54
2	522	412 954.75	1 251 700.89
2	523	412 955.96	1 251 773.25
2	524	412 956.79	1 251 818.89
2	525	412 957.85	1 251 878.25
2	526	412 959.1	1 251 949.3
2	527	412 971.36	1 251 973.63
2	528	412 990.22	1 251 992.78
2	529	413 017.1	1 252 010.51
2	530	413 050.82	1 252 027.88
2	531	413 054.72	1 252 271.56
2	532	413 058.78	1 252 514.17
2	533	413 062.26	1 252 726.83
2	534	413 063.42	1 252 852.7
2	535	413 064.55	1 252 973.87
2	536	413 065.11	1 253 036.21
2	537	413 066.12	1 253 143.16
2	538	413 066.87	1 253 231.71
2	539	413 067.37	1 253 278.13

1	2	3	4
2	540	413 067.79	1 253 338.47
2	541	413 068.21	1 253 384.59
2	542	413 068.83	1 253 462.23
2	543	413 070.04	1 253 610.21
2	544	412 919.78	1 253 712.76
2	545	412 885.87	1 253 735.89
2	546	412 852.81	1 253 772.57
2	547	412 830.49	1 253 822.21
2	548	412 829.65	1 253 826.18
2	549	412 825.69	1 253 845.35
2	550	412 821.51	1 253 865.01
2	551	412 814.26	1 253 976.79
2	552	412 789.39	1 254 356.12
2	553	412 574.13	1 254 353.9
2	554	412 563.33	1 254 353.83
2	555	412 562.74	1 254 376.71
2	556	412 504.69	1 254 377.72
2	557	412 355.08	1 254 380.06
2	558	412 258.1	1 254 381.63
2	559	412 068.76	1 254 384.62
2	560	412 069.03	1 254 347.72
2	561	411 962.85	1 254 349.36
2	562	411 864.17	1 254 350.96
2	563	411 861.93	1 254 387.09
2	564	411 788.05	1 254 388.75
2	565	411 617.88	1 254 392.29
2	566	411 562.64	1 254 393.49
2	306	411 528.5	1 254 394.21
2	567	413 421.59	1 251 996.53
2	568	413 419.66	1 251 895.64
2	569	413 419.2	1 251 871.12
2	570	413 416.36	1 251 727.29
2	571	413 415.64	1 251 690.06
2	572	413 627.89	1 251 689.96
2	573	413 626.72	1 251 755.74
2	574	413 626.14	1 251 792.73
2	575	413 624.14	1 251 923.59
2	576	413 624.97	1 251 995.34
2	577	413 530.33	1 251 995.87
2	567	413 421.59	1 251 996.53
2	578	412 964.31	1 251 673.32
2	579	412 954.29	1 251 667.77
2	580	412 953.81	1 251 617.83
2	581	412 952.35	1 251 474.45
2	582	412 947.63	1 251 477.78
2	583	412 935.64	1 251 486.28
2	584	412 832.99	1 251 338.61
2	585	412 819.37	1 251 318.94
2	586	412 839.52	1 251 305.83
2	587	412 947.27	1 251 235.52

1	2	3	4
2	588	412 948.51	1 250 987.6
2	589	412 958.95	1 250 986.46
2	590	412 956.99	1 251 229.25
2	591	412 962.41	1 251 225.74
2	592	412 967.32	1 251 222.51
2	593	413 023.29	1 251 186.03
2	594	413 076.13	1 251 264.07
2	595	413 121.14	1 251 330.53
2	596	413 132.28	1 251 346.92
2	597	413 120.39	1 251 355.31
2	598	412 971.41	1 251 461.01
2	599	412 966.4	1 251 464.43
2	600	412 961.78	1 251 467.78
2	578	412 964.31	1 251 673.32
3	601	412 882.88	1 242 180.47
3	602	412 843.58	1 242 180.32
3	603	412 623.86	1 242 179.15
3	604	412 603.05	1 242 178.93
3	605	412 291.13	1 242 177.3
3	606	412 224.82	1 242 176.92
3	607	412 054.31	1 242 176.04
3	608	412 016.51	1 242 175.84
3	609	411 524.75	1 242 173.12
3	610	411 340.03	1 242 172.16
3	611	411 270.34	1 242 171.76
3	612	410 837.96	1 242 167.58
3	613	410 542.37	1 242 164.71
3	614	410 526.58	1 242 164.56
3	615	410 521.68	1 242 164.49
3	616	410 333.29	1 242 162.7
3	617	410 145.8	1 242 160.86
3	618	410 086.21	1 242 160.2
3	619	410 021.01	1 242 159.56
3	620	409 938.41	1 242 158.82
3	621	409 920.89	1 242 153.71
3	622	409 839.77	1 242 129.91
3	623	409 806.71	1 242 120.17
3	624	409 833.11	1 242 079.58
3	625	409 859.95	1 242 017.68
3	626	409 869.94	1 241 968.61
3	627	409 870.5	1 241 923.32
3	628	409 861.94	1 241 895.82
3	629	409 838.7	1 241 870.61
3	630	409 806.87	1 241 848.11
3	631	409 782.79	1 241 829.98
3	632	409 758.87	1 241 806.94
3	633	409 744.42	1 241 773.54
3	634	409 738.48	1 241 736.72
3	635	409 738.06	1 241 734.41
3	636	409 739.07	1 241 679.02

1	2	3	4
3	637	409 744.06	1 241 653.19
3	638	409 752.29	1 241 643.67
3	639	409 764.53	1 241 648.49
3	640	409 780.29	1 241 687.55
3	641	409 796.95	1 241 706.23
3	642	409 813.62	1 241 721.61
3	643	409 821.03	1 241 724.36
3	644	409 822.92	1 241 716.12
3	645	409 817.83	1 241 695.44
3	646	409 792.25	1 241 650.94
3	647	409 787.75	1 241 642.09
3	648	409 769.58	1 241 606.26
3	649	409 759.86	1 241 566.31
3	650	409 762.96	1 241 531.51
3	651	409 767.61	1 241 523.96
3	652	409 774.27	1 241 522.3
3	653	409 785.78	1 241 519.29
3	654	409 786.28	1 241 519.21
3	655	409 792.29	1 241 521.81
3	656	409 796.39	1 241 521.95
3	657	409 800.93	1 241 521.01
3	658	409 859.19	1 241 499.4
3	659	409 884.11	1 241 490.16
3	660	409 930.71	1 241 481.77
3	661	409 951.35	1 241 477.97
3	662	409 981.64	1 241 472.61
3	663	410 026.46	1 241 466.65
3	664	410 044.05	1 241 464.26
3	665	410 150.56	1 241 450.12
3	666	410 210.05	1 241 445.17
3	667	410 302.43	1 241 437.54
3	668	410 445.03	1 241 435.95
3	669	410 509.91	1 241 434.28
3	670	410 520.72	1 241 433.95
3	671	410 574.28	1 241 432.6
3	672	410 582.79	1 241 432.49
3	673	410 652.15	1 241 431.58
3	674	410 707.88	1 241 430.89
3	675	410 841.46	1 241 429.8
3	676	410 962.23	1 241 428.54
3	677	411 059.32	1 241 438.19
3	678	411 083.35	1 241 440.52
3	679	411 231.52	1 241 427.92
3	680	411 258.17	1 241 427.13
3	681	411 266.48	1 241 426.92
3	682	411 336.96	1 241 424.95
3	683	411 407.11	1 241 424.25
3	684	411 442.63	1 241 423.98
3	685	411 605.02	1 241 422.37
3	686	411 615.32	1 241 422.42

1	2	3	4
3	687	411 629.63	1 241 422.42
3	688	411 923.6	1 241 422.53
3	689	411 937.41	1 241 422.51
3	690	412 003.64	1 241 422.49
3	691	412 013.74	1 241 422.54
3	692	412 065.95	1 241 422.43
3	693	412 254.4	1 241 422.32
3	694	412 338.07	1 241 421.3
3	695	412 423.38	1 241 421.84
3	696	412 572.6	1 241 422.47
3	697	412 582	1 241 422.3
3	698	412 642.35	1 241 421.07
3	699	412 688.37	1 241 421.06
3	700	412 775.52	1 241 420.26
3	701	412 804.75	1 241 419.96
3	702	412 808	1 241 421.48
3	703	412 844.59	1 241 421.94
3	704	412 870.94	1 241 440.75
3	705	412 922.2	1 241 477.22
3	706	412 941.38	1 241 489.99
3	707	413 173.21	1 241 644.81
3	708	413 186.38	1 241 657.17
3	709	413 186.06	1 241 657.86
3	710	413 130.05	1 241 765.06
3	711	413 082.07	1 241 857.04
3	712	413 036.45	1 241 944.39
3	713	412 899.55	1 242 117.62
3	714	412 894.39	1 242 136.95
3	601	412 882.88	1 242 180.47
4	715	409 751.71	1 241 483.1
4	716	409 735.2	1 241 425.13
4	717	409 725.17	1 241 396.97
4	718	409 684.94	1 241 333.67
4	719	409 675.33	1 241 304.83
4	720	409 683.42	1 241 246.89
4	721	409 708.1	1 241 134.51
4	722	409 716.2	1 241 128.88
4	723	409 734.63	1 241 107.61
4	724	409 752.86	1 241 086.44
4	725	409 767.24	1 241 070.02
4	726	409 783.36	1 241 054.58
4	727	409 795.41	1 241 041.68
4	728	409 807.44	1 241 029.49
4	729	409 819.1	1 241 016.29
4	730	409 835.31	1 240 998.55
4	731	409 846.74	1 240 986.03
4	732	409 864	1 240 967.33
4	733	409 886.77	1 240 944.8
4	734	409 911.63	1 240 920.44
4	735	409 979.33	1 240 853.67

1	2	3	4
4	736	410 032.45	1 240 833.18
4	737	410 068.71	1 240 887.25
4	738	410 093.58	1 240 937.72
4	739	409 941.42	1 240 999.19
4	740	409 942.04	1 241 022.03
4	741	409 950.94	1 241 057.04
4	742	409 954.72	1 241 072.07
4	743	409 969.06	1 241 128.79
4	744	409 939.29	1 241 136.56
4	745	409 892.55	1 241 148.76
4	746	409 797.44	1 241 168.69
4	747	409 769.04	1 241 174.61
4	748	409 784.56	1 241 229.17
4	749	409 822.39	1 241 226.06
4	750	409 823.4	1 241 196.7
4	751	409 939.3	1 241 176.78
4	752	409 954.71	1 241 174.11
4	753	409 984.79	1 241 168.94
4	754	410 003.78	1 241 227.61
4	755	410 012.88	1 241 239.03
4	756	410 081.4	1 241 204.37
4	757	410 129.87	1 241 179.74
4	758	410 145.34	1 241 171.97
4	759	410 197.97	1 241 145.26
4	760	410 160.49	1 241 080.06
4	761	410 103.55	1 240 959.07
4	762	410 221.64	1 240 910.92
4	763	410 238.68	1 240 904
4	764	410 251.26	1 240 898.83
4	765	410 247	1 240 888.98
4	766	410 225.14	1 240 838.41
4	767	410 213.45	1 240 811.51
4	768	410 153.32	1 240 672.69
4	769	410 206.93	1 240 669.85
4	770	410 304.93	1 240 664.71
4	771	410 443.43	1 240 657.38
4	772	410 512.17	1 240 653.84
4	773	410 703.48	1 240 652.13
4	774	410 830.55	1 240 651.1
4	775	410 894.99	1 240 650.51
4	776	411 120.43	1 240 648.38
4	777	411 264.8	1 240 647.34
4	778	411 337.14	1 240 646.73
4	779	411 421.7	1 240 645.94
4	780	411 572.68	1 240 644.64
4	781	411 629.92	1 240 676.02
4	782	411 660.27	1 240 692.17
4	783	411 691.9	1 240 708.96
4	784	412 011.35	1 240 878.9
4	785	412 119.09	1 240 922.02

1	2	3	4
4	786	412 138.73	1 240 929.6
4	787	412 144.06	1 240 931.79
4	788	412 178.19	1 240 945.56
4	789	412 200.01	1 240 954.22
4	790	412 219.63	1 240 962
4	791	412 227.12	1 240 965.35
4	792	412 291.81	1 240 992.69
4	793	412 331.02	1 241 039.05
4	794	412 391.38	1 241 110.45
4	795	412 458.18	1 241 174.77
4	796	412 524.64	1 241 229.08
4	797	412 606.76	1 241 275.31
4	798	412 634.25	1 241 293.16
4	799	412 658.33	1 241 308.9
4	800	412 691.72	1 241 326.55
4	801	412 742.9	1 241 353.62
4	802	412 745.31	1 241 373.91
4	803	412 731.74	1 241 395.95
4	804	412 669.28	1 241 394.6
4	805	412 632.49	1 241 393.72
4	806	412 572.83	1 241 392.47
4	807	412 538.51	1 241 392.49
4	808	412 429.04	1 241 393.92
4	809	412 389.33	1 241 396.76
4	810	412 364.3	1 241 397.1
4	811	412 254.23	1 241 398.31
4	812	412 181.51	1 241 398.41
4	813	411 990.45	1 241 398.53
4	814	411 964.75	1 241 398.54
4	815	411 937.43	1 241 398.61
4	816	411 747.08	1 241 398.45
4	817	411 604.84	1 241 398.46
4	818	411 590.94	1 241 398.58
4	819	411 472.36	1 241 399.7
4	820	411 438.55	1 241 400.03
4	821	411 431.14	1 241 400.08
4	822	411 360.91	1 241 400.76
4	823	411 336.78	1 241 400.93
4	824	411 265.98	1 241 400.8
4	825	411 256.98	1 241 400.78
4	826	411 160.06	1 241 400.55
4	827	411 082.71	1 241 400.88
4	828	411 077.42	1 241 401.01
4	829	410 962.12	1 241 402.53
4	830	410 921.9	1 241 402.95
4	831	410 862.06	1 241 403.6
4	832	410 841.26	1 241 403.78
4	833	410 707.57	1 241 404.88
4	834	410 592.59	1 241 406.33
4	835	410 573.77	1 241 406.57

1	2	3	4
4	836	410 520.41	1 241 407.94
4	837	410 510.91	1 241 408.21
4	838	410 504.4	1 241 408.39
4	839	410 444.62	1 241 409.92
4	840	410 301.23	1 241 411.59
4	841	410 207.84	1 241 419.19
4	842	410 147.75	1 241 424.31
4	843	410 131.18	1 241 426.45
4	844	410 110.87	1 241 429.25
4	845	410 054.09	1 241 436.69
4	846	410 036.92	1 241 439.01
4	847	409 977.62	1 241 446.87
4	848	409 916.83	1 241 457.78
4	849	409 878.68	1 241 464.67
4	850	409 851.24	1 241 468.82
4	851	409 792.91	1 241 477.62
4	852	409 791.9	1 241 472.19
4	853	409 765.76	1 241 479.29
4	854	409 753.23	1 241 482.66
4	715	409 751.71	1 241 483.1
5	855	418 607.08	1 252 447.64
5	856	418 607.27	1 252 442.13
5	857	418 608.55	1 252 410.78
5	858	418 609.77	1 252 302.89
5	859	418 610.21	1 252 258.19
5	860	418 610.28	1 252 255.99
5	861	418 611.06	1 252 181.3
5	862	418 611.79	1 252 034.99
5	863	418 611.93	1 251 996.19
5	864	418 612.75	1 251 818.68
5	865	418 613.54	1 251 650.47
5	866	418 613.7	1 251 631.27
5	867	418 424.9	1 251 632.76
5	868	418 343.56	1 251 633.36
5	869	418 323.44	1 251 634.07
5	870	418 322.83	1 251 634.14
5	871	418 170	1 251 639.88
5	872	418 116.12	1 251 641.92
5	873	417 968.19	1 251 647.53
5	874	417 913.4	1 251 649.64
5	875	417 917.35	1 251 613.27
5	876	417 930.65	1 251 488.7
5	877	417 931.28	1 251 478.91
5	878	417 934.24	1 251 433.71
5	879	417 995.76	1 251 410.32
5	880	418 303.15	1 251 293.69
5	881	418 331.84	1 251 282.66
5	882	418 496.66	1 251 219.33
5	883	418 458.36	1 251 082.98
5	884	418 473.71	1 250 843.65

1	2	3	4
5	885	418 558.1	1 250 725.43
5	886	418 630.83	1 250 623.01
5	887	418 702.44	1 250 513.25
5	888	418 751.75	1 250 437.73
5	889	418 748.1	1 250 424.71
5	890	418 835.31	1 250 460.01
5	891	418 863.62	1 250 471.49
5	892	418 895.29	1 250 484.18
5	893	418 942.74	1 250 503.43
5	894	418 942.59	1 250 603.44
5	895	418 941.95	1 251 095.14
5	896	418 941.76	1 251 239.97
5	897	418 941.81	1 251 241.28
5	898	418 941.51	1 251 403.8
5	899	418 941.48	1 251 428.01
5	900	418 941.49	1 251 488.82
5	901	418 941.41	1 251 552.14
5	902	418 941.29	1 251 657.15
5	903	418 941.09	1 251 758.67
5	904	418 940.95	1 251 902.2
5	905	418 940.78	1 252 008.53
5	906	418 940.63	1 252 146.45
5	907	418 940.63	1 252 190.26
5	908	418 940.47	1 252 284.78
5	909	418 926.96	1 252 299.41
5	910	418 923.63	1 252 302.8
5	911	418 896.88	1 252 330.28
5	912	418 858.61	1 252 366.98
5	913	418 841.65	1 252 377.69
5	914	418 820.88	1 252 390.78
5	915	418 761.34	1 252 417.74
5	916	418 706.8	1 252 432.86
5	917	418 671.22	1 252 440.74
5	855	418 607.08	1 252 447.64
6	918	413 231.13	1 241 394.94
6	919	413 139.72	1 241 394.59
6	920	413 126.61	1 241 394.54
6	921	413 106.5	1 241 394.44
6	922	413 051.21	1 241 393.65
6	923	413 012.02	1 241 393
6	924	412 950.83	1 241 392.69
6	925	412 939.14	1 241 392.19
6	926	412 944.24	1 241 334.25
6	927	412 963.61	1 241 114.06
6	928	412 975.29	1 240 981.12
6	929	412 942.63	1 240 788.23
6	930	413 086.23	1 240 789.38
6	931	413 260.72	1 240 790.78
6	932	413 299.03	1 240 791.1
6	933	413 348.63	1 240 791.51

1	2	3	4
6	934	413 399.32	1 240 791.96
6	935	413 455.03	1 240 792.37
6	936	413 508.13	1 240 792.8
6	937	413 566.04	1 240 793
6	938	413 850.89	1 240 793.91
6	939	413 894.1	1 240 793.99
6	940	414 016.81	1 240 794.62
6	941	414 138.84	1 240 794.82
6	942	414 232.76	1 240 795.15
6	943	414 329.27	1 240 795.48
6	944	414 250.91	1 240 939.01
6	945	414 221.34	1 240 993.11
6	946	414 302.38	1 241 053.52
6	947	414 314.38	1 241 062.44
6	948	414 507.45	1 241 206.83
6	949	414 576.4	1 241 258.51
6	950	414 545.65	1 241 262.66
6	951	414 517.4	1 241 266.49
6	952	414 437.02	1 241 277.22
6	953	414 340.3	1 241 288.49
6	954	414 235.04	1 241 300.87
6	955	414 119.57	1 241 316.71
6	956	414 002.65	1 241 330.58
6	957	413 941.58	1 241 337.98
6	958	413 933.25	1 241 339
6	959	413 846.83	1 241 350.32
6	960	413 829.05	1 241 352.61
6	961	413 760.02	1 241 361.54
6	962	413 667.9	1 241 372.87
6	963	413 582.23	1 241 383.01
6	964	413 560.68	1 241 384.38
6	965	413 534.51	1 241 386.08
6	966	413 508.76	1 241 387.69
6	967	413 487.9	1 241 388.98
6	968	413 336.15	1 241 392.06
6	969	413 238.63	1 241 394.7
6	918	413 231.13	1 241 394.94
7	970	414 405.82	1 241 851.81
7	971	414 383.87	1 241 847.35
7	972	414 277.57	1 241 826.08
7	973	414 179.6	1 241 775.2
7	974	414 061.88	1 241 714.03
7	975	414 033.27	1 241 699.14
7	976	413 905.83	1 241 664.35
7	977	413 872.91	1 241 639
7	978	413 795.92	1 241 579.64
7	979	413 770.6	1 241 576.96
7	980	413 673.22	1 241 566.9
7	981	413 612.64	1 241 560.12
7	982	413 591.08	1 241 556.27

1	2	3	4
7	983	413 549.82	1 241 548.75
7	984	413 507.58	1 241 532.29
7	985	413 501.55	1 241 530.29
7	986	413 346.95	1 241 508.16
7	987	413 290.09	1 241 500.9
7	988	413 275.97	1 241 513.31
7	989	413 264.64	1 241 511.02
7	990	413 236.45	1 241 559.57
7	991	413 218.18	1 241 590.95
7	992	413 199.1	1 241 636.5
7	993	413 151.65	1 241 602.46
7	994	413 117.09	1 241 577.76
7	995	413 024.27	1 241 516.74
7	996	412 995.42	1 241 497.84
7	997	412 959.94	1 241 473.33
7	998	412 936.93	1 241 459.33
7	999	412 927.68	1 241 451.71
7	1000	412 925.58	1 241 439.94
7	1001	412 928.61	1 241 427.63
7	1002	412 931.75	1 241 417.74
7	1003	412 960.38	1 241 417.22
7	1004	413 012.1	1 241 417
7	1005	413 051.29	1 241 417.55
7	1006	413 106.57	1 241 418.46
7	1007	413 131.79	1 241 418.53
7	1008	413 231.41	1 241 418.86
7	1009	413 237.6	1 241 418.77
7	1010	413 336.82	1 241 416.08
7	1011	413 427.41	1 241 414.2
7	1012	413 488.87	1 241 412.92
7	1013	413 508.03	1 241 411.78
7	1014	413 584.51	1 241 406.9
7	1015	413 670.78	1 241 396.67
7	1016	413 763	1 241 385.35
7	1017	413 849.91	1 241 374.03
7	1018	413 936.23	1 241 362.8
7	1019	413 940.64	1 241 362.26
7	1020	414 005.53	1 241 354.39
7	1021	414 122.65	1 241 340.51
7	1022	414 142.24	1 241 337.78
7	1023	414 166.87	1 241 334.43
7	1024	414 238.12	1 241 324.68
7	1025	414 343.18	1 241 312.4
7	1026	414 440	1 241 301.13
7	1027	414 548.92	1 241 286.48
7	1028	414 603.39	1 241 279.05
7	1029	414 660.15	1 241 321.32
7	1030	414 834.63	1 241 451.26
7	1031	414 878.22	1 241 483.77
7	1032	414 894.56	1 241 508.84

1	2	3	4
7	1033	414 894.06	1 241 511.72
7	1034	414 887.31	1 241 551
7	1035	414 880.44	1 241 579.17
7	1036	414 848.21	1 241 704.7
7	1037	414 843.81	1 241 713.25
7	1038	414 815.63	1 241 767.59
7	1039	414 681.15	1 241 806.77
7	1040	414 500.32	1 241 832.25
7	970	414 405.82	1 241 851.81
8	1041	413 641.1	1 253 089.65
8	1042	413 642.33	1 253 045.38
8	1043	413 646.2	1 252 903.78
8	1044	413 648.44	1 252 821.34
8	1045	413 648.88	1 252 802.85
8	1046	413 651.16	1 252 721.91
8	1047	413 650.91	1 252 549.05
8	1048	413 650.75	1 252 385.72
8	1049	413 650.67	1 252 341.5
8	1050	413 650.58	1 252 216.37
8	1051	413 676.82	1 252 214.87
8	1052	413 798.59	1 252 207.86
8	1053	413 830.98	1 252 205.97
8	1054	413 843.1	1 252 205.3
8	1055	413 893.4	1 252 202.43
8	1056	413 967.33	1 252 199.57
8	1057	414 116.66	1 252 193.81
8	1058	414 157.23	1 252 192.21
8	1059	414 169.82	1 252 180.95
8	1060	414 347.62	1 252 022.42
8	1061	414 446.88	1 252 070.65
8	1062	414 396.06	1 252 149.42
8	1063	414 382.07	1 252 168.84
8	1064	414 378.38	1 252 174.52
8	1065	414 381.55	1 252 242.04
8	1066	414 394.81	1 252 519.77
8	1067	414 251.86	1 252 656.38
8	1068	414 191.26	1 252 693.8
8	1069	414 155.1	1 252 724.36
8	1070	414 152.69	1 252 820.3
8	1071	414 152.27	1 252 835.48
8	1072	414 117.62	1 252 880.41
8	1073	414 036.05	1 252 963.12
8	1074	414 008.78	1 252 990.79
8	1075	413 987.99	1 252 993.67
8	1076	413 973.42	1 252 995.57
8	1077	413 932.52	1 253 001.16
8	1078	413 884.78	1 253 007.71
8	1079	413 833.8	1 253 015.47
8	1080	413 768.85	1 253 025.33
8	1081	413 710.43	1 253 034.13

1	2	3	4
8	1041	413 641.1	1 253 089.65
9	1082	418 720.41	1 252 760.81
9	1083	418 711.02	1 252 583.44
9	1084	418 707.05	1 252 492.58
9	1085	418 604.7	1 252 502.16
9	1086	418 606.15	1 252 474.6
9	1087	418 734.07	1 252 451.41
9	1088	418 780.63	1 252 435.4
9	1089	418 816.93	1 252 421.35
9	1090	418 851.05	1 252 391.72
9	1091	418 889.42	1 252 358.54
9	1092	418 926.11	1 252 324.09
9	1093	418 940.44	1 252 308.88
9	1094	418 939.87	1 252 748.87
9	1095	418 897.04	1 252 752.59
9	1082	418 720.41	1 252 760.81
10	1096	412 465.21	1 254 946.19
10	1097	412 414.42	1 254 945.44
10	1098	412 414.29	1 254 902.93
10	1099	412 413.88	1 254 778.18
10	1100	412 366.31	1 254 744.94
10	1101	412 472.79	1 254 671.19
10	1102	412 550.97	1 254 680.48
10	1103	412 521.43	1 254 771.88
10	1104	412 482.8	1 254 891.77
10	1096	412 465.21	1 254 946.19
11	1105	414 219.55	1 252 711.47
11	1106	414 396.29	1 252 554.73
11	1107	414 393.66	1 252 709.47
11	1105	414 219.55	1 252 711.47

2. Графическое описание местоположения границ лесов, расположенных в зеленых зонах, на территории Степного лесничества Тамбовской области

Порядковый номер контура	Порядковый номер поворотной точки	Координаты	
		X	Y
1	2	3	4
1	1	411 656.04	1 254 931.43
1	2	411 639.52	1 254 914.66
1	3	411 653.14	1 254 899.31
1	4	411 695	1 254 883.26
1	5	411 704.44	1 254 870.68
1	6	411 691.93	1 254 859.45
1	7	411 682.6	1 254 857.33
1	8	411 655.2	1 254 851.08
1	9	411 613.99	1 254 833.56
1	10	411 558.43	1 254 832.24
1	11	411 554.94	1 254 823.53

1	2	3	4
1	12	411 554.17	1 254 816.8
1	13	411 551.19	1 254 790.09
1	14	411 548.97	1 254 770.11
1	15	411 543.61	1 254 722.61
1	16	411 541.48	1 254 703.13
1	17	411 532.12	1 254 620.4
1	18	411 530.91	1 254 608.85
1	19	411 527.6	1 254 579.93
1	20	411 527.91	1 254 524.43
1	21	411 528.5	1 254 394.21
1	22	411 562.64	1 254 393.49
1	23	411 617.88	1 254 392.29
1	24	411 788.05	1 254 388.75
1	25	411 861.93	1 254 387.09
1	26	411 858.79	1 254 437.1
1	27	411 852.53	1 254 537.71
1	28	411 846.49	1 254 634.62
1	29	412 047.04	1 254 614.52
1	30	412 067.11	1 254 612.5
1	31	412 068.76	1 254 384.62
1	32	412 258.1	1 254 381.63
1	33	412 355.08	1 254 380.06
1	34	412 504.69	1 254 377.72
1	35	412 562.74	1 254 376.71
1	36	412 560.99	1 254 485.28
1	37	412 557.81	1 254 659.11
1	38	412 550.97	1 254 680.48
1	39	412 472.79	1 254 671.19
1	40	412 366.31	1 254 744.94
1	41	412 268.93	1 254 677.07
1	42	412 190.6	1 254 622.36
1	43	412 066.84	1 254 646.61
1	44	412 058.68	1 254 648.22
1	45	412 019.51	1 254 769.21
1	46	412 013.7	1 254 839.12
1	47	412 012.86	1 254 895.7
1	48	411 972.85	1 254 895.52
1	49	411 925.55	1 254 895.4
1	50	411 872.68	1 254 902.78
1	51	411 797.5	1 254 913.19
1	52	411 732.18	1 254 922.25
1	53	411 682.16	1 254 928.33
1	1	411 656.04	1 254 931.43
2	54	413 083.57	1 253 877.04
2	55	413 076.8	1 253 876.1
2	56	413 072.34	1 253 871.64
2	57	413 072.2	1 253 864.04
2	58	413 071.97	1 253 838.92
2	59	413 071.76	1 253 812.92
2	60	413 070.34	1 253 642.22

1	2	3	4
2	61	413 081.69	1 253 635.21
2	62	413 083.32	1 253 864.02
2	63	413 099.82	1 253 863.69
2	64	413 637.71	1 253 853.5
2	65	414 167.76	1 253 843.46
2	66	414 379.04	1 253 842.63
2	67	414 378.92	1 253 849.03
2	68	414 379.11	1 253 855.04
2	69	414 223.9	1 253 857.4
2	70	414 168.15	1 253 858.27
2	71	414 113.72	1 253 859.1
2	72	413 779.07	1 253 864.07
2	73	413 637.77	1 253 866.21
2	74	413 424.57	1 253 870.37
2	75	413 354.7	1 253 871.77
2	76	413 100.07	1 253 876.91
2	54	413 083.57	1 253 877.04
3	77	413 070.04	1 253 610.21
3	78	413 068.83	1 253 462.23
3	79	413 068.21	1 253 384.59
3	80	413 067.79	1 253 338.47
3	81	413 067.37	1 253 278.13
3	82	413 066.87	1 253 231.71
3	83	413 066.12	1 253 143.16
3	84	413 065.11	1 253 036.21
3	85	413 064.55	1 252 973.87
3	86	413 063.42	1 252 852.7
3	87	413 062.26	1 252 726.83
3	88	413 058.78	1 252 514.17
3	89	413 054.72	1 252 271.56
3	90	413 050.82	1 252 027.88
3	91	413 017.1	1 252 010.51
3	92	412 990.22	1 251 992.78
3	93	412 971.36	1 251 973.63
3	94	412 959.1	1 251 949.3
3	95	412 957.85	1 251 878.25
3	96	412 956.79	1 251 818.89
3	97	412 955.96	1 251 773.25
3	98	412 954.75	1 251 700.89
3	99	412 964.86	1 251 706.54
3	100	412 967.83	1 251 878.58
3	101	412 969.08	1 251 946.85
3	102	412 979.57	1 251 967.71
3	103	412 996.68	1 251 985
3	104	413 022.2	1 252 001.89
3	105	413 060.63	1 252 021.72
3	106	413 063.13	1 252 195.84
3	107	413 072.26	1 252 726.68
3	108	413 077.19	1 253 277.87
3	109	413 080.91	1 253 602.77

1	2	3	4
3	77	413 070.04	1 253 610.21
4	110	412 947.27	1 251 235.52
4	111	412 948.51	1 250 987.6
4	112	412 958.95	1 250 986.46
4	113	412 956.99	1 251 229.25
4	110	412 947.27	1 251 235.52
5	114	412 964.31	1 251 673.32
5	115	412 954.29	1 251 667.77
5	116	412 953.81	1 251 617.83
5	117	412 952.35	1 251 474.45
5	118	412 961.78	1 251 467.78
5	114	412 964.31	1 251 673.32

ПРИЛОЖЕНИЕ № 3
к приказу управления лесами
Тамбовской области
от 28 октября № 478

**Текстовое описание местоположения границ лесов, расположенных в
лесопарковых зонах, лесов, расположенных в зеленых зонах, на территории
Степного лесничества Тамбовской области**

**1. Текстовое описание местоположения границ лесов, расположенных в
лесопарковых зонах, на территории Степного лесничества Тамбовской
области**

Прохождение границы		Описание прохождения границы
От точки	До точки	
1	1	Контур 1 проходит в границах кварталов 43-46,48,49,52-55,57-61,63,64,68-71,73-75,79-83,88-91,95,96 Котовского участкового лесничества
306	306	Контур 2 проходит в границах кварталов 76,77,85-89,93-97,101,103,104,107,110,111 Котовского участкового лесничества
601	601	Контур 3 проходит в границах кварталов 10,13,21,33 Кандауровского участкового лесничества
715	715	Контур 4 проходит в границах кварталов 12,19,20,31-33 Кандауровского участкового лесничества
855	855	Контур 5 проходит в границах кварталов 36-42 Котовского участкового лесничества
918	918	Контур 6 проходит в границах кварталов 5,9 Кандауровского участкового лесничества
970	970	Контур 7 проходит в границах кварталов 5,9,10 Кандауровского участкового лесничества
1041	1041	Контур 8 проходит в границах кварталов 77-79 Котовского участкового лесничества
1082	1082	Контур 9 проходит в границах кварталов 38,42 Котовского участкового лесничества
1096	1096	Контур 10 проходит в границах квартала 102 Котовского участкового лесничества
1105	1105	Контур 11 проходит в границах квартала 78 Котовского участкового лесничества

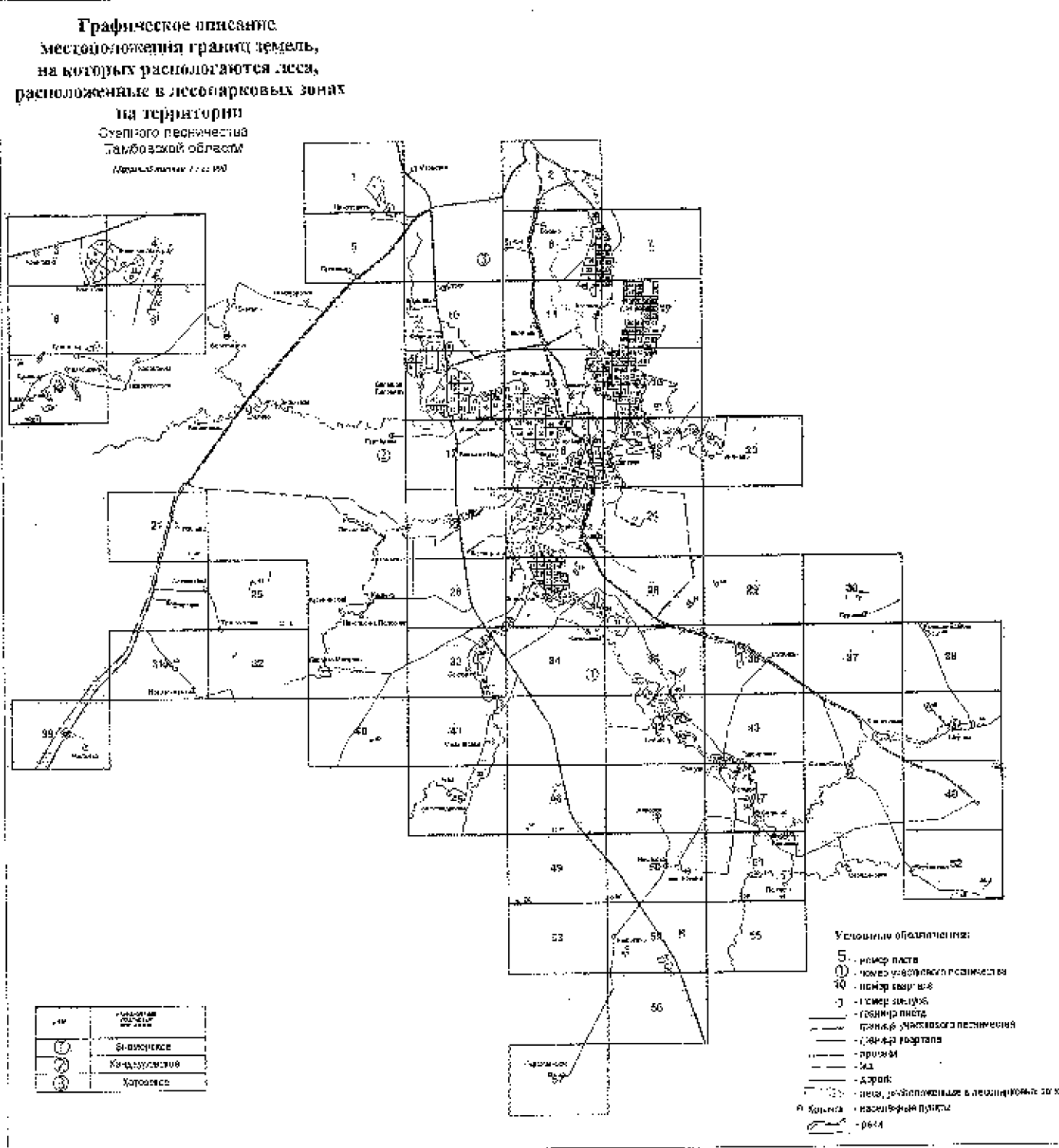
**2. Текстовое описание местоположения границ лесов, расположенных в
зеленых зонах, на территории Степного лесничества Тамбовской области**

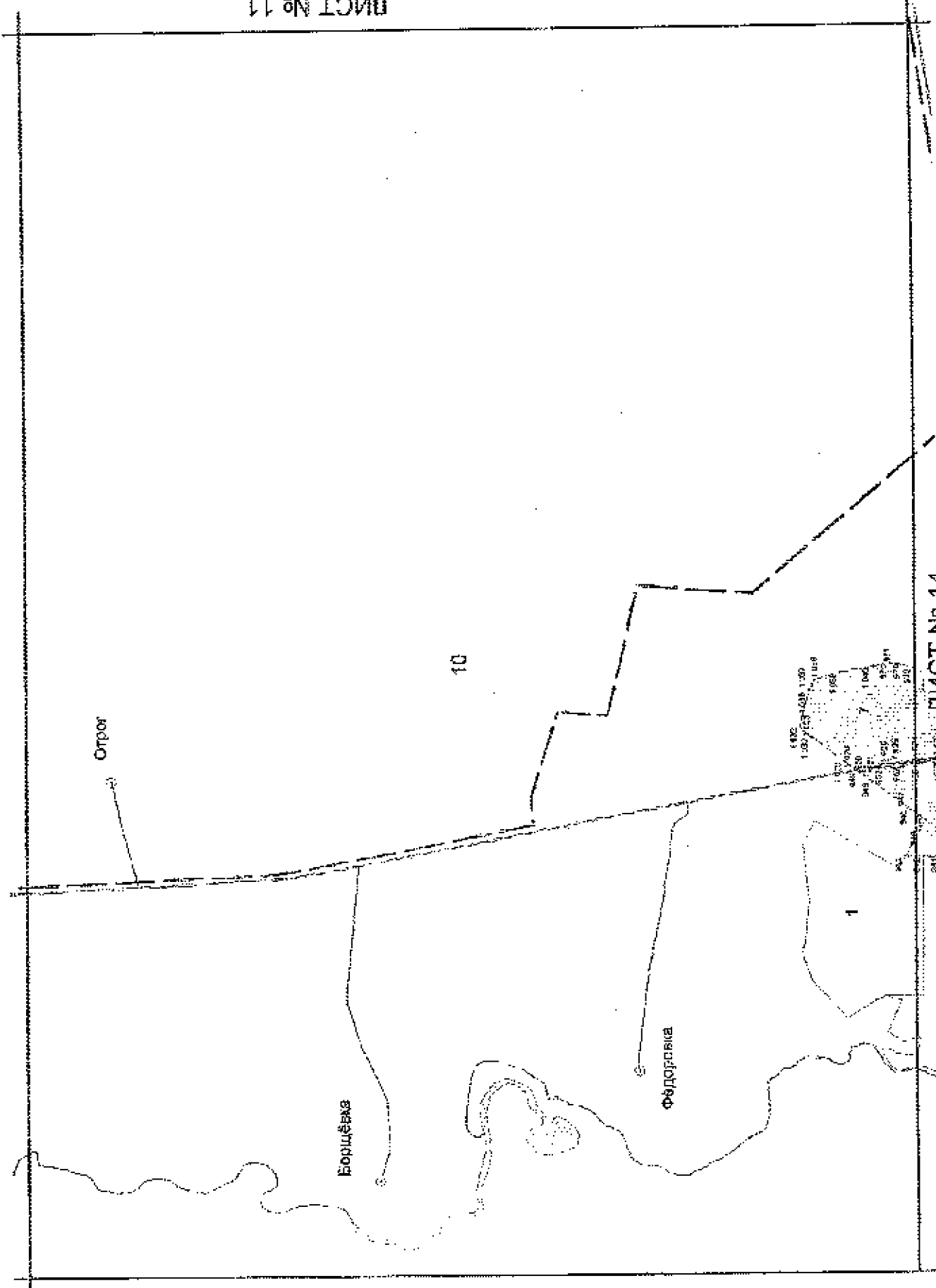
Прохождение границы		Описание прохождения границы
От точки	До точки	
1	1	Контур 1 проходит в границах кварталов 101,102,107,108 Котовского участкового лесничества
54	54	Контур 2 проходит в границах кварталов 74,81,90,95,96 Котовского участкового лесничества
77	77	Контур 3 проходит в границах кварталов 86,88,93-95 Котовского участкового лесничества
110	110	Контур 4 проходит в границах квартала 85 Котовского участкового лесничества
114	114	Контур 5 проходит в границах квартала 85 Котовского участкового лесничества

ПРИЛОЖЕНИЕ № 4
 к приказу управления лесами
 Тамбовской области
 от 28 октября № 478

План границ лесов, расположенных в лесопарковых зонах, лесов,
 расположенных в зеленых зонах, на территории Степного лесничества
 Тамбовской области

1. План границ лесов, расположенных в лесопарковых зонах, на
 территории Степного лесничества Тамбовской области





ЛІСТ № 12

ЛІСТ № 6

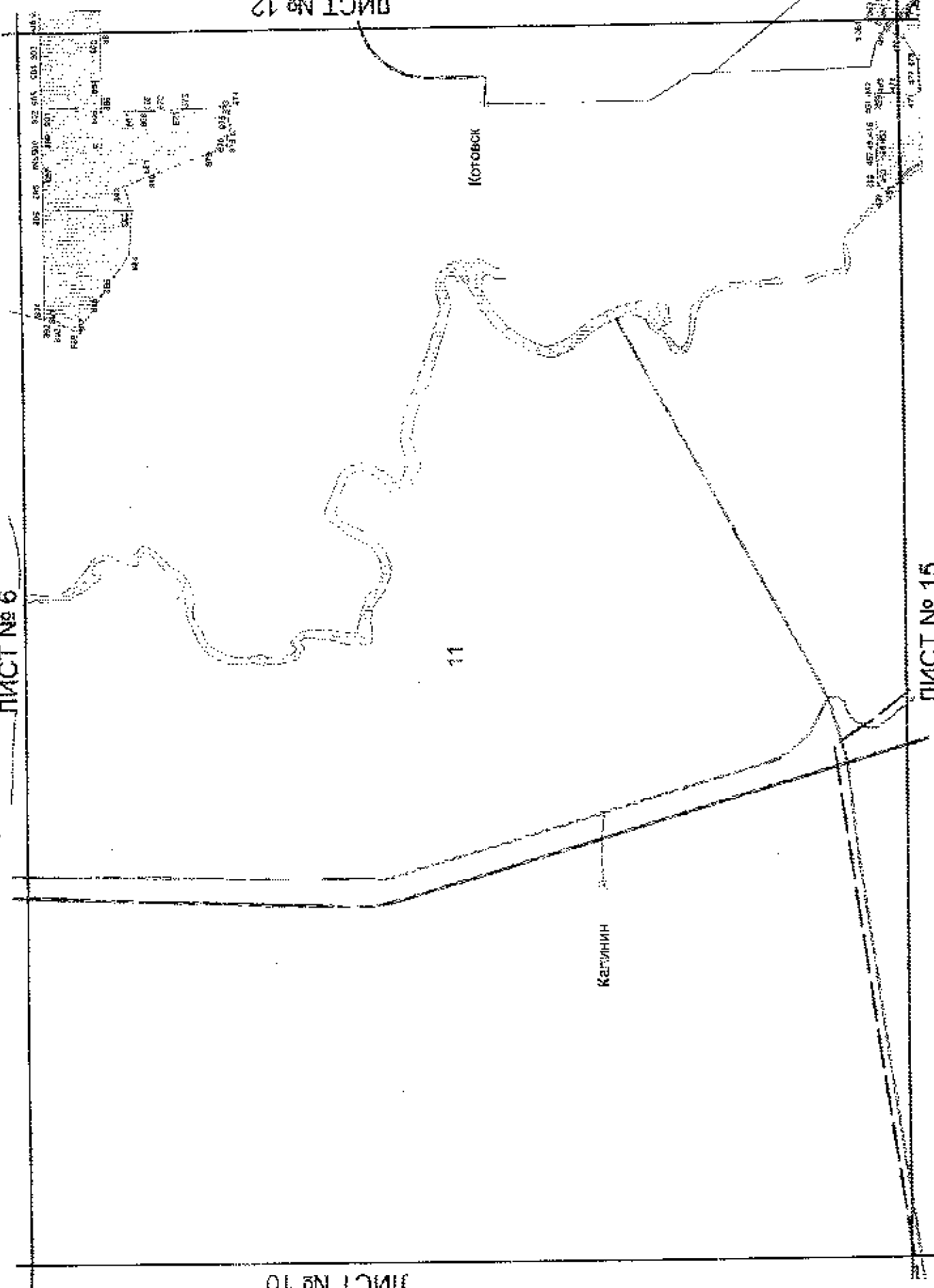
ЛІСТ № 10

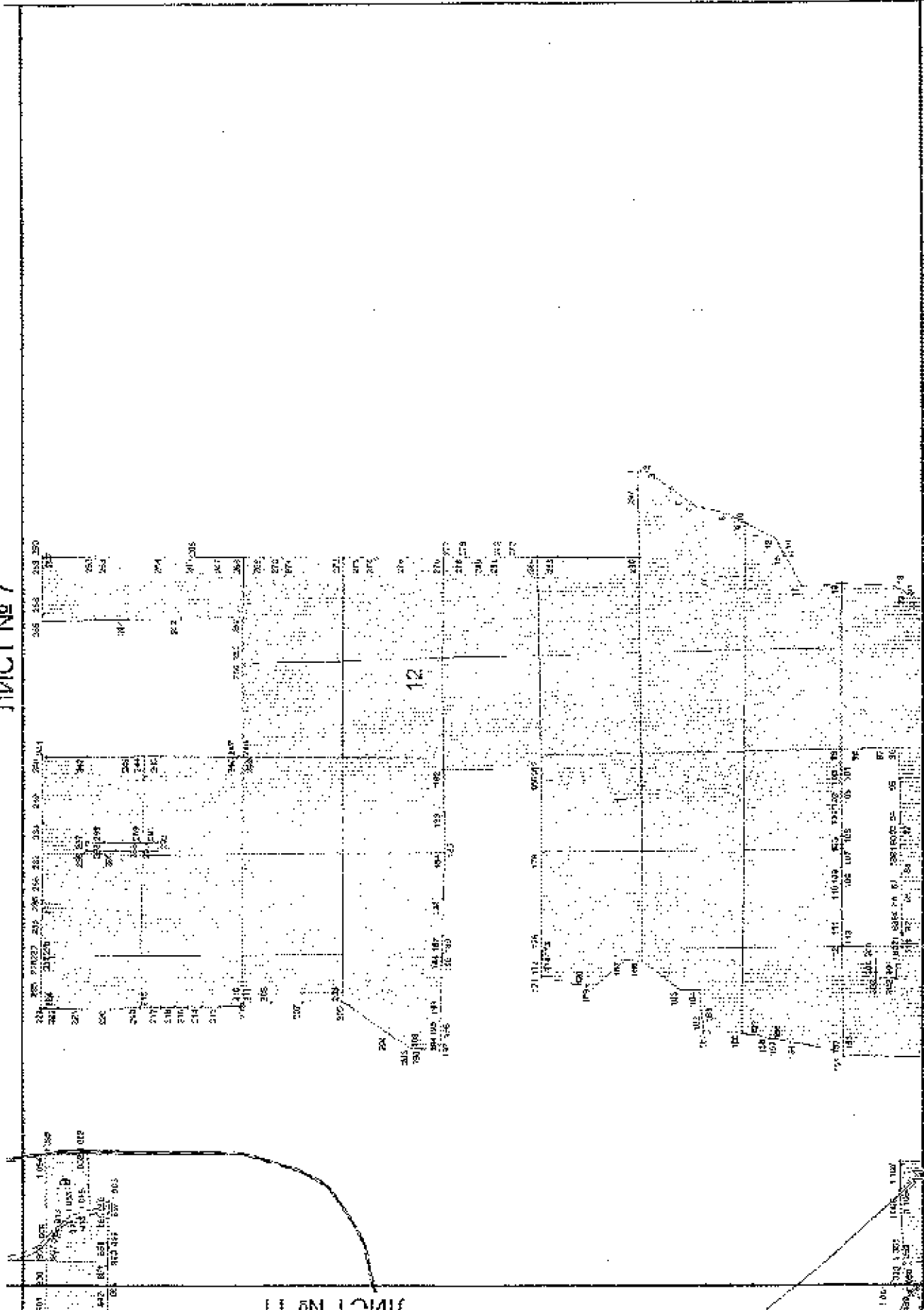
ЛІСТ № 15

Котовск

Качинин

11

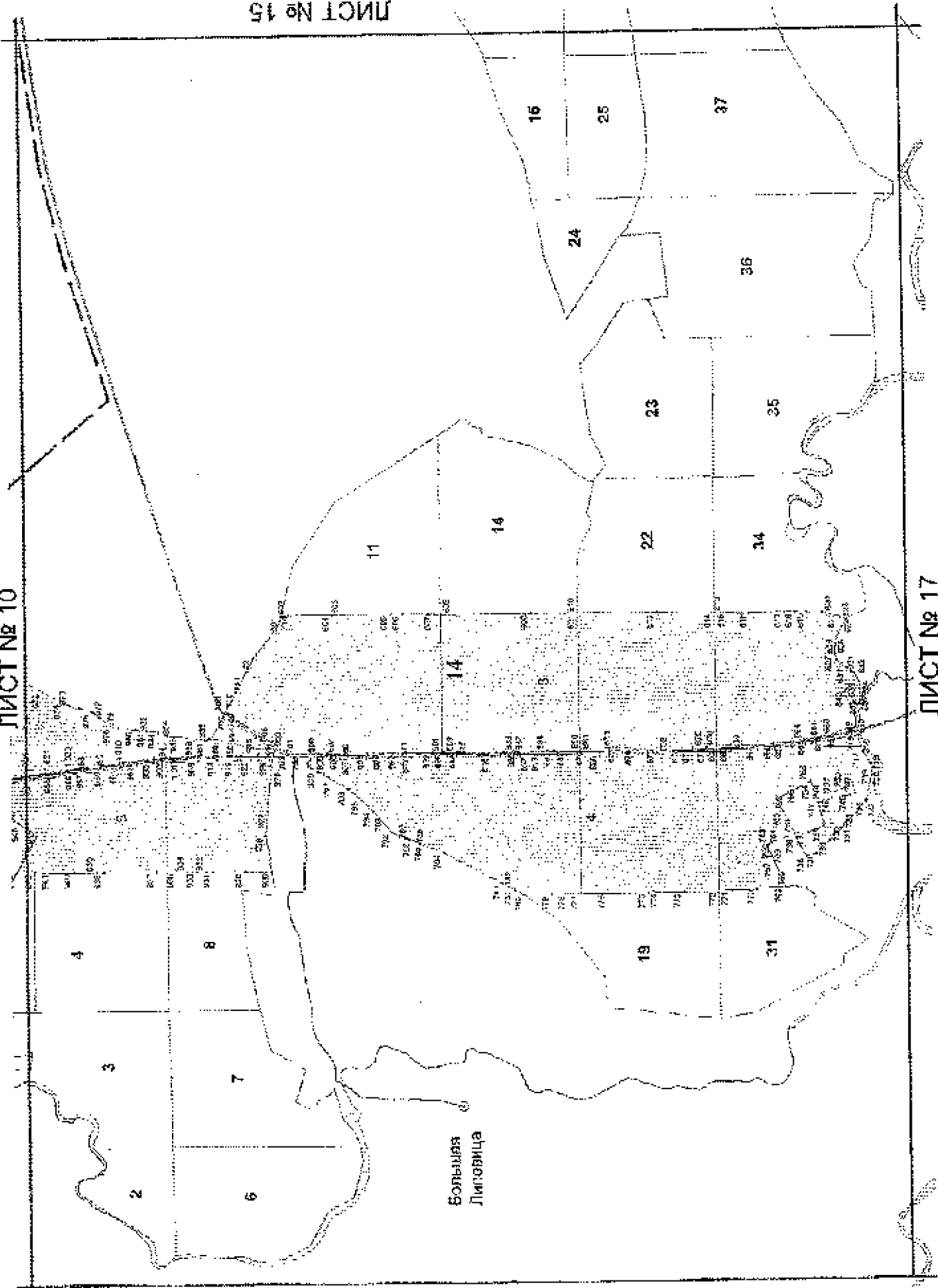




ЛИСТ № 10

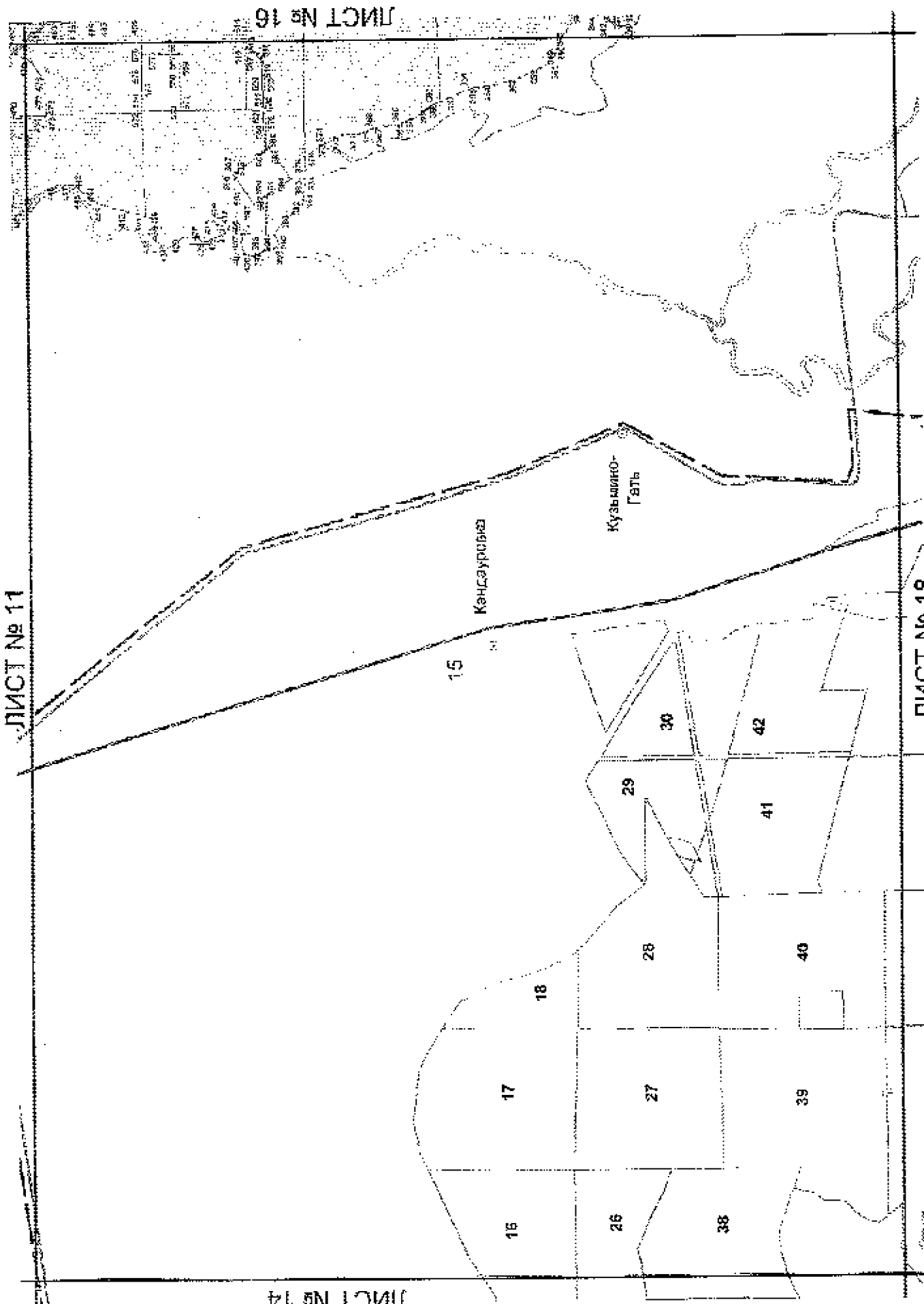
ЛИСТ № 15

ЛИСТ № 17



Большая
Липовица

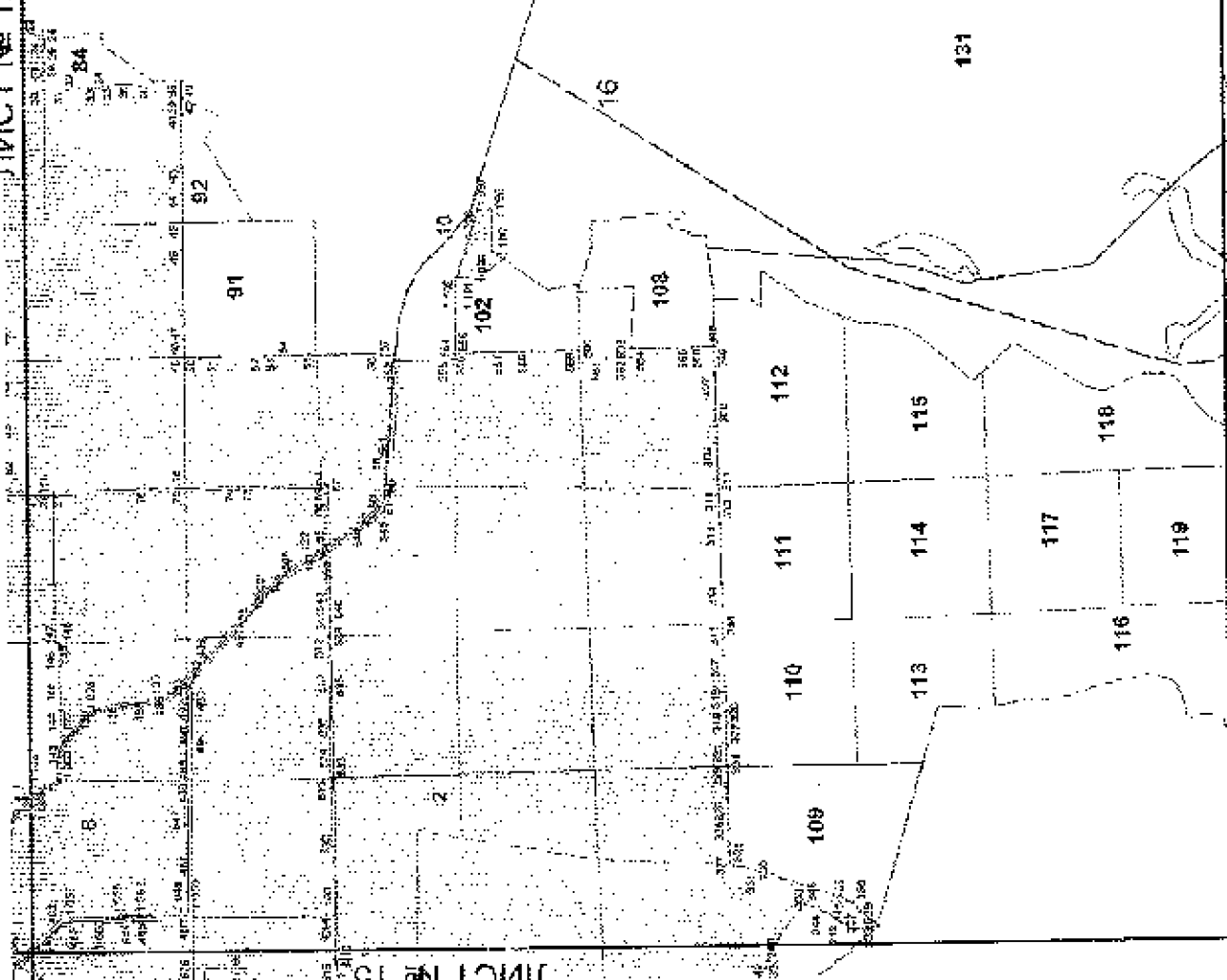
ЛИСТ № 11



ЛИСТ № 16

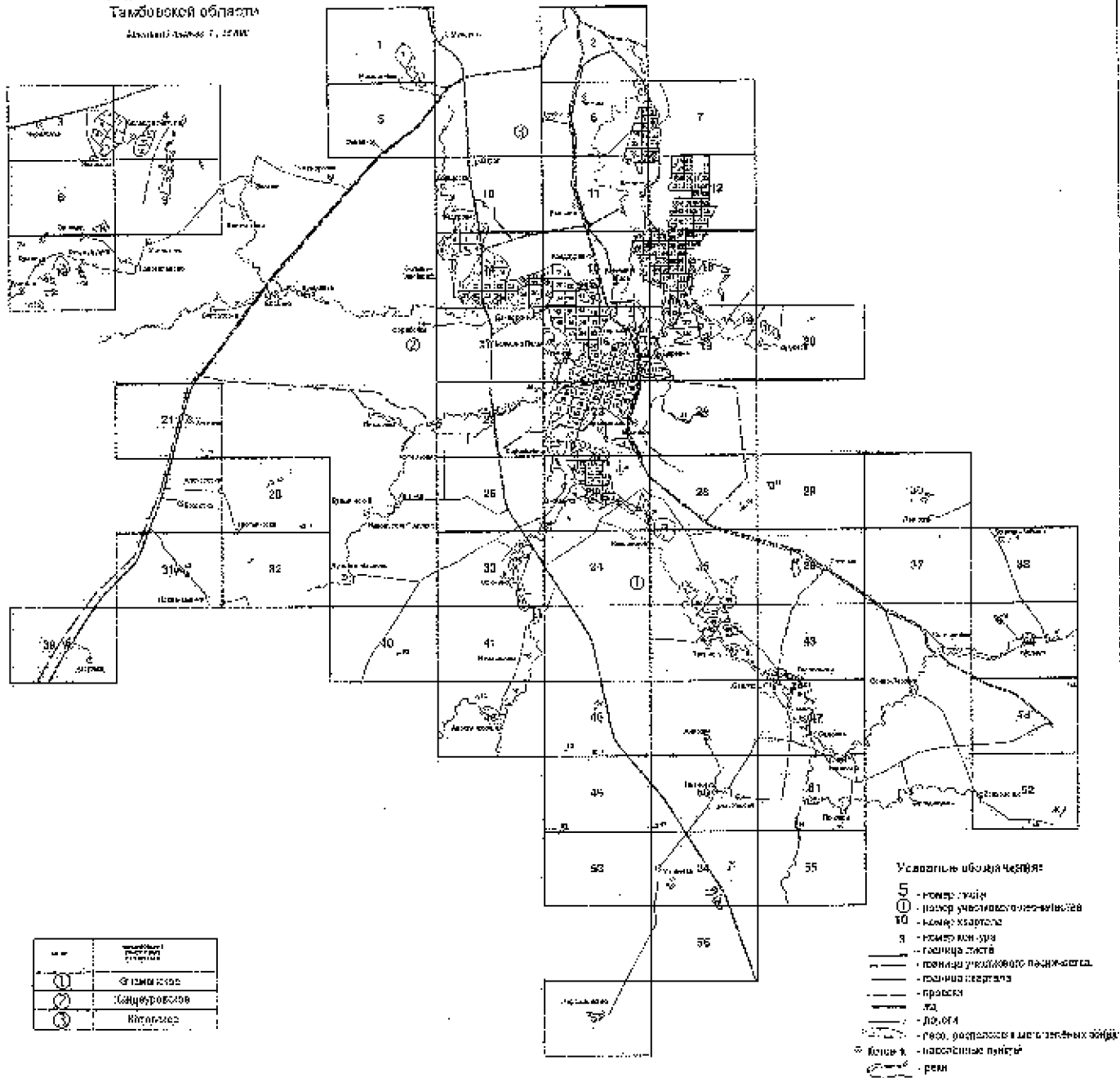
ЛИСТ № 14

ЛИСТ № 18

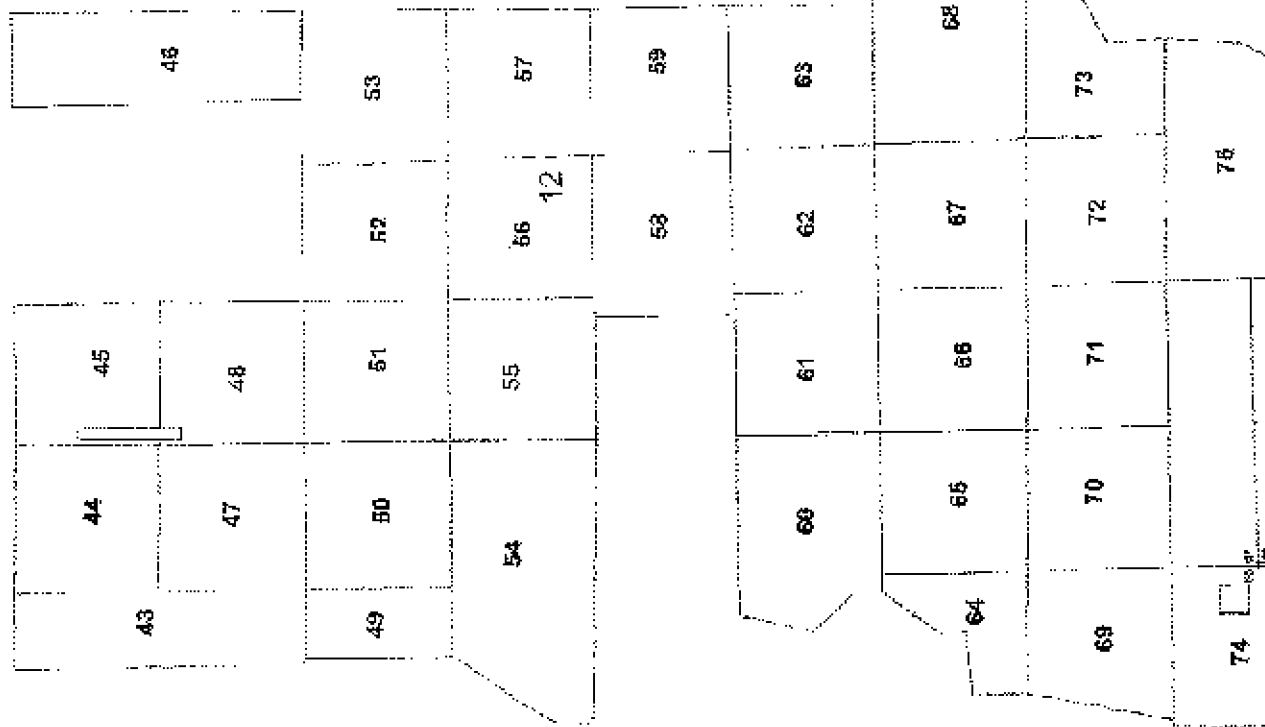


2. План границ лесов, расположенных в зеленых зонах, на территории Степного лесничества Тамбовской области

Графическое описание местоположения границ земель, на которых располагаются леса, расположенные в зеленых зонах на территории Степного лесничества Тамбовской области
 Масштаб 1:25000



ЛИСТ № 7



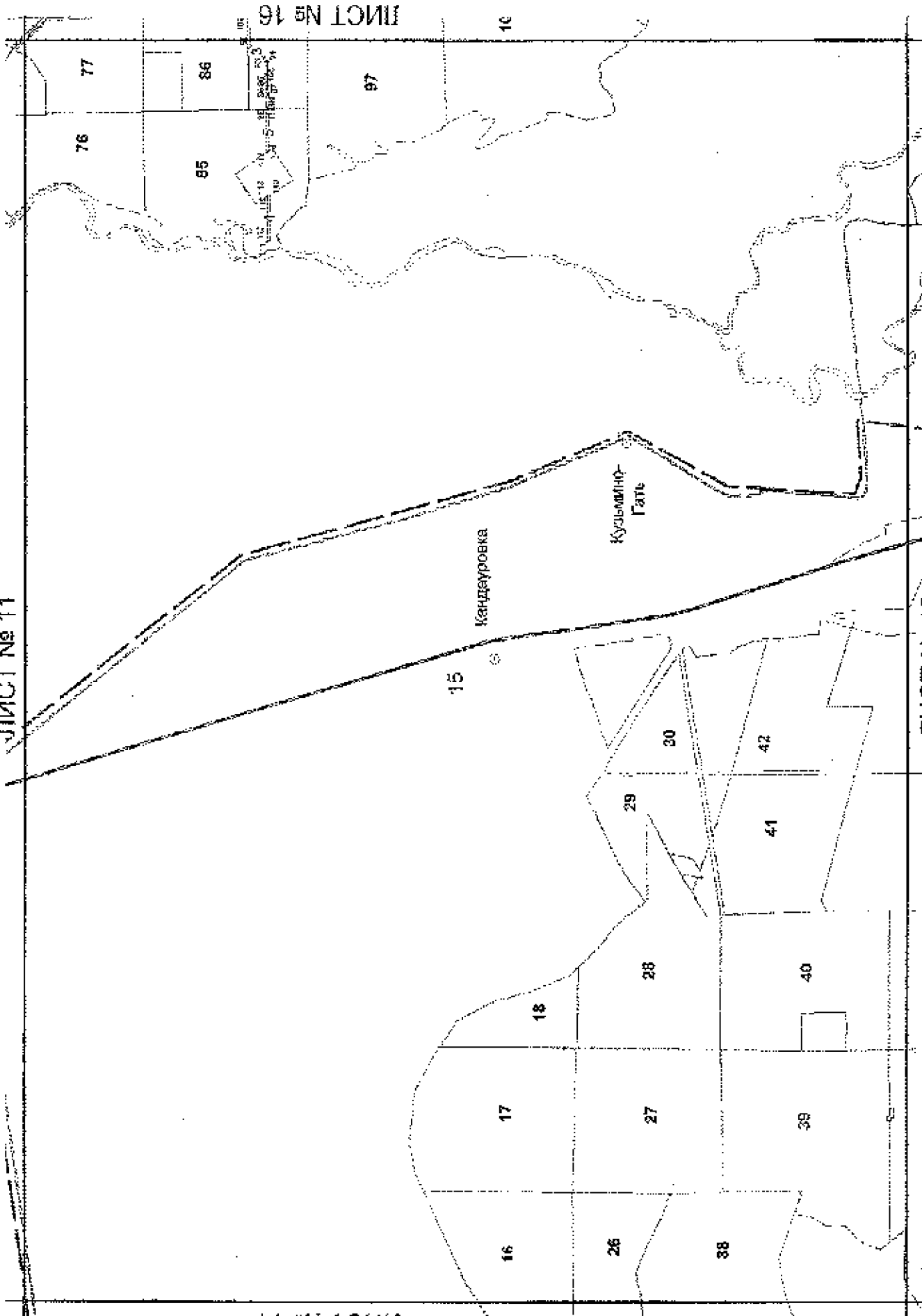
ЛИСТ № 11

ЛИСТ № 16

ЛИСТ № 11

ЛИСТ № 14

ЛИСТ № 18



ЛИСТ № 16

10

76

77

85

86

97

15

Кандуровка

Кульминг-Гате

30

42

29

41

18

17

27

28

40

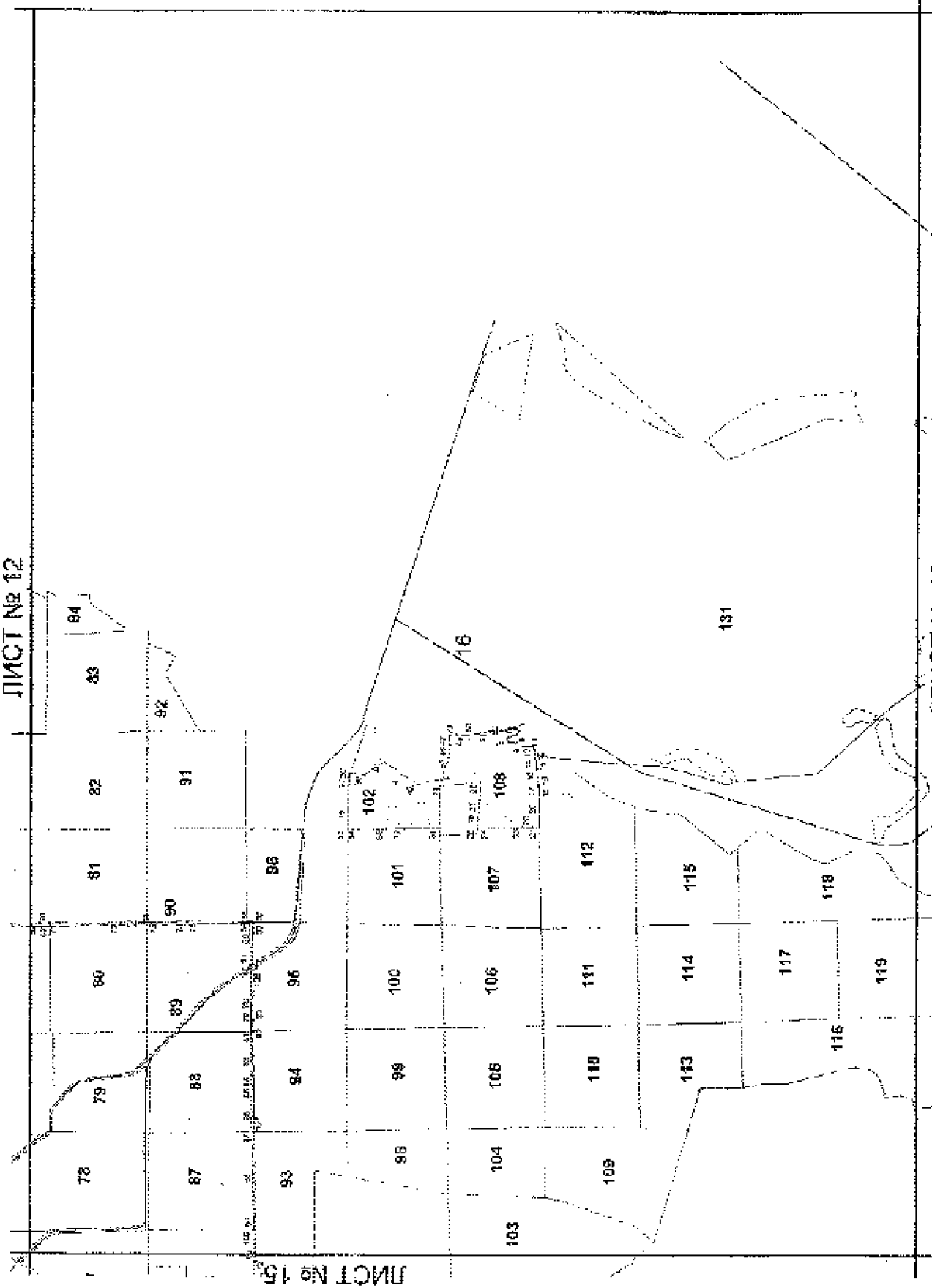
16

26

38

39

ЛИСТ № 12



ЛИСТ № 19

ЛИСТ № 15