

**УПРАВЛЕНИЕ ПО ГОСУДАРСТВЕННОЙ ОХРАНЕ ОБЪЕКТОВ
КУЛЬТУРНОГО НАСЛЕДИЯ ТАМБОВСКОЙ ОБЛАСТИ**

ПРИКАЗ

«25» 09 2020

г. Тамбов

№ 337

О внесении изменений в приложение к приказу управления по государственной охране объектов культурного наследия области от 23.01.2020 № 27 «Об утверждении графического описания местоположения границ защитной зоны объекта культурного наследия регионального значения «Двухэтажное здание» (Тамбовская область, г.Моршанск, ул.Лотикова, д.68) с перечнем координат характерных точек этих границ в системе координат, установленной для ведения Единого государственного реестра недвижимости, и режима использования земель в границах данной защитной зоны»

В целях исправления технической ошибки ПРИКАЗЫВАЮ:

1. Внести в приложение к приказу управления по государственной охране объектов культурного наследия области от 23.01.2020 № 27 «Об утверждении графического описания местоположения границ защитной зоны объекта культурного наследия регионального значения «Двухэтажное здание» (Тамбовская область, г.Моршанск, ул.Лотикова, д.68) с перечнем координат характерных точек этих границ в системе координат, установленной для ведения Единого государственного реестра недвижимости, и режима использования земель в границах данной защитной зоны» изменения, изложив его в редакции согласно приложению.
2. Опубликовать настоящий приказ на «Официальном интернет-портале правовой информации» (www.pravo.gov.ru), на сайте сетевого издания «Тамбовская жизнь» (www.tamlife.ru) и разместить на официальном сайте управления по государственной охране объектов культурного наследия области в информационно-телекоммуникационной сети «Интернет».
3. Настоящий приказ вступает в силу по истечении десяти дней после дня его первого официального опубликования.

И.о.начальника управления

Н.В.Юрина

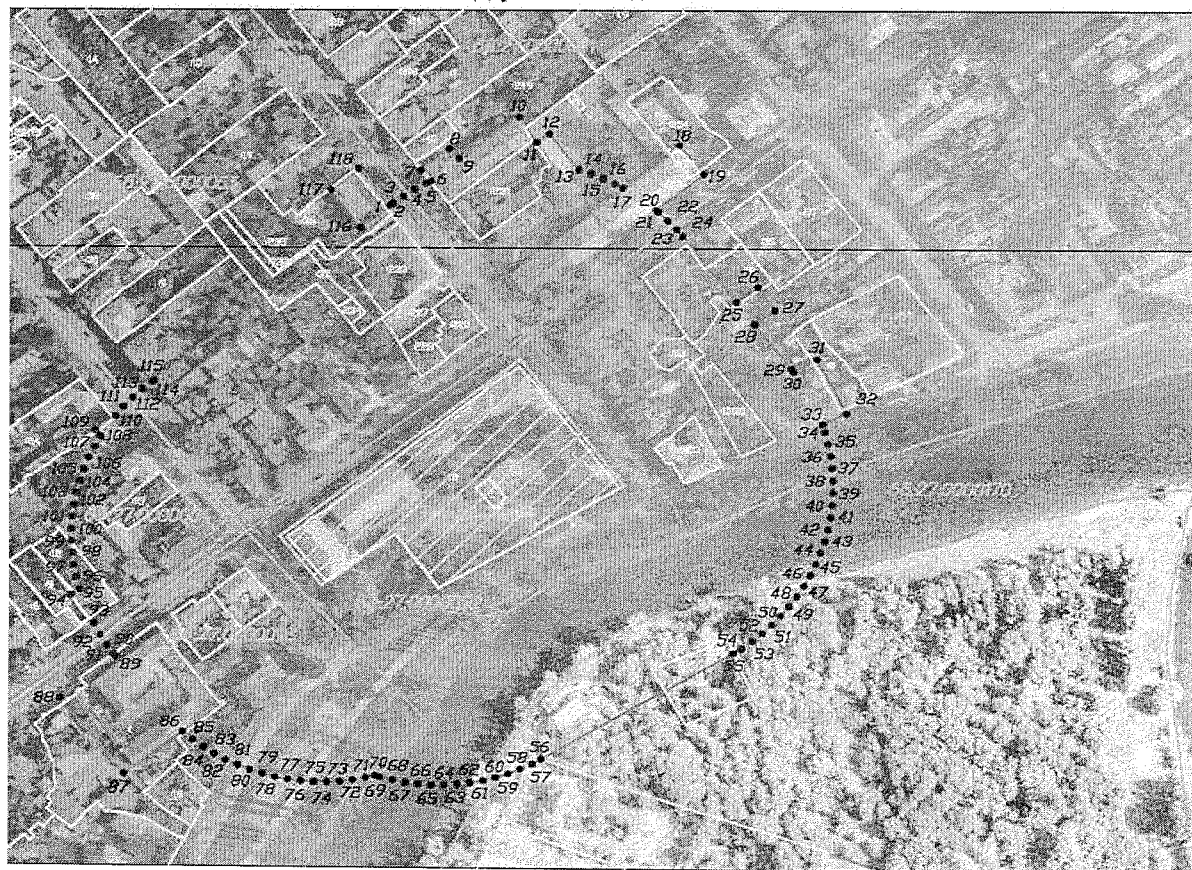
ПРИЛОЖЕНИЕ
к приказу управления по государственной охране
объектов культурного наследия области
от 25.09.2020 № 334

ПРИЛОЖЕНИЕ
УТВЕРЖДЕНО
приказом управления по государственной охране
объектов культурного наследия области
от 23.01.2020 № 27






Графическое описание местоположения границ защитной зоны объекта культурного наследия регионального значения «Двухэтажное здание» (Тамбовская область, г.Моршанск, ул.Лотикова, д.68) с перечнем координат характерных точек этих границ в системе координат, установленной для ведения Единого государственного реестра недвижимости, и режим использования земель в границах данной защитной зоны

1. Схема границ защитной зоны объекта культурного наследия регионального значения «Двухэтажное здание», расположенного по адресу: Тамбовская область, г.Моршанск, ул.Лотикова, д.68 (далее — объект культурного наследия):

1. Схема границ защитной зоны объекта культурного наследия регионального значения
"Двухэтажное здание"



Условные обозначения

-  - территория ОКН
-  - граница защитной зоны
-  - характерная точка границ защитной зоны
-  - кадастровый номер участка
-  - кадастровый номер квартала

Масштаб 1:3000

2. Описание границ защитной зоны объекта культурного наследия:

границы защитной зоны объекта культурного наследия проходят на расстоянии 100 м от границ территории объекта культурного наследия. В местах прохождения границ защитной зоны по объекту капитального строительства (точки 6-13, 17-20, 25-28, 30-33, 86-89, 93-95, 108-110, 116-1) границы защитной зоны проходят по внешним границам таких объектов.

3. Перечень координат характерных точек границ защитной зоны объекта культурного наследия:

№ характерной точки	Координаты, м	
	X	Y
1	2	3
1	511021.27	1272189.79
2	511022.61	1272191.41
3	511026.31	1272196.49
4	511029.68	1272201.80
5	511032.70	1272207.31
6	511033.68	1272209.37
7	511039.20	1272204.87
8	511050.21	1272218.58
9	511045.23	1272223.22
10	511066.22	1272252.20
11	511053.57	1272260.51
12	511057.81	1272266.64
13	511039.64	1272280.64
14	511037.69	1272286.62
15	511035.38	1272292.46
16	511032.70	1272298.15
17	511030.56	1272302.06
18	511052.24	1272329.13
19	511037.66	1272340.91
20	511019.41	1272317.93
21	511018.61	1272318.89
22	511014.31	1272323.48
23	511009.72	1272327.78

1	2	3
24	511006.16	1272330.73
25	510972.91	1272356.61
26	510980.65	1272366.98
27	510968.83	1272374.95
28	510961.69	1272365.35
29	510938.94	1272383.06
30	510937.49	1272384.11
31	510943.80	1272395.31
32	510916.39	1272409.44
33	510910.75	1272397.90
34	510906.73	1272399.21
35	510900.65	1272400.77
36	510894.47	1272401.95
37	510888.24	1272402.74
38	510881.96	1272403.13
39	510875.68	1272403.13
40	510869.40	1272402.74
41	510863.17	1272401.95
42	510856.99	1272400.77
43	510850.91	1272399.21
44	510844.93	1272397.26
45	510839.09	1272394.95
46	510833.40	1272392.27
47	510827.89	1272389.25
48	510822.58	1272385.88
49	510817.50	1272382.18
50	510812.66	1272378.18
51	510808.07	1272373.88
52	510803.77	1272369.29
53	510799.77	1272364.45
54	510796.07	1272359.37
55	510793.59	1272355.46

1	2	3
56	510738.93	1272263.41
57	510736.62	1272259.20
58	510733.94	1272253.51
59	510731.63	1272247.67
60	510729.68	1272241.69
61	510728.12	1272235.61
62	510726.94	1272229.43
63	510726.15	1272223.20
64	510725.76	1272216.92
65	510725.76	1272210.64
66	510726.15	1272204.36
67	510726.94	1272198.13
68	510728.12	1272191.95
69	510729.68	1272185.87
70	510730.43	1272183.57
71	510729.31	1272179.21
72	510728.13	1272173.03
73	510727.34	1272166.80
74	510726.95	1272160.52
75	510726.95	1272154.24
76	510727.34	1272147.96
77	510728.13	1272141.73
78	510729.31	1272135.55
79	510730.87	1272129.47
80	510732.82	1272123.49
81	510735.13	1272117.65
82	510737.81	1272111.96
83	510740.83	1272106.45
84	510744.20	1272101.14
85	510747.90	1272096.06
86	510751.90	1272091.22
87	510730.48	1272062.97

1	2	3
88	510768.69	1272032.28
89	510790.11	1272058.84
90	510791.46	1272057.76
91	510795.83	1272054.58
92	510801.14	1272051.21
93	510806.65	1272048.19
94	510821.18	1272037.14
95	510824.16	1272041.25
96	510830.24	1272039.69
97	510836.42	1272038.51
98	510842.65	1272037.72
99	510848.93	1272037.33
100	510855.21	1272037.33
101	510861.49	1272037.72
102	510867.72	1272038.51
103	510873.90	1272039.69
104	510879.98	1272041.25
105	510885.96	1272043.20
106	510891.80	1272045.51
107	510897.49	1272048.19
108	510903.00	1272051.21
109	510906.03	1272048.78
110	510913.39	1272058.28
111	510918.23	1272062.28
112	510922.82	1272066.58
113	510927.12	1272071.17
114	510931.12	1272076.01
115	510931.74	1272076.85
116	511010.25	1272175.89
117	511029.42	1272161.73
118	511039.95	1272175.01

4. Режим использования земель в границах защитной зоны объекта культурного наследия:

в границах защитной зоны объекта культурного наследия запрещаются строительство объектов капитального строительства и их реконструкция, связанная с изменением их параметров (высоты, количества этажей, площади), за исключением строительства и реконструкции линейных объектов.