

## УПРАВЛЕНИЕ ПО ГОСУДАРСТВЕННОЙ ОХРАНЕ ОБЪЕКТОВ КУЛЬТУРНОГО НАСЛЕДИЯ ТАМБОВСКОЙ ОБЛАСТИ

### ПРИКАЗ

« 11 » Ок 2020

г. Тамбов

№ 44

О внесении изменений в приказ управления по государственной охране объектов культурного наследия области от 27.04.2018 № 91 «О включении выявленного объекта культурного наследия «Ансамбль Тихвинского Богородицкого женского монастыря. Церковь. Келейный корпус. Трапезная» (Тамбовская область, г. Кирсанов, ул. Рабоче-Крестьянская, 77) в единый государственный реестр объектов культурного наследия (памятников истории и культуры) народов Российской Федерации в качестве объекта культурного наследия регионального значения»

В связи с проведенными историко-культурными исследованиями объекта культурного наследия ПРИКАЗЫВАЮ:

1. Внести в приказ управления по государственной охране объектов культурного наследия области от 27.04.2018 № 91 «О включении выявленного объекта культурного наследия «Ансамбль Тихвинского Богородицкого женского монастыря. Церковь. Келейный корпус. Трапезная» (Тамбовская область, г. Кирсанов, ул. Рабоче-Крестьянская, 77) в единый государственный реестр объектов культурного наследия (памятников истории и культуры) народов Российской Федерации в качестве объекта культурного наследия регионального значения» (далее – Приказ) следующие изменения:

в пунктах 1, 2 Приказа слова «ул. Рабоче-Крестьянская, 77» заменить словами «ул. Рабоче-Крестьянская, 77/2, ул. Интернациональная, 15»;

приложение №1 «Границы территории объекта культурного наследия регионального значения «Ансамбль Тихвинского Богородицкого женского монастыря: Церковь Тихвинская. Трапезная», расположенного по адресу: Тамбовская область, г. Кирсанов, ул. Рабоче-Крестьянская, 77» к Приказу изложить в редакции согласно приложению №1;

приложение №2 «Режим использования территории объекта культурного наследия регионального значения «Ансамбль Тихвинского Богородицкого женского монастыря: Церковь Тихвинская. Трапезная», расположенного по адресу: Тамбовская область, г. Кирсанов, ул. Рабоче-Крестьянская, 77» к Приказу изложить в редакции согласно приложению №2.

2. Разместить настоящий приказ на официальном сайте управления по государственной охране объектов культурного наследия области.

3. Опубликовать настоящий приказ на «Официальном интернет-портале правовой информации» ([www.pravo.gov.ru](http://www.pravo.gov.ru)) и на сайте сетевого издания «Тамбовская жизнь» ([www.tamlife.ru](http://www.tamlife.ru)).

4. Отделу сохранения, государственной охраны и учета объектов культурного наследия управления по государственной охране объектов культурного наследия области (Мартехин А.В.) в порядке и сроки, установленные законодательством Российской Федерации, обеспечить направление копии настоящего приказа в орган регистрации прав, управление архитектуры и градостроительства области, собственникам или иным законным владельцам объекта культурного наследия.

Начальник управления



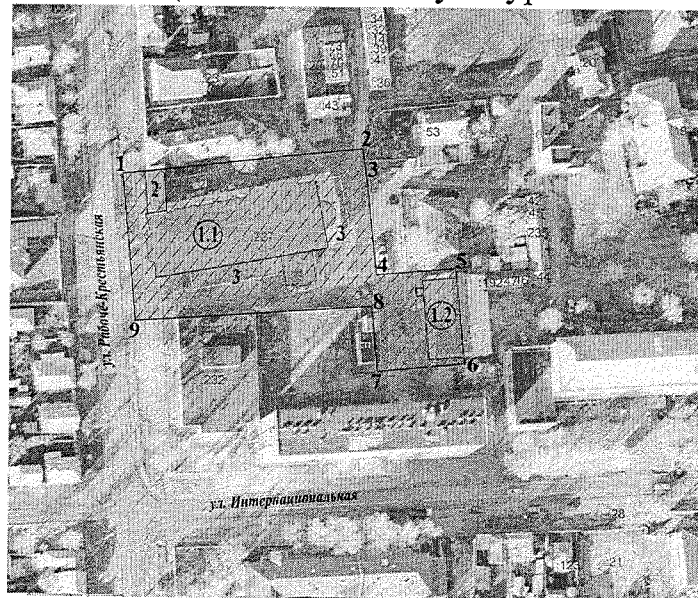
В.И. Копылов

Приложение № 1  
к приказу управления по государственной  
охране объектов культурного наследия области  
от 11.02. 2020 № 44




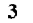
Приложение №1  
УТВЕРЖДЕНЫ  
приказом управления по государственной  
охране объектов культурного наследия области  
от 27.04.2018 № 91

Границы  
территории объекта культурного наследия регионального значения  
«Ансамбль Тихвинского Богородицкого женского монастыря: Церковь  
Тихвинская. Трапезная», расположенного по адресу:  
Тамбовская область, г. Кирсанов, ул. Рабоче-Крестьянская, 77/2,  
ул.Интернациональная, 15

1. Схема границ территории объекта культурного наследия  
регионального значения «Ансамбль Тихвинского Богородицкого женского  
монастыря: Церковь Тихвинская. Трапезная», расположенного по адресу:  
Тамбовская область, г. Кирсанов, ул. Рабоче-Крестьянская, 77/2,  
ул.Интернациональная, 15 (далее - объект культурного наследия):



Условные обозначения

-  Объект культурного наследия «Ансамбль Тихвинского Богородицкого женского монастыря», в составе:  
1.1. Памятник «Церковь Тихвинская»,  
1.2. Памятник «Трапезная»
-  Территория объекта культурного наследия
-  Объект историко-градостроительной среды  
«Церковная кладовая»
-  Местоположение кладбища

2. Территория объекта культурного наследия устанавливается в целях обеспечения физической сохранности объекта культурного наследия и сохранности его предмета охраны.

Территория состоит из одного замкнутого контура: от точки 1 в восточном направлении, по стыку кирпичного и деревянных строений и далее вдоль южного фасада жилого дома, до точки 2. От точки 2 в южном направлении через точку 3, до точки 4. От точки 4 в восточном направлении до точки 5. От точки 5 в южном направлении, по стыку памятника «Трапезная» и пристройки к нему до точки 6. От точки 6 в западном направлении, до точки 7. От точки 7 в северном направлении, вдоль восточной стены ТП, до точки 8. От точки 8 в западном направлении до точки 9. От точки 9 в северном направлении до исходной точки 1.

3. Координаты характерных поворотных точек границы территории объекта культурного наследия в местной системе координат (МСК-68):

№ характерной точки	Координаты точек в местной системе координат, м	
	X	Y
1	424700.23	1334063.62
2	424709.15	1334143.81
3	424704.99	1334144.33
4	424667.21	1334148.79
5	424669.70	1334175.09
6	424637.11	1334178.14
7	424634.31	1334149.36
8	424656.48	1334147.21
9	424650.85	1334068.19

Приложение № 2  
к приказу управления по государственной  
охране объектов культурного наследия области  
от 11.02.2020 № 44

Приложение №2  
УТВЕРЖДЕН  
приказом управления по государственной  
охране объектов культурного наследия области  
от 27.04.2018 № 91

Режим  
использования территории объекта культурного наследия  
регионального значения «Ансамбль Тихвинского Богородицкого женского  
монастыря: Церковь Тихвинская. Трапезная», расположенного по адресу:  
Тамбовская область, г. Кирсанов, ул. Рабоче-Крестьянская, 77/2,  
ул. Интернациональная, 15

В границах территории объекта культурного наследия регионального значения «Ансамбль Тихвинского Богородицкого женского монастыря: Церковь Тихвинская. Трапезная», расположенного по адресу: Тамбовская область, г. Кирсанов, ул. Рабоче-Крестьянская, 77/2, ул. Интернациональная, д.15,

разрешается:

ведение хозяйственной деятельности, не противоречащей требованиям обеспечения сохранности объекта культурного наследия и позволяющей обеспечить функционирование объекта культурного наследия (ансамбля) и входящих в его состав памятников, в современных условиях, в том числе:

проведение работ по сохранению объекта культурного наследия и его отдельных элементов (памятников), сохранению и воссозданию историко-градостроительной среды объекта культурного наследия (на основании историко-культурных исследований);

установка памятных знаков и иной историко-культурной информации, относящихся к объекту культурного наследия, в том числе местоположению монастырского кладбища (на схеме №3);

благоустройство территории, установка элементов освещения, малых архитектурных форм;

озеленение территории с учетом визуального восприятия объектов культурного наследия;

капитальный ремонт и реконструкция без увеличения объемно-пространственных характеристик объекта историко-градостроительной среды - «Церковной кладовой» (№2) при наличии получившей положительное заключение государственной историко-культурной экспертизы документации (или разделов документации), обосновывающей меры по обеспечению сохранности объекта культурного наследия

(памятника «Церковь Тихвинская») при проведении указанных работ и согласования регионального органа охраны объектов культурного наследия;

капитальный ремонт и реконструкция существующих объектов инженерной инфраструктуры, прокладка новых объектов инженерной инфраструктуры (за исключением наземных и надземных сетей);

проведение мероприятий, направленных на обеспечение пожарной безопасности объекта культурного наследия;

запрещается:

строительство объектов капитального и некапитального строительства, за исключением мероприятий по воссозданию историко-градостроительной среды объекта культурного наследия (на основании историко-культурных исследований);

проведение земляных и строительных работ, за исключением работ по сохранению объекта культурного наследия и его отдельных элементов, сохранению и воссозданию историко-градостроительной среды объекта культурного наследия (на основании историко-культурных исследований), работ по благоустройству и озеленению территории;

установка временных и некапитальных сооружений, рекламных конструкций, за исключением указанных как разрешенные;

снос, изменение объемно-пространственных характеристик и фасадного декора объекта историко-градостроительной среды – «Церковная кладовая» (№2);

прокладка инженерных коммуникаций наземным и надземным способом;

реконструкция объекта историко-градостроительной среды «Церковная кладовая» (№2) без согласования регионального органа охраны объектов культурного наследия.