

**УПРАВЛЕНИЕ ПО ГОСУДАРСТВЕННОЙ ОХРАНЕ ОБЪЕКТОВ
КУЛЬТУРНОГО НАСЛЕДИЯ ТАМБОВСКОЙ ОБЛАСТИ**

ПРИКАЗ

«17» 02 2018

г. Тамбов

№ 30

О включении выявленного объекта культурного наследия «Дом жилой» (Тамбовская область, г. Тамбов, ул. А. Бебеля, 47) в единый государственный реестр объектов культурного наследия (памятников истории и культуры) народов Российской Федерации в качестве объекта культурного наследия регионального значения

В соответствии с подпунктом 12 статьи 9.2, статьей 18 Федерального закона от 25.06.2002 № 73-ФЗ «Об объектах культурного наследия (памятниках истории и культуры) народов Российской Федерации» (в редакции от 07.03.2017), на основании заключения государственной историко-культурной экспертизы от 29.09.2017 ПРИКАЗЫВАЮ:

1. Включить выявленный объект культурного наследия «Дом жилой» - памятник, II пол. XIX в., расположенный по адресу: Тамбовская область, г. Тамбов, ул. А. Бебеля, 47, в единый государственный реестр объектов культурного наследия (памятников истории и культуры) народов Российской Федерации (далее - реестр) в качестве объекта культурного наследия регионального значения.

2. Утвердить границы территории объекта культурного наследия регионального значения «Дом жилой», расположенного по адресу: Тамбовская область, г. Тамбов, ул. А. Бебеля, 47 (далее - объект культурного наследия), согласно приложению № 1.

3. Утвердить режим использования территории объекта культурного наследия согласно приложению № 2.

4. Начальнику отдела сохранения, государственной охраны и учета объектов культурного наследия управления по государственной охране объектов культурного наследия области (Толмачева) в порядке и сроки, установленные законодательством Российской Федерации, обеспечить:

направление копии настоящего приказа в Министерство культуры Российской Федерации, Управление Федеральной службы государственной регистрации, кадастра и картографии по Тамбовской области и управление архитектуры и градостроительства области;

уведомление лиц, являющихся собственниками или иными законными владельцами объекта культурного наследия, о включении такого объекта в реестр.

5. Разместить настоящий приказ на официальном сайте управления по государственной охране объектов культурного наследия области.

6. Опубликовать настоящий приказ на «Официальном интернет-портале правовой информации» (www.pravo.gov.ru) и на сайте сетевого издания «Тамбовская жизнь» (www.tamlife.ru).

7. Контроль за исполнением настоящего приказа оставляю за собой.

Начальник управления

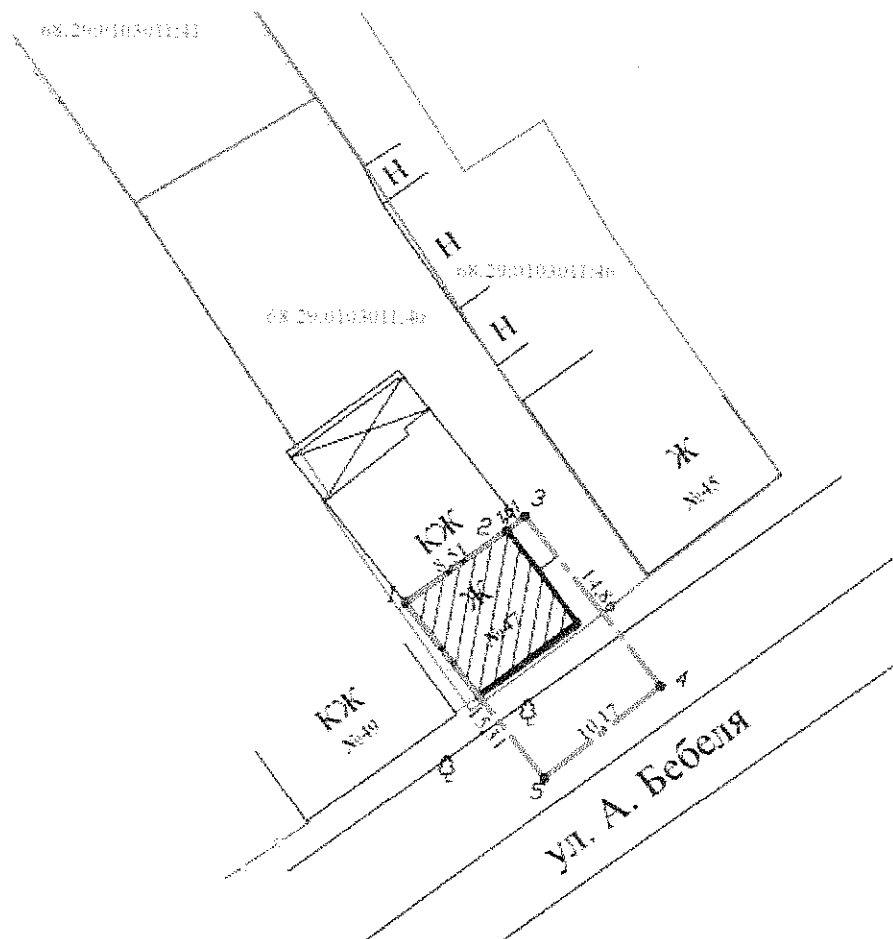


В.И. Копылов

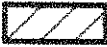


Приложение №1
УТВЕРЖДЕНЫ
приказом управления по государственной
охране объектов культурного наследия области
от 27.02.2018 г. № 30

Границы
территории объекта культурного наследия регионального значения
«Дом жилой», расположенного по адресу: г. Тамбов, ул. А. Бебеля, 47

1. Схема границ территории объекта культурного наследия
регионального значения «Дом жилой», расположенного по адресу: г. Тамбов,
ул. А. Бебеля, 47 (далее – объект культурного наследия):



Условные обозначения:

-  - объект культурного наследия
-  - граница территории объекта культурного наследия
-  - граница земельного участка стоящего на кадастровом учете

2. Территория объекта культурного наследия устанавливается в целях обеспечения физической сохранности объекта и сохранности его предмета охраны, состоит из одного замкнутого контура.

Границы территории объекта культурного наследия проходят: от точки 1, расположенной на северо-западном углу территории объекта, дворовой части домовладения по ул. А. Бебеля, в северо-восточном направлении по линии стыка стены северной части фасада здания-памятника с жилым зданием в 8,51 м до точки 2. От точки 2, продолжая северо-восточное направление 1,41 м до точки 3. От точки 3 в юго-восточном направлении, по линии, параллельной восточной части стены объекта культурного наследия в 14,86 м до точки 4. От точки 4 в юго-западном направлении по линии, параллельной южной части здания памятника, его главного фасада по ул. А. Бебеля в 10,17 м до точки 5. От точки 5 в северо-западном направлении по линии стены западного фасада объекта культурного наследия в 15,31 м до исходной точки 1.

3. Координаты характерных поворотных точек границ территории объекта культурного наследия в местной (МСК-68) системе координат:

| № поворотных точек | Координаты | |
|--------------------|------------|------------|
| | X | Y |
| 1 | 429457.15 | 1248349.99 |
| 2 | 429462.11 | 1248356.90 |
| 3 | 429463.12 | 1248358.16 |
| 4 | 429451.54 | 1248367.46 |
| 5 | 429445.17 | 1248359.53 |

Площадь участка = 153 кв.м.

Приложение №2

УТВЕРЖДЕН

приказом управления по государственной охране
объектов культурного наследия области

от 27.02.2018 г. № 30

Режим

использования территории объекта культурного наследия регионального значения «Дом жилой», расположенного по адресу: Тамбовская область, г. Тамбов, ул. А. Бебеля, 47

На территории объекта культурного наследия регионального значения «Дом жилой», расположенного по адресу: Тамбовская область, г. Тамбов, ул. А. Бебеля, 47 (далее - объект культурного наследия):

разрешается:

проведение работ, направленных на сохранение объекта культурного наследия (ремонт, реставрация, консервация, приспособление для современного использования) без изменений особенностей, составляющих предмет охраны, на основании проектов, выполненных, согласованных и утвержденных в установленном порядке;

ведение хозяйственной деятельности, не противоречащей требованиям обеспечения сохранности объекта культурного наследия и позволяющей обеспечить функционирование объекта культурного наследия в современных условиях;

размещение информационных табличек, иной историко-культурной информации;

проведение мероприятий, направленных на обеспечение пожарной безопасности;

капитальный ремонт и реконструкция существующих объектов инженерной инфраструктуры, при условии обеспечения сохранности объекта культурного наследия при проведении указанных работ;

проведение охранных археологических мероприятий перед началом любых видов земляных работ;

запрещается:

снос объекта культурного наследия, возведение пристроек к объекту культурного наследия, изменение характеристик, являющихся предметом охраны объекта культурного наследия, иные изменения, влекущие за собой причинение вреда в виде реального ущерба и (или) умаление историко-культурной ценности объекта культурного наследия;

размещение взрыво-пожароопасных объектов, объектов, с динамическим воздействием;

проведение любых земляных работ без предварительного археологического обследования культурного слоя территории в соответствии с действующим законодательством.