



**УПРАВЛЕНИЕ ПО ГОСУДАРСТВЕННОЙ ОХРАНЕ ОБЪЕКТОВ  
КУЛЬТУРНОГО НАСЛЕДИЯ ТАМБОВСКОЙ ОБЛАСТИ**

**ПРИКАЗ**

« 14 » 11 2017 г.

г. Тамбов

№ 282

Об утверждении границ и режима использования территории объекта культурного наследия регионального значения «Дом жилой» (Тамбовская область, г. Мичуринск, ул. Набережная, 451)

В соответствии с Федеральным законом от 25.06.2002 № 73-ФЗ «Об объектах культурного наследия (памятниках истории и культуры) народов Российской Федерации» (далее – Федеральный закон) ПРИКАЗЫВАЮ:

1. Утвердить границы территории объекта культурного наследия регионального значения «Дом жилой», расположенного по адресу: Тамбовская область, г. Мичуринск, ул. Набережная, 451 (далее — объект культурного наследия), согласно приложению № 1 к настоящему приказу.

2. Утвердить режим использования территории объекта культурного наследия согласно приложению № 2 к настоящему приказу.

3. Разместить настоящий приказ на официальном сайте управления по государственной охране объектов культурного наследия области.

4. Опубликовать настоящий приказ на «Официальном интернет-портале правовой информации» ([www.pravo.gov.ru](http://www.pravo.gov.ru)) и на сайте сетевого издания «Тамбовская жизнь» ([www.tamlife.ru](http://www.tamlife.ru)).

5. Контроль за исполнением настоящего приказа оставляю за собой.

Начальник управления

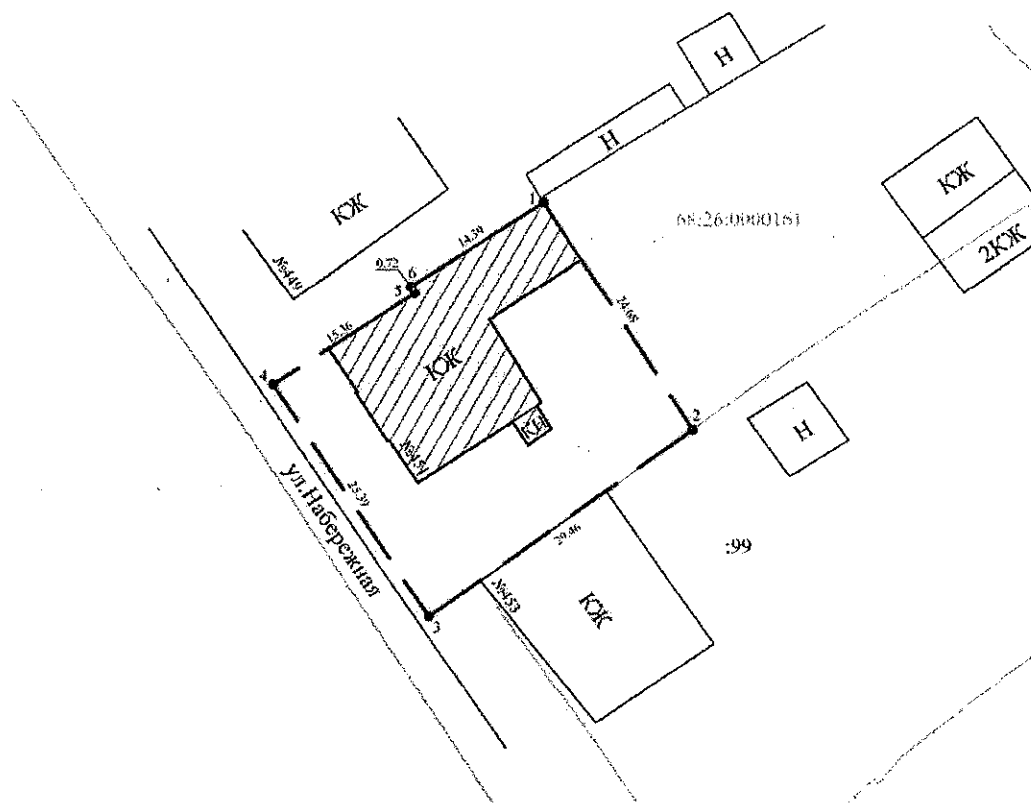
В.И. Копылов





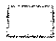
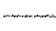
Приложение №1  
УТВЕРЖДЕНЫ  
приказом управления по государственной  
охране объектов культурного наследия области  
от 19.11.2017 г. № 292

Границы  
территории объекта культурного наследия  
регионального значения «Дом жилой», расположенного по адресу:  
Тамбовская область, г. Мичуринск, ул. Набережная, 451

1. Схема границ территории объекта культурного наследия  
регионального значения «Дом жилой», расположенного по адресу:  
Тамбовская область, г. Мичуринск, ул. Набережная, 451 (далее – объект  
культурного наследия):



**Условные обозначения:**

-  - объект культурного наследия
-  - граница территории объекта культурного наследия
-  - кадастровые границы земельных участков
-  - граница кадастрового деления

2. Объект культурного наследия расположен в исторической части города Мичуринска на ул. Набережной. Территория устанавливается в целях обеспечения физической сохранности объекта культурного наследия и сохранности его предмета охраны, состоит из одного замкнутого контура.

От точки 1, расположенной в северном углу территории объекта, в юго-восточном направлении, по линии стены северо-восточного фасада объекта культурного наследия в 24,68 м до точки 2. Далее от точки 2, расположенной на восточном углу территории объекта, в юго-западном направлении, по линии стены северо-западного фасада одноэтажного кирпичного здания по ул. Набережной, 453, в 29,46 м до точки 3. От поворотной точки 3, в северо-западном направлении, по линии параллельной линии главного (юго-западного) фасада объекта культурного наследия по улице Набережной в 25,39 м до точки 4. Далее от точки 4, по ломаной линии через точки 5,6 в северо-восточном направлении, по линии стены северо-западного фасада объекта культурного наследия в 30,47 м до исходной точки 1.

3. Координаты характерных поворотных точек границ территории объекта культурного наследия в местной (МСК – 68) системе координат:

№ точки	Координаты точек, м		Длина стороны м	Дирекцион. углы г. м. с.
	X	Y		
1	449439.72	1185413.95		
2	449419.10	1185427.51	24.68	146 40 14
3	449401.98	1185403.53	29.46	234 28 33
4	449423.02	1185389.32	25.39	325 57 56
5	449431.35	1185402.22	15.36	57 08 54
6	449431.95	1185401.83	0.72	326 58 34
1	449439.72	1185413.95	14.40	57 20 11

Площадь земельного участка составляет: 741 кв.м.

Приложение №2  
УТВЕРЖДЕН  
приказом управления по государственной  
охране объектов культурного наследия области  
от 17.11. 2017 г. № 292

Режим  
использования территории объекта культурного наследия  
регионального значения «Дом жилой», расположенного по адресу:  
Тамбовская область, г. Мичуринск, ул. Набережная, 451

На территории объекта культурного наследия регионального значения «Дом жилой», расположенного по адресу: Тамбовская область, г. Мичуринск, ул. Набережная, 451 (далее - объект культурного наследия):

Разрешается:

проведение работ, направленных на сохранение объекта культурного наследия (ремонт, реставрация, консервация, приспособление памятника для современного использования) без изменения его особенностей, составляющих предмет охраны, на основании проектной документации, выполненной, согласованной и утвержденной в установленном порядке;

модернизация инженерных сетей, не создающая угрозу объекту культурного наследия;

благоустройство, в том числе устройство отмосток и иных сооружений инженерной защиты объекта культурного наследия, с учетом влияния светового потока на восприятие объекта культурного наследия;

проведение земляных работ (при прокладке и реконструкции инженерных сетей, обеспечивающих эксплуатацию объекта культурного наследия). Проведение земляных работ и благоустройство территории осуществляется на основании разрешения государственного органа охраны объектов культурного наследия при условии обеспечения сохранности объекта культурного наследия при проведении указанных работ.

Запрещается:

снос объекта культурного наследия;

возведение пристроек к объекту культурного наследия и изменение традиционных характеристик здания, влекущие за собой причинение вреда в виде реального ущерба и умаление его историко-культурной ценности;

парковка автотранспорта (за исключением автомашин специального назначения);

реконструкция и прокладка новых инженерных коммуникаций и сетей, не относящихся к объекту культурного наследия;

прокладка открытых коммуникаций;

размещение рекламных конструкций, закрывающих обзор памятника;

проведение любых строительных, землеустроительных, земляных работ, не направленных на сохранение памятника, в том числе установка временных сооружений, навесов, автостоянок, гаражей.