



АДМИНИСТРАЦИЯ СМОЛЕНСКОЙ ОБЛАСТИ

ПОСТАНОВЛЕНИЕ

от 11.08.2023 № 445

Об установлении зон охраны объекта культурного наследия (памятника истории и культуры) народов Российской Федерации регионального значения «Комплекс казарм Нарвского полка», начало XX в., расположенного по адресу (местонахождение): Смоленская область, город Смоленск, Городок Коминтерна, и утверждении требований к градостроительным регламентам в границах территорий данных зон

В соответствии с Федеральным законом «Об объектах культурного наследия (памятниках истории и культуры) народов Российской Федерации», Положением о зонах охраны объектов культурного наследия (памятников истории и культуры) народов Российской Федерации, утвержденным постановлением Правительства Российской Федерации от 12.09.2015 № 972, областным законом «Об объектах культурного наследия (памятниках истории и культуры) народов Российской Федерации, расположенных на территории Смоленской области», в целях обеспечения государственной охраны объекта культурного наследия (памятника истории и культуры) народов Российской Федерации регионального значения «Комплекс казарм Нарвского полка», начало XX в., расположенного по адресу (местонахождение): Смоленская область, город Смоленск, Городок Коминтерна,

Администрация Смоленской области п о с т а н о в л я е т:

1. Установить зоны охраны объекта культурного наследия (памятника истории и культуры) народов Российской Федерации регионального значения «Комплекс

казарм Нарвского полка», начало XX в., расположенного по адресу (местонахождение): Смоленская область, город Смоленск, Городок Коминтерна, согласно приложению № 1.

2. Утвердить требования к градостроительным регламентам в границах территорий зон охраны объекта культурного наследия (памятника истории и культуры) народов Российской Федерации регионального значения «Комплекс казарм Нарвского полка», начало XX в., расположенного по адресу (местонахождение): Смоленская область, город Смоленск, Городок Коминтерна, согласно приложению № 2.

3. Признать утратившим силу постановление Администрации Смоленской области от 24.04.2020 № 237 «Об установлении зон охраны объекта культурного наследия (памятника истории и культуры) народов Российской Федерации регионального значения «Комплекс казарм Нарвского полка», начало XX в., расположенного по адресу: Смоленская область, г. Смоленск, ул. Городок Коминтерна, и утверждении требований к градостроительным регламентам в границах территорий данных зон».

Временно исполняющий обязанности
Губернатора Смоленской области



И.И. ВОЛКОВ

Приложение № 1
к постановлению Администрации
Смоленской области
от 11.08.2023 № 445

ЗОНЫ
охраны объекта культурного наследия (памятника
истории и культуры) народов Российской
Федерации регионального значения «Комплекс
казарм Нарвского полка», начало XX в.,
расположенного по адресу (местонахождение):
Смоленская область, город Смоленск, Городок
Коминтерна

1. Общие положения

Комплекс казарм Нарвского полка (Смоленская область, город Смоленск, Городок Коминтерна) является объектом культурного наследия (памятником истории и культуры) народов Российской Федерации регионального значения «Комплекс казарм Нарвского полка», начало XX в., расположенным по адресу (местонахождение): Смоленская область, город Смоленск, Городок Коминтерна (далее – объект культурного наследия), включенным в единый государственный реестр объектов культурного наследия (памятников истории и культуры) народов Российской Федерации, в соответствии с решением Смоленской областной Думы от 28.02.95 № 24 «О сохранении культурного наследия Смоленской области».

Приказом Министерства культуры Российской Федерации от 09.09.2015 № 1342-р объект культурного наследия зарегистрирован в едином государственном реестре объектов культурного наследия (памятников истории и культуры) народов Российской Федерации под номером 671520194810005.

Проект зон охраны объекта культурного наследия разработан в 2022 году индивидуальным предпринимателем Филимоновым Егором Николаевичем.

В соответствии с Федеральным законом «Об объектах культурного наследия (памятниках истории и культуры) народов Российской Федерации», Положением о зонах охраны объектов культурного наследия (памятников истории и культуры) народов Российской Федерации, утвержденным постановлением Правительства Российской Федерации от 12.09.2015 № 972, в целях обеспечения сохранности объекта культурного наследия в его исторической среде на сопряженной с ним территории устанавливаются зоны охраны объекта культурного наследия: охранный зона объекта культурного наследия, зона регулирования застройки и хозяйственной деятельности, зона охраняемого природного ландшафта.

Необходимый состав зон охраны объекта культурного наследия определяется проектом зон охраны объекта культурного наследия.

Проектом зон охраны объекта культурного наследия предусмотрена установка охранной зоны объекта культурного наследия, зоны регулирования застройки и

хозяйственной деятельности объекта культурного наследия, зоны охраняемого природного ландшафта объекта культурного наследия.

2. Охранная зона объекта культурного наследия

Охранная зона объекта культурного наследия – территория, в пределах которой в целях обеспечения сохранности объекта культурного наследия в его историческом ландшафтном окружении устанавливается особый режим использования земель и земельных участков, ограничивающий хозяйственную деятельность и запрещающий строительство, за исключением применения специальных мер, направленных на сохранение и регенерацию историко-градостроительной или природной среды объекта культурного наследия.

На схеме границы охранной зоны объекта культурного наследия представляют собой отрезки прямых линий, последовательно соединяющих точки: 1-2-3-4-5-6-7-8-9-10-11-12-13-14-15-16-17-18-19-20-21-22-23-24-25-26-27-28-29-30-31-32-33-34-35-36-37-38-39-40-41-42-43-44-45-46-47-48-49-50-51-1.

Охранная зона объекта культурного наследия (ОЗ) на схеме выделена желтым цветом.

Описание границ охранной зоны объекта культурного наследия

Граница территории охранной зоны объекта культурного наследия проходит:

- от исходной точки 1 с координатами х (459475,58) у (1220679,04) в северо-восточном направлении на расстояние 16,63 м до точки 2 с координатами х (459485,36) у (1220692,49);

- от точки 2 с координатами х (459485,36) у (1220692,49) в северо-восточном направлении на расстояние 2,31 м до точки 3 с координатами х (459486,72) у (1220694,36);

- от точки 3 с координатами х (459486,72) у (1220694,36) в северо-восточном направлении на расстояние 12,31 м до точки 4 с координатами х (459494,25) у (1220704,10);

- от точки 4 с координатами х (459494,25) у (1220704,10) в северо-восточном направлении на расстояние 5,50 м до точки 5 с координатами х (459497,35) у (1220708,64);

- от точки 5 с координатами х (459497,35) у (1220708,64) в северо-восточном направлении на расстояние 25,80 м до точки 6 с координатами х (459512,74) у (1220729,35);

- от точки 6 с координатами х (459512,74) у (1220729,35) в северо-восточном направлении на расстояние 14,65 м до точки 7 с координатами х (459521,16) у (122074,34);

- от точки 7 с координатами х (459521,16) у (1220741,34) в северо-восточном направлении на расстояние 2,56 м до точки 8 с координатами х (459522,87) у (1220743,24);

- от точки 8 с координатами х (459522,87) у (1220743,24) в юго-восточном направлении на расстояние 62,11 м до точки 9 с координатами х (459551,06) у (1220798,58);
- от точки 9 с координатами х (459551,06) у (1220798,58) в северо-восточном направлении на расстояние 35,69 м до точки 10 с координатами х (459574,80) у (1220825,23);
- от точки 10 с координатами х (459574,80) у (1220825,23) в северо-восточном направлении на расстояние 3,71 м до точки 11 с координатами х (459577,76) у (1220827,46);
- от точки 11 с координатами х (459577,76) у (1220827,46) в северо-восточном направлении на расстояние 6,39 м до точки 12 с координатами х (459581,88) у (1220832,34);
- от точки 12 с координатами х (459581,88) у (1220832,34) в северо-восточном направлении на расстояние 32,05 м до точки 13 с координатами х (459602,56) у (1220856,82);
- от точки 13 с координатами х (459602,56) у (1220856,82) в северо-восточном направлении на расстояние 50,17 м до точки 14 с координатами х (459640,76) у (1220889,34);
- от точки 14 с координатами х (459640,76) у (1220889,34) в северо-восточном направлении на расстояние 28,82 м до точки 15 с координатами х (459666,88) у (1220901,52);
- от точки 15 с координатами х (459666,88) у (1220901,52) в северо-восточном направлении на расстояние 6,74 м до точки 16 с координатами х (459670,34) у (1220907,30);
- от точки 16 с координатами х (459670,34) у (1220907,30) в северо-восточном направлении на расстояние 67,45 м до точки 17 с координатами х (459698,87) у (1220968,42);
- от точки 17 с координатами х (459698,87) у (1220968,42) в юго-восточном направлении на расстояние 61,13 м до точки 18 с координатами х (459690,27) у (1221028,94);
- от точки 18 с координатами х (459690,27) у (1221028,94) в юго-восточном направлении на расстояние 11,10 м до точки 19 с координатами х (459680,47) у (1221034,15);
- от точки 19 с координатами х (459680,47) у (1221034,15) в северо-восточном направлении на расстояние 78,60 м до точки 20 с координатами х (459685,07) у (1221112,62);
- от точки 20 с координатами х (459685,07) у (1221112,62) в юго-восточном направлении на расстояние 94,08 м до точки 21 с координатами х (459596,67) у (1221144,82);
- от точки 21 с координатами х (459596,67) у (1221144,82) в юго-западном направлении на расстояние 12,07 м до точки 22 с координатами х (459589,70) у (1221134,96);
- от точки 22 с координатами х (459589,70) у (1221134,96) в юго-западном направлении на расстояние 2,02 м до точки 23 с координатами х (459588,70) у (1221133,20);

- от точки 23 с координатами х (459588,70) у (1221133,20) в юго-восточном направлении на расстояние 21,74 м до точки 24 с координатами х (459569,09) у (1221142,59);

- от точки 24 с координатами х (459569,09) у (1221142,59) в юго-западном направлении на расстояние 11,39 м до точки 25 с координатами х (459561,15) у (1221134,42);

- от точки 25 с координатами х (459561,15) у (1221134,42) в юго-восточном направлении на расстояние 37,36 м до точки 26 с координатами х (459523,85) у (1221132,33);

- от точки 26 с координатами х (459523,85) у (1221132,33) в юго-западном направлении на расстояние 21,94 м до точки 27 с координатами х (459514,97) у (1221112,27);

- от точки 27 с координатами х (459514,97) у (1221112,27) в юго-восточном направлении на расстояние 25,01 м до точки 28 с координатами х (459489,97) у (1221113,12);

- от точки 28 с координатами х (459489,97) у (1221113,12) в юго-западном направлении на расстояние 17,09 м до точки 29 с координатами х (459474,01) у (1221107,02);

- от точки 29 с координатами х (459474,01) у (1221107,02) в юго-восточном направлении на расстояние 13,33 м до точки 30 с координатами х (459463,72) у (1221115,49);

- от точки 30 с координатами х (459463,72) у (1221115,49) в юго-западном направлении на расстояние 6,30 м до точки 31 с координатами х (459457,97) у (1221112,92);

- от точки 31 с координатами х (459457,97) у (1221112,92) в юго-западном направлении на расстояние 80,47 м до точки 32 с координатами х (459404,22) у (1221053,04);

- от точки 32 с координатами х (459404,22) у (1221053,04) в юго-восточном направлении на расстояние 8,84 м до точки 33 с координатами х (459395,40) у (1221053,69);

- от точки 33 с координатами х (459395,40) у (1221053,69) в юго-западном направлении на расстояние 9,02 м до точки 34 с координатами х (459387,80) у (1221048,84);

- от точки 34 с координатами х (459387,80) у (1221048,84) в юго-западном направлении на расстояние 11,94 м до точки 35 с координатами х (459380,43) у (1221039,44);

- от точки 35 с координатами х (459380,43) у (1221039,44) в юго-восточном направлении на расстояние 11,56 м до точки 36 с координатами х (459371,61) у (1221046,91);

- от точки 36 с координатами х (459371,61) у (1221046,91) в юго-западном направлении на расстояние 84,07 м до точки 37 с координатами х (459323,56) у (1220977,92);

- от точки 37 с координатами х (459323,56) у (1220977,92) в юго-западном направлении на расстояние 3,33 м до точки 38 с координатами х (459321,66) у (1220975,19);

- от точки 38 с координатами х (459321,66) у (1220975,19) в юго-восточном направлении на расстояние 9,79 м до точки 39 с координатами х (459313,79) у (1220981,02);
- от точки 39 с координатами х (459313,79) у (1220981,02) в юго-западном направлении на расстояние 9,43 м до точки 40 с координатами х (459308,84) у (1220972,99);
- от точки 40 с координатами х (459308,84) у (1220972,99) в северо-западном направлении на расстояние 7,21 м до точки 41 с координатами х (459314,87) у (1220969,03);
- от точки 41 с координатами х (459314,87) у (1220969,03) в юго-западном направлении на расстояние 32,75 м до точки 42 с координатами х (459298,04) у (1220940,93);
- от точки 42 с координатами х (459298,04) у (1220940,93) в северо-западном направлении на расстояние 14,32 м до точки 43 с координатами х (459302,65) у (1220927,37);
- от точки 43 с координатами х (459302,65) у (1220927,37) в юго-западном направлении на расстояние 31,58 м до точки 44 с координатами х (459280,74) у (1220904,63);
- от точки 44 с координатами х (459280,74) у (1220904,63) в юго-западном направлении на расстояние 20,92 м до точки 45 с координатами х (459266,89) у (1220888,95);
- от точки 45 с координатами х (459266,89) у (1220888,95) в юго-западном направлении на расстояние 16,21 м до точки 46 с координатами х (459256,16) у (1220876,80);
- от точки 46 с координатами х (459256,16) у (1220876,80) в северо-западном направлении на расстояние 35,15 м до точки 47 с координатами х (459282,14) у (1220853,12);
- от точки 47 с координатами х (459282,14) у (1220853,12) в северо-западном направлении на расстояние 60,82 м до точки 48 с координатами х (459327,19) у (1220812,26);
- от точки 48 с координатами х (459327,19) у (1220812,26) в северо-западном направлении на расстояние 17,68 м до точки 49 с координатами х (459340,29) у (1220800,38);
- от точки 49 с координатами х (459340,29) у (1220800,38) в северо-западном направлении на расстояние 19,54 м до точки 50 с координатами х (459354,79) у (1220787,28);
- от точки 50 с координатами х (459354,79) у (1220787,28) в северо-западном направлении на расстояние 125,26 м до точки 51 с координатами х (459448,02) у (1220703,62);
- от точки 51 с координатами х (459448,02) у (1220703,62) в северо-западном направлении на расстояние 36,93 м в исходную точку 1 с координатами х (459475,58) у (1220679,04).

**Таблица координат поворотных
(характерных) точек границ территории охранной
зоны объекта культурного наследия
(в текущей МСК-67 системе)**

№ точки	Координаты поворотной точки	
	X	Y
1	2	3
1	459475,58	1220679,04
2	459485,36	1220692,49
3	459486,72	1220694,36
4	459494,25	1220704,10
5	459497,35	1220708,64
6	459512,74	1220729,35
7	459521,16	1220741,34
8	459522,87	1220743,24
9	459551,06	1220798,58
10	459574,80	1220825,23
11	459577,76	1220827,46
12	459581,88	1220832,34
13	459602,56	1220856,82
14	459640,76	1220889,34
15	459666,88	1220901,52
16	459670,34	1220907,30
17	459698,87	1220968,42
18	459690,27	1221028,94
19	459680,47	1221034,15
20	459685,07	1221112,62
21	459596,67	1221144,82
22	459589,70	1221134,96
23	459588,70	1221133,20
24	459569,09	1221142,59
25	459561,15	1221134,42
26	459523,85	1221132,33
27	459514,97	1221112,27
28	459489,97	1221113,12
29	459474,01	1221107,02
30	459463,72	1221115,49
31	459457,97	1221112,92
32	459404,22	1221053,04
33	459395,40	1221053,69
34	459387,80	1221048,84
35	459380,43	1221039,44

1	2	3
36	459371,61	1221046,91
37	459323,56	1220977,92
38	459321,66	1220975,19
39	459313,79	1220981,02
40	459308,84	1220972,99
41	459314,87	1220969,03
42	459298,04	1220940,93
43	459302,65	1220927,37
44	459280,74	1220904,63
45	459266,89	1220888,95
46	459256,16	1220876,80
47	459282,14	1220853,12
48	459327,19	1220812,26
49	459340,29	1220800,38
50	459354,79	1220787,28
51	459448,02	1220703,62
1	459475,58	1220679,04

3. Зона регулирования застройки и хозяйственной деятельности объекта культурного наследия

Зона регулирования застройки и хозяйственной деятельности – территория, в пределах которой устанавливается режим использования земель и земельных участков, ограничивающий строительство и хозяйственную деятельность, определяются требования к реконструкции существующих зданий и сооружений.

Граница зоны регулирования застройки и хозяйственной деятельности объекта культурного наследия (далее также - ЗРЗ) включает два регламентных участка: Р-1, Р-2.

На схеме граница участка Р-1 представляет собой отрезки прямых линий, последовательно соединяющих точки 52-53-54-55-56-57-58-59-60-61-62-63-64-65-66-67-68-12-11-10-9-8-7-6-5-4-3-2-1-69-70-71-72-73-74-75-76-52.

На схеме граница участка Р-2 представляет собой отрезки прямых линий, последовательно соединяющих точки 46-45-44-43-42-41-40-39-38-37-36-35-34-33-32-31-30-29-28-27-26-25-24-23-22-21-77-78-79-80-81-82-83-84-85-86-87-88-89-90-91-92-93-94-95-96-97-98-99-100-101-102-103-104-105-106-107-108-109-46.

Территории регламентных участков Р-1, Р-2 на схеме выделены фиолетовым цветом.

**Описание границы зоны регулирования застройки и
хозяйственной деятельности объекта культурного
наследия**

Граница территории зоны регулирования застройки и хозяйственной деятельности объекта культурного наследия Р-1 проходит:

- от исходной точки 52 с координатами х (459690,27) у (1220530,12) в северо-восточном направлении на расстояние 166,45 м до точки 53 с координатами х (459769,81) у (1220676,33);

- от точки 53 с координатами х (459769,81) у (1220676,33) в северо-восточном направлении на расстояние 67,95 м до точки 54 с координатами х (459803,04) у (1220735,60);

- от точки 54 с координатами х (459803,04) у (1220735,60) в северо-восточном направлении на расстояние 10,16 м до точки 55 с координатами х (459808,63) у (1220744,08);

- от точки 55 с координатами х (459808,63) у (1220744,08) в северо-восточном направлении на расстояние 121,71 м до точки 56 с координатами х (459879,11) у (1220843,31);

- от точки 56 с координатами х (459879,11) у (1220843,31) в юго-восточном направлении на расстояние 48,88 м до точки 57 с координатами х (459900,35) у (1220887,33);

- от точки 57 с координатами х (459900,35) у (1220887,33) в юго-восточном направлении на расстояние 8,98 м до точки 58 с координатами х (459898,54) у (1220896,13);

- от точки 58 с координатами х (459898,54) у (1220896,13) в юго-восточном направлении на расстояние 12,69 м до точки 59 с координатами х (459890,93) у (1220906,29);

- от точки 59 с координатами х (459890,93) у (1220906,29) в юго-восточном направлении на расстояние 173,33 м до точки 60 с координатами х (459743,46) у (1220997,39);

- от точки 60 с координатами х (459743,46) у (1220997,39) в северо-западном направлении на расстояние 20,86 м до точки 61 с координатами х (459746,43) у (1220976,73);

- от точки 61 с координатами х (459746,43) у (1220976,73) в юго-западном направлении на расстояние 9,47 м до точки 62 с координатами х (459742,19) у (1220968,26);

- от точки 62 с координатами х (459742,19) у (1220968,26) в северо-западном направлении на расстояние 36,16 м до точки 63 с координатами х (459743,83) у (1220932,14);

- от точки 63 с координатами х (459743,83) у (1220932,14) в юго-западном направлении на расстояние 23,05 м до точки 64 с координатами х (459731,22) у (1220912,85);

- от точки 64 с координатами х (459731,22) у (1220912,85) в юго-западном направлении на расстояние 24,14 м до точки 65 с координатами х (459709,22) у (1220902,92);

- от точки 65 с координатами х (459709,22) у (1220902,92) в северо-западном направлении на расстояние 41,05 м до точки 66 с координатами х (459689,47) у (1220866,93);
- от точки 66 с координатами х (459689,47) у (1220866,93) в юго-восточном направлении на расстояние 14,37 м до точки 67 с координатами х (459677,08) у (1220874,21);
- от точки 67 с координатами х (459677,08) у (1220874,21) в юго-западном направлении на расстояние 70,24 м до точки 68 с координатами х (459635,53) у (1220817,58);
- от точки 68 с координатами х (459635,53) у (1220817,58) в юго-западном направлении на расстояние 55,64 м до точки 12 с координатами х (459581,88) у (1220832,34);
- от точки 12 с координатами х (459581,88) у (1220832,34) в юго-западном направлении на расстояние 6,39 м до точки 11 с координатами х (459577,76) у (1220827,46);
- от точки 11 с координатами х (459577,76) у (1220827,46) в юго-западном направлении на расстояние 3,71 м до точки 10 с координатами х (459574,80) у (1220825,23);
- от точки 10 с координатами х (459574,80) у (1220825,23) в юго-западном направлении на расстояние 35,69 м до точки 9 с координатами х (459551,06) у (1220798,58);
- от точки 9 с координатами х (459551,06) у (1220798,58) в северо-западном направлении на расстояние 62,11 м до точки 8 с координатами х (459522,87) у (1220743,24);
- от точки 8 с координатами х (459522,87) у (1220743,24) в юго-западном направлении на расстояние 2,56 м до точки 7 с координатами х (459521,16) у (1220741,34);
- от точки 7 с координатами х (459521,16) у (1220741,34) в юго-западном направлении на расстояние 14,65 м до точки 6 с координатами х (459512,74) у (1220729,35);
- от точки 6 с координатами х (459512,74) у (1220729,35) в юго-западном направлении на расстояние 25,80 м до точки 5 с координатами х (459497,35) у (1220708,64);
- от точки 5 с координатами х (459497,35) у (1220708,64) в юго-западном направлении на расстояние 5,50 м до точки 4 с координатами х (459494,25) у (1220704,10);
- от точки 4 с координатами х (459494,25) у (1220704,10) в юго-западном направлении на расстояние 12,31 м до точки 3 с координатами х (459486,72) у (1220694,36);
- от точки 3 с координатами х (459486,72) у (1220694,36) в юго-западном направлении на расстояние 2,31 м до точки 2 с координатами х (459485,36) у (1220692,49);
- от точки 2 с координатами х (459485,36) у (1220692,49) в юго-западном направлении на расстояние 16,63 м до точки 1 с координатами х (459475,58) у (1220679,04);

- от точки 1 с координатами х (459475,58) у (1220679,04) в северо-западном направлении на расстояние 29,92 м до точки 69 с координатами х (459497,91) у (1220659,13);

- от точки 69 с координатами х (459497,91) у (1220659,13) в северо-западном направлении на расстояние 23,63 м до точки 70 с координатами х (459515,43) у (1220643,27);

- от точки 70 с координатами х (459515,43) у (1220643,27) в северо-западном направлении на расстояние 3,83 м до точки 71 с координатами х (459518,35) у (1220640,79);

- от точки 71 с координатами х (459518,35) у (1220640,79) в северо-западном направлении на расстояние 26,83 м до точки 72 с координатами х (459538,24) у (1220622,79);

- от точки 72 с координатами х (459538,24) у (1220622,79) в северо-западном направлении на расстояние 13,66 м до точки 73 с координатами х (459548,44) у (1220613,71);

- от точки 73 с координатами х (459548,44) у (1220613,71) в северо-восточном направлении на расстояние 32,10 м до точки 74 с координатами х (459575,05) у (1220595,76);

- от точки 74 с координатами х (459575,05) у (1220595,76) в северо-восточном направлении на расстояние 47,80 м до точки 75 с координатами х (459616,36) у (1220571,72);

- от точки 75 с координатами х (459616,36) у (1220571,72) в северо-восточном направлении на расстояние 35,68 м до точки 76 с координатами х (459647,28) у (1220553,91);

- от точки 76 с координатами х (459647,28) у (1220553,91) в северо-восточном направлении на расстояние 49,13 м в исходную точку 52 с координатами х (459690,27) у (1220530,12).

Граница территории зоны регулирования застройки и хозяйственной деятельности объекта культурного наследия Р-2 проходит:

- от исходной точки 46 с координатами х (459256,16) у (1220876,80) в северо-восточном направлении на расстояние 16,21 м до точки 45 с координатами х (459266,89) у (1220888,95);

- от точки 45 с координатами х (459266,89) у (1220888,95) в северо-восточном направлении на расстояние 20,92 м до точки 44 с координатами х (459280,74) у (1220904,63);

- от точки 44 с координатами х (459280,74) у (1220904,63) в северо-восточном направлении на расстояние 31,58 м до точки 43 с координатами х (459302,65) у (1220927,37);

- от точки 43 с координатами х (459302,65) у (1220927,37) в юго-восточном направлении на расстояние 14,32 м до точки 42 с координатами х (459298,04) у (1220940,93);

- от точки 42 с координатами х (459298,04) у (1220940,93) в северо-восточном направлении на расстояние 32,75 м до точки 41 с координатами х (459314,87) у (1220969,03);

- от точки 41 с координатами х (459314,87) у (1220969,03) в юго-восточном направлении на расстояние 7,21 м до точки 40 с координатами х (459308,84) у (1220972,99);
- от точки 40 с координатами х (459308,84) у (1220972,99) в северо-восточном направлении на расстояние 9,43 м до точки 39 с координатами х (459313,79) у (1220981,02);
- от точки 39 с координатами х (459313,79) у (1220981,02) в северо-западном направлении на расстояние 9,79 м до точки 38 с координатами х (459321,66) у (1220975,19);
- от точки 38 с координатами х (459321,66) у (1220975,19) в северо-восточном направлении на расстояние 3,33 м до точки 37 с координатами х (459323,56) у (1220977,92);
- от точки 37 с координатами х (459232,56) у (1220977,92) в северо-восточном направлении на расстояние 84,07 м до точки 36 с координатами х (459371,61) у (1221046,91);
- от точки 36 с координатами х (459371,61) у (1221046,91) в северо-западном направлении на расстояние 11,56 м до точки 35 с координатами х (459380,43) у (1221039,44);
- от точки 35 с координатами х (459380,43) у (1221039,44) в северо-восточном направлении на расстояние 11,94 м до точки 34 с координатами х (459387,80) у (1221048,84);
- от точки 34 с координатами х (459387,80) у (1221048,84) в северо-восточном направлении на расстояние 9,02 м до точки 33 с координатами х (459395,40) у (1221053,69);
- от точки 33 с координатами х (459395,40) у (1221053,69) в северо-восточном направлении на расстояние 8,84 м до точки 32 с координатами х (459404,22) у (1221053,04);
- от точки 32 с координатами х (459404,22) у (1221053,04) в северо-восточном направлении на расстояние 80,47 м до точки 31 с координатами х (459457,97) у (1221112,92);
- от точки 31 с координатами х (459457,97) у (1221112,92) в северо-восточном направлении на расстояние 6,30 м до точки 30 с координатами х (459463,72) у (1221115,49);
- от точки 30 с координатами х (459463,72) у (1221115,49) в северо-западном направлении на расстояние 13,33 м до точки 29 с координатами х (459474,01) у (1221197,02);
- от точки 29 с координатами х (459474,01) у (1221107,02) в северо-восточном направлении на расстояние 17,09 м до точки 28 с координатами х (459489,97) у (1221113,12);
- от точки 28 с координатами х (459489,97) у (1221113,12) в северо-западном направлении на расстояние 25,01 м до точки 27 с координатами х (459514,97) у (1221112,27);
- от точки 27 с координатами х (459514,97) у (1221112,27) в северо-восточном направлении на расстояние 21,94 м до точки 26 с координатами х (459523,85) у (1221132,33);

- от точки 26 с координатами х (459523,85) у (1221132,33) в северо-западном направлении на расстояние 37,36 м до точки 25 с координатами х (459561,15) у (1221134,42);
- от точки 25 с координатами х (459561,15) у (1221134,42) в северо-восточном направлении на расстояние 11,39 м до точки 24 с координатами х (459569,09) у (1221142,59);
- от точки 24 с координатами х (459569,09) у (1221142,59) в северо-западном направлении на расстояние 21,74 м до точки 23 с координатами х (459588,70) у (1221133,20);
- от точки 23 с координатами х (459588,70) у (1221133,20) в северо-восточном направлении на расстояние 2,02 м до точки 22 с координатами х (459589,70) у (1221134,96);
- от точки 22 с координатами х (459589,70) у (1221134,96) в северо-восточном направлении на расстояние 12,07 м до точки 21 с координатами х (459596,67) у (1221144,82);
- от точки 21 с координатами х (459596,67) у (1221144,82) в северо-восточном направлении на расстояние 19,95 м до точки 77 с координатами х (459599,81) у (1221164,52);
- от точки 77 с координатами х (459599,81) у (1221164,52) в юго-западном направлении на расстояние 5,0 м до точки 78 с координатами х (459594,85) у (1221165,17);
- от точки 78 с координатами х (459594,85) у (1221165,17) в юго-западном направлении на расстояние 11,17 м до точки 79 с координатами х (459583,88) у (1221163,08);
- от точки 79 с координатами х (459583,88) у (1221163,08) в юго-западном направлении на расстояние 15,17 м до точки 80 с координатами х (459569,15) у (1221159,44);
- от точки 80 с координатами х (459569,15) у (1221159,44) в юго-восточном направлении на расстояние 12,27 м до точки 81 с координатами х (459556,90) у (1221160,06);
- от точки 81 с координатами х (459556,90) у (1221160,06) в юго-восточном направлении на расстояние 16,72 м до точки 82 с координатами х (459540,18) у (1221160,39);
- от точки 82 с координатами х (459540,18) у (1221160,39) в юго-западном направлении на расстояние 25,29 м до точки 83 с координатами х (459514,95) у (1221158,58);
- от точки 83 с координатами х (459514,95) у (1221158,58) в юго-западном направлении на расстояние 24,06 м до точки 84 с координатами х (459491,07) у (1221155,68);
- от точки 84 с координатами х (459491,07) у (1221155,68) в юго-западном направлении на расстояние 14,04 м до точки 85 с координатами х (459477,51) у (1221152,04);
- от точки 85 с координатами х (459477,51) у (1221152,04) в юго-западном направлении на расстояние 8,01 м до точки 86 с координатами х (459470,04) у (1221149,14);

- от точки 86 с координатами х (459470,04) у (1221149,14) в юго-восточном направлении на расстояние 14,71 м до точки 87 с координатами х (459455,34) у (1221149,79);
- от точки 87 с координатами х (459455,34) у (1221149,79) в юго-восточном направлении на расстояние 5,18 м до точки 88 с координатами х (459450,16) у (1221149,94);
- от точки 88 с координатами х (459450,16) у (1221149,94) в юго-восточном направлении на расстояние 7,46 м до точки 89 с координатами х (459442,75) у (1221150,81);
- от точки 89 с координатами х (459442,75) у (1221150,81) в юго-восточном направлении на расстояние 16,17 м до точки 90 с координатами х (459427,05) у (1221154,66);
- от точки 90 с координатами х (459427,05) у (1221154,66) в юго-западном направлении на расстояние 11,04 м до точки 91 с координатами х (459416,03) у (1221153,95);
- от точки 91 с координатами х (459416,03) у (1221153,95) в западном направлении на расстояние 8,71 м до точки 92 с координатами х (459416,07) у (1221145,24);
- от точки 92 с координатами х (459416,07) у (1221145,24) в юго-восточном направлении на расстояние 1,30 м до точки 93 с координатами х (459414,77) у (1221145,33);
- от точки 93 с координатами х (459414,77) у (1221145,33) в юго-восточном направлении на расстояние 28,27 м до точки 94 с координатами х (459386,74) у (1221148,97);
- от точки 94 с координатами х (459386,74) у (1221148,97) в юго-западном направлении на расстояние 10,11 м до точки 95 с координатами х (459376,75) у (1221147,41);
- от точки 95 с координатами х (459376,75) у (1221147,41) в юго-западном направлении на расстояние 20,30 м до точки 96 с координатами х (459373,38) у (1221127,39);
- от точки 96 с координатами х (459373,38) у (1221127,39) в юго-восточном направлении на расстояние 8,52 м до точки 97 с координатами х (459368,06) у (1221134,05);
- от точки 97 с координатами х (459368,06) у (1221134,05) в юго-восточном направлении на расстояние 20,98 м до точки 98 с координатами х (459347,08) у (1221134,40);
- от точки 98 с координатами х (459347,08) у (1221134,40) в юго-западном направлении на расстояние 13,53 м до точки 99 с координатами х (459334,40) у (1221129,67);
- от точки 99 с координатами х (459334,40) у (1221129,67) в юго-западном направлении на расстояние 15,92 м до точки 100 с координатами х (459332,90) у (1221118,66);
- от точки 100 с координатами х (459332,90) у (1221118,66) в юго-западном направлении на расстояние 1,09 м до точки 101 с координатами х (459332,32) у (1221117,74);

- от точки 101 с координатами х (459332,32) у (1221117,74) в юго-восточном направлении на расстояние 1,04 м до точки 102 с координатами х (459321,34) у (1221118,08);

- от точки 102 с координатами х (459321,34) у (1221118,08) в юго-восточном направлении на расстояние 30,38 м до точки 103 с координатами х (459292,77) у (1221128,40);

- от точки 103 с координатами х (459292,77) у (1221128,40) в юго-восточном направлении на расстояние 61,67 м до точки 104 с координатами х (459236,09) у (1221152,69);

- от точки 104 с координатами х (459236,09) у (1221152,69) в юго-восточном направлении на расстояние 18,24 м до точки 105 с координатами х (459220,00) у (1221161,29);

- от точки 105 с координатами х (459220,00) у (1221161,29) в юго-западном направлении на расстояние 22,13 м до точки 106 с координатами х (459214,00) у (1221139,99);

- от точки 106 с координатами х (459214,00) у (1221139,99) в юго-западном направлении на расстояние 53,07 м до точки 107 с координатами х (459199,84) у (1221088,84);

- от точки 107 с координатами х (459199,84) у (1221088,84) в юго-западном направлении на расстояние 133,03 м до точки 108 с координатами х (459164,15) у (1220960,69);

- от точки 108 с координатами х (459164,15) у (1220960,69) в северо-западном направлении на расстояние 88,95 м до точки 109 с координатами х (459229,88) у (1220900,76);

- от точки 109 с координатами х (459229,88) у (1220900,76) в северо-западном направлении на расстояние 35,56 м в исходную точку 46 с координатами х (459256,16) у (1220876,80).

**Таблица координат поворотных
(характерных) точек границ территории Р-1
(в текущей МСК-67 системе)**

№ точки	Координаты поворотной точки	
	X	Y
1	2	3
52	459690,27	1220530,12
53	459769,81	1220676,33
54	459803,04	1220735,60
55	459808,63	1220744,08
56	459879,11	1220843,31
57	459900,35	1220887,33
58	459898,54	1220896,13
59	459890,93	1220906,29
60	459743,46	1220997,39

1	2	3
61	459746,43	1220976,73
62	459742,19	1220968,26
63	459743,83	1220932,14
64	459731,22	1220912,85
65	459709,22	1220902,92
66	459689,47	1220866,93
67	459677,08	1220874,21
68	459635,53	1220817,58
12	459581,88	1220832,34
11	459577,76	1220827,46
10	459574,80	1220825,23
9	459551,06	1220798,58
8	459522,87	1220743,24
7	459521,16	1220741,34
6	459512,74	1220729,35
5	459497,35	1220708,64
4	459494,25	1220704,10
3	459486,72	1220694,36
2	459485,36	1220692,49
1	459475,58	1220679,04
69	459497,91	1220659,13
70	459515,43	1220643,27
71	459518,35	1220640,79
72	459538,24	1220622,79
73	459548,44	1220613,71
74	459575,05	1220595,76
75	459616,36	1220571,72
76	459647,28	1220553,91
52	459690,27	1220530,12

**Таблица координат поворотных
(характерных) точек границ территории Р-2
(в текущей МСК-67 системе)**

№ точки	Координаты поворотной точки	
	X	Y
1	2	3
46	459256,16	1220876,80
45	459266,89	1220888,95
44	459280,74	1220904,63
43	459302,65	1220927,37
42	459298,04	1220940,93

1	2	3
41	459314,87	1220969,03
40	459308,84	1220972,99
39	459313,79	1220981,02
38	459321,66	1220975,19
37	459323,56	1220977,92
36	459371,61	1221046,91
35	459380,43	1221039,44
34	459387,80	1221048,84
33	459395,40	1221053,69
32	459404,22	1221053,04
31	459457,97	1221112,92
30	459463,72	1221115,49
29	459474,01	1221107,02
28	459489,97	1221113,12
27	459514,97	1221112,27
26	459523,85	1221132,33
25	459561,15	1221134,42
24	459569,09	1221142,59
23	459588,70	1221133,20
22	459589,70	1221134,96
21	459596,67	1221144,82
77	459599,81	1221164,52
78	459594,85	1221165,17
79	459583,88	1221163,08
80	459569,15	1221159,44
81	459556,90	1221160,06
82	459540,18	1221160,39
83	459514,95	1221158,58
84	459491,07	1221155,68
85	459477,51	1221152,04
86	459470,04	1221149,14
87	459455,34	1221149,79
88	459450,16	1221149,94
89	459442,75	1221150,81
90	459427,05	1221154,66
91	459416,03	1221153,95
92	459416,07	1221145,24
93	459414,77	1221145,33
94	459386,74	1221148,97
95	459376,75	1221147,41
96	459373,38	1221127,39
97	459368,06	1221134,05

1	2	3
98	459347,08	1221134,40
99	459334,40	1221129,67
100	459322,90	1221118,66
101	459322,32	1221117,74
102	459321,34	1221118,08
103	459292,77	1221128,40
104	459236,09	1221152,69
105	459220,00	1221161,29
106	459214,00	1221139,99
107	459199,84	1221088,84
108	459164,15	1220960,69
109	459229,88	1220900,76
46	459256,16	1220876,80

4. Зона охраняемого природного ландшафта объекта культурного наследия

Зона охраняемого природного ландшафта – территория, в пределах которой устанавливается режим использования земель и земельных участков, запрещающий или ограничивающий хозяйственную деятельность, строительство и реконструкцию существующих зданий и сооружений в целях сохранения (регенерации) природного ландшафта, включая долины рек, водоемы, леса и открытые пространства, связанные композиционно с объектами культурного наследия.

На схеме граница зоны охраняемого природного ландшафта объекта культурного наследия (далее также - ЗОЛ) представляет собой отрезки прямых линий, последовательно соединяющих точки 68-67-66-65-64-63-62-61-60-113-114-115-116-117-110-111-112-77-21-20-19-18-17-16-15-14-13-12-68.

ЗОЛ на схеме выделена зеленым цветом.

Описание границы зоны охраняемого природного ландшафта объекта культурного наследия

Граница территории ЗОЛ проходит:

- от исходной точки 68 с координатами х (459635,53) у (1220817,58) в северо-восточном направлении на расстояние 70,24 м до точки 67 с координатами х (459677,08) у (1220874,21);
- от точки 67 с координатами х (459677,08) у (1220874,21) в северо-западном направлении на расстояние 14,37 м до точки 66 с координатами х (459689,47) у (1220866,93);
- от точки 66 с координатами х (459689,47) у (1220866,93) в юго-восточном направлении на расстояние 41,05 м до точки 65 с координатами х (459709,22) у (1220902,92);

- от точки 65 с координатами х (459709,22) у (1220902,92) в северо-восточном направлении на расстояние 24,14 м до точки 64 с координатами х (459731,22) у (1220912,85);
- от точки 64 с координатами х (459731,22) у (1220912,85) в северо-восточном направлении на расстояние 23,05 м до точки 63 с координатами х (459743,83) у (1220932,14);
- от точки 63 с координатами х (459743,83) у (1220932,14) в юго-восточном направлении на расстояние 36,16 м до точки 62 с координатами х (459742,19) у (1220968,26);
- от точки 62 с координатами х (459742,19) у (1220968,26) в северо-восточном направлении на расстояние 9,47 м до точки 61 с координатами х (459746,43) у (1220976,73);
- от точки 61 с координатами х (459746,43) у (1220976,73) в юго-восточном направлении на расстояние 20,86 м до точки 60 с координатами х (459743,46) у (1220997,39);
- от точки 60 с координатами х (459743,46) у (1220997,39) в юго-восточном направлении на расстояние 20,87 м до точки 113 с координатами х (459740,48) у (1221018,04);
- от точки 113 с координатами х (459740,48) у (1221018,04) в северо-восточном направлении на расстояние 48,35 м до точки 114 с координатами х (459749,45) у (1221065,55);
- от точки 114 с координатами х (459749,45) у (1221065,55) в северо-восточном направлении на расстояние 14,90 м до точки 115 с координатами х (459751,86) у (1221080,25);
- от точки 115 с координатами х (459751,86) у (1221080,25) в северо-восточном направлении на расстояние 36,58 м до точки 116 с координатами х (459764,84) у (1221114,45);
- от точки 116 с координатами х (459764,84) у (1221114,45) в северо-восточном направлении на расстояние 26,86 м до точки 117 с координатами х (459790,64) у (1221121,92);
- от точки 117 с координатами х (459790,64) у (1221121,92) в северо-восточном направлении на расстояние 33,55 м до точки 110 с координатами х (459793,38) у (1221155,36);
- от точки 110 с координатами х (459793,38) у (1221155,36) в юго-восточном направлении на расстояние 106,63 м до точки 111 с координатами х (459688,53) у (1221174,76);
- от точки 111 с координатами х (459688,53) у (1221174,76) в юго-западном направлении на расстояние 88,05 м до точки 112 с координатами х (459600,63) у (1221169,65);
- от точки 112 с координатами х (459600,63) у (1221169,65) в северо-западном направлении на расстояние 5,20 м до точки 77 с координатами х (459599,81) у (1221164,52);
- от точки 77 с координатами х (459599,81) у (1221164,52) в юго-западном направлении на расстояние 19,95 м до точки 21 с координатами х (459596,67) у (1221144,82);

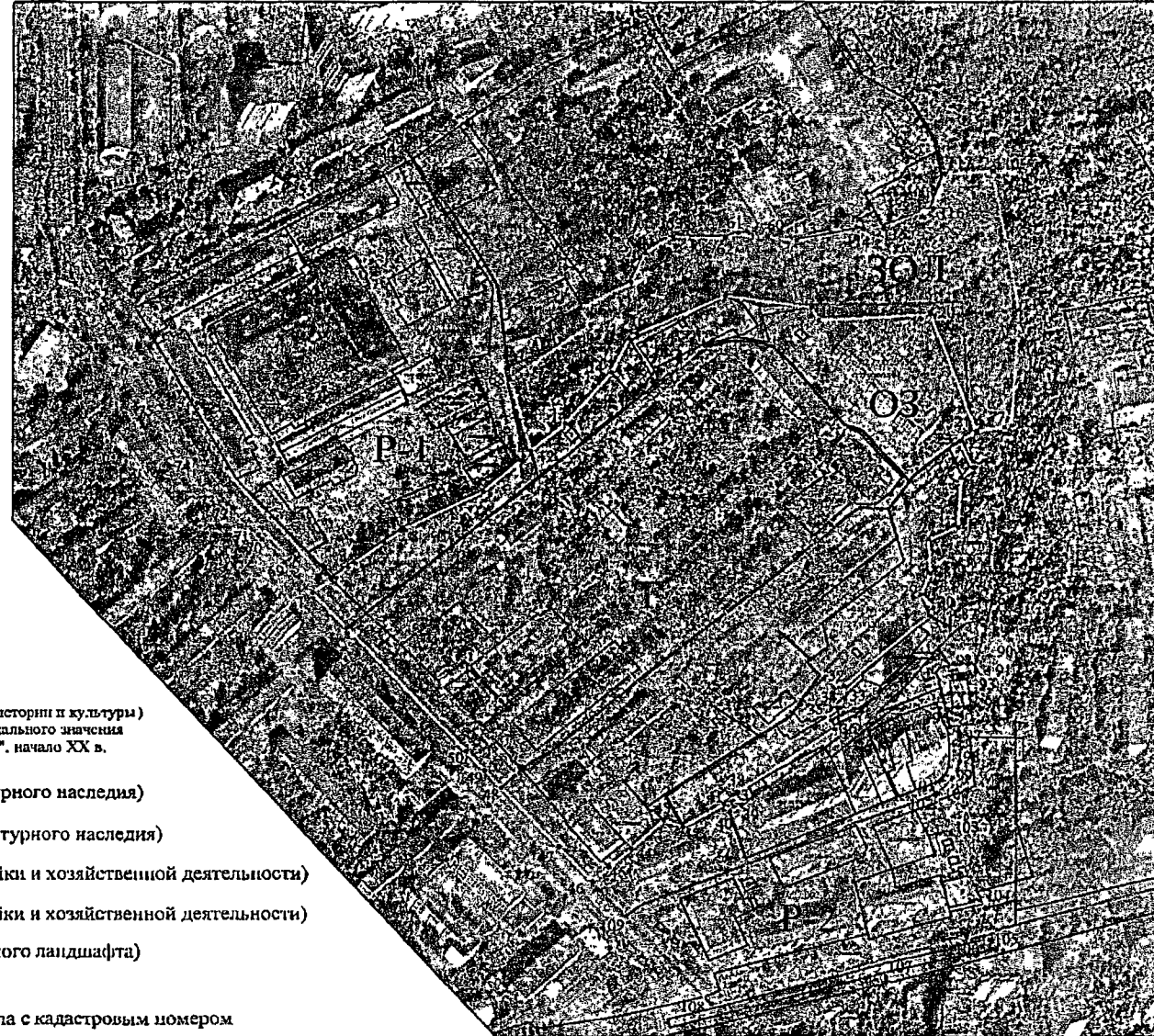
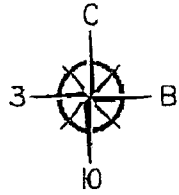
- от точки 21 с координатами х (459596,67) у (1221144,82) в северо-западном направлении на расстояние 94,08 м до точки 20 с координатами х (459685,07) у (1221112,62);
- от точки 20 с координатами х (459685,07) у (1221112,62) в юго-западном направлении на расстояние 78,60 м до точки 19 с координатами х (459680,47) у (1221034,15);
- от точки 19 с координатами х (459680,47) у (1221034,15) в северо-западном направлении на расстояние 11,10 м до точки 18 с координатами х (459690,27) у (1221028,94);
- от точки 18 с координатами х (459690,27) у (1221028,94) в северо-западном направлении на расстояние 61,13 м до точки 17 с координатами х (459698,87) у (1220968,42);
- от точки 17 с координатами х (459698,87) у (1220968,42) в юго-западном направлении на расстояние 67,45 м до точки 16 с координатами х (459670,34) у (1220907,30);
- от точки 16 с координатами х (459670,34) у (1220907,30) в юго-западном направлении на расстояние 6,74 м до точки 15 с координатами х (459666,88) у (1220901,52);
- от точки 15 с координатами х (459666,88) у (1220901,52) в юго-западном направлении на расстояние 28,82 м до точки 14 с координатами х (459640,76) у (1220889,34);
- от точки 14 с координатами х (459640,76) у (1220889,34) в юго-западном направлении на расстояние 50,17 м до точки 13 с координатами х (459602,56) у (1220856,82);
- от точки 13 с координатами х (459602,56) у (1220856,82) в юго-западном направлении на расстояние 32,05 м до точки 12 с координатами х (459581,88) у (1220832,34);
- от точки 12 с координатами х (459581,88) у (1220832,34) в северо-восточном направлении на расстояние 55,64 м в исходную точку 68 с координатами х (459635,53) у (1220817,58).

**Таблица координат поворотных
(характерных) точек границ территории ЗОЛ
(в текущей МСК-67 системе)**

№ точки	Координаты поворотной точки	
	X	Y
1	2	3
68	459635,53	1220817,58
67	459677,08	1220874,21
65	459689,47	1220866,93
64	459709,22	1220902,92
63	459743,83	1220932,14
62	459742,19	1220968,26

1	2	3
61	459746,43	1220976,73
60	459743,46	1220997,39
113	459740,48	1221018,04
114	459749,45	1221065,55
115	459751,86	1221080,25
116	459764,84	1221114,45
117	459790,64	1221121,92
110	459793,38	1221155,36
111	459688,53	1221174,76
112	459600,63	1221169,65
77	459599,81	1221164,52
21	459596,67	1221144,82
20	459685,07	1221112,62
19	459680,47	1221034,15
18	459690,27	1221028,94
17	459698,87	1220968,42
16	459670,34	1220907,30
15	459666,88	1220901,52
14	459640,76	1220889,34
13	459602,56	1220856,82
12	459581,88	1220832,34
68	459635,53	1220817,58

5. Схема зон охраны объекта культурного наследия



Условные обозначения:

- | | |
|--|---|
| | Объект культурного наследия (памятник истории и культуры) народов Российской Федерации регионального значения "Комплекс клязьм Первского полка", начало XX в. |
| | Т (Территория объекта культурного наследия) |
| | ОЗ (Охранная зона объекта культурного наследия) |
| | Р-1 (Зона регулирования застройки и хозяйственной деятельности) |
| | Р-2 (Зона регулирования застройки и хозяйственной деятельности) |
| | ЗОЛ (Зона охраняемого природного ландшафта) |
| | Характерная точка границы |
| | Территория кадастрового квартала с кадастровым номером |
| | Земельный участок с кадастровым номером |

Масштаб 1:4 000

Приложение № 2
к постановлению Администрации
Смоленской области
от 11.08.2013 № 445

ТРЕБОВАНИЯ
к градостроительным регламентам в границах
территорий зон охраны объекта культурного
наследия (памятника истории и культуры) народов
Российской Федерации регионального значения
«Комплекс казарм Нарвского полка», начало XX в.,
расположенного по адресу (местонахождение):
Смоленская область, город Смоленск, Городок
Коминтерна

1. Режим использования земель территории
охранной зоны объекта культурного наследия

1.1. На землях территории охранной зоны объекта культурного наследия (памятника истории и культуры) народов Российской Федерации регионального значения «Комплекс казарм Нарвского полка», начало XX в., расположенного по адресу (местонахождение): Смоленская область, город Смоленск, Городок Коминтерна (далее – объект культурного наследия), разрешаются:

1) обеспечение визуального восприятия объекта культурного наследия в его историко-градостроительной и природной среде, в том числе сохранение и восстановление сложившегося в природном ландшафте соотношения открытых и закрытых пространств;

2) применение специальных мер, направленных на сохранение и восстановление (регенерацию) историко-градостроительной и (или) природной среды объекта культурного наследия (восстановление, воссоздание, восполнение частично или полностью утраченных элементов и (или) характеристик историко-градостроительной и (или) природной среды);

3) сохранение градостроительных (планировочных, типологических, масштабных) характеристик историко-градостроительной и природной среды;

4) строительство вспомогательных объектов и сооружений, связанных с функционированием основного объекта;

5) проведение работ по благоустройству территории:

- установление малых архитектурных форм;

- озеленение территории с учетом исторической планировочной структуры и сохранением озеленения (деревья, кустарники, газоны, клумбы, цветники);

- использование для покрытий мостовых материалов, пропускающих влагу (брусчатка, клинкерный кирпич, плитка и др.);

б) установка следующих средств наружной рекламы и информации малого формата:

- информационных надписей и обозначений, мемориальных досок;
- строительной сетки с изображением объекта реставрации (реконструкции);
- элементов информационно-декоративного оформления событийного характера (мобильные информационные конструкции), включая праздничное оформление;

7) проведение капитального ремонта и реконструкции существующих объектов историко-градостроительной среды без увеличения внешних габаритов зданий с адаптацией внешнего вида зданий к исторической застройке с учетом восприятия их вместе с объектом культурного наследия;

8) размещение временных автостоянок автотранспорта и автостоянок для экскурсионных видов автотранспорта в период времени с 9-00 до 18-00 ежедневно;

9) строительство (прокладка) подземных инженерных сетей и коммуникаций, относящихся к функционированию объекта культурного наследия.

1.2. На землях территории охранной зоны объекта культурного наследия запрещаются:

1) снос:

- объекта культурного наследия и его частей;
- зданий и сооружений, обладающих признаками объекта культурного наследия, и их частей;
- исторических зданий и их частей без проведения историко-культурной экспертизы;

2) строительство объектов капитального строительства, за исключением применения специальных мер, направленных на сохранение и восстановление (регенерацию) историко-градостроительной и (или) природной среды объекта культурного наследия (восстановление, воссоздание, восполнение частично или полностью утраченных элементов и (или) характеристик историко-градостроительной и (или) природной среды);

3) строительство (прокладка) инженерных коммуникаций (теплотрасс, газопроводов, электрокабелей, линий телефонной связи и другого) надземным способом и по фасадам зданий, строений, сооружений;

4) строительство (прокладка) подземных инженерных сетей и коммуникаций, не относящихся к функционированию объекта культурного наследия;

5) размещение на фасадах и крышах инженерного оборудования, инженерных сетей и коммуникаций;

6) размещение постоянных автостоянок;

7) размещение рекламы и рекламных конструкций, не предназначенных для обеспечения эксплуатации объекта культурного наследия;

8) размещение временных построек (киосков, навесов).

1.3. Требования общего характера в границах охранной зоны:

- обеспечение пожарной безопасности;
- защита от динамических воздействий;
- защита от акустических воздействий;

- сохранение гидрогеологических и экологических условий, необходимых для сохранности объекта культурного наследия.

Требования к градостроительным регламентам в границах территории охранной зоны объекта культурного наследия не устанавливаются.

2. Режим использования земель и требования к градостроительным регламентам в границах зоны регулирования застройки и хозяйственной деятельности объекта культурного наследия

2.1. В границах зоны регулирования застройки и хозяйственной деятельности объекта культурного наследия (режим Р-1) разрешаются:

1) выделение участков для нового строительства с обязательным сохранением или воссозданием исторических красных линий;

2) новое строительство, капитальный ремонт и реконструкция объектов капитального строительства с учетом адаптации внешнего облика зданий к исторически ценной застройке;

3) восстановление утраченных характеристик историко-градостроительной и природной среды (красные линии исторических кварталов, вальмовые и скатные кровли, архитектурный декор фасадов) по проектам регенерации с учетом восприятия объекта культурного наследия с видовых точек и смотровых площадок;

4) благоустройство территории с использованием для покрытий мостовых материалов, пропускающих влагу (брусчатка, клинкерный кирпич, плитка и др.);

5) размещение вывесок, информационных надписей и обозначений, выполненных в соответствии с требованиями государственных органов, уполномоченных в сфере сохранения, использования, популяризации и государственной охраны объектов культурного наследия;

6) проведение работ по озеленению с обязательным согласованием государственных органов по сохранению объектов культурного наследия: инвентаризация зеленых насаждений, санитарная обрезка деревьев;

7) требования к градостроительным регламентам:

- ограничение уровня высоты застройки до 30 м от нулевой отметки (отметка пола первого этажа при высоте цокольной части до 1,2 м) до конька кровли здания;

- силуэтность – нейтральная; форма крыш – скатная или вальмовая с допустимостью применения плоских крыш;

- применение натуральных строительных отделочных материалов (штукатурка с покраской); допускается применение современных материалов в отделке фасадов и их частей, решенных в современной стилистике;

- цветовое решение фасадов и кровель – нейтрального характера, в теплой цветовой гамме приглушенных тонов.

2.2. В границах зоны регулирования застройки и хозяйственной деятельности объекта культурного наследия (режим Р-1) запрещаются:

1) осуществление хозяйственной деятельности, причиняющей вред объекту культурного наследия;

2) применение в оформлении объектов капитального строительства, а также их частей ярких и контрастирующих цветовых решений, а также материалов, оказывающих негативное визуальное влияние на окружающую историческую застройку;

3) применение при разработке проектов и производстве строительных работ, работ по капитальному ремонту и реконструкции, указанных в настоящем разделе, технологий, оказывающих динамические воздействия на объект культурного наследия;

4) размещение рекламы на растяжках, на щитах и световых панелях площадью 12 кв. метров и более.

2.3. В границах зоны регулирования застройки и хозяйственной деятельности объекта культурного наследия (режим Р-2) разрешаются:

1) выделение участков для нового строительства с обязательным сохранением или воссозданием исторических красных линий;

2) новое строительство, капитальный ремонт и реконструкция объектов капитального строительства с учетом адаптации внешнего облика зданий к исторически ценной застройке;

3) восстановление утраченных характеристик историко-градостроительной и природной среды (красные линии исторических кварталов, вальмовые и скатные кровли, архитектурный декор фасадов) по проектам регенерации с учетом восприятия объекта культурного наследия с видовых точек и смотровых площадок;

4) благоустройство территории с использованием для покрытий мостовых материалов, пропускающих влагу (брусчатка, клинкерный кирпич, плитка и др.);

5) размещение вывесок, информационных надписей и обозначений, выполненных в соответствии с требованиями государственных органов, уполномоченных в сфере сохранения, использования, популяризации и государственной охраны объектов культурного наследия;

6) проведение работ по озеленению с обязательным согласованием государственных органов по сохранению объектов культурного наследия: инвентаризация зеленых насаждений, санитарная обрезка деревьев;

7) требования к градостроительным регламентам:

- ограничение уровня высоты объектов капитального строительства – до 16 м от нулевой отметки (отметка пола первого этажа при высоте цокольной части до 1,2 м) до конька кровли здания;

- силуэтность – нейтральная; форма крыш – скатная или вальмовая с допустимостью применения плоских крыш;

- применение натуральных строительных отделочных материалов (штукатурка с покраской); допускается применение современных материалов в отделке фасадов и их частей, решенных в современной стилистике;

- цветовое решение фасадов и кровель – нейтрального характера, в теплой цветовой гамме приглушенных тонов.

2.4. В границах зоны регулирования застройки и хозяйственной деятельности объекта культурного наследия (режим Р-2) запрещаются:

1) осуществление хозяйственной деятельности, причиняющей вред объекту культурного наследия;

2) применение в оформлении объектов капитального строительства, а также их частей ярких и контрастирующих цветовых решений, а также материалов, оказывающих негативное визуальное влияние на окружающую историческую застройку;

3) применение при разработке проектов и производстве строительных работ, работ по капитальному ремонту и реконструкции, указанных в настоящем разделе, технологий, оказывающих динамические воздействия на объект культурного наследия;

4) размещение рекламы на растяжках, на щитах и световых панелях площадью 12 кв. метров и более.

3. Режим использования земель в границах зоны охраняемого природного ландшафта объекта культурного наследия

3.1. В границах зоны охраняемого природного ландшафта объекта культурного наследия разрешаются:

1) сохранение и восстановление сложившегося в охраняемом природном ландшафте соотношения открытых и закрытых пространств в целях обеспечения визуального восприятия объекта культурного наследия в его историко-градостроительной и природной среде;

2) проведение работ по сохранению элементов природного ландшафта, укреплению склонов оврага от оползней и размывов;

3) благоустройство и ландшафтная организация территории с созданием дорожно-тропиночной сети, устройством мест отдыха и декоративного освещения, размещение малых архитектурных форм и др.;

4) инженерное благоустройство территории;

5) проведение работ по озеленению территории, в том числе выполнение работ по инвентаризации существующих зеленых насаждений с последующими санитарными рубками и удалением деревьев, способствующих развитию оползневых процессов;

6) обеспечение пожарной безопасности охраняемого природного ландшафта и его защиты от динамических воздействий;

7) сохранение гидрологических и экологических условий, необходимых для обеспечения сохранности и восстановления (регенерации) охраняемого природного ландшафта.

3.2. В границах зоны охраняемого природного ландшафта объекта культурного наследия запрещаются:

1) изменение планировочных отметок земли (устройство насыпей и срезка рельефа) и характера озеленения на территории активного природного рельефа;

2) новое строительство.