



АДМИНИСТРАЦИЯ СМОЛЕНСКОЙ ОБЛАСТИ  
**ПОСТАНОВЛЕНИЕ**

от 31.08.2022 № 622

Об установлении зон охраны объекта культурного наследия (памятника истории и культуры) народов Российской Федерации регионального значения «Церковь Преображенская», 1795 г., расположенного по адресу (местонахождение): Смоленская область, Смоленский район, южная окраина дер. Митино, и утверждении требований к градостроительным регламентам в границах территорий данных зон

В соответствии с Федеральным законом «Об объектах культурного наследия (памятниках истории и культуры) народов Российской Федерации», Положением о зонах охраны объектов культурного наследия (памятников истории и культуры) народов Российской Федерации, утвержденным постановлением Правительства Российской Федерации от 12.09.2015 № 972, областным законом «Об объектах культурного наследия (памятниках истории и культуры) народов Российской Федерации, расположенных на территории Смоленской области», в целях обеспечения государственной охраны объекта культурного наследия (памятника истории и культуры) народов Российской Федерации регионального значения «Церковь Преображенская», 1795 г., расположенного по адресу (местонахождение): Смоленская область, Смоленский район, южная окраина дер. Митино,

Администрация Смоленской области п о с т а н о в л я е т:

1. Установить зоны охраны объекта культурного наследия (памятника истории и культуры) народов Российской Федерации регионального значения «Церковь Преображенская», 1795 г., расположенного по адресу (местонахождение): Смоленская область, Смоленский район, южная окраина дер. Митино, согласно приложению № 1.

2. Утвердить требования к градостроительным регламентам в границах территорий зон охраны объекта культурного наследия (памятника истории и культуры) народов Российской Федерации регионального значения «Церковь Преображенская», 1795 г., расположенного по адресу (местонахождение): Смоленская область, Смоленский район, южная окраина дер. Митино, согласно приложению № 2.

Губернатор  
Смоленской области



**Островский**

Приложение № 1  
к постановлению Администрации  
Смоленской области  
от 31.08.2022 № 622

**ЗОНЫ**  
**охраны объекта культурного наследия**  
**(памятника истории и культуры)**  
**народов Российской Федерации**  
**регионального значения «Церковь**  
**Преображенская», 1795 г., расположенного**  
**по адресу (местонахождение):**  
**Смоленская область, Смоленский район,**  
**южная окраина дер. Митино**

**1. Общие положения**

Объект культурного наследия (памятник истории и культуры) народов Российской Федерации регионального значения «Церковь Преображенская», 1795 г., расположенный по адресу (местонахождение): Смоленская область, Смоленский район, южная окраина дер. Митино (далее также – объект культурного наследия), состоит на государственной охране в соответствии с решением исполнительного комитета Смоленского областного Совета депутатов трудящихся от 11.06.74 № 358 «О мерах по дальнейшему улучшению охраны, содержания и реставрации памятников истории и культуры».

Границы зон охраны объекта культурного наследия определены в соответствии с Федеральным законом «Об объектах культурного наследия (памятниках истории и культуры) народов Российской Федерации», областным законом «Об объектах культурного наследия (памятниках истории и культуры) народов Российской Федерации, расположенных на территории Смоленской области», Положением о зонах охраны объектов культурного наследия (памятников истории и культуры) народов Российской Федерации, утвержденным постановлением Правительства Российской Федерации от 12.09.2015 № 972.

Проект зон охраны объекта культурного наследия разработан в 2020 году обществом с ограниченной ответственностью «Даргель».

В соответствии со статьей 34 Федерального закона «Об объектах культурного наследия (памятниках истории и культуры) народов Российской Федерации» в целях одновременного обеспечения сохранности объекта культурного наследия в его исторической среде на сопряженной с ним территории устанавливаются зоны охраны объекта культурного наследия: охранный зона объекта культурного наследия, зона регулирования застройки и хозяйственной деятельности, зона охраняемого природного ландшафта.

Необходимый состав зон охраны объекта культурного наследия определяется проектом зон охраны объекта культурного наследия.

Проектом зон охраны объекта культурного наследия, разработанным в 2020 году обществом с ограниченной ответственностью «Даргель», предусмотрена установка охранной зоны объекта культурного наследия, зоны регулирования застройки и хозяйственной деятельности объекта культурного наследия, зоны охраняемого природного ландшафта объекта культурного наследия.

Охранная зона объекта культурного наследия – территория, в пределах которой в целях обеспечения сохранности объекта культурного наследия в его историческом ландшафтном окружении устанавливается особый режим использования земель и земельных участков, ограничивающий хозяйственную деятельность и запрещающий строительство, за исключением применения специальных мер, направленных на сохранение и регенерацию историко-градостроительной или природной среды объекта культурного наследия.

Зона регулирования застройки и хозяйственной деятельности объекта культурного наследия – территория, в пределах которой устанавливается режим использования земель и земельных участков, ограничивающий строительство и хозяйственную деятельность, определяются требования к реконструкции существующих зданий и сооружений.

Зона охраняемого природного ландшафта объекта культурного наследия – территория, в пределах которой устанавливается режим использования земель и земельных участков, запрещающий или ограничивающий хозяйственную деятельность, строительство и реконструкцию существующих зданий и сооружений в целях сохранения (регенерации) природного ландшафта, включая долины рек, водоемы, леса и открытые пространства, связанные композиционно с объектом культурного наследия.

**2. Описание границы территории охранной зоны  
объекта культурного наследия (памятника истории  
и культуры) народов Российской Федерации  
регионального значения «Церковь Преображенская»,  
1795 г., расположенного по адресу  
(местонахождение): Смоленская область,  
Смоленский район, южная окраина дер. Митино**

Граница территории охранной зоны объекта культурного наследия представляет собой отрезки прямых линий, последовательно соединяющих точки 1-2-3-4-5-6-7-8-9-10-11-1.

Граница территории участка охранной зоны объекта культурного наследия (памятника истории и культуры) народов Российской Федерации регионального значения «Церковь Преображенская», 1795 г., расположенного по адресу (местонахождение): Смоленская область, Смоленский район, южная окраина дер. Митино, проходит:

- на севере от точки 1 с координатами х (457897,58) у (1233048,94) в юго-восточном направлении до точки 2 с координатами х (457893,92) у (1233078,50);

- на востоке от точки 2 с координатами х (457893,92) у (1233078,50) в южном направлении до точки 3 с координатами х (457863,28) у (1233082,34), затем в юго-восточном направлении до точки 4 с координатами х (457859,94) у (1233125,23), далее в южном направлении до точки 5 с координатами х (457830,51) у (1233133,26), затем в юго-восточном направлении до точки 6 с координатами х (457785,24) у (1233123,61);

- на юге от точки 6 с координатами х (457785,24) у (1233123,61) в юго-западном направлении до точки 7 с координатами х (457776,21) у (1233130,98);

- на западе от точки 7 с координатами х (457776,21) у (1233130,98) в северо-западном направлении до точки 8 с координатами х (457822,07) у (1233093,46), далее до точки 9 с координатами х (457849,93) у (1233070,98), затем в северо-западном направлении до точки 10 с координатами х (457862,25) у (1233063,72), затем в северо-западном направлении до точки 11 с координатами х (457881,90) у (1233052,06), далее в северном направлении в исходную точку 1 с координатами х (457897,58) у (1233048,94).

Охранная зона объекта культурного наследия на схеме выделена красным цветом.

**Таблица координат поворотных (характерных)  
точек границы территории охранной зоны  
объекта культурного наследия  
(в текущей МСК-67 системе)**

№ поворотной точки	Координаты поворотной точки	
	X	Y
1	457897,58	1233048,94
2	457893,92	1233078,50
3	457863,28	1233082,34
4	457859,94	1233125,23
5	457830,51	1233133,26
6	457785,24	1233123,61
7	457776,21	1233130,98
8	457822,07	1233093,46
9	457849,93	1233070,98
10	457862,25	1233063,72
11	457881,90	1233052,06
1	457897,58	1233048,94

**3. Описание границы территории зоны  
регулирования застройки и хозяйственной  
деятельности объекта культурного наследия  
(памятника истории и культуры) народов  
Российской Федерации регионального  
значения «Церковь Преображенская»,  
1795 г., расположенного по адресу  
(местонахождение): Смоленская область,  
Смоленский район, южная окраина  
дер. Митино**

Граница территории зоны регулирования застройки и хозяйственной деятельности объекта культурного наследия представляет собой отрезки прямых линий, последовательно соединяющих точки 1-22-12-13-14-15-16-17-18-19-20-21-7-6-5-4-3-2-1.

Граница территории зоны регулирования застройки и хозяйственной деятельности объекта культурного наследия проходит:

- на севере от точки 22 с координатами  $x$  (457900,87)  $y$  (1233022,27) в северо-западном направлении до точки 12 с координатами  $x$  (457948,94)  $y$  (1233038,74), далее в юго-западном направлении до точки 13 с координатами  $x$  (457924,74)  $y$  (1233075,04);

- на востоке от точки 13 с координатами  $x$  (457924,74)  $y$  (1233075,04) в южном направлении до точки 14 с координатами  $x$  (457911,98)  $y$  (1233075,37), далее в юго-восточном направлении до точки 15 с координатами  $x$  (457909,46)  $y$  (1233079,54), затем также в юго-восточном направлении до точки 16 с координатами  $x$  (457906,55)  $y$  (1233123,34), далее в южном направлении до точки 17 с координатами  $x$  (457879,22)  $y$  (1233124,41), далее в юго-восточном направлении до точки 18 с координатами  $x$  (457862,12)  $y$  (1233150,81), затем также в юго-восточном направлении до точки 19 с координатами  $x$  (457854,32)  $y$  (1233187,22), далее в юго-западном направлении до точки 20 с координатами  $x$  (457761,52)  $y$  (1233167,77);

- на юге от точки 20 с координатами  $x$  (457761,52)  $y$  (1233167,77) в северо-западном направлении до точки 21 с координатами  $x$  (457768,06)  $y$  (1233137,63);

- на западе от точки 21 с координатами  $x$  (457768,06)  $y$  (1233137,63) в северо-западном направлении до точки 7 с координатами  $x$  (457776,21)  $y$  (1233130,98), далее в северо-восточном направлении до точки 6 с координатами  $x$  (457785,24)  $y$  (1233123,61), затем в северо-западном направлении до точки 5 с координатами  $x$  (457830,51)  $y$  (1233133,26), далее в северо-восточном направлении до точки 4 с координатами  $x$  (457859,94)  $y$  (1233125,23), затем в северо-западном направлении до точки 3 с координатами  $x$  (457863,28)  $y$  (1233082,34), далее в северном направлении до точки 2 с координатами  $x$  (457893,92)  $y$  (1233078,50), затем в северо-западном направлении до точки 1 с координатами  $x$  (457897,58)  $y$  (1233048,94), далее в западном направлении в исходную точку 22 с координатами  $x$  (457900,87)  $y$  (1233022,27).

Зона регулирования застройки и хозяйственной деятельности объекта культурного наследия на схеме выделена фиолетовым цветом.

**Таблица координат поворотных  
(характерных) точек границы территории  
зоны регулирования застройки  
и хозяйственной деятельности объекта  
культурного наследия  
(в текущей МСК-67 системе)**

№ поворотной точки	Координаты поворотной точки	
	X	Y
22	457900,87	1233022,27
12	457948,94	1233038,74
13	457924,74	1233075,04
14	457911,98	1233075,37
15	457909,46	1233079,54
16	457906,55	1233123,34
17	457879,22	1233124,41
18	457862,12	1233150,81
19	457854,32	1233187,22
20	457761,52	1233167,77
21	457768,06	1233137,63
7	457776,21	1233130,98
6	457785,24	1233123,61
5	457830,51	1233133,26
4	457859,94	1233125,23
3	457863,28	1233082,34
2	457893,92	1233078,50
1	457897,58	1233048,94
22	457900,87	1233022,27

**4. Описание границы территории зоны  
охраняемого природного ландшафта объекта  
культурного наследия (памятника истории  
и культуры) народов Российской Федерации  
регионального значения «Церковь  
Преображенская», 1795 г., расположенного по  
адресу (местонахождение): Смоленская область,  
Смоленский район, южная окраина  
дер. Митино**

Граница территории зоны охраняемого природного ландшафта объекта культурного наследия представляет собой отрезки прямых линий, последовательно соединяющих точки 23-12-22-1-11-10-26-27-8-21-25-24-23.

Граница территории зоны охраняемого природного ландшафта объекта культурного наследия проходит:

- на севере от точки 23 с координатами х (457945,69) у (1232935,16) в юго-восточном направлении до точки 12 с координатами х (457948,94) у (1233038,74);

- на востоке от точки 12 с координатами х (457948,94) у (1233038,74) в юго-западном направлении до точки 22 с координатами х (457900,87) у (1233022,27), далее в юго-восточном направлении до точки 1 с координатами х (457897,58) у (1233048,94), затем в юго-западном направлении до точки 11 с координатами х (457881,90) у (1233052,06), далее в юго-восточном направлении до точки 10 с координатами х (457862,25) у (1233063,72), затем в юго-западном направлении до точки 26 с координатами х (457839,84) у (1233032,17), далее в юго-восточном направлении до точки 27 с координатами х (457798,80) у (1233064,20), далее в северо-восточном направлении до точки 8 с координатами х (457822,07) у (1233093,46), затем в юго-восточном направлении до точки 21 с координатами х (457768,06) у (1233137,63);

- на юге от точки 21 с координатами х (457768,06) у (1233137,63) в юго-западном направлении до точки 25 с координатами х (457690,32) у (1232962,43);

- на западе от точки 25 с координатами х (457690,32) у (1232962,43) в северном направлении до точки 24 с координатами х (457752,72) у (1232934,83), далее в северо-восточном направлении в исходную точку 23 с координатами х (457945,69) у (1232935,16).

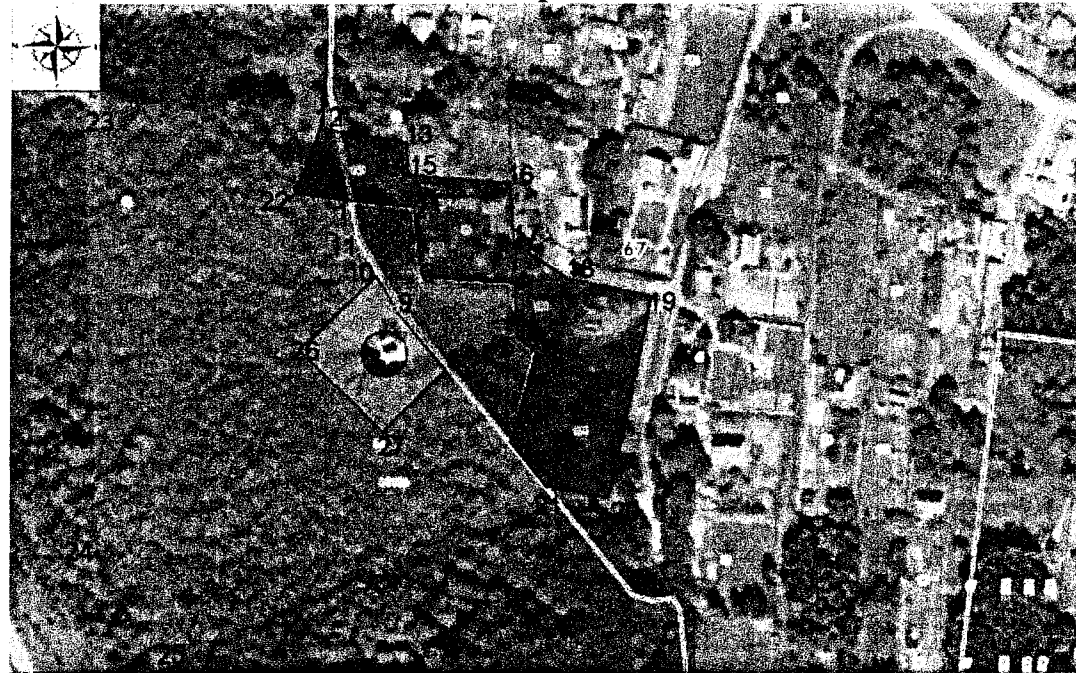
Зона охраняемого природного ландшафта объекта культурного наследия на схеме выделена зеленым цветом.

**Таблица координат поворотных  
(характерных) точек границы территории  
зоны охраняемого природного ландшафта  
объекта культурного наследия  
(в текущей МСК-67 системе)**

№ поворотной точки	Координаты поворотной точки	
	X	Y
23	457945,69	1232935,16
12	457948,94	1233038,74
22	457900,87	1233022,27
1	457897,58	1233048,94
11	457881,90	1233052,06
10	457862,25	1233063,72
26	457839,84	1233032,17
27	457798,80	1233064,20
8	457822,07	1233093,46
21	457768,06	1233137,63
25	457690,32	1232962,43
24	457752,72	1232934,83
23	457945,69	1232935,16



**5. Схема границ зон охраны объекта культурного наследия (памятника истории и культуры) народов Российской Федерации регионального значения «Церковь Преображенская», 1795 г., расположенного по адресу (местонахождение): Смоленская область, Смоленский район, южная окраина дер. Митино**



УСЛОВНЫЕ ОБОЗНАЧЕНИЯ:



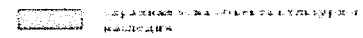
территория объекта культурного наследия



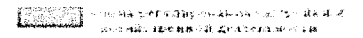
зона охраняемого природного ландшафта



объект культурного наследия регионального значения «Церковь Преображенская», 1795 г.



зона охраняемого объекта культурного наследия



зона охраняемого природного ландшафта

Приложение № 2  
к постановлению Администрации  
Смоленской области  
от 31.08.2022 № 6222

## **ТРЕБОВАНИЯ**

**к градостроительным регламентам в границах  
территорий зон охраны объекта культурного  
наследия (памятника истории и культуры) народов  
Российской Федерации регионального значения  
«Церковь Преображенская», 1795 г., расположенного  
по адресу (местонахождение):  
Смоленская область, Смоленский район,  
южная окраина дер. Митино**

**1. Режим использования территории охранной  
зоны объекта культурного наследия (памятника  
истории и культуры) народов Российской  
Федерации регионального значения «Церковь  
Преображенская», 1795 г., расположенного  
по адресу (местонахождение): Смоленская  
область, Смоленский район, южная  
окраина дер. Митино**

1. В границе территории охранной зоны объекта культурного наследия (памятника истории и культуры) народов Российской Федерации регионального значения «Церковь Преображенская», 1795 г., расположенного по адресу (местонахождение): Смоленская область, Смоленский район, южная окраина дер. Митино (далее также – объект культурного наследия), разрешается:

1) проведение земляных, землеустроительных, хозяйственных и иных работ, направленных на сохранение и восстановление (регенерацию) характеристик историко-градостроительной среды объекта культурного наследия;

2) благоустройство и проведение мероприятий по озеленению территории с учетом исторической планировочной структуры и сохранением озеленения (деревья, кустарники, газоны, клумбы, цветники);

3) установка следующих средств наружной рекламы и информации малого формата:

- информационных надписей и обозначений, мемориальных досок;
- строительной сетки с изображением объекта реставрации (реконструкции);
- элементов информационно-декоративного оформления событийного характера (мобильные информационные конструкции), включая праздничное оформление;

4) прокладка, ремонт, реконструкция подземных инженерных коммуникаций с последующей рекультивацией нарушенных земель;

5) проведение работ по строительству, эксплуатации, ремонту и капитальному ремонту проездов, проходов, необходимых для обеспечения функционирования объектов, расположенных в границах охранной зоны объекта культурного наследия.

2. В границах территории охранной зоны объекта культурного наследия запрещается:

1) строительство объектов капитального строительства, за исключением реализации мер, направленных на сохранение и восстановление (регенерацию) историко-градостроительной и (или) природной среды объекта культурного наследия (восстановление, воссоздание, восполнение частично и (или) полностью утраченных элементов и (или) характеристик историко-градостроительной и (или) природной среды);

2) осуществление хозяйственной деятельности, причиняющей вред объекту культурного наследия;

3) размещение объектов некапитального строительства, нарушающих восприятие объекта культурного наследия;

4) размещение рекламных конструкций, за исключением случаев, предусмотренных подпунктом 3 пункта 1 настоящего раздела;

5) повышение высотных отметок улиц, проездов при проведении их ремонта и реконструкции;

6) прокладка инженерных коммуникаций (теплотрасс, газопроводов, электрокабелей, линий телефонной связи и другого) надземным способом и по фасадам зданий, строений, сооружений;

7) применение при разработке проектов и производстве работ по строительству, капитальному ремонту и реконструкции зданий, строений и сооружений технологий, оказывающих динамические воздействия на объект культурного наследия и прилегающие к нему территории.

**2. Режим использования земель в границах территории зоны регулирования застройки и хозяйственной деятельности объекта культурного наследия (памятника истории и культуры) народов Российской Федерации регионального значения «Церковь Преображенская», 1795 г., расположенного по адресу (местонахождение): Смоленская область, Смоленский район, южная окраина дер. Митино**

1. В границах территории зоны регулирования застройки и хозяйственной деятельности объекта культурного наследия разрешается:

1) проведение земляных, землеустроительных, строительных, мелиоративных, хозяйственных и иных работ, направленных на воссоздание историко-градостроительной среды объекта культурного наследия;

2) снос построек (зданий и сооружений), не обладающих историко-культурной ценностью;

3) благоустройство территории с использованием для покрытий мостовых материалов, пропускающих влагу (песок, гравий, брусчатка, клинкерный кирпич, плитка и др.);

4) размещение автопарковок, связанных с функционированием объектов, расположенных в границах зоны регулирования застройки и хозяйственной деятельности объекта культурного наследия;

5) размещение малых архитектурных форм (скамеек, фонарей, урн), пандусов и других приспособлений, обеспечивающих передвижение маломобильных групп населения, мощение тротуаров;

6) установка средств наружной рекламы в соответствии с положениями документации, действующей на территории Козинского сельского поселения Смоленского района Смоленской области:

- информационных надписей и обозначений, мемориальных досок;
- строительной сетки с изображением объекта реставрации (реконструкции);
- объектов системы ориентирующей информации;
- элементов информационно-декоративного оформления событийного характера (мобильные информационные конструкции), включая праздничное оформление;

7) освоение подземного пространства (освоение подземного пространства и его допустимые параметры определяются в установленном порядке проектной документацией при условии отсутствия негативного влияния на сохранность объекта культурного наследия в его исторической среде, а также отсутствия опасности для жизни или здоровья человека и окружающей среды);

8) проведение работ по строительству, эксплуатации, ремонту и капитальному ремонту проездов, проходов, необходимых для обеспечения функционирования объектов, расположенных в границах зоны регулирования застройки и хозяйственной деятельности объекта культурного наследия.

2. В границах территории зоны регулирования застройки и хозяйственной

деятельности объекта культурного наследия запрещается:

1) применение в оформлении объектов капитального строительства, а также их частей ярких и контрастирующих цветовых решений, а также материалов, оказывающих негативное визуальное влияние на окружающую историческую застройку;

2) размещение рекламных конструкций, за исключением случаев, предусмотренных подпунктом 6 пункта 1 настоящего раздела;

3) прокладка инженерных коммуникаций (теплотрасс, газопроводов, электрокабелей, линий телефонной связи и другого) надземным способом и по фасадам зданий;

4) размещение автопарковок и автостоянок, за исключением случаев, предусмотренных подпунктом 4 пункта 1 настоящего раздела;

5) использование сплошных бетонных и металлических ограждений высотой более 2 м;

6) увеличение сложившихся высотных отметок, установленных градостроительным регламентом в границах территории зоны регулирования застройки и хозяйственной деятельности объекта культурного наследия.

**3. Требования к градостроительным регламентам  
в границах территории зоны регулирования  
застройки и хозяйственной деятельности объекта  
культурного наследия (памятника истории и  
культуры) народов Российской Федерации  
регионального значения «Церковь Преображенская»,  
1795 г., расположенного по адресу (местонахождение):  
Смоленская область, Смоленский район, южная  
окраина дер. Митино**

На территории участка зоны регулирования застройки и хозяйственной деятельности объекта культурного наследия разрешается:

1) строительство объектов капитального строительства с ограничением уровня высоты до 12 м от уровня земли до венчающего карниза здания;

2) ремонт, реконструкция существующих объектов капитального строительства при условии соблюдения следующих требований и ограничений:

- предельная разрешенная высотность - 12 м от уровня земли до венчающего карниза здания;

- силуэтность – нейтральная; форма крыш – скатная с допустимостью применения плоских крыш, мансардного этажа;

- применение натуральных строительных отделочных материалов; допускается применение современных материалов в цветовой гамме, не диссонирующей с окружающей застройкой;

- цветовое решение фасадов и кровель – нейтрального характера в теплой цветовой гамме приглушенных тонов.

**4. Режим использования земель в границах территории зоны охраняемого природного ландшафта объекта культурного наследия (памятника истории и культуры) народов Российской Федерации регионального значения «Церковь Преображенская», 1795 г., расположенного по адресу (местонахождение): Смоленская область, Смоленский район, южная окраина дер. Митино**

1. В границах территории зоны охраняемого природного ландшафта объекта культурного наследия разрешаются капитальный ремонт и реконструкция объектов капитального строительства и их частей в рамках восстановления историко-градостроительной среды объекта культурного наследия при условии соблюдения следующих требований и ограничений:

- предельная разрешенная высотность - до 8 м;
- силуэтность – нейтральная, форма крыш – скатная;
- применение натуральных строительных отделочных материалов (штукатурка с покраской); допускается применение современных материалов в цветовой гамме, не диссонирующей с окружающей застройкой;
- цветовое решение фасадов и кровель – нейтрального характера в теплой цветовой гамме приглушенных тонов.

2. В границах территории зоны охраняемого природного ландшафта объекта культурного наследия запрещается строительство объектов капитального строительства.

**5. Требования к градостроительным регламентам в границах территории зоны охраняемого природного ландшафта объекта культурного наследия (памятника истории и культуры) народов Российской Федерации регионального значения «Церковь Преображенская», 1795 г., расположенного по адресу (местонахождение): Смоленская область, Смоленский район, южная окраина дер. Митино**

На территории участка зоны охраняемого природного ландшафта объекта культурного наследия разрешаются капитальный ремонт и реконструкция объектов капитального строительства и их частей в рамках восстановления историко-градостроительной среды объекта культурного наследия при условии соблюдения следующих требований и ограничений:

- предельная разрешенная высотность - до 8 м;
- силуэтность – нейтральная, форма крыш – скатная;

- применение натуральных строительных отделочных материалов (штукатурка с покраской); допускается применение современных материалов в цветовой гамме, не диссонирующей с окружающей застройкой;

- цветовой решение фасадов и кровель – нейтрального характера в теплой цветовой гамме приглушенных тонов.