



АДМИНИСТРАЦИЯ СМОЛЕНСКОЙ ОБЛАСТИ

ПОСТАНОВЛЕНИЕ

от 20.02.2015 № 58

Об утверждении границ зон охраны объекта культурного наследия (памятника истории и культуры) народов Российской Федерации регионального значения «Дом «Коммуны», жилой, 30-е годы XX века», расположенного по адресу: г. Смоленск, ул. Коненкова, д. 9а, градостроительных регламентов и режимов использования их земель

В соответствии с Федеральным законом «Об объектах культурного наследия (памятниках истории и культуры) народов Российской Федерации», областным законом «Об объектах культурного наследия (памятниках истории и культуры) народов Российской Федерации, расположенных на территории Смоленской области», постановлением Правительства Российской Федерации от 26.04.2008 № 315 «Об утверждении Положения о зонах охраны объектов культурного наследия (памятников истории и культуры) народов Российской Федерации», в целях обеспечения государственной охраны объекта культурного наследия (памятника истории и культуры) народов Российской Федерации регионального значения «Дом «Коммуны», жилой, 30-е годы XX века», расположенного по адресу: г. Смоленск, ул. Коненкова, д. 9а,

Администрация Смоленской области п о с т а н о в л я е т:

1. Утвердить границу охранной зоны объекта культурного наследия (памятника истории и культуры) народов Российской Федерации регионального значения «Дом «Коммуны», жилой, 30-е годы XX века», расположенного по адресу: г. Смоленск, ул. Коненкова, д. 9а, режим использования ее земель согласно приложению № 1.

2. Утвердить границу зоны регулирования застройки и хозяйственной деятельности объекта культурного наследия (памятника истории и культуры) народов Российской Федерации регионального значения «Дом «Коммуны», жилой, 30-е годы XX века», расположенного по адресу: г. Смоленск, ул. Коненкова, д. 9а, градостроительные регламенты и режимы использования ее земель согласно приложению № 2.

3. Утвердить схему границы территории и зон охраны объекта культурного наследия (памятника истории и культуры) народов Российской Федерации регионального значения «Дом «Коммуны», жилой, 30-е годы XX века», расположенного по адресу: г. Смоленск, ул. Коненкова, д. 9а, согласно приложению № 3.

Губернатор
Смоленской области



А.В. Островский

Приложение № 1
к постановлению Администрации
Смоленской области
от 20.02.2015 № 58

ГРАНИЦА

охранной зоны объекта культурного наследия (памятника истории и культуры) народов Российской Федерации регионального значения «Дом «Коммуны», жилой, 30-е годы XX века», расположенного по адресу: г. Смоленск, ул. Коненкова, д. 9а, режим использования ее земель

1. Общие положения

1.1. Объект культурного наследия (памятник истории и культуры) народов Российской Федерации регионального значения «Дом «Коммуны», жилой, 30-е годы XX века», расположенный по адресу: г. Смоленск, ул. Коненкова, д. 9а (далее также – объект культурного наследия), принят на государственную охрану в соответствии с решением исполнительного комитета Смоленского областного Совета депутатов трудящихся от 11.06.74 № 358 «О мерах по дальнейшему улучшению охраны, содержания и реставрации памятников истории и культуры».

Границы территории, зон охраны объекта культурного наследия (памятника истории и культуры) народов Российской Федерации регионального значения «Дом «Коммуны», жилой, 30-е годы XX века», расположенного по адресу: г. Смоленск, ул. Коненкова, д. 9а, определены в соответствии с Федеральным законом «Об объектах культурного наследия (памятниках истории и культуры) народов Российской Федерации», областным законом «Об объектах культурного наследия (памятниках истории и культуры) народов Российской Федерации, расположенных на территории Смоленской области», Положением о зонах охраны объектов культурного наследия (памятников истории и культуры) народов Российской Федерации, утвержденным постановлением Правительства Российской Федерации от 26.04.2008 № 315.

Проект зон охраны объекта культурного наследия (памятника истории и культуры) народов Российской Федерации регионального значения «Дом «Коммуны», жилой, 30-е годы XX века», расположенного по адресу: г. Смоленск, ул. Коненкова, д. 9а, разработан в 2014 году автономной некоммерческой организацией «Зодчий» архитектурно-проектная мастерская.

1.2. Граница территории объекта культурного наследия проходит на удалении 1 м от контура наружных стен его здания.

На схеме границы территории и зон охраны объекта культурного наследия (памятника истории и культуры) народов Российской Федерации регионального значения «Дом «Коммуны», жилой, 30-е годы XX века», расположенного по адресу: г. Смоленск, ул. Коненкова, д. 9а (далее также – схема), здание объекта культурного наследия обозначено красным цветом, граница территории объекта культурного наследия обозначена коричневым контуром.

1.3. На территории объекта культурного наследия в соответствии с согласованными с государственными органами, уполномоченными в сфере сохранения, использования, популяризации и государственной охраны объектов культурного наследия, проектами проведения землеустроительных, земляных, строительных, мелиоративных, хозяйственных и иных работ разрешается:

- проведение ремонтно-реставрационных работ;
- проведение работ по благоустройству территории объекта культурного наследия;
- осуществление хозяйственной деятельности, необходимой для обеспечения сохранности и функционирования объекта культурного наследия;
- проведение работ по установке информационных надписей и обозначений, содержащих сведения об объекте культурного наследия.

1.4. Проведение иных работ, не указанных в пункте 1.3 настоящего раздела, на территории объекта культурного наследия запрещается.

2. Описание границы территории охранной зоны объекта культурного наследия (памятника истории и культуры) народов Российской Федерации регионального значения «Дом «Коммуны», жилой, 30-е годы XX века», расположенного по адресу: г. Смоленск, ул. Коненкова, д. 9а

В соответствии со статьей 34 Федерального закона «Об объектах культурного наследия (памятниках истории и культуры) народов Российской Федерации» охранная зона – территория, в пределах которой в целях обеспечения сохранности объекта культурного наследия в его историческом ландшафтном окружении устанавливается особый режим использования земель, ограничивающий хозяйственную деятельность и запрещающий строительство, за исключением применения специальных мер, направленных на сохранение и регенерацию историко-градостроительной или природной среды объекта культурного наследия.

В целях обеспечения сохранности объекта культурного наследия (памятника истории и культуры) народов Российской Федерации регионального значения «Дом «Коммуны», жилой, 30-е годы XX века», расположенного по адресу: г. Смоленск, ул. Коненкова, д. 9а, установлена охранная зона объекта культурного наследия с режимом использования земель.

Граница территории охранной зоны объекта культурного наследия представляет собой отрезки прямых линий, последовательно соединяющих точки 1-11-1, и идет:

- на севере от точки пересечения западной и северной границ земельного участка с кадастровым номером 67:27:0020306:35 вдоль его северной границы до точки пересечения с его восточной границей;
- на востоке от точки пересечения северной и восточной границ земельного участка с кадастровым номером 67:27:0020306:35 вдоль его восточной границы до точки пересечения с его южной границей, далее вдоль его южной границы до точки пересечения с восточной границей земельного участка с кадастровым номером 67:27:0020306:3, далее вдоль восточной границы этого участка до пересечения с его южной границей, далее до точки пересечения западной и южной границ земельного участка с кадастровым номером 67:27:0020306:113;

- на юге от точки пересечения западной и южной границ земельного участка с кадастровым номером 67:27:0020306:113 до точки пересечения восточной и южной границ земельного участка с кадастровым номером 67:27:0020306:14;

- на западе от точки пересечения западной и северной границ земельного участка с кадастровым номером 67:27:0020306:35 отрезком прямой длиной 104,13 м через точку пересечения его западной и южной границ до точки пересечения с северной границей земельного участка с кадастровым номером 67:27:0020306:14, далее вдоль северной границы этого участка до точки пересечения с его восточной границей, далее вдоль его восточной границы до пересечения с его южной границей.

На схеме охранный зона объекта культурного наследия (памятника истории и культуры) народов Российской Федерации регионального значения «Дом «Коммуны», жилой, 30-е годы XX века», расположенного по адресу: г. Смоленск, ул. Коненкова, д. 9а, обозначена желтым цветом, поворотные точки внешних границ охранной зоны объекта культурного наследия обозначены литерой 03.

Координаты поворотных точек границ охранной зоны объекта культурного наследия представлены в каталоге координат поворотных точек границы охранной зоны объекта культурного наследия (памятника истории и культуры) народов Российской Федерации регионального значения «Дом «Коммуны», жилой, 30-е годы XX века», расположенного по адресу: г. Смоленск, ул. Коненкова, д. 9а.

3. Режим использования земель охранной зоны объекта культурного наследия (памятника истории и культуры) народов Российской Федерации регионального значения «Дом «Коммуны», жилой, 30-е годы XX века», расположенного по адресу: г. Смоленск, ул. Коненкова, д. 9а

В охранной зоне объекта культурного наследия установлен режим использования земель, согласно которому в соответствии с согласованными с государственными органами, уполномоченными в сфере сохранения, использования, популяризации и государственной охраны объектов культурного наследия, проектами проведения землеустроительных, земляных, строительных, мелиоративных, хозяйственных и иных работ разрешается:

- проведение работ по сохранению объекта культурного наследия;
- проведение работ по благоустройству и озеленению территории охранной зоны объекта культурного наследия, направленных на сохранение, использование и популяризацию объекта культурного наследия;
- устройство временных автостоянок для туристического транспорта с одновременным обустройством мест для маломобильных групп населения, приезжающих для восприятия объектов культурного наследия;
- использование для покрытий мостовых исторических материалов, хорошо пропускающих влагу (брусчатка, клинкерный кирпич, плитка и др.);
- проведение работ по сохранению гидрогеологических и экологических условий, необходимых для обеспечения сохранности объекта культурного наследия.

Запрещается:

- новое капитальное строительство;

- размещение рекламных растяжек через улицы, на больших щитах и световых панелях, кроме вывесок, выполненных в соответствии с требованиями государственных органов, уполномоченных в сфере сохранения, использования, популяризации и государственной охраны объектов культурного наследия, с учетом восприятия объекта культурного наследия;

- размещение временных построек, киосков, навесов и т.п.

Приложение № 2
к постановлению Администрации
Смоленской области
от 20.01.2015 № 58

ГРАНИЦА

зоны регулирования застройки и хозяйственной деятельности объекта культурного наследия (памятника истории и культуры) народов Российской Федерации регионального значения «Дом «Коммуны», жилой, 30-е годы XX века», расположенного по адресу: г. Смоленск, ул. Коненкова, д. 9а, градостроительные регламенты и режимы использования ее земель

1. Общие положения

В соответствии со статьей 34 Федерального закона «Об объектах культурного наследия (памятниках истории и культуры) народов Российской Федерации» зона регулирования застройки и хозяйственной деятельности – территория, в пределах которой устанавливается режим использования земель, ограничивающий строительство и хозяйственную деятельность, определяются требования к реконструкции существующих зданий и сооружений.

В зоне регулирования застройки и хозяйственной деятельности объекта культурного наследия (памятника истории и культуры) народов Российской Федерации регионального значения «Дом «Коммуны», жилой, 30-е годы XX века», расположенного по адресу: г. Смоленск, ул. Коненкова, д. 9а, устанавливаются следующие градостроительные регламенты и режимы использования земель: режим 1, режим 2, режим 3, режим 4.

2. Описание границы территории зоны регулирования застройки и хозяйственной деятельности объекта культурного наследия (памятника истории и культуры) народов Российской Федерации регионального значения «Дом «Коммуны», жилой, 30-е годы XX века», расположенного по адресу: г. Смоленск, ул. Коненкова, д. 9а, в пределах которой установлен режим 1

Граница территории зоны регулирования застройки и хозяйственной деятельности объекта культурного наследия, в пределах которой установлен режим 1, идет:

- на северо-западе от поворотной точки на северной границе земельного участка с кадастровым номером 67:27:0020306:3 до точки пересечения западной и южной границ земельного участка с кадастровым номером 67:27:0020306:109;

- на востоке от точки пересечения западной и южной границ земельного участка с кадастровым номером 67:27:0020306:109 до точки пересечения восточной и северной границ земельного участка с кадастровым номером 67:27:0020306:37, далее вдоль его восточной границы до точки пересечения с его южной границей;

- на юге от точки пересечения восточной и южной границ земельного участка с кадастровым номером 67:27:0020306:37 до точки пересечения восточной и южной границ земельного участка с кадастровым номером 67:27:0020306:20, далее вдоль его южной границы до точки пересечения южной и западной границ данного земельного участка, затем до точки пересечения восточной и северной границ земельного участка с кадастровым номером 67:27:0020306:32, далее вдоль его северной и западной границ до точки пересечения с его западной и южной границами, далее до поворотной точки на северной границе земельного участка с кадастровым номером 67:27:0020306:3.

На схеме границы территории и зон охраны объекта культурного наследия (памятника истории и культуры) народов Российской Федерации регионального значения «Дом «Коммуны», жилой, 30-е годы XX века», расположенного по адресу: г. Смоленск, ул. Коненкова, д. 9а, зона регулирования застройки и хозяйственной деятельности обозначена голубым цветом, режим 1 обозначен литерой Р1.

Координаты поворотных точек границы территории и зоны регулирования застройки и хозяйственной деятельности объекта культурного наследия, в пределах которой установлен режим 1, представлены в каталоге координат поворотных точек границы зоны регулирования застройки и хозяйственной деятельности объекта культурного наследия (памятника истории и культуры) народов Российской Федерации регионального значения «Дом «Коммуны», жилой, 30-е годы XX века», расположенного по адресу: г. Смоленск, ул. Коненкова, д. 9а, в пределах которой установлен режим 1.

3. Градостроительный регламент и режим использования земель зоны регулирования застройки и хозяйственной деятельности объекта культурного наследия (памятника истории и культуры) народов Российской Федерации регионального значения «Дом «Коммуны», жилой, 30-е годы XX века», расположенного по адресу: г. Смоленск, ул. Коненкова, д. 9а, в пределах которой установлен режим 1

В зоне регулирования застройки и хозяйственной деятельности, в пределах которой установлен режим 1, в соответствии с согласованными государственными органами, уполномоченными в сфере сохранения, использования, популяризации и государственной охраны объектов культурного наследия, проектами проведения землеустроительных, земляных, строительных, мелиоративных, хозяйственных и иных работ разрешается:

- сохранение мелкомасштабной застройки на крутых склонах с большими участками;

- строительство, капитальный ремонт и реконструкция объектов капитального строительства с учетом адаптации внешнего облика зданий к исторически ценной застройке, соблюдения линий существующей застройки и ограничения уровня высоты застройки до 10 м от нулевой отметки (отметка пола первого этажа) до конька кровли скатной формы при высоте цокольной части до 1,2 м от уровня земли;

- укрепление склона;

- устройство подземных сооружений (стоянок) и прокладка подземных коммуникаций с одновременным проведением работ по укреплению склона (при необходимости);

- проведение работ по благоустройству территории с использованием для покрытий мостовых исторических материалов, хорошо пропускающих влагу (брусчатка, клинкерный кирпич, плитка и др.);

- проведение мероприятий по сохранению существующих зеленых насаждений, их таксации, выполнение работ по озеленению территории.

Запрещается:

- изменение планировочных отметок земли (устройство насыпей и среза рельефа) и характера озеленения на территории природного ландшафта;

- использование сплошных бетонных и металлических ограждений;

- размещение рекламы и рекламных растяжек через улицы, на больших щитах и световых панелях, кроме вывесок, выполненных в соответствии с требованиями государственных органов, уполномоченных в сфере сохранения, использования, популяризации и государственной охраны объектов культурного наследия, с учетом восприятия объекта культурного наследия.

На территориях, расположенных в границе территории объекта культурного наследия «Культурный слой города», при проведении земляных, строительных, мелиоративных, хозяйственных и иных работ обязательно должны проводиться археологические исследования.

4. Описание границы территории зоны регулирования застройки и хозяйственной деятельности объекта культурного наследия (памятника истории и культуры) народов Российской Федерации регионального значения «Дом «Коммуны», жилой, 30-е годы XX века», расположенного по адресу: г. Смоленск, ул. Коненкова, д. 9а, в пределах которой установлен режим 2

Граница территории зоны регулирования застройки и хозяйственной деятельности объекта культурного наследия, в пределах которой установлен режим 2, идет:

- на севере от точки пересечения восточной и северной границ земельного участка с кадастровым номером 67:27:0020306:32 до точки пересечения восточной и южной границ земельного участка с кадастровым номером 67:27:0020306:20, далее вдоль его южной границы до пересечения с его западной границей, затем вдоль южной границы земельного участка с кадастровым номером 67:27:0020306:37 до пересечения с его восточной границей;

- на востоке от точки пересечения восточной и южной границ земельного участка с кадастровым номером 67:27:0020306:37 до точки пересечения западной и северной границ земельного участка с кадастровым номером 67:27:0020306:17, далее вдоль его западной границы до точки пересечения восточной и северной границ земельного участка с кадастровым номером 67:27:0020306:28;

- на юге от точки пересечения восточной и северной границ земельного участка с кадастровым номером 67:27:0020306:28 вдоль его северной границы, затем вдоль его западной границы до точки пересечения восточной и северной

границ земельного участка с кадастровым номером 67:27:0020306:35, затем вдоль его северной границы до точки пересечения восточной и южной границ земельного участка с кадастровым номером 67:27:0020306:32;

- на западе от точки пересечения восточной и южной границ земельного участка с кадастровым номером 67:27:0020306:32 вдоль его восточной границы до пересечения с его северной границей.

На схеме границы территории и зон охраны объекта культурного наследия (памятника истории и культуры) народов Российской Федерации регионального значения «Дом «Коммуны», жилой, 30-е годы XX века», расположенного по адресу: г. Смоленск, ул. Коненкова, д. 9а, зона регулирования застройки и хозяйственной деятельности объекта культурного наследия, в пределах которой установлен режим 2, обозначена бирюзовым цветом, режим 2 обозначен литерой Р2.

Координаты поворотных точек границы зоны регулирования застройки и хозяйственной деятельности объекта культурного наследия, в пределах которой установлен режим 2, представлены в каталоге координат поворотных точек границы зоны регулирования застройки и хозяйственной деятельности объекта культурного наследия (памятника истории и культуры) народов Российской Федерации регионального значения «Дом «Коммуны», жилой, 30-е годы XX века», расположенного по адресу: г. Смоленск, ул. Коненкова, д. 9а, в пределах которой установлен режим 2.

5. Градостроительный регламент и режим использования земель зоны регулирования застройки и хозяйственной деятельности объекта культурного наследия (памятника истории и культуры) народов Российской Федерации регионального значения «Дом «Коммуны», жилой, 30-е годы XX века», расположенного по адресу: г. Смоленск, ул. Коненкова, д. 9а, в пределах которой установлен режим 2

В зоне регулирования застройки и хозяйственной деятельности, в пределах которой установлен режим 2, в соответствии с согласованными государственными органами, уполномоченными в сфере сохранения, использования, популяризации и государственной охраны объектов культурного наследия, проектами проведения землеустроительных, земляных, строительных, мелиоративных, хозяйственных и иных работ разрешается:

- строительство, капитальный ремонт и реконструкция объектов капитального строительства с учетом адаптации внешнего облика зданий к исторически ценной застройке, соблюдения линий существующей застройки и ограничения уровня высоты застройки до 12 м от нулевой отметки (отметка пола первого этажа) до венчающего карниза здания при высоте цокольной части до 1,2 м от уровня земли;

- устройство подземных сооружений (стоянок) и прокладка подземных коммуникаций с одновременным проведением работ по укреплению склона (при необходимости);

- проведение работ по озеленению и благоустройству территории с использованием для покрытий мостовых исторических материалов, хорошо пропускающих влагу (брусчатка, клинкерный кирпич, плитка и др.);

- размещение рекламы с учетом восприятия объекта культурного наследия.

Запрещается:

- устройство временных построек и сооружений;
- использование сплошных бетонных и металлических ограждений;
- размещение рекламных растяжек через улицы, на больших щитах и световых панелях, кроме вывесок, выполненных в соответствии с требованиями государственных органов, уполномоченных в сфере сохранения, использования, популяризации и государственной охраны объектов культурного наследия, с учетом восприятия объекта культурного наследия.

На территориях, расположенных в границе территории объекта культурного наследия «Культурный слой города», при проведении земляных, строительных, мелиоративных, хозяйственных и иных работ обязательно должны проводиться археологические исследования.

6. Описание границы территории зоны регулирования застройки и хозяйственной деятельности объекта культурного наследия (памятника истории и культуры) народов Российской Федерации регионального значения «Дом «Коммуны», жилой, 30-е годы XX века», расположенного по адресу: г. Смоленск, ул. Коненкова, д. 9а, в пределах которой установлен режим З

Граница территории зоны регулирования застройки и хозяйственной деятельности объекта культурного наследия, в пределах которой установлен режим З, идет:

- на севере от поворотной точки на западной границе земельного участка с кадастровым номером 67:27:0020306:3 до поворотной точки на северной границе, далее вдоль северной границы земельного участка до пересечения с его восточной границей;

- на востоке от точки пересечения восточной и северной границ земельного участка с кадастровым номером 67:27:0020306:3 отрезком прямой длиной 119,01 м через поворотную точку на восточной границе земельного участка до пересечения с северной границей земельного участка с кадастровым номером 67:27:0020306:14, далее вдоль северной границы земельного участка до точки пересечения с его восточной границей, далее вдоль его восточной границы до пересечения с его южной границей;

- на юго-востоке от точки пересечения восточной и южной границ земельного участка с кадастровым номером 67:27:0020306:14 вдоль его южной границы до пересечения с его западной границей;

- на западе от точки пересечения западной и южной границ земельного участка с кадастровым номером 67:27:0020306:14 вдоль его западной границы до пересечения с северной границей, затем до точки пересечения западной и южной границ земельного участка с кадастровым номером 67:27:0020306:3, далее вдоль его западной границы до поворотной точки на западной границе земельного участка.

На схеме границы территории и зон охраны объекта культурного наследия (памятника истории и культуры) народов Российской Федерации регионального значения «Дом «Коммуны», жилой, 30-е годы XX века», расположенного по адресу:

г. Смоленск, ул. Коненкова, д. 9а, зона регулирования застройки и хозяйственной деятельности объекта культурного наследия, в пределах которой установлен режим З, обозначена фиолетовым цветом, режим З обозначен литерой РЗ.

Координаты поворотных точек границы зоны регулирования застройки и хозяйственной деятельности объекта культурного наследия, в пределах которой установлен режим З, представлены в каталоге координат поворотных точек границы зоны регулирования застройки и хозяйственной деятельности объекта культурного наследия (памятника истории и культуры) народов Российской Федерации регионального значения «Дом «Коммуны», жилой, 30-е годы XX века», расположенного по адресу: г. Смоленск, ул. Коненкова, д. 9а, в пределах которой установлен режим З.

7. Градостроительный регламент и режим использования земель зоны регулирования застройки и хозяйственной деятельности объекта культурного наследия (памятника истории и культуры) народов Российской Федерации регионального значения «Дом «Коммуны», жилой, 30-е годы XX века», расположенного по адресу: г. Смоленск, ул. Коненкова, д. 9а, в пределах которой установлен режим З

В зоне регулирования застройки и хозяйственной деятельности, в пределах которой установлен режим З, в соответствии с согласованными государственными органами, уполномоченными в сфере сохранения, использования, популяризации и государственной охраны объектов культурного наследия, проектами проведения землеустроительных, земляных, строительных, мелиоративных, хозяйственных и иных работ разрешается:

- строительство, капитальный ремонт и реконструкция объектов капитального строительства с учетом адаптации внешнего облика зданий к исторически ценной застройке, соблюдения линий существующей застройки и ограничения уровня высоты застройки до 20 м от нулевой отметки (отметка пола первого этажа) до венчающего карниза зданий переменной этажности при высоте цокольной части до 1,2 м от уровня земли;

- устройство подземных сооружений (стоянок) и прокладка подземных коммуникаций с одновременным проведением работ по укреплению склона (при необходимости);

- благоустройство территории, направленное на сохранение расположенных в непосредственной близости объектов культурного наследия, использование для покрытий мостовых исторических материалов, хорошо пропускающих влагу (брусчатка, клинкерный кирпич, плитка и др.).

Запрещается:

- устройство временных построек и сооружений;

- использование сплошных бетонных и металлических ограждений;

- размещение рекламы на растяжках через улицы, на больших щитах и световых панелях, кроме вывесок, выполненных в соответствии с требованиями государственных органов, уполномоченных в сфере сохранения, использования,

популяризации и государственной охраны объектов культурного наследия, с учетом восприятия объекта культурного наследия.

На территориях, расположенных в границе территории объекта культурного наследия «Культурный слой города», при проведении земляных, строительных, мелиоративных, хозяйственных и иных работ обязательно должны проводиться археологические исследования.

8. Описание границы территории зоны регулирования застройки и хозяйственной деятельности объекта культурного наследия (памятника истории и культуры) народов Российской Федерации регионального значения «Дом «Коммуны», жилой, 30-е годы XX века», расположенного по адресу: г. Смоленск, ул. Коненкова, д. 9а, в пределах которой установлен режим 4

Граница территории зоны регулирования застройки и хозяйственной деятельности объекта культурного наследия, в пределах которой установлен режим 4, идет на севере, востоке, юге и западе по границам земельного участка с кадастровым номером 67:27:0020306:32.

На схеме границы территории и зон охраны объекта культурного наследия (памятника истории и культуры) народов Российской Федерации регионального значения «Дом «Коммуны», жилой, 30-е годы XX века», расположенного по адресу: г. Смоленск, ул. Коненкова, д. 9а, зона регулирования застройки и хозяйственной деятельности объекта культурного наследия, в пределах которой установлен режим 4, обозначена синим цветом, режим 4 обозначен литерой Р4.

Координаты поворотных точек границы зоны регулирования застройки и хозяйственной деятельности объекта культурного наследия, в пределах которой установлен режим 4, представлены в каталоге координат поворотных точек границы зоны регулирования застройки и хозяйственной деятельности объекта культурного наследия (памятника истории и культуры) народов Российской Федерации регионального значения «Дом «Коммуны», жилой, 30-е годы XX века», расположенного по адресу: г. Смоленск, ул. Коненкова, д. 9а, в пределах которой установлен режим 4.

9. Градостроительный регламент и режим использования земель зоны регулирования застройки и хозяйственной деятельности объекта культурного наследия (памятника истории и культуры) народов Российской Федерации регионального значения «Дом «Коммуны», жилой, 30-е годы XX века», расположенного по адресу: г. Смоленск, ул. Коненкова, д. 9а, в пределах которой установлен режим 4

В зоне регулирования застройки и хозяйственной деятельности, в пределах которой установлен режим 4, в соответствии с согласованными государственными органами, уполномоченными в сфере сохранения, использования, популяризации и государственной охраны объектов культурного наследия, проектами проведения землеустроительных, земляных, строительных, мелиоративных, хозяйственных и иных работ разрешается:

- строительство, капитальный ремонт и реконструкция объектов капитального строительства с учетом адаптации внешнего облика зданий к исторически ценной застройке, соблюдения линий существующей застройки и ограничения уровня высоты застройки до 26 - 30 м от нулевой отметки (отметка пола первого этажа) до венчающего карниза зданий переменной этажности. Устройство цокольного этажа допустимо при учете рельефа местности;

- подземное строительство и прокладка подземных коммуникаций;
- проведение работ по благоустройству и озеленению территории.

Запрещается:

- устройство временных построек и сооружений;
- использование сплошных бетонных и металлических ограждений;
- размещение рекламы на больших щитах и световых панелях, кроме вывесок, выполненных в соответствии с требованиями государственных органов, уполномоченных в сфере сохранения, использования, популяризации и государственной охраны объектов культурного наследия, с учетом восприятия объекта культурного наследия.

На территориях, расположенных в границе территории объекта культурного наследия «Культурный слой города», при проведении земляных, строительных, мелиоративных, хозяйственных и иных работ обязательно должны проводиться археологические исследования.

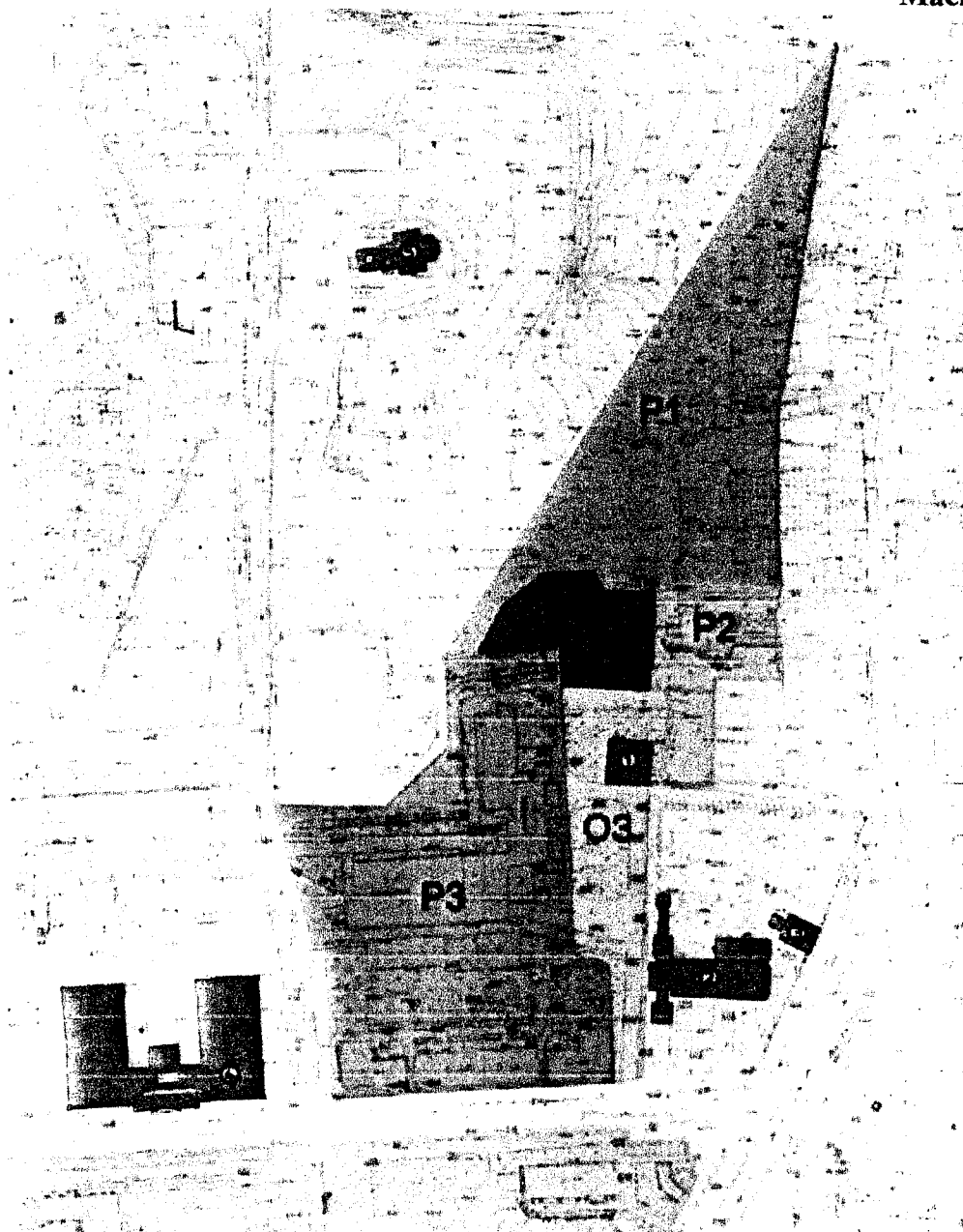
Приложение № 3
к постановлению Администрации
Смоленской области
от 20.02.2015 № 58

СХЕМА

границы территории и зон охраны объекта культурного наследия (памятника истории и культуры) народов Российской Федерации регионального значения «Дом «Коммуны», жилой, 30-е годы XX века», расположенного по адресу: г. Смоленск, ул. Коненкова, д. 9а

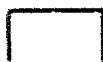


Масштаб 1:200 м



Условные обозначения:**Здания и сооружения**

- здания объектов культурного наследия (памятников истории и культуры) народов Российской Федерации

Проектируемые территории и зоны охраны

- граница территории объекта культурного наследия (памятника истории и культуры) народов Российской Федерации регионального значения «Дом «Коммуны», жилой, 30-е годы XX века», расположенного по адресу: г. Смоленск, ул. Коненкова, д. 9а



- охранный зона объекта культурного наследия (памятника истории и культуры) народов Российской Федерации регионального значения «Дом «Коммуны», жилой, 30-е годы XX века», расположенного по адресу: г. Смоленск, ул. Коненкова, д. 9а



- зона регулирования застройки и хозяйственной деятельности объекта культурного наследия (памятника истории и культуры) народов Российской Федерации регионального значения «Дом «Коммуны», жилой, 30-е годы XX века», расположенного по адресу: г. Смоленск, ул. Коненкова, д. 9а, в пределах которой установлен режим 1



- зона регулирования застройки и хозяйственной деятельности объекта культурного наследия (памятника истории и культуры) народов Российской Федерации регионального значения «Дом «Коммуны», жилой, 30-е годы XX века», расположенного по адресу: г. Смоленск, ул. Коненкова, д. 9а, в пределах которой установлен режим 2



- зона регулирования застройки и хозяйственной деятельности объекта культурного наследия (памятника истории и культуры) народов Российской Федерации регионального значения «Дом «Коммуны», жилой, 30-е годы XX века», расположенного по адресу: г. Смоленск, ул. Коненкова, д. 9а, в пределах которой установлен режим 3



- зона регулирования застройки и хозяйственной деятельности объекта культурного наследия (памятника истории и культуры) народов Российской Федерации регионального значения «Дом «Коммуны», жилой, 30-е годы XX века», расположенного по адресу: г. Смоленск, ул. Коненкова, д. 9а, в пределах которой установлен режим 4

Существующие территории и зоны охраны

- зоны охраны объекта культурного наследия (памятника истории и культуры) народов Российской Федерации регионального значения «Церковь Воскресенская, 1765 год», утвержденные постановлением Администрации Смоленской области от 25.10.2010 № 630

- территории объектов культурного наследия (памятников истории и культуры) народов Российской Федерации, расположенных в границах квартала, ограниченного улицами Октябрьской революции, Пржевальского, Коненкова и площадью Ленина в городе Смоленске, утвержденные постановлением Администрации Смоленской области от 05.04.2013 № 224

- территории с режимами и регламентами, установленными проектом охранных зон и зон регулирования застройки памятников истории и культуры города Смоленска, утвержденным решением исполнительного комитета Смоленского областного Совета народных депутатов от 03.09.82 № 528

**Экспликация объектов культурного наследия (памятников истории и культуры)
народов Российской Федерации**

1. Объект культурного наследия (памятника истории и культуры) народов Российской Федерации регионального значения «Дом «Коммуны», жилой, 30-е годы XX века», расположенный по адресу: г. Смоленск, ул. Коненкова, д. 9а.

2. Объект культурного наследия (памятника истории и культуры) народов Российской Федерации федерального значения «Вознесенский собор», расположенный по адресу: г. Смоленск, ул. Коненкова, д. 9.

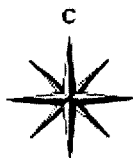
3. Объект культурного наследия (памятника истории и культуры) народов Российской Федерации регионального значения «Ахтырская церковь», расположенный по адресу: г. Смоленск, ул. Коненкова, д. 9б.

4. Объект культурного наследия (памятника истории и культуры) народов Российской Федерации регионального значения «Здание пединститута», расположенный по адресу: г. Смоленск, ул. Пржевальского, д. 4.

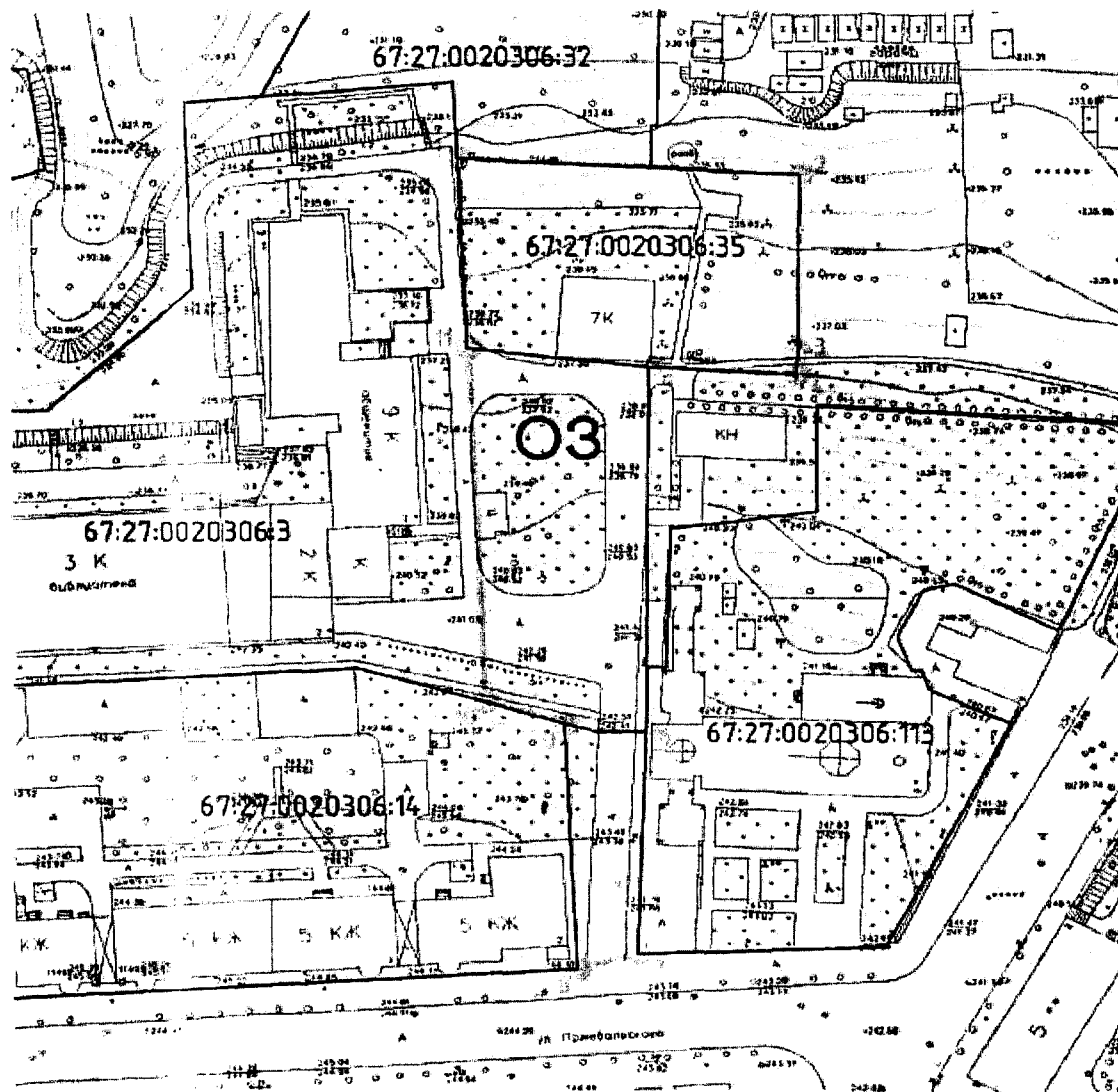
5. Объект культурного наследия (памятника истории и культуры) народов Российской Федерации регионального значения «Церковь Воскресенская, 1765 год», расположенный по адресу: г. Смоленск, ул. Войкова, д. 9.

СХЕМА

охранной зоны объекта культурного наследия (памятника истории и культуры)
народов Российской Федерации регионального значения «Дом «Коммуны», жилой, 30-е годы
XX века», расположенного по адресу: г. Смоленск, ул. Коненкова, д. 9а



Масштаб 1:1 000 м

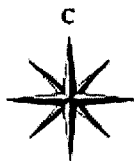


**Каталог координат поворотных точек границы охранной зоны объекта культурного наследия (памятника истории и культуры) народов Российской Федерации регионального значения «Дом «Коммуны», жилой, 30-е годы XX века», расположенного по адресу:
г. Смоленск, ул. Коненкова, д. 9а**

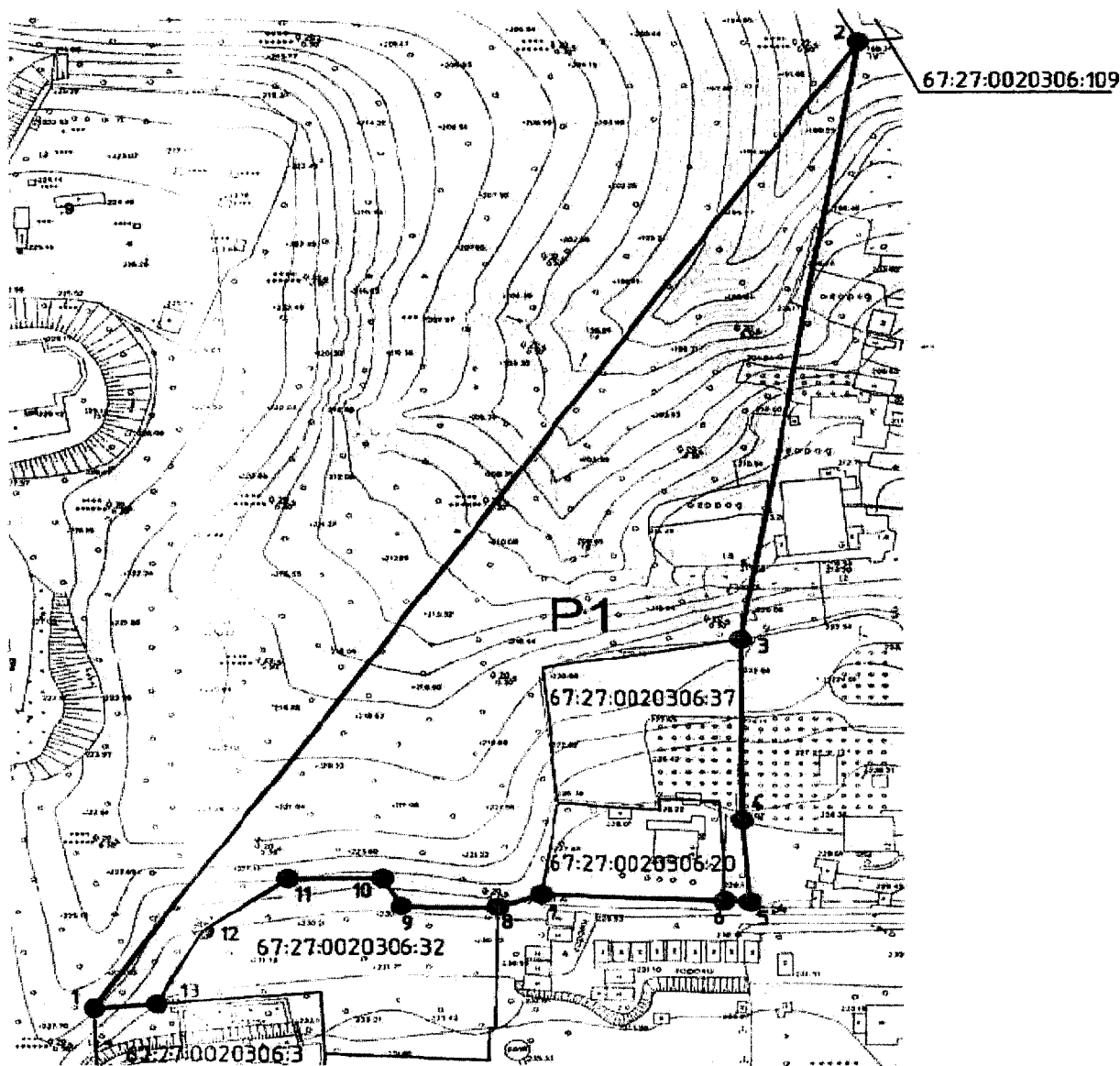
Номер точек	Дир. углы	Меры линий	Координаты		Принадлежность границы	№ точек
			X	Y		
1			583.96	31.49	Отвод (67:27:0020306:35)	1
2	92° 55' 18"	58.17	580.99	89.58		2
3	180° 38' 22"	33.82	547.18	89.20		3
4	182° 12' 42"	4.23	542.95	89.03		4
5	272° 54' 46"	25.22	544.23	63.85	Отвод (67:27:0020306:3)	5
6	180° 24' 4"	70.00	474.24	63.36		6
7	181° 54' 2"	42.33	431.93	61.95	Граница охранной зоны	7
8	254° 17' 26"	10.69	429.03	51.66		8
9	357° 22' 37"	46.86	475.84	49.52	Отвод (67:27:0020306:14)	9
10	286° 46' 37"	14.74	479.92	35.98		10
11	357° 31' 58"	67.88	547.74	33.05	Граница охранной зоны	11
1	357° 31' 18"	36.25	583.96	31.49		Отвод (67:27:0020306:35)
1	0° 0' 0"	0.00				

СХЕМА

зоны регулирования застройки и хозяйственной деятельности объекта культурного наследия (памятника истории и культуры) народов Российской Федерации регионального значения «Дом «Коммуны», жилой, 30-е годы XX века», расположенного по адресу:
г. Смоленск, ул. Коненкова, д. 9а, в пределах которой установлен режим 1



Масштаб 1:1 000 м

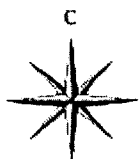


Каталог координат поворотных точек границы зоны регулирования застройки и хозяйственной деятельности объекта культурного наследия (памятника истории и культуры) народов Российской Федерации регионального значения «Дом «Коммуны», жилой, 30-е годы XX века», расположенного по адресу:
г. Смоленск, ул. Коненкова, д. 9а, в пределах которой установлен режим 1

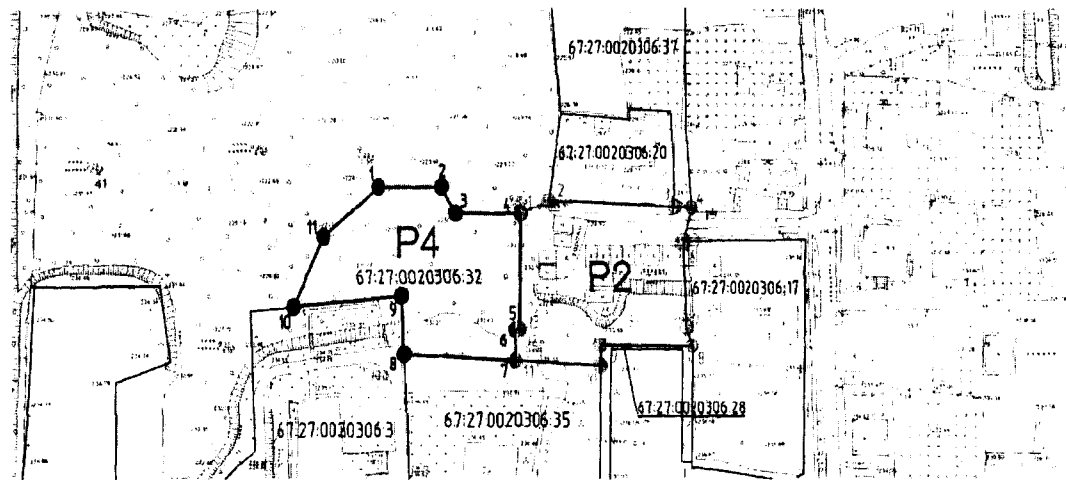
Номер точек	Дир. углы	Меры линий	Координаты		Принадлежность границы	№ точек
			X	Y		
1			595.02	-13.86	Граница охранной зоны	1
2	32° 34' 55"	282.61	833.15	138.33		2
3	189° 4' 23"	148.99	686.02	114.84		3
4	179° 48' 22"	44.75	641.27	114.99	Отвод (67:27:0020306:37)	4
5	175° 31' 18"	20.05	621.28	116.55		5
6	272° 23' 16"	5.01	621.49	111.55	Отвод (67:27:0020306:20)	6
7	272° 18' 41"	36.90	622.98	74.68		7
8	249° 5' 1"	9.14	619.72	66.14	Граница охранной зоны	8
9	270° 39' 11"	19.22	619.94	46.92	Отвод (67:27:0020306:32)	9
10	330° 7' 20"	7.81	626.71	43.03		10
11	270° 0' 27"	18.70	626.71	24.33		11
12	231° 58' 56"	20.80	613.90	7.94		12
13	206° 58' 32"	19.95	596.12	-1.11	Граница охранной зоны	13
1	265° 3' 57"	12.79	595.02	-13.86		1
1	0° 0' 0"	0.00				

СХЕМА

зоны регулирования застройки и хозяйственной деятельности объекта культурного наследия (памятника истории и культуры) народов Российской Федерации регионального значения «Дом «Коммуны», жилой, 30-е годы XX века», расположенного по адресу:
г. Смоленск, ул. Коненкова, д. 9а, в пределах которой установлены режимы 2 и 4



Масштаб 1:1 000 м



**Каталог координат поворотных точек границы зоны регулирования застройки и хозяйственной деятельности объекта культурного наследия (памятника истории и культуры) народов Российской Федерации регионального значения «Дом «Коммуны», жилой, 30-е годы XX века», расположенного по адресу:
г. Смоленск, ул. Коненкова, д. 9а, в пределах которой установлен режим 2**

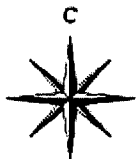
Номер точек	Дир. углы	Меры линий	Координаты		Принадлежность границы	№№ точек
			X	Y		
1	69° 5' 1"	9.14	619.72	66.14	Граница охранный зоны	1
2	92° 18' 41"	36.90	622.98	74.68		2
3	92° 23' 16"	5.01	621.49	111.55	Отвод (67:27:0020306:20)	3
4	196° 37' 32"	9.00	621.28	116.55		4
5	182° 36' 48"	0.77	612.66	113.98	Граница охранный зоны	5
6	177° 36' 39"	21.18	611.89	113.94		6
7	159° 22' 32"	5.05	590.72	114.82	Отвод (67:27:0020306:17)	7
8	270° 35' 42"	26.99	585.99	116.60		8
9	180° 23' 57"	5.28	586.27	89.61	Отвод (67:27:0020306:28)	9
10	272° 55' 54"	25.25	580.99	89.58		10
11	1° 4' 57"	7.94	582.28	64.36	Граница охранный зоны	11
12	85° 14' 28"	1.04	590.23	64.51		12
13	1° 9' 34"	29.41	590.31	65.55	Отвод (67:27:0020306:32)	13
1	0° 0' 0"	0.00	619.72	66.14		1

**Каталог координат поворотных точек границы зоны регулирования застройки и хозяйственной деятельности объекта культурного наследия (памятника истории и культуры) народов Российской Федерации регионального значения «Дом «Коммуны», жилой, 30-е годы XX века», расположенного по адресу:
г. Смоленск, ул. Коненкова, д. 9а, в пределах которой установлен режим 4**

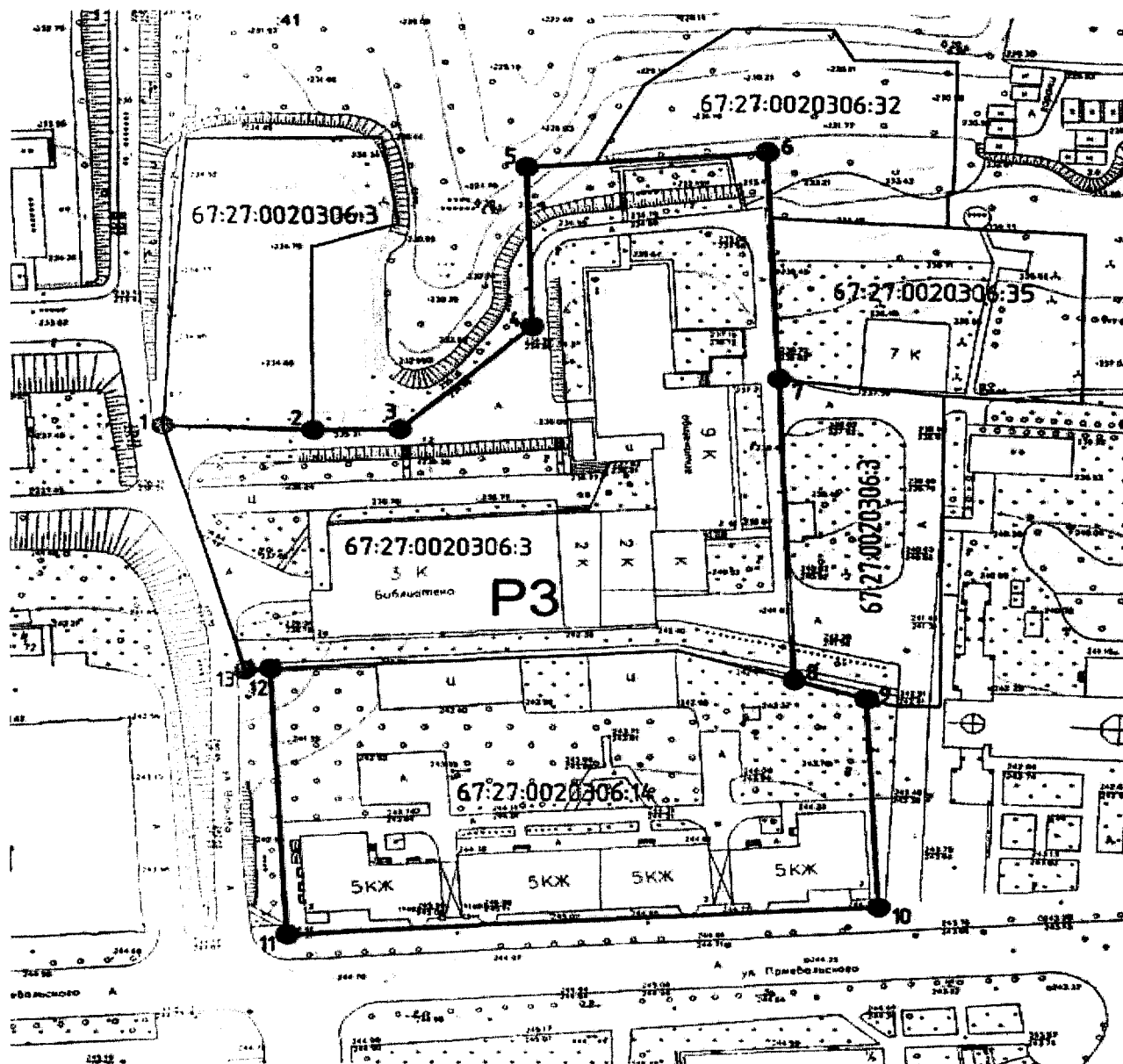
Номер точек	Дир. углы	Меры линий	Координаты		Принадлежность границы	№№ точек
			X	Y		
1	90° 0' 27"	18.70	626.71	24.33	Отвод (67:27:0020306:32)	1
2	150° 7' 20"	7.81	626.71	43.03		2
3	90° 39' 11"	19.22	619.94	46.92		3
4	181° 9' 34"	29.41	619.72	66.14		4
5	265° 14' 28"	1.04	590.31	65.55		5
6	181° 4' 57"	7.94	590.23	64.51		6
7	272° 54' 51"	32.91	582.28	64.36		7
8	357° 33' 36"	14.88	583.96	31.49		8
9	265° 10' 11"	32.08	598.82	30.85		9
10	26° 58' 32"	19.95	596.12	-1.11		10
11	51° 58' 56"	20.80	613.90	7.94		11
1	0° 0' 0"	0.00	626.71	24.33		1

СХЕМА

зоны регулирования застройки и хозяйственной деятельности объекта культурного наследия (памятника истории и культуры) народов Российской Федерации регионального значения «Дом «Коммуны», жилой, 30-е годы XX века», расположенного по адресу:
г. Смоленск, ул. Коненкова, д. 9а, в пределах которой установлен режим 3



Масштаб 1:1 000 м



**Каталог координат поворотных точек границы зоны регулирования застройки и хозяйственной деятельности объекта культурного наследия (памятника истории и культуры) народов Российской Федерации регионального значения «Дом «Коммуны», жилой, 30-е годы XX века», расположенного по адресу:
г. Смоленск, ул. Коненкова, д. 9а, в пределах которой установлен режим 3**

Номер точек	Дир. углы	Меры линий	Координаты		Принадлежность границы	№№ точек
			X	Y		
1	92° 1' 26"	28.12	536.72	-81.45	Граница охранной зоны	1
2	89° 46' 38"	15.80	535.72	-53.34		2
3	46° 47' 1"	34.02	535.92	-37.54	Отвод (67:27:0020306:3)	3
4	358° 13' 55"	35.82	559.22	-12.75		4
5	85° 8' 25"	44.87	595.02	-13.86		5
6	177° 31' 58"	51.13	598.82	30.85		6
7	177° 31' 58"	67.88	547.74	33.05		7
8	106° 46' 37"	14.14	479.92	35.98		Граница охранной зоны
9	177° 22' 37"	46.86	475.84	49.52	Отвод (67:27:0020306:14)	9
10	266° 33' 37"	110.20	429.03	51.66		10
11	357° 5' 17"	59.75	422.42	-58.34		11
12	266° 45' 34"	4.78	482.09	-61.38		12
13	344° 25' 15"	56.99	481.82	-66.14	Граница охранной зоны	13
1	0° 0' 0"	0.00	536.72	-81.45	Отвод (67:27:0020306:3)	1