



ПРАВИТЕЛЬСТВО СВЕРДЛОВСКОЙ ОБЛАСТИ  
УПРАВЛЕНИЕ ГОСУДАРСТВЕННОЙ ОХРАНЫ ОБЪЕКТОВ КУЛЬТУРНОГО НАСЛЕДИЯ  
СВЕРДЛОВСКОЙ ОБЛАСТИ

**ПРИКАЗ**

03.12.2019

№ 699

г. Екатеринбург

**Об утверждении границ территории объекта культурного наследия федерального значения «Стоянка Красноярская II», расположенного по адресу (местонахождение): Свердловская область, Слободо-Туринский район, левый берег реки Обуховка, в 0,4 км к востоко-юго-востоку от села Красный Яр, и режима использования данной территории**

В соответствии с Федеральным законом от 25 июня 2002 года № 73-ФЗ «Об объектах культурного наследия (памятниках истории и культуры) народов Российской Федерации», приказом Министерства культуры Российской Федерации от 04.06.2015 № 1745 «Об утверждении требований к составлению проектов границ территорий объектов культурного наследия», Положением об Управлении государственной охраны объектов культурного наследия Свердловской области, утвержденным постановлением Правительства Свердловской области от 28.12.2015 № 1216-ПП «Об учреждении должностей государственной гражданской службы Свердловской области в Управлении государственной охраны объектов культурного наследия Свердловской области и утверждении Положения, предельного лимита штатной численности и фонда по должностным окладам в месяц Управления государственной охраны объектов культурного наследия Свердловской области», на основании научно-проектной документации «Проект границ территории объекта культурного (археологического) наследия «Стоянка Красноярская II», расположенного в Байкаловском муниципальном районе Свердловской области», разработанной обществом с ограниченной ответственностью «Научно-аналитический центр проблем сохранения культурного и природного наследия «АВ КОМ – НАСЛЕДИЕ» в 2019 году, в целях обеспечения сохранности объекта культурного наследия

**ПРИКАЗЫВАЮ:**

1. Утвердить границы территории объекта культурного наследия федерального значения «Стоянка Красноярская II», расположенного по адресу (местонахождение): Свердловская область, Слободо-Туринский район, левый берег реки Обуховка, в 0,4 км к востоко-юго-востоку от села Красный Яр, и режим использования данной территории (прилагаются).

2. Начальнику отдела государственной охраны объектов культурного

наследия Управления государственной охраны объектов культурного наследия Свердловской области Н.Н. Кулевой обеспечить размещение информации о границах территории объекта культурного наследия и режиме использования данной территории, утвержденных пунктом 1 настоящего приказа, в федеральной государственной информационной системе территориального планирования, а также направление ее в единый государственный реестр объектов культурного наследия (памятников истории и культуры) народов Российской Федерации и государственный кадастр недвижимости.

3. Контроль за исполнением настоящего приказа возложить на Заместителя начальника Управления государственной охраны объектов культурного наследия Свердловской области А.А. Кульпину.

4. Настоящий приказ опубликовать на «Официальном интернет-портале правовой информации Свердловской области» ([www.pravo.gov66.ru](http://www.pravo.gov66.ru)) и на официальном сайте Управления государственной охраны объектов культурного наследия Свердловской области в информационно-телекоммуникационной сети «Интернет» ([www.okn.midural.ru](http://www.okn.midural.ru)).

Начальник Управления



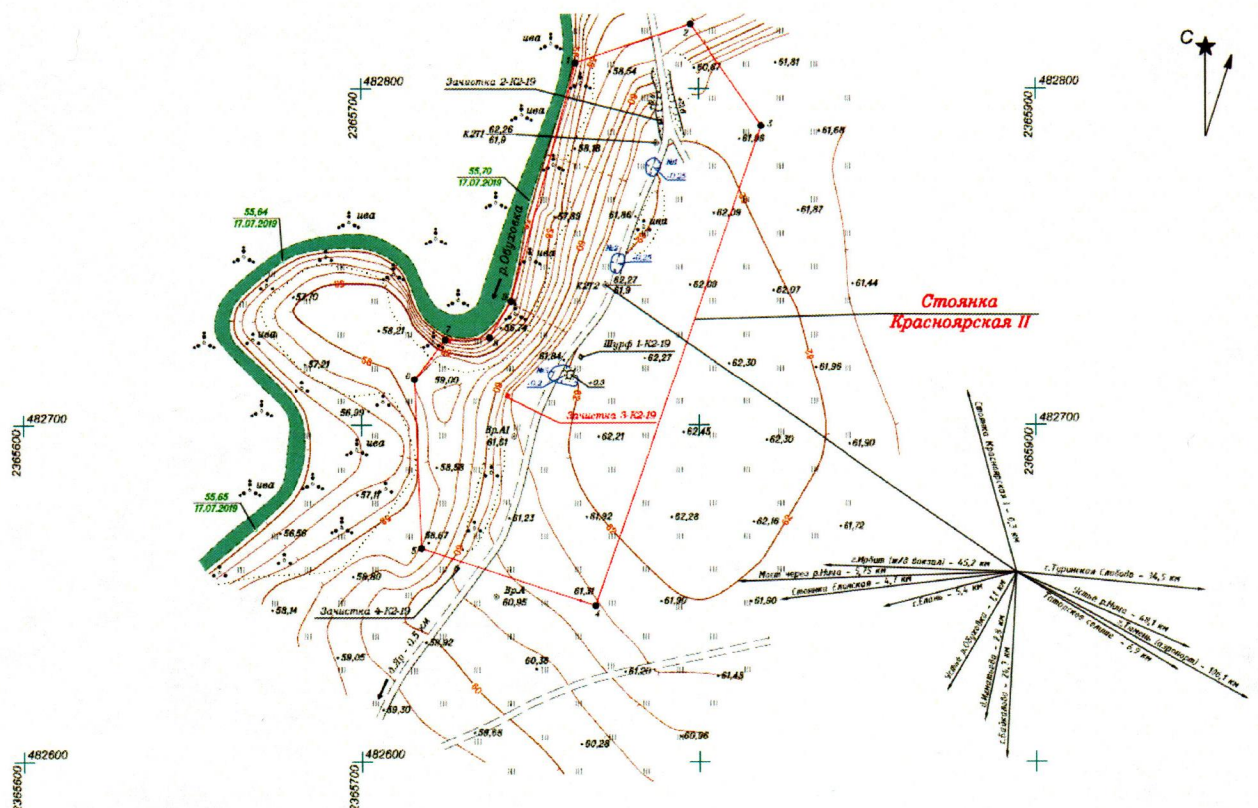
Е.Г. Рябинин

УТВЕРЖДЕНЫ  
 приказом Управления государственной  
 охраны объектов культурного  
 наследия Свердловской области  
 от 03.12.2019 № 699

**ГРАНИЦЫ ТЕРРИТОРИИ**  
**объекта культурного наследия федерального значения**  
**«Стоянка Красноярская II», расположенного по адресу (местонахождение):**  
**Свердловская область, Слободо-Туринский район, левый берег реки**  
**Обуховка, в 0,4 км к востоко-юго-востоку от села Красный Яр,**  
**и режим использования данной территории**

**Глава 1. Карта (схема) и координаты поворотных точек границ территории**  
**объекта культурного наследия федерального значения**  
**«Стоянка Красноярская II», расположенного по адресу (местонахождение):**  
**Свердловская область, Слободо-Туринский район, левый берег реки**  
**Обуховка, в 0,4 км к востоко-юго-востоку от села Красный Яр**

1. Карта (схема) границ территории объекта культурного наследия федерального значения «Стоянка Красноярская II», расположенного по адресу (местонахождение): Свердловская область, Слободо-Туринский район, левый берег реки Обуховка, в 0,4 км к востоко-юго-востоку от села Красный Яр (далее – Объект):



2. Координаты поворотных точек в местной системе координат Свердловской области (далее – МСК-66) определены геодезическим методом и приведены в таблице, погрешность определения координат составляет 0,1 метра.

Таблица

Номер поворотной точки	МСК-66 (зона 2)	
	координата X	координата Y
1	482807,66	2365763,61
2	482819,12	2365797,56
3	482789,08	2365818,45
4	482646,29	2365769,31
5	482663,54	2365717,74
6	482713,78	2365715,81
7	482725,62	2365724,99
8	482726,26	2365738,06
9	482736,95	2365744,45

Площадь территории Объекта – 0,96 га.

## Глава 2. Режим использования территории Объекта

3. Территория Объекта относится к землям историко-культурного назначения.

4. На территории Объекта разрешается ведение хозяйственной деятельности, не противоречащей требованиям обеспечения сохранности Объекта и позволяющей обеспечить функционирование Объекта в современных условиях.

5. На территории Объекта запрещается:

- 1) строительство объектов капитального строительства;
- 2) проведение земляных, строительных, мелиоративных и иных работ, за исключением работ по сохранению Объекта или его отдельных элементов, сохранению историко-градостроительной или природной среды Объекта, а также работ, определенных особым режимом использования земельного участка, в границах которого располагается Объект.

6. Особый режим использования земельного участка, в границах которого располагается Объект, предусматривает возможность проведения археологических полевых работ в порядке, установленном Федеральным законом от 25 июня 2002 года № 73-ФЗ «Об объектах культурного наследия (памятниках истории и культуры) народов Российской Федерации», земляных, строительных, мелиоративных, хозяйственных работ, указанных в статье 30 данного Федерального закона работ по использованию лесов и иных работ при условии обеспечения сохранности Объекта, а также обеспечения доступа граждан к Объекту.