



ПРАВИТЕЛЬСТВО СВЕРДЛОВСКОЙ ОБЛАСТИ
УПРАВЛЕНИЕ ГОСУДАРСТВЕННОЙ ОХРАНЫ ОБЪЕКТОВ КУЛЬТУРНОГО НАСЛЕДИЯ
СВЕРДЛОВСКОЙ ОБЛАСТИ

ПРИКАЗ

28.11.2019

№ 671

г. Екатеринбург

**Об утверждении границ территории объекта культурного наследия
федерального значения «Сергинская писаница», расположенного по адресу
(местонахождение): Свердловская область, Нижнесергинский район,
Михайловское лесничество, 5 км к северо-западу от станции Бажуково,
на левом берегу реки Серга, скала Писаница, и режима использования
данной территории**

В соответствии с Федеральным законом от 25 июня 2002 года № 73-ФЗ «Об объектах культурного наследия (памятниках истории и культуры) народов Российской Федерации», приказом Министерства культуры Российской Федерации от 04.06.2015 № 1745 «Об утверждении требований к составлению проектов границ территорий объектов культурного наследия», Положением об Управлении государственной охраны объектов культурного наследия Свердловской области, утвержденным постановлением Правительства Свердловской области от 28.12.2015 № 1216-ПП «Об учреждении должностей государственной гражданской службы Свердловской области в Управлении государственной охраны объектов культурного наследия Свердловской области и утверждении Положения, предельного лимита штатной численности и фонда по должностным окладам в месяц Управления государственной охраны объектов культурного наследия Свердловской области», на основании научно-проектной документации «Проект границ территории объекта культурного (археологического) наследия «Сергинская писаница», разработанной федеральным государственным бюджетным учреждением науки «Институт истории и археологии Уральского отделения Российской академии наук» в 2019 году, в целях обеспечения сохранности объекта культурного наследия

ПРИКАЗЫВАЮ:

1. Утвердить границы территории объекта культурного наследия федерального значения «Сергинская писаница», расположенного по адресу (местонахождение): Свердловская область, Нижнесергинский район, Михайловское лесничество, 5 км к северо-западу от станции Бажуково, на левом берегу реки Серга, скала Писаница, и режим использования данной территории (прилагаются).

2. Начальнику отдела государственной охраны объектов культурного

наследия Управления государственной охраны объектов культурного наследия Свердловской области Н.Н. Кулевой обеспечить размещение информации о границах территории объекта культурного наследия и режиме использования данной территории, утвержденных пунктом 1 настоящего приказа, в федеральной государственной информационной системе территориального планирования, а также направление ее в единый государственный реестр объектов культурного наследия (памятников истории и культуры) народов Российской Федерации и государственный кадастр недвижимости.

3. Контроль за исполнением настоящего приказа возложить на Заместителя начальника Управления государственной охраны объектов культурного наследия Свердловской области А.А. Кульпину.

4. Настоящий приказ опубликовать на «Официальном интернет-портале правовой информации Свердловской области» (www.pravo.gov66.ru) и на официальном сайте Управления государственной охраны объектов культурного наследия Свердловской области в информационно-телекоммуникационной сети «Интернет» (www.okn.midural.ru).

Начальник Управления



Е.Г. Рябинин

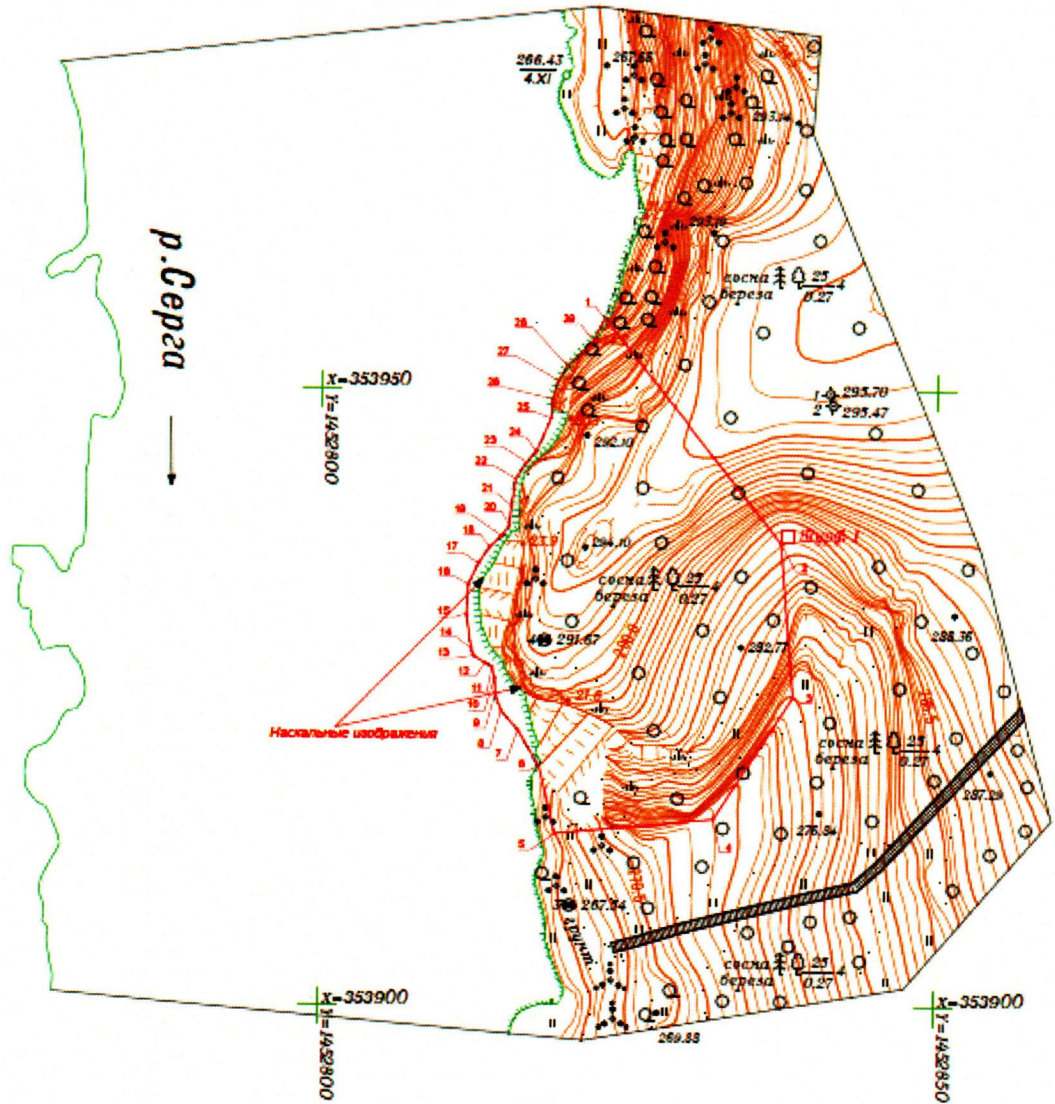
УТВЕРЖДЕНЫ
приказом Управления государственной
охраны объектов культурного наследия
Свердловской области
от 28.11.2019 № 671

ГРАНИЦЫ ТЕРРИТОРИИ

объекта культурного наследия федерального значения «Сергинская писаница», расположенного по адресу (местонахождение): Свердловская область, Нижнесергинский район, Михайловское лесничество, 5 км к северо-западу от станции Бажуково, на левом берегу реки Серга, скала Писаница и режим использования данной территории

Глава 1. Карта (схема) и координаты поворотных точек границ территории объекта культурного наследия федерального значения «Сергинская писаница», расположенного по адресу (местонахождение): Свердловская область, Нижнесергинский район, Михайловское лесничество, 5 км к северо-западу от станции Бажуково, на левом берегу реки Серга, скала Писаница

1. Карта (схема) границ территории объекта культурного наследия федерального значения «Сергинская писаница», расположенного по адресу (местонахождение): Свердловская область, Нижнесергинский район, Михайловское лесничество, 5 км к северо-западу от станции Бажуково, на левом берегу реки Серга, скала Писаница (далее – Объект):



2. Координаты поворотных точек во Всемирной геодезической системе координат (далее – WGS-84) и местной системе координат Свердловской области (далее – МСК-66) определены геодезическим методом и приведены в таблице, погрешность определения координат составляет 0,1 метра.

Таблица

Номер поворотной точки	WGS-84		МСК-66 (зона 1)	
	Северной широты	Восточной долготы	координата X	координата Y
1	2	3	4	5
1	56.50402799	59.28247447	353955.88	1452822.81
2	56.50386674	59.28271321	353937.76	1452837.31
3	56.50375520	59.28273253	353925.32	1452838.36
4	56.50366465	59.28263109	353915.31	1452832.00
5	56.50365249	59.28242170	353914.10	1452819.09

1	2	3	4	5
6	56.50370186	59.28239853	353919.62	1452817.73
7	56.50372815	59.2823703	353922.56	1452816.02
8	56.50374195	59.28234791	353924.11	1452814.66
9	56.50375462	59.2823399	353925.53	1452814.18
10	56.50376587	59.28233871	353926.78	1452814.13
11	56.50377351	59.28233502	353927.64	1452813.91
12	56.50377674	59.28232551	353928.00	1452813.33
13	56.50378178	59.28231008	353928.58	1452812.38
14	56.50378707	59.28230713	353929.17	1452812.21
15	56.50381226	59.28229995	353931.98	1452811.80
16	56.50383339	59.2823018	353934.33	1452811.94
17	56.50384869	59.28231423	353936.02	1452812.72
18	56.50386087	59.28232925	353937.37	1452813.66
19	56.50386896	59.28234400	353938.26	1452814.58
20	56.50387616	59.28235394	353939.05	1452815.20
21	56.50389060	59.28235616	353940.66	1452815.36
22	56.50391032	59.28236127	353942.85	1452815.69
23	56.50392235	59.28237540	353944.18	1452816.58
24	56.50393030	59.28238744	353945.06	1452817.33
25	56.50395450	59.28240629	353947.74	1452818.52
26	56.50396842	59.28240791	353949.29	1452818.64
27	56.50398185	59.28241486	353950.78	1452819.08
28	56.50399289	59.28242659	353952.00	1452819.82
29	56.50401158	59.28246027	353954.06	1452821.92

Площадь территории Объекта – 721,6 кв. м.

Глава 2. Режим использования территории Объекта

3. Территория Объекта относится к землям историко-культурного назначения.

4. На территории Объекта разрешается ведение хозяйственной деятельности, не противоречащей требованиям обеспечения сохранности Объекта и позволяющей обеспечить функционирование Объекта в современных условиях.

5. На территории Объекта запрещается:

- 1) строительство объектов капитального строительства;
- 2) проведение земляных, строительных, мелиоративных и иных работ, за исключением работ по сохранению Объекта или его отдельных элементов, сохранению историко-градостроительной или природной среды Объекта, а также работ, определенных особым режимом использования земельного участка, в границах которого располагается Объект.

6. Особый режим использования земельного участка, в границах которого располагается Объект, предусматривает возможность проведения археологических

полевых работ в порядке, установленном Федеральным законом от 25 июня 2002 года № 73-ФЗ «Об объектах культурного наследия (памятниках истории и культуры) народов Российской Федерации», земляных, строительных, мелиоративных, хозяйственных работ, указанных в статье 30 данного Федерального закона работ по использованию лесов и иных работ при условии обеспечения сохранности Объекта, а также обеспечения доступа граждан к Объекту.