



ПРАВИТЕЛЬСТВО СВЕРДЛОВСКОЙ ОБЛАСТИ  
УПРАВЛЕНИЕ ГОСУДАРСТВЕННОЙ ОХРАНЫ ОБЪЕКТОВ КУЛЬТУРНОГО НАСЛЕДИЯ  
СВЕРДЛОВСКОЙ ОБЛАСТИ

**ПРИКАЗ**

28.11.2019

№ 653

г. Екатеринбург

**Об утверждении границ территории объекта культурного наследия федерального значения «Кокшаровско-Юрьинская стоянка», расположенного по адресу (местонахождение): Свердловская область, г. Верхняя Салда, совхоз Нижнесалдинский, 170 м к западу от деревни Кокшарово, на южном берегу Кокшаровского торфяника, и режима использования данной территории**

В соответствии с Федеральным законом от 25 июня 2002 года № 73-ФЗ «Об объектах культурного наследия (памятниках истории и культуры) народов Российской Федерации», приказом Министерства культуры Российской Федерации от 04.06.2015 № 1745 «Об утверждении требований к составлению проектов границ территорий объектов культурного наследия», Положением об Управлении государственной охраны объектов культурного наследия Свердловской области, утвержденным постановлением Правительства Свердловской области от 28.12.2015 № 1216-ПП «Об учреждении должностей государственной гражданской службы Свердловской области в Управлении государственной охраны объектов культурного наследия Свердловской области и утверждении Положения, предельного лимита штатной численности и фонда по должностным окладам в месяц Управления государственной охраны объектов культурного наследия Свердловской области», на основании научно-проектной документации «Проект границ территории объекта культурного (археологического) наследия «Кокшаровско-Юрьинская стоянка», разработанной федеральным государственным бюджетным учреждением науки «Институт истории и археологии Уральского отделения Российской академии наук» в 2019 году, в целях обеспечения сохранности объекта культурного наследия

**ПРИКАЗЫВАЮ:**

1. Утвердить границы территории объекта культурного наследия федерального значения «Кокшаровско-Юрьинская стоянка», расположенного по адресу (местонахождение): Свердловская область, г. Верхняя Салда, совхоз Нижнесалдинский, 170 м к западу от деревни Кокшарово, на южном берегу Кокшаровского торфяника, и режим использования данной территории (прилагаются).

2. Начальнику отдела государственной охраны объектов культурного

наследия Управления государственной охраны объектов культурного наследия Свердловской области Н.Н. Кулевой обеспечить размещение информации о границах территории объекта культурного наследия и режиме использования данной территории, утвержденных пунктом 1 настоящего приказа, в федеральной государственной информационной системе территориального планирования, а также направление ее в единый государственный реестр объектов культурного наследия (памятников истории и культуры) народов Российской Федерации и государственный кадастр недвижимости.

3. Контроль за исполнением настоящего приказа возложить на Заместителя начальника Управления государственной охраны объектов культурного наследия Свердловской области А.А. Кульпину.

4. Настоящий приказ опубликовать на «Официальном интернет-портале правовой информации Свердловской области» ([www.pravo.gov66.ru](http://www.pravo.gov66.ru)) и на официальном сайте Управления государственной охраны объектов культурного наследия Свердловской области в информационно-телекоммуникационной сети «Интернет» ([www.okn.midural.ru](http://www.okn.midural.ru)).

Начальник Управления



Е.Г. Рябинин

УТВЕРЖДЕНЫ  
приказом Управления государственной  
охраны объектов культурного наследия  
Свердловской области  
от 28.11.2019 № 653

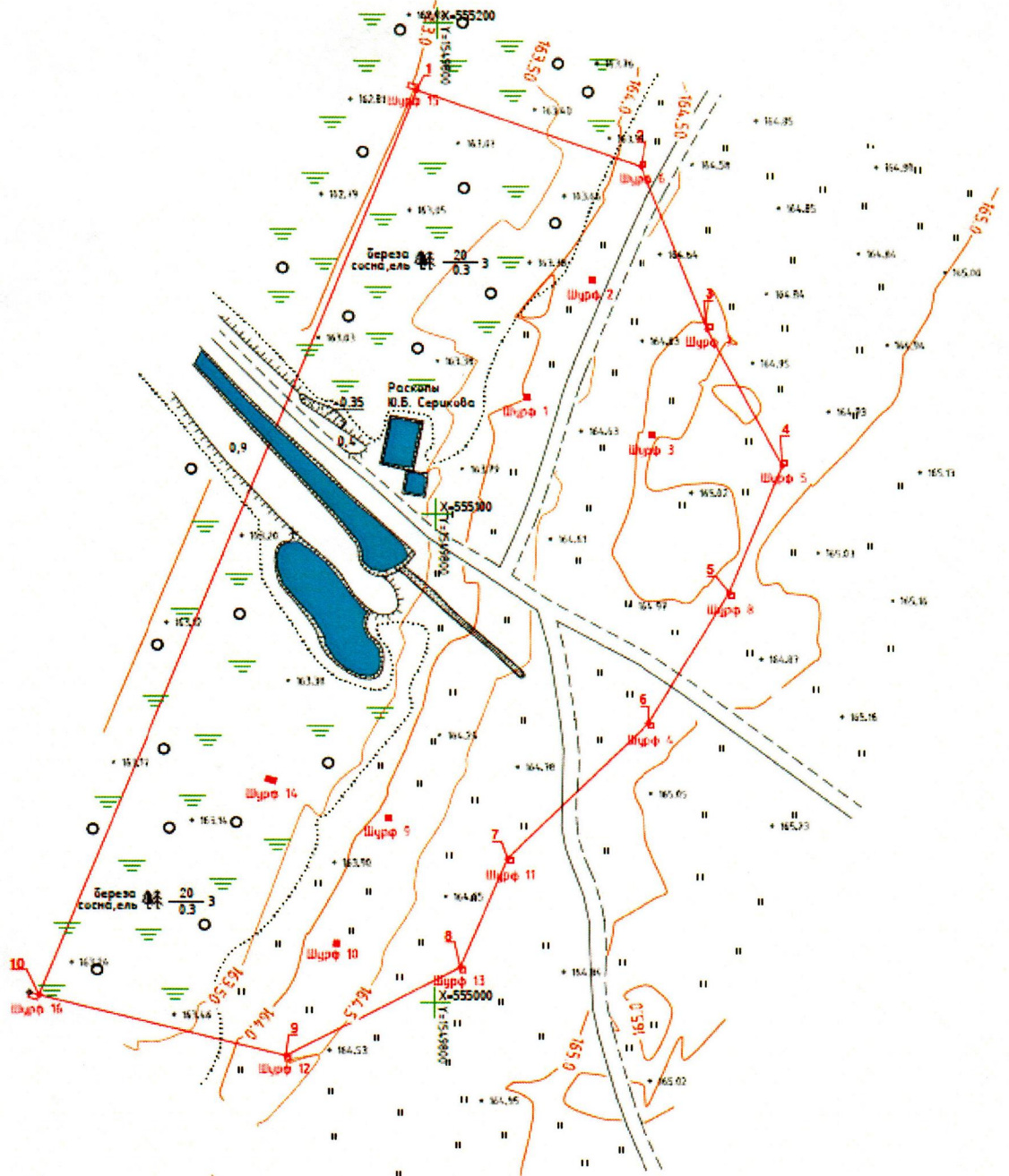
### **ГРАНИЦЫ ТЕРРИТОРИИ**

**объекта культурного наследия федерального значения «Кокшаровско-Юрьинская стоянка», расположенного по адресу (местонахождение): Свердловская область, г. Верхняя Салда, совхоз Нижнесалдинский, 170 м к западу от деревни Кокшарово, на южном берегу Кокшаровского торфяника, и режим использования данной территории**

**Глава 1. Карта (схема) и координаты поворотных точек границ территории объекта культурного наследия федерального значения «Кокшаровско-Юрьинская стоянка», расположенного по адресу (местонахождение): Свердловская область, г. Верхняя Салда, совхоз Нижнесалдинский, 170 м к западу от деревни Кокшарово, на южном берегу Кокшаровского торфяника**

1. Карта (схема) границ территории объекта культурного наследия федерального значения «Кокшаровско-Юрьинская стоянка», расположенного по адресу (местонахождение): Свердловская область, г. Верхняя Салда, совхоз Нижнесалдинский, 170 м к западу от деревни Кокшарово, на южном берегу Кокшаровского торфяника (далее – Объект):





2. Координаты поворотных точек во Всемирной геодезической системе координат (далее – WGS-84) и местной системе координат Свердловской области (далее – МСК-66) определены геодезическим методом и приведены в таблице, погрешность определения координат составляет 0,1 метра.

Таблица

Номер поворотной точки	WGS-84		МСК-66 (зона 1)	
	Северной широты	Восточной долготы	координата X	координата Y
1	2	3	4	5
1	58.31050767	60.89801776	555186.42	1549795.83
2	58.31036361	60.89877141	555170.93	1549840.21



1	2	3	4	5
3	58.31006563	60.89898992	555137.90	1549853.43
4	58.30981344	60.89923861	555109.10	1549868.37
5	58.30958145	60.89905478	555084.02	1549857.92
6	58.30934397	60.89877886	555057.37	1549842.07
7	58.30909688	60.89829682	555029.50	1549814.16
8	58.30889786	60.89813344	555007.21	1549804.87
9	58.30873965	60.8975425	554989.15	1549770.45
10	58.30885609	60.89671263	555001.51	1549721.64

Площадь территории Объекта – 15567 кв. м.

## **Глава 2. Режим использования территории Объекта**

3. Территория Объекта относится к землям историко-культурного назначения.

4. На территории Объекта разрешается ведение хозяйственной деятельности, не противоречащей требованиям обеспечения сохранности Объекта и позволяющей обеспечить функционирование Объекта в современных условиях.

5. На территории Объекта запрещается:

- 1) строительство объектов капитального строительства;
- 2) проведение земляных, строительных, мелиоративных и иных работ, за исключением работ по сохранению Объекта или его отдельных элементов, сохранению историко-градостроительной или природной среды Объекта, а также работ, определенных особым режимом использования земельного участка, в границах которого располагается Объект.

6. Особый режим использования земельного участка, в границах которого располагается Объект, предусматривает возможность проведения археологических полевых работ в порядке, установленном Федеральным законом от 25 июня 2002 года № 73-ФЗ «Об объектах культурного наследия (памятниках истории и культуры) народов Российской Федерации», земляных, строительных, мелиоративных, хозяйственных работ, указанных в статье 30 данного Федерального закона работ по использованию лесов и иных работ при условии обеспечения сохранности Объекта, а также обеспечения доступа граждан к Объекту.