



ПРАВИТЕЛЬСТВО СВЕРДЛОВСКОЙ ОБЛАСТИ  
УПРАВЛЕНИЕ ГОСУДАРСТВЕННОЙ ОХРАНЫ ОБЪЕКТОВ КУЛЬТУРНОГО НАСЛЕДИЯ  
СВЕРДЛОВСКОЙ ОБЛАСТИ

**ПРИКАЗ**

28.11.2019

№ 654

г. Екатеринбург

**Об утверждении границ территории объекта культурного наследия федерального значения «Ст. Кокшарово I», расположенного по адресу (местонахождение): Свердловская область, г. Верхняя Салда, Моршининский сельсовет, в 0,3 км к северу от деревни Кокшарово, на южном берегу Кокшаровского торфяника, и режима использования данной территории**

В соответствии с Федеральным законом от 25 июня 2002 года № 73-ФЗ «Об объектах культурного наследия (памятниках истории и культуры) народов Российской Федерации», приказом Министерства культуры Российской Федерации от 04.06.2015 № 1745 «Об утверждении требований к составлению проектов границ территорий объектов культурного наследия», Положением об Управлении государственной охраны объектов культурного наследия Свердловской области, утвержденным постановлением Правительства Свердловской области от 28.12.2015 № 1216-ПП «Об учреждении должностей государственной гражданской службы Свердловской области в Управлении государственной охраны объектов культурного наследия Свердловской области и утверждении Положения, предельного лимита штатной численности и фонда по должностным окладам в месяц Управления государственной охраны объектов культурного наследия Свердловской области», на основании научно-проектной документации «Проект границ территории объекта культурного (археологического) наследия «Ст. Кокшарово I», разработанной федеральным государственным бюджетным учреждением науки «Институт истории и археологии Уральского отделения Российской академии наук» в 2019 году, в целях обеспечения сохранности объекта культурного наследия

**ПРИКАЗЫВАЮ:**

1. Утвердить границы территории объекта культурного наследия федерального значения «Ст. Кокшарово I», расположенного по адресу (местонахождение): Свердловская область, г. Верхняя Салда, Моршининский сельсовет, в 0,3 км к северу от деревни Кокшарово, на южном берегу Кокшаровского торфяника, и режим использования данной территории (прилагаются).

2. Начальнику отдела государственной охраны объектов культурного

наследия Управления государственной охраны объектов культурного наследия Свердловской области Н.Н. Кулевой обеспечить размещение информации о границах территории объекта культурного наследия и режиме использования данной территории, утвержденных пунктом 1 настоящего приказа, в федеральной государственной информационной системе территориального планирования, а также направление ее в единый государственный реестр объектов культурного наследия (памятников истории и культуры) народов Российской Федерации и государственный кадастр недвижимости.

3. Контроль за исполнением настоящего приказа возложить на Заместителя начальника Управления государственной охраны объектов культурного наследия Свердловской области А.А. Кульпину.

4. Настоящий приказ опубликовать на «Официальном интернет-портале правовой информации Свердловской области» ([www.pravo.gov66.ru](http://www.pravo.gov66.ru)) и на официальном сайте Управления государственной охраны объектов культурного наследия Свердловской области в информационно-телекоммуникационной сети «Интернет» ([www.okn.midural.ru](http://www.okn.midural.ru)).

Начальник Управления



Е.Г. Рябинин

УТВЕРЖДЕНЫ  
приказом Управления государственной  
охраны объектов культурного наследия  
Свердловской области  
от 28.11.2019 № 654

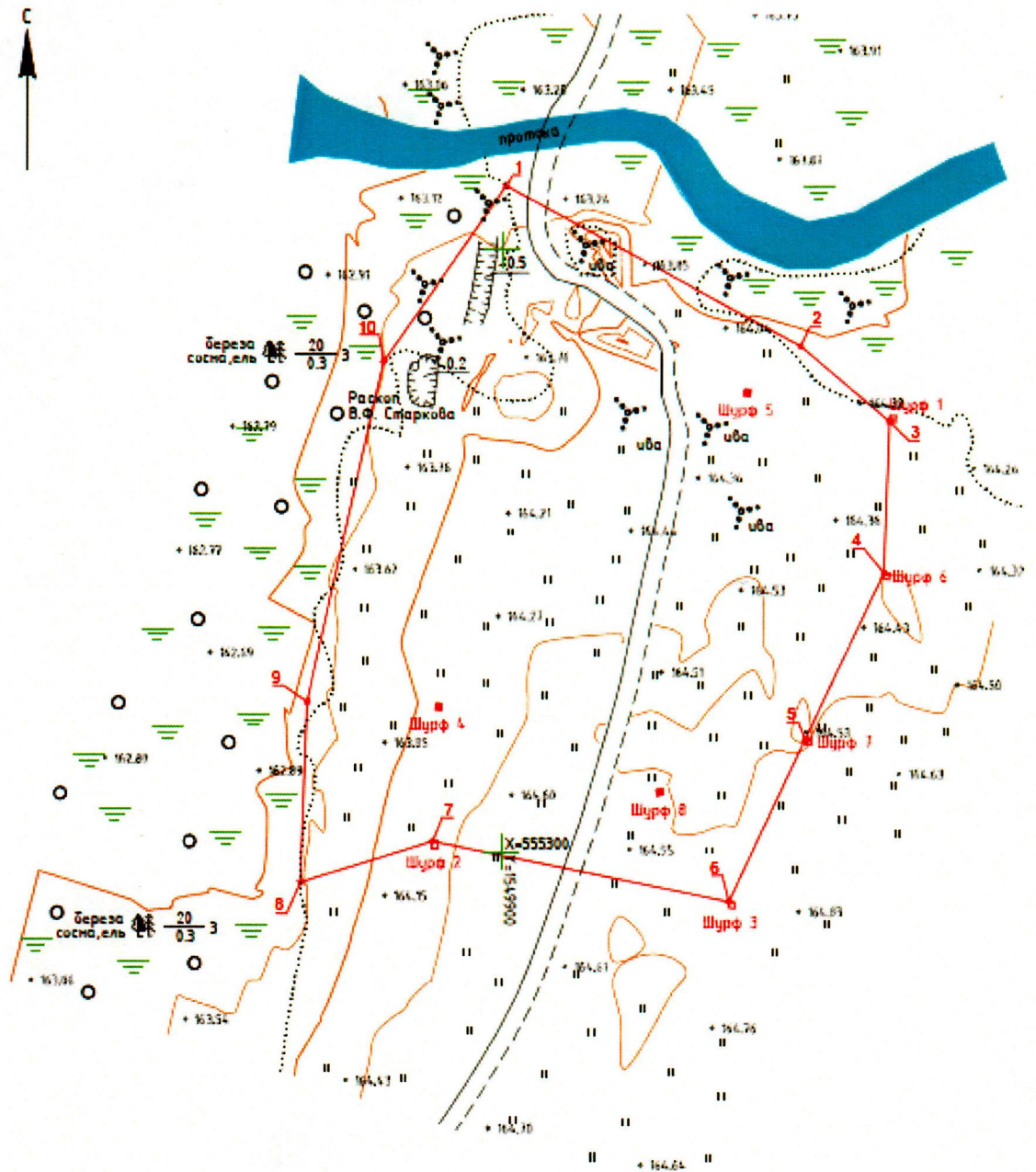
### **ГРАНИЦЫ ТЕРРИТОРИИ**

**объекта культурного наследия федерального значения «Ст. Кокшарово I»,  
расположенного по адресу (местонахождение): Свердловская область,  
г. Верхняя Салда, Моршининский сельсовет, в 0,3 км к северу от деревни  
Кокшарово, на южном берегу Кокшаровского торфяника, и режим  
использования данной территории**

**Глава 1. Карта (схема) и координаты поворотных точек границ территории  
объекта культурного наследия федерального значения «Ст. Кокшарово I»,  
расположенного по адресу (местонахождение): Свердловская область,  
г. Верхняя Салда, Моршининский сельсовет, в 0,3 км к северу от деревни  
Кокшарово, на южном берегу Кокшаровского торфяника**

1. Карта (схема) границ территории объекта культурного наследия федерального значения «Ст. Кокшарово I», расположенного по адресу (местонахождение): Свердловская область, г. Верхняя Салда, Моршининский сельсовет, в 0,3 км к северу от деревни Кокшарово, на южном берегу Кокшаровского торфяника (далее – Объект):





2. Координаты поворотных точек во Всемирной геодезической системе координат (далее – WGS-84) и местной системе координат Свердловской области (далее – МСК-66) определены геодезическим методом и приведены в таблице, погрешность определения координат составляет 0,1 метра.

Таблица

Номер поворотной точки	WGS-84		МСК-66 (зона 1)	
	Северной широты	Восточной долготы	координата X	координата Y
1	2	3	4	5
1	58.31250871	60.89985393	555410.65	1549900.65
2	58.31226534	60.90068835	555384.16	1549949.90
3	58.31215032	60.90093922	555371.53	1549964.76



1	2	3	4	5
4	58.31192539	60.90091875	555346.47	1549963.88
5	58.31167963	60.90068972	555318.92	1549950.80
6	58.31143609	60.9004677	555291.63	1549938.13
7	58.31153183	60.8996236	555301.67	1549888.52
8	58.31147342	60.89924703	555294.89	1549866.53
9	58.31174483	60.89927182	555325.14	1549867.60
10	58.31224934	60.8995001	555381.50	1549880.27

Площадь территории Объекта – 8255 кв. м.

## **Глава 2. Режим использования территории Объекта**

3. Территория Объекта относится к землям историко-культурного назначения.

4. На территории Объекта разрешается ведение хозяйственной деятельности, не противоречащей требованиям обеспечения сохранности Объекта и позволяющей обеспечить функционирование Объекта в современных условиях.

5. На территории Объекта запрещается:

- 1) строительство объектов капитального строительства;
- 2) проведение земляных, строительных, мелиоративных и иных работ, за исключением работ по сохранению Объекта или его отдельных элементов, сохранению историко-градостроительной или природной среды Объекта, а также работ, определенных особым режимом использования земельного участка, в границах которого располагается Объект.

6. Особый режим использования земельного участка, в границах которого располагается Объект, предусматривает возможность проведения археологических полевых работ в порядке, установленном Федеральным законом от 25 июня 2002 года № 73-ФЗ «Об объектах культурного наследия (памятниках истории и культуры) народов Российской Федерации», земляных, строительных, мелиоративных, хозяйственных работ, указанных в статье 30 данного Федерального закона работ по использованию лесов и иных работ при условии обеспечения сохранности Объекта, а также обеспечения доступа граждан к Объекту.