



ПРАВИТЕЛЬСТВО СВЕРДЛОВСКОЙ ОБЛАСТИ  
УПРАВЛЕНИЕ ГОСУДАРСТВЕННОЙ ОХРАНЫ ОБЪЕКТОВ КУЛЬТУРНОГО НАСЛЕДИЯ  
СВЕРДЛОВСКОЙ ОБЛАСТИ

**ПРИКАЗ**

14.02.2019

№ 37

г. Екатеринбург

**Об утверждении границ территорий объектов культурного наследия  
федерального значения, расположенных в г. Верхняя Пышма,  
и режимов использования данных территорий**

В соответствии с Федеральным законом от 25 июня 2002 года № 73-ФЗ «Об объектах культурного наследия (памятниках истории и культуры) народов Российской Федерации», приказом Министерства культуры Российской Федерации от 04.06.2015 № 1745 «Об утверждении требований к составлению проектов границ территорий объектов культурного наследия», Положением об Управлении государственной охраны объектов культурного наследия Свердловской области, утвержденным постановлением Правительства Свердловской области от 28.12.2015 № 1216-ПП «Об учреждении должностей государственной гражданской службы Свердловской области в Управлении государственной охраны объектов культурного наследия Свердловской области и утверждении Положения, предельного лимита штатной численности и фонда по должностным окладам в месяц Управления государственной охраны объектов культурного наследия Свердловской области», на основании научно-проектной документации «Проект границ территории объекта культурного (археологического) наследия поселение Гать», «Проект границ территории объекта культурного (археологического) наследия городище у озера», «Проект границ территории объекта культурного (археологического) наследия стоянка «Калмацкий Брод» и могильник сарматского времени», «Проект границ территории объекта культурного (археологического) наследия ст. Новая II» и «Проект границ территории объекта культурного (археологического) наследия сел. Новое III», разработанной государственным бюджетным учреждением культуры Свердловской области «Научно-производственный центр по охране и использованию памятников истории и культуры Свердловской области» в 2012 году, и письма государственного бюджетного учреждения культуры Свердловской области «Научно-производственный центр по охране и использованию памятников истории и культуры Свердловской области» от 17.10.2018 № 912-15, в целях обеспечения сохранности объектов культурного наследия

**ПРИКАЗЫВАЮ:**

1. Утвердить:

1) границы территории объекта культурного наследия федерального значения

«Посел. Гать», расположенного по адресу (местонахождение): Свердловская область, г. Верхняя Пышма, Исетский поссовет, в 1 км к юго-востоку от ж/д ст. Гать, левый берег реки Исеть, и режим использования данной территории (прилагаются);

2) границы территории объекта культурного наследия федерального значения «Городище у озера», расположенного по адресу (местонахождение): Свердловская область, г. Верхняя Пышма, Исетский поссовет, в 2 км к юго-востоку от ж/д ст. Гать, около озера Мелкое, и режим использования данной территории (прилагаются);

3) границы территории объекта культурного наследия федерального значения «Стоянка «Калмацкий Брод» и могильник сарматского времени», расположенного по адресу (местонахождение): Свердловская область, г. Верхняя Пышма, р. Исеть, на правом берегу, к западу от ж.д. моста, по обеим сторонам ж.д. полотна, и режим использования данной территории (прилагаются);

4) границы территории объекта культурного наследия федерального значения «Ст. Новая II», расположенного по адресу (местонахождение): Свердловская область, г. Верхняя Пышма, Исетский поссовет, в 1 км к западу от ж/д ст. Гать, левый берег реки Исеть, и режим использования данной территории (прилагаются);

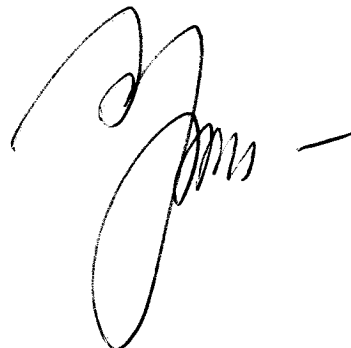
5) границы территории объекта культурного наследия федерального значения «Сел. Новое III», расположенного по адресу (местонахождение): Свердловская область, г. Верхняя Пышма, Исетский поссовет, в 1 км к западу от ж/д ст. Гать, левый берег реки Исеть, и режим использования данной территории (прилагаются).

2. Начальнику отдела государственной охраны объектов культурного наследия Управления государственной охраны объектов культурного наследия Свердловской области Н.Н. Кулевой обеспечить размещение информации о границах территории объектов культурного наследия и режимах использования данных территорий, утвержденных подпунктами 1–5 пункта 1 настоящего приказа, в федеральной государственной информационной системе территориального планирования, а также направление ее в единый государственный реестр объектов культурного наследия (памятников истории и культуры) народов Российской Федерации и государственный кадастр недвижимости.

3. Контроль за исполнением настоящего приказа возложить на исполняющего обязанности Заместителя начальника Управления государственной охраны объектов культурного наследия Свердловской области А.С. Моисееву.

4. Настоящий приказ опубликовать на «Официальном интернет-портале правовой информации Свердловской области» ([www.pravo.gov66.ru](http://www.pravo.gov66.ru)) и на официальном сайте Управления государственной охраны объектов культурного наследия Свердловской области в информационно-телекоммуникационной сети «Интернет» ([www.okn.midural.ru](http://www.okn.midural.ru)).

Начальник Управления



Е.Г. Рябинин

## УТВЕРЖДЕНЫ

приказом Управления государственной  
охраны объектов культурного наследия  
Свердловской области

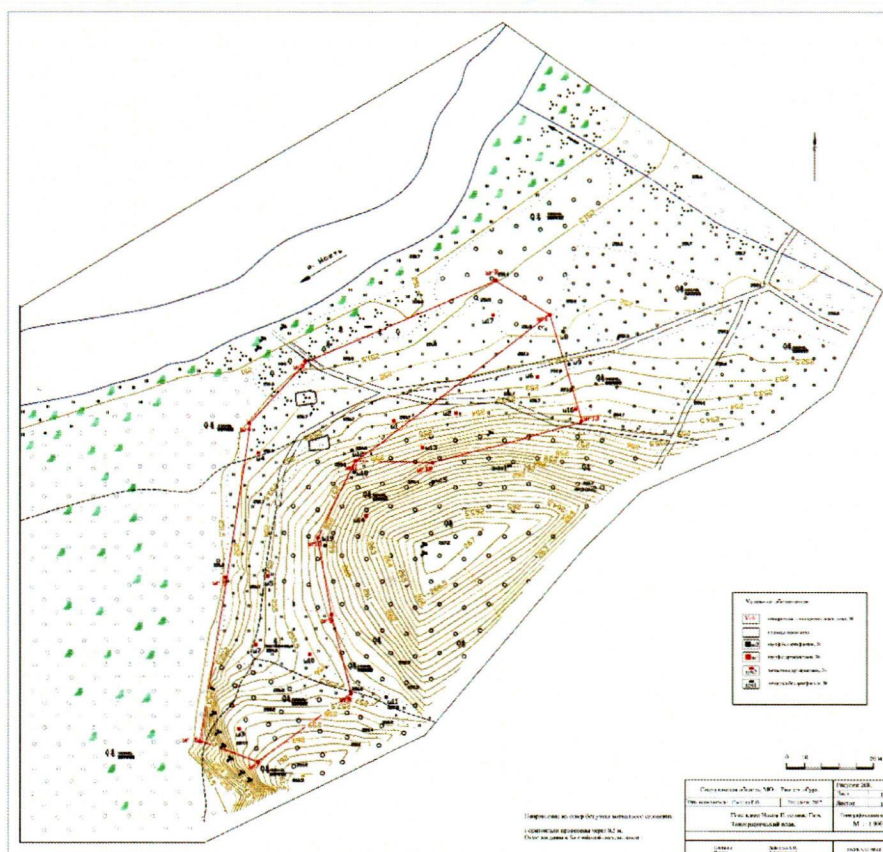
от 14.02.2019 № 37

## ГРАНИЦЫ ТЕРРИТОРИИ

объекта культурного наследия федерального значения  
«Посел. Гать», расположенного по адресу (местонахождение): Свердловская  
область, г. Верхняя Пышма, Исетский поссовет, в 1 км к юго-востоку  
от ж/д ст. Гать, левый берег реки Исеть, и режим использования данной  
территории

**Глава 1. Карта (схема) и координаты поворотных точек границ территории  
объекта культурного наследия федерального значения «Посел. Гать»,  
расположенного по адресу (местонахождение): Свердловская область,  
г. Верхняя Пышма, Исетский поссовет, в 1 км к юго-востоку от ж/д ст. Гать,  
левый берег реки Исеть**

1. Карта (схема) границ территории объекта культурного наследия  
федерального значения «Посел. Гать», расположенного по адресу  
(местонахождение): Свердловская область, г. Верхняя Пышма, Исетский поссовет,  
в 1 км к юго-востоку от ж/д ст. Гать, левый берег реки Исеть (далее – Объект):



2. Координаты поворотных точек во Всемирной геодезической системе координат (далее – WGS-84) и местной системе координат Свердловской области (далее – МСК-66) определены геодезическим методом и приведены в таблице, погрешность определения координат составляет 0,1 метра.

Таблица

Номер поворотной точки	WGS-84		МСК-66	
	Северной широты	Восточной долготы	координата X	координата Y
1	56°56'06,32264''	60°25'37,52235''	401755.5603	1523041.5604
11	56°56'03,43333''	60°25'31,13255''	401665.6120	1522934.0027
12	56°56'03,45799''	60°25'33,67955''	401666.6113	1522977.0701
13	56°56'04,35582''	60°25'38,71951''	401694.8529	1523062.1462

Площадь территории Объекта – 4 791,94 кв. м.

## Глава 2. Режим использования территории Объекта

3. Территория Объекта относится к землям историко-культурного назначения.

4. На территории Объекта разрешается ведение хозяйственной деятельности, не противоречащей требованиям обеспечения сохранности Объекта и позволяющей обеспечить функционирование Объекта в современных условиях.

5. На территории Объекта запрещается:

1) строительство объектов капитального строительства и увеличение объемно-пространственных характеристик существующих объектов капитального строительства;

2) проведение земляных, строительных, мелиоративных и иных работ, за исключением работ по сохранению Объекта или его отдельных элементов, сохранению историко-градостроительной или природной среды Объекта, а также работ, определенных особым режимом использования земельного участка, в границах которого располагается Объект.

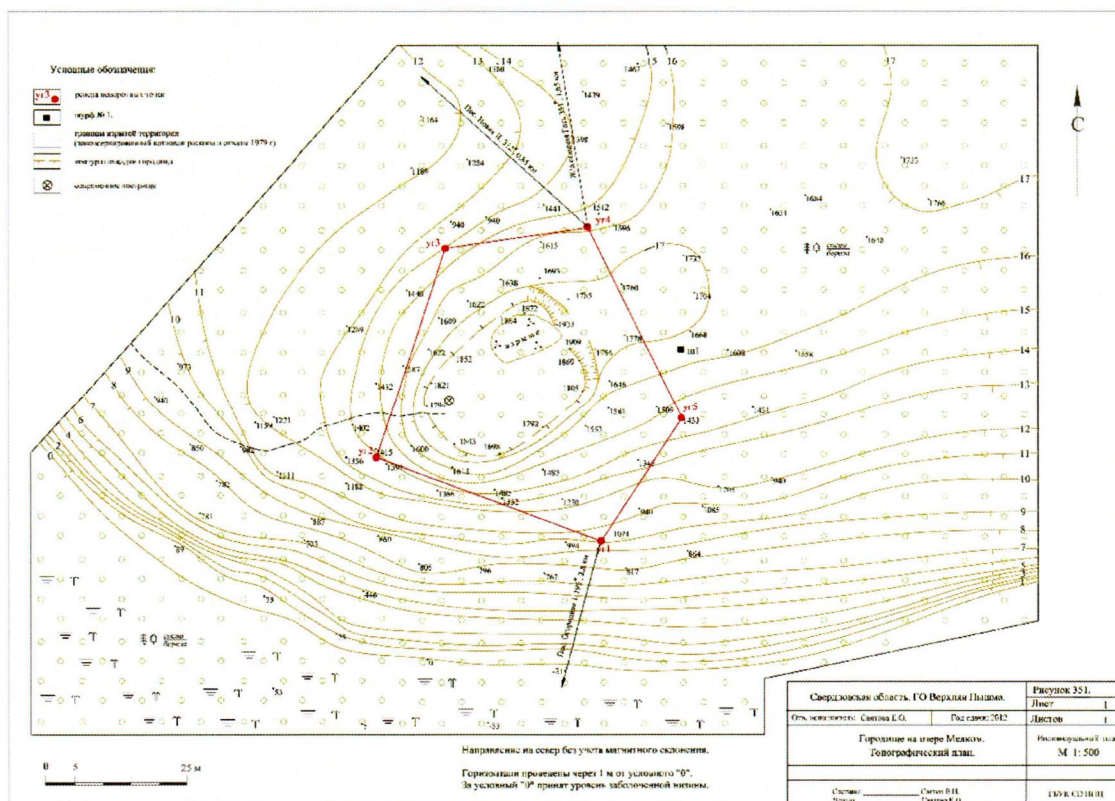
6. Особый режим использования земельного участка, в границах которого располагается Объект, предусматривает возможность проведения археологических полевых работ в порядке, установленном Федеральным законом от 25 июня 2002 года № 73-ФЗ «Об объектах культурного наследия (памятниках истории и культуры) народов Российской Федерации», земляных, строительных, мелиоративных, хозяйственных работ, указанных в статье 30 данного Федерального закона работ по использованию лесов и иных работ при условии обеспечения сохранности Объекта, а также обеспечения доступа граждан к Объекту.

УТВЕРЖДЕНЫ  
 приказом Управления государственной  
 охраны объектов культурного наследия  
 Свердловской области  
 от 14.02.2019 № 37

**ГРАНИЦЫ ТЕРРИТОРИИ**  
**объекта культурного наследия федерального значения**  
**«Городище у озера», расположенного по адресу (местонахождение):**  
**Свердловская область, г. Верхняя Пышма, Исетский поссовет,**  
**в 2 км к юго-востоку от ж/д ст. Гать, около озера Мелкое, и режим**  
**использования данной территории**

**Глава 1. Карта (схема) и координаты поворотных точек границ территории**  
**объекта культурного наследия федерального значения**  
**«Городище у озера», расположенного по адресу (местонахождение):**  
**Свердловская область, г. Верхняя Пышма, Исетский поссовет,**  
**в 2 км к юго-востоку от ж/д ст. Гать, около озера Мелкое**

1. Карта (схема) границ территории объекта культурного наследия федерального значения «Городище у озера», расположенного по адресу (местонахождение): Свердловская область, г. Верхняя Пышма, Исетский поссовет, в 2 км к юго-востоку от ж/д ст. Гать, около озера Мелкое (далее – Объект):



2. Координаты поворотных точек во Всемирной геодезической системе координат (далее – WGS-84) и местной системе координат Свердловской области (далее – МСК-66) определены геодезическим методом и приведены в таблице, погрешность определения координат составляет 0,1 метра.

Таблица

Номер поворотной точки	WGS-84		МСК-66	
	Северной широты	Восточной долготы	координата X	координата Y
1	56°55'37,68''	60°25'55,36''	400871.2624	1523348.1543
2	56°55'38,68''	60°25'53,54''	400902.0232	1523317.1985
3	56°55'39,62''	60°25'55,05''	400931.2423	1523342.5760
4	56°55'39,39''	60°25'56,52''	400924.2667	1523367.4789
5	56°55'38,15''	60°25'56,63''	400885.9207	1523369.5538

Площадь территории Объекта – 1 956,73 кв. м.

## Глава 2. Режим использования территории Объекта

3. Территория Объекта относится к землям историко-культурного назначения.

4. На территории Объекта разрешается ведение хозяйственной деятельности, не противоречащей требованиям обеспечения сохранности Объекта и позволяющей обеспечить функционирование Объекта в современных условиях.

5. На территории Объекта запрещается:

1) строительство объектов капитального строительства и увеличение объемно-пространственных характеристик существующих объектов капитального строительства;

2) проведение земляных, строительных, мелиоративных и иных работ, за исключением работ по сохранению Объекта или его отдельных элементов, сохранению историко-градостроительной или природной среды Объекта, а также работ, определенных особым режимом использования земельного участка, в границах которого располагается Объект.

6. Особый режим использования земельного участка, в границах которого располагается Объект, предусматривает возможность проведения археологических полевых работ в порядке, установленном Федеральным законом от 25 июня 2002 года № 73-ФЗ «Об объектах культурного наследия (памятниках истории и культуры) народов Российской Федерации», земляных, строительных, мелиоративных, хозяйственных работ, указанных в статье 30 данного Федерального закона работ по использованию лесов и иных работ при условии обеспечения сохранности Объекта, а также обеспечения доступа граждан к Объекту.

УТВЕРЖДЕНЫ  
 приказом Управления государственной  
 охраны объектов культурного наследия  
 Свердловской области  
 от 14.02.2019 № 37

## ГРАНИЦЫ ТЕРРИТОРИИ

объекта культурного наследия федерального значения  
 «Стоянка «Калмацкий Брод» и могильник сарматского времени»,  
 расположенного по адресу (местонахождение): Свердловская область,  
 г. Верхняя Пышма, р. Исеть, на правом берегу, к западу от ж.д. моста,  
 по обеим сторонам ж.д. полотна, и режим использования данной территории

Глава 1. Карта (схема) и координаты поворотных точек границ территории  
 объекта культурного наследия федерального значения  
 «Стоянка «Калмацкий Брод» и могильник сарматского времени»,  
 расположенного по адресу (местонахождение): Свердловская область,  
 г. Верхняя Пышма, р. Исеть, на правом берегу, к западу от ж.д. моста,  
 по обеим сторонам ж.д. полотна

1. Карта (схема) границ территории объекта культурного наследия  
 федерального значения «Стоянка «Калмацкий Брод» и могильник сарматского  
 времени», расположенного по адресу (местонахождение): Свердловская область,  
 г. Верхняя Пышма, р. Исеть, на правом берегу, к западу от ж.д. моста,  
 по обеим сторонам ж.д. полотна (далее – Объект):



2. Координаты поворотных точек во Всемирной геодезической системе координат (далее – WGS-84) и местной системе координат Свердловской области (далее – МСК-66) определены геодезическим методом и приведены в таблице, погрешность определения координат составляет 0,1 метра.

Таблица

Номер поворотной точки	WGS-84		МСК-66	
	Северной широты	Восточной долготы	координата X	координата Y
1	56°56'25,14801''	60°25'53,88224''	402339.4320	1523314.9652
2	56°56'30,79543''	60°25'46,26643''	402513.4056	1523185.2250
3	56°56'33,51303''	60°25'41,08148''	402596.9818	1523097.0962
4	56°56'34,33237''	60°25'38,29121''	402622.0553	1523049.7861
5	56°56'35,60772''	60°25'42,39905''	402661.8997	1523119.0211
6	56°56'36,34134''	60°25'43,80684''	402684.7236	1523142.6966
7	56°56'35,07''	60°25'47,18''	402645.7152	1523199.9442
8	56°56'34,91547''	60°25'52,30492''	402641.4149	1523286.6161
9	56°56'28,88236''	60°26'02,21412''	402455.7320	1523455.1959
10	56°56'27,29158''	60°26'02,04533''	402406.5108	1523452.6186

Площадь территории Объекта – 64 380,8 кв. м.

## Глава 2. Режим использования территории Объекта

3. Территория Объекта относится к землям историко-культурного назначения.

4. На территории Объекта разрешается ведение хозяйственной деятельности, не противоречащей требованиям обеспечения сохранности Объекта и позволяющей обеспечить функционирование Объекта в современных условиях.

5. На территории Объекта запрещается:

1) строительство объектов капитального строительства и увеличение объемно-пространственных характеристик существующих объектов капитального строительства;

2) проведение земляных, строительных, мелиоративных и иных работ, за исключением работ по сохранению Объекта или его отдельных элементов, сохранению историко-градостроительной или природной среды Объекта, а также работ, определенных особым режимом использования земельного участка, в границах которого располагается Объект.

6. Особый режим использования земельного участка, в границах которого располагается Объект, предусматривает возможность проведения археологических полевых работ в порядке, установленном Федеральным законом от 25 июня 2002 года № 73-ФЗ «Об объектах культурного наследия (памятниках истории и культуры) народов Российской Федерации», земляных, строительных, мелиоративных, хозяйственных работ, указанных в статье 30 данного Федерального закона работ по использованию лесов и иных работ



при условии обеспечения сохранности Объекта, а также обеспечения доступа граждан к Объекту.

## УТВЕРЖДЕНЫ

приказом Управления государственной  
охраны объектов культурного наследия

Свердловской области

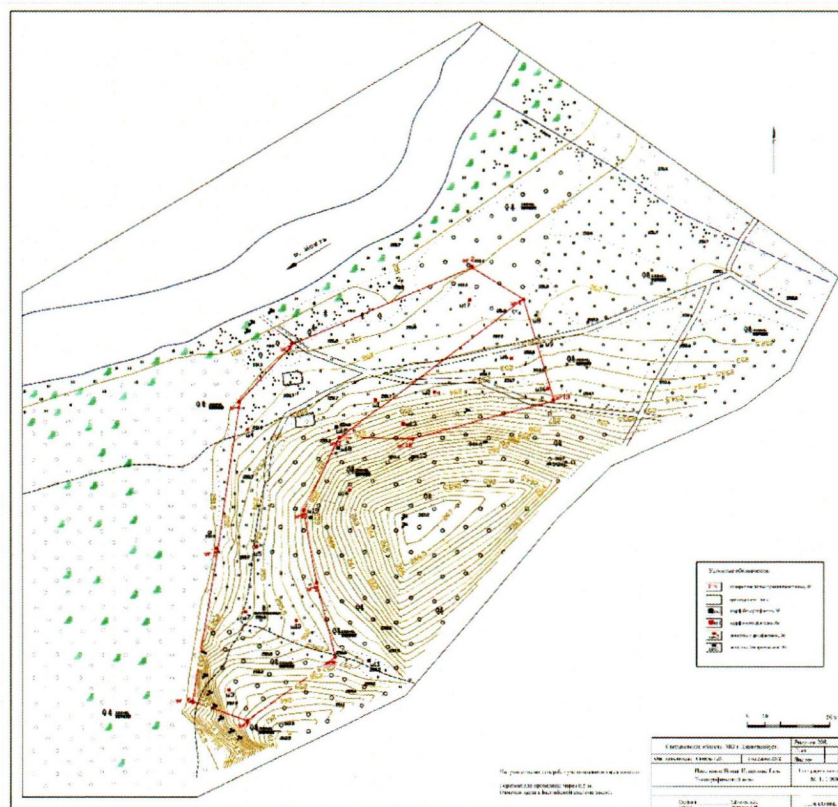
от 14.02.2019 № 37

**ГРАНИЦЫ ТЕРРИТОРИИ**

**объекта культурного наследия федерального значения  
«Ст. Новая П», расположенного по адресу (местонахождение): Свердловская  
область, г. Верхняя Пышма, Исетский поссовет, в 1 км к западу  
от ж/д ст. Гать, левый берег реки Исеть, и режим использования данной  
территории**

**Глава 1. Карта (схема) и координаты поворотных точек границ территории  
объекта культурного наследия федерального значения  
«Ст. Новая П», расположенного по адресу (местонахождение): Свердловская  
область, г. Верхняя Пышма, Исетский поссовет, в 1 км к западу  
от ж/д ст. Гать, левый берег реки Исеть**

1. Карта (схема) границ территории объекта культурного наследия  
федерального значения «Ст. Новая П», расположенного по адресу  
(местонахождение): Свердловская область, г. Верхняя Пышма, Исетский поссовет,  
в 1 км к западу от ж/д ст. Гать, левый берег реки Исеть (далее – Объект):



2. Координаты поворотных точек во Всемирной геодезической системе координат (далее – WGS-84) и местной системе координат Свердловской области (далее – МСК-66) определены геодезическим методом и приведены в таблице, погрешность определения координат составляет 0,1 метра.

Таблица

Номер поворотной точки	WGS-84		МСК-66	
	Северной широты	Восточной долготы	координата X	координата Y
1	56°56'06,32264''	60°25'37,52235''	401755.5603	1523041.5604
2	56°56'06,92071''	60°25'35,65483''	401773.8841	1523009.8836
3	56°56'05,27293''	60°25'29,31916''	401722.3188	1522903.0227
4	56°56'04,09601''	60°25'27,37973''	401685.7625	1522870.4272
5	56°56'01,18746''	60°25'26,85419''	401595.7309	1522862.0294
6	56°55'58,10726''	60°25'26,22256''	401500.4000	1522851.8708
7	56°55'57,78913''	60°25'28,20203''	401490.7466	1522885.4007
8	56°55'59,13284''	60°25'31,25724''	401532.5969	1522936.8371
9	56°56'00,57805''	60°25'30,47981''	401577.2302	1522923.4487
10	56°56'01,96496''	60°25'29,94314''	401620.0812	1522914.1379
11	56°56'03,43333''	60°25'31,13255''	401665.6120	1522934.0027

Площадь территории Объекта – 18 583,76 кв. м.

## Глава 2. Режим использования территории Объекта

3. Территория Объекта относится к землям историко-культурного назначения.

4. На территории Объекта разрешается ведение хозяйственной деятельности, не противоречащей требованиям обеспечения сохранности Объекта и позволяющей обеспечить функционирование Объекта в современных условиях.

5. На территории Объекта запрещается:

1) строительство объектов капитального строительства и увеличение объемно-пространственных характеристик существующих объектов капитального строительства;

2) проведение земляных, строительных, мелиоративных и иных работ, за исключением работ по сохранению Объекта или его отдельных элементов, сохранению историко-градостроительной или природной среды Объекта, а также работ, определенных особым режимом использования земельного участка, в границах которого располагается Объект.

6. Особый режим использования земельного участка, в границах которого располагается Объект, предусматривает возможность проведения археологических полевых работ в порядке, установленном Федеральным законом от 25 июня 2002 года № 73-ФЗ «Об объектах культурного наследия (памятниках истории и культуры) народов Российской Федерации», земляных, строительных, мелиоративных, хозяйственных работ, указанных в статье 30 данного

Федерального закона работ по использованию лесов и иных работ при условии обеспечения сохранности Объекта, а также обеспечения доступа граждан к Объекту.

## УТВЕРЖДЕНЫ

приказом Управления государственной  
охраны объектов культурного наследия  
Свердловской области  
от 14.02.2019 № 37

## ГРАНИЦЫ ТЕРРИТОРИИ

объекта культурного наследия федерального значения  
«Сел. Новое III», расположенного по адресу (местонахождение):  
Свердловская область, г. Верхняя Пышма, Исетский поссовет,  
в 1 км к западу от ж/д ст. Гать, левый берег реки Исеть,  
и режим использования данной территории

**Глава 1. Карта (схема) и координаты поворотных точек границ территории  
объекта культурного наследия федерального значения  
«Сел. Новое III», расположенного по адресу (местонахождение):  
Свердловская область, г. Верхняя Пышма, Исетский поссовет,  
в 1 км к западу от ж/д ст. Гать, левый берег реки Исеть**

1. Карта (схема) границ территории объекта культурного наследия  
федерального значения «Сел. Новое III», расположенного по адресу  
(местонахождение): Свердловская область, г. Верхняя Пышма, Исетский поссовет,  
в 1 км к западу от ж/д ст. Гать, левый берег реки Исеть (далее – Объект):



2. Координаты поворотных точек во Всемирной геодезической системе координат (далее – WGS-84) и местной системе координат Свердловской области (далее – МСК-66) определены геодезическим методом и приведены в таблице, погрешность определения координат составляет 0,1 метра.

Таблица

Номер поворотной точки	WGS-84		МСК-66	
	Северной широты	Восточной долготы	координата X	координата Y
1	56°56'17,18000''	60°25'49,17000''	402092.5170	1523236.6650
2	56°56'13,86000''	60°25'54,86000''	401990.3567	1523333.4504
3	56°56'12,40694''	60°25'50,57477''	401945.0059	1523261.2399
4	56°56'09,70787''	60°25'47,61454''	401861.2383	1523211.6472
5	56°56'12,25991''	60°25'44,07369''	401939.8475	1523151.3345
6	56°56'14,70474''	60°25'47,33965''	402015.7788	1523206.1407

Площадь территории Объекта – 17 569,64 кв. м.

## Глава 2. Режим использования территории Объекта

3. Территория Объекта относится к землям историко-культурного назначения.

4. На территории Объекта разрешается ведение хозяйственной деятельности, не противоречащей требованиям обеспечения сохранности Объекта и позволяющей обеспечить функционирование Объекта в современных условиях.

5. На территории Объекта запрещается:

1) строительство объектов капитального строительства и увеличение объемно-пространственных характеристик существующих объектов капитального строительства;

2) проведение земляных, строительных, мелиоративных и иных работ, за исключением работ по сохранению Объекта или его отдельных элементов, сохранению историко-градостроительной или природной среды Объекта, а также работ, определенных особым режимом использования земельного участка, в границах которого располагается Объект.

6. Особый режим использования земельного участка, в границах которого располагается Объект, предусматривает возможность проведения археологических полевых работ в порядке, установленном Федеральным законом от 25 июня 2002 года № 73-ФЗ «Об объектах культурного наследия (памятниках истории и культуры) народов Российской Федерации», земляных, строительных, мелиоративных, хозяйственных работ, указанных в статье 30 данного Федерального закона работ по использованию лесов и иных работ при условии обеспечения сохранности Объекта, а также обеспечения доступа граждан к Объекту.