



ПРАВИТЕЛЬСТВО СВЕРДЛОВСКОЙ ОБЛАСТИ
УПРАВЛЕНИЕ ГОСУДАРСТВЕННОЙ ОХРАНЫ ОБЪЕКТОВ КУЛЬТУРНОГО НАСЛЕДИЯ
СВЕРДЛОВСКОЙ ОБЛАСТИ

ПРИКАЗ

11.12.2018

№ 470

г. Екатеринбург

**Об утверждении границ территорий объектов культурного наследия
федерального значения, расположенных в г. Екатеринбурге, и режимов
использования данных территорий**

В соответствии с Федеральным законом от 25 июня 2002 года № 73-ФЗ «Об объектах культурного наследия (памятниках истории и культуры) народов Российской Федерации», приказом Министерства культуры Российской Федерации от 04.06.2015 № 1745 «Об утверждении требований к составлению проектов границ территорий объектов культурного наследия», Положением об Управлении государственной охраны объектов культурного наследия Свердловской области, утвержденным постановлением Правительства Свердловской области от 28.12.2015 № 1216-ПП «Об учреждении должностей государственной гражданской службы Свердловской области в Управлении государственной охраны объектов культурного наследия Свердловской области и утверждении Положения, предельного лимита штатной численности и фонда по должностным окладам в месяц Управления государственной охраны объектов культурного наследия Свердловской области», на основании научно-проектной документации «Проект границ территории объекта культурного (археологического) наследия «Большегорское городище», «Проект границ территории объекта культурного (археологического) наследия стоянка Верх-Исетская I (ЛП)», «Проект границ территории объекта культурного (археологического) наследия стоянка Верх-Исетская II (ЛП)», «Проект границ территории объекта культурного (археологического) наследия стоянка Верх-Исетская III (ЛП)», «Проект границ территории объекта культурного (археологического) наследия стоянка Верх-Исетская IV (ЛП)», «Проект границ территории объекта культурного (археологического) наследия поселение Исетское Правобережное», «Проект границ территории объекта культурного (археологического) наследия поселение Исетское Правобережное II», «Проект границ территории объекта культурного (археологического) наследия поселение Исетское Правобережное III», «Проект границ территории объекта культурного (археологического) наследия стоянка Перегон III», «Проект границ территории объекта культурного (археологического) наследия местонахождение Перегон IV», разработанной государственным бюджетным учреждением культуры Свердловской области «Научно-производственный центр по охране

и использованию памятников истории и культуры Свердловской области» в 2014 году, в целях обеспечения сохранности объектов культурного наследия

ПРИКАЗЫВАЮ:

1. Утвердить:

- 1) границы территории объекта культурного наследия федерального значения «Большегорское городище», расположенного по адресу (местонахождение): Свердловская область, г. Екатеринбург, в 1,15 км к северо-востоку от поселка Палкино, в 1 км к востоку от левого берега реки Исеть, и режим использования данной территории (прилагаются);
- 2) границы территории объекта культурного наследия федерального значения «Стоянка Верх-Исетская I (ЛП)», расположенного по адресу (местонахождение): Свердловская область, г. Екатеринбург, в 0,6 км к востоку от поселка Палкино, в 0,3 км к востоку от левого берега реки Исеть, и режим использования данной территории (прилагаются);
- 3) границы территории объекта культурного наследия федерального значения «Стоянка Верх-Исетская II (ЛП)», расположенного по адресу (местонахождение): Свердловская область, г. Екатеринбург, в 0,55 км к востоку от поселка Палкино, в 0,3 км к востоку от левого берега реки Исеть, и режим использования данной территории (прилагаются);
- 4) границы территории объекта культурного наследия федерального значения «Стоянка Верх-Исетская III (ЛП)», расположенного по адресу (местонахождение): Свердловская область, г. Екатеринбург, в 0,8 км к юго-востоку от поселка Палкино, левый берег реки Исеть, и режим использования данной территории (прилагаются);
- 5) границы территории объекта культурного наследия федерального значения «Стоянка Верх-Исетская IV (ЛП)», расположенного по адресу (местонахождение): Свердловская область, г. Екатеринбург, в 1,7 км к юго-востоку от поселка Палкино, левый берег реки Исеть, и режим использования данной территории (прилагаются);
- 6) границы территории объекта культурного наследия федерального значения «Поселение Исетское Правобережное», расположенного по адресу (местонахождение): Свердловская область, г. Екатеринбург, в 2,25 км к северо-западу от поселка Палкино, в 900 м к западу от правого берега реки Исеть, и режим использования данной территории (прилагаются);
- 7) границы территории объекта культурного наследия федерального значения «Поселение Исетское Правобережное II», расположенного по адресу (местонахождение): Свердловская область, г. Екатеринбург, в 2 км к северо-западу от поселка Палкино, в 500 м к северо-западу от правого берега реки Исеть, правый берег реки Романовка, и режим использования данной территории (прилагаются);
- 8) границы территории объекта культурного наследия федерального значения «Стоянка Исетская Правобережная III», расположенного по адресу (местонахождение): Свердловская область, г. Екатеринбург, в 2 км к северо-западу

от поселка Палкино, в 500 м к северо-западу от правого берега реки Исеть, левый берег реки Романовка, и режим использования данной территории (прилагаются);

9) границы территории объекта культурного наследия федерального значения «Стоянка Перегон III», расположенного по адресу (местонахождение): Свердловская область, г. Екатеринбург, в 0,6 км к северо-востоку от железнодорожной станции Перегон, в 0,3 км к юго-востоку от правого берега реки Решетка, и режим использования данной территории (прилагаются);

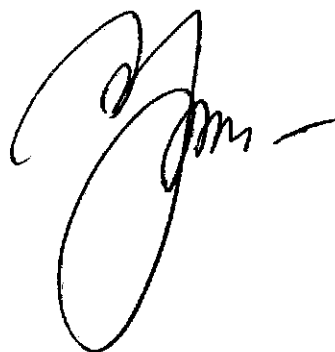
10) границы территории объекта культурного наследия федерального значения «Местонахождение Перегон IV», расположенного по адресу (местонахождение): Свердловская область, г. Екатеринбург, в 0,7 км к северо-востоку от железнодорожной станции Перегон, в 0,4 км к юго-востоку от правого берега реки Решетка, и режим использования данной территории (прилагаются).

2. Начальнику отдела государственной охраны объектов культурного наследия Управления государственной охраны объектов культурного наследия Свердловской области Н.Н. Кулевой обеспечить размещение информации о границах территории объектов культурного наследия и режимах использования данных территорий, утвержденных подпунктами 1–10 пункта 1 настоящего приказа, в федеральной государственной информационной системе территориального планирования, а также направление ее в единый государственный реестр объектов культурного наследия (памятников истории и культуры) народов Российской Федерации и государственный кадастр недвижимости.

3. Контроль за исполнением настоящего приказа возложить на исполняющего обязанности Заместителя начальника Управления государственной охраны объектов культурного наследия Свердловской области А.С. Моисееву.

4. Настоящий приказ опубликовать на «Официальном интернет-портале правовой информации Свердловской области» (www.pravo.gov66.ru) и на официальном сайте Управления государственной охраны объектов культурного наследия Свердловской области в информационно-телекоммуникационной сети «Интернет» (www.okn.midural.ru).

Начальник Управления



Е.Г. Рябинин

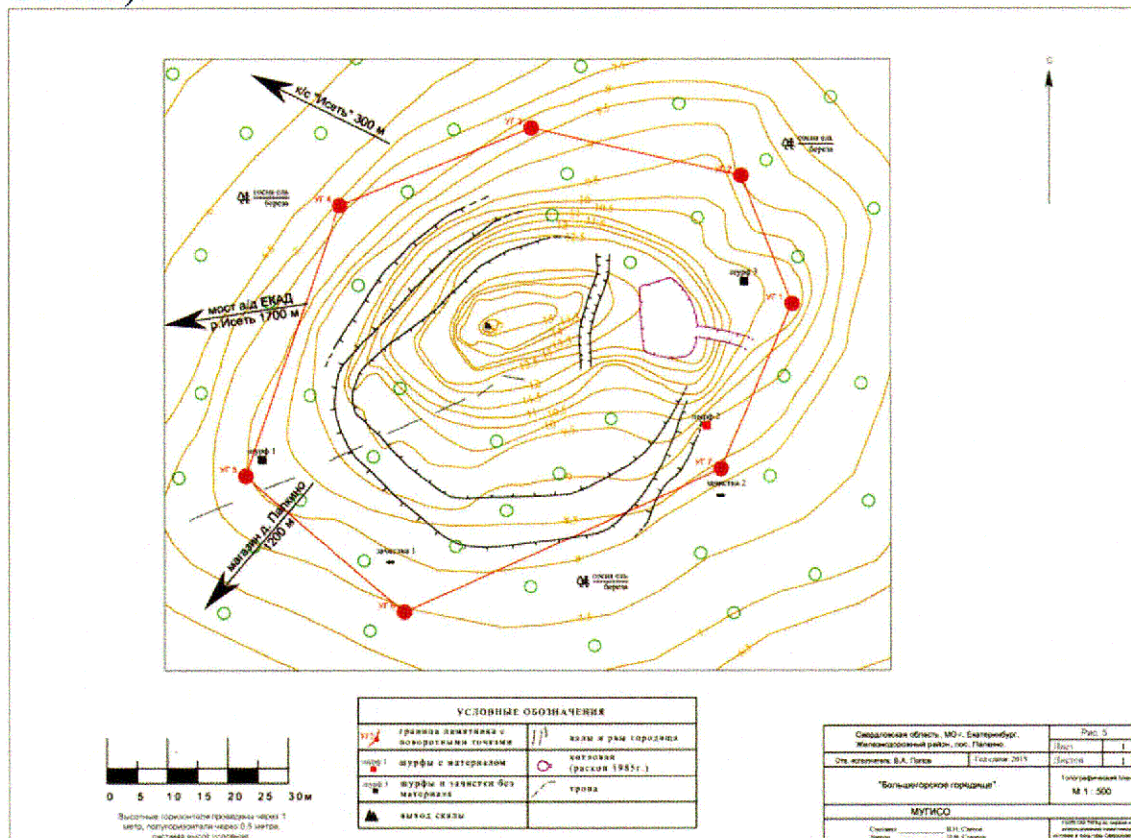
УТВЕРЖДЕНЫ

приказом Управления государственной
охраны объектов культурного наследия
Свердловской областиот 11.12.2018 № 470**ГРАНИЦЫ ТЕРРИТОРИИ**

объекта культурного наследия федерального значения
«Большегорское городище», расположенного по адресу (местонахождение):
Свердловская область, г. Екатеринбург, в 1,15 км к северо-востоку
от поселка Палкино, в 1 км к востоку от левого берега реки Исеть, и режим
использования данной территории

**Глава 1. Карта (схема) и координаты поворотных точек границ территории
объекта культурного наследия федерального значения «Большегорское
городище», расположенного по адресу (местонахождение): Свердловская
область, г. Екатеринбург, в 1,15 км к северо-востоку от поселка Палкино,
в 1 км к востоку от левого берега реки Исеть**

1. Карта (схема) границ территории объекта культурного наследия
федерального значения «Большегорское городище», расположенного по адресу
(местонахождение): Свердловская область, г. Екатеринбург, в 1,15 км к северо-
востоку от поселка Палкино, в 1 км к востоку от левого берега реки Исеть (далее –
Объект):



2. Координаты поворотных точек во Всемирной геодезической системе координат (далее – WGS-84) и местной системе координат Свердловской области (далее – МСК-66) определены геодезическим методом и приведены в таблице, погрешность определения координат составляет 0,1 метра.

Таблица

Номер поворотной точки	WGS-84		МСК-66	
	Северной широты	Восточной долготы	координата X	координата Y
1	56,88701°	060,41482°	396397.3404	1522323.4764
2	56,88722°	060,41473°	396420.8800	1522317.5601
3	56,88736°	060,41438°	396436.3563	1522296.1427
4	56,88737°	060,41380°	396437.2819	1522260.7829
5	56,88697°	060,41306°	396392.4997	1522215.9124
6	56,88683°	060,41336°	396377.0629	1522234.3486
7	56,88678°	060,41461°	396371.5969	1522310.5754

Площадь территории Объекта – 4870 кв. м.

Глава 2. Режим использования территории Объекта

3. Территория Объекта относится к землям историко-культурного назначения.

4. На территории Объекта разрешается ведение хозяйственной деятельности, не противоречащей требованиям обеспечения сохранности Объекта и позволяющей обеспечить функционирование Объекта в современных условиях.

5. На территории Объекта запрещается:

1) строительство объектов капитального строительства и увеличение объемно-пространственных характеристик существующих объектов капитального строительства;

2) проведение земляных, строительных, мелиоративных и иных работ, за исключением работ по сохранению Объекта или его отдельных элементов, сохранению историко-градостроительной или природной среды Объекта, а также работ, определенных особым режимом использования земельного участка, в границах которого располагается Объект.

6. Особый режим использования земельного участка, в границах которого располагается Объект, предусматривает возможность проведения археологических полевых работ в порядке, установленном Федеральным законом от 25 июня 2002 года № 73-ФЗ «Об объектах культурного наследия (памятниках истории и культуры) народов Российской Федерации», земляных, строительных, мелиоративных, хозяйственных работ, указанных в статье 30 данного Федерального закона работ по использованию лесов и иных работ при условии обеспечения сохранности Объекта, а также обеспечения доступа граждан к Объекту.

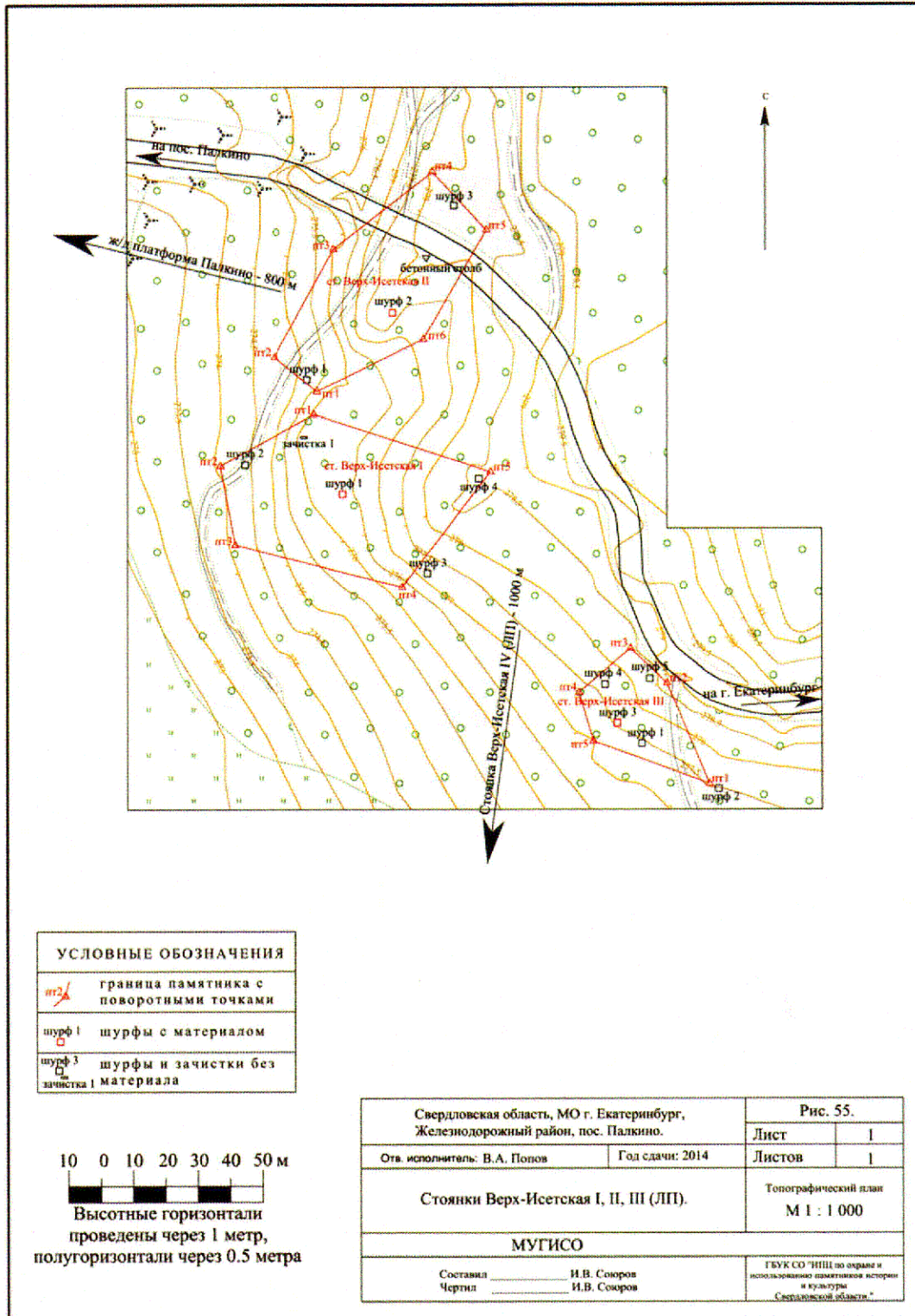
УТВЕРЖДЕНЫ
приказом Управления государственной
охраны объектов культурного наследия
Свердловской области
от 11.12.2018 № 470

ГРАНИЦЫ ТЕРРИТОРИИ

**объекта культурного наследия федерального значения
«Стоянка Верх-Исетская I (ЛП)», расположенного по адресу
(местонахождение): Свердловская область, г. Екатеринбург,
в 0,6 км к востоку от поселка Палкино, в 0,3 км к востоку от левого берега
реки Исеть, и режим использования данной территории**

**Глава 1. Карта (схема) и координаты поворотных точек границ территории
объекта культурного наследия федерального значения
«Стоянка Верх-Исетская I (ЛП)», расположенного по адресу
(местонахождение): Свердловская область, г. Екатеринбург,
в 0,6 км к востоку от поселка Палкино, в 0,3 км к востоку
от левого берега реки Исеть**

1. Карта (схема) границ территории объекта культурного наследия федерального значения «Стоянка Верх-Исетская I (ЛП)», расположенного по адресу (местонахождение): Свердловская область, г. Екатеринбург, в 0,6 км к востоку от поселка Палкино, в 0,3 км к востоку от левого берега реки Исеть (далее – Объект):



2. Координаты поворотных точек во Всемирной геодезической системе координат (далее – WGS-84) и местной системе координат Свердловской области (далее – МСК-66) определены геодезическим методом и приведены в таблице, погрешность определения координат составляет 0,1 метра.

Номер поворотной точки	WGS-84		МСК-66	
	Северной широты	Восточной долготы	координата X	координата Y
1	56,87478°	060,41542°	395035.8291	1522367.0133
2	56,87470°	060,41501°	395026.7872	1522342.0608
3	56,87450°	060,41493°	395004.4899	1522337.3015
4	56,87429°	060,41575°	394981.3719	1522387.4267
5	56,87455°	060,41629°	395010.5006	1522420.1990

Площадь территории Объекта – 2800 кв. м.

Глава 2. Режим использования территории Объекта

3. Территория Объекта относится к землям историко-культурного назначения.

4. На территории Объекта разрешается ведение хозяйственной деятельности, не противоречащей требованиям обеспечения сохранности Объекта и позволяющей обеспечить функционирование Объекта в современных условиях.

5. На территории Объекта запрещается:

1) строительство объектов капитального строительства и увеличение объемно-пространственных характеристик существующих объектов капитального строительства;

2) проведение земляных, строительных, мелиоративных и иных работ, за исключением работ по сохранению Объекта или его отдельных элементов, сохранению историко-градостроительной или природной среды Объекта, а также работ, определенных особым режимом использования земельного участка, в границах которого располагается Объект.

6. Особый режим использования земельного участка, в границах которого располагается Объект, предусматривает возможность проведения археологических полевых работ в порядке, установленном Федеральным законом от 25 июня 2002 года № 73-ФЗ «Об объектах культурного наследия (памятниках истории и культуры) народов Российской Федерации», земляных, строительных, мелиоративных, хозяйственных работ, указанных в статье 30 данного Федерального закона работ по использованию лесов и иных работ при условии обеспечения сохранности Объекта, а также обеспечения доступа граждан к Объекту.

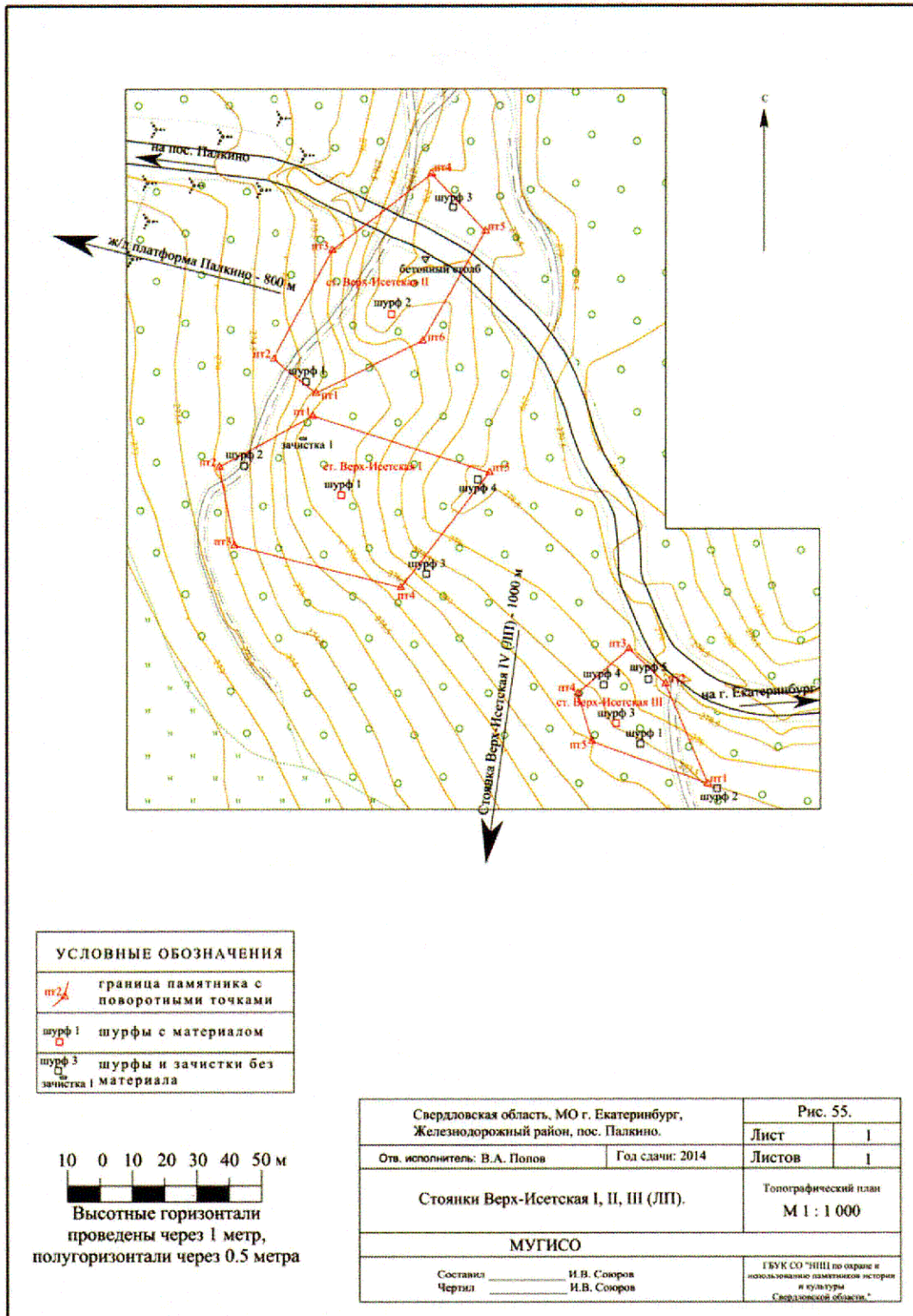
УТВЕРЖДЕНЫ
приказом Управления государственной
охраны объектов культурного наследия
Свердловской области
от 11.12.2018 № 470

ГРАНИЦЫ ТЕРРИТОРИИ

**объекта культурного наследия федерального значения
«Стоянка Верх-Исетская II (ЛП)», расположенного по адресу
(местонахождение): Свердловская область, г. Екатеринбург,
в 0,55 км к востоку от поселка Палкино, в 0,3 км к востоку от левого берега
реки Исеть, и режим использования данной территории**

**Глава 1. Карта (схема) и координаты поворотных точек границ территории
объекта культурного наследия федерального значения
«Стоянка Верх-Исетская II (ЛП)», расположенного по адресу
(местонахождение): Свердловская область, г. Екатеринбург,
в 0,55 км к востоку от поселка Палкино, в 0,3 км к востоку
от левого берега реки Исеть**

1. Карта (схема) границ территории объекта культурного наследия федерального значения «Стоянка Верх-Исетская II (ЛП)», расположенного по адресу (местонахождение): Свердловская область, г. Екатеринбург, в 0,55 км к востоку от поселка Палкино, в 0,3 км к востоку от левого берега реки Исеть (далее – Объект):



2. Координаты поворотных точек во Всемирной геодезической системе координат (далее – WGS-84) и местной системе координат Свердловской области (далее – МСК-66) определены геодезическим методом и приведены в таблице, погрешность определения координат составляет 0,1 метра.

Номер поворотной точки	WGS-84		МСК-66	
	Северной широты	Восточной долготы	координата Х	координата Y
1	56,87481°	060,41574°	295039.7058	1522386.2682
2	56,87490°	060,41551°	395049.2212	1522372.4298
3	56,87511°	060,41572°	395072.6744	1522385.1097
4	56,87537°	060,41628°	395101.8096	1522419.1008
5	56,87518°	060,41651°	395080.7269	1522433.2382
6	56,87494°	060,41610°	395053.8676	1522408.3814

Площадь территории Объекта – 2220 кв. м.

Глава 2. Режим использования территории Объекта

3. Территория Объекта относится к землям историко-культурного назначения.

4. На территории Объекта разрешается ведение хозяйственной деятельности, не противоречащей требованиям обеспечения сохранности Объекта и позволяющей обеспечить функционирование Объекта в современных условиях.

5. На территории Объекта запрещается:

1) строительство объектов капитального строительства и увеличение объемно-пространственных характеристик существующих объектов капитального строительства;

2) проведение земляных, строительных, мелиоративных и иных работ, за исключением работ по сохранению Объекта или его отдельных элементов, сохранению историко-градостроительной или природной среды Объекта, а также работ, определенных особым режимом использования земельного участка, в границах которого располагается Объект.

6. Особый режим использования земельного участка, в границах которого располагается Объект, предусматривает возможность проведения археологических полевых работ в порядке, установленном Федеральным законом от 25 июня 2002 года № 73-ФЗ «Об объектах культурного наследия (памятниках истории и культуры) народов Российской Федерации», земляных, строительных, мелиоративных, хозяйственных работ, указанных в статье 30 данного Федерального закона работ по использованию лесов и иных работ при условии обеспечения сохранности Объекта, а также обеспечения доступа граждан к Объекту.

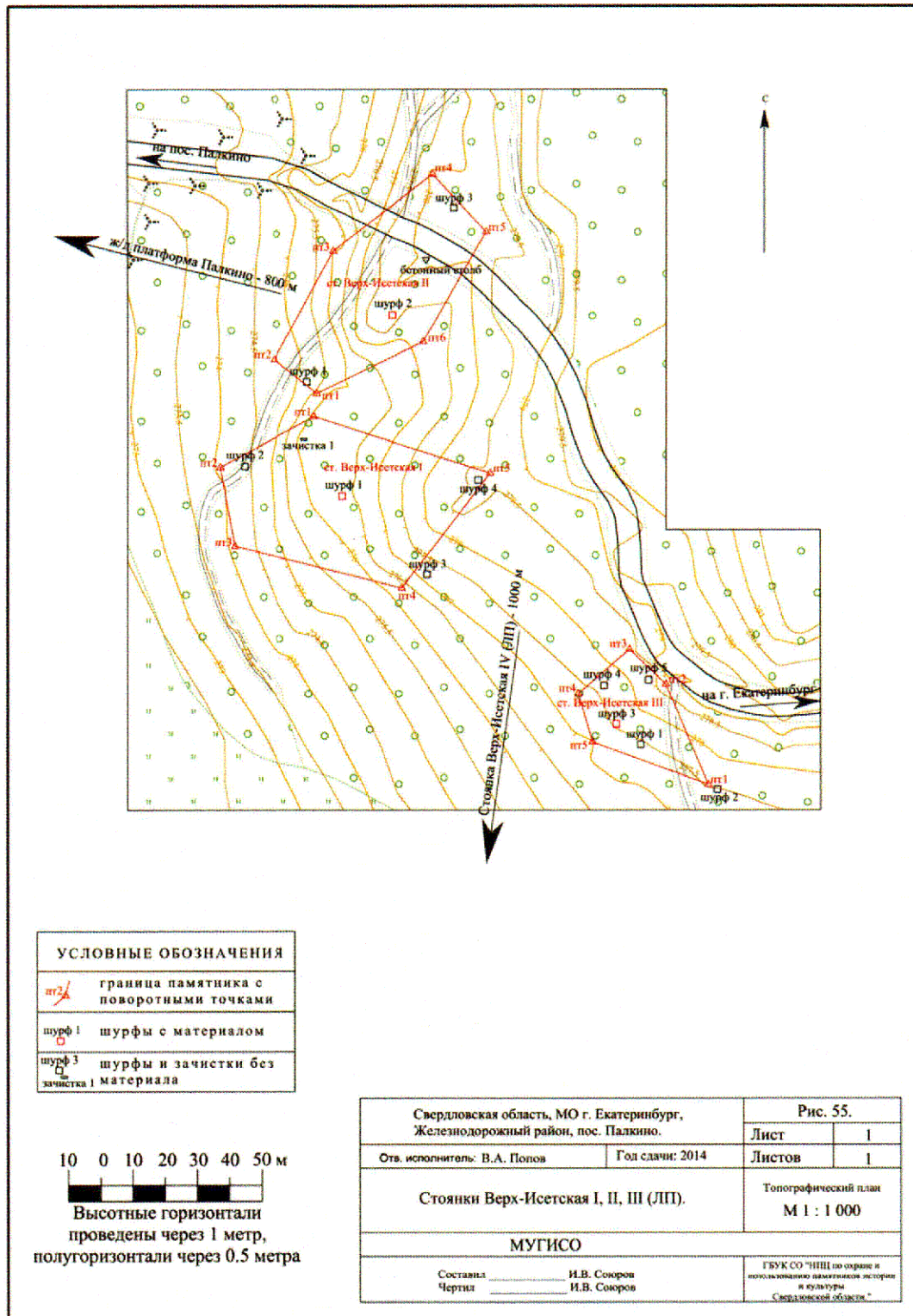
УТВЕРЖДЕНЫ
приказом Управления государственной
охраны объектов культурного наследия
Свердловской области
от 11.12.2018 № 470

ГРАНИЦЫ ТЕРРИТОРИИ

**объекта культурного наследия федерального значения
«Стоянка Верх-Исетская III (ЛП)», расположенного по адресу
(местонахождение): Свердловская область, г. Екатеринбург,
в 0,8 км к юго-востоку от поселка Палкино, левый берег реки Исеть, и режим
использования данной территории**

**Глава 1. Карта (схема) и координаты поворотных точек границ территории
объекта культурного наследия федерального значения
«Стоянка Верх-Исетская III (ЛП)», расположенного по адресу
(местонахождение): Свердловская область, г. Екатеринбург,
в 0,8 км к юго-востоку от поселка Палкино, левый берег реки Исеть**

1. Карта (схема) границ территории объекта культурного наследия федерального значения «Стоянка Верх-Исетская III (ЛП)», расположенного по адресу (местонахождение): Свердловская область, г. Екатеринбург, в 0,8 км к юго-востоку от поселка Палкино, левый берег реки Исеть (далее – Объект):



2. Координаты поворотных точек во Всемирной геодезической системе координат (далее – WGS-84) и местной системе координат Свердловской области (далее – МСК-66) определены геодезическим методом и приведены в таблице, погрешность определения координат составляет 0,1 метра.

Номер поворотной точки	WGS-84		МСК-66	
	Северной широты	Восточной долготы	координата X	координата Y
1	56,87360°	060,41707°	394904.9667	1522468.3274
2	56,87387°	060,41687°	394934.9056	1522455.9373
3	56,87396°	060,41676°	394944.9537	1522449.2096
4	56,87391°	060,41653°	394939.3010	1522433.3855
5	56,87381°	060,41650°	394928.1654	1522433.4451

Площадь территории Объекта – 840 кв. м.

Глава 2. Режим использования территории Объекта

3. Территория Объекта относится к землям историко-культурного назначения.

4. На территории Объекта разрешается ведение хозяйственной деятельности, не противоречащей требованиям обеспечения сохранности Объекта и позволяющей обеспечить функционирование Объекта в современных условиях.

5. На территории Объекта запрещается:

1) строительство объектов капитального строительства и увеличение объемно-пространственных характеристик существующих объектов капитального строительства;

2) проведение земляных, строительных, мелиоративных и иных работ, за исключением работ по сохранению Объекта или его отдельных элементов, сохранению историко-градостроительной или природной среды Объекта, а также работ, определенных особым режимом использования земельного участка, в границах которого располагается Объект.

6. Особый режим использования земельного участка, в границах которого располагается Объект, предусматривает возможность проведения археологических полевых работ в порядке, установленном Федеральным законом от 25 июня 2002 года № 73-ФЗ «Об объектах культурного наследия (памятниках истории и культуры) народов Российской Федерации», земляных, строительных, мелиоративных, хозяйственных работ, указанных в статье 30 данного Федерального закона работ по использованию лесов и иных работ при условии обеспечения сохранности Объекта, а также обеспечения доступа граждан к Объекту.

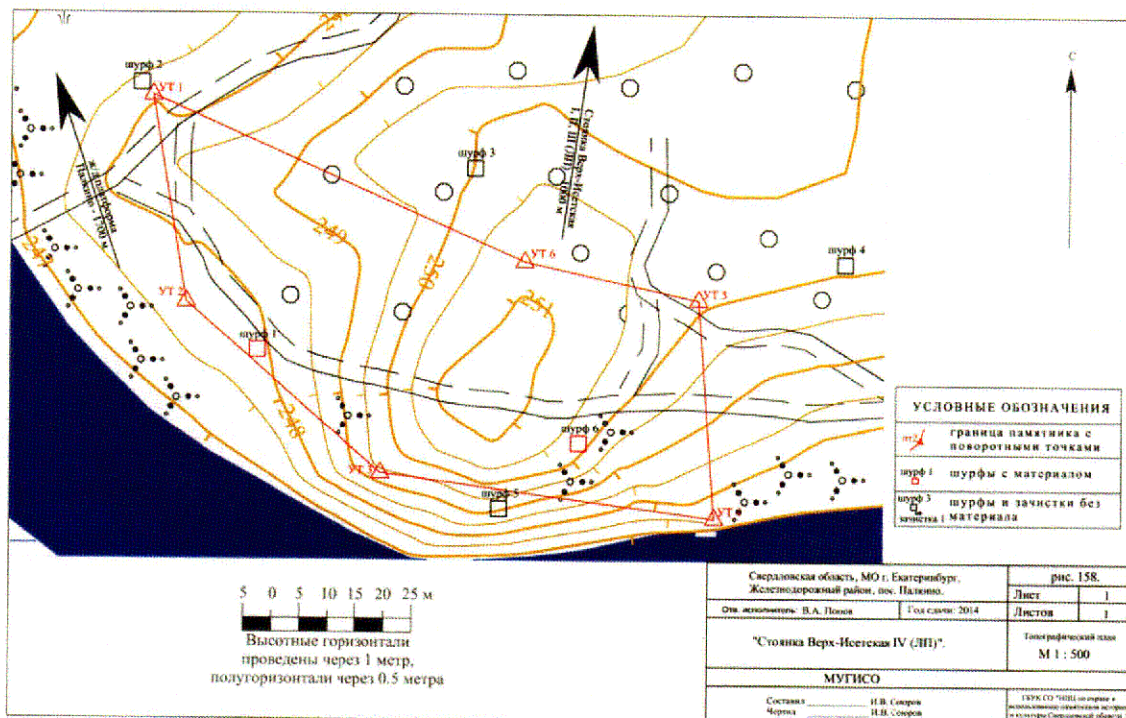
УТВЕРЖДЕНЫ
 приказом Управления государственной
 охраны объектов культурного наследия
 Свердловской области
 от 11.12.2018 № 470

ГРАНИЦЫ ТЕРРИТОРИИ

объекта культурного наследия федерального значения
 «Стоянка Верх-Исетская IV (ЛП)», расположенного по адресу
 (местонахождение): Свердловская область, г. Екатеринбург,
 в 1,7 км к юго-востоку от поселка Палкино, левый берег реки Исеть,
 и режим использования данной территории

Глава 1. Карта (схема) и координаты поворотных точек границ территории объекта культурного наследия федерального значения «Стоянка Верх-Исетская IV (ЛП)», расположенного по адресу (местонахождение): Свердловская область, г. Екатеринбург, в 1,7 км к юго-востоку от поселка Палкино, левый берег реки Исеть

1. Карта (схема) границ территории объекта культурного наследия
 федерального значения «Стоянка Верх-Исетская IV (ЛП)», расположенного
 по адресу (местонахождение): Свердловская область, г. Екатеринбург, в 1,7 км
 к юго-востоку от поселка Палкино, левый берег реки Исеть (далее – Объект):



2. Координаты поворотных точек во Всемирной геодезической системе координат (далее – WGS-84) и местной системе координат Свердловской области

(далее – МСК-66) определены геодезическим методом и приведены в таблице, погрешность определения координат составляет 0,1 метра.

Таблица

Номер поворотной точки	WGS-84		МСК-66	
	Северной широты	Восточной долготы	координата X	координата Y
1	56,86498°	060,41167°	393943.3227	1522144.1196
2	56,86474°	060,41165°	393916.5907	1522143.0409
3	56,86445°	060,41191°	393884.3812	1522159.0695
4	56,86437°	060,41261°	393875.6986	1522201.8113
5	56,86460°	060,41270°	393901.3396	1522207.1650
6	56,86468°	060,41231°	393910.1222	1522183.3309

Площадь территории Объекта – 1940 кв. м.

Глава 2. Режим использования территории Объекта

3. Территория Объекта относится к землям историко-культурного назначения.

4. На территории Объекта разрешается ведение хозяйственной деятельности, не противоречащей требованиям обеспечения сохранности Объекта и позволяющей обеспечить функционирование Объекта в современных условиях.

5. На территории Объекта запрещается:

1) строительство объектов капитального строительства и увеличение объемно-пространственных характеристик существующих объектов капитального строительства;

2) проведение земляных, строительных, мелиоративных и иных работ, за исключением работ по сохранению Объекта или его отдельных элементов, сохранению историко-градостроительной или природной среды Объекта, а также работ, определенных особым режимом использования земельного участка, в границах которого располагается Объект.

6. Особый режим использования земельного участка, в границах которого располагается Объект, предусматривает возможность проведения археологических полевых работ в порядке, установленном Федеральным законом от 25 июня 2002 года № 73-ФЗ «Об объектах культурного наследия (памятниках истории и культуры) народов Российской Федерации», земляных, строительных, мелиоративных, хозяйственных работ, указанных в статье 30 данного Федерального закона работ по использованию лесов и иных работ при условии обеспечения сохранности Объекта, а также обеспечения доступа граждан к Объекту.

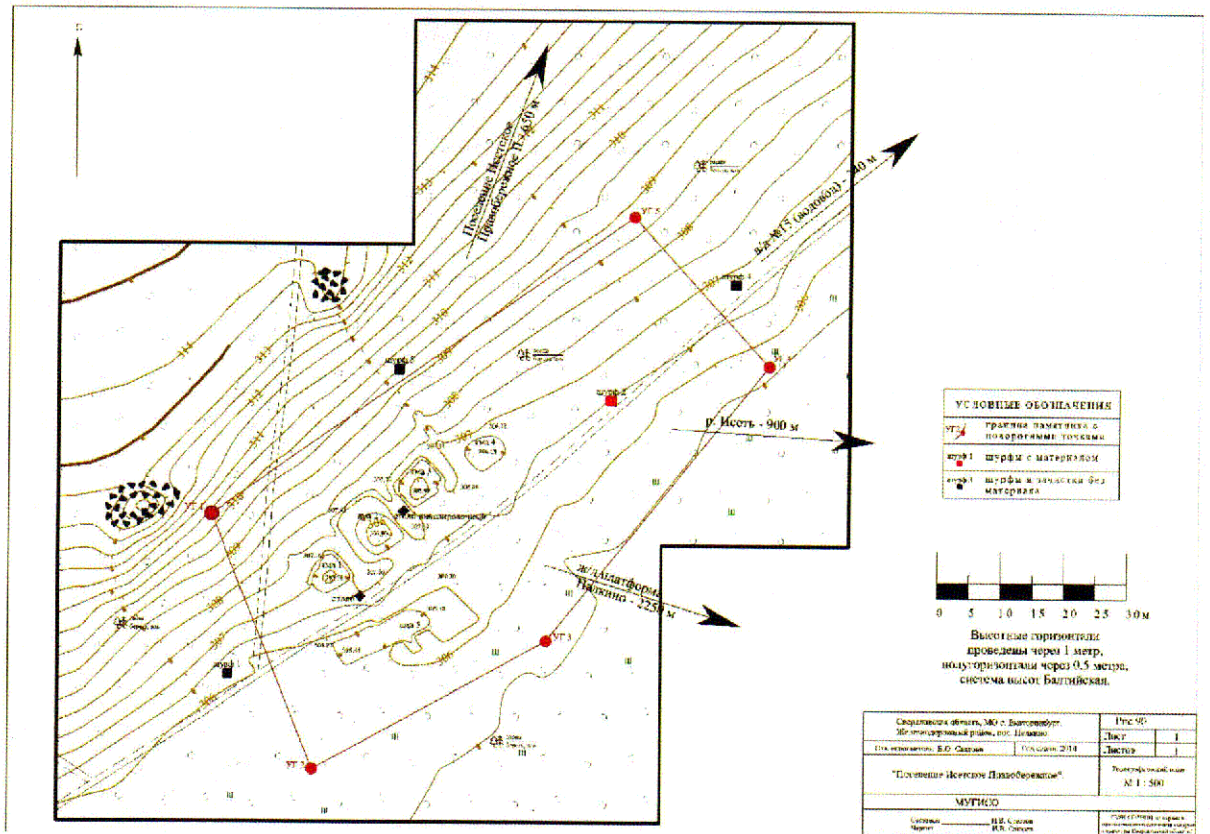
УТВЕРЖДЕНЫ
приказом Управления государственной
охраны объектов культурного наследия
Свердловской области
от 11.12.2018 № 470

ГРАНИЦЫ ТЕРРИТОРИИ

**объекта культурного наследия федерального значения
«Поселение Исетское Правобережное», расположенного по адресу
(местонахождение): Свердловская область, г. Екатеринбург, в 2,25 км к
северо-западу от поселка Палкино, в 900 м к западу от правого берега реки
Исеть, и режим использования данной территории**

**Глава 1. Карта (схема) и координаты поворотных точек границ территории
объекта культурного наследия федерального значения
«Поселение Исетское Правобережное», расположенного по адресу
(местонахождение): Свердловская область, г. Екатеринбург,
в 2,25 км к северо-западу от поселка Палкино, в 900 м к западу от правого
берега реки Исеть**

1. Карта (схема) границ территории объекта культурного наследия федерального значения «Поселение Исетское Правобережное», расположенного по адресу (местонахождение): Свердловская область, г. Екатеринбург, в 2,25 км к северо-западу от поселка Палкино, в 900 м к западу от правого берега реки Исеть (далее – Объект):



2. Координаты поворотных точек во Всемирной геодезической системе координат (далее – WGS-84) и местной системе координат Свердловской области (далее – МСК-66) определены геодезическим методом и приведены в таблице, погрешность определения координат составляет 0,1 метра.

Таблица

Номер поворотной точки	WGS-84		МСК-66	
	Северной широты	Восточной долготы	координата X	координата Y
1	56.88555°	060.36905°	396221.0085	1519533.9885
2	56.88525°	060.36911°	396187.6185	1519537.8017
3	56.88530°	060.36981°	396193.3854	1519580.4467
4	56.88566°	060.37051°	396233.6734	1519622.9300
5	56.88584°	060.37019°	396253.6264	1519603.3297

Площадь территории Объекта – 3716 кв. м.

Глава 2. Режим использования территории Объекта

3. Территория Объекта относится к землям историко-культурного назначения.

4. На территории Объекта разрешается ведение хозяйственной деятельности, не противоречащей требованиям обеспечения сохранности Объекта и позволяющей обеспечить функционирование Объекта в современных условиях.

5. На территории Объекта запрещается:

1) строительство объектов капитального строительства и увеличение объемно-пространственных характеристик существующих объектов капитального строительства;

2) проведение земляных, строительных, мелиоративных и иных работ, за исключением работ по сохранению Объекта или его отдельных элементов, сохранению историко-градостроительной или природной среды Объекта, а также работ, определенных особым режимом использования земельного участка, в границах которого располагается Объект.

6. Особый режим использования земельного участка, в границах которого располагается Объект, предусматривает возможность проведения археологических полевых работ в порядке, установленном Федеральным законом от 25 июня 2002 года № 73-ФЗ «Об объектах культурного наследия (памятниках истории и культуры) народов Российской Федерации», земляных, строительных, мелиоративных, хозяйственных работ, указанных в статье 30 данного Федерального закона работ по использованию лесов и иных работ при условии обеспечения сохранности Объекта, а также обеспечения доступа граждан к Объекту.

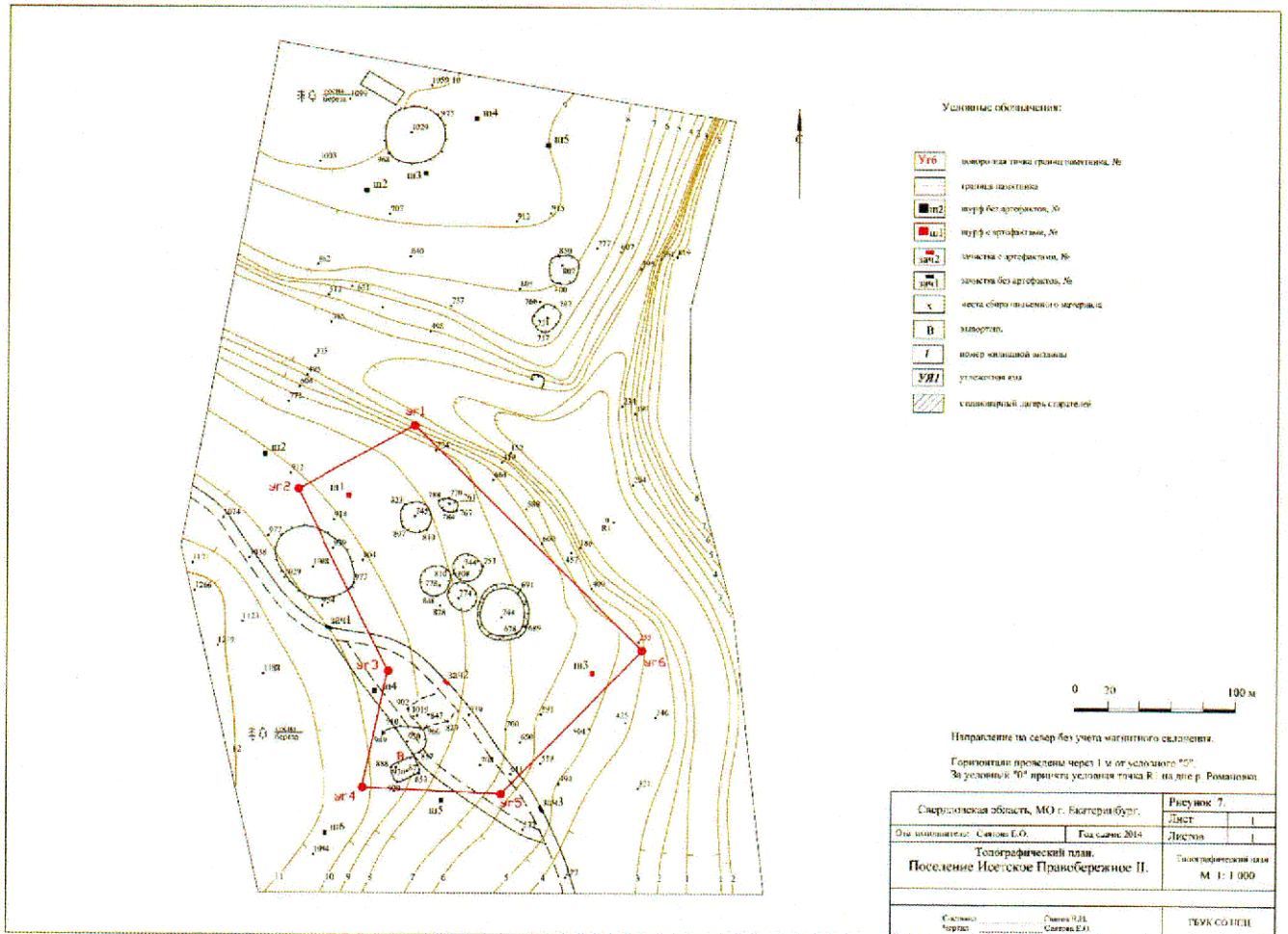
УТВЕРЖДЕНЫ
приказом Управления государственной
охраны объектов культурного наследия
Свердловской области
от 11.12.2018 № 470

ГРАНИЦЫ ТЕРРИТОРИИ

**объекта культурного наследия федерального значения
«Поселение Исетское Правобережное II», расположенного по адресу
(местонахождение): Свердловская область, г. Екатеринбург, в 2 км к северо-
западу от поселка Палкино, в 500 м к северо-западу от правого берега реки
Исеть, правый берег реки Романовка, и режим использования данной
территории**

**Глава 1. Карта (схема) и координаты поворотных точек границ территории
объекта культурного наследия федерального значения
«Поселение Исетское Правобережное II», расположенного по адресу
(местонахождение): Свердловская область, г. Екатеринбург, в 2 км к северо-
западу от поселка Палкино, в 500 м к северо-западу от правого берега реки
Исеть, правый берег реки Романовка**

1. Карта (схема) границ территории объекта культурного наследия федерального значения «Поселение Исетское Правобережное II», расположенного по адресу (местонахождение): Свердловская область, г. Екатеринбург, в 2 км к северо-западу от поселка Палкино, в 500 м к северо-западу от правого берега реки Исеть, правый берег реки Романовка (далее – Объект):



2. Координаты поворотных точек во Всемирной геодезической системе координат (далее – WGS-84) и местной системе координат Свердловской области (далее – МСК-66) определены геодезическим методом и приведены в таблице, погрешность определения координат составляет 0,1 метра.

Таблица

Номер поворотной точки	WGS-84		МСК-66	
	Северной широты	Восточной долготы	координата X	координата Y
1	56°53'28".36	60°22'30".40	396853.1501	1519900.4685
2	56°53'27".93	60°22'28".05	396839.6604	1519860.7455
3	56°53'25".97	60°22'28".94	396779.1042	1519876.1010
4	56°53'24".89	60°22'28".06	396745.6265	1519861.3605
5	56°53'24".56	60°22'30".51	396735.6156	1519902.8891
6	56°53'25".67	60°22'33".61	396770.2002	1519955.2108

Площадь территории Объекта – 6699 кв. м.

Глава 2. Режим использования территории Объекта

3. Территория Объекта относится к землям историко-культурного назначения.

4. На территории Объекта разрешается ведение хозяйственной деятельности, не противоречащей требованиям обеспечения сохранности Объекта и позволяющей обеспечить функционирование Объекта в современных условиях.

5. На территории Объекта запрещается:

1) строительство объектов капитального строительства и увеличение объемно-пространственных характеристик существующих объектов капитального строительства;

2) проведение земляных, строительных, мелиоративных и иных работ, за исключением работ по сохранению Объекта или его отдельных элементов, сохранению историко-градостроительной или природной среды Объекта, а также работ, определенных особым режимом использования земельного участка, в границах которого располагается Объект.

6. Особый режим использования земельного участка, в границах которого располагается Объект, предусматривает возможность проведения археологических полевых работ в порядке, установленном Федеральным законом от 25 июня 2002 года № 73-ФЗ «Об объектах культурного наследия (памятниках истории и культуры) народов Российской Федерации», земляных, строительных, мелиоративных, хозяйственных работ, указанных в статье 30 данного Федерального закона работ по использованию лесов и иных работ при условии обеспечения сохранности Объекта, а также обеспечения доступа граждан к Объекту.

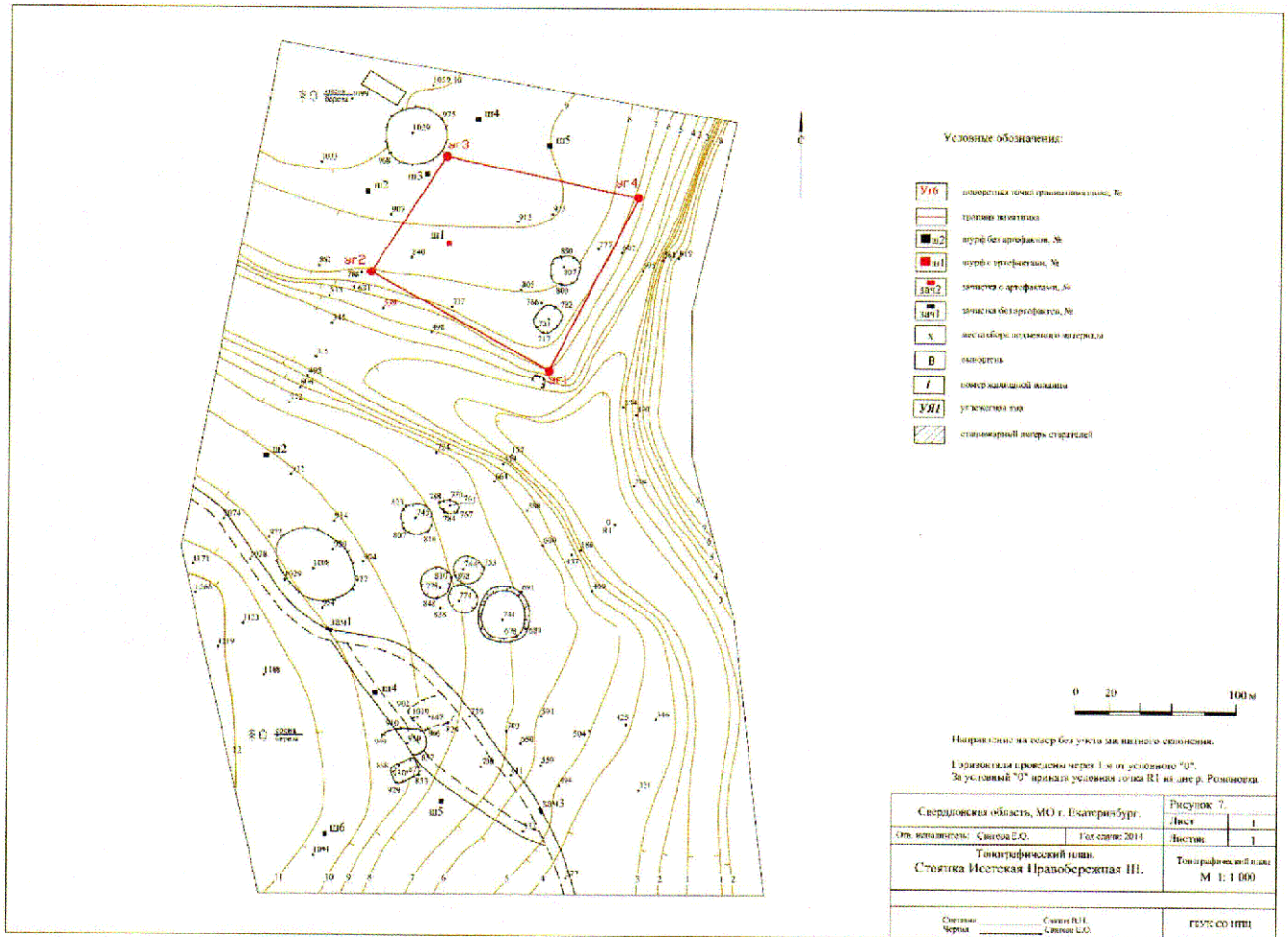
УТВЕРЖДЕНЫ
приказом Управления государственной
охраны объектов культурного наследия
Свердловской области
от 11.12.2018 № 470

ГРАНИЦЫ ТЕРРИТОРИИ

**объекта культурного наследия федерального значения
«Стоянка Исетская Правобережная III», расположенного по адресу
(местонахождение): Свердловская область, г. Екатеринбург, в 2 км к северо-
западу от поселка Палкино, в 500 м к северо-западу от правого берега
реки Исеть, левый берег реки Романовка, и режим использования данной
территории**

**Глава 1. Карта (схема) и координаты поворотных точек границ территории
объекта культурного наследия федерального значения
«Стоянка Исетская Правобережная III», расположенного по адресу
(местонахождение): Свердловская область, г. Екатеринбург, в 2 км к северо-
западу от поселка Палкино, в 500 м к северо-западу от правого берега
реки Исеть, левый берег реки Романовка**

1. Карта (схема) границ территории объекта культурного наследия федерального значения «Стоянка Исетская Правобережная III», расположенного по адресу (местонахождение): Свердловская область, г. Екатеринбург, в 2 км к северо-западу от поселка Палкино, в 500 м к северо-западу от правого берега реки Исеть, левый берег реки Романовка (далее – Объект):



2. Координаты поворотных точек во Всемирной геодезической системе координат (далее – WGS-84) и местной системе координат Свердловской области (далее – МСК-66) определены геодезическим методом и приведены в таблице, погрешность определения координат составляет 0,1 метра.

Таблица

Номер поворотной точки	WGS-84		МСК-66	
	Северной широты	Восточной долготы	координата X	координата Y
1	56.89125°	060.37576°	396857.6687	1519939.9969
2	56.89157°	060.37486°	396893.0422	1519884.9739
3	56.89189°	060.37518°	396928.7690	1519904.3081
4	56.89170°	060.37636°	396907.9534	1519976.3273

Площадь территории Объекта – 3118 кв. м.

Глава 2. Режим использования территории Объекта

3. Территория Объекта относится к землям историко-культурного назначения.

4. На территории Объекта разрешается ведение хозяйственной деятельности, не противоречащей требованиям обеспечения сохранности Объекта и позволяющей обеспечить функционирование Объекта в современных условиях.

5. На территории Объекта запрещается:

1) строительство объектов капитального строительства и увеличение объемно-пространственных характеристик существующих объектов капитального строительства;

2) проведение земляных, строительных, мелиоративных и иных работ, за исключением работ по сохранению Объекта или его отдельных элементов, сохранению историко-градостроительной или природной среды Объекта, а также работ, определенных особым режимом использования земельного участка, в границах которого располагается Объект.

6. Особый режим использования земельного участка, в границах которого располагается Объект, предусматривает возможность проведения археологических полевых работ в порядке, установленном Федеральным законом от 25 июня 2002 года № 73-ФЗ «Об объектах культурного наследия (памятниках истории и культуры) народов Российской Федерации», земляных, строительных, мелиоративных, хозяйственных работ, указанных в статье 30 данного Федерального закона работ по использованию лесов и иных работ при условии обеспечения сохранности Объекта, а также обеспечения доступа граждан к Объекту.

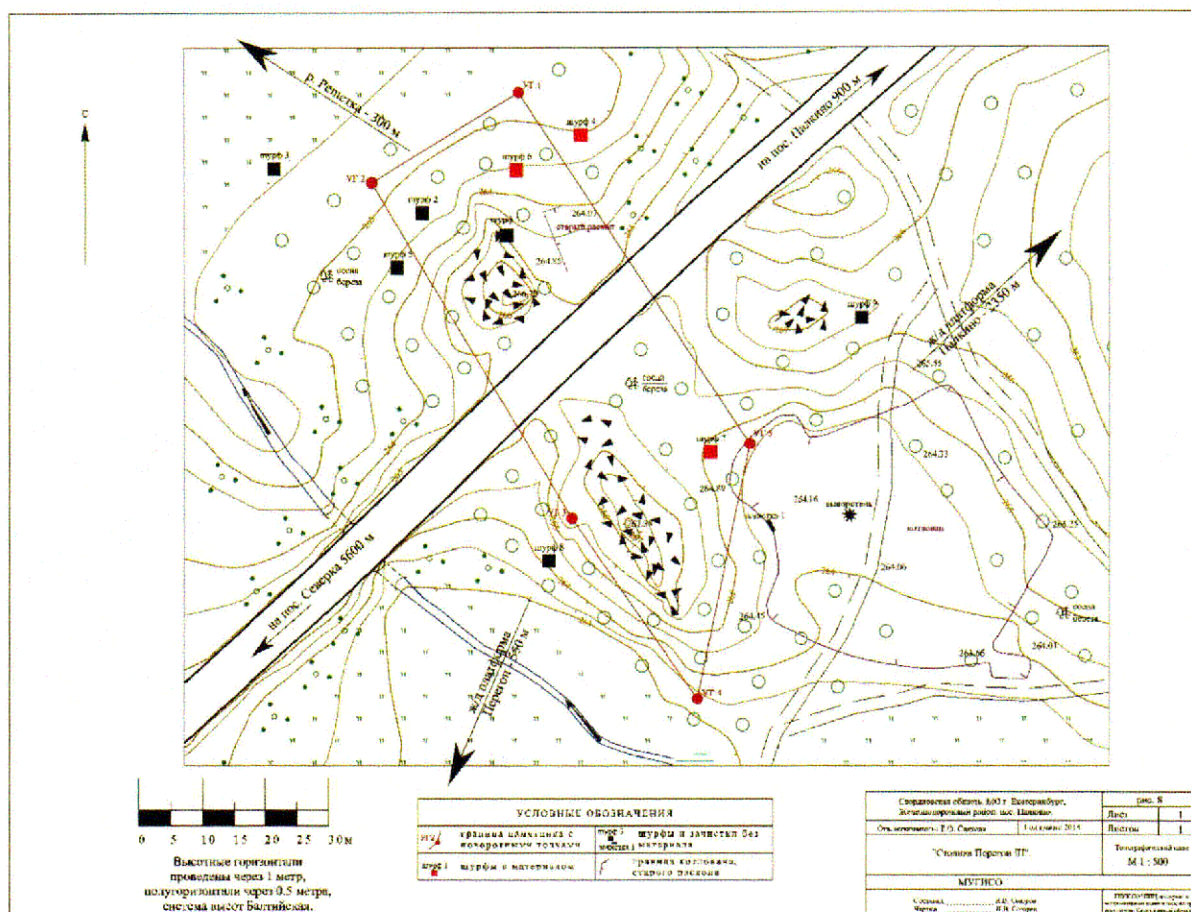
УТВЕРЖДЕНЫ
приказом Управления государственной
охраны объектов культурного наследия
Свердловской области
от 11.12.2018 № 470

ГРАНИЦЫ ТЕРРИТОРИИ

**объекта культурного наследия федерального значения
«Стоянка Перегон III», расположенного по адресу (местонахождение):
Свердловская область, г. Екатеринбург, в 0,6 км к северо-востоку
от железнодорожной станции Перегон, в 0,3 км к юго-востоку от правого
берега реки Решетка, и режим использования данной территории**

**Глава 1. Карта (схема) и координаты поворотных точек границ территории
объекта культурного наследия федерального значения
«Стоянка Перегон III», расположенного по адресу (местонахождение):
Свердловская область, г. Екатеринбург, в 0,6 км к северо-востоку
от железнодорожной станции Перегон, в 0,3 км к юго-востоку от правого
берега реки Решетка**

1. Карта (схема) границ территории объекта культурного наследия федерального значения «Стоянка Перегон III», расположенного по адресу (местонахождение): Свердловская область, г. Екатеринбург, в 0,6 км к северо-востоку от железнодорожной станции Перегон, в 0,3 км к юго-востоку от правого берега реки Решетка (далее – Объект):



2. Координаты поворотных точек во Всемирной геодезической системе координат (далее – WGS-84) и местной системе координат Свердловской области (далее – МСК-66) определены геодезическим методом и приведены в таблице, погрешность определения координат составляет 0,1 метра.

Таблица

Номер поворотной точки	WGS-84		МСК-66	
	Северной широты	Восточной долготы	координата X	координата Y
1	56.86683°	060.37719°	394138.7543	1520040.1485
2	56.86671°	060.37680°	394125.2779	1520016.4268
3	56.86622°	060.37718°	394070.8239	1520039.8632
4	56.86598°	060.37748°	394044.1858	1520058.2879
5	56.86636°	060.37774°	394086.5771	1520073.9427

Площадь территории Объекта – 2332,7 кв. м.

Глава 2. Режим использования территории Объекта

3. Территория Объекта относится к землям историко-культурного назначения.

4. На территории Объекта разрешается ведение хозяйственной деятельности, не противоречащей требованиям обеспечения сохранности Объекта и позволяющей обеспечить функционирование Объекта в современных условиях.

5. На территории Объекта запрещается:

1) строительство объектов капитального строительства и увеличение объемно-пространственных характеристик существующих объектов капитального строительства;

2) проведение земляных, строительных, мелиоративных и иных работ, за исключением работ по сохранению Объекта или его отдельных элементов, сохранению историко-градостроительной или природной среды Объекта, а также работ, определенных особым режимом использования земельного участка, в границах которого располагается Объект.

6. Особый режим использования земельного участка, в границах которого располагается Объект, предусматривает возможность проведения археологических полевых работ в порядке, установленном Федеральным законом от 25 июня 2002 года № 73-ФЗ «Об объектах культурного наследия (памятниках истории и культуры) народов Российской Федерации», земляных, строительных, мелиоративных, хозяйственных работ, указанных в статье 30 данного Федерального закона работ по использованию лесов и иных работ при условии обеспечения сохранности Объекта, а также обеспечения доступа граждан к Объекту.

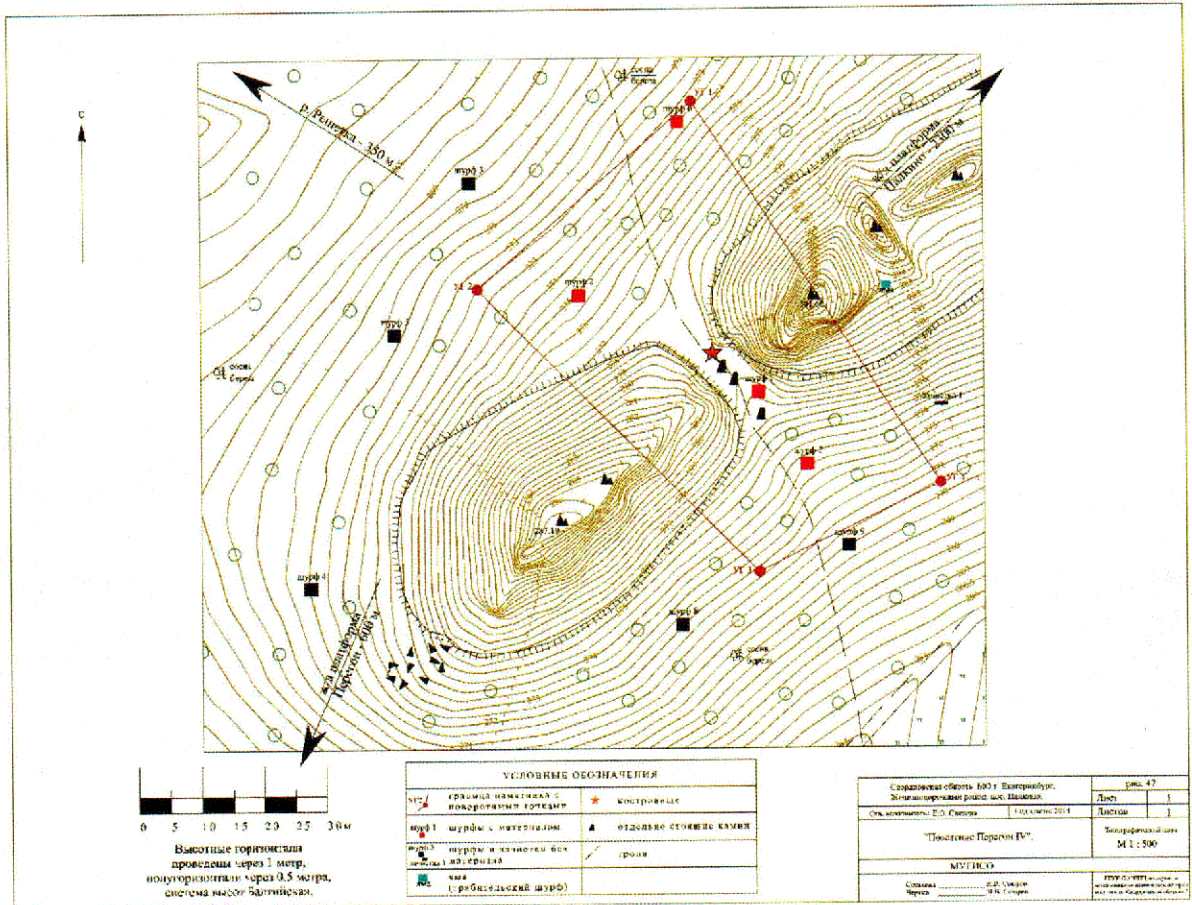
УТВЕРЖДЕНЫ
приказом Управления государственной
охраны объектов культурного наследия
Свердловской области
от 11.12.2018 № 470

ГРАНИЦЫ ТЕРРИТОРИИ

**объекта культурного наследия федерального значения
«Местонахождение Перегон IV», расположенного по адресу
(местонахождение): Свердловская область, г. Екатеринбург, в 0,7 км
к северо-востоку от железнодорожной станции Перегон, в 0,4 км к юго-
востоку от правого берега реки Решетка, и режим использования данной
территории**

**Глава 1. Карта (схема) и координаты поворотных точек границ территории
объекта культурного наследия федерального значения
«Местонахождение Перегон IV», расположенного по адресу
(местонахождение): Свердловская область, г. Екатеринбург, в 0,7 км
к северо-востоку от железнодорожной станции Перегон, в 0,4 км к юго-
востоку от правого берега реки Решетка**

1. Карта (схема) границ территории объекта культурного наследия федерального значения «Местонахождение Перегон IV», расположенного по адресу (местонахождение): Свердловская область, г. Екатеринбург, в 0,7 км к северо-востоку от железнодорожной станции Перегон, в 0,4 км к юго-востоку от правого берега реки Решетка (далее – Объект):



2. Координаты поворотных точек во Всемирной геодезической системе координат (далее – WGS-84) и местной системе координат Свердловской области (далее – МСК-66) определены геодезическим методом и приведены в таблице, погрешность определения координат составляет 0,1 метра.

Таблица

Номер поворотной точки	WGS-84		МСК-66	
	Северной широты	Восточной долготы	координата X	координата Y
1	56.86692°	060.38017°	394149.6487	1520221.8460
2	56.86675°	060.37959°	394130.5477	1520186.5639
3	56.86626°	060.38024°	394076.1740	1520226.4696
4	56.86626°	060.38070°	394076.3094	1520254.5248

Площадь территории Объекта – 2602 кв. м.

Глава 2. Режим использования территории Объекта

3. Территория Объекта относится к землям историко-культурного назначения.

4. На территории Объекта разрешается ведение хозяйственной деятельности, не противоречащей требованиям обеспечения сохранности Объекта и позволяющей обеспечить функционирование Объекта в современных условиях.

5. На территории Объекта запрещается:

1) строительство объектов капитального строительства и увеличение объемно-пространственных характеристик существующих объектов капитального строительства;

2) проведение земляных, строительных, мелиоративных и иных работ, за исключением работ по сохранению Объекта или его отдельных элементов, сохранению историко-градостроительной или природной среды Объекта, а также работ, определенных особым режимом использования земельного участка, в границах которого располагается Объект.

6. Особый режим использования земельного участка, в границах которого располагается Объект, предусматривает возможность проведения археологических полевых работ в порядке, установленном Федеральным законом от 25 июня 2002 года № 73-ФЗ «Об объектах культурного наследия (памятниках истории и культуры) народов Российской Федерации», земляных, строительных, мелиоративных, хозяйственных работ, указанных в статье 30 данного Федерального закона работ по использованию лесов и иных работ при условии обеспечения сохранности Объекта, а также обеспечения доступа граждан к Объекту.