



ПРАВИТЕЛЬСТВО СВЕРДЛОВСКОЙ ОБЛАСТИ

ПОСТАНОВЛЕНИЕ

12.05.2017

№ 327-ПП

г. Екатеринбург

Об изменении и установлении границ лесопарковых зон и зеленых зон на территории Сысертского лесничества Свердловской области

В соответствии со статьей 82 Лесного кодекса Российской Федерации, постановлением Правительства Российской Федерации от 14.12.2009 № 1007 «Об утверждении Положения об определении функциональных зон в лесопарковых зонах, площади и границ лесопарковых зон, зеленых зон», пунктом 10 статьи 15 Областного закона от 04 ноября 1995 года № 31-ОЗ «О Правительстве Свердловской области», постановлением Правительства Свердловской области от 28.12.2010 № 1905-ПП «Об утверждении Положения, структуры и предельного лимита штатной численности Департамента лесного хозяйства Свердловской области», на основании приказа Департамента лесного хозяйства Свердловской области от 30.12.2016 № 1203 «Об утверждении проектной документации по изменению и установлению границ лесопарковой зоны и зеленой зоны на территории Сысертского лесничества Свердловской области» Правительство Свердловской области

ПОСТАНОВЛЯЕТ:

1. Изменить и установить границы лесопарковых зон и зеленых зон на территории Сысертского лесничества Свердловской области (прилагаются).
2. Контроль за исполнением настоящего постановления возложить на Первого Заместителя Губернатора Свердловской области А.В. Орлова.
3. Настоящее постановление опубликовать в «Областной газете».

Временно исполняющий обязанности
Губернатора Свердловской области



Е.В. Куйвашев

К постановлению Правительства
Свердловской области
от 12.05.2017 № 327-ПП

ГРАНИЦЫ
лесопарковых зон и зеленых зон на территории
Сысертского лесничества Свердловской области

**Лесные участки, планируемые к исключению
из границ лесопарковых зон**

В целях строительства воздушной линии электропередачи

Лесной участок, планируемый к исключению из границ лесопарковых зон, расположен в части кварталов 22–26, 32, 33, 41–44, 56 Пионерского участка Пионерского участкового лесничества Сысертского лесничества Свердловской области в административных границах Полевского городского округа. Общая площадь лесного участка, планируемого к исключению из границ лесопарковых зон и включению в границы зеленых зон, составляет 63,9 га.

Перечень кварталов и выделов в составе лесного участка, планируемого к исключению из границ лесопарковых зон, приведен в таблице 1.

Таблица 1

Перечень кварталов и выделов в составе лесного участка,
планируемого к исключению из границ лесопарковых зон

Номер строки	Лесничество	Участковое лесничество	Участок	Номер квартала	Номер выдела	Площадь (га)
1	2	3	4	5	6	7
1.	Сысертское	Пионерское	Пионерский	квартал 22	выделы 6–8, 10, 12–15, 18, 33	6,0
2.				квартал 23	выделы 3, 4, 13, 16	2,9
3.				квартал 24	выделы 4–6, 8, 19, 20	4,0
4.				квартал 25	выделы 2–9, 13, 21, 22, 25	7,1
5.				квартал 26	выделы 4, 8–10, 12, 15, 25, 26	7,0
6.				квартал 32	выделы 16, 17, 20, 31–33, 38	3,8
7.				квартал 33	выделы 1, 5, 6, 20–22	2,0
8.				квартал 41	выделы 4, 17–20, 24, 41, 49, 50, 54	3,5
9.				квартал 42	выделы 13, 14, 16–20, 22–24, 36, 38	6,9
10.				квартал 43	выделы 12, 13, 16–19, 24, 25	8,1

1	2	3	4	5	6	7
11.				квартал 44	выделы 7–9, 13–15, 20, 23	8,7
12.				квартал 56	выделы 1–3, 29	3,9
13.	Итого по участку					63,9
14.	Итого по участковому лесничеству					63,9
15.	Всего по лесничеству					63,9

Территориальное размещение лесного участка, планируемого к исключению из границ лесопарковых зон, представлено на прилагаемых картах-схемах 1 и 2.

В целях строительства инженерных коммуникаций

Лесные участки, планируемые к исключению из границ лесопарковых зон, расположены в части кварталов 20, 23–25 Кашинского участка Кашинского участкового лесничества Сысертского лесничества Свердловской области в административных границах Сысертского городского округа и в части квартала 149 Полевского участка Полевского участкового лесничества Сысертского лесничества Свердловской области в административных границах Полевского городского округа. Общая площадь лесных участков, планируемых к исключению из границ лесопарковых зон и включению в границы зеленых зон, составляет 12,5 га.

Перечень кварталов и выделов в составе лесных участков, планируемых к исключению из границ лесопарковых зон, приведен в таблице 2.

Таблица 2

Перечень кварталов и выделов в составе лесных участков, планируемых к исключению из границ лесопарковых зон

Номер строки	Лесничество	Участковое лесничество	Участок	Номер квартала	Номер выдела	Площадь (га)
1	2	3	4	5	6	7
1.	Сысертское	Кашинское	Кашинский	квартал 20	выделы 32, 38, 45, 47, 48, 52–55	2,7
2.				квартал 23	выделы 8, 14, 15, 55, 59, 60	1,9
3.				квартал 24	выделы 2–12, 60, 66, 68, 86	3,0
4.				квартал 25	выделы 1, 3–11, 56–59, 61, 62, 69, 73, 84	4,8

1	2	3	4	5	6	7
5.	Итого по участку					12,4
6.	Итого по участковому лесничеству					12,4
7.	Сысертское	Полевское	Полевской	квартал 149	выдел 34	0,1
8.	Итого по участку					0,1
9.	Итого по участковому лесничеству					0,1
10.	Всего по лесничеству					12,5

Территориальное размещение лесных участков, планируемых к исключению из границ лесопарковых зон, представлено на прилагаемых картах-схемах 3 и 4.

Лесные участки, планируемые к включению в границы лесопарковых зон

Лесные участки, планируемые к включению в границы лесопарковых зон, расположены в части кварталов 3 и 28 урочища СХП «Северский» Северского участкового лесничества Сысертского лесничества Свердловской области в административных границах Полевского городского округа. Общая площадь лесных участков, планируемых к включению в границы лесопарковых зон, составляет 76,4 га.

Перечень кварталов и выделов в составе лесных участков, планируемых к включению в границы лесопарковых зон, приведен в таблице 3.

Таблица 3

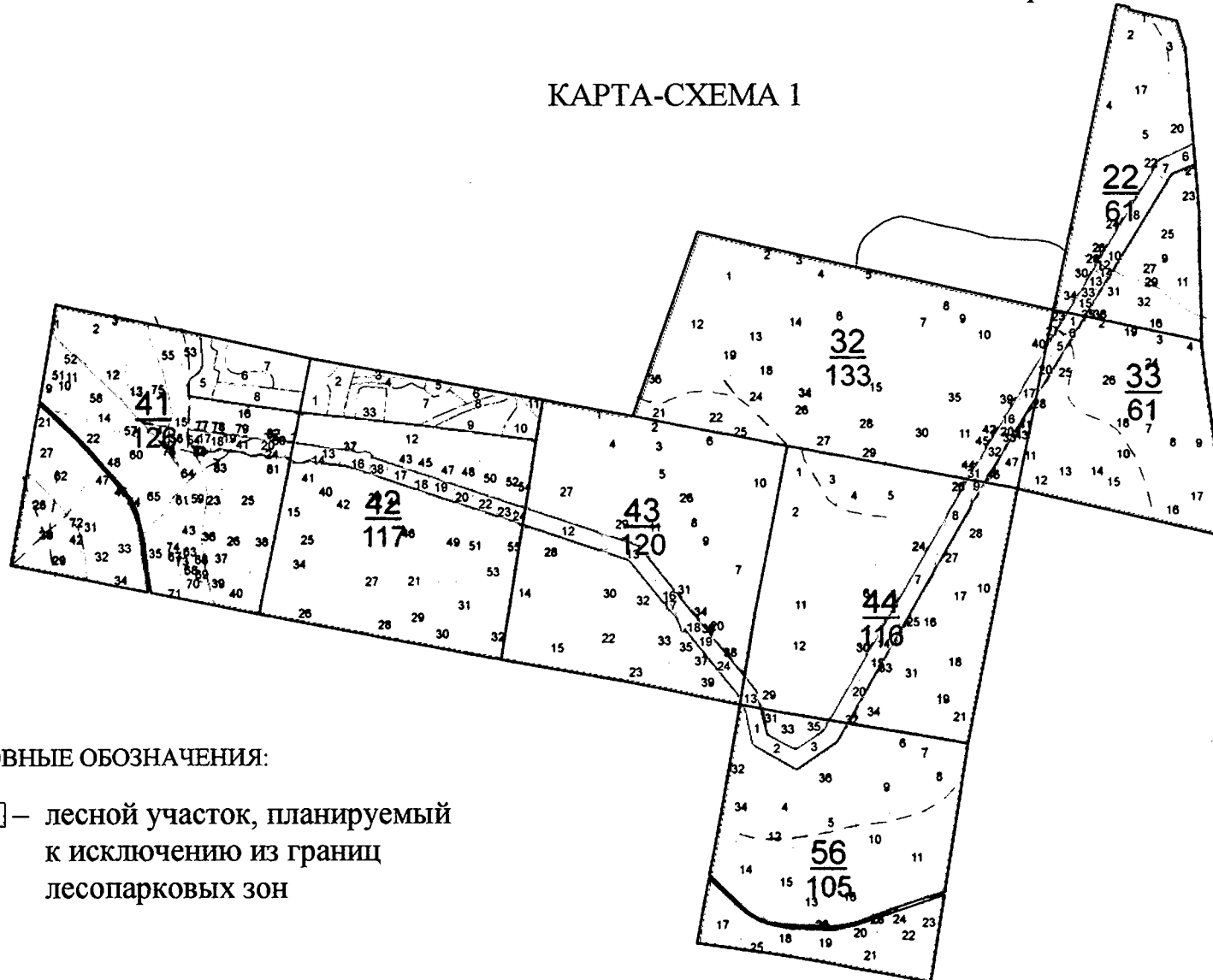
Перечень кварталов и выделов в составе лесных участков, планируемых к включению в границы лесопарковых зон

Номер строки	Лесничество	Участковое лесничество	Урочище	Номер квартала	Номер выдела	Площадь (га)
1.	Сысертское	Северское	СХП «Северский»	квартал 3	выделы 19, 20, 22, 25, 26, 30, 33–43, 46, 47	75,4
2.				квартал 28	выдел 29	1,0
3.	Итого по урочищу					76,4
4.	Итого по участковому лесничеству					76,4
5.	Всего по лесничеству					76,4

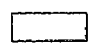
Территориальное размещение лесных участков, планируемых к включению в границы лесопарковых зон, представлено на прилагаемых картах-схемах 5 и 6.

К границам лесопарковых зон
и зеленых зон на территории
Сысертского лесничества
Свердловской области

КАРТА-СХЕМА 1

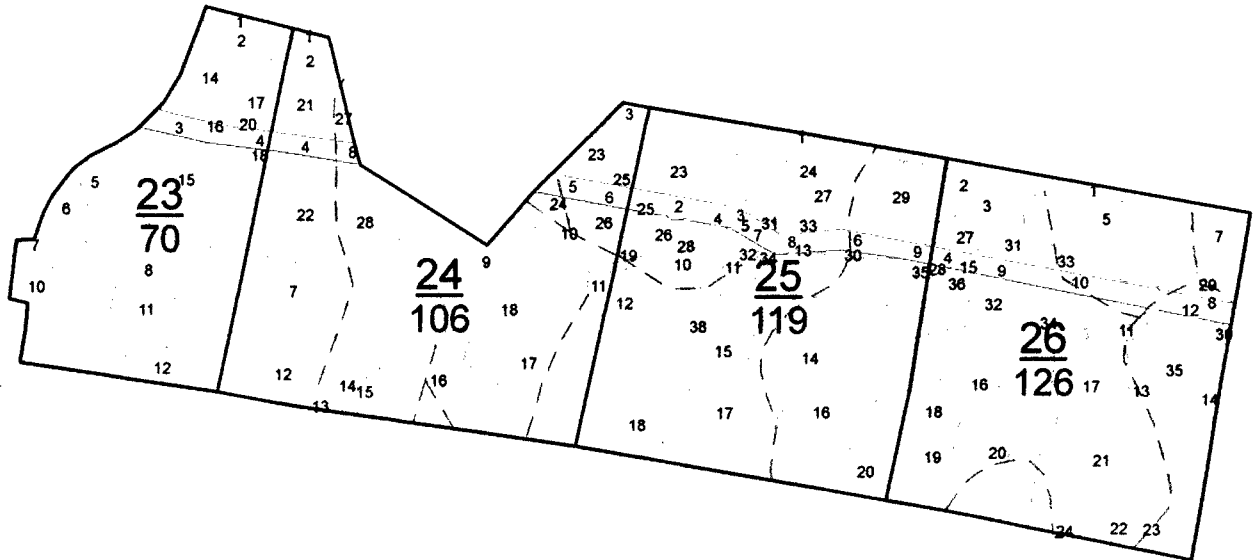


УСЛОВНЫЕ ОБОЗНАЧЕНИЯ:


-  – лесной участок, планируемый
к исключению из границ
лесопарковых зон

К границам лесопарковых зон
и зеленых зон на территории
Сысертского лесничества
Свердловской области

КАРТА-СХЕМА 2

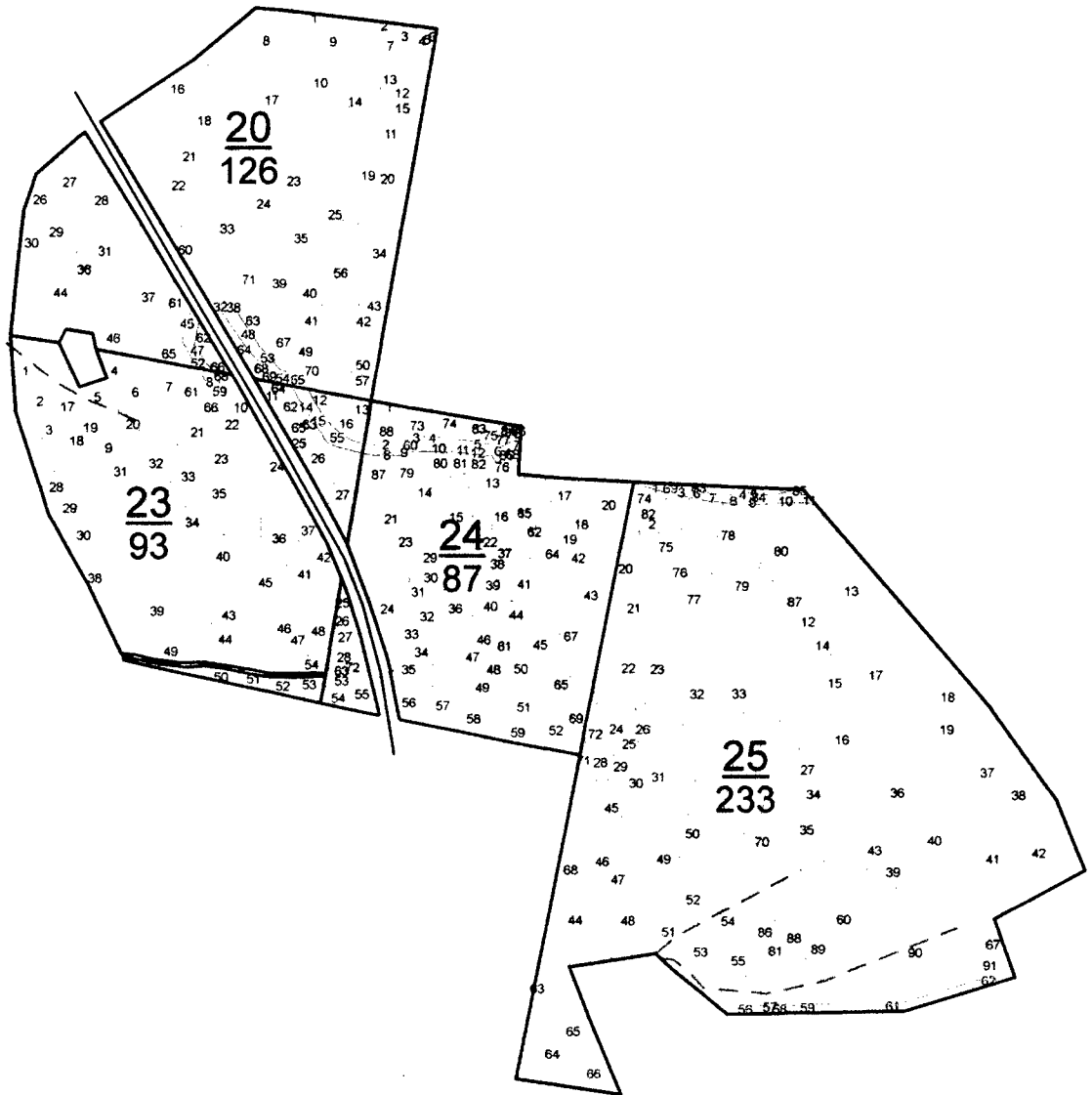


УСЛОВНЫЕ ОБОЗНАЧЕНИЯ:

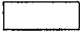
-  — лесной участок, планируемый
к исключению из границ
лесопарковых зон

К границам лесопарковых зон
и зеленых зон на территории
Сысертского лесничества
Свердловской области

КАРТА-СХЕМА 3

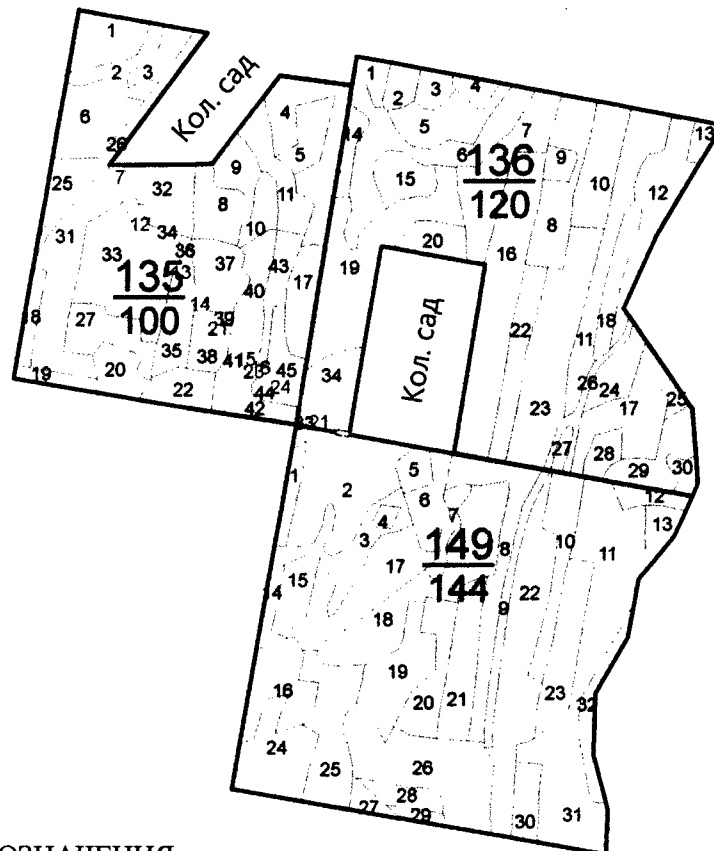


УСЛОВНЫЕ ОБОЗНАЧЕНИЯ:

-  – лесной участок, планируемый
к исключению из границ
лесопарковых зон

К границам лесопарковых зон
и зеленых зон на территории
Сысертского лесничества
Свердловской области

КАРТА-СХЕМА 4

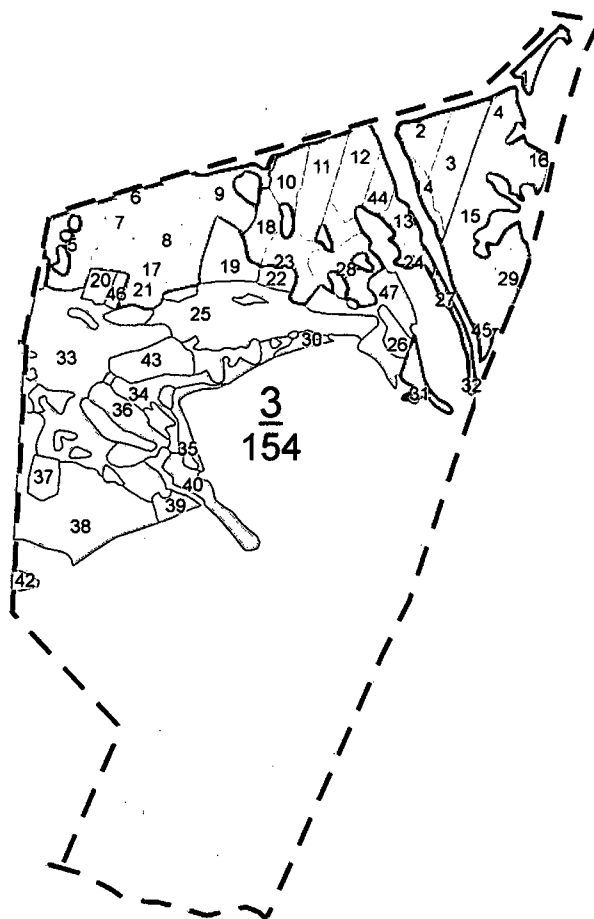


УСЛОВНЫЕ ОБОЗНАЧЕНИЯ:

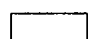
- лесной участок, планируемый
к исключению из границ
лесопарковых зон

К границам лесопарковых зон
и зеленых зон на территории
Сысертского лесничества
Свердловской области

КАРТА-СХЕМА 5

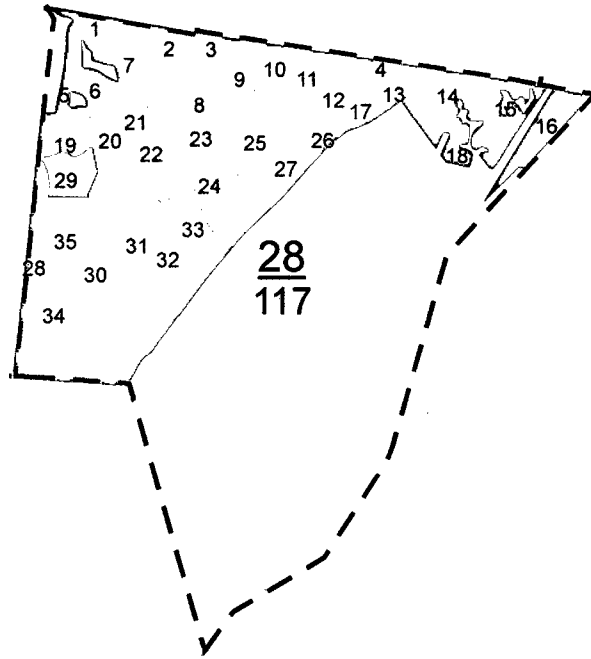


УСЛОВНЫЕ ОБОЗНАЧЕНИЯ:

-  – лесной участок, планируемый
к включению в границы
лесопарковых зон

К границам лесопарковых зон
и зеленых зон на территории
Сысертского лесничества
Свердловской области

КАРТА-СХЕМА 6



УСЛОВНЫЕ ОБОЗНАЧЕНИЯ:

□ — лесной участок, планируемый
к включению в границы
лесопарковых зон